


Inspiron 15 3000


دليل الخدمة




طراز الكمبيوتر: **Inspiron 15-3565**
النموذج الرقمي: **P63F**
النوع الرقمي: **P63F003**

الملاحظات والتبهيهاات والتحذيرات

ملاحظة: تشير كلمة "ملاحظة" إلى معلومات هامة تساعدك على تحقيق أقصى استفادة من المنتج الخاص بك. 

تنبيه: تشير كلمة "تنبيه" إما إلى احتمال حدوث تلف بالأجهزة أو فقدان للبيانات، كما تعلمك بكيفية تجنب المشكلة. 

تحذير: تشير كلمة "تحذير" إلى احتمال حدوث ضرر بالممتلكات أو التعرض لإصابة جسدية أو الوفاة. 

حقوق الطبع والنشر © لعام 2016 محفوظة لشركة Dell Inc. أو الشركات التابعة لها. جميع الحقوق محفوظة. علامة Dell و EMC والعلامات التجارية الأخرى هي علامات تجارية لشركة Dell Inc. أو الشركات التابعة لها. والعلامات التجارية الأخرى قد تكون علامات تجارية لملاكها.

11 - 2016

مراجعة A00

جدول المحتويات

10 قبل العمل داخل جهاز الكمبيوتر الخاص بك

10 قبل البدء

10 تعليمات السلامة

11 الأدوات الموصى باستخدامها

11 قائمة المسامير اللولبية

14 بعد العمل داخل جهاز الكمبيوتر الخاص بك

15 إخراج البطارية

15 الإجراءات

16 إعادة وضع البطارية

16 الإجراءات

17 إزالة محرك القرص الضوئي

17 المتطلبات الأساسية

17 الإجراءات

20 إعادة تركيب محرك الأقراص الضوئية

20 الإجراءات

20 المتطلبات التالية

21 إزالة لوحة المفاتيح

21 المتطلبات الأساسية

21 الإجراءات

24.....إعادة وضع لوحة المفاتيح

24.....الإجراء

24.....المتطلبات التالية

25.....إزالة غطاء القاعدة

25.....المتطلبات الأساسية

25.....الإجراء

30.....إعادة وضع غطاء القاعدة

30.....الإجراء

32.....المتطلبات التالية

33.....إزالة موزع محرك الأقراص الضوئية

33.....المتطلبات الأساسية

33.....الإجراء

35.....إعادة وضع موزع محرك الأقراص الضوئية

35.....الإجراء

35.....المتطلبات التالية

36.....إزالة محرك الأقراص الثابتة

36.....المتطلبات الأساسية

36.....الإجراء

39.....إعادة وضع محرك الأقراص الثابتة

39.....الإجراء

39.....المتطلبات التالية

40.....إزالة وحدات الذاكرة

40.....المتطلبات الأساسية

40.....الإجراء

42إعادة وضع وحدات الذاكرة

42.....الإجراء

43.....المتطلبات التالية

44إزالة البطاقة اللاسلكية

44.....المتطلبات الأساسية

44.....الإجراء

46إعادة تركيب البطاقة اللاسلكية

46.....الإجراء

47.....المتطلبات التالية

49إزالة لوحة زر التشغيل

49.....المتطلبات الأساسية

49.....الإجراء

52إعادة تركيب لوحة زر التشغيل

52.....الإجراء

52.....المتطلبات التالية

53إزالة مكبرات الصوت

53.....المتطلبات الأساسية

53.....الإجراء

55إعادة وضع مكبرات الصوت

55.....الإجراء

55.....المتطلبات التالية

56إزالة لوحة I/O (الإدخال/الإخراج)

56.....المتطلبات الأساسية

56.....الإجراء

58.....إعادة وضع لوحة الإدخال/الإخراج

58.....الإجراء

58.....المتطلبات التالية

59.....إزالة البطارية الخلوية المصغرة

59.....المتطلبات الأساسية

59.....الإجراء

61.....إعادة تركيب البطارية الخلوية المصغرة

61.....الإجراء

61.....المتطلبات التالية

62.....إزالة المشتت الحراري

62.....المتطلبات الأساسية

62.....الإجراء

64.....إعادة وضع المشتت الحراري

64.....الإجراء

64.....المتطلبات التالية

65.....إزالة المروحة

65.....المتطلبات الأساسية

65.....الإجراء

67.....إعادة وضع المروحة

67.....الإجراء

67.....المتطلبات التالية

68.....إزالة عدسة مصباح الحالة

68.....المتطلبات الأساسية

68.....الإجراء

70إعادة وضع عدسة مصباح الحالة

70المتطلبات التالية

70الإجراء

71إزالة لوحة النظام

71المتطلبات الأساسية

71الإجراء

76إعادة تركيب لوحة النظام

76الإجراء

77المتطلبات التالية

78إزالة لوحة اللمس

78المتطلبات الأساسية

78الإجراء

81إعادة تركيب لوحة اللمس

81الإجراء

81المتطلبات التالية

82إزالة منفذ مهائى التيار

82المتطلبات الأساسية

82الإجراء

84إعادة وضع منفذ مهائى التيار

84الإجراء

84المتطلبات التالية

85إزالة مجموعة الشاشة

85المتطلبات الأساسية

85الإجراء


- 89** إعادة وضع مجموعة الشاشة
الإجراء 89
المتطلبات التالية 89
- 90** إزالة إطار الشاشة
المتطلبات الأساسية 90
الإجراء 91
- 92** إعادة وضع إطار الشاشة
الإجراء 92
المتطلبات التالية 92
- 93** إزالة لوحة الشاشة
المتطلبات الأساسية 93
الإجراء 93
- 96** إعادة وضع لوحة الشاشة
المتطلبات التالية 96
الإجراء 96
- 97** إزالة الكاميرا
المتطلبات الأساسية 97
الإجراء 97
- 99** إعادة وضع الكاميرا
الإجراء 99
المتطلبات التالية 99
- 100** إزالة مفصلات الشاشة
المتطلبات الأساسية 100
الإجراء 100

102	إعادة وضع مفصلات الشاشة
102	المتطلبات التالية
102	الإجراء
103	إزالة الغطاء الخلفي للشاشة ومجموعة الهوائي
103	المتطلبات الأساسية
103	الإجراء
105	إعادة وضع الغطاء الخلفي للشاشة ومجموعة الهوائي
105	الإجراء
105	المتطلبات التالية
106	إزالة مسند راحة اليد
106	المتطلبات الأساسية
106	الإجراء
108	إعادة وضع مسند راحة اليد
108	المتطلبات التالية
108	الإجراء
109	التشخيصات
111	تحديث نظام الإدخال والإخراج الأساسي (BIOS)
112	الحصول على المساعدة والاتصال بشركة Dell
112	موارد المساعدة الذاتية
112	الاتصال بشركة Dell

قبل العمل داخل جهاز الكمبيوتر الخاص بك

ملاحظة: قد تختلف الصور الموجودة في هذا المستند عن جهاز الكمبيوتر الخاص بك وذلك حسب التكوين الذي طلبته.

قبل البدء

- 1 احفظ جميع الملفات المفتوحة وأغلقها وقم بإنهاء جميع التطبيقات المفتوحة.
- 2 قم بإيقاف تشغيل جهاز الكمبيوتر الخاص بك. قم بالنقر على **Start** (ابداً) ←  التيار ← إيقاف التشغيل.
- 3 ملاحظة: إذا كنت تستخدم نظام تشغيل آخر، فانظر مستندات نظام التشغيل لديك لمعرفة تعليمات إيقاف التشغيل.
- 4 فصل جهاز الكمبيوتر الخاص بك وكافة الأجهزة المتصلة به من مأخذ التيار الكهربائي الخاصة بهم.
- 5 فصل كل أجهزة الشبكة والملحقات الطرفية المتصلة، مثل لوحة المفاتيح والماوس والشاشة من جهاز الكمبيوتر الخاص بك.
- 6 قم بإزالة أي بطاقة وسائط وأي أقراص ضوئية من جهاز الكمبيوتر الخاص بك، إن وجدت.
- 6 ألق شاشة العرض، ثم ألق الكمبيوتر.

تعليمات السلامة

استعن بتوجيهات السلامة التالية لمساعدتك على حماية جهاز الكمبيوتر الخاص بك من أي تلف محتمل، وللمساعدة كذلك على ضمان سلامتك الشخصية.

تحذير: قبل العمل داخل جهاز الكمبيوتر الخاص بك، اقرأ معلومات الأمان التي تم شحنها مع جهاز الكمبيوتر الخاص بك. للتعرف على المعلومات الإضافية الخاصة بأفضل ممارسات الأمان، راجع الصفحة الرئيسية الخاصة بالتوافق التنظيمي على الموقع www.dell.com/regulatory_compliance.

تحذير: افصل كل مصادر التيار قبل فتح غطاء جهاز الكمبيوتر أو اللوحات. بعد الانتهاء من العمل داخل جهاز الكمبيوتر، أعد وضع كل الأغذية واللوحات والمسامير اللولبية قبل توصيل مصدر التيار الكهربائي.

تنبيه: لتجنب إتلاف جهاز الكمبيوتر، تأكد من أن سطح العمل مستويًا ونظيفًا.

تنبيه: لتجنب إتلاف المكونات والبطاقات، تعامل معها من الحواف وتجنب لمس السنون ونقاط التلامس.

تنبية: ليس عليك سوى استكشاف الأخطاء وإصلاحها والقيام بعمليات الإصلاح المصرح بها أو التي يتم توجيهك إليها من خلال فريق المساعدة الفني من Dell. حيث أن التلف الناتج عن إجراء هذه الخدمة غير المصرح بها من Dell لا يغطيه الضمان الخاص بك. راجع تعليمات السلامة التي تم شحنها مع المنتج أو على الموقع www.dell.com/regulatory_compliance.



تنبية: قبل لمس أي شيء داخل جهاز الكمبيوتر، قم بتأريض نفسك بواسطة لمس سطح معدني غير مطلي، مثل السطح المعدني الموجود في الجزء الخلفي من جهاز الكمبيوتر. أثناء العمل، المس سطح معدني غير مطلي بشكل دوري لتفريغ الكهرباء الساكنة والتي قد تتلف المكونات الداخلية لجهاز الكمبيوتر.



تنبية: عند فصل كابل ما، اسحب الموصل الخاص به أو عروة السحب، وليس الكابل نفسه. بعض الكابلات تشتمل على موصلات مزودة بعروات قفل أو مسامير إبهام لولبية يجب فكها قبل فصل الكابل. عند فصل الكابلات، حافظ على محاذاتها بالتساوي لتجنب ثني أي من سنون الموصلات. عند توصيل الكابلات، تأكد أن المنافذ والموصلات تم توجيهها ومحاذاتها بشكل صحيح.



تنبية: اضغط على أي بطاقات مُركبة وأخرجها من قارئ بطاقات الوسائط.



الأدوات الموصى باستخدامها

قد تحتاج الإجراءات الواردة في هذا المستند إلى وجود الأدوات التالية:

- مفك Phillips
- مخطاط بلاستيكي



قائمة المسامير اللولبية

يوضح الجدول التالي قائمة المسامير اللولبية التي يتم استخدامها لتثبيت مكونات مختلفة في مجموعة مسند راحة اليد.


جدول 1. قائمة المسامير اللولبية

المكون	مثبت بـ	نوع المسامير اللولبية	الكمية	صورة مسمار لولبي
مجموعة محرك الأقراص الضوئية	غطاء القاعدة	M2x5	1	
حامل محرك الأقراص الضوئية	محرك الأقراص الضوئية	M2x3	1	

المكون	مثبت بـ	نوع المسمار اللولبي	الكمية	صورة مسمار لولبي
غطاء القاعدة	مجموعة مسند راحة اليـد	M2.5x8	8	
غطاء القاعدة	مجموعة مسند راحة اليـد	M2x5	2	
غطاء القاعدة	مجموعة مسند راحة اليـد	M2x2	3	
غطاء القاعدة	مجموعة مسند راحة اليـد	M2x5	5	
مجموعة محرك الأقراص الثابتة	مجموعة مسند راحة اليـد	M2x3	4	
حامل محرك الأقراص الثابتة	محرك الأقراص الثابتة	M3x3	4	
حامل البطاقة اللاسلكية	لوحة النظام	M2x3	1	
مفصلة الشاشة	مجموعة مسند راحة اليـد	M2.5x8	3	
لوحة زر التشغيل	مجموعة مسند راحة اليـد	M2x2	1	
لوحة الإدخال/ الإخراج	مجموعة مسند راحة اليـد	M2x3	1	
المروحة	لوحة النظام	M2x5	2	
لوحة النظام	مجموعة مسند راحة اليـد	M2x3	2	
حامل لوحة اللمس	لوحة اللمس	M2x3	6	
منفذ مهابئ التيار	مجموعة مسند راحة اليـد	M2x3	1	

المكون	مثبت به	نوع المسمار اللولبي	الكمية	صورة مسمار لولبي
لوحة الشاشة	غطاء الشاشة الخلفي ومجموعة الهوائي	M2x3	4	
مفصلات الشاشة	غطاء الشاشة الخلفي ومجموعة الهوائي	M2.5xM2.5 رأس كبيرة	6	

بعد العمل داخل جهاز الكمبيوتر الخاص بك

تنبيه: قد يؤدي ترك المسامير اللولبية المنتشرة أو المفكوكة داخل جهاز الكمبيوتر إلى إلحاق الضرر بجهاز الكمبيوتر الخاص بك بشدة. 

- 1 قم بإعادة تركيب جميع المسامير اللولبية وتأكد من عدم وجود مسامير لولبية مفكوكة بداخل جهاز الكمبيوتر الخاص بك.
- 2 قم بتوصيل أي أجهزة خارجية أو أجهزة طرفية أو كابلات قمت بإزالتها قبل العمل داخل جهاز الكمبيوتر الخاص بك.
- 3 قم بإعادة وضع أي بطاقات وسائط أو أقراص أو أي أجزاء أخرى قمت بإزالتها قبل العمل داخل جهاز الكمبيوتر الخاص بك.
- 4 قم بتوصيل جهاز الكمبيوتر الخاص بك وجميع الأجهزة المتصلة بالمنافذ الكهربائية الخاصة بها.
- 5 قم بتشغيل جهاز الكمبيوتر الخاص بك.

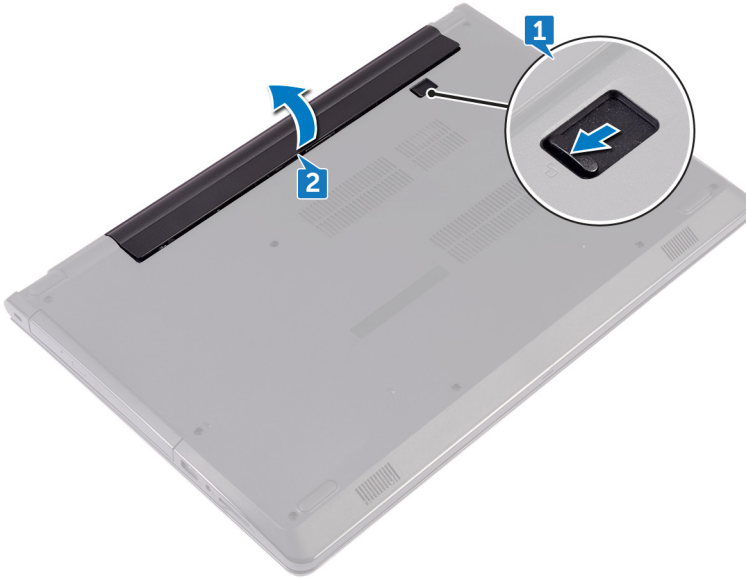
إخراج البطارية

تحذير: قبل العمل داخل جهاز الكمبيوتر الخاص بك، اقرأ معلومات الأمان التي تم شحنها مع جهاز الكمبيوتر الخاص بك واتبع الخطوات الواردة في **قبل العمل داخل جهاز الكمبيوتر الخاص بك**. بعد العمل داخل جهاز الكمبيوتر الخاص بك، اتبع التعليمات الواردة في **بعد العمل داخل جهاز الكمبيوتر الخاص بك**. للتعرف على المعلومات الإضافية الخاصة بأفضل ممارسات الأمان، راجع الصفحة الرئيسية الخاصة بالتوافق التنظيمي على الموقع www.dell.com/regulatory_compliance.



الإجراء

- 1 اسحب مزلاج تحرير البطارية إلى وضع إلغاء القفل.
ستسمع صوت نقرة عند إلغاء قفل البطارية.
- 2 باستخدام أطراف أصابعك، ارفع البطارية بزاوية وقم بإزالتها من فتحة البطارية.



- 3 اقلب الكمبيوتر وافتح الشاشة، واضغط على زر التشغيل لمدة خمس ثوانٍ لتأريض لوحة النظام.

إعادة وضع البطارية

تحذير: قبل العمل داخل جهاز الكمبيوتر الخاص بك، اقرأ معلومات الأمان التي تم شحنها مع جهاز الكمبيوتر الخاص بك واتبع الخطوات الواردة في **قيل العمل داخل جهاز الكمبيوتر الخاص بك**. بعد العمل داخل جهاز الكمبيوتر الخاص بك، اتبع التعليمات الواردة في **بعد العمل داخل جهاز الكمبيوتر الخاص بك**. للتعرف على المعلومات الإضافية الخاصة بأفضل ممارسات الأمان، راجع الصفحة الرئيسية الخاصة بالتوافق التنظيمي على الموقع www.dell.com/regulatory_compliance.



الإجراء

- 1 أغلق الشاشة واقلب جهاز الكمبيوتر رأسًا على عقب.
- 2 ضع البطارية في الحاوية ثم اضغط عليها لتثبيتها في مكانها.

إزالة محرك القرص الضوئي

تحذير: قبل العمل داخل جهاز الكمبيوتر الخاص بك، اقرأ معلومات الأمان التي تم شحنها مع جهاز الكمبيوتر الخاص بك واتبع الخطوات الواردة في **قيل العمل داخل جهاز الكمبيوتر الخاص بك**. بعد العمل داخل جهاز الكمبيوتر الخاص بك، اتبع التعليمات الواردة في **بعد العمل داخل جهاز الكمبيوتر الخاص بك**. للتعرف على المعلومات الإضافية الخاصة بأفضل ممارسات الأمان، راجع الصفحة الرئيسية الخاصة بالتوافق التنظيمي على الموقع www.dell.com/regulatory_compliance.



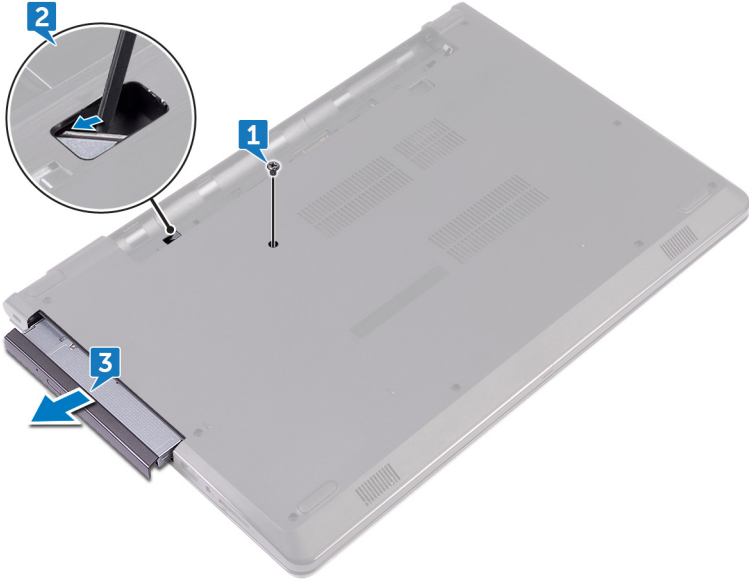
المتطلبات الأساسية

قم بإزالة [البطارية](#).

الإجراء

- 1 قم بإزالة المسمار اللولبي (M2x5) الذي يثبت مجموعة محرك الأقراص الضوئية في غطاء القاعدة.
- 2 باستخدام مخطاط بلاستيكي، ادفع لتحرير مجموعة محرك الأقراص الضوئية بعيداً عن فتحة محرك الأقراص الضوئية.

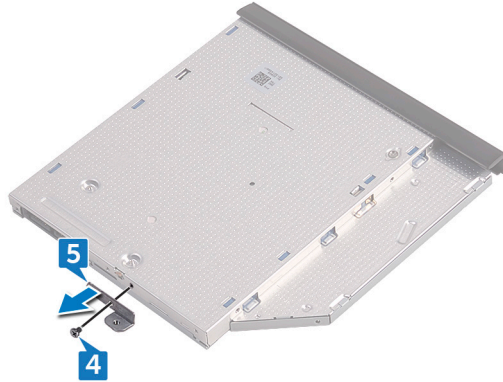
3 قم بإزاحة مجموعة محرك الأقراص الضوئية خارج فتحة محرك الأقراص الضوئية.



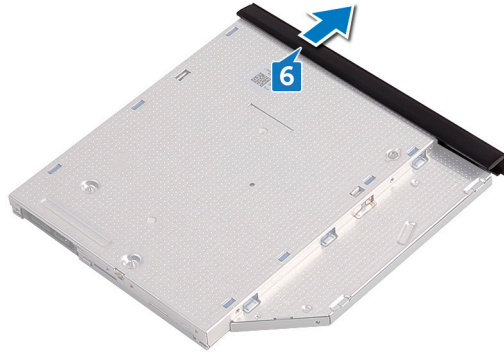
4 قم بإزالة المسمار اللولبي (M2x3) المثبت لحامل محرك الأقراص الضوئية في محرك الأقراص الضوئية.

ملاحظة: لاحظ اتجاه حامل محرك الأقراص الضوئية بحيث يمكنك إعادة وضعه بشكل صحيح.

5 قم بإزالة حامل محرك الأقراص الضوئية من محرك الأقراص الضوئية.



6 اسحب إطار محرك الأقراص الضوئية برفق وقم بإزالته من محرك الأقراص الضوئية.



إعادة تركيب محرك الأقراص الضوئية

تحذير: قبل العمل داخل جهاز الكمبيوتر الخاص بك، اقرأ معلومات الأمان التي تم شحنها مع جهاز الكمبيوتر الخاص بك واتبع الخطوات الواردة في **قبل العمل داخل جهاز الكمبيوتر الخاص بك**. بعد العمل داخل جهاز الكمبيوتر الخاص بك، اتبع التعليمات الواردة في **بعد العمل داخل جهاز الكمبيوتر الخاص بك**. للتعرف على المعلومات الإضافية الخاصة بأفضل ممارسات الأمان، راجع الصفحة الرئيسية الخاصة بالتوافق التنظيمي على الموقع www.dell.com/regulatory_compliance.



الإجراء

- 1 قم بمحاذاة الألسنة الموجودة على إطار محرك الأقراص الضوئية مع الفتحات الموجودة في محرك الأقراص الضوئية وثبته في مكانه.
- 2 قم بمحاذاة فتحات المسامير الموجودة في حامل محرك الأقراص الضوئية مع فتحات المسامير الموجودة في مجموعة محرك الأقراص الضوئية.
- 3 ملاحظة: يجب عليك محاذاة حامل محرك الأقراص الضوئية بشكل صحيح للتأكد من أنه يمكن تثبيت محرك الأقراص الضوئية جيداً في جهاز الكمبيوتر. للتعرف على الاتجاه الصحيح، انظر الخطوة 4 في "إزالة محرك الأقراص الضوئية".
- 4 قم بإعادة وضع المسمار اللولبي (M2x3) الذي يثبت حامل محرك الأقراص الضوئية بمجموعة محرك الأقراص الضوئية.
- 4 قم بإزالة مجموعة محرك الأقراص الضوئية داخل فتحة محرك الأقراص الضوئية حتى تستقر في موضعها تماماً.
- 5 قم بإعادة وضع المسمار اللولبي (M2x5) الذي يثبت مجموعة محرك الأقراص الضوئية في قاعدة الكمبيوتر.

المتطلبات التالية

أعد وضع البطارية.

إزالة لوحة المفاتيح

تحذير: قبل العمل داخل جهاز الكمبيوتر الخاص بك، اقرأ معلومات الأمان التي تم شحنها مع جهاز الكمبيوتر الخاص بك واتبع الخطوات الواردة في **قبل العمل داخل جهاز الكمبيوتر الخاص بك**. بعد العمل داخل جهاز الكمبيوتر الخاص بك، اتبع التعليمات الواردة في **بعد العمل داخل جهاز الكمبيوتر الخاص بك**. للتعرف على المعلومات الإضافية الخاصة بأفضل ممارسات الأمان، راجع الصفحة الرئيسية الخاصة بالتوافق التنظيمي على الموقع www.dell.com/regulatory_compliance.



المتطلبات الأساسية

قم بإزالة [البطارية](#).

الإجراء

- 1 اقلب جهاز الكمبيوتر رأسًا على عقب وافتح الشاشة إلى أقصى قدر ممكن.
- 2 باستخدام مخطاط بلاستيكي، حرر الألسنة التي تثبت لوحة المفاتيح في مجموعة مسند راحة اليد.
- 3 حرك لوحة المفاتيح لأعلى لتحريرها من الفتحات الموجودة في مجموعة مسند راحة اليد.

4 اقلب لوحة المفاتيح بحرص رأسًا على عقب ثم ضعها فوق مجموعة مسند راحة اليد.



5 افتح المزلاج وافصل كابل لوحة المفاتيح عن لوحة النظام.

6 ارفع لوحة المفاتيح بعيدًا عن مجموعة مسند راحة اليد.



إعادة وضع لوحة المفاتيح

 تحذير: قبل العمل داخل جهاز الكمبيوتر الخاص بك، اقرأ معلومات الأمان التي تم شحنها مع جهاز الكمبيوتر الخاص بك واتبع الخطوات الواردة في **قيل العمل داخل جهاز الكمبيوتر الخاص بك**. بعد العمل داخل جهاز الكمبيوتر الخاص بك، اتبع التعليمات الواردة في **بعد العمل داخل جهاز الكمبيوتر الخاص بك**. للتعرف على المعلومات الإضافية الخاصة بأفضل ممارسات الأمان، راجع الصفحة الرئيسية الخاصة بالتوافق التنظيمي على الموقع www.dell.com/regulatory_compliance.

الإجراء

- 1 أدخل كابل لوحة المفاتيح في الموصل الخاص به في لوحة النظام وأغلق المزلاج لتثبيت الكابل.
- 2 اقلب لوحة المفاتيح بحرص رأساً على عقب ثم قم بإزاحة الألسنة الموجودة في لوحة المفاتيح إلى الفتحات الموجودة في مجموعة مسند راحة اليد، وأدخل لوحة المفاتيح في مكانها.

المتطلبات التالية

أعد وضع [البطارية](#).

إزالة غطاء القاعدة

تحذير: قبل العمل داخل جهاز الكمبيوتر الخاص بك، اقرأ معلومات الأمان التي تم شحنها مع جهاز الكمبيوتر الخاص بك واتبع الخطوات الواردة في **قيل العمل داخل جهاز الكمبيوتر الخاص بك**. بعد العمل داخل جهاز الكمبيوتر الخاص بك، اتبع التعليمات الواردة في **بعد العمل داخل جهاز الكمبيوتر الخاص بك**. للتعرف على المعلومات الإضافية الخاصة بأفضل ممارسات الأمان، راجع الصفحة الرئيسية الخاصة بالتوافق التنظيمي على الموقع www.dell.com/regulatory_compliance.



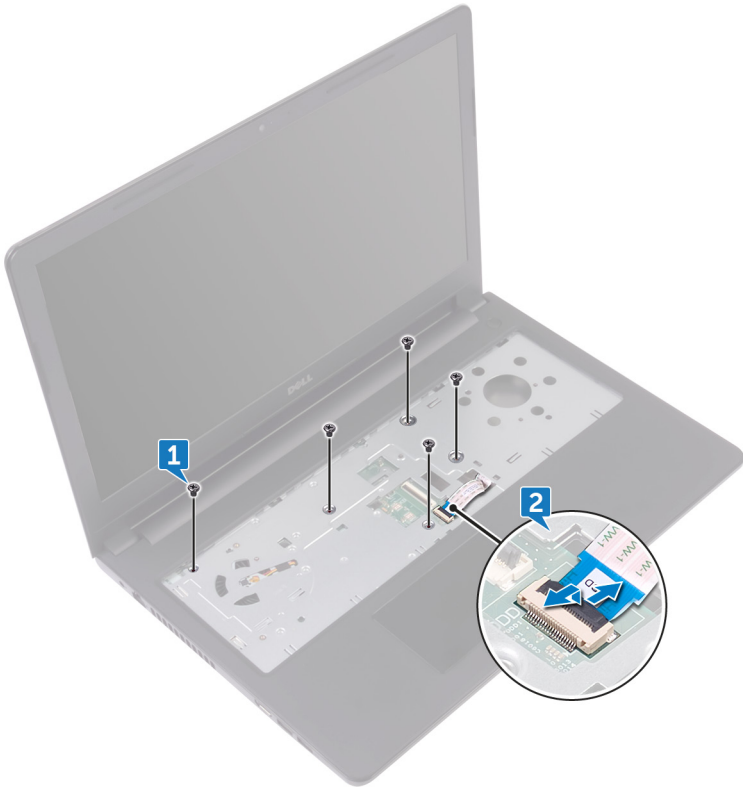
المتطلبات الأساسية

- 1 قم بإزالة البطارية.
- 2 اتبع الإجراءات من الخطوة 1 إلى الخطوة 3 في "إزالة محرك الأقراص الضوئية".
- 3 قم بإزالة لوحة المفاتيح.

الإجراء

- 1 قم بإزالة المسامير اللولبية الخمسة (M2x5) المثبتة لغطاء القاعدة في مجموعة مسند راحة اليد.

2 قم بفتح المزلاج وافصل كابل محرك الأقراص الضوئية عن الموصل الموجود في لوحة النظام.

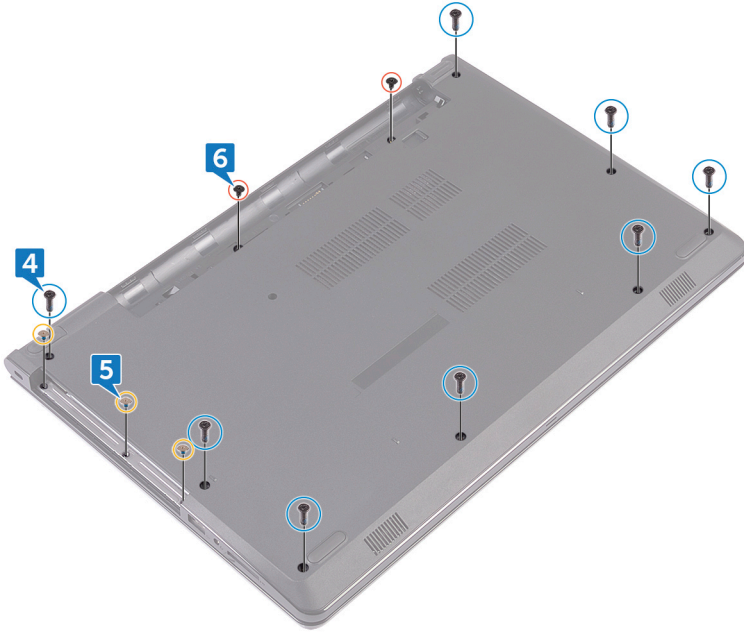


3 قم بإغلاق الشاشة واقلم الكمبيوتر رأساً على عقب.

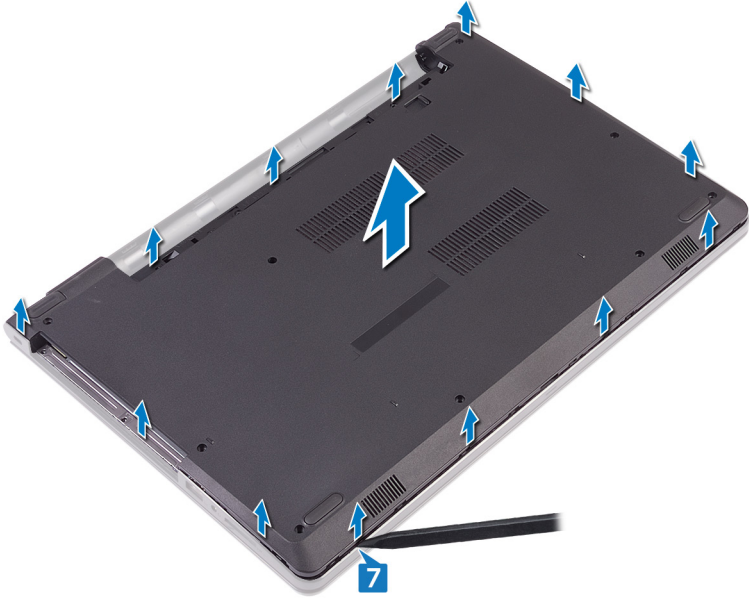
4 قم بإزالة المسامير اللولبية الثمانية (M2.5x8) المثبتة لغطاء القاعدة في مجموعة مسند راحة اليد.

5 قم بإزالة المسامير اللولبية الثلاثة (M2x2) المثبتة لغطاء القاعدة في مجموعة مسند راحة اليد.

6 قم بإزالة المسمارين اللولبيين (M2x5) المثبتين لغطاء القاعدة في مجموعة مسند راحة اليد.

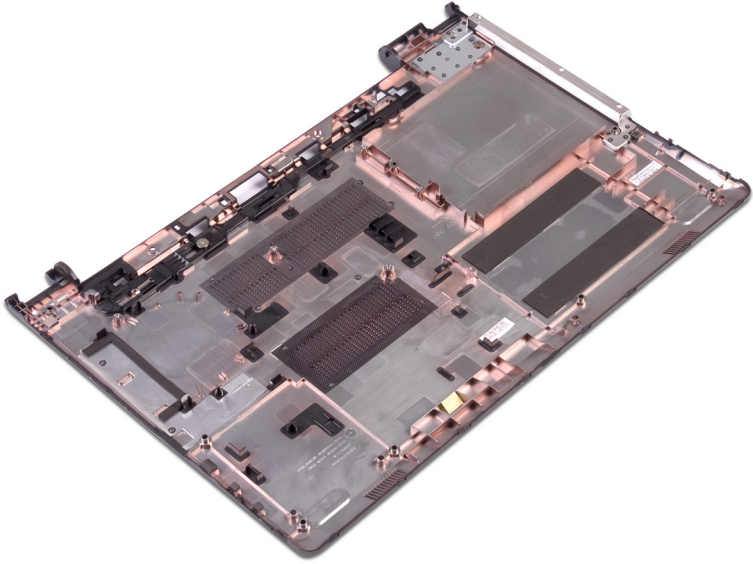


7 باستخدام مخطاط بلاستيكي، ارفع غطاء القاعدة خارج مجموعة مسند راحة اليد.



8 قم بقلب غطاء القاعدة رأسًا على عقب.

9 قم بإزالة موزع محرك الأقراص الضوئية.



إعادة وضع غطاء القاعدة

تحذير: قبل العمل داخل جهاز الكمبيوتر الخاص بك، اقرأ معلومات الأمان التي تم شحنها مع جهاز الكمبيوتر الخاص بك واتبع الخطوات الواردة في **قيل العمل داخل جهاز الكمبيوتر الخاص بك**. بعد العمل داخل جهاز الكمبيوتر الخاص بك، اتبع التعليمات الواردة في **بعد العمل داخل جهاز الكمبيوتر الخاص بك**. للتعرف على المعلومات الإضافية الخاصة بأفضل ممارسات الأمان، راجع الصفحة الرئيسية الخاصة بالتوافق التنظيمي على الموقع www.dell.com/regulatory_compliance.



الإجراء

- 1 أعد وضع موزع محرك الأقراص الضوئية.
- 2 قم بقلب غطاء القاعدة رأساً على عقب.

3 قم بوضع غطاء القاعدة على مجموعة مسند راحة اليد وقم بتوجيه كابل محرك الأقراص الضوئية من خلال الفتحة الموجودة في مجموعة مسند راحة اليد.



- 4** قم بإزالة الألسنة الموجودة في غطاء القاعدة إلى الفتحات الموجودة في مجموعة مسند راحة اليد وقم بتثبيت غطاء القاعدة في مكانه.
- 5** قم بإزالة كابل محرك الأقراص الضوئية داخل الموصل الخاص به الموجود في لوحة النظام وأغلق المزلاج لتثبيت الكابل.
- 6** قم بإعادة وضع المسامير اللولبية الخمسة (M2x5) المثبتة لمجموعة مسند راحة اليد في غطاء القاعدة.
- 7** أغلق الشاشة واقلب جهاز الكمبيوتر رأسًا على عقب.
- 8** قم بإعادة وضع المسامير اللولبية الثلاثة (M2x2) المثبتة لغطاء القاعدة في مجموعة مسند راحة اليد.
- 9** قم بإعادة وضع المسامير اللولبية (M2x5) المثبتين لغطاء القاعدة في مجموعة مسند راحة اليد.
- 10** قم بإعادة وضع المسامير اللولبية الثمانية (M2.5x8) المثبتة لغطاء القاعدة في مجموعة مسند راحة اليد.

المتطلبات التالية

- 1 أعد وضع لوحة المفاتيح.
- 2 اتبع الإجراءات من الخطوة 4 إلى الخطوة 5 في "إعادة وضع محرك الأقراص الضوئية".
- 3 أعد وضع البطارية.

إزالة موزع محرك الأقراص الضوئية

تحذير: قبل العمل داخل جهاز الكمبيوتر الخاص بك، اقرأ معلومات الأمان التي تم شحنها مع جهاز الكمبيوتر الخاص بك واتبع الخطوات الواردة في **قيل العمل داخل جهاز الكمبيوتر الخاص بك**. بعد العمل داخل جهاز الكمبيوتر الخاص بك، اتبع التعليمات الواردة في **بعد العمل داخل جهاز الكمبيوتر الخاص بك**. للتعرف على المعلومات الإضافية الخاصة بأفضل ممارسات الأمان، راجع الصفحة الرئيسية الخاصة بالتوافق التنظيمي على الموقع www.dell.com/regulatory_compliance.



المتطلبات الأساسية

- 1 قم بإزالة البطارية.
- 2 اتبع الإجراءات من الخطوة 1 إلى الخطوة 3 في "إزالة محرك الأقراص الضوئية".
- 3 قم بإزالة لوحة المفاتيح.
- 4 اتبع الإجراءات من الخطوة 1 إلى الخطوة 8 في "إزالة غطاء القاعدة".

الإجراء

قم بتحرير موزع محرك الأقراص الضوئية من العروات الموجودة في غطاء القاعدة.

إعادة وضع موزع محرك الأقراص الضوئية

تحذير: قبل العمل داخل جهاز الكمبيوتر الخاص بك، اقرأ معلومات الأمان التي تم شحنها مع جهاز الكمبيوتر الخاص بك واتبع الخطوات الواردة في **قيل العمل داخل جهاز الكمبيوتر الخاص بك**. بعد العمل داخل جهاز الكمبيوتر الخاص بك، اتبع التعليمات الواردة في **بعد العمل داخل جهاز الكمبيوتر الخاص بك**. للتعرف على المعلومات الإضافية الخاصة بأفضل ممارسات الأمان، راجع الصفحة الرئيسية الخاصة بالتوافق التنظيمي على الموقع www.dell.com/regulatory_compliance.



الإجراء

قم بمحاذاة الأسنة الموجودة في غطاء القاعدة ثم تثبيتها في مكانها.

المتطلبات التالية

- 1 اتبع الإجراءات من الخطوة 2 إلى الخطوة 9 في "[إعادة وضع غطاء القاعدة](#)".
- 2 أعد وضع لوحة المفاتيح.
- 3 اتبع الإجراءات من الخطوة 4 إلى الخطوة 5 في "[إعادة وضع محرك الأقراص الضوئية](#)".
- 4 أعد وضع البطارية.

إزالة محرك الأقراص الثابتة

تحذير: قبل العمل داخل جهاز الكمبيوتر الخاص بك، اقرأ معلومات الأمان التي تم شحنها مع جهاز الكمبيوتر الخاص بك واتبع الخطوات الواردة في **قيل العمل داخل جهاز الكمبيوتر الخاص بك**. بعد العمل داخل جهاز الكمبيوتر الخاص بك، اتبع التعليمات الواردة في **بعد العمل داخل جهاز الكمبيوتر الخاص بك**. للتعرف على المعلومات الإضافية الخاصة بأفضل ممارسات الأمان، راجع الصفحة الرئيسية الخاصة بالتوافق التنظيمي على الموقع www.dell.com/regulatory_compliance.

تنبيه: محركات الأقراص الثابتة تكون قابلة للكسر. توخ الحذر عند التعامل مع محرك الأقراص الثابتة.

تنبيه: لتجنب فقد البيانات، لا تقم بإزالة محرك الأقراص الثابتة عندما يكون جهاز الكمبيوتر في حالة سكون أو في حالة تشغيل.

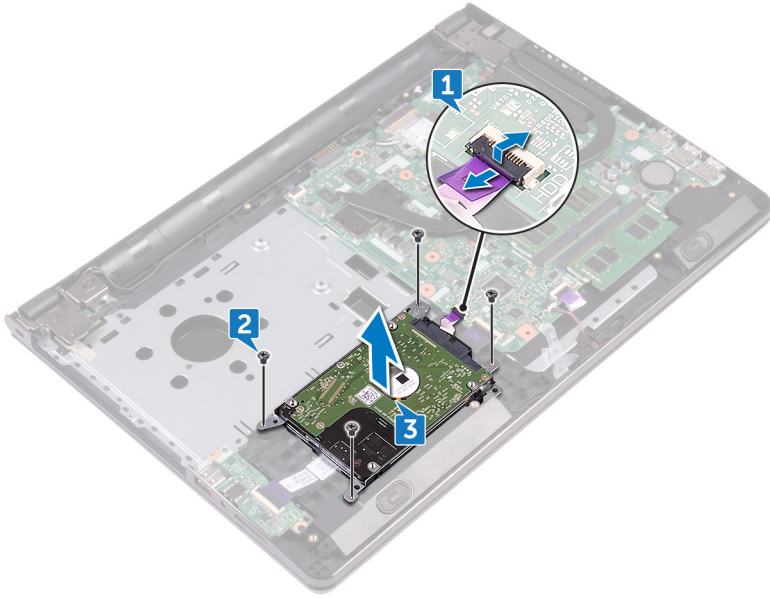
المتطلبات الأساسية

- 1 قم بإزالة البطارية.
- 2 اتبع الإجراءات من الخطوة 1 إلى الخطوة 3 في "إزالة محرك الأقراص الضوئية".
- 3 قم بإزالة لوحة المفاتيح.
- 4 اتبع الإجراءات من الخطوة 1 إلى الخطوة 7 في "إزالة غطاء القاعدة".

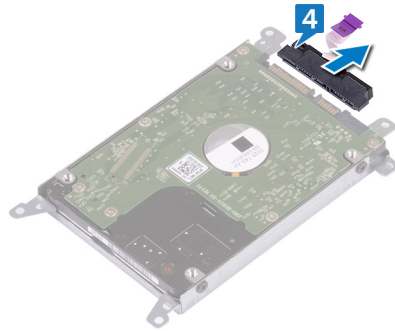
الإجراء

- 1 افتح المزلاج وافصل كبل لوحة اللمس عن لوحة النظام.
- 2 أزل المسامير اللولبية الأربعة (M2x3) المثبتة لمجموعة محرك الأقراص الثابتة في مجموعة مسند راحة اليد.

3 ارفع مجموعة محرك الأقراص الثابتة إلى خارج مجموعة مسند راحة اليد.

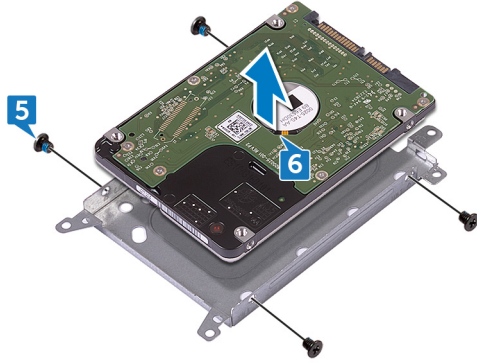


4 افصل الموزع عن مجموعة محرك الأقراص الثابتة.



5 قم بإزالة المسامير اللولبية الأربعة (M3x3) التي تثبت حامل محرك الأقراص الثابتة في محرك الأقراص الثابتة.

6 ارفع محرك الأقراص الثابتة خارج الحامل المخصص له.



إعادة وضع محرك الأقراص الثابتة

تحذير: قبل العمل داخل جهاز الكمبيوتر الخاص بك، اقرأ معلومات الأمان التي تم شحنها مع جهاز الكمبيوتر الخاص بك واتبع الخطوات الواردة في **قيل العمل داخل جهاز الكمبيوتر الخاص بك**. بعد العمل داخل جهاز الكمبيوتر الخاص بك، اتبع التعليمات الواردة في **بعد العمل داخل جهاز الكمبيوتر الخاص بك**. لتتعرف على المعلومات الإضافية الخاصة بأفضل ممارسات الأمان، راجع الصفحة الرئيسية الخاصة بالتوافق التنظيمي على الموقع www.dell.com/regulatory_compliance.

تنبيه: محركات الأقراص الثابتة تكون قابلة للكسر. توخ الحذر عند التعامل مع محرك الأقراص الثابتة.



الإجراء

- 1 قم بمحاذاة فتحات المسامير اللولبية الموجودة في حامل محرك الأقراص الثابتة مع فتحات المسامير اللولبية الموجودة في محرك الأقراص الثابتة.
- 2 قم بإعادة وضع المسامير اللولبية الأربعة (M3x3) المثبتة لحامل محرك الأقراص الثابتة في محرك الأقراص الثابتة.
- 3 قم بتوصيل الموزع بمحرك الأقراص الثابتة.
- 4 قم بإعادة وضع مجموعة محرك الأقراص الثابتة في مجموعة مسند راحة اليد، وقم بمحاذاة فتحات المسامير اللولبية الموجودة في مجموعة محرك الأقراص الثابتة مع فتحات المسامير اللولبية الموجودة في مجموعة مسند راحة اليد.
- 5 قم بإعادة وضع المسامير اللولبية الأربعة (M2x3) المثبتة لمجموعة محرك الأقراص الثابتة في مجموعة مسند راحة اليد.
- 6 قم بإزالة كابل محرك الأقراص الثابتة داخل الموصل الخاص به الموجود في لوحة النظام وأغلق المزلاج لتنشيط الكابل.

المتطلبات التالية

- 1 اتبع الإجراءات من الخطوة 2 إلى الخطوة 8 في "[إعادة وضع غطاء القاعدة](#)".
- 2 أعد وضع لوحة المفاتيح.
- 3 اتبع الإجراءات من الخطوة 4 إلى الخطوة 5 في "[إعادة وضع محرك الأقراص الضوئية](#)".
- 4 أعد وضع البطارية.

إزالة وحدات الذاكرة

تحذير: قبل العمل داخل جهاز الكمبيوتر الخاص بك، اقرأ معلومات الأمان التي تم شحنها مع جهاز الكمبيوتر الخاص بك واتبع الخطوات الواردة في **قيل العمل داخل جهاز الكمبيوتر الخاص بك**. بعد العمل داخل جهاز الكمبيوتر الخاص بك، اتبع التعليمات الواردة في **بعد العمل داخل جهاز الكمبيوتر الخاص بك**. للتعرف على المعلومات الإضافية الخاصة بأفضل ممارسات الأمان، راجع الصفحة الرئيسية الخاصة بالتوافق التنظيمي على الموقع www.dell.com/regulatory_compliance.



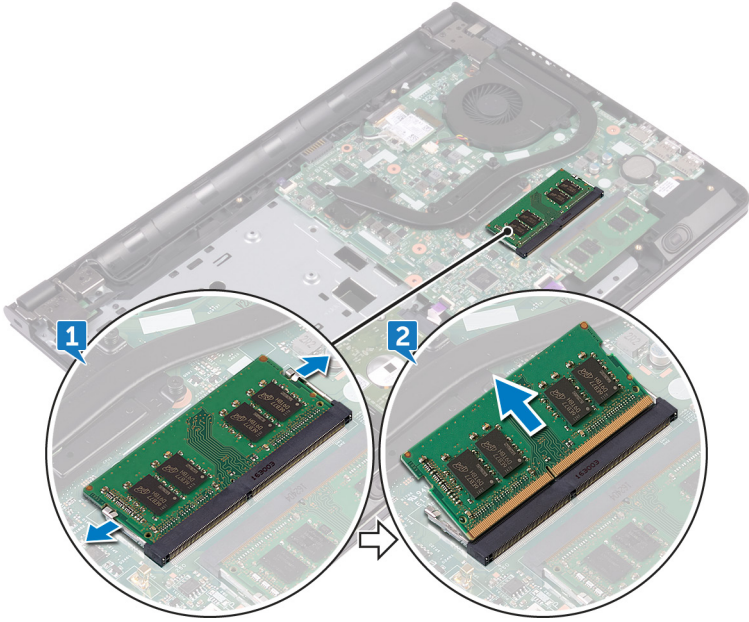
المتطلبات الأساسية

- 1 قم بإزالة البطارية.
- 2 اتبع الإجراءات من الخطوة 1 إلى الخطوة 3 في "إزالة محرك الأقراص الضوئية".
- 3 قم بإزالة لوحة المفاتيح.
- 4 اتبع الإجراءات من الخطوة 1 إلى الخطوة 7 في "إزالة غطاء القاعدة".

الإجراء

- 1 باستخدام أطراف أصابعك، افصل مشابك التثبيت الموجودة في كل طرف من فتحة وحدة الذاكرة بعناية حتى تبرز وحدة الذاكرة للخارج.

2 قم بإزاحة وإزالة وحدة الذاكرة من فتحة الذاكرة.



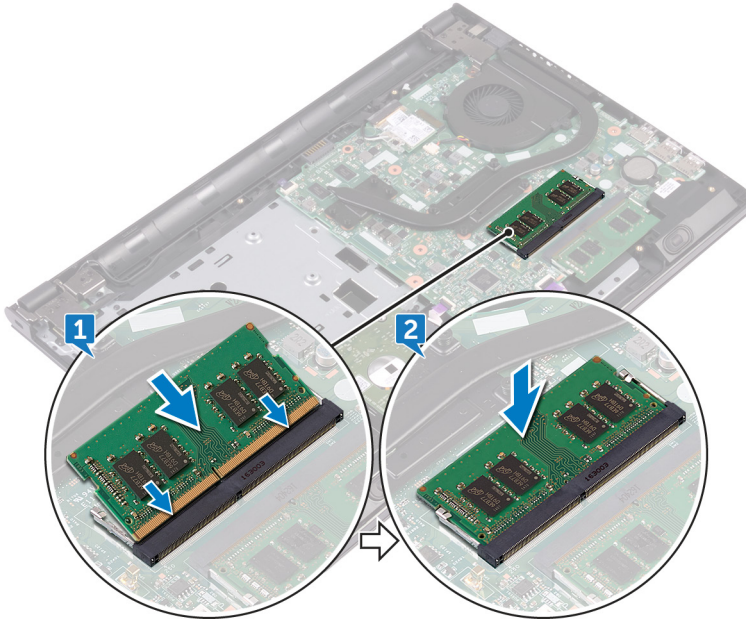
إعادة وضع وحدات الذاكرة

تحذير: قبل العمل داخل جهاز الكمبيوتر الخاص بك، اقرأ معلومات الأمان التي تم شحنها مع جهاز الكمبيوتر الخاص بك واتبع الخطوات الواردة في **قيل العمل داخل جهاز الكمبيوتر الخاص بك**. بعد العمل داخل جهاز الكمبيوتر الخاص بك، اتبع التعليمات الواردة في **بعد العمل داخل جهاز الكمبيوتر الخاص بك**. للتعرف على المعلومات الإضافية الخاصة بأفضل ممارسات الأمان، راجع الصفحة الرئيسية الخاصة بالتوافق التنظيمي على الموقع www.dell.com/regulatory_compliance.



الإجراء

- 1 قم بمحاذاة السن الموجود في وحدة الذاكرة مع اللسان الموجود في فتحة وحدة الذاكرة وقم بإزاحته بثبات في الفتحة بزاوية.
 - 2 اضغط على وحدة الذاكرة حتى تستقر في مكانها وتصدر تكة.
- ملاحظة: إذا لم تسمع صوت استقرار وحدة الذاكرة في موضعها، فقم بإزالتها وإعادة تركيبها.



المتطلبات التالية

- 1 اتبع الإجراءات من الخطوة 2 إلى الخطوة 8 في "[إعادة وضع غطاء القاعدة](#)".
- 2 أعد وضع [لوحة المفاتيح](#).
- 3 اتبع الإجراءات من الخطوة 4 إلى الخطوة 5 في "[إعادة وضع محرك الأقراص الضوئية](#)".
- 4 أعد وضع [البطارية](#).

إزالة البطاقة اللاسلكية

تحذير: قبل العمل داخل جهاز الكمبيوتر الخاص بك، اقرأ معلومات الأمان التي تم شحنها مع جهاز الكمبيوتر الخاص بك واتبع الخطوات الواردة في **قيل العمل داخل جهاز الكمبيوتر الخاص بك**. بعد العمل داخل جهاز الكمبيوتر الخاص بك، اتبع التعليمات الواردة في **بعد العمل داخل جهاز الكمبيوتر الخاص بك**. للتعرف على المعلومات الإضافية الخاصة بأفضل ممارسات الأمان، راجع الصفحة الرئيسية الخاصة بالتوافق التنظيمي على الموقع www.dell.com/regulatory_compliance.



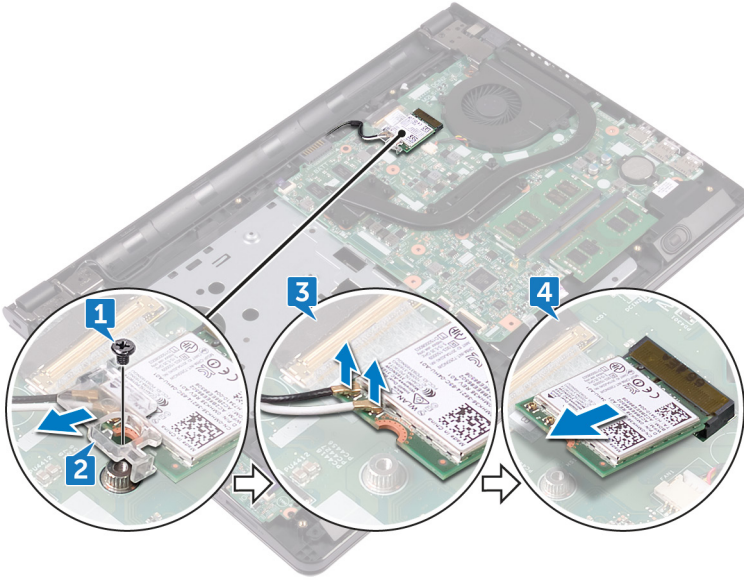
المتطلبات الأساسية

- 1 قم بإزالة البطارية.
- 2 اتبع الإجراءات من الخطوة 1 إلى الخطوة 3 في "إزالة محرك الأقراص الضوئية".
- 3 قم بإزالة لوحة المفاتيح.
- 4 اتبع الإجراءات من الخطوة 1 إلى الخطوة 7 في "إزالة غطاء القاعدة".

الإجراء

- 1 قم بإزالة المسمار اللولبي (M2x3) الذي يثبت حامل البطاقة اللاسلكية في البطاقة اللاسلكية ولوحة النظام.
- 2 قم بإزالة حامل البطاقة اللاسلكية خارج البطاقة اللاسلكية.
- 3 افصل كابلات الهوائي من البطاقة اللاسلكية.

4 قم بإزاحة البطاقة اللاسلكية وأخرجها من فتحة البطاقة اللاسلكية.



إعادة تركيب البطاقة اللاسلكية.

تحذير: قبل العمل داخل جهاز الكمبيوتر الخاص بك، اقرأ معلومات الأمان التي تم شحنها مع جهاز الكمبيوتر الخاص بك واتبع الخطوات الواردة في **قيل العمل داخل جهاز الكمبيوتر الخاص بك**. بعد العمل داخل جهاز الكمبيوتر الخاص بك، اتبع التعليمات الواردة في **بعد العمل داخل جهاز الكمبيوتر الخاص بك**. للتعرف على المعلومات الإضافية الخاصة بأفضل ممارسات الأمان، راجع الصفحة الرئيسية الخاصة بالتوافق التنظيمي على الموقع www.dell.com/regulatory_compliance.



الإجراء

تنبيه: لتجنب تلف البطاقة اللاسلكية، لا تضع أي كابلات أسفلها.

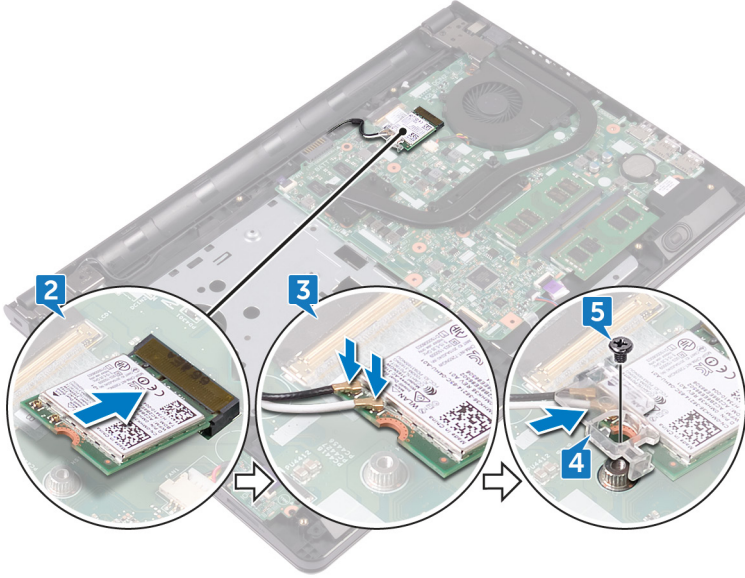


- 1 قم بمحاذاة السن الموجود على البطاقة اللاسلكية مع اللسان الموجود في فتحة البطاقة اللاسلكية.
- 2 قم بإزاحة البطاقة اللاسلكية بزواوية إلى فتحة البطاقة اللاسلكية.

3 قم بتوصيل كابلات الهوائي بالبطاقة اللاسلكية.

يوضح الجدول التالي نظام ألوان كابلات الهوائي للبطاقة اللاسلكية التي يدعمها جهاز الكمبيوتر الخاص بك:
جدول 2. نظام ألوان كابلات الهوائي

لون كابل الهوائي	الموصلات الموجودة في البطاقة اللاسلكية
أسود	الكابل الإضافي (مثلث أسود)
أبيض	الكابل الرئيسي (مثلث أبيض)



4 قم بمحاذاة فتحة المسمار اللولبي الموجودة في حامل البطاقة اللاسلكية مع فتحة المسمار اللولبي الموجودة في البطاقة اللاسلكية ولوحة النظام.

5 قم بإعادة وضع المسمار اللولبي (M2x3) الذي يثبت حامل البطاقة اللاسلكية في البطاقة اللاسلكية ولوحة النظام.

المتطلبات التالية

1 اتبع الإجراءات من الخطوة 2 إلى الخطوة 8 في "[إعادة وضع غطاء القاعدة](#)".

2 أعد وضع لوحة المفاتيح.

3 اتبع الإجراءات من الخطوة 4 إلى الخطوة 5 في "[إعادة وضع محرك الأقراص الضوئية](#)".

إزالة لوحة زر التشغيل

تحذير: قبل العمل داخل جهاز الكمبيوتر الخاص بك، اقرأ معلومات الأمان التي تم شحنها مع جهاز الكمبيوتر الخاص بك واتبع الخطوات الواردة في **قيل العمل داخل جهاز الكمبيوتر الخاص بك**. بعد العمل داخل جهاز الكمبيوتر الخاص بك، اتبع التعليمات الواردة في **بعد العمل داخل جهاز الكمبيوتر الخاص بك**. للتعرف على المعلومات الإضافية الخاصة بأفضل ممارسات الأمان، راجع الصفحة الرئيسية الخاصة بالتوافق التنظيمي على الموقع www.dell.com/regulatory_compliance.



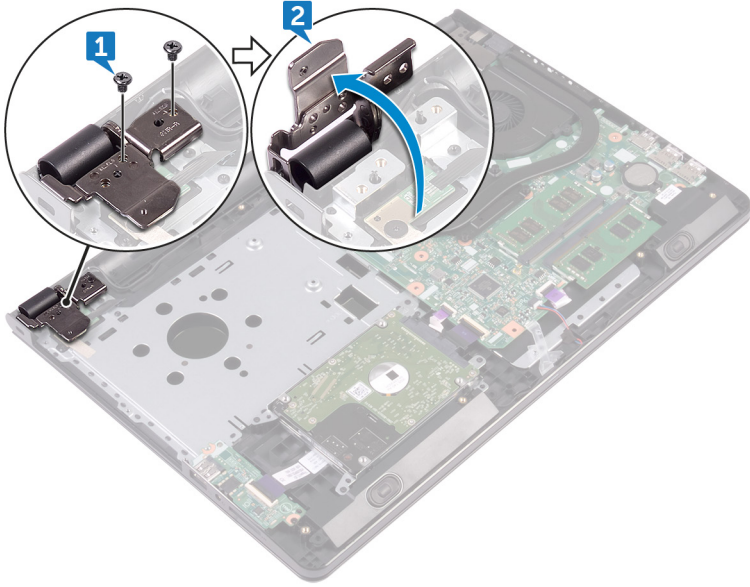
المتطلبات الأساسية

- 1 قم بإزالة البطارية.
- 2 اتبع الإجراءات من الخطوة 1 إلى الخطوة 3 في "إزالة محرك الأقراص الضوئية".
- 3 قم بإزالة لوحة المفاتيح.
- 4 اتبع الإجراءات من الخطوة 1 إلى الخطوة 7 في "إزالة غطاء القاعدة".

الإجراء

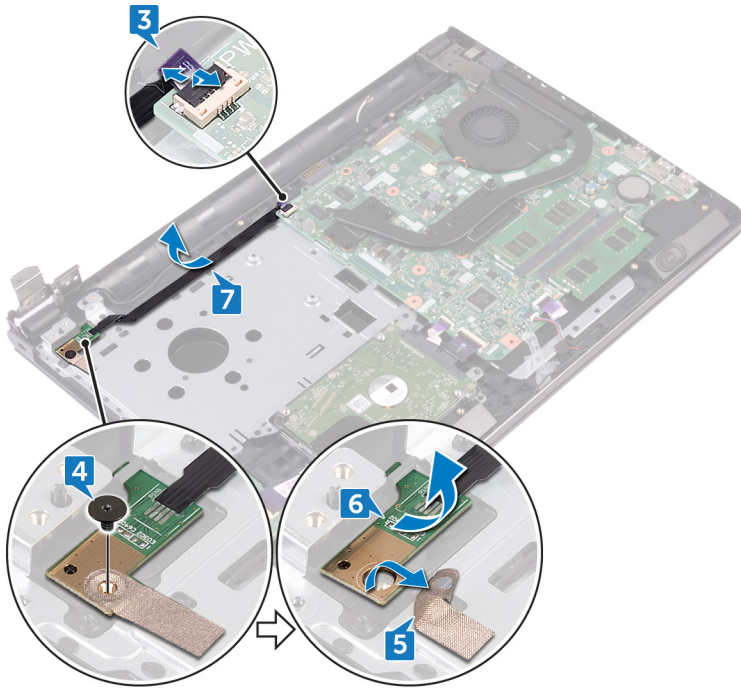
- 1 قم بإزالة المسمارين اللولبيين (M2.5x8) المثبتين لمفصلة الشاشة في مجموعة مسند راحة اليد.

2 قم بفتح المفصلة بزاوية 90 درجة.



- 3 قم بفتح المزلاج وافصل كابل لوحة زر التشغيل عن لوحة النظام.
- 4 قم بإزالة المسمار اللولبي (M2x2) الذي يثبت لوحة زر التشغيل بمجموعة مسند راحة اليد.
- 5 قم بإزالة الشريط الذي يثبت كابل لوحة زر التشغيل بمجموعة مسند راحة اليد.
- 6 قم بإزاحة لوحة زر التشغيل وإزالتها من اللسان الموجود في مجموعة مسند راحة اليد.

7 قم بملاحظة توجيه كابل لوحة زر التشغيل وأخرجه من مجموعة مسند راحة اليد.



إعادة تركيب لوحة زر التشغيل

تحذير: قبل العمل داخل جهاز الكمبيوتر الخاص بك، اقرأ معلومات الأمان التي تم شحنها مع جهاز الكمبيوتر الخاص بك واتبع الخطوات الواردة في **قيل العمل داخل جهاز الكمبيوتر الخاص بك**. بعد العمل داخل جهاز الكمبيوتر الخاص بك، اتبع التعليمات الواردة في **بعد العمل داخل جهاز الكمبيوتر الخاص بك**. لتتعرف على المعلومات الإضافية الخاصة بأفضل ممارسات الأمان، راجع الصفحة الرئيسية الخاصة بالتوافق التنظيمي على الموقع www.dell.com/regulatory_compliance.



الإجراء

- 1 قم بإزالة لوحة زر التشغيل أسفل اللسان الموجود على مسند راحة اليد وقم بمحاذاة فتحة المسمار الموجودة على لوحة زر الطاقة مع فتحة المسمار الموجودة على مسند راحة اليد.
- 2 قم بإعادة وضع المسمار اللولبي (M2x2) الذي يثبت لوحة زر التشغيل بمجموعة مسند راحة اليد.
- 3 قم بلمس الشريط الذي يثبت لوحة زر التشغيل في مجموعة مسند راحة اليد.
- 4 قم بتوجيه كابل لوحة زر التشغيل عبر الفتحة الموجودة على مجموعة مسند راحة اليد.
- 5 قم بإزالة كابل لوحة زر التشغيل في الموصل الخاص به في لوحة النظام وأغلق المزلاج لتثبيت الكابل.
- 6 قم بإغلاق مفصلات الشاشة.
- 7 قم بمحاذاة فتحات المسامير اللولبية الموجودة في مفصلات الشاشة مع فتحات المسامير اللولبية الموجودة في مجموعة مسند راحة اليد.
- 8 قم بإعادة وضع المسامير اللولبيين (M2.5x8) المثبتين لمفصلات الشاشة في مجموعة مسند راحة اليد.

المتطلبات التالية

- 1 اتبع الإجراءات من الخطوة 2 إلى الخطوة 8 في "[إعادة وضع غطاء القاعدة](#)".
- 2 أعد وضع [لوحة المفاتيح](#).
- 3 اتبع الإجراءات من الخطوة 4 إلى الخطوة 5 في "[إعادة وضع محرك الأقراص الضوئية](#)".
- 4 أعد وضع [البطارية](#).

إزالة مكبرات الصوت

تحذير: قبل العمل داخل جهاز الكمبيوتر الخاص بك، اقرأ معلومات الأمان التي تم شحنها مع جهاز الكمبيوتر الخاص بك واتبع الخطوات الواردة في **قبل العمل داخل جهاز الكمبيوتر الخاص بك**. بعد العمل داخل جهاز الكمبيوتر الخاص بك، اتبع التعليمات الواردة في **بعد العمل داخل جهاز الكمبيوتر الخاص بك**. للتعرف على المعلومات الإضافية الخاصة بأفضل ممارسات الأمان، راجع الصفحة الرئيسية الخاصة بالتوافق التنظيمي على الموقع www.dell.com/regulatory_compliance.




المتطلبات الأساسية

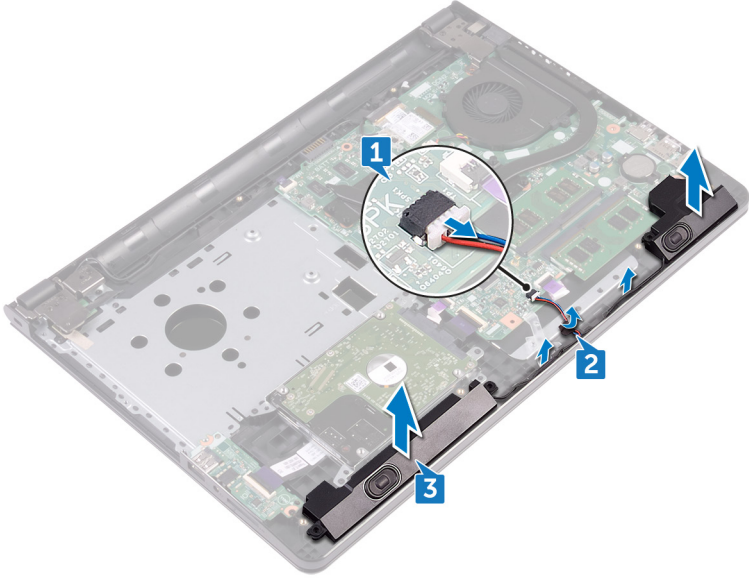
- 1 قم بإزالة البطارية.
- 2 اتبع الإجراءات من الخطوة 1 إلى الخطوة 3 في "إزالة محرك الأقراص الضوئية".
- 3 قم بإزالة لوحة المفاتيح.
- 4 اتبع الإجراءات من الخطوة 1 إلى الخطوة 7 في "إزالة غطاء القاعدة".

الإجراء

- 1 افصل كابل مكبر الصوت من لوحة النظام.
- 2 أزل الشريط الذي يثبت كابل مكبر الصوت في مجموعة مسند راحة اليد.

3 لاحظ توجيه كبل السماعة وارفع السماعات، جنبًا إلى جنب مع كبل السماعة، وافصلها عن مجموعة مسند راحة اليد.

ملاحظة: لاحظ مكان حلقات التثبيت المطاوية قبل رفع مكبر الصوت. 



إعادة وضع مكبرات الصوت

تحذير: قبل العمل داخل جهاز الكمبيوتر الخاص بك، اقرأ معلومات الأمان التي تم شحنها مع جهاز الكمبيوتر الخاص بك واتبع الخطوات الواردة في **قيل العمل داخل جهاز الكمبيوتر الخاص بك**. بعد العمل داخل جهاز الكمبيوتر الخاص بك، اتبع التعليمات الواردة في **بعد العمل داخل جهاز الكمبيوتر الخاص بك**. للتعرف على المعلومات الإضافية الخاصة بأفضل ممارسات الأمان، راجع الصفحة الرئيسية الخاصة بالتوافق التنظيمي على الموقع www.dell.com/regulatory_compliance.



الإجراء

ملاحظة: قد تندفع حلقات التثبيت المطاطية للخارج عند إعادة وضع مكبر الصوت. تأكد من وضع حلقات التثبيت المطاطية في مكانها بعد وضع مكبر الصوت على قاعدة النظام.

- 1 قم بمحاذاة مكبرات الصوت باستخدام دعائم المحاذاة الموجودة في مجموعة مسند راحة اليد، وقم بتثبيت مكبرات الصوت في مكانها.
- 2 قم بتوجيه كابل مكبر الصوت عبر أدلة التوجيه الموجودة في مجموعة مسند راحة اليد.
- 3 قم بتوصيل كابل مكبر الصوت بلوحة النظام.
- 4 قم بلمس الشريط الذي يثبت كابل مكبر الصوت في مجموعة مسند راحة اليد.

المتطلبات التالية

- 1 اتبع الإجراءات من الخطوة 2 إلى الخطوة 8 في "[إعادة وضع غطاء القاعدة](#)".
- 2 أعد وضع [لوحة المفاتيح](#).
- 3 اتبع الإجراءات من الخطوة 4 إلى الخطوة 5 في "[إعادة وضع محرك الأقراص الضوئية](#)".
- 4 أعد وضع [البطارية](#).

إزالة لوحة I/O (الإدخال/الإخراج)

تحذير: قبل العمل داخل جهاز الكمبيوتر الخاص بك، اقرأ معلومات الأمان التي تم شحنها مع جهاز الكمبيوتر الخاص بك واتبع الخطوات الواردة في **قيل العمل داخل جهاز الكمبيوتر الخاص بك**. بعد العمل داخل جهاز الكمبيوتر الخاص بك، اتبع التعليمات الواردة في **بعد العمل داخل جهاز الكمبيوتر الخاص بك**. للتعرف على المعلومات الإضافية الخاصة بأفضل ممارسات الأمان، راجع الصفحة الرئيسية الخاصة بالتوافق التنظيمي على الموقع www.dell.com/regulatory_compliance.



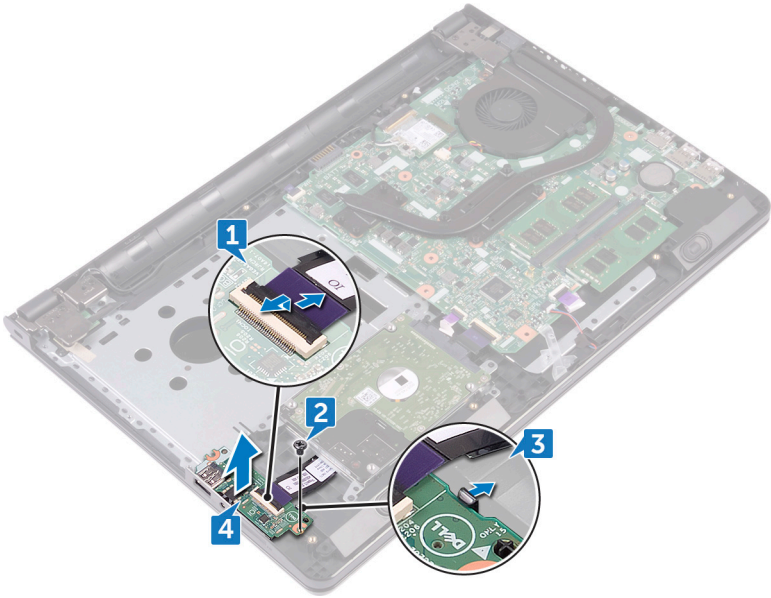
المتطلبات الأساسية

- 1 قم بإزالة البطارية.
- 2 اتبع الإجراءات من الخطوة 1 إلى الخطوة 3 في "إزالة محرك الأقراص الضوئية".
- 3 قم بإزالة لوحة المفاتيح.
- 4 اتبع الإجراءات من الخطوة 1 إلى الخطوة 7 في "إزالة غطاء القاعدة".

الإجراء

- 1 افتح المزلاج وافصل كابل لوحة I/O (الإدخال/الإخراج) عن لوحة I/O (الإدخال/الإخراج).
- 2 أزل المسمار اللولبي (M2x3) الذي يثبت لوحة الإدخال/الإخراج بمجموعة مسند راحة اليد.
- 3 ادفع لسان التثبيت لتحريك لوحة الإدخال/الإخراج من مجموعة مسند راحة اليد.

4 ارفع لوحة I/O (الإدخال/الإخراج) بعيدًا عن مجموعة مسند راحة اليد.



إعادة وضع لوحة الإدخال/الإخراج

تحذير: قبل العمل داخل جهاز الكمبيوتر الخاص بك، اقرأ معلومات الأمان التي تم شحنها مع جهاز الكمبيوتر الخاص بك واتبع الخطوات الواردة في **قبل العمل داخل جهاز الكمبيوتر الخاص بك**. بعد العمل داخل جهاز الكمبيوتر الخاص بك، اتبع التعليمات الواردة في **بعد العمل داخل جهاز الكمبيوتر الخاص بك**. لتتعرف على المعلومات الإضافية الخاصة بأفضل ممارسات الأمان، راجع الصفحة الرئيسية الخاصة بالتوافق التنظيمي على الموقع www.dell.com/regulatory_compliance.



الإجراء

- 1 باستخدام دعامة المحاذاة، ضع لوحة الإدخال/الإخراج على مجموعة مسند راحة اليد وقم بتثبيت لوحة الإدخال/الإخراج في مكانها.
- 2 قم بإزالة كبل لوحة الإدخال/الإخراج في الموصل الموجود في لوحة الإدخال/إخراج واضغط على المزلاج لتثبيت الكبل.
- 3 قم بإعادة وضع المسمار اللولبي (M2x3) الذي يثبت لوحة الإدخال/الإخراج في مجموعة مسند راحة اليد.

المتطلبات التالية

- 1 اتبع الإجراءات من الخطوة 2 إلى الخطوة 8 في "[إعادة وضع غطاء القاعدة](#)".
- 2 أعد وضع [لوحة المفاتيح](#).
- 3 اتبع الإجراءات من الخطوة 4 إلى الخطوة 5 في "[إعادة وضع محرك الأقراص الضوئية](#)".
- 4 أعد وضع [البطارية](#).

إزالة البطارية الخلوية المصغرة

تحذير: قبل العمل داخل جهاز الكمبيوتر الخاص بك، اقرأ معلومات الأمان التي تم شحنها مع جهاز الكمبيوتر الخاص بك واتبع الخطوات الواردة في **قيل العمل داخل جهاز الكمبيوتر الخاص بك**. بعد العمل داخل جهاز الكمبيوتر الخاص بك، اتبع التعليمات الواردة في **بعد العمل داخل جهاز الكمبيوتر الخاص بك**. للتعرف على المعلومات الإضافية الخاصة بأفضل ممارسات الأمان، راجع الصفحة الرئيسية الخاصة بالتوافق التنظيمي على الموقع www.dell.com/regulatory_compliance.

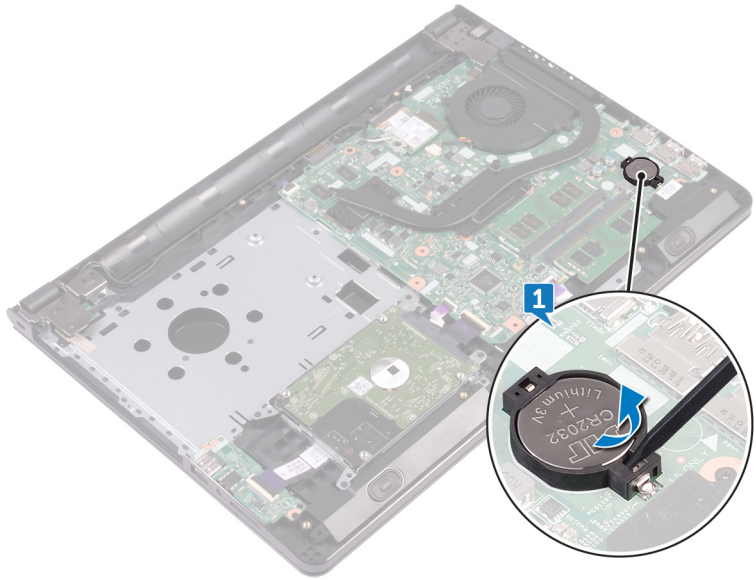
تنبيه: يؤدي إزالة البطارية الخلوية المصغرة إلى إعادة تعيين إعدادات برنامج ضبط BIOS. ويوصى بملاحظة إعدادات برنامج ضبط BIOS قبل إزالة البطارية الخلوية المصغرة.

المتطلبات الأساسية

- 1 قم بإزالة [البطارية](#).
- 2 اتبع الإجراءات من الخطوة 1 إلى الخطوة 3 في ["إزالة محرك الأقراص الضوئية"](#).
- 3 قم بإزالة [لوحة المفاتيح](#).
- 4 اتبع الإجراءات من الخطوة 1 إلى الخطوة 7 في ["إزالة غطاء القاعدة"](#).

الإجراء

باستخدام مخطاط بلاستيكي، ارفع البطارية الخلوية المصغرة برفق إلى خارج مقبس البطارية.



إعادة تركيب البطارية الخلوية المصغرة.

تحذير: قبل العمل داخل جهاز الكمبيوتر الخاص بك، اقرأ معلومات الأمان التي تم شحنها مع جهاز الكمبيوتر الخاص بك واتبع الخطوات الواردة في **قيل العمل داخل جهاز الكمبيوتر الخاص بك**. بعد العمل داخل جهاز الكمبيوتر الخاص بك، اتبع التعليمات الواردة في **بعد العمل داخل جهاز الكمبيوتر الخاص بك**. للتعرف على المعلومات الإضافية الخاصة بأفضل ممارسات الأمان، راجع الصفحة الرئيسية الخاصة بالتوافق التنظيمي على الموقع www.dell.com/regulatory_compliance.



الإجراء

مع جعل الجانب الموجب متجهًا إلى أعلى، أدخل البطارية الخلوية المصغرة داخل حجيرة البطارية.

المتطلبات التالية

- 1 اتبع الإجراءات من الخطوة 2 إلى الخطوة 8 في "[إعادة وضع غطاء القاعدة](#)".
- 2 أعد وضع لوحة المفاتيح.
- 3 اتبع الإجراءات من الخطوة 4 إلى الخطوة 5 في "[إعادة وضع محرك الأقراص الضوئية](#)".
- 4 أعد وضع البطارية.

إزالة المشتت الحراري

تحذير: قبل العمل داخل جهاز الكمبيوتر الخاص بك، اقرأ معلومات الأمان التي تم شحنها مع جهاز الكمبيوتر الخاص بك واتبع الخطوات الواردة في **قيل العمل داخل جهاز الكمبيوتر الخاص بك**. بعد العمل داخل جهاز الكمبيوتر الخاص بك، اتبع التعليمات الواردة في **بعد العمل داخل جهاز الكمبيوتر الخاص بك**. لتتعرف على المعلومات الإضافية الخاصة بأفضل ممارسات الأمان، راجع الصفحة الرئيسية الخاصة بالتوافق التنظيمي على الموقع www.dell.com/regulatory_compliance.



تحذير: قد يصبح المشتت الحراري ساخناً أثناء التشغيل العادي. اترك المشتت الحراري لوقت كافٍ لكي يبرد قبل محاولة لمسها.



تنبيه: لضمان الحد الأقصى من التبريد للمعالج، لا تلمس مناطق توصيل الحرارة في المشتت الحراري. يمكن أن تقلل الزيوت على بشرتك من إمكانية توصيل الحرارة للشحم الحراري.



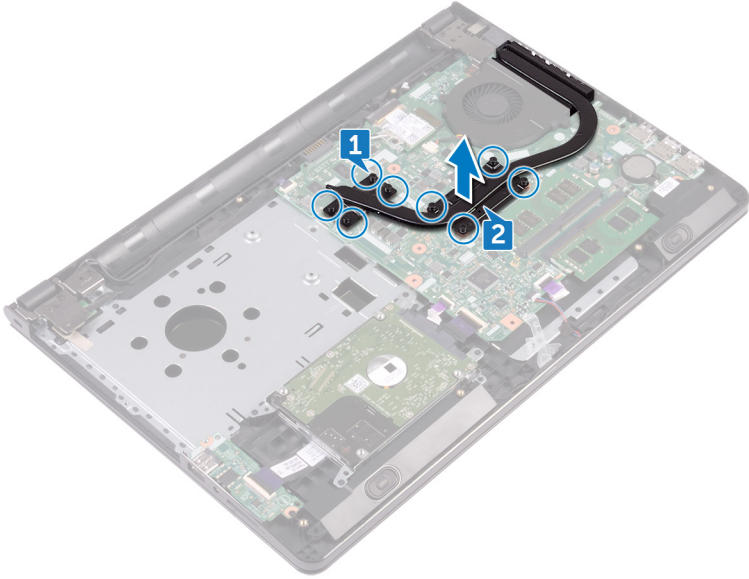
المتطلبات الأساسية

- 1 قم بإزالة البطارية.
- 2 اتبع الإجراءات من الخطوة 1 إلى الخطوة 3 في "إزالة محرك الأقراص الضوئية".
- 3 قم بإزالة لوحة المفاتيح.
- 4 اتبع الإجراءات من الخطوة 1 إلى الخطوة 7 في "إزالة غطاء القاعدة".

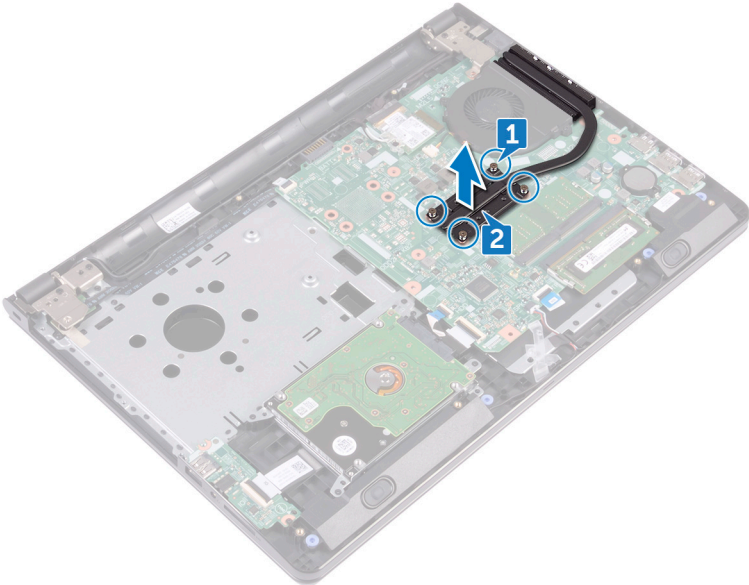
الإجراء

- 1 أزل مسامير التثبيت المثبتة للمشتت الحراري بلوحة النظام.

2 ارفع المشتت الحراري بعيدًا عن لوحة النظام.
مدمج: ثمانية مسامير لولبية



منفصل: أربعة مسامير لولبية



إعادة وضع المشتت الحراري

تحذير: قبل العمل داخل جهاز الكمبيوتر الخاص بك، اقرأ معلومات الأمان التي تم شحنها مع جهاز الكمبيوتر الخاص بك واتبع الخطوات الواردة في **قيل العمل داخل جهاز الكمبيوتر الخاص بك**. بعد العمل داخل جهاز الكمبيوتر الخاص بك، اتبع التعليمات الواردة في **بعد العمل داخل جهاز الكمبيوتر الخاص بك**. لتتعرف على المعلومات الإضافية الخاصة بأفضل ممارسات الأمان، راجع الصفحة الرئيسية الخاصة بالتوافق التنظيمي على الموقع www.dell.com/regulatory_compliance.



تنبيه: قد تتسبب محاذاة المشتت الحراري بطريقة غير صحيحة في إتلاف لوحة النظام والمعالج.



ملاحظة: يمكن إعادة استخدام الشحم الحراري الأصلي إذا تمت إعادة تثبيت لوحة النظام والمشتت الحراري الأصليين معًا. أما إذا تم استبدال لوحة النظام أو المبرد الحراري، فاستخدم البطانة الحرارية التي يتم توفيرها في عبوة المنتج للتأكد من توصيل الحرارة.



الإجراء

- 1 قم بمحاذاة المسامير الموجودة على المشتت الحراري مع فتحات المسامير الموجودة على لوحة النظام.
- 2 قم بإعادة وضع مسامير التثبيت المثبتة للمشتت الحراري بلوحة النظام.
مدمج: ثمانية مسامير لولبية
منفصل: أربعة مسامير لولبية

المتطلبات التالية

- 1 اتبع الإجراءات من الخطوة 2 إلى الخطوة 8 في "[إعادة وضع غطاء القاعدة](#)".
- 2 أعد وضع [لوحة المفاتيح](#).
- 3 اتبع الإجراءات من الخطوة 4 إلى الخطوة 5 في "[إعادة وضع محرك الأقراص الضوئية](#)".
- 4 أعد وضع [البطارية](#).

إزالة المروحة

تحذير: قبل العمل داخل جهاز الكمبيوتر الخاص بك، اقرأ معلومات الأمان التي تم شحنها مع جهاز الكمبيوتر الخاص بك واتبع الخطوات الواردة في **قيل العمل داخل جهاز الكمبيوتر الخاص بك**. بعد العمل داخل جهاز الكمبيوتر الخاص بك، اتبع التعليمات الواردة في **بعد العمل داخل جهاز الكمبيوتر الخاص بك**. للتعرف على المعلومات الإضافية الخاصة بأفضل ممارسات الأمان، راجع الصفحة الرئيسية الخاصة بالتوافق التنظيمي على الموقع www.dell.com/regulatory_compliance.



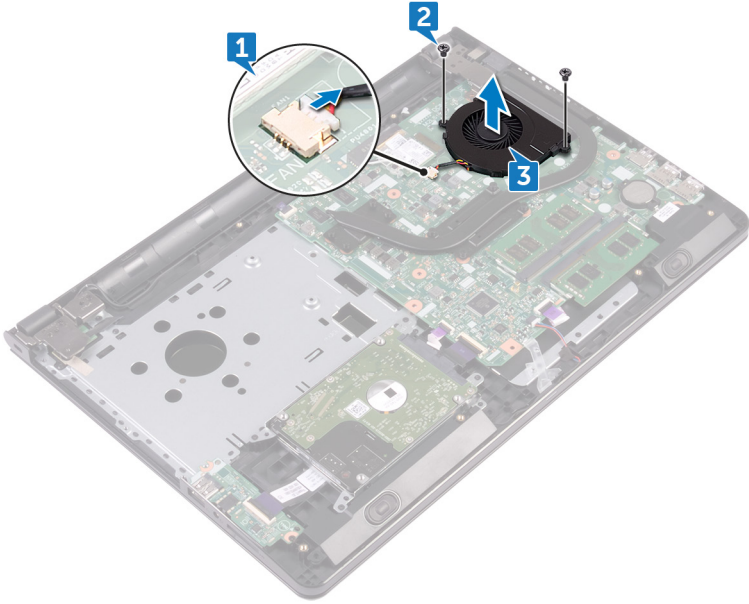
المتطلبات الأساسية

- 1 قم بإزالة البطارية.
- 2 اتبع الإجراءات من الخطوة 1 إلى الخطوة 3 في "إزالة محرك الأقراص الضوئية".
- 3 قم بإزالة لوحة المفاتيح.
- 4 اتبع الإجراءات من الخطوة 1 إلى الخطوة 7 في "إزالة غطاء القاعدة".

الإجراء

- 1 افصل كابل المروحة من لوحة النظام.
- 2 أزل المسمارين اللولبيين (M2x5) المثبتين للمروحة في مجموعة مسند راحة اليد.

3 ارفع المروحة بعيداً عن مجموعة مسند راحة اليد.



إعادة وضع المروحة

تحذير: قبل العمل داخل جهاز الكمبيوتر الخاص بك، اقرأ معلومات الأمان التي تم شحنها مع جهاز الكمبيوتر الخاص بك واتبع الخطوات الواردة في **قيل العمل داخل جهاز الكمبيوتر الخاص بك**. بعد العمل داخل جهاز الكمبيوتر الخاص بك، اتبع التعليمات الواردة في **بعد العمل داخل جهاز الكمبيوتر الخاص بك**. للتعرف على المعلومات الإضافية الخاصة بأفضل ممارسات الأمان، راجع الصفحة الرئيسية الخاصة بالتوافق التنظيمي على الموقع www.dell.com/regulatory_compliance.



الإجراء

- 1 قم بوضع المروحة على مجموعة مسند راحة اليد.
- 2 قم بمحاذاة فتحات المسامير اللولبية الموجودة في المروحة مع فتحات المسامير اللولبية الموجودة في مجموعة مسند راحة اليد.
- 3 قم بإعادة وضع المسامير اللولبيين (M2x5) المثبتين للمروحة في لوحة النظام.
- 4 قم بتوصيل كابل المروحة بلوحة النظام.

المتطلبات التالية

- 1 اتبع الإجراءات من الخطوة 2 إلى الخطوة 8 في "[إعادة وضع غطاء القاعدة](#)".
- 2 أعد وضع [لوحة المفاتيح](#).
- 3 اتبع الإجراءات من الخطوة 4 إلى الخطوة 5 في "[إعادة وضع محرك الأقراص الضوئية](#)".
- 4 أعد وضع [البطارية](#).

إزالة عدسة مصباح الحالة

تحذير: قبل العمل داخل جهاز الكمبيوتر الخاص بك، اقرأ معلومات الأمان التي تم شحنها مع جهاز الكمبيوتر الخاص بك واتبع الخطوات الواردة في [قيل العمل داخل جهاز الكمبيوتر الخاص بك](#). بعد العمل داخل جهاز الكمبيوتر الخاص بك، اتبع التعليمات الواردة في [بعد العمل داخل جهاز الكمبيوتر الخاص بك](#). للتعرف على المعلومات الإضافية الخاصة بأفضل ممارسات الأمان، راجع الصفحة الرئيسية الخاصة بالتوافق التنظيمي على الموقع www.dell.com/regulatory_compliance.

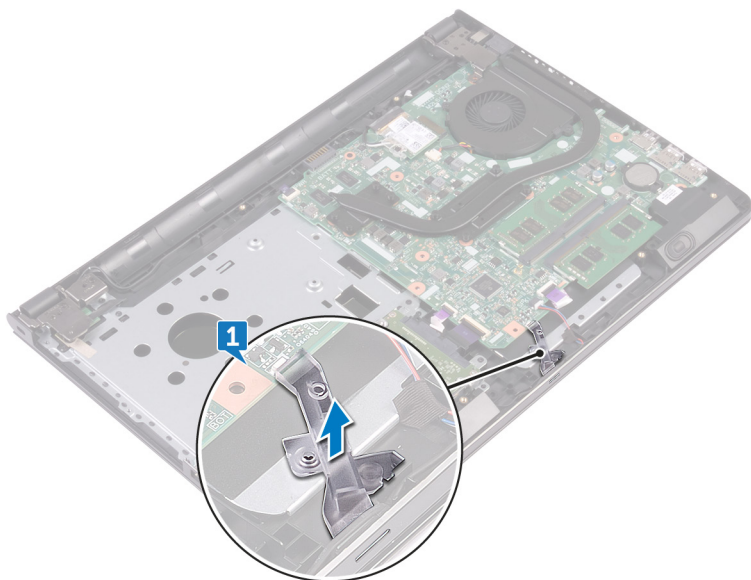


المتطلبات الأساسية

- 1 قم بإزالة البطارية.
- 2 اتبع الإجراءات من الخطوة 1 إلى الخطوة 3 في [إزالة محرك الأقراص الضوئية](#).
- 3 قم بإزالة لوحة المفاتيح.
- 4 اتبع الإجراءات من الخطوة 1 إلى الخطوة 7 في [إزالة غطاء القاعدة](#).

الإجراء

قم بإزالة عدسة مصباح الحالة من الدليل الموجود في مجموعة مسند راحة اليد.



إعادة وضع عدسة مصباح الحالة

تحذير: قبل العمل داخل جهاز الكمبيوتر الخاص بك، اقرأ معلومات الأمان التي تم شحنها مع جهاز الكمبيوتر الخاص بك واتبع الخطوات الواردة في **قبل العمل داخل جهاز الكمبيوتر الخاص بك**. بعد العمل داخل جهاز الكمبيوتر الخاص بك، اتبع التعليمات الواردة في **بعد العمل داخل جهاز الكمبيوتر الخاص بك**. للتعرف على المعلومات الإضافية الخاصة بأفضل ممارسات الأمان، راجع الصفحة الرئيسية الخاصة بالتوافق التنظيمي على الموقع www.dell.com/regulatory_compliance.



المتطلبات التالية


- 1 اتبع الإجراءات من الخطوة 2 إلى الخطوة 8 في "[إعادة وضع غطاء القاعدة](#)".
- 2 أعد وضع [لوحة المفاتيح](#).
- 3 اتبع الإجراءات من الخطوة 4 إلى الخطوة 5 في "[إعادة وضع محرك الأقراص الضوئية](#)".
- 4 أعد وضع [البطارية](#).


الإجراء


قم بمحاذاة عدسة مصباح الحالة مع الدليل الموجود في مجموعة مسند راحة اليد.

إزالة لوحة النظام

 تحذير: قبل العمل داخل جهاز الكمبيوتر الخاص بك، اقرأ معلومات الأمان التي تم شحنها مع جهاز الكمبيوتر الخاص بك واتبع الخطوات الواردة في **قيل العمل داخل جهاز الكمبيوتر الخاص بك**. بعد العمل داخل جهاز الكمبيوتر الخاص بك، اتبع التعليمات الواردة في **بعد العمل داخل جهاز الكمبيوتر الخاص بك**. للتعرف على المعلومات الإضافية الخاصة بأفضل ممارسات الأمان، راجع الصفحة الرئيسية الخاصة بالتوافق التنظيمي على الموقع www.dell.com/regulatory_compliance.

 ملاحظة: يتم تخزين رمز الخدمة الخاص بجهاز الكمبيوتر الخاص بك في لوحة النظام. يجب إدخال رمز الخدمة في برنامج إعداد BIOS بعد إعادة وضع لوحة النظام.


 ملاحظة: يؤدي استبدال لوحة النظام إلى إزالة أية تغييرات قمت بإجرائها على BIOS باستخدام برنامج إعداد BIOS. يجب إجراء التغييرات المطلوبة مجدداً بعد استبدال لوحة النظام.

 ملاحظة: قبل فصل الكابلات من لوحة النظام، لاحظ موقع الموصلات بحيث يمكنك إعادة توصيل الكابلات بطريقة صحيحة بعد إعادة وضع لوحة النظام.

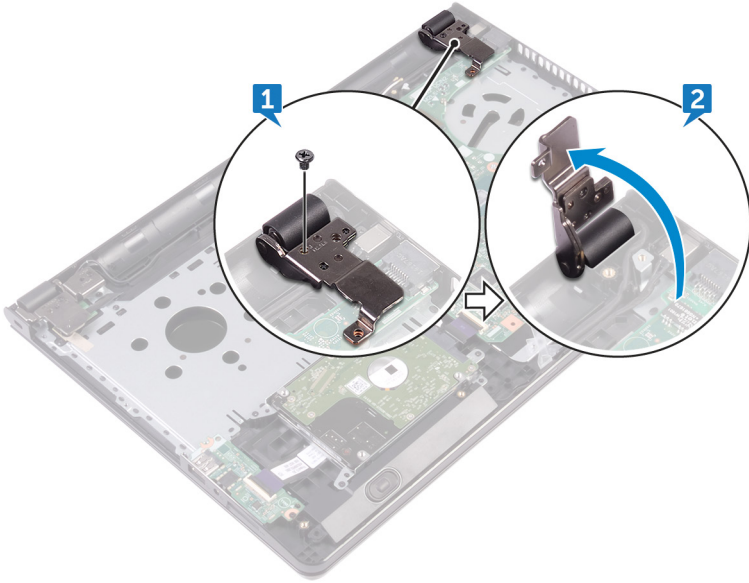
المتطلبات الأساسية

- 1 قم بإزالة البطارية.
- 2 اتبع الإجراءات من الخطوة 1 إلى الخطوة 3 في "[إزالة محرك الأقراص الصوتية](#)".
- 3 قم بإزالة لوحة المفاتيح.
- 4 اتبع الإجراءات من الخطوة 1 إلى الخطوة 7 في "[إزالة غطاء القاعدة](#)".
- 5 قم بإزالة البطاقة اللاسلكية.
- 6 قم بإزالة وحدات الذاكرة.
- 7 قم بإزالة المشتت الحراري.
- 8 قم بإزالة المروحة.

الإجراء

- 1 قم بإزالة المسامير اللولبي (2.5x8) الذي يثبت مفصلة الشاشة بمجموعة مسند راحة اليد.
 ملاحظة: تسري هذه التعليمات على أجهزة الكمبيوتر المحمول غير المزودة بشاشة تعمل باللمس فقط.

2 قم بفتح المفصلة بزاوية 90 درجة.



3 قم بإزالة الشريط المثبت لكابل الشاشة في لوحة النظام.

4 قم بفتح المزلاج وافصل كابل الشاشة عن لوحة النظام.

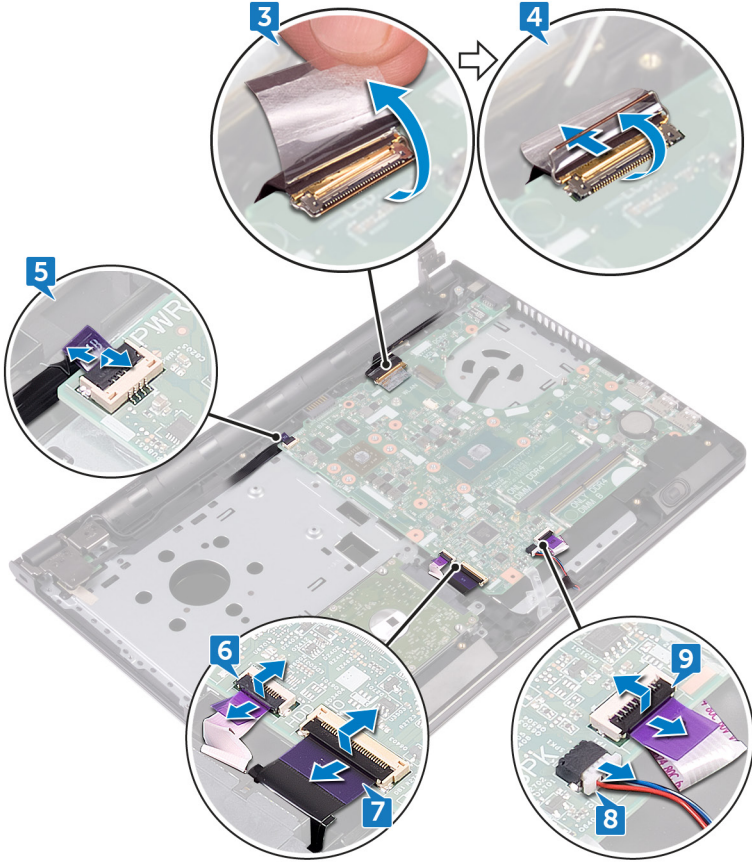
5 قم بفتح المزلاج وافصل كابل لوحة زر التشغيل عن لوحة النظام.

6 افتح المزلاج وافصل كبل لوحة اللمس عن لوحة النظام.

7 افتح المزلاج وافصل كابل لوحة I/O (الإدخال/الإخراج) عن لوحة النظام.

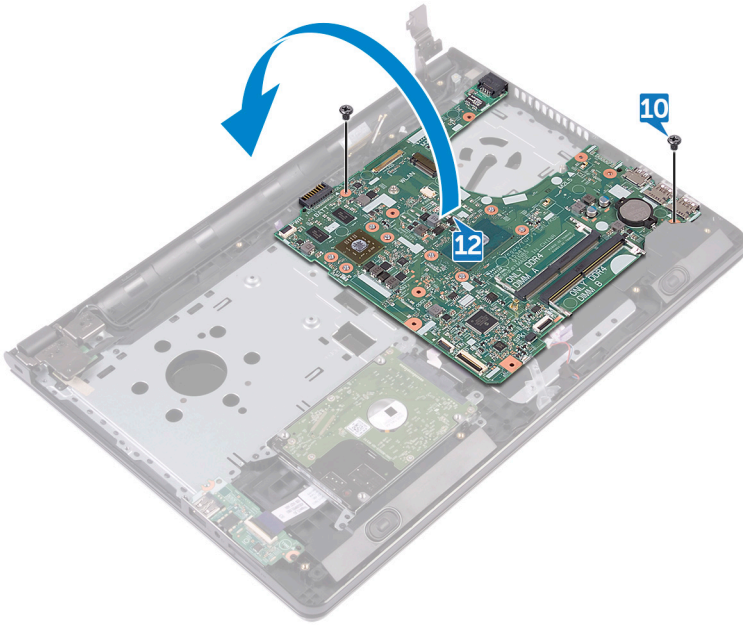
8 افصل كابل مكبر الصوت من لوحة النظام.

9 افتح المزلاج وافصل كابل لوحة اللمس عن لوحة النظام.



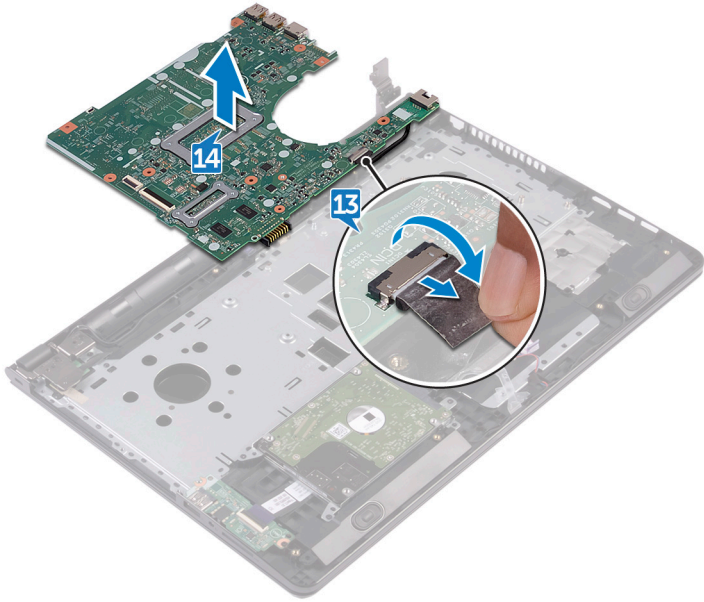
- 10 قم بإزالة المسمارين اللولبيين (M2x3) المثبتين للوحة النظام في مجموعة مسند راحة اليد.
- 11 قم بتحرير المنافذ الموجودة في لوحة النظام برفق من الفتحات الموجودة في مجموعة مسند راحة اليد.

12 اقلب لوحة النظام بعناية.



13 قم بإزالة الشريط الذي يثبت كابل منفذ مهائى التيار بلوحة النظام وافصل كابل منفذ مهائى التيار من لوحة النظام.

14 ارفع لوحة النظام بعيدًا عن مجموعة مسند راحة اليد.



إعادة تركيب لوحة النظام

تحذير: قبل العمل داخل جهاز الكمبيوتر الخاص بك، اقرأ معلومات الأمان التي تم شحنها مع جهاز الكمبيوتر الخاص بك واتبع الخطوات الواردة في **قيل العمل داخل جهاز الكمبيوتر الخاص بك**. بعد العمل داخل جهاز الكمبيوتر الخاص بك، اتبع التعليمات الواردة في **بعد العمل داخل جهاز الكمبيوتر الخاص بك**. لتتعرف على المعلومات الإضافية الخاصة بأفضل ممارسات الأمان، راجع الصفحة الرئيسية الخاصة بالتوافق التنظيمي على الموقع www.dell.com/regulatory_compliance.



ملاحظة: يتم تخزين رمز الخدمة الخاص بجهاز الكمبيوتر الخاص بك في لوحة النظام. يجب إدخال رمز الخدمة في برنامج إعداد BIOS بعد إعادة وضع لوحة النظام.



ملاحظة: يؤدي استبدال لوحة النظام إلى إزالة أية تغييرات قمت بإجرائها على BIOS باستخدام برنامج إعداد BIOS. يجب إجراء التغييرات المطلوبة مجددًا بعد استبدال لوحة النظام.



الإجراء

- 1 قم بتوصيل كابل منفذ مهائى التيار بلوحة النظام.
- 2 قم بلمس الشريط الذي يثبت كابل منفذ مهائى التيار في لوحة النظام.
- 3 اقلب لوحة النظام.
- 4 قم بمحاذاة فتحات المسامير اللولبية الموجودة في لوحة النظام مع فتحات المسامير اللولبية الموجودة في مجموعة مسند راحة اليد.
- 5 قم بإعادة وضع المسامير اللولبيين (M2x3) المثبتين للوحة النظام في مجموعة مسند راحة اليد.
- 6 قم بتوصيل كابل لوحة اللمس وأغلق المزلاج لإحكام تثبيت الكابل.
- 7 قم بتوصيل كابل مكبر الصوت بلوحة النظام.
- 8 قم بتوصيل كابل لوحة الإدخال/الإخراج وأغلق المزلاج لإحكام تثبيت الكابل.
- 9 قم بتوصيل كابل محرك الأقراص الثابتة وأغلق المزلاج لإحكام تثبيت الكابل.
- 10 قم بتوصيل كابل زر التشغيل وأغلق المزلاج لإحكام تثبيت الكابل.
- 11 قم بتوصيل كابل الشاشة وأغلق المزلاج لإحكام تثبيت الكابل.
- 12 قم بلمس الشريط الذي يقوم بتثبيت كابل الشاشة بلوحة النظام.
- 13 قم بإغلاق مفصلات الشاشة.
- 14 قم بمحاذاة فتحات المسامير اللولبية الموجودة في مفصلات الشاشة مع فتحات المسامير اللولبية الموجودة في مجموعة مسند راحة اليد.
- 15 **ملاحظة:** تسري هذه التعليمات على أجهزة الكمبيوتر المحمول غير المزودة بشاشة تعمل باللمس فقط.



المتطلبات التالية

- 1 أعد وضع المروحة.
- 2 أعد وضع المشنت الحراري.
- 3 أعد وضع وحدات الذاكرة.
- 4 أعد وضع البطاقة اللاسلكية.
- 5 اتبع الإجراءات من الخطوة 2 إلى الخطوة 8 في "إعادة وضع غطاء القاعدة".
- 6 أعد وضع لوحة المفاتيح.
- 7 اتبع الإجراءات من الخطوة 4 إلى الخطوة 5 في "إعادة وضع محرك الأقراص الضوئية".
- 8 أعد وضع البطارية.

إزالة لوحة اللمس

تحذير: قبل العمل داخل جهاز الكمبيوتر الخاص بك، اقرأ معلومات الأمان التي تم شحنها مع جهاز الكمبيوتر الخاص بك واتبع الخطوات الواردة في **قيل العمل داخل جهاز الكمبيوتر الخاص بك**. بعد العمل داخل جهاز الكمبيوتر الخاص بك، اتبع التعليمات الواردة في **بعد العمل داخل جهاز الكمبيوتر الخاص بك**. للتعرف على المعلومات الإضافية الخاصة بأفضل ممارسات الأمان، راجع الصفحة الرئيسية الخاصة بالتوافق التنظيمي على الموقع www.dell.com/regulatory_compliance.



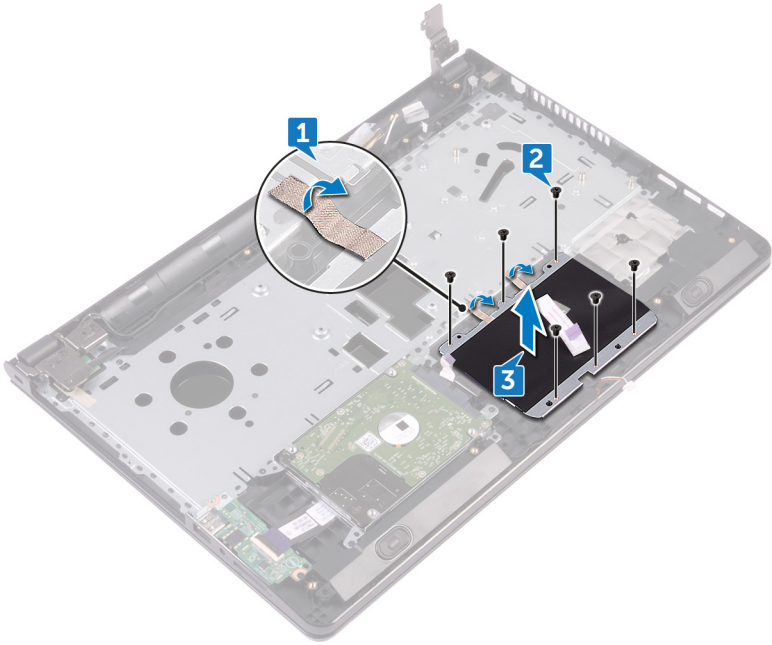
المتطلبات الأساسية

- 1 قم بإزالة البطارية.
- 2 اتبع الإجراءات من الخطوة 1 إلى الخطوة 3 في "إزالة محرك الأقراص الضوئية".
- 3 قم بإزالة لوحة المفاتيح.
- 4 اتبع الإجراءات من الخطوة 1 إلى الخطوة 7 في "إزالة غطاء القاعدة".
- 5 قم بإزالة وحدات الذاكرة.
- 6 قم بإزالة البطاقة اللاسلكية.
- 7 قم بإزالة المشتت الحراري.
- 8 قم بإزالة المروحة.
- 9 قم بإزالة لوحة النظام.

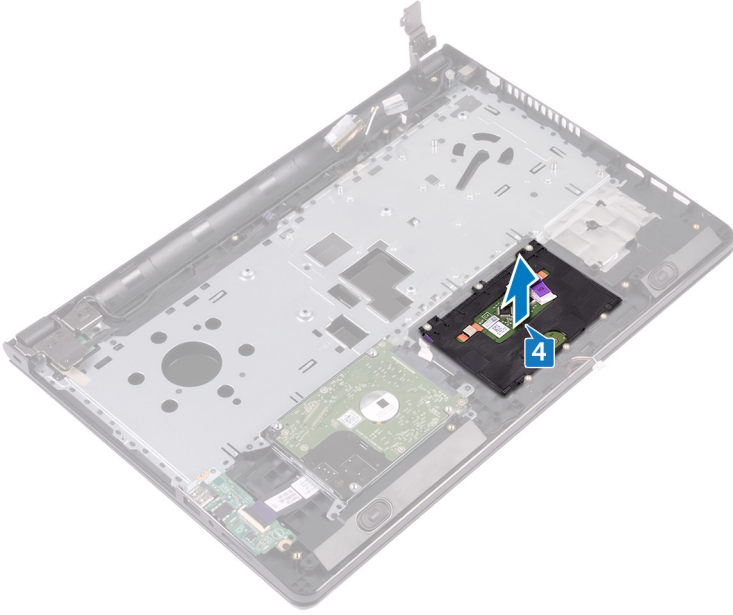
الإجراء

- 1 قم بإزالة الشريط الذي يثبت حامل لوحة اللمس في مجموعة مسند راحة اليد.
- 2 قم بإزالة المسامير اللولبية الستة (M2x3) التي تثبت حامل لوحة اللمس في لوحة اللمس.

3 ارفع حامل لوحة المفاتيح بعيدًا عن مجموعة مسند راحة اليد.



4 ارفع لوحة اللمس بعيدًا عن مجموعة مسند راحة اليد.



إعادة تركيب لوحة اللمس

تحذير: قبل العمل داخل جهاز الكمبيوتر الخاص بك، اقرأ معلومات الأمان التي تم شحنها مع جهاز الكمبيوتر الخاص بك واتبع الخطوات الواردة في **قيل العمل داخل جهاز الكمبيوتر الخاص بك**. بعد العمل داخل جهاز الكمبيوتر الخاص بك، اتبع التعليمات الواردة في **بعد العمل داخل جهاز الكمبيوتر الخاص بك**. لتتعرف على المعلومات الإضافية الخاصة بأفضل ممارسات الأمان، راجع الصفحة الرئيسية الخاصة بالتوافق التنظيمي على الموقع www.dell.com/regulatory_compliance.



الإجراء

- 1 قم بوضع لوحة اللمس على مجموعة مسند راحة اليد.
- 2 قم بمحاذاة المسامير اللولبية الموجودة في حامل لوحة اللمس مع فتحات المسامير اللولبية الموجودة في مجموعة مسند راحة اليد.
- 3 قم بإعادة وضع المسامير اللولبية الستة (M2x3) التي تثبت حامل لوحة اللمس بلوحة اللمس.
- 4 قم بلصق الشريط الذي يثبت حامل لوحة اللمس في مجموعة مسند راحة اليد.

المتطلبات التالية

- 1 أعد وضع [لوحة النظام](#).
- 2 أعد وضع [المروحة](#).
- 3 أعد وضع [المشتت الحراري](#).
- 4 أعد وضع [البطاقة اللاسلكية](#).
- 5 أعد وضع [وحدات الذاكرة](#).
- 6 اتبع الإجراءات من الخطوة 2 إلى الخطوة 8 في "[إعادة وضع غطاء القاعدة](#)".
- 7 أعد وضع [لوحة المفاتيح](#).
- 8 اتبع الإجراءات من الخطوة 4 إلى الخطوة 5 في "[إعادة وضع محرك الأقراص الضوئية](#)".
- 9 أعد وضع [البطارية](#).

إزالة منفذ مهائئ التيار

تحذير: قبل العمل داخل جهاز الكمبيوتر الخاص بك، اقرأ معلومات الأمان التي تم شحنها مع جهاز الكمبيوتر الخاص بك واتبع الخطوات الواردة في قيل العمل داخل جهاز الكمبيوتر الخاص بك. بعد العمل داخل جهاز الكمبيوتر الخاص بك، اتبع التعليمات الواردة في بعد العمل داخل جهاز الكمبيوتر الخاص بك. لتتعرف على المعلومات الإضافية الخاصة بأفضل ممارسات الأمان، راجع الصفحة الرئيسية الخاصة بالتوافق التنظيمي على الموقع www.dell.com/regulatory_compliance.



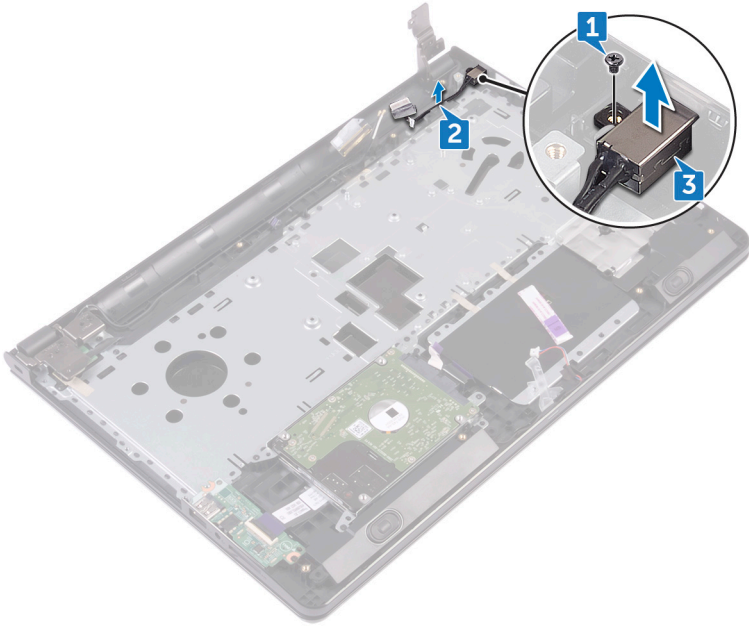
المتطلبات الأساسية

- 1 قم بإزالة البطارية.
- 2 اتبع الإجراءات من الخطوة 1 إلى الخطوة 3 في "إزالة محرك الأقراص الضوئية".
- 3 قم بإزالة لوحة المفاتيح.
- 4 اتبع الإجراءات من الخطوة 1 إلى الخطوة 7 في "إزالة غطاء القاعدة".
- 5 قم بإزالة البطارية الخلية المصغرة.
- 6 قم بإزالة وحدات الذاكرة.
- 7 قم بإزالة البطاقة اللاسلكية.
- 8 قم بإزالة المشتت الحراري.
- 9 قم بإزالة المروحة.
- 10 قم بإزالة لوحة النظام.

الإجراء

- 1 أزل المسمار اللولبي (M2x3) المثبت لمنفذ مهائئ التيار في مجموعة مسند راحة اليد.
- 2 لاحظ توجيه كابل منفذ مهائئ التيار وقم بإزالة الكابل من أدلة التوجيه الخاصة به.

3 ارفع منفذ مهايئ التيار بعيداً عن مجموعة مسند راحة اليد.



إعادة وضع منفذ مهائئ التيار

تحذير: قبل العمل داخل جهاز الكمبيوتر الخاص بك، اقرأ معلومات الأمان التي تم شحنها مع جهاز الكمبيوتر الخاص بك واتباع الخطوات الواردة في **قيل العمل داخل جهاز الكمبيوتر الخاص بك**. بعد العمل داخل جهاز الكمبيوتر الخاص بك، اتبع التعليمات الواردة في **بعد العمل داخل جهاز الكمبيوتر الخاص بك**. للتعرف على المعلومات الإضافية الخاصة بأفضل ممارسات الأمان، راجع الصفحة الرئيسية الخاصة بالتوافق التنظيمي على الموقع www.dell.com/regulatory_compliance.



الإجراء

- 1 قم بإزالة منفذ مهائئ التيار إلى داخل الفتحة الموجودة في مجموعة مسند راحة اليد.
- 2 قم بإعادة وضع المسمار اللولبي (M2x3) المثبت لمنفذ مهائئ التيار في مجموعة مسند راحة اليد.
- 3 قم بتوجيه كابل منفذ مهائئ التيار عبر أدلة التوجيه الخاصة به والموجودة في مجموعة مسند راحة اليد.

المتطلبات التالية

- 1 أعد وضع لوحة النظام.
- 2 أعد وضع المروحة.
- 3 أعد وضع المشتت الحراري.
- 4 أعد وضع البطاقة اللاسلكية.
- 5 أعد وضع وحدات الذاكرة.
- 6 أعد وضع البطارية الخلية المصغرة.
- 7 اتبع الإجراءات من الخطوة 2 إلى الخطوة 8 في "إعادة وضع غطاء القاعدة".
- 8 أعد وضع لوحة المفاتيح.
- 9 اتبع الإجراءات من الخطوة 4 إلى الخطوة 5 في "إعادة وضع محرك الأقراص الضوئية".
- 10 أعد وضع البطارية.

إزالة مجموعة الشاشة

تحذير: قبل العمل داخل جهاز الكمبيوتر الخاص بك، اقرأ معلومات الأمان التي تم شحنها مع جهاز الكمبيوتر الخاص بك واتبع الخطوات الواردة في **قيل العمل داخل جهاز الكمبيوتر الخاص بك**. بعد العمل داخل جهاز الكمبيوتر الخاص بك، اتبع التعليمات الواردة في **بعد العمل داخل جهاز الكمبيوتر الخاص بك**. للتعرف على المعلومات الإضافية الخاصة بأفضل ممارسات الأمان، راجع الصفحة الرئيسية الخاصة بالتوافق التنظيمي على الموقع www.dell.com/regulatory_compliance.



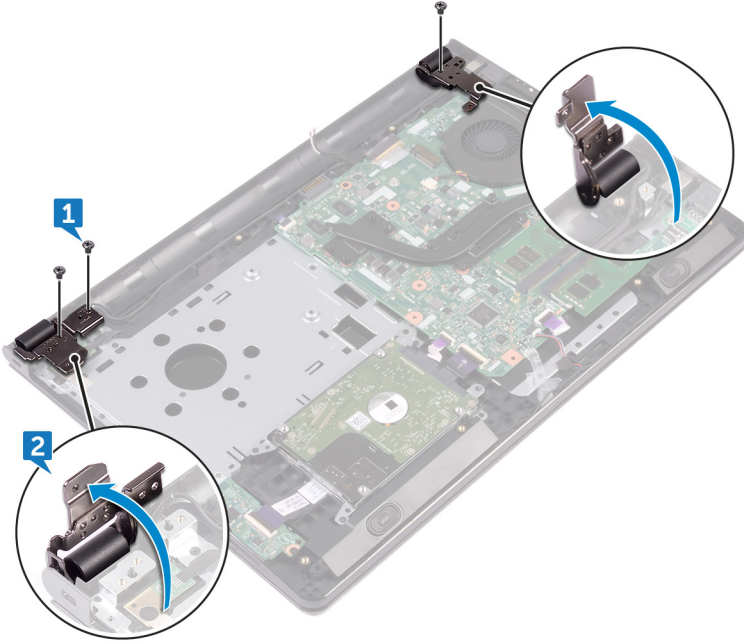
المتطلبات الأساسية

- 1 قم بإزالة [البطارية](#).
- 2 اتبع الإجراءات من الخطوة 1 إلى الخطوة 3 في "[إزالة محرك الأقراص الضوئية](#)".
- 3 قم بإزالة [لوحة المفاتيح](#).
- 4 اتبع الإجراءات من الخطوة 1 إلى الخطوة 7 في "[إزالة غطاء القاعدة](#)".
- 5 قم بإزالة [البطاقة اللاسلكية](#).

الإجراء

- 1 قم بإزالة المسامير اللولبية الثلاثة (2.5x8) التي تثبت مفصلات الشاشة بمجموعة مسند راحة اليد.

2 قم بفتح مفصلة الشاشة بزاوية 90 درجة.

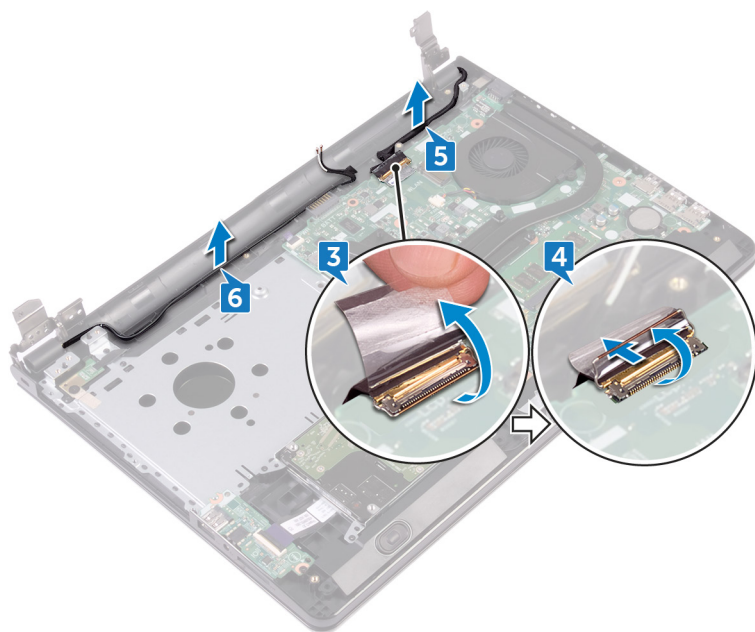


3 قم بإزالة الشريط الذي يثبت كابل الشاشة بمجموعة مسند راحة اليد.

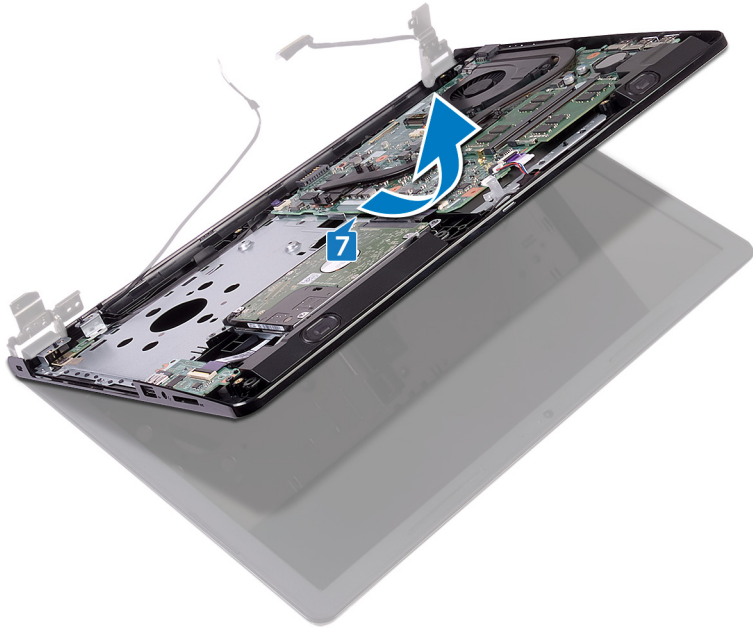
4 قم بفتح المزلاج وافصل كابل الشاشة.

5 لاحظ توجيه كابل الشاشة وقم بإزالة كابل الشاشة من أدلة التوجيه الموجودة على مجموعة مسند راحة اليد.

6 لاحظ توجيه كابل الهوائي ثم قم بإزالته من أدلة التوجيه الموجودة في مجموعة مسند راحة اليد.



7 افتح مجموعة مسند راحة اليد بزاوية وقم بإزاحتها بعيدًا عن مجموعة الشاشة.



إعادة وضع مجموعة الشاشة

تحذير: قبل العمل داخل جهاز الكمبيوتر الخاص بك، اقرأ معلومات الأمان التي تم شحنها مع جهاز الكمبيوتر الخاص بك واتبع الخطوات الواردة في **قيل العمل داخل جهاز الكمبيوتر الخاص بك**. بعد العمل داخل جهاز الكمبيوتر الخاص بك، اتبع التعليمات الواردة في **بعد العمل داخل جهاز الكمبيوتر الخاص بك**. لتتعرف على المعلومات الإضافية الخاصة بأفضل ممارسات الأمان، راجع الصفحة الرئيسية الخاصة بالتوافق التنظيمي على الموقع www.dell.com/regulatory_compliance.



الإجراء

- 1 قم بوضع مجموعة الشاشة على سطح مستوي ونظيف.
- 2 قم بوضع مجموعة مسند راحة اليد على مجموعة الشاشة.
- 3 قم بإغلاق مفصلات الشاشة وقم بمحاذاة فتحات المسامير اللولبية الموجودة في مفصلات الشاشة مع فتحات المسامير اللولبية الموجودة في مجموعة مسند راحة اليد.
- 4 قم بإعادة وضع المسامير اللولبية الثلاثة (2.5x8) التي تثبت مفصلات الشاشة في مجموعة مسند راحة اليد.
- 5 قم بتوجيه كابلات الهوائي عبر أدلة التوجيه الموجودة على مجموعة مسند راحة اليد.
- 6 قم بتوصيل كابلات الشاشة وأغلق المزلاج لإحكام تثبيت الكابل.
- 7 قم بتوجيه كبل الشاشة من خلال أدلة التوجيه الموجودة في مسند راحة اليد.
- 8 قم بلمس الشريط الذي يثبت كابل الشاشة في مجموعة مسند راحة اليد.
- 9 قم بإغلاق الشاشة واقلب جهاز الكمبيوتر رأساً على عقب.

المتطلبات التالية


- 1 أعد وضع [البطاقة اللاسلكية](#).
- 2 اتبع الإجراءات من الخطوة 2 إلى الخطوة 8 في "[إعادة وضع غطاء القاعدة](#)".
- 3 أعد وضع [لوحة المفاتيح](#).
- 4 اتبع الإجراءات من الخطوة 4 إلى الخطوة 5 في "[إعادة وضع محرك الأقراص الضوئية](#)".
- 5 أعد وضع [البطارية](#).

إزالة إطار الشاشة

تحذير: قبل العمل داخل جهاز الكمبيوتر الخاص بك، اقرأ معلومات الأمان التي تم شحنها مع جهاز الكمبيوتر الخاص بك واتبع الخطوات الواردة في **قيل العمل داخل جهاز الكمبيوتر الخاص بك**. بعد العمل داخل جهاز الكمبيوتر الخاص بك، اتبع التعليمات الواردة في **بعد العمل داخل جهاز الكمبيوتر الخاص بك**. للتعرف على المعلومات الإضافية الخاصة بأفضل ممارسات الأمان، راجع الصفحة الرئيسية الخاصة بالتوافق التنظيمي على الموقع www.dell.com/regulatory_compliance.



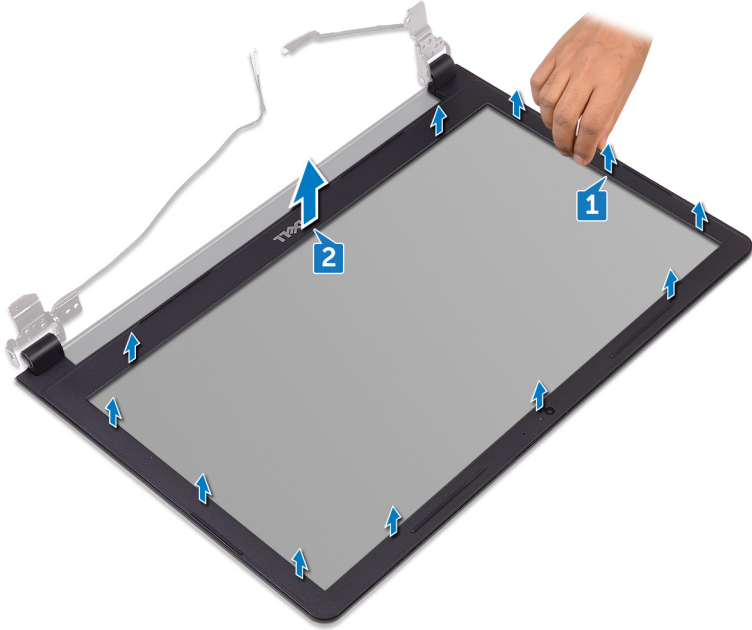
المتطلبات الأساسية

ملاحظة: تسري هذه التعليمات على أجهزة الكمبيوتر المحمول غير المزودة بشاشة تعمل باللمس فقط. 

- 1 قم بإزالة **البطارية**.
- 2 اتبع الإجراءات من الخطوة 1 إلى الخطوة 3 في "**إزالة محرك الأقراص الضوئية**".
- 3 قم بإزالة **لوحة المفاتيح**.
- 4 اتبع الإجراءات من الخطوة 1 إلى الخطوة 7 في "**إزالة غطاء القاعدة**".
- 5 قم بإزالة **البطاقة اللاسلكية**.
- 6 قم بإزالة **مجموعة الشاشة**.

الإجراء

1 باستخدام أطراف أصابعك، ارفع الحواف الداخلية لإطار الشاشة بعناية.



2 ارفع إطار الشاشة خارج مجموعة الغطاء الخلفي للشاشة والهوائي.

إعادة وضع إطار الشاشة

تحذير: قبل العمل داخل جهاز الكمبيوتر الخاص بك، اقرأ معلومات الأمان التي تم شحنها مع جهاز الكمبيوتر الخاص بك واتبع الخطوات الواردة في **قيل العمل داخل جهاز الكمبيوتر الخاص بك**. بعد العمل داخل جهاز الكمبيوتر الخاص بك، اتبع التعليمات الواردة في **بعد العمل داخل جهاز الكمبيوتر الخاص بك**. للتعرف على المعلومات الإضافية الخاصة بأفضل ممارسات الأمان، راجع الصفحة الرئيسية الخاصة بالتوافق التنظيمي على الموقع www.dell.com/regulatory_compliance.



الإجراء

قم بمحاذاة إطار الشاشة مع الغطاء الخلفي للشاشة وأدخل إطار الشاشة في مكانه بعناية.

المتطلبات التالية


- 1 أعد وضع [مجموعة الشاشة](#).
- 2 أعد وضع [البطاقة اللاسلكية](#).
- 3 اتبع الإجراءات من الخطوة 2 إلى الخطوة 8 في "[إعادة وضع غطاء القاعدة](#)".
- 4 أعد وضع [لوحة المفاتيح](#).
- 5 اتبع الإجراءات من الخطوة 4 إلى الخطوة 5 في "[إعادة وضع محرك الأقراص الضوئية](#)".
- 6 أعد وضع [البطارية](#).

إزالة لوحة الشاشة

تحذير: قبل العمل داخل جهاز الكمبيوتر الخاص بك، اقرأ معلومات الأمان التي تم شحنها مع جهاز الكمبيوتر الخاص بك واتبع الخطوات الواردة في **قيل العمل داخل جهاز الكمبيوتر الخاص بك**. بعد العمل داخل جهاز الكمبيوتر الخاص بك، اتبع التعليمات الواردة في **بعد العمل داخل جهاز الكمبيوتر الخاص بك**. للتعرف على المعلومات الإضافية الخاصة بأفضل ممارسات الأمان، راجع الصفحة الرئيسية الخاصة بالتوافق التنظيمي على الموقع www.dell.com/regulatory_compliance.



المتطلبات الأساسية

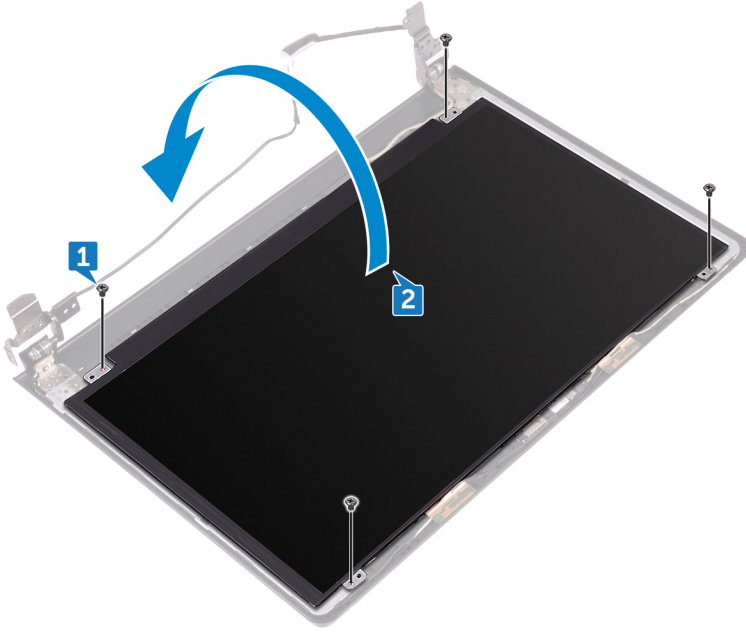
ملاحظة: تسري هذه التعليمات على أجهزة الكمبيوتر المحمول غير المزودة بشاشة تعمل باللمس فقط. 

- 1 قم بإزالة [البطارية](#).
- 2 اتبع الإجراءات من الخطوة 1 إلى الخطوة 3 في "[إزالة محرك الأقراص الضوئية](#)".
- 3 قم بإزالة [لوحة المفاتيح](#).
- 4 اتبع الإجراءات من الخطوة 1 إلى الخطوة 7 في "[إزالة غطاء القاعدة](#)".
- 5 قم بإزالة [البطاقة اللاسلكية](#).
- 6 قم بإزالة [مجموعة الشاشة](#).
- 7 قم بإزالة [إطار الشاشة](#).

الإجراء

- 1 أزل المسامير اللولبية الأربعة (M2x3) المثبتة للوحة الشاشة في مجموعة الغطاء الخلفي للشاشة والهراني.

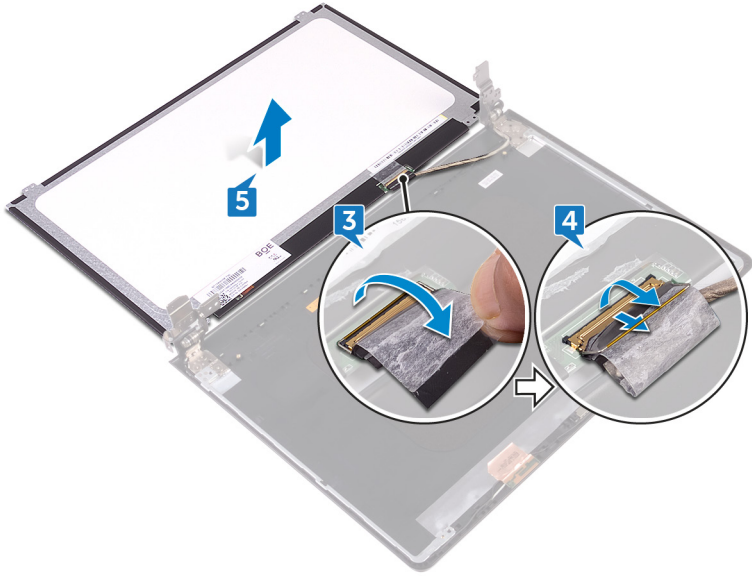
2 ارفع لوحة الشاشة واقبلها رأسًا على عقب.



3 انزع الشريط الذي يثبت كابل الشاشة في لوحة الشاشة.

4 افتح المزلاج وافصل كابل الشاشة من لوحة الشاشة.

5 قم برفع لوحة الشاشة خارج الغطاء الخلفي للشاشة ومجموعة الهوائي.



إعادة وضع لوحة الشاشة

تحذير: قبل العمل داخل جهاز الكمبيوتر الخاص بك، اقرأ معلومات الأمان التي تم شحنها مع جهاز الكمبيوتر الخاص بك واتبع الخطوات الواردة في **قيل العمل داخل جهاز الكمبيوتر الخاص بك**. بعد العمل داخل جهاز الكمبيوتر الخاص بك، اتبع التعليمات الواردة في **بعد العمل داخل جهاز الكمبيوتر الخاص بك**. للتعرف على المعلومات الإضافية الخاصة بأفضل ممارسات الأمان، راجع الصفحة الرئيسية الخاصة بالتوافق التنظيمي على الموقع www.dell.com/regulatory_compliance.



المتطلبات التالية

- 1 أعد وضع **إطار الشاشة**.
- 2 أعد وضع **مجموعة الشاشة**.
- 3 أعد وضع **البطاقة اللاسلكية**.
- 4 اتبع الإجراءات من الخطوة 2 إلى الخطوة 8 في "**إعادة وضع غطاء القاعدة**".
- 5 أعد وضع **لوحة المفاتيح**.
- 6 اتبع الإجراءات من الخطوة 4 إلى الخطوة 5 في "**إعادة وضع محرك الأقراص الضوئية**".
- 7 أعد وضع **البطارية**.

الإجراء


- 1 قم بإزالة كابل الشاشة داخل الموصل الموجود في لوحة الشاشة وقم بإغلاق المزلاج لتثبيت الكابل.
- 2 قم بلمس الشريط الذي يثبت كابل الشاشة في لوحة الشاشة.
- 3 قم بقلب لوحة الشاشة رأسًا على عقب وضعها على مجموعة الغطاء الخلفي للشاشة والهوائي.
- 4 قم بمحاذاة فتحات المسامير اللولبية الموجودة في لوحة الشاشة مع فتحات المسامير اللولبية الموجودة في الغطاء الخلفي للشاشة ومجموعة الهوائي.
- 5 قم بإعادة وضع المسامير اللولبية الأربعة (M2x3) المثبتة للوحة الشاشة في مجموعة الغطاء الخلفي للشاشة والهوائي.

إزالة الكاميرا

تحذير: قبل العمل داخل جهاز الكمبيوتر الخاص بك، اقرأ معلومات الأمان التي تم شحنها مع جهاز الكمبيوتر الخاص بك واتبع الخطوات الواردة في **قيل العمل داخل جهاز الكمبيوتر الخاص بك**. بعد العمل داخل جهاز الكمبيوتر الخاص بك، اتبع التعليمات الواردة في **بعد العمل داخل جهاز الكمبيوتر الخاص بك**. للتعرف على المعلومات الإضافية الخاصة بأفضل ممارسات الأمان، راجع الصفحة الرئيسية الخاصة بالتوافق التنظيمي على الموقع www.dell.com/regulatory_compliance.



المتطلبات الأساسية

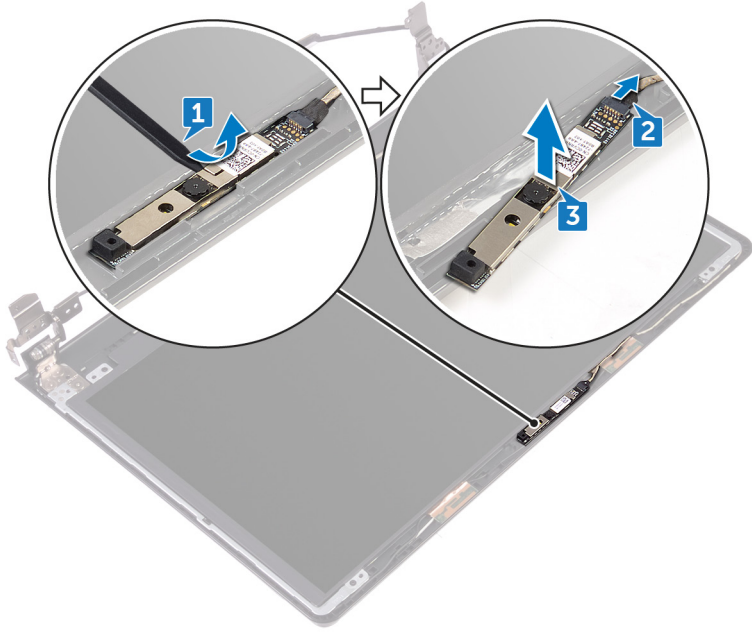
ملاحظة: تسري هذه التعليمات على أجهزة الكمبيوتر المحمول غير المزودة بشاشة تعمل باللمس فقط. 

- 1 قم بإزالة **البطارية**.
- 2 اتبع الإجراءات من الخطوة 1 إلى الخطوة 3 في "**إزالة محرك الأقراص الضوئية**".
- 3 قم بإزالة **لوحة المفاتيح**.
- 4 اتبع الإجراءات من الخطوة 1 إلى الخطوة 7 في "**إزالة غطاء القاعدة**".
- 5 قم بإزالة **البطاقة اللاسلكية**.
- 6 قم بإزالة **مجموعة الشاشة**.
- 7 قم بإزالة **إطار الشاشة**.

الإجراء

- 1 باستخدام مخطاط بلاستيكي، أخرج الكاميرا برفق وارفعها بزاوية.
- 2 افصل كابل الكاميرا عن الكاميرا.

3 ارفع الكاميرا خارج مجموعة الغطاء الخلفي للشاشة والهوائي.



إعادة وضع الكاميرا

تحذير: قبل العمل داخل جهاز الكمبيوتر الخاص بك، اقرأ معلومات الأمان التي تم شحنها مع جهاز الكمبيوتر الخاص بك واتبع الخطوات الواردة في **قيل العمل داخل جهاز الكمبيوتر الخاص بك**. بعد العمل داخل جهاز الكمبيوتر الخاص بك، اتبع التعليمات الواردة في **بعد العمل داخل جهاز الكمبيوتر الخاص بك**. للتعرف على المعلومات الإضافية الخاصة بأفضل ممارسات الأمان، راجع الصفحة الرئيسية الخاصة بالتوافق التنظيمي على الموقع www.dell.com/regulatory_compliance.



الإجراء

- 1 باستخدام دعامة المحاذاة، ثبت الكاميرا على مجموعة الغطاء الخلفي للشاشة والهوائي.
- 2 قم بتوصيل كابل الكاميرا بالكاميرا.

المتطلبات التالية


- 1 أعد وضع [إطار الشاشة](#).
- 2 أعد وضع [مجموعة الشاشة](#).
- 3 أعد وضع [البطاقة اللاسلكية](#).
- 4 اتبع الإجراءات من الخطوة 2 إلى الخطوة 8 في "[إعادة وضع غطاء القاعدة](#)".
- 5 أعد وضع [لوحة المفاتيح](#).
- 6 اتبع الإجراءات من الخطوة 4 إلى الخطوة 5 في "[إعادة وضع محرك الأقراص الضوئية](#)".
- 7 أعد وضع [البطارية](#).

إزالة مفصلات الشاشة

تحذير: قبل العمل داخل جهاز الكمبيوتر الخاص بك، اقرأ معلومات الأمان التي تم شحنها مع جهاز الكمبيوتر الخاص بك واتبع الخطوات الواردة في **قيل العمل داخل جهاز الكمبيوتر الخاص بك**. بعد العمل داخل جهاز الكمبيوتر الخاص بك، اتبع التعليمات الواردة في **بعد العمل داخل جهاز الكمبيوتر الخاص بك**. لتتعرف على المعلومات الإضافية الخاصة بأفضل ممارسات الأمان، راجع الصفحة الرئيسية الخاصة بالتوافق التنظيمي على الموقع www.dell.com/regulatory_compliance.



المتطلبات الأساسية

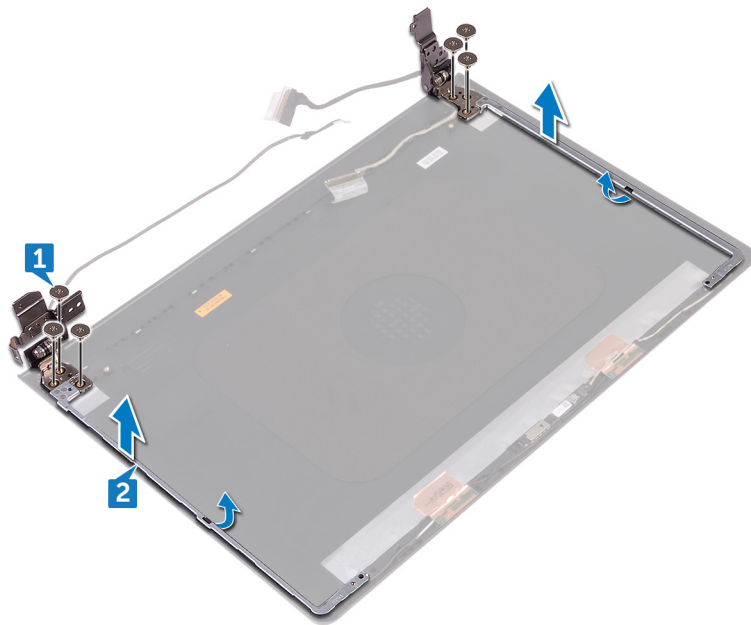
ملاحظة: تسري هذه التعليمات على أجهزة الكمبيوتر المحمول غير المزودة بشاشة تعمل باللمس فقط. 

- 1 قم بإزالة [البطارية](#).
- 2 اتبع الإجراءات من الخطوة 1 إلى الخطوة 3 في "[إزالة محرك الأقراص الضوئية](#)".
- 3 قم بإزالة [لوحة المفاتيح](#).
- 4 اتبع الإجراءات من الخطوة 1 إلى الخطوة 7 في "[إزالة غطاء القاعدة](#)".
- 5 قم بإزالة [البطاقة اللاسلكية](#).
- 6 قم بإزالة [مجموعة الشاشة](#).
- 7 قم بإزالة [إطار الشاشة](#).
- 8 قم بإزالة [لوحة الشاشة](#).

الإجراء

- 1 قم بإزالة المسامير اللولبية الستة (M2.5x2.5 رأس كبيرة) التي تثبت مفصلات الشاشة بمجموعة الغطاء الخلفي للشاشة والهوائي.

2 قم برفع مفصلات الشاشة بعناية خارج مجموعة الغطاء الخلفي للشاشة والهوائي.



إعادة وضع مفصلات الشاشة

تحذير: قبل العمل داخل جهاز الكمبيوتر الخاص بك، اقرأ معلومات الأمان التي تم شحنها مع جهاز الكمبيوتر الخاص بك واتبع الخطوات الواردة في **قيل العمل داخل جهاز الكمبيوتر الخاص بك**. بعد العمل داخل جهاز الكمبيوتر الخاص بك، اتبع التعليمات الواردة في **بعد العمل داخل جهاز الكمبيوتر الخاص بك**. للتعرف على المعلومات الإضافية الخاصة بأفضل ممارسات الأمان، راجع الصفحة الرئيسية الخاصة بالتوافق التنظيمي على الموقع www.dell.com/regulatory_compliance.



المتطلبات التالية

- 1 أعد وضع لوحة الشاشة.
- 2 أعد وضع إطار الشاشة.
- 3 أعد وضع مجموعة الشاشة.
- 4 أعد وضع البطاقة اللاسلكية.
- 5 اتبع الإجراءات من الخطوة 2 إلى الخطوة 8 في "**إعادة وضع غطاء القاعدة**".
- 6 أعد وضع لوحة المفاتيح.
- 7 اتبع الإجراءات من الخطوة 4 إلى الخطوة 5 في "**إعادة وضع محرك الأقراص الضوئية**".
- 8 أعد وضع البطارية.

الإجراء

- 1 قم بمحاذاة فتحات المسامير اللولبية الموجودة في مفصلات الشاشة مع فتحات المسامير اللولبية الموجودة في غطاء الشاشة الخلفي ومجموعة الهوائي.
- 2 قم بإعادة وضع المسامير اللولبية الستة (2.5x2.5 M رأس كبيرة) التي تثبت مفصلات الشاشة في مجموعة الغطاء الخلفي للشاشة والهوائي.

إزالة الغطاء الخلفي للشاشة ومجموعة الهوائي


تحذير: قبل العمل داخل جهاز الكمبيوتر الخاص بك، اقرأ معلومات الأمان التي تم شحنها مع جهاز الكمبيوتر الخاص بك واتبع الخطوات الواردة في قيل العمل داخل جهاز الكمبيوتر الخاص بك. بعد العمل داخل جهاز الكمبيوتر الخاص بك، اتبع التعليمات الواردة في بعد العمل داخل جهاز الكمبيوتر الخاص بك. للتعرف على المعلومات الإضافية الخاصة بأفضل ممارسات الأمان، راجع الصفحة الرئيسية الخاصة بالتوافق التنظيمي على الموقع www.dell.com/regulatory_compliance.



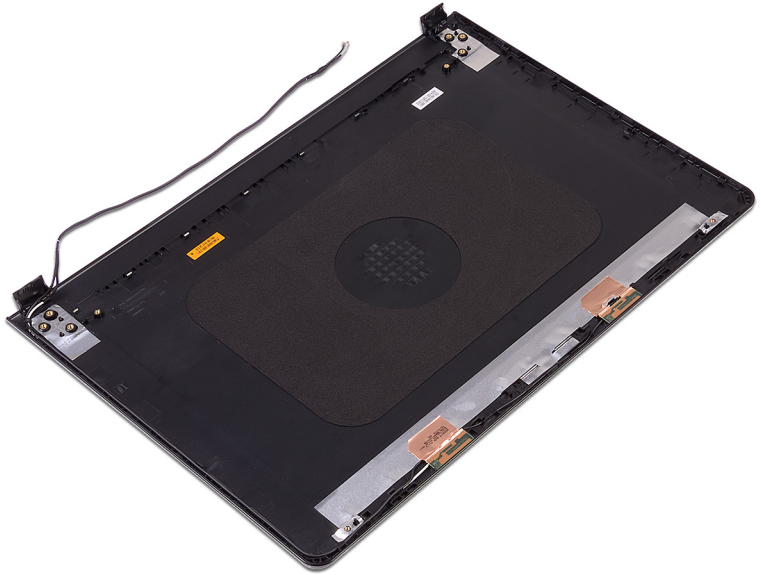
المتطلبات الأساسية

- 1 قم بإزالة البطارية.
- 2 اتبع الإجراءات من الخطوة 1 إلى الخطوة 3 في إزالة محرك الأقراص الضوئية.
- 3 قم بإزالة لوحة المفاتيح.
- 4 اتبع الإجراءات من الخطوة 1 إلى الخطوة 7 في "إزالة غطاء القاعدة".
- 5 قم بإزالة البطاقة اللاسلكية.
- 6 قم بإزالة مجموعة الشاشة.
- 7 قم بإزالة إطار الشاشة.
- 8 قم بإزالة لوحة الشاشة.
- 9 قم بإزالة مفصلات الشاشة.
- 10 قم بإزالة الكاميرا.

الإجراء

ملاحظة: تسري هذه التعليمات على أجهزة الكمبيوتر المحمول غير المزودة بشاشة تعمل باللمس فقط. 

بعد تنفيذ الخطوات المذكورة في المتطلبات الأساسية، يتبقى الغطاء الخلفي للشاشة ومجموعة الهوائي.



إعادة وضع الغطاء الخلفي للشاشة ومجموعة الهوائي

تحذير: قبل العمل داخل جهاز الكمبيوتر الخاص بك، اقرأ معلومات الأمان التي تم شحنها مع جهاز الكمبيوتر الخاص بك واتبع الخطوات الواردة في قيل العمل داخل جهاز الكمبيوتر الخاص بك. بعد العمل داخل جهاز الكمبيوتر الخاص بك، اتبع التعليمات الواردة في بعد العمل داخل جهاز الكمبيوتر الخاص بك. للتعرف على المعلومات الإضافية الخاصة بأفضل ممارسات الأمان، راجع الصفحة الرئيسية الخاصة بالتوافق التنظيمي على الموقع www.dell.com/regulatory_compliance.



الإجراء

ضع الغطاء الخلفي للشاشة ومجموعة الهوائي على سطح نظيف ومستوٍ.

المتطلبات التالية

- 1 أعد وضع الكاميرا.
- 2 أعد وضع مفصلات الشاشة.
- 3 أعد وضع لوحة الشاشة.
- 4 أعد وضع إطار الشاشة.
- 5 أعد وضع مجموعة الشاشة.
- 6 أعد وضع البطاقة اللاسلكية.
- 7 اتبع الإجراءات من الخطوة 2 إلى الخطوة 8 في "إعادة وضع غطاء القاعدة".
- 8 أعد وضع لوحة المفاتيح.
- 9 اتبع الإجراءات من الخطوة 4 إلى الخطوة 5 في "إعادة وضع محرك الأقراص الضوئية".
- 10 أعد وضع البطارية.

إزالة مسند راحة اليد

تحذير: قبل العمل داخل جهاز الكمبيوتر الخاص بك، اقرأ معلومات الأمان التي تم شحنها مع جهاز الكمبيوتر الخاص بك واتبع الخطوات الواردة في **قيل العمل داخل جهاز الكمبيوتر الخاص بك**. بعد العمل داخل جهاز الكمبيوتر الخاص بك، اتبع التعليمات الواردة في **بعد العمل داخل جهاز الكمبيوتر الخاص بك**. لتتعرف على المعلومات الإضافية الخاصة بأفضل ممارسات الأمان، راجع الصفحة الرئيسية الخاصة بالتوافق التنظيمي على الموقع www.dell.com/regulatory_compliance.



المتطلبات الأساسية

- 1 قم بإزالة البطارية.
- 2 اتبع الإجراءات من الخطوة 1 إلى الخطوة 3 في "[إزالة محرك الأقراص الضوئية](#)".
- 3 قم بإزالة لوحة المفاتيح.
- 4 اتبع الإجراءات من الخطوة 1 إلى الخطوة 7 في "[إزالة غطاء القاعدة](#)".
- 5 اتبع الإجراءات من الخطوة 1 إلى 3 في "[إزالة محرك الأقراص الثابتة](#)".
- 6 قم بإزالة وحدات الذاكرة.
- 7 قم بإزالة البطاقة اللاسلكية.
- 8 قم بإزالة لوحة زر التشغيل.
- 9 قم بإزالة مكبرات الصوت.
- 10 قم بإزالة لوحة I/O (الإدخال/الإخراج).
- 11 قم بإزالة المشتت الحراري.
- 12 قم بإزالة المروحة.
- 13 قم بإزالة عدسة مصباح الحالة.
- 14 قم بإزالة لوحة النظام.
- 15 قم بإزالة لوحة للمس.
- 16 قم بإزالة منفذ مهايئ التيار.
- 17 قم بإزالة مجموعة الشاشة.

الإجراء

بعد تنفيذ الخطوات الموجودة في المتطلبات الأساسية، يتبقى مسند راحة اليد.



إعادة وضع مسند راحة اليد

تحذير: قبل العمل داخل جهاز الكمبيوتر الخاص بك، اقرأ معلومات الأمان التي تم شحنها مع جهاز الكمبيوتر الخاص بك واتبع الخطوات الواردة في **قيل العمل داخل جهاز الكمبيوتر الخاص بك**. بعد العمل داخل جهاز الكمبيوتر الخاص بك، اتبع التعليمات الواردة في **بعد العمل داخل جهاز الكمبيوتر الخاص بك**. لتتعرف على المعلومات الإضافية الخاصة بأفضل ممارسات الأمان، راجع الصفحة الرئيسية الخاصة بالتوافق التنظيمي على الموقع www.dell.com/regulatory_compliance.



المتطلبات التالية

- 1 أعد وضع مجموعة الشاشة.
- 2 أعد وضع **منفذ مهايئ التيار**.
- 3 أعد وضع **لوحة اللمس**.
- 4 أعد وضع **لوحة النظام**.
- 5 أعد وضع **عدسة مصباح الحالة**.
- 6 أعد وضع **المروحة**.
- 7 أعد وضع **المشنت الحراري**.
- 8 أعد وضع **لوحة I/O (الإدخال/الإخراج)**.
- 9 أعد وضع **مكبرات الصوت**.
- 10 إعادة تركيب **مجموعة زر التشغيل**.
- 11 أعد وضع **البطاقة اللاسلكية**.
- 12 أعد وضع **وحدات الذاكرة**.
- 13 اتبع الإجراءات من الخطوة 4 إلى الخطوة 6 في "**إعادة وضع محرك الأقراص الثابتة**".
- 14 اتبع الإجراءات من الخطوة 2 إلى الخطوة 8 في "**إعادة وضع غطاء القاعدة**".
- 15 أعد وضع **لوحة المفاتيح**.
- 16 اتبع الإجراءات من الخطوة 4 إلى الخطوة 5 في "**إعادة وضع محرك الأقراص الضوئية**".
- 17 أعد وضع **البطارية**.

الإجراء

ضع مسند راحة اليد على سطح مستوي ونظيف.

التشخيصات

ضوء التيار وحالة البطارية/ضوء نشاط محرك الأقراص الثابتة: يشير إلى حالة شحن البطارية أو إلى نشاط محرك الأقراص الثابتة.

ملاحظة: اضغط على **Fn+H** لتبديل هذا الضوء بين ضوء التيار وحالة البطارية وبين ضوء نشاط محرك الأقراص الثابتة.

ضوء نشاط محرك الأقراص الثابتة

يضيء عندما يقوم جهاز الكمبيوتر بقراءة البيانات من محرك الأقراص الثابتة أو كتابتها إليه.

ضوء التيار وحالة البطارية

يشير إلى التيار وحالة شحن البطارية.

أبيض ثابت – مهائى التيار متصل وشحن البطارية أكثر من 5 بالمائة.

كهرماني – جهاز الكمبيوتر يعمل على البطارية وشحن البطارية أقل من 5 بالمائة.

مطفأ

• مهائى التيار متصل والبطارية مشحونة بالكامل.

• يعمل جهاز الكمبيوتر على البطارية والبطارية مشحونة بأكثر من 5 بالمائة.

• جهاز الكمبيوتر في حالة السكون أو الإسبات أو قيد إيقاف التشغيل.

ضوء التيار وحالة البطارية يومض باللون الكهرماني مع رموز صوتية تشير إلى حالات الفشل.

على سبيل المثال، فإن ضوء التيار وحالة البطارية يومض باللون الكهرماني مرتين ثم يتوقف، ثم يومض باللون

الأبيض ثلاث مرات ثم يتوقف. يستمر نمط 2,3 هذا حتى يتم إيقاف تشغيل جهاز الكمبيوتر بما يشير إلى عدم

اكتشاف ذاكرة أو ذاكرة وصول عشوائي (RAM).

يظهر الجدول التالي أنماط الضوء المختلفة وإلى ماذا تشير.

جدول 3. التشخيصات

نمط المصابيح	وصف المشكلة
2,1	عطل في CPU
2,2	لوحة النظام: عطل في BIOS وذاكرة الوصول العشوائي (ROM)
2,3	لم يتم اكتشاف ذاكرة أو ذاكرة الوصول العشوائي (RAM)
2,4	عطل في الذاكرة أو ذاكرة الوصول العشوائي (RAM)
2,5	تم تثبيت ذاكرة غير صالحة
2,6	خطأ في لوحة النظام أو مجموعة الشرائح

نمط المصاييح	وصف المشكلة
2,7	عطل في LCD
3,1	عطل في بطارية CMOS
3,2	عطل في بطاقة أو شريحة PCI أو الفيديو
3,3	لم يتم العثور على نسخ الاسترجاع الأصلية
3,4	تم العثور على نسخ الاسترجاع الأصلية ولكنها غير صحيحة

قد يُصدر جهاز الكمبيوتر سلسلة من الأصوات أثناء بدء التشغيل إذا لم يكن بالإمكان عرض الأخطاء أو المشكلات. إن الرموز الصوتية المتكررة تساعد المستخدم على استكشاف الأخطاء وحلها بالنسبة للمشكلات في جهاز الكمبيوتر.

ضوء حالة الكاميرا: يشير إلى ما إذا كانت الكاميرا قيد الاستخدام.

- . أبيض ثابت – الكاميرا قيد الاستخدام.
- . مطفاً – الكاميرا غير مستخدمة.

ضوء حالة Caps Lock: يشير إلى ما إذا كان قد تم تمكين أو تعطيل Caps Lock.

- . أبيض ثابت – تم تمكين Caps Lock.
- . مطفاً – تم تعطيل Caps Lock.

تحديث نظام الإدخال والإخراج الأساسي (BIOS)

قد تحتاج إلى تحديث نظام الإدخال والإخراج الأساسي (BIOS) عندما يكون هناك تحديثًا متاحًا أو بعد إعادة تركيب لوحة النظام. لتحديث BIOS:

- 1 قم بتشغيل جهاز الكمبيوتر الخاص بك.
- 2 قم بالانتقال إلى www.dell.com/support.
- 3 انقر على **Product support (دعم المنتج)**، وأدخل علامة الخدمة الخاصة بجهاز الكمبيوتر لديك، ثم انقر على **Submit (إرسال)**.
- 4 ملاحظة: إذا لم يكن لديك رمز الخدمة، فاستخدم ميزة الكشف التلقائي أو استعرض يدويًا طراز جهاز الكمبيوتر الخاص بك. 
- 4 قم بالنقر على **Drivers & downloads (برامج التشغيل والتنزيلات)** ← **Find it myself (العثور عليها بنفسك)**.
- 5 حدد نظام التشغيل المثبت على جهاز الكمبيوتر الخاص بك.
- 6 مرر الصفحة لأسفل وقم بتوسيع **BIOS**.
- 7 انقر على **Download (تنزيل)** لتنزيل أحدث إصدار من BIOS لجهاز الكمبيوتر الخاص بك.
- 8 بعد اكتمال التنزيل، انتقل إلى المجلد الذي حفظت ملف تحديث BIOS بداخله.
- 9 انقر نقرًا مزدوجًا فوق رمز ملف تحديث نظام BIOS واتبع الإرشادات التي تظهر على الشاشة.

الحصول على المساعدة والاتصال بشركة

Dell

موارد المساعدة الذاتية

يمكنك الحصول على المعلومات والمساعدة بشأن منتجات Dell وخدماتها باستخدام مصادر المساعدة الذاتية هذه:
جدول 4. موارد المساعدة الذاتية

www.dell.com

معلومات حول منتجات وخدمات Dell



تطبيق Dell Help & Support



تطبيق البدء

في بحث Windows، اكتب Help and Support، واضغط على إدخال.

الوصول إلى التعليمات

www.dell.com/support/windows

المساعدة عبر الإنترنت لنظام التشغيل

www.dell.com/support/linux

www.dell.com/support


معلومات استكشاف الأخطاء وإصلاحها، وأدلة المستخدم، وتعليمات الإعداد، ومواصفات المنتج، ومدونات المساعدة الفنية، وبرامج التشغيل، وتحديثات البرامج، وما إلى ذلك.

راجع *Me and My Dell* (أنا وجهاز Dell الخاص بي) في www.dell.com/support/manuals.

تعرف على نظام التشغيل لديك، وإعداد جهاز الكمبيوتر الخاص بك واستخدامه، والنسخ الاحتياطي للبيانات، والتشخيصات، وما إلى ذلك.

الاتصال بشركة Dell

للاتصال بشركة Dell، أو الدعم الفني، أو مشكلات خدمة العملاء، ارجع إلى www.dell.com/contactdell.

ملاحظة: وتختلف حالة التوافر وفقاً للدولة والمنتج، وقد لا تتوفر بعض الخدمات في بلدك. 

ملاحظة: إذا لم يكن لديك اتصال نشط بالإنترنت، فيمكنك العثور على معلومات الاتصال على فاتورة الشراء الخاصة بك أو إيصال الشحن أو الفاتورة أو كتالوج منتج Dell. 