


# Inspiron 15

3000 系列


維修手冊 ( 包括光碟機 )



## 註、警示與警告

 **註:**「註」表示可以幫助您更有效地使用電腦的重要資訊。

 **警示:**「警示」表示有可能會損壞硬體或導致資料遺失，並告訴您如何避免發生此類問題。

 **警告:**「警告」表示有可能會導致財產損失、人身傷害甚至死亡。

**Copyright © 2016 Dell Inc. 版權所有。** 本產品受美國與國際著作權及智慧財產權法保護。Dell™ 與 Dell 徽標是 Dell Inc. 在美國和/或其他司法管轄區的商標。本文提及的所有其他標誌與名稱皆屬於其個別公司的商標。

<b>1 拆裝電腦內部元件之前</b> .....	<b>7</b>
開始操作之前 .....	7
安全說明.....	7
建議的工具.....	8
<b>2 拆裝電腦內部元件之後</b> .....	<b>9</b>
<b>3 卸下電池</b> .....	<b>10</b>
程序.....	10
<b>4 裝回電池</b> .....	<b>11</b>
程序.....	11
<b>5 卸下光碟機</b> .....	<b>12</b>
事前準備作業.....	12
程序.....	12
<b>6 裝回光碟機</b> .....	<b>14</b>
程序.....	14
後續必要作業.....	14
<b>7 卸下鍵盤</b> .....	<b>15</b>
事前準備作業.....	15
程序.....	15
<b>8 裝回鍵盤</b> .....	<b>17</b>
程序.....	17
後續必要作業.....	17
<b>9 卸下基座護蓋</b> .....	<b>18</b>
事前準備作業.....	18
程序.....	18
<b>10 裝回基座護蓋</b> .....	<b>21</b>
程序.....	21
後續必要作業.....	21
<b>11 卸下硬碟機</b> .....	<b>22</b>
事前準備作業.....	22
程序.....	22
<b>12 裝回硬碟機</b> .....	<b>24</b>
程序.....	24

後續必要作業.....	24
<b>13 卸下記憶體模組.....</b>	<b>25</b>
事前準備作業.....	25
程序.....	25
<b>14 裝回記憶體模組.....</b>	<b>26</b>
程序.....	26
後續必要作業.....	26
<b>15 卸下無線網卡.....</b>	<b>27</b>
事前準備作業.....	27
程序.....	27
<b>16 裝回無線網卡.....</b>	<b>28</b>
程序.....	28
後續必要作業.....	29
<b>17 卸下電源按鈕板.....</b>	<b>30</b>
事前準備作業.....	30
程序.....	30
<b>18 裝回電源按鈕板.....</b>	<b>32</b>
程序.....	32
後續必要作業.....	32
<b>19 卸下喇叭.....</b>	<b>33</b>
事前準備作業.....	33
程序.....	33
<b>20 裝回喇叭.....</b>	<b>34</b>
程序.....	34
後續必要作業.....	34
<b>21 卸下 I/O 板.....</b>	<b>35</b>
事前準備作業.....	35
程序.....	35
<b>22 裝回 I/O 板.....</b>	<b>36</b>
程序.....	36
後續必要作業.....	36
<b>23 卸下幣式電池.....</b>	<b>37</b>
事前準備作業.....	37
程序.....	37
<b>24 裝回幣式電池.....</b>	<b>38</b>
程序.....	38

後續必要作業.....	38
<b>25 卸下散熱器組件.....</b>	<b>39</b>
事前準備作業.....	39
程序.....	39
<b>26 裝回散熱器組件.....</b>	<b>41</b>
程序.....	41
後續必要作業.....	41
<b>27 卸下風扇.....</b>	<b>42</b>
事前準備作業.....	42
程序.....	42
<b>28 裝回風扇.....</b>	<b>44</b>
程序.....	44
後續必要作業.....	44
<b>29 卸下主機板.....</b>	<b>45</b>
事前準備作業.....	45
程序.....	45
<b>30 裝回主機板.....</b>	<b>49</b>
程序.....	49
後續必要作業.....	49
<b>31 卸下觸控墊.....</b>	<b>50</b>
事前準備作業.....	50
程序.....	50
<b>32 裝回觸控墊.....</b>	<b>53</b>
程序.....	53
後續必要作業.....	53
<b>33 卸下電源變壓器連接埠.....</b>	<b>54</b>
事前準備作業.....	54
程序.....	54
<b>34 裝回電源變壓器連接埠.....</b>	<b>56</b>
程序.....	56
後續必要作業.....	56
<b>35 卸下顯示器組件.....</b>	<b>57</b>
事前準備作業.....	57
程序.....	57
<b>36 裝回顯示器組件.....</b>	<b>60</b>
程序.....	60

後續必要作業.....	60
<b>37 卸下顯示器前蓋.....</b>	<b>61</b>
事前準備作業.....	61
程序.....	61
<b>38 裝回顯示器前蓋.....</b>	<b>63</b>
程序.....	63
後續必要作業.....	63
<b>39 卸下顯示板.....</b>	<b>64</b>
事前準備作業.....	64
程序.....	64
<b>40 裝回顯示板.....</b>	<b>66</b>
程序.....	66
後續必要作業.....	66
<b>41 卸下攝影機.....</b>	<b>67</b>
事前準備作業.....	67
程序.....	67
<b>42 裝回攝影機.....</b>	<b>69</b>
程序.....	69
後續必要作業.....	69
<b>43 卸下顯示器鉸接.....</b>	<b>70</b>
事前準備作業.....	70
程序.....	70
<b>44 裝回顯示器鉸接.....</b>	<b>72</b>
程序.....	72
後續必要作業.....	72
<b>45 卸下手掌墊.....</b>	<b>73</b>
事前準備作業.....	73
程序.....	73
<b>46 裝回手掌墊.....</b>	<b>75</b>
程序.....	75
後續必要作業.....	75
<b>47 更新 BIOS.....</b>	<b>76</b>
<b>48 獲得幫助以及與 Dell 公司聯絡.....</b>	<b>77</b>

# 拆裝電腦內部元件之前

**註：** 根據您所訂購的組態而定，本文件中的圖片可能與您電腦不同。

主題：

- 開始操作之前
- 安全說明
- 建議的工具

## 開始操作之前

1. 儲存並關閉所有開啟的檔案，結束所有開啟的應用程式。
2. 關閉電腦。
  - Windows 10：按一下或點選 **開始** > **電源** > **關閉**。
  - Windows 8.1：在**開始**畫面中，按一下或點選電源圖示 **電源** > **關機**。
  - Windows 7：按一下或點選**開始** > **關機**。

**註：** 如果您使用了其他作業系統，請參閱您作業系統的說明文件，以獲得關機說明。

3. 從電源插座上拔下電腦和所有連接裝置的電源線。
4. 從電腦上拔下所有纜線，例如電話線、網路纜線等。
5. 從電腦上拔下所有連接的裝置和週邊設備，例如鍵盤、滑鼠、顯示器等。
6. 從電腦取出任何媒體卡和光碟片 (如果有的話)。

## 安全說明

請遵守以下安全規範，以避免電腦受到潛在的損壞，並確保您的人身安全。

**註：** 拆裝電腦內部元件之前，請先閱讀電腦隨附的安全資訊。如需更多有關安全性的資訊最佳實務，請參閱 **Regulatory Compliance (法規遵循)** 首頁：[www.dell.com/regulatory\\_compliance](http://www.dell.com/regulatory_compliance)。

**註：** 打開電腦護蓋或面板之前，請先斷開所有電源。拆裝電腦內部元件之後，請先裝回所有護蓋、面板和螺絲，然後再連接電源。

**警告：** 為避免損壞電腦，請確保工作表面平整乾淨。

**警告：** 為避免損壞元件和插卡，請握住元件和插卡的邊緣，並避免碰觸插腳和觸點。

**警告：** 您只能在 Dell 技術援助團隊的授權或指導之下執行故障排除和維修。未經 Dell 授權的維修造成的損壞不在保固範圍之內。請參閱產品隨附或在 [www.dell.com/regulatory\\_compliance](http://www.dell.com/regulatory_compliance) 上的安全指示。

**警告：** 在觸摸電腦內部的任何元件之前，請觸摸未上漆的金屬表面 (例如電腦背面的金屬)，以確保接地並導去您身上的靜電。作業過程中，應經常碰觸未上漆的金屬表面，以導去可能損壞內部元件的靜電。

**警告：** 拔下纜線時，請握住連接器或拉片將其拔出，而不要拉扯纜線。某些纜線的連接器帶有鎖定彈片或指旋螺絲；在拔下此類纜線之前，您必須先鬆開鎖定彈片或指旋螺絲。在拔下纜線時，連接器的兩側應同時退出，以避免弄彎連接器插腳。連接纜線時，請確保連接埠與連接器的朝向正確並且對齊。


**警告：** 按下媒體卡讀取器中安裝的所有插卡，並從中退出插卡。

## 建議的工具

本文件中的程序可能需要以下工具：

- 十字槽螺絲起子
- 塑膠劃線器

## 拆裝電腦內部元件之後

 **警告:** 電腦內部如有遺留任何螺絲可能會造成嚴重電腦受損。

1. 裝回所有螺絲，確定沒有任何遺漏的螺絲留在電腦內。
2. 先連接您卸下的所有外接式裝置、週邊設備和纜線，然後再使用電腦。
3. 先裝回您卸下的所有媒體卡、光碟和任何其他零件，然後再使用電腦。
4. 將電腦和所有連接裝置連接至電源插座。
5. 開啟您的電腦。

## 卸下電池

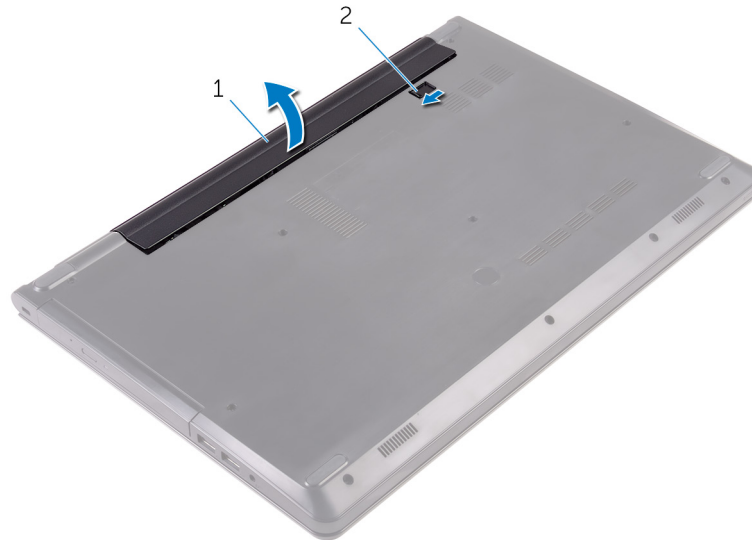
① 註：拆裝電腦內部元件之前，請先閱讀電腦隨附的安全資訊，並按照**拆裝電腦內部元件之前**中的步驟進行。拆裝電腦內部元件之後，請按照**拆裝電腦內部元件之後**中的指示操作。如需更多更多有關安全性最佳實務的資訊，請參閱 **Regulatory Compliance (法規遵循)** 首頁：[www.dell.com/regulatory\\_compliance](http://www.dell.com/regulatory_compliance)。

主題：

· 程序

### 程序

1. 闔上顯示器並將電腦翻轉。
2. 將電池釋放門鎖滑到解除鎖定位置。
3. 傾斜抬起電池，並將電池從電池槽取出。



1. 電池

2. 電池釋放門鎖

4. 將電腦翻轉，打開顯示器，然後壓下電源按鈕五秒以導去主機板上的剩餘電量。

## 裝回電池

**註:** 拆裝電腦內部元件之前，請先閱讀電腦隨附的安全資訊，並按照 [拆裝電腦內部元件之前](#) 中的步驟進行。拆裝電腦內部元件之後，請按照 [拆裝電腦內部元件之後](#) 中的指示操作。如需更多更多有關安全性最佳實務的資訊，請參閱 [Regulatory Compliance \(法規遵循\)](#) 首頁：[www.dell.com/regulatory\\_compliance](http://www.dell.com/regulatory_compliance)。

主題：

· [程序](#)

### 程序

1. 闔上顯示器並將電腦翻轉。
2. 請將電池放入電池凹槽，並將電池卡入定位。

**註:** 如果電池已正確安裝，電池釋放門鎖會返回至鎖定位置。

## 卸下光碟機

**註:** 拆裝電腦內部元件之前，請先閱讀電腦隨附的安全資訊，並按照**拆裝電腦內部元件之前**中的步驟進行。拆裝電腦內部元件之後，請按照**拆裝電腦內部元件之後**中的指示操作。如需更多更多有關安全性最佳實務的資訊，請參閱 **Regulatory Compliance (法規遵循)** 首頁：[www.dell.com/regulatory\\_compliance](http://www.dell.com/regulatory_compliance)。

主題：

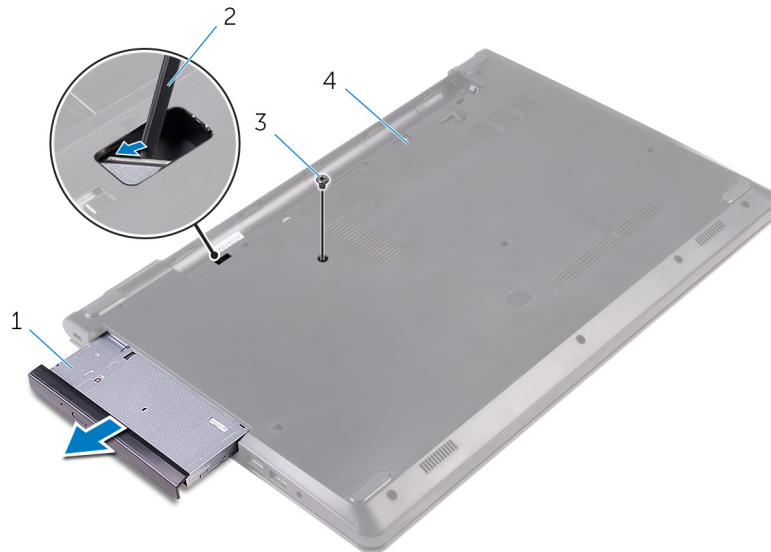
- 事前準備作業
- 程序

### 事前準備作業

卸下電池。

### 程序

1. 卸下將光碟機組件固定至中間護蓋的螺絲。
2. 使用塑膠劃線器將光碟機組件推出光碟機槽。
3. 將光碟機組件從光碟機槽拉出。



- |          |          |
|----------|----------|
| 1. 光碟機組件 | 2. 塑膠劃線器 |
| 3. 螺絲    | 4. 底座護蓋  |
4. 小心地將光碟機外框自光碟機撬起。
  5. 卸下將光碟機托架固定至光碟機的螺絲。

**註:** 注意光碟機托架的方向，以正確的裝回光碟機。



1. 螺絲
3. 光碟機前蓋

2. 光碟機
4. 光碟機托架

## 裝回光碟機

**註:** 拆裝電腦內部元件之前，請先閱讀電腦隨附的安全資訊，並按照 [拆裝電腦內部元件之前](#) 中的步驟進行。拆裝電腦內部元件之後，請按照 [拆裝電腦內部元件之後](#) 中的指示操作。如需更多更多有關安全性最佳實務的資訊，請參閱 [Regulatory Compliance \(法規遵循\)](#) 首頁：[www.dell.com/regulatory\\_compliance](http://www.dell.com/regulatory_compliance)。

主題：

- 程序
- 後續必要作業

### 程序

1. 將光碟機托架上的螺絲孔對準光碟機上的螺絲孔。

**註:** 您必須正確地對齊光碟機托架，以確定光碟機可以正確固定在電腦上。關於正確的方向，請參閱「[卸下光碟機](#)」中的步驟 5。

2. 裝回將光碟機托架固定至光碟機的螺絲。
3. 將光碟機前蓋上的彈片與光碟機上的插槽對齊，並將光碟機前蓋卡入到位。
4. 將光碟機組件推入光碟機槽。
5. 裝回將光碟機組件固定至基座護蓋的螺絲。

### 後續必要作業

裝回 [電池](#)。

## 卸下鍵盤

**註:** 拆裝電腦內部元件之前，請先閱讀電腦隨附的安全資訊，並按照**拆裝電腦內部元件之前**中的步驟進行。拆裝電腦內部元件之後，請按照**拆裝電腦內部元件之後**中的指示操作。如需更多更多有關安全性最佳實務的資訊，請參閱 **Regulatory Compliance (法規遵循)** 首頁：[www.dell.com/regulatory\\_compliance](http://www.dell.com/regulatory_compliance)。

主題：

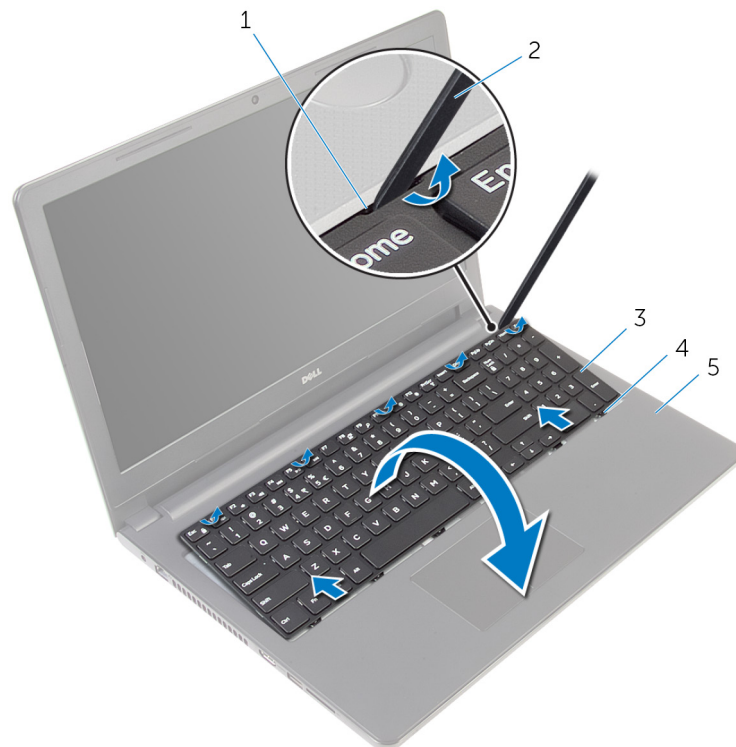
- 事前準備作業
- 程序

### 事前準備作業

卸下電池。

### 程序

1. 翻轉電腦，然後打開顯示器。
2. 使用塑膠劃線器，輕輕鬆開將鍵盤固定至手掌墊組件的彈片。
3. 將鍵盤向上推動，從手掌墊組件上的彈片鬆開它。
4. 小心地翻轉鍵盤，並將其置於手掌墊組件上。



- |            |           |
|------------|-----------|
| 1. 固定夾 (5) | 2. 塑膠劃線器  |
| 3. 鍵盤      | 4. 彈片 (6) |
| 5. 手掌墊組件   |           |
5. 開啟門鎖，並從主機板上將鍵盤纜線拔下。



1. 門鎖

3. 鍵盤

2. 鍵盤纜線

4. 手掌墊組件

6. 將鍵盤連同纜線從手掌墊組件抬起取出。

## 裝回鍵盤

**註:** 拆裝電腦內部元件之前，請先閱讀電腦隨附的安全資訊，並按照 [拆裝電腦內部元件之前](#) 中的步驟進行。拆裝電腦內部元件之後，請按照 [拆裝電腦內部元件之後](#) 中的指示操作。如需更多更多有關安全性最佳實務的資訊，請參閱 [Regulatory Compliance \(法規遵循\)](#) 首頁：[www.dell.com/regulatory\\_compliance](http://www.dell.com/regulatory_compliance)。

主題：

- [程序](#)
- [後續必要作業](#)

### 程序

1. 將鍵盤纜線滑入連接器，然後關閉門鎖以固定纜線。
2. 小心地翻轉鍵盤，將鍵盤上的彈片推入手掌墊組件上的插槽，然後將鍵盤卡至定位。
3. 闔上顯示器並將電腦翻轉。

### 後續必要作業

裝回電池。

## 卸下基座護蓋

**註：** 拆裝電腦內部元件之前，請先閱讀電腦隨附的安全資訊，並按照 **拆裝電腦內部元件之前** 中的步驟進行。拆裝電腦內部元件之後，請按照 **拆裝電腦內部元件之後** 中的指示操作。如需更多更多有關安全性最佳實務的資訊，請參閱 **Regulatory Compliance (法規遵循)** 首頁：[www.dell.com/regulatory\\_compliance](http://www.dell.com/regulatory_compliance)。

主題：

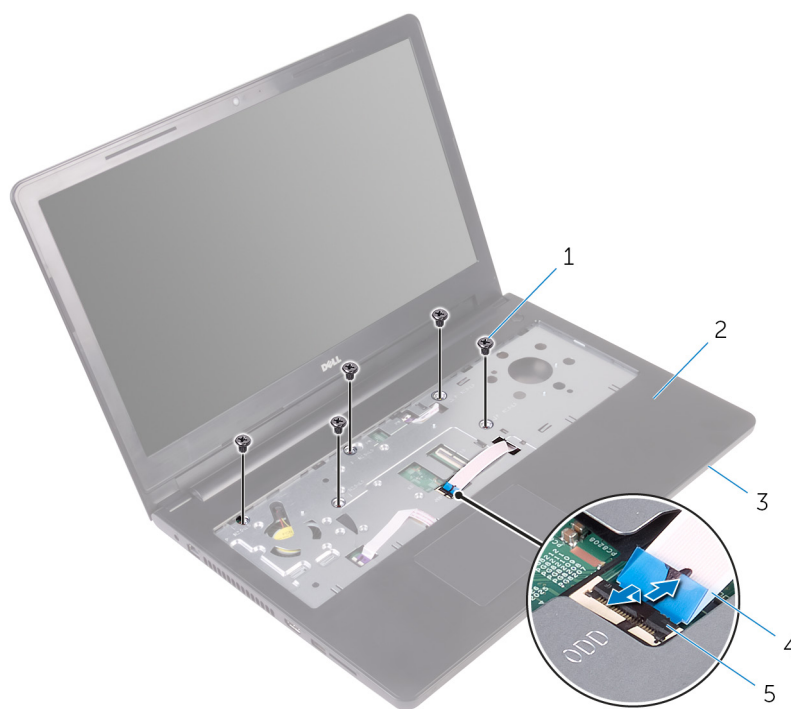
- 事前準備作業
- 程序

### 事前準備作業

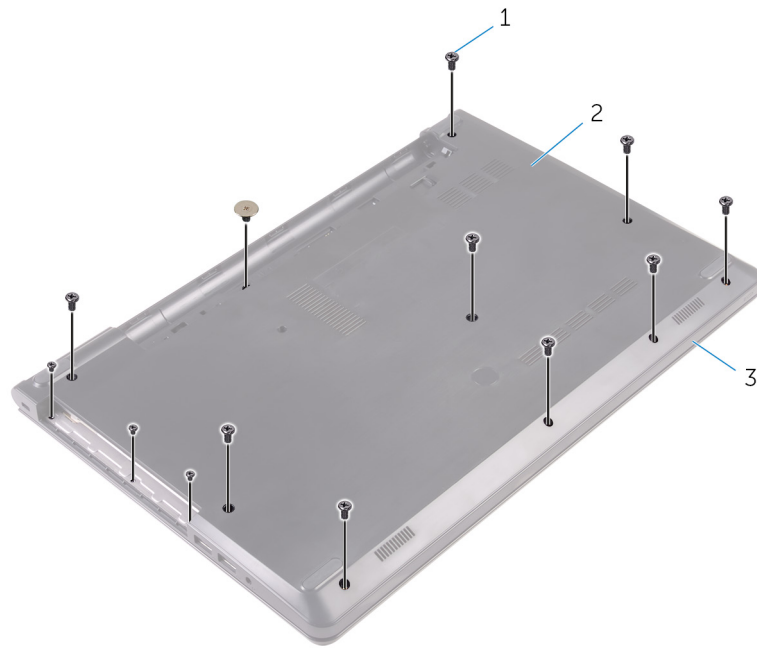
1. 卸下電池。
2. 按照「卸下光碟機」程序中的步驟 1 至步驟 3 操作。
3. 卸下鍵盤。

### 程序

1. 打開顯示器，並從主機板上的連接器卸下將手掌墊組件固定至基座護蓋的螺絲。
2. 開啟門鎖，並從主機板上的連接器拔下光碟機纜線。



- |           |          |
|-----------|----------|
| 1. 螺絲 (5) | 2. 手掌墊組件 |
| 3. 基座護蓋   | 4. 光碟機纜線 |
| 5. 門鎖     |          |
3. 闔上顯示器並將電腦翻轉。
  4. 卸下將基座護蓋固定至手掌墊組件的螺絲。

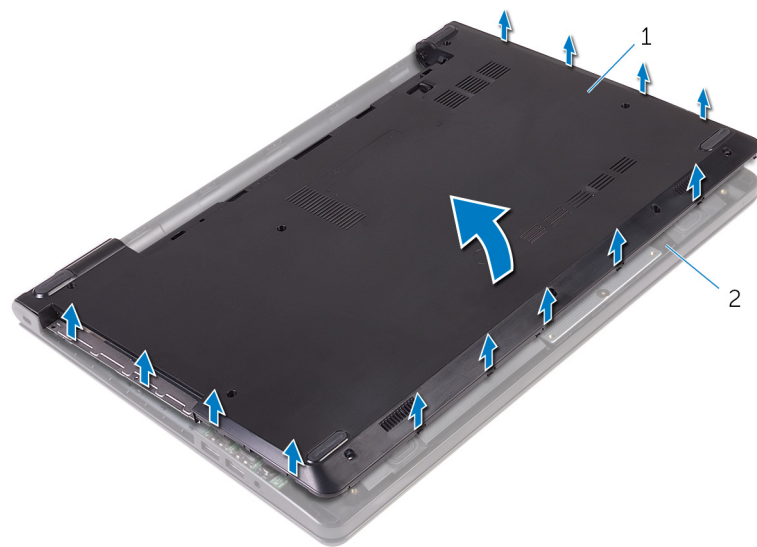


1. 螺絲 (13)

3. 手掌墊組件

2. 底座護蓋

5. 用指尖輕輕將底座護蓋從手掌墊組件撬起。

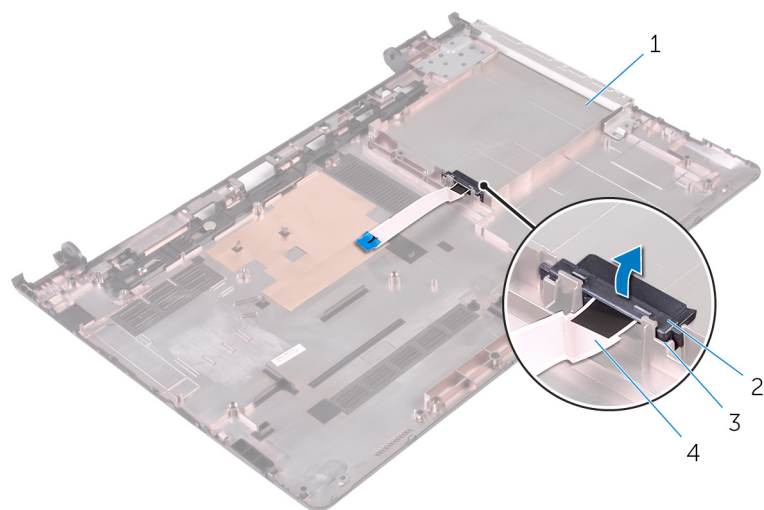


1. 底座護蓋

2. 手掌墊組件

6. 將底座護蓋翻過來。

7. 從底座護蓋上的彈片鬆開光碟機內插器。



- 1. 基座護蓋
- 3. 彈片 (2)

- 2. 光碟機內插器
- 4. 光碟機纜線

## 裝回基座護蓋

**註:** 拆裝電腦內部元件之前，請先閱讀電腦隨附的安全資訊，並按照 [拆裝電腦內部元件之前](#) 中的步驟進行。拆裝電腦內部元件之後，請按照 [拆裝電腦內部元件之後](#) 中的指示操作。如需更多更多有關安全性最佳實務的資訊，請參閱 [Regulatory Compliance \(法規遵循\)](#) 首頁：[www.dell.com/regulatory\\_compliance](http://www.dell.com/regulatory_compliance)。

主題：

- 程序
- 後續必要作業

### 程序

1. 對齊光碟機內插器與基座護蓋上的彈片，然後將它卡入定位。
2. 將基座護蓋翻過來。
3. 將基座護蓋上的插槽與手掌墊組件上的插槽對齊，並將基座護蓋卡入到位。
4. 裝回將基座護蓋固定至手掌墊組件的螺絲。
5. 翻轉電腦。
6. 打開顯示器，然後裝回將手掌墊組件固定至基座護蓋的螺絲。
7. 將光碟機纜線滑入其連接器，然後關閉門鎖以固定纜線。

### 後續必要作業

1. 裝回 [鍵盤](#)。
2. 按照 [「裝回光碟機」](#) 中程序的步驟 4 至步驟 5 操作。
3. 裝回 [電池](#)。

## 卸下硬碟機

**註:** 拆裝電腦內部元件之前，請先閱讀電腦隨附的安全資訊，並按照 **拆裝電腦內部元件之前** 中的步驟進行。拆裝電腦內部元件之後，請按照 **拆裝電腦內部元件之後** 中的指示操作。如需更多更多有關安全性最佳實務的資訊，請參閱 **Regulatory Compliance (法規遵循)** 首頁：[www.dell.com/regulatory\\_compliance](http://www.dell.com/regulatory_compliance)。

**警告:** 硬碟極易損壞，在處理硬碟時請務必小心。

**警告:** 為避免遺失資料，請勿在電腦處於睡眠狀態或開機時卸下硬碟。

主題：

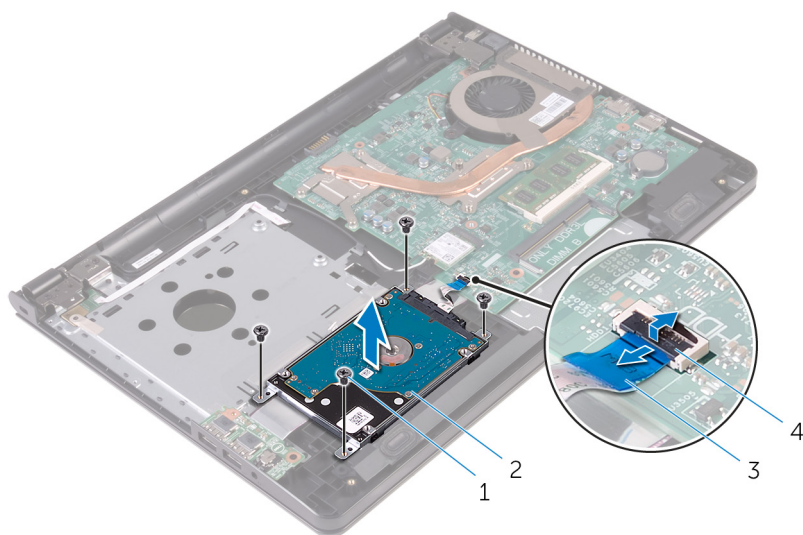
- 事前準備作業
- 程序

### 事前準備作業

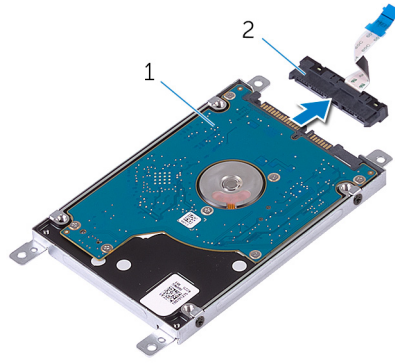
1. 卸下電池。
2. 按照「卸下光碟機」程序中的步驟 1 至步驟 3 操作。
3. 卸下鍵盤。
4. 按照「卸下硬碟機」中程序的步驟 1 至步驟 5 操作。

### 程序

1. 卸下用來將硬碟機組件固定至手掌墊組件的螺絲。
2. 開啟門鎖，並從主機板上將硬碟機纜線拔下。
3. 將硬碟組件從手掌墊組件抬起取下。



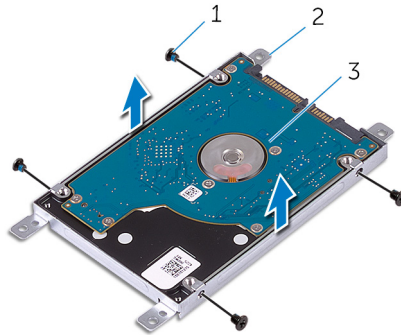
- |           |          |
|-----------|----------|
| 1. 螺絲 (4) | 2. 硬碟機組件 |
| 3. 硬碟機纜線  | 4. 門鎖    |
4. 將內插器從硬碟機組件拔下。



1. 硬碟機組件

2. 內插器

5. 卸下用來將硬碟托架固定至硬碟的螺絲，然後將硬碟托架從硬碟中抬起取出。



1. 螺絲 (4)

2. 硬碟機托架

3. 硬碟

## 裝回硬碟機

**① 註:** 拆裝電腦內部元件之前，請先閱讀電腦隨附的安全資訊，並按照**拆裝電腦內部元件之前**中的步驟進行。拆裝電腦內部元件之後，請按照**拆裝電腦內部元件之後**中的指示操作。如需更多更多有關安全性最佳實務的資訊，請參閱 **Regulatory Compliance (法規遵循)** 首頁：[www.dell.com/regulatory\\_compliance](http://www.dell.com/regulatory_compliance)。

**△ 警告:** 硬碟極易損壞，在處理硬碟時請務必小心。

主題：

- 程序
- 後續必要作業

### 程序

1. 將硬碟托架上的螺絲孔對準硬碟上的螺絲孔。
2. 裝回將硬碟托架固定至硬碟的螺絲。
3. 將硬碟組件上的螺絲孔與手掌墊組件上的螺絲孔對齊。
4. 裝回用來將硬碟機組件固定至手掌墊組件的螺絲。
5. 將硬碟機纜線推入主機板，然後關閉門鎖以固定纜線。

### 後續必要作業

1. 按照「[裝回電腦基座](#)」中步驟 3 到步驟 7 的程序操作。
2. 裝回**鍵盤**。
3. 按照「[裝回光碟機](#)」中程序的步驟 4 至步驟 5 操作。
4. 裝回**電池**。

## 卸下記憶體模組

**註:** 拆裝電腦內部元件之前，請先閱讀電腦隨附的安全資訊，並按照 **拆裝電腦內部元件之前** 中的步驟進行。拆裝電腦內部元件之後，請按照 **拆裝電腦內部元件之後** 中的指示操作。如需更多更多有關安全性最佳實務的資訊，請參閱 **Regulatory Compliance (法規遵循)** 首頁：[www.dell.com/regulatory\\_compliance](http://www.dell.com/regulatory_compliance)。

主題：

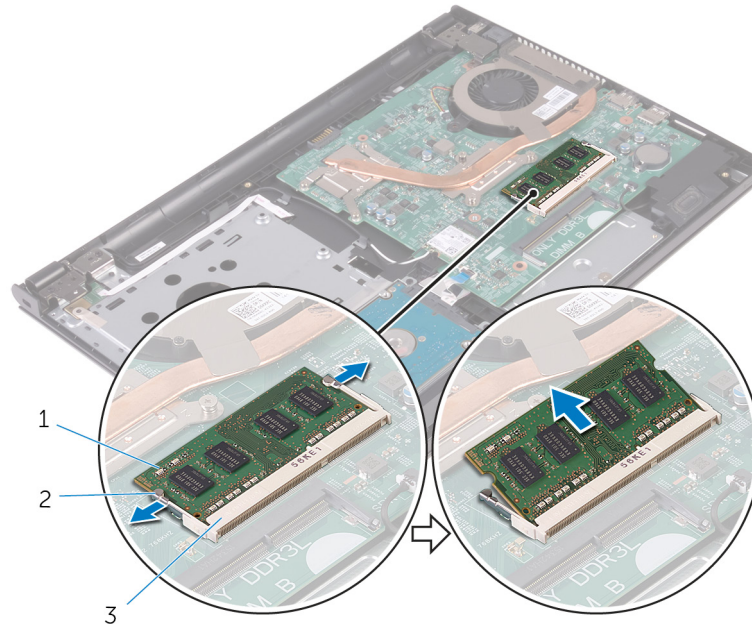
- 事前準備作業
- 程序

### 事前準備作業

1. 卸下電池。
2. 按照「卸下光碟機」程序中的步驟 1 至步驟 3 操作。
3. 卸下鍵盤。
4. 按照「卸下硬碟機」中程序的步驟 1 至步驟 5 操作。

### 程序

1. 用指尖撬開記憶體模組插槽兩端的固定夾，直至記憶體模組彈起。
2. 從記憶體模組插槽中推出卸下記憶體模組。



1. 記憶體模組
2. 固定夾 (2)
3. 記憶體模組插槽

## 裝回記憶體模組

**註：** 拆裝電腦內部元件之前，請先閱讀電腦隨附的安全資訊，並按照**拆裝電腦內部元件之前**中的步驟進行。拆裝電腦內部元件之後，請按照**拆裝電腦內部元件之後**中的指示操作。如需更多更多有關安全性最佳實務的資訊，請參閱 **Regulatory Compliance (法規遵循)** 首頁：[www.dell.com/regulatory\\_compliance](http://www.dell.com/regulatory_compliance)。

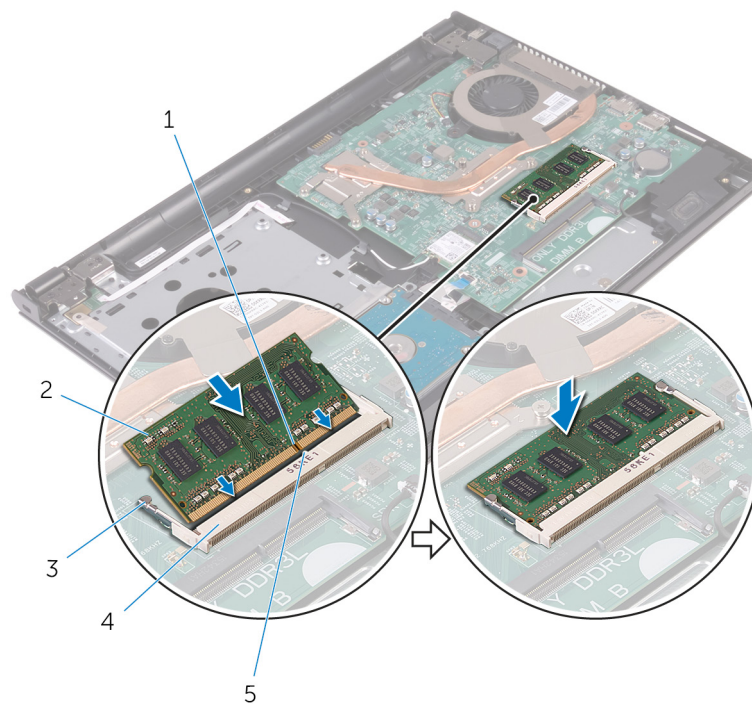
主題：

- 程序
- 後續必要作業

### 程序

1. 將記憶體模組上的槽口對準記憶體模組插槽上的彈片。
2. 將記憶體模組傾斜推入插槽，並向下按壓記憶體模組，直至其卡入到位。

**註：** 如果未聽到卡嗒聲，請卸下記憶體模組並重新安裝它。



- |            |            |
|------------|------------|
| 1. 槽口      | 2. 記憶體模組   |
| 3. 固定夾 (2) | 4. 記憶體模組插槽 |
| 5. 彈片      |            |

### 後續必要作業

1. 按照「**裝回電腦基座**」中步驟 3 到步驟 7 的程序操作。
2. 裝回**鍵盤**。
3. 按照「**裝回光碟機**」中程序的步驟 4 至步驟 5 操作。
4. 裝回**電池**。

## 卸下無線網卡

**註:** 拆裝電腦內部元件之前，請先閱讀電腦隨附的安全資訊，並按照**拆裝電腦內部元件之前**中的步驟進行。拆裝電腦內部元件之後，請按照**拆裝電腦內部元件之後**中的指示操作。如需更多更多有關安全性最佳實務的資訊，請參閱 **Regulatory Compliance (法規遵循)** 首頁：[www.dell.com/regulatory\\_compliance](http://www.dell.com/regulatory_compliance)。

主題：

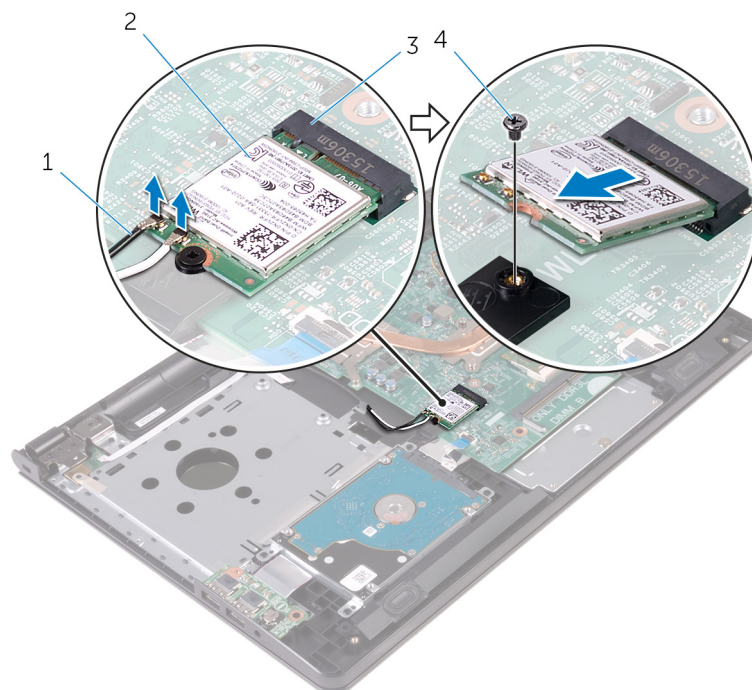
- 事前準備作業
- 程序

### 事前準備作業

1. 卸下電池。
2. 按照「[卸下光碟機](#)」程序中的步驟 1 至步驟 3 操作。
3. 卸下鍵盤。
4. 按照「[卸下硬碟機](#)」中程序的步驟 1 至步驟 5 操作。

### 程序

1. 從無線網卡拔下天線纜線。
2. 卸下將無線網卡固定至主機板的螺絲。
3. 將無線網卡從無線網卡插槽推出卸下。



- |             |         |
|-------------|---------|
| 1. 天線纜線 (2) | 2. 無線網卡 |
| 3. 無線網卡插槽   | 4. 螺絲   |

## 裝回無線網卡

**註:** 拆裝電腦內部元件之前，請先閱讀電腦隨附的安全資訊，並按照**拆裝電腦內部元件之前**中的步驟進行。拆裝電腦內部元件之後，請按照**拆裝電腦內部元件之後**中的指示操作。如需更多更多有關安全性最佳實務的資訊，請參閱 **Regulatory Compliance (法規遵循)** 首頁：[www.dell.com/regulatory\\_compliance](http://www.dell.com/regulatory_compliance)。

主題：

- 程序
- 後續必要作業

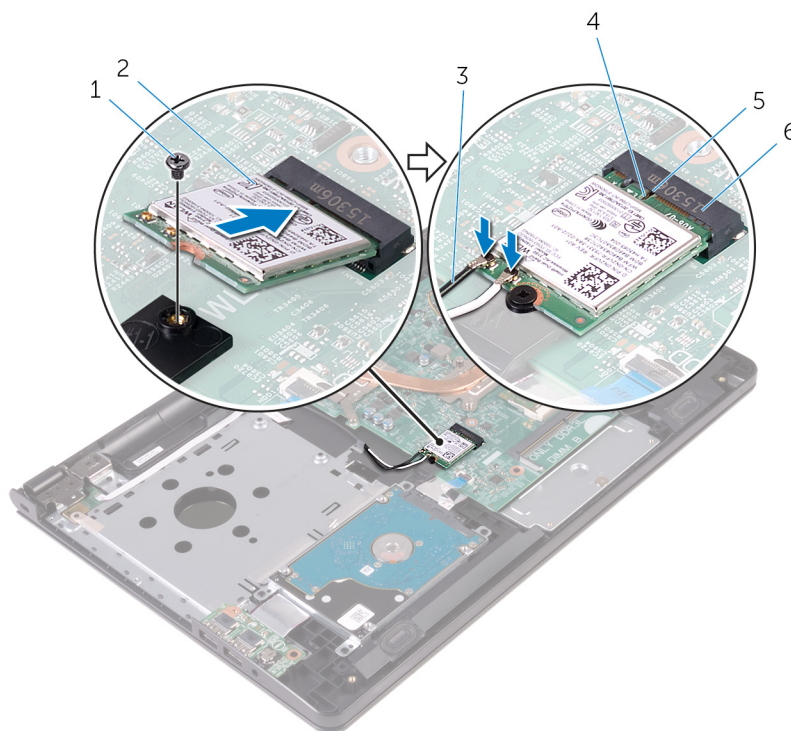
### 程序

**警告:** 為避免無線網卡受損，請勿在其下方放置纜線。

1. 將無線網卡上的槽口對準無線網卡插槽上的彈片，然後將網卡推入插槽中。
2. 向下按壓無線網卡的另一端，然後裝回將無線網卡固定在主機板上的螺絲。
3. 將天線纜線連接至無線網卡。

下表提供電腦所支援無線網卡的天線纜線顏色配置：

無線網卡上的連接器	天線纜線的顏色
主要 (白色三角形)	白色
輔助 (黑色三角形)	黑色



1. 螺絲
2. 無線網卡
3. 天線纜線 (2)
4. 槽口

5. 彈片

6. 無線網卡插槽

## 後續必要作業

1. 按照「[裝回電腦基座](#)」中步驟 3 到步驟 7 的程序操作。
2. 裝回[鍵盤](#)。
3. 按照「[裝回光碟機](#)」中程序的步驟 4 至步驟 5 操作。
4. 裝回[電池](#)。

## 卸下電源按鈕板

**註:** 拆裝電腦內部元件之前，請先閱讀電腦隨附的安全資訊，並按照**拆裝電腦內部元件之前**中的步驟進行。拆裝電腦內部元件之後，請按照**拆裝電腦內部元件之後**中的指示操作。如需更多更多有關安全性最佳實務的資訊，請參閱 **Regulatory Compliance (法規遵循)** 首頁：[www.dell.com/regulatory\\_compliance](http://www.dell.com/regulatory_compliance)。

主題：

- 事前準備作業
- 程序

### 事前準備作業

1. 卸下電池。
2. 按照「[卸下光碟機](#)」程序中的步驟 1 至步驟 3 操作。
3. 卸下鍵盤。
4. 按照「[卸下硬碟機](#)」中程序的步驟 1 至步驟 5 操作。

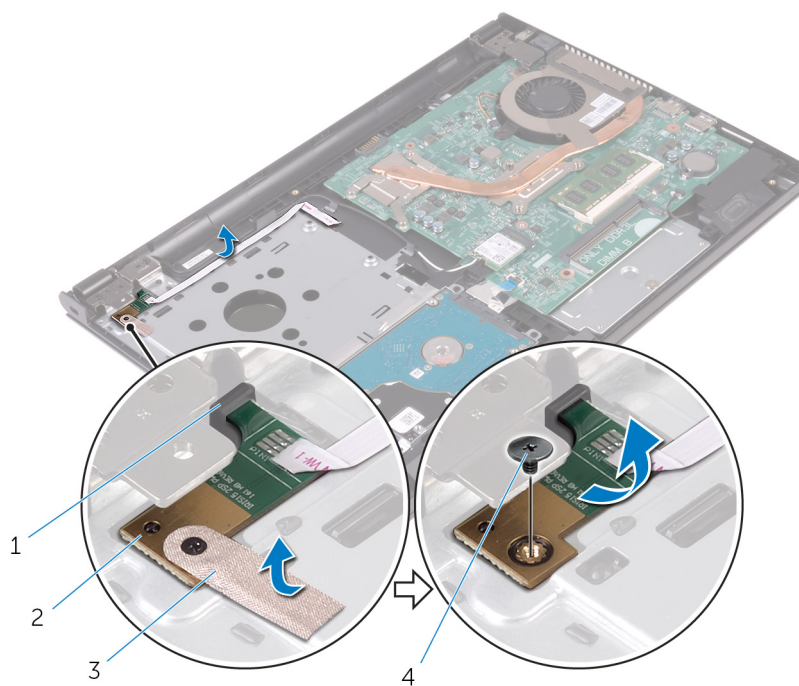
### 程序

1. 將顯示器打開到最大程度。
2. 開啟門鎖，並從主機板拔下電源按鈕板纜線。



1. 電源按鈕板纜線
2. 手掌墊
3. 闔上顯示器並將電腦翻轉。
4. 撕下將電源按鈕板固定於手掌墊組件上的膠帶。

5. 卸下將電源按鈕板固定在手掌墊組件上的螺絲。
6. 記下電源按鈕板的佈線，並從手掌墊剝下它。
7. 滑動電源按鈕板，將它連同其纜線從手掌墊組件上的彈片下方卸下。



1. 彈片
3. 膠帶

2. 電源按鈕板
4. 螺絲

## 裝回電源按鈕板

**註:** 拆裝電腦內部元件之前，請先閱讀電腦隨附的安全資訊，並按照**拆裝電腦內部元件之前**中的步驟進行。拆裝電腦內部元件之後，請按照**拆裝電腦內部元件之後**中的指示操作。如需更多更多有關安全性最佳實務的資訊，請參閱 **Regulatory Compliance (法規遵循)** 首頁：[www.dell.com/regulatory\\_compliance](http://www.dell.com/regulatory_compliance)。

主題：

- 程序
- 後續必要作業

### 程序

1. 將電源按鈕板推向手掌墊組件彈片下方，並將電源按鈕板上的螺絲孔與手掌墊組件上的螺絲孔對齊。
2. 裝回將電源按鈕板固定在手掌墊組件上的螺絲。
3. 貼上將電源按鈕板固定於手掌墊組件上的膠帶。
4. 將纜線貼在手掌墊組件上。
5. 將電源按鈕板纜線滑過手掌墊組件上的插槽。
6. 翻轉電腦，然後將顯示器打開至最大角度。
7. 將電源按鈕板纜線推入主機板上的連接器，然後關閉門鎖以固定纜線。

### 後續必要作業

1. 按照「[裝回電腦基座](#)」中步驟 3 到步驟 7 的程序操作。
2. 裝回[鍵盤](#)。
3. 按照「[裝回光碟機](#)」中程序的步驟 4 至步驟 5 操作。
4. 裝回[電池](#)。

# 卸下喇叭

① 註：拆裝電腦內部元件之前，請先閱讀電腦隨附的安全資訊，並按照**拆裝電腦內部元件之前**中的步驟進行。拆裝電腦內部元件之後，請按照**拆裝電腦內部元件之後**中的指示操作。如需更多更多有關安全性最佳實務的資訊，請參閱 **Regulatory Compliance** (法規遵循) 首頁：[www.dell.com/regulatory\\_compliance](http://www.dell.com/regulatory_compliance)。

主題：

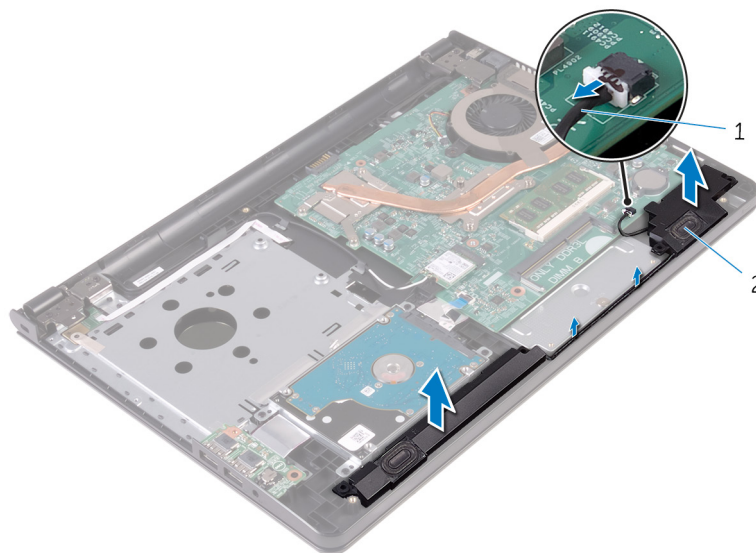
- 事前準備作業
- 程序

## 事前準備作業

1. 卸下電池。
2. 按照「[卸下光碟機](#)」程序中的步驟 1 至步驟 3 操作。
3. 卸下鍵盤。
4. 按照「[卸下硬碟機](#)」中程序的步驟 1 至步驟 5 操作。

## 程序

1. 從主機板上拔下喇叭纜線。
2. 記下喇叭纜線的佈線，然後從手掌墊組件的固定導軌拔下纜線。
3. 將喇叭及喇叭纜線一併從手掌墊組件抬起。



1. 喇叭纜線

2. 喇叭 (2)

## 裝回喇叭

**註:** 拆裝電腦內部元件之前，請先閱讀電腦隨附的安全資訊，並按照**拆裝電腦內部元件之前**中的步驟進行。拆裝電腦內部元件之後，請按照**拆裝電腦內部元件之後**中的指示操作。如需更多更多有關安全性最佳實務的資訊，請參閱 **Regulatory Compliance (法規遵循)** 首頁：[www.dell.com/regulatory\\_compliance](http://www.dell.com/regulatory_compliance)。

主題：

- [程序](#)
- [後續必要作業](#)

### 程序

1. 利用電腦基座上的對齊導柱對齊喇叭，然後將喇叭卡至定位。
2. 將喇叭纜線穿過手掌墊組件上的固定導軌。
3. 將喇叭纜線連接至主機板。

### 後續必要作業

1. 裝回[基座護蓋](#)。
2. 裝回[鍵盤](#)。
3. 裝回[光碟機](#)。
4. 裝回[電池](#)。

## 卸下 I/O 板

**註：** 拆裝電腦內部元件之前，請先閱讀電腦隨附的安全資訊，並按照 **拆裝電腦內部元件之前** 中的步驟進行。拆裝電腦內部元件之後，請按照 **拆裝電腦內部元件之後** 中的指示操作。如需更多更多有關安全性最佳實務的資訊，請參閱 **Regulatory Compliance (法規遵循)** 首頁：[www.dell.com/regulatory\\_compliance](http://www.dell.com/regulatory_compliance)。

主題：

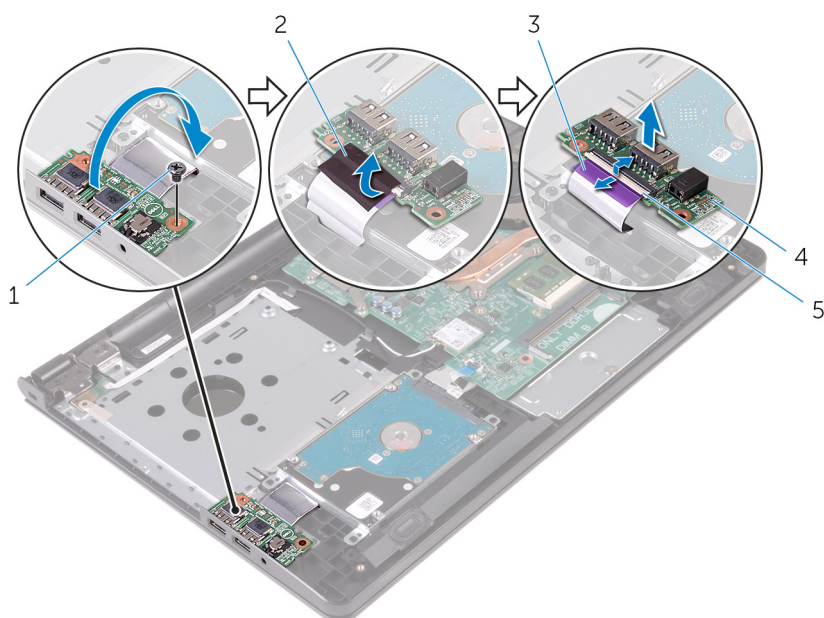
- 事前準備作業
- 程序

### 事前準備作業

1. 卸下電池。
2. 按照「卸下光碟機」程序中的步驟 1 至步驟 3 操作。
3. 卸下鍵盤。
4. 按照「卸下硬碟機」中程序的步驟 1 至步驟 5 操作。

### 程序

1. 卸下將 I/O 板固定在手掌墊組件上的螺絲。
2. 小心地將 I/O 板翻面。
3. 撕下將 I/O 板纜線固定至 I/O 板的膠帶。
4. 開啟門鎖，並從主機板上將 I/O 板纜線拔下。
5. 提起 I/O 板，使其脫離手掌墊組件。



- |            |          |
|------------|----------|
| 1. 螺絲      | 2. 膠帶    |
| 3. I/O 板纜線 | 4. I/O 板 |
| 5. 門鎖      |          |

## 裝回 I/O 板

① 註：拆裝電腦內部元件之前，請先閱讀電腦隨附的安全資訊，並按照 [拆裝電腦內部元件之前](#) 中的步驟進行。拆裝電腦內部元件之後，請按照 [拆裝電腦內部元件之後](#) 中的指示操作。如需更多更多有關安全性最佳實務的資訊，請參閱 [Regulatory Compliance \(法規遵循\)](#) 首頁：[www.dell.com/regulatory\\_compliance](http://www.dell.com/regulatory_compliance)。

主題：

- [程序](#)
- [後續必要作業](#)

### 程序

1. 將 I/O 板纜線推入 I/O 板上的連接器，然後壓下門鎖以固定纜線。
2. 黏貼膠帶以將 I/O 板纜線固定至 I/O 板。
3. 小心地將 I/O 板翻面。
4. 將 I/O 板上的螺絲孔與手掌墊組件上的螺絲孔對齊。
5. 裝回將 I/O 板固定在手掌墊組件上的螺絲。

### 後續必要作業

1. 按照 [裝回電腦基座](#) 中步驟 3 到步驟 7 的程序操作。
2. 裝回 [鍵盤](#)。
3. 按照 [裝回光碟機](#) 中程序的步驟 4 至步驟 5 操作。
4. 裝回 [電池](#)。

## 卸下幣式電池

**註:** 拆裝電腦內部元件之前，請先閱讀電腦隨附的安全資訊，並按照 **拆裝電腦內部元件之前** 中的步驟進行。拆裝電腦內部元件之後，請按照 **拆裝電腦內部元件之後** 中的指示操作。如需更多更多有關安全性最佳實務的資訊，請參閱 **Regulatory Compliance (法規遵循)** 首頁：[www.dell.com/regulatory\\_compliance](http://www.dell.com/regulatory_compliance)。

**警告:** 卸下幣式電池會將 BIOS 設定重設為預設設定。建議您在卸下幣式電池之前先記下 BIOS 設定程式的設定。

主題：

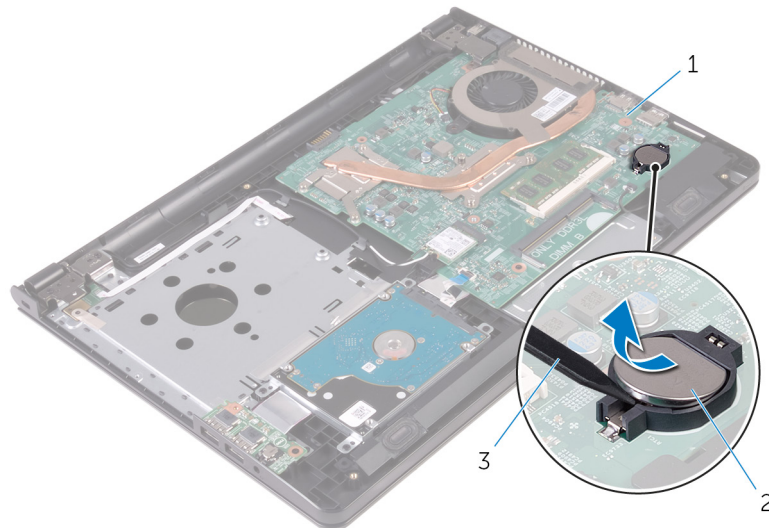
- 事前準備作業
- 程序

### 事前準備作業

1. 卸下電池。
2. 按照「卸下光碟機」程序中的步驟 1 至步驟 3 操作。
3. 卸下鍵盤。
4. 按照「卸下硬碟機」中程序的步驟 1 至步驟 5 操作。

### 程序

使用塑膠劃線器輕輕從主機板上的電池槽中撬出幣式電池。



1. 主機板
2. 幣式電池
3. 塑膠劃線器

## 裝回幣式電池

① 註：拆裝電腦內部元件之前，請先閱讀電腦隨附的安全資訊，並按照 [拆裝電腦內部元件之前](#) 中的步驟進行。拆裝電腦內部元件之後，請按照 [拆裝電腦內部元件之後](#) 中的指示操作。如需更多更多有關安全性最佳實務的資訊，請參閱 [Regulatory Compliance \(法規遵循\)](#) 首頁：[www.dell.com/regulatory\\_compliance](http://www.dell.com/regulatory_compliance)。

主題：

- [程序](#)
- [後續必要作業](#)

### 程序

正極面朝上，將幣式電池卡入主機板上的電池插槽。

### 後續必要作業

1. 按照 [「裝回電腦基座」](#) 中步驟 3 到步驟 7 的程序操作。
2. 裝回 [鍵盤](#)。
3. 按照 [「裝回光碟機」](#) 中程序的步驟 4 至步驟 5 操作。
4. 裝回 [電池](#)。

## 卸下散熱器組件

**註:** 拆裝電腦內部元件之前，請先閱讀電腦隨附的安全資訊，並按照 **拆裝電腦內部元件之前** 中的步驟進行。拆裝電腦內部元件之後，請按照 **拆裝電腦內部元件之後** 中的指示操作。如需更多更多有關安全性最佳實務的資訊，請參閱 **Regulatory Compliance (法規遵循)** 首頁：[www.dell.com/regulatory\\_compliance](http://www.dell.com/regulatory_compliance)。

**註:** 散熱器在正常作業時可能會很熱。讓散熱器有足夠的時間冷卻再觸碰它。

**警告:** 為確保處理器獲得最佳冷卻效果，請勿碰觸散熱器上的導熱區域。皮膚上的油脂會降低散熱膏的導熱能力。

主題：

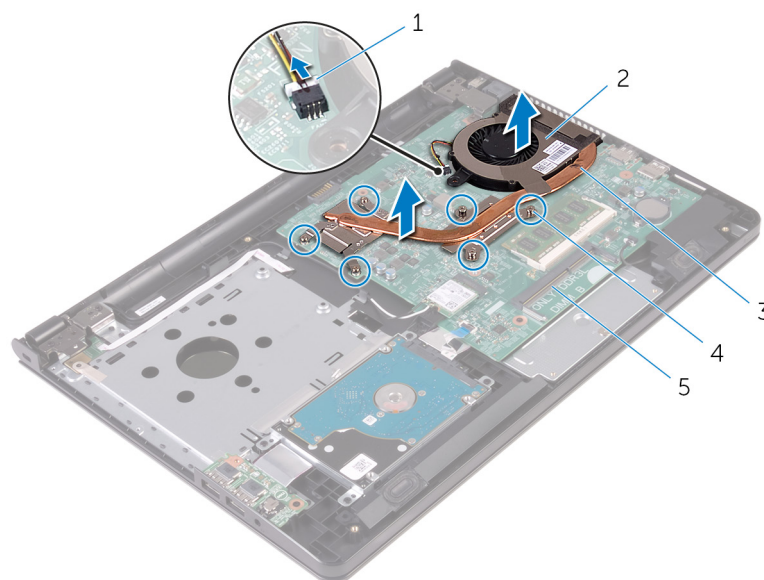
- 事前準備作業
- 程序

### 事前準備作業

1. 卸下電池。
2. 按照「卸下光碟機」程序中的步驟 1 至步驟 3 操作。
3. 卸下鍵盤。
4. 按照「卸下硬碟機」中程序的步驟 1 至步驟 5 操作。

### 程序

1. 按照散熱器組件指示的順序，旋鬆將散熱器組件固定在主機板上的緊固螺絲。
2. 從主機板上拔下風扇纜線。



- |          |             |
|----------|-------------|
| 1. 風扇纜線  | 2. 風扇       |
| 3. 散熱器組件 | 4. 緊固螺絲 (6) |
| 5. 主機板   |             |
3. 將散熱器組件從主機板抬起取出。

4. 卸下風扇。

## 裝回散熱器組件

**註:** 拆裝電腦內部元件之前，請先閱讀電腦隨附的安全資訊，並按照 [拆裝電腦內部元件之前](#) 中的步驟進行。拆裝電腦內部元件之後，請按照 [拆裝電腦內部元件之後](#) 中的指示操作。如需更多更多有關安全性最佳實務的資訊，請參閱 [Regulatory Compliance \(法規遵循\)](#) 首頁：[www.dell.com/regulatory\\_compliance](http://www.dell.com/regulatory_compliance)。

**警告:** 散熱器未正確對齊可能會損壞主機板和處理器。

**註:** 如果要將原來的主機板和風扇重新安裝在一起，則可以重新使用原來的散熱膏。如果要更換主機板或風扇，則應使用套件隨附的導熱散熱片以確保導熱性。

主題：

- [程序](#)
- [後續必要作業](#)

### 程序

1. 裝回風扇。
2. 將散熱器組件上的螺絲對準主機板上的螺絲孔。
3. 按照散熱器組件指示的順序，鎖緊將散熱器組件固定在主機板上的緊固螺絲。
4. 將風扇纜線連接至主機板。

### 後續必要作業

1. 按照 [「裝回電腦基座」](#) 中步驟 3 到步驟 7 的程序操作。
2. 裝回鍵盤。
3. 按照 [「裝回光碟機」](#) 中程序的步驟 4 至步驟 5 操作。
4. 裝回電池。

## 卸下風扇

**註:** 拆裝電腦內部元件之前，請先閱讀電腦隨附的安全資訊，並按照 **拆裝電腦內部元件之前** 中的步驟進行。拆裝電腦內部元件之後，請按照 **拆裝電腦內部元件之後** 中的指示操作。如需更多更多有關安全性最佳實務的資訊，請參閱 **Regulatory Compliance (法規遵循)** 首頁：[www.dell.com/regulatory\\_compliance](http://www.dell.com/regulatory_compliance)。

主題：

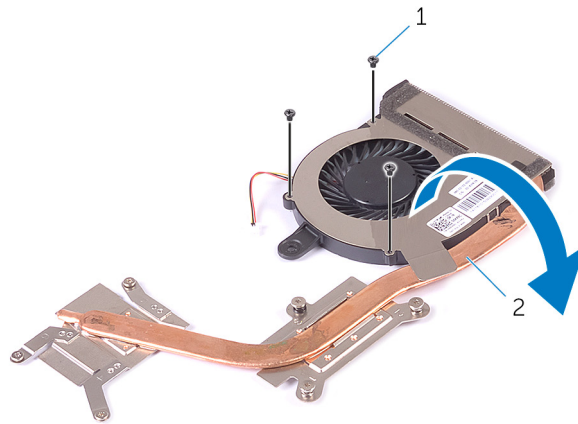
- 事前準備作業
- 程序

### 事前準備作業

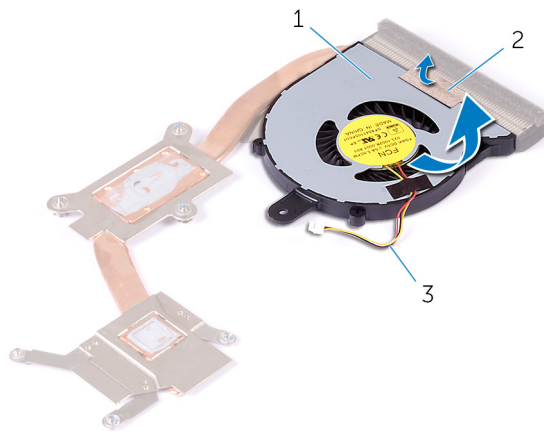
1. 卸下電池。
2. 按照「卸下光碟機」程序中的步驟 1 至步驟 3 操作。
3. 卸下鍵盤。
4. 按照「卸下硬碟機」中程序的步驟 1 至步驟 5 操作。
5. 卸下散熱器組件。

### 程序

1. 卸下將風扇固定至散熱器組件的螺絲。



1. 螺絲 (3)
  2. 散熱器組件
2. 將散熱器組件翻過來。
  3. 撕下將風扇纜線固定至散熱器組件的膠帶。
  4. 將風扇連同風扇纜線從散熱器抬起取出。



- 1. 風扇
- 3. 風扇纜線

- 2. 膠帶

## 裝回風扇

① 註：拆裝電腦內部元件之前，請先閱讀電腦隨附的安全資訊，並按照**拆裝電腦內部元件之前**中的步驟進行。拆裝電腦內部元件之後，請按照**拆裝電腦內部元件之後**中的指示操作。如需更多更多有關安全性最佳實務的資訊，請參閱 **Regulatory Compliance (法規遵循)** 首頁：[www.dell.com/regulatory\\_compliance](http://www.dell.com/regulatory_compliance)。

主題：

- 程序
- 後續必要作業

### 程序

1. 將風扇置於散熱器上。
2. 黏上將風扇纜線固定至散熱器組件的膠帶。
3. 將散熱器組件翻過來。
4. 按照散熱器指示的順序，鎖緊將散熱器組件固定在主機板上的緊固螺絲。

### 後續必要作業

1. 裝回散熱器組件。
2. 按照「[裝回電腦基座](#)」中步驟 3 到步驟 7 的程序操作。
3. 裝回鍵盤。
4. 按照「[裝回光碟機](#)」中程序的步驟 4 至步驟 5 操作。
5. 裝回電池。

## 卸下主機板

- ① **註:** 拆裝電腦內部元件之前，請先閱讀電腦隨附的安全資訊，並按照 [拆裝電腦內部元件之前](#) 中的步驟進行。拆裝電腦內部元件之後，請按照 [拆裝電腦內部元件之後](#) 中的指示操作。如需更多更多有關安全性最佳實務的資訊，請參閱 **Regulatory Compliance (法規遵循)** 首頁：[www.dell.com/regulatory\\_compliance](http://www.dell.com/regulatory_compliance)。
- ① **註:** 電腦的服務標籤位於主機板上。在更換主機板後，您必須在 BIOS 設定程式中輸入服務標籤。
- ① **註:** 更換主機板會移除您使用 BIOS 設定程式對 BIOS 所做的變更。在更換主機板後您必須再次進行所需的變更。
- ① **註:** 將纜線從主機板拔下之前，請先記下連接器的位置，以便在更換主機板後，可以將它們連接回正確位置。

主題：

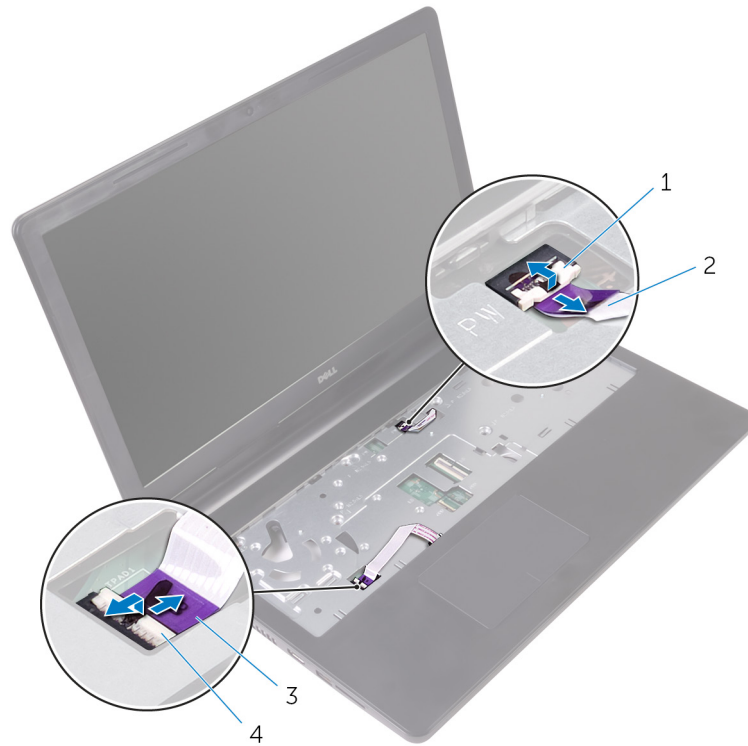
- [事前準備作業](#)
- [程序](#)

### 事前準備作業

1. 卸下 [電池](#)。
2. 按照「[卸下光碟機](#)」程序中的步驟 1 至步驟 3 操作。
3. 卸下 [鍵盤](#)。
4. 按照「[卸下硬碟機](#)」中程序的步驟 1 至步驟 5 操作。
5. 按照「[卸下硬碟](#)」中程序的步驟 1 至步驟 3 操作。
6. 卸下 [記憶體模組](#)。
7. 卸下 [無線網卡](#)。
8. 卸下 [IO 板](#)。
9. 卸下 [散熱器組件](#)。

### 程序

1. 將顯示器打開到最大程度。
2. 開啟門鎖，並從主機板拔下電源按鈕板纜線。
3. 開啟門鎖，並從主機板上將觸控墊纜線拔下。



1. 門鎖

2. 電源按鈕板纜線

3. 觸控墊纜線

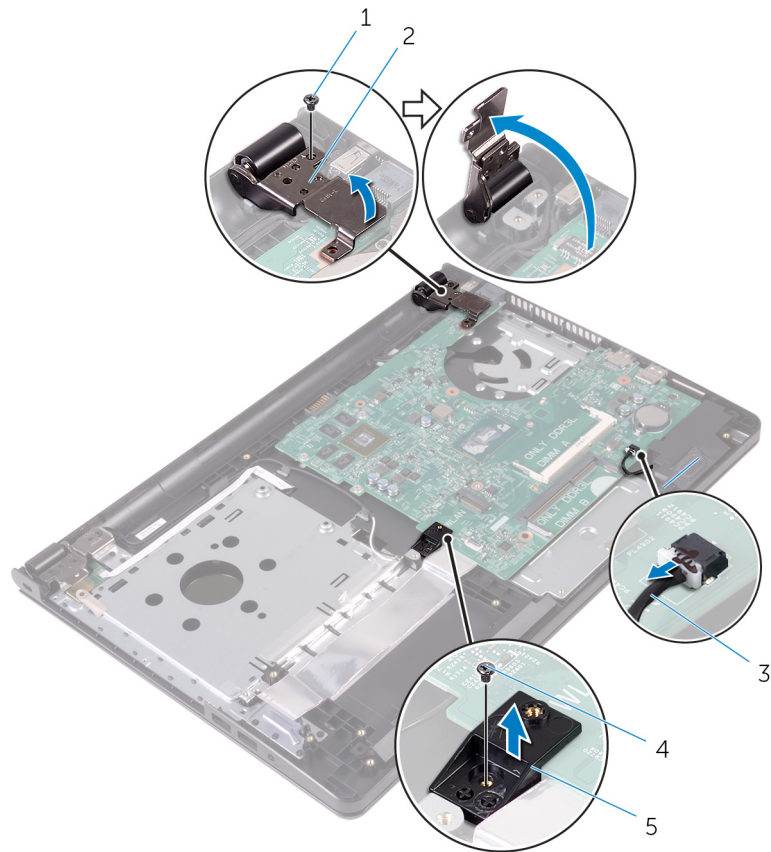
4. 門鎖

4. 闔上顯示器並將電腦翻轉。

5. 將主機板上固定無線網卡托架的螺絲卸下。

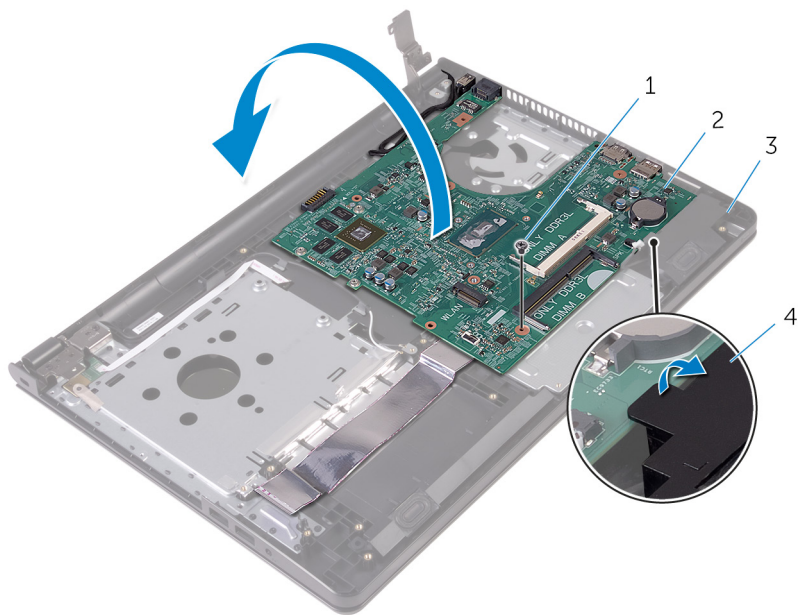
6. 卸下將顯示器鉸接固定至主機板的螺絲。

7. 把顯示器鉸接打開至 90 度角。



- 1. 螺絲
- 2. 顯示器鉸接
- 3. 喇叭纜線
- 4. 螺絲
- 5. 無線網卡托架

- 8. 抬起並按住喇叭，以將主機板從手掌墊組件抬起取出。
- 9. 從內側邊緣小心抬起主機板，然後從手掌墊組件上的插槽鬆開連接埠。
- 10. 將主機板翻面。

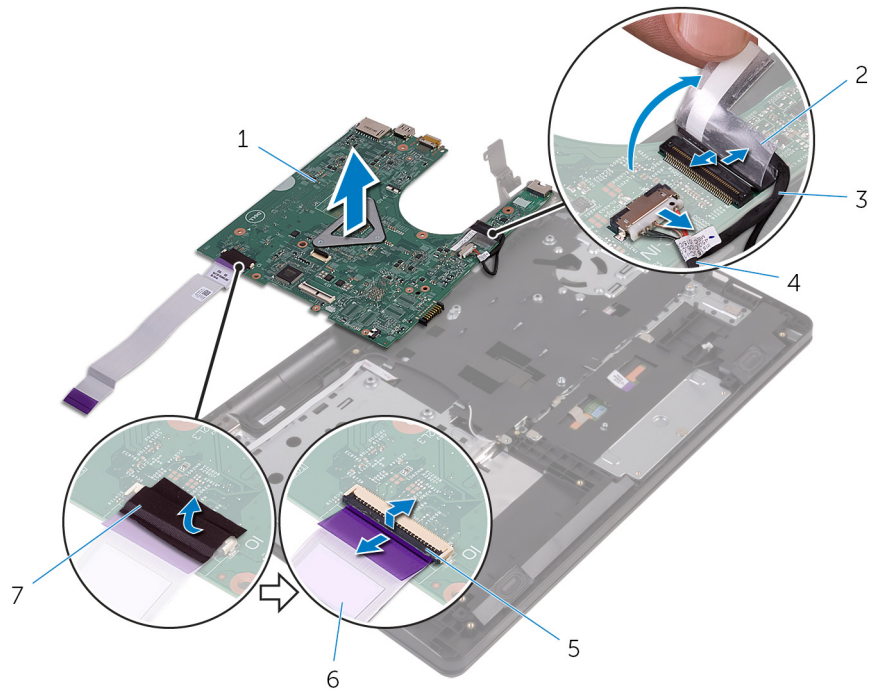


- 1. 螺絲
- 2. 主機板

### 3. 手掌墊組件

### 4. 喇叭

11. 撕下將 I/O 板纜線固定至主機板的膠帶。
12. 開啟門鎖並將 I/O 板纜線從主機板拔下。
13. 從主機板拔下電源變壓器連接埠纜線。
14. 撕下將顯示器纜線固定至主機板的膠帶。
15. 開啟門鎖，並從主機板上將顯示器纜線拔下。
16. 將主機板從手掌墊組件抬起取出。



- |          |               |
|----------|---------------|
| 1. 主機板   | 2. 膠帶         |
| 3. 顯示器纜線 | 4. 電源變壓器連接埠纜線 |
| 5. 門鎖    | 6. I/O 板纜線    |
| 7. 膠帶    |               |

## 裝回主機板

**註:** 拆裝電腦內部元件之前，請先閱讀電腦隨附的安全資訊，並按照 [拆裝電腦內部元件之前](#) 中的步驟進行。拆裝電腦內部元件之後，請按照 [拆裝電腦內部元件之後](#) 中的指示操作。如需更多更多有關安全性最佳實務的資訊，請參閱 [Regulatory Compliance \(法規遵循\)](#) 首頁：[www.dell.com/regulatory\\_compliance](http://www.dell.com/regulatory_compliance)。

**註:** 電腦的服務標籤位於主機板上。在更換主機板後，您必須在 BIOS 設定程式中輸入服務標籤。

**註:** 更換主機板會移除您使用 BIOS 設定程式對 BIOS 所做的變更。在更換主機板後您必須再次進行所需的變更。

主題：

- [程序](#)
- [後續必要作業](#)

### 程序

1. 將顯示器纜線推入主機板上的連接器，並向下按壓門鎖來固定纜線。
2. 貼上將顯示器纜線固定至主機板的膠帶。
3. 將電源變壓器連接埠纜線連接至主機板。
4. 將 I/O 板纜線推入主機板上的連接器，然後壓下門鎖以固定纜線。
5. 貼上將 I/O 板纜線固定至主機板的膠帶。
6. 將主機板翻面。
7. 將主機板上的連接埠滑入手掌墊組件上的插槽，並將主機板置於手掌墊組件上。
8. 將主機板上的螺絲孔與手掌墊組件上的螺絲孔對齊，並將主機板置於手掌墊組件上。
9. 裝回固定主機板於手掌墊組件的螺絲。
10. 關閉顯示器鉸接，並將顯示器鉸接上的螺絲孔與主機板上的螺絲孔對齊。
11. 裝回將顯示器纜線固定於主機板的螺絲。
12. 將無線網卡托架上的螺絲孔對齊主機板上的螺絲孔，然後裝回將無線網卡托架固定至主機板的螺絲。
13. 翻轉電腦，然後將顯示器打開至最大角度。
14. 將觸控墊纜線和電源按鈕板纜線推入主機板上的連接器，並關閉門鎖以固定纜線。

### 後續必要作業

1. 裝回 [散熱器組件](#)。
2. 裝回 [IO 板](#)。
3. 裝回 [無線網卡](#)。
4. 裝回 [記憶體模組](#)。
5. 按照「[裝回硬碟](#)」中程序的步驟 3 至步驟 5 操作。
6. 按照「[裝回電腦基座](#)」中步驟 3 到步驟 7 的程序操作。
7. 按照「[裝回光碟機](#)」中程序的步驟 4 至步驟 5 操作。
8. 裝回 [鍵盤](#)。
9. 裝回 [電池](#)。

## 卸下觸控墊

**註：** 拆裝電腦內部元件之前，請先閱讀電腦隨附的安全資訊，並按照 **拆裝電腦內部元件之前** 中的步驟進行。拆裝電腦內部元件之後，請按照 **拆裝電腦內部元件之後** 中的指示操作。如需更多更多有關安全性最佳實務的資訊，請參閱 **Regulatory Compliance (法規遵循)** 首頁：[www.dell.com/regulatory\\_compliance](http://www.dell.com/regulatory_compliance)。

主題：

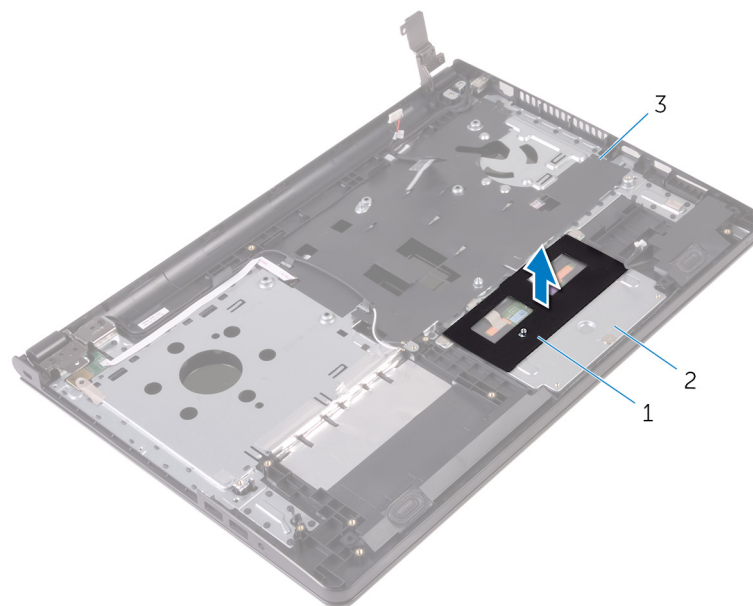
- 事前準備作業
- 程序

### 事前準備作業

1. 卸下電池。
2. 按照「卸下光碟機」程序中的步驟 1 至步驟 3 操作。
3. 卸下鍵盤。
4. 按照「卸下硬碟機」中程序的步驟 1 至步驟 5 操作。
5. 按照「卸下硬碟」中程序的步驟 1 至步驟 3 操作。
6. 卸下記憶體模組。
7. 卸下無線網卡。
8. 卸下 I/O 板。
9. 卸下散熱器組件。
10. 卸下主機板。

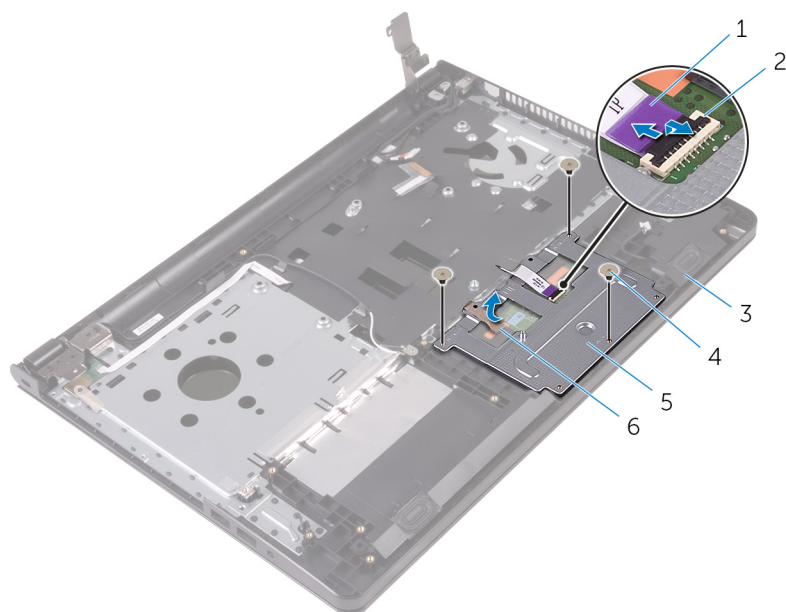
### 程序

1. 撕下觸控墊托架的膠帶。

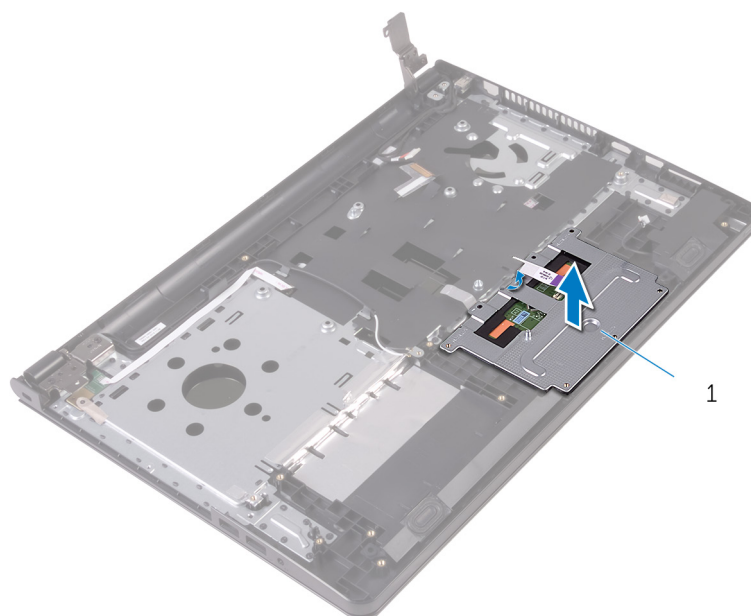


1. 膠帶
2. 觸控墊托架
3. 手掌墊組件

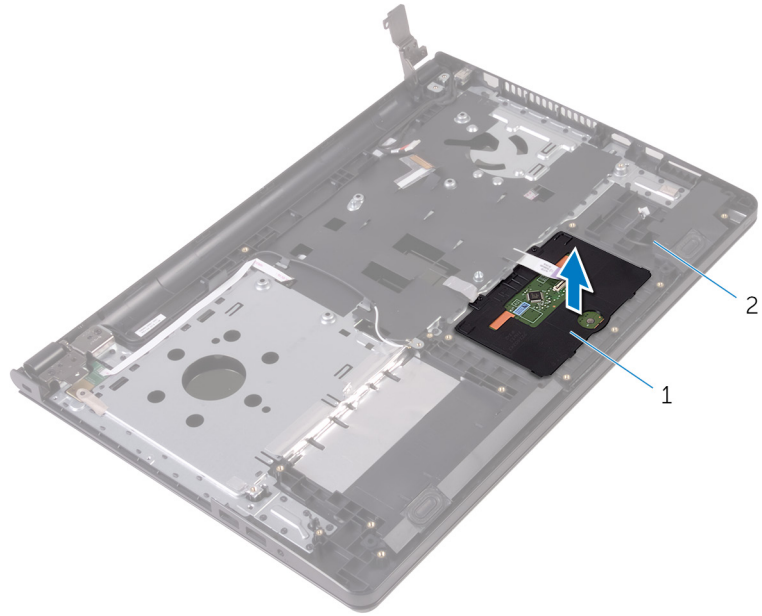
2. 卸下將觸控墊托架固定至觸控墊的螺絲。
3. 撕下將觸控墊托架固定至觸控墊的膠帶。
4. 開啟門鎖，並從觸控墊上拔下觸控墊纜線。



- |          |           |
|----------|-----------|
| 1. 觸控墊纜線 | 2. 門鎖     |
| 3. 手掌墊組件 | 4. 螺絲 (3) |
| 5. 觸控墊托架 | 6. 膠帶     |
5. 將觸控墊托架從觸控墊抬起取出。



1. 觸控墊托架
6. 將觸控墊從手掌墊組件抬起取出。



1. 觸控墊

2. 手掌墊組件

## 裝回觸控墊

① 註：拆裝電腦內部元件之前，請先閱讀電腦隨附的安全資訊，並按照拆裝電腦內部元件之前的步驟進行。拆裝電腦內部元件之後，請按照拆裝電腦內部元件之後中的指示操作。如需更多更多有關安全性最佳實務的資訊，請參閱 Regulatory Compliance (法規遵循) 首頁：[www.dell.com/regulatory\\_compliance](http://www.dell.com/regulatory_compliance)。

主題：

- 程序
- 後續必要作業

### 程序

1. 將觸控墊置於手掌墊組件上。
2. 將觸控墊托架上的彈片推入手掌墊上的插槽中。
3. 將觸控墊托架上的螺絲孔與手掌墊組件上的螺絲孔對齊。
4. 裝回將觸控墊托架固定至手掌墊組件的螺絲。
5. 將膠帶貼上觸控墊托架。
6. 將觸控墊纜線連接至觸控墊。

### 後續必要作業

1. 裝回主機板。
2. 裝回散熱器組件。
3. 裝回 IO 板。
4. 裝回無線網卡。
5. 裝回記憶體模組。
6. 按照「裝回硬碟」中程序的步驟 3 至步驟 5 操作。
7. 按照「裝回電腦基座」中步驟 3 到步驟 7 的程序操作。
8. 按照「裝回光碟機」中程序的步驟 4 至步驟 5 操作。
9. 裝回鍵盤。
10. 裝回電池。

## 卸下電源變壓器連接埠

**註:** 拆裝電腦內部元件之前，請先閱讀電腦隨附的安全資訊，並按照 **拆裝電腦內部元件之前** 中的步驟進行。拆裝電腦內部元件之後，請按照 **拆裝電腦內部元件之後** 中的指示操作。如需更多更多有關安全性最佳實務的資訊，請參閱 **Regulatory Compliance (法規遵循)** 首頁：[www.dell.com/regulatory\\_compliance](http://www.dell.com/regulatory_compliance)。

主題：

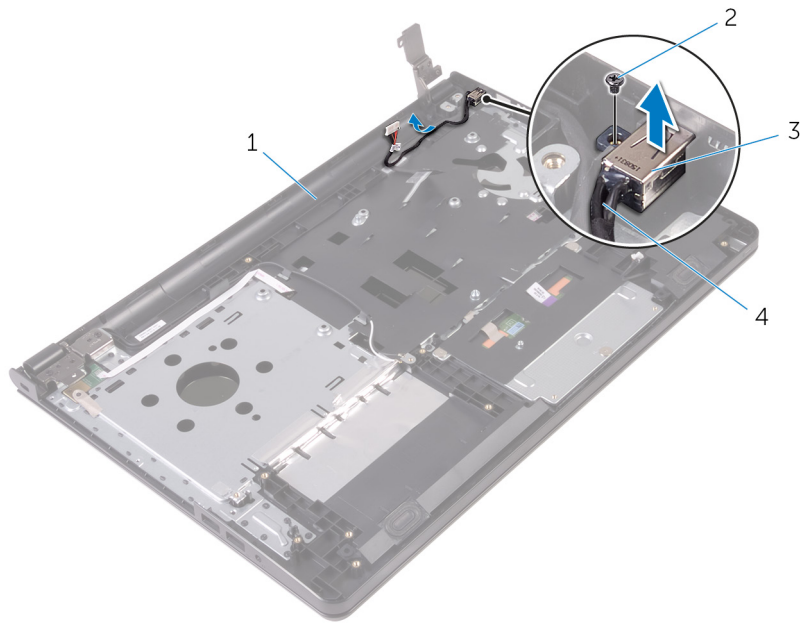
- 事前準備作業
- 程序

### 事前準備作業

1. 卸下電池。
2. 按照「卸下光碟機」程序中的步驟 1 至步驟 3 操作。
3. 卸下鍵盤。
4. 按照「卸下硬碟機」中程序的步驟 1 至步驟 5 操作。
5. 按照「卸下硬碟」中程序的步驟 1 至步驟 3 操作。
6. 卸下記憶體模組。
7. 卸下無線網卡。
8. 卸下 I/O 板。
9. 卸下散熱器組件。
10. 卸下主機板。

### 程序

1. 卸下用來將電源變壓器連接埠固定至手掌墊組件的螺絲。
2. 記下電源變壓器連接埠纜線的佈線，然後將纜線從固定導軌卸下。
3. 將電源變壓器連接埠連同其纜線從手掌墊抬起取出。



1. 手掌墊組件
3. 電源變壓器連接埠

2. 螺絲
4. 電源變壓器連接埠纜線

## 裝回電源變壓器連接埠

**註:** 拆裝電腦內部元件之前，請先閱讀電腦隨附的安全資訊，並按照**拆裝電腦內部元件之前**中的步驟進行。拆裝電腦內部元件之後，請按照**拆裝電腦內部元件之後**中的指示操作。如需更多更多有關安全性最佳實務的資訊，請參閱 **Regulatory Compliance (法規遵循)** 首頁：[www.dell.com/regulatory\\_compliance](http://www.dell.com/regulatory_compliance)。

主題：

- 程序
- 後續必要作業

### 程序

1. 將電源變壓器埠滑入手掌墊組件上的插槽。
2. 裝回用來將電源變壓器連接埠固定至手掌墊組件的螺絲。
3. 將電源變壓器連接埠纜線穿過手掌墊組件上的固定導軌。

### 後續必要作業

1. 裝回顯示器組件。
2. 裝回主機板。
3. 裝回散熱器組件。
4. 裝回 IO 板。
5. 裝回無線網卡。
6. 裝回記憶體模組。
7. 按照「裝回硬碟」中程序的步驟 3 至步驟 5 操作。
8. 按照「裝回電腦基座」中步驟 3 到步驟 7 的程序操作。
9. 按照「裝回光碟機」中程序的步驟 4 至步驟 5 操作。
10. 裝回鍵盤。
11. 裝回電池。

# 卸下顯示器組件

**註:** 拆裝電腦內部元件之前，請先閱讀電腦隨附的安全資訊，並按照 **拆裝電腦內部元件之前** 中的步驟進行。拆裝電腦內部元件之後，請按照 **拆裝電腦內部元件之後** 中的指示操作。如需更多更多有關安全性最佳實務的資訊，請參閱 **Regulatory Compliance (法規遵循)** 首頁：[www.dell.com/regulatory\\_compliance](http://www.dell.com/regulatory_compliance)。

主題：

- 事前準備作業
- 程序

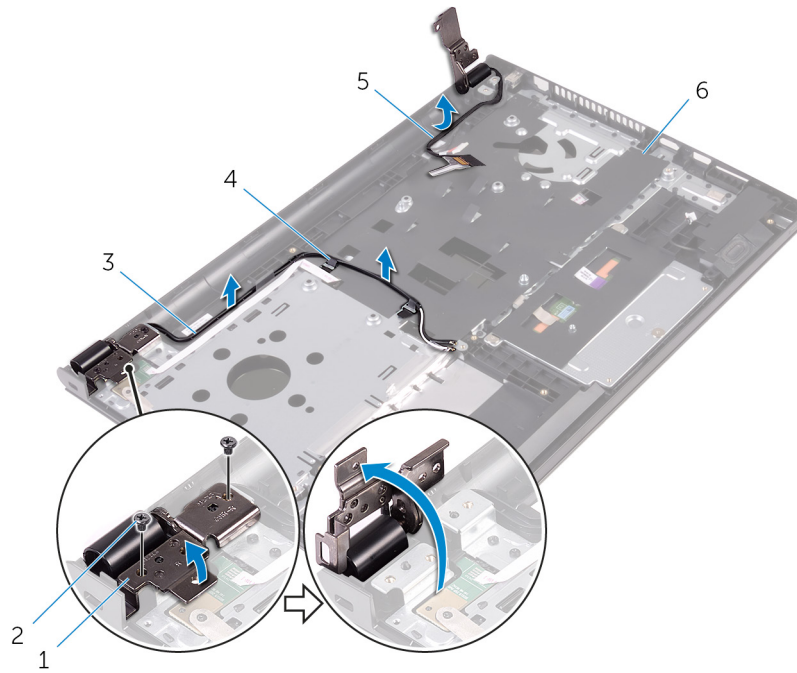
## 事前準備作業

**註:** 這些說明僅適用於未配備觸控螢幕顯示器的筆記型電腦。

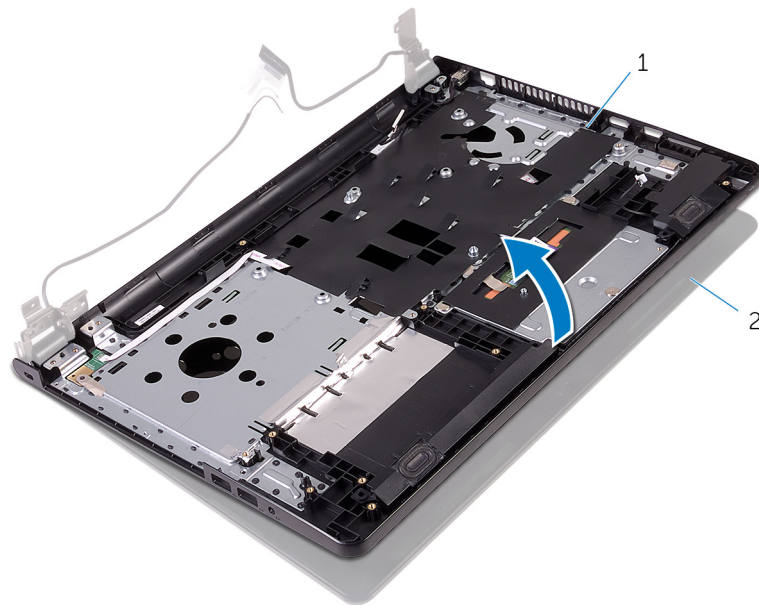
1. 卸下電池。
2. 按照「**卸下光碟機**」程序中的步驟 1 至步驟 3 操作。
3. 卸下**鍵盤**。
4. 按照「**卸下硬碟機**」中程序的步驟 1 至步驟 5 操作。
5. 按照「**卸下硬碟**」中程序的步驟 1 至步驟 3 操作。
6. 卸下**記憶體模組**。
7. 卸下**無線網卡**。
8. 卸下**IO 板**。
9. 卸下**散熱器組件**。
10. 卸下**主機板**。

## 程序

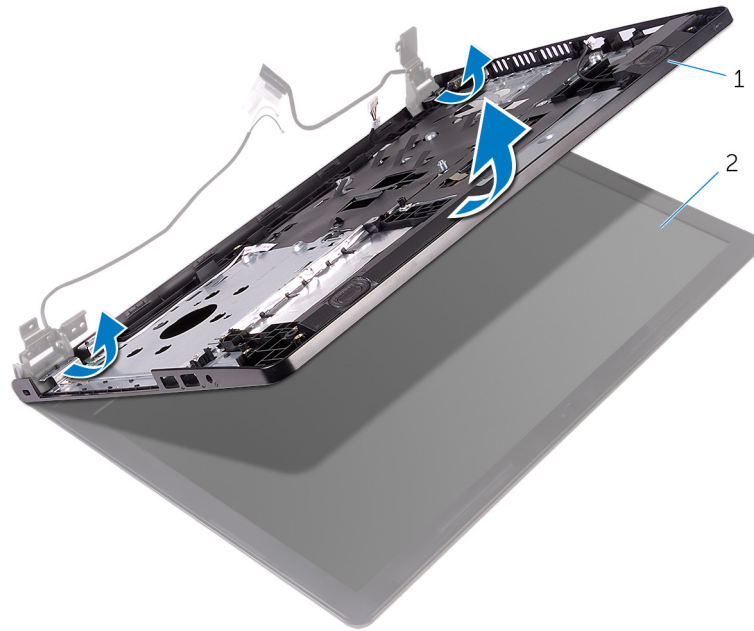
1. 卸下將左側顯示器鉸接固定在手掌墊組件上的螺絲，然後開啟鉸接至 90 度角。
2. 記下天線纜線的佈線，並從手掌墊組件的固定導軌拔下纜線。
3. 記下顯示器纜線的佈線，然後從手掌墊組件的固定導軌拔下纜線。



- 1. 顯示器鉸接
  - 2. 螺絲 (2)
  - 3. 天線纜線 (2)
  - 4. 路徑導軌 (2)
  - 5. 顯示器纜線
  - 6. 手掌墊組件
4. 開啟手掌墊組件。



- 1. 手掌墊組件
  - 2. 顯示器組件
5. 小心地將手掌墊組件傾斜抬起，將之從顯示器組件取出。



1. 手掌墊組件

2. 顯示器組件

6. 將顯示器置於乾淨的平坦表面。



1. 顯示器組件

## 裝回顯示器組件

**註:** 拆裝電腦內部元件之前，請先閱讀電腦隨附的安全資訊，並按照**拆裝電腦內部元件之前**中的步驟進行。拆裝電腦內部元件之後，請按照**拆裝電腦內部元件之後**中的指示操作。如需更多更多有關安全性最佳實務的資訊，請參閱 **Regulatory Compliance (法規遵循)** 首頁：[www.dell.com/regulatory\\_compliance](http://www.dell.com/regulatory_compliance)。

主題：

- 程序
- 後續必要作業

### 程序

1. 將顯示器組件置於手掌墊組件上。
2. 關閉左側顯示器鉸接，並將左側顯示器鉸接上的螺絲孔與手掌墊組件上的螺絲孔對齊。
3. 裝回將鉸接固定在手掌墊組件上的螺絲。
4. 將顯示器纜線穿過手掌墊組件上的固定導軌。
5. 將天線纜線穿過手掌墊組件上的固定導軌。
6. 闔上顯示器並將電腦翻轉。

### 後續必要作業

1. 裝回**主機板**。
2. 裝回**散熱器組件**。
3. 裝回**IO 板**。
4. 裝回**無線網卡**。
5. 裝回**記憶體模組**。
6. 按照「**裝回硬碟**」中程序的步驟 3 至步驟 5 操作。
7. 按照「**裝回電腦基座**」中步驟 3 到步驟 7 的程序操作。
8. 按照「**裝回光碟機**」中程序的步驟 4 至步驟 5 操作。
9. 裝回**鍵盤**。
10. 裝回**電池**。

## 卸下顯示器前蓋

**註:** 拆裝電腦內部元件之前，請先閱讀電腦隨附的安全資訊，並按照 **拆裝電腦內部元件之前** 中的步驟進行。拆裝電腦內部元件之後，請按照 **拆裝電腦內部元件之後** 中的指示操作。如需更多更多有關安全性最佳實務的資訊，請參閱 **Regulatory Compliance (法規遵循)** 首頁：[www.dell.com/regulatory\\_compliance](http://www.dell.com/regulatory_compliance)。

主題：

- 事前準備作業
- 程序

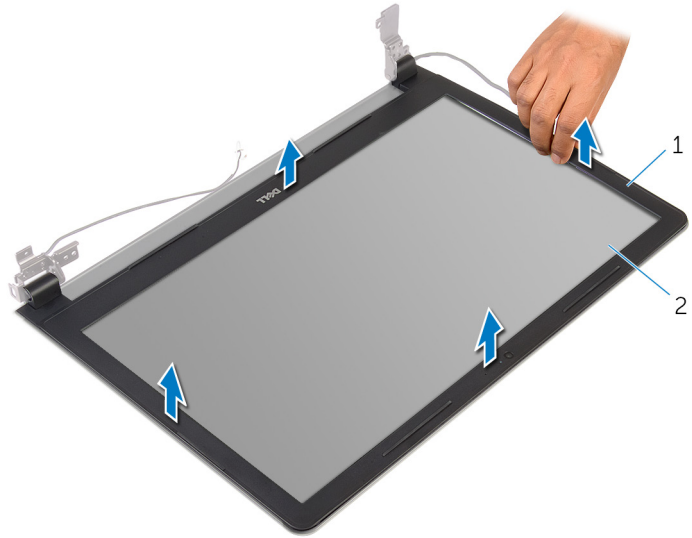
### 事前準備作業

**註:** 這些說明僅適用於未配備觸控螢幕顯示器的筆記型電腦。

1. 卸下 **電池**。
2. 按照「**卸下光碟機**」程序中的步驟 1 至步驟 3 操作。
3. 卸下 **鍵盤**。
4. 按照「**卸下硬碟機**」中程序的步驟 1 至步驟 5 操作。
5. 按照「**卸下硬碟**」中程序的步驟 1 至步驟 3 操作。
6. 卸下 **記憶體模組**。
7. 卸下 **無線網卡**。
8. 卸下 **IO 板**。
9. 卸下 **散熱器組件**。
10. 卸下 **主機板**。
11. 卸下 **顯示器組件**。

### 程序

1. 以指尖撬起顯示器前蓋的內側邊緣。
2. 抬起顯示器前蓋，使其脫離顯示器組件。



1. 顯示器前蓋

2. 顯示板

## 裝回顯示器前蓋

① 註：拆裝電腦內部元件之前，請先閱讀電腦隨附的安全資訊，並按照拆裝電腦內部元件之前的步驟進行。拆裝電腦內部元件之後，請按照拆裝電腦內部元件之後中的指示操作。如需更多更多有關安全性最佳實務的資訊，請參閱 Regulatory Compliance (法規遵循) 首頁：[www.dell.com/regulatory\\_compliance](http://www.dell.com/regulatory_compliance)。

主題：

- 程序
- 後續必要作業

### 程序

將顯示器前蓋與顯示器背蓋對齊，並輕輕將顯示器前蓋卡入到位。

### 後續必要作業

1. 裝回顯示器組件。
2. 裝回主機板。
3. 裝回散熱器組件。
4. 裝回 I/O 板。
5. 裝回無線網卡。
6. 裝回記憶體模組。
7. 按照「裝回硬碟」中程序的步驟 3 至步驟 5 操作。
8. 按照「裝回電腦基座」中步驟 3 到步驟 7 的程序操作。
9. 按照「裝回光碟機」中程序的步驟 4 至步驟 5 操作。
10. 裝回鍵盤。
11. 裝回電池。

## 卸下顯示板

**註:** 拆裝電腦內部元件之前，請先閱讀電腦隨附的安全資訊，並按照 **拆裝電腦內部元件之前** 中的步驟進行。拆裝電腦內部元件之後，請按照 **拆裝電腦內部元件之後** 中的指示操作。如需更多更多有關安全性最佳實務的資訊，請參閱 **Regulatory Compliance (法規遵循)** 首頁：[www.dell.com/regulatory\\_compliance](http://www.dell.com/regulatory_compliance)。

主題：

- 事前準備作業
- 程序

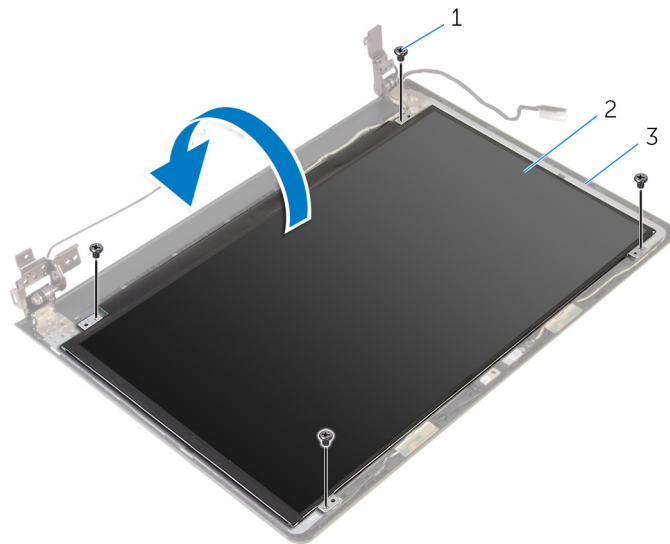
### 事前準備作業

**註:** 這些說明僅適用於未配備觸控螢幕顯示器的筆記型電腦。

1. 卸下電池。
2. 按照「**卸下光碟機**」程序中的步驟 1 至步驟 3 操作。
3. 卸下**鍵盤**。
4. 按照「**卸下硬碟機**」中程序的步驟 1 至步驟 5 操作。
5. 按照「**卸下硬碟**」中程序的步驟 1 至步驟 3 操作。
6. 卸下**記憶體模組**。
7. 卸下**無線網卡**。
8. 卸下 **IO 板**。
9. 卸下**散熱器組件**。
10. 卸下**主機板**。
11. 卸下**顯示器組件**。
12. 卸下**顯示器前蓋**。

### 程序

1. 卸下將顯示板固定在顯示器背蓋上的螺絲。
2. 翻轉顯示板。

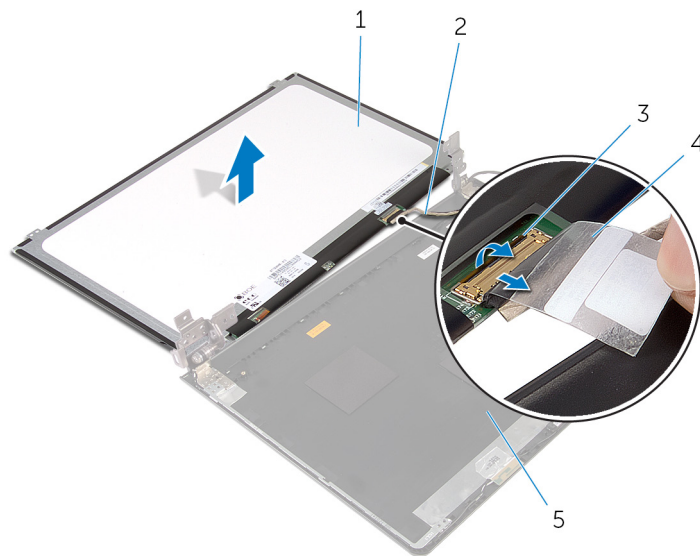


1. 螺絲 (4)

2. 顯示板

3. 顯示器背蓋

3. 撕下將顯示器纜線固定至顯示器背蓋的膠帶。
4. 開啟門鎖，並從顯示器背蓋將顯示器纜線拔下。
5. 從顯示器背蓋上抬起取出顯示板。



1. 顯示板

2. 顯示器纜線

3. 門鎖

4. 膠帶

5. 顯示器背蓋

## 裝回顯示板

**① 註:** 拆裝電腦內部元件之前，請先閱讀電腦隨附的安全資訊，並按照 [拆裝電腦內部元件之前](#) 中的步驟進行。拆裝電腦內部元件之後，請按照 [拆裝電腦內部元件之後](#) 中的指示操作。如需更多更多有關安全性最佳實務的資訊，請參閱 [Regulatory Compliance \(法規遵循\)](#) 首頁：[www.dell.com/regulatory\\_compliance](http://www.dell.com/regulatory_compliance)。

主題：

- [程序](#)
- [後續必要作業](#)

### 程序

1. 將顯示器纜線推入顯示器背蓋上的連接器，然後關閉門鎖以固定纜線。
2. 貼上將顯示器纜線固定至顯示器背蓋的膠帶。
3. 翻轉顯示板，並將其置於顯示器背蓋上。
4. 將顯示板上的螺絲孔與顯示器背蓋上的螺絲孔對齊。
5. 裝回將顯示板固定在顯示器背蓋上的螺絲。

### 後續必要作業

1. 裝回 [顯示器前蓋](#)。
2. 裝回 [顯示器組件](#)。
3. 裝回 [主機板](#)。
4. 裝回 [散熱器組件](#)。
5. 裝回 [IO 板](#)。
6. 裝回 [無線網卡](#)。
7. 裝回 [記憶體模組](#)。
8. 按照「[裝回硬碟](#)」中程序的步驟 3 至步驟 5 操作。
9. 按照「[裝回電腦基座](#)」中步驟 3 到步驟 7 的程序操作。
10. 按照「[裝回光碟機](#)」中程序的步驟 4 至步驟 5 操作。
11. 裝回 [鍵盤](#)。
12. 裝回 [電池](#)。

## 卸下攝影機

**註:** 拆裝電腦內部元件之前，請先閱讀電腦隨附的安全資訊，並按照 **拆裝電腦內部元件之前** 中的步驟進行。拆裝電腦內部元件之後，請按照 **拆裝電腦內部元件之後** 中的指示操作。如需更多更多有關安全性最佳實務的資訊，請參閱 **Regulatory Compliance (法規遵循)** 首頁：[www.dell.com/regulatory\\_compliance](http://www.dell.com/regulatory_compliance)。

主題：

- 事前準備作業
- 程序

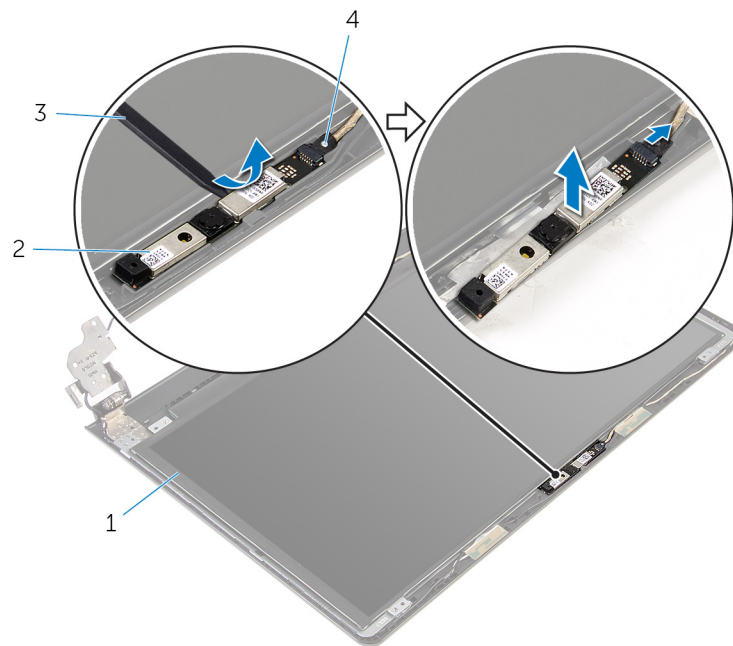
### 事前準備作業

**註:** 這些說明僅適用於未配備觸控螢幕顯示器的筆記型電腦。

1. 卸下電池。
2. 按照「卸下光碟機」程序中的步驟 1 至步驟 3 操作。
3. 卸下鍵盤。
4. 按照「卸下電腦基座」中步驟 1 到步驟 6 的程序操作。
5. 按照「卸下硬碟」中程序的步驟 1 至步驟 3 操作。
6. 卸下記憶體模組。
7. 卸下無線網卡。
8. 卸下 IO 板。
9. 卸下散熱器組件。
10. 卸下主機板。
11. 卸下顯示器組件。
12. 卸下顯示器前蓋。

### 程序

1. 使用塑膠劃線器，將攝影機從顯示器背蓋輕輕撬起卸下。
2. 從攝影機拔下攝影機纜線。



1. 顯示器背蓋
3. 塑膠劃線器

2. 攝影機
4. 攝影機纜線

## 裝回攝影機

**① 註:** 拆裝電腦內部元件之前，請先閱讀電腦隨附的安全資訊，並按照**拆裝電腦內部元件之前**中的步驟進行。拆裝電腦內部元件之後，請按照**拆裝電腦內部元件之後**中的指示操作。如需更多更多有關安全性最佳實務的資訊，請參閱 **Regulatory Compliance (法規遵循)** 首頁：[www.dell.com/regulatory\\_compliance](http://www.dell.com/regulatory_compliance)。

主題：

- 程序
- 後續必要作業

### 程序

1. 將攝影機纜線連接至攝影機。
2. 將攝影機對齊在顯示器背蓋上的對齊導柱，將攝影機卡至定位。

### 後續必要作業

1. 裝回**顯示器前蓋**。
2. 裝回**顯示器組件**。
3. 裝回**主機板**。
4. 裝回**散熱器組件**。
5. 裝回**IO 板**。
6. 裝回**無線網卡**。
7. 裝回**記憶體模組**。
8. 按照「**裝回硬碟**」中程序的步驟 3 至步驟 5 操作。
9. 按照「**裝回電腦基座**」中步驟 2 到步驟 7 的程序操作。
10. 按照「**裝回光碟機**」中程序的步驟 4 至步驟 5 操作。
11. 裝回**鍵盤**。
12. 裝回**電池**。

## 卸下顯示器鉸接

**註:** 拆裝電腦內部元件之前，請先閱讀電腦隨附的安全資訊，並按照 **拆裝電腦內部元件之前** 中的步驟進行。拆裝電腦內部元件之後，請按照 **拆裝電腦內部元件之後** 中的指示操作。如需更多更多有關安全性最佳實務的資訊，請參閱 **Regulatory Compliance (法規遵循)** 首頁：[www.dell.com/regulatory\\_compliance](http://www.dell.com/regulatory_compliance)。

主題：

- 事前準備作業
- 程序

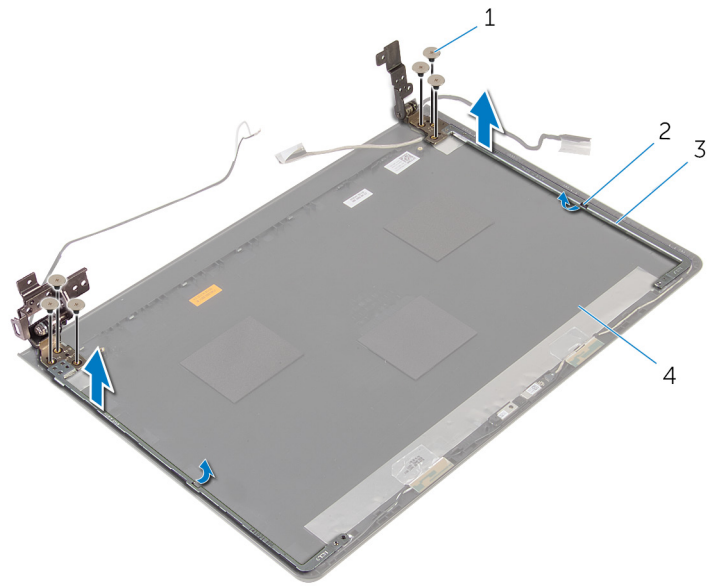
### 事前準備作業

**註:** 這些說明僅適用於未配備觸控螢幕顯示器的筆記型電腦。

1. 卸下電池。
2. 按照「卸下光碟機」程序中的步驟 1 至步驟 3 操作。
3. 卸下鍵盤。
4. 按照「卸下硬碟機」中程序的步驟 1 至步驟 5 操作。
5. 按照「卸下硬碟」中程序的步驟 1 至步驟 3 操作。
6. 卸下記憶體模組。
7. 卸下無線網卡。
8. 卸下 IO 板。
9. 卸下散熱器組件。
10. 卸下主機板。
11. 卸下顯示器前蓋。
12. 卸下顯示板。

### 程序

1. 卸下將顯示器鉸接固定在顯示器背蓋上的螺絲。
2. 從門鎖鬆開鉸接，然後將顯示器鉸接從顯示器背蓋抬起取出。



- 1. 螺絲 (6)
- 2. 門鎖 (2)
- 3. 顯示器鉸接 (2)
- 4. 顯示器背蓋

## 裝回顯示器鉸接

**註:** 拆裝電腦內部元件之前，請先閱讀電腦隨附的安全資訊，並按照**拆裝電腦內部元件之前**中的步驟進行。拆裝電腦內部元件之後，請按照**拆裝電腦內部元件之後**中的指示操作。如需更多更多有關安全性最佳實務的資訊，請參閱 **Regulatory Compliance (法規遵循)** 首頁：[www.dell.com/regulatory\\_compliance](http://www.dell.com/regulatory_compliance)。

主題：

- 程序
- 後續必要作業

### 程序

1. 推動顯示器背蓋上門鎖下方的鉸接。
2. 將顯示器鉸接上的螺絲孔與顯示器背蓋上的螺絲孔對齊。
3. 裝回將顯示器鉸接固定至顯示器背蓋的螺絲。

### 後續必要作業

1. 裝回顯示板。
2. 裝回顯示器前蓋。
3. 裝回顯示器組件。
4. 裝回主機板。
5. 裝回散熱器組件。
6. 裝回 IO 板。
7. 裝回無線網卡。
8. 裝回記憶體模組。
9. 按照「裝回硬碟」中程序的步驟 3 至步驟 5 操作。
10. 按照「裝回電腦基座」中步驟 3 到步驟 7 的程序操作。
11. 按照「裝回光碟機」中程序的步驟 4 至步驟 5 操作。
12. 裝回鍵盤。
13. 裝回電池。

## 卸下手掌墊

**註:** 拆裝電腦內部元件之前，請先閱讀電腦隨附的安全資訊，並按照 **拆裝電腦內部元件之前** 中的步驟進行。拆裝電腦內部元件之後，請按照 **拆裝電腦內部元件之後** 中的指示操作。如需更多更多有關安全性最佳實務的資訊，請參閱 **Regulatory Compliance (法規遵循)** 首頁：[www.dell.com/regulatory\\_compliance](http://www.dell.com/regulatory_compliance)。

主題：

- 事前準備作業
- 程序

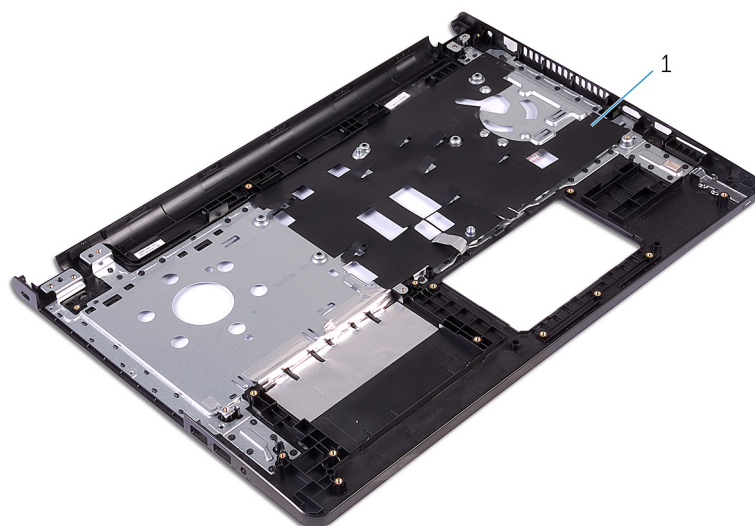
### 事前準備作業

**註:** 這些說明僅適用於未配備觸控螢幕顯示器的筆記型電腦。

1. 卸下電池。
2. 按照「卸下光碟機」程序中的步驟 1 至步驟 3 操作。
3. 卸下鍵盤。
4. 按照「卸下電腦基座」中步驟 1 到步驟 6 的程序操作。
5. 卸下電源按鈕板。
6. 卸下喇叭。
7. 按照「卸下硬碟」中程序的步驟 1 至步驟 3 操作。
8. 卸下記憶體模組。
9. 卸下無線網卡。
10. 卸下 IO 板。
11. 卸下散熱器組件。
12. 卸下主機板。
13. 卸下電源變壓器連接埠。
14. 卸下觸控墊。
15. 卸下顯示器組件。

### 程序

完成事前準備作業後，就只剩下手掌墊。



1. 手掌墊

## 裝回手掌墊

**註:** 拆裝電腦內部元件之前，請先閱讀電腦隨附的安全資訊，並按照**拆裝電腦內部元件之前**中的步驟進行。拆裝電腦內部元件之後，請按照**拆裝電腦內部元件之後**中的指示操作。如需更多更多有關安全性最佳實務的資訊，請參閱 **Regulatory Compliance (法規遵循)** 首頁：[www.dell.com/regulatory\\_compliance](http://www.dell.com/regulatory_compliance)。

主題：

- 程序
- 後續必要作業

### 程序


將手掌墊置於乾淨的平坦表面。

### 後續必要作業

1. 裝回顯示器組件。
2. 裝回觸控墊。
3. 裝回電源變壓器連接埠。
4. 裝回主機板。
5. 裝回散熱器組件。
6. 裝回 IO 板。
7. 裝回無線網卡。
8. 裝回記憶體模組。
9. 按照「裝回硬碟」中程序的步驟 3 至步驟 5 操作。
10. 裝回喇叭。
11. 裝回電源按鈕板。
12. 按照「裝回電腦基座」中步驟 2 到步驟 7 的程序操作。
13. 裝回鍵盤。
14. 按照「裝回光碟機」中程序的步驟 4 至步驟 5 操作。
15. 裝回電池。

## 更新 BIOS

當有可用更新或更換主機板時，可能需要更新 BIOS。若要更新 BIOS，請執行以下作業：

1. 開啟電腦。
2. 請造訪 [www.dell.com/support](http://www.dell.com/support)。
3. 按一下 **產品支援**，輸入您電腦的服務標籤，然後按一下 **提交**。  
 **註：**如果您沒有服務標籤，請使用自動偵測功能或手動瀏覽您的電腦型號。
4. 按一下 **驅動程式與下載**。
5. 選擇您的電腦上安裝的作業系統。
6. 向下捲動頁面，並展開 **BIOS**。
7. 按一下 **下載檔案** 以下載您電腦最新版本的 BIOS。
8. 儲存檔案，然後在下載完成後，導覽至您儲存 BIOS 更新檔的資料夾。
9. 連按兩下 BIOS 更新檔案圖示，然後依照畫面上的指示進行。

## 獲得幫助以及與 Dell 公司聯絡

### 自助資源

您可以透過下列線上自助資源取得 Dell 產品和服務的資訊和協助。

有關 Dell 產品和服務的資訊

Windows 8.1 和 Windows 10

Windows 10

Windows 8.1

在 Windows 8、WINDOWS 8.1 和 Windows 10 中存取說明

在 Windows 7 中存取說明

作業系統的線上說明

故障排除資訊、使用手冊、設定指示、產品規格、技術說明部落格、驅動程式、軟體更新等資源

瞭解您的作業系統、設定和使用電腦、資料備份、診斷等。

[www.dell.com](http://www.dell.com)

DELL 說明與支援 應用程式



「新手上路」應用程式



「說明 + 提示」應用程式



在 Windows 搜尋，鍵入 **說明及支援**，然後按下 **Enter** 鍵。

按一下 **開始** > **說明與支援**。

[www.dell.com/support/windows](http://www.dell.com/support/windows)

[www.dell.com/support/linux](http://www.dell.com/support/linux)

[www.dell.com/support](http://www.dell.com/support)

請參閱 [www.dell.com/support/manuals](http://www.dell.com/support/manuals) 中 *我和我的 Dell*。

### 與 Dell 公司聯絡

若因銷售、技術支援或客戶服務問題要與 Dell 聯絡，請參閱 [www.dell.com/contactdell](http://www.dell.com/contactdell)。

**註：**服務的提供因國家/地區和產品而異，某些服務可能在您所在國家/地區並未提供。

**註：**如果無法連線網際網路，則可以在購買發票、包裝單、帳單或 Dell 產品目錄中找到聯絡資訊。