

Inspiron 15

3000 Series


Sổ tay dịch vụ (có ổ đĩa quang đi kèm)



Ghi chú, thận trọng và cảnh báo

 **GHI CHÚ:** GHI CHÚ cho biết thông tin quan trọng giúp cho việc sử dụng máy tính tốt hơn.

 **THẬN TRỌNG:** THẬN TRỌNG chỉ báo khả năng xảy ra hư hỏng phần cứng hoặc mất dữ liệu và cho bạn biết cách tránh được sự cố.

 **CẢNH BÁO:** CẢNH BÁO cho biết có thể có thiệt hại về tài sản, gây thương tích hoặc tử vong ở người.

Copyright © 2016 Dell Inc. Mọi quyền đã được bảo lưu. Sản phẩm này được bảo vệ bởi các luật về bản quyền và sở hữu trí tuệ của Hoa Kỳ và quốc tế. Dell™ và logo Dell là các thương hiệu của Dell Inc. tại Hoa Kỳ và/hoặc các vùng tài phán khác. Tất cả các nhãn hiệu và tên gọi khác được đề cập trong đây có thể là thương hiệu của các công ty tương ứng.

1 Trước khi thao tác bên trong máy tính.....	7
Trước khi bắt đầu	7
Hướng dẫn an toàn.....	7
Công cụ được khuyến dùng.....	8
2 Sau khi thao tác bên trong máy tính.....	9
3 Tháo pin.....	10
Quy trình.....	10
4 Lắp lại pin.....	11
Quy trình.....	11
5 Tháo ổ đĩa quang.....	12
Điều kiện tiên quyết.....	12
Quy trình.....	12
6 Lắp lại ổ đĩa quang.....	14
Quy trình.....	14
Sau các điều kiện tiên quyết.....	14
7 Tháo bàn phím.....	15
Điều kiện tiên quyết.....	15
Quy trình.....	15
8 Lắp lại bàn phím.....	17
Quy trình.....	17
Sau các điều kiện tiên quyết.....	17
9 Tháo nắp đế.....	18
Điều kiện tiên quyết.....	18
Quy trình.....	18
10 Lắp lại nắp đế.....	21
Quy trình.....	21
Sau các điều kiện tiên quyết.....	21
11 Tháo ổ đĩa cứng.....	22
Điều kiện tiên quyết.....	22
Quy trình.....	22
12 Lắp lại ổ đĩa cứng.....	24
Quy trình.....	24

Sau các điều kiện tiên quyết.....	24
13 Tháo mô-đun bộ nhớ.....	25
Điều kiện tiên quyết.....	25
Quy trình.....	25
14 Lắp lại mô-đun bộ nhớ.....	26
Quy trình.....	26
Sau các điều kiện tiên quyết.....	26
15 Tháo card không dây.....	28
Điều kiện tiên quyết.....	28
Quy trình.....	28
16 Lắp lại card không dây.....	29
Quy trình.....	29
Sau các điều kiện tiên quyết.....	30
17 Tháo bo mạch nút nguồn.....	31
Điều kiện tiên quyết.....	31
Quy trình.....	31
18 Lắp lại bo mạch nút nguồn.....	33
Quy trình.....	33
Sau các điều kiện tiên quyết.....	33
19 Tháo loa.....	34
Điều kiện tiên quyết.....	34
Quy trình.....	34
20 Lắp lại loa.....	35
Quy trình.....	35
Sau các điều kiện tiên quyết.....	35
21 Tháo bo mạch I/O.....	36
Điều kiện tiên quyết.....	36
Quy trình.....	36
22 Lắp lại bo mạch I/O.....	37
Quy trình.....	37
Sau các điều kiện tiên quyết.....	37
23 Tháo pin dạng đồng xu.....	38
Điều kiện tiên quyết.....	38
Quy trình.....	38
24 Lắp lại pin dạng đồng xu.....	39
Quy trình.....	39

Sau các điều kiện tiên quyết.....	39
25 Tháo cụm tản nhiệt.....	40
Điều kiện tiên quyết.....	40
Quy trình.....	40
26 Lắp lại cụm tản nhiệt.....	42
Quy trình.....	42
Sau các điều kiện tiên quyết.....	42
27 Tháo quạt.....	43
Điều kiện tiên quyết.....	43
Quy trình.....	43
28 Lắp lại quạt.....	45
Quy trình.....	45
Sau các điều kiện tiên quyết.....	45
29 Tháo bo mạch hệ thống.....	46
Điều kiện tiên quyết.....	46
Quy trình.....	46
30 Lắp lại bo mạch hệ thống.....	50
Quy trình.....	50
Sau các điều kiện tiên quyết.....	50
31 Tháo bàn di chuột.....	51
Điều kiện tiên quyết.....	51
Quy trình.....	51
32 Lắp lại bàn di chuột.....	54
Quy trình.....	54
Sau các điều kiện tiên quyết.....	54
33 Tháo cổng bộ chuyển đổi nguồn.....	55
Điều kiện tiên quyết.....	55
Quy trình.....	55
34 Lắp lại cổng bộ chuyển đổi nguồn.....	57
Quy trình.....	57
Sau các điều kiện tiên quyết.....	57
35 Tháo cụm màn hình.....	58
Điều kiện tiên quyết.....	58
Quy trình.....	58
36 Lắp lại cụm màn hình.....	61
Quy trình.....	61

Sau các điều kiện tiên quyết.....	61
37 Tháo khung bezel màn hình.....	62
Điều kiện tiên quyết.....	62
Quy trình.....	62
38 Lắp lại khung bezel màn hình.....	64
Quy trình.....	64
Sau các điều kiện tiên quyết.....	64
39 Tháo panel màn hình.....	65
Điều kiện tiên quyết.....	65
Quy trình.....	65
40 Lắp lại panel màn hình.....	67
Quy trình.....	67
Sau các điều kiện tiên quyết.....	67
41 Tháo camera.....	68
Điều kiện tiên quyết.....	68
Quy trình.....	68
42 Lắp lại camera.....	70
Quy trình.....	70
Sau các điều kiện tiên quyết.....	70
43 Tháo khớp xoay màn hình.....	71
Điều kiện tiên quyết.....	71
Quy trình.....	71
44 Lắp lại khớp xoay màn hình.....	73
Quy trình.....	73
Sau các điều kiện tiên quyết.....	73
45 Tháo chỗ dựa tay.....	74
Điều kiện tiên quyết.....	74
Quy trình.....	74
46 Lắp lại chỗ dựa tay.....	76
Quy trình.....	76
Sau các điều kiện tiên quyết.....	76
47 Cập nhật BIOS.....	77
48 Nhận trợ giúp và liên hệ với Dell.....	78

Trước khi thao tác bên trong máy tính

GHI CHÚ: Các hình ảnh trong tài liệu này có thể khác với máy tính của bạn tùy thuộc vào cấu hình bạn đã đặt hàng.

Các chủ đề:

- Trước khi bắt đầu
- Hướng dẫn an toàn
- Công cụ được khuyến dùng

Trước khi bắt đầu

1. Lưu và đóng tất cả các tập tin và thoát khỏi mọi ứng dụng đang mở.
2. Tắt máy tính của bạn.

- Windows 10: Nhấp hoặc nhấn **Start** > **Power** > **Shut down**.
- Windows 8.1: Trên màn hình **Start**, nhấp hoặc nhấn vào biểu tượng nguồn **Power** > **Shut down**.
- Windows 7: Nhấp hoặc nhấn vào **Start** > **Shut down**.

GHI CHÚ: Nếu bạn đang sử dụng một hệ điều hành khác, hãy xem tài liệu hệ điều hành của mình để biết các hướng dẫn tắt máy.

3. Ngắt đầu nối máy tính và tắt cả các thiết bị gắn kèm khỏi các ổ cắm điện của chúng.
4. Ngắt đầu nối mọi loại dây cáp như cáp điện thoại, cáp mạng và các loại khác ra khỏi máy tính.
5. Ngắt đầu nối mọi thiết bị gắn kèm và thiết bị ngoại vi, chẳng hạn như bàn phím, chuột, màn hình và các thiết bị khác ra khỏi máy tính.
6. Tháo bất cứ thẻ nhớ và đĩa quang khỏi máy tính của bạn, nếu có.

Hướng dẫn an toàn

Sử dụng các hướng dẫn an toàn sau đây để bảo vệ máy tính của bạn khỏi các hư hỏng có thể cũng như đảm bảo an toàn cá nhân của bạn.

GHI CHÚ: Trước khi thao tác bên trong máy tính, hãy đọc các thông tin an toàn đi kèm với máy tính của bạn. Để biết thêm về các quy định an toàn tốt nhất, hãy xem trang chủ về Tuân thủ quy định tại www.dell.com/regulatory_compliance.

GHI CHÚ: Ngắt đầu nối tất cả các nguồn điện trước khi mở nắp máy tính hoặc các panel. Sau khi kết thúc thao tác bên trong máy tính, hãy lắp lại tất cả các nắp, panel và ốc vít trước khi đầu nối với nguồn điện.

THẬN TRỌNG: Để tránh làm hỏng máy tính, đảm bảo rằng bề mặt thao tác phải bằng phẳng và sạch sẽ.

THẬN TRỌNG: Để tránh làm hỏng các thành phần và card, hãy cầm giữ chúng tại mép cạnh và tránh chạm vào các chân cắm hay điểm tiếp xúc.

THẬN TRỌNG: Bạn chỉ nên tiến hành xử lý sự cố và sửa chữa khi được cho phép hoặc được hướng dẫn bởi đội ngũ hỗ trợ kỹ thuật của Dell. Hư hỏng do việc bảo trì không được phép của Dell không thuộc phạm vi bảo hành theo giấy bảo hành của bạn. Hãy xem các hướng dẫn an toàn đi kèm với sản phẩm hoặc tại www.dell.com/regulatory_compliance.

THẬN TRỌNG: Trước khi chạm vào bất cứ thứ gì bên trong máy tính, hãy nối đất bản thân bạn bằng cách chạm vào một bề mặt kim loại chưa sơn phủ, chẳng hạn như phần kim loại ở mặt sau máy tính. Trong khi thao tác, hãy thường xuyên chạm vào một bề mặt kim loại chưa sơn phủ để khử tĩnh điện có thể gây hư hại cho các thành phần bên trong.

⚠ THẬN TRỌNG: Khi bạn ngắt đầu nối dây cáp, hãy cầm đầu nối hoặc mấu kéo của nó, không được cầm kéo bằng chính dây cáp đó. Một số dây cáp dùng đầu nối có mấu khóa hoặc vít tai vặn mà bạn phải nhả ra trước khi ngắt đầu nối cáp. Khi ngắt đầu nối các dây cáp, hãy căn chỉnh chúng đều nhau để tránh bẻ cong các chân cắm đầu nối. Khi đầu nối cáp, phải đảm bảo rằng các cổng và đầu nối được định hướng và căn chỉnh chính xác.

⚠ THẬN TRỌNG: Nhấn và đẩy mọi thẻ đã lắp ra khỏi đầu đọc thẻ nhớ.

Công cụ được khuyến dùng

Các quy trình trong tài liệu này có thể yêu cầu các công cụ sau:

- Tuốc-nơ-vít Phillips
- Que nhựa mũi nhọn

Sau khi thao tác bên trong máy tính

 **THẬN TRỌNG:** Để ốc vít thất lạc hoặc lỏng lẻo bên trong máy tính có thể gây hư hỏng nghiêm trọng máy tính của bạn.

1. Lắp lại tất cả các ốc vít và đảm bảo rằng không còn ốc vít nào thất lạc bên trong máy tính của bạn.
2. Đấu nối mọi thiết bị bên ngoài, thiết bị ngoại vi và các dây cáp bạn đã tháo ra trước khi thao tác trên máy tính.
3. Lắp lại mọi thẻ nhớ, đĩa và bất cứ bộ phận nào khác mà bạn đã tháo ra trước khi thao tác trên máy tính.
4. Đấu nối máy tính và tất cả các thiết bị gắn kèm vào ổ cắm điện của chúng.
5. Bật máy tính của bạn.

Tháo pin

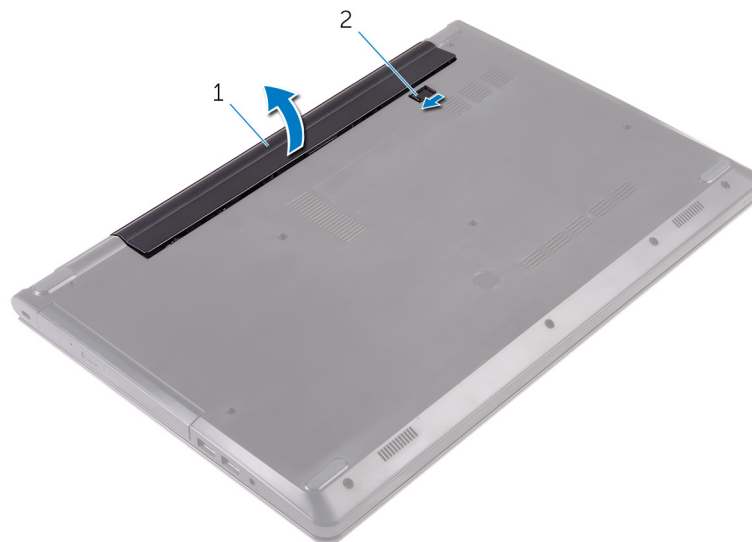
GHI CHÚ: Trước khi thao tác bên trong máy tính, hãy đọc các thông tin an toàn đi kèm với máy tính của bạn và làm theo các bước trong mục **Trước khi thao tác bên trong máy tính**. Sau khi thao tác bên trong máy tính của bạn, hãy làm theo các hướng dẫn trong mục **Sau khi thao tác bên trong máy tính**. Để biết thêm về các quy định an toàn tốt nhất, hãy xem trang chủ về Tuân thủ quy định tại www.dell.com/regulatory_compliance.

Các chủ đề:

- [Quy trình](#)

Quy trình

1. Đóng màn hình lại và lật máy tính lên.
2. Trượt chốt nhả pin đến vị trí mở khóa.
3. Nhấc pin lên theo góc nghiêng và tháo pin ra khỏi khoang pin.



1. pin

2. chốt nhả pin

4. Lật máy tính lên, mở màn hình, và nhấn nút nguồn trong khoảng năm giây để nối đất bo mạch hệ thống.

Lắp lại pin

GHỊ CHÚ: Trước khi thao tác bên trong máy tính, hãy đọc các thông tin an toàn đi kèm với máy tính của bạn và làm theo các bước trong mục **Trước khi thao tác bên trong máy tính**. Sau khi thao tác bên trong máy tính của bạn, hãy làm theo các hướng dẫn trong mục **Sau khi thao tác bên trong máy tính**. Để biết thêm về các quy định an toàn tốt nhất, hãy xem trang chủ về Tuân thủ quy định tại www.dell.com/regulatory_compliance.

Các chủ đề:

- [Quy trình](#)

Quy trình

1. Đóng màn hình lại và lật máy tính lên.
2. Đặt pin vào trong khoang pin và gắn khớp pin vào vị trí.

GHỊ CHÚ: Chốt nhà pin sẽ trở về vị trí khóa nếu lắp pin đúng cách.

Tháo ổ đĩa quang

GHÌ CHÚ: Trước khi thao tác bên trong máy tính, hãy đọc các thông tin an toàn đi kèm với máy tính của bạn và làm theo các bước trong mục **Trước khi thao tác bên trong máy tính**. Sau khi thao tác bên trong máy tính của bạn, hãy làm theo các hướng dẫn trong mục **Sau khi thao tác bên trong máy tính**. Để biết thêm về các quy định an toàn tốt nhất, hãy xem trang chủ về Tuân thủ quy định tại www.dell.com/regulatory_compliance.

Các chủ đề:

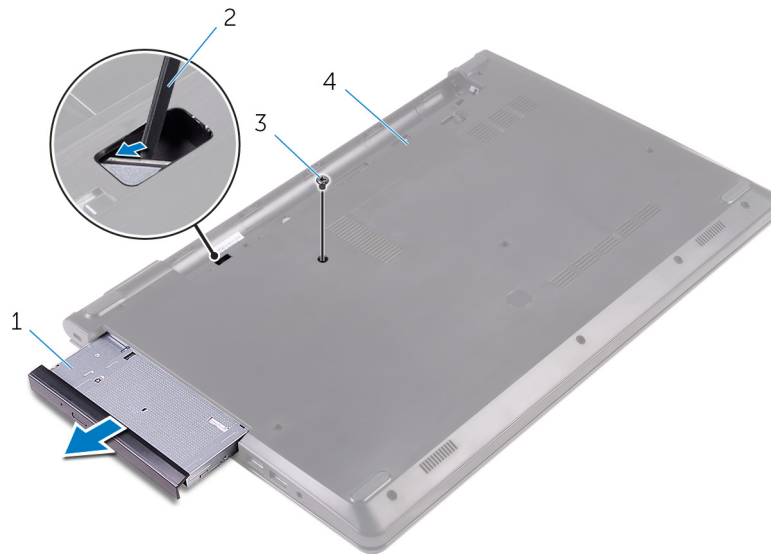
- Điều kiện tiên quyết
- Quy trình

Điều kiện tiên quyết

Tháo pin.

Quy trình

1. Tháo con vít đang gắn cụm ổ đĩa quang vào phần nắp đế.
2. Dùng que nhựa mũi nhọn hãy đẩy cụm ổ đĩa quang ra khỏi khoang ổ đĩa quang.
3. Kéo cụm ổ đĩa quang ra khỏi khoang ổ đĩa quang.



- | | |
|--------------------|----------------------|
| 1. cụm ổ đĩa quang | 2. que nhựa mũi nhọn |
| 3. vít | 4. nắp đế |
4. Cần thận nạy khung bezel ổ đĩa quang ra khỏi ổ đĩa quang.
 5. Tháo con vít đang gắn tấm đậy ổ đĩa quang vào ổ đĩa quang.

GHÌ CHÚ: Lưu ý hướng của tấm đậy ổ đĩa quang để bạn có thể lắp lại nó chính xác.



- 1. vít
- 3. khung bezel ổ đĩa quang

- 2. ổ đĩa quang
- 4. tấm đậy ổ đĩa quang

Lắp lại ổ đĩa quang

ⓘ GHI CHÚ: Trước khi thao tác bên trong máy tính, hãy đọc các thông tin an toàn đi kèm với máy tính của bạn và làm theo các bước trong mục **Trước khi thao tác bên trong máy tính**. Sau khi thao tác bên trong máy tính của bạn, hãy làm theo các hướng dẫn trong mục **Sau khi thao tác bên trong máy tính**. Để biết thêm về các quy định an toàn tốt nhất, hãy xem trang chủ về Tuân thủ quy định tại www.dell.com/regulatory_compliance.

Các chủ đề:

- Quy trình
- Sau các điều kiện tiên quyết

Quy trình

1. Căn chỉnh lỗ vít trên tấm đậy ổ đĩa quang với lỗ vít trên ổ đĩa quang.

ⓘ GHI CHÚ: Bạn phải căn chỉnh chính xác tấm đậy ổ đĩa quang để đảm bảo có thể gắn ổ đĩa quang đúng cách vào máy tính. Để biết hướng chính xác, hãy xem bước 5 trong mục **"Tháo ổ đĩa quang"**.

2. Lắp lại con vít để gắn tấm đậy ổ đĩa quang vào ổ đĩa quang.
3. Căn chỉnh các mẫu trên khung bezel ổ đĩa quang với các khe trên ổ đĩa quang và gắn khớp khung bezel ổ đĩa quang vào đúng vị trí.
4. Trượt cụm ổ đĩa quang vào trong khoang ổ đĩa quang.
5. Lắp lại con vít để gắn cụm ổ đĩa quang vào phần nắp đế.

Sau các điều kiện tiên quyết

Lắp lại pin.

Tháo bàn phím

GHÌ CHÚ: Trước khi thao tác bên trong máy tính, hãy đọc các thông tin an toàn đi kèm với máy tính của bạn và làm theo các bước trong mục **Trước khi thao tác bên trong máy tính**. Sau khi thao tác bên trong máy tính của bạn, hãy làm theo các hướng dẫn trong mục **Sau khi thao tác bên trong máy tính**. Để biết thêm về các quy định an toàn tốt nhất, hãy xem trang chủ về Tuân thủ quy định tại www.dell.com/regulatory_compliance.

Các chủ đề:

- Điều kiện tiên quyết
- Quy trình

Điều kiện tiên quyết

Tháo pin.

Quy trình

1. Lật máy tính lên và mở màn hình ra.
2. Dùng một que nhựa mũi nhọn nhẹ nhàng gỡ các mấu đang giữ bàn phím gắn vào cụm chỗ dựa tay.
3. Trượt bàn phím lên để nhả nó ra khỏi các mấu trên cụm chỗ dựa tay.
4. Cẩn thận lật bàn phím lên và đặt nó lên cụm chỗ dựa tay.



- | | |
|--------------------|----------------------|
| 1. các mấu giữ (5) | 2. que nhựa mũi nhọn |
| 3. bàn phím | 4. mấu (6) |
| 5. cụm chỗ dựa tay | |

5. Mở chốt ra và tháo dây cáp bàn phím ra khỏi bo mạch hệ thống.



1. chốt

3. bàn phím

2. dây cáp bàn phím

4. cụm chõ dựa tay

6. Nhấc bàn phím lên cùng với dây cáp ra khỏi cụm chõ dựa tay.

Lắp lại bàn phím

GHỊ CHÚ: Trước khi thao tác bên trong máy tính, hãy đọc các thông tin an toàn đi kèm với máy tính của bạn và làm theo các bước trong mục **Trước khi thao tác bên trong máy tính**. Sau khi thao tác bên trong máy tính của bạn, hãy làm theo các hướng dẫn trong mục **Sau khi thao tác bên trong máy tính**. Để biết thêm về các quy định an toàn tốt nhất, hãy xem trang chủ về Tuân thủ quy định tại www.dell.com/regulatory_compliance.

Các chủ đề:

- Quy trình
- Sau các điều kiện tiên quyết

Quy trình

1. Trượt dây cáp bàn phím vào trong đầu nối của nó và đóng chốt lại để cố định dây cáp.
2. Cẩn thận lật bàn phím lên, trượt các mấu trên bàn phím vào các khe trên cụm chỗ dựa tay, và gắn khớp bàn phím vào đúng vị trí.
3. Đóng màn hình lại và lật máy tính lên.

Sau các điều kiện tiên quyết

Lắp lại pin.

Tháo nắp đế

GHI CHÚ: Trước khi thao tác bên trong máy tính, hãy đọc các thông tin an toàn đi kèm với máy tính của bạn và làm theo các bước trong mục **Trước khi thao tác bên trong máy tính**. Sau khi thao tác bên trong máy tính của bạn, hãy làm theo các hướng dẫn trong mục **Sau khi thao tác bên trong máy tính**. Để biết thêm về các quy định an toàn tốt nhất, hãy xem trang chủ về Tuân thủ quy định tại www.dell.com/regulatory_compliance.

Các chủ đề:

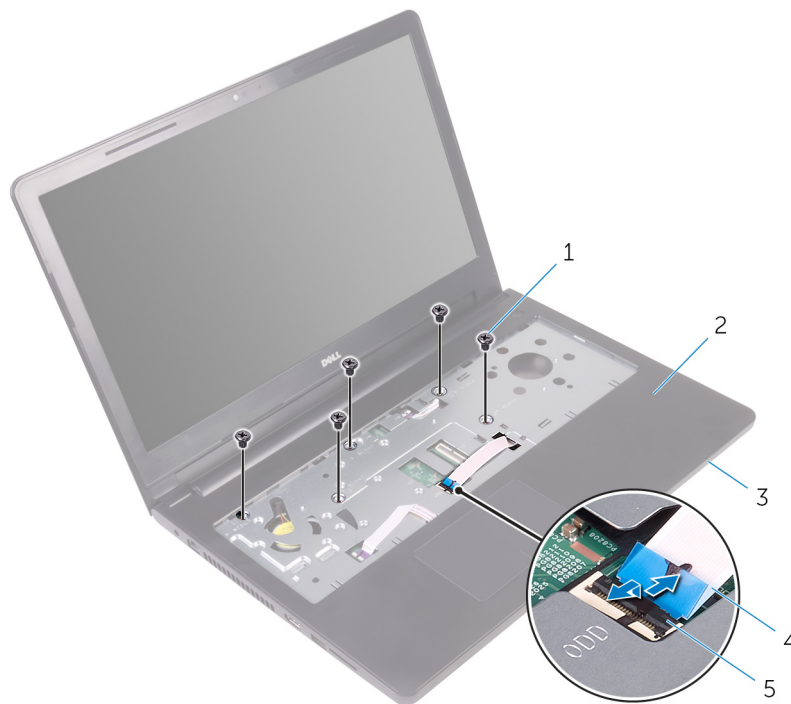
- Điều kiện tiên quyết
- Quy trình

Điều kiện tiên quyết

1. Tháo **pin**.
2. Làm theo quy trình từ bước 1 đến bước 3 trong mục “Tháo ổ đĩa quang”.
3. Tháo **bàn phím**.

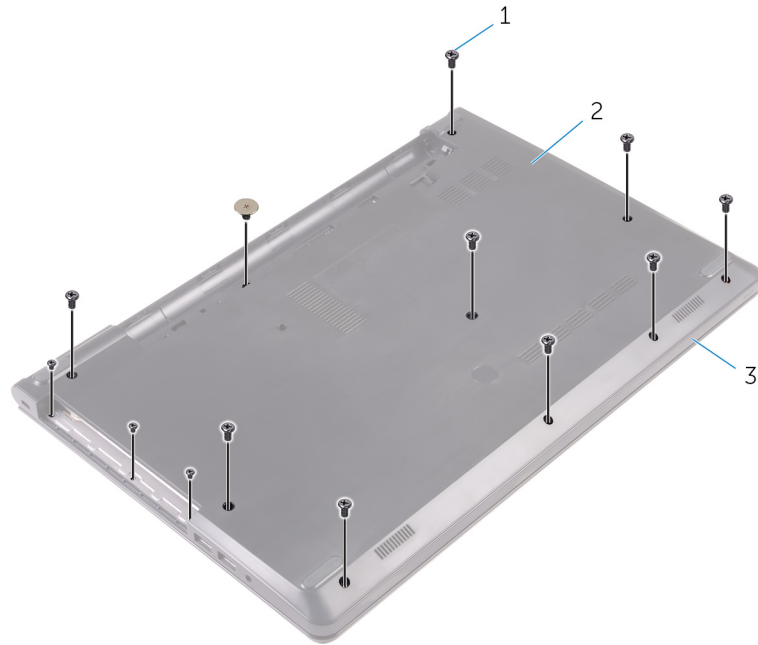
Quy trình

1. Mở màn hình và tháo các ốc đang giữ chặt cụm chỗ dựa tay vào nắp đế khỏi đầu nối của nó trên bo mạch hệ thống.
2. Mở chốt và tháo dây cáp ổ đĩa quang ra khỏi đầu nối của nó trên bo mạch hệ thống.



1. vít (5)
 2. cụm chỗ dựa tay
 3. nắp đế
 4. dây cáp ổ đĩa quang
 5. chốt
3. Đóng màn hình lại và lật máy tính lên.

4. Tháo các vít đang gắn nắp đế vào cụm chỗ dựa tay.

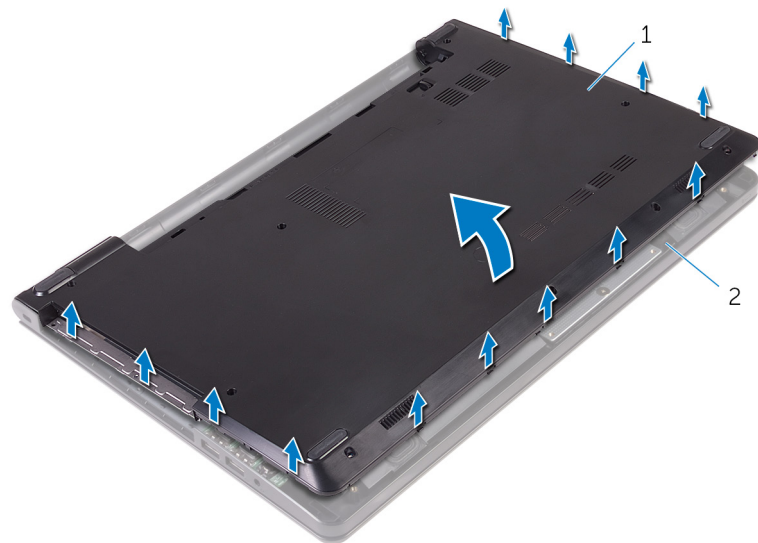


1. vít (13)

2. nắp đế

3. cụm chỗ dựa tay

5. Dùng đầu ngón tay hãy nhẹ nhàng nạy nắp đế ra khỏi cụm chỗ dựa tay.

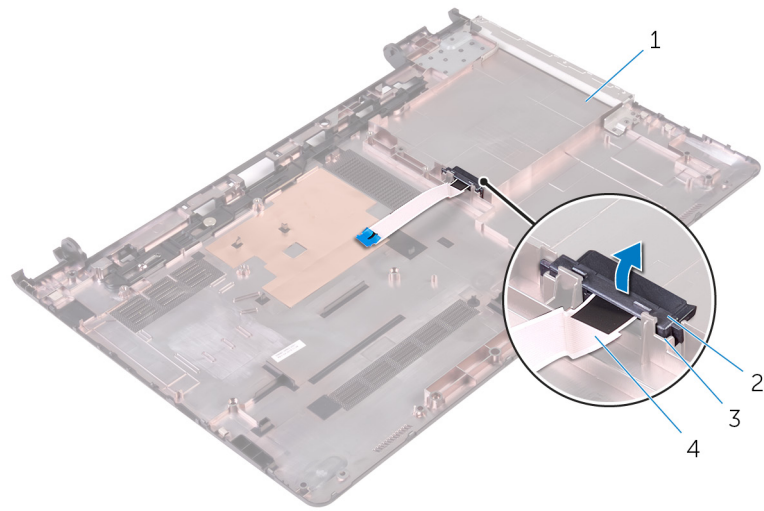


1. nắp đế

2. cụm chỗ dựa tay

6. Lật phần nắp đế lên.

7. Nhả bo mạch interposer ổ đĩa quang ra khỏi các mấu trên nắp đế.



1. nắp đế
3. mấu (2)

2. bo mạch interposer ổ đĩa quang
4. dây cáp ổ đĩa quang

Lắp lại nắp đế

GHỊ CHÚ: Trước khi thao tác bên trong máy tính, hãy đọc các thông tin an toàn đi kèm với máy tính của bạn và làm theo các bước trong mục **Trước khi thao tác bên trong máy tính**. Sau khi thao tác bên trong máy tính của bạn, hãy làm theo các hướng dẫn trong mục **Sau khi thao tác bên trong máy tính**. Để biết thêm về các quy định an toàn tốt nhất, hãy xem trang chủ về Tuân thủ quy định tại www.dell.com/regulatory_compliance.

Các chủ đề:

- Quy trình
- Sau các điều kiện tiên quyết

Quy trình

1. Căn chỉnh bo mạch interposer ổ đĩa quang với các mẫu trên phần nắp đế và gắn khớp nó vào vị trí.
2. Lật phần nắp đế lên.
3. Trượt các mẫu trên nắp đế vào trong các khe trên cụm chỗ dựa tay và gắn khớp nắp đế vào đúng vị trí.
4. Lắp lại các vít nhằm giữ chặt nắp đế vào cụm chỗ dựa tay.
5. Lật máy tính lên.
6. Mở màn hình và lắp lại các vít nhằm giữ chặt cụm chỗ dựa tay vào nắp đế.
7. Trượt dây cáp ổ đĩa quang vào trong đầu nối của nó và đóng chốt lại để cố định dây cáp.

Sau các điều kiện tiên quyết

1. Lắp lại bàn phím.
2. Làm theo quy trình từ bước 4 đến bước 5 trong mục “Lắp lại ổ đĩa quang”.
3. Lắp lại pin.

Tháo ổ đĩa cứng

❗ GHI CHÚ: Trước khi thao tác bên trong máy tính, hãy đọc các thông tin an toàn đi kèm với máy tính của bạn và làm theo các bước trong mục **Trước khi thao tác bên trong máy tính**. Sau khi thao tác bên trong máy tính của bạn, hãy làm theo các hướng dẫn trong mục **Sau khi thao tác bên trong máy tính**. Để biết thêm về các quy định an toàn tốt nhất, hãy xem trang chủ về Tuân thủ quy định tại www.dell.com/regulatory_compliance.

⚠ THẬN TRỌNG: Ổ đĩa cứng thường rất mỏng manh. Phải hết sức thận trọng khi cầm giữ ổ đĩa cứng.

⚠ THẬN TRỌNG: Để tránh mất dữ liệu, không được tháo ổ đĩa cứng ra trong khi máy tính đang ở trạng thái ngủ hoặc bật.

Các chủ đề:

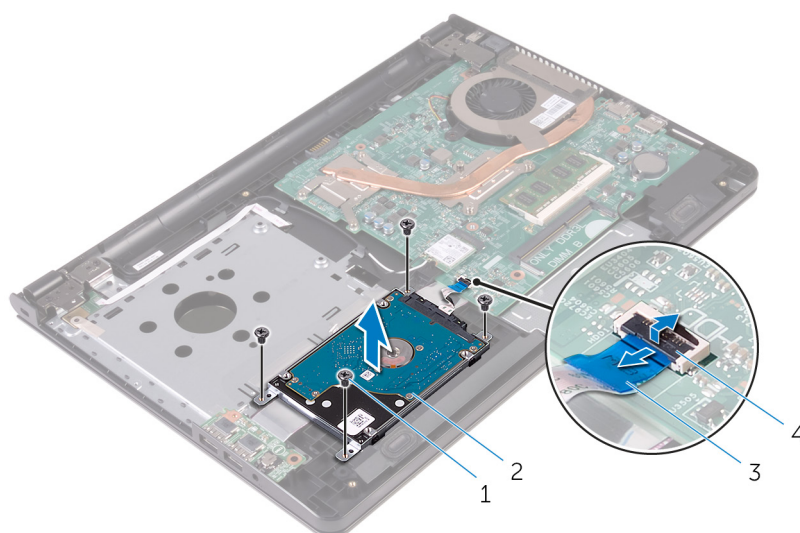
- Điều kiện tiên quyết
- Quy trình

Điều kiện tiên quyết

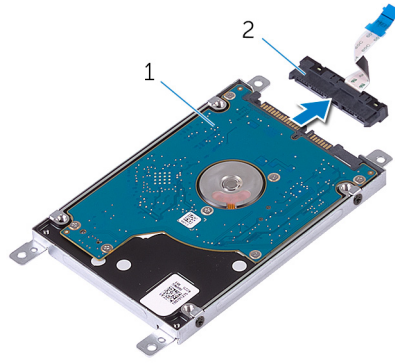
1. Tháo **pin**.
2. Làm theo quy trình từ bước 1 đến bước 3 trong mục “Tháo **ổ đĩa quang**”.
3. Tháo **bàn phím**.
4. Làm theo quy trình từ bước 1 đến bước 5 trong mục “Tháo **nắp đế**”.

Quy trình

1. Tháo các vít đang gắn cụm ổ đĩa cứng vào cụm chỗ dựa tay.
2. Mở chốt và tháo cáp ổ đĩa cứng ra khỏi bo mạch hệ thống.
3. Trượt cụm ổ đĩa cứng ra khỏi cụm chỗ dựa tay.



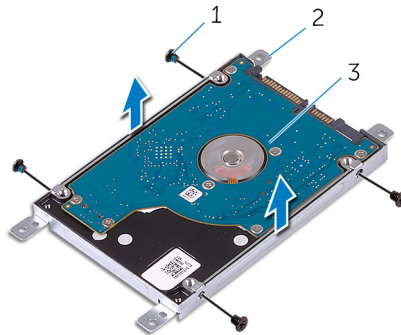
- | | |
|-------------------|-------------------|
| 1. vít (4) | 2. cụm ổ đĩa cứng |
| 3. cáp ổ đĩa cứng | 4. chốt |
4. Ngắt đầu nối bo mạch interposer ra khỏi cụm ổ đĩa cứng.



1. cụm ổ đĩa cứng

2. bo mạch interposer

5. Tháo các con vít đang gắn tấm đệm ổ đĩa cứng vào ổ đĩa cứng và nhấc tấm đệm ổ đĩa cứng ra khỏi ổ đĩa cứng.



1. vít (4)

2. tấm đệm ổ đĩa cứng

3. ổ đĩa cứng

Lắp lại ổ đĩa cứng

❗ GHI CHÚ: Trước khi thao tác bên trong máy tính, hãy đọc các thông tin an toàn đi kèm với máy tính của bạn và làm theo các bước trong mục **Trước khi thao tác bên trong máy tính**. Sau khi thao tác bên trong máy tính của bạn, hãy làm theo các hướng dẫn trong mục **Sau khi thao tác bên trong máy tính**. Để biết thêm về các quy định an toàn tốt nhất, hãy xem trang chủ về Tuân thủ quy định tại www.dell.com/regulatory_compliance.

⚠ THẬN TRỌNG: Ổ đĩa cứng thường rất mỏng manh. Phải hết sức thận trọng khi cầm giữ ổ đĩa cứng.

Các chủ đề:

- Quy trình
- Sau các điều kiện tiên quyết

Quy trình

1. Căn chỉnh các lỗ vít trên tấm đậy ổ đĩa cứng với các lỗ vít trên ổ đĩa cứng.
2. Lắp lại các vít gắn tấm đậy ổ đĩa cứng vào ổ đĩa cứng.
3. Căn chỉnh các lỗ vít trên cụm ổ đĩa cứng với các lỗ vít trên cụm chốt dựa tay.
4. Lắp lại các vít nhằm giữ chặt cụm ổ đĩa cứng vào cụm chốt dựa tay.
5. Trượt cáp ổ đĩa cứng vào trong đầu nối trên bo mạch hệ thống và đóng chốt lại để cố định dây cáp.

Sau các điều kiện tiên quyết

1. Làm theo quy trình từ bước 3 đến bước 7 trong mục “Lắp lại nắp đế”.
2. Lắp lại bàn phím.
3. Làm theo quy trình từ bước 4 đến bước 5 trong mục “Lắp lại ổ đĩa quang”.
4. Lắp lại pin.

Tháo mô-đun bộ nhớ

GHÌ CHÚ: Trước khi thao tác bên trong máy tính, hãy đọc các thông tin an toàn đi kèm với máy tính của bạn và làm theo các bước trong mục **Trước khi thao tác bên trong máy tính**. Sau khi thao tác bên trong máy tính của bạn, hãy làm theo các hướng dẫn trong mục **Sau khi thao tác bên trong máy tính**. Để biết thêm về các quy định an toàn tốt nhất, hãy xem trang chủ về Tuân thủ quy định tại www.dell.com/regulatory_compliance.

Các chủ đề:

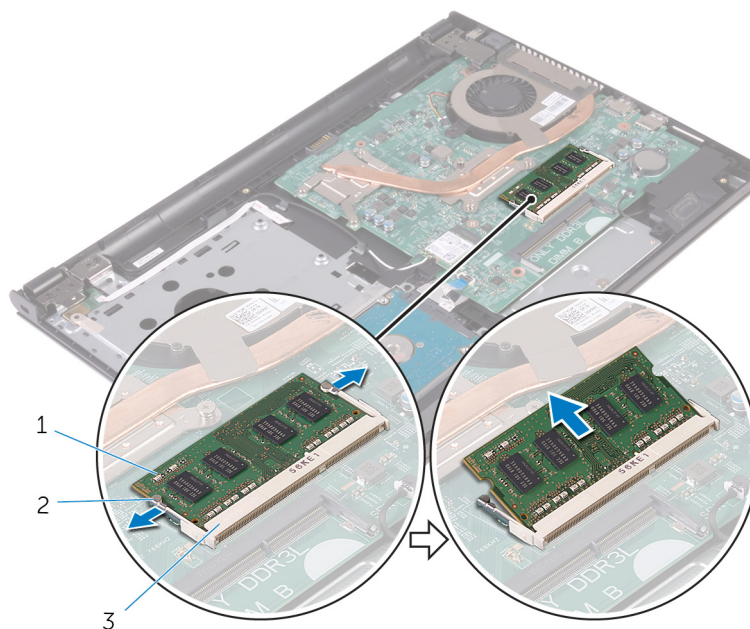
- Điều kiện tiên quyết
- Quy trình

Điều kiện tiên quyết

1. Tháo **pin**.
2. Làm theo quy trình từ bước 1 đến bước 3 trong mục “Tháo ổ đĩa quang”.
3. Tháo **bàn phím**.
4. Làm theo quy trình từ bước 1 đến bước 5 trong mục “Tháo nắp đế”.

Quy trình

1. Dùng đầu ngón tay hãy nạy các mấu giữ ở mỗi đầu khe cắm mô-đun bộ nhớ ra xa cho đến khi mô-đun bộ nhớ bật lên.
2. Trượt và tháo mô-đun bộ nhớ ra khỏi khe cắm mô-đun bộ nhớ.



1. mô-đun bộ nhớ
3. khe cắm mô-đun bộ nhớ

2. các mấu giữ (2)

Lắp lại mô-đun bộ nhớ

GHỊ CHÚ: Trước khi thao tác bên trong máy tính, hãy đọc các thông tin an toàn đi kèm với máy tính của bạn và làm theo các bước trong mục **Trước khi thao tác bên trong máy tính**. Sau khi thao tác bên trong máy tính của bạn, hãy làm theo các hướng dẫn trong mục **Sau khi thao tác bên trong máy tính**. Để biết thêm về các quy định an toàn tốt nhất, hãy xem trang chủ về Tuân thủ quy định tại www.dell.com/regulatory_compliance.

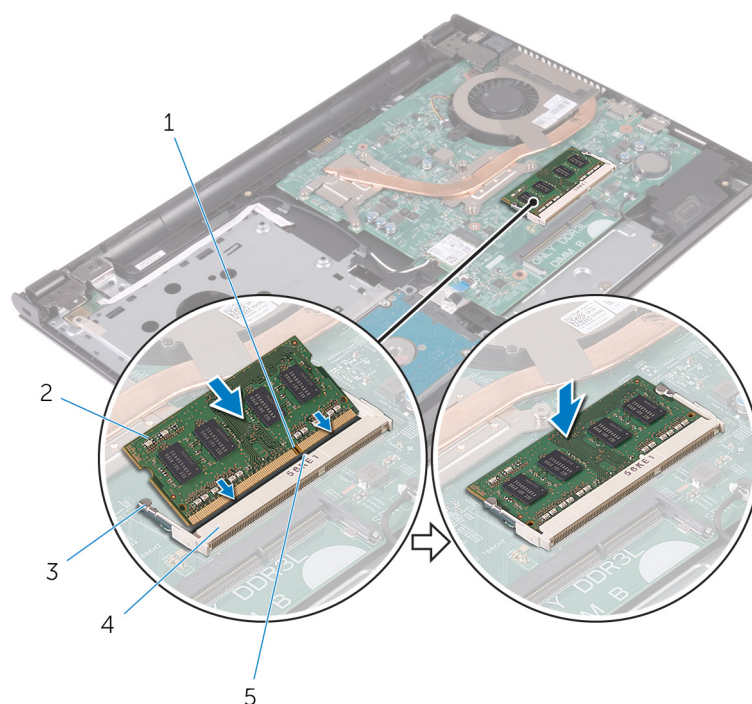
Các chủ đề:

- Quy trình
- Sau các điều kiện tiên quyết

Quy trình

- Căn chỉnh rãnh khóa trên mô-đun bộ nhớ với mấu trên khe cắm mô-đun bộ nhớ.
- Trượt mô-đun bộ nhớ vào trong khe cắm thật chắc theo góc nghiêng và nhấn mô-đun bộ nhớ xuống đến khi nó kêu click và khớp vào vị trí.

GHỊ CHÚ: Nếu bạn không nghe tiếng click, hãy tháo mô-đun bộ nhớ ra và lắp nó lại.



- | | |
|--------------------|--------------------------|
| 1. rãnh khóa | 2. mô-đun bộ nhớ |
| 3. các mấu giữ (2) | 4. khe cắm mô-đun bộ nhớ |
| 5. mấu | |

Sau các điều kiện tiên quyết

- Làm theo quy trình từ bước 3 đến bước 7 trong mục "Lắp lại nắp đế".
- Lắp lại bàn phím.
- Làm theo quy trình từ bước 4 đến bước 5 trong mục "Lắp lại ổ đĩa quang".

4. Lắp lại pin.

Tháo card không dây

GHÌ CHÚ: Trước khi thao tác bên trong máy tính, hãy đọc các thông tin an toàn đi kèm với máy tính của bạn và làm theo các bước trong mục **Trước khi thao tác bên trong máy tính**. Sau khi thao tác bên trong máy tính của bạn, hãy làm theo các hướng dẫn trong mục **Sau khi thao tác bên trong máy tính**. Để biết thêm về các quy định an toàn tốt nhất, hãy xem trang chủ về Tuân thủ quy định tại www.dell.com/regulatory_compliance.

Các chủ đề:

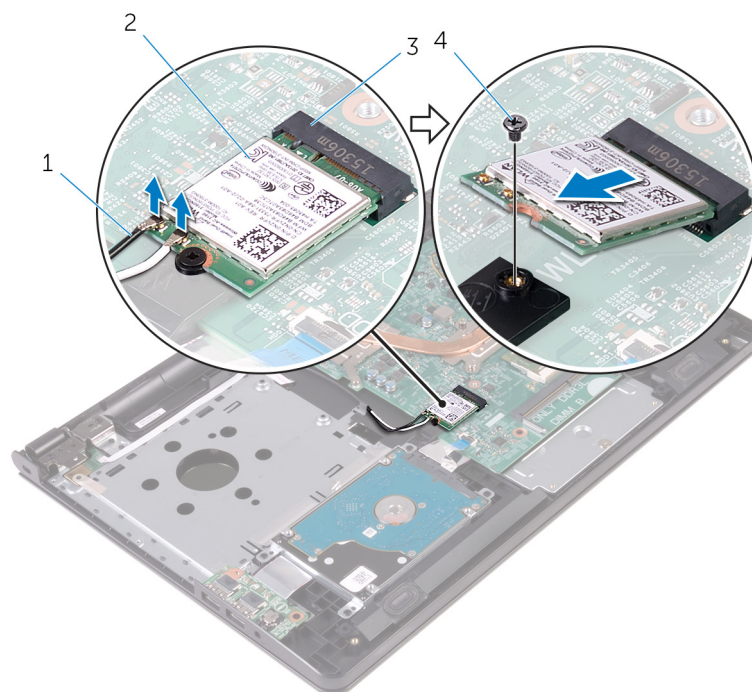
- Điều kiện tiên quyết
- Quy trình

Điều kiện tiên quyết

1. Tháo **pin**.
2. Làm theo quy trình từ bước 1 đến bước 3 trong mục “Tháo ổ đĩa quang”.
3. Tháo **bàn phím**.
4. Làm theo quy trình từ bước 1 đến bước 5 trong mục “Tháo nắp đế”.

Quy trình

1. Ngắt đầu nối dây cáp ăng-ten ra khỏi card không dây.
2. Tháo con vít đang gắn card không dây vào bo mạch hệ thống.
3. Trượt và tháo card không dây ra khỏi khe cắm card không dây.



- | | |
|---------------------------|-------------------|
| 1. dây cáp ăng-ten (2) | 2. card không dây |
| 3. khe cắm card không dây | 4. vít |

Lắp lại card không dây

GHỊ CHÚ: Trước khi thao tác bên trong máy tính, hãy đọc các thông tin an toàn đi kèm với máy tính của bạn và làm theo các bước trong mục **Trước khi thao tác bên trong máy tính**. Sau khi thao tác bên trong máy tính của bạn, hãy làm theo các hướng dẫn trong mục **Sau khi thao tác bên trong máy tính**. Để biết thêm về các quy định an toàn tốt nhất, hãy xem trang chủ về Tuân thủ quy định tại www.dell.com/regulatory_compliance.

Các chủ đề:

- Quy trình
- Sau các điều kiện tiên quyết

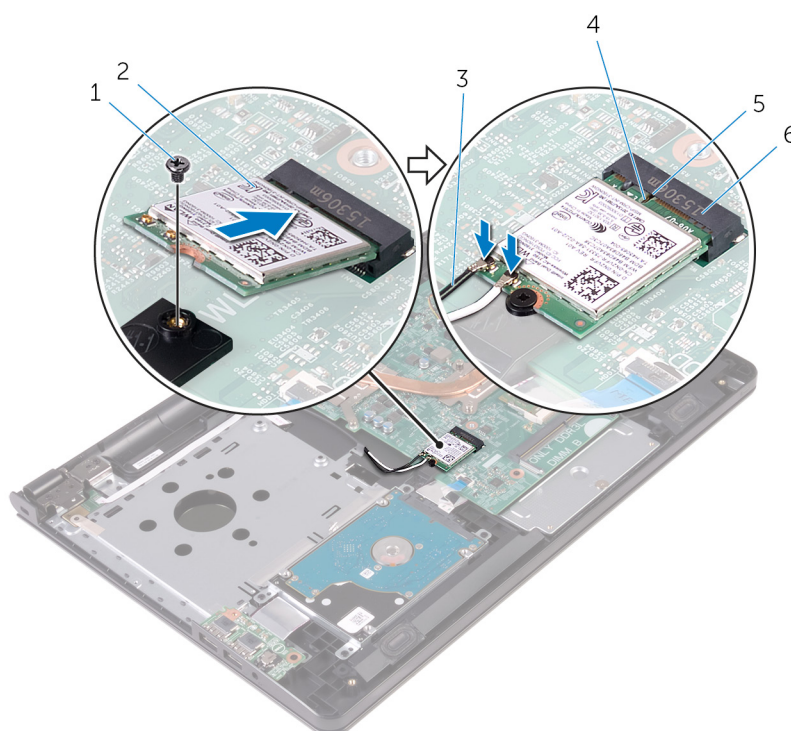
Quy trình

THẬN TRỌNG: Để tránh hư hỏng card không dây, không được đặt bất cứ dây cáp nào bên dưới nó.

- Căn chỉnh rãnh khóa trên card không dây với mấu trên khe cắm card không dây và trượt card vào trong khe cắm.
- Nhấn đầu kia của card không dây xuống và lắp lại vít gắn chặt card không dây vào bo mạch hệ thống.
- Đấu nối dây cáp ăng-ten vào card không dây.

Bảng dưới đây cung cấp sơ đồ màu của dây cáp ăng-ten cho card không dây được máy tính của bạn hỗ trợ:

Đầu nối trên card không dây mini	Màu dây cáp ăng-ten
Dây nguồn (tam giác màu trắng)	Trắng
Dây phụ (tam giác màu đen)	Đen



1. vít

2. card không dây

3. dây cáp ăng-ten (2)

5. máu

4. rãnh khóa

6. khe cắm card không dây

Sau các điều kiện tiên quyết

1. Làm theo quy trình từ bước 3 đến bước 7 trong mục “Lắp lại nắp đế”.
2. Lắp lại bàn phím.
3. Làm theo quy trình từ bước 4 đến bước 5 trong mục “Lắp lại ổ đĩa quang”.
4. Lắp lại pin.

Tháo bo mạch nút nguồn

GHÌ CHÚ: Trước khi thao tác bên trong máy tính, hãy đọc các thông tin an toàn đi kèm với máy tính của bạn và làm theo các bước trong mục **Trước khi thao tác bên trong máy tính**. Sau khi thao tác bên trong máy tính của bạn, hãy làm theo các hướng dẫn trong mục **Sau khi thao tác bên trong máy tính**. Để biết thêm về các quy định an toàn tốt nhất, hãy xem trang chủ về Tuân thủ quy định tại www.dell.com/regulatory_compliance.

Các chủ đề:

- Điều kiện tiên quyết
- Quy trình

Điều kiện tiên quyết

1. Tháo **pin**.
2. Làm theo quy trình từ bước 1 đến bước 3 trong mục “Tháo ổ đĩa quang”.
3. Tháo **bàn phím**.
4. Làm theo quy trình từ bước 1 đến bước 5 trong mục “Tháo nắp đế”.

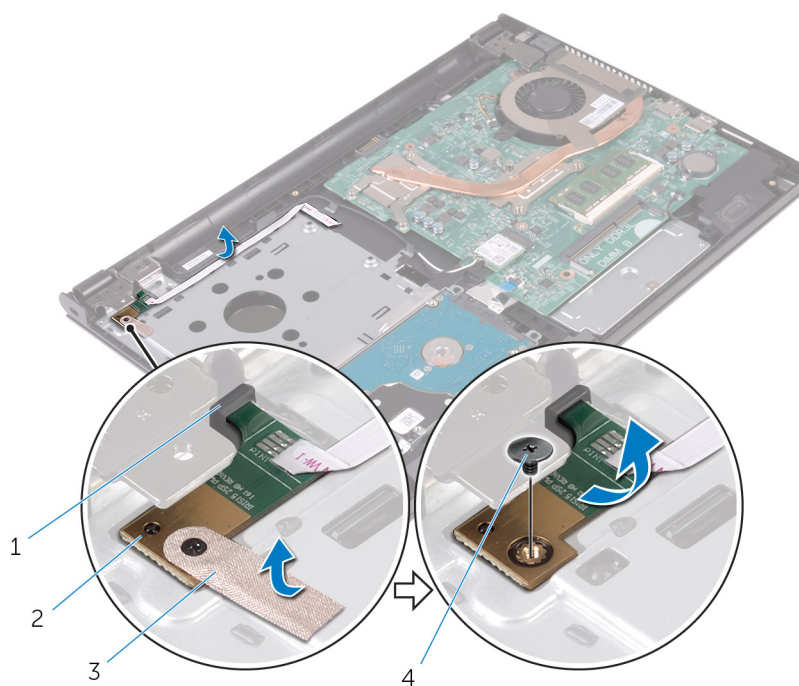
Quy trình

1. Mở màn hình ra hết mức có thể.
2. Mở chốt ra và ngắt đầu nối dây cáp bo mạch nút nguồn ra khỏi bo mạch hệ thống.



1. dây cáp bo mạch nút nguồn
2. chỗ dựa tay
3. Đóng màn hình lại và lật máy tính lên.

4. Lật lớp băng dính đang giữ bo mạch nút nguồn vào cụm chốt dựa tay.
5. Tháo con vít đang giữ bo mạch nút nguồn vào cụm chốt dựa tay.
6. Ghi lại cách đi dây cáp nút nguồn và lật nó ra khỏi cụm chốt dựa tay.
7. Trượt và tháo bo mạch nút nguồn cùng với dây cáp của nó từ dưới mẫu trên cụm chốt dựa tay.



1. mẫu
3. băng

2. bo mạch nút nguồn
4. vít

Lắp lại bo mạch nút nguồn

❗ GHI CHÚ: Trước khi thao tác bên trong máy tính, hãy đọc các thông tin an toàn đi kèm với máy tính của bạn và làm theo các bước trong mục **Trước khi thao tác bên trong máy tính**. Sau khi thao tác bên trong máy tính của bạn, hãy làm theo các hướng dẫn trong mục **Sau khi thao tác bên trong máy tính**. Để biết thêm về các quy định an toàn tốt nhất, hãy xem trang chủ về Tuân thủ quy định tại www.dell.com/regulatory_compliance.

Các chủ đề:

- Quy trình
- Sau các điều kiện tiên quyết

Quy trình

1. Trượt bo mạch nút nguồn bên dưới mấu trên cụm chỗ dựa tay và căn chỉnh lỗ vít trên bo mạch nút nguồn với lỗ vít trên cụm chỗ dựa tay.
2. Lắp lại con vít nhằm gắn chặt bo mạch nút nguồn vào cụm chỗ dựa tay.
3. Dán lớp băng dính để giữ chặt bo mạch nút nguồn vào cụm chỗ dựa tay.
4. Dán dây cáp lên trên cụm chỗ dựa tay.
5. Trượt bo mạch nút nguồn xuyên qua khe trên cụm chỗ dựa tay.
6. Lật máy tính lên và mở màn hình càng rộng càng tốt.
7. Trượt dây cáp bo mạch nút nguồn vào trong đầu nối của nó trên bo mạch hệ thống và đóng chốt lại để cố định dây cáp.

Sau các điều kiện tiên quyết

1. Làm theo quy trình từ bước 3 đến bước 7 trong mục "Lắp lại nắp đế".
2. Lắp lại bàn phím.
3. Làm theo quy trình từ bước 4 đến bước 5 trong mục "Lắp lại ổ đĩa quang".
4. Lắp lại pin.

Tháo loa

GHÌ CHÚ: Trước khi thao tác bên trong máy tính, hãy đọc các thông tin an toàn đi kèm với máy tính của bạn và làm theo các bước trong mục **Trước khi thao tác bên trong máy tính**. Sau khi thao tác bên trong máy tính của bạn, hãy làm theo các hướng dẫn trong mục **Sau khi thao tác bên trong máy tính**. Để biết thêm về các quy định an toàn tốt nhất, hãy xem trang chủ về Tuân thủ quy định tại www.dell.com/regulatory_compliance.

Các chủ đề:

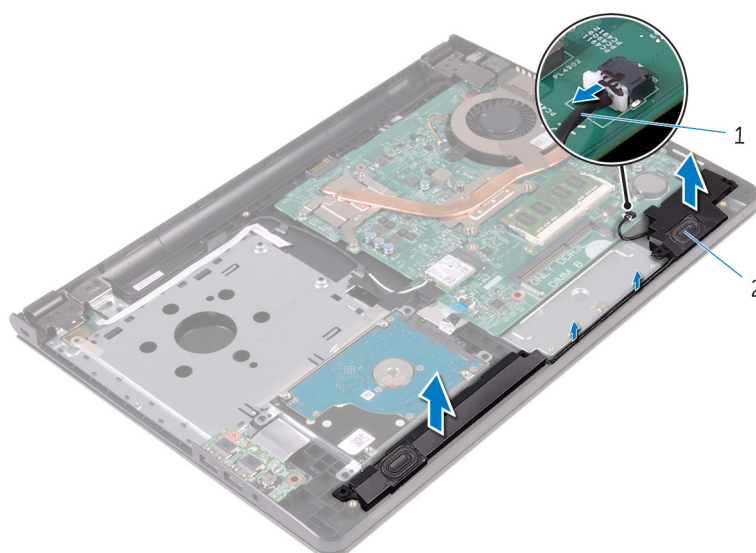
- Điều kiện tiên quyết
- Quy trình

Điều kiện tiên quyết

1. Tháo **pin**.
2. Làm theo quy trình từ bước 1 đến bước 3 trong mục “Tháo ổ đĩa quang”.
3. Tháo **bàn phím**.
4. Làm theo quy trình từ bước 1 đến bước 5 trong mục “Tháo nắp đế”.

Quy trình

1. Ngắt đầu nối cáp loa ra khỏi bo mạch hệ thống.
2. Ghi lại cách đi dây cáp loa và tháo cáp ra khỏi các nếp dẫn đi dây trên cụm chỗ dựa tay.
3. Nhấc loa lên cùng với dây cáp loa ra khỏi cụm chỗ dựa tay.



1. cáp loa

2. loa (2)

Lắp lại loa

ⓘ GHI CHÚ: Trước khi thao tác bên trong máy tính, hãy đọc các thông tin an toàn đi kèm với máy tính của bạn và làm theo các bước trong mục **Trước khi thao tác bên trong máy tính**. Sau khi thao tác bên trong máy tính của bạn, hãy làm theo các hướng dẫn trong mục **Sau khi thao tác bên trong máy tính**. Để biết thêm về các quy định an toàn tốt nhất, hãy xem trang chủ về Tuân thủ quy định tại www.dell.com/regulatory_compliance.

Các chủ đề:

- Quy trình
- Sau các điều kiện tiên quyết

Quy trình

1. Căn chỉnh các loa bằng các mẫu định vị trên cụm chỗ dựa tay và gắn khớp các loa vào vị trí.
2. Luồn dây cáp loa xuyên qua các nẹp dẫn đi dây trên cụm chỗ dựa tay.
3. Đấu nối dây cáp loa vào bo mạch hệ thống.

Sau các điều kiện tiên quyết

1. Lắp lại nắp phần đế.
2. Lắp lại bàn phím.
3. Lắp lại ổ đĩa quang.
4. Lắp lại pin.

Tháo bo mạch I/O

GHÌ CHÚ: Trước khi thao tác bên trong máy tính, hãy đọc các thông tin an toàn đi kèm với máy tính của bạn và làm theo các bước trong mục **Trước khi thao tác bên trong máy tính**. Sau khi thao tác bên trong máy tính của bạn, hãy làm theo các hướng dẫn trong mục **Sau khi thao tác bên trong máy tính**. Để biết thêm về các quy định an toàn tốt nhất, hãy xem trang chủ về Tuân thủ quy định tại www.dell.com/regulatory_compliance.

Các chủ đề:

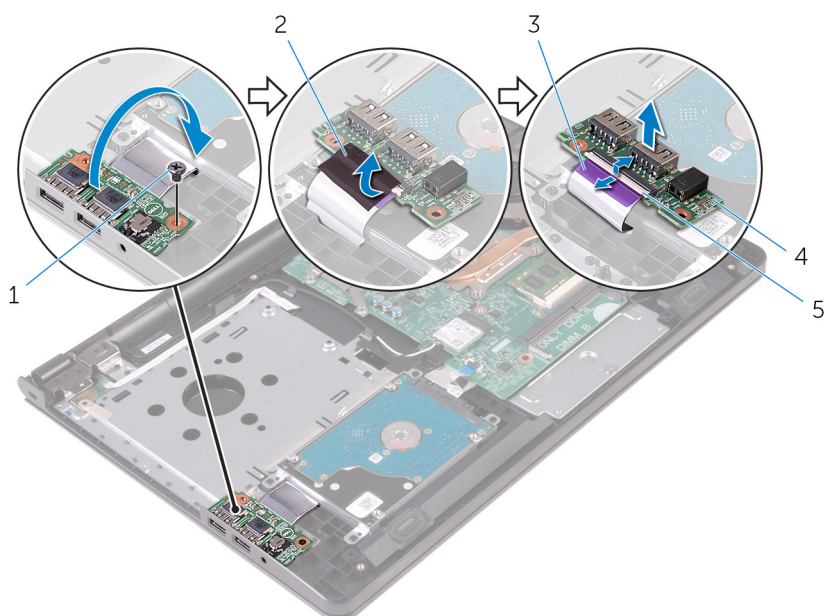
- Điều kiện tiên quyết
- Quy trình

Điều kiện tiên quyết

1. Tháo **pin**.
2. Làm theo quy trình từ bước 1 đến bước 3 trong mục “Tháo ổ đĩa quang”.
3. Tháo **bàn phím**.
4. Làm theo quy trình từ bước 1 đến bước 5 trong mục “Tháo nắp đế”.

Quy trình

1. Tháo con vít đang giữ bo mạch I/O vào cụm chỗ dựa tay.
2. Lật bo mạch I/O lên.
3. Lật lớp băng dính đang giữ cáp bo mạch I/O vào bo mạch I/O.
4. Mở chốt ra và tháo dây cáp bo mạch I/O ra khỏi bo mạch I/O.
5. Nhấc bo mạch I/O ra khỏi cụm chỗ dựa tay.



- | | |
|------------------------|----------------|
| 1. vít | 2. băng |
| 3. dây cáp bo mạch I/O | 4. bo mạch I/O |
| 5. chốt | |

Lắp lại bo mạch I/O

❗ GHI CHÚ: Trước khi thao tác bên trong máy tính, hãy đọc các thông tin an toàn đi kèm với máy tính của bạn và làm theo các bước trong mục **Trước khi thao tác bên trong máy tính**. Sau khi thao tác bên trong máy tính của bạn, hãy làm theo các hướng dẫn trong mục **Sau khi thao tác bên trong máy tính**. Để biết thêm về các quy định an toàn tốt nhất, hãy xem trang chủ về Tuân thủ quy định tại www.dell.com/regulatory_compliance.

Các chủ đề:

- Quy trình
- Sau các điều kiện tiên quyết

Quy trình

1. Trượt dây cáp bo mạch I/O vào trong đầu nối trên bo mạch I/O và đóng chốt lại để cố định dây cáp.
2. Dán lớp băng dính để gắn chặt cáp bo mạch I/O vào bo mạch I/O.
3. Lật bo mạch I/O lên.
4. Căn chỉnh lỗ vít trên bo mạch I/O với lỗ vít trên cụm chỗ dựa tay.
5. Lắp lại con vít nhằm gắn chặt bo mạch I/O vào cụm chỗ dựa tay.

Sau các điều kiện tiên quyết

1. Làm theo quy trình từ bước 3 đến bước 7 trong mục “Lắp lại nắp đế”.
2. Lắp lại bàn phím.
3. Làm theo quy trình từ bước 4 đến bước 5 trong mục “Lắp lại ổ đĩa quang”.
4. Lắp lại pin.

Tháo pin dạng đồng xu

❗ GHI CHÚ: Trước khi thao tác bên trong máy tính, hãy đọc các thông tin an toàn đi kèm với máy tính của bạn và làm theo các bước trong mục **Trước khi thao tác bên trong máy tính**. Sau khi thao tác bên trong máy tính của bạn, hãy làm theo các hướng dẫn trong mục **Sau khi thao tác bên trong máy tính**. Để biết thêm về các quy định an toàn tốt nhất, hãy xem trang chủ về Tuân thủ quy định tại www.dell.com/regulatory_compliance.

⚠ THẬN TRỌNG: Tháo pin dạng đồng xu ra sẽ thiết lập lại các cài đặt chương trình thiết lập BIOS về mặc định. Khuyến cáo bạn nên ghi lại các cài đặt của chương trình thiết lập BIOS trước khi tháo pin dạng đồng xu này ra.

Các chủ đề:

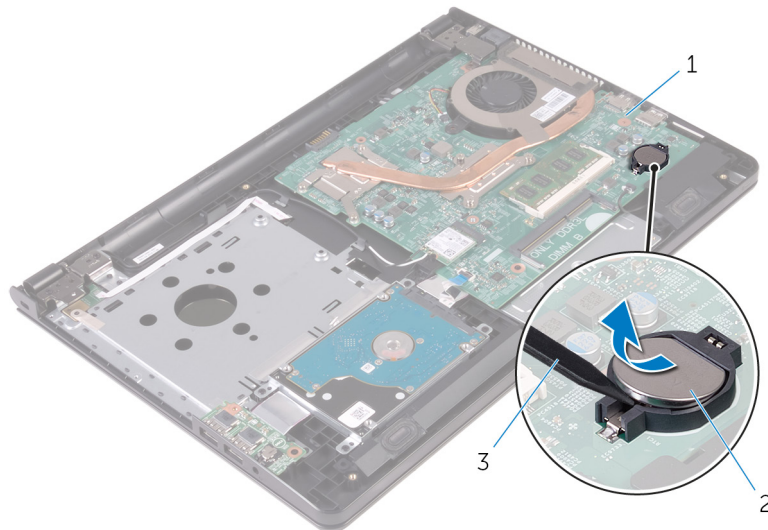
- Điều kiện tiên quyết
- Quy trình

Điều kiện tiên quyết

1. Tháo pin.
2. Làm theo quy trình từ bước 1 đến bước 3 trong mục “Tháo ổ đĩa quang”.
3. Tháo bàn phím.
4. Làm theo quy trình từ bước 1 đến bước 5 trong mục “Tháo nắp đế”.

Quy trình

Sử dụng que nhựa mũi nhọn, hãy nhẹ nhàng nạy pin dạng đồng xu ra khỏi ổ pin trên bo mạch hệ thống.



1. bo mạch hệ thống
2. pin dạng đồng xu
3. que nhựa mũi nhọn

Lắp lại pin dạng đồng xu

GHỊ CHÚ: Trước khi thao tác bên trong máy tính, hãy đọc các thông tin an toàn đi kèm với máy tính của bạn và làm theo các bước trong mục **Trước khi thao tác bên trong máy tính**. Sau khi thao tác bên trong máy tính của bạn, hãy làm theo các hướng dẫn trong mục **Sau khi thao tác bên trong máy tính**. Để biết thêm về các quy định an toàn tốt nhất, hãy xem trang chủ về Tuân thủ quy định tại www.dell.com/regulatory_compliance.

Các chủ đề:

- Quy trình
- Sau các điều kiện tiên quyết

Quy trình

Để cực dương ngửa lên, hãy lắp pin dạng đồng xu vào ổ pin trên bo mạch hệ thống.

Sau các điều kiện tiên quyết

1. Làm theo quy trình từ bước 3 đến bước 7 trong mục "Lắp lại nắp đế".
2. Lắp lại bàn phím.
3. Làm theo quy trình từ bước 4 đến bước 5 trong mục "Lắp lại ổ đĩa quang".
4. Lắp lại pin.

Tháo cụm tản nhiệt

GHI CHÚ: Trước khi thao tác bên trong máy tính, hãy đọc các thông tin an toàn đi kèm với máy tính của bạn và làm theo các bước trong mục **Trước khi thao tác bên trong máy tính**. Sau khi thao tác bên trong máy tính của bạn, hãy làm theo các hướng dẫn trong mục **Sau khi thao tác bên trong máy tính**. Để biết thêm về các quy định an toàn tốt nhất, hãy xem trang chủ về Tuân thủ quy định tại www.dell.com/regulatory_compliance.

GHI CHÚ: Tản nhiệt có thể nóng lên trong quá trình hoạt động bình thường. Hãy chờ đủ thời gian để bộ tản nhiệt nguội lại trước khi chạm vào nó.

THẬN TRỌNG: Nhằm đảm bảo làm mát tối đa cho bộ vi xử lý, không được chạm vào các vùng truyền nhiệt trên tản nhiệt. Dầu trong da tay của bạn có thể làm giảm khả năng truyền nhiệt của keo tản nhiệt.

Các chủ đề:

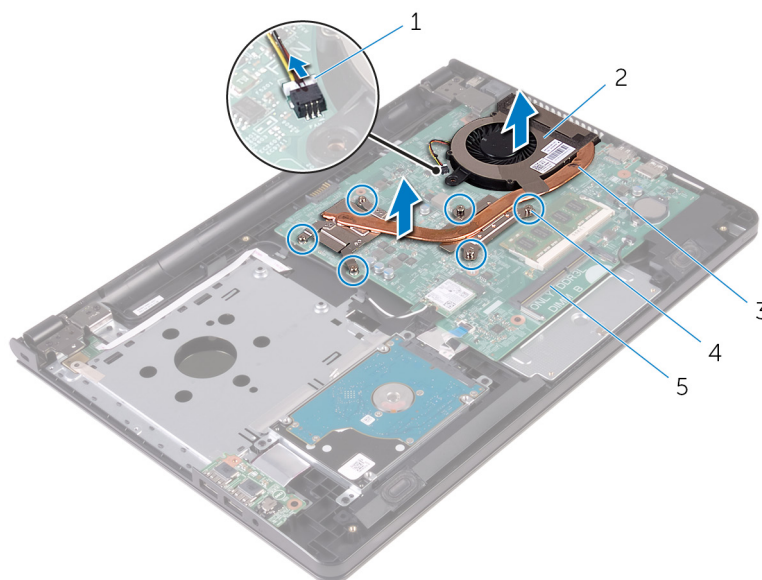
- Điều kiện tiên quyết
- Quy trình

Điều kiện tiên quyết

1. Tháo pin.
2. Làm theo quy trình từ bước 1 đến bước 3 trong mục “Tháo ổ đĩa quang”.
3. Tháo bàn phím.
4. Làm theo quy trình từ bước 1 đến bước 5 trong mục “Tháo nắp đế”.

Quy trình

1. Theo thứ tự lần lượt, như được chỉ báo trên cụm tản nhiệt, hãy nới lỏng các vít cố định đang gắn cụm tản nhiệt vào bo mạch hệ thống.
2. Ngắt đầu nối dây cáp quạt ra khỏi bo mạch hệ thống.



- | | |
|------------------|--------------------|
| 1. dây cáp quạt | 2. quạt |
| 3. cụm tản nhiệt | 4. vít cố định (6) |

5. bo mạch hệ thống
3. Nhấc cụm tản nhiệt ra khỏi bo mạch hệ thống.
4. Tháo quạt.

Lắp lại cụm tản nhiệt

❗ GHI CHÚ: Trước khi thao tác bên trong máy tính, hãy đọc các thông tin an toàn đi kèm với máy tính của bạn và làm theo các bước trong mục **Trước khi thao tác bên trong máy tính**. Sau khi thao tác bên trong máy tính của bạn, hãy làm theo các hướng dẫn trong mục **Sau khi thao tác bên trong máy tính**. Để biết thêm về các quy định an toàn tốt nhất, hãy xem trang chủ về Tuân thủ quy định tại www.dell.com/regulatory_compliance.

⚠ THẬN TRỌNG: Căn chỉnh tản nhiệt không chính xác có thể làm hư hỏng bo mạch hệ thống và bộ xử lý.

❗ GHI CHÚ: Có thể tái sử dụng keo tản nhiệt ban đầu nếu bo mạch hệ thống và quạt ban đầu được lắp đặt cùng nhau. Nếu bo mạch hệ thống hoặc quạt được lắp lại, hãy sử dụng tấm tản nhiệt đi kèm trong bộ dụng cụ để đảm bảo đạt được độ dẫn nhiệt cần thiết.

Các chủ đề:

- Quy trình
- Sau các điều kiện tiên quyết

Quy trình

1. Lắp lại **quạt**.
2. Căn chỉnh các vít trên cụm tản nhiệt với các lỗ vít trên bo mạch hệ thống.
3. Theo thứ tự lần lượt, như được chỉ báo trên cụm tản nhiệt, hãy vặn chặt các vít cố định để gắn cụm tản nhiệt vào bo mạch hệ thống.
4. Đấu nối dây cáp quạt vào bo mạch hệ thống.

Sau các điều kiện tiên quyết

1. Làm theo quy trình từ bước 3 đến bước 7 trong mục “Lắp lại **nắp đế**”.
2. Lắp lại **bàn phím**.
3. Làm theo quy trình từ bước 4 đến bước 5 trong mục “Lắp lại **ổ đĩa quang**”.
4. Lắp lại **pin**.

Tháo quạt

GHÌ CHÚ: Trước khi tháo tác bên trong máy tính, hãy đọc các thông tin an toàn đi kèm với máy tính của bạn và làm theo các bước trong mục **Trước khi tháo tác bên trong máy tính**. Sau khi tháo tác bên trong máy tính của bạn, hãy làm theo các hướng dẫn trong mục **Sau khi tháo tác bên trong máy tính**. Để biết thêm về các quy định an toàn tốt nhất, hãy xem trang chủ về Tuân thủ quy định tại www.dell.com/regulatory_compliance.

Các chủ đề:

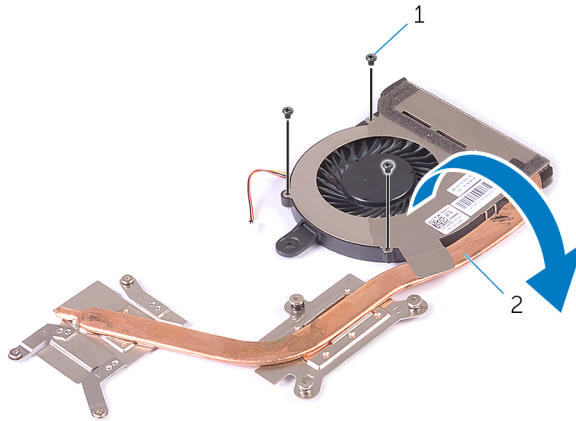
- Điều kiện tiên quyết
- Quy trình

Điều kiện tiên quyết

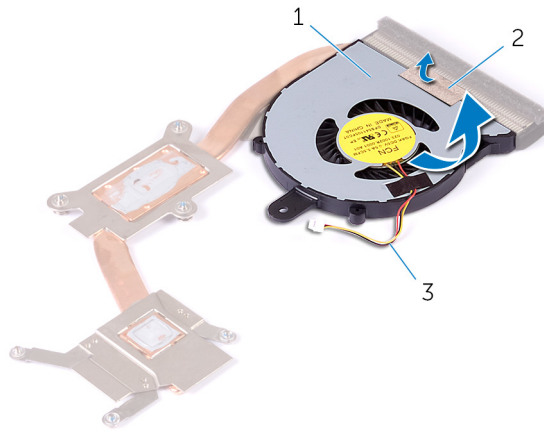
1. Tháo **pin**.
2. Làm theo quy trình từ bước 1 đến bước 3 trong mục “Tháo ổ đĩa quang”.
3. Tháo **bàn phím**.
4. Làm theo quy trình từ bước 1 đến bước 5 trong mục “Tháo nắp đế”.
5. Tháo **cụm tản nhiệt**.

Quy trình

1. Tháo các vít đang cố định quạt vào cụm tản nhiệt.



1. vít (3)
2. cụm tản nhiệt
2. Lật cụm tản nhiệt lên.
3. Lật lớp băng dính đang giữ dây cáp quạt vào cụm tản nhiệt.
4. Nhấc quạt cùng với dây cáp quạt ra khỏi tản nhiệt.



1. quạt

2. bảng

3. dây cáp quạt

Lắp lại quạt

GHỊ CHÚ: Trước khi thao tác bên trong máy tính, hãy đọc các thông tin an toàn đi kèm với máy tính của bạn và làm theo các bước trong mục **Trước khi thao tác bên trong máy tính**. Sau khi thao tác bên trong máy tính của bạn, hãy làm theo các hướng dẫn trong mục **Sau khi thao tác bên trong máy tính**. Để biết thêm về các quy định an toàn tốt nhất, hãy xem trang chủ về Tuân thủ quy định tại www.dell.com/regulatory_compliance.

Các chủ đề:

- Quy trình
- Sau các điều kiện tiên quyết

Quy trình

1. Đặt quạt lên trên tản nhiệt.
2. Dán lớp băng dính để cố định dây cáp quạt vào cụm tản nhiệt.
3. Lật cụm tản nhiệt lên.
4. Theo thứ tự lần lượt, như được chỉ báo trên tản nhiệt, hãy vặn chặt các vít cố định để gắn cụm tản nhiệt vào bo mạch hệ thống.

Sau các điều kiện tiên quyết

1. Lắp lại **cụm tản nhiệt**.
2. Làm theo quy trình từ bước 3 đến bước 7 trong mục “Lắp lại **nắp đế**”.
3. Lắp lại **bàn phím**.
4. Làm theo quy trình từ bước 4 đến bước 5 trong mục “Lắp lại **ổ đĩa quang**”.
5. Lắp lại **pin**.

Tháo bo mạch hệ thống

- ⓘ GHI CHÚ:** Trước khi thao tác bên trong máy tính, hãy đọc các thông tin an toàn đi kèm với máy tính của bạn và làm theo các bước trong mục **Trước khi thao tác bên trong máy tính**. Sau khi thao tác bên trong máy tính của bạn, hãy làm theo các hướng dẫn trong mục **Sau khi thao tác bên trong máy tính**. Để biết thêm về các quy định an toàn tốt nhất, hãy xem trang chủ về Tuân thủ quy định tại www.dell.com/regulatory_compliance.
- ⓘ GHI CHÚ:** Thẻ Bảo trì máy tính của bạn được để trong bo mạch hệ thống. Bạn phải nhập Thẻ Bảo trì này trong chương trình cài đặt BIOS sau khi bạn gắn lại bo mạch hệ thống.
- ⓘ GHI CHÚ:** Lắp lại bo mạch hệ thống sẽ loại bỏ bất cứ thay đổi nào bạn đã thực hiện cho BIOS bằng chương trình cài đặt BIOS. Bạn phải thực hiện lại các thay đổi mong muốn sau khi lắp lại bo mạch hệ thống.
- ⓘ GHI CHÚ:** Trước khi ngắt đầu nối các dây cáp khỏi bo mạch hệ thống, hãy ghi lại vị trí các đầu nối để bạn có thể đầu nối lại các dây cáp chính xác sau khi lắp lại bo mạch hệ thống.

Các chủ đề:

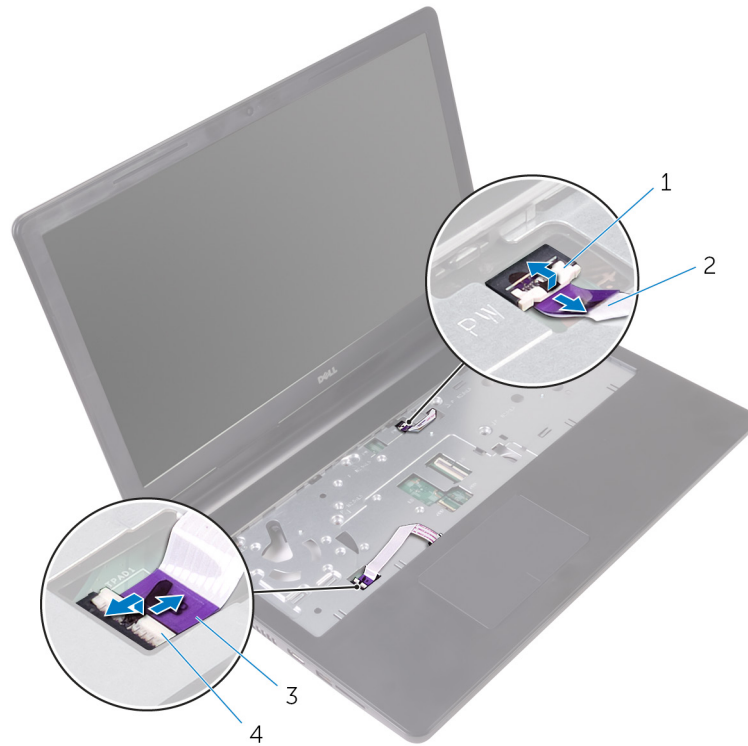
- Điều kiện tiên quyết
- Quy trình

Điều kiện tiên quyết

1. Tháo **pin**.
2. Làm theo quy trình từ bước 1 đến bước 3 trong mục “Tháo ổ đĩa quang”.
3. Tháo **bàn phím**.
4. Làm theo quy trình từ bước 1 đến bước 5 trong mục “Tháo nắp đế”.
5. Làm theo quy trình từ bước 1 đến bước 3 trong mục “Tháo Ổ đĩa cứng”.
6. Tháo **mô-đun bộ nhớ**.
7. Tháo **card không dây**.
8. Tháo **bo mạch IO**.
9. Tháo **cụm tản nhiệt**.

Quy trình

1. Mở màn hình ra hết mức có thể.
2. Mở chốt ra và ngắt đầu nối dây cáp bo mạch nút nguồn ra khỏi bo mạch hệ thống.
3. Mở chốt ra và tháo cáp bàn di chuột ra khỏi bo mạch hệ thống.



1. chốt

3. dây cáp bàn di chuột

2. dây cáp bo mạch nút nguồn

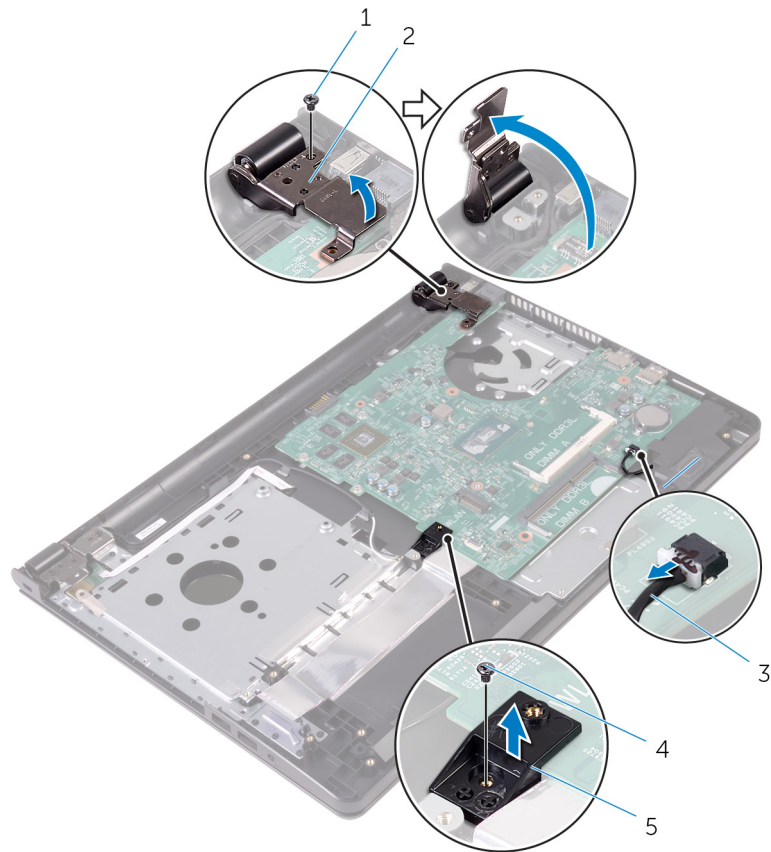
4. chốt

4. Đóng màn hình lại và lật máy tính lên.

5. Tháo con vít đang gắn tấm nẹp card không dây vào bo mạch hệ thống.

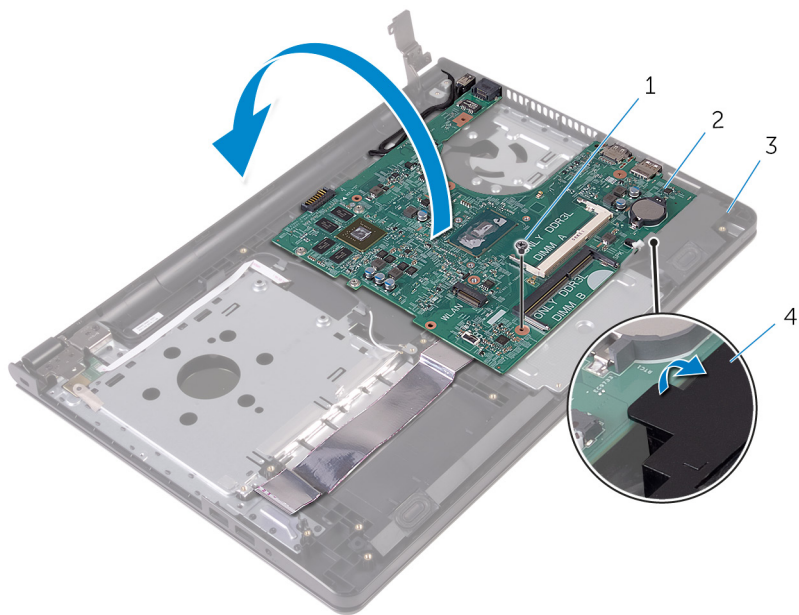
6. Tháo con vít đang gắn khớp xoay màn hình vào bo mạch hệ thống.

7. Mở khớp xoay màn hình ra theo một góc 90 độ.



- 1. vít
- 2. khớp xoay màn hình
- 3. cáp loa
- 4. vít
- 5. tấm nẹp card không dây

- 8. Nhấc lên và giữ loa để gỡ bo mạch hệ thống ra khỏi cụm chỗ dựa tay.
- 9. Cẩn thận nhấc bo mạch hệ thống ra khỏi mép bên trong và gỡ các cổng ra khỏi các khe cắm trên cụm chỗ dựa tay.
- 10. Lật bo mạch hệ thống lên.

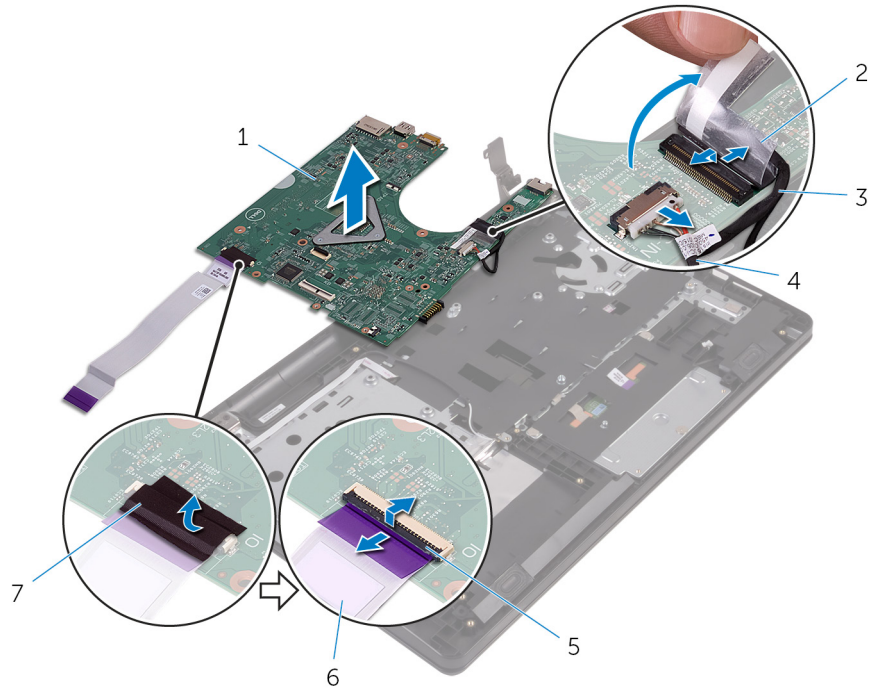


- 1. vít
- 2. bo mạch hệ thống

3. cụm chỗ dựa tay

4. loa

11. Lật lớp băng dính đang giữ cáp bo mạch I/O vào bo mạch hệ thống.
12. Mở chốt và tháo dây cáp bo mạch I/O ra khỏi bo mạch hệ thống.
13. Ngắt đầu nối cáp cổng bộ chuyển đổi nguồn ra khỏi bo mạch hệ thống.
14. Lật lớp băng dính đang giữ cáp màn hình vào bo mạch hệ thống.
15. Mở chốt ra và tháo dây cáp màn hình ra khỏi bo mạch hệ thống.
16. Nhấc bo mạch hệ thống ra khỏi cụm chỗ dựa tay.



1. bo mạch hệ thống
3. cáp màn hình hiển thị
5. chốt
7. băng

2. băng
4. cáp cổng bộ chuyển đổi nguồn
6. dây cáp bo mạch I/O

Lắp lại bo mạch hệ thống

- GHI CHÚ:** Trước khi thao tác bên trong máy tính, hãy đọc các thông tin an toàn đi kèm với máy tính của bạn và làm theo các bước trong mục **Trước khi thao tác bên trong máy tính**. Sau khi thao tác bên trong máy tính của bạn, hãy làm theo các hướng dẫn trong mục **Sau khi thao tác bên trong máy tính**. Để biết thêm về các quy định an toàn tốt nhất, hãy xem trang chủ về Tuân thủ quy định tại www.dell.com/regulatory_compliance.
- GHI CHÚ:** Thẻ Bảo trì máy tính của bạn được để trong bo mạch hệ thống. Bạn phải nhập Thẻ Bảo trì này trong chương trình cài đặt BIOS sau khi bạn gắn lại bo mạch hệ thống.
- GHI CHÚ:** Lắp lại bo mạch hệ thống sẽ loại bỏ bất cứ thay đổi nào bạn đã thực hiện cho BIOS bằng chương trình cài đặt BIOS. Bạn phải thực hiện lại các thay đổi mong muốn sau khi lắp lại bo mạch hệ thống.

Các chủ đề:

- Quy trình
- Sau các điều kiện tiên quyết

Quy trình

1. Trượt dây cáp màn hình vào trong đầu nối trên bo mạch hệ thống và đóng chốt lại để cố định dây cáp.
2. Dán lớp băng dính để gắn cáp màn hình vào bo mạch hệ thống.
3. Đầu nối dây cáp cổng bộ chuyển đổi nguồn vào bo mạch hệ thống.
4. Trượt dây cáp bo mạch I/O vào trong đầu nối trên bo mạch hệ thống và đóng chốt lại để cố định dây cáp.
5. Dán lớp băng dính để gắn cáp bo mạch I/O vào bo mạch hệ thống.
6. Lật bo mạch hệ thống lên.
7. Trượt các cổng trên bo mạch hệ thống vào trong các khe trên cụm chỗ dựa tay và đặt bo mạch hệ thống lên cụm chỗ dựa tay.
8. Căn chỉnh lỗ vít trên bo mạch hệ thống với lỗ vít trên cụm chỗ dựa tay và đặt bo mạch hệ thống lên trên cụm chỗ dựa tay.
9. Lắp lại con vít nhằm giữ chặt bo mạch hệ thống vào cụm chỗ dựa tay.
10. Đóng khớp xoay màn hình và căn chỉnh lỗ vít trên khớp xoay màn hình với lỗ vít trên bo mạch hệ thống.
11. Lắp lại con vít để gắn khớp xoay màn hình vào bo mạch hệ thống.
12. Căn chỉnh lỗ vít trên tấm nẹp card không dây với lỗ vít trên bo mạch hệ thống và lắp lại con vít để giữ chặt tấm nẹp card không dây vào bo mạch hệ thống.
13. Lật máy tính lên và mở màn hình càng rộng càng tốt.
14. Trượt dây cáp bàn di chuột và dây cáp bo mạch nút nguồn vào trong các đầu nối của chúng trên bo mạch hệ thống và đóng các chốt lại để cố định các dây cáp.

Sau các điều kiện tiên quyết

1. Lắp lại cụm tản nhiệt.
2. Lắp lại bo mạch IO.
3. Lắp lại card không dây.
4. Lắp lại mô-đun bộ nhớ.
5. Làm theo quy trình từ bước 3 đến bước 5 trong mục "Lắp lại Ổ đĩa cứng".
6. Làm theo quy trình từ bước 3 đến bước 7 trong mục "Lắp lại nắp đế".
7. Làm theo quy trình từ bước 4 đến bước 5 trong mục "Lắp lại ổ đĩa quang".
8. Lắp lại bàn phím.
9. Lắp lại pin.

Tháo bàn di chuột

GHÌ CHÚ: Trước khi thao tác bên trong máy tính, hãy đọc các thông tin an toàn đi kèm với máy tính của bạn và làm theo các bước trong mục **Trước khi thao tác bên trong máy tính**. Sau khi thao tác bên trong máy tính của bạn, hãy làm theo các hướng dẫn trong mục **Sau khi thao tác bên trong máy tính**. Để biết thêm về các quy định an toàn tốt nhất, hãy xem trang chủ về Tuân thủ quy định tại www.dell.com/regulatory_compliance.

Các chủ đề:

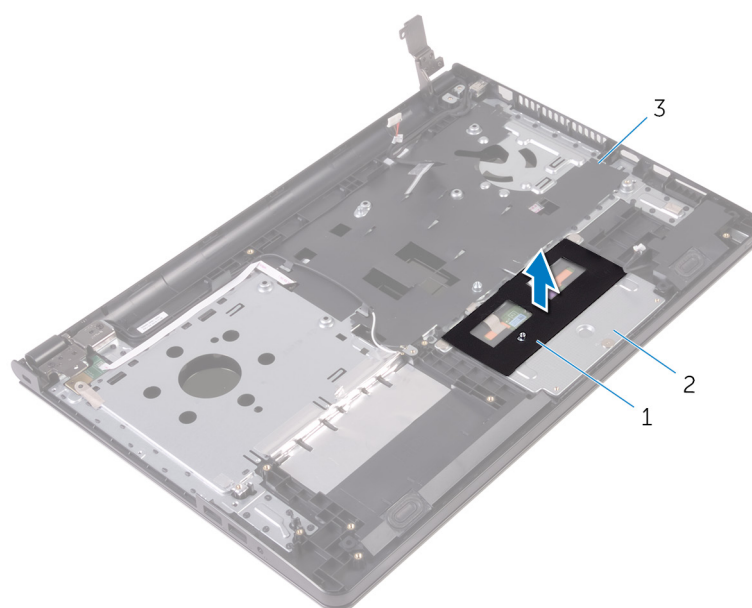
- Điều kiện tiên quyết
- Quy trình

Điều kiện tiên quyết

1. Tháo **pin**.
2. Làm theo quy trình từ bước 1 đến bước 3 trong mục “Tháo ổ đĩa quang”.
3. Tháo **bàn phím**.
4. Làm theo quy trình từ bước 1 đến bước 5 trong mục “Tháo nắp đế”.
5. Làm theo quy trình từ bước 1 đến bước 3 trong mục “Tháo Ổ đĩa cứng”.
6. Tháo **mô-đun bộ nhớ**.
7. Tháo **card không dây**.
8. Tháo **bo mạch IO**.
9. Tháo **cụm tản nhiệt**.
10. Tháo **bo mạch hệ thống**.

Quy trình

1. Lật lờn bảng dính ra khỏi tấm đệm bàn di chuột.

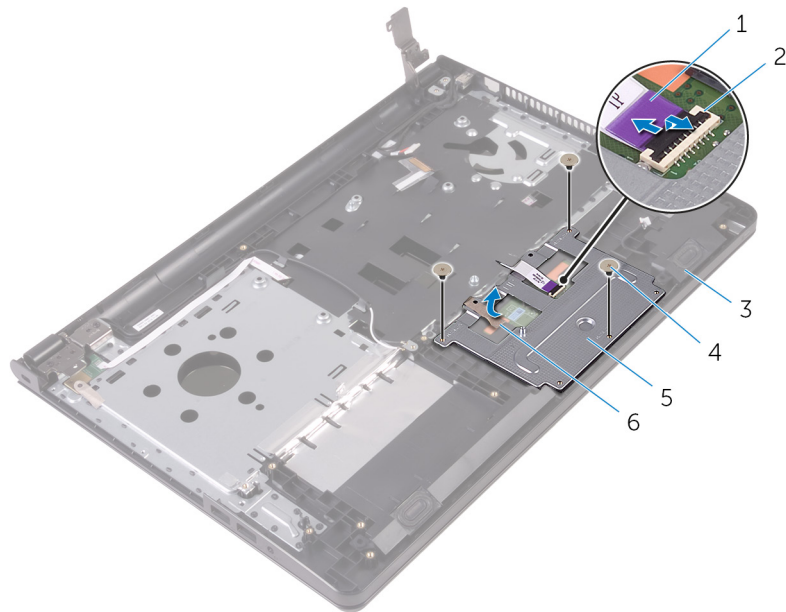


1. bảng

2. tấm đệm bàn di chuột

3. cụm chỗ dựa tay

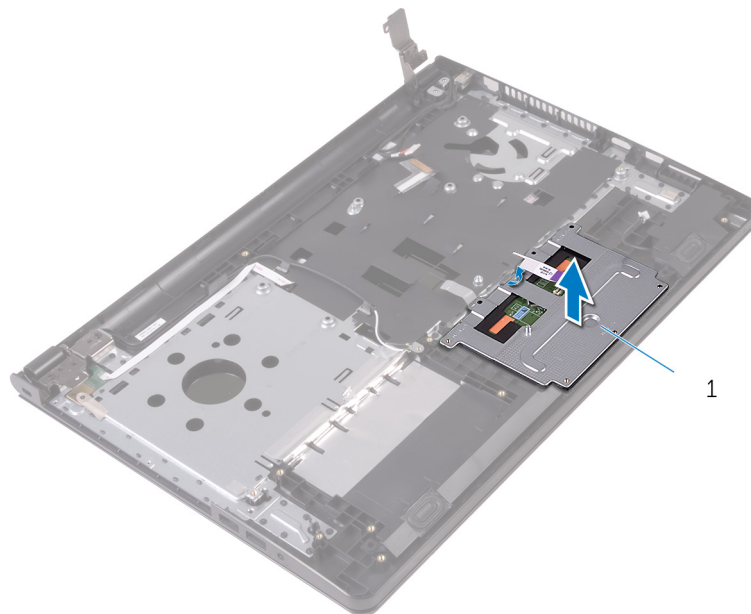
2. Tháo các vít đang gắn tấm dây bàn di chuột vào bàn di chuột.
3. Lật lớp băng dính đang giữ tấm nẹp bàn di chuột vào bàn di chuột.
4. Mở chốt ra và tháo dây cáp bàn di chuột ra khỏi bàn di chuột.



1. dây cáp bàn di chuột
3. cụm chỗ dựa tay
5. tấm dây bàn di chuột

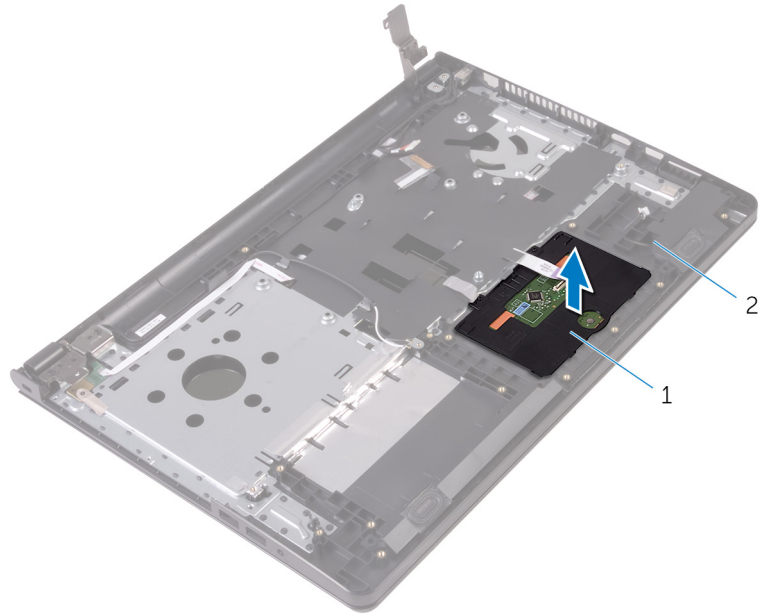
2. chốt
4. vít (3)
6. băng

5. Nhấc tấm nẹp bàn di chuột ra khỏi bàn di chuột.



1. tấm dây bàn di chuột

6. Nhấc bàn di chuột ra khỏi cụm chỗ dựa tay.



1. bàn di chuột

2. cụm chỗ dựa tay

Lắp lại bàn di chuột

GHỊ CHÚ: Trước khi thao tác bên trong máy tính, hãy đọc các thông tin an toàn đi kèm với máy tính của bạn và làm theo các bước trong mục **Trước khi thao tác bên trong máy tính**. Sau khi thao tác bên trong máy tính của bạn, hãy làm theo các hướng dẫn trong mục **Sau khi thao tác bên trong máy tính**. Để biết thêm về các quy định an toàn tốt nhất, hãy xem trang chủ về Tuân thủ quy định tại www.dell.com/regulatory_compliance.

Các chủ đề:

- Quy trình
- Sau các điều kiện tiên quyết

Quy trình

1. Đặt bàn di chuột lên cụm chỗ dựa tay.
2. Trượt các mấu trên tấm nẹp bàn di chuột vào trong các khe trên chỗ dựa tay.
3. Căn chỉnh các lỗ vít trên tấm đáy bàn di chuột với các lỗ vít trên cụm chỗ dựa tay.
4. Lắp lại các vít nhằm giữ chặt tấm đáy bàn di chuột vào cụm chỗ dựa tay.
5. Dán lớp băng dính lên tấm đáy bàn di chuột.
6. Đấu nối dây cáp bàn di chuột vào bàn di chuột.

Sau các điều kiện tiên quyết

1. Lắp lại **bo mạch hệ thống**.
2. Lắp lại **cụm tản nhiệt**.
3. Lắp lại **bo mạch IO**.
4. Lắp lại **card không dây**.
5. Lắp lại **mô-đun bộ nhớ**.
6. Làm theo quy trình từ bước 3 đến bước 5 trong mục “Lắp lại **Ổ đĩa cứng**”.
7. Làm theo quy trình từ bước 3 đến bước 7 trong mục “Lắp lại **nắp đế**”.
8. Làm theo quy trình từ bước 4 đến bước 5 trong mục “Lắp lại **ổ đĩa quang**”.
9. Lắp lại **bàn phím**.
10. Lắp lại **pin**.

Tháo cổng bộ chuyển đổi nguồn

GHỊ CHÚ: Trước khi thao tác bên trong máy tính, hãy đọc các thông tin an toàn đi kèm với máy tính của bạn và làm theo các bước trong mục **Trước khi thao tác bên trong máy tính**. Sau khi thao tác bên trong máy tính của bạn, hãy làm theo các hướng dẫn trong mục **Sau khi thao tác bên trong máy tính**. Để biết thêm về các quy định an toàn tốt nhất, hãy xem trang chủ về Tuân thủ quy định tại www.dell.com/regulatory_compliance.

Các chủ đề:

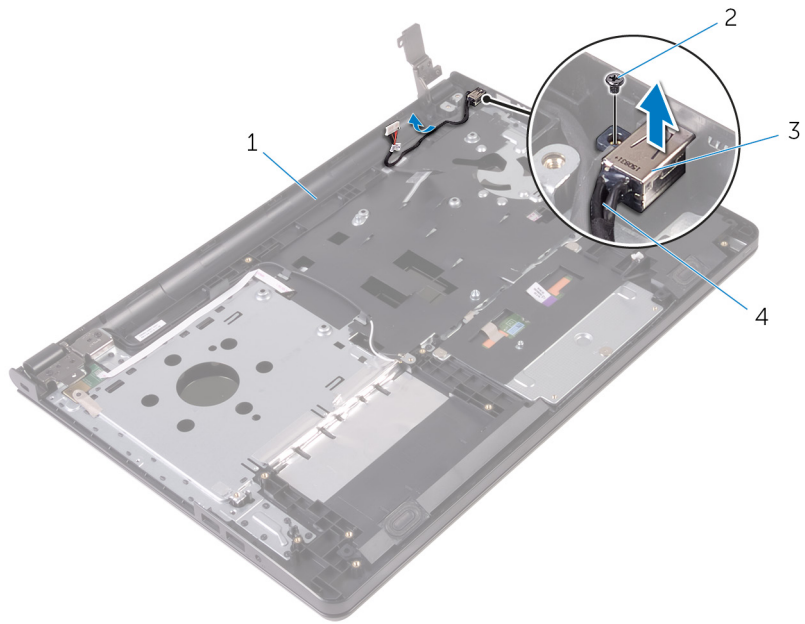
- Điều kiện tiên quyết
- Quy trình

Điều kiện tiên quyết

1. Tháo **pin**.
2. Làm theo quy trình từ bước 1 đến bước 3 trong mục “Tháo ổ đĩa quang”.
3. Tháo **bàn phím**.
4. Làm theo quy trình từ bước 1 đến bước 5 trong mục “Tháo nắp đế”.
5. Làm theo quy trình từ bước 1 đến bước 3 trong mục “Tháo Ổ đĩa cứng”.
6. Tháo **mô-đun bộ nhớ**.
7. Tháo **card không dây**.
8. Tháo **bo mạch IO**.
9. Tháo **cụm tản nhiệt**.
10. Tháo **bo mạch hệ thống**.

Quy trình

1. Tháo con vít đang gắn cổng bộ chuyển đổi nguồn vào cụm chỗ dựa tay.
2. Ghi lại cách đi dây cáp cổng bộ chuyển đổi nguồn và tháo dây cáp này ra khỏi các nẹp dẫn đi dây của nó.
3. Nhấc cổng bộ chuyển đổi nguồn cùng với dây cáp của nó ra khỏi cụm chỗ dựa tay.



1. cụm chõ dựa tay
3. cõng bộ chuyển đổi nguồn

2. vít
4. cáp cõng bộ chuyển đổi nguồn

Lắp lại cổng bộ chuyển đổi nguồn

❗ GHI CHÚ: Trước khi thao tác bên trong máy tính, hãy đọc các thông tin an toàn đi kèm với máy tính của bạn và làm theo các bước trong mục **Trước khi thao tác bên trong máy tính**. Sau khi thao tác bên trong máy tính của bạn, hãy làm theo các hướng dẫn trong mục **Sau khi thao tác bên trong máy tính**. Để biết thêm về các quy định an toàn tốt nhất, hãy xem trang chủ về Tuân thủ quy định tại www.dell.com/regulatory_compliance.

Các chủ đề:

- Quy trình
- Sau các điều kiện tiên quyết

Quy trình

1. Trượt cổng bộ chuyển đổi nguồn vào trong khe trên cụm chỗ dựa tay.
2. Lắp lại con vít nhằm gắn chặt cổng bộ chuyển đổi nguồn vào cụm chỗ dựa tay.
3. Luồn dây cáp cổng bộ chuyển đổi nguồn dọc theo các nếp dẫn đi dây của nó trên cụm chỗ dựa tay.

Sau các điều kiện tiên quyết

1. Lắp lại **cụm màn hình**.
2. Lắp lại **bo mạch hệ thống**.
3. Lắp lại **cụm tản nhiệt**.
4. Lắp lại **bo mạch IO**.
5. Lắp lại **card không dây**.
6. Lắp lại **mô-đun bộ nhớ**.
7. Làm theo quy trình từ bước 3 đến bước 5 trong mục "Lắp lại Ổ đĩa cứng".
8. Làm theo quy trình từ bước 3 đến bước 7 trong mục "Lắp lại nắp đế".
9. Làm theo quy trình từ bước 4 đến bước 5 trong mục "Lắp lại ổ đĩa quang".
10. Lắp lại **bàn phím**.
11. Lắp lại **pin**.

Tháo cụm màn hình

❗ GHI CHÚ: Trước khi thao tác bên trong máy tính, hãy đọc các thông tin an toàn đi kèm với máy tính của bạn và làm theo các bước trong mục **Trước khi thao tác bên trong máy tính**. Sau khi thao tác bên trong máy tính của bạn, hãy làm theo các hướng dẫn trong mục **Sau khi thao tác bên trong máy tính**. Để biết thêm về các quy định an toàn tốt nhất, hãy xem trang chủ về Tuân thủ quy định tại www.dell.com/regulatory_compliance.

Các chủ đề:

- Điều kiện tiên quyết
- Quy trình

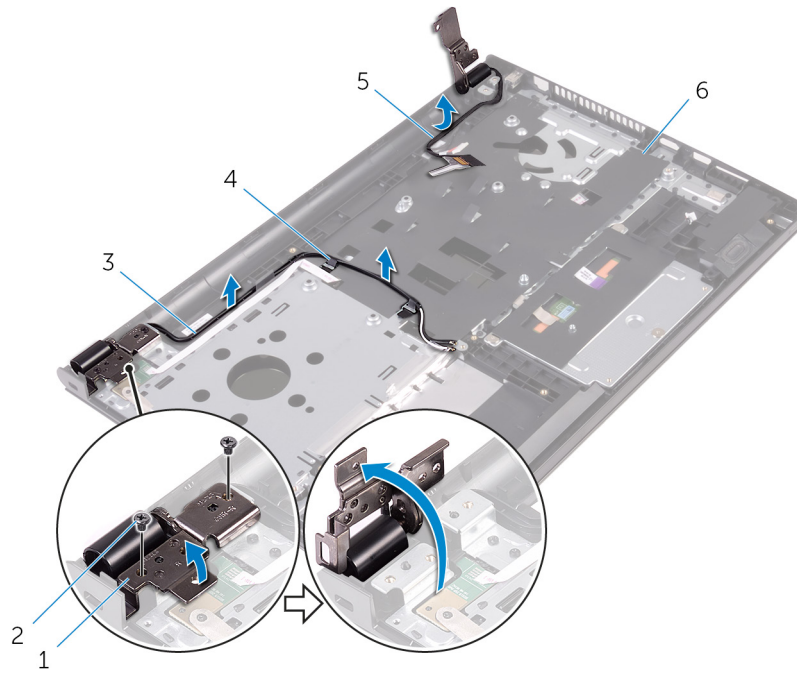
Điều kiện tiên quyết

❗ GHI CHÚ: Các hướng dẫn này chỉ áp dụng cho máy tính xách tay có màn hình không cảm ứng.

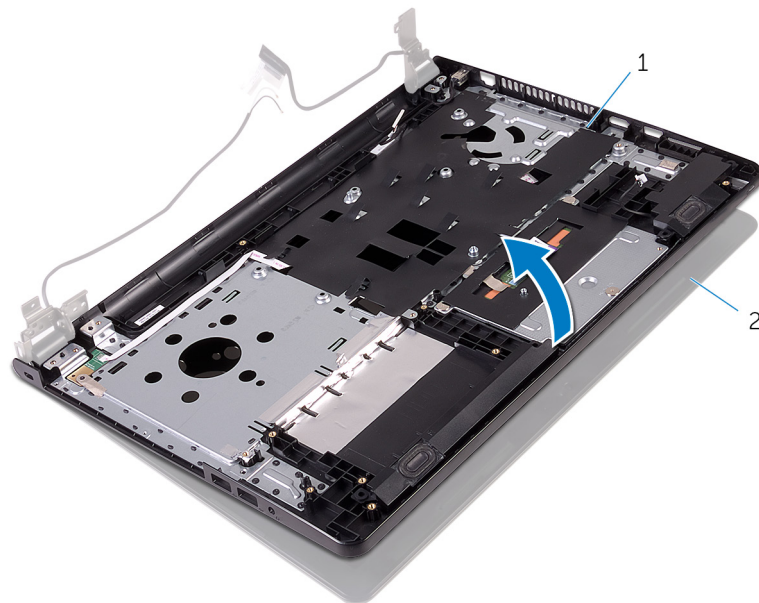
1. Tháo **pin**.
2. Làm theo quy trình từ bước 1 đến bước 3 trong mục “Tháo ổ đĩa quang”.
3. Tháo **bàn phím**.
4. Làm theo quy trình từ bước 1 đến bước 5 trong mục “Tháo nắp đế”.
5. Làm theo quy trình từ bước 1 đến bước 3 trong mục “Tháo Ổ đĩa cứng”.
6. Tháo **mô-đun bộ nhớ**.
7. Tháo **card không dây**.
8. Tháo **bo mạch IO**.
9. Tháo **cụm tản nhiệt**.
10. Tháo **bo mạch hệ thống**.

Quy trình

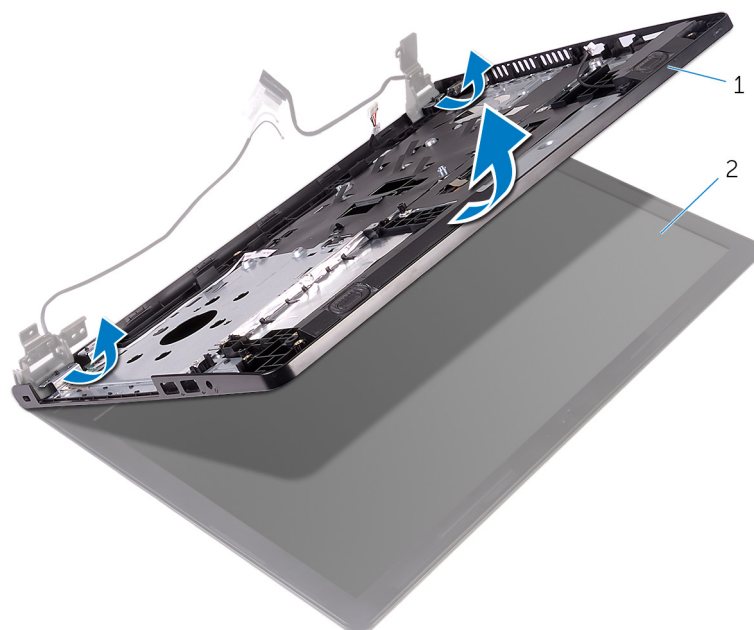
1. Tháo các vít đang giữ chặt khớp xoay màn hình bên trái vào cụm chỗ dựa tay và mở khớp xoay đến góc 90 độ.
2. Ghi lại cách đi dây cáp ăng-ten và tháo dây cáp ra khỏi các nẹp dẫn đi dây của nó trên cụm chỗ dựa tay.
3. Ghi lại cách đi dây cáp màn hình và tháo cáp ra khỏi các nẹp dẫn đi dây của nó trên cụm chỗ dựa tay.



- 1. khớp xoay màn hình
 - 2. vít (2)
 - 3. dây cáp ăng-ten (2)
 - 4. nẹp dẫn đi dây (2)
 - 5. cáp màn hình hiển thị
 - 6. cụm chốt dựa tay
4. Mở cụm chốt dựa tay.



- 1. cụm chốt dựa tay
 - 2. cụm màn hình
5. Cần thận nhắc cụm chốt dựa tay theo góc nghiêng ra khỏi cụm màn hình.



1. cụm chỗ dựa tay

2. cụm màn hình

6. Đặt cụm màn hình trên một bề mặt sạch sẽ, bằng phẳng.



1. cụm màn hình

Lắp lại cụm màn hình

GHỊ CHÚ: Trước khi thao tác bên trong máy tính, hãy đọc các thông tin an toàn đi kèm với máy tính của bạn và làm theo các bước trong mục **Trước khi thao tác bên trong máy tính**. Sau khi thao tác bên trong máy tính của bạn, hãy làm theo các hướng dẫn trong mục **Sau khi thao tác bên trong máy tính**. Để biết thêm về các quy định an toàn tốt nhất, hãy xem trang chủ về Tuân thủ quy định tại www.dell.com/regulatory_compliance.

Các chủ đề:

- Quy trình
- Sau các điều kiện tiên quyết

Quy trình

1. Đặt cụm màn hình lên trên cụm chỗ dựa tay.
2. Đóng khớp xoay màn hình bên trái và căn chỉnh các lỗ vít trên khớp xoay màn hình bên trái với các lỗ vít trên cụm chỗ dựa tay.
3. Lắp lại các vít nhằm giữ chặt khớp xoay vào cụm chỗ dựa tay.
4. Luồn dây cáp màn hình xuyên qua các nẹp dẫn đi dây của nó trên cụm chỗ dựa tay.
5. Luồn các dây cáp ăng-ten xuyên qua các nẹp dẫn đi dây của nó trên cụm chỗ dựa tay.
6. Đóng màn hình lại và lật máy tính lên.

Sau các điều kiện tiên quyết

1. Lắp lại **bo mạch hệ thống**.
2. Lắp lại **cụm tản nhiệt**.
3. Lắp lại **bo mạch IO**.
4. Lắp lại **card không dây**.
5. Lắp lại **mô-đun bộ nhớ**.
6. Làm theo quy trình từ bước 3 đến bước 5 trong mục "Lắp lại **Ổ đĩa cứng**".
7. Làm theo quy trình từ bước 3 đến bước 7 trong mục "Lắp lại **nắp đế**".
8. Làm theo quy trình từ bước 4 đến bước 5 trong mục "Lắp lại **ổ đĩa quang**".
9. Lắp lại **bàn phím**.
10. Lắp lại **pin**.

Tháo khung bezel màn hình

ⓘ GHI CHÚ: Trước khi thao tác bên trong máy tính, hãy đọc các thông tin an toàn đi kèm với máy tính của bạn và làm theo các bước trong mục **Trước khi thao tác bên trong máy tính**. Sau khi thao tác bên trong máy tính của bạn, hãy làm theo các hướng dẫn trong mục **Sau khi thao tác bên trong máy tính**. Để biết thêm về các quy định an toàn tốt nhất, hãy xem trang chủ về Tuân thủ quy định tại www.dell.com/regulatory_compliance.

Các chủ đề:

- Điều kiện tiên quyết
- Quy trình

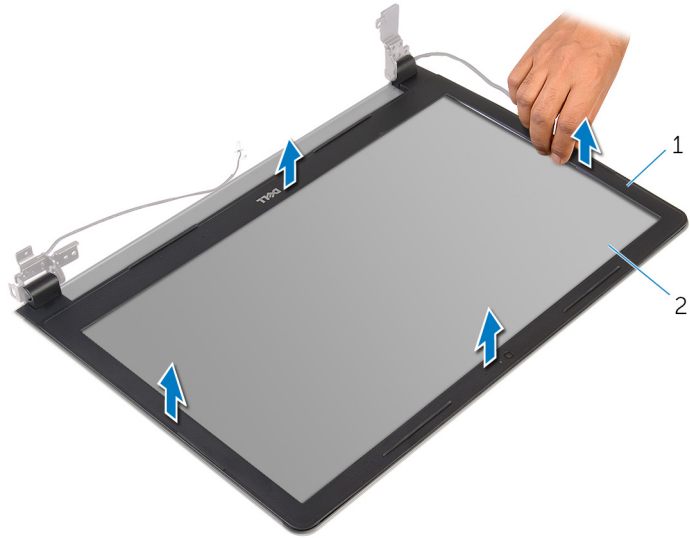
Điều kiện tiên quyết

ⓘ GHI CHÚ: Các hướng dẫn này chỉ áp dụng cho máy tính xách tay có màn hình không cảm ứng.

1. Tháo **pin**.
2. Làm theo quy trình từ bước 1 đến bước 3 trong mục "Tháo ổ đĩa quang".
3. Tháo **bàn phím**.
4. Làm theo quy trình từ bước 1 đến bước 5 trong mục "Tháo nắp đế".
5. Làm theo quy trình từ bước 1 đến bước 3 trong mục "Tháo Ổ đĩa cứng".
6. Tháo **mô-đun bộ nhớ**.
7. Tháo **card không dây**.
8. Tháo **bo mạch IO**.
9. Tháo **cụm tản nhiệt**.
10. Tháo **bo mạch hệ thống**.
11. Tháo **cụm màn hình**.

Quy trình

1. Dùng ngón tay nhẹ nhàng **nạy** lên các mép bên trong của khung bezel màn hình.
2. Nhấc khung bezel màn hình ra khỏi cụm màn hình hiển thị.



1. khung bezel màn hình

2. panel màn hình hiển thị

Lắp lại khung bezel màn hình

GHỊ CHÚ: Trước khi thao tác bên trong máy tính, hãy đọc các thông tin an toàn đi kèm với máy tính của bạn và làm theo các bước trong mục **Trước khi thao tác bên trong máy tính**. Sau khi thao tác bên trong máy tính của bạn, hãy làm theo các hướng dẫn trong mục **Sau khi thao tác bên trong máy tính**. Để biết thêm về các quy định an toàn tốt nhất, hãy xem trang chủ về Tuân thủ quy định tại www.dell.com/regulatory_compliance.

Các chủ đề:

- Quy trình
- Sau các điều kiện tiên quyết

Quy trình

Căn chỉnh khung bezel màn hình với nắp lưng màn hình hiển thị và nhẹ nhàng gắn khớp khung bezel màn hình vào vị trí.

Sau các điều kiện tiên quyết

1. Lắp lại **cụm màn hình**.
2. Lắp lại **bo mạch hệ thống**.
3. Lắp lại **cụm tản nhiệt**.
4. Lắp lại **bo mạch IO**.
5. Lắp lại **card không dây**.
6. Lắp lại **mô-đun bộ nhớ**.
7. Làm theo quy trình từ bước 3 đến bước 5 trong mục "Lắp lại **Ổ đĩa cứng**".
8. Làm theo quy trình từ bước 3 đến bước 7 trong mục "Lắp lại **nắp đế**".
9. Làm theo quy trình từ bước 4 đến bước 5 trong mục "Lắp lại **ổ đĩa quang**".
10. Lắp lại **bàn phím**.
11. Lắp lại **pin**.

Tháo panel màn hình

❗ GHI CHÚ: Trước khi thao tác bên trong máy tính, hãy đọc các thông tin an toàn đi kèm với máy tính của bạn và làm theo các bước trong mục **Trước khi thao tác bên trong máy tính**. Sau khi thao tác bên trong máy tính của bạn, hãy làm theo các hướng dẫn trong mục **Sau khi thao tác bên trong máy tính**. Để biết thêm về các quy định an toàn tốt nhất, hãy xem trang chủ về Tuân thủ quy định tại www.dell.com/regulatory_compliance.

Các chủ đề:

- Điều kiện tiên quyết
- Quy trình

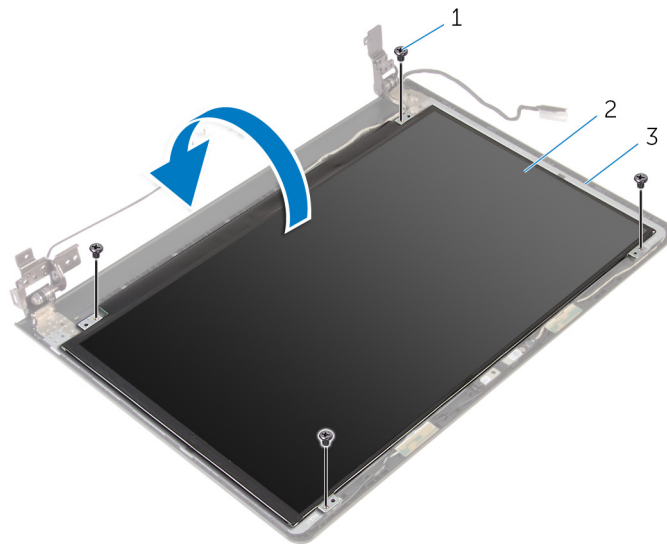
Điều kiện tiên quyết

❗ GHI CHÚ: Các hướng dẫn này chỉ áp dụng cho máy tính xách tay có màn hình không cảm ứng.

1. Tháo **pin**.
2. Làm theo quy trình từ bước 1 đến bước 3 trong mục “Tháo ổ đĩa quang”.
3. Tháo **bàn phím**.
4. Làm theo quy trình từ bước 1 đến bước 5 trong mục “Tháo nắp đế”.
5. Làm theo quy trình từ bước 1 đến bước 3 trong mục “Tháo Ổ đĩa cứng”.
6. Tháo **mô-đun bộ nhớ**.
7. Tháo **card không dây**.
8. Tháo **bo mạch IO**.
9. Tháo **cụm tản nhiệt**.
10. Tháo **bo mạch hệ thống**.
11. Tháo **cụm màn hình**.
12. Tháo **khung bezel màn hình**.

Quy trình

1. Tháo các vít đang gắn panel màn hình vào nắp lưng của màn hình hiển thị.
2. Lật panel màn hình lên.

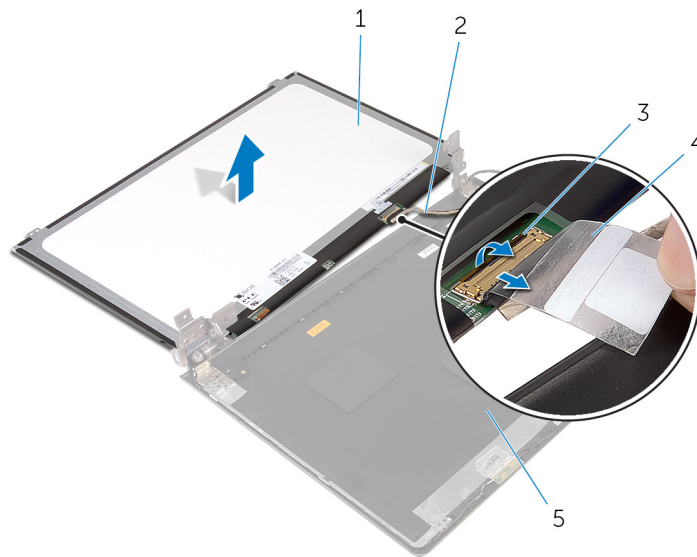


1. vít (4)

3. nắp lưng màn hình

2. panel màn hình hiển thị

3. Lột lớp băng dính đang giữ cáp màn hình vào nắp lưng màn hình.
4. Mở chốt ra và tháo dây cáp màn hình ra khỏi nắp lưng màn hình.
5. Nhấc panel màn hình ra khỏi nắp lưng màn hình.



1. panel màn hình hiển thị

3. chốt

5. nắp lưng màn hình

2. cáp màn hình hiển thị

4. băng

Lắp lại panel màn hình

GHỊ CHÚ: Trước khi thao tác bên trong máy tính, hãy đọc các thông tin an toàn đi kèm với máy tính của bạn và làm theo các bước trong mục **Trước khi thao tác bên trong máy tính**. Sau khi thao tác bên trong máy tính của bạn, hãy làm theo các hướng dẫn trong mục **Sau khi thao tác bên trong máy tính**. Để biết thêm về các quy định an toàn tốt nhất, hãy xem trang chủ về Tuân thủ quy định tại www.dell.com/regulatory_compliance.

Các chủ đề:

- Quy trình
- Sau các điều kiện tiên quyết

Quy trình

1. Trượt dây cáp màn hình vào trong đầu nối trên nắp lưng màn hình và đóng chốt lại để cố định dây cáp.
2. Dán lớp băng dính để giữ cáp màn hình vào nắp lưng màn hình.
3. Lật panel màn hình lên và đặt nó trên nắp lưng màn hình.
4. Căn chỉnh các lỗ vít trên panel màn hình với các lỗ vít trên nắp lưng màn hình.
5. Lắp lại các vít để gắn panel màn hình vào nắp lưng màn hình hiển thị.

Sau các điều kiện tiên quyết

1. Lắp lại khung bezel màn hình.
2. Lắp lại cụm màn hình.
3. Lắp lại bo mạch hệ thống.
4. Lắp lại cụm tản nhiệt.
5. Lắp lại bo mạch IO.
6. Lắp lại card không dây.
7. Lắp lại mô-đun bộ nhớ.
8. Làm theo quy trình từ bước 3 đến bước 5 trong mục "Lắp lại Ổ đĩa cứng".
9. Làm theo quy trình từ bước 3 đến bước 7 trong mục "Lắp lại nắp đế".
10. Làm theo quy trình từ bước 4 đến bước 5 trong mục "Lắp lại ổ đĩa quang".
11. Lắp lại bàn phím.
12. Lắp lại pin.

Tháo camera

❗ GHI CHÚ: Trước khi tháo tác bên trong máy tính, hãy đọc các thông tin an toàn đi kèm với máy tính của bạn và làm theo các bước trong mục **Trước khi tháo tác bên trong máy tính**. Sau khi tháo tác bên trong máy tính của bạn, hãy làm theo các hướng dẫn trong mục **Sau khi tháo tác bên trong máy tính**. Để biết thêm về các quy định an toàn tốt nhất, hãy xem trang chủ về Tuân thủ quy định tại www.dell.com/regulatory_compliance.

Các chủ đề:

- Điều kiện tiên quyết
- Quy trình

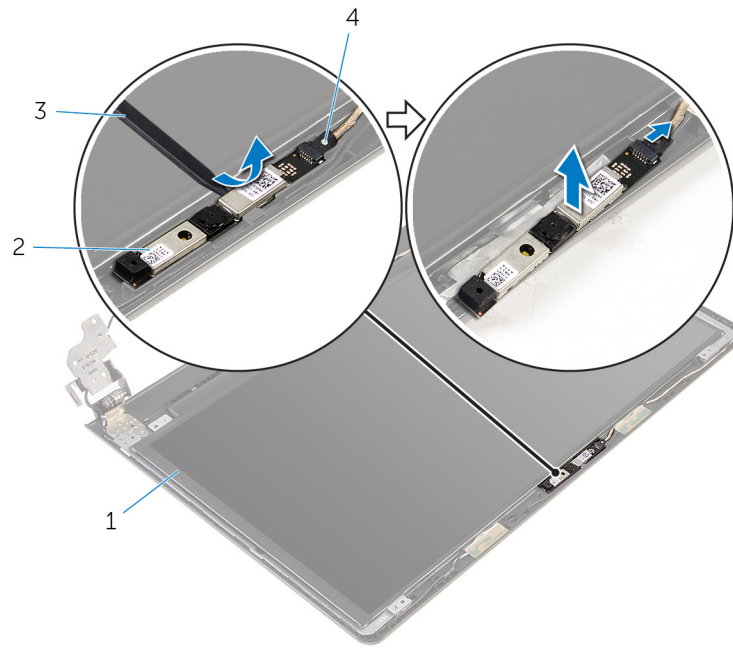
Điều kiện tiên quyết

❗ GHI CHÚ: Các hướng dẫn này chỉ áp dụng cho máy tính xách tay có màn hình không cảm ứng.

1. Tháo **pin**.
2. Làm theo quy trình từ bước 1 đến bước 3 trong mục “Tháo **ổ đĩa quang**”.
3. Tháo **bàn phím**.
4. Làm theo quy trình từ bước 1 đến bước 6 trong mục “Tháo **nắp đế**”.
5. Làm theo quy trình từ bước 1 đến bước 3 trong mục “Tháo **Ổ đĩa cứng**”.
6. Tháo **mô-đun bộ nhớ**.
7. Tháo **card không dây**.
8. Tháo **bo mạch IO**.
9. Tháo **cụm tản nhiệt**.
10. Tháo **bo mạch hệ thống**.
11. Tháo **cụm màn hình**.
12. Tháo **khung bezel màn hình**.

Quy trình

1. Sử dụng que nhựa mũi nhọn, hãy nhẹ nhàng nạy camera ra khỏi nắp lưng màn hình.
2. Ngắt đầu nối dây cáp camera ra khỏi camera.



1. nắp lưng màn hình
3. que nhựa mũi nhọn

2. camera
4. dây cáp camera

Lắp lại camera

GHỊ CHÚ: Trước khi thao tác bên trong máy tính, hãy đọc các thông tin an toàn đi kèm với máy tính của bạn và làm theo các bước trong mục **Trước khi thao tác bên trong máy tính**. Sau khi thao tác bên trong máy tính của bạn, hãy làm theo các hướng dẫn trong mục **Sau khi thao tác bên trong máy tính**. Để biết thêm về các quy định an toàn tốt nhất, hãy xem trang chủ về Tuân thủ quy định tại www.dell.com/regulatory_compliance.

Các chủ đề:

- Quy trình
- Sau các điều kiện tiên quyết

Quy trình

1. Đầu nối dây cáp camera vào camera.
2. Căn chỉnh camera theo các mẫu định vị trên nắp lưng màn hình và gắn khớp camera vào vị trí.

Sau các điều kiện tiên quyết

1. Lắp lại khung bezel màn hình.
2. Lắp lại cụm màn hình.
3. Lắp lại bo mạch hệ thống.
4. Lắp lại cụm tản nhiệt.
5. Lắp lại bo mạch IO.
6. Lắp lại card không dây.
7. Lắp lại mô-đun bộ nhớ.
8. Làm theo quy trình từ bước 3 đến bước 5 trong mục "Lắp lại Ổ đĩa cứng".
9. Làm theo quy trình từ bước 2 đến bước 7 trong mục "Lắp lại nắp đế".
10. Làm theo quy trình từ bước 4 đến bước 5 trong mục "Lắp lại ổ đĩa quang".
11. Lắp lại bàn phím.
12. Lắp lại pin.

Tháo khớp xoay màn hình

❗ GHI CHÚ: Trước khi thao tác bên trong máy tính, hãy đọc các thông tin an toàn đi kèm với máy tính của bạn và làm theo các bước trong mục **Trước khi thao tác bên trong máy tính**. Sau khi thao tác bên trong máy tính của bạn, hãy làm theo các hướng dẫn trong mục **Sau khi thao tác bên trong máy tính**. Để biết thêm về các quy định an toàn tốt nhất, hãy xem trang chủ về Tuân thủ quy định tại www.dell.com/regulatory_compliance.

Các chủ đề:

- Điều kiện tiên quyết
- Quy trình

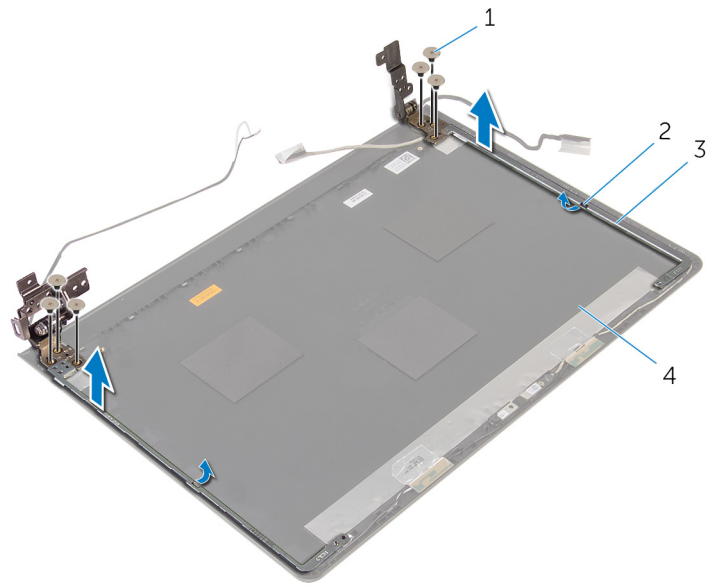
Điều kiện tiên quyết

❗ GHI CHÚ: Các hướng dẫn này chỉ áp dụng cho máy tính xách tay có màn hình không cảm ứng.

1. Tháo **pin**.
2. Làm theo quy trình từ bước 1 đến bước 3 trong mục "Tháo ổ đĩa quang".
3. Tháo **bàn phím**.
4. Làm theo quy trình từ bước 1 đến bước 5 trong mục "Tháo nắp đế".
5. Làm theo quy trình từ bước 1 đến bước 3 trong mục "Tháo Ổ đĩa cứng".
6. Tháo **mô-đun bộ nhớ**.
7. Tháo **card không dây**.
8. Tháo **bo mạch IO**.
9. Tháo **cụm tản nhiệt**.
10. Tháo **bo mạch hệ thống**.
11. Tháo **khung bezel màn hình**.
12. Tháo **panel màn hình**.

Quy trình

1. Tháo các vít đang gắn khớp xoay màn hình vào nắp lưng màn hình hiển thị.
2. Nhả các khớp xoay ra khỏi các chốt và nhấc khớp xoay màn hình ra khỏi nắp lưng màn hình.



1. vít (6)

3. khớp xoay màn hình (2)

2. chốt (2)

4. nắp lưng màn hình

Lắp lại khớp xoay màn hình

❗ GHI CHÚ: Trước khi thao tác bên trong máy tính, hãy đọc các thông tin an toàn đi kèm với máy tính của bạn và làm theo các bước trong mục **Trước khi thao tác bên trong máy tính**. Sau khi thao tác bên trong máy tính của bạn, hãy làm theo các hướng dẫn trong mục **Sau khi thao tác bên trong máy tính**. Để biết thêm về các quy định an toàn tốt nhất, hãy xem trang chủ về Tuân thủ quy định tại www.dell.com/regulatory_compliance.

Các chủ đề:

- Quy trình
- Sau các điều kiện tiên quyết

Quy trình

1. Trượt các khớp xoay bên dưới các chốt trên nắp lưng màn hình.
2. Căn chỉnh các lỗ vít trên khớp xoay màn hình với các lỗ vít trên nắp lưng màn hình.
3. Lắp lại các vít để cố định các khớp xoay màn hình vào nắp lưng màn hình hiển thị.

Sau các điều kiện tiên quyết

1. Lắp lại **panel màn hình**.
2. Lắp lại **khung bezel màn hình**.
3. Lắp lại **cụm màn hình**.
4. Lắp lại **bo mạch hệ thống**.
5. Lắp lại **cụm tản nhiệt**.
6. Lắp lại **bo mạch IO**.
7. Lắp lại **card không dây**.
8. Lắp lại **mô-đun bộ nhớ**.
9. Làm theo quy trình từ bước 3 đến bước 5 trong mục “Lắp lại **Ổ đĩa cứng**”.
10. Làm theo quy trình từ bước 3 đến bước 7 trong mục “Lắp lại **nắp đế**”.
11. Làm theo quy trình từ bước 4 đến bước 5 trong mục “Lắp lại **Ổ đĩa quang**”.
12. Lắp lại **bàn phím**.
13. Lắp lại **pin**.

Tháo chỗ dựa tay

❗ GHI CHÚ: Trước khi tháo tác bên trong máy tính, hãy đọc các thông tin an toàn đi kèm với máy tính của bạn và làm theo các bước trong mục **Trước khi tháo tác bên trong máy tính**. Sau khi tháo tác bên trong máy tính của bạn, hãy làm theo các hướng dẫn trong mục **Sau khi tháo tác bên trong máy tính**. Để biết thêm về các quy định an toàn tốt nhất, hãy xem trang chủ về Tuân thủ quy định tại www.dell.com/regulatory_compliance.

Các chủ đề:

- Điều kiện tiên quyết
- Quy trình

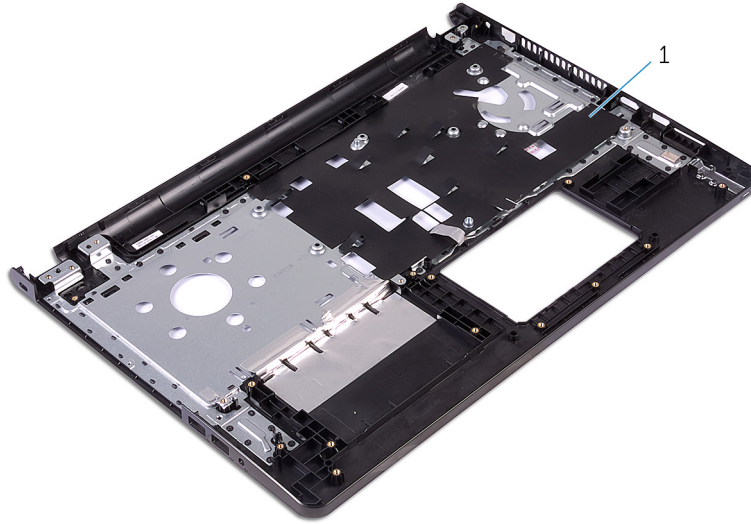
Điều kiện tiên quyết

❗ GHI CHÚ: Các hướng dẫn này chỉ áp dụng cho máy tính xách tay có màn hình không cảm ứng.

1. Tháo pin.
2. Làm theo quy trình từ bước 1 đến bước 3 trong mục “Tháo ổ đĩa quang”.
3. Tháo bàn phím.
4. Làm theo quy trình từ bước 1 đến bước 6 trong mục “Tháo nắp đế”.
5. Tháo bo mạch nút nguồn.
6. Tháo loa.
7. Làm theo quy trình từ bước 1 đến bước 3 trong mục “Tháo Ổ đĩa cứng”.
8. Tháo mô-đun bộ nhớ.
9. Tháo card không dây.
10. Tháo bo mạch IO.
11. Tháo cụm tản nhiệt.
12. Tháo bo mạch hệ thống.
13. Tháo cổng bộ chuyển đổi nguồn.
14. Tháo bàn di chuột.
15. Tháo cụm màn hình.

Quy trình

Sau khi thực hiện các điều kiện tiên quyết chúng ta còn chừa lại chỗ dựa tay.



1. chỗ dựa tay

Lắp lại chỗ dựa tay

❗ GHI CHÚ: Trước khi thao tác bên trong máy tính, hãy đọc các thông tin an toàn đi kèm với máy tính của bạn và làm theo các bước trong mục **Trước khi thao tác bên trong máy tính**. Sau khi thao tác bên trong máy tính của bạn, hãy làm theo các hướng dẫn trong mục **Sau khi thao tác bên trong máy tính**. Để biết thêm về các quy định an toàn tốt nhất, hãy xem trang chủ về Tuân thủ quy định tại www.dell.com/regulatory_compliance.

Các chủ đề:

- Quy trình
- Sau các điều kiện tiên quyết

Quy trình


Đặt chỗ dựa tay trên một bề mặt sạch sẽ và bằng phẳng.

Sau các điều kiện tiên quyết

1. Lắp lại **cụm màn hình**.
2. Lắp lại **bàn di chuột**.
3. Lắp lại **cổng bộ chuyển đổi nguồn**.
4. Lắp lại **bo mạch hệ thống**.
5. Lắp lại **cụm tản nhiệt**.
6. Lắp lại **bo mạch IO**.
7. Lắp lại **card không dây**.
8. Lắp lại **mô-đun bộ nhớ**.
9. Làm theo quy trình từ bước 3 đến bước 5 trong mục “Lắp lại **Ổ đĩa cứng**”.
10. Lắp lại **loa**.
11. Lắp lại **bo mạch nút nguồn**.
12. Làm theo quy trình từ bước 2 đến bước 7 trong mục “Lắp lại **nắp đế**”.
13. Lắp lại **bàn phím**.
14. Làm theo quy trình từ bước 4 đến bước 5 trong mục “Lắp lại **Ổ đĩa quang**”.
15. Lắp lại **pin**.

Cập nhật BIOS

Có thể bạn sẽ cần flash (cập nhật) BIOS khi có bản cập nhật hoặc khi thay thế bo mạch hệ thống. Để flash BIOS hãy:

1. Bật máy tính lên.
2. Truy cập vào **www.dell.com/support**.
3. Nhấp vào **Product Support** (Hỗ trợ Sản phẩm), nhập vào Thẻ Bảo trì máy tính của bạn và nhấp vào **Submit** (Gửi).
 **GHI CHÚ: Nếu bạn không có Thẻ Bảo trì, hãy dùng tính năng tự động phát hiện hoặc duyệt thủ công model máy tính của bạn.**
4. Nhấp vào **Drivers & downloads** (Trình điều khiển và Tải về).
5. Chọn hệ điều hành được cài đặt trên máy tính của bạn.
6. Cuộn xuống phía dưới trang và mở rộng **BIOS**.
7. Nhấp vào **Download File (Tải tập tin)** để tải về phiên bản BIOS mới nhất cho máy tính của bạn.
8. Lưu tập tin lại và sau khi tải về xong hãy chuyển đến thư mục mà bạn đã lưu tập tin cập nhật BIOS.
9. Nhấp đúp vào biểu tượng tập tin cập nhật BIOS và làm theo các hướng dẫn trên màn hình.

Nhận trợ giúp và liên hệ với Dell

Các nguồn tài nguyên tự hỗ trợ

Bạn có thể lấy các thông tin và hỗ trợ về các sản phẩm và dịch vụ của Dell bằng các nguồn tài nguyên tự hỗ trợ sau:

Thông tin về các sản phẩm và dịch vụ của Dell

Windows 8.1 và Windows 10

www.dell.com

Ứng dụng Trợ giúp & Hỗ trợ Dell



Windows 10

Ứng dụng Bắt đầu



Windows 8.1

Ứng dụng Trợ giúp + Mẹo



Truy cập vào trợ giúp trong Windows 8, Windows 8.1 và Windows 10

Trong tìm kiếm Windows, hãy nhập vào **Help and Support**, và bấm **Enter**.

Truy cập vào trợ giúp trong Windows 7

Nhấp vào **Start > Help and Support**.

Trợ giúp trực tuyến về hệ điều hành

www.dell.com/support/windows

www.dell.com/support/linux

Thông tin về xử lý sự cố, hướng dẫn sử dụng, hướng dẫn cài đặt, thông số kỹ thuật sản phẩm, blog trợ giúp kỹ thuật, trình điều khiển, cập nhật phần mềm, và nhiều nội dung khác

www.dell.com/support

Tìm hiểu về hệ điều hành của bạn, thiết lập và sử dụng máy tính, sao lưu dữ liệu, chẩn đoán, và nhiều nội dung khác.

Xem *Me and My Dell* tại www.dell.com/support/manuals.

Liên hệ Dell

Để liên hệ với Dell về bán hàng, hỗ trợ kỹ thuật, hoặc các vấn đề dịch vụ khách hàng, hãy xem www.dell.com/contactdell.

GHỊ CHÚ: Khả năng sẵn có sẽ thay đổi theo từng quốc gia và sản phẩm, và một số dịch vụ có thể không có sẵn ở quốc gia của bạn.

GHỊ CHÚ: Nếu không có kết nối internet hoạt động, bạn có thể tìm thấy thông tin liên hệ trên hóa đơn mua hàng, phiếu gói hàng, hóa đơn, hoặc danh mục sản phẩm của Dell.