

# Inspiron 15

Typový rad 3000

Servisná príručka (konfigurácia s optickou jednotkou)



## Poznámky, upozornenia a výstrahy

 **POZNÁMKA** POZNÁMKA uvádza dôležité informácie, ktoré umožňujú lepšie využitie počítača.

 **VAROVANIE** UPOZORNENIE označuje možné poškodenie hardvéru alebo stratu údajov a uvádza, ako sa vyhnúť problému.

 **VÝSTRAHA** VÝSTRAHA označuje možné poškodenie majetku, osobné zranenie alebo smrť.

**Copyright © 2016 Dell Inc. Všetky práva vyhradené.** Tento produkt je chránený zákonmi USA a ďalšími medzinárodnými zákonmi o autorských právach a duševnom vlastníctve. Dell™ a logo Dell sú ochrannými známkami spoločnosti Dell Inc. v Spojených štátoch a/alebo ďalších jurisdikciách. Všetky ostatné tu uvedené značky a názvy môžu byť ochranné známky ich príslušných spoločností.

<b>1 Pred servisným úkonom v počítači.....</b>	<b>7</b>
Skôr než začnete .....	7
Bezpečnostné pokyny.....	7
Odporúčané nástroje.....	8
<b>2 Po dokončení práce v počítači.....</b>	<b>9</b>
<b>3 Demontáž batérie.....</b>	<b>10</b>
Postup.....	10
<b>4 Spätná montáž batérie.....</b>	<b>11</b>
Postup.....	11
<b>5 Demontáž optickej jednotky.....</b>	<b>12</b>
Prípravné úkony.....	12
Postup.....	12
<b>6 Spätná montáž optickej jednotky.....</b>	<b>14</b>
Postup.....	14
Finálne úkony.....	14
<b>7 Demontáž klávesnice.....</b>	<b>15</b>
Prípravné úkony.....	15
Postup.....	15
<b>8 Spätná montáž klávesnice.....</b>	<b>17</b>
Postup.....	17
Finálne úkony.....	17
<b>9 Demontáž spodného krytu.....</b>	<b>18</b>
Prípravné úkony.....	18
Postup.....	18
<b>10 Spätná montáž spodného krytu.....</b>	<b>21</b>
Postup.....	21
Finálne úkony.....	21
<b>11 Demontáž pevného disku.....</b>	<b>22</b>
Prípravné úkony.....	22
Postup.....	22
<b>12 Spätná montáž pevného disku.....</b>	<b>24</b>
Postup.....	24

Finálne úkony.....	24
<b>13 Demontáž pamäťového modulu.....</b>	<b>25</b>
Prípravné úkony.....	25
Postup.....	25
<b>14 Spätná montáž pamäťového modulu.....</b>	<b>26</b>
Postup.....	26
Finálne úkony.....	26
<b>15 Demontáž karty bezdrôtovej komunikácie.....</b>	<b>28</b>
Prípravné úkony.....	28
Postup.....	28
<b>16 Spätná montáž karty bezdrôtovej komunikácie.....</b>	<b>29</b>
Postup.....	29
Finálne úkony.....	30
<b>17 Demontáž dosky s tlačidlom napájania.....</b>	<b>31</b>
Prípravné úkony.....	31
Postup.....	31
<b>18 Spätná montáž dosky s tlačidlom napájania.....</b>	<b>33</b>
Postup.....	33
Finálne úkony.....	33
<b>19 Demontáž reproduktorov.....</b>	<b>34</b>
Prípravné úkony.....	34
Postup.....	34
<b>20 Spätná montáž reproduktorov.....</b>	<b>35</b>
Postup.....	35
Finálne úkony.....	35
<b>21 Demontáž vstupno-výstupnej dosky.....</b>	<b>36</b>
Prípravné úkony.....	36
Postup.....	36
<b>22 Spätná montáž vstupno-výstupnej dosky.....</b>	<b>37</b>
Postup.....	37
Finálne úkony.....	37
<b>23 Demontáž gombíkovej batérie.....</b>	<b>38</b>
Prípravné úkony.....	38
Postup.....	38
<b>24 Spätná montáž gombíkovej batérie.....</b>	<b>39</b>
Postup.....	39

Finálne úkony.....	39
<b>25 Demontáž zostavy chladiča.....</b>	<b>40</b>
Prípravné úkony.....	40
Postup.....	40
<b>26 Spätná montáž zostavy chladiča.....</b>	<b>42</b>
Postup.....	42
Finálne úkony.....	42
<b>27 Demontáž ventilátora.....</b>	<b>43</b>
Prípravné úkony.....	43
Postup.....	43
<b>28 Spätná montáž ventilátora.....</b>	<b>45</b>
Postup.....	45
Finálne úkony.....	45
<b>29 Demontáž systémovej dosky.....</b>	<b>46</b>
Prípravné úkony.....	46
Postup.....	46
<b>30 Spätná montáž systémovej dosky.....</b>	<b>50</b>
Postup.....	50
Finálne úkony.....	50
<b>31 Demontáž dotykového panela.....</b>	<b>51</b>
Prípravné úkony.....	51
Postup.....	51
<b>32 Spätná montáž dotykového panela.....</b>	<b>54</b>
Postup.....	54
Finálne úkony.....	54
<b>33 Demontáž portu napájacieho adaptéra.....</b>	<b>55</b>
Prípravné úkony.....	55
Postup.....	55
<b>34 Spätná montáž portu napájacieho adaptéra.....</b>	<b>57</b>
Postup.....	57
Finálne úkony.....	57
<b>35 Demontáž zostavy displeja.....</b>	<b>58</b>
Prípravné úkony.....	58
Postup.....	58
<b>36 Spätná montáž zostavy displeja.....</b>	<b>61</b>
Postup.....	61

Finálne úkony.....	61
<b>37 Demontáž rámu displeja.....</b>	<b>62</b>
Prípravné úkony.....	62
Postup.....	62
<b>38 Spätná montáž rámu displeja.....</b>	<b>64</b>
Postup.....	64
Finálne úkony.....	64
<b>39 Demontáž panela displeja.....</b>	<b>65</b>
Prípravné úkony.....	65
Postup.....	65
<b>40 Spätná montáž panela displeja.....</b>	<b>67</b>
Postup.....	67
Finálne úkony.....	67
<b>41 Demontáž kamery.....</b>	<b>68</b>
Prípravné úkony.....	68
Postup.....	68
<b>42 Spätná montáž kamery.....</b>	<b>70</b>
Postup.....	70
Finálne úkony.....	70
<b>43 Demontáž závesov displeja.....</b>	<b>71</b>
Prípravné úkony.....	71
Postup.....	71
<b>44 Spätná montáž závesov displeja.....</b>	<b>73</b>
Postup.....	73
Finálne úkony.....	73
<b>45 Demontáž opierky dlaní.....</b>	<b>74</b>
Prípravné úkony.....	74
Postup.....	74
<b>46 Spätná montáž opierky dlaní.....</b>	<b>76</b>
Postup.....	76
Finálne úkony.....	76
<b>47 Aktualizácia systému BIOS.....</b>	<b>77</b>
<b>48 Získavanie pomoci a kontaktovanie spoločnosti Dell.....</b>	<b>78</b>

# Pred servisným úkonom v počítači

**POZNÁMKA** Ilustrácie v tomto dokumente na môžu líšiť od vášho počítača v závislosti od vami objednanej konfigurácie.

## Témy:

- Skôr než začnete
- Bezpečnostné pokyny
- Odporúčané nástroje

## Skôr než začnete

1. Uložte a zatvorte všetky otvorené súbory a ukončíte všetky otvorené aplikácie.
2. Vypnite počítač.
  - Windows 10: Kliknite alebo ťuknite na položky **Start** > **Napájanie** > **Vypnúť**.
  - Windows 8.1: Na obrazovke **Štart** kliknite alebo ťuknite na ikonu napájania > **Vypnúť**.
  - Windows 7: Kliknite alebo ťuknite na položky **Štart** > **Vypnúť**.

**POZNÁMKA** Ak používate iný operačný systém, pokyny na vypnutie nájdete v dokumentácii k operačnému systému.

3. Odpojte počítač a všetky pripojené zariadenia z elektrických zásuviek.
4. Odpojte všetky káble, ako sú telefónne, sieťové a podobné káble, od svojho počítača.
5. Odpojte všetky pripojené zariadenia a periférie, ako sú klávesnica, myš, monitor a podobné, od svojho počítača.
6. Vyberte všetky pamäťové karty a optické jednotky z počítača, ak sú prítomné.

## Bezpečnostné pokyny

Dodržiavaním nasledujúcich bezpečnostných pokynov sa vyhnete prípadnému poškodeniu počítača a zaistíte aj svoju osobnú bezpečnosť.

**POZNÁMKA** Skôr než začnete pracovať vo vnútri počítača, prečítajte si bezpečnostné pokyny dodané s počítačom. Ďalšie bezpečnostné overené postupy nájdete na stránke so zákonnými požiadavkami na adrese [www.dell.com/regulatory\\_compliance](http://www.dell.com/regulatory_compliance).

**POZNÁMKA** Pred otvorením krytu a panelov počítača odpojte všetky zdroje napájania. Po dokončení práce vnútri počítača znova nainštalujte všetky kryty, panely a skrutky pred tým, než počítač pripojíte k zdroju napájania.

**VAROVANIE** Zabezpečte, aby bola pracovná plocha rovná a čistá, aby sa počítač nepoškodil.

**VAROVANIE** Komponenty a karty uchopte za hrany a nedotýkajte sa kolíkov ani kontaktov, aby ste predišli ich poškodeniu.

**VAROVANIE** Môžete vykonávať iba postupy riešenia problémov a opravy, na ktoré vás oprávňuje dokumentácia k produktu alebo pokyny technickej podpory spoločnosti Dell. Na škody spôsobené opravami, ktoré neboli autorizované spoločnosťou Dell, sa nevzťahuje záruka. Prečítajte si bezpečnostné pokyny priložené k produktu alebo sa nachádzajú na adrese [www.dell.com/regulatory\\_compliance](http://www.dell.com/regulatory_compliance).

**VAROVANIE** Skôr než sa dotknete akéhokoľvek komponentu vo vnútri počítača, uzemnite sa dotykom nenatretého kovového povrchu, napríklad kovovej zadnej strany počítača. Počas práce sa pravidelne dotýkajte nenatretého kovového povrchu, aby sa rozptýlila statická elektrina, ktorá by mohla poškodiť vnútorné komponenty.

**VAROVANIE** Ak odpájate kábel, potiahnite ho za prípojku alebo pevný ťahací jazýček, ale nie za samotný kábel. Niektoré káble majú konektory s poistnými západkami alebo ručnými skrutkami, ktoré je potrebné uvoľniť pred odpojením kábla.

Konektory od seba odpájajte rovným smerom – zabránite tým ohnutiu kolíkov konektora. Počas pripájania káblov sa presvedčite, či sú porty a konektory správne orientované a vyrovnané.

 **VAROVANIE** Stlačte a vysuňte všetky karty z čítačky pamäťových kariet.

## Odporúčané nástroje

Postupy uvedené v tomto dokumente môžu vyžadovať použitie nasledujúcich nástrojov:

- Krížový skrutkovač
- Plastové páčidlo

## Po dokončení práce v počítači

 **VAROVANIE** Voľné alebo uvoľnené skrutky vo vnútri počítača môžu vážne poškodiť počítač.

1. Zaskrutkujte späť všetky skrutky a skontrolujte, či v počítači nezostali žiadne voľné skrutky.
2. Pripojte všetky externé zariadenia, periférie a káble, ktoré ste odpojili pred začatím práce na počítači.
3. Zasuňte späť pamäťové karty, disky a ostatné súčasti, ktoré ste odstránili pred začatím práce na počítači.
4. Pripojte počítač a všetky pripojené zariadenia k ich elektrickým zásuvkám.
5. Zapnite počítač.

## Demontáž batérie

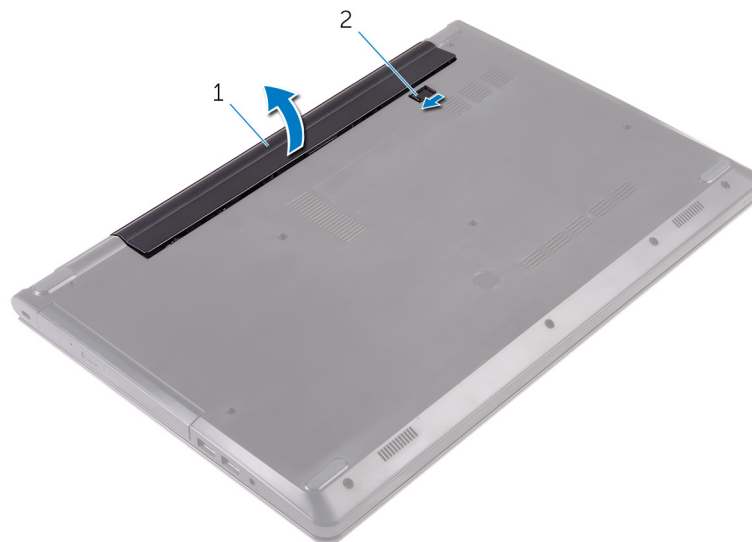
**POZNÁMKA** Pred prácou vnútri počítača si prečítajte bezpečnostné pokyny, ktoré ste dostali s vaším počítačom, a postupujte podľa pokynov v časti **Pred servisným úkonom v počítači**. Po dokončení práce v počítači postupujte podľa pokynov v časti **Po dokončení práce v počítači**. Ďalšie overené postupy týkajúce sa bezpečnosti nájdete na stránke so zákonnými požiadavkami na adrese [www.dell.com/regulatory\\_compliance](http://www.dell.com/regulatory_compliance).

### Témy:

- [Postup](#)

## Postup

1. Zatvorte displej a prevrúte počítač.
2. Posuňte západku na uvoľnenie batérie do odomknutej polohy.
3. Pri náklone nadvihnite batériu a vyberte ju z batériového priečinku.



1. batéria
2. uvoľňovacia západka batérie
4. Prevrúte počítač, otvorte displej a zatlačením spínača napájania na päť sekúnd uzemnite systémovú dosku.

## Spätná montáž batérie

**POZNÁMKA** Pred prácou vnútri počítača si prečítajte bezpečnostné pokyny, ktoré ste dostali s vaším počítačom, a postupujte podľa pokynov v časti **Pred servisným úkonom v počítači**. Po dokončení práce v počítači postupujte podľa pokynov v časti **Po dokončení práce v počítači**. Ďalšie overené postupy týkajúce sa bezpečnosti nájdete na stránke so zákonnými požiadavkami na adrese [www.dell.com/regulatory\\_compliance](http://www.dell.com/regulatory_compliance).

### Témy:

- [Postup](#)

## Postup

1. Zatvorte displej a prevráťte počítač.
2. Batériu vložte do šachty batérie a zacvaknite batériu na miesto.

**POZNÁMKA** Ak je batéria nainštalovaná správne, vráti sa západka batérie do uzamknutej polohy.

## Demontáž optickej jednotky

**POZNÁMKA** Pred prácou vnútri počítača si prečítajte bezpečnostné pokyny, ktoré ste dostali s vaším počítačom, a postupujte podľa pokynov v časti **Pred servisným úkonom v počítači**. Po dokončení práce v počítači postupujte podľa pokynov v časti **Po dokončení práce v počítači**. Ďalšie overené postupy týkajúce sa bezpečnosti nájdete na stránke so zákonnými požiadavkami na adrese [www.dell.com/regulatory\\_compliance](http://www.dell.com/regulatory_compliance).

### Témy:

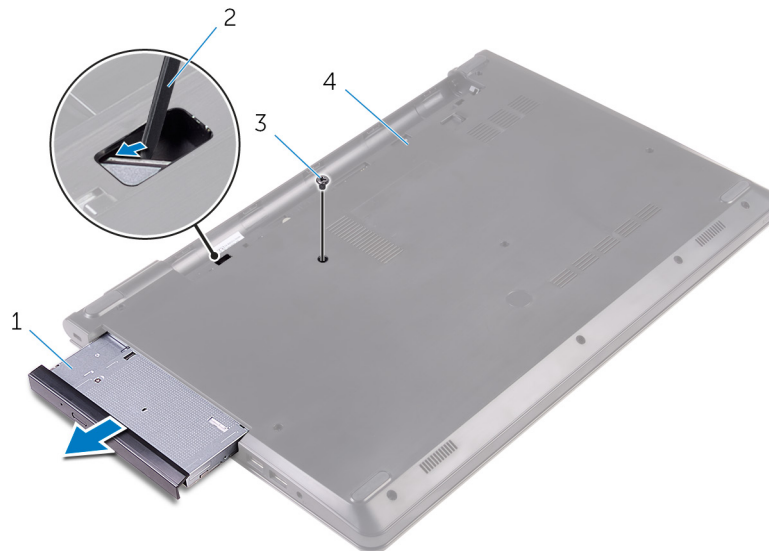
- [Prípravné úkony](#)
- [Postup](#)

## Prípravné úkony

Demontujte [batériu](#).

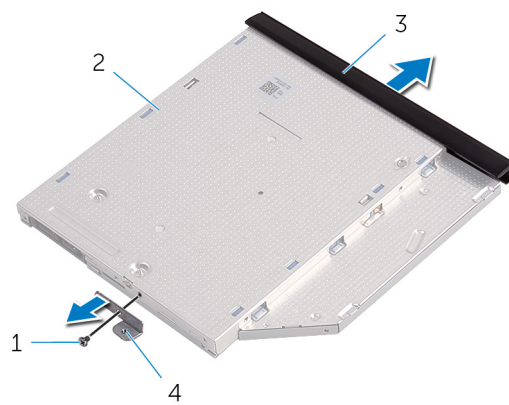
## Postup

1. Odskrutkujte skrutku, ktorá drží zostavu optickej jednotky na spodnom kryte.
2. Pomocou plastového páčidla vytlačte zostavu optickej jednotky zo šachty optickej jednotky.
3. Vytiahnite zostavu optickej jednotky zo šachty optickej jednotky.



- |                              |                     |
|------------------------------|---------------------|
| 1. zostava optickej jednotky | 2. plastové páčidlo |
| 3. skrutka                   | 4. spodný kryt      |
4. Opatrne vypáčte rám optickej jednotky od optickej jednotky.
  5. Odskrutkujte skrutku, ktorá drží konzolu optickej jednotky na optickej jednotke.

**POZNÁMKA** Poznačte si orientáciu konzoly optickej jednotky, aby ste ju mohli správne nasadiť.



1. skrutka

3. rám optickej jednotky

2. optická jednotka

4. konzola optickej jednotky

# Spätná montáž optickej jednotky

**POZNÁMKA** Pred prácou vnútri počítača si prečítajte bezpečnostné pokyny, ktoré ste dostali s vaším počítačom, a postupujte podľa pokynov v časti **Pred servisným úkonom v počítači**. Po dokončení práce v počítači postupujte podľa pokynov v časti **Po dokončení práce v počítači**. Ďalšie overené postupy týkajúce sa bezpečnosti nájdete na stránke so zákonnými požiadavkami na adrese [www.dell.com/regulatory\\_compliance](http://www.dell.com/regulatory_compliance).

## Témy:

- [Postup](#)
- [Finálne úkony](#)

## Postup

1. Zarovnajte otvor pre skrutku na konzole optickej jednotky s otvorom na skrutku na optickej jednotke.

**POZNÁMKA** Konzolu optickej jednotky je potrebné zarovnať správne, aby ju bolo možné spoľahlivo upevniť k počítaču. Pri zarovnaní optickej jednotky postupujte podľa kroku 5 návodu „**Demontáž optickej jednotky**“.

2. Zaskrutkujte späť skrutku, ktorá drží konzolu optickej jednotky na optickej jednotke.
3. Zarovnajte západky na ráme optickej jednotky s otvormi na optickej jednotke a zacvaknite rám na miesto.
4. Zasuňte zostavu optickej jednotky do šachty optickej jednotky.
5. Zaskrutkujte späť skrutku, ktorá drží zostavu optickej jednotky na základnom kryte.

## Finálne úkony

Namontujte späť batériu.

# Demontáž klávesnice

**POZNÁMKA** Pred prácou vnútri počítača si prečítajte bezpečnostné pokyny, ktoré ste dostali s vaším počítačom, a postupujte podľa pokynov v časti **Pred servisným úkonom v počítači**. Po dokončení práce v počítači postupujte podľa pokynov v časti **Po dokončení práce v počítači**. Ďalšie overené postupy týkajúce sa bezpečnosti nájdete na stránke so zákonnými požiadavkami na adrese [www.dell.com/regulatory\\_compliance](http://www.dell.com/regulatory_compliance).

## Témy:

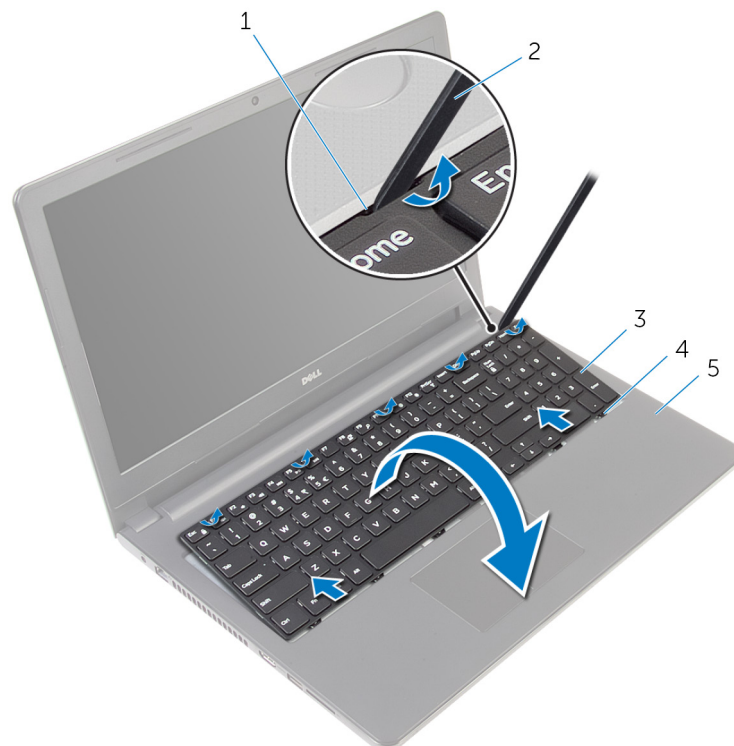
- [Prípravné úkony](#)
- [Postup](#)

## Prípravné úkony

Demontujte [batériu](#).

## Postup

1. Prevráťte počítač a otvorte displej.
2. Pomocou plastového páčidla opatrne uvoľnite západky, ktoré pripevňujú klávesnicu k zostave opierky dlaní.
3. Vysuňte klávesnicu nahor a uvoľnite ju zo zádržiek na zostave opierky dlaní.
4. Opatrne prevráťte klávesnicu a položte ju na zostavu opierky dlaní.



- |                          |                     |
|--------------------------|---------------------|
| 1. istiace spony (5)     | 2. plastové páčidlo |
| 3. klávesnica            | 4. západky (6)      |
| 5. zostava opierky dlaní |                     |

5. Otvorte západku a odpojte kábel klávesnice od systémové dosky.



1. poistka

3. klávesnica

2. kábel klávesnice

4. zostava opierky dlaní

6. Nadvihnite klávesnicu spolu s káblom zo zostavy opierky dlaní.

# Spätná montáž klávesnice

**POZNÁMKA** Pred prácou vnútri počítača si prečítajte bezpečnostné pokyny, ktoré ste dostali s vaším počítačom, a postupujte podľa pokynov v časti **Pred servisným úkonom v počítači**. Po dokončení práce v počítači postupujte podľa pokynov v časti **Po dokončení práce v počítači**. Ďalšie overené postupy týkajúce sa bezpečnosti nájdete na stránke so zákonnými požiadavkami na adrese [www.dell.com/regulatory\\_compliance](http://www.dell.com/regulatory_compliance).

## Témy:

- [Postup](#)
- [Finálne úkony](#)

## Postup

1. Zasuňte kábel klávesnice do príslušného konektora a zatvorením poistky uchyťte kábel.
2. Opatrne obráťte klávesnicu, zasuňte západky na klávesnici do otvorov na zostave opierky dlaní a zacvaknite klávesnicu na svoje miesto.
3. Zatvorte displej a prevrúťte počítač.

## Finálne úkony

Namontujte späť [batériu](#).

# Demontáž spodného krytu

**POZNÁMKA** Pred prácou vnútri počítača si prečítajte bezpečnostné pokyny, ktoré ste dostali s vaším počítačom, a postupujte podľa pokynov v časti **Pred servisným úkonom v počítači**. Po dokončení práce v počítači postupujte podľa pokynov v časti **Po dokončení práce v počítači**. Ďalšie overené postupy týkajúce sa bezpečnosti nájdete na stránke so zákonnými požiadavkami na adrese [www.dell.com/regulatory\\_compliance](http://www.dell.com/regulatory_compliance).

## Témy:

- [Prípravné úkony](#)
- [Postup](#)

## Prípravné úkony

1. Demontujte [batériu](#).
2. Postupujte podľa krokov 1 až 3 návodu „Demontáž [optickej jednotky](#)“.
3. Demontujte [klávesnicu](#).

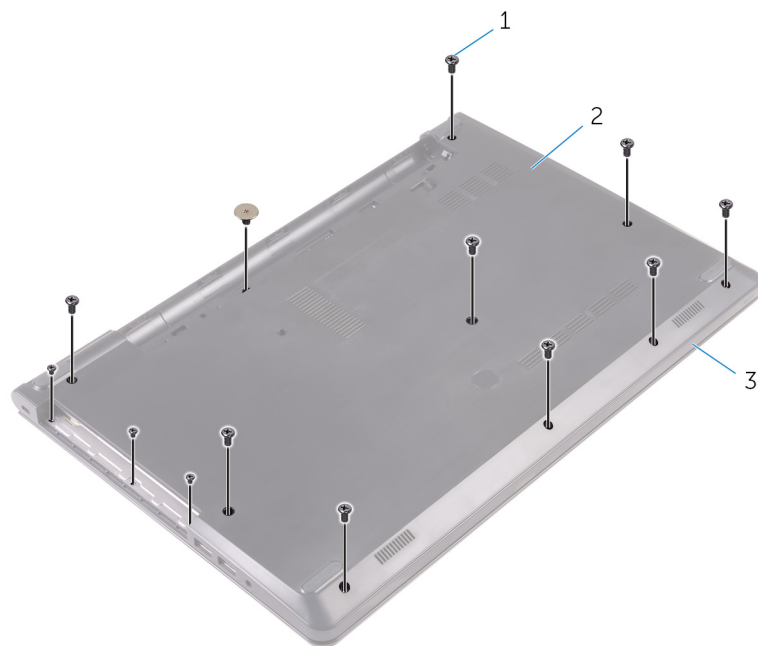
## Postup

1. Otvorte displej a odskrutkujte skrutky, ktoré držia zostavu opierky dlaní na spodnom kryte, z konektora na systémovej doske.
2. Otvorte poistku a odpojte kábel optickej jednotky z príslušného konektora na systémovej doske.



- |                |                            |
|----------------|----------------------------|
| 1. skrutky (5) | 2. zostava opierky dlaní   |
| 3. spodný kryt | 4. kábel optickej jednotky |
| 5. poistka     |                            |
3. Zatvorte displej a prevráťte počítač.

4. Odstráňte skrutky, ktoré upevňujú spodný kryt k zostave opierky dlaní.

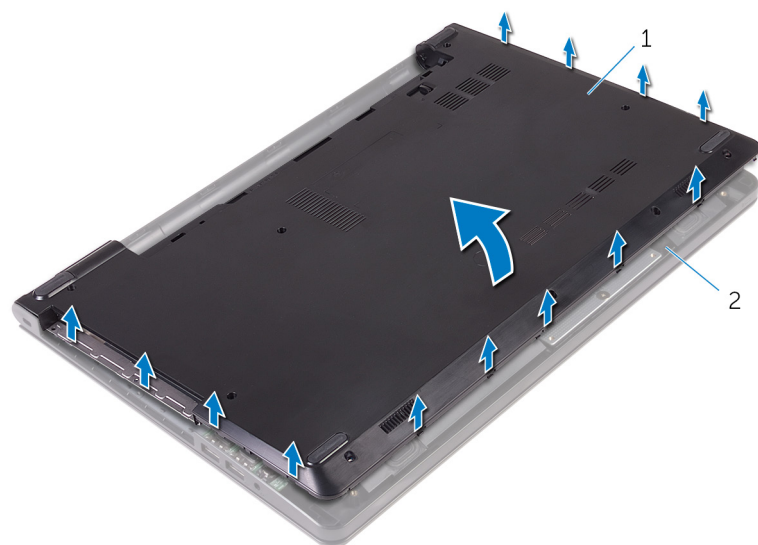


1. skrutky (13)

2. spodný kryt

3. zostava opierky dlaní

5. Končekmi prstov opatrne vypáčte kryt základne zo zostavy opierky dlaní.

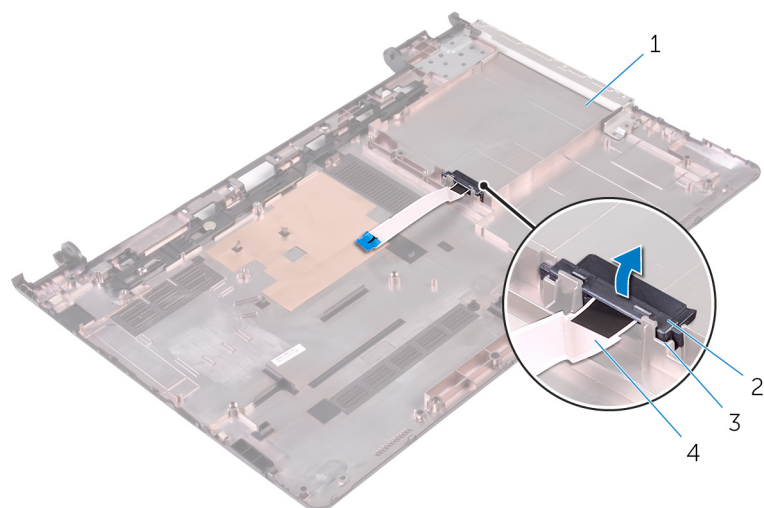


1. spodný kryt

2. zostava opierky dlaní

6. Obráťte spodný kryt.

7. Uvoľnite premostovač optickej jednotky zo západiek na spodnom kryte.



- 1. spodný kryt
- 3. západky (2)

- 2. premostovač optickej jednotky
- 4. kábel optickej jednotky

# Spätná montáž spodného krytu

**POZNÁMKA** Pred prácou vnútri počítača si prečítajte bezpečnostné pokyny, ktoré ste dostali s vaším počítačom, a postupujte podľa pokynov v časti **Pred servisným úkonom v počítači**. Po dokončení práce v počítači postupujte podľa pokynov v časti **Po dokončení práce v počítači**. Ďalšie overené postupy týkajúce sa bezpečnosti nájdete na stránke so zákonnými požiadavkami na adrese [www.dell.com/regulatory\\_compliance](http://www.dell.com/regulatory_compliance).

## Témy:

- [Postup](#)
- [Finálne úkony](#)

## Postup

1. Zarovnajzte premostovač optickej jednotky so západkami na spodnom kryte a zacvaknite ho na svoje miesto.
2. Obráťte spodný kryt.
3. Zasuňte úchytky na spodnom kryte do otvorov na zostave opierky dlaní a zatlačte spodný kryt na miesto.
4. Zaskrutkujte skrutky, ktoré upevňujú spodný kryt k zostave opierky dlaní.
5. Prevráťte počítač.
6. Otvorte displej a zaskrutkujte skrutky, ktoré držia zostavu opierky dlaní na spodnom kryte.
7. Zasuňte kábel optickej jednotky do konektora a zatvorením poistky uchyťte kábel.

## Finálne úkony

1. Namontujte späť [klávesnicu](#).
2. Postupujte podľa krokov 4 až 5 návodu „Spätná montáž [optickej jednotky](#)“.
3. Namontujte späť [batériu](#).

# Demontáž pevného disku

**POZNÁMKA** Pred prácou vnútri počítača si prečítajte bezpečnostné pokyny, ktoré ste dostali s vaším počítačom, a postupujte podľa pokynov v časti **Pred servisným úkonom v počítači**. Po dokončení práce v počítači postupujte podľa pokynov v časti **Po dokončení práce v počítači**. Ďalšie overené postupy týkajúce sa bezpečnosti nájdete na stránke so zákonnými požiadavkami na adrese [www.dell.com/regulatory\\_compliance](http://www.dell.com/regulatory_compliance).

**VAROVANIE** Pevné disky sú krehké. Počas manipulácie s pevným diskom buďte opatrní.

**VAROVANIE** Nedemontujte pevný disk, ak je počítač v režime spánku alebo je zapnutý, aby nedošlo k strate údajov.

## Témy:

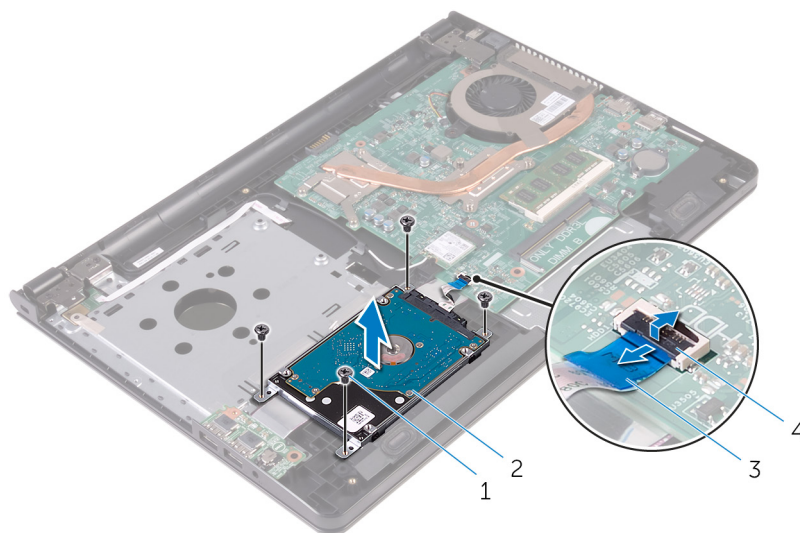
- [Prípravné úkony](#)
- [Postup](#)

## Prípravné úkony

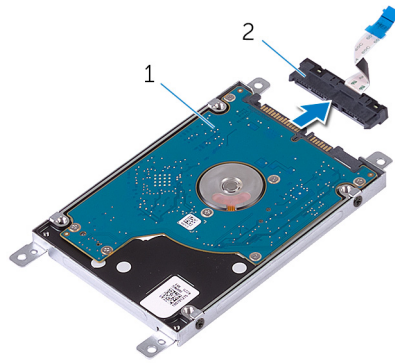
1. Demontujte [batériu](#).
2. Postupujte podľa krokov 1 až 3 návodu „Demontáž [optickej jednotky](#)“.
3. Demontujte [klávesnicu](#).
4. Postupujte podľa krokov 1 až 5 návodu „Demontáž [spodného krytu](#)“.

## Postup

1. Odskrutkujte skrutky, ktorými je zostava pevného disku pripevnená k zostave opierky dlaní.
2. Otvorte západku a odpojte kábel pevného disku od systémovej dosky.
3. Nadvihnite zostavu pevného disku a vyberte ju zo zostavy opierky dlaní.



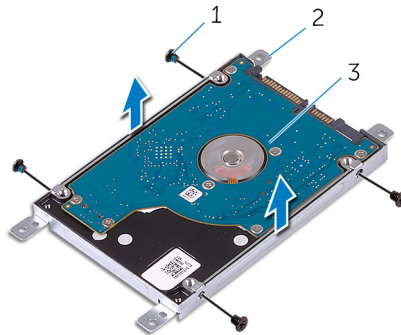
- |                        |                          |
|------------------------|--------------------------|
| 1. skrutky (4)         | 2. zostava pevného disku |
| 3. kábel pevného disku | 4. poistka               |
4. Odpojte premostovač zo zostavy pevného disku.



1. zostava pevného disku

2. premostovač

5. Odskrutkujte skrutky, ktoré upevňujú konzolu pevného disku k pevnému disku a konzolu pevného disku zdvihnite z pevného disku.



1. skrutky (4)

2. konzola pevného disku

3. pevný disk

# Spätná montáž pevného disku

**POZNÁMKA** Pred prácou vnútri počítača si prečítajte bezpečnostné pokyny, ktoré ste dostali s vaším počítačom, a postupujte podľa pokynov v časti **Pred servisným úkonom v počítači**. Po dokončení práce v počítači postupujte podľa pokynov v časti **Po dokončení práce v počítači**. Ďalšie overené postupy týkajúce sa bezpečnosti nájdete na stránke so zákonnými požiadavkami na adrese [www.dell.com/regulatory\\_compliance](http://www.dell.com/regulatory_compliance).

**VAROVANIE** Pevné disky sú krehké. Počas manipulácie s pevným diskom buďte opatrní.

## Témy:

- [Postup](#)
- [Finálne úkony](#)

## Postup

1. Zarovnajte otvory pre skrutky na konzole pevného disku s otvormi pre skrutky na pevnom disku.
2. Zaskrutkujte skrutky, ktoré upevňujú konzolu pevného disku k pevnému disku.
3. Zarovnajte otvory pre skrutky na zostave pevného disku s otvormi pre skrutky na zostave opierky dlaní.
4. Zaskrutkujte skrutky, ktorými je zostava pevného disku pripevnená k zostave opierky dlaní.
5. Zasuňte kábel pevného disku do konektora na systémovej doske a zatvorením poistky uchyťte kábel.

## Finálne úkony

1. Postupujte podľa krokov 3 až 7 návodu „Spätná montáž [spodného krytu](#)“.
2. Namontujte späť [klávesnicu](#).
3. Postupujte podľa krokov 4 až 5 návodu „Spätná montáž [optickej jednotky](#)“.
4. Namontujte späť [batériu](#).

## Demontáž paměťového modulu

**POZNÁMKA** Před prací uvnitř počítače si přečtěte bezpečnostní pokyny, které jste dostali s vaším počítačem, a postupujte podle pokynů v části **Před servisním úkonem v počítači**. Po dokončení práce v počítači postupujte podle pokynů v části **Po dokončení práce v počítači**. Další overené postupy týkající se bezpečnosti najdete na stránce so zákonnými požiadavkami na adrese [www.dell.com/regulatory\\_compliance](http://www.dell.com/regulatory_compliance).

### Témy:

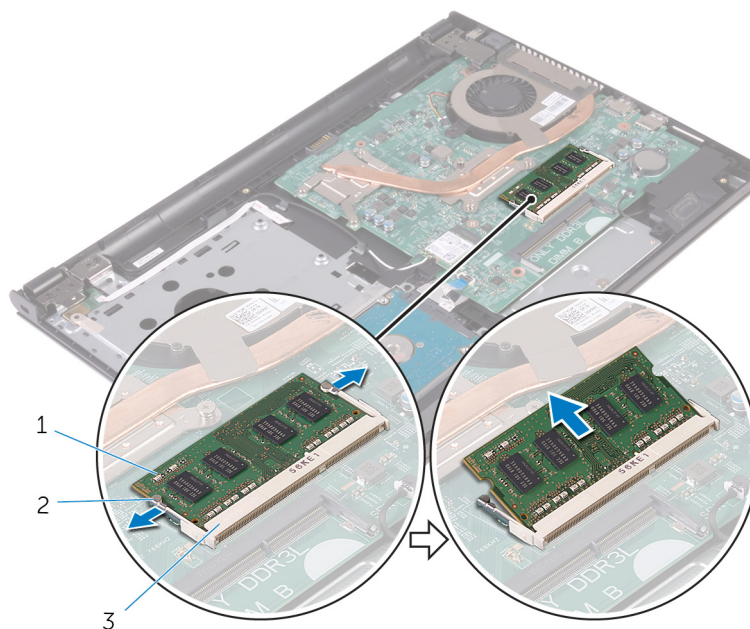
- Přípravné úkony
- Postup

## Přípravné úkony

1. Demontujte **batériu**.
2. Postupujte podle kroků 1 až 3 návodu „Demontáž **optické jednotky**“.
3. Demontujte **klávesnicu**.
4. Postupujte podle kroků 1 až 5 návodu „Demontáž **spodního krytu**“.

## Postup

1. Prsty roztáhněte bezpečnostní svorky na každé straně slotu paměťového modulu, až kým paměťový modul nevyskočí.
2. Posuňte a vyberte paměťový modul ze slotu paměťového modulu.



1. paměťový modul
2. zaistovací svorky (2)
3. slot paměťového modulu

## Spätná montáž pamäťového modulu

**POZNÁMKA** Pred prácou vnútri počítača si prečítajte bezpečnostné pokyny, ktoré ste dostali s vaším počítačom, a postupujte podľa pokynov v časti **Pred servisným úkonom v počítači**. Po dokončení práce v počítači postupujte podľa pokynov v časti **Po dokončení práce v počítači**. Ďalšie overené postupy týkajúce sa bezpečnosti nájdete na stránke so zákonnými požiadavkami na adrese [www.dell.com/regulatory\\_compliance](http://www.dell.com/regulatory_compliance).

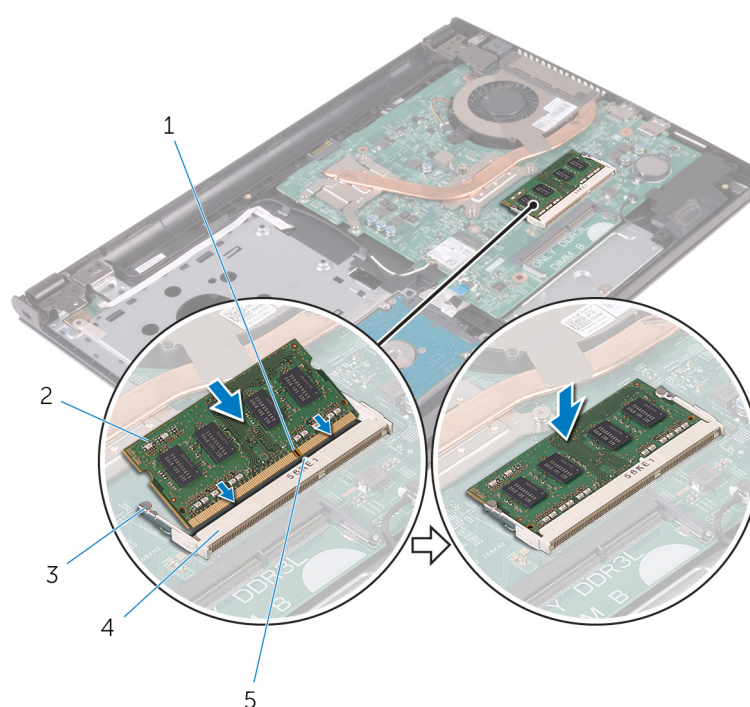
### Témy:

- [Postup](#)
- [Finálne úkony](#)

## Postup

1. Zarovnajzte drážku pamäťového modulu so západkou na zásuvke pamäťového modulu.
2. Zasuňte pevne pamäťový modul do zásuvky pod daným uhlom a potom ho zatlačte smerom nadol, až kým s cvaknutím nezapadne na miesto.

**POZNÁMKA** Ak nepočujete cvaknutie, vyberte pamäťový modul a znova ho nainštalujte.



- |                           |                           |
|---------------------------|---------------------------|
| 1. zárez                  | 2. pamäťový modul         |
| 3. zaistovacie svorky (2) | 4. slot pamäťového modulu |
| 5. západka                |                           |

## Finálne úkony

1. Postupujte podľa krokov 3 až 7 návodu „Spätná montáž [spodného krytu](#)“.
2. Namontujte späť [klávesnicu](#).
3. Postupujte podľa krokov 4 až 5 návodu „Spätná montáž [optickej jednotky](#)“.

4. Namontujte späť batériu.

# Demontáž karty bezdrôtovej komunikácie

**POZNÁMKA** Pred prácou vnútri počítača si prečítajte bezpečnostné pokyny, ktoré ste dostali s vaším počítačom, a postupujte podľa pokynov v časti **Pred servisným úkonom v počítači**. Po dokončení práce v počítači postupujte podľa pokynov v časti **Po dokončení práce v počítači**. Ďalšie overené postupy týkajúce sa bezpečnosti nájdete na stránke so zákonnými požiadavkami na adrese [www.dell.com/regulatory\\_compliance](http://www.dell.com/regulatory_compliance).

## Témy:

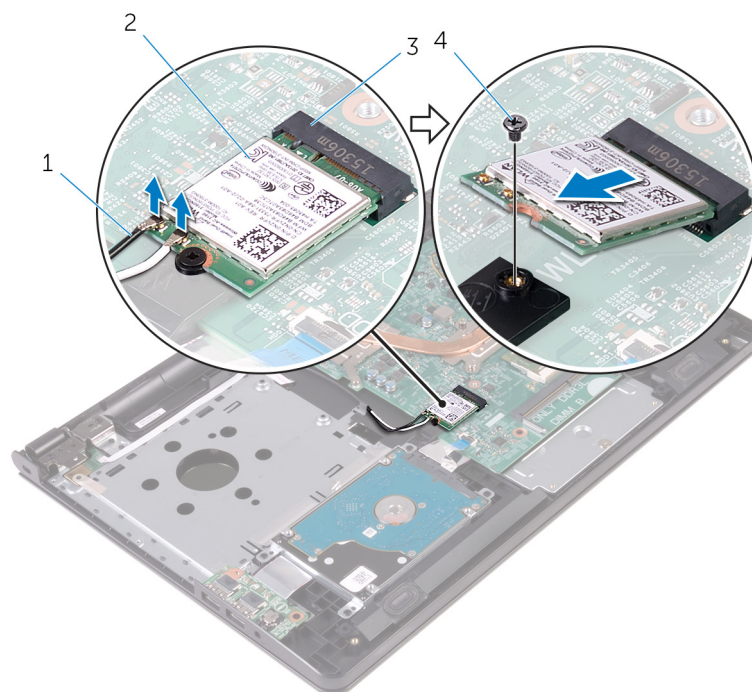
- [Prípravné úkony](#)
- [Postup](#)

## Prípravné úkony

1. Demontujte [batériu](#).
2. Postupujte podľa krokov 1 až 3 návodu „Demontáž [optickej jednotky](#)“.
3. Demontujte [klávesnicu](#).
4. Postupujte podľa krokov 1 až 5 návodu „Demontáž [spodného krytu](#)“.

## Postup

1. Odpojte anténne káble od bezdrôtovej karty.
2. Odstráňte skrutku, ktorá upevňuje kartu bezdrôtovej komunikácie k systémovej doske.
3. Posuňte a odnímite kartu bezdrôtovej komunikácie zo zásuvky karty bezdrôtovej komunikácie.



- |  |                                  |
|--|----------------------------------|
| 1. anténne káble (2)                     | 2. karta bezdrôtovej komunikácie |
| 3. zásuvka karty bezdrôtovej komunikácie | 4. skrutka                       |

# Spätná montáž karty bezdrôtovej komunikácie

**POZNÁMKA** Pred prácou vnútri počítača si prečítajte bezpečnostné pokyny, ktoré ste dostali s vaším počítačom, a postupujte podľa pokynov v časti **Pred servisným úkonom v počítači**. Po dokončení práce v počítači postupujte podľa pokynov v časti **Po dokončení práce v počítači**. Ďalšie overené postupy týkajúce sa bezpečnosti nájdete na stránke so zákonnými požiadavkami na adrese [www.dell.com/regulatory\\_compliance](http://www.dell.com/regulatory_compliance).

## Témy:

- Postup
- Finálne úkony

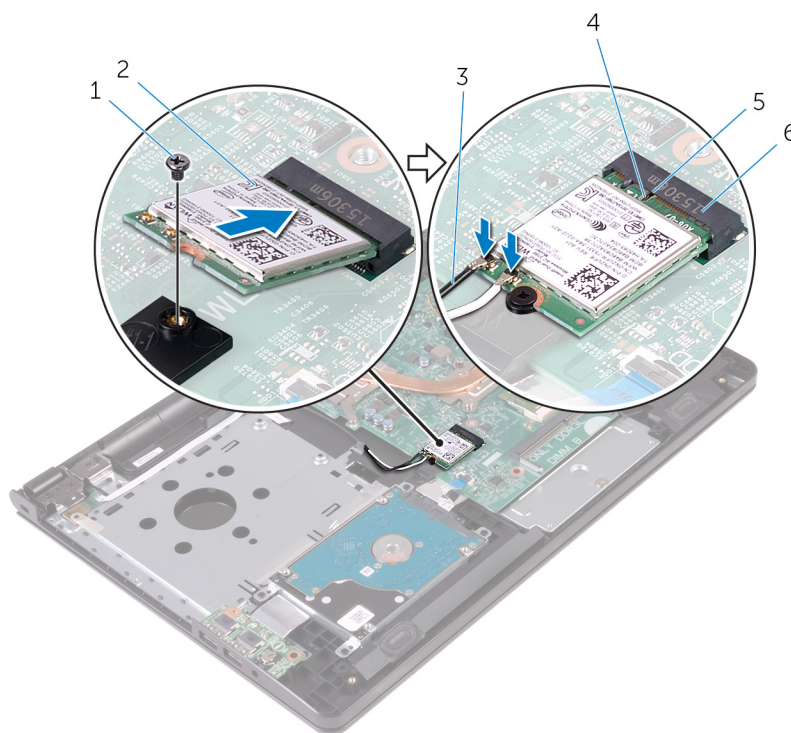
## Postup

**VAROVANIE** Nikdy káble neukladajte pod kartu bezdrôtovej komunikácie, aby ste predišli jej poškodeniu.

1. Zarovnajte drážku na karte bezdrôtovej komunikácie so západkou na otvore pre kartu bezdrôtovej komunikácie a potom kartu zasuňte do otvoru.
2. Zatlačte druhý koniec bezdrôtovej karty dole a zaskrutkujte späť skrutku, ktorá drží bezdrôtovú kartu na systémovej doske.
3. Pripojte anténne káble ku karte bezdrôtovej komunikácie.

V nasledujúcej tabuľke nájdete farebnú schému anténnych káblov pre kartu bezdrôtovej komunikácie podporovanú vaším počítačom:

Konektory na karte bezdrôtovej komunikácie	Farba anténneho kábla
Hlavný (biely trojuholník)	Biela
Doplnkový (čierny trojuholník)	Čierna



1. skrutka

2. karta bezdrôtovej komunikácie

3. anténne káble (2)
5. západka

4. zárez
6. zásuvka karty bezdrôtovej komunikácie

## Finálne úkony

1. Postupujte podľa krokov 3 až 7 návodu „Spätná montáž [spodného krytu](#)“.
2. Namontujte späť [klávesnicu](#).
3. Postupujte podľa krokov 4 až 5 návodu „Spätná montáž [optickej jednotky](#)“.
4. Namontujte späť [batériu](#).

# Demontáž dosky s tlačidlom napájania

**POZNÁMKA** Pred prácou vnútri počítača si prečítajte bezpečnostné pokyny, ktoré ste dostali s vaším počítačom, a postupujte podľa pokynov v časti **Pred servisným úkonom v počítači**. Po dokončení práce v počítači postupujte podľa pokynov v časti **Po dokončení práce v počítači**. Ďalšie overené postupy týkajúce sa bezpečnosti nájdete na stránke so zákonnými požiadavkami na adrese [www.dell.com/regulatory\\_compliance](http://www.dell.com/regulatory_compliance).

## Témy:

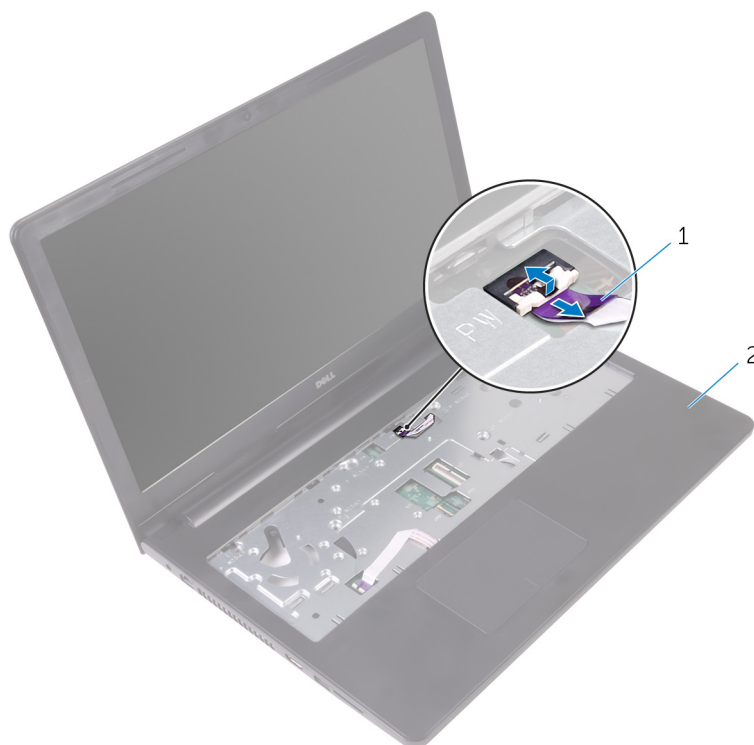
- [Prípravné úkony](#)
- [Postup](#)

## Prípravné úkony

1. Demontujte [batériu](#).
2. Postupujte podľa krokov 1 až 3 návodu „Demontáž [optickej jednotky](#)“.
3. Demontujte [klávesnicu](#).
4. Postupujte podľa krokov 1 až 5 návodu „Demontáž [spodného krytu](#)“.

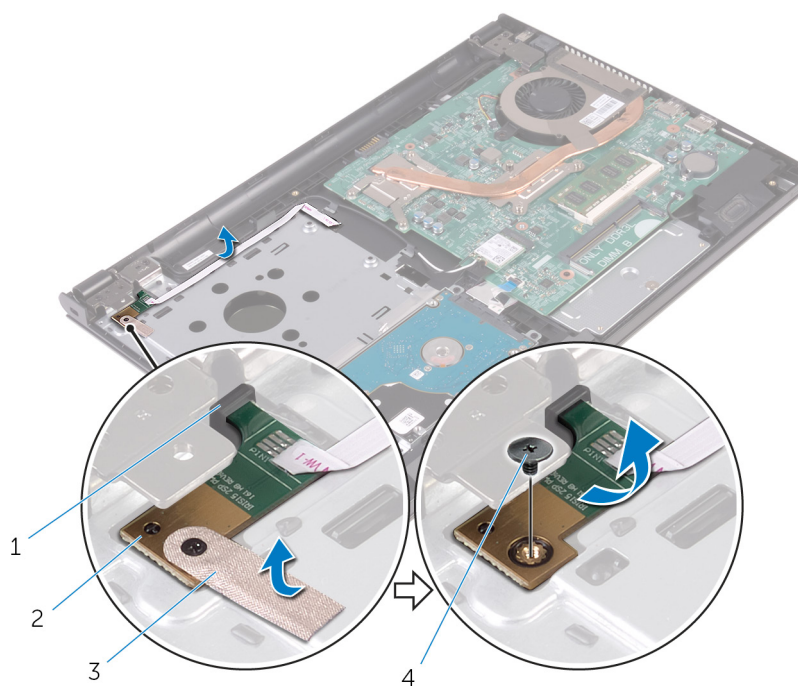
## Postup

1. Otvorte displej tak, ako je to len možné.
2. Otvorte poistku a odpojte kábel dosky s tlačidlom napájania od systémovej dosky.



1. kábel dosky s tlačidlom napájania
2. opierka dlani
3. Zatvorte displej a prevrátte počítač.

4. Odlepte pásku, ktorá drží dosku s tlačidlom napájania na zostave opierky dlaní.
5. Odskrutkujte skrutku, ktorá upevňuje dosku s tlačidlom napájania k zostave opierky dlaní.
6. Zapamätajte si trasu kábla dosky s tlačidlom napájania a odlepte ho zo zostavy opierky dlaní.
7. Posuňte a vyberte dosku s tlačidlom napájania spolu z jej káblom spod západky na zostave opierky dlaní.



1. západka
3. páska

2. dosku s tlačidlom napájania
4. skrutka

# Spätná montáž dosky s tlačidlom napájania

**POZNÁMKA** Pred prácou vnútri počítača si prečítajte bezpečnostné pokyny, ktoré ste dostali s vaším počítačom, a postupujte podľa pokynov v časti **Pred servisným úkonom v počítači**. Po dokončení práce v počítači postupujte podľa pokynov v časti **Po dokončení práce v počítači**. Ďalšie overené postupy týkajúce sa bezpečnosti nájdete na stránke so zákonnými požiadavkami na adrese [www.dell.com/regulatory\\_compliance](http://www.dell.com/regulatory_compliance).

## Témy:

- [Postup](#)
- [Finálne úkony](#)

## Postup

1. Zasuňte dosku s tlačidlom napájania pod úchytku na zostave opierky dlaní a zarovnajte otvor na skrutku na doske s tlačidlom napájania s otvorom na skrutku na zostave opierky dlaní.
2. Zaskrutkujte späť skrutku, ktorá upevňuje dosku s tlačidlom napájania k zostave opierky dlaní.
3. Nalepte pásku, ktorá drží dosku s tlačidlom napájania na zostave opierky dlaní.
4. Nalepte kábel na zostavu opierky dlaní.
5. Preved'te kábel dosky s tlačidlom napájania cez otvor v zostave opierky dlaní.
6. Prevráťte počítač a displej otvorte až po krajnú polohu.
7. Zasuňte kábel dosky s tlačidlom napájania do konektora na systémovej doske a zatvorením západky upevnite kábel.

## Finálne úkony

1. Postupujte podľa krokov 3 až 7 návodu „Spätná montáž [spodného krytu](#)“.
2. Namontujte späť [klávesnicu](#).
3. Postupujte podľa krokov 4 až 5 návodu „Spätná montáž [optickej jednotky](#)“.
4. Namontujte späť [batériu](#).

## Demontáž reproduktorov

**POZNÁMKA** Pred prácou vnútri počítača si prečítajte bezpečnostné pokyny, ktoré ste dostali s vaším počítačom, a postupujte podľa pokynov v časti **Pred servisným úkonom v počítači**. Po dokončení práce v počítači postupujte podľa pokynov v časti **Po dokončení práce v počítači**. Ďalšie overené postupy týkajúce sa bezpečnosti nájdete na stránke so zákonnými požiadavkami na adrese [www.dell.com/regulatory\\_compliance](http://www.dell.com/regulatory_compliance).

### Témy:

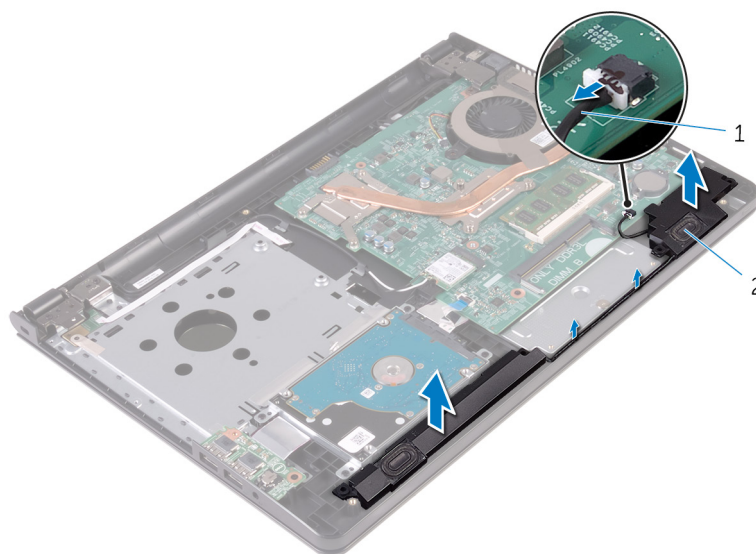
- [Prípravné úkony](#)
- [Postup](#)

## Prípravné úkony

1. Demontujte [batériu](#).
2. Postupujte podľa krokov 1 až 3 návodu „Demontáž [optickej jednotky](#)“.
3. Demontujte [klávesnicu](#).
4. Postupujte podľa krokov 1 až 5 návodu „Demontáž [spodného krytu](#)“.

## Postup

1. Odpojte kábel reproduktora od systémovej dosky.
2. Poznačte si smer vedenia káblov reproduktorov a vytiahnite kábel z vodiacich úchytiak na zostave opierky dlaní.
3. Nadvihnutím vyberte reproduktory spolu s káblom reproduktora zo zostavy opierky dlaní.



1. kábel reproduktora

2. reproduktory (2)

## Spätná montáž reproduktorov

**POZNÁMKA** Pred prácou vnútri počítača si prečítajte bezpečnostné pokyny, ktoré ste dostali s vaším počítačom, a postupujte podľa pokynov v časti **Pred servisným úkonom v počítači**. Po dokončení práce v počítači postupujte podľa pokynov v časti **Po dokončení práce v počítači**. Ďalšie overené postupy týkajúce sa bezpečnosti nájdete na stránke so zákonnými požiadavkami na adrese [www.dell.com/regulatory\\_compliance](http://www.dell.com/regulatory_compliance).

### Témy:

- [Postup](#)
- [Finálne úkony](#)

## Postup

1. Zarovnajte reproduktory so zarovnávacími kolíkmi na zostave opierky dlaní a zacvaknite reproduktory na miesto.
2. Vedzte kábel reproduktora cez vodiace úchytky na zostave opierky dlaní.
3. Pripojte kábel reproduktora k systémovej doske.

## Finálne úkony

1. Namontujte späť [spodný kryt](#).
2. Namontujte späť [klávesnicu](#).
3. Namontujte späť [optickú jednotku](#).
4. Namontujte späť [batériu](#).

## Demontáž vstupno-výstupnej dosky

**POZNÁMKA** Pred prácou vnútri počítača si prečítajte bezpečnostné pokyny, ktoré ste dostali s vaším počítačom, a postupujte podľa pokynov v časti **Pred servisným úkonom v počítači**. Po dokončení práce v počítači postupujte podľa pokynov v časti **Po dokončení práce v počítači**. Ďalšie overené postupy týkajúce sa bezpečnosti nájdete na stránke so zákonnými požiadavkami na adrese [www.dell.com/regulatory\\_compliance](http://www.dell.com/regulatory_compliance).

### Témy:

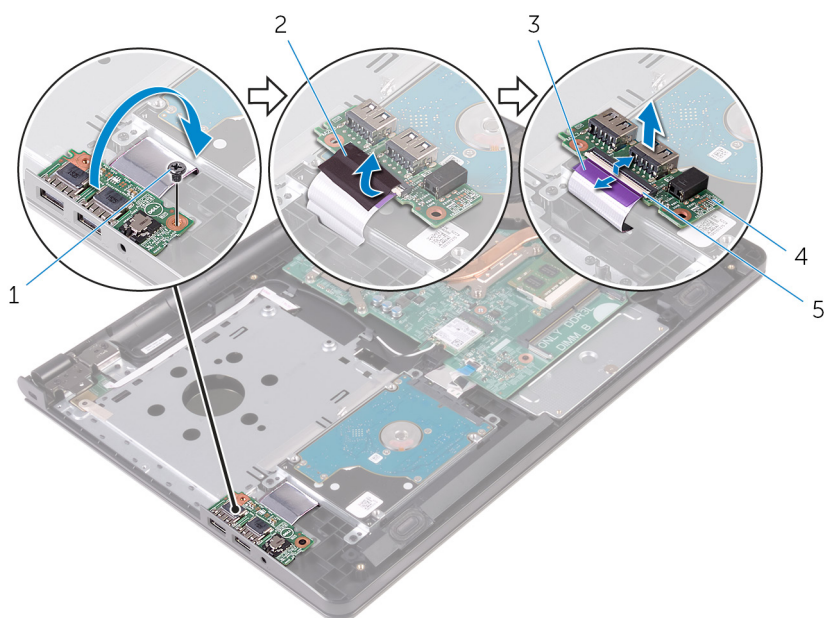
- [Prípravné úkony](#)
- [Postup](#)

## Prípravné úkony

1. Demontujte [batériu](#).
2. Postupujte podľa krokov 1 až 3 návodu „Demontáž [optickej jednotky](#)“.
3. Demontujte [klávesnicu](#).
4. Postupujte podľa krokov 1 až 5 návodu „Demontáž [spodného krytu](#)“.

## Postup

1. Odskrutkujte skrutku, ktorá upevňuje vstupno-výstupnú dosku k zostave opierky dlaní.
2. Obráťte vstupno-výstupnú dosku.
3. Odlepte pásku, ktorá drží kábel vstupno-výstupnej dosky na vstupno-výstupnej doske.
4. Otvorte západku a odpojte kábel vstupno-výstupnej dosky zo vstupno-výstupnej dosky.
5. Nadvihnite vstupno-výstupnú dosku a vyberte ju zo zostavy opierky dlaní.



- |                                  |                           |
|----------------------------------|---------------------------|
| 1. skrutka                       | 2. páska                  |
| 3. kábel vstupno-výstupnej dosky | 4. vstupno-výstupná doska |
| 5. poistka                       |                           |

## Spätná montáž vstupno-výstupnej dosky

**POZNÁMKA** Pred prácou vnútri počítača si prečítajte bezpečnostné pokyny, ktoré ste dostali s vaším počítačom, a postupujte podľa pokynov v časti **Pred servisným úkonom v počítači**. Po dokončení práce v počítači postupujte podľa pokynov v časti **Po dokončení práce v počítači**. Ďalšie overené postupy týkajúce sa bezpečnosti nájdete na stránke so zákonnými požiadavkami na adrese [www.dell.com/regulatory\\_compliance](http://www.dell.com/regulatory_compliance).

### Témy:

- [Postup](#)
- [Finálne úkony](#)

## Postup

1. Zasuňte kábel vstupno-výstupnej dosky do konektora na vstupno-výstupnej doske a uzavretím poistky uchyťte kábel.
2. Nalepte pásku, ktorá drží kábel vstupno-výstupnej dosky na vstupno-výstupnej doske.
3. Obráťte vstupno-výstupnú dosku.
4. Zarovnajte otvor na skrutku na vstupno-výstupnej doske s otvorom na skrutku na zostave opierky dlaní.
5. Znovu namontujte skrutku, ktorá upevňuje vstupno-výstupnú dosku k zostave opierky dlaní.

## Finálne úkony

1. Postupujte podľa krokov 3 až 7 návodu „Spätná montáž [spodného krytu](#)“.
2. Namontujte späť [klávesnicu](#).
3. Postupujte podľa krokov 4 až 5 návodu „Spätná montáž [optickej jednotky](#)“.
4. Namontujte späť [batériu](#).

## Demontáž gombíkovej batérie

**POZNÁMKA** Pred prácou vnútri počítača si prečítajte bezpečnostné pokyny, ktoré ste dostali s vaším počítačom, a postupujte podľa pokynov v časti **Pred servisným úkonom v počítači**. Po dokončení práce v počítači postupujte podľa pokynov v časti **Po dokončení práce v počítači**. Ďalšie overené postupy týkajúce sa bezpečnosti nájdete na stránke so zákonnými požiadavkami na adrese [www.dell.com/regulatory\\_compliance](http://www.dell.com/regulatory_compliance).

**VAROVANIE** Ak sa vyberie gombíková batéria, obnovia sa predvolené nastavenia programu na nastavovanie BIOS. Odporúčame, aby ste si pred vybratím gombíkovej batérie poznamenali nastavenia programu na nastavovanie BIOS.

### Témy:

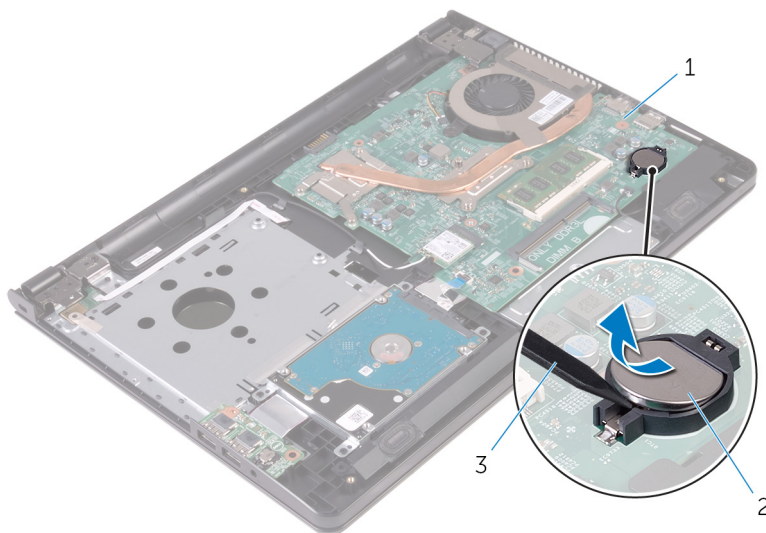
- [Prípravné úkony](#)
- [Postup](#)

## Prípravné úkony

1. Demontujte [batériu](#).
2. Postupujte podľa krokov 1 až 3 návodu „Demontáž [optickej jednotky](#)“.
3. Demontujte [klávesnicu](#).
4. Postupujte podľa krokov 1 až 5 návodu „Demontáž [spodného krytu](#)“.

## Postup

Na jemné vypáčenie gombíkovej batérie z objímky batérie na systémovej doske použite plastové páčidlo.



1. systémová doska
2. gombíková batéria
3. plastové páčidlo

# Spätná montáž gombíkovej batérie

**POZNÁMKA** Pred prácou vnútri počítača si prečítajte bezpečnostné pokyny, ktoré ste dostali s vaším počítačom, a postupujte podľa pokynov v časti **Pred servisným úkonom v počítači**. Po dokončení práce v počítači postupujte podľa pokynov v časti **Po dokončení práce v počítači**. Ďalšie overené postupy týkajúce sa bezpečnosti nájdete na stránke so zákonnými požiadavkami na adrese [www.dell.com/regulatory\\_compliance](http://www.dell.com/regulatory_compliance).

## Témy:

- [Postup](#)
- [Finálne úkony](#)

## Postup

S kladnou stranou nahor zacvaknite gombíkovú batériu do objímky batérie na systémovej doske.

## Finálne úkony

1. Postupujte podľa krokov 3 až 7 návodu „Spätná montáž [spodného krytu](#)“.
2. Namontujte späť [klávesnicu](#).
3. Postupujte podľa krokov 4 až 5 návodu „Spätná montáž [optickej jednotky](#)“.
4. Namontujte späť [batériu](#).

## Demontáž zostavy chladiča

- POZNÁMKA** Pred prácou vnútri počítača si prečítajte bezpečnostné pokyny, ktoré ste dostali s vaším počítačom, a postupujte podľa pokynov v časti **Pred servisným úkonom v počítači**. Po dokončení práce v počítači postupujte podľa pokynov v časti **Po dokončení práce v počítači**. Ďalšie overené postupy týkajúce sa bezpečnosti nájdete na stránke so zákonnými požiadavkami na adrese [www.dell.com/regulatory\\_compliance](http://www.dell.com/regulatory_compliance).
- POZNÁMKA** Chladič sa môže počas normálnej prevádzky zahriať. Skôr, než sa chladiča dotknete, nechajte ho dostatočne dlho vychladnúť.
- VAROVANIE** Pre maximálne chladenie procesora, nedotýkajte sa oblastí prenosu tepla na chladiči. Mastnota vašej pokožky môže obmedziť schopnosť prenosu tepla teplovodivou pastou.

### Témy:

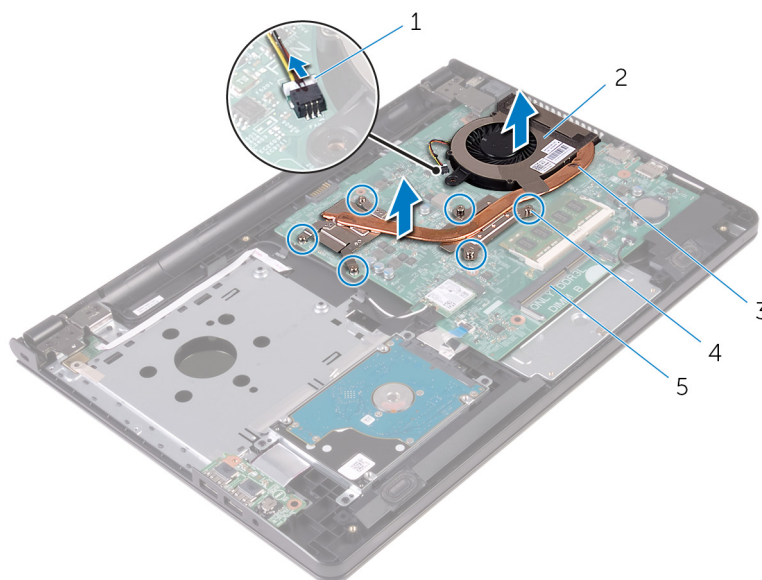
- [Prípravné úkony](#)
- [Postup](#)

## Prípravné úkony

1. Demontujte [batériu](#).
2. Postupujte podľa krokov 1 až 3 návodu „Demontáž [optickej jednotky](#)“.
3. Demontujte [klávesnicu](#).
4. Postupujte podľa krokov 1 až 5 návodu „Demontáž [spodného krytu](#)“.

## Postup

1. Postupne, podľa poradia vyznačeného na zostave chladiča, povolte skrutky so zapustenou hlavou, ktoré držia zostavu chladiča na systémovej doske.
2. Odpojte kábel ventilátora od systémovej dosky.



- |                      |                                     |
|----------------------|-------------------------------------|
| 1. kábel ventilátora | 2. ventilátor                       |
| 3. zostava chladiča  | 4. skrutky so zapustenou hlavou (6) |

5. systémová doska
3. Vyberte zostavu chladiča zo systémovej dosky.
4. Demontujte ventilátor.

## Spätná montáž zostavy chladiča

**POZNÁMKA** Pred prácou vnútri počítača si prečítajte bezpečnostné pokyny, ktoré ste dostali s vaším počítačom, a postupujte podľa pokynov v časti **Pred servisným úkonom v počítači**. Po dokončení práce v počítači postupujte podľa pokynov v časti **Po dokončení práce v počítači**. Ďalšie overené postupy týkajúce sa bezpečnosti nájdete na stránke so zákonnými požiadavkami na adrese [www.dell.com/regulatory\\_compliance](http://www.dell.com/regulatory_compliance).

**VAROVANIE** Nesprávne zarovnanie chladiča môže poškodiť systémovú dosku a procesor.

**POZNÁMKA** Pôvodnú teplovodivú pastu môžete použiť znova, ak vraciate zmontovanú pôvodnú systémovú dosku aj ventilátor. Ak vymieňate systémovú dosku alebo ventilátor, použite tepelnú podložku, ktorá je dodaná v súprave, aby ste zabezpečili tepelnú vodivosť.

### Témy:

- [Postup](#)
- [Finálne úkony](#)

## Postup

1. Namontujte späť ventilátor.
2. Zarovnajtie skrutky na zostave chladiča s otvormi na skrutky v systémovej doske.
3. Postupne, podľa poradia vyznačeného na zostave chladiča, utiahnite skrutky so zapustenou hlavou, ktoré držia zostavu chladiča na systémovej doske.
4. Pripojte kábel ventilátora k systémovej doske.

## Finálne úkony

1. Postupujte podľa krokov 3 až 7 návodu „Spätná montáž [spodného krytu](#)“.
2. Namontujte späť [klávesnicu](#).
3. Postupujte podľa krokov 4 až 5 návodu „Spätná montáž [optickej jednotky](#)“.
4. Namontujte späť [batériu](#).

## Demontáž ventilátora

**POZNÁMKA** Pred prácou vnútri počítača si prečítajte bezpečnostné pokyny, ktoré ste dostali s vaším počítačom, a postupujte podľa pokynov v časti **Pred servisným úkonom v počítači**. Po dokončení práce v počítači postupujte podľa pokynov v časti **Po dokončení práce v počítači**. Ďalšie overené postupy týkajúce sa bezpečnosti nájdete na stránke so zákonnými požiadavkami na adrese [www.dell.com/regulatory\\_compliance](http://www.dell.com/regulatory_compliance).

### Témy:

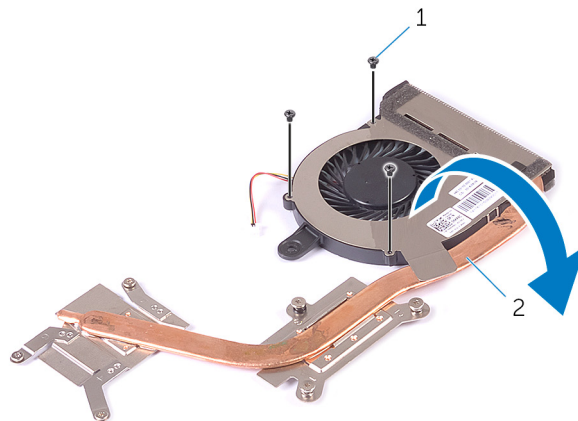
- [Prípravné úkony](#)
- [Postup](#)

## Prípravné úkony

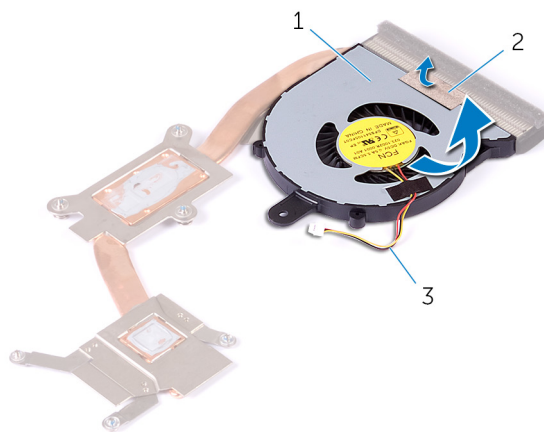
1. Demontujte [batériu](#).
2. Postupujte podľa krokov 1 až 3 návodu „Demontáž [optickej jednotky](#)“.
3. Demontujte [klávesnicu](#).
4. Postupujte podľa krokov 1 až 5 návodu „Demontáž [spodného krytu](#)“.
5. Demontujte [zostavu chladiča](#).

## Postup

1. Odskrutkujte skrutky, ktoré držia ventilátor na zostave chladiča.



1. skrutky (3)
  2. zostava chladiča
2. Obráťte zostavu chladiča.
  3. Odlepte pásku, ktorá drží kábel ventilátora na zostave chladiča.
  4. Vyberte ventilátor spolu s káblom ventilátora z chladiča.



1. ventilátor
3. kábel ventilátora

2. páska

## Spätná montáž ventilátora

**POZNÁMKA** Pred prácou vnútri počítača si prečítajte bezpečnostné pokyny, ktoré ste dostali s vaším počítačom, a postupujte podľa pokynov v časti **Pred servisným úkonom v počítači**. Po dokončení práce v počítači postupujte podľa pokynov v časti **Po dokončení práce v počítači**. Ďalšie overené postupy týkajúce sa bezpečnosti nájdete na stránke so zákonnými požiadavkami na adrese [www.dell.com/regulatory\\_compliance](http://www.dell.com/regulatory_compliance).

### Témy:

- [Postup](#)
- [Finálne úkony](#)

## Postup

1. Umiestnite ventilátor na chladič.
2. Prilepte pásku, ktorá drží kábel ventilátora na zostave chladiča.
3. Obráťte zostavu chladiča.
4. Postupne, podľa poradia vyznačeného na chladiči, dotiahnite skrutky so zapustenou hlavou, ktoré držia zostavu chladiča na systémovej doske.

## Finálne úkony

1. Namontujte späť [zostavu chladiča](#).
2. Postupujte podľa krokov 3 až 7 návodu „Spätná montáž [spodného krytu](#)“.
3. Namontujte späť [klávesnicu](#).
4. Postupujte podľa krokov 4 až 5 návodu „Spätná montáž [optickej jednotky](#)“.
5. Namontujte späť [batériu](#).

## Demontáž systémovej dosky

- i** **POZNÁMKA** Pred prácou vnútri počítača si prečítajte bezpečnostné pokyny, ktoré ste dostali s vaším počítačom, a postupujte podľa pokynov v časti **Pred servisným úkonom v počítači**. Po dokončení práce v počítači postupujte podľa pokynov v časti **Po dokončení práce v počítači**. Ďalšie overené postupy týkajúce sa bezpečnosti nájdete na stránke so zákonnými požiadavkami na adrese [www.dell.com/regulatory\\_compliance](http://www.dell.com/regulatory_compliance).
- i** **POZNÁMKA** Servisný štítok počítača sa nachádza na systémovej doske. Servisný štítok musíte zadať v nastaveniach systému BIOS po výmene systémovej dosky.
- i** **POZNÁMKA** Pri výmene systémovej dosky sa odstránia všetky zmeny v systéme BIOS vykonané inštalačným programom. Po výmene systémovej dosky bude potrebné vykonať príslušné zmeny opäť.
- i** **POZNÁMKA** Pred odpojením káblov od systémovej dosky si zaznačte ich umiestnenie, aby ste ich po výmene systémovej dosky správne zapojili.

### Témy:

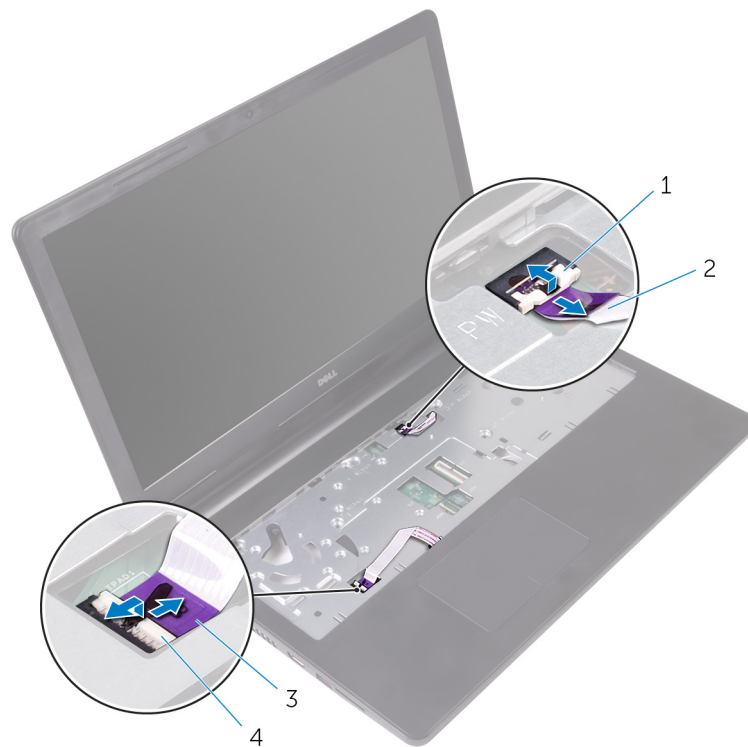
- [Prípravné úkony](#)
- [Postup](#)

## Prípravné úkony

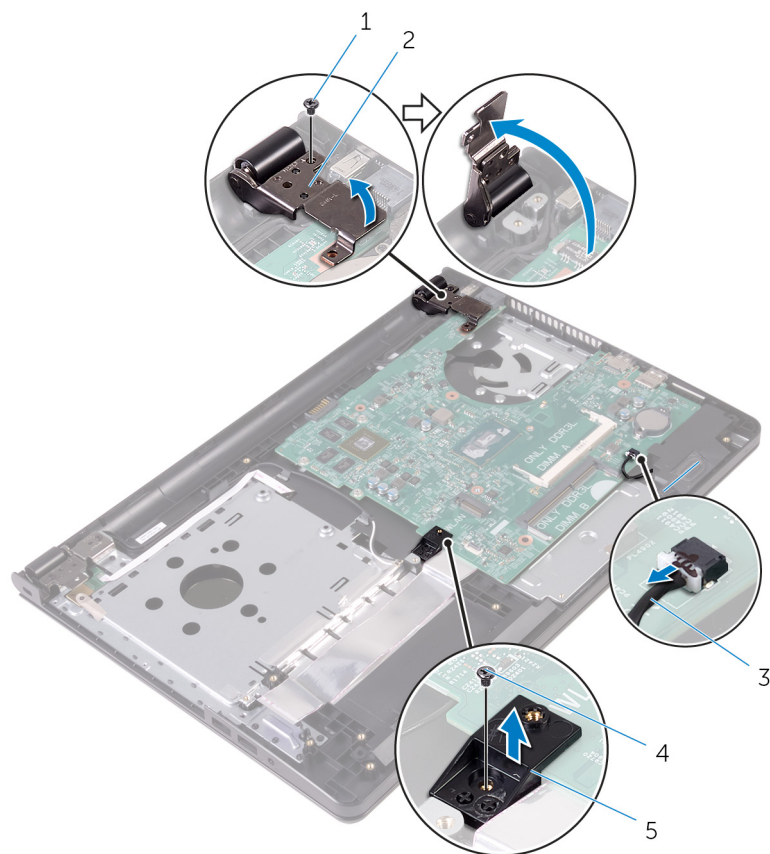
1. Demontujte [batériu](#).
2. Postupujte podľa krokov 1 až 3 návodu „Demontáž [optickej jednotky](#)“.
3. Demontujte [klávesnicu](#).
4. Postupujte podľa krokov 1 až 5 návodu „Demontáž [spodného krytu](#)“.
5. Postupujte podľa krokov 1 až 3 návodu „Demontáž [pevného disku](#)“.
6. Demontujte [pamäťový modul](#).
7. Demontujte kartu [bezdrôtovej komunikácie](#).
8. Demontujte [vstupno-výstupnú dosku](#).
9. Demontujte [zostavu chladiča](#).

## Postup

1. Otvorte displej tak, ako je to len možné.
2. Otvorte poistku a odpojte kábel dosky s tlačidlom napájania od systémovej dosky.
3. Otvorte západku a odpojte kábel dotykového panela od systémovej dosky.

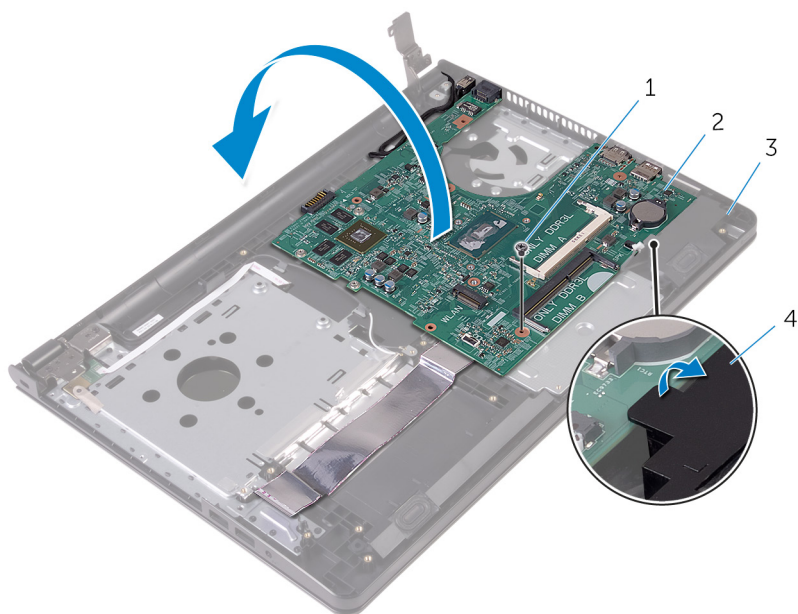


1. poistka
  2. kábel dosky s tlačidlom napájania
  3. kábel dotykového panela
  4. poistka
4. Zatvorte displej a prevráťte počítač.
  5. Odstráňte skrutku, ktorá upevňuje konzolu karty bezdrôtovej komunikácie k systémovej doske.
  6. Odskrutkujte skrutku, ktorá drží záves displeja na systémovej doske.
  7. Otvorte záves displeja do uhla 90 stupňov.



- |  |                   |
|--|-------------------|
| 1. skrutka                               | 2. záves displeja |
| 3. kábel reproduktora                    | 4. skrutka        |
| 5. konzola karty bezdrôtovej komunikácie |                   |

8. Nadvihnutím a podržaním reproduktora uvoľníte systémovú dosku od zostavy opierky dlaní.
9. Opatrne nadvihnite systémovú dosku z vnútornej strany a uvoľníte porty zo zásuviek na zostave opierky dlaní.
10. Obráťte systémovú dosku.

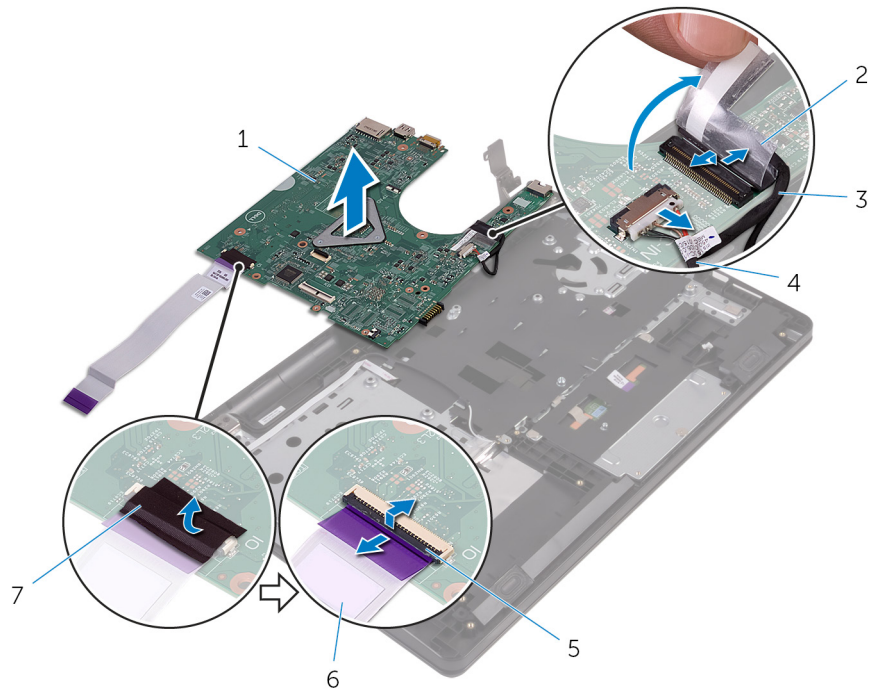


- |            |                    |
|------------|--------------------|
| 1. skrutka | 2. systémová doska |
|------------|--------------------|

3. zostava opierky dlani

4. reproduktor

11. Odlepte pásku, ktorá drží kábel vstupno-výstupnej dosky na systémovej doske.
12. Otvorte západku a odpojte kábel vstupno-výstupnej dosky od systémovej dosky.
13. Odpojte kábel portu napájacieho adaptéra od systémovej dosky.
14. Odlepte pásku, ktorá upevňuje kábel displeja k systémovej doske.
15. Otvorte západku a odpojte kábel displeja od systémovej dosky.
16. Nadvihnite systémovú dosku a vyberte ju zo zostavy opierky dlaní.



1. systémová doska
3. kábel displeja
5. poistka
7. páska

2. páska
4. kábel portu napájacieho adaptéra
6. kábel vstupno-výstupnej dosky

## Spätná montáž systémovej dosky

- i** **POZNÁMKA** Pred prácou vnútri počítača si prečítajte bezpečnostné pokyny, ktoré ste dostali s vaším počítačom, a postupujte podľa pokynov v časti **Pred servisným úkonom v počítači**. Po dokončení práce v počítači postupujte podľa pokynov v časti **Po dokončení práce v počítači**. Ďalšie overené postupy týkajúce sa bezpečnosti nájdete na stránke so zákonnými požiadavkami na adrese [www.dell.com/regulatory\\_compliance](http://www.dell.com/regulatory_compliance).
- i** **POZNÁMKA** Servisný štítok počítača sa nachádza na systémovej doske. Servisný štítok musíte zadať v nastaveniach systému BIOS po výmene systémovej dosky.
- i** **POZNÁMKA** Pri výmene systémovej dosky sa odstránia všetky zmeny v systéme BIOS vykonané inštalačným programom. Po výmene systémovej dosky bude potrebné vykonať príslušné zmeny opäť.

### Témy:

- [Postup](#)
- [Finálne úkony](#)

## Postup

1. Zasuňte kábel displeja do konektora na systémovej doske a uzavretím poistky uchyťte kábel.
2. Prilepte pásku, ktorá upevňuje kábel displeja k systémovej doske.
3. Zapojte kábel portu napájacieho adaptéra do systémovej dosky.
4. Zasuňte kábel vstupno-výstupnej dosky do konektora na systémovej doske a uzavretím poistky uchyťte kábel.
5. Prilepte pásku, ktorá drží kábel vstupno-výstupnej dosky na systémovej doske.
6. Obráťte systémovú dosku.
7. Zasuňte porty na systémovej doske do otvorov na zostave opierky dlaní a položte systémovú dosku na zostavu opierky dlaní.
8. Zarovnajte otvory na skrutky na systémovej doske s otvormi na skrutky na zostave opierky dlaní a vložte systémovú dosku na zostavu opierky dlaní.
9. Zaskrutkujte späť skrutku, ktorá drží systémovú dosku na zostave opierky dlaní.
10. Zatvorte záves displeja a zarovnajte otvory pre skrutky na závese displeja s otvorom pre skrutku na systémovej doske.
11. Zaskrutkujte späť skrutku, ktorá drží záves displeja na systémovej doske.
12. Zarovnajte otvor na skrutku na konzole karty bezdrôtovej komunikácie so skrutkou na systémovej doske a zaskrutkujte skrutku, ktorá drží konzolu karty bezdrôtovej komunikácie na systémovej doske.
13. Prevráťte počítač a displej otvorte, ako je to najviac možné
14. Zasuňte kábel dotykového panelu a kábel dosky s tlačidlom napájania do príslušných konektorov na systémovej doske a zatvorením poistky zaistíte káble.

## Finálne úkony

1. Namontujte späť [zostavu chladiča](#).
2. Namontujte späť [vstupno-výstupnú dosku](#).
3. Namontujte späť [karty bezdrôtovej komunikácie](#).
4. Namontujte späť [pamäťový modul](#).
5. Postupujte podľa krokov 3 až 5 návodu „Spätná montáž [pevného disku](#)“.
6. Postupujte podľa krokov 3 až 7 návodu „Spätná montáž [spodného krytu](#)“.
7. Postupujte podľa krokov 4 až 5 návodu „Spätná montáž [optickej jednotky](#)“.
8. Namontujte späť [klávesnicu](#).
9. Namontujte späť [batériu](#).

## Demontáž dotykového panela

**POZNÁMKA** Pred prácou vnútri počítača si prečítajte bezpečnostné pokyny, ktoré ste dostali s vaším počítačom, a postupujte podľa pokynov v časti **Pred servisným úkonom v počítači**. Po dokončení práce v počítači postupujte podľa pokynov v časti **Po dokončení práce v počítači**. Ďalšie overené postupy týkajúce sa bezpečnosti nájdete na stránke so zákonnými požiadavkami na adrese [www.dell.com/regulatory\\_compliance](http://www.dell.com/regulatory_compliance).

### Témy:

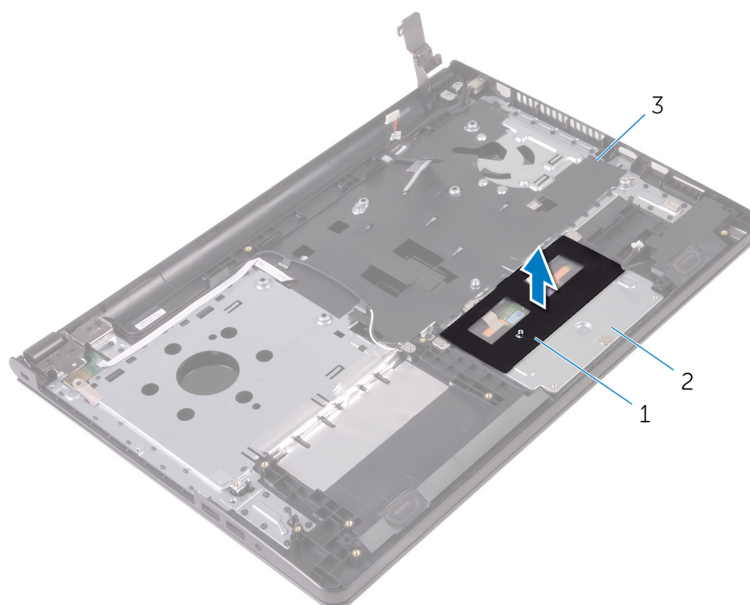
- [Prípravné úkony](#)
- [Postup](#)

## Prípravné úkony

1. Demontujte [batériu](#).
2. Postupujte podľa krokov 1 až 3 návodu „Demontáž [optickej jednotky](#)“.
3. Demontujte [klávesnicu](#).
4. Postupujte podľa krokov 1 až 5 návodu „Demontáž [spodného krytu](#)“.
5. Postupujte podľa krokov 1 až 3 návodu „Demontáž [pevného disku](#)“.
6. Demontujte [pamäťový modul](#).
7. Demontujte kartu [bezdrôtovej komunikácie](#).
8. Demontujte [vstupno-výstupnú dosku](#).
9. Demontujte [zostavu chladiča](#).
10. Demontujte [systémovú dosku](#).

## Postup

1. Z konzoly dotykového panela odlepte pásku.

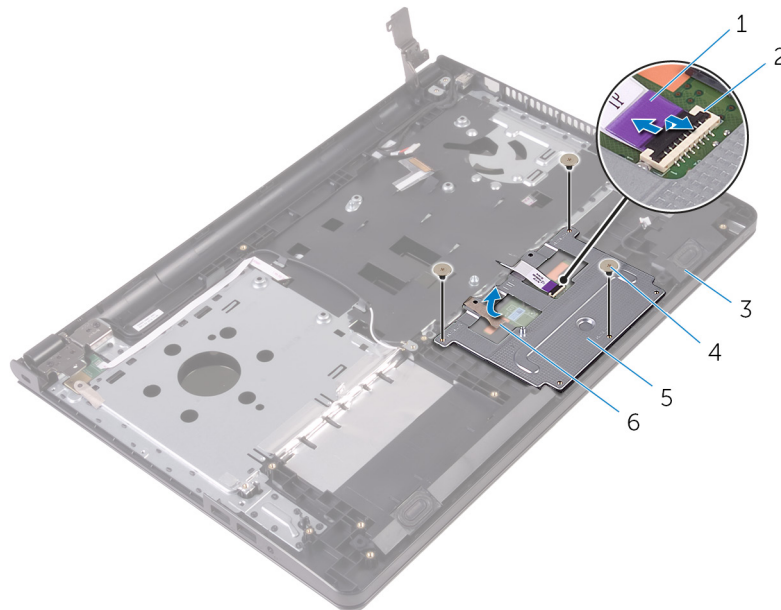


1. páska

2. konzola dotykového panela

### 3. zostava opierky dlaní

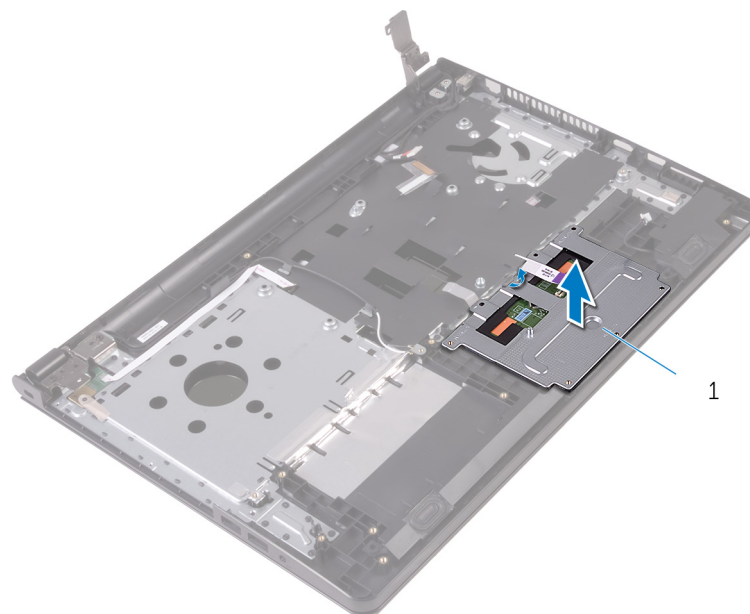
2. Odskrutkujte skrutky, ktoré upevňujú konzolu dotykového panela k dotykovému panelu.
3. Odlepte pásku, ktorá drží konzolu dotykového panela na dotykovom paneli.
4. Otvorte západku a odpojte kábel dotykového panela od dotykového panela.



1. kábel dotykového panela
3. zostava opierky dlaní
5. konzola dotykového panela

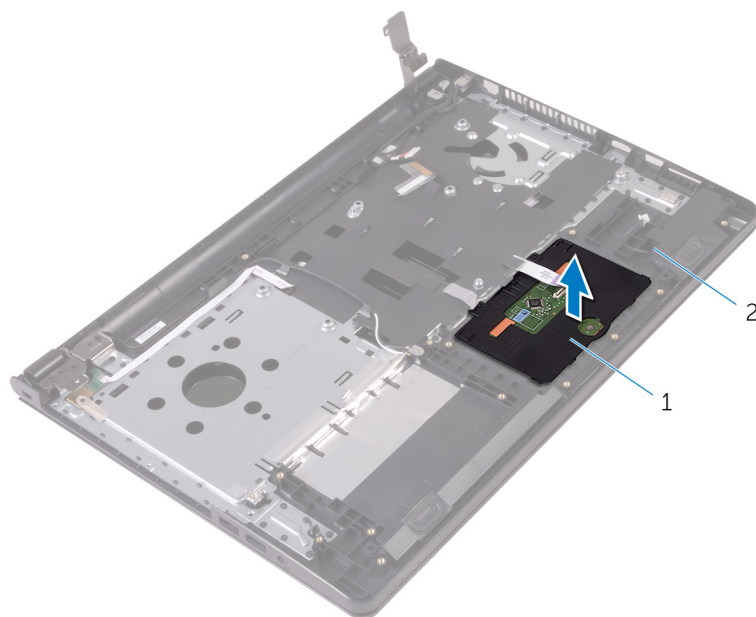
2. poistka
4. skrutky (3)
6. páska

5. Nadvihnite konzolu dotykového panela z dotykového panela.



1. konzola dotykového panela

6. Vyberte dotykový panel zo zostavy opierky dlaní.



1. dotykový panel

2. zostava opierky dlaní

# Spätná montáž dotykového panela

**POZNÁMKA** Pred prácou vnútri počítača si prečítajte bezpečnostné pokyny, ktoré ste dostali s vaším počítačom, a postupujte podľa pokynov v časti **Pred servisným úkonom v počítači**. Po dokončení práce v počítači postupujte podľa pokynov v časti **Po dokončení práce v počítači**. Ďalšie overené postupy týkajúce sa bezpečnosti nájdete na stránke so zákonnými požiadavkami na adrese [www.dell.com/regulatory\\_compliance](http://www.dell.com/regulatory_compliance).

## Témy:

- [Postup](#)
- [Finálne úkony](#)

## Postup

1. Umiestnite dotykový panel na zostavu opierky dlaní.
2. Západky na konzole dotykového panela zasuňte do otvorov na zostave opierky dlaní.
3. Zarovnajte otvory pre skrutky na konzole dotykového panela s otvormi pre skrutky na zostave opierky dlaní.
4. Zaskrutkujte skrutky, ktoré držia konzolu dotykového panela na zostave opierky dlaní.
5. Cez konzolu dotykového panela nalepte pásku.
6. Pripojte kábel dotykového panela k dotykovému panelu.

## Finálne úkony

1. Namontujte späť [systémovú dosku](#).
2. Namontujte späť [zostavu chladiča](#).
3. Namontujte späť [vstupno-výstupnú dosku](#).
4. Namontujte späť [kartu bezdrôtovej komunikácie](#).
5. Namontujte späť [pamäťový modul](#).
6. Postupujte podľa krokov 3 až 5 návodu „Spätná montáž [pevného disku](#)“.
7. Postupujte podľa krokov 3 až 7 návodu „Spätná montáž [spodného krytu](#)“.
8. Postupujte podľa krokov 4 až 5 návodu „Spätná montáž [optickej jednotky](#)“.
9. Namontujte späť [klávesnicu](#).
10. Namontujte späť [batériu](#).

# Demontáž portu napájacieho adaptéra

**POZNÁMKA** Pred prácou vnútri počítača si prečítajte bezpečnostné pokyny, ktoré ste dostali s vaším počítačom, a postupujte podľa pokynov v časti **Pred servisným úkonom v počítači**. Po dokončení práce v počítači postupujte podľa pokynov v časti **Po dokončení práce v počítači**. Ďalšie overené postupy týkajúce sa bezpečnosti nájdete na stránke so zákonnými požiadavkami na adrese [www.dell.com/regulatory\\_compliance](http://www.dell.com/regulatory_compliance).

## Témy:

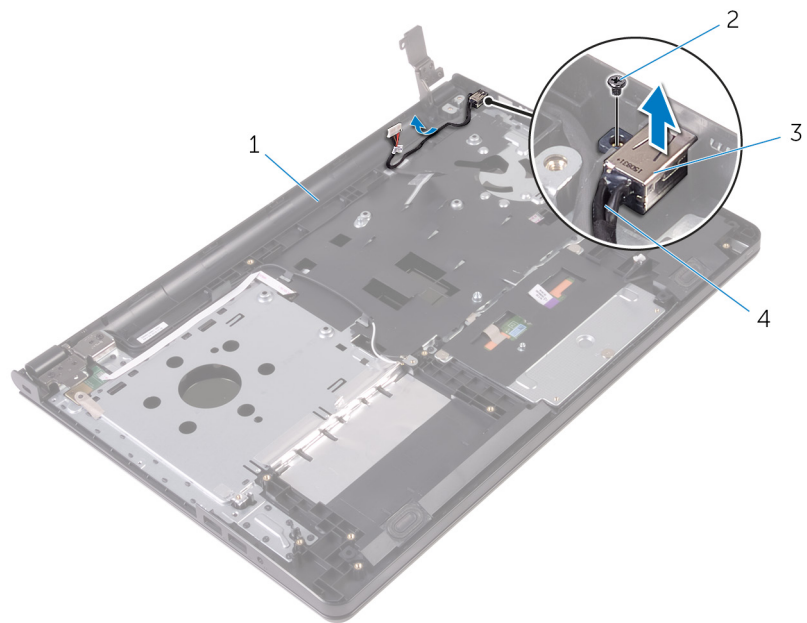
- [Prípravné úkony](#)
- [Postup](#)

## Prípravné úkony

1. Demontujte [batériu](#).
2. Postupujte podľa krokov 1 až 3 návodu „Demontáž [optickej jednotky](#)“.
3. Demontujte [klávesnicu](#).
4. Postupujte podľa krokov 1 až 5 návodu „Demontáž [spodného krytu](#)“.
5. Postupujte podľa krokov 1 až 3 návodu „Demontáž [pevného disku](#)“.
6. Demontujte [pamäťový modul](#).
7. Demontujte kartu [bezdrôtovej komunikácie](#).
8. Demontujte [vstupno-výstupnú dosku](#).
9. Demontujte [zostavu chladiča](#).
10. Demontujte [systémovú dosku](#).

## Postup

1. Odskrutkujte skrutku, ktorá upevňuje port napájacieho adaptéra k zostave opierky dlaní.
2. Zapamätajte si trasu vedenia kábla portu napájacieho adaptéra a vytiahnite kábel z vodiacich úchytiak.
3. Vyberte port napájacieho adaptéra s príslušným káblom zo zostavy opierky dlaní.



1. zostava opierky dlaní
3. port napájacieho adaptéra

2. skrutka
4. kábel portu napájacieho adaptéra

# Spätná montáž portu napájacieho adaptéra

**POZNÁMKA** Pred prácou vnútri počítača si prečítajte bezpečnostné pokyny, ktoré ste dostali s vaším počítačom, a postupujte podľa pokynov v časti **Pred servisným úkonom v počítači**. Po dokončení práce v počítači postupujte podľa pokynov v časti **Po dokončení práce v počítači**. Ďalšie overené postupy týkajúce sa bezpečnosti nájdete na stránke so zákonnými požiadavkami na adrese [www.dell.com/regulatory\\_compliance](http://www.dell.com/regulatory_compliance).

## Témy:

- [Postup](#)
- [Finálne úkony](#)

## Postup

1. Zasuňte port napájacieho adaptéra do zásuvky na zostave opierky dlaní.
2. Zaskrutkujte späť skrutku, ktorá upevňuje port napájacieho adaptéra k zostave opierky dlaní.
3. Ved'te kábel portu napájacieho adaptéra cez vodiace úchytky na zostave opierky dlaní.

## Finálne úkony

1. Namontujte späť [montáž displeja](#).
2. Namontujte späť [systémovú dosku](#).
3. Namontujte späť [zostavu chladiča](#).
4. Namontujte späť [vstupno-výstupnú dosku](#).
5. Namontujte späť [kartu bezdrôtovej komunikácie](#).
6. Namontujte späť [pamäťový modul](#).
7. Postupujte podľa krokov 3 až 5 návodu „Spätná montáž [pevného disku](#)“.
8. Postupujte podľa krokov 3 až 7 návodu „Spätná montáž [spodného krytu](#)“.
9. Postupujte podľa krokov 4 až 5 návodu „Spätná montáž [optickej jednotky](#)“.
10. Namontujte späť [klávesnicu](#).
11. Namontujte späť [batériu](#).

# Demontáž zostavy displeja

**POZNÁMKA** Pred prácou vnútri počítača si prečítajte bezpečnostné pokyny, ktoré ste dostali s vaším počítačom, a postupujte podľa pokynov v časti **Pred servisným úkonom v počítači**. Po dokončení práce v počítači postupujte podľa pokynov v časti **Po dokončení práce v počítači**. Ďalšie overené postupy týkajúce sa bezpečnosti nájdete na stránke so zákonnými požiadavkami na adrese [www.dell.com/regulatory\\_compliance](http://www.dell.com/regulatory_compliance).

## Témy:

- [Prípravné úkony](#)
- [Postup](#)

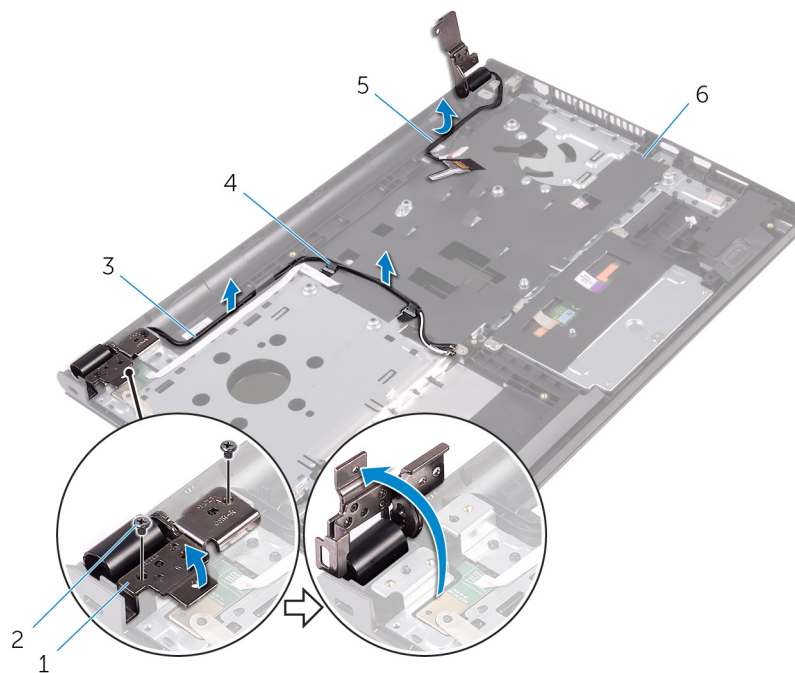
## Prípravné úkony

**POZNÁMKA** Tieto pokyny sa týkajú iba prenosných počítačov s displejmi bez dotykového ovládania.

1. Demontujte [batériu](#).
2. Postupujte podľa krokov 1 až 3 návodu „Demontáž [optickej jednotky](#)“.
3. Demontujte [klávesnicu](#).
4. Postupujte podľa krokov 1 až 5 návodu „Demontáž [spodného krytu](#)“.
5. Postupujte podľa krokov 1 až 3 návodu „Demontáž [pevného disku](#)“.
6. Demontujte [pamäťový modul](#).
7. Demontujte kartu [bezdrôtovej komunikácie](#).
8. Demontujte [vstupno-výstupnú dosku](#).
9. Demontujte [zostavu chladiča](#).
10. Demontujte [systémovú dosku](#).

## Postup

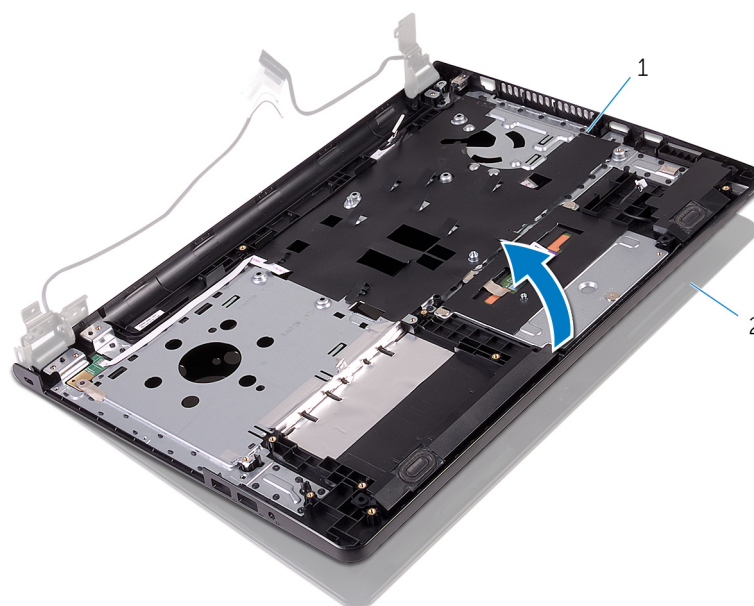
1. Odskrutkujte skrutky, ktoré držia ľavý záves displeja na zostave opierky dlaní a otvorte záves do 90 stupňového uhla.
2. Poznačte si smer vedenia anténneho kábla a vyťahnite kábel z vodiacich úchytiak na zostave opierky dlaní.
3. Poznačte si smer vedenia kábla displeja a vyťahnite kábel z vodiacich úchytiak na zostave opierky dlaní.



- 1. záves displeja
- 3. anténne káble (2)
- 5. kábel displeja

- 2. skrutky (2)
- 4. vodiace úchytky (2)
- 6. zostava opierky dlaní

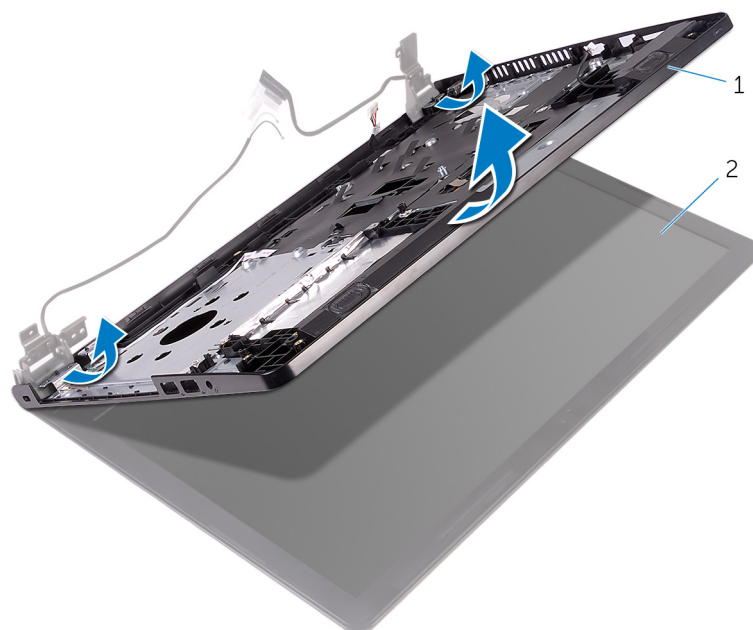
4. Otvorte zostavu opierky dlaní.



- 1. zostava opierky dlaní

- 2. zostava displeja

5. Opatrne nadvihnite zostavu opierky dlaní pod uhlom zo zostavy displeja.



1. zostava opierky dlani

2. zostava displeja

6. Položte zostavu displeja na čistú, rovnú plochu.



1. zostava displeja

# Spätná montáž zostavy displeja

**POZNÁMKA** Pred prácou vnútri počítača si prečítajte bezpečnostné pokyny, ktoré ste dostali s vaším počítačom, a postupujte podľa pokynov v časti **Pred servisným úkonom v počítači**. Po dokončení práce v počítači postupujte podľa pokynov v časti **Po dokončení práce v počítači**. Ďalšie overené postupy týkajúce sa bezpečnosti nájdete na stránke so zákonnými požiadavkami na adrese [www.dell.com/regulatory\\_compliance](http://www.dell.com/regulatory_compliance).

## Témy:

- [Postup](#)
- [Finálne úkony](#)

## Postup

1. Umiestnite zostavu displeja na zostavu opierky dlaní.
2. Zatvorte ľavý záves displeja a zarovnajte otvory pre skrutky na ľavom závесе displeja s otvormi pre skrutky na zostave opierky dlaní.
3. Zaskrutkujte skrutky, ktoré držia záves na zostave opierky dlaní.
4. Ved'te kábel displeja cez príslušné vodiace úchytky na zostave opierky dlaní.
5. Ved'te anténne káble cez príslušné vodiace úchytky na zostave opierky dlaní.
6. Zatvorte displej a prevráťte počítač.

## Finálne úkony

1. Namontujte späť [systémovú dosku](#).
2. Namontujte späť [zostavu chladiča](#).
3. Namontujte späť [vstupno-výstupnú dosku](#).
4. Namontujte späť [kartu bezdrôtovej komunikácie](#).
5. Namontujte späť [pamäťový modul](#).
6. Postupujte podľa krokov 3 až 5 návodu „Spätná montáž [pevného disku](#)“.
7. Postupujte podľa krokov 3 až 7 návodu „Spätná montáž [spodného krytu](#)“.
8. Postupujte podľa krokov 4 až 5 návodu „Spätná montáž [optickej jednotky](#)“.
9. Namontujte späť [klávesnicu](#).
10. Namontujte späť [batériu](#).

# Demontáž rámu displeja

**i** **POZNÁMKA** Pred prácou vnútri počítača si prečítajte bezpečnostné pokyny, ktoré ste dostali s vaším počítačom, a postupujte podľa pokynov v časti **Pred servisným úkonom v počítači**. Po dokončení práce v počítači postupujte podľa pokynov v časti **Po dokončení práce v počítači**. Ďalšie overené postupy týkajúce sa bezpečnosti nájdete na stránke so zákonnými požiadavkami na adrese [www.dell.com/regulatory\\_compliance](http://www.dell.com/regulatory_compliance).

## Témy:

- [Prípravné úkony](#)
- [Postup](#)

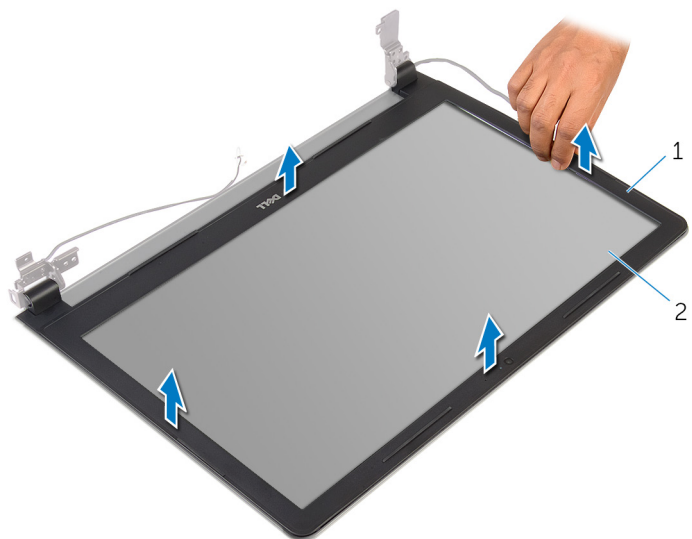
## Prípravné úkony

**i** **POZNÁMKA** Tieto pokyny sa týkajú iba prenosných počítačov s displejmi bez dotykového ovládania.

1. Demontujte [batériu](#).
2. Postupujte podľa krokov 1 až 3 návodu „Demontáž [optickej jednotky](#)“.
3. Demontujte [klávesnicu](#).
4. Postupujte podľa krokov 1 až 5 návodu „Demontáž [spodného krytu](#)“.
5. Postupujte podľa krokov 1 až 3 návodu „Demontáž [pevného disku](#)“.
6. Demontujte [pamäťový modul](#).
7. Demontujte kartu [bezdrôtovej komunikácie](#).
8. Demontujte [vstupno-výstupnú dosku](#).
9. Demontujte [zostavu chladiča](#).
10. Demontujte [systémovú dosku](#).
11. Demontujte [zostavu displeja](#).

## Postup

1. Prstami veľmi opatrne vypáčte vnútorné okraje rámu displeja.
2. Zdvihnite rám displeja zo zostavy displeja.



1. rám displeja

2. panel displeja

# Spätná montáž rámu displeja

**POZNÁMKA** Pred prácou vnútri počítača si prečítajte bezpečnostné pokyny, ktoré ste dostali s vaším počítačom, a postupujte podľa pokynov v časti **Pred servisným úkonom v počítači**. Po dokončení práce v počítači postupujte podľa pokynov v časti **Po dokončení práce v počítači**. Ďalšie overené postupy týkajúce sa bezpečnosti nájdete na stránke so zákonnými požiadavkami na adrese [www.dell.com/regulatory\\_compliance](http://www.dell.com/regulatory_compliance).

## Témy:

- [Postup](#)
- [Finálne úkony](#)

## Postup

Zarovnajete rám displeja so zadným krytom displeja a rám displeja jemne zatlačíte do správnej polohy.

## Finálne úkony

1. Namontujte späť [montáž displeja](#).
2. Namontujte späť [systémovú dosku](#).
3. Namontujte späť [zostavu chladiča](#).
4. Namontujte späť [vstupno-výstupnú dosku](#).
5. Namontujte späť [kartu bezdrôtovej komunikácie](#).
6. Namontujte späť [pamäťový modul](#).
7. Postupujte podľa krokov 3 až 5 návodu „Spätná montáž [pevného disku](#)“.
8. Postupujte podľa krokov 3 až 7 návodu „Spätná montáž [spodného krytu](#)“.
9. Postupujte podľa krokov 4 až 5 návodu „Spätná montáž [optickej jednotky](#)“.
10. Namontujte späť [klávesnicu](#).
11. Namontujte späť [batériu](#).

# Demontáž panela displeja

**POZNÁMKA** Pred prácou vnútri počítača si prečítajte bezpečnostné pokyny, ktoré ste dostali s vaším počítačom, a postupujte podľa pokynov v časti **Pred servisným úkonom v počítači**. Po dokončení práce v počítači postupujte podľa pokynov v časti **Po dokončení práce v počítači**. Ďalšie overené postupy týkajúce sa bezpečnosti nájdete na stránke so zákonnými požiadavkami na adrese [www.dell.com/regulatory\\_compliance](http://www.dell.com/regulatory_compliance).

## Témy:

- [Prípravné úkony](#)
- [Postup](#)

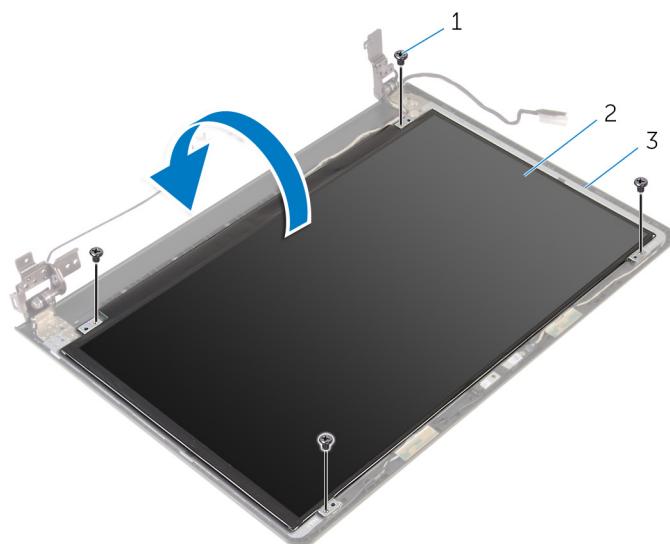
## Prípravné úkony

**POZNÁMKA** Tieto pokyny sa týkajú iba prenosných počítačov s displejmi bez dotykového ovládania.

1. Demontujte [batériu](#).
2. Postupujte podľa krokov 1 až 3 návodu „Demontáž [optickej jednotky](#)“.
3. Demontujte [klávesnicu](#).
4. Postupujte podľa krokov 1 až 5 návodu „Demontáž [spodného krytu](#)“.
5. Postupujte podľa krokov 1 až 3 návodu „Demontáž [pevného disku](#)“.
6. Demontujte [pamäťový modul](#).
7. Demontujte kartu [bezdrôtovej komunikácie](#).
8. Demontujte [vstupno-výstupnú dosku](#).
9. Demontujte [zostavu chladiča](#).
10. Demontujte [systémovú dosku](#).
11. Demontujte [zostavu displeja](#).
12. Demontujte [rám displeja](#).

## Postup

1. Odskrutkujte skrutky, ktorými je panel displeja pripevnený k zadnému krytu displeja.
2. Prevráťte panel displeja.



1. skrutky (4)

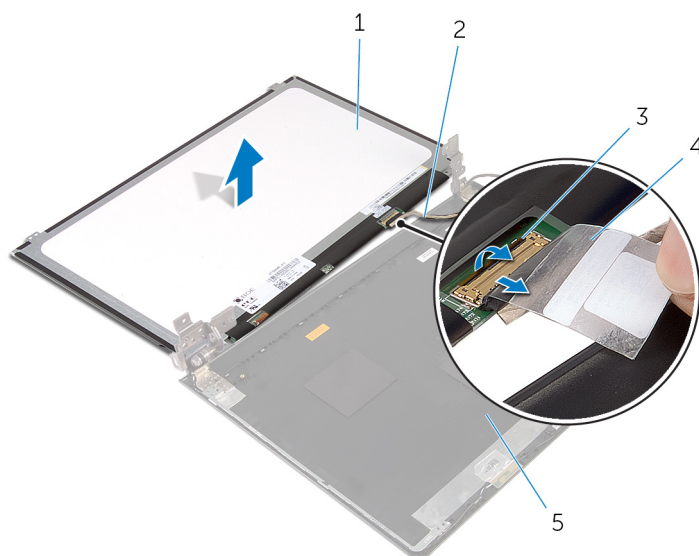
2. panel displeja

3. zadný kryt displeja

3. Odlepte pásku, ktorá upevňuje kábel displeja k zadnému krytu displeja.

4. Otvorte západku a odpojte kábel displeja od zadného krytu displeja.

5. Vyberte panel displeja zo zadného krytu displeja.



1. panel displeja

2. kábel displeja

3. poistka

4. páska

5. zadný kryt displeja

# Spätná montáž panela displeja

**POZNÁMKA** Pred prácou vnútri počítača si prečítajte bezpečnostné pokyny, ktoré ste dostali s vaším počítačom, a postupujte podľa pokynov v časti **Pred servisným úkonom v počítači**. Po dokončení práce v počítači postupujte podľa pokynov v časti **Po dokončení práce v počítači**. Ďalšie overené postupy týkajúce sa bezpečnosti nájdete na stránke so zákonnými požiadavkami na adrese [www.dell.com/regulatory\\_compliance](http://www.dell.com/regulatory_compliance).

## Témy:

- [Postup](#)
- [Finálne úkony](#)

## Postup

1. Zasuňte kábel displeja do konektora na zadnom kryte displeja a zatlačením na západku kábel upevnite.
2. Prilepte pásku, ktorá upevňuje kábel displeja k zadnému krytu displeja.
3. Panel displeja prevráťte a položte ho na zadný kryt displeja.
4. Zarovnajte otvory pre skrutky na paneli displeja s otvormi na zadnom kryte displeja.
5. Zaskrutkujte skrutky, ktorými je panel displeja pripevnený k zadnému krytu displeja.

## Finálne úkony

1. Namontujte späť [rám displeja](#).
2. Namontujte späť [montáž displeja](#).
3. Namontujte späť [systémovú dosku](#).
4. Namontujte späť [zostavu chladiča](#).
5. Namontujte späť [vstupno-výstupnú dosku](#).
6. Namontujte späť [kartu bezdrôtovej komunikácie](#).
7. Namontujte späť [pamäťový modul](#).
8. Postupujte podľa krokov 3 až 5 návodu „Spätná montáž [pevného disku](#)“.
9. Postupujte podľa krokov 3 až 7 návodu „Spätná montáž [spodného krytu](#)“.
10. Postupujte podľa krokov 4 až 5 návodu „Spätná montáž [optickej jednotky](#)“.
11. Namontujte späť [klávesnicu](#).
12. Namontujte späť [batériu](#).

# Demontáž kamery

**i** **POZNÁMKA** Pred prácou vnútri počítača si prečítajte bezpečnostné pokyny, ktoré ste dostali s vaším počítačom, a postupujte podľa pokynov v časti **Pred servisným úkonom v počítači**. Po dokončení práce v počítači postupujte podľa pokynov v časti **Po dokončení práce v počítači**. Ďalšie overené postupy týkajúce sa bezpečnosti nájdete na stránke so zákonnými požiadavkami na adrese [www.dell.com/regulatory\\_compliance](http://www.dell.com/regulatory_compliance).

## Témy:

- [Prípravné úkony](#)
- [Postup](#)

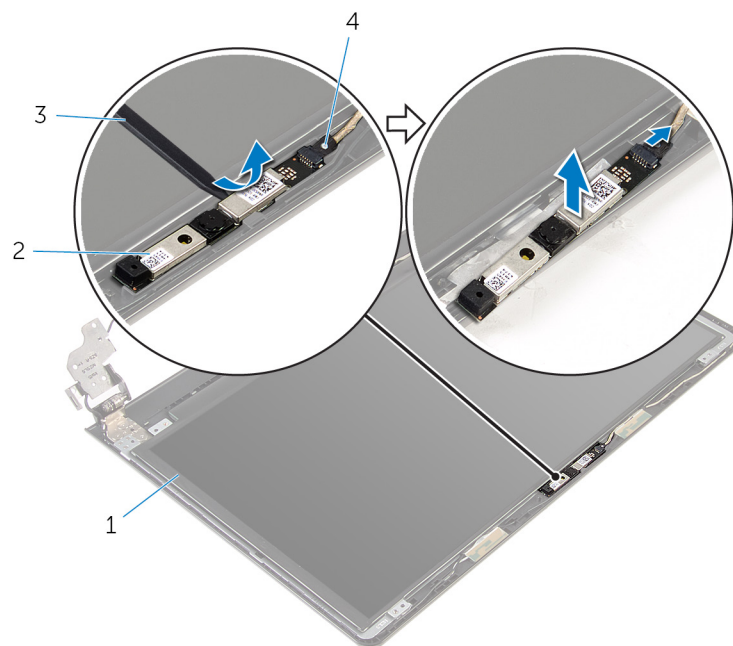
## Prípravné úkony

**i** **POZNÁMKA** Tieto pokyny sa týkajú iba prenosných počítačov s displejmi bez dotykového ovládania.

1. Demontujte [batériu](#).
2. Postupujte podľa krokov 1 až 3 návodu „Demontáž [optickej jednotky](#)“.
3. Demontujte [klávesnicu](#).
4. Postupujte podľa krokov 1 až 6 návodu „Demontáž [spodného krytu](#)“.
5. Postupujte podľa krokov 1 až 3 návodu „Demontáž [pevného disku](#)“.
6. Demontujte [pamäťový modul](#).
7. Demontujte kartu [bezdrôtovej komunikácie](#).
8. Demontujte [vstupno-výstupnú dosku](#).
9. Demontujte [zostavu chladiča](#).
10. Demontujte [systémovú dosku](#).
11. Demontujte [zostavu displeja](#).
12. Demontujte [rám displeja](#).

## Postup

1. Pomocou plastového páčidla opatrne vypáčte kameru zo zadného krytu displeja.
2. Odpojte kábel kamery od modulu kamery.



1. zadný kryt displeja
3. plastové páčidlo

2. kamera
4. kábel kamery

## Spätná montáž kamery

**POZNÁMKA** Pred prácou vnútri počítača si prečítajte bezpečnostné pokyny, ktoré ste dostali s vaším počítačom, a postupujte podľa pokynov v časti **Pred servisným úkonom v počítači**. Po dokončení práce v počítači postupujte podľa pokynov v časti **Po dokončení práce v počítači**. Ďalšie overené postupy týkajúce sa bezpečnosti nájdete na stránke so zákonnými požiadavkami na adrese [www.dell.com/regulatory\\_compliance](http://www.dell.com/regulatory_compliance).

### Témy:

- [Postup](#)
- [Finálne úkony](#)

## Postup

1. Pripojte kábel kamery ku kamere.
2. Kameru zarovnajte do zarovnávacích kolíkov na zadnom kryte displeja a kameru zasuňte na miesto.

## Finálne úkony

1. Namontujte späť **rám displeja**.
2. Namontujte späť **montáž displeja**.
3. Namontujte späť **systémovú dosku**.
4. Namontujte späť **zostavu chladiča**.
5. Namontujte späť **vstupno-výstupnú dosku**.
6. Namontujte späť **kartu bezdrôtovej komunikácie**.
7. Namontujte späť **pamäťový modul**.
8. Postupujte podľa krokov 3 až 5 návodu „Spätná montáž **pevného disku**“.
9. Postupujte podľa krokov 2 až 7 návodu „Spätná montáž **spodného krytu**“.
10. Postupujte podľa krokov 4 až 5 návodu „Spätná montáž **optickej jednotky**“.
11. Namontujte späť **klávesnicu**.
12. Namontujte späť **batériu**.

# Demontáž závesov displeja

**POZNÁMKA** Pred prácou vnútri počítača si prečítajte bezpečnostné pokyny, ktoré ste dostali s vaším počítačom, a postupujte podľa pokynov v časti **Pred servisným úkonom v počítači**. Po dokončení práce v počítači postupujte podľa pokynov v časti **Po dokončení práce v počítači**. Ďalšie overené postupy týkajúce sa bezpečnosti nájdete na stránke so zákonnými požiadavkami na adrese [www.dell.com/regulatory\\_compliance](http://www.dell.com/regulatory_compliance).

## Témy:

- [Prípravné úkony](#)
- [Postup](#)

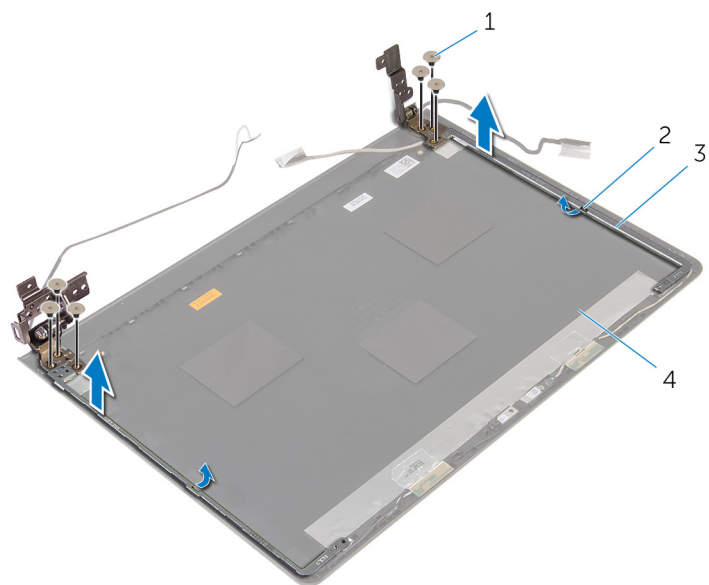
## Prípravné úkony

**POZNÁMKA** Tieto pokyny sa týkajú iba prenosných počítačov s displejmi bez dotykového ovládania.

1. Demontujte [batériu](#).
2. Postupujte podľa krokov 1 až 3 návodu „Demontáž [optickej jednotky](#)“.
3. Demontujte [klávesnicu](#).
4. Postupujte podľa krokov 1 až 5 návodu „Demontáž [spodného krytu](#)“.
5. Postupujte podľa krokov 1 až 3 návodu „Demontáž [pevného disku](#)“.
6. Demontujte [pamäťový modul](#).
7. Demontujte kartu [bezdrôtovej komunikácie](#).
8. Demontujte [vstupno-výstupnú dosku](#).
9. Demontujte [zostavu chladiča](#).
10. Demontujte [systémovú dosku](#).
11. Demontujte [rám displeja](#).
12. Demontujte [panel displeja](#).

## Postup

1. Odskrutkujte skrutky, ktorými sú závesy displeja pripevnené k zadnému krytu displeja.
2. Uvoľnite závesy zo západiek a závesy displeja vyberte zo zadného krytu displeja.



1. skrutky (6)

3. závěsy displeje (2)

2. západky (2)

4. zadný kryt displeje

## Spätná montáž závesov displeja

**POZNÁMKA** Pred prácou vnútri počítača si prečítajte bezpečnostné pokyny, ktoré ste dostali s vaším počítačom, a postupujte podľa pokynov v časti **Pred servisným úkonom v počítači**. Po dokončení práce v počítači postupujte podľa pokynov v časti **Po dokončení práce v počítači**. Ďalšie overené postupy týkajúce sa bezpečnosti nájdete na stránke so zákonnými požiadavkami na adrese [www.dell.com/regulatory\\_compliance](http://www.dell.com/regulatory_compliance).

### Témy:

- [Postup](#)
- [Finálne úkony](#)

## Postup

1. Zasuňte závesy pod západky na zadnom kryte displeja.
2. Zarovnajzte otvory pre skrutky na závesoch displeja s otvormi na zadnom kryte displeja.
3. Zaskrutkujte skrutky, ktorými sú závesy displeja pripevnené k zadnému krytu displeja.

## Finálne úkony

1. Namontujte späť [panel displeja](#).
2. Namontujte späť [rám displeja](#).
3. Namontujte späť [montáž displeja](#).
4. Namontujte späť [systémovú dosku](#).
5. Namontujte späť [zostavu chladiča](#).
6. Namontujte späť [vstupno-výstupnú dosku](#).
7. Namontujte späť [kartu bezdrôtovej komunikácie](#).
8. Namontujte späť [pamäťový modul](#).
9. Postupujte podľa krokov 3 až 5 návodu „Spätná montáž [pevného disku](#)“.
10. Postupujte podľa krokov 3 až 7 návodu „Spätná montáž [spodného krytu](#)“.
11. Postupujte podľa krokov 4 až 5 návodu „Spätná montáž [optickej jednotky](#)“.
12. Namontujte späť [klávesnicu](#).
13. Namontujte späť [batériu](#).

## Demontáž opierky dlaní

**i** **POZNÁMKA** Pred prácou vnútri počítača si prečítajte bezpečnostné pokyny, ktoré ste dostali s vaším počítačom, a postupujte podľa pokynov v časti **Pred servisným úkonom v počítači**. Po dokončení práce v počítači postupujte podľa pokynov v časti **Po dokončení práce v počítači**. Ďalšie overené postupy týkajúce sa bezpečnosti nájdete na stránke so zákonnými požiadavkami na adrese [www.dell.com/regulatory\\_compliance](http://www.dell.com/regulatory_compliance).

### Témy:

- [Prípravné úkony](#)
- [Postup](#)

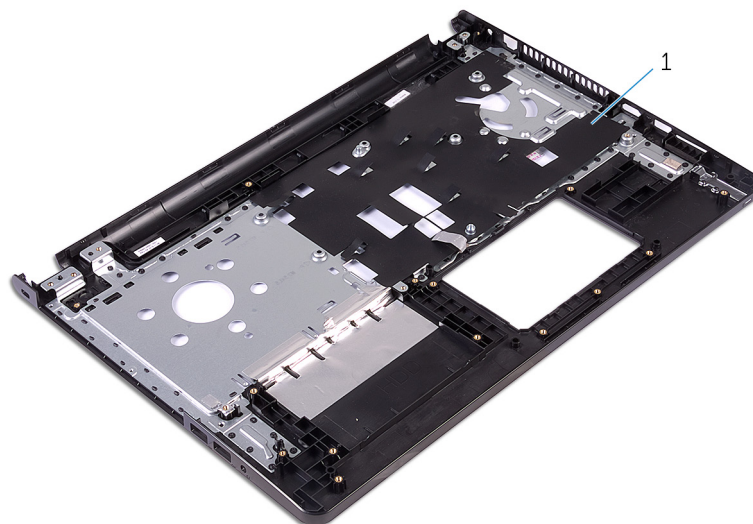
## Prípravné úkony

**i** **POZNÁMKA** Tieto pokyny sa týkajú iba prenosných počítačov s displejmi bez dotykového ovládania.

1. Demontujte [batériu](#).
2. Postupujte podľa krokov 1 až 3 návodu „Demontáž [optickej jednotky](#)“.
3. Demontujte [klávesnicu](#).
4. Postupujte podľa krokov 1 až 6 návodu „Demontáž [spodného krytu](#)“.
5. Demontujte [dosku s tlačidlom napájania](#).
6. Demontujte [reproduktory](#).
7. Postupujte podľa krokov 1 až 3 návodu „Demontáž [pevného disku](#)“.
8. Demontujte [pamäťový modul](#).
9. Demontujte kartu [bezdrôtovej komunikácie](#).
10. Demontujte [vstupno-výstupnú dosku](#).
11. Demontujte [zostavu chladiča](#).
12. Demontujte [systémovú dosku](#).
13. Demontujte [port napájacieho adaptéra](#).
14. Demontujte [dotykový panel](#).
15. Demontujte [zostavu displeja](#).

## Postup

Po vykonaní všetkých prípravných úkonov nám ostane opierka dlaní.



1. opierka dlaní

# Spätná montáž opierky dlaní

**POZNÁMKA** Pred prácou vnútri počítača si prečítajte bezpečnostné pokyny, ktoré ste dostali s vaším počítačom, a postupujte podľa pokynov v časti **Pred servisným úkonom v počítači**. Po dokončení práce v počítači postupujte podľa pokynov v časti **Po dokončení práce v počítači**. Ďalšie overené postupy týkajúce sa bezpečnosti nájdete na stránke so zákonnými požiadavkami na adrese [www.dell.com/regulatory\\_compliance](http://www.dell.com/regulatory_compliance).

## Témy:

- [Postup](#)
- [Finálne úkony](#)

## Postup

Umiestnite opierku dlaní na čistý a rovný povrch.

## Finálne úkony

1. Namontujte späť [montáž displeja](#).
2. Namontujte späť [dotykový panel](#).
3. Namontujte späť [port napájacieho adaptéra](#).
4. Namontujte späť [systémovú dosku](#).
5. Namontujte späť [zostavu chladiča](#).
6. Namontujte späť [vstupno-výstupnú dosku](#).
7. Namontujte späť [kartu bezdrôtovej komunikácie](#).
8. Namontujte späť [pamäťový modul](#).
9. Postupujte podľa krokov 3 až 5 návodu „Spätná montáž [pevného disku](#)“.
10. Namontujte späť [reproduktory](#).
11. Namontujte späť [dosku s tlačidlom napájania](#).
12. Postupujte podľa krokov 2 až 7 návodu „Spätná montáž [spodného krytu](#)“.
13. Namontujte späť [klávesnicu](#).
14. Postupujte podľa krokov 4 až 5 návodu „Spätná montáž [optickej jednotky](#)“.
15. Namontujte späť [batériu](#).

# Aktualizácia systému BIOS

Je možné, že budete musieť aktualizovať systém BIOS, keď bude aktualizácia k dispozícii alebo pri výmene systémovej dosky. Ak chcete aktualizovať systém BIOS:

1. Zapnite počítač.
2. Navštívte stránku **www.dell.com/support**.
3. Kliknite na možnosť **Product Support** (Podpora produktu), zadajte servisný štítok svojho počítača a kliknite na možnosť **Submit** (Odoslať).



**POZNÁMKA** Ak nemáte servisný štítok, použite funkciu autodetekcie alebo vyhľadajte model svojho počítača manuálne.

4. Kliknite na položku **Drivers & Downloads** (Ovládače a prevzatia).
5. Zvoľte operačný systém, ktorý máte nainštalovaný vo svojom počítači.
6. Posuňte stránku nadol a rozbaľte možnosť **BIOS**.
7. Kliknutím na prepojenie **Download File** (Prevziať súbor) preberiete najnovší súbor systému BIOS.
8. Uložte súbor a po dokončení sťahovania prejdite do priečinka, do ktorého ste prevzali aktualizáciu súboru systému BIOS.
9. Dvakrát kliknite na ikonu aktualizácie súboru systému BIOS a postupujte podľa pokynov na obrazovke.

# Získavanie pomoci a kontaktovanie spoločnosti Dell

## Zdroje svojpomoci

Ďalšie informácie a pomoc k výrobkom a službám Dell môžete získať z týchto zdrojov svojpomoci:

Informácie o výrobkoch a službách Dell

Windows 8.1 a Windows 10

Windows 10

Windows 8.1

Prístup k pomocným materiálom v systémoch Windows 8, Windows 8.1 a Windows 10

Prístup k pomocným materiálom v systéme Windows 7

Online pomocník pre operačný systém

Informácie o odstraňovaní problémov, príručky používateľa, inštalčné pokyny, technické údaje výrobkov, blogy pre technickú pomoc, ovládače, aktualizácie softvéru a podobné

Zistíte viac o svojom operačnom systéme, nastavovaní a používaní svojho počítača, zálohovaní údajov, diagnostike a podobne.

**www.dell.com**

Aplikácia Pomoc a technická podpora Dell



Aplikácia Začínáme



Aplikácia Pomocník + tipy



Do funkcie vyhľadávania systému Windows zadajte **Pomoc a technická podpora** a stlačte kláves **Enter**.

Kliknite na možnosť **Štart > Pomoc a technická podpora**.

**www.dell.com/support/windows**

**www.dell.com/support/linux**

**www.dell.com/support**

Pozri *Ja a môj Dell* na stránke **www.dell.com/support/manuals**.

## Kontaktovanie spoločnosti Dell

Kontakt na spoločnosť Dell v súvislosti s predajom, technickou podporou alebo službami zákazníkom nájdete na adrese **www.dell.com/contactdell**.

**POZNÁMKA** Dostupnosť sa však odlišuje v závislosti od danej krajiny a produktu, a niektoré služby nemusia byť vo vašej krajine dostupné.

**POZNÁMKA** Ak nemáte aktívne pripojenie na internet, kontaktné informácie nájdete vo faktúre, dodacom liste, účtenke alebo v produktovom katalógu spoločnosti Dell.