

Inspiron 15

Seria 3000

Instrukcja serwisowa (z napędem dysków optycznych)



Uwagi, przestrogi i ostrzeżenia

 **UWAGA** Napis UWAGA wskazuje ważną informację, która pozwala lepiej wykorzystać posiadany komputer.

 **OSTRZEŻENIE** Napis PRZESTROGA informuje o sytuacjach, w których występuje ryzyko uszkodzenia sprzętu lub utraty danych, i przedstawia sposoby uniknięcia problemu.

 **PRZESTROGA** Napis OSTRZEŻENIE informuje o sytuacjach, w których występuje ryzyko uszkodzenia sprzętu, obrażeń ciała lub śmierci.

Copyright © 2016 Dell Inc. Wszelkie prawa zastrzeżone. Ten produkt jest chroniony prawem Stanów Zjednoczonych i międzynarodowym oraz prawem własności intelektualnej. Dell™ i logo Dell są znakami towarowymi firmy Dell Inc. w Stanach Zjednoczonych i/lub innych krajach. Wszystkie pozostałe marki i nazwy handlowe wymienione w niniejszym dokumencie mogą być znakami towarowymi ich odpowiednich właścicieli.

1 Przed przystąpieniem do serwisowania komputera.....	7
Przed rozpoczęciem pracy	7
Instrukcje dotyczące bezpieczeństwa.....	7
Zalecane narzędzia.....	8
2 Po zakończeniu serwisowania komputera.....	9
3 Wymontowywanie akumulatora.....	10
Procedura.....	10
4 Instalowanie akumulatora.....	11
Procedura.....	11
5 Wymontowywanie napędu dysków optycznych.....	12
Przed wykonaniem procedury.....	12
Procedura.....	12
6 Instalowanie napędu dysków optycznych.....	14
Procedura.....	14
Po wykonaniu procedury.....	14
7 Wymontowywanie klawiatury.....	15
Przed wykonaniem procedury.....	15
Procedura.....	15
8 Instalowanie klawiatury.....	17
Procedura.....	17
Po wykonaniu procedury.....	17
9 Wymontowywanie pokrywy dolnej.....	18
Przed wykonaniem procedury.....	18
Procedura.....	18
10 Instalowanie pokrywy dolnej.....	21
Procedura.....	21
Po wykonaniu procedury.....	21
11 Wymontowywanie dysku twardego.....	22
Przed wykonaniem procedury.....	22
Procedura.....	22
12 Instalowanie dysku twardego.....	24
Procedura.....	24

Po wykonaniu procedury.....	24
13 Wymontowywanie modułu pamięci.....	25
Przed wykonaniem procedury.....	25
Procedura.....	25
14 Instalowanie modułu pamięci.....	26
Procedura.....	26
Po wykonaniu procedury.....	26
15 Wymontowywanie karty sieci bezprzewodowej.....	28
Przed wykonaniem procedury.....	28
Procedura.....	28
16 Instalowanie karty sieci bezprzewodowej.....	30
Procedura.....	30
Po wykonaniu procedury.....	31
17 Wymontowywanie płyty przycisku zasilania.....	32
Przed wykonaniem procedury.....	32
Procedura.....	32
18 Instalowanie płyty przycisku zasilania.....	34
Procedura.....	34
Po wykonaniu procedury.....	34
19 Wymontowywanie głośników.....	35
Przed wykonaniem procedury.....	35
Procedura.....	35
20 Instalowanie głośników.....	36
Procedura.....	36
Po wykonaniu procedury.....	36
21 Wymontowanie płyty we/wy.....	37
Przed wykonaniem procedury.....	37
Procedura.....	37
22 Instalowanie płyty we/wy.....	39
Procedura.....	39
Po wykonaniu procedury.....	39
23 Wymontowywanie baterii pastylkowej.....	40
Przed wykonaniem procedury.....	40
Procedura.....	40
24 Instalowanie baterii pastylkowej.....	41
Procedura.....	41

Po wykonaniu procedury.....	41
25 Wymontowywanie zestawu radiatora.....	42
Przed wykonaniem procedury.....	42
Procedura.....	42
26 Instalowanie zestawu radiatora.....	44
Procedura.....	44
Po wykonaniu procedury.....	44
27 Wymontowywanie wentylatora.....	45
Przed wykonaniem procedury.....	45
Procedura.....	45
28 Instalowanie wentylatora.....	47
Procedura.....	47
Po wykonaniu procedury.....	47
29 Wymontowywanie płyty systemowej.....	48
Przed wykonaniem procedury.....	48
Procedura.....	48
30 Instalowanie płyty systemowej.....	52
Procedura.....	52
Po wykonaniu procedury.....	52
31 Wymontowywanie tabliczki dotykowej.....	54
Przed wykonaniem procedury.....	54
Procedura.....	54
32 Instalowanie tabliczki dotykowej.....	57
Procedura.....	57
Po wykonaniu procedury.....	57
33 Wymontowywanie gniazda zasilacza.....	58
Przed wykonaniem procedury.....	58
Procedura.....	58
34 Instalowanie gniazda zasilacza.....	60
Procedura.....	60
Po wykonaniu procedury.....	60
35 Wymontowywanie zestawu wyświetlacza.....	61
Przed wykonaniem procedury.....	61
Procedura.....	61
36 Instalowanie zestawu wyświetlacza.....	64
Procedura.....	64

Po wykonaniu procedury.....	64
37 Wymontowywanie osłony wyświetlacza.....	65
Przed wykonaniem procedury.....	65
Procedura.....	65
38 Instalowanie osłony wyświetlacza.....	67
Procedura.....	67
Po wykonaniu procedury.....	67
39 Wymontowywanie panelu wyświetlacza.....	68
Przed wykonaniem procedury.....	68
Procedura.....	68
40 Instalowanie panelu wyświetlacza.....	70
Procedura.....	70
Po wykonaniu procedury.....	70
41 Wymontowywanie kamery.....	71
Przed wykonaniem procedury.....	71
Procedura.....	71
42 Instalowanie kamery.....	73
Procedura.....	73
Po wykonaniu procedury.....	73
43 Wymontowywanie zawiasów wyświetlacza.....	74
Przed wykonaniem procedury.....	74
Procedura.....	74
44 Instalowanie zawiasów wyświetlacza.....	76
Procedura.....	76
Po wykonaniu procedury.....	76
45 Wymontowywanie podparcia dłoni.....	77
Przed wykonaniem procedury.....	77
Procedura.....	77
46 Instalowanie podparcia dłoni.....	79
Procedura.....	79
Po wykonaniu procedury.....	79
47 Ładowanie systemu BIOS.....	80
48 Uzyskiwanie pomocy i kontakt z firmą Dell.....	81

Przed przystąpieniem do serwisowania komputera

UWAGA W zależności od zamówionej konfiguracji posiadany komputer może wyglądać nieco inaczej niż na ilustracjach w tym dokumencie.

Tematy:

- Przed rozpoczęciem pracy
- Instrukcje dotyczące bezpieczeństwa
- Zalecane narzędzia

Przed rozpoczęciem pracy

1. Zapisz i zamknij wszystkie otwarte pliki, a także zamknij wszystkie otwarte aplikacje.
2. Wyłącz komputer.
 - Windows 10: kliknij lub dotknij kolejno **Start** > **zasilania** > **wyłącz**.
 - Windows 8.1: Na ekranie **Start** kliknij lub stuknij ikonę zasilania > **Zamknij**.
 - Windows 7: Kliknij lub stuknij kolejno opcje **Start** > **Zamknij**.

UWAGA Jeśli używasz innego systemu operacyjnego, wyłącz komputer zgodnie z instrukcjami odpowiednimi dla tego systemu.

3. Odłącz komputer i wszystkie urządzenia peryferyjne od gniazdek elektrycznych.
4. Odłącz od komputera wszystkie kable, np. telefoniczne, sieciowe itd.
5. Odłącz od komputera wszystkie urządzenia peryferyjne, np. klawiaturę, mysz, monitor itd.
6. Wyjmij z komputera wszystkie karty pamięci i dyski optyczne.

Instrukcje dotyczące bezpieczeństwa

Aby uchronić komputer przed uszkodzeniem i zapewnić sobie bezpieczeństwo, należy przestrzegać następujących zaleceń dotyczących bezpieczeństwa.

UWAGA Przed przystąpieniem do wykonywania czynności wymagających otwarcia obudowy komputera należy zapoznać się z instrukcjami dotyczącymi bezpieczeństwa dostarczonymi z komputerem. Dodatkowe zalecenia dotyczące bezpieczeństwa można znaleźć na stronie Regulatory Compliance (Informacje o zgodności z przepisami prawnymi) pod adresem www.dell.com/regulatory_compliance.

UWAGA Przed otwarciem obudowy komputera lub zdjęciem paneli należy odłączyć wszystkie źródła zasilania. Po zakończeniu pracy należy najpierw zainstalować wszystkie pokrywy i panele oraz wkręcić śruby, a dopiero potem podłączyć zasilanie.

OSTRZEŻENIE Aby uniknąć uszkodzenia komputera, należy pracować na płaskiej i czystej powierzchni.

OSTRZEŻENIE Karty i podzespoły należy trzymać za krawędzie i unikać dotykania wtyków i złączy.

OSTRZEŻENIE Użytkownik powinien rozwiązywać problemy i wykonywać czynności naprawcze tylko w takim zakresie, w jakim został do tego upoważniony lub poinstruowany przez zespół pomocy technicznej firmy Dell. Uszkodzenia wynikające z napraw serwisowych nieautoryzowanych przez firmę Dell nie są objęte gwarancją. Więcej informacji zawierają instrukcje dotyczące bezpieczeństwa dostarczone z tabletem i dostępne na stronie internetowej www.dell.com/regulatory_compliance.

OSTRZEŻENIE Przed dotknięciem jakiegokolwiek elementu wewnątrz komputera należy pozbyć się ładunków elektrostatycznych z ciała, dotykając dowolnej nielakierowanej metalowej powierzchni, np. metalowych elementów z tyłu komputera. Podczas pracy należy okresowo dotykać nielakierowanej powierzchni metalowej w celu odprowadzenia ładunków elektrostatycznych, które mogłyby spowodować uszkodzenie wewnętrznych elementów.

OSTRZEŻENIE Przy odłączaniu kabla należy pociągnąć za wtyczkę lub uchwyt, a nie za sam kabel. Niektóre kable mają złącza z zatrzaskami lub nakrętki, które należy otworzyć lub odkręcić przed odłączeniem kabla. Odłączając kable, należy je trzymać w linii prostej, aby uniknąć wygięcia styków w złączach. Podłączając kable, należy zwrócić uwagę na prawidłowe zorientowanie złączy i gniazd.

OSTRZEŻENIE Jeśli w czytniku kart pamięci znajduje się karta, należy ją nacisnąć i wyjąć.

Zalecane narzędzia

Procedury przedstawione w tym dokumencie mogą wymagać użycia następujących narzędzi:

- Wkrętak krzyżakowy
- Rysik z tworzywa sztucznego

Po zakończeniu serwisowania komputera

 **OSTRZEŻENIE** Pozostawienie nieużywanych lub nieprzykręconych śrub wewnątrz komputera może poważnie uszkodzić komputer.

1. Przykręć wszystkie śruby i sprawdź, czy żadne nieużywane śruby nie pozostały wewnątrz komputera.
2. Podłącz do komputera wszelkie urządzenia zewnętrzne, peryferyjne i kable odłączone przed przystąpieniem do pracy.
3. Zainstaluj karty pamięci, dyski i wszelkie inne elementy wymontowane przed przystąpieniem do pracy.
4. Podłącz komputer i wszystkie urządzenia peryferyjne do gniazdek elektrycznych.
5. Włącz komputer.

Wymontowywanie akumulatora

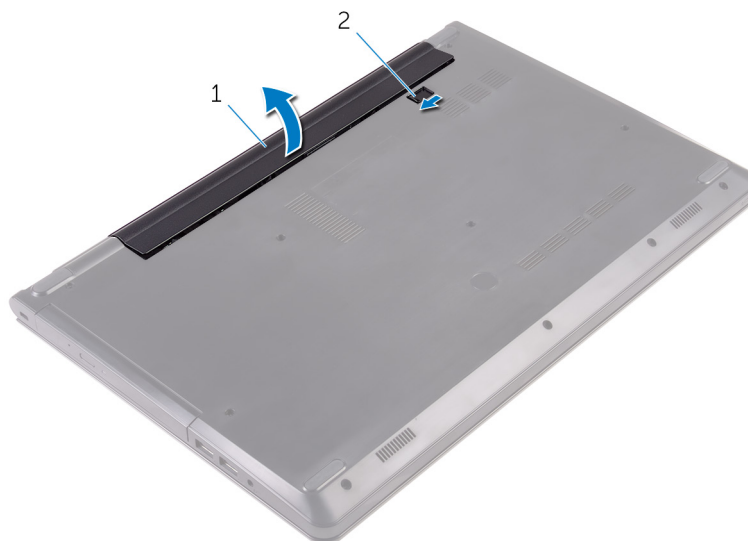
UWAGA Przed przystąpieniem do wykonywania czynności wymagających otwarcia obudowy komputera należy zapoznać się z instrukcjami dotyczącymi bezpieczeństwa dostarczonymi z komputerem i wykonać procedurę przedstawioną w sekcji **Przed rozpoczęciem serwisowania komputera**. Po zakończeniu pracy należy wykonać procedurę przedstawioną w sekcji **Po zakończeniu serwisowania komputera**. Dodatkowe zalecenia dotyczące bezpieczeństwa można znaleźć na stronie Regulatory Compliance (Informacje o zgodności z przepisami prawnymi) pod adresem www.dell.com/regulatory_compliance.

Tematy:

- [Procedura](#)

Procedura

1. Zamknij wyświetlacz i odwróć komputer spodem do góry.
2. Przesuń zwalniacz zatrzasku akumulatora w położenie otwarte.
3. Podnieś akumulator pod kątem i wyjmij go z wnęki akumulatora.



1. akumulator
 2. zwalniacz zatrzasku akumulatora
4. Odwróć komputer, otwórz wyświetlacz, a następnie naciśnij przycisk zasilania i przytrzymaj przez pięć sekund, aby odprowadzić ładunki elektryczne z płyty systemowej.

Instalowanie akumulatora

UWAGA Przed przystąpieniem do wykonywania czynności wymagających otwarcia obudowy komputera należy zapoznać się z instrukcjami dotyczącymi bezpieczeństwa dostarczonymi z komputerem i wykonać procedurę przedstawioną w sekcji **Przed rozpoczęciem serwisowania komputera**. Po zakończeniu pracy należy wykonać procedurę przedstawioną w sekcji **Po zakończeniu serwisowania komputera**. Dodatkowe zalecenia dotyczące bezpieczeństwa można znaleźć na stronie Regulatory Compliance (Informacje o zgodności z przepisami prawnymi) pod adresem www.dell.com/regulatory_compliance.

Tematy:

- [Procedura](#)

Procedura

1. Zamknij wyświetlacz i odwróć komputer spodem do góry.
2. Umieść akumulator we wnęce akumulatora i zatrzasknij, aby go zamocować.

UWAGA Zatrzask zwalnający akumulatora powraca do pozycji zablokowanej, gdy akumulator jest prawidłowo zamontowany.

Wymontowywanie napędu dysków optycznych

UWAGA Przed przystąpieniem do wykonywania czynności wymagających otwarcia obudowy komputera należy zapoznać się z instrukcjami dotyczącymi bezpieczeństwa dostarczonymi z komputerem i wykonać procedurę przedstawioną w sekcji **Przed rozpoczęciem serwisowania komputera**. Po zakończeniu pracy należy wykonać procedurę przedstawioną w sekcji **Po zakończeniu serwisowania komputera**. Dodatkowe zalecenia dotyczące bezpieczeństwa można znaleźć na stronie Regulatory Compliance (Informacje o zgodności z przepisami prawnymi) pod adresem www.dell.com/regulatory_compliance.

Tematy:

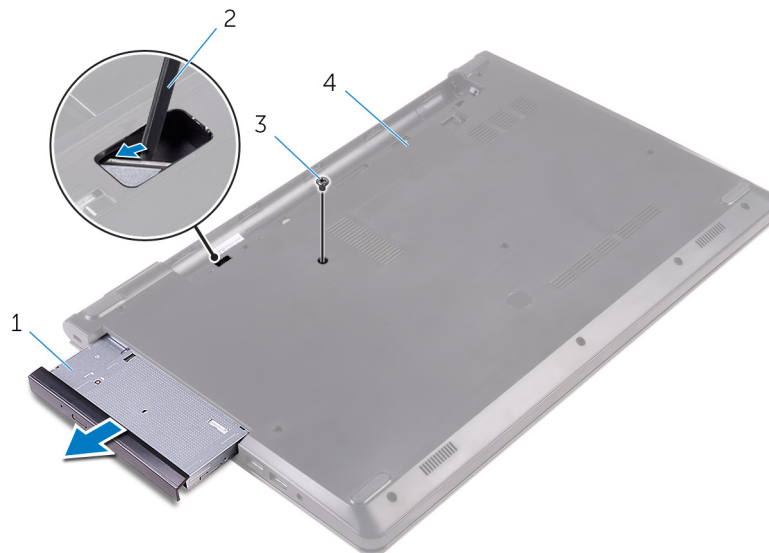
- Przed wykonaniem procedury
- Procedura

Przed wykonaniem procedury

Wymontuj akumulator.

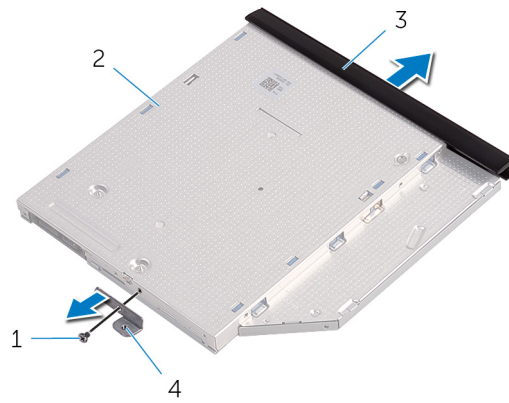
Procedura

1. Wykręć śrubę mocującą zestaw napędu dysków optycznych do pokrywy dolnej.
2. Rysikiem z tworzywa sztucznego wypchnij zestaw napędu dysków optycznych z wnęki napędu.
3. Wsuń zestaw napędu dysków optycznych z wnęki.



- | | |
|------------------------------------|--------------------------------|
| 1. zestaw napędu dysków optycznych | 2. rysik z tworzywa sztucznego |
| 3. śruba | 4. pokrywa dolna |
4. Ostrożnie podważ osłonę napędu dysków optycznych i zdejmij ją z napędu dysków optycznych.
 5. Wykręć śrubę mocującą wspornik napędu dysków optycznych do napędu.

UWAGA Zwróć uwagę na orientację wspornika napędu dysków optycznych, aby móc go poprawnie zainstalować.



1. śruba
2. napęd dysków optycznych
3. osłona napędu dysków optycznych
4. wspornik napędu dysków optycznych

Instalowanie napędu dyskóv optycznych

UWAGA Przed przystąpieniem do wykonywania czynności wymagających otwarcia obudowy komputera należy zapoznać się z instrukcjami dotyczącymi bezpieczeństwa dostarczonymi z komputerem i wykonać procedurę przedstawioną w sekcji **Przed rozpoczęciem serwisowania komputera**. Po zakończeniu pracy należy wykonać procedurę przedstawioną w sekcji **Po zakończeniu serwisowania komputera**. Dodatkowe zalecenia dotyczące bezpieczeństwa można znaleźć na stronie Regulatory Compliance (Informacje o zgodności z przepisami prawnymi) pod adresem www.dell.com/regulatory_compliance.

Tematy:

- Procedura
- Po wykonaniu procedury

Procedura

1. Dopasuj otwór na śrubę we wsporniku napędu dyskóv optycznych do otworu w napędzie.

UWAGA Wspornik napędu dyskóv optycznych musi być prawidłowo dopasowany, aby można było stabilnie zamocować napęd dyskóv optycznych do komputera. Prawidłowa orientacja jest przedstawiona w punkcie 5 procedury „**Wymontowywanie napędu dyskóv optycznych**”.

2. Wkręć śrubę mocującą wspornik napędu dyskóv optycznych do napędu.
3. Dopasuj zaczepy na osłonie napędu dyskóv optycznych do szczelin w napędzie i zatrzaśnij osłonę.
4. Wsuń napęd dyskóv optycznych do wnęki napędu dyskóv optycznych.
5. Wkręć śrubę mocującą zestaw napędu dyskóv optycznych do pokrywy dolnej.

Po wykonaniu procedury

Zainstaluj [akumulator](#).

Wymontowywanie klawiatury

UWAGA Przed przystąpieniem do wykonywania czynności wymagających otwarcia obudowy komputera należy zapoznać się z instrukcjami dotyczącymi bezpieczeństwa dostarczonymi z komputerem i wykonać procedurę przedstawioną w sekcji **Przed rozpoczęciem serwisowania komputera**. Po zakończeniu pracy należy wykonać procedurę przedstawioną w sekcji **Po zakończeniu serwisowania komputera**. Dodatkowe zalecenia dotyczące bezpieczeństwa można znaleźć na stronie Regulatory Compliance (Informacje o zgodności z przepisami prawnymi) pod adresem www.dell.com/regulatory_compliance.

Tematy:

- Przed wykonaniem procedury
- Procedura

Przed wykonaniem procedury

Wymontuj akumulator.

Procedura

1. Obróć komputer górną częścią ku górze i otwórz wyświetlacz.
2. Rysikiem z tworzywa sztucznego delikatnie uwolnij zaczepy mocujące klawiaturę do zestawu podparcia dłoni.
3. Wsuń klawiaturę do góry, aby ją uwolnić spod zaczepów w zestawie podparcia dłoni.
4. Ostrożnie odwróć klawiaturę i umieść ją na podparciu dłoni.



1. zaciski mocujące (5)

2. rysik z tworzywa sztucznego

3. klawiatura
4. zaczepy (6)
5. zestaw podparcia dłoni
5. Podnieś zatrzask i odłącz kabel klawiatury od płyty systemowej.



1. zatrzask
2. kabel klawiatury
3. klawiatura
4. zestaw podparcia dłoni
6. Wymij klawiaturę razem z kablem z zestawu podparcia dłoni.

Instalowanie klawiatury

UWAGA Przed przystąpieniem do wykonywania czynności wymagających otwarcia obudowy komputera należy zapoznać się z instrukcjami dotyczącymi bezpieczeństwa dostarczonymi z komputerem i wykonać procedurę przedstawioną w sekcji **Przed rozpoczęciem serwisowania komputera**. Po zakończeniu pracy należy wykonać procedurę przedstawioną w sekcji **Po zakończeniu serwisowania komputera**. Dodatkowe zalecenia dotyczące bezpieczeństwa można znaleźć na stronie Regulatory Compliance (Informacje o zgodności z przepisami prawnymi) pod adresem www.dell.com/regulatory_compliance.

Tematy:

- [Procedura](#)
- [Po wykonaniu procedury](#)

Procedura

1. Wsuń kabel klawiatury do złącza i zamknij zatrzask, aby zamocować kabel.
2. Ostrożnie odwróć klawiaturę, wsuń zaczepy na klawiaturze do szczelin w zestawie podparcia dłoni i wciśnij klawiaturę na miejsce.
3. Zamknij wyświetlacz i odwróć komputer.

Po wykonaniu procedury

Zainstaluj [akumulator](#).

Wymontowywanie pokrywy dolnej

UWAGA Przed przystąpieniem do wykonywania czynności wymagających otwarcia obudowy komputera należy zapoznać się z instrukcjami dotyczącymi bezpieczeństwa dostarczonymi z komputerem i wykonać procedurę przedstawioną w sekcji **Przed rozpoczęciem serwisowania komputera**. Po zakończeniu pracy należy wykonać procedurę przedstawioną w sekcji **Po zakończeniu serwisowania komputera**. Dodatkowe zalecenia dotyczące bezpieczeństwa można znaleźć na stronie Regulatory Compliance (Informacje o zgodności z przepisami prawnymi) pod adresem www.dell.com/regulatory_compliance.

Tematy:

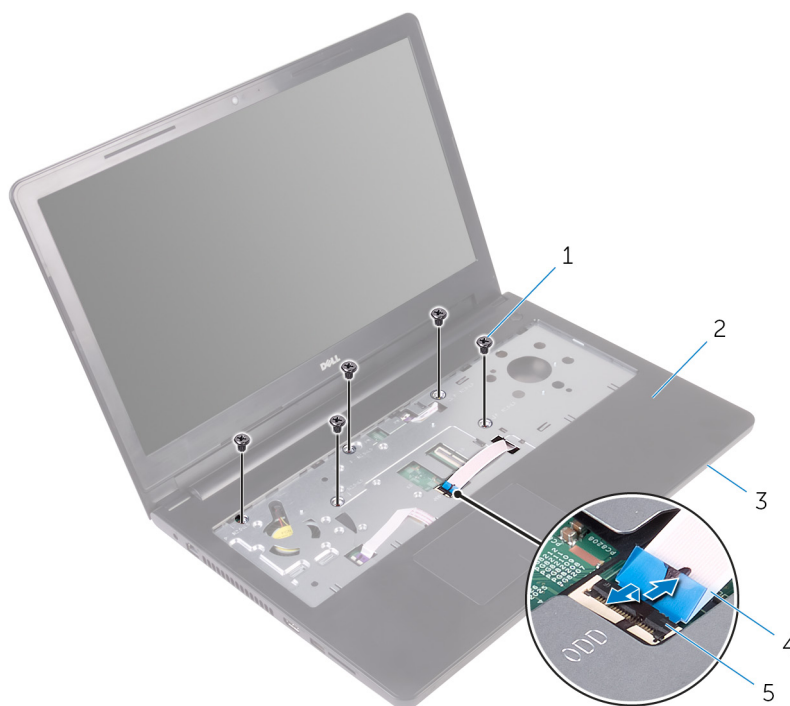
- Przed wykonaniem procedury
- Procedura

Przed wykonaniem procedury

1. Wymontuj akumulator.
2. Wykonaj punkty od 1 do 3 procedury „Wymontowywanie napędu dysków optycznych”.
3. Wymontuj klawiaturę.

Procedura

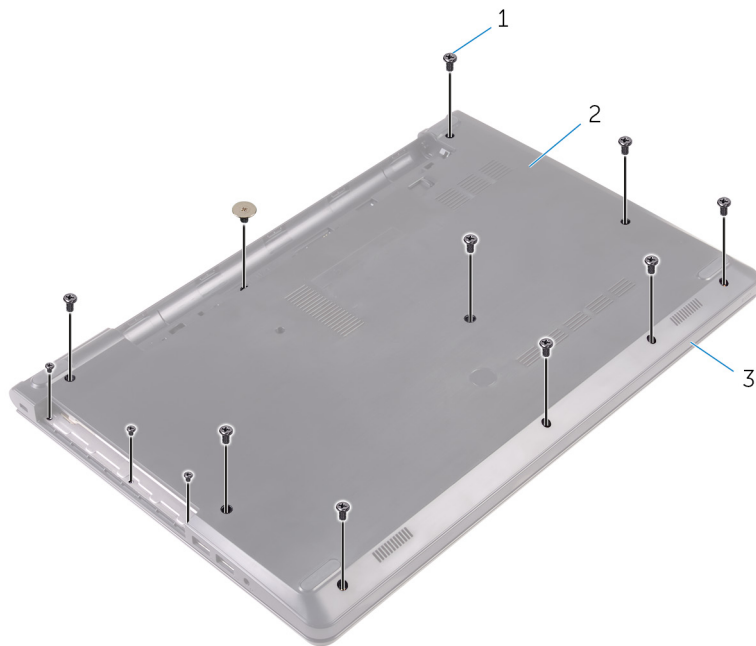
1. Otwórz wyświetlacz i wykręć śruby mocujące zestaw podparcia dłoni do pokrywy dolnej.
2. Otwórz zatrzask i odłącz kabel napędu dysków optycznych od płyty systemowej.



- | | |
|------------------|-----------------------------------|
| 1. śruby (5) | 2. zestaw podparcia dłoni |
| 3. pokrywa dolna | 4. kabel napędu dysków optycznych |

5. zatrząsk

3. Zamknij wyświetlacz i odwróć komputer.
4. Wykręć śruby mocujące pokrywę dolną do zestawu podparcia dłoni.

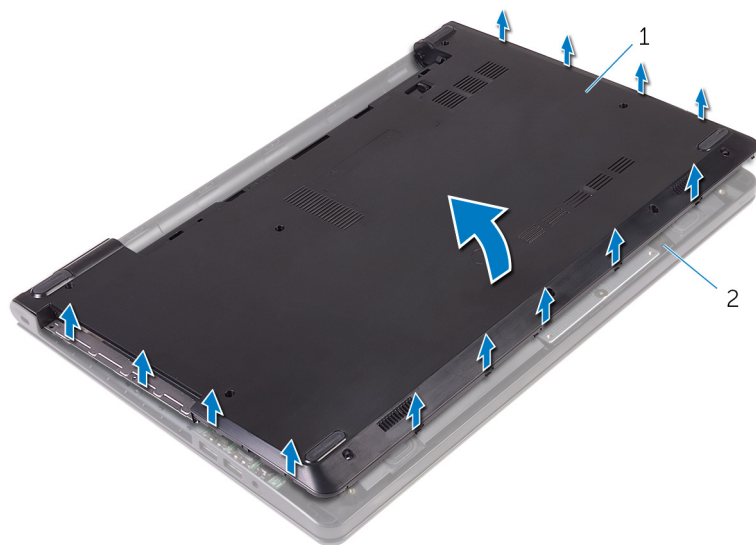


1. śruby (13)

2. pokrywa dolna

3. zestaw podparcia dłoni

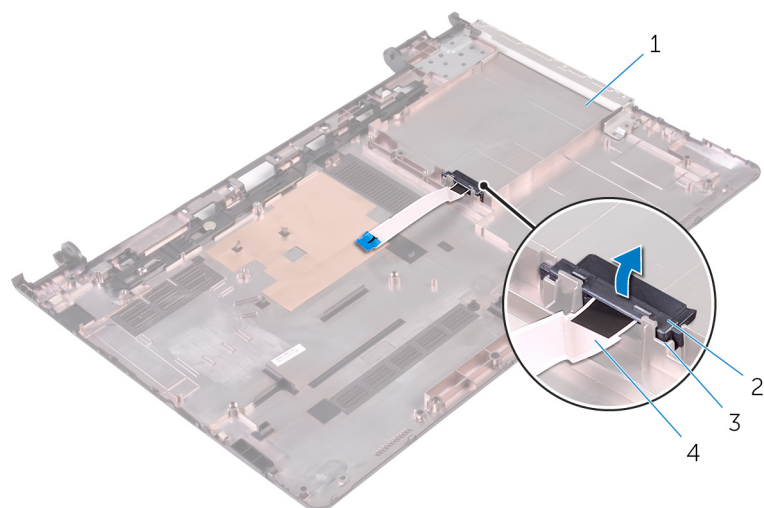
5. Palcami delikatnie podważ pokrywę dolną, aby ją uwolnić z zestawu podparcia dłoni.



1. pokrywa dolna

2. zestaw podparcia dłoni

6. Odwróć pokrywę dolną.
7. Uwolnij przejściówkę napędu dysków optycznych z zaczepów w pokrywie dolnej.



1. pokrywa dolna
3. zaczepy (2)

2. przejściówka napędu dysków optycznych
4. kabel napędu dysków optycznych

Instalowanie pokrywy dolnej

UWAGA Przed przystąpieniem do wykonywania czynności wymagających otwarcia obudowy komputera należy zapoznać się z instrukcjami dotyczącymi bezpieczeństwa dostarczonymi z komputerem i wykonać procedurę przedstawioną w sekcji **Przed rozpoczęciem serwisowania komputera**. Po zakończeniu pracy należy wykonać procedurę przedstawioną w sekcji **Po zakończeniu serwisowania komputera**. Dodatkowe zalecenia dotyczące bezpieczeństwa można znaleźć na stronie Regulatory Compliance (Informacje o zgodności z przepisami prawnymi) pod adresem www.dell.com/regulatory_compliance.

Tematy:

- [Procedura](#)
- [Po wykonaniu procedury](#)

Procedura

1. Dopasuj przejściówkę napędu dysków optycznych do zaczepów w podstawie dolnej i wciśnij ją na miejsce.
2. Odwróć pokrywę dolną.
3. Dopasuj zaczepy w pokrywie dolnej do szczelin w zestawie podparcia dłoni i wciśnij pokrywę na miejsce.
4. Wkręć śruby mocujące pokrywę dolną do zestawu podparcia dłoni.
5. Odwróć komputer spodem do góry.
6. Otwórz wyświetlacz i wkręć śruby mocujące zestaw podparcia dłoni do pokrywy dolnej.
7. Podłącz kabel napędu dysków optycznych do złącza i zamknij zatrzask, aby zamocować kabel.

Po wykonaniu procedury

1. Zainstaluj [klawiaturę](#).
2. Wykonaj punkty od 4 do 5 procedury „[Instalowanie napędu dysków optycznych](#)”.
3. Zainstaluj [akumulator](#).

Wymontowywanie dysku twardego

UWAGA Przed przystąpieniem do wykonywania czynności wymagających otwarcia obudowy komputera należy zapoznać się z instrukcjami dotyczącymi bezpieczeństwa dostarczonymi z komputerem i wykonać procedurę przedstawioną w sekcji **Przed rozpoczęciem serwisowania komputera**. Po zakończeniu pracy należy wykonać procedurę przedstawioną w sekcji **Po zakończeniu serwisowania komputera**. Dodatkowe zalecenia dotyczące bezpieczeństwa można znaleźć na stronie Regulatory Compliance (Informacje o zgodności z przepisami prawnymi) pod adresem www.dell.com/regulatory_compliance.

OSTRZEŻENIE Dyski twarde są delikatne i należy obchodzić się z nimi bardzo ostrożnie.

OSTRZEŻENIE Nie należy wyjmować dysku twardego, gdy komputer jest włączony lub w stanie uśpienia, ponieważ może to spowodować utratę danych.

Tematy:

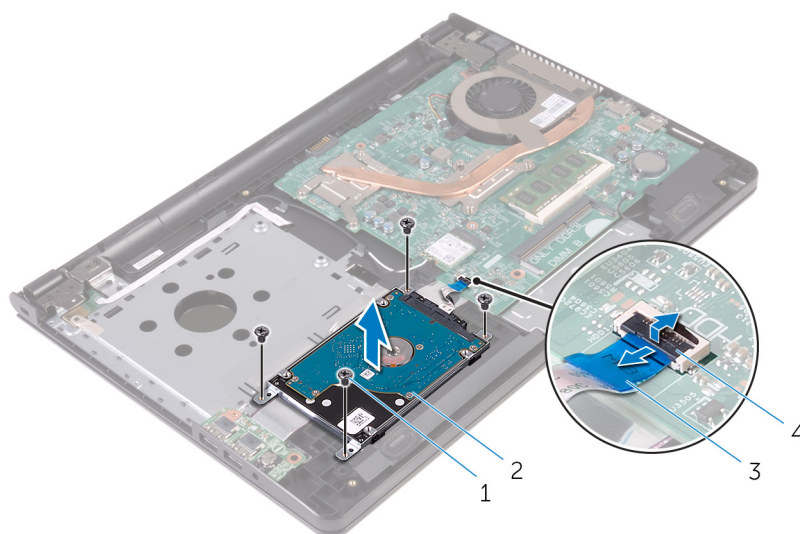
- [Przed wykonaniem procedury](#)
- [Procedura](#)

Przed wykonaniem procedury

1. Wymontuj [akumulator](#).
2. Wykonaj punkty od 1 do 3 procedury „[Wymontowywanie napędu dysków optycznych](#)”.
3. Wymontuj [klawiaturę](#).
4. Wykonaj punkty od 1 do 5 procedury „[Wymontowywanie pokrywy dolnej](#)”.

Procedura

1. Wykręć śruby mocujące zestaw dysku twardego do zestawu podparcia dłoni.
2. Podnieś zatrzask i odłącz kabel dysku twardego od płyty systemowej.
3. Wyjmij zestaw dysku twardego z zestawu podparcia dłoni.



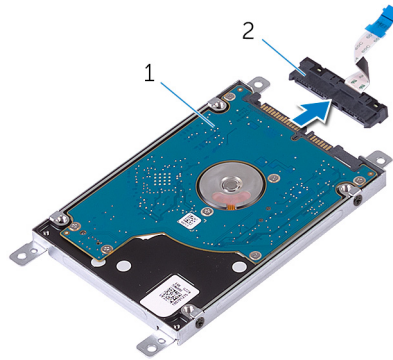
1. śruby (4)

2. zestaw dysku twardego

3. kabel dysku twardego

4. zatrzask

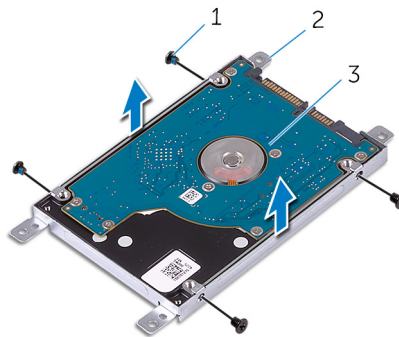
4. Odłącz przejściówkę od dysku zestawu twardego.



1. zestaw dysku twardego

2. przejściówka

5. Wykręć śruby mocujące wspornik dysku twardego do dysku twardego i oddziel go od dysku twardego.



1. śruby (4)

2. wspornik dysku twardego

3. dysk twardy

Instalowanie dysku twardego

UWAGA Przed przystąpieniem do wykonywania czynności wymagających otwarcia obudowy komputera należy zapoznać się z instrukcjami dotyczącymi bezpieczeństwa dostarczonymi z komputerem i wykonać procedurę przedstawioną w sekcji **Przed rozpoczęciem serwisowania komputera**. Po zakończeniu pracy należy wykonać procedurę przedstawioną w sekcji **Po zakończeniu serwisowania komputera**. Dodatkowe zalecenia dotyczące bezpieczeństwa można znaleźć na stronie Regulatory Compliance (Informacje o zgodności z przepisami prawnymi) pod adresem www.dell.com/regulatory_compliance.

OSTRZEŻENIE Dyski twarde są delikatne i należy obchodzić się z nimi bardzo ostrożnie.

Tematy:

- [Procedura](#)
- [Po wykonaniu procedury](#)

Procedura

1. Dopasuj otwory na śruby we wsporniku dysku twardego do otworów w dysku twardym.
2. Wkręć śruby mocujące wspornik do dysku twardego.
3. Dopasuj otwory na śruby w zestawie dysku twardego do otworów w zestawie podparcia dłoni.
4. Wkręć śruby mocujące zestaw dysku twardego do zestawu podparcia dłoni.
5. Podłącz kabel dysku twardego do płyty systemowej i zamknij zatrzask, aby umocować kabel.

Po wykonaniu procedury

1. Wykonaj punkty od 3 do 7 procedury „[Instalowanie pokrywy dolnej](#)”.
2. Zainstaluj [klawiaturę](#).
3. Wykonaj punkty od 4 do 5 procedury „[Instalowanie napędu dysków optycznych](#)”.
4. Zainstaluj [akumulator](#).

Wymontowywanie modułu pamięci

UWAGA Przed przystąpieniem do wykonywania czynności wymagających otwarcia obudowy komputera należy zapoznać się z instrukcjami dotyczącymi bezpieczeństwa dostarczonymi z komputerem i wykonać procedurę przedstawioną w sekcji **Przed rozpoczęciem serwisowania komputera**. Po zakończeniu pracy należy wykonać procedurę przedstawioną w sekcji **Po zakończeniu serwisowania komputera**. Dodatkowe zalecenia dotyczące bezpieczeństwa można znaleźć na stronie Regulatory Compliance (Informacje o zgodności z przepisami prawnymi) pod adresem www.dell.com/regulatory_compliance.

Tematy:

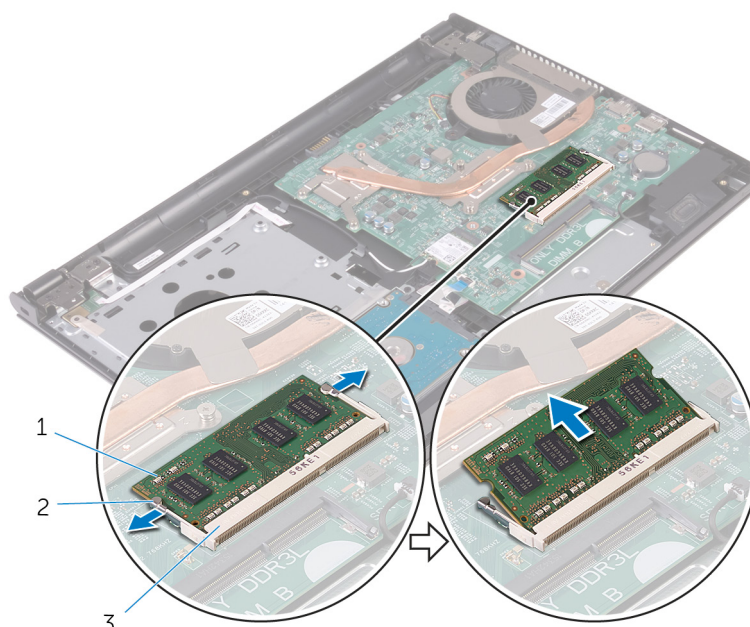
- Przed wykonaniem procedury
- Procedura

Przed wykonaniem procedury

1. Wymontuj akumulator.
2. Wykonaj punkty od 1 do 3 procedury „Wymontowywanie napędu dysków optycznych”.
3. Wymontuj klawiaturę.
4. Wykonaj punkty od 1 do 5 procedury „Wymontowywanie pokrywy dolnej”.

Procedura

1. Rozciągnij palcami zaciski mocujące po obu stronach każdego złącza modułu pamięci, aż moduł odskoczy.
2. Przesuń i wyjmij moduł pamięci z gniazda.



1. moduł pamięci
2. zaciski mocujące (2)
3. gniazdo modułu pamięci

Instalowanie modułu pamięci

UWAGA Przed przystąpieniem do wykonywania czynności wymagających otwarcia obudowy komputera należy zapoznać się z instrukcjami dotyczącymi bezpieczeństwa dostarczonymi z komputerem i wykonać procedurę przedstawioną w sekcji **Przed rozpoczęciem serwisowania komputera**. Po zakończeniu pracy należy wykonać procedurę przedstawioną w sekcji **Po zakończeniu serwisowania komputera**. Dodatkowe zalecenia dotyczące bezpieczeństwa można znaleźć na stronie Regulatory Compliance (Informacje o zgodności z przepisami prawnymi) pod adresem www.dell.com/regulatory_compliance.

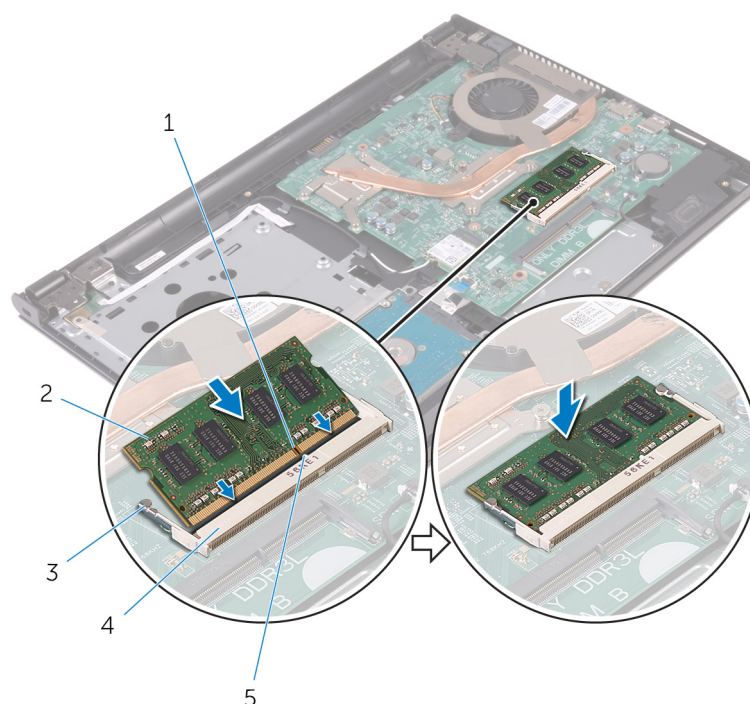
Tematy:

- Procedura
- Po wykonaniu procedury

Procedura

1. Dopasuj wycięcie w module pamięci do wypustki w gnieździe.
2. Włóż moduł pamięci do gniazda pod kątem i dociśnij, aż zostanie osadzony.

UWAGA Jeśli nie usłyszysz kliknięcia, wyjmij moduł pamięci i zainstaluj go ponownie.



- | | |
|-------------------------|---------------------------|
| 1. wycięcie | 2. moduł pamięci |
| 3. zaciski mocujące (2) | 4. gniazdo modułu pamięci |
| 5. zaczep | |

Po wykonaniu procedury

1. Wykonaj punkty od 3 do 7 procedury „Instalowanie pokrywy dolnej”.

2. Zainstaluj [klawiaturę](#).
3. Wykonaj punkty od 4 do 5 procedury „[Instalowanie napędu dysków optycznych](#)”.
4. Zainstaluj [akumulator](#).

Wymontowywanie karty sieci bezprzewodowej

UWAGA Przed przystąpieniem do wykonywania czynności wymagających otwarcia obudowy komputera należy zapoznać się z instrukcjami dotyczącymi bezpieczeństwa dostarczonymi z komputerem i wykonać procedurę przedstawioną w sekcji **Przed rozpoczęciem serwisowania komputera**. Po zakończeniu pracy należy wykonać procedurę przedstawioną w sekcji **Po zakończeniu serwisowania komputera**. Dodatkowe zalecenia dotyczące bezpieczeństwa można znaleźć na stronie Regulatory Compliance (Informacje o zgodności z przepisami prawnymi) pod adresem www.dell.com/regulatory_compliance.

Tematy:

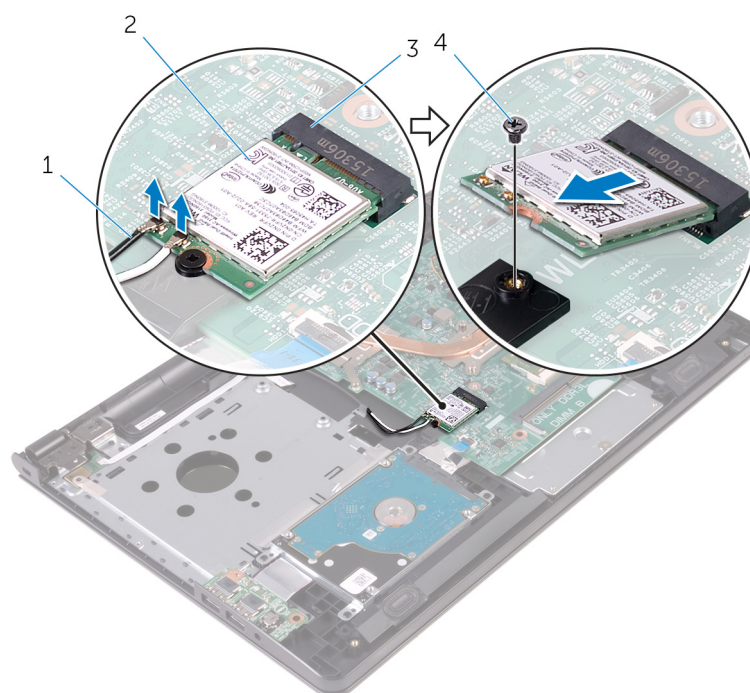
- Przed wykonaniem procedury
- Procedura

Przed wykonaniem procedury

1. Wymontuj akumulator.
2. Wykonaj punkty od 1 do 3 procedury „Wymontowywanie napędu dysków optycznych”.
3. Wymontuj klawiaturę.
4. Wykonaj punkty od 1 do 5 procedury „Wymontowywanie pokrywy dolnej”.

Procedura

1. Odłącz kable antenowe od karty sieci bezprzewodowej.
2. Wykręć śrubę mocującą kartę sieci bezprzewodowej do płyty systemowej.
3. Przesuń i wyjmij kartę sieci bezprzewodowej z gniazda.



1. kable antenowe (2)

2. karta sieci bezprzewodowej

3. gniazdo karty sieci bezprzewodowej

4. śruba

Instalowanie karty sieci bezprzewodowej

UWAGA Przed przystąpieniem do wykonywania czynności wymagających otwarcia obudowy komputera należy zapoznać się z instrukcjami dotyczącymi bezpieczeństwa dostarczonymi z komputerem i wykonać procedurę przedstawioną w sekcji **Przed rozpoczęciem serwisowania komputera**. Po zakończeniu pracy należy wykonać procedurę przedstawioną w sekcji **Po zakończeniu serwisowania komputera**. Dodatkowe zalecenia dotyczące bezpieczeństwa można znaleźć na stronie Regulatory Compliance (Informacje o zgodności z przepisami prawnymi) pod adresem www.dell.com/regulatory_compliance.

Tematy:

- [Procedura](#)
- [Po wykonaniu procedury](#)

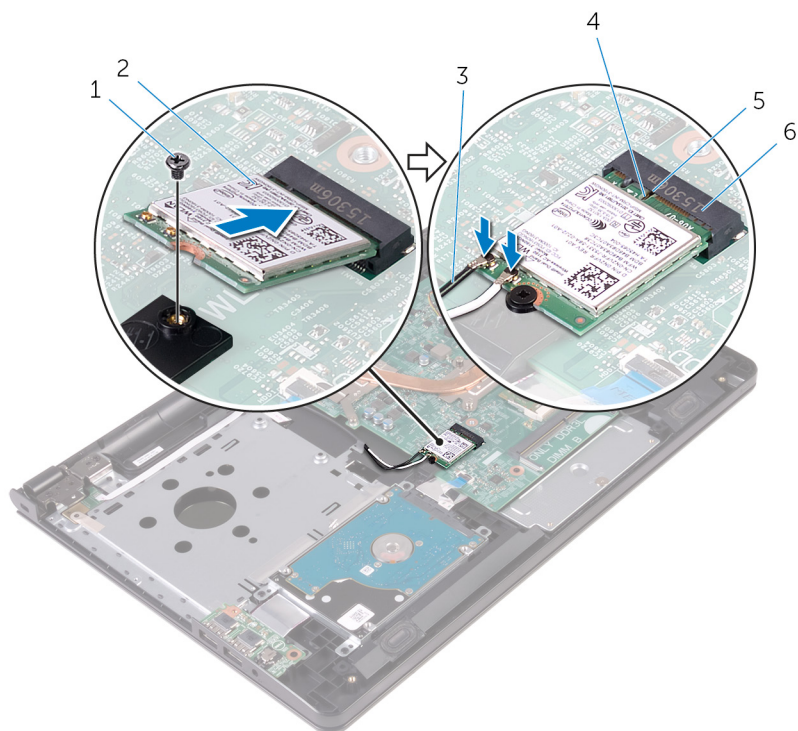
Procedura

OSTRZEŻENIE Aby uniknąć uszkodzenia kart sieci bezprzewodowej, nie należy umieszczać pod kartą żadnych kabli.

1. Dopasuj wycięcie na karcie sieci bezprzewodowej do zaczepu na gnieździe karty bezprzewodowej i wsuń kartę do gniazda.
2. Dociśnij drugi koniec karty sieci bezprzewodowej i wkręć śrubę mocującą kartę sieci bezprzewodowej do gniazda na płycie systemowej.
3. Podłącz kable antenowe do karty sieci bezprzewodowej.

W poniższej tabeli przedstawiono schemat kolorów kabli antenowych poszczególnych kart sieci bezprzewodowej obsługiwanych w komputerze:

Złącza na karcie sieci bezprzewodowej	Kolor kabla antenowego
Kabel główny (biały trójkąt)	Biały
Kabel pomocniczy (czarny trójkąt)	Czarny



1. śruba
2. karta sieci bezprzewodowej
3. kable antenowe (2)
4. wycięcie
5. zaczep
6. gniazdo karty sieci bezprzewodowej

Po wykonaniu procedury

1. Wykonaj punkty od 3 do 7 procedury „Instalowanie pokrywy dolnej”.
2. Zainstaluj [klawiaturę](#).
3. Wykonaj punkty od 4 do 5 procedury „Instalowanie napędu dysków optycznych”.
4. Zainstaluj [akumulator](#).

Wymontowywanie płyty przycisku zasilania

UWAGA Przed przystąpieniem do wykonywania czynności wymagających otwarcia obudowy komputera należy zapoznać się z instrukcjami dotyczącymi bezpieczeństwa dostarczonymi z komputerem i wykonać procedurę przedstawioną w sekcji **Przed rozpoczęciem serwisowania komputera**. Po zakończeniu pracy należy wykonać procedurę przedstawioną w sekcji **Po zakończeniu serwisowania komputera**. Dodatkowe zalecenia dotyczące bezpieczeństwa można znaleźć na stronie Regulatory Compliance (Informacje o zgodności z przepisami prawnymi) pod adresem www.dell.com/regulatory_compliance.

Tematy:

- [Przed wykonaniem procedury](#)
- [Procedura](#)

Przed wykonaniem procedury

1. Wymontuj [akumulator](#).
2. Wykonaj punkty od 1 do 3 procedury „[Wymontowywanie napędu dysków optycznych](#)”.
3. Wymontuj [klawiaturę](#).
4. Wykonaj punkty od 1 do 5 procedury „[Wymontowywanie pokrywy dolnej](#)”.

Procedura

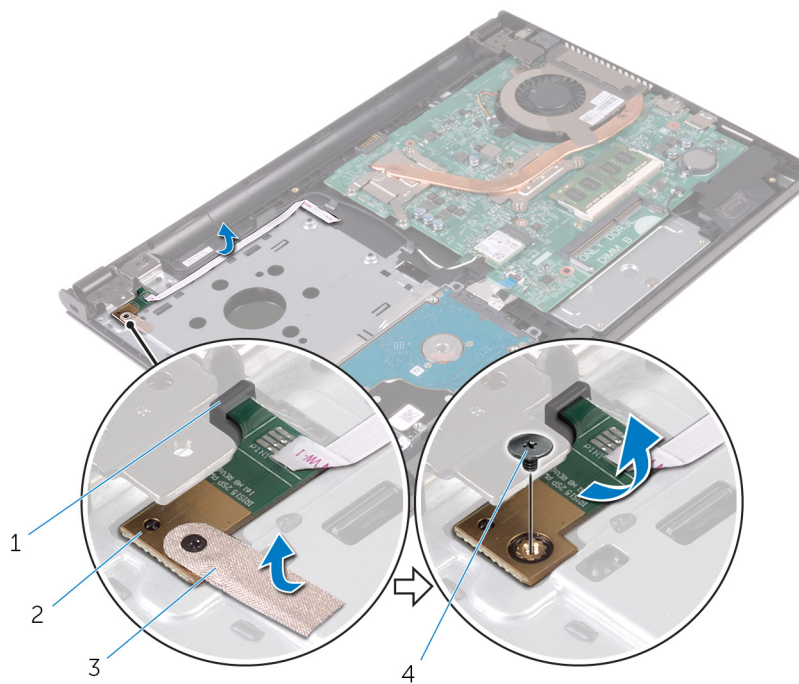
1. Otwórz wyświetlacz możliwie jak najszerzej.
2. Otwórz zatrzask i odłącz kabel płyty przycisku zasilania od płyty systemowej.



1. kabel płyty przycisku zasilania

2. podparcie dłoni

3. Zamknij wyświetlacz i odwróć komputer.
4. Odklej taśmę mocującą płytę przycisku zasilania do zestawu podparcia dłoni.
5. Wykręć śrubę mocującą płytę przycisku zasilania do podparcia dłoni.
6. Zanotuj sposób poprowadzenia kabla płyty przycisku zasilania i odklej kabel od zestawu podparcia dłoni.
7. Przesuń i wyjmij płytę przycisku zasilania razem z kablem spod zaczepu na zestawie podparcia dłoni.



1. zaczep
3. taśma

2. płyta przycisku zasilania
4. śruba

Instalowanie płyty przycisku zasilania

UWAGA Przed przystąpieniem do wykonywania czynności wymagających otwarcia obudowy komputera należy zapoznać się z instrukcjami dotyczącymi bezpieczeństwa dostarczonymi z komputerem i wykonać procedurę przedstawioną w sekcji **Przed rozpoczęciem serwisowania komputera**. Po zakończeniu pracy należy wykonać procedurę przedstawioną w sekcji **Po zakończeniu serwisowania komputera**. Dodatkowe zalecenia dotyczące bezpieczeństwa można znaleźć na stronie Regulatory Compliance (Informacje o zgodności z przepisami prawnymi) pod adresem www.dell.com/regulatory_compliance.

Tematy:

- [Procedura](#)
- [Po wykonaniu procedury](#)

Procedura

1. Wsuń płytę przycisku zasilania pod zaczepek na zestawie podparcia dłoni i dopasuj otwór na śrubę w płycie przycisku zasilania do otworu w zestawie podparcia dłoni.
2. Wkręć śrubę mocującą płytę przycisku zasilania do podparcia dłoni.
3. Przyklej taśmę mocującą płytę przycisku zasilania do zestawu podparcia dłoni.
4. Przymocuj kabel do zestawu podparcia dłoni.
5. Przełóż kabel płyty przycisku zasilania przez otwór w zestawie podparcia dłoni.
6. Odwróć komputer i otwórz wyświetlacz, odchylając go najdalej, jak to możliwe.
7. Podłącz kabel płyty przycisku zasilania do złącza na płycie przycisku zasilania i zamknij zatrzask, aby zamocować kabel.

Po wykonaniu procedury

1. Wykonaj punkty od 3 do 7 procedury „[Instalowanie pokrywy dolnej](#)”.
2. Zainstaluj [klawiaturę](#).
3. Wykonaj punkty od 4 do 5 procedury „[Instalowanie napędu dysków optycznych](#)”.
4. Zainstaluj [akumulator](#).

Wymontowywanie głośników

UWAGA Przed przystąpieniem do wykonywania czynności wymagających otwarcia obudowy komputera należy zapoznać się z instrukcjami dotyczącymi bezpieczeństwa dostarczonymi z komputerem i wykonać procedurę przedstawioną w sekcji **Przed rozpoczęciem serwisowania komputera**. Po zakończeniu pracy należy wykonać procedurę przedstawioną w sekcji **Po zakończeniu serwisowania komputera**. Dodatkowe zalecenia dotyczące bezpieczeństwa można znaleźć na stronie Regulatory Compliance (Informacje o zgodności z przepisami prawnymi) pod adresem www.dell.com/regulatory_compliance.

Tematy:

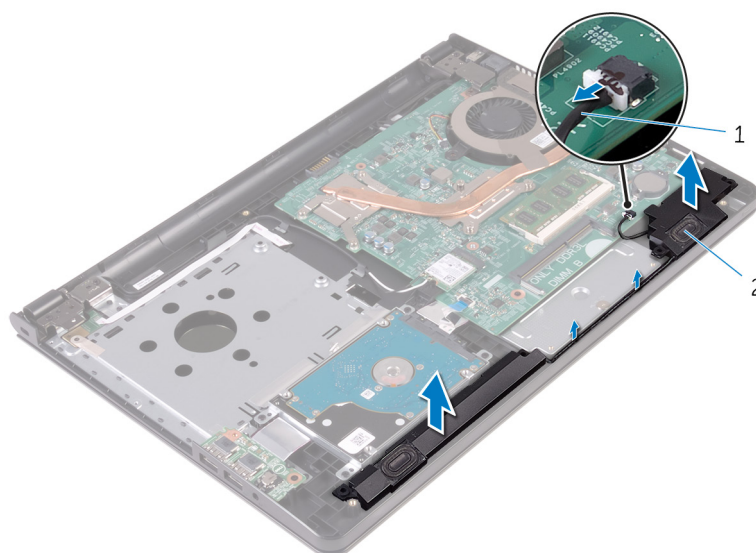
- [Przed wykonaniem procedury](#)
- [Procedura](#)

Przed wykonaniem procedury

1. Wymontuj [akumulator](#).
2. Wykonaj punkty od 1 do 3 procedury „[Wymontowywanie napędu dysków optycznych](#)”.
3. Wymontuj [klawiaturę](#).
4. Wykonaj punkty od 1 do 5 procedury „[Wymontowywanie pokrywy dolnej](#)”.

Procedura

1. Odłącz kabel głośników od płyty systemowej.
2. Zanotuj sposób poprowadzenia kabla głośników i wyjmij kabel z prowadnic w zestawie podparcia dłoni.
3. Wyjmij głośniki z zestawu podparcia dłoni razem z kablem.



1. kabel głośników

2. głośniki (2)

Instalowanie głośników

UWAGA Przed przystąpieniem do wykonywania czynności wymagających otwarcia obudowy komputera należy zapoznać się z instrukcjami dotyczącymi bezpieczeństwa dostarczonymi z komputerem i wykonać procedurę przedstawioną w sekcji **Przed rozpoczęciem serwisowania komputera**. Po zakończeniu pracy należy wykonać procedurę przedstawioną w sekcji **Po zakończeniu serwisowania komputera**. Dodatkowe zalecenia dotyczące bezpieczeństwa można znaleźć na stronie Regulatory Compliance (Informacje o zgodności z przepisami prawnymi) pod adresem www.dell.com/regulatory_compliance.

Tematy:

- [Procedura](#)
- [Po wykonaniu procedury](#)

Procedura

1. Dopasuj głośniki do wypustek w zestawie podparcia dłoni i umieść głośniki na miejscu.
2. Umieść kabel głośnika w prowadnicach w zestawie podparcia dłoni.
3. Podłącz kabel głośnika do płyty systemowej.

Po wykonaniu procedury

1. Zainstaluj [pokrywę dolną](#).
2. Zainstaluj [klawiaturę](#).
3. Zainstaluj [napęd dysków optycznych](#).
4. Zainstaluj [akumulator](#).

Wymontowanie płyty we/wy

UWAGA Przed przystąpieniem do wykonywania czynności wymagających otwarcia obudowy komputera należy zapoznać się z instrukcjami dotyczącymi bezpieczeństwa dostarczonymi z komputerem i wykonać procedurę przedstawioną w sekcji **Przed rozpoczęciem serwisowania komputera**. Po zakończeniu pracy należy wykonać procedurę przedstawioną w sekcji **Po zakończeniu serwisowania komputera**. Dodatkowe zalecenia dotyczące bezpieczeństwa można znaleźć na stronie Regulatory Compliance (Informacje o zgodności z przepisami prawnymi) pod adresem www.dell.com/regulatory_compliance.

Tematy:

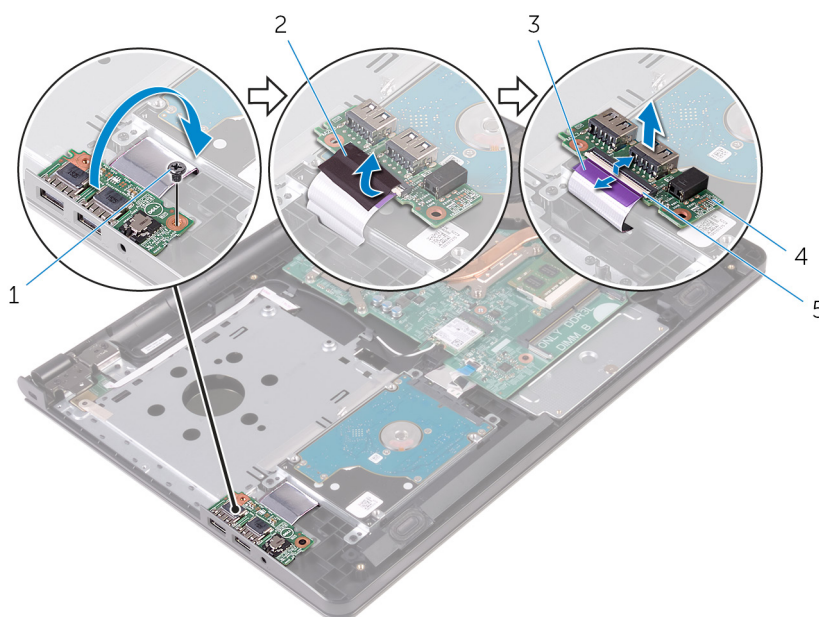
- Przed wykonaniem procedury
- Procedura

Przed wykonaniem procedury

1. Wymontuj akumulator.
2. Wykonaj punkty od 1 do 3 procedury „Wymontowywanie napędu dysków optycznych”.
3. Wymontuj klawiaturę.
4. Wykonaj punkty od 1 do 5 procedury „Wymontowywanie pokrywy dolnej”.

Procedura

1. Wykręć śrubę mocującą płytę we/wy do zestawu podparcia dłoni.
2. Odwróć płytę we/wy.
3. Zdejmij taśmę mocującą kabel płyty we/wy do płyty we/wy.
4. Otwórz zatrzask i odłącz kabel płyty we/wy od płyty we/wy.
5. Wymij płytę we/wy z zestawu podparcia dłoni.



1. śruba

2. taśma

3. kabel płyty we/wy
5. zatrzask

4. płyta we/wy

Instalowanie płyty we/wy

UWAGA Przed przystąpieniem do wykonywania czynności wymagających otwarcia obudowy komputera należy zapoznać się z instrukcjami dotyczącymi bezpieczeństwa dostarczonymi z komputerem i wykonać procedurę przedstawioną w sekcji **Przed rozpoczęciem serwisowania komputera**. Po zakończeniu pracy należy wykonać procedurę przedstawioną w sekcji **Po zakończeniu serwisowania komputera**. Dodatkowe zalecenia dotyczące bezpieczeństwa można znaleźć na stronie Regulatory Compliance (Informacje o zgodności z przepisami prawnymi) pod adresem www.dell.com/regulatory_compliance.

Tematy:

- [Procedura](#)
- [Po wykonaniu procedury](#)

Procedura

1. Podłącz kabel płyty we/wy do złącza kabla płyty we/wy i zamknij zatrzask, aby zamocować kabel.
2. Przyklej taśmę, aby zamocować kabel płyty we/wy do płyty we/wy.
3. Odwróć płytę we/wy.
4. Dopasuj otwory na śruby na płycie we/wy do otworów w zestawie podparcia dłoni.
5. Wkręć śrubę mocującą płytę we/wy do zestawu podparcia dłoni.

Po wykonaniu procedury

1. Wykonaj punkty od 3 do 7 procedury „[Instalowanie pokrywy dolnej](#)”.
2. Zainstaluj [klawiaturę](#).
3. Wykonaj punkty od 4 do 5 procedury „[Instalowanie napędu dysków optycznych](#)”.
4. Zainstaluj [akumulator](#).

Wymontowywanie baterii pastylkowej

UWAGA Przed przystąpieniem do wykonywania czynności wymagających otwarcia obudowy komputera należy zapoznać się z instrukcjami dotyczącymi bezpieczeństwa dostarczonymi z komputerem i wykonać procedurę przedstawioną w sekcji **Przed rozpoczęciem serwisowania komputera**. Po zakończeniu pracy należy wykonać procedurę przedstawioną w sekcji **Po zakończeniu serwisowania komputera**. Dodatkowe zalecenia dotyczące bezpieczeństwa można znaleźć na stronie Regulatory Compliance (Informacje o zgodności z przepisami prawnymi) pod adresem www.dell.com/regulatory_compliance.

OSTRZEŻENIE Wyjęcie baterii pastylkowej powoduje zresetowanie ustawień systemu BIOS i przywrócenie ich domyślnych wartości. Producent zaleca zanotowanie ustawień systemu BIOS przed wyjęciem baterii pastylkowej.

Tematy:

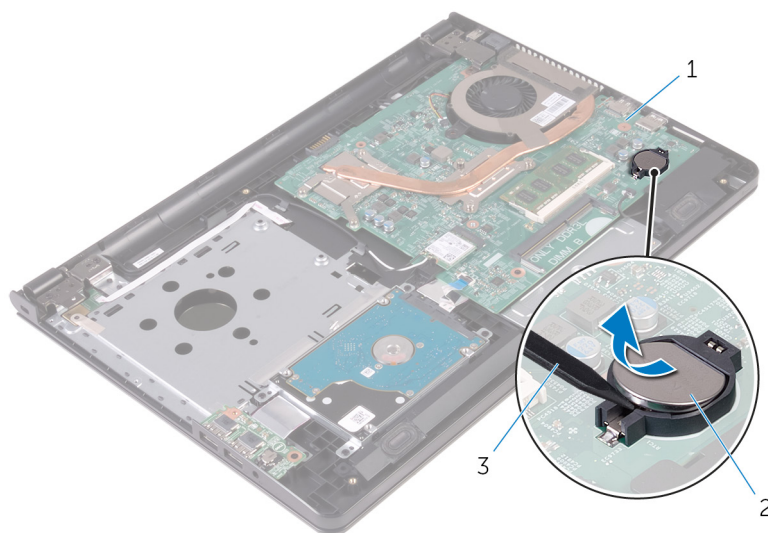
- [Przed wykonaniem procedury](#)
- [Procedura](#)

Przed wykonaniem procedury

1. Wymontuj [akumulator](#).
2. Wykonaj punkty od 1 do 3 procedury „[Wymontowywanie napędu dysków optycznych](#)”.
3. Wymontuj [klawiaturę](#).
4. Wykonaj punkty od 1 do 5 procedury „[Wymontowywanie pokrywy dolnej](#)”.

Procedura

Rysikiem z tworzywa sztucznego delikatnie podważ baterię pastylkową i wyjmij ją z gniazda na płycie systemowej.



1. płyta systemowa
2. bateria pastylkowa
3. rysik z tworzywa sztucznego

Instalowanie baterii pastylkowej

UWAGA Przed przystąpieniem do wykonywania czynności wymagających otwarcia obudowy komputera należy zapoznać się z instrukcjami dotyczącymi bezpieczeństwa dostarczonymi z komputerem i wykonać procedurę przedstawioną w sekcji **Przed rozpoczęciem serwisowania komputera**. Po zakończeniu pracy należy wykonać procedurę przedstawioną w sekcji **Po zakończeniu serwisowania komputera**. Dodatkowe zalecenia dotyczące bezpieczeństwa można znaleźć na stronie Regulatory Compliance (Informacje o zgodności z przepisami prawnymi) pod adresem www.dell.com/regulatory_compliance.

Tematy:

- [Procedura](#)
- [Po wykonaniu procedury](#)

Procedura

Włóż baterię pastylkową do gniazda na płycie systemowej biegunem dodatnim skierowanym do góry.

Po wykonaniu procedury

1. Wykonaj punkty od 3 do 7 procedury „[Instalowanie pokrywy dolnej](#)”.
2. Zainstaluj [klawiaturę](#).
3. Wykonaj punkty od 4 do 5 procedury „[Instalowanie napędu dysków optycznych](#)”.
4. Zainstaluj [akumulator](#).

Wymontowywanie zestawu radiatora

UWAGA Przed przystąpieniem do wykonywania czynności wymagających otwarcia obudowy komputera należy zapoznać się z instrukcjami dotyczącymi bezpieczeństwa dostarczonymi z komputerem i wykonać procedurę przedstawioną w sekcji **Przed rozpoczęciem serwisowania komputera**. Po zakończeniu pracy należy wykonać procedurę przedstawioną w sekcji **Po zakończeniu serwisowania komputera**. Dodatkowe zalecenia dotyczące bezpieczeństwa można znaleźć na stronie Regulatory Compliance (Informacje o zgodności z przepisami prawnymi) pod adresem www.dell.com/regulatory_compliance.

UWAGA Radiator może się nagrzewać podczas pracy komputera; jest to normalne zjawisko. Przed dotknięciem radiatora należy poczekać, aż ostygnie.

OSTRZEŻENIE Aby zapewnić jak najlepsze chłodzenie procesora, nie należy dotykać powierzchni termoprzewodzących na zestawie chłodzącym procesora. Substancje oleiste na skórze dłoni mogą zmniejszyć przewodność cieplną.

Tematy:

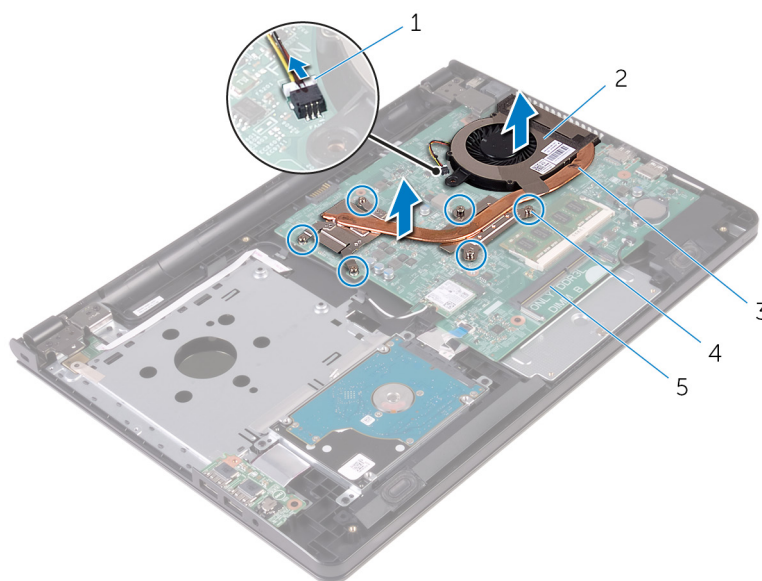
- [Przed wykonaniem procedury](#)
- [Procedura](#)

Przed wykonaniem procedury

1. Wymontuj [akumulator](#).
2. Wykonaj punkty od 1 do 3 procedury „[Wymontowywanie napędu dysków optycznych](#)”.
3. Wymontuj [klawiaturę](#).
4. Wykonaj punkty od 1 do 5 procedury „[Wymontowywanie pokrywy dolnej](#)”.

Procedura

1. W kolejności wskazanej na zestawie radiatora poluzuj śruby mocujące zestaw radiatora do płyty systemowej.
2. Odłącz kabel wentylatora od płyty systemowej.



1. kabel wentylatora

2. wentylator

- 3. zestaw radiatora
 - 4. śruby mocujące (6)
 - 5. płyta systemowa
3. Zdejmij zestaw radiatora z płyty systemowej.
4. Wymontuj [wentylator](#).

Instalowanie zestawu radiatora

UWAGA Przed przystąpieniem do wykonywania czynności wymagających otwarcia obudowy komputera należy zapoznać się z instrukcjami dotyczącymi bezpieczeństwa dostarczonymi z komputerem i wykonać procedurę przedstawioną w sekcji **Przed rozpoczęciem serwisowania komputera**. Po zakończeniu pracy należy wykonać procedurę przedstawioną w sekcji **Po zakończeniu serwisowania komputera**. Dodatkowe zalecenia dotyczące bezpieczeństwa można znaleźć na stronie Regulatory Compliance (Informacje o zgodności z przepisami prawnymi) pod adresem www.dell.com/regulatory_compliance.

OSTRZEŻENIE Nieprawidłowe zainstalowanie radiatora może spowodować uszkodzenie płyty systemowej i procesora.

UWAGA Jeśli jest instalowana wcześniej używana płyta systemowa i ten sam wentylator, można ponownie wykorzystać tę samą pastę termoprzewodzącą. W przypadku wymiany płyty systemowej lub wentylatora należy użyć podkładki termoprzewodzącej dostarczonej w zestawie, aby zapewnić właściwe odprowadzanie ciepła.

Tematy:

- [Procedura](#)
- [Po wykonaniu procedury](#)

Procedura

1. Zainstaluj [wentylator](#).
2. Dopasuj śruby w zestawie radiatora do otworów w płycie systemowej.
3. W kolejności wskazanej na zestawie radiatora dokręć śruby mocujące zestaw radiatora do płyty systemowej.
4. Podłącz kabel wentylatora do złącza na płycie systemowej.

Po wykonaniu procedury

1. Wykonaj punkty od 3 do 7 procedury „[Instalowanie pokrywy dolnej](#)”.
2. Zainstaluj [klawiaturę](#).
3. Wykonaj punkty od 4 do 5 procedury „[Instalowanie napędu dysków optycznych](#)”.
4. Zainstaluj [akumulator](#).

Wymontowywanie wentylatora

UWAGA Przed przystąpieniem do wykonywania czynności wymagających otwarcia obudowy komputera należy zapoznać się z instrukcjami dotyczącymi bezpieczeństwa dostarczonymi z komputerem i wykonać procedurę przedstawioną w sekcji **Przed rozpoczęciem serwisowania komputera**. Po zakończeniu pracy należy wykonać procedurę przedstawioną w sekcji **Po zakończeniu serwisowania komputera**. Dodatkowe zalecenia dotyczące bezpieczeństwa można znaleźć na stronie Regulatory Compliance (Informacje o zgodności z przepisami prawnymi) pod adresem www.dell.com/regulatory_compliance.

Tematy:

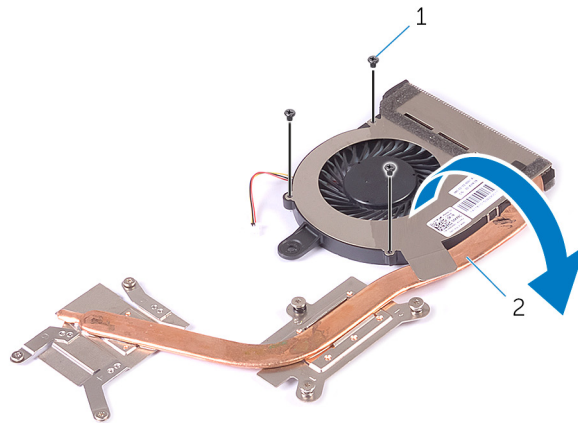
- [Przed wykonaniem procedury](#)
- [Procedura](#)

Przed wykonaniem procedury

1. Wymontuj [akumulator](#).
2. Wykonaj punkty od 1 do 3 procedury „[Wymontowywanie napędu dysków optycznych](#)”.
3. Wymontuj [klawiaturę](#).
4. Wykonaj punkty od 1 do 5 procedury „[Wymontowywanie pokrywy dolnej](#)”.
5. Wymontuj [zestaw radiatora](#).

Procedura

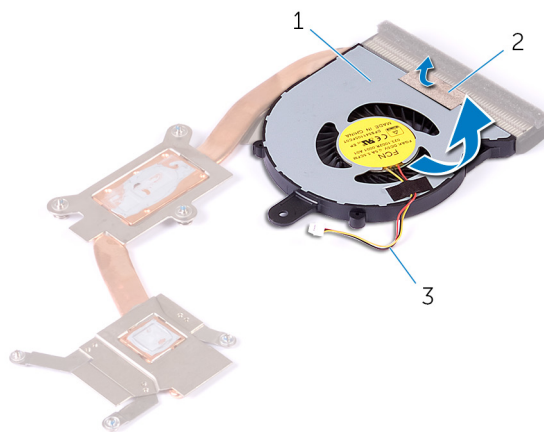
1. Wykręć śruby mocujące wentylator do zestawu radiatora.



1. śruby (3)

2. zestaw radiatora

2. Odwróć zestaw radiatora.
3. Odklej taśmę mocującą kabel wentylatora do zestawu radiatora.
4. Zdejmij wentylator z kablem z radiatora.



1. wentylator
3. kabel wentylatora

2. taśma

Instalowanie wentylatora

UWAGA Przed przystąpieniem do wykonywania czynności wymagających otwarcia obudowy komputera należy zapoznać się z instrukcjami dotyczącymi bezpieczeństwa dostarczonymi z komputerem i wykonać procedurę przedstawioną w sekcji **Przed rozpoczęciem serwisowania komputera**. Po zakończeniu pracy należy wykonać procedurę przedstawioną w sekcji **Po zakończeniu serwisowania komputera**. Dodatkowe zalecenia dotyczące bezpieczeństwa można znaleźć na stronie Regulatory Compliance (Informacje o zgodności z przepisami prawnymi) pod adresem www.dell.com/regulatory_compliance.

Tematy:

- [Procedura](#)
- [Po wykonaniu procedury](#)

Procedura

1. Umieść wentylator na radiatorze.
2. Przyklej taśmę mocującą kabel wentylatora do zestawu radiatora.
3. Odwróć zestaw radiatora.
4. W kolejności wskazanej na radiatorze dokręć śruby mocujące zestaw radiatora do płyty systemowej.

Po wykonaniu procedury

1. Zainstaluj [zestaw radiatora](#).
2. Wykonaj punkty od 3 do 7 procedury „[Instalowanie pokrywy dolnej](#)”.
3. Zainstaluj [klawiaturę](#).
4. Wykonaj punkty od 4 do 5 procedury „[Instalowanie napędu dysków optycznych](#)”.
5. Zainstaluj [akumulator](#).

Wymontowywanie płyty systemowej

- i** **UWAGA** Przed przystąpieniem do wykonywania czynności wymagających otwarcia obudowy komputera należy zapoznać się z instrukcjami dotyczącymi bezpieczeństwa dostarczonymi z komputerem i wykonać procedurę przedstawioną w sekcji **Przed rozpoczęciem serwisowania komputera**. Po zakończeniu pracy należy wykonać procedurę przedstawioną w sekcji **Po zakończeniu serwisowania komputera**. Dodatkowe zalecenia dotyczące bezpieczeństwa można znaleźć na stronie Regulatory Compliance (Informacje o zgodności z przepisami prawnymi) pod adresem www.dell.com/regulatory_compliance.
- i** **UWAGA** Znacznik serwisowy komputera znajduje się na płycie systemowej. Po wymianie płyty systemowej należy wprowadzić znacznik serwisowy w systemie BIOS.
- i** **UWAGA** Wymiana płyty systemowej powoduje usunięcie wszystkich zmian wprowadzonych w systemie BIOS za pomocą programu konfiguracji systemu. Po wymianie płyty systemowej trzeba ponownie wprowadzić żądane zmiany.
- i** **UWAGA** Przed odłączeniem kabli od płyty systemowej należy zanotować rozmieszczenie złączy, tak aby móc poprawnie podłączyć kable po wymianie płyty systemowej.

Tematy:

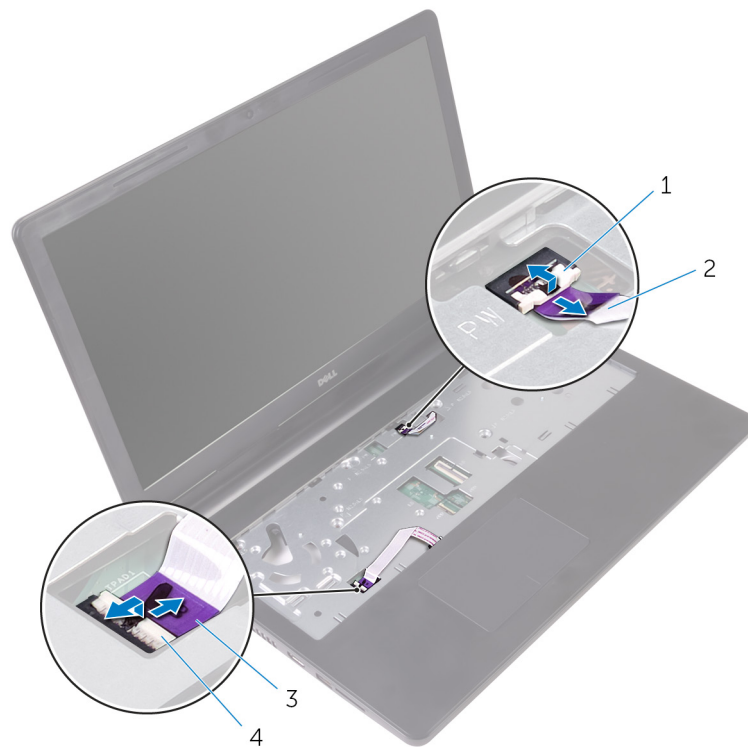
- [Przed wykonaniem procedury](#)
- [Procedura](#)

Przed wykonaniem procedury

1. Wymontuj [akumulator](#).
2. Wykonaj punkty od 1 do 3 procedury „[Wymontowywanie napędu dysków optycznych](#)”.
3. Wymontuj [klawiaturę](#).
4. Wykonaj punkty od 1 do 5 procedury „[Wymontowywanie pokrywy dolnej](#)”.
5. Wykonaj punkty od 1 do 3 procedury „[Wymontowywanie dysku twardego](#)”.
6. Wymontuj [moduł pamięci](#).
7. Wymontuj [kartę sieci bezprzewodowej](#).
8. Wymontuj [płytę we/wy](#).
9. Wymontuj [zestaw radiatora](#).

Procedura

1. Otwórz wyświetlacz możliwie jak najszerzej.
2. Otwórz zatrzask i odłącz kabel płyty przycisku zasilania od płyty systemowej.
3. Otwórz zatrzask i odłącz kabel tabliczki dotykowej od płyty systemowej.



1. zatrzask

2. kabel płyty przycisku zasilania

3. kabel tabliczki dotykowej

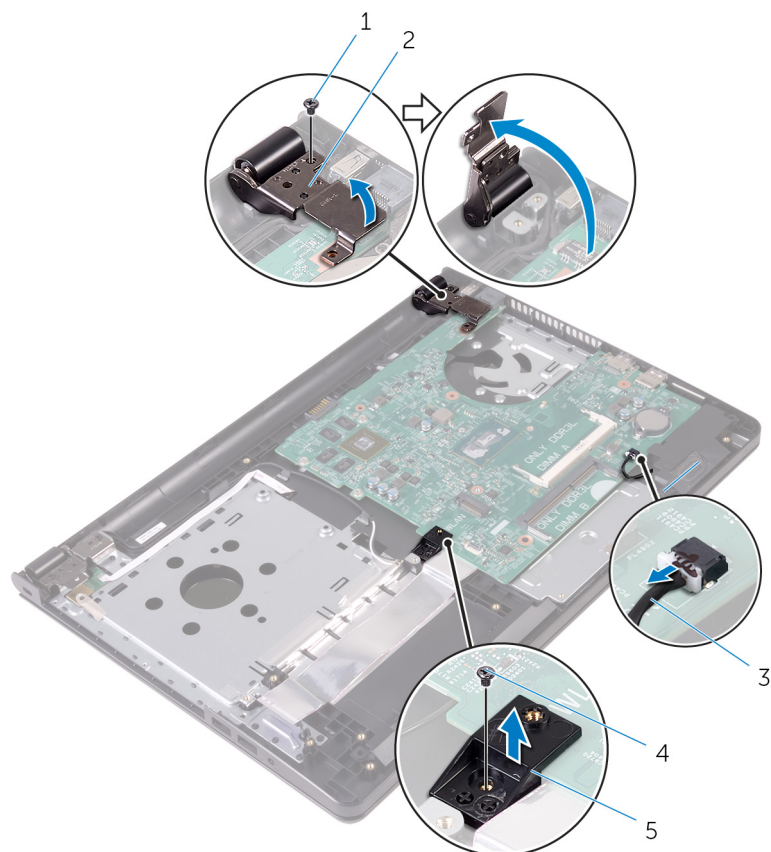
4. zatrzask

4. Zamknij wyświetlacz i odwróć komputer.

5. Wykręć śrubę mocującą wspornik karty sieci bezprzewodowej do płyty systemowej.

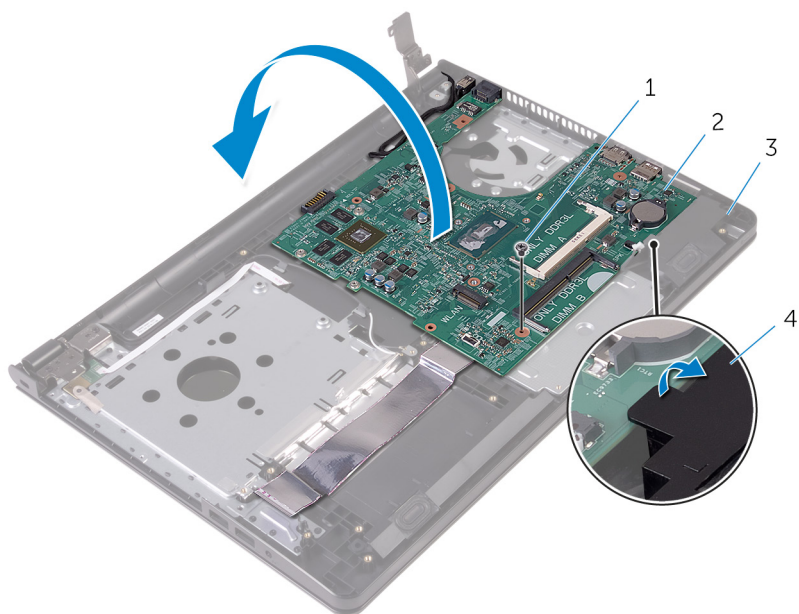
6. Wykręć śrubę mocującą zawias wyświetlacza do płyty systemowej.

7. Odchyl zawias wyświetlacza o 90 stopni.



- 1. śruba
- 2. zawias wyświetlacza
- 3. kabel głośników
- 4. śruba
- 5. wspornik karty sieci bezprzewodowej

- 8. Unieś i przytrzymaj głośnik, aby uwolnić płytę systemową z zestawu podparcia dłoni.
- 9. Ostrożnie unieś płytę systemową, zaczynając od wewnętrznej krawędzi, i uwolnij porty z zestawu podparcia dłoni.
- 10. Odwróć płytę systemową.

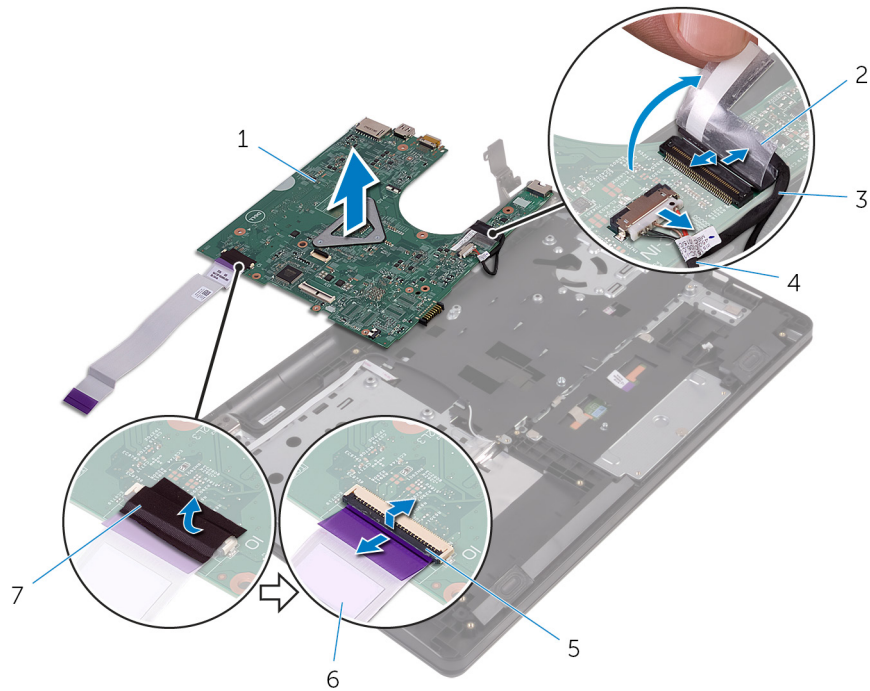


- 1. śruba
- 2. płyta systemowa

3. zestaw podparcia dłoni

4. głośnik

11. Odklej taśmę mocującą kabel płyty we/wy do płyty systemowej.
12. Otwórz zatrzask i odłącz kabel płyty we/wy od płyty systemowej.
13. Odłącz kabel gniazda zasilacza od płyty systemowej.
14. Odklej taśmę mocującą kabel wyświetlacza do płyty systemowej.
15. Otwórz zatrzask i odłącz kabel klawiatury od płyty systemowej.
16. Wyjmij płytę systemową z podparcia dłoni.



1. płyta systemowa
3. kabel wyświetlacza
5. zatrzask
7. taśma

2. taśma
4. kabel gniazda zasilacza
6. kabel płyty we/wy

Instalowanie płyty systemowej

- UWAGA** Przed przystąpieniem do wykonywania czynności wymagających otwarcia obudowy komputera należy zapoznać się z instrukcjami dotyczącymi bezpieczeństwa dostarczonymi z komputerem i wykonać procedurę przedstawioną w sekcji **Przed rozpoczęciem serwisowania komputera**. Po zakończeniu pracy należy wykonać procedurę przedstawioną w sekcji **Po zakończeniu serwisowania komputera**. Dodatkowe zalecenia dotyczące bezpieczeństwa można znaleźć na stronie **Regulatory Compliance (Informacje o zgodności z przepisami prawnymi)** pod adresem www.dell.com/regulatory_compliance.
- UWAGA** Znacznik serwisowy komputera znajduje się na płycie systemowej. Po wymianie płyty systemowej należy wprowadzić znacznik serwisowy w systemie BIOS.
- UWAGA** Wymiana płyty systemowej powoduje usunięcie wszystkich zmian wprowadzonych w systemie BIOS za pomocą programu konfiguracji systemu. Po wymianie płyty systemowej trzeba ponownie wprowadzić żądane zmiany.

Tematy:

- [Procedura](#)
- [Po wykonaniu procedury](#)

Procedura

1. Podłącz kabel wyświetlacza do płyty systemowej i zamknij zatrzask złącza, aby zamocować kabel.
2. Przyklej taśmę mocującą kabel wyświetlacza do płyty systemowej.
3. Podłącz kabel gniazda zasilacza do płyty systemowej.
4. Podłącz kabel płyty we/wy do płyty systemowej i zamknij zatrzask, aby zamocować kabel.
5. Przyklej taśmę mocującą kabel płyty we/wy do płyty systemowej.
6. Odwróć płytę systemową.
7. Wsuń porty płyty systemowej do szczelin w zestawie podparcia dłoni i umieść płytę systemową na zestawie podparcia dłoni.
8. Dopasuj otwór na śrubę w płycie systemowej do otworu w zestawie podparcia dłoni i umieść płytę systemową na zestawie podparcia dłoni.
9. Wkręć śrubę mocującą płytę systemową do zestawu podparcia dłoni.
10. Zamknij zawias wyświetlacza i dopasuj otwór na śrubę w zawiasie wyświetlacza do otworu w płycie systemowej.
11. Wkręć śrubę mocującą zawias wyświetlacza do płyty systemowej.
12. Dopasuj otwór na śrubę we wsporniku karty sieci bezprzewodowej do otworu w płycie systemowej i wkręć śrubę mocującą wspornik karty sieci bezprzewodowej do płyty systemowej.
13. Odwróć komputer i otwórz wyświetlacz, odchylając go najdalej, jak to możliwe.
14. Podłącz kabel tabliczki dotykowej i kabel płyty przycisku zasilania do odpowiednich złączy na płycie systemowej i zamknij zatrzaski, aby zamocować kable.

Po wykonaniu procedury

1. Zainstaluj [zestaw radiatora](#).
2. Zainstaluj [płytę we/wy](#).
3. Zainstaluj [kartę sieci bezprzewodowej](#).
4. Zainstaluj [moduł pamięci](#).
5. Wykonaj punkty od 3 do 5 procedury „[Instalowanie dysku twardego](#)”.
6. Wykonaj punkty od 3 do 7 procedury „[Instalowanie pokrywy dolnej](#)”.
7. Wykonaj punkty od 4 do 5 procedury „[Instalowanie napędu dysków optycznych](#)”.
8. Zainstaluj [klawiaturę](#).

9. Zainstaluj [akumulator](#).

Wymontowywanie tabliczki dotykowej

UWAGA Przed przystąpieniem do wykonywania czynności wymagających otwarcia obudowy komputera należy zapoznać się z instrukcjami dotyczącymi bezpieczeństwa dostarczonymi z komputerem i wykonać procedurę przedstawioną w sekcji **Przed rozpoczęciem serwisowania komputera**. Po zakończeniu pracy należy wykonać procedurę przedstawioną w sekcji **Po zakończeniu serwisowania komputera**. Dodatkowe zalecenia dotyczące bezpieczeństwa można znaleźć na stronie Regulatory Compliance (Informacje o zgodności z przepisami prawnymi) pod adresem www.dell.com/regulatory_compliance.

Tematy:

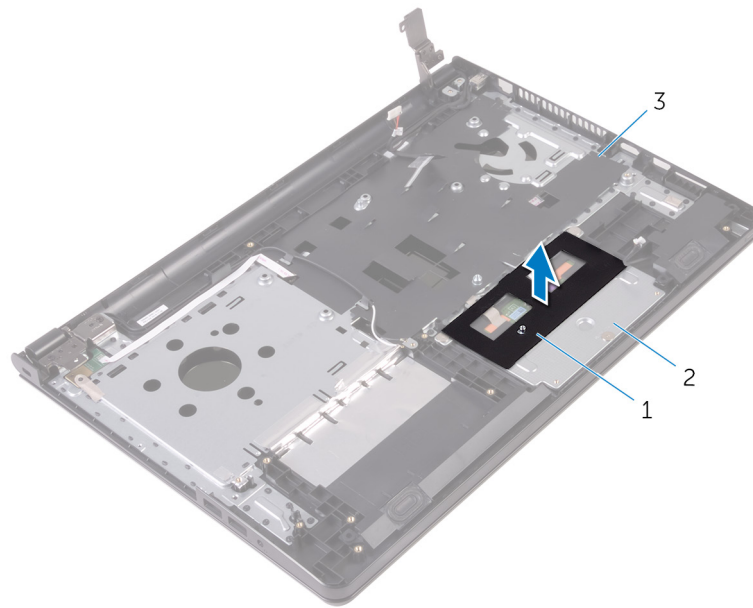
- [Przed wykonaniem procedury](#)
- [Procedura](#)

Przed wykonaniem procedury

1. Wymontuj [akumulator](#).
2. Wykonaj punkty od 1 do 3 procedury „[Wymontowywanie napędu dysków optycznych](#)”.
3. Wymontuj [klawiaturę](#).
4. Wykonaj punkty od 1 do 5 procedury „[Wymontowywanie pokrywy dolnej](#)”.
5. Wykonaj punkty od 1 do 3 procedury „[Wymontowywanie dysku twardego](#)”.
6. Wymontuj [moduł pamięci](#).
7. Wymontuj [kartę sieci bezprzewodowej](#).
8. Wymontuj [płytę we/wy](#).
9. Wymontuj [zestaw radiatora](#).
10. Wymontuj [płytę systemową](#).

Procedura

1. Odklej taśmę od wspornika tabliczki dotykowej.

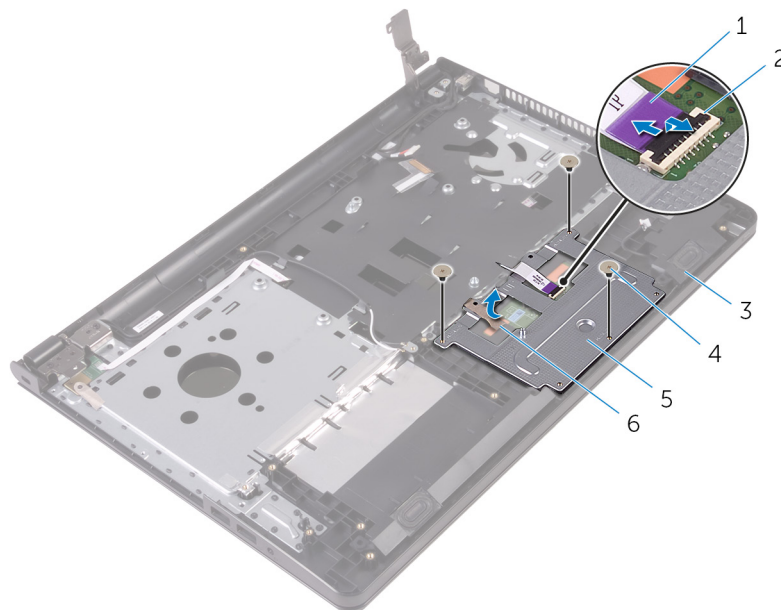


1. taśma

2. wspornik tabliczki dotykowej

3. zestaw podparcia dłoni

2. Wykręć śruby mocujące wspornik do tabliczki dotykowej.
3. Odklej taśmę mocującą wspornik do tabliczki dotykowej.
4. Otwórz zatrzask i odłącz kabel od tabliczki dotykowej.



1. kabel tabliczki dotykowej

2. zatrzask

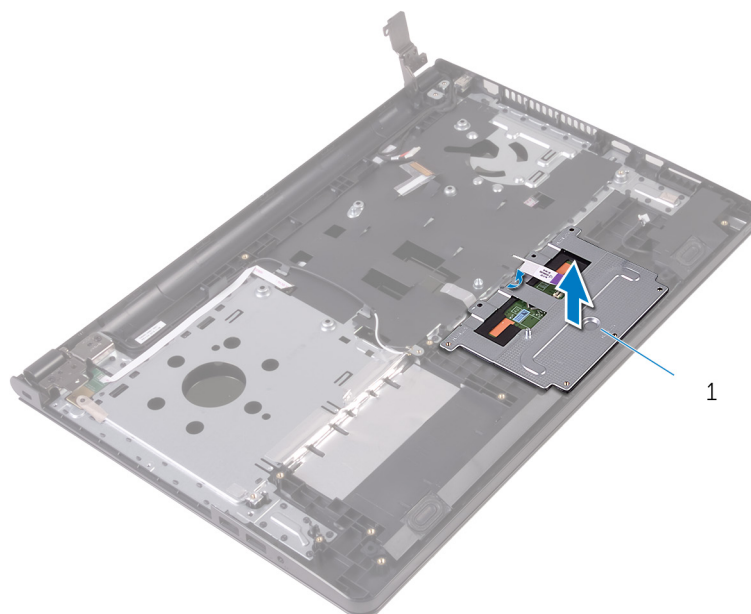
3. zestaw podparcia dłoni

4. śruby (3)

5. wspornik tabliczki dotykowej

6. taśma

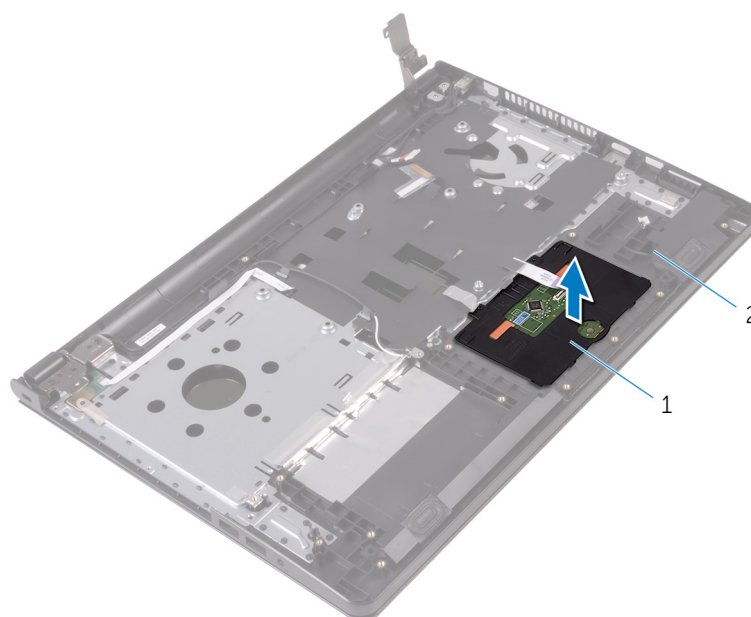
5. Zdejmij wspornik z tabliczki dotykowej.



1

1. wspornik tabliczki dotykowej

6. Wymij tabliczkę dotykową z zestawu podparcia dłoni.



1

2

1. tabliczka dotykowa

2. zestaw podparcia dłoni

Instalowanie tabliczki dotykowej

UWAGA Przed przystąpieniem do wykonywania czynności wymagających otwarcia obudowy komputera należy zapoznać się z instrukcjami dotyczącymi bezpieczeństwa dostarczonymi z komputerem i wykonać procedurę przedstawioną w sekcji **Przed rozpoczęciem serwisowania komputera**. Po zakończeniu pracy należy wykonać procedurę przedstawioną w sekcji **Po zakończeniu serwisowania komputera**. Dodatkowe zalecenia dotyczące bezpieczeństwa można znaleźć na stronie Regulatory Compliance (Informacje o zgodności z przepisami prawnymi) pod adresem www.dell.com/regulatory_compliance.

Tematy:

- [Procedura](#)
- [Po wykonaniu procedury](#)

Procedura

1. Umieść tabliczkę dotykową na zestawie podparcia dłoni.
2. Wsuń zaczepy wspornika tabliczki dotykowej do szczelin w zestawie podparcia dłoni.
3. Dopasuj otwory na śruby we wsporniku tabliczki dotykowej do otworów w zestawie podparcia dłoni.
4. Wkręć śruby mocujące wspornik tabliczki dotykowej do zestawu podparcia dłoni.
5. Przyklej taśmę do wspornika tabliczki dotykowej.
6. Podłącz kabel do tabliczki dotykowej.

Po wykonaniu procedury

1. Zainstaluj [płytkę systemową](#).
2. Zainstaluj [zestaw radiatora](#).
3. Zainstaluj [płytkę we/wy](#).
4. Zainstaluj [kartę sieci bezprzewodowej](#).
5. Zainstaluj [moduł pamięci](#).
6. Wykonaj punkty od 3 do 5 procedury „[Instalowanie dysku twardego](#)”.
7. Wykonaj punkty od 3 do 7 procedury „[Instalowanie pokrywy dolnej](#)”.
8. Wykonaj punkty od 4 do 5 procedury „[Instalowanie napędu dysków optycznych](#)”.
9. Zainstaluj [klawiaturę](#).
10. Zainstaluj [akumulator](#).

Wymontowywanie gniazda zasilacza

UWAGA Przed przystąpieniem do wykonywania czynności wymagających otwarcia obudowy komputera należy zapoznać się z instrukcjami dotyczącymi bezpieczeństwa dostarczonymi z komputerem i wykonać procedurę przedstawioną w sekcji **Przed rozpoczęciem serwisowania komputera**. Po zakończeniu pracy należy wykonać procedurę przedstawioną w sekcji **Po zakończeniu serwisowania komputera**. Dodatkowe zalecenia dotyczące bezpieczeństwa można znaleźć na stronie Regulatory Compliance (Informacje o zgodności z przepisami prawnymi) pod adresem www.dell.com/regulatory_compliance.

Tematy:

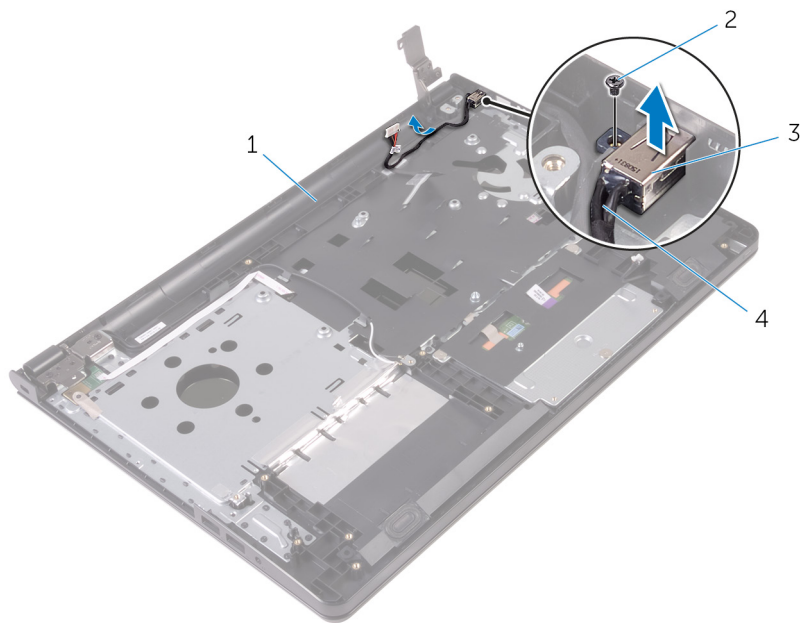
- [Przed wykonaniem procedury](#)
- [Procedura](#)

Przed wykonaniem procedury

1. Wymontuj [akumulator](#).
2. Wykonaj punkty od 1 do 3 procedury „[Wymontowywanie napędu dysków optycznych](#)”.
3. Wymontuj [klawiaturę](#).
4. Wykonaj punkty od 1 do 5 procedury „[Wymontowywanie pokrywy dolnej](#)”.
5. Wykonaj punkty od 1 do 3 procedury „[Wymontowywanie dysku twardego](#)”.
6. Wymontuj [moduł pamięci](#).
7. Wymontuj [kartę sieci bezprzewodowej](#).
8. Wymontuj [płytę we/wy](#).
9. Wymontuj [zestaw radiatora](#).
10. Wymontuj [płytę systemową](#).

Procedura

1. Wykręć śrubę mocującą gniazdo zasilacza do zestawu podparcia dłoni.
2. Zanotuj sposób poprowadzenia kabla gniazda zasilacza, a następnie wyjmij kabel z prowadnic.
3. Wyjmij gniazdo zasilacza razem z kablem z zestawu podparcia dłoni.



1. zestaw podparcia dłoni
3. gniazdo zasilacza

2. śruba
4. kabel gniazda zasilacza

Instalowanie gniazda zasilacza

UWAGA Przed przystąpieniem do wykonywania czynności wymagających otwarcia obudowy komputera należy zapoznać się z instrukcjami dotyczącymi bezpieczeństwa dostarczonymi z komputerem i wykonać procedurę przedstawioną w sekcji **Przed rozpoczęciem serwisowania komputera**. Po zakończeniu pracy należy wykonać procedurę przedstawioną w sekcji **Po zakończeniu serwisowania komputera**. Dodatkowe zalecenia dotyczące bezpieczeństwa można znaleźć na stronie Regulatory Compliance (Informacje o zgodności z przepisami prawnymi) pod adresem www.dell.com/regulatory_compliance.

Tematy:

- [Procedura](#)
- [Po wykonaniu procedury](#)

Procedura

1. Wsuń gniazdo zasilacza do otworu w zestawie podparcia dłoni.
2. Wkręć śrubę mocującą gniazdo zasilacza do zestawu podparcia dłoni.
3. Umieść kabel gniazda zasilacza w przewodnicach w zestawie podparcia dłoni.

Po wykonaniu procedury

1. Zainstaluj [zestaw wyświetlacza](#).
2. Zainstaluj [płytkę systemową](#).
3. Zainstaluj [zestaw radiatora](#).
4. Zainstaluj [płytkę we/wy](#).
5. Zainstaluj [kartę sieci bezprzewodowej](#).
6. Zainstaluj [moduł pamięci](#).
7. Wykonaj punkty od 3 do 5 procedury „[Instalowanie dysku twardego](#)”.
8. Wykonaj punkty od 3 do 7 procedury „[Instalowanie pokrywy dolnej](#)”.
9. Wykonaj punkty od 4 do 5 procedury „[Instalowanie napędu dysków optycznych](#)”.
10. Zainstaluj [klawiaturę](#).
11. Zainstaluj [akumulator](#).

Wymontowywanie zestawu wyświetlacza

UWAGA Przed przystąpieniem do wykonywania czynności wymagających otwarcia obudowy komputera należy zapoznać się z instrukcjami dotyczącymi bezpieczeństwa dostarczonymi z komputerem i wykonać procedurę przedstawioną w sekcji **Przed rozpoczęciem serwisowania komputera**. Po zakończeniu pracy należy wykonać procedurę przedstawioną w sekcji **Po zakończeniu serwisowania komputera**. Dodatkowe zalecenia dotyczące bezpieczeństwa można znaleźć na stronie Regulatory Compliance (Informacje o zgodności z przepisami prawnymi) pod adresem www.dell.com/regulatory_compliance.

Tematy:

- [Przed wykonaniem procedury](#)
- [Procedura](#)

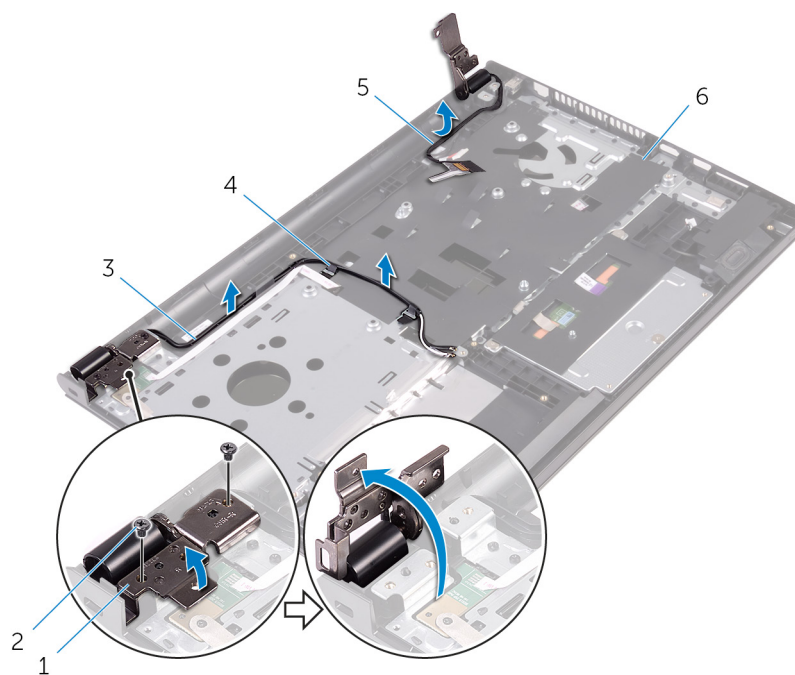
Przed wykonaniem procedury

UWAGA Te instrukcje dotyczą wyłącznie komputerów przenośnych bez ekranu dotykowego.

1. Wymontuj [akumulator](#).
2. Wykonaj punkty od 1 do 3 procedury „[Wymontowywanie napędu dysków optycznych](#)”.
3. Wymontuj [klawiaturę](#).
4. Wykonaj punkty od 1 do 5 procedury „[Wymontowywanie pokrywy dolnej](#)”.
5. Wykonaj punkty od 1 do 3 procedury „[Wymontowywanie dysku twardego](#)”.
6. Wymontuj [moduł pamięci](#).
7. Wymontuj [kartę sieci bezprzewodowej](#).
8. Wymontuj [płytę we/wy](#).
9. Wymontuj [zestaw radiatora](#).
10. Wymontuj [płytę systemową](#).

Procedura

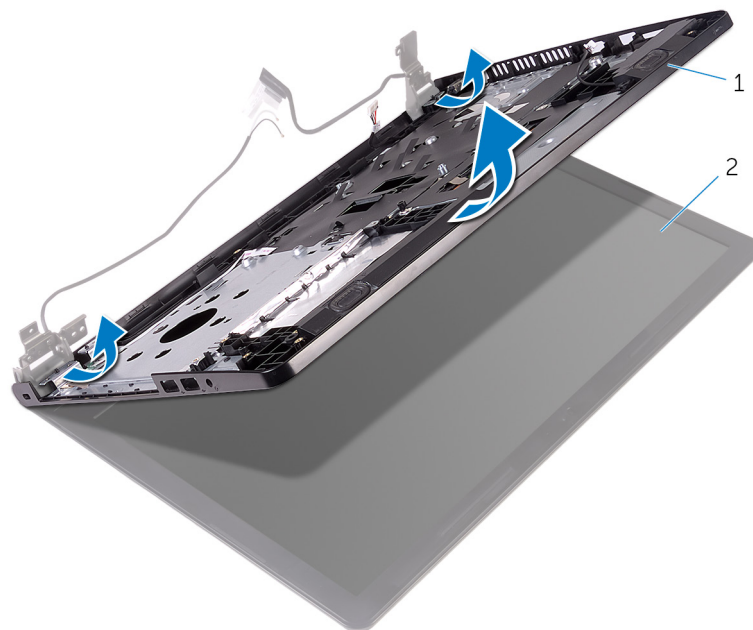
1. Wykręć śruby mocujące lewy zawias wyświetlacza do zestawu podparcia dłoni i otwórz zawias pod kątem 90 stopni.
2. Zanotuj sposób poprowadzenia kabla antenowego i wyjmij kabel z prowadnic w zestawie podparcia dłoni.
3. Zanotuj sposób poprowadzenia kabla wyświetlacza i wyjmij kabel z prowadnic w zestawie podparcia dłoni.



- | | |
|------------------------|---------------------------|
| 1. zawias wyświetlacza | 2. śruby (2) |
| 3. kable antenowe (2) | 4. prowadnice kabli (2) |
| 5. kabel wyświetlacza | 6. zestaw podparcia dłoni |
4. Otwórz zestaw podparcia dłoni.



- | | |
|---------------------------|------------------------|
| 1. zestaw podparcia dłoni | 2. zestaw wyświetlacza |
|---------------------------|------------------------|
5. Ostrożnie zdejmij zestaw podparcia dłoni pod kątem z zestawu wyświetlacza.



1. zestaw podparcia dłoni

2. zestaw wyświetlacza

6. Połóż zestaw wyświetlacza na płaskiej i czystej powierzchni.



1. zestaw wyświetlacza

Instalowanie zestawu wyświetlacza

UWAGA Przed przystąpieniem do wykonywania czynności wymagających otwarcia obudowy komputera należy zapoznać się z instrukcjami dotyczącymi bezpieczeństwa dostarczonymi z komputerem i wykonać procedurę przedstawioną w sekcji **Przed rozpoczęciem serwisowania komputera**. Po zakończeniu pracy należy wykonać procedurę przedstawioną w sekcji **Po zakończeniu serwisowania komputera**. Dodatkowe zalecenia dotyczące bezpieczeństwa można znaleźć na stronie Regulatory Compliance (Informacje o zgodności z przepisami prawnymi) pod adresem www.dell.com/regulatory_compliance.

Tematy:

- [Procedura](#)
- [Po wykonaniu procedury](#)

Procedura

1. Umieść zestaw wyświetlacza na zestawie podparcia dłoni.
2. Zamknij lewy zawias wyświetlacza i dopasuj otwory na śruby w lewym zawiasie wyświetlacza do otworów w zestawie podparcia dłoni.
3. Wkręć śruby mocujące zawias do zestawu podparcia dłoni.
4. Umieść kabel wyświetlacza w przewodnicach w zestawie podparcia dłoni.
5. Umieść kable antenowe w przewodnicach w zestawie podparcia dłoni.
6. Zamknij wyświetlacz i odwróć komputer.

Po wykonaniu procedury

1. Zainstaluj [płytkę systemową](#).
2. Zainstaluj [zestaw radiatora](#).
3. Zainstaluj [płytkę we/wy](#).
4. Zainstaluj [kartę sieci bezprzewodowej](#).
5. Zainstaluj [moduł pamięci](#).
6. Wykonaj punkty od 3 do 5 procedury „[Instalowanie dysku twardego](#)”.
7. Wykonaj punkty od 3 do 7 procedury „[Instalowanie pokrywy dolnej](#)”.
8. Wykonaj punkty od 4 do 5 procedury „[Instalowanie napędu dysków optycznych](#)”.
9. Zainstaluj [klawiaturę](#).
10. Zainstaluj [akumulator](#).

Wymontowywanie osłony wyświetlacza

UWAGA Przed przystąpieniem do wykonywania czynności wymagających otwarcia obudowy komputera należy zapoznać się z instrukcjami dotyczącymi bezpieczeństwa dostarczonymi z komputerem i wykonać procedurę przedstawioną w sekcji **Przed rozpoczęciem serwisowania komputera**. Po zakończeniu pracy należy wykonać procedurę przedstawioną w sekcji **Po zakończeniu serwisowania komputera**. Dodatkowe zalecenia dotyczące bezpieczeństwa można znaleźć na stronie Regulatory Compliance (Informacje o zgodności z przepisami prawnymi) pod adresem www.dell.com/regulatory_compliance.

Tematy:

- [Przed wykonaniem procedury](#)
- [Procedura](#)

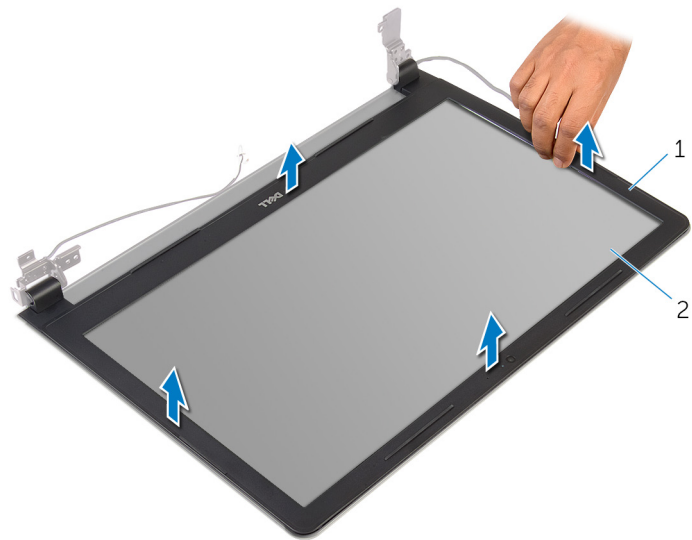
Przed wykonaniem procedury

UWAGA Te instrukcje dotyczą wyłącznie komputerów przenośnych bez ekranu dotykowego.

1. Wymontuj [akumulator](#).
2. Wykonaj punkty od 1 do 3 procedury „[Wymontowywanie napędu dysków optycznych](#)”.
3. Wymontuj [klawiaturę](#).
4. Wykonaj punkty od 1 do 5 procedury „[Wymontowywanie pokrywy dolnej](#)”.
5. Wykonaj punkty od 1 do 3 procedury „[Wymontowywanie dysku twardego](#)”.
6. Wymontuj [moduł pamięci](#).
7. Wymontuj [kartę sieci bezprzewodowej](#).
8. Wymontuj [płytę we/wy](#).
9. Wymontuj [zestaw radiatora](#).
10. Wymontuj [płytę systemową](#).
11. Wymontuj [zestaw wyświetlacza](#).

Procedura

1. Delikatnie podważ palcami wewnętrzne krawędzie osłony wyświetlacza.
2. Zdejmij oprawę wyświetlacza z zestawu wyświetlacza.



1. osłona wyświetlacza

2. panel wyświetlacza

Instalowanie osłony wyświetlacza

UWAGA Przed przystąpieniem do wykonywania czynności wymagających otwarcia obudowy komputera należy zapoznać się z instrukcjami dotyczącymi bezpieczeństwa dostarczonymi z komputerem i wykonać procedurę przedstawioną w sekcji **Przed rozpoczęciem serwisowania komputera**. Po zakończeniu pracy należy wykonać procedurę przedstawioną w sekcji **Po zakończeniu serwisowania komputera**. Dodatkowe zalecenia dotyczące bezpieczeństwa można znaleźć na stronie Regulatory Compliance (Informacje o zgodności z przepisami prawnymi) pod adresem www.dell.com/regulatory_compliance.

Tematy:

- [Procedura](#)
- [Po wykonaniu procedury](#)

Procedura

Dopasuj osłonę wyświetlacza do pokrywy tylnej wyświetlacza i delikatnie wciśnij na miejsce.

Po wykonaniu procedury

1. Zainstaluj [zestaw wyświetlacza](#).
2. Zainstaluj [płytkę systemową](#).
3. Zainstaluj [zestaw radiatora](#).
4. Zainstaluj [płytkę we/wy](#).
5. Zainstaluj [kartę sieci bezprzewodowej](#).
6. Zainstaluj [moduł pamięci](#).
7. Wykonaj punkty od 3 do 5 procedury „[Instalowanie dysku twardego](#)”.
8. Wykonaj punkty od 3 do 7 procedury „[Instalowanie pokrywy dolnej](#)”.
9. Wykonaj punkty od 4 do 5 procedury „[Instalowanie napędu dysków optycznych](#)”.
10. Zainstaluj [klawiaturę](#).
11. Zainstaluj [akumulator](#).

Wymontowywanie panelu wyświetlacza

UWAGA Przed przystąpieniem do wykonywania czynności wymagających otwarcia obudowy komputera należy zapoznać się z instrukcjami dotyczącymi bezpieczeństwa dostarczonymi z komputerem i wykonać procedurę przedstawioną w sekcji **Przed rozpoczęciem serwisowania komputera**. Po zakończeniu pracy należy wykonać procedurę przedstawioną w sekcji **Po zakończeniu serwisowania komputera**. Dodatkowe zalecenia dotyczące bezpieczeństwa można znaleźć na stronie Regulatory Compliance (Informacje o zgodności z przepisami prawnymi) pod adresem www.dell.com/regulatory_compliance.

Tematy:

- [Przed wykonaniem procedury](#)
- [Procedura](#)

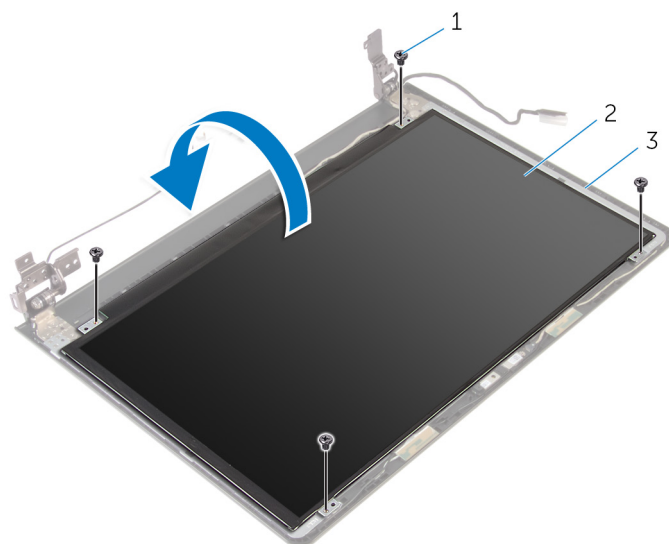
Przed wykonaniem procedury

UWAGA Te instrukcje dotyczą wyłącznie komputerów przenośnych bez ekranu dotykowego.

1. Wymontuj [akumulator](#).
2. Wykonaj punkty od 1 do 3 procedury „[Wymontowywanie napędu dysków optycznych](#)”.
3. Wymontuj [klawiaturę](#).
4. Wykonaj punkty od 1 do 5 procedury „[Wymontowywanie pokrywy dolnej](#)”.
5. Wykonaj punkty od 1 do 3 procedury „[Wymontowywanie dysku twardego](#)”.
6. Wymontuj [moduł pamięci](#).
7. Wymontuj [kartę sieci bezprzewodowej](#).
8. Wymontuj [płytę we/wy](#).
9. Wymontuj [zestaw radiatora](#).
10. Wymontuj [płytę systemową](#).
11. Wymontuj [zestaw wyświetlacza](#).
12. Wymontuj [osłonę wyświetlacza](#).

Procedura

1. Wykręć śruby mocujące panel wyświetlacza do pokrywy wyświetlacza.
2. Odwróć panel wyświetlacza.



1. śruby (4)

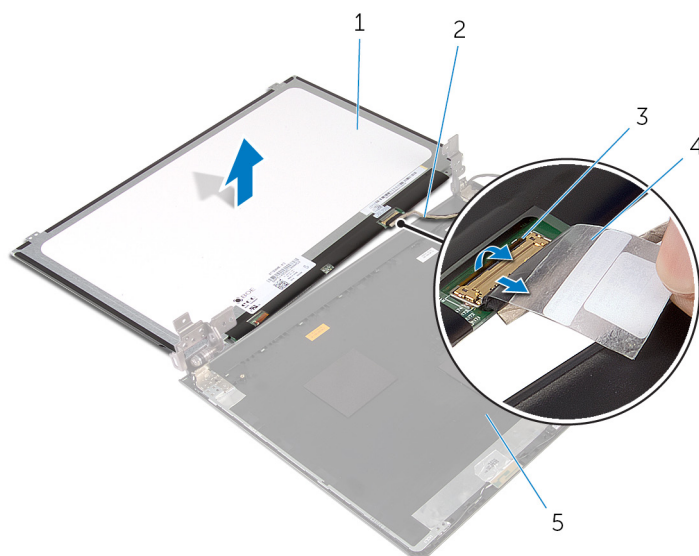
2. panel wyświetlacza

3. pokrywa wyświetlacza

3. Odklej taśmę mocującą kabel wyświetlacza do pokrywy wyświetlacza.

4. Podnieś zatrzask złącza i odłącz kabel wyświetlacza od pokrywy wyświetlacza.

5. Unieś panel wyświetlacza i wyjmij go z pokrywy.



1. panel wyświetlacza

2. kabel wyświetlacza

3. zatrzask

4. taśma

5. pokrywa wyświetlacza

Instalowanie panelu wyświetlacza

UWAGA Przed przystąpieniem do wykonywania czynności wymagających otwarcia obudowy komputera należy zapoznać się z instrukcjami dotyczącymi bezpieczeństwa dostarczonymi z komputerem i wykonać procedurę przedstawioną w sekcji **Przed rozpoczęciem serwisowania komputera**. Po zakończeniu pracy należy wykonać procedurę przedstawioną w sekcji **Po zakończeniu serwisowania komputera**. Dodatkowe zalecenia dotyczące bezpieczeństwa można znaleźć na stronie Regulatory Compliance (Informacje o zgodności z przepisami prawnymi) pod adresem www.dell.com/regulatory_compliance.

Tematy:

- [Procedura](#)
- [Po wykonaniu procedury](#)

Procedura

1. Podłącz kabel wyświetlacza do złącza na tylnej pokrywie wyświetlacza i naciśnij zatrzask złącza, aby umocować kabel.
2. Przyklej taśmę mocującą kabel wyświetlacza do tylnej pokrywy wyświetlacza.
3. Odwróć panel wyświetlacza i umieść go na tylnej pokrywie wyświetlacza.
4. Dopasuj otwory na śruby w panelu wyświetlacza do otworów w pokrywie tylnej wyświetlacza.
5. Wkręć śruby mocujące panel wyświetlacza do pokrywy wyświetlacza.

Po wykonaniu procedury

1. Zainstaluj [osłonę wyświetlacza](#).
2. Zainstaluj [zestaw wyświetlacza](#).
3. Zainstaluj [płytkę systemową](#).
4. Zainstaluj [zestaw radiatora](#).
5. Zainstaluj [płytkę we/wy](#).
6. Zainstaluj [kartę sieci bezprzewodowej](#).
7. Zainstaluj [moduł pamięci](#).
8. Wykonaj punkty od 3 do 5 procedury „[Instalowanie dysku twardego](#)”.
9. Wykonaj punkty od 3 do 7 procedury „[Instalowanie pokrywy dolnej](#)”.
10. Wykonaj punkty od 4 do 5 procedury „[Instalowanie napędu dysków optycznych](#)”.
11. Zainstaluj [klawiaturę](#).
12. Zainstaluj [akumulator](#).

Wymontowywanie kamery

UWAGA Przed przystąpieniem do wykonywania czynności wymagających otwarcia obudowy komputera należy zapoznać się z instrukcjami dotyczącymi bezpieczeństwa dostarczonymi z komputerem i wykonać procedurę przedstawioną w sekcji **Przed rozpoczęciem serwisowania komputera**. Po zakończeniu pracy należy wykonać procedurę przedstawioną w sekcji **Po zakończeniu serwisowania komputera**. Dodatkowe zalecenia dotyczące bezpieczeństwa można znaleźć na stronie Regulatory Compliance (Informacje o zgodności z przepisami prawnymi) pod adresem www.dell.com/regulatory_compliance.

Tematy:

- [Przed wykonaniem procedury](#)
- [Procedura](#)

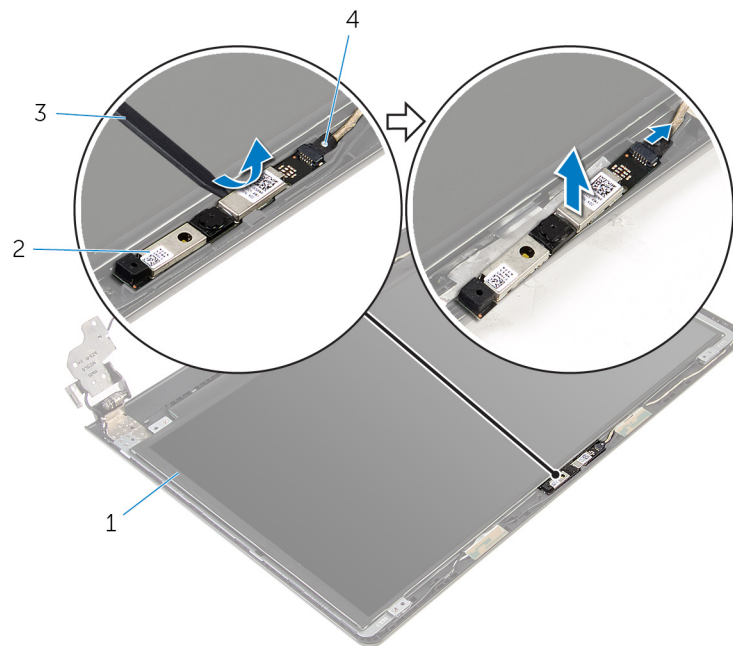
Przed wykonaniem procedury

UWAGA Te instrukcje dotyczą wyłącznie komputerów przenośnych bez ekranu dotykowego.

1. Wymontuj [akumulator](#).
2. Wykonaj punkty od 1 do 3 procedury „[Wymontowywanie napędu dysków optycznych](#)”.
3. Wymontuj [klawiaturę](#).
4. Wykonaj punkty od 1 do 6 procedury „[Wymontowywanie pokrywy dolnej](#)”.
5. Wykonaj punkty od 1 do 3 procedury „[Wymontowywanie dysku twardego](#)”.
6. Wymontuj [moduł pamięci](#).
7. Wymontuj [kartę sieci bezprzewodowej](#).
8. Wymontuj [płytę we/wy](#).
9. Wymontuj [zestaw radiatora](#).
10. Wymontuj [płytę systemową](#).
11. Wymontuj [zestaw wyświetlacza](#).
12. Wymontuj [osłonę wyświetlacza](#).

Procedura

1. Rysikiem z tworzywa sztucznego delikatnie podważ kamerę i wyjmij ją z pokrywy tylnej wyświetlacza.
2. Odłącz kabel kamery od kamery.



1. pokrywa wyświetlacza
3. rysik z tworzywa sztucznego

2. kamera
4. kabel kamery

Instalowanie kamery

UWAGA Przed przystąpieniem do wykonywania czynności wymagających otwarcia obudowy komputera należy zapoznać się z instrukcjami dotyczącymi bezpieczeństwa dostarczonymi z komputerem i wykonać procedurę przedstawioną w sekcji **Przed rozpoczęciem serwisowania komputera**. Po zakończeniu pracy należy wykonać procedurę przedstawioną w sekcji **Po zakończeniu serwisowania komputera**. Dodatkowe zalecenia dotyczące bezpieczeństwa można znaleźć na stronie Regulatory Compliance (Informacje o zgodności z przepisami prawnymi) pod adresem www.dell.com/regulatory_compliance.

Tematy:

- [Procedura](#)
- [Po wykonaniu procedury](#)

Procedura

1. Podłącz kabel kamery do kamery.
2. Wyrównaj kamerę z prowadnicami w pokrywie wyświetlacza i zatrzaśnij ją w tej pozycji.

Po wykonaniu procedury

1. Zainstaluj [osłonę wyświetlacza](#).
2. Zainstaluj [zestaw wyświetlacza](#).
3. Zainstaluj [płytę systemową](#).
4. Zainstaluj [zestaw radiatora](#).
5. Zainstaluj [płytę we/wy](#).
6. Zainstaluj [kartę sieci bezprzewodowej](#).
7. Zainstaluj [moduł pamięci](#).
8. Wykonaj punkty od 3 do 5 procedury „[Instalowanie dysku twardego](#)”.
9. Wykonaj punkty od 2 do 7 procedury „[Instalowanie pokrywy dolnej](#)”.
10. Wykonaj punkty od 4 do 5 procedury „[Instalowanie napędu dysków optycznych](#)”.
11. Zainstaluj [klawiaturę](#).
12. Zainstaluj [akumulator](#).

Wymontowywanie zawiasów wyświetlacza

UWAGA Przed przystąpieniem do wykonywania czynności wymagających otwarcia obudowy komputera należy zapoznać się z instrukcjami dotyczącymi bezpieczeństwa dostarczonymi z komputerem i wykonać procedurę przedstawioną w sekcji **Przed rozpoczęciem serwisowania komputera**. Po zakończeniu pracy należy wykonać procedurę przedstawioną w sekcji **Po zakończeniu serwisowania komputera**. Dodatkowe zalecenia dotyczące bezpieczeństwa można znaleźć na stronie Regulatory Compliance (Informacje o zgodności z przepisami prawnymi) pod adresem www.dell.com/regulatory_compliance.

Tematy:

- [Przed wykonaniem procedury](#)
- [Procedura](#)

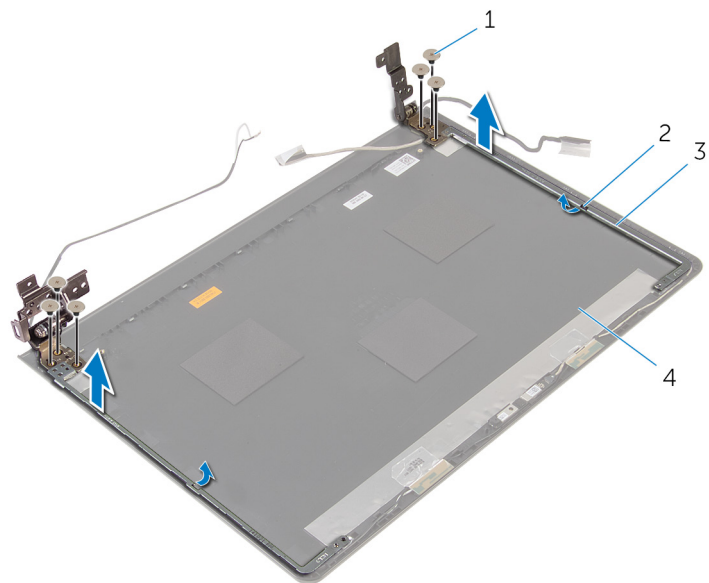
Przed wykonaniem procedury

UWAGA Te instrukcje dotyczą wyłącznie komputerów przenośnych bez ekranu dotykowego.

1. Wymontuj [akumulator](#).
2. Wykonaj punkty od 1 do 3 procedury „[Wymontowywanie napędu dysków optycznych](#)”.
3. Wymontuj [klawiaturę](#).
4. Wykonaj punkty od 1 do 5 procedury „[Wymontowywanie pokrywy dolnej](#)”.
5. Wykonaj punkty od 1 do 3 procedury „[Wymontowywanie dysku twardego](#)”.
6. Wymontuj [moduł pamięci](#).
7. Wymontuj [kartę sieci bezprzewodowej](#).
8. Wymontuj [płytę we/wy](#).
9. Wymontuj [zestaw radiatora](#).
10. Wymontuj [płytę systemową](#).
11. Wymontuj [osłonę wyświetlacza](#).
12. Wymontuj [panel wyświetlacza](#).

Procedura

1. Wykręć śruby mocujące zawiasy wyświetlacza do pokrywy tylnej wyświetlacza.
2. Uwolnij zawiasy z zatrzasków i zdejmij je z tylnej pokrywy wyświetlacza.



1. śruby (6)

3. zawiasy wyświetlacza (2)

2. zatrzaski (2)

4. pokrywa wyświetlacza

Instalowanie zawiasów wyświetlacza

UWAGA Przed przystąpieniem do wykonywania czynności wymagających otwarcia obudowy komputera należy zapoznać się z instrukcjami dotyczącymi bezpieczeństwa dostarczonymi z komputerem i wykonać procedurę przedstawioną w sekcji **Przed rozpoczęciem serwisowania komputera**. Po zakończeniu pracy należy wykonać procedurę przedstawioną w sekcji **Po zakończeniu serwisowania komputera**. Dodatkowe zalecenia dotyczące bezpieczeństwa można znaleźć na stronie Regulatory Compliance (Informacje o zgodności z przepisami prawnymi) pod adresem www.dell.com/regulatory_compliance.

Tematy:

- Procedura
- Po wykonaniu procedury

Procedura

1. Wsuń wsporniki pod zaczepami na tylnej pokrywie wyświetlacza.
2. Dopasuj otwory na śruby w zawiasach wyświetlacza do otworów w tylnej pokrywie wyświetlacza.
3. Wkręć śruby mocujące zawiasy wyświetlacza do tylnej pokrywy wyświetlacza.

Po wykonaniu procedury

1. Zainstaluj [panel wyświetlacza](#).
2. Zainstaluj [osłonę wyświetlacza](#).
3. Zainstaluj [zestaw wyświetlacza](#).
4. Zainstaluj [płytę systemową](#).
5. Zainstaluj [zestaw radiatora](#).
6. Zainstaluj [płytę we/wy](#).
7. Zainstaluj [kartę sieci bezprzewodowej](#).
8. Zainstaluj [moduł pamięci](#).
9. Wykonaj punkty od 3 do 5 procedury „[Instalowanie dysku twardego](#)”.
10. Wykonaj punkty od 3 do 7 procedury „[Instalowanie pokrywy dolnej](#)”.
11. Wykonaj punkty od 4 do 5 procedury „[Instalowanie napędu dysków optycznych](#)”.
12. Zainstaluj [klawiaturę](#).
13. Zainstaluj [akumulator](#).

Wymontowywanie podparcia dłoni

UWAGA Przed przystąpieniem do wykonywania czynności wymagających otwarcia obudowy komputera należy zapoznać się z instrukcjami dotyczącymi bezpieczeństwa dostarczonymi z komputerem i wykonać procedurę przedstawioną w sekcji **Przed rozpoczęciem serwisowania komputera**. Po zakończeniu pracy należy wykonać procedurę przedstawioną w sekcji **Po zakończeniu serwisowania komputera**. Dodatkowe zalecenia dotyczące bezpieczeństwa można znaleźć na stronie Regulatory Compliance (Informacje o zgodności z przepisami prawnymi) pod adresem www.dell.com/regulatory_compliance.

Tematy:

- [Przed wykonaniem procedury](#)
- [Procedura](#)

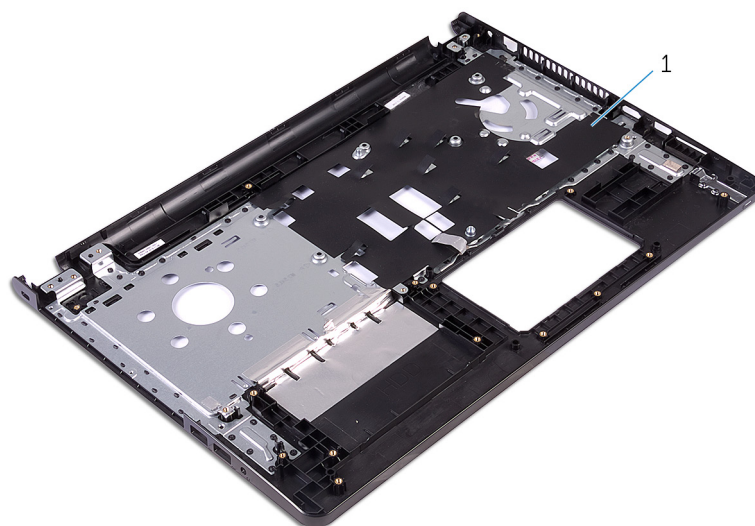
Przed wykonaniem procedury

UWAGA Te instrukcje dotyczą wyłącznie komputerów przenośnych bez ekranu dotykowego.

1. Wymontuj [akumulator](#).
2. Wykonaj punkty od 1 do 3 procedury „[Wymontowywanie napędu dysków optycznych](#)”.
3. Wymontuj [klawiaturę](#).
4. Wykonaj punkty od 1 do 6 procedury „[Wymontowywanie pokrywy dolnej](#)”.
5. Wymontuj [płytę przycisku zasilania](#).
6. Wymontuj [głośniki](#).
7. Wykonaj punkty od 1 do 3 procedury „[Wymontowywanie dysku twardego](#)”.
8. Wymontuj [moduł pamięci](#).
9. Wymontuj [kartę sieci bezprzewodowej](#).
10. Wymontuj [płytę we/wy](#).
11. Wymontuj [zestaw radiatora](#).
12. Wymontuj [płytę systemową](#).
13. Wymontuj [gniazdo zasilacza](#).
14. Wymontuj [tabliczkę dotykową](#).
15. Wymontuj [zestaw wyświetlacza](#).

Procedura

Po wykonaniu czynności wstępnych pozostanie do wyjęcia podparcie dłoni.



1. podparcie dłoni

Instalowanie podparcia dłoni

UWAGA Przed przystąpieniem do wykonywania czynności wymagających otwarcia obudowy komputera należy zapoznać się z instrukcjami dotyczącymi bezpieczeństwa dostarczonymi z komputerem i wykonać procedurę przedstawioną w sekcji **Przed rozpoczęciem serwisowania komputera**. Po zakończeniu pracy należy wykonać procedurę przedstawioną w sekcji **Po zakończeniu serwisowania komputera**. Dodatkowe zalecenia dotyczące bezpieczeństwa można znaleźć na stronie Regulatory Compliance (Informacje o zgodności z przepisami prawnymi) pod adresem www.dell.com/regulatory_compliance.

Tematy:

- Procedura
- Po wykonaniu procedury

Procedura

Położ zestaw podparcia dłoni na czystej i płaskiej powierzchni.

Po wykonaniu procedury

1. Zainstaluj zestaw wyświetlacza.
2. Zainstaluj tabliczkę dotykową.
3. Zainstaluj gniazdo zasilacza.
4. Zainstaluj płytę systemową.
5. Zainstaluj zestaw radiatora.
6. Zainstaluj płytę we/wy.
7. Zainstaluj kartę sieci bezprzewodowej.
8. Zainstaluj moduł pamięci.
9. Wykonaj punkty od 3 do 5 procedury „Instalowanie dysku twardego”.
10. Zainstaluj głośniki.
11. Zainstaluj płytę przycisku zasilania.
12. Wykonaj punkty od 2 do 7 procedury „Instalowanie pokrywy dolnej”.
13. Zainstaluj klawiaturę.
14. Wykonaj punkty od 4 do 5 procedury „Instalowanie napędu dysków optycznych”.
15. Zainstaluj akumulator.

Ładowanie systemu BIOS

Ładowanie systemu BIOS może być konieczne, kiedy jest dostępna aktualizacja lub po wymianie płyty systemowej. Wykonaj następujące czynności, aby załadować system BIOS:

1. Włącz komputer.
2. Przejdź do **www.dell.com/support**.
3. Kliknij pozycję **Product Support** (Wsparcie dla produktu), wprowadź znacznik serwisowy laptopa, a następnie kliknij przycisk **Submit** (Prześlij).



UWAGA Jeśli nie masz znacznika serwisowego, skorzystaj z funkcji automatycznego wykrywania znacznika albo ręcznie wyszukaj model swojego komputera.

4. Kliknij pozycję **Drivers & downloads** (Sterowniki i pliki do pobrania).
5. Wybierz system operacyjny zainstalowany na komputerze.
6. Przewiń stronę w dół i rozwiń pozycję **BIOS**.
7. Kliknij przycisk **Download File (Pobierz plik)**, aby pobrać najnowszą wersję systemu BIOS dla komputera.
8. Zapisz plik aktualizacji systemu BIOS. Po zakończeniu pobierania przejdź do folderu, w którym plik został zapisany.
9. Kliknij dwukrotnie ikonę pliku aktualizacji systemu BIOS i postępuj zgodnie z instrukcjami wyświetlanymi na ekranie.

Uzyskiwanie pomocy i kontakt z firmą Dell

Narzędzia pomocy technicznej do samodzielnego wykorzystania

Aby uzyskać informacje i pomoc dotyczącą korzystania z produktów i usług firmy Dell, można skorzystać z następujących zasobów internetowych:

Informacje o produktach i usługach firmy Dell

Windows 8.1 i Windows 10

www.dell.com

Dell Help & Support (Pomoc i obsługa techniczna firmy Dell)



Windows 10

Get started App



Windows 8.1

Help + Tips app



Uzyskiwanie pomocy w systemie Windows 8, Windows 8.1 i Windows 10

W usłudze wyszukiwania systemu Windows wpisz **Pomoc i obsługa techniczna**, a następnie naciśnij klawisz **Enter**.

Uzyskiwanie pomocy w systemie Windows 7

Kliknij kolejno **Start > Pomoc i obsługa techniczna**.

Pomoc online dla systemu operacyjnego

www.dell.com/support/windows

www.dell.com/support/linux

Informacje o rozwiązywaniu problemów, podręczniki, instrukcje konfiguracji, dane techniczne produktów, blogi pomocy technicznej, sterowniki, aktualizacje oprogramowania itd.

www.dell.com/support

Informacje o systemie operacyjnym, konfigurowaniu i użytkowaniu komputera, tworzeniu kopii zapasowych danych, wykonywaniu procedur diagnostycznych itd.

Zobacz *Ja i mój Dell* na stronie internetowej www.dell.com/support/manuals.

Kontakt z firmą Dell

Aby skontaktować się z działem sprzedaży, pomocy technicznej lub obsługi klienta firmy Dell, zobacz www.dell.com/contactdell.

UWAGA Dostępność usług różni się w zależności od produktu i kraju, a niektóre z nich mogą być niedostępne w Twoim regionie.

UWAGA W przypadku braku aktywnego połączenia z Internetem informacje kontaktowe można znaleźć na fakturze, w dokumencie dostawy, na rachunku lub w katalogu produktów firmy Dell.