

Inspiron 15

3000-serie

Servicehåndbok (med optisk stasjon)



Merknader, forholdsregler og advarsler

 **MERK** En MERKNAD angir viktig informasjon som hjelper deg med å bruke datamaskinen bedre.

 **FORSIKTIG** En FORHOLDSREGEL angir enten potensiell fare for maskinvaren eller for tap av data og forteller hvordan du kan unngå problemet.

 **ADVARSEL** En ADVARSEL angir potensiell fare for skade på eiendom, personskade eller død.

Copyright © 2016 Dell Inc. Med enerett. Dette produktet er beskyttet av amerikanske og internasjonale lover og regler om copyright og intellektuell eiendom. Dell™ og Dell-logoen er varemerker som tilhører Dell Inc. i USA og/eller andre jurisdiksjoner. Alle andre merker og navn som er nevnt i dette dokumentet kan være varemerker som eies av deres respektive bedrifter.

Innholdsfortegnelse

1 Gjør følgende før du foretar arbeid inne i datamaskine:	7
Før du begynner	7
Sikkerhetsanvisninger.....	7
Anbefalte verktøy.....	8
2 Etter at du har arbeidet inne i datamaskinen.....	9
3 Ta ut batteriet.....	10
Fremgangsmåte.....	10
4 Sette inn batteriet.....	11
Fremgangsmåte.....	11
5 Ta ut den optiske disken.....	12
Før jobben.....	12
Fremgangsmåte.....	12
6 Sette inn den optiske stasjonen.....	14
Fremgangsmåte.....	14
Etter jobben.....	14
7 Ta av tastaturet.....	15
Før jobben.....	15
Fremgangsmåte.....	15
8 Sette på tastaturet.....	17
Fremgangsmåte.....	17
Etter jobben.....	17
9 Ta av bunndekselet.....	18
Før jobben.....	18
Fremgangsmåte.....	18
10 Sette på bunndekselet.....	21
Fremgangsmåte.....	21
Etter jobben.....	21
11 Ta ut harddisken.....	22
Før jobben.....	22
Fremgangsmåte.....	22
12 Sette inn harddisken.....	24
Fremgangsmåte.....	24

Etter jobben.....	24
13 Ta ut minnemodulen.....	25
Før jobben.....	25
Fremgangsmåte.....	25
14 Sette inn minnemodulen.....	26
Fremgangsmåte.....	26
Etter jobben.....	26
15 Ta ut trådløskortet.....	28
Før jobben.....	28
Fremgangsmåte.....	28
16 Sette inn trådløskortet.....	29
Fremgangsmåte.....	29
Etter jobben.....	30
17 Ta ut strømknappkortet.....	31
Før jobben.....	31
Fremgangsmåte.....	31
18 Sette inn strømknappkortet.....	33
Fremgangsmåte.....	33
Etter jobben.....	33
19 Ta av høyttalerne.....	34
Før jobben.....	34
Fremgangsmåte.....	34
20 Sette inn høyttalerne.....	35
Fremgangsmåte.....	35
Etter jobben.....	35
21 Ta ut I/U-kortet.....	36
Før jobben.....	36
Fremgangsmåte.....	36
22 Sette inn I/U-kortet.....	37
Fremgangsmåte.....	37
Etter jobben.....	37
23 Ta ut klokkebatteriet.....	38
Før jobben.....	38
Fremgangsmåte.....	38
24 Sette inn klokkebatteriet.....	39
Fremgangsmåte.....	39

Etter jobben.....	39
25 Ta ut varmeavlederenheten.....	40
Før jobben.....	40
Fremgangsmåte.....	40
26 Sette inn varmeavlederenheten.....	42
Fremgangsmåte.....	42
Etter jobben.....	42
27 Ta ut viften.....	43
Før jobben.....	43
Fremgangsmåte.....	43
28 Sette inn viften.....	45
Fremgangsmåte.....	45
Etter jobben.....	45
29 Fjerne hovedkortet.....	46
Før jobben.....	46
Fremgangsmåte.....	46
30 Sette inn hovedkortet.....	50
Fremgangsmåte.....	50
Etter jobben.....	50
31 Fjerne styreplaten.....	51
Før jobben.....	51
Fremgangsmåte.....	51
32 Sette på styreplaten.....	54
Fremgangsmåte.....	54
Etter jobben.....	54
33 Ta ut strømadapterporten.....	55
Før jobben.....	55
Fremgangsmåte.....	55
34 Sette inn strømadapterporten.....	57
Fremgangsmåte.....	57
Etter jobben.....	57
35 Ta av skjermenheten.....	58
Før jobben.....	58
Fremgangsmåte.....	58
36 Sette på skjermenheten.....	61
Fremgangsmåte.....	61

Etter jobben.....	61
37 Ta av skjermrammen.....	62
Før jobben.....	62
Fremgangsmåte.....	62
38 Sette på skjermrammen.....	64
Fremgangsmåte.....	64
Etter jobben.....	64
39 Ta av skjermpanelet.....	65
Før jobben.....	65
Fremgangsmåte.....	65
40 Sette på skjermpanelet.....	67
Fremgangsmåte.....	67
Etter jobben.....	67
41 Fjerne kameraet.....	68
Før jobben.....	68
Fremgangsmåte.....	68
42 Sette inn kameraet.....	70
Fremgangsmåte.....	70
Etter jobben.....	70
43 Ta av skjermhengslene.....	71
Før jobben.....	71
Fremgangsmåte.....	71
44 Sette på skjermhengslene.....	73
Fremgangsmåte.....	73
Etter jobben.....	73
45 Ta av håndleddstøtten.....	74
Før jobben.....	74
Fremgangsmåte.....	74
46 Sette på plass håndleddstøtten.....	76
Fremgangsmåte.....	76
Etter jobben.....	76
47 Flash-oppdatere BIOS.....	77
48 Få hjelp og kontakte Dell.....	78

Gjør følgende før du foretar arbeid inne i datamaskine:

MERK Bildene i dette dokumentet kan avvike fra datamaskinen din, og dette avhenger av konfigurasjonen du har bestilt.

Emner:

- Før du begynner
- Sikkerhetsanvisninger
- Anbefalte verktøy

Før du begynner

1. Lagre og lukk alle åpne filer og avslutt alle åpne programmer.
2. Slå av datamaskinen.
 - Windows 10: Klikk på eller ta hurtig **Startbilde:** > **Strøm** > **Slå av**.
 - Windows 8.1: På **Start**-skjermen klikk på eller ta hurtig på strømikonet > **Slå av**.
 - Windows 7: Klikk eller ta hurtig på **Start** > **Shut down (Slå av)**.

MERK Hvis du bruker et annet operativsystem, må du se dokumentasjonen til operativsystemet for å finne instruksjoner for hvordan du avslutter og slår av.

3. Koble datamaskinen og alt tilkoblet utstyr fra strømuttakene.
4. Koble fra alle kabler som telefonkabler, nettverkskabler, osv. fra datamaskinen.
5. koble fra alle tilkoblede enheter og perifert utstyr som tastatur, mus, skjerm, osv. fra datamaskinen.
6. Fjern eventuelle minnekort og optiske plater fra datamaskinen.

Sikkerhetsanvisninger

Følg disse retningslinjene for sikkerhet for å verne om din egen sikkerhet og beskytte datamaskinen mot mulig skade.

MERK Før du gjør noe arbeid inne i datamaskinen, må du lese sikkerhetsinformasjonen som fulgte med datamaskinen. Se mer informasjon om gode arbeidsvaner på hjemmesiden for overholdelse av forskrifter på www.dell.com/regulatory_compliance.

MERK Koble fra alle strømkilder før du åpner datamaskindekselet eller paneler. Når du er ferdig med arbeidet inni datamaskinen, setter du plass alle deksler, paneler og skruer før du kobler til strømkilden.

FORSIKTIG Sørg for at arbeidsflaten er jevn og ren slik at du ikke skader datamaskinen.

FORSIKTIG For å unngå å skade komponenter og kort må du holde dem i kantene og unngå å berøre pinner og kontakter.

FORSIKTIG Du skal bare utføre feilsøking og reparasjon når Dells tekniske assistanseteam gir deg lov til å gjøre det eller gir beskjed om å gjøre det. Servicearbeid som utføres uten tillatelse fra Dell, dekkes ikke av garantien. Se sikkerhetsinstruksjonene som ble levert sammen med produktet eller på www.dell.com/regulatory_compliance.

FORSIKTIG Før du berører noe inne i datamaskinen bør du jorde deg selv ved å berøre en ulakkert metallflate, f.eks metallet på baksiden av datamaskinen. Mens du arbeider bør du ved jevne mellomrom berøre en ulakkert metallflate for å utlade statisk elektrisitet som kan skade de interne komponentene.

⚠ FORSIKTIG Når du kobler fra en kabel, må du trekke i kontakten eller uttrekkstappen, ikke i selve kablen. Enkelte kabler har kontakter med sperretapper eller tommelskruer som må kobles fra før kablen kobles fra. Når du kobler fra kabler, må du trekke dem rett og jevnt ut for å unngå å bøye kontaktpinnene. Når du skal koble til kabler, må du først kontrollere at portene og kontaktene er riktig orientert og innrettet.

⚠ FORSIKTIG Trykk inn og løs ut eventuelle kort fra mediekortleseren.

Anbefalte verktøy

Veiledningene i dette dokumentet kan kreve at du bruker følgende verktøy:

- En stjerneskrutrekker
- Plastspiss

Etter at du har arbeidet inne i datamaskinen

 **FORSIKTIG** Hvis du lar løse skruer ligge igjen inne i datamaskinen din, kan dette skade datamaskinen slik at den ikke fungerer.

1. Skru inn alle skruene, og kontroller at det ikke er noen løse skruer inne i datamaskinen.
2. Koble til alle eksterne enheter, perifert utstyr og kabler som ble koblet fra under arbeid med datamaskinen.
3. Sett inn alle mediekort, plater og andre deler som ble fjernet under arbeid med datamaskinen.
4. Koble til datamaskinen og alle tilkoblede enheter i strømuttakene.
5. Slå på datamaskinen.

Ta ut batteriet

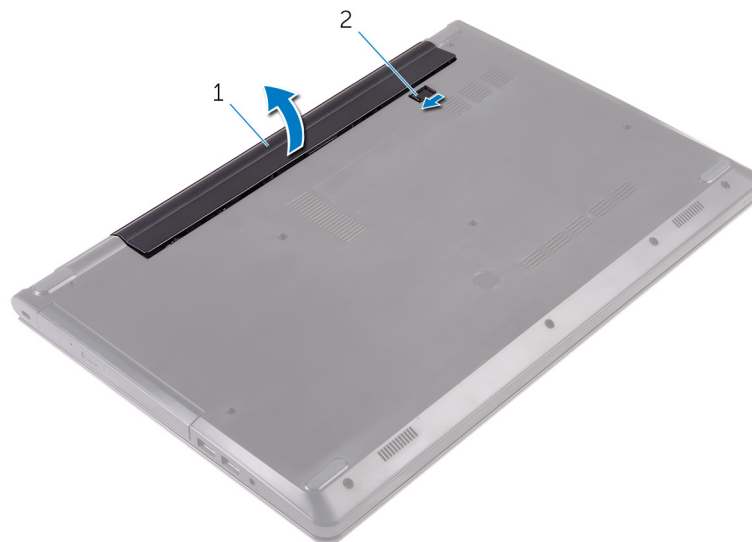
MERK Før du gjør noe arbeid inne i datamaskinen, må du lese sikkerhetsinformasjonen som fulgte med datamaskinen og følge trinnene i **Før du gjør noe arbeid inne i datamaskinen**. Etter at du har gjort noe arbeid inne i datamaskinen, skal du følge instruksjonene i **Etter at du har gjort noe arbeid inne i datamaskinen**. Se mer informasjon om gode arbeidsvaner på hjemmesiden for overholdelse av forskrifter på www.dell.com/regulatory_compliance.

Emner:

- [Fremgangsmåte](#)

Fremgangsmåte

1. Lukk skjermen, og snu datamaskinen.
2. Skyv batteriutløserlåsen til ulåst posisjon.
3. Løft batteriet i en vinkel, og ta batteriet ut av batterirommet.



1. batteri
2. batteriløserlås
4. Snu datamaskinen, åpne skjermen, og trykk på strømknappen i fem sekunder for å jorde hovedkortet.

Sette inn batteriet

ⓘ **MERK** Før du gjør noe arbeid inne i datamaskinen, må du lese sikkerhetsinformasjonen som fulgte med datamaskinen og følge trinnene i [Før du gjør noe arbeid inne i datamaskinen](#). Etter at du har gjort noe arbeid inne i datamaskinen, skal du følge instruksjonene i [Etter at du har gjort noe arbeid inne i datamaskinen](#). Se mer informasjon om gode arbeidsvaner på hjemmesiden for overholdelse av forskrifter på www.dell.com/regulatory_compliance.

Emner:

- [Fremgangsmåte](#)

Fremgangsmåte

1. Lukk skjermen, og snu datamaskinen.
2. Plasser batteriet i batterirommet, og trykk på batteriet til det klikker på plass.

ⓘ **MERK** Batteriutløserlåsen går tilbake til låst posisjon hvis batteriet er riktig installert.

Ta ut den optiske disken

MERK Før du gjør noe arbeid inne i datamaskinen, må du lese sikkerhetsinformasjonen som fulgte med datamaskinen og følge trinnene i **Før du gjør noe arbeid inne i datamaskinen**. Etter at du har gjort noe arbeid inne i datamaskinen, skal du følge instruksjonene i **Etter at du har gjort noe arbeid inne i datamaskinen**. Se mer informasjon om gode arbeidsvaner på hjemmesiden for overholdelse av forskrifter på www.dell.com/regulatory_compliance.

Emner:

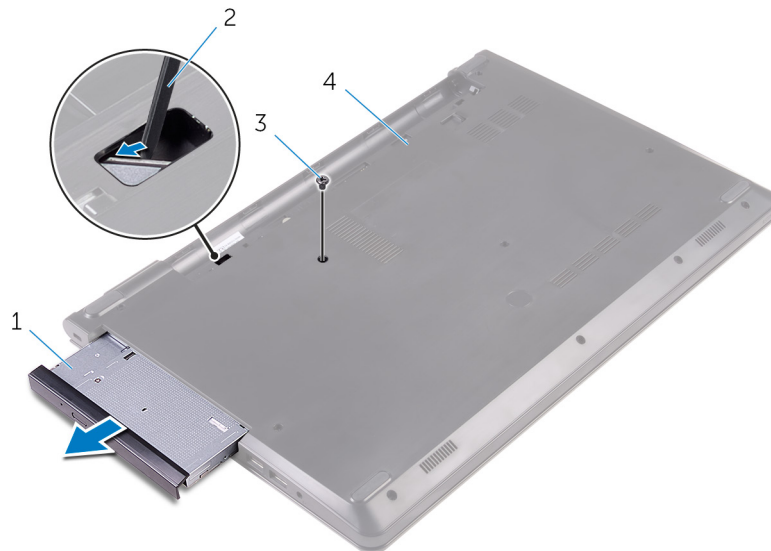
- Før jobben
- Fremgangsmåte

Før jobben

Ta ut batteriet

Fremgangsmåte

1. Fjern skruen som fester den optiske stasjonsenheten til basedekselet.
2. Bruk en plastspiss til å skyve den optiske stasjonen ut av stasjonsrommet.
3. Skyv den optiske stasjonen ut av stasjonsrommet.



- | | |
|-------------------------|---------------|
| 1. optisk stasjonsenhet | 2. plastspiss |
| 3. skrue | 4. bunndeksel |
4. Løsne forsiktig rammen til den optiske stasjonen på den optiske stasjonen.
 5. Fjern skruen som fester den optiske stasjonsbraketten til den optiske stasjonen.

MERK Merk retningen på braketten til den optiske stasjonen, slik at du kan skifte den ut riktig.



1. skrue
2. optisk stasjon
3. ramme på optisk stasjon
4. brakett til optisk stasjon

Sette inn den optiske stasjonen

ⓘ MERK Før du gjør noe arbeid inne i datamaskinen, må du lese sikkerhetsinformasjonen som fulgte med datamaskinen og følge trinnene i **Før du gjør noe arbeid inne i datamaskinen**. Etter at du har gjort noe arbeid inne i datamaskinen, skal du følge instruksjonene i **Etter at du har gjort noe arbeid inne i datamaskinen**. Se mer informasjon om gode arbeidsvaner på hjemmesiden for overholdelse av forskrifter på www.dell.com/regulatory_compliance.

Emner:

- [Fremgangsmåte](#)
- [Etter jobben](#)

Fremgangsmåte

1. Juster skruehullene på braketten til den optiske stasjonen etter skruehullene på den optiske stasjonen.

ⓘ MERK Braketten til den optiske stasjonen må justeres riktig for å sikre at den optiske stasjonen kan festes godt til datamaskinen. For riktig retning se trinn 5 i "**Ta ut den optiske stasjonen**".

2. Skru inn skruene som fester braketten til den optiske stasjonen til den optiske stasjonen.
3. Juster tappene på stasjonsrammen etter sporene på den optiske stasjonen, og klikk stasjonsrammen på plass.
4. Skyv den optiske stasjonsenheten tilbake i det optiske stasjonsrommet.
5. Skru inn skruen som fester den optiske stasjonsenheten til bunndekselet.

Etter jobben

Sett inn [batteriet](#).

Ta av tastaturet

MERK Før du gjør noe arbeid inne i datamaskinen, må du lese sikkerhetsinformasjonen som fulgte med datamaskinen og følge trinnene i [Før du gjør noe arbeid inne i datamaskinen](#). Etter at du har gjort noe arbeid inne i datamaskinen, skal du følge instruksjonene i [Etter at du har gjort noe arbeid inne i datamaskinen](#). Se mer informasjon om gode arbeidsvaner på hjemmesiden for overholdelse av forskrifter på www.dell.com/regulatory_compliance.

Emner:

- [Før jobben](#)
- [Fremgangsmåte](#)

Før jobben

Ta ut batteriet

Fremgangsmåte

1. Snu datamaskinen opp ned, og åpne skjermen.
2. Bruk en plastspiss, løsne tappene forsiktig som fester tastaturet til håndleddstøtten.
3. Skyv tastaturet oppover for å løsne det fra tappene på håndleddsstøtten.
4. Snu tastaturet forsiktig opp-ned, og plasser det på håndleddstøtten.



- | | |
|---------------------|---------------|
| 1. festeklemmer (5) | 2. plastspiss |
| 3. tastatur | 4. tapper (6) |
| 5. håndleddstøtte | |

5. Løft opp låsen, og koble tastaturkabelen fra hovedkortet.



1. lås

2. tastaturkabel

3. tastatur

4. håndleddstøtte

6. Løft tastaturet sammen med kabelen vekk fra håndleddstøtten.

Sette på tastaturet

ⓘ MERK Før du gjør noe arbeid inne i datamaskinen, må du lese sikkerhetsinformasjonen som fulgte med datamaskinen og følge trinnene i [Før du gjør noe arbeid inne i datamaskinen](#). Etter at du har gjort noe arbeid inne i datamaskinen, skal du følge instruksjonene i [Etter at du har gjort noe arbeid inne i datamaskinen](#). Se mer informasjon om gode arbeidsvaner på hjemmesiden for overholdelse av forskrifter på www.dell.com/regulatory_compliance.

Emner:

- [Fremgangsmåte](#)
- [Etter jobben](#)

Fremgangsmåte

1. Skyv tastaturkabelen inn i kontakten, og lukk låsen for å feste kabelen.
2. Snu tastaturet forsiktig over, skyv tappene på tastaturet inn i sporene på håndleddstøtten, og trykk tastaturet på plass.
3. Lukk skjermen, og snu datamaskinen.

Etter jobben

Sett inn [batteriet](#).

Ta av bunndekselet

MERK Før du gjør noe arbeid inne i datamaskinen, må du lese sikkerhetsinformasjonen som fulgte med datamaskinen og følge trinnene i [Før du gjør noe arbeid inne i datamaskinen](#). Etter at du har gjort noe arbeid inne i datamaskinen, skal du følge instruksjonene i [Etter at du har gjort noe arbeid inne i datamaskinen](#). Se mer informasjon om gode arbeidsvaner på hjemmesiden for overholdelse av forskrifter på www.dell.com/regulatory_compliance.

Emner:

- [Før jobben](#)
- [Fremgangsmåte](#)

Før jobben

1. Ta ut [batteriet](#)
2. Følg fremgangsmåten fra trinn 1 til trinn 3 i "Ta ut den [optiske stasjonen](#)".
3. Ta av [tastaturet](#).

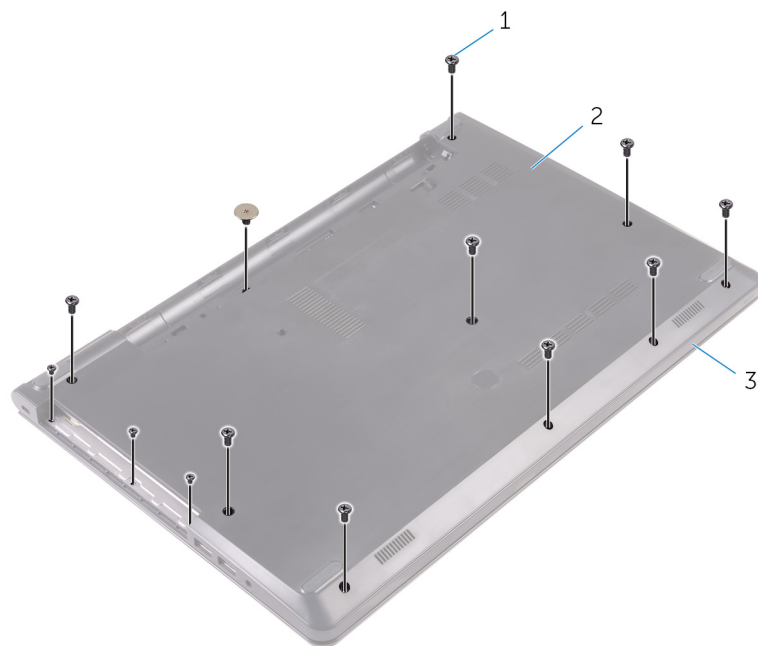
Fremgangsmåte

1. Åpne skjermen, og skru ut skruene som fester håndleddstøtten til bunndekselet fra kontakten på hovedkortet.
2. Trykk på låsen og koble skjermlyskabelen fra kontakten på hovedkortet.



- | | |
|---------------|-------------------------|
| 1. skruer (5) | 2. håndleddstøtte |
| 3. bunndeksel | 4. optisk stasjonskabel |
| 5. lås | |
3. Lukk skjermen, og snu datamaskinen.

4. Fjern skruene som fester bunndekselet til håndleddstøtten.

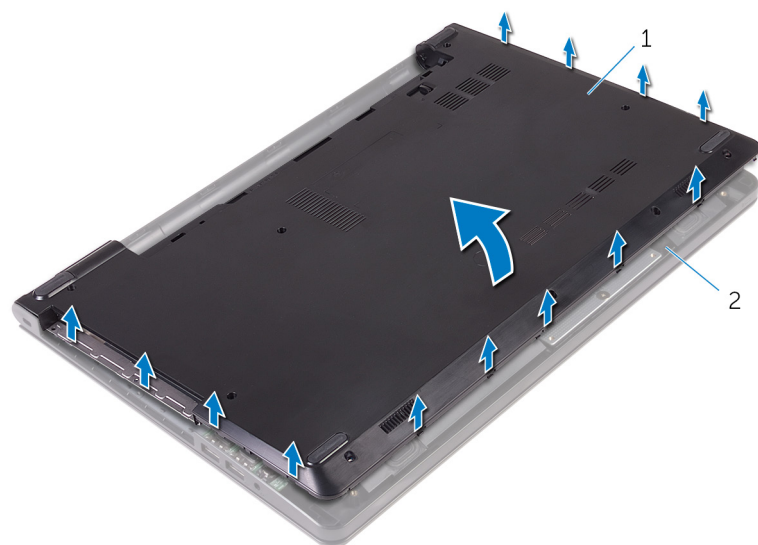


1. skruer (13)

2. bunndeksel

3. håndleddstøtte

5. Bruk fingertuppene til forsiktig å lirke bunndekselet av håndleddstøtten.

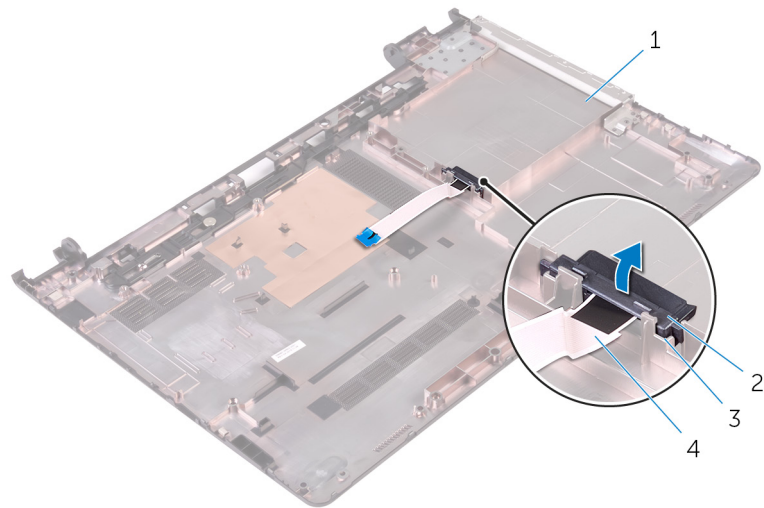


1. bunndeksel

2. håndleddstøtte

6. Snu basedekselet rundt.

7. Løsne mellomstykket til den optiske stasjonen fra tappene på bunndekselet.



- 1. bunndeksel
- 3. tapper (2)

- 2. mellomstykke til den optiske stasjonen
- 4. optisk stasjonskabel

Sette på bunndekselet

ⓘ MERK Før du gjør noe arbeid inne i datamaskinen, må du lese sikkerhetsinformasjonen som fulgte med datamaskinen og følge trinnene i [Før du gjør noe arbeid inne i datamaskinen](#). Etter at du har gjort noe arbeid inne i datamaskinen, skal du følge instruksjonene i [Etter at du har gjort noe arbeid inne i datamaskinen](#). Se mer informasjon om gode arbeidsvaner på hjemmesiden for overholdelse av forskrifter på www.dell.com/regulatory_compliance.

Emner:

- [Fremgangsmåte](#)
- [Etter jobben](#)

Fremgangsmåte

1. Juster mellomstykket til den optiske stasjonen med tappene på datamaskinbasen, og klikk det på plass.
2. Snu bunndekselet.
3. Juster tappene på bunndekselet etter sporene på håndleddstøtten, og smett bunndekselet på plass.
4. Sett inn skruene som fester bunndekselet til håndleddstøtten.
5. Snu datamaskinen.
6. Åpne skjermen, og skru inn skruene som fester håndleddstøtten til bunndekselet.
7. Skyv styreplatekabelen inn i kontakten, og lukk låsen for å feste kabelen.

Etter jobben

1. Sett på [tastaturet](#).
2. Følg fremgangsmåten fra trinn 4 til trinn 5 i "Sette inn den [optiske stasjonen](#)".
3. Sett inn [batteriet](#).

Ta ut harddisken

MERK Før du gjør noe arbeid inne i datamaskinen, må du lese sikkerhetsinformasjonen som fulgte med datamaskinen og følge trinnene i [Før du gjør noe arbeid inne i datamaskinen](#). Etter at du har gjort noe arbeid inne i datamaskinen, skal du følge instruksjonene i [Etter at du har gjort noe arbeid inne i datamaskinen](#). Se mer informasjon om gode arbeidsvaner på hjemmesiden for overholdelse av forskrifter på www.dell.com/regulatory_compliance.

FORSIKTIG Harddisker er skjøre. Vær forsiktig når du håndterer harddisken.

FORSIKTIG For å unngå tap av data må du ikke ta ut harddisken mens datamaskinen er slått på eller i hvilemodus.

Emner:

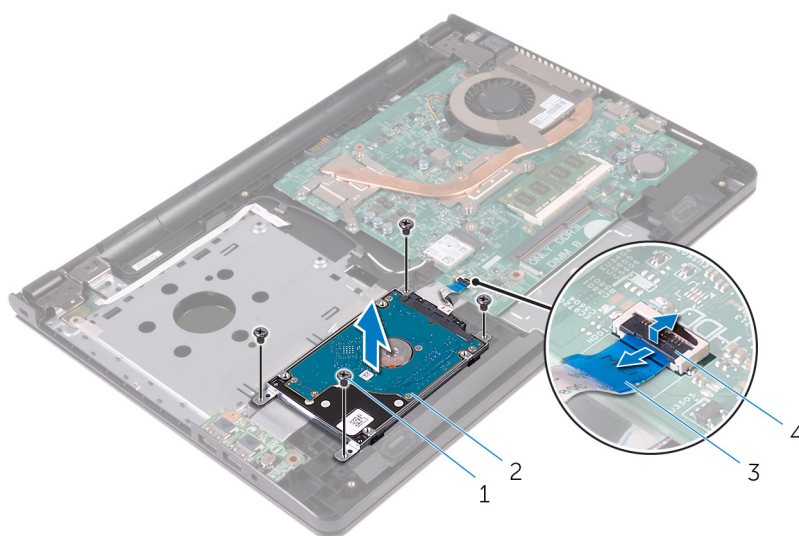
- [Før jobben](#)
- [Fremgangsmåte](#)

Før jobben

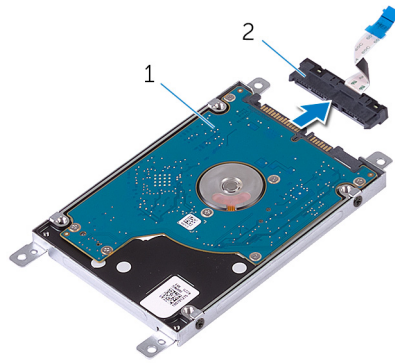
1. Ta ut [batteriet](#)
2. Følg fremgangsmåten fra trinn 1 til trinn 3 i "Ta ut den [optiske stasjonen](#)".
3. Ta av [tastaturet](#).
4. Følg fremgangsmåten fra trinn 1 til trinn 5 i "Ta ut [basedekselet](#)".

Fremgangsmåte

1. Fjern skruene som fester harddiskenheten til håndleddstøtten.
2. Åpne låsen, og koble styreplatekabelen fra hovedkortet.
3. Løft harddiskenheten av håndleddstøtten.



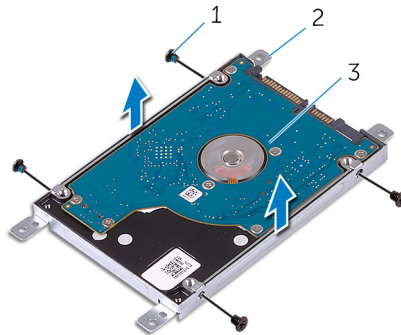
- | | |
|------------------|------------------|
| 1. skruer (4) | 2. harddiskenhet |
| 3. harddiskkabel | 4. lås |
4. Koble mellomstykket fra harddiskenheten.



1. harddiskenhet

2. mellomstykke

5. Skru ut skruene som fester harddiskbraketten til harddisken, og løft harddiskenbraketten av harddisken.



1. skruer (4)

2. harddiskbrakett

3. harddisk

Sette inn harddisken

ⓘ MERK Før du gjør noe arbeid inne i datamaskinen, må du lese sikkerhetsinformasjonen som fulgte med datamaskinen og følge trinnene i [Før du gjør noe arbeid inne i datamaskinen](#). Etter at du har gjort noe arbeid inne i datamaskinen, skal du følge instruksjonene i [Etter at du har gjort noe arbeid inne i datamaskinen](#). Se mer informasjon om gode arbeidsvaner på hjemmesiden for overholdelse av forskrifter på www.dell.com/regulatory_compliance.

⚠ FORSIKTIG Harddisker er skjøre. Vær forsiktig når du håndterer harddisken.

Emner:

- [Fremgangsmåte](#)
- [Etter jobben](#)

Fremgangsmåte

1. Juster skruehullene på harddiskbraketten med skruehullene på harddisken.
2. Skru inn skruene som fester harddiskbraketten til harddisken.
3. Innrett skruehullene på harddiskenheten med skruehullene på håndleddsstøtten.
4. Skru inn skruene som fester harddiskenheten til håndleddsstøtten.
5. Skyv harddiskkabelen inn i kontakten på hovedkortet, og trykk ned på kontaktlåsen for å feste kabelen.

Etter jobben

1. Følg fremgangsmåten fra trinn 3 til trinn 7 i ["Sette inn basedekselet"](#).
2. Sett på [tastaturet](#).
3. Følg fremgangsmåten fra trinn 4 til trinn 5 i ["Sette inn den optiske stasjonen"](#).
4. Sett inn [batteriet](#).

Ta ut minnemodulen

MERK Før du gjør noe arbeid inne i datamaskinen, må du lese sikkerhetsinformasjonen som fulgte med datamaskinen og følge trinnene i [Før du gjør noe arbeid inne i datamaskinen](#). Etter at du har gjort noe arbeid inne i datamaskinen, skal du følge instruksjonene i [Etter at du har gjort noe arbeid inne i datamaskinen](#). Se mer informasjon om gode arbeidsvaner på hjemmesiden for overholdelse av forskrifter på www.dell.com/regulatory_compliance.

Emner:

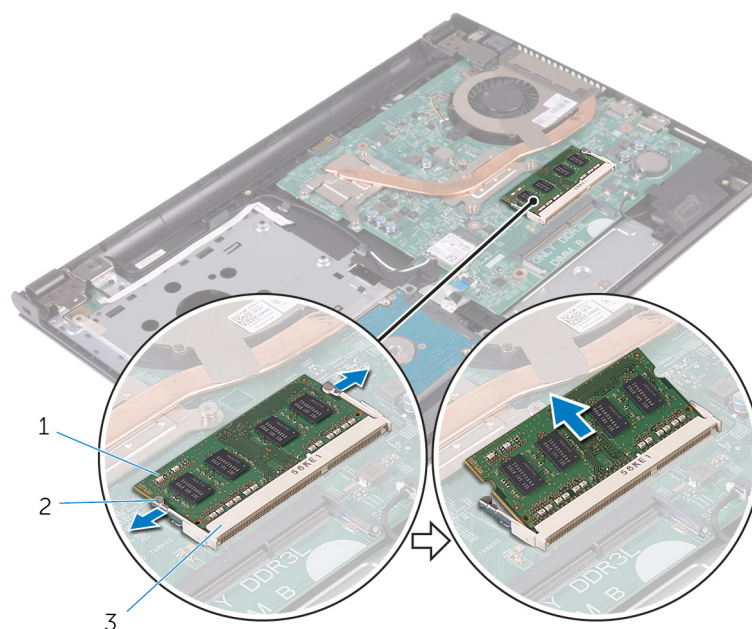
- [Før jobben](#)
- [Fremgangsmåte](#)

Før jobben

1. Ta ut [batteriet](#)
2. Følg fremgangsmåten fra trinn 1 til trinn 3 i "Ta ut den [optiske stasjonen](#)".
3. Ta av [tastaturet](#).
4. Følg fremgangsmåten fra trinn 1 til trinn 5 i "Ta ut [basedekselet](#)".

Fremgangsmåte

1. Bruk fingertuppene til å skille sikkerhetsklemmene fra hverandre på hver ende av minnemodulsporet, helt til minnemodulen spretter opp.
2. Skyv og ta minnemodulen ut av minnemodulsporet.



1. minnemodul
3. minnemodulspor

2. festeklemmer (2)

Sette inn minnemodulen

ⓘ MERK Før du gjør noe arbeid inne i datamaskinen, må du lese sikkerhetsinformasjonen som fulgte med datamaskinen og følge trinnene i [Før du gjør noe arbeid inne i datamaskinen](#). Etter at du har gjort noe arbeid inne i datamaskinen, skal du følge instruksjonene i [Etter at du har gjort noe arbeid inne i datamaskinen](#). Se mer informasjon om gode arbeidsvaner på hjemmesiden for overholdelse av forskrifter på www.dell.com/regulatory_compliance.

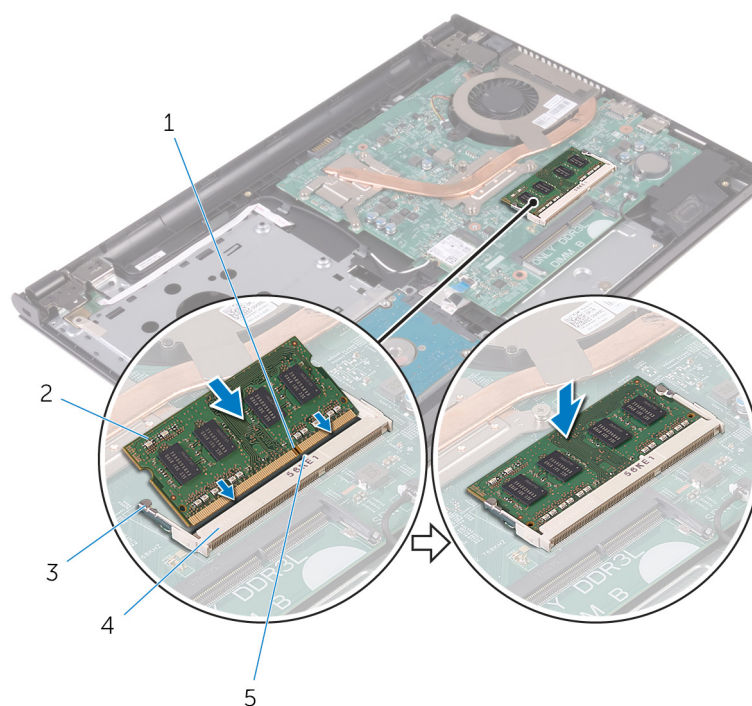
Emner:

- [Fremgangsmåte](#)
- [Etter jobben](#)

Fremgangsmåte

1. Juster hakket på minnemodulen med tappet på minnemodulsporet.
2. Skyv minnemodulen godt inn i kontakten i en vinkel, og trykk minnemodulen ned slik at den klikker på plass.

ⓘ MERK Hvis du ikke hører et klikk, må du ta ut minikortet og sette det inn på nytt.



- | | |
|---------------------|-------------------|
| 1. hakk | 2. minnemodul |
| 3. festeklemmer (2) | 4. minnemodulspor |
| 5. tapp | |

Etter jobben

1. Følg fremgangsmåten fra trinn 3 til trinn 7 i ["Sette inn basedekselet"](#).
2. Sett på [tastaturet](#).
3. Følg fremgangsmåten fra trinn 4 til trinn 5 i ["Sette inn den optiske stasjonen"](#).

4. Sett inn [batteriet](#).

Ta ut trådløskortet

MERK Før du gjør noe arbeid inne i datamaskinen, må du lese sikkerhetsinformasjonen som fulgte med datamaskinen og følge trinnene i **Før du gjør noe arbeid inne i datamaskinen**. Etter at du har gjort noe arbeid inne i datamaskinen, skal du følge instruksjonene i **Etter at du har gjort noe arbeid inne i datamaskinen**. Se mer informasjon om gode arbeidsvaner på hjemmesiden for overholdelse av forskrifter på www.dell.com/regulatory_compliance.

Emner:

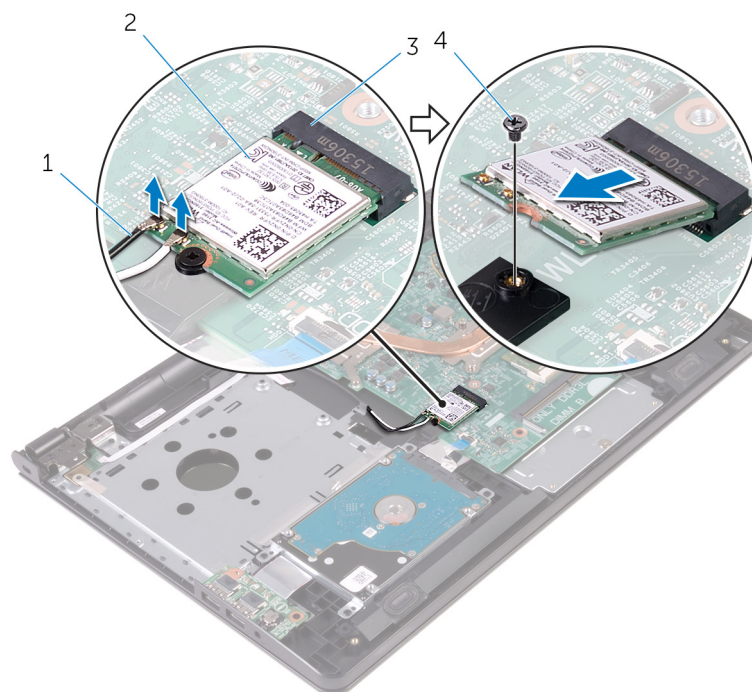
- Før jobben
- Fremgangsmåte

Før jobben

1. Ta ut [batteriet](#)
2. Følg fremgangsmåten fra trinn 1 til trinn 3 i "Ta ut den [optiske stasjonen](#)".
3. Ta av [tastaturet](#).
4. Følg fremgangsmåten fra trinn 1 til trinn 5 i "Ta ut [basedekselet](#)".

Fremgangsmåte

1. Koble antennekablene fra trådløskortet.
2. Skru ut skruen som fester det trådløse kortet til hovedkortet.
3. Skyv og fjern det trådløse kortet ut av sporet til trådløskortet.



- | | |
|----------------------|----------------|
| 1. antennekabler (2) | 2. trådløskort |
| 3. trådløskortspor | 4. skrue |

Sette inn trådløskortet

MERK Før du gjør noe arbeid inne i datamaskinen, må du lese sikkerhetsinformasjonen som fulgte med datamaskinen og følge trinnene i **Før du gjør noe arbeid inne i datamaskinen**. Etter at du har gjort noe arbeid inne i datamaskinen, skal du følge instruksjonene i **Etter at du har gjort noe arbeid inne i datamaskinen**. Se mer informasjon om gode arbeidsvaner på hjemmesiden for overholdelse av forskrifter på www.dell.com/regulatory_compliance.

Emner:

- Fremgangsmåte
- Etter jobben

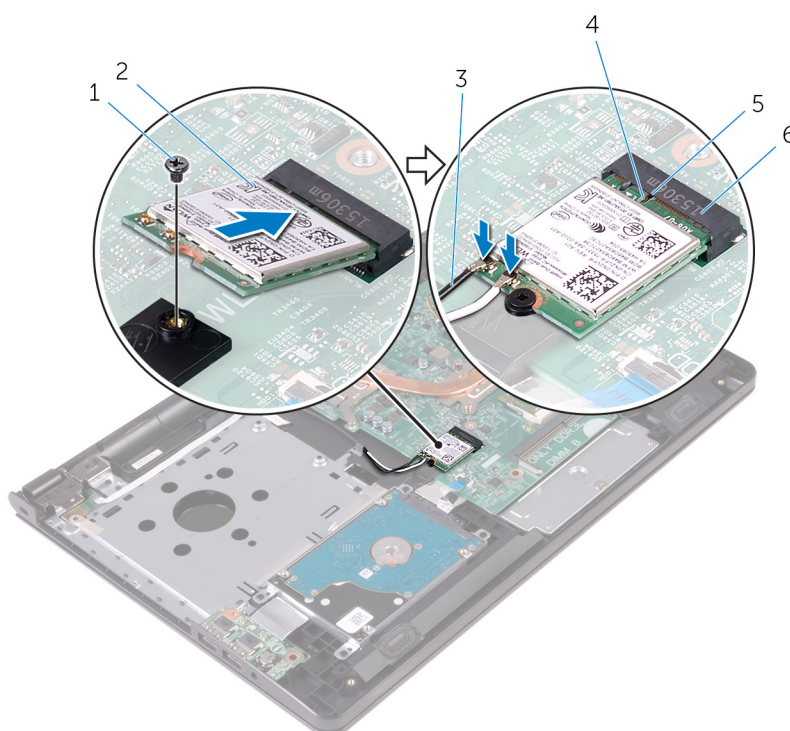
Fremgangsmåte

FORSIKTIG For å unngå skade på trådløskortet må du ikke legge noen kabler under det.

1. Juster sporet på trådløskortet med tappen på trådløskortsporet, og skyv kortet inn i sporet.
2. Trykk den andre enden av trådløskortet ned, og sett inn skruen som fester trådløskortet til hovedkortet.
3. Koble antennekablene til det trådløskortet.

Tabellen nedenfor viser fargeplanen for antennekablene til trådløskortet datamaskinen støtter.

Kontakter på det trådløskortet	Farge antennekabel
Hoved (hvit trekant)	Hvit
Hjelpkontakt (svart trekant)	Svart



1. skrue

2. trådløskort

3. antennekabler (2)

5. tapp

4. hakk

6. trådløskortspor

Etter jobben

1. Følg fremgangsmåten fra trinn 3 til trinn 7 i "Sette inn [basedekselet](#)".
2. Sett på [tastaturet](#).
3. Følg fremgangsmåten fra trinn 4 til trinn 5 i "Sette inn den [optiske stasjonen](#)".
4. Sett inn [batteriet](#).

Ta ut strømknappkortet

MERK Før du gjør noe arbeid inne i datamaskinen, må du lese sikkerhetsinformasjonen som fulgte med datamaskinen og følge trinnene i [Før du gjør noe arbeid inne i datamaskinen](#). Etter at du har gjort noe arbeid inne i datamaskinen, skal du følge instruksjonene i [Etter at du har gjort noe arbeid inne i datamaskinen](#). Se mer informasjon om gode arbeidsvaner på hjemmesiden for overholdelse av forskrifter på www.dell.com/regulatory_compliance.

Emner:

- [Før jobben](#)
- [Fremgangsmåte](#)

Før jobben

1. Ta ut [batteriet](#)
2. Følg fremgangsmåten fra trinn 1 til trinn 3 i "Ta ut den [optiske stasjonen](#)".
3. Ta av [tastaturet](#).
4. Følg fremgangsmåten fra trinn 1 til trinn 5 i "Ta ut [basedekselet](#)".

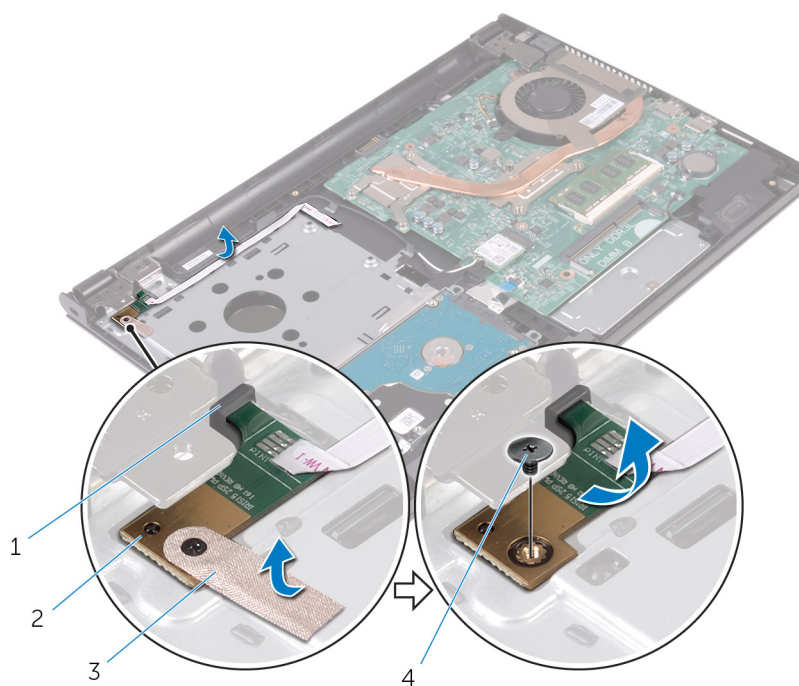
Fremgangsmåte

1. Åpne skjermen så langt som mulig.
2. Åpne låsen, og koble strømknappkabelen fra hovedkortet.



1. kabel til strømknappkort
2. håndleddstøtte
3. Lukk skjermen, og snu datamaskinen.

4. Fjern teipen som fester strømknappkortet til håndleddsstøtten.
5. Skru ut skruen som fester strømknappkortet til håndleddsstøtten.
6. Merk deg føringen av kabelen på strømknappkortet, og fjern den fra håndleddsstøtten.
7. Skyv og ta ut kabelen til strømknappkortet sammen med kabelen fra under tappen på håndleddsstøtten.



1. tapp
3. teip

2. strømknappkort
4. skrue

Sette inn strømknappkortet

ⓘ MERK Før du gjør noe arbeid inne i datamaskinen, må du lese sikkerhetsinformasjonen som fulgte med datamaskinen og følge trinnene i [Før du gjør noe arbeid inne i datamaskinen](#). Etter at du har gjort noe arbeid inne i datamaskinen, skal du følge instruksjonene i [Etter at du har gjort noe arbeid inne i datamaskinen](#). Se mer informasjon om gode arbeidsvaner på hjemmesiden for overholdelse av forskrifter på www.dell.com/regulatory_compliance.

Emner:

- [Fremgangsmåte](#)
- [Etter jobben](#)

Fremgangsmåte

1. Skyv strømknappkortet under tappene på håndleddstøtten, og juster skruetaket på strømknappkortet etter skruetaket på håndleddstøtten.
2. Skru inn skruen som fester strømknappkortet til håndleddstøtten.
3. Fest teipen som fester strømknappkortet til håndleddstøtten.
4. Fest kabelen på håndleddstøtten.
5. Skyv kabelen til strømknappkortet gjennom åpningen i håndleddstøtten.
6. Snu datamaskinen opp-ned, og åpne skjermen så langt som mulig.
7. Skyv strømkabelen inn i kontakten på hovedkortet, og lukk låsen for å feste kabelen.

Etter jobben

1. Følg fremgangsmåten fra trinn 3 til trinn 7 i "Sette inn [basedekselet](#)".
2. Sett på [tastaturet](#).
3. Følg fremgangsmåten fra trinn 4 til trinn 5 i "Sette inn den [optiske stasjonen](#)".
4. Sett inn [batteriet](#).

Ta av høyttalerne

MERK Før du gjør noe arbeid inne i datamaskinen, må du lese sikkerhetsinformasjonen som fulgte med datamaskinen og følge trinnene i [Før du gjør noe arbeid inne i datamaskinen](#). Etter at du har gjort noe arbeid inne i datamaskinen, skal du følge instruksjonene i [Etter at du har gjort noe arbeid inne i datamaskinen](#). Se mer informasjon om gode arbeidsvaner på hjemmesiden for overholdelse av forskrifter på www.dell.com/regulatory_compliance.

Emner:

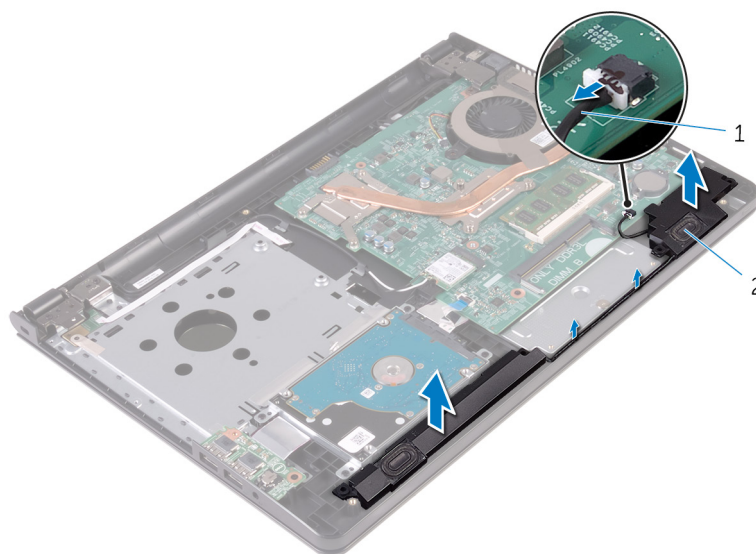
- [Før jobben](#)
- [Fremgangsmåte](#)

Før jobben

1. Ta ut [batteriet](#)
2. Følg fremgangsmåten fra trinn 1 til trinn 3 i "Fjerne den optiske stasjonen".
3. Ta av [tastaturet](#).
4. Følg fremgangsmåten fra trinn 1 til trinn 5 i "Ta ut [basedekselet](#)".

Fremgangsmåte

1. Koble høyttalerkabelen fra hovedkortet.
2. Merk deg hvordan skjermkabelen er ført, og ta kabelen ut av kabelføringene på håndleddstøtten.
3. Løft høyttalerne sammen med høyttalerkabelen vekk fra håndleddsstøtten.



1. høyttalerkabel

2. høyttalere (2)

Sette inn høyttalerne

ⓘ MERK Før du gjør noe arbeid inne i datamaskinen, må du lese sikkerhetsinformasjonen som fulgte med datamaskinen og følge trinnene i [Før du gjør noe arbeid inne i datamaskinen](#). Etter at du har gjort noe arbeid inne i datamaskinen, skal du følge instruksjonene i [Etter at du har gjort noe arbeid inne i datamaskinen](#). Se mer informasjon om gode arbeidsvaner på hjemmesiden for overholdelse av forskrifter på www.dell.com/regulatory_compliance.

Emner:

- [Fremgangsmåte](#)
- [Etter jobben](#)

Fremgangsmåte

1. Juster høyttalerne ved å bruke justeringspostene på håndleddsstøtten, og klikk høyttalerne på plass.
2. Før høyttalerkabelen gjennom kabelføringene på håndleddsstøtten.
3. Koble høyttalerkabelen til hovedkortet.

Etter jobben

1. Sett på [bunndekselet](#).
2. Sett på [tastaturet](#).
3. Sett inn den [optiske stasjonen](#).
4. Sett inn [batteriet](#).

Ta ut I/U-kortet

MERK Før du gjør noe arbeid inne i datamaskinen, må du lese sikkerhetsinformasjonen som fulgte med datamaskinen og følge trinnene i **Før du gjør noe arbeid inne i datamaskinen**. Etter at du har gjort noe arbeid inne i datamaskinen, skal du følge instruksjonene i **Etter at du har gjort noe arbeid inne i datamaskinen**. Se mer informasjon om gode arbeidsvaner på hjemmesiden for overholdelse av forskrifter på www.dell.com/regulatory_compliance.

Emner:

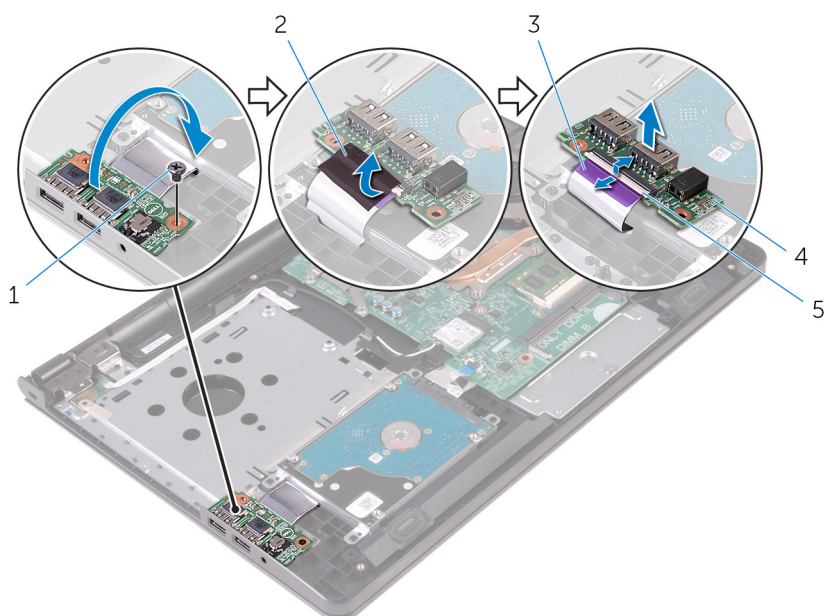
- Før jobben
- Fremgangsmåte

Før jobben

1. Ta ut [batteriet](#)
2. Følg fremgangsmåten fra trinn 1 til trinn 3 i "Ta ut den [optiske stasjonen](#)".
3. Ta av [tastaturet](#).
4. Følg fremgangsmåten fra trinn 1 til trinn 5 i "Ta ut [basedekselet](#)".

Fremgangsmåte

1. Skru ut skruen som fester I/U-kortet til håndleddstøtten.
2. Snu I/U-kortet.
3. Fjern teipen som fester I/U-kortkabelen til hovedkortet.
4. Åpne låsen, og koble fra I/U-kortkabelen fra I/U-kortet.
5. Løft I/U-kortet ut av håndleddstøtten.



- | | |
|------------------|-------------|
| 1. skrue | 2. teip |
| 3. I/U-kortkabel | 4. I/U-kort |
| 5. lås | |

Sette inn I/U-kortet

ⓘ MERK Før du gjør noe arbeid inne i datamaskinen, må du lese sikkerhetsinformasjonen som fulgte med datamaskinen og følge trinnene i [Før du gjør noe arbeid inne i datamaskinen](#). Etter at du har gjort noe arbeid inne i datamaskinen, skal du følge instruksjonene i [Etter at du har gjort noe arbeid inne i datamaskinen](#). Se mer informasjon om gode arbeidsvaner på hjemmesiden for overholdelse av forskrifter på www.dell.com/regulatory_compliance.

Emner:

- [Fremgangsmåte](#)
- [Etter jobben](#)

Fremgangsmåte

1. Skyv I/U-kortkabelen inn i I/U-kortkabelkontakten, og trykk ned på låsen for å feste kabelen.
2. Fest teipen som fester I/U-kabelen til I/U-kortet.
3. Snu I/U-kortet.
4. Juster skruehullet på I/U-kortet etter skruehullet på håndleddstøtten.
5. Sett inn skruen som fester I/U-kortet til håndleddstøtten.

Etter jobben

1. Følg fremgangsmåten fra trinn 3 til trinn 7 i Sette inn "[basedekselet](#)".
2. Sett på [tastaturet](#).
3. Følg fremgangsmåten fra trinn 4 til trinn 5 i "Sette inn den [optiske stasjonen](#)".
4. Sett inn [batteriet](#).

Ta ut klokkebatteriet

ⓘ MERK Før du gjør noe arbeid inne i datamaskinen, må du lese sikkerhetsinformasjonen som fulgte med datamaskinen og følge trinnene i [Før du gjør noe arbeid inne i datamaskinen](#). Etter at du har gjort noe arbeid inne i datamaskinen, skal du følge instruksjonene i [Etter at du har gjort noe arbeid inne i datamaskinen](#). Se mer informasjon om gode arbeidsvaner på hjemmesiden for overholdelse av forskrifter på www.dell.com/regulatory_compliance.

⚠ FORSIKTIG Når du tar ut klokkebatteriet, blir BIOS-innstillingene tilbakestilt til standardverdiene. Det anbefales at du noterer ned BIOS-innstillingene før du tar ut klokkebatteriet.

Emner:

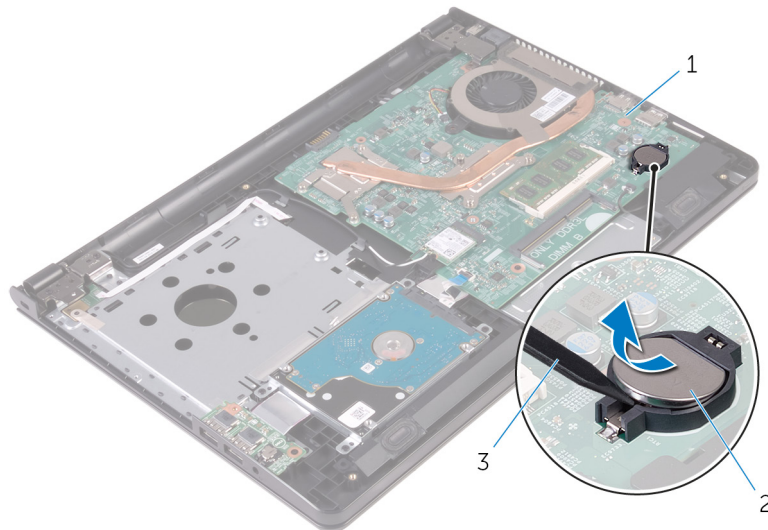
- [Før jobben](#)
- [Fremgangsmåte](#)

Før jobben

1. Ta ut [batteriet](#)
2. Følg fremgangsmåten fra trinn 1 til trinn 3 i "Ta ut den [optiske stasjonen](#)".
3. Ta av [tastaturet](#).
4. Følg fremgangsmåten fra trinn 1 til trinn 5 i "Ta ut [basedekselet](#)".

Fremgangsmåte

Bruk en plastspiss til å lirke klokkebatteriet forsiktig ut av batterikontakten på datamaskinbasen.



1. hovedkort
3. plastspiss

2. klokkebatteri

Sette inn klokkebatteriet

ⓘ MERK Før du gjør noe arbeid inne i datamaskinen, må du lese sikkerhetsinformasjonen som fulgte med datamaskinen og følge trinnene i [Før du gjør noe arbeid inne i datamaskinen](#). Etter at du har gjort noe arbeid inne i datamaskinen, skal du følge instruksjonene i [Etter at du har gjort noe arbeid inne i datamaskinen](#). Se mer informasjon om gode arbeidsvaner på hjemmesiden for overholdelse av forskrifter på www.dell.com/regulatory_compliance.

Emner:

- [Fremgangsmåte](#)
- [Etter jobben](#)

Fremgangsmåte

Vend den positive siden opp, og klikk klokkebatteriet i batterikontakten på hovedkortet.

Etter jobben

1. Følg fremgangsmåten fra trinn 3 til trinn 7 i "Sette inn [basedekselet](#)".
2. Sett på [tastaturet](#).
3. Følg fremgangsmåten fra trinn 4 til trinn 5 i "Sette inn den [optiske stasjonen](#)".
4. Sett inn [batteriet](#).

Ta ut varmeavlederenheten

ⓘ MERK Før du gjør noe arbeid inne i datamaskinen, må du lese sikkerhetsinformasjonen som fulgte med datamaskinen og følge trinnene i **Før du gjør noe arbeid inne i datamaskinen**. Etter at du har gjort noe arbeid inne i datamaskinen, skal du følge instruksjonene i **Etter at du har gjort noe arbeid inne i datamaskinen**. Se mer informasjon om gode arbeidsvaner på hjemmesiden for overholdelse av forskrifter på www.dell.com/regulatory_compliance.

ⓘ MERK Varmeavlederenheten kan bli svært varm under normal drift. La varmeavlederen bli kald nok før du tar på den.

⚠ FORSIKTIG For å sikre maksimal avkjøling av prosessoren må du ikke berøre varmeoverføringsområdene på varmeavlederen. Olje fra huden din kan redusere varmeoverføringsegenskapene til kjølepastaen.

Emner:

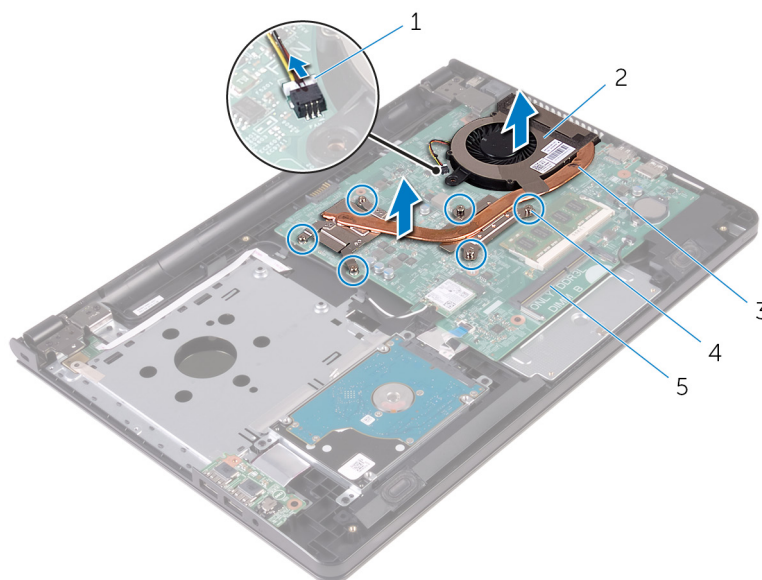
- [Før jobben](#)
- [Fremgangsmåte](#)

Før jobben

1. Ta ut [batteriet](#)
2. Følg fremgangsmåten fra trinn 1 til trinn 3 i "Ta ut den [optiske stasjonen](#)".
3. Ta av [tastaturet](#).
4. Følg fremgangsmåten fra trinn 1 til trinn 5 i "Ta ut [basedekselet](#)".

Fremgangsmåte

1. Løsne festeskrueene som fester varmeavlederenheten til hovedkortet, i rekkefølge som angitt på varmeavlederen.
2. Koble viftekabelen fra hovedkortet.



- | | |
|----------------------|--------------------|
| 1. viftekabel | 2. vifte |
| 3. varmeavlederenhet | 4. festeskruer (6) |
| 5. hovedkort | |

3. Løft varmelederenheten vekk fra hovedkortet.
4. Ta ut [viften](#).

Sette inn varmeavlederenheten

ⓘ **MERK** Før du gjør noe arbeid inne i datamaskinen, må du lese sikkerhetsinformasjonen som fulgte med datamaskinen og følge trinnene i [Før du gjør noe arbeid inne i datamaskinen](#). Etter at du har gjort noe arbeid inne i datamaskinen, skal du følge instruksjonene i [Etter at du har gjort noe arbeid inne i datamaskinen](#). Se mer informasjon om gode arbeidsvaner på hjemmesiden for overholdelse av forskrifter på www.dell.com/regulatory_compliance.

⚠ **FORSIKTIG** Feil justering av varmeavledereren kan forårsake skade på hovedkortet og prosessoren.

ⓘ **MERK** Det opprinnelige smørefettet kan brukes på nytt hvis det opprinnelige hovedkortet og viften installeres på nytt sammen. Hvis hovedkortet eller viften skiftes ut, skal den termiske puten som følger med settet, brukes for å sikre at det oppnås termisk konduktivitet.

Emner:

- [Fremgangsmåte](#)
- [Etter jobben](#)

Fremgangsmåte

1. Sett inn [viften](#).
2. Fest festeskruene på prosessorens varmelederenheter i hullene på hovedkortet.
3. Trekk festeskruene som fester varmeavledereren til hovedkortet, i rekkefølge som angitt på varmeavlederenheten.
4. Koble viftekabelen til hovedkortet.

Etter jobben

1. Følg fremgangsmåten fra trinn 3 til trinn 7 i "Sette inn [basedekselet](#)".
2. Sett på [tastaturet](#).
3. Følg fremgangsmåten fra trinn 4 til trinn 5 i "Sette inn den [optiske stasjonen](#)".
4. Sett inn [batteriet](#).

Ta ut viften

ⓘ MERK Før du gjør noe arbeid inne i datamaskinen, må du lese sikkerhetsinformasjonen som fulgte med datamaskinen og følge trinnene i [Før du gjør noe arbeid inne i datamaskinen](#). Etter at du har gjort noe arbeid inne i datamaskinen, skal du følge instruksjonene i [Etter at du har gjort noe arbeid inne i datamaskinen](#). Se mer informasjon om gode arbeidsvaner på hjemmesiden for overholdelse av forskrifter på www.dell.com/regulatory_compliance.

Emner:

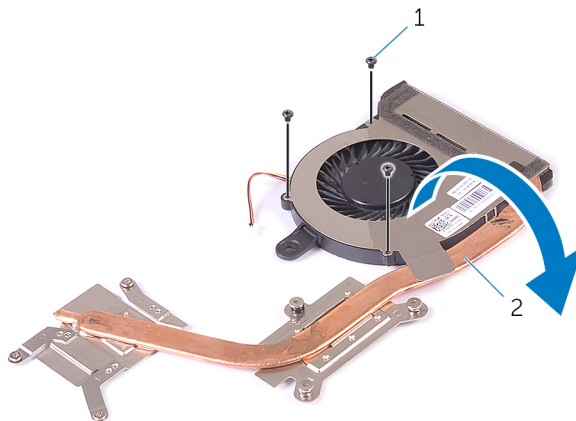
- [Før jobben](#)
- [Fremgangsmåte](#)

Før jobben

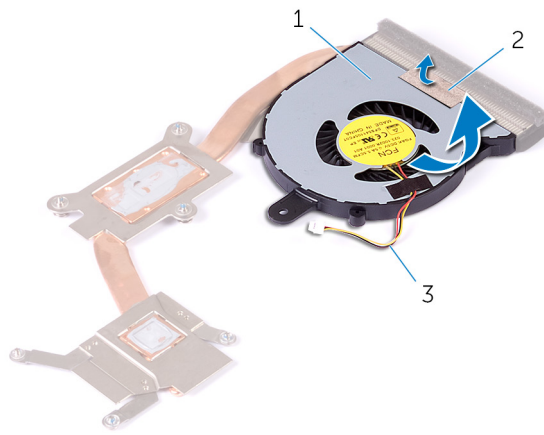
1. Ta ut [batteriet](#)
2. Følg fremgangsmåten fra trinn 1 til trinn 3 i "Ta ut den [optiske stasjonen](#)".
3. Ta av [tastaturet](#).
4. Følg fremgangsmåten fra trinn 1 til trinn 5 i "Ta ut [basedekselet](#)".
5. Ta ut [varmeavlederenheten](#).

Fremgangsmåte

1. Skru ut skruene som fester viften til varmeavlederen.



1. skruer (3)
2. varmeavlederenheten
2. Snu varmeavlederenheten.
3. Fjern teipen som fester skjermkabelen til varmeavlederen.
4. Løft viften og viftekabelen av varmeavlederen.



1. vifte

2. teip

3. viftekabel

Sette inn viften

ⓘ MERK Før du gjør noe arbeid inne i datamaskinen, må du lese sikkerhetsinformasjonen som fulgte med datamaskinen og følge trinnene i [Før du gjør noe arbeid inne i datamaskinen](#). Etter at du har gjort noe arbeid inne i datamaskinen, skal du følge instruksjonene i [Etter at du har gjort noe arbeid inne i datamaskinen](#). Se mer informasjon om gode arbeidsvaner på hjemmesiden for overholdelse av forskrifter på www.dell.com/regulatory_compliance.

Emner:

- [Fremgangsmåte](#)
- [Etter jobben](#)

Fremgangsmåte

1. Plasser viften på varmeavlederen.
2. Fest tapen som fester viftekabelen til varmeavlederen.
3. Snu varmeavlederenheten rundt.
4. Trekk festeskruene som fester varmeavlederen til hovedkortet, i rekkefølge som angitt på varmeavlederenheten.

Etter jobben

1. Sett inn [varmeavlederenheten](#).
2. Følg fremgangsmåten fra trinn 3 til trinn 7 i "Sette inn [basedekselet](#)".
3. Sett på [tastaturet](#).
4. Følg fremgangsmåten fra trinn 4 til trinn 5 i "Sette inn den [optiske stasjonen](#)".
5. Sett inn [batteriet](#).

Fjerne hovedkortet

- i** **MERK** Før du gjør noe arbeid inne i datamaskinen, må du lese sikkerhetsinformasjonen som fulgte med datamaskinen og følge trinnene i [Før du gjør noe arbeid inne i datamaskinen](#). Etter at du har gjort noe arbeid inne i datamaskinen, skal du følge instruksjonene i [Etter at du har gjort noe arbeid inne i datamaskinen](#). Se mer informasjon om gode arbeidsvaner på hjemmesiden for overholdelse av forskrifter på www.dell.com/regulatory_compliance.
- i** **MERK** Datamaskinens servicemerke er lagret inne i hovedkortet. Servicemerket må legges inn i BIOS-oppsettprogrammet etter at hovedkortet er byttet ut.
- i** **MERK** Når hovedkortet fjernes, fjernes alle endringer som er gjort til BIOS ved bruk av BIOS-oppsettprogrammet. Endringene må gjøres på nytt etter at hovedkortet er satt inn.
- i** **MERK** Før du kobler kablene fra hovedkortet, må du merke deg plasseringen av kontaktene, slik at du kan koble riktig til igjen etter at du har skiftet ut hovedkortet.

Emner:

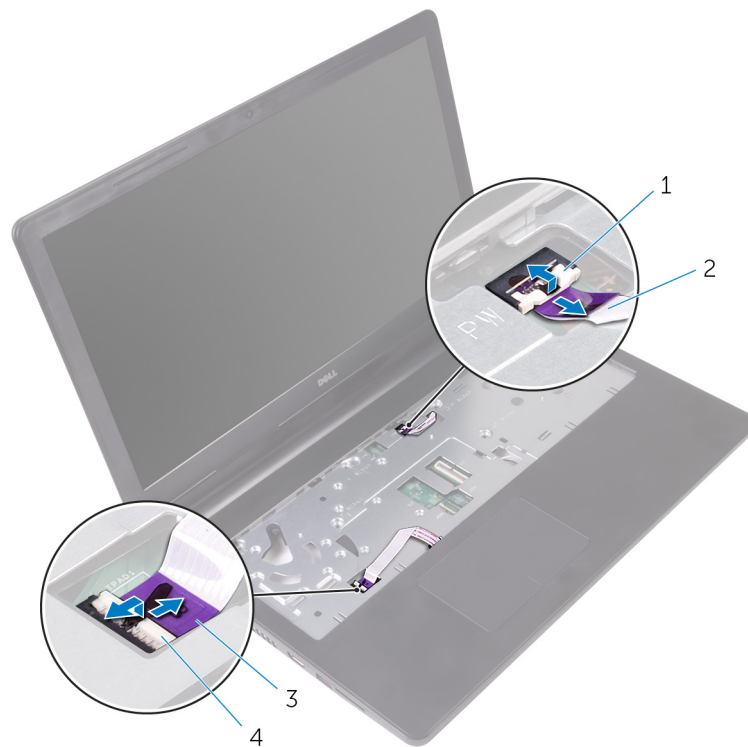
- [Før jobben](#)
- [Fremgangsmåte](#)

Før jobben

1. Ta ut [batteriet](#)
2. Følg fremgangsmåten fra trinn 1 til trinn 3 i "Ta ut den [optiske stasjonen](#)".
3. Ta av [tastaturet](#).
4. Følg fremgangsmåten fra trinn 1 til trinn 5 i "Ta ut [basedekselet](#)".
5. Følg fremgangsmåten fra trinn 1 til trinn 3 i "Ta ut [harddisken](#)".
6. Ta ut [minnemodulen](#).
7. Ta ut [trådløskortet](#).
8. Ta ut [I/U kortet](#).
9. Ta ut [varmeavlederenheten](#).

Fremgangsmåte

1. Åpne skjermen så langt som mulig.
2. Åpne låsen, og koble strømknappkabelen fra hovedkortet.
3. Åpne låsen, og koble styreplatekabelen fra hovedkortet.



1. lås

3. styreplatekabel

2. kabel til strømknappkort

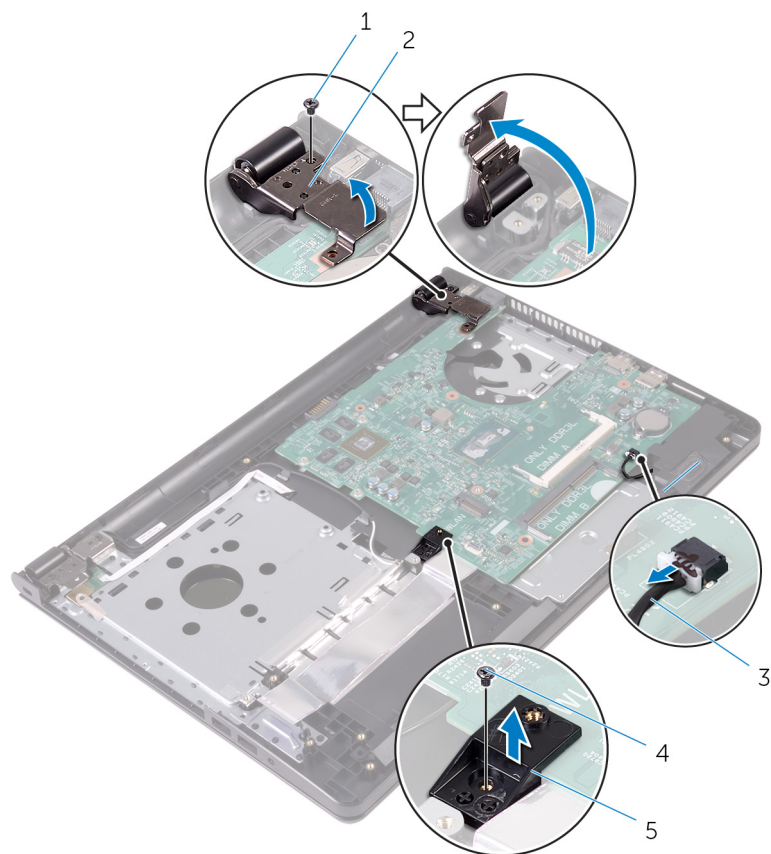
4. lås

4. Lukk skjermen, og snu datamaskinen.

5. Skru ut skruen som fester braketten til trådløskortet til hovedkortet.

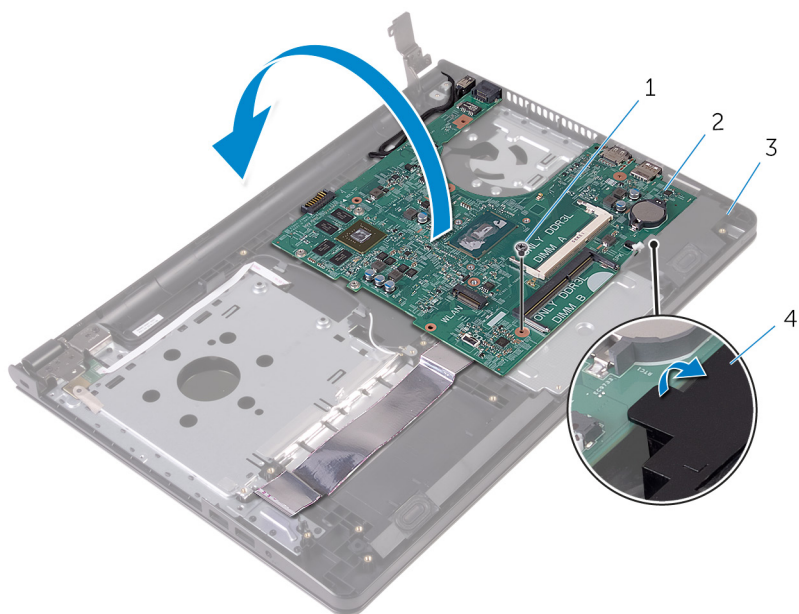
6. Fjern skruen som fester skjermbraketten til hovedkortet.

7. Åpne skjermen i en vinkel på 90 grader.



- | | |
|------------------------------|------------------|
| 1. skrue | 2. skjermhengsel |
| 3. høyttalerkabel | 4. skrue |
| 5. brakett til trådløskortet | |

8. Løft og hold høyttaleren for å løsne hovedkortet fra håndleddsstøtten.
9. Løft hovedkortet fra den innvendige kanten, og løsne portene fra sporene i håndleddsstøtten.
10. Snu hovedkortet.

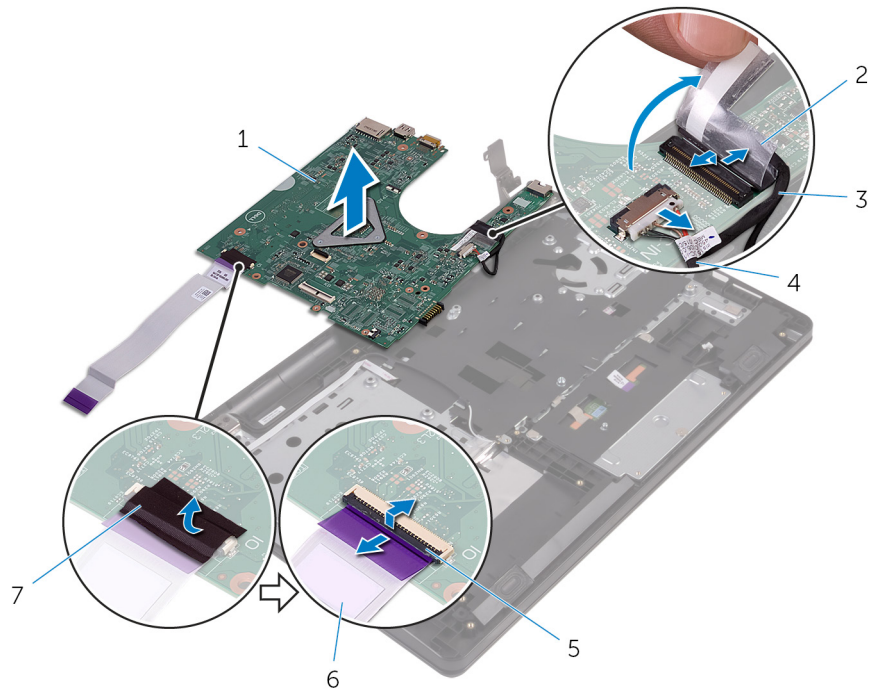


- | | |
|----------|--------------|
| 1. skrue | 2. hovedkort |
|----------|--------------|

3. håndleddstøtte

4. høyttaler

11. Fjern teipen som fester I/U-kortkabelen til hovedkortet.
12. Løft låsen, og koble fra I/U-kortkabelen fra hovedkortet.
13. Koble kabelen til strømadapterporten fra hovedkortet.
14. Fjern teipen som fester skjermkabelen til hovedkortet.
15. Løft opp låsen, og koble skjermkabelen fra hovedkortet.
16. Løft hovedkortet av håndleddstøtten.



1. hovedkort
3. skjermkabel
5. lås
7. teip

2. teip
4. kabel til strømadapterport
6. I/U-kortkabel

Sette inn hovedkortet

- i** **MERK** Før du gjør noe arbeid inne i datamaskinen, må du lese sikkerhetsinformasjonen som fulgte med datamaskinen og følge trinnene i [Før du gjør noe arbeid inne i datamaskinen](#). Etter at du har gjort noe arbeid inne i datamaskinen, skal du følge instruksjonene i [Etter at du har gjort noe arbeid inne i datamaskinen](#). Se mer informasjon om gode arbeidsvaner på hjemmesiden for overholdelse av forskrifter på www.dell.com/regulatory_compliance.
- i** **MERK** Datamaskinens servicemerke er lagret inne i hovedkortet. Servicemerket må legges inn i BIOS-oppsettprogrammet etter at hovedkortet er byttet ut.
- i** **MERK** Når hovedkortet fjernes, fjernes alle endringer som er gjort til BIOS ved bruk av BIOS-oppsettprogrammet. Endringene må gjøres på nytt etter at hovedkortet er satt inn.

Emner:

- [Fremgangsmåte](#)
- [Etter jobben](#)

Fremgangsmåte

1. Skyv styreplatekabelen inn i kontakten på hovedkortet, og trykk ned låsen for å feste kabelen.
2. Fest teipen som fester skjermkabelen til hovedkortet.
3. Koble kabelen til strømadapterporten til hovedkortet.
4. Skyv kabelen til I/U-kortkabelen inn i kontakten på hovedkortet, og trykk ned på låsen for å feste kabelen.
5. Fest teipen som fester I/U-kortkabelen til hovedkortet.
6. Snu hovedkortet.
7. Skyv portene på hovedkortet inn i sporene på håndleddsstøtten, og plasser hovedkortet på håndleddsstøtten.
8. Juster skruetaket på hovedkortet etter skruetaket på håndleddsstøtten og plasser hovedkortet på håndleddsstøtten.
9. Skru inn skruen som fester hovedkortet til håndleddsstøtten.
10. Lukk skjermhengselet, og tilpass skruetaket på skjermhengselen med skruetaket på hovedkortet.
11. Skru inn skruen som fester skjermbraketten til hovedkortet.
12. Juster skruetaket på den trådløse kortbraketten med skruetaket på hovedkortet, og skru inn skruen som fester den trådløse kortbraketten til hovedkortet.
13. Snu datamaskinen, og åpne skjermen så langt som mulig.
14. Koble styreplatekabelen og kabelen til tastaturets bakgrunnslys inn i kontaktene på hovedkortet, og lukk låsene for å feste kablene.

Etter jobben

1. Sett inn [varmeavlederenheten](#).
2. Sett inn [I/U-kortet](#).
3. Sett inn [trådløskortet](#).
4. Sett inn [minnemodulen](#).
5. Følg fremgangsmåten fra trinn 3 til trinn 5 i "Sette inn [harddisken](#)".
6. Følg fremgangsmåten fra trinn 3 til trinn 7 i "Sette inn [basedekselet](#)".
7. Følg fremgangsmåten fra trinn 4 til trinn 5 i "Sette inn den [optiske stasjonen](#)".
8. Sett på [tastaturet](#).
9. Sett inn [batteriet](#).

Fjerne styreplaten

ⓘ MERK Før du gjør noe arbeid inne i datamaskinen, må du lese sikkerhetsinformasjonen som fulgte med datamaskinen og følge trinnene i **Før du gjør noe arbeid inne i datamaskinen**. Etter at du har gjort noe arbeid inne i datamaskinen, skal du følge instruksjonene i **Etter at du har gjort noe arbeid inne i datamaskinen**. Se mer informasjon om gode arbeidsvaner på hjemmesiden for overholdelse av forskrifter på www.dell.com/regulatory_compliance.

Emner:

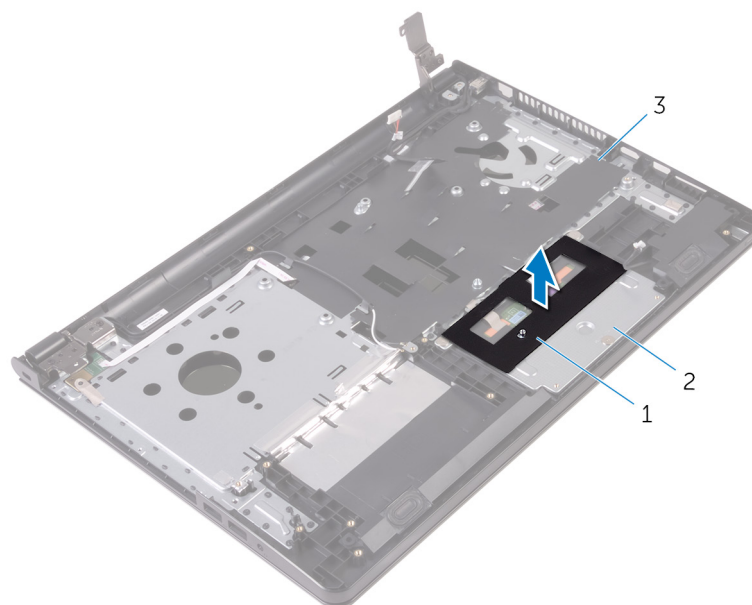
- Før jobben
- Fremgangsmåte

Før jobben

1. Ta ut [batteriet](#)
2. Følg fremgangsmåten fra trinn 1 til trinn 3 i "Ta ut den [optiske stasjonen](#)".
3. Ta av [tastaturet](#).
4. Følg fremgangsmåten fra trinn 1 til trinn 5 i "Ta ut [basedekselet](#)".
5. Følg fremgangsmåten fra trinn 1 til trinn 3 i "Ta ut [harddisken](#)".
6. Ta ut [minnemodulen](#).
7. Ta ut [trådløskortet](#).
8. Ta ut [I/U kortet](#).
9. Ta ut [varmeavlederenheten](#).
10. Ta ut [hovedkortet](#).

Fremgangsmåte

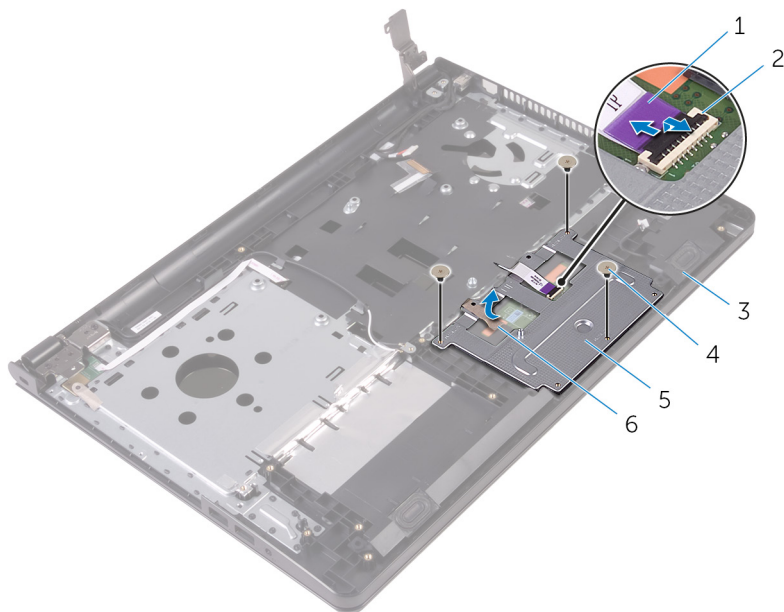
1. Fjern teipen fra styreplatebraketten.



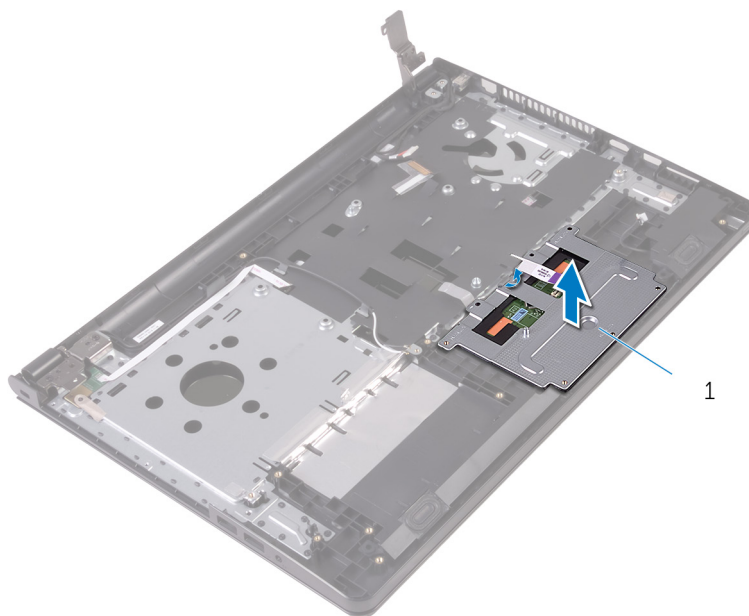
1. teip

2. styreplatebrakett

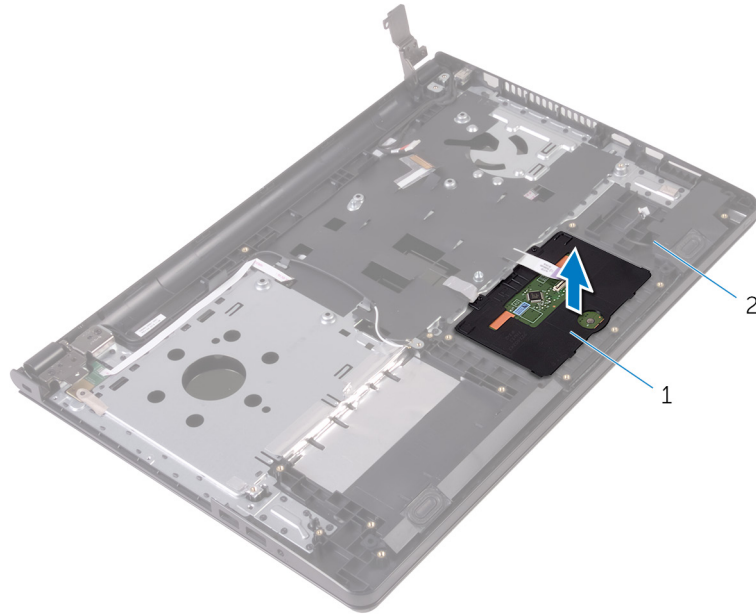
3. håndleddstøtte
2. Skru ut skruene som fester styrebraketten til styreplaten.
3. Fjern teipen som fester styreputebraketten til styreputen.
4. Åpne låsen, og koble styreplatekabelen fra styreplaten.



- | | |
|----------------------|---------------|
| 1. styreplatekabel | 2. lås |
| 3. håndleddstøtte | 4. skruer (3) |
| 5. styreplatebrakett | 6. teip |
5. Løft styreputebraketten av styreputen.



1. styreplatebrakett
6. Løft styreplaten av håndleddstøtten.



1. styreplate

2. håndleddstøtte

Sette på styreplaten

ⓘ MERK Før du gjør noe arbeid inne i datamaskinen, må du lese sikkerhetsinformasjonen som fulgte med datamaskinen og følge trinnene i [Før du gjør noe arbeid inne i datamaskinen](#). Etter at du har gjort noe arbeid inne i datamaskinen, skal du følge instruksjonene i [Etter at du har gjort noe arbeid inne i datamaskinen](#). Se mer informasjon om gode arbeidsvaner på hjemmesiden for overholdelse av forskrifter på www.dell.com/regulatory_compliance.

Emner:

- [Fremgangsmåte](#)
- [Etter jobben](#)

Fremgangsmåte

1. Plasser styreplaten på håndleddstøtten.
2. Skyv tappene på styreplaten inn i sporene på håndleddstøtten.
3. Juster skruehullene på styreplatebraketten etter skruehullene på håndleddstøtten.
4. Sett inn skruene som fester styreplatebraketten til håndleddstøtten.
5. Fest tapen over styringsplatebraketten.
6. Koble styreputekabelen til hovedkortet.

Etter jobben

1. Sett inn [hovedkortet](#).
2. Sett inn [varmeavlederenheten](#).
3. Sett inn [I/U-kortet](#).
4. Sett inn [trådløskortet](#).
5. Sett inn [minnmodulen](#).
6. Følg fremgangsmåten fra trinn 3 til trinn 5 i "Sette inn [harddisken](#)".
7. Følg fremgangsmåten fra trinn 3 til trinn 7 i "Sett inn [basedekselet](#)".
8. Følg fremgangsmåten fra trinn 4 til trinn 5 i "Sette inn den [optiske stasjonen](#)".
9. Sett på [tastaturet](#).
10. Sett inn [batteriet](#).

Ta ut strømadapterporten

ⓘ MERK Før du gjør noe arbeid inne i datamaskinen, må du lese sikkerhetsinformasjonen som fulgte med datamaskinen og følge trinnene i [Før du gjør noe arbeid inne i datamaskinen](#). Etter at du har gjort noe arbeid inne i datamaskinen, skal du følge instruksjonene i [Etter at du har gjort noe arbeid inne i datamaskinen](#). Se mer informasjon om gode arbeidsvaner på hjemmesiden for overholdelse av forskrifter på www.dell.com/regulatory_compliance.

Emner:

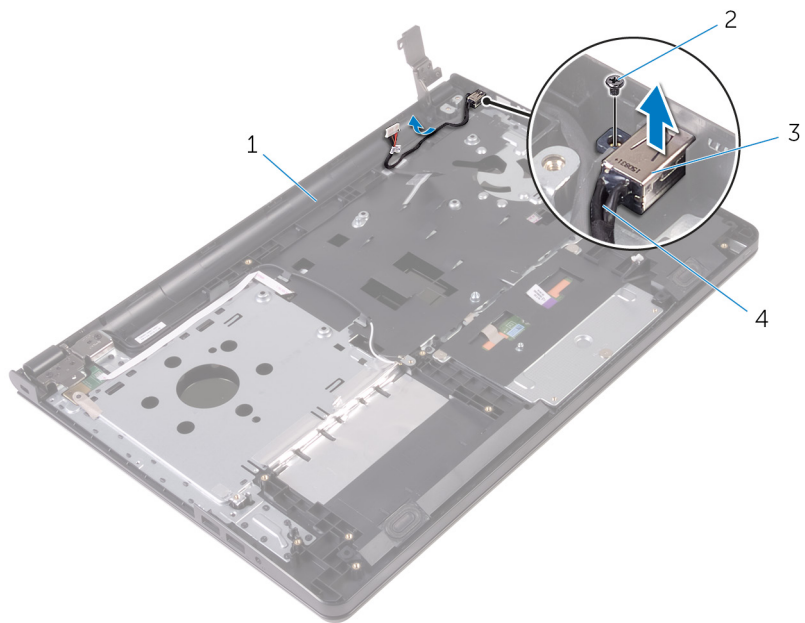
- [Før jobben](#)
- [Fremgangsmåte](#)

Før jobben

1. Ta ut [batteriet](#)
2. Følg fremgangsmåten fra trinn 1 til trinn 3 i "Ta ut den [optiske stasjonen](#)".
3. Ta av [tastaturet](#).
4. Følg fremgangsmåten fra trinn 1 til trinn 5 i "Ta ut [basedekselet](#)".
5. Følg fremgangsmåten fra trinn 1 til trinn 3 i "Ta ut [harddisken](#)".
6. Ta ut [minnemodulen](#).
7. Ta ut [trådløskortet](#).
8. Ta ut [I/U kortet](#).
9. Ta ut [varmeavlederenheten](#).
10. Ta ut [hovedkortet](#).

Fremgangsmåte

1. Skru ut skruen som fester strømadapterporten til håndleddsstøtten.
2. Merk kabelføringen på strømkontakten, og fjern kabelen fra kabelføringen.
3. Løft strømadapterporten sammen med kabelen ut av håndleddsstøtten.



1. håndleddstøtte
3. strømadapterport

2. skrue
4. kabel til strømadapterport

Sette inn strømadapterporten

ⓘ MERK Før du gjør noe arbeid inne i datamaskinen, må du lese sikkerhetsinformasjonen som fulgte med datamaskinen og følge trinnene i [Før du gjør noe arbeid inne i datamaskinen](#). Etter at du har gjort noe arbeid inne i datamaskinen, skal du følge instruksjonene i [Etter at du har gjort noe arbeid inne i datamaskinen](#). Se mer informasjon om gode arbeidsvaner på hjemmesiden for overholdelse av forskrifter på www.dell.com/regulatory_compliance.

Emner:

- [Fremgangsmåte](#)
- [Etter jobben](#)

Fremgangsmåte

1. Skyv strømadapterporten inn i sporet på håndleddstøtten.
2. Skru inn skruen som fester strømadapterporten til håndleddsstøtten.
3. Før kabelen til strømadapterporten gjennom kabelføringene på håndleddsstøtten.

Etter jobben

1. Sett på [skjermenheten](#).
2. Sett inn [hovedkortet](#).
3. Sett inn [varmeavlederenheten](#).
4. Sett inn [I/U-kortet](#).
5. Sett inn [trådløskortet](#).
6. Sett inn [minnemodulen](#).
7. Følg fremgangsmåten fra trinn 3 til trinn 5 i "Sette inn [harddisken](#)".
8. Følg fremgangsmåten fra trinn 3 til trinn 7 i "Sette inn [basedekselet](#)".
9. Følg fremgangsmåten fra trinn 4 til trinn 5 i "Sette inn den [optiske stasjonen](#)".
10. Sett på [tastaturet](#).
11. Sett inn [batteriet](#).

Ta av skjermenheten

ⓘ **MERK** Før du gjør noe arbeid inne i datamaskinen, må du lese sikkerhetsinformasjonen som fulgte med datamaskinen og følge trinnene i [Før du gjør noe arbeid inne i datamaskinen](#). Etter at du har gjort noe arbeid inne i datamaskinen, skal du følge instruksjonene i [Etter at du har gjort noe arbeid inne i datamaskinen](#). Se mer informasjon om gode arbeidsvaner på hjemmesiden for overholdelse av forskrifter på www.dell.com/regulatory_compliance.

Emner:

- [Før jobben](#)
- [Fremgangsmåte](#)

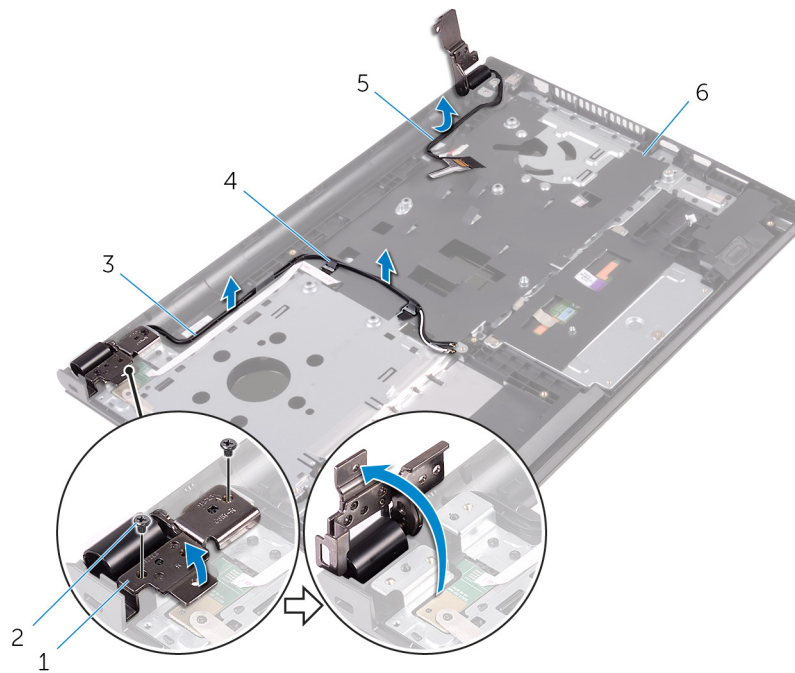
Før jobben

ⓘ **MERK** Disse instruksjonene gjelder bare bærbare maskiner uten berøringsskjerm.

1. Ta ut [batteriet](#)
2. Følg fremgangsmåten fra trinn 1 til trinn 3 i "Ta ut den [optiske stasjonen](#)".
3. Ta av [tastaturet](#).
4. Følg fremgangsmåten fra trinn 1 til trinn 5 i "Ta ut [basedekselet](#)".
5. Følg fremgangsmåten fra trinn 1 til trinn 3 i "Ta ut [harddisken](#)".
6. Ta ut [minnemodulen](#).
7. Ta ut [trådløskortet](#).
8. Ta ut [I/U kortet](#).
9. Ta ut [varmeavlederenheten](#).
10. Ta ut [hovedkortet](#).

Fremgangsmåte

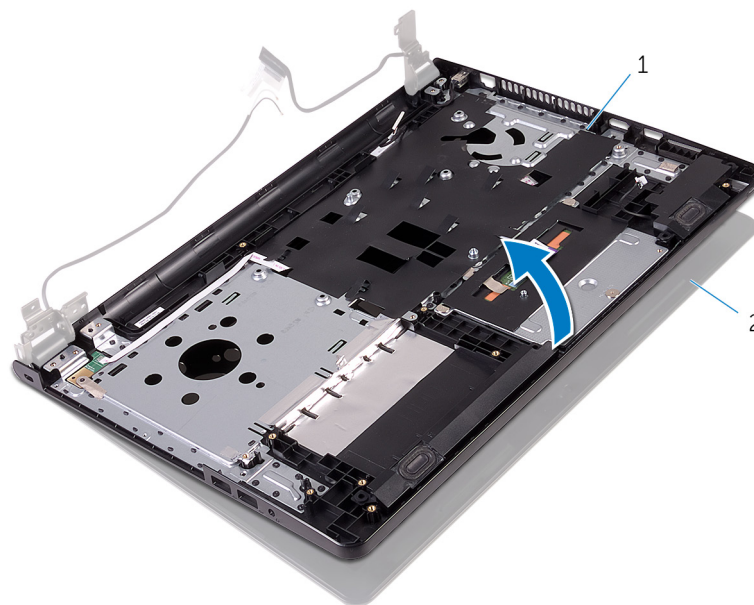
1. Skru ut skruene som fester venstre skjermhengsel til håndleddstøtten og åpne hengslen til en vinkel på 90 grader.
2. Merk deg hvordan antennekabelen er ført, og ta kabelen ut av kabelføringene på håndleddstøtten.
3. Merk deg hvordan skjermkabelen er ført, og ta kabelen ut av kabelføringene på håndleddstøtten.



- 1. skjermhengsel
- 3. antennekabler (2)
- 5. skjermkabel

- 2. skruer (2)
- 4. kabelføringer (2)
- 6. håndleddstøtte

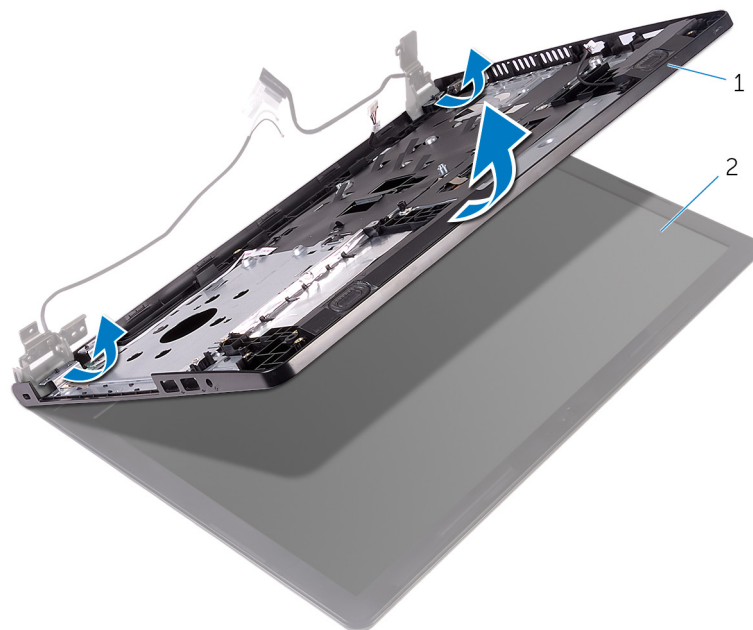
4. Åpne håndleddstøtten.



- 1. håndleddstøtte

- 2. skjermenhet

5. Løft forsiktig håndleddsstøtten i vinkel, og av skjermenheten.



1. håndleddstøtte

2. skjermenhet

6. Plasser skjermpanelet på en ren og jevn overflate.



1. skjermenhet

Sette på skjermenheten

! **MERK** Før du gjør noe arbeid inne i datamaskinen, må du lese sikkerhetsinformasjonen som fulgte med datamaskinen og følge trinnene i [Før du gjør noe arbeid inne i datamaskinen](#). Etter at du har gjort noe arbeid inne i datamaskinen, skal du følge instruksjonene i [Etter at du har gjort noe arbeid inne i datamaskinen](#). Se mer informasjon om gode arbeidsvaner på hjemmesiden for overholdelse av forskrifter på www.dell.com/regulatory_compliance.

Emner:

- [Fremgangsmåte](#)
- [Etter jobben](#)

Fremgangsmåte

1. Plasser skjermenheten på håndleddstøtten.
2. Lukk det venstre skjermhengselen og juster skruehullene på venstre skjermhengsel med skruehullene på håndleddsstøtten.
3. Skru inn skruene som fester braketten til håndleddstøtten.
4. Før skjermkabelen gjennom kabelføringene på håndleddsstøtten.
5. Før antennekablene gjennom kabelføringene på håndleddsstøtten.
6. Lukk skjermen, og snu datamaskinen.

Etter jobben

1. Sett inn [hovedkortet](#).
2. Sett inn [varmeavlederenheten](#).
3. Sett inn [I/U-kortet](#).
4. Sett inn [trådløskortet](#).
5. Sett inn [minnemodulen](#).
6. Følg fremgangsmåten fra trinn 3 til trinn 5 i "Sette inn [harddisken](#)".
7. Følg fremgangsmåten fra trinn 3 til trinn 7 i "Sette inn [basedekselet](#)".
8. Følg fremgangsmåten fra trinn 4 til trinn 5 i "Sette inn den [optiske stasjonen](#)".
9. Sett på [tastaturet](#).
10. Sett inn [batteriet](#).

Ta av skjermrammen

ⓘ **MERK** Før du gjør noe arbeid inne i datamaskinen, må du lese sikkerhetsinformasjonen som fulgte med datamaskinen og følge trinnene i [Før du gjør noe arbeid inne i datamaskinen](#). Etter at du har gjort noe arbeid inne i datamaskinen, skal du følge instruksjonene i [Etter at du har gjort noe arbeid inne i datamaskinen](#). Se mer informasjon om gode arbeidsvaner på hjemmesiden for overholdelse av forskrifter på www.dell.com/regulatory_compliance.

Emner:

- [Før jobben](#)
- [Fremgangsmåte](#)

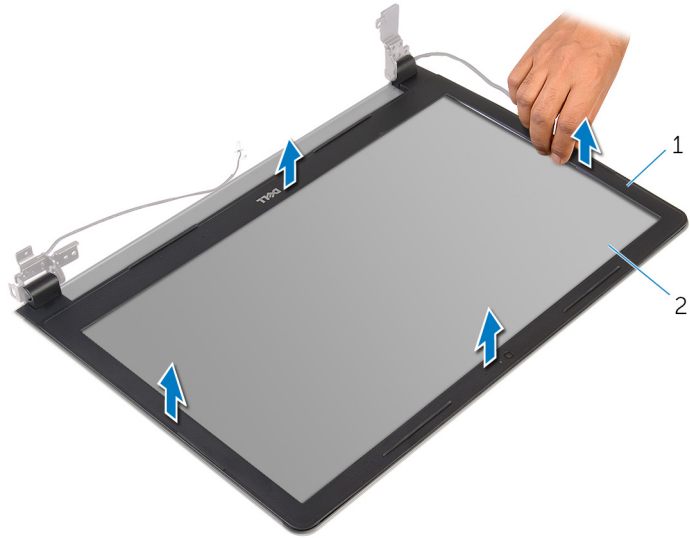
Før jobben

ⓘ **MERK** Disse instruksjonene gjelder bare bærbare maskiner uten berøringsskjerm.

1. Ta ut [batteriet](#)
2. Følg fremgangsmåten fra trinn 1 til trinn 3 i "Ta ut den [optiske stasjonen](#)".
3. Ta av [tastaturet](#).
4. Følg fremgangsmåten fra trinn 1 til trinn 5 i "Ta ut [basedekselet](#)".
5. Følg fremgangsmåten fra trinn 1 til trinn 3 i "Ta ut [harddisken](#)".
6. Ta ut [minnemodulen](#).
7. Ta ut [trådløskortet](#).
8. Ta ut [I/U kortet](#).
9. Ta ut [varmeavlederenheten](#).
10. Ta ut [hovedkortet](#).
11. Ta av [skjermenheten](#).

Fremgangsmåte

1. Bruk fingertuppene til forsiktig å lirke opp kantene på innsiden av skjermrammen.
2. Løft skjermrammen av skjermenheten.



1. skjermramme

2. skjermpanel

Sette på skjermrammen

ⓘ MERK Før du gjør noe arbeid inne i datamaskinen, må du lese sikkerhetsinformasjonen som fulgte med datamaskinen og følge trinnene i [Før du gjør noe arbeid inne i datamaskinen](#). Etter at du har gjort noe arbeid inne i datamaskinen, skal du følge instruksjonene i [Etter at du har gjort noe arbeid inne i datamaskinen](#). Se mer informasjon om gode arbeidsvaner på hjemmesiden for overholdelse av forskrifter på www.dell.com/regulatory_compliance.

Emner:

- [Fremgangsmåte](#)
- [Etter jobben](#)

Fremgangsmåte

Juster skjermrammen etter det bakre skjermdekselet, og klikk skjermrammen forsiktig på plass.

Etter jobben

1. Sett på [skjermenheten](#).
2. Sett inn [hovedkortet](#).
3. Sett inn [varmeavlederenheten](#).
4. Sett inn [I/U-kortet](#).
5. Sett inn [trådløskortet](#).
6. Sett inn [minnemodulen](#).
7. Følg fremgangsmåten fra trinn 3 til trinn 5 i "Sette inn [harddisken](#)".
8. Følg fremgangsmåten fra trinn 3 til trinn 7 i "Sette inn [basedekselet](#)".
9. Følg fremgangsmåten fra trinn 4 til trinn 5 i "Sette inn den [optiske stasjonen](#)".
10. Sett på [tastaturet](#).
11. Sett inn [batteriet](#).

Ta av skjermpanelet

ⓘ **MERK** Før du gjør noe arbeid inne i datamaskinen, må du lese sikkerhetsinformasjonen som fulgte med datamaskinen og følge trinnene i [Før du gjør noe arbeid inne i datamaskinen](#). Etter at du har gjort noe arbeid inne i datamaskinen, skal du følge instruksjonene i [Etter at du har gjort noe arbeid inne i datamaskinen](#). Se mer informasjon om gode arbeidsvaner på hjemmesiden for overholdelse av forskrifter på www.dell.com/regulatory_compliance.

Emner:

- [Før jobben](#)
- [Fremgangsmåte](#)

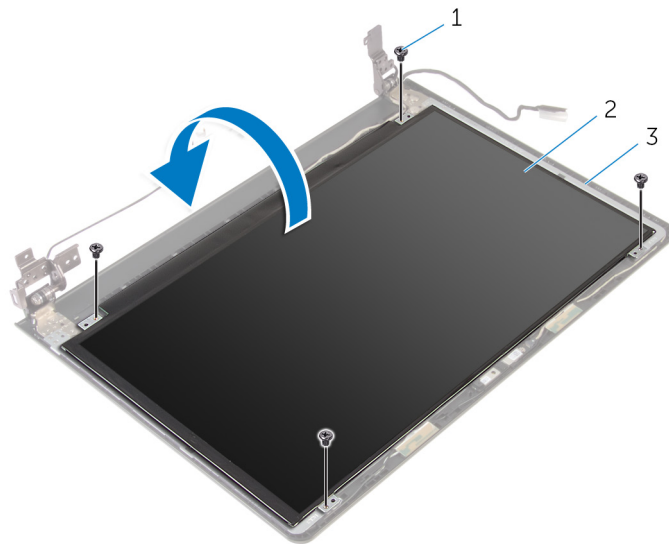
Før jobben

ⓘ **MERK** Disse instruksjonene gjelder bare bærbare maskiner uten berøringsskjerm.

1. Ta ut [batteriet](#)
2. Følg fremgangsmåten fra trinn 1 til trinn 3 i "[Ta ut den optiske stasjonen](#)".
3. Ta av [tastaturet](#).
4. Følg fremgangsmåten fra trinn 1 til trinn 5 i "[Ta ut basedekselet](#)".
5. Følg fremgangsmåten fra trinn 1 til trinn 3 i "[Ta ut harddisken](#)".
6. Ta ut [minnemodulen](#).
7. Ta ut [trådløskortet](#).
8. Ta ut [I/U kortet](#).
9. Ta ut [varmeavlederenheten](#).
10. Ta ut [hovedkortet](#).
11. Ta av [skjermenheten](#).
12. Ta av [skjermmrammen](#).

Fremgangsmåte

1. Skru ut skruene som fester skjermpanelet til skjermens bakdeksel.
2. Snu skjermens bakdeksel.

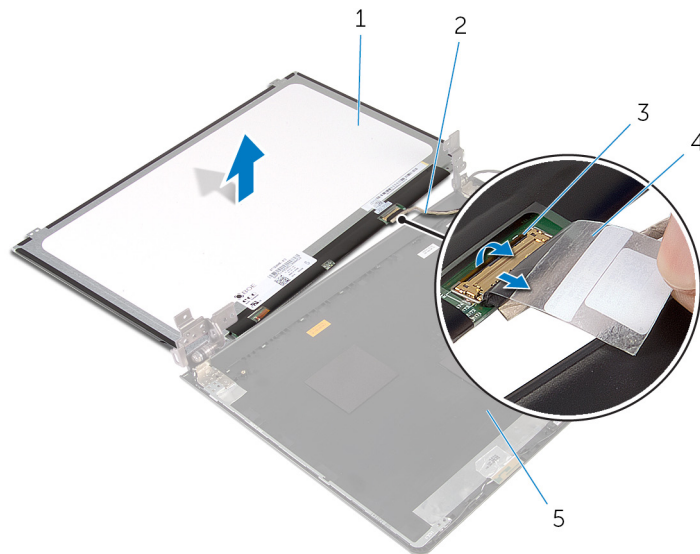


1. skruer (4)

2. skjermpanel

3. skjermens bakdeksel

3. Fjern teipen som fester skjermkabelen til skjermens bakdeksel.
4. Åpne låsen, og koble skjermkabelen fra skjermens bakdeksel.
5. Løft skjermpanelet av skjermens bakdeksel.



1. skjermpanel

2. skjermkabel

3. lås

4. teip

5. skjermens bakdeksel

Sette på skjermpanelet

MERK Før du gjør noe arbeid inne i datamaskinen, må du lese sikkerhetsinformasjonen som fulgte med datamaskinen og følge trinnene i [Før du gjør noe arbeid inne i datamaskinen](#). Etter at du har gjort noe arbeid inne i datamaskinen, skal du følge instruksjonene i [Etter at du har gjort noe arbeid inne i datamaskinen](#). Se mer informasjon om gode arbeidsvaner på hjemmesiden for overholdelse av forskrifter på www.dell.com/regulatory_compliance.

Emner:

- [Fremgangsmåte](#)
- [Etter jobben](#)

Fremgangsmåte

1. Skyv skjermkabelen inn i kontakten på skjermens bakdeksel, og lukk låsen for å feste kabelen.
2. Fest teipen som fester skjermkabelen til skjermens bakdeksel.
3. Snu skjermpanelet, og plasser det på skjermens bakdeksel.
4. Juster skruehullene på skjermpanelet etter skruehullene på skjermens bakdeksel.
5. Skru inn skruene som fester skjermpanelet til skjermens bakdeksel.

Etter jobben

1. Sett på [skjermrammen](#).
2. Sett på [skjermenheten](#).
3. Sett inn [hovedkortet](#).
4. Sett inn [varmeavlederenheten](#).
5. Sett inn [I/U-kortet](#).
6. Sett inn [trådløskortet](#).
7. Sett inn [minnemodulen](#).
8. Følg fremgangsmåten fra trinn 3 til trinn 5 i "Sette inn [harddisken](#)".
9. Følg fremgangsmåten fra trinn 3 til trinn 7 i "Sette inn [basedekselet](#)".
10. Følg fremgangsmåten fra trinn 4 til trinn 5 i "Sette inn den [optiske stasjonen](#)".
11. Sett på [tastaturet](#).
12. Sett inn [batteriet](#).

Fjerne kameraet

i **MERK** Før du gjør noe arbeid inne i datamaskinen, må du lese sikkerhetsinformasjonen som fulgte med datamaskinen og følge trinnene i [Før du gjør noe arbeid inne i datamaskinen](#). Etter at du har gjort noe arbeid inne i datamaskinen, skal du følge instruksjonene i [Etter at du har gjort noe arbeid inne i datamaskinen](#). Se mer informasjon om gode arbeidsvaner på hjemmesiden for overholdelse av forskrifter på www.dell.com/regulatory_compliance.

Emner:

- [Før jobben](#)
- [Fremgangsmåte](#)

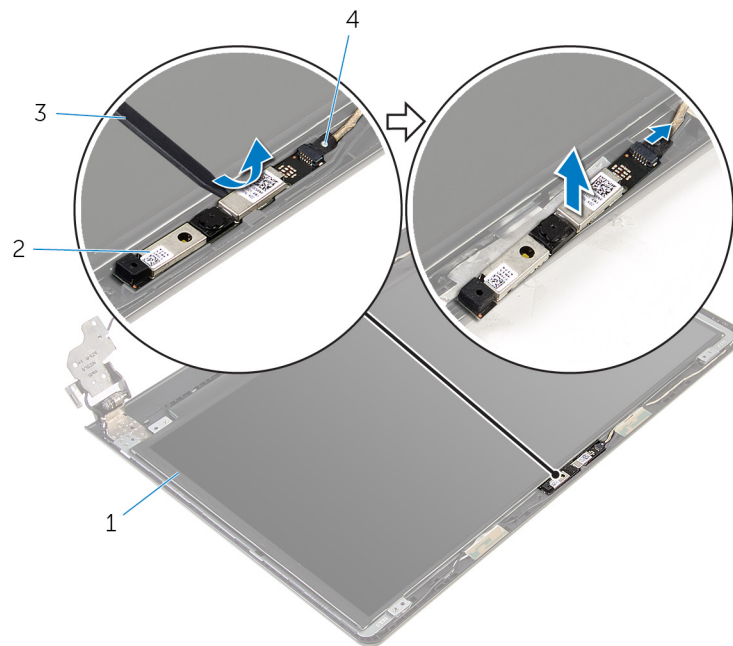
Før jobben

i **MERK** Disse instruksjonene gjelder bare bærbare maskiner uten berøringsskjerm.

1. Ta ut [batteriet](#)
2. Følg fremgangsmåten fra trinn 1 til trinn 3 i "Ta ut den [optiske stasjonen](#)".
3. Ta av [tastaturet](#).
4. Følg fremgangsmåten fra trinn 1 til trinn 6 i "Ta ut [basedekselet](#)".
5. Følg fremgangsmåten fra trinn 1 til trinn 3 i "Ta ut [harddisken](#)".
6. Ta ut [minnemodulen](#).
7. Ta ut [trådløskortet](#).
8. Ta ut [I/U kortet](#).
9. Ta ut [varmeavlederenheten](#).
10. Ta ut [hovedkortet](#).
11. Ta av [skjermenheten](#).
12. Ta av [skjermrammen](#).

Fremgangsmåte

1. Bruk plastspissen for å lirke kameraet forsiktig av skjermens bakdeksel.
2. Koble kamerakabelen fra kameraet.



1. skjermens bakdeksel
3. plastspiss

2. kamera
4. kamerakabel

Sette inn kameraet

MERK Før du gjør noe arbeid inne i datamaskinen, må du lese sikkerhetsinformasjonen som fulgte med datamaskinen og følge trinnene i [Før du gjør noe arbeid inne i datamaskinen](#). Etter at du har gjort noe arbeid inne i datamaskinen, skal du følge instruksjonene i [Etter at du har gjort noe arbeid inne i datamaskinen](#). Se mer informasjon om gode arbeidsvaner på hjemmesiden for overholdelse av forskrifter på www.dell.com/regulatory_compliance.

Emner:

- [Fremgangsmåte](#)
- [Etter jobben](#)

Fremgangsmåte

1. Koble kamerakabelen til kameraet.
2. Juster kameraet etter justeringspinnene på skjermens bakdeksel, og la kameraet klikke på plass.

Etter jobben

1. Sett på [skjermrammen](#).
2. Sett på [skjermenheten](#).
3. Sett inn [hovedkortet](#).
4. Sett inn [varmeavlederensheten](#).
5. Sett inn [I/U-kortet](#).
6. Sett inn [trådløskortet](#).
7. Sett inn [minnemodulen](#).
8. Følg fremgangsmåten fra trinn 3 til trinn 5 i "Sette inn [harddisken](#)".
9. Følg fremgangsmåten fra trinn 2 til trinn 7 i "Sette inn [basedekselet](#)".
10. Følg fremgangsmåten fra trinn 4 til trinn 5 i "Sette inn den [optiske stasjonen](#)".
11. Sett på [tastaturet](#).
12. Sett inn [batteriet](#).

Ta av skjermhengslene

ⓘ **MERK** Før du gjør noe arbeid inne i datamaskinen, må du lese sikkerhetsinformasjonen som fulgte med datamaskinen og følge trinnene i [Før du gjør noe arbeid inne i datamaskinen](#). Etter at du har gjort noe arbeid inne i datamaskinen, skal du følge instruksjonene i [Etter at du har gjort noe arbeid inne i datamaskinen](#). Se mer informasjon om gode arbeidsvaner på hjemmesiden for overholdelse av forskrifter på www.dell.com/regulatory_compliance.

Emner:

- [Før jobben](#)
- [Fremgangsmåte](#)

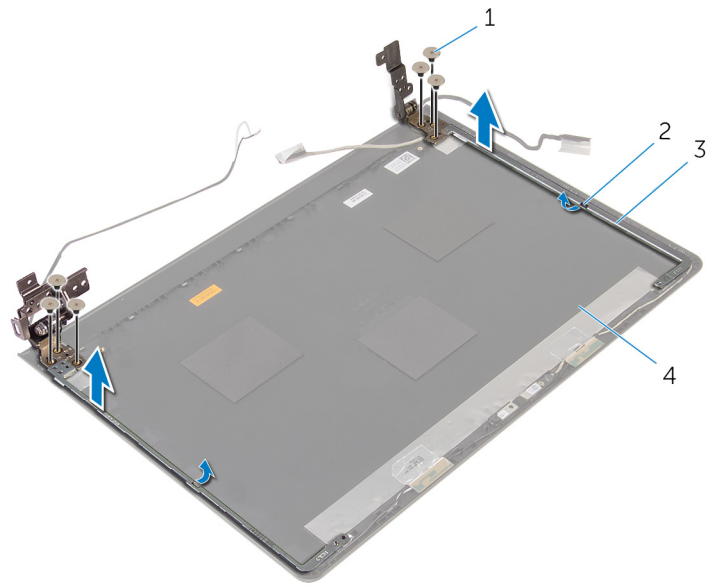
Før jobben

ⓘ **MERK** Disse instruksjonene gjelder bare bærbare maskiner uten berøringsskjerm.

1. Ta ut [batteriet](#)
2. Følg fremgangsmåten fra trinn 1 til trinn 3 i "Ta ut den [optiske stasjonen](#)".
3. Ta av [tastaturet](#).
4. Følg fremgangsmåten fra trinn 1 til trinn 5 i "Ta ut [basedekselet](#)".
5. Følg fremgangsmåten fra trinn 1 til trinn 3 i "Ta ut [harddisken](#)".
6. Ta ut [minnemodulen](#).
7. Ta ut [trådløskortet](#).
8. Ta ut [I/U kortet](#).
9. Ta ut [varmeavlederenheten](#).
10. Ta ut [hovedkortet](#).
11. Ta av [skjermrammen](#).
12. Fjern [skjermpanelet](#).

Fremgangsmåte

1. Skru ut skruene som fester skjermhengslene til skjermens bakdeksel.
2. Løsne hengslene fra låsene, og løft skjermhengslene av skjermens bakdeksel.



1. skruer (6)

3. skjermhengsler (2)

2. låser (2)

4. skjermens bakdeksel

Sette på skjermhengslene

ⓘ MERK Før du gjør noe arbeid inne i datamaskinen, må du lese sikkerhetsinformasjonen som fulgte med datamaskinen og følge trinnene i [Før du gjør noe arbeid inne i datamaskinen](#). Etter at du har gjort noe arbeid inne i datamaskinen, skal du følge instruksjonene i [Etter at du har gjort noe arbeid inne i datamaskinen](#). Se mer informasjon om gode arbeidsvaner på hjemmesiden for overholdelse av forskrifter på www.dell.com/regulatory_compliance.

Emner:

- [Fremgangsmåte](#)
- [Etter jobben](#)

Fremgangsmåte

1. Skyv hengslene under sperrene på skjermens bakdeksel.
2. Juster skruehullene på skjermhengslene etter skruehullene på skjermens bakdeksel.
3. Sett inn skruene som fester skjermhengslene til skjermens bakdeksel.

Etter jobben

1. Sett på plass [skjermpanelet](#).
2. Sett på [skjermrammen](#).
3. Sett på [skjermenheten](#).
4. Sett inn [hovedkortet](#).
5. Sett inn [varmeavlederenheten](#).
6. Sett inn [I/U-kortet](#).
7. Sett inn [trådløskortet](#).
8. Sett inn [minnemodulen](#).
9. Følg fremgangsmåten fra trinn 3 til trinn 5 i "Sette inn [harddisken](#)".
10. Følg fremgangsmåten fra trinn 3 til trinn 7 i "Sette inn [basedekselet](#)".
11. Følg fremgangsmåten fra trinn 4 til trinn 5 i "Sette inn den [optiske stasjonen](#)".
12. Sett på [tastaturet](#).
13. Sett inn [batteriet](#).

Ta av håndleddstøtten

i **MERK** Før du gjør noe arbeid inne i datamaskinen, må du lese sikkerhetsinformasjonen som fulgte med datamaskinen og følge trinnene i [Før du gjør noe arbeid inne i datamaskinen](#). Etter at du har gjort noe arbeid inne i datamaskinen, skal du følge instruksjonene i [Etter at du har gjort noe arbeid inne i datamaskinen](#). Se mer informasjon om gode arbeidsvaner på hjemmesiden for overholdelse av forskrifter på www.dell.com/regulatory_compliance.

Emner:

- [Før jobben](#)
- [Fremgangsmåte](#)

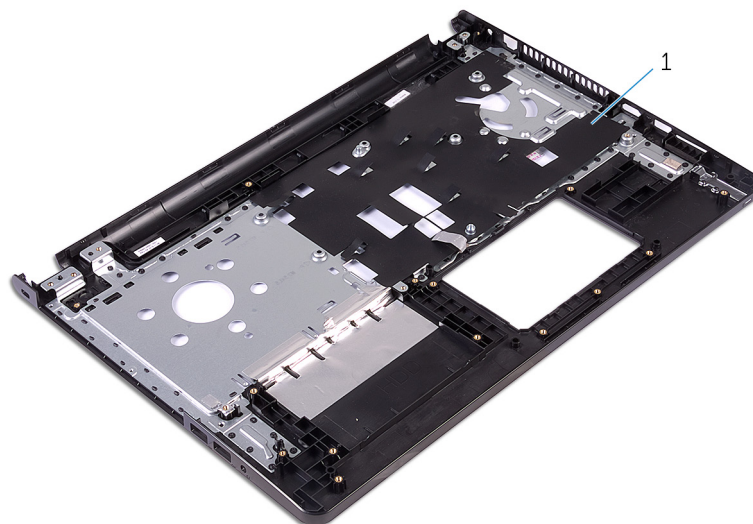
Før jobben

i **MERK** Disse instruksjonene gjelder bare bærbare maskiner uten berøringsskjerm.

1. Ta ut [batteriet](#)
2. Følg fremgangsmåten fra trinn 1 til trinn 3 i "Ta ut den [optiske stasjonen](#)".
3. Ta av [tastaturet](#).
4. Følg fremgangsmåten fra trinn 1 til trinn 6 i "Ta ut [basedekselet](#)".
5. Ta ut [strømknappkortet](#).
6. Ta av [høyttalerne](#).
7. Følg fremgangsmåten fra trinn 1 til trinn 3 i "Ta ut [harddisken](#)".
8. Ta ut [minnemodulen](#).
9. Ta ut [trådløskortet](#).
10. Ta ut [I/UKortet](#).
11. Ta ut [varmeavlederenheten](#).
12. Ta ut [hovedkortet](#).
13. Ta ut [strømadapterporten](#).
14. Ta av [styreplaten](#).
15. Ta av [skjermenheten](#).

Fremgangsmåte

Hvis du har utført alle forutsetningene, står vi igjen med håndleddstøtten.



1. håndleddstøtte

Sette på plass håndleddstøtten

MERK Før du gjør noe arbeid inne i datamaskinen, må du lese sikkerhetsinformasjonen som fulgte med datamaskinen og følge trinnene i [Før du gjør noe arbeid inne i datamaskinen](#). Etter at du har gjort noe arbeid inne i datamaskinen, skal du følge instruksjonene i [Etter at du har gjort noe arbeid inne i datamaskinen](#). Se mer informasjon om gode arbeidsvaner på hjemmesiden for overholdelse av forskrifter på www.dell.com/regulatory_compliance.

Emner:

- [Fremgangsmåte](#)
- [Etter jobben](#)

Fremgangsmåte


Plasser håndleddstøtten på et rent og jevnt underlag.

Etter jobben

1. Sett på [skjermenheten](#).
2. Sett på [styreplaten](#).
3. Sett inn [strømadapterporten](#).
4. Sett inn [hovedkortet](#).
5. Sett inn [varmeavlederenheten](#).
6. Sett inn [I/U-kortet](#).
7. Sett inn [trådløskortet](#).
8. Sett inn [minnemodulen](#).
9. Følg fremgangsmåten fra trinn 3 til trinn 5 i "Sette inn [harddisken](#)".
10. Sett inn [høytalerne](#).
11. Sett inn [strømknappkortet](#).
12. Følg fremgangsmåten fra trinn 2 til trinn 7 i "Sette inn [basedekselet](#)".
13. Sett på [tastaturet](#).
14. Følg fremgangsmåten fra trinn 4 til trinn 5 i "Sette inn den [optiske stasjonen](#)".
15. Sett inn [batteriet](#).

Flash-oppdatere BIOS

Det kan være nødvendig å flash-oppdatere BIOS når en oppdatering er tilgjengelig, eller når hovedkortet er blitt skiftet ut. Slik oppdaterer (Flasher) du BIOS:

1. Slå på datamaskinen.
2. Gå til **www.dell.com/support**.
3. Klikk på **Product Support** (Produktstøtte), oppgi servicekoden til datamaskinen, og klikk på **Submit** (Send).
 **MERK** Hvis du ikke har datamaskinens servicekode, kan du bruke funksjonen automatisk påvisning eller manuelt søk etter datamaskinmodellen.
4. Klikk på **Drivers & Downloads** (Drivere og nedlastinger).
5. Velg operativsystemet som er installert på din datamaskin.
6. Bla nedover på siden, og utvid **BIOS**.
7. Klikk **Download File** (last ned fil) for å laste ned den siste versjonen av BIOS til din maskin.
8. Lagre filen og så snart nedlastingen er fullført må du navigere deg fram til mappen som du lagret oppdateringsfilen til BIOS i.
9. Dobbeltklikk på ikonet til oppdateringsfilen for BIOSen, og følg veiledningen på skjermen.

Få hjelp og kontakte Dell

Selvhjelpsressurer

Du kan finne informasjon og få hjelp om Dells produkter og tjenester ved bruk av disse elektroniske selvhjelpsressursene:

Informasjon om Dells produkter og tjenester

Windows 8.1 og Windows 10

Windows 10

Windows 8.1

Få tilgang til hjelp i Windows 8, Windows 8.1 og Windows 10

Få tilgang til hjelp i Windows 7

Online-hjelp for operativsystemet

Feilsøkingsinformasjon, bruksanvisninger, oppsettsinstruksjoner, produktspesifikasjoner, tekniske hjelpeblogger, drivere, programvareoppdateringer osv.

Lær om operativsystemet, oppsett og bruk av datamaskinen, sikkerhetskopiering av data, diagnostikk, osv.

www.dell.com

Dell Help & Support (hjelp og støtte)-app



Komme i gang app



Hjelp + Tips app



I Windows-søk, skriv **Hjelp og støtte**, og trykk på **Enter**.

Klikk på **Start > Hjelp og støtte**.

www.dell.com/support/windows

www.dell.com/support/linux

www.dell.com/support

Se *Me and My Dell (Meg og min Dell)* på **www.dell.com/support/manuals**.

Kontakte Dell

Se **www.dell.com/contactdell** for å kontakte Dell om salg, teknisk støtte eller problemer i forbindelse med kundetjenester.

ⓘ MERK Tilgjengelighet varierer etter land og produkt, og noen tjenester er kanskje ikke tilgjengelige i ditt land.

ⓘ MERK Hvis du ikke har en aktiv Internett-tilkobling, kan du finne kontaktinformasjon på fakturaen, følgeseddelen, regningen eller i Dells produktkatalog.