

Inspiron 15

3000 Series

מדריך שירות (עם כונן אופטי)



הערה "הערה" מציינת מידע חשוב המסייע להשתמש במחשב ביתר יעילות. 

התראה "התראה" מציינת נזק אפשרי לחומרה או אובדן נתונים, ומסבירה כיצד ניתן למנוע את הבעיה. 

אזהרה "אזהרה" מציינת אפשרות של נזק לרכוש, פגיעה גופנית או מוות. 

Copyright © 2016 Dell Inc. כל הזכויות שמורות. מוצר זה מוגן על ידי כל החוקים בארה"ב והחוקים הבינלאומיים להגנה על זכויות יוצרים וקניין רוחני. Dell והלוגו של Dell הם סימנים מסחריים של חברת Dell Inc. בארה"ב ו/או בתחומי שיפוט אחרים. כל הסימנים והשמות האחרים המוזכרים במסמך זה עשויים להיות סימנים מסחריים בבעלות החברות שלהן, בהתאמה.

תוכן עניינים

7	לפני העבודה על חלקיו הפנימיים של המחשב.....
7	לפני שתתחיל.....
7	הוראות בטיחות.....
8	כלי עבודה מומלצים.....
9	לאחר העבודה על חלקיו הפנימיים של המחשב.....
10	הסרת הסוללה.....
10	הליך.....
11	החזרת הסוללה למקומה.....
11	הליך.....
12	הסרת הכונן האופטי.....
12	תנאים מוקדמים.....
12	הליך.....
14	החלפת הכונן האופטי.....
14	הליך.....
14	דרישות לאחר התהליך.....
15	הסרת המקלדת.....
15	תנאים מוקדמים.....
15	הליך.....
17	החזרת המקלדת למקומה.....
17	הליך.....
17	דרישות לאחר התהליך.....
18	הסרת כיסוי הבסיס.....
18	תנאים מוקדמים.....
18	הליך.....
21	החזרת כיסוי הבסיס למקומו.....
21	הליך.....
21	דרישות לאחר התהליך.....
22	הסרת הכונן הקשיח.....
22	תנאים מוקדמים.....
22	הליך.....
24	החזרת הכונן הקשיח למקומו.....
24	הליך.....

24.....דרישות לאחר התהליך.....

13 הסרת מודול הזיכרון..... 25

25.....תנאים מוקדמים.....

25.....הליך.....

14 החזרת מודול הזיכרון למקומו..... 26

26.....הליך.....

26.....דרישות לאחר התהליך.....

15 הסרת כרטיס האלחוט..... 28

28.....תנאים מוקדמים.....

28.....הליך.....

16 החזרת כרטיס האלחוט למקומו..... 29

29.....הליך.....

30.....דרישות לאחר התהליך.....

17 הסרת לוח לחצן ההפעלה..... 31

31.....תנאים מוקדמים.....

31.....הליך.....

18 החזרת לוח לחצן ההפעלה למקומו..... 33

33.....הליך.....

33.....דרישות לאחר התהליך.....

19 הסרת הרמקולים..... 34

34.....תנאים מוקדמים.....

34.....הליך.....

20 החזרת הרמקולים למקומם..... 35

35.....הליך.....

35.....דרישות לאחר התהליך.....

21 הסרת לוח הקלט/פלט..... 36

36.....תנאים מוקדמים.....

36.....הליך.....

22 החזרת לוח הקלט/פלט למקומו..... 37

37.....הליך.....

37.....דרישות לאחר התהליך.....

23 הסרת סוללת המטבע..... 38

38.....תנאים מוקדמים.....

38.....הליך.....

24 החזרת סוללת המטבע למקומה..... 39

39.....הליך.....

39	דרישות לאחר התהליך
40	25 הסרת מכלול גוף הקירור
40	תנאים מוקדמים
40	הליך
42	26 החזרת מכלול גוף הקירור למקומו
42	הליך
42	דרישות לאחר התהליך
43	27 הסרת המאוורר
43	תנאים מוקדמים
43	הליך
45	28 החזרת המאוורר למקומו
45	הליך
45	דרישות לאחר התהליך
46	29 הסרת לוח המערכת
46	תנאים מוקדמים
46	הליך
50	30 החזרת לוח המערכת למקומו
50	הליך
50	דרישות לאחר התהליך
51	31 הסרת משטח המגע
51	תנאים מוקדמים
51	הליך
54	32 החזרת משטח המגע למקומו
54	הליך
54	דרישות לאחר התהליך
55	33 הסרה של יציאת מחבר מתאם החשמל
55	תנאים מוקדמים
55	הליך
57	34 החזרת יציאת מתאם החשמל למקומו
57	הליך
57	דרישות לאחר התהליך
58	35 הסרת מכלול הצג
58	תנאים מוקדמים
58	הליך
61	36 החזרת מכלול הצג למקומו
61	הליך

61.....דרישות לאחר התהליך.....

37 הסרת מסגרת הצג.....62

62.....תנאים מוקדמים.....

62.....הליך.....

38 החזרת מסגרת הצג למקומה.....64

64.....הליך.....

64.....דרישות לאחר התהליך.....

39 הסרת לוח הצג.....65

65.....תנאים מוקדמים.....

65.....הליך.....

40 החזרת לוח הצג למקומו.....67

67.....הליך.....

67.....דרישות לאחר התהליך.....

41 הסרת המצלמה.....68

68.....תנאים מוקדמים.....

68.....הליך.....

42 החזרת המצלמה למקומה.....70

70.....הליך.....

70.....דרישות לאחר התהליך.....

43 הסרת צירי הצג.....71

71.....תנאים מוקדמים.....

71.....הליך.....

44 החזרת צירי הצג למקומם.....73

73.....הליך.....

73.....דרישות לאחר התהליך.....

45 הסרת משענת כף היד.....74

74.....תנאים מוקדמים.....

74.....הליך.....

46 החזרת משענת כף היד למקומה.....76

76.....הליך.....

76.....דרישות לאחר התהליך.....

47 עדכון ה- BIOS.....77

48 קבלת עזרה ופנייה אל Dell.....78

לפני העבודה על חלקיו הפנימיים של המחשב

הערה ייתכן שהתמונות במסמך זה לא יהיו זהות למחשב שלך, בהתאם לתצורה שהזמנת.

נושאים:

- לפני שתתחיל
- הוראות בטיחות
- כלי עבודה מומלצים

לפני שתתחיל

1. שמור וסגור את כל הקבצים הפתוחים וצא מכל היישומים הפתוחים.
2. כבה את המחשב.

- Windows 10: לחץ או הקש על **Start** (התחל) < **החשמל** < **תמונה**: לחצן ההפעלה.
- Windows 8.1: במסך **Start** (התחל), לחץ או הקש על סמל ההפעלה < **Shut down** (כיבוי).
- Windows 7: לחץ או הקש על **Start** (התחל) < **Shut down** (כיבוי).

הערה אם אתה משתמש במערכת הפעלה אחרת, עיין בתיעוד של מערכת ההפעלה שברשותך לקבלת הוראות כיבוי.

3. נתק את המחשב ואת כל ההתקנים המחוברים משקעי החשמל שלהם.
4. נתק מהמחשב את כל הכבלים, כגון כבלי טלפון, כבלי רשת ועוד.
5. נתק מהמחשב את כל ההתקנים והציוד ההיקפי, כגון מקלדת, עכבר, צג ועוד.
6. הסר מהמחשב את כרטיסי המדיה ואת הדיסק האופטי, אם רלוונטי.

הוראות בטיחות

היעזר בהוראות הבטיחות הבאות כדי להגן על המחשב מפני נזק אפשרי וכדי להבטיח את ביטחונך האישי.

הערה לפני העבודה על חלקיו הפנימיים של המחשב, קרא את מידע הבטיחות שצורף למחשב. לקבלת מידע נוסף על נוהלי בטיחות מומלצים, עיין בדף הבית של התאימות לתקינה בכתובת www.dell.com/regulatory_compliance.

הערה נתק את כל מקורות החשמל לפני פתיחה של כיסוי המחשב או של לוחות. לאחר סיום העבודה על חלקיו הפנימיים של המחשב, החדר למקומם את כל הכיסויים, הלוחות והברגים לפני חיבור המחשב למקור חשמל.

התראה כדי להימנע מגרימת נזק למחשב, ודא שמשטח העבודה שטוח ונקי.

התראה כדי להימנע מגרימת נזק לרכיבים ולכרטיסים, יש לגעת רק בקצותיהם בעת הטיפול בהם ולהימנע מגיעה בפינים ובמגעים.

התראה כל פעולת פתרון בעיות או תיקון שתבצע חייבת להיות בהתאם להרשאות או להנחיות של צוות הסיוע הטכני של Dell. האחריות אינה מכסה נזק עקב שירות שאינו מורשה על ידי Dell. עיין בהוראות הבטיחות המצורפות למוצר או בכתובת www.dell.com/regulatory_compliance.

התראה לפני נגיעה ברכיבים בתוך המחשב, הארק את עצמך על-ידי נגיעה במשטח מתכת לא צבוע, כגון המתכת על גב המחשב. במהלך העבודה, גע מדי פעם במשטח מתכת לא צבוע כדי לפרוק חשמל סטטי, העלול לפגוע ברכיבים פנימיים.

התראה בעת ניתוק כבל, יש למשוך את המחבר או את לשונית המשיכה שלו ולא את הכבל עצמו. כבלים מסוימים כוללים מחברים עם לשוניות נעילה או בורגי מארז שעליך לנתק לפני ניתוק הכבל. בעת ניתוק הכבלים, יש להקפיד שהם ישרים, כדי להימנע מעיקום פינים של מחברים. בעת חיבור הכבלים, יש לוודא שהיציאות והמחברים מיושרים ופונים לכיוון הנכון.

התראה לחץ והוצא כל כרטיס שמוחקן בקורא כרטיסי המדיה האופציונלי.

כלי עבודה מומלצים

כדי לבצע את ההליכים המתוארים במסמך זה, ייתכן שתזדקק לכלים הבאים:

- מברג פיליפס
- להב פלסטיק

לאחר העבודה על חלקיו הפנימיים של המחשב

התראה | השארת ברגים חופשיים או משוחררים בתוך המחשב עלולה לגרום נזק חמור למחשב.

1. הברג את כל הברגים חזרה למקומם ובדוק שלא נותרו ברגים חופשיים בתוך המחשב.
2. חבר את כל ההתקנים החיצוניים, פריטי הציווד ההיקפי והכבלים שהסרת לפני העבודה על המחשב.
3. החזר למקומם את כל כרטיסי המדיה, הדיסקים וכל החלקים האחרים שהסרת לפני העבודה על המחשב.
4. חבר את המחשב ואת כל ההתקנים המחוברים לשקעי החשמל שלהם.
5. הפעל את המחשב.

הסרת הסוללה

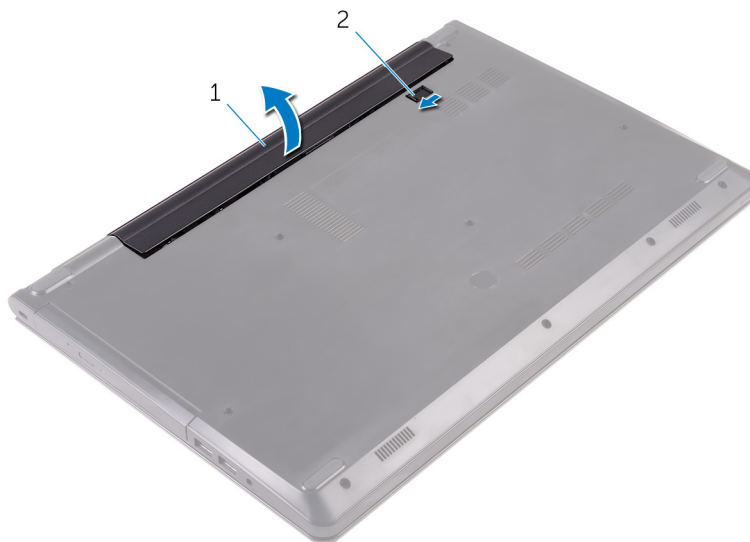
הערה לפני תחילת העבודה על חלקיו הפנימיים של המחשב, קרא את מידע הבטיחות שצורף למחשב ופעל על פי השלבים המפורטים בסעיף לפני העבודה על חלקיו הפנימיים של המחשב. לאחר העבודה על חלקיו הפנימיים של המחשב, בצע את ההוראות בסעיף לאחר העבודה על חלקיו הפנימיים של המחשב. לקבלת מידע נוסף על נוהלי בטיחות מומלצים, עיין בדף הבית של התאימות לתקינה בכתובת www.dell.com/regulatory_compliance.

נושאים:

· הליך

הליך

1. סגור את הצג והפוך את המחשב.
2. החלק את תפסה השחרור הסוללה למצב לא נעול.
3. הרם את הסוללה בזווית, והוצא את הסוללה מתא הסוללה.



1. הסוללה
2. תפס שחרור הסוללה
4. הפוך את המחשב, פתח את הצג ולחץ על לחצן ההפעלה במשך חמש שניות כדי להאריק את לוח המערכת.

החזרת הסוללה למקומה

הערה לפני תחילת העבודה על חלקיו הפנימיים של המחשב, קרא את מידע הבטיחות שצורף למחשב ופעל על פי השלבים המפורטים בסעיף לפני העבודה על חלקיו הפנימיים של המחשב. לאחר העבודה על חלקיו הפנימיים של המחשב, בצע את ההוראות בסעיף **לאחר העבודה על חלקיו הפנימיים של המחשב**. לקבלת מידע נוסף על נוהלי בטיחות מומלצים, עיין בדף הבית של התאימות לתקינה בכתובת www.dell.com/regulatory_compliance.

נושאים:

· הליך

הליך

1. סגור את הצג והפוך את המחשב.
 2. הנח את הסוללה בתא הסוללה, והכנס את הסוללה למקומה בנקישה.
- הערה** תפס שחרור הסוללה חוזר למצב הנעילה אם הסוללה מותקנת כהלכה.

הסרת הכונן האופטי

הערה לפני תחילת העבודה על חלקיו הפנימיים של המחשב, קרא את מידע הבטיחות שצורף למחשב ופעל על פי השלבים המפורטים בסעיף לפני העבודה על חלקיו הפנימיים של המחשב. לאחר העבודה על חלקיו הפנימיים של המחשב, בצע את ההוראות בסעיף **לאחר העבודה על חלקיו הפנימיים של המחשב**. לקבלת מידע נוסף על נוהלי בטיחות מומלצים, עיין בדף הבית של התאימות לתקינה בכתובת www.dell.com/regulatory_compliance.

נושאים:

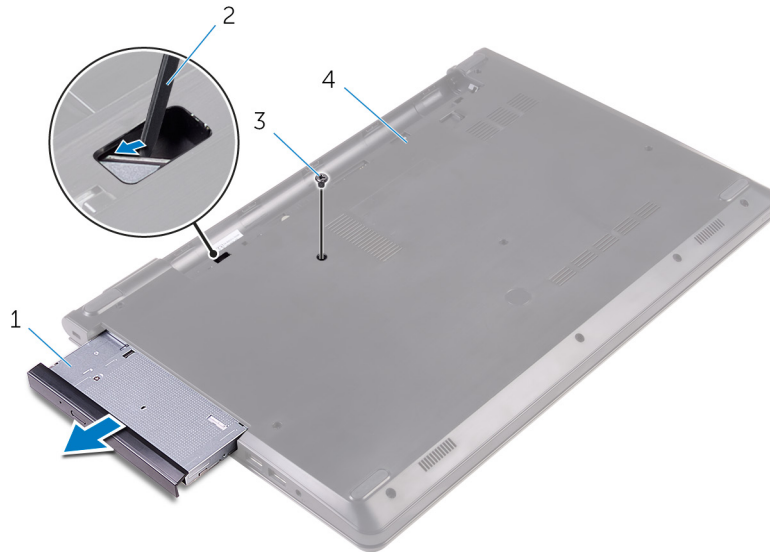
- תנאים מוקדמים
- הליך

תנאים מוקדמים

הסר את הסוללה.

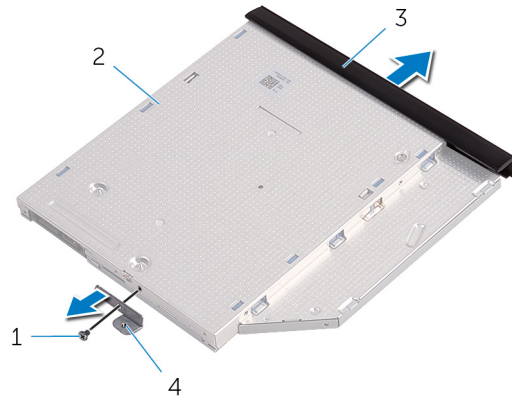
הליך

1. הסר את הבורג שמהדק את מכלול הכונן האופטי לכיסוי הבסיס.
2. השתמש בלהב פלסטיק כדי לדחוף את מכלול הכונן האופטי אל מחוץ למפרץ הכונן האופטי.
3. משוך את מכלול הכונן האופטי אל מחוץ למפרץ הכונן האופטי.



1. מכלול כונן אופטי
2. להב פלסטיק
3. בורג
4. כיסוי הבסיס
4. הרם בזהירות את מסגרת הכונן האופטי מהכונן האופטי.
5. הסר את הברגים שמהדקים את תושבת הכונן האופטי לכונן האופטי.

הערה שים לב לכיוון של תושבת הכונן האופטי כך שתוכל להחזיר אותה למקומה הנכון.



- .2 כונן אופטי
- .4 תושבת הכונן האופטי

- .1 בורג
- .3 מסגרת הכונן האופטי

החלפת הכונן האופטי

הערה לפני תחילת העבודה על חלקיו הפנימיים של המחשב, קרא את מידע הבטיחות שצורף למחשב ופעל על פי השלבים המפורטים בסעיף לפני העבודה על חלקיו הפנימיים של המחשב. לאחר העבודה על חלקיו הפנימיים של המחשב, בצע את ההוראות בסעיף **לאחר העבודה על חלקיו הפנימיים של המחשב**. לקבלת מידע נוסף על נוהלי בטיחות מומלצים, עיין בדף הבית של התאימות לתקינה בכתובת www.dell.com/regulatory_compliance.

נושאים:

- הליך
- דרישות לאחר התהליך

הליך

1. יישר את חור הבורג שבתושבת הכונן האופטי מול חור הבורג שבכונן האופטי.
2. **הערה** עליך ליישר את תושבת הכונן האופטי כראוי כדי להבטיח שניתן להדק כראוי את הכונן האופטי למחשב. למציאת הכיוון הנכון, ראה **שלב 5 בסעיף "הסרת הכונן האופטי"**.
3. החזר למקומו את הבורג שמהדק את תושבת הכונן האופטי לכונן האופטי.
4. ישר את הלשוניות שבלוח הקדמי של הכונן האופטי עם החריצים שבכונן האופטי והכנס את הלוח הקדמי של הכונן האופטי למקומו בנקישה.
5. החלק את מכלול הכונן האופטי אל תוך מפרץ הכונן האופטי.
5. הברג חזרה את הבורג שמהדק את מכלול הכונן האופטי לכיסוי הבסיס.

דרישות לאחר התהליך

החזר את הסוללה למקומה.

הסרת המקלדת

הערה לפני תחילת העבודה על חלקיו הפנימיים של המחשב, קרא את מידע הבטיחות שצורף למחשב ופעל על פי השלבים המפורטים בסעיף לפני העבודה על חלקיו הפנימיים של המחשב. לאחר העבודה על חלקיו הפנימיים של המחשב, בצע את ההוראות בסעיף לאחר העבודה על חלקיו הפנימיים של המחשב. לקבלת מידע נוסף על נוהלי בטיחות מומלצים, עיין בדף הבית של התאימות לתקינה בכתובת www.dell.com/regulatory_compliance.

נושאים:

- תנאים מוקדמים
- הליך

תנאים מוקדמים

הסר את הסוללה.

הליך

1. הפוך את המחשב ופתח את הצג.
2. באמצעות להב פלסטיק, שחרר בזהירות את הלשוניות שמהדקות את המקלדת למכלול משענת כף היד.
3. החלק את המקלדת כלפי מעלה כדי לשחרר אותה מהלשוניות שבמשענת כף היד.
4. הפוך בזהירות את המקלדת והנח אותה על מכלול משענת כף היד.



2. להב פלסטיק
4. לשוניות (6)

1. תפסי הידוק (5)
3. מקלדת
5. מכלול משענת כף היד

5. הרם את התפס ונתק את כבל המקלדת מלוח המערכת.



2. כבל מקלדת
4. מכלול משענת כף היד

1. תפס
3. מקלדת

6. הרם את המקלדת, יחד עם הכבלים שלה, ממכלול משענת כף היד.

החזרת המקלדת למקומה

הערה לפני תחילת העבודה על חלקיו הפנימיים של המחשב, קרא את מידע הבטיחות שצורף למחשב ופעל על פי השלבים המפורטים בסעיף לפני העבודה על חלקיו הפנימיים של המחשב. לאחר העבודה על חלקיו הפנימיים של המחשב, בצע את ההוראות בסעיף **לאחר העבודה על חלקיו הפנימיים של המחשב**. לקבלת מידע נוסף על נוהלי בטיחות מומלצים, עיין בדף הבית של התאימות לתקינה בכתובת www.dell.com/regulatory_compliance.

נושאים:

- הליך
- דרישות לאחר התהליך

הליך

1. החלק את כבל המקלדת לתוך המחבר שלו ולחץ כלפי מטה על התפס כדי להדק את הכבל.
2. הפוך בזהירות את המקלדת, החלק את הלשוניות שבמקלדת לתוך החריצים שבמכלול משענת כף היד והכנס את המקלדת למקומה בנקישה.
3. סגור את הצג והפוך את המחשב.

דרישות לאחר התהליך

החזר את הסוללה למקומה.

הסרת כיסוי הבסיס

הערה לפני תחילת העבודה על חלקיו הפנימיים של המחשב, קרא את מידע הבטיחות שצורף למחשב ופעל על פי השלבים המפורטים בסעיף לפני העבודה על חלקיו הפנימיים של המחשב. לאחר העבודה על חלקיו הפנימיים של המחשב, בצע את ההוראות בסעיף לאחר העבודה על חלקיו הפנימיים של המחשב. לקבלת מידע נוסף על נוהלי בטיחות מומלצים, עיין בדף הבית של התאימות לתקינה בכתובת www.dell.com/regulatory_compliance.

נושאים:

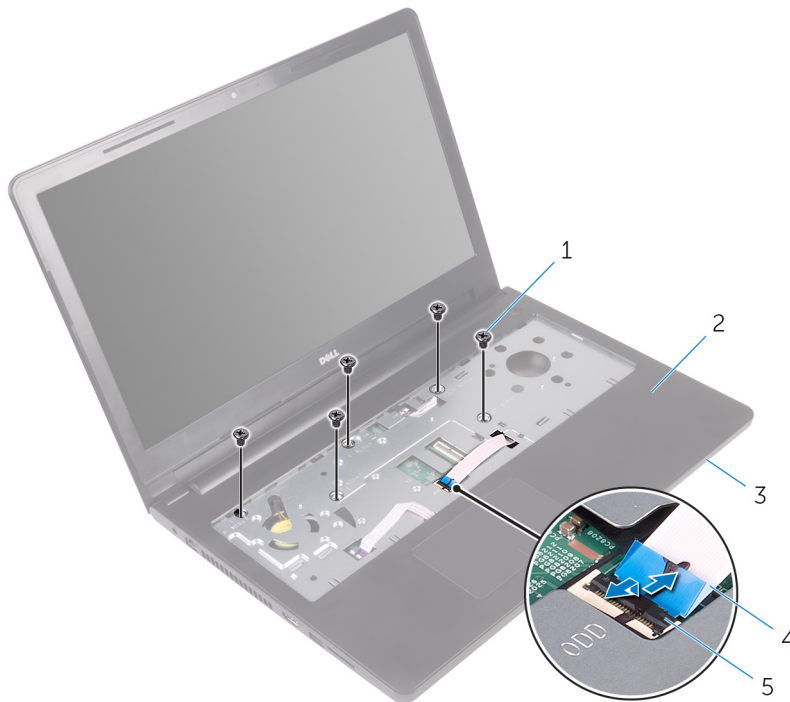
- תנאים מוקדמים
- הליך

תנאים מוקדמים

1. הסר את הסוללה.
2. בצע את ההליך משלב 1 עד שלב 3 בסעיף "הסרת הכונן האופטי".
3. הסר את המקלדת.

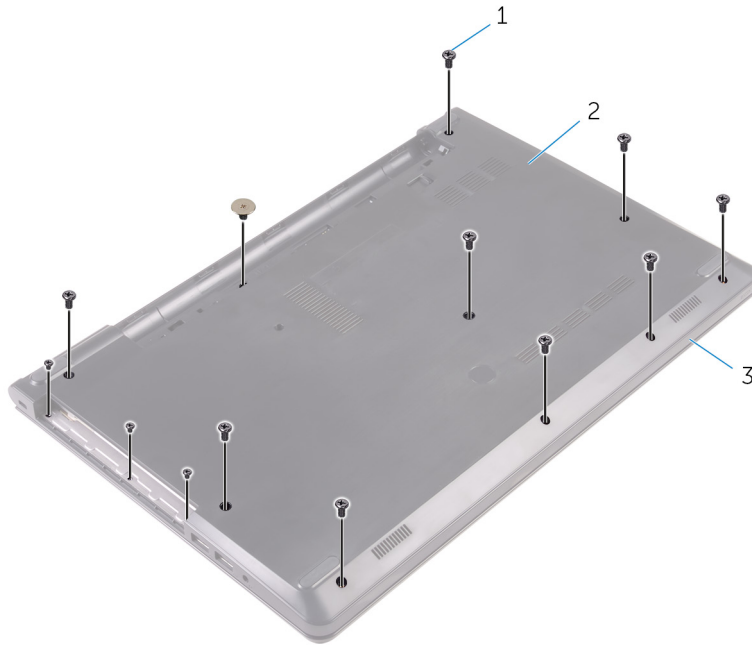
הליך

1. פתח את הצג והסר את הברגים שמהדקים את מכלול משענת כף היד אל מכסה הבסיס מהמחבר שלו בלוח המערכת.
2. הרם את התפס ונתק את כבל הכונן האופטי מהמחבר שלו בלוח המערכת.



1. ברגים (5)
2. מכלול משענת כף היד
3. כיסוי הבסיס
4. כבל הכונן האופטי
5. תפס
3. סגור את הצג והפוך את המחשב.

4. הסר את הברגים שמהדקים את כיסוי הבסיס למכלול משענת כף היד.

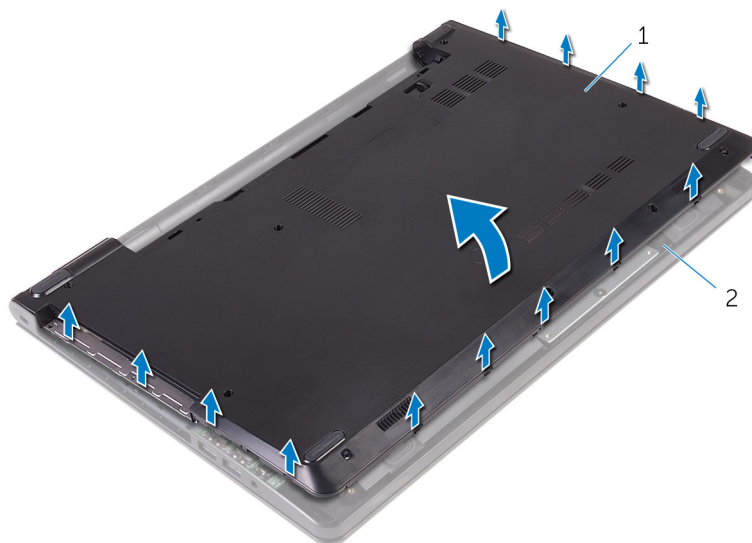


2. כיסוי הבסיס

1. ברגים (13)

3. מכלול משענת כף היד

5. השתמש בקצות אצבעותיך כדי לשחרר בעדינות את כיסוי הבסיס ממכלול משענת כף היד.

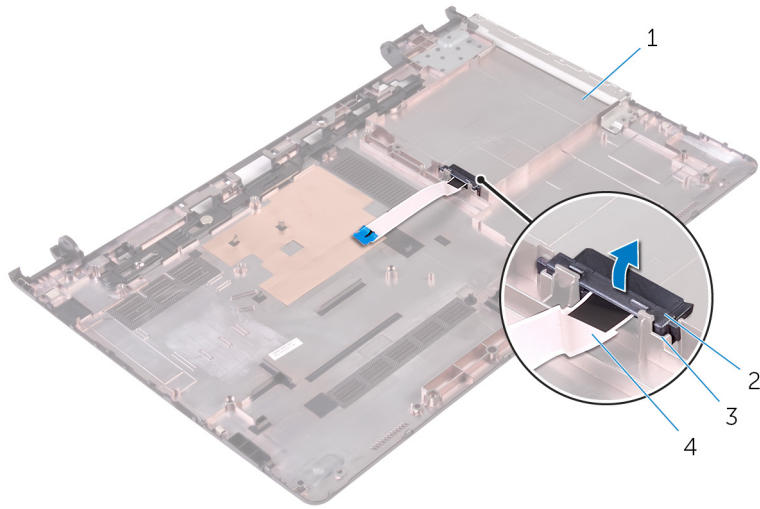


2. מכלול משענת כף היד

1. כיסוי הבסיס

6. הפוך את כיסוי הבסיס.

7. שחרר את החוצץ של הכונן האופטי מהלשוניות שבכיסוי הבסיס.



- .2 חוצץ הכונן אופטי
- .4 כבל הכונן האופטי

- .1 כיסוי הבסיס
- .3 לשוניות (2)

החזרת כיסוי הבסיס למקומו

הערה לפני תחילת העבודה על חלקיו הפנימיים של המחשב, קרא את מידע הבטיחות שצורף למחשב ופעל על פי השלבים המפורטים בסעיף לפני העבודה על חלקיו הפנימיים של המחשב. לאחר העבודה על חלקיו הפנימיים של המחשב, בצע את ההוראות בסעיף **לאחר העבודה על חלקיו הפנימיים של המחשב**. לקבלת מידע נוסף על נוהלי בטיחות מומלצים, עיין בדף הבית של התאימות לתקינה בכתובת www.dell.com/regulatory_compliance.

נושאים:

- הליך
- דרישות לאחר התהליך

הליך

1. ישר את החוצץ של הכונן האופטי עם הלשוניות שבכיסוי הבסיס והכנס אותו למקומו בנקישה.
2. הפוך את כיסוי הבסיס.
3. החלק את הלשוניות שבכיסוי הבסיס לתוך החרצים שבמכלול משענת כף היד והכנס את כיסוי הבסיס למקומו בנקישה.
4. הברג חזרה את הברגים שמקבעים את כיסוי הבסיס למכלול משענת כף היד.
5. הפוך את המחשב.
6. פתח את הצג והברג חזרה את הברגים שמהדקים את מכלול משענת כף היד אל כיסוי הבסיס.
7. החלק את כבל הכונן האופטי לתוך המחבר שלו ולחץ כלפי מטה על התפס כדי להדק את הכבל.

דרישות לאחר התהליך

1. החזר את **המקלדת** למקומה.
2. בצע את הליך משלב 4 עד שלב 5 בסעיף "החזרת הכונן האופטי למקומו".
3. החזר את **הסוללה** למקומה.

הסרת הכונן הקשיח

הערה לפני תחילת העבודה על חלקיו הפנימיים של המחשב, קרא את מידע הבטיחות שצורף למחשב ופעל על פי השלבים המפורטים בסעיף לפני העבודה על חלקיו הפנימיים של המחשב. לאחר העבודה על חלקיו הפנימיים של המחשב, בצע את ההוראות בסעיף **לאחר העבודה על חלקיו הפנימיים של המחשב**. לקבלת מידע נוסף על נוהלי בטיחות מומלצים, עיין בדף הבית של התאימות לתקינה בכתובת www.dell.com/regulatory_compliance.

התראה כוננים קשיחים הם רכיבים רגישים. נקוט משנה זהירות בעת טיפול בכונן הקשיח.

התראה כדי להימנע מאובדן נתונים, אין להסיר את הכונן הקשיח כאשר המחשב פועל או נמצא במצב שינה.

נושאים:

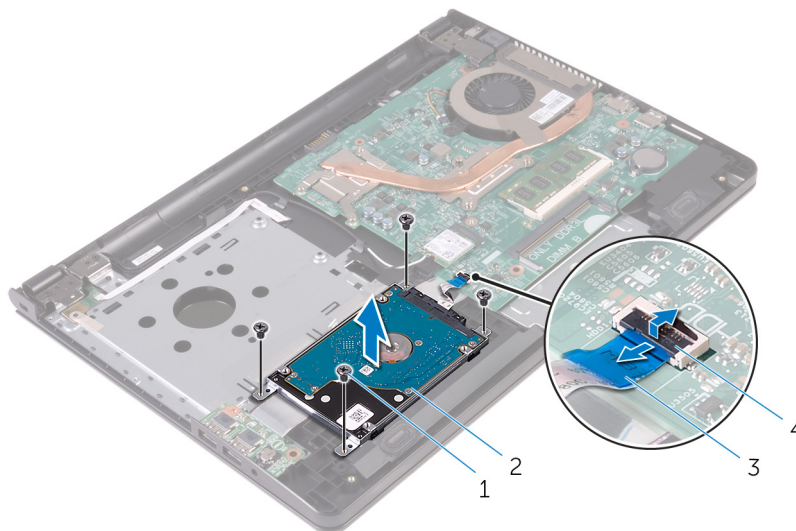
- תנאים מוקדמים
- הליך

תנאים מוקדמים

1. הסר את הסוללה.
2. בצע את ההליך משלב 1 עד שלב 3 בסעיף "הסרת הכונן האופטי".
3. הסר את המקלדת.
4. בצע את ההליך משלב 1 עד שלב 5 בסעיף "הסרת כיסוי הבסיס".

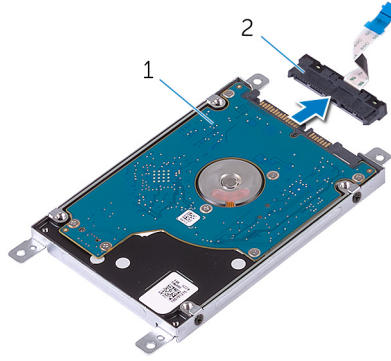
הליך

1. הסר את הברגים שמדקים את מכלול הכונן הקשיח למכלול משענת כף היד.
2. הרם את התפס ונתק את כבל הכונן הקשיח מלוח המערכת.
3. הרם והוצא את מכלול הכונן הקשיח ממכלול משענת כף היד.



1. ברגים (4)
2. מכלול כונן קשיח
3. כבל הכונן הקשיח
4. נתק את החוץ ממכלול הכונן הקשיח.

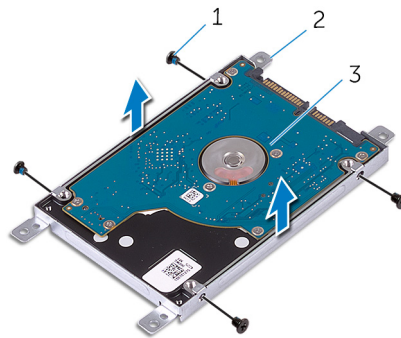
4. תפס



1. מכלול כונן קשיח

2. חוצץ

5. הסר את הברגים שמהדקים את תושבת הכונן הקשיח לכוון הקשיח והרם את תושבת הכונן הקשיח כדי להוציאה מהכונן הקשיח.



1. ברגים (4)

3. הכונן הקשיח

2. תושבת הכונן הקשיח

החזרת הכונן הקשיח למקומו

הערה לפני תחילת העבודה על חלקיו הפנימיים של המחשב, קרא את מידע הבטיחות שצורף למחשב ופעל על פי השלבים המפורטים בסעיף לפני העבודה על חלקיו הפנימיים של המחשב. לאחר העבודה על חלקיו הפנימיים של המחשב, בצע את ההוראות בסעיף **לאחר העבודה על חלקיו הפנימיים של המחשב**. לקבלת מידע נוסף על נוהלי בטיחות מומלצים, עיין בדף הבית של התאימות לתקינה בכתובת www.dell.com/regulatory_compliance.

התראה כוננים קשיחים הם רכיבים רגישים. נקוט משנה זהירות בעת טיפול בכונן הקשיח.

נושאים:

- הליך
- דרישות לאחר התהליך

הליך

1. ישר את חורי הברגים שבתושבת הכונן הקשיח עם חורי הברגים שבכונן הקשיח.
2. הברג חזרה את הברגים שמהדקים את תושבת הכונן הקשיח לכונן הקשיח.
3. ישר את חורי הברגים שבמכלול הכונן הקשיח עם חורי הברגים שבמכלול משענת כף היד.
4. הברג בחזרה את הברגים שמהדקים את מכלול הכונן הקשיח אל מכלול משענת כף היד.
5. החלק את כבל הכונן הקשיח לתוך המחבר של לוח המערכת ולחץ כלפי מטה על התפס כדי להדק את הכבל.

דרישות לאחר התהליך

1. בצע את ההליך משלב 3 עד שלב 7 בסעיף "החזרת כיוסי הבסיס למקומו".
2. החזר את **המקלדת** למקומה.
3. בצע את ההליך משלב 4 עד שלב 5 בסעיף "החזרת הכונן האופטי למקומו".
4. החזר את **הסוללה** למקומה.

הסרת מודול הזיכרון

הערה לפני תחילת העבודה על חלקיו הפנימיים של המחשב, קרא את מידע הבטיחות שצורף למחשב ופעל על פי השלבים המפורטים בסעיף לפני העבודה על חלקיו הפנימיים של המחשב. לאחר העבודה על חלקיו הפנימיים של המחשב, בצע את ההוראות בסעיף **לאחר העבודה על חלקיו הפנימיים של המחשב**. לקבלת מידע נוסף על נוהלי בטיחות מומלצים, עיין בדף הבית של התאימות לתקינה בכתובת www.dell.com/regulatory_compliance.

נושאים:

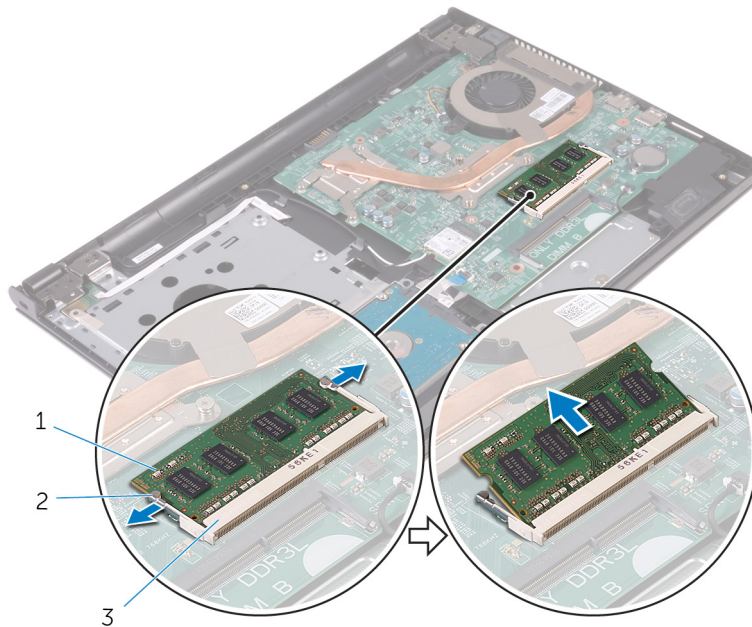
- תנאים מוקדמים
- הליך

תנאים מוקדמים

1. הסר את הסוללה.
2. בצע את ההליך משלב 1 עד שלב 3 בסעיף "הסרת הכונן האופטי".
3. הסר את המקלדת.
4. בצע את ההליך משלב 1 עד שלב 5 בסעיף "הסרת כיסוי הבסיס".

הליך

1. היעזר בקצות האצבעות כדי להפריד זה מזה את תפסי הידוק שבשני קצות חריץ מודול הזיכרון. עד שמודול הזיכרון יישלף ממקומו.
2. החלק והסר את מודול הזיכרון מחרץ מודול הזיכרון.



2. תפסי הידוק (2)

1. מודול זיכרון
3. חריץ מודול הזיכרון

החזרת מודול הזיכרון למקומו

הערה לפני תחילת העבודה על חלקיו הפנימיים של המחשב, קרא את מידע הבטיחות שצורף למחשב ופעל על פי השלבים המפורטים בסעיף לפני העבודה על חלקיו הפנימיים של המחשב. לאחר העבודה על חלקיו הפנימיים של המחשב, בצע את ההוראות בסעיף **לאחר העבודה על חלקיו הפנימיים של המחשב**. לקבלת מידע נוסף על נוהלי בטיחות מומלצים, עיין בדף הבית של התאימות לתקינה בכתובת www.dell.com/regulatory_compliance.

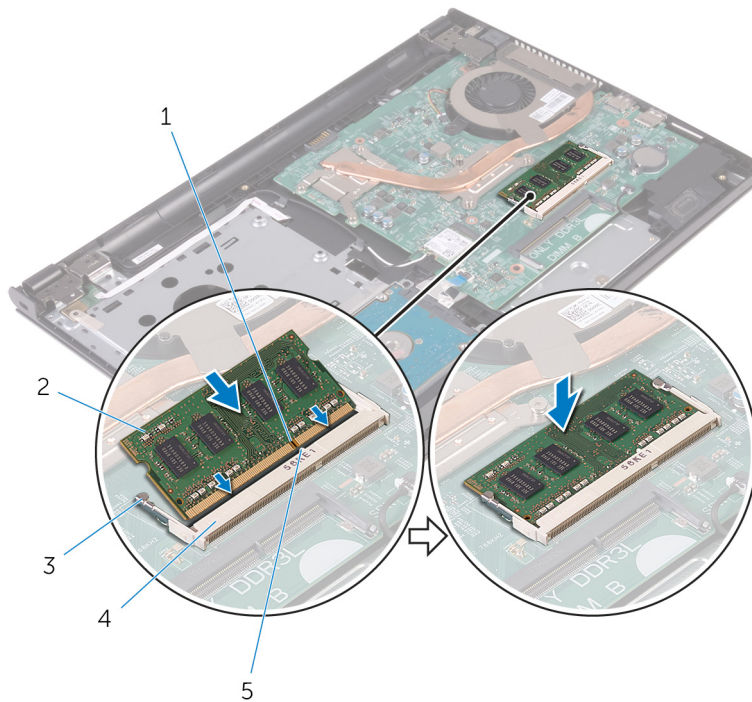
נושאים:

- הליך
- דרישות לאחר התהליך

הליך

1. ישר את החרוץ שבמודול הזיכרון עם הלשונית שבחרוץ מודול הזיכרון.
2. החלק בחוזקה את מודול הזיכרון לתוך החרוץ בזווית ולחץ על מודול הזיכרון כלפי מטה, עד שייכנס למקומו בנקישה.

הערה אם אינך שומע את הנקישה, הסר את מודול הזיכרון והתקן אותו חזרה.



2. מודול זיכרון
4. חרוץ מודול הזיכרון

1. חרוץ
3. תפסי הידוק (2)
5. לשונית

דרישות לאחר התהליך

1. בצע את ההליך משלב 3 עד שלב 7 בסעיף "החזרת כיסוי הבסיס למקומו".
2. החזר את המקלדת למקומה.
3. בצע את ההליך משלב 4 עד שלב 5 בסעיף "החזרת הכונן האופטי למקומו".

4. החזר את הסוללה למקומה.

הסרת כרטיס האלחוט

הערה לפני תחילת העבודה על חלקיו הפנימיים של המחשב, קרא את מידע הבטיחות שצורף למחשב ופעל על פי השלבים המפורטים בסעיף לפני העבודה על חלקיו הפנימיים של המחשב. לאחר העבודה על חלקיו הפנימיים של המחשב, בצע את ההוראות בסעיף **לאחר העבודה על חלקיו הפנימיים של המחשב**. לקבלת מידע נוסף על נוהלי בטיחות מומלצים, עיין בדף הבית של התאימות לתקינה בכתובת www.dell.com/regulatory_compliance.

נושאים:

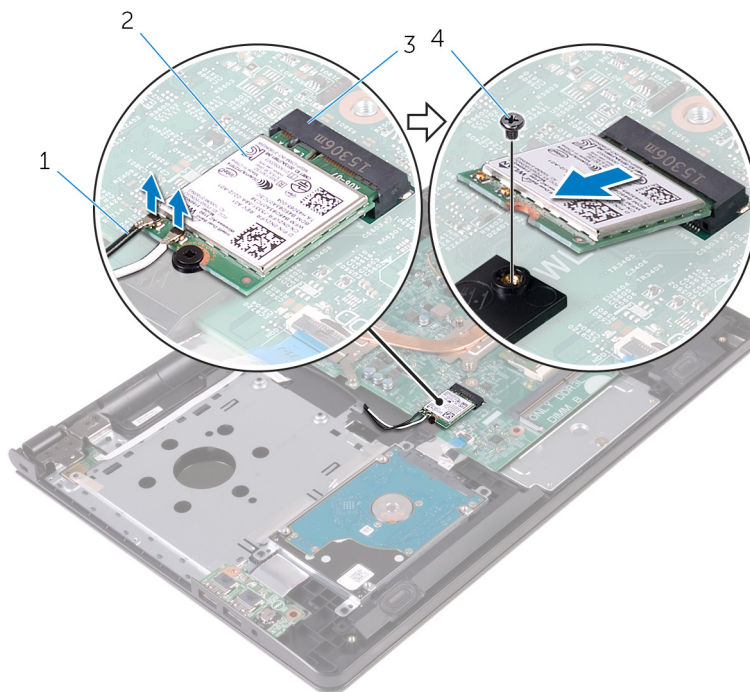
- תנאים מוקדמים
- הליך

תנאים מוקדמים

1. הסר את הסוללה.
2. בצע את ההליך משלב 1 עד שלב 3 בסעיף "הסרת הכונן האופטי".
3. הסר את המקלדת.
4. בצע את ההליך משלב 1 עד שלב 5 בסעיף "הסרת כיסוי הבסיס".

הליך

1. נתק את כבלי האנטנה מכרטיס האלחוט.
2. הסר את הבורג שמהדק את כרטיס האלחוט אל לוח המערכת.
3. החלק והוצא את כרטיס האלחוט מחריץ כרטיס האלחוט.



2. כרטיס אלחוט
4. בורג

1. כבלי אנטנה (2)
3. חריץ כרטיס האלחוט

החזרת כרטיס האלחוט למקומו

הערה לפני תחילת העבודה על חלקיו הפנימיים של המחשב, קרא את מידע הבטיחות שצורף למחשב ופעל על פי השלבים המפורטים בסעיף לפני העבודה על חלקיו הפנימיים של המחשב. לאחר העבודה על חלקיו הפנימיים של המחשב, בצע את ההוראות בסעיף לאחר העבודה על חלקיו הפנימיים של המחשב. לקבלת מידע נוסף על נוהלי בטיחות מומלצים, עיין בדף הבית של התאימות לתקינה בכתובת www.dell.com/regulatory_compliance.

נושאים:

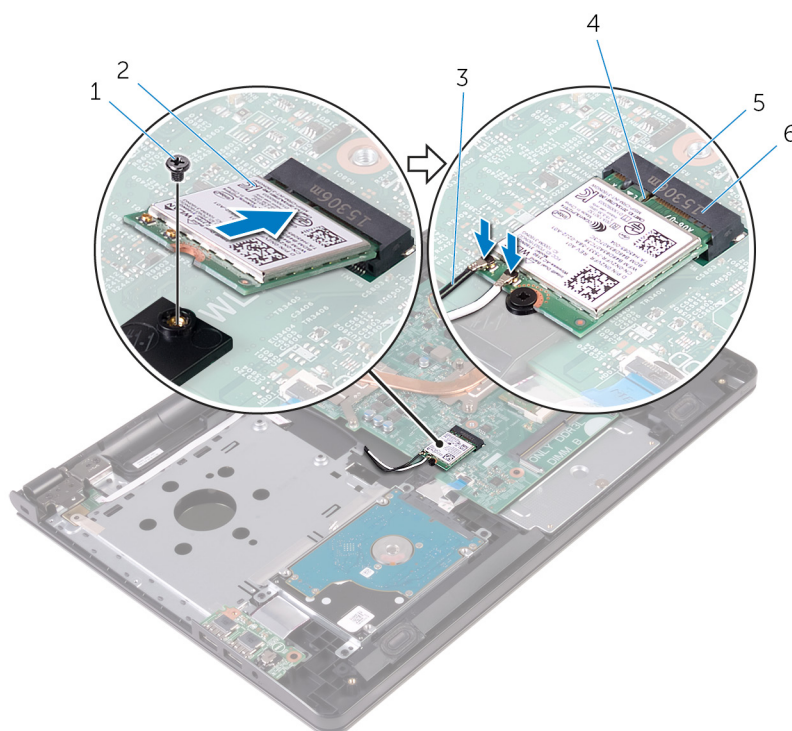
- הליך
- דרישות לאחר התהליך

הליך

התראה כדי למנוע פגיעה בכרטיס האלחוט, אל תניח כבלים מתחתיו.

1. ישר את החריץ שבכרטיס האלחוט בקו אחד עם הלשונית שבחריץ כרטיס האלחוט והחלק את הכרטיס לתוך החריץ.
 2. לחץ על הקצה השני של כרטיס האלחוט והברג חזרה את הבורג שמהדק את כרטיס האלחוט ללוח המערכת.
 3. חבר את כבלי האנטנה לכרטיס האלחוט.
- הטבלה הבאה מספקת את סכמת הצבעים של כבלי האנטנה עבור כרטיס האלחוט שנתמך על-ידי המחשב:

צבע כבל האנטנה	מחברים בכרטיס האלחוט
לבן	ראשי (משולש לבן)
שחור	עזר (משולש שחור)



2. כרטיס אלחוט

1. בורג

3. כבלי אנטנה (2)

5. לשונית

4. חריץ

6. חריץ כרטיס האלחוט

דרישות לאחר התהליך

1. בצע את ההליך משלב 3 עד שלב 7 בסעיף "החזרת כיסוי הבסיס למקומו".
2. החזר את המקלדת למקומה.
3. בצע את ההליך משלב 4 עד שלב 5 בסעיף "החזרת הכונן האופטי למקומו".
4. החזר את הסוללה למקומה.

הסרת לוח לחצן ההפעלה

הערה לפני תחילת העבודה על חלקיו הפנימיים של המחשב, קרא את מידע הבטיחות שצורף למחשב ופעל על פי השלבים המפורטים בסעיף לפני העבודה על חלקיו הפנימיים של המחשב. לאחר העבודה על חלקיו הפנימיים של המחשב, בצע את ההוראות בסעיף **לאחר העבודה על חלקיו הפנימיים של המחשב**. לקבלת מידע נוסף על נוהלי בטיחות מומלצים, עיין בדף הבית של התאימות לתקינה בכתובת www.dell.com/regulatory_compliance.

נושאים:

- תנאים מוקדמים
- הליך

תנאים מוקדמים

1. הסר את הסוללה.
2. בצע את ההליך משלב 1 עד שלב 3 בסעיף "הסרת הכונן האופטי".
3. הסר את המקלדת.
4. בצע את ההליך משלב 1 עד שלב 5 בסעיף "הסרת כיסוי הבסיס".

הליך

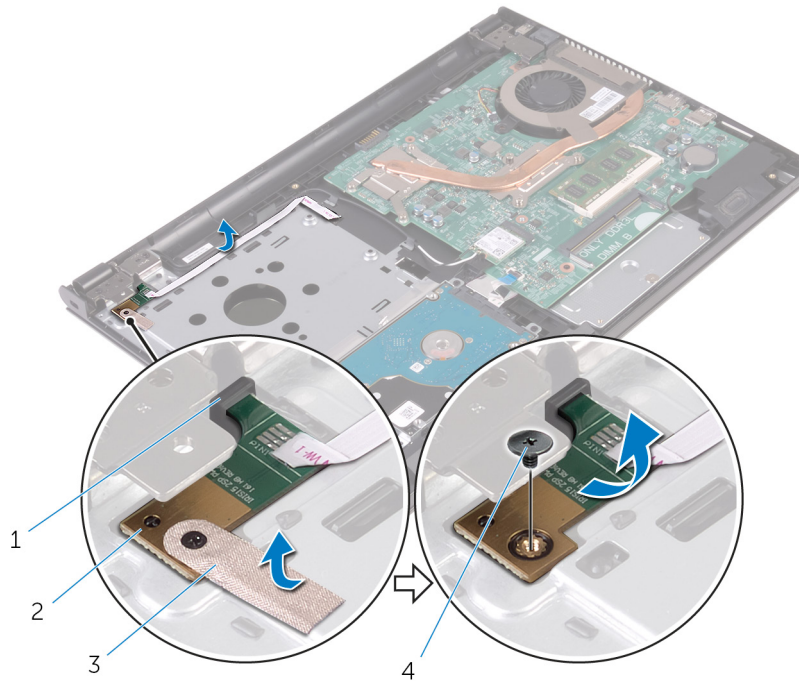
1. פתח את הצג עד כמה שניתן.
2. הרם את התפס ונתק את כבל לוח לחצן ההפעלה מלוח המערכת.



2. משענת כף היד

1. כבל לוח לחצן הפעלה
3. סגור את הצג והפוך את המחשב.

4. קלף את סרט ההדבקה שמהדק את לוח לחצן ההפעלה למכלול משענת כף היד.
5. הסר את הבורג שמצמיד את לוח לחצן ההפעלה למכלול משענת כף היד.
6. רשום את ניתוב הכבל של לוח לחצן ההפעלה ומשוך והפרד אותו ממכלול משענת כף היד.
7. החלק והסר את לוח לחצן ההפעלה ביחד עם הכבל שלו ממקומם מתחת לשונית שבמכלול משענת כף היד.



2. לוח לחצן ההפעלה

4. בורג

1. לשונית

3. סרט

החזרת לוח לחצן ההפעלה למקומו

הערה לפני תחילת העבודה על חלקיו הפנימיים של המחשב, קרא את מידע הבטיחות שצורף למחשב ופעל על פי השלבים המפורטים בסעיף לפני העבודה על חלקיו הפנימיים של המחשב. לאחר העבודה על חלקיו הפנימיים של המחשב, בצע את ההוראות בסעיף לאחר העבודה על חלקיו הפנימיים של המחשב. לקבלת מידע נוסף על נוהלי בטיחות מומלצים, עיין בדף הבית של התאימות לתקינה בכתובת www.dell.com/regulatory_compliance.

נושאים:

- הליך
- דרישות לאחר התהליך

הליך

1. החלק את לוח לחצן ההפעלה מתחת ללשונית שבמשענת כף היד ויישר את חור הבורג בלוח לחצן ההפעלה עם חור הבורג במשענת כף היד.
2. הברג בחזרה את הבורג שמהדק את לוח לחצן ההפעלה למכלול משענת כף היד.
3. הצמד את סרט ההדבקה שמהדק את לוח לחצן ההפעלה למכלול משענת כף היד.
4. הצמד את הכבל למכלול משענת כף היד.
5. השחל את כבל לוח לחצן ההפעלה דרך החריץ שבמכלול משענת כף היד.
6. הפוך את המחשב ופתח את הצג עד הסוף.
7. החלק את כבל לוח לחצן ההפעלה לתוך המחבר שלו בלוח המערכת, ולחץ כלפי מטה על התפס כדי להדק את הכבל.

דרישות לאחר התהליך

1. בצע את ההליך משלב 3 עד שלב 7 בסעיף "החזרת כיסוי הבסיס למקומו".
2. החזר את המקלדת למקומה.
3. בצע את ההליך משלב 4 עד שלב 5 בסעיף "החזרת הכונן האופטי למקומו".
4. החזר את הסוללה למקומה.

הסרת הרמקולים

הערה לפני תחילת העבודה על חלקיו הפנימיים של המחשב, קרא את מידע הבטיחות שצורף למחשב ופעל על פי השלבים המפורטים בסעיף לפני העבודה על חלקיו הפנימיים של המחשב. לאחר העבודה על חלקיו הפנימיים של המחשב, בצע את ההוראות בסעיף **לאחר העבודה על חלקיו הפנימיים של המחשב**. לקבלת מידע נוסף על נוהלי בטיחות מומלצים, עיין בדף הבית של התאימות לתקינה בכתובת www.dell.com/regulatory_compliance.

נושאים:

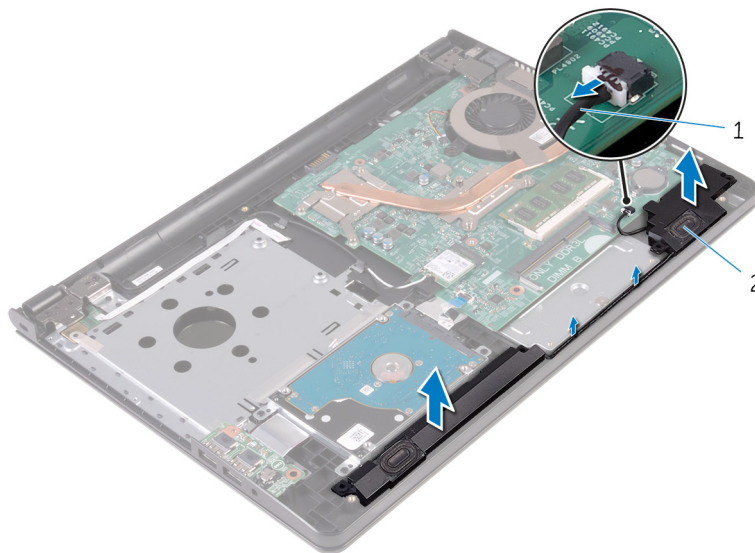
- תנאים מוקדמים
- הליך

תנאים מוקדמים

1. הסר את הסוללה.
2. בצע את ההליך משלב 1 עד שלב 3 בסעיף "הסרת הכונן האופטי".
3. הסר את המקלדת.
4. בצע את ההליך משלב 1 עד שלב 5 בסעיף "הסרת כיסוי הבסיס".

הליך

1. נתק את כבל הרמקול מלוח המערכת.
2. שים לב לניתוב כבל הרמקולים והסר את הכבל ממכוני הניתוב שעל מכלול משענת כף היד.
3. הרם את הרמקולים, יחד עם כבל הרמקול, והוצא אותם ממכלול משענת כף היד.



2. המקולים (2)

1. כבל הרמקול

החזרת הרמקולים למקומם

הערה לפני תחילת העבודה על חלקיו הפנימיים של המחשב, קרא את מידע הבטיחות שצורף למחשב ופעל על פי השלבים המפורטים בסעיף לפני העבודה על חלקיו הפנימיים של המחשב. לאחר העבודה על חלקיו הפנימיים של המחשב, בצע את ההוראות בסעיף **לאחר העבודה על חלקיו הפנימיים של המחשב**. לקבלת מידע נוסף על נוהלי בטיחות מומלצים, עיין בדף הבית של התאימות לתקינה בכתובת www.dell.com/regulatory_compliance.

נושאים:

- הליך
- דרישות לאחר התהליך

הליך

1. ישר את הרמקולים באמצעות בליטות היישור שבמכלול משענת כף היד והכנס את הרמקולים למקומם בנקישה.
2. נתב את כבל הרמקולים דרך מכווני הניתוב במכלול משענת כף היד.
3. חבר את כבל הרמקול ללוח המערכת.

דרישות לאחר התהליך

1. החזר את **כיסוי הבסיס** למקומו.
2. החזר את **המקלדת** למקומה.
3. החזר את **הכונן האופטי** למקומו.
4. החזר את **הסוללה** למקומה.

הסרת לוח הקלט/פלט

הערה לפני תחילת העבודה על חלקיו הפנימיים של המחשב, קרא את מידע הבטיחות שצורף למחשב ופעל על פי השלבים המפורטים בסעיף לפני העבודה על חלקיו הפנימיים של המחשב. לאחר העבודה על חלקיו הפנימיים של המחשב, בצע את ההוראות בסעיף לאחר העבודה על חלקיו הפנימיים של המחשב. לקבלת מידע נוסף על נוהלי בטיחות מומלצים, עיין בדף הבית של התאימות לתקינה בכתובת www.dell.com/regulatory_compliance.

נושאים:

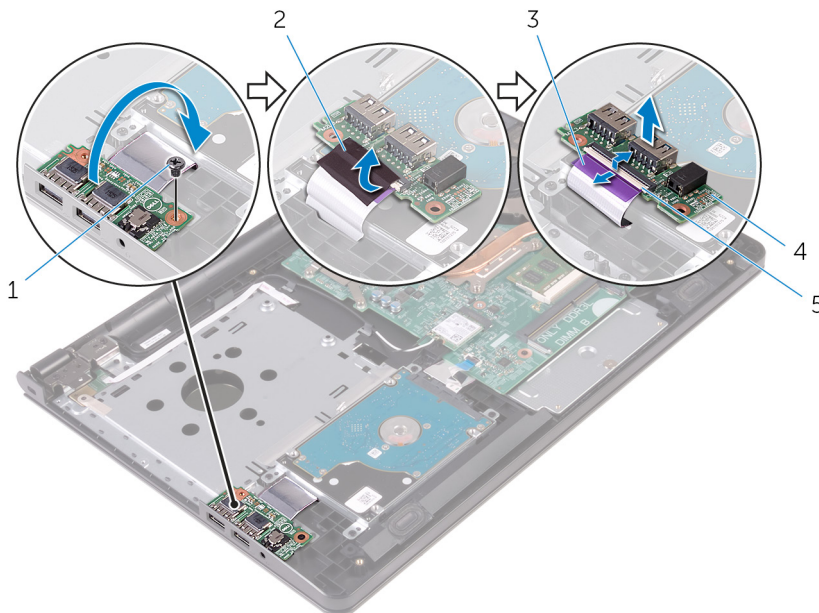
- תנאים מוקדמים
- הליך

תנאים מוקדמים

1. הסר את הסוללה.
2. בצע את ההליך משלב 1 עד שלב 3 בסעיף "הסרת הכונן האופטי".
3. הסר את המקלדת.
4. בצע את ההליך משלב 1 עד שלב 5 בסעיף "הסרת כיסוי הבסיס".

הליך

1. הסר את הבורג שמהדק את לוח הקלט/פלט למכלול משענת כף היד.
2. הפוך את לוח הקלט/פלט.
3. קלף את סרט ההדבקה שמהדק את כבל לוח הקלט/פלט ללוח הקלט/פלט.
4. הרם את התפס ונתק את כבל לוח הקלט/פלט מלוח הקלט/פלט.
5. הרם והוצא את לוח הקלט/פלט ממכלול משענת כף היד.



- | | |
|---------------------|----------------|
| 1. בורג | 2. סרט |
| 3. כבל לוח הקלט/פלט | 4. לוח קלט/פלט |
| 5. תפס | |

החזרת לוח הקלט/פלט למקומו

הערה לפני תחילת העבודה על חלקיו הפנימיים של המחשב, קרא את מידע הבטיחות שצורף למחשב ופעל על פי השלבים המפורטים בסעיף לפני העבודה על חלקיו הפנימיים של המחשב. לאחר העבודה על חלקיו הפנימיים של המחשב, בצע את ההוראות בסעיף **לאחר העבודה על חלקיו הפנימיים של המחשב**. לקבלת מידע נוסף על נוהלי בטיחות מומלצים, עיין בדף הבית של התאימות לתקינה בכתובת www.dell.com/regulatory_compliance.

נושאים:

- הליך
- דרישות לאחר התהליך

הליך

1. החלק את כבל לוח הקלט/פלט לתוך המחבר בלוח הקלט/פלט ולחץ כלפי מטה על התפס כדי להדק את הכבל.
2. הצמד את סרט ההדבקה כדי להדק את כבל לוח הקלט/פלט ללוח הקלט/פלט.
3. הפוך את לוח הקלט/פלט.
4. ישר את חור הבורג שבלוח הקלט/פלט עם חור הבורג שבמכלול משענת כף היד.
5. הברג חזרה את הבורג שמהדק את לוח הקלט/פלט למכלול משענת כף היד.

דרישות לאחר התהליך

1. בצע את ההליך משלב 3 עד שלב 7 בסעיף "החזרת כיסוי הבסיס למקומו".
2. החזר את **המקלדת** למקומה.
3. בצע את ההליך משלב 4 עד שלב 5 בסעיף "החזרת הכונן האופטי למקומו".
4. החזר את **הסוללה** למקומה.

הסרת סוללת המטבע

הערה לפני תחילת העבודה על חלקיו הפנימיים של המחשב, קרא את מידע הבטיחות שצורף למחשב ופעל על פי השלבים המפורטים בסעיף לפני העבודה על חלקיו הפנימיים של המחשב. לאחר העבודה על חלקיו הפנימיים של המחשב, בצע את ההוראות בסעיף **לאחר העבודה על חלקיו הפנימיים של המחשב**. לקבלת מידע נוסף על נוהלי בטיחות מומלצים, עיין בדף הבית של התאימות לתקינה בכתובת www.dell.com/regulatory_compliance.

התראה הוצאת סוללת המטבע מאפסת את הגדרות ה-BIOS להגדרות ברירת מחדל. מומלץ לשים לב מהן הגדרות ה-BIOS הקיימות לפני הוצאת סוללת המטבע.

נושאים:

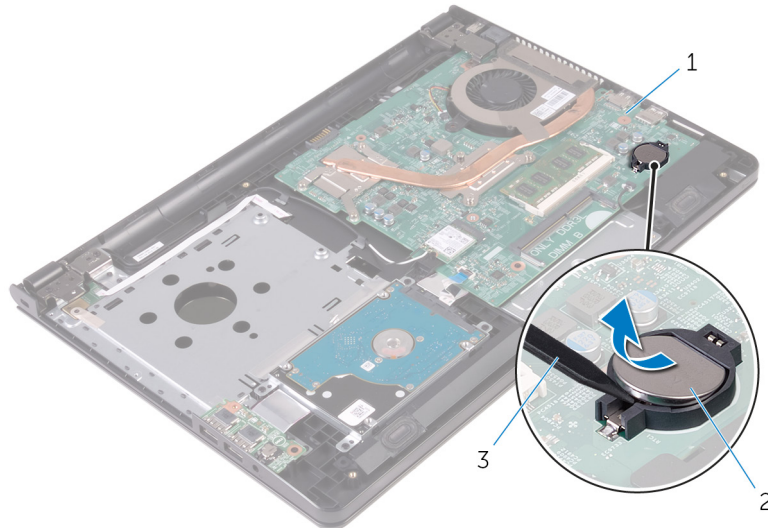
- תנאים מוקדמים
- הליך

תנאים מוקדמים

1. הסר את הסוללה.
2. בצע את ההליך משלב 1 עד שלב 3 בסעיף "הסרת הכונן האופטי".
3. הסר את המקלדת.
4. בצע את ההליך משלב 1 עד שלב 5 בסעיף "הסרת כיסוי הבסיס".

הליך

באמצעות להב פלסטיק, הוצא בעדינות את סוללת המטבע מתוך שקע הסוללה בלוח המערכת.



2. סוללת המטבע

1. לוח המערכת
2. להב פלסטיק

החזרת סוללת המטבע למקומה

הערה לפני תחילת העבודה על חלקיו הפנימיים של המחשב, קרא את מידע הבטיחות שצורף למחשב ופעל על פי השלבים המפורטים בסעיף לפני העבודה על חלקיו הפנימיים של המחשב. לאחר העבודה על חלקיו הפנימיים של המחשב, בצע את ההוראות בסעיף **לאחר העבודה על חלקיו הפנימיים של המחשב**. לקבלת מידע נוסף על נוהלי בטיחות מומלצים, עיין בדף הבית של התאימות לתקינה בכתובת www.dell.com/regulatory_compliance.

נושאים:

- הליך
- דרישות לאחר התהליך

הליך

כאשר הצד החיובי פונה כלפי מעלה, הכנס את סוללת המטבע לתוך שקע הסוללה בלוח המערכת.

דרישות לאחר התהליך

1. בצע את ההליך משלב 3 עד שלב 7 בסעיף "החזרת כיסוי הבסיס למקומו".
2. החזר את המקלדת למקומה.
3. בצע את ההליך משלב 4 עד שלב 5 בסעיף "החזרת הכונן האופטי למקומו".
4. החזר את הסוללה למקומה.

הסרת מכלול גוף הקירור

הערה לפני תחילת העבודה על חלקיו הפנימיים של המחשב, קרא את מידע הבטיחות שצורף למחשב ופעל על פי השלבים המפורטים בסעיף לפני העבודה על חלקיו הפנימיים של המחשב. לאחר העבודה על חלקיו הפנימיים של המחשב, בצע את ההוראות בסעיף לאחר העבודה על חלקיו הפנימיים של המחשב. לקבלת מידע נוסף על נוהלי בטיחות מומלצים, עיין בדף הבית של התאימות לתקינה בכתובת www.dell.com/regulatory_compliance.

הערה גוף הקירור עשוי להתחמם במהלך פעולה רגילה. המתן מספיק זמן עד שגוף הקירור יתקרר, לפני שתיגע בו.

התראה לקירור מרבי של המעבד, אין לגעת באזורים מעבירי החום בגוף הקירור. השמן שנמצא על העור עלול להפחית את יכולת העברת החום של המשחה התרמית.

נושאים:

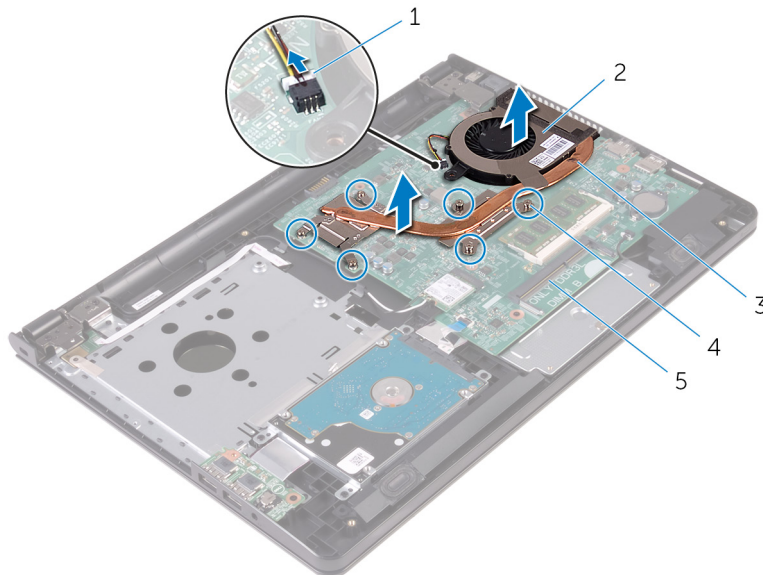
- תנאים מוקדמים
- הליך

תנאים מוקדמים

1. הסר את הסוללה.
2. בצע את ההליך משלב 1 עד שלב 3 בסעיף "הסרת הכונן האופטי".
3. הסר את המקלדת.
4. בצע את ההליך משלב 1 עד שלב 5 בסעיף "הסרת כיסוי הבסיס".

הליך

1. לפי הסדר (המופיע על-גבי גוף הקירור), שחרר את בורגי החיזוק שמהדקים את מכלול גוף הקירור ללוח המערכת.
2. נתק את כבל המאוורר מלוח המערכת.



- | | |
|---------------------|--------------------|
| 1. כבל המאוורר | 2. המאוורר |
| 3. מכלול גוף הקירור | 4. בורגי חיזוק (6) |
| 5. לוח המערכת | |

3. הרם את מכלול גוף הקירור והוצא אותו מלוח המערכת.

4. הסר את [המאורר](#).

החזרת מכלול גוף הקירור למקומו

הערה לפני תחילת העבודה על חלקיו הפנימיים של המחשב, קרא את מידע הבטיחות שצורף למחשב ופעל על פי השלבים המפורטים בסעיף לפני העבודה על חלקיו הפנימיים של המחשב. לאחר העבודה על חלקיו הפנימיים של המחשב, בצע את ההוראות בסעיף **לאחר העבודה על חלקיו הפנימיים של המחשב**. לקבלת מידע נוסף על נוהלי בטיחות מומלצים, עיין בדף הבית של התאימות לתקינה בכתובת www.dell.com/regulatory_compliance.

התראה ישור לא נכון של גוף הקירור עלול לגרום נזק ללוח המערכת ולמעבד.

הערה ניתן לעשות שימוש חוזר במשחה התרמית המקורית, בתנאי שלוח המערכת והמאוורר המקוריים מותקנים מחדש יחד. אם לוח המערכת או המאוורר מוחלפים, השתמש ברפידה התרמית הכלולה בערכה כדי להבטיח מוליכות תרמית.

נושאים:

- הליך
- דרישות לאחר התהליך

הליך

1. החזר את המאוורר למקומו.
2. ישר את הברגים שבמכלול גוף הקירור עם חורי הברגים שבלוח המערכת.
3. לפי הסדר (המופיע על-גבי גוף הקירור), הדק את בורגי החיזוק שמהדקים את מכלול גוף הקירור ללוח המערכת.
4. חבר את כבל המאוורר ללוח המערכת.

דרישות לאחר התהליך

1. בצע את ההליך משלב 3 עד שלב 7 בסעיף "החזרת כיסוי הבסיס למקומו".
2. החזר את המקלדת למקומה.
3. בצע את ההליך משלב 4 עד שלב 5 בסעיף "החזרת הכונן האופטי למקומו".
4. החזר את הסוללה למקומה.

הסרת המאוורר

הערה לפני תחילת העבודה על חלקיו הפנימיים של המחשב, קרא את מידע הבטיחות שצורף למחשב ופעל על פי השלבים המפורטים בסעיף לפני העבודה על חלקיו הפנימיים של המחשב. לאחר העבודה על חלקיו הפנימיים של המחשב, בצע את ההוראות בסעיף **לאחר העבודה על חלקיו הפנימיים של המחשב**. לקבלת מידע נוסף על נוהלי בטיחות מומלצים, עיין בדף הבית של התאימות לתקינה בכתובת www.dell.com/regulatory_compliance.

נושאים:

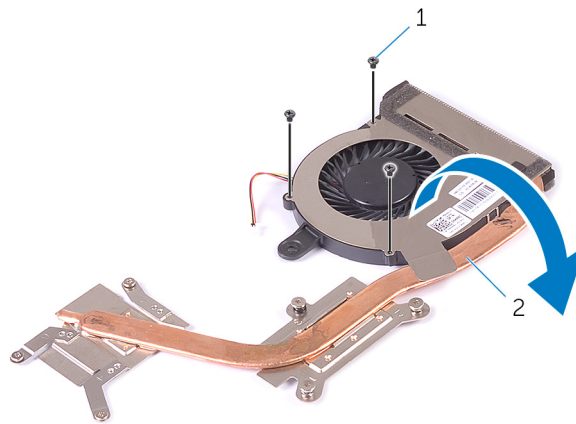
- תנאים מוקדמים
- הליך

תנאים מוקדמים

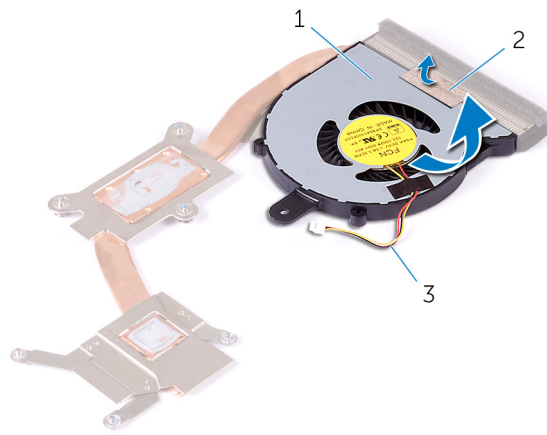
1. הסר את הסוללה.
2. בצע את ההליך משלב 1 עד שלב 3 בסעיף "הסרת הכונן האופטי".
3. הסר את המקלדת.
4. בצע את ההליך משלב 1 עד שלב 5 בסעיף "הסרת כיסוי הבסיס".
5. הסר את מכלול גוף הקירור.

הליך

1. הסר את הברגים שמהדקים את המאוורר למכלול גוף הקירור.



1. ברגים (3)
2. הפוך את מכלול גוף הקירור.
3. משוך והפרד את סרט ההדבקה שמהדק את כבל המאוורר למכלול גוף הקירור.
4. הרם את המאוורר מגוף הקירור יחד עם כבל המאוורר.



2. סרט

- 1. המאוורר
- 3. כבל המאוורר

החזרת המאוורר למקומו

הערה לפני תחילת העבודה על חלקיו הפנימיים של המחשב, קרא את מידע הבטיחות שצורף למחשב ופעל על פי השלבים המפורטים בסעיף לפני העבודה על חלקיו הפנימיים של המחשב. לאחר העבודה על חלקיו הפנימיים של המחשב, בצע את ההוראות בסעיף **לאחר העבודה על חלקיו הפנימיים של המחשב**. לקבלת מידע נוסף על נוהלי בטיחות מומלצים, עיין בדף הבית של התאימות לתקינה בכתובת www.dell.com/regulatory_compliance.

נושאים:

- הליך
- דרישות לאחר התהליך

הליך

1. הנח את המאוורר על גוף הקירור.
2. הצמד את סרט ההדבקה שמהדק את כבל המאוורר למכלול גוף הקירור.
3. הפוך את מכלול גוף הקירור.
4. לפי הסדר המופיע על-גבי גוף הקירור, חזק את בורגי החיזוק שמהדקים את מכלול גוף הקירור ללוח המערכת.

דרישות לאחר התהליך

1. החזר את מכלול גוף הקירור למקומו.
2. בצע את ההליך משלב 3 עד שלב 7 בסעיף "החזרת כיסוי הבסיס למקומו".
3. החזר את המקלדת למקומה.
4. בצע את ההליך משלב 4 עד שלב 5 בסעיף "החזרת הכונן האופטי למקומו".
5. החזר את הסוללה למקומה.

הסרת לוח המערכת

הערה לפני תחילת העבודה על חלקיו הפנימיים של המחשב, קרא את מידע הבטיחות שצורף למחשב ופעל על פי השלבים המפורטים בסעיף לפני העבודה על חלקיו הפנימיים של המחשב. לאחר העבודה על חלקיו הפנימיים של המחשב, בצע את ההוראות בסעיף **לאחר העבודה על חלקיו הפנימיים של המחשב**. לקבלת מידע נוסף על נוהלי בטיחות מומלצים, עיין בדף הבית של התאימות לתקינה בכתובת www.dell.com/regulatory_compliance.

הערה תג השירות של המחשב מאוחסן בלוח המערכת. עליך להזין את תג השירות בתוכנית הגדרת ה-BIOS לאחר החזרת לוח המערכת למקומו.

הערה החזרת לוח המערכת למקומו תבטל את השינויים שביצעת ב-BIOS באמצעות תוכנית הגדרת ה-BIOS. עליך לבצע את השינויים הרצויים שוב לאחר החזרת לוח המערכת למקומו.

הערה לפני ניתוק הכבלים מלוח המערכת, שים לב למיקומם של המחברים, כדי שתוכל לחבר את הכבלים מחדש בצורה נכונה לאחר שתחזיר את לוח המערכת למקומו.

נושאים:

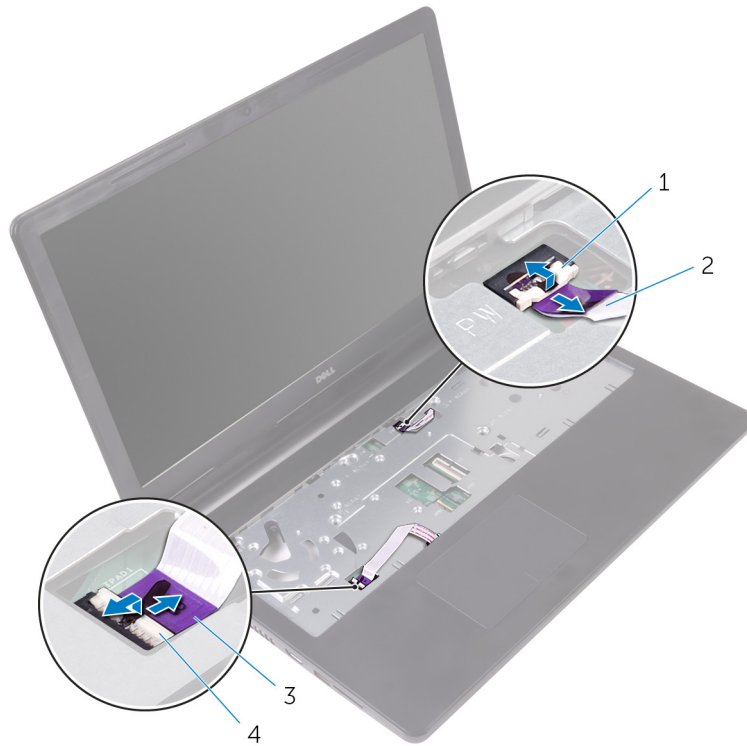
- תנאים מוקדמים
- הליך

תנאים מוקדמים

1. הסר את הסוללה.
2. בצע את ההליך משלב 1 עד שלב 3 בסעיף "הסרת הכונן האופטי".
3. הסר את המקלדת.
4. בצע את ההליך משלב 1 עד שלב 5 בסעיף "הסרת כיסוי הבסיס".
5. בצע את ההליך משלב 1 עד שלב 3 בסעיף "הסרת הכונן הקשיח".
6. הסר את מודול הזיכרון.
7. הסר את כרטיס האלחוט.
8. הסר את לוח הקלט/פלט.
9. הסר את מכלול גוף הקירור.

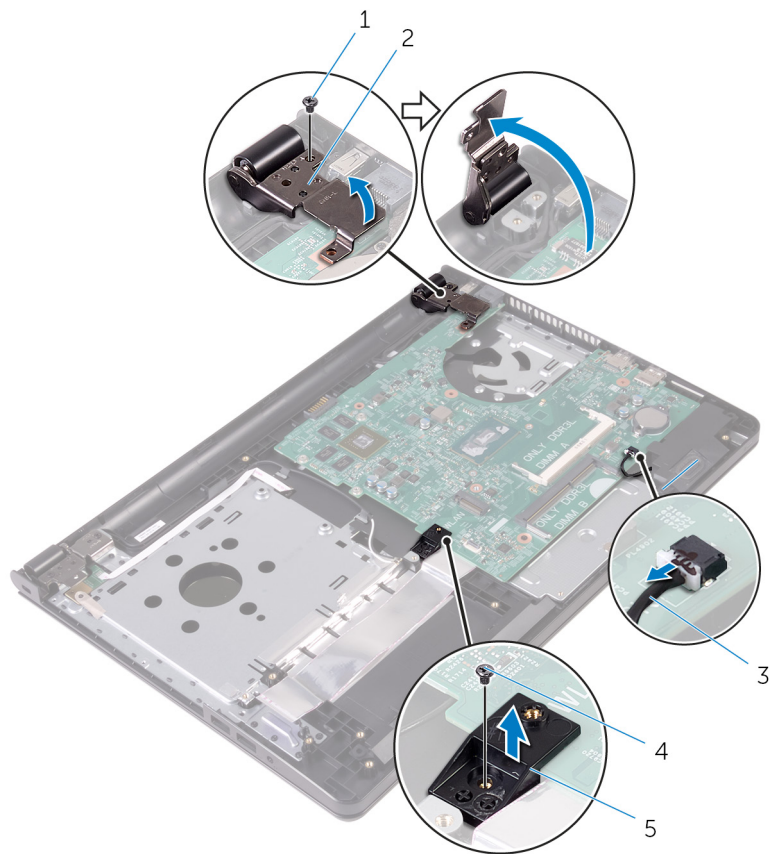
הליך

1. פתח את הצג עד כמה שניתן.
2. הרם את התפס ונתק את כבל לוח לחצן ההפעלה מלוח המערכת.
3. הרם את התפס ונתק את כבל משטח המגע מלוח המערכת.



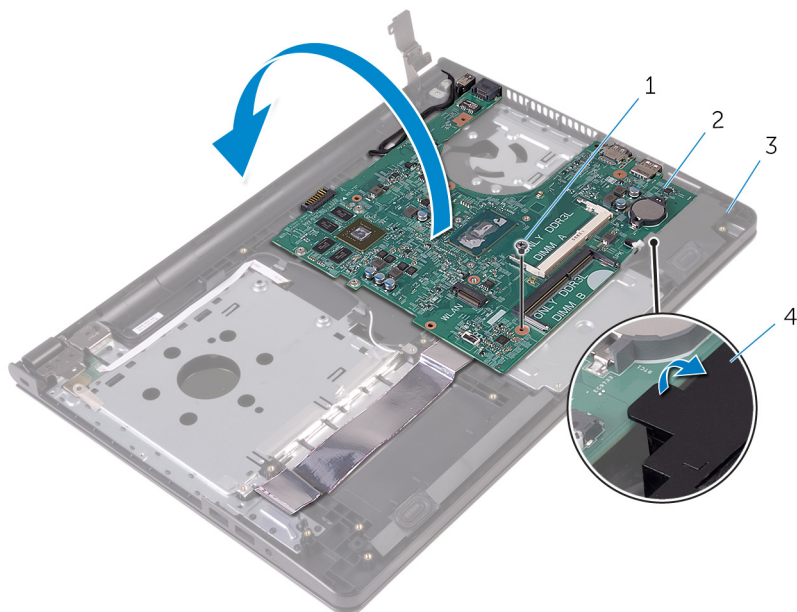
- 2. כבל לוח לחצן הפעלה
- 4. תפס

- 1. תפס
- 3. כבל משטח המגע
- 4. סגור את הצג והפוך את המחשב.
- 5. הסר את הבורג שמהדק את תושבת כרטיס האלחוט אל לוח המערכת.
- 6. הסר את הבורג שמהדק את ציר הצג ללוח המערכת.
- 7. פתח את ציר הצג בזווית של 90 מעלות.



- 1. בורג
- 2. ציר הצג
- 3. כבל הרמקול
- 4. בורג
- 5. תושבת כרטיס האלחוט

- 8. הרם והחזק את הרמקול כדי לשחרר את לוח המערכת ממכלול משענת כף היד.
- 9. הרם את לוח המערכת מקצהו הפנימי ושחרר את היציאות מהחריצים שבמשענת כף היד.
- 10. הפוך את לוח המערכת.

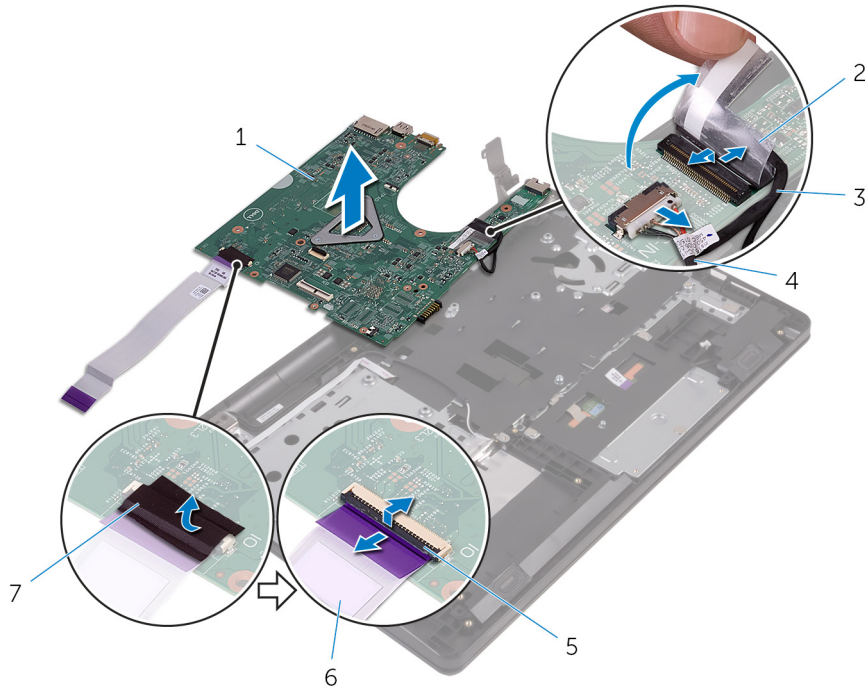


- 1. בורג
- 2. לוח המערכת

3. מכלול משענת כף היד

4. המקול

11. קלף את סרט ההדבקה שמהדק את כבל לוח הקלט/פלט ללוח המערכת.
12. פתח את התפס ונתק את כבל לוח הקלט/פלט מלוח המערכת.
13. נתק את כבל יציאת מתאם החשמל מלוח המערכת.
14. קלף את סרט ההדבקה שמהדק את כבל הצג ללוח המערכת.
15. פתח את התפס ונתק את כבל הצג מלוח המערכת.
16. הרם והוצא את לוח המערכת ממכלול משענת כף היד.



1. לוח המערכת

3. כבל צג

5. תפס

7. סרט

2. סרט

4. כבל יציאת מתאם החשמל

6. כבל לוח הקלט/פלט

החזרת לוח המערכת למקומו

הערה לפני תחילת העבודה על חלקיו הפנימיים של המחשב, קרא את מידע הבטיחות שצורף למחשב ופעל על פי השלבים המפורטים בסעיף לפני העבודה על חלקיו הפנימיים של המחשב. לאחר העבודה על חלקיו הפנימיים של המחשב, בצע את ההוראות בסעיף לאחר העבודה על חלקיו הפנימיים של המחשב. לקבלת מידע נוסף על נוהלי בטיחות מומלצים, עיין בדף הבית של התאימות לתקינה בכתובת www.dell.com/regulatory_compliance.

הערה תג השירות של המחשב מאוחסן בלוח המערכת. עליך להזין את תג השירות בתוכנית הגדרת ה-BIOS לאחר החזרת לוח המערכת למקומו.

הערה החזרת לוח המערכת למקומו תבטל את השינויים שביצעת ב-BIOS באמצעות תוכנית הגדרת ה-BIOS. עליך לבצע את השינויים הרצויים שוב לאחר החזרת לוח המערכת למקומו.

נושאים:

- הליך
- דרישות לאחר התהליך

הליך

1. החלק את כבל הצג לתוך המחבר שבלוח המערכת ולחץ כלפי מטה על התפס כדי להדק את הכבל.
2. הדבק את הסרט שמהדק את כבל התצוגה ללוח המערכת.
3. חבר את כבל היציאה של מתאם החשמל ללוח המערכת.
4. החלק את כבל לוח הקלט/פלט לתוך המחבר שבלוח המערכת ולחץ כלפי מטה על התפס כדי להדק את הכבל.
5. הצמד את סרט ההדבקה שמהדק את כבל לוח הקלט/פלט ללוח המערכת.
6. הפוך את לוח המערכת.
7. הכנס את היציאות שבלוח המערכת לתוך החריצים שבמכלול משענת כף היד, והנח את לוח המערכת על מכלול משענת כף היד.
8. ישר את חור הבורג שבלוח המערכת עם חור הבורג שעל מכלול משענת כף היד והנח את לוח המערכת על מכלול משענת כף היד.
9. הברג חזרה את הבורג שמהדק את לוח המערכת למכלול משענת כף היד.
10. סגור את ציר הצג ויישר את חור הבורג שבציר הצג עם חור הבורג שבלוח המערכת.
11. הברג חזרה את הבורג שמהדק את ציר הצג ללוח המערכת.
12. ישר את חור הבורג שבתושבת כרטיס האלחוט עם הבורג שבלוח המערכת, והברג חזרה את הבורג שמהדק את תושבת כרטיס האלחוט ללוח המערכת.
13. הפוך את המחשב ופתח את הצג עד הסוף.
14. הכנס את כבל משטח המגע ואת כבל לוח לחץ ההפעלה לתוך המחברים שלהם בלוח המערכת, ולחץ כלפי מטה על התפסים כדי להדק את הכבלים.

דרישות לאחר התהליך

1. החזר את מכלול גוף הקירור למקומו.
2. החזר את לוח הקלט/פלט למקומו.
3. החזר את כרטיס האלחוט למקומו.
4. החזר את מודול הזיכרון למקומו.
5. בצע את ההליך משלב 3 עד שלב 5 בסעיף "החזרת הכונן הקשיח למקומו".
6. בצע את ההליך משלב 3 עד שלב 7 בסעיף "החזרת כיוסי הבסיס למקומו".
7. בצע את ההליך משלב 4 עד שלב 5 בסעיף "החזרת הכונן האופטי למקומו".
8. החזר את המקלדת למקומה.
9. החזר את הסוללה למקומה.

הסרת משטח המגע

הערה לפני תחילת העבודה על חלקיו הפנימיים של המחשב, קרא את מידע הבטיחות שצורף למחשב ופעל על פי השלבים המפורטים בסעיף לפני העבודה על חלקיו הפנימיים של המחשב. לאחר העבודה על חלקיו הפנימיים של המחשב, בצע את ההוראות בסעיף לאחר העבודה על חלקיו הפנימיים של המחשב. לקבלת מידע נוסף על נוהלי בטיחות מומלצים, עיין בדף הבית של התאימות לתקינה בכתובת www.dell.com/regulatory_compliance.

נושאים:

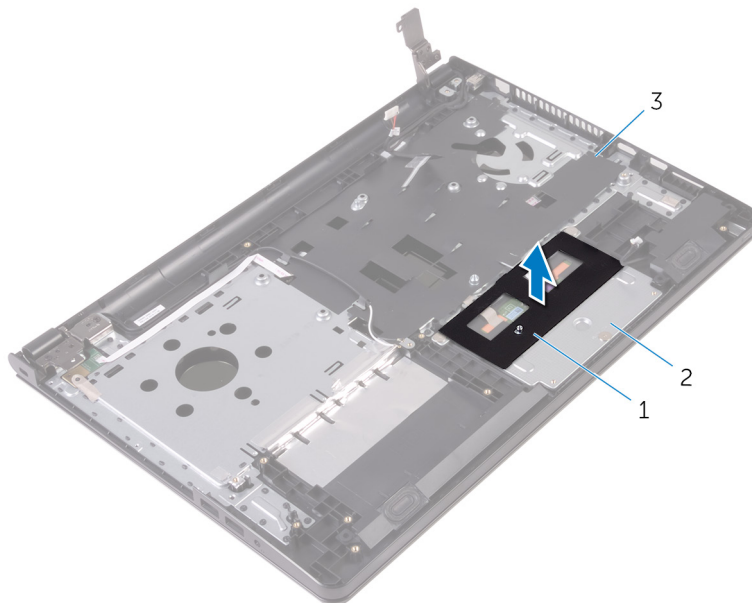
- תנאים מוקדמים
- הליך

תנאים מוקדמים

1. הסר את הסוללה.
2. בצע את ההליך משלב 1 עד שלב 3 בסעיף "הסרת הכונן האופטי".
3. הסר את המקלדת.
4. בצע את ההליך משלב 1 עד שלב 5 בסעיף "הסרת כיסוי הבסיס".
5. בצע את ההליך משלב 1 עד שלב 3 בסעיף "הסרת הכונן הקשיח".
6. הסר את מודול הזיכרון.
7. הסר את כרטיס האלחוט.
8. הסר את לוח הקלט/פלט.
9. הסר את מכלול גוף הקירור.
10. הסר את לוח המערכת.

הליך

1. קלף את סרט ההדבקה מתושבת משטח המגע.



2. תושבת משטח המגע

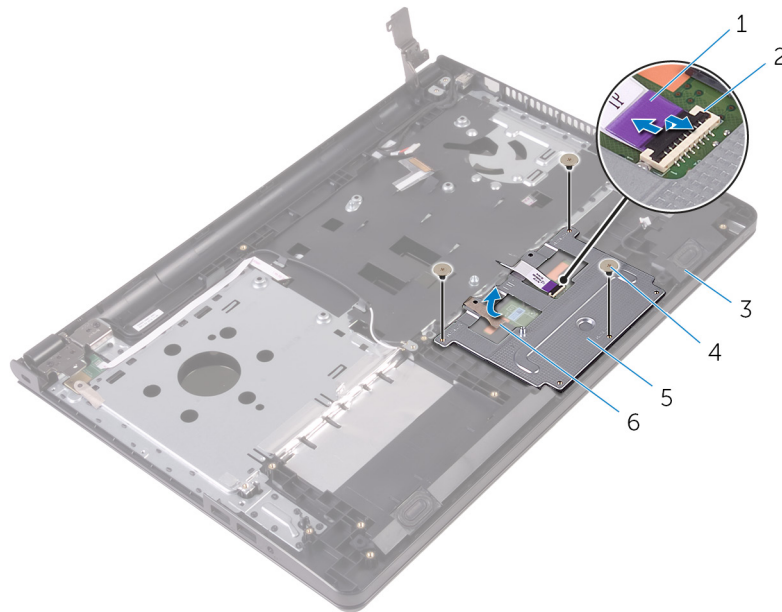
1. סרט

3. מכלול משענת כף היד

2. הסר את הברגים שמהדקים את תושבת משטח המגע למשטח המגע.

3. קלף את סרט ההדבקה שמהדק את תושבת משטח המגע למשטח המגע.

4. הרם את תפס המחבר ונתק את כבל משטח המגע ממשטח המגע.



2. תפס

4. ברגים (3)

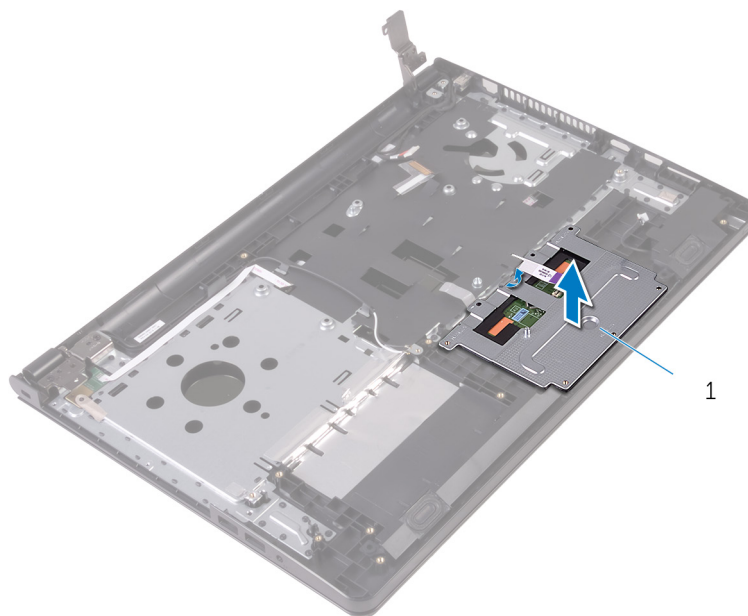
6. סרט

1. כבל משטח המגע

3. מכלול משענת כף היד

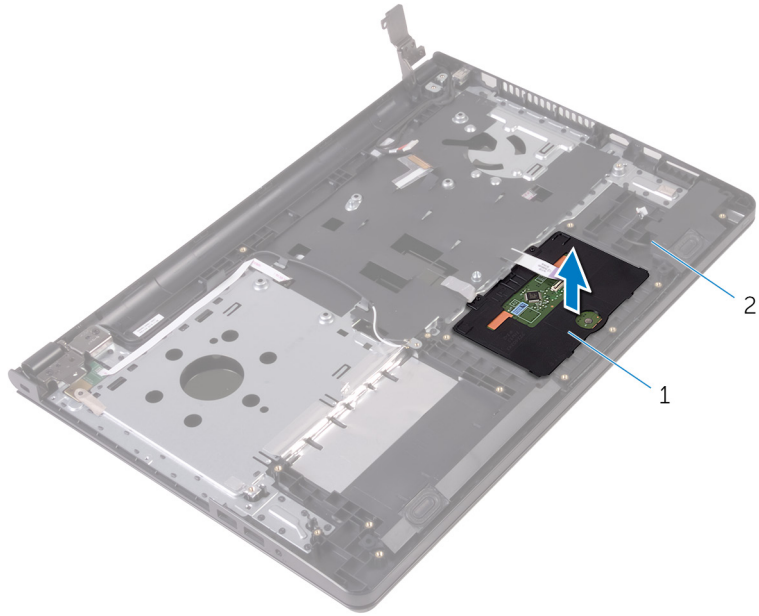
5. תושבת משטח המגע

5. הרם את תושבת משטח המגע ממשטח המגע.



1. תושבת משטח המגע

6. הרם והוצא את משטח המגע ממכלול משענת כף היד.



1. משטח מגע

2. מכלול משענת כף היד

החזרת משטח המגע למקומו

הערה לפני תחילת העבודה על חלקיו הפנימיים של המחשב, קרא את מידע הבטיחות שצורף למחשב ופעל על פי השלבים המפורטים בסעיף לפני העבודה על חלקיו הפנימיים של המחשב. לאחר העבודה על חלקיו הפנימיים של המחשב, בצע את ההוראות בסעיף **לאחר העבודה על חלקיו הפנימיים של המחשב**. לקבלת מידע נוסף על נוהלי בטיחות מומלצים, עיין בדף הבית של התאימות לתקינה בכתובת www.dell.com/regulatory_compliance.

נושאים:

- הליך
- דרישות לאחר התהליך

הליך

1. הנח את משטח המגע על מכלול משענת כף היד.
2. החלק את הלשוניות שבתושבת משטח המגע לתוך החריצים שבמכלול משענת כף היד.
3. ישר את חורי הברגים של תושבת משטח המגע עם חורי הברגים שבמכלול משענת כף היד.
4. הברג חזרה את הברגים שמהדקים את תושבת משטח המגע למכלול משענת כף היד.
5. הצמד את סרט ההדבקה על גבי תושבת משטח המגע.
6. חבר את כבל משטח המגע אל משטח המגע.

דרישות לאחר התהליך

1. החזר את **לוח המערכת** למקומו.
2. החזר את **מכלול גוף הקירור** למקומו.
3. החזר את **לוח הקלט/פלט** למקומו.
4. החזר את **כרטיס האלחוט** למקומו.
5. החזר את **מודול הזיכרון** למקומו.
6. בצע את ההליך משלב 3 עד שלב 5 בסעיף "החזרת **הכונן הקשיח** למקומו".
7. בצע את ההליך משלב 3 עד שלב 7 בסעיף "החזרת **כיסוי הבסיס** למקומו".
8. בצע את ההליך משלב 4 עד שלב 5 בסעיף "החזרת **הכונן האופטי** למקומו".
9. החזר את **המקלדת** למקומה.
10. החזר את **הסוללה** למקומה.

הסרה של יציאת מחבר מתאם החשמל

הערה לפני תחילת העבודה על חלקיו הפנימיים של המחשב, קרא את מידע הבטיחות שצורף למחשב ופעל על פי השלבים המפורטים בסעיף לפני העבודה על חלקיו הפנימיים של המחשב. לאחר העבודה על חלקיו הפנימיים של המחשב, בצע את ההוראות בסעיף לאחר העבודה על חלקיו הפנימיים של המחשב. לקבלת מידע נוסף על נוהלי בטיחות מומלצים, עיין בדף הבית של התאימות לתקינה בכתובת www.dell.com/regulatory_compliance.

נושאים:

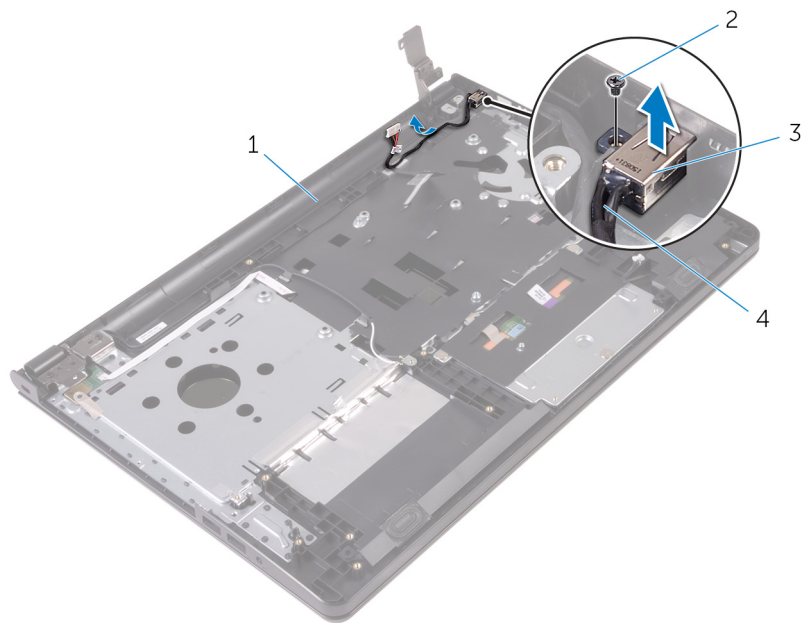
- תנאים מוקדמים
- הליך

תנאים מוקדמים

1. הסר את הסוללה.
2. בצע את ההליך משלב 1 עד שלב 3 בסעיף "הסרת הכונן האופטי".
3. הסר את המקלדת.
4. בצע את ההליך משלב 1 עד שלב 5 בסעיף "הסרת כיסוי הבסיס".
5. בצע את ההליך משלב 1 עד שלב 3 בסעיף "הסרת הכונן הקשיח".
6. הסר את מודול הזיכרון.
7. הסר את כרטיס האלחוט.
8. הסר את לוח הקלט/פלט.
9. הסר את מכלול גוף הקירור.
10. הסר את לוח המערכת.

הליך

1. הסר את הבורג המהדק את יציאת מתאם החשמל אל מכלול משענת כף היד.
2. רשום את ניתוב כבל יציאת מתאם החשמל והסר את הכבל ממכווני הניתוב שלו.
3. הרם את יציאת מתאם החשמל ממכלול משענת כף היד יחד עם הכבל שלה.



- 2. בורג
- 4. כבל יציאת מתאם החשמל

- 1. מכלול משענת כף היד
- 3. יציאת מתאם חשמל

החזרת יציאת מתאם החשמל למקומה

הערה לפני תחילת העבודה על חלקיו הפנימיים של המחשב, קרא את מידע הבטיחות שצורף למחשב ופעל על פי השלבים המפורטים בסעיף לפני העבודה על חלקיו הפנימיים של המחשב. לאחר העבודה על חלקיו הפנימיים של המחשב, בצע את ההוראות בסעיף **לאחר העבודה על חלקיו הפנימיים של המחשב**. לקבלת מידע נוסף על נוהלי בטיחות מומלצים, עיין בדף הבית של התאימות לתקינה בכתובת www.dell.com/regulatory_compliance.

נושאים:

- הליך
- דרישות לאחר התהליך

הליך

1. החלק את יציאת מתאם החשמל לתוך החריץ שבמכלול משענת כף היד.
2. החזר למקומו את הבורג המהדק את יציאת מתאם החשמל אל מכלול משענת כף היד.
3. נתב את כבל יציאת מתאם החשמל לאורך מכווני הניתוב שלו במכלול משענת כף היד.

דרישות לאחר התהליך

1. החזר את **מכלול הצג** למקומו.
2. החזר את **לוח המערכת** למקומו.
3. החזר את **מכלול גוף הקירור** למקומו.
4. החזר את **לוח הקלט/פלט** למקומו.
5. החזר את **כרטיס האלחוט** למקומו.
6. החזר את **מודול הזיכרון** למקומו.
7. בצע את ההליך משלב 3 עד שלב 5 בסעיף "החזרת הכונן הקשיח למקומו".
8. בצע את ההליך משלב 3 עד שלב 7 בסעיף "החזרת כיוסי הבסיס למקומו".
9. בצע את ההליך משלב 4 עד שלב 5 בסעיף "החזרת הכונן האופטי למקומו".
10. החזר את **המקלדת** למקומה.
11. החזר את **הסוללה** למקומה.

הסרת מכלול הצג

הערה לפני תחילת העבודה על חלקיו הפנימיים של המחשב, קרא את מידע הבטיחות שצורף למחשב ופעל על פי השלבים המפורטים בסעיף לפני העבודה על חלקיו הפנימיים של המחשב. לאחר העבודה על חלקיו הפנימיים של המחשב, בצע את ההוראות בסעיף **לאחר העבודה על חלקיו הפנימיים של המחשב**. לקבלת מידע נוסף על נוהלי בטיחות מומלצים, עיין בדף הבית של התאימות לתקינה בכתובת www.dell.com/regulatory_compliance.

נושאים:

- תנאים מוקדמים
- הליך

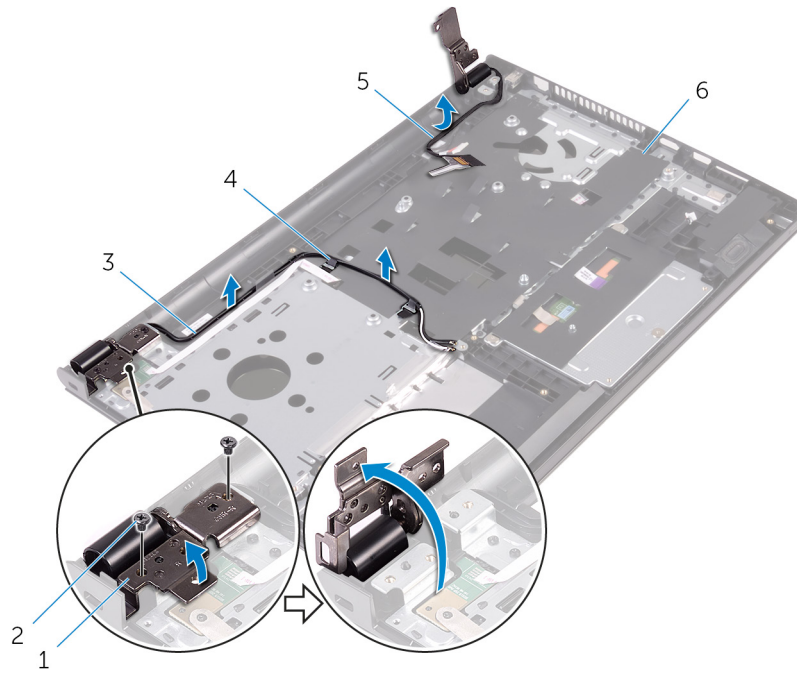
תנאים מוקדמים

הערה הוראות אלו רלוונטיות רק למחשבים ניידים בעלי מסך שאינו מסך מגע.

1. הסר את הסוללה.
2. בצע את ההליך משלב 1 עד שלב 3 בסעיף "הסרת הכונן האופטי".
3. הסר את המקלדת.
4. בצע את ההליך משלב 1 עד שלב 5 בסעיף "הסרת כיסוי הבסיס".
5. בצע את ההליך משלב 1 עד שלב 3 בסעיף "הסרת הכונן הקשיח".
6. הסר את מודול הזיכרון.
7. הסר את כרטיס האלחוט.
8. הסר את לוח הקלט/פלט.
9. הסר את מכלול גוף הקירור.
10. הסר את לוח המערכת.

הליך

1. הסר את הברגים שמדקים את ציר הצג השמאלי אל מכלול משענת כף היד ופתח את הציר בזווית של 90 מעלות.
2. רשום את ניתוב כבל האנטנה, והסר את הכבל ממכווני הניתוב שלו שעל מכלול משענת כף היד.
3. רשום את ניתוב כבל הצג, והסר את הכבל ממכווני הניתוב שלו שעל מכלול משענת כף היד.



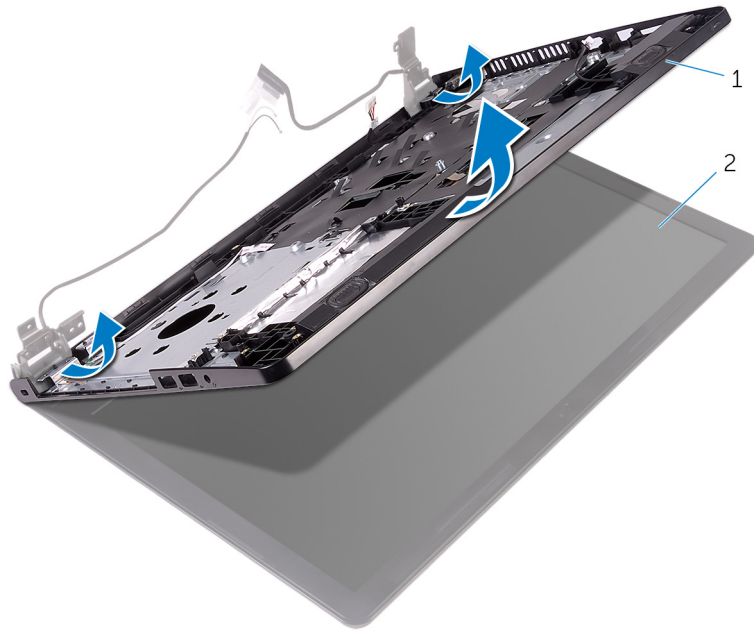
- 2. ברגים (2)
- 4. מכווני ניתוב (2)
- 6. מכלול משענת כף היד

- 1. ציר הצג
- 3. כבלי אנטנה (2)
- 5. כבל צג
- 4. פתח את מכלול משענת כף היד.



- 2. מכלול הצג

- 1. מכלול משענת כף היד
- 5. הרם בזהירות את מכלול משענת כף היד, בזווית, ממכלול הצג.



2. מכלול הצג

- 1. מכלול משענת כף היד
- 6. הנח את מכלול הצג על משטח ישר ונקי.



1. מכלול הצג

החזרת מכלול הצג למקומו

הערה לפני תחילת העבודה על חלקיו הפנימיים של המחשב, קרא את מידע הבטיחות שצורף למחשב ופעל על פי השלבים המפורטים בסעיף לפני העבודה על חלקיו הפנימיים של המחשב. לאחר העבודה על חלקיו הפנימיים של המחשב, בצע את ההוראות בסעיף **לאחר העבודה על חלקיו הפנימיים של המחשב**. לקבלת מידע נוסף על נוהלי בטיחות מומלצים, עיין בדף הבית של התאימות לתקינה בכתובת www.dell.com/regulatory_compliance.

נושאים:

- הליך
- דרישות לאחר התהליך

הליך

1. הנח את מכלול הצג על מכלול משענת כף היד.
2. סגור את ציר הצג השמאלי ויישר את חורי הברגים שבציר הצג השמאלי עם חורי הברגים שבמכלול משענת כף היד.
3. הברג חזרה את הברגים שמהדקים את הציר למכלול משענת כף היד.
4. נתב את כבל הצג דרך מכווני הניתוב במכלול משענת כף היד.
5. נתב את כבלי האנטנה דרך מכווני הניתוב במכלול משענת כף היד.
6. סגור את הצג והפוך את המחשב.

דרישות לאחר התהליך

1. החזר את **לוח המערכת** למקומו.
2. החזר את **מכלול גוף הקירור** למקומו.
3. החזר את **לוח הקלט/פלט** למקומו.
4. החזר את **כרטיס האלחוט** למקומו.
5. החזר את **מודול הזיכרון** למקומו.
6. בצע את ההליך משלב 3 עד שלב 5 בסעיף "החזרת **הכונן הקשיח** למקומו".
7. בצע את ההליך משלב 3 עד שלב 7 בסעיף "החזרת **כיסוי הבסיס** למקומו".
8. בצע את ההליך משלב 4 עד שלב 5 בסעיף "החזרת **הכונן האופטי** למקומו".
9. החזר את **המקלדת** למקומה.
10. החזר את **הסוללה** למקומה.

הסרת מסגרת הצג

הערה לפני תחילת העבודה על חלקיו הפנימיים של המחשב, קרא את מידע הבטיחות שצורף למחשב ופעל על פי השלבים המפורטים בסעיף לפני העבודה על חלקיו הפנימיים של המחשב. לאחר העבודה על חלקיו הפנימיים של המחשב, בצע את ההוראות בסעיף **לאחר העבודה על חלקיו הפנימיים של המחשב**. לקבלת מידע נוסף על נוהלי בטיחות מומלצים, עיין בדף הבית של התאימות לתקינה בכתובת www.dell.com/regulatory_compliance.

נושאים:

- תנאים מוקדמים
- הליך

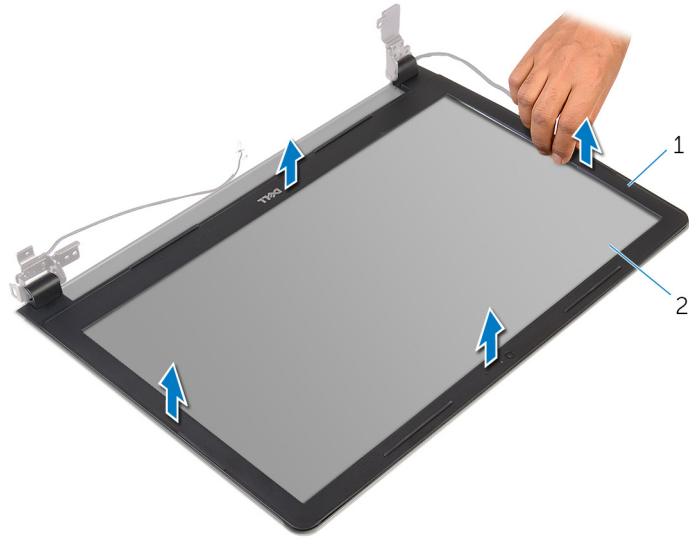
תנאים מוקדמים

הערה הוראות אלו רלוונטיות רק למחשבים ניידים בעלי מסך שאינו מסך מגע.

1. הסר את הסוללה.
2. בצע את ההליך משלב 1 עד שלב 3 בסעיף "הסרת הכונן האופטי".
3. הסר את המקלדת.
4. בצע את ההליך משלב 1 עד שלב 5 בסעיף "הסרת כיסוי הבסיס".
5. בצע את ההליך משלב 1 עד שלב 3 בסעיף "הסרת הכונן הקשיח".
6. הסר את מודול הזיכרון.
7. הסר את כרטיס האלחוט.
8. הסר את לוח הקלט/פלט.
9. הסר את מכלול גוף הקירור.
10. הסר את לוח המערכת.
11. הסר את מכלול הצג.

הליך

1. בעזרת קצות האצבעות, הרם בעדינות את השוליים הפנימיים של מסגרת הצג.
2. הרם את מסגרת הצג והוצא אותה ממכלול הצג.



1. מסגרת הצג

2. לוח הצג

החזרת מסגרת הצג למקומה

הערה לפני תחילת העבודה על חלקיו הפנימיים של המחשב, קרא את מידע הבטיחות שצורף למחשב ופעל על פי השלבים המפורטים בסעיף לפני העבודה על חלקיו הפנימיים של המחשב. לאחר העבודה על חלקיו הפנימיים של המחשב, בצע את ההוראות בסעיף **לאחר העבודה על חלקיו הפנימיים של המחשב**. לקבלת מידע נוסף על נוהלי בטיחות מומלצים, עיין בדף הבית של התאימות לתקינה בכתובת www.dell.com/regulatory_compliance.

נושאים:

- הליך
- דרישות לאחר התהליך

הליך

ישר את מסגרת הצג כנגד הכיסוי האחורי של הצג והכנס בזהירות את מסגרת הצג למקומה, עד להישמע נקישה.

דרישות לאחר התהליך

1. החזר את מכלול הצג למקומו.
2. החזר את לוח המערכת למקומו.
3. החזר את מכלול גוף הקירור למקומו.
4. החזר את לוח הקלט/פלט למקומו.
5. החזר את כרטיס האלחוט למקומו.
6. החזר את מודול הזיכרון למקומו.
7. בצע את ההליך משלב 3 עד שלב 5 בסעיף "החזרת הכונן הקשיח למקומו".
8. בצע את ההליך משלב 3 עד שלב 7 בסעיף "החזרת כיסוי הבסיס למקומו".
9. בצע את ההליך משלב 4 עד שלב 5 בסעיף "החזרת הכונן האופטי למקומו".
10. החזר את המקלדת למקומה.
11. החזר את הסוללה למקומה.

הסרת לוח הצג

הערה לפני תחילת העבודה על חלקיו הפנימיים של המחשב, קרא את מידע הבטיחות שצורף למחשב ופעל על פי השלבים המפורטים בסעיף לפני העבודה על חלקיו הפנימיים של המחשב. לאחר העבודה על חלקיו הפנימיים של המחשב, בצע את ההוראות בסעיף לאחר העבודה על חלקיו הפנימיים של המחשב. לקבלת מידע נוסף על נוהלי בטיחות מומלצים, עיין בדף הבית של התאימות לתקינה בכתובת www.dell.com/regulatory_compliance.

נושאים:

- תנאים מוקדמים
- הליך

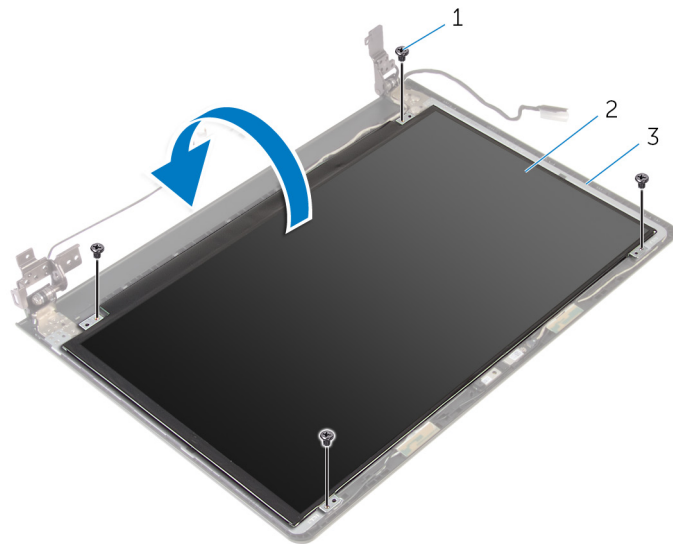
תנאים מוקדמים

הערה הוראות אלו רלוונטיות רק למחשבים ניידים בעלי מסך שאינו מסך מגע.

1. הסר את הסוללה.
2. בצע את ההליך משלב 1 עד שלב 3 בסעיף "הסרת הכונן האופטי".
3. הסר את המקלדת.
4. בצע את ההליך משלב 1 עד שלב 5 בסעיף "הסרת כיסוי הבסיס".
5. בצע את ההליך משלב 1 עד שלב 3 בסעיף "הסרת הכונן הקשיח".
6. הסר את מודול הזיכרון.
7. הסר את כרטיס האלחוט.
8. הסר את לוח הקלט/פלט.
9. הסר את מכלול גוף הקירור.
10. הסר את לוח המערכת.
11. הסר את מכלול הצג.
12. הסר את מסגרת הצג.

הליך

1. הסר את הברגים שמהדקים את לוח הצג לכיסוי האחורי של הצג.
2. הפוך את לוח הצג.



2. לוח הצג

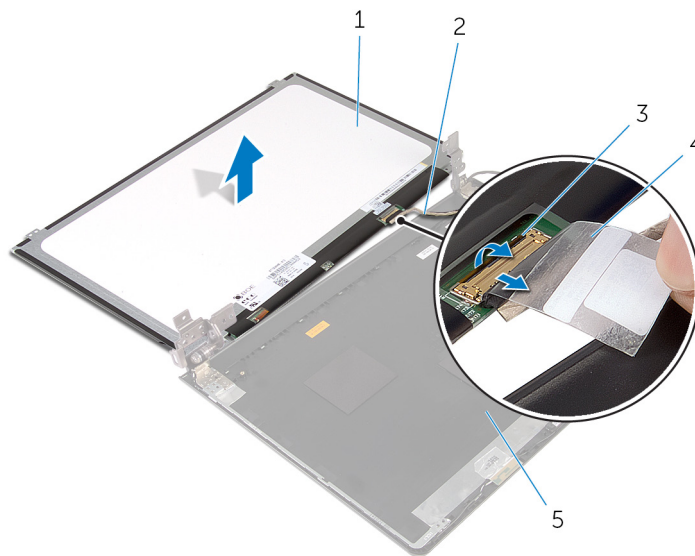
1. ברגים (4)

3. הכיסוי האחורי של הצג

3. קלף את סרט ההדבקה שמהדק את כבל הצג לכיסוי האחורי של הצג.

4. הרם את התפס ונתק את כבל הצג מהכיסוי האחורי של הצג.

5. הרם את לוח הצג מהכיסוי האחורי של הצג.



2. כבל צג

4. סרט

1. לוח הצג

3. תפס

5. הכיסוי האחורי של הצג

החזרת לוח הצג למקומו

הערה לפני תחילת העבודה על חלקיו הפנימיים של המחשב, קרא את מידע הבטיחות שצורף למחשב ופעל על פי השלבים המפורטים בסעיף לפני העבודה על חלקיו הפנימיים של המחשב. לאחר העבודה על חלקיו הפנימיים של המחשב, בצע את ההוראות בסעיף **לאחר העבודה על חלקיו הפנימיים של המחשב**. לקבלת מידע נוסף על נוהלי בטיחות מומלצים, עיין בדף הבית של התאימות לתקינה בכתובת www.dell.com/regulatory_compliance.

נושאים:

- הליך
- דרישות לאחר התהליך

הליך

1. החלק את כבל הצג לתוך המחבר שבכיסוי האחורי של הצג ולחץ כלפי מטה על התפס כדי להדק את הכבל.
2. הדבק את הסרט שמהדק את כבל הצג לכיסוי האחורי של הצג
3. הפוך את לוח הצג והנח אותו על הכיסוי האחורי של הצג.
4. ישר את חורי הברגים שבלוח הצג עם חורי הברגים שבכיסוי האחורי של הצג.
5. הברג חזרה את הברגים שמהדקים את לוח הצג לכיסוי האחורי של הצג.

דרישות לאחר התהליך

1. החזר את מסגרת הצג למקומה.
2. החזר את מכלול הצג למקומו.
3. החזר את לוח המערכת למקומו.
4. החזר את מכלול גוף הקירור למקומו.
5. החזר את לוח הקלט/פלט למקומו.
6. החזר את כרטיס האלחוט למקומו.
7. החזר את מודול הזיכרון למקומו.
8. בצע את ההליך משלב 3 עד שלב 5 בסעיף "החזרת הכונן הקשיח למקומו".
9. בצע את ההליך משלב 3 עד שלב 7 בסעיף "החזרת כיסוי הבסיס למקומו".
10. בצע את ההליך משלב 4 עד שלב 5 בסעיף "החזרת הכונן האופטי למקומו".
11. החזר את המקלדת למקומה.
12. החזר את הסוללה למקומה.

הסרת המצלמה

הערה לפני תחילת העבודה על חלקיו הפנימיים של המחשב, קרא את מידע הבטיחות שצורף למחשב ופעל על פי השלבים המפורטים בסעיף לפני העבודה על חלקיו הפנימיים של המחשב. לאחר העבודה על חלקיו הפנימיים של המחשב, בצע את ההוראות בסעיף לאחר העבודה על חלקיו הפנימיים של המחשב. לקבלת מידע נוסף על נוהלי בטיחות מומלצים, עיין בדף הבית של התאימות לתקינה בכתובת www.dell.com/regulatory_compliance.

נושאים:

- תנאים מוקדמים
- הליך

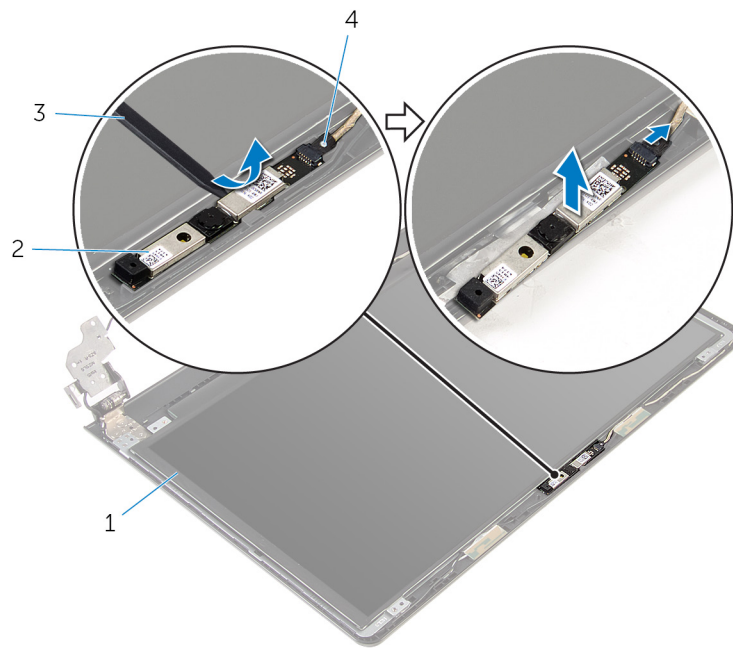
תנאים מוקדמים

הערה הוראות אלו רלוונטיות רק למחשבים ניידים בעלי מסך שאינו מסך מגע.

1. הסר את הסוללה.
2. בצע את ההליך משלב 1 עד שלב 3 בסעיף "הסרת הכונן האופטי".
3. הסר את המקלדת.
4. בצע את ההליך משלב 1 עד שלב 6 בסעיף "הסרת כיסוי הבסיס".
5. בצע את ההליך משלב 1 עד שלב 3 בסעיף "הסרת הכונן הקשיח".
6. הסר את מודול הזיכרון.
7. הסר את כרטיס האלחוט.
8. הסר את לוח הקלט/פלט.
9. הסר את מכלול גוף הקירור.
10. הסר את לוח המערכת.
11. הסר את מכלול הצג.
12. הסר את מסגרת הצג.

הליך

1. באמצעות להב פלסטיק, שחרר בעדינות את המצלמה מהכיסוי האחורי של הצג.
2. נתק את כבל המצלמה מהמצלמה.



- .2 מצלמה
- .4 כבל המצלמה

- .1 הכיסוי האחורי של הצג
- .3 להב פלסטיק

החזרת המצלמה למקומה

הערה לפני תחילת העבודה על חלקיו הפנימיים של המחשב, קרא את מידע הבטיחות שצורף למחשב ופעל על פי השלבים המפורטים בסעיף לפני העבודה על חלקיו הפנימיים של המחשב. לאחר העבודה על חלקיו הפנימיים של המחשב, בצע את ההוראות בסעיף **לאחר העבודה על חלקיו הפנימיים של המחשב**. לקבלת מידע נוסף על נוהלי בטיחות מומלצים, עיין בדף הבית של התאימות לתקינה בכתובת www.dell.com/regulatory_compliance.

נושאים:

- הליך
- דרישות לאחר התהליך

הליך

1. חבר את כבל המצלמה אל המצלמה.
2. ישר את המצלמה כלפי בליטות היישור שעל הכיסוי האחורי של הצג והכנס את המצלמה למקומה.

דרישות לאחר התהליך

1. החזר את מסגרת הצג למקומה.
2. החזר את מכלול הצג למקומו.
3. החזר את לוח המערכת למקומו.
4. החזר את מכלול גוף הקירור למקומו.
5. החזר את לוח הקלט/פלט למקומו.
6. החזר את כרטיס האלחוט למקומו.
7. החזר את מודול הזיכרון למקומו.
8. בצע את ההליך משלב 3 עד שלב 5 בסעיף "החזרת הכונן הקשיח למקומו".
9. בצע את ההליך משלב 2 עד שלב 7 בסעיף "החזרת כיסוי הבסיס למקומו".
10. בצע את ההליך משלב 4 עד שלב 5 בסעיף "החזרת הכונן האופטי למקומו".
11. החזר את המקלדת למקומה.
12. החזר את הסוללה למקומה.

הסרת צירי הצג

הערה לפני תחילת העבודה על חלקיו הפנימיים של המחשב, קרא את מידע הבטיחות שצורף למחשב ופעל על פי השלבים המפורטים בסעיף לפני העבודה על חלקיו הפנימיים של המחשב. לאחר העבודה על חלקיו הפנימיים של המחשב, בצע את ההוראות בסעיף לאחר העבודה על חלקיו הפנימיים של המחשב. לקבלת מידע נוסף על נוהלי בטיחות מומלצים, עיין בדף הבית של התאימות לתקינה בכתובת www.dell.com/regulatory_compliance.

נושאים:

- תנאים מוקדמים
- הליך

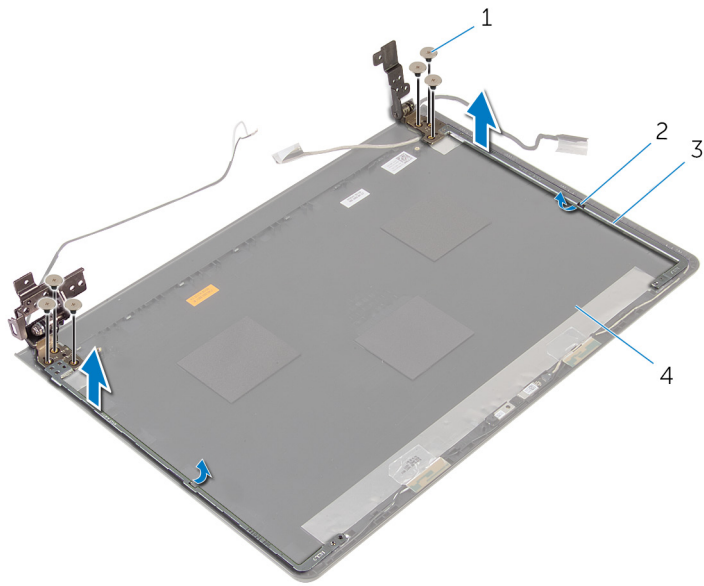
תנאים מוקדמים

הערה הוראות אלו רלוונטיות רק למחשבים ניידים בעלי מסך שאינו מסך מגע.

1. הסר את הסוללה.
2. בצע את ההליך משלב 1 עד שלב 3 בסעיף "הסרת הכונן האופטי".
3. הסר את המקלדת.
4. בצע את ההליך משלב 1 עד שלב 5 בסעיף "הסרת כיסוי הבסיס".
5. בצע את ההליך משלב 1 עד שלב 3 בסעיף "הסרת הכונן הקשיח".
6. הסר את מודול הזיכרון.
7. הסר את כרטיס האלחוט.
8. הסר את לוח הקלט/פלט.
9. הסר את מכלול גוף הקירור.
10. הסר את לוח המערכת.
11. הסר את מסגרת הצג.
12. הסר את לוח הצג.

הליך

1. הסר את הברגים שמהדקים את צירי הצג לכיסוי האחורי של הצג.
2. שחרר את הצירים מהתפסים והרם את צירי הצג מהכיסוי האחורי של הצג.



- 2. תפסים (2)
- 4. הכיסוי האחורי של הצג

- 1. ברגים (6)
- 3. צירי צג (2)

החזרת צירי הצג למקומם

הערה לפני תחילת העבודה על חלקיו הפנימיים של המחשב, קרא את מידע הבטיחות שצורף למחשב ופעל על פי השלבים המפורטים בסעיף לפני העבודה על חלקיו הפנימיים של המחשב. לאחר העבודה על חלקיו הפנימיים של המחשב, בצע את ההוראות בסעיף **לאחר העבודה על חלקיו הפנימיים של המחשב**. לקבלת מידע נוסף על נוהלי בטיחות מומלצים, עיין בדף הבית של התאימות לתקינה בכתובת www.dell.com/regulatory_compliance.

נושאים:

- הליך
- דרישות לאחר התהליך

הליך

1. החלק את הצירים מתחת לתפסים שבכיסוי האחורי של הצג.
2. יישר את חורי הברגים שבצירי הצג עם חורי הברגים שבכיסוי האחורי של הצג.
3. הברג חזרה את הברגים שמהדקים את צירי הצג לכיסוי האחורי של הצג.

דרישות לאחר התהליך

1. החזר את **לוח הצג** למקומו.
2. החזר את **מסגרת הצג** למקומה.
3. החזר את **מכלול הצג** למקומו.
4. החזר את **לוח המערכת** למקומו.
5. החזר את **מכלול גוף הקירור** למקומו.
6. החזר את **לוח הקלט/פלט** למקומו.
7. החזר את **כרטיס האלחוט** למקומו.
8. החזר את **מודול הזיכרון** למקומו.
9. בצע את ההליך משלב 3 עד שלב 5 בסעיף "החזרת **הכונן הקשיח** למקומו".
10. בצע את ההליך משלב 3 עד שלב 7 בסעיף "החזרת **כיסוי הבסיס** למקומו".
11. בצע את ההליך משלב 4 עד שלב 5 בסעיף "החזרת **הכונן האופטי** למקומו".
12. החזר את **המקלדת** למקומה.
13. החזר את **הסוללה** למקומה.

הסרת משענת כף היד

הערה לפני תחילת העבודה על חלקיו הפנימיים של המחשב, קרא את מידע הבטיחות שצורף למחשב ופעל על פי השלבים המפורטים בסעיף לפני העבודה על חלקיו הפנימיים של המחשב. לאחר העבודה על חלקיו הפנימיים של המחשב, בצע את ההוראות בסעיף **לאחר העבודה על חלקיו הפנימיים של המחשב**. לקבלת מידע נוסף על נוהלי בטיחות מומלצים, עיין בדף הבית של התאימות לתקינה בכתובת www.dell.com/regulatory_compliance.

נושאים:

- תנאים מוקדמים
- הליך

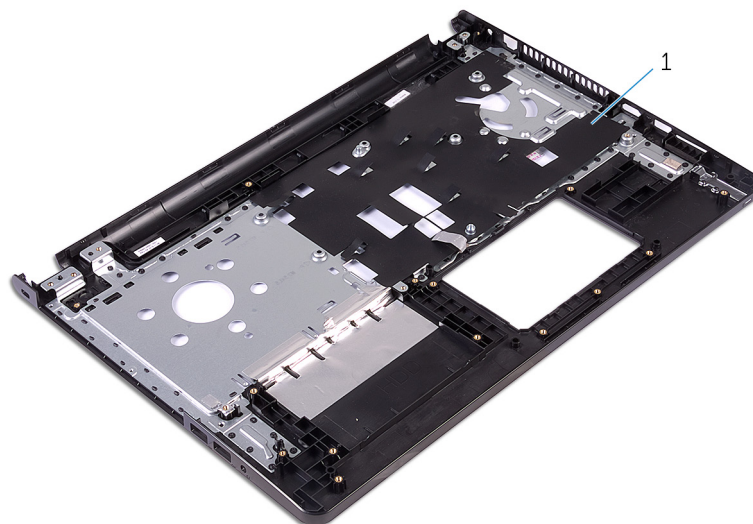
תנאים מוקדמים

הערה הוראות אלו רלוונטיות רק למחשבים ניידים בעלי מסך שאינו מסך מגע.

1. הסר את הסוללה.
2. בצע את ההליך משלב 1 עד שלב 3 בסעיף "הסרת הכונן האופטי".
3. הסר את המקלדת.
4. בצע את ההליך משלב 1 עד שלב 6 בסעיף "הסרת כיסוי הבסיס".
5. הסר את לוח לחצן ההפעלה.
6. הסר את הרמקולים.
7. בצע את ההליך משלב 1 עד שלב 3 בסעיף "הסרת הכונן הקשיח".
8. הסר את מודול הזיכרון.
9. הסר את כרטיס האלחוט.
10. הסר את לוח הקלט/פלט.
11. הסר את מכלול גוף הקירור.
12. הסר את לוח המערכת.
13. הסר את יציאת מתאם החשמל.
14. הסר את משטח המגע.
15. הסר את מכלול הצג.

הליך

לאחר ביצוע כל השלבים שבתנאים המוקדמים, נותרה בידינו משענת כף היד.



1. . משענת כף היד

החזרת משענת כף היד למקומה

הערה לפני תחילת העבודה על חלקיו הפנימיים של המחשב, קרא את מידע הבטיחות שצורף למחשב ופעל על פי השלבים המפורטים בסעיף לפני העבודה על חלקיו הפנימיים של המחשב. לאחר העבודה על חלקיו הפנימיים של המחשב, בצע את ההוראות בסעיף **לאחר העבודה על חלקיו הפנימיים של המחשב**. לקבלת מידע נוסף על נוהלי בטיחות מומלצים, עיין בדף הבית של התאימות לתקינה בכתובת www.dell.com/regulatory_compliance.

נושאים:

- הליך
- דרישות לאחר התהליך

הליך

הנח את מכלול משענת כף היד על משטח ישר ונקי.

דרישות לאחר התהליך

1. החזר את מכלול הצג למקומו.
2. החזר את משטח המגע.
3. החזר את יציאת מתאם החשמל למקומו.
4. החזר את לוח המערכת למקומו.
5. החזר את מכלול גוף הקירור למקומו.
6. החזר את לוח הקלט/פלט למקומו.
7. החזר את כרטיס האלחוט למקומו.
8. החזר את מודול הזיכרון למקומו.
9. בצע את ההליך משלב 3 עד שלב 5 בסעיף "החזרת הכונן הקשיח למקומו".
10. החזר את הרמקולים למקומם.
11. החזר את לוח לחצן ההפעלה למקומו.
12. בצע את ההליך משלב 2 עד שלב 7 בסעיף "החזרת כיסוי הבסיס למקומו".
13. החזר את המקלדת למקומה.
14. בצע את ההליך משלב 4 עד שלב 5 בסעיף "החזרת הכונן האופטי למקומו".
15. החזר את הסוללה למקומה.

עדכון ה- BIOS

ייתכן שתצטרך לעדכן את ה-BIOS כאשר קיים עדכון זמין או בעת החלפת לוח המערכת. כדי לבצע עדכון של ה-BIOS:

1. הפעל את המחשב.
2. עבור אל www.dell.com/support.
3. לחץ על **Product Support (תמיכה במוצר)**, הזן את תג השירות של המחשב הנייד שלך, ולחץ על **Submit (שלח)**.
4. לחץ על **הערה אם אין ברשותך תג השירות, השתמש בתכונת הזיהוי האוטומטי או דפדף ומצא ידנית את דגם המחשב שברשותך.**
5. לחץ על **Drivers & Downloads (מנהלי ההתקנים וההורדות)**.
6. בחר את מערכת ההפעלה המותקנת במחשב.
7. גלול מטה את הדף והרחב את ה-BIOS.
8. לחץ על **Download File** (הורד קובץ) כדי להוריד את הגרסה האחרונה של ה-BIOS עבור מחשבך.
9. שמור את הקובץ ועם סיום ההורדה, נווט אל התיקייה שבה שמרת את קובץ העדכון של ה-BIOS.
10. לחץ לחיצה כפולה על הסמל של קובץ עדכון ה-BIOS ופעל על פי ההוראות שבמסך.

קבלת עזרה ופנייה אל Dell

משאבי עזרה עצמית

ניתן לקבל מידע על המוצרים והשירותים של Dell באמצעות משאבי העזרה העצמית המקוונים הבאים:

www.dell.com

יישום עזרה ותמיכה של Dell



יישום Get Started (התחל)



יישום עזרה + עצות



מידע על מוצרים ושירותים של Dell

Windows 10 ו- Windows 8.1

Windows 10

Windows 8.1

בחיפוש של Windows, הקלד **Help and Support** (עזרה ותמיכה), והקש **Enter**.

לחץ על **Start** (התחל) < **Help and Support** (עזרה ותמיכה).

www.dell.com/support/windows

www.dell.com/support/linux

www.dell.com/support מידע על פתרון בעיות, מדריכים למשתמש, הוראות התקנה, מפרטי מוצרים, בלוגים לסייע בנושאים טכניים, מנהלי התקנים, עדכוני תוכנה ועוד.

למד על מערכת ההפעלה, הגדרת המחשב והפעלתו, גיבוי נתונים, אבחון ועוד. ראה *Me and My Dell* (אני ו-Dell שלי) באתר www.dell.com/support/manuals.

גישה לעזרה ב- Windows 8.1, Windows 8, ו- Windows 10

גישה לעזרה ב- Windows 7

עזרה מקוונת עבור מערכת ההפעלה

פנייה אל Dell

לפנייה אל Dell בנושא מכירות, תמיכה טכנית או שירות לקוחות, ראה www.dell.com/contactdell.

הערה הזמינות משתנה לפי הארץ והמוצר, וייתכן שחלק מהשירותים לא יהיו זמינים בארץ שלך. 

הערה אם אין ברשותך חיבור אינטרנט פעיל, תוכל למצוא פרטי יצירת קשר בחשבונת הרכישה, תעודת המשלוח, החשבון או קטלוג המוצרים של Dell. 