




Inspiron 15

Σειρά 3000

Εγχειρίδιο σέρβις (με μονάδα οπτικού δίσκου)



Σημείωση, προσοχή και προειδοποίηση

-  **ΣΗΜΕΙΩΣΗ** Η ένδειξη ΣΗΜΕΙΩΣΗ υποδεικνύει σημαντικές πληροφορίες που σας βοηθούν να χρησιμοποιείτε καλύτερα τον υπολογιστή σας.
-  **ΠΡΟΣΟΧΗ** Η ένδειξη ΠΡΟΣΟΧΗ υποδεικνύει ότι υπάρχει κίνδυνος να προκληθεί ζημιά στο υλισμικό ή απώλεια δεδομένων και σας εξηγεί πώς μπορείτε να αποφύγετε το πρόβλημα.
-  **ΠΡΟΕΙΔΟΠΟΙΗΣΗ** Η ένδειξη ΠΡΟΕΙΔΟΠΟΙΗΣΗ υποδεικνύει ότι υπάρχει κίνδυνος να προκληθεί υλική ζημιά, τραυματισμός ή θάνατος.

Πνευματικά δικαιώματα © 2016 Dell Inc. Με επιφύλαξη κάθε νόμιμου δικαιώματος. Το προϊόν προστατεύεται από τη νομοθεσία των ΗΠΑ και τη διεθνή νομοθεσία για τα πνευματικά δικαιώματα και την πνευματική ιδιοκτησία. Η ονομασία Dell™ και το λογότυπο της Dell είναι εμπορικά σήματα της Dell Inc. στις ΗΠΑ και/ή στη δικαιοδοσία άλλων χωρών. Όλα τα άλλα σήματα και όλες οι άλλες ονομασίες που μνημονεύονται στο έγγραφο ενδέχεται να είναι εμπορικά σήματα των αντίστοιχων εταιρειών τους.

1 Πριν από την εκτέλεση εργασιών στο εσωτερικό του υπολογιστή σας.....	7
Προτού ξεκινήσετε	7
Οδηγίες ασφαλείας.....	7
Συνιστώμενα εργαλεία.....	8
2 Μετά την εκτέλεση εργασιών στο εσωτερικό του υπολογιστή σας.....	9
3 Αφαίρεση της μπαταρίας.....	10
Διαδικασία.....	10
4 Επανατοποθέτηση της μπαταρίας.....	11
Διαδικασία.....	11
5 Αφαίρεση της μονάδας οπτικού δίσκου.....	12
Προαπαιτούμενες ενέργειες.....	12
Διαδικασία.....	12
6 Επανατοποθέτηση της μονάδας οπτικού δίσκου.....	14
Διαδικασία.....	14
Μετάπειτα απαιτούμενες ενέργειες.....	14
7 Αφαίρεση του πληκτρολογίου.....	15
Προαπαιτούμενες ενέργειες.....	15
Διαδικασία.....	15
8 Επανατοποθέτηση του πληκτρολογίου.....	17
Διαδικασία.....	17
Μετάπειτα απαιτούμενες ενέργειες.....	17
9 Αφαίρεση του καλύμματος της βάσης.....	18
Προαπαιτούμενες ενέργειες.....	18
Διαδικασία.....	18
10 Επανατοποθέτηση του καλύμματος της βάσης.....	21
Διαδικασία.....	21
Μετάπειτα απαιτούμενες ενέργειες.....	21
11 Αφαίρεση του σκληρού δίσκου.....	22
Προαπαιτούμενες ενέργειες.....	22
Διαδικασία.....	22
12 Επανατοποθέτηση του σκληρού δίσκου.....	24
Διαδικασία.....	24

Μετάπειτα απαιτούμενες ενέργειες.....	24
13 Αφαίρεση της μονάδας μνήμης.....	25
Προαπαιτούμενες ενέργειες.....	25
Διαδικασία.....	25
14 Επανατοποθέτηση της μονάδας μνήμης.....	27
Διαδικασία.....	27
Μετάπειτα απαιτούμενες ενέργειες.....	28
15 Αφαίρεση της κάρτας ασύρματης επικοινωνίας.....	29
Προαπαιτούμενες ενέργειες.....	29
Διαδικασία.....	29
16 Επανατοποθέτηση της κάρτας ασύρματης επικοινωνίας.....	31
Διαδικασία.....	31
Μετάπειτα απαιτούμενες ενέργειες.....	32
17 Αφαίρεση της πλακέτας του κουμπιού λειτουργίας.....	33
Προαπαιτούμενες ενέργειες.....	33
Διαδικασία.....	33
18 Επανατοποθέτηση της πλακέτας του κουμπιού λειτουργίας.....	36
Διαδικασία.....	36
Μετάπειτα απαιτούμενες ενέργειες.....	36
19 Αφαίρεση των ηχείων.....	37
Προαπαιτούμενες ενέργειες.....	37
Διαδικασία.....	37
20 Επανατοποθέτηση των ηχείων.....	38
Διαδικασία.....	38
Μετάπειτα απαιτούμενες ενέργειες.....	38
21 Αφαίρεση της πλακέτας I/O.....	39
Προαπαιτούμενες ενέργειες.....	39
Διαδικασία.....	39
22 Επανατοποθέτηση της πλακέτας I/O.....	41
Διαδικασία.....	41
Μετάπειτα απαιτούμενες ενέργειες.....	41
23 Αφαίρεση της μπαταρίας σε σχήμα νομίσματος.....	42
Προαπαιτούμενες ενέργειες.....	42
Διαδικασία.....	42
24 Επανατοποθέτηση της μπαταρίας σε σχήμα νομίσματος.....	44
Διαδικασία.....	44

Μετάπειτα απαιτούμενες ενέργειες.....	44
25 Αφαίρεση της διάταξης της ψύκτρας.....	45
Προαπαιτούμενες ενέργειες.....	45
Διαδικασία.....	45
26 Επανατοποθέτηση της διάταξης της ψύκτρας.....	47
Διαδικασία.....	47
Μετάπειτα απαιτούμενες ενέργειες.....	47
27 Αφαίρεση του ανεμιστήρα.....	48
Προαπαιτούμενες ενέργειες.....	48
Διαδικασία.....	48
28 Επανατοποθέτηση του ανεμιστήρα.....	50
Διαδικασία.....	50
Μετάπειτα απαιτούμενες ενέργειες.....	50
29 Αφαίρεση της πλακέτας συστήματος.....	51
Προαπαιτούμενες ενέργειες.....	51
Διαδικασία.....	51
30 Επανατοποθέτηση της πλακέτας συστήματος.....	56
Διαδικασία.....	56
Μετάπειτα απαιτούμενες ενέργειες.....	56
31 Αφαίρεση της επιφάνειας αφής.....	58
Προαπαιτούμενες ενέργειες.....	58
Διαδικασία.....	58
32 Επανατοποθέτηση της επιφάνειας αφής.....	61
Διαδικασία.....	61
Μετάπειτα απαιτούμενες ενέργειες.....	61
33 Αφαίρεση της θύρας του προσαρμογέα ισχύος.....	62
Προαπαιτούμενες ενέργειες.....	62
Διαδικασία.....	62
34 Επανατοποθέτηση της θύρας του προσαρμογέα ισχύος.....	64
Διαδικασία.....	64
Μετάπειτα απαιτούμενες ενέργειες.....	64
35 Αφαίρεση της διάταξης της οθόνης.....	65
Προαπαιτούμενες ενέργειες.....	65
Διαδικασία.....	65
36 Επανατοποθέτηση της διάταξης της οθόνης.....	68
Διαδικασία.....	68

Μετάπειτα απαιτούμενες ενέργειες.....	68
37 Αφαίρεση της στεφάνης συγκράτησης της οθόνης.....	69
Προαπαιτούμενες ενέργειες.....	69
Διαδικασία.....	69
38 Επανατοποθέτηση της στεφάνης συγκράτησης της οθόνης.....	71
Διαδικασία.....	71
Μετάπειτα απαιτούμενες ενέργειες.....	71
39 Αφαίρεση του πλαισίου της οθόνης.....	72
Προαπαιτούμενες ενέργειες.....	72
Διαδικασία.....	72
40 Επανατοποθέτηση του πλαισίου της οθόνης.....	74
Διαδικασία.....	74
Μετάπειτα απαιτούμενες ενέργειες.....	74
41 Αφαίρεση της κάμερας.....	75
Προαπαιτούμενες ενέργειες.....	75
Διαδικασία.....	75
42 Επανατοποθέτηση της κάμερας.....	77
Διαδικασία.....	77
Μετάπειτα απαιτούμενες ενέργειες.....	77
43 Αφαίρεση των μεντεσέδων της οθόνης.....	78
Προαπαιτούμενες ενέργειες.....	78
Διαδικασία.....	78
44 Επανατοποθέτηση των μεντεσέδων της οθόνης.....	80
Διαδικασία.....	80
Μετάπειτα απαιτούμενες ενέργειες.....	80
45 Αφαίρεση του στηρίγματος παλάμης.....	81
Προαπαιτούμενες ενέργειες.....	81
Διαδικασία.....	81
46 Επανατοποθέτηση του στηρίγματος παλάμης.....	83
Διαδικασία.....	83
Μετάπειτα απαιτούμενες ενέργειες.....	83
47 Αναβάθμιση του BIOS.....	84
48 Λήψη βοήθειας και επικοινωνία με την Dell.....	85

Πριν από την εκτέλεση εργασιών στο εσωτερικό του υπολογιστή σας

ΣΗΜΕΙΩΣΗ Οι εικόνες που θα βρείτε στο έγγραφο ενδέχεται να διαφέρουν από τον υπολογιστή σας, πράγμα που εξαρτάται από τη συνδεσμολογία που παραγγείλατε.

Θέματα:

- Προτού ξεκινήσετε
- Οδηγίες ασφαλείας
- Συνιστώμενα εργαλεία

Προτού ξεκινήσετε

1. Αποθηκεύστε και κλείστε όλα τα ανοιχτά αρχεία και τερματίστε όλες τις ανοιχτές εφαρμογές.
 2. Τερματίστε τη λειτουργία του υπολογιστή σας.
 - Windows 10: Κάντε κλικ ή πατήστε στις επιλογές **Start** > **Power** > **Shut down** (Έναρξη > Κουμπί λειτουργίας > Τροφοδοσία > Τερματισμός λειτουργίας).
 - Windows 8.1: Στην οθόνη **Start** (Έναρξη) κάντε κλικ ή πατήστε στις επιλογές για το εικονίδιο τροφοδοσίας **Power** > **Shut down** (Τερματισμός λειτουργίας).
 - Windows 7: Κάντε κλικ ή πατήστε στις επιλογές **Start** > **Shut down** (Έναρξη > Τερματισμός λειτουργίας).
- ΣΗΜΕΙΩΣΗ** Αν χρησιμοποιείτε διαφορετικό λειτουργικό σύστημα, ανατρέξτε στην τεκμηρίωσή του για οδηγίες σχετικά με τον τερματισμό της λειτουργίας του.
3. Αποσυνδέστε τον υπολογιστή σας και όλες τις προσαρτημένες συσκευές από τις ηλεκτρικές τους πρίζες.
 4. Αποσυνδέστε από τον υπολογιστή σας όλα τα καλώδια, π.χ. καλώδια τηλεφώνου, δικτύου και ούτω καθεξής.
 5. Αποσυνδέστε από τον υπολογιστή σας όλες τις συσκευές και όλα τα περιφερειακά που έχετε προσαρτήσει, π.χ. πληκτρολόγιο, ποντίκι, οθόνη και ούτω καθεξής.
 6. Αφαιρέστε από τον υπολογιστή σας κάθε κάρτα πολυμέσων και οπτικό δίσκο, αν υπάρχουν.

Οδηγίες ασφαλείας

Για να προστατέψετε τον υπολογιστή σας από ενδεχόμενη ζημιά και να διασφαλίσετε την ατομική σας προστασία, ακολουθήστε τις παρακάτω κατευθυντήριες οδηγίες για θέματα ασφαλείας.

ΣΗΜΕΙΩΣΗ Διαβάστε τις οδηγίες που παραλάβατε μαζί με τον υπολογιστή σας και αφορούν θέματα ασφάλειας προτού εκτελέσετε οποιαδήποτε εργασία στο εσωτερικό του. Για περισσότερες άριστες πρακτικές σε θέματα ασφάλειας, ανατρέξτε στην αρχική σελίδα του ιστοτόπου για τη συμμόρφωση προς τις κανονιστικές διατάξεις στη διεύθυνση www.dell.com/regulatory_compliance.

ΣΗΜΕΙΩΣΗ Αποσυνδέστε όλες τις πηγές ισχύος προτού ανοίξετε το κάλυμμα ή τα πλαίσια του υπολογιστή. Αφού τελειώσετε τις εργασίες στο εσωτερικό του υπολογιστή, επανατοποθετήστε όλα τα καλύμματα και τα πλαίσια και όλες τις βίδες προτού τον συνδέσετε στην πηγή ισχύος.

ΠΡΟΣΟΧΗ Για να μην πάθει ζημιά ο υπολογιστής, διασφαλίστε ότι η επιφάνεια στην οποία θα εκτελέσετε τις εργασίες είναι επίπεδη και καθαρή.

ΠΡΟΣΟΧΗ Για να μην πάθουν ζημιά τα εξαρτήματα και οι κάρτες, φροντίστε να τα κρατάτε από τα άκρα τους και μην αγγίζετε τις ακίδες και τις επαφές τους.

- ΠΡΟΣΟΧΗ** Εσείς πρέπει να αναλαμβάνετε μόνο τις εργασίες αντιμετώπισης προβλημάτων και τις επισκευές για τις οποίες σας δίνει εξουσιοδότηση ή οδηγίες η ομάδα τεχνικής βοήθειας της Dell. Η εγγύησή σας δεν καλύπτει ζημιές που οφείλονται σε εργασίες συντήρησης οι οποίες δεν είναι εξουσιοδοτημένες από την Dell. Ανατρέξτε στις οδηγίες ασφαλείας που παραλάβατε μαζί με το προϊόν ή στην ιστοσελίδα www.dell.com/regulatory_compliance.
- ΠΡΟΣΟΧΗ** Προτού αγγίξετε οτιδήποτε στο εσωτερικό του υπολογιστή σας, γειωθείτε αγγίζοντας κάποια άβαφη μεταλλική επιφάνεια, π.χ. το μέταλλο στην πίσω πλευρά του υπολογιστή. Όση ώρα εργάζεστε, φροντίστε να αγγίζετε κατά διαστήματα μια άβαφη μεταλλική επιφάνεια ώστε να φεύγει ο στατικός ηλεκτρισμός που υπάρχει κίνδυνος να προκαλέσει βλάβη στα εσωτερικά εξαρτήματα.
- ΠΡΟΣΟΧΗ** Όταν αποσυνδέετε κάποιο καλώδιο, τραβήξτε το από τον σύνδεσμό του ή από τη συρόμενη γλωττίδα του χωρίς να τραβήξετε αυτό καθαυτό το καλώδιο. Ορισμένα καλώδια έχουν συνδέσμους με γλωττίδες κλειδώματος ή χειρόβιδες τις οποίες πρέπει να αποδεσμεύσετε προτού τα αποσυνδέσετε. Όταν αποσυνδέετε καλώδια, φροντίστε να τα κρατάτε καλά ευθυγραμμισμένα για να μη λυγίσουν οι ακίδες των συνδέσμων. Όταν συνδέετε καλώδια, φροντίστε να προσανατολίζετε και να ευθυγραμμίζετε σωστά τις θύρες και τους συνδέσμους.
- ΠΡΟΣΟΧΗ** Πιέστε και βγάλτε κάθε εγκατεστημένη κάρτα από τη μονάδα ανάγνωσης καρτών πολυμέσων.

Συνιστώμενα εργαλεία

Για τις διαδικασίες που παρατίθενται στο έγγραφο ενδέχεται να απαιτούνται τα εξής εργαλεία:

- Σταυροκατσάβιδο
- Πλαστική σφήνα

Μετά την εκτέλεση εργασιών στο εσωτερικό του υπολογιστή σας

Δ **ΠΡΟΣΟΧΗ** Αν αφήσετε σκόρπιες ή χαλαρωμένες βίδες μέσα στον υπολογιστή σας, υπάρχει κίνδυνος να πάθει σοβαρότατη ζημιά.

1. Επανατοποθετήστε όλες τις βίδες και βεβαιωθείτε ότι δεν έχουν μείνει κάποιες σκόρπιες μέσα στον υπολογιστή σας.
2. Συνδέστε κάθε εξωτερική συσκευή, περιφερειακή συσκευή και καλώδιο που αφαιρέσατε προτού εκτελέσετε εργασίες στον υπολογιστή σας.
3. Επανατοποθετήστε κάθε κάρτα πολυμέσων, δίσκο και άλλο εξάρτημα που αφαιρέσατε προτού εκτελέσετε εργασίες στον υπολογιστή σας.
4. Συνδέστε τον υπολογιστή σας και όλες τις προσαρτημένες συσκευές στις ηλεκτρικές τους πρίζες.
5. Ενεργοποιήστε τον υπολογιστή σας.

Αφαίρεση της μπαταρίας

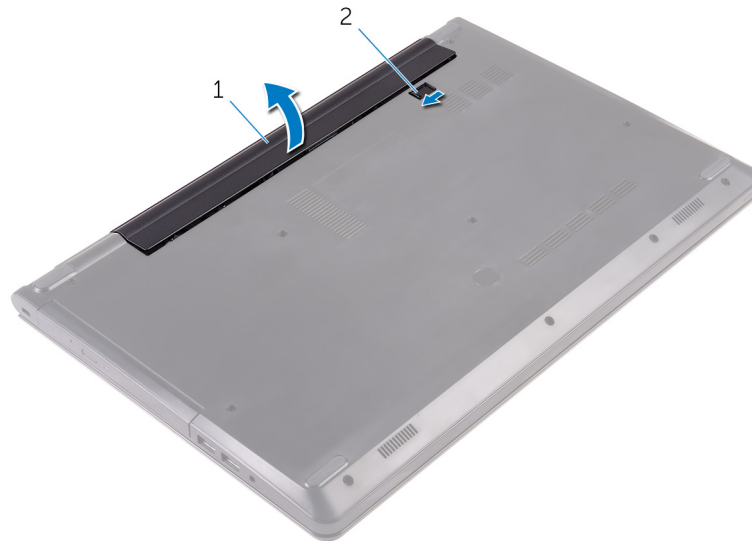
ΣΗΜΕΙΩΣΗ Προτού εκτελέσετε οποιαδήποτε εργασία στο εσωτερικό του υπολογιστή σας, διαβάστε τις πληροφορίες που παραλάβατε μαζί του και αφορούν για θέματα ασφάλειας και ακολουθήστε τα βήματα που περιγράφει η ενότητα **Πριν από την εκτέλεση εργασιών στο εσωτερικό του υπολογιστή σας**. Μετά την εκτέλεση εργασιών στο εσωτερικό του υπολογιστή σας, ακολουθήστε τις οδηγίες που αναφέρει η ενότητα **Μετά την εκτέλεση εργασιών στο εσωτερικό του υπολογιστή σας**. Για περισσότερες άριστες πρακτικές σε θέματα ασφάλειας, ανατρέξτε στην αρχική σελίδα του ιστοτόπου για τη συμμόρφωση προς τις κανονιστικές διατάξεις στη διεύθυνση www.dell.com/regulatory_compliance.

Θέματα:

- Διαδικασία

Διαδικασία

1. Κλείστε την οθόνη και γυρίστε ανάποδα τον υπολογιστή.
2. Φέρτε συρτά το μάνταλο αποδέσμευσης της μπαταρίας στη θέση ξεκλειδώματος.
3. Σηκώστε γυρτά την μπαταρία και αφαιρέστε την από την υποδοχή της.



1. μπαταρία
2. μάνταλο αποδέσμευσης μπαταρίας
4. Γυρίστε ανάποδα τον υπολογιστή, ανοίξτε την οθόνη και πιέστε το κουμπί λειτουργίας επί πέντε δευτερόλεπτα για να γειωθεί η πλακέτα συστήματος.

Επανατοποθέτηση της μπαταρίας

ΣΗΜΕΙΩΣΗ Προτού εκτελέσετε οποιαδήποτε εργασία στο εσωτερικό του υπολογιστή σας, διαβάστε τις πληροφορίες που παραλάβατε μαζί του και αφορούν για θέματα ασφάλειας και ακολουθήστε τα βήματα που περιγράφει η ενότητα **Πριν από την εκτέλεση εργασιών στο εσωτερικό του υπολογιστή σας**. Μετά την εκτέλεση εργασιών στο εσωτερικό του υπολογιστή σας, ακολουθήστε τις οδηγίες που αναφέρει η ενότητα **Μετά την εκτέλεση εργασιών στο εσωτερικό του υπολογιστή σας**. Για περισσότερες άριστες πρακτικές σε θέματα ασφάλειας, ανατρέξτε στην αρχική σελίδα του ιστοτόπου για τη συμμόρφωση προς τις κανονιστικές διατάξεις στη διεύθυνση www.dell.com/regulatory_compliance.

Θέματα:

- [Διαδικασία](#)

Διαδικασία

1. Κλείστε την οθόνη και γυρίστε ανάποδα τον υπολογιστή.
2. Τοποθετήστε την μπαταρία μέσα στην υποδοχή της και κουμπώστε την στη σωστή της θέση.

ΣΗΜΕΙΩΣΗ Αν γίνει σωστά η εγκατάσταση της μπαταρίας, το μάνταλο αποδέσμευσής της επανέρχεται στη θέση κλειδώματος.

Αφαίρεση της μονάδας οπτικού δίσκου

ΣΗΜΕΙΩΣΗ Προτού εκτελέσετε οποιαδήποτε εργασία στο εσωτερικό του υπολογιστή σας, διαβάστε τις πληροφορίες που παραλάβετε μαζί του και αφορούν για θέματα ασφάλειας και ακολουθήστε τα βήματα που περιγράφει η ενότητα **Πριν από την εκτέλεση εργασιών στο εσωτερικό του υπολογιστή σας**. Μετά την εκτέλεση εργασιών στο εσωτερικό του υπολογιστή σας, ακολουθήστε τις οδηγίες που αναφέρει η ενότητα **Μετά την εκτέλεση εργασιών στο εσωτερικό του υπολογιστή σας**. Για περισσότερες άριστες πρακτικές σε θέματα ασφάλειας, ανατρέξτε στην αρχική σελίδα του ιστοτόπου για τη συμμόρφωση προς τις κανονιστικές διατάξεις στη διεύθυνση www.dell.com/regulatory_compliance.

Θέματα:

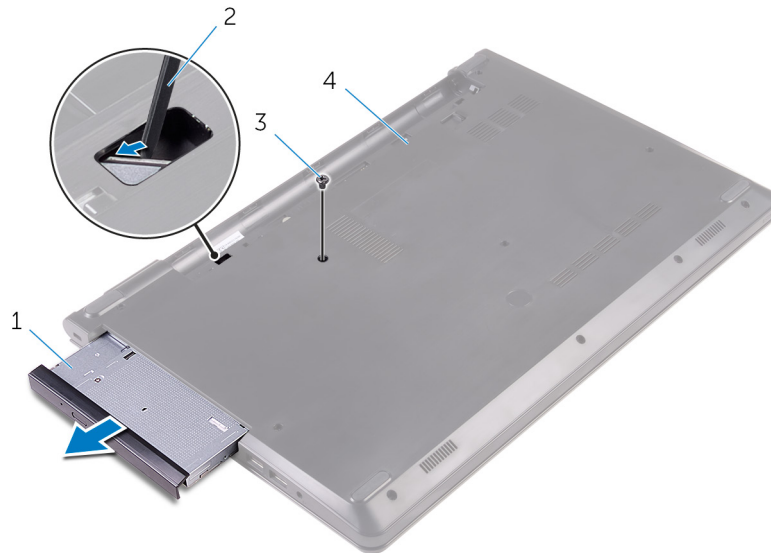
- Προαπαιτούμενες ενέργειες
- Διαδικασία

Προαπαιτούμενες ενέργειες

Αφαιρέστε την μπαταρία.

Διαδικασία

1. Αφαιρέστε τη βίδα που συγκρατεί τη διάταξη της μονάδας οπτικού δίσκου στο κάλυμμα της βάσης.
2. Με μια πλαστική σφήνα σπρώξτε τη διάταξη της μονάδας οπτικού δίσκου έξω από το φατνίο της.
3. Τραβήξτε τη μονάδα οπτικού δίσκου έξω από το φατνίο της.



1. διάταξη μονάδας οπτικού δίσκου
 2. πλαστική σφήνα
 3. βίδα
 4. κάλυμμα βάσης
4. Ξεσφηνώστε προσεκτικά τη στεφάνη συγκράτησης της μονάδας οπτικού δίσκου για να την αφαιρέσετε από τη μονάδα.
 5. Αφαιρέστε τη βίδα που συγκρατεί στη μονάδα οπτικού δίσκου το υποστηρίγμα της.

ΣΗΜΕΙΩΣΗ Σημειώστε τον προσανατολισμό του υποστηρίγματος της μονάδας οπτικού δίσκου ώστε να μπορείτε να το επανατοποθετήσετε σωστά.



1. βίδα
2. μονάδα οπτικού δίσκου
3. στεφάνη συγκράτησης μονάδας οπτικού δίσκου
4. υποστήριγμα μονάδας οπτικού δίσκου

Επανατοποθέτηση της μονάδας οπτικού δίσκου

ΣΗΜΕΙΩΣΗ Προτού εκτελέσετε οποιαδήποτε εργασία στο εσωτερικό του υπολογιστή σας, διαβάστε τις πληροφορίες που παραλάβατε μαζί του και αφορούν για θέματα ασφάλειας και ακολουθήστε τα βήματα που περιγράφει η ενότητα **Πριν από την εκτέλεση εργασιών στο εσωτερικό του υπολογιστή σας**. Μετά την εκτέλεση εργασιών στο εσωτερικό του υπολογιστή σας, ακολουθήστε τις οδηγίες που αναφέρει η ενότητα **Μετά την εκτέλεση εργασιών στο εσωτερικό του υπολογιστή σας**. Για περισσότερες άριστες πρακτικές σε θέματα ασφάλειας, ανατρέξτε στην αρχική σελίδα του ιστοτόπου για τη συμμόρφωση προς τις κανονιστικές διατάξεις στη διεύθυνση www.dell.com/regulatory_compliance.

Θέματα:

- Διαδικασία
- Μετέπειτα απαιτούμενες ενέργειες

Διαδικασία

1. Ευθυγραμμίστε την οπή για τη βίδα στο υποστήριγμα της μονάδας οπτικού δίσκου με την αντίστοιχη οπή στη μονάδα οπτικού δίσκου.

ΣΗΜΕΙΩΣΗ Πρέπει να ευθυγραμμίσετε σωστά το υποστήριγμα της μονάδας οπτικού δίσκου για να διασφαλίσετε ότι θα μπορέσετε να στερεώσετε τη μονάδα όπως πρέπει στον υπολογιστή. Για να μάθετε τον σωστό προσανατολισμό, ανατρέξτε στο βήμα 5 στην ενότητα «**Αφαίρεση της μονάδας οπτικού δίσκου**».

2. Επανατοποθετήστε τη βίδα που συγκρατεί στη μονάδα οπτικού δίσκου το υποστήριγμά της.
3. Ευθυγραμμίστε τις γλωττίδες στη στεφάνη συγκράτησης της μονάδας οπτικού δίσκου με τις υποδοχές στη μονάδα και κουμπώστε τη στεφάνη στη σωστή θέση.
4. Περάστε συρτά τη διάταξη της μονάδας οπτικού δίσκου μέσα στο φατνίο της.
5. Επανατοποθετήστε τη βίδα που συγκρατεί τη διάταξη της μονάδας οπτικού δίσκου στο κάλυμμα της βάσης.

Μετέπειτα απαιτούμενες ενέργειες

Επανατοποθετήστε την μπαταρία.

Αφαίρεση του πληκτρολογίου

ΣΗΜΕΙΩΣΗ Προτού εκτελέσετε οποιαδήποτε εργασία στο εσωτερικό του υπολογιστή σας, διαβάστε τις πληροφορίες που παραλάβατε μαζί του και αφορούν για θέματα ασφάλειας και ακολουθήστε τα βήματα που περιγράφει η ενότητα **Πριν από την εκτέλεση εργασιών στο εσωτερικό του υπολογιστή σας**. Μετά την εκτέλεση εργασιών στο εσωτερικό του υπολογιστή σας, ακολουθήστε τις οδηγίες που αναφέρει η ενότητα **Μετά την εκτέλεση εργασιών στο εσωτερικό του υπολογιστή σας**. Για περισσότερες άριστες πρακτικές σε θέματα ασφάλειας, ανατρέξτε στην αρχική σελίδα του ιστοτόπου για τη συμμόρφωση προς τις κανονιστικές διατάξεις στη διεύθυνση www.dell.com/regulatory_compliance.

Θέματα:

- Προαπαιτούμενες ενέργειες
- Διαδικασία

Προαπαιτούμενες ενέργειες

Αφαιρέστε την μπαταρία.

Διαδικασία

1. Γυρίστε ανάποδα τον υπολογιστή και ανοίξτε την οθόνη.
2. Με μια πλαστική σφήνα αποδεσμεύστε τις γλωττίδες που συγκρατούν το πληκτρολόγιο στη διάταξη του στηρίγματος παλάμης.
3. Φέρτε συρτά προς τα πάνω το πληκτρολόγιο για να το αποδεσμεύσετε από τις γλωττίδες στη διάταξη του στηρίγματος παλάμης.
4. Γυρίστε ανάποδα το πληκτρολόγιο προσεκτικά και τοποθετήστε το επάνω στη διάταξη του στηρίγματος παλάμης.



1. συνδετήρες συγκράτησης (5)

2. πλαστική σφήνα

3. πληκτρολόγιο

4. γλωττίδες (6)

5. διάταξη στηρίγματος παλάμης

5. Ανοίξτε το μάνταλο και αποσυνδέστε το καλώδιο του πληκτρολογίου από την πλακέτα συστήματος.



1. μάνταλο

2. καλώδιο πληκτρολογίου

3. πληκτρολόγιο

4. διάταξη στηρίγματος παλάμης

6. Σηκώστε το πληκτρολόγιο μαζί με το καλώδιό του και αφαιρέστε το από τη διάταξη του στηρίγματος παλάμης.

Επανατοποθέτηση του πληκτρολογίου

ΣΗΜΕΙΩΣΗ Προτού εκτελέσετε οποιαδήποτε εργασία στο εσωτερικό του υπολογιστή σας, διαβάστε τις πληροφορίες που παραλάβατε μαζί του και αφορούν για θέματα ασφάλειας και ακολουθήστε τα βήματα που περιγράφει η ενότητα **Πριν από την εκτέλεση εργασιών στο εσωτερικό του υπολογιστή σας**. Μετά την εκτέλεση εργασιών στο εσωτερικό του υπολογιστή σας, ακολουθήστε τις οδηγίες που αναφέρει η ενότητα **Μετά την εκτέλεση εργασιών στο εσωτερικό του υπολογιστή σας**. Για περισσότερες άριστες πρακτικές σε θέματα ασφάλειας, ανατρέξτε στην αρχική σελίδα του ιστοτόπου για τη συμμόρφωση προς τις κανονιστικές διατάξεις στη διεύθυνση www.dell.com/regulatory_compliance.

Θέματα:

- [Διαδικασία](#)
- [Μετέπειτα απαιτούμενες ενέργειες](#)

Διαδικασία

1. Περάστε συρτά το καλώδιο του πληκτρολογίου μέσα στον σύνδεσμό του και κλείστε το μάνταλο για να στερεώσετε το καλώδιο.
2. Γυρίστε προσεκτικά ανάποδα το πληκτρολόγιο, περάστε συρτά τις γλωττίδες του μέσα στις υποδοχές επάνω στη διάταξη του στηρίγματος παλάμης και κουμπώστε το πληκτρολόγιο στη σωστή του θέση.
3. Κλείστε την οθόνη και γυρίστε ανάποδα τον υπολογιστή.

Μετέπειτα απαιτούμενες ενέργειες

Επανατοποθετήστε την [μπαταρία](#).

Αφαίρεση του καλύμματος της βάσης

ΣΗΜΕΙΩΣΗ Προτού εκτελέσετε οποιαδήποτε εργασία στο εσωτερικό του υπολογιστή σας, διαβάστε τις πληροφορίες που παραλάβατε μαζί του και αφορούν για θέματα ασφάλειας και ακολουθήστε τα βήματα που περιγράφει η ενότητα **Πριν από την εκτέλεση εργασιών στο εσωτερικό του υπολογιστή σας**. Μετά την εκτέλεση εργασιών στο εσωτερικό του υπολογιστή σας, ακολουθήστε τις οδηγίες που αναφέρει η ενότητα **Μετά την εκτέλεση εργασιών στο εσωτερικό του υπολογιστή σας**. Για περισσότερες άριστες πρακτικές σε θέματα ασφάλειας, ανατρέξτε στην αρχική σελίδα του ιστοτόπου για τη συμμόρφωση προς τις κανονιστικές διατάξεις στη διεύθυνση www.dell.com/regulatory_compliance.

Θέματα:

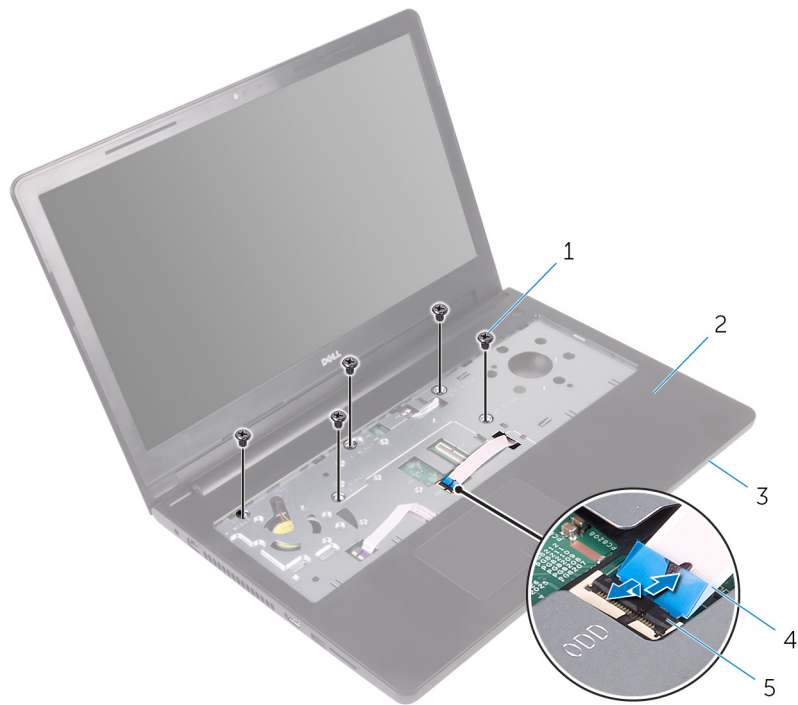
- Προαπαιτούμενες ενέργειες
- Διαδικασία

Προαπαιτούμενες ενέργειες

1. Αφαιρέστε την μπαταρία.
2. Ακολουθήστε τη διαδικασία από το βήμα 1 έως το βήμα 3 που περιγράφονται στην ενότητα «Αφαίρεση της μονάδας οπτικού δίσκου».
3. Αφαιρέστε το πληκτρολόγιο.

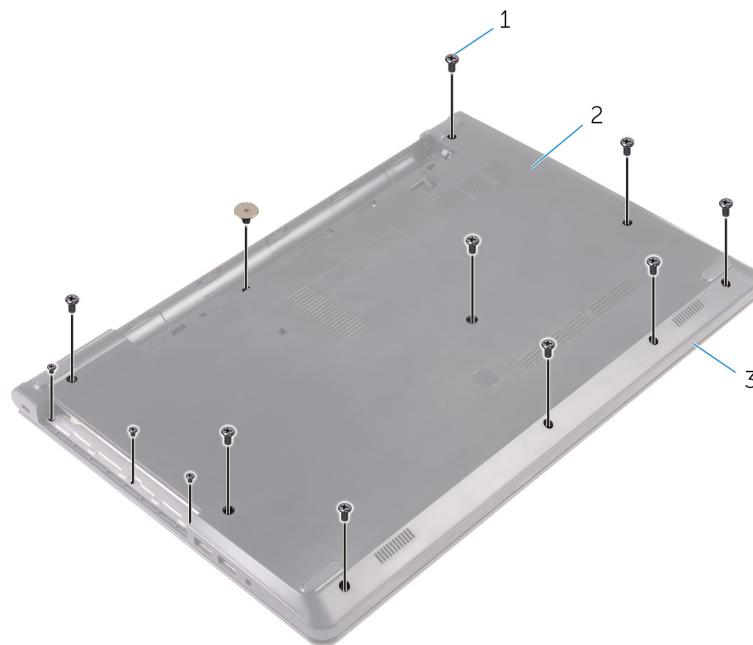
Διαδικασία

1. Ανοίξτε την οθόνη και αφαιρέστε τις βίδες που συγκρατούν τη διάταξη του στηρίγματος παλάμης στο κάλυμμα της βάσης από τον σύνδεσμο της επάνω στην πλακέτα συστήματος.
2. Ανοίξτε το μάνταλο και αποσυνδέστε το καλώδιο της μονάδας οπτικού δίσκου από τον σύνδεσμο του επάνω στην πλακέτα συστήματος.



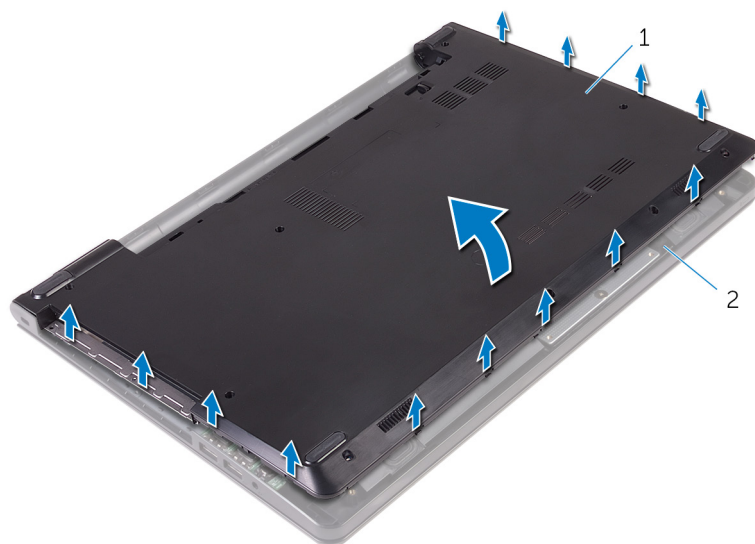
- 1. βίδες (5)
- 2. διάταξη στηρίγματος παλάμης
- 3. κάλυμμα βάσης
- 4. καλώδιο μονάδας οπτικού δίσκου
- 5. μάνταλο

- 3. Κλείστε την οθόνη και γυρίστε ανάποδα τον υπολογιστή.
- 4. Αφαιρέστε τις βίδες που συγκρατούν το κάλυμμα της βάσης στη διάταξη του στηρίγματος παλάμης.



- 1. βίδες (13)
- 2. κάλυμμα βάσης
- 3. διάταξη στηρίγματος παλάμης

- 5. Με τα δάχτυλά σας ξεσφηνώστε απαλά το κάλυμμα της βάσης και αφαιρέστε το από τη διάταξη του στηρίγματος παλάμης.

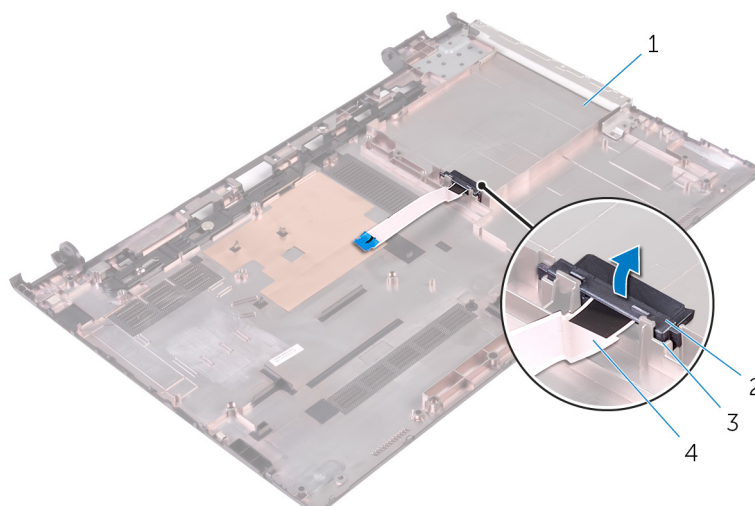


1. κάλυμμα βάσης

2. διάταξη στηρίγματος παλάμης

6. Γυρίστε ανάποδα το κάλυμμα της βάσης.

7. Αποδεσμεύστε την ενδιάμεση διάταξη της μονάδας οπτικού δίσκου από τις γλωττίδες στο κάλυμμα της βάσης.



1. κάλυμμα βάσης

2. ενδιάμεση διάταξη μονάδας οπτικού δίσκου

3. γλωττίδες (2)

4. καλώδιο μονάδας οπτικού δίσκου

Επανατοποθέτηση του καλύμματος της βάσης

ΣΗΜΕΙΩΣΗ Προτού εκτελέσετε οποιαδήποτε εργασία στο εσωτερικό του υπολογιστή σας, διαβάστε τις πληροφορίες που παραλάβατε μαζί του και αφορούν για θέματα ασφάλειας και ακολουθήστε τα βήματα που περιγράφει η ενότητα **Πριν από την εκτέλεση εργασιών στο εσωτερικό του υπολογιστή σας**. Μετά την εκτέλεση εργασιών στο εσωτερικό του υπολογιστή σας, ακολουθήστε τις οδηγίες που αναφέρει η ενότητα **Μετά την εκτέλεση εργασιών στο εσωτερικό του υπολογιστή σας**. Για περισσότερες άριστες πρακτικές σε θέματα ασφάλειας, ανατρέξτε στην αρχική σελίδα του ιστοτόπου για τη συμμόρφωση προς τις κανονιστικές διατάξεις στη διεύθυνση www.dell.com/regulatory_compliance.

Θέματα:

- Διαδικασία
- Μετέπειτα απαιτούμενες ενέργειες

Διαδικασία

1. Ευθυγραμμίστε την ενδιάμεση διάταξη της μονάδας οπτικού δίσκου με τις γλωττίδες στο κάλυμμα της βάσης και κουμπώστε τη διάταξη στη σωστή της θέση.
2. Γυρίστε ανάποδα το κάλυμμα της βάσης.
3. Περάστε συρτά τις γλωττίδες στο κάλυμμα της βάσης μέσα στις υποδοχές τους επάνω στη διάταξη του στηρίγματος παλάμης και κουμπώστε το κάλυμμα της βάσης στη σωστή του θέση.
4. Επανατοποθετήστε τις βίδες που συγκρατούν το κάλυμμα της βάσης στη διάταξη του στηρίγματος παλάμης.
5. Γυρίστε ανάποδα τον υπολογιστή.
6. Ανοίξτε την οθόνη και επανατοποθετήστε τις βίδες που συγκρατούν τη διάταξη του στηρίγματος παλάμης στο κάλυμμα της βάσης.
7. Περάστε συρτά το καλώδιο της μονάδας οπτικού δίσκου μέσα στον σύνδεσμό του και κλείστε το μάνταλο για να στερεώσετε το καλώδιο.

Μετέπειτα απαιτούμενες ενέργειες

1. Επανατοποθετήστε το **πληκτρολόγιο**.
2. Ακολουθήστε τη διαδικασία από το βήμα 4 έως το βήμα 5 που περιγράφονται στην ενότητα «Επανατοποθέτηση της **μονάδας οπτικού δίσκου**».
3. Επανατοποθετήστε την **μπαταρία**.

Αφαίρεση του σκληρού δίσκου

ΣΗΜΕΙΩΣΗ Προτού εκτελέσετε οποιαδήποτε εργασία στο εσωτερικό του υπολογιστή σας, διαβάστε τις πληροφορίες που παραλάβετε μαζί του και αφορούν για θέματα ασφάλειας και ακολουθήστε τα βήματα που περιγράφει η ενότητα **Πριν από την εκτέλεση εργασιών στο εσωτερικό του υπολογιστή σας**. Μετά την εκτέλεση εργασιών στο εσωτερικό του υπολογιστή σας, ακολουθήστε τις οδηγίες που αναφέρει η ενότητα **Μετά την εκτέλεση εργασιών στο εσωτερικό του υπολογιστή σας**. Για περισσότερες άριστες πρακτικές σε θέματα ασφάλειας, ανατρέξτε στην αρχική σελίδα του ιστοτόπου για τη συμμόρφωση προς τις κανονιστικές διατάξεις στη διεύθυνση www.dell.com/regulatory_compliance.

ΠΡΟΣΟΧΗ Οι σκληροί δίσκοι είναι εύθραυστοι. Μεταχειριστείτε τους με προσοχή.

ΠΡΟΣΟΧΗ Για να αποφευχθεί η απώλεια δεδομένων, μην αφαιρέσετε τον σκληρό δίσκο την ώρα που ο υπολογιστής είναι σε κατάσταση αναστολής λειτουργίας ή σε λειτουργία.

Θέματα:

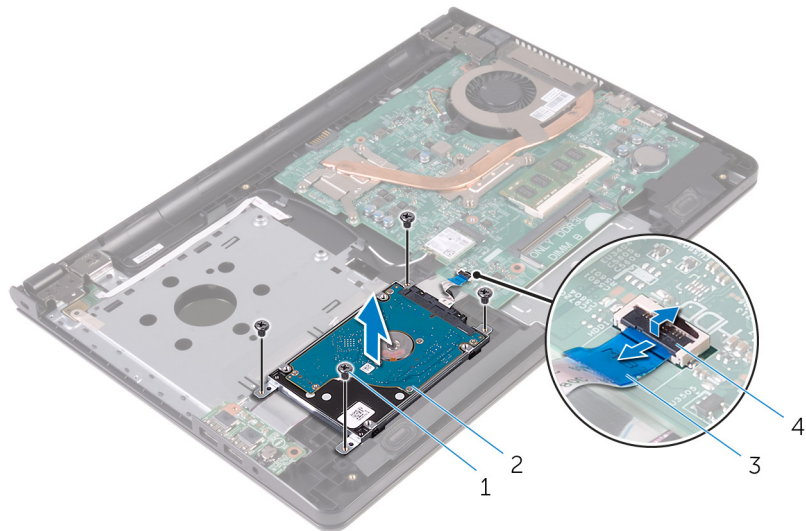
- Προαπαιτούμενες ενέργειες
- Διαδικασία

Προαπαιτούμενες ενέργειες

1. Αφαιρέστε την μπαταρία.
2. Ακολουθήστε τη διαδικασία από το βήμα 1 έως το βήμα 3 που περιγράφονται στην ενότητα «Αφαίρεση της μονάδας οπτικού δίσκου».
3. Αφαιρέστε το πληκτρολόγιο.
4. Ακολουθήστε τη διαδικασία από το βήμα 1 έως το βήμα 5 που περιγράφονται στην ενότητα «Αφαίρεση του καλύμματος της βάσης».

Διαδικασία

1. Αφαιρέστε τις βίδες που συγκρατούν τη διάταξη του σκληρού δίσκου στη διάταξη του στηρίγματος παλάμης.
2. Ανοίξτε το μάνταλο και αποσυνδέστε το καλώδιο του σκληρού δίσκου από την πλακέτα συστήματος.
3. Σηκώστε τη διάταξη του σκληρού δίσκου και αφαιρέστε την από τη διάταξη του στηρίγματος παλάμης.



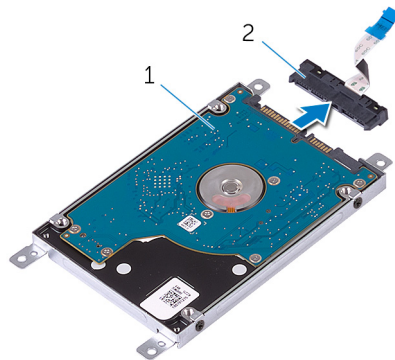
1. βίδες (4)

3. καλώδιο σκληρού δίσκου

2. διάταξη σκληρού δίσκου

4. μάνταλο

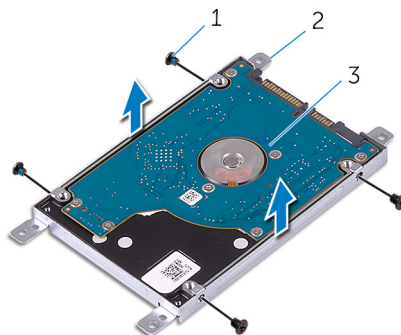
4. Αποσυνδέστε την ενδιάμεση διάταξη από τη διάταξη του σκληρού δίσκου.



1. διάταξη σκληρού δίσκου

2. ενδιάμεση διάταξη

5. Αφαιρέστε τις βίδες που συγκρατούν στον σκληρό δίσκο το υποστήριγμά του και σηκώστε το για να το αποσπάσετε από τον σκληρό δίσκο.



1. βίδες (4)

3. σκληρός δίσκος

2. υποστήριγμα σκληρού δίσκου

Επανατοποθέτηση του σκληρού δίσκου

ΣΗΜΕΙΩΣΗ Προτού εκτελέσετε οποιαδήποτε εργασία στο εσωτερικό του υπολογιστή σας, διαβάστε τις πληροφορίες που παραλάβατε μαζί του και αφορούν για θέματα ασφάλειας και ακολουθήστε τα βήματα που περιγράφει η ενότητα **Πριν από την εκτέλεση εργασιών στο εσωτερικό του υπολογιστή σας**. Μετά την εκτέλεση εργασιών στο εσωτερικό του υπολογιστή σας, ακολουθήστε τις οδηγίες που αναφέρει η ενότητα **Μετά την εκτέλεση εργασιών στο εσωτερικό του υπολογιστή σας**. Για περισσότερες άριστες πρακτικές σε θέματα ασφάλειας, ανατρέξτε στην αρχική σελίδα του ιστοτόπου για τη συμμόρφωση προς τις κανονιστικές διατάξεις στη διεύθυνση www.dell.com/regulatory_compliance.

ΠΡΟΣΟΧΗ Οι σκληροί δίσκοι είναι εύθραυστοι. Μεταχειριστείτε τους με προσοχή.

Θέματα:

- Διαδικασία
- Μετέπειτα απαιτούμενες ενέργειες

Διαδικασία

1. Ευθυγραμμίστε τις οπές για τις βίδες στο υποστήριγμα του σκληρού δίσκου με τις αντίστοιχες οπές στον σκληρό δίσκο.
2. Επανατοποθετήστε τις βίδες που συγκρατούν στον σκληρό δίσκο το υποστήριγμά του.
3. Ευθυγραμμίστε τις οπές για τις βίδες στη διάταξη του σκληρού δίσκου με τις οπές για τις βίδες στη διάταξη του στηρίγματος παλάμης.
4. Επανατοποθετήστε τις βίδες που συγκρατούν τη διάταξη του σκληρού δίσκου στη διάταξη του στηρίγματος παλάμης.
5. Περάστε συρτά το καλώδιο του σκληρού δίσκου μέσα στον σύνδεσμό του επάνω στην πλακέτα συστήματος και κλείστε το μάνταλο για να στερεώσετε το καλώδιο.

Μετέπειτα απαιτούμενες ενέργειες

1. Ακολουθήστε τη διαδικασία από το βήμα 3 έως το βήμα 7 που περιγράφονται στην ενότητα «Επανατοποθέτηση του **καλύμματος της βάσης**».
2. Επανατοποθετήστε το **πληκτρολόγιο**.
3. Ακολουθήστε τη διαδικασία από το βήμα 4 έως το βήμα 5 που περιγράφονται στην ενότητα «Επανατοποθέτηση της **μονάδας οπτικού δίσκου**».
4. Επανατοποθετήστε την **μπαταρία**.

Αφαίρεση της μονάδας μνήμης

ΣΗΜΕΙΩΣΗ Προτού εκτελέσετε οποιαδήποτε εργασία στο εσωτερικό του υπολογιστή σας, διαβάστε τις πληροφορίες που παραλάβατε μαζί του και αφορούν για θέματα ασφάλειας και ακολουθήστε τα βήματα που περιγράφει η ενότητα **Πριν από την εκτέλεση εργασιών στο εσωτερικό του υπολογιστή σας**. Μετά την εκτέλεση εργασιών στο εσωτερικό του υπολογιστή σας, ακολουθήστε τις οδηγίες που αναφέρει η ενότητα **Μετά την εκτέλεση εργασιών στο εσωτερικό του υπολογιστή σας**. Για περισσότερες άριστες πρακτικές σε θέματα ασφάλειας, ανατρέξτε στην αρχική σελίδα του ιστοτόπου για τη συμμόρφωση προς τις κανονιστικές διατάξεις στη διεύθυνση www.dell.com/regulatory_compliance.

Θέματα:

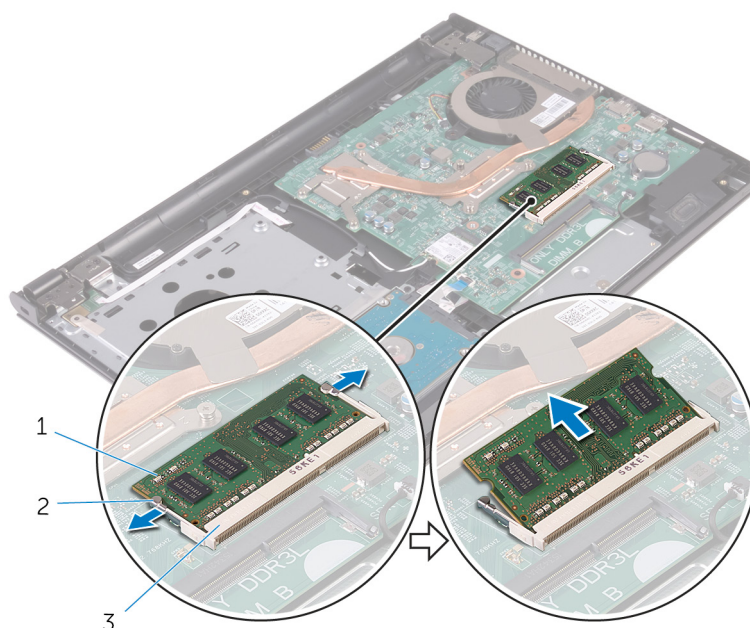
- Προαπαιτούμενες ενέργειες
- Διαδικασία

Προαπαιτούμενες ενέργειες

1. Αφαιρέστε την μπαταρία.
2. Ακολουθήστε τη διαδικασία από το βήμα 1 έως το βήμα 3 που περιγράφονται στην ενότητα «Αφαίρεση της μονάδας οπτικού δίσκου».
3. Αφαιρέστε το πληκτρολόγιο.
4. Ακολουθήστε τη διαδικασία από το βήμα 1 έως το βήμα 5 που περιγράφονται στην ενότητα «Αφαίρεση του καλύμματος της βάσης».

Διαδικασία

1. Με τα δάχτυλά σας ξεσφηνώστε και ανοίξτε τους συνδετήρες συγκράτησης σε κάθε άκρο της υποδοχής της μονάδας μνήμης τόσο ώστε να ανασηκωθεί η μονάδα.
2. Μετακινήστε συρτά τη μονάδα μνήμης και αφαιρέστε την από την υποδοχή της.



1. μονάδα μνήμης

2. συνδετήρες συγκράτησης (2)

3. υποδοχή μονάδας μνήμης

Επανατοποθέτηση της μονάδας μνήμης

ΣΗΜΕΙΩΣΗ Προτού εκτελέσετε οποιαδήποτε εργασία στο εσωτερικό του υπολογιστή σας, διαβάστε τις πληροφορίες που παραλάβατε μαζί του και αφορούν για θέματα ασφάλειας και ακολουθήστε τα βήματα που περιγράφει η ενότητα **Πριν από την εκτέλεση εργασιών στο εσωτερικό του υπολογιστή σας**. Μετά την εκτέλεση εργασιών στο εσωτερικό του υπολογιστή σας, ακολουθήστε τις οδηγίες που αναφέρει η ενότητα **Μετά την εκτέλεση εργασιών στο εσωτερικό του υπολογιστή σας**. Για περισσότερες άριστες πρακτικές σε θέματα ασφάλειας, ανατρέξτε στην αρχική σελίδα του ιστοτόπου για τη συμμόρφωση προς τις κανονιστικές διατάξεις στη διεύθυνση www.dell.com/regulatory_compliance.

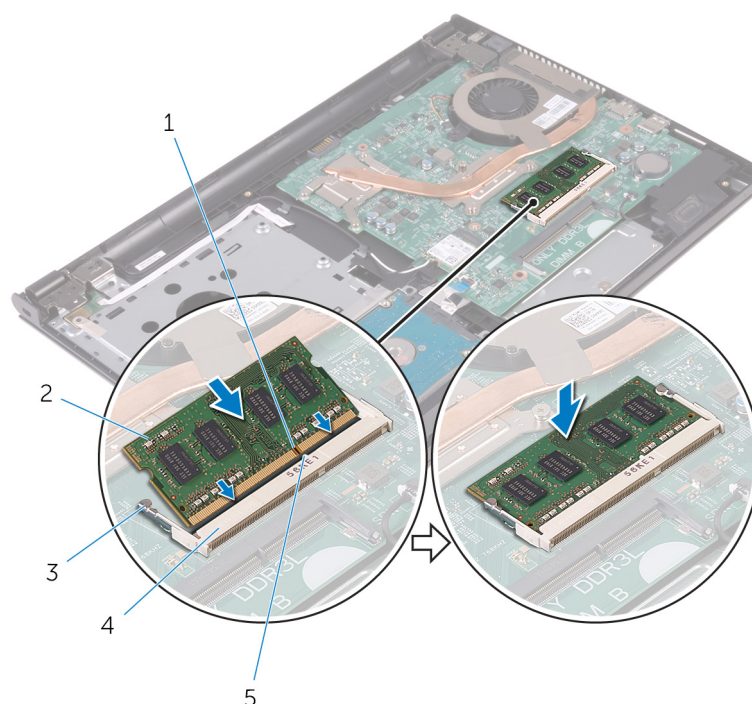
Θέματα:

- Διαδικασία
- Μετέπειτα απαιτούμενες ενέργειες

Διαδικασία

1. Ευθυγραμμίστε την εγκοπή στη μονάδα μνήμης με τη γλωττίδα στην υποδοχή της μονάδας.
2. Περάστε σταθερά, συρτά και γυρτά τη μονάδα μνήμης μέσα στην υποδοχή και πιέστε την προς τα κάτω τόσο ώστε να κουμπώσει στη σωστή της θέση και να ακουστεί το χαρακτηριστικό κλικ.

ΣΗΜΕΙΩΣΗ Αν δεν ακουστεί το χαρακτηριστικό κλικ, αφαιρέστε τη μονάδα μνήμης και εγκαταστήστε την ξανά.



- | | |
|-------------------------------|---------------------------|
| 1. εγκοπή | 2. μονάδα μνήμης |
| 3. συνδετήρες συγκράτησης (2) | 4. υποδοχή μονάδας μνήμης |
| 5. γλωττίδα | |

Μετέπειτα απαιτούμενες ενέργειες

1. Ακολουθήστε τη διαδικασία από το βήμα 3 έως το βήμα 7 που περιγράφονται στην ενότητα «Επανατοποθέτηση του καλύμματος της βάσης».
2. Επανατοποθετήστε το πληκτρολόγιο.
3. Ακολουθήστε τη διαδικασία από το βήμα 4 έως το βήμα 5 που περιγράφονται στην ενότητα «Επανατοποθέτηση της μονάδας οπτικού δίσκου».
4. Επανατοποθετήστε την μπαταρία.

Αφαίρεση της κάρτας ασύρματης επικοινωνίας

ΣΗΜΕΙΩΣΗ Προτού εκτελέσετε οποιαδήποτε εργασία στο εσωτερικό του υπολογιστή σας, διαβάστε τις πληροφορίες που παραλάβατε μαζί του και αφορούν για θέματα ασφάλειας και ακολουθήστε τα βήματα που περιγράφει η ενότητα **Πριν από την εκτέλεση εργασιών στο εσωτερικό του υπολογιστή σας**. Μετά την εκτέλεση εργασιών στο εσωτερικό του υπολογιστή σας, ακολουθήστε τις οδηγίες που αναφέρει η ενότητα **Μετά την εκτέλεση εργασιών στο εσωτερικό του υπολογιστή σας**. Για περισσότερες άριστες πρακτικές σε θέματα ασφάλειας, ανατρέξτε στην αρχική σελίδα του ιστοτόπου για τη συμμόρφωση προς τις κανονιστικές διατάξεις στη διεύθυνση www.dell.com/regulatory_compliance.

Θέματα:

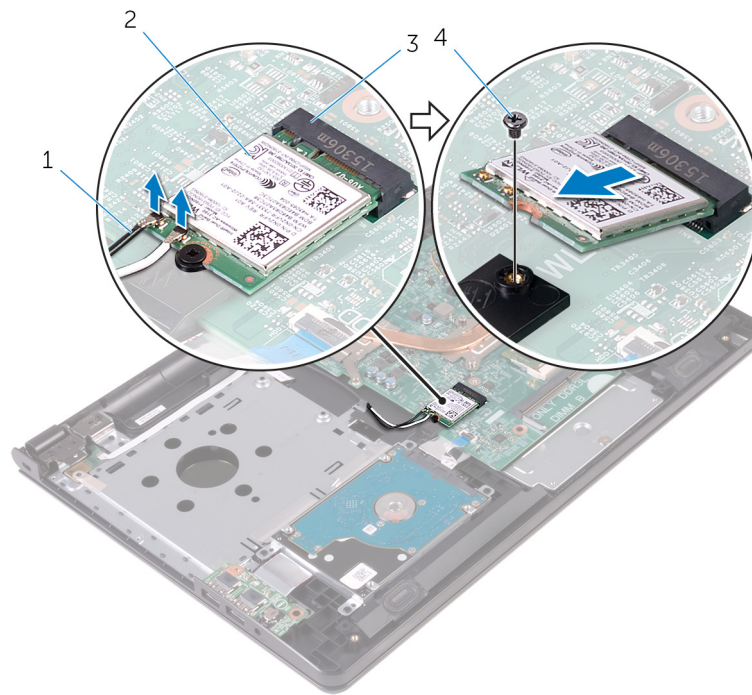
- Προαπαιτούμενες ενέργειες
- Διαδικασία

Προαπαιτούμενες ενέργειες

1. Αφαιρέστε την μπαταρία.
2. Ακολουθήστε τη διαδικασία από το βήμα 1 έως το βήμα 3 που περιγράφονται στην ενότητα «Αφαίρεση της μονάδας οπτικού δίσκου».
3. Αφαιρέστε το πληκτρολόγιο.
4. Ακολουθήστε τη διαδικασία από το βήμα 1 έως το βήμα 5 που περιγράφονται στην ενότητα «Αφαίρεση του καλύμματος της βάσης».

Διαδικασία

1. Αποσυνδέστε τα καλώδια της κεραίας από την κάρτα ασύρματης επικοινωνίας.
2. Αφαιρέστε τη βίδα που συγκρατεί την κάρτα ασύρματης επικοινωνίας στην πλακέτα συστήματος.
3. Μετακινήστε συρτά την κάρτα ασύρματης επικοινωνίας και αφαιρέστε την από την υποδοχή της.



1. καλώδια κεραίας (2)

3. υποδοχή κάρτας ασύρματης επικοινωνίας

2. κάρτα ασύρματης επικοινωνίας

4. βίδα

Επανατοποθέτηση της κάρτας ασύρματης επικοινωνίας.

ΣΗΜΕΙΩΣΗ Προτού εκτελέσετε οποιαδήποτε εργασία στο εσωτερικό του υπολογιστή σας, διαβάστε τις πληροφορίες που παραλάβετε μαζί του και αφορούν για θέματα ασφάλειας και ακολουθήστε τα βήματα που περιγράφει η ενότητα **Πριν από την εκτέλεση εργασιών στο εσωτερικό του υπολογιστή σας**. Μετά την εκτέλεση εργασιών στο εσωτερικό του υπολογιστή σας, ακολουθήστε τις οδηγίες που αναφέρει η ενότητα **Μετά την εκτέλεση εργασιών στο εσωτερικό του υπολογιστή σας**. Για περισσότερες άριστες πρακτικές σε θέματα ασφάλειας, ανατρέξτε στην αρχική σελίδα του ιστοτόπου για τη συμμόρφωση προς τις κανονιστικές διατάξεις στη διεύθυνση www.dell.com/regulatory_compliance.

Θέματα:

- Διαδικασία
- Μετέπειτα απαιτούμενες ενέργειες

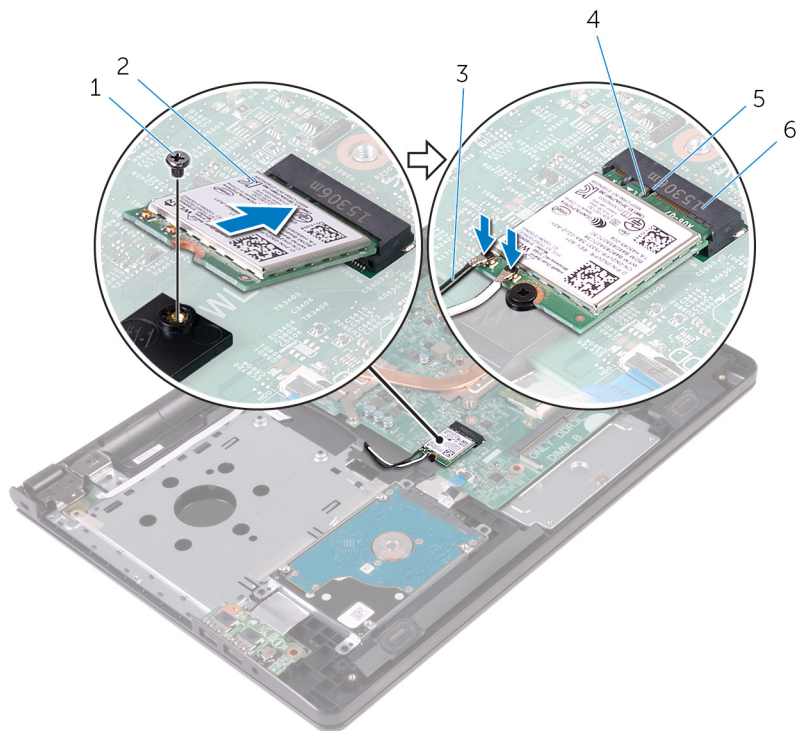
Διαδικασία

ΠΡΟΣΟΧΗ Μην τοποθετήσετε καλώδια κάτω από την κάρτα ασύρματης επικοινωνίας για να μην πάθει ζημιά η κάρτα.

1. Ευθυγραμμίστε την εγκοπή στη κάρτα ασύρματης επικοινωνίας με τη γλωττίδα στην υποδοχή της κάρτας και περάστε συρτά την κάρτα μέσα στην υποδοχή.
2. Πιέστε το άλλο άκρο της κάρτας ασύρματης επικοινωνίας και επανατοποθετήστε τη βίδα που συγκρατεί την κάρτα στην πλακέτα συστήματος.
3. Συνδέστε τα καλώδια της κεραίας στην κάρτα ασύρματης επικοινωνίας.

Στον πίνακα που ακολουθεί παρατίθεται η χρωματική κωδικοποίηση των καλωδίων της κεραίας για την κάρτα ασύρματης επικοινωνίας που υποστηρίζει ο υπολογιστής σας:

Σύνδεσμοι στην κάρτα ασύρματης επικοινωνίας	Χρώμα καλωδίου κεραίας
Κύριος (Λευκό τρίγωνο)	Λευκό
Βοηθητικός (μαύρο τρίγωνο)	Μαύρο



1. βίδα
2. κάρτα ασύρματης επικοινωνίας
3. καλώδια κεραίας (2)
4. εγκοπή
5. γλωττίδα
6. υποδοχή κάρτας ασύρματης επικοινωνίας

Μετάπειτα απαιτούμενες ενέργειες

1. Ακολουθήστε τη διαδικασία από το βήμα 3 έως το βήμα 7 που περιγράφονται στην ενότητα «Επανατοποθέτηση του [καλύμματος της βάσης](#)».
2. Επανατοποθετήστε το [πληκτρολόγιο](#).
3. Ακολουθήστε τη διαδικασία από το βήμα 4 έως το βήμα 5 που περιγράφονται στην ενότητα «Επανατοποθέτηση της [μονάδας οπτικού δίσκου](#)».
4. Επανατοποθετήστε την [μπαταρία](#).

Αφαίρεση της πλακέτας του κουμπιού λειτουργίας

ΣΗΜΕΙΩΣΗ Προτού εκτελέσετε οποιαδήποτε εργασία στο εσωτερικό του υπολογιστή σας, διαβάστε τις πληροφορίες που παραλάβετε μαζί του και αφορούν για θέματα ασφάλειας και ακολουθήστε τα βήματα που περιγράφει η ενότητα **Πριν από την εκτέλεση εργασιών στο εσωτερικό του υπολογιστή σας**. Μετά την εκτέλεση εργασιών στο εσωτερικό του υπολογιστή σας, ακολουθήστε τις οδηγίες που αναφέρει η ενότητα **Μετά την εκτέλεση εργασιών στο εσωτερικό του υπολογιστή σας**. Για περισσότερες άριστες πρακτικές σε θέματα ασφάλειας, ανατρέξτε στην αρχική σελίδα του ιστοτόπου για τη συμμόρφωση προς τις κανονιστικές διατάξεις στη διεύθυνση www.dell.com/regulatory_compliance.

Θέματα:

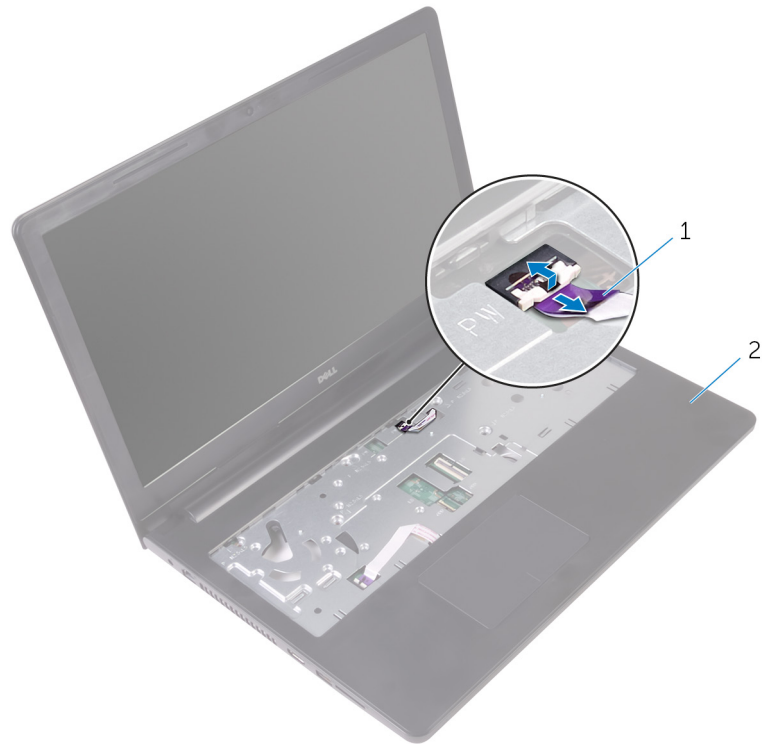
- Προαπαιτούμενες ενέργειες
- Διαδικασία

Προαπαιτούμενες ενέργειες

1. Αφαιρέστε την μπαταρία.
2. Ακολουθήστε τη διαδικασία από το βήμα 1 έως το βήμα 3 που περιγράφονται στην ενότητα «Αφαίρεση της μονάδας οπτικού δίσκου».
3. Αφαιρέστε το πληκτρολόγιο.
4. Ακολουθήστε τη διαδικασία από το βήμα 1 έως το βήμα 5 που περιγράφονται στην ενότητα «Αφαίρεση του καλύμματος της βάσης».

Διαδικασία

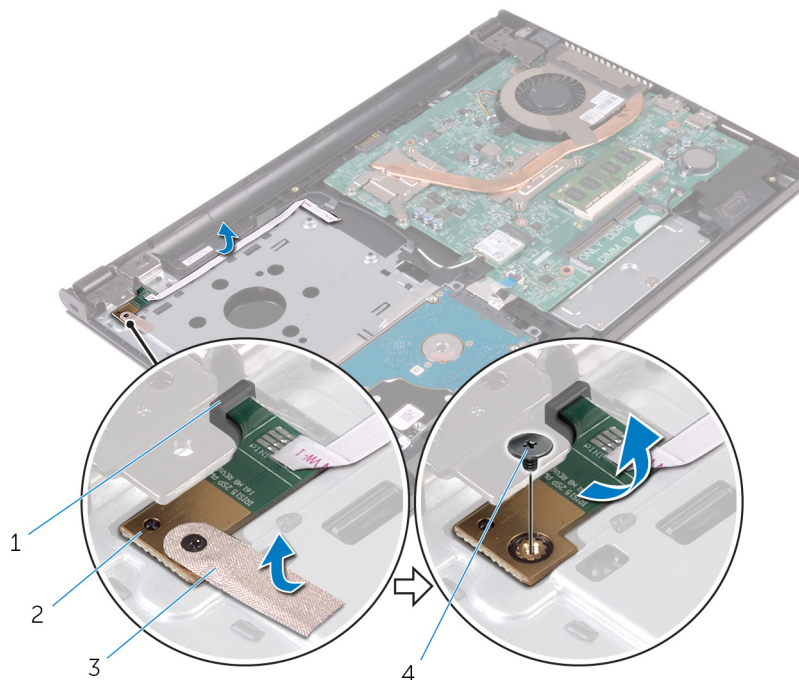
1. Ανοίξτε την οθόνη ως το τέρμα.
2. Ανοίξτε το μάνταλο και αποσυνδέστε το καλώδιο της πλακέτας του κουμπιού λειτουργίας από την πλακέτα συστήματος.



1. καλώδιο πλακέτας κουμπιού λειτουργίας

2. στήριγμα παλάμης

3. Κλείστε την οθόνη και γυρίστε ανάποδα τον υπολογιστή.
4. Ξεκολλήστε την ταινία που συγκρατεί την πλακέτα του κουμπιού λειτουργίας στη διάταξη του στηρίγματος παλάμης.
5. Αφαιρέστε τη βίδα που συγκρατεί την πλακέτα του κουμπιού λειτουργίας στη διάταξη του στηρίγματος παλάμης.
6. Σημειώστε τη διαδρομή του καλωδίου της πλακέτας του κουμπιού λειτουργίας και αποσπάστε το από τη διάταξη του στηρίγματος παλάμης.
7. Μετακινήστε συρτά την πλακέτα του κουμπιού λειτουργίας μαζί με το καλώδιό της και αφαιρέστε την από την κάτω πλευρά της γλωττίδας στη διάταξη του στηρίγματος παλάμης.



1. γλωττίδα

2. πλακέτα κουμπιού λειτουργίας

3. ταινία

4. βίδα

Επανατοποθέτηση της πλακέτας του κουμπιού λειτουργίας

ΣΗΜΕΙΩΣΗ Προτού εκτελέσετε οποιαδήποτε εργασία στο εσωτερικό του υπολογιστή σας, διαβάστε τις πληροφορίες που παραλάβατε μαζί του και αφορούν για θέματα ασφάλειας και ακολουθήστε τα βήματα που περιγράφει η ενότητα **Πριν από την εκτέλεση εργασιών στο εσωτερικό του υπολογιστή σας**. Μετά την εκτέλεση εργασιών στο εσωτερικό του υπολογιστή σας, ακολουθήστε τις οδηγίες που αναφέρει η ενότητα **Μετά την εκτέλεση εργασιών στο εσωτερικό του υπολογιστή σας**. Για περισσότερες άριστες πρακτικές σε θέματα ασφάλειας, ανατρέξτε στην αρχική σελίδα του ιστοτόπου για τη συμμόρφωση προς τις κανονιστικές διατάξεις στη διεύθυνση www.dell.com/regulatory_compliance.

Θέματα:

- Διαδικασία
- Μετέπειτα απαιτούμενες ενέργειες

Διαδικασία

1. Περάστε συρτά την πλακέτα του κουμπιού λειτουργίας κάτω από τη γλωττίδα στο στήριγμα παλάμης και ευθυγραμμίστε την οπή για τη βίδα στην πλακέτα του κουμπιού λειτουργίας με την αντίστοιχη οπή στο στήριγμα παλάμης.
2. Επανατοποθετήστε τη βίδα που συγκρατεί την πλακέτα κουμπιού λειτουργίας στη διάταξη του στηρίγματος παλάμης.
3. Κολλήστε την ταινία που συγκρατεί την πλακέτα του κουμπιού λειτουργίας στη διάταξη του στηρίγματος παλάμης.
4. Προσαρτήστε το καλώδιο επάνω στη διάταξη του στηρίγματος παλάμης.
5. Περάστε συρτά το καλώδιο της πλακέτας του κουμπιού λειτουργίας μέσα από την υποδοχή του επάνω στη διάταξη του στηρίγματος παλάμης.
6. Γυρίστε ανάποδα τον υπολογιστή και ανοίξτε την οθόνη ως το τέρμα.
7. Περάστε συρτά το καλώδιο της πλακέτας του κουμπιού λειτουργίας μέσα στον σύνδεσμό του επάνω στην πλακέτα συστήματος και κλείστε το μάνταλο για να στερεώσετε το καλώδιο.

Μετέπειτα απαιτούμενες ενέργειες

1. Ακολουθήστε τη διαδικασία από το βήμα 3 έως το βήμα 7 που περιγράφονται στην ενότητα «Επανατοποθέτηση του **καλύμματος της βάσης**».
2. Επανατοποθετήστε το **πληκτρολόγιο**.
3. Ακολουθήστε τη διαδικασία από το βήμα 4 έως το βήμα 5 που περιγράφονται στην ενότητα «Επανατοποθέτηση της **μονάδας οπτικού δίσκου**».
4. Επανατοποθετήστε την **μπαταρία**.

Αφαίρεση των ηχείων

ΣΗΜΕΙΩΣΗ Προτού εκτελέσετε οποιαδήποτε εργασία στο εσωτερικό του υπολογιστή σας, διαβάστε τις πληροφορίες που παραλάβατε μαζί του και αφορούν για θέματα ασφάλειας και ακολουθήστε τα βήματα που περιγράφει η ενότητα **Πριν από την εκτέλεση εργασιών στο εσωτερικό του υπολογιστή σας**. Μετά την εκτέλεση εργασιών στο εσωτερικό του υπολογιστή σας, ακολουθήστε τις οδηγίες που αναφέρει η ενότητα **Μετά την εκτέλεση εργασιών στο εσωτερικό του υπολογιστή σας**. Για περισσότερες άριστες πρακτικές σε θέματα ασφάλειας, ανατρέξτε στην αρχική σελίδα του ιστοτόπου για τη συμμόρφωση προς τις κανονιστικές διατάξεις στη διεύθυνση www.dell.com/regulatory_compliance.

Θέματα:

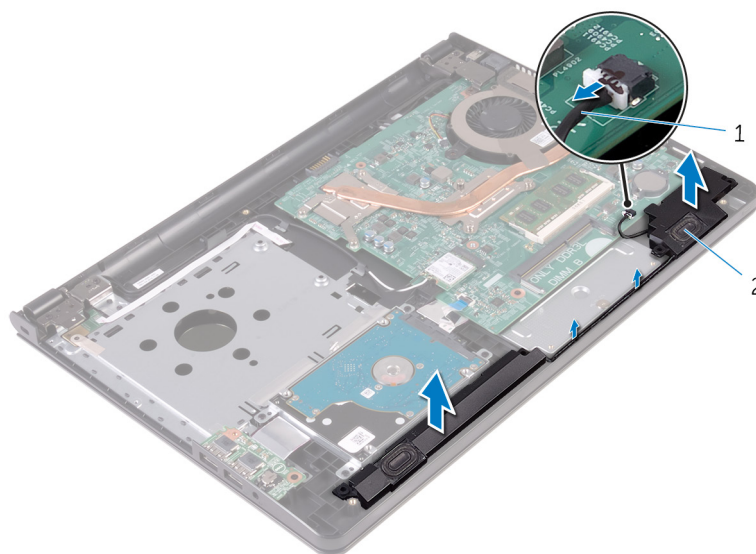
- Προαπαιτούμενες ενέργειες
- Διαδικασία

Προαπαιτούμενες ενέργειες

1. Αφαιρέστε την **μπαταρία**.
2. Ακολουθήστε τη διαδικασία από το βήμα 1 έως το βήμα 3 που περιγράφονται στην ενότητα «Αφαίρεση της **μονάδας οπτικού δίσκου**».
3. Αφαιρέστε το **πληκτρολόγιο**.
4. Ακολουθήστε τη διαδικασία από το βήμα 1 έως το βήμα 5 που περιγράφονται στην ενότητα «Αφαίρεση του **καλύμματος της βάσης**».

Διαδικασία

1. Αποσυνδέστε το καλώδιο των ηχείων από την πλακέτα συστήματος.
2. Σημειώστε τη διαδρομή του καλωδίου των ηχείων και αφαιρέστε το από τους οδηγούς της επάνω στη διάταξη του στηρίγματος παλάμης.
3. Σηκώστε τα ηχεία μαζί με το καλώδιό τους και αφαιρέστε τα από τη διάταξη του στηρίγματος παλάμης.



1. καλώδιο ηχείων

2. ηχεία (2)

Επανατοποθέτηση των ηχείων

ΣΗΜΕΙΩΣΗ Προτού εκτελέσετε οποιαδήποτε εργασία στο εσωτερικό του υπολογιστή σας, διαβάστε τις πληροφορίες που παραλάβατε μαζί του και αφορούν για θέματα ασφάλειας και ακολουθήστε τα βήματα που περιγράφει η ενότητα **Πριν από την εκτέλεση εργασιών στο εσωτερικό του υπολογιστή σας**. Μετά την εκτέλεση εργασιών στο εσωτερικό του υπολογιστή σας, ακολουθήστε τις οδηγίες που αναφέρει η ενότητα **Μετά την εκτέλεση εργασιών στο εσωτερικό του υπολογιστή σας**. Για περισσότερες άριστες πρακτικές σε θέματα ασφάλειας, ανατρέξτε στην αρχική σελίδα του ιστοτόπου για τη συμμόρφωση προς τις κανονιστικές διατάξεις στη διεύθυνση www.dell.com/regulatory_compliance.

Θέματα:

- Διαδικασία
- Μετέπειτα απαιτούμενες ενέργειες

Διαδικασία

1. Ευθυγραμμίστε τα ηχεία χρησιμοποιώντας τα σημεία ευθυγράμμισης επάνω στη διάταξη του στηρίγματος παλάμης και κουμπώστε τα ηχεία στη σωστή τους θέση.
2. Περάστε το καλώδιο των ηχείων μέσα από τους οδηγούς της διαδρομής του επάνω στη διάταξη του στηρίγματος παλάμης.
3. Συνδέστε το καλώδιο του ηχείου στην πλακέτα συστήματος.

Μετέπειτα απαιτούμενες ενέργειες

1. Επανατοποθετήστε το **κάλυμμα της βάσης**.
2. Επανατοποθετήστε το **πληκτρολόγιο**.
3. Επανατοποθετήστε τη **μονάδα οπτικού δίσκου**.
4. Επανατοποθετήστε την **μπαταρία**.

Αφαίρεση της πλακέτας I/O

ΣΗΜΕΙΩΣΗ Προτού εκτελέσετε οποιαδήποτε εργασία στο εσωτερικό του υπολογιστή σας, διαβάστε τις πληροφορίες που παραλάβετε μαζί του και αφορούν για θέματα ασφάλειας και ακολουθήστε τα βήματα που περιγράφει η ενότητα **Πριν από την εκτέλεση εργασιών στο εσωτερικό του υπολογιστή σας**. Μετά την εκτέλεση εργασιών στο εσωτερικό του υπολογιστή σας, ακολουθήστε τις οδηγίες που αναφέρει η ενότητα **Μετά την εκτέλεση εργασιών στο εσωτερικό του υπολογιστή σας**. Για περισσότερες άριστες πρακτικές σε θέματα ασφάλειας, ανατρέξτε στην αρχική σελίδα του ιστοτόπου για τη συμμόρφωση προς τις κανονιστικές διατάξεις στη διεύθυνση www.dell.com/regulatory_compliance.

Θέματα:

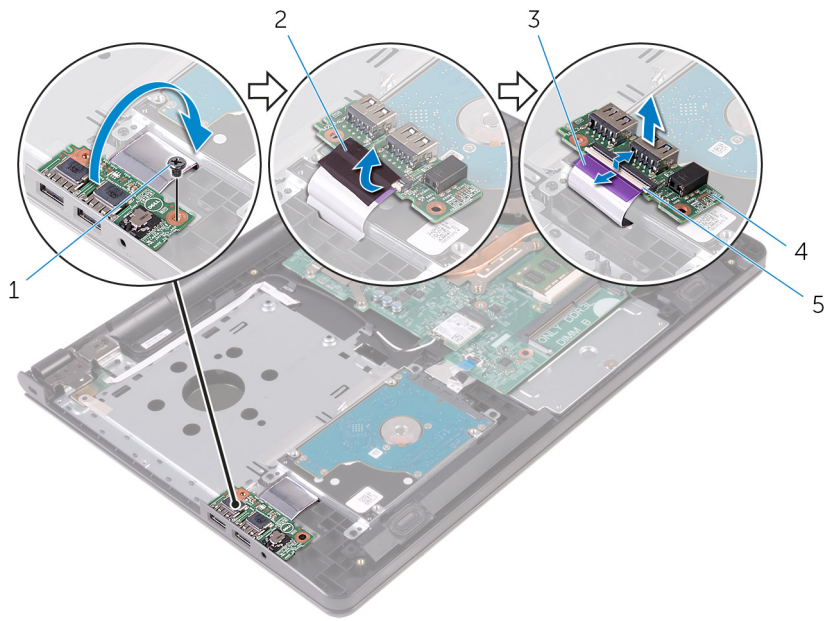
- Προαπαιτούμενες ενέργειες
- Διαδικασία

Προαπαιτούμενες ενέργειες

1. Αφαιρέστε την **μπαταρία**.
2. Ακολουθήστε τη διαδικασία από το βήμα 1 έως το βήμα 3 που περιγράφονται στην ενότητα «Αφαίρεση της **μονάδας οπτικού δίσκου**».
3. Αφαιρέστε το **πληκτρολόγιο**.
4. Ακολουθήστε τη διαδικασία από το βήμα 1 έως το βήμα 5 που περιγράφονται στην ενότητα «Αφαίρεση του **καλύμματος της βάσης**».

Διαδικασία

1. Αφαιρέστε τη βίδα που συγκρατεί την πλακέτα I/O στη διάταξη του στηρίγματος παλάμης.
2. Γυρίστε ανάποδα την πλακέτα I/O.
3. Ξεκολλήστε την ταινία που συγκρατεί στην πλακέτα I/O το καλώδιό της.
4. Ανοίξτε το μάνταλο και αποσυνδέστε από την πλακέτα I/O το καλώδιό της.
5. Σηκώστε την πλακέτα I/O και αφαιρέστε την από τη διάταξη του στηρίγματος παλάμης.



1. βίδα
3. καλώδιο πλακέτας I/O
5. μάνταλο

2. ταινία
4. πλακέτα I/O

Επανατοποθέτηση της πλακέτας I/O

ΣΗΜΕΙΩΣΗ Προτού εκτελέσετε οποιαδήποτε εργασία στο εσωτερικό του υπολογιστή σας, διαβάστε τις πληροφορίες που παραλάβετε μαζί του και αφορούν για θέματα ασφάλειας και ακολουθήστε τα βήματα που περιγράφει η ενότητα **Πριν από την εκτέλεση εργασιών στο εσωτερικό του υπολογιστή σας**. Μετά την εκτέλεση εργασιών στο εσωτερικό του υπολογιστή σας, ακολουθήστε τις οδηγίες που αναφέρει η ενότητα **Μετά την εκτέλεση εργασιών στο εσωτερικό του υπολογιστή σας**. Για περισσότερες άριστες πρακτικές σε θέματα ασφάλειας, ανατρέξτε στην αρχική σελίδα του ιστοτόπου για τη συμμόρφωση προς τις κανονιστικές διατάξεις στη διεύθυνση www.dell.com/regulatory_compliance.

Θέματα:

- Διαδικασία
- Μετέπειτα απαιτούμενες ενέργειες

Διαδικασία

1. Περάστε συρτά το καλώδιο της πλακέτας I/O μέσα στον σύνδεσμό του επάνω στην πλακέτα I/O και κλείστε το μάνταλο για να στερεώσετε το καλώδιο.
2. Κολλήστε την ταινία για να στερεώσετε στην πλακέτα I/O το καλώδιό της.
3. Γυρίστε ανάποδα την πλακέτα I/O.
4. Ευθυγραμμίστε την οπή για τη βίδα στην πλακέτα I/O με την αντίστοιχη οπή στη διάταξη του στηρίγματος παλάμης.
5. Επανατοποθετήστε τη βίδα που συγκρατεί την πλακέτα I/O στη διάταξη του στηρίγματος παλάμης.

Μετέπειτα απαιτούμενες ενέργειες

1. Ακολουθήστε τη διαδικασία από το βήμα 3 έως το βήμα 7 που περιγράφονται στην ενότητα «Επανατοποθέτηση του **καλύμματος της βάσης**».
2. Επανατοποθετήστε το **πληκτρολόγιο**.
3. Ακολουθήστε τη διαδικασία από το βήμα 4 έως το βήμα 5 που περιγράφονται στην ενότητα «Επανατοποθέτηση της **μονάδας οπτικού δίσκου**».
4. Επανατοποθετήστε την **μπαταρία**.

Αφαίρεση της μπαταρίας σε σχήμα νομίσματος

ΣΗΜΕΙΩΣΗ Προτού εκτελέσετε οποιαδήποτε εργασία στο εσωτερικό του υπολογιστή σας, διαβάστε τις πληροφορίες που παραλάβετε μαζί του και αφορούν για θέματα ασφάλειας και ακολουθήστε τα βήματα που περιγράφει η ενότητα **Πριν από την εκτέλεση εργασιών στο εσωτερικό του υπολογιστή σας**. Μετά την εκτέλεση εργασιών στο εσωτερικό του υπολογιστή σας, ακολουθήστε τις οδηγίες που αναφέρει η ενότητα **Μετά την εκτέλεση εργασιών στο εσωτερικό του υπολογιστή σας**. Για περισσότερες άριστες πρακτικές σε θέματα ασφάλειας, ανατρέξτε στην αρχική σελίδα του ιστοτόπου για τη συμμόρφωση προς τις κανονιστικές διατάξεις στη διεύθυνση www.dell.com/regulatory_compliance.

ΠΡΟΣΟΧΗ Κατά την αφαίρεση της μπαταρίας σε σχήμα νομίσματος, γίνεται επαναφορά των ρυθμίσεων του προγράμματος ρύθμισης BIOS στις προεπιλεγμένες τιμές τους. Συνιστούμε να σημειώσετε τις ρυθμίσεις του προγράμματος ρύθμισης του BIOS προτού αφαιρέσετε την μπαταρία σε σχήμα νομίσματος.

Θέματα:

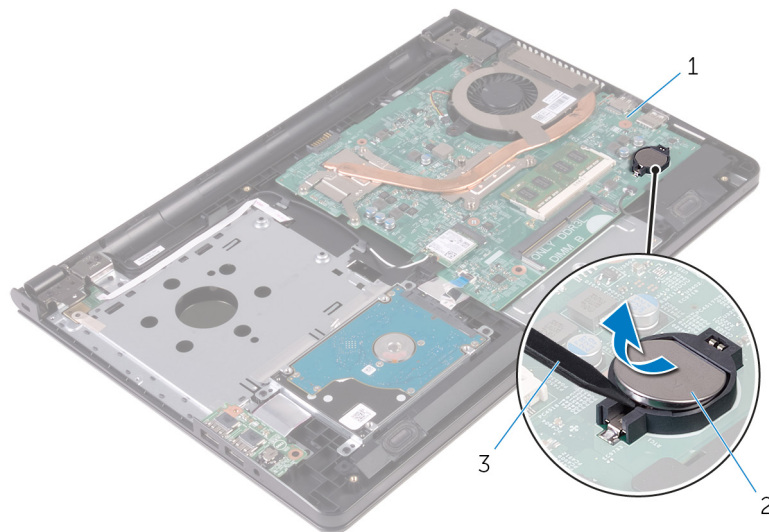
- Προαπαιτούμενες ενέργειες
- Διαδικασία

Προαπαιτούμενες ενέργειες

1. Αφαιρέστε την **μπαταρία**.
2. Ακολουθήστε τη διαδικασία από το βήμα 1 έως το βήμα 3 που περιγράφονται στην ενότητα «Αφαίρεση της **μονάδας οπτικού δίσκου**».
3. Αφαιρέστε το **πληκτρολόγιο**.
4. Ακολουθήστε τη διαδικασία από το βήμα 1 έως το βήμα 5 που περιγράφονται στην ενότητα «Αφαίρεση του **καλύμματος της βάσης**».

Διαδικασία

Με μια πλαστική σφήνα ξεσφηνώστε απαλά την μπαταρία σε σχήμα νομίσματος από την υποδοχή της στην πλακέτα συστήματος.



1. πλακέτα συστήματος

2. μπαταρία σε σχήμα νομίσματος

3. πλαστική σφήνα

Επανατοποθέτηση της μπαταρίας σε σχήμα νομίσματος.

ΣΗΜΕΙΩΣΗ Προτού εκτελέσετε οποιαδήποτε εργασία στο εσωτερικό του υπολογιστή σας, διαβάστε τις πληροφορίες που παραλάβετε μαζί του και αφορούν για θέματα ασφάλειας και ακολουθήστε τα βήματα που περιγράφει η ενότητα **Πριν από την εκτέλεση εργασιών στο εσωτερικό του υπολογιστή σας**. Μετά την εκτέλεση εργασιών στο εσωτερικό του υπολογιστή σας, ακολουθήστε τις οδηγίες που αναφέρει η ενότητα **Μετά την εκτέλεση εργασιών στο εσωτερικό του υπολογιστή σας**. Για περισσότερες άριστες πρακτικές σε θέματα ασφάλειας, ανατρέξτε στην αρχική σελίδα του ιστοτόπου για τη συμμόρφωση προς τις κανονιστικές διατάξεις στη διεύθυνση www.dell.com/regulatory_compliance.

Θέματα:

- Διαδικασία
- Μετέπειτα απαιτούμενες ενέργειες

Διαδικασία

Κουμπώστε την μπαταρία σε σχήμα νομίσματος με τον θετικό πόλο στραμμένο προς τα πάνω μέσα στην υποδοχή της επάνω στην πλακέτα συστήματος.

Μετέπειτα απαιτούμενες ενέργειες

1. Ακολουθήστε τη διαδικασία από το βήμα 3 έως το βήμα 7 που περιγράφονται στην ενότητα «Επανατοποθέτηση του **καλύμματος της βάσης**».
2. Επανατοποθετήστε το **πληκτρολόγιο**.
3. Ακολουθήστε τη διαδικασία από το βήμα 4 έως το βήμα 5 που περιγράφονται στην ενότητα «Επανατοποθέτηση της **μονάδας οπτικού δίσκου**».
4. Επανατοποθετήστε την **μπαταρία**.

Αφαίρεση της διάταξης της ψύκτρας

- ΣΗΜΕΙΩΣΗ** Πρωτό εκτελέσετε οποιαδήποτε εργασία στο εσωτερικό του υπολογιστή σας, διαβάστε τις πληροφορίες που παραλάβετε μαζί του και αφορούν για θέματα ασφάλειας και ακολουθήστε τα βήματα που περιγράφει η ενότητα **Πριν από την εκτέλεση εργασιών στο εσωτερικό του υπολογιστή σας**. Μετά την εκτέλεση εργασιών στο εσωτερικό του υπολογιστή σας, ακολουθήστε τις οδηγίες που αναφέρει η ενότητα **Μετά την εκτέλεση εργασιών στο εσωτερικό του υπολογιστή σας**. Για περισσότερες άριστες πρακτικές σε θέματα ασφάλειας, ανατρέξτε στην αρχική σελίδα του ιστοτόπου για τη συμμόρφωση προς τις κανονιστικές διατάξεις στη διεύθυνση www.dell.com/regulatory_compliance.
- ΣΗΜΕΙΩΣΗ** Η ψύκτρα ενδέχεται να θερμανθεί στη διάρκεια της κανονικής λειτουργίας. Πρωτό την αγγίζετε, αφήστε να περάσει αρκετή ώρα για να κρυώσει.
- ΠΡΟΣΟΧΗ** Για να επιτευχθεί η μέγιστη ψύξη του επεξεργαστή, μην αγγίζετε τις περιοχές μετάδοσης θερμότητας στην ψύκτρα. Το λίπος της επιδερμίδας σας μπορεί να μειώσει την ικανότητα μεταφοράς θερμότητας της θερμικής πάστας.

Θέματα:

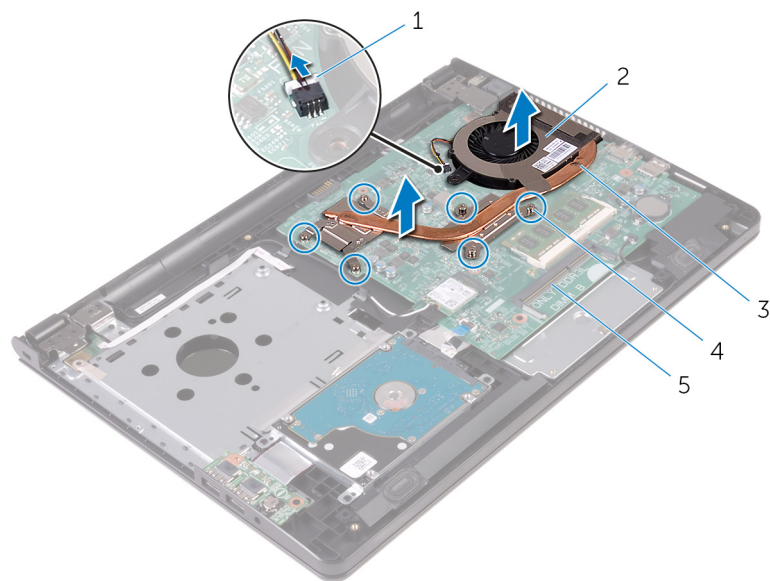
- Προαπαιτούμενες ενέργειες
- Διαδικασία

Προαπαιτούμενες ενέργειες

1. Αφαιρέστε την **μπαταρία**.
2. Ακολουθήστε τη διαδικασία από το βήμα 1 έως το βήμα 3 που περιγράφονται στην ενότητα «Αφαίρεση της **μονάδας οπτικού δίσκου**».
3. Αφαιρέστε το **πληκτρολόγιο**.
4. Ακολουθήστε τη διαδικασία από το βήμα 1 έως το βήμα 5 που περιγράφονται στην ενότητα «Αφαίρεση του **καλύμματος της βάσης**».

Διαδικασία

1. Χαλαρώστε τις μη αποσπώμενες βίδες που συγκρατούν τη διάταξη της ψύκτρας στην πλακέτα συστήματος τη μία μετά την άλλη με τη σειρά που υποδεικνύεται επάνω στη διάταξη.
2. Αποσυνδέστε το καλώδιο του ανεμιστήρα από την πλακέτα συστήματος.



1. καλώδιο ανεμιστήρα
 2. ανεμιστήρα
 3. διάταξη ψύκτρας
 4. μη αποσπώμενες βίδες (6)
 5. πλακέτα συστήματος
3. Σηκώστε τη διάταξη της ψύκτρας για να την αποσπάσετε από την πλακέτα συστήματος.
4. Αφαιρέστε τον [ανεμιστήρα](#).

Επανατοποθέτηση της διάταξης της ψύκτρας

ΣΗΜΕΙΩΣΗ Προτού εκτελέσετε οποιαδήποτε εργασία στο εσωτερικό του υπολογιστή σας, διαβάστε τις πληροφορίες που παραλάβατε μαζί του και αφορούν για θέματα ασφάλειας και ακολουθήστε τα βήματα που περιγράφει η ενότητα **Πριν από την εκτέλεση εργασιών στο εσωτερικό του υπολογιστή σας**. Μετά την εκτέλεση εργασιών στο εσωτερικό του υπολογιστή σας, ακολουθήστε τις οδηγίες που αναφέρει η ενότητα **Μετά την εκτέλεση εργασιών στο εσωτερικό του υπολογιστή σας**. Για περισσότερες άριστες πρακτικές σε θέματα ασφάλειας, ανατρέξτε στην αρχική σελίδα του ιστοτόπου για τη συμμόρφωση προς τις κανονιστικές διατάξεις στη διεύθυνση www.dell.com/regulatory_compliance.

ΠΡΟΣΟΧΗ Αν η ψύκτρα του επεξεργαστή δεν είναι σωστά ευθυγραμμισμένη, υπάρχει κίνδυνος να πάθουν ζημιά η πλακέτα συστήματος και ο επεξεργαστής.

ΣΗΜΕΙΩΣΗ Μπορείτε να ξαναχρησιμοποιήσετε την αρχική θερμική πάστα αν επανεγκαταστήσετε μαζί την αρχική πλακέτα συστήματος και τον ανεμιστήρα. Αν έχετε αντικαταστήσει είτε την πλακέτα συστήματος είτε τον ανεμιστήρα, χρησιμοποιήστε το θερμικό υπόθεμα που θα βρείτε στο εργαλειοσύνολο για να διασφαλίσετε ότι θα επιτευχθεί η θερμική αγωγιμότητα.

Θέματα:

- Διαδικασία
- Μετέπειτα απαιτούμενες ενέργειες

Διαδικασία

1. Επανατοποθετήστε τον ανεμιστήρα.
2. Ευθυγραμμίστε τις βίδες στη διάταξη της ψύκτρας με τις αντίστοιχες οπές στην πλακέτα συστήματος.
3. Σφίξτε τις μη αποσπώμενες βίδες που συγκρατούν τη διάταξη της ψύκτρας στην πλακέτα συστήματος τη μία μετά την άλλη με τη σειρά που υποδεικνύεται επάνω στη διάταξη.
4. Συνδέστε το καλώδιο του ανεμιστήρα στην πλακέτα συστήματος.

Μετέπειτα απαιτούμενες ενέργειες

1. Ακολουθήστε τη διαδικασία από το βήμα 3 έως το βήμα 7 που περιγράφονται στην ενότητα «Επανατοποθέτηση του καλύμματος της βάσης».
2. Επανατοποθετήστε το πληκτρολόγιο.
3. Ακολουθήστε τη διαδικασία από το βήμα 4 έως το βήμα 5 που περιγράφονται στην ενότητα «Επανατοποθέτηση της μονάδας οπτικού δίσκου».
4. Επανατοποθετήστε την μπαταρία.

Αφαίρεση του ανεμιστήρα

ΣΗΜΕΙΩΣΗ Πρωτού εκτελέσετε οποιαδήποτε εργασία στο εσωτερικό του υπολογιστή σας, διαβάστε τις πληροφορίες που παραλάβετε μαζί του και αφορούν για θέματα ασφάλειας και ακολουθήστε τα βήματα που περιγράφει η ενότητα **Πριν από την εκτέλεση εργασιών στο εσωτερικό του υπολογιστή σας**. Μετά την εκτέλεση εργασιών στο εσωτερικό του υπολογιστή σας, ακολουθήστε τις οδηγίες που αναφέρει η ενότητα **Μετά την εκτέλεση εργασιών στο εσωτερικό του υπολογιστή σας**. Για περισσότερες άριστες πρακτικές σε θέματα ασφάλειας, ανατρέξτε στην αρχική σελίδα του ιστοτόπου για τη συμμόρφωση προς τις κανονιστικές διατάξεις στη διεύθυνση www.dell.com/regulatory_compliance.

Θέματα:

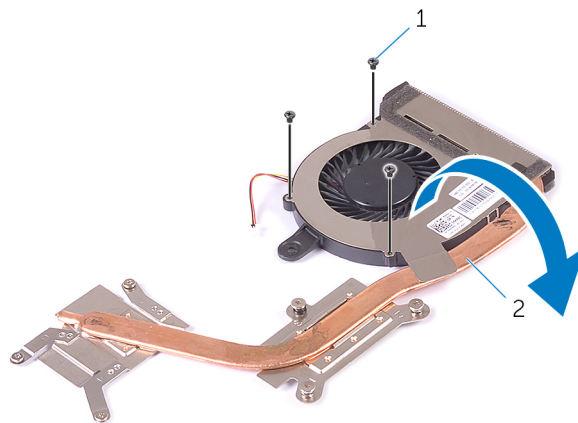
- Προαπαιτούμενες ενέργειες
- Διαδικασία

Προαπαιτούμενες ενέργειες

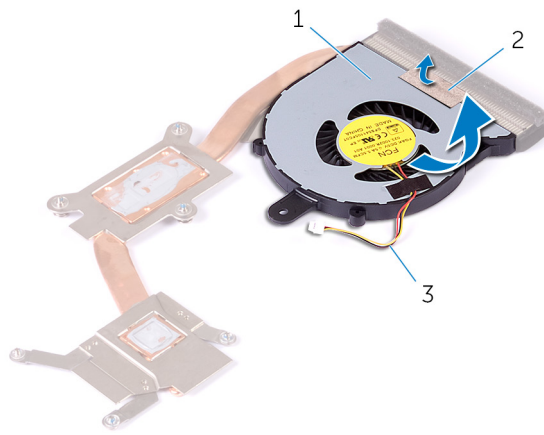
1. Αφαιρέστε την μπαταρία.
2. Ακολουθήστε τη διαδικασία από το βήμα 1 έως το βήμα 3 που περιγράφονται στην ενότητα «Αφαίρεση της μονάδας οπτικού δίσκου».
3. Αφαιρέστε το πληκτρολόγιο.
4. Ακολουθήστε τη διαδικασία από το βήμα 1 έως το βήμα 5 που περιγράφονται στην ενότητα «Αφαίρεση του καλύμματος της βάσης».
5. Αφαιρέστε τη διάταξη της ψύκτρας.

Διαδικασία

1. Αφαιρέστε τις βίδες που συγκρατούν τον ανεμιστήρα στη διάταξη της ψύκτρας.



1. βίδες (3)
2. διάταξη ψύκτρας
3. Γυρίστε ανάποδα τη διάταξη της ψύκτρας.
4. Ξεκολλήστε την ταινία που συγκρατεί το καλώδιο του ανεμιστήρα στη διάταξη της ψύκτρας.
4. Σηκώστε τον ανεμιστήρα μαζί με το καλώδιό του για να τον αποσπάσετε από την ψύκτρα.



1. ανεμιστήρα
3. καλώδιο ανεμιστήρα

2. ταινία

Επανατοποθέτηση του ανεμιστήρα

ΣΗΜΕΙΩΣΗ Προτού εκτελέσετε οποιαδήποτε εργασία στο εσωτερικό του υπολογιστή σας, διαβάστε τις πληροφορίες που παραλάβετε μαζί του και αφορούν για θέματα ασφάλειας και ακολουθήστε τα βήματα που περιγράφει η ενότητα **Πριν από την εκτέλεση εργασιών στο εσωτερικό του υπολογιστή σας**. Μετά την εκτέλεση εργασιών στο εσωτερικό του υπολογιστή σας, ακολουθήστε τις οδηγίες που αναφέρει η ενότητα **Μετά την εκτέλεση εργασιών στο εσωτερικό του υπολογιστή σας**. Για περισσότερες άριστες πρακτικές σε θέματα ασφάλειας, ανατρέξτε στην αρχική σελίδα του ιστοτόπου για τη συμμόρφωση προς τις κανονιστικές διατάξεις στη διεύθυνση www.dell.com/regulatory_compliance.

Θέματα:

- Διαδικασία
- Μετέπειτα απαιτούμενες ενέργειες

Διαδικασία

1. Τοποθετήστε τον ανεμιστήρα επάνω στην ψύκτρα.
2. Κολλήστε την ταινία που συγκρατεί το καλώδιο του ανεμιστήρα στη διάταξη της ψύκτρας.
3. Γυρίστε ανάποδα τη διάταξη της ψύκτρας.
4. Σφίξτε τις μη αποσπώμενες βίδες που συγκρατούν τη διάταξη της ψύκτρας στην πλακέτα συστήματος τη μία μετά την άλλη με τη σειρά που υποδεικνύεται επάνω στην ψύκτρα.

Μετέπειτα απαιτούμενες ενέργειες

1. Επανατοποθετήστε τη **διάταξη της ψύκτρας**.
2. Ακολουθήστε τη διαδικασία από το βήμα 3 έως το βήμα 7 που περιγράφονται στην ενότητα «Επανατοποθέτηση του **καλύμματος της βάσης**».
3. Επανατοποθετήστε το **πληκτρολόγιο**.
4. Ακολουθήστε τη διαδικασία από το βήμα 4 έως το βήμα 5 που περιγράφονται στην ενότητα «Επανατοποθέτηση της **μονάδας οπτικού δίσκου**».
5. Επανατοποθετήστε την **μπαταρία**.

Αφαίρεση της πλακέτας συστήματος

- ΣΗΜΕΙΩΣΗ** Προτού εκτελέσετε οποιαδήποτε εργασία στο εσωτερικό του υπολογιστή σας, διαβάστε τις πληροφορίες που παραλάβετε μαζί του και αφορούν για θέματα ασφάλειας και ακολουθήστε τα βήματα που περιγράφει η ενότητα **Πριν από την εκτέλεση εργασιών στο εσωτερικό του υπολογιστή σας**. Μετά την εκτέλεση εργασιών στο εσωτερικό του υπολογιστή σας, ακολουθήστε τις οδηγίες που αναφέρει η ενότητα **Μετά την εκτέλεση εργασιών στο εσωτερικό του υπολογιστή σας**. Για περισσότερες άριστες πρακτικές σε θέματα ασφάλειας, ανατρέξτε στην αρχική σελίδα του ιστοτόπου για τη συμμόρφωση προς τις κανονιστικές διατάξεις στη διεύθυνση www.dell.com/regulatory_compliance.
- ΣΗΜΕΙΩΣΗ** Η ετικέτα εξυπηρέτησης του υπολογιστή σας είναι αποθηκευμένη στην πλακέτα συστήματος. Πρέπει να καταχωρίσετε την ετικέτα εξυπηρέτησης στο πρόγραμμα ρύθμισης του BIOS αφού επανατοποθετήσετε την πλακέτα συστήματος.
- ΣΗΜΕΙΩΣΗ** Κατά την επανατοποθέτηση της πλακέτας συστήματος, καταργούνται όσες αλλαγές κάνατε στο BIOS χρησιμοποιώντας το πρόγραμμα ρύθμισής του. Πρέπει να κάνετε ξανά τις επιθυμητές αλλαγές αφού επανατοποθετήσετε την πλακέτα συστήματος.
- ΣΗΜΕΙΩΣΗ** Προτού αποσυνδέσετε τα καλώδια από την πλακέτα συστήματος, σημειώστε τη θέση των συνδέσμων ώστε να μπορέσετε να επανασυνδέσετε σωστά τα καλώδια μετά την επανατοποθέτηση της πλακέτας συστήματος.

Θέματα:

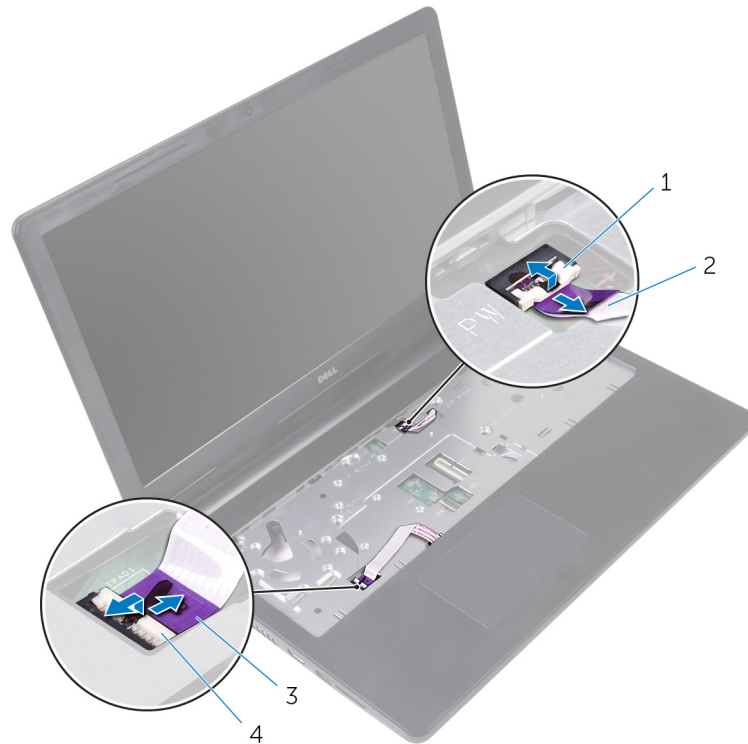
- Προαπαιτούμενες ενέργειες
- Διαδικασία

Προαπαιτούμενες ενέργειες

1. Αφαιρέστε την μπαταρία.
2. Ακολουθήστε τη διαδικασία από το βήμα 1 έως το βήμα 3 που περιγράφονται στην ενότητα «Αφαίρεση της μονάδας οπτικού δίσκου».
3. Αφαιρέστε το πληκτρολόγιο.
4. Ακολουθήστε τη διαδικασία από το βήμα 1 έως το βήμα 5 που περιγράφονται στην ενότητα «Αφαίρεση του καλύμματος της βάσης».
5. Ακολουθήστε τη διαδικασία από το βήμα 1 έως το βήμα 3 που περιγράφονται στην ενότητα «Αφαίρεση του σκληρού δίσκου».
6. Αφαιρέστε τη μονάδα μνήμης.
7. Αφαιρέστε την κάρτα ασύρματης επικοινωνίας.
8. Αφαιρέστε την πλακέτα I/O.
9. Αφαιρέστε τη διάταξη της ψύκτρας.

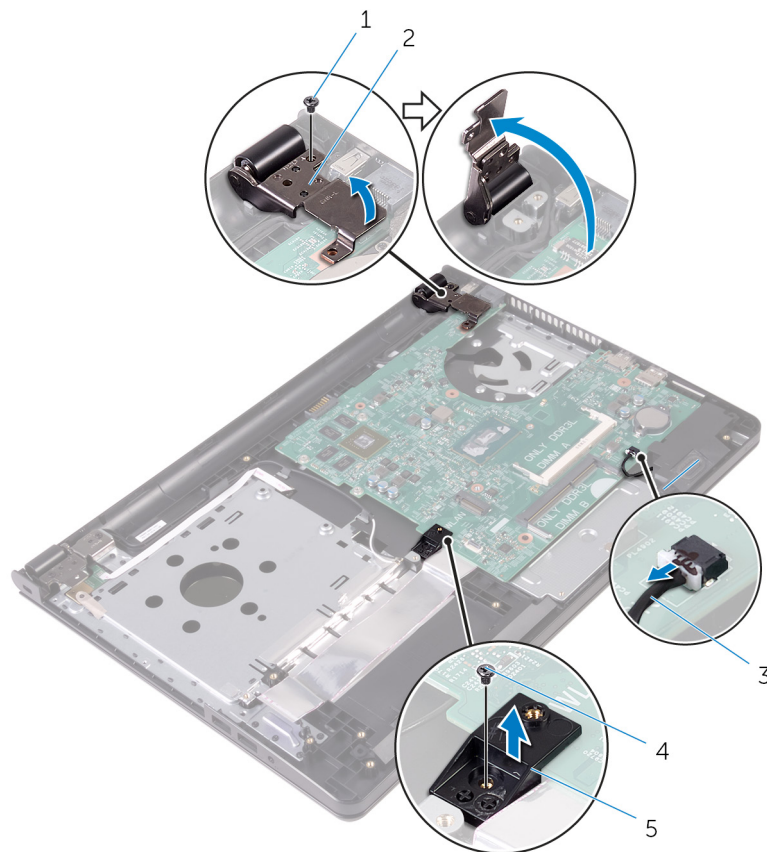
Διαδικασία

1. Ανοίξτε την οθόνη ως το τέρμα.
2. Ανοίξτε το μάνταλο και αποσυνδέστε το καλώδιο της πλακέτας του κουμπιού λειτουργίας από την πλακέτα συστήματος.
3. Ανοίξτε το μάνταλο και αποσυνδέστε το καλώδιο της επιφάνειας αφής από την πλακέτα συστήματος.

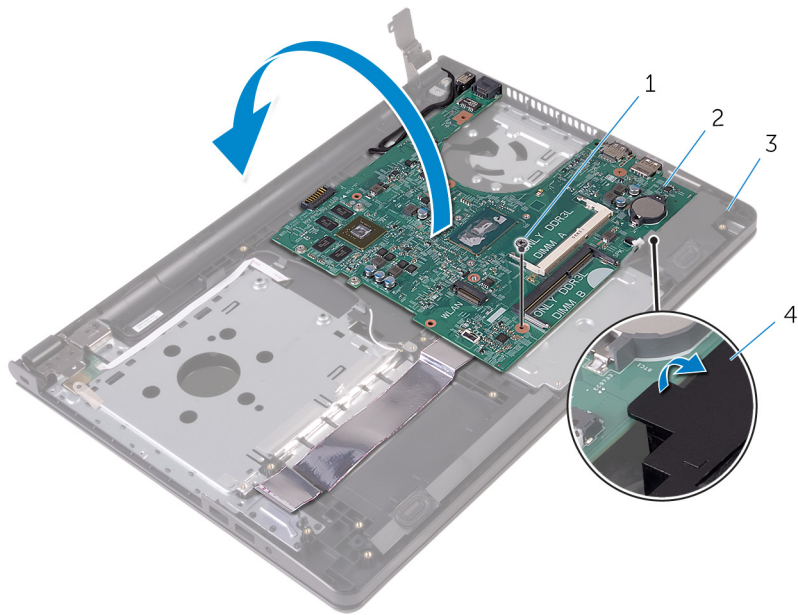


1. μάνταλο
2. καλώδιο πλακέτας κουμπιού λειτουργίας
3. καλώδιο επιφάνειας αφής
4. μάνταλο

4. Κλείστε την οθόνη και γυρίστε ανάποδα τον υπολογιστή.
5. Αφαιρέστε τη βίδα που συγκρατεί το υποστήριγμα της κάρτας ασύρματης επικοινωνίας στην πλακέτα συστήματος.
6. Αφαιρέστε τη βίδα που συγκρατεί τον μεντεσέ της οθόνης στην πλακέτα συστήματος.
7. Ανοίξτε τον μεντεσέ της οθόνης δίνοντάς του κλίση 90 μοιρών.

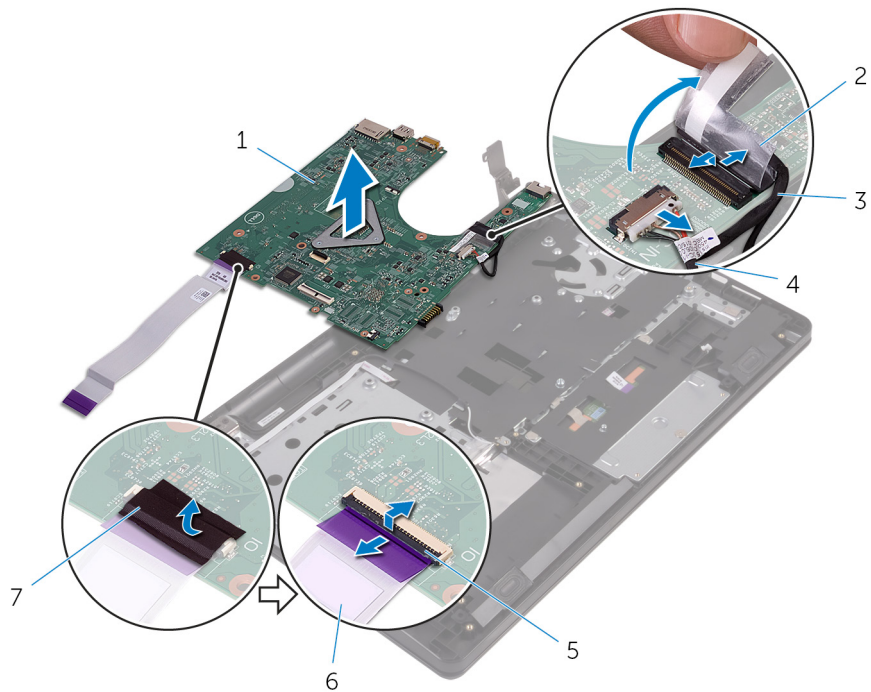


1. βίδα
 2. μεντεσές οθόνης
 3. καλώδιο ηχείων
 4. βίδα
 5. υποστήριγμα κάρτας ασύρματης επικοινωνίας
8. Σηκώστε και κρατήστε το ηχείο για να αποδεσμεύσετε την πλακέτα συστήματος από τη διάταξη του στηρίγματος παλάμης.
 9. Σηκώστε προσεκτικά την πλακέτα συστήματος από το εσωτερικό άκρο και αποδεσμεύστε τις θύρες από τις υποδοχές στη διάταξη του στηρίγματος παλάμης.
 10. Γυρίστε ανάποδα την πλακέτα συστήματος.



- | | |
|--------------------------------|-----------------------|
| 1. βίδα | 2. πλακέτα συστήματος |
| 3. διάταξη στηρίγματος παλάμης | 4. ηχείο |

11. Ξεκολλήστε την ταινία που συγκρατεί το καλώδιο της πλακέτας I/O στην πλακέτα συστήματος.
12. Ανοίξτε το μάνταλο και αποσυνδέστε το καλώδιο της πλακέτας I/O από την πλακέτα συστήματος.
13. Αποσυνδέστε το καλώδιο της θύρας του προσαρμογέα ισχύος από την πλακέτα συστήματος.
14. Ξεκολλήστε την ταινία που συγκρατεί το καλώδιο της οθόνης στην πλακέτα συστήματος.
15. Ανοίξτε το μάνταλο και αποσυνδέστε το καλώδιο της οθόνη από την πλακέτα συστήματος.
16. Σηκώστε την πλακέτα συστήματος και αφαιρέστε την από τη διάταξη του στηρίγματος παλάμης.



- | | |
|-----------------------|-------------------------------------|
| 1. πλακέτα συστήματος | 2. ταινία |
| 3. καλώδιο οθόνης | 4. καλώδιο θύρας προσαρμογέα ισχύος |
| 5. μάνταλο | 6. καλώδιο πλακέτας I/O |

7. ταινία

Επανατοποθέτηση της πλακέτας συστήματος

- ΣΗΜΕΙΩΣΗ** Προτού εκτελέσετε οποιαδήποτε εργασία στο εσωτερικό του υπολογιστή σας, διαβάστε τις πληροφορίες που παραλάβατε μαζί του και αφορούν για θέματα ασφάλειας και ακολουθήστε τα βήματα που περιγράφει η ενότητα **Πριν από την εκτέλεση εργασιών στο εσωτερικό του υπολογιστή σας**. Μετά την εκτέλεση εργασιών στο εσωτερικό του υπολογιστή σας, ακολουθήστε τις οδηγίες που αναφέρει η ενότητα **Μετά την εκτέλεση εργασιών στο εσωτερικό του υπολογιστή σας**. Για περισσότερες άριστες πρακτικές σε θέματα ασφάλειας, ανατρέξτε στην αρχική σελίδα του ιστοτόπου για τη συμμόρφωση προς τις κανονιστικές διατάξεις στη διεύθυνση www.dell.com/regulatory_compliance.
- ΣΗΜΕΙΩΣΗ** Η ετικέτα εξυπηρέτησης του υπολογιστή σας είναι αποθηκευμένη στην πλακέτα συστήματος. Πρέπει να καταχωρίσετε την ετικέτα εξυπηρέτησης στο πρόγραμμα ρύθμισης του BIOS αφού επανατοποθετήσετε την πλακέτα συστήματος.
- ΣΗΜΕΙΩΣΗ** Κατά την επανατοποθέτηση της πλακέτας συστήματος, καταργούνται όσες αλλαγές κάνατε στο BIOS χρησιμοποιώντας το πρόγραμμα ρύθμισής του. Πρέπει να κάνετε ξανά τις επιθυμητές αλλαγές αφού επανατοποθετήσετε την πλακέτα συστήματος.

Θέματα:

- Διαδικασία
- Μετέπειτα απαιτούμενες ενέργειες

Διαδικασία

1. Περάστε συρτά το καλώδιο της οθόνης μέσα στον σύνδεσμό του επάνω στην πλακέτα συστήματος και κλείστε το μάνταλο για να στερεώσετε το καλώδιο.
2. Κολλήστε την ταινία που συγκρατεί το καλώδιο της οθόνης στην πλακέτα συστήματος.
3. Συνδέστε το καλώδιο της θύρας του προσαρμογέα ισχύος στην πλακέτα συστήματος.
4. Περάστε συρτά το καλώδιο της πλακέτας I/O μέσα στον σύνδεσμό του επάνω στην πλακέτα συστήματος και κλείστε το μάνταλο για να στερεώσετε το καλώδιο.
5. Κολλήστε την ταινία που συγκρατεί το καλώδιο της πλακέτας I/O στην πλακέτα συστήματος.
6. Γυρίστε ανάποδα την πλακέτα συστήματος.
7. Περάστε συρτά τις θύρες στην πλακέτα συστήματος μέσα στις υποδοχές στη διάταξη του στηρίγματος παλάμης και τοποθετήστε την πλακέτα συστήματος επάνω στη διάταξη του στηρίγματος παλάμης.
8. Ευθυγραμμίστε την οπή για τη βίδα στην πλακέτα συστήματος με την αντίστοιχη οπή στη διάταξη του στηρίγματος παλάμης και τοποθετήστε την πλακέτα συστήματος επάνω στη διάταξη του στηρίγματος παλάμης.
9. Επανατοποθετήστε τη βίδα που συγκρατεί την πλακέτα συστήματος στη διάταξη του στηρίγματος παλάμης.
10. Κλείστε τον μεντεσέ της οθόνης και ευθυγραμμίστε τη οπή για τη βίδα στον μεντεσέ της οθόνης με την αντίστοιχη οπή στην πλακέτα συστήματος.
11. Επανατοποθετήστε τη βίδα που συγκρατεί τον μεντεσέ της οθόνης στην πλακέτα συστήματος.
12. Ευθυγραμμίστε την οπή για τη βίδα στο υποστήριγμα της κάρτας ασύρματης επικοινωνίας με την αντίστοιχη οπή στην πλακέτα συστήματος και επανατοποθετήστε τη βίδα που συγκρατεί το υποστήριγμα της κάρτας ασύρματης επικοινωνίας στην πλακέτα συστήματος.
13. Γυρίστε ανάποδα τον υπολογιστή και ανοίξτε την οθόνη ως το τέρμα.
14. Περάστε συρτά το καλώδιο της επιφάνειας αφής και το καλώδιο της πλακέτας του κουμπιού λειτουργίας μέσα στους συνδέσμους τους επάνω στην πλακέτα συστήματος και κλείστε τα μάνταλα για να στερεώσετε τα καλώδια.

Μετέπειτα απαιτούμενες ενέργειες

1. Επανατοποθετήστε τη **διάταξη της ψύκτρας**.
2. Επανατοποθετήστε την **πλακέτα IO**.

3. Επανατοποθετήστε την **κάρτα ασύρματης επικοινωνίας**.
4. Επανατοποθετήστε τη **μονάδα μνήμης**.
5. Ακολουθήστε τη διαδικασία από το βήμα 3 έως το βήμα 5 που περιγράφονται στην ενότητα «Επανατοποθέτηση του **σκληρού δίσκου**».
6. Ακολουθήστε τη διαδικασία από το βήμα 3 έως το βήμα 7 που περιγράφονται στην ενότητα «Επανατοποθέτηση του **καλύμματος της βάσης**».
7. Ακολουθήστε τη διαδικασία από το βήμα 4 έως το βήμα 5 που περιγράφονται στην ενότητα «Επανατοποθέτηση της **μονάδας οπτικού δίσκου**».
8. Επανατοποθετήστε το **πληκτρολόγιο**.
9. Επανατοποθετήστε την **μπαταρία**.

Αφαίρεση της επιφάνειας αφής

ΣΗΜΕΙΩΣΗ Πρωτού εκτελέσετε οποιαδήποτε εργασία στο εσωτερικό του υπολογιστή σας, διαβάστε τις πληροφορίες που παραλάβετε μαζί του και αφορούν για θέματα ασφάλειας και ακολουθήστε τα βήματα που περιγράφει η ενότητα **Πριν από την εκτέλεση εργασιών στο εσωτερικό του υπολογιστή σας**. Μετά την εκτέλεση εργασιών στο εσωτερικό του υπολογιστή σας, ακολουθήστε τις οδηγίες που αναφέρει η ενότητα **Μετά την εκτέλεση εργασιών στο εσωτερικό του υπολογιστή σας**. Για περισσότερες άριστες πρακτικές σε θέματα ασφάλειας, ανατρέξτε στην αρχική σελίδα του ιστοτόπου για τη συμμόρφωση προς τις κανονιστικές διατάξεις στη διεύθυνση www.dell.com/regulatory_compliance.

Θέματα:

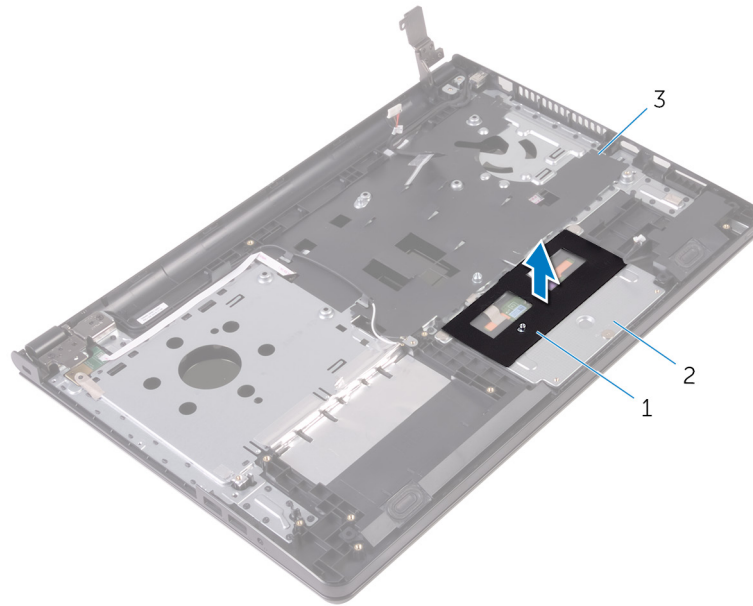
- Προαπαιτούμενες ενέργειες
- Διαδικασία

Προαπαιτούμενες ενέργειες

1. Αφαιρέστε την **μπαταρία**.
2. Ακολουθήστε τη διαδικασία από το βήμα 1 έως το βήμα 3 που περιγράφονται στην ενότητα «Αφαίρεση της **μονάδας οπτικού δίσκου**».
3. Αφαιρέστε το **πληκτρολόγιο**.
4. Ακολουθήστε τη διαδικασία από το βήμα 1 έως το βήμα 5 που περιγράφονται στην ενότητα «Αφαίρεση του **καλύμματος της βάσης**».
5. Ακολουθήστε τη διαδικασία από το βήμα 1 έως το βήμα 3 που περιγράφονται στην ενότητα «Αφαίρεση του **σκληρού δίσκου**».
6. Αφαιρέστε τη **μονάδα μνήμης**.
7. Αφαιρέστε την **κάρτα ασύρματης επικοινωνίας**.
8. Αφαιρέστε την **πλακέτα I/O**.
9. Αφαιρέστε τη **διάταξη της ψύκτρας**.
10. Αφαιρέστε την **πλακέτα συστήματος**.

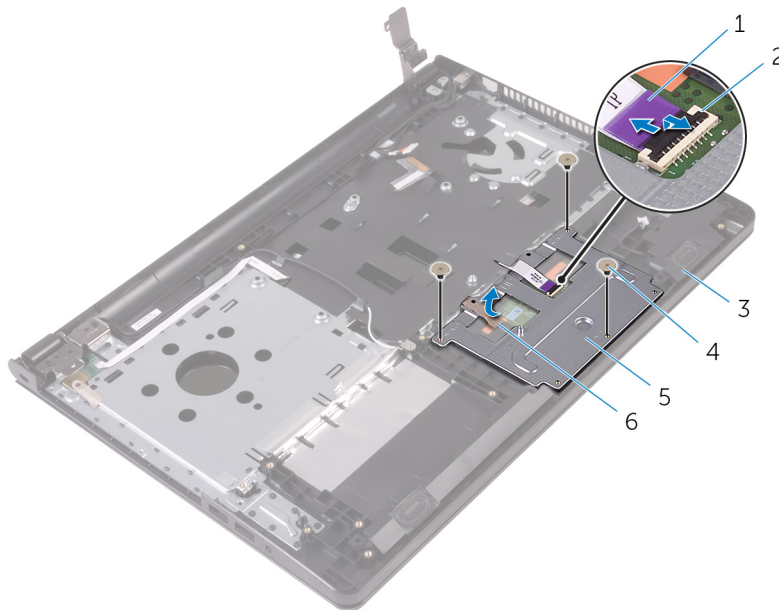
Διαδικασία

1. Ξεκολλήστε την ταινία από το υποστήριγμα της επιφάνειας αφής.



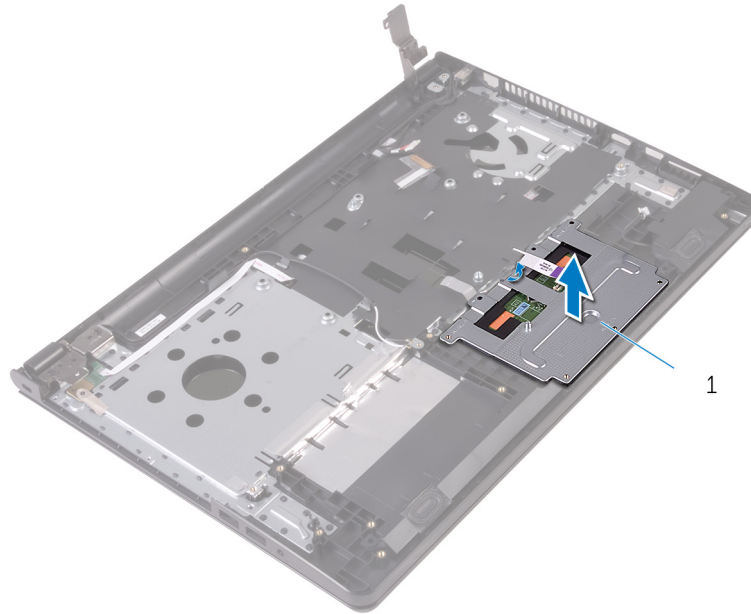
- 1. ταινία
- 2. υποστήριγμα επιφάνειας αφής
- 3. διάταξη στηρίγματος παλάμης

2. Αφαιρέστε τις βίδες που συγκρατούν στην επιφάνεια αφής το υποστήριγμά της.
3. Ξεκολλήστε την ταινία που συγκρατεί στην επιφάνεια αφής το υποστήριγμά της.
4. Ανοίξτε το μάνταλο και αποσυνδέστε από την επιφάνεια αφής το καλώδιό της.



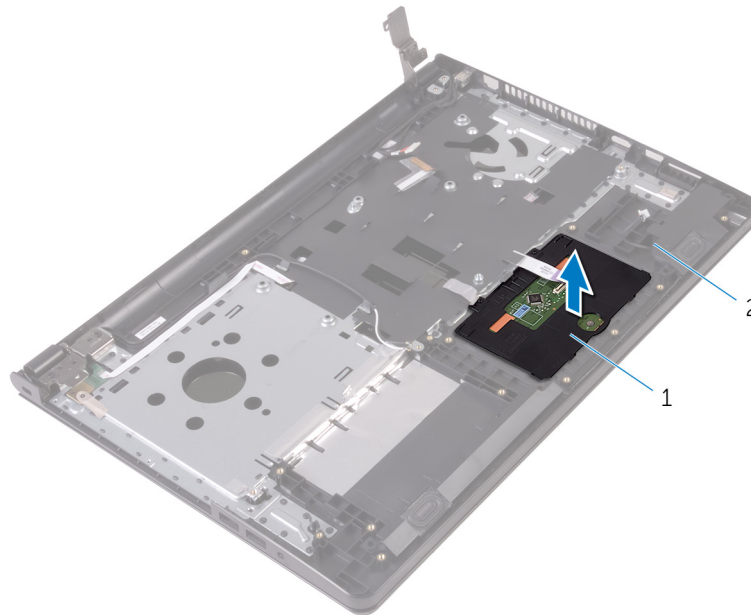
- 1. καλώδιο επιφάνειας αφής
- 2. μάνταλο
- 3. διάταξη στηρίγματος παλάμης
- 4. βίδες (3)
- 5. υποστήριγμα επιφάνειας αφής
- 6. ταινία

5. Σηκώστε και αποσπάστε από την επιφάνεια αφής το υποστήριγμά της.



1. υποστήριγμα επιφάνειας αφής

6. Σηκώστε την επιφάνεια αφής και αφαιρέστε την από τη διάταξη του στηρίγματος παλάμης.



1. επιφάνεια αφής

2. διάταξη στηρίγματος παλάμης

Επανατοποθέτηση της επιφάνειας αφής

ΣΗΜΕΙΩΣΗ Προτού εκτελέσετε οποιαδήποτε εργασία στο εσωτερικό του υπολογιστή σας, διαβάστε τις πληροφορίες που παραλάβετε μαζί του και αφορούν για θέματα ασφάλειας και ακολουθήστε τα βήματα που περιγράφει η ενότητα **Πριν από την εκτέλεση εργασιών στο εσωτερικό του υπολογιστή σας**. Μετά την εκτέλεση εργασιών στο εσωτερικό του υπολογιστή σας, ακολουθήστε τις οδηγίες που αναφέρει η ενότητα **Μετά την εκτέλεση εργασιών στο εσωτερικό του υπολογιστή σας**. Για περισσότερες άριστες πρακτικές σε θέματα ασφάλειας, ανατρέξτε στην αρχική σελίδα του ιστοτόπου για τη συμμόρφωση προς τις κανονιστικές διατάξεις στη διεύθυνση www.dell.com/regulatory_compliance.

Θέματα:

- Διαδικασία
- Μετέπειτα απαιτούμενες ενέργειες

Διαδικασία

1. Τοποθετήστε την επιφάνεια αφής επάνω στη διάταξη του στηρίγματος παλάμης.
2. Περάστε συρτά τις γλωττίδες στο υποστήριγμα της επιφάνειας αφής μέσα στις υποδοχές τους στη διάταξη του στηρίγματος παλάμης.
3. Ευθυγραμμίστε τις οπές για τις βίδες στο υποστήριγμα της επιφάνειας αφής με τις αντίστοιχες οπές στη διάταξη του στηρίγματος παλάμης.
4. Επανατοποθετήστε τις βίδες που συγκρατούν το υποστήριγμα της επιφάνειας αφής στη διάταξη του στηρίγματος παλάμης.
5. Κολλήστε την ταινία πάνω από το υποστήριγμα της επιφάνειας αφής.
6. Συνδέστε στην επιφάνεια αφής το καλώδιό της.

Μετέπειτα απαιτούμενες ενέργειες

1. Επανατοποθετήστε την **πλακέτα συστήματος**.
2. Επανατοποθετήστε τη **διάταξη της ψύκτρας**.
3. Επανατοποθετήστε την **πλακέτα IO**.
4. Επανατοποθετήστε την **κάρτα ασύρματης επικοινωνίας**.
5. Επανατοποθετήστε τη **μονάδα μνήμης**.
6. Ακολουθήστε τη διαδικασία από το βήμα 3 έως το βήμα 5 που περιγράφονται στην ενότητα «Επανατοποθέτηση του **σκληρού δίσκου**».
7. Ακολουθήστε τη διαδικασία από το βήμα 3 έως το βήμα 7 που περιγράφονται στην ενότητα «Επανατοποθέτηση του **καλύμματος της βάσης**».
8. Ακολουθήστε τη διαδικασία από το βήμα 4 έως το βήμα 5 που περιγράφονται στην ενότητα «Επανατοποθέτηση της **μονάδας οπτικού δίσκου**».
9. Επανατοποθετήστε το **πληκτρολόγιο**.
10. Επανατοποθετήστε την **μπαταρία**.

Αφαίρεση της θύρας του προσαρμογέα ισχύος

ΣΗΜΕΙΩΣΗ Προτού εκτελέσετε οποιαδήποτε εργασία στο εσωτερικό του υπολογιστή σας, διαβάστε τις πληροφορίες που παραλάβατε μαζί του και αφορούν για θέματα ασφάλειας και ακολουθήστε τα βήματα που περιγράφει η ενότητα **Πριν από την εκτέλεση εργασιών στο εσωτερικό του υπολογιστή σας**. Μετά την εκτέλεση εργασιών στο εσωτερικό του υπολογιστή σας, ακολουθήστε τις οδηγίες που αναφέρει η ενότητα **Μετά την εκτέλεση εργασιών στο εσωτερικό του υπολογιστή σας**. Για περισσότερες άριστες πρακτικές σε θέματα ασφάλειας, ανατρέξτε στην αρχική σελίδα του ιστοτόπου για τη συμμόρφωση προς τις κανονιστικές διατάξεις στη διεύθυνση www.dell.com/regulatory_compliance.

Θέματα:

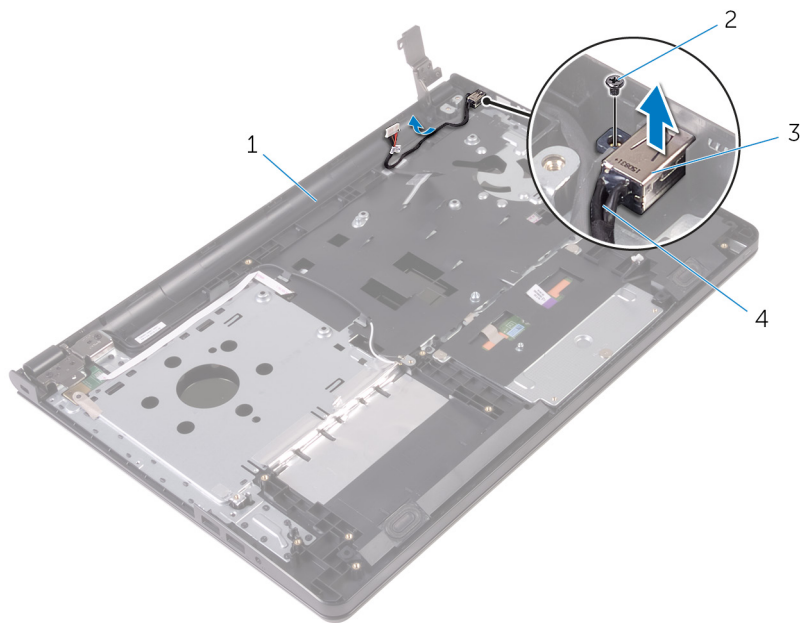
- Προαπαιτούμενες ενέργειες
- Διαδικασία

Προαπαιτούμενες ενέργειες

1. Αφαιρέστε την μπαταρία.
2. Ακολουθήστε τη διαδικασία από το βήμα 1 έως το βήμα 3 που περιγράφονται στην ενότητα «Αφαίρεση της μονάδας οπτικού δίσκου».
3. Αφαιρέστε το πληκτρολόγιο.
4. Ακολουθήστε τη διαδικασία από το βήμα 1 έως το βήμα 5 που περιγράφονται στην ενότητα «Αφαίρεση του καλύμματος της βάσης».
5. Ακολουθήστε τη διαδικασία από το βήμα 1 έως το βήμα 3 που περιγράφονται στην ενότητα «Αφαίρεση του σκληρού δίσκου».
6. Αφαιρέστε τη μονάδα μνήμης.
7. Αφαιρέστε την κάρτα ασύρματης επικοινωνίας.
8. Αφαιρέστε την πλακέτα I/O.
9. Αφαιρέστε τη διάταξη της ψύκτρας.
10. Αφαιρέστε την πλακέτα συστήματος.

Διαδικασία

1. Αφαιρέστε τη βίδα που συγκρατεί τη θύρα του προσαρμογέα ισχύος στη διάταξη του στηρίγματος παλάμης.
2. Σημειώστε τη διαδρομή του καλωδίου της θύρας του προσαρμογέα ισχύος και αφαιρέστε το καλώδιο από τους οδηγούς της διαδρομής του.
3. Σηκώστε τη θύρα του προσαρμογέα ισχύος μαζί με το καλώδιό της και αφαιρέστε την από τη διάταξη του στηρίγματος παλάμης.



1. διάταξη στηρίγματος παλάμης
3. θύρα προσαρμογέα ισχύος

2. βίδα
4. καλώδιο θύρας προσαρμογέα ισχύος

Επανατοποθέτηση της θύρας του προσαρμογέα ισχύος

ΣΗΜΕΙΩΣΗ Προτού εκτελέσετε οποιαδήποτε εργασία στο εσωτερικό του υπολογιστή σας, διαβάστε τις πληροφορίες που παραλάβατε μαζί του και αφορούν για θέματα ασφάλειας και ακολουθήστε τα βήματα που περιγράφει η ενότητα **Πριν από την εκτέλεση εργασιών στο εσωτερικό του υπολογιστή σας**. Μετά την εκτέλεση εργασιών στο εσωτερικό του υπολογιστή σας, ακολουθήστε τις οδηγίες που αναφέρει η ενότητα **Μετά την εκτέλεση εργασιών στο εσωτερικό του υπολογιστή σας**. Για περισσότερες άριστες πρακτικές σε θέματα ασφάλειας, ανατρέξτε στην αρχική σελίδα του ιστοτόπου για τη συμμόρφωση προς τις κανονιστικές διατάξεις στη διεύθυνση www.dell.com/regulatory_compliance.

Θέματα:

- Διαδικασία
- Μετέπειτα απαιτούμενες ενέργειες

Διαδικασία

1. Περάστε συρτά τη θύρα του προσαρμογέα ισχύος μέσα στην υποδοχή της επάνω στη διάταξη του στηρίγματος παλάμης.
2. Επανατοποθετήστε τη βίδα που συγκρατεί τη θύρα του προσαρμογέα ισχύος στη διάταξη του στηρίγματος παλάμης.
3. Περάστε το καλώδιο της θύρας του προσαρμογέα ισχύος στη διαδρομή του κατά μήκος των οδηγών της επάνω στη διάταξη του στηρίγματος παλάμης.

Μετέπειτα απαιτούμενες ενέργειες

1. Επανατοποθετήστε τη **διάταξη της οθόνης**.
2. Επανατοποθετήστε την **πλακέτα συστήματος**.
3. Επανατοποθετήστε τη **διάταξη της ψύκτρας**.
4. Επανατοποθετήστε την **πλακέτα IO**.
5. Επανατοποθετήστε την **κάρτα ασύρματης επικοινωνίας**.
6. Επανατοποθετήστε τη **μονάδα μνήμης**.
7. Ακολουθήστε τη διαδικασία από το βήμα 3 έως το βήμα 5 που περιγράφονται στην ενότητα «Επανατοποθέτηση του **σκληρού δίσκου**».
8. Ακολουθήστε τη διαδικασία από το βήμα 3 έως το βήμα 7 που περιγράφονται στην ενότητα «Επανατοποθέτηση του **καλύμματος της βάσης**».
9. Ακολουθήστε τη διαδικασία από το βήμα 4 έως το βήμα 5 που περιγράφονται στην ενότητα «Επανατοποθέτηση της **μονάδας οπτικού δίσκου**».
10. Επανατοποθετήστε το **πληκτρολόγιο**.
11. Επανατοποθετήστε την **μπαταρία**.

Αφαίρεση της διάταξης της οθόνης

ΣΗΜΕΙΩΣΗ Προτού εκτελέσετε οποιαδήποτε εργασία στο εσωτερικό του υπολογιστή σας, διαβάστε τις πληροφορίες που παραλάβετε μαζί του και αφορούν για θέματα ασφάλειας και ακολουθήστε τα βήματα που περιγράφει η ενότητα **Πριν από την εκτέλεση εργασιών στο εσωτερικό του υπολογιστή σας**. Μετά την εκτέλεση εργασιών στο εσωτερικό του υπολογιστή σας, ακολουθήστε τις οδηγίες που αναφέρει η ενότητα **Μετά την εκτέλεση εργασιών στο εσωτερικό του υπολογιστή σας**. Για περισσότερες άριστες πρακτικές σε θέματα ασφάλειας, ανατρέξτε στην αρχική σελίδα του ιστοτόπου για τη συμμόρφωση προς τις κανονιστικές διατάξεις στη διεύθυνση www.dell.com/regulatory_compliance.

Θέματα:

- Προαπαιτούμενες ενέργειες
- Διαδικασία

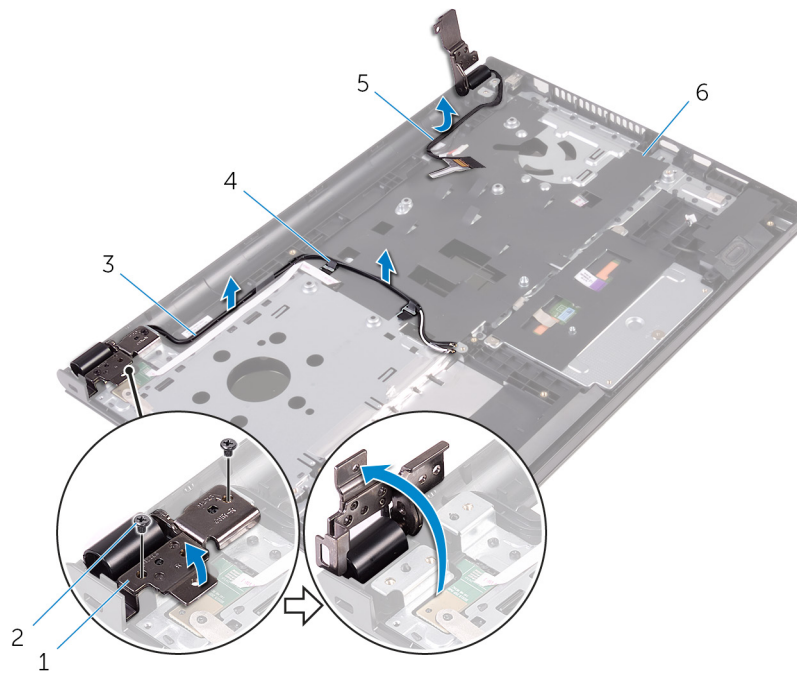
Προαπαιτούμενες ενέργειες

ΣΗΜΕΙΩΣΗ Οι οδηγίες αυτές ισχύουν μόνο για φορητούς υπολογιστές με οθόνη που δεν διαθέτει λειτουργία αφής.

1. Αφαιρέστε την μπαταρία.
2. Ακολουθήστε τη διαδικασία από το βήμα 1 έως το βήμα 3 που περιγράφονται στην ενότητα «Αφαίρεση της μονάδας οπτικού δίσκου».
3. Αφαιρέστε το πληκτρολόγιο.
4. Ακολουθήστε τη διαδικασία από το βήμα 1 έως το βήμα 5 που περιγράφονται στην ενότητα «Αφαίρεση του καλύμματος της βάσης».
5. Ακολουθήστε τη διαδικασία από το βήμα 1 έως το βήμα 3 που περιγράφονται στην ενότητα «Αφαίρεση του σκληρού δίσκου».
6. Αφαιρέστε τη μονάδα μνήμης.
7. Αφαιρέστε την κάρτα ασύρματης επικοινωνίας.
8. Αφαιρέστε την πλακέτα I/O.
9. Αφαιρέστε τη διάταξη της ψύκτρας.
10. Αφαιρέστε την πλακέτα συστήματος.

Διαδικασία

1. Αφαιρέστε τις βίδες που συγκρατούν τον αριστερό μεντεσέ της οθόνης στη διάταξη του στηρίγματος παλάμης και ανοίξτε τον μεντεσέ δίνοντάς του κλίση 90 μοιρών.
2. Σημειώστε τη διαδρομή του καλωδίου της κεραίας και αφαιρέστε το από τους οδηγούς της επάνω στη διάταξη του στηρίγματος παλάμης.
3. Σημειώστε τη διαδρομή του καλωδίου της οθόνης και αφαιρέστε το από τους οδηγούς της επάνω στη διάταξη του στηρίγματος παλάμης.



1. μεντεσές οθόνης

3. καλώδια κεραίας (2)

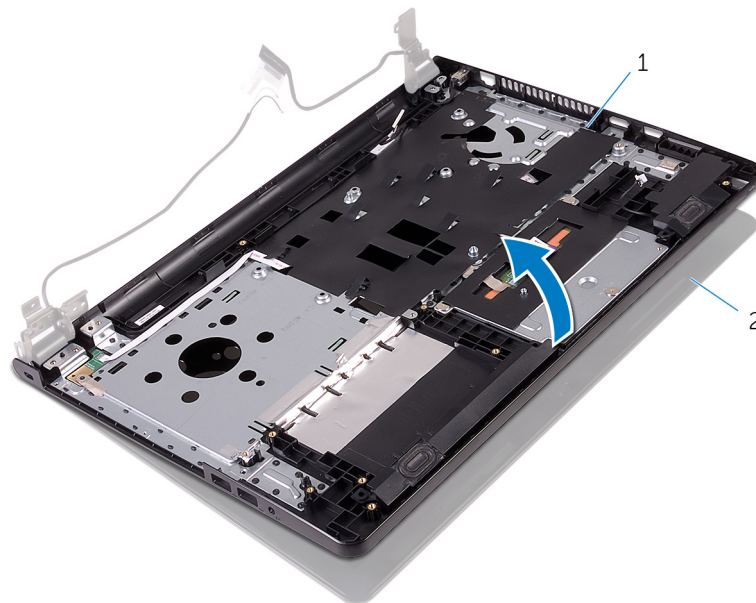
5. καλώδιο οθόνης

2. βίδες (2)

4. οδηγοί διαδρομής (2)

6. διάταξη στηρίγματος παλάμης

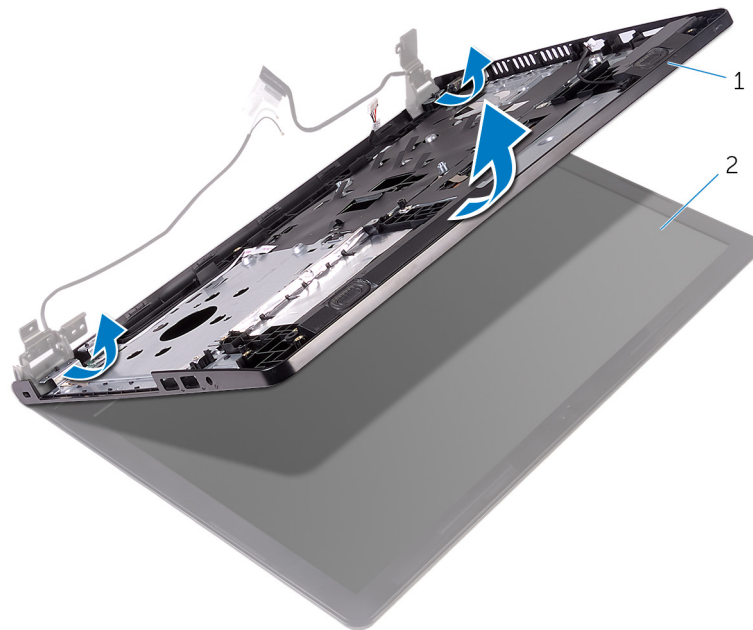
4. Ανοίξτε τη διάταξη του στηρίγματος παλάμης.



1. διάταξη στηρίγματος παλάμης

2. διάταξη οθόνης

5. Σηκώστε γυρτά και προσεκτικά τη διάταξη του στηρίγματος παλάμης και αποσπάστε την από τη διάταξη της οθόνης.



1. διάταξη στηρίγματος παλάμης

2. διάταξη οθόνης

6. Τοποθετήστε τη διάταξη της οθόνης επάνω σε καθαρή επίπεδη επιφάνεια.



1. διάταξη οθόνης

Επανατοποθέτηση της διάταξης της οθόνης

ΣΗΜΕΙΩΣΗ Προτού εκτελέσετε οποιαδήποτε εργασία στο εσωτερικό του υπολογιστή σας, διαβάστε τις πληροφορίες που παραλάβατε μαζί του και αφορούν για θέματα ασφάλειας και ακολουθήστε τα βήματα που περιγράφει η ενότητα **Πριν από την εκτέλεση εργασιών στο εσωτερικό του υπολογιστή σας**. Μετά την εκτέλεση εργασιών στο εσωτερικό του υπολογιστή σας, ακολουθήστε τις οδηγίες που αναφέρει η ενότητα **Μετά την εκτέλεση εργασιών στο εσωτερικό του υπολογιστή σας**. Για περισσότερες άριστες πρακτικές σε θέματα ασφάλειας, ανατρέξτε στην αρχική σελίδα του ιστοτόπου για τη συμμόρφωση προς τις κανονιστικές διατάξεις στη διεύθυνση www.dell.com/regulatory_compliance.

Θέματα:

- Διαδικασία
- Μετέπειτα απαιτούμενες ενέργειες

Διαδικασία

1. Τοποθετήστε τη διάταξη της οθόνης επάνω στη διάταξη του στηρίγματος παλάμης.
2. Κλείστε τον αριστερό μεντεσέ της οθόνης και ευθυγραμμίστε τις οπές του για τις βίδες με τις αντίστοιχες οπές στη διάταξη του στηρίγματος παλάμης.
3. Επανατοποθετήστε τις βίδες που συγκρατούν τον μεντεσέ στη διάταξη του στηρίγματος παλάμης.
4. Περάστε στη διαδρομή του το καλώδιο της οθόνης μέσα από τους οδηγούς της επάνω στη διάταξη του στηρίγματος παλάμης.
5. Περάστε τα καλώδια της κεραίας στη διαδρομή τους μέσα από τους οδηγούς της επάνω στη διάταξη του στηρίγματος παλάμης.
6. Κλείστε την οθόνη και γυρίστε ανάποδα τον υπολογιστή.

Μετέπειτα απαιτούμενες ενέργειες

1. Επανατοποθετήστε την **πλακέτα συστήματος**.
2. Επανατοποθετήστε τη **διάταξη της ψύκτρας**.
3. Επανατοποθετήστε την **πλακέτα IO**.
4. Επανατοποθετήστε την **κάρτα ασύρματης επικοινωνίας**.
5. Επανατοποθετήστε τη **μονάδα μνήμης**.
6. Ακολουθήστε τη διαδικασία από το βήμα 3 έως το βήμα 5 που περιγράφονται στην ενότητα «Επανατοποθέτηση του **σκληρού δίσκου**».
7. Ακολουθήστε τη διαδικασία από το βήμα 3 έως το βήμα 7 που περιγράφονται στην ενότητα «Επανατοποθέτηση του **καλύμματος της βάσης**».
8. Ακολουθήστε τη διαδικασία από το βήμα 4 έως το βήμα 5 που περιγράφονται στην ενότητα «Επανατοποθέτηση της **μονάδας οπτικού δίσκου**».
9. Επανατοποθετήστε το **πληκτρολόγιο**.
10. Επανατοποθετήστε την **μπαταρία**.

Αφαίρεση της στεφάνης συγκράτησης της οθόνης

ΣΗΜΕΙΩΣΗ Προτού εκτελέσετε οποιαδήποτε εργασία στο εσωτερικό του υπολογιστή σας, διαβάστε τις πληροφορίες που παραλάβατε μαζί του και αφορούν για θέματα ασφάλειας και ακολουθήστε τα βήματα που περιγράφει η ενότητα **Πριν από την εκτέλεση εργασιών στο εσωτερικό του υπολογιστή σας**. Μετά την εκτέλεση εργασιών στο εσωτερικό του υπολογιστή σας, ακολουθήστε τις οδηγίες που αναφέρει η ενότητα **Μετά την εκτέλεση εργασιών στο εσωτερικό του υπολογιστή σας**. Για περισσότερες άριστες πρακτικές σε θέματα ασφάλειας, ανατρέξτε στην αρχική σελίδα του ιστοτόπου για τη συμμόρφωση προς τις κανονιστικές διατάξεις στη διεύθυνση www.dell.com/regulatory_compliance.

Θέματα:

- Προαπαιτούμενες ενέργειες
- Διαδικασία

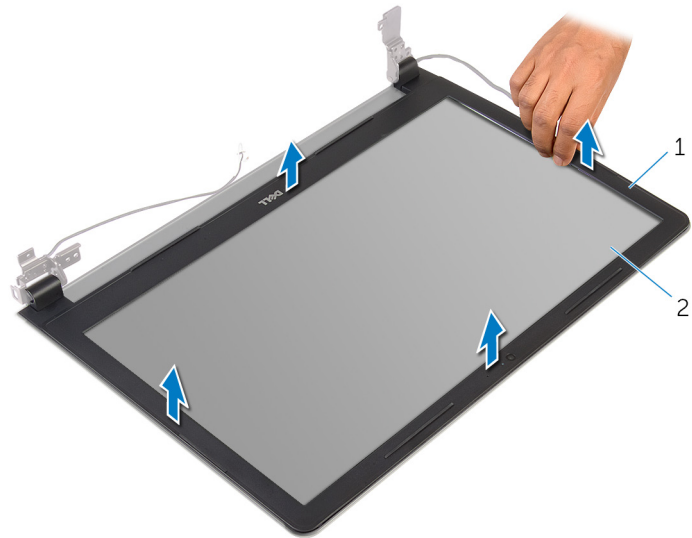
Προαπαιτούμενες ενέργειες

ΣΗΜΕΙΩΣΗ Οι οδηγίες αυτές ισχύουν μόνο για φορητούς υπολογιστές με οθόνη που δεν διαθέτει λειτουργία αφής.

1. Αφαιρέστε την μπαταρία.
2. Ακολουθήστε τη διαδικασία από το βήμα 1 έως το βήμα 3 που περιγράφονται στην ενότητα «Αφαίρεση της μονάδας οπτικού δίσκου».
3. Αφαιρέστε το πληκτρολόγιο.
4. Ακολουθήστε τη διαδικασία από το βήμα 1 έως το βήμα 5 που περιγράφονται στην ενότητα «Αφαίρεση του καλύμματος της βάσης».
5. Ακολουθήστε τη διαδικασία από το βήμα 1 έως το βήμα 3 που περιγράφονται στην ενότητα «Αφαίρεση του σκληρού δίσκου».
6. Αφαιρέστε τη μονάδα μνήμης.
7. Αφαιρέστε την κάρτα ασύρματης επικοινωνίας.
8. Αφαιρέστε την πλακέτα I/O.
9. Αφαιρέστε τη διάταξη της ψύκτρας.
10. Αφαιρέστε την πλακέτα συστήματος.
11. Αφαιρέστε τη διάταξη της οθόνης.

Διαδικασία

1. Με τα δάκτυλά σας ξεσφηνώστε απαλά τα εσωτερικά άκρα της στεφάνης συγκράτησης της οθόνης.
2. Σηκώστε τη στεφάνη συγκράτησης της οθόνης και αφαιρέστε την από τη διάταξη της οθόνης.



1. στεφάνη συγκράτησης οθόνης

2. πλαίσιο οθόνης

Επανατοποθέτηση της στεφάνης συγκράτησης της οθόνης

ΣΗΜΕΙΩΣΗ Προτού εκτελέσετε οποιαδήποτε εργασία στο εσωτερικό του υπολογιστή σας, διαβάστε τις πληροφορίες που παραλάβατε μαζί του και αφορούν για θέματα ασφάλειας και ακολουθήστε τα βήματα που περιγράφει η ενότητα **Πριν από την εκτέλεση εργασιών στο εσωτερικό του υπολογιστή σας**. Μετά την εκτέλεση εργασιών στο εσωτερικό του υπολογιστή σας, ακολουθήστε τις οδηγίες που αναφέρει η ενότητα **Μετά την εκτέλεση εργασιών στο εσωτερικό του υπολογιστή σας**. Για περισσότερες άριστες πρακτικές σε θέματα ασφάλειας, ανατρέξτε στην αρχική σελίδα του ιστοτόπου για τη συμμόρφωση προς τις κανονιστικές διατάξεις στη διεύθυνση www.dell.com/regulatory_compliance.

Θέματα:

- Διαδικασία
- Μετέπειτα απαιτούμενες ενέργειες

Διαδικασία

Ευθυγραμμίστε τη στεφάνη συγκράτησης της οθόνης με το κάλυμμα της πίσω πλευράς της και κουμπώστε απαλά τη στεφάνη στη σωστή της θέση.

Μετέπειτα απαιτούμενες ενέργειες

1. Επανατοποθετήστε τη **διάταξη της οθόνης**.
2. Επανατοποθετήστε την **πλακέτα συστήματος**.
3. Επανατοποθετήστε τη **διάταξη της ψύκτρας**.
4. Επανατοποθετήστε την **πλακέτα IO**.
5. Επανατοποθετήστε την **κάρτα ασύρματης επικοινωνίας**.
6. Επανατοποθετήστε τη **μονάδα μνήμης**.
7. Ακολουθήστε τη διαδικασία από το βήμα 3 έως το βήμα 5 που περιγράφονται στην ενότητα «Επανατοποθέτηση του **σκληρού δίσκου**».
8. Ακολουθήστε τη διαδικασία από το βήμα 3 έως το βήμα 7 που περιγράφονται στην ενότητα «Επανατοποθέτηση του **καλύμματος της βάσης**».
9. Ακολουθήστε τη διαδικασία από το βήμα 4 έως το βήμα 5 που περιγράφονται στην ενότητα «Επανατοποθέτηση της **μονάδας οπτικού δίσκου**».
10. Επανατοποθετήστε το **πληκτρολόγιο**.
11. Επανατοποθετήστε την **μπαταρία**.

Αφαίρεση του πλαισίου της οθόνης

ΣΗΜΕΙΩΣΗ Προτού εκτελέσετε οποιαδήποτε εργασία στο εσωτερικό του υπολογιστή σας, διαβάστε τις πληροφορίες που παραλάβατε μαζί του και αφορούν για θέματα ασφάλειας και ακολουθήστε τα βήματα που περιγράφει η ενότητα **Πριν από την εκτέλεση εργασιών στο εσωτερικό του υπολογιστή σας**. Μετά την εκτέλεση εργασιών στο εσωτερικό του υπολογιστή σας, ακολουθήστε τις οδηγίες που αναφέρει η ενότητα **Μετά την εκτέλεση εργασιών στο εσωτερικό του υπολογιστή σας**. Για περισσότερες άριστες πρακτικές σε θέματα ασφάλειας, ανατρέξτε στην αρχική σελίδα του ιστοτόπου για τη συμμόρφωση προς τις κανονιστικές διατάξεις στη διεύθυνση www.dell.com/regulatory_compliance.

Θέματα:

- Προαπαιτούμενες ενέργειες
- Διαδικασία

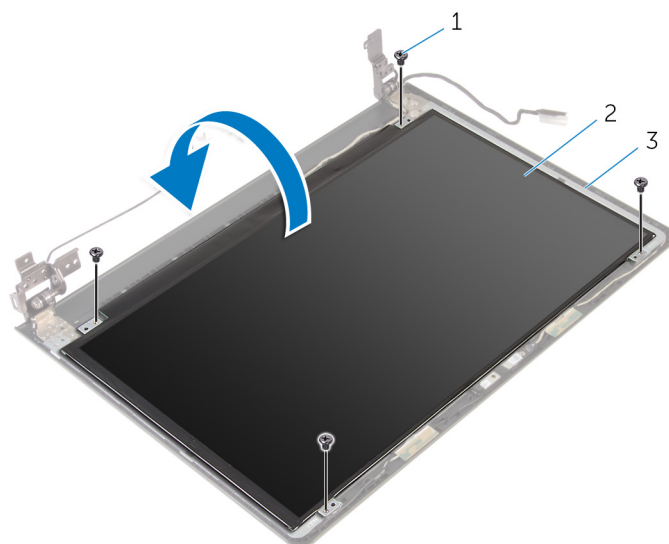
Προαπαιτούμενες ενέργειες

ΣΗΜΕΙΩΣΗ Οι οδηγίες αυτές ισχύουν μόνο για φορητούς υπολογιστές με οθόνη που δεν διαθέτει λειτουργία αφής.

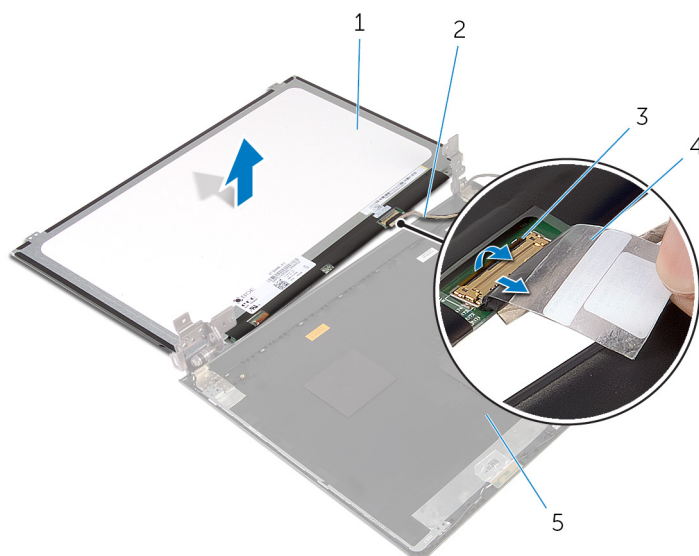
1. Αφαιρέστε την **μπαταρία**.
2. Ακολουθήστε τη διαδικασία από το βήμα 1 έως το βήμα 3 που περιγράφονται στην ενότητα «Αφαίρεση της **μονάδας οπτικού δίσκου**».
3. Αφαιρέστε το **πληκτρολόγιο**.
4. Ακολουθήστε τη διαδικασία από το βήμα 1 έως το βήμα 5 που περιγράφονται στην ενότητα «Αφαίρεση του **καλύμματος της βάσης**».
5. Ακολουθήστε τη διαδικασία από το βήμα 1 έως το βήμα 3 που περιγράφονται στην ενότητα «Αφαίρεση του **σκληρού δίσκου**».
6. Αφαιρέστε τη **μονάδα μνήμης**.
7. Αφαιρέστε την **κάρτα ασύρματης επικοινωνίας**.
8. Αφαιρέστε την **πλακέτα I/O**.
9. Αφαιρέστε τη **διάταξη της ψύκτρας**.
10. Αφαιρέστε την **πλακέτα συστήματος**.
11. Αφαιρέστε τη **διάταξη της οθόνης**.
12. Αφαιρέστε τη **στεφάνη συγκράτησης της οθόνης**.

Διαδικασία

1. Αφαιρέστε τις βίδες που συγκρατούν το πλαίσιο της οθόνης στο κάλυμμα της πίσω πλευράς της.
2. Γυρίστε ανάποδα το πλαίσιο της οθόνης.



1. βίδες (4)
2. πλαίσιο οθόνης
3. κάλυμμα πίσω πλευράς οθόνης
3. Ξεκολλήστε την ταινία που συγκρατεί το καλώδιο της οθόνης στο κάλυμμα της πίσω πλευράς της.
4. Ανοίξτε το μάνταλο και αποσυνδέστε το καλώδιο της οθόνης από το κάλυμμα της πίσω πλευράς της.
5. Σηκώστε το πλαίσιο της οθόνης και αφαιρέστε το από το κάλυμμα της πίσω πλευράς της.



1. πλαίσιο οθόνης
2. καλώδιο οθόνης
3. μάνταλο
4. ταινία
5. κάλυμμα πίσω πλευράς οθόνης

Επανατοποθέτηση του πλαισίου της οθόνης

ΣΗΜΕΙΩΣΗ Προτού εκτελέσετε οποιαδήποτε εργασία στο εσωτερικό του υπολογιστή σας, διαβάστε τις πληροφορίες που παραλάβετε μαζί του και αφορούν για θέματα ασφάλειας και ακολουθήστε τα βήματα που περιγράφει η ενότητα **Πριν από την εκτέλεση εργασιών στο εσωτερικό του υπολογιστή σας**. Μετά την εκτέλεση εργασιών στο εσωτερικό του υπολογιστή σας, ακολουθήστε τις οδηγίες που αναφέρει η ενότητα **Μετά την εκτέλεση εργασιών στο εσωτερικό του υπολογιστή σας**. Για περισσότερες άριστες πρακτικές σε θέματα ασφάλειας, ανατρέξτε στην αρχική σελίδα του ιστοτόπου για τη συμμόρφωση προς τις κανονιστικές διατάξεις στη διεύθυνση www.dell.com/regulatory_compliance.

Θέματα:

- Διαδικασία
- Μετέπειτα απαιτούμενες ενέργειες

Διαδικασία

1. Περάστε συρτά το καλώδιο της οθόνης μέσα στον σύνδεσμό του επάνω στο κάλυμμα της πίσω πλευράς της και κλείστε το μάνταλο για να στερεώσετε το καλώδιο.
2. Κολλήστε την ταινία που συγκρατεί το καλώδιο της οθόνης στο κάλυμμα της πίσω πλευράς της.
3. Γυρίστε ανάποδα το πλαίσιο της οθόνης και τοποθετήστε το επάνω στο κάλυμμα της πίσω πλευράς της.
4. Ευθυγραμμίστε τις οπές για τις βίδες στο πλαίσιο της οθόνης με τις αντίστοιχες οπές στο κάλυμμα της πίσω πλευράς της.
5. Επανατοποθετήστε τις βίδες που συγκρατούν το πλαίσιο της οθόνης στο κάλυμμα της πίσω πλευράς της.

Μετέπειτα απαιτούμενες ενέργειες

1. Επανατοποθετήστε τη **στεφάνη συγκράτησης της οθόνης**.
2. Επανατοποθετήστε τη **διάταξη της οθόνης**.
3. Επανατοποθετήστε την **πλακέτα συστήματος**.
4. Επανατοποθετήστε τη **διάταξη της ψύκτρας**.
5. Επανατοποθετήστε την **πλακέτα IO**.
6. Επανατοποθετήστε την **κάρτα ασύρματης επικοινωνίας**.
7. Επανατοποθετήστε τη **μονάδα μνήμης**.
8. Ακολουθήστε τη διαδικασία από το βήμα 3 έως το βήμα 5 που περιγράφονται στην ενότητα «Επανατοποθέτηση του **σκληρού δίσκου**».
9. Ακολουθήστε τη διαδικασία από το βήμα 3 έως το βήμα 7 που περιγράφονται στην ενότητα «Επανατοποθέτηση του **καλύμματος της βάσης**».
10. Ακολουθήστε τη διαδικασία από το βήμα 4 έως το βήμα 5 που περιγράφονται στην ενότητα «Επανατοποθέτηση της **μονάδας οπτικού δίσκου**».
11. Επανατοποθετήστε το **πληκτρολόγιο**.
12. Επανατοποθετήστε την **μπαταρία**.

Αφαίρεση της κάμερας

ΣΗΜΕΙΩΣΗ Προτού εκτελέσετε οποιαδήποτε εργασία στο εσωτερικό του υπολογιστή σας, διαβάστε τις πληροφορίες που παραλάβετε μαζί του και αφορούν για θέματα ασφάλειας και ακολουθήστε τα βήματα που περιγράφει η ενότητα **Πριν από την εκτέλεση εργασιών στο εσωτερικό του υπολογιστή σας**. Μετά την εκτέλεση εργασιών στο εσωτερικό του υπολογιστή σας, ακολουθήστε τις οδηγίες που αναφέρει η ενότητα **Μετά την εκτέλεση εργασιών στο εσωτερικό του υπολογιστή σας**. Για περισσότερες άριστες πρακτικές σε θέματα ασφάλειας, ανατρέξτε στην αρχική σελίδα του ιστοτόπου για τη συμμόρφωση προς τις κανονιστικές διατάξεις στη διεύθυνση www.dell.com/regulatory_compliance.

Θέματα:

- Προαπαιτούμενες ενέργειες
- Διαδικασία

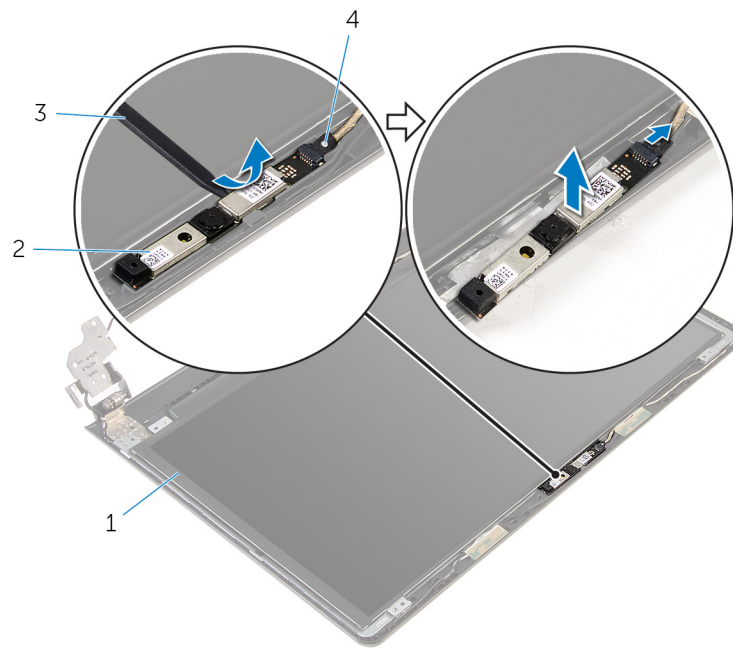
Προαπαιτούμενες ενέργειες

ΣΗΜΕΙΩΣΗ Οι οδηγίες αυτές ισχύουν μόνο για φορητούς υπολογιστές με οθόνη που δεν διαθέτει οθόνη αφής.

1. Αφαιρέστε την μπαταρία.
2. Ακολουθήστε τη διαδικασία από το βήμα 1 έως το βήμα 3 που περιγράφονται στην ενότητα «Αφαίρεση της μονάδας οπτικού δίσκου».
3. Αφαιρέστε το πληκτρολόγιο.
4. Ακολουθήστε τη διαδικασία από το βήμα 1 έως το βήμα 6 που περιγράφονται στην ενότητα «Αφαίρεση του καλύμματος της βάσης».
5. Ακολουθήστε τη διαδικασία από το βήμα 1 έως το βήμα 3 που περιγράφονται στην ενότητα «Αφαίρεση του σκληρού δίσκου».
6. Αφαιρέστε τη μονάδα μνήμης.
7. Αφαιρέστε την κάρτα ασύρματης επικοινωνίας.
8. Αφαιρέστε την πλακέτα I/O.
9. Αφαιρέστε τη διάταξη της ψύκτρας.
10. Αφαιρέστε την πλακέτα συστήματος.
11. Αφαιρέστε τη διάταξη της οθόνης.
12. Αφαιρέστε τη στεφάνη συγκράτησης της οθόνης.

Διαδικασία

1. Με μια πλαστική σφήνα ξεσφηνώστε απαλά την κάμερα από το κάλυμμα της πίσω πλευράς της οθόνης.
2. Αποσυνδέστε από την κάμερα το καλώδιό της.



1. κάλυμμα πίσω πλευράς οθόνης
3. πλαστική σφήνα

2. κάμερα
4. καλώδιο κάμερας

Επανατοποθέτηση της κάμερας

ΣΗΜΕΙΩΣΗ Προτού εκτελέσετε οποιαδήποτε εργασία στο εσωτερικό του υπολογιστή σας, διαβάστε τις πληροφορίες που παραλάβατε μαζί του και αφορούν για θέματα ασφάλειας και ακολουθήστε τα βήματα που περιγράφει η ενότητα **Πριν από την εκτέλεση εργασιών στο εσωτερικό του υπολογιστή σας**. Μετά την εκτέλεση εργασιών στο εσωτερικό του υπολογιστή σας, ακολουθήστε τις οδηγίες που αναφέρει η ενότητα **Μετά την εκτέλεση εργασιών στο εσωτερικό του υπολογιστή σας**. Για περισσότερες άριστες πρακτικές σε θέματα ασφάλειας, ανατρέξτε στην αρχική σελίδα του ιστοτόπου για τη συμμόρφωση προς τις κανονιστικές διατάξεις στη διεύθυνση www.dell.com/regulatory_compliance.

Θέματα:

- Διαδικασία
- Μετέπειτα απαιτούμενες ενέργειες

Διαδικασία

1. Συνδέστε στην κάμερα το καλώδιό της.
2. Ευθυγραμμίστε την κάμερα με τα σημεία ευθυγράμμισης επάνω στο κάλυμμα της πίσω πλευράς της οθόνης και κουμπώστε την κάμερα στη θέση της.

Μετέπειτα απαιτούμενες ενέργειες

1. Επανατοποθετήστε τη **στεφάνη συγκράτησης της οθόνης**.
2. Επανατοποθετήστε τη **διάταξη της οθόνης**.
3. Επανατοποθετήστε την **πλακέτα συστήματος**.
4. Επανατοποθετήστε τη **διάταξη της ψύκτρας**.
5. Επανατοποθετήστε την **πλακέτα IO**.
6. Επανατοποθετήστε την **κάρτα ασύρματης επικοινωνίας**.
7. Επανατοποθετήστε τη **μονάδα μνήμης**.
8. Ακολουθήστε τη διαδικασία από το βήμα 3 έως το βήμα 5 που περιγράφονται στην ενότητα «Επανατοποθέτηση του **σκληρού δίσκου**».
9. Ακολουθήστε τη διαδικασία από το βήμα 2 έως το βήμα 7 που περιγράφονται στην ενότητα «Επανατοποθέτηση του **καλύμματος της βάσης**».
10. Ακολουθήστε τη διαδικασία από το βήμα 4 έως το βήμα 5 που περιγράφονται στην ενότητα «Επανατοποθέτηση της **μονάδας οπτικού δίσκου**».
11. Επανατοποθετήστε το **πληκτρολόγιο**.
12. Επανατοποθετήστε την **μπαταρία**.

Αφαίρεση των μεντεσέδων της οθόνης

ΣΗΜΕΙΩΣΗ Προτού εκτελέσετε οποιαδήποτε εργασία στο εσωτερικό του υπολογιστή σας, διαβάστε τις πληροφορίες που παραλάβατε μαζί του και αφορούν για θέματα ασφάλειας και ακολουθήστε τα βήματα που περιγράφει η ενότητα **Πριν από την εκτέλεση εργασιών στο εσωτερικό του υπολογιστή σας**. Μετά την εκτέλεση εργασιών στο εσωτερικό του υπολογιστή σας, ακολουθήστε τις οδηγίες που αναφέρει η ενότητα **Μετά την εκτέλεση εργασιών στο εσωτερικό του υπολογιστή σας**. Για περισσότερες άριστες πρακτικές σε θέματα ασφάλειας, ανατρέξτε στην αρχική σελίδα του ιστοτόπου για τη συμμόρφωση προς τις κανονιστικές διατάξεις στη διεύθυνση www.dell.com/regulatory_compliance.

Θέματα:

- Προαπαιτούμενες ενέργειες
- Διαδικασία

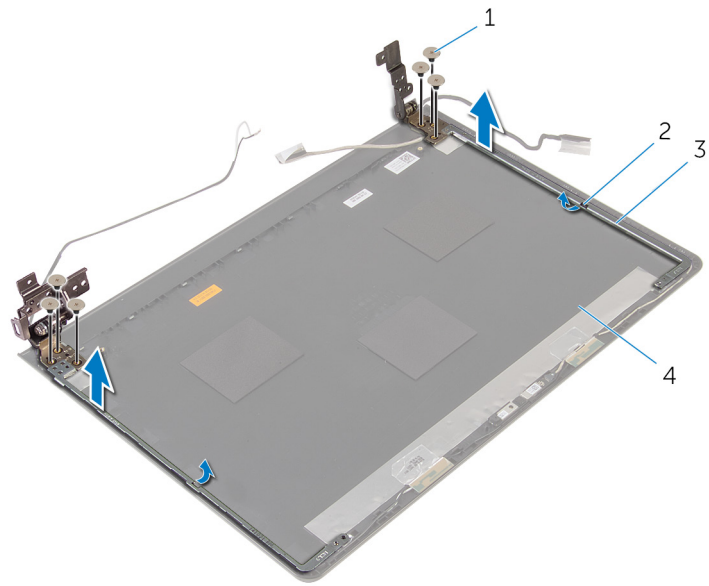
Προαπαιτούμενες ενέργειες

ΣΗΜΕΙΩΣΗ Οι οδηγίες αυτές ισχύουν μόνο για φορητούς υπολογιστές με οθόνη που δεν διαθέτει οθόνη αφής.

1. Αφαιρέστε την μπαταρία.
2. Ακολουθήστε τη διαδικασία από το βήμα 1 έως το βήμα 3 που περιγράφονται στην ενότητα «Αφαίρεση της μονάδας οπτικού δίσκου».
3. Αφαιρέστε το πληκτρολόγιο.
4. Ακολουθήστε τη διαδικασία από το βήμα 1 έως το βήμα 5 που περιγράφονται στην ενότητα «Αφαίρεση του καλύμματος της βάσης».
5. Ακολουθήστε τη διαδικασία από το βήμα 1 έως το βήμα 3 που περιγράφονται στην ενότητα «Αφαίρεση του σκληρού δίσκου».
6. Αφαιρέστε τη μονάδα μνήμης.
7. Αφαιρέστε την κάρτα ασύρματης επικοινωνίας.
8. Αφαιρέστε την πλακέτα I/O.
9. Αφαιρέστε τη διάταξη της ψύκτρας.
10. Αφαιρέστε την πλακέτα συστήματος.
11. Αφαιρέστε τη στεφάνη συγκράτησης της οθόνης.
12. Αφαιρέστε το πλαίσιο της οθόνης.

Διαδικασία

1. Αφαιρέστε τις βίδες που συγκρατούν τους μεντεσέδες της οθόνης στο κάλυμμα της πίσω πλευράς της.
2. Αποδεσμεύστε τους μεντεσέδες της οθόνης από τα μάνταλα και σηκώστε τους για να τους αφαιρέσετε από το κάλυμμα της πίσω πλευράς της.



1. βίδες (6)

3. μεντεσέδες οθόνης (2)

2. μάνταλα (2)

4. κάλυμμα πίσω πλευράς οθόνης

Επανατοποθέτηση των μεντεσέδων της οθόνης

ΣΗΜΕΙΩΣΗ Προτού εκτελέσετε οποιαδήποτε εργασία στο εσωτερικό του υπολογιστή σας, διαβάστε τις πληροφορίες που παραλάβατε μαζί του και αφορούν για θέματα ασφάλειας και ακολουθήστε τα βήματα που περιγράφει η ενότητα **Πριν από την εκτέλεση εργασιών στο εσωτερικό του υπολογιστή σας**. Μετά την εκτέλεση εργασιών στο εσωτερικό του υπολογιστή σας, ακολουθήστε τις οδηγίες που αναφέρει η ενότητα **Μετά την εκτέλεση εργασιών στο εσωτερικό του υπολογιστή σας**. Για περισσότερες άριστες πρακτικές σε θέματα ασφάλειας, ανατρέξτε στην αρχική σελίδα του ιστοτόπου για τη συμμόρφωση προς τις κανονιστικές διατάξεις στη διεύθυνση www.dell.com/regulatory_compliance.

Θέματα:

- Διαδικασία
- Μετέπειτα απαιτούμενες ενέργειες

Διαδικασία

1. Περάστε συρτά τους μεντεσέδες κάτω από τα μάνταλα επάνω στο κάλυμμα της πίσω πλευράς της οθόνης.
2. Ευθυγραμμίστε τις οπές για τις βίδες στους μεντεσέδες της οθόνης με τις αντίστοιχες οπές στο κάλυμμα της πίσω πλευράς της.
3. Επανατοποθετήστε τις βίδες που συγκρατούν τους μεντεσέδες της οθόνης στο κάλυμμα της πίσω πλευράς της.

Μετέπειτα απαιτούμενες ενέργειες

1. Επανατοποθετήστε το **πλαίσιο της οθόνης**.
2. Επανατοποθετήστε τη **στεφάνη συγκράτησης της οθόνης**.
3. Επανατοποθετήστε τη **διάταξη της οθόνης**.
4. Επανατοποθετήστε την **πλακέτα συστήματος**.
5. Επανατοποθετήστε τη **διάταξη της ψύκτρας**.
6. Επανατοποθετήστε την **πλακέτα IO**.
7. Επανατοποθετήστε την **κάρτα ασύρματης επικοινωνίας**.
8. Επανατοποθετήστε τη **μονάδα μνήμης**.
9. Ακολουθήστε τη διαδικασία από το βήμα 3 έως το βήμα 5 που περιγράφονται στην ενότητα «Επανατοποθέτηση του **σκληρού δίσκου**».
10. Ακολουθήστε τη διαδικασία από το βήμα 3 έως το βήμα 7 που περιγράφονται στην ενότητα «Επανατοποθέτηση του **καλύμματος της βάσης**».
11. Ακολουθήστε τη διαδικασία από το βήμα 4 έως το βήμα 5 που περιγράφονται στην ενότητα «Επανατοποθέτηση της **μονάδας οπτικού δίσκου**».
12. Επανατοποθετήστε το **πληκτρολόγιο**.
13. Επανατοποθετήστε την **μπαταρία**.

Αφαίρεση του στηρίγματος παλάμης

ΣΗΜΕΙΩΣΗ Προτού εκτελέσετε οποιαδήποτε εργασία στο εσωτερικό του υπολογιστή σας, διαβάστε τις πληροφορίες που παραλάβατε μαζί του και αφορούν για θέματα ασφάλειας και ακολουθήστε τα βήματα που περιγράφει η ενότητα **Πριν από την εκτέλεση εργασιών στο εσωτερικό του υπολογιστή σας**. Μετά την εκτέλεση εργασιών στο εσωτερικό του υπολογιστή σας, ακολουθήστε τις οδηγίες που αναφέρει η ενότητα **Μετά την εκτέλεση εργασιών στο εσωτερικό του υπολογιστή σας**. Για περισσότερες άριστες πρακτικές σε θέματα ασφάλειας, ανατρέξτε στην αρχική σελίδα του ιστοτόπου για τη συμμόρφωση προς τις κανονιστικές διατάξεις στη διεύθυνση www.dell.com/regulatory_compliance.

Θέματα:

- Προαπαιτούμενες ενέργειες
- Διαδικασία

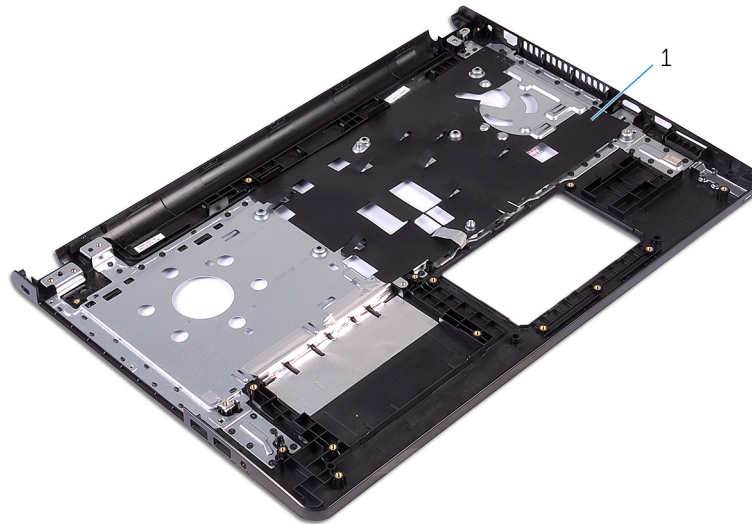
Προαπαιτούμενες ενέργειες

ΣΗΜΕΙΩΣΗ Οι οδηγίες αυτές ισχύουν μόνο για φορητούς υπολογιστές με οθόνη που δεν διαθέτει λειτουργία αφής.

1. Αφαιρέστε την μπαταρία.
2. Ακολουθήστε τη διαδικασία από το βήμα 1 έως το βήμα 3 που περιγράφονται στην ενότητα «Αφαίρεση της μονάδας οπτικού δίσκου».
3. Αφαιρέστε το πληκτρολόγιο.
4. Ακολουθήστε τη διαδικασία από το βήμα 1 έως το βήμα 6 που περιγράφονται στην ενότητα «Αφαίρεση του καλύμματος της βάσης».
5. Αφαιρέστε την πλακέτα του κουμπιού λειτουργίας.
6. Αφαιρέστε τα ηχεία.
7. Ακολουθήστε τη διαδικασία από το βήμα 1 έως το βήμα 3 που περιγράφονται στην ενότητα «Αφαίρεση του σκληρού δίσκου».
8. Αφαιρέστε τη μονάδα μνήμης.
9. Αφαιρέστε την κάρτα ασύρματης επικοινωνίας.
10. Αφαιρέστε την πλακέτα I/O.
11. Αφαιρέστε τη διάταξη της ψύκτρας.
12. Αφαιρέστε την πλακέτα συστήματος.
13. Αφαιρέστε τη θύρα του προσαρμογέα ισχύος.
14. Αφαιρέστε την επιφάνεια αφής.
15. Αφαιρέστε τη διάταξη της οθόνης.

Διαδικασία

Αφού εκτελέσετε τις προαπαιτούμενες ενέργειες, μένει το στηρίγμα παλάμης.



1. στήριγμα παλάμης

Επανατοποθέτηση του στηρίγματος παλάμης

ΣΗΜΕΙΩΣΗ Προτού εκτελέσετε οποιαδήποτε εργασία στο εσωτερικό του υπολογιστή σας, διαβάστε τις πληροφορίες που παραλάβετε μαζί του και αφορούν για θέματα ασφάλειας και ακολουθήστε τα βήματα που περιγράφει η ενότητα **Πριν από την εκτέλεση εργασιών στο εσωτερικό του υπολογιστή σας**. Μετά την εκτέλεση εργασιών στο εσωτερικό του υπολογιστή σας, ακολουθήστε τις οδηγίες που αναφέρει η ενότητα **Μετά την εκτέλεση εργασιών στο εσωτερικό του υπολογιστή σας**. Για περισσότερες άριστες πρακτικές σε θέματα ασφάλειας, ανατρέξτε στην αρχική σελίδα του ιστοτόπου για τη συμμόρφωση προς τις κανονιστικές διατάξεις στη διεύθυνση www.dell.com/regulatory_compliance.

Θέματα:

- Διαδικασία
- Μετέπειτα απαιτούμενες ενέργειες

Διαδικασία

Τοποθετήστε το στηρίγμα παλάμης επάνω σε καθαρή και επίπεδη επιφάνεια.


Μετέπειτα απαιτούμενες ενέργειες

1. Επανατοποθετήστε τη **διάταξη της οθόνης**.
2. Επανατοποθετήστε την **επιφάνεια αφής**.
3. Επανατοποθετήστε τη **θύρα του προσαρμογέα ισχύος**.
4. Επανατοποθετήστε την **πλακέτα συστήματος**.
5. Επανατοποθετήστε τη **διάταξη της ψύκτρας**.
6. Επανατοποθετήστε την **πλακέτα IO**.
7. Επανατοποθετήστε την **κάρτα ασύρματης επικοινωνίας**.
8. Επανατοποθετήστε τη **μονάδα μνήμης**.
9. Ακολουθήστε τη διαδικασία από το βήμα 3 έως το βήμα 5 που περιγράφονται στην ενότητα «Επανατοποθέτηση του **σκληρού δίσκου**».
10. Επανατοποθετήστε τα **ηχεία**.
11. Επανατοποθετήστε την **πλακέτα του κουμπιού λειτουργίας**.
12. Ακολουθήστε τη διαδικασία από το βήμα 2 έως το βήμα 7 που περιγράφονται στην ενότητα «Επανατοποθέτηση του **καλύμματος της βάσης**».
13. Επανατοποθετήστε το **πληκτρολόγιο**.
14. Ακολουθήστε τη διαδικασία από το βήμα 4 έως το βήμα 5 που περιγράφονται στην ενότητα «Επανατοποθέτηση της **μονάδας οπτικού δίσκου**».
15. Επανατοποθετήστε την **μπαταρία**.

Αναβάθμιση του BIOS

Όταν υπάρχει διαθέσιμη ενημερωμένη έκδοση ή όταν αντικαταστήσετε την πλακέτα συστήματος, ίσως χρειαστεί να αναβαθμίσετε (ενημερώσετε) το BIOS. Για την αναβάθμιση του BIOS:

1. Θέστε τον υπολογιστή σε λειτουργία.
2. Επισκεφτείτε την ιστοσελίδα www.dell.com/support.
3. Κάντε κλικ στην επιλογή **Product Support** (Υποστήριξη προϊόντων), πληκτρολογήστε την ετικέτα εξυπηρέτησης του υπολογιστή σας και κάντε κλικ στην επιλογή **Submit** (Υποβολή).

 **ΣΗΜΕΙΩΣΗ** Αν δεν έχετε την ετικέτα εξυπηρέτησης, χρησιμοποιήστε τη δυνατότητα αυτόματης ανίχνευσης ή περιηγηθείτε στα μοντέλα για να βρείτε το μοντέλο του υπολογιστή σας.

4. Κάντε κλικ στην επιλογή **Drivers & downloads** (Προγράμματα οδήγησης & στοιχεία λήψης).
5. Επιλέξτε το λειτουργικό σύστημα που έχετε εγκατεστημένο στον υπολογιστή σας.
6. Προχωρήστε προς τα κάτω στη σελίδα με κύλιση και αναπτύξτε την επιλογή **BIOS**.
7. Κάντε κλικ στην επιλογή **Download File** (Λήψη αρχείου) για λήψη της πιο πρόσφατα ενημερωμένης έκδοσης του BIOS για τον υπολογιστή σας.
8. Αποθηκεύστε το αρχείο και, μόλις ολοκληρωθεί η λήψη, πλοηγηθείτε ως τον φάκελο στον οποίο αποθηκεύσατε το αρχείο της ενημερωμένης έκδοσης του BIOS.
9. Κάντε διπλό κλικ στο εικονίδιο του αρχείου της ενημερωμένης έκδοσης του BIOS και ακολουθήστε τις οδηγίες που παρουσιάζονται στην οθόνη.

Λήψη βοήθειας και επικοινωνία με την Dell

Πόροι αυτοβοήθειας

Μπορείτε να βρείτε πληροφορίες και βοήθεια για τα προϊόντα και τις υπηρεσίες της Dell χρησιμοποιώντας τους εξής πόρους αυτοβοήθειας:

Πληροφορίες για προϊόντα και υπηρεσίες της Dell

Windows 8.1 και Windows 10

Windows 10

Windows 8.1

Πρόσβαση στη βοήθεια σε Windows 8, Windows 8.1 και Windows 10

Πρόσβαση στη βοήθεια σε Windows 7

Διαδικτυακή βοήθεια για το λειτουργικό σύστημα

Πληροφορίες για την αντιμετώπιση προβλημάτων, εγχειρίδια χρήστη, οδηγίες ρύθμισης, προδιαγραφές προϊόντων, ιστολόγια τεχνικής βοήθειας, προγράμματα οδήγησης, ενημερωμένες εκδόσεις λογισμικό και ούτω καθεξής

Ενημερωθείτε για το λειτουργικό σας σύστημα, τη ρύθμιση και τη χρήση του υπολογιστή σας, τη δημιουργία αντιγράφων ασφαλείας, τα διαγνωστικά και ούτω καθεξής.

www.dell.com

Εφαρμογή Dell Help & Support (Βοήθεια & υποστήριξη της Dell)



Εφαρμογή Get started (Γρήγορα αποτελέσματα)



Εφαρμογή Help + Tips (Βοήθεια και συμβουλές)



Στο πεδίο αναζήτησης στα Windows πληκτρολογήστε τη φράση **Help and Support** (Βοήθεια και υποστήριξη) και πιέστε το πλήκτρο **Enter**.

Κάντε κλικ στις επιλογές **Start > Help and Support** (Έναρξη > Βοήθεια και υποστήριξη).

www.dell.com/support/windows

www.dell.com/support/linux

www.dell.com/support

Ανατρέξτε στην ενότητα *Me and My Dell* (Εγώ και η Dell μου) στην ιστοσελίδα www.dell.com/support/manuals.

Επικοινωνία με την Dell

Αν θέλετε να επικοινωνήσετε με την Dell για θέματα πωλήσεων, τεχνικής υποστήριξης ή εξυπηρέτησης πελατών, ανατρέξτε στην ιστοσελίδα www.dell.com/contactdell.

ΣΗΜΕΙΩΣΗ Η διαθεσιμότητα ποικίλλει ανά χώρα και προϊόν και ορισμένες υπηρεσίες ενδέχεται να μην είναι διαθέσιμες στη χώρα σας.

ΣΗΜΕΙΩΣΗ Αν δεν έχετε ενεργή σύνδεση στο Ίντερνετ, μπορείτε να βρείτε τα στοιχεία επικοινωνίας στο τιμολόγιο αγοράς, στο δελτίο αποστολής, στον λογαριασμό σας ή στον κατάλογο προϊόντων της Dell.