

# Inspiron 15

Řada 3000

Servisní manuál (bez optické jednotky)



## Poznámky, upozornění a varování

 **POZNÁMKA** POZNÁMKA označuje důležité informace, které umožňují lepší využití počítače.

 **VÝSTRAHA** UPOZORNĚNÍ poukazuje na možnost poškození hardwaru nebo ztráty dat a poskytuje návod, jak se danému problému vyhnout.

 **VAROVÁNÍ** VAROVÁNÍ upozorňuje na potenciální nebezpečí poškození majetku, úrazu nebo smrti.

**Copyright © 2016 Dell Inc. Všechna práva vyhrazena.** Tento produkt je chráněn autorskými právy a právy na duševní vlastnictví Spojených států amerických a mezinárodními právy. Dell™ a logo Dell jsou ochranné známky společnosti Dell Inc. ve Spojených státech amerických a/nebo v jiných jurisdikcích. Všechny ostatní značky a názvy uvedené v tomto dokumentu mohou být ochranné známky příslušných společností.

<b>1 Před manipulací uvnitř počítače.....</b>	<b>7</b>
Než začnete .....	7
Bezpečnostní pokyny.....	7
Doporučené nástroje.....	8
<b>2 Po manipulaci uvnitř počítače.....</b>	<b>9</b>
<b>3 Vyjmutí baterie.....</b>	<b>10</b>
Postup.....	10
<b>4 Vložení baterie.....</b>	<b>11</b>
Postup.....	11
<b>5 Demontáž optické jednotky.....</b>	<b>12</b>
Přípravné kroky.....	12
Postup.....	12
<b>6 Montáž optické jednotky.....</b>	<b>14</b>
Postup.....	14
Následné kroky.....	14
<b>7 Demontáž klávesnice.....</b>	<b>15</b>
Přípravné kroky.....	15
Postup.....	15
<b>8 Instalace klávesnice.....</b>	<b>17</b>
Postup.....	17
Následné kroky.....	17
<b>9 Sejmutí spodního krytu.....</b>	<b>18</b>
Přípravné kroky.....	18
Postup.....	18
<b>10 Nasazení krytu základny.....</b>	<b>21</b>
Postup.....	21
Následné kroky.....	21
<b>11 Vyjmutí pevného disku.....</b>	<b>22</b>
Přípravné kroky.....	22
Postup.....	22
<b>12 Instalace pevného disku.....</b>	<b>24</b>
Postup.....	24

Následné kroky.....	24
<b>13 Vyjmutí paměťového modulu.....</b>	<b>25</b>
Přípravné kroky.....	25
Postup.....	25
<b>14 Instalace paměťového modulu.....</b>	<b>26</b>
Postup.....	26
Následné kroky.....	26
<b>15 Demontáž bezdrátové karty.....</b>	<b>28</b>
Přípravné kroky.....	28
Postup.....	28
<b>16 Instalace bezdrátové karty.....</b>	<b>29</b>
Postup.....	29
Následné kroky.....	30
<b>17 Vyjmutí desky tlačítka napájení.....</b>	<b>31</b>
Přípravné kroky.....	31
Postup.....	31
<b>18 Instalace desky tlačítka napájení.....</b>	<b>33</b>
Postup.....	33
Následné kroky.....	33
<b>19 Vyjmutí reproduktorů.....</b>	<b>34</b>
Přípravné kroky.....	34
Postup.....	34
<b>20 Instalace reproduktorů.....</b>	<b>35</b>
Postup.....	35
Následné kroky.....	35
<b>21 Vyjmutí desky V/V.....</b>	<b>36</b>
Přípravné kroky.....	36
Postup.....	36
<b>22 Montáž desky I/O.....</b>	<b>37</b>
Postup.....	37
Následné kroky.....	37
<b>23 Vyjmutí knoflíkové baterie.....</b>	<b>38</b>
Přípravné kroky.....	38
Postup.....	38
<b>24 Vložení knoflíkové baterie.....</b>	<b>39</b>
Postup.....	39

Následné kroky.....	39
<b>25 Demontáž sestavy chladiče.....</b>	<b>40</b>
Přípravné kroky.....	40
Postup.....	40
<b>26 Montáž sestavy chladiče.....</b>	<b>42</b>
Postup.....	42
Následné kroky.....	42
<b>27 Vyjmutí ventilátoru.....</b>	<b>43</b>
Přípravné kroky.....	43
Postup.....	43
<b>28 Výměna ventilátoru.....</b>	<b>45</b>
Postup.....	45
Následné kroky.....	45
<b>29 Demontáž základní desky.....</b>	<b>46</b>
Přípravné kroky.....	46
Postup.....	46
<b>30 Montáž základní desky.....</b>	<b>50</b>
Postup.....	50
Následné kroky.....	50
<b>31 Vyjmutí dotykové podložky.....</b>	<b>51</b>
Přípravné kroky.....	51
Postup.....	51
<b>32 Instalace dotykové podložky.....</b>	<b>54</b>
Postup.....	54
Následné kroky.....	54
<b>33 Demontáž portu napájecího adaptéru.....</b>	<b>55</b>
Přípravné kroky.....	55
Postup.....	55
<b>34 Montáž portu napájecího adaptéru.....</b>	<b>57</b>
Postup.....	57
Následné kroky.....	57
<b>35 Demontáž sestavy displeje.....</b>	<b>58</b>
Přípravné kroky.....	58
Postup.....	58
<b>36 Montáž sestavy displeje.....</b>	<b>61</b>
Postup.....	61

Následné kroky.....	61
<b>37 Demontáž čelního krytu displeje.....</b>	<b>62</b>
Přípravné kroky.....	62
Postup.....	62
<b>38 Montáž rámečku displeje.....</b>	<b>64</b>
Postup.....	64
Následné kroky.....	64
<b>39 Demontáž panelu displeje.....</b>	<b>65</b>
Přípravné kroky.....	65
Postup.....	65
<b>40 Montáž panelu displeje.....</b>	<b>67</b>
Postup.....	67
Následné kroky.....	67
<b>41 Demontáž kamery.....</b>	<b>68</b>
Přípravné kroky.....	68
Postup.....	68
<b>42 Instalace kamery.....</b>	<b>70</b>
Postup.....	70
Následné kroky.....	70
<b>43 Demontáž závěsů displeje.....</b>	<b>71</b>
Přípravné kroky.....	71
Postup.....	71
<b>44 Montáž závěsů displeje.....</b>	<b>73</b>
Postup.....	73
Následné kroky.....	73
<b>45 Demontáž opěrky rukou.....</b>	<b>74</b>
Přípravné kroky.....	74
Postup.....	74
<b>46 Instalace opěrky rukou.....</b>	<b>76</b>
Postup.....	76
Následné kroky.....	76
<b>47 Aktualizace systému BIOS.....</b>	<b>77</b>
<b>48 Pomoc a kontakt na společnost Dell.....</b>	<b>78</b>

# Před manipulací uvnitř počítače

**POZNÁMKA** Obrázky v tomto dokumentu se mohou lišit od vašeho počítače v závislosti na sestavě, kterou jste si objednali.

## Témata:

- Než začnete
- Bezpečnostní pokyny
- Doporučené nástroje

## Než začnete

1. Uložte a zavřete všechny otevřené soubory a ukončete všechny spuštěné aplikace.
2. Vypněte počítač.
  - Windows 10: Klikněte nebo klepněte na tlačítko **Start** > **Napájení** > **Vypnout**.
  - Windows 8.1: Na obrazovce **Start** klikněte nebo klepněte na ikonu napájení > **Vypnout**.
  - Windows 7: Klikněte nebo klepněte na položky **Start** > **Vypnout**.

**POZNÁMKA** Používáte-li jiný operační systém, vyhledejte pokyny ohledně jeho vypnutí v příslušné dokumentaci.

3. Odpojte počítač a všechna připojená zařízení od elektrických zásuvek.
4. Odpojte od počítače všechny kabely (jako jsou například telefonní kabely, síťové kabely a podobně).
5. Odpojte od počítače všechna připojená periferní nebo jiná zařízení (například klávesnici, myš, monitor a podobně).
6. Vyjměte z počítače všechny paměťové karty nebo optické disky (pokud je potřeba).

## Bezpečnostní pokyny

Dodržováním následujících bezpečnostních zásad zabráníte možnému poškození počítače a zajistíte vlastní bezpečnost.

**POZNÁMKA** Před manipulací s vnitřními součástmi počítače si přečtěte bezpečnostní pokyny dodané s počítačem. Další informace o vzorových bezpečnostních postupech naleznete na domovské stránce Regulatory Compliance (Soulad s předpisy) na adrese [www.dell.com/regulatory\\_compliance](http://www.dell.com/regulatory_compliance).

**POZNÁMKA** Před otevřením panelů nebo krytu počítače odpojte všechny zdroje napájení. Po dokončení práce uvnitř počítače nainstalujte zpět všechny kryty, panely a šrouby předtím, než připojíte zdroje napájení.

**VÝSTRAHA** Chcete-li předejít poškození počítače, ujistěte se, že je pracovní plocha rovná a čistá.

**VÝSTRAHA** Chcete-li předejít poškození komponent a karet, manipulujte s nimi pouze za hrany a nedotýkejte se kolíků a kontaktů.

**VÝSTRAHA** Odstraňování problémů a opravy smíte provádět pouze po schválení týmem technické podpory společnosti Dell nebo podle jeho pokynů. Záruka se nevztahuje na škody způsobené servisními zásadami, které nebyly společností Dell schváleny. Přečtěte si bezpečnostní pokyny, které jste obdrželi s produktem nebo které najdete na adrese [www.dell.com/regulatory\\_compliance](http://www.dell.com/regulatory_compliance).

**VÝSTRAHA** Před manipulací s vnitřními součástmi počítače proveďte uzemnění tím, že se dotknete nenatřené kovové plochy, jako například kovové části na zadní straně počítače. Během práce se opětovně dotýkejte nenatřené kovové povrchy, abyste vybili statickou elektřinu, která by mohla interní součásti počítače poškodit.

**VÝSTRAHA** Při odpojování kabelu tahejte za konektor nebo vytahovací poutko, nikoli za samotný kabel. Některé kabely mohou být opatřeny konektory se západkami nebo přitlačnými šrouby, které je třeba před odpojením kabelu uvolnit. Při

odpojování kabelů udržujte konektory vyrovnané, aby nedošlo k ohnutí kolíků konektorů. Při připojování kabelů se ujistěte, že jsou porty a konektory správně otočeny a vyrovnány.

 **VÝSTRAHA** Stiskem vysuňte všechny karty vložené ve čtečce paměťových karet.

## Doporučené nástroje

Postupy uvedené v tomto dokumentu mohou vyžadovat použití následujících nástrojů:

- křížový šroubovák
- plastová jehla

## Po manipulaci uvnitř počítače

 **VÝSTRAHA** Pokud šrouby uvnitř počítače zůstanou uvolněné nebo volně ležet, můžete počítač vážně poškodit.

1. Našroubujte všechny šrouby a ujistěte se, že žádné nezůstaly volně uvnitř počítače.
2. Připojte všechna externí zařízení, periferie a kabely, které jste odpojili před prací v počítači.
3. Vraťte zpět všechny karty, disky a ostatní části, které jste odebrali před prací v počítači.
4. Připojte počítač a všechna připojená zařízení do elektrických zásuvek.
5. Zapněte počítač.

## Vyjmutí baterie

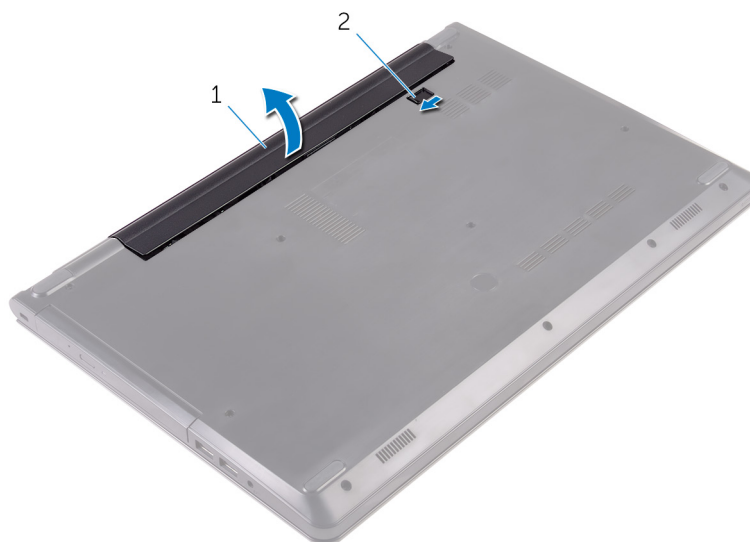
**POZNÁMKA** Před manipulací uvnitř počítače si přečtěte bezpečnostní informace dodané s počítačem a postupujte podle kroků popsaných v části **Před manipulací uvnitř počítače**. Po dokončení práce uvnitř počítače postupujte podle pokynů v části **Po dokončení práce uvnitř počítače**. Další vzorové postupy naleznete na domovské stránce Regulatory Compliance (Soulad s předpisy) na adrese [www.dell.com/regulatory\\_compliance](http://www.dell.com/regulatory_compliance).

### Témata:

- [Postup](#)

## Postup

1. Zavřete displej a otočte počítač spodní stranou vzhůru.
2. Přesuňte uvolňovací západku baterie do odemčené polohy.
3. Zdvihněte baterii pod úhlem a vyjměte ji z pozice pro baterii.



- |            |                                 |
|------------|---------------------------------|
| 1. baterie | 2. západka pro uvolnění baterie |
|------------|---------------------------------|
4. Překlopte počítač, otevřete displej a podržte tlačítko napájení po dobu pěti sekund, abyste základní desku uzemnili.

# Vložení baterie

**POZNÁMKA** Před manipulací uvnitř počítače si přečtěte bezpečnostní informace dodané s počítačem a postupujte podle kroků popsaných v části **Před manipulací uvnitř počítače**. Po dokončení práce uvnitř počítače postupujte podle pokynů v části **Po dokončení práce uvnitř počítače**. Další vzorové postupy naleznete na domovské stránce Regulatory Compliance (Soulad s předpisy) na adrese [www.dell.com/regulatory\\_compliance](http://www.dell.com/regulatory_compliance).

## Témata:

- [Postup](#)

## Postup

1. Zavřete displej a otočte počítač spodní stranou vzhůru.
2. Umístěte baterii do její pozice a zaklapněte ji na své místo.

**POZNÁMKA** Pokud byla baterie vložena správně, západka baterie se vrátí do uzamčené pozice.

# Demontáž optické jednotky

**POZNÁMKA** Před manipulací uvnitř počítače si přečtěte bezpečnostní informace dodané s počítačem a postupujte podle kroků popsaných v části **Před manipulací uvnitř počítače**. Po dokončení práce uvnitř počítače postupujte podle pokynů v části **Po dokončení práce uvnitř počítače**. Další vzorové postupy naleznete na domovské stránce Regulatory Compliance (Soulad s předpisy) na adrese [www.dell.com/regulatory\\_compliance](http://www.dell.com/regulatory_compliance).

## Témata:

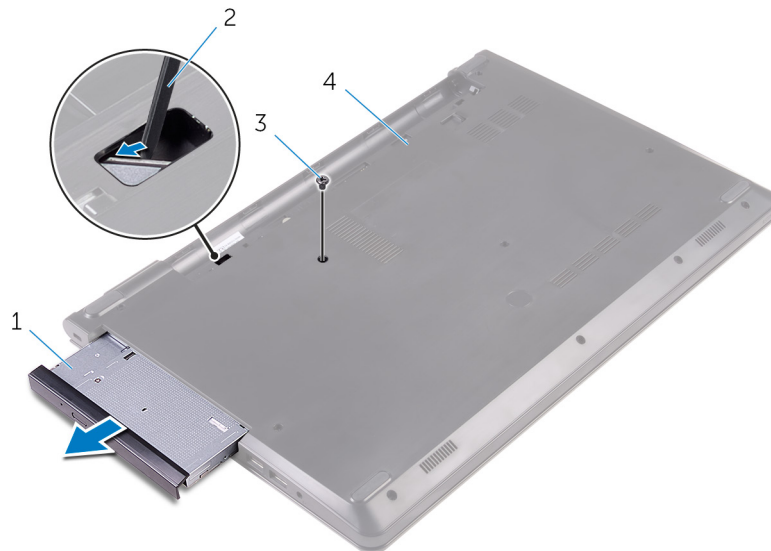
- Přípravné kroky
- Postup

## Přípravné kroky

Vyjměte baterii.

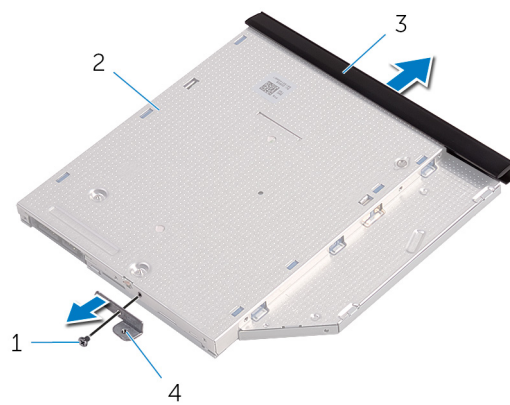
## Postup

1. Odšroubujte šroub, kterým je sestava optické jednotky připevněna ke spodnímu krytu.
2. Pomocí plastové jehly vytlačte sestavu optické jednotky z pozice pro optickou jednotku.
3. Vysuňte sestavu optické jednotky z pozice pro optickou jednotku.



- |                             |                   |
|-----------------------------|-------------------|
| 1. sestava optické jednotky | 2. plastová jehla |
| 3. šroub                    | 4. spodní kryt    |
4. Jemně z optické jednotky vypačte její rámeček.
  5. Vyšroubujte šroub připevňující držák optické jednotky k optické jednotce.

**POZNÁMKA** Poznačte si orientaci držáku optické jednotky, abyste ho mohli správně nainstalovat.



1. šroub
3. rámeček optické jednotky

2. optická mechanika
4. držák optické jednotky

# Montáž optické jednotky

- POZNÁMKA** Před manipulací uvnitř počítače si přečtěte bezpečnostní informace dodané s počítačem a postupujte podle kroků popsaných v části **Před manipulací uvnitř počítače**. Po dokončení práce uvnitř počítače postupujte podle pokynů v části **Po dokončení práce uvnitř počítače**. Další vzorové postupy naleznete na domovské stránce Regulatory Compliance (Soulad s předpisy) na adrese [www.dell.com/regulatory\\_compliance](http://www.dell.com/regulatory_compliance).

## Témata:

- [Postup](#)
- [Následné kroky](#)

## Postup

1. Zarovnejte otvor pro šroub na držáku optické jednotky s otvorem pro šroub na optické jednotce.

**POZNÁMKA** Pro správné upevnění optické jednotky v počítači je třeba správně zarovnat držák optické jednotky. Informace o správné orientaci naleznete v kroku 5 v části „**Demontáž optické jednotky**“.

2. Zašroubujte šroub, který k optické jednotce připevňuje držák optické jednotky.
3. Zarovnejte západky na rámečku optické jednotky se sloty v optické jednotce a opatrně ho zacvakněte na místo.
4. Zasuňte optickou jednotku zpět do příslušné pozice.
5. Zašroubujte šroub, kterým je sestava optické jednotky připevněna ke spodnímu krytu.

## Následné kroky

Vložte [baterii](#).

# Demontáž klávesnice

**POZNÁMKA** Před manipulací uvnitř počítače si přečtěte bezpečnostní informace dodané s počítačem a postupujte podle kroků popsaných v části **Před manipulací uvnitř počítače**. Po dokončení práce uvnitř počítače postupujte podle pokynů v části **Po dokončení práce uvnitř počítače**. Další vzorové postupy naleznete na domovské stránce Regulatory Compliance (Soulad s předpisy) na adrese [www.dell.com/regulatory\\_compliance](http://www.dell.com/regulatory_compliance).

## Témata:

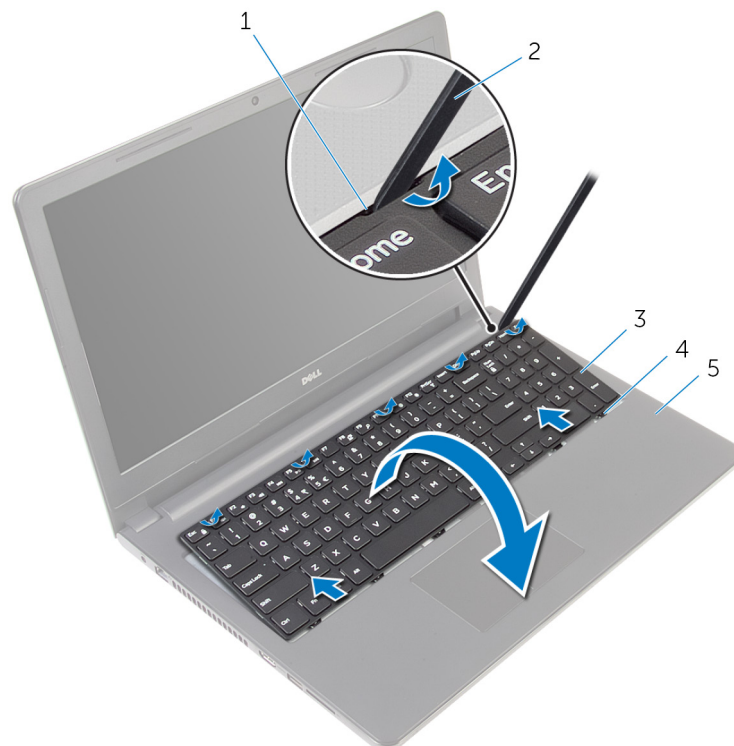
- Přípravné kroky
- Postup

## Přípravné kroky

Vyjměte baterii.

## Postup

1. Otočte počítač a otevřete displej.
2. Pomocí plastové jehly jemně uvolněte západky, které upevňují klávesnici k sestavě opěrky rukou.
3. Vysuňte klávesnici směrem nahoru, abyste ji uvolnili ze západek na sestavě opěrky rukou.
4. Opatrně překlňte klávesnici a položte ji na sestavu opěrky rukou.



- |                          |                   |
|--------------------------|-------------------|
| 1. zajišťovací spony (5) | 2. plastová jehla |
| 3. klávesnice            | 4. západky (6)    |
| 5. sestava opěrky rukou  |                   |

5. Otevřete západku a odpojte kabel klávesnice od základní desky.



1. západka

2. kabel klávesnice

3. klávesnice

4. sestava opěrky rukou

6. Zdvihněte klávesnici společně s kabelem ze sestavy opěrky rukou.

# Instalace klávesnice

**POZNÁMKA** Před manipulací uvnitř počítače si přečtěte bezpečnostní informace dodané s počítačem a postupujte podle kroků popsaných v části **Před manipulací uvnitř počítače**. Po dokončení práce uvnitř počítače postupujte podle pokynů v části **Po dokončení práce uvnitř počítače**. Další vzorové postupy naleznete na domovské stránce Regulatory Compliance (Soulad s předpisy) na adrese [www.dell.com/regulatory\\_compliance](http://www.dell.com/regulatory_compliance).

## Témata:

- [Postup](#)
- [Následné kroky](#)

## Postup

1. Zasuňte kabel klávesnice do konektoru a zajistěte jej uzavřením západky.
2. Opatrně přetočte klávesnici, zasuňte výčnělky na klávesnici do jejich slotů na opěrce rukou a zaklapněte klávesnici na místo.
3. Zavřete displej a otočte počítač spodní stranou vzhůru.

## Následné kroky

Vložte [baterii](#).

## Sejmutí spodního krytu

**POZNÁMKA** Před manipulací uvnitř počítače si přečtěte bezpečnostní informace dodané s počítačem a postupujte podle kroků popsaných v části **Před manipulací uvnitř počítače**. Po dokončení práce uvnitř počítače postupujte podle pokynů v části **Po dokončení práce uvnitř počítače**. Další vzorové postupy naleznete na domovské stránce Regulatory Compliance (Soulad s předpisy) na adrese [www.dell.com/regulatory\\_compliance](http://www.dell.com/regulatory_compliance).

### Témata:

- Přípravné kroky
- Postup

## Přípravné kroky

1. Vyjměte **baterii**.
2. Postupujte podle kroků 1 až 3 v části „Demontáž **optické jednotky**“.
3. Demontujte **klávesnici**.

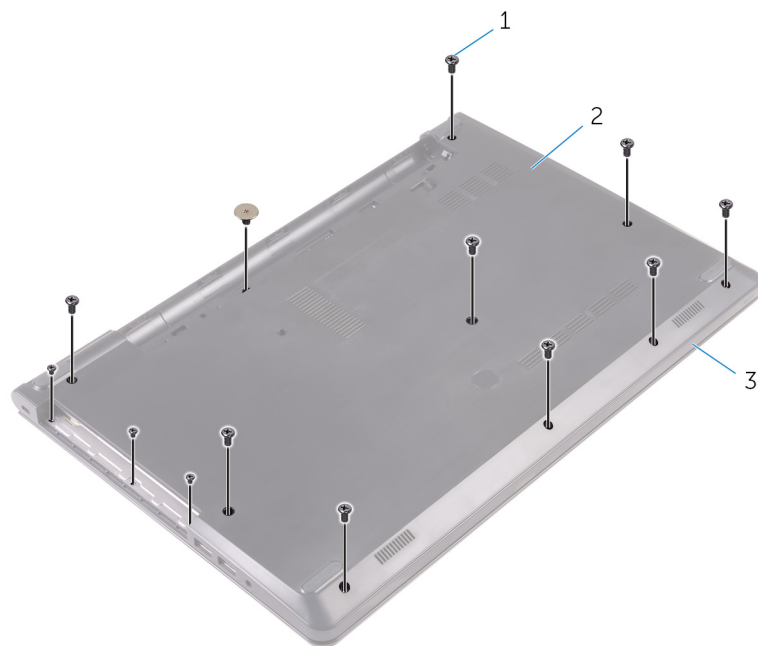
## Postup

1. Otevřete displej a vyjměte šrouby, kterými je sestava opěrky rukou připevněna ke spodnímu krytu, od konektoru na základní desce.
2. Otevřete západku a odpojte kabel optické jednotky od konektoru na základní desce.



- |                |                           |
|----------------|---------------------------|
| 1. šrouby (5)  | 2. sestava opěrky rukou   |
| 3. spodní kryt | 4. kabel optické jednotky |
| 5. západka     |                           |
3. Zavřete displej a otočte počítač spodní stranou vzhůru.

4. Vyšroubujte šroubky, které připevňují kryt základny k sestavě opěrky rukou.

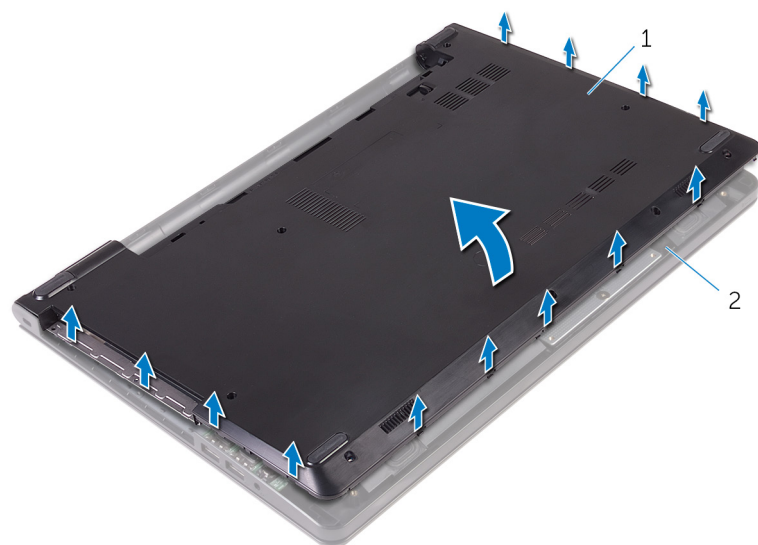


1. šrouby (13)

2. spodní kryt

3. sestava opěrky rukou

5. Konečky prstů jemně vypačte spodní kryt ze sestavy opěrky rukou.

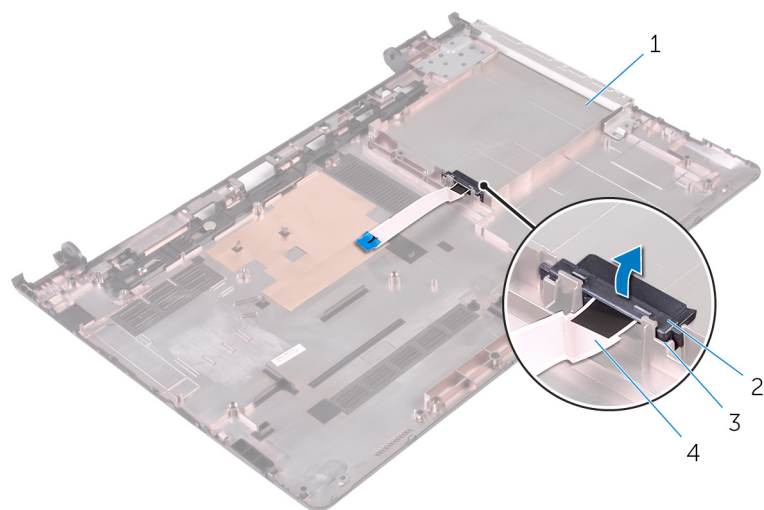


1. spodní kryt

2. sestava opěrky rukou

6. Otočte spodní kryt.

7. Uvolněte mezikus optické jednotky ze západek na spodním krytu.



- 1. spodní kryt
- 3. západky (2)

- 2. vsuvka optické jednotky
- 4. kabel optické jednotky

# Nasazení krytu základny

**POZNÁMKA** Před manipulací uvnitř počítače si přečtěte bezpečnostní informace dodané s počítačem a postupujte podle kroků popsaných v části **Před manipulací uvnitř počítače**. Po dokončení práce uvnitř počítače postupujte podle pokynů v části **Po dokončení práce uvnitř počítače**. Další vzorové postupy naleznete na domovské stránce Regulatory Compliance (Soulad s předpisy) na adrese [www.dell.com/regulatory\\_compliance](http://www.dell.com/regulatory_compliance).

## Témata:

- [Postup](#)
- [Následné kroky](#)

## Postup

1. Zarovnejte mezikus optické jednotky s úchyty na spodním krytu a zacvakněte ho na místo.
2. Otočte spodní kryt.
3. Zasuňte výčnělky na spodním krytu do slotů na sestavě opěrky rukou a zacvakněte kryt na místo.
4. Zašroubujte šrouby, které připevňují kryt základny k sestavě opěrky rukou.
5. Otočte počítač spodní stranou nahoru.
6. Otevřete displej a našroubujte šrouby, kterými je sestava opěrky rukou připevněna ke spodnímu krytu.
7. Zasuňte kabel dotykové podložky do konektoru a upevněte ho zajištěním západky.

## Následné kroky

1. Namontujte [klávesnici](#).
2. Postupujte podle postupu od kroku 4 po krok 5 v části „Montáž [optické jednotky](#)“.
3. Vložte [baterii](#).

## Vyjmutí pevného disku

**POZNÁMKA** Před manipulací uvnitř počítače si přečtěte bezpečnostní informace dodané s počítačem a postupujte podle kroků popsaných v části **Před manipulací uvnitř počítače**. Po dokončení práce uvnitř počítače postupujte podle pokynů v části **Po dokončení práce uvnitř počítače**. Další vzorové postupy naleznete na domovské stránce Regulatory Compliance (Soulad s předpisy) na adrese [www.dell.com/regulatory\\_compliance](http://www.dell.com/regulatory_compliance).

**VÝSTRAHA** Pevné disky jsou křehké. Při manipulaci s pevným diskem buďte opatrní.

**VÝSTRAHA** Chcete-li předejít ztrátě dat, nevyjímejte pevný disk, pokud je počítač v režimu spánku nebo zapnutý.

### Témata:

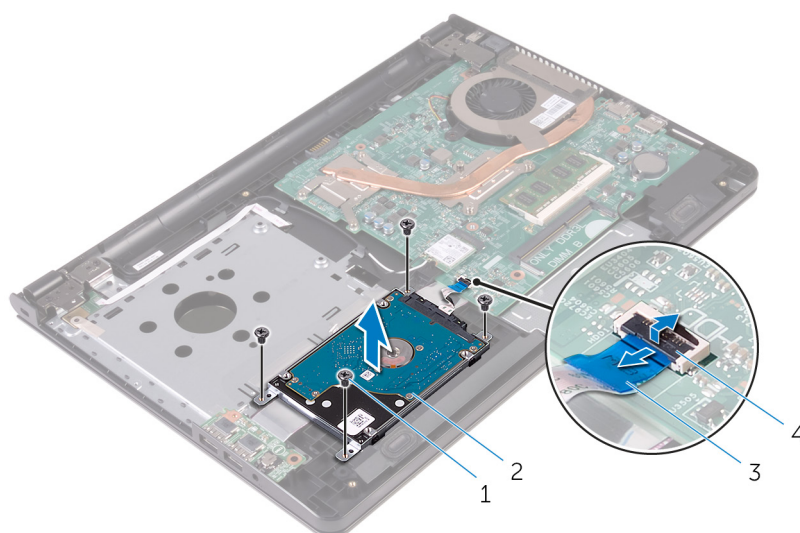
- [Přípravné kroky](#)
- [Postup](#)

## Přípravné kroky

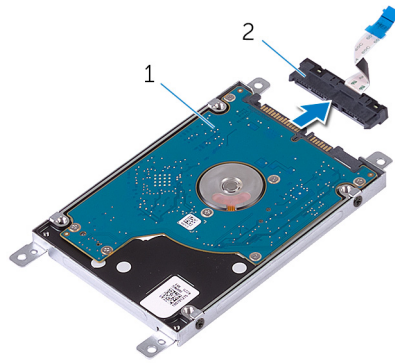
1. Vyjměte [baterii](#).
2. Postupujte podle kroků 1 až 3 v části „Demontáž [optické jednotky](#)“.
3. Demontujte [klávesnici](#).
4. Postupujte podle postupu od kroku 1 po krok 5 v části „Vyjmutí [spodního krytu](#)“.

## Postup

1. Vyšroubujte šrouby, které připevňují sestavu pevného disku k sestavě opěrky rukou.
2. Otevřete západku a odpojte kabel pevného disku od základní desky.
3. Zvedněte sestavu pevného disku ze sestavy opěrky rukou.



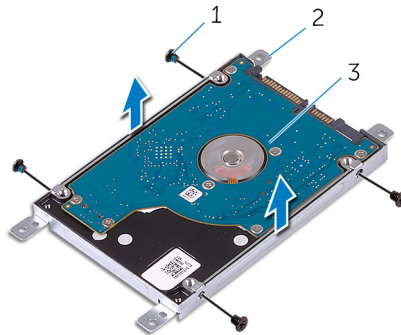
- |                        |                          |
|------------------------|--------------------------|
| 1. šrouby (4)          | 2. sestava pevného disku |
| 3. kabel pevného disku | 4. západka               |
4. Odpojte mezikus od sestavy pevného disku.



1. sestava pevného disku

2. mezikus

5. Vyšroubujte šrouby, které upevňují držák pevného disku k pevnému disku. Poté zdvihněte držák z pevného disku.



1. šrouby (4)

2. držák pevného disku

3. pevný disk

# Instalace pevného disku

**POZNÁMKA** Před manipulací uvnitř počítače si přečtěte bezpečnostní informace dodané s počítačem a postupujte podle kroků popsaných v části **Před manipulací uvnitř počítače**. Po dokončení práce uvnitř počítače postupujte podle pokynů v části **Po dokončení práce uvnitř počítače**. Další vzorové postupy naleznete na domovské stránce Regulatory Compliance (Soulad s předpisy) na adrese [www.dell.com/regulatory\\_compliance](http://www.dell.com/regulatory_compliance).

**VÝSTRAHA** Pevné disky jsou křehké. Při manipulaci s pevným diskem buďte opatrní.

## Témata:

- [Postup](#)
- [Následné kroky](#)

## Postup

1. Zarovnejte zdířky pro šrouby na pevném disku se zdířkami na držáku pevného disku.
2. Zašroubujte šrouby upevňující držák pevného disku k pevnému disku.
3. Zarovnejte zdířky pro šroubky v sestavě pevného disku se zdířkami na sestavě opěrky rukou.
4. Zašroubujte šrouby, které připevňují sestavu pevného disku k sestavě opěrky rukou.
5. Zasuňte kabel pevného disku do konektoru na základní desce a zajistěte jej uzavřením západky.

## Následné kroky

1. Postupujte podle postupu od kroku 3 po krok 7 v části „Vyjmutí [spodního krytu](#)“.
2. Namontujte [klávesnici](#).
3. Postupujte podle postupu od kroku 4 po krok 5 v části „Montáž [optické jednotky](#)“.
4. Vložte [baterii](#).

## Vyjmutí paměťového modulu

**POZNÁMKA** Před manipulací uvnitř počítače si přečtěte bezpečnostní informace dodané s počítačem a postupujte podle kroků popsaných v části **Před manipulací uvnitř počítače**. Po dokončení práce uvnitř počítače postupujte podle pokynů v části **Po dokončení práce uvnitř počítače**. Další vzorové postupy naleznete na domovské stránce Regulatory Compliance (Soulad s předpisy) na adrese [www.dell.com/regulatory\\_compliance](http://www.dell.com/regulatory_compliance).

### Témata:

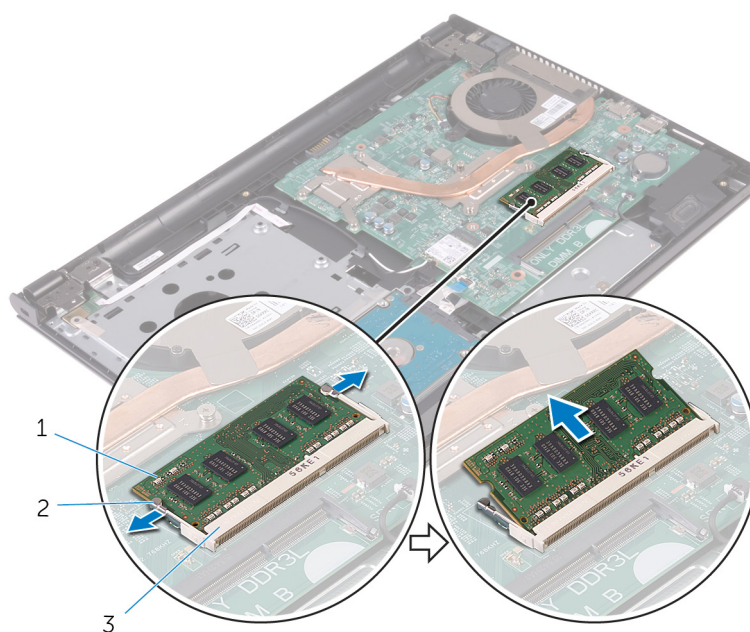
- Přípravné kroky
- Postup

## Přípravné kroky

1. Vyjměte **baterii**.
2. Postupujte podle kroků 1 až 3 v části „Demontáž **optické jednotky**“.
3. Demontujte **klávesnici**.
4. Postupujte podle postupu od kroku 1 po krok 5 v části „Vyjmutí **spodního krytu**“.

## Postup

1. Prsty roztáhněte zajišťovací svorky na každém konci konektoru paměťového modulu tak, aby paměťový modul vyskočil z pozice.
2. Vysuňte paměťový modul ze slotu paměťového modulu.



1. paměťový modul
2. zajišťovací spony (2)
3. slot paměťového modulu

## Instalace paměťového modulu

- POZNÁMKA** Před manipulací uvnitř počítače si přečtěte bezpečnostní informace dodané s počítačem a postupujte podle kroků popsaných v části **Před manipulací uvnitř počítače**. Po dokončení práce uvnitř počítače postupujte podle pokynů v části **Po dokončení práce uvnitř počítače**. Další vzorové postupy naleznete na domovské stránce Regulatory Compliance (Soulad s předpisy) na adrese [www.dell.com/regulatory\\_compliance](http://www.dell.com/regulatory_compliance).

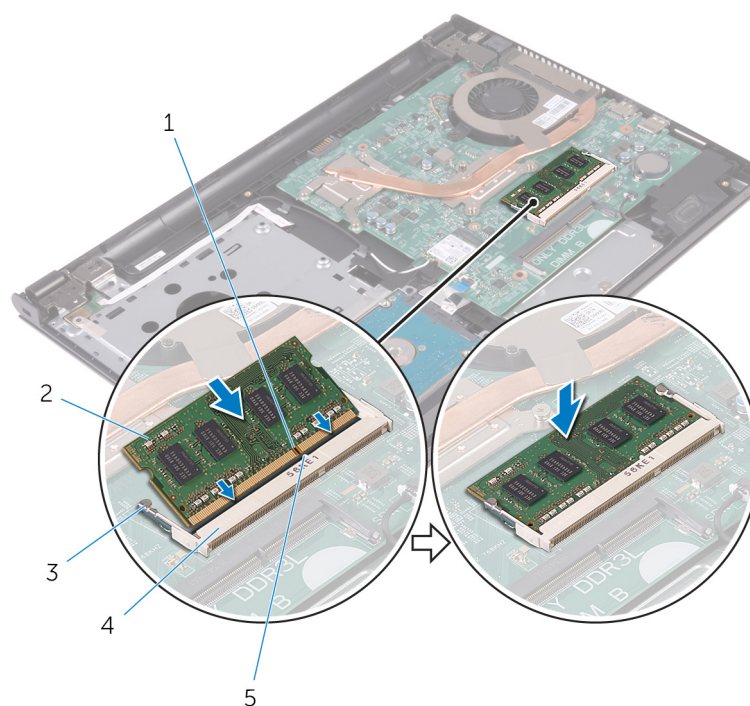
### Témata:

- [Postup](#)
- [Následné kroky](#)

## Postup

1. Zarovnejte zářez na hraně paměťového modulu s výčnělkem na slotu paměťového modulu.
2. Modul pevně zasuňte pod úhlem do slotu a poté modul zatlačte směrem dolů, dokud nezapadne na místo.

- POZNÁMKA** Jestliže neuslyšíte cvaknutí, modul vyjměte a postup vkládání zopakujte.



- |                          |                           |
|--------------------------|---------------------------|
| 1. zářez                 | 2. paměťový modul         |
| 3. zajišťovací spony (2) | 4. slot paměťového modulu |
| 5. západka               |                           |

## Následné kroky

1. Postupujte podle postupu od kroku 3 po krok 7 v části „Vyjmutí **spodního krytu**“.
2. Namontujte **klávesnici**.
3. Postupujte podle postupu od kroku 4 po krok 5 v části „Montáž **optické jednotky**“.

4. Vložte [baterii](#).

## Demontáž bezdrátové karty

**POZNÁMKA** Před manipulací uvnitř počítače si přečtěte bezpečnostní informace dodané s počítačem a postupujte podle kroků popsaných v části **Před manipulací uvnitř počítače**. Po dokončení práce uvnitř počítače postupujte podle pokynů v části **Po dokončení práce uvnitř počítače**. Další vzorové postupy naleznete na domovské stránce Regulatory Compliance (Soulad s předpisy) na adrese [www.dell.com/regulatory\\_compliance](http://www.dell.com/regulatory_compliance).

### Témata:

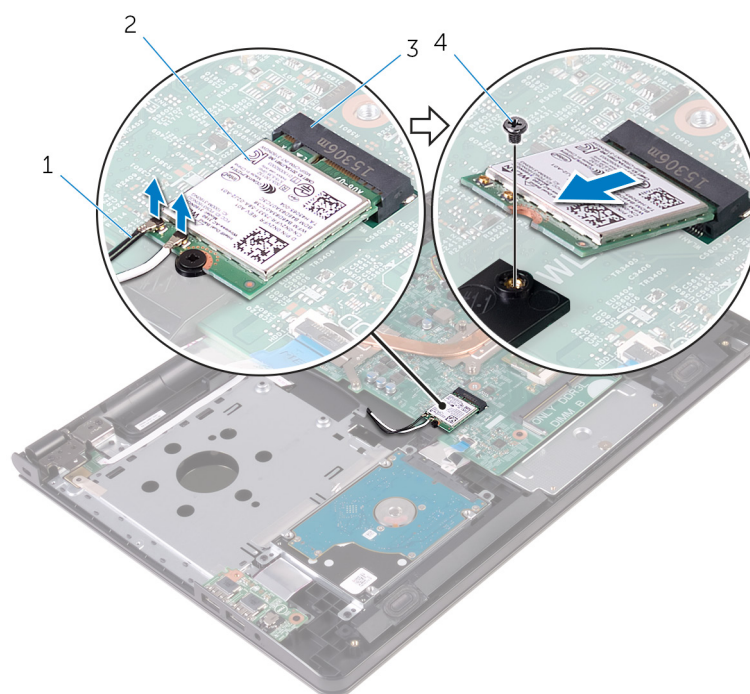
- Přípravné kroky
- Postup

## Přípravné kroky

1. Vyjměte **baterii**.
2. Postupujte podle kroků 1 až 3 v části „Demontáž **optické jednotky**“.
3. Demontujte **klávesnici**.
4. Postupujte podle postupu od kroku 1 po krok 5 v části „Vyjmutí **spodního krytu**“.

## Postup

1. Odpojte anténní kabely od bezdrátové karty.
2. Vyšroubujte šroubek, který připevňuje bezdrátovou kartu k základní desce.
3. Bezdrátovou kartu vysuňte a demontujte ze slotu pro bezdrátovou kartu.



- |                               |                     |
|-------------------------------|---------------------|
| 1. anténní kabely (2)         | 2. bezdrátová karta |
| 3. slot pro bezdrátovou kartu | 4. šroub            |

## Instalace bezdrátové karty

**POZNÁMKA** Před manipulací uvnitř počítače si přečtěte bezpečnostní informace dodané s počítačem a postupujte podle kroků popsaných v části **Před manipulací uvnitř počítače**. Po dokončení práce uvnitř počítače postupujte podle pokynů v části **Po dokončení práce uvnitř počítače**. Další vzorové postupy naleznete na domovské stránce Regulatory Compliance (Soulad s předpisy) na adrese [www.dell.com/regulatory\\_compliance](http://www.dell.com/regulatory_compliance).

### Témata:

- [Postup](#)
- [Následné kroky](#)

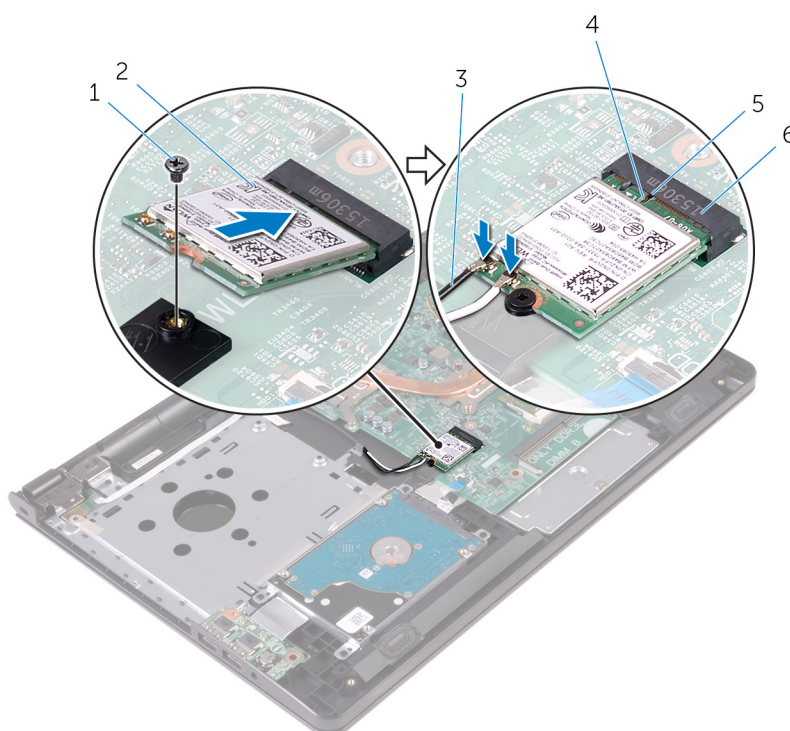
## Postup

**VÝSTRAHA** Abyste zamezili poškození bezdrátové karty, neumísťujte pod ni žádné kabely.

1. Zarovnejte zářez na bezdrátové kartě s výčnělkem na slotu pro bezdrátovou kartu a zasuňte kartu do slotu.
2. Zatlačte druhý konec bezdrátové karty a našroubujte zajišťovací šroub, který připevňuje kartu ke konektoru základní desky.
3. Připojte anténní kabely k bezdrátové kartě.

Následující tabulka uvádí barevné schéma anténních kabelů pro bezdrátové karty podporované tímto počítačem:

Konektory na bezdrátové kartě	Barva anténního kabelu
Hlavní (bílý trojúhelník)	Bílá
Pomocný (černý trojúhelník)	Černá



1. šroub

2. bezdrátová karta

3. anténní kabely (2)
5. západka

4. zářez
6. slot pro bezdrátovou kartu

## Následné kroky

1. Postupujte podle postupu od kroku 3 po krok 7 v části „Vyjmutí [spodního krytu](#)“.
2. Namontujte [klávesnici](#).
3. Postupujte podle postupu od kroku 4 po krok 5 v části „Montáž [optické jednotky](#)“.
4. Vložte [baterii](#).

## Vyjmutí desky tlačítka napájení

- POZNÁMKA** Před manipulací uvnitř počítače si přečtěte bezpečnostní informace dodané s počítačem a postupujte podle kroků popsaných v části **Před manipulací uvnitř počítače**. Po dokončení práce uvnitř počítače postupujte podle pokynů v části **Po dokončení práce uvnitř počítače**. Další vzorové postupy naleznete na domovské stránce Regulatory Compliance (Soulad s předpisy) na adrese [www.dell.com/regulatory\\_compliance](http://www.dell.com/regulatory_compliance).

### Témata:

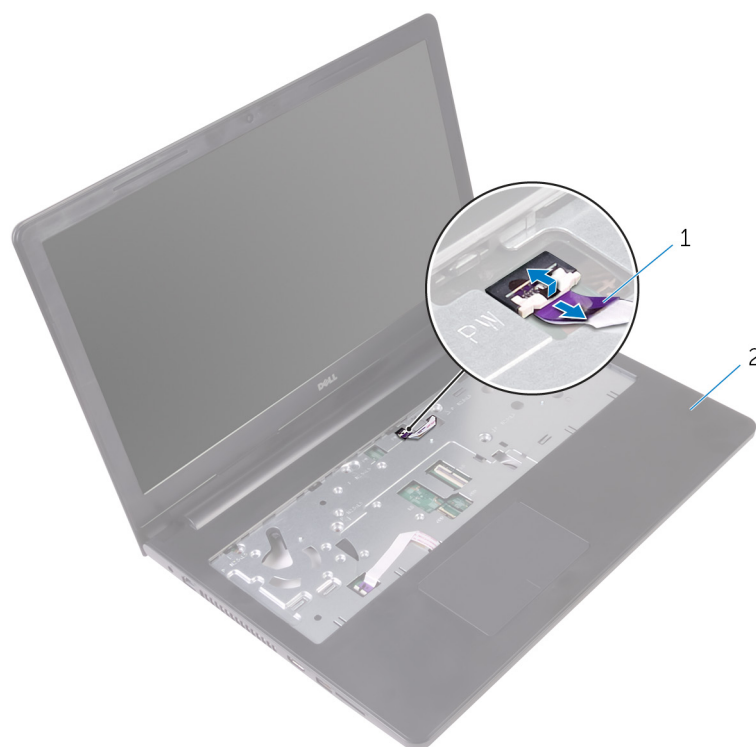
- Přípravné kroky
- Postup

## Přípravné kroky

1. Vyjměte [baterii](#).
2. Postupujte podle kroků 1 až 3 v části „Demontáž [optické jednotky](#)“.
3. Demontujte [klávesnici](#).
4. Postupujte podle postupu od kroku 1 po krok 5 v části „Vyjmutí [spodního krytu](#)“.

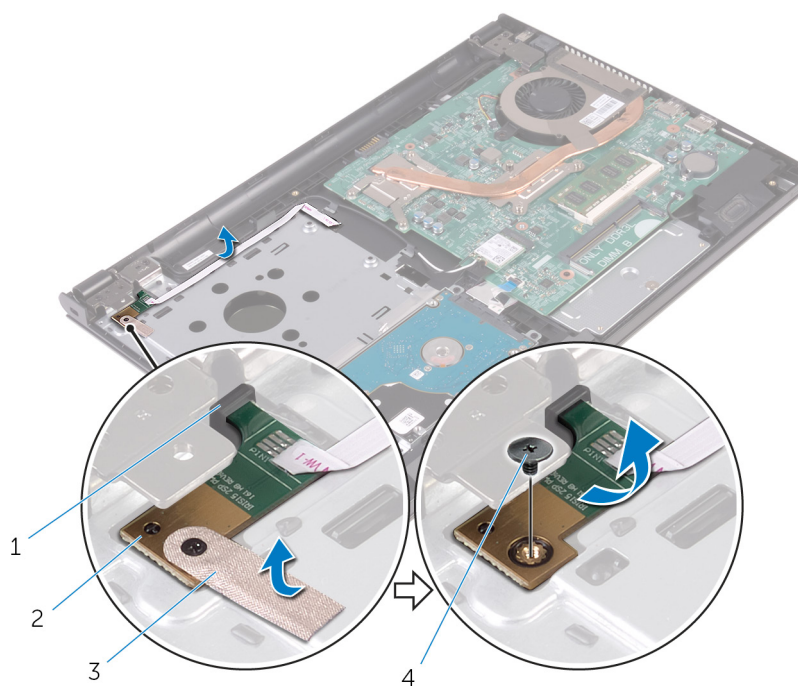
## Postup

1. Otevřete displej, jak jen to je možné.
2. Uvolněte západku a odpojte kabel desky tlačítka napájení od základní desky.



1. kabel desky tlačítka napájení
2. opěrka rukou
3. Zavřete displej a otočte počítač spodní stranou vzhůru.

4. Sloupněte pásku, kterou je deska tlačítka napájení připevněna k sestavě opěrky rukou.
5. Vyšroubujte šroub, který připevňuje desku tlačítka vypínače k sestavě opěrky rukou.
6. Poznačte si vedení kabelu desky tlačítka napájení a sloupněte ho z opěrky rukou.
7. Vysuňte a vyjměte desku tlačítka napájení společně s jejím kabelem z výčnělku na sestavě opěrky rukou.



1. západka
3. páska

2. desku tlačítka napájení
4. šroub

# Instalace desky tlačítka napájení

**POZNÁMKA** Před manipulací uvnitř počítače si přečtěte bezpečnostní informace dodané s počítačem a postupujte podle kroků popsaných v části **Před manipulací uvnitř počítače**. Po dokončení práce uvnitř počítače postupujte podle pokynů v části **Po dokončení práce uvnitř počítače**. Další vzorové postupy naleznete na domovské stránce Regulatory Compliance (Soulad s předpisy) na adrese [www.dell.com/regulatory\\_compliance](http://www.dell.com/regulatory_compliance).

## Témata:

- [Postup](#)
- [Následné kroky](#)

## Postup

1. Zasuňte desku tlačítka napájení pod výčnělek na sestavě opěrky rukou a zarovnejte zdířku pro šroub na desce tlačítka napájení se zdířkou pro šroub na sestavě opěrky rukou.
2. Zašroubujte šroub, který připevňuje desku tlačítka vypínače k sestavě opěrky rukou.
3. Přilepte pásku upevňující desku tlačítka napájení k sestavě opěrky rukou.
4. Nalepte kabel na sestavu opěrky rukou.
5. Prostrčte kabel desky tlačítka napájení skrz otvor v sestavě opěrky rukou.
6. Otočte počítač vzhůru nohama a otevřete displej, co nejvíce je to možné.
7. Zasuňte kabel desky tlačítka napájení do konektoru na základní desce a připevněte ho pomocí západky.

## Následné kroky

1. Postupujte podle postupu od kroku 3 po krok 7 v části „Vyjmutí [spodního krytu](#)“.
2. Namontujte [klávesnici](#).
3. Postupujte podle postupu od kroku 4 po krok 5 v části „Montáž [optické jednotky](#)“.
4. Vložte [baterii](#).

## Vyjmutí reproduktorů

- POZNÁMKA** Před manipulací uvnitř počítače si přečtěte bezpečnostní informace dodané s počítačem a postupujte podle kroků popsaných v části **Před manipulací uvnitř počítače**. Po dokončení práce uvnitř počítače postupujte podle pokynů v části **Po dokončení práce uvnitř počítače**. Další vzorové postupy naleznete na domovské stránce Regulatory Compliance (Soulad s předpisy) na adrese [www.dell.com/regulatory\\_compliance](http://www.dell.com/regulatory_compliance).

### Témata:

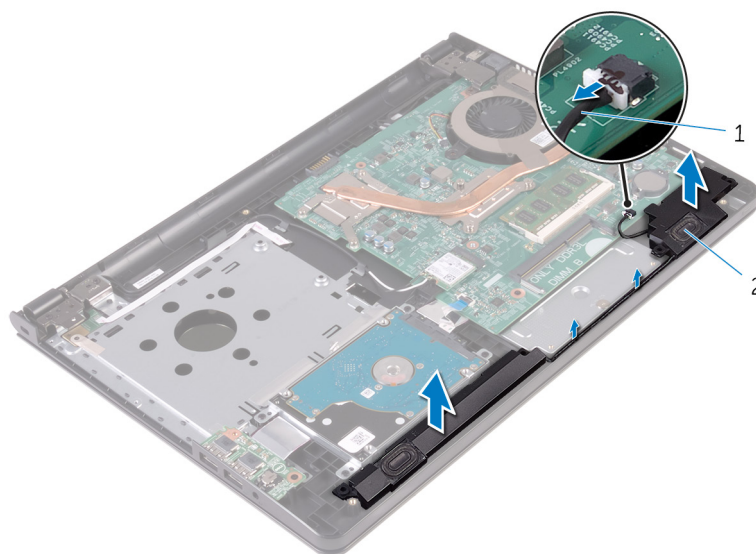
- Přípravné kroky
- Postup

## Přípravné kroky

1. Vyjměte **baterii**.
2. Postupujte podle kroků 1 až 3 v části „Demontáž **optické jednotky**“.
3. Demontujte **klávesnici**.
4. Postupujte podle postupu od kroku 1 po krok 5 v části „Vyjmutí **spodního krytu**“.

## Postup

1. Odpojte kabel reproduktoru od základní desky.
2. Poznačte si vedení kabelu reproduktoru a vyjměte kabel z vodiček na sestavě opěrky rukou.
3. Zdvihněte reproduktory spolu s kabelem ze sestavy opěrky rukou.



1. kabel reproduktoru

2. reproduktory (2)

## Instalace reproduktorů

**POZNÁMKA** Před manipulací uvnitř počítače si přečtěte bezpečnostní informace dodané s počítačem a postupujte podle kroků popsaných v části **Před manipulací uvnitř počítače**. Po dokončení práce uvnitř počítače postupujte podle pokynů v části **Po dokončení práce uvnitř počítače**. Další vzorové postupy naleznete na domovské stránce Regulatory Compliance (Soulad s předpisy) na adrese [www.dell.com/regulatory\\_compliance](http://www.dell.com/regulatory_compliance).

### Témata:

- [Postup](#)
- [Následné kroky](#)

## Postup

1. Zarovnejte reproduktory pomocí zarovnávacích výčnělků na sestavě opěrky rukou a zaklapněte reproduktory na místo.
2. Vedte kabel reproduktoru vodičky na sestavě opěrky rukou.
3. Připojte kabel reproduktoru k základní desce.

## Následné kroky

1. Nasad'te [spodní kryt](#).
2. Namontujte [klávesnici](#).
3. Namontujte [optickou jednotku](#).
4. Vložte [baterii](#).

## Vyjmutí desky V/V

**POZNÁMKA** Před manipulací uvnitř počítače si přečtěte bezpečnostní informace dodané s počítačem a postupujte podle kroků popsaných v části **Před manipulací uvnitř počítače**. Po dokončení práce uvnitř počítače postupujte podle pokynů v části **Po dokončení práce uvnitř počítače**. Další vzorové postupy naleznete na domovské stránce Regulatory Compliance (Soulad s předpisy) na adrese [www.dell.com/regulatory\\_compliance](http://www.dell.com/regulatory_compliance).

### Témata:

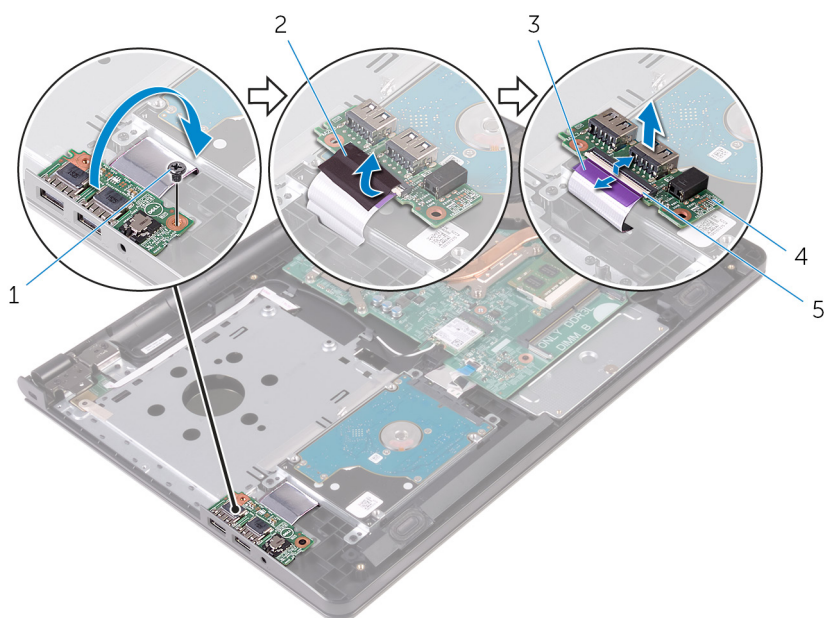
- Přípravné kroky
- Postup

## Přípravné kroky

1. Vyjměte **baterii**.
2. Postupujte podle kroků 1 až 3 v části „Demontáž **optické jednotky**“.
3. Demontujte **klávesnici**.
4. Postupujte podle postupu od kroku 1 po krok 5 v části „Vyjmutí **spodního krytu**“.

## Postup

1. Vyšroubujte šroub, který připevňuje desku I/O k sestavě opěrky rukou.
2. Opatrně otočte panel I/O.
3. Sloupněte pásku, kterou je kabel desky I/O připevněn k desce I/O.
4. Otevřete západku a odpojte kabel panelu I/O od desky I/O.
5. Zdvihněte desku I/O ze sestavy opěrky rukou.



- |                    |              |
|--------------------|--------------|
| 1. šroub           | 2. páska     |
| 3. kabel desky I/O | 4. deska I/O |
| 5. západka         |              |

## Montáž desky I/O

**POZNÁMKA** Před manipulací uvnitř počítače si přečtěte bezpečnostní informace dodané s počítačem a postupujte podle kroků popsaných v části **Před manipulací uvnitř počítače**. Po dokončení práce uvnitř počítače postupujte podle pokynů v části **Po dokončení práce uvnitř počítače**. Další vzorové postupy naleznete na domovské stránce Regulatory Compliance (Soulad s předpisy) na adrese [www.dell.com/regulatory\\_compliance](http://www.dell.com/regulatory_compliance).

### Témata:

- [Postup](#)
- [Následné kroky](#)

## Postup

1. Zasuňte kabel desky I/O do konektoru na desce I/O a připevněte kabel uzamknutím západky.
2. Nalepte pásku, kterou kabel desky I/O připevníte k desce I/O.
3. Opatrně otočte panel I/O.
4. Zarovnejte zdířku pro šroub na desce I/O se zdířkou pro šroub na sestavě opěrky rukou.
5. Zašroubujte šroub, který připevňuje desku I/O k sestavě opěrky rukou.

## Následné kroky

1. Postupujte podle postupu od kroku 3 po krok 7 v části „Vyjmutí [spodního krytu](#)“.
2. Namontujte [klávesnici](#).
3. Postupujte podle postupu od kroku 4 po krok 5 v části „Montáž [optické jednotky](#)“.
4. Vložte [baterii](#).

# Vyjmutí knoflíkové baterie

**POZNÁMKA** Před manipulací uvnitř počítače si přečtěte bezpečnostní informace dodané s počítačem a postupujte podle kroků popsaných v části **Před manipulací uvnitř počítače**. Po dokončení práce uvnitř počítače postupujte podle pokynů v části **Po dokončení práce uvnitř počítače**. Další vzorové postupy naleznete na domovské stránce Regulatory Compliance (Soulad s předpisy) na adrese [www.dell.com/regulatory\\_compliance](http://www.dell.com/regulatory_compliance).

**VÝSTRAHA** Vyjmutím knoflíkové baterie dojde k vynulování nastavení systému BIOS na výchozí hodnoty. Doporučujeme, abyste si před vyjmutím knoflíkové baterie poznačili nastavení systému BIOS.

## Témata:

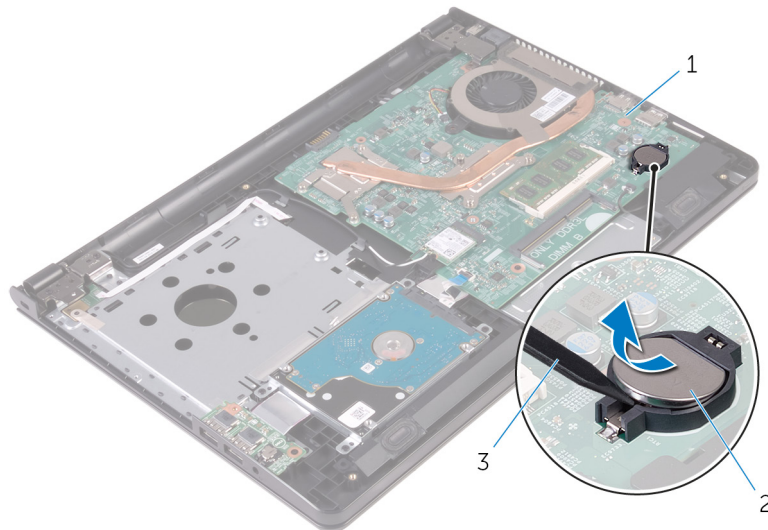
- [Přípravné kroky](#)
- [Postup](#)

## Přípravné kroky

1. Vyjměte [baterii](#).
2. Postupujte podle kroků 1 až 3 v části „Demontáž [optické jednotky](#)“.
3. Demontujte [klávesnici](#).
4. Postupujte podle postupu od kroku 1 po krok 5 v části „Vyjmutí [spodního krytu](#)“.

## Postup

Pomocí plastové jehly opatrně vyjměte knoflíkovou baterii ze socketu na základní desce.



1. základní deska
2. knoflíková baterie
3. plastová jehla

# Vložení knoflíkové baterie

**POZNÁMKA** Před manipulací uvnitř počítače si přečtěte bezpečnostní informace dodané s počítačem a postupujte podle kroků popsaných v části **Před manipulací uvnitř počítače**. Po dokončení práce uvnitř počítače postupujte podle pokynů v části **Po dokončení práce uvnitř počítače**. Další vzorové postupy naleznete na domovské stránce Regulatory Compliance (Soulad s předpisy) na adrese [www.dell.com/regulatory\\_compliance](http://www.dell.com/regulatory_compliance).

## Témata:

- [Postup](#)
- [Následné kroky](#)

## Postup

Vložte knoflíkovou baterii znakem + nahoru do patice na základní desce.

## Následné kroky

1. Postupujte podle postupu od kroku 3 po krok 7 v části „Vyjmutí [spodního krytu](#)“.
2. Namontujte [klávesnici](#).
3. Postupujte podle postupu od kroku 4 po krok 5 v části „Montáž [optické jednotky](#)“.
4. Vložte [baterii](#).

## Demontáž sestavy chladiče

**POZNÁMKA** Před manipulací uvnitř počítače si přečtěte bezpečnostní informace dodané s počítačem a postupujte podle kroků popsaných v části **Před manipulací uvnitř počítače**. Po dokončení práce uvnitř počítače postupujte podle pokynů v části **Po dokončení práce uvnitř počítače**. Další vzorové postupy naleznete na domovské stránce Regulatory Compliance (Soulad s předpisy) na adrese [www.dell.com/regulatory\\_compliance](http://www.dell.com/regulatory_compliance).

**POZNÁMKA** Chladič se může za běžného provozu zahřát. Než se dotknete chladiče, nechte ho po dostatečnou dobu vychladnout.

**VÝSTRAHA** Abyste zajistili maximální chlazení procesoru, nedotýkejte se oblastí přenosu tepla na chladiči. Mastnota na vaší pokožce může snížit schopnost teplovodivé pasty přenášet teplo.

### Témata:

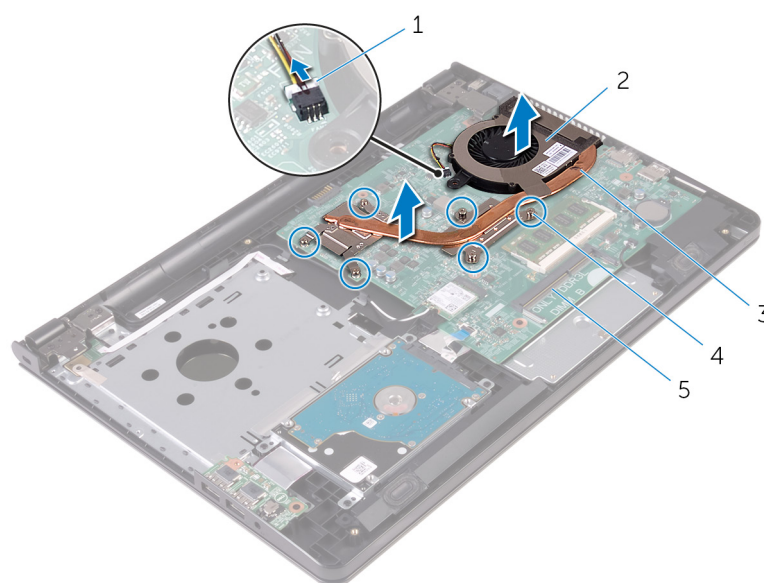
- Přípravné kroky
- Postup

## Přípravné kroky

1. Vyjměte [baterii](#).
2. Postupujte podle kroků 1 až 3 v části „Demontáž [optické jednotky](#)“.
3. Demontujte [klávesnici](#).
4. Postupujte podle postupu od kroku 1 po krok 5 v části „Vyjmutí [spodního krytu](#)“.

## Postup

1. Podle pořadí vyznačeného na sestavě chladiče postupně povolte jisticí šrouby, které připevňují sestavu chladiče k základní desce.
2. Odpojte kabel ventilátoru od základní desky.



- |                      |                          |
|----------------------|--------------------------|
| 1. kabel ventilátoru | 2. ventilátor,           |
| 3. sestavu chladiče, | 4. upevňovací šrouby (6) |

5. základní deska
3. Vyjměte sestavu chladiče ze základní desky.
4. Demontujte ventilátor.

## Montáž sestavy chladiče

**POZNÁMKA** Před manipulací uvnitř počítače si přečtěte bezpečnostní informace dodané s počítačem a postupujte podle kroků popsaných v části **Před manipulací uvnitř počítače**. Po dokončení práce uvnitř počítače postupujte podle pokynů v části **Po dokončení práce uvnitř počítače**. Další vzorové postupy naleznete na domovské stránce Regulatory Compliance (Soulad s předpisy) na adrese [www.dell.com/regulatory\\_compliance](http://www.dell.com/regulatory_compliance).

**VÝSTRAHA** Nesprávné vyrovnaní chladiče může poškodit základní desku a procesor.

**POZNÁMKA** Originální teplovodivou pastu lze použít znovu v případě, že společně nainstalujete původní základní desku a ventilátor. Pokud vyměníte základní desku nebo ventilátor, použijte termopodložku dodanou v sadě, abyste zajistili dosažení správné teplotní vodivosti.

### Témata:

- [Postup](#)
- [Následné kroky](#)

## Postup

1. Namontujte [ventilátor](#).
2. Zarovnejte šrouby na sestavě chladiče s otvory pro šrouby na základní desce.
3. Podle pořadí vyznačeného na sestavě chladiče postupně utáhněte jisticí šrouby, které připevňují sestavu chladiče k základní desce.
4. Připojte kabel ventilátoru k základní desce.

## Následné kroky

1. Postupujte podle postupu od kroku 3 po krok 7 v části „Vyjmutí [spodního krytu](#)“.
2. Namontujte [klávesnici](#).
3. Postupujte podle postupu od kroku 4 po krok 5 v části „Montáž [optické jednotky](#)“.
4. Vložte [baterii](#).

# Vyjmutí ventilátoru

**POZNÁMKA** Před manipulací uvnitř počítače si přečtěte bezpečnostní informace dodané s počítačem a postupujte podle kroků popsaných v části **Před manipulací uvnitř počítače**. Po dokončení práce uvnitř počítače postupujte podle pokynů v části **Po dokončení práce uvnitř počítače**. Další vzorové postupy naleznete na domovské stránce Regulatory Compliance (Soulad s předpisy) na adrese [www.dell.com/regulatory\\_compliance](http://www.dell.com/regulatory_compliance).

## Témata:

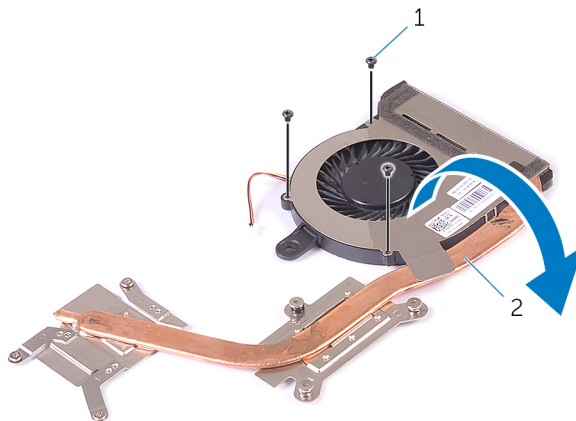
- [Přípravné kroky](#)
- [Postup](#)

## Přípravné kroky

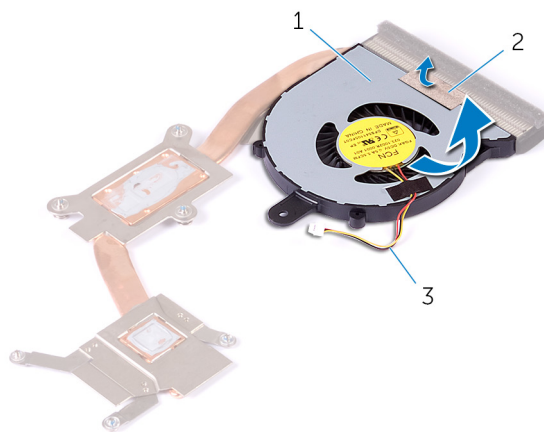
1. Vyjměte [baterii](#).
2. Postupujte podle kroků 1 až 3 v části „Demontáž [optické jednotky](#)“.
3. Demontujte [klávesnici](#).
4. Postupujte podle postupu od kroku 1 po krok 5 v části „Vyjmutí [spodního krytu](#)“.
5. Vyjměte [sestavu chladiče](#).

## Postup

1. Vyšroubujte šrouby, kterými je připevněn ventilátor k sestavě chladiče.



1. šrouby (3)
2. sestavu chladiče,
2. Otočte sestavu chladiče.
3. Odlepte pásku, kterou je kabel ventilátoru připevněn k sestavě chladiče.
4. Zvedněte ventilátor spolu s kabelem z chladiče.



1. ventilátor,
3. kabel ventilátoru

2. páska

# Výměna ventilátoru

**POZNÁMKA** Před manipulací uvnitř počítače si přečtěte bezpečnostní informace dodané s počítačem a postupujte podle kroků popsaných v části **Před manipulací uvnitř počítače**. Po dokončení práce uvnitř počítače postupujte podle pokynů v části **Po dokončení práce uvnitř počítače**. Další vzorové postupy naleznete na domovské stránce Regulatory Compliance (Soulad s předpisy) na adrese [www.dell.com/regulatory\\_compliance](http://www.dell.com/regulatory_compliance).

## Témata:

- [Postup](#)
- [Následné kroky](#)

## Postup

1. Umístěte ventilátor na chladič.
2. Přilepte pásku, kterou je kabel ventilátoru připevněn k sestavě chladiče.
3. Otočte sestavu chladiče.
4. Podle pořadí vyznačeného na chladiči postupně utáhněte jisticí šrouby, kterými je sestava chladiče připevněna k základní desce.

## Následné kroky

1. Namontujte [sestavu chladiče](#).
2. Postupujte podle postupu od kroku 3 po krok 7 v části „Vyjmutí [spodního krytu](#)“.
3. Namontujte [klávesnici](#).
4. Postupujte podle postupu od kroku 4 po krok 5 v části „Montáž [optické jednotky](#)“.
5. Vložte [baterii](#).

## Demontáž základní desky

- i** **POZNÁMKA** Před manipulací uvnitř počítače si přečtěte bezpečnostní informace dodané s počítačem a postupujte podle kroků popsaných v části **Před manipulací uvnitř počítače**. Po dokončení práce uvnitř počítače postupujte podle pokynů v části **Po dokončení práce uvnitř počítače**. Další vzorové postupy naleznete na domovské stránce Regulatory Compliance (Soulad s předpisy) na adrese [www.dell.com/regulatory\\_compliance](http://www.dell.com/regulatory_compliance).
- i** **POZNÁMKA** Výrobní číslo vašeho počítače je umístěno na základní desce. Po výměně základní desky je nutné výrobní číslo zadat v programu pro nastavení systému BIOS.
- i** **POZNÁMKA** Při výměně základní desky dojde k odstranění veškerých změn, které jste v programu pro nastavení systému BIOS v tomto systému udělali. Po výměně základní desky je třeba požadované změny provést znovu.
- i** **POZNÁMKA** Před odpojením kabelů od systémové desky si zapamatujte jejich umístění, abyste je po výměně systémové desky zapojili správně.

### Témata:

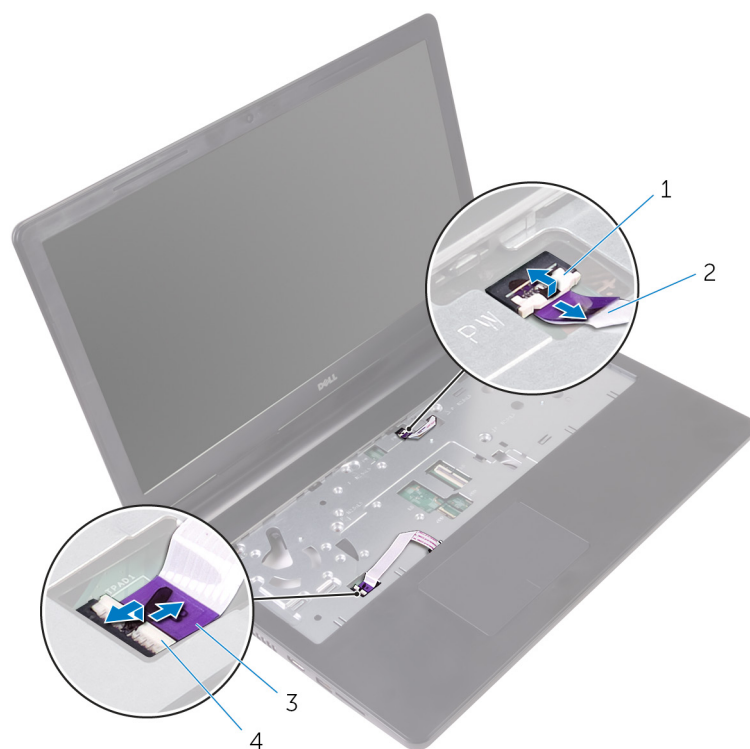
- [Přípravné kroky](#)
- [Postup](#)

## Přípravné kroky

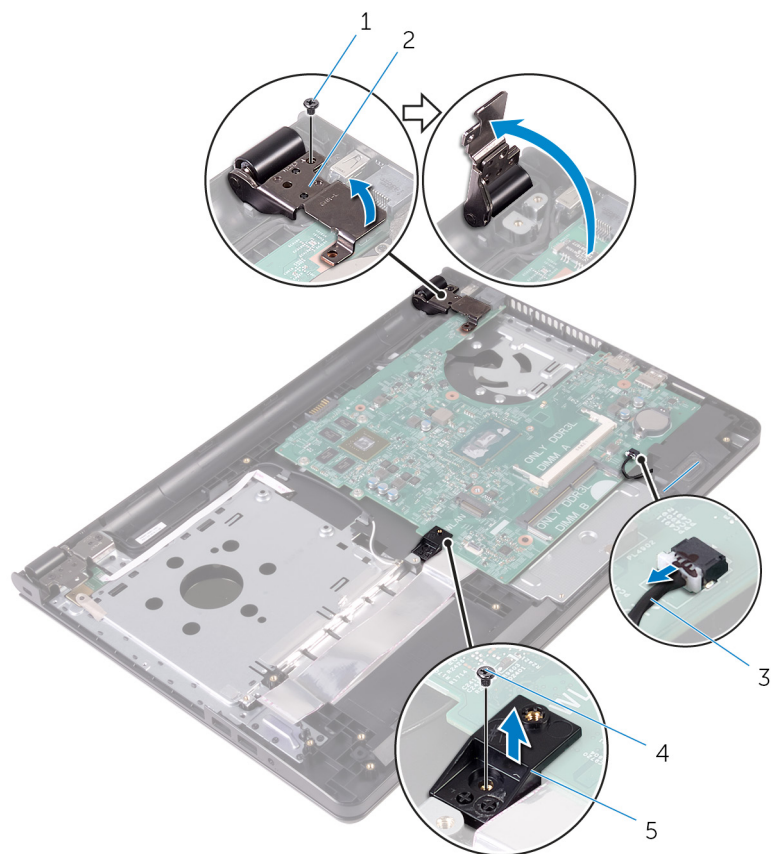
1. Vyjměte [baterii](#).
2. Postupujte podle kroků 1 až 3 v části „Demontáž [optické jednotky](#)“.
3. Demontujte [klávesnici](#).
4. Postupujte podle postupu od kroku 1 po krok 5 v části „Vyjmutí [spodního krytu](#)“.
5. Postupujte podle postupu od kroku 1 po krok 3 v části „Vyjmutí [pevného disku](#)“.
6. Vyjměte [paměťový modul](#).
7. Demontujte [bezdrátovou kartu](#).
8. Odeberte [panel IO](#).
9. Vyjměte [sestavu chladiče](#).

## Postup

1. Otevřete displej, jak jen to je možné.
2. Uvolněte západku a odpojte kabel desky tlačítka napájení od základní desky.
3. Uvolněte západku a odpojte kabel dotykové podložky od základní desky.

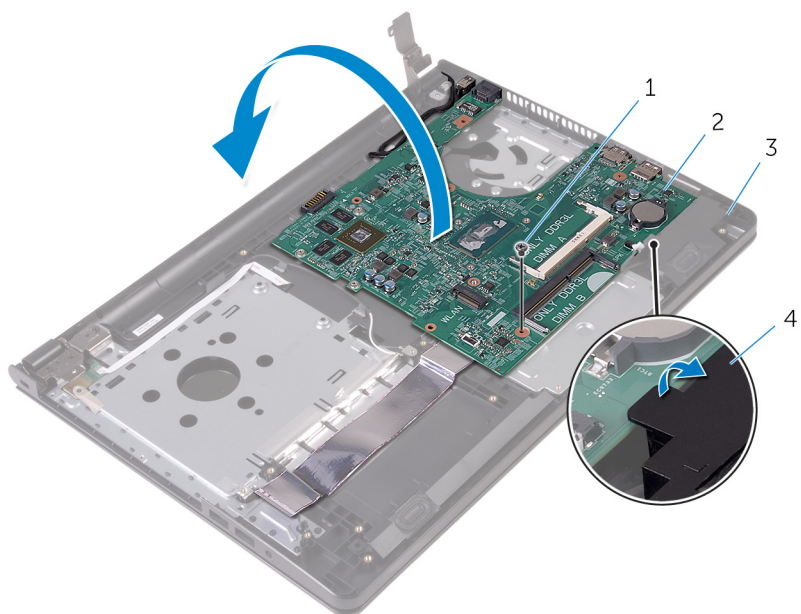


- |                            |                                  |
|----------------------------|----------------------------------|
| 1. západka                 | 2. kabel desky tlačítka napájení |
| 3. kabel dotykové podložky | 4. západka                       |
4. Zavřete displej a otočte počítač spodní stranou vzhůru.
  5. Vyšroubujte šroubek, který připevňuje držák bezdrátové karty k základní desce.
  6. Vyšroubujte šroub, kterým je připevněn závěs displeje k základní desce.
  7. Otevřete závěs displeje pod úhlem 90 stupňů.



- |                           |                   |
|---------------------------|-------------------|
| 1. šroub                  | 2. závěs displeje |
| 3. kabel reproduktoru     | 4. šroub          |
| 5. držák bezdrátové karty |                   |

8. Zvedněte a podržte reproduktor, a uvolněte tak základní desku ze sestavy opěrky rukou.
9. Opatrně základní desku nadzdvihněte od vnitřního okraje a uvolněte porty ze slotů na sestavě opěrky rukou.
10. Otočte základní desku vzhůru nohama.

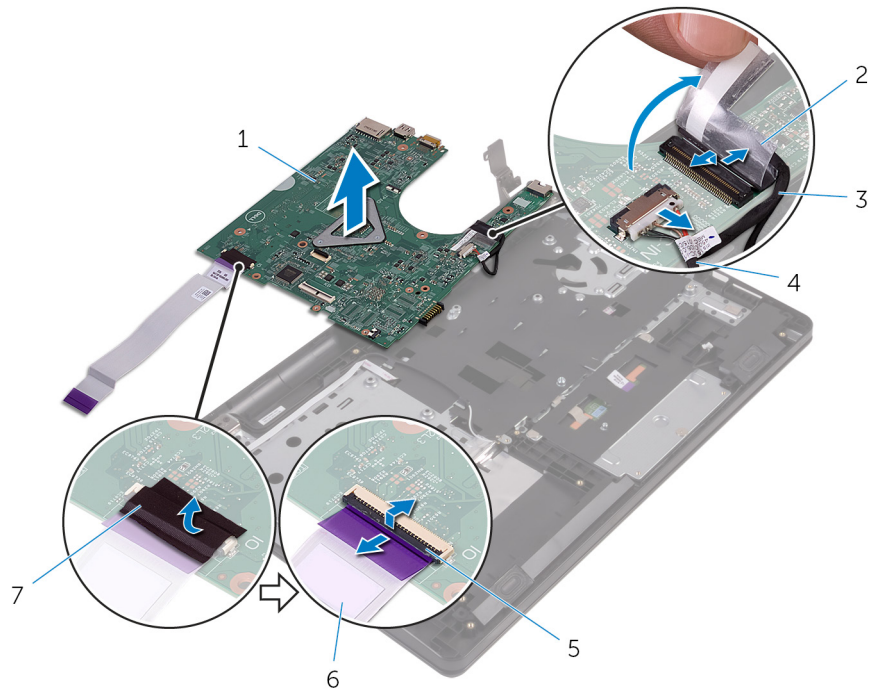


- |          |                   |
|----------|-------------------|
| 1. šroub | 2. základní deska |
|----------|-------------------|

3. sestava opěrky rukou

4. reproduktor

11. Sloupněte pásku, která upevňuje kabel desky I/O k základní desce.
12. Otevřete západku a odpojte kabel desky I/O od základní desky.
13. Odpojte kabel portu adaptéru napájení ze základní desky.
14. Odlepte pásku, kterou je kabel displeje připevněn k systémové desce.
15. Otevřete západku a odpojte kabel displeje od základní desky.
16. Vyjměte základní desku ze sestavy opěrky rukou.



1. základní deska
3. kabel displeje
5. západka
7. páska

2. páska
4. kabel portu napájecího adaptéru
6. kabel desky I/O

## Montáž základní desky

- POZNÁMKA** Před manipulací uvnitř počítače si přečtěte bezpečnostní informace dodané s počítačem a postupujte podle kroků popsaných v části **Před manipulací uvnitř počítače**. Po dokončení práce uvnitř počítače postupujte podle pokynů v části **Po dokončení práce uvnitř počítače**. Další vzorové postupy naleznete na domovské stránce Regulatory Compliance (Soulad s předpisy) na adrese [www.dell.com/regulatory\\_compliance](http://www.dell.com/regulatory_compliance).
- POZNÁMKA** Výrobní číslo vašeho počítače je umístěno na základní desce. Po výměně základní desky je nutné výrobní číslo zadat v programu pro nastavení systému BIOS.
- POZNÁMKA** Při výměně základní desky dojde k odstranění veškerých změn, které jste v programu pro nastavení systému BIOS v tomto systému udělali. Po výměně základní desky je třeba požadované změny provést znovu.

### Témata:

- [Postup](#)
- [Následné kroky](#)

## Postup

1. Zasuňte kabel displeje do konektoru na základní desce a zajistěte ho pomocí západky.
2. Přilepte pásku, kterou je kabel displeje připevněn k základní desce.
3. Připojte kabel portu adaptéru napájení k základní desce.
4. Zasuňte kabel desky I/O do konektoru na základní desce a připevněte ho pomocí západky.
5. Nalepte pásku, kterou je kabel desky I/O připevněn k základní desce.
6. Otočte základní desku vzhůru nohama.
7. Zasuňte porty na základní desce do slotů na sestavě opěrky rukou a umístěte základní desku do sestavy opěrky rukou.
8. Zarovnejte otvor pro šroub na základní desce s otvorem pro šroub na sestavě opěrky rukou a umístěte základní desku do sestavy opěrky rukou.
9. Zašroubujte šroub, který připevňuje základní desku k sestavě opěrky rukou.
10. Zavřete závěs displeje a zarovnejte otvor pro šroub na závěsu displeje s otvorem pro šroub na základní desce.
11. Našroubujte zpět šroub, kterým je připevněn závěs displeje k základní desce.
12. Zarovnejte otvor pro šroub na držáku bezdrátové karty s otvorem pro šroub na základní desce a pomocí šroubu upevněte držák bezdrátové karty k základní desce.
13. Otočte počítač vzhůru nohama a otevřete displej, co nejvíce je to možné.
14. Zasuňte kabel dotykové podložky a kabel desky tlačítka napájení do příslušných konektorů na základní desce a zajistěte kabely západkami.

## Následné kroky

1. Namontujte [sestavu chladiče](#).
2. Vraťte zpět [panel IO](#).
3. Namontujte [bezdrátovou kartu](#).
4. Vložte [paměťový modul](#).
5. Postupujte podle postupu od kroku 3 po krok 5 v části „Instalace [pevného disku](#)“.
6. Postupujte podle postupu od kroku 3 po krok 7 v části „Vyjmutí [spodního krytu](#)“.
7. Postupujte podle postupu od kroku 4 po krok 5 v části „Montáž [optické jednotky](#)“.
8. Namontujte [klávesnici](#).
9. Vložte [baterii](#).

## Vyjmutí dotykové podložky

- POZNÁMKA** Před manipulací uvnitř počítače si přečtěte bezpečnostní informace dodané s počítačem a postupujte podle kroků popsaných v části **Před manipulací uvnitř počítače**. Po dokončení práce uvnitř počítače postupujte podle pokynů v části **Po dokončení práce uvnitř počítače**. Další vzorové postupy naleznete na domovské stránce Regulatory Compliance (Soulad s předpisy) na adrese [www.dell.com/regulatory\\_compliance](http://www.dell.com/regulatory_compliance).

### Témata:

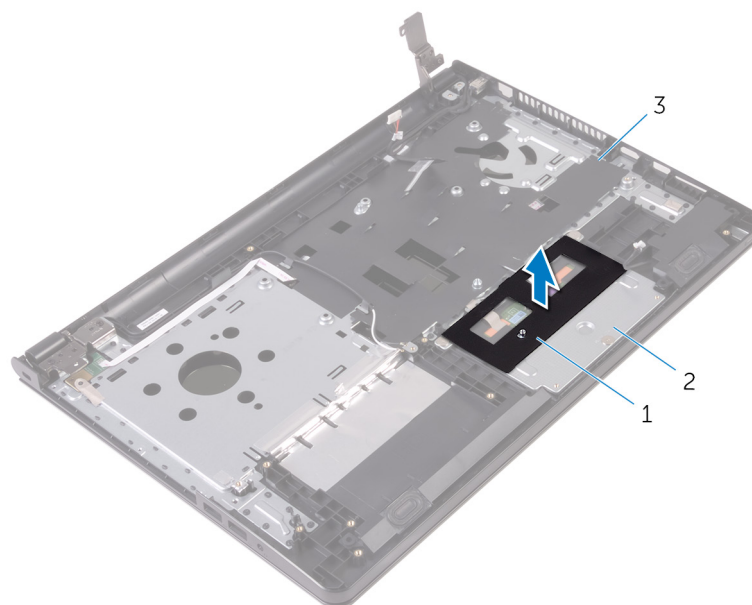
- Přípravné kroky
- Postup

## Přípravné kroky

1. Vyjměte **baterii**.
2. Postupujte podle kroků 1 až 3 v části „Demontáž **optické jednotky**“.
3. Demontujte **klávesnici**.
4. Postupujte podle postupu od kroku 1 po krok 5 v části „Vyjmutí **spodního krytu**“.
5. Postupujte podle postupu od kroku 1 po krok 3 v části „Vyjmutí **pevného disku**“.
6. Vyjměte **paměťový modul**.
7. Demontujte **bezdrátovou kartu**.
8. Odeberte **panel IO**.
9. Vyjměte **sestavu chladiče**.
10. Demontujte **základní desku**.

## Postup

1. Odlepte pásku z držáku dotykové podložky.

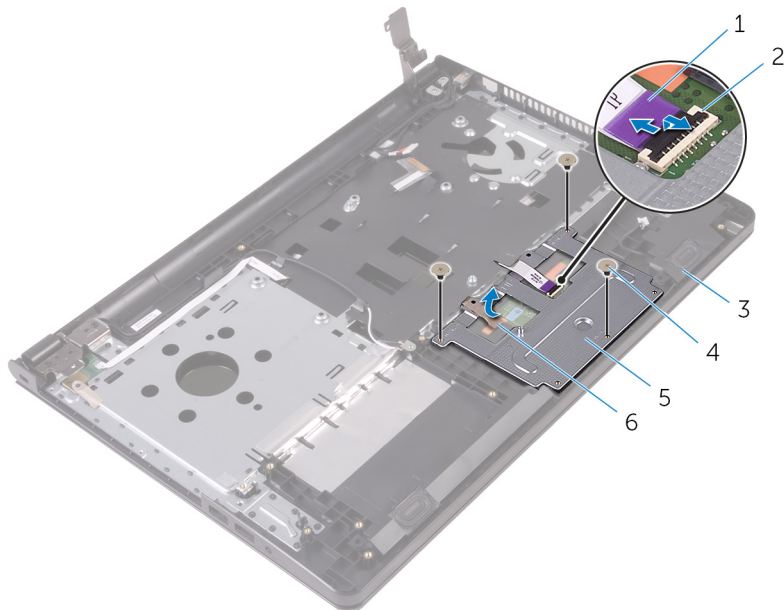


1. páska

2. držák dotykové podložky

### 3. sestava opěrky rukou

2. Vyjměte šrouby upevňující držák dotykové podložky k dotykové podložce.
3. Sloupněte pásku, kterou je držák dotykové podložky připevněn k dotykové podložce.
4. Otevřete západku a odpojte kabel dotykové podložky od dotykové podložky.



1. kabel dotykové podložky

2. západka

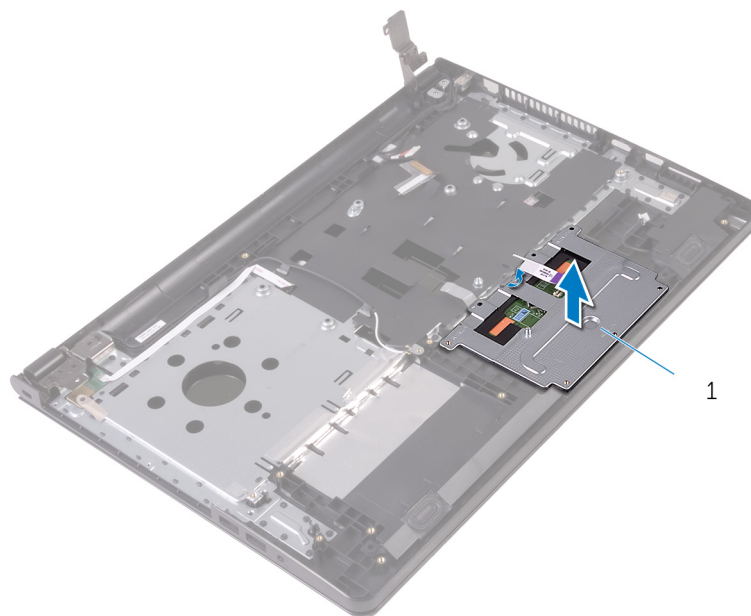
3. sestava opěrky rukou

4. šrouby (3)

5. držák dotykové podložky

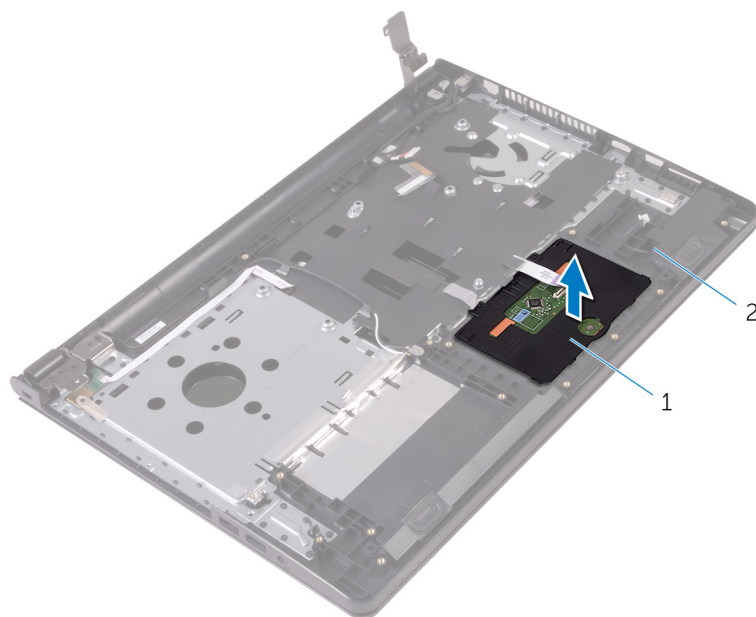
6. páska

5. Zvedněte držák dotykové podložky z dotykové podložky.



1. držák dotykové podložky

6. Zvedněte dotykovou podložku ze sestavy opěrky rukou.



1. dotykové podložky,

2. sestava opěrky rukou

# Instalace dotykové podložky

**POZNÁMKA** Před manipulací uvnitř počítače si přečtěte bezpečnostní informace dodané s počítačem a postupujte podle kroků popsaných v části **Před manipulací uvnitř počítače**. Po dokončení práce uvnitř počítače postupujte podle pokynů v části **Po dokončení práce uvnitř počítače**. Další vzorové postupy naleznete na domovské stránce Regulatory Compliance (Soulad s předpisy) na adrese [www.dell.com/regulatory\\_compliance](http://www.dell.com/regulatory_compliance).

## Témata:

- [Postup](#)
- [Následné kroky](#)

## Postup

1. Položte dotykovou podložku na sestavu opěrky rukou.
2. Zasuňte výčnělky na držáku dotykové podložky do slotů na sestavě dotykové podložky.
3. Zarovnejte otvory pro šrouby na držáku dotykové podložky s otvory pro šrouby na sestavě opěrky rukou.
4. Zашroubujte šrouby, které připevňují držák opěrky rukou k sestavě opěrky rukou.
5. Přilepte pásku na držák dotykové podložky.
6. Připojte kabel dotykové podložky k dotykové podložce.

## Následné kroky

1. Vložte [základní desku](#).
2. Namontujte [sestavu chladiče](#).
3. Vraťte zpět [panel IO](#).
4. Namontujte [bezdrátovou kartu](#).
5. Vložte [paměťový modul](#).
6. Postupujte podle postupu od kroku 3 po krok 5 v části „Instalace [pevného disku](#)“.
7. Postupujte podle postupu od kroku 3 po krok 7 v části „Vyjmutí [spodního krytu](#)“.
8. Postupujte podle postupu od kroku 4 po krok 5 v části „Montáž [optické jednotky](#)“.
9. Namontujte [klávesnici](#).
10. Vložte [baterii](#).

# Demontáž portu napájecího adaptéru

**POZNÁMKA** Před manipulací uvnitř počítače si přečtěte bezpečnostní informace dodané s počítačem a postupujte podle kroků popsaných v části **Před manipulací uvnitř počítače**. Po dokončení práce uvnitř počítače postupujte podle pokynů v části **Po dokončení práce uvnitř počítače**. Další vzorové postupy naleznete na domovské stránce Regulatory Compliance (Soulad s předpisy) na adrese [www.dell.com/regulatory\\_compliance](http://www.dell.com/regulatory_compliance).

## Témata:

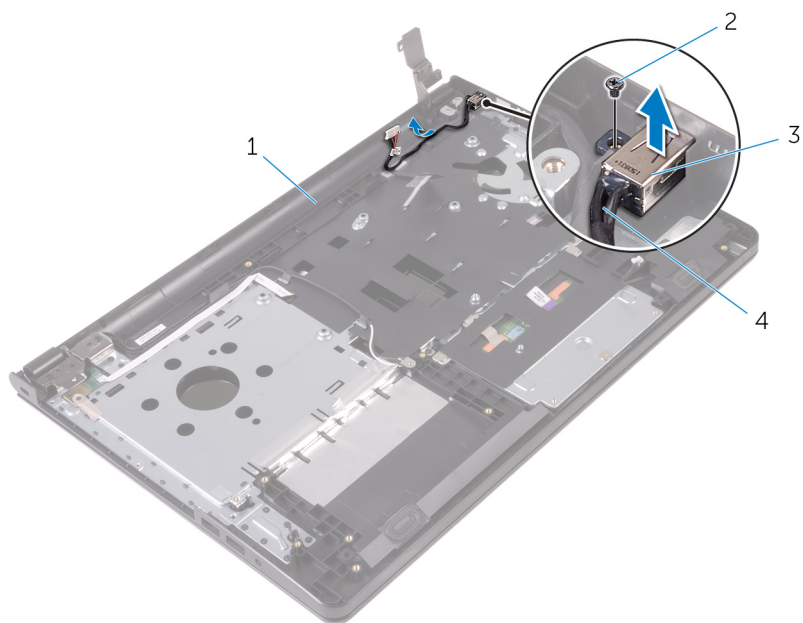
- [Přípravné kroky](#)
- [Postup](#)

## Přípravné kroky

1. Vyjměte [baterii](#).
2. Postupujte podle kroků 1 až 3 v části „Demontáž [optické jednotky](#)“.
3. Demontujte [klávesnici](#).
4. Postupujte podle postupu od kroku 1 po krok 5 v části „Vyjmutí [spodního krytu](#)“.
5. Postupujte podle postupu od kroku 1 po krok 3 v části „Vyjmutí [pevného disku](#)“.
6. Vyjměte [paměťový modul](#).
7. Demontujte [bezdrátovou kartu](#).
8. Odeberte [panel IO](#).
9. Vyjměte [sestavu chladiče](#).
10. Demontujte [základní desku](#).

## Postup

1. Vyšroubujte šroub, který připevňuje port napájecího adaptéru k sestavě opěrky rukou.
2. Poznačte si vedení kabelu portu napájecího adaptéru a vyjměte kabel z vodítek.
3. Vyjměte port napájecího adaptéru spolu s kabelem ze sestavy opěrky rukou.



1. sestava opěrky rukou
3. port napájecího adaptéru

2. šroub
4. kabel portu napájecího adaptéru

## Montáž portu napájecího adaptéru

**POZNÁMKA** Před manipulací uvnitř počítače si přečtěte bezpečnostní informace dodané s počítačem a postupujte podle kroků popsaných v části **Před manipulací uvnitř počítače**. Po dokončení práce uvnitř počítače postupujte podle pokynů v části **Po dokončení práce uvnitř počítače**. Další vzorové postupy naleznete na domovské stránce Regulatory Compliance (Soulad s předpisy) na adrese [www.dell.com/regulatory\\_compliance](http://www.dell.com/regulatory_compliance).

### Témata:

- [Postup](#)
- [Následné kroky](#)

## Postup

1. Zasuňte port napájecího adaptéru do sestavy opěrky rukou.
2. Zašroubujte šroub, který připevňuje panel tlačítka napájení k sestavě opěrky rukou.
3. Ved'te kabel portu napájecího adaptéru vodičky na sestavě opěrky rukou.

## Následné kroky

1. Nasad'te [sestavu displeje](#) zpět.
2. Vložte [základní desku](#).
3. Namontujte [sestavu chladiče](#).
4. Vraťte zpět [panel IO](#).
5. Namontujte [bezdrátovou kartu](#).
6. Vložte [paměťový modul](#).
7. Postupujte podle postupu od kroku 3 po krok 5 v části „Instalace [pevného disku](#)“.
8. Postupujte podle postupu od kroku 3 po krok 7 v části „Vyjmutí [spodního krytu](#)“.
9. Postupujte podle postupu od kroku 4 po krok 5 v části „Montáž [optické jednotky](#)“.
10. Namontujte [klávesnici](#).
11. Vložte [baterii](#).

# Demontáž sestavy displeje

**POZNÁMKA** Před manipulací uvnitř počítače si přečtěte bezpečnostní informace dodané s počítačem a postupujte podle kroků popsaných v části **Před manipulací uvnitř počítače**. Po dokončení práce uvnitř počítače postupujte podle pokynů v části **Po dokončení práce uvnitř počítače**. Další vzorové postupy naleznete na domovské stránce Regulatory Compliance (Soulad s předpisy) na adrese [www.dell.com/regulatory\\_compliance](http://www.dell.com/regulatory_compliance).

## Témata:

- [Přípravné kroky](#)
- [Postup](#)

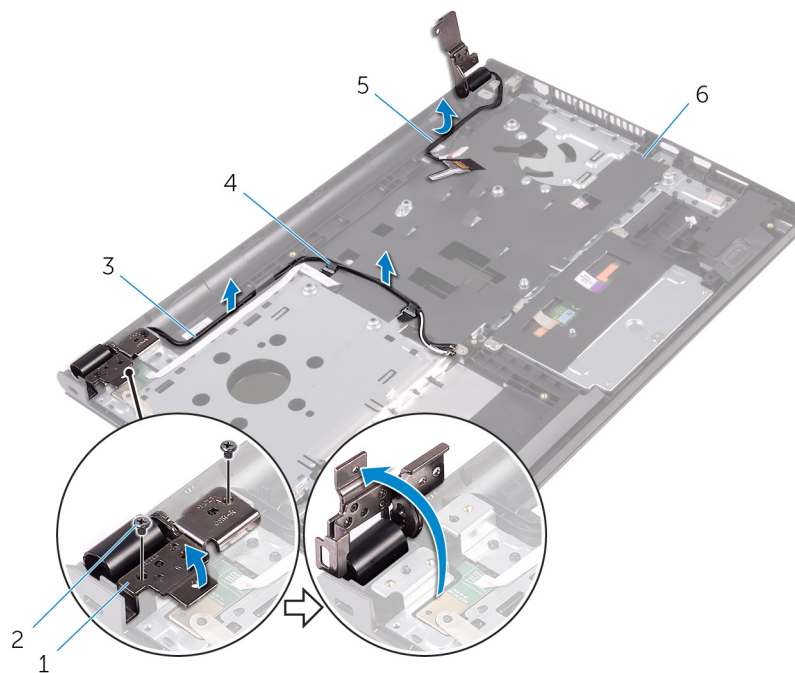
## Přípravné kroky

**POZNÁMKA** Tyto instrukce se vztahují pouze na notebooky bez dotykového displeje.

1. Vyjměte [baterii](#).
2. Postupujte podle kroků 1 až 3 v části „Demontáž [optické jednotky](#)“.
3. Demontujte [klávesnici](#).
4. Postupujte podle postupu od kroku 1 po krok 5 v části „Vyjmutí [spodního krytu](#)“.
5. Postupujte podle postupu od kroku 1 po krok 3 v části „Vyjmutí [pevného disku](#)“.
6. Vyjměte [paměťový modul](#).
7. Demontujte [bezdrátovou kartu](#).
8. Odeberte [panel IO](#).
9. Vyjměte [sestavu chladiče](#).
10. Demontujte [základní desku](#).

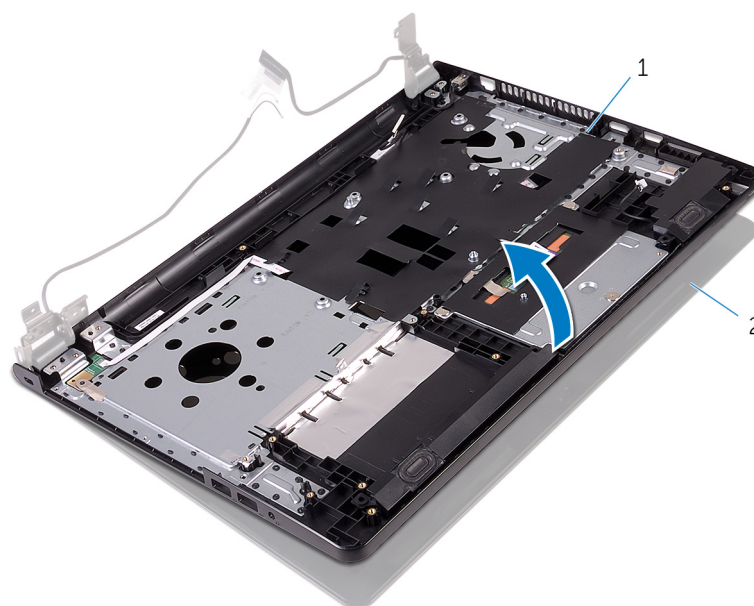
## Postup

1. Vyjměte šrouby, kterými je připevněn levý závěs displeje k sestavě opěrky rukou a závěs otevřete pod úhlem 90 stupňů.
2. Prohlédněte si vedení kabelu antény a odstraňte kabel z vodiček na sestavě opěrky rukou.
3. Prohlédněte si vedení kabelu displeje a odstraňte kabel z vodiček na sestavě opěrky rukou.



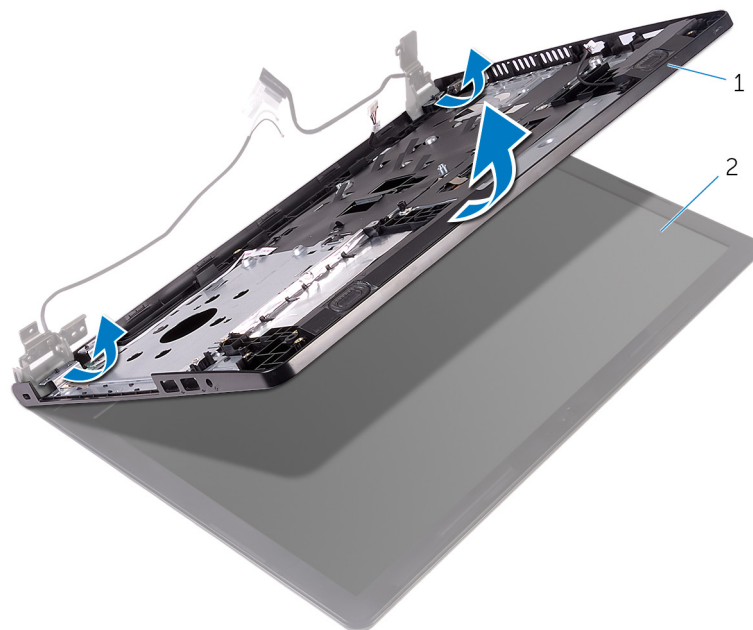
- |                       |                         |
|-----------------------|-------------------------|
| 1. závěs displeje     | 2. šrouby (2)           |
| 3. anténní kabely (2) | 4. vodička (2)          |
| 5. kabel displeje     | 6. sestava opěrky rukou |

4. Otevřete sestavu opěrky rukou.



- |                         |                     |
|-------------------------|---------------------|
| 1. sestava opěrky rukou | 2. sestava displeje |
|-------------------------|---------------------|

5. Opatrně pod úhlem zvedněte sestavu opěrky rukou ze sestavy displeje.



1. sestava opěrky rukou

2. sestava displeje

6. Položte sestavu displeje na čistý, plochý povrch.



1. sestava displeje

## Montáž sestavy displeje

**POZNÁMKA** Před manipulací uvnitř počítače si přečtěte bezpečnostní informace dodané s počítačem a postupujte podle kroků popsaných v části **Před manipulací uvnitř počítače**. Po dokončení práce uvnitř počítače postupujte podle pokynů v části **Po dokončení práce uvnitř počítače**. Další vzorové postupy naleznete na domovské stránce Regulatory Compliance (Soulad s předpisy) na adrese [www.dell.com/regulatory\\_compliance](http://www.dell.com/regulatory_compliance).

### Témata:

- [Postup](#)
- [Následné kroky](#)

## Postup

1. Umístěte sestavu displeje na sestavu opěrky rukou.
2. Zavřete levý závěs displeje a zarovnejte otvory pro šroub na levém závěsu displeje s otvory pro šrouby na sestavě opěrky rukou.
3. Zašroubujte šrouby, kterými je připevněn závěs k sestavě opěrky rukou.
4. Ved'te kabel displeje vodičky na sestavě opěrky rukou.
5. Ved'te kabely antény vodičky na sestavě opěrky rukou.
6. Zavřete displej a otočte počítač spodní stranou vzhůru.

## Následné kroky

1. Vložte [základní desku](#).
2. Namontujte [sestavu chladiče](#).
3. Vraťte zpět [panel IO](#).
4. Namontujte [bezdrátovou kartu](#).
5. Vložte [paměťový modul](#).
6. Postupujte podle postupu od kroku 3 po krok 5 v části „Instalace [pevného disku](#)“.
7. Postupujte podle postupu od kroku 3 po krok 7 v části „Vyjmutí [spodního krytu](#)“.
8. Postupujte podle postupu od kroku 4 po krok 5 v části „Montáž [optické jednotky](#)“.
9. Namontujte [klávesnici](#).
10. Vložte [baterii](#).

# Demontáž čelního krytu displeje

**POZNÁMKA** Před manipulací uvnitř počítače si přečtěte bezpečnostní informace dodané s počítačem a postupujte podle kroků popsaných v části **Před manipulací uvnitř počítače**. Po dokončení práce uvnitř počítače postupujte podle pokynů v části **Po dokončení práce uvnitř počítače**. Další vzorové postupy naleznete na domovské stránce Regulatory Compliance (Soulad s předpisy) na adrese [www.dell.com/regulatory\\_compliance](http://www.dell.com/regulatory_compliance).

## Témata:

- [Přípravné kroky](#)
- [Postup](#)

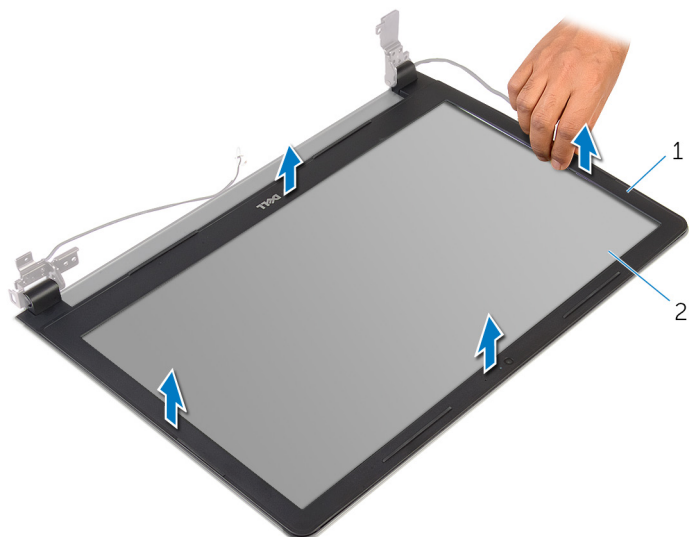
## Přípravné kroky

**POZNÁMKA** Tyto instrukce se vztahují pouze na notebooky bez dotykového displeje.

1. Vyjměte [baterii](#).
2. Postupujte podle kroků 1 až 3 v části „Demontáž [optické jednotky](#)“.
3. Demontujte [klávesnici](#).
4. Postupujte podle postupu od kroku 1 po krok 5 v části „Vyjmutí [spodního krytu](#)“.
5. Postupujte podle postupu od kroku 1 po krok 3 v části „Vyjmutí [pevného disku](#)“.
6. Vyjměte [paměťový modul](#).
7. Demontujte [bezdrátovou kartu](#).
8. Odeberte [panel IO](#).
9. Vyjměte [sestavu chladiče](#).
10. Demontujte [základní desku](#).
11. Demontujte [sestavu displeje](#).

## Postup

1. Opatrným páčením prsty vysuňte vnitřní okraj čelního krytu displeje.
2. Vyjměte čelní kryt displeje ze sestavy displeje.



1. čelní kryt displeje

2. panel displeje.

# Montáž rámečku displeje

**POZNÁMKA** Před manipulací uvnitř počítače si přečtěte bezpečnostní informace dodané s počítačem a postupujte podle kroků popsaných v části **Před manipulací uvnitř počítače**. Po dokončení práce uvnitř počítače postupujte podle pokynů v části **Po dokončení práce uvnitř počítače**. Další vzorové postupy naleznete na domovské stránce Regulatory Compliance (Soulad s předpisy) na adrese [www.dell.com/regulatory\\_compliance](http://www.dell.com/regulatory_compliance).

## Témata:

- [Postup](#)
- [Následné kroky](#)

## Postup

Zarovnejte rámeček displeje se zadním krytem displeje a opatrně jej zaklapněte na místo.

## Následné kroky

1. Nasad'te [sestavu displeje](#) zpět.
2. Vložte [základní desku](#).
3. Namontujte [sestavu chladiče](#).
4. Vraťte zpět [panel IO](#).
5. Namontujte [bezdrátovou kartu](#).
6. Vložte [paměťový modul](#).
7. Postupujte podle postupu od kroku 3 po krok 5 v části „Instalace [pevného disku](#)“.
8. Postupujte podle postupu od kroku 3 po krok 7 v části „Vyjmutí [spodního krytu](#)“.
9. Postupujte podle postupu od kroku 4 po krok 5 v části „Montáž [optické jednotky](#)“.
10. Namontujte [klávesnici](#).
11. Vložte [baterii](#).

# Demontáž panelu displeje

**POZNÁMKA** Před manipulací uvnitř počítače si přečtěte bezpečnostní informace dodané s počítačem a postupujte podle kroků popsaných v části **Před manipulací uvnitř počítače**. Po dokončení práce uvnitř počítače postupujte podle pokynů v části **Po dokončení práce uvnitř počítače**. Další vzorové postupy naleznete na domovské stránce Regulatory Compliance (Soulad s předpisy) na adrese [www.dell.com/regulatory\\_compliance](http://www.dell.com/regulatory_compliance).

## Témata:

- [Přípravné kroky](#)
- [Postup](#)

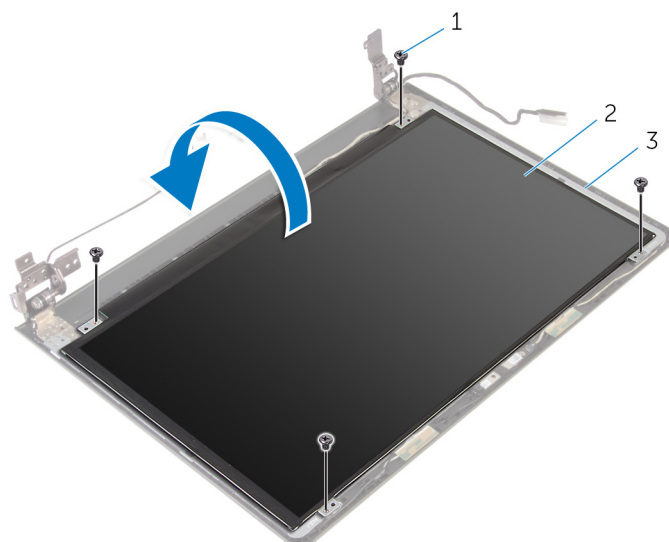
## Přípravné kroky

**POZNÁMKA** Tyto instrukce se vztahují pouze na notebooky bez dotykového displeje.

1. Vyjměte [baterii](#).
2. Postupujte podle kroků 1 až 3 v části „Demontáž [optické jednotky](#)“.
3. Demontujte [klávesnici](#).
4. Postupujte podle postupu od kroku 1 po krok 5 v části „Vyjmutí [spodního krytu](#)“.
5. Postupujte podle postupu od kroku 1 po krok 3 v části „Vyjmutí [pevného disku](#)“.
6. Vyjměte [paměťový modul](#).
7. Demontujte [bezdrátovou kartu](#).
8. Odeberte [panel IO](#).
9. Vyjměte [sestavu chladiče](#).
10. Demontujte [základní desku](#).
11. Demontujte [sestavu displeje](#).
12. Demontujte [čelní kryt displeje \(bezel\)](#).

## Postup

1. Odstraňte šrouby, které upevňují panel displeje k zadnímu krytu displeje.
2. Otočte panel displeje.



1. šrouby (4)

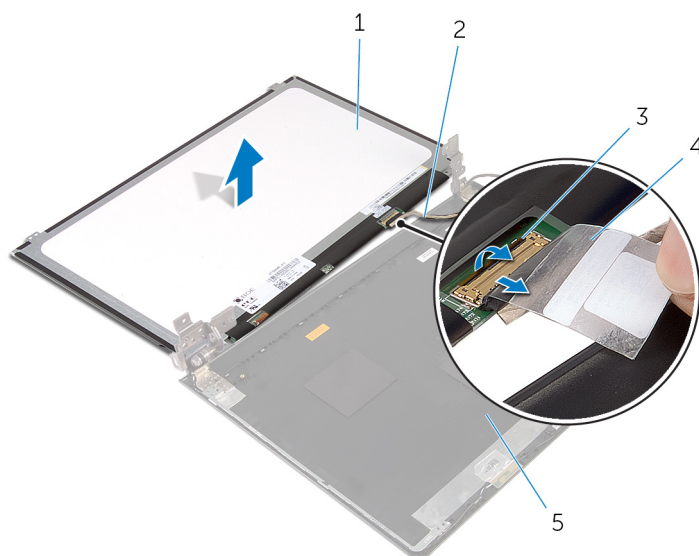
2. panel displeje.

3. zadní kryt displeje

3. Odlepte pásku, kterou je kabel displeje připevněn k zadnímu krytu displeje.

4. Otevřete západku a odpojte kabel displeje od zadního krytu displeje.

5. Zvedněte panel displeje ze zadního krytu displeje.



1. panel displeje.

2. kabel displeje

3. západka

4. páska

5. zadní kryt displeje

# Montáž panelu displeje

**POZNÁMKA** Před manipulací uvnitř počítače si přečtěte bezpečnostní informace dodané s počítačem a postupujte podle kroků popsaných v části **Před manipulací uvnitř počítače**. Po dokončení práce uvnitř počítače postupujte podle pokynů v části **Po dokončení práce uvnitř počítače**. Další vzorové postupy naleznete na domovské stránce Regulatory Compliance (Soulad s předpisy) na adrese [www.dell.com/regulatory\\_compliance](http://www.dell.com/regulatory_compliance).

## Témata:

- [Postup](#)
- [Následné kroky](#)

## Postup

1. Zasuňte kabel displeje do konektoru na zadním krytu displeje a zajistěte kabel uzavřením západky.
2. Přilepte pásku, která připevňuje kabel displeje k zadnímu krytu displeje.
3. Otočte panel displeje a umístěte jej na zadní kryt displeje.
4. Zarovnejte otvory pro šrouby na panelu displeje s otvory pro šrouby na zadním krytu displeje.
5. Utáhněte šrouby, které upevňují panel displeje k zadnímu krytu displeje.

## Následné kroky

1. Nasaďte [čelní kryt \(bezel\) displeje](#).
2. Nasaďte [sestavu displeje](#) zpět.
3. Vložte [základní desku](#).
4. Namontujte [sestavu chladiče](#).
5. Vraťte zpět [panel IO](#).
6. Namontujte [bezdrátovou kartu](#).
7. Vložte [paměťový modul](#).
8. Postupujte podle postupu od kroku 3 po krok 5 v části „Instalace [pevného disku](#)“.
9. Postupujte podle postupu od kroku 3 po krok 7 v části „Vyjmutí [spodního krytu](#)“.
10. Postupujte podle postupu od kroku 4 po krok 5 v části „Montáž [optické jednotky](#)“.
11. Namontujte [klávesnici](#).
12. Vložte [baterii](#).

# Demontáž kamery

**POZNÁMKA** Před manipulací uvnitř počítače si přečtěte bezpečnostní informace dodané s počítačem a postupujte podle kroků popsaných v části **Před manipulací uvnitř počítače**. Po dokončení práce uvnitř počítače postupujte podle pokynů v části **Po dokončení práce uvnitř počítače**. Další vzorové postupy naleznete na domovské stránce Regulatory Compliance (Soulad s předpisy) na adrese [www.dell.com/regulatory\\_compliance](http://www.dell.com/regulatory_compliance).

## Témata:

- [Přípravné kroky](#)
- [Postup](#)

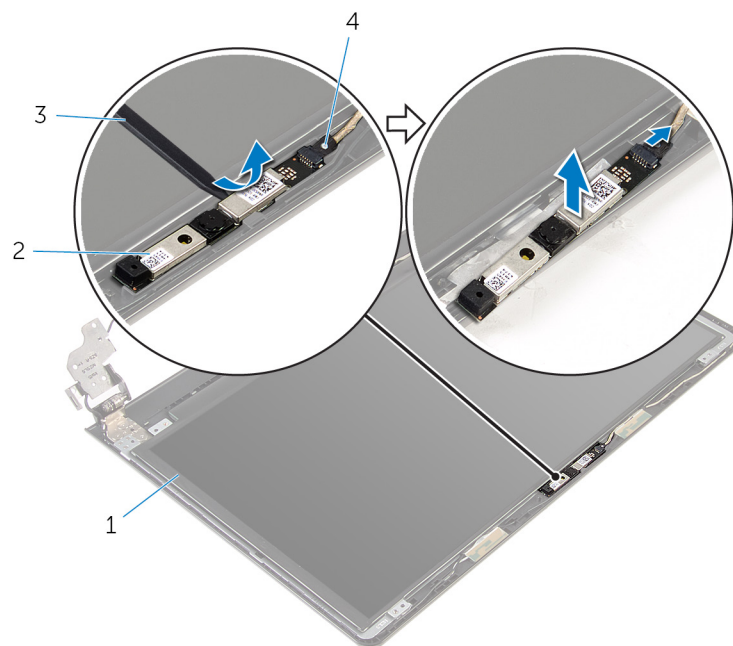
## Přípravné kroky

**POZNÁMKA** Tyto instrukce se vztahují pouze na notebooky bez dotykového displeje.

1. Vyjměte [baterii](#).
2. Postupujte podle kroků 1 až 3 v části „Demontáž [optické jednotky](#)“.
3. Demontujte [klávesnici](#).
4. Postupujte podle postupu od kroku 1 po krok 6 v části „Vyjmutí [spodního krytu](#)“.
5. Postupujte podle postupu od kroku 1 po krok 3 v části „Vyjmutí [pevného disku](#)“.
6. Vyjměte [paměťový modul](#).
7. Demontujte [bezdrátovou kartu](#).
8. Odeberte [panel IO](#).
9. Vyjměte [sestavu chladiče](#).
10. Demontujte [základní desku](#).
11. Demontujte [sestavu displeje](#).
12. Demontujte [čelní kryt displeje \(bezel\)](#).

## Postup

1. Jemně vypačte kameru pomocí plastové jehly ze zadního krytu displeje.
2. Odpojte kabel kamery od kamery.



1. zadní kryt displeje
3. plastová jehla

2. kamera
4. Kabel kamery

# Instalace kamery

**POZNÁMKA** Před manipulací uvnitř počítače si přečtěte bezpečnostní informace dodané s počítačem a postupujte podle kroků popsaných v části **Před manipulací uvnitř počítače**. Po dokončení práce uvnitř počítače postupujte podle pokynů v části **Po dokončení práce uvnitř počítače**. Další vzorové postupy naleznete na domovské stránce Regulatory Compliance (Soulad s předpisy) na adrese [www.dell.com/regulatory\\_compliance](http://www.dell.com/regulatory_compliance).

## Témata:

- [Postup](#)
- [Následné kroky](#)

## Postup

1. Připojte kabel kamery ke kameře.
2. Zarovnejte kameru se zarovnávacími výčnělky na zadním krytu displeje a zacvakněte kameru na místo.

## Následné kroky

1. Nasaďte čelní kryt (bezel) displeje.
2. Nasaďte sestavu displeje zpět.
3. Vložte základní desku.
4. Namontujte sestavu chladiče.
5. Vraťte zpět panel IO.
6. Namontujte bezdrátovou kartu.
7. Vložte paměťový modul.
8. Postupujte podle postupu od kroku 3 po krok 5 v části „Instalace pevného disku“.
9. Postupujte podle postupu od kroku 2 po krok 7 v části „Vyjmutí spodního krytu“.
10. Postupujte podle postupu od kroku 4 po krok 5 v části „Montáž optické jednotky“.
11. Namontujte klávesnici.
12. Vložte baterii.

# Demontáž závěsů displeje

**POZNÁMKA** Před manipulací uvnitř počítače si přečtěte bezpečnostní informace dodané s počítačem a postupujte podle kroků popsaných v části **Před manipulací uvnitř počítače**. Po dokončení práce uvnitř počítače postupujte podle pokynů v části **Po dokončení práce uvnitř počítače**. Další vzorové postupy naleznete na domovské stránce Regulatory Compliance (Soulad s předpisy) na adrese [www.dell.com/regulatory\\_compliance](http://www.dell.com/regulatory_compliance).

## Témata:

- [Přípravné kroky](#)
- [Postup](#)

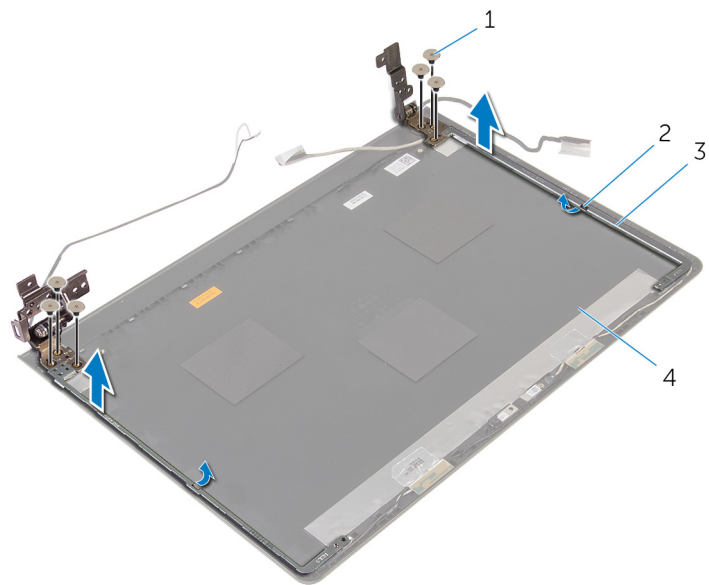
## Přípravné kroky

**POZNÁMKA** Tyto instrukce se vztahují pouze na notebooky bez dotykového displeje.

1. Vyjměte [baterii](#).
2. Postupujte podle kroků 1 až 3 v části „Demontáž [optické jednotky](#)“.
3. Demontujte [klávesnici](#).
4. Postupujte podle postupu od kroku 1 po krok 5 v části „Vyjmutí [spodního krytu](#)“.
5. Postupujte podle postupu od kroku 1 po krok 3 v části „Vyjmutí [pevného disku](#)“.
6. Vyjměte [paměťový modul](#).
7. Demontujte [bezdrátovou kartu](#).
8. Odeberte [panel IO](#).
9. Vyjměte [sestavu chladiče](#).
10. Demontujte [základní desku](#).
11. Demontujte [čelní kryt displeje \(bezel\)](#).
12. Vyjměte [panel displeje](#).

## Postup

1. Odstraňte šrouby, které upevňují panty displeje k zadnímu krytu displeje.
2. Uvolněte závěsy ze západek a zdvihněte závěsy displeje ze zadního krytu displeje.



1. šrouby (6)

3. závěsy displeje (2)

2. západky (2)

4. zadní kryt displeje

## Montáž závěsů displeje

**POZNÁMKA** Před manipulací uvnitř počítače si přečtěte bezpečnostní informace dodané s počítačem a postupujte podle kroků popsaných v části **Před manipulací uvnitř počítače**. Po dokončení práce uvnitř počítače postupujte podle pokynů v části **Po dokončení práce uvnitř počítače**. Další vzorové postupy naleznete na domovské stránce Regulatory Compliance (Soulad s předpisy) na adrese [www.dell.com/regulatory\\_compliance](http://www.dell.com/regulatory_compliance).

### Témata:

- [Postup](#)
- [Následné kroky](#)

## Postup

1. Zasuňte závěsy pod západky na zadním krytu displeje.
2. Zarovnejte otvory pro šrouby v závěsech displeje s otvory pro šrouby v zadním krytu displeje.
3. Zašroubujte šrouby, které připevňují závěsy displeje k zadnímu krytu displeje.

## Následné kroky

1. Nasad'te [panel displeje](#) zpět.
2. Nasad'te [čelní kryt \(bezel\) displeje](#).
3. Nasad'te [sestavu displeje](#) zpět.
4. Vložte [základní desku](#).
5. Namontujte [sestavu chladiče](#).
6. Vraťte zpět [panel IO](#).
7. Namontujte [bezdrátovou kartu](#).
8. Vložte [paměťový modul](#).
9. Postupujte podle postupu od kroku 3 po krok 5 v části „Instalace [pevného disku](#)“.
10. Postupujte podle postupu od kroku 3 po krok 7 v části „Vyjmutí [spodního krytu](#)“.
11. Postupujte podle postupu od kroku 4 po krok 5 v části „Montáž [optické jednotky](#)“.
12. Namontujte [klávesnici](#).
13. Vložte [baterii](#).

# Demontáž opěrky rukou

**POZNÁMKA** Před manipulací uvnitř počítače si přečtěte bezpečnostní informace dodané s počítačem a postupujte podle kroků popsaných v části **Před manipulací uvnitř počítače**. Po dokončení práce uvnitř počítače postupujte podle pokynů v části **Po dokončení práce uvnitř počítače**. Další vzorové postupy naleznete na domovské stránce Regulatory Compliance (Soulad s předpisy) na adrese [www.dell.com/regulatory\\_compliance](http://www.dell.com/regulatory_compliance).

## Témata:

- [Přípravné kroky](#)
- [Postup](#)

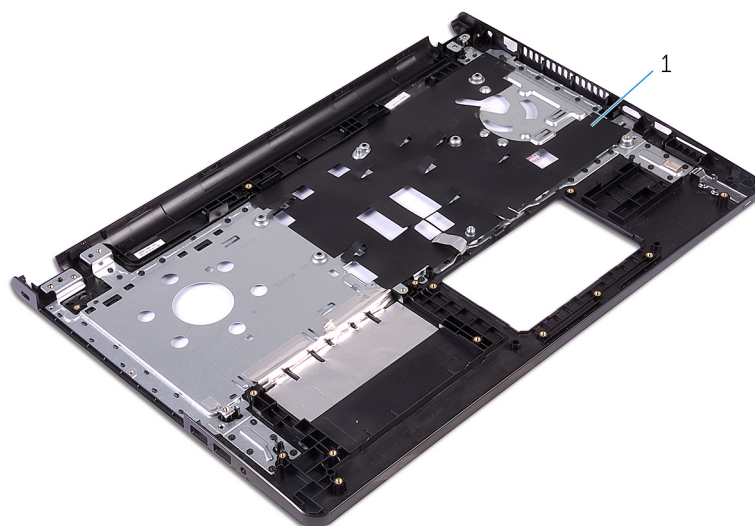
## Přípravné kroky

**POZNÁMKA** Tyto instrukce se vztahují pouze na notebooky bez dotykového displeje.

1. Vyjměte [baterii](#).
2. Postupujte podle kroků 1 až 3 v části „Demontáž [optické jednotky](#)“.
3. Demontujte [klávesnici](#).
4. Postupujte podle postupu od kroku 1 po krok 6 v části „Vyjmutí [spodního krytu](#)“.
5. Demontujte [desku tlačítka napájení](#).
6. Vyjměte [reproduktory](#).
7. Postupujte podle postupu od kroku 1 po krok 3 v části „Vyjmutí [pevného disku](#)“.
8. Vyjměte [paměťový modul](#).
9. Demontujte [bezdrátovou kartu](#).
10. Odeberte [panel IO](#).
11. Vyjměte [sestavu chladiče](#).
12. Demontujte [základní desku](#).
13. Demontujte [port napájecího adaptéru](#).
14. Vyjměte [dotykovou podložku](#).
15. Demontujte [sestavu displeje](#).

## Postup

Po provedení přípravných kroků zbývá pouze opěrka rukou.



1. opěrka rukou

# Instalace opěrky rukou

**POZNÁMKA** Před manipulací uvnitř počítače si přečtěte bezpečnostní informace dodané s počítačem a postupujte podle kroků popsaných v části **Před manipulací uvnitř počítače**. Po dokončení práce uvnitř počítače postupujte podle pokynů v části **Po dokončení práce uvnitř počítače**. Další vzorové postupy naleznete na domovské stránce Regulatory Compliance (Soulad s předpisy) na adrese [www.dell.com/regulatory\\_compliance](http://www.dell.com/regulatory_compliance).

## Témata:

- [Postup](#)
- [Následné kroky](#)

## Postup


Položte opěrku rukou na čistý a plochý povrch.

## Následné kroky

1. Nasad'te [sestavu displeje](#) zpět.
2. Namontujte kryt [dotykové podložky](#).
3. Nainstalujte [port napájecího adaptéru](#).
4. Vložte [základní desku](#).
5. Namontujte [sestavu chladiče](#).
6. Vraťte zpět [panel IO](#).
7. Namontujte [bezdrátovou kartu](#).
8. Vložte [paměťový modul](#).
9. Postupujte podle postupu od kroku 3 po krok 5 v části „Instalace [pevného disku](#)“.
10. Namontujte [reproduktory](#).
11. Proveďte instalaci [desky tlačítka napájení](#).
12. Postupujte podle postupu od kroku 2 po krok 7 v části „Vyjmutí [spodního krytu](#)“.
13. Namontujte [klávesnici](#).
14. Postupujte podle postupu od kroku 4 po krok 5 v části „Montáž [optické jednotky](#)“.
15. Vložte [baterii](#).

# Aktualizace systému BIOS

Aktualizaci systému BIOS je vhodné provést v případě, že je k dispozici jeho nová verze, nebo v případě výměny systémové desky. Postup aktualizace systému BIOS:

1. Zapněte počítač.
2. Přejděte na web **www.dell.com/support**.
3. Klikněte na možnost **Product Support** (Podpora produktu), zadejte výrobní číslo počítače a klikněte na možnost **Submit** (Odeslat).  
 **POZNÁMKA** Pokud výrobní číslo nemáte k dispozici, použijte funkci automatického rozpoznání nebo ručně vyhledejte model počítače.
4. Klikněte na možnost **Drivers & Downloads** (Ovladače a soubory ke stažení).
5. Vyberte operační systém nainstalovaný v počítači.
6. Přejděte na stránce dolů a rozbalte možnost **BIOS** (Systém BIOS).
7. Klikněte na odkaz **Stahování souboru** a stáhněte si nejnovější verzi systému BIOS pro váš počítač.
8. Uložte soubor a po dokončení stahování přejděte do složky, kam jste uložili soubor s aktualizací systému BIOS.
9. Dvakrát klikněte na ikonu souboru s aktualizací systému BIOS a postupujte podle pokynů na obrazovce.

## Pomoc a kontakt na společnost Dell

### Zdroje pro vyhledání nápovědy

Informace a nápovědu k produktům a službám Dell můžete získat v těchto zdrojích samoobslužné pomoci.

Informace o produktech a službách společnosti Dell

Operační systém Windows 8.1 a Windows 10

[www.dell.com](http://www.dell.com)

aplikaci Dell Help & Support



Windows 10

Aplikace Začínáme



Windows 8.1

Aplikace Nápověda + tipy



Přístup k nápovědě v systémech Windows 8, Windows 8.1 a Windows 10

V hledání Windows zadejte text **Nápověda podpora** a poté stiskněte klávesu **Enter**.

Přístup k nápovědě v systému Windows 7

Klikněte na tlačítko **Start > Nápověda a podpora**.

Nápověda k operačnímu systému online

[www.dell.com/support/windows](http://www.dell.com/support/windows)

[www.dell.com/support/linux](http://www.dell.com/support/linux)

Informace o odstraňování problémů, uživatelské příručky, pokyny nastavení, technické údaje produktu, blogy technické nápovědy, ovladače, aktualizace softwaru atd.

[www.dell.com/support](http://www.dell.com/support)

Informace o operačním systému, nastavení a používání počítače, zálohování dat, diagnostice atd.

Viz část *Já a můj Dell* na webu [www.dell.com/support/manuals](http://www.dell.com/support/manuals).

### Kontaktování společnosti Dell

Informace o kontaktování společnosti Dell ohledně prodeje, technické podpory a záležitostí týkajících se zákaznických služeb naleznete na webu [www.dell.com/contactdell](http://www.dell.com/contactdell).

**POZNÁMKA** Dostupnost se liší v závislosti na zemi a produktu a některé služby nemusí být ve vaší zemi k dispozici.

**POZNÁMKA** Pokud nemáte aktivní internetové připojení, můžete najít kontaktní informace na nákupní faktuře, balicím seznamu, účtence nebo v katalogu produktů společnosti Dell.