

# Inspiron 15

## Series 3000

### دليل الخدمة (مع محرك الأقراص الضوئية)



**ملاحظة** تشير كلمة "ملاحظة" إلى المعلومات المهمة التي تساعدك على تحقيق أقصى استفادة من الكمبيوتر.

**تنبيه** تشير كلمة "تنبيه" إما إلى احتمال حدوث تلف بالأجهزة أو فقدان للبيانات، كما تعلمك بكيفية تجنب المشكلة.

**تحذير** تشير كلمة "تحذير" إلى احتمال حدوث ضرر بالملكات أو التعرض لإصابة جسدية أو الوفاة.

**حقوق الطبع والنشر © لعام 2016 محفوظة لشركة Dell Inc. جميع الحقوق محفوظة.** هذا المنتج محمي بموجب حقوق الطبع والنشر وحقوق الملكية الفكرية الأمريكية والدولية. Dell و شعار Dell هما علامتان تجاريتان لشركة Dell Inc. في الولايات المتحدة و/أو نطاقات الاختصاص الأخرى، وكل العلامات والأسماء التجارية الأخرى الواردة هنا قد تكون علامات تجارية تخص الشركات ذات الصلة المالكة لها.

# جدول المحتويات

7	1 قبل العمل داخل الكمبيوتر
7	قبل البدء
7	تعليمات السلامة
8	الأدوات الموصى باستخدامها
9	2 بعد العمل داخل الكمبيوتر
10	3 إخراج البطارية
10	الإجراء
11	4 إعادة وضع البطارية
11	الإجراء
12	5 إزالة محرك القرص الضوئي
12	المتطلبات الأساسية
12	الإجراء
14	6 إعادة تركيب محرك الأقراص الضوئية
14	الإجراء
14	المتطلبات التالية
15	7 إزالة لوحة المفاتيح
15	المتطلبات الأساسية
15	الإجراء
17	8 إعادة وضع لوحة المفاتيح
17	الإجراء
17	المتطلبات التالية
18	9 إزالة غطاء القاعدة
18	المتطلبات الأساسية
18	الإجراء
21	10 إعادة وضع غطاء القاعدة
21	الإجراء
21	المتطلبات التالية
22	11 إزالة محرك الأقراص الثابتة
22	المتطلبات الأساسية
22	الإجراء
24	12 إعادة وضع محرك الأقراص الثابتة
24	الإجراء

24	.....	المتطلبات التالية
<b>25</b>	.....	<b>13 إزالة وحدة الذاكرة</b>
25	.....	المتطلبات الأساسية
25	.....	الإجراء
<b>26</b>	.....	<b>14 إعادة وضع وحدة الذاكرة</b>
26	.....	الإجراء
26	.....	المتطلبات التالية
<b>27</b>	.....	<b>15 إزالة البطاقة اللاسلكية</b>
27	.....	المتطلبات الأساسية
27	.....	الإجراء
<b>28</b>	.....	<b>16 إعادة تركيب البطاقة اللاسلكية</b>
28	.....	الإجراء
29	.....	المتطلبات التالية
<b>30</b>	.....	<b>17 إزالة لوحة زر التشغيل</b>
30	.....	المتطلبات الأساسية
30	.....	الإجراء
<b>32</b>	.....	<b>18 إعادة تركيب لوحة زر التشغيل</b>
32	.....	الإجراء
32	.....	المتطلبات التالية
<b>33</b>	.....	<b>19 إزالة مكبرات الصوت</b>
33	.....	المتطلبات الأساسية
33	.....	الإجراء
<b>34</b>	.....	<b>20 إعادة وضع مكبرات الصوت</b>
34	.....	الإجراء
34	.....	المتطلبات التالية
<b>35</b>	.....	<b>21 إزالة لوحة I/O (الإدخال/الإخراج)</b>
35	.....	المتطلبات الأساسية
35	.....	الإجراء
<b>36</b>	.....	<b>22 إعادة وضع لوحة الإدخال/الإخراج</b>
36	.....	الإجراء
36	.....	المتطلبات التالية
<b>37</b>	.....	<b>23 إزالة البطارية الخلية المصغرة</b>
37	.....	المتطلبات الأساسية
37	.....	الإجراء
<b>38</b>	.....	<b>24 إعادة تركيب البطارية الخلية المصغرة</b>
38	.....	الإجراء

38	.....	المتطلبات التالية
<b>39</b>	.....	<b>25 إزالة مجموعة المشتت الحراري</b>
39	.....	المتطلبات الأساسية
39	.....	الإجراء
<b>41</b>	.....	<b>26 إعادة وضع مجموعة المشتت الحراري</b>
41	.....	الإجراء
41	.....	المتطلبات التالية
<b>42</b>	.....	<b>27 إزالة المروحة</b>
42	.....	المتطلبات الأساسية
42	.....	الإجراء
<b>44</b>	.....	<b>28 إعادة وضع المروحة</b>
44	.....	الإجراء
44	.....	المتطلبات التالية
<b>45</b>	.....	<b>29 إزالة لوحة النظام</b>
45	.....	المتطلبات الأساسية
45	.....	الإجراء
<b>49</b>	.....	<b>30 إعادة تركيب لوحة النظام</b>
49	.....	الإجراء
49	.....	المتطلبات التالية
<b>50</b>	.....	<b>31 إزالة لوحة اللمس</b>
50	.....	المتطلبات الأساسية
50	.....	الإجراء
<b>53</b>	.....	<b>32 إعادة تركيب لوحة اللمس</b>
53	.....	الإجراء
53	.....	المتطلبات التالية
<b>54</b>	.....	<b>33 إزالة منفذ مهائى التيار</b>
54	.....	المتطلبات الأساسية
54	.....	الإجراء
<b>56</b>	.....	<b>34 إعادة وضع منفذ مهائى التيار</b>
56	.....	الإجراء
56	.....	المتطلبات التالية
<b>57</b>	.....	<b>35 إزالة مجموعة الشاشة</b>
57	.....	المتطلبات الأساسية
57	.....	الإجراء
<b>60</b>	.....	<b>36 إعادة وضع مجموعة الشاشة</b>
60	.....	الإجراء

60	.....	المتطلبات التالية
<b>61</b>	.....	<b>37 إزالة إطار الشاشة</b>
61	.....	المتطلبات الأساسية
61	.....	الإجراء
<b>63</b>	.....	<b>38 إعادة وضع إطار الشاشة</b>
63	.....	الإجراء
63	.....	المتطلبات التالية
<b>64</b>	.....	<b>39 إزالة لوحة الشاشة</b>
64	.....	المتطلبات الأساسية
64	.....	الإجراء
<b>66</b>	.....	<b>40 إعادة وضع لوحة الشاشة</b>
66	.....	الإجراء
66	.....	المتطلبات التالية
<b>67</b>	.....	<b>41 إزالة الكاميرا</b>
67	.....	المتطلبات الأساسية
67	.....	الإجراء
<b>69</b>	.....	<b>42 إعادة وضع الكاميرا</b>
69	.....	الإجراء
69	.....	المتطلبات التالية
<b>70</b>	.....	<b>43 إزالة مفصلات الشاشة</b>
70	.....	المتطلبات الأساسية
70	.....	الإجراء
<b>72</b>	.....	<b>44 إعادة وضع مفصلات الشاشة</b>
72	.....	الإجراء
72	.....	المتطلبات التالية
<b>73</b>	.....	<b>45 إزالة مسند راحة اليد</b>
73	.....	المتطلبات الأساسية
73	.....	الإجراء
<b>75</b>	.....	<b>46 إعادة وضع مسند راحة اليد</b>
75	.....	الإجراء
75	.....	المتطلبات التالية
<b>76</b>	.....	<b>47 تحديث نظام الإدخال والإخراج الأساسي (BIOS)</b>
<b>77</b>	.....	<b>48 الحصول على التعليمات والاتصال بشركة Dell</b>

## قبل العمل داخل الكمبيوتر

**ملاحظة** قد تختلف الصور الموجودة في هذا المستند عن الكمبيوتر وذلك حسب التكوين الذي طلبته.

### الموضوعات:

- قبل البدء
- تعليمات السلامة
- الأدوات الموصى باستخدامها

## قبل البدء

1. احفظ جميع الملفات المفتوحة وأغلقها وقم بإنهاء جميع التطبيقات المفتوحة.
2. قم بإيقاف تشغيل الكمبيوتر.

- Windows 10: انقر فوق أو اضغط على ابدأ < **U** الطاقة < إيقاف التشغيل.
- Windows 8.1: في شاشة **Start** (ابداً)، انقر أو اضغط على رمز التيار < **Shut down** (إيقاف التشغيل).
- Windows 7: انقر أو اضغط على **Start** (ابداً) < **Shut down** (إيقاف التشغيل).

**ملاحظة** إذا كنت تستخدم نظام تشغيل آخر، فانظر مستندات نظام التشغيل لديك لمعرفة تعليمات إيقاف التشغيل.

3. قم بفصل الكمبيوتر وكافة الأجهزة المتصلة به من مأخذ التيار الكهربائي الخاصة بهم.
4. افصل كل الكابلات مثل كابلات الهاتف وكابلات الشبكة وما إلى ذلك من جهاز الكمبيوتر.
5. افصل كل الأجهزة والملحقات الطرفية المتصلة، مثل لوحات المفاتيح والماوس والشاشات وما إلى ذلك من جهاز الكمبيوتر.
6. قم بإزالة أي بطاقة وسائط وأي أقراص ضوئية من الكمبيوتر، إن وجدت.

## تعليمات السلامة

استعن بتوجيهات السلامة التالية لمساعدتك على حماية الكمبيوتر من أي تلف محتمل، وللمساعدة كذلك على ضمان سلامتك الشخصية.

**ملاحظة** قبل العمل داخل الكمبيوتر، اقرأ معلومات الأمان المرفقة التي تم شحنها مع الكمبيوتر. للتعرف على المعلومات الإضافية الخاصة بأفضل ممارسات الأمان، راجع الصفحة الرئيسية الخاصة بـ "التوافق التنظيمي" من خلال [www.dell.com/regulatory\\_compliance](http://www.dell.com/regulatory_compliance).

**ملاحظة** افصل كل مصادر التيار قبل فتح غطاء الكمبيوتر أو اللوحات. بعد الانتهاء من العمل داخل الكمبيوتر، أعد تركيب كل الاغطية واللوحات والمسامير قبل توصيل مصدر التيار.

**تنبيه** لتجنب إتلاف جهاز الكمبيوتر، تأكد من أن سطح العمل مستويًا ونظيفًا.

**تنبيه** لتجنب إتلاف المكونات والبطاقات، تعامل معها من الحواف وتجنب لمس المسامير والملامسات.

**تنبيه** ليس عليك سوى استكشاف الأخطاء وإصلاحها والقيام بعمليات الإصلاح المصرح بها أو التي يتم توجيهك إليها من خلال فريق المساعدة الفني من Dell. حيث أن التلف الناتج من إجراء هذه الخدمة غير المخول من Dell لا يغطيه الضمان. راجع إرشادات السلامة التي يتم إرفاقها مع المنتج أو على موقع [www.dell.com/regulatory\\_compliance](http://www.dell.com/regulatory_compliance).

**تنبيه** قبل لمس أي شيء داخل الكمبيوتر، قم بتأريض نفسك بواسطة لمس سطح معدني غير مطلي، مثل السطح المعدني الموجود في الجزء الخلفي من الكمبيوتر. أثناء العمل، لمس سطح معدني غير مطلي بشكل دوري لتفريغ الكهرباء الساكنة والتي قد تتلف المكونات الداخلية للكمبيوتر.

**تنبيه** عند فصل كبل، اسحب الموصل الخاص به أو عروة السحب، وليس الكبل نفسه. بعض الكبلات تشتمل على موصلات مزودة بعروات قفل أو مسامير إبهام يجب فكها قبل فصل الكبل. عند فصل الكبلات، حافظ على محاذاتها بالتساوي لتجنب ثني أي مسامير موصلات. عند توصيل الكبلات، تأكد أن المنافذ والموصلات تم توجيهها ومحاذاتها بشكل صحيح.

**تنبيه** اضغط على أي بطاقات مركبة وأخرجها من قارئ بطاقات الوسائط.

## الأدوات الموصى باستخدامها

قد تحتاج الإجراءات الواردة في هذا المستند إلى وجود الأدوات التالية:

- مفك Phillips
- مخطاط بلاستيكي

## بعد العمل داخل الكمبيوتر

- ⚠️ تنبيه** قد يؤدي ترك المسامير المنتثرة أو المفكوكة داخل الكمبيوتر إلى إلحاق الضرر بالكمبيوتر بشدة.
1. قم بإعادة تركيب جميع المسامير وتأكد من عدم وجود مسامير مفكوكة بداخل الكمبيوتر.
  2. قم بتوصيل أية أجهزة خارجية أو أجهزة طرفية وكبلات قمت بإزالتها قبل العمل في الكمبيوتر الخاص بك.
  3. أعد وضع أي بطاقات وسائط وأقراص وأي أجزاء أخرى قمت بإزالتها قبل العمل داخل الكمبيوتر.
  4. صل الكمبيوتر وجميع الأجهزة المتصلة بالمنافذ الكهربائية الخاصة بها.
  5. قم بتشغيل الكمبيوتر.

## إخراج البطارية

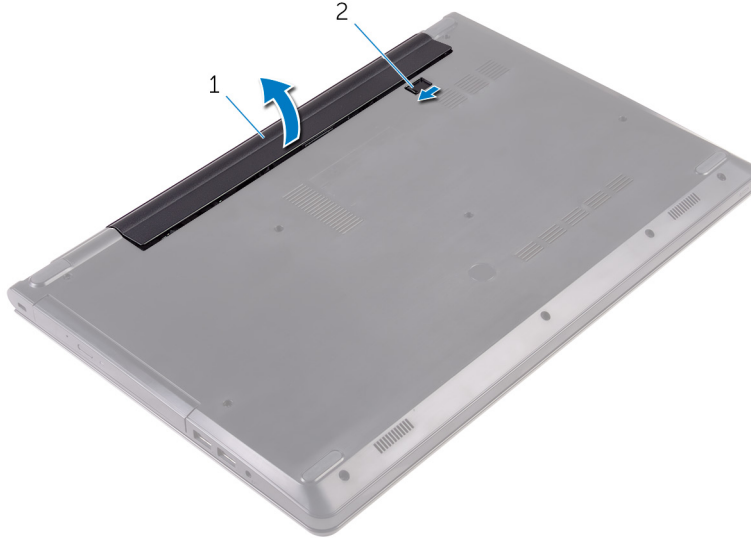
**ملاحظة** قبل العمل داخل الكمبيوتر، اقرأ معلومات الأمان التي تم إرفاقها مع الكمبيوتر، واتبع الخطوات الواردة في **قبل العمل داخل الكمبيوتر**. بعد العمل داخل الكمبيوتر، اتبع التعليمات الواردة في **بعد العمل داخل الكمبيوتر**. للتعرف على المعلومات الإضافية الخاصة بأفضل ممارسات الأمان، راجع الصفحة الرئيسية الخاصة بالتوافق التنظيمي من خلال [www.dell.com/regulatory\\_compliance](http://www.dell.com/regulatory_compliance).

الموضوعات:

الإجراء

### الإجراء

1. أغلق الشاشة واقرب الكمبيوتر رأسًا على عقب.
2. اسحب مزلاج تحرير البطارية إلى وضع إلغاء القفل.
3. ارفع البطارية بزاوية، ثم قم بإزالة البطارية من علبة البطارية.



1. البطارية
2. مزلاج تحرير البطارية
4. اقلب الكمبيوتر وافتح الشاشة، واضغط على زر التشغيل لمدة خمس ثوانٍ لتأريض لوحة النظام.

## إعادة وضع البطارية

**ملاحظة** قبل العمل داخل الكمبيوتر، اقرأ معلومات الأمان التي تم إرفاقها مع الكمبيوتر، واتبع الخطوات الواردة في **قبل العمل داخل الكمبيوتر**. بعد العمل داخل الكمبيوتر، اتبع التعليمات الواردة في **بعد العمل داخل الكمبيوتر**. للتعرف على المعلومات الإضافية الخاصة بأفضل ممارسات الأمان، راجع الصفحة الرئيسية الخاصة بالتوافق التنظيمي من خلال [www.dell.com/regulatory\\_compliance](http://www.dell.com/regulatory_compliance).

الموضوعات:

الإجراء

### الإجراء

1. أغلق الشاشة واقلم الكمبيوتر رأسًا على عقب.
  2. ضع البطارية في الحاوية ثم اضغط عليها لتثبيتها في مكانها.
- ملاحظة** مزلاج تحرير البطارية يعود إلى وضع القفل إذا كانت البطارية مثبتة بشكل صحيح.

## إزالة محرك القرص الضوئي

**ملاحظة** قبل العمل داخل الكمبيوتر، اقرأ معلومات الأمان التي تم إرفاقها مع الكمبيوتر، واتبع الخطوات الواردة في **قبل العمل داخل الكمبيوتر**. بعد العمل داخل الكمبيوتر، اتبع التعليمات الواردة في **بعد العمل داخل الكمبيوتر**. للتعرف على المعلومات الإضافية الخاصة بأفضل ممارسات الأمان، راجع الصفحة الرئيسية الخاصة بالتوافق التنظيمي من خلال [www.dell.com/regulatory\\_compliance](http://www.dell.com/regulatory_compliance).

الموضوعات:

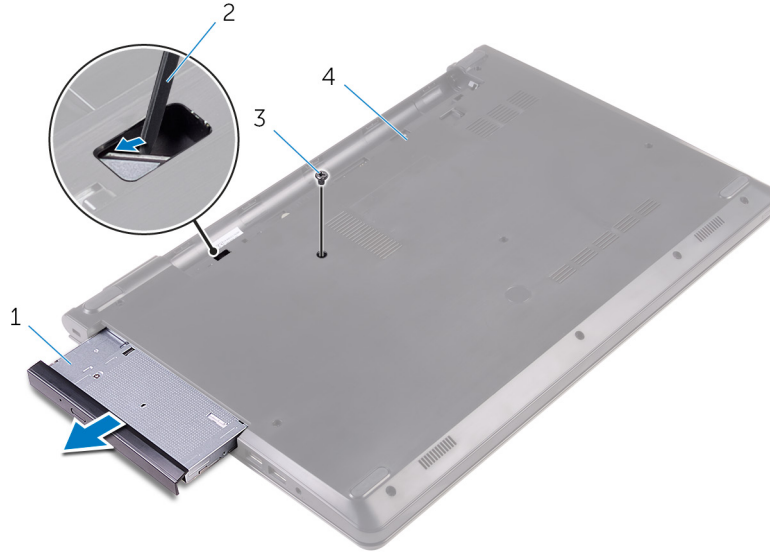
- المتطلبات الأساسية
- الإجراء

### المتطلبات الأساسية

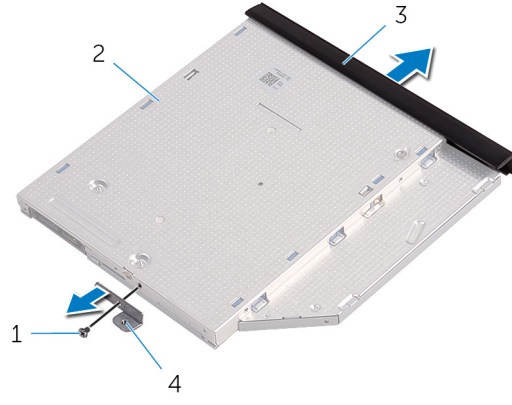
قم بإزالة البطارية.

### الإجراء

1. قم بإزالة المسامير اللولبية الذي يثبت مجموعة محرك الأقراص الضوئية في غطاء القاعدة.
2. باستخدام مخطاط بلاستيكي، ادفع مجموعة محرك الأقراص الضوئية للخارج بعيداً عن فتحة محرك الأقراص الضوئية.
3. قم بإزاحة مجموعة محرك الأقراص الضوئية خارج فتحة محرك الأقراص الضوئية.



1. مجموعة محرك الأقراص الضوئية
  2. مخطاط بلاستيكي
  3. المسامير اللولبية
  4. اسحب إطار محرك الأقراص الضوئية برفق خارج محرك الأقراص الضوئية.
  5. قم بإزالة المسامير اللولبية المثبت لدعامة محرك الأقراص الضوئية في محرك الأقراص الضوئية.
- ملاحظة** لاحظ اتجاه دعامة محرك الأقراص الضوئية بحيث يمكنك إعادة وضعه بشكل صحيح.



2. محرك الأقراص الضوئية  
4. دعامة محرك الأقراص الضوئية

1. المسامير اللولبية  
3. إطار محرك الأقراص الضوئية

## إعادة تركيب محرك الأقراص الضوئية

**ملاحظة** قبل العمل داخل الكمبيوتر، اقرأ معلومات الأمان التي تم إرفاقها مع الكمبيوتر، واتبع الخطوات الواردة في **قبل العمل داخل الكمبيوتر**. بعد العمل داخل الكمبيوتر، اتبع التعليمات الواردة في **بعد العمل داخل الكمبيوتر**. للتعرف على المعلومات الإضافية الخاصة بأفضل ممارسات الأمان، راجع الصفحة الرئيسية الخاصة بالتوافق التنظيمي من خلال [www.dell.com/regulatory\\_compliance](http://www.dell.com/regulatory_compliance).

الموضوعات:

- الإجراء
- المتطلبات التالية

### الإجراء

1. قم بمحاذاة فتحات المسامير الموجودة في حامل محرك الأقراص الضوئية مع فتحات المسامير الموجودة في محرك الأقراص الضوئية.
2. **ملاحظة** يجب عليك محاذاة دعامة محرك الأقراص الضوئية بشكل صحيح للتأكد من تثبيت محرك الأقراص الضوئية في الكمبيوتر بشكل جيد. للتعرف على الاتجاه الصحيح، انظر الخطوة 5 في "إزالة محرك الأقراص الضوئية".
3. أعد وضع المسمار الذي يثبت حامل محرك الأقراص الضوئية بمحرك الأقراص الضوئية.
4. قم بمحاذاة الألسنة الموجودة في إطار محرك الأقراص الضوئية مع الفتحات الموجودة في محرك الأقراص الضوئية وقم بتثبيت إطار محرك الأقراص الضوئية في مكانه.
5. حرك مجموعة محرك الأقراص الضوئية داخل فتحة محرك الأقراص الضوئية.
6. أعد تركيب المسمار اللولبي الذي يثبت مجموعة محرك الأقراص الضوئية في غطاء القاعدة.

### المتطلبات التالية

أعد وضع البطارية.

## إزالة لوحة المفاتيح

**ملاحظة** قبل العمل داخل الكمبيوتر، اقرأ معلومات الأمان التي تم إرفاقها مع الكمبيوتر، واتبع الخطوات الواردة في **قبل العمل داخل الكمبيوتر**. بعد العمل داخل الكمبيوتر، اتبع التعليمات الواردة في **بعد العمل داخل الكمبيوتر**. للتعرف على المعلومات الإضافية الخاصة بأفضل ممارسات الأمان، راجع الصفحة الرئيسية الخاصة بالتوافق التنظيمي من خلال [www.dell.com/regulatory\\_compliance](http://www.dell.com/regulatory_compliance).

الموضوعات:

- المتطلبات الأساسية
- الإجراء

### المتطلبات الأساسية

قم بإزالة البطارية.

### الإجراء

1. اقلب الكمبيوتر وافتح الشاشة.
2. باستخدام مخطاط بلاستيكي، حرر الألسنة التي تثبت لوحة المفاتيح في مجموعة مسند راحة اليد.
3. حرك لوحة المفاتيح لأعلى لتحريرها من الألسنة الموجودة في مجموعة مسند راحة اليد.
4. اقلب لوحة المفاتيح بحرص رأساً على عقب ثم ضعها فوق مجموعة مسند راحة اليد.



2. مخطاط بلاستيكي
4. الألسنة (6)

1. مشابك التثبيت (5)

3. لوحة المفاتيح

5. مجموعة مسند راحة اليد

5. ارفع المزلاج وافصل كابل لوحة المفاتيح عن لوحة النظام.



2. كابل لوحة المفاتيح
4. مجموعة مسند راحة اليد

1. المزلاج
3. لوحة المفاتيح
6. ارفع لوحة المفاتيح مع الكابلات خارج مجموعة مسند راحة اليد.

## إعادة وضع لوحة المفاتيح

**ملاحظة** قبل العمل داخل الكمبيوتر، اقرأ معلومات الأمان التي تم إرفاقها مع الكمبيوتر، واتبع الخطوات الواردة في **قبل العمل داخل الكمبيوتر**. بعد العمل داخل الكمبيوتر، اتبع التعليمات الواردة في **بعد العمل داخل الكمبيوتر**. للتعرف على المعلومات الإضافية الخاصة بأفضل ممارسات الأمان، راجع الصفحة الرئيسية الخاصة بالتوافق التنظيمي من خلال [www.dell.com/regulatory\\_compliance](http://www.dell.com/regulatory_compliance).

الموضوعات:

- الإجراءات
- المتطلبات التالية

### الإجراء

1. أدخل كابل لوحة المفاتيح في الموصل الخاص به وأغلق المزلاج لتثبيت الكابل.
2. اقلب لوحة المفاتيح بحرص رأساً على عقب ثم قم بإزاحة العروات الموجودة في لوحة المفاتيح داخل الفتحات الموجودة في مجموعة مسند راحة اليد، وأدخل لوحة المفاتيح في مكانها.
3. أغلق الشاشة واطلب الكمبيوتر رأساً على عقب.

### المتطلبات التالية

أعد وضع البطارية.

## إزالة غطاء القاعدة

**ملاحظة** قبل العمل داخل الكمبيوتر، اقرأ معلومات الأمان التي تم إرفاقها مع الكمبيوتر، واتبع الخطوات الواردة في **قبل العمل داخل الكمبيوتر**. بعد العمل داخل الكمبيوتر، اتبع التعليمات الواردة في **بعد العمل داخل الكمبيوتر**. للتعرف على المعلومات الإضافية الخاصة بأفضل ممارسات الأمان، راجع الصفحة الرئيسية الخاصة بالتوافق التنظيمي من خلال [www.dell.com/regulatory\\_compliance](http://www.dell.com/regulatory_compliance).

الموضوعات:

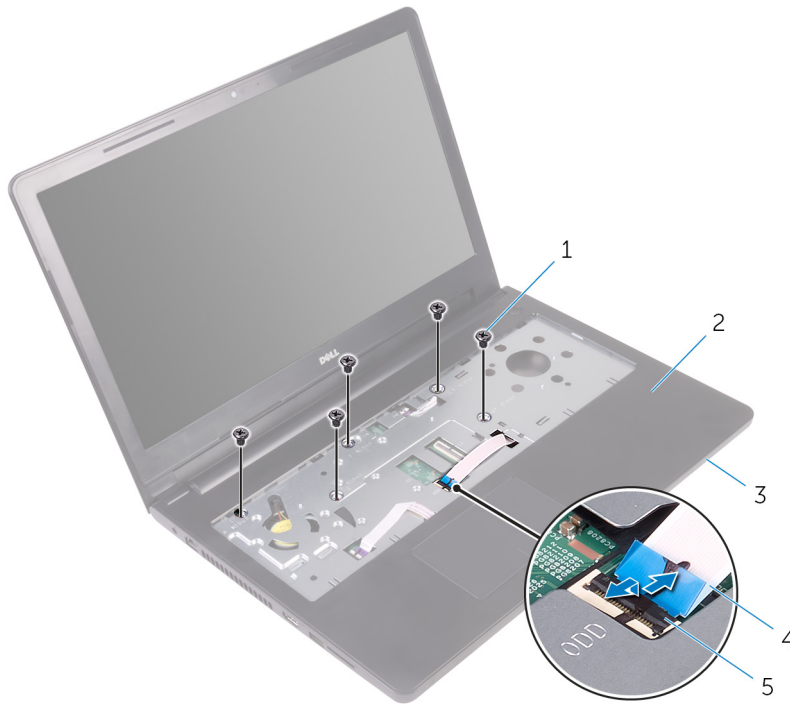
- المتطلبات الأساسية
- الإجراء

### المتطلبات الأساسية

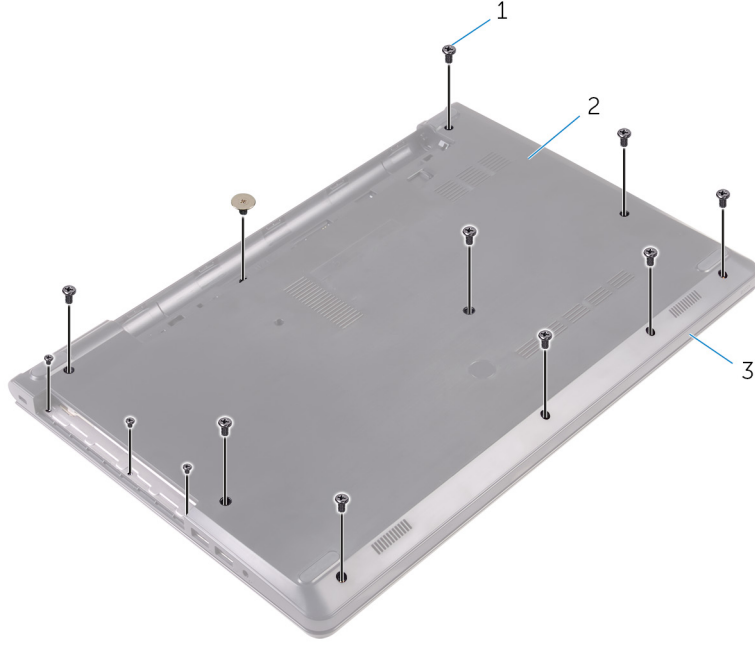
1. قم بإزالة البطارية.
2. اتبع الإجراءات من الخطوة 1 إلى الخطوة 3 في "إزالة محرك الأقراص الضوئية".
3. قم بإزالة لوحة المفاتيح.

### الإجراء

1. افتح الشاشة وقم بإزالة المسامير اللولبية التي تثبت مجموعة مسند راحة اليد بغطاء القاعدة من الموصل الخاص بها في لوحة النظام.
2. افتح المزلاج وافصل كابل محرك الأقراص الضوئية من الموصل الخاص به في لوحة النظام.



1. المسامير (5)
2. مجموعة مسند راحة اليد
3. غطاء القاعدة
4. كابل محرك الأقراص الضوئية
5. المزلاج
3. أغلق الشاشة واقلب الكمبيوتر رأساً على عقب.
4. قم بإزالة المسامير المثبتة لغطاء القاعدة في مجموعة مسند راحة اليد.

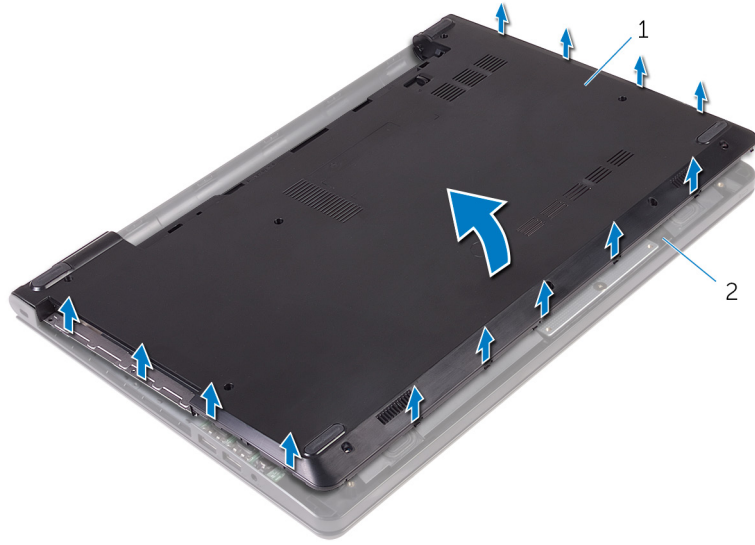


2. غطاء القاعدة

1. المسامير (13)

3. مجموعة مسند راحة اليد

5. باستخدام أطراف أصابعك، ارفع غطاء القاعدة برفق بعيداً عن مجموعة راحة اليد.

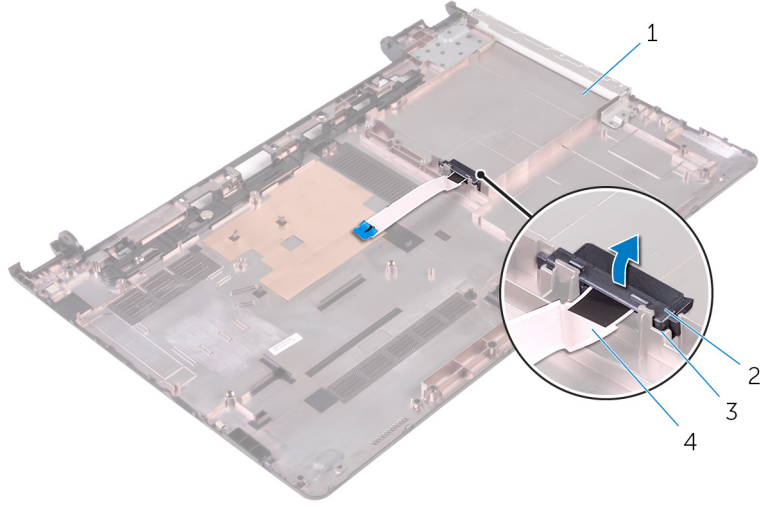


2. مجموعة مسند راحة اليد

1. غطاء القاعدة

6. قم بقلب غطاء القاعدة رأساً على عقب.

7. قم بتحرير موزع محرك الأقراص الضوئية من العروات الموجودة في غطاء القاعدة.



2. موزع محرك الأقراص الضوئية  
4. كابل محرك الأقراص الضوئية

1. غطاء القاعدة  
3. الألسنة (2)

## إعادة وضع غطاء القاعدة

**ملاحظة** قبل العمل داخل الكمبيوتر، اقرأ معلومات الأمان التي تم إرفاقها مع الكمبيوتر، واتبع الخطوات الواردة في **قبل العمل داخل الكمبيوتر**. بعد العمل داخل الكمبيوتر، اتبع التعليمات الواردة في **بعد العمل داخل الكمبيوتر**. للتعرف على المعلومات الإضافية الخاصة بأفضل ممارسات الأمان، راجع الصفحة الرئيسية الخاصة بالتوافق التنظيمي من خلال [www.dell.com/regulatory\\_compliance](http://www.dell.com/regulatory_compliance).

الموضوعات:

- الإجراءات
- المتطلبات التالية

### الإجراء

1. قم بمحاذاة موزع محرك الأقراص الضوئية مع الألسنة الموجودة في غطاء القاعدة ثم ضعه في مكانه.
2. قم بقلب غطاء القاعدة رأساً على عقب.
3. قم بإزالة الألسنة الموجودة في غطاء القاعدة إلى الفتحات الموجودة في مجموعة مسند راحة اليد وقم بتثبيت غطاء القاعدة في مكانه.
4. قم بإعادة وضع المسامير المثبتة لغطاء القاعدة في مجموعة مسند راحة اليد.
5. قم بقلب الكمبيوتر.
6. قم بفتح الشاشة وأعد تركيب المسامير اللولبية التي تثبت مجموعة مسند راحة اليد في غطاء القاعدة.
7. قم بإدخال كابل محرك الأقراص الضوئية في الموصل وأغلق المزلاج لتثبيت الكابل.

### المتطلبات التالية

1. أعد وضع لوحة المفاتيح.
2. اتبع الإجراءات من الخطوة 4 إلى الخطوة 5 في "إعادة وضع محرك الأقراص الضوئية".
3. أعد وضع البطارية.

## إزالة محرك الأقراص الثابتة

**ملاحظة** قبل العمل داخل الكمبيوتر، اقرأ معلومات الأمان التي تم إرفاقها مع الكمبيوتر، واتبع الخطوات الواردة في **قبل العمل داخل الكمبيوتر**. بعد العمل داخل الكمبيوتر، اتبع التعليمات الواردة في **بعد العمل داخل الكمبيوتر**. للتعرف على المعلومات الإضافية الخاصة بأفضل ممارسات الأمان، راجع الصفحة الرئيسية الخاصة بالتوافق التنظيمي من خلال [www.dell.com/regulatory\\_compliance](http://www.dell.com/regulatory_compliance).

**تنبيه** محركات الأقراص الثابتة تكون قابلة للكسر. توخ الحذر عند التعامل مع محرك الأقراص الثابتة.

**تنبيه** لتجنب فقد البيانات، لا تقم بإزالة محرك الأقراص الثابتة عندما يكون الكمبيوتر في حالة سكون أو في حالة تشغيل.

**الموضوعات:**

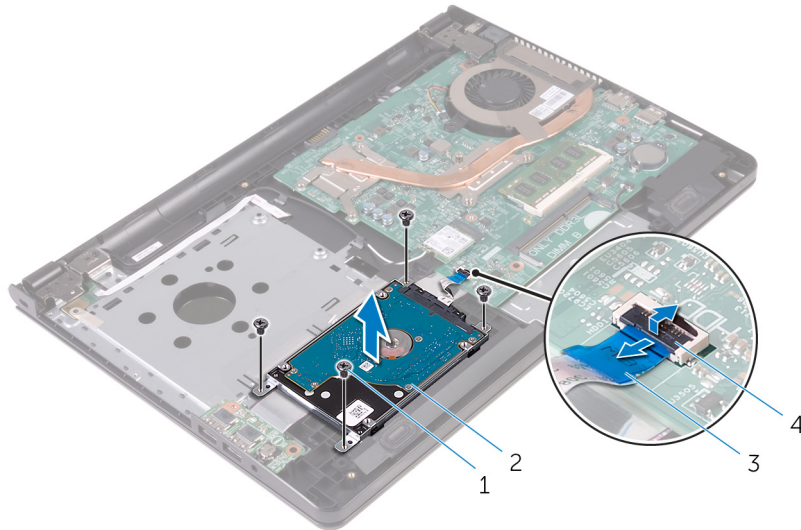
- المتطلبات الأساسية
- الإجراء

### المتطلبات الأساسية

1. قم بإزالة البطارية.
2. اتبع الإجراءات من الخطوة 1 إلى الخطوة 3 في "إزالة محرك الأقراص الضوئية".
3. قم بإزالة لوحة المفاتيح.
4. اتبع الإجراءات من الخطوة 1 إلى الخطوة 5 في "إزالة غطاء القاعدة".

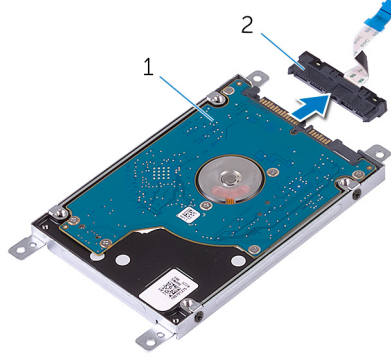
### الإجراء

1. قم بإزالة المسامير المثبتة لمجموعة محرك الأقراص الثابتة بمجموعة مسند راحة اليد.
2. افتح المزلاج وافصل كبل لوحة اللمس عن لوحة النظام.
3. ارفع مجموعة محرك الأقراص الثابتة إلى خارج مجموعة مسند راحة اليد.



2. مجموعة محرك الأقراص الثابتة
4. المزلاج

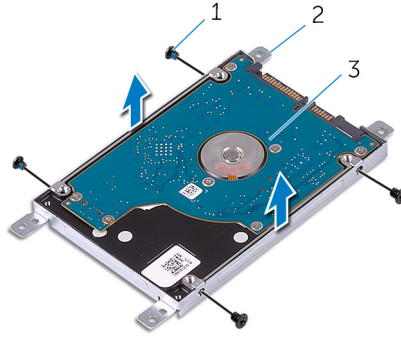
1. المسامير اللولبية (4)
3. كبل محرك الأقراص الثابتة
4. افصل الموزع عن مجموعة محرك الأقراص الثابتة.



1. مجموعة محرك الأقراص الثابتة

2. الموزع

5. قم بإزالة المسامير المثبتة لحامل محرك الأقراص الثابتة في محرك الأقراص الثابتة. افصل حامل محرك الأقراص الثابتة عن محرك الأقراص الثابتة.



1. المسامير اللولبية (4)

3. محرك الأقراص الثابتة

2. حامل محرك الأقراص الثابتة

## إعادة وضع محرك الأقراص الثابتة

**ملاحظة** قبل العمل داخل الكمبيوتر، اقرأ معلومات الأمان التي تم إرفاقها مع الكمبيوتر، واتبع الخطوات الواردة في **قبل العمل داخل الكمبيوتر**. بعد العمل داخل الكمبيوتر، اتبع التعليمات الواردة في **بعد العمل داخل الكمبيوتر**. للتعرف على المعلومات الإضافية الخاصة بأفضل ممارسات الأمان، راجع الصفحة الرئيسية الخاصة بالتوافق التنظيمي من خلال [www.dell.com/regulatory\\_compliance](http://www.dell.com/regulatory_compliance).

**تنبيه** محركات الأقراص الثابتة تكون قابلة للكسر. توخ الحذر عند التعامل مع محرك الأقراص الثابتة.

الموضوعات:

- الإجراء
- المتطلبات التالية

### الإجراء

1. قم بمحاذاة فتحات المسامير الموجودة في حامل محرك الأقراص الثابتة مع فتحات المسامير الموجودة في محرك الأقراص الثابتة.
2. أعد وضع المسامير اللولبية المثبتة لحامل محرك الأقراص الثابتة في محرك الأقراص الثابتة.
3. قم بمحاذاة فتحات المسامير اللولبية الموجودة في مجموعة محرك الأقراص الثابتة مع فتحات المسامير اللولبية الموجودة في مجموعة مسند راحة اليد.
4. أعد تركيب المسامير التي تثبت مجموعة محرك الأقراص الثابتة بمجموعة مسند راحة اليد.
5. قم بإزاحة كابل محرك الأقراص الثابتة إلى داخل الموصل الخاص به في لوحة النظام وأغلق المزلاج لتثبيت الكابل.

### المتطلبات التالية

1. اتبع الإجراءات من الخطوة 3 إلى الخطوة 7 في "إعادة وضع غطاء القاعدة".
2. أعد وضع لوحة المفاتيح.
3. اتبع الإجراءات من الخطوة 4 إلى الخطوة 5 في "إعادة وضع محرك الأقراص الضوئية".
4. أعد وضع البطارية.

## إزالة وحدة الذاكرة

**ملاحظة** قبل العمل داخل الكمبيوتر، اقرأ معلومات الأمان التي تم إرفاقها مع الكمبيوتر، واتبع الخطوات الواردة في **قبل العمل داخل الكمبيوتر**. بعد العمل داخل الكمبيوتر، اتبع التعليمات الواردة في **بعد العمل داخل الكمبيوتر**. للتعرف على المعلومات الإضافية الخاصة بأفضل ممارسات الأمان، راجع الصفحة الرئيسية الخاصة بالتوافق التنظيمي من خلال [www.dell.com/regulatory\\_compliance](http://www.dell.com/regulatory_compliance).

الموضوعات:

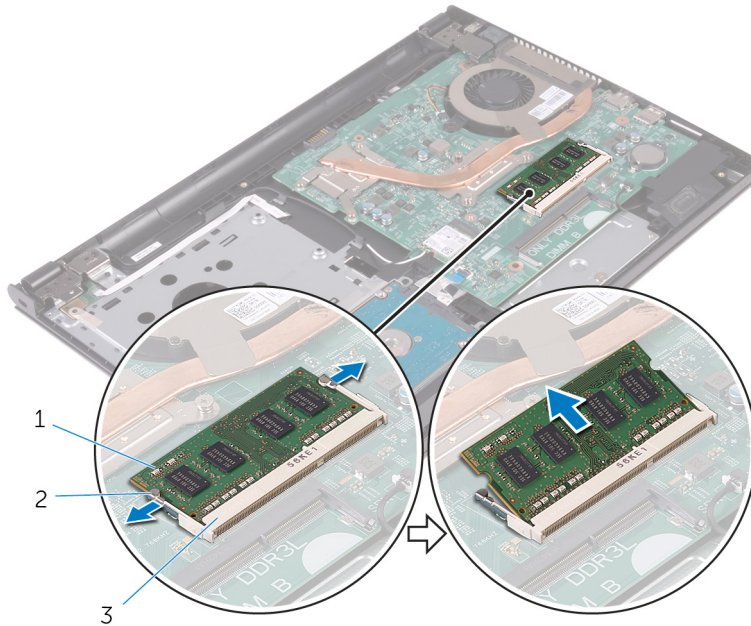
- المتطلبات الأساسية
- الإجراء

### المتطلبات الأساسية

1. قم بإزالة البطارية.
2. اتبع الإجراءات من الخطوة 1 إلى الخطوة 3 في "إزالة محرك الأقراص الضوئية".
3. قم بإزالة لوحة المفاتيح.
4. اتبع الإجراءات من الخطوة 1 إلى الخطوة 5 في "إزالة غطاء القاعدة".

### الإجراء

1. استخدم أطراف أصابعك لفصل مشابك التثبيت الموجودة على طرفي فتحة وحدة الذاكرة بعناية حتى تبرز وحدة الذاكرة للخارج.
2. قم بإزاحة وإزالة وحدة الذاكرة من فتحة وحدة الذاكرة.



2. مشابك التثبيت (2)

1. وحدة الذاكرة
3. فتحة وحدة الذاكرة

## إعادة وضع وحدة الذاكرة

**ملاحظة** قبل العمل داخل الكمبيوتر، اقرأ معلومات الأمان التي تم إرفاقها مع الكمبيوتر، واتبع الخطوات الواردة في **قبل العمل داخل الكمبيوتر**. بعد العمل داخل الكمبيوتر، اتبع التعليمات الواردة في **بعد العمل داخل الكمبيوتر**. للتعرف على المعلومات الإضافية الخاصة بأفضل ممارسات الأمان، راجع الصفحة الرئيسية الخاصة بالتوافق التنظيمي من خلال [www.dell.com/regulatory\\_compliance](http://www.dell.com/regulatory_compliance).

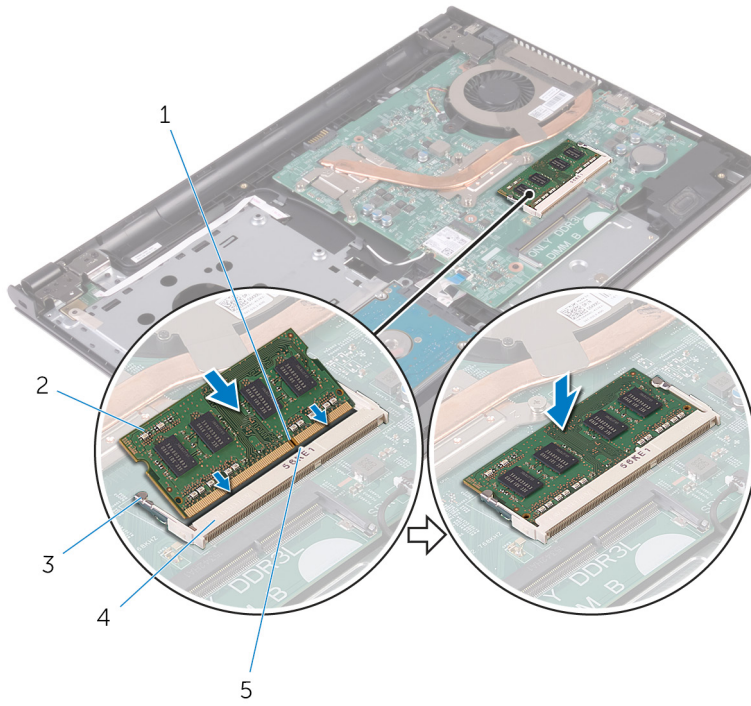
الموضوعات:

- الإجراء
- المتطلبات التالية

### الإجراء

1. قم بمحاذاة الفتحة الموجودة في وحدة الذاكرة مع اللسان الموجود في فتحة وحدة الذاكرة.
2. قم بإزاحة وحدة الذاكرة بئبات إلى داخل الفتحة بزواوية، واضغط على وحدة الذاكرة حتى تستقر في مكانها.

**ملاحظة** إذا لم تسمع صوت استقرار وحدة الذاكرة في موضعها، فقم بإزالتها وإعادة تركيبها.



2. وحدة الذاكرة
4. فتحة وحدة الذاكرة

1. السن
3. مشابك التثبيت (2)
5. لسان

### المتطلبات التالية

1. اتبع الإجراءات من الخطوة 3 إلى الخطوة 7 في "إعادة وضع غطاء القاعدة".
2. أعد وضع لوحة المفاتيح.
3. اتبع الإجراءات من الخطوة 4 إلى الخطوة 5 في "إعادة وضع محرك الأقراص الضوئية".
4. أعد وضع البطارية.

## إزالة البطاقة اللاسلكية

**ملاحظة** قبل العمل داخل الكمبيوتر، اقرأ معلومات الأمان التي تم إرفاقها مع الكمبيوتر، واتبع الخطوات الواردة في **قبل العمل داخل الكمبيوتر**. بعد العمل داخل الكمبيوتر، اتبع التعليمات الواردة في **بعد العمل داخل الكمبيوتر**. للتعرف على المعلومات الإضافية الخاصة بأفضل ممارسات الأمان، راجع الصفحة الرئيسية الخاصة بالتوافق التنظيمي من خلال [www.dell.com/regulatory\\_compliance](http://www.dell.com/regulatory_compliance).

الموضوعات:

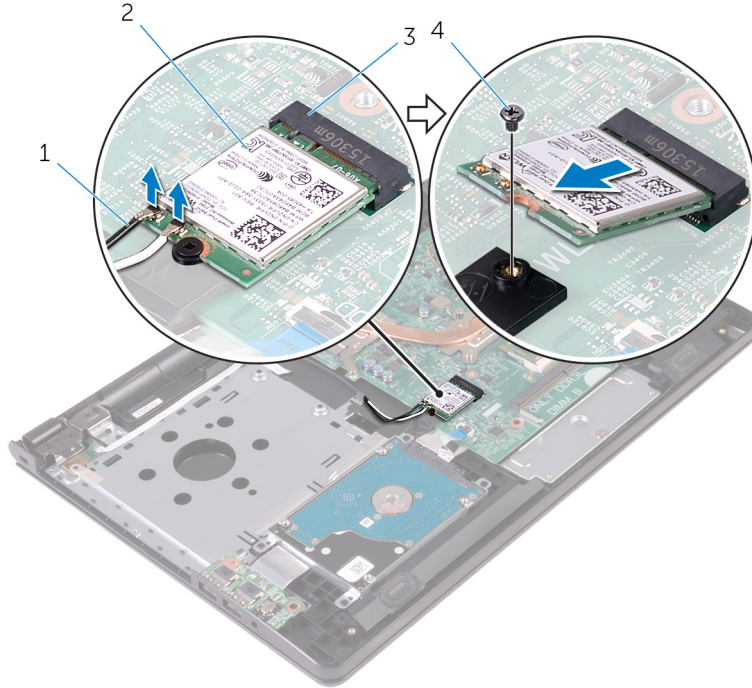
- المتطلبات الأساسية
- الإجراء

### المتطلبات الأساسية

1. قم بإزالة البطارية.
2. اتبع الإجراءات من الخطوة 1 إلى الخطوة 3 في "إزالة محرك الأقراص الضوئية".
3. قم بإزالة لوحة المفاتيح.
4. اتبع الإجراءات من الخطوة 1 إلى الخطوة 5 في "إزالة غطاء القاعدة".

### الإجراء

1. قم بفصل كابلات الهوائي من البطاقة اللاسلكية.
2. قم بإزالة المسمار الذي يثبت البطاقة اللاسلكية في لوحة النظام.
3. قم بإزاحة البطاقة اللاسلكية، ثم أخرجها من فتحة البطاقة اللاسلكية.



2. البطاقة اللاسلكية
4. المسمار اللولبي

1. كابلات الهوائي (2)
3. فتحة البطاقة اللاسلكية

## إعادة تركيب البطاقة اللاسلكية.

**ملاحظة** قبل العمل داخل الكمبيوتر، اقرأ معلومات الأمان التي تم إرفاقها مع الكمبيوتر، واتبع الخطوات الواردة في **قبل العمل داخل الكمبيوتر**. بعد العمل داخل الكمبيوتر، اتبع التعليمات الواردة في **بعد العمل داخل الكمبيوتر**. للتعرف على المعلومات الإضافية الخاصة بأفضل ممارسات الأمان، راجع الصفحة الرئيسية الخاصة بالتوافق التنظيمي من خلال [www.dell.com/regulatory\\_compliance](http://www.dell.com/regulatory_compliance).

الموضوعات:

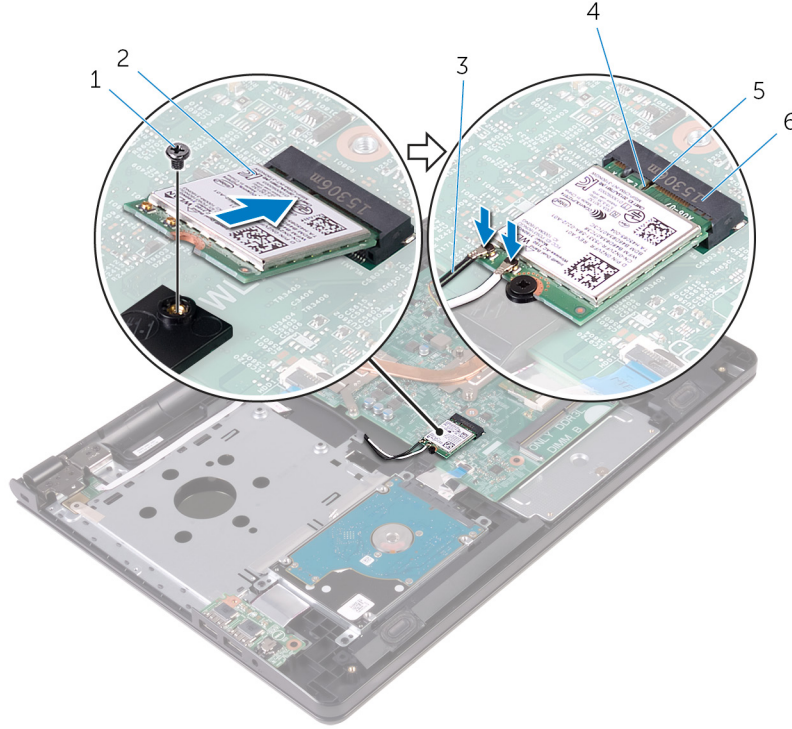
- الإجراء
- المتطلبات التالية

### الإجراء

**تنبيه** لتجنب تلف البطاقة اللاسلكية، لا تضع أي كابلات أسفلها.

1. قم بمحاذاة السن الموجود على البطاقة اللاسلكية مع الألسنة الموجودة على فتحة البطاقة اللاسلكية، وأدخل البطاقة في الفتحة.
  2. اضغط على الطرف الآخر من البطاقة اللاسلكية لأسفل وأعد وضع المسمار المثبت للبطاقة اللاسلكية في لوحة النظام.
  3. قم بتوصيل كابلات الهوائي بالبطاقة اللاسلكية.
- يوضح الجدول التالي نظام ألوان كابلات الهوائي للبطاقة اللاسلكية التي يدعمها الكمبيوتر لديك:

لون كبل الهوائي	الموصلات الموجودة في البطاقة اللاسلكية
أبيض	الكبل الرئيسي (مثلث أبيض)
أسود	الكبل الإضافي (مثلث أسود)



2. البطاقة اللاسلكية
4. السن

1. المسمار اللولبي
3. كابلات الهوائي (2)

## المتطلبات التالية

1. اتبع الإجراءات من الخطوة 3 إلى الخطوة 7 في "إعادة وضع غطاء القاعدة".
2. أعد وضع لوحة المفاتيح.
3. اتبع الإجراءات من الخطوة 4 إلى الخطوة 5 في "إعادة وضع محرك الأقراص الضوئية".
4. أعد وضع البطارية.

## إزالة لوحة زر التشغيل

**ملاحظة** قبل العمل داخل الكمبيوتر، اقرأ معلومات الأمان التي تم إرفاقها مع الكمبيوتر، واتبع الخطوات الواردة في **قبل العمل داخل الكمبيوتر**. بعد العمل داخل الكمبيوتر، اتبع التعليمات الواردة في **بعد العمل داخل الكمبيوتر**. للتعرف على المعلومات الإضافية الخاصة بأفضل ممارسات الأمان، راجع الصفحة الرئيسية الخاصة بالتوافق التنظيمي من خلال [www.dell.com/regulatory\\_compliance](http://www.dell.com/regulatory_compliance).

الموضوعات:

- المتطلبات الأساسية
- الإجراء

### المتطلبات الأساسية

1. قم بإزالة البطارية.
2. اتبع الإجراءات من الخطوة 1 إلى الخطوة 3 في "إزالة محرك الأقراص الضوئية".
3. قم بإزالة لوحة المفاتيح.
4. اتبع الإجراءات من الخطوة 1 إلى الخطوة 5 في "إزالة غطاء القاعدة".

### الإجراء

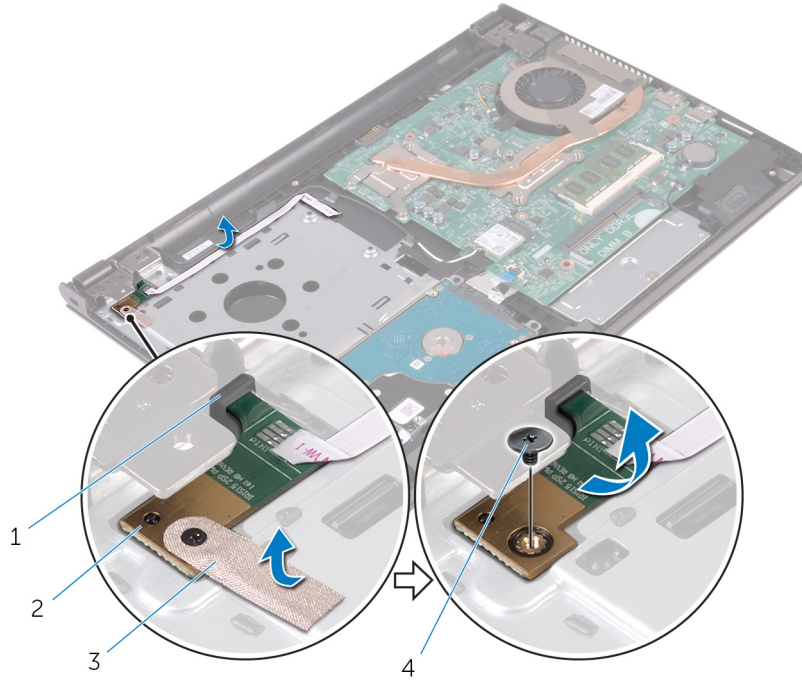
1. افتح الشاشة بالكامل.
2. افتح المزلاج وافصل كابل لوحة زر التشغيل عن لوحة النظام.



2. مسند راحة اليد

1. كابل لوحة زر التشغيل
3. أغلق الشاشة واقلب الكمبيوتر رأساً على عقب.
4. قم بإزالة الشريط الذي يثبت كابل لوحة زر التشغيل بمجموعة مسند راحة اليد.

5. قم بفك المسمار اللولبي الذي يثبت لوحة زر التشغيل بمجموعة مسند راحة اليد.
6. لاحظ توجيه كابل لوحة زر التشغيل وأخرجه من مجموعة مسند راحة اليد.
7. قم بإزاحة وإزالة لوحة زر التشغيل مع الكابل الخاص بها من تحت اللسان الموجود في مجموعة مسند راحة اليد.



1. لسان
2. لوحة زر التشغيل
3. شريط
4. المسمار اللولبي

1. لسان
3. شريط

## إعادة تركيب لوحة زر التشغيل

**ملاحظة** قبل العمل داخل الكمبيوتر، اقرأ معلومات الأمان التي تم إرفاقها مع الكمبيوتر، واتبع الخطوات الواردة في **قبل العمل داخل الكمبيوتر**. بعد العمل داخل الكمبيوتر، اتبع التعليمات الواردة في **بعد العمل داخل الكمبيوتر**. للتعرف على المعلومات الإضافية الخاصة بأفضل ممارسات الأمان، راجع الصفحة الرئيسية الخاصة بالتوافق التنظيمي من خلال [www.dell.com/regulatory\\_compliance](http://www.dell.com/regulatory_compliance).

الموضوعات:

- الإجراءات
- المتطلبات التالية

### الإجراء

1. قم بإزالة لوحة زر التشغيل أسفل اللسان الموجود على مسند راحة اليد وقم بمحاذاة فتحة المسمار الموجودة على لوحة زر الطاقة مع فتحة المسمار الموجودة على مسند راحة اليد.
2. قم بإعادة تركيب المسمار اللولبي الذي يثبت لوحة زر التشغيل بمجموعة مسند راحة اليد.
3. قم بلصق الشريط الذي يثبت لوحة زر التشغيل في مجموعة مسند راحة اليد.
4. قم بتهيئة الكابل في مجموعة مسند راحة اليد.
5. قم بإزالة كابل لوحة زر التشغيل عبر الفتحة الموجودة على مجموعة مسند راحة اليد.
6. قم بقلب الكمبيوتر رأساً على عقب وافتح الشاشة إلى أقصى قدر ممكن.
7. قم بإزالة كابل لوحة زر التشغيل في الموصل الخاص به في لوحة النظام وأغلق المزلاج لتهيئة الكابل.

### المتطلبات التالية

1. اتبع الإجراءات من الخطوة 3 إلى الخطوة 7 في "إعادة وضع غطاء القاعدة".
2. أعد وضع لوحة المفاتيح.
3. اتبع الإجراءات من الخطوة 4 إلى الخطوة 5 في "إعادة وضع محرك الأقراص الضوئية".
4. أعد وضع البطارية.

## إزالة مكبرات الصوت

**ملاحظة** قبل العمل داخل الكمبيوتر، اقرأ معلومات الأمان التي تم إرفاقها مع الكمبيوتر، واتبع الخطوات الواردة في **قبل العمل داخل الكمبيوتر**. بعد العمل داخل الكمبيوتر، اتبع التعليمات الواردة في **بعد العمل داخل الكمبيوتر**. للتعرف على المعلومات الإضافية الخاصة بأفضل ممارسات الأمان، راجع الصفحة الرئيسية الخاصة بالتوافق التنظيمي من خلال [www.dell.com/regulatory\\_compliance](http://www.dell.com/regulatory_compliance).

الموضوعات:

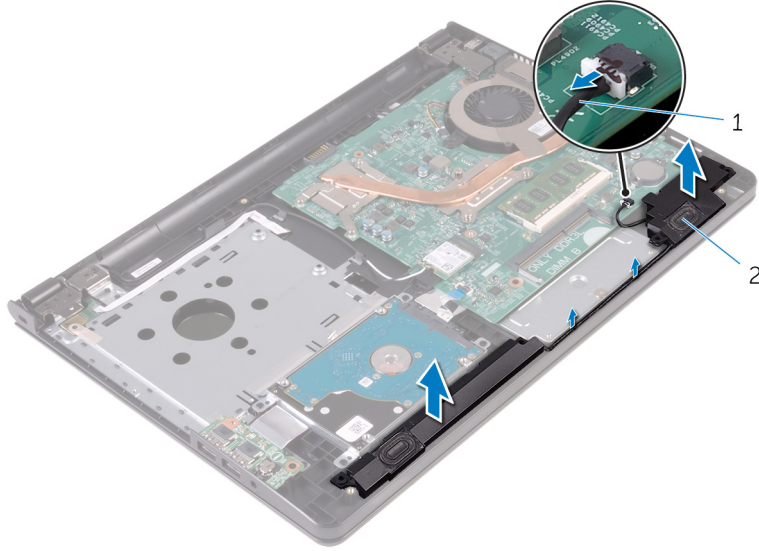
- المتطلبات الأساسية
- الإجراء

### المتطلبات الأساسية

1. قم بإزالة البطارية.
2. اتبع الإجراءات من الخطوة 1 إلى الخطوة 3 في "إزالة محرك الأقراص الضوئية".
3. قم بإزالة لوحة المفاتيح.
4. اتبع الإجراءات من الخطوة 1 إلى الخطوة 5 في "إزالة غطاء القاعدة".

### الإجراء

1. افصل كابل مكبر الصوت من لوحة النظام.
2. لاحظ توجيه كابل مكبر الصوت، وقم بإزالة الكابل من أدلة التوجيه الموجودة في مجموعة مسند راحة اليد.
3. ارفع مكبرات الصوت، وكذلك الكابل الخاص بها عن مجموعة مسند راحة اليد.



2. مكبرات الصوت (2)

1. كابل مكبر الصوت

## إعادة وضع مكبرات الصوت

**ملاحظة** قبل العمل داخل الكمبيوتر، اقرأ معلومات الأمان التي تم إرفاقها مع الكمبيوتر، واتبع الخطوات الواردة في **قبل العمل داخل الكمبيوتر**. بعد العمل داخل الكمبيوتر، اتبع التعليمات الواردة في **بعد العمل داخل الكمبيوتر**. للتعرف على المعلومات الإضافية الخاصة بأفضل ممارسات الأمان، راجع الصفحة الرئيسية الخاصة بالتوافق التنظيمي من خلال [www.dell.com/regulatory\\_compliance](http://www.dell.com/regulatory_compliance).

الموضوعات:

- الإجراءات
- المتطلبات التالية

### الإجراء

1. قم بمحاذاة مكبرات الصوت باستخدام دعائم المحاذاة الموجودة في مجموعة مسند راحة اليد، و قم بتهيئة مكبرات الصوت في مكانها.
2. قم بتوجيه كابل مكبر الصوت عبر أدلة التوجيه الموجودة على مجموعة مسند راحة اليد.
3. قم بتوصيل كابل مكبر الصوت بلوحة النظام.

### المتطلبات التالية

1. أعد وضع غطاء القاعدة.
2. أعد وضع لوحة المفاتيح.
3. أعد وضع محرك الأقراص الضوئية.
4. أعد وضع البطارية.

## إزالة لوحة I/O (الإدخال/الإخراج)

**ملاحظة** قبل العمل داخل الكمبيوتر، اقرأ معلومات الأمان التي تم إرفاقها مع الكمبيوتر، واتبع الخطوات الواردة في **قبل العمل داخل الكمبيوتر**. بعد العمل داخل الكمبيوتر، اتبع التعليمات الواردة في **بعد العمل داخل الكمبيوتر**. للتعرف على المعلومات الإضافية الخاصة بأفضل ممارسات الأمان، راجع الصفحة الرئيسية الخاصة بالتوافق التنظيمي من خلال [www.dell.com/regulatory\\_compliance](http://www.dell.com/regulatory_compliance).

الموضوعات:

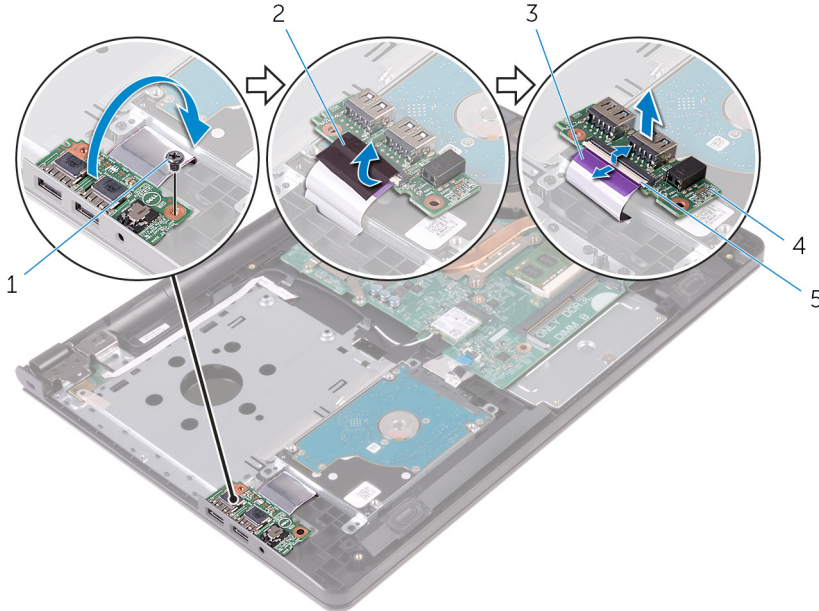
- المتطلبات الأساسية
- الإجراء

### المتطلبات الأساسية

1. قم بإزالة البطارية.
2. اتبع الإجراءات من الخطوة 1 إلى الخطوة 3 في "إزالة محرك الأقراص الضوئية".
3. قم بإزالة لوحة المفاتيح.
4. اتبع الإجراءات من الخطوة 1 إلى الخطوة 5 في "إزالة غطاء القاعدة".

### الإجراء

1. قم بإزالة المسمار الذي يثبت لوحة الإدخال/الإخراج I/O بمجموعة مسند راحة اليد.
2. قم بقلب لوحة الإدخال/الإخراج رأسًا على عقب.
3. قم بتقسير الشريط المثبت لكابل لوحة الإدخال/الإخراج في لوحة الإدخال/الإخراج.
4. قم بفتح المزلاج وافصل كابل لوحة الإدخال/الإخراج عن لوحة الإدخال/الإخراج.
5. قم برفع لوحة الإدخال/الإخراج I/O بعيدًا عن مجموعة مسند راحة اليد.



1. المسمار اللولبي
2. شريط
3. كابل لوحة الإدخال/الإخراج I/O
4. لوحة الإدخال/الإخراج I/O
5. المزلاج

## إعادة وضع لوحة الإدخال/الإخراج

**ملاحظة** قبل العمل داخل الكمبيوتر، اقرأ معلومات الأمان التي تم إرفاقها مع الكمبيوتر، واتبع الخطوات الواردة في **قبل العمل داخل الكمبيوتر**. بعد العمل داخل الكمبيوتر، اتبع التعليمات الواردة في **بعد العمل داخل الكمبيوتر**. للتعرف على المعلومات الإضافية الخاصة بأفضل ممارسات الأمان، راجع الصفحة الرئيسية الخاصة بالتوافق التنظيمي من خلال [www.dell.com/regulatory\\_compliance](http://www.dell.com/regulatory_compliance).

الموضوعات:

- الإجراءات
- المتطلبات التالية

### الإجراء

1. قم بإزالة كابل لوحة الإدخال/الإخراج إلى داخل موصل لوحة الإدخال/الإخراج وقم بإغلاق المزلاج لتثبيت الكابل.
2. قم بلصق الشريط لتثبيت كابل لوحة الإدخال/الإخراج بلوحة الإدخال/الإخراج.
3. قم بقلب لوحة الإدخال/الإخراج رأسًا على عقب.
4. قم بمحاذاة فتحة المسمار اللولبي الموجودة على لوحة الإدخال/الإخراج I/O مع فتحة المسمار اللولبي الموجودة على مجموعة مسند راحة اليد.
5. قم بإعادة تركيب المسمار اللولبي الذي يثبت لوحة الإدخال/الإخراج I/O بمجموعة مسند راحة اليد.

### المتطلبات التالية

1. اتبع الإجراءات من الخطوة 3 إلى الخطوة 7 في "إعادة وضع غطاء القاعدة".
2. أعد وضع لوحة المفاتيح.
3. اتبع الإجراءات من الخطوة 4 إلى الخطوة 5 في "إعادة وضع محرك الأقراص الضوئية".
4. أعد وضع البطارية.

## إزالة البطارية الخلوية المصغرة

**ملاحظة** قبل العمل داخل الكمبيوتر، اقرأ معلومات الأمان التي تم إرفاقها مع الكمبيوتر، واتبع الخطوات الواردة في **قبل العمل داخل الكمبيوتر**. بعد العمل داخل الكمبيوتر، اتبع التعليمات الواردة في **بعد العمل داخل الكمبيوتر**. للتعرف على المعلومات الإضافية الخاصة بأفضل ممارسات الأمان، راجع الصفحة الرئيسية الخاصة بالتوافق التنظيمي من خلال [www.dell.com/regulatory\\_compliance](http://www.dell.com/regulatory_compliance).

**تنبيه** يؤدي إزالة البطارية الخلوية المصغرة إلى إعادة تعيين إعدادات برنامج ضبط BIOS. ويوصى بملاحظة إعدادات برنامج ضبط BIOS قبل إزالة البطارية الخلوية المصغرة.

### الموضوعات:

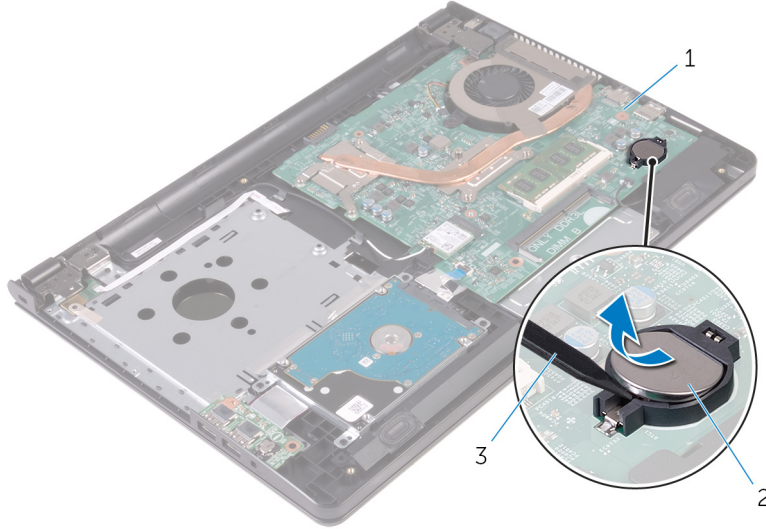
- المتطلبات الأساسية
- الإجراء

## المتطلبات الأساسية

1. قم بإزالة البطارية.
2. اتبع الإجراءات من الخطوة 1 إلى الخطوة 3 في "إزالة محرك الأقراص الضوئية".
3. قم بإزالة لوحة المفاتيح.
4. اتبع الإجراءات من الخطوة 1 إلى الخطوة 5 في "إزالة غطاء القاعدة".

## الإجراء

باستخدام مخطاط بلاستيكي، ارفع البطارية الخلوية المصغرة برفق خارج مقبس البطارية الموجود على لوحة النظام.



2. البطارية الخلوية المصغرة

1. لوحة النظام
2. البطارية الخلوية المصغرة
3. مخطاط بلاستيكي

## إعادة تركيب البطارية الخلوية المصغرة.

**ملاحظة** قبل العمل داخل الكمبيوتر، اقرأ معلومات الأمان التي تم إرفاقها مع الكمبيوتر، واتبع الخطوات الواردة في **قبل العمل داخل الكمبيوتر**. بعد العمل داخل الكمبيوتر، اتبع التعليمات الواردة في **بعد العمل داخل الكمبيوتر**. للتعرف على المعلومات الإضافية الخاصة بأفضل ممارسات الأمان، راجع الصفحة الرئيسية الخاصة بالتوافق التنظيمي من خلال [www.dell.com/regulatory\\_compliance](http://www.dell.com/regulatory_compliance).

الموضوعات:

- . الإجراء
- . المتطلبات التالية

### الإجراء

مع ضبط الجانب الموجب بحيث يتجه إلى أعلى، أدخل البطارية الخلوية المصغرة داخل مقبس البطارية الموجود في لوحة النظام.

### المتطلبات التالية

1. اتبع الإجراءات من الخطوة 3 إلى الخطوة 7 في "إعادة وضع غطاء القاعدة".
2. أعد وضع لوحة المفاتيح.
3. اتبع الإجراءات من الخطوة 4 إلى الخطوة 5 في "إعادة وضع محرك الأقراص الضوئية".
4. أعد وضع البطارية.

## إزالة مجموعة المشتت الحراري

**ملاحظة** قبل العمل داخل الكمبيوتر، اقرأ معلومات الأمان التي تم إرفاقها مع الكمبيوتر، واتبع الخطوات الواردة في **قبل العمل داخل الكمبيوتر**. بعد العمل داخل الكمبيوتر، اتبع التعليمات الواردة في **بعد العمل داخل الكمبيوتر**. للتعرف على المعلومات الإضافية الخاصة بأفضل ممارسات الأمان، راجع الصفحة الرئيسية الخاصة بالتوافق التنظيمي من خلال [www.dell.com/regulatory\\_compliance](http://www.dell.com/regulatory_compliance).

**ملاحظة** قد يصبح المشتت الحراري ساخناً أثناء التشغيل العادي. اترك المشتت الحراري لوقت كافٍ لكي يبرد قبل محاولة لمسه.

**تنبيه** لضمان الحد الأقصى من التبريد للمعالج، لا تلمس مناطق توصيل الحرارة في المشتت الحراري. يمكن أن تقلل الزيوت على بشرتك من إمكانية توصيل الحرارة للشحم الحراري.

الموضوعات:

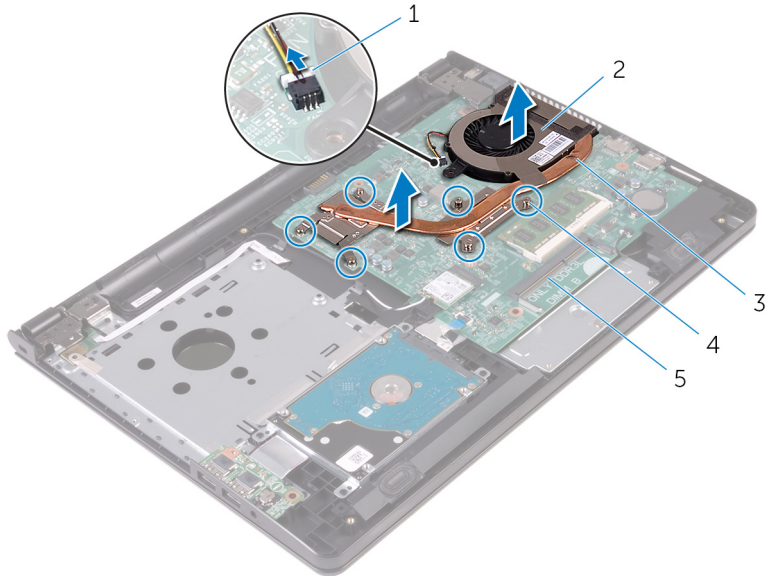
- المتطلبات الأساسية
- الإجراء

### المتطلبات الأساسية

- قم بإزالة البطارية.
- اتبع الإجراءات من الخطوة 1 إلى الخطوة 3 في "إزالة محرك الأقراص الضوئية".
- قم بإزالة لوحة المفاتيح.
- اتبع الإجراءات من الخطوة 1 إلى الخطوة 5 في "إزالة غطاء القاعدة".

### الإجراء

- بترتيب تسلسلي كما هو موضح على مجموعة المشتت الحراري، فك المسامير اللولبية المثبتة لمجموعة المشتت الحراري في لوحة النظام.
- افصل كابلات المروحة عن لوحة النظام.



1. كابلات المروحة
2. المروحة
3. مجموعة المشتت الحراري
4. مسامير التثبيت اللولبية (6)
5. لوحة النظام
3. ارفع المشتت الحراري إلى خارج لوحة النظام.



## إعادة وضع مجموعة المشتت الحراري

**ملاحظة** قبل العمل داخل الكمبيوتر، اقرأ معلومات الأمان التي تم إرفاقها مع الكمبيوتر، واتبع الخطوات الواردة في **قبل العمل داخل الكمبيوتر**. بعد العمل داخل الكمبيوتر، اتبع التعليمات الواردة في **بعد العمل داخل الكمبيوتر**. للتعرف على المعلومات الإضافية الخاصة بأفضل ممارسات الأمان، راجع الصفحة الرئيسية الخاصة بالتوافق التنظيمي من خلال [www.dell.com/regulatory\\_compliance](http://www.dell.com/regulatory_compliance).

**تنبيه** قد تتسبب محاذاة المشتت الحراري بطريقة غير صحيحة في إتلاف لوحة النظام والمعالج.

**ملاحظة** يمكن إعادة استخدام الشحم الحراري الأصلي إذا تمت إعادة تثبيت لوحة النظام والمروحة الأصلية معًا. أما إذا تم استبدال لوحة النظام أو المروحة، فاستخدم البطانة الحرارية التي يتم توفيرها في عبوة المنتج للتأكد من توصيل الحرارة.

الموضوعات:

- الإجراءات
- المتطلبات التالية

### الإجراء

1. أعد وضع المروحة.
2. قم بمحاذاة المسامير اللولبية الموجودة في مجموعة المشتت الحراري مع فتحات المسامير اللولبية الموجودة في لوحة النظام.
3. بترتيب تسلسلي (كما هو موضح على مجموعة المشتت الحراري)، اربط المسامير اللولبية المثبتة لمجموعة المشتت الحراري في لوحة النظام.
4. قم بتوصيل كابل المروحة بلوحة النظام.

### المتطلبات التالية

1. اتبع الإجراءات من الخطوة 3 إلى الخطوة 7 في "إعادة وضع غطاء القاعدة".
2. أعد وضع لوحة المفاتيح.
3. اتبع الإجراءات من الخطوة 4 إلى الخطوة 5 في "إعادة وضع محرك الأقراص الضوئية".
4. أعد وضع البطارية.

## إزالة المروحة

❶ ملاحظة قبل العمل داخل الكمبيوتر، اقرأ معلومات الأمان التي تم إرفاقها مع الكمبيوتر، واتبع الخطوات الواردة في **قبل العمل داخل الكمبيوتر**. بعد العمل داخل الكمبيوتر، اتبع التعليمات الواردة في **بعد العمل داخل الكمبيوتر**. للتعرف على المعلومات الإضافية الخاصة بأفضل ممارسات الأمان، راجع الصفحة الرئيسية الخاصة بالتوافق التنظيمي من خلال [www.dell.com/regulatory\\_compliance](http://www.dell.com/regulatory_compliance).

الموضوعات:

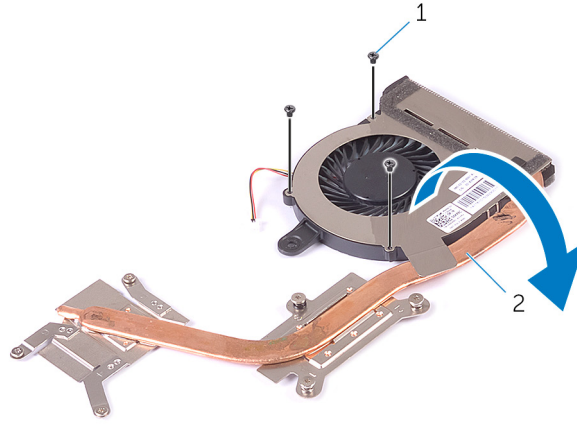
- . المتطلبات الأساسية
- . الإجراءات

### المتطلبات الأساسية

1. قم بإزالة البطارية.
2. اتبع الإجراءات من الخطوة 1 إلى الخطوة 3 في "إزالة محرك الأقراص الضوئية".
3. قم بإزالة لوحة المفاتيح.
4. اتبع الإجراءات من الخطوة 1 إلى الخطوة 5 في "إزالة غطاء القاعدة".
5. قم بإزالة مجموعة المشتت الحراري.

### الإجراء

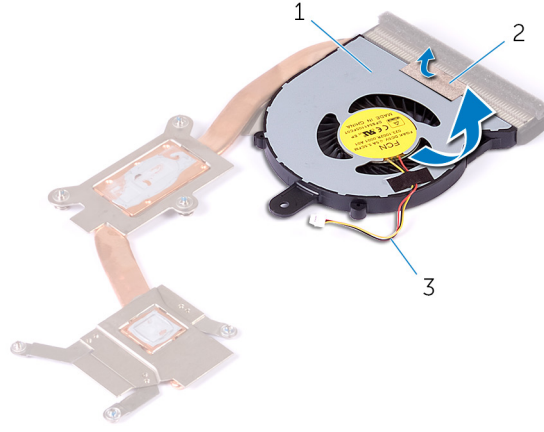
1. قم بإزالة المسامير اللولبية التي تثبت المروحة بمجموعة المشتت الحراري.



2. مجموعة المشتت الحراري

1. المسامير اللولبية (3)

2. اقلب مجموعة المشتت الحراري.
3. أزل الشريط الذي يقوم بتثبيت كابل المروحة بمجموعة المشتت الحراري.
4. ارفع المروحة مع كابل المروحة خارج المشتت الحراري.



2. شريط

1. المروحة

3. كابل المروحة

## إعادة وضع المروحة

**ملاحظة** قبل العمل داخل الكمبيوتر، اقرأ معلومات الأمان التي تم إرفاقها مع الكمبيوتر، واتبع الخطوات الواردة في **قبل العمل داخل الكمبيوتر**. بعد العمل داخل الكمبيوتر، اتبع التعليمات الواردة في **بعد العمل داخل الكمبيوتر**. للتعرف على المعلومات الإضافية الخاصة بأفضل ممارسات الأمان، راجع الصفحة الرئيسية الخاصة بالتوافق التنظيمي من خلال [www.dell.com/regulatory\\_compliance](http://www.dell.com/regulatory_compliance).

الموضوعات:

- . الإجراء
- . المتطلبات التالية

### الإجراء

1. ضع المروحة على المشتت الحرارة.
2. ألصق الشريط الذي يقوم بتثبيت كابل المروحة بمجموعة المشتت الحرارة.
3. اقلب مجموعة المشتت الحرارة.
4. بترتيب تسلسلي (كما هو موضح على المشتت الحرارة)، اربط المسامير اللولبية المثبتة لمجموعة المشتت الحرارة في لوحة النظام.

### المتطلبات التالية

1. أعد وضع مجموعة المشتت الحرارة.
2. اتبع الإجراءات من الخطوة 3 إلى الخطوة 7 في "إعادة وضع غطاء القاعدة".
3. أعد وضع لوحة المفاتيح.
4. اتبع الإجراءات من الخطوة 4 إلى الخطوة 5 في "إعادة وضع محرك الأقراص الضوئية".
5. أعد وضع البطارية.

## إزالة لوحة النظام

**ملاحظة** قبل العمل داخل الكمبيوتر، اقرأ معلومات الأمان التي تم إرفاقها مع الكمبيوتر، واتبع الخطوات الواردة في **قبل العمل داخل الكمبيوتر**. بعد العمل داخل الكمبيوتر، اتبع التعليمات الواردة في **بعد العمل داخل الكمبيوتر**. للتعرف على المعلومات الإضافية الخاصة بأفضل ممارسات الأمان، راجع الصفحة الرئيسية الخاصة بالتوافق التنظيمي من خلال [www.dell.com/regulatory\\_compliance](http://www.dell.com/regulatory_compliance).

**ملاحظة** يتم تخزين رمز الخدمة الخاص بالكمبيوتر في لوحة النظام. يجب إدخال رمز الخدمة في برنامج إعداد BIOS بعد إعادة وضع لوحة النظام.

**ملاحظة** يؤدي إعادة وضع لوحة النظام إلى إزالة أية تغييرات قمت بإجرائها على BIOS باستخدام برنامج إعداد BIOS. يجب إجراء التغييرات المطلوبة مجددًا بعد إعادة وضع لوحة النظام.

**ملاحظة** قبل فصل الكيبلات من لوحة النظام، لاحظ موقع الموصلات بحيث يمكنك إعادة توصيل الكيبلات بطريقة صحيحة بعد إعادة وضع لوحة النظام.

### الموضوعات:

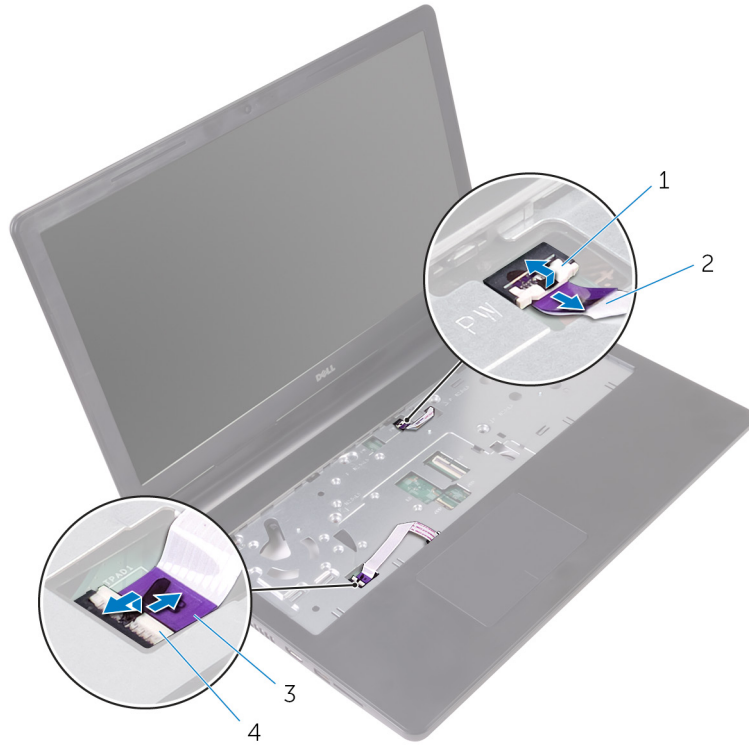
- المتطلبات الأساسية
- الإجراءات

## المتطلبات الأساسية

1. قم بإزالة البطارية.
2. اتبع الإجراءات من الخطوة 1 إلى الخطوة 3 في "إزالة محرك الأقراص الضوئية".
3. قم بإزالة لوحة المفاتيح.
4. اتبع الإجراءات من الخطوة 1 إلى الخطوة 5 في "إزالة غطاء القاعدة".
5. اتبع الإجراءات من الخطوة 1 إلى الخطوة 3 في "إزالة محرك الأقراص الثابتة".
6. قم بإزالة وحدة الذاكرة.
7. قم بإزالة البطاقة اللاسلكية.
8. قم بإزالة لوحة المدخلات والمخرجات.
9. قم بإزالة مجموعة المشتت الحراري.

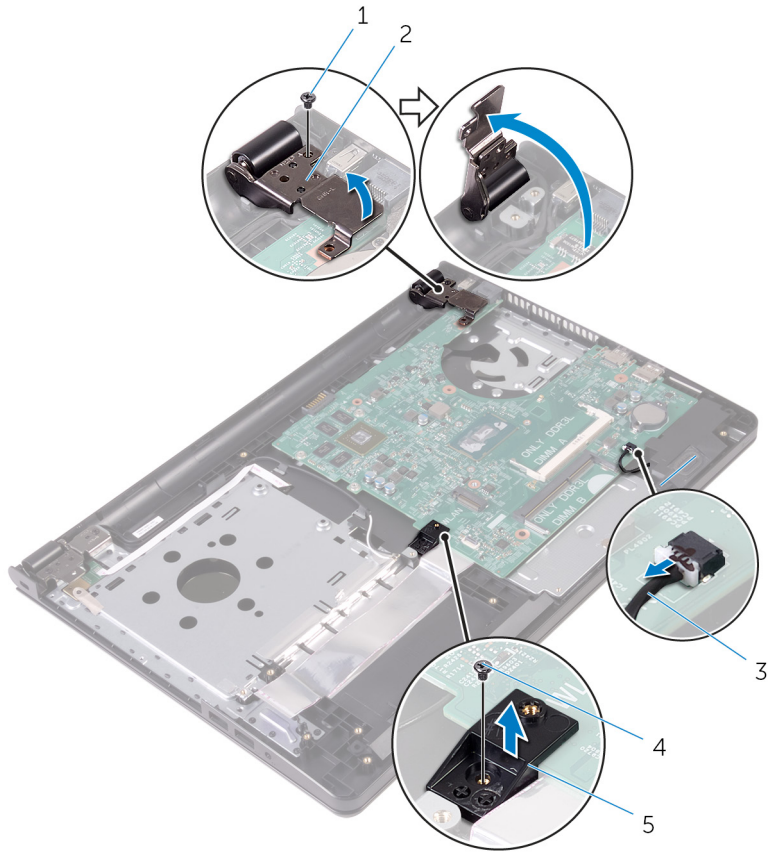
## الإجراء

1. افتح الشاشة بالكامل.
2. افتح المزلاج وافصل كابل لوحة زر التشغيل عن لوحة النظام.
3. افتح المزلاج وافصل كابل لوحة اللمس عن لوحة النظام.

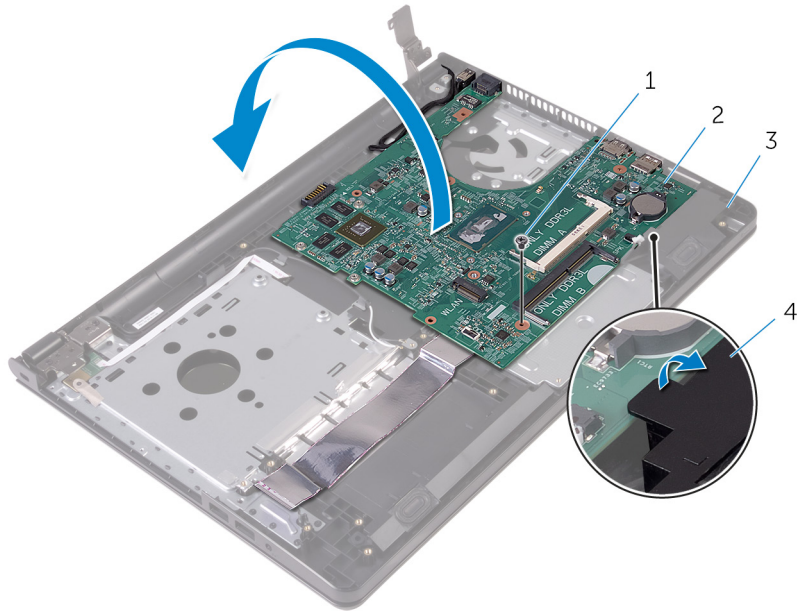


2. كابل لوحة زر التشغيل  
4. المزلاج

1. المزلاج  
3. كابل لوحة اللمس  
4. أغلق الشاشة واقرب الكمبيوتر رأسًا على عقب.  
5. أزل المسمار اللولبي الذي يثبت دعامة البطاقة اللاسلكية في لوحة النظام.  
6. أزل المسمار اللولبي المثبت لمفصلة الشاشة في لوحة النظام.  
7. افتح مفصلة الشاشة بزاوية 90 درجة.



1. المسمار اللولبي
2. مفصلة الشاشة
3. كابل مكبر الصوت
4. المسمار اللولبي
5. دعامة البطاقة اللاسلكية
8. ارفع مكبر الصوت وامسكه لتحرير لوحة النظام من مجموعة مسند راحة اليد.
9. ارفع لوحة النظام من الحافة الداخلية بحرص، وحرر المنافذ من الفتحات الموجودة في مجموعة مسند راحة اليد.
10. قم بقلب لوحة النظام.



1. المسمار اللولبي
2. لوحة النظام

3. مجموعة مسند راحة اليد

4. مكبر الصوت

11. قم بتقشير الشريط المثبت لكابل لوحة الإدخال/الإخراج I/O في لوحة النظام.

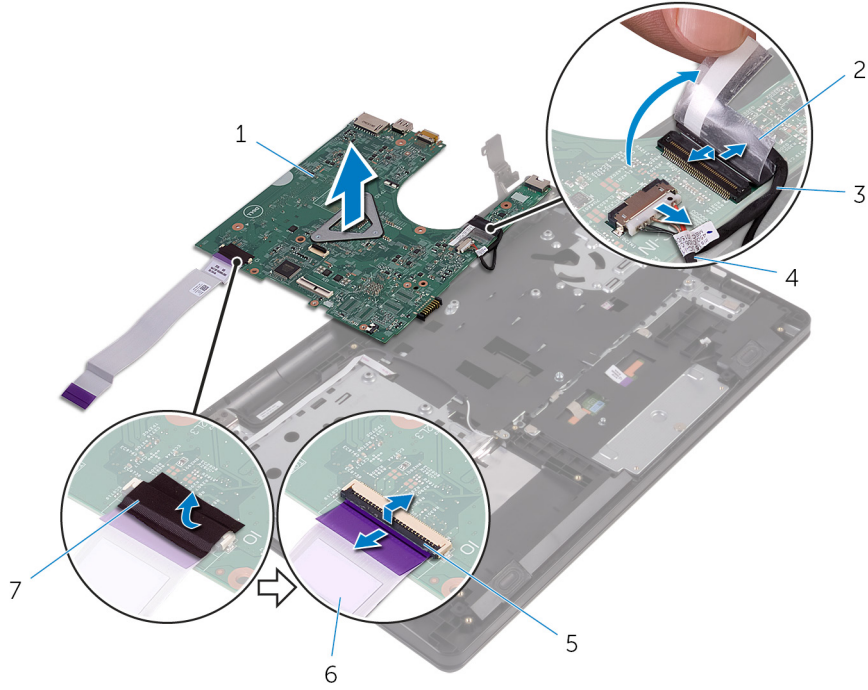
12. قم بفتح المزلاج وافصل كابل لوحة الإدخال/الإخراج I/O عن لوحة النظام.

13. قم بفصل كابل منفذ مهايئ التيار من لوحة النظام.

14. قم بإزالة الشريط المثبت لكابل الشاشة في لوحة النظام.

15. قم بفتح المزلاج وافصل كابل الشاشة عن لوحة النظام.

16. قم برفع لوحة النظام بعيدًا عن مجموعة مسند راحة اليد.



1. لوحة النظام

3. كابل الشاشة

5. المزلاج

7. شريط

2. شريط

4. كابل منفذ مهايئ التيار

6. كابل لوحة الإدخال/الإخراج I/O

## إعادة تركيب لوحة النظام

**ملاحظة** قبل العمل داخل الكمبيوتر، اقرأ معلومات الأمان التي تم إرفاقها مع الكمبيوتر، واتبع الخطوات الواردة في **قبل العمل داخل الكمبيوتر**. بعد العمل داخل الكمبيوتر، اتبع التعليمات الواردة في **بعد العمل داخل الكمبيوتر**. للتعرف على المعلومات الإضافية الخاصة بأفضل ممارسات الأمان، راجع الصفحة الرئيسية الخاصة بالتوافق التنظيمي من خلال [www.dell.com/regulatory\\_compliance](http://www.dell.com/regulatory_compliance).

**ملاحظة** يتم تخزين رمز الخدمة الخاص بالكمبيوتر في لوحة النظام. يجب إدخال رمز الخدمة في برنامج إعداد BIOS بعد إعادة وضع لوحة النظام.

**ملاحظة** يؤدي إعادة وضع لوحة النظام إلى إزالة أية تغييرات قمت بإجرائها على BIOS باستخدام برنامج إعداد BIOS. يجب إجراء التغييرات المطلوبة مجددًا بعد إعادة وضع لوحة النظام.

### الموضوعات:

- الإجراءات
- المتطلبات التالية

## الإجراء

1. قم بإزاحة كابل الشاشة داخل الموصل الموجود على لوحة النظام وقم بإغلاق المزلاج لتثبيت الكابل.
2. قم بلمس الشريط الذي يقوم بتثبيت كابل الشاشة بلوحة النظام.
3. قم بتوصيل كابل منفذ مهابئ التيار بلوحة النظام.
4. قم بإزاحة كابل لوحة الإدخال/الإخراج إلى داخل موصل لوحة النظام وقم بإغلاق المزلاج لتثبيت الكابل.
5. قم بلمس الشريط المثبت لكابل لوحة الإدخال/الإخراج في لوحة النظام.
6. قم بقلب لوحة النظام.
7. قم بإزاحة المنافذ الموجودة في لوحة النظام داخل الفتحات الموجودة في مجموعة مسند راحة اليد، ثم ضع لوحة النظام على مجموعة مسند راحة اليد.
8. قم بمحاذاة فتحة المسمار اللولبي الموجودة على لوحة النظام مع فتحة المسمار اللولبي الموجودة على مجموعة مسند راحة اليد، ثم ضع لوحة النظام على مجموعة مسند راحة اليد.
9. قم بإعادة تركيب المسمار اللولبي الذي يثبت لوحة النظام بمجموعة مسند راحة اليد.
10. قم بغلاق مفصلة الشاشة وقم بمحاذاة فتحة المسمار اللولبي الموجودة في مفصلة الشاشة مع فتحة المسمار اللولبي الموجودة على لوحة النظام.
11. قم باستبدال المسمار اللولبي المثبت لمفصلة الشاشة في لوحة النظام.
12. قم بمحاذاة فتحة المسمار اللولبي الموجودة في دعامة البطاقة اللاسلكية مع المسمار اللولبي الموجود في لوحة النظام، وأعد تركيب المسمار اللولبي الذي يثبت دعامة البطاقة اللاسلكية في لوحة النظام.
13. قم بقلب الكمبيوتر رأسًا على عقب وافتح الشاشة إلى أقصى قدر ممكن.
14. قم بإزاحة كابل لوحة المس وكابل لوحة زر التشغيل إلى داخل الموصلات الخاصة بكل منهما في لوحة النظام واضغط على المزلاج لتثبيت الكابلات.

## المتطلبات التالية

1. أعد وضع مجموعة المشتت الحراري.
2. أعد وضع لوحة المدخلات/المخرجات.
3. أعد وضع البطاقة اللاسلكية.
4. أعد وضع وحدة (وحدات) الذاكرة.
5. اتبع الإجراءات من الخطوة 3 إلى الخطوة 5 في "إعادة وضع محرك الأقراص الثابتة".
6. اتبع الإجراءات من الخطوة 3 إلى الخطوة 7 في "إعادة وضع غطاء القاعدة".
7. اتبع الإجراءات من الخطوة 4 إلى الخطوة 5 في "إعادة وضع محرك الأقراص الضوئية".
8. أعد وضع لوحة المفاتيح.
9. أعد وضع البطارية.

## إزالة لوحة اللمس

**ملاحظة** قبل العمل داخل الكمبيوتر، اقرأ معلومات الأمان التي تم إرفاقها مع الكمبيوتر، واتبع الخطوات الواردة في **قبل العمل داخل الكمبيوتر**. بعد العمل داخل الكمبيوتر، اتبع التعليمات الواردة في **بعد العمل داخل الكمبيوتر**. للتعرف على المعلومات الإضافية الخاصة بأفضل ممارسات الأمان، راجع الصفحة الرئيسية الخاصة بالتوافق التنظيمي من خلال [www.dell.com/regulatory\\_compliance](http://www.dell.com/regulatory_compliance).

الموضوعات:

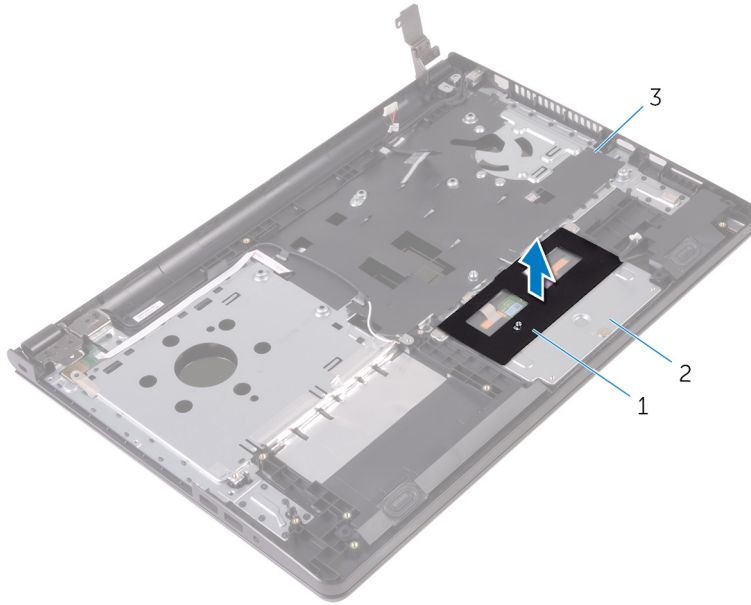
- . المتطلبات الأساسية
- . الإجراء

### المتطلبات الأساسية

1. قم بإزالة البطارية.
2. اتبع الإجراءات من الخطوة 1 إلى الخطوة 3 في "إزالة محرك الأقراص الضوئية".
3. قم بإزالة لوحة المفاتيح.
4. اتبع الإجراءات من الخطوة 1 إلى الخطوة 5 في "إزالة غطاء القاعدة".
5. اتبع الإجراءات من الخطوة 1 إلى الخطوة 3 في "إزالة محرك الأقراص الثابتة".
6. قم بإزالة وحدة الذاكرة.
7. قم بإزالة البطاقة اللاسلكية.
8. قم بإزالة لوحة المدخلات والمخرجات.
9. قم بإزالة مجموعة المشتت الحراري.
10. قم بإزالة لوحة النظام.

### الإجراء

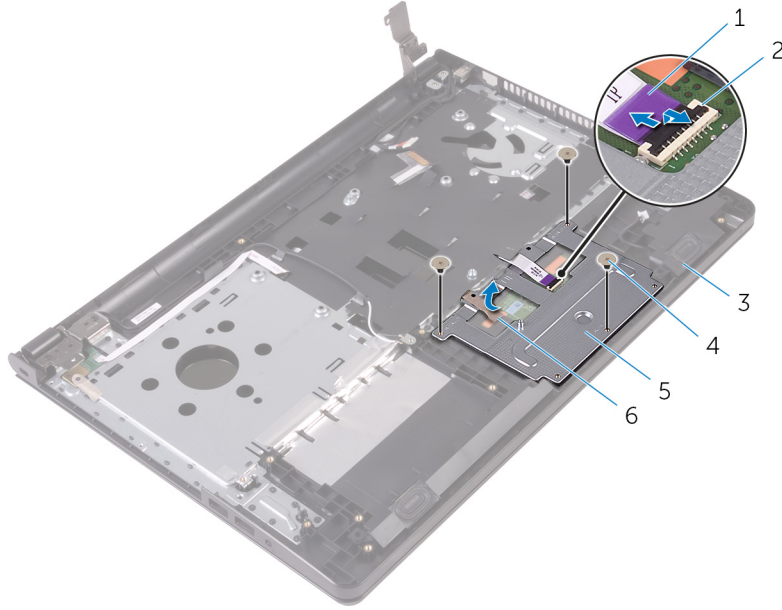
1. قم بإزالة الشريط خارج حامل لوحة اللمس.



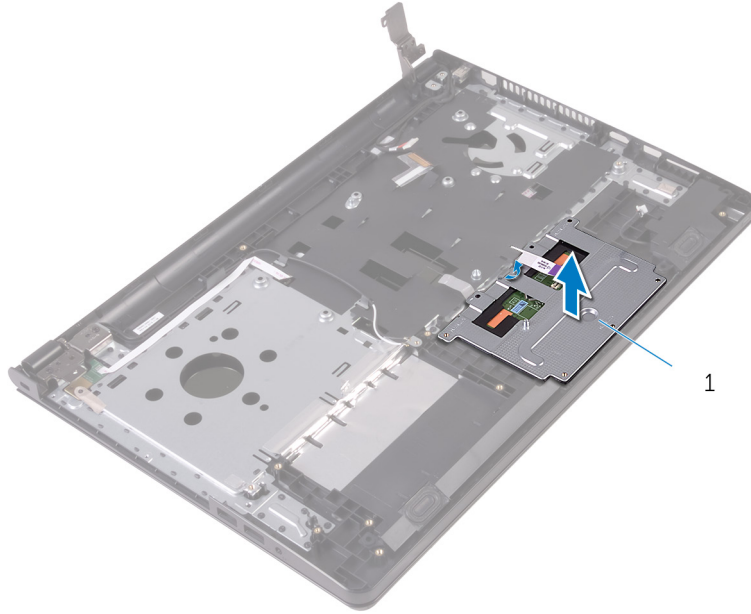
2. دعامة لوحة اللمس

1. شريط
3. مجموعة مسند راحة اليد

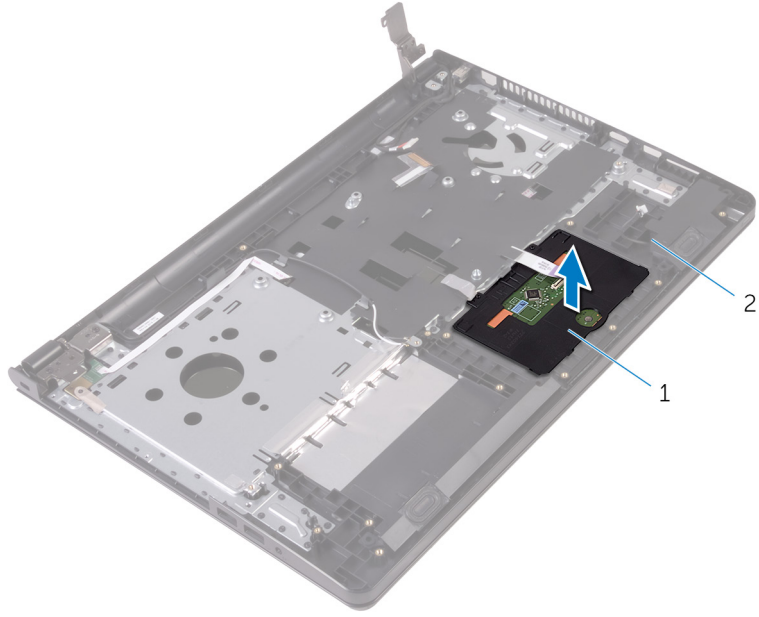
2. قم بإزالة المسامير اللولبية التي تثبت دعامة لوحة اللمس في لوحة اللمس.
3. قم بإزالة الشريط الذي يثبت دعامة لوحة اللمس بلوحة اللمس.
4. قم بفتح المزلاج وافصل كابل لوحة اللمس عن لوحة اللمس.



1. كابل لوحة اللمس
  2. المزلاج
  3. مجموعة مسند راحة اليد
  4. المسامير اللولبية (3)
  5. دعامة لوحة اللمس
  6. شريط
5. ارفع دعامة لوحة اللمس من لوحة اللمس.



1. دعامة لوحة اللمس
6. ارفع لوحة اللمس بعيدًا عن مجموعة مسند راحة اليد.



2. مجموعة مسند راحة اليد

1. لوحة اللمس

## إعادة تركيب لوحة اللمس

**ملاحظة** قبل العمل داخل الكمبيوتر، اقرأ معلومات الأمان التي تم إرفاقها مع الكمبيوتر، واتبع الخطوات الواردة في **قبل العمل داخل الكمبيوتر**. بعد العمل داخل الكمبيوتر، اتبع التعليمات الواردة في **بعد العمل داخل الكمبيوتر**. للتعرف على المعلومات الإضافية الخاصة بأفضل ممارسات الأمان، راجع الصفحة الرئيسية الخاصة بالتوافق التنظيمي من خلال [www.dell.com/regulatory\\_compliance](http://www.dell.com/regulatory_compliance).

الموضوعات:

- . الإجراء
- . المتطلبات التالية

### الإجراء

1. قم بوضع لوحة اللمس على مجموعة مسند راحة اليد.
2. قم بإزالة الألسنة الموجودة في دعامة لوحة اللمس في الفتحات الموجودة بمجموعة مسند راحة اليد.
3. قم بمحاذاة فتحات المسامير الموجودة في حامل لوحة اللمس مع فتحات المسامير الموجودة في مجموعة مسند راحة اليد.
4. قم باستبدال المسامير التي تثبت حامل لوحة اللمس بمجموعة مسند راحة اليد.
5. قم بلصق شريط حامل لوحة اللمس.
6. قم بتوصيل كابل لوحة اللمس بلوحة اللمس.

### المتطلبات التالية

1. أعد وضع لوحة النظام.
2. أعد وضع مجموعة المشنتت الحراري.
3. أعد وضع لوحة المدخلات/المخرجات.
4. أعد وضع البطاقة اللاسلكية.
5. أعد وضع وحدة (وحدات) الذاكرة.
6. اتبع الإجراءات من الخطوة 3 إلى الخطوة 5 في "إعادة وضع محرك الأقراص الثابتة".
7. اتبع الإجراءات من الخطوة 3 إلى الخطوة 7 في "إعادة وضع غطاء القاعدة".
8. اتبع الإجراءات من الخطوة 4 إلى الخطوة 5 في "إعادة وضع محرك الأقراص الضوئية".
9. أعد وضع لوحة المفاتيح.
10. أعد وضع البطارية.

## إزالة منفذ مهائى التيار

**i** ملاحظة قبل العمل داخل الكمبيوتر، اقرأ معلومات الأمان التي تم إرفاقها مع الكمبيوتر، واتبع الخطوات الواردة في **قبل العمل داخل الكمبيوتر**. بعد العمل داخل الكمبيوتر، اتبع التعليمات الواردة في **بعد العمل داخل الكمبيوتر**. للتعرف على المعلومات الإضافية الخاصة بأفضل ممارسات الأمان، راجع الصفحة الرئيسية الخاصة بالتوافق التنظيمي من خلال [www.dell.com/regulatory\\_compliance](http://www.dell.com/regulatory_compliance).

الموضوعات:

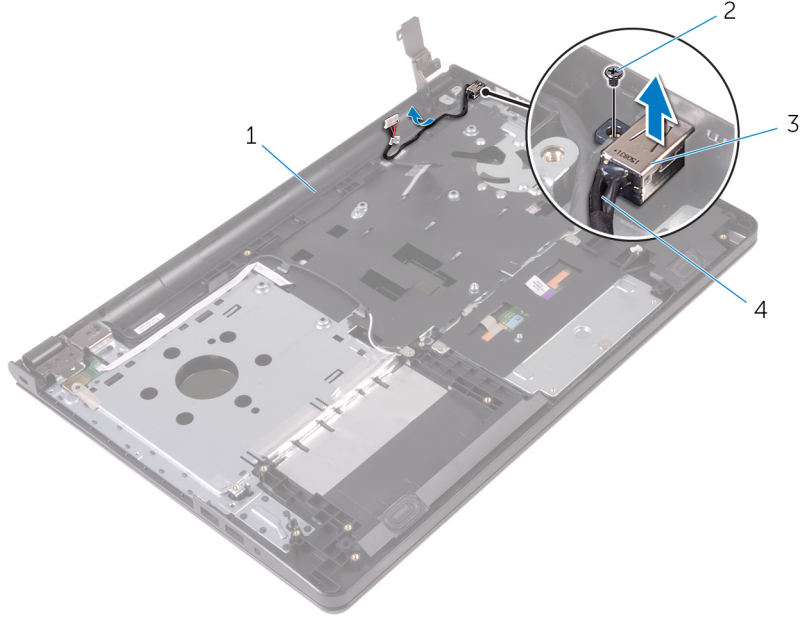
- . المتطلبات الأساسية
- . الإجراء

### المتطلبات الأساسية

1. قم بإزالة البطارية.
2. اتبع الإجراءات من الخطوة 1 إلى الخطوة 3 في "إزالة محرك الأقراص الضوئية".
3. قم بإزالة لوحة المفاتيح.
4. اتبع الإجراءات من الخطوة 1 إلى الخطوة 5 في "إزالة غطاء القاعدة".
5. اتبع الإجراءات من الخطوة 1 إلى الخطوة 3 في "إزالة محرك الأقراص الثابتة".
6. قم بإزالة وحدة الذاكرة.
7. قم بإزالة البطاقة اللاسلكية.
8. قم بإزالة لوحة المدخلات والمخرجات.
9. قم بإزالة مجموعة المشنت الحراري.
10. قم بإزالة لوحة النظام.

### الإجراء

1. قم بإزالة المسمار الذي يثبت موصل مهئى الطاقة بمجموعة مسند راحة اليد.
2. لاحظ توجيه كابل منفذ مهائى التيار وقم بإزالة الكابل من أدلة التوجيه الخاصة به.
3. ارفع منفذ مهائى التيار مع الكابل الخاص به بعيدًا عن مجموعة مسند راحة اليد.



2. المسمار اللولبي
4. كابل منفذ مهائى التيار

1. مجموعة مسند راحة اليد
3. منفذ مهائى التيار

## إعادة وضع منفذ مهائى التيار

**ملاحظة** قبل العمل داخل الكمبيوتر، اقرأ معلومات الأمان التي تم إرفاقها مع الكمبيوتر، واتبع الخطوات الواردة في **قبل العمل داخل الكمبيوتر**. بعد العمل داخل الكمبيوتر، اتبع التعليمات الواردة في **بعد العمل داخل الكمبيوتر**. للتعرف على المعلومات الإضافية الخاصة بأفضل ممارسات الأمان، راجع الصفحة الرئيسية الخاصة بالتوافق التنظيمي من خلال [www.dell.com/regulatory\\_compliance](http://www.dell.com/regulatory_compliance).

الموضوعات:

- . الإجراء
- . المتطلبات التالية

### الإجراء

1. قم بإزاحة منفذ مهائى التيار إلى داخل الفتحة الموجودة في مجموعة مسند راحة اليد.
2. قم باستبدال المسمار اللولبي الذي يثبت موصل مهبيئ الطاقة بمجموعة مسند راحة اليد.
3. قم بتوجيه كابل منفذ مهائى التيار عبر أدلة التوجيه الخاصة به والموجودة في مجموعة مسند راحة اليد.

### المتطلبات التالية

1. أعد وضع مجموعة الشاشة.
2. أعد وضع لوحة النظام.
3. أعد وضع مجموعة المشنت الحراري.
4. أعد وضع لوحة المدخلات/المخرجات.
5. أعد وضع البطاقة اللاسلكية.
6. أعد وضع وحدة (وحدات) الذاكرة.
7. اتبع الإجراءات من الخطوة 3 إلى الخطوة 5 في "إعادة وضع محرك الأقراص الثابتة".
8. اتبع الإجراءات من الخطوة 3 إلى الخطوة 7 في "إعادة وضع غطاء القاعدة".
9. اتبع الإجراءات من الخطوة 4 إلى الخطوة 5 في "إعادة وضع محرك الأقراص الضوئية".
10. أعد وضع لوحة المفاتيح.
11. أعد وضع البطارية.

## إزالة مجموعة الشاشة

**ملاحظة** قبل العمل داخل الكمبيوتر، اقرأ معلومات الأمان التي تم إرفاقها مع الكمبيوتر، واتبع الخطوات الواردة في **قبل العمل داخل الكمبيوتر**. بعد العمل داخل الكمبيوتر، اتبع التعليمات الواردة في **بعد العمل داخل الكمبيوتر**. للتعرف على المعلومات الإضافية الخاصة بأفضل ممارسات الأمان، راجع الصفحة الرئيسية الخاصة بالتوافق التنظيمي من خلال [www.dell.com/regulatory\\_compliance](http://www.dell.com/regulatory_compliance).

الموضوعات:

- . المتطلبات الأساسية
- . الإجراءات

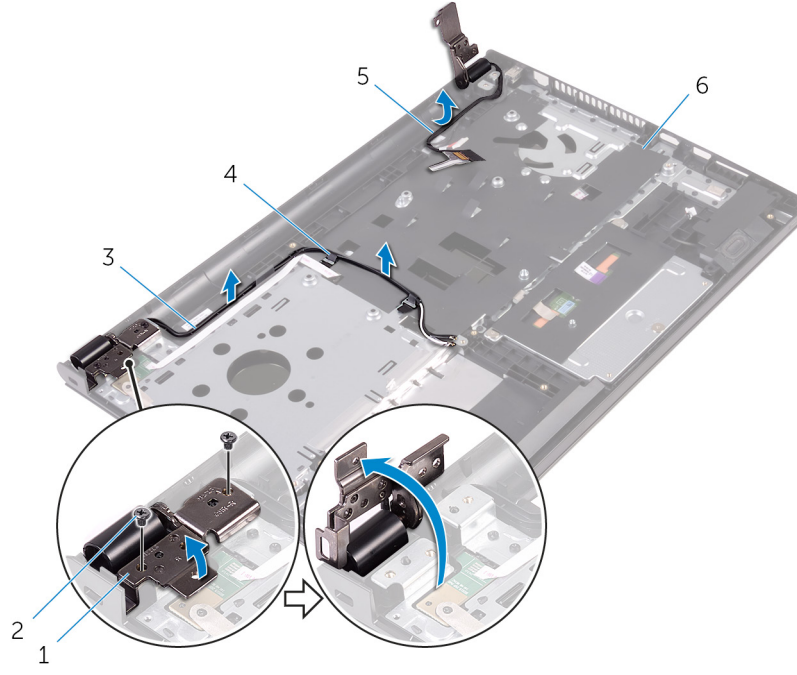
### المتطلبات الأساسية

**ملاحظة** تسري هذه التعليمات على أجهزة الكمبيوتر المحمول غير المزودة بشاشة تعمل باللمس فقط.

1. قم بإزالة البطارية.
2. اتبع الإجراءات من الخطوة 1 إلى الخطوة 3 في "إزالة محرك الأقراص الضوئية".
3. قم بإزالة لوحة المفاتيح.
4. اتبع الإجراءات من الخطوة 1 إلى الخطوة 5 في "إزالة غطاء القاعدة".
5. اتبع الإجراءات من الخطوة 1 إلى الخطوة 3 في "إزالة محرك الأقراص الثابتة".
6. قم بإزالة وحدة الذاكرة.
7. قم بإزالة البطاقة اللاسلكية.
8. قم بإزالة لوحة المدخلات والمخرجات.
9. قم بإزالة مجموعة المشتت الحراري.
10. قم بإزالة لوحة النظام.

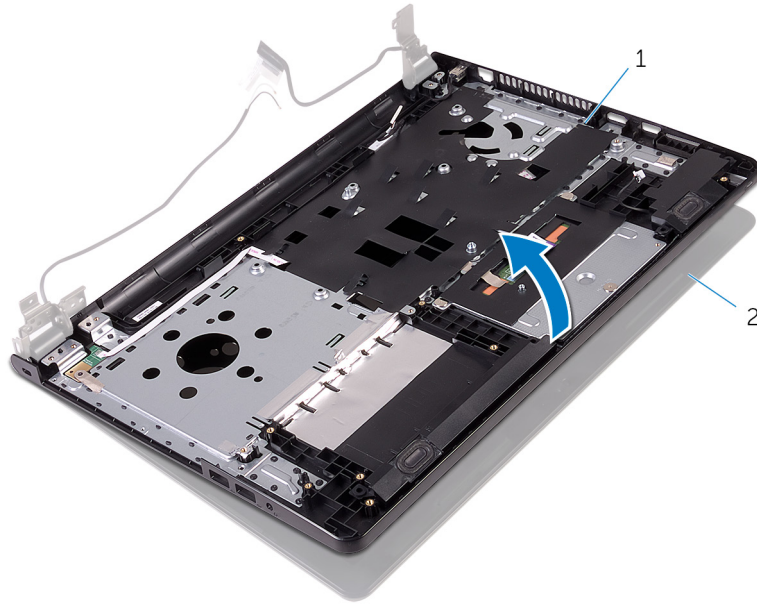
### الإجراء

1. قم بإزالة المسامير اللولبية التي تثبت مفصلة الشاشة على اليسار في مجموعة مسند راحة اليد، ثم افتح المفصلة بزاوية 90 درجة.
2. لاحظ توجيه كابل الهوائي ثم قم بإزالته من أدلة التوجيه الموجودة في مجموعة مسند راحة اليد.
3. لاحظ توجيه كابل الشاشة ثم قم بإزالته من أدلة التوجيه الموجودة في مجموعة مسند راحة اليد.



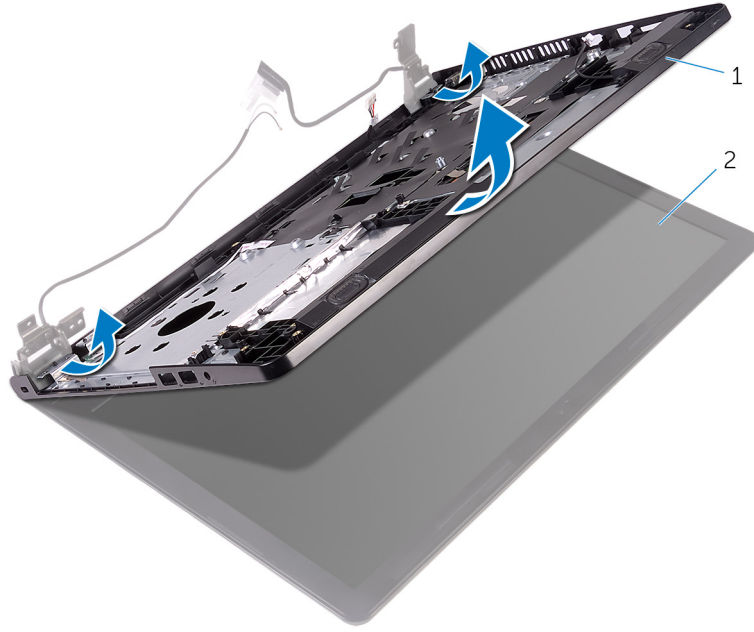
2. المسامير (2)
4. أدلة التوجيه (2)
6. مجموعة مسند راحة اليد

1. مفصلة الشاشة
3. كابلات الهوائي (2)
5. كابل الشاشة
4. افتح مجموعة مسند راحة اليد.



2. مجموعة الشاشة

1. مجموعة مسند راحة اليد
5. ارفع مجموعة مسند راحة اليد، بزاوية، وقم بإزالتها من مجموعة الشاشة.



2. مجموعة الشاشة

1. مجموعة مسند راحة اليد

6. ضع مجموعة الشاشة على سطح مستوي ونظيف.



1. مجموعة الشاشة

## إعادة وضع مجموعة الشاشة

**ملاحظة** قبل العمل داخل الكمبيوتر، اقرأ معلومات الأمان التي تم إرفاقها مع الكمبيوتر، واتبع الخطوات الواردة في **قبل العمل داخل الكمبيوتر**. بعد العمل داخل الكمبيوتر، اتبع التعليمات الواردة في **بعد العمل داخل الكمبيوتر**. للتعرف على المعلومات الإضافية الخاصة بأفضل ممارسات الأمان، راجع الصفحة الرئيسية الخاصة بالتوافق التنظيمي من خلال [www.dell.com/regulatory\\_compliance](http://www.dell.com/regulatory_compliance).

### الموضوعات:

- . الإجراء
- . المتطلبات التالية

## الإجراء

1. قم بوضع مجموعة الشاشة على مجموعة مسند راحة اليد.
2. قم بإغلاق مفصلة الشاشة اليسرى وقم بمحاذاة فتحات المسامير اللولبية الموجودة في مفصلة الشاشة اليسرى مع فتحات المسامير اللولبية الموجودة في مجموعة مسند راحة اليد.
3. قم بإعادة تركيب المسامير اللولبية التي تثبت المفصلة بمجموعة مسند راحة اليد.
4. قم بتوجيه كابل الشاشة عبر دلائل التوجيه الموجودة في مجموعة مسند راحة اليد.
5. قم بتوجيه كابلات الهوائي عبر أدلة التوجيه الموجودة في مجموعة مسند راحة اليد.
6. أغلق الشاشة واقلب الكمبيوتر رأساً على عقب.

## المتطلبات التالية

1. أعد وضع لوحة النظام.
2. أعد وضع مجموعة المشتت الحراري.
3. أعد وضع لوحة المدخلات/المخرجات.
4. أعد وضع البطاقة اللاسلكية.
5. أعد وضع وحدة (وحدات) الذاكرة.
6. اتبع الإجراءات من الخطوة 3 إلى الخطوة 5 في "إعادة وضع محرك الأقراص الثابتة".
7. اتبع الإجراءات من الخطوة 3 إلى الخطوة 7 في "إعادة وضع غطاء القاعدة".
8. اتبع الإجراءات من الخطوة 4 إلى الخطوة 5 في "إعادة وضع محرك الأقراص الضوئية".
9. أعد وضع لوحة المفاتيح.
10. أعد وضع البطارية.

## إزالة إطار الشاشة

**ملاحظة** قبل العمل داخل الكمبيوتر، اقرأ معلومات الأمان التي تم إرفاقها مع الكمبيوتر، واتبع الخطوات الواردة في **قبل العمل داخل الكمبيوتر**. بعد العمل داخل الكمبيوتر، اتبع التعليمات الواردة في **بعد العمل داخل الكمبيوتر**. للتعرف على المعلومات الإضافية الخاصة بأفضل ممارسات الأمان، راجع الصفحة الرئيسية الخاصة بالتوافق التنظيمي من خلال [www.dell.com/regulatory\\_compliance](http://www.dell.com/regulatory_compliance).

**الموضوعات:**

- . المتطلبات الأساسية
- . الإجراءات

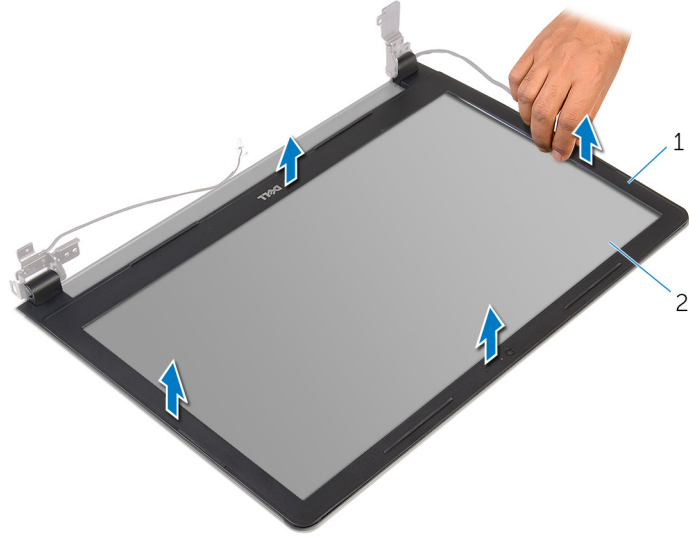
## المتطلبات الأساسية

**ملاحظة** تسري هذه التعليمات على أجهزة الكمبيوتر المحمول غير المزودة بشاشة تعمل باللمس فقط.

1. قم بإزالة البطارية.
2. اتبع الإجراءات من الخطوة 1 إلى الخطوة 3 في "إزالة محرك الأقراص الضوئية".
3. قم بإزالة لوحة المفاتيح.
4. اتبع الإجراءات من الخطوة 1 إلى الخطوة 5 في "إزالة غطاء القاعدة".
5. اتبع الإجراءات من الخطوة 1 إلى الخطوة 3 في "إزالة محرك الأقراص الثابتة".
6. قم بإزالة وحدة الذاكرة.
7. قم بإزالة البطاقة اللاسلكية.
8. قم بإزالة لوحة المدخلات والمخرجات.
9. قم بإزالة مجموعة المشتت الحراري.
10. قم بإزالة لوحة النظام.
11. قم بإزالة مجموعة الشاشة.

## الإجراء

1. باستخدام أطراف أصابعك، ارفع الحواف الداخلية لإطار الشاشة بعناية.
2. ارفع إطار الشاشة عن مجموعة الشاشة.



1. إزاحة إطار الشاشة

2. لوحة الشاشة

## إعادة وضع إطار الشاشة

**ملاحظة** قبل العمل داخل الكمبيوتر، اقرأ معلومات الأمان التي تم إرفاقها مع الكمبيوتر، واتبع الخطوات الواردة في **قبل العمل داخل الكمبيوتر**. بعد العمل داخل الكمبيوتر، اتبع التعليمات الواردة في **بعد العمل داخل الكمبيوتر**. للتعرف على المعلومات الإضافية الخاصة بأفضل ممارسات الأمان، راجع الصفحة الرئيسية الخاصة بالتوافق التنظيمي من خلال [www.dell.com/regulatory\\_compliance](http://www.dell.com/regulatory_compliance).

الموضوعات:

- . الإجراء
- . المتطلبات التالية

### الإجراء

قم بمحاذاة إطار الشاشة مع الغطاء الخلفي للشاشة وأدخل إطار الشاشة في مكانه بعناية.

### المتطلبات التالية

1. أعد وضع مجموعة الشاشة.
2. أعد وضع لوحة النظام.
3. أعد وضع مجموعة المشتت الحراري.
4. أعد وضع لوحة المدخلات/المخرجات.
5. أعد وضع البطاقة اللاسلكية.
6. أعد وضع وحدة (وحدات) الذاكرة.
7. اتبع الإجراءات من الخطوة 3 إلى الخطوة 5 في "إعادة وضع محرك الأقراص الثابتة".
8. اتبع الإجراءات من الخطوة 3 إلى الخطوة 7 في "إعادة وضع غطاء القاعدة".
9. اتبع الإجراءات من الخطوة 4 إلى الخطوة 5 في "إعادة وضع محرك الأقراص الضوئية".
10. أعد وضع لوحة المفاتيح.
11. أعد وضع البطارية.

## إزالة لوحة الشاشة

**ملاحظة** قبل العمل داخل الكمبيوتر، اقرأ معلومات الأمان التي تم إرفاقها مع الكمبيوتر، واتبع الخطوات الواردة في **قبل العمل داخل الكمبيوتر**. بعد العمل داخل الكمبيوتر، اتبع التعليمات الواردة في **بعد العمل داخل الكمبيوتر**. للتعرف على المعلومات الإضافية الخاصة بأفضل ممارسات الأمان، راجع الصفحة الرئيسية الخاصة بالتوافق التنظيمي من خلال [www.dell.com/regulatory\\_compliance](http://www.dell.com/regulatory_compliance).

الموضوعات:

- . المتطلبات الأساسية
- . الإجراءات

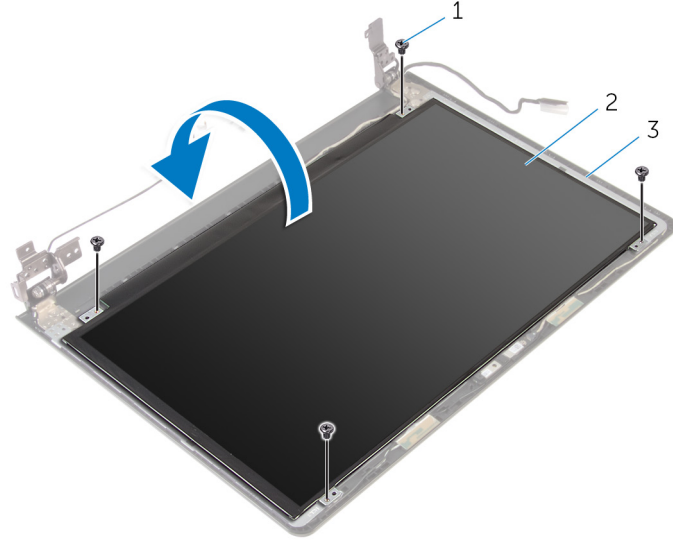
## المتطلبات الأساسية

**ملاحظة** تسري هذه التعليمات على أجهزة الكمبيوتر المحمول غير المزودة بشاشة تعمل باللمس فقط.

1. قم بإزالة البطارية.
2. اتبع الإجراءات من الخطوة 1 إلى الخطوة 3 في "إزالة محرك الأقراص الضوئية".
3. قم بإزالة لوحة المفاتيح.
4. اتبع الإجراءات من الخطوة 1 إلى الخطوة 5 في "إزالة غطاء القاعدة".
5. اتبع الإجراءات من الخطوة 1 إلى الخطوة 3 في "إزالة محرك الأقراص الثابتة".
6. قم بإزالة وحدة الذاكرة.
7. قم بإزالة البطاقة اللاسلكية.
8. قم بإزالة لوحة المدخلات والمخرجات.
9. قم بإزالة مجموعة المشتت الحراري.
10. قم بإزالة لوحة النظام.
11. قم بإزالة مجموعة الشاشة.
12. قم بإزالة إطار الشاشة.

## الإجراء

1. قم بإزالة المسامير المثبتة للوحة الشاشة بالغطاء الخلفي للشاشة.
2. اقلب لوحة الشاشة رأسًا على عقب.



2. لوحة الشاشة

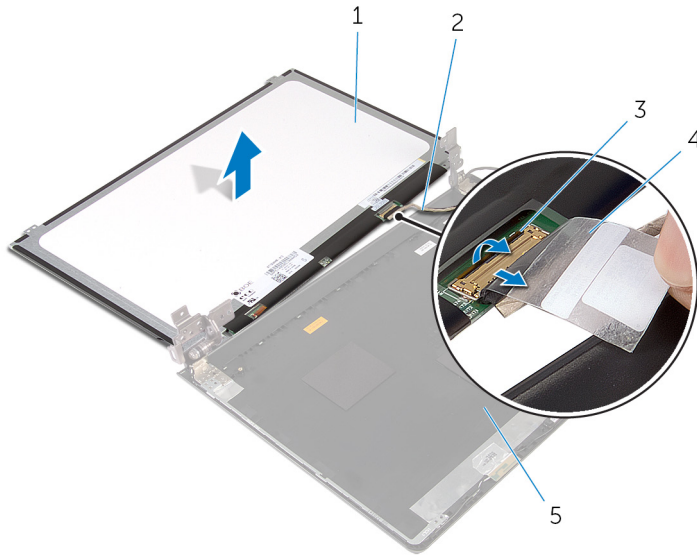
1. المسامير اللولبية (4)

3. الغطاء الخلفي للشاشة

3. قم بإزالة الشريط الذي يثبت كبل الشاشة بالغطاء الخلفي للشاشة.

4. افتح المزلاج وافصل كابل الشاشة عن الغطاء الخلفي للشاشة.

5. ارفع لوحة الشاشة بعيدًا عن الغطاء الخلفي للشاشة.



2. كبل الشاشة

4. شريط

1. لوحة الشاشة

3. المزلاج

5. الغطاء الخلفي للشاشة

## إعادة وضع لوحة الشاشة

**ملاحظة** قبل العمل داخل الكمبيوتر، اقرأ معلومات الأمان التي تم إرفاقها مع الكمبيوتر، واتبع الخطوات الواردة في **قبل العمل داخل الكمبيوتر**. بعد العمل داخل الكمبيوتر، اتبع التعليمات الواردة في **بعد العمل داخل الكمبيوتر**. للتعرف على المعلومات الإضافية الخاصة بأفضل ممارسات الأمان، راجع الصفحة الرئيسية الخاصة بالتوافق التنظيمي من خلال [www.dell.com/regulatory\\_compliance](http://www.dell.com/regulatory_compliance).

الموضوعات:

- . الإجراء
- . المتطلبات التالية

### الإجراء

1. قم بإزاحة كبل الشاشة داخل الموصل الموجود على الغطاء الخلفي للشاشة وأغلق المزلاج لتثبيت الكبل.
2. أعد تركيب الشريط الذي يثبت كبل الشاشة بالغطاء الخلفي للشاشة.
3. اقلب لوحة الشاشة وضعها على الغطاء الخلفي للشاشة.
4. قم بمحاذاة فتحات المسامير الموجودة في لوحة الشاشة مع فتحات المسامير الموجودة في الغطاء الخلفي للشاشة.
5. أعد تركيب المسامير المثبتة للوحة الشاشة بالغطاء الخلفي للشاشة.

### المتطلبات التالية

1. أعد وضع إطار الشاشة.
2. أعد وضع مجموعة الشاشة.
3. أعد وضع لوحة النظام.
4. أعد وضع مجموعة المشتت الحراري.
5. أعد وضع لوحة المدخلات/المخرجات.
6. أعد وضع البطاقة اللاسلكية.
7. أعد وضع وحدة (وحدات) الذاكرة.
8. اتبع الإجراءات من الخطوة 3 إلى الخطوة 5 في "إعادة وضع محرك الأقراص الثابتة".
9. اتبع الإجراءات من الخطوة 3 إلى الخطوة 7 في "إعادة وضع غطاء القاعدة".
10. اتبع الإجراءات من الخطوة 4 إلى الخطوة 5 في "إعادة وضع محرك الأقراص الضوئية".
11. أعد وضع لوحة المفاتيح.
12. أعد وضع البطارية.

## إزالة الكاميرا

**ملاحظة** قبل العمل داخل الكمبيوتر، اقرأ معلومات الأمان التي تم إرفاقها مع الكمبيوتر، واتبع الخطوات الواردة في **قبل العمل داخل الكمبيوتر**. بعد العمل داخل الكمبيوتر، اتبع التعليمات الواردة في **بعد العمل داخل الكمبيوتر**. للتعرف على المعلومات الإضافية الخاصة بأفضل ممارسات الأمان، راجع الصفحة الرئيسية الخاصة بالتوافق التنظيمي من خلال [www.dell.com/regulatory\\_compliance](http://www.dell.com/regulatory_compliance).

الموضوعات:

- . المتطلبات الأساسية
- . الإجراءات

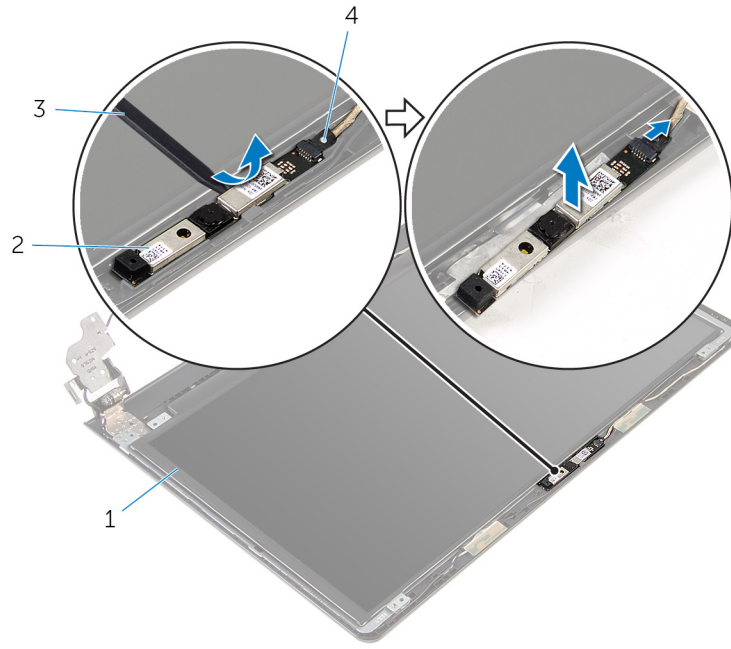
## المتطلبات الأساسية

**ملاحظة** تسري هذه التعليمات على أجهزة الكمبيوتر المحمول غير المزودة بشاشة تعمل باللمس فقط.

1. قم بإزالة البطارية.
2. اتبع الإجراءات من الخطوة 1 إلى الخطوة 3 في "إزالة محرك الأقراص الضوئية".
3. قم بإزالة لوحة المفاتيح.
4. اتبع الإجراءات من الخطوة 1 إلى الخطوة 6 في "إزالة غطاء القاعدة".
5. اتبع الإجراءات من الخطوة 1 إلى الخطوة 3 في "إزالة محرك الأقراص الثابتة".
6. قم بإزالة وحدة الذاكرة.
7. قم بإزالة البطاقة اللاسلكية.
8. قم بإزالة لوحة المدخلات والمخرجات.
9. قم بإزالة مجموعة المشتت الحراري.
10. قم بإزالة لوحة النظام.
11. قم بإزالة مجموعة الشاشة.
12. قم بإزالة إطار الشاشة.

## الإجراء

1. باستخدام مخطاط بلاستيكي، ارفع الكاميرا خارج الغطاء الخلفي للشاشة برفق.
2. افصل كابل الكاميرا عن الكاميرا.



2. الكاميرا  
4. كابل الكاميرا

1. الغطاء الخلفي للشاشة  
3. مخطط بلاستيكي

## إعادة وضع الكاميرا

**ملاحظة** قبل العمل داخل الكمبيوتر، اقرأ معلومات الأمان التي تم إرفاقها مع الكمبيوتر، واتبع الخطوات الواردة في **قبل العمل داخل الكمبيوتر**. بعد العمل داخل الكمبيوتر، اتبع التعليمات الواردة في **بعد العمل داخل الكمبيوتر**. للتعرف على المعلومات الإضافية الخاصة بأفضل ممارسات الأمان، راجع الصفحة الرئيسية الخاصة بالتوافق التنظيمي من خلال [www.dell.com/regulatory\\_compliance](http://www.dell.com/regulatory_compliance).

الموضوعات:

- . الإجراء
- . المتطلبات التالية

### الإجراء

1. صل كبل الكاميرا بالكاميرا.
2. قم بمحاذاة الكاميرا مع دعامة المحاذاة الموجودة على الغطاء الخلفي للشاشة وقم بتهيئة الكاميرا في مكانها.

### المتطلبات التالية

1. أعد وضع إطار الشاشة.
2. أعد وضع مجموعة الشاشة.
3. أعد وضع لوحة النظام.
4. أعد وضع مجموعة المشنتت الحراري.
5. أعد وضع لوحة المدخلات/المخرجات.
6. أعد وضع البطاقة اللاسلكية.
7. أعد وضع وحدة (وحدات) الذاكرة.
8. اتبع الإجراءات من الخطوة 3 إلى الخطوة 5 في "إعادة وضع محرك الأقراص الثابتة".
9. اتبع الإجراءات من الخطوة 2 إلى الخطوة 7 في "إعادة وضع غطاء القاعدة".
10. اتبع الإجراءات من الخطوة 4 إلى الخطوة 5 في "إعادة وضع محرك الأقراص الضوئية".
11. أعد وضع لوحة المفاتيح.
12. أعد وضع البطارية.

## إزالة مفصلات الشاشة

**ملاحظة** قبل العمل داخل الكمبيوتر، اقرأ معلومات الأمان التي تم إرفاقها مع الكمبيوتر، واتبع الخطوات الواردة في **قبل العمل داخل الكمبيوتر**. بعد العمل داخل الكمبيوتر، اتبع التعليمات الواردة في **بعد العمل داخل الكمبيوتر**. للتعرف على المعلومات الإضافية الخاصة بأفضل ممارسات الأمان، راجع الصفحة الرئيسية الخاصة بالتوافق التنظيمي من خلال [www.dell.com/regulatory\\_compliance](http://www.dell.com/regulatory_compliance).

الموضوعات:

- . المتطلبات الأساسية
- . الإجراءات

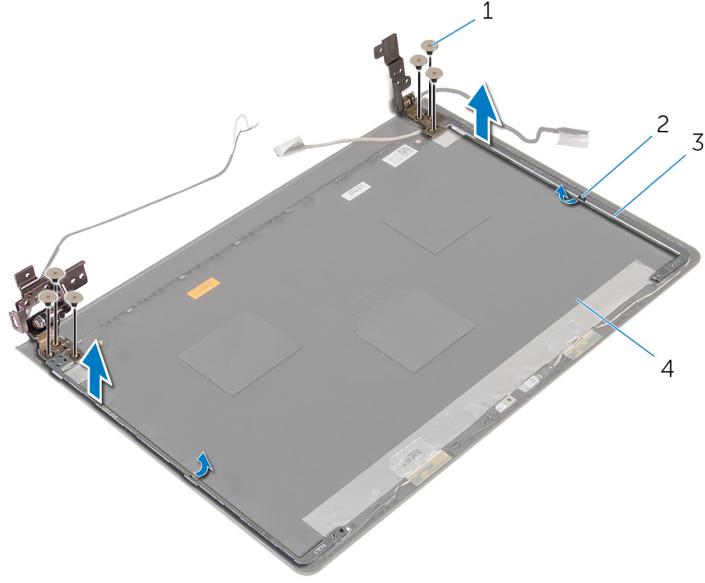
### المتطلبات الأساسية

**ملاحظة** تسري هذه التعليمات على أجهزة الكمبيوتر المحمول غير المزودة بشاشة تعمل باللمس فقط.

1. قم بإزالة البطارية.
2. اتبع الإجراءات من الخطوة 1 إلى الخطوة 3 في "إزالة محرك الأقراص الضوئية".
3. قم بإزالة لوحة المفاتيح.
4. اتبع الإجراءات من الخطوة 1 إلى الخطوة 5 في "إزالة غطاء القاعدة".
5. اتبع الإجراءات من الخطوة 1 إلى الخطوة 3 في "إزالة محرك الأقراص الثابتة".
6. قم بإزالة وحدة الذاكرة.
7. قم بإزالة البطاقة اللاسلكية.
8. قم بإزالة لوحة المدخلات والمخرجات.
9. قم بإزالة مجموعة المشتت الحراري.
10. قم بإزالة لوحة النظام.
11. قم بإزالة إطار الشاشة.
12. قم بإزالة لوحة الشاشة.

### الإجراء

1. قم بإزالة المسامير اللولبية المثبتة لمفصلات الشاشة في الغطاء الخلفي للشاشة.
2. حرر المفصلات من المزيج ثم ارفع مفصلات الشاشة خارج الغطاء الخلفي للشاشة.



2. المزاليج (2)
4. الغطاء الخلفي للشاشة

1. المسامير (6)
3. مفصلات الشاشة (2)

## إعادة وضع مفصلات الشاشة

**ملاحظة** قبل العمل داخل الكمبيوتر، اقرأ معلومات الأمان التي تم إرفاقها مع الكمبيوتر، واتبع الخطوات الواردة في **قبل العمل داخل الكمبيوتر**. بعد العمل داخل الكمبيوتر، اتبع التعليمات الواردة في **بعد العمل داخل الكمبيوتر**. للتعرف على المعلومات الإضافية الخاصة بأفضل ممارسات الأمان، راجع الصفحة الرئيسية الخاصة بالتوافق التنظيمي من خلال [www.dell.com/regulatory\\_compliance](http://www.dell.com/regulatory_compliance).

الموضوعات:

- . الإجراء
- . المتطلبات التالية

### الإجراء

1. قم بإزاحة المفصلات أسفل المزلاج الموجودة على الغطاء الخلفي للشاشة.
2. قم بمحاذاة فتحات المسامير اللولبية الموجودة في مفصلات الشاشة مع فتحات المسامير الموجودة في الغطاء الخلفي للشاشة.
3. أعد تركيب المسامير المثبتة لمفصلات الشاشة في الغطاء الخلفي للشاشة.

### المتطلبات التالية

1. أعد وضع لوحة الشاشة.
2. أعد وضع إطار الشاشة.
3. أعد وضع مجموعة الشاشة.
4. أعد وضع لوحة النظام.
5. أعد وضع مجموعة المشتت الحراري.
6. أعد وضع لوحة المدخلات/المخرجات.
7. أعد وضع البطاقة اللاسلكية.
8. أعد وضع وحدة (وحدات) الذاكرة.
9. اتبع الإجراءات من الخطوة 3 إلى الخطوة 5 في "إعادة وضع محرك الأقراص الثابتة".
10. اتبع الإجراءات من الخطوة 3 إلى الخطوة 7 في "إعادة وضع غطاء القاعدة".
11. اتبع الإجراءات من الخطوة 4 إلى الخطوة 5 في "إعادة وضع محرك الأقراص الضوئية".
12. أعد وضع لوحة المفاتيح.
13. أعد وضع البطارية.

## إزالة مسند راحة اليد

**i** ملاحظة قبل العمل داخل الكمبيوتر، اقرأ معلومات الأمان التي تم إرفاقها مع الكمبيوتر، واتبع الخطوات الواردة في **قبل العمل داخل الكمبيوتر**. بعد العمل داخل الكمبيوتر، اتبع التعليمات الواردة في **بعد العمل داخل الكمبيوتر**. للتعرف على المعلومات الإضافية الخاصة بأفضل ممارسات الأمان، راجع الصفحة الرئيسية الخاصة بالتوافق التنظيمي من خلال [www.dell.com/regulatory\\_compliance](http://www.dell.com/regulatory_compliance).

الموضوعات:

- . المتطلبات الأساسية
- . الإجراءات

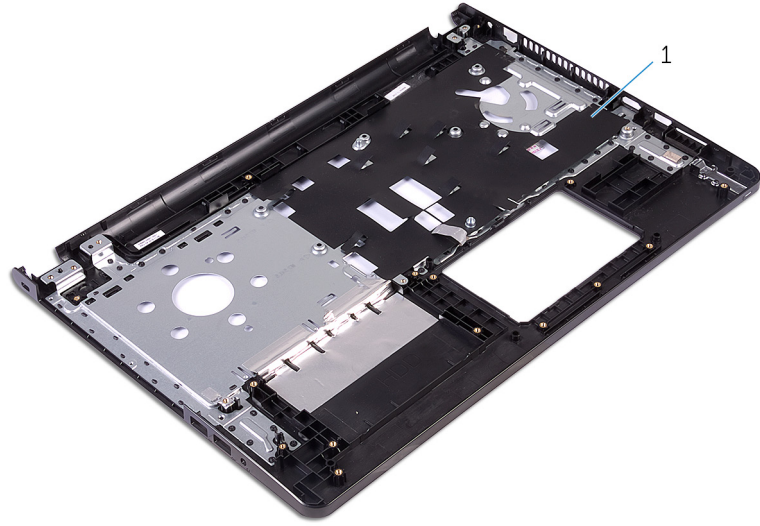
## المتطلبات الأساسية

**i** ملاحظة تسري هذه التعليمات على أجهزة الكمبيوتر المحمول غير المزودة بشاشة تعمل باللمس فقط.

1. قم بإزالة البطارية.
2. اتبع الإجراءات من الخطوة 1 إلى الخطوة 3 في "إزالة محرك الأقراص الضوئية".
3. قم بإزالة لوحة المفاتيح.
4. اتبع الإجراءات من الخطوة 1 إلى الخطوة 6 في "إزالة غطاء القاعدة".
5. قم بإزالة لوحة زر التشغيل.
6. قم بإزالة مكبرات الصوت.
7. اتبع الإجراءات من الخطوة 1 إلى الخطوة 3 في "إزالة محرك الأقراص الثابتة".
8. قم بإزالة وحدة الذاكرة.
9. قم بإزالة البطاقة اللاسلكية.
10. قم بإزالة لوحة المدخلات والمخارج.
11. قم بإزالة مجموعة المشتت الحراري.
12. قم بإزالة لوحة النظام.
13. قم بإزالة منفذ مهايئ التيار.
14. قم بإزالة لوحة اللمس.
15. قم بإزالة مجموعة الشاشة.

## الإجراء

بعد تنفيذ المتطلبات الأساسية، تتبقى مجموعة مسند راحة اليد.



1. مسند راحة اليد

## إعادة وضع مسند راحة اليد

**ملاحظة** قبل العمل داخل الكمبيوتر، اقرأ معلومات الأمان التي تم إرفاقها مع الكمبيوتر، واتبع الخطوات الواردة في **قبل العمل داخل الكمبيوتر**. بعد العمل داخل الكمبيوتر، اتبع التعليمات الواردة في **بعد العمل داخل الكمبيوتر**. للتعرف على المعلومات الإضافية الخاصة بأفضل ممارسات الأمان، راجع الصفحة الرئيسية الخاصة بالتوافق التنظيمي من خلال [www.dell.com/regulatory\\_compliance](http://www.dell.com/regulatory_compliance).

الموضوعات:

- . الإجراء
- . المتطلبات التالية

### الإجراء

ضع مسند راحة اليد على سطح مستوي ونظيف.

### المتطلبات التالية

1. أعد وضع مجموعة الشاشة.
2. استبدال لوحة اللمس.
3. أعد وضع منفذ مهابئ التيار.
4. أعد وضع لوحة النظام.
5. أعد وضع مجموعة المشنتت الحراري.
6. أعد وضع لوحة المدخلات/المخرجات.
7. أعد وضع البطاقة اللاسلكية.
8. أعد وضع وحدة (وحدات) الذاكرة.
9. اتبع الإجراءات من الخطوة 3 إلى الخطوة 5 في "إعادة وضع محرك الأقراص الثابتة".
10. أعد وضع مكبرات الصوت.
11. إعادة تركيب مجموعة زر التشغيل.
12. اتبع الإجراءات من الخطوة 2 إلى الخطوة 7 في "إعادة وضع غطاء القاعدة".
13. أعد وضع لوحة المفاتيح.
14. اتبع الإجراءات من الخطوة 4 إلى الخطوة 5 في "إعادة وضع محرك الأقراص الضوئية".
15. أعد وضع البطارية.

## تحديث نظام الإدخال والإخراج الأساسي (BIOS)

قد تحتاج إلى تحديث نظام الإدخال والإخراج الأساسي (BIOS) عندما يكون هناك تحديثًا متاحًا أو بعد إعادة تركيب لوحة النظام. لتحديث نظام الإدخال والإخراج الأساسي (BIOS):

1. ابدأ تشغيل الكمبيوتر.
2. انتقل إلى [www.dell.com/support](http://www.dell.com/support).
3. انقر فوق **دعم المنتج**، أدخل رقم الصيانة الخاص بالكمبيوتر المحمول، انقر فوق إرسال.
4. **ملاحظة** إذا لم يكن لديك رمز الخدمة، استخدم ميزة **الكشف التلقائي** أو استعرض يدويًا طراز الكمبيوتر لديك.
5. انقر فوق **Drivers & Downloads** (برامج التشغيل والتنزيلات).
6. حدد نظام التشغيل المثبت على الكمبيوتر لديك.
7. مرر الصفحة لأسفل وقم بتوسيع **BIOS**.
8. انقر فوق **Download File** (تنزيل الملف) لتنزيل أحدث إصدار من BIOS للكمبيوتر.
9. قم بحفظ الملف وبمجرد اكتمال التنزيل، انتقل إلى المجلد حيث تم حفظ ملف تحديث BIOS.
10. انقر نقرًا مزدوجًا فوق رمز ملف تحديث نظام BIOS واتبع الإرشادات التي تظهر على الشاشة.

## الحصول على التعليمات والاتصال بشركة Dell

### موارد المساعدة الذاتية

يمكنك الحصول على المعلومات والتعليمات بشأن منتجات Dell وخدماتها باستخدام مصادر المساعدة الذاتية هذه.

[www.dell.com](http://www.dell.com)

تطبيق Dell Help & Support



معلومات حول منتجات وخدمات Dell

Windows 10 و Windows 8.1

بدء تشغيل App

Windows 10



تعليمات ومساعدة التطبيق

:Windows 8.1



في بحث Windows، اكتب التعليمات والدعم، ثم اضغط على **Enter**.  
انقر فوق ابدأ < التعليمات والدعم.

الوصول إلى تعليمات في Windows 8 و Windows 8.1 و Windows 10

الوصول إلى التعليمات في نظام التشغيل Windows 7

التعليمات الفورية لنظام التشغيل

[www.dell.com/support/windows](http://www.dell.com/support/windows)

[www.dell.com/support/linux](http://www.dell.com/support/linux)

[www.dell.com/support](http://www.dell.com/support)

معلومات استكشاف الأخطاء وإصلاحها، وأدلة المستخدم، وتعليمات الإعداد، ومواصفات المنتج، ومدونات التعليمات الفنية، وبرامج التشغيل، وتحديثات البرامج، وهكذا

راجع *أنا وجهاز Dell الخاص بي* في [www.dell.com/support/manuals](http://www.dell.com/support/manuals)

تعرف على نظام التشغيل لديك، وإعداد الكمبيوتر واستخدامه، والنسخ الاحتياطي للبيانات، والتشخيصات، وهكذا.

### الاتصال بشركة Dell

للاتصال بشركة Dell، أو الدعم الفني، أو مشكلات خدمة العملاء، ارجع إلى [www.dell.com/contactdell](http://www.dell.com/contactdell).

ملاحظة وتختلف حالة التوافر وفقاً للدولة والمنتج، وقد لا تتوفر بعض الخدمات في بلدك.

ملاحظة إذا لم يكن لديك اتصال نشط بالإنترنت، فيمكنك العثور على معلومات الاتصال على فاتورة الشراء الخاصة بك أو إيصال الشحن أو الفاتورة أو كتالوج منتج Dell.