

Inspiron 15

3000 Series

Service Manual



Notlar, dikkat edilecek noktalar ve uyarılar

 **NOT NOT**, bilgisayarınızı daha iyi kullanmanızı sağlayan önemli bilgileri anlatır.

 **DİKKAT DİKKAT**, donanımda olabilecek hasarları ya da veri kaybını belirtir ve bu sorunun nasıl önleneceğini anlatır.

 **UYARI UYARI**, meydana gelebilecek olası maddi hasar, kişisel yaralanma veya ölüm tehlikesi anlamına gelir.

Telif hakkı © 2015 Dell Inc. Tüm hakları saklıdır. Bu ürün, A.B.D. ve uluslararası telif hakkı ve fikri mülkiyet yasaları tarafından korunmaktadır. Dell™ ve Dell logosu, Amerika Birleşik Devletleri ve/veya diğer ülkelerde, Dell Inc.'e ait ticari markalardır. Burada adı geçen diğer tüm markalar ve isimler, ilgili firmaların ticari markaları olabilirler.

1 Bilgisayarınızın içinde çalışmaya başlamadan önce.....	7
Başlamadan önce	7
Güvenlik talimatları.....	7
Önerilen araçlar.....	8
2 After working inside your tablet.....	9
3 Pili Çıkarma.....	10
Procedure.....	10
4 Pili yerine takma.....	11
Yordam.....	11
5 Alt panelin çıkarılması.....	12
Ön koşullar.....	12
Yordam.....	12
6 Alt paneli takma.....	13
Yordam.....	13
Son koşullar.....	13
7 Sabit sürücüyü çıkarma.....	14
Ön koşullar.....	14
Procedure.....	14
8 Sabit sürücüyü yerine takma.....	16
Yordam.....	16
Son koşullar.....	16
9 Bellek modüllerinin çıkarma.....	17
Ön koşullar.....	17
Procedure.....	17
10 Bellek modüllerinin değiştirilmesi.....	18
Procedure.....	18
Son koşullar.....	18
11 Kablosuz kartı çıkarma.....	19
Ön koşullar.....	19
Procedure.....	19
12 Kablosuz kartı takma.....	20
Yordam.....	20

Son kořullar.....	20
13 Klavyeyi ıkarma.....	21
Ön kořullar.....	21
Yordam.....	21
14 Klavyeyi yerine takma.....	23
Yordam.....	23
Son kořullar.....	23
15 Avu ii dayanađını ıkarma.....	24
Prerequisites.....	24
Procedure.....	24
16 Avu ii dayanađını yerine takma.....	27
Yordam.....	27
Son kořullar.....	27
17 Dokunmatik yzeyi ıkarma.....	28
Prerequisites.....	28
Procedure.....	28
18 Dokunmatik yzeyi yerine takma.....	30
Yordam.....	30
Son kořullar.....	30
19 G dđmesi kartını ıkarma.....	31
Prerequisites.....	31
Procedure.....	31
20 G dđmesi kartını yerine takma.....	33
Yordam.....	33
Son kořullar.....	33
21 Hoparlrleri ıkarma.....	34
Prerequisites.....	34
Procedure.....	34
22 Hoparlrleri yerine takma.....	36
Yordam.....	36
Son kořullar.....	36
23 G/ kartını ıkarma.....	37
Prerequisites.....	37
Procedure.....	37
24 G/ kartını yerine takma.....	38
Yordam.....	38

Son kořullar.....	38
25 Sistem kartını ıkarma.....	39
Prerequisites.....	39
Procedure.....	39
26 Sistem kartını yerine takma.....	42
Yordam.....	42
Son kořullar.....	42
27 Dğme pili ıkarma.....	43
Prerequisites.....	43
Procedure.....	43
28 Dğme pili yerine takma.....	44
Yordam.....	44
Post-requisites.....	44
29 Isı emicisini ıkarma.....	45
Prerequisites.....	45
Procedure.....	45
30 Isı emiciyi yerine takma.....	47
Yordam.....	47
Son kořullar.....	47
31 Fanı ıkarma.....	48
Prerequisites.....	48
Procedure.....	48
32 Fanı yerine takma.....	50
Yordam.....	50
Post-requisites.....	50
33 Ekran aksamını ıkarma.....	51
Prerequisites.....	51
Yordam.....	51
34 Ekran aksamını yerine takma.....	53
Yordam.....	53
Son kořullar.....	53
35 G adaptr baėlantı noktasını ıkarma.....	54
Prerequisites.....	54
Yordam.....	54
36 G adaptr baėlantı noktasını yerine takma.....	55
Yordam.....	55

Son kořullar.....	55
37 Ekran çerçevesini çıkarma.....	56
Prerequisites.....	56
Yordam.....	56
38 Ekran çerçevesini yerine takma.....	57
Yordam.....	57
Son kořullar.....	57
39 Ekran panelini çıkarma.....	58
Prerequisites.....	58
Yordam.....	58
40 Ekran panelini yerine takma.....	60
Yordam.....	60
Son kořullar.....	60
41 Kamerayı çıkarma.....	61
Prerequisites.....	61
Yordam.....	61
42 Kamerayı yerine takma.....	63
Son kořullar.....	63
Yordam.....	63
43 Ekran menteşelerini çıkarma.....	64
Prerequisites.....	64
Yordam.....	64
44 Ekran menteşelerini yerine takma.....	66
Yordam.....	66
Son kořullar.....	66
45 BIOS'u Sıfırlama.....	67
46 Yardım alma ve Dell'e başvurma.....	68

Bilgisayarınızın içinde çalışmaya başlamadan önce

NOT Sipariş ettiğiniz yapılandırmaya bağlı olarak bu belgedeki resimler sizin bilgisayarınızdan farklı olabilir.

Konular:

- Başlamadan önce
- Güvenlik talimatları
- Önerilen araçlar

Başlamadan önce

1. Tüm açık dosyaları kaydedip kapatın ve tüm açık uygulamalardan çıkın.
2. Bilgisayarınızı kapatın.
 - Windows 10: **Başlat** > **Güç** > **Kapat** ögesine tıklayın.
 - Windows 8.1: **Başlat** ekranında güç simgesine > **Kapat** tıklayın veya dokununuz.
 - Windows 7: (**Başlat**) > (**Kapat**) öğelerine tıklayın veya dokununuz.

NOT Farklı bir işletim sistemi kullanıyorsanız, kapatma ile ilgili talimatlar için, işletim sisteminizin dokümanlarına bakın.

3. Bilgisayarınızı ve tüm bağlı aygıtları elektrik prizlerinden çıkarın.
4. Tüm telefon kablolarını, ağ kablolarını vb. araçları bilgisayarınızdan ayırın.
5. Klavye, fare, ekran vb. tüm ekli cihazları ve çevre birimleri bilgisayarınızdan ayırın.
6. Bilgisayarınızda bulunan ortam kartlarını ve optik sürücülerini çıkarın.

Güvenlik talimatları

Bilgisayarınızı olası hasarlardan korumak ve kendi kişisel güvenliğinizi sağlamak için aşağıdaki güvenlik ilkelerini kullanın.

- NOT** Bilgisayarınızın içinde çalışmadan önce bilgisayarınızla gönderilen güvenlik bilgilerini okuyun. Daha fazla en iyi güvenlik uygulamaları bilgileri için www.dell.com/regulatory_compliance adresindeki Yasal Uygunluk ana sayfasına bakın.
- NOT** Bilgisayar kapağını veya panellerini açmadan önce tüm güç kaynaklarını çıkarın. Bilgisayarınızın içinde çalışmayı bitirdikten sonra, güç kaynağına bağlamadan önce tüm kapakları, panelleri ve vidaları yeniden takın.
- DİKKAT** Bilgisayarınıza zarar gelmesini önlemek için, çalışma düzeyinin düz ve temiz olduğuna emin olun.
- DİKKAT** Bileşenlere ve kartlara zarar gelmesini önlemek için, bunları kenarlarından tutun ve pimlere ve kontaklara dokunmaktan kaçınınız.
- DİKKAT** Sorun giderme ve onarım işlemlerini sadece Dell teknik destek ekibi tarafından yetkilendirilmeniz veya talimatı almanız durumunda gerçekleştirmelisiniz. Dell tarafından yetkilendirilmeyen işlemler sonucunda meydana gelen hasarlar garanti kapsamınıza girmez. Ürün ile birlikte verilen güvenlik talimatlarına veya www.dell.com/regulatory_compliance'a bakınız.
- DİKKAT** Bilgisayarınızın içindeki herhangi bir şeye dokunmadan önce, bilgisayarın arkasındaki metal gibi boyanmamış metal bir yüzeye dokunarak kendinizi topraklayın. Çalışırken, dahili bileşenlere zarar verebilecek olan statik elektriği dağıtmak için düzenli olarak boyanmamış metal yüzeylere dokununuz.

⚠ DİKKAT Bir kabloyu çıkarırken, kablonun kendisinden değil, konektör veya çekme tırnağı üzerinden çıkarın. Bazı kablolarda, kabloyu çıkarmadan önce açmanız gereken kilitleme tırnakları veya kelebek vidalar bulunur. Kabloları çıkarırken, konektör pinlerinin eğilmesini önlemek için kabloları aynı şekilde hizalayın. Kabloları takarken bağlantı noktaları ve konektörlerin düzgün konumlu ve hizalanmış olduklarını kontrol edin.

⚠ DİKKAT Takılı kartı ortam kartı okuyucusundan basarak çıkarın.

Önerilen araçlar

Bu belgedeki prosedürler için aşağıdaki araçlar gerekebilir:

- Phillips tornavida
- Plastik çubuk

After working inside your tablet

 **CAUTION:** Serbest kalmış veya gevşemiş vidaları bilgisayarınızın içinde bırakmak bilgisayarınıza ciddi şekilde zarar verebilir.

1. Replace all screws and ensure that no stray screws remain inside your tablet.
2. Connect any external devices, peripherals, and cables you removed before working on your tablet.
3. Replace any media cards, discs, and any other parts that you removed before working on your tablet.
4. Connect your tablet and all attached devices to their electrical outlets.
5. Turn on your tablet.

Pili Çıkarma

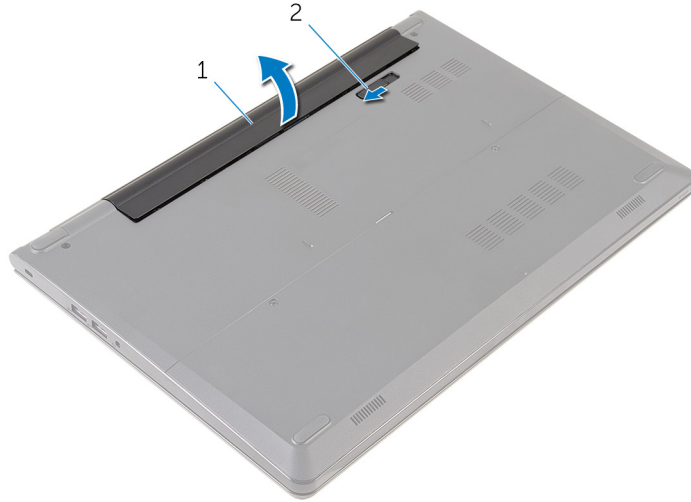
NOT Bilgisayarınızın içinde çalışmadan önce, bilgisayarınızla birlikte verilen güvenlik bilgilerini okuyun ve **Bilgisayarınızın İçinde Çalışmadan Önce** bölümündeki adımları takip edin. Bilgisayarınızın içinde çalıştıktan sonra, **Bilgisayarınızın İçinde Çalıştıktan Sonra** bölümündeki talimatları izleyin. Ek en iyigüvenlik uygulama bilgileri için www.dell.com/regulatory_compliance adresindeki Yasal Uygunluk ana sayfasına bakın.

Konular:

- Procedure

Procedure

1. Close the display and turn the computer over.
2. Slide the battery-release latch to the unlock position.
3. Lift the battery at an angle and remove the battery from the battery bay.



1. battery

2. battery-release latch

4. Turn the computer over, open the display, and press the power button for five seconds to ground the system board.

Pili yerine takma

NOT Bilgisayarınızın içinde çalışmadan önce, bilgisayarınızla birlikte verilen güvenlik bilgilerini okuyun ve [Bilgisayarınızın İçinde Çalışmadan Önce](#) bölümündeki adımları takip edin. Bilgisayarınızın içinde çalıştıktan sonra, [Bilgisayarınızın İçinde Çalıştıktan Sonra](#) bölümündeki talimatları izleyin. Ek en iyigüvenlik uygulama bilgileri için www.dell.com/regulatory_compliance adresindeki Yasal Uygunluk ana sayfasına bakın.

Konular:

- [Yordam](#)

Yordam

Pil üzerindeki tırnakları pil yuvası üzerindeki yuvalarla hizalayın ve pili yerine oturtun.

NOT Pil serbest bırakma mandalı, pil düzgün şekilde takılırsa kilit konumuna döner.

Alt panelin çıkarılması

NOT Bilgisayarınızın içinde çalışmadan önce, bilgisayarınızla birlikte verilen güvenlik bilgilerini okuyun ve **Bilgisayarınızın İçinde Çalışmadan Önce** bölümündeki adımları takip edin. Bilgisayarınızın içinde çalıştıktan sonra, **Bilgisayarınızın İçinde Çalıştıktan Sonra** bölümündeki talimatları izleyin. Ek en iyigüvenlik uygulama bilgileri için www.dell.com/regulatory_compliance adresindeki Yasal Uygunluk ana sayfasına bakın.

Konular:

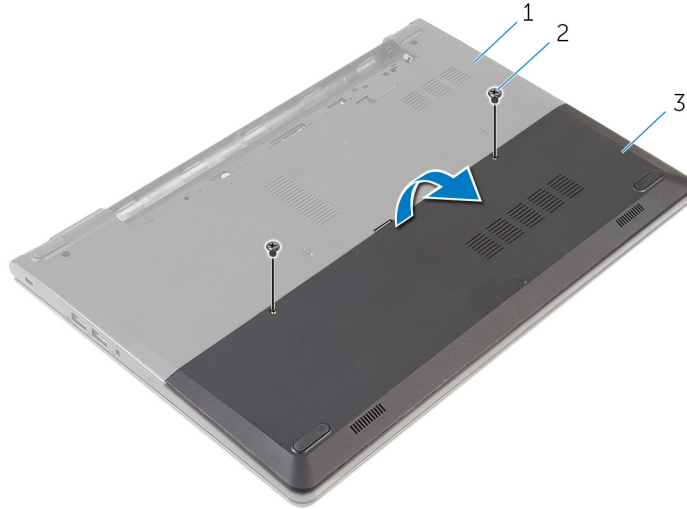
- Ön koşullar
- Yordam

Ön koşullar

Pili çıkarın.

Yordam

1. Alt paneli bilgisayar tabanına sabitleyen vidaları çıkarın.
2. Parmak uçlarınızı kullanarak, alt paneli bilgisayar tabanından yavaşça kaldırın.



1. bilgisayar tabanı
3. alt panel

2. vidalar (2)

Alt paneli takma

NOT Bilgisayarınızın içinde çalışmadan önce, bilgisayarınızla birlikte verilen güvenlik bilgilerini okuyun ve [Bilgisayarınızın İçinde Çalışmadan Önce](#) bölümündeki adımları takip edin. Bilgisayarınızın içinde çalıştıktan sonra, [Bilgisayarınızın İçinde Çalıştıktan Sonra](#) bölümündeki talimatları izleyin. Ek en iyigüvenlik uygulama bilgileri için www.dell.com/regulatory_compliance adresindeki Yasal Uygunluk ana sayfasına bakın.

Konular:

- [Yordam](#)
- [Son koşullar](#)

Yordam

1. Taban panelindeki tırnakları bilgisayar tabanındaki yuvalara kaydırın ve taban panelini yerine oturtun.
2. Taban panelini bilgisayar tabanına sabitleyen vidaları yerine takın.

Son koşullar

Pili yerine takın.

Sabit sürücüyü çıkarma

NOT Bilgisayarınızın içinde çalışmadan önce, bilgisayarınızla birlikte verilen güvenlik bilgilerini okuyun ve [Bilgisayarınızın İçinde Çalışmadan Önce](#) bölümündeki adımları takip edin. Bilgisayarınızın içinde çalıştıktan sonra, [Bilgisayarınızın İçinde Çalıştıktan Sonra](#) bölümündeki talimatları izleyin. Ek en iyigüvenlik uygulama bilgileri için www.dell.com/regulatory_compliance adresindeki Yasal Uygunluk ana sayfasına bakın.

DİKKAT Sabit sürücüler hassastır. Sabit sürücüyü tutarken özen gösterin.

DİKKAT Veri kaybını önlemek için, sabit sürücüyü bilgisayar açıkken veya Uyku modundayken çıkarmayın.

Konular:

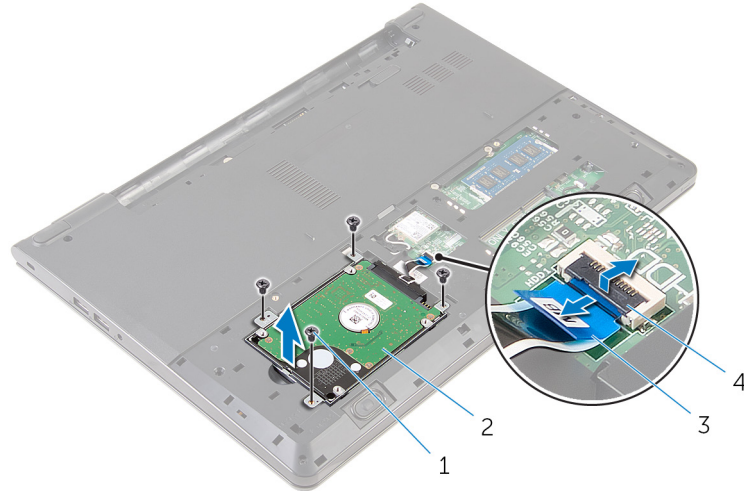
- Ön koşullar
- Procedure

Ön koşullar

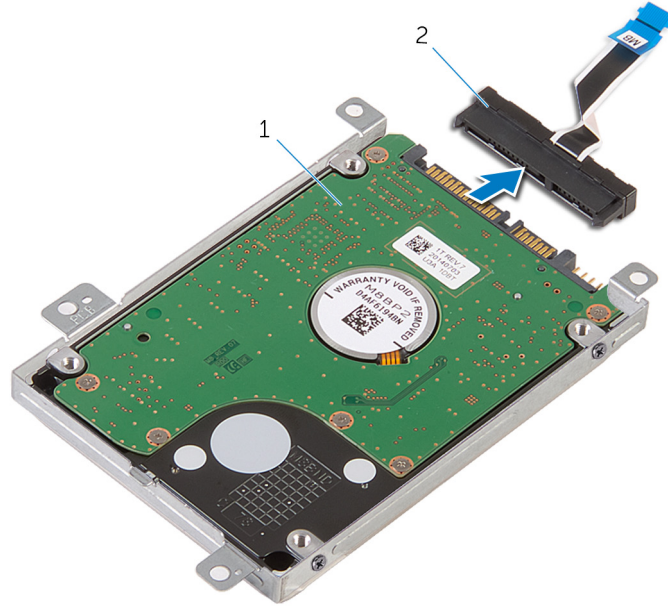
1. Pili çıkarın.
2. Alt paneli çıkarın.

Procedure

1. Remove the screws that secure the hard-drive assembly to the computer base.
2. Lift the latch and disconnect the hard-drive cable from the system board.
3. Lift the hard-drive assembly off the computer base.



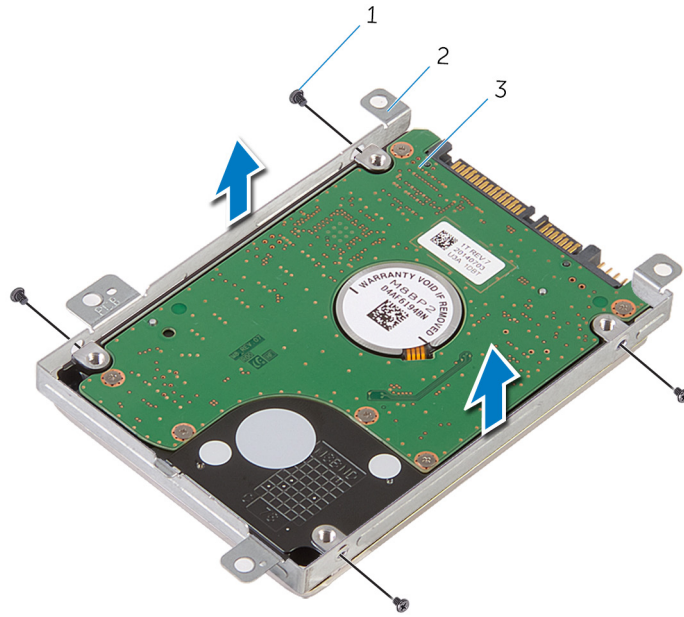
1. screws (4)
 2. hard-drive assembly
 3. hard-drive cable
 4. latch
4. Disconnect the interposer from the hard drive.



1. hard-drive assembly

2. interposer

5. Remove the screws that secure the hard-drive bracket to the hard drive and lift the hard-drive bracket off the hard drive.



1. screws (4)

2. hard-drive bracket

3. hard drive

Sabit sürücüyü yerine takma

NOT Bilgisayarınızın içinde çalışmadan önce, bilgisayarınızla birlikte verilen güvenlik bilgilerini okuyun ve [Bilgisayarınızın İçinde Çalışmadan Önce](#) bölümündeki adımları takip edin. Bilgisayarınızın içinde çalıştıktan sonra, [Bilgisayarınızın İçinde Çalıştıktan Sonra](#) bölümündeki talimatları izleyin. Ek en iyigüvenlik uygulama bilgileri için www.dell.com/regulatory_compliance adresindeki Yasal Uygunluk ana sayfasına bakın.

DİKKAT Sabit sürücüler hassastır. Sabit sürücüyü tutarken özen gösterin.

Konular:

- [Yordam](#)
- [Son koşullar](#)

Yordam

1. Sabit sürücü braketini sabit sürücünün üstüne yerleştirin ve sabit sürücü braketinin üzerindeki vida deliklerini sabit sürücü üzerindeki vida delikleriyle hizalayın.
2. Sabit sürücü dirseğini sabit sürücüye sabitleyen vidaları yerine takın.
3. Bilgisayar tabanındaki sabit sürücüyü kaydırın ve sabit sürücü aksamındaki vida deliklerini bilgisayar tabanındaki vida delikleriyle hizalayın.
4. Sabit sürücü kablosunu sabit sürücüye bağlayın.
5. Sabit sürücü aksamını bilgisayar tabanına sabitleyen vidaları yerine takın.

Son koşullar

1. [Alt paneli](#) yerine takın.
2. [Pili](#) yerine takın.

Bellek modüllerinin çıkarma

NOT Bilgisayarınızın içinde çalışmadan önce, bilgisayarınızla birlikte verilen güvenlik bilgilerini okuyun ve [Bilgisayarınızın İçinde Çalışmadan Önce](#) bölümündeki adımları takip edin. Bilgisayarınızın içinde çalıştıktan sonra, [Bilgisayarınızın İçinde Çalıştıktan Sonra](#) bölümündeki talimatları izleyin. Ek en iyigüvenlik uygulama bilgileri için www.dell.com/regulatory_compliance adresindeki Yasal Uygunluk ana sayfasına bakın.

Konular:

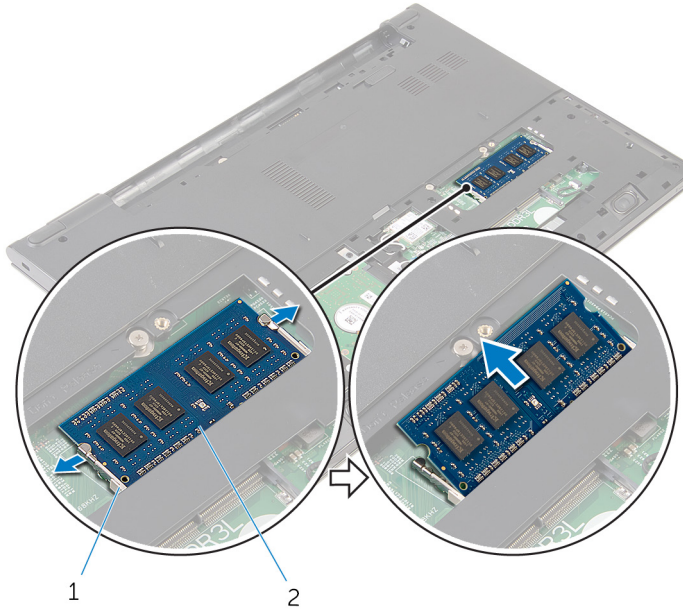
- Ön koşullar
- Procedure

Ön koşullar

1. Pili çıkarın.
2. Alt paneli çıkarın.

Procedure

1. Using your fingertips, pry apart the securing clips on each end of the memory-module slot until the memory module pops up.
2. Slide and remove the memory module from the memory-module slot.



1. securing clips

2. memory module

Bellek modüllerinin değiştirilmesi

NOT Bilgisayarınızın içinde çalışmadan önce, bilgisayarınızla birlikte verilen güvenlik bilgilerini okuyun ve [Bilgisayarınızın İçinde Çalışmadan Önce](#) bölümündeki adımları takip edin. Bilgisayarınızın içinde çalıştıktan sonra, [Bilgisayarınızın İçinde Çalıştıktan Sonra](#) bölümündeki talimatları izleyin. Ek en iyigüvenlik uygulama bilgileri için www.dell.com/regulatory_compliance adresindeki Yasal Uygunluk ana sayfasına bakın.

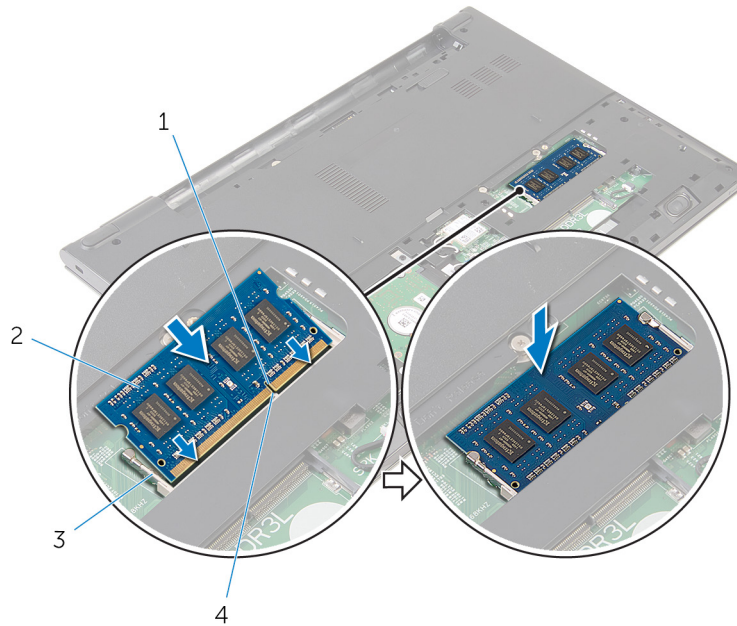
Konular:

- [Procedure](#)
- [Son koşullar](#)

Procedure

1. Align the notch on the memory module with the tab on the memory-module slot.
2. Slide the memory module firmly into the slot at an angle and press the memory module down until it clicks into place.

NOTE: If you do not hear the click, remove the memory module and reinstall it.



- | | |
|-------------------|------------------|
| 1. notch | 2. memory module |
| 3. securing clips | 4. tab |

Son koşullar

1. [Alt paneli](#) yerine takın.
2. [Pili](#) yerine takın.

Kablosuz kartı çıkarma

NOT Bilgisayarınızın içinde çalışmadan önce, bilgisayarınızla birlikte verilen güvenlik bilgilerini okuyun ve **Bilgisayarınızın İçinde Çalışmadan Önce** bölümündeki adımları takip edin. Bilgisayarınızın içinde çalıştıktan sonra, **Bilgisayarınızın İçinde Çalıştıktan Sonra** bölümündeki talimatları izleyin. Ek en iyigüvenlik uygulama bilgileri için www.dell.com/regulatory_compliance adresindeki Yasal Uygunluk ana sayfasına bakın.

Konular:

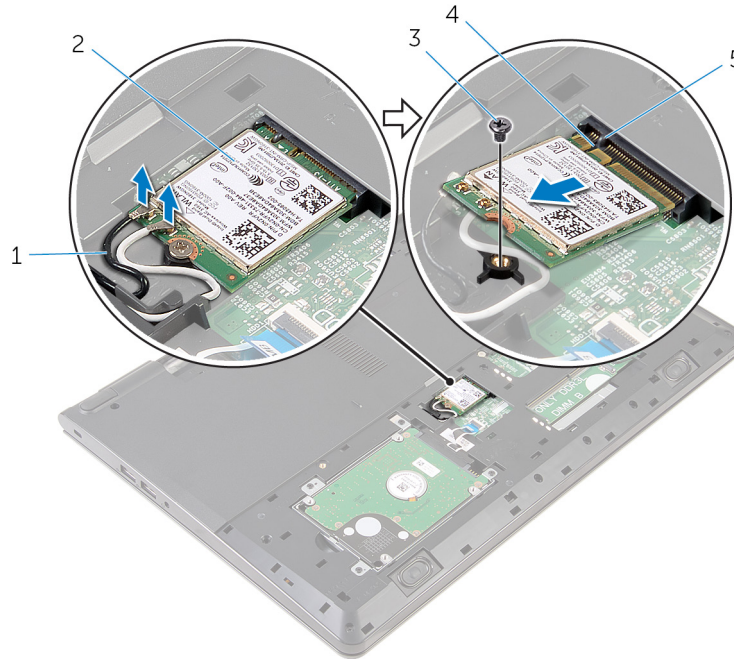
- Ön koşullar
- Procedure

Ön koşullar

1. Pili çıkarın.
2. Alt paneli çıkarın.

Procedure

1. Disconnect the antenna cables from the wireless card.
2. Remove the screw that secures the wireless card to the system board.
3. Lift the wireless card, and then slide and remove it from the system board.



- | | |
|-----------------------|------------------|
| 1. antenna cables (2) | 2. wireless card |
| 3. screw | 4. notch |
| 5. tab | |

Kablosuz kartı takma.

NOT Bilgisayarınızın içinde çalışmadan önce, bilgisayarınızla birlikte verilen güvenlik bilgilerini okuyun ve [Bilgisayarınızın İçinde Çalışmadan Önce](#) bölümündeki adımları takip edin. Bilgisayarınızın içinde çalıştıktan sonra, [Bilgisayarınızın İçinde Çalıştıktan Sonra](#) bölümündeki talimatları izleyin. Ek en iyigüvenlik uygulama bilgileri için www.dell.com/regulatory_compliance adresindeki Yasal Uygunluk ana sayfasına bakın.

Konular:

- [Yordam](#)
- [Son koşullar](#)

Yordam

DİKKAT Kablosuz kartın hasar görmesini önlemek için altına herhangi bir kablo yerleştirmeyin.

1. Kablosuz kart üzerindeki çentiği kablosuz kart yuvası üzerindeki tırnakla hizalayın ve kartı yuvaya kaydırın.
2. Kablosuz kartı sistem kartına bağlayan vidayı yerine takın.
3. Anten kablolarını kablosuz karta takın. Aşağıdaki tabloda bilgisayarınızın desteklediği kablosuz kartın anten kablosu renk şeması verilmektedir:

Kablosuz kart üzerindeki konnektörler	Anten kablosu rengi
Ana (beyaz üçgen)	Beyaz
Yardımcı (siyah üçgen)	Siyah

Son koşullar

1. [Alt paneli](#) yerine takın.
2. [Pili](#) yerine takın.

Klavyeyi çıkarma

NOT Bilgisayarınızın içinde çalışmadan önce, bilgisayarınızla birlikte verilen güvenlik bilgilerini okuyun ve **Bilgisayarınızın İçinde Çalışmadan Önce** bölümündeki adımları takip edin. Bilgisayarınızın içinde çalıştıktan sonra, **Bilgisayarınızın İçinde Çalıştıktan Sonra** bölümündeki talimatları izleyin. Ek en iyigüvenlik uygulama bilgileri için www.dell.com/regulatory_compliance adresindeki Yasal Uygunluk ana sayfasına bakın.

Konular:

- Ön koşullar
- Yordam

Ön koşullar

Pili çıkarın.

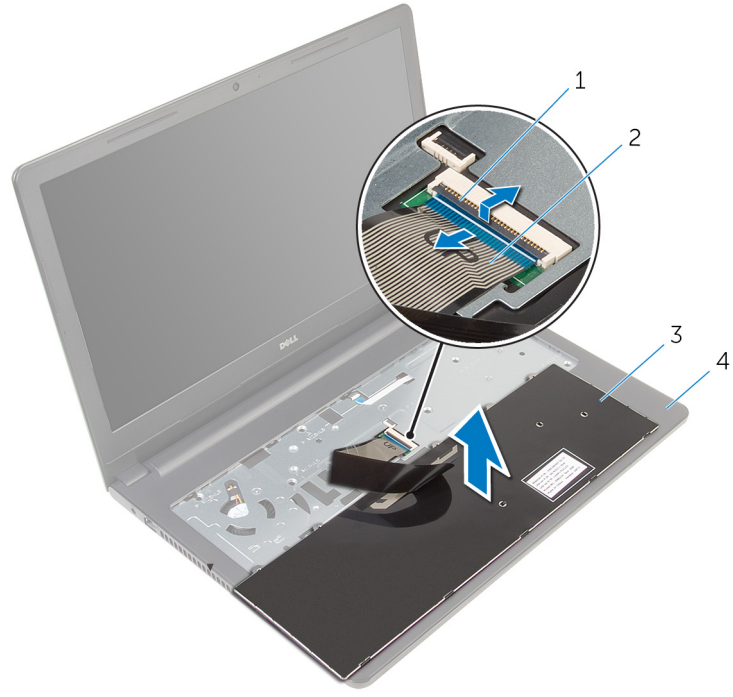
Yordam

1. Bilgisayarı ters çevirin ve ekranı mümkün olduğunca açın.
2. Plastik bir çubuk kullanarak klavyeyi avuç içi dayanağı aksamına sabitleyen tırnakları serbest bırakın.



1. tırnak
 2. plastik çubuk
 3. klavye
 4. avuç içi dayanağı aksamı
3. Klavyeyi dikkatle ters çevirin ve avuç içi dayanağının üzerine yerleştirin.
 4. Mandalları kaldırın, klavye kablosunu ve klavye arka ışığı kablosunu sistem kartından çıkarın.

NOT Klavye arka ışığı kablosu, ancak arkadan aydınlatmalı bir klavye ile gönderilirse mevcuttur.



1. mandal

3. klavye

2. klavye kablosu

4. avuç içi dayanağı aksamı

5. Klavyeyi kablolarıyla birlikte avuç içi aksamından çıkarın.

Klavyeyi yerine takma

NOT Bilgisayarınızın içinde çalışmadan önce, bilgisayarınızla birlikte verilen güvenlik bilgilerini okuyun ve [Bilgisayarınızın İçinde Çalışmadan Önce](#) bölümündeki adımları takip edin. Bilgisayarınızın içinde çalıştıktan sonra, [Bilgisayarınızın İçinde Çalıştıktan Sonra](#) bölümündeki talimatları izleyin. Ek en iyigüvenlik uygulama bilgileri için www.dell.com/regulatory_compliance adresindeki Yasal Uygunluk ana sayfasına bakın.

Konular:

- [Yordam](#)
- [Son koşullar](#)

Yordam

1. Klavye kablosunu sistem kartı yuvasına kaydırın ve kablunun sabitlenmesi için mandala bastırın.
2. Klavyeyi dikkatle ters çevirin, klavyenin üzerindeki tırnakları avuç içi dayanağı üzerindeki yuvalara kaydırın ve klavyeyi yerine oturtun.
3. Ekranı kapatın ve bilgisayarı ters çevirin.

Son koşullar

[Pili](#) yerine takın.

Avuç içi dayanağını çıkarma

NOT Bilgisayarınızın içinde çalışmadan önce, bilgisayarınızla birlikte verilen güvenlik bilgilerini okuyun ve [Bilgisayarınızın İçinde Çalışmadan Önce](#) bölümündeki adımları takip edin. Bilgisayarınızın içinde çalıştıktan sonra, [Bilgisayarınızın İçinde Çalıştıktan Sonra](#) bölümündeki talimatları izleyin. Ek en iyigüvenlik uygulama bilgileri için www.dell.com/regulatory_compliance adresindeki Yasal Uygunluk ana sayfasına bakın.

Konular:

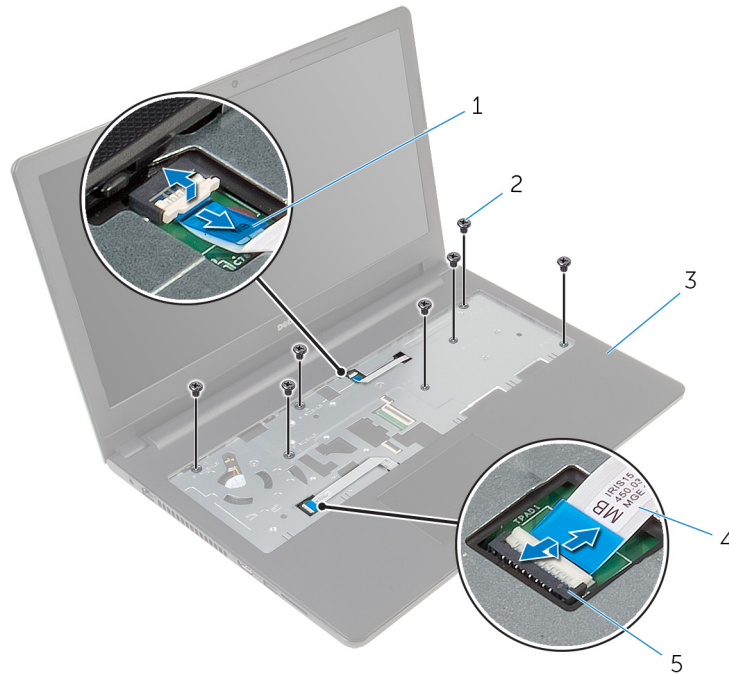
- Prerequisites
- Procedure

Prerequisites

1. Remove the [battery](#).
2. Remove the [base panel](#).
3. Follow the procedure from step 1 to step 3 in “Removing the [hard drive](#)”.
4. Remove the [keyboard](#).

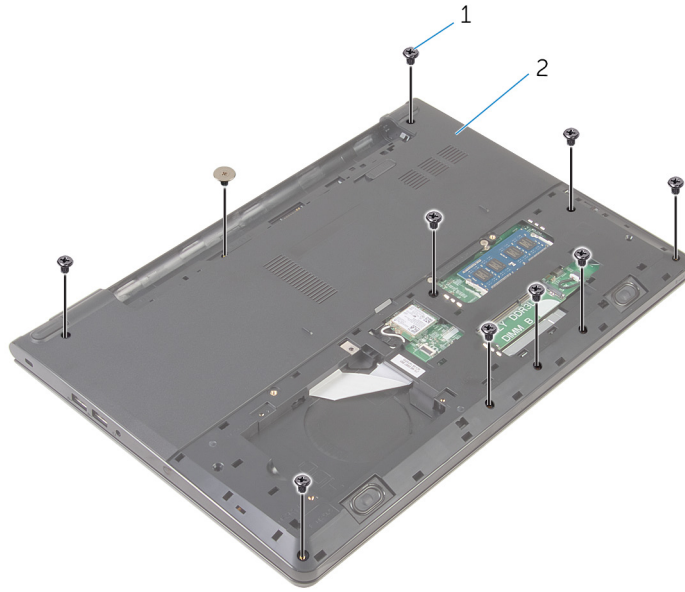
Procedure

1. Lift the latch and disconnect the touch-pad cable from the system board.
2. Lift the latch and disconnect the power-button cable from the system board.
3. Remove the screws that secure the palm-rest assembly to the computer base.



- | | |
|-----------------------|--------------------|
| 1. power-button cable | 2. screws (7) |
| 3. palm-rest assembly | 4. touch-pad cable |
| 5. latch | |

4. Close the display and turn the computer over.
5. Remove the screws that secure the palm-rest assembly to the computer base.



1. screws (10)

2. computer base

6. Slightly open the computer base and, using a plastic scribe, pry the palm-rest assembly off the computer base.



1. computer base

2. palm-rest assembly

3. plastic scribe

7. Turn the computer over and open the display.
8. Lift the palm-rest assembly off the computer base.



1. palm-rest assembly

2. computer base

9. Follow the procedure from step 1 to step 5 in “Removing the [touch pad](#)”.

Avuç içi dayanağını yerine takma

NOT Bilgisayarınızın içinde çalışmadan önce, bilgisayarınızla birlikte verilen güvenlik bilgilerini okuyun ve [Bilgisayarınızın İçinde Çalışmadan Önce](#) bölümündeki adımları takip edin. Bilgisayarınızın içinde çalıştıktan sonra, [Bilgisayarınızın İçinde Çalıştıktan Sonra](#) bölümündeki talimatları izleyin. Ek en iyigüvenlik uygulama bilgileri için www.dell.com/regulatory_compliance adresindeki Yasal Uygunluk ana sayfasına bakın.

Konular:

- [Yordam](#)
- [Son koşullar](#)

Yordam

1. "Dokunmatik yüzeyi çıkarma" kısmındaki adım 1'den adım 5'e kadar olan prosedüre uyun.
2. Avuç içi dayanağındaki vida deliklerini bilgisayar tabanındaki vida delikleri ile hizalayın ve avuç içi dayanağını yerine oturtun.
3. Avuç içi dayanağını bilgisayar tabanına sabitleyen vidaları yerine takın.
4. Dokunmatik yüzey kablosu ile güç düğmesi kablosunu ilgili konnektörlere kaydırın ve kabloları sabitlemek için mandallara bastırın.
5. Bilgisayarı ters çevirin.
6. Avuç içi dayanağını arka kapağa sabitleyen vidaları yerine takın.

Son koşullar

1. [Klavyeyi](#) yerine takın.
2. "Sabit sürücüyü yerine takma" kısmındaki adım 3'den adım 5'e kadar olan prosedüre uyun.
3. [Alt paneli](#) yerine takın.
4. [Pili](#) yerine takın.

Dokunmatik yüzeyi çıkarma

NOT Bilgisayarınızın içinde çalışmadan önce, bilgisayarınızla birlikte verilen güvenlik bilgilerini okuyun ve **Bilgisayarınızın İçinde Çalışmadan Önce** bölümündeki adımları takip edin. Bilgisayarınızın içinde çalıştıktan sonra, **Bilgisayarınızın İçinde Çalıştıktan Sonra** bölümündeki talimatları izleyin. Ek en iyigüvenlik uygulama bilgileri için www.dell.com/regulatory_compliance adresindeki Yasal Uygunluk ana sayfasına bakın.

Konular:

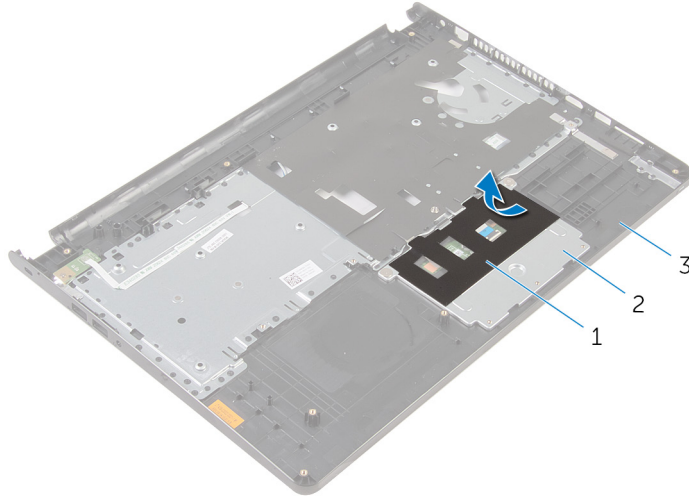
- [Prerequisites](#)
- [Procedure](#)

Prerequisites

1. Remove the [battery](#).
2. Remove the [base panel](#).
3. Follow the procedure from step 1 to step 3 in "Removing the [hard drive](#)".
4. Remove the [keyboard](#).
5. Remove the [palm rest](#).

Procedure

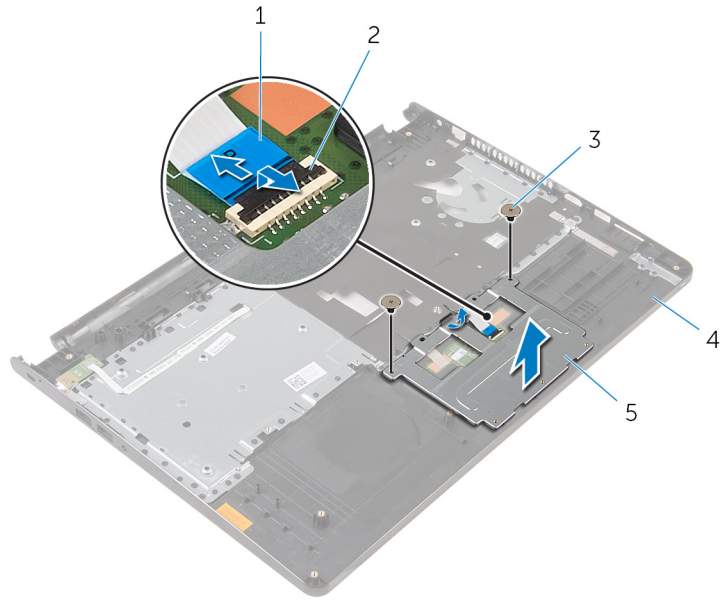
1. Peel the tape off the touch-pad bracket.



1. tape
3. palm rest

2. touch-pad bracket

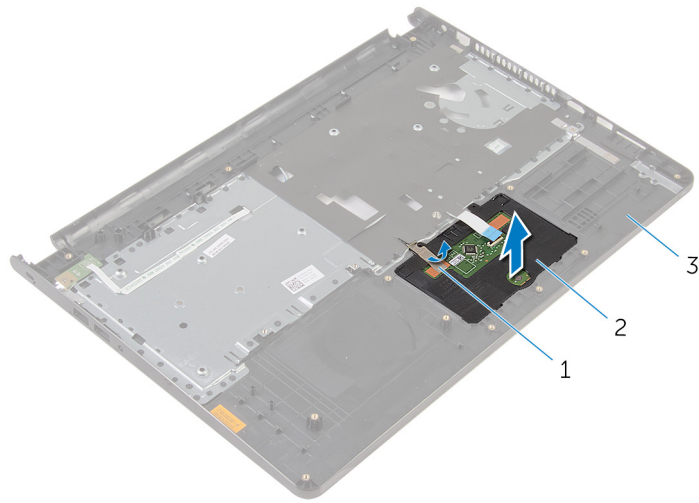
2. Remove the screws that secure the touch-pad bracket to the touch pad.
3. Lift the latch and disconnect the touch-pad cable from touch pad.



- 1. touch-pad cable
- 3. screws (2)
- 5. touch-pad bracket

- 2. latch
- 4. palm rest

- 4. Peel off the tape over the touch pad.
- 5. Lift the touch pad off the palm rest.



- 1. tape
- 3. palm rest

- 2. touch pad

Dokunmatik yüzeyi yerine takma

NOT Bilgisayarınızın içinde çalışmadan önce, bilgisayarınızla birlikte verilen güvenlik bilgilerini okuyun ve [Bilgisayarınızın İçinde Çalışmadan Önce](#) bölümündeki adımları takip edin. Bilgisayarınızın içinde çalıştıktan sonra, [Bilgisayarınızın İçinde Çalıştıktan Sonra](#) bölümündeki talimatları izleyin. Ek en iyigüvenlik uygulama bilgileri için www.dell.com/regulatory_compliance adresindeki Yasal Uygunluk ana sayfasına bakın.

Konular:

- [Yordam](#)
- [Son koşullar](#)

Yordam

1. Dokunmatik yüzey üzerindeki tırnakları avuç içi dayanağındaki yuvalara kaydırın.
2. Dokunmatik yüzeyi avuç içi dayanağına sabitleyen bandı yapıştırın.
3. Dokunmatik yüzey desteğindeki vida deliklerini avuç içi dayanağındaki vida delikleriyle hizalayın.
4. Dokunmatik yüzey desteğini avuç içi dayanağına sabitleyen vidaları yerine takın.
5. Bandı dokunmatik yüzey desteği üzerine yapıştırın.

Son koşullar

1. [Avuç içi dayanağını](#) yerine takın.
2. [Klavyeyi](#) yerine takın.
3. "[Sabit sürücüyü](#) yerine takma" kısmındaki adım 4'ten adım 6'ya kadar olan prosedüre uyun.
4. [Alt paneli](#) yerine takın.
5. [Pili](#) yerine takın.

Güç düğmesi kartını çıkarma

NOT Bilgisayarınızın içinde çalışmadan önce, bilgisayarınızla birlikte verilen güvenlik bilgilerini okuyun ve [Bilgisayarınızın İçinde Çalışmadan Önce](#) bölümündeki adımları takip edin. Bilgisayarınızın içinde çalıştıktan sonra, [Bilgisayarınızın İçinde Çalıştıktan Sonra](#) bölümündeki talimatları izleyin. Ek en iyigüvenlik uygulama bilgileri için www.dell.com/regulatory_compliance adresindeki Yasal Uygunluk ana sayfasına bakın.

Konular:

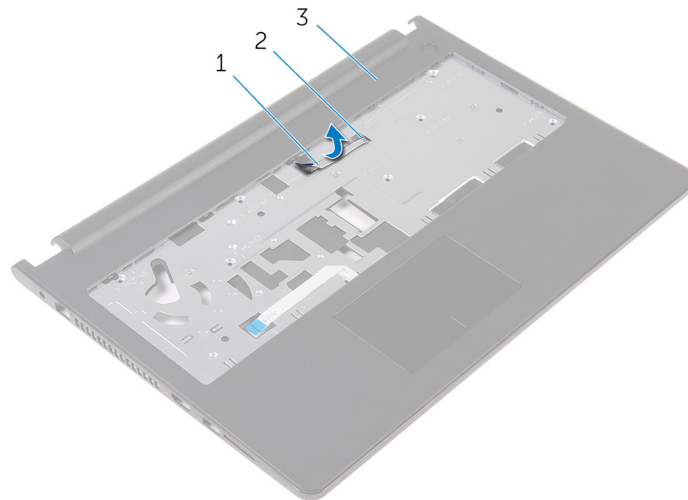
- [Prerequisites](#)
- [Procedure](#)

Prerequisites

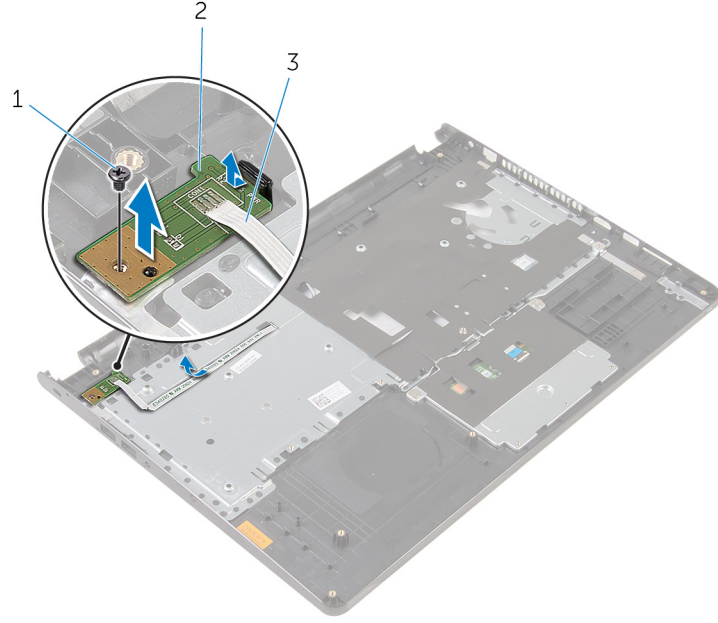
1. Remove the [battery](#).
2. Remove the [base panel](#).
3. Follow the procedure from step 1 to step 3 in “Removing the [hard drive](#)”.
4. Remove the [keyboard](#).
5. Follow the procedure from step 1 to step 8 in “Removing the [palm rest](#)”.

Procedure

1. Slide the power-button board cable through the slot on the palm rest.



1. power-button board cable
 2. slot
 3. palm rest
2. Turn the palm rest over.
 3. Remove the screw that secures the power-button board to the palm rest.
 4. Slide the power-button board out from the tab on the palm rest.
 5. Lift the power-button board, along with its cable, off the palm rest.



1. screw
3. power-button board cable

2. power-button board

Güç düğmesi kartını yerine takma

NOT Bilgisayarınızın içinde çalışmadan önce, bilgisayarınızla birlikte verilen güvenlik bilgilerini okuyun ve [Bilgisayarınızın İçinde Çalışmadan Önce](#) bölümündeki adımları takip edin. Bilgisayarınızın içinde çalıştıktan sonra, [Bilgisayarınızın İçinde Çalıştıktan Sonra](#) bölümündeki talimatları izleyin. Ek en iyigüvenlik uygulama bilgileri için www.dell.com/regulatory_compliance adresindeki Yasal Uygunluk ana sayfasına bakın.

Konular:

- [Yordam](#)
- [Son koşullar](#)

Yordam

1. Avuç içi dayanağındaki tırnağın altından güç düğmesi kartını kaydırın ve güç düğmesi kartının üzerindeki vida deliğini avuç içi dayanağının üzerindeki vida deliğiyle hizalayın.
2. Güç düğmesi kartını avuç içi dayanağına sabitleyen vidayı yerine takın.
3. Güç düğmesi kartı kablusunu avuç içi dayanağındaki yuvadan geçirin.

Son koşullar

1. "[Avuç içi dayanağını](#) yerine takma" kısmındaki adım 2'den adım 6'ya kadar olan prosedüre uyun.
2. [Klavyeyi](#) yerine takın.
3. "[Sabit sürücüyü](#) yerine takma" kısmındaki adım 4'ten adım 6'ya kadar olan prosedüre uyun.
4. [Alt paneli](#) yerine takın.
5. [Pili](#) yerine takın.

Hoparlörleri çıkarma

NOT Bilgisayarınızın içinde çalışmadan önce, bilgisayarınızla birlikte verilen güvenlik bilgilerini okuyun ve **Bilgisayarınızın İçinde Çalışmadan Önce** bölümündeki adımları takip edin. Bilgisayarınızın içinde çalıştıktan sonra, **Bilgisayarınızın İçinde Çalıştıktan Sonra** bölümündeki talimatları izleyin. Ek en iyigüvenlik uygulama bilgileri için www.dell.com/regulatory_compliance adresindeki Yasal Uygunluk ana sayfasına bakın.

Konular:

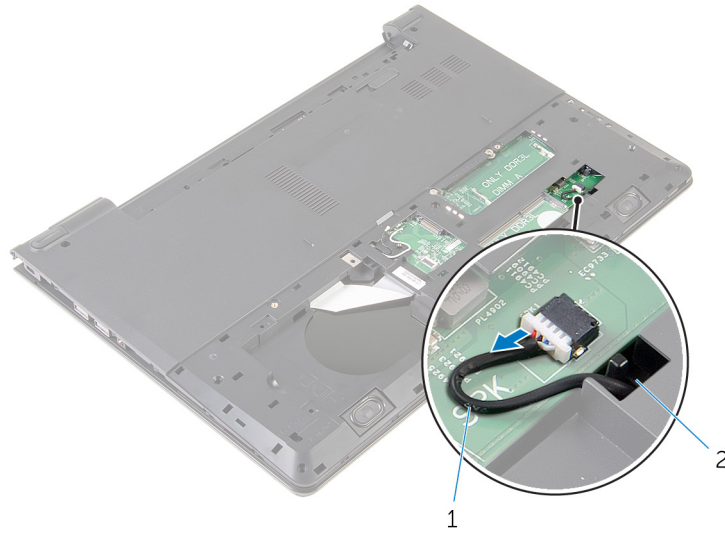
- Prerequisites
- Procedure

Prerequisites

1. Remove the **battery**.
2. Remove the **base panel**.
3. Follow the procedure from step 1 to step 3 in "Removing the **hard drive**".
4. Remove the **keyboard**.
5. Follow the procedure from step 1 to step 8 in "Removing the **palm rest**".

Procedure

1. Disconnect the speaker cable from the system board.



1. speaker cable

2. slot

2. Turn the computer over and open the display.
3. Note the speaker-cable routing and remove the cable from the routing guides on the computer base.
4. Slide the speaker cable through the slot on the computer base and lift the speakers, along with the speaker cable, off the computer base .



1. speaker cable

2. speakers (2)

Hoparlörleri yerine takma

NOT Bilgisayarınızın içinde çalışmadan önce, bilgisayarınızla birlikte verilen güvenlik bilgilerini okuyun ve [Bilgisayarınızın İçinde Çalışmadan Önce](#) bölümündeki adımları takip edin. Bilgisayarınızın içinde çalıştıktan sonra, [Bilgisayarınızın İçinde Çalıştıktan Sonra](#) bölümündeki talimatları izleyin. Ek en iyigüvenlik uygulama bilgileri için www.dell.com/regulatory_compliance adresindeki Yasal Uygunluk ana sayfasına bakın.

Konular:

- [Yordam](#)
- [Son koşullar](#)

Yordam

1. Hizalama direklerini kullanarak hoparlörleri avuç içi dayanağına hizalayın ve yerleştirin.
2. Hoparlör kablosunu avuç içi dayanağındaki yönlendirme kılavuzlarından geçirin.
3. Bilgisayarı ters çevirin.
4. Hoparlör kablosunu bilgisayar tabanındaki yuvaya doğru kaydırın ve hoparlör kablosunu sistem kartına bağlayın.

Son koşullar

1. "[Avuç içi dayanağını](#) yerine takma" kısmındaki adım 2'den adım 6'ya kadar olan prosedüre uyun.
2. [Klavyeyi](#) yerine takın.
3. "[Sabit sürücüyü](#) yerine takma" kısmındaki adım 3'den adım 5'e kadar olan prosedüre uyun.
4. [Alt paneli](#) yerine takın.
5. [Pili](#) yerine takın.

G/Ç kartını çıkarma

NOT Bilgisayarınızın içinde çalışmadan önce, bilgisayarınızla birlikte verilen güvenlik bilgilerini okuyun ve [Bilgisayarınızın İçinde Çalışmadan Önce](#) bölümündeki adımları takip edin. Bilgisayarınızın içinde çalıştıktan sonra, [Bilgisayarınızın İçinde Çalıştıktan Sonra](#) bölümündeki talimatları izleyin. Ek en iyigüvenlik uygulama bilgileri için www.dell.com/regulatory_compliance adresindeki Yasal Uygunluk ana sayfasına bakın.

Konular:

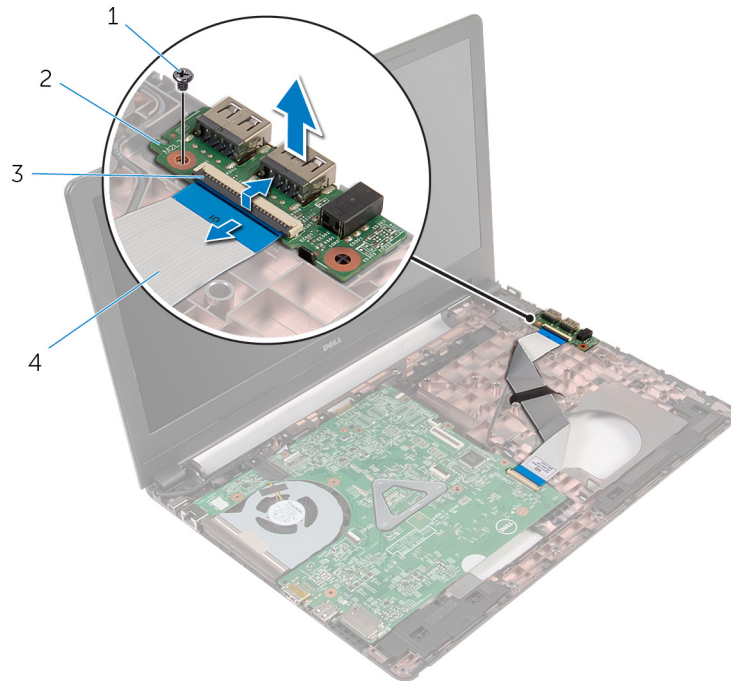
- [Prerequisites](#)
- [Procedure](#)

Prerequisites

1. Remove the [battery](#).
2. Remove the [base panel](#).
3. Follow the procedure from step 1 to step 3 in "Removing the [hard drive](#)".
4. Remove the [keyboard](#).
5. Follow the procedure from step 1 to step 8 in "Removing the [palm rest](#)".

Procedure

1. Lift the latch and disconnect the I/O-board cable from the I/O board.
2. Remove the screw that secures the I/O board to the computer base.
3. Lift the I/O board off the computer base.



- | | |
|----------|--------------------|
| 1. screw | 2. I/O board |
| 3. latch | 4. I/O-board cable |

G/Ç kartını yerine takma

NOT Bilgisayarınızın içinde çalışmadan önce, bilgisayarınızla birlikte verilen güvenlik bilgilerini okuyun ve [Bilgisayarınızın İçinde Çalışmadan Önce](#) bölümündeki adımları takip edin. Bilgisayarınızın içinde çalıştıktan sonra, [Bilgisayarınızın İçinde Çalıştıktan Sonra](#) bölümündeki talimatları izleyin. Ek en iyigüvenlik uygulama bilgileri için www.dell.com/regulatory_compliance adresindeki Yasal Uygunluk ana sayfasına bakın.

Konular:

- [Yordam](#)
- [Son koşullar](#)

Yordam

1. G/Ç kartındaki vida deliğini bilgisayar tabanındaki vida deliğiyle hizalayın.
2. G/Ç kartını bilgisayar tabanına sabitleyen vidayı takın.
3. G/Ç kartı kablosunu G/Ç kartı üzerindeki konektöre kaydırın ve kabloyu sabitlemek için mandala bastırın.

Son koşullar

1. "[Avuç içi dayanağını](#) yerine takma" kısmındaki adım 2'den adım 6'ya kadar olan prosedüre uyun.
2. [Klavyeyi](#) yerine takın.
3. "[Sabit sürücüyü](#) yerine takma" kısmındaki adım 3'den adım 5'e kadar olan prosedüre uyun.
4. [Alt paneli](#) yerine takın.
5. [Pili](#) yerine takın.

Sistem kartını çıkarma

- i** **NOT** Bilgisayarınızın içinde çalışmadan önce, bilgisayarınızla birlikte verilen güvenlik bilgilerini okuyun ve [Bilgisayarınızın İçinde Çalışmadan Önce](#) bölümündeki adımları takip edin. Bilgisayarınızın içinde çalıştıktan sonra, [Bilgisayarınızın İçinde Çalıştıktan Sonra](#) bölümündeki talimatları izleyin. Ek en iyigüvenlik uygulama bilgileri için www.dell.com/regulatory_compliance adresindeki Yasal Uygunluk ana sayfasına bakın.
- i** **NOT** Bilgisayarınızın Servis Etiketi sistem kartında bulunur. Sistem kartını değiştirdikten sonra Servis Etiketini BIOS'a girmeniz gerekmektedir.
- i** **NOT** Sistem kartının değiştirilmesi, BIOS ayar programı üzerinden BIOS'ta yaptığınız tüm değişiklikleri siler. Sistem kartını değiştirdikten sonra istenen değişiklikleri yapmalısınız.
- i** **NOT** Kabloları sistem kartından çıkarmadan önce, sistem kartını yerine geri taktıktan sonra doğru şekilde bağlayabilmeniz için, konnektörlerin yerlerini not edin.

Konular:

- [Prerequisites](#)
- [Procedure](#)

Prerequisites

1. Remove the [battery](#).
2. Remove the [base panel](#).
3. Follow the procedure from step 1 to step 3 in "Removing the [hard drive](#)".
4. Remove the [memory modules](#).
5. Remove the [wireless card](#).
6. Remove the [keyboard](#).
7. Follow the procedure from step 1 to step 8 in "Removing the [palm rest](#)".

Procedure

1. Disconnect the speaker cable from the system board.



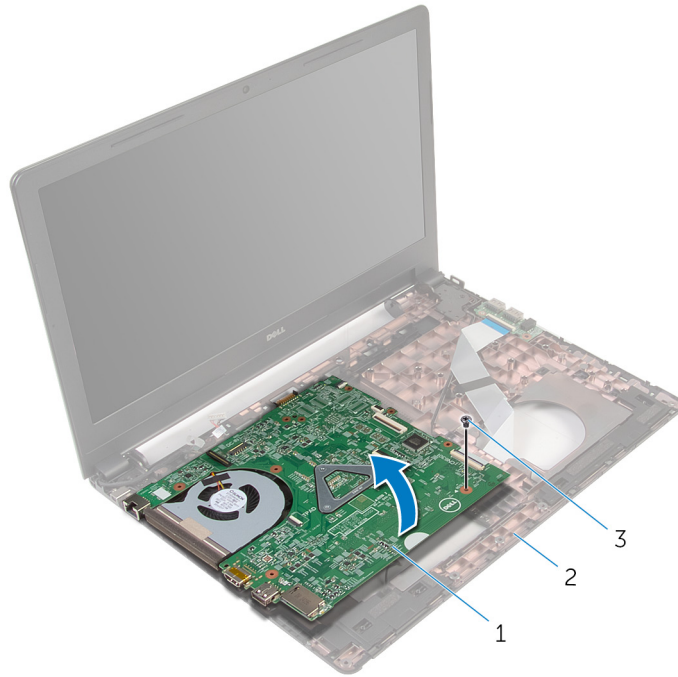
- 1. speaker cable
- 2. slot

2. Turn the computer over and open the display as far as possible.
3. Peel the tape that secures the display cable to the system board.
4. Lift the latch and disconnect the I/O-board cable from the system board.
5. Lift the latch and disconnect the display cable from the system board.
6. Disconnect the power-adaptor port cable from the system board.
7. Lift the latch and disconnect the I/O-board cable from the system board.



- 1. tape
- 2. display cable
- 3. latch
- 4. power-adaptor port cable
- 5. I/O-board cable
- 6. system board

8. Remove the screw that secures the system board to the computer base.
9. Lift the system board off the computer base.



1. system board
3. screw

2. computer base

10. Remove the [coin-cell battery](#).
11. Remove the [heat sink](#).

Sistem kartını yerine takma

- NOT** Bilgisayarınızın içinde çalışmadan önce, bilgisayarınızla birlikte verilen güvenlik bilgilerini okuyun ve [Bilgisayarınızın İçinde Çalışmadan Önce](#) bölümündeki adımları takip edin. Bilgisayarınızın içinde çalıştıktan sonra, [Bilgisayarınızın İçinde Çalıştıktan Sonra](#) bölümündeki talimatları izleyin. Ek en iyigüvenlik uygulama bilgileri için www.dell.com/regulatory_compliance adresindeki Yasal Uygunluk ana sayfasına bakın.
- NOT** Bilgisayarınızın Servis Etiketi sistem kartında bulunur. Sistem kartını değiştirdikten sonra Servis Etiketini BIOS'a girmeniz gerekmektedir.
- NOT** Sistem kartının değiştirilmesi, BIOS ayar programı üzerinden BIOS'ta yaptığınız tüm değişiklikleri siler. Sistem kartını değiştirdikten sonra istenen değişiklikleri yapmalısınız.

Konular:

- [Yordam](#)
- [Son koşullar](#)

Yordam

1. Isı emicisini yerine takın.
2. Düğme pili yerine takın.

⚠ DİKKAT Sistem kartının zarar görmemesi için, altında kablo olmadığından emin olun.

3. Sistem kartı üzerindeki vida deliğini bilgisayar tabanındaki vida deliği ile hizalayın ve sistem kartını bilgisayar tabanına yerleştirin.
4. Sistem kartını bilgisayar tabanına sabitleyen vidayı yerine takın.
5. Güç adaptörü bağlantı noktası kablosunu sistem kartına takın.
6. Ekran kablosunu sistem kartındaki konektöre kaydırın ve kabloyu sabitlemek için mandala basın.
7. Ekran kablosunu sistem kartına sabitleyen bandı yapıştırın.
8. G/Ç kartı kablosunu sistem kartındaki konektöre kaydırarak takın ve kabloyu sabitlemek için mandala basın.
9. Ekranı kapatın ve bilgisayarı ters çevirin.
10. Hoparlör kablosunu sistem kartına bağlayın.

Son koşullar

1. "Avuç içi dayanağını yerine takma" kısmındaki adım 2'den adım 6'ya kadar olan prosedüre uyun.
2. Klavyeyi yerine takın.
3. Kablosuz kartı yerine takın.
4. Bellek modüllerini yerine takın.
5. "Sabit sürücüyü yerine takma" kısmındaki adım 3'den adım 5'e kadar olan prosedüre uyun.
6. Pili yerine takın.
7. Alt paneli yerine takın.

Düğme pili çıkarma

NOT Bilgisayarınızın içinde çalışmadan önce, bilgisayarınızla birlikte verilen güvenlik bilgilerini okuyun ve [Bilgisayarınızın İçinde Çalışmadan Önce](#) bölümündeki adımları takip edin. Bilgisayarınızın içinde çalıştıktan sonra, [Bilgisayarınızın İçinde Çalıştıktan Sonra](#) bölümündeki talimatları izleyin. Ek en iyigüvenlik uygulama bilgileri için www.dell.com/regulatory_compliance adresindeki Yasal Uygunluk ana sayfasına bakın.

DİKKAT Düğme pilin çıkarılması, BIOS kurulum programı ayarlarını varsayılanlara sıfırlar. Düğme pili çıkarmadan önce, BIOS kurulum program ayarlarını not etmeniz önerilir.

Konular:

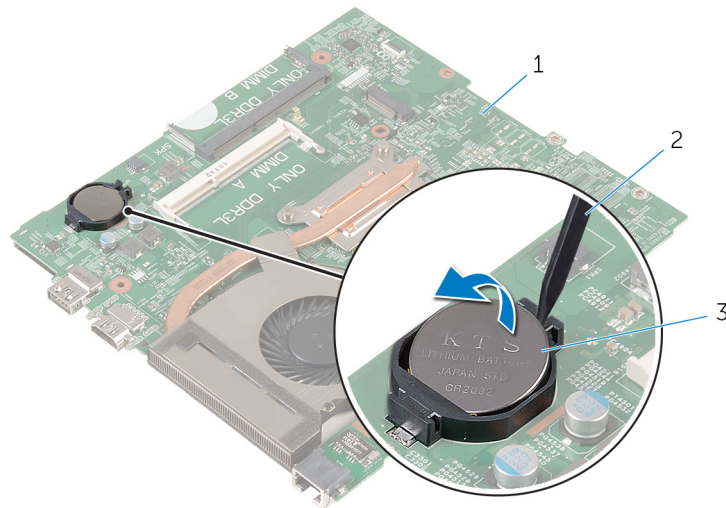
- [Prerequisites](#)
- [Procedure](#)

Prerequisites

1. Remove the [battery](#).
2. Remove the [base panel](#).
3. Follow the procedure from step 1 to step 3 in "Removing the [hard drive](#)".
4. Remove the [memory modules](#).
5. Remove the [wireless card](#).
6. Remove the [keyboard](#).
7. Follow the procedure from step 1 to step 8 in "Removing the [palm rest](#)".
8. Follow the procedure from step 1 to step 8 in "Removing the [system board](#)".

Procedure

Using a plastic scribe, gently pry the coin-cell battery out of the battery socket on the system board.



1. system board
2. plastic scribe
3. coin-cell battery

Düğme pili yerine takma

NOT Bilgisayarınızın içinde çalışmadan önce, bilgisayarınızla birlikte verilen güvenlik bilgilerini okuyun ve [Bilgisayarınızın İçinde Çalışmadan Önce](#) bölümündeki adımları takip edin. Bilgisayarınızın içinde çalıştıktan sonra, [Bilgisayarınızın İçinde Çalıştıktan Sonra](#) bölümündeki talimatları izleyin. Ek en iyigüvenlik uygulama bilgileri için www.dell.com/regulatory_compliance adresindeki Yasal Uygunluk ana sayfasına bakın.

Konular:

- [Yordam](#)
- [Post-requisites](#)

Yordam

Düğme pili pozitif yönü yukarı bakacak şekilde sistem kartındaki pil yuvasına oturtun.

Post-requisites

1. Follow the procedure from step 3 to step 10 in “Replacing the [system board](#)”.
2. Follow the procedure from step 2 to step 6 in “Replacing the [palm rest](#)”.
3. Replace the [keyboard](#).
4. Replace the [wireless card](#).
5. Replace the [memory modules](#).
6. Follow the procedure from step 3 to step 5 in “Replacing the [hard drive](#)”.
7. Replace the [battery](#).
8. Replace the [base panel](#).

Isı emicisini çıkarma

- NOT** Bilgisayarınızın içinde çalışmadan önce, bilgisayarınızla birlikte verilen güvenlik bilgilerini okuyun ve [Bilgisayarınızın İçinde Çalışmadan Önce](#) bölümündeki adımları takip edin. Bilgisayarınızın içinde çalıştıktan sonra, [Bilgisayarınızın İçinde Çalıştıktan Sonra](#) bölümündeki talimatları izleyin. Ek en iyigüvenlik uygulama bilgileri için www.dell.com/regulatory_compliance adresindeki Yasal Uygunluk ana sayfasına bakın.
- NOT** Isı emicisi, normal işlem boyunca ısınabilir. Dokunmadan önce bir süre soğuması için bırakın.
- DİKKAT** İşlemcinin maksimum düzeyde soğumasını sağlamak için, ısı emicisi üzerindeki ısı aktarım alanlarına dokunmayın. Cildinizde bulunan yağlar, ısı gresinin ısı aktarım kapasitesini azaltabilir.

Konular:

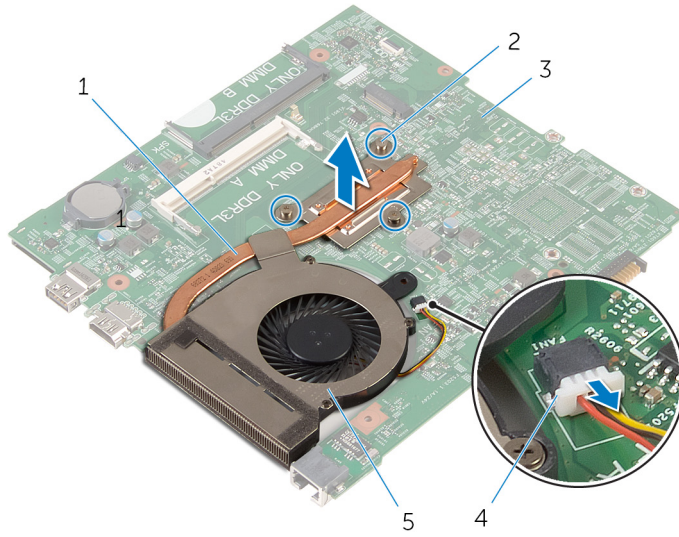
- [Prerequisites](#)
- [Procedure](#)

Prerequisites

1. Remove the [battery](#).
2. Remove the [base panel](#).
3. Follow the procedure from step 1 to step 3 in "Removing the [hard drive](#)".
4. Remove the [memory modules](#).
5. Remove the [wireless card](#).
6. Remove the [keyboard](#).
7. Follow the procedure from step 1 to step 8 in "Removing the [palm rest](#)".
8. Follow the procedure from step 1 to step 8 in "Removing the [system board](#)".

Procedure

1. Turn the system board over.
2. In sequential order, as indicated on the heat sink, loosen the captive screws that secure the cooling assembly to the system board.
3. Disconnect the fan cable from the system board.



1. cooling assembly
3. system board
5. fan

2. captive screws (3)
4. fan cable

4. Lift the cooling assembly off the system board.
5. Remove the fan.

Isı emiciyi yerine takma

NOT Bilgisayarınızın içinde çalışmadan önce, bilgisayarınızla birlikte verilen güvenlik bilgilerini okuyun ve [Bilgisayarınızın İçinde Çalışmadan Önce](#) bölümündeki adımları takip edin. Bilgisayarınızın içinde çalıştıktan sonra, [Bilgisayarınızın İçinde Çalıştıktan Sonra](#) bölümündeki talimatları izleyin. Ek en iyigüvenlik uygulama bilgileri için www.dell.com/regulatory_compliance adresindeki Yasal Uygunluk ana sayfasına bakın.

DİKKAT Isı emicisinin yanlış hizalanması sistem kartına ve işlemciye zarar verebilir.

NOT Orijinal sistem kartı ve ısı emici birlikte yeniden takılıyorsa, orijinal termal gres yeniden kullanılabilir. Sistem kartı veya ısı emiciden biri değiştiriliyorsa, ısı iletkenliğini sağlamak için sette bulunan termal pedini kullanın.

Konular:

- [Yordam](#)
- [Son koşullar](#)

Yordam

1. Fanı yerine takın.
2. Soğutma aksamı üzerindeki vidaları sistem kartındaki vida delikleriyle hizalayın.
3. Isı emicisi üzerinde gösterildiği gibi sıralı bir şekilde, soğutma aksamını sistem kartına sabitleyen tutucu vidaları sıkın.
4. Fan kablosunu sistem kartına takın.

Son koşullar

1. "Sistem kartını yerine takma" kısmındaki adım 3'den adım 10'a kadar olan prosedüre uyun.
2. "Avuç içi dayanağını yerine takma" kısmındaki adım 2'den adım 6'ya kadar olan prosedüre uyun.
3. Klavyeyi yerine takın.
4. Kablosuz kartı yerine takın.
5. Bellek modüllerini yerine takın.
6. "Sabit sürücüyü yerine takma" kısmındaki adım 3'den adım 5'e kadar olan prosedüre uyun.
7. Pili yerine takın.
8. Alt paneli yerine takın.

Fanı çıkarma

NOT Bilgisayarınızın içinde çalışmadan önce, bilgisayarınızla birlikte verilen güvenlik bilgilerini okuyun ve [Bilgisayarınızın İçinde Çalışmadan Önce](#) bölümündeki adımları takip edin. Bilgisayarınızın içinde çalıştıktan sonra, [Bilgisayarınızın İçinde Çalıştıktan Sonra](#) bölümündeki talimatları izleyin. Ek en iyigüvenlik uygulama bilgileri için www.dell.com/regulatory_compliance adresindeki Yasal Uygunluk ana sayfasına bakın.

Konular:

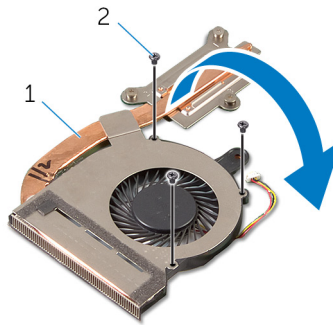
- [Prerequisites](#)
- [Procedure](#)

Prerequisites

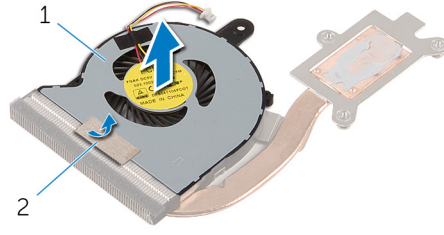
1. Remove the [battery](#).
2. Remove the [base panel](#).
3. Follow the procedure from step 1 to step 3 in "Removing the [hard drive](#)".
4. Remove the [memory modules](#).
5. Remove the [wireless card](#).
6. Remove the [keyboard](#).
7. Follow the procedure from step 1 to step 8 in "Removing the [palm rest](#)".
8. Follow the procedure from step 1 to step 8 in "Removing the [system board](#)".
9. Follow the procedure from step 1 to step 4 in "Removing the [heat sink](#)".

Procedure

1. Remove the screws that secure the fan to the heat sink.



1. cooling assembly
 2. screws (3)
2. Turn the cooling assembly over.
 3. Peel off the tape that secures the fan to the heat sink.
 4. Lift the fan off the heat sink.



1. fan

2. tape

Fanı yerine takma

NOT Bilgisayarınızın içinde çalışmadan önce, bilgisayarınızla birlikte verilen güvenlik bilgilerini okuyun ve [Bilgisayarınızın İçinde Çalışmadan Önce](#) bölümündeki adımları takip edin. Bilgisayarınızın içinde çalıştıktan sonra, [Bilgisayarınızın İçinde Çalıştıktan Sonra](#) bölümündeki talimatları izleyin. Ek en iyigüvenlik uygulama bilgileri için www.dell.com/regulatory_compliance adresindeki Yasal Uygunluk ana sayfasına bakın.

Konular:

- [Yordam](#)
- [Post-requisites](#)

Yordam

1. Fanı ısı emicisinin üzerine yerleştirin.
2. Fan ısı emicisine sabitleyen bandı yapıştırın.
3. Soğutma aksamını çevirin.
4. Fanı ısı emicisine sabitleyen vidaları takın.

Post-requisites

1. Follow the procedure from step 2 to step 4 in “Replacing the [heat sink](#)”.
2. Follow the procedure from step 3 to step 10 in “Replacing the [system board](#)”.
3. Follow the procedure from step 2 to step 6 in “Replacing the [palm rest](#)”.
4. Replace the [keyboard](#).
5. Replace the [wireless card](#).
6. Replace the [memory modules](#).
7. Follow the procedure from step 3 to step 5 in “Replacing the [hard drive](#)”.
8. Replace the [battery](#).
9. Replace the [base panel](#).

Ekran aksamını çıkarma

NOT Bilgisayarınızın içinde çalışmadan önce, bilgisayarınızla birlikte verilen güvenlik bilgilerini okuyun ve [Bilgisayarınızın İçinde Çalışmadan Önce](#) bölümündeki adımları takip edin. Bilgisayarınızın içinde çalıştıktan sonra, [Bilgisayarınızın İçinde Çalıştıktan Sonra](#) bölümündeki talimatları izleyin. Ek en iyigüvenlik uygulama bilgileri için www.dell.com/regulatory_compliance adresindeki Yasal Uygunluk ana sayfasına bakın.

Konular:

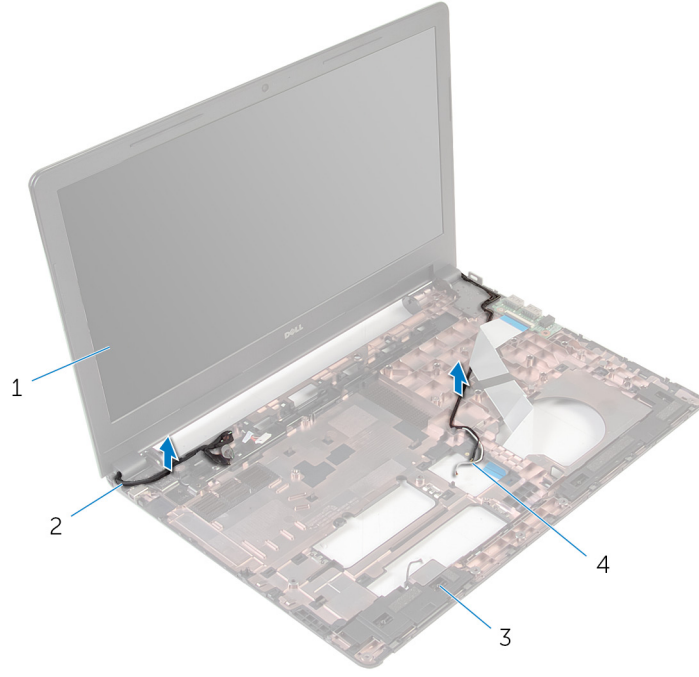
- [Prerequisites](#)
- [Yordam](#)

Prerequisites

1. Remove the [battery](#).
2. Remove the [base panel](#).
3. Follow the procedure from step 1 to step 3 in "Removing the [hard drive](#)".
4. Remove the [memory modules](#).
5. Remove the [wireless card](#).
6. Remove the [keyboard](#).
7. Follow the procedure from step 1 to step 8 in "Removing the [palm rest](#)".
8. Follow the procedure from step 1 to step 8 in "Removing the [system board](#)".

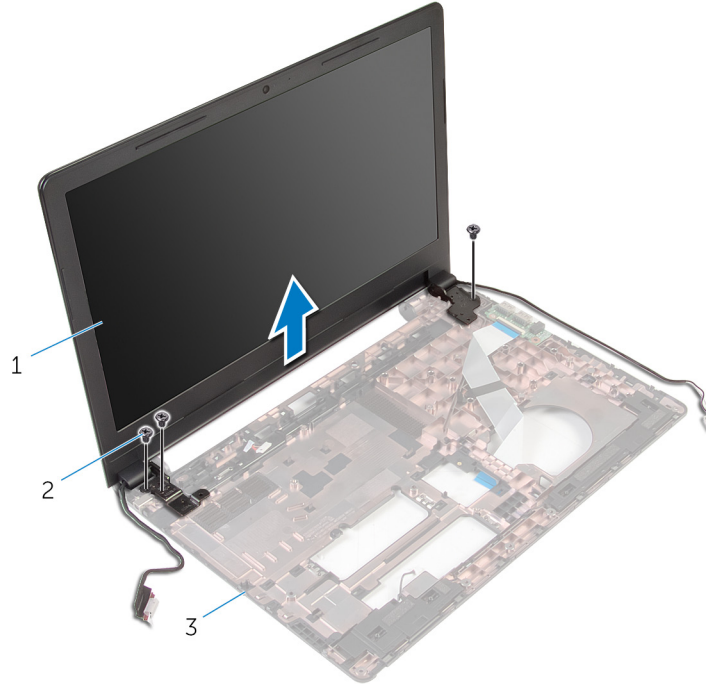
Yordam

1. Bilgisayarı ters çevirin ve ekranı mümkün olduğunca açın.
2. Anten kablosu yönlendirmesini not edin ve kabloları bilgisayar tabanındaki yönlendirme kılavuzlarından çıkarın.
3. Ekran kablosu yönlendirmesini not edin ve kabloyu bilgisayar tabanındaki yönlendirme kılavuzlarından çıkarın.



1. ekran aksamı
2. ekran kablosu
3. bilgisayar tabanı
4. anten kabloları (2)

4. Ekran menteşelerini bilgisayar tabanına sabitleyen vidaları çıkarın.



1. ekran aksamı
2. vidalar (3)
3. bilgisayar tabanı

5. Ekran aksamını bilgisayarın tabanından dikkatlice kaldırarak çıkarın.

Ekran aksamını yerine takma

NOT Bilgisayarınızın içinde çalışmadan önce, bilgisayarınızla birlikte verilen güvenlik bilgilerini okuyun ve [Bilgisayarınızın İçinde Çalışmadan Önce](#) bölümündeki adımları takip edin. Bilgisayarınızın içinde çalıştıktan sonra, [Bilgisayarınızın İçinde Çalıştıktan Sonra](#) bölümündeki talimatları izleyin. Ek en iyigüvenlik uygulama bilgileri için www.dell.com/regulatory_compliance adresindeki Yasal Uygunluk ana sayfasına bakın.

Konular:

- [Yordam](#)
- [Son koşullar](#)

Yordam

1. Ekran menteşelerindeki vida deliklerini bilgisayar tabanında bulunan deliklerle hizalayın.
2. Ekran menteşelerini bilgisayar tabanına sabitleyen vidaları yerine takın.
3. Ekran kablosunu bilgisayar tabanındaki yönlendirme kılavuzlarından geçirin.
4. Anten kablolarını yönlendirme kılavuzlarından geçirin ve kabloları bilgisayar tabanındaki yuvaya kaydırın.
5. Ekranı kapatın ve bilgisayarı ters çevirin.

Son koşullar

1. "Sistem kartını yerine takma" kısmındaki adım 3'den adım 10'a kadar olan prosedüre uyun.
2. "Avuç içi dayanağını yerine takma" kısmındaki adım 2'den adım 6'ya kadar olan prosedüre uyun.
3. [Klavyeyi](#) yerine takın.
4. [Kablosuz kartı](#) yerine takın.
5. [Bellek modüllerini](#) yerine takın.
6. "Sabit sürücüyü yerine takma" kısmındaki adım 3'den adım 5'e kadar olan prosedüre uyun.
7. [Alt paneli](#) yerine takın.
8. [Pili](#) yerine takın.

Güç adaptörü bağlantı noktasını çıkarma

NOT Bilgisayarınızın içinde çalışmadan önce, bilgisayarınızla birlikte verilen güvenlik bilgilerini okuyun ve [Bilgisayarınızın İçinde Çalışmadan Önce](#) bölümündeki adımları takip edin. Bilgisayarınızın içinde çalıştıktan sonra, [Bilgisayarınızın İçinde Çalıştıktan Sonra](#) bölümündeki talimatları izleyin. Ek en iyigüvenlik uygulama bilgileri için www.dell.com/regulatory_compliance adresindeki Yasal Uygunluk ana sayfasına bakın.

Konular:

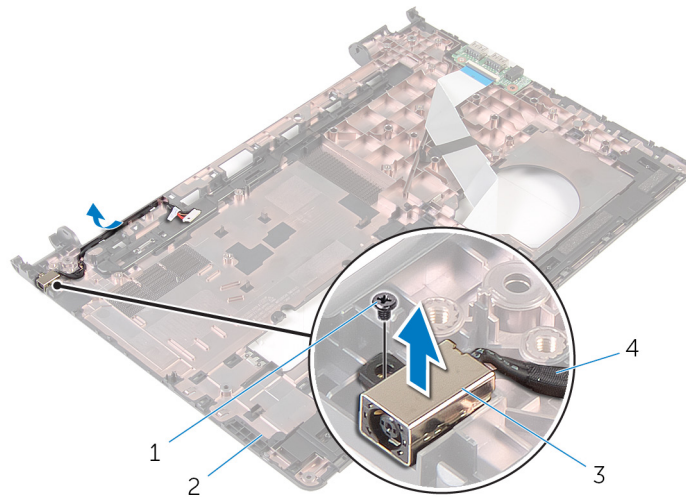
- Prerequisites
- Yordam

Prerequisites

1. Remove the [battery](#).
2. Remove the [base panel](#).
3. Follow the procedure from step 1 to step 3 in “Removing the [hard drive](#)”.
4. Remove the [memory modules](#).
5. Remove the [wireless card](#).
6. Remove the [keyboard](#).
7. Follow the procedure from step 1 to step 8 in “Removing the [palm rest](#)”.
8. Follow the procedure from step 1 to step 8 in “Removing the [system board](#)”.
9. Remove the [display assembly](#).

Yordam

1. Güç adaptörü bağlantı noktası kablosunun yönünü not edin ve kabloyu bilgisayar tabanındaki yönlendirme kılavuzlarından çıkarın.
2. Güç adaptörü bağlantı noktasını bilgisayar tabanına sabitleyen vidayı çıkarın.
3. Güç adaptörü bağlantı noktasını, güç adaptörü bağlantı noktası kablosuyla birlikte kaldırarak bilgisayar tabanından çıkarın.



- | | |
|----------------------------------|--|
| 1. vida | 2. bilgisayar tabanı |
| 3. güç adaptörü bağlantı noktası | 4. güç adaptörü bağlantı noktası kablosu |

Güç adaptörü bağlantı noktasını yerine takma

NOT Bilgisayarınızın içinde çalışmadan önce, bilgisayarınızla birlikte verilen güvenlik bilgilerini okuyun ve [Bilgisayarınızın İçinde Çalışmadan Önce](#) bölümündeki adımları takip edin. Bilgisayarınızın içinde çalıştıktan sonra, [Bilgisayarınızın İçinde Çalıştıktan Sonra](#) bölümündeki talimatları izleyin. Ek en iyigüvenlik uygulama bilgileri için www.dell.com/regulatory_compliance adresindeki Yasal Uygunluk ana sayfasına bakın.

Konular:

- [Yordam](#)
- [Son koşullar](#)

Yordam

1. Güç adaptörü bağlantı noktasını bilgisayar tabanındaki yuvasına kaydırın.
2. Güç adaptörü bağlantı noktası kablosunu sistem kartına takın.
3. Güç adaptörü bağlantı noktası kablosunu bilgisayar tabanı üzerindeki yönlendirme kılavuzlarından geçirin.

Son koşullar

1. [Ekran aksamını](#) yerine takın.
2. "[Sistem kartını](#) yerine takma" kısmındaki adım 3'den adım 10'a kadar olan prosedüre uyun.
3. "[Avuç içi dayanağını](#) yerine takma" kısmındaki adım 2'den adım 6'ya kadar olan prosedüre uyun.
4. [Klavyeyi](#) yerine takın.
5. [Kablosuz kartı](#) yerine takın.
6. [Bellek modüllerini](#) yerine takın.
7. "[Sabit sürücüyü](#) yerine takma" kısmındaki adım 3'den adım 5'e kadar olan prosedüre uyun.
8. [Alt paneli](#) yerine takın.
9. [Pili](#) yerine takın.

Ekran çerçevesini çıkarma

NOT Bilgisayarınızın içinde çalışmadan önce, bilgisayarınızla birlikte verilen güvenlik bilgilerini okuyun ve [Bilgisayarınızın İçinde Çalışmadan Önce](#) bölümündeki adımları takip edin. Bilgisayarınızın içinde çalıştıktan sonra, [Bilgisayarınızın İçinde Çalıştıktan Sonra](#) bölümündeki talimatları izleyin. Ek en iyigüvenlik uygulama bilgileri için www.dell.com/regulatory_compliance adresindeki Yasal Uygunluk ana sayfasına bakın.

Konular:

- Prerequisites
- Yordam

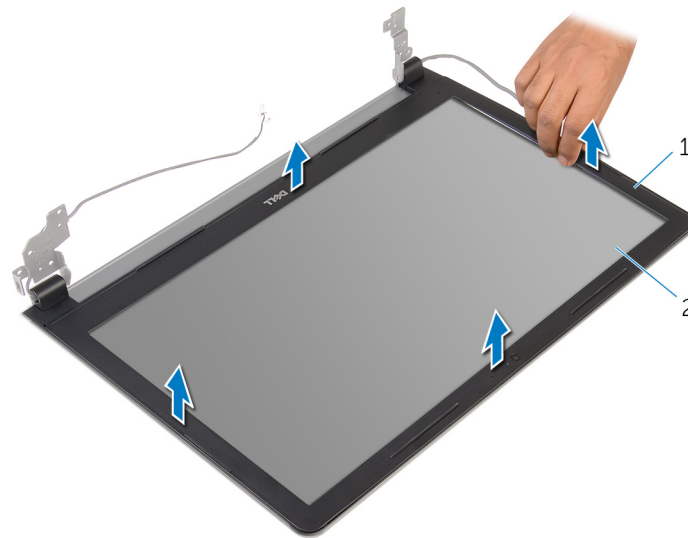
Prerequisites

NOTE: These instructions are applicable only for laptops with a non-touch screen display.

1. Remove the [battery](#).
2. Remove the [base panel](#).
3. Follow the procedure from step 1 to step 3 in "Removing the [hard drive](#)".
4. Remove the [memory modules](#).
5. Remove the [wireless card](#).
6. Remove the [keyboard](#).
7. Follow the procedure from step 1 to step 8 in "Removing the [palm rest](#)".
8. Follow the procedure from step 1 to step 8 in "Removing the [system board](#)".
9. Remove the [display assembly](#).

Yordam

1. Parmak uçlarınızı kullanarak ekran çerçevesinin iç kenarlarını dikkatlice kaldırın.



1. ekran çerçevesi
2. Ekran çerçevesini ekran aksamından kaldırın.

2. ekran paneli

Ekran çerçevesini yerine takma

NOT Bilgisayarınızın içinde çalışmadan önce, bilgisayarınızla birlikte verilen güvenlik bilgilerini okuyun ve [Bilgisayarınızın İçinde Çalışmadan Önce](#) bölümündeki adımları takip edin. Bilgisayarınızın içinde çalıştıktan sonra, [Bilgisayarınızın İçinde Çalıştıktan Sonra](#) bölümündeki talimatları izleyin. Ek en iyigüvenlik uygulama bilgileri için www.dell.com/regulatory_compliance adresindeki Yasal Uygunluk ana sayfasına bakın.

Konular:

- [Yordam](#)
- [Son koşullar](#)

Yordam

Ekran çerçevesini ekranın arka kapağıyla hizalayıp yavaşça yerine oturtun.

Son koşullar

1. [Ekran aksamını](#) yerine takın.
2. "Sistem kartını yerine takma" kısmındaki adım 3'den adım 10'a kadar olan prosedüre uyun.
3. "Avuç içi dayanağını yerine takma" kısmındaki adım 2'den adım 6'ya kadar olan prosedüre uyun.
4. [Klavyeyi](#) yerine takın.
5. [Kablosuz kartı](#) yerine takın.
6. [Bellek modüllerini](#) yerine takın.
7. "Sabit sürücüyü yerine takma" kısmındaki adım 3'den adım 5'e kadar olan prosedüre uyun.
8. [Alt paneli](#) yerine takın.
9. [Pili](#) yerine takın.

Ekran panelini çıkarma

NOT Bilgisayarınızın içinde çalışmadan önce, bilgisayarınızla birlikte verilen güvenlik bilgilerini okuyun ve [Bilgisayarınızın İçinde Çalışmadan Önce](#) bölümündeki adımları takip edin. Bilgisayarınızın içinde çalıştıktan sonra, [Bilgisayarınızın İçinde Çalıştıktan Sonra](#) bölümündeki talimatları izleyin. Ek en iyigüvenlik uygulama bilgileri için www.dell.com/regulatory_compliance adresindeki Yasal Uygunluk ana sayfasına bakın.

Konular:

- Prerequisites
- Yordam

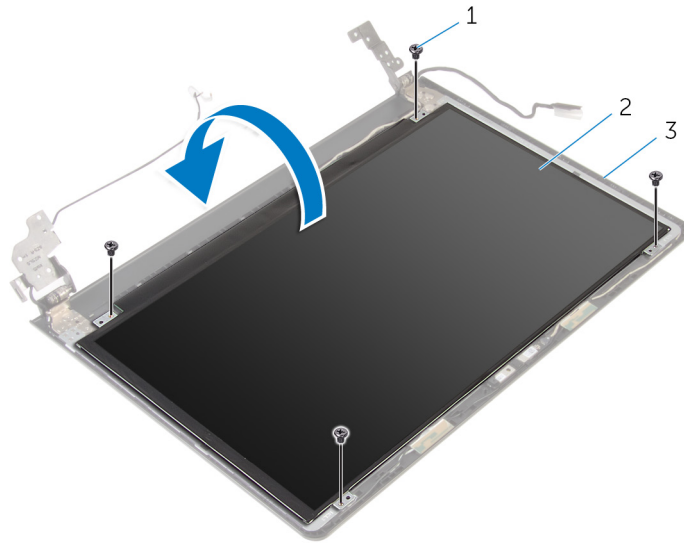
Prerequisites

NOTE: These instructions are applicable only for laptops with a non-touch screen display.

1. Remove the [battery](#).
2. Remove the [base panel](#).
3. Follow the procedure from step 1 to step 3 in "Removing the [hard drive](#)".
4. Remove the [memory modules](#).
5. Remove the [wireless card](#).
6. Remove the [keyboard](#).
7. Follow the procedure from step 1 to step 8 in "Removing the [palm rest](#)".
8. Follow the procedure from step 1 to step 8 in "Removing the [system board](#)".
9. Remove the [display assembly](#).
10. Remove the [display bezel](#).

Yordam

1. Ekran panelini ekranın arka kapağına sabitleyen vidaları çıkarın.
2. Ekran panelini ters çevirin.

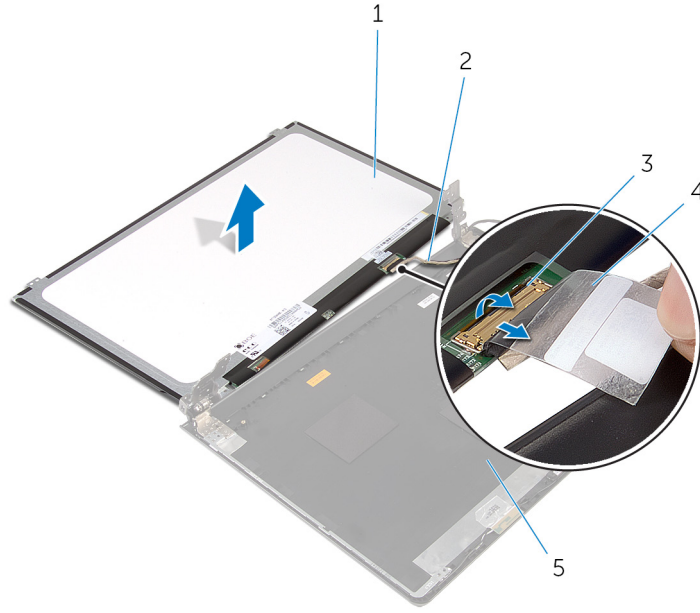


1. vidalar (4)

2. ekran paneli

3. ekran arka kapađı

3. Ekran kablosunu ekran arka kapađına sabitleyen bandı ıkarın.
4. Mandalı kaldırın ve ekran kablosunu ekran arka kapađından ıkarın.
5. Ekran panelini ekran kapađından kaldırarak ıkarın.



1. ekran paneli
3. mandal

2. ekran kablosu
4. bant

Ekran panelini yerine takma

NOT Bilgisayarınızın içinde çalışmadan önce, bilgisayarınızla birlikte verilen güvenlik bilgilerini okuyun ve [Bilgisayarınızın İçinde Çalışmadan Önce](#) bölümündeki adımları takip edin. Bilgisayarınızın içinde çalıştıktan sonra, [Bilgisayarınızın İçinde Çalıştıktan Sonra](#) bölümündeki talimatları izleyin. Ek en iyigüvenlik uygulama bilgileri için www.dell.com/regulatory_compliance adresindeki Yasal Uygunluk ana sayfasına bakın.

Konular:

- [Yordam](#)
- [Son koşullar](#)

Yordam

1. Ekran kablosunu ekran arka kapağının üzerindeki konektöre kaydırın ve kabloyu sabitlemek için mandala basın.
2. Ekran kablosunu ekran arka kapağına sabitleyen bandı yapıştırın.
3. Ekran panelini ters çevirin ve ekran arka kapağının üzerine yerleştirin.
4. Ekran panelindeki vida deliklerini ekran arka kapağı üzerindeki vida delikleriyle hizalayın.
5. Ekran panelini ekranın arka kapağına sabitleyen vidaları yerine takın.

Son koşullar

1. [Ekran çerçevesini](#) yerine takın.
2. [Ekran aksamını](#) yerine takın.
3. "[Sistem kartını](#) yerine takma" kısmındaki adım 3'den adım 10'a kadar olan prosedüre uyun.
4. "[Avuç içi dayanağını](#) yerine takma" kısmındaki adım 2'den adım 6'ya kadar olan prosedüre uyun.
5. [Klavyeyi](#) yerine takın.
6. [Kablosuz kartı](#) yerine takın.
7. [Bellek modüllerini](#) yerine takın.
8. "[Sabit sürücüyü](#) yerine takma" kısmındaki adım 3'den adım 5'e kadar olan prosedüre uyun.
9. [Alt paneli](#) yerine takın.
10. [Pili](#) yerine takın.

Kamerayı çıkarma

NOT Bilgisayarınızın içinde çalışmadan önce, bilgisayarınızla birlikte verilen güvenlik bilgilerini okuyun ve [Bilgisayarınızın İçinde Çalışmadan Önce](#) bölümündeki adımları takip edin. Bilgisayarınızın içinde çalıştıktan sonra, [Bilgisayarınızın İçinde Çalıştıktan Sonra](#) bölümündeki talimatları izleyin. Ek en iyigüvenlik uygulama bilgileri için www.dell.com/regulatory_compliance adresindeki Yasal Uygunluk ana sayfasına bakın.

Konular:

- [Prerequisites](#)
- [Yordam](#)

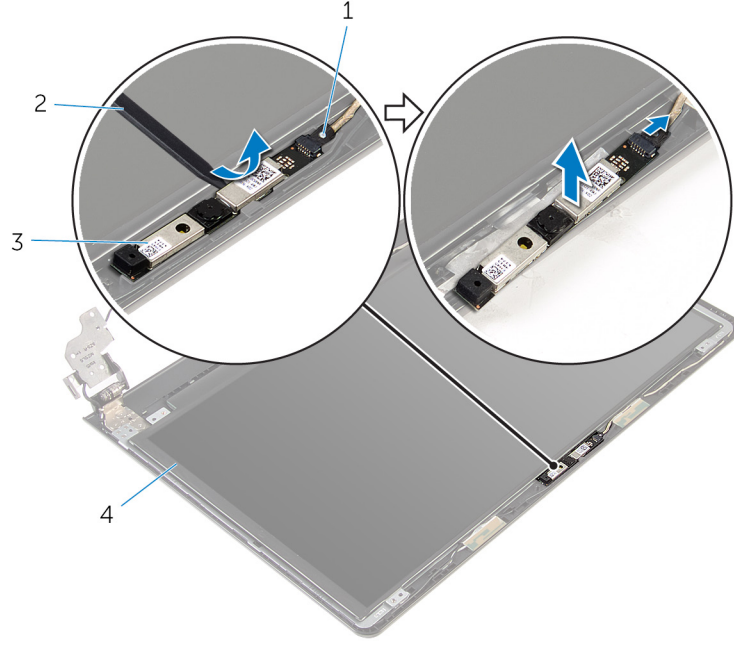
Prerequisites

NOTE: These instructions are applicable only for laptops with a non-touch screen display.

1. Remove the [battery](#).
2. Remove the [base panel](#).
3. Follow the procedure from step 1 to step 3 in "Removing the [hard drive](#)".
4. Remove the [memory modules](#).
5. Remove the [wireless card](#).
6. Remove the [keyboard](#).
7. Remove the [palm rest](#).
8. Remove the [system board](#).
9. Remove the [display assembly](#).
10. Remove the [display bezel](#).

Yordam

1. Plastik bir çubuk kullanarak, kamerayı ekran arka kapağından yavaşça çıkarın.
2. Kamera kablosunu kameradan çıkarın.



1. kamera kablosu
3. kamera

2. plastik çubuk

Kamerayı yerine takma

NOT Bilgisayarınızın içinde çalışmadan önce, bilgisayarınızla birlikte verilen güvenlik bilgilerini okuyun ve [Bilgisayarınızın İçinde Çalışmadan Önce](#) bölümündeki adımları takip edin. Bilgisayarınızın içinde çalıştıktan sonra, [Bilgisayarınızın İçinde Çalıştıktan Sonra](#) bölümündeki talimatları izleyin. Ek en iyigüvenlik uygulama bilgileri için www.dell.com/regulatory_compliance adresindeki Yasal Uygunluk ana sayfasına bakın.

Konular:

- [Son koşullar](#)
- [Yordam](#)

Son koşullar

1. [Ekran çerçevesini](#) yerine takın.
2. [Ekran aksamını](#) yerine takın.
3. [Sistem kartını](#) yerine takın.
4. [Avuç içi dayanağını](#) yerine takın.
5. [Klavyeyi](#) yerine takın.
6. [Kablosuz kartı](#) yerine takın.
7. [Bellek modüllerini](#) yerine takın.
8. "[Sabit sürücüyü](#) yerine takma" kısmındaki adım 3'den adım 5'e kadar olan prosedüre uyun.
9. [Alt paneli](#) yerine takın.
10. [Pili](#) yerine takın.

Yordam

1. Kamera kablosunu kameraya bağlayın.
2. Kamerayı ekran arka kapağındaki hizalama direkleriyle hizalayın ve kamerayı yerine oturtun.

Ekran menteşelerini çıkarma

NOT Bilgisayarınızın içinde çalışmadan önce, bilgisayarınızla birlikte verilen güvenlik bilgilerini okuyun ve [Bilgisayarınızın İçinde Çalışmadan Önce](#) bölümündeki adımları takip edin. Bilgisayarınızın içinde çalıştıktan sonra, [Bilgisayarınızın İçinde Çalıştıktan Sonra](#) bölümündeki talimatları izleyin. Ek en iyigüvenlik uygulama bilgileri için www.dell.com/regulatory_compliance adresindeki Yasal Uygunluk ana sayfasına bakın.

Konular:

- [Prerequisites](#)
- [Yordam](#)

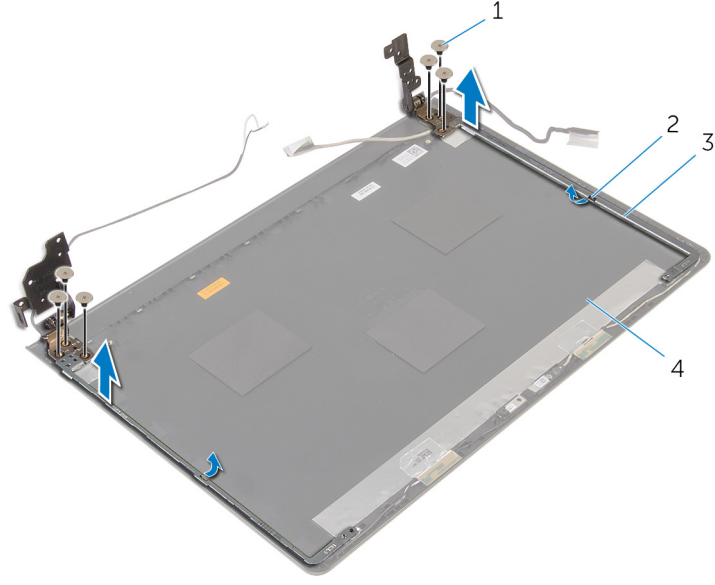
Prerequisites

NOTE: These instructions are applicable only for laptops with a non-touch screen display.

1. Remove the [battery](#).
2. Remove the [base panel](#).
3. Follow the procedure from step 1 to step 3 in "Removing the [hard drive](#)".
4. Remove the [memory modules](#).
5. Remove the [wireless card](#).
6. Remove the [keyboard](#).
7. Follow the procedure from step 1 to step 8 in "Removing the [palm rest](#)".
8. Follow the procedure from step 1 to step 8 in "Removing the [system board](#)".
9. Remove the [display assembly](#).
10. Remove the [display panel](#).
11. Remove the [display bezel](#).

Yordam

1. Ekran menteşelerini ekranın arka kapağına sabitleyen vidaları çıkarın.
2. Menteşeleri mandallarından serbest bırakın ve ekran menteşelerini ekran arka kapağından kaldırarak çıkarın.



1. vidalar (6)

3. ekran menteşeleri (2)

2. mandallar (2)

4. ekran arka kapağı

Ekran menteşelerini yerine takma

NOT Bilgisayarınızın içinde çalışmadan önce, bilgisayarınızla birlikte verilen güvenlik bilgilerini okuyun ve [Bilgisayarınızın İçinde Çalışmadan Önce](#) bölümündeki adımları takip edin. Bilgisayarınızın içinde çalıştıktan sonra, [Bilgisayarınızın İçinde Çalıştıktan Sonra](#) bölümündeki talimatları izleyin. Ek en iyigüvenlik uygulama bilgileri için www.dell.com/regulatory_compliance adresindeki Yasal Uygunluk ana sayfasına bakın.

Konular:

- [Yordam](#)
- [Son koşullar](#)

Yordam


1. Menteşeleri ekran arka kapağının üzerindeki mandalların altına kaydırın.
2. Ekran menteşelerindeki vida deliklerini ekran arka kapağı üzerindeki deliklerle hizalayın.
3. Ekran menteşelerini ekran arka kapağına sabitleyen vidaları yerine takın.

Son koşullar

1. [Ekran çerçevesini](#) yerine takın.
2. [Ekran panelini](#) yerine takın.
3. [Ekran aksamını](#) yerine takın.
4. "Sistem kartını yerine takma" kısmındaki adım 3'den adım 10'a kadar olan prosedüre uyun.
5. "Avuç içi dayanağını yerine takma" kısmındaki adım 2'den adım 6'ya kadar olan prosedüre uyun.
6. [Klavyeyi](#) yerine takın.
7. [Kablosuz kartı](#) yerine takın.
8. [Bellek modüllerini](#) yerine takın.
9. "Sabit sürücüyü yerine takma" kısmındaki adım 3'den adım 5'e kadar olan prosedüre uyun.
10. [Alt paneli](#) yerine takın.
11. [Pili](#) yerine takın.

BIOS'u Sıfırlama

Bir güncelleştirme kullanılabilir olduğunda veya sistem kartını değiştirdikten sonra BIOS'u sıfırlamanız (güncellemeniz) gerekebilir:

1. Bilgisayarı açın.
2. www.dell.com/support/ adresine gidin.
3. **Product Support** (Ürün Desteği) seçeneğine tıklayın, dizüstü bilgisayarınızın Servis Etiketini girin ve **Submit** (Gönder) düğmesine tıklayın.
 **NOT Servis Etiketiniz yoksa, otomatik algılama özelliği veya manuel olarak bilgisayar modelinize gözetme seçeneğini kullanın.**
4. **Drivers & Downloads** (Sürücüler ve Yüklemeler) seçeneğine tıklayın.
5. Bilgisayarınızda yüklü olan işletim sistemini seçin.
6. Sayfayı aşağı doğru kaydırın ve **BIOS'u** genişletin.
7. En son BIOS sürümünü bilgisayarınıza indirmek için **Download File** (Dosyayı İndir) düğmesini tıklayın.
8. Dosyayı kaydedin ve indirme tamamlandıktan sonra BIOS güncelleştirme dosyasını kaydettiğiniz klasöre gidin.
9. BIOS güncelleştirme dosya simgesini çift tıklayın ve ekrandaki talimatları izleyin.

Yardım alma ve Dell'e başvurma

Kendi kendine yardım kaynakları

Şu çevrimiçi kendi kendine yardım kaynaklarını kullanarak Dell ürünleri ve hizmetleri hakkında bilgi ve yardım alabilirsiniz:

Dell ürünleri ve hizmetleri ile ilgili bilgiler

Windows 8.1 ve Windows 10

Windows 10

Windows 8.1

Windows 8, Windows 8.1 ve Windows 10'da yardım seçeneğine erişme

Windows 7'de yardıma erişme

İşletim sistemi için çevrimiçi yardım

Sorun giderme bilgileri, kullanım kılavuzları, kurulum talimatları, ürün özellikleri, teknik yardım blog'ları, sürücüler, yazılım güncelleştirmeleri, vb.

İşletim sisteminiz, bilgisayarınızı kurma ve kullanma, veri yedekleme, tanılama vb. ile ilgili bilgi edinin.

www.dell.com

Dell Yardım ve Destek uygulaması



Başlarken uygulaması



Yardım ve İpuçları uygulaması



Windows arama alanında, **Yardım ve Destek** yazın ve **Gir** ögesine basın.

Başlat > **Yardım ve Destek** öğelerine tıklayın.

www.dell.com/support/windows

www.dell.com/support/linux

www.dell.com/support

www.dell.com/support/manuals adresindeki *Ben ve Dell Bilgisayarım* bölümüne bakın.

Dell'e Başvurma

Satış, teknik destek veya müşteri hizmetleri ile ilgili konularda Dell ile irtibat kurmak için www.dell.com/contactdell adresini ziyaret edin.

NOT Bu hizmetlerin kullanılabilirliği ülkeye ve ürüne göre değişir ve bölgenizde bazı hizmetler verilemiyor olabilir.

NOT Etkin bir Internet bağlantınız yoksa, başvuru bilgilerinizi satış faturanızda, irsaliyede, fişte veya Dell ürün kataloğunda bulabilirsiniz.