

# Inspiron 15

3000 Series


Service Manual



## Note, atenționări și avertismente

 **NOTIFICARE** O NOTĂ indică informații importante care vă ajută să optimizați utilizarea computerului.

 **AVERTIZARE** O ATENȚIONARE indică un pericol potențial de deteriorare a hardware-ului sau de pierdere de date și vă arată cum să evitați problema.

 **AVERTISMENT** Un AVERTISMENT indică un pericol potențial de deteriorare a bunurilor, de vătămare corporală sau de deces.

**Drept de autor © 2015 Dell Inc. Toate drepturile rezervate.** Acest produs este protejat de legile privind drepturile de autor și drepturile de proprietate intelectuală din SUA și de pe plan internațional. Dell™ și sigla Dell sunt mărci comerciale ale Dell Inc. în Statele Unite și/sau în alte jurisdicții. Toate celelalte mărci și denumiri menționate în prezenta pot fi mărci comerciale ale companiilor respective.

<b>1 Înainte de a efectua lucrări în interiorul computerului.....</b>	<b>7</b>
Înainte de a începe .....	7
Instrucțiuni de siguranță.....	7
Instrumente recomandate.....	8
<b>2 After working inside your tablet.....</b>	<b>9</b>
<b>3 Scoaterea bateriei.....</b>	<b>10</b>
Procedură.....	10
<b>4 Remontarea bateriei.....</b>	<b>11</b>
Procedură.....	11
<b>5 Scoaterea panoului bazei.....</b>	<b>12</b>
Cerințe prealabile.....	12
Procedură.....	12
<b>6 Remontarea panoului bazei.....</b>	<b>13</b>
Procedură.....	13
Cerințe ulterioare.....	13
<b>7 Scoaterea hard diskului.....</b>	<b>14</b>
Cerințe prealabile.....	14
Procedură.....	14
<b>8 Remontarea hard diskului.....</b>	<b>16</b>
Procedură.....	16
Cerințe ulterioare.....	16
<b>9 Scoaterea modulelor de memorie.....</b>	<b>17</b>
Cerințe prealabile.....	17
Procedură.....	17
<b>10 Remontarea modulelor de memorie.....</b>	<b>18</b>
Procedură.....	18
Cerințe ulterioare.....	18
<b>11 Scoaterea cardului wireless.....</b>	<b>19</b>
Cerințe prealabile.....	19
Procedură.....	19
<b>12 Remontarea cardului wireless.....</b>	<b>20</b>
Procedură.....	20

Cerințe ulterioare.....	20
<b>13 Scoaterea tastaturii.....</b>	<b>21</b>
Cerințe prealabile.....	21
Procedură.....	21
<b>14 Remontarea tastaturii.....</b>	<b>23</b>
Procedură.....	23
Cerințe ulterioare.....	23
<b>15 Scoaterea zonei de sprijin pentru mâini.....</b>	<b>24</b>
Prerequisites.....	24
Procedură.....	24
<b>16 Remontarea zonei de sprijin pentru mâini.....</b>	<b>27</b>
Procedură.....	27
Cerințe ulterioare.....	27
<b>17 Scoaterea touchpadului.....</b>	<b>28</b>
Prerequisites.....	28
Procedură.....	28
<b>18 Remontarea touchpadului.....</b>	<b>30</b>
Procedură.....	30
Cerințe ulterioare.....	30
<b>19 Scoaterea plăcii butonului de alimentare.....</b>	<b>31</b>
Prerequisites.....	31
Procedură.....	31
<b>20 Remontarea plăcii butonului de alimentare.....</b>	<b>33</b>
Procedură.....	33
Cerințe ulterioare.....	33
<b>21 Scoaterea boxelor.....</b>	<b>34</b>
Prerequisites.....	34
Procedură.....	34
<b>22 Remontarea boxelor.....</b>	<b>36</b>
Procedură.....	36
Cerințe ulterioare.....	36
<b>23 Scoaterea plăcii I/O.....</b>	<b>37</b>
Prerequisites.....	37
Procedură.....	37
<b>24 Remontarea plăcii I/O.....</b>	<b>38</b>
Procedură.....	38

Cerințe ulterioare.....	38
<b>25 Scoaterea plăcii de sistem.....</b>	<b>39</b>
Prerequisites.....	39
Procedure.....	39
<b>26 Remontarea plăcii de sistem.....</b>	<b>42</b>
Procedură.....	42
Cerințe ulterioare.....	42
<b>27 Scoaterea bateriei rotunde.....</b>	<b>43</b>
Prerequisites.....	43
Procedure.....	43
<b>28 Remontarea bateriei rotunde.....</b>	<b>44</b>
Procedură.....	44
Post-requisites.....	44
<b>29 Scoaterea radiatorului.....</b>	<b>45</b>
Prerequisites.....	45
Procedure.....	45
<b>30 Remontarea radiatorului.....</b>	<b>47</b>
Procedură.....	47
Cerințe ulterioare.....	47
<b>31 Scoaterea ventilatorului.....</b>	<b>48</b>
Prerequisites.....	48
Procedure.....	48
<b>32 Remontarea ventilatorului.....</b>	<b>50</b>
Procedură.....	50
Post-requisites.....	50
<b>33 Scoaterea ansamblului afișajului.....</b>	<b>51</b>
Prerequisites.....	51
Procedură.....	51
<b>34 Remontarea ansamblului afișajului.....</b>	<b>53</b>
Procedură.....	53
Cerințe ulterioare.....	53
<b>35 Scoaterea portului adaptorului de alimentare.....</b>	<b>54</b>
Prerequisites.....	54
Procedură.....	54
<b>36 Remontarea portului adaptorului de alimentare.....</b>	<b>55</b>
Procedură.....	55

Cerințe ulterioare.....	55
<b>37 Îndepărtarea cadrului afișajului.....</b>	<b>56</b>
Prerequisites.....	56
Procedură.....	56
<b>38 Remontarea cadrului afișajului.....</b>	<b>57</b>
Procedură.....	57
Cerințe ulterioare.....	57
<b>39 Scoaterea panoului afișajului.....</b>	<b>58</b>
Prerequisites.....	58
Procedură.....	58
<b>40 Remontarea panoului afișajului.....</b>	<b>60</b>
Procedură.....	60
Cerințe ulterioare.....	60
<b>41 Scoaterea camerei.....</b>	<b>61</b>
Prerequisites.....	61
Procedură.....	61
<b>42 Remontarea camerei.....</b>	<b>63</b>
Cerințe ulterioare.....	63
Procedură.....	63
<b>43 Scoaterea balamalelor afișajului.....</b>	<b>64</b>
Prerequisites.....	64
Procedură.....	64
<b>44 Remontarea balamalelor afișajului.....</b>	<b>66</b>
Procedură.....	66
Cerințe ulterioare.....	66
<b>45 Actualizarea sistemului BIOS.....</b>	<b>67</b>
<b>46 Obținerea asistenței și cum se poate contacta Dell.....</b>	<b>68</b>



# Înainte de a efectua lucrări în interiorul computerului


 **NOTIFICARE** The images in this document may differ from your computer depending on the configuration you ordered.

## Subiecte:

- [Înainte de a începe](#)
- [Instrucțiuni de siguranță](#)
- [Instrumente recomandate](#)

## Înainte de a începe

1. Salvați și închideți toate fișierele deschise și ieșiți din toate aplicațiile deschise.
2. Închideți computerul.
  - Windows 10: Faceți clic sau atingeți ușor **Start** >  **Alimentare** > **Închidere**.
  - Windows 8.1: În ecranul **Start**, faceți clic sau atingeți pictograma de alimentare  > **Închidere**.
  - Windows 7: Faceți clic sau atingeți **Start** > **Închidere**.


 **NOTIFICARE** Dacă utilizați un alt sistem de operare, consultați documentația sistemului de operare pentru instrucțiuni privind închiderea.

3. Deconectați computerul și toate dispozitivele atașate de la prizele electrice.
4. Deconectați toate cablurile, cum ar fi cablurile de telefon, cablurile de rețea și altele, de la computer.
5. Deconectați toate dispozitivele și echipamentele periferice atașate, cum ar fi tastatura, mouse-ul, monitorul și altele, de la computer.
6. Scoateți orice carduri de stocare și discuri optice din computer, dacă este cazul.


## Instrucțiuni de siguranță

Utilizați următoarele instrucțiuni de siguranță pentru a vă proteja computerul împotriva eventualelor deteriorări și a vă asigura siguranța personală.


 **NOTIFICARE** Before working inside your computer, read the safety information that shipped with your computer. For more safety best practices, see the Regulatory Compliance home page at [www.dell.com/regulatory\\_compliance](http://www.dell.com/regulatory_compliance).

 **NOTIFICARE** Disconnect all power sources before opening the computer cover or panels. After you finish working inside the computer, replace all covers, panels, and screws before connecting to the power source.

 **AVERTIZARE** To avoid damaging the computer, ensure that the work surface is flat and clean.

 **AVERTIZARE** To avoid damaging the components and cards, handle them by their edges and avoid touching pins and contacts.

 **AVERTIZARE** You should only perform troubleshooting and repairs as authorized or directed by the Dell technical assistance team. Damage due to servicing that is not authorized by Dell is not covered by your warranty. See the safety instructions that shipped with the product or at [www.dell.com/regulatory\\_compliance](http://www.dell.com/regulatory_compliance).

 **AVERTIZARE** Before touching anything inside your computer, ground yourself by touching an unpainted metal surface, such as the metal at the back of the computer. While you work, periodically touch an unpainted metal surface to dissipate static electricity, which could harm internal components.

**⚠️ AVERTIZARE** When you disconnect a cable, pull on its connector or on its pull tab, not on the cable itself. Some cables have connectors with locking tabs or thumb-screws that you must disengage before disconnecting the cable. When disconnecting cables, keep them evenly aligned to avoid bending any connector pins. When connecting cables, ensure that the ports and connectors are correctly oriented and aligned.

**⚠️ AVERTIZARE** Press and eject any installed card from the media-card reader.

## Instrumente recomandate

Procedurile din acest document pot necesita următoarele instrumente:

- Șurubelniță Phillips
- Știft de plastic

## After working inside your tablet

 **CAUTION:** Leaving stray or loose screws inside your computer may severely damage your computer.

1. Replace all screws and ensure that no stray screws remain inside your tablet.
2. Connect any external devices, peripherals, and cables you removed before working on your tablet.
3. Replace any media cards, discs, and any other parts that you removed before working on your tablet.
4. Connect your tablet and all attached devices to their electrical outlets.
5. Turn on your tablet.

## Scoaterea bateriei

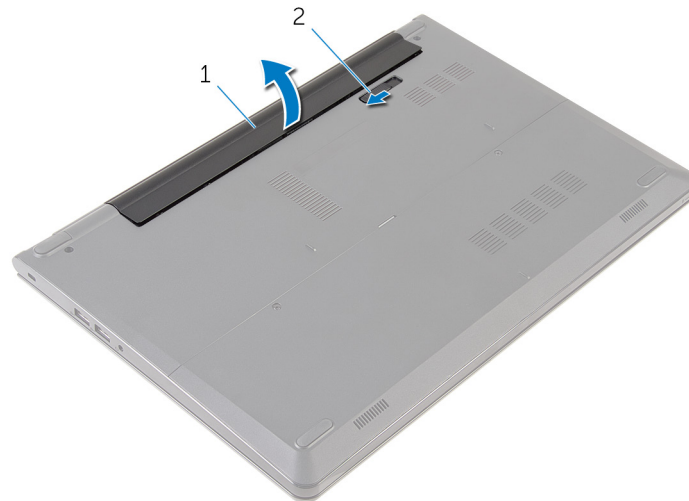
**NOTIFICARE** Before working inside your computer, read the safety information that shipped with your computer and follow the steps in [Before working inside your computer](#). After working inside your computer, follow the instructions in [After working inside your computer](#). For more safety best practices, see the Regulatory Compliance home page at [www.dell.com/regulatory\\_compliance](http://www.dell.com/regulatory_compliance).

### Subiecte:

- [Procedure](#)

## Procedure

1. Close the display and turn the computer over.
2. Slide the battery-release latch to the unlock position.
3. Lift the battery at an angle and remove the battery from the battery bay.



1. battery

2. battery-release latch

4. Turn the computer over, open the display, and press the power button for five seconds to ground the system board.

# Remontarea bateriei

**NOTIFICARE** Before working inside your computer, read the safety information that shipped with your computer and follow the steps in [Before working inside your computer](#). After working inside your computer, follow the instructions in [After working inside your computer](#). For more safety best practices, see the Regulatory Compliance home page at [www.dell.com/regulatory\\_compliance](http://www.dell.com/regulatory_compliance).

## Subiecte:

- [Procedură](#)

## Procedură

Glisați lamelele de pe baterie în sloturile din compartimentul bateriei și fixați bateria în poziție.

**NOTIFICARE** Dispozitivul de eliberare a bateriei revine la poziția de blocare dacă bateria este instalată corect.

# Scoaterea panoului bazei

**NOTIFICARE** Before working inside your computer, read the safety information that shipped with your computer and follow the steps in [Before working inside your computer](#). After working inside your computer, follow the instructions in [After working inside your computer](#). For more safety best practices, see the Regulatory Compliance home page at [www.dell.com/regulatory\\_compliance](http://www.dell.com/regulatory_compliance).

## Subiecte:

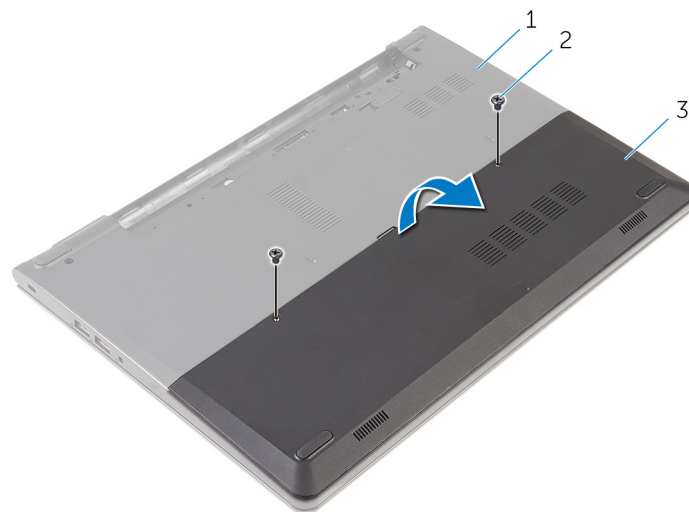
- [Cerințe prealabile](#)
- [Procedură](#)

## Cerințe prealabile

Scoateți [bateria](#).

## Procedură

1. Scoateți șuruburile care fixează panoul bazei pe baza computerului.
2. Cu ajutorul degetelor, desprindeți cu atenție panoul bazei de pe baza computerului.



1. baza computerului
2. șuruburile (2)
3. panoul bază

# Remontarea panoului bazei

**NOTIFICARE** Before working inside your computer, read the safety information that shipped with your computer and follow the steps in [Before working inside your computer](#). After working inside your computer, follow the instructions in [After working inside your computer](#). For more safety best practices, see the Regulatory Compliance home page at [www.dell.com/regulatory\\_compliance](http://www.dell.com/regulatory_compliance).

## Subiecte:

- [Procedură](#)
- [Cerințe ulterioare](#)

## Procedură

1. Glisați lamelele de pe panoul bazei în sloturile de pe baza computerului și fixați panoul bazei în poziție.
2. Remontați șuruburile care fixează panoul bazei pe baza computerului.

## Cerințe ulterioare

Remontați [bateria](#).

## Scoaterea hard diskului

**NOTIFICARE** Before working inside your computer, read the safety information that shipped with your computer and follow the steps in [Before working inside your computer](#). After working inside your computer, follow the instructions in [After working inside your computer](#). For more safety best practices, see the Regulatory Compliance home page at [www.dell.com/regulatory\\_compliance](http://www.dell.com/regulatory_compliance).

**AVERTIZARE** Hard drives are fragile. Exercise care when handling the hard drive.

**AVERTIZARE** To avoid data loss, do not remove the hard drive while the computer is in sleep or on state.

### Subiecte:

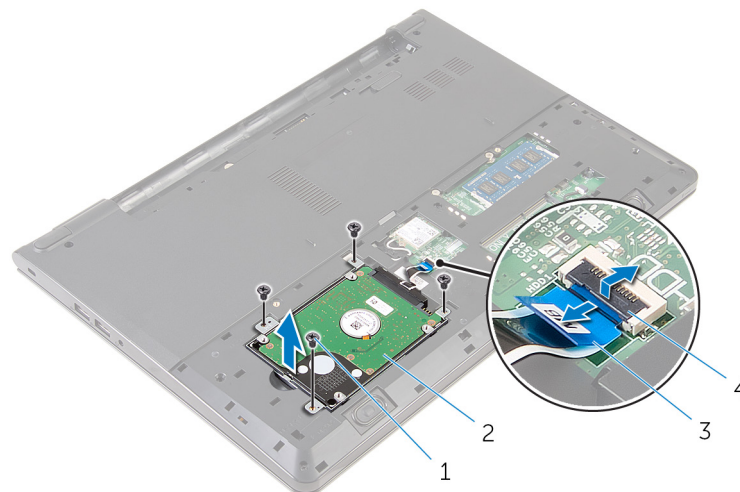
- [Cerințe prealabile](#)
- [Procedură](#)

## Cerințe prealabile

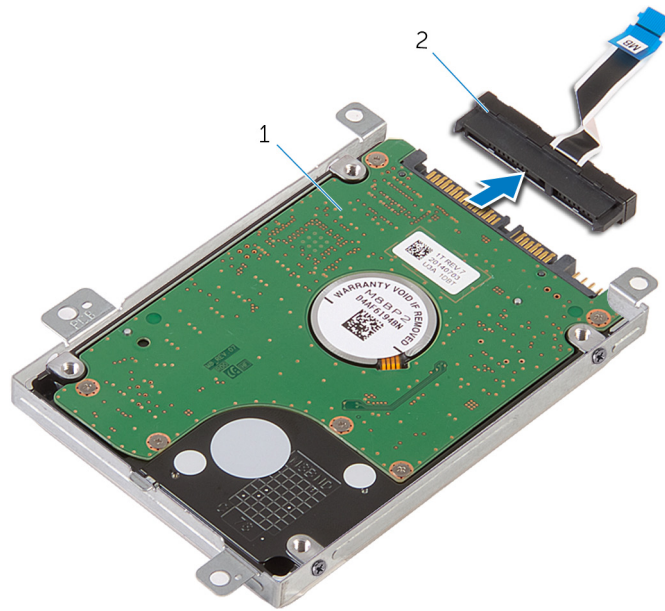
1. Scoateți [bateria](#).
2. Scoateți [panoul bazei](#).

## Procedură

1. Remove the screws that secure the hard-drive assembly to the computer base.
2. Lift the latch and disconnect the hard-drive cable from the system board.
3. Lift the hard-drive assembly off the computer base.



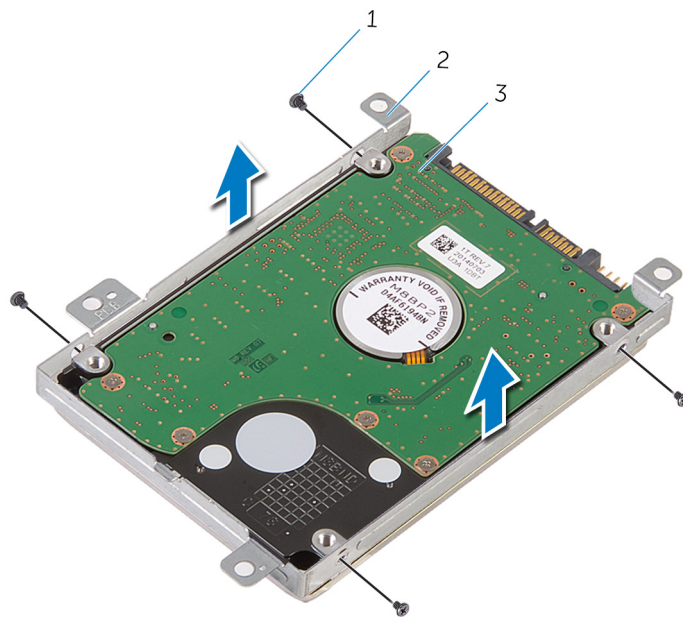
1. screws (4)
  2. hard-drive assembly
  3. hard-drive cable
  4. latch
4. Disconnect the interposer from the hard drive.



1. hard-drive assembly

2. interposer

5. Remove the screws that secure the hard-drive bracket to the hard drive and lift the hard-drive bracket off the hard drive.



1. screws (4)

2. hard-drive bracket

3. hard drive

# Remontarea hard diskului

**NOTIFICARE** Before working inside your computer, read the safety information that shipped with your computer and follow the steps in [Before working inside your computer](#). After working inside your computer, follow the instructions in [After working inside your computer](#). For more safety best practices, see the Regulatory Compliance home page at [www.dell.com/regulatory\\_compliance](http://www.dell.com/regulatory_compliance).

**AVERTIZARE** Hard drives are fragile. Exercise care when handling the hard drive.

## Subiecte:

- [Procedură](#)
- [Cerințe ulterioare](#)

## Procedură

1. Așezați suportul hard diskului pe hard disk și aliniați orificiile pentru șuruburi de pe suportul hard diskului cu orificiile pentru șuruburi de pe hard disk.
2. Remontați șuruburile care fixează suportul hard diskului pe hard disk.
3. Glisați ansamblul hard diskului în baza computerului și aliniați orificiile pentru șuruburi de pe ansamblul hard diskului cu orificiile pentru șuruburi de pe baza computerului.
4. Conectați cablul hard diskului la hard disk.
5. Remontați șuruburile care fixează ansamblul hard diskului pe baza computerului.

## Cerințe ulterioare

1. Remontați [panoul bazei](#).
2. Remontați [bateria](#).

# Scoaterea modulelor de memorie

**NOTIFICARE** Before working inside your computer, read the safety information that shipped with your computer and follow the steps in [Before working inside your computer](#). After working inside your computer, follow the instructions in [After working inside your computer](#). For more safety best practices, see the Regulatory Compliance home page at [www.dell.com/regulatory\\_compliance](http://www.dell.com/regulatory_compliance).

## Subiecte:

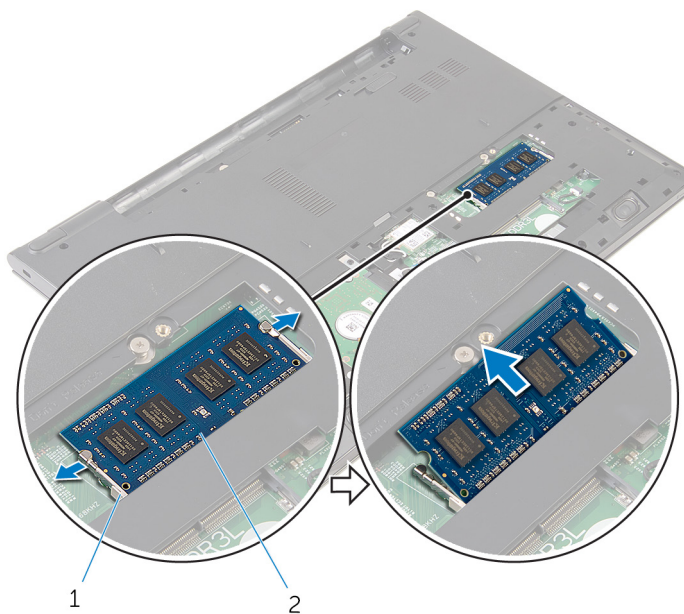
- [Cerințe prealabile](#)
- [Procedură](#)

## Cerințe prealabile

1. Scoateți [bateria](#).
2. Scoateți [panoul bazei](#).

## Procedură

1. Using your fingertips, pry apart the securing clips on each end of the memory-module slot until the memory module pops up.
2. Slide and remove the memory module from the memory-module slot.



1. securing clips

2. memory module

# Remontarea modulelor de memorie

**NOTIFICARE** Before working inside your computer, read the safety information that shipped with your computer and follow the steps in [Before working inside your computer](#). After working inside your computer, follow the instructions in [After working inside your computer](#). For more safety best practices, see the Regulatory Compliance home page at [www.dell.com/regulatory\\_compliance](http://www.dell.com/regulatory_compliance).

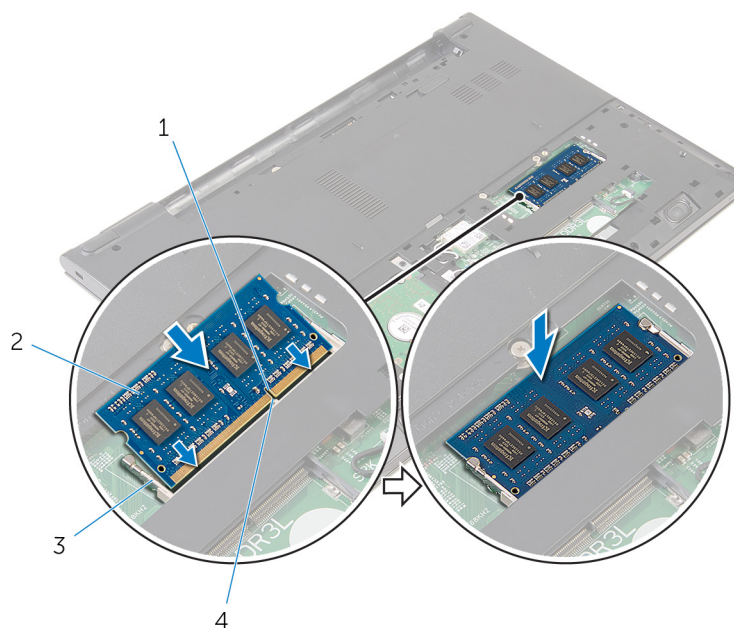
## Subiecte:

- [Procedură](#)
- [Cerințe ulterioare](#)

## Procedură

1. Align the notch on the memory module with the tab on the memory-module slot.
2. Slide the memory module firmly into the slot at an angle and press the memory module down until it clicks into place.

**NOTE:** If you do not hear the click, remove the memory module and reinstall it.



1. notch
3. securing clips

2. memory module
4. tab

## Cerințe ulterioare

1. Remontați [panoul bazei](#).
2. Remontați [bateria](#).

## Scoaterea cardului wireless

**NOTIFICARE** Before working inside your computer, read the safety information that shipped with your computer and follow the steps in **Before working inside your computer**. After working inside your computer, follow the instructions in **After working inside your computer**. For more safety best practices, see the Regulatory Compliance home page at [www.dell.com/regulatory\\_compliance](http://www.dell.com/regulatory_compliance).

### Subiecte:

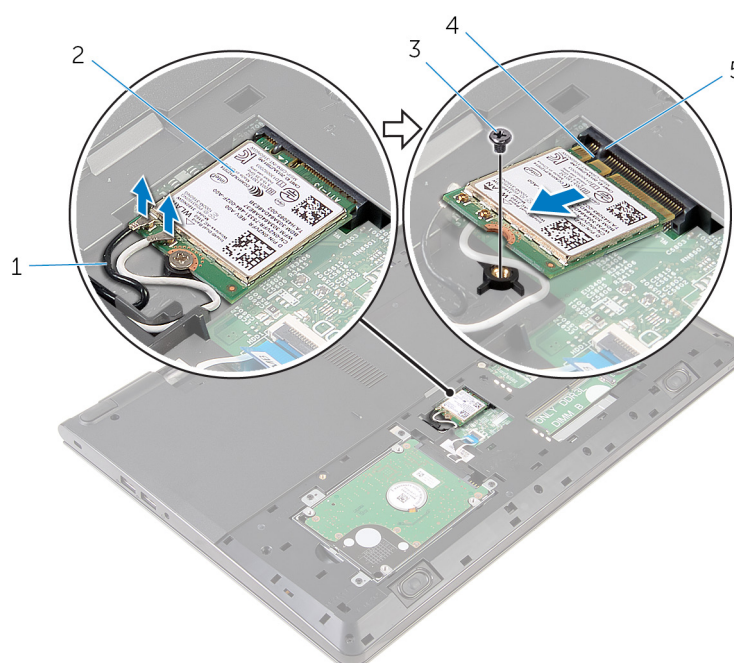
- Cerințe prealabile
- Procedure

## Cerințe prealabile

1. Scoateți bateria.
2. Scoateți panoul bazei.

## Procedure

1. Disconnect the antenna cables from the wireless card.
2. Remove the screw that secures the wireless card to the system board.
3. Lift the wireless card, and then slide and remove it from the system board.



- |                       |                  |
|-----------------------|------------------|
| 1. antenna cables (2) | 2. wireless card |
| 3. screw              | 4. notch         |
| 5. tab                |                  |

# Remontarea cardului wireless

**NOTIFICARE** Before working inside your computer, read the safety information that shipped with your computer and follow the steps in [Before working inside your computer](#). After working inside your computer, follow the instructions in [After working inside your computer](#). For more safety best practices, see the Regulatory Compliance home page at [www.dell.com/regulatory\\_compliance](http://www.dell.com/regulatory_compliance).

## Subiecte:

- [Procedură](#)
- [Cerințe ulterioare](#)

## Procedură

**AVERTIZARE** Pentru a evita deteriorarea cardului wireless, nu amplasați niciun cablu sub acesta.

1. Aliniați canelura de pe cardul wireless cu lamela de pe fanta pentru card wireless și glisați cardul în fantă.
2. Remontați șurubul care fixează cardul wireless pe placa de sistem.
3. Conectați cablurile antenei la cardul wireless. În următorul tabel este prezentată schema de culori pentru cablurile antenei aferente cardului wireless acceptat de computerul dvs.:

Connectors on the wireless card	Antenna-cable color
Main (white triangle)	White
Auxiliary (black triangle)	Black

## Cerințe ulterioare

1. Remontați [panoul bazei](#).
2. Remontați [bateria](#).

## Scoaterea tastaturii

**NOTIFICARE** Before working inside your computer, read the safety information that shipped with your computer and follow the steps in **Before working inside your computer**. After working inside your computer, follow the instructions in **After working inside your computer**. For more safety best practices, see the Regulatory Compliance home page at [www.dell.com/regulatory\\_compliance](http://www.dell.com/regulatory_compliance).

### Subiecte:

- Cerințe prealabile
- Procedură

## Cerințe prealabile

Scoateți bateria.

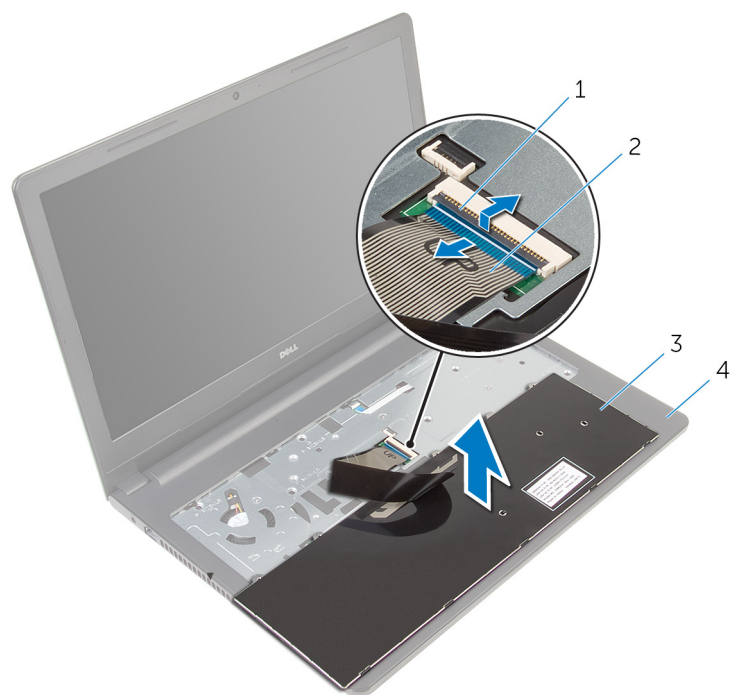
## Procedură

1. Întoarceți computerul invers și deschideți afișajul la un unghi cât mai larg.
2. Folosind un traser de plastic, eliberați ușor lamelele care fixează tastatura pe ansamblul zonei de sprijin pentru mâini.



- |              |  |
|--------------|--|
| 1. lamelă    | 2. traserul de plastic                     |
| 3. tastatura | 4. ansamblul zonei de sprijin pentru mâini |
3. Întoarceți cu grijă tastatura invers și așezați-o pe ansamblul zonei de sprijin pentru mâini.
  4. Ridicați dispozitivele de blocare și deconectați cablul tastaturii și cablul de retroiluminare a tastaturii de la placa de sistem.

**NOTIFICARE** Cablul de retroiluminare a tastaturii este prezent numai dacă laptopul este furnizat cu o tastatură retroiluminată.



1. opritorul
2. cablul tastaturii
3. tastatura
4. ansamblul zonei de sprijin pentru mâini
5. Ridicați tastatura împreună cu cablurile de pe ansamblul zonei de sprijin pentru mâini.

# Remontarea tastaturii

**NOTIFICARE** Before working inside your computer, read the safety information that shipped with your computer and follow the steps in [Before working inside your computer](#). After working inside your computer, follow the instructions in [After working inside your computer](#). For more safety best practices, see the Regulatory Compliance home page at [www.dell.com/regulatory\\_compliance](http://www.dell.com/regulatory_compliance).

## Subiecte:

- [Procedură](#)
- [Cerințe ulterioare](#)

## Procedură

1. Glisați cablul tastaturii în slotul de pe placa de sistem și apăsați dispozitivul de fixare pentru a fixa cablul.
2. Întoarceți cu atenție tastatura invers, glisați lamelele de pe tastatură în sloturile de pe zona de sprijin pentru mâini și fixați tastatura în poziție.
3. Închideți afișajul și întoarceți computerul invers.

## Cerințe ulterioare

Remontați [bateria](#).

## Scoaterea zonei de sprijin pentru mâini

**NOTIFICARE** Before working inside your computer, read the safety information that shipped with your computer and follow the steps in [Before working inside your computer](#). After working inside your computer, follow the instructions in [After working inside your computer](#). For more safety best practices, see the Regulatory Compliance home page at [www.dell.com/regulatory\\_compliance](http://www.dell.com/regulatory_compliance).

### Subiecte:

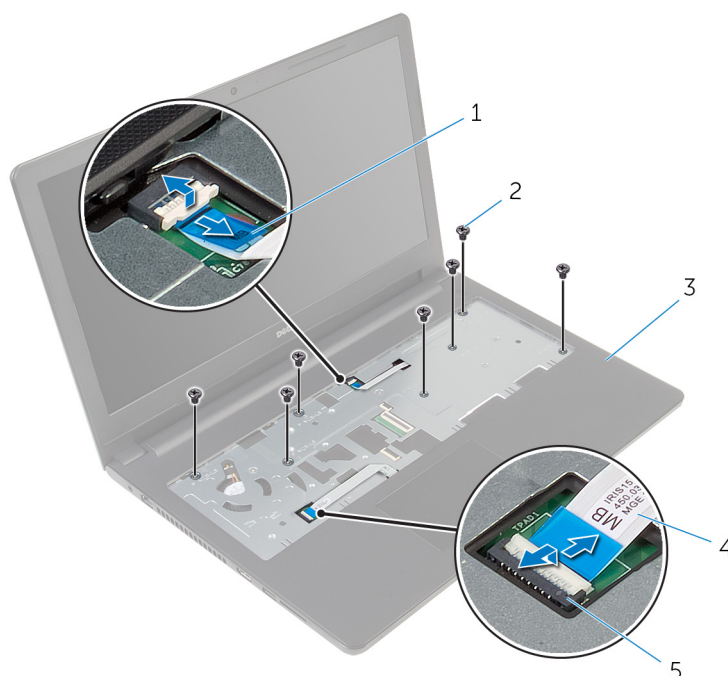
- [Prerequisites](#)
- [Procedure](#)

## Prerequisites

1. Remove the [battery](#).
2. Remove the [base panel](#).
3. Follow the procedure from step 1 to step 3 in “Removing the [hard drive](#)”.
4. Remove the [keyboard](#).

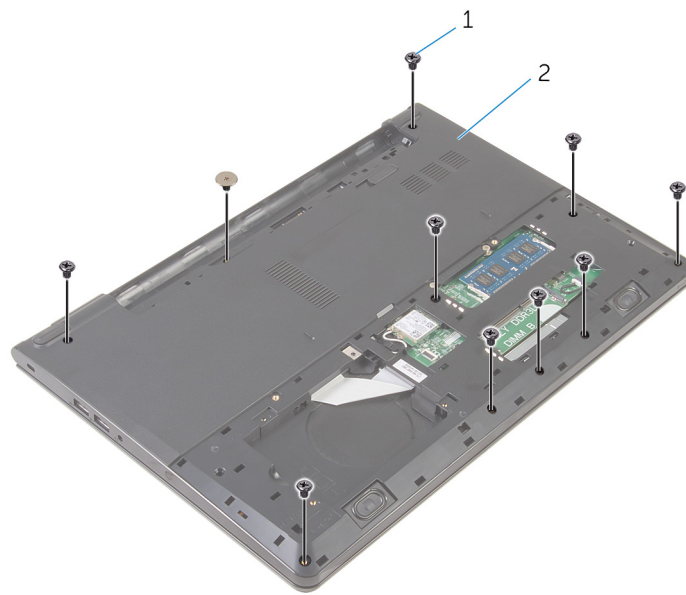
## Procedure

1. Lift the latch and disconnect the touch-pad cable from the system board.
2. Lift the latch and disconnect the power-button cable from the system board.
3. Remove the screws that secure the palm-rest assembly to the computer base.



- |                       |                    |
|-----------------------|--------------------|
| 1. power-button cable | 2. screws (7)      |
| 3. palm-rest assembly | 4. touch-pad cable |
| 5. latch              |                    |

4. Close the display and turn the computer over.
5. Remove the screws that secure the palm-rest assembly to the computer base.



1. screws (10)

2. computer base

6. Slightly open the computer base and, using a plastic scribe, pry the palm-rest assembly off the computer base.



1. computer base

2. palm-rest assembly

3. plastic scribe

7. Turn the computer over and open the display.
8. Lift the palm-rest assembly off the computer base.



1. palm-rest assembly

2. computer base

9. Follow the procedure from step 1 to step 5 in “Removing the [touch pad](#)”.

# Remontarea zonei de sprijin pentru mâini

**NOTIFICARE** Before working inside your computer, read the safety information that shipped with your computer and follow the steps in [Before working inside your computer](#). After working inside your computer, follow the instructions in [After working inside your computer](#). For more safety best practices, see the Regulatory Compliance home page at [www.dell.com/regulatory\\_compliance](http://www.dell.com/regulatory_compliance).

## Subiecte:

- [Procedură](#)
- [Cerințe ulterioare](#)

## Procedură

1. Urmați procedura de la pasul 1 la pasul 5 din secțiunea „Remontarea [touchpadului](#)”.
2. Aliniați orificiile pentru șuruburi de pe zona de sprijin pentru mâini cu orificiile pentru șuruburi de pe baza computerului și fixați în poziție zona de sprijin pentru mâini.
3. Remontați șuruburile care fixează zona de sprijin pentru mâini pe baza computerului.
4. Glisați cablul touchpadului și cablul plăcii butonului de alimentare în conectorii corespunzători și apăsați dispozitivele de blocare pentru a fixa cablurile.
5. Întoarceți computerul invers.
6. Remontați șuruburile care fixează zona de sprijin pentru mâini pe capacul din spate.

## Cerințe ulterioare

1. Remontați [tastatura](#).
2. Urmați procedura de la pasul 3 la pasul 5 din secțiunea „Remontarea [hard diskului](#)”.
3. Remontați [panoul bazei](#).
4. Remontați [bateria](#).

## Scoaterea touchpadului

**NOTIFICARE** Before working inside your computer, read the safety information that shipped with your computer and follow the steps in [Before working inside your computer](#). After working inside your computer, follow the instructions in [After working inside your computer](#). For more safety best practices, see the Regulatory Compliance home page at [www.dell.com/regulatory\\_compliance](http://www.dell.com/regulatory_compliance).

### Subiecte:

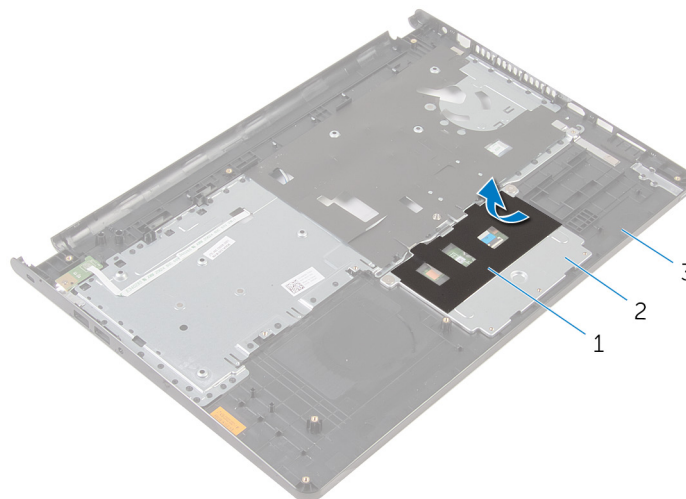
- [Prerequisites](#)
- [Procedure](#)

## Prerequisites

1. Remove the [battery](#).
2. Remove the [base panel](#).
3. Follow the procedure from step 1 to step 3 in “Removing the [hard drive](#)”.
4. Remove the [keyboard](#).
5. Remove the [palm rest](#).

## Procedure

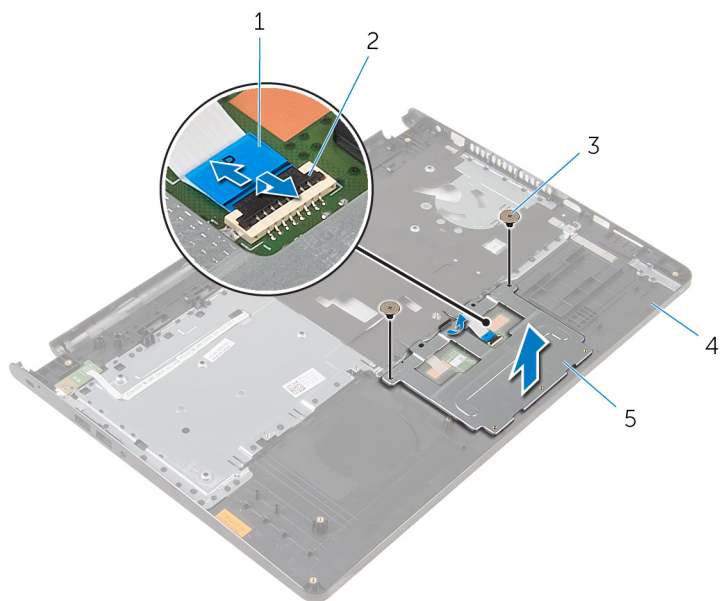
1. Peel the tape off the touch-pad bracket.



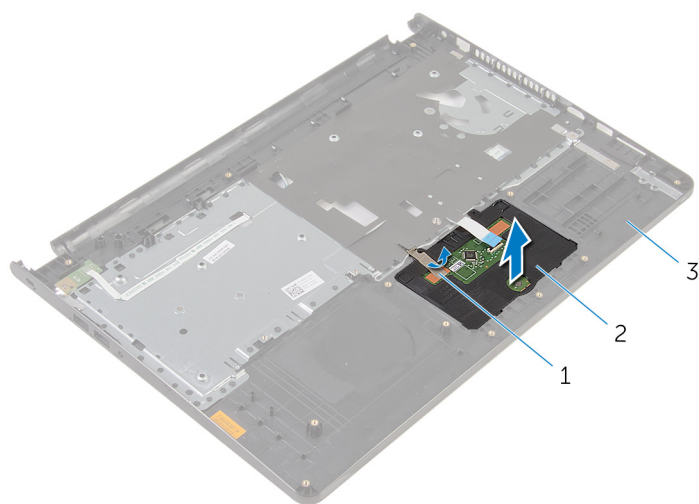
1. tape
3. palm rest

2. touch-pad bracket

2. Remove the screws that secure the touch-pad bracket to the touch pad.
3. Lift the latch and disconnect the touch-pad cable from touch pad.



- 1. touch-pad cable
  - 2. latch
  - 3. screws (2)
  - 4. palm rest
  - 5. touch-pad bracket
4. Peel off the tape over the touch pad.
  5. Lift the touch pad off the palm rest.



- 1. tape
- 2. touch pad
- 3. palm rest

# Remontarea touchpadului

**NOTIFICARE** Before working inside your computer, read the safety information that shipped with your computer and follow the steps in [Before working inside your computer](#). After working inside your computer, follow the instructions in [After working inside your computer](#). For more safety best practices, see the Regulatory Compliance home page at [www.dell.com/regulatory\\_compliance](http://www.dell.com/regulatory_compliance).

## Subiecte:

- [Procedură](#)
- [Cerințe ulterioare](#)

## Procedură

1. Glisați lamelele de pe touchpad în sloturile de pe zona de sprijin pentru mâini.
2. Lipiți banda care fixează touchpadul pe zona de sprijin pentru mâini.
3. Aliniați orificiile pentru șuruburi de pe suportul touchpadului cu orificiile pentru șuruburi de pe zona de sprijin pentru mâini.
4. Remontați șuruburile care fixează suportul touchpadului pe zona de sprijin pentru mâini.
5. Lipiți banda pe suportul touchpadului.

## Cerințe ulterioare

1. Remontați [suportul pentru mâini](#).
2. Remontați [tastatura](#).
3. Urmați procedura de la pasul 4 la pasul 6 din secțiunea „Remontarea [hard diskului](#)”.
4. Remontați [panoul bazei](#).
5. Remontați [bateria](#).

# Scoaterea plăcii butonului de alimentare

**NOTIFICARE** Before working inside your computer, read the safety information that shipped with your computer and follow the steps in [Before working inside your computer](#). After working inside your computer, follow the instructions in [After working inside your computer](#). For more safety best practices, see the Regulatory Compliance home page at [www.dell.com/regulatory\\_compliance](http://www.dell.com/regulatory_compliance).

## Subiecte:

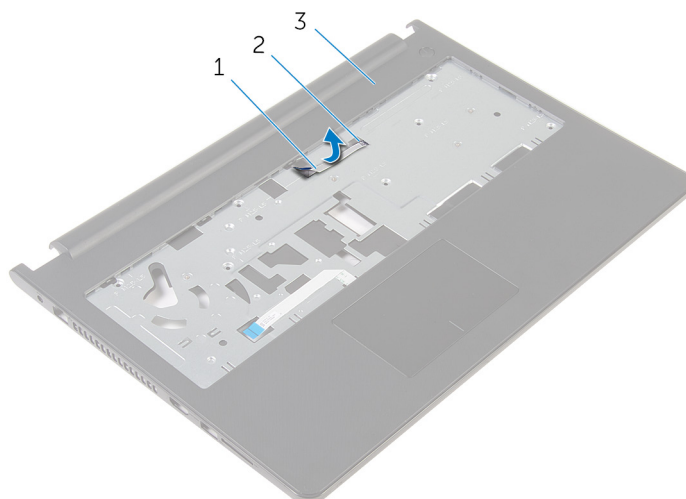
- [Prerequisites](#)
- [Procedure](#)

## Prerequisites

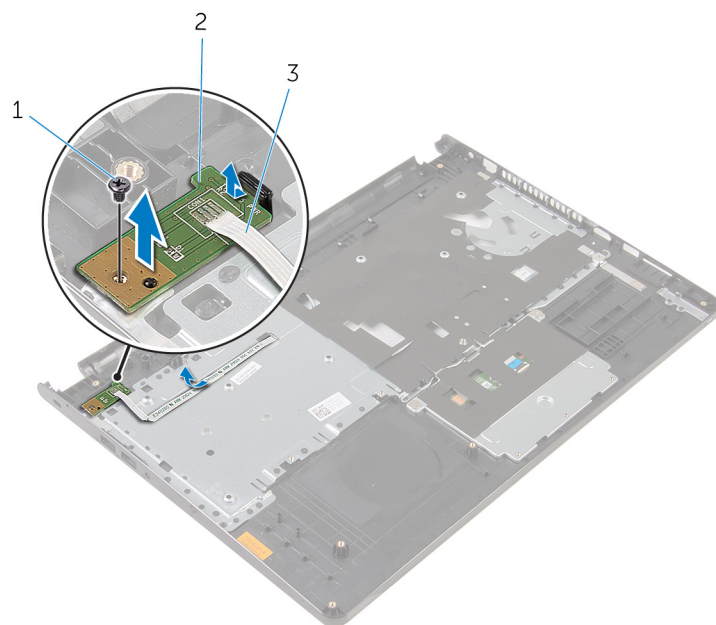
1. Remove the [battery](#).
2. Remove the [base panel](#).
3. Follow the procedure from step 1 to step 3 in “Removing the [hard drive](#)”.
4. Remove the [keyboard](#).
5. Follow the procedure from step 1 to step 8 in “Removing the [palm rest](#)”.

## Procedure

1. Slide the power-button board cable through the slot on the palm rest.



- |                             |         |
|-----------------------------|---------|
| 1. power-button board cable | 2. slot |
| 3. palm rest                |         |
2. Turn the palm rest over.
  3. Remove the screw that secures the power-button board to the palm rest.
  4. Slide the power-button board out from the tab on the palm rest.
  5. Lift the power-button board, along with its cable, off the palm rest.



1. screw

3. power-button board cable

2. power-button board

# Remontarea plăcii butonului de alimentare

**NOTIFICARE** Before working inside your computer, read the safety information that shipped with your computer and follow the steps in [Before working inside your computer](#). After working inside your computer, follow the instructions in [After working inside your computer](#). For more safety best practices, see the Regulatory Compliance home page at [www.dell.com/regulatory\\_compliance](http://www.dell.com/regulatory_compliance).

## Subiecte:

- [Procedură](#)
- [Cerințe ulterioare](#)

## Procedură

1. Glisați placa butonului de alimentare pe sub lamela de pe zona de sprijin pentru mâini și aliniați orificiul pentru șurub de pe placa butonului de alimentare cu orificiul pentru șurub de pe zona de sprijin pentru mâini.
2. Remontați șurubul care fixează placa butonului de alimentare pe zona de sprijin pentru mâini.
3. Glisați cablul plăcii butonului de alimentare prin slotul de pe zona de sprijin pentru mâini.

## Cerințe ulterioare

1. Urmați procedura de la pasul 2 la pasul 6 din secțiunea „Remontarea [zonei de sprijin pentru mâini](#)”.
2. Remontați [tastatura](#).
3. Urmați procedura de la pasul 4 la pasul 6 din secțiunea „Remontarea [hard diskului](#)”.
4. Remontați [panoul bazei](#).
5. Remontați [bateria](#).

## Scoaterea boxelor

**NOTIFICARE** Before working inside your computer, read the safety information that shipped with your computer and follow the steps in **Before working inside your computer**. After working inside your computer, follow the instructions in **After working inside your computer**. For more safety best practices, see the Regulatory Compliance home page at [www.dell.com/regulatory\\_compliance](http://www.dell.com/regulatory_compliance).

### Subiecte:

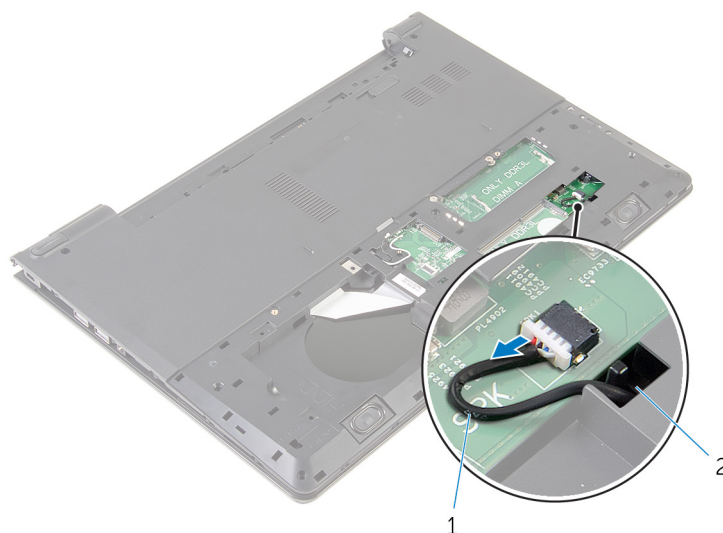
- [Prerequisites](#)
- [Procedure](#)

## Prerequisites

1. Remove the [battery](#).
2. Remove the [base panel](#).
3. Follow the procedure from step 1 to step 3 in “Removing the [hard drive](#)”.
4. Remove the [keyboard](#).
5. Follow the procedure from step 1 to step 8 in “Removing the [palm rest](#)”.

## Procedure

1. Disconnect the speaker cable from the system board.



1. speaker cable
  2. slot
2. Turn the computer over and open the display.
  3. Note the speaker-cable routing and remove the cable from the routing guides on the computer base.
  4. Slide the speaker cable through the slot on the computer base and lift the speakers, along with the speaker cable, off the computer base .



1. speaker cable

2. speakers (2)

# Remontarea boxelor

**NOTIFICARE** Before working inside your computer, read the safety information that shipped with your computer and follow the steps in [Before working inside your computer](#). After working inside your computer, follow the instructions in [After working inside your computer](#). For more safety best practices, see the Regulatory Compliance home page at [www.dell.com/regulatory\\_compliance](http://www.dell.com/regulatory_compliance).

## Subiecte:

- [Procedură](#)
- [Cerințe ulterioare](#)

## Procedură

1. Utilizând picioarele de aliniere, aliniați și așezați boxele pe zona de sprijin pentru mâini.
2. Direcționați cablul boxelor prin ghidajele de orientare de pe zona de sprijin pentru mâini.
3. Întoarceți computerul invers.
4. Direcționați cablul boxelor prin slotul de pe baza computerului și conectați cablul boxelor la placa de sistem.

## Cerințe ulterioare

1. Urmați procedura de la pasul 2 la pasul 6 din secțiunea „Remontarea [zonei de sprijin pentru mâini](#)”.
2. Remontați [tastatura](#).
3. Urmați procedura de la pasul 3 la pasul 5 din secțiunea „Remontarea [hard diskului](#)”.
4. Remontați [panoul bazei](#).
5. Remontați [bateria](#).

## Scoaterea plăcii I/O

**NOTIFICARE** Before working inside your computer, read the safety information that shipped with your computer and follow the steps in [Before working inside your computer](#). After working inside your computer, follow the instructions in [After working inside your computer](#). For more safety best practices, see the Regulatory Compliance home page at [www.dell.com/regulatory\\_compliance](http://www.dell.com/regulatory_compliance).

### Subiecte:

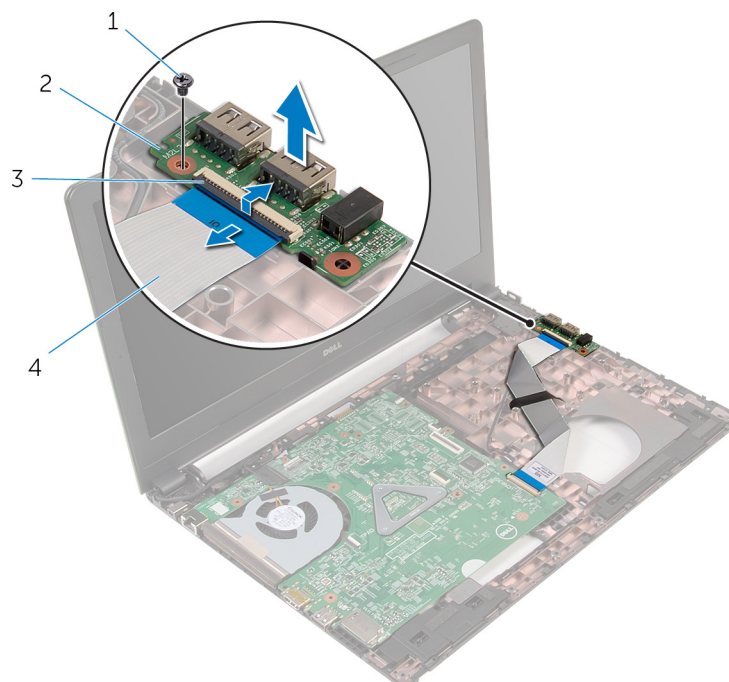
- [Prerequisites](#)
- [Procedure](#)

## Prerequisites

1. Remove the [battery](#).
2. Remove the [base panel](#).
3. Follow the procedure from step 1 to step 3 in “Removing the [hard drive](#)”.
4. Remove the [keyboard](#).
5. Follow the procedure from step 1 to step 8 in “Removing the [palm rest](#)”.

## Procedure

1. Lift the latch and disconnect the I/O-board cable from the I/O board.
2. Remove the screw that secures the I/O board to the computer base.
3. Lift the I/O board off the computer base.



- |          |                    |
|----------|--------------------|
| 1. screw | 2. I/O board       |
| 3. latch | 4. I/O-board cable |

# Remontarea plăcii I/O

**NOTIFICARE** Before working inside your computer, read the safety information that shipped with your computer and follow the steps in [Before working inside your computer](#). After working inside your computer, follow the instructions in [After working inside your computer](#). For more safety best practices, see the Regulatory Compliance home page at [www.dell.com/regulatory\\_compliance](http://www.dell.com/regulatory_compliance).

## Subiecte:

- [Procedură](#)
- [Cerințe ulterioare](#)

## Procedură

1. Aliniați orificiul pentru șuruburi de pe placa I/O cu orificiul pentru șuruburi de pe baza computerului.
2. Remontați șurubul care fixează placa I/O pe baza computerului.
3. Glisați cablul plăcii I/O în conectorul de pe placa I/O și apăsați dispozitivul de blocare pentru a fixa cablul.

## Cerințe ulterioare

1. Urmați procedura de la pasul 2 la pasul 6 din secțiunea „Remontarea [zonei de sprijin pentru mâini](#)”.
2. Remontați [tastatura](#).
3. Urmați procedura de la pasul 3 la pasul 5 din secțiunea „Remontarea [hard diskului](#)”.
4. Remontați [panoul bazei](#).
5. Remontați [bateria](#).

## Scoaterea plăcii de sistem

- NOTIFICARE** Before working inside your computer, read the safety information that shipped with your computer and follow the steps in [Before working inside your computer](#). After working inside your computer, follow the instructions in [After working inside your computer](#). For more safety best practices, see the Regulatory Compliance home page at [www.dell.com/regulatory\\_compliance](http://www.dell.com/regulatory_compliance).
- NOTIFICARE** Your computer's Service Tag is stored in the system board. You must enter the Service Tag in the BIOS setup program after you replace the system board.
- NOTIFICARE** Replacing the system board removes any changes you have made to the BIOS using the BIOS setup program. You must make the desired changes again after you replace the system board.
- NOTIFICARE** Before disconnecting the cables from the system board, note the location of the connectors so that you can reconnect the cables correctly after you replace the system board.

### Subiecte:

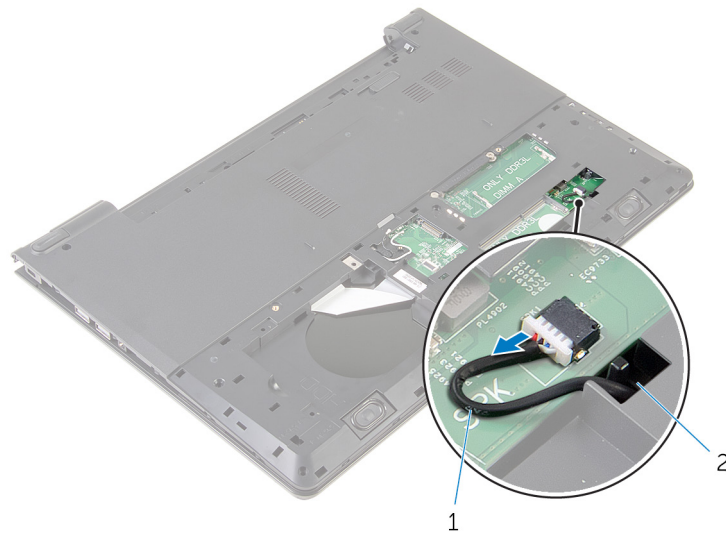
- [Prerequisites](#)
- [Procedure](#)

## Prerequisites

1. Remove the [battery](#).
2. Remove the [base panel](#).
3. Follow the procedure from step 1 to step 3 in "Removing the [hard drive](#)".
4. Remove the [memory modules](#).
5. Remove the [wireless card](#).
6. Remove the [keyboard](#).
7. Follow the procedure from step 1 to step 8 in "Removing the [palm rest](#)".

## Procedure

1. Disconnect the speaker cable from the system board.



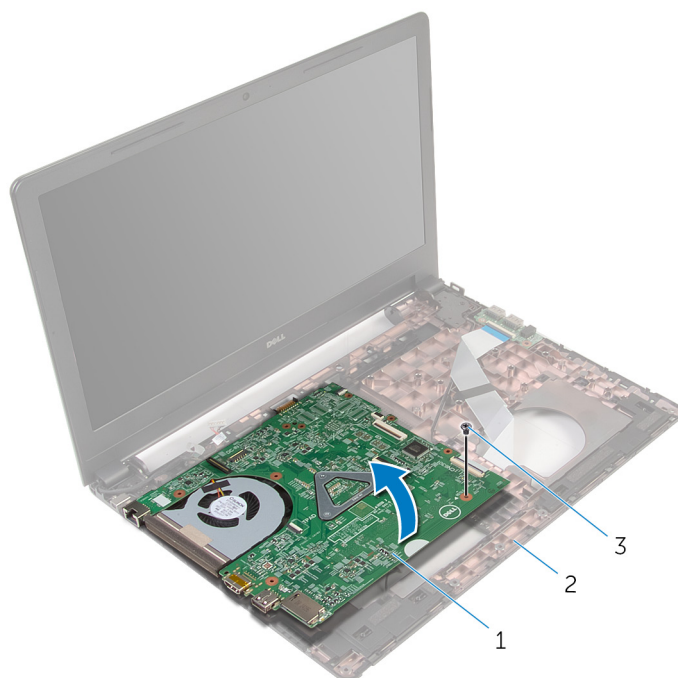
- 1. speaker cable
- 2. slot

2. Turn the computer over and open the display as far as possible.
3. Peel the tape that secures the display cable to the system board.
4. Lift the latch and disconnect the I/O-board cable from the system board.
5. Lift the latch and disconnect the display cable from the system board.
6. Disconnect the power-adaptor port cable from the system board.
7. Lift the latch and disconnect the I/O-board cable from the system board.



- 1. tape
- 2. display cable
- 3. latch
- 4. power-adaptor port cable
- 5. I/O-board cable
- 6. system board

8. Remove the screw that secures the system board to the computer base.
9. Lift the system board off the computer base.



1. system board
3. screw

2. computer base

10. Remove the [coin-cell battery](#).
11. Remove the [heat sink](#).

# Remontarea plăcii de sistem

- NOTIFICARE** Before working inside your computer, read the safety information that shipped with your computer and follow the steps in [Before working inside your computer](#). After working inside your computer, follow the instructions in [After working inside your computer](#). For more safety best practices, see the Regulatory Compliance home page at [www.dell.com/regulatory\\_compliance](http://www.dell.com/regulatory_compliance).
- NOTIFICARE** Your computer's Service Tag is stored in the system board. You must enter the Service Tag in the BIOS setup program after you replace the system board.
- NOTIFICARE** Replacing the system board removes any changes you have made to the BIOS using the BIOS setup program. You must make the desired changes again after you replace the system board.

## Subiecte:

- [Procedură](#)
- [Cerințe ulterioare](#)

## Procedură

1. Remontați [radiatorul](#).
2. Remontați [bateria rotundă](#).

**AVERTIZARE** Pentru a evita deteriorarea plăcii de sistem, asigurați-vă că nu există cabluri plasate sub aceasta.

3. Aliniați orificiul pentru șuruburi de pe placa de sistem cu orificiul pentru șuruburi de pe baza computerului și așezați placa de sistem pe baza computerului.
4. Remontați șurubul care fixează placa de sistem pe baza computerului.
5. Conectați cablul portului adaptorului de alimentare la placa de sistem.
6. Glisați cablul afișajului în conectorul de pe placa de sistem și apăsați dispozitivul de blocare pentru a fixa cablul.
7. Aplicați banda care fixează cablul afișajului pe placa de sistem.
8. Glisați cablul plăcii I/O în conectorul de pe placa de sistem și apăsați dispozitivul de blocare pentru a fixa cablul.
9. Închideți afișajul și întoarceți computerul invers.
10. Conectați cablul difuzoarelor la placa de sistem.

## Cerințe ulterioare

1. Urmați procedura de la pasul 2 la pasul 6 din secțiunea „Remontarea [zonei de sprijin pentru mâini](#)”.
2. Remontați [tastatura](#).
3. Remontați [cardul wireless](#).
4. Remontați [modulele de memorie](#).
5. Urmați procedura de la pasul 3 la pasul 5 din secțiunea „Remontarea [hard diskului](#)”.
6. Remontați [bateria](#).
7. Remontați [panoul bazei](#).

# Scoaterea bateriei rotunde

**NOTIFICARE** Before working inside your computer, read the safety information that shipped with your computer and follow the steps in [Before working inside your computer](#). After working inside your computer, follow the instructions in [After working inside your computer](#). For more safety best practices, see the Regulatory Compliance home page at [www.dell.com/regulatory\\_compliance](http://www.dell.com/regulatory_compliance).

**AVERTIZARE** Removing the coin-cell battery resets the BIOS setup program's settings to default. It is recommended that you note the BIOS setup program's settings before removing the coin-cell battery.

## Subiecte:

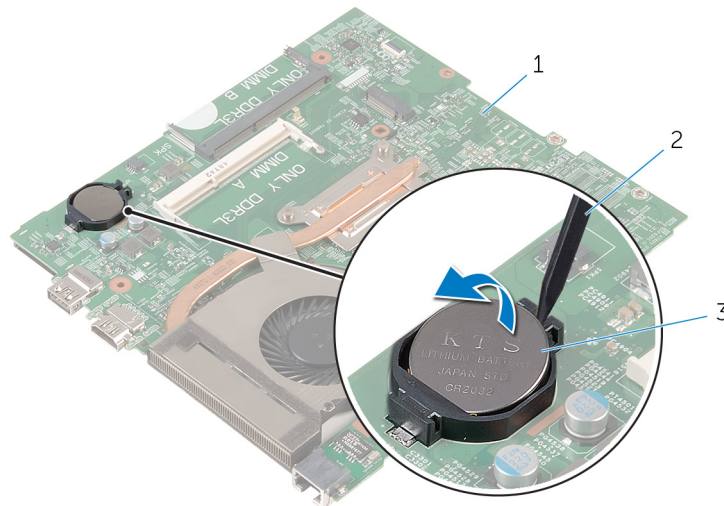
- [Prerequisites](#)
- [Procedure](#)

## Prerequisites

1. Remove the [battery](#).
2. Remove the [base panel](#).
3. Follow the procedure from step 1 to step 3 in "Removing the [hard drive](#)".
4. Remove the [memory modules](#).
5. Remove the [wireless card](#).
6. Remove the [keyboard](#).
7. Follow the procedure from step 1 to step 8 in "Removing the [palm rest](#)".
8. Follow the procedure from step 1 to step 8 in "Removing the [system board](#)".

## Procedure

Using a plastic scribe, gently pry the coin-cell battery out of the battery socket on the system board.



1. system board
3. coin-cell battery

2. plastic scribe

# Remontarea bateriei rotunde

**NOTIFICARE** Before working inside your computer, read the safety information that shipped with your computer and follow the steps in [Before working inside your computer](#). After working inside your computer, follow the instructions in [After working inside your computer](#). For more safety best practices, see the Regulatory Compliance home page at [www.dell.com/regulatory\\_compliance](http://www.dell.com/regulatory_compliance).

## Subiecte:

- [Procedură](#)
- [Post-requisites](#)

## Procedură

Cu partea de semn pozitiv în sus, fixați bateria rotundă în soclul bateriei de pe placa de sistem.

## Post-requisites

1. Follow the procedure from step 3 to step 10 in “Replacing the [system board](#)”.
2. Follow the procedure from step 2 to step 6 in “Replacing the [palm rest](#)”.
3. Replace the [keyboard](#).
4. Replace the [wireless card](#).
5. Replace the [memory modules](#).
6. Follow the procedure from step 3 to step 5 in “Replacing the [hard drive](#)”.
7. Replace the [battery](#).
8. Replace the [base panel](#).

## Scoaterea radiatorului

**NOTIFICARE** Before working inside your computer, read the safety information that shipped with your computer and follow the steps in [Before working inside your computer](#). After working inside your computer, follow the instructions in [After working inside your computer](#). For more safety best practices, see the Regulatory Compliance home page at [www.dell.com/regulatory\\_compliance](http://www.dell.com/regulatory_compliance).

**NOTIFICARE** The heat sink may become hot during normal operation. Allow sufficient time for the heat sink to cool before you touch it.

**AVERTIZARE** For maximum cooling of the processor, do not touch the heat transfer areas on the heat sink. The oils in your skin can reduce the heat transfer capability of the thermal grease.

### Subiecte:

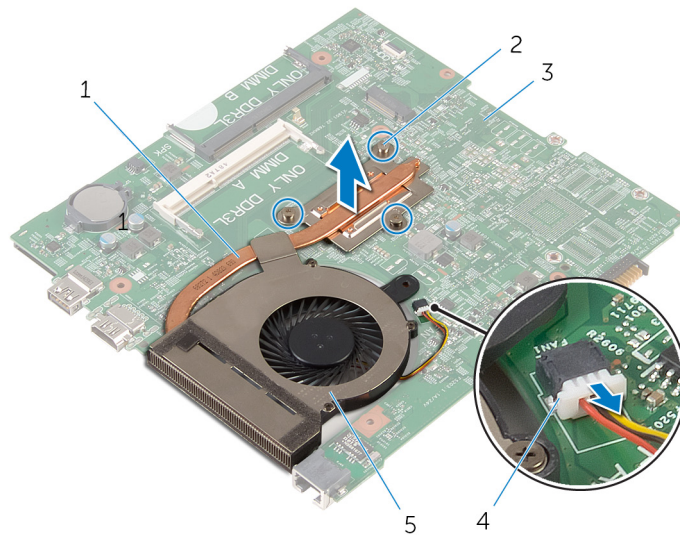
- [Prerequisites](#)
- [Procedure](#)

## Prerequisites

1. Remove the [battery](#).
2. Remove the [base panel](#).
3. Follow the procedure from step 1 to step 3 in “Removing the [hard drive](#)”.
4. Remove the [memory modules](#).
5. Remove the [wireless card](#).
6. Remove the [keyboard](#).
7. Follow the procedure from step 1 to step 8 in “Removing the [palm rest](#)”.
8. Follow the procedure from step 1 to step 8 in “Removing the [system board](#)”.

## Procedure

1. Turn the system board over.
2. In sequential order, as indicated on the heat sink, loosen the captive screws that secure the cooling assembly to the system board.
3. Disconnect the fan cable from the system board.



1. cooling assembly
  2. captive screws (3)
  3. system board
  4. fan cable
  5. fan
4. Lift the cooling assembly off the system board.
  5. Remove the fan.

## Remontarea radiatorului

**NOTIFICARE** Before working inside your computer, read the safety information that shipped with your computer and follow the steps in [Before working inside your computer](#). After working inside your computer, follow the instructions in [After working inside your computer](#). For more safety best practices, see the Regulatory Compliance home page at [www.dell.com/regulatory\\_compliance](http://www.dell.com/regulatory_compliance).

**AVERTIZARE** Incorrect alignment of the heat sink can damage the system board and processor.

**NOTIFICARE** The original thermal grease can be reused if the original system board and heat sink are reinstalled together. If either the system board or the heat sink is replaced, use the thermal pad provided in the kit to ensure that thermal conductivity is achieved.

### Subiecte:

- [Procedură](#)
- [Cerințe ulterioare](#)

## Procedură

1. Remontați [ventilatorul](#).
2. Aliniați șuruburile de pe ansamblul de răcire cu orificiile pentru șuruburi de pe placa de sistem.
3. Succesiv (în ordinea indicată pe radiator), strângeți șuruburile prizoniere care fixează ansamblul de răcire pe placa de sistem.
4. Conectați cablul ventilatorului la placa de sistem.

## Cerințe ulterioare

1. Urmați procedura de la pasul 3 la pasul 10 din secțiunea „Remontarea [plăcii de sistem](#)”.
2. Urmați procedura de la pasul 2 la pasul 6 din secțiunea „Remontarea [zonei de sprijin pentru mâini](#)”.
3. Remontați [tastatura](#).
4. Remontați [cardul wireless](#).
5. Remontați [modulele de memorie](#).
6. Urmați procedura de la pasul 3 la pasul 5 din secțiunea „Remontarea [hard diskului](#)”.
7. Remontați [bateria](#).
8. Remontați [panoul bazei](#).

# Scoaterea ventilatorului

**NOTIFICARE** Before working inside your computer, read the safety information that shipped with your computer and follow the steps in [Before working inside your computer](#). After working inside your computer, follow the instructions in [After working inside your computer](#). For more safety best practices, see the Regulatory Compliance home page at [www.dell.com/regulatory\\_compliance](http://www.dell.com/regulatory_compliance).

## Subiecte:

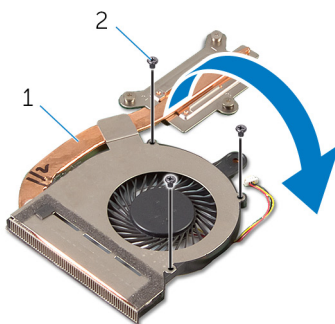
- [Prerequisites](#)
- [Procedure](#)

## Prerequisites

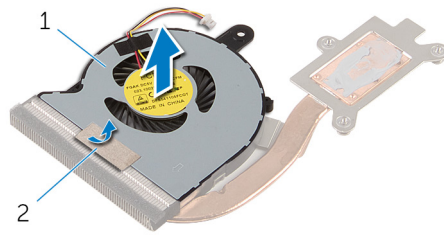
1. Remove the [battery](#).
2. Remove the [base panel](#).
3. Follow the procedure from step 1 to step 3 in “Removing the [hard drive](#)”.
4. Remove the [memory modules](#).
5. Remove the [wireless card](#).
6. Remove the [keyboard](#).
7. Follow the procedure from step 1 to step 8 in “Removing the [palm rest](#)”.
8. Follow the procedure from step 1 to step 8 in “Removing the [system board](#)”.
9. Follow the procedure from step 1 to step 4 in “Removing the [heat sink](#)”.

## Procedure

1. Remove the screws that secure the fan to the heat sink.



1. cooling assembly
  2. screws (3)
2. Turn the cooling assembly over.
  3. Peel off the tape that secures the fan to the heat sink.
  4. Lift the fan off the heat sink.



1. fan

2. tape

# Remontarea ventilatorului

**NOTIFICARE** Before working inside your computer, read the safety information that shipped with your computer and follow the steps in [Before working inside your computer](#). After working inside your computer, follow the instructions in [After working inside your computer](#). For more safety best practices, see the Regulatory Compliance home page at [www.dell.com/regulatory\\_compliance](http://www.dell.com/regulatory_compliance).

## Subiecte:

- [Procedură](#)
- [Post-requisites](#)

## Procedură

1. Așezați ventilatorul pe radiator.
2. Lipiți banda care fixează ventilatorul pe radiator.
3. Întoarceți invers ansamblul de răcire.
4. Remontați șuruburile care fixează ventilatorul pe radiator.

## Post-requisites

1. Follow the procedure from step 2 to step 4 in “Replacing the [heat sink](#)”.
2. Follow the procedure from step 3 to step 10 in “Replacing the [system board](#)”.
3. Follow the procedure from step 2 to step 6 in “Replacing the [palm rest](#)”.
4. Replace the [keyboard](#).
5. Replace the [wireless card](#).
6. Replace the [memory modules](#).
7. Follow the procedure from step 3 to step 5 in “Replacing the [hard drive](#)”.
8. Replace the [battery](#).
9. Replace the [base panel](#).

# Scoaterea ansamblului afișajului

**NOTIFICARE** Before working inside your computer, read the safety information that shipped with your computer and follow the steps in [Before working inside your computer](#). After working inside your computer, follow the instructions in [After working inside your computer](#). For more safety best practices, see the Regulatory Compliance home page at [www.dell.com/regulatory\\_compliance](http://www.dell.com/regulatory_compliance).

## Subiecte:

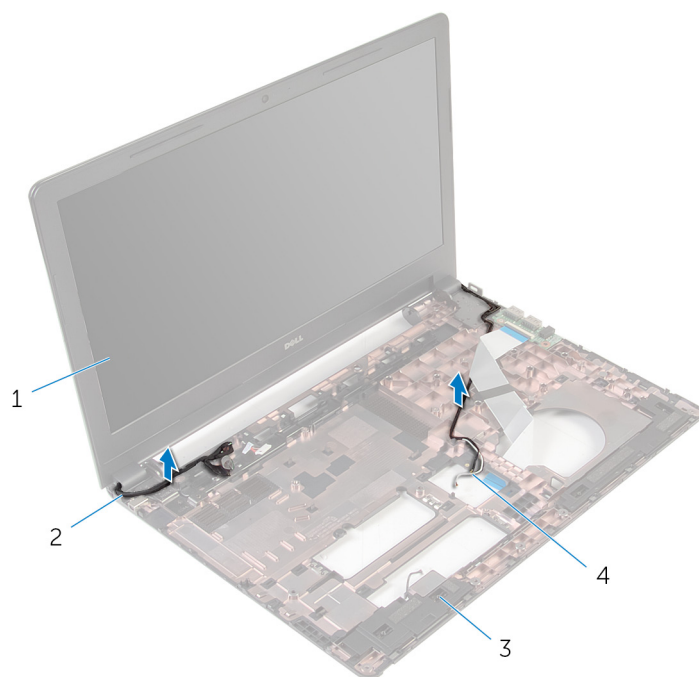
- [Prerequisites](#)
- [Procedură](#)

## Prerequisites

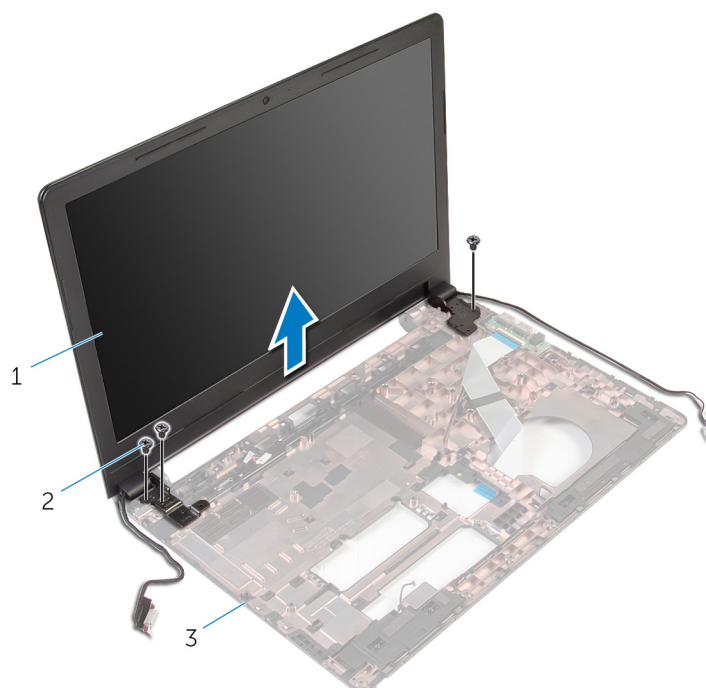
1. Remove the [battery](#).
2. Remove the [base panel](#).
3. Follow the procedure from step 1 to step 3 in “Removing the [hard drive](#)”.
4. Remove the [memory modules](#).
5. Remove the [wireless card](#).
6. Remove the [keyboard](#).
7. Follow the procedure from step 1 to step 8 in “Removing the [palm rest](#)”.
8. Follow the procedure from step 1 to step 8 in “Removing the [system board](#)”.

## Procedură

1. Întoarceți computerul invers și deschideți afișajul la un unghi cât mai larg.
2. Rețineți orientarea cablurilor antenei și scoateți-le din ghidajele de orientare de pe baza computerului.
3. Rețineți orientarea cablului afișajului și scoateți cablul din ghidajele de orientare de pe baza computerului.



- 1. ansamblul afișajului
  - 2. cablul afișajului
  - 3. baza computerului
  - 4. cablurile antenei (2)
4. Scoateți șuruburile care fixează balamalele afișajului pe baza computerului.



- 1. ansamblul afișajului
  - 2. șuruburile (3)
  - 3. baza computerului
5. Ridicați cu atenție ansamblul afișajului de pe baza computerului.

# Remontarea ansamblului afișajului

**NOTIFICARE** Before working inside your computer, read the safety information that shipped with your computer and follow the steps in [Before working inside your computer](#). After working inside your computer, follow the instructions in [After working inside your computer](#). For more safety best practices, see the Regulatory Compliance home page at [www.dell.com/regulatory\\_compliance](http://www.dell.com/regulatory_compliance).

## Subiecte:

- [Procedură](#)
- [Cerințe ulterioare](#)

## Procedură

1. Aliniați orificiile pentru șuruburi de pe balamalele afișajului cu orificiile pentru șuruburi de pe baza computerului.
2. Remontați șuruburile care fixează balamalele afișajului pe baza computerului.
3. Direcționați cablul afișajului prin ghidajele de orientare de pe baza computerului.
4. Direcționați cablurile antenei prin ghidajele de orientare și glišați cablurile prin slotul de pe baza computerului.
5. Închideți afișajul și întoarceți computerul invers.

## Cerințe ulterioare

1. Urmați procedura de la pasul 3 la pasul 10 din secțiunea „Remontarea [plăcii de sistem](#)”.
2. Urmați procedura de la pasul 2 la pasul 6 din secțiunea „Remontarea [zonei de sprijin pentru mâini](#)”.
3. Remontați [tastatura](#).
4. Remontați [cardul wireless](#).
5. Remontați [modulele de memorie](#).
6. Urmați procedura de la pasul 3 la pasul 5 din secțiunea „Remontarea [hard diskului](#)”.
7. Remontați [panoul bazei](#).
8. Remontați [bateria](#).

# Scoaterea portului adaptorului de alimentare

**NOTIFICARE** Before working inside your computer, read the safety information that shipped with your computer and follow the steps in [Before working inside your computer](#). After working inside your computer, follow the instructions in [After working inside your computer](#). For more safety best practices, see the Regulatory Compliance home page at [www.dell.com/regulatory\\_compliance](http://www.dell.com/regulatory_compliance).

## Subiecte:

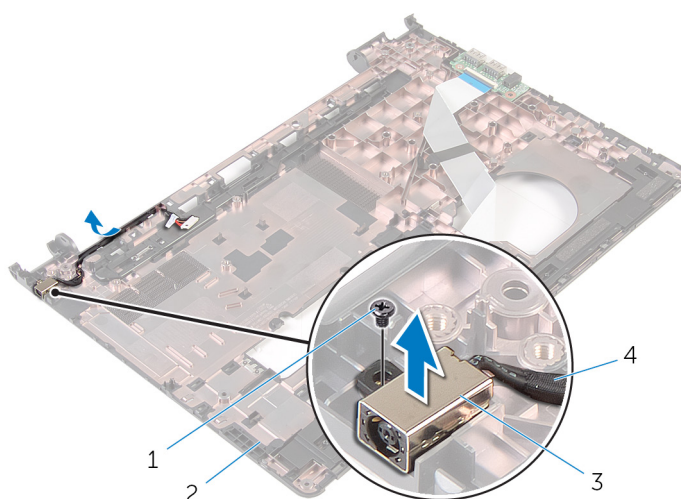
- [Prerequisites](#)
- [Procedură](#)

## Prerequisites

1. Remove the [battery](#).
2. Remove the [base panel](#).
3. Follow the procedure from step 1 to step 3 in “Removing the [hard drive](#)”.
4. Remove the [memory modules](#).
5. Remove the [wireless card](#).
6. Remove the [keyboard](#).
7. Follow the procedure from step 1 to step 8 in “Removing the [palm rest](#)”.
8. Follow the procedure from step 1 to step 8 in “Removing the [system board](#)”.
9. Remove the [display assembly](#).

## Procedură

1. Rețineți orientarea cablului portului adaptorului de alimentare și scoateți cablul din ghidajele de orientare de pe baza computerului.
2. Scoateți șurubul care fixează portul adaptorului de alimentare pe baza computerului.
3. Ridicați portul adaptorului de alimentare împreună cu cablul său de pe baza computerului.



- |                                     |  |
|-------------------------------------|--|
| 1. șurubul                          | 2. baza computerului                         |
| 3. portul adaptorului de alimentare | 4. cablul portului adaptorului de alimentare |

# Remontarea portului adaptorului de alimentare

**NOTIFICARE** Before working inside your computer, read the safety information that shipped with your computer and follow the steps in [Before working inside your computer](#). After working inside your computer, follow the instructions in [After working inside your computer](#). For more safety best practices, see the Regulatory Compliance home page at [www.dell.com/regulatory\\_compliance](http://www.dell.com/regulatory_compliance).

## Subiecte:

- [Procedură](#)
- [Cerințe ulterioare](#)

## Procedură

1. Glisați portul adaptorului de alimentare în slotul de pe baza computerului.
2. Conectați cablul portului adaptorului de alimentare la placa de sistem.
3. Direcționați cablul portului adaptorului de alimentare prin ghidajele de orientare de pe baza computerului.

## Cerințe ulterioare

1. Remontați [ansamblul afișajului](#).
2. Urmați procedura de la pasul 3 la pasul 10 din secțiunea „Remontarea [plăcii de sistem](#)”.
3. Urmați procedura de la pasul 2 la pasul 6 din secțiunea „Remontarea [zonei de sprijin pentru mâini](#)”.
4. Remontați [tastatura](#).
5. Remontați [cardul wireless](#).
6. Remontați [modulele de memorie](#).
7. Urmați procedura de la pasul 3 la pasul 5 din secțiunea „Remontarea [hard diskului](#)”.
8. Remontați [panoul bazei](#).
9. Remontați [bateria](#).

# Îndepărtarea cadrului afișajului

**NOTIFICARE** Before working inside your computer, read the safety information that shipped with your computer and follow the steps in [Before working inside your computer](#). After working inside your computer, follow the instructions in [After working inside your computer](#). For more safety best practices, see the Regulatory Compliance home page at [www.dell.com/regulatory\\_compliance](http://www.dell.com/regulatory_compliance).

## Subiecte:

- [Prerequisites](#)
- [Procedură](#)

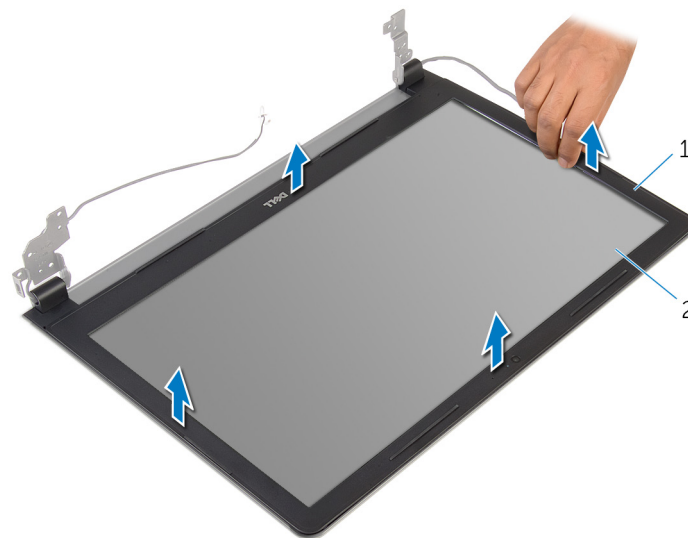
## Prerequisites

**NOTE:** These instructions are applicable only for laptops with a non-touch screen display.

1. Remove the [battery](#).
2. Remove the [base panel](#).
3. Follow the procedure from step 1 to step 3 in “Removing the [hard drive](#)”.
4. Remove the [memory modules](#).
5. Remove the [wireless card](#).
6. Remove the [keyboard](#).
7. Follow the procedure from step 1 to step 8 in “Removing the [palm rest](#)”.
8. Follow the procedure from step 1 to step 8 in “Removing the [system board](#)”.
9. Remove the [display assembly](#).

## Procedură

1. Folosind vârfurile degetelor, faceți pârghie în sus cu atenție pe marginile interioare ale cadrului afișajului.



1. cadrul afișajului
  2. panoul afișajului
2. Ridicați cadrul afișajului de pe ansamblul afișajului.

# Remontarea cadrului afișajului

**NOTIFICARE** Before working inside your computer, read the safety information that shipped with your computer and follow the steps in [Before working inside your computer](#). After working inside your computer, follow the instructions in [After working inside your computer](#). For more safety best practices, see the Regulatory Compliance home page at [www.dell.com/regulatory\\_compliance](http://www.dell.com/regulatory_compliance).

## Subiecte:

- [Procedură](#)
- [Cerințe ulterioare](#)

## Procedură

Aliniați cadrul afișajului cu capacul din spate al afișajului și fixați ușor cadrul afișajului în poziție.

## Cerințe ulterioare

1. Remontați [ansamblul afișajului](#).
2. Urmați procedura de la pasul 3 la pasul 10 din secțiunea „Remontarea [plăcii de sistem](#)”.
3. Urmați procedura de la pasul 2 la pasul 6 din secțiunea „Remontarea [zonei de sprijin pentru mâini](#)”.
4. Remontați [tastatura](#).
5. Remontați [cardul wireless](#).
6. Remontați [modulele de memorie](#).
7. Urmați procedura de la pasul 3 la pasul 5 din secțiunea „Remontarea [hard diskului](#)”.
8. Remontați [panoul bazei](#).
9. Remontați [bateria](#).

## Scoaterea panoului afișajului

**NOTIFICARE** Before working inside your computer, read the safety information that shipped with your computer and follow the steps in [Before working inside your computer](#). After working inside your computer, follow the instructions in [After working inside your computer](#). For more safety best practices, see the Regulatory Compliance home page at [www.dell.com/regulatory\\_compliance](http://www.dell.com/regulatory_compliance).

### Subiecte:

- [Prerequisites](#)
- [Procedură](#)

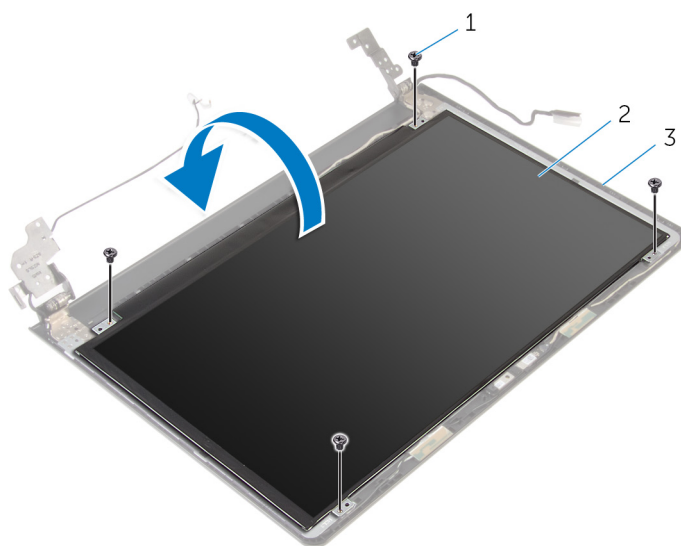
## Prerequisites

**NOTE:** These instructions are applicable only for laptops with a non-touch screen display.

1. Remove the [battery](#).
2. Remove the [base panel](#).
3. Follow the procedure from step 1 to step 3 in “Removing the [hard drive](#)”.
4. Remove the [memory modules](#).
5. Remove the [wireless card](#).
6. Remove the [keyboard](#).
7. Follow the procedure from step 1 to step 8 in “Removing the [palm rest](#)”.
8. Follow the procedure from step 1 to step 8 in “Removing the [system board](#)”.
9. Remove the [display assembly](#).
10. Remove the [display bezel](#).

## Procedură

1. Scoateți șuruburile care fixează panoul afișajului pe capacul din spate al afișajului.
2. Întoarceți panoul afișajului invers.

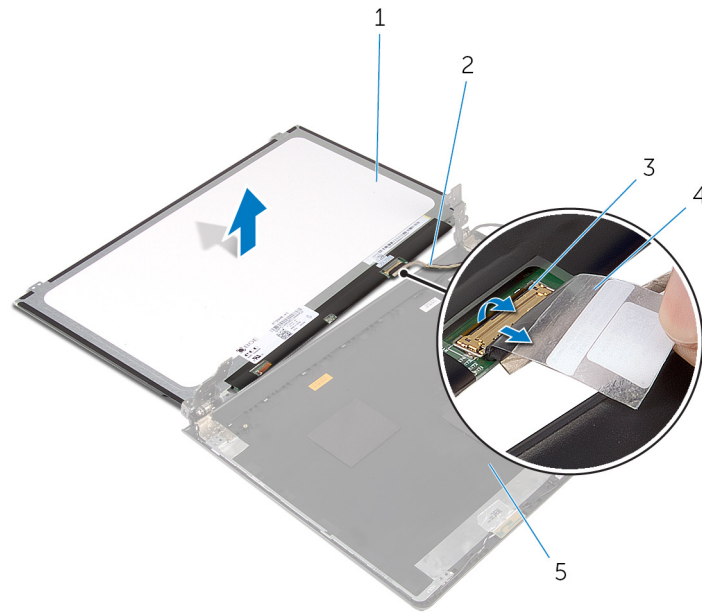


1. șuruburi (4)

2. panoul afișajului

3. capacul din spate al afișajului

3. Dezlipiți banda care fixează cablul afișajului pe capacul din spate al afișajului.
4. Ridicați dispozitivul de blocare și deconectați cablul afișajului de la capacul din spate al afișajului.
5. Ridicați panoul afișajului de pe capacul din spate al afișajului.



1. panoul afișajului
3. opritorul

2. cablul afișajului
4. banda

# Remontarea panoului afișajului

**NOTIFICARE** Before working inside your computer, read the safety information that shipped with your computer and follow the steps in **Before working inside your computer**. After working inside your computer, follow the instructions in **After working inside your computer**. For more safety best practices, see the Regulatory Compliance home page at [www.dell.com/regulatory\\_compliance](http://www.dell.com/regulatory_compliance).

## Subiecte:

- [Procedură](#)
- [Cerințe ulterioare](#)

## Procedură

1. Glisați cablul afișajului în conectorul de pe capacul din spate al afișajului și apăsați dispozitivul de blocare pentru a fixa cablul.
2. Lipiți banda care fixează cablul afișajului pe capacul din spate al afișajului.
3. Întoarceți invers panoul afișajului și plasați-l pe capacul din spate al afișajului.
4. Aliniați orificiile pentru șuruburi de pe panoul afișajului cu orificiile pentru șuruburi de pe capacul din spate al afișajului.
5. Remontați șuruburile care fixează panoul afișajului pe capacul din spate al afișajului.

## Cerințe ulterioare

1. Remontați [cadrul ecranului](#).
2. Remontați [ansamblul afișajului](#).
3. Urmați procedura de la pasul 3 la pasul 10 din secțiunea „Remontarea [plăcii de sistem](#)”.
4. Urmați procedura de la pasul 2 la pasul 6 din secțiunea „Remontarea [zonei de sprijin pentru mâini](#)”.
5. Remontați [tastatura](#).
6. Remontați [cardul wireless](#).
7. Remontați [modulele de memorie](#).
8. Urmați procedura de la pasul 3 la pasul 5 din secțiunea „Remontarea [hard diskului](#)”.
9. Remontați [panoul bazei](#).
10. Remontați [bateria](#).

# Scoaterea camerei

**NOTIFICARE** Before working inside your computer, read the safety information that shipped with your computer and follow the steps in [Before working inside your computer](#). After working inside your computer, follow the instructions in [After working inside your computer](#). For more safety best practices, see the Regulatory Compliance home page at [www.dell.com/regulatory\\_compliance](http://www.dell.com/regulatory_compliance).

## Subiecte:

- [Prerequisites](#)
- [Procedură](#)

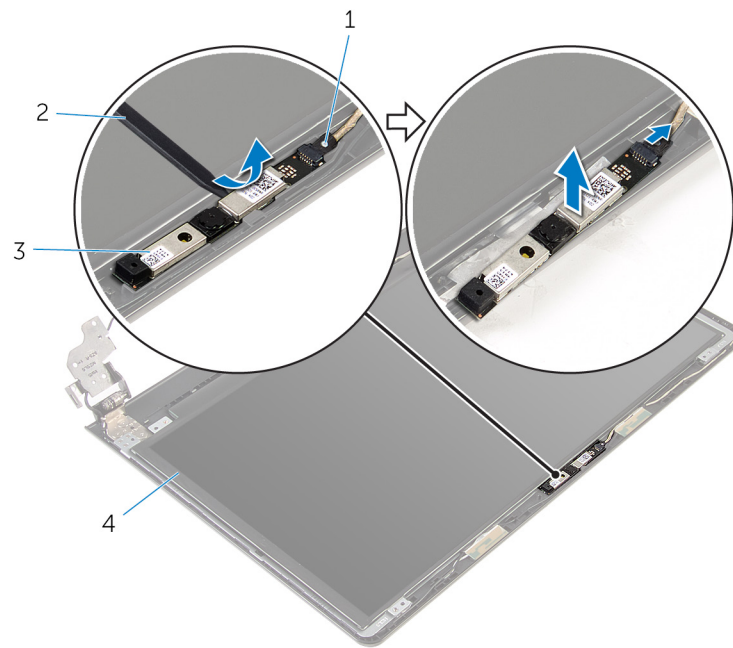
## Prerequisites

**NOTE:** These instructions are applicable only for laptops with a non-touch screen display.

1. Remove the [battery](#).
2. Remove the [base panel](#).
3. Follow the procedure from step 1 to step 3 in “Removing the [hard drive](#)”.
4. Remove the [memory modules](#).
5. Remove the [wireless card](#).
6. Remove the [keyboard](#).
7. Remove the [palm rest](#).
8. Remove the [system board](#).
9. Remove the [display assembly](#).
10. Remove the [display bezel](#).

## Procedură

1. Folosind un traser de plastic, scoateți ușor camera de pe capacul din spate al afișajului.
2. Deconectați cablul camerei de la cameră.



1. cablul camerei
3. camera

2. trasorul de plastic

## Remontarea camerei

**NOTIFICARE** Before working inside your computer, read the safety information that shipped with your computer and follow the steps in [Before working inside your computer](#). After working inside your computer, follow the instructions in [After working inside your computer](#). For more safety best practices, see the Regulatory Compliance home page at [www.dell.com/regulatory\\_compliance](http://www.dell.com/regulatory_compliance).

### Subiecte:

- [Cerințe ulterioare](#)
- [Procedură](#)

## Cerințe ulterioare

1. Remontați [cadrul ecranului](#).
2. Remontați [ansamblul afișajului](#).
3. Remontați [placa de sistem](#).
4. Remontați [suportul pentru mâini](#).
5. Remontați [tastatura](#).
6. Remontați [cardul wireless](#).
7. Remontați [modulele de memorie](#).
8. Urmați procedura de la pasul 3 la pasul 5 din secțiunea „Remontarea [hard diskului](#)”.
9. Remontați [panoul bazei](#).
10. Remontați [bateria](#).

## Procedură

1. Conectați cablul camerei la cameră.
2. Aliniați camera cu picioarele de aliniere de pe capacul din spate al afișajului și fixați camera în poziție.

# Scoaterea balamalelor afișajului

**NOTIFICARE** Before working inside your computer, read the safety information that shipped with your computer and follow the steps in [Before working inside your computer](#). After working inside your computer, follow the instructions in [After working inside your computer](#). For more safety best practices, see the Regulatory Compliance home page at [www.dell.com/regulatory\\_compliance](http://www.dell.com/regulatory_compliance).

## Subiecte:

- [Prerequisites](#)
- [Procedură](#)

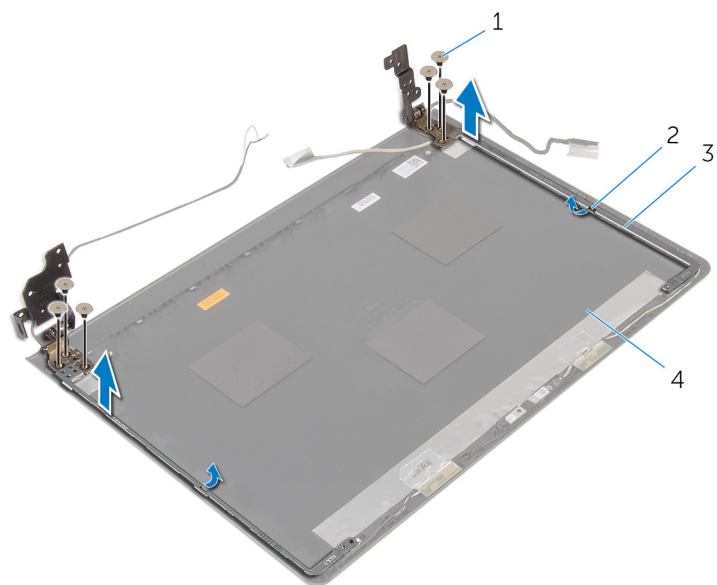
## Prerequisites

**NOTE:** These instructions are applicable only for laptops with a non-touch screen display.

1. Remove the [battery](#).
2. Remove the [base panel](#).
3. Follow the procedure from step 1 to step 3 in “Removing the [hard drive](#)”.
4. Remove the [memory modules](#).
5. Remove the [wireless card](#).
6. Remove the [keyboard](#).
7. Follow the procedure from step 1 to step 8 in “Removing the [palm rest](#)”.
8. Follow the procedure from step 1 to step 8 in “Removing the [system board](#)”.
9. Remove the [display assembly](#).
10. Remove the [display panel](#).
11. Remove the [display bezel](#).

## Procedură

1. Scoateți șuruburile care fixează balamalele afișajului pe capacul din spate al afișajului.
2. Eliberați balamalele din dispozitivele de blocare și ridicați balamalele afișajului de pe capacul din spate al afișajului.



- 1. șuruburile (6)
- 3. balamalele afișajului (2)

- 2. dispozitivele de blocare (2)
- 4. capacul din spate al afișajului

# Remontarea balamalelor afișajului

**NOTIFICARE** Before working inside your computer, read the safety information that shipped with your computer and follow the steps in [Before working inside your computer](#). After working inside your computer, follow the instructions in [After working inside your computer](#). For more safety best practices, see the Regulatory Compliance home page at [www.dell.com/regulatory\\_compliance](http://www.dell.com/regulatory_compliance).

## Subiecte:

- [Procedură](#)
- [Cerințe ulterioare](#)

## Procedură

1. Glisați balamalele sub dispozitivele de blocare de pe capacul din spate al afișajului.
2. Aliniați orificiile pentru șuruburi de pe balamalele afișajului cu orificiile pentru șuruburi de pe capacul din spate al afișajului.
3. Remontați șuruburile care fixează balamalele afișajului pe capacul din spate al afișajului.

## Cerințe ulterioare

1. Remontați [cadrul ecranului](#).
2. Remontați [panoul afișajului](#).
3. Remontați [ansamblul afișajului](#).
4. Urmați procedura de la pasul 3 la pasul 10 din secțiunea „Remontarea [plăcii de sistem](#)”.
5. Urmați procedura de la pasul 2 la pasul 6 din secțiunea „Remontarea [zonei de sprijin pentru mâini](#)”.
6. Remontați [tastatura](#).
7. Remontați [cardul wireless](#).
8. Remontați [modulele de memorie](#).
9. Urmați procedura de la pasul 3 la pasul 5 din secțiunea „Remontarea [hard diskului](#)”.
10. Remontați [panoul bazei](#).
11. Remontați [bateria](#).

## Actualizarea sistemului BIOS

Poate fi necesar să actualizați sistemul BIOS când este disponibilă o actualizare sau după înlocuirea plăcii de sistem. Pentru a actualiza sistemul BIOS:

1. Porniți computerul.
2. Accesați [www.dell.com/support](http://www.dell.com/support).
3. Faceți clic pe **Product Support (Asistență produs)**, introduceți eticheta de service aferentă computerului și faceți clic pe **Submit (Remitere)**.

 **NOTIFICARE** Dacă nu aveți eticheta de service, utilizați caracteristica de detectare automată sau răsfoiți manual după modelul computerului.

4. Faceți clic pe **Drivers & downloads (Drivele și descărcări)**.
5. Selectați sistemul de operare instalat pe computerul dvs.
6. Derulați în josul paginii și extindeți secțiunea **BIOS**.
7. Faceți clic pe **Download File (Descărcare fișier)** pentru a descărca cea mai nouă versiune BIOS pentru computerul dvs.
8. Salvați fișierul și, după ce se încheie descărcarea, navigați la folderul în care ați salvat fișierul de actualizare pentru BIOS.
9. Faceți dublu clic pe pictograma fișierului de actualizare pentru BIOS și urmați instrucțiunile de pe ecran.

# Obținerea asistenței și cum se poate contacta Dell

## Resurse automate de asistență

Puteți obține informații și asistență privind produsele și serviciile Dell utilizând aceste resurse automate de asistență:

Informații despre produsele și serviciile Dell

Windows 8.1 și Windows 10

Windows 10

Windows 8.1

Accesarea secțiunii de ajutor în Windows 8, Windows 8.1 și Windows 10

Accesarea secțiunii de ajutor în Windows 7

Ajutor online pentru sistemul de operare

Informații privind depanarea, manuale de utilizare, instrucțiuni de configurare, specificații de produs, bloguri de asistență tehnică, drivere, actualizări software și multe altele

Aflați mai multe despre sistemul de operare, configurarea și utilizarea computerului, backupul de date, diagnosticare și multe altele.

**www.dell.com**

aplicația Dell Help & Support (Ajutor și asistență Dell)



aplicația Introducere



aplicația Ajutor + Sfaturi



În căutarea Windows, tastați **Ajutor și asistență**, apoi apăsați pe **Enter**.

Faceți clic pe **Start > Ajutor și Asistență**.

**www.dell.com/support/windows**

**www.dell.com/support/linux**

**www.dell.com/support**

Consultați *Me and My Dell (Eu și computerul meu Dell)* la adresa **www.dell.com/support/manuals**.

## Cum se poate contacta Dell

Pentru a contacta Dell pentru vânzări, asistență tehnică sau probleme privind serviciile pentru clienți, consultați adresa **www.dell.com/contactdell**.

**i NOTIFICARE** Disponibilitatea diferă în funcție de țară și produs și este posibil ca unele servicii să nu fie disponibile în țara dvs.

**i NOTIFICARE** Dacă nu dispuneți de o conexiune activă la Internet, puteți găsi informații de contact pe factura de achiziție, bonul de livrare, foaia de expediție sau catalogul de produse Dell.