

Inspiron 15

3000 Series

Service Manual



Uwagi, przestrogi i ostrzeżenia

 **UWAGA** Napis UWAGA wskazuje ważną informację, która pozwala lepiej wykorzystać posiadany komputer.

 **OSTRZEŻENIE** Napis PRZESTROGA informuje o sytuacjach, w których występuje ryzyko uszkodzenia sprzętu lub utraty danych, i przedstawia sposoby uniknięcia problemu.

 **PRZESTROGA** Napis OSTRZEŻENIE informuje o sytuacjach, w których występuje ryzyko uszkodzenia sprzętu, obrażeń ciała lub śmierci.

Copyright © 2015 Dell Inc. Wszelkie prawa zastrzeżone. Ten produkt jest chroniony prawem Stanów Zjednoczonych i międzynarodowym oraz prawem własności intelektualnej. Dell™ i logo Dell są znakami towarowymi firmy Dell Inc. w Stanach Zjednoczonych i/lub innych krajach. Wszystkie pozostałe marki i nazwy handlowe wymienione w niniejszym dokumencie mogą być znakami towarowymi ich odpowiednich właścicieli.

1 Przed przystąpieniem do serwisowania komputera.....	7
Przed rozpoczęciem pracy	7
Instrukcje dotyczące bezpieczeństwa.....	7
Zalecane narzędzia.....	8
2 After working inside your tablet.....	9
3 Wymontowywanie akumulatora.....	10
Procedure.....	10
4 Instalowanie akumulatora.....	11
Procedura.....	11
5 Wymontowywanie panelu podstawy.....	12
Przed wykonaniem procedury.....	12
Procedura.....	12
6 Wymiana panelu podstawy.....	13
Procedura.....	13
Po wykonaniu procedury.....	13
7 Wymontowywanie dysku twardego.....	14
Przed wykonaniem procedury.....	14
Procedure.....	14
8 Instalowanie dysku twardego.....	16
Procedura.....	16
Po wykonaniu procedury.....	16
9 Wymontowywanie modułów pamięci.....	17
Przed wykonaniem procedury.....	17
Procedure.....	17
10 Instalowanie modułów pamięci.....	18
Procedure.....	18
Po wykonaniu procedury.....	18
11 Wymontowywanie karty sieci bezprzewodowej.....	19
Przed wykonaniem procedury.....	19
Procedure.....	19
12 Instalowanie karty sieci bezprzewodowej.....	20
Procedura.....	20

Po wykonaniu procedury.....	20
13 Wymontowywanie klawiatury.....	21
Przed wykonaniem procedury.....	21
Procedura.....	21
14 Instalowanie klawiatury.....	23
Procedura.....	23
Po wykonaniu procedury.....	23
15 Wymontowywanie podparcia dłoni.....	24
Prerequisites.....	24
Procedure.....	24
16 Instalowanie podparcia dłoni.....	27
Procedura.....	27
Po wykonaniu procedury.....	27
17 Wymontowywanie tabliczki dotykowej.....	28
Prerequisites.....	28
Procedure.....	28
18 Instalowanie tabliczki dotykowej.....	30
Procedura.....	30
Po wykonaniu procedury.....	30
19 Wymontowywanie płyty przycisku zasilania.....	31
Prerequisites.....	31
Procedure.....	31
20 Instalowanie płyty przycisku zasilania.....	33
Procedura.....	33
Po wykonaniu procedury.....	33
21 Wymontowywanie głośników.....	34
Prerequisites.....	34
Procedure.....	34
22 Instalowanie głośników.....	36
Procedura.....	36
Po wykonaniu procedury.....	36
23 Wymontowanie płyty we/wy.....	37
Prerequisites.....	37
Procedure.....	37
24 Instalowanie płyty we/wy.....	39
Procedura.....	39

Po wykonaniu procedury.....	39
25 Wymontowywanie płyty systemowej.....	40
Prerequisites.....	40
Procedure.....	40
26 Instalowanie płyty systemowej.....	43
Procedura.....	43
Po wykonaniu procedury.....	43
27 Wymontowywanie baterii pastylkowej.....	44
Prerequisites.....	44
Procedure.....	44
28 Instalowanie baterii pastylkowej.....	45
Procedura.....	45
Post-requisites.....	45
29 Wymontowywanie radiatora.....	46
Prerequisites.....	46
Procedure.....	46
30 Instalowanie radiatora.....	48
Procedura.....	48
Po wykonaniu procedury.....	48
31 Wymontowywanie wentylatora.....	49
Prerequisites.....	49
Procedure.....	49
32 Instalowanie wentylatora.....	51
Procedura.....	51
Post-requisites.....	51
33 Wymontowywanie zestawu wyświetlacza.....	52
Prerequisites.....	52
Procedura.....	52
34 Instalowanie zestawu wyświetlacza.....	54
Procedura.....	54
Po wykonaniu procedury.....	54
35 Wymontowywanie gniazda zasilacza.....	55
Prerequisites.....	55
Procedura.....	55
36 Instalowanie gniazda zasilacza.....	57
Procedura.....	57

Po wykonaniu procedury.....	57
37 Wymontowywanie osłony wyświetlacza.....	58
Prerequisites.....	58
Procedura.....	58
38 Instalowanie osłony wyświetlacza.....	60
Procedura.....	60
Po wykonaniu procedury.....	60
39 Wymontowywanie panelu wyświetlacza.....	61
Prerequisites.....	61
Procedura.....	61
40 Instalowanie panelu wyświetlacza.....	63
Procedura.....	63
Po wykonaniu procedury.....	63
41 Wymontowywanie kamery.....	64
Prerequisites.....	64
Procedura.....	64
42 Instalowanie kamery.....	66
Po wykonaniu procedury.....	66
Procedura.....	66
43 Wymontowywanie zawiasów wyświetlacza.....	67
Prerequisites.....	67
Procedura.....	67
44 Instalowanie zawiasów wyświetlacza.....	69
Procedura.....	69
Po wykonaniu procedury.....	69
45 Ładowanie systemu BIOS.....	70
46 Uzyskiwanie pomocy i kontakt z firmą Dell.....	71

Przed przystąpieniem do serwisowania komputera

UWAGA W zależności od zamówionej konfiguracji posiadany komputer może wyglądać nieco inaczej niż na ilustracjach w tym dokumencie.

Tematy:

- Przed rozpoczęciem pracy
- Instrukcje dotyczące bezpieczeństwa
- Zalecane narzędzia

Przed rozpoczęciem pracy

1. Zapisz i zamknij wszystkie otwarte pliki, a także zamknij wszystkie otwarte aplikacje.
2. Wyłącz komputer.
 - Windows 10: kliknij lub dotknij kolejno **Start** > **zasilania** > **wyłącz**.
 - Windows 8.1: Na ekranie **Start** kliknij lub stuknij ikonę zasilania > **Zamknij**.
 - Windows 7: Kliknij lub stuknij kolejno opcje **Start** > **Zamknij**.

UWAGA Jeśli używasz innego systemu operacyjnego, wyłącz komputer zgodnie z instrukcjami odpowiednimi dla tego systemu.

3. Odłącz komputer i wszystkie urządzenia peryferyjne od gniazdek elektrycznych.
4. Odłącz od komputera wszystkie kable, np. telefoniczne, sieciowe itd.
5. Odłącz od komputera wszystkie urządzenia peryferyjne, np. klawiaturę, mysz, monitor itd.
6. Wyjmij z komputera wszystkie karty pamięci i dyski optyczne.

Instrukcje dotyczące bezpieczeństwa

Aby uchronić komputer przed uszkodzeniem i zapewnić sobie bezpieczeństwo, należy przestrzegać następujących zaleceń dotyczących bezpieczeństwa.

UWAGA Przed przystąpieniem do wykonywania czynności wymagających otwarcia obudowy komputera należy zapoznać się z instrukcjami dotyczącymi bezpieczeństwa dostarczonymi z komputerem. Dodatkowe zalecenia dotyczące bezpieczeństwa można znaleźć na stronie Regulatory Compliance (Informacje o zgodności z przepisami prawnymi) pod adresem www.dell.com/regulatory_compliance.

UWAGA Przed otwarciem obudowy komputera lub zdjęciem paneli należy odłączyć wszystkie źródła zasilania. Po zakończeniu pracy należy najpierw zainstalować wszystkie pokrywy i panele oraz wkręcić śruby, a dopiero potem podłączyć zasilanie.

OSTRZEŻENIE Aby uniknąć uszkodzenia komputera, należy pracować na płaskiej i czystej powierzchni.

OSTRZEŻENIE Karty i podzespoły należy trzymać za krawędzie i unikać dotykania wtyków i złączy.

OSTRZEŻENIE Użytkownik powinien rozwiązywać problemy i wykonywać czynności naprawcze tylko w takim zakresie, w jakim został do tego upoważniony lub poinstruowany przez zespół pomocy technicznej firmy Dell. Uszkodzenia wynikające z napraw serwisowych nieautoryzowanych przez firmę Dell nie są objęte gwarancją. Więcej informacji zawierają instrukcje dotyczące bezpieczeństwa dostarczone z komputerem i dostępne na stronie internetowej www.dell.com/regulatory_compliance.

OSTRZEŻENIE Przed dotknięciem jakiegokolwiek elementu wewnątrz komputera należy pozbyć się ładunków elektrostatycznych z ciała, dotykając dowolnej nielakierowanej metalowej powierzchni, np. metalowych elementów z tyłu komputera. Podczas pracy należy okresowo dotykać nielakierowanej powierzchni metalowej w celu odprowadzenia ładunków elektrostatycznych, które mogłyby spowodować uszkodzenie wewnętrznych elementów.

OSTRZEŻENIE Przy odłączaniu kabla należy pociągnąć za wtyczkę lub uchwyt, a nie za sam kabel. Niektóre kable mają złącza z zatrzaskami lub nakrętki, które należy otworzyć lub odkręcić przed odłączeniem kabla. Odłączając kable, należy je trzymać w linii prostej, aby uniknąć wygięcia styków w złączach. Podłączając kable, należy zwrócić uwagę na prawidłowe zorientowanie złączy i gniazd.

OSTRZEŻENIE Jeśli w czytniku kart pamięci znajduje się karta, należy ją nacisnąć i wyjąć.

Zalecane narzędzia

Procedury przedstawione w tym dokumencie mogą wymagać użycia następujących narzędzi:

- Wkrętak krzyżakowy
- Rysik z tworzywa sztucznego

After working inside your tablet

 **CAUTION:** Pozostawienie nieużywanych lub nieprzykręconych śrub wewnątrz komputera może poważnie uszkodzić komputer.

1. Replace all screws and ensure that no stray screws remain inside your tablet.
2. Connect any external devices, peripherals, and cables you removed before working on your tablet.
3. Replace any media cards, discs, and any other parts that you removed before working on your tablet.
4. Connect your tablet and all attached devices to their electrical outlets.
5. Turn on your tablet.

Wymontowywanie akumulatora

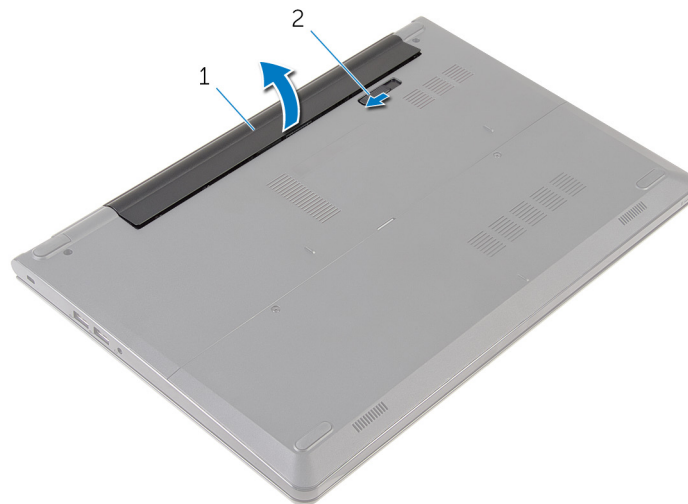
UWAGA Przed przystąpieniem do wykonywania czynności wymagających otwarcia obudowy komputera należy zapoznać się z instrukcjami dotyczącymi bezpieczeństwa dostarczonymi z komputerem i wykonać procedurę przedstawioną w sekcji **Przed rozpoczęciem serwisowania komputera**. Po zakończeniu pracy należy wykonać procedurę przedstawioną w sekcji **Po zakończeniu serwisowania komputera**. Dodatkowe zalecenia dotyczące bezpieczeństwa można znaleźć na stronie Regulatory Compliance (Informacje o zgodności z przepisami prawnymi) pod adresem www.dell.com/regulatory_compliance.

Tematy:

- [Procedure](#)

Procedure

1. Close the display and turn the computer over.
2. Slide the battery-release latch to the unlock position.
3. Lift the battery at an angle and remove the battery from the battery bay.



1. battery

2. battery-release latch

4. Turn the computer over, open the display, and press the power button for five seconds to ground the system board.

Instalowanie akumulatora

UWAGA Przed przystąpieniem do wykonywania czynności wymagających otwarcia obudowy komputera należy zapoznać się z instrukcjami dotyczącymi bezpieczeństwa dostarczonymi z komputerem i wykonać procedurę przedstawioną w sekcji **Przed rozpoczęciem serwisowania komputera**. Po zakończeniu pracy należy wykonać procedurę przedstawioną w sekcji **Po zakończeniu serwisowania komputera**. Dodatkowe zalecenia dotyczące bezpieczeństwa można znaleźć na stronie Regulatory Compliance (Informacje o zgodności z przepisami prawnymi) pod adresem www.dell.com/regulatory_compliance.

Tematy:

- [Procedura](#)

Procedura

Włóż zaczepy na akumulatorze do szczelin we wnęce akumulatora i dociśnij akumulator, aż zostanie osadzony.

UWAGA Zatrzask zwalniający akumulatora powraca do pozycji LOCK, gdy akumulator jest prawidłowo zamontowany.

Wymontowywanie panelu podstawy

UWAGA Przed przystąpieniem do wykonywania czynności wymagających otwarcia obudowy komputera należy zapoznać się z instrukcjami dotyczącymi bezpieczeństwa dostarczonymi z komputerem i wykonać procedurę przedstawioną w sekcji **Przed rozpoczęciem serwisowania komputera**. Po zakończeniu pracy należy wykonać procedurę przedstawioną w sekcji **Po zakończeniu serwisowania komputera**. Dodatkowe zalecenia dotyczące bezpieczeństwa można znaleźć na stronie Regulatory Compliance (Informacje o zgodności z przepisami prawnymi) pod adresem www.dell.com/regulatory_compliance.

Tematy:

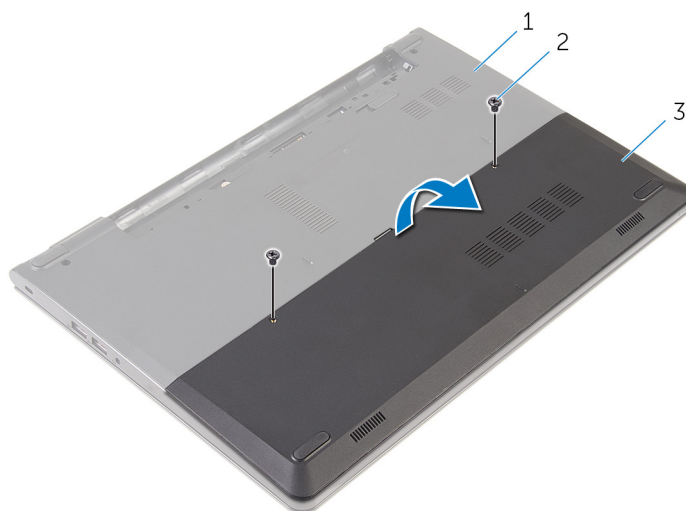
- Przed wykonaniem procedury
- Procedura

Przed wykonaniem procedury

Wymontuj akumulator.

Procedura

1. Wykręć śruby mocujące panel podstawy do podstawy komputera.
2. Używając palców delikatnie podważ panel podstawy z podstawy komputera.



1. podstawa komputera
3. panel podstawy

2. śruby (2)

Wymiana panelu podstawy

UWAGA Przed przystąpieniem do wykonywania czynności wymagających otwarcia obudowy komputera należy zapoznać się z instrukcjami dotyczącymi bezpieczeństwa dostarczonymi z komputerem i wykonać procedurę przedstawioną w sekcji **Przed rozpoczęciem serwisowania komputera**. Po zakończeniu pracy należy wykonać procedurę przedstawioną w sekcji **Po zakończeniu serwisowania komputera**. Dodatkowe zalecenia dotyczące bezpieczeństwa można znaleźć na stronie Regulatory Compliance (Informacje o zgodności z przepisami prawnymi) pod adresem www.dell.com/regulatory_compliance.

Tematy:

- [Procedura](#)
- [Po wykonaniu procedury](#)

Procedura

1. Wsuń zaczepy w panelu podstawy do szczelin w podstawie komputera i wciśnij panel podstawy na miejsce.
2. Wkręć śruby mocujące panel podstawy do podstawy komputera.

Po wykonaniu procedury

Zainstaluj [akumulator](#).

Wymontowywanie dysku twardego

UWAGA Przed przystąpieniem do wykonywania czynności wymagających otwarcia obudowy komputera należy zapoznać się z instrukcjami dotyczącymi bezpieczeństwa dostarczonymi z komputerem i wykonać procedurę przedstawioną w sekcji **Przed rozpoczęciem serwisowania komputera**. Po zakończeniu pracy należy wykonać procedurę przedstawioną w sekcji **Po zakończeniu serwisowania komputera**. Dodatkowe zalecenia dotyczące bezpieczeństwa można znaleźć na stronie Regulatory Compliance (Informacje o zgodności z przepisami prawnymi) pod adresem www.dell.com/regulatory_compliance.

OSTRZEŻENIE Dyski twarde są delikatne i należy obchodzić się z nimi bardzo ostrożnie.

OSTRZEŻENIE Nie należy wyjmować dysku twardego, gdy komputer jest włączony lub w stanie uśpienia, ponieważ może to spowodować utratę danych.

Tematy:

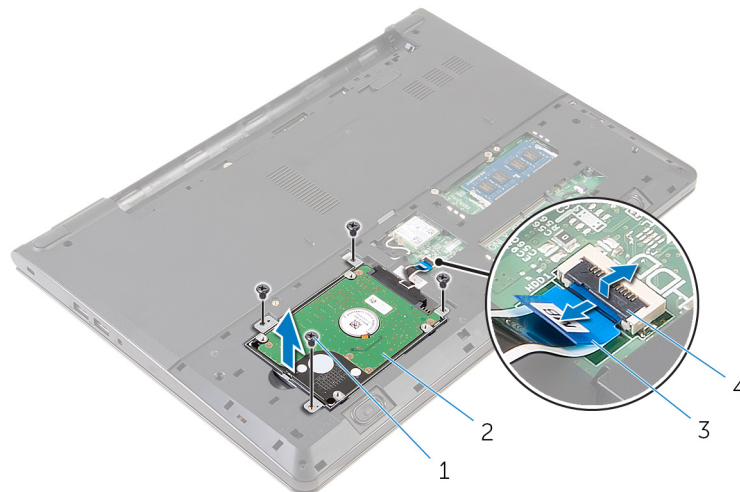
- [Przed wykonaniem procedury](#)
- [Procedura](#)

Przed wykonaniem procedury

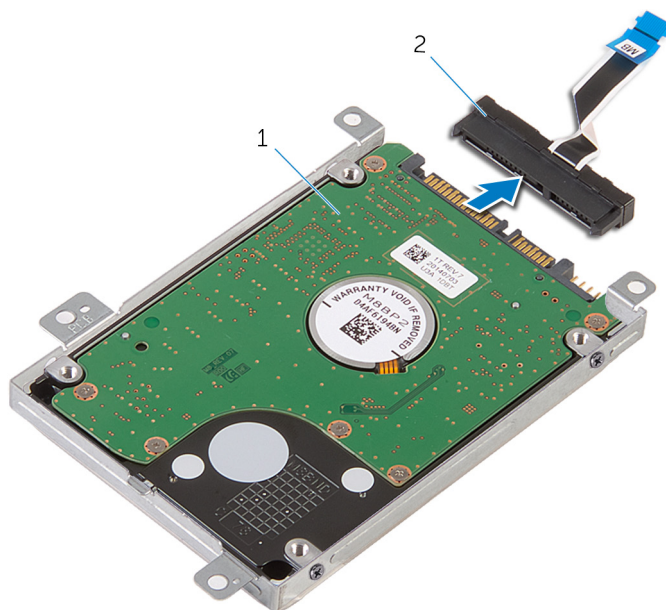
1. Wymontuj [akumulator](#).
2. Wymontuj [panel podstawy](#).

Procedura

1. Remove the screws that secure the hard-drive assembly to the computer base.
2. Lift the latch and disconnect the hard-drive cable from the system board.
3. Lift the hard-drive assembly off the computer base.



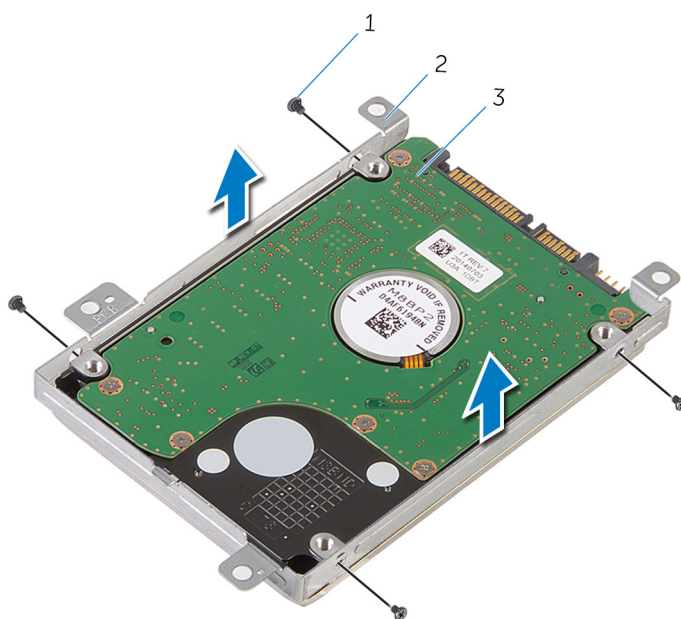
- | | |
|---------------------|------------------------|
| 1. screws (4) | 2. hard-drive assembly |
| 3. hard-drive cable | 4. latch |
4. Disconnect the interposer from the hard drive.



1. hard-drive assembly

2. interposer

5. Remove the screws that secure the hard-drive bracket to the hard drive and lift the hard-drive bracket off the hard drive.



1. screws (4)

2. hard-drive bracket

3. hard drive

Instalowanie dysku twardego

UWAGA Przed przystąpieniem do wykonywania czynności wymagających otwarcia obudowy komputera należy zapoznać się z instrukcjami dotyczącymi bezpieczeństwa dostarczonymi z komputerem i wykonać procedurę przedstawioną w sekcji **Przed rozpoczęciem serwisowania komputera**. Po zakończeniu pracy należy wykonać procedurę przedstawioną w sekcji **Po zakończeniu serwisowania komputera**. Dodatkowe zalecenia dotyczące bezpieczeństwa można znaleźć na stronie Regulatory Compliance (Informacje o zgodności z przepisami prawnymi) pod adresem www.dell.com/regulatory_compliance.

OSTRZEŻENIE Dyski twarde są delikatne i należy obchodzić się z nimi bardzo ostrożnie.

Tematy:

- [Procedura](#)
- [Po wykonaniu procedury](#)

Procedura

1. Umieść wspornik dysku twardego na dysku twardym i dopasuj otwory na wkręty we wsporniku z otworami na dysku twardym.
2. Wkręć śruby mocujące wspornik do dysku twardego.
3. Wsuń zestaw dysku twardego do podstawy komputera i dopasuj otwory na śruby na zestawie dysku twardego z otworami na ramie dolnej.
4. Podłącz kabel do dysku twardego.
5. Wkręć śruby mocujące zestaw dysku twardego do podstawy komputera.

Po wykonaniu procedury

1. Zainstaluj [panel podstawy](#).
2. Zainstaluj [akumulator](#).

Wymontowywanie modułów pamięci

UWAGA Przed przystąpieniem do wykonywania czynności wymagających otwarcia obudowy komputera należy zapoznać się z instrukcjami dotyczącymi bezpieczeństwa dostarczonymi z komputerem i wykonać procedurę przedstawioną w sekcji **Przed rozpoczęciem serwisowania komputera**. Po zakończeniu pracy należy wykonać procedurę przedstawioną w sekcji **Po zakończeniu serwisowania komputera**. Dodatkowe zalecenia dotyczące bezpieczeństwa można znaleźć na stronie Regulatory Compliance (Informacje o zgodności z przepisami prawnymi) pod adresem www.dell.com/regulatory_compliance.

Tematy:

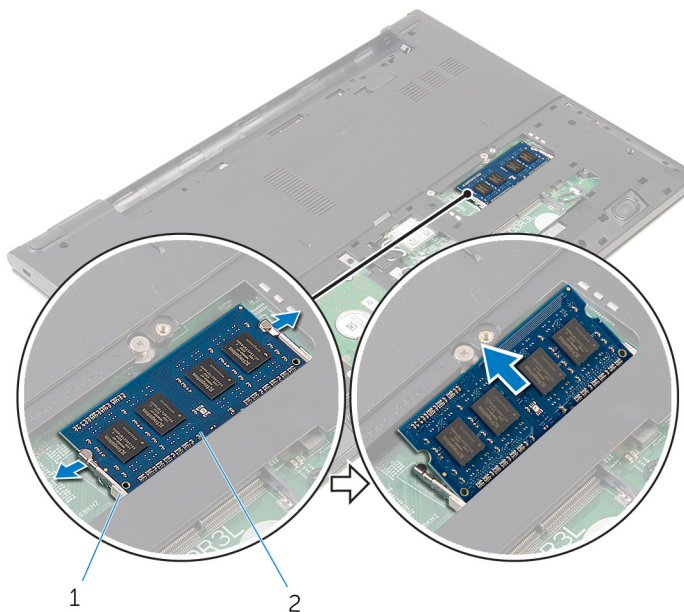
- Przed wykonaniem procedury
- Procedure

Przed wykonaniem procedury

1. Wymontuj akumulator.
2. Wymontuj panel podstawy.

Procedure

1. Using your fingertips, pry apart the securing clips on each end of the memory-module slot until the memory module pops up.
2. Slide and remove the memory module from the memory-module slot.



1. securing clips

2. memory module

Instalowanie modułów pamięci

UWAGA Przed przystąpieniem do wykonywania czynności wymagających otwarcia obudowy komputera należy zapoznać się z instrukcjami dotyczącymi bezpieczeństwa dostarczonymi z komputerem i wykonać procedurę przedstawioną w sekcji **Przed rozpoczęciem serwisowania komputera**. Po zakończeniu pracy należy wykonać procedurę przedstawioną w sekcji **Po zakończeniu serwisowania komputera**. Dodatkowe zalecenia dotyczące bezpieczeństwa można znaleźć na stronie Regulatory Compliance (Informacje o zgodności z przepisami prawnymi) pod adresem www.dell.com/regulatory_compliance.

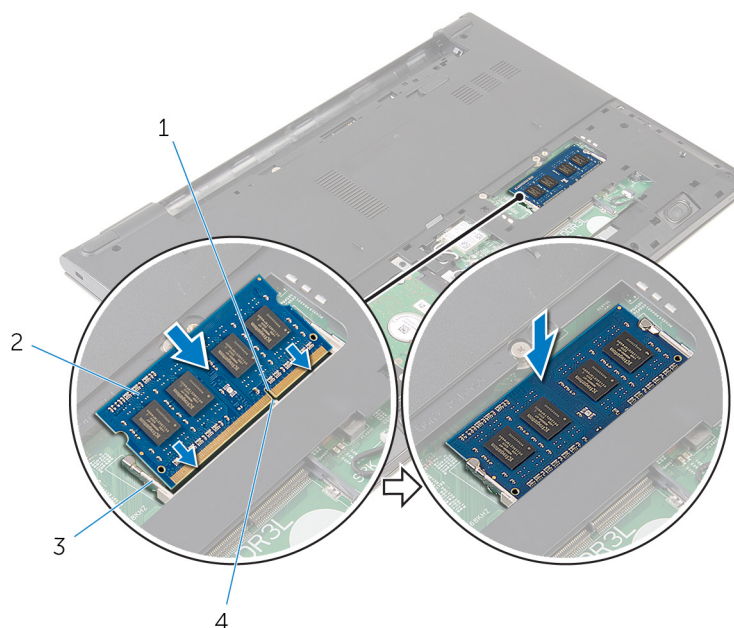
Tematy:

- [Procedura](#)
- [Po wykonaniu procedury](#)

Procedure

1. Align the notch on the memory module with the tab on the memory-module slot.
2. Slide the memory module firmly into the slot at an angle and press the memory module down until it clicks into place.

NOTE: If you do not hear the click, remove the memory module and reinstall it.



1. notch
3. securing clips

2. memory module
4. tab

Po wykonaniu procedury

1. Zainstaluj panel podstawy.
2. Zainstaluj akumulator.

Wymontowywanie karty sieci bezprzewodowej

UWAGA Przed przystąpieniem do wykonywania czynności wymagających otwarcia obudowy komputera należy zapoznać się z instrukcjami dotyczącymi bezpieczeństwa dostarczonymi z komputerem i wykonać procedurę przedstawioną w sekcji **Przed rozpoczęciem serwisowania komputera**. Po zakończeniu pracy należy wykonać procedurę przedstawioną w sekcji **Po zakończeniu serwisowania komputera**. Dodatkowe zalecenia dotyczące bezpieczeństwa można znaleźć na stronie Regulatory Compliance (Informacje o zgodności z przepisami prawnymi) pod adresem www.dell.com/regulatory_compliance.

Tematy:

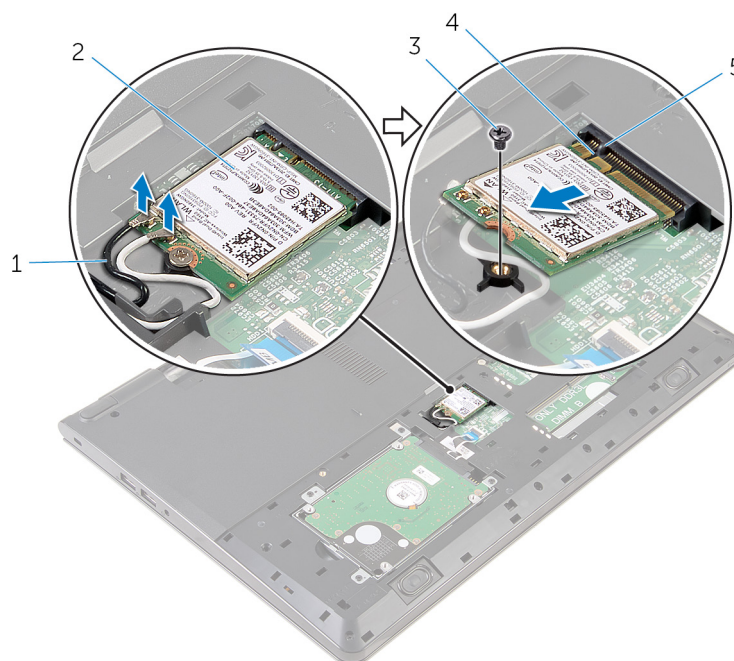
- [Przed wykonaniem procedury](#)
- [Procedura](#)

Przed wykonaniem procedury

1. Wymontuj [akumulator](#).
2. Wymontuj [panel podstawy](#).

Procedure

1. Disconnect the antenna cables from the wireless card.
2. Remove the screw that secures the wireless card to the system board.
3. Lift the wireless card, and then slide and remove it from the system board.



- | | |
|-----------------------|------------------|
| 1. antenna cables (2) | 2. wireless card |
| 3. screw | 4. notch |
| 5. tab | |

Instalowanie karty sieci bezprzewodowej

UWAGA Przed przystąpieniem do wykonywania czynności wymagających otwarcia obudowy komputera należy zapoznać się z instrukcjami dotyczącymi bezpieczeństwa dostarczonymi z komputerem i wykonać procedurę przedstawioną w sekcji **Przed rozpoczęciem serwisowania komputera**. Po zakończeniu pracy należy wykonać procedurę przedstawioną w sekcji **Po zakończeniu serwisowania komputera**. Dodatkowe zalecenia dotyczące bezpieczeństwa można znaleźć na stronie Regulatory Compliance (Informacje o zgodności z przepisami prawnymi) pod adresem www.dell.com/regulatory_compliance.

Tematy:

- [Procedura](#)
- [Po wykonaniu procedury](#)

Procedura

OSTRZEŻENIE Aby uniknąć uszkodzenia kart sieci bezprzewodowej, nie należy umieszczać pod kartą żadnych kabli.

1. Dopasuj wycięcie na karcie sieci bezprzewodowej do zaczepu na gnieździe karty bezprzewodowej i wsuń kartę do gniazda.
2. Wkręć śrubę mocującą kartę sieci bezprzewodowej do płyty systemowej.
3. Podłącz kable antenowe do karty sieci bezprzewodowej. W poniższej tabeli przedstawiono schemat kolorów kabli antenowych dla kart sieci bezprzewodowej, które obsługuje komputer:

Złącza na karcie sieci bezprzewodowej	Kolor kabla antenowego
Kabel główny (biały trójkąt)	Biały
Kabel pomocniczy (czarny trójkąt)	Czarny

Po wykonaniu procedury

1. Zainstaluj [panel podstawy](#).
2. Zainstaluj [akumulator](#).

Wymontowywanie klawiatury

UWAGA Przed przystąpieniem do wykonywania czynności wymagających otwarcia obudowy komputera należy zapoznać się z instrukcjami dotyczącymi bezpieczeństwa dostarczonymi z komputerem i wykonać procedurę przedstawioną w sekcji **Przed rozpoczęciem serwisowania komputera**. Po zakończeniu pracy należy wykonać procedurę przedstawioną w sekcji **Po zakończeniu serwisowania komputera**. Dodatkowe zalecenia dotyczące bezpieczeństwa można znaleźć na stronie Regulatory Compliance (Informacje o zgodności z przepisami prawnymi) pod adresem www.dell.com/regulatory_compliance.

Tematy:

- Przed wykonaniem procedury
- Procedura

Przed wykonaniem procedury

Wymontuj akumulator.

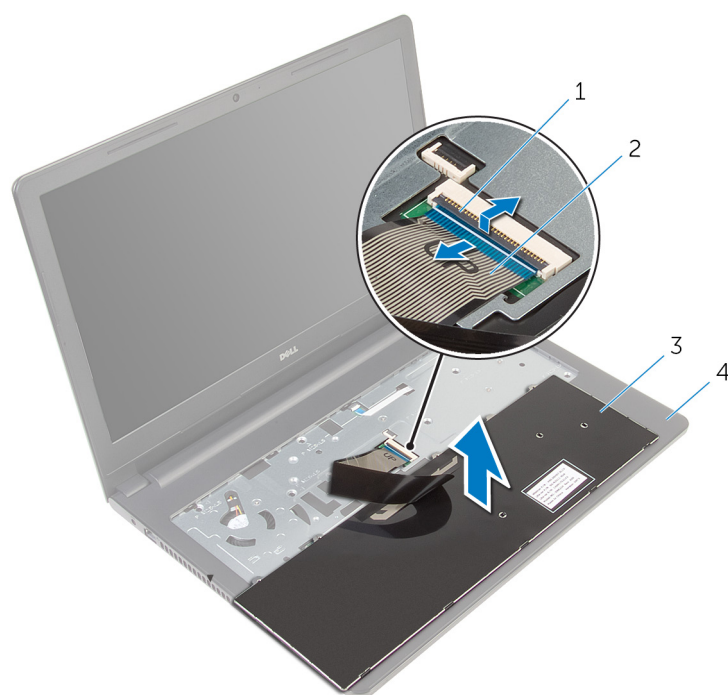
Procedura

1. Odwróć komputer i otwórz wyświetlacz, odchylając go najdalej, jak to możliwe.
2. Rysikiem z tworzywa sztucznego delikatnie uwolnij zaczepy mocujące klawiaturę do zestawu podparcia dłoni.



- | | |
|---------------|--------------------------------|
| 1. zaczep | 2. rysik z tworzywa sztucznego |
| 3. klawiatura | 4. zestaw podparcia dłoni |
3. Ostrożnie odwróć klawiaturę i umieść ją na podparciu dłoni.
 4. Unieś zatrzaski, aby odłączyć kabel klawiatury i kabel podświetlenia klawiatury od płyty systemowej.

UWAGA Kabel podświetlenia klawiatury znajduje się w zestawie tylko, jeśli laptop został wyposażony w podświetlaną klawiaturę.



1. zatrzask
 2. kabel klawiatury
 3. klawiatura
 4. zestaw podparcia dłoni
5. Wyjmij klawiaturę razem z kablami z zestawu podparcia dłoni.

Instalowanie klawiatury

UWAGA Przed przystąpieniem do wykonywania czynności wymagających otwarcia obudowy komputera należy zapoznać się z instrukcjami dotyczącymi bezpieczeństwa dostarczonymi z komputerem i wykonać procedurę przedstawioną w sekcji **Przed rozpoczęciem serwisowania komputera**. Po zakończeniu pracy należy wykonać procedurę przedstawioną w sekcji **Po zakończeniu serwisowania komputera**. Dodatkowe zalecenia dotyczące bezpieczeństwa można znaleźć na stronie Regulatory Compliance (Informacje o zgodności z przepisami prawnymi) pod adresem www.dell.com/regulatory_compliance.

Tematy:

- [Procedura](#)
- [Po wykonaniu procedury](#)

Procedura

1. Wsuń kabel klawiatury do złącza na płycie systemowej i naciśnij dźwignię do dołu, aby umocować kabel.
2. Ostrożnie odwróć klawiaturę, wsuń zaczepy na klawiaturze do szczelin w podparciu dłoni i wciśnij klawiaturę na miejsce.
3. Zamknij wyświetlacz i odwróć komputer spodem do góry.

Po wykonaniu procedury

Zainstaluj [akumulator](#).

Wymontowywanie podparcia dłoni

UWAGA Przed przystąpieniem do wykonywania czynności wymagających otwarcia obudowy komputera należy zapoznać się z instrukcjami dotyczącymi bezpieczeństwa dostarczonymi z komputerem i wykonać procedurę przedstawioną w sekcji **Przed rozpoczęciem serwisowania komputera**. Po zakończeniu pracy należy wykonać procedurę przedstawioną w sekcji **Po zakończeniu serwisowania komputera**. Dodatkowe zalecenia dotyczące bezpieczeństwa można znaleźć na stronie Regulatory Compliance (Informacje o zgodności z przepisami prawnymi) pod adresem www.dell.com/regulatory_compliance.

Tematy:

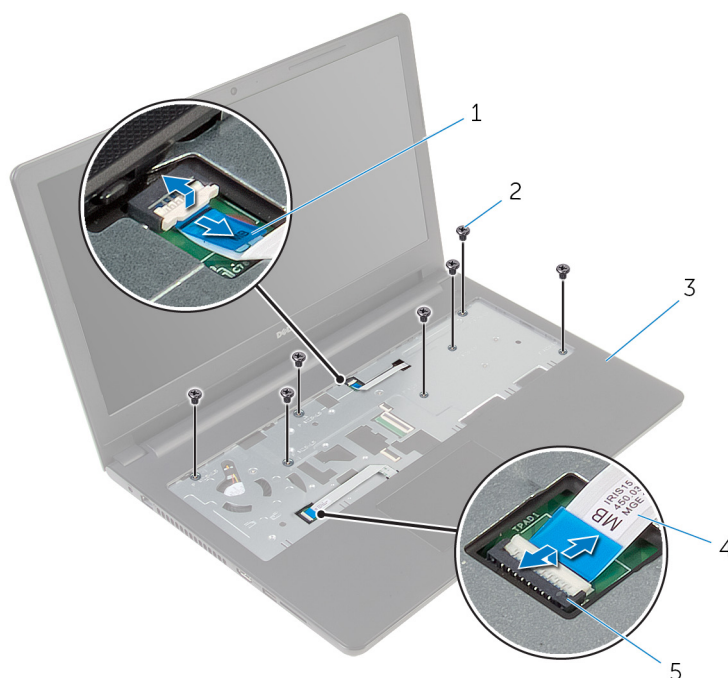
- Prerequisites
- Procedure

Prerequisites

1. Remove the [battery](#).
2. Remove the [base panel](#).
3. Follow the procedure from step 1 to step 3 in "Removing the [hard drive](#)".
4. Remove the [keyboard](#).

Procedure

1. Lift the latch and disconnect the touch-pad cable from the system board.
2. Lift the latch and disconnect the power-button cable from the system board.
3. Remove the screws that secure the palm-rest assembly to the computer base.

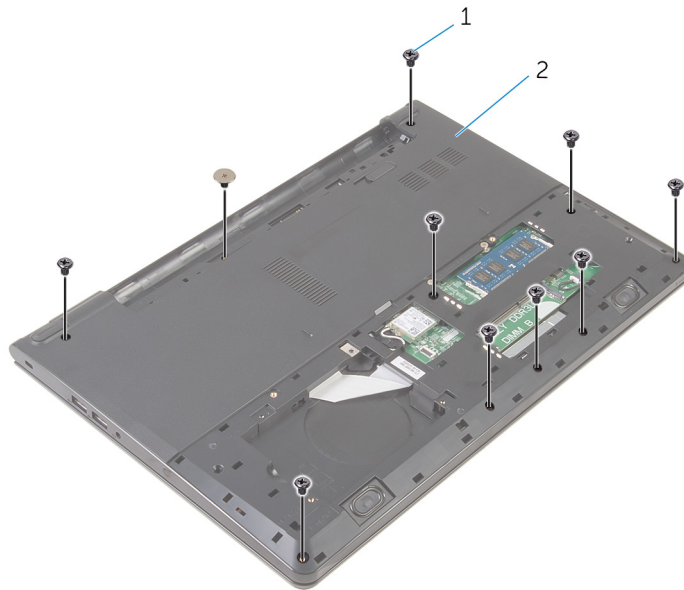


- | | |
|-----------------------|--------------------|
| 1. power-button cable | 2. screws (7) |
| 3. palm-rest assembly | 4. touch-pad cable |

5. latch

4. Close the display and turn the computer over.

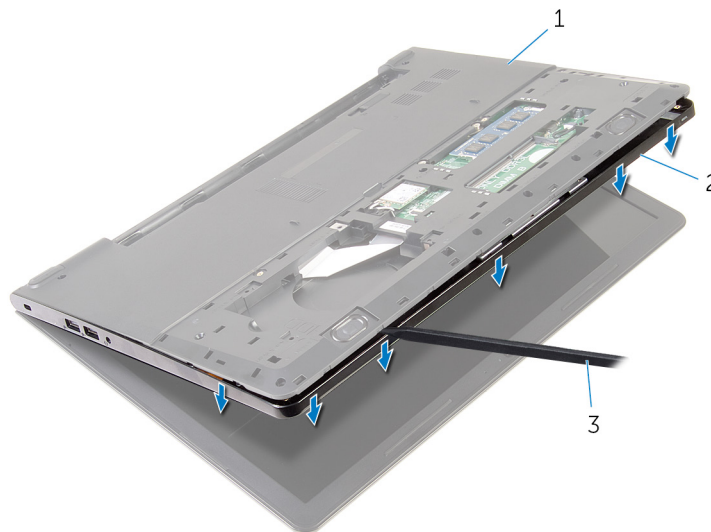
5. Remove the screws that secure the palm-rest assembly to the computer base.



1. screws (10)

2. computer base

6. Slightly open the computer base and, using a plastic scribe, pry the palm-rest assembly off the computer base.



1. computer base

2. palm-rest assembly

3. plastic scribe

7. Turn the computer over and open the display.

8. Lift the palm-rest assembly off the computer base.



1. palm-rest assembly

2. computer base

9. Follow the procedure from step 1 to step 5 in “Removing the [touch pad](#)”.

Instalowanie podparcia dłoni

UWAGA Przed przystąpieniem do wykonywania czynności wymagających otwarcia obudowy komputera należy zapoznać się z instrukcjami dotyczącymi bezpieczeństwa dostarczonymi z komputerem i wykonać procedurę przedstawioną w sekcji **Przed rozpoczęciem serwisowania komputera**. Po zakończeniu pracy należy wykonać procedurę przedstawioną w sekcji **Po zakończeniu serwisowania komputera**. Dodatkowe zalecenia dotyczące bezpieczeństwa można znaleźć na stronie Regulatory Compliance (Informacje o zgodności z przepisami prawnymi) pod adresem www.dell.com/regulatory_compliance.

Tematy:

- [Procedura](#)
- [Po wykonaniu procedury](#)

Procedura

1. Wykonaj punkty od 1 do 5 procedury „Wymiana [tabliczki dotykowej](#)”.
2. Dopasuj otwory na śruby w podparciu dłoni do otworów w podstawie komputera i wciśnij podparcie dłoni na miejsce.
3. Wkręć śruby mocujące podparcie dłoni do podstawy komputera.
4. Podłącz kabel tabliczki dotykowej i kabel przycisku zasilania do odpowiednich złączy i naciśnij zatrzaski złączy, aby je umocować.
5. Odwróć komputer spodem do góry.
6. Wkręć śruby mocujące podparcie dłoni do tylnej pokrywy.

Po wykonaniu procedury

1. Zainstaluj [klawiaturę](#).
2. Wykonaj punkty od 3 do 5 procedury „Wymiana [dysku twardego](#)”.
3. Zainstaluj [panel podstawy](#).
4. Zainstaluj [akumulator](#).

Wymontowywanie tabliczki dotykowej

UWAGA Przed przystąpieniem do wykonywania czynności wymagających otwarcia obudowy komputera należy zapoznać się z instrukcjami dotyczącymi bezpieczeństwa dostarczonymi z komputerem i wykonać procedurę przedstawioną w sekcji **Przed rozpoczęciem serwisowania komputera**. Po zakończeniu pracy należy wykonać procedurę przedstawioną w sekcji **Po zakończeniu serwisowania komputera**. Dodatkowe zalecenia dotyczące bezpieczeństwa można znaleźć na stronie Regulatory Compliance (Informacje o zgodności z przepisami prawnymi) pod adresem www.dell.com/regulatory_compliance.

Tematy:

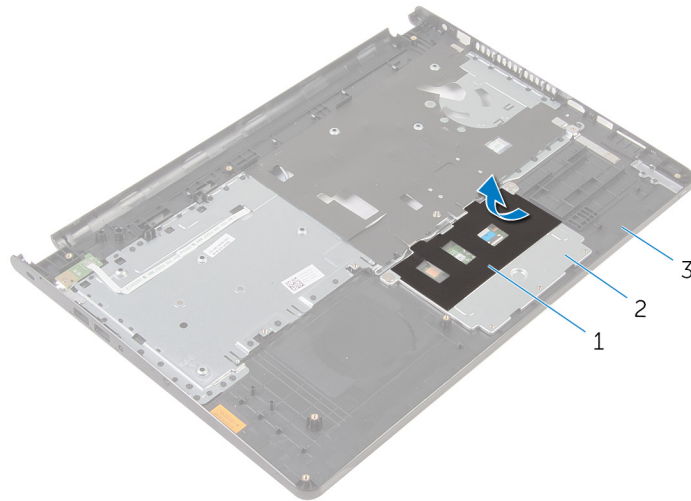
- [Prerequisites](#)
- [Procedure](#)

Prerequisites

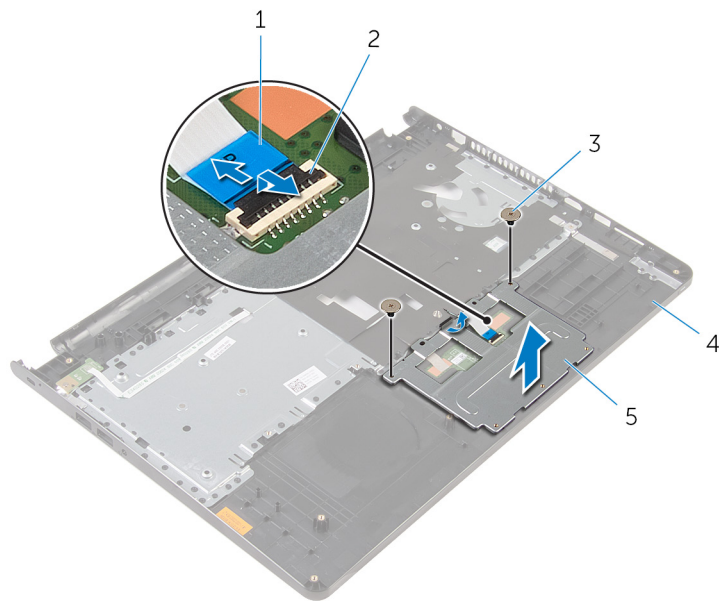
1. Remove the [battery](#).
2. Remove the [base panel](#).
3. Follow the procedure from step 1 to step 3 in "Removing the [hard drive](#)".
4. Remove the [keyboard](#).
5. Remove the [palm rest](#).

Procedure

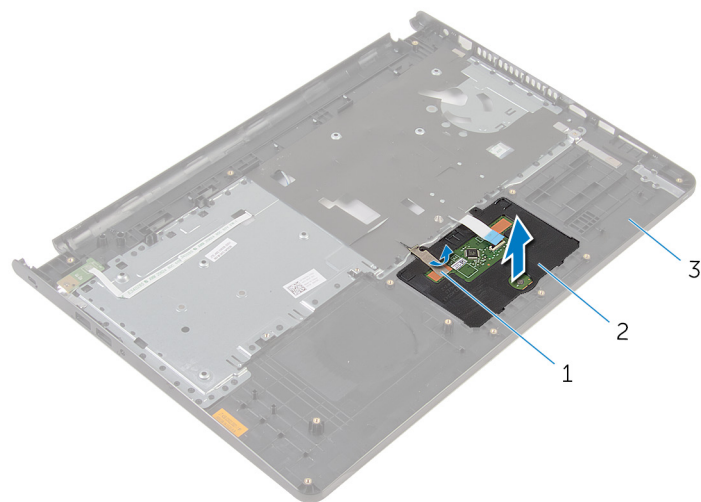
1. Peel the tape off the touch-pad bracket.



- | | |
|--------------|----------------------|
| 1. tape | 2. touch-pad bracket |
| 3. palm rest | |
2. Remove the screws that secure the touch-pad bracket to the touch pad.
 3. Lift the latch and disconnect the touch-pad cable from touch pad.



- 1. touch-pad cable
 - 2. latch
 - 3. screws (2)
 - 4. palm rest
 - 5. touch-pad bracket
4. Peel off the tape over the touch pad.
 5. Lift the touch pad off the palm rest.



- 1. tape
- 2. touch pad
- 3. palm rest

Instalowanie tabliczki dotykowej

UWAGA Przed przystąpieniem do wykonywania czynności wymagających otwarcia obudowy komputera należy zapoznać się z instrukcjami dotyczącymi bezpieczeństwa dostarczonymi z komputerem i wykonać procedurę przedstawioną w sekcji **Przed rozpoczęciem serwisowania komputera**. Po zakończeniu pracy należy wykonać procedurę przedstawioną w sekcji **Po zakończeniu serwisowania komputera**. Dodatkowe zalecenia dotyczące bezpieczeństwa można znaleźć na stronie Regulatory Compliance (Informacje o zgodności z przepisami prawnymi) pod adresem www.dell.com/regulatory_compliance.

Tematy:

- [Procedura](#)
- [Po wykonaniu procedury](#)

Procedura

1. Umieść zaczepy tabliczki dotykowej w szczelinach w podparciu dłoni.
2. Przyklej taśmę mocującą tabliczkę dotykową do podparcia dłoni.
3. Dopasuj otwory na śruby we wsporniku tabliczki dotykowej do otworów w zestawie podparcia dłoni.
4. Wkręć śruby mocujące wspornik tabliczki dotykowej do podparcia dłoni.
5. Przyklej taśmę do wspornika tabliczki dotykowej.

Po wykonaniu procedury

1. Zainstaluj [podparcie dłoni](#).
2. Zainstaluj [klawiaturę](#).
3. Wykonaj punkty od 4 do 6 procedury „Wymiana [dysku twardego](#)”.
4. Zainstaluj [panel podstawy](#).
5. Zainstaluj [akumulator](#).

Wymontowywanie płyty przycisku zasilania

UWAGA Przed przystąpieniem do wykonywania czynności wymagających otwarcia obudowy komputera należy zapoznać się z instrukcjami dotyczącymi bezpieczeństwa dostarczonymi z komputerem i wykonać procedurę przedstawioną w sekcji **Przed rozpoczęciem serwisowania komputera**. Po zakończeniu pracy należy wykonać procedurę przedstawioną w sekcji **Po zakończeniu serwisowania komputera**. Dodatkowe zalecenia dotyczące bezpieczeństwa można znaleźć na stronie Regulatory Compliance (Informacje o zgodności z przepisami prawnymi) pod adresem www.dell.com/regulatory_compliance.

Tematy:

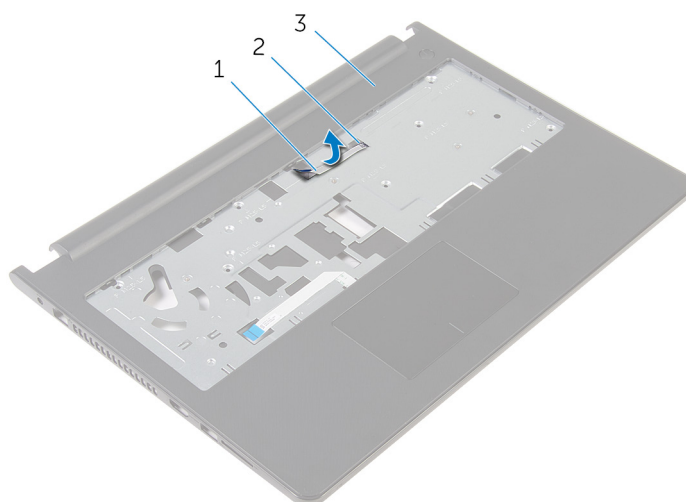
- [Prerequisites](#)
- [Procedure](#)

Prerequisites

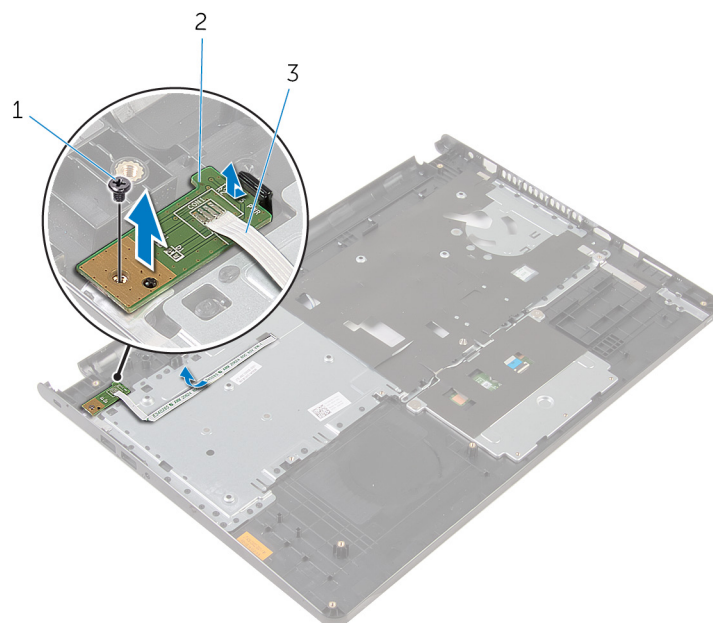
1. Remove the [battery](#).
2. Remove the [base panel](#).
3. Follow the procedure from step 1 to step 3 in “Removing the [hard drive](#)”.
4. Remove the [keyboard](#).
5. Follow the procedure from step 1 to step 8 in “Removing the [palm rest](#)”.

Procedure

1. Slide the power-button board cable through the slot on the palm rest.



1. power-button board cable
 2. slot
 3. palm rest
2. Turn the palm rest over.
 3. Remove the screw that secures the power-button board to the palm rest.
 4. Slide the power-button board out from the tab on the palm rest.
 5. Lift the power-button board, along with its cable, off the palm rest.



- 1. screw
- 3. power-button board cable

- 2. power-button board

Instalowanie płyty przycisku zasilania

UWAGA Przed przystąpieniem do wykonywania czynności wymagających otwarcia obudowy komputera należy zapoznać się z instrukcjami dotyczącymi bezpieczeństwa dostarczonymi z komputerem i wykonać procedurę przedstawioną w sekcji **Przed rozpoczęciem serwisowania komputera**. Po zakończeniu pracy należy wykonać procedurę przedstawioną w sekcji **Po zakończeniu serwisowania komputera**. Dodatkowe zalecenia dotyczące bezpieczeństwa można znaleźć na stronie Regulatory Compliance (Informacje o zgodności z przepisami prawnymi) pod adresem www.dell.com/regulatory_compliance.

Tematy:

- [Procedura](#)
- [Po wykonaniu procedury](#)

Procedura

1. Wsuń płytę przycisku zasilania pod zaczep w podparciu dłoni i dopasuj otwór na śrubę w płycie przycisku zasilania do otworu w podparciu dłoni.
2. Wkręć śrubę mocującą płytę przycisku zasilania do podparcia dłoni.
3. Przełóż kabel płyty przycisku zasilania przez otwór w podparciu dłoni.

Po wykonaniu procedury

1. Wykonaj punkty od 2 do 6 procedury „Wymiana [podparcia dłoni](#)”.
2. Zainstaluj [klawiaturę](#).
3. Wykonaj punkty od 4 do 6 procedury „Wymiana [dysku twardego](#)”.
4. Zainstaluj [panel podstawy](#).
5. Zainstaluj [akumulator](#).

Wymontowywanie głośników

UWAGA Przed przystąpieniem do wykonywania czynności wymagających otwarcia obudowy komputera należy zapoznać się z instrukcjami dotyczącymi bezpieczeństwa dostarczonymi z komputerem i wykonać procedurę przedstawioną w sekcji **Przed rozpoczęciem serwisowania komputera**. Po zakończeniu pracy należy wykonać procedurę przedstawioną w sekcji **Po zakończeniu serwisowania komputera**. Dodatkowe zalecenia dotyczące bezpieczeństwa można znaleźć na stronie Regulatory Compliance (Informacje o zgodności z przepisami prawnymi) pod adresem www.dell.com/regulatory_compliance.

Tematy:

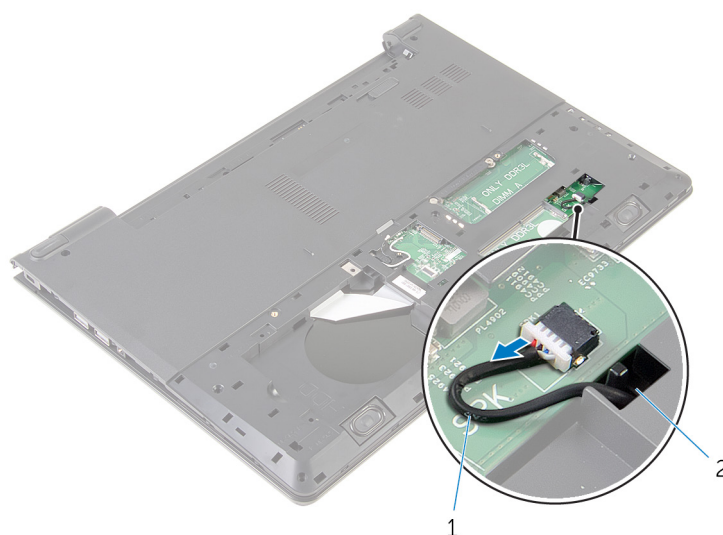
- Prerequisites
- Procedure

Prerequisites

1. Remove the [battery](#).
2. Remove the [base panel](#).
3. Follow the procedure from step 1 to step 3 in “Removing the [hard drive](#)”.
4. Remove the [keyboard](#).
5. Follow the procedure from step 1 to step 8 in “Removing the [palm rest](#)”.

Procedure

1. Disconnect the speaker cable from the system board.



1. speaker cable
 2. slot
2. Turn the computer over and open the display.
 3. Note the speaker-cable routing and remove the cable from the routing guides on the computer base.
 4. Slide the speaker cable through the slot on the computer base and lift the speakers, along with the speaker cable, off the computer base .



1. speaker cable

2. speakers (2)

Instalowanie głośników

UWAGA Przed przystąpieniem do wykonywania czynności wymagających otwarcia obudowy komputera należy zapoznać się z instrukcjami dotyczącymi bezpieczeństwa dostarczonymi z komputerem i wykonać procedurę przedstawioną w sekcji **Przed rozpoczęciem serwisowania komputera**. Po zakończeniu pracy należy wykonać procedurę przedstawioną w sekcji **Po zakończeniu serwisowania komputera**. Dodatkowe zalecenia dotyczące bezpieczeństwa można znaleźć na stronie Regulatory Compliance (Informacje o zgodności z przepisami prawnymi) pod adresem www.dell.com/regulatory_compliance.

Tematy:

- [Procedura](#)
- [Po wykonaniu procedury](#)

Procedura

1. Umieść głośniki w zestawie podparcia dłoni, dopasowując je do wypustek.
2. Umieść kabel głośnika w przewodnicach w zestawie podparcia dłoni.
3. Odwróć komputer spodem do góry.
4. Wsuń kabel głośnika przez otwór w podstawie komputera i podłącz kabel głośnika do płyty systemowej.

Po wykonaniu procedury

1. Wykonaj punkty od 2 do 6 procedury „Wymiana [podparcia dłoni](#)”.
2. Zainstaluj [klawiaturę](#).
3. Wykonaj punkty od 3 do 5 procedury „Wymiana [dysku twardego](#)”.
4. Zainstaluj [panel podstawy](#).
5. Zainstaluj [akumulator](#).

Wymontowanie płyty we/wy

UWAGA Przed przystąpieniem do wykonywania czynności wymagających otwarcia obudowy komputera należy zapoznać się z instrukcjami dotyczącymi bezpieczeństwa dostarczonymi z komputerem i wykonać procedurę przedstawioną w sekcji **Przed rozpoczęciem serwisowania komputera**. Po zakończeniu pracy należy wykonać procedurę przedstawioną w sekcji **Po zakończeniu serwisowania komputera**. Dodatkowe zalecenia dotyczące bezpieczeństwa można znaleźć na stronie Regulatory Compliance (Informacje o zgodności z przepisami prawnymi) pod adresem www.dell.com/regulatory_compliance.

Tematy:

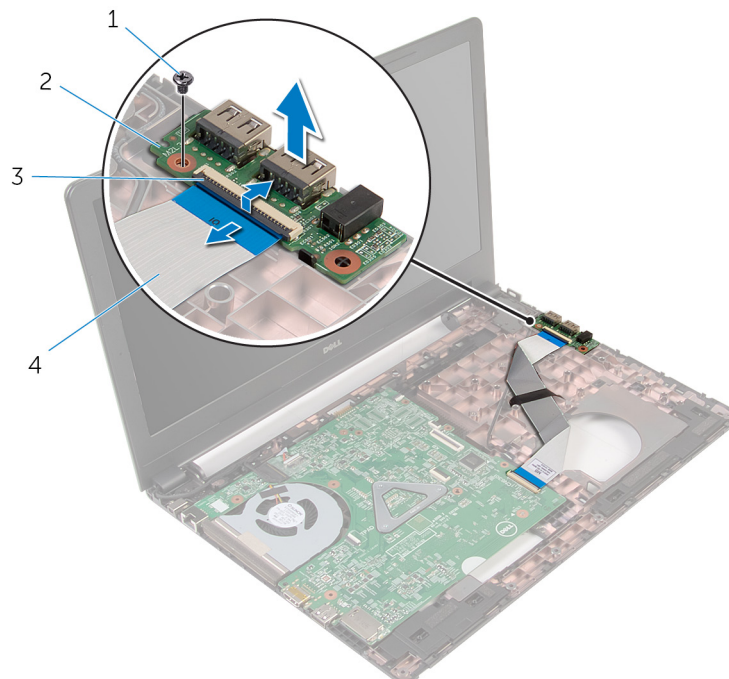
- [Prerequisites](#)
- [Procedure](#)

Prerequisites

1. Remove the [battery](#).
2. Remove the [base panel](#).
3. Follow the procedure from step 1 to step 3 in “Removing the [hard drive](#)”.
4. Remove the [keyboard](#).
5. Follow the procedure from step 1 to step 8 in “Removing the [palm rest](#)”.

Procedure

1. Lift the latch and disconnect the I/O-board cable from the I/O board.
2. Remove the screw that secures the I/O board to the computer base.
3. Lift the I/O board off the computer base.



1. screw

2. I/O board

3. latch

4. I/O-board cable

Instalowanie płyty we/wy

UWAGA Przed przystąpieniem do wykonywania czynności wymagających otwarcia obudowy komputera należy zapoznać się z instrukcjami dotyczącymi bezpieczeństwa dostarczonymi z komputerem i wykonać procedurę przedstawioną w sekcji **Przed rozpoczęciem serwisowania komputera**. Po zakończeniu pracy należy wykonać procedurę przedstawioną w sekcji **Po zakończeniu serwisowania komputera**. Dodatkowe zalecenia dotyczące bezpieczeństwa można znaleźć na stronie Regulatory Compliance (Informacje o zgodności z przepisami prawnymi) pod adresem www.dell.com/regulatory_compliance.

Tematy:

- [Procedura](#)
- [Po wykonaniu procedury](#)

Procedura

1. Dopasuj otwór na śrubę w płycie I/O do otworu w podstawie komputera.
2. Wkręć śrubę mocującą płytę we/wy do podstawy komputera.
3. Podłącz kabel płyty I/O do złącza na płycie I/O i naciśnij zatrzask złącza, aby zamocować kabel.

Po wykonaniu procedury

1. Wykonaj punkty od 2 do 6 procedury „Wymiana [podparcia dłoni](#)”.
2. Zainstaluj [klawiaturę](#).
3. Wykonaj punkty od 3 do 5 procedury „Wymiana [dysku twardego](#)”.
4. Zainstaluj [panel podstawy](#).
5. Zainstaluj [akumulator](#).

Wymontowywanie płyty systemowej

- i** **UWAGA** Przed przystąpieniem do wykonywania czynności wymagających otwarcia obudowy komputera należy zapoznać się z instrukcjami dotyczącymi bezpieczeństwa dostarczonymi z komputerem i wykonać procedurę przedstawioną w sekcji **Przed rozpoczęciem serwisowania komputera**. Po zakończeniu pracy należy wykonać procedurę przedstawioną w sekcji **Po zakończeniu serwisowania komputera**. Dodatkowe zalecenia dotyczące bezpieczeństwa można znaleźć na stronie Regulatory Compliance (Informacje o zgodności z przepisami prawnymi) pod adresem www.dell.com/regulatory_compliance.
- i** **UWAGA** Znacznik serwisowy komputera znajduje się na płycie systemowej. Po wymianie płyty systemowej należy wprowadzić znacznik serwisowy w systemie BIOS.
- i** **UWAGA** Wymiana płyty systemowej powoduje usunięcie wszystkich zmian wprowadzonych w systemie BIOS za pomocą programu konfiguracji systemu. Po wymianie płyty systemowej trzeba ponownie wprowadzić żądane zmiany.
- i** **UWAGA** Przed odłączeniem kabli od płyty systemowej należy zanotować rozmieszczenie złączy, tak aby móc poprawnie podłączyć kable po wymianie płyty systemowej.

Tematy:

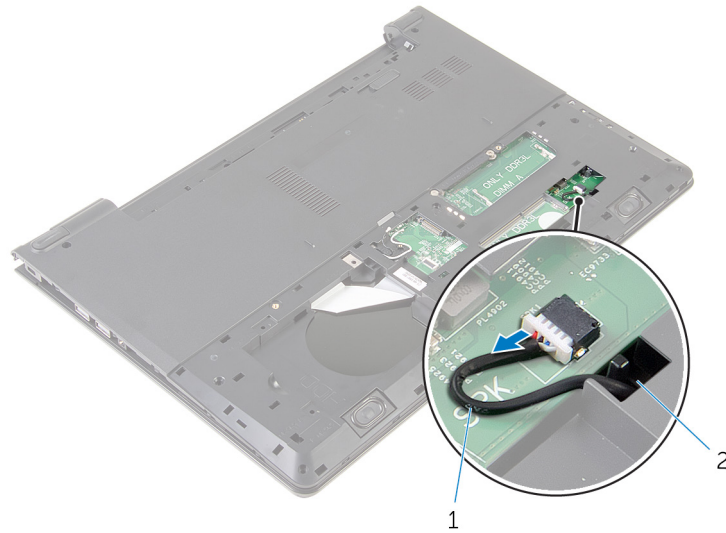
- [Prerequisites](#)
- [Procedure](#)

Prerequisites

1. Remove the [battery](#).
2. Remove the [base panel](#).
3. Follow the procedure from step 1 to step 3 in “Removing the [hard drive](#)”.
4. Remove the [memory modules](#).
5. Remove the [wireless card](#).
6. Remove the [keyboard](#).
7. Follow the procedure from step 1 to step 8 in “Removing the [palm rest](#)”.

Procedure

1. Disconnect the speaker cable from the system board.



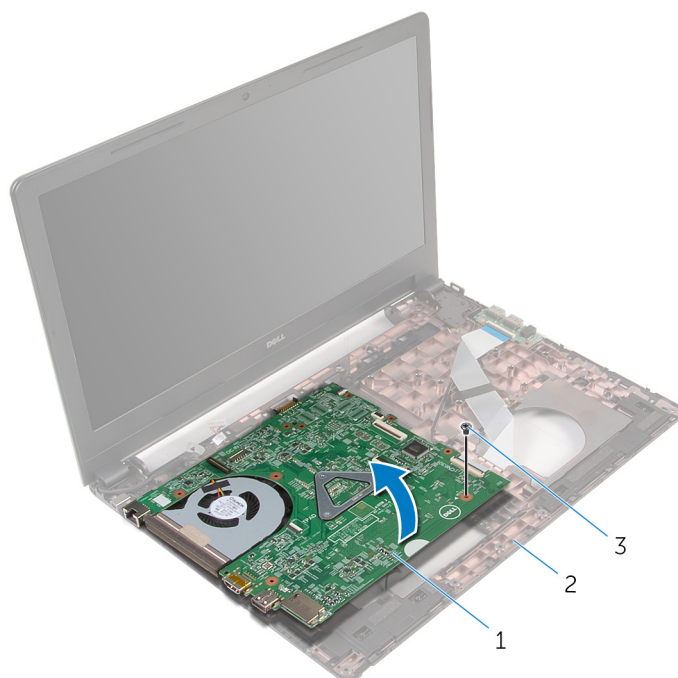
- 1. speaker cable
- 2. slot

2. Turn the computer over and open the display as far as possible.
3. Peel the tape that secures the display cable to the system board.
4. Lift the latch and disconnect the I/O-board cable from the system board.
5. Lift the latch and disconnect the display cable from the system board.
6. Disconnect the power-adaptor port cable from the system board.
7. Lift the latch and disconnect the I/O-board cable from the system board.



- 1. tape
- 2. display cable
- 3. latch
- 4. power-adaptor port cable
- 5. I/O-board cable
- 6. system board

8. Remove the screw that secures the system board to the computer base.
9. Lift the system board off the computer base.



1. system board
 2. computer base
 3. screw
10. Remove the [coin-cell battery](#).
 11. Remove the [heat sink](#).

Instalowanie płyty systemowej

- i** **UWAGA** Przed przystąpieniem do wykonywania czynności wymagających otwarcia obudowy komputera należy zapoznać się z instrukcjami dotyczącymi bezpieczeństwa dostarczonymi z komputerem i wykonać procedurę przedstawioną w sekcji **Przed rozpoczęciem serwisowania komputera**. Po zakończeniu pracy należy wykonać procedurę przedstawioną w sekcji **Po zakończeniu serwisowania komputera**. Dodatkowe zalecenia dotyczące bezpieczeństwa można znaleźć na stronie Regulatory Compliance (Informacje o zgodności z przepisami prawnymi) pod adresem www.dell.com/regulatory_compliance.
- i** **UWAGA** Znacznik serwisowy komputera znajduje się na płycie systemowej. Po wymianie płyty systemowej należy wprowadzić znacznik serwisowy w systemie BIOS.
- i** **UWAGA** Wymiana płyty systemowej powoduje usunięcie wszystkich zmian wprowadzonych w systemie BIOS za pomocą programu konfiguracji systemu. Po wymianie płyty systemowej trzeba ponownie wprowadzić żądane zmiany.

Tematy:

- [Procedura](#)
- [Po wykonaniu procedury](#)

Procedura

1. Zainstaluj [radiator](#).
2. Zainstaluj [baterię pastylkową](#).

OSTRZEŻENIE Aby uniknąć uszkodzenia płyty systemowej, sprawdź, czy nie ma pod nią żadnych kabli.

3. Dopasuj otwór na śrubę w płycie systemowej do otworu w podstawie komputera i umieść płytę systemową w podstawie komputera.
4. Wkręć śrubę mocującą płytę systemową do podstawy komputera.
5. Podłącz kabel gniazda zasilacza do płyty systemowej.
6. Podłącz kabel wyświetlacza do złącza na płycie systemowej i naciśnij zatrzask złącza, aby zamocować kabel.
7. Przyklej taśmę mocującą kabel wyświetlacza do płyty systemowej.
8. Podłącz kabel płyty I/O do złącza na płycie systemowej i naciśnij zatrzask złącza, aby zamocować kabel.
9. Zamknij wyświetlacz i odwróć komputer spodem do góry.
10. Podłącz kabel głośnika do płyty systemowej.

Po wykonaniu procedury

1. Wykonaj punkty od 2 do 6 procedury „Wymiana [podparcia dłoni](#)”.
2. Zainstaluj [klawiaturę](#).
3. Zainstaluj [kartę sieci bezprzewodowej](#).
4. Zainstaluj [moduły pamięci](#).
5. Wykonaj punkty od 3 do 5 procedury „Wymiana [dysku twardego](#)”.
6. Zainstaluj [akumulator](#).
7. Zainstaluj [panel podstawy](#).

Wymontowywanie baterii pastylkowej

UWAGA Przed przystąpieniem do wykonywania czynności wymagających otwarcia obudowy komputera należy zapoznać się z instrukcjami dotyczącymi bezpieczeństwa dostarczonymi z komputerem i wykonać procedurę przedstawioną w sekcji **Przed rozpoczęciem serwisowania komputera**. Po zakończeniu pracy należy wykonać procedurę przedstawioną w sekcji **Po zakończeniu serwisowania komputera**. Dodatkowe zalecenia dotyczące bezpieczeństwa można znaleźć na stronie Regulatory Compliance (Informacje o zgodności z przepisami prawnymi) pod adresem www.dell.com/regulatory_compliance.

OSTRZEŻENIE Wyjęcie baterii pastylkowej powoduje zresetowanie ustawień systemu BIOS i przywrócenie ich domyślnych wartości. Producent zaleca zanotowanie ustawień systemu BIOS przed wyjęciem baterii pastylkowej.

Tematy:

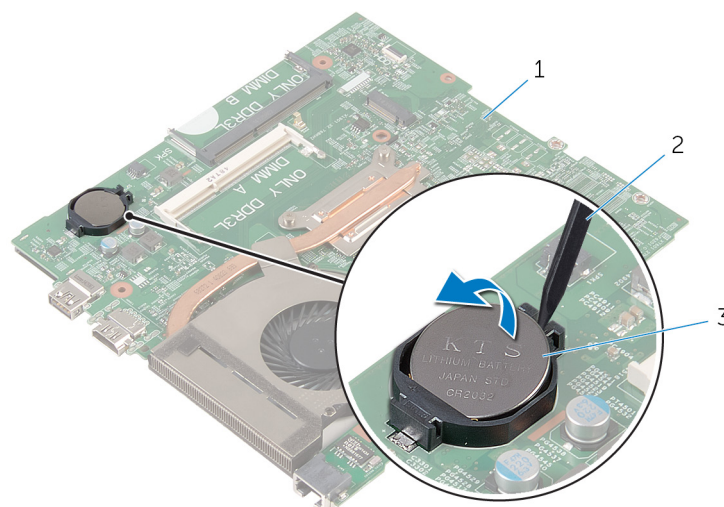
- [Prerequisites](#)
- [Procedure](#)

Prerequisites

1. Remove the [battery](#).
2. Remove the [base panel](#).
3. Follow the procedure from step 1 to step 3 in "Removing the [hard drive](#)".
4. Remove the [memory modules](#).
5. Remove the [wireless card](#).
6. Remove the [keyboard](#).
7. Follow the procedure from step 1 to step 8 in "Removing the [palm rest](#)".
8. Follow the procedure from step 1 to step 8 in "Removing the [system board](#)".

Procedure

Using a plastic scribe, gently pry the coin-cell battery out of the battery socket on the system board.



1. system board
2. plastic scribe
3. coin-cell battery

Instalowanie baterii pastylkowej

UWAGA Przed przystąpieniem do wykonywania czynności wymagających otwarcia obudowy komputera należy zapoznać się z instrukcjami dotyczącymi bezpieczeństwa dostarczonymi z komputerem i wykonać procedurę przedstawioną w sekcji **Przed rozpoczęciem serwisowania komputera**. Po zakończeniu pracy należy wykonać procedurę przedstawioną w sekcji **Po zakończeniu serwisowania komputera**. Dodatkowe zalecenia dotyczące bezpieczeństwa można znaleźć na stronie Regulatory Compliance (Informacje o zgodności z przepisami prawnymi) pod adresem www.dell.com/regulatory_compliance.

Tematy:

- [Procedura](#)
- [Post-requisites](#)

Procedura

Włóż baterię pastylkową do gniazda na płycie systemowej biegunem dodatnim skierowanym do góry.

Post-requisites

1. Follow the procedure from step 3 to step 10 in “Replacing the [system board](#)”.
2. Follow the procedure from step 2 to step 6 in “Replacing the [palm rest](#)”.
3. Replace the [keyboard](#).
4. Replace the [wireless card](#).
5. Replace the [memory modules](#).
6. Follow the procedure from step 3 to step 5 in “Replacing the [hard drive](#)”.
7. Replace the [battery](#).
8. Replace the [base panel](#).

Wymontowywanie radiatora

UWAGA Przed przystąpieniem do wykonywania czynności wymagających otwarcia obudowy komputera należy zapoznać się z instrukcjami dotyczącymi bezpieczeństwa dostarczonymi z komputerem i wykonać procedurę przedstawioną w sekcji **Przed rozpoczęciem serwisowania komputera**. Po zakończeniu pracy należy wykonać procedurę przedstawioną w sekcji **Po zakończeniu serwisowania komputera**. Dodatkowe zalecenia dotyczące bezpieczeństwa można znaleźć na stronie Regulatory Compliance (Informacje o zgodności z przepisami prawnymi) pod adresem www.dell.com/regulatory_compliance.

UWAGA Radiator może się nagrzewać podczas pracy komputera; jest to normalne zjawisko. Przed dotknięciem radiatora należy poczekać, aż ostygnie.

OSTRZEŻENIE Aby zapewnić jak najlepsze chłodzenie procesora, nie należy dotykać powierzchni termoprzewodzących na zestawie chłodzącym procesora. Substancje oleiste na skórze dłoni mogą zmniejszyć przewodność cieplną.

Tematy:

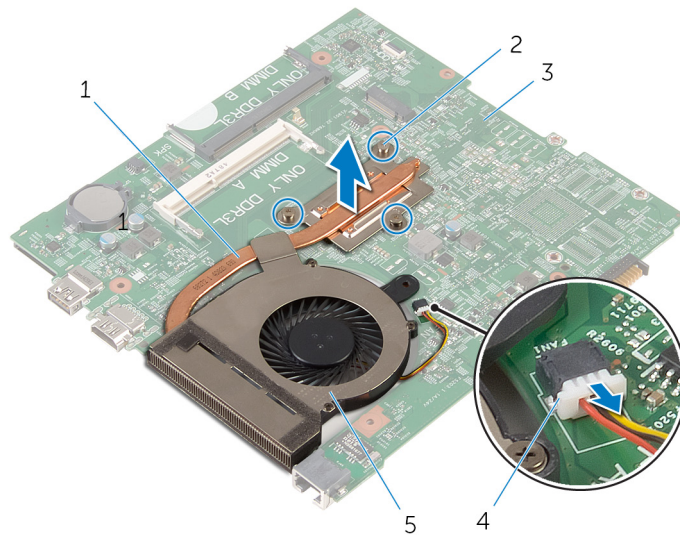
- [Prerequisites](#)
- [Procedure](#)

Prerequisites

1. Remove the [battery](#).
2. Remove the [base panel](#).
3. Follow the procedure from step 1 to step 3 in "Removing the [hard drive](#)".
4. Remove the [memory modules](#).
5. Remove the [wireless card](#).
6. Remove the [keyboard](#).
7. Follow the procedure from step 1 to step 8 in "Removing the [palm rest](#)".
8. Follow the procedure from step 1 to step 8 in "Removing the [system board](#)".

Procedure

1. Turn the system board over.
2. In sequential order, as indicated on the heat sink, loosen the captive screws that secure the cooling assembly to the system board.
3. Disconnect the fan cable from the system board.



1. cooling assembly
 2. captive screws (3)
 3. system board
 4. fan cable
 5. fan
4. Lift the cooling assembly off the system board.
 5. Remove the fan.

Instalowanie radiatora

UWAGA Przed przystąpieniem do wykonywania czynności wymagających otwarcia obudowy komputera należy zapoznać się z instrukcjami dotyczącymi bezpieczeństwa dostarczonymi z komputerem i wykonać procedurę przedstawioną w sekcji **Przed rozpoczęciem serwisowania komputera**. Po zakończeniu pracy należy wykonać procedurę przedstawioną w sekcji **Po zakończeniu serwisowania komputera**. Dodatkowe zalecenia dotyczące bezpieczeństwa można znaleźć na stronie Regulatory Compliance (Informacje o zgodności z przepisami prawnymi) pod adresem www.dell.com/regulatory_compliance.

OSTRZEŻENIE Nieprawidłowe zainstalowanie radiatora może spowodować uszkodzenie płyty systemowej i procesora.

UWAGA Jeśli jest instalowana wcześniej używana płyta systemowa i ten sam radiator, można ponownie wykorzystać tę samą pastę termoprzewodzącą. W przypadku wymiany płyty systemowej lub radiatora należy użyć podkładki termoprzewodzącej dostarczonej w zestawie, aby zapewnić właściwe odprowadzanie ciepła.

Tematy:

- [Procedura](#)
- [Po wykonaniu procedury](#)

Procedura

1. Zainstaluj [wentylator](#).
2. Dopasuj otwory na śruby w zestawie chłodzącym do otworów w płycie systemowej.
3. W kolejności wskazanej na radiatorze dokręć śruby mocujące zestaw chłodzący do płyty systemowej.
4. Podłącz kabel wentylatora do złącza na płycie systemowej.

Po wykonaniu procedury

1. Wykonaj punkty od 3 do 10 procedury „Wymiana [płyty systemowej](#)”.
2. Wykonaj punkty od 2 do 6 procedury „Wymiana [podparcia dłoni](#)”.
3. Zainstaluj [klawiaturę](#).
4. Zainstaluj [kartę sieci bezprzewodowej](#).
5. Zainstaluj [moduły pamięci](#).
6. Wykonaj punkty od 3 do 5 procedury „Wymiana [dysku twardego](#)”.
7. Zainstaluj [akumulator](#).
8. Zainstaluj [panel podstawy](#).

Wymontowywanie wentylatora

UWAGA Przed przystąpieniem do wykonywania czynności wymagających otwarcia obudowy komputera należy zapoznać się z instrukcjami dotyczącymi bezpieczeństwa dostarczonymi z komputerem i wykonać procedurę przedstawioną w sekcji **Przed rozpoczęciem serwisowania komputera**. Po zakończeniu pracy należy wykonać procedurę przedstawioną w sekcji **Po zakończeniu serwisowania komputera**. Dodatkowe zalecenia dotyczące bezpieczeństwa można znaleźć na stronie Regulatory Compliance (Informacje o zgodności z przepisami prawnymi) pod adresem www.dell.com/regulatory_compliance.

Tematy:

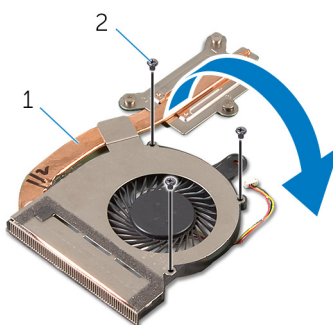
- [Prerequisites](#)
- [Procedure](#)

Prerequisites

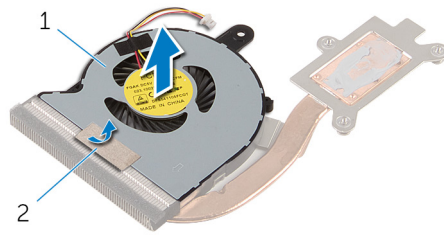
1. Remove the [battery](#).
2. Remove the [base panel](#).
3. Follow the procedure from step 1 to step 3 in "Removing the [hard drive](#)".
4. Remove the [memory modules](#).
5. Remove the [wireless card](#).
6. Remove the [keyboard](#).
7. Follow the procedure from step 1 to step 8 in "Removing the [palm rest](#)".
8. Follow the procedure from step 1 to step 8 in "Removing the [system board](#)".
9. Follow the procedure from step 1 to step 4 in "Removing the [heat sink](#)".

Procedure

1. Remove the screws that secure the fan to the heat sink.



- | | |
|---|---|
| <ol style="list-style-type: none"> 1. cooling assembly | <ol style="list-style-type: none"> 2. screws (3) |
|---|---|
2. Turn the cooling assembly over.
 3. Peel off the tape that secures the fan to the heat sink.
 4. Lift the fan off the heat sink.



1. fan

2. tape

Instalowanie wentylatora

UWAGA Przed przystąpieniem do wykonywania czynności wymagających otwarcia obudowy komputera należy zapoznać się z instrukcjami dotyczącymi bezpieczeństwa dostarczonymi z komputerem i wykonać procedurę przedstawioną w sekcji **Przed rozpoczęciem serwisowania komputera**. Po zakończeniu pracy należy wykonać procedurę przedstawioną w sekcji **Po zakończeniu serwisowania komputera**. Dodatkowe zalecenia dotyczące bezpieczeństwa można znaleźć na stronie Regulatory Compliance (Informacje o zgodności z przepisami prawnymi) pod adresem www.dell.com/regulatory_compliance.

Tematy:

- [Procedura](#)
- [Post-requisites](#)

Procedura

1. Umieść wentylator na radiatorze.
2. Przyklej taśmę mocującą wentylator do radiatora.
3. Ostrożnie odwróć zespół chłodzący.
4. Wkręć śruby mocujące wentylator do radiatora.

Post-requisites

1. Follow the procedure from step 2 to step 4 in “Replacing the [heat sink](#)”.
2. Follow the procedure from step 3 to step 10 in “Replacing the [system board](#)”.
3. Follow the procedure from step 2 to step 6 in “Replacing the [palm rest](#)”.
4. Replace the [keyboard](#).
5. Replace the [wireless card](#).
6. Replace the [memory modules](#).
7. Follow the procedure from step 3 to step 5 in “Replacing the [hard drive](#)”.
8. Replace the [battery](#).
9. Replace the [base panel](#).

Wymontowywanie zestawu wyświetlacza

UWAGA Przed przystąpieniem do wykonywania czynności wymagających otwarcia obudowy komputera należy zapoznać się z instrukcjami dotyczącymi bezpieczeństwa dostarczonymi z komputerem i wykonać procedurę przedstawioną w sekcji **Przed rozpoczęciem serwisowania komputera**. Po zakończeniu pracy należy wykonać procedurę przedstawioną w sekcji **Po zakończeniu serwisowania komputera**. Dodatkowe zalecenia dotyczące bezpieczeństwa można znaleźć na stronie Regulatory Compliance (Informacje o zgodności z przepisami prawnymi) pod adresem www.dell.com/regulatory_compliance.

Tematy:

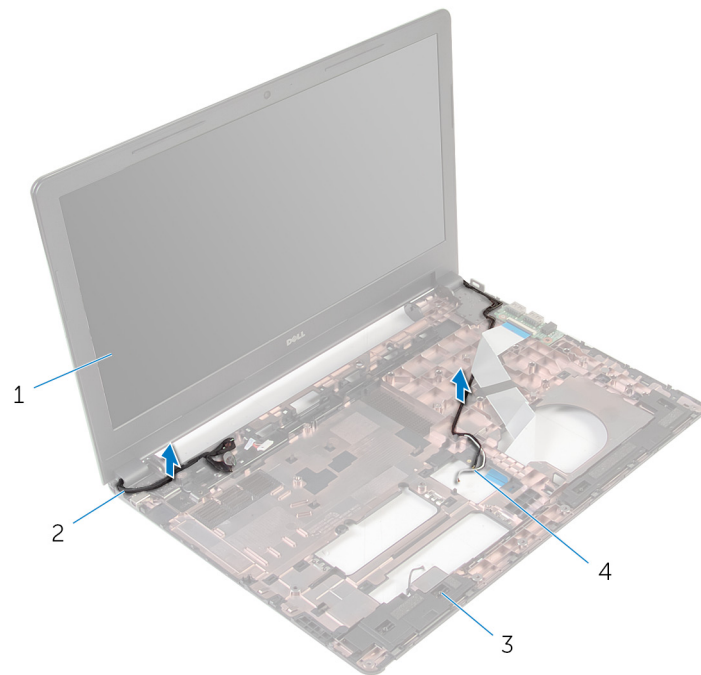
- [Prerequisites](#)
- [Procedura](#)

Prerequisites

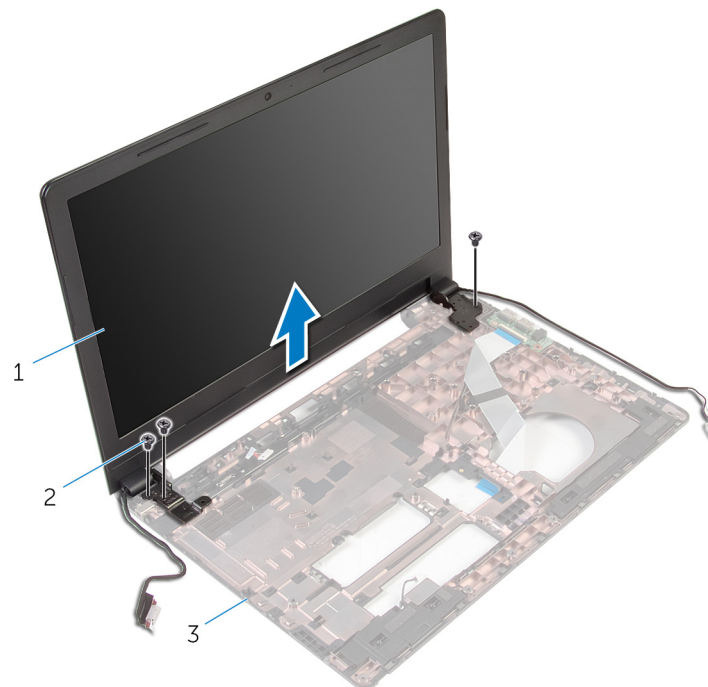
1. Remove the [battery](#).
2. Remove the [base panel](#).
3. Follow the procedure from step 1 to step 3 in “Removing the [hard drive](#)”.
4. Remove the [memory modules](#).
5. Remove the [wireless card](#).
6. Remove the [keyboard](#).
7. Follow the procedure from step 1 to step 8 in “Removing the [palm rest](#)”.
8. Follow the procedure from step 1 to step 8 in “Removing the [system board](#)”.

Procedura

1. Odwróć komputer i otwórz wyświetlacz, odchylając go najdalej, jak to możliwe.
2. Zanotuj sposób poprowadzenia kabli antenowych i wyjmij kable z prowadnic w podstawie komputera.
3. Zanotuj sposób poprowadzenia kabla wyświetlacza i wyjmij kabel z prowadnic w podstawie komputera.



- 1. zestaw wyświetlacza
 - 2. kabel wyświetlacza
 - 3. podstawa komputera
 - 4. kable antenowe (2)
4. Wykręć śruby mocujące zawiasy wyświetlacza do podstawy komputera.



- 1. zestaw wyświetlacza
 - 2. śruby (3)
 - 3. podstawa komputera
5. Ostrożnie wyjmij zestaw wyświetlacza z podstawy komputera.

Instalowanie zestawu wyświetlacza

UWAGA Przed przystąpieniem do wykonywania czynności wymagających otwarcia obudowy komputera należy zapoznać się z instrukcjami dotyczącymi bezpieczeństwa dostarczonymi z komputerem i wykonać procedurę przedstawioną w sekcji **Przed rozpoczęciem serwisowania komputera**. Po zakończeniu pracy należy wykonać procedurę przedstawioną w sekcji **Po zakończeniu serwisowania komputera**. Dodatkowe zalecenia dotyczące bezpieczeństwa można znaleźć na stronie Regulatory Compliance (Informacje o zgodności z przepisami prawnymi) pod adresem www.dell.com/regulatory_compliance.

Tematy:

- [Procedura](#)
- [Po wykonaniu procedury](#)

Procedura

1. Dopasuj otwory na śruby w zawiasach wyświetlacza do otworów w podstawie komputera.
2. Wkręć śruby mocujące zawiasy wyświetlacza do podstawy komputera.
3. Umieść kabel wyświetlacza w prowadnicach w podstawie komputera.
4. Umieść kable antenowe w prowadnicach i przełóż kable przez otwór w podstawie komputera.
5. Zamknij wyświetlacz i odwróć komputer spodem do góry.

Po wykonaniu procedury

1. Wykonaj punkty od 3 do 10 procedury „Wymiana [płyty systemowej](#)”.
2. Wykonaj punkty od 2 do 6 procedury „Wymiana [podparcia dłoni](#)”.
3. Zainstaluj [klawiaturę](#).
4. Zainstaluj [kartę sieci bezprzewodowej](#).
5. Zainstaluj [moduły pamięci](#).
6. Wykonaj punkty od 3 do 5 procedury „Wymiana [dysku twardego](#)”.
7. Zainstaluj [panel podstawy](#).
8. Zainstaluj [akumulator](#).

Wymontowywanie gniazda zasilacza

UWAGA Przed przystąpieniem do wykonywania czynności wymagających otwarcia obudowy komputera należy zapoznać się z instrukcjami dotyczącymi bezpieczeństwa dostarczonymi z komputerem i wykonać procedurę przedstawioną w sekcji **Przed rozpoczęciem serwisowania komputera**. Po zakończeniu pracy należy wykonać procedurę przedstawioną w sekcji **Po zakończeniu serwisowania komputera**. Dodatkowe zalecenia dotyczące bezpieczeństwa można znaleźć na stronie Regulatory Compliance (Informacje o zgodności z przepisami prawnymi) pod adresem www.dell.com/regulatory_compliance.

Tematy:

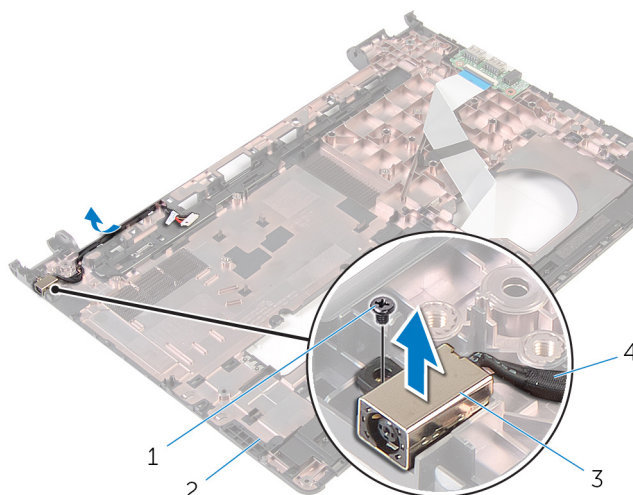
- Prerequisites
- Procedura

Prerequisites

1. Remove the [battery](#).
2. Remove the [base panel](#).
3. Follow the procedure from step 1 to step 3 in "Removing the [hard drive](#)".
4. Remove the [memory modules](#).
5. Remove the [wireless card](#).
6. Remove the [keyboard](#).
7. Follow the procedure from step 1 to step 8 in "Removing the [palm rest](#)".
8. Follow the procedure from step 1 to step 8 in "Removing the [system board](#)".
9. Remove the [display assembly](#).

Procedura

1. Zanotuj sposób poprowadzenia kabla gniazda zasilacza i wyjmij go z prowadnic w podstawie komputera.
2. Wykręć śrubę mocującą gniazdo zasilacza do podstawy komputera.
3. Wyjmij gniazdo zasilacza razem z kablem gniazda zasilacza z podstawy komputera.



1. śruba

2. podstawa komputera

3. gniazdo zasilacza

4. kabel gniazda zasilacza

Instalowanie gniazda zasilacza

UWAGA Przed przystąpieniem do wykonywania czynności wymagających otwarcia obudowy komputera należy zapoznać się z instrukcjami dotyczącymi bezpieczeństwa dostarczonymi z komputerem i wykonać procedurę przedstawioną w sekcji **Przed rozpoczęciem serwisowania komputera**. Po zakończeniu pracy należy wykonać procedurę przedstawioną w sekcji **Po zakończeniu serwisowania komputera**. Dodatkowe zalecenia dotyczące bezpieczeństwa można znaleźć na stronie Regulatory Compliance (Informacje o zgodności z przepisami prawnymi) pod adresem www.dell.com/regulatory_compliance.

Tematy:

- [Procedura](#)
- [Po wykonaniu procedury](#)

Procedura

1. Umieść gniazdo zasilacza we wnęce w podstawie komputera.
2. Podłącz kabel gniazda zasilacza do płyty systemowej.
3. Umieść kabel gniazda zasilacza w prowadnicach w podstawie komputera.

Po wykonaniu procedury

1. Zainstaluj [zestaw wyświetlacza](#).
2. Wykonaj punkty od 3 do 10 procedury „Wymiana [płyty systemowej](#)”.
3. Wykonaj punkty od 2 do 6 procedury „Wymiana [podparcia dłoni](#)”.
4. Zainstaluj [klawiaturę](#).
5. Zainstaluj [kartę sieci bezprzewodowej](#).
6. Zainstaluj [moduły pamięci](#).
7. Wykonaj punkty od 3 do 5 procedury „Wymiana [dysku twardego](#)”.
8. Zainstaluj [panel podstawy](#).
9. Zainstaluj [akumulator](#).

Wymontowywanie osłony wyświetlacza

UWAGA Przed przystąpieniem do wykonywania czynności wymagających otwarcia obudowy komputera należy zapoznać się z instrukcjami dotyczącymi bezpieczeństwa dostarczonymi z komputerem i wykonać procedurę przedstawioną w sekcji **Przed rozpoczęciem serwisowania komputera**. Po zakończeniu pracy należy wykonać procedurę przedstawioną w sekcji **Po zakończeniu serwisowania komputera**. Dodatkowe zalecenia dotyczące bezpieczeństwa można znaleźć na stronie Regulatory Compliance (Informacje o zgodności z przepisami prawnymi) pod adresem www.dell.com/regulatory_compliance.

Tematy:

- Prerequisites
- Procedura

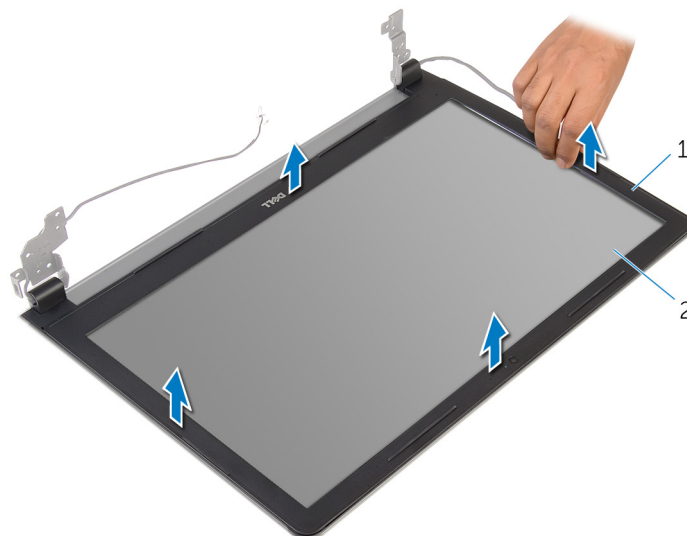
Prerequisites

NOTE: These instructions are applicable only for laptops with a non-touch screen display.

1. Remove the [battery](#).
2. Remove the [base panel](#).
3. Follow the procedure from step 1 to step 3 in "Removing the [hard drive](#)".
4. Remove the [memory modules](#).
5. Remove the [wireless card](#).
6. Remove the [keyboard](#).
7. Follow the procedure from step 1 to step 8 in "Removing the [palm rest](#)".
8. Follow the procedure from step 1 to step 8 in "Removing the [system board](#)".
9. Remove the [display assembly](#).

Procedura

1. Delikatnie podważ palcami wewnętrzne krawędzie osłony wyświetlacza.



1. osłona wyświetlacza

2. panel wyświetlacza

2. Zdejmij oprawę wyświetlacza z zestawu wyświetlacza.

Instalowanie osłony wyświetlacza

UWAGA Przed przystąpieniem do wykonywania czynności wymagających otwarcia obudowy komputera należy zapoznać się z instrukcjami dotyczącymi bezpieczeństwa dostarczonymi z komputerem i wykonać procedurę przedstawioną w sekcji **Przed rozpoczęciem serwisowania komputera**. Po zakończeniu pracy należy wykonać procedurę przedstawioną w sekcji **Po zakończeniu serwisowania komputera**. Dodatkowe zalecenia dotyczące bezpieczeństwa można znaleźć na stronie **Regulatory Compliance (Informacje o zgodności z przepisami prawnymi)** pod adresem www.dell.com/regulatory_compliance.

Tematy:

- [Procedura](#)
- [Po wykonaniu procedury](#)

Procedura

Dopasuj osłonę wyświetlacza do pokrywy tylnej wyświetlacza i delikatnie wciśnij na miejsce.

Po wykonaniu procedury

1. Zainstaluj [zestaw wyświetlacza](#).
2. Wykonaj punkty od 3 do 10 procedury „Wymiana [płyty systemowej](#)”.
3. Wykonaj punkty od 2 do 6 procedury „Wymiana [podparcia dłoni](#)”.
4. Zainstaluj [klawiaturę](#).
5. Zainstaluj [kartę sieci bezprzewodowej](#).
6. Zainstaluj [moduły pamięci](#).
7. Wykonaj punkty od 3 do 5 procedury „Wymiana [dysku twardego](#)”.
8. Zainstaluj [panel podstawy](#).
9. Zainstaluj [akumulator](#).

Wymontowywanie panelu wyświetlacza

UWAGA Przed przystąpieniem do wykonywania czynności wymagających otwarcia obudowy komputera należy zapoznać się z instrukcjami dotyczącymi bezpieczeństwa dostarczonymi z komputerem i wykonać procedurę przedstawioną w sekcji **Przed rozpoczęciem serwisowania komputera**. Po zakończeniu pracy należy wykonać procedurę przedstawioną w sekcji **Po zakończeniu serwisowania komputera**. Dodatkowe zalecenia dotyczące bezpieczeństwa można znaleźć na stronie Regulatory Compliance (Informacje o zgodności z przepisami prawnymi) pod adresem www.dell.com/regulatory_compliance.

Tematy:

- [Prerequisites](#)
- [Procedura](#)

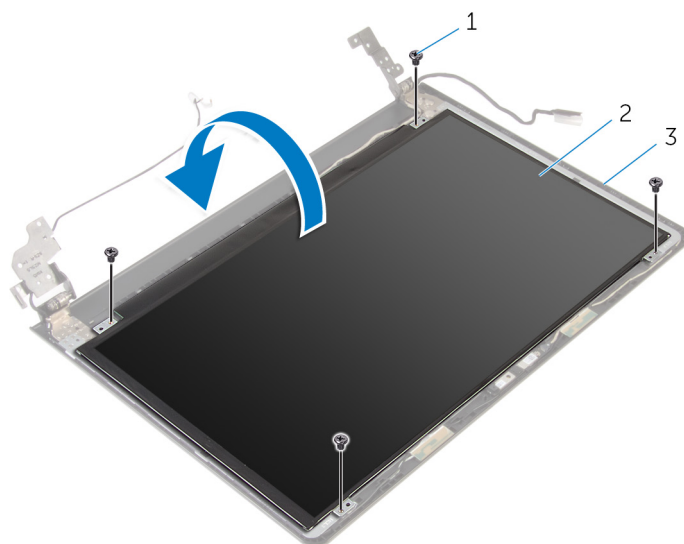
Prerequisites

NOTE: These instructions are applicable only for laptops with a non-touch screen display.

1. Remove the [battery](#).
2. Remove the [base panel](#).
3. Follow the procedure from step 1 to step 3 in "Removing the [hard drive](#)".
4. Remove the [memory modules](#).
5. Remove the [wireless card](#).
6. Remove the [keyboard](#).
7. Follow the procedure from step 1 to step 8 in "Removing the [palm rest](#)".
8. Follow the procedure from step 1 to step 8 in "Removing the [system board](#)".
9. Remove the [display assembly](#).
10. Remove the [display bezel](#).

Procedura

1. Wykręć śruby mocujące panel wyświetlacza do pokrywy wyświetlacza.
2. Odwróć panel wyświetlacza.



1. śruby (4)

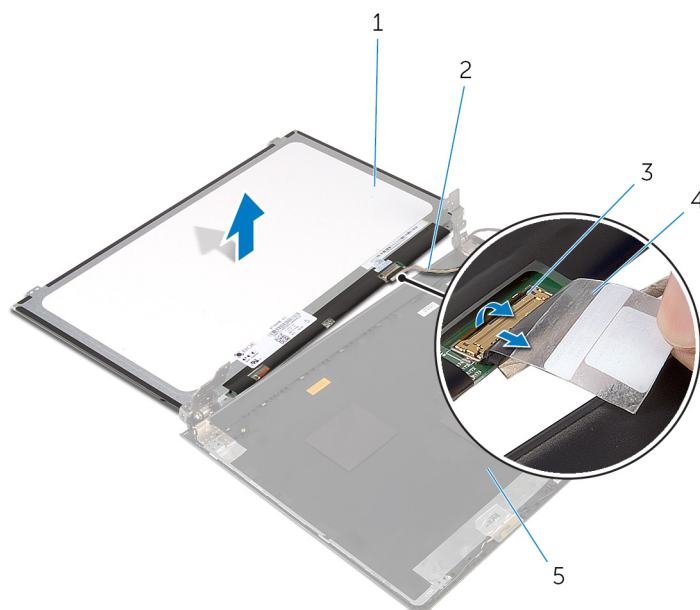
2. panel wyświetlacza

3. pokrywa wyświetlacza

3. Odklej taśmę mocującą kabel wyświetlacza do pokrywy wyświetlacza.

4. Podnieś zatrzask złącza i odłącz kabel wyświetlacza od pokrywy wyświetlacza.

5. Unieś panel wyświetlacza i wyjmij go z pokrywy.



1. panel wyświetlacza

2. kabel wyświetlacza

3. zatrzask

4. taśma

Instalowanie panelu wyświetlacza

UWAGA Przed przystąpieniem do wykonywania czynności wymagających otwarcia obudowy komputera należy zapoznać się z instrukcjami dotyczącymi bezpieczeństwa dostarczonymi z komputerem i wykonać procedurę przedstawioną w sekcji **Przed rozpoczęciem serwisowania komputera**. Po zakończeniu pracy należy wykonać procedurę przedstawioną w sekcji **Po zakończeniu serwisowania komputera**. Dodatkowe zalecenia dotyczące bezpieczeństwa można znaleźć na stronie Regulatory Compliance (Informacje o zgodności z przepisami prawnymi) pod adresem www.dell.com/regulatory_compliance.

Tematy:

- [Procedura](#)
- [Po wykonaniu procedury](#)

Procedura

1. Podłącz kabel wyświetlacza do złącza na tylnej pokrywie wyświetlacza i naciśnij zatrzask złącza, aby umocować kabel.
2. Przyklej taśmę mocującą kabel wyświetlacza do tylnej pokrywy wyświetlacza.
3. Odwróć panel wyświetlacza i umieść go na tylnej pokrywie wyświetlacza.
4. Dopasuj otwory na śruby w panelu wyświetlacza do otworów w pokrywie tylnej wyświetlacza.
5. Wkręć śruby mocujące panel wyświetlacza do pokrywy wyświetlacza.

Po wykonaniu procedury

1. Zainstaluj [osłonę wyświetlacza](#).
2. Zainstaluj [zestaw wyświetlacza](#).
3. Wykonaj punkty od 3 do 10 procedury „Wymiana [płyty systemowej](#)”.
4. Wykonaj punkty od 2 do 6 procedury „Wymiana [podparcia dłoni](#)”.
5. Zainstaluj [klawiaturę](#).
6. Zainstaluj [kartę sieci bezprzewodowej](#).
7. Zainstaluj [moduły pamięci](#).
8. Wykonaj punkty od 3 do 5 procedury „Wymiana [dysku twardego](#)”.
9. Zainstaluj [panel podstawy](#).
10. Zainstaluj [akumulator](#).

Wymontowywanie kamery

UWAGA Przed przystąpieniem do wykonywania czynności wymagających otwarcia obudowy komputera należy zapoznać się z instrukcjami dotyczącymi bezpieczeństwa dostarczonymi z komputerem i wykonać procedurę przedstawioną w sekcji **Przed rozpoczęciem serwisowania komputera**. Po zakończeniu pracy należy wykonać procedurę przedstawioną w sekcji **Po zakończeniu serwisowania komputera**. Dodatkowe zalecenia dotyczące bezpieczeństwa można znaleźć na stronie Regulatory Compliance (Informacje o zgodności z przepisami prawnymi) pod adresem www.dell.com/regulatory_compliance.

Tematy:

- Prerequisites
- Procedura

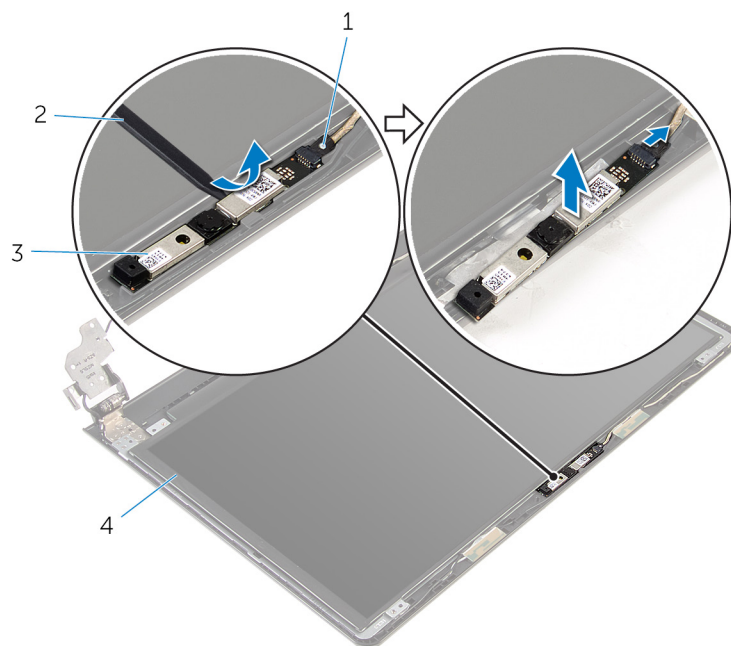
Prerequisites

NOTE: These instructions are applicable only for laptops with a non-touch screen display.

1. Remove the [battery](#).
2. Remove the [base panel](#).
3. Follow the procedure from step 1 to step 3 in “Removing the [hard drive](#)”.
4. Remove the [memory modules](#).
5. Remove the [wireless card](#).
6. Remove the [keyboard](#).
7. Remove the [palm rest](#).
8. Remove the [system board](#).
9. Remove the [display assembly](#).
10. Remove the [display bezel](#).

Procedura

1. Delikatnie podważ rysikiem z tworzywa sztucznego i wyjmij kamerę z pokrywy tylnej wyświetlacza.
2. Odłącz kabel kamery od kamery.



1. kabel kamery
3. kamera

2. rysik z tworzywa sztucznego

Instalowanie kamery

UWAGA Przed przystąpieniem do wykonywania czynności wymagających otwarcia obudowy komputera należy zapoznać się z instrukcjami dotyczącymi bezpieczeństwa dostarczonymi z komputerem i wykonać procedurę przedstawioną w sekcji **Przed rozpoczęciem serwisowania komputera**. Po zakończeniu pracy należy wykonać procedurę przedstawioną w sekcji **Po zakończeniu serwisowania komputera**. Dodatkowe zalecenia dotyczące bezpieczeństwa można znaleźć na stronie Regulatory Compliance (Informacje o zgodności z przepisami prawnymi) pod adresem www.dell.com/regulatory_compliance.

Tematy:

- Po wykonaniu procedury
- Procedura

Po wykonaniu procedury

1. Zainstaluj osłonę wyświetlacza.
2. Zainstaluj zestaw wyświetlacza.
3. Zainstaluj płytę systemową.
4. Zainstaluj podparcie dłoni.
5. Zainstaluj klawiaturę.
6. Zainstaluj kartę sieci bezprzewodowej.
7. Zainstaluj moduły pamięci.
8. Wykonaj punkty od 3 do 5 procedury „Wymiana dysku twardego”.
9. Zainstaluj panel podstawy.
10. Zainstaluj akumulator.

Procedura

1. Podłącz kabel kamery do kamery.
2. Wyrównaj kamerę z prowadnicami w pokrywie wyświetlacza i zatrzaśnij ją w tej pozycji.

Wymontowywanie zawiasów wyświetlacza

UWAGA Przed przystąpieniem do wykonywania czynności wymagających otwarcia obudowy komputera należy zapoznać się z instrukcjami dotyczącymi bezpieczeństwa dostarczonymi z komputerem i wykonać procedurę przedstawioną w sekcji **Przed rozpoczęciem serwisowania komputera**. Po zakończeniu pracy należy wykonać procedurę przedstawioną w sekcji **Po zakończeniu serwisowania komputera**. Dodatkowe zalecenia dotyczące bezpieczeństwa można znaleźć na stronie Regulatory Compliance (Informacje o zgodności z przepisami prawnymi) pod adresem www.dell.com/regulatory_compliance.

Tematy:

- [Prerequisites](#)
- [Procedura](#)

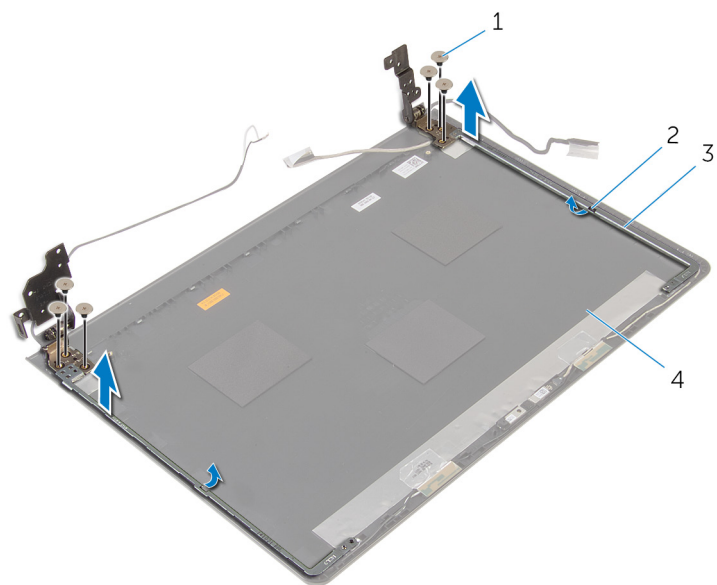
Prerequisites

NOTE: These instructions are applicable only for laptops with a non-touch screen display.

1. Remove the [battery](#).
2. Remove the [base panel](#).
3. Follow the procedure from step 1 to step 3 in "Removing the [hard drive](#)".
4. Remove the [memory modules](#).
5. Remove the [wireless card](#).
6. Remove the [keyboard](#).
7. Follow the procedure from step 1 to step 8 in "Removing the [palm rest](#)".
8. Follow the procedure from step 1 to step 8 in "Removing the [system board](#)".
9. Remove the [display assembly](#).
10. Remove the [display panel](#).
11. Remove the [display bezel](#).

Procedura

1. Wykręć śruby mocujące zawiasy wyświetlacza do pokrywy tylnej wyświetlacza.
2. Zwolnij zawiasy z zatrzasków i zdejmij je z tylnej pokrywy wyświetlacza.



1. śruby (6)

3. zawiasy wyświetlacza (2)

2. zatrzaski (2)

4. pokrywa wyświetlacza

Instalowanie zawiasów wyświetlacza

UWAGA Przed przystąpieniem do wykonywania czynności wymagających otwarcia obudowy komputera należy zapoznać się z instrukcjami dotyczącymi bezpieczeństwa dostarczonymi z komputerem i wykonać procedurę przedstawioną w sekcji **Przed rozpoczęciem serwisowania komputera**. Po zakończeniu pracy należy wykonać procedurę przedstawioną w sekcji **Po zakończeniu serwisowania komputera**. Dodatkowe zalecenia dotyczące bezpieczeństwa można znaleźć na stronie Regulatory Compliance (Informacje o zgodności z przepisami prawnymi) pod adresem www.dell.com/regulatory_compliance.

Tematy:

- [Procedura](#)
- [Po wykonaniu procedury](#)

Procedura

1. Wsuń wsporniki pod zaczepami na tylnej pokrywie wyświetlacza.
2. Dopasuj otwory na śruby w zawiasach wyświetlacza do otworów w tylnej pokrywie wyświetlacza.
3. Wkręć śruby mocujące zawiasy wyświetlacza do tylnej pokrywy wyświetlacza.

Po wykonaniu procedury

1. Zainstaluj [osłonę wyświetlacza](#).
2. Zainstaluj [panel wyświetlacza](#).
3. Zainstaluj [zestaw wyświetlacza](#).
4. Wykonaj punkty od 3 do 10 procedury „Wymiana [płyty systemowej](#)”.
5. Wykonaj punkty od 2 do 6 procedury „Wymiana [podparcia dłoni](#)”.
6. Zainstaluj [klawiaturę](#).
7. Zainstaluj [kartę sieci bezprzewodowej](#).
8. Zainstaluj [moduły pamięci](#).
9. Wykonaj punkty od 3 do 5 procedury „Wymiana [dysku twardego](#)”.
10. Zainstaluj [panel podstawy](#).
11. Zainstaluj [akumulator](#).

Ładowanie systemu BIOS

Ładowanie systemu BIOS może być konieczne, kiedy jest dostępna aktualizacja lub po wymianie płyty systemowej. Wykonaj następujące czynności, aby załadować system BIOS:

1. Włącz komputer.
2. Przejdź do **www.dell.com/support**.
3. Kliknij pozycję **Product Support** (Wsparcie dla produktu), wprowadź znacznik serwisowy laptopa, a następnie kliknij przycisk **Submit** (Prześlij).

 **UWAGA** Jeśli nie masz znacznika serwisowego, skorzystaj z funkcji automatycznego wykrywania znacznika albo ręcznie wyszukaj model swojego komputera.

4. Kliknij pozycję **Drivers & downloads** (Sterowniki i pliki do pobrania).
5. Wybierz system operacyjny zainstalowany na komputerze.
6. Przewiń stronę w dół i rozwiń pozycję **BIOS**.
7. Kliknij przycisk **Download File (Pobierz plik)**, aby pobrać najnowszą wersję systemu BIOS dla komputera.
8. Zapisz plik aktualizacji systemu BIOS. Po zakończeniu pobierania przejdź do folderu, w którym plik został zapisany.
9. Kliknij dwukrotnie ikonę pliku aktualizacji systemu BIOS i postępuj zgodnie z instrukcjami wyświetlanymi na ekranie.

Uzyskiwanie pomocy i kontakt z firmą Dell

Narzędzia pomocy technicznej do samodzielnego wykorzystania

Aby uzyskać informacje i pomoc dotyczącą korzystania z produktów i usług firmy Dell, można skorzystać z następujących zasobów internetowych:

Informacje o produktach i usługach firmy Dell

Windows 8.1 i Windows 10

Windows 10

Windows 8.1

Uzyskiwanie pomocy w systemie Windows 8, Windows 8.1 i Windows 10

Uzyskiwanie pomocy w systemie Windows 7

Pomoc online dla systemu operacyjnego

Informacje o rozwiązywaniu problemów, podręczniki, instrukcje konfiguracji, dane techniczne produktów, blogi pomocy technicznej, sterowniki, aktualizacje oprogramowania itd.

Informacje o systemie operacyjnym, konfigurowaniu i użytkowaniu komputera, tworzeniu kopii zapasowych danych, wykonywaniu procedur diagnostycznych itd.

www.dell.com

Dell Help & Support (Pomoc i obsługa techniczna firmy Dell)



Get started App



Help + Tips app



W usłudze wyszukiwania systemu Windows wpisz **Pomoc i obsługa techniczna**, a następnie naciśnij klawisz **Enter**.

Kliknij kolejno **Start > Pomoc i obsługa techniczna**.

www.dell.com/support/windows

www.dell.com/support/linux

www.dell.com/support

Zobacz *Ja i mój Dell* na stronie internetowej **www.dell.com/support/manuals**.

Kontakt z firmą Dell

Aby skontaktować się z działem sprzedaży, pomocy technicznej lub obsługi klienta firmy Dell, zobacz **www.dell.com/contactdell**.

UWAGA Dostępność usług różni się w zależności od produktu i kraju, a niektóre z nich mogą być niedostępne w Twoim regionie.

UWAGA W przypadku braku aktywnego połączenia z Internetem informacje kontaktowe można znaleźć na fakturze, w dokumencie dostawy, na rachunku lub w katalogu produktów firmy Dell.