

# Inspiron 15

3000 Series


Service Manual



## הערות, התראות ואזהרות

 | **הערה** "הערה" מציינת מידע חשוב המסייע להשתמש במחשב ביתר יעילות.

 | **התראה** "התראה" מציינת נזק אפשרי לחומרה או אובדן נתונים, ומסבירה כיצד ניתן למנוע את הבעיה.

 | **אזהרה** "אזהרה" מציינת אפשרות של נזק לרכוש, פגיעה גופנית או מוות.

**כל הזכויות שמורות.** מוצר זה מוגן על ידי כל החוקים בארה"ב והחוקים הבינלאומיים להגנה על זכויות יוצרים וקניין רוחני © 2015 Dell Inc. **Copyright**.  
בארה"ב ו/או בתחומי שיפוט אחרים. כל הסימנים האחרים והשמות המוזכרים במסמך זה Dell Inc. הם סימנים מסחריים של חברת Dell והלוגו של Dell™.  
עשויים להיות סימנים מסחריים בבעלות החברות שלהן, בהתאמה.

<b>1 לפני העבודה על חלקיו הפנימיים של המחשב</b> .....	<b>7</b>
לפני שתתחיל .....	7
הוראות בטיחות.....	7
כלי עבודה מומלצים.....	8
<b>2 After working inside your tablet.....</b>	<b>9</b>
<b>3 הסרת הסוללה.....</b>	<b>10</b>
Procedure.....	10
<b>4 החזרת הסוללה למקומה.....</b>	<b>11</b>
הליך.....	11
<b>5 הסרת לוח הבסיס.....</b>	<b>12</b>
תנאים מוקדמים.....	12
הליך.....	12
<b>6 החזרת לוח הבסיס למקומו.....</b>	<b>13</b>
הליך.....	13
דרישות לאחר התהליך.....	13
<b>7 הסרת הכונן הקשיח.....</b>	<b>14</b>
תנאים מוקדמים.....	14
Procedure.....	14
<b>8 החזרת הכונן הקשיח למקומו.....</b>	<b>16</b>
הליך.....	16
דרישות לאחר התהליך.....	16
<b>9 הסרת מודולי הזיכרון.....</b>	<b>17</b>
תנאים מוקדמים.....	17
Procedure.....	17
<b>10 החזרת מודולי הזיכרון למקומם.....</b>	<b>18</b>
Procedure.....	18
דרישות לאחר התהליך.....	18
<b>11 הסרת כרטיס האלחוט.....</b>	<b>19</b>
תנאים מוקדמים.....	19
Procedure.....	19
<b>12 החזרת כרטיס האלחוט למקומו.....</b>	<b>20</b>
הליך.....	20

דרישות לאחר התהליך.....	20
<b>13 הסרת המקלדת.....</b>	<b>21</b>
תנאים מוקדמים.....	21
הליך.....	21
<b>14 החזרת המקלדת למקומה.....</b>	<b>23</b>
הליך.....	23
דרישות לאחר התהליך.....	23
<b>15 הסרת משענת כף היד.....</b>	<b>24</b>
Prerequisites.....	24
Procedure.....	24
<b>16 החזרת משענת כף היד למקומה.....</b>	<b>27</b>
הליך.....	27
דרישות לאחר התהליך.....	27
<b>17 הסרת משטח המגע.....</b>	<b>28</b>
Prerequisites.....	28
Procedure.....	28
<b>18 החזרת משטח המגע למקומו.....</b>	<b>30</b>
הליך.....	30
דרישות לאחר התהליך.....	30
<b>19 הסרת לוח לחצן ההפעלה.....</b>	<b>31</b>
Prerequisites.....	31
Procedure.....	31
<b>20 החזרת לוח לחצן ההפעלה למקומו.....</b>	<b>33</b>
הליך.....	33
דרישות לאחר התהליך.....	33
<b>21 הסרת הרמקולים.....</b>	<b>34</b>
Prerequisites.....	34
Procedure.....	34
<b>22 החזרת הרמקולים למקומם.....</b>	<b>36</b>
הליך.....	36
דרישות לאחר התהליך.....	36
<b>23 הסרת לוח הקלט/פלט.....</b>	<b>37</b>
Prerequisites.....	37
Procedure.....	37
<b>24 החזרת לוח הקלט/פלט למקומו.....</b>	<b>38</b>
הליך.....	38

דרישות לאחר התהליך.....	38
<b>25 הסרת לוח המערכת.....</b>	<b>39</b>
Prerequisites.....	39
Procedure.....	39
<b>26 החזרת לוח המערכת למקומו.....</b>	<b>42</b>
הליך.....	42
דרישות לאחר התהליך.....	42
<b>27 הסרת סוללת המטבע.....</b>	<b>43</b>
Prerequisites.....	43
Procedure.....	43
<b>28 החזרת סוללת המטבע למקומה.....</b>	<b>44</b>
הליך.....	44
Post-requisites.....	44
<b>29 הסרת גוף הקירור.....</b>	<b>45</b>
Prerequisites.....	45
Procedure.....	45
<b>30 החזרת גוף הקירור למקומו.....</b>	<b>47</b>
הליך.....	47
דרישות לאחר התהליך.....	47
<b>31 הסרת המאוורר.....</b>	<b>48</b>
Prerequisites.....	48
Procedure.....	48
<b>32 החזרת המאוורר למקומו.....</b>	<b>50</b>
הליך.....	50
Post-requisites.....	50
<b>33 הסרת מכלול הצג.....</b>	<b>51</b>
Prerequisites.....	51
הליך.....	51
<b>34 החזרת מכלול הצג למקומו.....</b>	<b>53</b>
הליך.....	53
דרישות לאחר התהליך.....	53
<b>35 הסרה של יציאת מחבר מתאם החשמל.....</b>	<b>54</b>
Prerequisites.....	54
הליך.....	54
<b>36 החזרת יציאת מתאם החשמל למקומו.....</b>	<b>55</b>
הליך.....	55

דרישות לאחר התהליך.....	55
<b>37 הסרת מסגרת הצג.....</b>	<b>56</b>
Prerequisites.....	56
הליך.....	56
<b>38 החזרת מסגרת הצג למקומה.....</b>	<b>57</b>
הליך.....	57
דרישות לאחר התהליך.....	57
<b>39 הסרת לוח הצג.....</b>	<b>58</b>
Prerequisites.....	58
הליך.....	58
<b>40 החזרת לוח הצג למקומו.....</b>	<b>60</b>
הליך.....	60
דרישות לאחר התהליך.....	60
<b>41 הסרת המצלמה.....</b>	<b>61</b>
Prerequisites.....	61
הליך.....	61
<b>42 החזרת המצלמה למקומה.....</b>	<b>63</b>
דרישות לאחר התהליך.....	63
הליך.....	63
<b>43 הסרת צירי הצג.....</b>	<b>64</b>
Prerequisites.....	64
הליך.....	64
<b>44 החזרת צירי הצג למקומם.....</b>	<b>66</b>
הליך.....	66
דרישות לאחר התהליך.....	66
<b>45 BIOS -עדכון ה.....</b>	<b>67</b>
<b>46 Dell קבלת עזרה ופנייה אל.....</b>	<b>68</b>

# לפני העבודה על חלקיו הפנימיים של המחשב

**הערה** ייתכן שהתמונות במסמך זה לא יהיו זהות למחשב שלך, בהתאם לתצורה שהזמנת.

## נושאים:

- לפני שתתחיל
- הוראות בטיחות
- כלי עבודה מומלצים

## לפני שתתחיל

1. שמור וסגור את כל הקבצים הפתוחים וצא מכל היישומים הפתוחים.
2. כבה את המחשב.
  - (התחל) < החשמל < תמונה: לחצן ההפעלה) Start לחץ או הקש על: Windows 10.
  - (כיבוי) Shut down > (התחל), לחץ או הקש על סמל ההפעלה) Start במסך: Windows 8.1.
  - (כיבוי) Shut down > (התחל) Start לחץ או הקש על: Windows 7.

**הערה** אם אתה משתמש במערכת הפעלה אחרת, עיין בתיעוד של מערכת ההפעלה שברשותך לקבלת הוראות כיבוי.

3. נתק את המחשב ואת כל ההתקנים המחוברים משקעי החשמל שלהם.
4. נתק מהמחשב את כל הכבלים, כגון כבלי טלפון, כבלי רשת ועוד.
5. נתק מהמחשב את כל ההתקנים והציוד ההיקפי, כגון מקלדת, עכבר, צג ועוד.
6. הסר מהמחשב את כרטיסי המדיה ואת הדיסק האופטי, אם רלוונטי.

## הוראות בטיחות

היעזר בהוראות הבטיחות הבאות כדי להגן על המחשב מפני נזק אפשרי וכדי להבטיח את ביטחונך האישי.

**הערה** לפני העבודה על חלקיו הפנימיים של המחשב, קרא את מידע הבטיחות שצורף למחשב. לקבלת מידע נוסף על נוהלי בטיחות מומלצים, [www.dell.com/regulatory\\_compliance](http://www.dell.com/regulatory_compliance) עיין בדף הבית של התאימות לתקינה בכתובת.

**הערה** נתק את כל מקורות החשמל לפני פתיחה של כיסוי המחשב או של לוחות. לאחר סיום העבודה על חלקיו הפנימיים של המחשב, החזר למקומם את כל הכיסויים, הלוחות והברגים לפני חיבור המחשב למקור חשמל.

**התראה** כדי להימנע מגרימת נזק למחשב, ודא שמשטח העבודה שטוח ונקי.

**התראה** כדי להימנע מגרימת נזק לרכיבים ולכרטיסים, יש לגעת רק בקצותיהם בעת הטיפול בהם ולהימנע מנגיעה בפינים ובמגעיים.

**התראה** Dell האחריות אינה כל פעולת פתרון בעיות או תיקון שתבצע חייבת להיות בהתאם להרשאות או להנחיות של צוות הסיוע הטכני של [www.dell.com/regulatory\\_compliance](http://www.dell.com/regulatory_compliance) עיין בהוראות הבטיחות המצורפות למוצר או בכתובת Dell מכסה נזק עקב שירות שאינו מורשה על ידי [www.dell.com/regulatory\\_compliance](http://www.dell.com/regulatory_compliance).

**התראה** לפני נגיעה ברכיבים בתוך המחשב, הארק את עצמך על-ידי נגיעה במשטח מתכת לא צבוע, כגון המתכת על גב המחשב. במהלך העבודה, גע מדי פעם במשטח מתכת לא צבוע כדי לפרוק חשמל סטטי, העלול לפגוע ברכיבים פנימיים.

**התראה** בעת ניתוק כבל, יש למשוך את המחבר או את לשונית המשיכה שלו ולא את הכבל עצמו. כבלים מסוימים כוללים מחברים עם לשוניות נעילה או בורגי מארז שעליך לנתק לפני ניתוק הכבל. בעת ניתוק הכבלים, יש להקפיד שהם ישירים, כדי להימנע מעיקום פינים של מחברים. בעת חיבור הכבלים, יש לוודא שהיציאות והמחברים מיושרים ופונים לכיוון הנכון.


**התראה** לחץ והוצא כל כרטיס שמותקן בקורא כרטיסי המדיה האופציונלי.

## כלי עבודה מומלצים

כדי לבצע את ההליכים המתוארים במסמך זה, ייתכן שתזדקק לכלים הבאים:

- מברג פיליפס
- להב פלסטיק

## After working inside your tablet

 **CAUTION:** השארת ברגים חופשיים או משוחררים בתוך המחשב עלולה לגרום נזק חמור למחשב.

1. Replace all screws and ensure that no stray screws remain inside your tablet.
2. Connect any external devices, peripherals, and cables you removed before working on your tablet.
3. Replace any media cards, discs, and any other parts that you removed before working on your tablet.
4. Connect your tablet and all attached devices to their electrical outlets.
5. Turn on your tablet.

## הסרת הסוללה

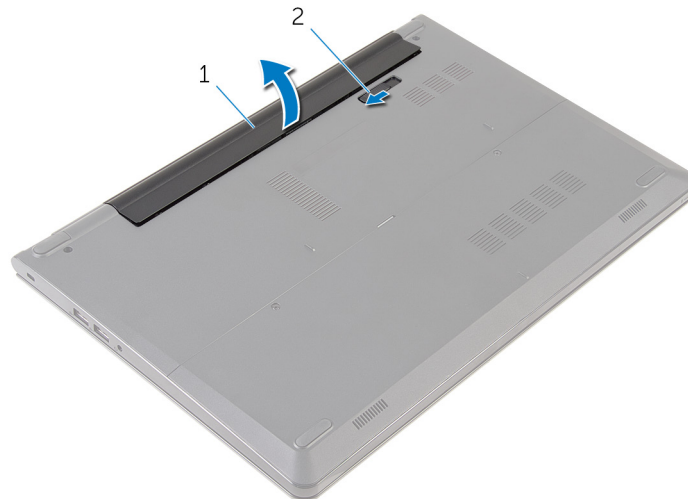
**הערה** לפני תחילת העבודה על חלקיו הפנימיים של המחשב, קרא את מידע הבטיחות שצורף למחשב ופעל על פי השלבים המפורטים בסעיף לפני העבודה על חלקיו הפנימיים של המחשב. לאחר העבודה על חלקיו הפנימיים של המחשב, בצע את ההוראות בסעיף **לאחר העבודה על** [www.dell.com/regulatory\\_compliance](http://www.dell.com/regulatory_compliance). לקבלת מידע נוסף על נוהלי בטיחות מומלצים, עיין בדף הבית של התאימות לתקינה בכתובת

### נושאים:

- [Procedure](#)

## Procedure

1. Close the display and turn the computer over.
2. Slide the battery-release latch to the unlock position.
3. Lift the battery at an angle and remove the battery from the battery bay.



1. battery

2. battery-release latch

4. Turn the computer over, open the display, and press the power button for five seconds to ground the system board.

## החזרת הסוללה למקומה

**הערה** לפני תחילת העבודה על חלקיו הפנימיים של המחשב, קרא את מידע הבטיחות שצורף למחשב ופעל על פי השלבים המפורטים בסעיף לפני העבודה על חלקיו הפנימיים של המחשב. לאחר העבודה על חלקיו הפנימיים של המחשב, בצע את ההוראות בסעיף **לאחר העבודה על** [www.dell.com/regulatory\\_compliance](http://www.dell.com/regulatory_compliance) חלקיו הפנימיים של המחשב. לקבלת מידע נוסף על נוהלי בטיחות מומלצים, עיין בדף הבית של התאימות לתקינה בכתובת

### נושאים:

- הליך

## הליך

החלק את הלשוניות שבסוללה לתוך החריצים שבתא הסוללות ולחץ על הסוללה עד שתיכנס למקומה בנקישה

**הערה** תפס שחרור הסוללה חוזר למצב הנעילה אם הסוללה מותקנת כהלכה

## הסרת לוח הבסיס

**הערה** לפני תחילת העבודה על חלקיו הפנימיים של המחשב, קרא את מידע הבטיחות שצורף למחשב ופעל על פי השלבים המפורטים בסעיף לפני העבודה על חלקיו הפנימיים של המחשב. לאחר העבודה על חלקיו הפנימיים של המחשב, בצע את ההוראות בסעיף **לאחר העבודה על** [www.dell.com/regulatory\\_compliance](http://www.dell.com/regulatory_compliance). לקבלת מידע נוסף על נוהלי בטיחות מומלצים, עיין בדף הבית של התאימות לתקינה בכתובת

### נושאים:

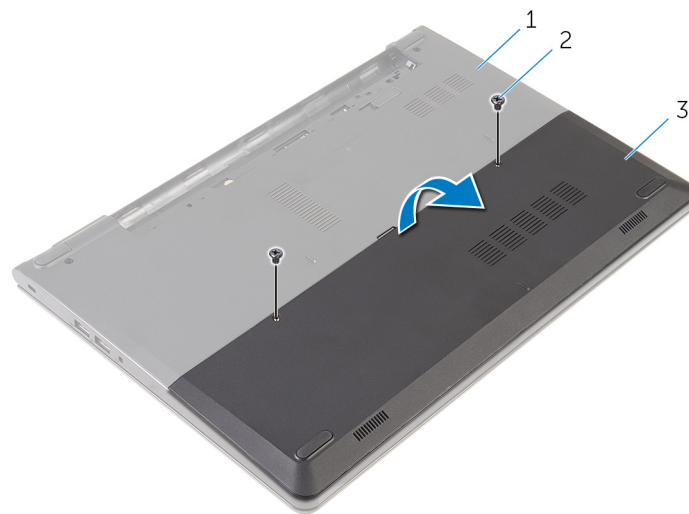
- תנאים מוקדמים
- הליך

## תנאים מוקדמים

הסר את הסוללה.

## הליך

1. הסר את הברגים שמהדקים את לוח הבסיס לבסיס המחשב.
2. השתמש בקצות אצבעותיך כדי לשחרר בעדינות את לוח הבסיס מבסיס המחשב.



1. בסיס המחשב
2. (ברגים) 2
3. לוח הבסיס

## החזרת לוח הבסיס למקומו

**הערה** לפני תחילת העבודה על חלקיו הפנימיים של המחשב, קרא את מידע הבטיחות שצורף למחשב ופעל על פי השלבים המפורטים בסעיף לפני העבודה על חלקיו הפנימיים של המחשב. לאחר העבודה על חלקיו הפנימיים של המחשב, בצע את ההוראות בסעיף **לאחר העבודה על** [www.dell.com/regulatory\\_compliance](http://www.dell.com/regulatory_compliance) חלקיו הפנימיים של המחשב. לקבלת מידע נוסף על נוהלי בטיחות מומלצים, עיין בדף הבית של התאימות לתקינה בכתובת [www.dell.com/regulatory\\_compliance](http://www.dell.com/regulatory_compliance).

### נושאים:

- הליך
- דרישות לאחר התהליך

## הליך

1. החלק את הלשוניות שבלוח הבסיס לתוך החריצים שבבסיס המחשב והכנס את לוח הבסיס למקומו בנקישה.
2. הברג חזרה את הברגים שמהדקים את לוח הבסיס לבסיס המחשב.

## דרישות לאחר התהליך

החזר את הסוללה למקומה.

## הסרת הכונן הקשיח

**הערה** לפני תחילת העבודה על חלקיו הפנימיים של המחשב, קרא את מידע הבטיחות שצורף למחשב ופעל על פי השלבים המפורטים בסעיף לפני העבודה על חלקיו הפנימיים של המחשב. לאחר העבודה על חלקיו הפנימיים של המחשב, בצע את ההוראות בסעיף **לאחר העבודה על** [www.dell.com/regulatory\\_compliance](http://www.dell.com/regulatory_compliance). לקבלת מידע נוסף על נוהלי בטיחות מומלצים, עיין בדף הבית של התאימות לתקינה בכתובת [www.dell.com/regulatory\\_compliance](http://www.dell.com/regulatory_compliance).

**התראה** כוננים קשיחים הם רכיבים רגישים. נקוט משנה זהירות בעת טיפול בכונן הקשיח.

**התראה** כדי להימנע מאובדן נתונים, אין להסיר את הכונן הקשיח כאשר המחשב פועל או נמצא במצב שינה.

### נושאים:

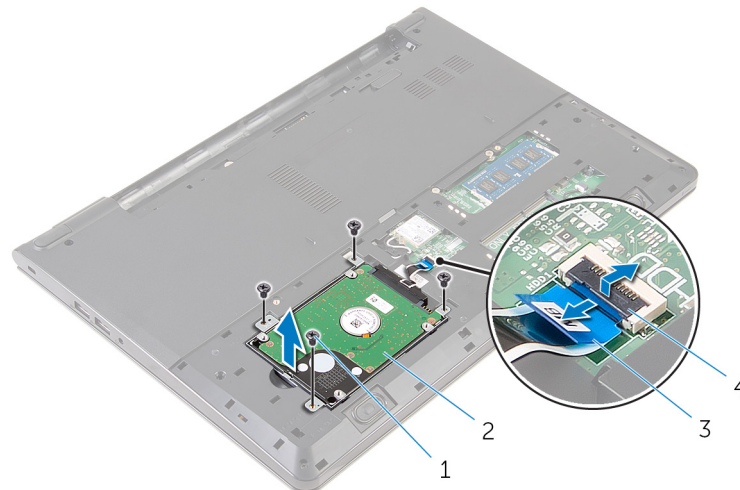
- [תנאים מוקדמים](#)
- [Procedure](#)

## תנאים מוקדמים

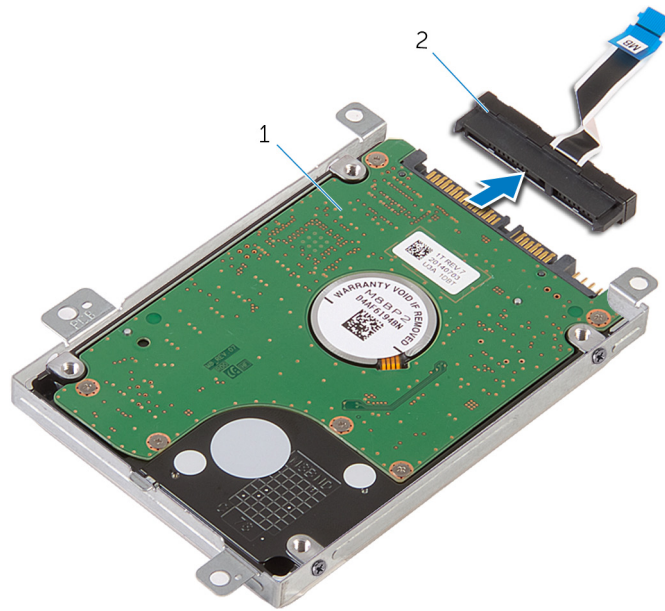
1. הסר את הסוללה.
2. הסר את לוח הבסיס.

## Procedure

1. Remove the screws that secure the hard-drive assembly to the computer base.
2. Lift the latch and disconnect the hard-drive cable from the system board.
3. Lift the hard-drive assembly off the computer base.



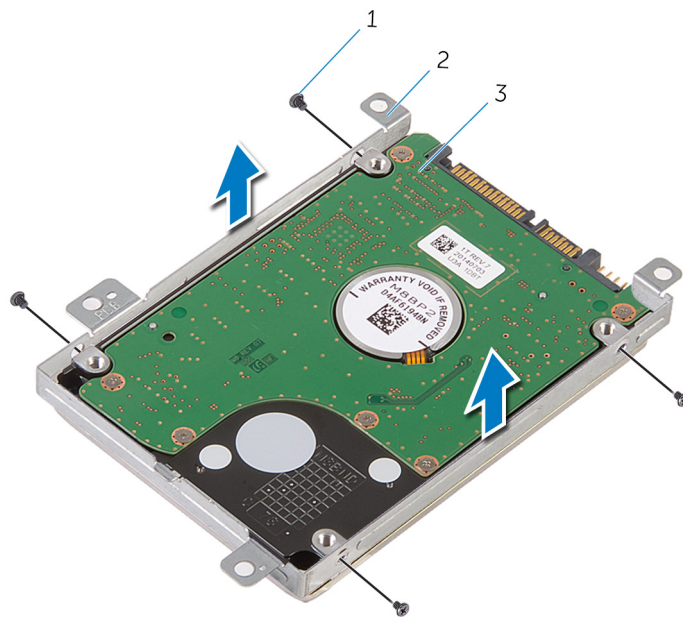
- |                     |                        |
|---------------------|------------------------|
| 1. screws (4)       | 2. hard-drive assembly |
| 3. hard-drive cable | 4. latch               |
4. Disconnect the interposer from the hard drive.



1. hard-drive assembly

2. interposer

5. Remove the screws that secure the hard-drive bracket to the hard drive and lift the hard-drive bracket off the hard drive.



1. screws (4)

2. hard-drive bracket

3. hard drive

## החזרת הכונן הקשיח למקומו

**הערה** לפני תחילת העבודה על חלקיו הפנימיים של המחשב, קרא את מידע הבטיחות שצורף למחשב ופעל על פי השלבים המפורטים בסעיף לפני העבודה על חלקיו הפנימיים של המחשב. לאחר העבודה על חלקיו הפנימיים של המחשב, בצע את ההוראות בסעיף **לאחר העבודה על** [www.dell.com/regulatory\\_compliance](http://www.dell.com/regulatory_compliance) חלקיו הפנימיים של המחשב. לקבלת מידע נוסף על נוהלי בטיחות מומלצים, עיין בדף הבית של התאימות לתקינה בכתובת [www.dell.com/regulatory\\_compliance](http://www.dell.com/regulatory_compliance).

**התראה** כוננים קשיחים הם רכיבים רגישים. נקוט משנה זהירות בעת טיפול בכונן הקשיח.

### נושאים:

- [הליך](#)
- [דרישות לאחר התהליך](#)

## הליך

1. מקם את תושבת הכונן הקשיח מעל הכונן הקשיח ויישר את חורי הברגים שבתושבת הכונן הקשיח עם חורי הברגים שבכונן הקשיח.
2. הברג חזרה את הברגים שמהדקים את תושבת הכונן הקשיח לכונן הקשיח.
3. החלק את מכלול הכונן הקשיח שבבסיס ויישר את חורי הברגים שבמכלול הכונן הקשיח עם חורי הברגים שבבסיס המחשב.
4. חבר את כבל הכונן הקשיח לכונן הקשיח.
5. הברג חזרה את הברגים שמהדקים את מכלול הכונן הקשיח לבסיס המחשב.

## דרישות לאחר התהליך

1. החזר את **לוח הבסיס** למקומו.
2. החזר את **הסוללה** למקומה.

## הסרת מודולי הזיכרון

**הערה** לפני תחילת העבודה על חלקיו הפנימיים של המחשב, קרא את מידע הבטיחות שצורף למחשב ופעל על פי השלבים המפורטים בסעיף לפני העבודה על חלקיו הפנימיים של המחשב. לאחר העבודה על חלקיו הפנימיים של המחשב, בצע את ההוראות בסעיף **לאחר העבודה על חלקיו הפנימיים של המחשב**. לקבלת מידע נוסף על נוהלי בטיחות מומלצים, עיין בדף הבית של התאימות לתקינה בכתובת [www.dell.com/regulatory\\_compliance](http://www.dell.com/regulatory_compliance).

### נושאים:

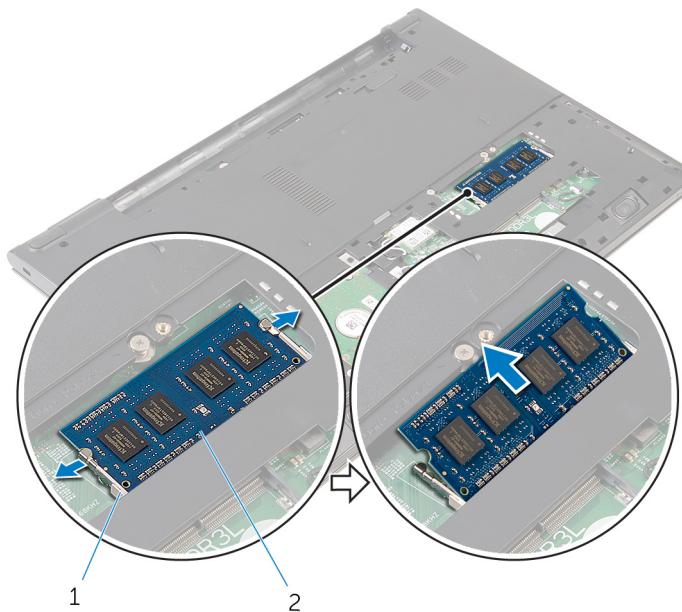
- [תנאים מוקדמים](#)
- [Procedure](#)

## תנאים מוקדמים

1. הסר את הסוללה.
2. הסר את לוח הבסיס.

## Procedure

1. Using your fingertips, pry apart the securing clips on each end of the memory-module slot until the memory module pops up.
2. Slide and remove the memory module from the memory-module slot.



1. securing clips

2. memory module

## החזרת מודולי הזיכרון למקומם

**הערה** לפני תחילת העבודה על חלקיו הפנימיים של המחשב, קרא את מידע הבטיחות שצורף למחשב ופעל על פי השלבים המפורטים בסעיף לפני העבודה על חלקיו הפנימיים של המחשב. לאחר העבודה על חלקיו הפנימיים של המחשב, בצע את ההוראות בסעיף **לאחר העבודה על חלקיו הפנימיים של המחשב**. לקבלת מידע נוסף על נוהלי בטיחות מומלצים, עיין בדף הבית של התאימות לתקינה בכתובת [www.dell.com/regulatory\\_compliance](http://www.dell.com/regulatory_compliance).

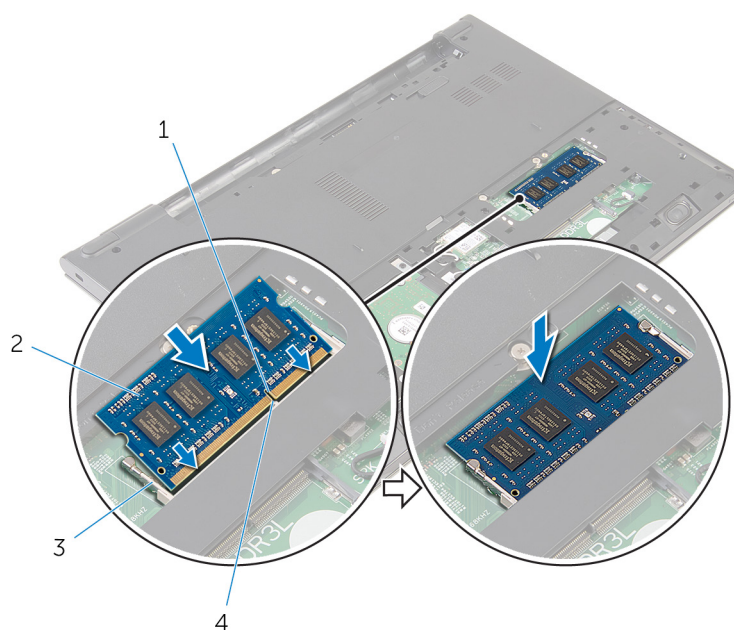
### נושאים:

- Procedure
- דרישות לאחר התהליך

## Procedure

1. Align the notch on the memory module with the tab on the memory-module slot.
2. Slide the memory module firmly into the slot at an angle and press the memory module down until it clicks into place.

**NOTE:** If you do not hear the click, remove the memory module and reinstall it.



- |                   |                  |
|-------------------|------------------|
| 1. notch          | 2. memory module |
| 3. securing clips | 4. tab           |

## דרישות לאחר התהליך

1. החזר את לוח הבסיס למקומו.
2. החזר את הסוללה למקומה.

## הסרת כרטיס האלחוט

**הערה** לפני תחילת העבודה על חלקיו הפנימיים של המחשב, קרא את מידע הבטיחות שצורף למחשב ופעל על פי השלבים המפורטים בסעיף לפני העבודה על חלקיו הפנימיים של המחשב. לאחר העבודה על חלקיו הפנימיים של המחשב, בצע את ההוראות בסעיף **לאחר העבודה על** [www.dell.com/regulatory\\_compliance](http://www.dell.com/regulatory_compliance). לקבלת מידע נוסף על נוהלי בטיחות מומלצים, עיין בדף הבית של התאימות לתקינה בכתובת [www.dell.com/regulatory\\_compliance](http://www.dell.com/regulatory_compliance).

### נושאים:

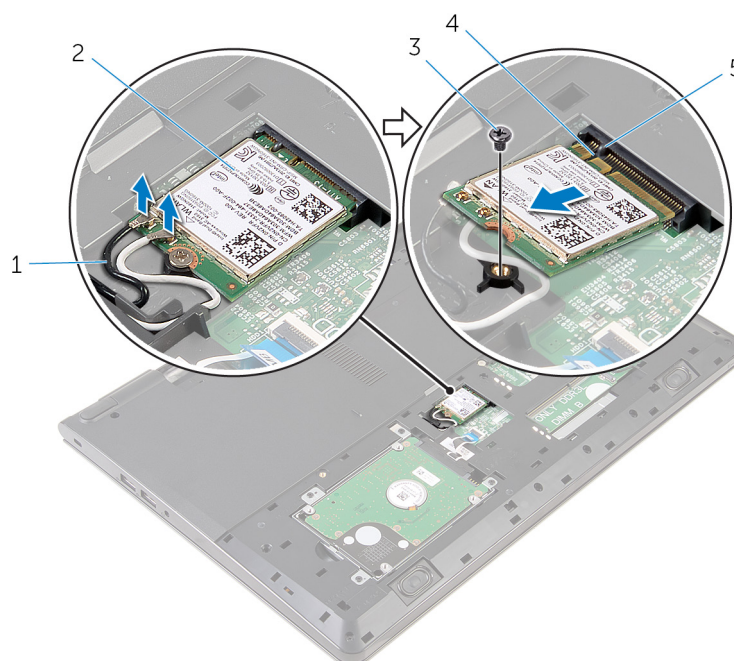
- תנאים מוקדמים
- Procedure

## תנאים מוקדמים

1. הסר את הסוללה.
2. הסר את לוח הבסיס.

## Procedure

1. Disconnect the antenna cables from the wireless card.
2. Remove the screw that secures the wireless card to the system board.
3. Lift the wireless card, and then slide and remove it from the system board.



- |                       |                  |
|-----------------------|------------------|
| 1. antenna cables (2) | 2. wireless card |
| 3. screw              | 4. notch         |
| 5. tab                |                  |

## החזרת כרטיס האלחוט למקומו

**הערה** לפני תחילת העבודה על חלקיו הפנימיים של המחשב, קרא את מידע הבטיחות שצורף למחשב ופעל על פי השלבים המפורטים בסעיף לפני העבודה על חלקיו הפנימיים של המחשב. לאחר העבודה על חלקיו הפנימיים של המחשב, בצע את ההוראות בסעיף **לאחר העבודה על חלקיו הפנימיים של המחשב**. לקבלת מידע נוסף על נוהלי בטיחות מומלצים, עיין בדף הבית של התאימות לתקינה בכתובת [www.dell.com/regulatory\\_compliance](http://www.dell.com/regulatory_compliance).

### נושאים:

- הליך
- דרישות לאחר התהליך

## הליך

**התראה** כדי למנוע פגיעה בכרטיס האלחוט, אל תניח כבלים מתחתיו.

1. ישר את החריץ שבכרטיס האלחוט בקו אחד עם הלשונית שבחריץ כרטיס האלחוט והחלק את הכרטיס לתוך החריץ.
2. הברג חזרה למקומו את הברג שמהדק את כרטיס האלחוט ללוח המערכת.
3. חבר את כבלי האנטנה לכרטיס האלחוט. הטבלה הבאה מספקת את סכמת הצבעים של כבלי האנטנה עבור כרטיס האלחוט שנתמך על-ידי המחשב:

מחברים בכרטיס האלחוט	צבע כבל האנטנה
(ראשי) משולש לבן	לבן
(עזר) משולש שחור	שחור

## דרישות לאחר התהליך

1. החזר את **לוח הבסיס** למקומו.
2. החזר את **הסוללה** למקומה.

## הסרת המקלדת

**הערה** לפני תחילת העבודה על חלקיו הפנימיים של המחשב, קרא את מידע הבטיחות שצורף למחשב ופעל על פי השלבים המפורטים בסעיף לפני העבודה על חלקיו הפנימיים של המחשב. לאחר העבודה על חלקיו הפנימיים של המחשב, בצע את ההוראות בסעיף **לאחר העבודה על** [www.dell.com/regulatory\\_compliance](http://www.dell.com/regulatory_compliance) חלקיו הפנימיים של המחשב. לקבלת מידע נוסף על נוהלי בטיחות מומלצים, עיין בדף הבית של התאימות לתקינה בכתובת

### נושאים:

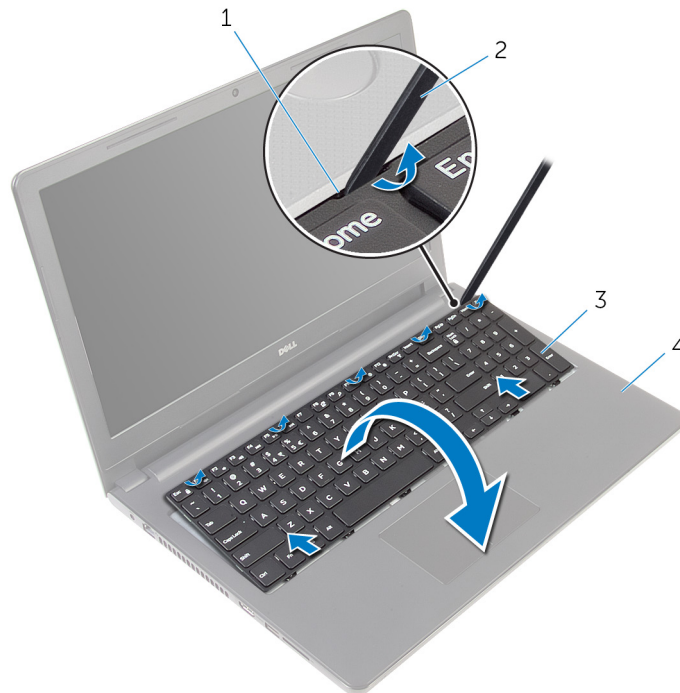
- תנאים מוקדמים
- הליך

## תנאים מוקדמים

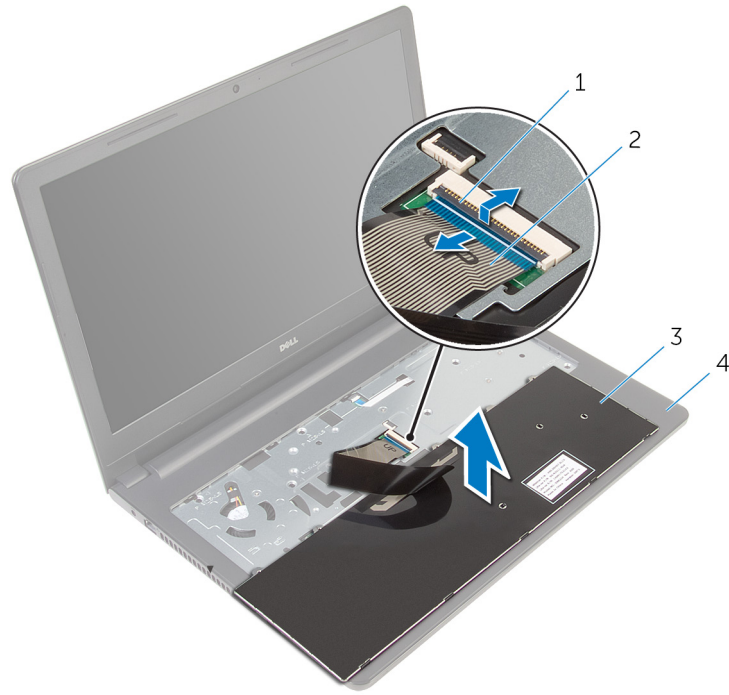
הסר את הסוללה

## הליך

1. הפוך את המחשב ופתח את הצג עד הסוף.
2. באמצעות להב פלסטיק, שחרר בזהירות את הלשוניות שמהדקות את המקלדת למכלול משענת כף היד.



1. לשונית
  2. להב פלסטיק
  3. מקלדת
  4. מכלול משענת כף היד
3. הפוך בזהירות את המקלדת והנח אותה על מכלול משענת כף היד.
  4. הרום את התפסים ונתק את כבל המקלדת ואת כבל התאורה האחורית של המקלדת מלוח המערכת.
- הערה** כבל התאורה האחורית של המקלדת קיים רק במחשב שכולל מקלדת עם תאורה אחורית.



1. תפס
2. כבל מקלדת
3. מקלדת
4. ממכלול משענת כף היד
5. הרם את המקלדת, יחד עם הכבלים שלה, ממכלול משענת כף היד.

## החזרת המקלדת למקומה

**הערה** לפני תחילת העבודה על חלקיו הפנימיים של המחשב, קרא את מידע הבטיחות שצורף למחשב ופעל על פי השלבים המפורטים בסעיף לפני העבודה על חלקיו הפנימיים של המחשב. לאחר העבודה על חלקיו הפנימיים של המחשב, בצע את ההוראות בסעיף **לאחר העבודה על חלקיו הפנימיים של המחשב**. לקבלת מידע נוסף על נוהלי בטיחות מומלצים, עיין בדף הבית של התאימות לתקינה בכתובת [www.dell.com/regulatory\\_compliance](http://www.dell.com/regulatory_compliance).

### נושאים:

- הליך
- דרישות לאחר התהליך

## הליך

1. החלק את כבל המקלדת לתוך חריץ לוח המערכת ולחץ על התפס כדי להדק את הכבל למקומו.
2. הפוך בזירות את המקלדת, החלק את הלשוניות שבמקלדת לתוך החריצים שבמשענת כף היד והכנס את המקלדת למקומה בנקישה.
3. סגור את הצג והפוך את המחשב.

## דרישות לאחר התהליך

החזר את [הסוללה](#) למקומה.

## הסרת משענת כף היד

**הערה** לפני תחילת העבודה על חלקיו הפנימיים של המחשב, קרא את מידע הבטיחות שצורף למחשב ופעל על פי השלבים המפורטים בסעיף לפני העבודה על חלקיו הפנימיים של המחשב. לאחר העבודה על חלקיו הפנימיים של המחשב, בצע את ההוראות בסעיף **לאחר העבודה על חלקיו הפנימיים של המחשב**. לקבלת מידע נוסף על נוהלי בטיחות מומלצים, עיין בדף הבית של התאימות לתקינה בכתובת [www.dell.com/regulatory\\_compliance](http://www.dell.com/regulatory_compliance).

### נושאים:

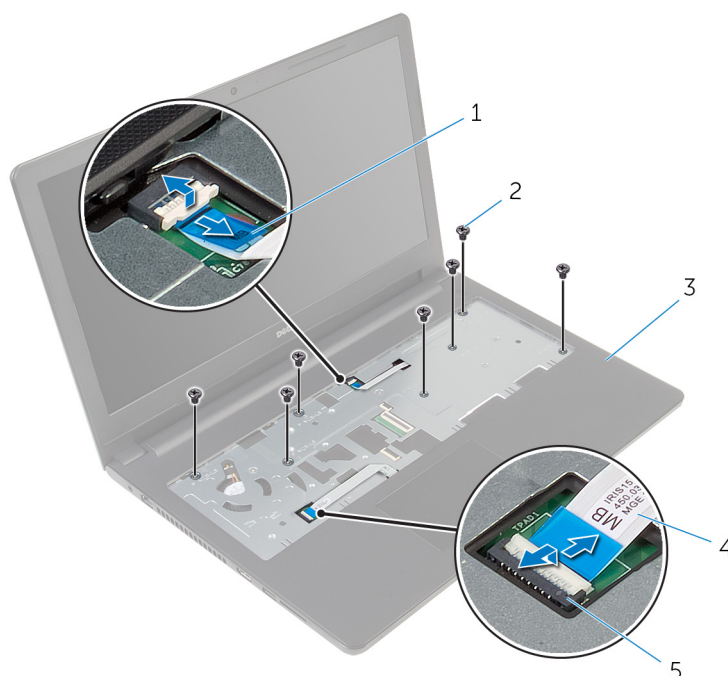
- [Prerequisites](#)
- [Procedure](#)

## Prerequisites

1. Remove the [battery](#).
2. Remove the [base panel](#).
3. Follow the procedure from step 1 to step 3 in "Removing the [hard drive](#)".
4. Remove the [keyboard](#).

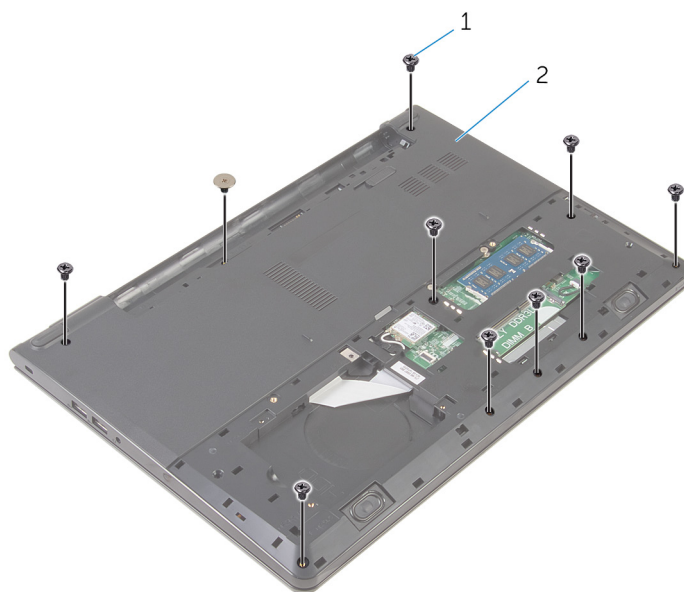
## Procedure

1. Lift the latch and disconnect the touch-pad cable from the system board.
2. Lift the latch and disconnect the power-button cable from the system board.
3. Remove the screws that secure the palm-rest assembly to the computer base.



- |                       |                    |
|-----------------------|--------------------|
| 1. power-button cable | 2. screws (7)      |
| 3. palm-rest assembly | 4. touch-pad cable |
| 5. latch              |                    |

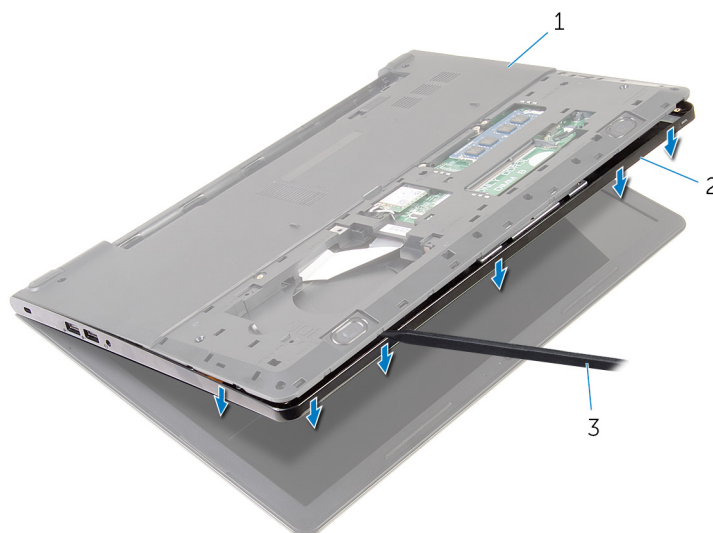
4. Close the display and turn the computer over.
5. Remove the screws that secure the palm-rest assembly to the computer base.



1. screws (10)

2. computer base

6. Slightly open the computer base and, using a plastic scribe, pry the palm-rest assembly off the computer base.



1. computer base

2. palm-rest assembly

3. plastic scribe

7. Turn the computer over and open the display.
8. Lift the palm-rest assembly off the computer base.



1. palm-rest assembly

2. computer base

9. Follow the procedure from step 1 to step 5 in "Removing the [touch pad](#)".

## החזרת משענת כף היד למקומה

**הערה** לפני תחילת העבודה על חלקיו הפנימיים של המחשב, קרא את מידע הבטיחות שצורף למחשב ופעל על פי השלבים המפורטים בסעיף לפני העבודה על חלקיו הפנימיים של המחשב. לאחר העבודה על חלקיו הפנימיים של המחשב, בצע את ההוראות בסעיף **לאחר העבודה על** [www.dell.com/regulatory\\_compliance](http://www.dell.com/regulatory_compliance) חלקיו הפנימיים של המחשב. לקבלת מידע נוסף על נוהלי בטיחות מומלצים, עיין בדף הבית של התאימות לתקינה בכתובת [www.dell.com/regulatory\\_compliance](http://www.dell.com/regulatory_compliance).

### נושאים:

- הליך
- דרישות לאחר התהליך

## הליך

1. בצע את ההליך משלב 1 עד שלב 5 בסעיף "החזרת משטח המגע למקומו".
2. ישר את חורי הברגים שבמשענת כף היד עם חורי הברגים שבבסיס המחשב והכנס בלחיצה את משענת כף היד למקומה.
3. הברג חזרה את הברגים שמהדקים את משענת כף היד לבסיס המחשב.
4. החלק את כבל משטח המגע ואת כבל לחצן ההפעלה לתוך המחברים המתאימים ולחץ על התפסים כדי להדק את הכבלים למקומם.
5. הפוך את המחשב.
6. הברג חזרה את הברגים שמהדקים את משענת כף היד לכיסוי האחורי.

## דרישות לאחר התהליך

1. החזר את המקלדת למקומה.
2. בצע את ההליך משלב 3 עד שלב 5 בסעיף "החזרת הכונן הקשיח למקומו".
3. החזר את לוח הבסיס למקומו.
4. החזר את הסוללה למקומה.

## הסרת משטח המגע

**הערה לפני תחילת העבודה על חלקיו הפנימיים של המחשב, קרא את מידע הבטיחות שצורף למחשב ופעל על פי השלבים המפורטים בסעיף לפני העבודה על חלקיו הפנימיים של המחשב. לאחר העבודה על חלקיו הפנימיים של המחשב, בצע את ההוראות בסעיף לאחר העבודה על [www.dell.com/regulatory\\_compliance](http://www.dell.com/regulatory_compliance). לקבלת מידע נוסף על נוהלי בטיחות מומלצים, עיין בדף הבית של התאימות לתקינה בכתובת [www.dell.com/regulatory\\_compliance](http://www.dell.com/regulatory_compliance).**

### נושאים:

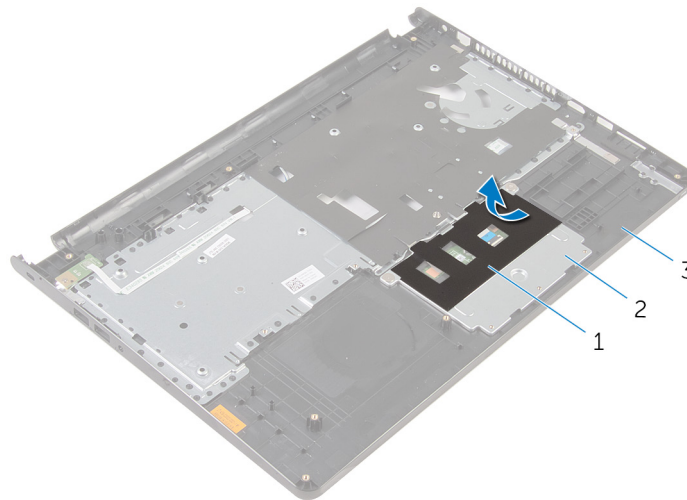
- [Prerequisites](#)
- [Procedure](#)

## Prerequisites

1. Remove the [battery](#).
2. Remove the [base panel](#).
3. Follow the procedure from step 1 to step 3 in "Removing the [hard drive](#)".
4. Remove the [keyboard](#).
5. Remove the [palm rest](#).

## Procedure

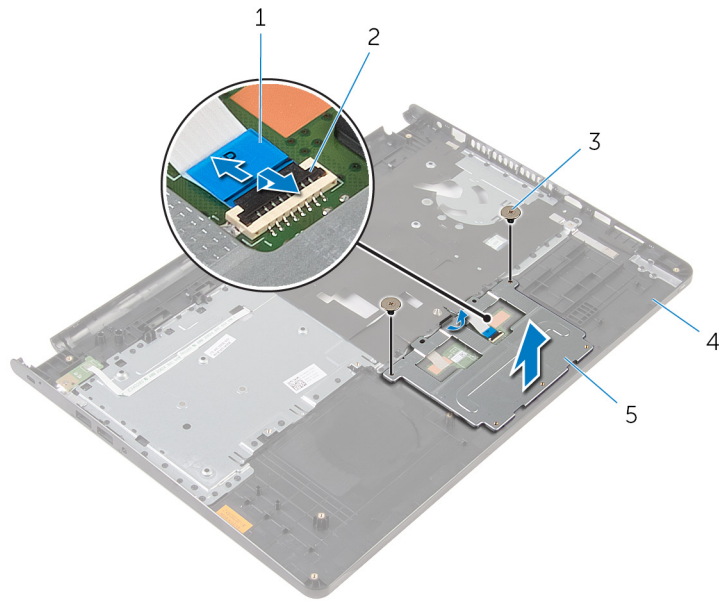
1. Peel the tape off the touch-pad bracket.



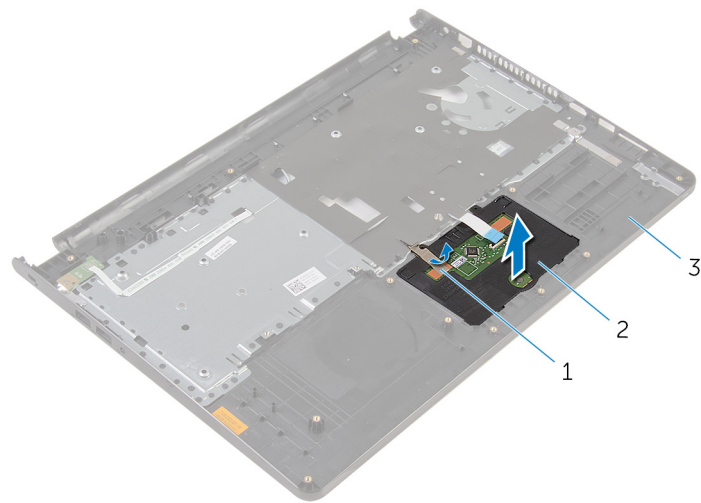
1. tape
3. palm rest

2. touch-pad bracket

2. Remove the screws that secure the touch-pad bracket to the touch pad.
3. Lift the latch and disconnect the touch-pad cable from touch pad.



- 1. touch-pad cable
  - 2. latch
  - 3. screws (2)
  - 4. palm rest
  - 5. touch-pad bracket
4. Peel off the tape over the touch pad.
  5. Lift the touch pad off the palm rest.



- 1. tape
- 2. touch pad
- 3. palm rest

## החזרת משטח המגע למקומו

**הערה** לפני תחילת העבודה על חלקיו הפנימיים של המחשב, קרא את מידע הבטיחות שצורף למחשב ופעל על פי השלבים המפורטים בסעיף לפני העבודה על חלקיו הפנימיים של המחשב. לאחר העבודה על חלקיו הפנימיים של המחשב, בצע את ההוראות בסעיף **לאחר העבודה על** [www.dell.com/regulatory\\_compliance](http://www.dell.com/regulatory_compliance) חלקיו הפנימיים של המחשב. לקבלת מידע נוסף על נוהלי בטיחות מומלצים, עיין בדף הבית של התאימות לתקינה בכתובת [www.dell.com/regulatory\\_compliance](http://www.dell.com/regulatory_compliance).

### נושאים:

- הליך
- דרישות לאחר התהליך

## הליך

1. החלק את הלשוניות שבמשטח המגע לתוך החריצים שבמשענת כף היד.
2. הצמד את סרט ההדבקה שמהדק את משטח המגע למשענת כף היד.
3. ישר את חורי הברגים שבתושבת משטח המגע עם חורי הברגים שבמשענת כף היד.
4. הברג חזרה את הברגים שמהדקים את תושבת משטח המגע אל משענת כף היד.
5. הצמד את סרט ההדבקה על גבי תושבת משטח המגע.

## דרישות לאחר התהליך

1. החזר את משענת כף היד למקומה.
2. החזר את המקלדת למקומה.
3. "בצע את ההליך משלב 4 עד שלב 6 בסעיף "החזרת הכונן הקשיח למקומו".
4. החזר את לוח הבסיס למקומו.
5. החזר את הסוללה למקומה.

## הסרת לוח לחצן ההפעלה

**הערה** לפני תחילת העבודה על חלקיו הפנימיים של המחשב, קרא את מידע הבטיחות שצורף למחשב ופעל על פי השלבים המפורטים בסעיף לפני העבודה על חלקיו הפנימיים של המחשב. לאחר העבודה על חלקיו הפנימיים של המחשב, בצע את ההוראות בסעיף **לאחר העבודה על** [www.dell.com/regulatory\\_compliance](http://www.dell.com/regulatory_compliance). לקבלת מידע נוסף על נוהלי בטיחות מומלצים, עיין בדף הבית של התאימות לתקינה בכתובת

### נושאים:

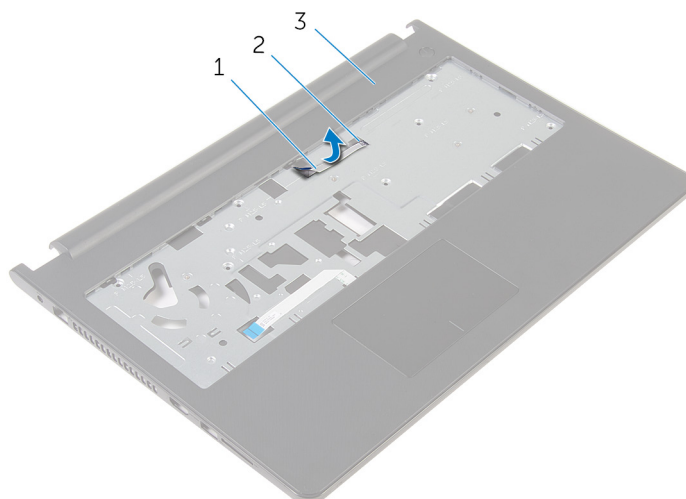
- [Prerequisites](#)
- [Procedure](#)

## Prerequisites

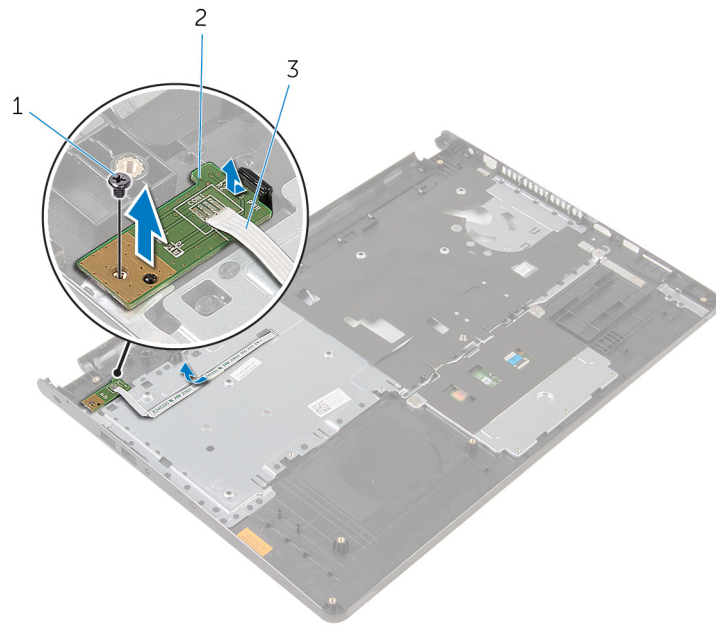
1. Remove the [battery](#).
2. Remove the [base panel](#).
3. Follow the procedure from step 1 to step 3 in "Removing the [hard drive](#)".
4. Remove the [keyboard](#).
5. Follow the procedure from step 1 to step 8 in "Removing the [palm rest](#)".

## Procedure

1. Slide the power-button board cable through the slot on the palm rest.



1. power-button board cable
  2. slot
  3. palm rest
2. Turn the palm rest over.
  3. Remove the screw that secures the power-button board to the palm rest.
  4. Slide the power-button board out from the tab on the palm rest.
  5. Lift the power-button board, along with its cable, off the palm rest.



- 1. screw
- 3. power-button board cable

- 2. power-button board

## החזרת לוח לחצן ההפעלה למקומו

**הערה** לפני תחילת העבודה על חלקיו הפנימיים של המחשב, קרא את מידע הבטיחות שצורף למחשב ופעל על פי השלבים המפורטים בסעיף לפני העבודה על חלקיו הפנימיים של המחשב. לאחר העבודה על חלקיו הפנימיים של המחשב, בצע את ההוראות בסעיף **לאחר העבודה על** [www.dell.com/regulatory\\_compliance](http://www.dell.com/regulatory_compliance) חלקיו הפנימיים של המחשב. לקבלת מידע נוסף על נוהלי בטיחות מומלצים, עיין בדף הבית של התאימות לתקינה בכתובת [www.dell.com/regulatory\\_compliance](http://www.dell.com/regulatory_compliance).

### נושאים:

- הליך
- דרישות לאחר התהליך

## הליך

1. החלק את לוח לחצן ההפעלה מתחת ללשונית שבמשענת כף היד ויישר את חור הבורג בלוח לחצן ההפעלה עם חור הבורג במשענת כף היד.
2. הברג חזרה את הבורג שמהדק את לוח לחצן ההפעלה למשענת כף היד.
3. החלק את הכבל של לוח לחצן ההפעלה דרך החריץ שבמכלול משענת כף היד.

## דרישות לאחר התהליך

1. "בצע את ההליך משלב 2 עד שלב 6 בסעיף "החזרת משענת כף היד למקומה
2. החזר את המקלדת למקומה
3. "בצע את ההליך משלב 4 עד שלב 6 בסעיף "החזרת הכונן הקשיח למקומו
4. החזר את לוח הבסיס למקומו
5. החזר את הסוללה למקומה

## הסרת הרמקולים

**הערה** לפני תחילת העבודה על חלקיו הפנימיים של המחשב, קרא את מידע הבטיחות שצורף למחשב ופעל על פי השלבים המפורטים בסעיף לפני העבודה על חלקיו הפנימיים של המחשב. לאחר העבודה על חלקיו הפנימיים של המחשב, בצע את ההוראות בסעיף **לאחר העבודה על** [www.dell.com/regulatory\\_compliance](http://www.dell.com/regulatory_compliance). לקבלת מידע נוסף על נוהלי בטיחות מומלצים, עיין בדף הבית של התאימות לתקינה בכתובת

### נושאים:

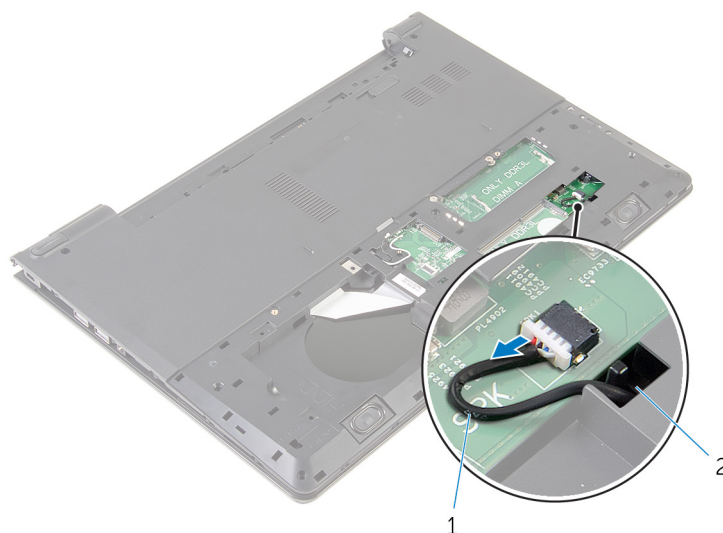
- [Prerequisites](#)
- [Procedure](#)

## Prerequisites

1. Remove the [battery](#).
2. Remove the [base panel](#).
3. Follow the procedure from step 1 to step 3 in "Removing the [hard drive](#)".
4. Remove the [keyboard](#).
5. Follow the procedure from step 1 to step 8 in "Removing the [palm rest](#)".

## Procedure

1. Disconnect the speaker cable from the system board.



1. speaker cable
  2. slot
2. Turn the computer over and open the display.
  3. Note the speaker-cable routing and remove the cable from the routing guides on the computer base.
  4. Slide the speaker cable through the slot on the computer base and lift the speakers, along with the speaker cable, off the computer base .



1. speaker cable

2. speakers (2)

## החזרת הרמקולים למקומם

**הערה** לפני תחילת העבודה על חלקיו הפנימיים של המחשב, קרא את מידע הבטיחות שצורף למחשב ופעל על פי השלבים המפורטים בסעיף לפני העבודה על חלקיו הפנימיים של המחשב. לאחר העבודה על חלקיו הפנימיים של המחשב, בצע את ההוראות בסעיף **לאחר העבודה על חלקיו הפנימיים של המחשב**. לקבלת מידע נוסף על נוהלי בטיחות מומלצים, עיין בדף הבית של התאימות לתקינה בכתובת [www.dell.com/regulatory\\_compliance](http://www.dell.com/regulatory_compliance).

### נושאים:

- הליך
- דרישות לאחר התהליך

## הליך

1. השתמש בבליטות היישור כדי ליישר את הרמקולים ולהניחם על מכלול משענת כף היד.
2. נתב את כבל הרמקולים דרך מכווני הניתוב שבמשענת כף היד.
3. הפוך את המחשב.
4. החלק את כבל הרמקולים דרך החרץ שבבסיס המחשב וחבר את כבל הרמקולים ללוח המערכת.

## דרישות לאחר התהליך

1. "בצע את ההליך משלב 2 עד שלב 6 בסעיף "החזרת משענת כף היד למקומה
2. החזר את המקלדת למקומה
3. "בצע את ההליך משלב 3 עד שלב 5 בסעיף "החזרת הכונן הקשיח למקומו
4. החזר את לוח הבסיס למקומו
5. החזר את הסוללה למקומה

## הסרת לוח הקלט/פלט

**הערה** לפני תחילת העבודה על חלקיו הפנימיים של המחשב, קרא את מידע הבטיחות שצורף למחשב ופעל על פי השלבים המפורטים בסעיף לפני העבודה על חלקיו הפנימיים של המחשב. לאחר העבודה על חלקיו הפנימיים של המחשב, בצע את ההוראות בסעיף **לאחר העבודה על** [www.dell.com/regulatory\\_compliance](http://www.dell.com/regulatory_compliance). לקבלת מידע נוסף על נוהלי בטיחות מומלצים, עיין בדף הבית של התאימות לתקינה בכתובת

### נושאים:

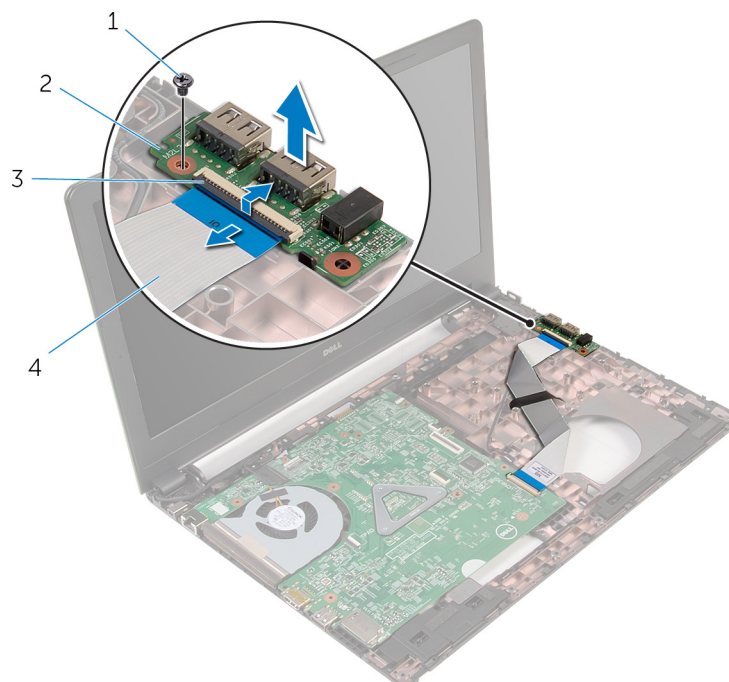
- [Prerequisites](#)
- [Procedure](#)

## Prerequisites

1. Remove the [battery](#).
2. Remove the [base panel](#).
3. Follow the procedure from step 1 to step 3 in "Removing the [hard drive](#)".
4. Remove the [keyboard](#).
5. Follow the procedure from step 1 to step 8 in "Removing the [palm rest](#)".

## Procedure

1. Lift the latch and disconnect the I/O-board cable from the I/O board.
2. Remove the screw that secures the I/O board to the computer base.
3. Lift the I/O board off the computer base.



- |          |                    |
|----------|--------------------|
| 1. screw | 2. I/O board       |
| 3. latch | 4. I/O-board cable |

## החזרת לוח הקלט/פלט למקומו

**הערה** לפני תחילת העבודה על חלקיו הפנימיים של המחשב, קרא את מידע הבטיחות שצורף למחשב ופעל על פי השלבים המפורטים בסעיף לפני העבודה על חלקיו הפנימיים של המחשב. לאחר העבודה על חלקיו הפנימיים של המחשב, בצע את ההוראות בסעיף **לאחר העבודה על** [www.dell.com/regulatory\\_compliance](http://www.dell.com/regulatory_compliance) חלקיו הפנימיים של המחשב. לקבלת מידע נוסף על נוהלי בטיחות מומלצים, עיין בדף הבית של התאימות לתקינה בכתובת [www.dell.com/regulatory\\_compliance](http://www.dell.com/regulatory_compliance).

### נושאים:

- הליך
- דרישות לאחר התהליך

## הליך

1. ישר את חור הבורג שבלוח הקלט/פלט עם חור הבורג שבבסיס המחשב.
2. הברג חזרה את הבורג שמהדק את לוח הקלט/פלט לבסיס המחשב.
3. החלק את כבל לוח הקלט/פלט לתוך המחבר בלוח הקלט/פלט ולחץ כלפי מטה על התפס כדי להדק את הכבל.

## דרישות לאחר התהליך

1. "בצע את ההליך משלב 2 עד שלב 6 בסעיף "החזרת משענת כף היד למקומה".
2. החזר את המקלדת למקומה.
3. "בצע את ההליך משלב 3 עד שלב 5 בסעיף "החזרת הכונן הקשיח למקומו".
4. החזר את לוח הבסיס למקומו.
5. החזר את הסוללה למקומה.

## הסרת לוח המערכת

- i** **הערה** לפני תחילת העבודה על חלקיו הפנימיים של המחשב, קרא את מידע הבטיחות שצורף למחשב ופעל על פי השלבים המפורטים בסעיף **לפני העבודה על חלקיו הפנימיים של המחשב**. לאחר העבודה על חלקיו הפנימיים של המחשב, בצע את ההוראות בסעיף **לאחר העבודה על חלקיו הפנימיים של המחשב**. לקבלת מידע נוסף על נוהלי בטיחות מומלצים, עיין בדף הבית של התאימות לתקינה בכתובת [www.dell.com/regulatory\\_compliance](http://www.dell.com/regulatory_compliance).
- i** לאחר החזרת לוח המערכת BIOS-**הערה** תג השירות של המחשב מאוחסן בלוח המערכת. עליך להזין את תג השירות בתוכנית הגדרת ה-**למקומו**.
- i** עליך לבצע את השינויים BIOS-באמצעות תוכנית הגדרת ה-**הערה** החזרת לוח המערכת למקומו תבטל את השינויים שביצעת ב-**הרצויים** שוב לאחר החזרת לוח המערכת למקומו.
- i** **הערה** לפני ניתוק הכבלים מלוח המערכת, שים לב למיקומם של המחברים, כדי שתוכל לחבר את הכבלים מחדש בצורה נכונה לאחר שתחזיר את לוח המערכת למקומו.

### נושאים:

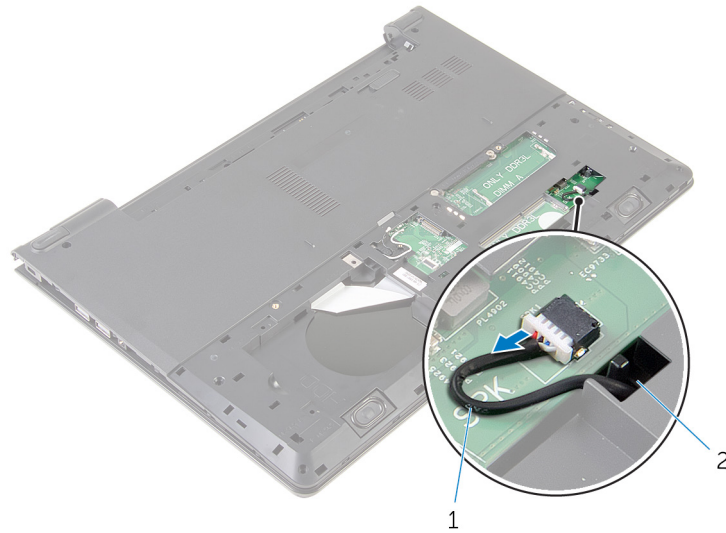
- [Prerequisites](#)
- [Procedure](#)

## Prerequisites

1. Remove the [battery](#).
2. Remove the [base panel](#).
3. Follow the procedure from step 1 to step 3 in "Removing the [hard drive](#)".
4. Remove the [memory modules](#).
5. Remove the [wireless card](#).
6. Remove the [keyboard](#).
7. Follow the procedure from step 1 to step 8 in "Removing the [palm rest](#)".

## Procedure

1. Disconnect the speaker cable from the system board.



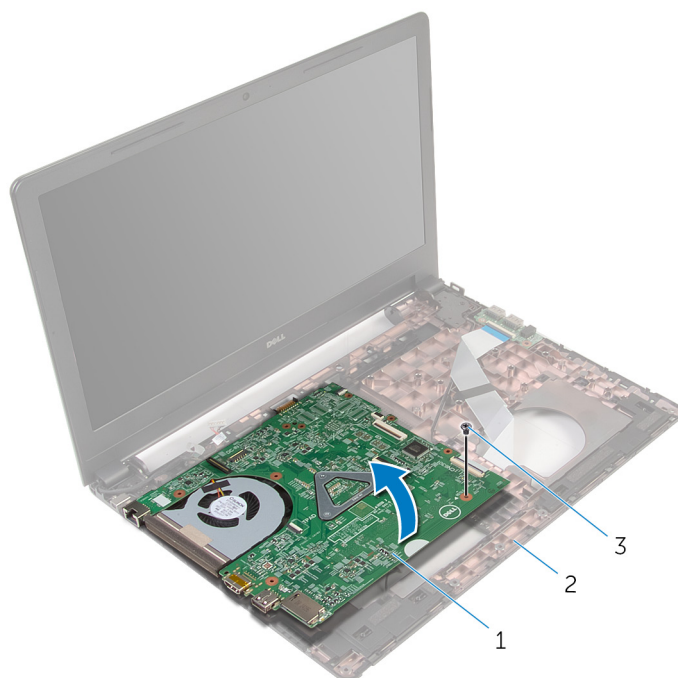
- 1. speaker cable
- 2. slot

2. Turn the computer over and open the display as far as possible.
3. Peel the tape that secures the display cable to the system board.
4. Lift the latch and disconnect the I/O-board cable from the system board.
5. Lift the latch and disconnect the display cable from the system board.
6. Disconnect the power-adaptor port cable from the system board.
7. Lift the latch and disconnect the I/O-board cable from the system board.



- 1. tape
- 2. display cable
- 3. latch
- 4. power-adaptor port cable
- 5. I/O-board cable
- 6. system board

8. Remove the screw that secures the system board to the computer base.
9. Lift the system board off the computer base.



1. system board
  2. computer base
  3. screw
10. Remove the [coin-cell battery](#).
  11. Remove the [heat sink](#).


## החזרת לוח המערכת למקומו

- הערה** לפני תחילת העבודה על חלקיו הפנימיים של המחשב, קרא את מידע הבטיחות שצורף למחשב ופעל על פי השלבים המפורטים בסעיף לפני העבודה על חלקיו הפנימיים של המחשב. לאחר העבודה על חלקיו הפנימיים של המחשב, בצע את ההוראות בסעיף **לאחר העבודה על** [www.dell.com/regulatory\\_compliance](http://www.dell.com/regulatory_compliance) חלקיו הפנימיים של המחשב. לקבלת מידע נוסף על נוהלי בטיחות מומלצים, עיין בדף הבית של התאימות לתקינה בכתובת [www.dell.com/regulatory\\_compliance](http://www.dell.com/regulatory_compliance).
- לאחר החזרת לוח המערכת BIOS-הערה תג השירות של המחשב מאוחסן בלוח המערכת. עליך להזין את תג השירות בתוכנית הגדרת ה-**למקומו**.
- עליך לבצע את השינויים BIOS-באמצעות תוכנית הגדרת ה-**הערה** החזרת לוח המערכת למקומו תבטל את השינויים שביצעת ב-**הרצויים** שוב לאחר החזרת לוח המערכת למקומו.

### נושאים:

- הליך
- דרישות לאחר התהליך

## הליך

1. החזר את **גוף הקירור** למקומו.
2. החזר את **סוללת המטבע** למקומה.
- התראה** כדי למנוע פגיעה בלוח המערכת, ודא שאין כבלים מונחים מתחת ללוח .
3. ישר את חור הבורג שבלוח המערכת עם חור הבורג שבבסיס המחשב והנח את לוח המערכת על בסיס המחשב.
4. הברג חזרה את הבורג שמהדק את לוח המערכת לבסיס המחשב.
5. חבר את כבל היציאה של מתאם החשמל ללוח המערכת.
6. החלק את כבל הצג לתוך המחבר שבלוח המערכת ולחץ על התפס כדי להדק את הכבל.
7. הדבק את הסרט שמהדק את כבל התצוגה ללוח המערכת.
8. החלק את כבל לוח הקלט/פלט לתוך המחבר בלוח המערכת ולחץ כלפי מטה על התפס כדי להדק את הכבל.
9. סגור את הצג והפוך את המחשב.
10. חבר את כבל הרמקול ללוח המערכת.

## דרישות לאחר התהליך

1. "בצע את ההליך משלב 2 עד שלב 6 בסעיף "החזרת משענת כף היד למקומה".
2. החזר את **המקלדת** למקומה.
3. החזר את **כרטיס האלחוט** למקומו.
4. החזר את **מודולי הזיכרון** למקומם.
5. "בצע את ההליך משלב 3 עד שלב 5 בסעיף "החזרת הכונן הקשיח למקומו".
6. החזר את **הסוללה** למקומה.
7. החזר את **לוח הבסיס** למקומו.

## הסרת סוללת המטבע

**הערה** לפני תחילת העבודה על חלקיו הפנימיים של המחשב, קרא את מידע הבטיחות שצורף למחשב ופעל על פי השלבים המפורטים בסעיף לפני העבודה על חלקיו הפנימיים של המחשב. לאחר העבודה על חלקיו הפנימיים של המחשב, בצע את ההוראות בסעיף **לאחר העבודה על חלקיו הפנימיים של המחשב**. לקבלת מידע נוסף על נוהלי בטיחות מומלצים, עיין בדף הבית של התאימות לתקינה בכתובת [www.dell.com/regulatory\\_compliance](http://www.dell.com/regulatory_compliance).

**⚠** הקיימות לפני BIOS-להגדרות ברירת מחדל. מומלץ לשים לב מהן הגדרות ה-BIOS-**התראה** הוצאת סוללת המטבע מאפסת את הגדרות ה-BIOS. הוצאת סוללת המטבע.

### נושאים:

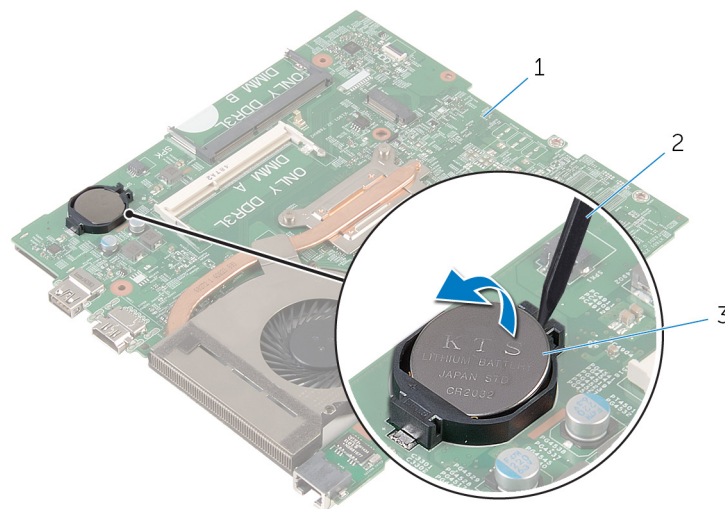
- Prerequisites
- Procedure

## Prerequisites

1. Remove the [battery](#).
2. Remove the [base panel](#).
3. Follow the procedure from step 1 to step 3 in "Removing the [hard drive](#)".
4. Remove the [memory modules](#).
5. Remove the [wireless card](#).
6. Remove the [keyboard](#).
7. Follow the procedure from step 1 to step 8 in "Removing the [palm rest](#)".
8. Follow the procedure from step 1 to step 8 in "Removing the [system board](#)".

## Procedure

Using a plastic scribe, gently pry the coin-cell battery out of the battery socket on the system board.



1. system board
2. plastic scribe
3. coin-cell battery

## החזרת סוללת המטבע למקומה

**הערה** לפני תחילת העבודה על חלקיו הפנימיים של המחשב, קרא את מידע הבטיחות שצורף למחשב ופעל על פי השלבים המפורטים בסעיף לפני העבודה על חלקיו הפנימיים של המחשב. לאחר העבודה על חלקיו הפנימיים של המחשב, בצע את ההוראות בסעיף **לאחר העבודה על** [www.dell.com/regulatory\\_compliance](http://www.dell.com/regulatory_compliance). לקבלת מידע נוסף על נוהלי בטיחות מומלצים, עיין בדף הבית של התאימות לתקינה בכתובת [www.dell.com/regulatory\\_compliance](http://www.dell.com/regulatory_compliance).

### נושאים:

- [הליך](#)
- [Post-requisites](#)

## הליך

כאשר הצד החיובי פונה כלפי מעלה, הכנס את סוללת המטבע לתוך שקע הסוללה בלוח המערכת.

## Post-requisites

1. Follow the procedure from step 3 to step 10 in "Replacing the [system board](#)".
2. Follow the procedure from step 2 to step 6 in "Replacing the [palm rest](#)".
3. Replace the [keyboard](#).
4. Replace the [wireless card](#).
5. Replace the [memory modules](#).
6. Follow the procedure from step 3 to step 5 in "Replacing the [hard drive](#)".
7. Replace the [battery](#).
8. Replace the [base panel](#).

## הסרת גוף הקירור

**הערה** לפני תחילת העבודה על חלקיו הפנימיים של המחשב, קרא את מידע הבטיחות שצורף למחשב ופעל על פי השלבים המפורטים בסעיף לפני העבודה על חלקיו הפנימיים של המחשב. לאחר העבודה על חלקיו הפנימיים של המחשב, בצע את ההוראות בסעיף **לאחר העבודה על** [www.dell.com/regulatory\\_compliance](http://www.dell.com/regulatory_compliance). לקבלת מידע נוסף על נוהלי בטיחות מומלצים, עיין בדף הבית של התאימות לתקינה בכתובת [www.dell.com/regulatory\\_compliance](http://www.dell.com/regulatory_compliance).

**הערה** גוף הקירור עשוי להתחמם במהלך פעולה רגילה. המתן מספיק זמן עד שגוף הקירור יתקרר, לפני שתיגע בו.

**התראה** לקירור מרבי של המעבד, אין לגעת באזורים מעבירי החום בגוף הקירור. השמן שנמצא על העור עלול להפחית את יכולת העברת החום של המשחה התרמית.

### נושאים:

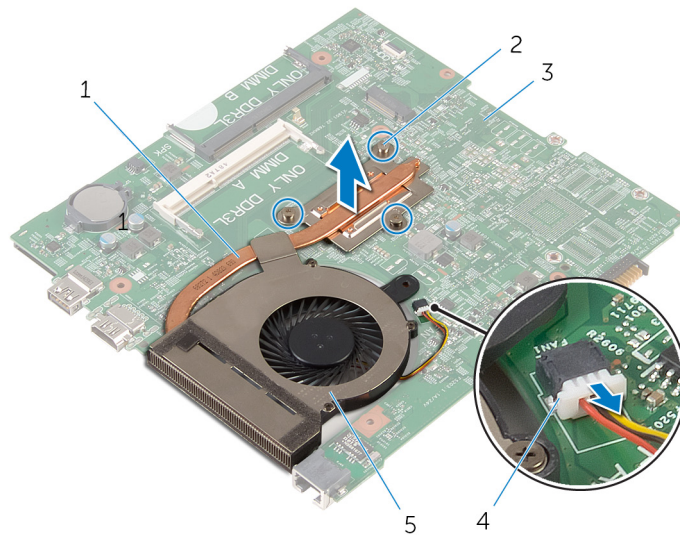
- [Prerequisites](#)
- [Procedure](#)

## Prerequisites

1. Remove the [battery](#).
2. Remove the [base panel](#).
3. Follow the procedure from step 1 to step 3 in "Removing the [hard drive](#)".
4. Remove the [memory modules](#).
5. Remove the [wireless card](#).
6. Remove the [keyboard](#).
7. Follow the procedure from step 1 to step 8 in "Removing the [palm rest](#)".
8. Follow the procedure from step 1 to step 8 in "Removing the [system board](#)".

## Procedure

1. Turn the system board over.
2. In sequential order, as indicated on the heat sink, loosen the captive screws that secure the cooling assembly to the system board.
3. Disconnect the fan cable from the system board.



- 1. cooling assembly
  - 2. captive screws (3)
  - 3. system board
  - 4. fan cable
  - 5. fan
4. Lift the cooling assembly off the system board.
5. Remove the fan.

## החזרת גוף הקירור למקומו

**הערה** לפני תחילת העבודה על חלקיו הפנימיים של המחשב, קרא את מידע הבטיחות שצורף למחשב ופעל על פי השלבים המפורטים בסעיף לפני העבודה על חלקיו הפנימיים של המחשב. לאחר העבודה על חלקיו הפנימיים של המחשב, בצע את ההוראות בסעיף **לאחר העבודה על** [www.dell.com/regulatory\\_compliance](http://www.dell.com/regulatory_compliance) חלקיו הפנימיים של המחשב. לקבלת מידע נוסף על נוהלי בטיחות מומלצים, עיין בדף הבית של התאימות לתקינה בכתובת

**התראה** יישור לא נכון של גוף הקירור עלול לגרום נזק ללוח המערכת ולמעבד.

**הערה** ניתן לעשות שימוש חוזר במשחה התרמית המקורית, בתנאי שלוח המערכת וגוף הקירור המקוריים מותקנים מחדש יחד. אם לוח המערכת או גוף הקירור מוחלפים, השתמש ברפידה התרמית הכלולה בערכה כדי להבטיח מוליכות תרמית.

### נושאים:

- הליך
- דרישות לאחר התהליך

## הליך

1. החזר את המאוורר למקומו.
2. יישר את הברגים שבמכלול הקירור עם חורי הברגים שבלוח המערכת.
3. לפי הסדר המופיע על-גבי גוף הקירור, חזק את הברגים שמהדקים את מכלול הקירור ללוח המערכת.
4. חבר את כבל המאוורר ללוח המערכת.

## דרישות לאחר התהליך

1. "בצע את ההליך משלב 3 עד שלב 10 בסעיף "החזרת לוח המערכת למקומו".
2. "בצע את ההליך משלב 2 עד שלב 6 בסעיף "החזרת משענת כף היד למקומה".
3. החזר את המקלדת למקומה.
4. החזר את כרטיס האלחוט למקומו.
5. החזר את מודולי הזיכרון למקומם.
6. "בצע את ההליך משלב 3 עד שלב 5 בסעיף "החזרת הכונן הקשיח למקומו".
7. החזר את הסוללה למקומה.
8. החזר את לוח הבסיס למקומו.

## הסרת המאוורר

**הערה** לפני תחילת העבודה על חלקיו הפנימיים של המחשב, קרא את מידע הבטיחות שצורף למחשב ופעל על פי השלבים המפורטים בסעיף לפני העבודה על חלקיו הפנימיים של המחשב. לאחר העבודה על חלקיו הפנימיים של המחשב, בצע את ההוראות בסעיף **לאחר העבודה על** [www.dell.com/regulatory\\_compliance](http://www.dell.com/regulatory_compliance). לקבלת מידע נוסף על נוהלי בטיחות מומלצים, עיין בדף הבית של התאימות לתקינה בכתובת

### נושאים:

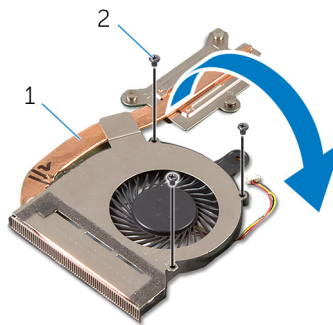
- [Prerequisites](#)
- [Procedure](#)

## Prerequisites

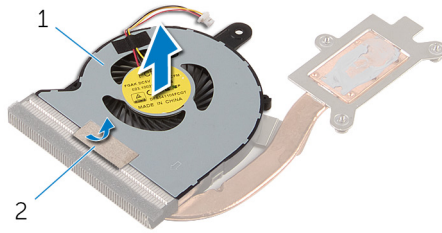
1. Remove the [battery](#).
2. Remove the [base panel](#).
3. Follow the procedure from step 1 to step 3 in "Removing the [hard drive](#)".
4. Remove the [memory modules](#).
5. Remove the [wireless card](#).
6. Remove the [keyboard](#).
7. Follow the procedure from step 1 to step 8 in "Removing the [palm rest](#)".
8. Follow the procedure from step 1 to step 8 in "Removing the [system board](#)".
9. Follow the procedure from step 1 to step 4 in "Removing the [heat sink](#)".

## Procedure

1. Remove the screws that secure the fan to the heat sink.



1. cooling assembly
  2. screws (3)
2. Turn the cooling assembly over.
  3. Peel off the tape that secures the fan to the heat sink.
  4. Lift the fan off the heat sink.



1. fan

2. tape

## החזרת המאוורר למקומו

**הערה** לפני תחילת העבודה על חלקיו הפנימיים של המחשב, קרא את מידע הבטיחות שצורף למחשב ופעל על פי השלבים המפורטים בסעיף לפני העבודה על חלקיו הפנימיים של המחשב. לאחר העבודה על חלקיו הפנימיים של המחשב, בצע את ההוראות בסעיף **לאחר העבודה על** [www.dell.com/regulatory\\_compliance](http://www.dell.com/regulatory_compliance). לקבלת מידע נוסף על נוהלי בטיחות מומלצים, עיין בדף הבית של התאימות לתקינה בכתובת [www.dell.com/regulatory\\_compliance](http://www.dell.com/regulatory_compliance).

### נושאים:

- [הליך](#)
- [Post-requisites](#)

## הליך

1. הנח את המאוורר על גוף הקירור.
2. הצמד את סרט ההדבקה שמהדק את המאוורר לגוף הקירור.
3. הפוך את מכלול גוף הקירור.
4. הברג חזרה את הברגים שמהדקים את המאוורר לגוף הקירור.

## Post-requisites

1. Follow the procedure from step 2 to step 4 in "Replacing the [heat sink](#)".
2. Follow the procedure from step 3 to step 10 in "Replacing the [system board](#)".
3. Follow the procedure from step 2 to step 6 in "Replacing the [palm rest](#)".
4. Replace the [keyboard](#).
5. Replace the [wireless card](#).
6. Replace the [memory modules](#).
7. Follow the procedure from step 3 to step 5 in "Replacing the [hard drive](#)".
8. Replace the [battery](#).
9. Replace the [base panel](#).

## הסרת מכלול הצג

**הערה** לפני תחילת העבודה על חלקיו הפנימיים של המחשב, קרא את מידע הבטיחות שצורף למחשב ופעל על פי השלבים המפורטים בסעיף לפני העבודה על חלקיו הפנימיים של המחשב. לאחר העבודה על חלקיו הפנימיים של המחשב, בצע את ההוראות בסעיף **לאחר העבודה על** [www.dell.com/regulatory\\_compliance](http://www.dell.com/regulatory_compliance). לקבלת מידע נוסף על נוהלי בטיחות מומלצים, עיין בדף הבית של התאימות לתקינה בכתובת [www.dell.com/regulatory\\_compliance](http://www.dell.com/regulatory_compliance).

### נושאים:

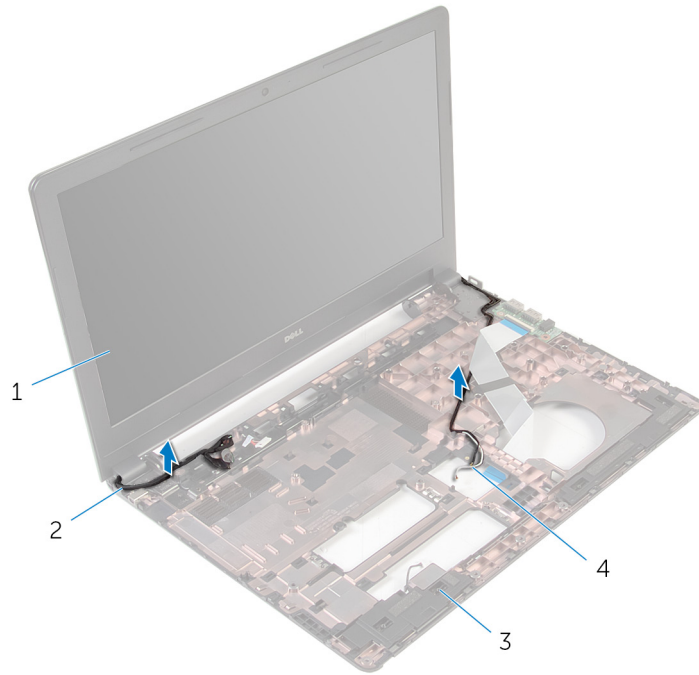
- Prerequisites
- הליך

## Prerequisites

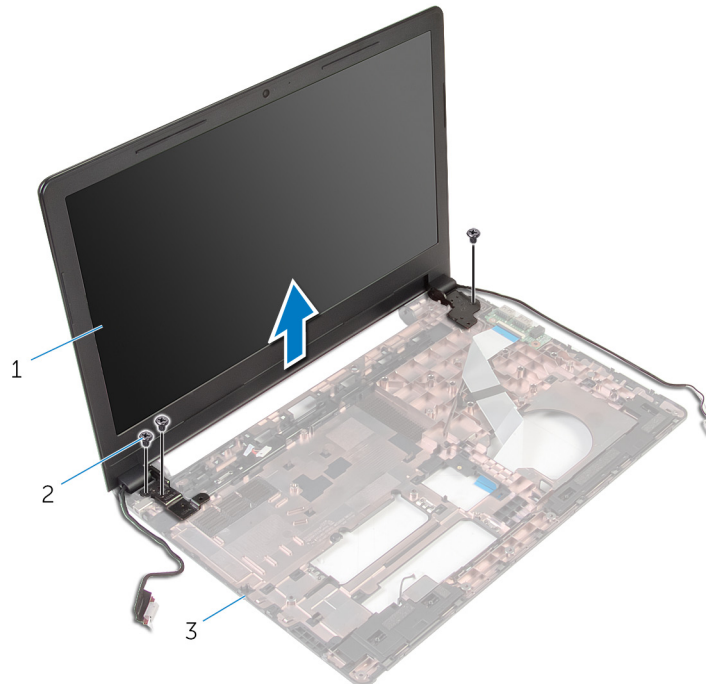
1. Remove the [battery](#).
2. Remove the [base panel](#).
3. Follow the procedure from step 1 to step 3 in "Removing the [hard drive](#)".
4. Remove the [memory modules](#).
5. Remove the [wireless card](#).
6. Remove the [keyboard](#).
7. Follow the procedure from step 1 to step 8 in "Removing the [palm rest](#)".
8. Follow the procedure from step 1 to step 8 in "Removing the [system board](#)".

## הליך

1. הפוך את המחשב ופתח את הצג עד הסוף.
2. רשום את ניתוב כבלי האנטנה והסר את כבלי האנטנה ממכוני הניתוב שלהם שבבסיס המחשב.
3. רשום את ניתוב כבל הצג והסר את הכבל ממכוני הניתוב שלו בבסיס המחשב.



- 1. מכלול הצג
  - 2. כבל צג
  - 3. בסיס המחשב
  - 4. (כבלי אנטנה 2)
4. הסר את הברגים שמהדקים את צירי הצג לבסיס המחשב.



- 1. מכלול הצג
  - 2. (ברגים 3)
  - 3. בסיס המחשב
5. הרם בזהירות את מכלול הצג והוצא אותו מבסיס המחשב.

## החזרת מכלול הצג למקומו

**הערה** לפני תחילת העבודה על חלקיו הפנימיים של המחשב, קרא את מידע הבטיחות שצורף למחשב ופעל על פי השלבים המפורטים בסעיף לפני העבודה על חלקיו הפנימיים של המחשב. לאחר העבודה על חלקיו הפנימיים של המחשב, בצע את ההוראות בסעיף **לאחר העבודה על** [www.dell.com/regulatory\\_compliance](http://www.dell.com/regulatory_compliance) חלקיו הפנימיים של המחשב. לקבלת מידע נוסף על נוהלי בטיחות מומלצים, עיין בדף הבית של התאימות לתקינה בכתובת [www.dell.com/regulatory\\_compliance](http://www.dell.com/regulatory_compliance).

### נושאים:

- הליך
- דרישות לאחר התהליך

## הליך

1. ישר את חורי הברגים בצירי הצג עם חורי הברגים שבבסיס המחשב.
2. הברג חזרה את הברגים שמהדקים את צירי הצג לבסיס המחשב.
3. נתב את כבל הצג דרך מכווני הניתוב שלו שבבסיס המחשב.
4. העבר את כבלי האנטנה דרך מכווני הניתוב שלהם והחלק את האנטנה דרך החרוץ שבבסיס המחשב.
5. סגור את הצג והפוך את המחשב.

## דרישות לאחר התהליך

1. "בצע את ההליך משלב 3 עד שלב 10 בסעיף "החזרת לוח המערכת למקומו".
2. "בצע את ההליך משלב 2 עד שלב 6 בסעיף "החזרת משענת כף היד למקומה".
3. החזר את המקלדת למקומה.
4. החזר את כרטיס האלחוט למקומו.
5. החזר את מודולי הזיכרון למקומם.
6. "בצע את ההליך משלב 3 עד שלב 5 בסעיף "החזרת הכונן הקשיח למקומו".
7. החזר את לוח הבסיס למקומו.
8. החזר את הסוללה למקומה.

## הסרה של יציאת מחבר מתאם החשמל

**הערה** לפני תחילת העבודה על חלקיו הפנימיים של המחשב, קרא את מידע הבטיחות שצורף למחשב ופעל על פי השלבים המפורטים בסעיף לפני העבודה על חלקיו הפנימיים של המחשב. לאחר העבודה על חלקיו הפנימיים של המחשב, בצע את ההוראות בסעיף **לאחר העבודה על** [www.dell.com/regulatory\\_compliance](http://www.dell.com/regulatory_compliance). לקבלת מידע נוסף על נוהלי בטיחות מומלצים, עיין בדף הבית של התאימות לתקינה בכתובת [www.dell.com/regulatory\\_compliance](http://www.dell.com/regulatory_compliance).

### נושאים:

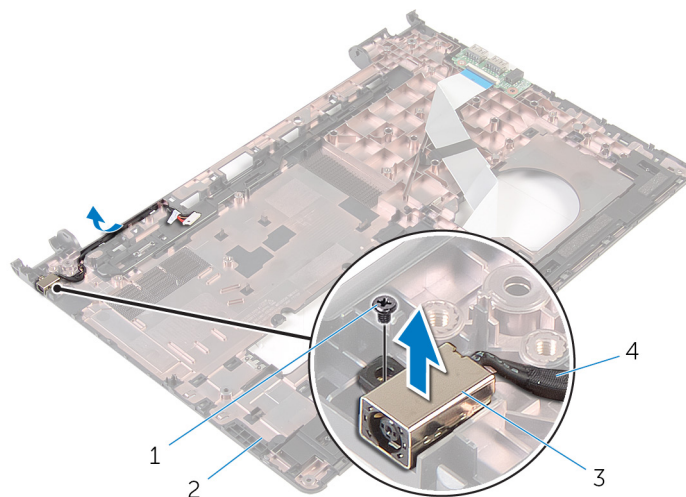
- Prerequisites
- הליך

## Prerequisites

1. Remove the [battery](#).
2. Remove the [base panel](#).
3. Follow the procedure from step 1 to step 3 in "Removing the [hard drive](#)".
4. Remove the [memory modules](#).
5. Remove the [wireless card](#).
6. Remove the [keyboard](#).
7. Follow the procedure from step 1 to step 8 in "Removing the [palm rest](#)".
8. Follow the procedure from step 1 to step 8 in "Removing the [system board](#)".
9. Remove the [display assembly](#).

## הליך

1. רשום את ניתוב כבל יציאת מתאם החשמל והסר אותו ממכוני הניתוב שלו בבסיס המחשב.
2. הסר את הבורג שמהדק את יציאת מתאם החשמל לבסיס המחשב.
3. הרם את יציאת מתאם החשמל, יחד עם כבל יציאת מתאם החשמל, והוצא אותה מבסיס המחשב.



- |                    |                         |
|--------------------|-------------------------|
| 1. בורג            | 2. בסיס המחשב           |
| 3. יציאת מתאם חשמל | 4. כבל יציאת מתאם החשמל |

## החזרת יציאת מתאם החשמל למקומה

**הערה** לפני תחילת העבודה על חלקיו הפנימיים של המחשב, קרא את מידע הבטיחות שצורף למחשב ופעל על פי השלבים המפורטים בסעיף לפני העבודה על חלקיו הפנימיים של המחשב. לאחר העבודה על חלקיו הפנימיים של המחשב, בצע את ההוראות בסעיף **לאחר העבודה על** [www.dell.com/regulatory\\_compliance](http://www.dell.com/regulatory_compliance) חלקיו הפנימיים של המחשב. לקבלת מידע נוסף על נוהלי בטיחות מומלצים, עיין בדף הבית של התאימות לתקינה בכתובת

### נושאים:

- הליך
- דרישות לאחר התהליך

## הליך

1. החלק את יציאת מתאם החשמל לתוך החרוץ שבבסיס לוח הצג.
2. חבר את כבל היציאה של מתאם החשמל ללוח המערכת.
3. נתב את הכבל של יציאת מתאם החשמל לאורך מכווני הניתוב שלו שבבסיס המחשב.

## דרישות לאחר התהליך

1. החזר את **מכלול הצג** למקומו.
2. "בצע את ההליך משלב 3 עד שלב 10 בסעיף "החזרת **לוח המערכת** למקומו".
3. "בצע את ההליך משלב 2 עד שלב 6 בסעיף "החזרת **משענת כף היד** למקומה".
4. החזר את **המקלדת** למקומה.
5. החזר את **כרטיס האלחוט** למקומו.
6. החזר את **מודולי הזיכרון** למקומם.
7. "בצע את ההליך משלב 3 עד שלב 5 בסעיף "החזרת **הכונן הקשיח** למקומו".
8. החזר את **לוח הבסיס** למקומו.
9. החזר את **הסוללה** למקומה.

## הסרת מסגרת הצג

**הערה** לפני תחילת העבודה על חלקיו הפנימיים של המחשב, קרא את מידע הבטיחות שצורף למחשב ופעל על פי השלבים המפורטים בסעיף לפני העבודה על חלקיו הפנימיים של המחשב. לאחר העבודה על חלקיו הפנימיים של המחשב, בצע את ההוראות בסעיף **לאחר העבודה על** [www.dell.com/regulatory\\_compliance](http://www.dell.com/regulatory_compliance). לקבלת מידע נוסף על נוהלי בטיחות מומלצים, עיין בדף הבית של התאימות לתקינה בכתובת

### נושאים:

- Prerequisites
- הליך

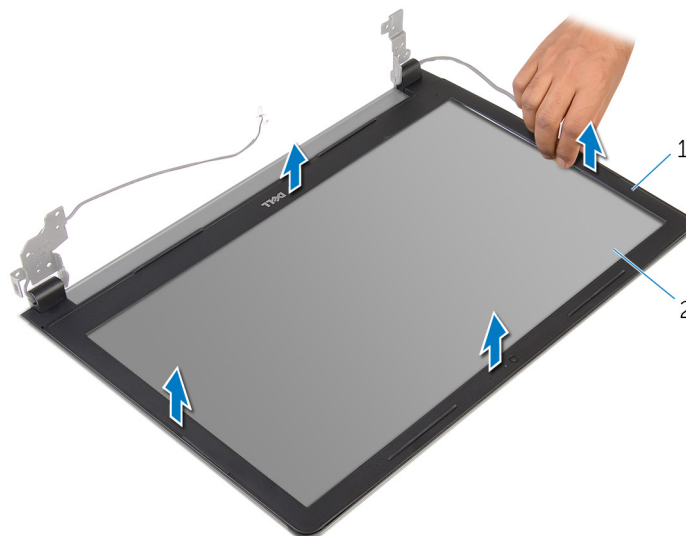
## Prerequisites

**NOTE:** These instructions are applicable only for laptops with a non-touch screen display.

1. Remove the [battery](#).
2. Remove the [base panel](#).
3. Follow the procedure from step 1 to step 3 in "Removing the [hard drive](#)".
4. Remove the [memory modules](#).
5. Remove the [wireless card](#).
6. Remove the [keyboard](#).
7. Follow the procedure from step 1 to step 8 in "Removing the [palm rest](#)".
8. Follow the procedure from step 1 to step 8 in "Removing the [system board](#)".
9. Remove the [display assembly](#).

## הליך

1. בעזרת קצות האצבעות, הרם בעדינות את השוליים הפנימיים של מסגרת הצג.



1. מסגרת הצג
2. הרם את מסגרת הצג והוצא אותה ממכלול הצג.

2. לוח הצג

## החזרת מסגרת הצג למקומה

**הערה** לפני תחילת העבודה על חלקיו הפנימיים של המחשב, קרא את מידע הבטיחות שצורף למחשב ופעל על פי השלבים המפורטים בסעיף לפני העבודה על חלקיו הפנימיים של המחשב. לאחר העבודה על חלקיו הפנימיים של המחשב, בצע את ההוראות בסעיף **לאחר העבודה על** [www.dell.com/regulatory\\_compliance](http://www.dell.com/regulatory_compliance) חלקיו הפנימיים של המחשב. לקבלת מידע נוסף על נוהלי בטיחות מומלצים, עיין בדף הבית של התאימות לתקינה בכתובת [www.dell.com/regulatory\\_compliance](http://www.dell.com/regulatory_compliance).

### נושאים:

- הליך
- דרישות לאחר התהליך

## הליך

ישר את מסגרת הצג כנגד הכיסוי האחורי של הצג והכנס בזהירות את מסגרת הצג למקומה, עד להישמע נקישה

## דרישות לאחר התהליך

1. החזר את **מכלול הצג** למקומו.
2. "בצע את ההליך משלב 3 עד שלב 10 בסעיף "החזרת **לוח המערכת** למקומו".
3. "בצע את ההליך משלב 2 עד שלב 6 בסעיף "החזרת **משענת כף היד** למקומה".
4. החזר את **המקלדת** למקומה.
5. החזר את **כרטיס האלחוט** למקומו.
6. החזר את **מודולי הזיכרון** למקומם.
7. "בצע את ההליך משלב 3 עד שלב 5 בסעיף "החזרת **הכונן הקשיח** למקומו".
8. החזר את **לוח הבסיס** למקומו.
9. החזר את **הסוללה** למקומה.

## הסרת לוח הצג

**הערה** לפני תחילת העבודה על חלקיו הפנימיים של המחשב, קרא את מידע הבטיחות שצורף למחשב ופעל על פי השלבים המפורטים בסעיף לפני העבודה על חלקיו הפנימיים של המחשב. לאחר העבודה על חלקיו הפנימיים של המחשב, בצע את ההוראות בסעיף **לאחר העבודה על חלקיו הפנימיים של המחשב**. לקבלת מידע נוסף על נוהלי בטיחות מומלצים, עיין בדף הבית של התאימות לתקינה בכתובת [www.dell.com/regulatory\\_compliance](http://www.dell.com/regulatory_compliance).

### נושאים:

- Prerequisites
- הליך

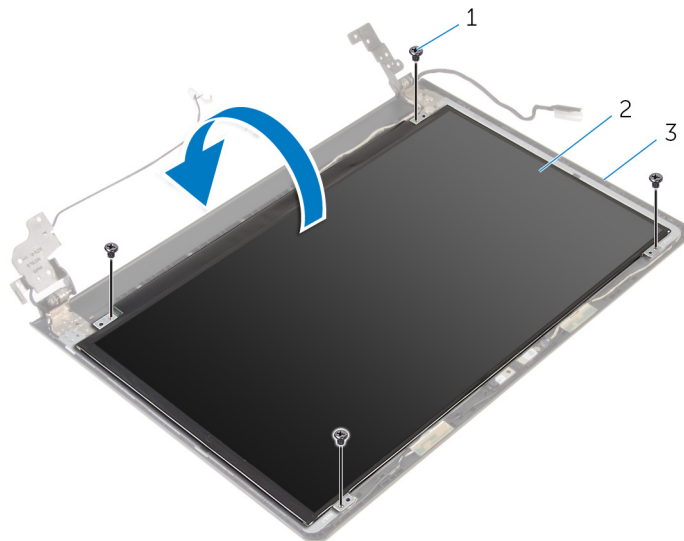
## Prerequisites

**NOTE:** These instructions are applicable only for laptops with a non-touch screen display.

1. Remove the [battery](#).
2. Remove the [base panel](#).
3. Follow the procedure from step 1 to step 3 in "Removing the [hard drive](#)".
4. Remove the [memory modules](#).
5. Remove the [wireless card](#).
6. Remove the [keyboard](#).
7. Follow the procedure from step 1 to step 8 in "Removing the [palm rest](#)".
8. Follow the procedure from step 1 to step 8 in "Removing the [system board](#)".
9. Remove the [display assembly](#).
10. Remove the [display bezel](#).

## הליך

1. הסר את הברגים שמהדקים את לוח הצג לכיסוי האחורי של הצג.
2. הפוך את לוח הצג.

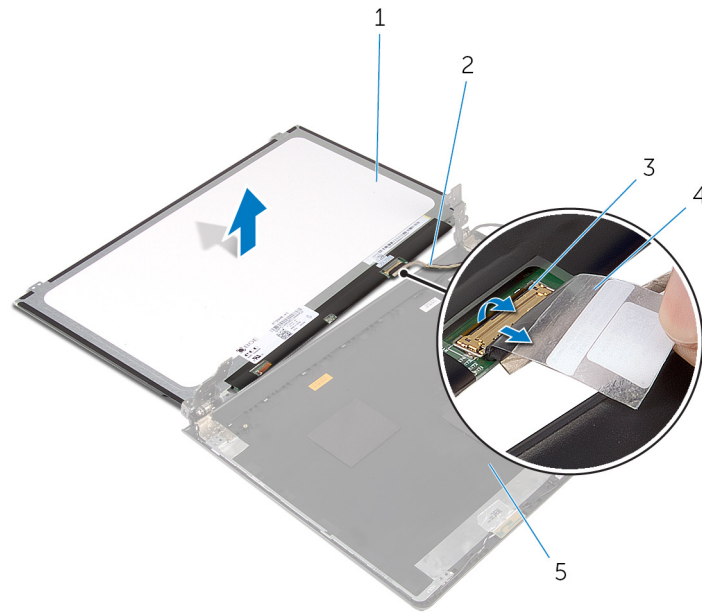


1. (ברגים 4)

2. לוח הצג

### 3. הכיסוי האחורי של הצג

3. קלף את סרט ההדבקה שמהדק את כבל הצג לכיסוי האחורי של הצג.
4. הרם את התפס ונתק את כבל הצג מהכיסוי האחורי של הצג.
5. הרם את לוח הצג מהכיסוי האחורי של הצג.



1. לוח הצג
3. תפס

2. כבל צג
4. סרט

## החזרת לוח הצג למקומו

**הערה** לפני תחילת העבודה על חלקיו הפנימיים של המחשב, קרא את מידע הבטיחות שצורף למחשב ופעל על פי השלבים המפורטים בסעיף לפני העבודה על חלקיו הפנימיים של המחשב. לאחר העבודה על חלקיו הפנימיים של המחשב, בצע את ההוראות בסעיף **לאחר העבודה על** [www.dell.com/regulatory\\_compliance](http://www.dell.com/regulatory_compliance) חלקיו הפנימיים של המחשב. לקבלת מידע נוסף על נוהלי בטיחות מומלצים, עיין בדף הבית של התאימות לתקינה בכתובת [www.dell.com/regulatory\\_compliance](http://www.dell.com/regulatory_compliance).

### נושאים:

- הליך
- דרישות לאחר התהליך

## הליך

1. החלק את כבל הצג לתוך המחבר שבכיסוי האחורי של הצג ולחץ כלפי מטה על התפס כדי להדק את הכבל.
2. הדבק את הסרט שמהדק את כבל הצג לכיסוי האחורי של הצג.
3. הפוך את לוח הצג והנח אותו על הכיסוי האחורי של הצג.
4. ישר את חורי הברגים שבלוח הצג עם חורי הברגים שבכיסוי האחורי של הצג.
5. הברג חזרה את הברגים שמהדקים את לוח הצג לכיסוי האחורי של הצג.

## דרישות לאחר התהליך

1. החזר את **מסגרת הצג** למקומה.
2. החזר את **מכלול הצג** למקומו.
3. "בצע את ההליך משלב 3 עד שלב 10 בסעיף "החזרת **לוח המערכת** למקומו".
4. "בצע את ההליך משלב 2 עד שלב 6 בסעיף "החזרת **משענת כף היד** למקומה".
5. החזר את **המקלדת** למקומה.
6. החזר את **כרטיס האלחוט** למקומו.
7. החזר את **מודולי הזיכרון** למקומם.
8. "בצע את ההליך משלב 3 עד שלב 5 בסעיף "החזרת **הכונן הקשיח** למקומו".
9. החזר את **לוח הבסיס** למקומו.
10. החזר את **הסוללה** למקומה.

## הסרת המצלמה

**הערה** לפני תחילת העבודה על חלקיו הפנימיים של המחשב, קרא את מידע הבטיחות שצורף למחשב ופעל על פי השלבים המפורטים בסעיף לפני העבודה על חלקיו הפנימיים של המחשב. לאחר העבודה על חלקיו הפנימיים של המחשב, בצע את ההוראות בסעיף **לאחר העבודה על** [www.dell.com/regulatory\\_compliance](http://www.dell.com/regulatory_compliance) חלקיו הפנימיים של המחשב. לקבלת מידע נוסף על נוהלי בטיחות מומלצים, עיין בדף הבית של התאימות לתקינה בכתובת

### נושאים:

- [Prerequisites](#)
- [הליך](#)

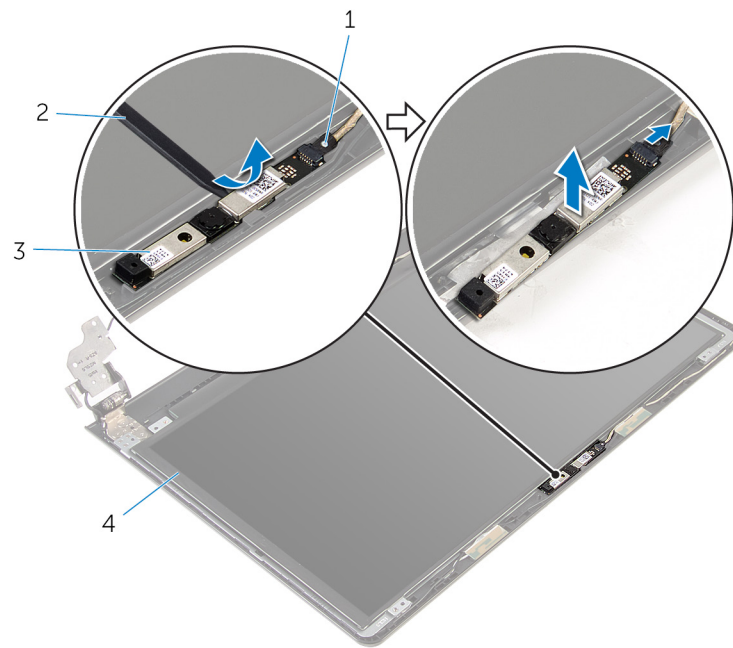
## Prerequisites

**NOTE:** These instructions are applicable only for laptops with a non-touch screen display.

1. Remove the [battery](#).
2. Remove the [base panel](#).
3. Follow the procedure from step 1 to step 3 in "Removing the [hard drive](#)".
4. Remove the [memory modules](#).
5. Remove the [wireless card](#).
6. Remove the [keyboard](#).
7. Remove the [palm rest](#).
8. Remove the [system board](#).
9. Remove the [display assembly](#).
10. Remove the [display bezel](#).

## הליך

1. באמצעות להב פלסטיק, שחרר בעדינות את המצלמה מהכיסוי האחורי של הצג.
2. נתק את כבל המצלמה מהמצלמה.



- 1. כבל המצלמה
- 3. מצלמה

- 2. להב פלסטיק

## החזרת המצלמה למקומה

**הערה** לפני תחילת העבודה על חלקיו הפנימיים של המחשב, קרא את מידע הבטיחות שצורף למחשב ופעל על פי השלבים המפורטים בסעיף לפני העבודה על חלקיו הפנימיים של המחשב. לאחר העבודה על חלקיו הפנימיים של המחשב, בצע את ההוראות בסעיף **לאחר העבודה על חלקיו הפנימיים של המחשב**. לקבלת מידע נוסף על נוהלי בטיחות מומלצים, עיין בדף הבית של התאימות לתקינה בכתובת [www.dell.com/regulatory\\_compliance](http://www.dell.com/regulatory_compliance).

### נושאים:

- דרישות לאחר התהליך
- הליך

## דרישות לאחר התהליך

1. החזר את **מסגרת הצג** למקומה.
2. החזר את **מכלול הצג** למקומו.
3. החזר את **לוח המערכת** למקומו.
4. החזר את **משענת כף היד** למקומה.
5. החזר את **המקלדת** למקומה.
6. החזר את **כרטיס האלחוט** למקומו.
7. החזר את **מודולי הזיכרון** למקומם.
8. "בצע את ההליך משלב 3 עד שלב 5 בסעיף "החזרת הכונן הקשיח למקומו".
9. החזר את **לוח הבסיס** למקומו.
10. החזר את **הסוללה** למקומה.

## הליך

1. חבר את כבל המצלמה אל המצלמה.
2. ישר את המצלמה כלפי בליטות היישור שעל הכיסוי האחורי של הצג והכנס את המצלמה למקומה.

## הסרת צירי הצג

**i** הערה לפני תחילת העבודה על חלקיו הפנימיים של המחשב, קרא את מידע הבטיחות שצורף למחשב ופעל על פי השלבים המפורטים בסעיף לפני העבודה על חלקיו הפנימיים של המחשב. לאחר העבודה על חלקיו הפנימיים של המחשב, בצע את ההוראות בסעיף לאחר העבודה על [www.dell.com/regulatory\\_compliance](http://www.dell.com/regulatory_compliance). לקבלת מידע נוסף על נוהלי בטיחות מומלצים, עיין בדף הבית של התאימות לתקינה בכתובת [www.dell.com/regulatory\\_compliance](http://www.dell.com/regulatory_compliance).

### נושאים:

- Prerequisites
- הליך

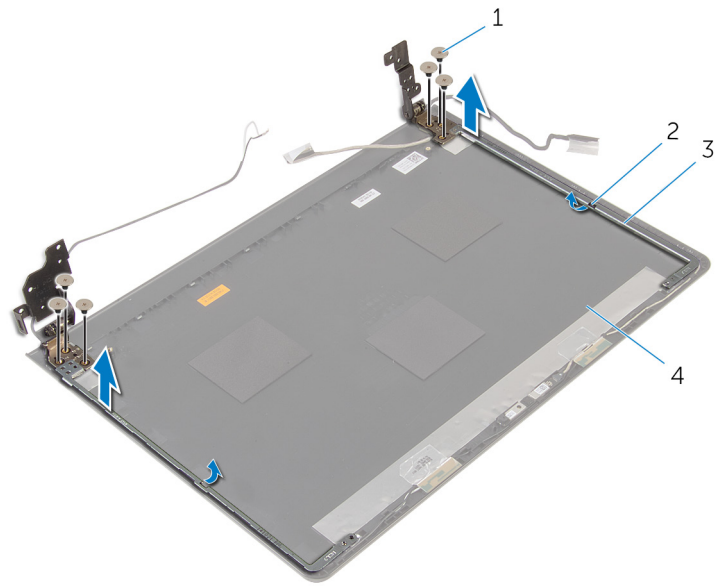
## Prerequisites

**i** **NOTE:** These instructions are applicable only for laptops with a non-touch screen display.

1. Remove the [battery](#).
2. Remove the [base panel](#).
3. Follow the procedure from step 1 to step 3 in "Removing the [hard drive](#)".
4. Remove the [memory modules](#).
5. Remove the [wireless card](#).
6. Remove the [keyboard](#).
7. Follow the procedure from step 1 to step 8 in "Removing the [palm rest](#)".
8. Follow the procedure from step 1 to step 8 in "Removing the [system board](#)".
9. Remove the [display assembly](#).
10. Remove the [display panel](#).
11. Remove the [display bezel](#).

## הליך

1. הסר את הברגים שמהדקים את צירי הצג לכיסוי האחורי של הצג.
2. שחרר את הצירים מהתפסים והרם את צירי הצג מהכיסוי האחורי של הצג.



- 1. (ברגים 6)
- 3. (צירי צג 2)

- 2. (תפסים 2)
- 4. הכיסוי האחורי של הצג

## החזרת צירי הצג למקומם

**הערה** לפני תחילת העבודה על חלקיו הפנימיים של המחשב, קרא את מידע הבטיחות שצורף למחשב ופעל על פי השלבים המפורטים בסעיף לפני העבודה על חלקיו הפנימיים של המחשב. לאחר העבודה על חלקיו הפנימיים של המחשב, בצע את ההוראות בסעיף **לאחר העבודה על** [www.dell.com/regulatory\\_compliance](http://www.dell.com/regulatory_compliance) חלקיו הפנימיים של המחשב. לקבלת מידע נוסף על נוהלי בטיחות מומלצים, עיין בדף הבית של התאימות לתקינה בכתובת [www.dell.com/regulatory\\_compliance](http://www.dell.com/regulatory_compliance).

### נושאים:

- הליך
- דרישות לאחר התהליך

## הליך


1. החלק את הצירים מתחת לתפסים שבכיסוי האחורי של הצג.
2. יישר את חורי הברגים שבצירי הצג עם חורי הברגים שבכיסוי האחורי של הצג.
3. הברג חזרה את הברגים שמהדקים את צירי הצג לכיסוי האחורי של הצג.

## דרישות לאחר התהליך

1. החזר את **מסגרת הצג** למקומה.
2. החזר את **לוח הצג** למקומו.
3. החזר את **מכלול הצג** למקומו.
4. "בצע את ההליך משלב 3 עד שלב 10 בסעיף "החזרת **לוח המערכת** למקומו".
5. "בצע את ההליך משלב 2 עד שלב 6 בסעיף "החזרת **משענת כף היד** למקומה".
6. החזר את **המקלדת** למקומה.
7. החזר את **כרטיס האלחוט** למקומו.
8. החזר את **מודולי הזיכרון** למקומם.
9. "בצע את ההליך משלב 3 עד שלב 5 בסעיף "החזרת **הכונן הקשיח** למקומו".
10. החזר את **לוח הבסיס** למקומו.
11. החזר את **הסוללה** למקומה.

## BIOS - עדכון ה

BIOS-כאשר קיים עדכון זמין או בעת החלפת לוח המערכת. כדי לבצע עדכון של ה-BIOS-ייתכן שתצטרך לעדכן את ה

1. הפעל את המחשב.
2. עבור אל [www.dell.com/support](http://www.dell.com/support).
3. (שלח) **Submit תמיכה במוצר**, הזן את תג השירות של המחשב הנייד שלך, ולחץ על **Product Support** לחץ על **הערה** אם אין ברשותך תג השירות, השתמש בתכונת הזיהוי האוטומטי או דפדף ומצא ידנית את דגם המחשב שברשותך .
4. (מנהלי ההתקנים וההורדות) **Drivers & Downloads** לחץ על.
5. בחר את מערכת ההפעלה המותקנת במחשב.
6. **BIOS-גלול** מטה את הדף והרחב את ה.
7. עבור מחשבך **BIOS-הורד קובץ** כדי להוריד את הגרסה האחרונה של ה **Download File** לחץ על.
8. **BIOS-שמור** את הקובץ ועם סיום ההורדה, נווט אל התיקייה שבה שמרת את קובץ העדכון של ה.
9. ופעל על פי ההוראות שבמסך **BIOS-לחץ** לחיצה כפולה על הסמל של קובץ עדכון ה.

## Dell קבלת עזרה ופנייה אל

### משאבי עזרה עצמית

באמצעות משאבי העזרה העצמית המקוונים הבאים Dell ניתן לקבל מידע על המוצרים ושירותים של:

Dell מידע על מוצרים ושירותים של

Windows 8.1 ו- Windows 10

Windows 10

Windows 8.1

Windows 10 ו- Windows 8.1, Windows 8 - גישה לעזרה ב

Windows 7 - גישה לעזרה ב

עזרה מקוונת עבור מערכת ההפעלה

מידע על פתרון בעיות, מדריכים למשתמש, הוראות התקנה, מפרטי מוצרים, בלוגים לסייע בנושאים טכניים, מנהלי התקנים, עדכוני תוכנה ועוד.

למד על מערכת ההפעלה, הגדרת המחשב והפעלתו, גיבוי נתונים, אבחון ועוד.

[www.dell.com](http://www.dell.com)

Dell יישום עזרה ותמיכה של



Get Started (התחל) יישום



יישום עזרה + עצות



עזרה ותמיכה), **Help and Support** הקלד, Windows בחיפוש של **Enter** והקש

(עזרה ותמיכה) **Help and Support** > **Start** (התחל) לחץ על

[www.dell.com/support/windows](http://www.dell.com/support/windows)

[www.dell.com/support/linux](http://www.dell.com/support/linux)

[www.dell.com/support](http://www.dell.com/support)

ראה *Me and My Dell* (שלי) באתר *Dell-אני* ([www.dell.com/support/manuals](http://www.dell.com/support/manuals))

### Dell פנייה אל

[www.dell.com/contactdell](http://www.dell.com/contactdell) בנושא מכירות, תמיכה טכנית או שירות לקוחות, ראה Dell לפנייה אל

**הערה** הזמינות משתנה לפי הארץ והמוצר, וייתכן שחלק מהשירותים לא יהיו זמינים בארץ שלך **i**

**הערה** אם אין ברשותך חיבור אינטרנט פעיל, תוכל למצוא פרטי יצירת קשר בחשבונית הרכישה, תעודת המשלוח, החשבון או קטלוג המוצרים של Dell. **i**