

Inspiron 15

3000 Series

Service Manual



Poznámky, upozornění a varování

 **POZNÁMKA** POZNÁMKA označuje důležité informace, které umožňují lepší využití počítače.

 **VÝSTRAHA** UPOZORNĚNÍ poukazuje na možnost poškození hardwaru nebo ztráty dat a poskytuje návod, jak se danému problému vyhnout.

 **VAROVÁNÍ** VAROVÁNÍ upozorňuje na potenciální nebezpečí poškození majetku, úrazu nebo smrti.

Copyright © 2015 Dell Inc. Všechna práva vyhrazena. Tento produkt je chráněn autorskými právy a právy na duševní vlastnictví Spojených států amerických a mezinárodními právy. Dell™ a logo Dell jsou ochranné známky společnosti Dell Inc. ve Spojených státech amerických a/nebo v jiných jurisdikcích. Všechny ostatní značky a názvy uvedené v tomto dokumentu mohou být ochranné známky příslušných společností.

1 Před manipulací uvnitř počítače.....	7
Než začnete	7
Bezpečnostní pokyny.....	7
Doporučené nástroje.....	8
2 After working inside your tablet.....	9
3 Vyjmutí baterie.....	10
Procedure.....	10
4 Vložení baterie.....	11
Postup.....	11
5 Vyjmutí panelu základny.....	12
Přípravné kroky.....	12
Postup.....	12
6 Montáž panelu základny.....	13
Postup.....	13
Následné kroky.....	13
7 Vyjmutí pevného disku.....	14
Přípravné kroky.....	14
Procedure.....	14
8 Instalace pevného disku.....	16
Postup.....	16
Následné kroky.....	16
9 Vyjmutí paměťových modulů.....	17
Přípravné kroky.....	17
Procedure.....	17
10 Montáž paměťových modulů.....	18
Procedure.....	18
Následné kroky.....	18
11 Demontáž bezdrátové karty.....	19
Přípravné kroky.....	19
Procedure.....	19
12 Instalace bezdrátové karty.....	20
Postup.....	20

Následné kroky.....	20
13 Demontáž klávesnice.....	21
Přípravné kroky.....	21
Postup.....	21
14 Instalace klávesnice.....	23
Postup.....	23
Následné kroky.....	23
15 Demontáž opěrky rukou.....	24
Prerequisites.....	24
Procedure.....	24
16 Instalace opěrky rukou.....	27
Postup.....	27
Následné kroky.....	27
17 Vyjmutí dotykové podložky.....	28
Prerequisites.....	28
Procedure.....	28
18 Instalace dotykové podložky.....	30
Postup.....	30
Následné kroky.....	30
19 Vyjmutí desky tlačítka napájení.....	31
Prerequisites.....	31
Procedure.....	31
20 Instalace desky tlačítka napájení.....	33
Postup.....	33
Následné kroky.....	33
21 Vyjmutí reproduktorů.....	34
Prerequisites.....	34
Procedure.....	34
22 Instalace reproduktorů.....	36
Postup.....	36
Následné kroky.....	36
23 Vyjmutí desky V/V.....	37
Prerequisites.....	37
Procedure.....	37
24 Montáž desky I/O.....	38
Postup.....	38

Následné kroky.....	38
25 Demontáž základní desky.....	39
Prerequisites.....	39
Procedure.....	39
26 Montáž základní desky.....	42
Postup.....	42
Následné kroky.....	42
27 Vyjmutí knoflíkové baterie.....	43
Prerequisites.....	43
Procedure.....	43
28 Vložení knoflíkové baterie.....	44
Postup.....	44
Post-requisites.....	44
29 Demontáž chladiče.....	45
Prerequisites.....	45
Procedure.....	45
30 Výměna chladiče.....	47
Postup.....	47
Následné kroky.....	47
31 Vyjmutí ventilátoru.....	48
Prerequisites.....	48
Procedure.....	48
32 Výměna ventilátoru.....	50
Postup.....	50
Post-requisites.....	50
33 Demontáž sestavy displeje.....	51
Prerequisites.....	51
Postup.....	51
34 Montáž sestavy displeje.....	53
Postup.....	53
Následné kroky.....	53
35 Demontáž portu napájecího adaptéru.....	54
Prerequisites.....	54
Postup.....	54
36 Montáž portu napájecího adaptéru.....	55
Postup.....	55

Následné kroky.....	55
37 Demontáž čelního krytu displeje.....	56
Prerequisites.....	56
Postup.....	56
38 Montáž rámečku displeje.....	57
Postup.....	57
Následné kroky.....	57
39 Demontáž panelu displeje.....	58
Prerequisites.....	58
Postup.....	58
40 Montáž panelu displeje.....	60
Postup.....	60
Následné kroky.....	60
41 Demontáž kamery.....	61
Prerequisites.....	61
Postup.....	61
42 Instalace kamery.....	63
Následné kroky.....	63
Postup.....	63
43 Demontáž závěsů displeje.....	64
Prerequisites.....	64
Postup.....	64
44 Montáž závěsů displeje.....	66
Postup.....	66
Následné kroky.....	66
45 Aktualizace systému BIOS.....	67
46 Pomoc a kontakt na společnost Dell.....	68

Před manipulací uvnitř počítače

POZNÁMKA Obrázky v tomto dokumentu se mohou lišit od vašeho počítače v závislosti na sestavě, kterou jste si objednali.

Témata:

- Než začnete
- Bezpečnostní pokyny
- Doporučené nástroje

Než začnete

1. Uložte a zavřete všechny otevřené soubory a ukončete všechny spuštěné aplikace.
2. Vypněte počítač.
 - Windows 10: Klikněte nebo klepněte na tlačítko **Start** > **Napájení** > **Vypnout**.
 - Windows 8.1: Na obrazovce **Start** klikněte nebo klepněte na ikonu napájení > **Vypnout**.
 - Windows 7: Klikněte nebo klepněte na položky **Start** > **Vypnout**.

POZNÁMKA Používáte-li jiný operační systém, vyhledejte pokyny ohledně jeho vypnutí v příslušné dokumentaci.

3. Odpojte počítač a všechna připojená zařízení od elektrických zásuvek.
4. Odpojte od počítače všechny kabely (jako jsou například telefonní kabely, síťové kabely a podobně).
5. Odpojte od počítače všechna připojená periferní nebo jiná zařízení (například klávesnici, myš, monitor a podobně).
6. Vyjměte z počítače všechny paměťové karty nebo optické disky (pokud je potřeba).

Bezpečnostní pokyny

Dodržováním následujících bezpečnostních zásad zabráníte možnému poškození počítače a zajistíte vlastní bezpečnost.

POZNÁMKA Před manipulací s vnitřními součástmi počítače si přečtěte bezpečnostní pokyny dodané s počítačem. Další informace o vzorových bezpečnostních postupech naleznete na domovské stránce Regulatory Compliance (Soulad s předpisy) na adrese www.dell.com/regulatory_compliance.

POZNÁMKA Před otevřením panelů nebo krytu počítače odpojte všechny zdroje napájení. Po dokončení práce uvnitř počítače nainstalujte zpět všechny kryty, panely a šrouby předtím, než připojíte zdroje napájení.

VÝSTRAHA Chcete-li předejít poškození počítače, ujistěte se, že je pracovní plocha rovná a čistá.

VÝSTRAHA Chcete-li předejít poškození komponent a karet, manipulujte s nimi pouze za hrany a nedotýkejte se kolíků a kontaktů.

VÝSTRAHA Odstraňování problémů a opravy smíte provádět pouze po schválení týmem technické podpory společnosti Dell nebo podle jeho pokynů. Záruka se nevztahuje na škody způsobené servisními zásadami, které nebyly společností Dell schváleny. Přečtěte si bezpečnostní pokyny, které jste obdrželi s produktem nebo které najdete na adrese www.dell.com/regulatory_compliance.

VÝSTRAHA Před manipulací s vnitřními součástmi počítače proveďte uzemnění tím, že se dotknete nenatřené kovové plochy, jako například kovové části na zadní straně počítače. Během práce se opětovně dotýkejte nenatřené kovové povrchy, abyste vybili statickou elektřinu, která by mohla interní součásti počítače poškodit.

VÝSTRAHA Při odpojování kabelu tahejte za konektor nebo vytahovací poutko, nikoli za samotný kabel. Některé kabely mohou být opatřeny konektory se západkami nebo přitlačnými šrouby, které je třeba před odpojením kabelu uvolnit. Při

odpojování kabelů udržujte konektory vyrovnané, aby nedošlo k ohnutí kolíků konektorů. Při připojování kabelů se ujistěte, že jsou porty a konektory správně otočeny a vyrovnány.

 **VÝSTRAHA** Stiskem vysuňte všechny karty vložené ve čtečce paměťových karet.

Doporučené nástroje

Postupy uvedené v tomto dokumentu mohou vyžadovat použití následujících nástrojů:

- křížový šroubovák
- plastová jehla

After working inside your tablet

 **CAUTION:** Pokud šrouby uvnitř počítače zůstanou uvolněné nebo volně ležet, můžete počítač vážně poškodit.

1. Replace all screws and ensure that no stray screws remain inside your tablet.
2. Connect any external devices, peripherals, and cables you removed before working on your tablet.
3. Replace any media cards, discs, and any other parts that you removed before working on your tablet.
4. Connect your tablet and all attached devices to their electrical outlets.
5. Turn on your tablet.

Vyjmutí baterie

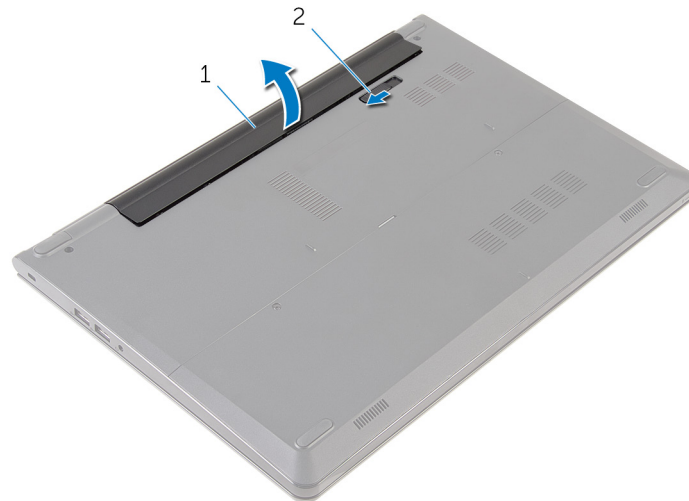
POZNÁMKA Před manipulací uvnitř počítače si přečtěte bezpečnostní informace dodané s počítačem a postupujte podle kroků popsaných v části **Před manipulací uvnitř počítače**. Po dokončení práce uvnitř počítače postupujte podle pokynů v části **Po dokončení práce uvnitř počítače**. Další vzorové postupy naleznete na domovské stránce Regulatory Compliance (Soulad s předpisy) na adrese www.dell.com/regulatory_compliance.

Témata:

- [Procedure](#)

Procedure

1. Close the display and turn the computer over.
2. Slide the battery-release latch to the unlock position.
3. Lift the battery at an angle and remove the battery from the battery bay.



1. battery

2. battery-release latch

4. Turn the computer over, open the display, and press the power button for five seconds to ground the system board.

Vložení baterie

POZNÁMKA Před manipulací uvnitř počítače si přečtěte bezpečnostní informace dodané s počítačem a postupujte podle kroků popsaných v části **Před manipulací uvnitř počítače**. Po dokončení práce uvnitř počítače postupujte podle pokynů v části **Po dokončení práce uvnitř počítače**. Další vzorové postupy naleznete na domovské stránce Regulatory Compliance (Soulad s předpisy) na adrese www.dell.com/regulatory_compliance.

Témata:

- [Postup](#)

Postup

Zasuňte výstupky na baterii do slotů pozice pro baterii a zaklapněte baterii na místo.

POZNÁMKA Pokud byla baterie vložena správně, západka baterie se vrátí do uzamčené pozice.

Vyjmutí panelu základny

POZNÁMKA Před manipulací uvnitř počítače si přečtěte bezpečnostní informace dodané s počítačem a postupujte podle kroků popsaných v části **Před manipulací uvnitř počítače**. Po dokončení práce uvnitř počítače postupujte podle pokynů v části **Po dokončení práce uvnitř počítače**. Další vzorové postupy naleznete na domovské stránce Regulatory Compliance (Soulad s předpisy) na adrese www.dell.com/regulatory_compliance.

Témata:

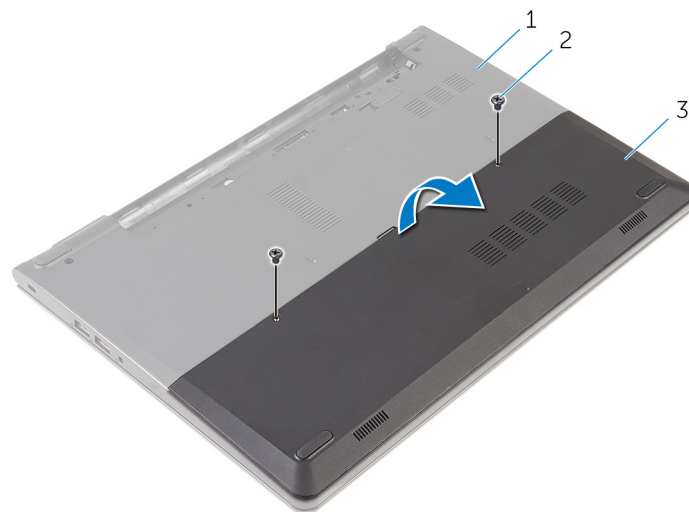
- Přípravné kroky
- Postup

Přípravné kroky

Vyjměte baterii.

Postup

1. Vyšroubujte šrouby, které připevňují spodní kryt k základně počítače.
2. Pomocí prstů jemně vypáčte panel základny ze základny počítače.



- | | |
|----------------------|---------------|
| 1. základna počítače | 2. šrouby (2) |
| 3. panel základny | |

Montáž panelu základny

POZNÁMKA Před manipulací uvnitř počítače si přečtěte bezpečnostní informace dodané s počítačem a postupujte podle kroků popsaných v části **Před manipulací uvnitř počítače**. Po dokončení práce uvnitř počítače postupujte podle pokynů v části **Po dokončení práce uvnitř počítače**. Další vzorové postupy naleznete na domovské stránce Regulatory Compliance (Soulad s předpisy) na adrese www.dell.com/regulatory_compliance.

Témata:

- [Postup](#)
- [Následné kroky](#)

Postup

1. Zasuňte západky na panelu základny do otvorů v základně počítače a opatrně zasuňte panel základny na místo.
2. Zašroubujte šrouby, které připevňují panel základny k základně počítače.

Následné kroky

Vložte [baterii](#).

Vyjmutí pevného disku

POZNÁMKA Před manipulací uvnitř počítače si přečtěte bezpečnostní informace dodané s počítačem a postupujte podle kroků popsaných v části **Před manipulací uvnitř počítače**. Po dokončení práce uvnitř počítače postupujte podle pokynů v části **Po dokončení práce uvnitř počítače**. Další vzorové postupy naleznete na domovské stránce Regulatory Compliance (Soulad s předpisy) na adrese www.dell.com/regulatory_compliance.

VÝSTRAHA Pevné disky jsou křehké. Při manipulaci s pevným diskem buďte opatrní.

VÝSTRAHA Chcete-li předejít ztrátě dat, nevyjímejte pevný disk, pokud je počítač v režimu spánku nebo zapnutý.

Témata:

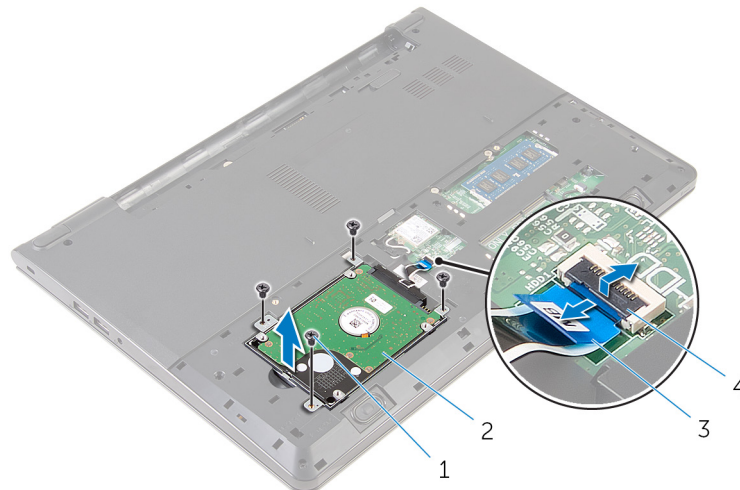
- [Přípravné kroky](#)
- [Procedure](#)

Přípravné kroky

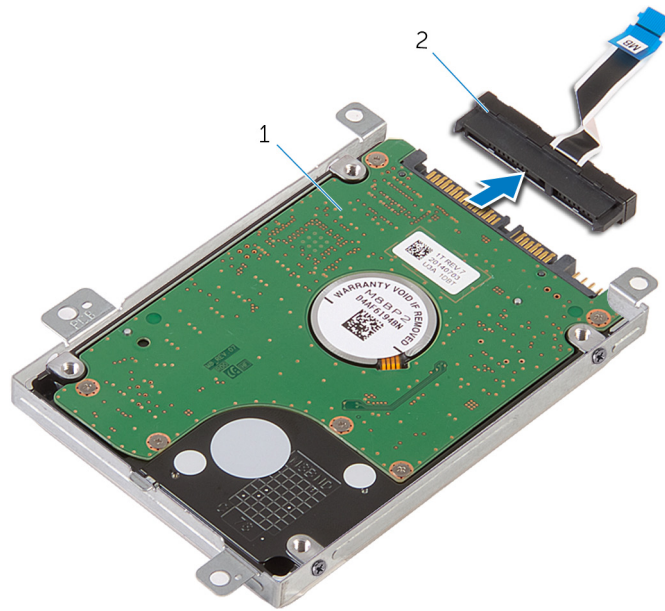
1. Vyjměte [baterii](#).
2. Vyjměte [panel základny](#).

Procedure

1. Remove the screws that secure the hard-drive assembly to the computer base.
2. Lift the latch and disconnect the hard-drive cable from the system board.
3. Lift the hard-drive assembly off the computer base.



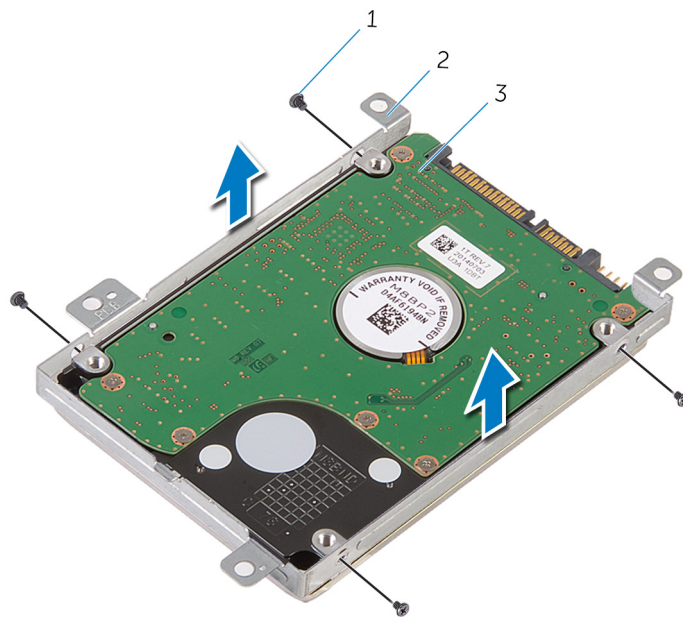
- | | |
|---------------------|------------------------|
| 1. screws (4) | 2. hard-drive assembly |
| 3. hard-drive cable | 4. latch |
4. Disconnect the interposer from the hard drive.



1. hard-drive assembly

2. interposer

5. Remove the screws that secure the hard-drive bracket to the hard drive and lift the hard-drive bracket off the hard drive.



1. screws (4)

2. hard-drive bracket

3. hard drive

Instalace pevného disku

POZNÁMKA Před manipulací uvnitř počítače si přečtěte bezpečnostní informace dodané s počítačem a postupujte podle kroků popsaných v části **Před manipulací uvnitř počítače**. Po dokončení práce uvnitř počítače postupujte podle pokynů v části **Po dokončení práce uvnitř počítače**. Další vzorové postupy naleznete na domovské stránce Regulatory Compliance (Soulad s předpisy) na adrese www.dell.com/regulatory_compliance.

VÝSTRAHA Pevné disky jsou křehké. Při manipulaci s pevným diskem buďte opatrní.

Témata:

- [Postup](#)
- [Následné kroky](#)

Postup

1. Umístěte držák pevného disku na pevný disk a zarovnejte zdířky pro šrouby na držáku pevného disku se zdířkami pro šrouby na pevném disku.
2. Zašroubujte šrouby upevňující držák pevného disku k pevnému disku.
3. Zasuňte sestavu pevného disku do základny počítače a zarovnejte zdířky pro šrouby na sestavě pevného disku se zdířkami pro šrouby na základně počítače.
4. Připojte k disku kabel pevného disku.
5. Namontujte šrouby, které upevňují sestavu pevného disku k základně počítače.

Následné kroky

1. Proved'te montáž [panelu základny](#).
2. Vložte [baterii](#).

Vyjmutí paměťových modulů

POZNÁMKA Před manipulací uvnitř počítače si přečtěte bezpečnostní informace dodané s počítačem a postupujte podle kroků popsaných v části **Před manipulací uvnitř počítače**. Po dokončení práce uvnitř počítače postupujte podle pokynů v části **Po dokončení práce uvnitř počítače**. Další vzorové postupy naleznete na domovské stránce Regulatory Compliance (Soulad s předpisy) na adrese www.dell.com/regulatory_compliance.

Témata:

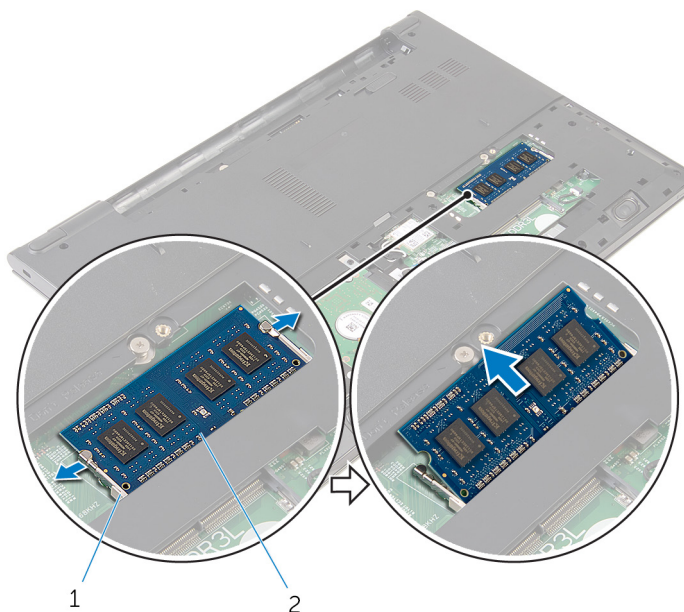
- Přípravné kroky
- Procedure

Přípravné kroky

1. Vyjměte baterii.
2. Vyjměte panel základny.

Procedure

1. Using your fingertips, pry apart the securing clips on each end of the memory-module slot until the memory module pops up.
2. Slide and remove the memory module from the memory-module slot.



1. securing clips

2. memory module

Montáž paměťových modulů

POZNÁMKA Před manipulací uvnitř počítače si přečtěte bezpečnostní informace dodané s počítačem a postupujte podle kroků popsaných v části **Před manipulací uvnitř počítače**. Po dokončení práce uvnitř počítače postupujte podle pokynů v části **Po dokončení práce uvnitř počítače**. Další vzorové postupy naleznete na domovské stránce Regulatory Compliance (Soulad s předpisy) na adrese www.dell.com/regulatory_compliance.

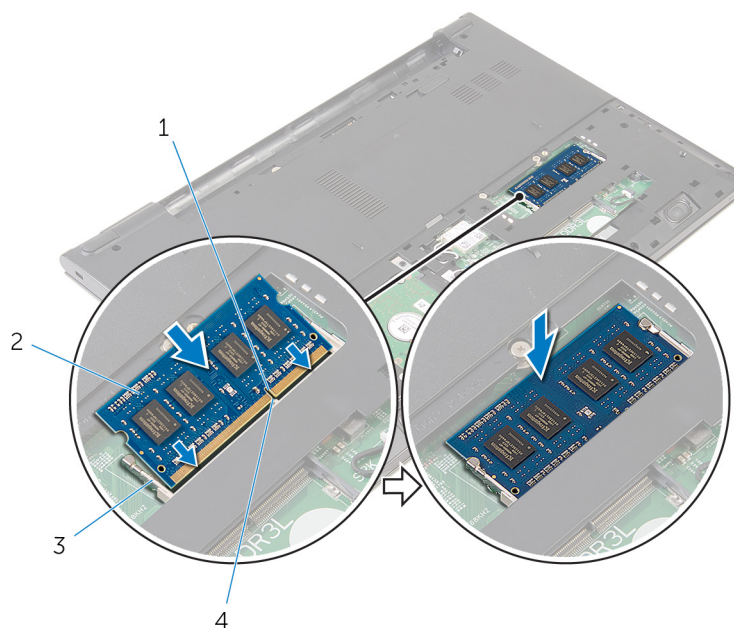
Témata:

- [Procedure](#)
- [Následné kroky](#)

Procedure

1. Align the notch on the memory module with the tab on the memory-module slot.
2. Slide the memory module firmly into the slot at an angle and press the memory module down until it clicks into place.

NOTE: If you do not hear the click, remove the memory module and reinstall it.



1. notch
3. securing clips

2. memory module
4. tab

Následné kroky

1. Proveďte montáž [panelu základny](#).
2. Vložte [baterii](#).

Demontáž bezdrátové karty

POZNÁMKA Před manipulací uvnitř počítače si přečtěte bezpečnostní informace dodané s počítačem a postupujte podle kroků popsaných v části **Před manipulací uvnitř počítače**. Po dokončení práce uvnitř počítače postupujte podle pokynů v části **Po dokončení práce uvnitř počítače**. Další vzorové postupy naleznete na domovské stránce Regulatory Compliance (Soulad s předpisy) na adrese www.dell.com/regulatory_compliance.

Témata:

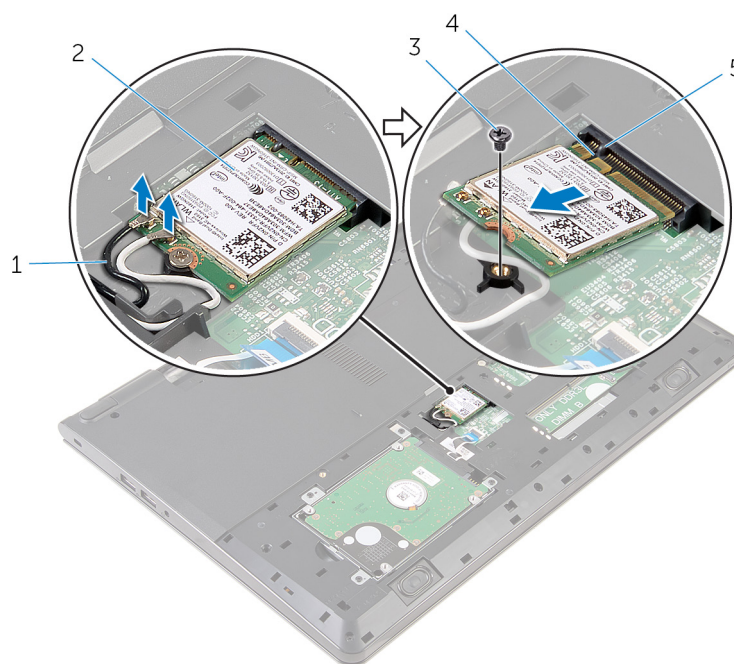
- Přípravné kroky
- Procedure

Přípravné kroky

1. Vyjměte baterii.
2. Vyjměte panel základny.

Procedure

1. Disconnect the antenna cables from the wireless card.
2. Remove the screw that secures the wireless card to the system board.
3. Lift the wireless card, and then slide and remove it from the system board.



- | | |
|-----------------------|------------------|
| 1. antenna cables (2) | 2. wireless card |
| 3. screw | 4. notch |
| 5. tab | |

Instalace bezdrátové karty

- POZNÁMKA** Před manipulací uvnitř počítače si přečtěte bezpečnostní informace dodané s počítačem a postupujte podle kroků popsaných v části **Před manipulací uvnitř počítače**. Po dokončení práce uvnitř počítače postupujte podle pokynů v části **Po dokončení práce uvnitř počítače**. Další vzorové postupy naleznete na domovské stránce Regulatory Compliance (Soulad s předpisy) na adrese www.dell.com/regulatory_compliance.

Témata:

- [Postup](#)
- [Následné kroky](#)

Postup

⚠ VÝSTRAHA Abyste zamezili poškození bezdrátové karty, neumísťujte pod ni žádné kabely.

1. Zarovnejte zářez na bezdrátové kartě s výčnělkem na slotu pro bezdrátovou kartu a zasuňte kartu do slotu.
2. Zašroubujte šroubek, který připevňuje bezdrátovou kartu k základní desce.
3. Připojte kabely antény k bezdrátové kartě. Následující tabulka poskytuje barevné schéma kabelu antény pro bezdrátovou kartu podporovanou v počítači:

Konektory na bezdrátové kartě	Barva anténního kabelu
Hlavní (bílý trojúhelník)	Bílá
Pomocný (černý trojúhelník)	Černá

Následné kroky

1. Proveďte montáž [panelu základny](#).
2. Vložte [baterii](#).

Demontáž klávesnice

POZNÁMKA Před manipulací uvnitř počítače si přečtěte bezpečnostní informace dodané s počítačem a postupujte podle kroků popsaných v části **Před manipulací uvnitř počítače**. Po dokončení práce uvnitř počítače postupujte podle pokynů v části **Po dokončení práce uvnitř počítače**. Další vzorové postupy naleznete na domovské stránce Regulatory Compliance (Soulad s předpisy) na adrese www.dell.com/regulatory_compliance.

Témata:

- Přípravné kroky
- Postup

Přípravné kroky

Vyjměte baterii.

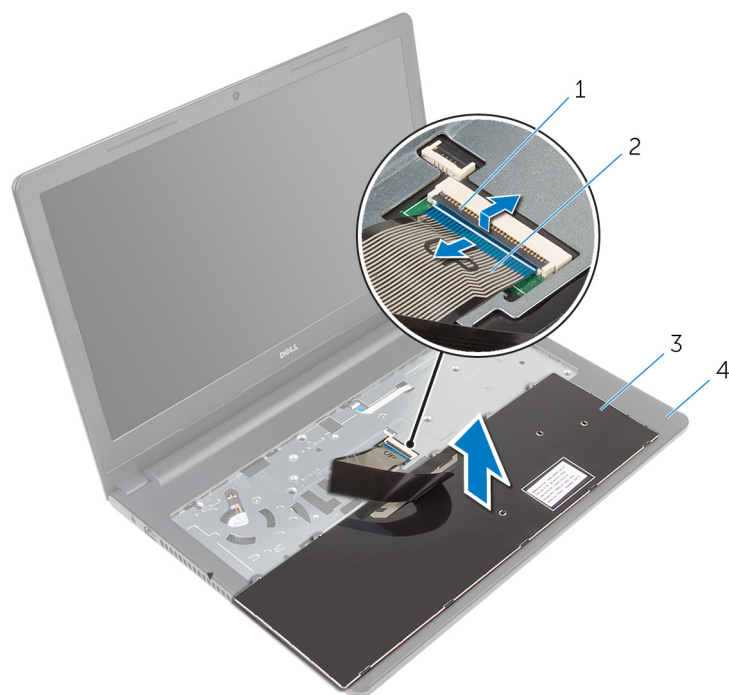
Postup

1. Otočte počítač vzhůru nohama a otevřete displej, co nejvíce je to možné.
2. Pomocí plastové jehly jemně uvolněte západky, které upevňují klávesnici k sestavě opěrky rukou.



1. západka
 2. plastová jehla
 3. klávesnice
 4. sestava opěrky rukou
3. Opatrně překlňte klávesnici a položte ji na sestavu opěrky rukou.
 4. Zdvihněte výčnělky a odpojte kabel klávesnice a kabel podsvícení klávesnice od základní desky.

POZNÁMKA Kabel podsvícení klávesnice se nachází jen v noteboocích, které byly dodány s podsvícenou klávesnicí.



1. západka
 2. kabel klávesnice
 3. klávesnice
 4. sestava opěrky rukou
5. Zdvihněte klávesnici společně s kabely ze sestavy opěrky rukou.

Instalace klávesnice

POZNÁMKA Před manipulací uvnitř počítače si přečtěte bezpečnostní informace dodané s počítačem a postupujte podle kroků popsaných v části **Před manipulací uvnitř počítače**. Po dokončení práce uvnitř počítače postupujte podle pokynů v části **Po dokončení práce uvnitř počítače**. Další vzorové postupy naleznete na domovské stránce Regulatory Compliance (Soulad s předpisy) na adrese www.dell.com/regulatory_compliance.

Témata:

- [Postup](#)
- [Následné kroky](#)

Postup

1. Zasuňte kabel klávesnice do slotu na základní desce a zajistěte ho stisknutím západky.
2. Opatrně přetočte klávesnici, zasuňte výčnělky na klávesnici do jejich slotů na opěrce rukou a zaklapněte klávesnici na místo.
3. Zavřete displej a otočte počítač spodní stranou vzhůru.

Následné kroky

Vložte [baterii](#).

Demontáž opěrky rukou

POZNÁMKA Před manipulací uvnitř počítače si přečtěte bezpečnostní informace dodané s počítačem a postupujte podle kroků popsaných v části **Před manipulací uvnitř počítače**. Po dokončení práce uvnitř počítače postupujte podle pokynů v části **Po dokončení práce uvnitř počítače**. Další vzorové postupy naleznete na domovské stránce Regulatory Compliance (Soulad s předpisy) na adrese www.dell.com/regulatory_compliance.

Témata:

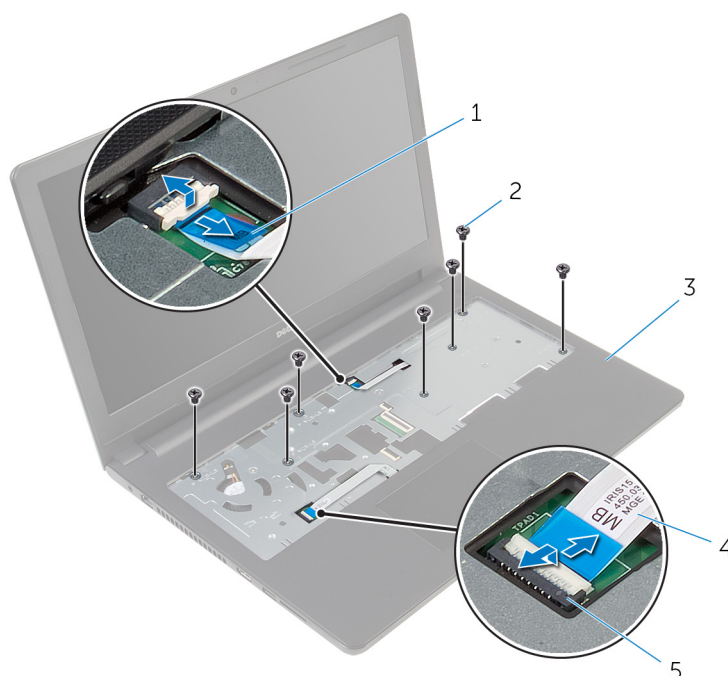
- [Prerequisites](#)
- [Procedure](#)

Prerequisites

1. Remove the [battery](#).
2. Remove the [base panel](#).
3. Follow the procedure from step 1 to step 3 in “Removing the [hard drive](#)”.
4. Remove the [keyboard](#).

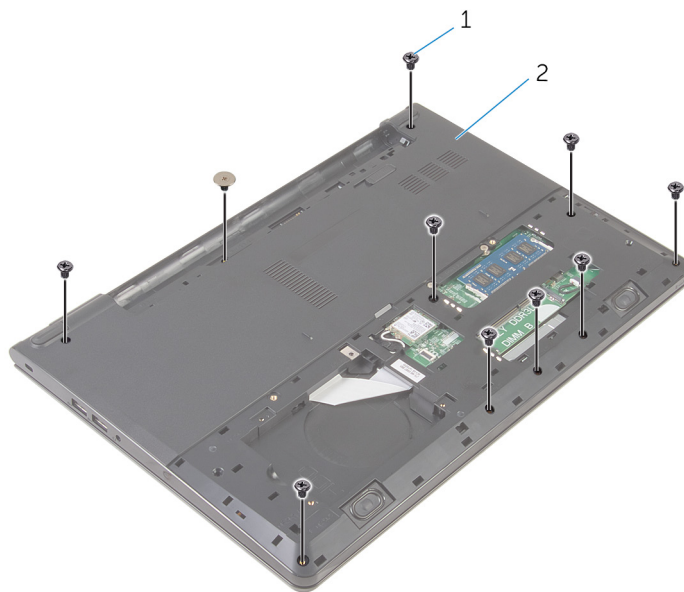
Procedure

1. Lift the latch and disconnect the touch-pad cable from the system board.
2. Lift the latch and disconnect the power-button cable from the system board.
3. Remove the screws that secure the palm-rest assembly to the computer base.



- | | |
|-----------------------|--------------------|
| 1. power-button cable | 2. screws (7) |
| 3. palm-rest assembly | 4. touch-pad cable |
| 5. latch | |

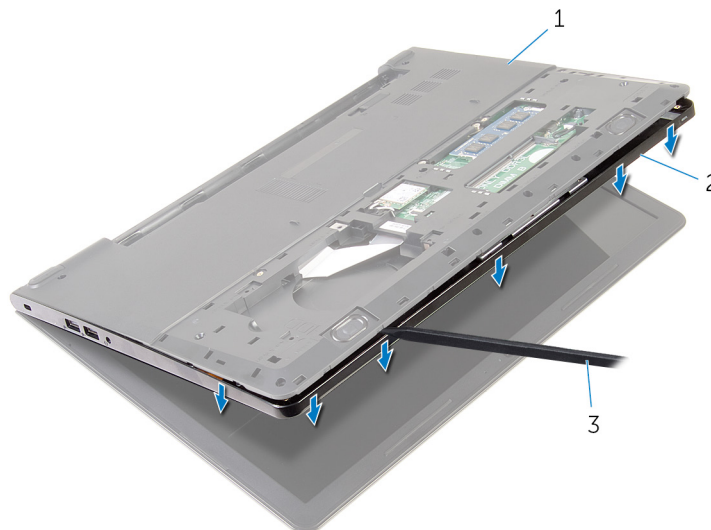
4. Close the display and turn the computer over.
5. Remove the screws that secure the palm-rest assembly to the computer base.



1. screws (10)

2. computer base

6. Slightly open the computer base and, using a plastic scribe, pry the palm-rest assembly off the computer base.



1. computer base

2. palm-rest assembly

3. plastic scribe

7. Turn the computer over and open the display.
8. Lift the palm-rest assembly off the computer base.



1. palm-rest assembly

2. computer base

9. Follow the procedure from step 1 to step 5 in “Removing the [touch pad](#)”.

Instalace opěrky rukou

POZNÁMKA Před manipulací uvnitř počítače si přečtěte bezpečnostní informace dodané s počítačem a postupujte podle kroků popsaných v části **Před manipulací uvnitř počítače**. Po dokončení práce uvnitř počítače postupujte podle pokynů v části **Po dokončení práce uvnitř počítače**. Další vzorové postupy naleznete na domovské stránce Regulatory Compliance (Soulad s předpisy) na adrese www.dell.com/regulatory_compliance.

Témata:

- [Postup](#)
- [Následné kroky](#)

Postup

1. Postupujte podle postupu od kroku 1 po krok 5 v části „Instalace [dotykové podložky](#)“.
2. Zarovnejte otvory pro šrouby na opěrce rukou s otvory pro šrouby v základně počítače a zaklapněte opěrku na místo.
3. Našroubujte šrouby, které připevňují opěrku rukou k základně počítače.
4. Zasuňte kabel dotykové podložky a kabel tlačítka napájení do konektorů a zajistěte je zatlačením na západky.
5. Otočte počítač spodní stranou nahoru.
6. Zašroubujte šrouby, které připevňují opěrku rukou k zádnímu krytu.

Následné kroky

1. Namontujte [klávesnici](#).
2. Postupujte podle postupu od kroku 3 po krok 5 v části „Instalace [pevného disku](#)“.
3. Proveďte montáž [panelu základny](#).
4. Vložte [baterii](#).

Vyjmutí dotykové podložky

POZNÁMKA Před manipulací uvnitř počítače si přečtěte bezpečnostní informace dodané s počítačem a postupujte podle kroků popsaných v části **Před manipulací uvnitř počítače**. Po dokončení práce uvnitř počítače postupujte podle pokynů v části **Po dokončení práce uvnitř počítače**. Další vzorové postupy naleznete na domovské stránce Regulatory Compliance (Soulad s předpisy) na adrese www.dell.com/regulatory_compliance.

Témata:

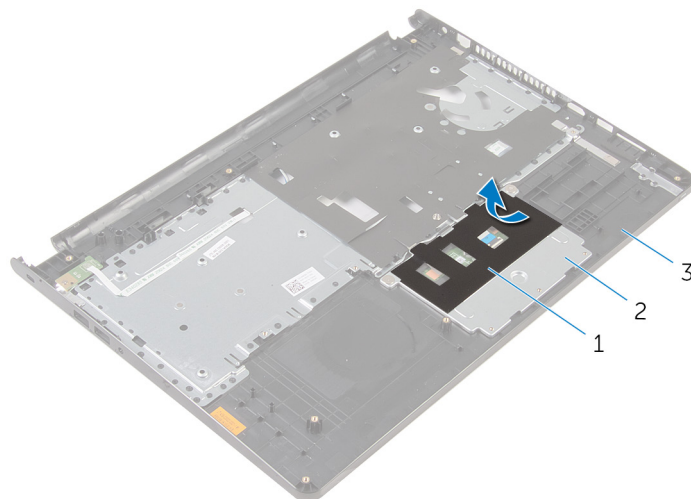
- [Prerequisites](#)
- [Procedure](#)

Prerequisites

1. Remove the [battery](#).
2. Remove the [base panel](#).
3. Follow the procedure from step 1 to step 3 in “Removing the [hard drive](#)”.
4. Remove the [keyboard](#).
5. Remove the [palm rest](#).

Procedure

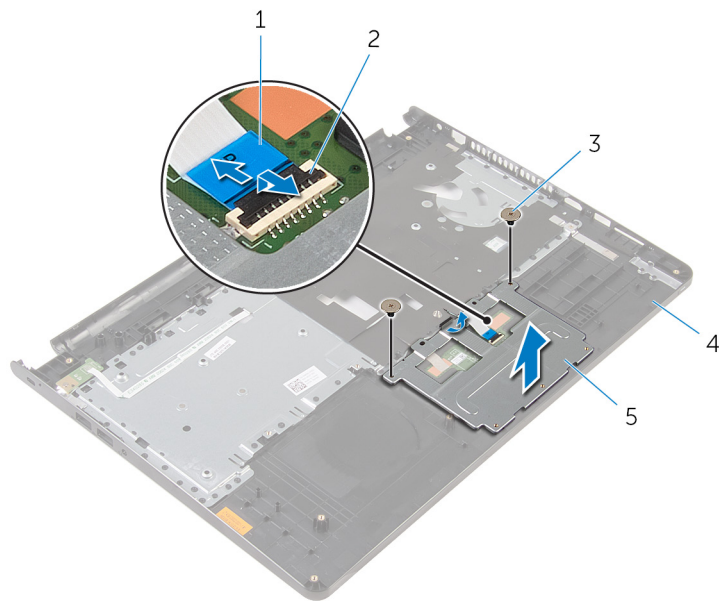
1. Peel the tape off the touch-pad bracket.



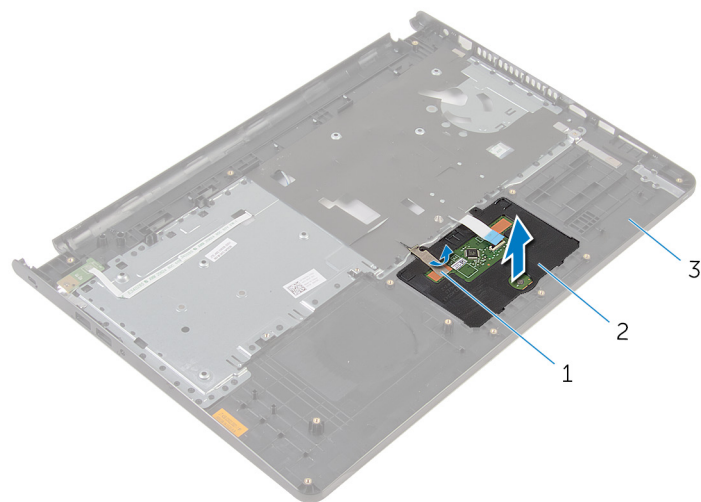
1. tape
3. palm rest

2. touch-pad bracket

2. Remove the screws that secure the touch-pad bracket to the touch pad.
3. Lift the latch and disconnect the touch-pad cable from touch pad.



- 1. touch-pad cable
 - 2. latch
 - 3. screws (2)
 - 4. palm rest
 - 5. touch-pad bracket
4. Peel off the tape over the touch pad.
 5. Lift the touch pad off the palm rest.



- 1. tape
- 2. touch pad
- 3. palm rest

Instalace dotykové podložky

POZNÁMKA Před manipulací uvnitř počítače si přečtěte bezpečnostní informace dodané s počítačem a postupujte podle kroků popsaných v části **Před manipulací uvnitř počítače**. Po dokončení práce uvnitř počítače postupujte podle pokynů v části **Po dokončení práce uvnitř počítače**. Další vzorové postupy naleznete na domovské stránce Regulatory Compliance (Soulad s předpisy) na adrese www.dell.com/regulatory_compliance.

Témata:

- [Postup](#)
- [Následné kroky](#)

Postup

1. Zasuňte výčnělky na dotykové podložce do slotů na opěrce rukou.
2. Přilepte pásku, která připevňuje dotykovou podložku k opěrce rukou.
3. Zarovnejte zdiřky pro šrouby na držáku dotykové podložky se zdiřkami pro šrouby na opěrce rukou.
4. Zašroubujte šrouby, které připevňují držák dotykové podložky k opěrce rukou.
5. Přilepte pásku na držák dotykové podložky.

Následné kroky

1. Namontujte [opěrku rukou](#).
2. Namontujte [klávesnici](#).
3. Postupujte podle postupu od kroku 4 po krok 6 v části „Instalace [pevného disku](#)“.
4. Proved'te montáž [panelu základny](#).
5. Vložte [baterii](#).

Vyjmutí desky tlačítka napájení

POZNÁMKA Před manipulací uvnitř počítače si přečtěte bezpečnostní informace dodané s počítačem a postupujte podle kroků popsaných v části **Před manipulací uvnitř počítače**. Po dokončení práce uvnitř počítače postupujte podle pokynů v části **Po dokončení práce uvnitř počítače**. Další vzorové postupy naleznete na domovské stránce Regulatory Compliance (Soulad s předpisy) na adrese www.dell.com/regulatory_compliance.

Témata:

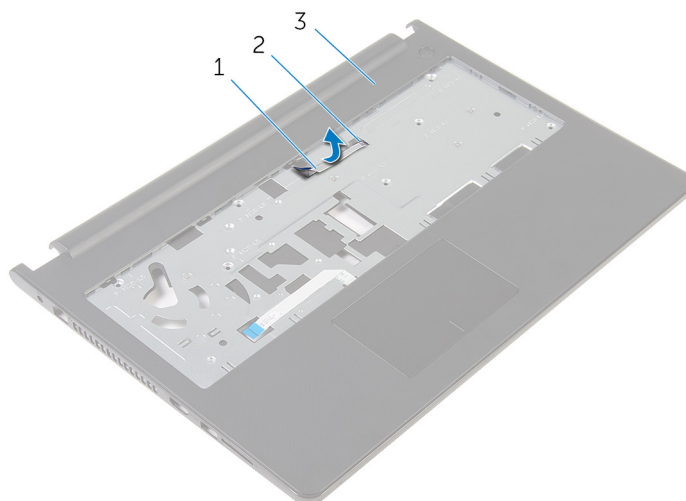
- [Prerequisites](#)
- [Procedure](#)

Prerequisites

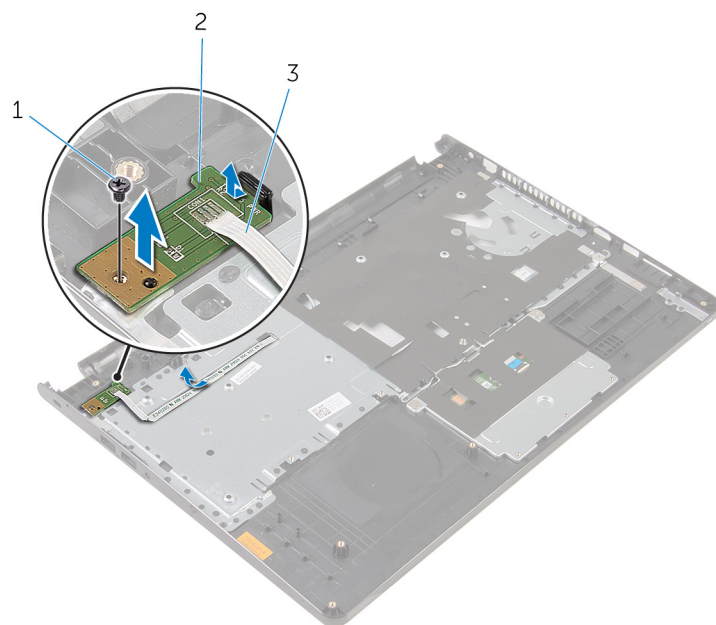
1. Remove the [battery](#).
2. Remove the [base panel](#).
3. Follow the procedure from step 1 to step 3 in “Removing the [hard drive](#)”.
4. Remove the [keyboard](#).
5. Follow the procedure from step 1 to step 8 in “Removing the [palm rest](#)”.

Procedure

1. Slide the power-button board cable through the slot on the palm rest.



1. power-button board cable
 2. slot
 3. palm rest
2. Turn the palm rest over.
 3. Remove the screw that secures the power-button board to the palm rest.
 4. Slide the power-button board out from the tab on the palm rest.
 5. Lift the power-button board, along with its cable, off the palm rest.



1. screw

3. power-button board cable

2. power-button board

Instalace desky tlačítka napájení

POZNÁMKA Před manipulací uvnitř počítače si přečtěte bezpečnostní informace dodané s počítačem a postupujte podle kroků popsaných v části **Před manipulací uvnitř počítače**. Po dokončení práce uvnitř počítače postupujte podle pokynů v části **Po dokončení práce uvnitř počítače**. Další vzorové postupy naleznete na domovské stránce Regulatory Compliance (Soulad s předpisy) na adrese www.dell.com/regulatory_compliance.

Témata:

- [Postup](#)
- [Následné kroky](#)

Postup

1. Zasuňte desku tlačítka napájení pod výčnělky na opěrce rukou a zarovnejte zdířku pro šroub na desce tlačítka napájení se zdířku pro šroub na opěrce rukou.
2. Zašroubujte šroubek, který upevňuje desku tlačítka napájení k opěrce rukou.
3. Prostrčte kabel desky tlačítka napájení skrz otvor na opěrce rukou.

Následné kroky

1. Postupujte podle postupu od kroku 2 po krok 6 v části „Instalace [opěrky rukou](#)“.
2. Namontujte [klávesnici](#).
3. Postupujte podle postupu od kroku 4 po krok 6 v části „Instalace [pevného disku](#)“.
4. Proved'te montáž [panelu základny](#).
5. Vložte [baterii](#).

Vyjmutí reproduktorů

POZNÁMKA Před manipulací uvnitř počítače si přečtěte bezpečnostní informace dodané s počítačem a postupujte podle kroků popsaných v části **Před manipulací uvnitř počítače**. Po dokončení práce uvnitř počítače postupujte podle pokynů v části **Po dokončení práce uvnitř počítače**. Další vzorové postupy naleznete na domovské stránce Regulatory Compliance (Soulad s předpisy) na adrese www.dell.com/regulatory_compliance.

Témata:

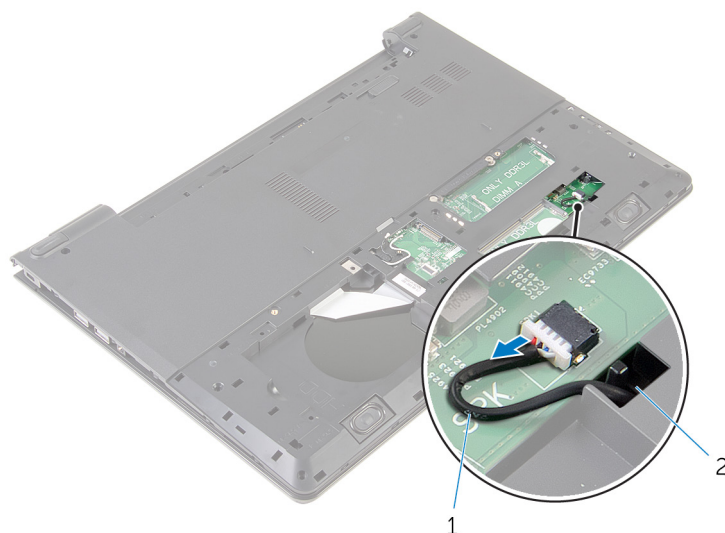
- [Prerequisites](#)
- [Procedure](#)

Prerequisites

1. Remove the [battery](#).
2. Remove the [base panel](#).
3. Follow the procedure from step 1 to step 3 in “Removing the [hard drive](#)”.
4. Remove the [keyboard](#).
5. Follow the procedure from step 1 to step 8 in “Removing the [palm rest](#)”.

Procedure

1. Disconnect the speaker cable from the system board.



1. speaker cable

2. slot

2. Turn the computer over and open the display.
3. Note the speaker-cable routing and remove the cable from the routing guides on the computer base.
4. Slide the speaker cable through the slot on the computer base and lift the speakers, along with the speaker cable, off the computer base .



1. speaker cable

2. speakers (2)

Instalace reproduktorů

POZNÁMKA Před manipulací uvnitř počítače si přečtěte bezpečnostní informace dodané s počítačem a postupujte podle kroků popsaných v části **Před manipulací uvnitř počítače**. Po dokončení práce uvnitř počítače postupujte podle pokynů v části **Po dokončení práce uvnitř počítače**. Další vzorové postupy naleznete na domovské stránce Regulatory Compliance (Soulad s předpisy) na adrese www.dell.com/regulatory_compliance.

Témata:

- [Postup](#)
- [Následné kroky](#)

Postup

1. Umístěte pomocí zarovnávacích výčnělků reproduktory do sestavy opěrky rukou.
2. Protáhněte kabel reproduktoru vodičky na opěrce rukou.
3. Otočte počítač spodní stranou nahoru.
4. Proveďte kabel reproduktoru otvorem na základně počítače a připojte kabel reproduktorů k základní desce.

Následné kroky

1. Postupujte podle postupu od kroku 2 po krok 6 v části „Instalace [opěrky rukou](#)“.
2. Namontujte [klávesnici](#).
3. Postupujte podle postupu od kroku 3 po krok 5 v části „Instalace [pevného disku](#)“.
4. Proveďte montáž [panelu základny](#).
5. Vložte [baterii](#).

Vyjmutí desky V/V

POZNÁMKA Před manipulací uvnitř počítače si přečtěte bezpečnostní informace dodané s počítačem a postupujte podle kroků popsaných v části **Před manipulací uvnitř počítače**. Po dokončení práce uvnitř počítače postupujte podle pokynů v části **Po dokončení práce uvnitř počítače**. Další vzorové postupy naleznete na domovské stránce Regulatory Compliance (Soulad s předpisy) na adrese www.dell.com/regulatory_compliance.

Témata:

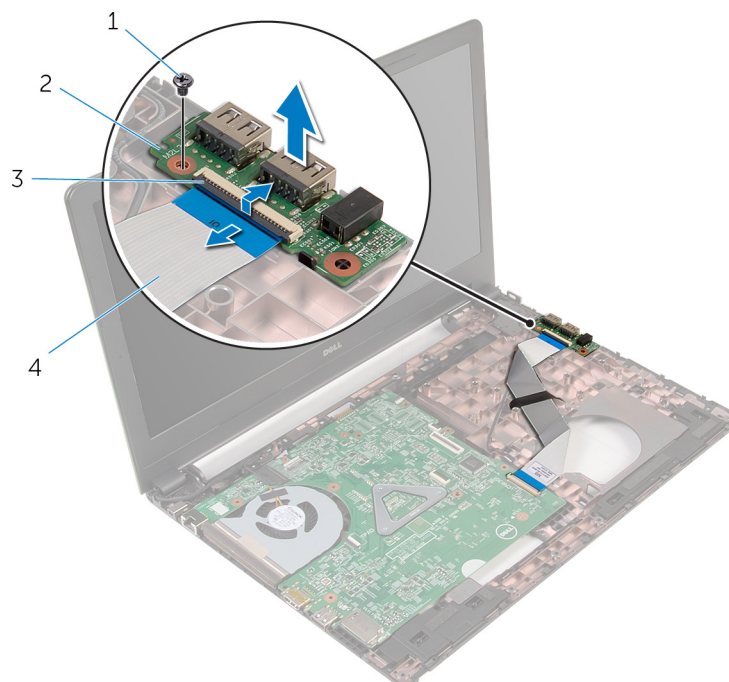
- [Prerequisites](#)
- [Procedure](#)

Prerequisites

1. Remove the [battery](#).
2. Remove the [base panel](#).
3. Follow the procedure from step 1 to step 3 in “Removing the [hard drive](#)”.
4. Remove the [keyboard](#).
5. Follow the procedure from step 1 to step 8 in “Removing the [palm rest](#)”.

Procedure

1. Lift the latch and disconnect the I/O-board cable from the I/O board.
2. Remove the screw that secures the I/O board to the computer base.
3. Lift the I/O board off the computer base.



- | | |
|----------|--------------------|
| 1. screw | 2. I/O board |
| 3. latch | 4. I/O-board cable |

Montáž desky I/O

POZNÁMKA Před manipulací uvnitř počítače si přečtěte bezpečnostní informace dodané s počítačem a postupujte podle kroků popsaných v části **Před manipulací uvnitř počítače**. Po dokončení práce uvnitř počítače postupujte podle pokynů v části **Po dokončení práce uvnitř počítače**. Další vzorové postupy naleznete na domovské stránce Regulatory Compliance (Soulad s předpisy) na adrese www.dell.com/regulatory_compliance.

Témata:

- [Postup](#)
- [Následné kroky](#)

Postup

1. Zdířku pro šroub na panelu I/O zarovnejte se zdířkou pro šroub na základně počítače.
2. Zašroubujte šroub, který připevňuje desku I/O k základně počítače.
3. Zasuňte kabel desky I/O do konektoru na desce I/O a připevněte kabel zatlačením na západku.

Následné kroky

1. Postupujte podle postupu od kroku 2 po krok 6 v části „Instalace [opěrky rukou](#)“.
2. Namontujte [klávesnici](#).
3. Postupujte podle postupu od kroku 3 po krok 5 v části „Instalace [pevného disku](#)“.
4. Proveďte montáž [panelu základny](#).
5. Vložte [baterii](#).

Demontáž základní desky

- i** **POZNÁMKA** Před manipulací uvnitř počítače si přečtěte bezpečnostní informace dodané s počítačem a postupujte podle kroků popsaných v části **Před manipulací uvnitř počítače**. Po dokončení práce uvnitř počítače postupujte podle pokynů v části **Po dokončení práce uvnitř počítače**. Další vzorové postupy naleznete na domovské stránce Regulatory Compliance (Soulad s předpisy) na adrese www.dell.com/regulatory_compliance.
- i** **POZNÁMKA** Výrobní číslo vašeho počítače je umístěno na základní desce. Po výměně základní desky je nutné výrobní číslo zadat v programu pro nastavení systému BIOS.
- i** **POZNÁMKA** Při výměně základní desky dojde k odstranění veškerých změn, které jste v programu pro nastavení systému BIOS v tomto systému udělali. Po výměně základní desky je třeba požadované změny provést znovu.
- i** **POZNÁMKA** Před odpojením kabelů od systémové desky si zapamatujte jejich umístění, abyste je po výměně systémové desky zapojili správně.

Témata:

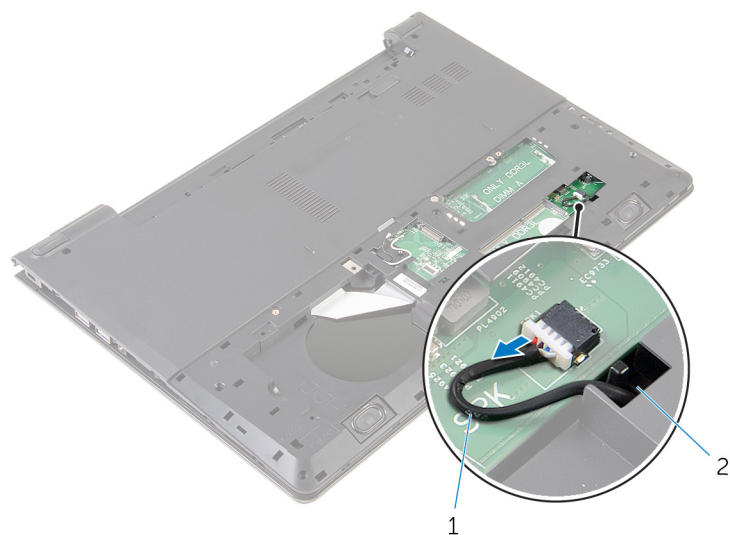
- [Prerequisites](#)
- [Procedure](#)

Prerequisites

1. Remove the [battery](#).
2. Remove the [base panel](#).
3. Follow the procedure from step 1 to step 3 in “Removing the [hard drive](#)”.
4. Remove the [memory modules](#).
5. Remove the [wireless card](#).
6. Remove the [keyboard](#).
7. Follow the procedure from step 1 to step 8 in “Removing the [palm rest](#)”.

Procedure

1. Disconnect the speaker cable from the system board.



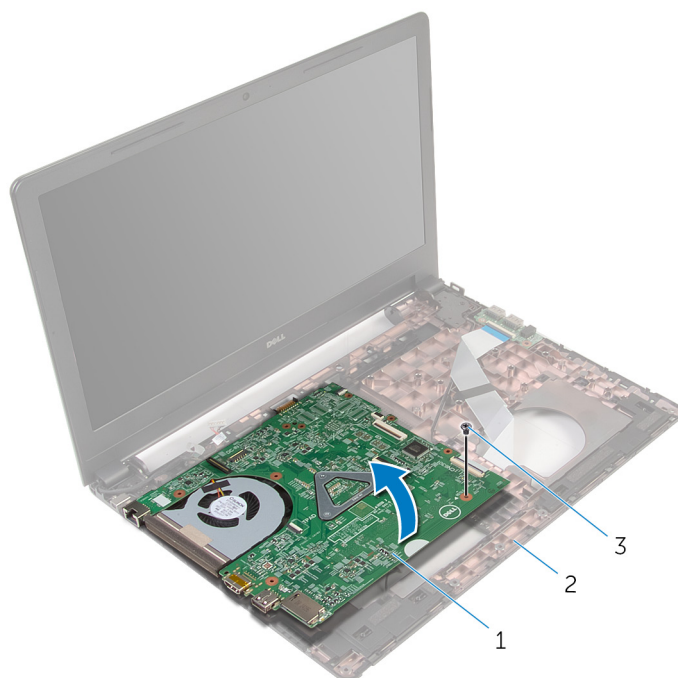
- 1. speaker cable
- 2. slot

2. Turn the computer over and open the display as far as possible.
3. Peel the tape that secures the display cable to the system board.
4. Lift the latch and disconnect the I/O-board cable from the system board.
5. Lift the latch and disconnect the display cable from the system board.
6. Disconnect the power-adaptor port cable from the system board.
7. Lift the latch and disconnect the I/O-board cable from the system board.



- 1. tape
- 2. display cable
- 3. latch
- 4. power-adaptor port cable
- 5. I/O-board cable
- 6. system board

8. Remove the screw that secures the system board to the computer base.
9. Lift the system board off the computer base.



1. system board
3. screw

2. computer base

10. Remove the [coin-cell battery](#).
11. Remove the [heat sink](#).

Montáž základní desky

- i **POZNÁMKA** Před manipulací uvnitř počítače si přečtěte bezpečnostní informace dodané s počítačem a postupujte podle kroků popsaných v části **Před manipulací uvnitř počítače**. Po dokončení práce uvnitř počítače postupujte podle pokynů v části **Po dokončení práce uvnitř počítače**. Další vzorové postupy naleznete na domovské stránce Regulatory Compliance (Soulad s předpisy) na adrese www.dell.com/regulatory_compliance.
- i **POZNÁMKA** Výrobní číslo vašeho počítače je umístěno na základní desce. Po výměně základní desky je nutné výrobní číslo zadat v programu pro nastavení systému BIOS.
- i **POZNÁMKA** Při výměně základní desky dojde k odstranění veškerých změn, které jste v programu pro nastavení systému BIOS v tomto systému udělali. Po výměně základní desky je třeba požadované změny provést znovu.

Témata:

- [Postup](#)
- [Následné kroky](#)

Postup

1. Namontujte [chladič](#).
2. Vložte [knoflíkovou baterii](#).

 **VÝSTRAHA** Ujistěte se, že žádné kabely nejsou umístěny pod základní deskou, abyste zamezili jejímu poškození.

3. Zarovnejte zdířku pro šroub na základní desce se zdířkou pro šroub na základně počítače a umístěte základní desku na základnu počítače.
4. Zašroubujte šroub, který připevňuje základní desku k základně počítače.
5. Připojte kabel portu adaptéru napájení k základní desce.
6. Zasuňte kabel displeje do konektoru na systémové desce a zajistěte ho zatlačením na západku.
7. Přilepte pásku, kterou je kabel displeje připevněn k základní desce.
8. Zasuňte kabel desky I/O do konektoru na základní desce a zajistěte ho zatlačením na západku.
9. Zavřete displej a otočte počítač spodní stranou vzhůru.
10. Připojte kabel reproduktoru k základní desce.

Následné kroky

1. Postupujte podle postupu od kroku 2 po krok 6 v části „Instalace [opěrky rukou](#)“.
2. Namontujte [klávesnici](#).
3. Namontujte [bezdrátovou kartu](#).
4. Proveďte instalaci [paměťových modulů](#).
5. Postupujte podle postupu od kroku 3 po krok 5 v části „Instalace [pevného disku](#)“.
6. Vložte [baterii](#).
7. Proveďte montáž [panelu základny](#).

Vyjmutí knoflíkové baterie

POZNÁMKA Před manipulací uvnitř počítače si přečtěte bezpečnostní informace dodané s počítačem a postupujte podle kroků popsaných v části **Před manipulací uvnitř počítače**. Po dokončení práce uvnitř počítače postupujte podle pokynů v části **Po dokončení práce uvnitř počítače**. Další vzorové postupy naleznete na domovské stránce Regulatory Compliance (Soulad s předpisy) na adrese www.dell.com/regulatory_compliance.

VÝSTRAHA Vyjmutím knoflíkové baterie dojde k vynulování nastavení systému BIOS na výchozí hodnoty. Doporučujeme, abyste si před vyjmutím knoflíkové baterie poznačili nastavení systému BIOS.

Témata:

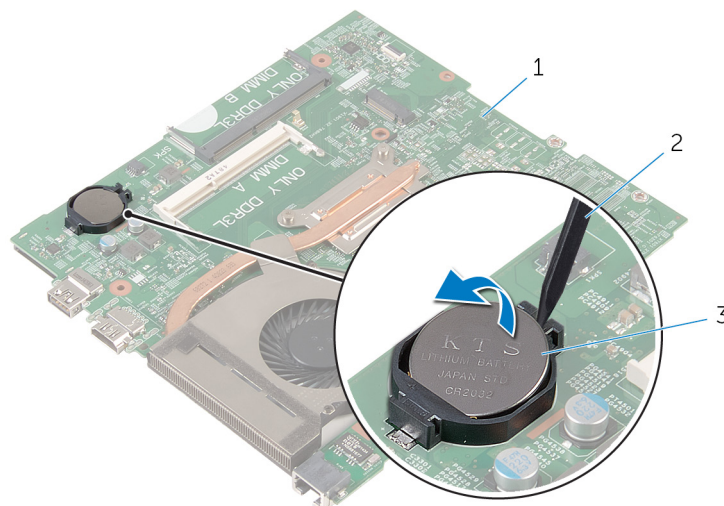
- [Prerequisites](#)
- [Procedure](#)

Prerequisites

1. Remove the [battery](#).
2. Remove the [base panel](#).
3. Follow the procedure from step 1 to step 3 in “Removing the [hard drive](#)”.
4. Remove the [memory modules](#).
5. Remove the [wireless card](#).
6. Remove the [keyboard](#).
7. Follow the procedure from step 1 to step 8 in “Removing the [palm rest](#)”.
8. Follow the procedure from step 1 to step 8 in “Removing the [system board](#)”.

Procedure

Using a plastic scribe, gently pry the coin-cell battery out of the battery socket on the system board.



1. system board
2. plastic scribe
3. coin-cell battery

Vložení knoflíkové baterie

POZNÁMKA Před manipulací uvnitř počítače si přečtěte bezpečnostní informace dodané s počítačem a postupujte podle kroků popsaných v části **Před manipulací uvnitř počítače**. Po dokončení práce uvnitř počítače postupujte podle pokynů v části **Po dokončení práce uvnitř počítače**. Další vzorové postupy naleznete na domovské stránce Regulatory Compliance (Soulad s předpisy) na adrese www.dell.com/regulatory_compliance.

Témata:

- [Postup](#)
- [Post-requisites](#)

Postup

Vložte knoflíkovou baterii znakem + nahoru do patice na základní desce.

Post-requisites

1. Follow the procedure from step 3 to step 10 in “Replacing the [system board](#)”.
2. Follow the procedure from step 2 to step 6 in “Replacing the [palm rest](#)”.
3. Replace the [keyboard](#).
4. Replace the [wireless card](#).
5. Replace the [memory modules](#).
6. Follow the procedure from step 3 to step 5 in “Replacing the [hard drive](#)”.
7. Replace the [battery](#).
8. Replace the [base panel](#).

Demontáž chladiče

POZNÁMKA Před manipulací uvnitř počítače si přečtěte bezpečnostní informace dodané s počítačem a postupujte podle kroků popsaných v části **Před manipulací uvnitř počítače**. Po dokončení práce uvnitř počítače postupujte podle pokynů v části **Po dokončení práce uvnitř počítače**. Další vzorové postupy naleznete na domovské stránce Regulatory Compliance (Soulad s předpisy) na adrese www.dell.com/regulatory_compliance.

POZNÁMKA Chladič se může za běžného provozu zahřát. Než se dotknete chladiče, nechte ho po dostatečnou dobu vychladnout.

VÝSTRAHA Abyste zajistili maximální chlazení procesoru, nedotýkejte se oblastí přenosu tepla na chladiči. Mastnota na vaší pokožce může snížit schopnost teplovodivé pasty přenášet teplo.

Témata:

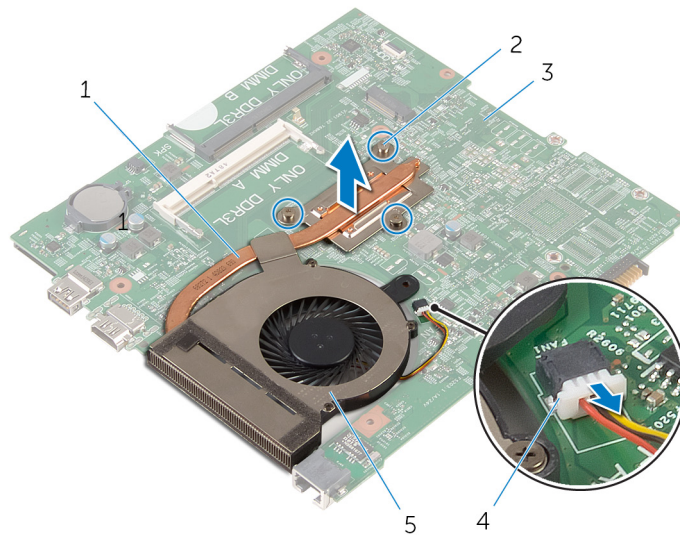
- [Prerequisites](#)
- [Procedure](#)

Prerequisites

1. Remove the [battery](#).
2. Remove the [base panel](#).
3. Follow the procedure from step 1 to step 3 in “Removing the [hard drive](#)”.
4. Remove the [memory modules](#).
5. Remove the [wireless card](#).
6. Remove the [keyboard](#).
7. Follow the procedure from step 1 to step 8 in “Removing the [palm rest](#)”.
8. Follow the procedure from step 1 to step 8 in “Removing the [system board](#)”.

Procedure

1. Turn the system board over.
2. In sequential order, as indicated on the heat sink, loosen the captive screws that secure the cooling assembly to the system board.
3. Disconnect the fan cable from the system board.



- 1. cooling assembly
- 3. system board
- 5. fan

- 2. captive screws (3)
- 4. fan cable

- 4. Lift the cooling assembly off the system board.
- 5. Remove the fan.

Výměna chladiče

POZNÁMKA Před manipulací uvnitř počítače si přečtěte bezpečnostní informace dodané s počítačem a postupujte podle kroků popsaných v části **Před manipulací uvnitř počítače**. Po dokončení práce uvnitř počítače postupujte podle pokynů v části **Po dokončení práce uvnitř počítače**. Další vzorové postupy naleznete na domovské stránce Regulatory Compliance (Soulad s předpisy) na adrese www.dell.com/regulatory_compliance.

VÝSTRAHA Nesprávné vyrovnaní chladiče může poškodit základní desku a procesor.

POZNÁMKA Originální teplovodivou pastu lze použít znovu v případě, že společně nainstalujete původní základní desku a chladič. Pokud vyměníte základní desku nebo chladič, použijte termopodložku dodanou v sadě, abyste zajistili dosažení správné teplotní vodivosti.

Témata:

- [Postup](#)
- [Následné kroky](#)

Postup

1. Namontujte [ventilátor](#).
2. Zarovnejte šrouby v sestavě chladiče se zdírkami pro šrouby na základní desce.
3. Postupně (podle pořadí vyznačeného na chladiči) utáhněte jisticí šrouby, které připevňují sestavu chladiče k základní desce.
4. Připojte kabel ventilátoru k základní desce.

Následné kroky

1. Postupujte podle postupu od kroku 3 po krok 10 v části „Montáž [základní desky](#)“.
2. Postupujte podle postupu od kroku 2 po krok 6 v části „Instalace [opěrky rukou](#)“.
3. Namontujte [klávesnici](#).
4. Namontujte [bezdrátovou kartu](#).
5. Proved'te instalaci [paměťových modulů](#).
6. Postupujte podle postupu od kroku 3 po krok 5 v části „Instalace [pevného disku](#)“.
7. Vložte [baterii](#).
8. Proved'te montáž [panelu základny](#).

Vyjmutí ventilátoru

POZNÁMKA Před manipulací uvnitř počítače si přečtěte bezpečnostní informace dodané s počítačem a postupujte podle kroků popsaných v části **Před manipulací uvnitř počítače**. Po dokončení práce uvnitř počítače postupujte podle pokynů v části **Po dokončení práce uvnitř počítače**. Další vzorové postupy naleznete na domovské stránce Regulatory Compliance (Soulad s předpisy) na adrese www.dell.com/regulatory_compliance.

Témata:

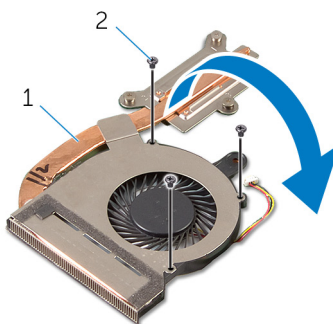
- [Prerequisites](#)
- [Procedure](#)

Prerequisites

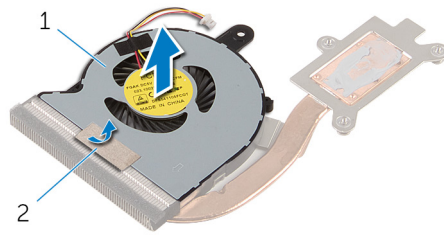
1. Remove the [battery](#).
2. Remove the [base panel](#).
3. Follow the procedure from step 1 to step 3 in “Removing the [hard drive](#)”.
4. Remove the [memory modules](#).
5. Remove the [wireless card](#).
6. Remove the [keyboard](#).
7. Follow the procedure from step 1 to step 8 in “Removing the [palm rest](#)”.
8. Follow the procedure from step 1 to step 8 in “Removing the [system board](#)”.
9. Follow the procedure from step 1 to step 4 in “Removing the [heat sink](#)”.

Procedure

1. Remove the screws that secure the fan to the heat sink.



1. cooling assembly
 2. screws (3)
2. Turn the cooling assembly over.
 3. Peel off the tape that secures the fan to the heat sink.
 4. Lift the fan off the heat sink.



1. fan

2. tape

Výměna ventilátoru

POZNÁMKA Před manipulací uvnitř počítače si přečtěte bezpečnostní informace dodané s počítačem a postupujte podle kroků popsaných v části **Před manipulací uvnitř počítače**. Po dokončení práce uvnitř počítače postupujte podle pokynů v části **Po dokončení práce uvnitř počítače**. Další vzorové postupy naleznete na domovské stránce Regulatory Compliance (Soulad s předpisy) na adrese www.dell.com/regulatory_compliance.

Témata:

- [Postup](#)
- [Post-requisites](#)

Postup

1. Umístěte ventilátor na chladič.
2. Přilepte pásku upevňující ventilátor k chladiči.
3. Otočte sestavu chladiče.
4. Zašroubujte šrouby upevňující ventilátor k chladiči.

Post-requisites

1. Follow the procedure from step 2 to step 4 in “Replacing the [heat sink](#)”.
2. Follow the procedure from step 3 to step 10 in “Replacing the [system board](#)”.
3. Follow the procedure from step 2 to step 6 in “Replacing the [palm rest](#)”.
4. Replace the [keyboard](#).
5. Replace the [wireless card](#).
6. Replace the [memory modules](#).
7. Follow the procedure from step 3 to step 5 in “Replacing the [hard drive](#)”.
8. Replace the [battery](#).
9. Replace the [base panel](#).

Demontáž sestavy displeje

POZNÁMKA Před manipulací uvnitř počítače si přečtěte bezpečnostní informace dodané s počítačem a postupujte podle kroků popsaných v části **Před manipulací uvnitř počítače**. Po dokončení práce uvnitř počítače postupujte podle pokynů v části **Po dokončení práce uvnitř počítače**. Další vzorové postupy naleznete na domovské stránce Regulatory Compliance (Soulad s předpisy) na adrese www.dell.com/regulatory_compliance.

Témata:

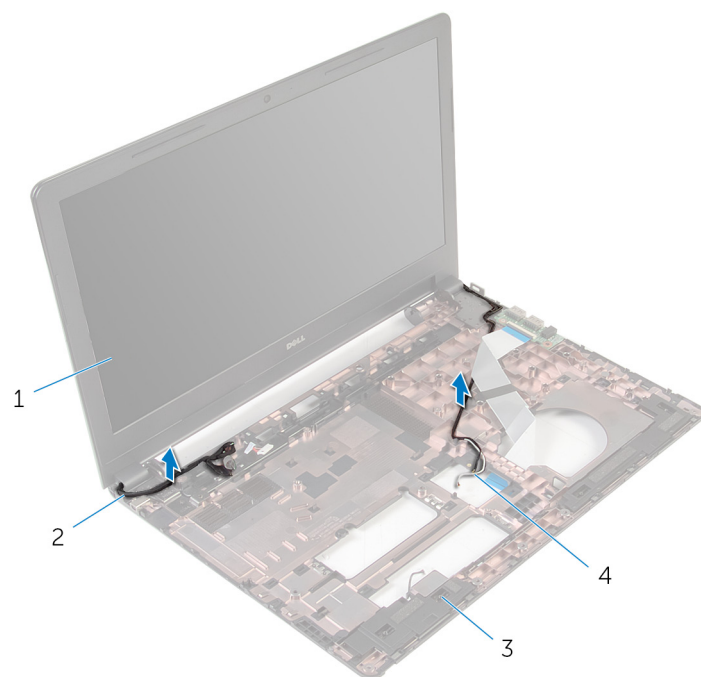
- [Prerequisites](#)
- [Postup](#)

Prerequisites

1. Remove the [battery](#).
2. Remove the [base panel](#).
3. Follow the procedure from step 1 to step 3 in “Removing the [hard drive](#)”.
4. Remove the [memory modules](#).
5. Remove the [wireless card](#).
6. Remove the [keyboard](#).
7. Follow the procedure from step 1 to step 8 in “Removing the [palm rest](#)”.
8. Follow the procedure from step 1 to step 8 in “Removing the [system board](#)”.

Postup

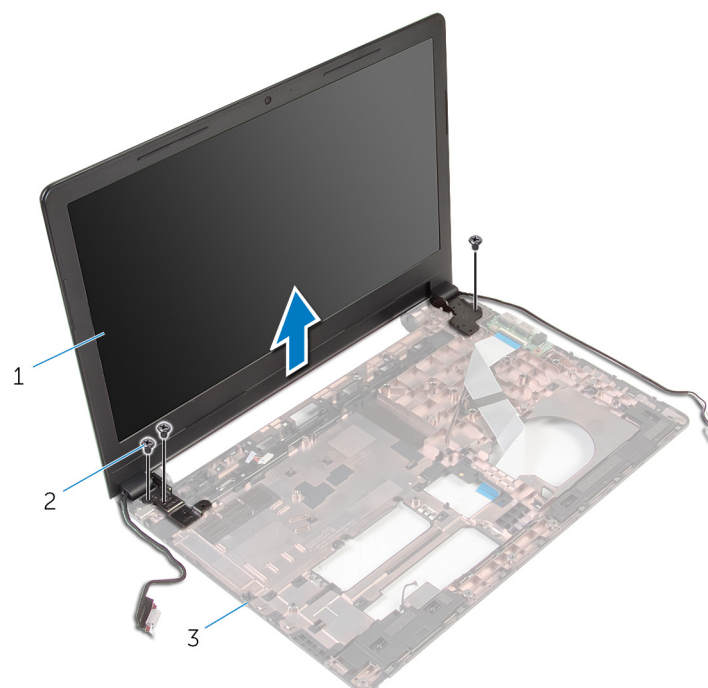
1. Otočte počítač vzhůru nohama a otevřete displej, co nejvíce je to možné.
2. Poznačte si vedení kabelů antény a odstraňte kabely antény z vodiček na základně počítače.
3. Poznačte si vedení kabelu displeje a odstraňte kabel z vodiček na základně počítače.



- 1. sestava displeje
- 3. základna počítače

- 2. kabel displeje
- 4. anténní kabely (2)

4. Vyšroubujte šrouby, které připevňují závěsy displeje k základně počítače.



- 1. sestava displeje
- 3. základna počítače

- 2. šrouby (3)

5. Opatrně vyjměte sestavu displeje ze základny počítače.

Montáž sestavy displeje

POZNÁMKA Před manipulací uvnitř počítače si přečtěte bezpečnostní informace dodané s počítačem a postupujte podle kroků popsaných v části **Před manipulací uvnitř počítače**. Po dokončení práce uvnitř počítače postupujte podle pokynů v části **Po dokončení práce uvnitř počítače**. Další vzorové postupy naleznete na domovské stránce Regulatory Compliance (Soulad s předpisy) na adrese www.dell.com/regulatory_compliance.

Témata:

- [Postup](#)
- [Následné kroky](#)

Postup

1. Otvory pro šrouby na závěsech displeje zarovnejte s otvory pro šrouby na základně počítače.
2. Našroubujte šrouby, které připevňují závěsy displeje k základně počítače.
3. Ved'te kabel displeje vodičky na základně počítače.
4. Ved'te anténní kabely jejich vodičky a provlečte je otvorem na základně počítače.
5. Zavřete displej a otočte počítač spodní stranou vzhůru.

Následné kroky

1. Postupujte podle postupu od kroku 3 po krok 10 v části „Montáž [základní desky](#)“.
2. Postupujte podle postupu od kroku 2 po krok 6 v části „Instalace [opěrky rukou](#)“.
3. Namontujte [klávesnici](#).
4. Namontujte [bezdrátovou kartu](#).
5. Proved'te instalaci [paměťových modulů](#).
6. Postupujte podle postupu od kroku 3 po krok 5 v části „Instalace [pevného disku](#)“.
7. Proved'te montáž [panelu základny](#).
8. Vložte [baterii](#).

Demontáž portu napájecího adaptéru

- POZNÁMKA** Před manipulací uvnitř počítače si přečtěte bezpečnostní informace dodané s počítačem a postupujte podle kroků popsaných v části **Před manipulací uvnitř počítače**. Po dokončení práce uvnitř počítače postupujte podle pokynů v části **Po dokončení práce uvnitř počítače**. Další vzorové postupy naleznete na domovské stránce Regulatory Compliance (Soulad s předpisy) na adrese www.dell.com/regulatory_compliance.

Témata:

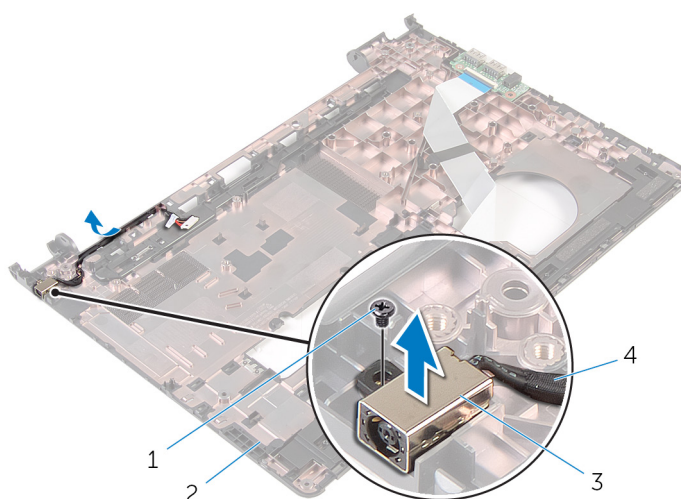
- [Prerequisites](#)
- [Postup](#)

Prerequisites

1. Remove the [battery](#).
2. Remove the [base panel](#).
3. Follow the procedure from step 1 to step 3 in “Removing the [hard drive](#)”.
4. Remove the [memory modules](#).
5. Remove the [wireless card](#).
6. Remove the [keyboard](#).
7. Follow the procedure from step 1 to step 8 in “Removing the [palm rest](#)”.
8. Follow the procedure from step 1 to step 8 in “Removing the [system board](#)”.
9. Remove the [display assembly](#).

Postup

1. Poznačte si vedení kabelu portu napájecího adaptéru a odstraňte kabel z vodiček na základně počítače.
2. Vyšroubujte šroub, který upevňuje port adaptéru napájení k základně počítače.
3. Zvedněte port napájecího adaptéru spolu s kabelem ze základny počítače.



- | | |
|-----------------------------|------------------------------------|
| 1. šroub | 2. základna počítače |
| 3. port napájecího adaptéru | 4. kabel portu napájecího adaptéru |

Montáž portu napájecího adaptéru

POZNÁMKA Před manipulací uvnitř počítače si přečtěte bezpečnostní informace dodané s počítačem a postupujte podle kroků popsaných v části **Před manipulací uvnitř počítače**. Po dokončení práce uvnitř počítače postupujte podle pokynů v části **Po dokončení práce uvnitř počítače**. Další vzorové postupy naleznete na domovské stránce Regulatory Compliance (Soulad s předpisy) na adrese www.dell.com/regulatory_compliance.

Témata:

- [Postup](#)
- [Následné kroky](#)

Postup

1. Zasuňte port napájecího adaptéru do otvoru v základně počítače.
2. Připojte kabel portu adaptéru napájení k základní desce.
3. Ved'te kabel portu napájecího adaptéru podél vodiček na základně počítače.

Následné kroky

1. Nasad'te [sestavu displeje](#) zpět.
2. Postupujte podle postupu od kroku 3 po krok 10 v části „Montáž [základní desky](#)“.
3. Postupujte podle postupu od kroku 2 po krok 6 v části „Instalace [opěrky rukou](#)“.
4. Namontujte [klávesnici](#).
5. Namontujte [bezdrátovou kartu](#).
6. Proved'te instalaci [paměťových modulů](#).
7. Postupujte podle postupu od kroku 3 po krok 5 v části „Instalace [pevného disku](#)“.
8. Proved'te montáž [panelu základny](#).
9. Vložte [baterii](#).

Demontáž čelního krytu displeje

POZNÁMKA Před manipulací uvnitř počítače si přečtěte bezpečnostní informace dodané s počítačem a postupujte podle kroků popsaných v části **Před manipulací uvnitř počítače**. Po dokončení práce uvnitř počítače postupujte podle pokynů v části **Po dokončení práce uvnitř počítače**. Další vzorové postupy naleznete na domovské stránce Regulatory Compliance (Soulad s předpisy) na adrese www.dell.com/regulatory_compliance.

Témata:

- [Prerequisites](#)
- [Postup](#)

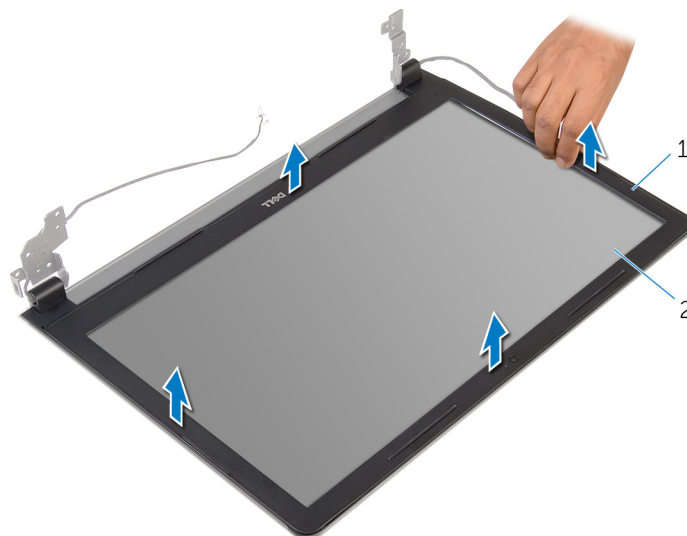
Prerequisites

NOTE: These instructions are applicable only for laptops with a non-touch screen display.

1. Remove the [battery](#).
2. Remove the [base panel](#).
3. Follow the procedure from step 1 to step 3 in “Removing the [hard drive](#)”.
4. Remove the [memory modules](#).
5. Remove the [wireless card](#).
6. Remove the [keyboard](#).
7. Follow the procedure from step 1 to step 8 in “Removing the [palm rest](#)”.
8. Follow the procedure from step 1 to step 8 in “Removing the [system board](#)”.
9. Remove the [display assembly](#).

Postup

1. Opatrným páčením prsty vysuňte vnitřní okraj čelního krytu displeje.



1. čelní kryt displeje
 2. panel displeje.
2. Vyjměte čelní kryt displeje ze sestavy displeje.

Montáž rámečku displeje

POZNÁMKA Před manipulací uvnitř počítače si přečtěte bezpečnostní informace dodané s počítačem a postupujte podle kroků popsaných v části **Před manipulací uvnitř počítače**. Po dokončení práce uvnitř počítače postupujte podle pokynů v části **Po dokončení práce uvnitř počítače**. Další vzorové postupy naleznete na domovské stránce Regulatory Compliance (Soulad s předpisy) na adrese www.dell.com/regulatory_compliance.

Témata:

- [Postup](#)
- [Následné kroky](#)

Postup

Zarovnejte rámeček displeje se zadním krytem displeje a opatrně jej zaklapněte na místo.

Následné kroky

1. Nasad'te [sestavu displeje](#) zpět.
2. Postupujte podle postupu od kroku 3 po krok 10 v části „Montáž [základní desky](#)“.
3. Postupujte podle postupu od kroku 2 po krok 6 v části „Instalace [opěrky rukou](#)“.
4. Namontujte [klávesnici](#).
5. Namontujte [bezdrátovou kartu](#).
6. Proved'te instalaci [paměťových modulů](#).
7. Postupujte podle postupu od kroku 3 po krok 5 v části „Instalace [pevného disku](#)“.
8. Proved'te montáž [panelu základny](#).
9. Vložte [baterii](#).

Demontáž panelu displeje

POZNÁMKA Před manipulací uvnitř počítače si přečtěte bezpečnostní informace dodané s počítačem a postupujte podle kroků popsaných v části **Před manipulací uvnitř počítače**. Po dokončení práce uvnitř počítače postupujte podle pokynů v části **Po dokončení práce uvnitř počítače**. Další vzorové postupy naleznete na domovské stránce Regulatory Compliance (Soulad s předpisy) na adrese www.dell.com/regulatory_compliance.

Témata:

- [Prerequisites](#)
- [Postup](#)

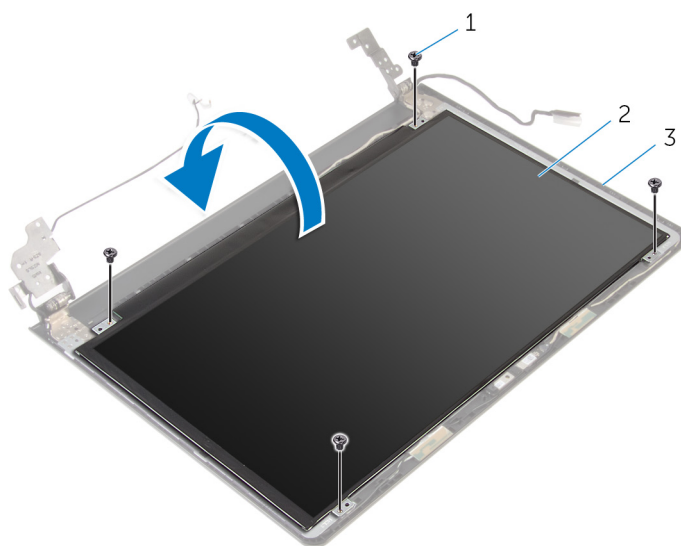
Prerequisites

NOTE: These instructions are applicable only for laptops with a non-touch screen display.

1. Remove the [battery](#).
2. Remove the [base panel](#).
3. Follow the procedure from step 1 to step 3 in “Removing the [hard drive](#)”.
4. Remove the [memory modules](#).
5. Remove the [wireless card](#).
6. Remove the [keyboard](#).
7. Follow the procedure from step 1 to step 8 in “Removing the [palm rest](#)”.
8. Follow the procedure from step 1 to step 8 in “Removing the [system board](#)”.
9. Remove the [display assembly](#).
10. Remove the [display bezel](#).

Postup

1. Odstraňte šrouby, které upevňují panel displeje k zadnímu krytu displeje.
2. Otočte panel displeje.

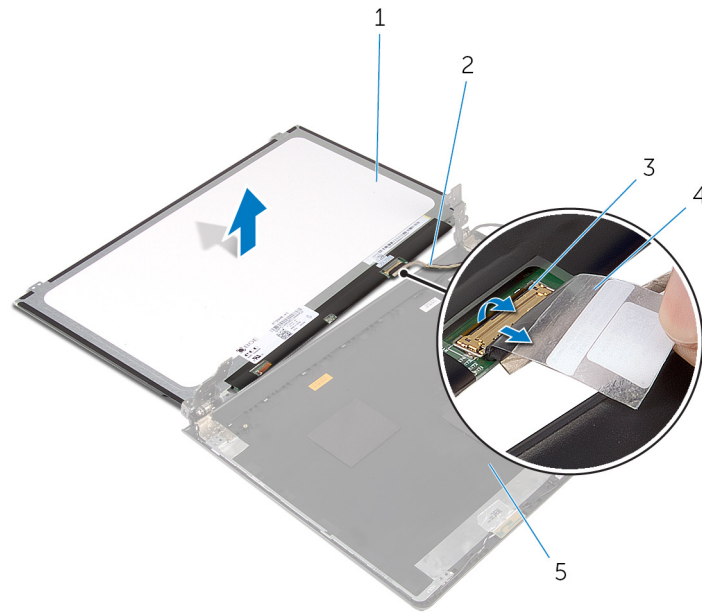


1. šrouby (4)

2. panel displeje.

3. zadní kryt displeje

3. Odlepte pásku, která připevňuje kabel displeje k zadnímu krytu displeje.
4. Zvedněte západku a odpojte kabel displeje od zadního krytu displeje.
5. Zvedněte panel displeje ze zadního krytu displeje.



1. panel displeje.
3. západka

2. kabel displeje
4. pásky

Montáž panelu displeje

POZNÁMKA Před manipulací uvnitř počítače si přečtěte bezpečnostní informace dodané s počítačem a postupujte podle kroků popsaných v části **Před manipulací uvnitř počítače**. Po dokončení práce uvnitř počítače postupujte podle pokynů v části **Po dokončení práce uvnitř počítače**. Další vzorové postupy naleznete na domovské stránce Regulatory Compliance (Soulad s předpisy) na adrese www.dell.com/regulatory_compliance.

Témata:

- [Postup](#)
- [Následné kroky](#)

Postup

1. Zasuňte kabel displeje do konektoru na zadním krytu displeje a zajistěte kabel zatlačením na západku.
2. Přilepte pásku, která připevňuje kabel displeje k zadnímu krytu displeje.
3. Otočte panel displeje a umístěte jej na zadní kryt displeje.
4. Zarovnejte otvory pro šrouby na panelu displeje s otvory pro šrouby na zadním krytu displeje.
5. Utáhněte šrouby, které upevňují panel displeje k zadnímu krytu displeje.

Následné kroky

1. Nasaďte [čelní kryt \(bezel\) displeje](#).
2. Nasaďte [sestavu displeje](#) zpět.
3. Postupujte podle postupu od kroku 3 po krok 10 v části „Montáž [základní desky](#)“.
4. Postupujte podle postupu od kroku 2 po krok 6 v části „Instalace [opěrky rukou](#)“.
5. Namontujte [klávesnici](#).
6. Namontujte [bezdrátovou kartu](#).
7. Proved'te instalaci [paměťových modulů](#).
8. Postupujte podle postupu od kroku 3 po krok 5 v části „Instalace [pevného disku](#)“.
9. Proved'te montáž [panelu základny](#).
10. Vložte [baterii](#).

Demontáž kamery

POZNÁMKA Před manipulací uvnitř počítače si přečtěte bezpečnostní informace dodané s počítačem a postupujte podle kroků popsaných v části **Před manipulací uvnitř počítače**. Po dokončení práce uvnitř počítače postupujte podle pokynů v části **Po dokončení práce uvnitř počítače**. Další vzorové postupy naleznete na domovské stránce Regulatory Compliance (Soulad s předpisy) na adrese www.dell.com/regulatory_compliance.

Témata:

- [Prerequisites](#)
- [Postup](#)

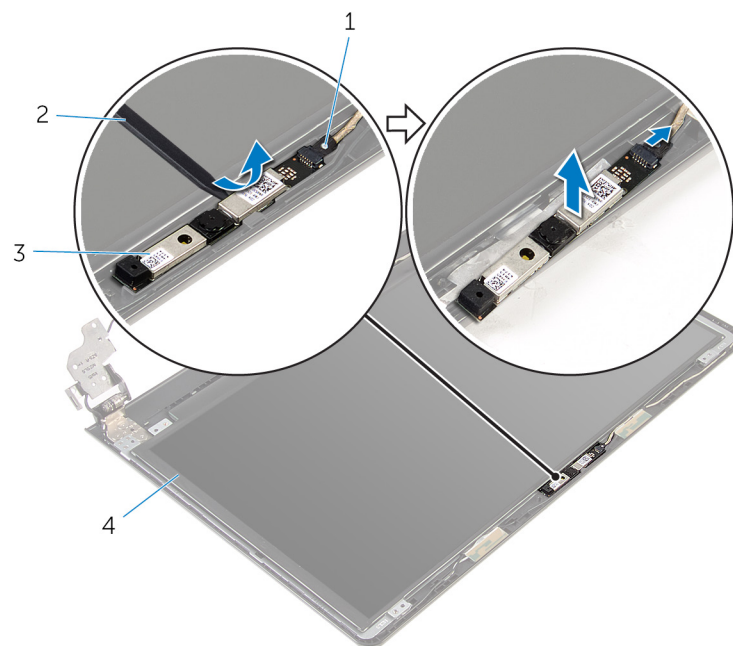
Prerequisites

NOTE: These instructions are applicable only for laptops with a non-touch screen display.

1. Remove the [battery](#).
2. Remove the [base panel](#).
3. Follow the procedure from step 1 to step 3 in “Removing the [hard drive](#)”.
4. Remove the [memory modules](#).
5. Remove the [wireless card](#).
6. Remove the [keyboard](#).
7. Remove the [palm rest](#).
8. Remove the [system board](#).
9. Remove the [display assembly](#).
10. Remove the [display bezel](#).

Postup

1. Jemně vypačte kameru pomocí plastové jehly ze zadního krytu displeje.
2. Odpojte kabel kamery od kamery.



1. Kabel kamery
3. kamera

2. plastová jehla

Instalace kamery

POZNÁMKA Před manipulací uvnitř počítače si přečtěte bezpečnostní informace dodané s počítačem a postupujte podle kroků popsaných v části **Před manipulací uvnitř počítače**. Po dokončení práce uvnitř počítače postupujte podle pokynů v části **Po dokončení práce uvnitř počítače**. Další vzorové postupy naleznete na domovské stránce Regulatory Compliance (Soulad s předpisy) na adrese www.dell.com/regulatory_compliance.

Témata:

- [Následné kroky](#)
- [Postup](#)

Následné kroky

1. Nasad'te čelní kryt (bezel) displeje.
2. Nasad'te sestavu displeje zpět.
3. Vložte základní desku.
4. Namontujte opěrku rukou.
5. Namontujte klávesnici.
6. Namontujte bezdrátovou kartu.
7. Proved'te instalaci paměťových modulů.
8. Postupujte podle postupu od kroku 3 po krok 5 v části „Instalace pevného disku“.
9. Proved'te montáž panelu základny.
10. Vložte baterii.

Postup

1. Připojte kabel kamery ke kameře.
2. Zarovnejte kameru se zarovnávacími výčnělky na zadním krytu displeje a zacvakněte kameru na místo.

Demontáž závěsů displeje

i **POZNÁMKA** Před manipulací uvnitř počítače si přečtěte bezpečnostní informace dodané s počítačem a postupujte podle kroků popsaných v části **Před manipulací uvnitř počítače**. Po dokončení práce uvnitř počítače postupujte podle pokynů v části **Po dokončení práce uvnitř počítače**. Další vzorové postupy naleznete na domovské stránce Regulatory Compliance (Soulad s předpisy) na adrese www.dell.com/regulatory_compliance.

Témata:

- [Prerequisites](#)
- [Postup](#)

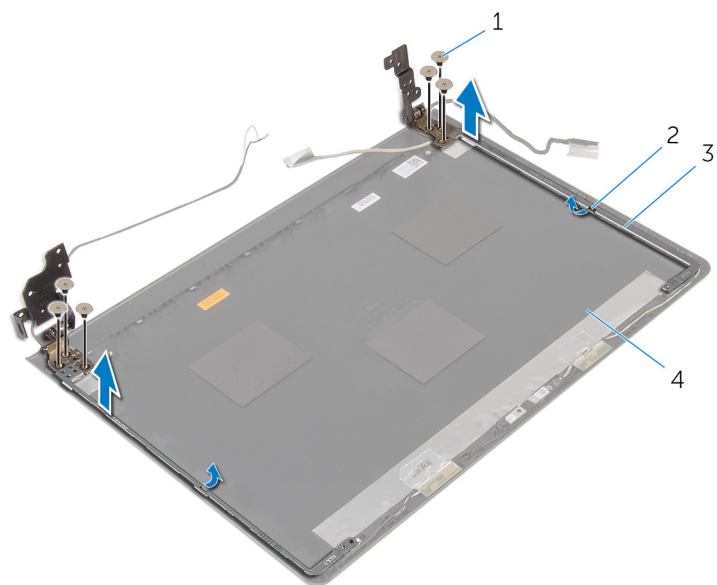
Prerequisites

i **NOTE:** These instructions are applicable only for laptops with a non-touch screen display.

1. Remove the [battery](#).
2. Remove the [base panel](#).
3. Follow the procedure from step 1 to step 3 in “Removing the [hard drive](#)”.
4. Remove the [memory modules](#).
5. Remove the [wireless card](#).
6. Remove the [keyboard](#).
7. Follow the procedure from step 1 to step 8 in “Removing the [palm rest](#)”.
8. Follow the procedure from step 1 to step 8 in “Removing the [system board](#)”.
9. Remove the [display assembly](#).
10. Remove the [display panel](#).
11. Remove the [display bezel](#).

Postup

1. Odstraňte šrouby, které upevňují panty displeje k zadnímu krytu displeje.
2. Uvolněte závěsy ze západek a zdvihněte závěsy displeje ze zadního krytu displeje.



1. šrouby (6)

3. závěsy displeje (2)

2. západky (2)

4. zadní kryt displeje

Montáž závěsů displeje

POZNÁMKA Před manipulací uvnitř počítače si přečtěte bezpečnostní informace dodané s počítačem a postupujte podle kroků popsaných v části **Před manipulací uvnitř počítače**. Po dokončení práce uvnitř počítače postupujte podle pokynů v části **Po dokončení práce uvnitř počítače**. Další vzorové postupy naleznete na domovské stránce Regulatory Compliance (Soulad s předpisy) na adrese www.dell.com/regulatory_compliance.

Témata:

- [Postup](#)
- [Následné kroky](#)

Postup


1. Zasuňte závěsy pod západky na zadním krytu displeje.
2. Zarovnejte otvory pro šrouby v závěsech displeje s otvory pro šrouby v zadním krytu displeje.
3. Zašroubujte šrouby, které připevňují závěsy displeje k zadnímu krytu displeje.

Následné kroky

1. Nasaďte [čelní kryt \(bezel\) displeje](#).
2. Nasaďte [panel displeje](#) zpět.
3. Nasaďte [sestavu displeje](#) zpět.
4. Postupujte podle postupu od kroku 3 po krok 10 v části „Montáž [základní desky](#)“.
5. Postupujte podle postupu od kroku 2 po krok 6 v části „Instalace [opěrky rukou](#)“.
6. Namontujte [klávesnici](#).
7. Namontujte [bezdrátovou kartu](#).
8. Provedte instalaci [paměťových modulů](#).
9. Postupujte podle postupu od kroku 3 po krok 5 v části „Instalace [pevného disku](#)“.
10. Provedte montáž [panelu základny](#).
11. Vložte [baterii](#).

Aktualizace systému BIOS

Aktualizaci systému BIOS je vhodné provést v případě, že je k dispozici jeho nová verze, nebo v případě výměny systémové desky. Postup aktualizace systému BIOS:

1. Zapněte počítač.
2. Přejděte na web **www.dell.com/support**.
3. Klikněte na možnost **Product Support** (Podpora produktu), zadejte výrobní číslo počítače a klikněte na možnost **Submit** (Odeslat).
 **POZNÁMKA** Pokud výrobní číslo nemáte k dispozici, použijte funkci automatického rozpoznání nebo ručně vyhledejte model počítače.
4. Klikněte na možnost **Drivers & Downloads** (Ovladače a soubory ke stažení).
5. Vyberte operační systém nainstalovaný v počítači.
6. Přejděte na stránce dolů a rozbalte možnost **BIOS** (Systém BIOS).
7. Klikněte na odkaz **Stahování souborů** a stáhněte si nejnovější verzi systému BIOS pro váš počítač.
8. Uložte soubor a po dokončení stahování přejděte do složky, kam jste uložili soubor s aktualizací systému BIOS.
9. Dvakrát klikněte na ikonu souboru s aktualizací systému BIOS a postupujte podle pokynů na obrazovce.

Pomoc a kontakt na společnost Dell

Zdroje pro vyhledání nápovědy

Informace a nápovědu k produktům a službám Dell můžete získat v těchto zdrojích samoobslužné pomoci.

Informace o produktech a službách společnosti Dell

Operační systém Windows 8.1 a Windows 10

www.dell.com

aplikaci Dell Help & Support



Windows 10

Aplikace Začínáme



Windows 8.1

Aplikace Nápověda + tipy



Přístup k nápovědě v systémech Windows 8, Windows 8.1 a Windows 10

V hledání Windows zadejte text **Nápověda podpora** a poté stiskněte klávesu **Enter**.

Přístup k nápovědě v systému Windows 7

Klikněte na tlačítko **Start > Nápověda a podpora**.

Nápověda k operačnímu systému online

www.dell.com/support/windows

www.dell.com/support/linux

Informace o odstraňování problémů, uživatelské příručky, pokyny nastavení, technické údaje produktu, blogy technické nápovědy, ovladače, aktualizace softwaru atd.

www.dell.com/support

Informace o operačním systému, nastavení a používání počítače, zálohování dat, diagnostice atd.

Viz část *Já a můj Dell* na webu www.dell.com/support/manuals.

Kontaktování společnosti Dell

Informace o kontaktování společnosti Dell ohledně prodeje, technické podpory a záležitostí týkajících se zákaznických služeb naleznete na webu www.dell.com/contactdell.

POZNÁMKA Dostupnost se liší v závislosti na zemi a produktu a některé služby nemusí být ve vaší zemi k dispozici.

POZNÁMKA Pokud nemáte aktivní internetové připojení, můžete najít kontaktní informace na nákupní faktuře, balicím seznamu, účtence nebo v katalogu produktů společnosti Dell.