

Inspiron 15

Series 3000

دليل الخدمة



ملاحظة تشير كلمة "ملاحظة" إلى المعلومات المهمة التي تساعدك على تحقيق أقصى استفادة من الكمبيوتر.

تنبيه تشير كلمة "تنبيه" إما إلى احتمال حدوث تلف بالأجهزة أو فقدان للبيانات، كما تعلمك بكيفية تجنب المشكلة.

تحذير تشير كلمة "تحذير" إلى احتمال حدوث ضرر بالملكات أو التعرض لإصابة جسدية أو الوفاة.

حقوق الطبع والنشر © لعام 2015 لشركة Dell Inc. جميع الحقوق محفوظة. هذا المنتج محمي بموجب حقوق الطبع والنشر وحقوق الملكية الفكرية الأمريكية والدولية. DellTM وشعار Dell هما علامتان تجاريتان لشركة Dell Inc. في الولايات المتحدة و/أو نطاقات الاختصاص الأخرى، وكل العلامات والأسماء التجارية الأخرى الواردة هنا قد تكون علامات تجارية تخص الشركات ذات الصلة المالكة لها.

جدول المحتويات

7	1 قبل العمل داخل الكمبيوتر
7	قبل البدء
7	تعليمات السلامة
8	الأدوات الموصى باستخدامها
9	2 بعد العمل داخل جهاز الكمبيوتر اللوحي
10	3 إخراج البطارية
10	الإجراء
11	4 إعادة وضع البطارية
11	الإجراء
12	5 إزالة لوحة القاعدة
12	المتطلبات الأساسية
12	الإجراء
13	6 إعادة تركيب لوحة القاعدة
13	الإجراء
13	المتطلبات التالية
14	7 إزالة محرك الأقراص الثابتة
14	المتطلبات الأساسية
14	الإجراء
16	8 إعادة وضع محرك الأقراص الثابتة
16	الإجراء
16	المتطلبات التالية
17	9 إزالة وحدات الذاكرة
17	المتطلبات الأساسية
17	الإجراء
18	10 إعادة وضع وحدات الذاكرة
18	الإجراء
18	المتطلبات التالية
19	11 إزالة البطاقة اللاسلكية
19	المتطلبات الأساسية
19	الإجراء
20	12 إعادة تركيب البطاقة اللاسلكية
20	الإجراء

20	المتطلبات التالية
21	13 إزالة لوحة المفاتيح
21	المتطلبات الأساسية
21	الإجراء
23	14 إعادة وضع لوحة المفاتيح
23	الإجراء
23	المتطلبات التالية
24	15 إزالة مسند راحة اليد
24	المتطلبات الأساسية
24	الإجراء
27	16 إعادة وضع مسند راحة اليد
27	الإجراء
27	المتطلبات التالية
28	17 إزالة لوحة اللمس
28	المتطلبات الأساسية
28	الإجراء
30	18 إعادة تركيب لوحة اللمس
30	الإجراء
30	المتطلبات التالية
31	19 إزالة لوحة زر التشغيل
31	المتطلبات الأساسية
31	الإجراء
33	20 إعادة تركيب لوحة زر التشغيل
33	الإجراء
33	المتطلبات التالية
34	21 إزالة مكبرات الصوت
34	المتطلبات الأساسية
34	الإجراء
36	22 إعادة وضع مكبرات الصوت
36	الإجراء
36	المتطلبات التالية
37	23 إزالة لوحة I/O (الإدخال/الإخراج)
37	المتطلبات الأساسية
37	الإجراء
38	24 إعادة وضع لوحة الإدخال/الإخراج
38	الإجراء

38	المتطلبات التالية
39	25 إزالة لوحة النظام
39	المتطلبات الأساسية
39	الإجراء
42	26 إعادة تركيب لوحة النظام
42	الإجراء
42	المتطلبات التالية
43	27 إزالة البطارية الخلية المصغرة
43	المتطلبات الأساسية
43	الإجراء
44	28 إعادة تركيب البطارية الخلية المصغرة
44	الإجراء
44	المتطلبات التالية
45	29 إزالة المشتت الحراري
45	المتطلبات الأساسية
45	الإجراء
47	30 إعادة وضع المشتت الحراري
47	الإجراء
47	المتطلبات التالية
48	31 إزالة المروحة
48	المتطلبات الأساسية
48	الإجراء
50	32 إعادة وضع المروحة
50	الإجراء
50	المتطلبات التالية
51	33 إزالة مجموعة الشاشة
51	المتطلبات الأساسية
51	الإجراء
53	34 إعادة وضع مجموعة الشاشة
53	الإجراء
53	المتطلبات التالية
54	35 إزالة منفذ مهايئ التيار
54	المتطلبات الأساسية
54	الإجراء
55	36 إعادة وضع منفذ مهايئ التيار
55	الإجراء

55	المتطلبات التالية
56	37 إزالة إطار الشاشة
56	المتطلبات الأساسية
56	الإجراء
57	38 إعادة وضع إطار الشاشة
57	الإجراء
57	المتطلبات التالية
58	39 إزالة لوحة الشاشة
58	المتطلبات الأساسية
58	الإجراء
60	40 إعادة وضع لوحة الشاشة
60	الإجراء
60	المتطلبات التالية
61	41 إزالة الكاميرا
61	المتطلبات الأساسية
61	الإجراء
63	42 إعادة وضع الكاميرا
63	المتطلبات التالية
63	الإجراء
64	43 إزالة مفصلات الشاشة
64	المتطلبات الأساسية
64	الإجراء
66	44 إعادة وضع مفصلات الشاشة
66	الإجراء
66	المتطلبات التالية
67	45 تحديث نظام الإدخال والإخراج الأساسي (BIOS)
68	46 الحصول على التعليمات والاتصال بشركة Dell

قبل العمل داخل الكمبيوتر

ملاحظة قد تختلف الصور الموجودة في هذا المستند عن الكمبيوتر وذلك حسب التكوين الذي طلبته.

الموضوعات:

- قبل البدء
- تعليمات السلامة
- الأدوات الموصى باستخدامها

قبل البدء

1. احفظ جميع الملفات المفتوحة وأغلقها وقم بإنهاء جميع التطبيقات المفتوحة.
2. قم بإيقاف تشغيل الكمبيوتر.

- Windows 10: انقر فوق أو اضغط على ابدأ < **U** الطاقة < إيقاف التشغيل.
- Windows 8.1: في شاشة **Start** (ابداً)، انقر أو اضغط على رمز التيار < **Shut down** (إيقاف التشغيل).
- Windows 7: انقر أو اضغط على **Start** (ابداً) < **Shut down** (إيقاف التشغيل).

ملاحظة إذا كنت تستخدم نظام تشغيل آخر، فانظر مستندات نظام التشغيل لديك لمعرفة تعليمات إيقاف التشغيل.

3. قم بفصل الكمبيوتر وكافة الأجهزة المتصلة به من مأخذ التيار الكهربائي الخاصة بهم.
4. افصل كل الكابلات مثل كابلات الهاتف وكابلات الشبكة وما إلى ذلك من جهاز الكمبيوتر.
5. افصل كل الأجهزة والملحقات الطرفية المتصلة، مثل لوحات المفاتيح والماوس والشاشات وما إلى ذلك من جهاز الكمبيوتر.
6. قم بإزالة أي بطاقة وسائط وأي أقراص ضوئية من الكمبيوتر، إن وجدت.

تعليمات السلامة

استعن بتوجيهات السلامة التالية لمساعدتك على حماية الكمبيوتر من أي تلف محتمل، وللمساعدة كذلك على ضمان سلامتك الشخصية.

ملاحظة قبل العمل داخل الكمبيوتر، اقرأ معلومات الأمان المرفقة التي تم شحنها مع الكمبيوتر. للتعرف على المعلومات الإضافية الخاصة بأفضل ممارسات الأمان، راجع الصفحة الرئيسية الخاصة بـ "التوافق التنظيمي" من خلال www.dell.com/regulatory_compliance.

ملاحظة افصل كل مصادر التيار قبل فتح غطاء الكمبيوتر أو اللوحات. بعد الانتهاء من العمل داخل الكمبيوتر، أعد تركيب كل الاغطية واللوحات والمسامير قبل توصيل مصدر التيار.

تنبيه لتجنب إتلاف جهاز الكمبيوتر، تأكد من أن سطح العمل مستويًا ونظيفًا.

تنبيه لتجنب إتلاف المكونات والبطاقات، تعامل معها من الحواف وتجنب لمس المسامير والملامسات.

تنبيه ليس عليك سوى استكشاف الأخطاء وإصلاحها والقيام بعمليات الإصلاح المصرح بها أو التي يتم توجيهك إليها من خلال فريق المساعدة الفني من Dell. حيث أن التلف الناتج من إجراء هذه الخدمة غير المخول من Dell لا يغطيه الضمان. راجع إرشادات السلامة التي يتم إرفاقها مع المنتج أو على موقع www.dell.com/regulatory_compliance.

تنبيه قبل لمس أي شيء داخل الكمبيوتر، قم بتأريض نفسك بواسطة لمس سطح معدني غير مطلي، مثل السطح المعدني الموجود في الجزء الخلفي من الكمبيوتر. أثناء العمل، لمس سطح معدني غير مطلي بشكل دوري لتفريغ الكهرباء الساكنة والتي قد تتلف المكونات الداخلية للكمبيوتر.

تنبيه عند فصل كبل، اسحب الموصل الخاص به أو عروة السحب، وليس الكبل نفسه. بعض الكبلات تشتمل على موصلات مزودة بعروات قفل أو مسامير إبهام يجب فكها قبل فصل الكبل. عند فصل الكبلات، حافظ على محاذاتها بالتساوي لتجنب ثني أي مسامير موصلات. عند توصيل الكبلات، تأكد أن المنافذ والموصلات تم توجيهها ومحاذاتها بشكل صحيح.

تنبيه اضغط على أي بطاقات مركبة وأخرجها من قارئ بطاقات الوسائط.

الأدوات الموصى باستخدامها

قد تحتاج الإجراءات الواردة في هذا المستند إلى وجود الأدوات التالية:

- مفك Phillips
- مخطاط بلاستيكي

بعد العمل داخل جهاز الكمبيوتر اللوحي

⚠️ تنبيه قد يؤدي ترك المسامير المنتثرة أو المفكوكة داخل الكمبيوتر إلى إلحاق الضرر بالكمبيوتر بشدة.

1. قم بإعادة تركيب جميع المسامير وتأكد من عدم وجود مسامير مفكوكة بداخل الكمبيوتر اللوحي.
2. قم بتوصيل أية أجهزة خارجية أو أجهزة طرفية وكبلات قمت بإزالتها قبل العمل في الكمبيوتر اللوحي الخاص بك.
3. أعد وضع أي بطاقات وسائط وأقراص وأي أجزاء أخرى قمت بإزالتها قبل العمل داخل الكمبيوتر اللوحي.
4. صل الكمبيوتر اللوحي وجميع الأجهزة المتصلة بالمنافذ الكهربائية الخاصة بها.
5. قم بتشغيل الكمبيوتر اللوحي الخاص بك.

إخراج البطارية

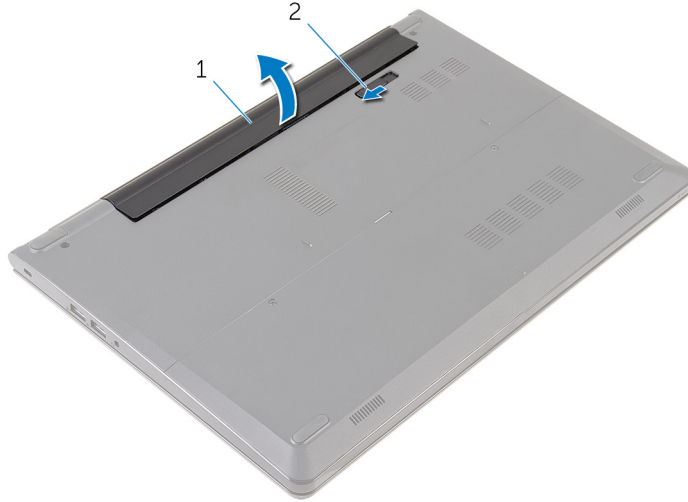
ملاحظة قبل العمل داخل الكمبيوتر، اقرأ معلومات الأمان التي تم إرفاقها مع الكمبيوتر، واتبع الخطوات الواردة في **قبل العمل داخل الكمبيوتر**. بعد العمل داخل الكمبيوتر، اتبع التعليمات الواردة في **بعد العمل داخل الكمبيوتر**. للتعرف على المعلومات الإضافية الخاصة بأفضل ممارسات الأمان، راجع الصفحة الرئيسية الخاصة بالتوافق التنظيمي من خلال www.dell.com/regulatory_compliance.

الموضوعات:

الإجراء

الإجراء

1. أغلق شاشة العرض، ثم ألقب الكمبيوتر.
2. اسحب مزلاج تحرير البطارية إلى وضع إلغاء القفل.
3. ارفع البطارية بزاوية، ثم قم بإزالة البطارية من علبة البطارية.



2. مزلاج تحرير البطارية

1. البطارية

4. اقلب الكمبيوتر وافتح الشاشة، واضغط على زر التشغيل لمدة خمس ثوانٍ لتأريض لوحة النظام.

إعادة وضع البطارية

ملاحظة قبل العمل داخل الكمبيوتر، اقرأ معلومات الأمان التي تم إرفاقها مع الكمبيوتر، واتبع الخطوات الواردة في **قبل العمل داخل الكمبيوتر**. بعد العمل داخل الكمبيوتر، اتبع التعليمات الواردة في **بعد العمل داخل الكمبيوتر**. للتعرف على المعلومات الإضافية الخاصة بأفضل ممارسات الأمان، راجع الصفحة الرئيسية الخاصة بالتوافق التنظيمي من خلال www.dell.com/regulatory_compliance.

الموضوعات:

الإجراء

الإجراء

قم بتحريك الألسنة الموجودة في البطارية لإدخالها في الفتحات الموجودة في علبة البطارية مع خفض البطارية لتثبيتها في مكانها.

ملاحظة مزلاج تحرير البطارية يعود إلى وضع القفل إذا كانت البطارية مثبتة بشكل صحيح.

إزالة لوحة القاعدة

ملاحظة قبل العمل داخل الكمبيوتر، اقرأ معلومات الأمان التي تم إرفاقها مع الكمبيوتر، واتبع الخطوات الواردة في **قبل العمل داخل الكمبيوتر**. بعد العمل داخل الكمبيوتر، اتبع التعليمات الواردة في **بعد العمل داخل الكمبيوتر**. للتعرف على المعلومات الإضافية الخاصة بأفضل ممارسات الأمان، راجع الصفحة الرئيسية الخاصة بالتوافق التنظيمي من خلال www.dell.com/regulatory_compliance.

الموضوعات:

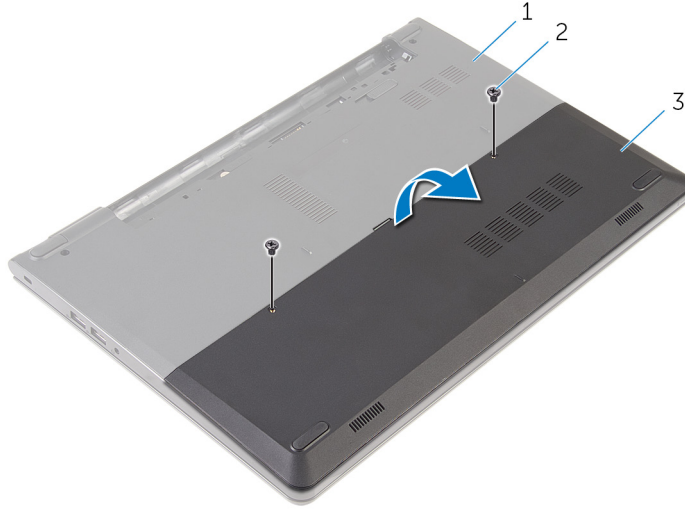
- . المتطلبات الأساسية
- . الإجراء

المتطلبات الأساسية

قم بإزالة البطارية.

الإجراء

1. قم بإزالة المسامير التي تثبت لوحة القاعدة في قاعدة الكمبيوتر.
2. باستخدام أطراف أصابعك، ارفع لوحة القاعدة خارج قاعدة الكمبيوتر.



2. المسامير (2)

1. قاعدة الكمبيوتر
3. لوحة القاعدة

إعادة تركيب لوحة القاعدة

ملاحظة قبل العمل داخل الكمبيوتر، اقرأ معلومات الأمان التي تم إرفاقها مع الكمبيوتر، واتبع الخطوات الواردة في **قبل العمل داخل الكمبيوتر**. بعد العمل داخل الكمبيوتر، اتبع التعليمات الواردة في **بعد العمل داخل الكمبيوتر**. للتعرف على المعلومات الإضافية الخاصة بأفضل ممارسات الأمان، راجع الصفحة الرئيسية الخاصة بالتوافق التنظيمي من خلال www.dell.com/regulatory_compliance.

الموضوعات:

- . الإجراء
- . المتطلبات التالية

الإجراء

1. قم بتحريك الألسنة الموجودة على لوحة القاعدة إلى داخل الفتحات الموجودة في قاعدة الكمبيوتر وأدخل لوحة القاعدة في مكانها.
2. أعد وضع المسامير التي تثبت لوحة القاعدة في قاعدة الكمبيوتر.

المتطلبات التالية

أعد وضع البطارية.

إزالة محرك الأقراص الثابتة

ملاحظة قبل العمل داخل الكمبيوتر، اقرأ معلومات الأمان التي تم إرفاقها مع الكمبيوتر، واتبع الخطوات الواردة في **قبل العمل داخل الكمبيوتر**. بعد العمل داخل الكمبيوتر، اتبع التعليمات الواردة في **بعد العمل داخل الكمبيوتر**. للتعرف على المعلومات الإضافية الخاصة بأفضل ممارسات الأمان، راجع الصفحة الرئيسية الخاصة بالتوافق التنظيمي من خلال www.dell.com/regulatory_compliance.

تنبيه محركات الأقراص الثابتة تكون قابلة للكسر. توخ الحذر عند التعامل مع محرك الأقراص الثابتة.

تنبيه لتجنب فقد البيانات، لا تقم بإزالة محرك الأقراص الثابتة عندما يكون الكمبيوتر في حالة سكون أو في حالة تشغيل.

الموضوعات:

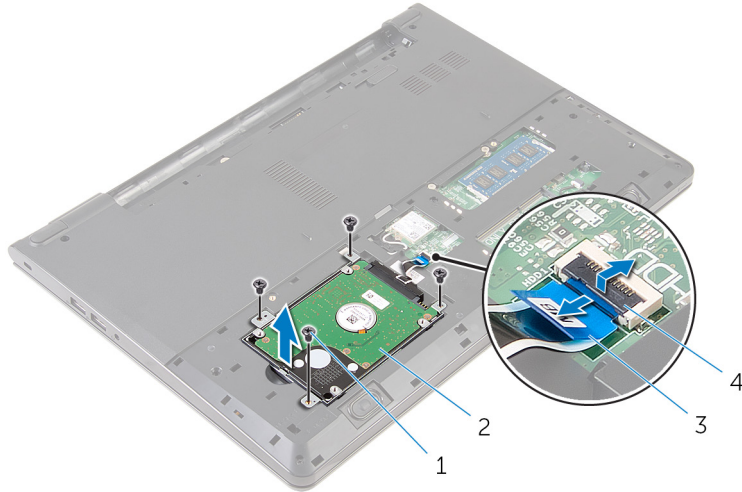
- المتطلبات الأساسية
- الإجراء

المتطلبات الأساسية

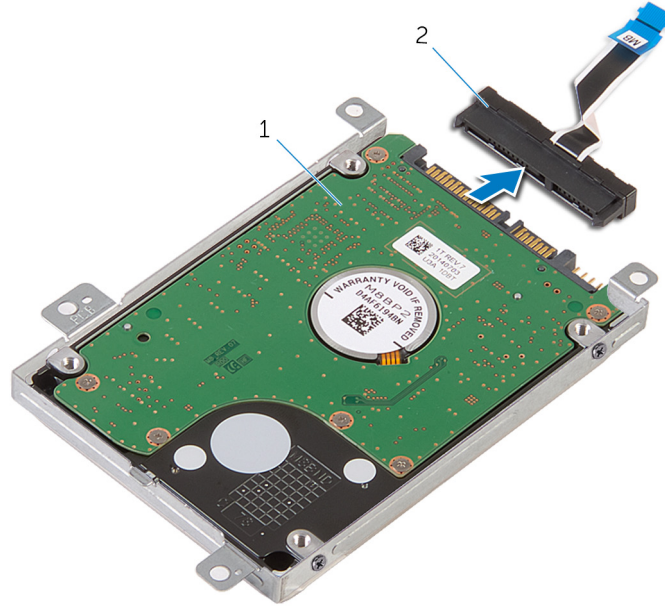
1. قم بإزالة البطارية.
2. قم بإزالة لوحة القاعدة.

الإجراء

1. قم بإزالة المسامير التي تثبت مجموعة محرك الأقراص الثابتة بقاعدة الكمبيوتر.
2. ارفع المزلاج وافصل كبل لوحة اللمس عن لوحة النظام.
3. ارفع مجموعة محرك الأقراص الثابتة خارج قاعدة الكمبيوتر.



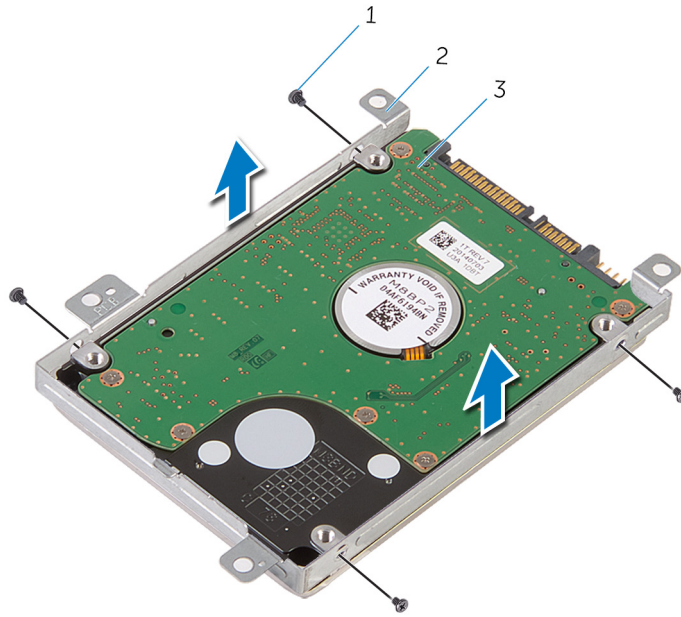
1. المسامير اللولبية (4)
2. مجموعة محرك الأقراص الثابتة
3. كبل محرك الأقراص الثابتة
4. افصل الموزع من محرك الأقراص الثابتة.



1. مجموعة محرك الأقراص الثابتة

2. الموزع

5. قم بإزالة المسامير المثبتة لحامل محرك الأقراص الثابتة في محرك الأقراص الثابتة. افصل حامل محرك الأقراص الثابتة عن محرك الأقراص الثابتة.



1. المسامير اللولبية (4)

2. حامل محرك الأقراص الثابتة

3. محرك الأقراص الثابتة

إعادة وضع محرك الأقراص الثابتة

ملاحظة قبل العمل داخل الكمبيوتر، اقرأ معلومات الأمان التي تم إرفاقها مع الكمبيوتر، واتبع الخطوات الواردة في **قبل العمل داخل الكمبيوتر**. بعد العمل داخل الكمبيوتر، اتبع التعليمات الواردة في **بعد العمل داخل الكمبيوتر**. للتعرف على المعلومات الإضافية الخاصة بأفضل ممارسات الأمان، راجع الصفحة الرئيسية الخاصة بالتوافق التنظيمي من خلال www.dell.com/regulatory_compliance.

تنبيه محركات الأقراص الثابتة تكون قابلة للكسر. توخ الحذر عند التعامل مع محرك الأقراص الثابتة.

الموضوعات:

- الإجراء
- المتطلبات التالية

الإجراء

1. ضع حامل محرك الأقراص الثابتة على محرك الأقراص الثابتة، وقم بمحاذاة فتحات المسامير الموجودة في حامل محرك الأقراص الثابتة مع فتحات المسامير الموجودة في محرك الأقراص الثابتة.
2. أعد وضع المسامير اللولبية المثبتة لحامل محرك الأقراص الثابتة في محرك الأقراص الثابتة.
3. قم بإزاحة مجموعة محرك الأقراص الثابتة في إطار الكمبيوتر، ومحاذاة فتحات المسامير الموجودة على مجموعة محرك الأقراص الثابتة مع فتحات المسامير الموجودة على قاعدة الكمبيوتر.
4. صل كبل محرك الأقراص الثابتة بمحرك الأقراص الثابتة.
5. أعد تركيب المسامير التي تثبت مجموعة محرك الأقراص الثابتة بقاعدة الكمبيوتر.

المتطلبات التالية

1. أعد وضع لوحة القاعدة.
2. أعد وضع البطارية.

إزالة وحدات الذاكرة

ملاحظة قبل العمل داخل الكمبيوتر، اقرأ معلومات الأمان التي تم إرفاقها مع الكمبيوتر، واتبع الخطوات الواردة في **قبل العمل داخل الكمبيوتر**. بعد العمل داخل الكمبيوتر، اتبع التعليمات الواردة في **بعد العمل داخل الكمبيوتر**. للتعرف على المعلومات الإضافية الخاصة بأفضل ممارسات الأمان، راجع الصفحة الرئيسية الخاصة بالتوافق التنظيمي من خلال www.dell.com/regulatory_compliance.

الموضوعات:

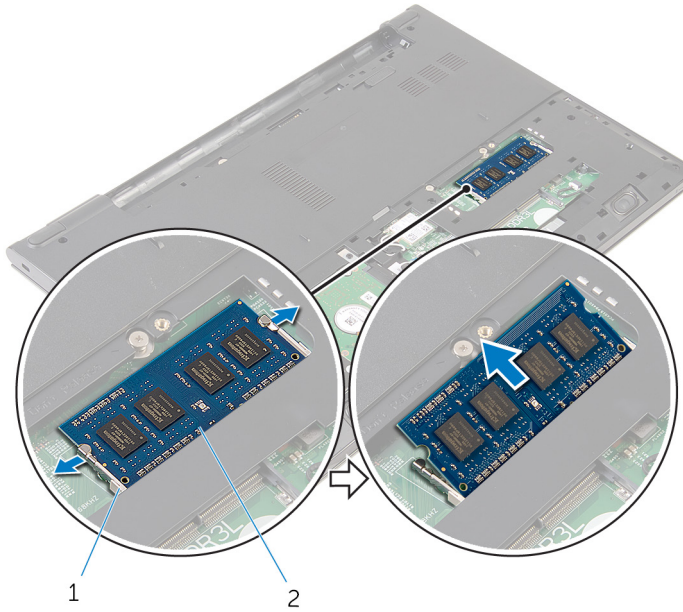
- . المتطلبات الأساسية
- . الإجراء

المتطلبات الأساسية

1. قم بإزالة البطارية.
2. قم بإزالة لوحة القاعدة.

الإجراء

1. استخدم أطراف أصابعك لفصل مشابك التثبيت الموجودة على طرفي فتحة وحدة الذاكرة بعناية حتى تبرز وحدة الذاكرة للخارج.
2. قم بإزاحة وإزالة وحدة الذاكرة من فتحة وحدة الذاكرة.



2. وحدة الذاكرة

1. مشابك التثبيت

إعادة وضع وحدات الذاكرة

ملاحظة قبل العمل داخل الكمبيوتر، اقرأ معلومات الأمان التي تم إرفاقها مع الكمبيوتر، واتبع الخطوات الواردة في **قبل العمل داخل الكمبيوتر**. بعد العمل داخل الكمبيوتر، اتبع التعليمات الواردة في **بعد العمل داخل الكمبيوتر**. للتعرف على المعلومات الإضافية الخاصة بأفضل ممارسات الأمان، راجع الصفحة الرئيسية الخاصة بالتوافق التنظيمي من خلال www.dell.com/regulatory_compliance.

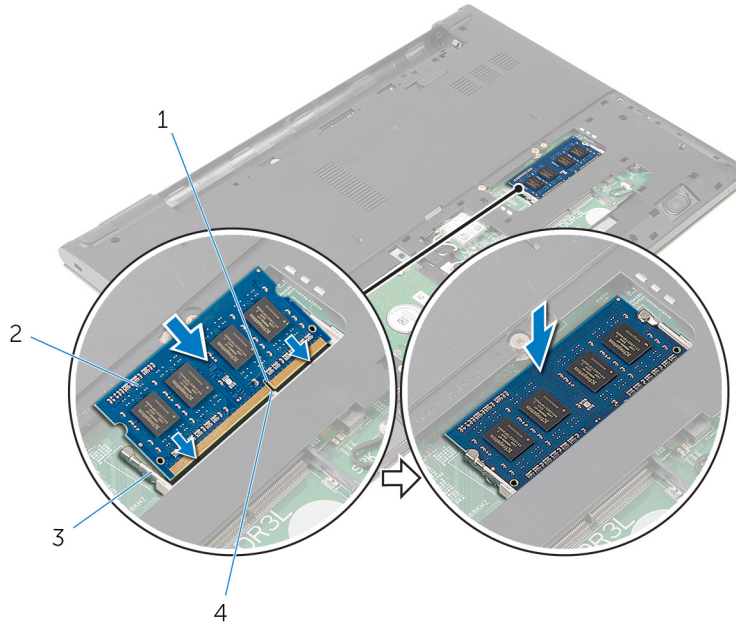
الموضوعات:

- الإجراء
- المتطلبات التالية

الإجراء

1. قم بمحاذاة الفتحة الموجودة في وحدة الذاكرة مع اللسان الموجود في فتحة وحدة الذاكرة.
2. قم بإزاحة وحدة الذاكرة بئبات إلى داخل الفتحة بزواوية، واضغط على وحدة الذاكرة حتى تستقر في مكانها.

ملاحظة إذا لم تسمع صوت استقرار وحدة الذاكرة في موضعها، فقم بإزالتها وإعادة تركيبها.



1. السن
2. وحدة الذاكرة
3. مشابك التثبيت
4. لسان

1. السن
3. مشابك التثبيت

المتطلبات التالية

1. أعد وضع لوحة القاعدة.
2. أعد وضع البطارية.

إزالة البطاقة اللاسلكية

ملاحظة قبل العمل داخل الكمبيوتر، اقرأ معلومات الأمان التي تم إرفاقها مع الكمبيوتر، واتبع الخطوات الواردة في **قبل العمل داخل الكمبيوتر**. بعد العمل داخل الكمبيوتر، اتبع التعليمات الواردة في **بعد العمل داخل الكمبيوتر**. للتعرف على المعلومات الإضافية الخاصة بأفضل ممارسات الأمان، راجع الصفحة الرئيسية الخاصة بالتوافق التنظيمي من خلال www.dell.com/regulatory_compliance.

الموضوعات:

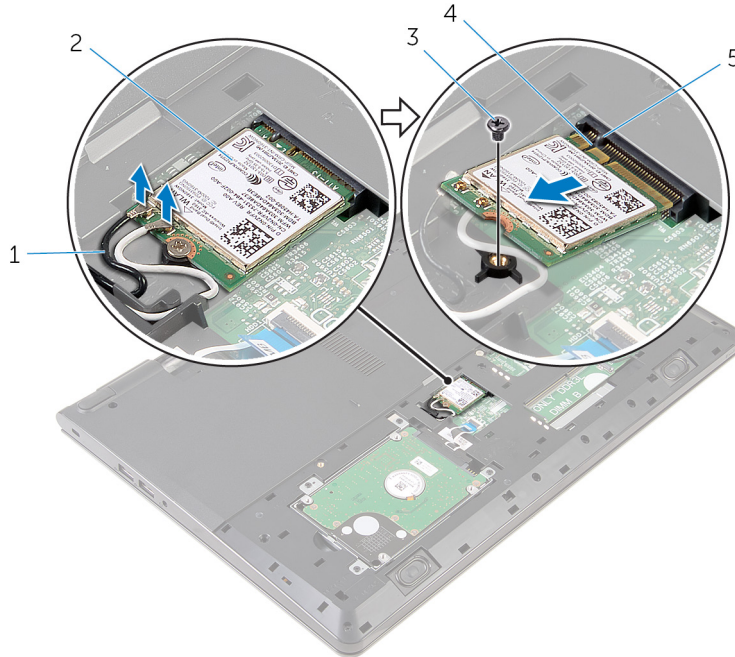
- . المتطلبات الأساسية
- . الإجراءات

المتطلبات الأساسية

1. قم بإزالة البطارية.
2. قم بإزالة لوحة القاعدة.

الإجراء

1. قم بفصل كابلات الهوائي من البطاقة اللاسلكية.
2. قم بإزالة المسمار الذي يثبت البطاقة اللاسلكية في لوحة النظام.
3. ارفع البطاقة اللاسلكية، ثم قم بإزاحتها وإزالتها من لوحة النظام.



2. البطاقة اللاسلكية
4. السن

1. كبلات الهوائي (2)
3. المسمار
5. لسان

إعادة تركيب البطاقة اللاسلكية.

ملاحظة قبل العمل داخل الكمبيوتر، اقرأ معلومات الأمان التي تم إرفاقها مع الكمبيوتر، واتبع الخطوات الواردة في **قبل العمل داخل الكمبيوتر**. بعد العمل داخل الكمبيوتر، اتبع التعليمات الواردة في **بعد العمل داخل الكمبيوتر**. للتعرف على المعلومات الإضافية الخاصة بأفضل ممارسات الأمان، راجع الصفحة الرئيسية الخاصة بالتوافق التنظيمي من خلال www.dell.com/regulatory_compliance.

الموضوعات:

- الإجراء
- المتطلبات التالية

الإجراء

تنبيه لتجنب تلف البطاقة اللاسلكية، لا تضع أي كابلات أسفلها.

- قم بمحاذاة السن الموجود على البطاقة اللاسلكية مع الألسنة الموجودة على فتحة البطاقة اللاسلكية، وأدخل البطاقة في الفتحة.
- أعد وضع المسامير الذي يثبت البطاقة اللاسلكية في لوحة النظام.
- قم بتوصيل كبلات الهوائي بالبطاقة اللاسلكية. يوضح الجدول التالي نظام ألوان كبلات الهوائي للبطاقة اللاسلكية التي يدعمها الكمبيوتر لديك:

لون كبل الهوائي	الموصلات الموجودة في البطاقة اللاسلكية
أبيض	الكبل الرئيسي (مثلث أبيض)
أسود	الكبل الإضافي (مثلث أسود)

المتطلبات التالية

- أعد وضع لوحة القاعدة.
- أعد وضع البطارية.

إزالة لوحة المفاتيح

ملاحظة قبل العمل داخل الكمبيوتر، اقرأ معلومات الأمان التي تم إرفاقها مع الكمبيوتر، واتبع الخطوات الواردة في **قبل العمل داخل الكمبيوتر**. بعد العمل داخل الكمبيوتر، اتبع التعليمات الواردة في **بعد العمل داخل الكمبيوتر**. للتعرف على المعلومات الإضافية الخاصة بأفضل ممارسات الأمان، راجع الصفحة الرئيسية الخاصة بالتوافق التنظيمي من خلال www.dell.com/regulatory_compliance.

الموضوعات:

- . المتطلبات الأساسية
- . الإجراء

المتطلبات الأساسية

قم بإزالة البطارية.

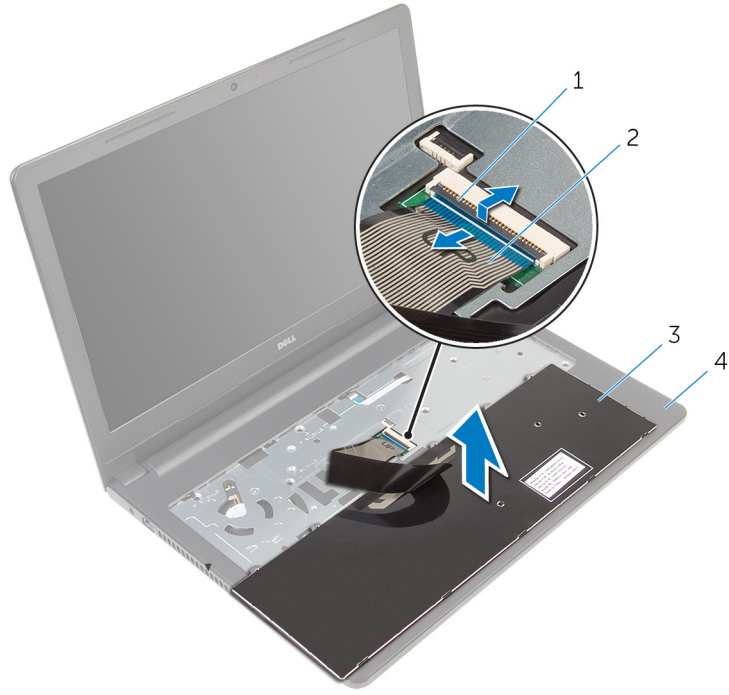
الإجراء

1. اقلب الكمبيوتر رأساً على عقب وافتح الشاشة إلى أقصى قدر ممكن.
2. باستخدام مخطاط بلاستيكي، حرر الألسنة التي تثبت لوحة المفاتيح في مجموعة مسند راحة اليد.



1. لسان
 2. مخطاط بلاستيكي
 3. لوحة المفاتيح
 4. مجموعة مسند راحة اليد
3. اقلب لوحة المفاتيح بحرص رأساً على عقب ثم ضعها فوق مجموعة مسند راحة اليد.
 4. ارفع المزيج وافصل كبل لوحة المفاتيح وكبل الإضاءة الخلفية للوحة المفاتيح من لوحة النظام.

ملاحظة يكون كبل الإضاءة الخلفية للوحة المفاتيح موجوداً فقط في حالة شحن الكمبيوتر المحمول بلوحة مفاتيح ذات إضاءة خلفية.



2. كبل لوحة المفاتيح
4. مجموعة مسند راحة اليد

1. المزلاج
3. لوحة المفاتيح
5. ارفع لوحة المفاتيح مع الكبلات خارج مجموعة مسند راحة اليد.

إعادة وضع لوحة المفاتيح

❶ ملاحظة قبل العمل داخل الكمبيوتر، اقرأ معلومات الأمان التي تم إرفاقها مع الكمبيوتر، واتبع الخطوات الواردة في **قبل العمل داخل الكمبيوتر**. بعد العمل داخل الكمبيوتر، اتبع التعليمات الواردة في **بعد العمل داخل الكمبيوتر**. للتعرف على المعلومات الإضافية الخاصة بأفضل ممارسات الأمان، راجع الصفحة الرئيسية الخاصة بالتوافق التنظيمي من خلال www.dell.com/regulatory_compliance.

الموضوعات:

- الإجراءات
- المتطلبات التالية

الإجراء

1. أدخل كبل لوحة المفاتيح في فتحة لوحة النظام واضغط على المزلاج لتثبيت الكبل.
2. اقلب لوحة المفاتيح بحرص رأساً على عقب ثم قم بإزاحة الألسنة الموجودة في لوحة المفاتيح إلى الفتحات الموجودة في مسند راحة اليد، وأدخل لوحة المفاتيح في مكانها.
3. أغلق الشاشة واقلب الكمبيوتر رأساً على عقب.

المتطلبات التالية

أعد وضع البطارية.

إزالة مسند راحة اليد

ملاحظة قبل العمل داخل الكمبيوتر، اقرأ معلومات الأمان التي تم إرفاقها مع الكمبيوتر، واتبع الخطوات الواردة في **قبل العمل داخل الكمبيوتر**. بعد العمل داخل الكمبيوتر، اتبع التعليمات الواردة في **بعد العمل داخل الكمبيوتر**. للتعرف على المعلومات الإضافية الخاصة بأفضل ممارسات الأمان، راجع الصفحة الرئيسية الخاصة بالتوافق التنظيمي من خلال www.dell.com/regulatory_compliance.

الموضوعات:

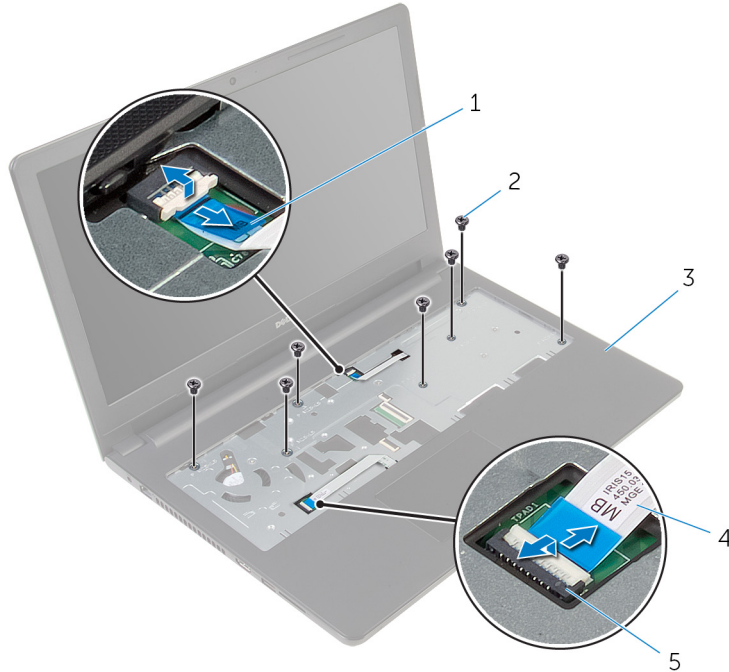
- المتطلبات الأساسية
- الإجراء

المتطلبات الأساسية

1. قم بإزالة البطارية.
2. قم بإزالة لوحة القاعدة.
3. اتبع الإجراءات من الخطوة 1 إلى الخطوة 3 في "إزالة محرك الأقراص الثابتة".
4. قم بإزالة لوحة المفاتيح.

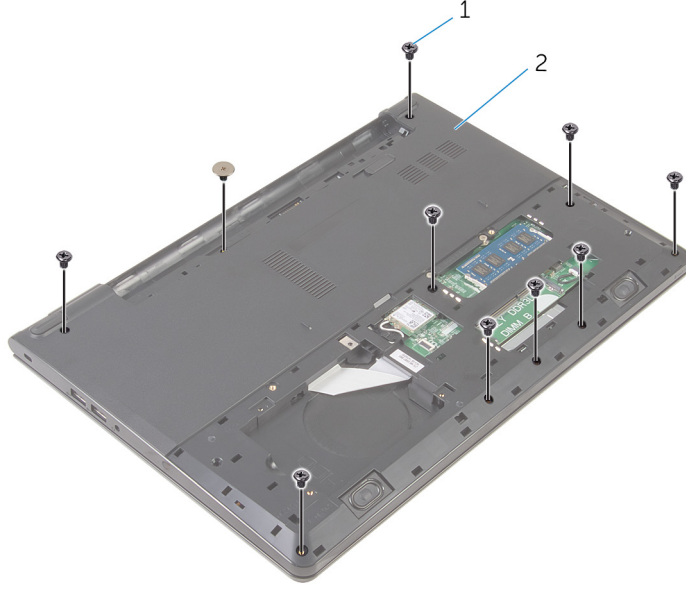
الإجراء

1. ارفع المزلاج وافصل كابل لوحة اللمس عن لوحة النظام.
2. ارفع المزلاج وافصل كبل زر التيار عن لوحة النظام.
3. قم بإزالة المسامير المثبتة لمجموعة مسند راحة اليد في قاعدة الكمبيوتر.



1. كبل زر التيار
2. المسامير (7)
3. مجموعة مسند راحة اليد
4. أغلق الشاشة واقلب الكمبيوتر رأساً على عقب.
5. المزلاج
4. كبل لوحة اللمس

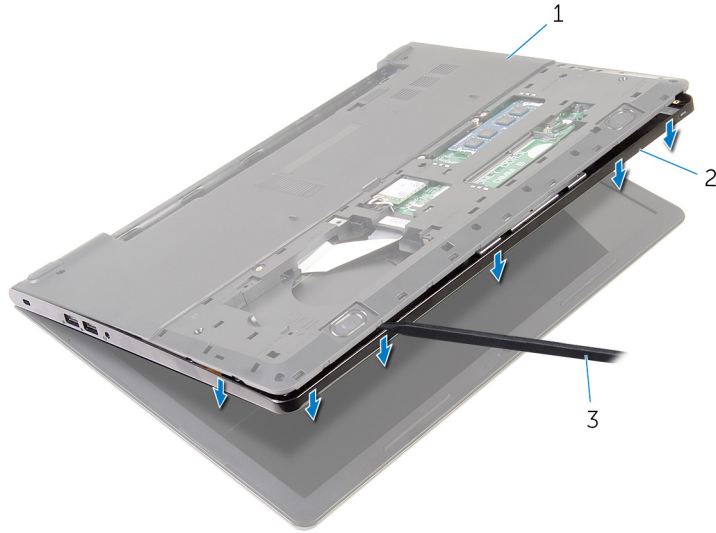
5. قم بإزالة المسامير المثبتة لمجموعة مسند راحة اليد في قاعدة الكمبيوتر.



2. قاعدة الكمبيوتر

1. المسامير (10)

6. افتح قاعدة الكمبيوتر قليلاً، وباستخدام مخطاط بلاستيكي، قم بفك مجموعة مسند راحة اليد خارج قاعدة الكمبيوتر.



2. مجموعة مسند راحة اليد

1. قاعدة الكمبيوتر

3. مخطاط بلاستيكي

7. اقلب الكمبيوتر وافتح الشاشة.

8. ارفع مجموعة مسند راحة اليد بعيداً عن قاعدة الكمبيوتر.



2. قاعدة الكمبيوتر

1. مجموعة مسند راحة اليد

9. اتبع الإجراءات من الخطوة 1 إلى الخطوة 5 في "إزالة لوحة اللمس".

إعادة وضع مسند راحة اليد

ملاحظة قبل العمل داخل الكمبيوتر، اقرأ معلومات الأمان التي تم إرفاقها مع الكمبيوتر، واتبع الخطوات الواردة في **قبل العمل داخل الكمبيوتر**. بعد العمل داخل الكمبيوتر، اتبع التعليمات الواردة في **بعد العمل داخل الكمبيوتر**. للتعرف على المعلومات الإضافية الخاصة بأفضل ممارسات الأمان، راجع الصفحة الرئيسية الخاصة بالتوافق التنظيمي من خلال www.dell.com/regulatory_compliance.

الموضوعات:

- . الإجراء
- . المتطلبات التالية

الإجراء

1. اتبع الإجراءات من الخطوة 1 إلى الخطوة 5 في "إعادة وضع لوحة اللمس".
2. قم بمحاذاة فتحات المسامير الموجودة على مسند راحة اليد مع فتحات المسامير الموجودة على قاعدة الكمبيوتر وقم بتثبيت مسند راحة اليد في مكانه.
3. أعد وضع المسامير المثبتة لمسند راحة اليد في قاعدة الكمبيوتر.
4. قم بإزاحة كبل لوحة اللمس وكبل زر التيار داخل موصلات لوحة النظام، واضغط لأسفل على مزيج الموصل لتثبيت الكبلات.
5. اقلب الكمبيوتر.
6. أعد وضع المسامير المثبتة لمسند راحة اليد في الغطاء الخلفي.

المتطلبات التالية

1. أعد وضع لوحة المفاتيح.
2. اتبع الإجراءات من الخطوة 3 إلى الخطوة 5 في إعادة وضع "محرك الأقراص الثابتة".
3. أعد وضع لوحة القاعدة.
4. أعد وضع البطارية.

إزالة لوحة اللمس

❶ ملاحظة قبل العمل داخل الكمبيوتر، اقرأ معلومات الأمان التي تم إرفاقها مع الكمبيوتر، واتبع الخطوات الواردة في **قبل العمل داخل الكمبيوتر**. بعد العمل داخل الكمبيوتر، اتبع التعليمات الواردة في **بعد العمل داخل الكمبيوتر**. للتعرف على المعلومات الإضافية الخاصة بأفضل ممارسات الأمان، راجع الصفحة الرئيسية الخاصة بالتوافق التنظيمي من خلال www.dell.com/regulatory_compliance.

الموضوعات:

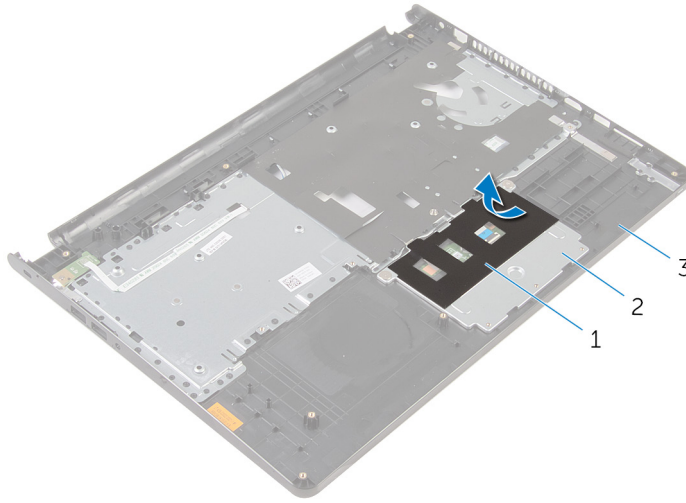
- المتطلبات الأساسية
- الإجراء

المتطلبات الأساسية

1. قم بإزالة البطارية.
2. قم بإزالة لوحة القاعدة.
3. اتبع الإجراءات من الخطوة 1 إلى الخطوة 3 في "إزالة محرك الأقراص الثابتة".
4. قم بإزالة لوحة المفاتيح.
5. قم بإزالة مسند راحة اليد.

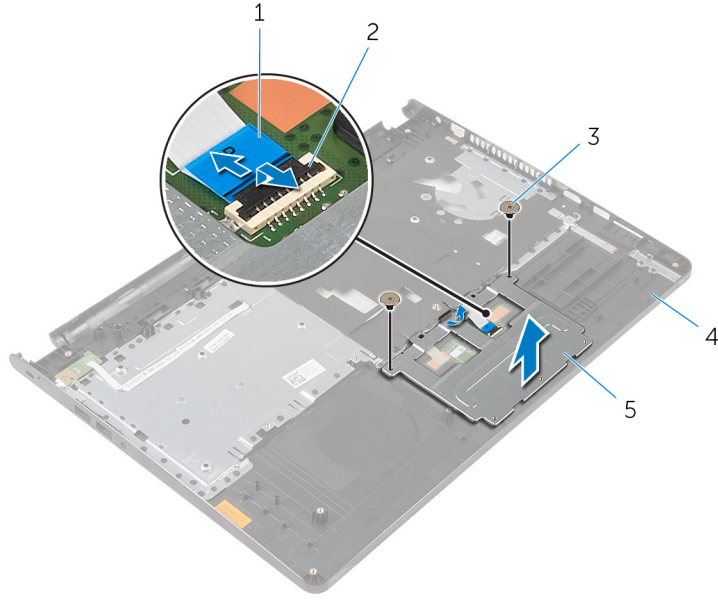
الإجراء

1. قم بإزالة الشريط خارج حامل لوحة اللمس.



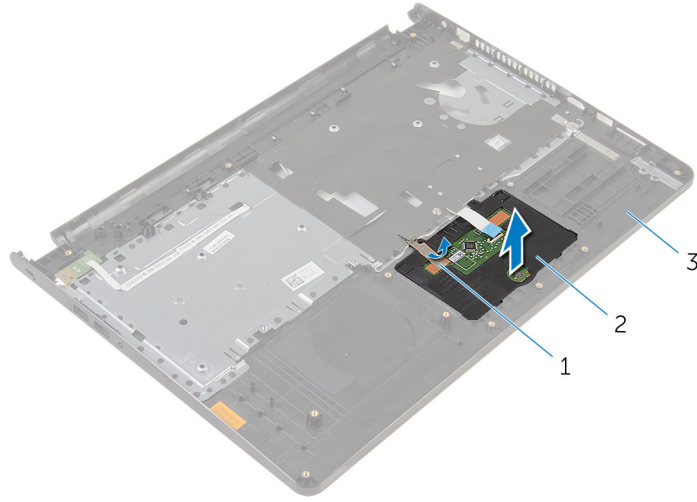
2. حامل لوحة اللمس

1. شريط
3. مسند راحة اليد
2. قم بإزالة المسامير التي تثبت حامل لوحة اللمس في لوحة اللمس.
3. ارفع المزلاج وافصل كبل لوحة اللمس عن لوحة اللمس.



1. كبل لوحة اللمس
2. المسامير (2)
3. حامل لوحة اللمس
4. قم بإزالة الشريط عن لوحة اللمس.
5. ارفع وحدة لوحة اللمس بعيداً عن مسند راحة اليد.

1. كبل لوحة اللمس
2. المسامير (2)
3. حامل لوحة اللمس
4. قم بإزالة الشريط عن لوحة اللمس.
5. ارفع وحدة لوحة اللمس بعيداً عن مسند راحة اليد.



1. شريط
2. لوحة اللمس
3. مسند راحة اليد

1. شريط
2. لوحة اللمس
3. مسند راحة اليد

إعادة تركيب لوحة اللمس

ملاحظة قبل العمل داخل الكمبيوتر، اقرأ معلومات الأمان التي تم إرفاقها مع الكمبيوتر، واتبع الخطوات الواردة في **قبل العمل داخل الكمبيوتر**. بعد العمل داخل الكمبيوتر، اتبع التعليمات الواردة في **بعد العمل داخل الكمبيوتر**. للتعرف على المعلومات الإضافية الخاصة بأفضل ممارسات الأمان، راجع الصفحة الرئيسية الخاصة بالتوافق التنظيمي من خلال www.dell.com/regulatory_compliance.

الموضوعات:

- الإجراء
- المتطلبات التالية

الإجراء

1. قم بإزاحة الألسنة الموجودة على لوحة اللمس إلى الفتحات الموجودة على مسند راحة اليد.
2. قم بلصق الشريط الذي يثبت لوحة اللمس في مسند راحة اليد.
3. قم بمحاذاة فتحات المسامير الموجودة على حامل لوحة اللمس مع فتحات المسامير الموجودة على مسند راحة اليد.
4. قم بتركيب المسامير التي تثبت حامل لوحة اللمس بمسند راحة اليد.
5. قم بلصق شريط حامل لوحة اللمس.

المتطلبات التالية

1. أعد وضع مسند راحة اليد.
2. أعد وضع لوحة المفاتيح.
3. اتبع الإجراءات من الخطوة 4 إلى الخطوة 6 في "إعادة وضع محرك الأقراص الثابتة".
4. أعد وضع لوحة القاعدة.
5. أعد وضع البطارية.

إزالة لوحة زر التشغيل

ملاحظة قبل العمل داخل الكمبيوتر، اقرأ معلومات الأمان التي تم إرفاقها مع الكمبيوتر، واتبع الخطوات الواردة في **قبل العمل داخل الكمبيوتر**. بعد العمل داخل الكمبيوتر، اتبع التعليمات الواردة في **بعد العمل داخل الكمبيوتر**. للتعرف على المعلومات الإضافية الخاصة بأفضل ممارسات الأمان، راجع الصفحة الرئيسية الخاصة بالتوافق التنظيمي من خلال www.dell.com/regulatory_compliance.

الموضوعات:

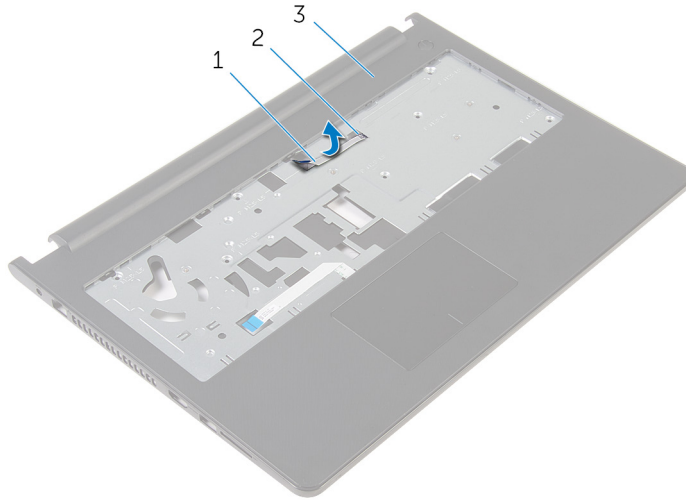
- . المتطلبات الأساسية
- . الإجراءات

المتطلبات الأساسية

1. قم بإزالة البطارية.
2. قم بإزالة لوحة القاعدة.
3. اتبع الإجراءات من الخطوة 1 إلى الخطوة 3 في "إزالة محرك الأقراص الثابتة".
4. قم بإزالة لوحة المفاتيح.
5. اتبع الإجراءات من الخطوة 1 إلى الخطوة 8 في "إزالة مسند راحة اليد".

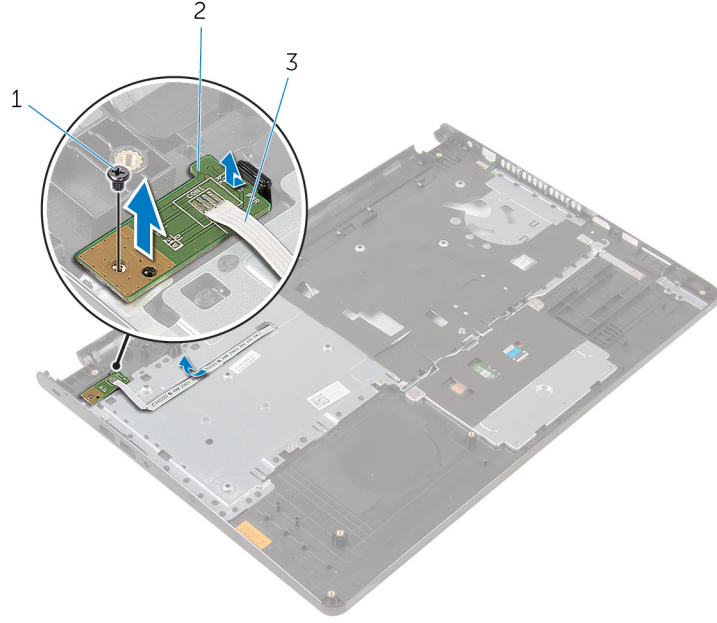
الإجراء

1. قم بتمرير كبل لوحة زر التيار عبر الفتحة الموجودة على مسند راحة اليد.



2. فتحة

1. كبل لوحة زر التيار
3. مسند راحة اليد
2. اقلب مسند راحة اليد.
3. قم بفك المسمار الذي يثبت لوحة زر التيار في مسند راحة اليد.
4. قم بإزالة لوحة زر التيار خارج اللسان الموجود على مجموعة مسند راحة اليد.
5. ارفع لوحة زر التيار مع الكبل الخاص به بعيدًا عن مسند راحة اليد.



2. لوحة زر التيار

1. المسمار

3. كبل لوحة زر التيار

إعادة تركيب لوحة زر التشغيل

ملاحظة قبل العمل داخل الكمبيوتر، اقرأ معلومات الأمان التي تم إرفاقها مع الكمبيوتر، واتبع الخطوات الواردة في **قبل العمل داخل الكمبيوتر**. بعد العمل داخل الكمبيوتر، اتبع التعليمات الواردة في **بعد العمل داخل الكمبيوتر**. للتعرف على المعلومات الإضافية الخاصة بأفضل ممارسات الأمان، راجع الصفحة الرئيسية الخاصة بالتوافق التنظيمي من خلال www.dell.com/regulatory_compliance.

الموضوعات:

- الإجراءات
- المتطلبات التالية

الإجراء

1. قم بإزالة لوحة زر التيار أسفل اللسان الموجود على مسند راحة اليد وقم بمحاذاة فتحة المسمار الموجودة على لوحة زر التيار مع فتحة المسمار الموجودة على مسند راحة اليد.
2. أعد تركيب المسمار الذي يثبت لوحة زر التيار في مسند راحة اليد.
3. قم بتمرير كبل لوحة زر التيار عبر الفتحة الموجودة على مسند راحة اليد.

المتطلبات التالية

1. اتبع الإجراءات من الخطوة 2 إلى الخطوة 6 في "إعادة وضع مسند راحة اليد".
2. أعد وضع لوحة المفاتيح.
3. اتبع الإجراءات من الخطوة 4 إلى الخطوة 6 في "إعادة وضع محرك الأقراص الثابتة".
4. أعد وضع لوحة القاعدة.
5. أعد وضع البطارية.

إزالة مكبرات الصوت

ملاحظة قبل العمل داخل الكمبيوتر، اقرأ معلومات الأمان التي تم إرفاقها مع الكمبيوتر، واتبع الخطوات الواردة في **قبل العمل داخل الكمبيوتر**. بعد العمل داخل الكمبيوتر، اتبع التعليمات الواردة في **بعد العمل داخل الكمبيوتر**. للتعرف على المعلومات الإضافية الخاصة بأفضل ممارسات الأمان، راجع الصفحة الرئيسية الخاصة بالتوافق التنظيمي من خلال www.dell.com/regulatory_compliance.

الموضوعات:

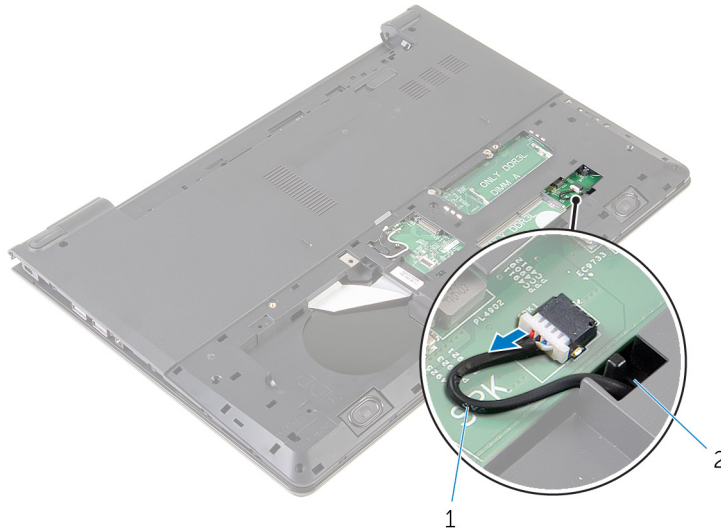
- المتطلبات الأساسية
- الإجراء

المتطلبات الأساسية

1. قم بإزالة البطارية.
2. قم بإزالة لوحة القاعدة.
3. اتبع الإجراءات من الخطوة 1 إلى الخطوة 3 في "إزالة محرك الأقراص الثابتة".
4. قم بإزالة لوحة المفاتيح.
5. اتبع الإجراءات من الخطوة 1 إلى الخطوة 8 في "إزالة مسند راحة اليد".

الإجراء

1. افصل كبل مكبر الصوت من لوحة النظام.



2. فتحة

1. كبل مكبر الصوت
2. اقلب الكمبيوتر وافتح الشاشة.
3. لاحظ توجيه كبل مكبر الصوت، وقم بإزالة الكبل من أدلة التوجيه الموجودة في قاعدة الكمبيوتر.
4. قم بإزالة كبل مكبر الصوت من خلال الفتحة الموجودة في قاعدة الكمبيوتر، وارفع مكبرات الصوت مع كبل مكبر الصوت خارج قاعدة الكمبيوتر.



2. مكبرات الصوت (2)

1. كبل مكبر الصوت

إعادة وضع مكبرات الصوت

ملاحظة قبل العمل داخل الكمبيوتر، اقرأ معلومات الأمان التي تم إرفاقها مع الكمبيوتر، واتبع الخطوات الواردة في **قبل العمل داخل الكمبيوتر**. بعد العمل داخل الكمبيوتر، اتبع التعليمات الواردة في **بعد العمل داخل الكمبيوتر**. للتعرف على المعلومات الإضافية الخاصة بأفضل ممارسات الأمان، راجع الصفحة الرئيسية الخاصة بالتوافق التنظيمي من خلال www.dell.com/regulatory_compliance.

الموضوعات:

- . الإجراء
- . المتطلبات التالية

الإجراء

1. باستخدام دعامة المحاذاة قم بمحاذاة مكبرات الصوت ووضعها على مسند راحة اليد.
2. قم بتوجيه كبل مكبر الصوت عبر أدلة التوجيه الموجودة على مسند راحة اليد.
3. اقلب الكمبيوتر.
4. قم بإزاحة كبل مكبر الصوت من خلال الفتحة الموجودة في قاعدة الكمبيوتر، وقم بتوصيل كبل مكبر الصوت إلى لوحة النظام.

المتطلبات التالية

1. اتبع الإجراءات من الخطوة 2 إلى الخطوة 6 في "إعادة وضع مسند راحة اليد".
2. أعد وضع لوحة المفاتيح.
3. اتبع الإجراءات من الخطوة 3 إلى الخطوة 5 في إعادة وضع "محرك الأقراص الثابتة".
4. أعد وضع لوحة القاعدة.
5. أعد وضع البطارية.

إزالة لوحة I/O (الإدخال/الإخراج)

ملاحظة قبل العمل داخل الكمبيوتر، اقرأ معلومات الأمان التي تم إرفاقها مع الكمبيوتر، واتبع الخطوات الواردة في **قبل العمل داخل الكمبيوتر**. بعد العمل داخل الكمبيوتر، اتبع التعليمات الواردة في **بعد العمل داخل الكمبيوتر**. للتعرف على المعلومات الإضافية الخاصة بأفضل ممارسات الأمان، راجع الصفحة الرئيسية الخاصة بالتوافق التنظيمي من خلال www.dell.com/regulatory_compliance.

الموضوعات:

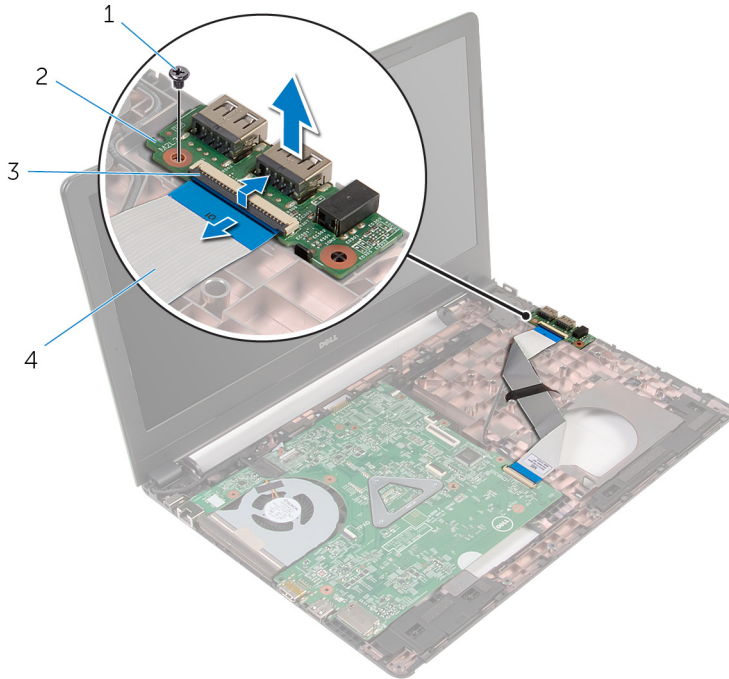
- . المتطلبات الأساسية
- . الإجراءات

المتطلبات الأساسية

1. قم بإزالة البطارية.
2. قم بإزالة لوحة القاعدة.
3. اتبع الإجراءات من الخطوة 1 إلى الخطوة 3 في "إزالة محرك الأقراص الثابتة".
4. قم بإزالة لوحة المفاتيح.
5. اتبع الإجراءات من الخطوة 1 إلى الخطوة 8 في "إزالة مسند راحة اليد".

الإجراء

1. ارفع المزلاج وافصل كبل لوحة الإدخال/الإخراج من لوحة الإدخال/الإخراج.
2. قم بفك المسمار الذي يثبت لوحة الإدخال/الإخراج بقاعدة الكمبيوتر.
3. ارفع لوحة الإدخال والإخراج خارج قاعدة الكمبيوتر.



- | | |
|------------|-----------------------------|
| 1. المسمار | 2. لوحة الإدخال/الإخراج |
| 3. المزلاج | 4. كبل لوحة الإدخال/الإخراج |

إعادة وضع لوحة الإدخال/الإخراج

ملاحظة قبل العمل داخل الكمبيوتر، اقرأ معلومات الأمان التي تم إرفاقها مع الكمبيوتر، واتبع الخطوات الواردة في **قبل العمل داخل الكمبيوتر**. بعد العمل داخل الكمبيوتر، اتبع التعليمات الواردة في **بعد العمل داخل الكمبيوتر**. للتعرف على المعلومات الإضافية الخاصة بأفضل ممارسات الأمان، راجع الصفحة الرئيسية الخاصة بالتوافق التنظيمي من خلال www.dell.com/regulatory_compliance.

الموضوعات:

- . الإجراء
- . المتطلبات التالية

الإجراء

1. قم بمحاذاة فتحة المسمار الموجود في لوحة الإدخال والإخراج مع فتحة المسمار الموجود في قاعدة الكمبيوتر.
2. أعد تركيب المسمار الذي يثبت لوحة الإدخال/الإخراج بقاعدة الكمبيوتر.
3. قم بإزاحة كبل لوحة الإدخال والإخراج إلى داخل موصل لوحة الإدخال والإخراج واضغط لأسفل على المزلاج لتثبيت الكبل.

المتطلبات التالية

1. اتبع الإجراءات من الخطوة 2 إلى الخطوة 6 في "إعادة وضع مسند راحة اليد".
2. أعد وضع لوحة المفاتيح.
3. اتبع الإجراءات من الخطوة 3 إلى الخطوة 5 في إعادة وضع "محرك الأقراص الثابتة".
4. أعد وضع لوحة القاعدة.
5. أعد وضع البطارية.

إزالة لوحة النظام

ملاحظة قبل العمل داخل الكمبيوتر، اقرأ معلومات الأمان التي تم إرفاقها مع الكمبيوتر، واتبع الخطوات الواردة في **قبل العمل داخل الكمبيوتر**. بعد العمل داخل الكمبيوتر، اتبع التعليمات الواردة في **بعد العمل داخل الكمبيوتر**. للتعرف على المعلومات الإضافية الخاصة بأفضل ممارسات الأمان، راجع الصفحة الرئيسية الخاصة بالتوافق التنظيمي من خلال www.dell.com/regulatory_compliance.

ملاحظة يتم تخزين رمز الخدمة الخاص بالكمبيوتر في لوحة النظام. يجب إدخال رمز الخدمة في برنامج إعداد BIOS بعد إعادة وضع لوحة النظام.

ملاحظة يؤدي إعادة وضع لوحة النظام إلى إزالة أية تغييرات قمت بإجرائها على BIOS باستخدام برنامج إعداد BIOS. يجب إجراء التغييرات المطلوبة مجددًا بعد إعادة وضع لوحة النظام.

ملاحظة قبل فصل الكيبلات من لوحة النظام، لاحظ موقع الموصلات بحيث يمكنك إعادة توصيل الكيبلات بطريقة صحيحة بعد إعادة وضع لوحة النظام.

الموضوعات:

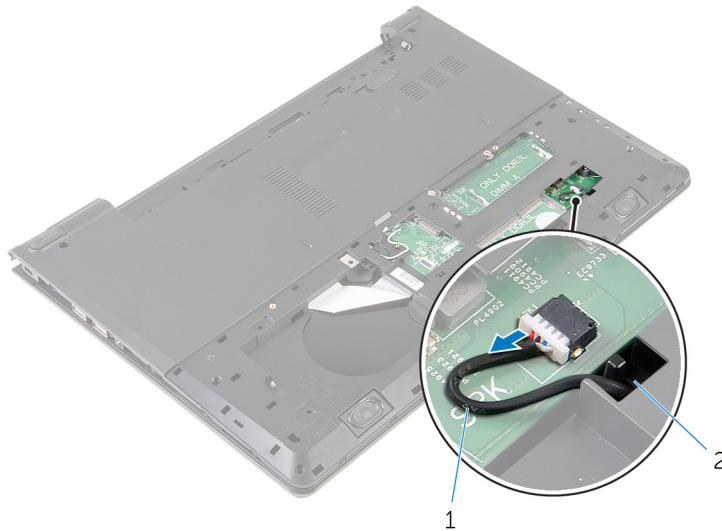
- المتطلبات الأساسية
- الإجراء

المتطلبات الأساسية

1. قم بإزالة البطارية.
2. قم بإزالة لوحة القاعدة.
3. اتبع الإجراءات من الخطوة 1 إلى الخطوة 3 في "إزالة محرك الأقراص الثابتة".
4. قم بإزالة وحدات الذاكرة.
5. قم بإزالة البطاقة اللاسلكية.
6. قم بإزالة لوحة المفاتيح.
7. اتبع الإجراءات من الخطوة 1 إلى الخطوة 8 في "إزالة مسند راحة اليد".

الإجراء

1. افصل كبل مكبر الصوت من لوحة النظام.



2. فتحة

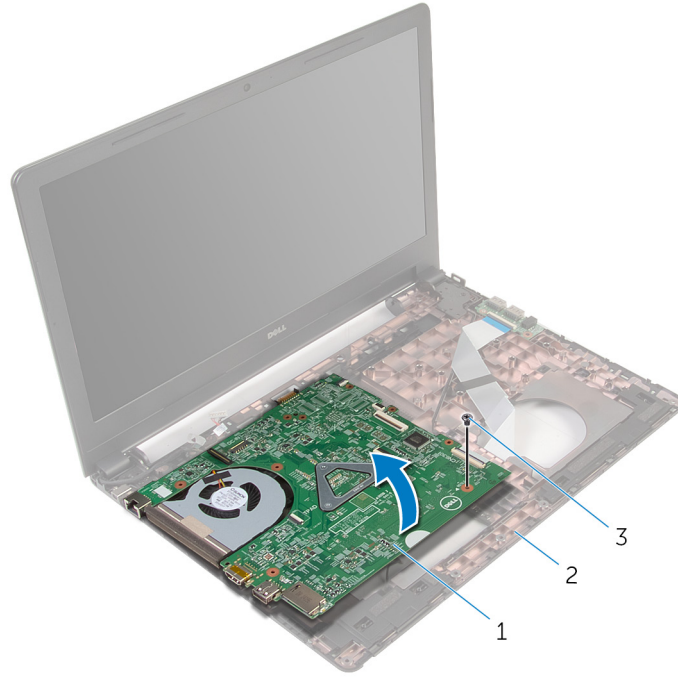
1. كبل مكبر الصوت

2. اقلب الكمبيوتر رأسًا على عقب وافتح الشاشة إلى أقصى قدر ممكن.

3. قم بإزالة الشريط المثبت لكبل الشاشة في لوحة النظام.
4. ارفع المزلاج وافصل كبل لوحة الإدخال/الإخراج من لوحة النظام.
5. ارفع المزلاج وافصل كبل الشاشة عن لوحة النظام.
6. افصل كبل منفذ مهايئ التيار من لوحة النظام.
7. ارفع المزلاج وافصل كبل لوحة الإدخال/الإخراج من لوحة النظام.



1. شريط
2. كبل الشاشة
3. المزلاج
4. كابل منفذ مهايئ التيار
5. كبل لوحة الإدخال/الإخراج
6. لوحة النظام
8. قم بفك المسمار الذي يثبت لوحة النظام بقاعدة الكمبيوتر.
9. ارفع لوحة النظام خارج قاعدة الكمبيوتر.



2. قاعدة الكمبيوتر

1. لوحة النظام

3. المسمار

10. قم بإزالة البطارية الخلفية المصغرة.

11. قم بإزالة المشتت الحراري.

إعادة تركيب لوحة النظام

ملاحظة قبل العمل داخل الكمبيوتر، اقرأ معلومات الأمان التي تم إرفاقها مع الكمبيوتر، واتبع الخطوات الواردة في **قبل العمل داخل الكمبيوتر**. بعد العمل داخل الكمبيوتر، اتبع التعليمات الواردة في **بعد العمل داخل الكمبيوتر**. للتعرف على المعلومات الإضافية الخاصة بأفضل ممارسات الأمان، راجع الصفحة الرئيسية الخاصة بالتوافق التنظيمي من خلال www.dell.com/regulatory_compliance.

ملاحظة يتم تخزين رمز الخدمة الخاص بالكمبيوتر في لوحة النظام. يجب إدخال رمز الخدمة في برنامج إعداد BIOS بعد إعادة وضع لوحة النظام.

ملاحظة يؤدي إعادة وضع لوحة النظام إلى إزالة أية تغييرات قمت بإجرائها على BIOS باستخدام برنامج إعداد BIOS. يجب إجراء التغييرات المطلوبة مجددًا بعد إعادة وضع لوحة النظام.

الموضوعات:

- الإجراء
- المتطلبات التالية

الإجراء

1. أعد وضع المشتت الحراري.
2. أعد وضع البطارية الخلية المصغرة.
3. **تنبيه** لتجنب إتلاف لوحة النظام، تأكد من عدم وجود أي كبلات تحتها.
4. قم بمحاذاة فتحة المسمار الموجود في لوحة النظام مع فتحة المسمار الموجود في قاعدة الكمبيوتر، ثم ضع لوحة النظام على قاعدة الكمبيوتر.
5. أعد تركيب المسمار الذي يثبت لوحة النظام بقاعدة الكمبيوتر.
6. قم بتوصيل كبل منفذ مهايي التيار بلوحة النظام.
7. قم بإزاحة كبل الشاشة داخل الموصل الموجود على لوحة النظام واضغط على المزلاج لأسفل لتثبيت الكبل.
8. قم بلمس الشريط الذي يقوم بتثبيت كبل الشاشة بلوحة النظام.
9. قم بإزاحة كبل لوحة الإدخال والإخراج في الموصل الموجود في لوحة النظام واضغط على المزلاج لتثبيت الكبل.
10. أغلق الشاشة واقلب الكمبيوتر رأسًا على عقب.
11. صل كبل مكبر الصوت بلوحة النظام.

المتطلبات التالية

1. اتبع الإجراءات من الخطوة 2 إلى الخطوة 6 في "إعادة وضع مسند راحة اليد".
2. أعد وضع لوحة المفاتيح.
3. أعد وضع البطاقة اللاسلكية.
4. أعد وضع وحدات الذاكرة.
5. اتبع الإجراءات من الخطوة 3 إلى الخطوة 5 في إعادة وضع "محرك الأقراص الثابتة".
6. أعد وضع البطارية.
7. أعد وضع لوحة القاعدة.

إزالة البطارية الخلية المصغرة

ملاحظة قبل العمل داخل الكمبيوتر، اقرأ معلومات الأمان التي تم إرفاقها مع الكمبيوتر، واتباع الخطوات الواردة في **قبل العمل داخل الكمبيوتر**. بعد العمل داخل الكمبيوتر، اتبع التعليمات الواردة في **بعد العمل داخل الكمبيوتر**. للتعرف على المعلومات الإضافية الخاصة بأفضل ممارسات الأمان، راجع الصفحة الرئيسية الخاصة بالتوافق التنظيمي من خلال www.dell.com/regulatory_compliance.

تنبيه يؤدي إزالة البطارية الخلية المصغرة إلى إعادة تعيين إعدادات برنامج ضبط BIOS. ويوصى بملاحظة إعدادات برنامج ضبط BIOS قبل إزالة البطارية الخلية المصغرة.

الموضوعات:

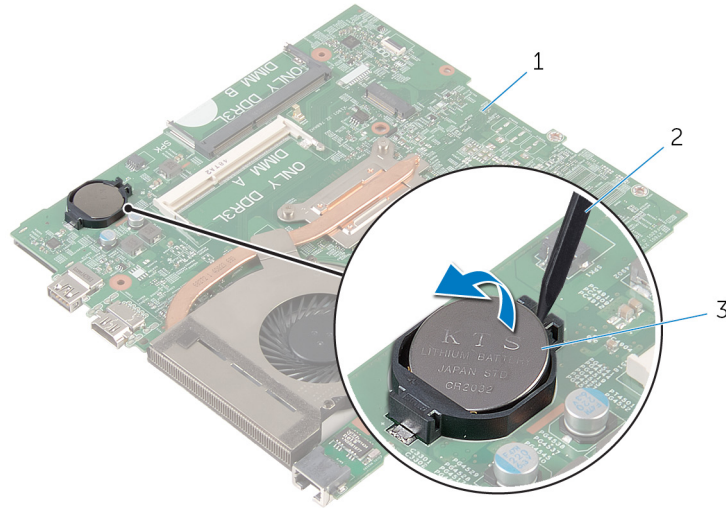
- المتطلبات الأساسية
- الإجراء

المتطلبات الأساسية

1. قم بإزالة البطارية.
2. قم بإزالة لوحة القاعدة.
3. اتبع الإجراءات من الخطوة 1 إلى الخطوة 3 في "إزالة محرك الأقراص الثابتة".
4. قم بإزالة وحدات الذاكرة.
5. قم بإزالة البطاقة اللاسلكية.
6. قم بإزالة لوحة المفاتيح.
7. اتبع الإجراءات من الخطوة 1 إلى الخطوة 8 في "إزالة مسند راحة اليد".
8. اتبع الإجراءات من الخطوة 1 إلى الخطوة 8 في "إزالة لوحة النظام".

الإجراء

باستخدام مخطاط بلاستيكي، ارفع البطارية الخلية المصغرة برفق خارج مقبس البطارية الموجود على لوحة النظام.



2. مخطاط بلاستيكي

1. لوحة النظام
3. البطارية الخلية المصغرة

إعادة تركيب البطارية الخلية المصغرة.

ملاحظة قبل العمل داخل الكمبيوتر، اقرأ معلومات الأمان التي تم إرفاقها مع الكمبيوتر، واتبع الخطوات الواردة في **قبل العمل داخل الكمبيوتر**. بعد العمل داخل الكمبيوتر، اتبع التعليمات الواردة في **بعد العمل داخل الكمبيوتر**. للتعرف على المعلومات الإضافية الخاصة بأفضل ممارسات الأمان، راجع الصفحة الرئيسية الخاصة بالتوافق التنظيمي من خلال www.dell.com/regulatory_compliance.

الموضوعات:

- . الإجراء
- . المتطلبات التالية

الإجراء

مع ضبط الجانب الموجب بحيث يتجه إلى أعلى، أدخل البطارية الخلية المصغرة داخل مقبس البطارية الموجود في لوحة النظام.

المتطلبات التالية

1. اتبع الإجراءات من الخطوة 3 إلى الخطوة 10 في "إعادة وضع لوحة النظام".
2. اتبع الإجراءات من الخطوة 2 إلى الخطوة 6 في "إعادة وضع مسند راحة اليد".
3. أعد وضع لوحة المفاتيح.
4. أعد وضع البطاقة اللاسلكية.
5. أعد وضع وحدات الذاكرة.
6. اتبع الإجراءات من الخطوة 3 إلى الخطوة 5 في إعادة وضع "محرك الأقراص الثابتة".
7. أعد وضع البطارية.
8. أعد وضع لوحة القاعدة.

إزالة المشتت الحرارة

ملاحظة قبل العمل داخل الكمبيوتر، اقرأ معلومات الأمان التي تم إرفاقها مع الكمبيوتر، واتبع الخطوات الواردة في **قبل العمل داخل الكمبيوتر**. بعد العمل داخل الكمبيوتر، اتبع التعليمات الواردة في **بعد العمل داخل الكمبيوتر**. للتعرف على المعلومات الإضافية الخاصة بأفضل ممارسات الأمان، راجع الصفحة الرئيسية الخاصة بالتوافق التنظيمي من خلال www.dell.com/regulatory_compliance.

ملاحظة قد يصبح المشتت الحرارة ساخناً أثناء التشغيل العادي. اترك المشتت الحرارة لوقت كافٍ لكي يبرد قبل محاولة لمسها.

تنبيه لضمان الحد الأقصى من التبريد للمعالج، لا تلمس مناطق توصيل الحرارة في المشتت الحرارة. يمكن أن تقلل الزيوت على بشرتك من إمكانية توصيل الحرارة للشحم الحراري.

الموضوعات:

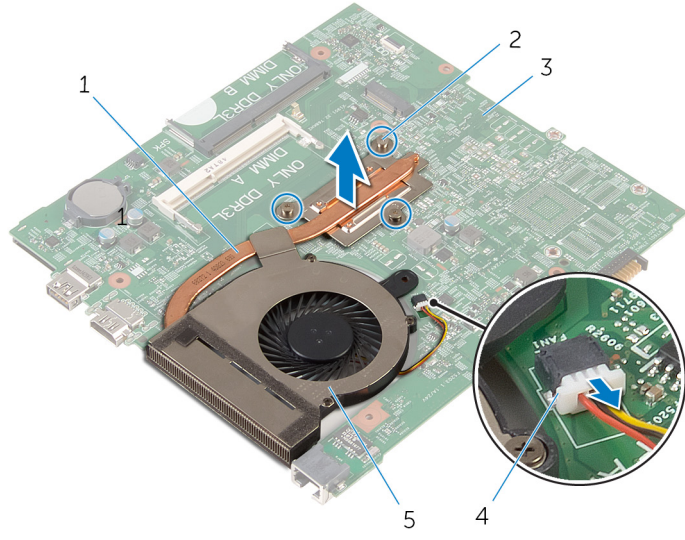
- المتطلبات الأساسية
- الإجراءات

المتطلبات الأساسية

1. قم بإزالة البطارية.
2. قم بإزالة لوحة القاعدة.
3. اتبع الإجراءات من الخطوة 1 إلى الخطوة 3 في "إزالة محرك الأقراص الثابتة".
4. قم بإزالة وحدات الذاكرة.
5. قم بإزالة البطاقة اللاسلكية.
6. قم بإزالة لوحة المفاتيح.
7. اتبع الإجراءات من الخطوة 1 إلى الخطوة 8 في "إزالة مسند راحة اليد".
8. اتبع الإجراءات من الخطوة 1 إلى الخطوة 8 في "إزالة لوحة النظام".

الإجراء

1. اقلب لوحة النظام.
2. بترتيب تسلسلي، (موضح على المشتت الحرارة)، قم بفك مسامير التثبيت التي تثبت مجموعة التبريد في لوحة النظام.
3. افصل كبل المروحة عن لوحة النظام.



- 1. مسامير التثبيت (3)
- 2. كابل المروحة

- 1. مجموعة التبريد
- 2. لوحة النظام
- 3. المروحة
- 4. ارفع مجموعة التبريد بعيدًا عن لوحة النظام.
- 5. قم بإزالة المروحة.

إعادة وضع المشتت الحراري

ملاحظة قبل العمل داخل الكمبيوتر، اقرأ معلومات الأمان التي تم إرفاقها مع الكمبيوتر، واتبع الخطوات الواردة في **قبل العمل داخل الكمبيوتر**. بعد العمل داخل الكمبيوتر، اتبع التعليمات الواردة في **بعد العمل داخل الكمبيوتر**. للتعرف على المعلومات الإضافية الخاصة بأفضل ممارسات الأمان، راجع الصفحة الرئيسية الخاصة بالتوافق التنظيمي من خلال www.dell.com/regulatory_compliance.

تنبيه قد تتسبب محاذاة المشتت الحراري بطريقة غير صحيحة في إتلاف لوحة النظام والمعالج.

ملاحظة يمكن إعادة استخدام الشحم الحراري الأصلي إذا تمت إعادة تثبيت لوحة النظام والمشتت الحراري الأصليين معًا. أما إذا تم استبدال لوحة النظام أو المبرد الحراري، فاستخدم البطانة الحرارية التي يتم توفيرها في عبوة المنتج للتأكد من توصيل الحرارة.

الموضوعات:

- الإجراءات
- المتطلبات التالية

الإجراء

1. أعد وضع المروحة.
2. قم بمحاذاة المسامير الموجودة في مجموعة التبريد مع فتحات المسامير الموجودة في لوحة النظام.
3. بترتيب تسلسلي، (موضح على المشتت الحراري)، اربط المسامير الستة المثبتة لمجموعة التبريد في لوحة النظام.
4. قم بتوصيل كبل المروحة بلوحة النظام.

المتطلبات التالية

1. اتبع الإجراءات من الخطوة 3 إلى الخطوة 10 في "إعادة وضع لوحة النظام".
2. اتبع الإجراءات من الخطوة 2 إلى الخطوة 6 في "إعادة وضع مسند راحة اليد".
3. أعد وضع لوحة المفاتيح.
4. أعد وضع البطاقة اللاسلكية.
5. أعد وضع وحدات الذاكرة.
6. اتبع الإجراءات من الخطوة 3 إلى الخطوة 5 في "إعادة وضع محرك الأقراص الثابتة".
7. أعد وضع البطارية.
8. أعد وضع لوحة القاعدة.

إزالة المروحة

ملاحظة قبل العمل داخل الكمبيوتر، اقرأ معلومات الأمان التي تم إرفاقها مع الكمبيوتر، واتبع الخطوات الواردة في **قبل العمل داخل الكمبيوتر**. بعد العمل داخل الكمبيوتر، اتبع التعليمات الواردة في **بعد العمل داخل الكمبيوتر**. للتعرف على المعلومات الإضافية الخاصة بأفضل ممارسات الأمان، راجع الصفحة الرئيسية الخاصة بالتوافق التنظيمي من خلال www.dell.com/regulatory_compliance.

الموضوعات:

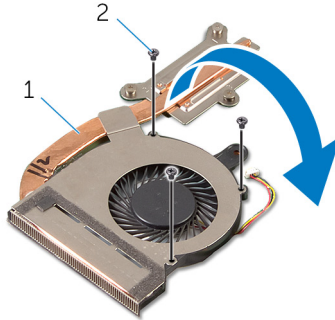
- . المتطلبات الأساسية
- . الإجراءات

المتطلبات الأساسية

1. قم بإزالة البطارية.
2. قم بإزالة لوحة القاعدة.
3. اتبع الإجراءات من الخطوة 1 إلى الخطوة 3 في "إزالة محرك الأقراص الثابتة".
4. قم بإزالة وحدات الذاكرة.
5. قم بإزالة البطاقة اللاسلكية.
6. قم بإزالة لوحة المفاتيح.
7. اتبع الإجراءات من الخطوة 1 إلى الخطوة 8 في "إزالة مسند راحة اليد".
8. اتبع الإجراءات من الخطوة 1 إلى الخطوة 8 في "إزالة لوحة النظام".
9. اتبع الإجراءات من الخطوة 1 إلى الخطوة 4 في "إزالة المشتت الحراري".

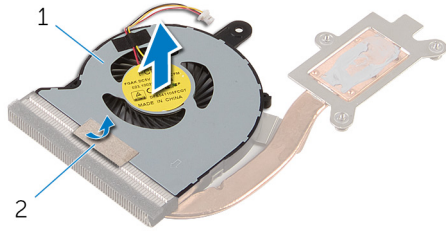
الإجراء

1. قم بإزالة المسامير المثبتة للمروحة بالمشتت الحراري.



2. المسامير اللولبية (3)

1. مجموعة التبريد
2. اقلب مجموعة التبريد.
3. قم بإزالة الشريط الذي يثبت المروحة في المشتت الحراري.
4. ارفع المروحة خارج المشتت الحراري.



1. المروحة

2. شريط

إعادة وضع المروحة

ملاحظة قبل العمل داخل الكمبيوتر، اقرأ معلومات الأمان التي تم إرفاقها مع الكمبيوتر، واتبع الخطوات الواردة في **قبل العمل داخل الكمبيوتر**. بعد العمل داخل الكمبيوتر، اتبع التعليمات الواردة في **بعد العمل داخل الكمبيوتر**. للتعرف على المعلومات الإضافية الخاصة بأفضل ممارسات الأمان، راجع الصفحة الرئيسية الخاصة بالتوافق التنظيمي من خلال www.dell.com/regulatory_compliance.

الموضوعات:

- . الإجراء
- . المتطلبات التالية

الإجراء

1. ضع المروحة على المشتت الحراري.
2. قم بلصق الشريط الذي يثبت المروحة في المشتت الحراري.
3. اقلب مجموعة التبريد.
4. أعد وضع المسامير المثبتة للمروحة في المشتت الحراري.

المتطلبات التالية

1. اتبع الإجراءات من الخطوة 2 إلى الخطوة 4 في "إعادة وضع المشتت الحراري".
2. اتبع الإجراءات من الخطوة 3 إلى الخطوة 10 في "إعادة وضع لوحة النظام".
3. اتبع الإجراءات من الخطوة 2 إلى الخطوة 6 في "إعادة وضع مسند راحة اليد".
4. أعد وضع لوحة المفاتيح.
5. أعد وضع البطاقة اللاسلكية.
6. أعد وضع وحدات الذاكرة.
7. اتبع الإجراءات من الخطوة 3 إلى الخطوة 5 في "إعادة وضع محرك الأقراص الثابتة".
8. أعد وضع البطارية.
9. أعد وضع لوحة القاعدة.

إزالة مجموعة الشاشة

ملاحظة قبل العمل داخل الكمبيوتر، اقرأ معلومات الأمان التي تم إرفاقها مع الكمبيوتر، واتبع الخطوات الواردة في **قبل العمل داخل الكمبيوتر**. بعد العمل داخل الكمبيوتر، اتبع التعليمات الواردة في **بعد العمل داخل الكمبيوتر**. للتعرف على المعلومات الإضافية الخاصة بأفضل ممارسات الأمان، راجع الصفحة الرئيسية الخاصة بالتوافق التنظيمي من خلال www.dell.com/regulatory_compliance.

الموضوعات:

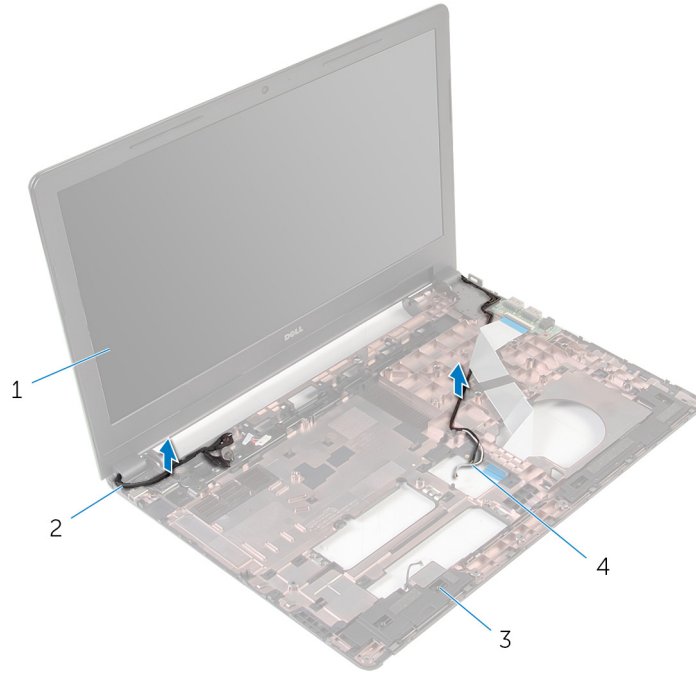
- . المتطلبات الأساسية
- . الإجراءات

المتطلبات الأساسية

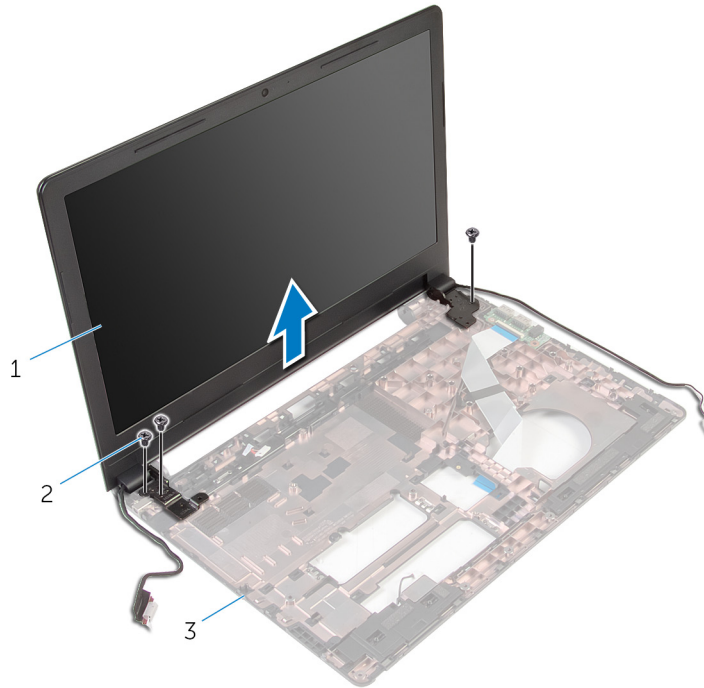
1. قم بإزالة البطارية.
2. قم بإزالة لوحة القاعدة.
3. اتبع الإجراءات من الخطوة 1 إلى الخطوة 3 في "إزالة محرك الأقراص الثابتة".
4. قم بإزالة وحدات الذاكرة.
5. قم بإزالة البطاقة اللاسلكية.
6. قم بإزالة لوحة المفاتيح.
7. اتبع الإجراءات من الخطوة 1 إلى الخطوة 8 في "إزالة مسند راحة اليد".
8. اتبع الإجراءات من الخطوة 1 إلى الخطوة 8 في "إزالة لوحة النظام".

الإجراء

1. اقلب الكمبيوتر رأساً على عقب وافتح الشاشة إلى أقصى قدر ممكن.
2. لاحظ توجيه كبل الهوائي، وقم بإزالة كبلات الهوائي من أدلة التوجيه الموجودة في قاعدة الكمبيوتر.
3. لاحظ توجيه كبل الشاشة، وقم بإزالة الكبل من أدلة التوجيه الموجودة في قاعدة الكمبيوتر.



1. مجموعة الشاشة
2. كبل الشاشة
3. قاعدة الكمبيوتر
4. قم بإزالة المسامير المثبتة لمفصلات الشاشة في قاعدة الكمبيوتر.
4. كبلات الهوائي (2)



1. مجموعة الشاشة
2. المسامير اللولبية (3)
3. قاعدة الكمبيوتر
5. ارفع مجموعة الشاشة إلى خارج قاعدة الكمبيوتر بعناية.

إعادة وضع مجموعة الشاشة

ملاحظة قبل العمل داخل الكمبيوتر، اقرأ معلومات الأمان التي تم إرفاقها مع الكمبيوتر، واتبع الخطوات الواردة في **قبل العمل داخل الكمبيوتر**. بعد العمل داخل الكمبيوتر، اتبع التعليمات الواردة في **بعد العمل داخل الكمبيوتر**. للتعرف على المعلومات الإضافية الخاصة بأفضل ممارسات الأمان، راجع الصفحة الرئيسية الخاصة بالتوافق التنظيمي من خلال www.dell.com/regulatory_compliance.

الموضوعات:

- الإجراءات
- المتطلبات التالية

الإجراء

1. قم بمحاذاة فتحات المسامير الموجودة على مفصلات الشاشة مع فتحات المسامير الموجودة بقاعدة الكمبيوتر.
2. أعد وضع المسامير المثبتة لمفصلات الشاشة في قاعدة الكمبيوتر.
3. قم بتوجيه كبل الشاشة خلال أدلة التوجيه الموجودة على قاعدة الكمبيوتر.
4. قم بتوجيه كبلات الهوائي من خلال أدلة التوجيه وأزح الكبلات من خلال الفتحة الموجودة في قاعدة الكمبيوتر.
5. أغلق الشاشة واقلب الكمبيوتر رأساً على عقب.

المتطلبات التالية

1. اتبع الإجراءات من الخطوة 3 إلى الخطوة 10 في "إعادة وضع لوحة النظام".
2. اتبع الإجراءات من الخطوة 2 إلى الخطوة 6 في "إعادة وضع مسند راحة اليد".
3. أعد وضع لوحة المفاتيح.
4. أعد وضع البطاقة اللاسلكية.
5. أعد وضع وحدات الذاكرة.
6. اتبع الإجراءات من الخطوة 3 إلى الخطوة 5 في "إعادة وضع محرك الأقراص الثابتة".
7. أعد وضع لوحة القاعدة.
8. أعد وضع البطارية.

إزالة منفذ مهائى التيار

ملاحظة قبل العمل داخل الكمبيوتر، اقرأ معلومات الأمان التي تم إرفاقها مع الكمبيوتر، واتبع الخطوات الواردة في **قبل العمل داخل الكمبيوتر**. بعد العمل داخل الكمبيوتر، اتبع التعليمات الواردة في **بعد العمل داخل الكمبيوتر**. للتعرف على المعلومات الإضافية الخاصة بأفضل ممارسات الأمان، راجع الصفحة الرئيسية الخاصة بالتوافق التنظيمي من خلال www.dell.com/regulatory_compliance.

الموضوعات:

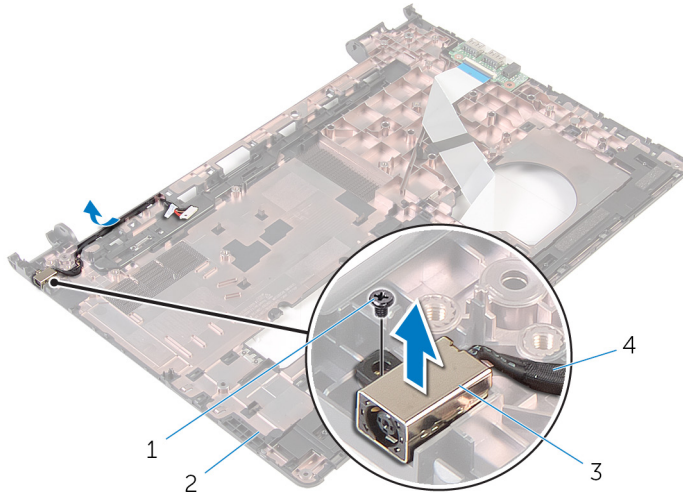
- . المتطلبات الأساسية
- . الإجراءات

المتطلبات الأساسية

1. قم بإزالة البطارية.
2. قم بإزالة لوحة القاعدة.
3. اتبع الإجراءات من الخطوة 1 إلى الخطوة 3 في "إزالة محرك الأقراص الثابتة".
4. قم بإزالة وحدات الذاكرة.
5. قم بإزالة البطاقة اللاسلكية.
6. قم بإزالة لوحة المفاتيح.
7. اتبع الإجراءات من الخطوة 1 إلى الخطوة 8 في "إزالة مسند راحة اليد".
8. اتبع الإجراءات من الخطوة 1 إلى الخطوة 8 في "إزالة لوحة النظام".
9. قم بإزالة مجموعة الشاشة.

الإجراء

1. لاحظ توجيه كبل منفذ مهائى التيار، وقم بإزالة الكبل من أدلة التوجيه الموجودة في قاعدة الكمبيوتر.
2. قم بإزالة المسمار الذي يثبت منفذ مهائى التيار بقاعدة الكمبيوتر.
3. ارفع منفذ مهائى التيار مع كبل منفذ مهائى التيار خارج قاعدة الكمبيوتر.



1. المسمار
2. قاعدة الكمبيوتر
3. منفذ مهائى التيار
4. كابل منفذ مهائى التيار

إعادة وضع منفذ مهائئ التيار

ملاحظة قبل العمل داخل الكمبيوتر، اقرأ معلومات الأمان التي تم إرفاقها مع الكمبيوتر، واتبع الخطوات الواردة في **قبل العمل داخل الكمبيوتر**. بعد العمل داخل الكمبيوتر، اتبع التعليمات الواردة في **بعد العمل داخل الكمبيوتر**. للتعرف على المعلومات الإضافية الخاصة بأفضل ممارسات الأمان، راجع الصفحة الرئيسية الخاصة بالتوافق التنظيمي من خلال www.dell.com/regulatory_compliance.

الموضوعات:

- . الإجراء
- . المتطلبات التالية

الإجراء

1. قم بإزالة منفذ مهائئ التيار داخل الفتحة الموجودة في قاعدة الكمبيوتر.
2. قم بتوصيل كبل منفذ مهائئ التيار بلوحة النظام.
3. قم بتوجيه كبل منفذ مهائئ التيار خلال أدلة التوجيه الموجودة على قاعدة الكمبيوتر.

المتطلبات التالية

1. أعد وضع مجموعة الشاشة.
2. اتبع الإجراءات من الخطوة 3 إلى الخطوة 10 في "إعادة وضع لوحة النظام".
3. اتبع الإجراءات من الخطوة 2 إلى الخطوة 6 في "إعادة وضع مسند راحة اليد".
4. أعد وضع لوحة المفاتيح.
5. أعد وضع البطاقة اللاسلكية.
6. أعد وضع وحدات الذاكرة.
7. اتبع الإجراءات من الخطوة 3 إلى الخطوة 5 في "إعادة وضع محرك الأقراص الثابتة".
8. أعد وضع لوحة القاعدة.
9. أعد وضع البطارية.

إزالة إطار الشاشة

ملاحظة قبل العمل داخل الكمبيوتر، اقرأ معلومات الأمان التي تم إرفاقها مع الكمبيوتر، واتبع الخطوات الواردة في **قبل العمل داخل الكمبيوتر**. بعد العمل داخل الكمبيوتر، اتبع التعليمات الواردة في **بعد العمل داخل الكمبيوتر**. للتعرف على المعلومات الإضافية الخاصة بأفضل ممارسات الأمان، راجع الصفحة الرئيسية الخاصة بالتوافق التنظيمي من خلال www.dell.com/regulatory_compliance.

الموضوعات:

- المتطلبات الأساسية
- الإجراء

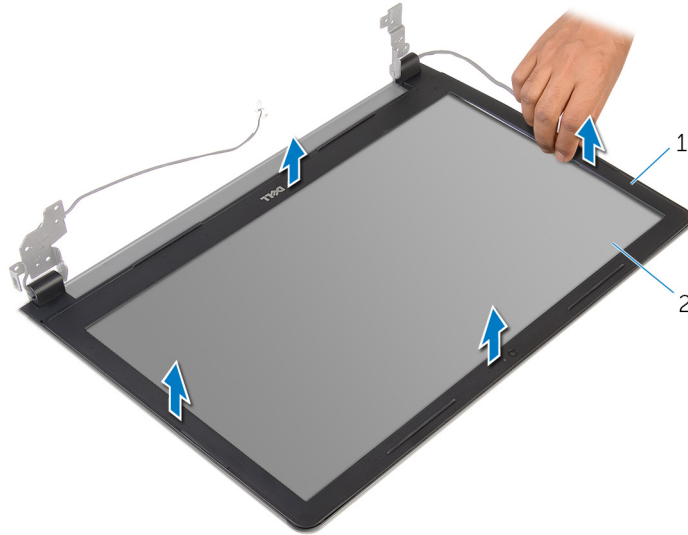
المتطلبات الأساسية

ملاحظة تسري هذه التعليمات على أجهزة الكمبيوتر المحمول غير المزودة بشاشة تعمل باللمس فقط.

1. قم بإزالة البطارية.
2. قم بإزالة لوحة القاعدة.
3. اتبع الإجراءات من الخطوة 1 إلى الخطوة 3 في "إزالة محرك الأقراص الثابتة".
4. قم بإزالة وحدات الذاكرة.
5. قم بإزالة البطاقة اللاسلكية.
6. قم بإزالة لوحة المفاتيح.
7. اتبع الإجراءات من الخطوة 1 إلى الخطوة 8 في "إزالة مسند راحة اليد".
8. اتبع الإجراءات من الخطوة 1 إلى الخطوة 8 في "إزالة لوحة النظام".
9. قم بإزالة مجموعة الشاشة.

الإجراء

1. باستخدام أطراف أصابعك، ارفع الحواف الداخلية لإطار الشاشة بعناية.



2. لوحة الشاشة

1. إطار الشاشة

2. ارفع إطار الشاشة عن مجموعة الشاشة.

إعادة وضع إطار الشاشة

ملاحظة قبل العمل داخل الكمبيوتر، اقرأ معلومات الأمان التي تم إرفاقها مع الكمبيوتر، واتبع الخطوات الواردة في **قبل العمل داخل الكمبيوتر**. بعد العمل داخل الكمبيوتر، اتبع التعليمات الواردة في **بعد العمل داخل الكمبيوتر**. للتعرف على المعلومات الإضافية الخاصة بأفضل ممارسات الأمان، راجع الصفحة الرئيسية الخاصة بالتوافق التنظيمي من خلال www.dell.com/regulatory_compliance.

الموضوعات:

- . الإجراءات
- . المتطلبات التالية

الإجراء

قم بمحاذاة إطار الشاشة مع الغطاء الخلفي للشاشة وأدخل إطار الشاشة في مكانه بعناية.

المتطلبات التالية

1. أعد وضع مجموعة الشاشة.
2. اتبع الإجراءات من الخطوة 3 إلى الخطوة 10 في "إعادة وضع لوحة النظام".
3. اتبع الإجراءات من الخطوة 2 إلى الخطوة 6 في "إعادة وضع مسند راحة اليد".
4. أعد وضع لوحة المفاتيح.
5. أعد وضع البطاقة اللاسلكية.
6. أعد وضع وحدات الذاكرة.
7. اتبع الإجراءات من الخطوة 3 إلى الخطوة 5 في إعادة وضع "محرك الأقراص الثابتة".
8. أعد وضع لوحة القاعدة.
9. أعد وضع البطارية.

إزالة لوحة الشاشة

ملاحظة قبل العمل داخل الكمبيوتر، اقرأ معلومات الأمان التي تم إرفاقها مع الكمبيوتر، واتبع الخطوات الواردة في **قبل العمل داخل الكمبيوتر**. بعد العمل داخل الكمبيوتر، اتبع التعليمات الواردة في **بعد العمل داخل الكمبيوتر**. للتعرف على المعلومات الإضافية الخاصة بأفضل ممارسات الأمان، راجع الصفحة الرئيسية الخاصة بالتوافق التنظيمي من خلال www.dell.com/regulatory_compliance.

الموضوعات:

- المتطلبات الأساسية
- الإجراء

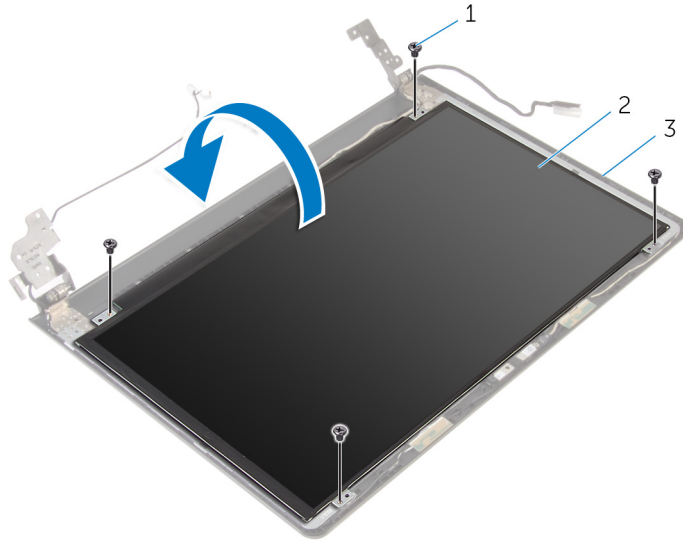
المتطلبات الأساسية

ملاحظة تسري هذه التعليمات على أجهزة الكمبيوتر المحمول غير المزودة بشاشة تعمل باللمس فقط.

1. قم بإزالة البطارية.
2. قم بإزالة لوحة القاعدة.
3. اتبع الإجراءات من الخطوة 1 إلى الخطوة 3 في "إزالة محرك الأقراص الثابتة".
4. قم بإزالة وحدات الذاكرة.
5. قم بإزالة البطاقة اللاسلكية.
6. قم بإزالة لوحة المفاتيح.
7. اتبع الإجراءات من الخطوة 1 إلى الخطوة 8 في "إزالة مسند راحة اليد".
8. اتبع الإجراءات من الخطوة 1 إلى الخطوة 8 في "إزالة لوحة النظام".
9. قم بإزالة مجموعة الشاشة.
10. قم بإزالة إطار الشاشة.

الإجراء

1. قم بإزالة المسامير المثبتة للوحة الشاشة بالغطاء الخلفي للشاشة.
2. اقلب لوحة الشاشة رأسًا على عقب.

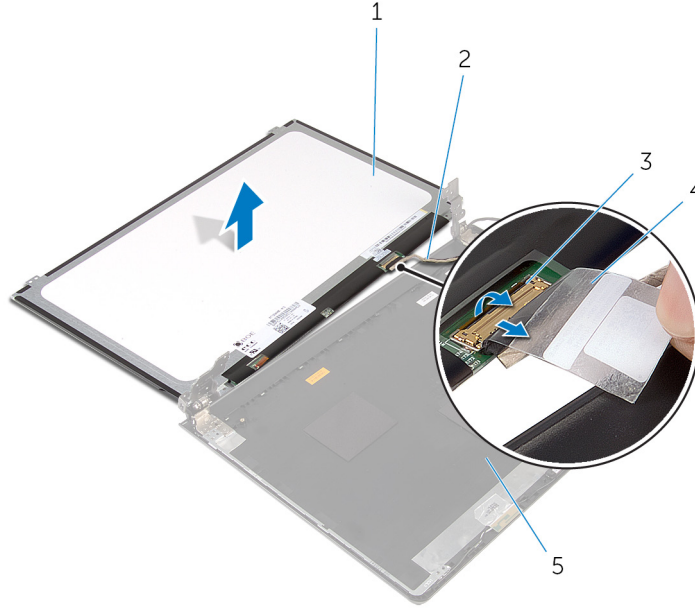


2. لوحة الشاشة

1. المسامير اللولبية (4)

3. الغطاء الخلفي للشاشة

3. قم بإزالة الشريط الذي يثبت كبل الشاشة بالغطاء الخلفي للشاشة.
4. ارفع المزلاج وقم بفصل كبل الشاشة عن الغطاء الخلفي للشاشة.
5. ارفع لوحة الشاشة بعيدًا عن الغطاء الخلفي للشاشة.



2. كبل الشاشة
4. شريط

1. لوحة الشاشة
3. المزلاج

إعادة وضع لوحة الشاشة

ملاحظة قبل العمل داخل الكمبيوتر، اقرأ معلومات الأمان التي تم إرفاقها مع الكمبيوتر، واتبع الخطوات الواردة في **قبل العمل داخل الكمبيوتر**. بعد العمل داخل الكمبيوتر، اتبع التعليمات الواردة في **بعد العمل داخل الكمبيوتر**. للتعرف على المعلومات الإضافية الخاصة بأفضل ممارسات الأمان، راجع الصفحة الرئيسية الخاصة بالتوافق التنظيمي من خلال www.dell.com/regulatory_compliance.

الموضوعات:

- . الإجراء
- . المتطلبات التالية

الإجراء

1. قم بإزاحة كبل الشاشة داخل الموصل الموجود على الغطاء الخلفي للشاشة واضغط على المزلاج لأسفل لتثبيت الكبل.
2. أعد تركيب الشريط الذي يثبت كبل الشاشة بالغطاء الخلفي للشاشة.
3. اقلب لوحة الشاشة وضعها على الغطاء الخلفي للشاشة.
4. قم بمحاذاة فتحات المسامير الموجودة في لوحة الشاشة مع فتحات المسامير الموجودة في الغطاء الخلفي للشاشة.
5. أعد تركيب المسامير المثبتة للوحة الشاشة بالغطاء الخلفي للشاشة.

المتطلبات التالية

1. أعد وضع إطار الشاشة.
2. أعد وضع مجموعة الشاشة.
3. اتبع الإجراءات من الخطوة 3 إلى الخطوة 10 في "إعادة وضع لوحة النظام".
4. اتبع الإجراءات من الخطوة 2 إلى الخطوة 6 في "إعادة وضع مسند راحة اليد".
5. أعد وضع لوحة المفاتيح.
6. أعد وضع البطاقة اللاسلكية.
7. أعد وضع وحدات الذاكرة.
8. اتبع الإجراءات من الخطوة 3 إلى الخطوة 5 في "إعادة وضع محرك الأقراص الثابتة".
9. أعد وضع لوحة القاعدة.
10. أعد وضع البطارية.

إزالة الكاميرا

ملاحظة قبل العمل داخل الكمبيوتر، اقرأ معلومات الأمان التي تم إرفاقها مع الكمبيوتر، واتبع الخطوات الواردة في **قبل العمل داخل الكمبيوتر**. بعد العمل داخل الكمبيوتر، اتبع التعليمات الواردة في **بعد العمل داخل الكمبيوتر**. للتعرف على المعلومات الإضافية الخاصة بأفضل ممارسات الأمان، راجع الصفحة الرئيسية الخاصة بالتوافق التنظيمي من خلال www.dell.com/regulatory_compliance.

الموضوعات:

- . المتطلبات الأساسية
- . الإجراءات

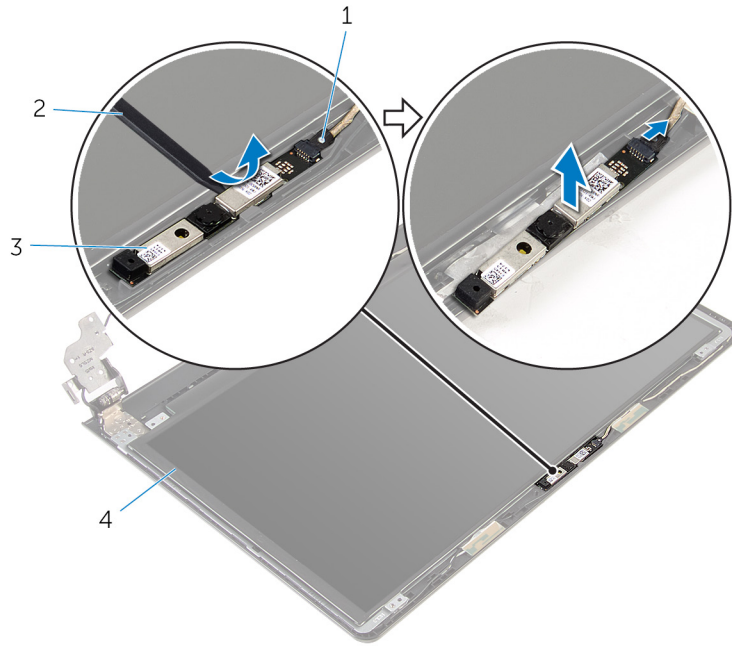
المتطلبات الأساسية

ملاحظة تسري هذه التعليمات على أجهزة الكمبيوتر المحمول غير المزودة بشاشة تعمل باللمس فقط.

1. قم بإزالة البطارية.
2. قم بإزالة لوحة القاعدة.
3. اتبع الإجراءات من الخطوة 1 إلى الخطوة 3 في "إزالة محرك الأقراص الثابتة".
4. قم بإزالة وحدات الذاكرة.
5. قم بإزالة البطاقة اللاسلكية.
6. قم بإزالة لوحة المفاتيح.
7. قم بإزالة مسند راحة اليد.
8. قم بإزالة لوحة النظام.
9. قم بإزالة مجموعة الشاشة.
10. قم بإزالة إطار الشاشة.

الإجراء

1. باستخدام مخطاط بلاستيكي، ارفع الكاميرا خارج الغطاء الخلفي للشاشة برفق.
2. افصل كبل الكاميرا عن الكاميرا.



2. مخطاط بلاستيكي

1. كبل الكاميرا

3. الكاميرا

إعادة وضع الكاميرا

ملاحظة قبل العمل داخل الكمبيوتر، اقرأ معلومات الأمان التي تم إرفاقها مع الكمبيوتر، واتبع الخطوات الواردة في **قبل العمل داخل الكمبيوتر**. بعد العمل داخل الكمبيوتر، اتبع التعليمات الواردة في **بعد العمل داخل الكمبيوتر**. للتعرف على المعلومات الإضافية الخاصة بأفضل ممارسات الأمان، راجع الصفحة الرئيسية الخاصة بالتوافق التنظيمي من خلال www.dell.com/regulatory_compliance.

الموضوعات:

- . المتطلبات التالية
- . الإجراءات

المتطلبات التالية

1. أعد وضع إطار الشاشة.
2. أعد وضع مجموعة الشاشة.
3. أعد وضع لوحة النظام.
4. أعد وضع مسند راحة اليد.
5. أعد وضع لوحة المفاتيح.
6. أعد وضع البطاقة اللاسلكية.
7. أعد وضع وحدات الذاكرة.
8. اتبع الإجراءات من الخطوة 3 إلى الخطوة 5 في إعادة وضع "محرك الأقراص الثابتة".
9. أعد وضع لوحة القاعدة.
10. أعد وضع البطارية.

الإجراء

1. صل كبل الكاميرا بالكاميرا.
2. قم بمحاذاة الكاميرا مع دعائم المحاذاة الموجودة على الغطاء الخلفي للشاشة وقم بتهيئة الكاميرا في مكانها.

إزالة مفصلات الشاشة

i ملاحظة قبل العمل داخل الكمبيوتر، اقرأ معلومات الأمان التي تم إرفاقها مع الكمبيوتر، واتبع الخطوات الواردة في **قبل العمل داخل الكمبيوتر**. بعد العمل داخل الكمبيوتر، اتبع التعليمات الواردة في **بعد العمل داخل الكمبيوتر**. للتعرف على المعلومات الإضافية الخاصة بأفضل ممارسات الأمان، راجع الصفحة الرئيسية الخاصة بالتوافق التنظيمي من خلال www.dell.com/regulatory_compliance.

الموضوعات:

- . المتطلبات الأساسية
- . الإجراءات

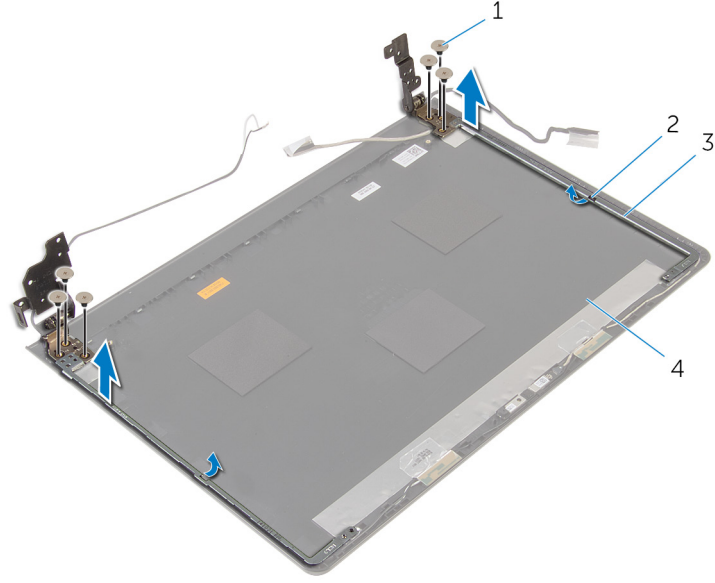
المتطلبات الأساسية

i ملاحظة تسري هذه التعليمات على أجهزة الكمبيوتر المحمول غير المزودة بشاشة تعمل باللمس فقط.

1. قم بإزالة البطارية.
2. قم بإزالة لوحة القاعدة.
3. اتبع الإجراءات من الخطوة 1 إلى الخطوة 3 في "إزالة محرك الأقراص الثابتة".
4. قم بإزالة وحدات الذاكرة.
5. قم بإزالة البطاقة اللاسلكية.
6. قم بإزالة لوحة المفاتيح.
7. اتبع الإجراءات من الخطوة 1 إلى الخطوة 8 في "إزالة مسند راحة اليد".
8. اتبع الإجراءات من الخطوة 1 إلى الخطوة 8 في "إزالة لوحة النظام".
9. قم بإزالة مجموعة الشاشة.
10. قم بإزالة لوحة الشاشة.
11. قم بإزالة إطار الشاشة.

الإجراء

1. قم بإزالة المسامير اللولبية المثبتة لمفصلات الشاشة في الغطاء الخلفي للشاشة.
2. حرر المفصلات من المزيج ثم ارفع مفصلات الشاشة خارج الغطاء الخلفي للشاشة.



2. المزاليج (2)
4. الغطاء الخلفي للشاشة

1. المسامير (6)
3. مفصلات الشاشة (2)

إعادة وضع مفصلات الشاشة

ملاحظة قبل العمل داخل الكمبيوتر، اقرأ معلومات الأمان التي تم إرفاقها مع الكمبيوتر، واتبع الخطوات الواردة في **قبل العمل داخل الكمبيوتر**. بعد العمل داخل الكمبيوتر، اتبع التعليمات الواردة في **بعد العمل داخل الكمبيوتر**. للتعرف على المعلومات الإضافية الخاصة بأفضل ممارسات الأمان، راجع الصفحة الرئيسية الخاصة بالتوافق التنظيمي من خلال www.dell.com/regulatory_compliance.

الموضوعات:

- . الإجراء
- . المتطلبات التالية

الإجراء

1. قم بإزالة المفصلات أسفل المزاج الموجودة على الغطاء الخلفي للشاشة.
2. قم بمحاذاة فتحات المسامير اللولبية الموجودة في مفصلات الشاشة مع فتحات المسامير الموجودة في الغطاء الخلفي للشاشة.
3. أعد تركيب المسامير المثبتة لمفصلات الشاشة في الغطاء الخلفي للشاشة.

المتطلبات التالية

1. أعد وضع إطار الشاشة.
2. أعد وضع لوحة الشاشة.
3. أعد وضع مجموعة الشاشة.
4. اتبع الإجراءات من الخطوة 3 إلى الخطوة 10 في "إعادة وضع لوحة النظام".
5. اتبع الإجراءات من الخطوة 2 إلى الخطوة 6 في "إعادة وضع مسند راحة اليد".
6. أعد وضع لوحة المفاتيح.
7. أعد وضع البطاقة اللاسلكية.
8. أعد وضع وحدات الذاكرة.
9. اتبع الإجراءات من الخطوة 3 إلى الخطوة 5 في إعادة وضع "محرك الأقراص الثابتة".
10. أعد وضع لوحة القاعدة.
11. أعد وضع البطارية.

تحديث نظام الإدخال والإخراج الأساسي (BIOS)

- قد تحتاج إلى تحديث نظام الإدخال والإخراج الأساسي (BIOS) عندما يكون هناك تحديثًا متاحًا أو بعد إعادة تركيب لوحة النظام. لتحديث نظام الإدخال والإخراج الأساسي (BIOS):
1. ابدأ تشغيل الكمبيوتر.
 2. انتقل إلى www.dell.com/support.
 3. انقر فوق **دعم المنتج**، أدخل رقم الصيانة الخاص بالكمبيوتر المحمول، انقر فوق إرسال.
 4. **ملاحظة** إذا لم يكن لديك رمز الخدمة، استخدم ميزة الكشف التلقائي أو استعرض يدويًا طراز الكمبيوتر لديك.
 4. انقر فوق **Drivers & Downloads** (برامج التشغيل والتنزيلات).
 5. حدد نظام التشغيل المثبت على الكمبيوتر لديك.
 6. مرر الصفحة لأسفل وقم بتوسيع **BIOS**.
 7. انقر فوق **Download File** (تنزيل الملف) لتنزيل أحدث إصدار من BIOS للكمبيوتر.
 8. قم بحفظ الملف وبمجرد اكتمال التنزيل، انتقل إلى المجلد حيث تم حفظ ملف تحديث BIOS.
 9. انقر نقرًا مزدوجًا فوق رمز ملف تحديث نظام BIOS واتبع الإرشادات التي تظهر على الشاشة.

الحصول على التعليمات والاتصال بشركة Dell

موارد المساعدة الذاتية

يمكنك الحصول على المعلومات والتعليمات بشأن منتجات Dell وخدماتها باستخدام مصادر المساعدة الذاتية هذه.

www.dell.com

تطبيق Dell Help & Support



معلومات حول منتجات وخدمات Dell

Windows 10 و Windows 8.1

بدء تشغيل App

Windows 10



تعليمات ومساعدة التطبيق

:Windows 8.1



في بحث Windows، اكتب التعليمات والدعم، ثم اضغط على **Enter**.
انقر فوق ابدأ < التعليمات والدعم.

الوصول إلى تعليمات في Windows 8 و Windows 8.1 و Windows 10

الوصول إلى التعليمات في نظام التشغيل Windows 7

التعليمات الفورية لنظام التشغيل

www.dell.com/support/windows

www.dell.com/support/linux

www.dell.com/support

معلومات استكشاف الأخطاء وإصلاحها، وأدلة المستخدم، وتعليمات الإعداد، ومواصفات المنتج، ومدونات التعليمات الفنية، وبرامج التشغيل، وتحديثات البرامج، وهكذا

راجع أنا وجهاز Dell الخاص بي في www.dell.com/support/manuals

تعرف على نظام التشغيل لديك، وإعداد الكمبيوتر واستخدامه، والنسخ الاحتياطي للبيانات، والتشخيصات، وهكذا.

الاتصال بشركة Dell

للاتصال بشركة Dell، أو الدعم الفني، أو مشكلات خدمة العملاء، ارجع إلى www.dell.com/contactdell.

ملاحظة وتختلف حالة التوافر وفقاً للدولة والمنتج، وقد لا تتوفر بعض الخدمات في بلدك.

ملاحظة إذا لم يكن لديك اتصال نشط بالإنترنت، فيمكنك العثور على معلومات الاتصال على فاتورة الشراء الخاصة بك أو إيصال الشحن أو الفاتورة أو كتالوج منتج Dell.