


Inspiron 15

3000 Series

Servisná príručka (konfigurácia s optickou jednotkou)



Poznámky, upozornenia a výstrahy

 **POZNÁMKA:** POZNÁMKA uvádza dôležité informácie, ktoré umožňujú lepšie využitie počítača.

 **VAROVANIE:** UPOZORNENIE označuje možné poškodenie hardvéru alebo stratu údajov a uvádza, ako sa vyhnúť problému.

 **VÝSTRAHA:** VÝSTRAHA označuje možné poškodenie majetku, osobné zranenie alebo smrť.

| | |
|--|-----------|
| Kapitola 1: Pred servisným úkonom v počítači..... | 7 |
| Skôr než začnete | 7 |
| Bezpečnostné pokyny..... | 7 |
| Odporúčané nástroje..... | 8 |
| Kapitola 2: Po dokončení práce v počítači..... | 9 |
| Kapitola 3: Demontáž batérie..... | 10 |
| Postup..... | 10 |
| Kapitola 4: Spätná montáž batérie..... | 11 |
| Postup..... | 11 |
| Kapitola 5: Demontáž optickej jednotky..... | 12 |
| Prípravné úkony..... | 12 |
| Postup..... | 12 |
| Kapitola 6: Spätná montáž optickej jednotky..... | 14 |
| Postup..... | 14 |
| Finálne úkony..... | 14 |
| Kapitola 7: Demontáž klávesnice..... | 15 |
| Prípravné úkony..... | 15 |
| Postup..... | 15 |
| Kapitola 8: Spätná montáž klávesnice..... | 17 |
| Postup..... | 17 |
| Finálne úkony..... | 17 |
| Kapitola 9: Demontáž spodného krytu..... | 18 |
| Prípravné úkony..... | 18 |
| Postup..... | 18 |
| Kapitola 10: Spätná montáž spodného krytu..... | 21 |
| Postup..... | 21 |
| Finálne úkony..... | 21 |
| Kapitola 11: Demontáž pevného disku..... | 22 |
| Prípravné úkony..... | 22 |
| Postup..... | 22 |
| Kapitola 12: Spätná montáž pevného disku..... | 25 |
| Postup..... | 25 |

| | |
|--|-----------|
| Finálne úkony..... | 25 |
| Kapitola 13: Demontáž pamäťového modulu..... | 26 |
| Prípravné úkony..... | 26 |
| Postup..... | 26 |
| Kapitola 14: Spätná montáž pamäťového modulu..... | 28 |
| Postup..... | 28 |
| Finálne úkony..... | 29 |
| Kapitola 15: Demontáž karty bezdrôtovej komunikácie..... | 30 |
| Prípravné úkony..... | 30 |
| Postup..... | 30 |
| Kapitola 16: Spätná montáž karty bezdrôtovej komunikácie..... | 32 |
| Postup..... | 32 |
| Finálne úkony..... | 33 |
| Kapitola 17: Demontáž dosky s tlačidlom napájania..... | 34 |
| Prípravné úkony..... | 34 |
| Postup..... | 34 |
| Kapitola 18: Spätná montáž dosky s tlačidlom napájania..... | 36 |
| Postup..... | 36 |
| Finálne úkony..... | 36 |
| Kapitola 19: Demontáž reproduktorov..... | 37 |
| Prípravné úkony..... | 37 |
| Postup..... | 37 |
| Kapitola 20: Spätná montáž reproduktorov..... | 38 |
| Postup..... | 38 |
| Finálne úkony..... | 38 |
| Kapitola 21: Demontáž vstupno-výstupnej dosky..... | 39 |
| Prípravné úkony..... | 39 |
| Postup..... | 39 |
| Kapitola 22: Spätná montáž vstupno-výstupnej dosky..... | 41 |
| Postup..... | 41 |
| Finálne úkony..... | 41 |
| Kapitola 23: Demontáž gombíkovej batérie..... | 42 |
| Prípravné úkony..... | 42 |
| Postup..... | 42 |
| Kapitola 24: Spätná montáž gombíkovej batérie..... | 43 |
| Postup..... | 43 |

| | |
|---|-----------|
| Finálne úkony..... | 43 |
| Kapitola 25: Demontáž chladiča..... | 44 |
| Prípravné úkony..... | 44 |
| Postup..... | 44 |
| Kapitola 26: Spätná montáž chladiča..... | 46 |
| Postup..... | 46 |
| Finálne úkony..... | 46 |
| Kapitola 27: Demontáž systémovej dosky..... | 47 |
| Prípravné úkony..... | 47 |
| Postup..... | 47 |
| Kapitola 28: Spätná montáž systémovej dosky..... | 51 |
| Postup..... | 51 |
| Finálne úkony..... | 51 |
| Kapitola 29: Demontáž dotykového panela..... | 52 |
| Prípravné úkony..... | 52 |
| Postup..... | 52 |
| Kapitola 30: Spätná montáž dotykového panela..... | 55 |
| Postup..... | 55 |
| Finálne úkony..... | 55 |
| Kapitola 31: Demontáž portu napájacieho adaptéra..... | 56 |
| Prípravné úkony..... | 56 |
| Postup..... | 56 |
| Kapitola 32: Spätná montáž portu napájacieho adaptéra..... | 58 |
| Postup..... | 58 |
| Finálne úkony..... | 58 |
| Kapitola 33: Demontáž zostavy displeja..... | 59 |
| Prípravné úkony..... | 59 |
| Postup..... | 59 |
| Kapitola 34: Spätná montáž zostavy displeja..... | 62 |
| Postup..... | 62 |
| Finálne úkony..... | 62 |
| Kapitola 35: Demontáž rámu displeja..... | 63 |
| Prípravné úkony..... | 63 |
| Postup..... | 63 |
| Kapitola 36: Spätná montáž rámu displeja..... | 65 |
| Postup..... | 65 |

| | |
|---|-----------|
| Finálne úkony..... | 65 |
| Kapitola 37: Demontáž panela displeja..... | 66 |
| Prípravné úkony..... | 66 |
| Postup..... | 66 |
| Kapitola 38: Spätná montáž panela displeja..... | 68 |
| Postup..... | 68 |
| Finálne úkony..... | 68 |
| Kapitola 39: Demontáž kamery..... | 69 |
| Prípravné úkony..... | 69 |
| Postup..... | 69 |
| Kapitola 40: Spätná montáž kamery..... | 71 |
| Postup..... | 71 |
| Finálne úkony..... | 71 |
| Kapitola 41: Demontáž závesov displeja..... | 72 |
| Prípravné úkony..... | 72 |
| Postup..... | 72 |
| Kapitola 42: Spätná montáž závesov displeja..... | 74 |
| Postup..... | 74 |
| Finálne úkony..... | 74 |
| Kapitola 43: Demontáž opierky dlaní..... | 75 |
| Prípravné úkony..... | 75 |
| Postup..... | 75 |
| Kapitola 44: Spätná montáž opierky dlaní..... | 77 |
| Postup..... | 77 |
| Finálne úkony..... | 77 |
| Kapitola 45: Aktualizácia systému BIOS..... | 78 |
| Kapitola 46: Získavanie pomoci a kontaktovanie spoločnosti Dell..... | 79 |

Pred servisným úkonom v počítači

POZNÁMKA: Ilustrácie v tomto dokumente na môžu líšiť od vášho počítača v závislosti od vami objednanej konfigurácie.

Témy:

- Skôr než začnete
- Bezpečnostné pokyny
- Odporúčané nástroje

Skôr než začnete

1. Uložte a zatvorte všetky otvorené súbory a ukončíte všetky otvorené aplikácie.
2. Vypnite počítač.
 - Windows 10: Kliknite alebo ťuknite na položky **Start** > **Napájanie** > **Vypnúť**.
 - Windows 8.1: Na obrazovke **Štart** kliknite alebo ťuknite na ikonu napájania > **Vypnúť**.
 - Windows 7: Kliknite alebo ťuknite na položky **Štart** > **Vypnúť**.

POZNÁMKA: Ak používate iný operačný systém, pokyny na vypnutie nájdete v dokumentácii k operačnému systému.

3. Odpojte počítač a všetky pripojené zariadenia z elektrických zásuviek.
4. Odpojte všetky káble, ako sú telefónne, sieťové a podobné káble, od svojho počítača.
5. Odpojte všetky pripojené zariadenia a periférie, ako sú klávesnica, myš, monitor a podobné, od svojho počítača.
6. Vyberte všetky pamäťové karty a optické jednotky z počítača, ak sú prítomné.

Bezpečnostné pokyny

Dodržiavaním nasledujúcich bezpečnostných pokynov sa vyhnete prípadnému poškodeniu počítača a zaistíte aj svoju osobnú bezpečnosť.

POZNÁMKA: Skôr než začnete pracovať vo vnútri počítača, prečítajte si bezpečnostné pokyny dodané s počítačom. Ďalšie bezpečnostné overené postupy nájdete na stránke so zákonnými požiadavkami na adrese www.dell.com/regulatory_compliance.

POZNÁMKA: Pred otvorením krytu a panelov počítača odpojte všetky zdroje napájania. Po dokončení práce vnútri počítača znova nainštalujte všetky kryty, panely a skrutky pred tým, než počítač pripojíte k zdroju napájania.

VAROVANIE: Zabezpečte, aby bola pracovná plocha rovná a čistá, aby sa počítač nepoškodil.

VAROVANIE: Komponenty a karty uchopte za hrany a nedotýkajte sa kolíkov ani kontaktov, aby ste predišli ich poškodeniu.

VAROVANIE: Môžete vykonávať iba postupy riešenia problémov a opravy, na ktoré vás oprávňuje dokumentácia k produktu alebo pokyny technickej podpory spoločnosti Dell. Na škody spôsobené opravami, ktoré neboli autorizované spoločnosťou Dell, sa nevzťahuje záruka. Prečítajte si bezpečnostné pokyny priložené k produktu alebo sa nachádzajú na adrese www.dell.com/regulatory_compliance.

VAROVANIE: Skôr než sa dotknete akéhokoľvek komponentu vo vnútri počítača, uzemnite sa dotykom nenatretého kovového povrchu, napríklad kovovej zadnej strany počítača. Počas práce sa pravidelne dotýkajte nenatretého kovového povrchu, aby sa rozptýlila statická elektrina, ktorá by mohla poškodiť vnútorné komponenty.

VAROVANIE: Ak odpájate kábel, potiahnite ho za prípojku alebo pevný ťahací jazýček, ale nie za samotný kábel. Niektoré káble majú konektory s poistnými západkami alebo ručnými skrutkami, ktoré je potrebné uvoľniť pred odpojením kábla.

Konektory od seba odpájajte rovným smerom – zabránite tým ohnutiu kolíkov konektora. Počas pripájania káblov sa presvedčite, či sú porty a konektory správne orientované a vyrovnané.

 **VAROVANIE:** Stlačte a vysuňte všetky karty z čítačky pamäťových kariet.

Odporúčané nástroje

Postupy uvedené v tomto dokumente môžu vyžadovať použitie nasledujúcich nástrojov:

- Krížový skrutkovač
- Plastové páčidlo

Po dokončení práce v počítači

 **VAROVANIE:** Volné alebo uvoľnené skrutky vo vnútri počítača môžu vážne poškodiť počítač.

1. Zaskrutkujte späť všetky skrutky a skontrolujte, či v počítači nezostali žiadne voľné skrutky.
2. Pripojte všetky externé zariadenia, periférie a káble, ktoré ste odpojili pred začatím práce na počítači.
3. Zasuňte späť pamäťové karty, disky a ostatné súčasti, ktoré ste odstránili pred začatím práce na počítači.
4. Pripojte počítač a všetky pripojené zariadenia k ich elektrickým zásuvkám.
5. Zapnite počítač.

Demontáž batérie

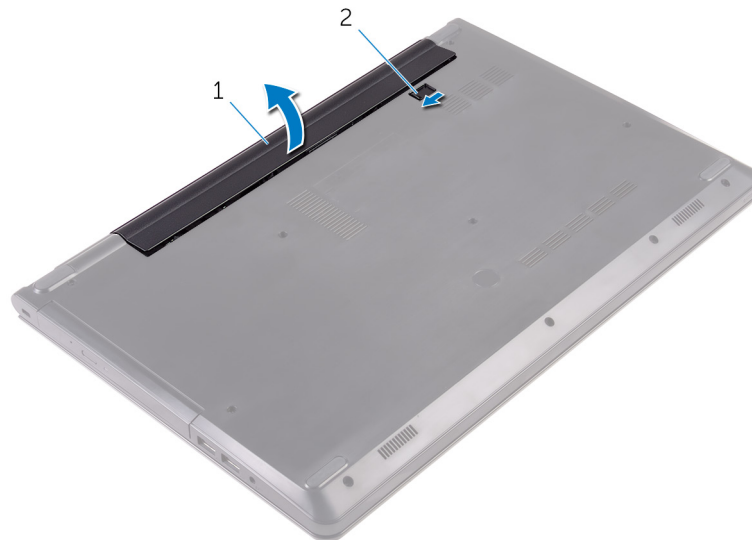
POZNÁMKA: Pred prácou vnútri počítača si prečítajte bezpečnostné pokyny, ktoré ste dostali s vaším počítačom, a postupujte podľa pokynov v časti [Pred servisným úkonom v počítači](#). Po dokončení práce v počítači postupujte podľa pokynov v časti [Po dokončení práce v počítači](#). Ďalšie overené postupy týkajúce sa bezpečnosti nájdete na stránke so zákonnými požiadavkami na adrese www.dell.com/regulatory_compliance.

Témy:

- [Postup](#)

Postup

1. Zatvorte displej a prevrúte počítač.
2. Posuňte západku na uvoľnenie batérie do odomknutej polohy.
3. Pri náklone nadvihnite batériu a vyberte ju z batériového priechodu.



- a. batéria
 - b. uvoľňovacia západka batérie
4. Prevrúte počítač, otvorte displej a zatlačením spínača napájania na päť sekúnd uzemnite systémovú dosku.

Spätná montáž batérie

POZNÁMKA: Pred prácou vnútri počítača si prečítajte bezpečnostné pokyny, ktoré ste dostali s vaším počítačom, a postupujte podľa pokynov v časti [Pred servisným úkonom v počítači](#). Po dokončení práce v počítači postupujte podľa pokynov v časti [Po dokončení práce v počítači](#). Ďalšie overené postupy týkajúce sa bezpečnosti nájdete na stránke so zákonnými požiadavkami na adrese www.dell.com/regulatory_compliance.

Témy:

- [Postup](#)

Postup

1. Zatvorte displej a prevráťte počítač.
2. Batériu vložte do šachty batérie a zacvaknite batériu na miesto.

POZNÁMKA: Ak je batéria nainštalovaná správne, vráti sa západka batérie do uzamknutej polohy.

Demontáž optickej jednotky

POZNÁMKA: Pred prácou vnútri počítača si prečítajte bezpečnostné pokyny, ktoré ste dostali s vaším počítačom, a postupujte podľa pokynov v časti [Pred servisným úkonom v počítači](#). Po dokončení práce v počítači postupujte podľa pokynov v časti [Po dokončení práce v počítači](#). Ďalšie overené postupy týkajúce sa bezpečnosti nájdete na stránke so zákonnými požiadavkami na adrese www.dell.com/regulatory_compliance.

Témy:

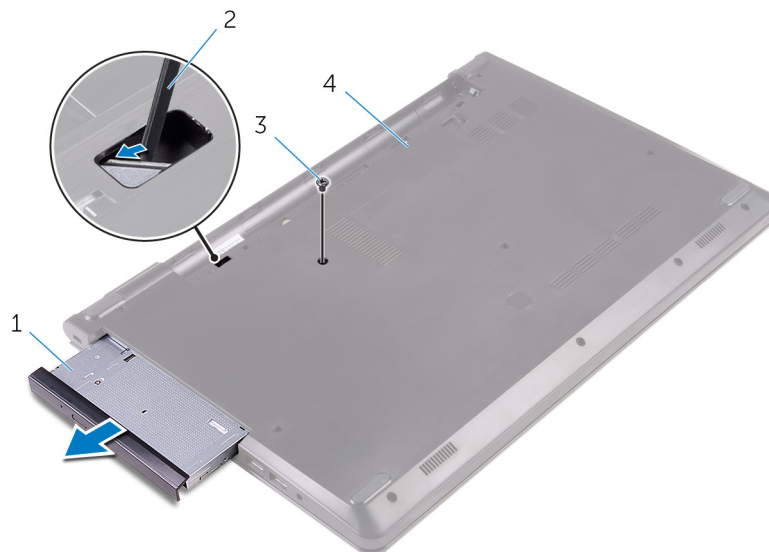
- [Prípravné úkony](#)
- [Postup](#)

Prípravné úkony

Demontujte [batériu](#).

Postup

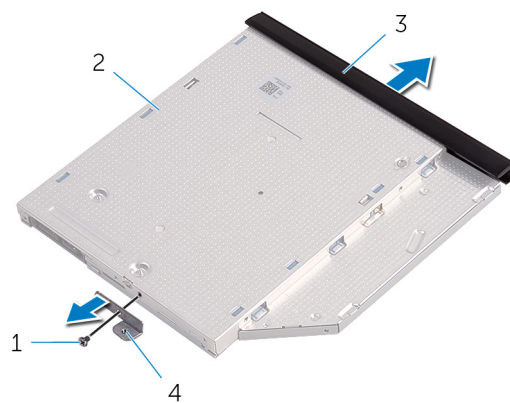
1. Odskrutkujte skrutku, ktorá drží zostavu optickej jednotky na základnom kryte.
2. Pomocou plastového páčidla vytlačte zostavu optickej jednotky zo šachty optickej jednotky.
3. Vytiahnite zostavu optickej jednotky zo šachty optickej jednotky.



- | | |
|------------------------------|---------------------|
| 1. zostava optickej jednotky | 2. plastové páčidlo |
| 3. skrutka | 4. spodný kryt |

4. Opatrne vypáčte rám optickej jednotky od optickej jednotky.
5. Odskrutkujte skrutku, ktorá drží konzolu optickej jednotky na optickej jednotke.

POZNÁMKA: Poznačte si orientáciu konzoly optickej jednotky, aby ste ju mohli správne nasadiť.



1. skrutka

3. rám optickej jednotky

2. optická jednotka

4. konzola optickej jednotky

Spätná montáž optickej jednotky

POZNÁMKA: Pred prácou vnútri počítača si prečítajte bezpečnostné pokyny, ktoré ste dostali s vaším počítačom, a postupujte podľa pokynov v časti [Pred servisným úkonom v počítači](#). Po dokončení práce v počítači postupujte podľa pokynov v časti [Po dokončení práce v počítači](#). Ďalšie overené postupy týkajúce sa bezpečnosti nájdete na stránke so zákonnými požiadavkami na adrese www.dell.com/regulatory_compliance.

Témy:

- [Postup](#)
- [Finálne úkony](#)

Postup

1. Zarovnajte otvor pre skrutku na konzole optickej jednotky s otvorom na skrutku na optickej jednotke.

POZNÁMKA: Konzolu optickej jednotky je potrebné zarovnať správne, aby ju bolo možné spoľahlivo upevniť k počítaču. Pri zarovnaní optickej jednotky postupujte podľa kroku 5 návodu „[Demontáž optickej jednotky](#)“.

2. Zaskrutkujte späť skrutku, ktorá drží konzolu optickej jednotky na optickej jednotke.
3. Zarovnajte západky na ráme optickej jednotky s otvormi na optickej jednotke a zacvaknite rám na miesto.
4. Zasuňte zostavu optickej jednotky do šachty optickej jednotky.
5. Zaskrutkujte späť skrutku, ktorá drží zostavu optickej jednotky na základnom kryte.

Finálne úkony

Namontujte späť [batériu](#).

Demontáž klávesnice

POZNÁMKA: Pred prácou vnútri počítača si prečítajte bezpečnostné pokyny, ktoré ste dostali s vaším počítačom, a postupujte podľa pokynov v časti [Pred servisným úkonom v počítači](#). Po dokončení práce v počítači postupujte podľa pokynov v časti [Po dokončení práce v počítači](#). Ďalšie overené postupy týkajúce sa bezpečnosti nájdete na stránke so zákonnými požiadavkami na adrese www.dell.com/regulatory_compliance.

Témy:

- [Prípravné úkony](#)
- [Postup](#)

Prípravné úkony

Demontujte [batériu](#).

Postup

1. Prevráťte počítač a otvorte displej.
2. Pomocou plastového páčidla opatrne uvoľnite západky, ktoré pripevňujú klávesnicu k zostave opierky dlaní.
3. Vysuňte klávesnicu nahor a uvoľnite ju zo zádržiek na zostave opierky dlaní.
4. Opatrne prevráťte klávesnicu a položte ju na zostavu opierky dlaní.



1. západky (5)

2. plastové páčidlo

3. klávesnica

4. zarážky (6)

5. zostava opierky dlaní

5. Otvorte západku a odpojte kábel klávesnice od systémovej dosky.



1. poistka

2. kábel klávesnice

3. klávesnica

4. zostava opierky dlaní

6. Nadvihnite klávesnicu spolu s káblom zo zostavy opierky dlaní.

Spätná montáž klávesnice

POZNÁMKA: Pred prácou vnútri počítača si prečítajte bezpečnostné pokyny, ktoré ste dostali s vaším počítačom, a postupujte podľa pokynov v časti [Pred servisným úkonom v počítači](#). Po dokončení práce v počítači postupujte podľa pokynov v časti [Po dokončení práce v počítači](#). Ďalšie overené postupy týkajúce sa bezpečnosti nájdete na stránke so zákonnými požiadavkami na adrese www.dell.com/regulatory_compliance.

Témy:

- [Postup](#)
- [Finálne úkony](#)

Postup

1. Zasuňte kábel klávesnice do konektora na systémovej doske a zatlačením západky zaistíte kábel.
2. Opatrne obráťte klávesnicu, zasuňte západky na klávesnici do otvorov na zostave opierky dlaní a zacvaknite klávesnicu na svoje miesto.
3. Zatvorte displej a prevráťte počítač.

Finálne úkony

Namontujte späť [batériu](#).

Demontáž spodného krytu

POZNÁMKA: Pred prácou vnútri počítača si prečítajte bezpečnostné pokyny, ktoré ste dostali s vaším počítačom, a postupujte podľa pokynov v časti [Pred servisným úkonom v počítači](#). Po dokončení práce v počítači postupujte podľa pokynov v časti [Po dokončení práce v počítači](#). Ďalšie overené postupy týkajúce sa bezpečnosti nájdete na stránke so zákonnými požiadavkami na adrese www.dell.com/regulatory_compliance.

Témy:

- [Prípravné úkony](#)
- [Postup](#)

Prípravné úkony

1. Demontujte [batériu](#).
2. Postupujte podľa krokov 1 až 3 návodu „[Demontáž optickej jednotky](#)“.
3. Demontujte [klávesnicu](#).

Postup

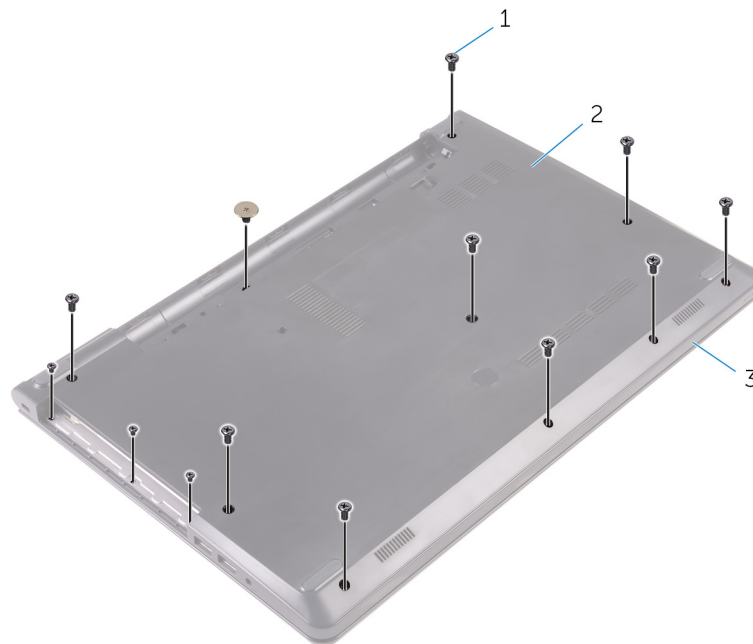
1. Otvorte displej a odmontujte skrutky zaisťujúce zostavu opierky dlaní k základnému krytu z príslušného konektora na systémovej doske.
2. Otvorte západku a odpojte kábel optickej jednotky z príslušného konektora na systémovej doske.



- | | |
|----------------|----------------------------|
| 1. skrutky (5) | 2. zostava opierky dlaní |
| 3. spodný kryt | 4. kábel optickej jednotky |

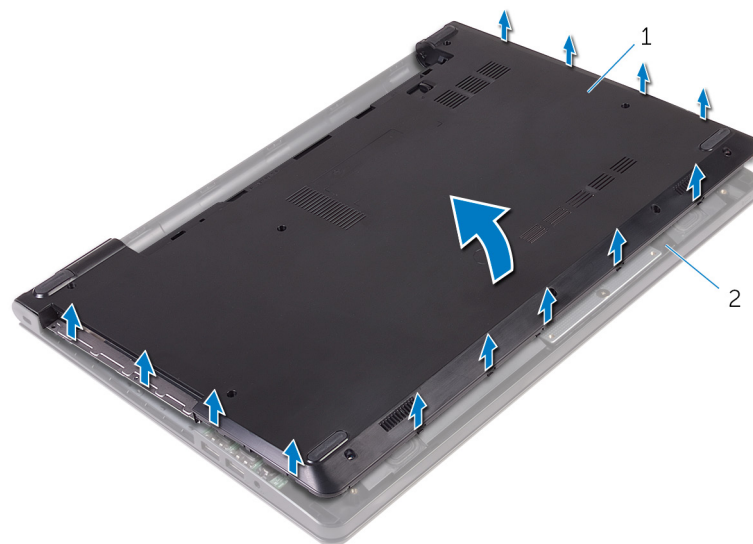
5. poistka

3. Zatvorte displej a prevráťte počítač.
4. Odstráňte skrutky, ktoré upevňujú spodný kryt k zostave opierky dlaní.



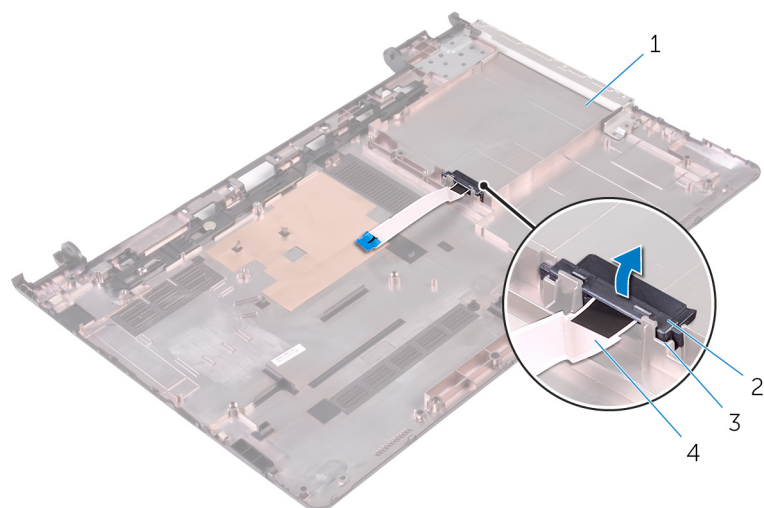
- a. skrutky (13)
- b. spodný kryt
- c. zostava opierky dlaní

5. Končekmi prstov opatrne vypáčte kryt základne zo zostavy opierky dlaní.



- a. spodný kryt
- b. zostava opierky dlaní

6. Obráťte základný kryt.
7. Uvoľnite premostovač optickej jednotky zo zarážiek na základnom kryte.



1. spodný kryt

3. zarážky (2)

2. premostovač optickej jednotky

4. kábel optickej jednotky

Spätná montáž spodného krytu

POZNÁMKA: Pred prácou vnútri počítača si prečítajte bezpečnostné pokyny, ktoré ste dostali s vaším počítačom, a postupujte podľa pokynov v časti [Pred servisným úkonom v počítači](#). Po dokončení práce v počítači postupujte podľa pokynov v časti [Po dokončení práce v počítači](#). Ďalšie overené postupy týkajúce sa bezpečnosti nájdete na stránke so zákonnými požiadavkami na adrese www.dell.com/regulatory_compliance.

Témy:

- [Postup](#)
- [Finálne úkony](#)

Postup

1. Zarovnajte premostovač optickej jednotky s zarážkami na základnom kryte a zacvaknite ho na svoje miesto.
2. Obráťte základný kryt.
3. Zarovnajte úchytky na základnom kryte so štrbinami na zostave opierky dlaní a zacvaknite základný kryt na miesto.
4. Zaskrutkujte skrutky, ktoré upevňujú spodný kryt k zostave opierky dlaní.
5. Prevráťte počítač.
6. Otvorte displej a namontujte späť skrutky zaisťujúce zostavu opierky dlaní k základnému krytu.
7. Zasuňte kábel optickej jednotky do príslušného konektoru a zatvorením západky kábel zaistíte.

Finálne úkony

1. Namontujte späť [klávesnicu](#).
2. Postupujte podľa krokov 4 až 5 návodu „[Spätná montáž optickej jednotky](#)“.
3. Namontujte späť [batériu](#).

Demontáž pevného disku

POZNÁMKA: Pred prácou vnútri počítača si prečítajte bezpečnostné pokyny, ktoré ste dostali s vaším počítačom, a postupujte podľa pokynov v časti [Pred servisným úkonom v počítači](#). Po dokončení práce v počítači postupujte podľa pokynov v časti [Po dokončení práce v počítači](#). Ďalšie overené postupy týkajúce sa bezpečnosti nájdete na stránke so zákonnými požiadavkami na adrese www.dell.com/regulatory_compliance.

VAROVANIE: Pevné disky sú krehké. Počas manipulácie s pevným diskom buďte opatrní.

VAROVANIE: Nedemontujte pevný disk, ak je počítač v režime spánku alebo je zapnutý, aby nedošlo k strate údajov.

Témy:

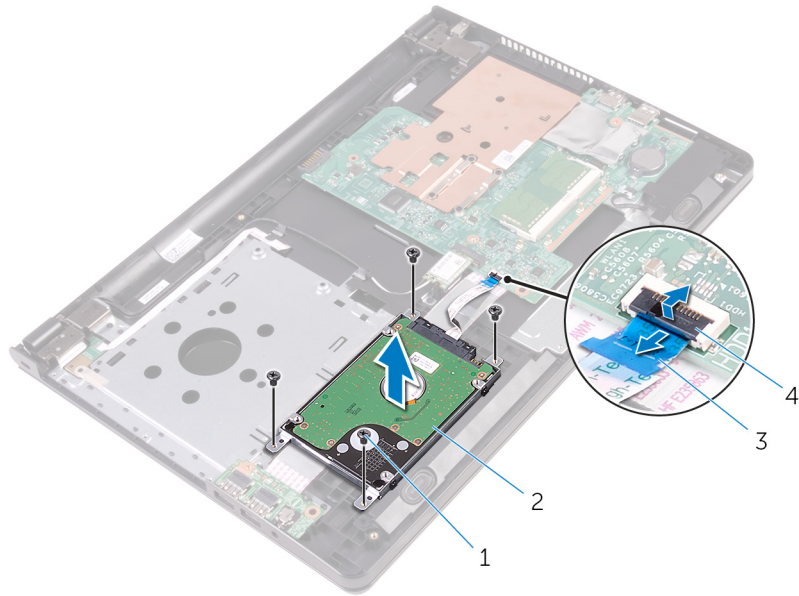
- [Prípravné úkony](#)
- [Postup](#)

Prípravné úkony

1. Demontujte [batériu](#).
2. Postupujte podľa krokov 1 až 3 návodu „[Demontáž optickej jednotky](#)“.
3. Demontujte [klávesnicu](#).
4. Postupujte podľa krokov 1 až 5 návodu „[Demontáž základného krytu](#)“.

Postup

1. Odskrutkujte skrutky, ktorými je zostava pevného disku pripevnená k zostave opierky dlaní.
2. Otvorte západku a odpojte kábel pevného disku od systémovej dosky.
3. Nadvihnite zostavu pevného disku a vyberte ju zo zostavy opierky dlaní.



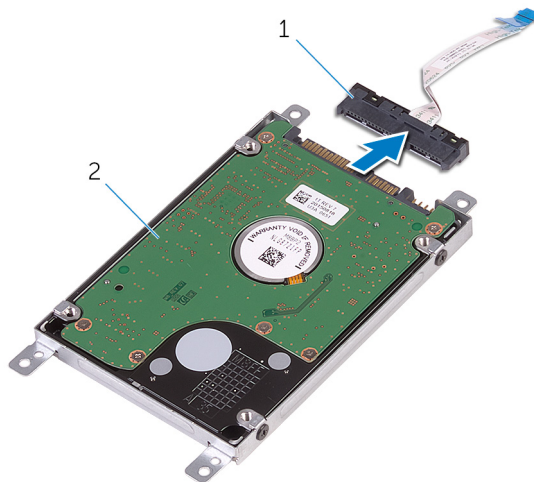
1. skrutky (4)

2. zostava pevného disku

3. kábel pevného disku

4. poistka

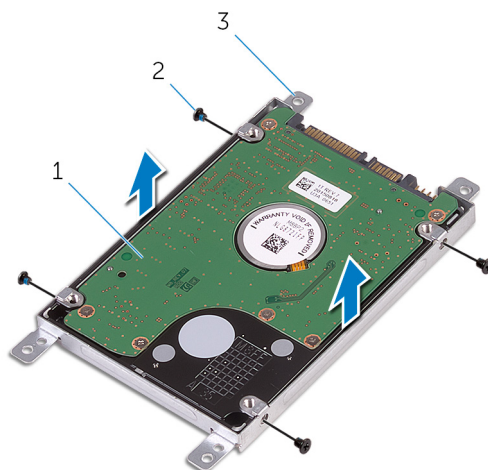
4. Odpojte premostovač zo zostavy pevného disku.



a. premostovač

b. zostava pevného disku

5. Odskrutkujte skrutky, ktoré upevňujú konzolu pevného disku k pevnému disku, a nadvihnite ju z pevného disku.



- a. pevný disk
- b. skrutky (4)
- c. konzola pevného disku

Spätná montáž pevného disku

POZNÁMKA: Pred prácou vnútri počítača si prečítajte bezpečnostné pokyny, ktoré ste dostali s vaším počítačom, a postupujte podľa pokynov v časti [Pred servisným úkonom v počítači](#). Po dokončení práce v počítači postupujte podľa pokynov v časti [Po dokončení práce v počítači](#). Ďalšie overené postupy týkajúce sa bezpečnosti nájdete na stránke so zákonnými požiadavkami na adrese www.dell.com/regulatory_compliance.

VAROVANIE: Pevné disky sú krehké. Počas manipulácie s pevným diskom buďte opatrní.

Témy:

- [Postup](#)
- [Finálne úkony](#)

Postup

1. Zarovnajte otvory pre skrutky na konzole pevného disku s otvormi pre skrutky na pevnom disku.
2. Zaskrutkujte skrutky, ktoré upevňujú konzolu pevného disku k pevnému disku.
3. K zostave pevného disku pripojte premostovač.
4. Zarovnajte otvory pre skrutky na zostave pevného disku s otvormi pre skrutky na zostave opierky dlaní.
5. Zaskrutkujte skrutky, ktorými je zostava pevného disku pripevnená k zostave opierky dlaní.
6. Zasuňte kábel pevného disku do konektora na systémovej doske a zatlačením na západku konektora upevnite kábel.

Finálne úkony

1. Postupujte podľa krokov 3 až 7 návodu „[Spätná montáž základného krytu](#)“.
2. Namontujte späť [klávesnicu](#).
3. Postupujte podľa krokov 4 až 5 návodu „[Spätná montáž optickej jednotky](#)“.
4. Namontujte späť [batériu](#).

Demontáž pamäťového modulu

POZNÁMKA: Pred prácou vnútri počítača si prečítajte bezpečnostné pokyny, ktoré ste dostali s vaším počítačom, a postupujte podľa pokynov v časti [Pred servisným úkonom v počítači](#). Po dokončení práce v počítači postupujte podľa pokynov v časti [Po dokončení práce v počítači](#). Ďalšie overené postupy týkajúce sa bezpečnosti nájdete na stránke so zákonnými požiadavkami na adrese www.dell.com/regulatory_compliance.

Témy:

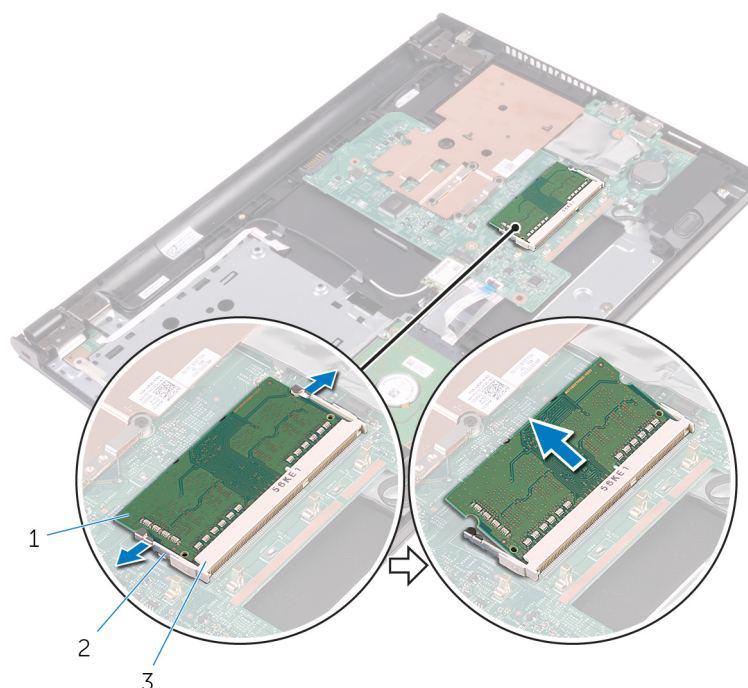
- [Prípravné úkony](#)
- [Postup](#)

Prípravné úkony

1. Demontujte [batériu](#).
2. Postupujte podľa krokov 1 až 3 návodu „[Demontáž optickej jednotky](#)“.
3. Demontujte [klávesnicu](#).
4. Postupujte podľa krokov 1 až 5 návodu „[Demontáž základného krytu](#)“.

Postup

1. Končekmi prstov roztiahnite zaistovacie svorky na každej strane zásuvky pamäťového modulu, až kým pamäťový modul nevyskočí von.
2. Posuňte a vyberte pamäťový modul zo slotu pamäťového modulu.



- a. pamäťový modul
- b. zaistovacie svorky (2)

c. slot pamětového modulu

Spätná montáž pamäťového modulu

POZNÁMKA: Pred prácou vnútri počítača si prečítajte bezpečnostné pokyny, ktoré ste dostali s vaším počítačom, a postupujte podľa pokynov v časti [Pred servisným úkonom v počítači](#). Po dokončení práce v počítači postupujte podľa pokynov v časti [Po dokončení práce v počítači](#). Ďalšie overené postupy týkajúce sa bezpečnosti nájdete na stránke so zákonnými požiadavkami na adrese www.dell.com/regulatory_compliance.

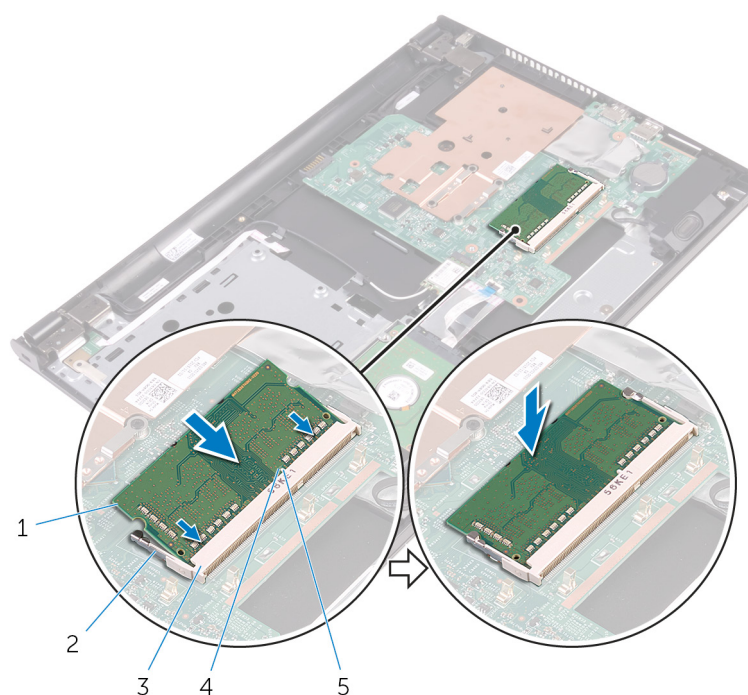
Témy:

- [Postup](#)
- [Finálne úkony](#)

Postup

1. Zarovnajte drážku pamäťového modulu so západkou na zásuvke pamäťového modulu.
2. Zasuňte pevne pamäťový modul do zásuvky pod daným uhlom a potom ho zatlačte smerom nadol, až kým s cvaknutím nezapadne na miesto.

POZNÁMKA: Ak nepočujete cvaknutie, vyberte pamäťový modul a znova ho nainštalujte.



- | | |
|---------------------------|---------------------------|
| 1. pamäťový modul | 2. zaistovacie svorky (2) |
| 3. slot pamäťového modulu | 4. zárez |
| 5. západka | |

Finálne úkony

1. Postupujte podľa krokov 3 až 7 návodu „Spätná montáž základného krytu“.
2. Namontujte späť [klávesnicu](#).
3. Postupujte podľa krokov 4 až 5 návodu „Spätná montáž optickej jednotky“.
4. Namontujte späť [batériu](#).

Demontáž karty bezdrôtovej komunikácie

POZNÁMKA: Pred prácou vnútri počítača si prečítajte bezpečnostné pokyny, ktoré ste dostali s vaším počítačom, a postupujte podľa pokynov v časti [Pred servisným úkonom v počítači](#). Po dokončení práce v počítači postupujte podľa pokynov v časti [Po dokončení práce v počítači](#). Ďalšie overené postupy týkajúce sa bezpečnosti nájdete na stránke so zákonnými požiadavkami na adrese www.dell.com/regulatory_compliance.

Témy:

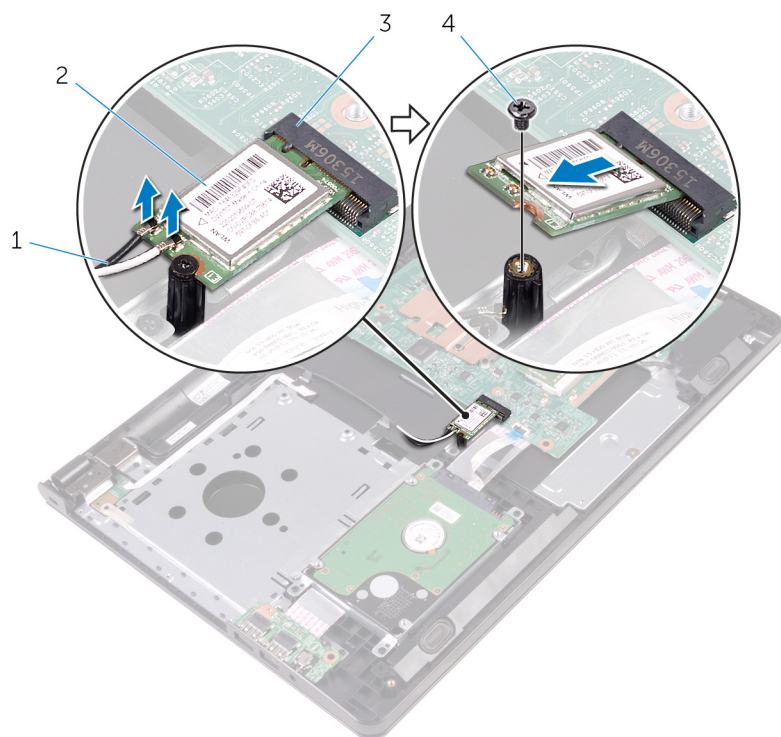
- [Prípravné úkony](#)
- [Postup](#)

Prípravné úkony

1. Demontujte [batériu](#).
2. Postupujte podľa krokov 1 až 3 návodu „[Demontáž optickej jednotky](#)“.
3. Demontujte [klávesnicu](#).
4. Postupujte podľa krokov 1 až 5 návodu „[Demontáž základného krytu](#)“.

Postup

1. Odpojte anténne káble od bezdrôtovej karty.
2. Odstráňte skrutku, ktorá upevňuje kartu bezdrôtovej komunikácie k systémovej doske.
3. Posuňte a odnímite kartu bezdrôtovej komunikácie zo zásuvky karty bezdrôtovej komunikácie.



1. anténne káble (2)

2. karta bezdrôtovej komunikácie

3. zásuvka karty bezdrôtovej komunikácie

4. skrutka

Spätná montáž karty bezdrôtovej komunikácie

POZNÁMKA: Pred prácou vnútri počítača si prečítajte bezpečnostné pokyny, ktoré ste dostali s vaším počítačom, a postupujte podľa pokynov v časti [Pred servisným úkonom v počítači](#). Po dokončení práce v počítači postupujte podľa pokynov v časti [Po dokončení práce v počítači](#). Ďalšie overené postupy týkajúce sa bezpečnosti nájdete na stránke so zákonnými požiadavkami na adrese www.dell.com/regulatory_compliance.

Témy:

- [Postup](#)
- [Finálne úkony](#)

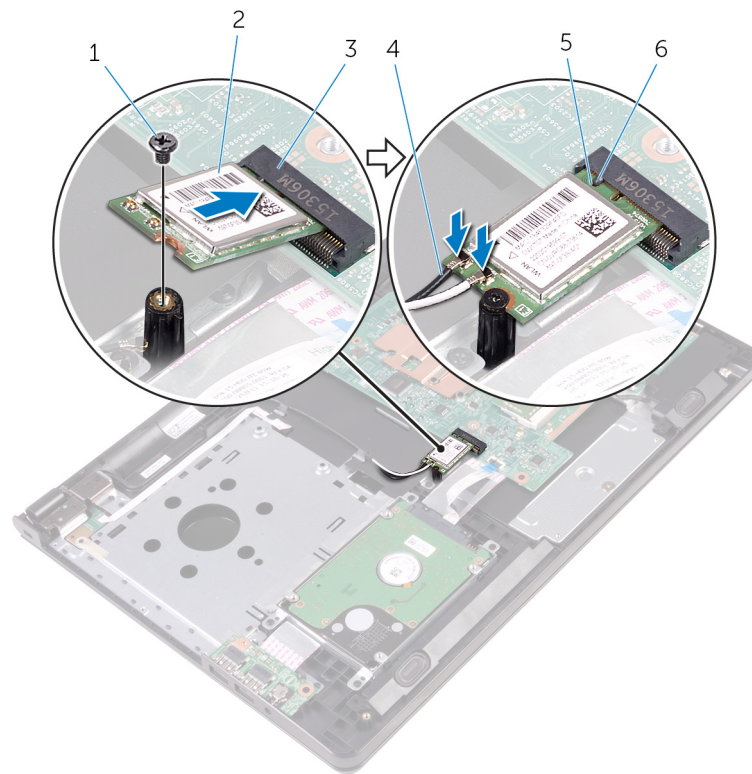
Postup

VAROVANIE: Nikdy káble neukladajte pod kartu bezdrôtovej komunikácie, aby ste predišli jej poškodeniu.

1. Zarovnajzte drážku na karte bezdrôtovej komunikácie so západkou na otvore pre kartu bezdrôtovej komunikácie a potom kartu zasuňte do otvoru.
2. Zatlačte druhý koniec bezdrôtovej karty dole a zaskrutkujte späť skrutku, ktorá drží bezdrôtovú kartu na systémovej doske.
3. Pripojte anténne káble ku karte bezdrôtovej komunikácie.

V nasledujúcej tabuľke nájdete farebnú schému anténnych káblov pre kartu bezdrôtovej komunikácie podporovanú vaším počítačom:

| Konektory na karte bezdrôtovej komunikácie | Farba anténneho kábla |
|--|-----------------------|
| Hlavný (biely trojuholník) | Biela |
| Doplňkový (čierny trojuholník) | Čierna |



- | | |
|--|----------------------------------|
| 1. skrutka | 2. karta bezdrôtovej komunikácie |
| 3. zásuvka karty bezdrôtovej komunikácie | 4. anténne káble (2) |
| 5. zárez | 6. západka |

Finálne úkony

1. Postupujte podľa krokov 3 až 7 návodu „[Spätná montáž základného krytu](#)“.
2. Namontujte späť [klávesnicu](#).
3. Postupujte podľa krokov 4 až 5 návodu „[Spätná montáž optickej jednotky](#)“.
4. Namontujte späť [batériu](#).

Demontáž dosky s tlačidlom napájania

POZNÁMKA: Pred prácou vnútri počítača si prečítajte bezpečnostné pokyny, ktoré ste dostali s vaším počítačom, a postupujte podľa pokynov v časti [Pred servisným úkonom v počítači](#). Po dokončení práce v počítači postupujte podľa pokynov v časti [Po dokončení práce v počítači](#). Ďalšie overené postupy týkajúce sa bezpečnosti nájdete na stránke so zákonnými požiadavkami na adrese www.dell.com/regulatory_compliance.

Témy:

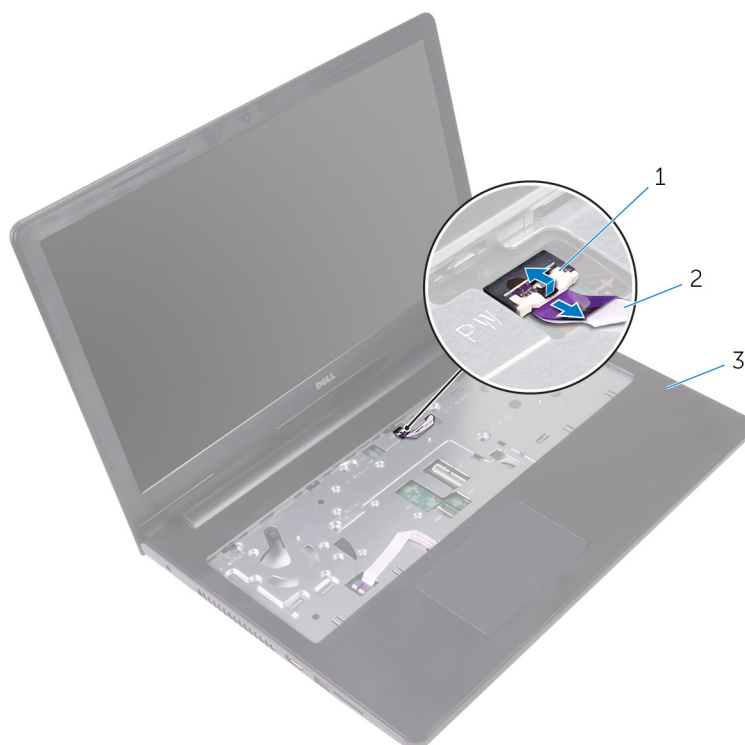
- [Prípravné úkony](#)
- [Postup](#)

Prípravné úkony

1. Demontujte [batériu](#).
2. Postupujte podľa krokov 1 až 3 návodu „[Demontáž optickej jednotky](#)“.
3. Demontujte [klávesnicu](#).
4. Postupujte podľa krokov 1 až 5 návodu „[Demontáž základného krytu](#)“.

Postup

1. Prevráťte počítač a displej otvorte až po krajnú polohu.
2. Otvorte západku a odpojte kábel dosky vypínača od systémovej dosky.

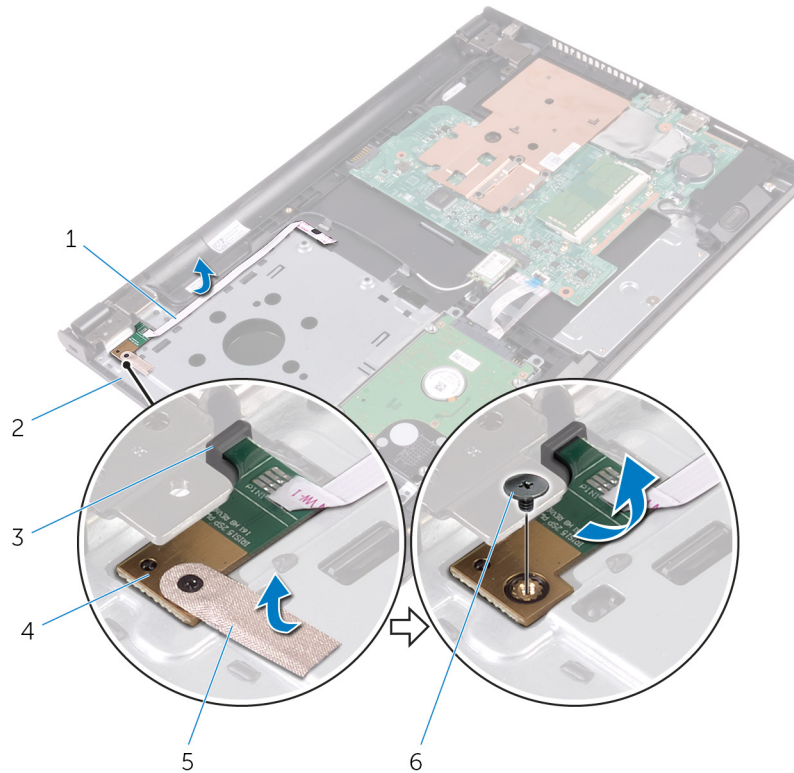


a. poistka

b. kábel dosky s tlačidlom napájania

c. zostava opierky dlaní

3. Zatvorte displej a prevráťte počítač.
4. Nalepte pásku, ktorá drží kábel dosky vypínača na zostave opierky dlaní.
5. Odskrutkujte skrutku, ktorá upevňuje dosku s tlačidlom napájania k zostave opierky dlaní.
6. Zapamätajte si trasu kábla dosky vypínača a odlepte ho z opierky dlaní.
7. Posuňte a vyberte dosku vypínača spolu s jej káblom spod západky na zostave opierky dlaní.



1. kábel dosky s tlačidlom napájania

3. západka

5. páska

2. zostava opierky dlaní

4. dosku s tlačidlom napájania

6. skrutka

Spätná montáž dosky s tlačidlom napájania

POZNÁMKA: Pred prácou vnútri počítača si prečítajte bezpečnostné pokyny, ktoré ste dostali s vaším počítačom, a postupujte podľa pokynov v časti [Pred servisným úkonom v počítači](#). Po dokončení práce v počítači postupujte podľa pokynov v časti [Po dokončení práce v počítači](#). Ďalšie overené postupy týkajúce sa bezpečnosti nájdete na stránke so zákonnými požiadavkami na adrese www.dell.com/regulatory_compliance.

Témy:

- [Postup](#)
- [Finálne úkony](#)

Postup

1. Zasuňte dosku s tlačidlom napájania pod úchytku na zostave opierky dlaní a zarovnajte otvor na skrutku na doske s tlačidlom napájania s otvorom na skrutku na zostave opierky dlaní.
2. Zaskrutkujte späť skrutku, ktorá upevňuje dosku s tlačidlom napájania k zostave opierky dlaní.
3. Nalepte pásku, ktorá drží dosku s tlačidlom napájania na zostave opierky dlaní.
4. Prilepte kábel dosky s tlačidlom napájania k zostave opierky dlaní.
5. Prevedzte kábel dosky s tlačidlom napájania cez otvor v zostave opierky dlaní.
6. Prevráťte počítač a displej otvorte až po krajnú polohu.
7. Zasuňte kábel dosky vypínača do konektora na systémovej doske a zatlačením západky zaistíte kábel.

Finálne úkony

1. Postupujte podľa krokov 3 až 7 návodu „[Spätná montáž základného krytu](#)“.
2. Namontujte späť [klávesnicu](#).
3. Postupujte podľa krokov 4 až 5 návodu „[Spätná montáž optickej jednotky](#)“.
4. Namontujte späť [batériu](#).

Demontáž reproduktorov

POZNÁMKA: Pred prácou vnútri počítača si prečítajte bezpečnostné pokyny, ktoré ste dostali s vaším počítačom, a postupujte podľa pokynov v časti [Pred servisným úkonom v počítači](#). Po dokončení práce v počítači postupujte podľa pokynov v časti [Po dokončení práce v počítači](#). Ďalšie overené postupy týkajúce sa bezpečnosti nájdete na stránke so zákonnými požiadavkami na adrese www.dell.com/regulatory_compliance.

Témy:

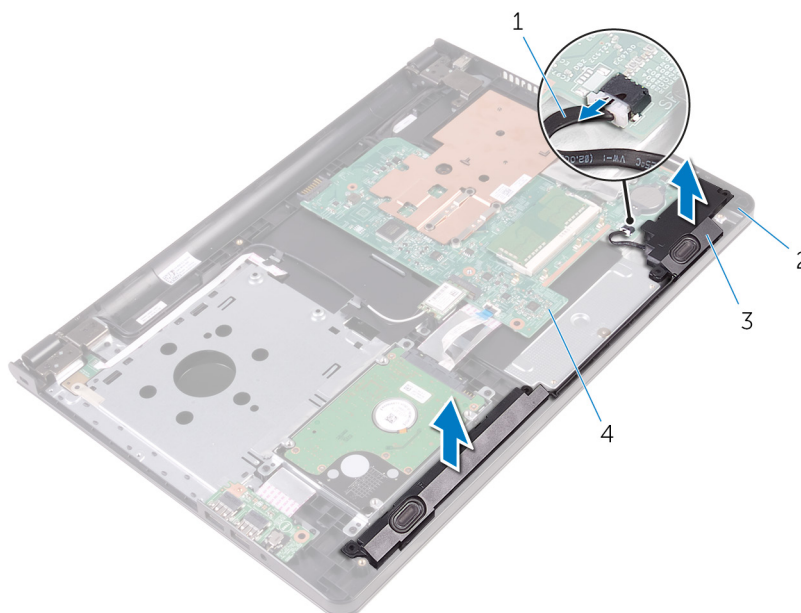
- [Prípravné úkony](#)
- [Postup](#)

Prípravné úkony

1. Demontujte [batériu](#).
2. Postupujte podľa krokov 1 až 3 návodu „[Demontáž optickej jednotky](#)“.
3. Demontujte [klávesnicu](#).
4. Postupujte podľa krokov 1 až 5 návodu „[Demontáž základného krytu](#)“.

Postup

1. Odpojte kábel reproduktora od systémovej dosky.
2. Poznačte si smer vedenia káblov reproduktorov a vytiahnite kábel z vodiacich úchytiak na zostave opierky dlaní.
3. Nadvihnutím vyberte reproduktory spolu s káblom reproduktora zo zostavy opierky dlaní.



- | | |
|-----------------------|--------------------------|
| 1. kábel reproduktora | 2. zostava opierky dlaní |
| 3. reproduktory (2) | 4. systémová doska |

Spätná montáž reproduktorov

POZNÁMKA: Pred prácou vnútri počítača si prečítajte bezpečnostné pokyny, ktoré ste dostali s vaším počítačom, a postupujte podľa pokynov v časti [Pred servisným úkonom v počítači](#). Po dokončení práce v počítači postupujte podľa pokynov v časti [Po dokončení práce v počítači](#). Ďalšie overené postupy týkajúce sa bezpečnosti nájdete na stránke so zákonnými požiadavkami na adrese www.dell.com/regulatory_compliance.

Témy:

- [Postup](#)
- [Finálne úkony](#)

Postup

1. Zarovnajte reproduktory so zarovnávacími kolíkmi na základni počítača zacvaknite reproduktory na svoje miesta.
2. Ved'te kábel reproduktora cez vodiace úchytky na zostave opierky dlaní.
3. Pripojte kábel reproduktora k systémovej doske.

Finálne úkony

1. Postupujte podľa krokov 3 až 7 návodu „[Spätná montáž základného krytu](#)“.
2. Namontujte späť [klávesnicu](#).
3. Postupujte podľa krokov 4 až 5 návodu „[Spätná montáž optickej jednotky](#)“.
4. Namontujte späť [batériu](#).

Demontáž vstupno-výstupnej dosky

POZNÁMKA: Pred prácou vnútri počítača si prečítajte bezpečnostné pokyny, ktoré ste dostali s vaším počítačom, a postupujte podľa pokynov v časti [Pred servisným úkonom v počítači](#). Po dokončení práce v počítači postupujte podľa pokynov v časti [Po dokončení práce v počítači](#). Ďalšie overené postupy týkajúce sa bezpečnosti nájdete na stránke so zákonnými požiadavkami na adrese www.dell.com/regulatory_compliance.

Témy:

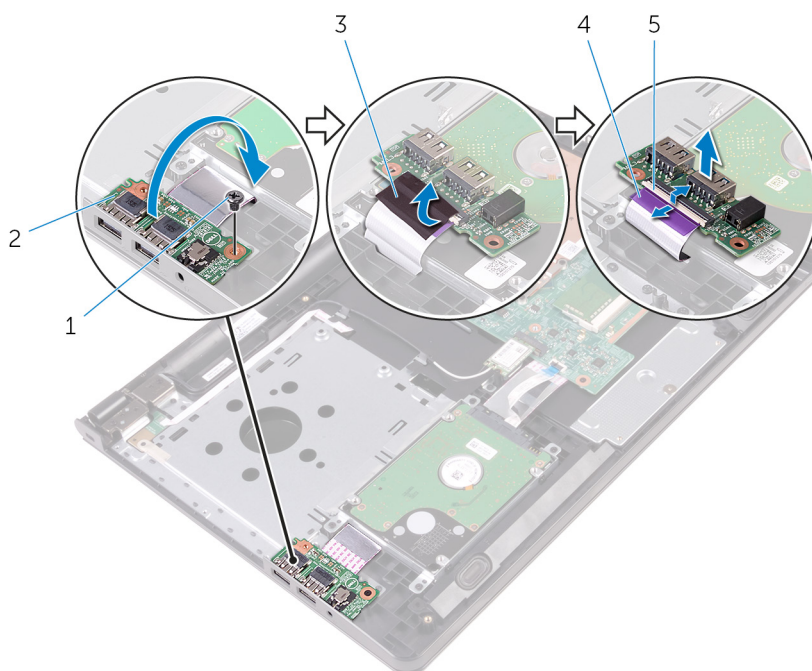
- [Prípravné úkony](#)
- [Postup](#)

Prípravné úkony

1. Demontujte [batériu](#).
2. Postupujte podľa krokov 1 až 3 návodu „[Demontáž optickej jednotky](#)“.
3. Demontujte [klávesnicu](#).
4. Postupujte podľa krokov 1 až 5 návodu „[Demontáž základného krytu](#)“.

Postup

1. Odskrutkujte skrutku, ktorá upevňuje vstupno-výstupnú dosku k zostave opierky dlaní.
2. Prevráťte vstupno-výstupnú dosku a odlepte pásku zaisťujúcu kábel vstupno-výstupnej dosky k tejto doske.
3. Otvorte západku a odpojte kábel vstupno-výstupnej dosky zo vstupno-výstupnej dosky.
4. Nadvihnite vstupno-výstupnú dosku a vyberte ju zo zostavy opierky dlaní.



1. skrutka

2. vstupno-výstupná doska

3. páska

5. poistka

4. kábel vstupno-výstupnej dosky

Spätná montáž vstupno-výstupnej dosky

POZNÁMKA: Pred prácou vnútri počítača si prečítajte bezpečnostné pokyny, ktoré ste dostali s vaším počítačom, a postupujte podľa pokynov v časti [Pred servisným úkonom v počítači](#). Po dokončení práce v počítači postupujte podľa pokynov v časti [Po dokončení práce v počítači](#). Ďalšie overené postupy týkajúce sa bezpečnosti nájdete na stránke so zákonnými požiadavkami na adrese www.dell.com/regulatory_compliance.

Témy:

- [Postup](#)
- [Finálne úkony](#)

Postup

1. Zasuňte kábel vstupno-výstupnej dosky do konektora na vstupno-výstupnej doske a zatlačením západky upevnite kábel.
2. Prilepte pásku, ktorá drží kábel vstupno-výstupnej dosky na vstupno-výstupnej doske.
3. Obráťte vstupno-výstupnú dosku a zarovnajte otvor pre skrutku na vstupno-výstupnej doske s otvorom pre skrutku na zostave opierky dlaní.
4. Znovu namontujte skrutku, ktorá upevňuje vstupno-výstupnú dosku k zostave opierky dlaní.

Finálne úkony

1. Postupujte podľa krokov 3 až 7 návodu „[Spätná montáž základného krytu](#)“.
2. Namontujte späť [klávesnicu](#).
3. Postupujte podľa krokov 4 až 5 návodu „[Spätná montáž optickej jednotky](#)“.
4. Namontujte späť [batériu](#).

Demontáž gombíkovej batérie

POZNÁMKA: Pred prácou vnútri počítača si prečítajte bezpečnostné pokyny, ktoré ste dostali s vaším počítačom, a postupujte podľa pokynov v časti [Pred servisným úkonom v počítači](#). Po dokončení práce v počítači postupujte podľa pokynov v časti [Po dokončení práce v počítači](#). Ďalšie overené postupy týkajúce sa bezpečnosti nájdete na stránke so zákonnými požiadavkami na adrese www.dell.com/regulatory_compliance.

VAROVANIE: Ak sa vyberie gombíková batéria, obnovia sa predvolené nastavenia programu na nastavovanie BIOS. Odporúčame, aby ste si pred vybratím gombíkovej batérie poznamenali nastavenia programu na nastavovanie BIOS.

Témy:

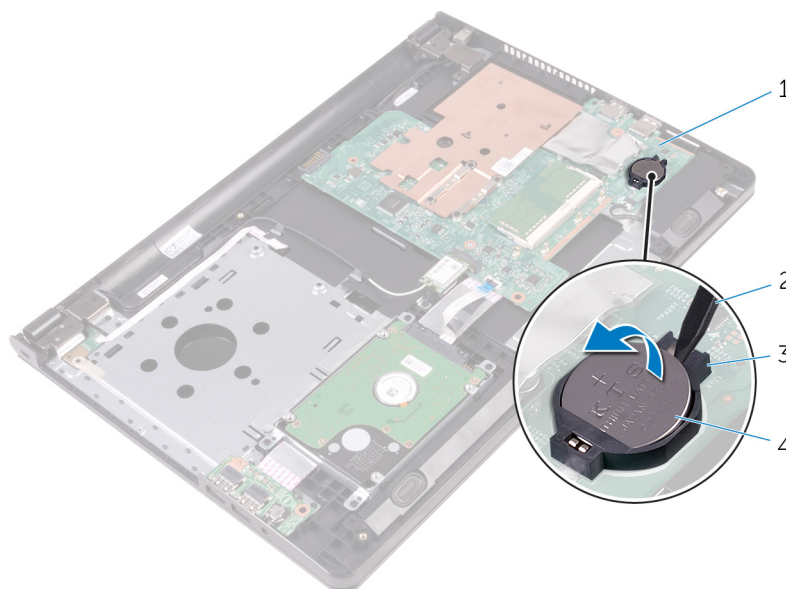
- [Prípravné úkony](#)
- [Postup](#)

Prípravné úkony

1. Demontujte [batériu](#).
2. Postupujte podľa krokov 1 až 3 návodu „[Demontáž optickej jednotky](#)“.
3. Demontujte [klávesnicu](#).
4. Postupujte podľa krokov 1 až 5 návodu „[Demontáž základného krytu](#)“.

Postup

Na jemné vypáčenie gombíkovej batérie z objímky batérie na systémovej doske použite plastové páčidlo.



- | | |
|--------------------|----------------------|
| 1. systémová doska | 2. plastové páčidlo |
| 3. objímka batérie | 4. gombíková batéria |

Spätná montáž gombíkovej batérie

POZNÁMKA: Pred prácou vnútri počítača si prečítajte bezpečnostné pokyny, ktoré ste dostali s vaším počítačom, a postupujte podľa pokynov v časti [Pred servisným úkonom v počítači](#). Po dokončení práce v počítači postupujte podľa pokynov v časti [Po dokončení práce v počítači](#). Ďalšie overené postupy týkajúce sa bezpečnosti nájdete na stránke so zákonnými požiadavkami na adrese www.dell.com/regulatory_compliance.

Témy:

- [Postup](#)
- [Finálne úkony](#)

Postup

S kladnou stranou nahor zacvaknite gombíkovú batériu do objímky batérie na systémovej doske.

Finálne úkony

1. Postupujte podľa krokov 3 až 7 návodu „[Spätná montáž základného krytu](#)“.
2. Namontujte späť [klávesnicu](#).
3. Postupujte podľa krokov 4 až 5 návodu „[Spätná montáž optickej jednotky](#)“.
4. Namontujte späť [batériu](#).

Demontáž chladiča

POZNÁMKA: Pred prácou vnútri počítača si prečítajte bezpečnostné pokyny, ktoré ste dostali s vaším počítačom, a postupujte podľa pokynov v časti [Pred servisným úkonom v počítači](#). Po dokončení práce v počítači postupujte podľa pokynov v časti [Po dokončení práce v počítači](#). Ďalšie overené postupy týkajúce sa bezpečnosti nájdete na stránke so zákonnými požiadavkami na adrese www.dell.com/regulatory_compliance.

POZNÁMKA: Chladič sa môže počas normálnej prevádzky zahriať. Skôr, než sa chladiča dotknete, nechajte ho dostatočne dlho vychladnúť.

VAROVANIE: Pre maximálne chladenie procesora, nedotýkajte sa oblastí prenosu tepla na chladiči. Mastnota vašej pokožky môže obmedziť schopnosť prenosu tepla teplovodivou pastou.

Témy:

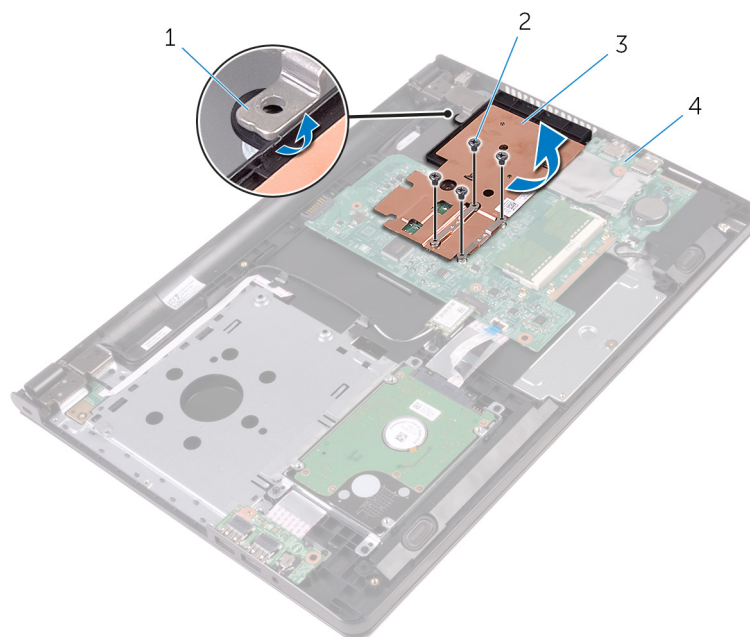
- [Prípravné úkony](#)
- [Postup](#)

Prípravné úkony

1. Demontujte [batériu](#).
2. Postupujte podľa krokov 1 až 3 návodu „[Demontáž optickej jednotky](#)“.
3. Demontujte [klávesnicu](#).
4. Postupujte podľa krokov 1 až 5 návodu „[Demontáž základného krytu](#)“.

Postup

1. Odskrutkujte skrutky, ktoré pripevňujú chladič k systémovej doske.
2. Vysuňte chladič zo západky na závесе displeja.
3. Nadvihnutím zložte chladič zo systémovej dosky.



1. západka

3. chladič

2. skrutky (4)

4. systémová doska

Spätná montáž chladiča

POZNÁMKA: Pred prácou vnútri počítača si prečítajte bezpečnostné pokyny, ktoré ste dostali s vaším počítačom, a postupujte podľa pokynov v časti [Pred servisným úkonom v počítači](#). Po dokončení práce v počítači postupujte podľa pokynov v časti [Po dokončení práce v počítači](#). Ďalšie overené postupy týkajúce sa bezpečnosti nájdete na stránke so zákonnými požiadavkami na adrese www.dell.com/regulatory_compliance.

VAROVANIE: Nesprávne zarovnanie chladiča môže poškodiť systémovú dosku a procesor.

POZNÁMKA: Pôvodnú teplovodivú pastu môžete použiť znova, ak znovu inštalujete pôvodnú systémovú dosku aj chladič. Ak vymieňate systémovú dosku alebo chladič, použite tepelnú podložku, ktorá je dodaná v súbore, aby ste zabezpečili tepelnú vodivosť.

Témy:

- [Postup](#)
- [Finálne úkony](#)

Postup

1. Zasuňte chladič pod zarážku na závese displeja a umiestnite ju na systémovú dosku.
2. Zarovnajete skrutky na chladiči s otvormi na skrutky v systémovej doske.
3. Naskrutkujte späť skrutky, ktoré pripevňujú chladič k systémovej doske.

Finálne úkony

1. Postupujte podľa krokov 3 až 7 návodu „[Spätná montáž základného krytu](#)“.
2. Namontujte späť [klávesnicu](#).
3. Postupujte podľa krokov 4 až 5 návodu „[Spätná montáž optickej jednotky](#)“.
4. Namontujte späť [batériu](#).

Demontáž systémové dosky

- POZNÁMKA:** Pred prácou vnútri počítača si prečítajte bezpečnostné pokyny, ktoré ste dostali s vaším počítačom, a postupujte podľa pokynov v časti [Pred servisným úkonom v počítači](#). Po dokončení práce v počítači postupujte podľa pokynov v časti [Po dokončení práce v počítači](#). Ďalšie overené postupy týkajúce sa bezpečnosti nájdete na stránke so zákonnými požiadavkami na adrese www.dell.com/regulatory_compliance.
- POZNÁMKA:** Servisný štítok počítača sa nachádza na systémovej doske. Servisný štítok musíte zadať v nastaveniach systému BIOS po výmene systémovej dosky.
- POZNÁMKA:** Pri výmene systémovej dosky sa odstránia všetky zmeny v systéme BIOS vykonané inštalačným programom. Po výmene systémovej dosky bude potrebné vykonať príslušné zmeny opäť.
- POZNÁMKA:** Pred odpojením káblov od systémovej dosky si zaznačte ich umiestnenie, aby ste ich po výmene systémovej dosky správne zapojili.

Témy:

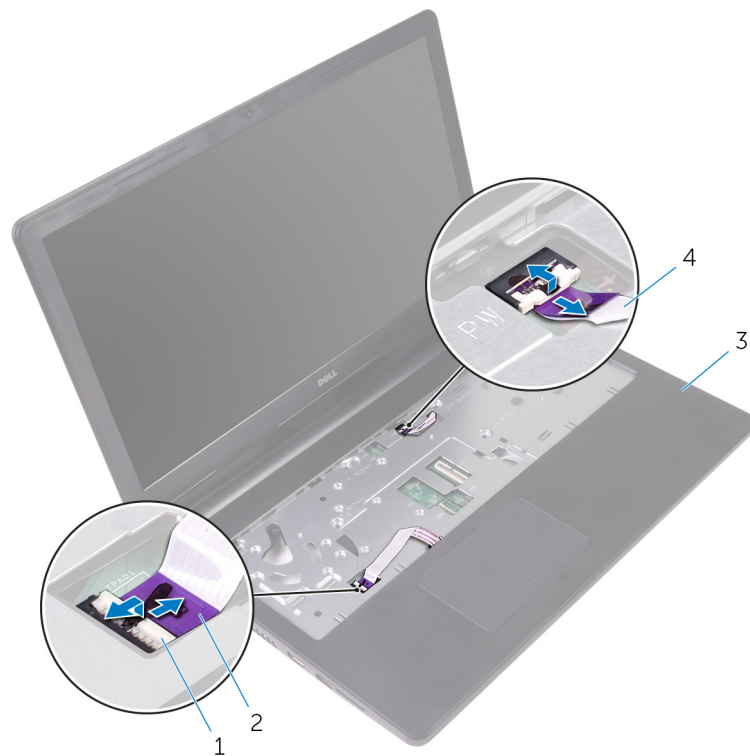
- [Prípravné úkony](#)
- [Postup](#)

Prípravné úkony

1. Demontujte [batériu](#).
2. Postupujte podľa krokov 1 až 3 návodu „[Demontáž optickej jednotky](#)“.
3. Demontujte [klávesnicu](#).
4. Postupujte podľa krokov 1 až 5 návodu „[Demontáž základného krytu](#)“.
5. Postupujte podľa krokov 1 až 3 návodu „[Demontáž pevného disku](#)“.
6. Demontujte [pamäťový modul](#).
7. Demontujte kartu [bezdrôtovej komunikácie](#).
8. Demontujte [vstupno-výstupnú dosku](#).
9. Demontujte [chladič](#).

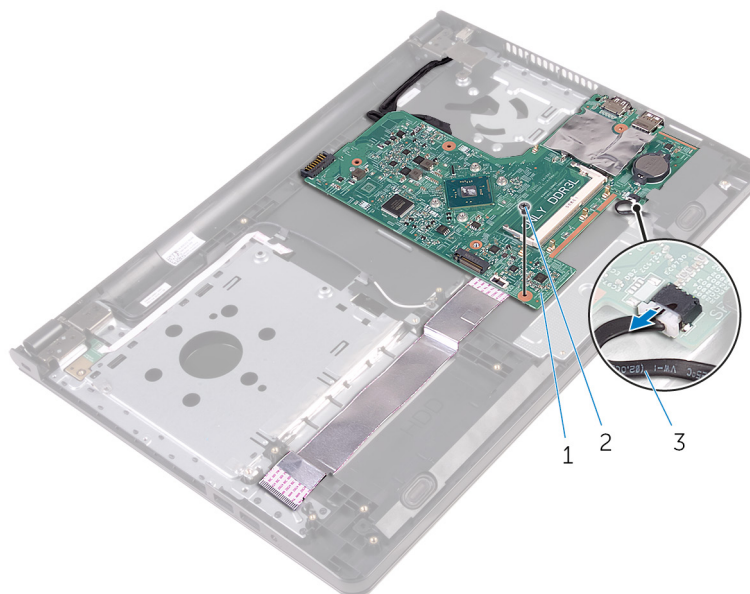
Postup

1. Prevráťte počítač a displej otvorte až po krajnú polohu.
2. Otvorte západky a odpojte kábel dosky vypínača a kábel dotykovej plochy od systémovej dosky.



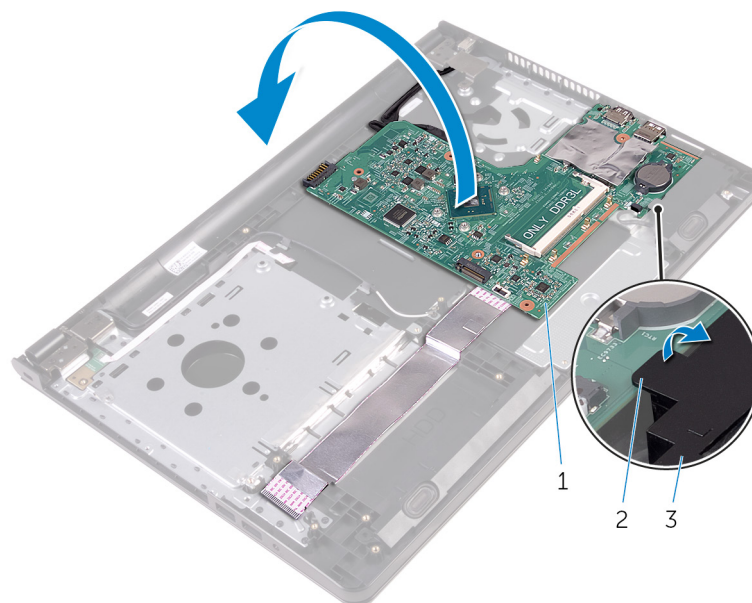
- | | |
|--------------------------|--------------------------------------|
| 1. západky (2) | 2. kábel dotykového panela |
| 3. zostava opierky dlaní | 4. kábel dosky s tlačidlom napájania |

3. Zatvorte displej a prevráťte počítač.
4. Odpojte kábel reproduktora od systémovej dosky.
5. Odskrutkujte skrutku, ktorá upevňuje systémovú dosku k zostave opierky dlaní.



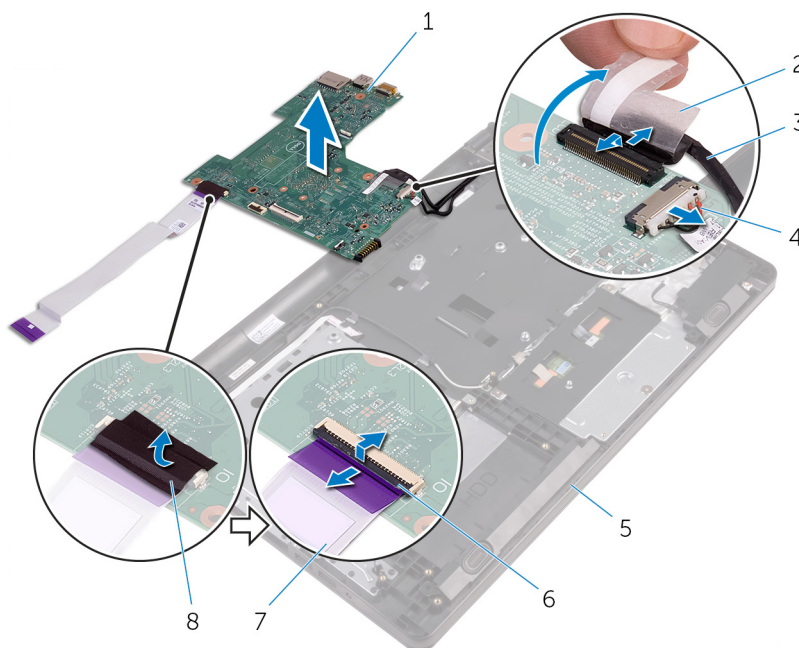
- a. systémová doska
- b. skrutka
- c. kábel reproduktora

6. Nadvihnite reproduktor a pod uhlom ho vyberte zo systémovej dosky.
7. Opatrne nadvihnite systémovú dosku a uvoľnite porty zo štrbín na zostave opierky dlaní.
8. Obráťte systémovú dosku.



- a. systémová doska
- b. západka
- c. reproduktor

9. Odlepte pásky zaisťujúce kábel vstupno-výstupnej dosky a displeja k systémovej doske.
10. Uvoľnite západky a odpojte kábel vstupno-výstupnej dosky a kábel displeja od systémovej dosky.
11. Odpojte kábel portu napájacieho adaptéra od systémovej dosky.
12. Nadvihnite systémovú dosku a vyberte ju zo zostavy opierky dlaní.



- | | |
|--------------------|-------------------------------------|
| 1. systémová doska | 2. páska |
| 3. kábel displeja | 4. kábel portu napájacieho adaptéra |

5. zostava opierky dlaní

6. západky (2)

7. kábel vstupno-výstupnej dosky

8. páska

Spätná montáž systémovej dosky

- POZNÁMKA:** Pred prácou vnútri počítača si prečítajte bezpečnostné pokyny, ktoré ste dostali s vaším počítačom, a postupujte podľa pokynov v časti [Pred servisným úkonom v počítači](#). Po dokončení práce v počítači postupujte podľa pokynov v časti [Po dokončení práce v počítači](#). Ďalšie overené postupy týkajúce sa bezpečnosti nájdete na stránke so zákonnými požiadavkami na adrese www.dell.com/regulatory_compliance.
- POZNÁMKA:** Servisný štítok počítača sa nachádza na systémovej doske. Servisný štítok musíte zadať v nastaveniach systému BIOS po výmene systémovej dosky.
- POZNÁMKA:** Pri výmene systémovej dosky sa odstránia všetky zmeny v systéme BIOS vykonané inštalačným programom. Po výmene systémovej dosky bude potrebné vykonať príslušné zmeny opäť.

Témy:

- [Postup](#)
- [Finálne úkony](#)

Postup

1. Zasuňte kábel displeja a kábel vstupno-výstupnej dosky do systémovej dosky a zatlačením zarážiek káble zaistíte.
2. Prilepte pásky zaisťujúce kábel displeja a kábel vstupno-výstupnej dosky k systémovej doske.
3. Zapojte kábel portu napájacieho adaptéra do systémovej dosky.
4. Obráťte systémovú dosku.
5. Porty zasuňte do štrbín zostavy opierky dlaní.
6. Systémovú dosku zasuňte pod zarážku na ľavom reproduktore a zarovnajzte otvor na skrutku na systémovej doske s otvorom na skrutku na zostave opierky dlaní.
7. Zaskrutkujte späť skrutku, ktorá drží systémovú dosku na zostave opierky dlaní.
8. Pripojte kábel reproduktora k systémovej doske.
9. Prevráťte počítač a displej otvorte, ako je to najviac možné
10. Kábel dosky vypínača a dotykovej plochy zasuňte do konektorov na systémovej doske a zatlačením zarážiek káble zaistíte.

Finálne úkony

1. Namontujte späť [chladič](#).
2. Namontujte späť [vstupno-výstupnú dosku](#).
3. Namontujte späť [kartu bezdrôtovej komunikácie](#).
4. Namontujte späť [pamäťový modul](#).
5. Postupujte podľa krokov 4 až 6 návodu „[Spätná montáž pevného disku](#)“.
6. Postupujte podľa krokov 3 až 7 návodu „[Spätná montáž základného krytu](#)“.
7. Postupujte podľa krokov 4 až 5 návodu „[Spätná montáž optickej jednotky](#)“.
8. Namontujte späť [klávesnicu](#).
9. Namontujte späť [batériu](#).

Demontáž dotykového panela

POZNÁMKA: Před pracou vnútri počítača si prečítajte bezpečnostné pokyny, ktoré ste dostali s vaším počítačom, a postupujte podľa pokynov v časti [Pred servisným úkonom v počítači](#). Po dokončení práce v počítači postupujte podľa pokynov v časti [Po dokončení práce v počítači](#). Ďalšie overené postupy týkajúce sa bezpečnosti nájdete na stránke so zákonnými požiadavkami na adrese www.dell.com/regulatory_compliance.

Témy:

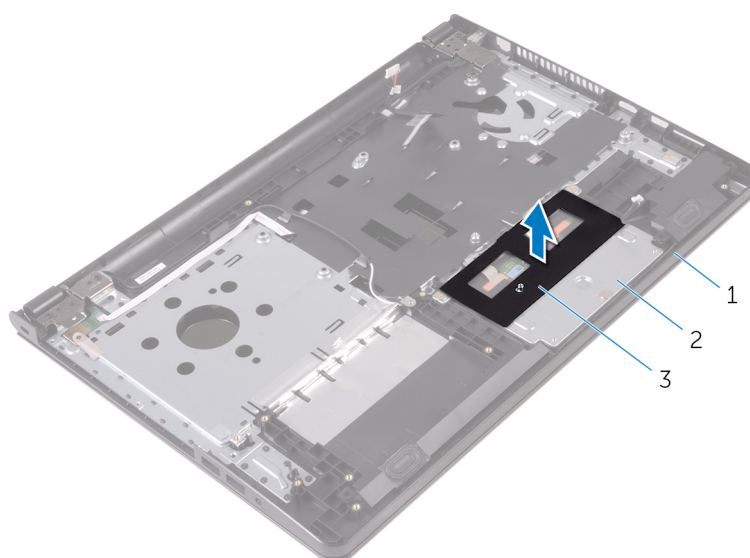
- [Prípravné úkony](#)
- [Postup](#)

Prípravné úkony

1. Demontujte [batériu](#).
2. Postupujte podľa krokov 1 až 3 návodu „[Demontáž optickej jednotky](#)“.
3. Demontujte [klávesnicu](#).
4. Postupujte podľa krokov 1 až 5 návodu „[Demontáž základného krytu](#)“.
5. Postupujte podľa krokov 1 až 3 návodu „[Demontáž pevného disku](#)“.
6. Demontujte [pamäťový modul](#).
7. Demontujte kartu [bezdrôtovej komunikácie](#).
8. Demontujte [vstupno-výstupnú dosku](#).
9. Demontujte [chladič](#).
10. Demontujte [systémovú dosku](#).

Postup

1. Z konzoly dotykového panela odlepte pásku.



- a. zostava opierky dlani

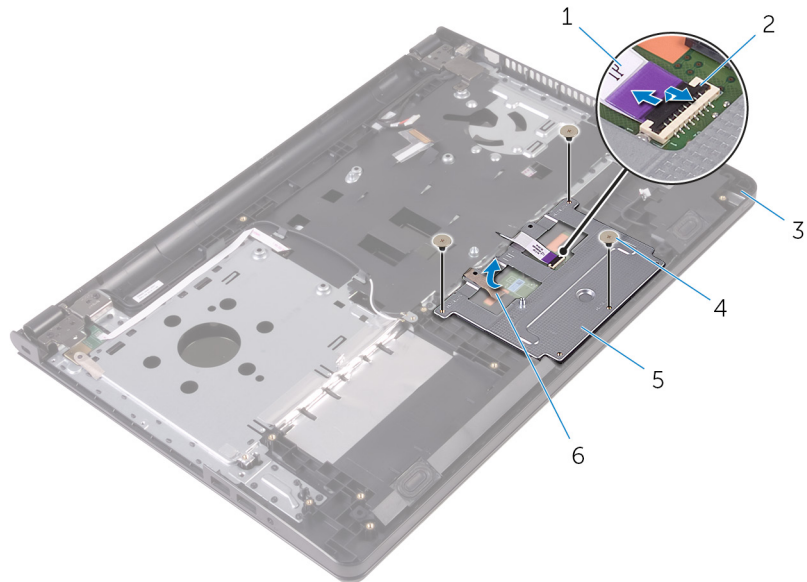
b. konzola dotykového panela

c. páska

2. Odskrutkujte skrutky, ktoré upevňujú konzolu dotykového panela k dotykovému panelu.

3. Odlepte pásku, ktorá upevňuje dotykový panel k opierke dlaní.

4. Otvorte západku a odpojte kábel dotykového panela od dotykového panela.



1. kábel dotykového panela

2. poistka

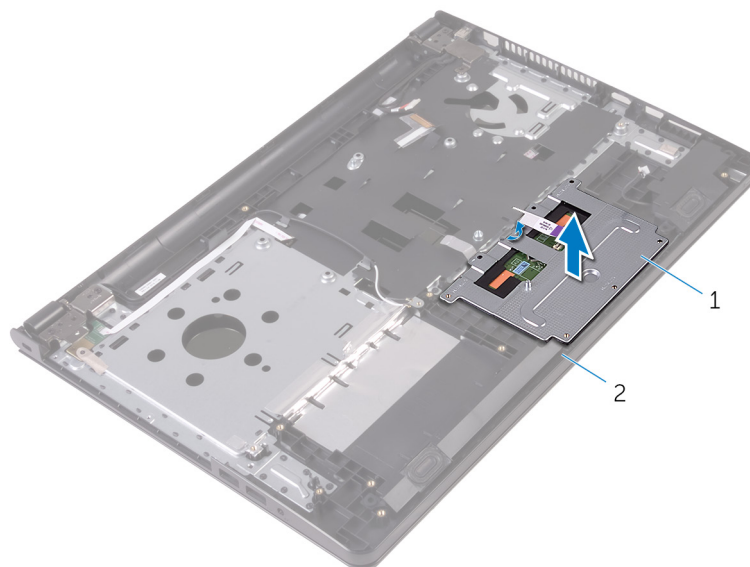
3. zostava opierky dlaní

4. skrutky (3)

5. konzola dotykového panela

6. páska

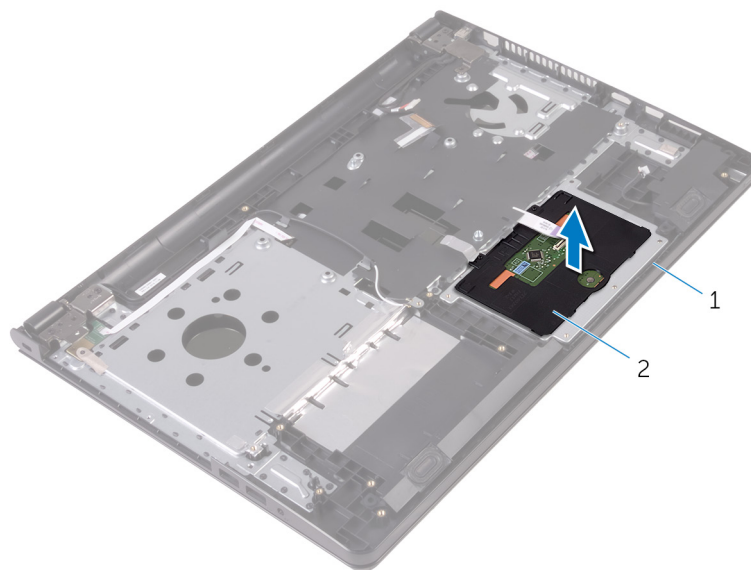
5. Konzolu dotykového displeja nadvihnite z tohto panela.



a. konzola dotykového panela

b. zostava opierky dlaní

6. Vyberte dotykový panel zo zostavy opierky dlaní.



- a. zostava opierky dlani
- b. dotykový panel

Spätná montáž dotykového panela

POZNÁMKA: Pred prácou vnútri počítača si prečítajte bezpečnostné pokyny, ktoré ste dostali s vaším počítačom, a postupujte podľa pokynov v časti [Pred servisným úkonom v počítači](#). Po dokončení práce v počítači postupujte podľa pokynov v časti [Po dokončení práce v počítači](#). Ďalšie overené postupy týkajúce sa bezpečnosti nájdete na stránke so zákonnými požiadavkami na adrese www.dell.com/regulatory_compliance.

Témy:

- [Postup](#)
- [Finálne úkony](#)

Postup

1. Dotykový panel položte na zostavu opierky dlaní.
2. Zarážky na konzole dotykového panela zasuňte do otvorov na zostave opierky dlaní.
3. Zasuňte kábel dotykového panela do konektora na dotykovom paneli a zatlačením na západku konektora zaistíte kábel.
4. Zarovnajzte otvory pre skrutky na konzole dotykového panela s otvormi pre skrutky na zostave opierky dlaní.
5. Zaskrutkujte skrutky, ktoré držia konzolu dotykového panela na zostave opierky dlaní.
6. Cez konzolu dotykového panela nalepte pásku.

Finálne úkony

1. Namontujte späť [chladič](#).
2. Namontujte späť [vstupno-výstupnú dosku](#).
3. Namontujte späť [kartu bezdrôtovej komunikácie](#).
4. Namontujte späť [pamäťový modul](#).
5. Postupujte podľa krokov 4 až 6 návodu „[Spätná montáž pevného disku](#)“.
6. Postupujte podľa krokov 3 až 7 návodu „[Spätná montáž základného krytu](#)“.
7. Postupujte podľa krokov 4 až 5 návodu „[Spätná montáž optickej jednotky](#)“.
8. Namontujte späť [klávesnicu](#).
9. Namontujte späť [batériu](#).

Demontáž portu napájacieho adaptéra

POZNÁMKA: Pred prácou vnútri počítača si prečítajte bezpečnostné pokyny, ktoré ste dostali s vaším počítačom, a postupujte podľa pokynov v časti [Pred servisným úkonom v počítači](#). Po dokončení práce v počítači postupujte podľa pokynov v časti [Po dokončení práce v počítači](#). Ďalšie overené postupy týkajúce sa bezpečnosti nájdete na stránke so zákonnými požiadavkami na adrese www.dell.com/regulatory_compliance.

Témy:

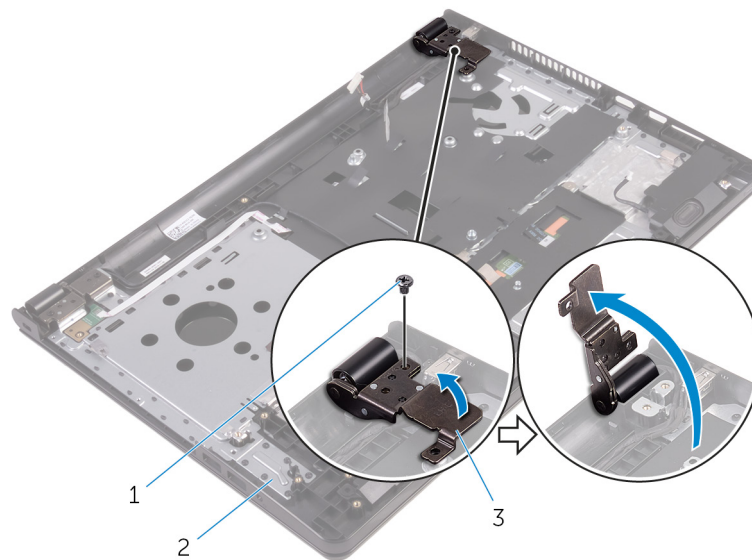
- [Prípravné úkony](#)
- [Postup](#)

Prípravné úkony

1. Demontujte [batériu](#).
2. Postupujte podľa krokov 1 až 3 návodu „[Demontáž optickej jednotky](#)“.
3. Demontujte [klávesnicu](#).
4. Postupujte podľa krokov 1 až 5 návodu „[Demontáž základného krytu](#)“.
5. Postupujte podľa krokov 1 až 3 návodu „[Demontáž pevného disku](#)“.
6. Demontujte [pamäťový modul](#).
7. Demontujte kartu [bezdrôtovej komunikácie](#).
8. Demontujte [vstupno-výstupnú dosku](#).
9. Demontujte [chladič](#).
10. Demontujte [systémovú dosku](#).

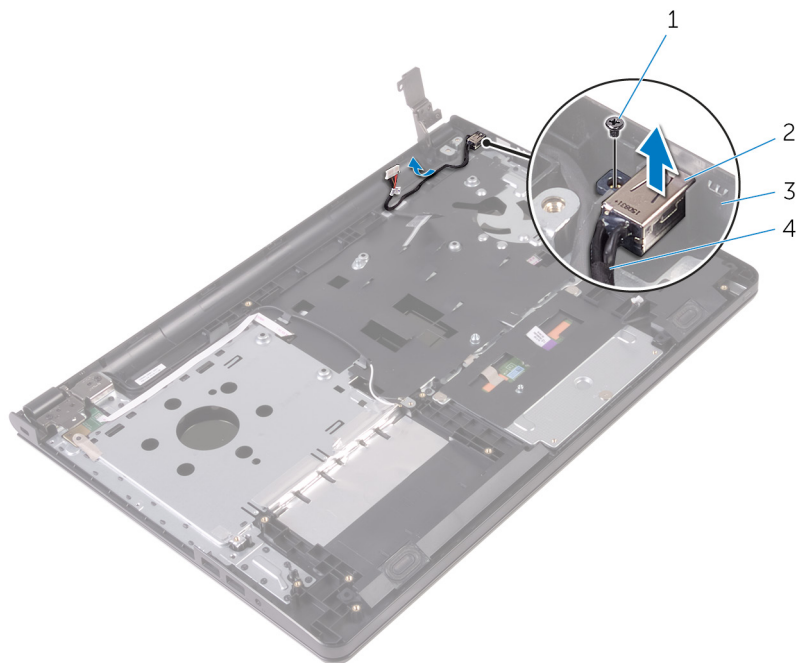
Postup

1. Odskrutkujte skrutku, ktorá upevňuje záves displeja k zostave opierky dlaní.
2. Otvorte záves displeja do uhla 90 stupňov.



- a. skrutka
- b. zostava opierky dlaní
- c. záves displeja

3. Poznačte si smer vedenia kábla portu napájacieho adaptéra a vytiahnite kábel z vodiacich úchytiak.
4. Odskrutkujte skrutku, ktorá upevňuje port napájacieho adaptéra k zostave opierky dlaní.
5. Vyberte port napájacieho adaptéra s príslušným káblom zo zostavy opierky dlaní.



- 1. skrutka
- 2. port napájacieho adaptéra
- 3. zostava opierky dlaní
- 4. kábel portu napájacieho adaptéra

Spätná montáž portu napájacieho adaptéra

POZNÁMKA: Pred prácou vnútri počítača si prečítajte bezpečnostné pokyny, ktoré ste dostali s vaším počítačom, a postupujte podľa pokynov v časti [Pred servisným úkonom v počítači](#). Po dokončení práce v počítači postupujte podľa pokynov v časti [Po dokončení práce v počítači](#). Ďalšie overené postupy týkajúce sa bezpečnosti nájdete na stránke so zákonnými požiadavkami na adrese www.dell.com/regulatory_compliance.

Témy:

- [Postup](#)
- [Finálne úkony](#)

Postup

1. Zasuňte port napájacieho adaptéra do zásuvky na zostave opierky dlaní.
2. Zaskrutkujte späť skrutku, ktorá upevňuje port napájacieho adaptéra k zostave opierky dlaní.
3. Ved'te kábel portu napájacieho adaptéra cez vodiace úchytky na zostave opierky dlaní.
4. Zatvorte záves displeja a naskrutkujte späť skrutky zaistujúce záves displeja k zostave opierky dlaní.

Finálne úkony

1. Namontujte späť [montáž displeja](#).
2. Namontujte späť [systémovú dosku](#).
3. Namontujte späť [chladič](#).
4. Namontujte späť [vstupno-výstupnú dosku](#).
5. Namontujte späť [kartu bezdrôtovej komunikácie](#).
6. Namontujte späť [pamäťový modul](#).
7. Postupujte podľa krokov 4 až 6 návodu „[Spätná montáž pevného disku](#)“.
8. Postupujte podľa krokov 3 až 7 návodu „[Spätná montáž základného krytu](#)“.
9. Postupujte podľa krokov 4 až 5 návodu „[Spätná montáž optickej jednotky](#)“.
10. Namontujte späť [klávesnicu](#).
11. Namontujte späť [batériu](#).

Demontáž zostavy displeja

POZNÁMKA: Pred prácou vnútri počítača si prečítajte bezpečnostné pokyny, ktoré ste dostali s vaším počítačom, a postupujte podľa pokynov v časti [Pred servisným úkonom v počítači](#). Po dokončení práce v počítači postupujte podľa pokynov v časti [Po dokončení práce v počítači](#). Ďalšie overené postupy týkajúce sa bezpečnosti nájdete na stránke so zákonnými požiadavkami na adrese www.dell.com/regulatory_compliance.

Témy:

- [Prípravné úkony](#)
- [Postup](#)

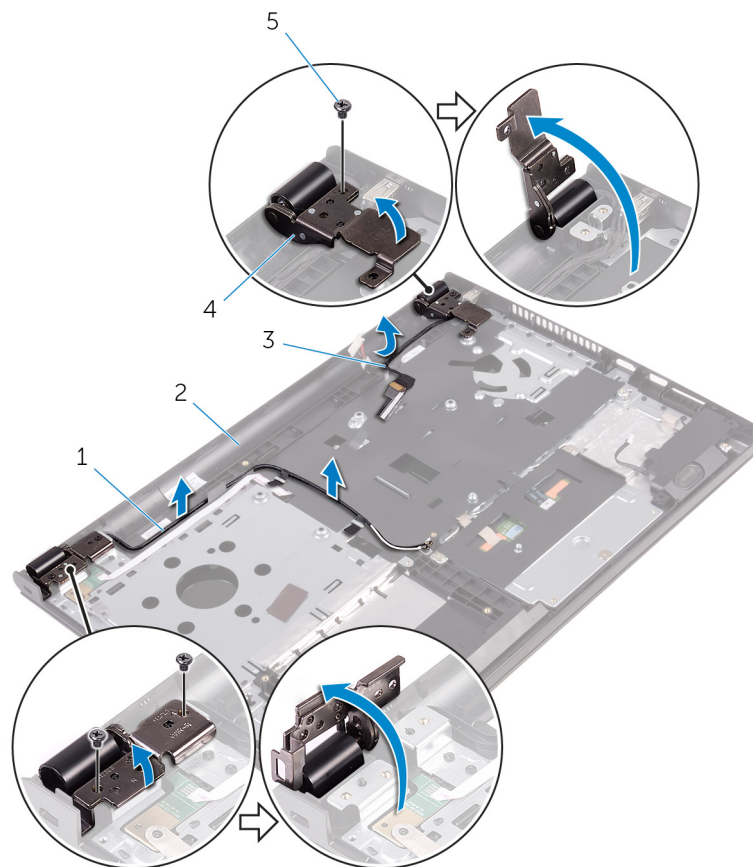
Prípravné úkony

POZNÁMKA: Tieto pokyny sa týkajú iba prenosných počítačov s displejmi bez dotykového ovládania.

1. Demontujte [batériu](#).
2. Postupujte podľa krokov 1 až 3 návodu „[Demontáž optickej jednotky](#)“.
3. Demontujte [klávesnicu](#).
4. Postupujte podľa krokov 1 až 5 návodu „[Demontáž základného krytu](#)“.
5. Postupujte podľa krokov 1 až 3 návodu „[Demontáž pevného disku](#)“.
6. Demontujte [pamäťový modul](#).
7. Demontujte kartu [bezdrôtovej komunikácie](#).
8. Demontujte [vstupno-výstupnú dosku](#).
9. Demontujte [chladič](#).
10. Demontujte [systémovú dosku](#).

Postup

1. Odskrutkujte skrutky zaisťujúce záves displeja k zostave opierky dlaní a otvorte záves do uhla 90 stupňov.
2. Poznačte si smer vedenia káblov antény a vyťahnite kábel z vodiacich úchytiak na zostave opierky dlaní.
3. Poznačte si smer vedenia kábla displeja a vyťahnite kábel z vodiacich úchytiak na zostave opierky dlaní.



1. anténne káble (2)

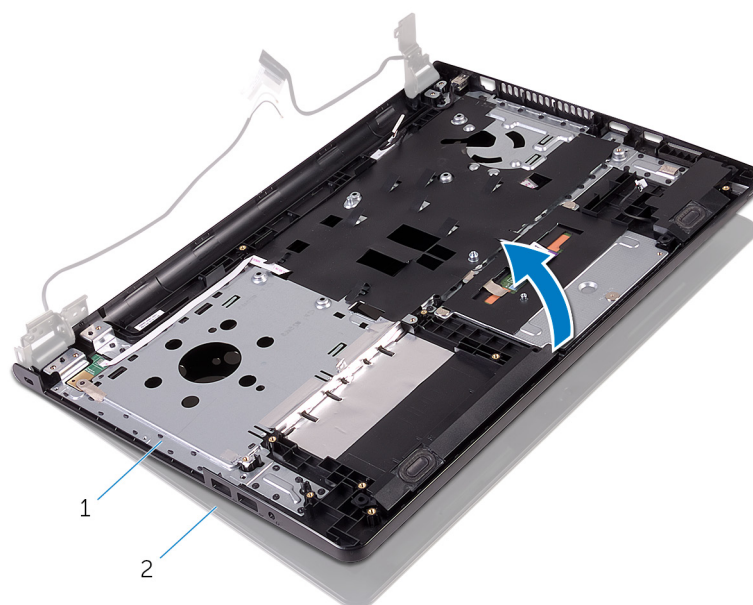
3. kábel displeja

5. skrutky (3)

2. zostava opierky dlaní

4. závesy displeja (2)

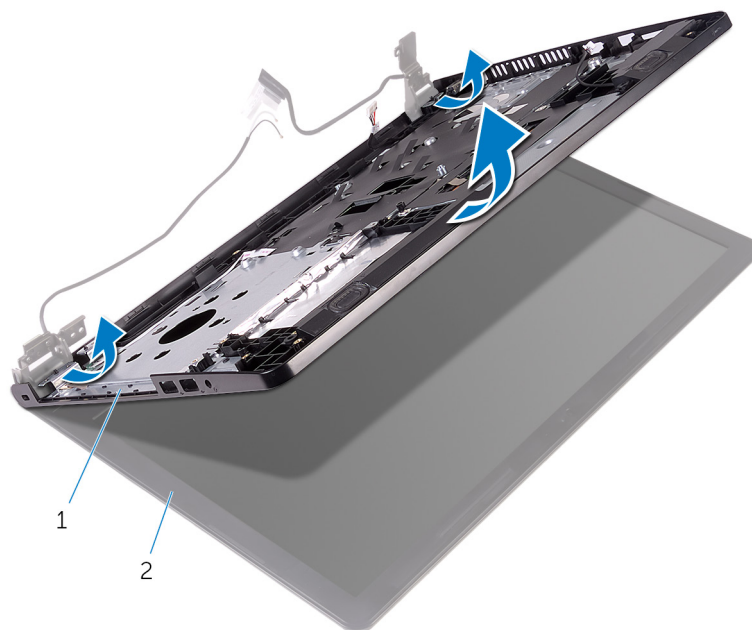
4. Otvorte zostavu opierky dlaní.



a. zostava opierky dlaní

b. zostava displeja

5. Nadvihnite zostavu opierky dlaní a pod uhlom ju vyberte zo zostavy displeja.



a. zostava opierky dlaní

b. zostava displeja

6. Položte zostavu displeja na čistý a rovný povrch.



a. zostava displeja

Spätná montáž zostavy displeja

POZNÁMKA: Pred prácou vnútri počítača si prečítajte bezpečnostné pokyny, ktoré ste dostali s vaším počítačom, a postupujte podľa pokynov v časti [Pred servisným úkonom v počítači](#). Po dokončení práce v počítači postupujte podľa pokynov v časti [Po dokončení práce v počítači](#). Ďalšie overené postupy týkajúce sa bezpečnosti nájdete na stránke so zákonnými požiadavkami na adrese www.dell.com/regulatory_compliance.

Témy:

- [Postup](#)
- [Finálne úkony](#)

Postup

1. Zostavu displeja položte na zostavu opierky dlaní.
2. Zatvorte záves displeja a otvory na skrutky na závесе displeja zarovnajte s otvormi na skrutky na zostave opierky dlaní.
3. Zaskrutkujte skrutky, ktoré upevňujú závesy displeja k zostave opierky dlaní.
4. Ved'te kábel displeja cez vodiace úchytky na zostave opierky dlaní.
5. Ved'te káble antény cez vodiace úchytky na zostave opierky dlaní.
6. Zatvorte displej a prevrá'tte počítač.

Finálne úkony

1. Namontujte späť [systémovú dosku](#).
2. Namontujte späť [chladič](#).
3. Namontujte späť [vstupno-výstupnú dosku](#).
4. Namontujte späť [kartu bezdrôtovej komunikácie](#).
5. Namontujte späť [pamäťový modul](#).
6. Postupujte podľa krokov 4 až 6 návodu „[Spätná montáž pevného disku](#)“.
7. Postupujte podľa krokov 3 až 7 návodu „[Spätná montáž základného krytu](#)“.
8. Postupujte podľa krokov 4 až 5 návodu „[Spätná montáž optickej jednotky](#)“.
9. Namontujte späť [klávesnicu](#).
10. Namontujte späť [batériu](#).

Demontáž rámu displeja

POZNÁMKA: Pred prácou vnútri počítača si prečítajte bezpečnostné pokyny, ktoré ste dostali s vaším počítačom, a postupujte podľa pokynov v časti [Pred servisným úkonom v počítači](#). Po dokončení práce v počítači postupujte podľa pokynov v časti [Po dokončení práce v počítači](#). Ďalšie overené postupy týkajúce sa bezpečnosti nájdete na stránke so zákonnými požiadavkami na adrese www.dell.com/regulatory_compliance.

Témy:

- [Prípravné úkony](#)
- [Postup](#)

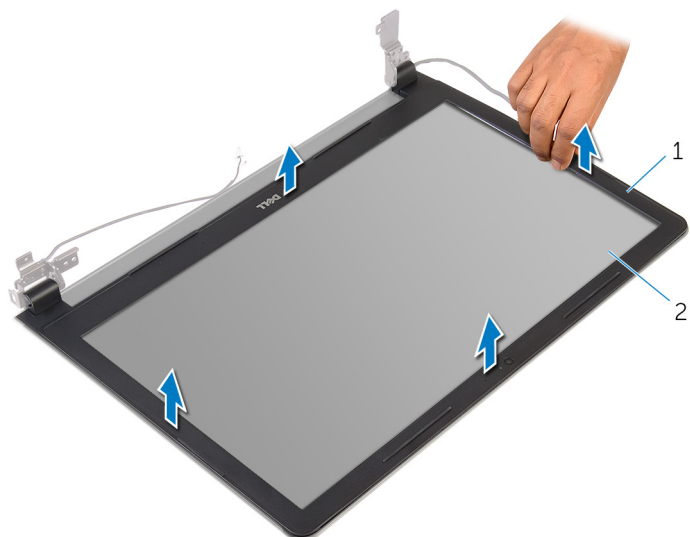
Prípravné úkony

POZNÁMKA: Tieto pokyny sa týkajú iba prenosných počítačov s displejmi bez dotykového ovládania.

1. Demontujte [batériu](#).
2. Postupujte podľa krokov 1 až 3 návodu „[Demontáž optickej jednotky](#)“.
3. Demontujte [klávesnicu](#).
4. Postupujte podľa krokov 1 až 5 návodu „[Demontáž základného krytu](#)“.
5. Postupujte podľa krokov 1 až 3 návodu „[Demontáž pevného disku](#)“.
6. Demontujte [pamäťový modul](#).
7. Demontujte kartu [bezdrôtovej komunikácie](#).
8. Demontujte [vstupno-výstupnú dosku](#).
9. Demontujte [chladič](#).
10. Demontujte [systémovú dosku](#).
11. Demontujte [zostavu displeja](#).

Postup

1. Prstami veľmi opatrne vypáčte vnútorné okraje rámu displeja.
2. Zdvihnite rám displeja zo zostavy displeja.



- a. rám displeja
- b. panel displeja

Spätná montáž rámu displeja

POZNÁMKA: Pred prácou vnútri počítača si prečítajte bezpečnostné pokyny, ktoré ste dostali s vaším počítačom, a postupujte podľa pokynov v časti [Pred servisným úkonom v počítači](#). Po dokončení práce v počítači postupujte podľa pokynov v časti [Po dokončení práce v počítači](#). Ďalšie overené postupy týkajúce sa bezpečnosti nájdete na stránke so zákonnými požiadavkami na adrese www.dell.com/regulatory_compliance.

Témy:

- [Postup](#)
- [Finálne úkony](#)

Postup

Zarovnajte rám displeja so zadným krytom displeja a rám displeja jemne zatlačte do správnej polohy.

Finálne úkony

1. Namontujte späť [montáž displeja](#).
2. Namontujte späť [systémovú dosku](#).
3. Namontujte späť [chladič](#).
4. Namontujte späť [vstupno-výstupnú dosku](#).
5. Namontujte späť [kartu bezdrôtovej komunikácie](#).
6. Namontujte späť [pamäťový modul](#).
7. Postupujte podľa krokov 4 až 6 návodu „[Spätná montáž pevného disku](#)“.
8. Postupujte podľa krokov 3 až 7 návodu „[Spätná montáž základného krytu](#)“.
9. Postupujte podľa krokov 4 až 5 návodu „[Spätná montáž optickej jednotky](#)“.
10. Namontujte späť [klávesnicu](#).
11. Namontujte späť [batériu](#).

Demontáž panela displeja

POZNÁMKA: Pred prácou vnútri počítača si prečítajte bezpečnostné pokyny, ktoré ste dostali s vaším počítačom, a postupujte podľa pokynov v časti [Pred servisným úkonom v počítači](#). Po dokončení práce v počítači postupujte podľa pokynov v časti [Po dokončení práce v počítači](#). Ďalšie overené postupy týkajúce sa bezpečnosti nájdete na stránke so zákonnými požiadavkami na adrese www.dell.com/regulatory_compliance.

Témy:

- [Prípravné úkony](#)
- [Postup](#)

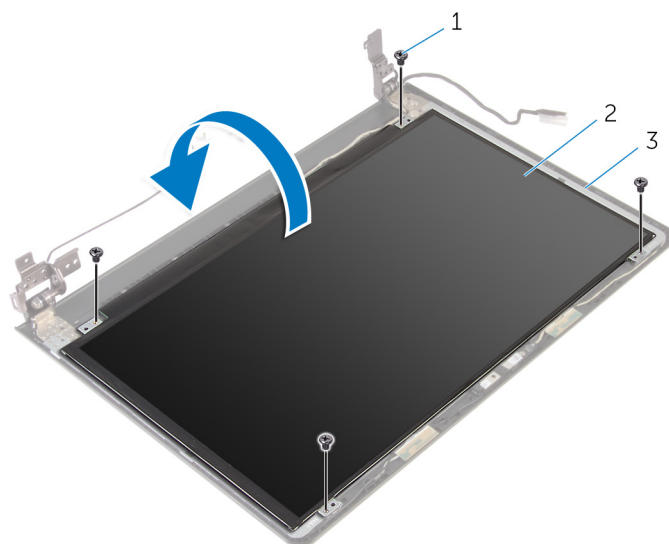
Prípravné úkony

POZNÁMKA: Tieto pokyny sa týkajú iba prenosných počítačov s displejmi bez dotykového ovládania.

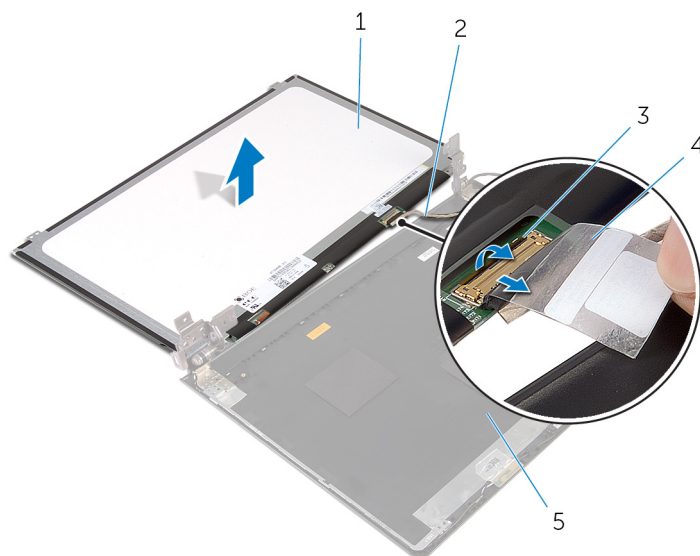
1. Demontujte [batériu](#).
2. Postupujte podľa krokov 1 až 3 návodu „[Demontáž optickej jednotky](#)“.
3. Demontujte [klávesnicu](#).
4. Postupujte podľa krokov 1 až 5 návodu „[Demontáž základného krytu](#)“.
5. Postupujte podľa krokov 1 až 3 návodu „[Demontáž pevného disku](#)“.
6. Demontujte [pamäťový modul](#).
7. Demontujte kartu [bezdrôtovej komunikácie](#).
8. Demontujte [vstupno-výstupnú dosku](#).
9. Demontujte [chladič](#).
10. Demontujte [systémovú dosku](#).
11. Demontujte [zostavu displeja](#).
12. Demontujte [rám displeja](#).

Postup

1. Odskrutkujte skrutky, ktorými je panel displeja pripevnený k zadnému krytu displeja.
2. Prevráťte panel displeja.



- a. skrutky (4)
 - b. panel displeja
 - c. zadný kryt displeja
3. Odlepte pásku, ktorá upevňuje kábel displeja k zadnému krytu displeja.
 4. Otvorte západku a odpojte kábel displeja od zadného krytu displeja.
 5. Vyberte panel displeja zo zadného krytu displeja.



1. panel displeja
2. kábel displeja
3. poistka
4. páska
5. zadný kryt displeja

Spätná montáž panela displeja

POZNÁMKA: Pred prácou vnútri počítača si prečítajte bezpečnostné pokyny, ktoré ste dostali s vaším počítačom, a postupujte podľa pokynov v časti [Pred servisným úkonom v počítači](#). Po dokončení práce v počítači postupujte podľa pokynov v časti [Po dokončení práce v počítači](#). Ďalšie overené postupy týkajúce sa bezpečnosti nájdete na stránke so zákonnými požiadavkami na adrese www.dell.com/regulatory_compliance.

Témy:

- [Postup](#)
- [Finálne úkony](#)

Postup

1. Zasuňte kábel displeja do konektora na zadnom kryte displeja a zatlačením na západku kábel upevnite.
2. Prilepte pásku, ktorá upevňuje kábel displeja k zadnému krytu displeja.
3. Panel displeja prevráťte a položte ho na zadný kryt displeja.
4. Zarovnajzte otvory pre skrutky na paneli displeja s otvormi na zadnom kryte displeja.
5. Zaskrutkujte skrutky, ktorými je panel displeja pripevnený k zadnému krytu displeja.

Finálne úkony

1. Namontujte späť [rám displeja](#).
2. Namontujte späť [montáž displeja](#).
3. Namontujte späť [systémovú dosku](#).
4. Namontujte späť [chladič](#).
5. Namontujte späť [vstupno-výstupnú dosku](#).
6. Namontujte späť [kartu bezdrôtovej komunikácie](#).
7. Namontujte späť [pamäťový modul](#).
8. Postupujte podľa krokov 4 až 6 návodu „[Spätná montáž pevného disku](#)“.
9. Postupujte podľa krokov 3 až 7 návodu „[Spätná montáž základného krytu](#)“.
10. Postupujte podľa krokov 4 až 5 návodu „[Spätná montáž optickej jednotky](#)“.
11. Namontujte späť [klávesnicu](#).
12. Namontujte späť [batériu](#).

Demontáž kamery

POZNÁMKA: Pred prácou vnútri počítača si prečítajte bezpečnostné pokyny, ktoré ste dostali s vaším počítačom, a postupujte podľa pokynov v časti [Pred servisným úkonom v počítači](#). Po dokončení práce v počítači postupujte podľa pokynov v časti [Po dokončení práce v počítači](#). Ďalšie overené postupy týkajúce sa bezpečnosti nájdete na stránke so zákonnými požiadavkami na adrese www.dell.com/regulatory_compliance.

Témy:

- [Prípravné úkony](#)
- [Postup](#)

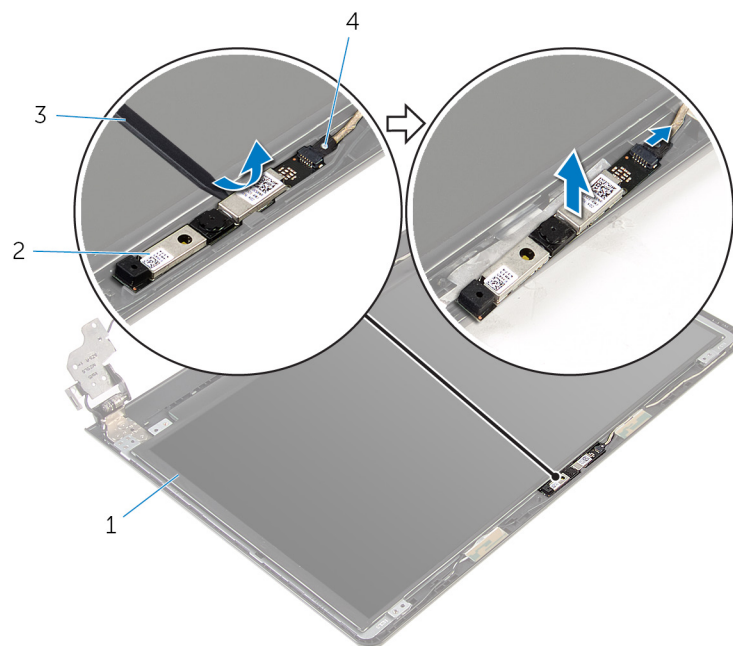
Prípravné úkony

POZNÁMKA: Tieto pokyny sa týkajú iba prenosných počítačov s displejmi bez dotykového ovládania.

1. Demontujte [batériu](#).
2. Postupujte podľa krokov 1 až 3 návodu „[Demontáž optickej jednotky](#)“.
3. Demontujte [klávesnicu](#).
4. Postupujte podľa krokov 1 až 5 návodu „[Demontáž základného krytu](#)“.
5. Postupujte podľa krokov 1 až 3 návodu „[Demontáž pevného disku](#)“.
6. Demontujte [pamäťový modul](#).
7. Demontujte kartu [bezdrôtovej komunikácie](#).
8. Demontujte [vstupno-výstupnú dosku](#).
9. Demontujte [chladič](#).
10. Demontujte [systémovú dosku](#).
11. Demontujte [zostavu displeja](#).
12. Demontujte [rám displeja](#).

Postup

1. Pomocou plastového páčidla opatrne vypáčte kameru zo zadného krytu displeja.
2. Odpojte kábel kamery od modulu kamery.



1. zadný kryt displeja
3. plastové páčidlo

2. kamera
4. kábel kamery

Spätná montáž kamery

POZNÁMKA: Pred prácou vnútri počítača si prečítajte bezpečnostné pokyny, ktoré ste dostali s vaším počítačom, a postupujte podľa pokynov v časti [Pred servisným úkonom v počítači](#). Po dokončení práce v počítači postupujte podľa pokynov v časti [Po dokončení práce v počítači](#). Ďalšie overené postupy týkajúce sa bezpečnosti nájdete na stránke so zákonnými požiadavkami na adrese www.dell.com/regulatory_compliance.

Témy:

- [Postup](#)
- [Finálne úkony](#)

Postup

1. Pripojte kábel kamery ku kamere.
2. Kameru zarovnajte do zarovnávacích kolíkov na zadnom kryte displeja a kameru zasuňte na miesto.

Finálne úkony

1. Namontujte späť [rám displeja](#).
2. Namontujte späť [montáž displeja](#).
3. Namontujte späť [systémovú dosku](#).
4. Namontujte späť [chladič](#).
5. Namontujte späť [vstupno-výstupnú dosku](#).
6. Namontujte späť [kartu bezdrôtovej komunikácie](#).
7. Namontujte späť [pamäťový modul](#).
8. Postupujte podľa krokov 4 až 6 návodu „[Spätná montáž pevného disku](#)“.
9. Postupujte podľa krokov 3 až 7 návodu „[Spätná montáž základného krytu](#)“.
10. Postupujte podľa krokov 4 až 5 návodu „[Spätná montáž optickej jednotky](#)“.
11. Namontujte späť [klávesnicu](#).
12. Namontujte späť [batériu](#).

Demontáž závesov displeja

POZNÁMKA: Pred prácou vnútri počítača si prečítajte bezpečnostné pokyny, ktoré ste dostali s vaším počítačom, a postupujte podľa pokynov v časti [Pred servisným úkonom v počítači](#). Po dokončení práce v počítači postupujte podľa pokynov v časti [Po dokončení práce v počítači](#). Ďalšie overené postupy týkajúce sa bezpečnosti nájdete na stránke so zákonnými požiadavkami na adrese www.dell.com/regulatory_compliance.

Témy:

- [Prípravné úkony](#)
- [Postup](#)

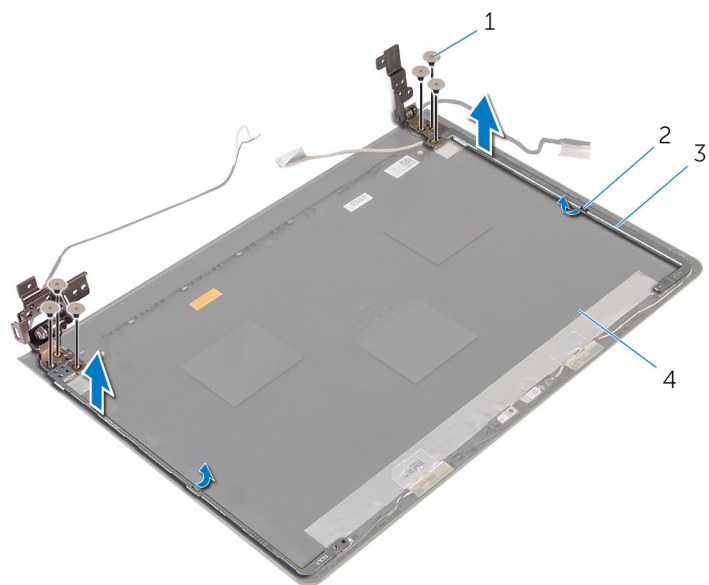
Prípravné úkony

POZNÁMKA: Tieto pokyny sa týkajú iba prenosných počítačov s displejmi bez dotykového ovládania.

1. Demontujte [batériu](#).
2. Postupujte podľa krokov 1 až 3 návodu „[Demontáž optickej jednotky](#)“.
3. Demontujte [klávesnicu](#).
4. Postupujte podľa krokov 1 až 5 návodu „[Demontáž základného krytu](#)“.
5. Postupujte podľa krokov 1 až 3 návodu „[Demontáž pevného disku](#)“.
6. Demontujte [pamäťový modul](#).
7. Demontujte kartu [bezdrôtovej komunikácie](#).
8. Demontujte [vstupno-výstupnú dosku](#).
9. Demontujte [chladič](#).
10. Demontujte [systémovú dosku](#).
11. Demontujte [chladič](#).
12. Demontujte [rám displeja](#).
13. Demontujte [panel displeja](#).

Postup

1. Odskrutkujte skrutky, ktorými sú závesy displeja pripevnené k zadnému krytu displeja.
2. Uvoľnite závesy zo západiek a závesy displeja vyberte zo zadného krytu displeja.



1. skrutky (6)

2. západky (2)

3. závěsy displeje (2)

4. zadný kryt displeje

Spätná montáž závesov displeja

POZNÁMKA: Pred prácou vnútri počítača si prečítajte bezpečnostné pokyny, ktoré ste dostali s vaším počítačom, a postupujte podľa pokynov v časti [Pred servisným úkonom v počítači](#). Po dokončení práce v počítači postupujte podľa pokynov v časti [Po dokončení práce v počítači](#). Ďalšie overené postupy týkajúce sa bezpečnosti nájdete na stránke so zákonnými požiadavkami na adrese www.dell.com/regulatory_compliance.

Témy:

- [Postup](#)
- [Finálne úkony](#)

Postup

1. Zasuňte závesy pod západky na zadnom kryte displeja.
2. Zarovnajte otvory pre skrutky na závesoch displeja s otvormi na zadnom kryte displeja.
3. Zaskrutkujte skrutky, ktorými sú závesy displeja pripevnené k zadnému krytu displeja.

Finálne úkony

1. Namontujte späť [panel displeja](#).
2. Namontujte späť [rám displeja](#).
3. Namontujte späť [montáž displeja](#).
4. Namontujte späť [systémovú dosku](#).
5. Namontujte späť [chladič](#).
6. Namontujte späť [vstupno-výstupnú dosku](#).
7. Namontujte späť [kartu bezdrôtovej komunikácie](#).
8. Namontujte späť [pamäťový modul](#).
9. Postupujte podľa krokov 4 až 6 návodu „[Spätná montáž pevného disku](#)“.
10. Postupujte podľa krokov 3 až 7 návodu „[Spätná montáž základného krytu](#)“.
11. Postupujte podľa krokov 4 až 5 návodu „[Spätná montáž optickej jednotky](#)“.
12. Namontujte späť [klávesnicu](#).
13. Namontujte späť [batériu](#).

Demontáž opierky dlaní

POZNÁMKA: Pred prácou vnútri počítača si prečítajte bezpečnostné pokyny, ktoré ste dostali s vaším počítačom, a postupujte podľa pokynov v časti [Pred servisným úkonom v počítači](#). Po dokončení práce v počítači postupujte podľa pokynov v časti [Po dokončení práce v počítači](#). Ďalšie overené postupy týkajúce sa bezpečnosti nájdete na stránke so zákonnými požiadavkami na adrese www.dell.com/regulatory_compliance.

Témy:

- [Prípravné úkony](#)
- [Postup](#)

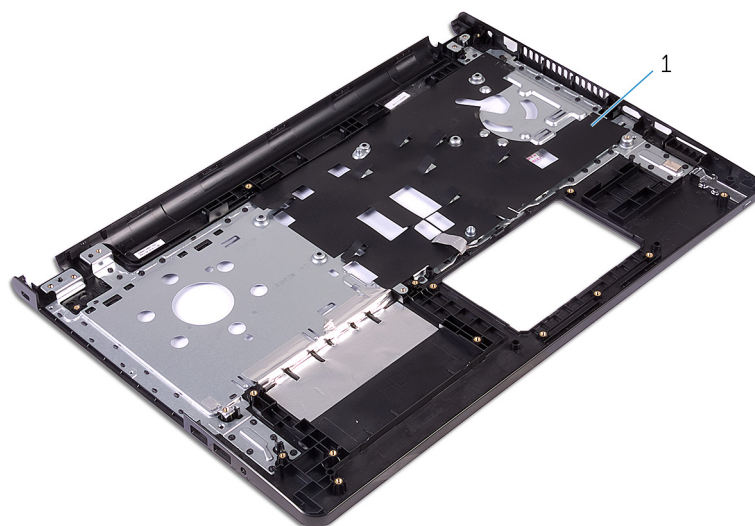
Prípravné úkony

POZNÁMKA: Tieto pokyny sa týkajú iba prenosných počítačov s displejmi bez dotykového ovládania.

1. Demontujte [batériu](#).
2. Postupujte podľa krokov 1 až 3 návodu „[Demontáž optickej jednotky](#)“.
3. Demontujte [klávesnicu](#).
4. Postupujte podľa krokov 1 až 5 návodu „[Demontáž základného krytu](#)“.
5. Postupujte podľa krokov 1 až 3 návodu „[Demontáž pevného disku](#)“.
6. Demontujte [pamäťový modul](#).
7. Demontujte kartu [bezdrôtovej komunikácie](#).
8. Demontujte [dosku s tlačidlom napájania](#).
9. Demontujte [reproduktory](#).
10. Demontujte [vstupno-výstupnú dosku](#).
11. Demontujte [chladič](#).
12. Demontujte [systémovú dosku](#).
13. Demontujte [dotykový panel](#).
14. Demontujte [port napájacieho adaptéra](#).
15. Demontujte [zostavu displeja](#).

Postup

Po vykonaní všetkých prípravných úkonov nám ostane opierka dlaní.



1. opierka dlani

Spätná montáž opierky dlani

POZNÁMKA: Pred prácou vnútri počítača si prečítajte bezpečnostné pokyny, ktoré ste dostali s vaším počítačom, a postupujte podľa pokynov v časti [Pred servisným úkonom v počítači](#). Po dokončení práce v počítači postupujte podľa pokynov v časti [Po dokončení práce v počítači](#). Ďalšie overené postupy týkajúce sa bezpečnosti nájdete na stránke so zákonnými požiadavkami na adrese www.dell.com/regulatory_compliance.

Témy:

- [Postup](#)
- [Finálne úkony](#)

Postup

Umiestnite opierku dlani na čistý a rovný povrch.


Finálne úkony

1. Namontujte späť [montáž displeja](#).
2. Namontujte späť [port napájacieho adaptéra](#).
3. Namontujte späť [dotykový panel](#).
4. Namontujte späť [systémovú dosku](#).
5. Namontujte späť [chladič](#).
6. Namontujte späť [vstupno-výstupnú dosku](#).
7. Namontujte späť [reproduktory](#).
8. Namontujte späť [dosku s tlačidlom napájania](#).
9. Namontujte späť [kartu bezdrôtovej komunikácie](#).
10. Namontujte späť [pamäťový modul](#).
11. Postupujte podľa krokov 4 až 6 návodu „[Spätná montáž pevného disku](#)“.
12. Postupujte podľa krokov 3 až 7 návodu „[Spätná montáž základného krytu](#)“.
13. Namontujte späť [klávesnicu](#).
14. Postupujte podľa krokov 4 až 5 návodu „[Spätná montáž optickej jednotky](#)“.
15. Namontujte späť [batériu](#).

Aktualizácia systému BIOS

Je možné, že budete musieť aktualizovať systém BIOS, keď bude aktualizácia k dispozícii alebo pri výmene systémovej dosky. Ak chcete aktualizovať systém BIOS:

1. Zapnite počítač.
2. Navštívte stránku **www.dell.com/support**.
3. Kliknite na možnosť **Product Support** (Podpora produktu), zadajte servisný štítok svojho počítača a kliknite na možnosť **Submit** (Odoslať).



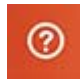
 **POZNÁMKA:** Ak nemáte servisný štítok, použite funkciu autodetekcie alebo vyhľadajte model svojho počítača manuálne.

4. Kliknite na položku **Drivers & Downloads** (Ovládače a prevzatia).
5. Zvoľte operačný systém, ktorý máte nainštalovaný vo svojom počítači.
6. Posuňte stránku nadol a rozbaľte možnosť **BIOS**.
7. Kliknutím na prepojenie **Download File** (Prevziať súbor) preberiete najnovší súbor systému BIOS.
8. Uložte súbor a po dokončení sťahovania prejdite do priečinka, do ktorého ste prevzali aktualizčný súbor systému BIOS.
9. Dvakrát kliknite na ikonu aktualizčného súboru systému BIOS a postupujte podľa pokynov na obrazovke.

Získavanie pomoci a kontaktovanie spoločnosti Dell



Zdroje svojpomoci

Ďalšie informácie a pomoc k výrobkom a službám Dell môžete získať z týchto zdrojov svojpomoci:

| | |
|--|---|
| Informácie o výrobkoch a službách Dell | www.dell.com |
| Windows 8.1 a Windows 10 | Aplikácia Pomoc a technická podpora Dell  |
| Windows 10 | Aplikácia Začíname  |
| Windows 8.1 | Aplikácia Pomocník + tipy  |
| Prístup k pomocným materiálom v systémoch Windows 8, Windows 8.1 a Windows 10 | Do funkcie vyhľadávania systému Windows zadajte Pomoc a technická podpora a stlačte kláves Enter . |
| Prístup k pomocným materiálom v systéme Windows 7 | Kliknite na možnosť Štart > Pomoc a technická podpora . |
| Online pomocník pre operačný systém | www.dell.com/support/windows www.dell.com/support/linux |
| Informácie o odstraňovaní problémov, príručky používateľa, inštalačné pokyny, technické údaje výrobkov, blogy pre technickú pomoc, ovládače, aktualizácie softvéru a podobné | www.dell.com/support |
| Zistíte viac o svojom operačnom systéme, nastavovaní a používaní svojho počítača, zálohovaní údajov, diagnostike a podobne. | Pozri <i>Ja a môj Dell</i> na stránke www.dell.com/support/manuals . |

Kontaktovanie spoločnosti Dell

Kontakt na spoločnosť Dell v súvislosti s predajom, technickou podporou alebo službami zákazníkom nájdete na adrese **www.dell.com/contactdell**.

-  **POZNÁMKA:** Dostupnosť sa však odlišuje v závislosti od danej krajiny a produktu, a niektoré služby nemusia byť vo vašej krajine dostupné.
-  **POZNÁMKA:** Ak nemáte aktívne pripojenie na internet, kontaktné informácie nájdete vo faktúre, dodacom liste, účtenke alebo v produktovom katalógu spoločnosti Dell.