


Inspiron 15

3000 Series

Manual de service (model cu unitate optică)



Note, atenționări și avertismente

 **NOTIFICARE:** O NOTĂ indică informații importante care vă ajută să optimizați utilizarea computerului.

 **AVERTIZARE:** O ATENȚIONARE indică un pericol potențial de deteriorare a hardware-ului sau de pierdere de date și vă arată cum să evitați problema.

 **AVERTISMENT:** Un AVERTISMENT indică un pericol potențial de deteriorare a bunurilor, de vătămare corporală sau de deces.


| | |
|--|-----------|
| Capitolul 1: Înainte de a efectua lucrări în interiorul computerului..... | 7 |
| Înainte de a începe | 7 |
| Instrucțiuni de siguranță..... | 7 |
| Instrumente recomandate..... | 8 |
| Capitolul 2: După efectuarea lucrărilor în interiorul computerului..... | 9 |
| Capitolul 3: Scoaterea bateriei..... | 10 |
| Procedură..... | 10 |
| Capitolul 4: Remontarea bateriei..... | 11 |
| Procedură..... | 11 |
| Capitolul 5: Scoaterea unității optice..... | 12 |
| Cerințe prealabile..... | 12 |
| Procedură..... | 12 |
| Capitolul 6: Remontarea unității optice..... | 14 |
| Procedură..... | 14 |
| Cerințe ulterioare..... | 14 |
| Capitolul 7: Scoaterea tastaturii..... | 15 |
| Cerințe prealabile..... | 15 |
| Procedură..... | 15 |
| Capitolul 8: Remontarea tastaturii..... | 17 |
| Procedură..... | 17 |
| Cerințe ulterioare..... | 17 |
| Capitolul 9: Scoaterea capacului bazei..... | 18 |
| Cerințe prealabile..... | 18 |
| Procedură..... | 18 |
| Capitolul 10: Remontarea capacului bazei..... | 21 |
| Procedură..... | 21 |
| Cerințe ulterioare..... | 21 |
| Capitolul 11: Scoaterea hard diskului..... | 22 |
| Cerințe prealabile..... | 22 |
| Procedură..... | 22 |
| Capitolul 12: Remontarea hard diskului..... | 25 |
| Procedură..... | 25 |

| | |
|---|-----------|
| Cerințe ulterioare..... | 25 |
| Capitolul 13: Scoaterea modului de memorie..... | 26 |
| Cerințe prealabile..... | 26 |
| Procedură..... | 26 |
| Capitolul 14: Remontarea modului de memorie..... | 28 |
| Procedură..... | 28 |
| Cerințe ulterioare..... | 29 |
| Capitolul 15: Scoaterea cardului wireless..... | 30 |
| Cerințe prealabile..... | 30 |
| Procedură..... | 30 |
| Capitolul 16: Remontarea cardului wireless..... | 32 |
| Procedură..... | 32 |
| Cerințe ulterioare..... | 33 |
| Capitolul 17: Scoaterea plăcii butonului de alimentare..... | 34 |
| Cerințe prealabile..... | 34 |
| Procedură..... | 34 |
| Capitolul 18: Remontarea plăcii butonului de alimentare..... | 37 |
| Procedură..... | 37 |
| Cerințe ulterioare..... | 37 |
| Capitolul 19: Scoaterea boxelor..... | 38 |
| Cerințe prealabile..... | 38 |
| Procedură..... | 38 |
| Capitolul 20: Remontarea boxelor..... | 40 |
| Procedură..... | 40 |
| Cerințe ulterioare..... | 40 |
| Capitolul 21: Scoaterea plăcii I/O..... | 41 |
| Cerințe prealabile..... | 41 |
| Procedură..... | 41 |
| Capitolul 22: Remontarea plăcii I/O..... | 43 |
| Procedură..... | 43 |
| Cerințe ulterioare..... | 43 |
| Capitolul 23: Scoaterea bateriei rotunde..... | 44 |
| Cerințe prealabile..... | 44 |
| Procedură..... | 44 |
| Capitolul 24: Remontarea bateriei rotunde..... | 45 |
| Procedură..... | 45 |

| | |
|---|-----------|
| Cerințe ulterioare..... | 45 |
| Capitolul 25: Scoaterea radiatorului..... | 46 |
| Cerințe prealabile..... | 46 |
| Procedură..... | 46 |
| Capitolul 26: Remontarea radiatorului..... | 48 |
| Procedură..... | 48 |
| Cerințe ulterioare..... | 48 |
| Capitolul 27: Scoaterea plăcii de sistem..... | 49 |
| Cerințe prealabile..... | 49 |
| Procedură..... | 49 |
| Capitolul 28: Remontarea plăcii de sistem..... | 53 |
| Procedură..... | 53 |
| Cerințe ulterioare..... | 53 |
| Capitolul 29: Scoaterea touchpadului..... | 54 |
| Cerințe prealabile..... | 54 |
| Procedură..... | 54 |
| Capitolul 30: Remontarea touchpadului..... | 57 |
| Procedură..... | 57 |
| Cerințe ulterioare..... | 57 |
| Capitolul 31: Scoaterea portului adaptorului de alimentare..... | 58 |
| Cerințe prealabile..... | 58 |
| Procedură..... | 58 |
| Capitolul 32: Remontarea portului adaptorului de alimentare..... | 60 |
| Procedură..... | 60 |
| Cerințe ulterioare..... | 60 |
| Capitolul 33: Scoaterea ansamblului afișajului..... | 61 |
| Cerințe prealabile..... | 61 |
| Procedură..... | 61 |
| Capitolul 34: Remontarea ansamblului afișajului..... | 64 |
| Procedură..... | 64 |
| Cerințe ulterioare..... | 64 |
| Capitolul 35: Îndepărtarea cadrului afișajului..... | 65 |
| Cerințe prealabile..... | 65 |
| Procedură..... | 65 |
| Capitolul 36: Remontarea cadrului afișajului..... | 67 |
| Procedură..... | 67 |

| | |
|--|-----------|
| Cerințe ulterioare..... | 67 |
| Capitolul 37: Scoaterea panoului afișajului..... | 68 |
| Cerințe prealabile..... | 68 |
| Procedură..... | 68 |
| Capitolul 38: Remontarea panoului afișajului..... | 70 |
| Procedură..... | 70 |
| Cerințe ulterioare..... | 70 |
| Capitolul 39: Scoaterea camerei..... | 71 |
| Cerințe prealabile..... | 71 |
| Procedură..... | 71 |
| Capitolul 40: Remontarea camerei..... | 73 |
| Procedură..... | 73 |
| Cerințe ulterioare..... | 73 |
| Capitolul 41: Scoaterea balamalelor afișajului..... | 74 |
| Cerințe prealabile..... | 74 |
| Procedură..... | 74 |
| Capitolul 42: Remontarea balamalelor afișajului..... | 76 |
| Procedură..... | 76 |
| Cerințe ulterioare..... | 76 |
| Capitolul 43: Scoaterea zonei de sprijin pentru mâini..... | 77 |
| Cerințe prealabile..... | 77 |
| Procedură..... | 77 |
| Capitolul 44: Remontarea zonei de sprijin pentru mâini..... | 79 |
| Procedură..... | 79 |
| Cerințe ulterioare..... | 79 |
| Capitolul 45: Actualizarea sistemului BIOS..... | 80 |
| Capitolul 46: Obținerea asistenței și cum se poate contacta Dell..... | 81 |

Înainte de a efectua lucrări în interiorul computerului



 **NOTIFICARE:** Este posibil ca imaginile din acest document să difere față de computer în funcție de configurația comandată.


Subiecte:

- [Înainte de a începe](#)
- [Instrucțiuni de siguranță](#)
- [Instrumente recomandate](#)

Înainte de a începe

1. Salvați și închideți toate fișierele deschise și ieșiți din toate aplicațiile deschise.
2. Închideți computerul.


- Windows 10: Faceți clic sau atingeți ușor **Start** >  **Alimentare** > **Închidere**.
- Windows 8.1: În ecranul **Start**, faceți clic sau atingeți pictograma de alimentare  > **Închidere**.
- Windows 7: Faceți clic sau atingeți **Start** > **Închidere**.


 **NOTIFICARE:** Dacă utilizați un alt sistem de operare, consultați documentația sistemului de operare pentru instrucțiuni privind închiderea.

3. Deconectați computerul și toate dispozitivele atașate de la prizele electrice.
4. Deconectați toate cablurile, cum ar fi cablurile de telefon, cablurile de rețea și altele, de la computer.
5. Deconectați toate dispozitivele și echipamentele periferice atașate, cum ar fi tastatura, mouse-ul, monitorul și altele, de la computer.
6. Scoateți orice carduri de stocare și discuri optice din computer, dacă este cazul.


Instrucțiuni de siguranță


Utilizați următoarele instrucțiuni de siguranță pentru a vă proteja computerul împotriva eventualelor deteriorări și a vă asigura siguranța personală.

 **NOTIFICARE:** Înainte de a efectua lucrări în interiorul computerului, citiți informațiile privind siguranța livrate împreună cu computerul. Pentru informații suplimentare despre cele mai bune practici privind siguranța, consultați pagina de pornire privind conformitatea cu reglementările, la adresa www.dell.com/regulatory_compliance.

 **NOTIFICARE:** Deconectați toate sursele de alimentare înainte de a deschide capacul sau panourile computerului. După ce finalizați lucrările în interiorul computerului, remontați toate capacele, panourile și șuruburile înainte de a conecta sursa de alimentare.

 **AVERTIZARE:** Pentru a evita deteriorarea computerului, asigurați-vă că suprafața de lucru este plană și curată.

 **AVERTIZARE:** Pentru a evita deteriorarea componentelor și a cardurilor, prindeți-le de margini și evitați atingerea pinilor și a contactelor.

 **AVERTIZARE:** Trebuie să efectuați lucrări de depanare și de reparații doar conform autorizării sau instrucțiunilor din partea echipei de asistență tehnică Dell. Deteriorările cauzate de lucrările de service care nu sunt autorizate de către Dell nu sunt acoperite de garanție. Consultați instrucțiunile privind siguranța care sunt livrate împreună cu produsul sau se găsesc la adresa www.dell.com/regulatory_compliance.

△ **AVERTIZARE:** Înainte de a atinge vreun obiect din interiorul computerului, conectați-vă la împământare atingând o suprafață metalică nevopsită, cum ar fi placa metalică de pe partea din spate a computerului. În timp ce lucrați, atingeți periodic o suprafață metalică nevopsită pentru a disipa electricitatea statică, care poate deteriora componentele interne.

△ **AVERTIZARE:** Când deconectați un cablu, trageți de conector sau de lamela de tragere, nu de cablul propriu-zis. Anumite cabluri au conectori cu lamele de blocare sau șuruburi moletate pe care trebuie să le decuplați înainte de a deconecta cablul. Când se deconectează cabluri, păstrați-le aliniat uniform pentru a evita îndoirea oricărui pini de conector. Când se conectează cabluri, asigurați-vă că porturile și conectorii sunt orientați și aliniați corect.

△ **AVERTIZARE:** Apăsați și scoateți toate cardurile instalate din cititorul de carduri de stocare.

Instrumente recomandate

Procedurile din acest document pot necesita următoarele instrumente:

- Șurubelniță Phillips
- Știft de plastic

După efectuarea lucrărilor în interiorul computerului

 **AVERTIZARE:** Dacă lăsați șuruburi rătăcite sau desprinse în interiorul computerului, acesta poate suferi deteriorări grave.

1. Remontați toate șuruburile și asigurați-vă că nu rămâne niciun șurub rătăcit în interiorul computerului.
2. Conectați toate dispozitivele externe, echipamentele periferice și cablurile scoase înainte de a efectua lucrări în interiorul computerului.
3. Remontați toate cardurile de stocare, discurile și orice alte componente scoase înainte de a efectua lucrări în interiorul computerului.
4. Conectați computerul și toate dispozitivele atașate la prizele electrice.
5. Porniți computerul.

Scoaterea bateriei

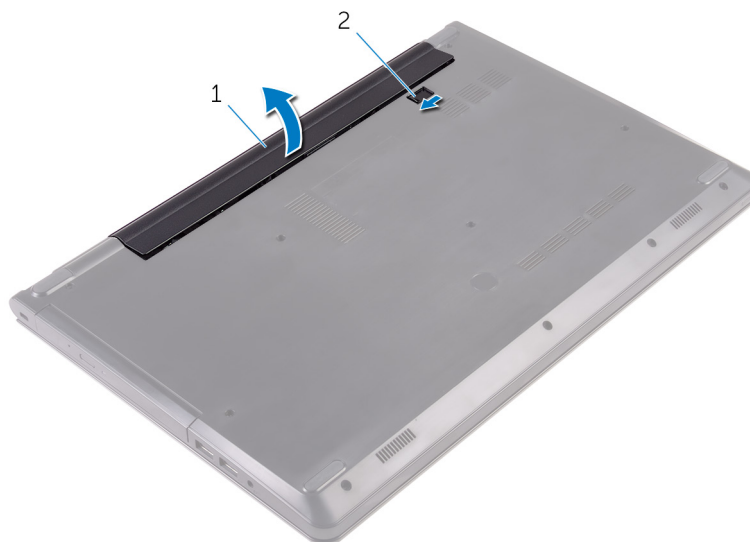
NOTIFICARE: Înainte de a efectua lucrări în interiorul computerului, citiți informațiile privind siguranța livrate împreună cu computerul și urmați pașii din secțiunea [Înainte de a efectua lucrări în interiorul computerului](#). După efectuarea lucrărilor în interiorul computerului, urmați instrucțiunile din secțiunea [După efectuarea lucrărilor în interiorul computerului](#). Pentru informații suplimentare despre cele mai bune practici privind siguranța, consultați pagina de pornire privind conformitatea cu reglementările, la adresa www.dell.com/regulatory_compliance.

Subiecte:

- [Procedură](#)

Procedură

1. Închideți afișajul și întoarceți computerul invers.
2. Glisați dispozitivul de eliberare a bateriei la poziția de deblocare.
3. Ridicați bateria la un anumit unghi și scoateți-o din compartimentul bateriei.



- a. bateria
 - b. dispozitivul de eliberare a bateriei
4. Întoarceți computerul invers, deschideți afișajul și apăsați pe butonul de alimentare timp de cinci secunde pentru a împământa placa de sistem.

Remontarea bateriei

NOTIFICARE: Înainte de a efectua lucrări în interiorul computerului, citiți informațiile privind siguranța livrate împreună cu computerul și urmați pașii din secțiunea [Înainte de a efectua lucrări în interiorul computerului](#). După efectuarea lucrărilor în interiorul computerului, urmați instrucțiunile din secțiunea [După efectuarea lucrărilor în interiorul computerului](#). Pentru informații suplimentare despre cele mai bune practici privind siguranța, consultați pagina de pornire privind conformitatea cu reglementările, la adresa www.dell.com/regulatory_compliance.

Subiecte:

- [Procedură](#)

Procedură

1. Închideți afișajul și întoarceți computerul invers.
2. Așezați bateria în compartimentul său și fixați-o în poziție.

NOTIFICARE: Dispozitivul de eliberare a bateriei revine la poziția de blocare dacă bateria este instalată corect.

Scoaterea unității optice

NOTIFICARE: Înainte de a efectua lucrări în interiorul computerului, citiți informațiile privind siguranța livrate împreună cu computerul și urmați pașii din secțiunea [Înainte de a efectua lucrări în interiorul computerului](#). După efectuarea lucrărilor în interiorul computerului, urmați instrucțiunile din secțiunea [După efectuarea lucrărilor în interiorul computerului](#). Pentru informații suplimentare despre cele mai bune practici privind siguranța, consultați pagina de pornire privind conformitatea cu reglementările, la adresa www.dell.com/regulatory_compliance.

Subiecte:

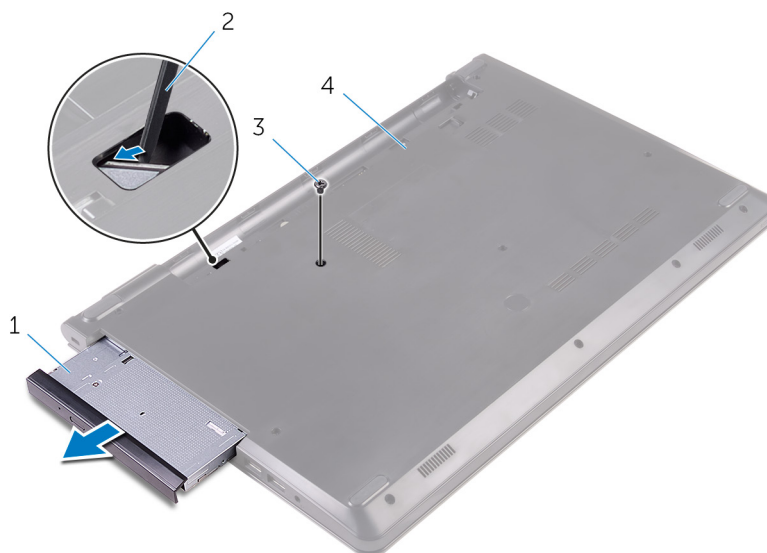
- Cerințe prealabile
- Procedură

Cerințe prealabile

Scoateți [bateria](#).

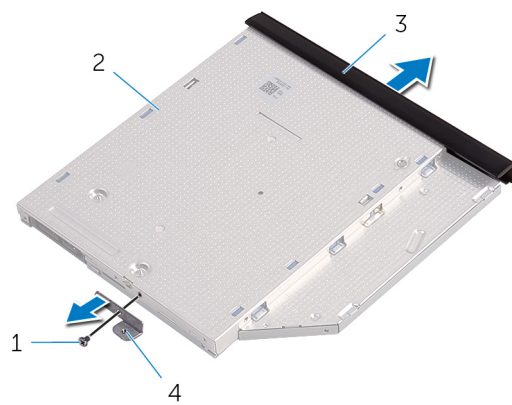
Procedură

1. Scoateți șurubul care fixează ansamblul unității optice pe capacul bazei.
2. Utilizând un traser de plastic, împingeți ansamblul unității optice în afara compartimentului unității optice.
3. Trageți ansamblul unității optice în afara compartimentului unității optice.



- | | |
|------------------------------|------------------------|
| 1. ansamblul unității optice | 2. traserul de plastic |
| 3. șurubul | 4. capacul bazei |
4. Desprindeți cu grijă cadrul unității optice din unitatea optică.
 5. Scoateți șurubul care fixează suportul unității optice pe unitatea optică.

NOTIFICARE: Rețineți orientarea suportului unității optice, ca să îl puteți remonta corect.



1. șurubul

3. cadrul unității optice

2. unitate optică

4. suportul unității optice

Remontarea unității optice

NOTIFICARE: Înainte de a efectua lucrări în interiorul computerului, citiți informațiile privind siguranța livrate împreună cu computerul și urmați pașii din secțiunea [Înainte de a efectua lucrări în interiorul computerului](#). După efectuarea lucrărilor în interiorul computerului, urmați instrucțiunile din secțiunea [După efectuarea lucrărilor în interiorul computerului](#). Pentru informații suplimentare despre cele mai bune practici privind siguranța, consultați pagina de pornire privind conformitatea cu reglementările, la adresa www.dell.com/regulatory_compliance.

Subiecte:

- [Procedură](#)
- [Cerințe ulterioare](#)

Procedură

1. Aliniați orificiul pentru șuruburi de pe suportul unității optice cu orificiul pentru șuruburi de pe unitatea optică.

NOTIFICARE: Trebuie să aliniați corect suportul unității optice pentru a vă asigura că unitatea optică se poate fixa corespunzător pe computer. Pentru orientarea corectă, consultați pasul 5 din secțiunea [„Scoaterea unității optice”](#).

2. Remontați șurubul care fixează suportul unității optice pe unitatea optică.
3. Aliniați lamelele de pe cadrul unității optice cu sloturile de pe unitatea optică și fixați cadrul unității optice în poziție.
4. Glisați ansamblul unității optice în compartimentul unității optice.
5. Remontați șurubul care fixează ansamblul unității optice pe capacul bazei.

Cerințe ulterioare

Remontați [bateria](#).

Scoaterea tastaturii

NOTIFICARE: Înainte de a efectua lucrări în interiorul computerului, citiți informațiile privind siguranța livrate împreună cu computerul și urmați pașii din secțiunea [Înainte de a efectua lucrări în interiorul computerului](#). După efectuarea lucrărilor în interiorul computerului, urmați instrucțiunile din secțiunea [După efectuarea lucrărilor în interiorul computerului](#). Pentru informații suplimentare despre cele mai bune practici privind siguranța, consultați pagina de pornire privind conformitatea cu reglementările, la adresa www.dell.com/regulatory_compliance.

Subiecte:

- [Cerințe prealabile](#)
- [Procedură](#)

Cerințe prealabile

Scoateți [bateria](#).

Procedură

1. Întoarceți computerul invers și deschideți afișajul.
2. Folosind un traser de plastic, eliberați ușor lamelele care fixează tastatura pe ansamblul zonei de sprijin pentru mâini.
3. Glisați în sus tastatura pentru a o elibera din fantele de pe ansamblul zonei de sprijin pentru mâni.
4. Întoarceți cu grijă tastatura invers și așezați-o pe ansamblul zonei de sprijin pentru mâni.



1. lamele (5)

2. traserul de plastic

3. tastatura

4. fante (6)

5. ansamblul zonei de sprijin pentru mâini

5. Deschideți dispozitivul de blocare și deconectați cablul tastaturii de la placa de sistem.



1. opritorul

2. cablul tastaturii

3. tastatura

4. ansamblul zonei de sprijin pentru mâini

6. Ridicați tastatura împreună cu cablul său de pe ansamblul zonei de sprijin pentru mâini.

Remontarea tastaturii

NOTIFICARE: Înainte de a efectua lucrări în interiorul computerului, citiți informațiile privind siguranța livrate împreună cu computerul și urmați pașii din secțiunea [Înainte de a efectua lucrări în interiorul computerului](#). După efectuarea lucrărilor în interiorul computerului, urmați instrucțiunile din secțiunea [După efectuarea lucrărilor în interiorul computerului](#). Pentru informații suplimentare despre cele mai bune practici privind siguranța, consultați pagina de pornire privind conformitatea cu reglementările, la adresa www.dell.com/regulatory_compliance.

Subiecte:

- [Procedură](#)
- [Cerințe ulterioare](#)

Procedură

1. Glisați cablul tastaturii în conectorul plăcii de sistem și închideți dispozitivul de blocare pentru a fixa cablul.
2. Întoarceți cu atenție tastatura invers, glisați lamelele de pe tastatură în sloturile de pe ansamblul zonei de sprijin pentru mâini și fixați tastatura în poziție.
3. Închideți afișajul și întoarceți computerul invers.

Cerințe ulterioare

Remontați [bateria](#).

Scoaterea capacului bazei

NOTIFICARE: Înainte de a efectua lucrări în interiorul computerului, citiți informațiile privind siguranța livrate împreună cu computerul și urmați pașii din secțiunea [Înainte de a efectua lucrări în interiorul computerului](#). După efectuarea lucrărilor în interiorul computerului, urmați instrucțiunile din secțiunea [După efectuarea lucrărilor în interiorul computerului](#). Pentru informații suplimentare despre cele mai bune practici privind siguranța, consultați pagina de pornire privind conformitatea cu reglementările, la adresa www.dell.com/regulatory_compliance.

Subiecte:

- [Cerințe prealabile](#)
- [Procedură](#)

Cerințe prealabile

1. Scoateți [bateria](#).
2. Urmăriți procedura de la pasul 1 la pasul 3 din secțiunea „[Scoaterea unității optice](#)”.
3. Scoateți [tastatura](#).

Procedură

1. Deschideți afișajul și scoateți din conectorul de pe placa de sistem șuruburile care fixează ansamblul zonei de sprijin pentru mâini pe capacul bazei.
2. Deschideți dispozitivul de blocare și deconectați cablul unității optice de la conectorul său de pe placa de sistem.



1. șuruburi (5)

2. ansamblul zonei de sprijin pentru mâini

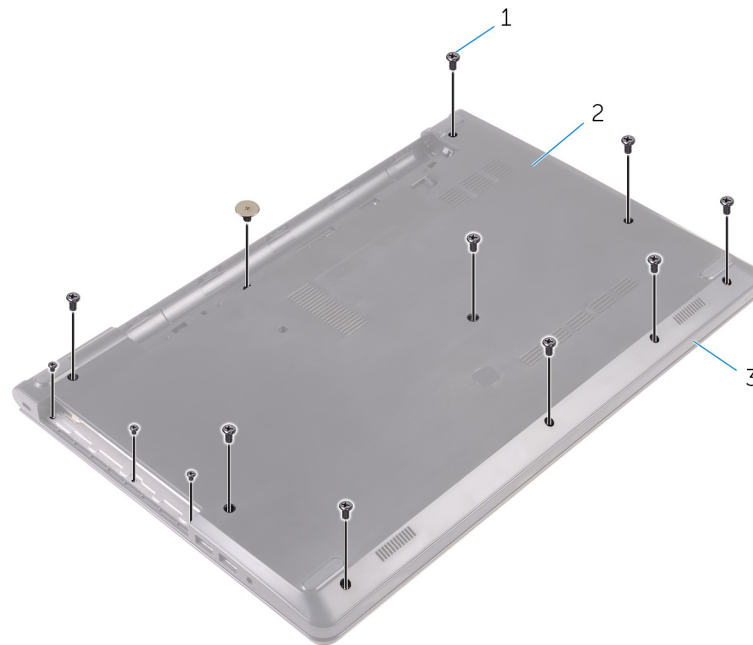
3. capacul bazei

4. cablul unității optice

5. opritorul

3. Închideți afișajul și întoarceți computerul invers.

4. Scoateți șuruburile care fixează capacul bazei pe ansamblul zonei de sprijin pentru mâini.

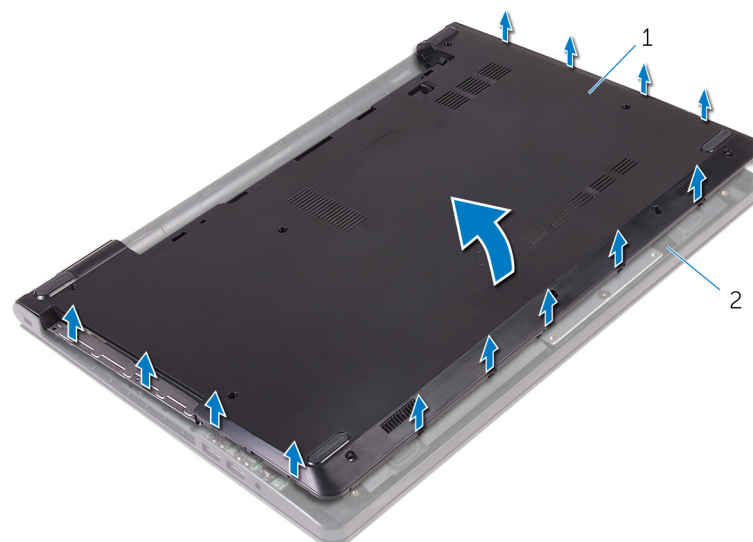


a. șuruburi (13)

b. capacul bazei

c. ansamblul zonei de sprijin pentru mâini

5. Folosind vârfurile degetelor, desprindeți cu atenție capacul bazei de pe ansamblul zonei de sprijin pentru mâini.

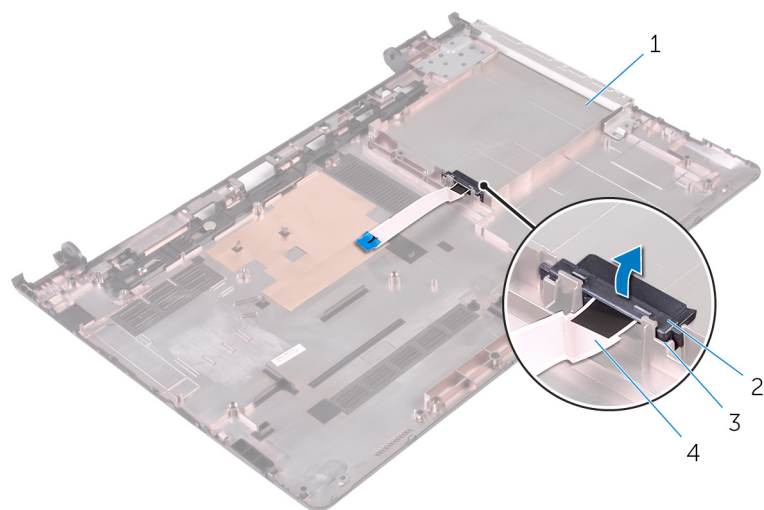


a. capacul bazei

b. ansamblul zonei de sprijin pentru mâini

6. Întoarceți invers capacul bazei.

7. Eliberați interconectorul unității optice din lamelele de pe capacul bazei.



1. capacul bazei

3. lamelele (2)

2. conectorul unității optice

4. cablul unității optice

Remontarea capacului bazei

NOTIFICARE: Înainte de a efectua lucrări în interiorul computerului, citiți informațiile privind siguranța livrate împreună cu computerul și urmați pașii din secțiunea [Înainte de a efectua lucrări în interiorul computerului](#). După efectuarea lucrărilor în interiorul computerului, urmați instrucțiunile din secțiunea [După efectuarea lucrărilor în interiorul computerului](#). Pentru informații suplimentare despre cele mai bune practici privind siguranța, consultați pagina de pornire privind conformitatea cu reglementările, la adresa www.dell.com/regulatory_compliance.

Subiecte:

- [Procedură](#)
- [Cerințe ulterioare](#)

Procedură

1. Aliniați interconectorul unității optice cu lamelele de pe capacul bazei și fixați-l în poziție.
2. Întoarceți invers capacul bazei.
3. Glisați lamelele de pe capacul bazei în fantele de pe ansamblul zonei de sprijin pentru mâini și fixați capacul bazei în poziție.
4. Remontați șuruburile care fixează capacul bazei pe ansamblul zonei de sprijin pentru mâini.
5. Întoarceți computerul invers.
6. Deschideți afișajul și remontați șuruburile care fixează ansamblul zonei de sprijin pentru mâini pe capacul bazei.
7. Glisați cablul unității optice în conectorul său și închideți dispozitivul de blocare pentru a fixa cablul.

Cerințe ulterioare

1. Remontați [tastatura](#).
2. Urmăriți procedura de la pasul 4 la pasul 5 din secțiunea „Remontarea [unității optice](#)”.
3. Remontați [bateria](#).

Scoaterea hard diskului

NOTIFICARE: Înainte de a efectua lucrări în interiorul computerului, citiți informațiile privind siguranța livrate împreună cu computerul și urmați pașii din secțiunea [Înainte de a efectua lucrări în interiorul computerului](#). După efectuarea lucrărilor în interiorul computerului, urmați instrucțiunile din secțiunea [După efectuarea lucrărilor în interiorul computerului](#). Pentru informații suplimentare despre cele mai bune practici privind siguranța, consultați pagina de pornire privind conformitatea cu reglementările, la adresa www.dell.com/regulatory_compliance.

AVERTIZARE: Hard diskurile sunt fragile. Procedați cu atenție când manipulați hard diskul.

AVERTIZARE: Pentru a evita pierderea datelor, nu scoateți hard diskul în timp ce computerul este pornit sau se află în stare de repaus.

Subiecte:

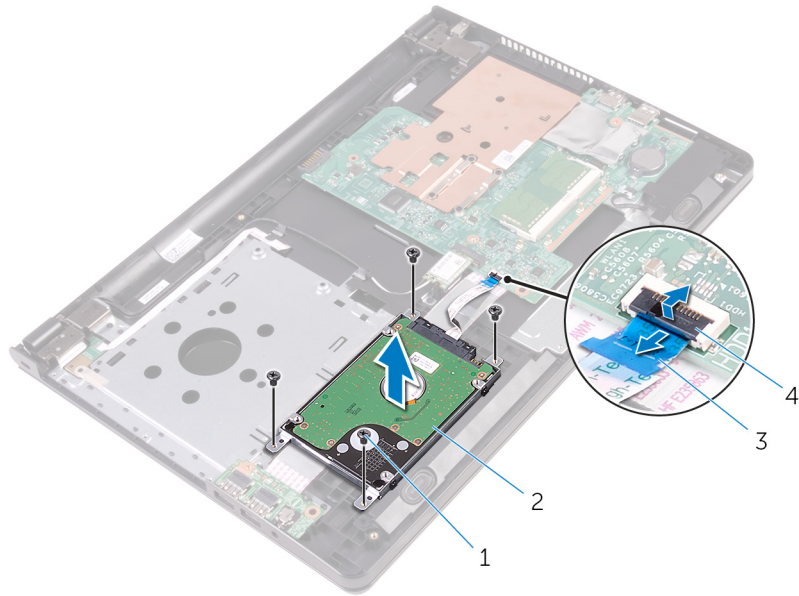
- [Cerințe prealabile](#)
- [Procedură](#)

Cerințe prealabile

1. Scoateți [bateria](#).
2. Urmăriți procedura de la pasul 1 la pasul 3 din secțiunea „[Scoaterea unității optice](#)”.
3. Scoateți [tastatura](#).
4. Urmăriți procedura de la pasul 1 la pasul 5 din secțiunea „[Scoaterea capacului bazei](#)”.

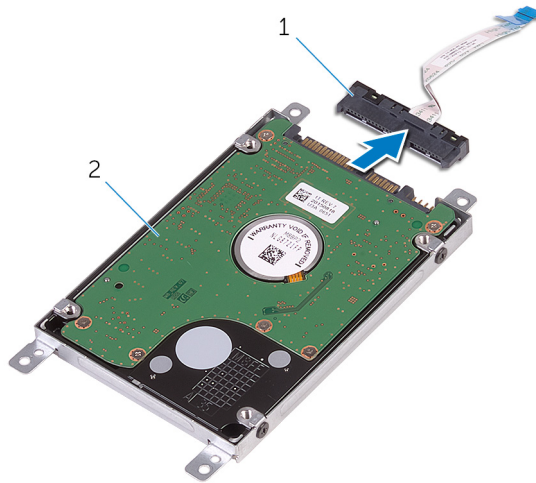
Procedură

1. Scoateți șuruburile care fixează ansamblul hard diskului pe ansamblul zonei de sprijin pentru mâini.
2. Deschideți dispozitivul de blocare și deconectați cablul hard diskului de la placa de sistem.
3. Scoateți prin ridicare ansamblul hard diskului din ansamblul zonei de sprijin pentru mâini.



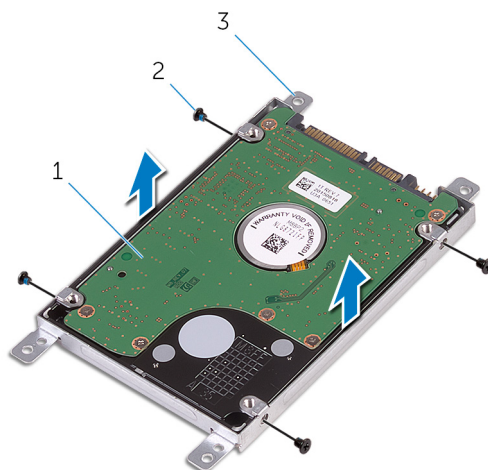
- 1. șuruburi (4)
- 2. ansamblul hard diskului
- 3. cablul hard diskului
- 4. opritorul

4. Deconectați interconectorul de la ansamblul hard diskului.



- a. interconector
- b. ansamblul hard diskului

5. Scoateți șuruburile care fixează suportul hard diskului pe hard disk și ridicați suportul de pe hard disk.



- a. hard diskul
- b. șuruburi (4)
- c. suportul hard diskului

Remontarea hard diskului

NOTIFICARE: Înainte de a efectua lucrări în interiorul computerului, citiți informațiile privind siguranța livrate împreună cu computerul și urmați pașii din secțiunea [Înainte de a efectua lucrări în interiorul computerului](#). După efectuarea lucrărilor în interiorul computerului, urmați instrucțiunile din secțiunea [După efectuarea lucrărilor în interiorul computerului](#). Pentru informații suplimentare despre cele mai bune practici privind siguranța, consultați pagina de pornire privind conformitatea cu reglementările, la adresa www.dell.com/regulatory_compliance.

AVERTIZARE: Hard diskurile sunt fragile. **Procedați cu atenție când manipulați hard diskul.**

Subiecte:

- [Procedură](#)
- [Cerințe ulterioare](#)

Procedură

1. Aliniați orificiile pentru șuruburi de pe suportul hard diskului cu orificiile pentru șuruburi de pe hard disk.
2. Remontați șuruburile care fixează suportul hard diskului pe hard disk.
3. Conectați interconectorul la ansamblul hard diskului.
4. Aliniați orificiile pentru șuruburi de pe ansamblul hard diskului cu orificiile pentru șuruburi de pe ansamblul zonei de sprijin pentru mâini.
5. Remontați șuruburile care fixează ansamblul hard diskului pe ansamblul zonei de sprijin pentru mâini.
6. Glisați cablul hard diskului în conectorul plăcii de sistem și închideți dispozitivul de blocare pentru a fixa cablul.

Cerințe ulterioare

1. Urmăriți procedura de la pasul 3 la pasul 7 din secțiunea „[Remontarea capacului bazei](#)”.
2. Remontați [tastatura](#).
3. Urmăriți procedura de la pasul 4 la pasul 5 din secțiunea „[Remontarea unității optice](#)”.
4. Remontați [bateria](#).

Scoaterea modului de memorie

NOTIFICARE: Înainte de a efectua lucrări în interiorul computerului, citiți informațiile privind siguranța livrate împreună cu computerul și urmați pașii din secțiunea **Înainte de a efectua lucrări în interiorul computerului**. După efectuarea lucrărilor în interiorul computerului, urmați instrucțiunile din secțiunea **După efectuarea lucrărilor în interiorul computerului**. Pentru informații suplimentare despre cele mai bune practici privind siguranța, consultați pagina de pornire privind conformitatea cu reglementările, la adresa www.dell.com/regulatory_compliance.

Subiecte:

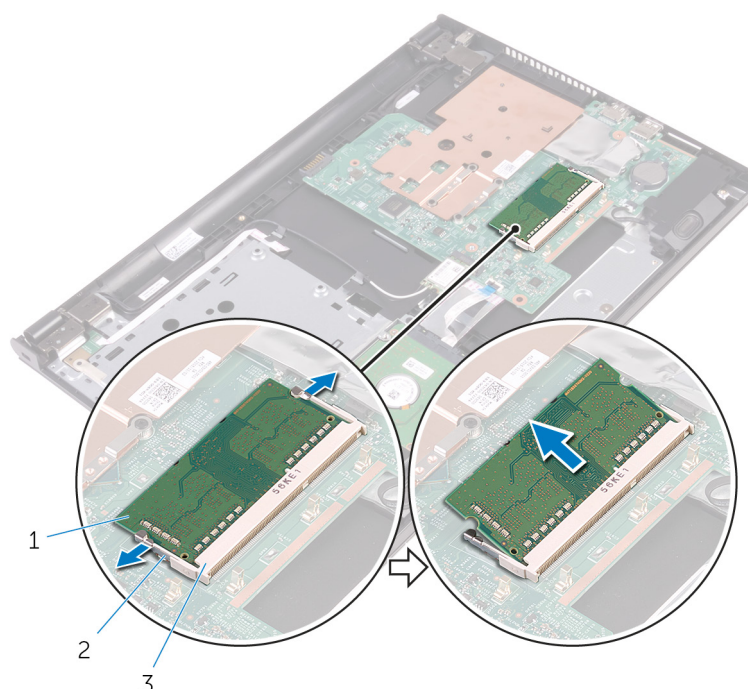
- Cerințe prealabile
- Procedură

Cerințe prealabile

1. Scoateți **bateria**.
2. Urmăriți procedura de la pasul 1 la pasul 3 din secțiunea „Scoaterea **unității optice**”.
3. Scoateți **tastatura**.
4. Urmăriți procedura de la pasul 1 la pasul 5 din secțiunea „Scoaterea **capacului bazei**”.

Procedură

1. Folosind vârful degetelor, desfaceți clemele de fixare de la fiecare capăt al fantei modului de memorie până când modulul de memorie sare din poziție.
2. Glisați și scoateți modulul de memorie din fanta modului de memorie.



a. modulul de memorie

- b. cleme de fixare (2)
- c. slotul modului de memorie

Remontarea modului de memorie

NOTIFICARE: Înainte de a efectua lucrări în interiorul computerului, citiți informațiile privind siguranța livrate împreună cu computerul și urmați pașii din secțiunea **Înainte de a efectua lucrări în interiorul computerului**. După efectuarea lucrărilor în interiorul computerului, urmați instrucțiunile din secțiunea **După efectuarea lucrărilor în interiorul computerului**. Pentru informații suplimentare despre cele mai bune practici privind siguranța, consultați pagina de pornire privind conformitatea cu reglementările, la adresa www.dell.com/regulatory_compliance.

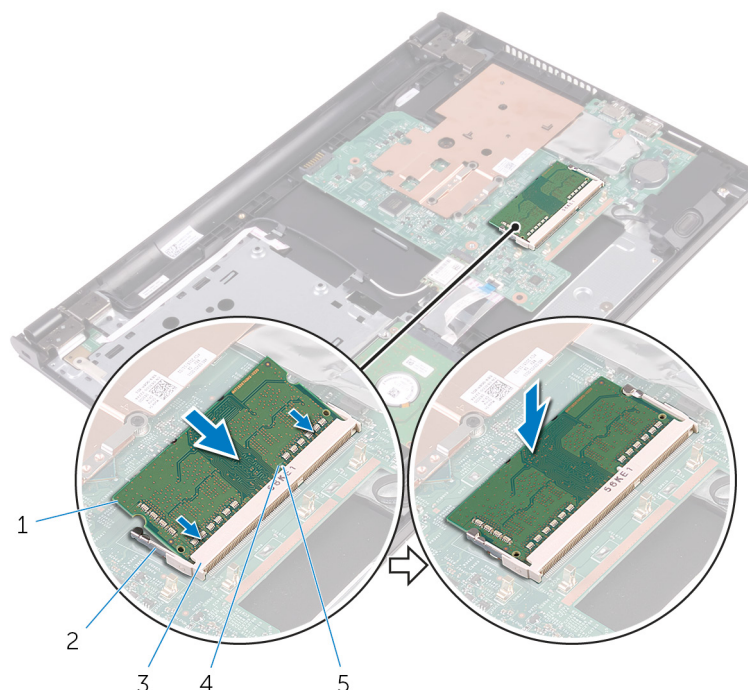
Subiecte:

- Procedură
- Cerințe ulterioare

Procedură

1. Aliniați canelura de pe modulul de memorie cu lamela de pe slotul modului de memorie.
2. Glisați ferm modulul de memorie în slot la un anumit unghi și apăsați modulul de memorie până când acesta se fixează cu un sunet specific în poziție.

NOTIFICARE: Dacă nu auziți sunetul, scoateți modulul de memorie și reinstalați-l.



- | | |
|------------------------------|------------------------|
| 1. modulul de memorie | 2. cleme de fixare (2) |
| 3. slotul modului de memorie | 4. canelură |
| 5. lamelă | |

Cerințe ulterioare

1. Urmați procedura de la pasul 3 la pasul 7 din secțiunea „[Remontarea capacului bazei](#)”.
2. Remontați [tastatura](#).
3. Urmați procedura de la pasul 4 la pasul 5 din secțiunea „[Remontarea unității optice](#)”.
4. Remontați [bateria](#).

Scoaterea cardului wireless

NOTIFICARE: Înainte de a efectua lucrări în interiorul computerului, citiți informațiile privind siguranța livrate împreună cu computerul și urmați pașii din secțiunea [Înainte de a efectua lucrări în interiorul computerului](#). După efectuarea lucrărilor în interiorul computerului, urmați instrucțiunile din secțiunea [După efectuarea lucrărilor în interiorul computerului](#). Pentru informații suplimentare despre cele mai bune practici privind siguranța, consultați pagina de pornire privind conformitatea cu reglementările, la adresa www.dell.com/regulatory_compliance.

Subiecte:

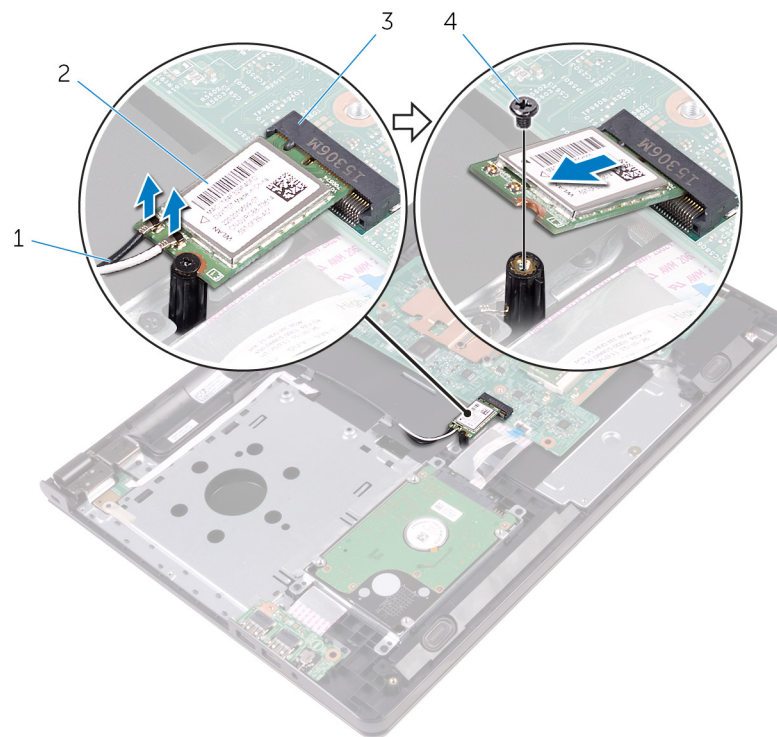
- [Cerințe prealabile](#)
- [Procedură](#)

Cerințe prealabile

1. Scoateți [bateria](#).
2. Urmăriți procedura de la pasul 1 la pasul 3 din secțiunea „[Scoaterea unității optice](#)”.
3. Scoateți [tastatura](#).
4. Urmăriți procedura de la pasul 1 la pasul 5 din secțiunea „[Scoaterea capacului bazei](#)”.

Procedură

1. Deconectați cablurile de antenă de la cardul wireless.
2. Scoateți șurubul care fixează cardul wireless pe placa de sistem.
3. Glisați și ridicați cardul wireless din slotul său.



1. cablurile antenei (2)
3. slotul cardului wireless

2. cardul wireless
4. șurubul

Remontarea cardului wireless

NOTIFICARE: Înainte de a efectua lucrări în interiorul computerului, citiți informațiile privind siguranța livrate împreună cu computerul și urmați pașii din secțiunea [Înainte de a efectua lucrări în interiorul computerului](#). După efectuarea lucrărilor în interiorul computerului, urmați instrucțiunile din secțiunea [După efectuarea lucrărilor în interiorul computerului](#). Pentru informații suplimentare despre cele mai bune practici privind siguranța, consultați pagina de pornire privind conformitatea cu reglementările, la adresa www.dell.com/regulatory_compliance.

Subiecte:

- [Procedură](#)
- [Cerințe ulterioare](#)

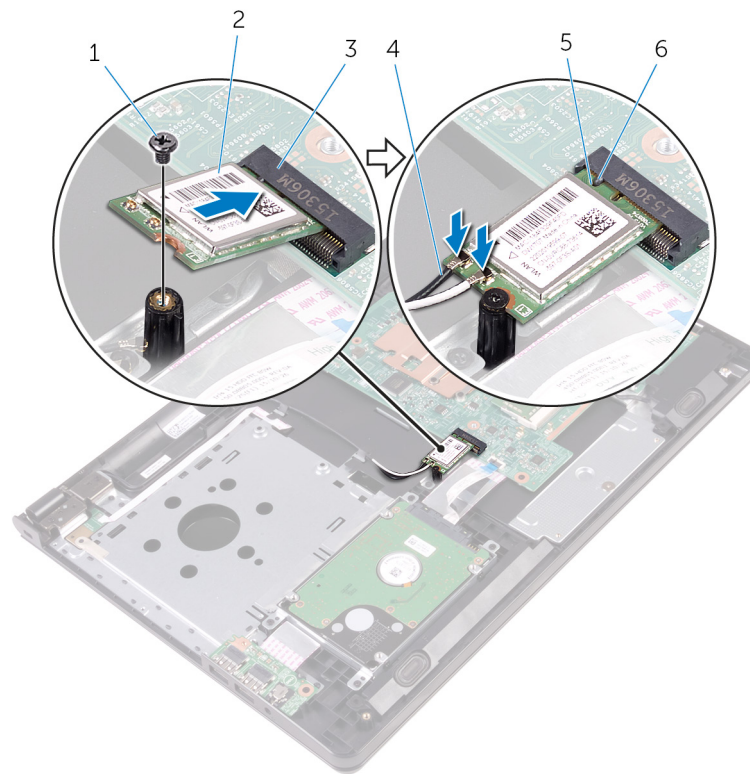
Procedură

AVERTIZARE: Pentru a evita deteriorarea cardului wireless, nu amplasați niciun cablu sub acesta.

1. Aliniați canelura de pe cardul wireless cu lamela de pe fanta pentru card wireless și glisați cardul în fantă.
2. Apăsați pe celălalt capăt al cardului wireless și remontați șurubul care fixează cardul wireless pe placa de sistem.
3. Conectați cablurile de antenă la cardul wireless.

Tabelul următor prezintă codul de culori al cablurilor de antenă pentru cardul wireless acceptat de computerul dvs.:

| Conectori pe cardul wireless | Culoare cablu de antenă |
|------------------------------|-------------------------|
| Principal (triunghi alb) | Alb |
| Auxiliar (triunghi negru) | Negru |



- | | |
|-----------------------------|--------------------------|
| 1. șurubul | 2. cardul wireless |
| 3. slotul cardului wireless | 4. cablurile antenei (2) |
| 5. canelură | 6. lamelă |

Cerințe ulterioare

1. Urmați procedura de la pasul 3 la pasul 7 din secțiunea „[Remontarea capacului bazei](#)”.
2. Remontați [tastatura](#).
3. Urmați procedura de la pasul 4 la pasul 5 din secțiunea „[Remontarea unității optice](#)”.
4. Remontați [bateria](#).

Scoaterea plăcii butonului de alimentare

NOTIFICARE: Înainte de a efectua lucrări în interiorul computerului, citiți informațiile privind siguranța livrate împreună cu computerul și urmați pașii din secțiunea [Înainte de a efectua lucrări în interiorul computerului](#). După efectuarea lucrărilor în interiorul computerului, urmați instrucțiunile din secțiunea [După efectuarea lucrărilor în interiorul computerului](#). Pentru informații suplimentare despre cele mai bune practici privind siguranța, consultați pagina de pornire privind conformitatea cu reglementările, la adresa www.dell.com/regulatory_compliance.

Subiecte:

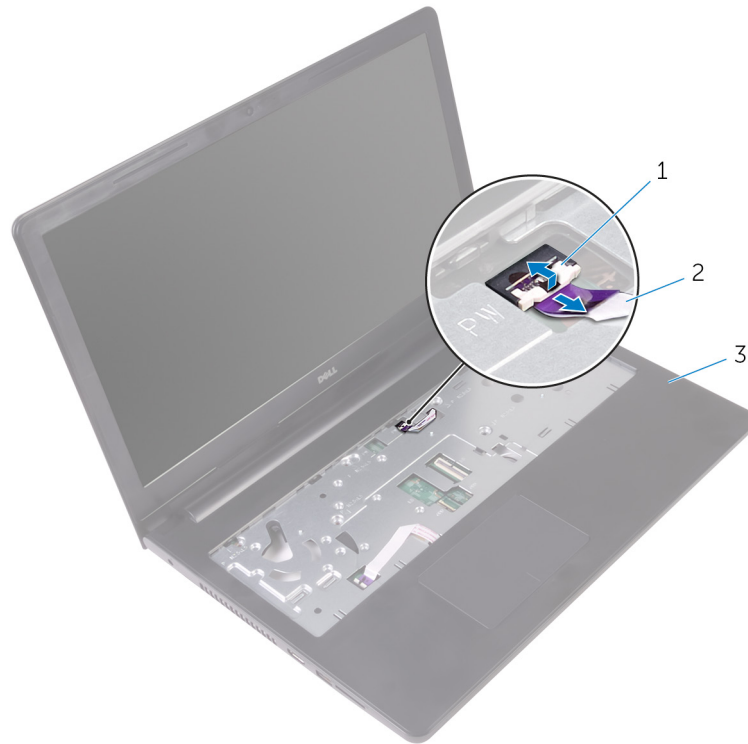
- [Cerințe prealabile](#)
- [Procedură](#)

Cerințe prealabile

1. Scoateți [bateria](#).
2. Urmăriți procedura de la pasul 1 la pasul 3 din secțiunea „[Scoaterea unității optice](#)”.
3. Scoateți [tastatura](#).
4. Urmăriți procedura de la pasul 1 la pasul 5 din secțiunea „[Scoaterea capacului bazei](#)”.

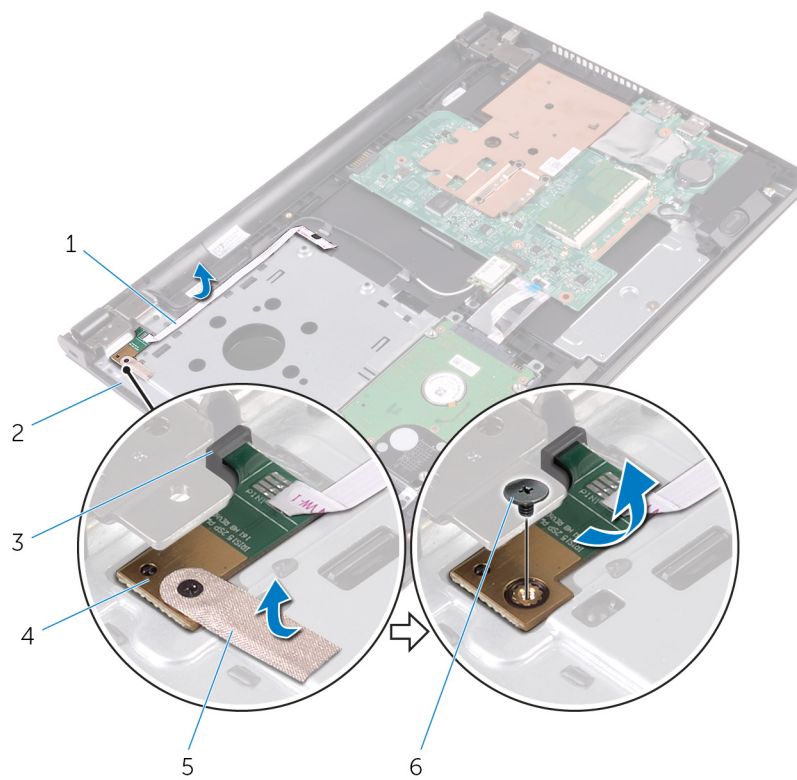
Procedură

1. Întoarceți computerul invers și deschideți afișajul la un unghi cât mai larg.
2. Deschideți dispozitivul de blocare și deconectați cablul plăcii butonului de alimentare de la placa de sistem.



- a. opritorul
- b. cablul plăcii butonului de alimentare
- c. ansamblul zonei de sprijin pentru mâini

3. Închideți afișajul și întoarceți computerul invers.
4. Dezlipiți banda care fixează cablul plăcii butonului de alimentare pe ansamblul zonei de sprijin pentru mâini.
5. Scoateți șurubul care fixează placa butonului de alimentare pe ansamblul zonei de sprijin pentru mâini.
6. Rețineți orientarea cablului plăcii butonului de alimentare și desprindeți-l de pe ansamblul zonei de sprijin pentru mâini.
7. Glisați și scoateți placa butonului de alimentare împreună cu cablul acesteia de sub lamela de pe ansamblul zonei de sprijin pentru mâini.



1. cablul plăcii butonului de alimentare

3. lamelă

5. banda

2. ansamblul zonei de sprijin pentru mâini

4. placa butonului de alimentare

6. șurubul

Remontarea plăcii butonului de alimentare

NOTIFICARE: Înainte de a efectua lucrări în interiorul computerului, citiți informațiile privind siguranța livrate împreună cu computerul și urmați pașii din secțiunea [Înainte de a efectua lucrări în interiorul computerului](#). După efectuarea lucrărilor în interiorul computerului, urmați instrucțiunile din secțiunea [După efectuarea lucrărilor în interiorul computerului](#). Pentru informații suplimentare despre cele mai bune practici privind siguranța, consultați pagina de pornire privind conformitatea cu reglementările, la adresa www.dell.com/regulatory_compliance.

Subiecte:

- [Procedură](#)
- [Cerințe ulterioare](#)

Procedură

1. Glisați placa butonului de alimentare pe sub lamela de pe ansamblul zonei de sprijin pentru mâini și aliniați orificiul pentru șuruburi de pe placa butonului de alimentare cu orificiul pentru șuruburi de pe ansamblul zonei de sprijin pentru mâini.
2. Remontați șurubul care fixează placa butonului de alimentare pe ansamblul zonei de sprijin pentru mâini.
3. Lipiți banda care fixează placa butonului de alimentare pe ansamblul zonei de sprijin pentru mâini.
4. Fixați cablul plăcii butonului de alimentare pe ansamblul zonei de sprijin pentru mâini.
5. Glisați cablul plăcii butonului de alimentare prin slotul de pe ansamblul zonei de sprijin pentru mâini.
6. Întoarceți computerul invers și deschideți afișajul la un unghi cât mai larg.
7. Glisați cablul plăcii butonului de alimentare în conectorul său de pe placa de sistem și închideți dispozitivul de blocare pentru a fixa cablul.

Cerințe ulterioare

1. Urmați procedura de la pasul 3 la pasul 7 din secțiunea „[Remontarea capacului bazei](#)”.
2. Remontați [tastatura](#).
3. Urmați procedura de la pasul 4 la pasul 5 din secțiunea „[Remontarea unității optice](#)”.
4. Remontați [bateria](#).

Scoaterea boxelor

NOTIFICARE: Înainte de a efectua lucrări în interiorul computerului, citiți informațiile privind siguranța livrate împreună cu computerul și urmați pașii din secțiunea **Înainte de a efectua lucrări în interiorul computerului**. După efectuarea lucrărilor în interiorul computerului, urmați instrucțiunile din secțiunea **După efectuarea lucrărilor în interiorul computerului**. Pentru informații suplimentare despre cele mai bune practici privind siguranța, consultați pagina de pornire privind conformitatea cu reglementările, la adresa www.dell.com/regulatory_compliance.

Subiecte:

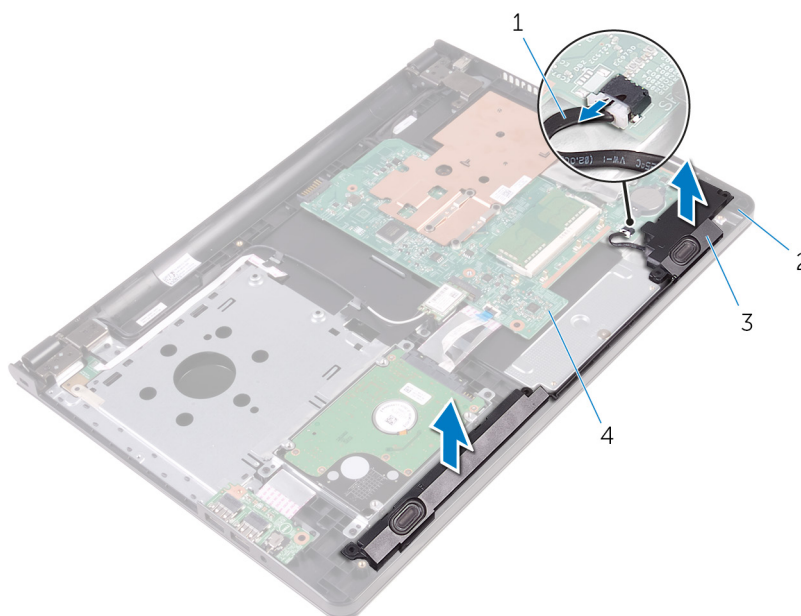
- Cerințe prealabile
- Procedură

Cerințe prealabile

1. Scoateți **bateria**.
2. Urmăriți procedura de la pasul 1 la pasul 3 din secțiunea „Scoaterea **unității optice**”.
3. Scoateți **tastatura**.
4. Urmăriți procedura de la pasul 1 la pasul 5 din secțiunea „Scoaterea **capacului bazei**”.

Procedură

1. Deconectați cablul boxelor de la placa de sistem.
2. Rețineți orientarea cablului difuzoarelor și scoateți cablul din ghidajele de orientare de pe ansamblul zonei de sprijin pentru mâini.
3. Ridicați difuzoarele împreună cu cablul acestora de pe ansamblul zonei de sprijin pentru mâini.



1. cablul boxelor

2. ansamblul zonei de sprijin pentru mâini

3. boxe (2)

4. placă de sistem

Remontarea boxelor

NOTIFICARE: Înainte de a efectua lucrări în interiorul computerului, citiți informațiile privind siguranța livrate împreună cu computerul și urmați pașii din secțiunea [Înainte de a efectua lucrări în interiorul computerului](#). După efectuarea lucrărilor în interiorul computerului, urmați instrucțiunile din secțiunea [După efectuarea lucrărilor în interiorul computerului](#). Pentru informații suplimentare despre cele mai bune practici privind siguranța, consultați pagina de pornire privind conformitatea cu reglementările, la adresa www.dell.com/regulatory_compliance.

Subiecte:

- [Procedură](#)
- [Cerințe ulterioare](#)

Procedură

1. Aliniați boxele utilizând picioarele de aliniere de pe ansamblul zonei de sprijin pentru mâini și fixați boxele în poziție.
2. Direcționați cablul difuzoarelor prin ghidajele de orientare de pe ansamblul zonei de sprijin pentru mâini.
3. Conectați cablul boxelor la placa de sistem.

Cerințe ulterioare

1. Urmăriți procedura de la pasul 3 la pasul 7 din secțiunea „[Remontarea capacului bazei](#)”.
2. Remontați [tastatura](#).
3. Urmăriți procedura de la pasul 4 la pasul 5 din secțiunea „[Remontarea unității optice](#)”.
4. Remontați [bateria](#).

Scoaterea plăcii I/O

NOTIFICARE: Înainte de a efectua lucrări în interiorul computerului, citiți informațiile privind siguranța livrate împreună cu computerul și urmați pașii din secțiunea [Înainte de a efectua lucrări în interiorul computerului](#). După efectuarea lucrărilor în interiorul computerului, urmați instrucțiunile din secțiunea [După efectuarea lucrărilor în interiorul computerului](#). Pentru informații suplimentare despre cele mai bune practici privind siguranța, consultați pagina de pornire privind conformitatea cu reglementările, la adresa www.dell.com/regulatory_compliance.

Subiecte:

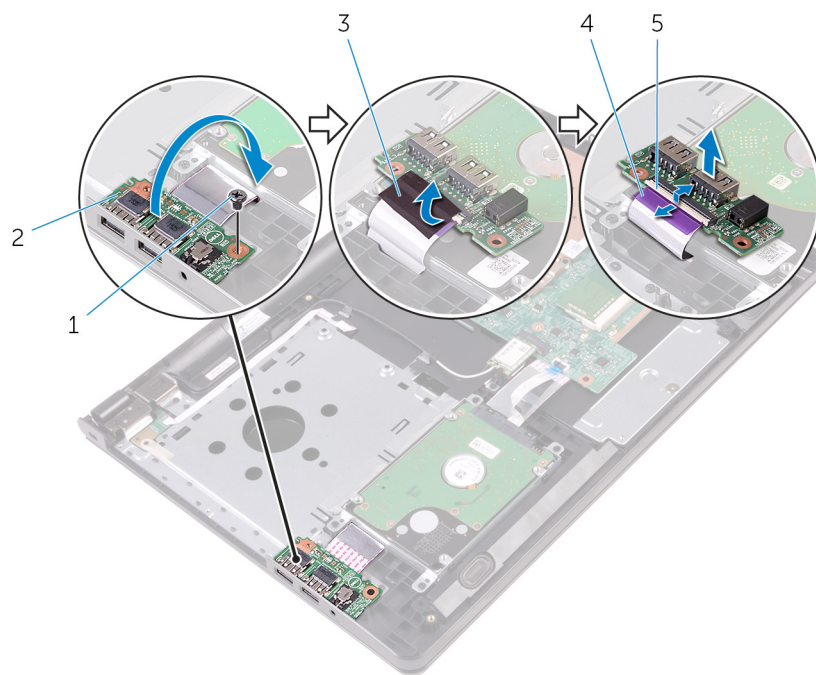
- [Cerințe prealabile](#)
- [Procedură](#)

Cerințe prealabile

1. Scoateți [bateria](#).
2. Urmăriți procedura de la pasul 1 la pasul 3 din secțiunea „[Scoaterea unității optice](#)”.
3. Scoateți [tastatura](#).
4. Urmăriți procedura de la pasul 1 la pasul 5 din secțiunea „[Scoaterea capacului bazei](#)”.

Procedură

1. Scoateți șurubul care fixează placa I/O pe ansamblul zonei de sprijin pentru mâini.
2. Întoarceți invers placa I/O și dezlipiți banda care fixează cablul plăcii I/O pe placa I/O.
3. Deschideți dispozitivul de blocare și deconectați cablul plăcii I/O de la placa I/O.
4. Ridicați placa I/O de pe ansamblul zonei de sprijin pentru mâini.



1. șurubul
3. banda
5. opritorul

2. placa I/O
4. cablul plăcii I/O

Remontarea plăcii I/O

NOTIFICARE: Înainte de a efectua lucrări în interiorul computerului, citiți informațiile privind siguranța livrate împreună cu computerul și urmați pașii din secțiunea [Înainte de a efectua lucrări în interiorul computerului](#). După efectuarea lucrărilor în interiorul computerului, urmați instrucțiunile din secțiunea [După efectuarea lucrărilor în interiorul computerului](#). Pentru informații suplimentare despre cele mai bune practici privind siguranța, consultați pagina de pornire privind conformitatea cu reglementările, la adresa www.dell.com/regulatory_compliance.

Subiecte:

- [Procedură](#)
- [Cerințe ulterioare](#)

Procedură

1. Glisați cablul plăcii I/O în conectorul său de pe placa I/O și închideți dispozitivul de blocare pentru a fixa cablul.
2. Lipiți banda care fixează cablul plăcii I/O pe placa I/O.
3. Întoarceți placa I/O invers și aliniați orificiile șuruburilor de pe placa I/O cu orificiile șuruburilor de pe ansamblul zonei de sprijin pentru mâini.
4. Remontați șurubul care fixează placa I/O pe ansamblul zonei de sprijin pentru mâini.

Cerințe ulterioare

1. Urmăriți procedura de la pasul 3 la pasul 7 din secțiunea „[Remontarea capacului bazei](#)”.
2. Remontați [tastatura](#).
3. Urmăriți procedura de la pasul 4 la pasul 5 din secțiunea „[Remontarea unității optice](#)”.
4. Remontați [bateria](#).

Scoaterea bateriei rotunde

NOTIFICARE: Înainte de a efectua lucrări în interiorul computerului, citiți informațiile privind siguranța livrate împreună cu computerul și urmați pașii din secțiunea [Înainte de a efectua lucrări în interiorul computerului](#). După efectuarea lucrărilor în interiorul computerului, urmați instrucțiunile din secțiunea [După efectuarea lucrărilor în interiorul computerului](#). Pentru informații suplimentare despre cele mai bune practici privind siguranța, consultați pagina de pornire privind conformitatea cu reglementările, la adresa www.dell.com/regulatory_compliance.

AVERTIZARE: Scoaterea bateriei rotunde resetează setările programului de configurare a BIOS-ului la valorile implicite. Se recomandă să notați setările programului de configurare a BIOS-ului înainte de a scoate bateria rotundă.

Subiecte:

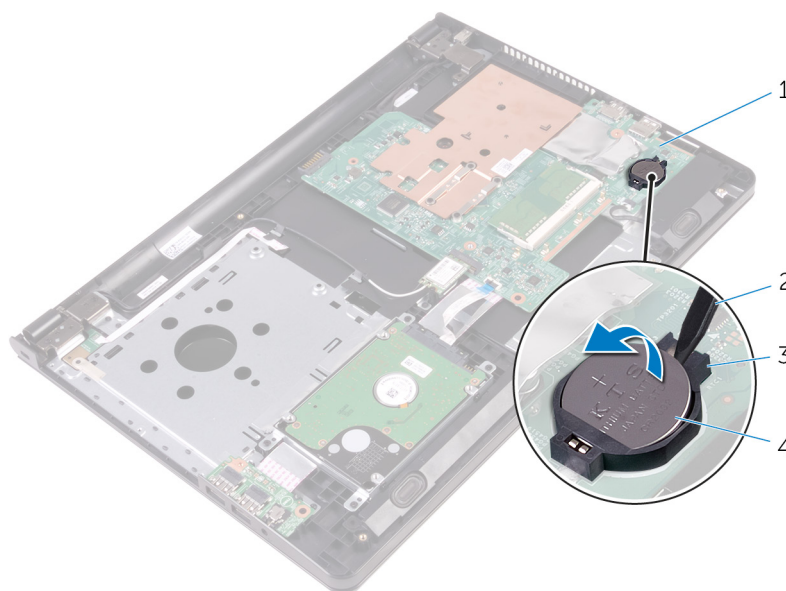
- [Cerințe prealabile](#)
- [Procedură](#)

Cerințe prealabile

1. Scoateți [bateria](#).
2. Urmăți procedura de la pasul 1 la pasul 3 din secțiunea „[Scoaterea unității optice](#)”.
3. Scoateți [tastatura](#).
4. Urmăți procedura de la pasul 1 la pasul 5 din secțiunea „[Scoaterea capacului bazei](#)”.

Procedură

Utilizând un traser de plastic, desprindeți ușor bateria de tip pastilă din soclul bateriei de pe placa de sistem.



- | | |
|--------------------|------------------------|
| 1. placă de sistem | 2. traserul de plastic |
| 3. soclul bateriei | 4. baterie rotundă |

Remontarea bateriei rotunde

NOTIFICARE: Înainte de a efectua lucrări în interiorul computerului, citiți informațiile privind siguranța livrate împreună cu computerul și urmați pașii din secțiunea [Înainte de a efectua lucrări în interiorul computerului](#). După efectuarea lucrărilor în interiorul computerului, urmați instrucțiunile din secțiunea [După efectuarea lucrărilor în interiorul computerului](#). Pentru informații suplimentare despre cele mai bune practici privind siguranța, consultați pagina de pornire privind conformitatea cu reglementările, la adresa www.dell.com/regulatory_compliance.

Subiecte:

- [Procedură](#)
- [Cerințe ulterioare](#)

Procedură

Cu partea de semn pozitiv în sus, fixați bateria rotundă în soclul bateriei de pe placa de sistem.

Cerințe ulterioare

1. Urmăriți procedura de la pasul 3 la pasul 7 din secțiunea „[Remontarea capacului bazei](#)”.
2. Remontați [tastatura](#).
3. Urmăriți procedura de la pasul 4 la pasul 5 din secțiunea „[Remontarea unității optice](#)”.
4. Remontați [bateria](#).

Scoaterea radiatorului

NOTIFICARE: Înainte de a efectua lucrări în interiorul computerului, citiți informațiile privind siguranța livrate împreună cu computerul și urmați pașii din secțiunea [Înainte de a efectua lucrări în interiorul computerului](#). După efectuarea lucrărilor în interiorul computerului, urmați instrucțiunile din secțiunea [După efectuarea lucrărilor în interiorul computerului](#). Pentru informații suplimentare despre cele mai bune practici privind siguranța, consultați pagina de pornire privind conformitatea cu reglementările, la adresa www.dell.com/regulatory_compliance.

NOTIFICARE: Radiatorul poate deveni fierbinte în timpul funcționării normale. Acordați un timp suficient pentru răcirea radiatorului înainte de a-l atinge.

AVERTIZARE: Pentru un nivel maxim de răcire a procesorului, nu atingeți zonele de transfer de căldură de pe radiator. Uleiurile din pielea dvs. pot reduce capacitatea de transfer de căldură a pastei termice.

Subiecte:

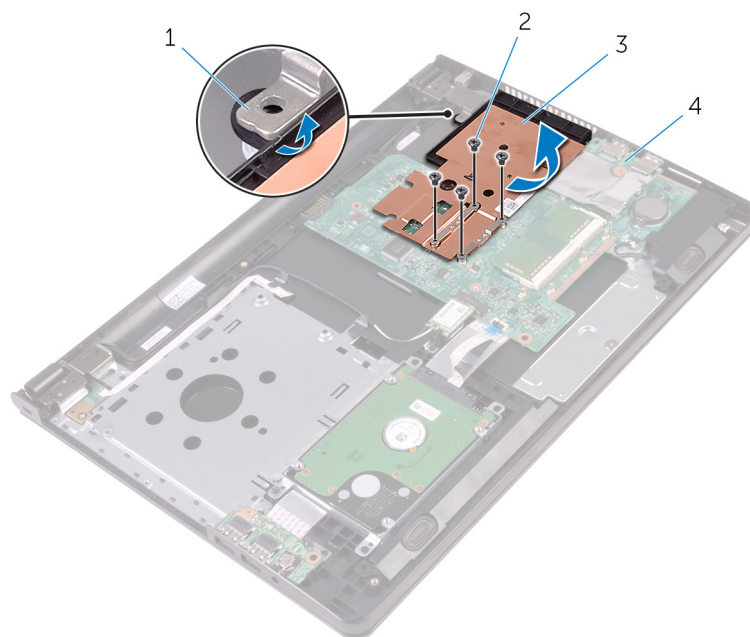
- [Cerințe prealabile](#)
- [Procedură](#)

Cerințe prealabile

1. Scoateți [bateria](#).
2. Urmăriți procedura de la pasul 1 la pasul 3 din secțiunea „[Scoaterea unității optice](#)”.
3. Scoateți [tastatura](#).
4. Urmăriți procedura de la pasul 1 la pasul 5 din secțiunea „[Scoaterea capacului bazei](#)”.

Procedură

1. Scoateți șuruburile care fixează radiatorul pe placa de sistem.
2. Glisați pentru a elibera radiatorul din lamela de pe balamaua afișajului.
3. Ridicați radiatorul de pe placa de sistem.



1. lamelă
3. radiatorul

2. șuruburi (4)
4. placă de sistem

Remontarea radiatorului

NOTIFICARE: Înainte de a efectua lucrări în interiorul computerului, citiți informațiile privind siguranța livrate împreună cu computerul și urmați pașii din secțiunea [Înainte de a efectua lucrări în interiorul computerului](#). După efectuarea lucrărilor în interiorul computerului, urmați instrucțiunile din secțiunea [După efectuarea lucrărilor în interiorul computerului](#). Pentru informații suplimentare despre cele mai bune practici privind siguranța, consultați pagina de pornire privind conformitatea cu reglementările, la adresa www.dell.com/regulatory_compliance.

AVERTIZARE: Alinierea incorectă a radiatorului poate deteriora placa de sistem și procesorul.

NOTIFICARE: Pasta termică originală poate fi reutilizată dacă placa de sistem și radiatorul originale sunt reinstalate împreună. Dacă este înlocuită placa de sistem sau radiatorul, utilizați plăcuța termică furnizată în set pentru a asigura obținerea unei bune conductivități termice.

Subiecte:

- [Procedură](#)
- [Cerințe ulterioare](#)

Procedură

1. Glisați radiatorul pe sub lamela de pe balamaua afișajului și așezați-l pe placa de sistem.
2. Aliniați șuruburile de pe radiator cu orificiile pentru șuruburi de pe placa de sistem.
3. Remontați șuruburile care fixează radiatorul pe placa de sistem.

Cerințe ulterioare

1. Urmăriți procedura de la pasul 3 la pasul 7 din secțiunea „[Remontarea capacului bazei](#)”.
2. Remontați [tastatura](#).
3. Urmăriți procedura de la pasul 4 la pasul 5 din secțiunea „[Remontarea unității optice](#)”.
4. Remontați [bateria](#).

Scoaterea plăcii de sistem

- i **NOTIFICARE:** Înainte de a efectua lucrări în interiorul computerului, citiți informațiile privind siguranța livrate împreună cu computerul și urmați pașii din secțiunea [Înainte de a efectua lucrări în interiorul computerului](#). După efectuarea lucrărilor în interiorul computerului, urmați instrucțiunile din secțiunea [După efectuarea lucrărilor în interiorul computerului](#). Pentru informații suplimentare despre cele mai bune practici privind siguranța, consultați pagina de pornire privind conformitatea cu reglementările, la adresa www.dell.com/regulatory_compliance.
- i **NOTIFICARE:** Eticheta de service a computerului este stocată pe placa de sistem. Trebuie să introduceți eticheta de service în programul de configurare BIOS după ce remontați placa de sistem.
- i **NOTIFICARE:** Remontarea plăcii de sistem elimină orice modificări efectuate în sistemul BIOS utilizând programul de configurare BIOS. Trebuie să efectuați din nou modificările dorite după ce remontați placa de sistem.
- i **NOTIFICARE:** Înainte de deconectarea cablurilor de la placa de sistem, rețineți locația conectorilor astfel încât să puteți reconecta corect cablurile după ce remontați placa de sistem.

Subiecte:

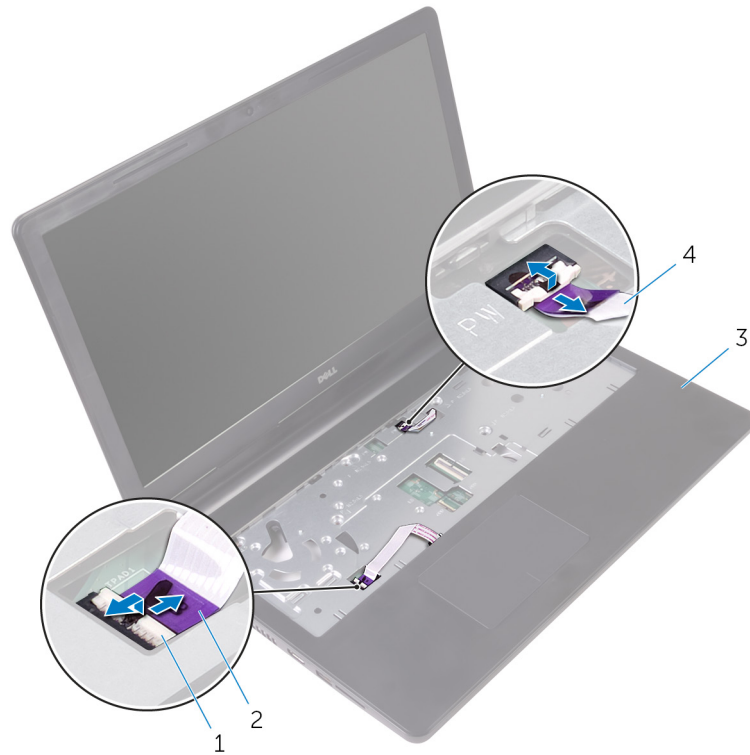
- [Cerințe prealabile](#)
- [Procedură](#)

Cerințe prealabile

1. Scoateți [bateria](#).
2. Urmăriți procedura de la pasul 1 la pasul 3 din secțiunea „[Scoaterea unității optice](#)”.
3. Scoateți [tastatura](#).
4. Urmăriți procedura de la pasul 1 la pasul 5 din secțiunea „[Scoaterea capacului bazei](#)”.
5. Urmăriți procedura de la pasul 1 la pasul 3 din secțiunea „[Scoaterea hard diskului](#)”.
6. Scoateți [modulul de memorie](#).
7. Scoateți [cardul wireless](#).
8. Scoateți [placa I/O](#).
9. Scoateți [radiatorul](#).

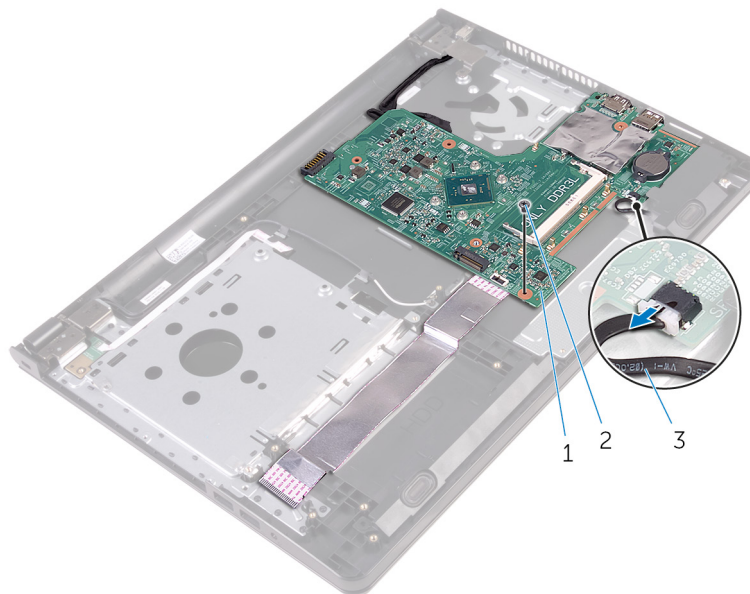
Procedură

1. Întoarceți computerul invers și deschideți afișajul la un unghi cât mai larg.
2. Deschideți dispozitivele de blocare și deconectați cablul plăcii butonului de alimentare și cablul touchpadului de la placa de sistem.



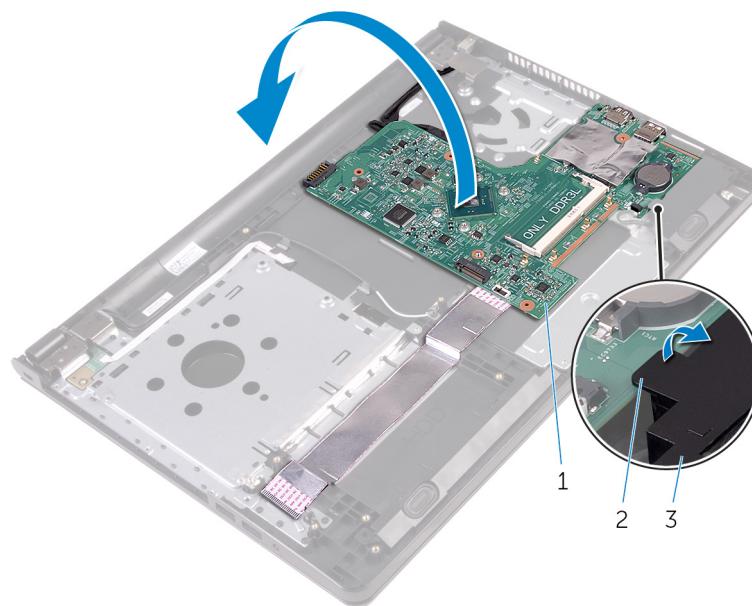
- | | |
|--|--|
| 1. dispozitivele de blocare (2) | 2. cablul pentru touchpad |
| 3. ansamblul zonei de sprijin pentru mâini | 4. cablul plăcii butonului de alimentare |

3. Închideți afișajul și întoarceți computerul invers.
4. Deconectați cablul boxelor de la placa de sistem.
5. Scoateți șurubul care fixează placa de sistem pe ansamblul zonei de sprijin pentru mâini.



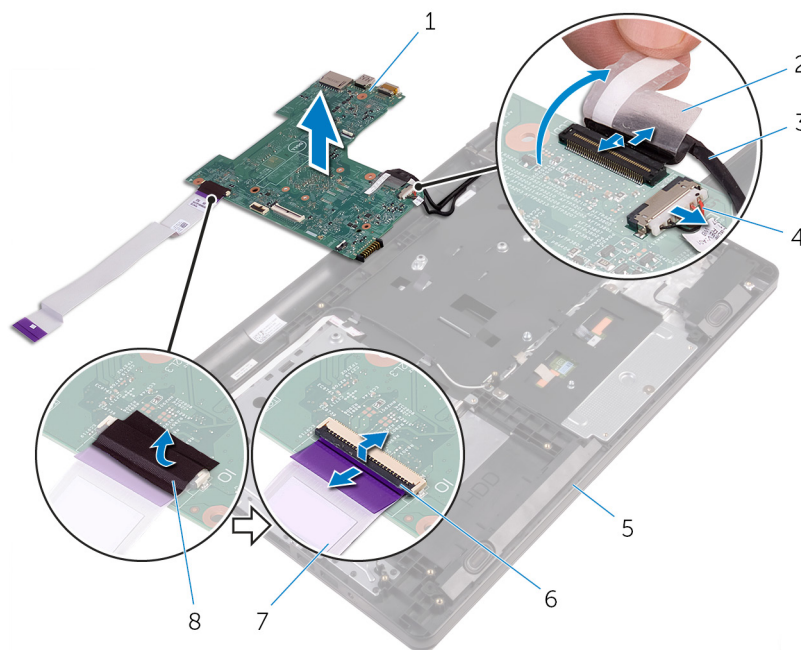
- a. placă de sistem
- b. șurubul
- c. cablul boxelor

6. Ridicați boxa la un anumit unghi pentru a elibera placa de sistem.
7. Ridicați cu atenție placa de sistem pentru a elibera porturile din fantele de pe ansamblul zonei de sprijin pentru mâini.
8. Întoarceți invers placa de sistem.



- a. placă de sistem
- b. lamelă
- c. boxă

9. Dezlipiți benzile care fixează cablul plăcii I/O și cablul afișajului pe placa de sistem.
10. Deschideți dispozitivele de blocare și deconectați cablul plăcii I/O și cablul afișajului de la placa de sistem.
11. Deconectați cablul portului adaptorului de alimentare de la placa de sistem.
12. Ridicați placa de sistem de pe ansamblul zonei de sprijin pentru mâini.



- | | |
|----------------------|--|
| 1. placă de sistem | 2. banda |
| 3. cablul afișajului | 4. cablul portului adaptorului de alimentare |

5. ansamblul zonei de sprijin pentru mâini

7. cablul plăcii I/O

6. dispozitivele de blocare (2)

8. banda

Remontarea plăcii de sistem

- NOTIFICARE:** Înainte de a efectua lucrări în interiorul computerului, citiți informațiile privind siguranța livrate împreună cu computerul și urmați pașii din secțiunea [Înainte de a efectua lucrări în interiorul computerului](#). După efectuarea lucrărilor în interiorul computerului, urmați instrucțiunile din secțiunea [După efectuarea lucrărilor în interiorul computerului](#). Pentru informații suplimentare despre cele mai bune practici privind siguranța, consultați pagina de pornire privind conformitatea cu reglementările, la adresa www.dell.com/regulatory_compliance.
- NOTIFICARE:** Eticheta de service a computerului este stocată pe placa de sistem. Trebuie să introduceți eticheta de service în programul de configurare BIOS după ce remontați placa de sistem.
- NOTIFICARE:** Remontarea plăcii de sistem elimină orice modificări efectuate în sistemul BIOS utilizând programul de configurare BIOS. Trebuie să efectuați din nou modificările dorite după ce remontați placa de sistem.

Subiecte:

- [Procedură](#)
- [Cerințe ulterioare](#)

Procedură

1. Glisați cablul afișajului și cablul plăcii I/O în conectorii de pe placa de sistem și închideți dispozitivele de blocare pentru a fixa cablurile.
2. Lipiți benzile care fixează cablul plăcii I/O și cablul afișajului pe placa de sistem.
3. Conectați cablul portului adaptorului de alimentare la placa de sistem.
4. Întoarceți invers placa de sistem.
5. Glisați porturile în fantele de pe ansamblul zonei de sprijin pentru mâini.
6. Glisați placa de sistem pe sub lamela de pe boxa din stânga și aliniați orificiul pentru șuruburi de pe placa de sistem cu orificiul pentru șuruburi de pe ansamblul zonei de sprijin pentru mâini.
7. Remontați șurubul care fixează placa de sistem pe ansamblul zonei de sprijin pentru mâini.
8. Conectați cablul boxelor la placa de sistem.
9. Întoarceți computerul invers și deschideți afișajul la un unghi cât mai larg.
10. Glisați cablul plăcii butonului de alimentare și cablul touchpadului în conectorii de pe placa de sistem și închideți dispozitivele de blocare pentru a fixa cablurile.

Cerințe ulterioare

1. Remontați [radiatorul](#).
2. Remontați [placa I/O](#).
3. Remontați [cardul wireless](#).
4. Remontați [modulul de memorie](#).
5. Urmăriți procedura de la pasul 4 la pasul 6 din secțiunea „Remontarea [hard diskului](#)”.
6. Urmăriți procedura de la pasul 3 la pasul 7 din secțiunea „Remontarea [capacului bazei](#)”.
7. Urmăriți procedura de la pasul 4 la pasul 5 din secțiunea „Remontarea [unității optice](#)”.
8. Remontați [tastatura](#).
9. Remontați [bateria](#).

Scoaterea touchpadului

NOTIFICARE: Înainte de a efectua lucrări în interiorul computerului, citiți informațiile privind siguranța livrate împreună cu computerul și urmați pașii din secțiunea [Înainte de a efectua lucrări în interiorul computerului](#). După efectuarea lucrărilor în interiorul computerului, urmați instrucțiunile din secțiunea [După efectuarea lucrărilor în interiorul computerului](#). Pentru informații suplimentare despre cele mai bune practici privind siguranța, consultați pagina de pornire privind conformitatea cu reglementările, la adresa www.dell.com/regulatory_compliance.

Subiecte:

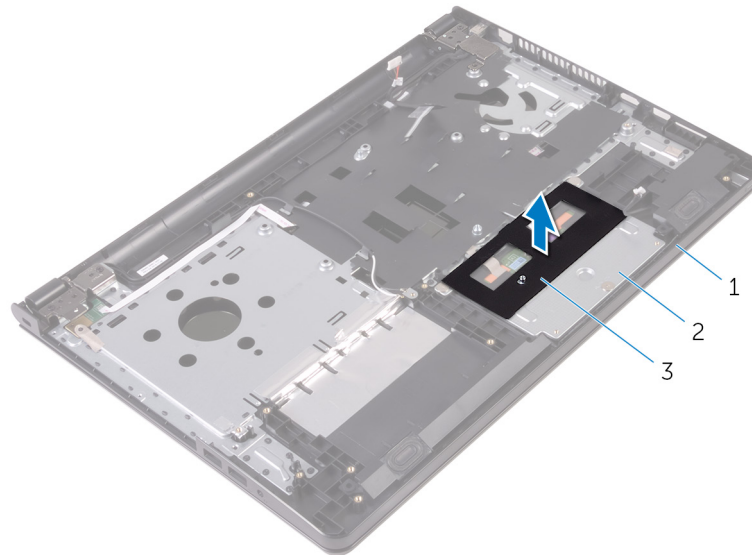
- [Cerințe prealabile](#)
- [Procedură](#)

Cerințe prealabile

1. Scoateți [bateria](#).
2. Urmăriți procedura de la pasul 1 la pasul 3 din secțiunea „[Scoaterea unității optice](#)”.
3. Scoateți [tastatura](#).
4. Urmăriți procedura de la pasul 1 la pasul 5 din secțiunea „[Scoaterea capacului bazei](#)”.
5. Urmăriți procedura de la pasul 1 la pasul 3 din secțiunea „[Scoaterea hard diskului](#)”.
6. Scoateți [modulul de memorie](#).
7. Scoateți [cardul wireless](#).
8. Scoateți [placa I/O](#).
9. Scoateți [radiatorul](#).
10. Scoateți [placa de sistem](#).

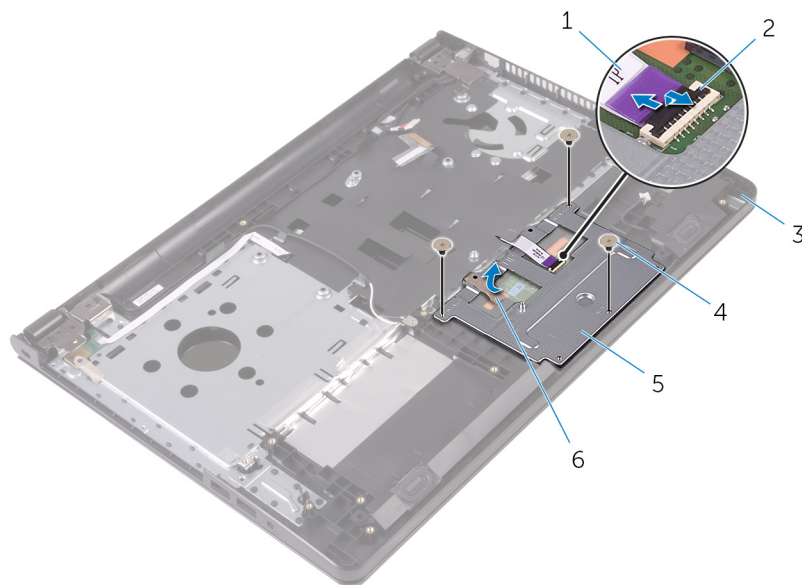
Procedură

1. Dezlipiți banda de pe suportul touchpadului.



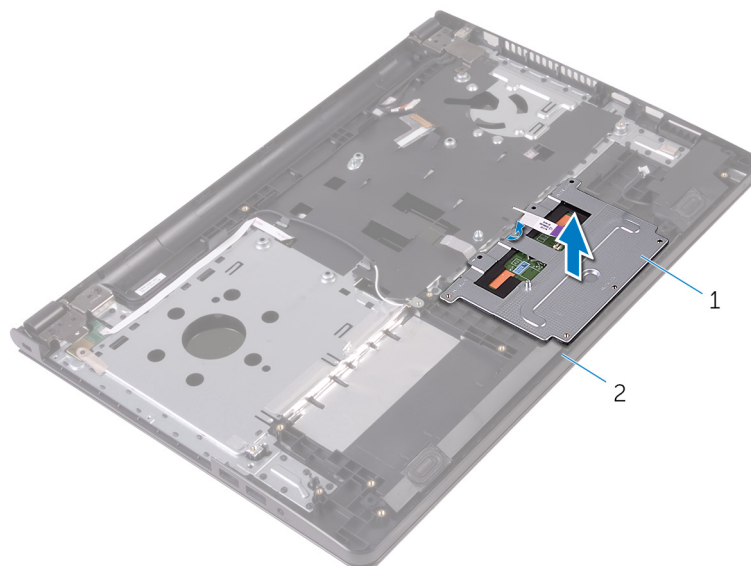
- a. ansamblul zonei de sprijin pentru mâini
- b. suportul touchpadului
- c. banda

2. Scoateți șuruburile care fixează suportul touchpadului pe touchpad.
3. Dezlipiți banda care fixează suportul touchpadului pe touchpad.
4. Deschideți dispozitivul de blocare și deconectați cablul touchpadului de la touchpad.

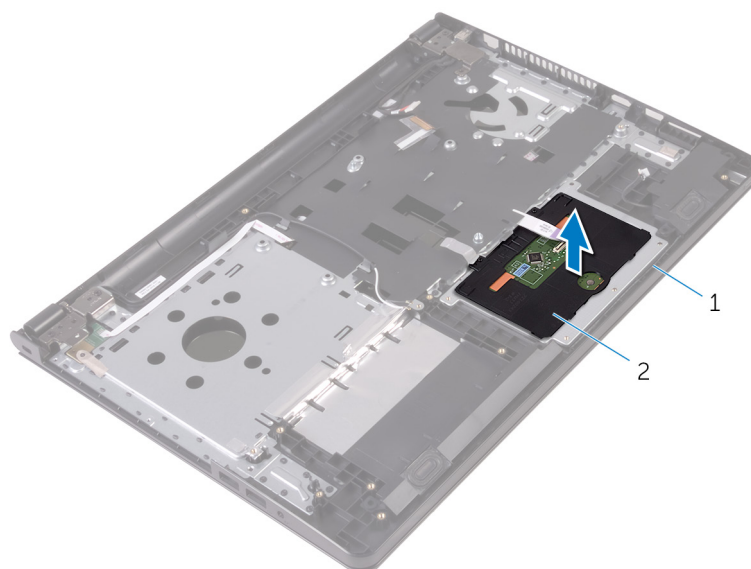


- | | |
|--|-------------------|
| 1. cablul pentru touchpad | 2. opritorul |
| 3. ansamblul zonei de sprijin pentru mâini | 4. șuruburile (3) |
| 5. suportul touchpadului | 6. banda |

5. Scoateți prin ridicare suportul de pe touchpad.



- a. suportul touchpadului
 - b. ansamblul zonei de sprijin pentru mâini
6. Ridicați touchpadul de pe ansamblul zonei de sprijin pentru mâini.



- a. ansamblul zonei de sprijin pentru mâini
- b. pentru touch pad

Remontarea touchpadului

NOTIFICARE: Înainte de a efectua lucrări în interiorul computerului, citiți informațiile privind siguranța livrate împreună cu computerul și urmați pașii din secțiunea [Înainte de a efectua lucrări în interiorul computerului](#). După efectuarea lucrărilor în interiorul computerului, urmați instrucțiunile din secțiunea [După efectuarea lucrărilor în interiorul computerului](#). Pentru informații suplimentare despre cele mai bune practici privind siguranța, consultați pagina de pornire privind conformitatea cu reglementările, la adresa www.dell.com/regulatory_compliance.

Subiecte:

- [Procedură](#)
- [Cerințe ulterioare](#)

Procedură

1. Așezați touchpadul pe ansamblul zonei de sprijin pentru mâini.
2. Glisați lamelele de pe suportul touchpadului în fantele de pe ansamblul zonei de sprijin pentru mâini.
3. Glisați cablul touchpadului în conectorul de pe touchpad și închideți dispozitivul de blocare pentru a fixa cablul.
4. Aliniați orificiile pentru șuruburi de pe suportul touchpadului cu orificiile pentru șuruburi de pe ansamblul zonei de sprijin pentru mâini.
5. Remontați șuruburile care fixează suportul touchpadului pe ansamblul zonei de sprijin pentru mâini.
6. Lipiți banda pe suportul touchpadului.

Cerințe ulterioare

1. Remontați [radiatorul](#).
2. Remontați [placa I/O](#).
3. Remontați [cardul wireless](#).
4. Remontați [modulul de memorie](#).
5. Urmăriți procedura de la pasul 4 la pasul 6 din secțiunea „Remontarea [hard diskului](#)”.
6. Urmăriți procedura de la pasul 3 la pasul 7 din secțiunea „[Remontarea capacului bazei](#)”.
7. Urmăriți procedura de la pasul 4 la pasul 5 din secțiunea „Remontarea [unității optice](#)”.
8. Remontați [tastatura](#).
9. Remontați [bateria](#).

Scoaterea portului adaptorului de alimentare

NOTIFICARE: Înainte de a efectua lucrări în interiorul computerului, citiți informațiile privind siguranța livrate împreună cu computerul și urmați pașii din secțiunea [Înainte de a efectua lucrări în interiorul computerului](#). După efectuarea lucrărilor în interiorul computerului, urmați instrucțiunile din secțiunea [După efectuarea lucrărilor în interiorul computerului](#). Pentru informații suplimentare despre cele mai bune practici privind siguranța, consultați pagina de pornire privind conformitatea cu reglementările, la adresa www.dell.com/regulatory_compliance.

Subiecte:

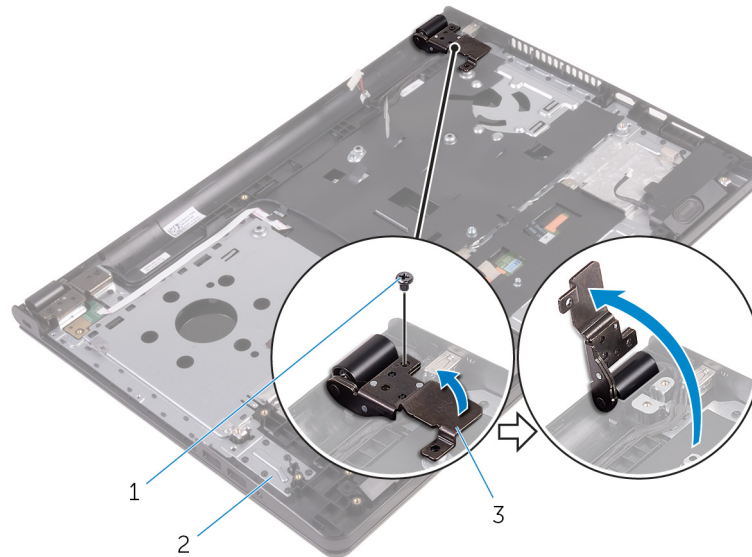
- [Cerințe prealabile](#)
- [Procedură](#)

Cerințe prealabile

1. Scoateți [bateria](#).
2. Urmăriți procedura de la pasul 1 la pasul 3 din secțiunea „[Scoaterea unității optice](#)”.
3. Scoateți [tastatura](#).
4. Urmăriți procedura de la pasul 1 la pasul 5 din secțiunea „[Scoaterea capacului bazei](#)”.
5. Urmăriți procedura de la pasul 1 la pasul 3 din secțiunea „[Scoaterea hard diskului](#)”.
6. Scoateți [modulul de memorie](#).
7. Scoateți [cardul wireless](#).
8. Scoateți [placa I/O](#).
9. Scoateți [radiatorul](#).
10. Scoateți [placa de sistem](#).

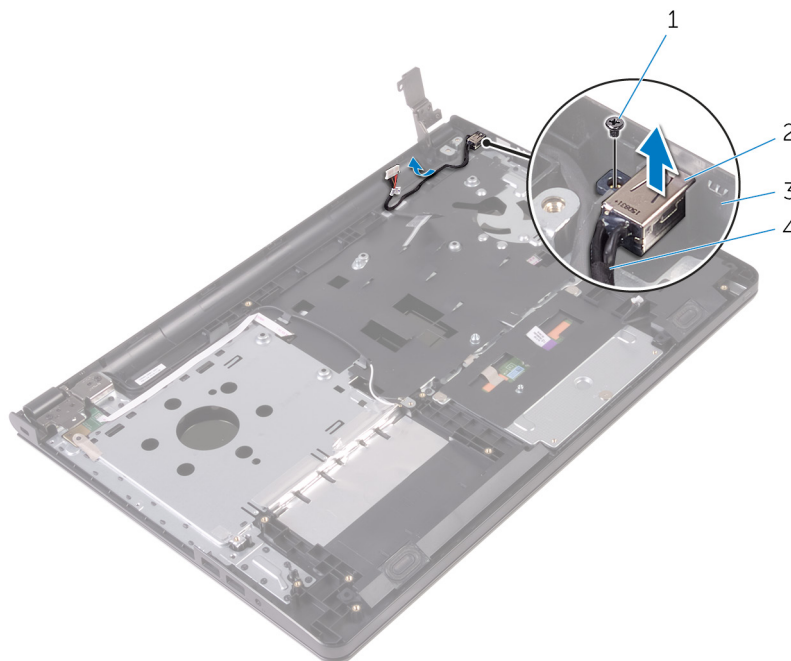
Procedură

1. Scoateți șurubul care fixează balamaua afișajului pe ansamblul zonei de sprijin pentru mâini.
2. Deschideți balamaua afișajului la un unghi de 90 de grade.



- a. șurubul
- b. ansamblul zonei de sprijin pentru mâini
- c. balamaua afișajului

3. Rețineți orientarea cablului portului adaptorului de alimentare și scoateți cablul din ghidajele de orientare.
4. Scoateți șurubul care fixează portul adaptorului de alimentare pe ansamblul zonei de sprijin pentru mâini.
5. Ridicați portul adaptorului de alimentare, împreună cu cablul său, de pe ansamblul zonei de sprijin pentru mâini.



- | | |
|--|--|
| 1. șurubul | 2. portul adaptorului de alimentare |
| 3. ansamblul zonei de sprijin pentru mâini | 4. cablul portului adaptorului de alimentare |

Remontarea portului adaptorului de alimentare

NOTIFICARE: Înainte de a efectua lucrări în interiorul computerului, citiți informațiile privind siguranța livrate împreună cu computerul și urmați pașii din secțiunea [Înainte de a efectua lucrări în interiorul computerului](#). După efectuarea lucrărilor în interiorul computerului, urmați instrucțiunile din secțiunea [După efectuarea lucrărilor în interiorul computerului](#). Pentru informații suplimentare despre cele mai bune practici privind siguranța, consultați pagina de pornire privind conformitatea cu reglementările, la adresa www.dell.com/regulatory_compliance.

Subiecte:

- [Procedură](#)
- [Cerințe ulterioare](#)

Procedură

1. Introduceți portul adaptorului de alimentare în fanta de pe ansamblul zonei de sprijin pentru mâini.
2. Remontați șurubul care fixează portul adaptorului de alimentare pe ansamblul zonei de sprijin pentru mâini.
3. Direcționați cablul portului adaptorului de alimentare prin ghidajele de orientare de pe ansamblul zonei de sprijin pentru mâini.
4. Închideți balamaua afișajului și remontați șurubul care fixează balamaua afișajului pe ansamblul zonei de sprijin pentru mâini.

Cerințe ulterioare

1. Remontați [ansamblul afișajului](#).
2. Remontați [placa de sistem](#).
3. Remontați [radiatorul](#).
4. Remontați [placa I/O](#).
5. Remontați [cardul wireless](#).
6. Remontați [modulul de memorie](#).
7. Urmăriți procedura de la pasul 4 la pasul 6 din secțiunea „Remontarea [hard diskului](#)”.
8. Urmăriți procedura de la pasul 3 la pasul 7 din secțiunea „[Remontarea capacului bazei](#)”.
9. Urmăriți procedura de la pasul 4 la pasul 5 din secțiunea „Remontarea [unității optice](#)”.
10. Remontați [tastatura](#).
11. Remontați [bateria](#).

Scoaterea ansamblului afișajului

NOTIFICARE: Înainte de a efectua lucrări în interiorul computerului, citiți informațiile privind siguranța livrate împreună cu computerul și urmați pașii din secțiunea [Înainte de a efectua lucrări în interiorul computerului](#). După efectuarea lucrărilor în interiorul computerului, urmați instrucțiunile din secțiunea [După efectuarea lucrărilor în interiorul computerului](#). Pentru informații suplimentare despre cele mai bune practici privind siguranța, consultați pagina de pornire privind conformitatea cu reglementările, la adresa www.dell.com/regulatory_compliance.

Subiecte:

- [Cerințe prealabile](#)
- [Procedură](#)

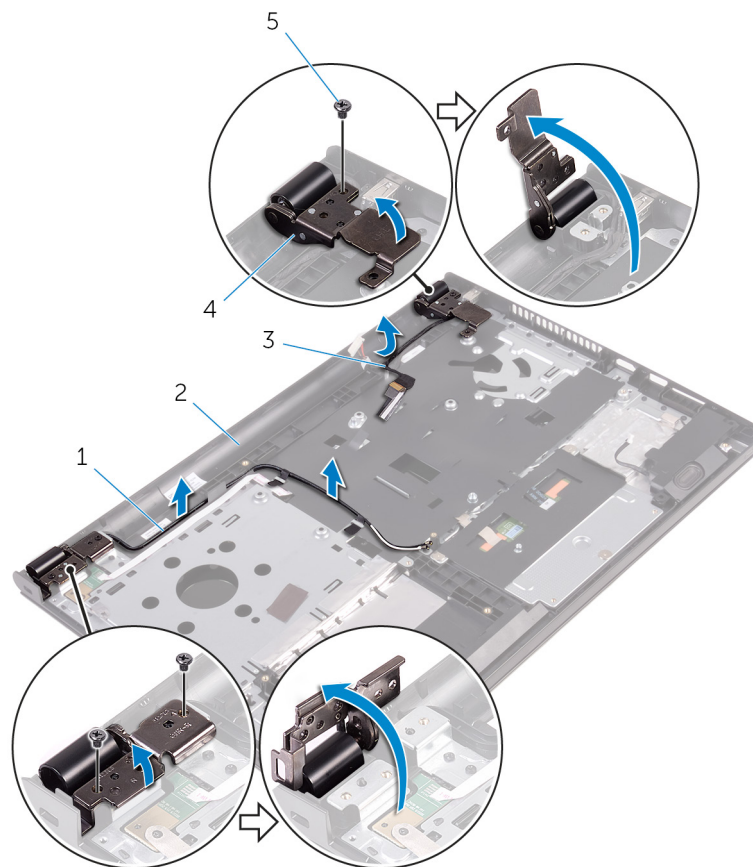
Cerințe prealabile

NOTIFICARE: Aceste instrucțiuni sunt valabile numai pentru laptopurile care nu au afișaj cu ecran tactil.

1. Scoateți [bateria](#).
2. Urmăriți procedura de la pasul 1 la pasul 3 din secțiunea „[Scoaterea unității optice](#)”.
3. Scoateți [tastatura](#).
4. Urmăriți procedura de la pasul 1 la pasul 5 din secțiunea „[Scoaterea capacului bazei](#)”.
5. Urmăriți procedura de la pasul 1 la pasul 3 din secțiunea „[Scoaterea hard diskului](#)”.
6. Scoateți [modulul de memorie](#).
7. Scoateți [cardul wireless](#).
8. Scoateți [placa I/O](#).
9. Scoateți [radiatorul](#).
10. Scoateți [placa de sistem](#).

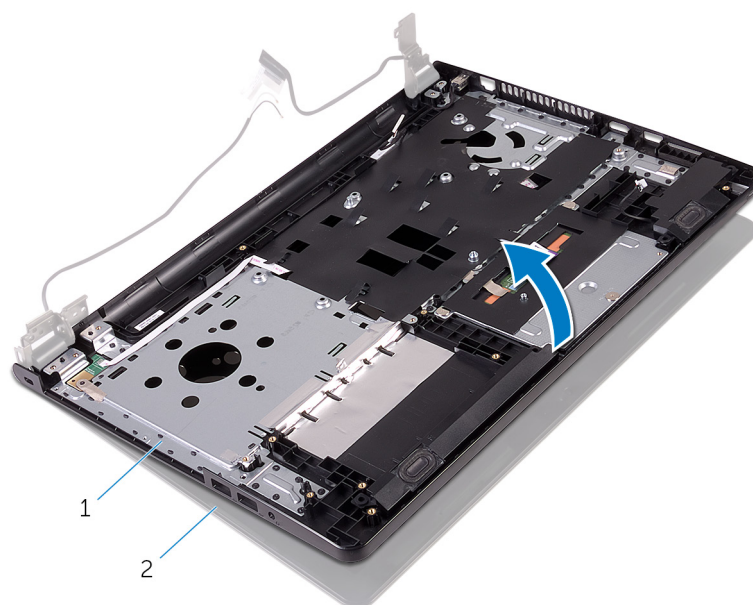
Procedură

1. Scoateți șuruburile care fixează balamalele afișajului pe ansamblul zonei de sprijin pentru mâini și deschideți balamalele la un unghi de 90 de grade.
2. Rețineți orientarea cablului boxelor și scoateți cablul din ghidajele de orientare de pe ansamblul zonei de sprijin pentru mâini.
3. Rețineți orientarea cablului afișajului și scoateți cablul din ghidajele de orientare de pe ansamblul zonei de sprijin pentru mâini.



- 1. cablurile antenei (2)
- 2. ansamblul zonei de sprijin pentru mâini
- 3. cablul afișajului
- 4. balamalele afișajului (2)
- 5. șuruburile (3)

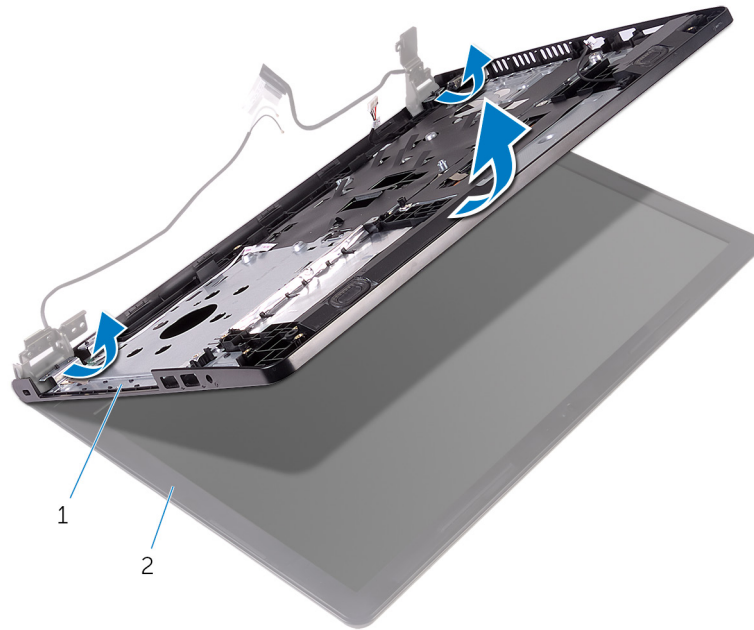
4. Deschideți ansamblul zonei de sprijin pentru mâini.



- a. ansamblul zonei de sprijin pentru mâini

b. ansamblul afișajului

5. Ridicați ansamblul zonei de sprijin pentru mâini la un anumit unghi și scoateți-l din ansamblul afișajului.



a. ansamblul zonei de sprijin pentru mâini

b. ansamblul afișajului

6. Așezați ansamblul afișajului pe o suprafață plană și curată.



a. ansamblul afișajului

Remontarea ansamblului afișajului

NOTIFICARE: Înainte de a efectua lucrări în interiorul computerului, citiți informațiile privind siguranța livrate împreună cu computerul și urmați pașii din secțiunea [Înainte de a efectua lucrări în interiorul computerului](#). După efectuarea lucrărilor în interiorul computerului, urmați instrucțiunile din secțiunea [După efectuarea lucrărilor în interiorul computerului](#). Pentru informații suplimentare despre cele mai bune practici privind siguranța, consultați pagina de pornire privind conformitatea cu reglementările, la adresa www.dell.com/regulatory_compliance.

Subiecte:

- [Procedură](#)
- [Cerințe ulterioare](#)

Procedură

1. Așezați ansamblul afișajului pe ansamblul zonei de sprijin pentru mâini.
2. Închideți balamalele afișajului și aliniați orificiile pentru șuruburi de pe balamalele afișajului cu orificiile pentru șuruburi de pe ansamblul zonei de sprijin pentru mâini.
3. Remontați șuruburile care fixează balamalele afișajului pe ansamblul zonei de sprijin pentru mâini.
4. Direcționați cablul afișajului prin ghidajele de orientare de pe ansamblul zonei de sprijin pentru mâini.
5. Direcționați cablurile de antenă prin ghidajele de orientare de pe ansamblul zonei de sprijin pentru mâini.
6. Închideți afișajul și întoarceți computerul invers.

Cerințe ulterioare

1. Remontați [placa de sistem](#).
2. Remontați [radiatorul](#).
3. Remontați [placa I/O](#).
4. Remontați [cardul wireless](#).
5. Remontați [modulul de memorie](#).
6. Urmăriți procedura de la pasul 4 la pasul 6 din secțiunea „Remontarea [hard diskului](#)”.
7. Urmăriți procedura de la pasul 3 la pasul 7 din secțiunea „[Remontarea capacului bazei](#)”.
8. Urmăriți procedura de la pasul 4 la pasul 5 din secțiunea „Remontarea [unității optice](#)”.
9. Remontați [tastatura](#).
10. Remontați [bateria](#).

Îndepărtarea cadrului afișajului

NOTIFICARE: Înainte de a efectua lucrări în interiorul computerului, citiți informațiile privind siguranța livrate împreună cu computerul și urmați pașii din secțiunea [Înainte de a efectua lucrări în interiorul computerului](#). După efectuarea lucrărilor în interiorul computerului, urmați instrucțiunile din secțiunea [După efectuarea lucrărilor în interiorul computerului](#). Pentru informații suplimentare despre cele mai bune practici privind siguranța, consultați pagina de pornire privind conformitatea cu reglementările, la adresa www.dell.com/regulatory_compliance.

Subiecte:

- [Cerințe prealabile](#)
- [Procedură](#)

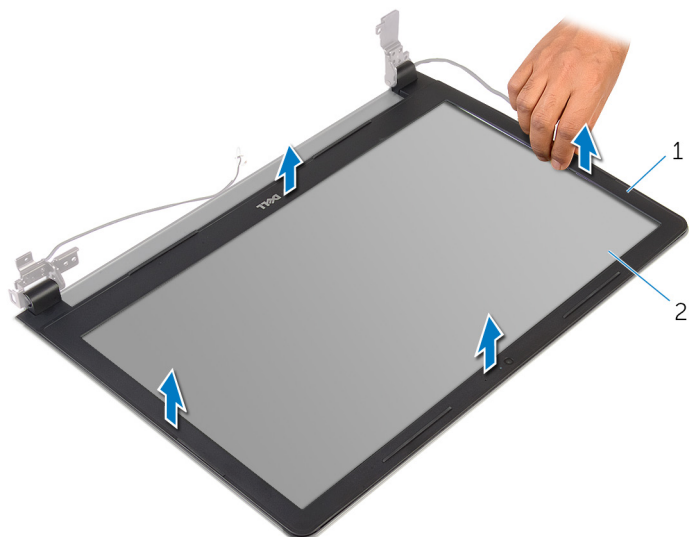
Cerințe prealabile

NOTIFICARE: Aceste instrucțiuni sunt valabile numai pentru laptopurile care nu au afișaj cu ecran tactil.

1. Scoateți [bateria](#).
2. Urmăriți procedura de la pasul 1 la pasul 3 din secțiunea „[Scoaterea unității optice](#)”.
3. Scoateți [tastatura](#).
4. Urmăriți procedura de la pasul 1 la pasul 5 din secțiunea „[Scoaterea capacului bazei](#)”.
5. Urmăriți procedura de la pasul 1 la pasul 3 din secțiunea „[Scoaterea hard diskului](#)”.
6. Scoateți [modulul de memorie](#).
7. Scoateți [cardul wireless](#).
8. Scoateți [placa I/O](#).
9. Scoateți [radiatorul](#).
10. Scoateți [placa de sistem](#).
11. Scoateți [ansamblul afișajului](#).

Procedură

1. Folosind vârfurile degetelor, faceți pârghie în sus cu atenție pe marginile interioare ale cadrului afișajului.
2. Ridicați cadrul afișajului de pe ansamblul afișajului.



- a. cadrul afișajului
- b. panoul afișajului

Remontarea cadrului afișajului

NOTIFICARE: Înainte de a efectua lucrări în interiorul computerului, citiți informațiile privind siguranța livrate împreună cu computerul și urmați pașii din secțiunea [Înainte de a efectua lucrări în interiorul computerului](#). După efectuarea lucrărilor în interiorul computerului, urmați instrucțiunile din secțiunea [După efectuarea lucrărilor în interiorul computerului](#). Pentru informații suplimentare despre cele mai bune practici privind siguranța, consultați pagina de pornire privind conformitatea cu reglementările, la adresa www.dell.com/regulatory_compliance.

Subiecte:

- [Procedură](#)
- [Cerințe ulterioare](#)

Procedură

Aliniați cadrul afișajului cu capacul din spate al afișajului și fixați ușor cadrul afișajului în poziție.

Cerințe ulterioare

1. Remontați [ansamblul afișajului](#).
2. Remontați [placa de sistem](#).
3. Remontați [radiatorul](#).
4. Remontați [placa I/O](#).
5. Remontați [cardul wireless](#).
6. Remontați [modulul de memorie](#).
7. Urmăriți procedura de la pasul 4 la pasul 6 din secțiunea „Remontarea [hard diskului](#)”.
8. Urmăriți procedura de la pasul 3 la pasul 7 din secțiunea „[Remontarea capacului bazei](#)”.
9. Urmăriți procedura de la pasul 4 la pasul 5 din secțiunea „Remontarea [unității optice](#)”.
10. Remontați [tastatura](#).
11. Remontați [bateria](#).

Scoaterea panoului afișajului

NOTIFICARE: Înainte de a efectua lucrări în interiorul computerului, citiți informațiile privind siguranța livrate împreună cu computerul și urmați pașii din secțiunea [Înainte de a efectua lucrări în interiorul computerului](#). După efectuarea lucrărilor în interiorul computerului, urmați instrucțiunile din secțiunea [După efectuarea lucrărilor în interiorul computerului](#). Pentru informații suplimentare despre cele mai bune practici privind siguranța, consultați pagina de pornire privind conformitatea cu reglementările, la adresa www.dell.com/regulatory_compliance.

Subiecte:

- [Cerințe prealabile](#)
- [Procedură](#)

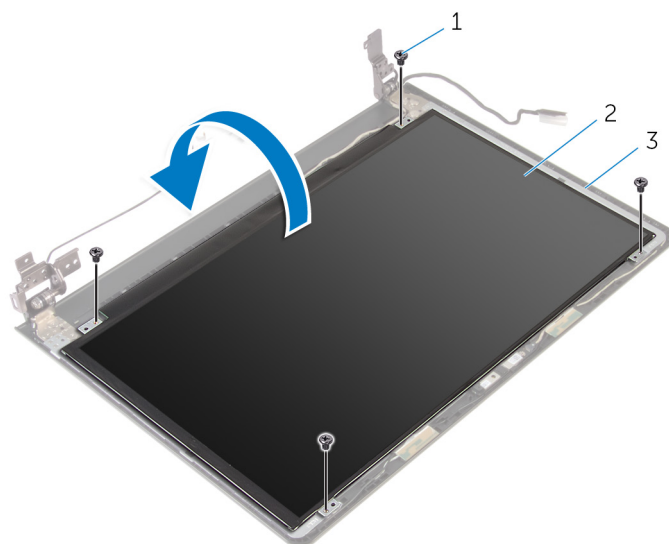
Cerințe prealabile

NOTIFICARE: Aceste instrucțiuni sunt valabile numai pentru laptopurile care nu au afișaj cu ecran tactil.

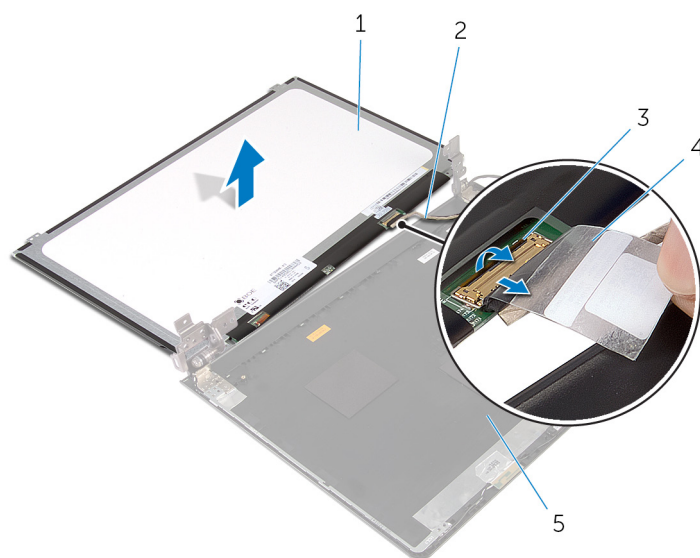
1. Scoateți [bateria](#).
2. Urmăriți procedura de la pasul 1 la pasul 3 din secțiunea „[Scoaterea unității optice](#)”.
3. Scoateți [tastatura](#).
4. Urmăriți procedura de la pasul 1 la pasul 5 din secțiunea „[Scoaterea capacului bazei](#)”.
5. Urmăriți procedura de la pasul 1 la pasul 3 din secțiunea „[Scoaterea hard diskului](#)”.
6. Scoateți [modulul de memorie](#).
7. Scoateți [cardul wireless](#).
8. Scoateți [placa I/O](#).
9. Scoateți [radiatorul](#).
10. Scoateți [placa de sistem](#).
11. Scoateți [ansamblul afișajului](#).
12. Scoateți [cadrul ecranului](#).

Procedură

1. Scoateți șuruburile care fixează panoul afișajului pe capacul din spate al afișajului.
2. Întoarceți panoul afișajului invers.



- a. șuruburi (4)
 - b. panoul afișajului
 - c. capacul din spate al afișajului
3. Dezlipiți banda care fixează cablul afișajului pe capacul din spate al afișajului.
 4. Deschideți dispozitivul de blocare și deconectați cablul afișajului de la capacul din spate al afișajului.
 5. Ridicați panoul afișajului de pe capacul din spate al afișajului.



- | | |
|------------------------------------|----------------------|
| 1. panoul afișajului | 2. cablul afișajului |
| 3. opritorul | 4. banda |
| 5. capacul din spate al afișajului | |

Remontarea panoului afișajului

NOTIFICARE: Înainte de a efectua lucrări în interiorul computerului, citiți informațiile privind siguranța livrate împreună cu computerul și urmați pașii din secțiunea [Înainte de a efectua lucrări în interiorul computerului](#). După efectuarea lucrărilor în interiorul computerului, urmați instrucțiunile din secțiunea [După efectuarea lucrărilor în interiorul computerului](#). Pentru informații suplimentare despre cele mai bune practici privind siguranța, consultați pagina de pornire privind conformitatea cu reglementările, la adresa www.dell.com/regulatory_compliance.

Subiecte:

- [Procedură](#)
- [Cerințe ulterioare](#)

Procedură

1. Glisați cablul afișajului în conectorul de pe capacul din spate al afișajului și închideți dispozitivul de blocare pentru a fixa cablul.
2. Lipiți banda care fixează cablul afișajului pe capacul din spate al afișajului.
3. Întoarceți invers panoul afișajului și plasați-l pe capacul din spate al afișajului.
4. Aliniați orificiile pentru șuruburi de pe panoul afișajului cu orificiile pentru șuruburi de pe capacul din spate al afișajului.
5. Remontați șuruburile care fixează panoul afișajului pe capacul din spate al afișajului.

Cerințe ulterioare

1. Remontați [cadrul ecranului](#).
2. Remontați [ansamblul afișajului](#).
3. Remontați [placa de sistem](#).
4. Remontați [radiatorul](#).
5. Remontați [placa I/O](#).
6. Remontați [cardul wireless](#).
7. Remontați [modulul de memorie](#).
8. Urmăriți procedura de la pasul 4 la pasul 6 din secțiunea „Remontarea [hard diskului](#)”.
9. Urmăriți procedura de la pasul 3 la pasul 7 din secțiunea „[Remontarea capacului bazei](#)”.
10. Urmăriți procedura de la pasul 4 la pasul 5 din secțiunea „Remontarea [unității optice](#)”.
11. Remontați [tastatura](#).
12. Remontați [bateria](#).

Scoaterea camerei

NOTIFICARE: Înainte de a efectua lucrări în interiorul computerului, citiți informațiile privind siguranța livrate împreună cu computerul și urmați pașii din secțiunea [Înainte de a efectua lucrări în interiorul computerului](#). După efectuarea lucrărilor în interiorul computerului, urmați instrucțiunile din secțiunea [După efectuarea lucrărilor în interiorul computerului](#). Pentru informații suplimentare despre cele mai bune practici privind siguranța, consultați pagina de pornire privind conformitatea cu reglementările, la adresa www.dell.com/regulatory_compliance.

Subiecte:

- [Cerințe prealabile](#)
- [Procedură](#)

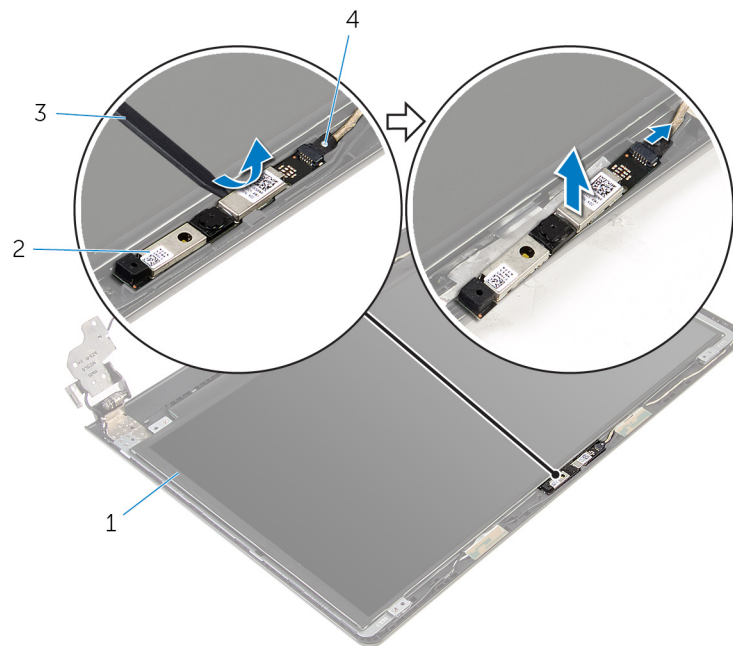
Cerințe prealabile

NOTIFICARE: Aceste instrucțiuni sunt valabile numai pentru laptopurile care nu au afișaj cu ecran tactil.

1. Scoateți [bateria](#).
2. Urmăriți procedura de la pasul 1 la pasul 3 din secțiunea „[Scoaterea unității optice](#)”.
3. Scoateți [tastatura](#).
4. Urmăriți procedura de la pasul 1 la pasul 5 din secțiunea „[Scoaterea capacului bazei](#)”.
5. Urmăriți procedura de la pasul 1 la pasul 3 din secțiunea „[Scoaterea hard diskului](#)”.
6. Scoateți [modulul de memorie](#).
7. Scoateți [cardul wireless](#).
8. Scoateți [placa I/O](#).
9. Scoateți [radiatorul](#).
10. Scoateți [placa de sistem](#).
11. Scoateți [ansamblul afișajului](#).
12. Scoateți [cadrul ecranului](#).

Procedură

1. Folosind un trasor de plastic, scoateți ușor camera de pe capacul din spate al afișajului.
2. Deconectați cablul camerei de la cameră.



1. capacul din spate al afișajului

2. camera

3. traserul de plastic

4. cablul camerei

Remontarea camerei

NOTIFICARE: Înainte de a efectua lucrări în interiorul computerului, citiți informațiile privind siguranța livrate împreună cu computerul și urmați pașii din secțiunea [Înainte de a efectua lucrări în interiorul computerului](#). După efectuarea lucrărilor în interiorul computerului, urmați instrucțiunile din secțiunea [După efectuarea lucrărilor în interiorul computerului](#). Pentru informații suplimentare despre cele mai bune practici privind siguranța, consultați pagina de pornire privind conformitatea cu reglementările, la adresa www.dell.com/regulatory_compliance.

Subiecte:

- [Procedură](#)
- [Cerințe ulterioare](#)

Procedură

1. Conectați cablul camerei la cameră.
2. Aliniați camera cu picioarele de aliniere de pe capacul din spate al afișajului și fixați camera în poziție.

Cerințe ulterioare

1. Remontați [cadrul ecranului](#).
2. Remontați [ansamblul afișajului](#).
3. Remontați [placa de sistem](#).
4. Remontați [radiatorul](#).
5. Remontați [placa I/O](#).
6. Remontați [cardul wireless](#).
7. Remontați [modulul de memorie](#).
8. Urmăriți procedura de la pasul 4 la pasul 6 din secțiunea „Remontarea [hard diskului](#)”.
9. Urmăriți procedura de la pasul 3 la pasul 7 din secțiunea „[Remontarea capacului bazei](#)”.
10. Urmăriți procedura de la pasul 4 la pasul 5 din secțiunea „Remontarea [unității optice](#)”.
11. Remontați [tastatura](#).
12. Remontați [bateria](#).

Scoaterea balamalelor afișajului

NOTIFICARE: Înainte de a efectua lucrări în interiorul computerului, citiți informațiile privind siguranța livrate împreună cu computerul și urmați pașii din secțiunea [Înainte de a efectua lucrări în interiorul computerului](#). După efectuarea lucrărilor în interiorul computerului, urmați instrucțiunile din secțiunea [După efectuarea lucrărilor în interiorul computerului](#). Pentru informații suplimentare despre cele mai bune practici privind siguranța, consultați pagina de pornire privind conformitatea cu reglementările, la adresa www.dell.com/regulatory_compliance.

Subiecte:

- [Cerințe prealabile](#)
- [Procedură](#)

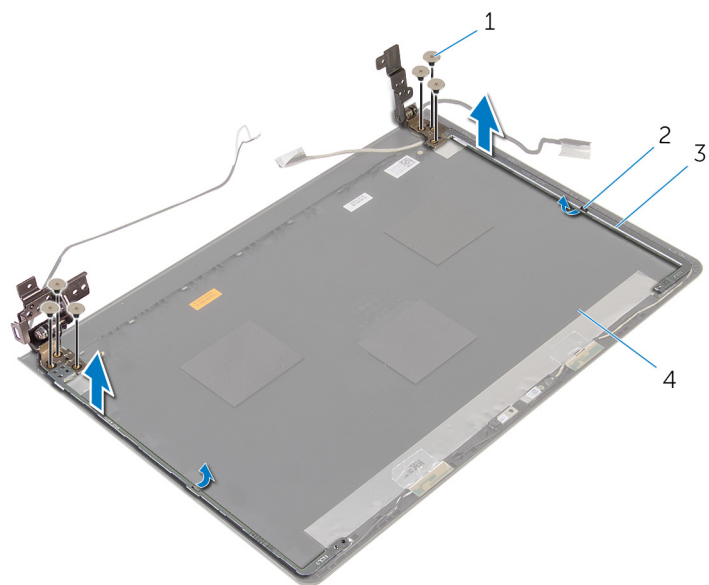
Cerințe prealabile

NOTIFICARE: Aceste instrucțiuni sunt valabile numai pentru laptopurile care nu au afișaj cu ecran tactil.

1. Scoateți [bateria](#).
2. Urmăriți procedura de la pasul 1 la pasul 3 din secțiunea „[Scoaterea unității optice](#)”.
3. Scoateți [tastatura](#).
4. Urmăriți procedura de la pasul 1 la pasul 5 din secțiunea „[Scoaterea capacului bazei](#)”.
5. Urmăriți procedura de la pasul 1 la pasul 3 din secțiunea „[Scoaterea hard diskului](#)”.
6. Scoateți [modulul de memorie](#).
7. Scoateți [cardul wireless](#).
8. Scoateți [placa I/O](#).
9. Scoateți [radiatorul](#).
10. Scoateți [placa de sistem](#).
11. Scoateți [radiatorul](#).
12. Scoateți [cadrul ecranului](#).
13. Scoateți [panoul afișajului](#).

Procedură

1. Scoateți șuruburile care fixează balamalele afișajului pe capacul din spate al afișajului.
2. Eliberați balamalele din dispozitivele de blocare și ridicați balamalele afișajului de pe capacul din spate al afișajului.



1. șuruburile (6)

2. dispozitivele de blocare (2)

3. balamalele afișajului (2)

4. capacul din spate al afișajului

Remontarea balamalelor afișajului

NOTIFICARE: Înainte de a efectua lucrări în interiorul computerului, citiți informațiile privind siguranța livrate împreună cu computerul și urmați pașii din secțiunea [Înainte de a efectua lucrări în interiorul computerului](#). După efectuarea lucrărilor în interiorul computerului, urmați instrucțiunile din secțiunea [După efectuarea lucrărilor în interiorul computerului](#). Pentru informații suplimentare despre cele mai bune practici privind siguranța, consultați pagina de pornire privind conformitatea cu reglementările, la adresa www.dell.com/regulatory_compliance.

Subiecte:

- [Procedură](#)
- [Cerințe ulterioare](#)

Procedură

1. Glisați balamalele sub dispozitivele de blocare de pe capacul din spate al afișajului.
2. Aliniați orificiile pentru șuruburi de pe balamalele afișajului cu orificiile pentru șuruburi de pe capacul din spate al afișajului.
3. Remontați șuruburile care fixează balamalele afișajului pe capacul din spate al afișajului.

Cerințe ulterioare

1. Remontați [panoul afișajului](#).
2. Remontați [cadrul ecranului](#).
3. Remontați [ansamblul afișajului](#).
4. Remontați [placa de sistem](#).
5. Remontați [radiatorul](#).
6. Remontați [placa I/O](#).
7. Remontați [cardul wireless](#).
8. Remontați [modulul de memorie](#).
9. Urmăți procedura de la pasul 4 la pasul 6 din secțiunea „Remontarea [hard diskului](#)”.
10. Urmăți procedura de la pasul 3 la pasul 7 din secțiunea „Remontarea [capacului bazei](#)”.
11. Urmăți procedura de la pasul 4 la pasul 5 din secțiunea „Remontarea [unității optice](#)”.
12. Remontați [tastatura](#).
13. Remontați [bateria](#).

Scoaterea zonei de sprijin pentru mâini

NOTIFICARE: Înainte de a efectua lucrări în interiorul computerului, citiți informațiile privind siguranța livrate împreună cu computerul și urmați pașii din secțiunea [Înainte de a efectua lucrări în interiorul computerului](#). După efectuarea lucrărilor în interiorul computerului, urmați instrucțiunile din secțiunea [După efectuarea lucrărilor în interiorul computerului](#). Pentru informații suplimentare despre cele mai bune practici privind siguranța, consultați pagina de pornire privind conformitatea cu reglementările, la adresa www.dell.com/regulatory_compliance.

Subiecte:

- [Cerințe prealabile](#)
- [Procedură](#)

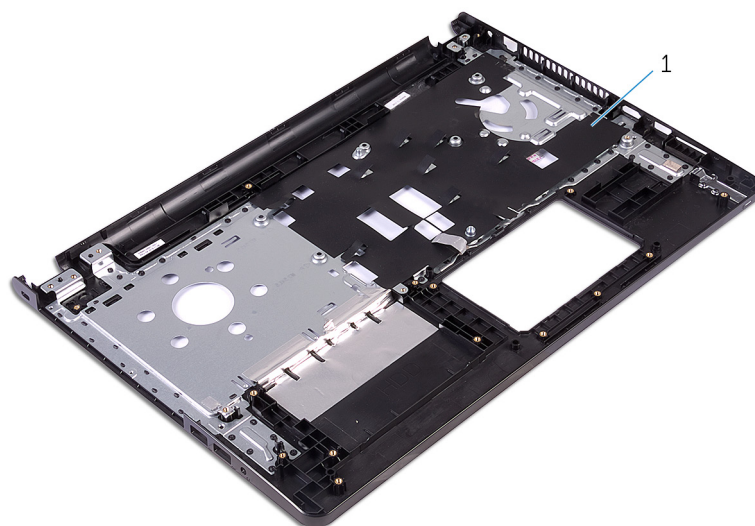
Cerințe prealabile

NOTIFICARE: Aceste instrucțiuni sunt valabile numai pentru laptopurile care nu au afișaj cu ecran tactil.

1. Scoateți [bateria](#).
2. Urmăriți procedura de la pasul 1 la pasul 3 din secțiunea „[Scoaterea unității optice](#)”.
3. Scoateți [tastatura](#).
4. Urmăriți procedura de la pasul 1 la pasul 5 din secțiunea „[Scoaterea capacului bazei](#)”.
5. Urmăriți procedura de la pasul 1 la pasul 3 din secțiunea „[Scoaterea hard diskului](#)”.
6. Scoateți [modulul de memorie](#).
7. Scoateți [cardul wireless](#).
8. Scoateți [placa butonului de alimentare](#).
9. Scoateți [boxele](#).
10. Scoateți [placa I/O](#).
11. Scoateți [radiatorul](#).
12. Scoateți [placa de sistem](#).
13. Scoateți [touchpadul](#).
14. Scoateți [portul adaptorului de alimentare](#).
15. Scoateți [ansamblul afișajului](#).

Procedură

După îndeplinirea tuturor cerințelor preliminare, rămânem cu zona de sprijin pentru mâini.



1. zona de sprijin pentru mâini

Remontarea zonei de sprijin pentru mâini

NOTIFICARE: Înainte de a efectua lucrări în interiorul computerului, citiți informațiile privind siguranța livrate împreună cu computerul și urmați pașii din secțiunea [Înainte de a efectua lucrări în interiorul computerului](#). După efectuarea lucrărilor în interiorul computerului, urmați instrucțiunile din secțiunea [După efectuarea lucrărilor în interiorul computerului](#). Pentru informații suplimentare despre cele mai bune practici privind siguranța, consultați pagina de pornire privind conformitatea cu reglementările, la adresa www.dell.com/regulatory_compliance.

Subiecte:

- [Procedură](#)
- [Cerințe ulterioare](#)

Procedură

Așezați zona de sprijin pentru mâini pe o suprafață plană și curată.


Cerințe ulterioare

1. Remontați [ansamblul afișajului](#).
2. Remontați [portul adaptorului de alimentare](#).
3. Remontați [touchpadul](#).
4. Remontați [placa de sistem](#).
5. Remontați [radiatorul](#).
6. Remontați [placa I/O](#).
7. Remontați [boxele](#).
8. Remontați [placa butonului de alimentare](#).
9. Remontați [cardul wireless](#).
10. Remontați [modulul de memorie](#).
11. Urmăriți procedura de la pasul 4 la pasul 6 din secțiunea „Remontarea [hard diskului](#)”.
12. Urmăriți procedura de la pasul 3 la pasul 7 din secțiunea „Remontarea [capacului bazei](#)”.
13. Remontați [tastatura](#).
14. Urmăriți procedura de la pasul 4 la pasul 5 din secțiunea „Remontarea [unității optice](#)”.
15. Remontați [bateria](#).

Actualizarea sistemului BIOS

Poate fi necesar să actualizați sistemul BIOS când este disponibilă o actualizare sau după înlocuirea plăcii de sistem. Pentru a actualiza sistemul BIOS:

1. Porniți computerul.
2. Accesați **www.dell.com/support**.
3. Faceți clic pe **Product Support (Asistență produs)**, introduceți eticheta de service aferentă computerului și faceți clic pe **Submit (Remitere)**.


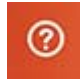
 **NOTIFICARE:** Dacă nu aveți eticheta de service, utilizați caracteristica de detectare automată sau răsfoiți manual după modelul computerului.

4. Faceți clic pe **Drivers & downloads (Driveri și descărcări)**.
5. Selectați sistemul de operare instalat pe computerul dvs.
6. Derulați în josul paginii și extindeți secțiunea **BIOS**.
7. Faceți clic pe **Download File (Descărcare fișier)** pentru a descărca cea mai nouă versiune BIOS pentru computerul dvs.
8. Salvați fișierul și, după ce se încheie descărcarea, navigați la folderul în care ați salvat fișierul de actualizare pentru BIOS.
9. Faceți dublu clic pe pictograma fișierului de actualizare pentru BIOS și urmați instrucțiunile de pe ecran.

Obținerea asistenței și cum se poate contacta Dell

Resurse automate de asistență


Puteți obține informații și asistență privind produsele și serviciile Dell utilizând aceste resurse automate de asistență:

| | |
|--|---|
| Informații despre produsele și serviciile Dell | www.dell.com |
| Windows 8.1 și Windows 10 | aplicația Dell Help & Support (Ajutor și asistență Dell)  |
| Windows 10 | aplicația Introducere  |
| Windows 8.1 | aplicația Ajutor + Sfaturi  |
| Accesarea secțiunii de ajutor în Windows 8, Windows 8.1 și Windows 10 | În căutarea Windows, tastați Ajutor și asistență , apoi apăsați pe Enter . |
| Accesarea secțiunii de ajutor în Windows 7 | Faceți clic pe Start > Ajutor și Asistență . |
| Ajutor online pentru sistemul de operare | www.dell.com/support/windows www.dell.com/support/linux |
| Informații privind depanarea, manuale de utilizare, instrucțiuni de configurare, specificații de produs, bloguri de asistență tehnică, drivere, actualizări software și multe altele | www.dell.com/support |
| Aflați mai multe despre sistemul de operare, configurarea și utilizarea computerului, backupul de date, diagnosticare și multe altele. | Consultați <i>Me and My Dell (Eu și computerul meu Dell)</i> la adresa www.dell.com/support/manuals . |

Cum se poate contacta Dell

Pentru a contacta Dell pentru vânzări, asistență tehnică sau probleme privind serviciile pentru clienți, consultați adresa **www.dell.com/contactdell**.

 **NOTIFICARE:** Disponibilitatea diferă în funcție de țară și produs și este posibil ca unele servicii să nu fie disponibile în țara dvs.

 **NOTIFICARE:** Dacă nu dispuneți de o conexiune activă la Internet, puteți găsi informații de contact pe factura de achiziție, bonul de livrare, foaia de expediție sau catalogul de produse Dell.