


Inspiron 15


3000 Series


Instrukcja serwisowa (z napędem optycznym)



Uwagi, przestrogi i ostrzeżenia

 **UWAGA:** Napis UWAGA wskazuje ważną informację, która pozwala lepiej wykorzystać posiadany komputer.

 **OSTRZEŻENIE:** Napis PRZESTROGA informuje o sytuacjach, w których występuje ryzyko uszkodzenia sprzętu lub utraty danych, i przedstawia sposoby uniknięcia problemu.

 **PRZESTROGA:** Napis OSTRZEŻENIE informuje o sytuacjach, w których występuje ryzyko uszkodzenia sprzętu, obrażeń ciała lub śmierci.

Rodzdział 1: Przed przystąpieniem do serwisowania komputera.....	7
Przed rozpoczęciem pracy	7
Instrukcje dotyczące bezpieczeństwa.....	7
Zalecane narzędzia.....	8
Rodzdział 2: Po zakończeniu serwisowania komputera.....	9
Rodzdział 3: Wymontowywanie akumulatora.....	10
Procedura.....	10
Rodzdział 4: Instalowanie akumulatora.....	11
Procedura.....	11
Rodzdział 5: Wymontowywanie napędu dysków optycznych.....	12
Przed wykonaniem procedury.....	12
Procedura.....	12
Rodzdział 6: Instalowanie napędu dysków optycznych.....	14
Procedura.....	14
Po wykonaniu procedury.....	14
Rodzdział 7: Wymontowywanie klawiatury.....	15
Przed wykonaniem procedury.....	15
Procedura.....	15
Rodzdział 8: Instalowanie klawiatury.....	17
Procedura.....	17
Po wykonaniu procedury.....	17
Rodzdział 9: Wymontowywanie pokrywy dolnej.....	18
Przed wykonaniem procedury.....	18
Procedura.....	18
Rodzdział 10: Instalowanie pokrywy dolnej.....	21
Procedura.....	21
Po wykonaniu procedury.....	21
Rodzdział 11: Wymontowywanie dysku twardego.....	22
Przed wykonaniem procedury.....	22
Procedura.....	22
Rodzdział 12: Instalowanie dysku twardego.....	25
Procedura.....	25

Po wykonaniu procedury.....	25
Rodzdział 13: Wymontowywanie modułu pamięci.....	26
Przed wykonaniem procedury.....	26
Procedura.....	26
Rodzdział 14: Instalowanie modułu pamięci.....	28
Procedura.....	28
Po wykonaniu procedury.....	29
Rodzdział 15: Wymontowywanie karty sieci bezprzewodowej.....	30
Przed wykonaniem procedury.....	30
Procedura.....	30
Rodzdział 16: Instalowanie karty sieci bezprzewodowej.....	32
Procedura.....	32
Po wykonaniu procedury.....	33
Rodzdział 17: Wymontowywanie płyty przycisku zasilania.....	34
Przed wykonaniem procedury.....	34
Procedura.....	34
Rodzdział 18: Instalowanie płyty przycisku zasilania.....	37
Procedura.....	37
Po wykonaniu procedury.....	37
Rodzdział 19: Wymontowywanie głośników.....	38
Przed wykonaniem procedury.....	38
Procedura.....	38
Rodzdział 20: Instalowanie głośników.....	40
Procedura.....	40
Po wykonaniu procedury.....	40
Rodzdział 21: Wymontowanie płyty we/wy.....	41
Przed wykonaniem procedury.....	41
Procedura.....	41
Rodzdział 22: Instalowanie płyty we/wy.....	43
Procedura.....	43
Po wykonaniu procedury.....	43
Rodzdział 23: Wymontowywanie baterii pastylkowej.....	44
Przed wykonaniem procedury.....	44
Procedura.....	44
Rodzdział 24: Instalowanie baterii pastylkowej.....	45
Procedura.....	45

Po wykonaniu procedury.....	45
Rodzdział 25: Wymontowywanie radiatora.....	46
Przed wykonaniem procedury.....	46
Procedura.....	46
Rodzdział 26: Instalowanie radiatora.....	48
Procedura.....	48
Po wykonaniu procedury.....	48
Rodzdział 27: Wymontowywanie płyty systemowej.....	49
Przed wykonaniem procedury.....	49
Procedura.....	49
Rodzdział 28: Instalowanie płyty systemowej.....	53
Procedura.....	53
Po wykonaniu procedury.....	53
Rodzdział 29: Wymontowywanie tabliczki dotykowej.....	54
Przed wykonaniem procedury.....	54
Procedura.....	54
Rodzdział 30: Instalowanie tabliczki dotykowej.....	57
Procedura.....	57
Po wykonaniu procedury.....	57
Rodzdział 31: Wymontowywanie gniazda zasilacza.....	58
Przed wykonaniem procedury.....	58
Procedura.....	58
Rodzdział 32: Instalowanie gniazda zasilacza.....	60
Procedura.....	60
Po wykonaniu procedury.....	60
Rodzdział 33: Wymontowywanie zestawu wyświetlacza.....	61
Przed wykonaniem procedury.....	61
Procedura.....	61
Rodzdział 34: Instalowanie zestawu wyświetlacza.....	64
Procedura.....	64
Po wykonaniu procedury.....	64
Rodzdział 35: Wymontowywanie osłony wyświetlacza.....	65
Przed wykonaniem procedury.....	65
Procedura.....	65
Rodzdział 36: Instalowanie osłony wyświetlacza.....	67
Procedura.....	67

Po wykonaniu procedury.....	67
Rodzdział 37: Wymontowywanie panelu wyświetlacza.....	68
Przed wykonaniem procedury.....	68
Procedura.....	68
Rodzdział 38: Instalowanie panelu wyświetlacza.....	70
Procedura.....	70
Po wykonaniu procedury.....	70
Rodzdział 39: Wymontowywanie kamery.....	71
Przed wykonaniem procedury.....	71
Procedura.....	71
Rodzdział 40: Instalowanie kamery.....	73
Procedura.....	73
Po wykonaniu procedury.....	73
Rodzdział 41: Wymontowywanie zawiasów wyświetlacza.....	74
Przed wykonaniem procedury.....	74
Procedura.....	74
Rodzdział 42: Instalowanie zawiasów wyświetlacza.....	76
Procedura.....	76
Po wykonaniu procedury.....	76
Rodzdział 43: Wymontowywanie podparcia dłoni.....	77
Przed wykonaniem procedury.....	77
Procedura.....	77
Rodzdział 44: Instalowanie podparcia dłoni.....	79
Procedura.....	79
Po wykonaniu procedury.....	79
Rodzdział 45: Ładowanie systemu BIOS.....	80
Rodzdział 46: Uzyskiwanie pomocy i kontakt z firmą Dell.....	81

Przed przystąpieniem do serwisowania komputera

UWAGA: W zależności od zamówionej konfiguracji posiadany komputer może wyglądać nieco inaczej niż na ilustracjach w tym dokumencie.

Tematy:

- Przed rozpoczęciem pracy
- Instrukcje dotyczące bezpieczeństwa
- Zalecane narzędzia

Przed rozpoczęciem pracy

1. Zapisz i zamknij wszystkie otwarte pliki, a także zamknij wszystkie otwarte aplikacje.
 2. Wyłącz komputer.
 - Windows 10: kliknij lub dotknij kolejno **Start** > **zasilania** > **wyłącz**.
 - Windows 8.1: Na ekranie **Start** kliknij lub stuknij ikonę zasilania > **Zamknij**.
 - Windows 7: Kliknij lub stuknij kolejno opcje **Start** > **Zamknij**.
- UWAGA:** Jeśli używasz innego systemu operacyjnego, wyłącz komputer zgodnie z instrukcjami odpowiednimi dla tego systemu.
3. Odłącz komputer i wszystkie urządzenia peryferyjne od gniazdek elektrycznych.
 4. Odłącz od komputera wszystkie kable, np. telefoniczne, sieciowe itd.
 5. Odłącz od komputera wszystkie urządzenia peryferyjne, np. klawiaturę, mysz, monitor itd.
 6. Wyjmij z komputera wszystkie karty pamięci i dyski optyczne.

Instrukcje dotyczące bezpieczeństwa

Aby uchronić komputer przed uszkodzeniem i zapewnić sobie bezpieczeństwo, należy przestrzegać następujących zaleceń dotyczących bezpieczeństwa.

- UWAGA:** Przed przystąpieniem do wykonywania czynności wymagających otwarcia obudowy komputera należy zapoznać się z instrukcjami dotyczącymi bezpieczeństwa dostarczonymi z komputerem. Dodatkowe zalecenia dotyczące bezpieczeństwa można znaleźć na stronie Regulatory Compliance (Informacje o zgodności z przepisami prawnymi) pod adresem www.dell.com/regulatory_compliance.
- UWAGA:** Przed otwarciem obudowy komputera lub zdjęciem paneli należy odłączyć wszystkie źródła zasilania. Po zakończeniu pracy należy najpierw zainstalować wszystkie pokrywy i panele oraz wkręcić śruby, a dopiero potem podłączyć zasilanie.
- OSTRZEŻENIE:** Aby uniknąć uszkodzenia komputera, należy pracować na płaskiej i czystej powierzchni.
- OSTRZEŻENIE:** Karty i podzespoły należy trzymać za krawędzie i unikać dotykania wtyków i złączy.
- OSTRZEŻENIE:** Użytkownik powinien rozwiązywać problemy i wykonywać czynności naprawcze tylko w takim zakresie, w jakim został do tego upoważniony lub poinstruowany przez zespół pomocy technicznej firmy Dell. Uszkodzenia wynikające z napraw serwisowych nieautoryzowanych przez firmę Dell nie są objęte gwarancją. Więcej informacji zawierają instrukcje dotyczące bezpieczeństwa dostarczone z tabletem i dostępne na stronie internetowej www.dell.com/regulatory_compliance.

△ **OSTRZEŻENIE:** Przed dotknięciem jakiegokolwiek elementu wewnątrz komputera należy pozbyć się ładunków elektrostatycznych z ciała, dotykając dowolnej nielakierowanej metalowej powierzchni, np. metalowych elementów z tyłu komputera. Podczas pracy należy okresowo dotykać nielakierowanej powierzchni metalowej w celu odprowadzenia ładunków elektrostatycznych, które mogłyby spowodować uszkodzenie wewnętrznych elementów.

△ **OSTRZEŻENIE:** Przy odłączaniu kabla należy pociągnąć za wtyczkę lub uchwyt, a nie za sam kabel. Niektóre kable mają złącza z zatraskami lub nakrętki, które należy otworzyć lub odkręcić przed odłączeniem kabla. Odłączając kable, należy je trzymać w linii prostej, aby uniknąć wygięcia styków w złączach. Podłączając kable, należy zwrócić uwagę na prawidłowe zorientowanie złączy i gniazd.

△ **OSTRZEŻENIE:** Jeśli w czytniku kart pamięci znajduje się karta, należy ją nacisnąć i wyjąć.

Zalecane narzędzia

Procedury przedstawione w tym dokumencie mogą wymagać użycia następujących narzędzi:

- Wkrętak krzyżakowy
- Rysik z tworzywa sztucznego

Po zakończeniu serwisowania komputera

 **OSTRZEŻENIE:** Pozostawienie nieużywanych lub nieprzykręconych śrub wewnątrz komputera może poważnie uszkodzić komputer.

1. Przykręć wszystkie śruby i sprawdź, czy żadne nieużywane śruby nie pozostały wewnątrz komputera.
2. Podłącz do komputera wszelkie urządzenia zewnętrzne, peryferyjne i kable odłączone przed przystąpieniem do pracy.
3. Zainstaluj karty pamięci, dyski i wszelkie inne elementy wymontowane przed przystąpieniem do pracy.
4. Podłącz komputer i wszystkie urządzenia peryferyjne do gniazdek elektrycznych.
5. Włącz komputer.

Wymontowywanie akumulatora

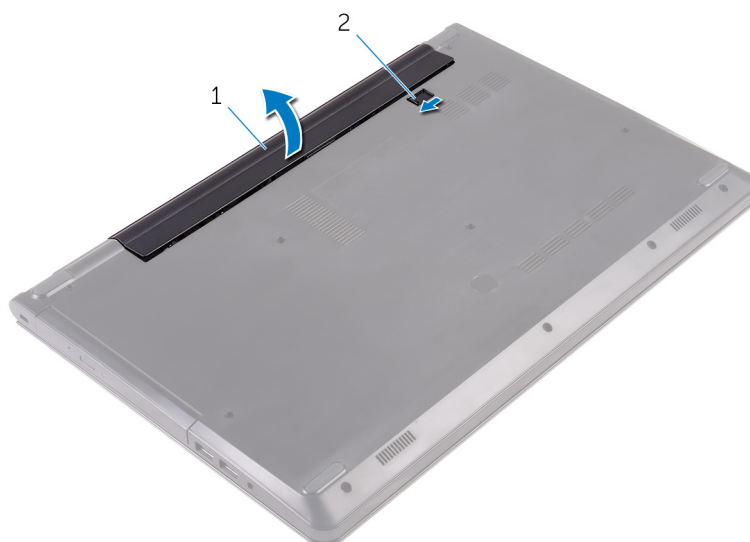
UWAGA: Przed przystąpieniem do wykonywania czynności wymagających otwarcia obudowy komputera należy zapoznać się z instrukcjami dotyczącymi bezpieczeństwa dostarczonymi z komputerem i wykonać procedurę przedstawioną w sekcji [Przed rozpoczęciem serwisowania komputera](#). Po zakończeniu pracy należy wykonać procedurę przedstawioną w sekcji [Po zakończeniu serwisowania komputera](#). Dodatkowe zalecenia dotyczące bezpieczeństwa można znaleźć na stronie Regulatory Compliance (Informacje o zgodności z przepisami prawnymi) pod adresem www.dell.com/regulatory_compliance.

Tematy:

- [Procedura](#)

Procedura

1. Zamknij wyświetlacz i odwróć komputer spodem do góry.
2. Przesuń zwalniacz zatrzaśku akumulatora w położenie otwarte.
3. Podnieś akumulator pod kątem i wyjmij go z wnęki akumulatora.



- a. akumulator
 - b. zwalniacz zatrzaśku akumulatora
4. Odwróć komputer, otwórz wyświetlacz, a następnie naciśnij przycisk zasilania i przytrzymaj przez pięć sekund, aby odprowadzić ładunki elektryczne z płyty systemowej.

Instalowanie akumulatora

UWAGA: Przed przystąpieniem do wykonywania czynności wymagających otwarcia obudowy komputera należy zapoznać się z instrukcjami dotyczącymi bezpieczeństwa dostarczonymi z komputerem i wykonać procedurę przedstawioną w sekcji [Przed rozpoczęciem serwisowania komputera](#). Po zakończeniu pracy należy wykonać procedurę przedstawioną w sekcji [Po zakończeniu serwisowania komputera](#). Dodatkowe zalecenia dotyczące bezpieczeństwa można znaleźć na stronie Regulatory Compliance (Informacje o zgodności z przepisami prawnymi) pod adresem www.dell.com/regulatory_compliance.

Tematy:

- [Procedura](#)

Procedura

1. Zamknij wyświetlacz i odwróć komputer spodem do góry.
2. Umieść akumulator we wnęce akumulatora i zatrzaśnij, aby go zamocować.

UWAGA: Zatrzaśki zwalniający akumulatora powraca do pozycji zablokowanej, gdy akumulator jest prawidłowo zamontowany.

Wymontowywanie napędu dysków optycznych

UWAGA: Przed przystąpieniem do wykonywania czynności wymagających otwarcia obudowy komputera należy zapoznać się z instrukcjami dotyczącymi bezpieczeństwa dostarczonymi z komputerem i wykonać procedurę przedstawioną w sekcji [Przed rozpoczęciem serwisowania komputera](#). Po zakończeniu pracy należy wykonać procedurę przedstawioną w sekcji [Po zakończeniu serwisowania komputera](#). Dodatkowe zalecenia dotyczące bezpieczeństwa można znaleźć na stronie Regulatory Compliance (Informacje o zgodności z przepisami prawnymi) pod adresem www.dell.com/regulatory_compliance.

Tematy:

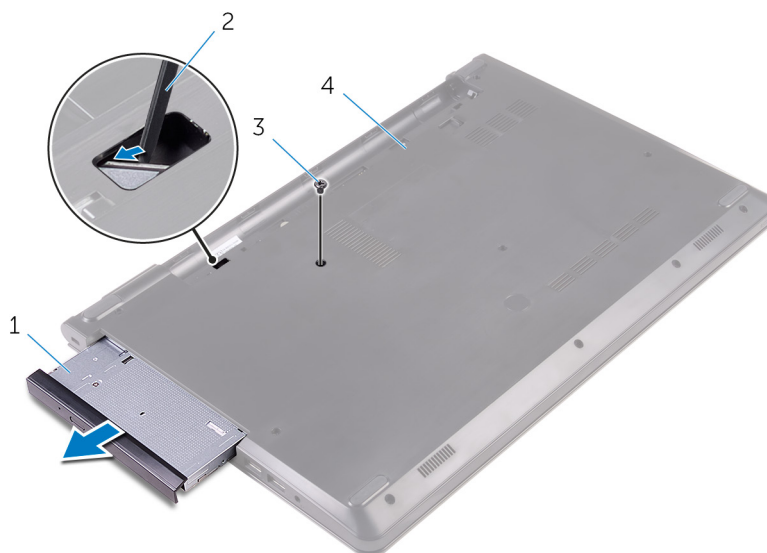
- [Przed wykonaniem procedury](#)
- [Procedura](#)

Przed wykonaniem procedury

Wymontuj [akumulator](#).

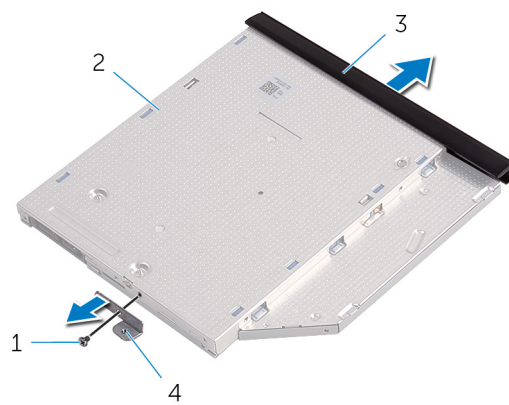
Procedura

1. Wykręć śrubę mocującą zestaw napędu dysków optycznych do pokrywy dolnej.
2. Rysikiem z tworzywa sztucznego wypchnij zestaw napędu dysków optycznych z wnęki napędu.
3. Wsuń zestaw napędu dysków optycznych z wnęki.



- | | |
|------------------------------------|--------------------------------|
| 1. zestaw napędu dysków optycznych | 2. rysik z tworzywa sztucznego |
| 3. śruba | 4. pokrywa dolna |
4. Ostrożnie podważ osłonę napędu dysków optycznych i zdejmij ją z napędu dysków optycznych.
 5. Wykręć śrubę mocującą wspornik napędu dysków optycznych do napędu.

UWAGA: Zwróć uwagę na orientację wspornika napędu dysków optycznych, aby móc go poprawnie zainstalować.



1. śruba

3. osłona napędu dysków optycznych

2. napęd dysków optycznych

4. wspornik napędu dysków optycznych

Instalowanie napędu dysków optycznych

UWAGA: Przed przystąpieniem do wykonywania czynności wymagających otwarcia obudowy komputera należy zapoznać się z instrukcjami dotyczącymi bezpieczeństwa dostarczonymi z komputerem i wykonać procedurę przedstawioną w sekcji [Przed rozpoczęciem serwisowania komputera](#). Po zakończeniu pracy należy wykonać procedurę przedstawioną w sekcji [Po zakończeniu serwisowania komputera](#). Dodatkowe zalecenia dotyczące bezpieczeństwa można znaleźć na stronie Regulatory Compliance (Informacje o zgodności z przepisami prawnymi) pod adresem www.dell.com/regulatory_compliance.

Tematy:

- [Procedura](#)
- [Po wykonaniu procedury](#)

Procedura

1. Dopasuj otwór na śrubę we wsporniku napędu dysków optycznych do otworu w napędzie.

UWAGA: Wspornik napędu dysków optycznych musi być prawidłowo dopasowany, aby można było stabilnie zamocować napęd dysków optycznych do komputera. Prawidłowa orientacja jest przedstawiona w punkcie 5 procedury „[Wymontowywanie napędu dysków optycznych](#)”.

2. Wkręć śrubę mocującą wspornik napędu dysków optycznych do napędu.
3. Dopasuj zaczepy na osłonie napędu dysków optycznych do szczelin w napędzie i zatrzasknij osłonę.
4. Wsuń napęd dysków optycznych do wnęki napędu dysków optycznych.
5. Wkręć śrubę mocującą zestaw napędu dysków optycznych do pokrywy dolnej.

Po wykonaniu procedury

Zainstaluj [akumulator](#).

Wymontowywanie klawiatury

UWAGA: Przed przystąpieniem do wykonywania czynności wymagających otwarcia obudowy komputera należy zapoznać się z instrukcjami dotyczącymi bezpieczeństwa dostarczonymi z komputerem i wykonać procedurę przedstawioną w sekcji [Przed rozpoczęciem serwisowania komputera](#). Po zakończeniu pracy należy wykonać procedurę przedstawioną w sekcji [Po zakończeniu serwisowania komputera](#). Dodatkowe zalecenia dotyczące bezpieczeństwa można znaleźć na stronie Regulatory Compliance (Informacje o zgodności z przepisami prawnymi) pod adresem www.dell.com/regulatory_compliance.

Tematy:

- [Przed wykonaniem procedury](#)
- [Procedura](#)

Przed wykonaniem procedury

Wymontuj [akumulator](#).

Procedura

1. Obróć komputer górną częścią ku górze i otwórz wyświetlacz.
2. Rysikiem z tworzywa sztucznego delikatnie uwolnij zaczepy mocujące klawiaturę do zestawu podparcia dłoni.
3. Przesuń klawiaturę do góry, aby ją uwolnić z gniazd w zestawie podparcia dłoni.
4. Ostrożnie odwróć klawiaturę i umieść ją na podparciu dłoni.



1. zaczepy (5)

2. rysik z tworzywa sztucznego

3. klawiatura

4. gniazda (6)

5. zestaw podparcia dłoni

5. Podnieś zatrzask i odłącz kabel klawiatury od płyty systemowej.



1. zatrzask

2. kabel klawiatury

3. klawiatura

4. zestaw podparcia dłoni

6. Wymij klawiaturę razem z kablem z zestawu podparcia dłoni.

Instalowanie klawiatury

UWAGA: Przed przystąpieniem do wykonywania czynności wymagających otwarcia obudowy komputera należy zapoznać się z instrukcjami dotyczącymi bezpieczeństwa dostarczonymi z komputerem i wykonać procedurę przedstawioną w sekcji [Przed rozpoczęciem serwisowania komputera](#). Po zakończeniu pracy należy wykonać procedurę przedstawioną w sekcji [Po zakończeniu serwisowania komputera](#). Dodatkowe zalecenia dotyczące bezpieczeństwa można znaleźć na stronie Regulatory Compliance (Informacje o zgodności z przepisami prawnymi) pod adresem www.dell.com/regulatory_compliance.

Tematy:

- [Procedura](#)
- [Po wykonaniu procedury](#)

Procedura

1. Podłącz kabel klawiatury do złącza płyty systemowej i naciśnij zatrzaski, aby zamocować kabel.
2. Ostrożnie odwróć klawiaturę, wsuń zaczepy na klawiaturze do szczelin w zestawie podparcia dłoni i wciśnij klawiaturę na miejsce.
3. Zamknij wyświetlacz i odwróć komputer spodem do góry.

Po wykonaniu procedury

Zainstaluj [akumulator](#).

Wymontowywanie pokrywy dolnej

UWAGA: Przed przystąpieniem do wykonywania czynności wymagających otwarcia obudowy komputera należy zapoznać się z instrukcjami dotyczącymi bezpieczeństwa dostarczonymi z komputerem i wykonać procedurę przedstawioną w sekcji [Przed rozpoczęciem serwisowania komputera](#). Po zakończeniu pracy należy wykonać procedurę przedstawioną w sekcji [Po zakończeniu serwisowania komputera](#). Dodatkowe zalecenia dotyczące bezpieczeństwa można znaleźć na stronie Regulatory Compliance (Informacje o zgodności z przepisami prawnymi) pod adresem www.dell.com/regulatory_compliance.

Tematy:

- [Przed wykonaniem procedury](#)
- [Procedura](#)

Przed wykonaniem procedury

1. Wymontuj [akumulator](#).
2. Wykonaj punkty od 1 do 3 procedury [„Wymontowywanie napędu dysków optycznych”](#).
3. Wymontuj [klawiaturę](#).

Procedura

1. Otwórz wyświetlacz i wykręć wkręty mocujące zespół podparcia dłoni do pokrywy dolnej od złącza na płycie systemowej.
2. Unieś zatrzask i odłącz kabel napędu dysków optycznych od płyty systemowej.



1. śruby (5)

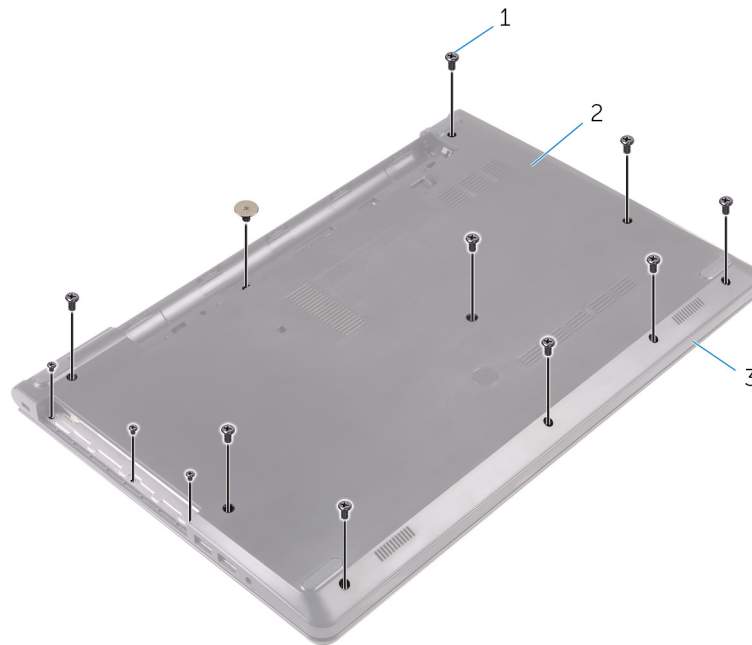
2. zestaw podparcia dłoni

3. pokrywa dolna

4. kabel napędu dysków optycznych

5. zatrzask

3. Zamknij wyświetlacz i odwróć komputer spodem do góry.
4. Wykręć śruby mocujące pokrywę dolną do zestawu podparcia dłoni.



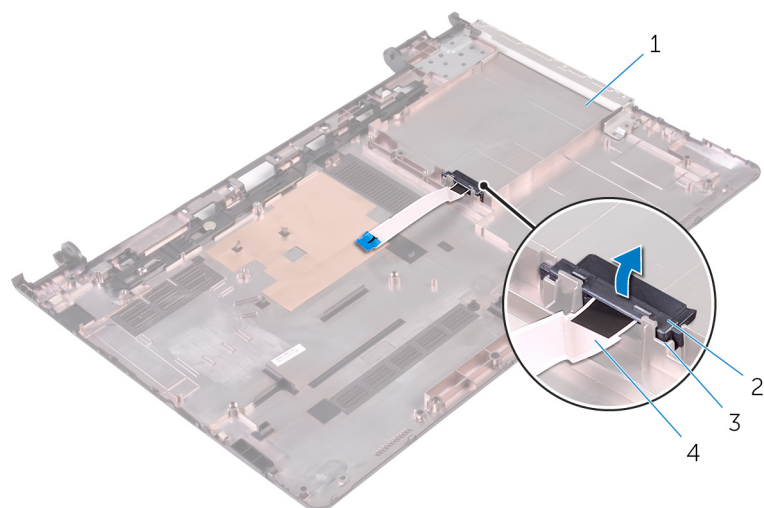
- a. wkręty (13)
- b. pokrywa dolna
- c. zestaw podparcia dłoni

5. Palcami delikatnie podważ pokrywę dolną, aby ją uwolnić z zestawu podparcia dłoni.



- a. pokrywa dolna
- b. zestaw podparcia dłoni

6. Odwróć pokrywę dolną.
7. Uwolnij przejściówkę napędu dysków optycznych z zaczepów w pokrywie dolnej.



1. pokrywa dolna

3. zaczepy (2)

2. przejściówka napędu dysków optycznych

4. kabel napędu dysków optycznych

Instalowanie pokrywy dolnej

UWAGA: Przed przystąpieniem do wykonywania czynności wymagających otwarcia obudowy komputera należy zapoznać się z instrukcjami dotyczącymi bezpieczeństwa dostarczonymi z komputerem i wykonać procedurę przedstawioną w sekcji [Przed rozpoczęciem serwisowania komputera](#). Po zakończeniu pracy należy wykonać procedurę przedstawioną w sekcji [Po zakończeniu serwisowania komputera](#). Dodatkowe zalecenia dotyczące bezpieczeństwa można znaleźć na stronie Regulatory Compliance (Informacje o zgodności z przepisami prawnymi) pod adresem www.dell.com/regulatory_compliance.

Tematy:

- [Procedura](#)
- [Po wykonaniu procedury](#)

Procedura

1. Dopasuj przejściówkę napędu dysków optycznych do zaczepów w pokrywie dolnej i wciśnij ją na miejsce.
2. Odwróć pokrywę dolną.
3. Dopasuj zaczepy w pokrywie dolnej do szczelin w zestawie podparcia dłoni i umieść pokrywę dolną na miejscu.
4. Wkręć śruby mocujące pokrywę dolną do zestawu podparcia dłoni.
5. Odwróć komputer spodem do góry.
6. Otwórz wyświetlacz i wkręć wkręty mocujące zespół podparcia dłoni do pokrywy dolnej.
7. Wsuń kabel napędu dysków optycznych do gniazda i zamknij zatrzask złącza, aby zamocować kabel.

Po wykonaniu procedury

1. Zainstaluj [klawiaturę](#).
2. Wykonaj punkty od 4 do 5 procedury „Instalowanie [napędu dysków optycznych](#)”.
3. Zainstaluj [akumulator](#).

Wymontowywanie dysku twardego

UWAGA: Przed przystąpieniem do wykonywania czynności wymagających otwarcia obudowy komputera należy zapoznać się z instrukcjami dotyczącymi bezpieczeństwa dostarczonymi z komputerem i wykonać procedurę przedstawioną w sekcji [Przed rozpoczęciem serwisowania komputera](#). Po zakończeniu pracy należy wykonać procedurę przedstawioną w sekcji [Po zakończeniu serwisowania komputera](#). Dodatkowe zalecenia dotyczące bezpieczeństwa można znaleźć na stronie Regulatory Compliance (Informacje o zgodności z przepisami prawnymi) pod adresem www.dell.com/regulatory_compliance.

OSTRZEŻENIE: Dyski twarde są delikatne i należy obchodzić się z nimi bardzo ostrożnie.

OSTRZEŻENIE: Nie należy wyjmować dysku twardego, gdy komputer jest włączony lub w stanie uśpienia, ponieważ może to spowodować utratę danych.

Tematy:

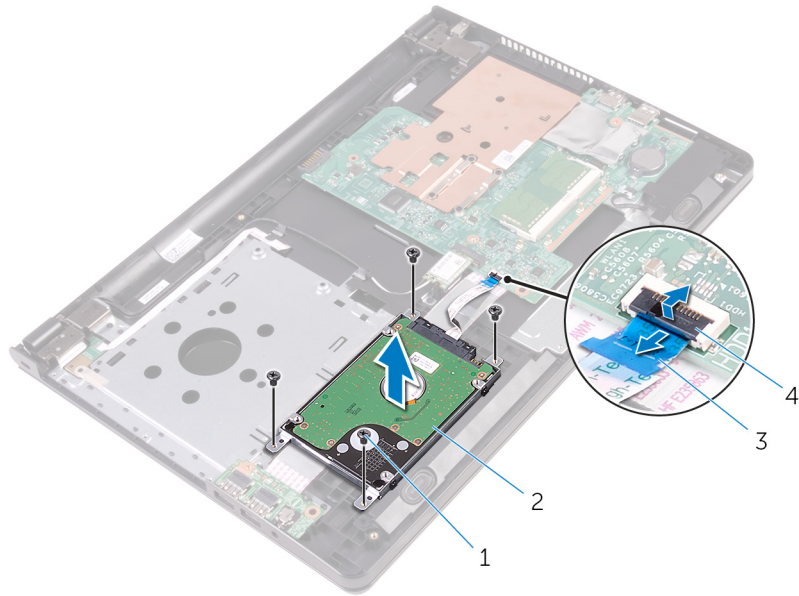
- [Przed wykonaniem procedury](#)
- [Procedura](#)

Przed wykonaniem procedury

1. Wymontuj [akumulator](#).
2. Wykonaj punkty od 1 do 3 procedury „[Wymontowywanie napędu dysków optycznych](#)”.
3. Wymontuj [klawiaturę](#).
4. Wykonaj punkty od 1 do 5 procedury „[Wymontowywanie pokrywy dolnej](#)”.

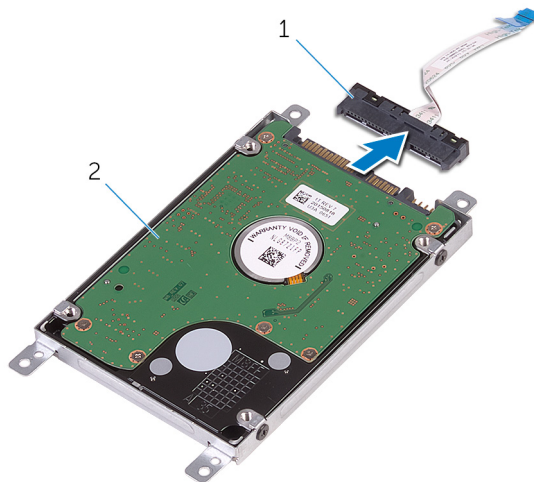
Procedura

1. Wykręć śruby mocujące zestaw dysku twardego do zestawu podparcia dłoni.
2. Podnieś zatrzask i odłącz kabel dysku twardego od płyty systemowej.
3. Wymij zestaw dysku twardego z zestawu podparcia dłoni.



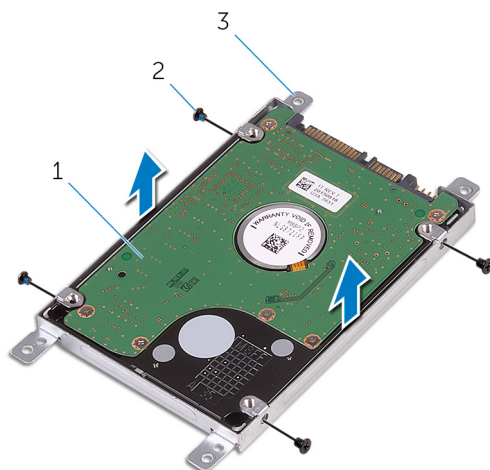
- 1. śruby (4)
- 2. zestaw dysku twardego
- 3. kabel dysku twardego
- 4. zatrzask

4. Odłącz przejściówkę od dysku zestawu twardego.



- a. przejściówka
- b. zestaw dysku twardego

5. Wykręć śruby mocujące wspornik dysku twardego do dysku twardego i wyjmij wspornik dysku twardego.



- a. dysk twardy
- b. śruby (4)
- c. wspornik dysku twardego

Instalowanie dysku twardego

UWAGA: Przed przystąpieniem do wykonywania czynności wymagających otwarcia obudowy komputera należy zapoznać się z instrukcjami dotyczącymi bezpieczeństwa dostarczonymi z komputerem i wykonać procedurę przedstawioną w sekcji [Przed rozpoczęciem serwisowania komputera](#). Po zakończeniu pracy należy wykonać procedurę przedstawioną w sekcji [Po zakończeniu serwisowania komputera](#). Dodatkowe zalecenia dotyczące bezpieczeństwa można znaleźć na stronie Regulatory Compliance (Informacje o zgodności z przepisami prawnymi) pod adresem www.dell.com/regulatory_compliance.

OSTRZEŻENIE: Dyski twarde są delikatne i należy obchodzić się z nimi bardzo ostrożnie.

Tematy:

- [Procedura](#)
- [Po wykonaniu procedury](#)

Procedura

1. Dopasuj otwory na śruby we wsporniku dysku twardego do otworów w dysku twardym.
2. Wkręć śruby mocujące wspornik do dysku twardego.
3. Podłącz przejściówkę do zestawu dysku twardego.
4. Dopasuj otwory na śruby w zestawie dysku twardego do otworów w zestawie podparcia dłoni.
5. Wkręć śruby mocujące zestaw dysku twardego do zestawu podparcia dłoni.
6. Podłącz kabel dysku twardego do złącza płyty systemowej i naciśnij dźwignię złącza, aby umocować kabel.

Po wykonaniu procedury

1. Wykonaj punkty od 3 do 7 procedury „[Instalowanie pokrywy dolnej](#)”.
2. Zainstaluj [klawiaturę](#).
3. Wykonaj punkty od 4 do 5 procedury „[Instalowanie napędu dysków optycznych](#)”.
4. Zainstaluj [akumulator](#).

Wymontowywanie modułu pamięci

UWAGA: Przed przystąpieniem do wykonywania czynności wymagających otwarcia obudowy komputera należy zapoznać się z instrukcjami dotyczącymi bezpieczeństwa dostarczonymi z komputerem i wykonać procedurę przedstawioną w sekcji [Przed rozpoczęciem serwisowania komputera](#). Po zakończeniu pracy należy wykonać procedurę przedstawioną w sekcji [Po zakończeniu serwisowania komputera](#). Dodatkowe zalecenia dotyczące bezpieczeństwa można znaleźć na stronie Regulatory Compliance (Informacje o zgodności z przepisami prawnymi) pod adresem www.dell.com/regulatory_compliance.

Tematy:

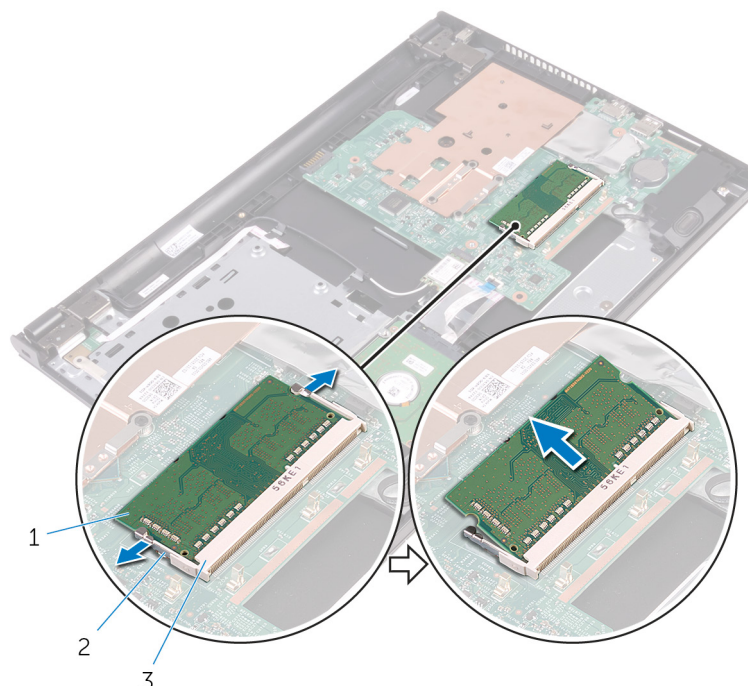
- [Przed wykonaniem procedury](#)
- [Procedura](#)

Przed wykonaniem procedury

1. Wymontuj [akumulator](#).
2. Wykonaj punkty od 1 do 3 procedury „[Wymontowywanie napędu dysków optycznych](#)”.
3. Wymontuj [klawiaturę](#).
4. Wykonaj punkty od 1 do 5 procedury „[Wymontowywanie pokrywy dolnej](#)”.

Procedura

1. Rozciągnij palcami zaciski mocujące po obu stronach każdego gniazda modułu pamięci, aż moduł odskoczy.
2. Przesuń i wyjmij moduł pamięci z gniazda.



- a. moduł pamięci
- b. zaciski mocujące (2)

c. gniazdo modułu pamięci

Instalowanie modułu pamięci

UWAGA: Przed przystąpieniem do wykonywania czynności wymagających otwarcia obudowy komputera należy zapoznać się z instrukcjami dotyczącymi bezpieczeństwa dostarczonymi z komputerem i wykonać procedurę przedstawioną w sekcji [Przed rozpoczęciem serwisowania komputera](#). Po zakończeniu pracy należy wykonać procedurę przedstawioną w sekcji [Po zakończeniu serwisowania komputera](#). Dodatkowe zalecenia dotyczące bezpieczeństwa można znaleźć na stronie Regulatory Compliance (Informacje o zgodności z przepisami prawnymi) pod adresem www.dell.com/regulatory_compliance.

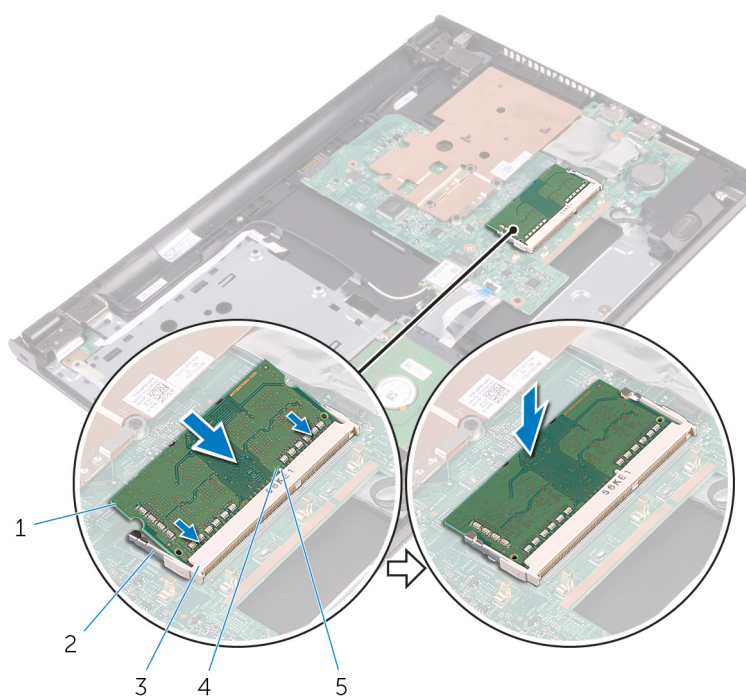
Tematy:

- [Procedura](#)
- [Po wykonaniu procedury](#)

Procedura

1. Dopasuj wycięcie w module pamięci do wypustki w gnieździe.
2. Włóż moduł pamięci do gniazda pod kątem i dociśnij, aż zostanie osadzony.

UWAGA: Jeśli nie usłyszysz kliknięcia, wyjmij moduł pamięci i zainstaluj go ponownie.



- | | |
|---------------------------|-------------------------|
| 1. moduł pamięci | 2. zaciski mocujące (2) |
| 3. gniazdo modułu pamięci | 4. wycięcie |
| 5. zaczep | |

Po wykonaniu procedury

1. Wykonaj punkty od 3 do 7 procedury „Instalowanie pokrywy dolnej”.
2. Zainstaluj [klawiaturę](#).
3. Wykonaj punkty od 4 do 5 procedury „Instalowanie [napędu dysków optycznych](#)”.
4. Zainstaluj [akumulator](#).

Wymontowywanie karty sieci bezprzewodowej

UWAGA: Przed przystąpieniem do wykonywania czynności wymagających otwarcia obudowy komputera należy zapoznać się z instrukcjami dotyczącymi bezpieczeństwa dostarczonymi z komputerem i wykonać procedurę przedstawioną w sekcji [Przed rozpoczęciem serwisowania komputera](#). Po zakończeniu pracy należy wykonać procedurę przedstawioną w sekcji [Po zakończeniu serwisowania komputera](#). Dodatkowe zalecenia dotyczące bezpieczeństwa można znaleźć na stronie Regulatory Compliance (Informacje o zgodności z przepisami prawnymi) pod adresem www.dell.com/regulatory_compliance.

Tematy:

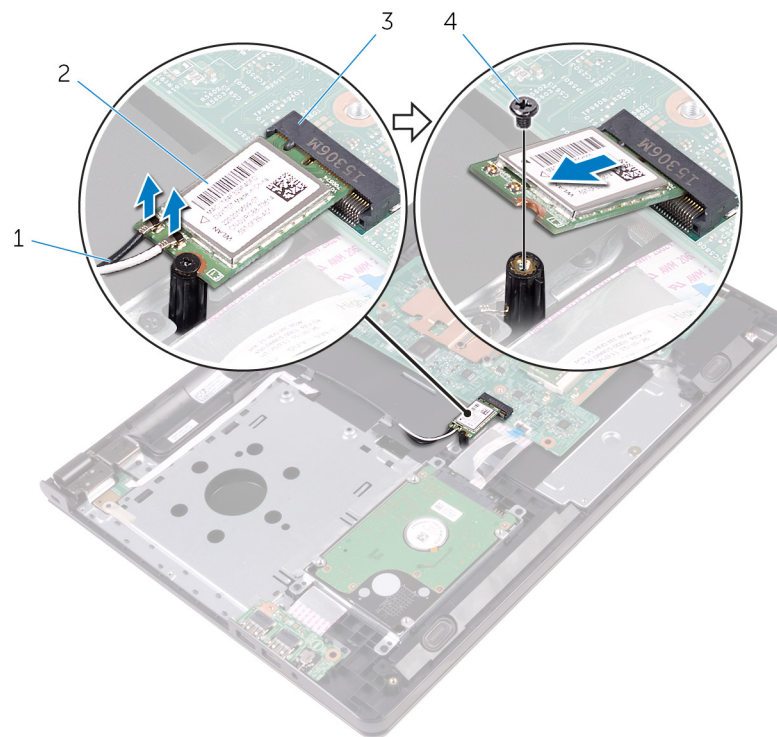
- [Przed wykonaniem procedury](#)
- [Procedura](#)

Przed wykonaniem procedury

1. Wymontuj [akumulator](#).
2. Wykonaj punkty od 1 do 3 procedury „[Wymontowywanie napędu dysków optycznych](#)”.
3. Wymontuj [klawiaturę](#).
4. Wykonaj punkty od 1 do 5 procedury „[Wymontowywanie pokrywy dolnej](#)”.

Procedura

1. Odłącz kable antenowe od karty sieci bezprzewodowej.
2. Wykręć śrubę mocującą kartę sieci bezprzewodowej do płyty systemowej.
3. Przesuń i wyjmij kartę sieci bezprzewodowej z gniazda.



1. kable antenowe (2)

2. karta sieci bezprzewodowej

3. gniazdo karty sieci bezprzewodowej

4. śruba

Instalowanie karty sieci bezprzewodowej

UWAGA: Przed przystąpieniem do wykonywania czynności wymagających otwarcia obudowy komputera należy zapoznać się z instrukcjami dotyczącymi bezpieczeństwa dostarczonymi z komputerem i wykonać procedurę przedstawioną w sekcji [Przed rozpoczęciem serwisowania komputera](#). Po zakończeniu pracy należy wykonać procedurę przedstawioną w sekcji [Po zakończeniu serwisowania komputera](#). Dodatkowe zalecenia dotyczące bezpieczeństwa można znaleźć na stronie Regulatory Compliance (Informacje o zgodności z przepisami prawnymi) pod adresem www.dell.com/regulatory_compliance.

Tematy:

- [Procedura](#)
- [Po wykonaniu procedury](#)

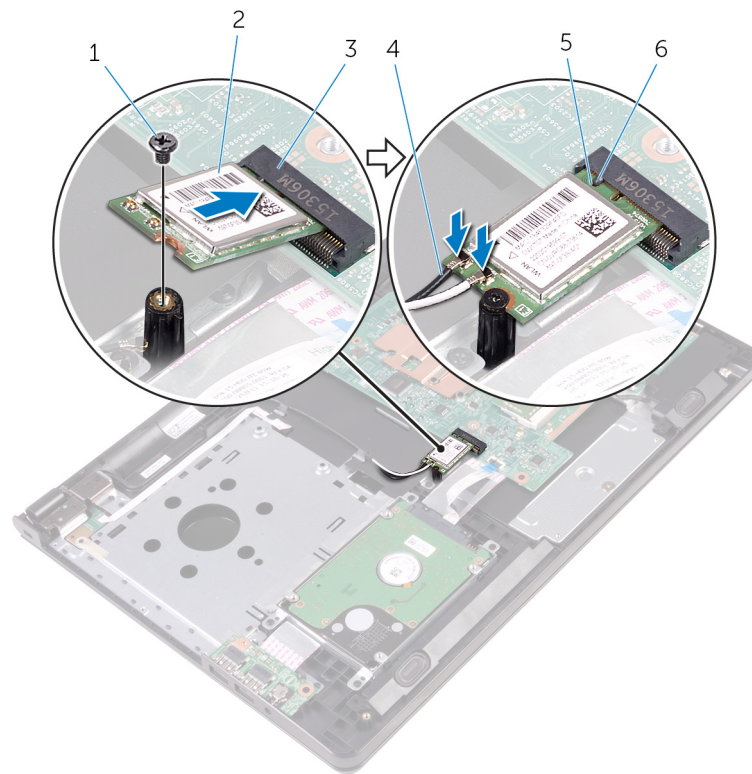
Procedura

OSTRZEŻENIE: Aby uniknąć uszkodzenia kart sieci bezprzewodowej, nie należy umieszczać pod kartą żadnych kabli.

1. Dopasuj wycięcie na karcie sieci bezprzewodowej do zaczepu na gnieździe karty bezprzewodowej i wsuń kartę do gniazda.
2. Dociśnij drugi koniec karty sieci bezprzewodowej i wkręć śrubę mocującą kartę sieci bezprzewodowej do gniazda na płycie systemowej.
3. Podłącz kable antenowe do karty sieci bezprzewodowej.

W poniższej tabeli przedstawiono schemat kolorów kabli antenowych poszczególnych kart sieci bezprzewodowej obsługiwanych w komputerze:

Złącza na karcie sieci bezprzewodowej	Kolor kabla antenowego
Kabel główny (biały trójkąt)	Biały
Kabel pomocniczy (czarny trójkąt)	Czarny



- | | |
|---------------------------------------|-------------------------------|
| 1. śruba | 2. karta sieci bezprzewodowej |
| 3. gniazdo karty sieci bezprzewodowej | 4. kable antenowe (2) |
| 5. wycięcie | 6. zaczep |

Po wykonaniu procedury

1. Wykonaj punkty od 3 do 7 procedury „Instalowanie pokrywy dolnej”.
2. Zainstaluj [klawiaturę](#).
3. Wykonaj punkty od 4 do 5 procedury „Instalowanie [napędu dysków optycznych](#)”.
4. Zainstaluj [akumulator](#).

Wymontowywanie płyty przycisku zasilania

UWAGA: Przed przystąpieniem do wykonywania czynności wymagających otwarcia obudowy komputera należy zapoznać się z instrukcjami dotyczącymi bezpieczeństwa dostarczonymi z komputerem i wykonać procedurę przedstawioną w sekcji [Przed rozpoczęciem serwisowania komputera](#). Po zakończeniu pracy należy wykonać procedurę przedstawioną w sekcji [Po zakończeniu serwisowania komputera](#). Dodatkowe zalecenia dotyczące bezpieczeństwa można znaleźć na stronie Regulatory Compliance (Informacje o zgodności z przepisami prawnymi) pod adresem www.dell.com/regulatory_compliance.

Tematy:

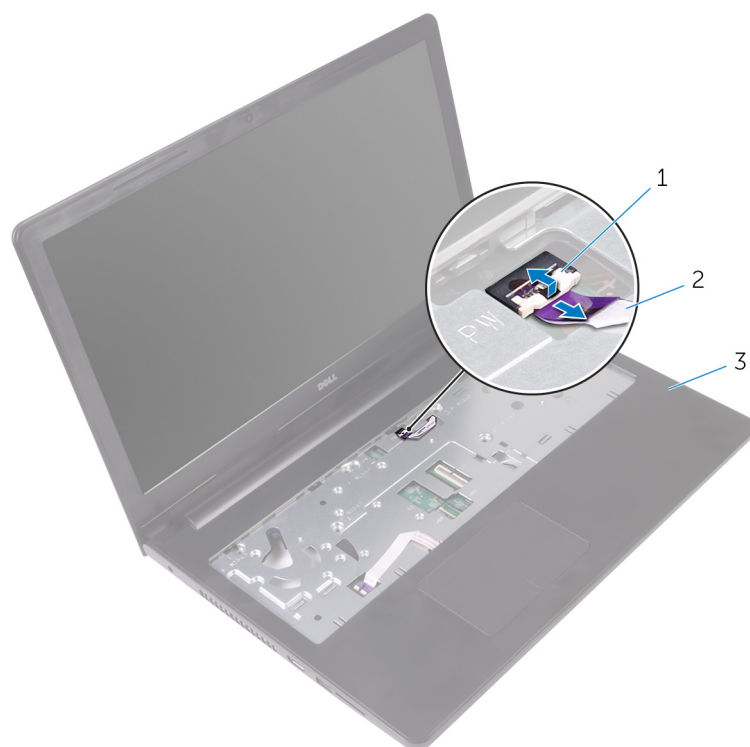
- [Przed wykonaniem procedury](#)
- [Procedura](#)

Przed wykonaniem procedury

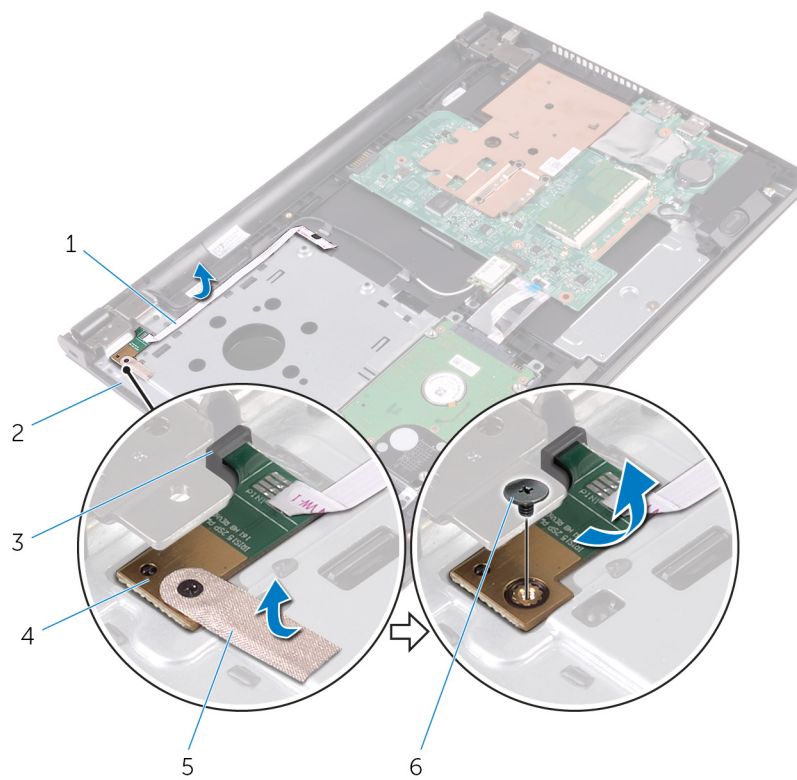
1. Wymontuj [akumulator](#).
2. Wykonaj punkty od 1 do 3 procedury „[Wymontowywanie napędu dysków optycznych](#)”.
3. Wymontuj [klawiaturę](#).
4. Wykonaj punkty od 1 do 5 procedury „[Wymontowywanie pokrywy dolnej](#)”.

Procedura

1. Odwróć komputer i otwórz wyświetlacz, odchylając go najdalej, jak to możliwe.
2. Podnieś zatrzask i odłącz kabel płyty przycisku zasilania od płyty systemowej.



- a. zatrzask
 - b. kabel płyty przycisku zasilania
 - c. zespół podparcia dłoni
3. Zamknij wyświetlacz i odwróć komputer spodem do góry.
 4. Odklej taśmę mocującą płytę przycisku zasilania do zestawu podparcia dłoni.
 5. Wykręć śrubę mocującą płytę przycisku zasilania do podparcia dłoni.
 6. Zanotuj sposób poprowadzenia kabla płyty przycisku zasilania i odklej kabel od zestawu podparcia dłoni.
 7. Przesuń i wyjmij płytę przycisku zasilania razem z kablem spod zaczepu na zestawie podparcia dłoni.



1. kabel płyty przycisku zasilania

3. zaczep

5. taśma

2. zestaw podparcia dłoni

4. płyta przycisku zasilania

6. śruba

Instalowanie płyty przycisku zasilania

UWAGA: Przed przystąpieniem do wykonywania czynności wymagających otwarcia obudowy komputera należy zapoznać się z instrukcjami dotyczącymi bezpieczeństwa dostarczonymi z komputerem i wykonać procedurę przedstawioną w sekcji [Przed rozpoczęciem serwisowania komputera](#). Po zakończeniu pracy należy wykonać procedurę przedstawioną w sekcji [Po zakończeniu serwisowania komputera](#). Dodatkowe zalecenia dotyczące bezpieczeństwa można znaleźć na stronie Regulatory Compliance (Informacje o zgodności z przepisami prawnymi) pod adresem www.dell.com/regulatory_compliance.

Tematy:

- [Procedura](#)
- [Po wykonaniu procedury](#)

Procedura

1. Wsuń płytę przycisku zasilania pod zaczep na zestawie podparcia dłoni i dopasuj otwór na śrubę w płycie przycisku zasilania do otworu w zestawie podparcia dłoni.
2. Wkręć śrubę mocującą płytę przycisku zasilania do podparcia dłoni.
3. Przyklej taśmę mocującą płytę przycisku zasilania do zestawu podparcia dłoni.
4. Przyklej kabel płyty przycisku zasilania do zestawu podparcia dłoni.
5. Przełóż kabel płyty przycisku zasilania przez otwór w zestawie podparcia dłoni.
6. Odwróć komputer i otwórz wyświetlacz, odchylając go najdalej, jak to możliwe.
7. Wsuń kabel płyty we/wy do złącza na płycie systemowej i zamknij zatrzask zabezpieczający, aby zamocować kabel.

Po wykonaniu procedury

1. Wykonaj punkty od 3 do 7 procedury „[Instalowanie pokrywy dolnej](#)”.
2. Zainstaluj [klawiaturę](#).
3. Wykonaj punkty od 4 do 5 procedury „[Instalowanie napędu dysków optycznych](#)”.
4. Zainstaluj [akumulator](#).

Wymontowywanie głośników

UWAGA: Przed przystąpieniem do wykonywania czynności wymagających otwarcia obudowy komputera należy zapoznać się z instrukcjami dotyczącymi bezpieczeństwa dostarczonymi z komputerem i wykonać procedurę przedstawioną w sekcji [Przed rozpoczęciem serwisowania komputera](#). Po zakończeniu pracy należy wykonać procedurę przedstawioną w sekcji [Po zakończeniu serwisowania komputera](#). Dodatkowe zalecenia dotyczące bezpieczeństwa można znaleźć na stronie Regulatory Compliance (Informacje o zgodności z przepisami prawnymi) pod adresem www.dell.com/regulatory_compliance.

Tematy:

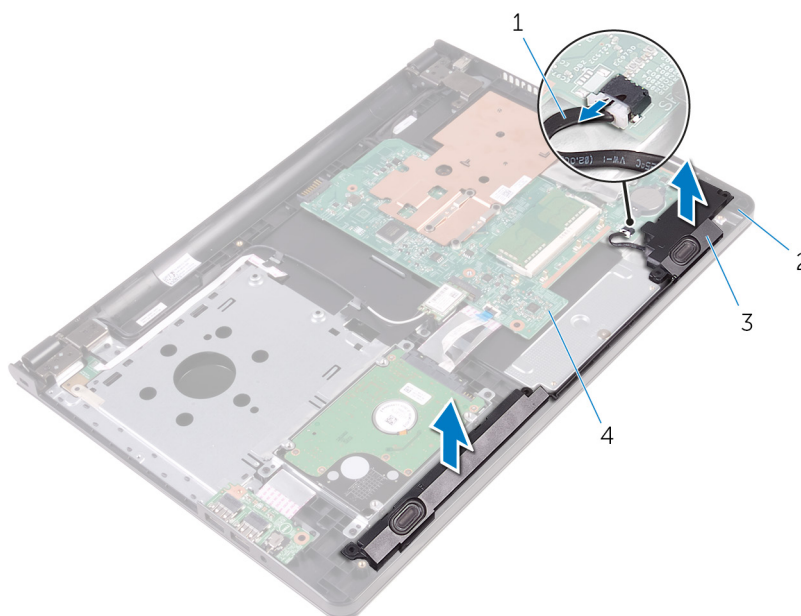
- [Przed wykonaniem procedury](#)
- [Procedura](#)

Przed wykonaniem procedury

1. Wymontuj [akumulator](#).
2. Wykonaj punkty od 1 do 3 procedury „[Wymontowywanie napędu dysków optycznych](#)”.
3. Wymontuj [klawiaturę](#).
4. Wykonaj punkty od 1 do 5 procedury „[Wymontowywanie pokrywy dolnej](#)”.

Procedura

1. Odłącz kabel głośników od płyty systemowej.
2. Zannotuj sposób poprowadzenia kabla głośników i wyjmij kabel z prowadnic w zestawie podparcia dłoni.
3. Wyjmij głośniki z zestawu podparcia dłoni razem z kablem.



1. kabel głośników

2. zestaw podparcia dłoni

3. głośniki (2)

4. płyta systemowa

Instalowanie głośników

UWAGA: Przed przystąpieniem do wykonywania czynności wymagających otwarcia obudowy komputera należy zapoznać się z instrukcjami dotyczącymi bezpieczeństwa dostarczonymi z komputerem i wykonać procedurę przedstawioną w sekcji [Przed rozpoczęciem serwisowania komputera](#). Po zakończeniu pracy należy wykonać procedurę przedstawioną w sekcji [Po zakończeniu serwisowania komputera](#). Dodatkowe zalecenia dotyczące bezpieczeństwa można znaleźć na stronie Regulatory Compliance (Informacje o zgodności z przepisami prawnymi) pod adresem www.dell.com/regulatory_compliance.

Tematy:

- [Procedura](#)
- [Po wykonaniu procedury](#)

Procedura

1. Dopasuj położenie głośników do prowadnic w zestawie podparcia dłoni i umieść głośniki na miejscu.
2. Umieść kabel głośnika w prowadnicach w zestawie podparcia dłoni.
3. Podłącz kabel głośnika do płyty systemowej.

Po wykonaniu procedury

1. Wykonaj punkty od 3 do 7 procedury „[Instalowanie pokrywy dolnej](#)”.
2. Zainstaluj [klawiaturę](#).
3. Wykonaj punkty od 4 do 5 procedury „[Instalowanie napędu dysków optycznych](#)”.
4. Zainstaluj [akumulator](#).

Wymontowanie płyty we/wy

UWAGA: Przed przystąpieniem do wykonywania czynności wymagających otwarcia obudowy komputera należy zapoznać się z instrukcjami dotyczącymi bezpieczeństwa dostarczonymi z komputerem i wykonać procedurę przedstawioną w sekcji [Przed rozpoczęciem serwisowania komputera](#). Po zakończeniu pracy należy wykonać procedurę przedstawioną w sekcji [Po zakończeniu serwisowania komputera](#). Dodatkowe zalecenia dotyczące bezpieczeństwa można znaleźć na stronie Regulatory Compliance (Informacje o zgodności z przepisami prawnymi) pod adresem www.dell.com/regulatory_compliance.

Tematy:

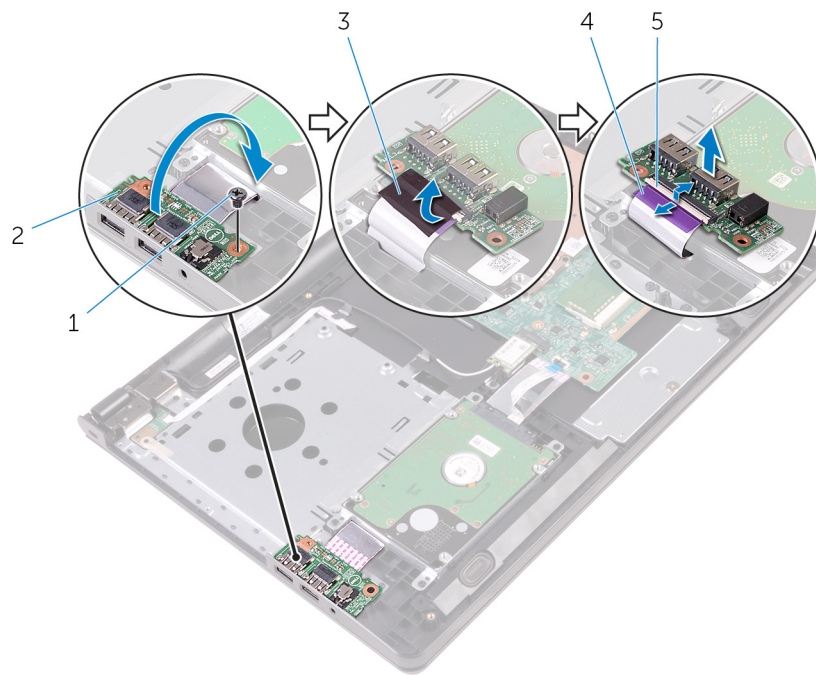
- [Przed wykonaniem procedury](#)
- [Procedura](#)

Przed wykonaniem procedury

1. Wymontuj [akumulator](#).
2. Wykonaj punkty od 1 do 3 procedury „[Wymontowywanie napędu dysków optycznych](#)”.
3. Wymontuj [klawiaturę](#).
4. Wykonaj punkty od 1 do 5 procedury „[Wymontowywanie pokrywy dolnej](#)”.

Procedura

1. Wykręć śrubę mocującą płytę we/wy do zestawu podparcia dłoni.
2. Odwróć płytę we/wy i odklej taśmę mocującą kabel płyty we/wy do płyty we/wy.
3. Otwórz zatrzask i odłącz kabel płyty we/wy od płyty we/wy.
4. Wyjmij płytę we/wy z zestawu podparcia dłoni.



1. śruba

3. taśma

5. zatrzask

2. płyta we/wy

4. kabel płyty we/wy

Instalowanie płyty we/wy

UWAGA: Przed przystąpieniem do wykonywania czynności wymagających otwarcia obudowy komputera należy zapoznać się z instrukcjami dotyczącymi bezpieczeństwa dostarczonymi z komputerem i wykonać procedurę przedstawioną w sekcji [Przed rozpoczęciem serwisowania komputera](#). Po zakończeniu pracy należy wykonać procedurę przedstawioną w sekcji [Po zakończeniu serwisowania komputera](#). Dodatkowe zalecenia dotyczące bezpieczeństwa można znaleźć na stronie Regulatory Compliance (Informacje o zgodności z przepisami prawnymi) pod adresem www.dell.com/regulatory_compliance.

Tematy:

- [Procedura](#)
- [Po wykonaniu procedury](#)

Procedura

1. Podłącz kabel płyty we/wy do złącza kabla płyty we/wy i zamknij zatrzask, aby zamocować kabel.
2. Przyklej taśmę mocującą kabel płyty we/wy do płyty we/wy.
3. Odwróć płytę we/wy i dopasuj otwór na śrubę w płycie we/wy do otworu w zestawie podparcia dłoni.
4. Wkręć śrubę mocującą płytę we/wy do zestawu podparcia dłoni.

Po wykonaniu procedury

1. Wykonaj punkty od 3 do 7 procedury „[Instalowanie pokrywy dolnej](#)”.
2. Zainstaluj [klawiaturę](#).
3. Wykonaj punkty od 4 do 5 procedury „[Instalowanie napędu dysków optycznych](#)”.
4. Zainstaluj [akumulator](#).

Wymontowywanie baterii pastylkowej

UWAGA: Przed przystąpieniem do wykonywania czynności wymagających otwarcia obudowy komputera należy zapoznać się z instrukcjami dotyczącymi bezpieczeństwa dostarczonymi z komputerem i wykonać procedurę przedstawioną w sekcji [Przed rozpoczęciem serwisowania komputera](#). Po zakończeniu pracy należy wykonać procedurę przedstawioną w sekcji [Po zakończeniu serwisowania komputera](#). Dodatkowe zalecenia dotyczące bezpieczeństwa można znaleźć na stronie Regulatory Compliance (Informacje o zgodności z przepisami prawnymi) pod adresem www.dell.com/regulatory_compliance.

OSTRZEŻENIE: Wyjęcie baterii pastylkowej powoduje zresetowanie ustawień systemu BIOS i przywrócenie ich domyślnych wartości. Producent zaleca zanotowanie ustawień systemu BIOS przed wyjęciem baterii pastylkowej.

Tematy:

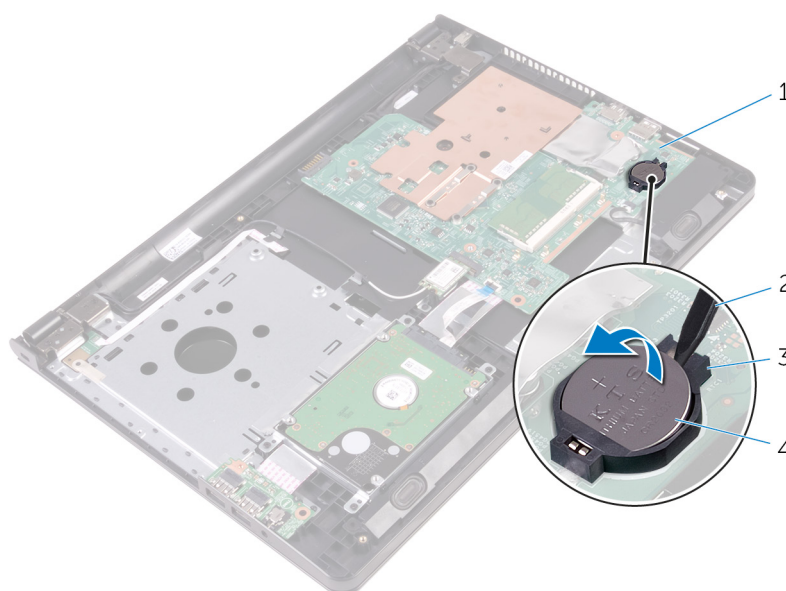
- [Przed wykonaniem procedury](#)
- [Procedura](#)

Przed wykonaniem procedury

1. Wymontuj [akumulator](#).
2. Wykonaj punkty od 1 do 3 procedury „[Wymontowywanie napędu dysków optycznych](#)”.
3. Wymontuj [klawiaturę](#).
4. Wykonaj punkty od 1 do 5 procedury „[Wymontowywanie pokrywy dolnej](#)”.

Procedura

Rysikiem z tworzywa sztucznego delikatnie podważ baterię pastylkową i wyjmij ją z gniazda na płycie systemowej.



- | | |
|--------------------|--------------------------------|
| 1. płyta systemowa | 2. rysik z tworzywa sztucznego |
| 3. gniazdo baterii | 4. bateria pastylkowa |

Instalowanie baterii pastylkowej

UWAGA: Przed przystąpieniem do wykonywania czynności wymagających otwarcia obudowy komputera należy zapoznać się z instrukcjami dotyczącymi bezpieczeństwa dostarczonymi z komputerem i wykonać procedurę przedstawioną w sekcji [Przed rozpoczęciem serwisowania komputera](#). Po zakończeniu pracy należy wykonać procedurę przedstawioną w sekcji [Po zakończeniu serwisowania komputera](#). Dodatkowe zalecenia dotyczące bezpieczeństwa można znaleźć na stronie Regulatory Compliance (Informacje o zgodności z przepisami prawnymi) pod adresem www.dell.com/regulatory_compliance.

Tematy:

- [Procedura](#)
- [Po wykonaniu procedury](#)

Procedura

Włóż baterię pastylkową do gniazda na płycie systemowej biegunem dodatnim skierowanym do góry.

Po wykonaniu procedury

1. Wykonaj punkty od 3 do 7 procedury „[Instalowanie pokrywy dolnej](#)”.
2. Zainstaluj [klawiaturę](#).
3. Wykonaj punkty od 4 do 5 procedury „[Instalowanie napędu dysków optycznych](#)”.
4. Zainstaluj [akumulator](#).

Wymontowywanie radiatora

UWAGA: Przed przystąpieniem do wykonywania czynności wymagających otwarcia obudowy komputera należy zapoznać się z instrukcjami dotyczącymi bezpieczeństwa dostarczonymi z komputerem i wykonać procedurę przedstawioną w sekcji [Przed rozpoczęciem serwisowania komputera](#). Po zakończeniu pracy należy wykonać procedurę przedstawioną w sekcji [Po zakończeniu serwisowania komputera](#). Dodatkowe zalecenia dotyczące bezpieczeństwa można znaleźć na stronie Regulatory Compliance (Informacje o zgodności z przepisami prawnymi) pod adresem www.dell.com/regulatory_compliance.

UWAGA: Radiator może się nagrzewać podczas pracy komputera; jest to normalne zjawisko. Przed dotknięciem radiatora należy poczekać, aż ostygnie.

OSTRZEŻENIE: Aby zapewnić jak najlepsze chłodzenie procesora, nie należy dotykać powierzchni termoprzewodzących na zestawie chłodzącym procesora. Substancje oleiste na skórze dłoni mogą zmniejszyć przewodność cieplną.

Tematy:

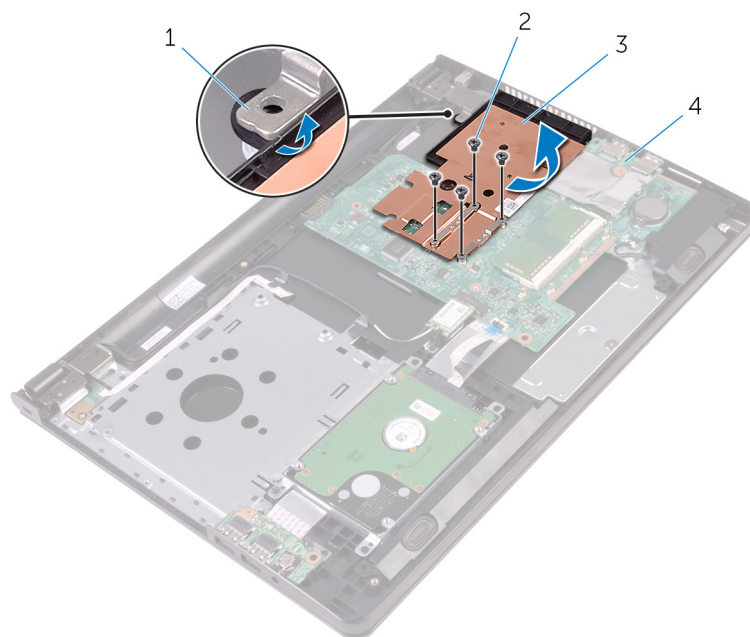
- [Przed wykonaniem procedury](#)
- [Procedura](#)

Przed wykonaniem procedury

1. Wymontuj [akumulator](#).
2. Wykonaj punkty od 1 do 3 procedury „[Wymontowywanie napędu dysków optycznych](#)”.
3. Wymontuj [klawiaturę](#).
4. Wykonaj punkty od 1 do 5 procedury „[Wymontowywanie pokrywy dolnej](#)”.

Procedura

1. Zdejmij wkręty mocujące radiator na płycie systemowej.
2. Uwolnij radiator wysuwając go z wypustki na zawiasie wyświetlacza.
3. Zdejmij radiator z płyty systemowej.



1. zaczep
3. radiator

2. śruby (4)
4. płyta systemowa

Instalowanie radiatora

UWAGA: Przed przystąpieniem do wykonywania czynności wymagających otwarcia obudowy komputera należy zapoznać się z instrukcjami dotyczącymi bezpieczeństwa dostarczonymi z komputerem i wykonać procedurę przedstawioną w sekcji [Przed rozpoczęciem serwisowania komputera](#). Po zakończeniu pracy należy wykonać procedurę przedstawioną w sekcji [Po zakończeniu serwisowania komputera](#). Dodatkowe zalecenia dotyczące bezpieczeństwa można znaleźć na stronie Regulatory Compliance (Informacje o zgodności z przepisami prawnymi) pod adresem www.dell.com/regulatory_compliance.

OSTRZEŻENIE: Nieprawidłowe zainstalowanie radiatora może spowodować uszkodzenie płyty systemowej i procesora.

UWAGA: Jeśli jest instalowana wcześniej używana płyta systemowa i ten sam radiator, można ponownie wykorzystać tę samą pastę termoprzewodzącą. W przypadku wymiany płyty systemowej lub radiatora należy użyć podkładki termoprzewodzącej dostarczonej w zestawie, aby zapewnić właściwe odprowadzanie ciepła.

Tematy:

- [Procedura](#)
- [Po wykonaniu procedury](#)

Procedura

1. Wsuń radiator pod wypustkę na zawiasie wyświetlacza i umieść go na płycie systemowej.
2. Dopasuj śruby w radiatorze do otworów w płycie systemowej.
3. Wkręć śruby mocujące radiator na płycie systemowej.

Po wykonaniu procedury

1. Wykonaj punkty od 3 do 7 procedury „Instalowanie pokrywy dolnej”.
2. Zainstaluj [klawiaturę](#).
3. Wykonaj punkty od 4 do 5 procedury „Instalowanie [napędu dysków optycznych](#)”.
4. Zainstaluj [akumulator](#).

Wymontowywanie płyty systemowej

- UWAGA:** Przed przystąpieniem do wykonywania czynności wymagających otwarcia obudowy komputera należy zapoznać się z instrukcjami dotyczącymi bezpieczeństwa dostarczonymi z komputerem i wykonać procedurę przedstawioną w sekcji [Przed rozpoczęciem serwisowania komputera](#). Po zakończeniu pracy należy wykonać procedurę przedstawioną w sekcji [Po zakończeniu serwisowania komputera](#). Dodatkowe zalecenia dotyczące bezpieczeństwa można znaleźć na stronie Regulatory Compliance (Informacje o zgodności z przepisami prawnymi) pod adresem www.dell.com/regulatory_compliance.
- UWAGA:** Znacznik serwisowy komputera znajduje się na płycie systemowej. Po wymianie płyty systemowej należy wprowadzić znacznik serwisowy w systemie BIOS.
- UWAGA:** Wymiana płyty systemowej powoduje usunięcie wszystkich zmian wprowadzonych w systemie BIOS za pomocą programu konfiguracji systemu. Po wymianie płyty systemowej trzeba ponownie wprowadzić żądane zmiany.
- UWAGA:** Przed odłączeniem kabli od płyty systemowej należy zanotować rozmieszczenie złączy, tak aby móc poprawnie podłączyć kable po wymianie płyty systemowej.

Tematy:

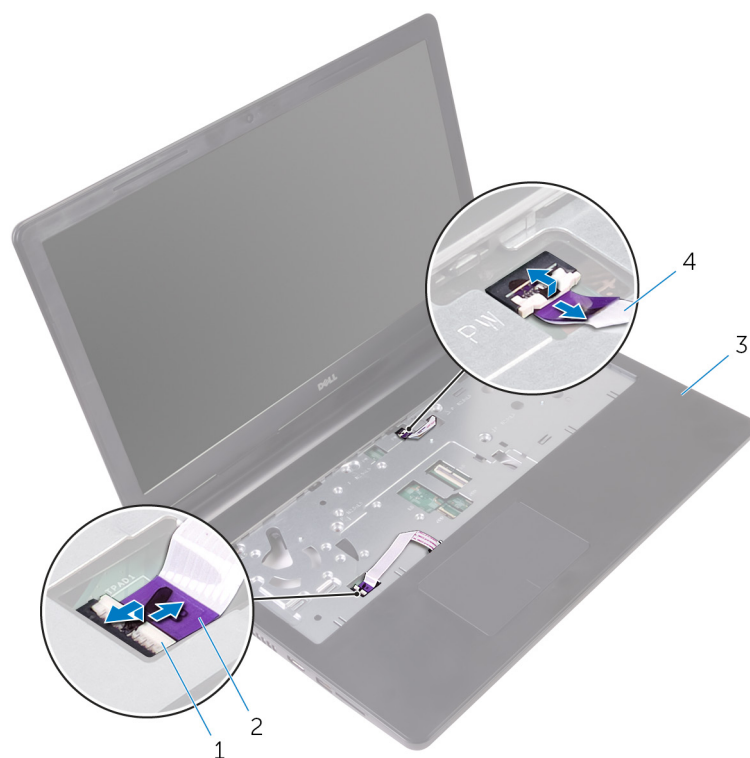
- [Przed wykonaniem procedury](#)
- [Procedura](#)

Przed wykonaniem procedury

1. Wymontuj [akumulator](#).
2. Wykonaj punkty od 1 do 3 procedury „[Wymontowywanie napędu dysków optycznych](#)”.
3. Wymontuj [klawiaturę](#).
4. Wykonaj punkty od 1 do 5 procedury „[Wymontowywanie pokrywy dolnej](#)”.
5. Wykonaj punkty od 1 do 3 procedury „[Wymontowywanie dysku twardego](#)”.
6. Wymontuj [moduł pamięci](#).
7. Wymontuj [kartę sieci bezprzewodowej](#).
8. Wymontuj [panel wejścia/wyjścia](#).
9. Wymontuj [radiator](#).

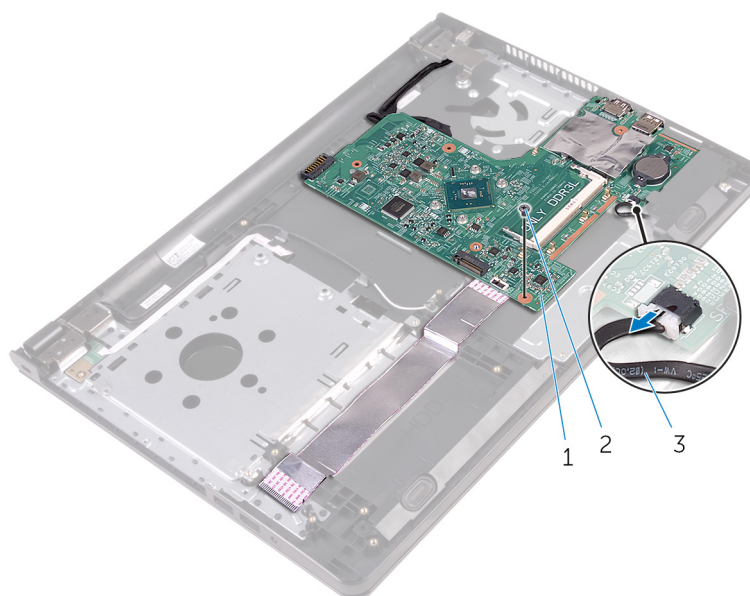
Procedura

1. Odwróć komputer i otwórz wyświetlacz, odchylając go najdalej, jak to możliwe.
2. Otwórz zatrzaski i odłącz kabel płyty przycisku zasilania i kabel tabliczki dotykowej od płyty systemowej.



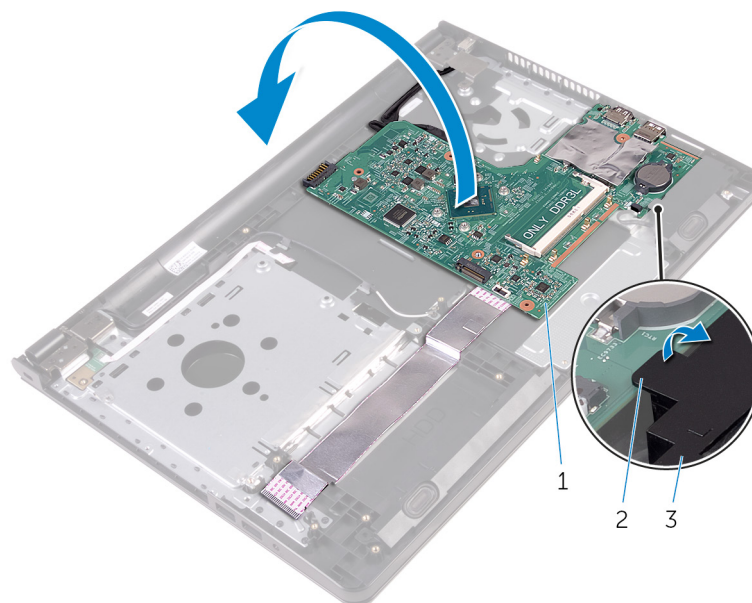
- | | |
|---------------------------|------------------------------------|
| 1. zatrzaski (2) | 2. kabel tabliczki dotykowej |
| 3. zestaw podparcia dłoni | 4. kabel płyty przycisku zasilania |

3. Zamknij wyświetlacz i odwróć komputer spodem do góry.
4. Odłącz kabel głośników od płyty systemowej.
5. Wykręć śrubę mocującą płytę systemową do zestawu podparcia dłoni.



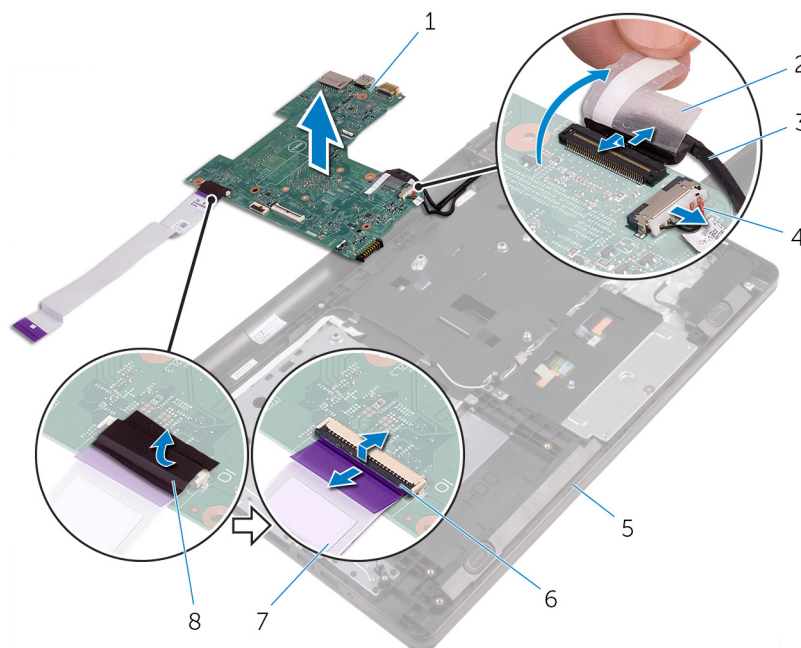
- a. płyta systemowa
- b. śruba
- c. kabel głośników

6. Wymij głośnik pod kątem, aby uwolnić płytę systemową.
7. Delikatnie unieś płytę systemową, uwalniając gniazda ze szczelin w zespole podparcia dłoni.
8. Odwróć płytę systemową.



- a. płyta systemowa
- b. zaczep
- c. głośnik

9. Odklej taśmy mocujące kabel płyty we/wy i kabel wyświetlacza do płyty systemowej.
10. Otwórz zatrzaski i odłącz kabel płyty we/wy i kabel wyświetlacza od płyty systemowej.
11. Odłącz kabel gniazda zasilacza od płyty systemowej.
12. Wymij płytę systemową z podparcia dłoni.



- | | |
|-----------------------|----------------------------|
| 1. płyta systemowa | 2. taśma |
| 3. kabel wyświetlacza | 4. kabel gniazda zasilacza |

5. zestaw podparcia dłoni

7. kabel płyty we/wy

6. zatrzaski (2)

8. taśma

Instalowanie płyty systemowej

- UWAGA:** Przed przystąpieniem do wykonywania czynności wymagających otwarcia obudowy komputera należy zapoznać się z instrukcjami dotyczącymi bezpieczeństwa dostarczonymi z komputerem i wykonać procedurę przedstawioną w sekcji [Przed rozpoczęciem serwisowania komputera](#). Po zakończeniu pracy należy wykonać procedurę przedstawioną w sekcji [Po zakończeniu serwisowania komputera](#). Dodatkowe zalecenia dotyczące bezpieczeństwa można znaleźć na stronie Regulatory Compliance (Informacje o zgodności z przepisami prawnymi) pod adresem www.dell.com/regulatory_compliance.
- UWAGA:** Znacznik serwisowy komputera znajduje się na płycie systemowej. Po wymianie płyty systemowej należy wprowadzić znacznik serwisowy w systemie BIOS.
- UWAGA:** Wymiana płyty systemowej powoduje usunięcie wszystkich zmian wprowadzonych w systemie BIOS za pomocą programu konfiguracji systemu. Po wymianie płyty systemowej trzeba ponownie wprowadzić żądane zmiany.

Tematy:

- [Procedura](#)
- [Po wykonaniu procedury](#)

Procedura

1. Wsuń kabel wyświetlacza i kabel płyty we/wy do złączy płyty systemowej i naciśnij zatrzaski złączy, aby zamocować kable.
2. Przyklej taśmy mocujące kabel wyświetlacza i kabel płyty we/wy do płyty systemowej.
3. Podłącz kabel gniazda zasilacza do płyty systemowej.
4. Odwróć płytę systemową.
5. Wsuń porty do szczelin w zespole podparcia dłoni.
6. Przesuń płytę systemową pod wypustkę na lewym głośniku i dopasuj otwór na śrubę w płycie systemowej do otworu w zespole podparcia dłoni.
7. Wkręć śrubę mocującą płytę systemową do zestawu podparcia dłoni.
8. Podłącz kabel głośnika do płyty systemowej.
9. Odwróć komputer i otwórz wyświetlacz, odchylając go najdalej, jak to możliwe.
10. Wsuń kabel płyty przycisku zasilania i kabel tabliczki dotykowej do złączy na płycie systemowej i zamknij zatrzaski, aby zamocować kable.

Po wykonaniu procedury

1. Zainstaluj [radiator](#).
2. Zainstaluj [płytę we/wy](#).
3. Zainstaluj [kartę sieci bezprzewodowej](#).
4. Zainstaluj [moduł pamięci](#).
5. Wykonaj punkty od 4 do 6 procedury „[Instalowanie dysku twardego](#)”.
6. Wykonaj punkty od 3 do 7 procedury „[Instalowanie pokrywy dolnej](#)”.
7. Wykonaj punkty od 4 do 5 procedury „[Instalowanie napędu dysków optycznych](#)”.
8. Zainstaluj [klawiaturę](#).
9. Zainstaluj [akumulator](#).

Wymontowywanie tabliczki dotykowej

UWAGA: Przed przystąpieniem do wykonywania czynności wymagających otwarcia obudowy komputera należy zapoznać się z instrukcjami dotyczącymi bezpieczeństwa dostarczonymi z komputerem i wykonać procedurę przedstawioną w sekcji [Przed rozpoczęciem serwisowania komputera](#). Po zakończeniu pracy należy wykonać procedurę przedstawioną w sekcji [Po zakończeniu serwisowania komputera](#). Dodatkowe zalecenia dotyczące bezpieczeństwa można znaleźć na stronie Regulatory Compliance (Informacje o zgodności z przepisami prawnymi) pod adresem www.dell.com/regulatory_compliance.

Tematy:

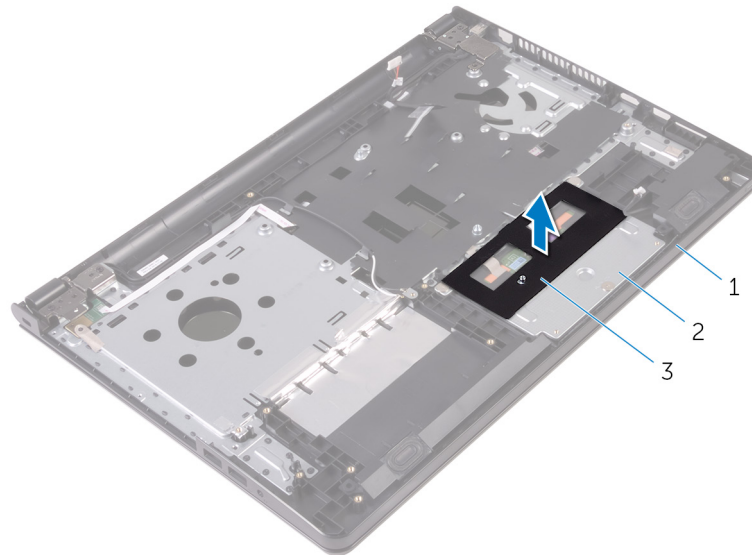
- [Przed wykonaniem procedury](#)
- [Procedura](#)

Przed wykonaniem procedury

1. Wymontuj [akumulator](#).
2. Wykonaj punkty od 1 do 3 procedury „[Wymontowywanie napędu dysków optycznych](#)”.
3. Wymontuj [klawiaturę](#).
4. Wykonaj punkty od 1 do 5 procedury „[Wymontowywanie pokrywy dolnej](#)”.
5. Wykonaj punkty od 1 do 3 procedury „[Wymontowywanie dysku twardego](#)”.
6. Wymontuj [moduł pamięci](#).
7. Wymontuj [kartę sieci bezprzewodowej](#).
8. Wymontuj [panel wejścia/wyjścia](#).
9. Wymontuj [radiator](#).
10. Wymontuj [płytę systemową](#).

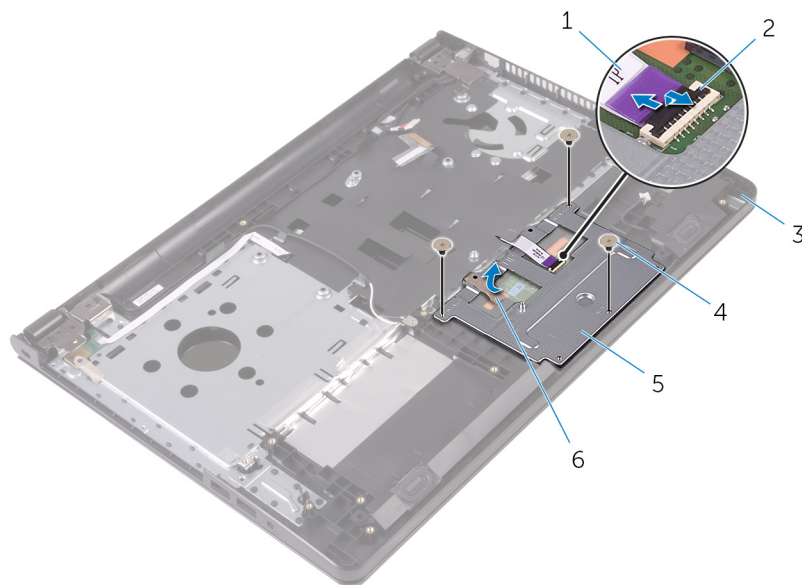
Procedura

1. Odklej taśmę ze wspornika tabliczki dotykowej.



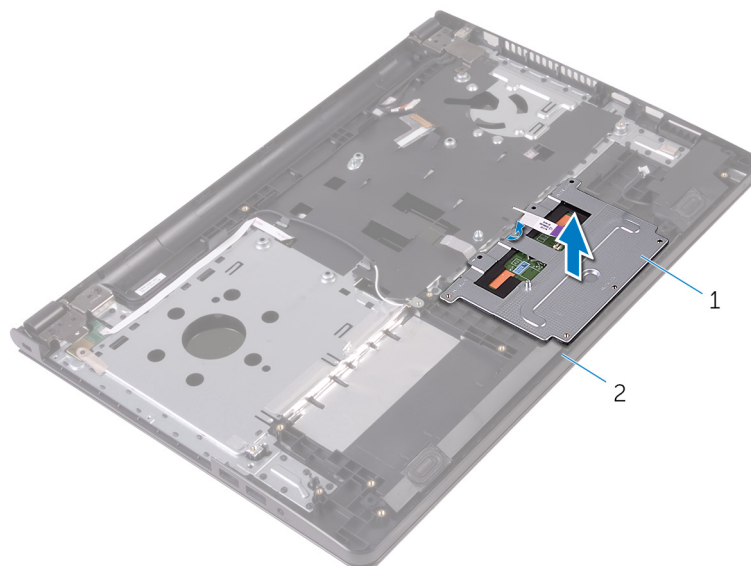
- a. zestaw podparcia dłoni
- b. wspornik tabliczki dotykowej
- c. taśma

2. Wykręć wkręty mocujące wspornik tabliczki dotykowej do panelu dotykowego.
3. Odklej taśmę mocującą wspornik tabliczki dotykowej do podparcia dłoni.
4. Unieś zatrzask i odłącz kabel tabliczki dotykowej od tabliczki dotykowej.



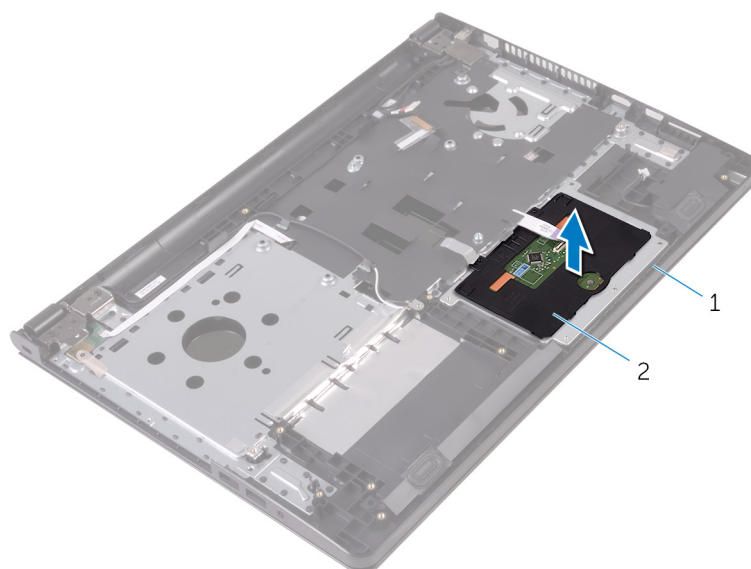
- | | |
|---------------------------------|--------------|
| 1. kabel tabliczki dotykowej | 2. zatrzask |
| 3. zestaw podparcia dłoni | 4. śruby (3) |
| 5. wspornik tabliczki dotykowej | 6. taśma |

5. Wymij wspornik tabliczki dotykowej z tabliczki dotykowej.



- a. wspornik tabliczki dotykowej
- b. zestaw podparcia dłoni

6. Wymij tabliczkę dotykową z zestawu podparcia dłoni.



- a. zestaw podparcia dłoni
- b. tabliczka dotykowa

Instalowanie tabliczki dotykowej

UWAGA: Przed przystąpieniem do wykonywania czynności wymagających otwarcia obudowy komputera należy zapoznać się z instrukcjami dotyczącymi bezpieczeństwa dostarczonymi z komputerem i wykonać procedurę przedstawioną w sekcji [Przed rozpoczęciem serwisowania komputera](#). Po zakończeniu pracy należy wykonać procedurę przedstawioną w sekcji [Po zakończeniu serwisowania komputera](#). Dodatkowe zalecenia dotyczące bezpieczeństwa można znaleźć na stronie Regulatory Compliance (Informacje o zgodności z przepisami prawnymi) pod adresem www.dell.com/regulatory_compliance.

Tematy:

- [Procedura](#)
- [Po wykonaniu procedury](#)

Procedura

1. Umieść tabliczkę dotykową w zestawie podparcia dłoni.
2. Umieść zaczepy na wsporniku tabliczki dotykowej w szczelinach w zestawie podparcia dłoni.
3. Podłącz kabel tabliczki dotykowej do złącza tabliczki dotykowej i naciśnij zatrzask złącza, aby zamocować kabel.
4. Dopasuj otwory na śruby we wsporniku tabliczki dotykowej do otworów w zestawie podparcia dłoni.
5. Wkręć śruby mocujące wspornik tabliczki dotykowej do zestawu podparcia dłoni.
6. Przyklej taśmę do wspornika tabliczki dotykowej.

Po wykonaniu procedury

1. Zainstaluj [radiator](#).
2. Zainstaluj [płytę we/wy](#).
3. Zainstaluj [kartę sieci bezprzewodowej](#).
4. Zainstaluj [moduł pamięci](#).
5. Wykonaj punkty od 4 do 6 procedury „[Instalowanie dysku twardego](#)”.
6. Wykonaj punkty od 3 do 7 procedury „[Instalowanie pokrywy dolnej](#)”.
7. Wykonaj punkty od 4 do 5 procedury „[Instalowanie napędu dysków optycznych](#)”.
8. Zainstaluj [klawiaturę](#).
9. Zainstaluj [akumulator](#).

Wymontowywanie gniazda zasilacza

UWAGA: Przed przystąpieniem do wykonywania czynności wymagających otwarcia obudowy komputera należy zapoznać się z instrukcjami dotyczącymi bezpieczeństwa dostarczonymi z komputerem i wykonać procedurę przedstawioną w sekcji [Przed rozpoczęciem serwisowania komputera](#). Po zakończeniu pracy należy wykonać procedurę przedstawioną w sekcji [Po zakończeniu serwisowania komputera](#). Dodatkowe zalecenia dotyczące bezpieczeństwa można znaleźć na stronie Regulatory Compliance (Informacje o zgodności z przepisami prawnymi) pod adresem www.dell.com/regulatory_compliance.

Tematy:

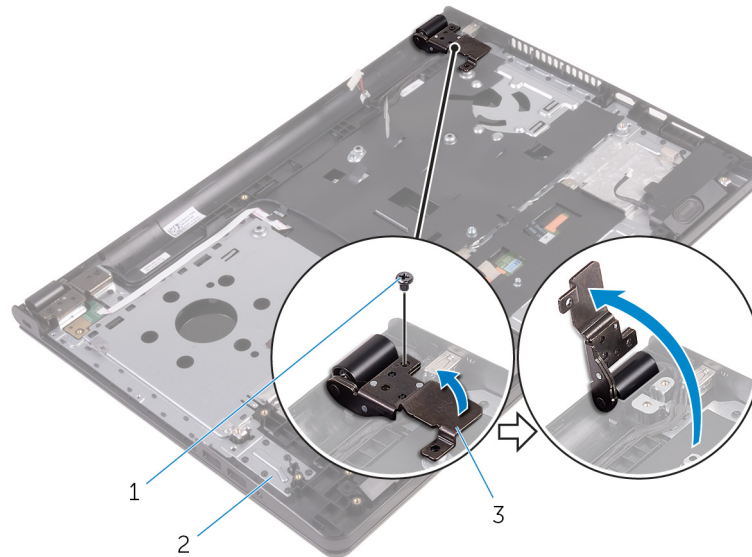
- [Przed wykonaniem procedury](#)
- [Procedura](#)

Przed wykonaniem procedury

1. Wymontuj [akumulator](#).
2. Wykonaj punkty od 1 do 3 procedury „[Wymontowywanie napędu dysków optycznych](#)”.
3. Wymontuj [klawiaturę](#).
4. Wykonaj punkty od 1 do 5 procedury „[Wymontowywanie pokrywy dolnej](#)”.
5. Wykonaj punkty od 1 do 3 procedury „[Wymontowywanie dysku twardego](#)”.
6. Wymontuj [moduł pamięci](#).
7. Wymontuj [kartę sieci bezprzewodowej](#).
8. Wymontuj [panel wejścia/wyjścia](#).
9. Wymontuj [radiator](#).
10. Wymontuj [płytę systemową](#).

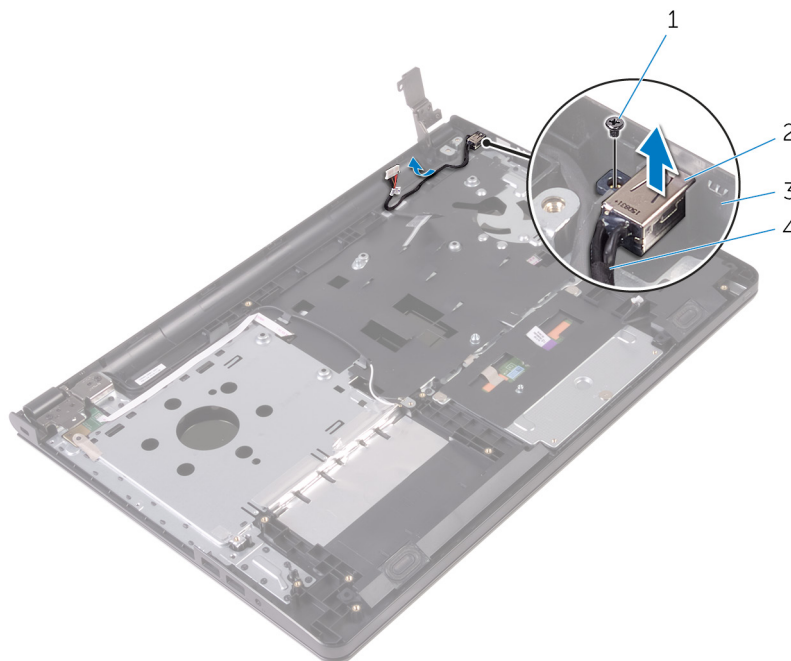
Procedura

1. Wykręć śrubę mocującą zawias wyświetlacza do zestawu podparcia dłoni.
2. Odchyl zawias wyświetlacza o 90 stopni.



- a. śruba
- b. zestaw podparcia dłoni
- c. zawias wyświetlacza

3. Zanotuj sposób poprowadzenia kabla gniazda zasilacza, a następnie wyjmij kabel z przewodnic.
4. Wykręć śrubę mocującą gniazdo zasilacza do zestawu podparcia dłoni.
5. Wymij gniazdo zasilacza razem z kablem z zestawu podparcia dłoni.



- 1. śruba
- 2. gniazdo zasilacza
- 3. zestaw podparcia dłoni
- 4. kabel gniazda zasilacza

Instalowanie gniazda zasilacza

UWAGA: Przed przystąpieniem do wykonywania czynności wymagających otwarcia obudowy komputera należy zapoznać się z instrukcjami dotyczącymi bezpieczeństwa dostarczonymi z komputerem i wykonać procedurę przedstawioną w sekcji [Przed rozpoczęciem serwisowania komputera](#). Po zakończeniu pracy należy wykonać procedurę przedstawioną w sekcji [Po zakończeniu serwisowania komputera](#). Dodatkowe zalecenia dotyczące bezpieczeństwa można znaleźć na stronie Regulatory Compliance (Informacje o zgodności z przepisami prawnymi) pod adresem www.dell.com/regulatory_compliance.

Tematy:

- [Procedura](#)
- [Po wykonaniu procedury](#)

Procedura

1. Wsuń gniazdo zasilacza do otworu w zestawie podparcia dłoni.
2. Wkręć śrubę mocującą gniazdo zasilacza do zestawu podparcia dłoni.
3. Umieść kabel gniazda zasilacza w przewodnicach w zestawie podparcia dłoni.
4. Zamknij zawias wyświetlacza i wkręć śrubę mocującą zawias wyświetlacza do zespołu podparcia dłoni.

Po wykonaniu procedury

1. Zainstaluj [zestaw wyświetlacza](#).
2. Zainstaluj [płytkę systemową](#).
3. Zainstaluj [radiator](#).
4. Zainstaluj [płytkę we/wy](#).
5. Zainstaluj [kartę sieci bezprzewodowej](#).
6. Zainstaluj [moduł pamięci](#).
7. Wykonaj punkty od 4 do 6 procedury „[Instalowanie dysku twardego](#)”.
8. Wykonaj punkty od 3 do 7 procedury „[Instalowanie pokrywy dolnej](#)”.
9. Wykonaj punkty od 4 do 5 procedury „[Instalowanie napędu dysków optycznych](#)”.
10. Zainstaluj [klawiaturę](#).
11. Zainstaluj [akumulator](#).

Wymontowywanie zestawu wyświetlacza

UWAGA: Przed przystąpieniem do wykonywania czynności wymagających otwarcia obudowy komputera należy zapoznać się z instrukcjami dotyczącymi bezpieczeństwa dostarczonymi z komputerem i wykonać procedurę przedstawioną w sekcji [Przed rozpoczęciem serwisowania komputera](#). Po zakończeniu pracy należy wykonać procedurę przedstawioną w sekcji [Po zakończeniu serwisowania komputera](#). Dodatkowe zalecenia dotyczące bezpieczeństwa można znaleźć na stronie Regulatory Compliance (Informacje o zgodności z przepisami prawnymi) pod adresem www.dell.com/regulatory_compliance.

Tematy:

- [Przed wykonaniem procedury](#)
- [Procedura](#)

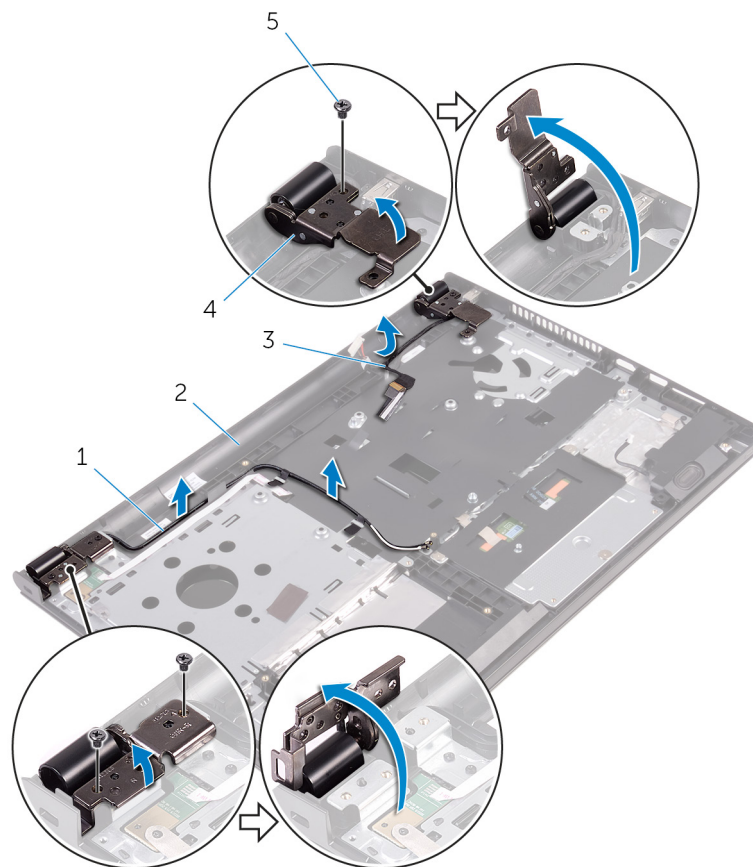
Przed wykonaniem procedury

UWAGA: Te instrukcje dotyczą wyłącznie komputerów przenośnych bez ekranu dotykowego.

1. Wymontuj [akumulator](#).
2. Wykonaj punkty od 1 do 3 procedury „[Wymontowywanie napędu dysków optycznych](#)”.
3. Wymontuj [klawiaturę](#).
4. Wykonaj punkty od 1 do 5 procedury „[Wymontowywanie pokrywy dolnej](#)”.
5. Wykonaj punkty od 1 do 3 procedury „[Wymontowywanie dysku twardego](#)”.
6. Wymontuj [moduł pamięci](#).
7. Wymontuj [kartę sieci bezprzewodowej](#).
8. Wymontuj [panel wejścia/wyjścia](#).
9. Wymontuj [radiator](#).
10. Wymontuj [płytę systemową](#).

Procedura

1. Wykręć wkręty mocujące zawiasy wyświetlacza do zespołu podparcia dłoni i otwórz zawiasy pod kątem 90 stopni.
2. Zannotuj sposób poprowadzenia kabla antenowego i wyjmij kabel z przewodnic w zestawie podparcia dłoni.
3. Zannotuj sposób poprowadzenia kabla wyświetlacza i wyjmij kabel z przewodnic w zespole podparcia dłoni.



1. kable antenowe (2)

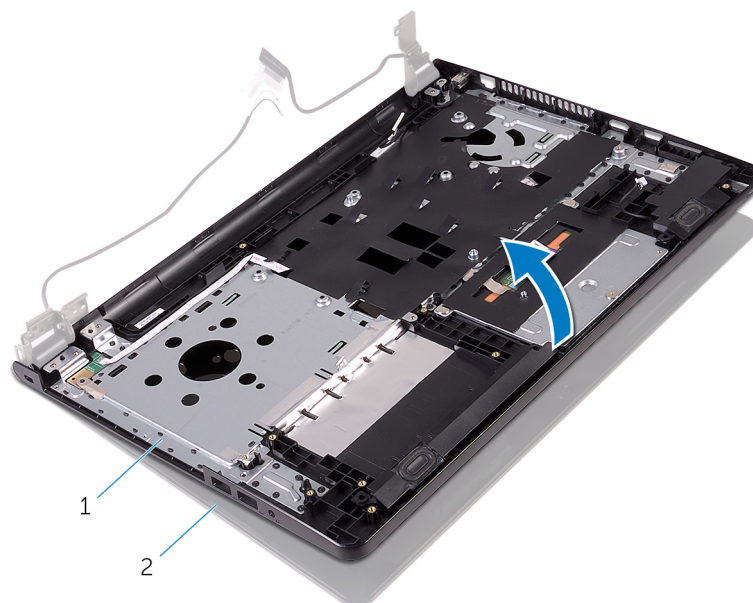
3. kabel wyświetlacza

5. śruby (3)

2. zestaw podparcia dłoni

4. zawiasy wyświetlacza (2)

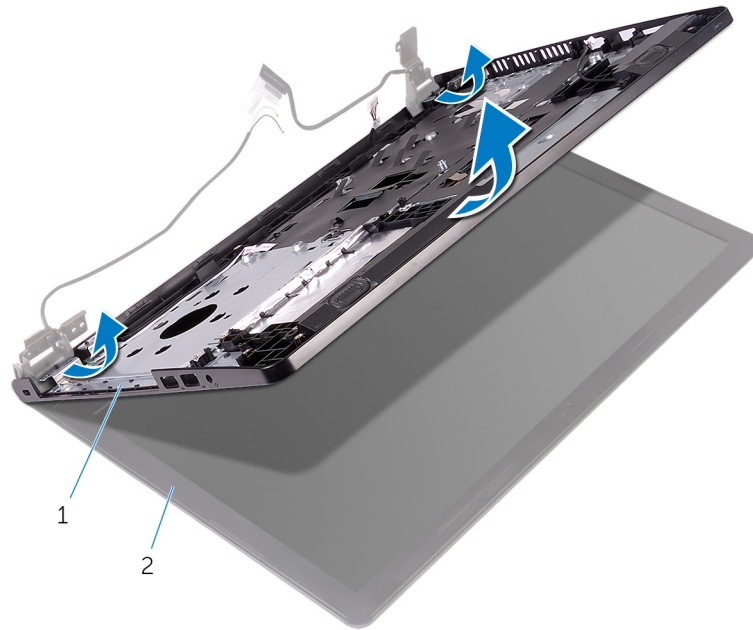
4. Podnieś zespół podparcia dłoni.



a. zestaw podparcia dłoni

b. zestaw wyświetlacza

5. Wyjmij zespół podparcia dłoni pod kątem z zespołu wyświetlacza.



a. zestaw podparcia dłoni

b. zestaw wyświetlacza

6. Połóż zestaw wyświetlacza na płaskiej i czystej powierzchni.



a. zestaw wyświetlacza

Instalowanie zestawu wyświetlacza

UWAGA: Przed przystąpieniem do wykonywania czynności wymagających otwarcia obudowy komputera należy zapoznać się z instrukcjami dotyczącymi bezpieczeństwa dostarczonymi z komputerem i wykonać procedurę przedstawioną w sekcji [Przed rozpoczęciem serwisowania komputera](#). Po zakończeniu pracy należy wykonać procedurę przedstawioną w sekcji [Po zakończeniu serwisowania komputera](#). Dodatkowe zalecenia dotyczące bezpieczeństwa można znaleźć na stronie Regulatory Compliance (Informacje o zgodności z przepisami prawnymi) pod adresem www.dell.com/regulatory_compliance.

Tematy:

- [Procedura](#)
- [Po wykonaniu procedury](#)

Procedura

1. Umieść zestaw wyświetlacza na zestawie podparcia dłoni.
2. Zamknij zawiasy wyświetlacza i dopasuj otwory na śruby w zawiasach wyświetlacza do otworów w zestawie podparcia dłoni.
3. Wkręć śruby mocujące zawiasy wyświetlacza do zestawu podparcia dłoni.
4. Umieść kabel wyświetlacza w prowadnicach w zestawie podparcia dłoni.
5. Umieść kable antenowe w prowadnicach w zestawie podparcia dłoni.
6. Zamknij wyświetlacz i odwróć komputer spodem do góry.

Po wykonaniu procedury

1. Zainstaluj [płytkę systemową](#).
2. Zainstaluj [radiator](#).
3. Zainstaluj [płytkę we/wy](#).
4. Zainstaluj [kartę sieci bezprzewodowej](#).
5. Zainstaluj [moduł pamięci](#).
6. Wykonaj punkty od 4 do 6 procedury „[Instalowanie dysku twardego](#)”.
7. Wykonaj punkty od 3 do 7 procedury „[Instalowanie pokrywy dolnej](#)”.
8. Wykonaj punkty od 4 do 5 procedury „[Instalowanie napędu dysków optycznych](#)”.
9. Zainstaluj [klawiaturę](#).
10. Zainstaluj [akumulator](#).

Wymontowywanie osłony wyświetlacza

UWAGA: Przed przystąpieniem do wykonywania czynności wymagających otwarcia obudowy komputera należy zapoznać się z instrukcjami dotyczącymi bezpieczeństwa dostarczonymi z komputerem i wykonać procedurę przedstawioną w sekcji [Przed rozpoczęciem serwisowania komputera](#). Po zakończeniu pracy należy wykonać procedurę przedstawioną w sekcji [Po zakończeniu serwisowania komputera](#). Dodatkowe zalecenia dotyczące bezpieczeństwa można znaleźć na stronie Regulatory Compliance (Informacje o zgodności z przepisami prawnymi) pod adresem www.dell.com/regulatory_compliance.

Tematy:

- [Przed wykonaniem procedury](#)
- [Procedura](#)

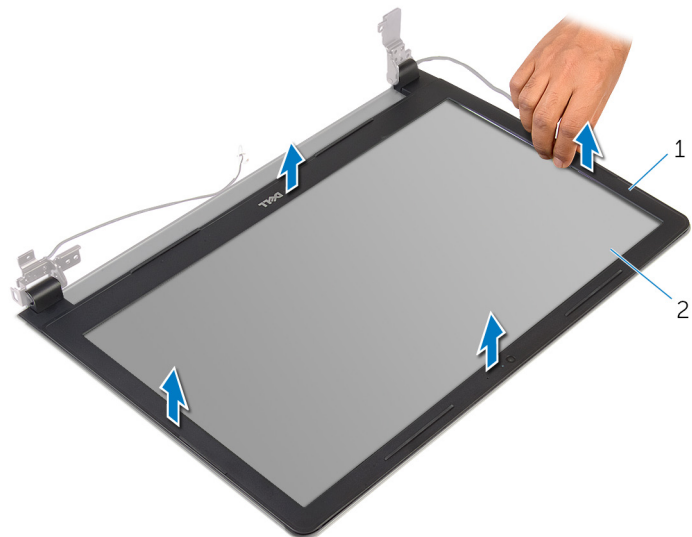
Przed wykonaniem procedury

UWAGA: Te instrukcje dotyczą wyłącznie komputerów przenośnych bez ekranu dotykowego.

1. Wymontuj [akumulator](#).
2. Wykonaj punkty od 1 do 3 procedury „[Wymontowywanie napędu dysków optycznych](#)”.
3. Wymontuj [klawiaturę](#).
4. Wykonaj punkty od 1 do 5 procedury „[Wymontowywanie pokrywy dolnej](#)”.
5. Wykonaj punkty od 1 do 3 procedury „[Wymontowywanie dysku twardego](#)”.
6. Wymontuj [moduł pamięci](#).
7. Wymontuj [kartę sieci bezprzewodowej](#).
8. Wymontuj [panel wejścia/wyjścia](#).
9. Wymontuj [radiator](#).
10. Wymontuj [płytę systemową](#).
11. Wymontuj [zestaw wyświetlacza](#).

Procedura

1. Delikatnie podważ palcami wewnętrzne krawędzie osłony wyświetlacza.
2. Zdejmij oprawę wyświetlacza z zestawu wyświetlacza.



- a. osłona wyświetlacza
- b. panel wyświetlacza

Instalowanie osłony wyświetlacza

UWAGA: Przed przystąpieniem do wykonywania czynności wymagających otwarcia obudowy komputera należy zapoznać się z instrukcjami dotyczącymi bezpieczeństwa dostarczonymi z komputerem i wykonać procedurę przedstawioną w sekcji [Przed rozpoczęciem serwisowania komputera](#). Po zakończeniu pracy należy wykonać procedurę przedstawioną w sekcji [Po zakończeniu serwisowania komputera](#). Dodatkowe zalecenia dotyczące bezpieczeństwa można znaleźć na stronie Regulatory Compliance (Informacje o zgodności z przepisami prawnymi) pod adresem www.dell.com/regulatory_compliance.

Tematy:

- [Procedura](#)
- [Po wykonaniu procedury](#)

Procedura

Dopasuj osłonę wyświetlacza do pokrywy tylnej wyświetlacza i delikatnie wciśnij na miejsce.

Po wykonaniu procedury

1. Zainstaluj [zestaw wyświetlacza](#).
2. Zainstaluj [płytkę systemową](#).
3. Zainstaluj [radiator](#).
4. Zainstaluj [płytkę we/wy](#).
5. Zainstaluj [kartę sieci bezprzewodowej](#).
6. Zainstaluj [moduł pamięci](#).
7. Wykonaj punkty od 4 do 6 procedury „[Instalowanie dysku twardego](#)”.
8. Wykonaj punkty od 3 do 7 procedury „[Instalowanie pokrywy dolnej](#)”.
9. Wykonaj punkty od 4 do 5 procedury „[Instalowanie napędu dysków optycznych](#)”.
10. Zainstaluj [klawiaturę](#).
11. Zainstaluj [akumulator](#).

Wymontowywanie panelu wyświetlacza

UWAGA: Przed przystąpieniem do wykonywania czynności wymagających otwarcia obudowy komputera należy zapoznać się z instrukcjami dotyczącymi bezpieczeństwa dostarczonymi z komputerem i wykonać procedurę przedstawioną w sekcji [Przed rozpoczęciem serwisowania komputera](#). Po zakończeniu pracy należy wykonać procedurę przedstawioną w sekcji [Po zakończeniu serwisowania komputera](#). Dodatkowe zalecenia dotyczące bezpieczeństwa można znaleźć na stronie Regulatory Compliance (Informacje o zgodności z przepisami prawnymi) pod adresem www.dell.com/regulatory_compliance.

Tematy:

- [Przed wykonaniem procedury](#)
- [Procedura](#)

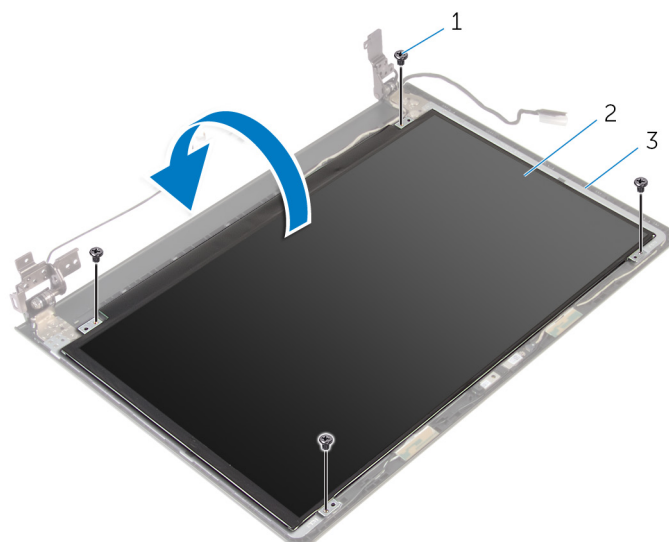
Przed wykonaniem procedury

UWAGA: Te instrukcje dotyczą wyłącznie komputerów przenośnych bez ekranu dotykowego.

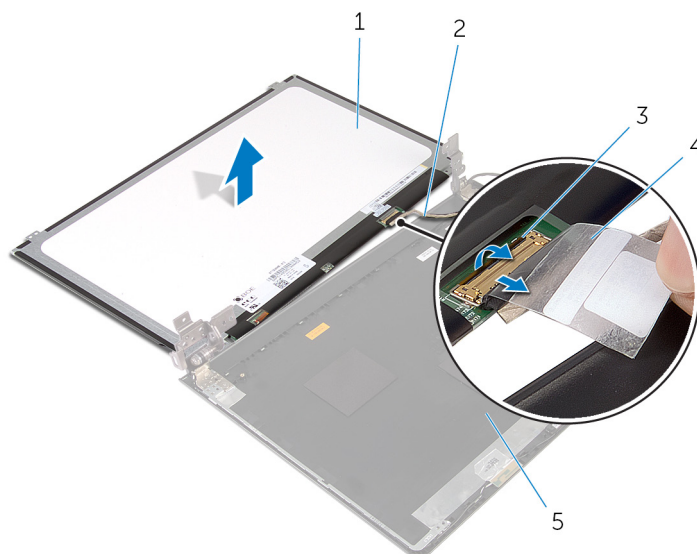
1. Wymontuj [akumulator](#).
2. Wykonaj punkty od 1 do 3 procedury „[Wymontowywanie napędu dysków optycznych](#)”.
3. Wymontuj [klawiaturę](#).
4. Wykonaj punkty od 1 do 5 procedury „[Wymontowywanie pokrywy dolnej](#)”.
5. Wykonaj punkty od 1 do 3 procedury „[Wymontowywanie dysku twardego](#)”.
6. Wymontuj [moduł pamięci](#).
7. Wymontuj [kartę sieci bezprzewodowej](#).
8. Wymontuj [panel wejścia/wyjścia](#).
9. Wymontuj [radiator](#).
10. Wymontuj [płytę systemową](#).
11. Wymontuj [zestaw wyświetlacza](#).
12. Wymontuj [osłonę wyświetlacza](#).

Procedura

1. Wykręć śruby mocujące panel wyświetlacza do pokrywy wyświetlacza.
2. Odwróć panel wyświetlacza.



- a. śruby (4)
 - b. panel wyświetlacza
 - c. pokrywa wyświetlacza
3. Odklej taśmę mocującą kabel wyświetlacza do pokrywy wyświetlacza.
 4. Podnieś zatrzask złącza i odłącz kabel wyświetlacza od pokrywy wyświetlacza.
 5. Unieś panel wyświetlacza i wyjmij go z pokrywy.



- | | |
|-------------------------|-----------------------|
| 1. panel wyświetlacza | 2. kabel wyświetlacza |
| 3. zatrzask | 4. taśma |
| 5. pokrywa wyświetlacza | |

Instalowanie panelu wyświetlacza

UWAGA: Przed przystąpieniem do wykonywania czynności wymagających otwarcia obudowy komputera należy zapoznać się z instrukcjami dotyczącymi bezpieczeństwa dostarczonymi z komputerem i wykonać procedurę przedstawioną w sekcji [Przed rozpoczęciem serwisowania komputera](#). Po zakończeniu pracy należy wykonać procedurę przedstawioną w sekcji [Po zakończeniu serwisowania komputera](#). Dodatkowe zalecenia dotyczące bezpieczeństwa można znaleźć na stronie Regulatory Compliance (Informacje o zgodności z przepisami prawnymi) pod adresem www.dell.com/regulatory_compliance.

Tematy:

- [Procedura](#)
- [Po wykonaniu procedury](#)

Procedura

1. Podłącz kabel wyświetlacza do złącza na tylnej pokrywie wyświetlacza i naciśnij zatrzask złącza, aby umocować kabel.
2. Przyklej taśmę mocującą kabel wyświetlacza do tylnej pokrywy wyświetlacza.
3. Odwróć panel wyświetlacza i umieść go na tylnej pokrywie wyświetlacza.
4. Dopasuj otwory na śruby w panelu wyświetlacza do otworów w pokrywie tylnej wyświetlacza.
5. Wkręć śruby mocujące panel wyświetlacza do pokrywy wyświetlacza.

Po wykonaniu procedury

1. Zainstaluj osłonę wyświetlacza.
2. Zainstaluj zestaw wyświetlacza.
3. Zainstaluj płytę systemową.
4. Zainstaluj radiator.
5. Zainstaluj płytę we/wy.
6. Zainstaluj kartę sieci bezprzewodowej.
7. Zainstaluj moduł pamięci.
8. Wykonaj punkty od 4 do 6 procedury „Instalowanie dysku twardego”.
9. Wykonaj punkty od 3 do 7 procedury „Instalowanie pokrywy dolnej”.
10. Wykonaj punkty od 4 do 5 procedury „Instalowanie napędu dysków optycznych”.
11. Zainstaluj klawiaturę.
12. Zainstaluj akumulator.

Wymontowywanie kamery

UWAGA: Przed przystąpieniem do wykonywania czynności wymagających otwarcia obudowy komputera należy zapoznać się z instrukcjami dotyczącymi bezpieczeństwa dostarczonymi z komputerem i wykonać procedurę przedstawioną w sekcji [Przed rozpoczęciem serwisowania komputera](#). Po zakończeniu pracy należy wykonać procedurę przedstawioną w sekcji [Po zakończeniu serwisowania komputera](#). Dodatkowe zalecenia dotyczące bezpieczeństwa można znaleźć na stronie Regulatory Compliance (Informacje o zgodności z przepisami prawnymi) pod adresem www.dell.com/regulatory_compliance.

Tematy:

- [Przed wykonaniem procedury](#)
- [Procedura](#)

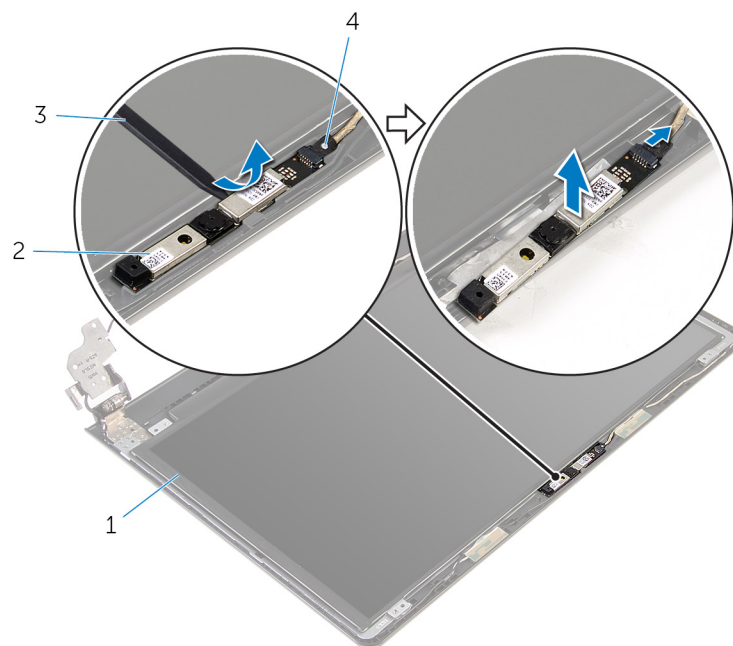
Przed wykonaniem procedury

UWAGA: Te instrukcje dotyczą wyłącznie komputerów przenośnych bez ekranu dotykowego.

1. Wymontuj [akumulator](#).
2. Wykonaj punkty od 1 do 3 procedury „[Wymontowywanie napędu dysków optycznych](#)”.
3. Wymontuj [klawiaturę](#).
4. Wykonaj punkty od 1 do 5 procedury „[Wymontowywanie pokrywy dolnej](#)”.
5. Wykonaj punkty od 1 do 3 procedury „[Wymontowywanie dysku twardego](#)”.
6. Wymontuj [moduł pamięci](#).
7. Wymontuj [kartę sieci bezprzewodowej](#).
8. Wymontuj [panel wejścia/wyjścia](#).
9. Wymontuj [radiator](#).
10. Wymontuj [płytę systemową](#).
11. Wymontuj [zestaw wyświetlacza](#).
12. Wymontuj [osłonę wyświetlacza](#).

Procedura

1. Delikatnie podważ rysikiem z tworzywa sztucznego i wyjmij kamerę z pokrywy tylnej wyświetlacza.
2. Odłącz kabel kamery od kamery.



1. pokrywa wyświetlacza

2. kamera

3. rysik z tworzywa sztucznego

4. kabel kamery

Instalowanie kamery

UWAGA: Przed przystąpieniem do wykonywania czynności wymagających otwarcia obudowy komputera należy zapoznać się z instrukcjami dotyczącymi bezpieczeństwa dostarczonymi z komputerem i wykonać procedurę przedstawioną w sekcji [Przed rozpoczęciem serwisowania komputera](#). Po zakończeniu pracy należy wykonać procedurę przedstawioną w sekcji [Po zakończeniu serwisowania komputera](#). Dodatkowe zalecenia dotyczące bezpieczeństwa można znaleźć na stronie Regulatory Compliance (Informacje o zgodności z przepisami prawnymi) pod adresem www.dell.com/regulatory_compliance.

Tematy:

- [Procedura](#)
- [Po wykonaniu procedury](#)

Procedura

1. Podłącz kabel kamery do kamery.
2. Wyrównaj kamerę z prowadnicami w pokrywie wyświetlacza i zatrzaśnij ją w tej pozycji.

Po wykonaniu procedury

1. Zainstaluj [osłonę wyświetlacza](#).
2. Zainstaluj [zestaw wyświetlacza](#).
3. Zainstaluj [płytę systemową](#).
4. Zainstaluj [radiator](#).
5. Zainstaluj [płytę we/wy](#).
6. Zainstaluj [kartę sieci bezprzewodowej](#).
7. Zainstaluj [moduł pamięci](#).
8. Wykonaj punkty od 4 do 6 procedury „[Instalowanie dysku twardego](#)”.
9. Wykonaj punkty od 3 do 7 procedury „[Instalowanie pokrywy dolnej](#)”.
10. Wykonaj punkty od 4 do 5 procedury „[Instalowanie napędu dysków optycznych](#)”.
11. Zainstaluj [klawiaturę](#).
12. Zainstaluj [akumulator](#).

Wymontowywanie zawiasów wyświetlacza

UWAGA: Przed przystąpieniem do wykonywania czynności wymagających otwarcia obudowy komputera należy zapoznać się z instrukcjami dotyczącymi bezpieczeństwa dostarczonymi z komputerem i wykonać procedurę przedstawioną w sekcji [Przed rozpoczęciem serwisowania komputera](#). Po zakończeniu pracy należy wykonać procedurę przedstawioną w sekcji [Po zakończeniu serwisowania komputera](#). Dodatkowe zalecenia dotyczące bezpieczeństwa można znaleźć na stronie Regulatory Compliance (Informacje o zgodności z przepisami prawnymi) pod adresem www.dell.com/regulatory_compliance.

Tematy:

- [Przed wykonaniem procedury](#)
- [Procedura](#)

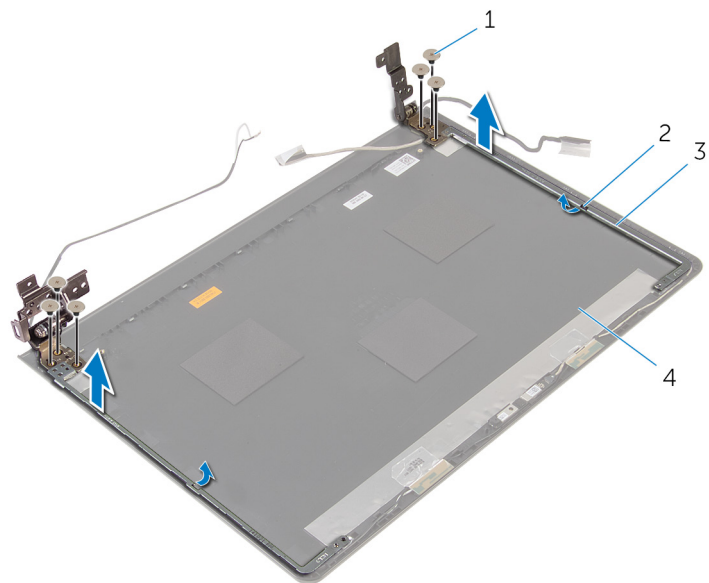
Przed wykonaniem procedury

UWAGA: Te instrukcje dotyczą wyłącznie komputerów przenośnych bez ekranu dotykowego.

1. Wymontuj [akumulator](#).
2. Wykonaj punkty od 1 do 3 procedury „[Wymontowywanie napędu dysków optycznych](#)”.
3. Wymontuj [klawiaturę](#).
4. Wykonaj punkty od 1 do 5 procedury „[Wymontowywanie pokrywy dolnej](#)”.
5. Wykonaj punkty od 1 do 3 procedury „[Wymontowywanie dysku twardego](#)”.
6. Wymontuj [moduł pamięci](#).
7. Wymontuj [kartę sieci bezprzewodowej](#).
8. Wymontuj [panel wejścia/wyjścia](#).
9. Wymontuj [radiator](#).
10. Wymontuj [płytę systemową](#).
11. Wymontuj [radiator](#).
12. Wymontuj [osłonę wyświetlacza](#).
13. Wymontuj [panel wyświetlacza](#).

Procedura

1. Wykręć śruby mocujące zawiasy wyświetlacza do pokrywy tylnej wyświetlacza.
2. Uwolnij zawiasy z zatrzasków i zdejmij je z tylnej pokrywy wyświetlacza.



1. śruby (6)

2. zatrzaski (2)

3. zawiasy wyświetlacza (2)

4. pokrywa wyświetlacza

Instalowanie zawiasów wyświetlacza

UWAGA: Przed przystąpieniem do wykonywania czynności wymagających otwarcia obudowy komputera należy zapoznać się z instrukcjami dotyczącymi bezpieczeństwa dostarczonymi z komputerem i wykonać procedurę przedstawioną w sekcji [Przed rozpoczęciem serwisowania komputera](#). Po zakończeniu pracy należy wykonać procedurę przedstawioną w sekcji [Po zakończeniu serwisowania komputera](#). Dodatkowe zalecenia dotyczące bezpieczeństwa można znaleźć na stronie Regulatory Compliance (Informacje o zgodności z przepisami prawnymi) pod adresem www.dell.com/regulatory_compliance.

Tematy:

- [Procedura](#)
- [Po wykonaniu procedury](#)

Procedura

1. Wsuń wsporniki pod zaczepami na tylnej pokrywie wyświetlacza.
2. Dopasuj otwory na śruby w zawiasach wyświetlacza do otworów w tylnej pokrywie wyświetlacza.
3. Wkręć śruby mocujące zawiasy wyświetlacza do tylnej pokrywy wyświetlacza.

Po wykonaniu procedury

1. Zainstaluj [panel wyświetlacza](#).
2. Zainstaluj [osłonę wyświetlacza](#).
3. Zainstaluj [zestaw wyświetlacza](#).
4. Zainstaluj [płytę systemową](#).
5. Zainstaluj [radiator](#).
6. Zainstaluj [płytę we/wy](#).
7. Zainstaluj [kartę sieci bezprzewodowej](#).
8. Zainstaluj [moduł pamięci](#).
9. Wykonaj punkty od 4 do 6 procedury „[Instalowanie dysku twardego](#)”.
10. Wykonaj punkty od 3 do 7 procedury „[Instalowanie pokrywy dolnej](#)”.
11. Wykonaj punkty od 4 do 5 procedury „[Instalowanie napędu dysków optycznych](#)”.
12. Zainstaluj [klawiaturę](#).
13. Zainstaluj [akumulator](#).

Wymontowywanie podparcia dłoni

UWAGA: Przed przystąpieniem do wykonywania czynności wymagających otwarcia obudowy komputera należy zapoznać się z instrukcjami dotyczącymi bezpieczeństwa dostarczonymi z komputerem i wykonać procedurę przedstawioną w sekcji [Przed rozpoczęciem serwisowania komputera](#). Po zakończeniu pracy należy wykonać procedurę przedstawioną w sekcji [Po zakończeniu serwisowania komputera](#). Dodatkowe zalecenia dotyczące bezpieczeństwa można znaleźć na stronie Regulatory Compliance (Informacje o zgodności z przepisami prawnymi) pod adresem www.dell.com/regulatory_compliance.

Tematy:

- [Przed wykonaniem procedury](#)
- [Procedura](#)

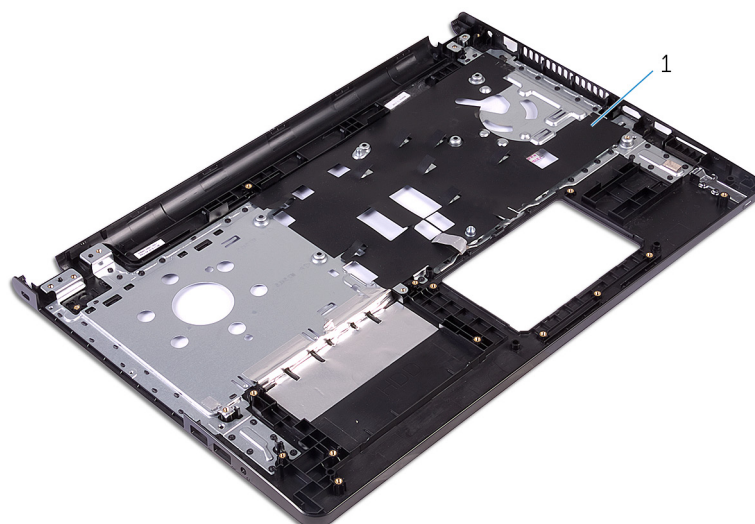
Przed wykonaniem procedury

UWAGA: Te instrukcje dotyczą wyłącznie komputerów przenośnych bez ekranu dotykowego.

1. Wymontuj [akumulator](#).
2. Wykonaj punkty od 1 do 3 procedury „[Wymontowywanie napędu dysków optycznych](#)”.
3. Wymontuj [klawiaturę](#).
4. Wykonaj punkty od 1 do 5 procedury „[Wymontowywanie pokrywy dolnej](#)”.
5. Wykonaj punkty od 1 do 3 procedury „[Wymontowywanie dysku twardego](#)”.
6. Wymontuj [moduł pamięci](#).
7. Wymontuj [kartę sieci bezprzewodowej](#).
8. Wymontuj [płytę przycisku zasilania](#).
9. Wymontuj [głośniki](#).
10. Wymontuj [panel wejścia/wyjścia](#).
11. Wymontuj [radiator](#).
12. Wymontuj [płytę systemową](#).
13. Wymontuj [tabliczkę dotykową](#).
14. Wymontuj [gniazdo zasilacza](#).
15. Wymontuj [zestaw wyświetlacza](#).

Procedura

Po wykonaniu czynności wstępnych pozostanie do wyjęcia podparcie dłoni.



1. podparcie dłoni

Instalowanie podparcia dłoni

UWAGA: Przed przystąpieniem do wykonywania czynności wymagających otwarcia obudowy komputera należy zapoznać się z instrukcjami dotyczącymi bezpieczeństwa dostarczonymi z komputerem i wykonać procedurę przedstawioną w sekcji [Przed rozpoczęciem serwisowania komputera](#). Po zakończeniu pracy należy wykonać procedurę przedstawioną w sekcji [Po zakończeniu serwisowania komputera](#). Dodatkowe zalecenia dotyczące bezpieczeństwa można znaleźć na stronie Regulatory Compliance (Informacje o zgodności z przepisami prawnymi) pod adresem www.dell.com/regulatory_compliance.

Tematy:

- [Procedura](#)
- [Po wykonaniu procedury](#)

Procedura

Położ zestaw podparcia dłoni na czystej i płaskiej powierzchni.

Po wykonaniu procedury

1. Zainstaluj [zestaw wyświetlacza](#).
2. Zainstaluj [gniazdo zasilacza](#).
3. Zainstaluj [tabliczkę dotykową](#).
4. Zainstaluj [płytę systemową](#).
5. Zainstaluj [radiator](#).
6. Zainstaluj [płytę we/wy](#).
7. Zainstaluj [głośniki](#).
8. Zainstaluj [płytę przycisku zasilania](#).
9. Zainstaluj [kartę sieci bezprzewodowej](#).
10. Zainstaluj [moduł pamięci](#).
11. Wykonaj punkty od 4 do 6 procedury „[Instalowanie dysku twardego](#)”.
12. Wykonaj punkty od 3 do 7 procedury „[Instalowanie pokrywy dolnej](#)”.
13. Zainstaluj [klawiaturę](#).
14. Wykonaj punkty od 4 do 5 procedury „[Instalowanie napędu dysków optycznych](#)”.
15. Zainstaluj [akumulator](#).

Ładowanie systemu BIOS

Ładowanie systemu BIOS może być konieczne, kiedy jest dostępna aktualizacja lub po wymianie płyty systemowej. Wykonaj następujące czynności, aby załadować system BIOS:

1. Włącz komputer.
2. Przejdź do **www.dell.com/support**.
3. Kliknij pozycję **Product Support** (Wsparcie dla produktu), wprowadź znacznik serwisowy laptopa, a następnie kliknij przycisk **Submit** (Prześlij).





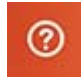
UWAGA: Jeśli nie masz znacznika serwisowego, skorzystaj z funkcji automatycznego wykrywania znacznika albo ręcznie wyszukaj model swojego komputera.

4. Kliknij pozycję **Drivers & downloads** (Sterowniki i pliki do pobrania).
5. Wybierz system operacyjny zainstalowany na komputerze.
6. Przewiń stronę w dół i rozwiń pozycję **BIOS**.
7. Kliknij przycisk **Download File (Pobierz plik)**, aby pobrać najnowszą wersję systemu BIOS dla komputera.
8. Zapisz plik aktualizacji systemu BIOS. Po zakończeniu pobierania przejdź do folderu, w którym plik został zapisany.
9. Kliknij dwukrotnie ikonę pliku aktualizacji systemu BIOS i postępuj zgodnie z instrukcjami wyświetlanymi na ekranie.

Uzyskiwanie pomocy i kontakt z firmą Dell


Narzędzia pomocy technicznej do samodzielnego wykorzystania


Aby uzyskać informacje i pomoc dotyczącą korzystania z produktów i usług firmy Dell, można skorzystać z następujących zasobów internetowych:

Informacje o produktach i usługach firmy Dell	www.dell.com
Windows 8.1 i Windows 10	Dell Help & Support (Pomoc i obsługa techniczna firmy Dell) 
Windows 10	Get started App 
Windows 8.1	Help + Tips app 
Uzyskiwanie pomocy w systemie Windows 8, Windows 8.1 i Windows 10	W usłudze wyszukiwania systemu Windows wpisz Pomoc i obsługa techniczna , a następnie naciśnij klawisz Enter .
Uzyskiwanie pomocy w systemie Windows 7	Kliknij kolejno Start > Pomoc i obsługa techniczna .
Pomoc online dla systemu operacyjnego	www.dell.com/support/windows www.dell.com/support/linux
Informacje o rozwiązywaniu problemów, podręczniki, instrukcje konfiguracji, dane techniczne produktów, blogi pomocy technicznej, sterowniki, aktualizacje oprogramowania itd.	www.dell.com/support
Informacje o systemie operacyjnym, konfigurowaniu i użytkowaniu komputera, tworzeniu kopii zapasowych danych, wykonywaniu procedur diagnostycznych itd.	Zobacz <i>Ja i mój Dell</i> na stronie internetowej www.dell.com/support/manuals .

Kontakt z firmą Dell

Aby skontaktować się z działem sprzedaży, pomocy technicznej lub obsługi klienta firmy Dell, zobacz **www.dell.com/contactdell**.

 **UWAGA:** Dostępność usług różni się w zależności od produktu i kraju, a niektóre z nich mogą być niedostępne w Twoim regionie.

 **UWAGA:** W przypadku braku aktywnego połączenia z Internetem informacje kontaktowe można znaleźć na fakturze, w dokumencie dostawy, na rachunku lub w katalogu produktów firmy Dell.