

# Inspiron 15

3000 Series

Servicehåndbok (med optisk stasjon)



## Merknader, forholdsregler og advarsler

 **MERK:** En MERKNAD angir viktig informasjon som hjelper deg med å bruke datamaskinen bedre.

 **FORSIKTIG:** En FORHOLDSREGEL angir enten potensiell fare for maskinvaren eller for tap av data og forteller hvordan du kan unngå problemet.

 **ADVARSEL:** En ADVARSEL angir potensiell fare for skade på eiendom, personskade eller død.

# Innholdsfortegnelse

<b>Kapittel 1: Gjør følgende før du foretar arbeid inne i datamaskine:</b> .....	<b>7</b>
Før du begynner .....	7
Sikkerhetsanvisninger.....	7
Anbefalte verktøy.....	8
<b>Kapittel 2: Etter at du har arbeidet inne i datamaskinen.....</b>	<b>9</b>
<b>Kapittel 3: Ta ut batteriet.....</b>	<b>10</b>
Fremgangsmåte.....	10
<b>Kapittel 4: Sette inn batteriet.....</b>	<b>11</b>
Fremgangsmåte.....	11
<b>Kapittel 5: Ta ut den optiske disken.....</b>	<b>12</b>
Før jobben.....	12
Fremgangsmåte.....	12
<b>Kapittel 6: Sette inn den optiske stasjonen.....</b>	<b>14</b>
Fremgangsmåte.....	14
Etter jobben.....	14
<b>Kapittel 7: Ta av tastaturet.....</b>	<b>15</b>
Før jobben.....	15
Fremgangsmåte.....	15
<b>Kapittel 8: Sette på tastaturet.....</b>	<b>17</b>
Fremgangsmåte.....	17
Etter jobben.....	17
<b>Kapittel 9: Ta av bunndekselet.....</b>	<b>18</b>
Før jobben.....	18
Fremgangsmåte.....	18
<b>Kapittel 10: Sette på bunndekselet.....</b>	<b>21</b>
Fremgangsmåte.....	21
Etter jobben.....	21
<b>Kapittel 11: Ta ut harddisken.....</b>	<b>22</b>
Før jobben.....	22
Fremgangsmåte.....	22
<b>Kapittel 12: Sette inn harddisken.....</b>	<b>25</b>
Fremgangsmåte.....	25

Etter jobben.....	25
<b>Kapittel 13: Ta ut minnemodulen.....</b>	<b>26</b>
Før jobben.....	26
Fremgangsmåte.....	26
<b>Kapittel 14: Sette inn minnemodulen.....</b>	<b>28</b>
Fremgangsmåte.....	28
Etter jobben.....	28
<b>Kapittel 15: Ta ut trådløskortet.....</b>	<b>30</b>
Før jobben.....	30
Fremgangsmåte.....	30
<b>Kapittel 16: Sette inn trådløskortet.....</b>	<b>32</b>
Fremgangsmåte.....	32
Etter jobben.....	33
<b>Kapittel 17: Ta ut strømknappkortet.....</b>	<b>34</b>
Før jobben.....	34
Fremgangsmåte.....	34
<b>Kapittel 18: Sette inn strømknappkortet.....</b>	<b>36</b>
Fremgangsmåte.....	36
Etter jobben.....	36
<b>Kapittel 19: Ta av høyttalerne.....</b>	<b>37</b>
Før jobben.....	37
Fremgangsmåte.....	37
<b>Kapittel 20: Sette inn høyttalerne.....</b>	<b>38</b>
Fremgangsmåte.....	38
Etter jobben.....	38
<b>Kapittel 21: Ta ut I/U-kortet.....</b>	<b>39</b>
Før jobben.....	39
Fremgangsmåte.....	39
<b>Kapittel 22: Sette inn I/U-kortet.....</b>	<b>41</b>
Fremgangsmåte.....	41
Etter jobben.....	41
<b>Kapittel 23: Ta ut klokkebatteriet.....</b>	<b>42</b>
Før jobben.....	42
Fremgangsmåte.....	42
<b>Kapittel 24: Sette inn klokkebatteriet.....</b>	<b>43</b>
Fremgangsmåte.....	43

Etter jobben.....	43
<b>Kapittel 25: Ta av varmeavlederen.....</b>	<b>44</b>
Før jobben.....	44
Fremgangsmåte.....	44
<b>Kapittel 26: Sette inn varmeavlederen.....</b>	<b>46</b>
Fremgangsmåte.....	46
Etter jobben.....	46
<b>Kapittel 27: Fjerne hovedkortet.....</b>	<b>47</b>
Før jobben.....	47
Fremgangsmåte.....	47
<b>Kapittel 28: Sette inn hovedkortet.....</b>	<b>51</b>
Fremgangsmåte.....	51
Etter jobben.....	51
<b>Kapittel 29: Fjerne styreplaten.....</b>	<b>52</b>
Før jobben.....	52
Fremgangsmåte.....	52
<b>Kapittel 30: Sette på styreplaten.....</b>	<b>55</b>
Fremgangsmåte.....	55
Etter jobben.....	55
<b>Kapittel 31: Ta ut strømadapterporten.....</b>	<b>56</b>
Før jobben.....	56
Fremgangsmåte.....	56
<b>Kapittel 32: Sette inn strømadapterporten.....</b>	<b>58</b>
Fremgangsmåte.....	58
Etter jobben.....	58
<b>Kapittel 33: Ta av skjermenheten.....</b>	<b>59</b>
Før jobben.....	59
Fremgangsmåte.....	59
<b>Kapittel 34: Sette på skjermenheten.....</b>	<b>62</b>
Fremgangsmåte.....	62
Etter jobben.....	62
<b>Kapittel 35: Ta av skjermrammen.....</b>	<b>63</b>
Før jobben.....	63
Fremgangsmåte.....	63
<b>Kapittel 36: Sette på skjermrammen.....</b>	<b>65</b>
Fremgangsmåte.....	65

Etter jobben.....	65
<b>Kapittel 37: Ta av skjermpanelet.....</b>	<b>66</b>
Før jobben.....	66
Fremgangsmåte.....	66
<b>Kapittel 38: Sette på skjermpanelet.....</b>	<b>68</b>
Fremgangsmåte.....	68
Etter jobben.....	68
<b>Kapittel 39: Fjerne kameraet.....</b>	<b>69</b>
Før jobben.....	69
Fremgangsmåte.....	69
<b>Kapittel 40: Sette inn kameraet.....</b>	<b>71</b>
Fremgangsmåte.....	71
Etter jobben.....	71
<b>Kapittel 41: Ta av skjermhengslene.....</b>	<b>72</b>
Før jobben.....	72
Fremgangsmåte.....	72
<b>Kapittel 42: Sette på skjermhengslene.....</b>	<b>74</b>
Fremgangsmåte.....	74
Etter jobben.....	74
<b>Kapittel 43: Ta av håndleddstøtten.....</b>	<b>75</b>
Før jobben.....	75
Fremgangsmåte.....	75
<b>Kapittel 44: Sette på plass håndleddstøtten.....</b>	<b>77</b>
Fremgangsmåte.....	77
Etter jobben.....	77
<b>Kapittel 45: Flash-oppdatere BIOS.....</b>	<b>78</b>
<b>Kapittel 46: Få hjelp og kontakte Dell.....</b>	<b>79</b>

# Gjør følgende før du foretar arbeid inne i datamaskine:

 **MERK:** Bildene i dette dokumentet kan avvike fra datamaskinen din, og dette avhenger av konfigurasjonen du har bestilt.


## Emner:

- Før du begynner
- Sikkerhetsanvisninger
- Anbefalte verktøy

## Før du begynner

1. Lagre og lukk alle åpne filer og avslutt alle åpne programmer.
2. Slå av datamaskinen.


- Windows 10: Klikk på eller ta hurtig **Startbilde:** >  **Strøm** > **Slå av**.
- Windows 8.1: På **Start**-skjermen klikk på eller ta hurtig på strømikonet  > **Slå av**.
- Windows 7: Klikk eller ta hurtig på **Start** > **Shut down (Slå av)**.


 **MERK:** Hvis du bruker et annet operativsystem, må du se dokumentasjonen til operativsystemet for å finne instruksjoner for hvordan du avslutter og slår av.

3. Koble datamaskinen og alt tilkoblet utstyr fra strømuttakene.
4. Koble fra alle kabler som telefonkabler, nettverkskabler, osv. fra datamaskinen.
5. Koble fra alle tilkoblede enheter og perifert utstyr som tastatur, mus, skjerm, osv. fra datamaskinen.
6. Fjern eventuelle minnekort og optiske plater fra datamaskinen.

## Sikkerhetsanvisninger


Følg disse retningslinjene for sikkerhet for å verne om din egen sikkerhet og beskytte datamaskinen mot mulig skade.


 **MERK:** Før du gjør noe arbeid inne i datamaskinen, må du lese sikkerhetsinformasjonen som fulgte med datamaskinen. Se mer informasjon om gode arbeidsvaner på hjemmesiden for overholdelse av forskrifter på [www.dell.com/regulatory\\_compliance](http://www.dell.com/regulatory_compliance).

 **MERK:** Koble fra alle strømkilder før du åpner datamaskindekselet eller paneler. Når du er ferdig med arbeidet inni datamaskinen, setter du plass alle deksler, paneler og skruer før du kobler til strømkilden.

 **FORSIKTIG:** Sørg for at arbeidsflaten er jevn og ren slik at du ikke skader datamaskinen.

 **FORSIKTIG:** For å unngå å skade komponenter og kort må du holde dem i kantene og unngå å berøre pinner og kontakter.

 **FORSIKTIG:** Du skal bare utføre feilsøking og reparasjon når Dells tekniske assistanseteam gir deg lov til å gjøre det eller gir beskjed om å gjøre det. Servicearbeid som utføres uten tillatelse fra Dell, dekkes ikke av garantien. Se sikkerhetsinstruksjonene som ble levert sammen med produktet eller på [www.dell.com/regulatory\\_compliance](http://www.dell.com/regulatory_compliance).

 **FORSIKTIG:** Før du berører noe inne i datamaskinen bør du jorde deg selv ved å berøre en ulakkert metallflate, f.eks metallet på baksiden av datamaskinen. Mens du arbeider bør du ved jevne mellomrom berøre en ulakkert metallflate for å utlade statisk elektrisitet som kan skade de interne komponentene.

**⚠ FORSIKTIG:** Når du kobler fra en kabel, må du trekke i kontakten eller uttrekkstappen, ikke i selve kabelen. Enkelte kabler har kontakter med sperretapper eller tommelskruer som må kobles fra før kabelen kobles fra. Når du kobler fra kabler, må du trekke dem rett og jevnt ut for å unngå å bøye kontaktpinnene. Når du skal koble til kabler, må du først kontrollere at portene og kontaktene er riktig orientert og innrettet.

**⚠ FORSIKTIG:** Trykk inn og løs ut eventuelle kort fra mediekortleseren.

## Anbefalte verktøy

Veiledningene i dette dokumentet kan kreve at du bruker følgende verktøy:

- En stjerneskrutrekker
- Plastspiss

## Etter at du har arbeidet inne i datamaskinen

 **FORSIKTIG:** Hvis du lar løse skruer ligge igjen inne i datamaskinen din, kan dette skade datamaskinen slik at den ikke fungerer.

1. Skru inn alle skruene, og kontroller at det ikke er noen løse skruer inne i datamaskinen.
2. Koble til alle eksterne enheter, perifert utstyr og kabler som ble koblet fra under arbeid med datamaskinen.
3. Sett inn alle mediekort, plater og andre deler som ble fjernet under arbeid med datamaskinen.
4. Koble til datamaskinen og alle tilkoblede enheter i strømuttakene.
5. Slå på datamaskinen.

## Ta ut batteriet

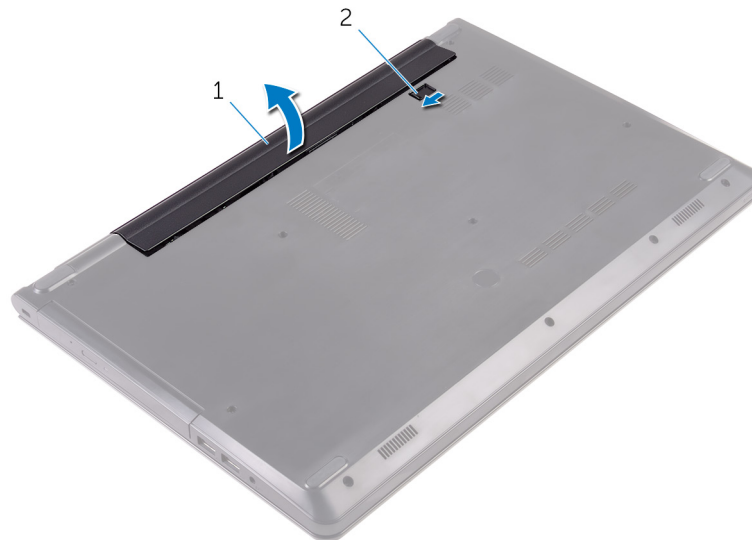
**MERK:** Før du gjør noe arbeid inne i datamaskinen, må du lese sikkerhetsinformasjonen som fulgte med datamaskinen og følge trinnene i [Før du gjør noe arbeid inne i datamaskinen](#). Etter at du har gjort noe arbeid inne i datamaskinen, skal du følge instruksjonene i [Etter at du har gjort noe arbeid inne i datamaskinen](#). Se mer informasjon om gode arbeidsvaner på hjemmesiden for overholdelse av forskrifter på [www.dell.com/regulatory\\_compliance](http://www.dell.com/regulatory_compliance).

### Emner:

- [Fremgangsmåte](#)

## Fremgangsmåte

1. Lukk skjermen, og snu datamaskinen.
2. Skyv batteriutløserlåsen til ulåst posisjon.
3. Løft batteriet i en vinkel, og ta batteriet ut av batterirommet.



- a. batteri
  - b. batteriløserlås
4. Snu datamaskinen, åpne skjermen, og trykk på strømknappen i fem sekunder for å jorde hovedkortet.

# Sette inn batteriet

**MERK:** Før du gjør noe arbeid inne i datamaskinen, må du lese sikkerhetsinformasjonen som fulgte med datamaskinen og følge trinnene i [Før du gjør noe arbeid inne i datamaskinen](#). Etter at du har gjort noe arbeid inne i datamaskinen, skal du følge instruksjonene i [Etter at du har gjort noe arbeid inne i datamaskinen](#). Se mer informasjon om gode arbeidsvaner på hjemmesiden for overholdelse av forskrifter på [www.dell.com/regulatory\\_compliance](http://www.dell.com/regulatory_compliance).

## Emner:

- [Fremgangsmåte](#)

## Fremgangsmåte

1. Lukk skjermen, og snu datamaskinen.
2. Plasser batteriet i batterirommet, og trykk på batteriet til det klikker på plass.

**MERK:** Batteriutløserlåsen går tilbake til låst posisjon hvis batteriet er riktig installert.

## Ta ut den optiske disken

**MERK:** Før du gjør noe arbeid inne i datamaskinen, må du lese sikkerhetsinformasjonen som fulgte med datamaskinen og følge trinnene i [Før du gjør noe arbeid inne i datamaskinen](#). Etter at du har gjort noe arbeid inne i datamaskinen, skal du følge instruksjonene i [Etter at du har gjort noe arbeid inne i datamaskinen](#). Se mer informasjon om gode arbeidsvaner på hjemmesiden for overholdelse av forskrifter på [www.dell.com/regulatory\\_compliance](http://www.dell.com/regulatory_compliance).

### Emner:

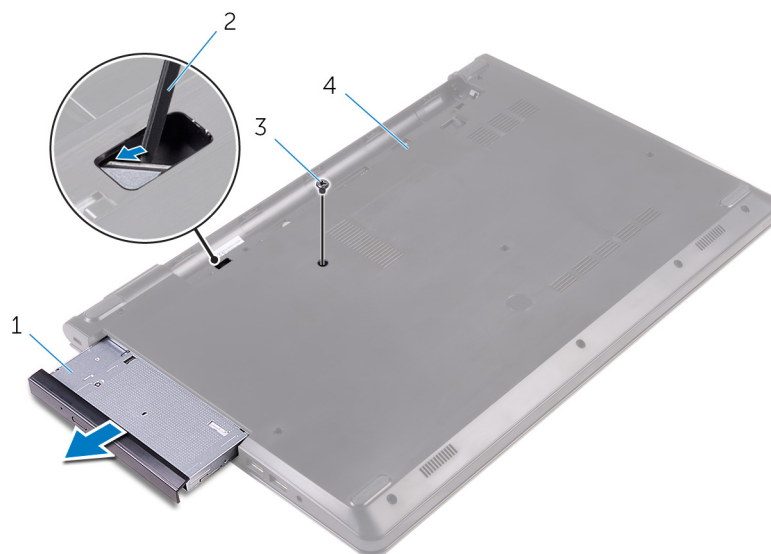
- [Før jobben](#)
- [Fremgangsmåte](#)

## Før jobben

Ta ut [batteriet](#)

## Fremgangsmåte

1. Fjern skruen som fester den optiske stasjonsenheten til bunndekselet.
2. Bruk en plastspiss til å skyve den optiske stasjonen ut av stasjonsrommet.
3. Skyv den optiske stasjonen ut av stasjonsrommet.



- |                         |               |
|-------------------------|---------------|
| 1. optisk stasjonsenhet | 2. plastspiss |
| 3. skrue                | 4. bunndeksel |

4. Løsne forsiktig rammen til den optiske stasjonen på den optiske stasjonen.
5. Fjern skruen som fester den optiske stasjonsbraketten til den optiske stasjonen.

**MERK:** Merk retningen på braketten til den optiske stasjonen, slik at du kan skifte den ut riktig.



1. skrue
2. optisk stasjon
3. ramme på optisk stasjon
4. brakett til optisk stasjon

# Sette inn den optiske stasjonen

**MERK:** Før du gjør noe arbeid inne i datamaskinen, må du lese sikkerhetsinformasjonen som fulgte med datamaskinen og følge trinnene i [Før du gjør noe arbeid inne i datamaskinen](#). Etter at du har gjort noe arbeid inne i datamaskinen, skal du følge instruksjonene i [Etter at du har gjort noe arbeid inne i datamaskinen](#). Se mer informasjon om gode arbeidsvaner på hjemmesiden for overholdelse av forskrifter på [www.dell.com/regulatory\\_compliance](http://www.dell.com/regulatory_compliance).

## Emner:

- [Fremgangsmåte](#)
- [Etter jobben](#)

## Fremgangsmåte

1. Juster skruerullene på braketten til den optiske stasjonen etter skruerullene på den optiske stasjonen.

**MERK:** Braketten til den optiske stasjonen må justeres riktig for å sikre at den optiske stasjonen kan festes godt til datamaskinen. For riktig retning se trinn 5 i "[Ta ut den optiske stasjonen](#)".

2. Skru inn skruene som fester braketten til den optiske stasjonen til den optiske stasjonen.
3. Juster tappene på stasjonsrammen etter sporene på den optiske stasjonen, og klikk stasjonsrammen på plass.
4. Skyv den optiske stasjonsenheten tilbake i det optiske stasjonsrommet.
5. Skru inn skruen som fester den optiske stasjonsenheten til bunndekselet.

## Etter jobben

Sett inn [batteriet](#).

## Ta av tastaturet

**MERK:** Før du gjør noe arbeid inne i datamaskinen, må du lese sikkerhetsinformasjonen som fulgte med datamaskinen og følge trinnene i [Før du gjør noe arbeid inne i datamaskinen](#). Etter at du har gjort noe arbeid inne i datamaskinen, skal du følge instruksjonene i [Etter at du har gjort noe arbeid inne i datamaskinen](#). Se mer informasjon om gode arbeidsvaner på hjemmesiden for overholdelse av forskrifter på [www.dell.com/regulatory\\_compliance](http://www.dell.com/regulatory_compliance).

### Emner:

- [Før jobben](#)
- [Fremgangsmåte](#)

## Før jobben

Ta ut [batteriet](#)

## Fremgangsmåte

1. Snu datamaskinen opp ned, og åpne skjermen.
2. Bruk en plastspiss, løsne tappene forsiktig som fester tastaturet til håndleddstøtten.
3. Skyv tastaturet oppover for å løsne det fra tappene på håndleddsstøtten.
4. Snu tastaturet forsiktig opp-ned, og plasser det på håndleddstøtten.



1. tapper (5)

2. plastspiss

3. tastatur

4. spor (6)

5. håndleddstøtte

5. Løft opp låsen, og koble tastaturkabelen fra hovedkortet.



1. lås

2. tastaturkabel

3. tastatur

4. håndleddstøtte

6. Løft tastaturet sammen med kabelen vekk fra håndleddstøtten.

# Sette på tastaturet

**MERK:** Før du gjør noe arbeid inne i datamaskinen, må du lese sikkerhetsinformasjonen som fulgte med datamaskinen og følge trinnene i [Før du gjør noe arbeid inne i datamaskinen](#). Etter at du har gjort noe arbeid inne i datamaskinen, skal du følge instruksjonene i [Etter at du har gjort noe arbeid inne i datamaskinen](#). Se mer informasjon om gode arbeidsvaner på hjemmesiden for overholdelse av forskrifter på [www.dell.com/regulatory\\_compliance](http://www.dell.com/regulatory_compliance).

## Emner:

- [Fremgangsmåte](#)
- [Etter jobben](#)

## Fremgangsmåte

1. Skyv tastaturkabelen inn i kontakten på hovedkortet, og lukk låsen for å feste kabelen.
2. Snu tastaturet forsiktig over, skyv tappene på tastaturet inn i sporene på håndleddstøtten, og trykk tastaturet på plass.
3. Lukk skjermen, og snu datamaskinen.

## Etter jobben

Sett inn [batteriet](#).

## Ta av bunndekselet

**MERK:** Før du gjør noe arbeid inne i datamaskinen, må du lese sikkerhetsinformasjonen som fulgte med datamaskinen og følge trinnene i [Før du gjør noe arbeid inne i datamaskinen](#). Etter at du har gjort noe arbeid inne i datamaskinen, skal du følge instruksjonene i [Etter at du har gjort noe arbeid inne i datamaskinen](#). Se mer informasjon om gode arbeidsvaner på hjemmesiden for overholdelse av forskrifter på [www.dell.com/regulatory\\_compliance](http://www.dell.com/regulatory_compliance).

### Emner:

- [Før jobben](#)
- [Fremgangsmåte](#)

## Før jobben

1. Ta ut [batteriet](#)
2. Følg fremgangsmåten fra trinn 1 til trinn 3 i "[Ta ut den optiske stasjonen](#)".
3. Ta av [tastaturet](#).

## Fremgangsmåte

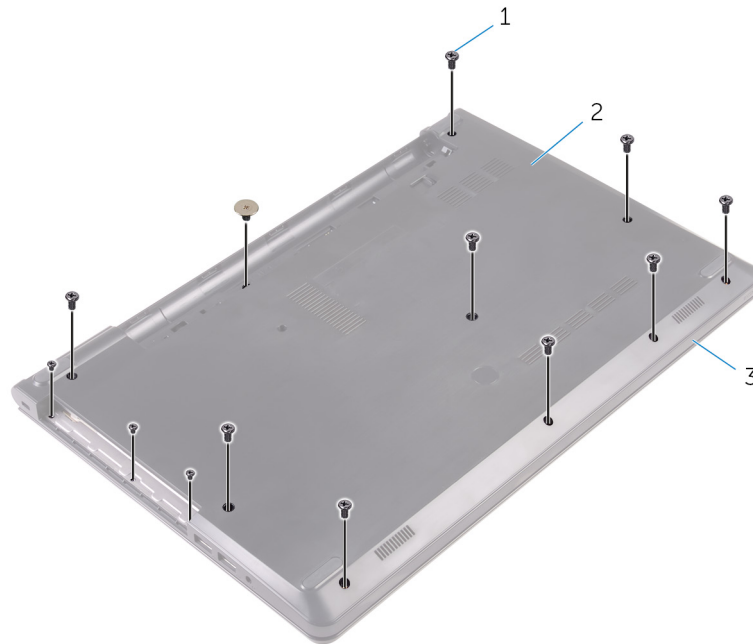
1. Åpne skjermen, og fjern skruene som fester håndleddstøtten til bunndekselet fra kontakten på hovedkortet.
2. Åpne låsen, og koble kabelen til den optiske stasjonen fra kontakten på hovedkortet.



- |               |                         |
|---------------|-------------------------|
| 1. skruer (5) | 2. håndleddstøtte       |
| 3. bunndeksel | 4. optisk stasjonskabel |

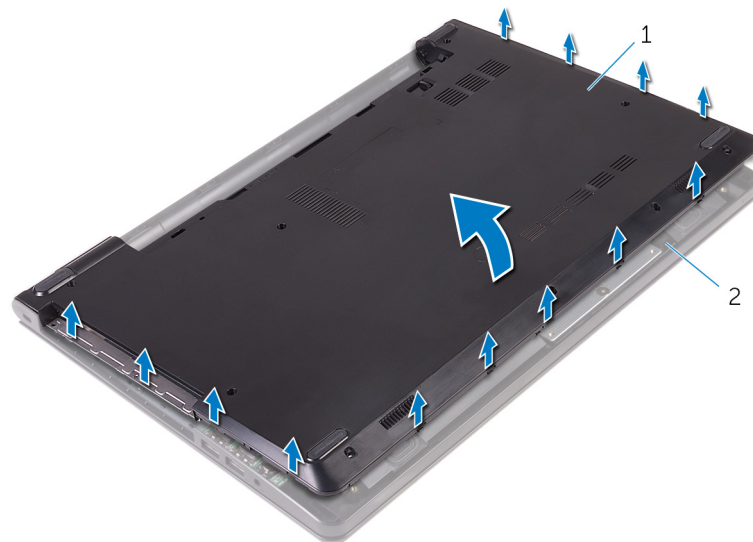
5. lås

3. Lukk skjermen, og snu datamaskinen.
4. Fjern skruene som fester bunndekselet til håndleddstøtten.



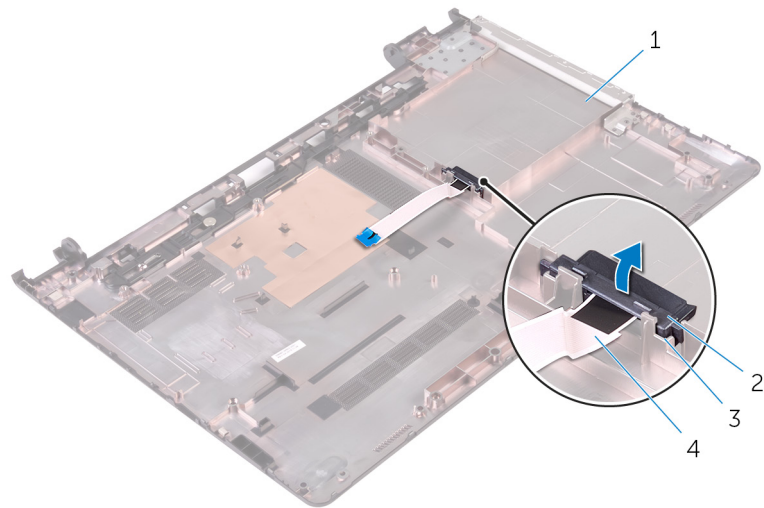
- a. skruer (13)
- b. bunndeksel
- c. håndleddstøtte

5. Bruk fingertuppene til forsiktig å lirke bunndekselet av håndleddstøtten.



- a. bunndeksel
- b. håndleddstøtte

6. Snu bunndekselet rundt.
7. Løsne mellomstykket til den optiske stasjonen fra tappene på bunndekselet.



1. bunndeksel

2. mellomstykke til den optiske stasjonen

3. tapper (2)

4. optisk stasjonskabel

## Sette på bunndekselet

**MERK:** Før du gjør noe arbeid inne i datamaskinen, må du lese sikkerhetsinformasjonen som fulgte med datamaskinen og følge trinnene i [Før du gjør noe arbeid inne i datamaskinen](#). Etter at du har gjort noe arbeid inne i datamaskinen, skal du følge instruksjonene i [Etter at du har gjort noe arbeid inne i datamaskinen](#). Se mer informasjon om gode arbeidsvaner på hjemmesiden for overholdelse av forskrifter på [www.dell.com/regulatory\\_compliance](http://www.dell.com/regulatory_compliance).

### Emner:

- [Fremgangsmåte](#)
- [Etter jobben](#)

## Fremgangsmåte

1. Juster mellomstykket til den optiske stasjonen etter tappene på bunndekselet, og klikk det på plass.
2. Snu bunndekselet rundt.
3. Juster tappene på bunndekselet etter sporene på håndleddstøtten, og smett bunndekselet på plass.
4. Sett inn skruene som fester bunndekselet til håndleddstøtten.
5. Snu datamaskinen.
6. Åpne skjermen, og skru inn skruene som fester håndleddstøtten til bunndekselet.
7. Skyv kabelen til den optiske stasjonen inn i kontakten, og lukk låsen for å feste kabelen.

## Etter jobben

1. Sett på [tastaturet](#).
2. Følg fremgangsmåten fra trinn 4 til trinn 5 i "[Sette inn den optiske stasjonen](#)".
3. Sett inn [batteriet](#).

# Ta ut harddisken

**MERK:** Før du gjør noe arbeid inne i datamaskinen, må du lese sikkerhetsinformasjonen som fulgte med datamaskinen og følge trinnene i [Før du gjør noe arbeid inne i datamaskinen](#). Etter at du har gjort noe arbeid inne i datamaskinen, skal du følge instruksjonene i [Etter at du har gjort noe arbeid inne i datamaskinen](#). Se mer informasjon om gode arbeidsvaner på hjemmesiden for overholdelse av forskrifter på [www.dell.com/regulatory\\_compliance](http://www.dell.com/regulatory_compliance).

**FORSIKTIG:** Harddisker er skjøre. Vær forsiktig når du håndterer harddisken.

**FORSIKTIG:** For å unngå tap av data må du ikke ta ut harddisken mens datamaskinen er slått på eller i hvilemodus.

## Emner:

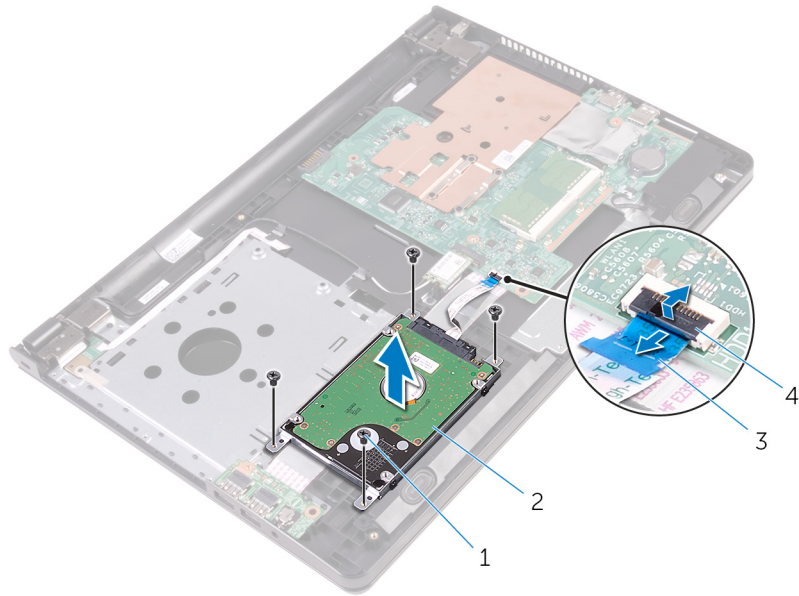
- [Før jobben](#)
- [Fremgangsmåte](#)

## Før jobben

1. Ta ut [batteriet](#)
2. Følg fremgangsmåten fra trinn 1 til trinn 3 i "[Ta ut den optiske stasjonen](#)".
3. Ta av [tastaturet](#).
4. Følg fremgangsmåten fra trinn 1 til trinn 5 i "[Ta av bunndekselet](#)".

## Fremgangsmåte

1. Fjern skruene som fester harddiskenheten til håndleddstøtten.
2. Åpne låsen, og koble styreplatekabelen fra hovedkortet.
3. Løft harddiskenheten av håndleddstøtten.



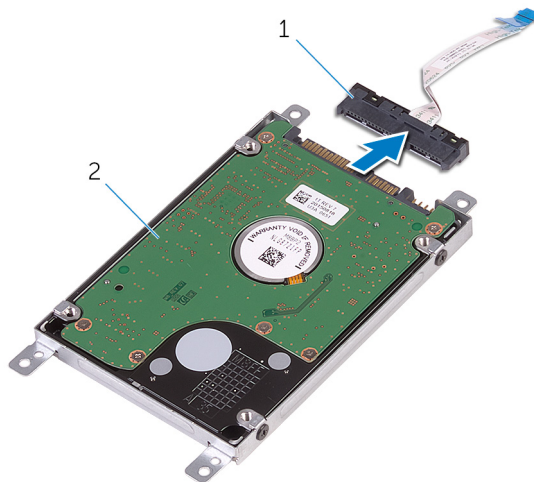
1. skruer (4)

2. harddiskenhet

3. harddiskkabel

4. lås

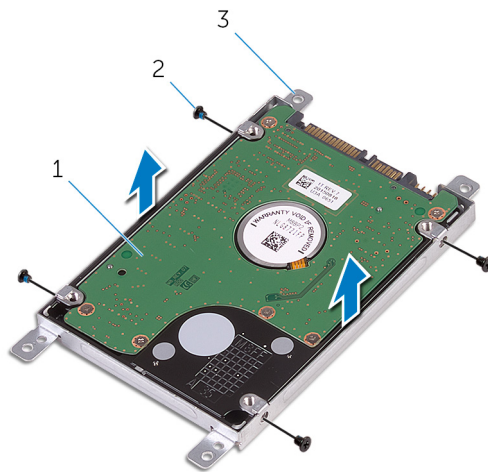
4. Koble mellomstykket fra harddiskenheten.



a. mellomstykke

b. harddiskenhet

5. Fjern skruene som fester harddiskbraketten til harddisken, og løft harddiskbraketten av harddisken.



- a. harddisk
- b. skruer (4)
- c. harddiskbrakett

## Sette inn harddisken

**MERK:** Før du gjør noe arbeid inne i datamaskinen, må du lese sikkerhetsinformasjonen som fulgte med datamaskinen og følge trinnene i [Før du gjør noe arbeid inne i datamaskinen](#). Etter at du har gjort noe arbeid inne i datamaskinen, skal du følge instruksjonene i [Etter at du har gjort noe arbeid inne i datamaskinen](#). Se mer informasjon om gode arbeidsvaner på hjemmesiden for overholdelse av forskrifter på [www.dell.com/regulatory\\_compliance](http://www.dell.com/regulatory_compliance).

**FORSIKTIG:** Harddisker er skjøre. Vær forsiktig når du håndterer harddisken.

### Emner:

- [Fremgangsmåte](#)
- [Etter jobben](#)

## Fremgangsmåte

1. Juster skruehullene på harddiskbraketten med skruehullene på harddisken.
2. Skru inn skruene som fester harddiskbraketten til harddisken.
3. Koble mellomstykket til harddiskenheten.
4. Juster skruehullene på harddiskenheten etter skruehullene på håndleddsstøtten.
5. Skru inn skruene som fester harddiskenheten til håndleddsstøtten.
6. Skyv harddiskkabelen inn i kontakten på hovedkortet, og lukk låsen for å feste kabelen.

## Etter jobben

1. Følg fremgangsmåten fra trinn 3 til trinn 7 i ["Sette på bunndekselet"](#).
2. Sett på [tastaturet](#).
3. Følg fremgangsmåten fra trinn 4 til trinn 5 i ["Sette inn den optiske stasjonen"](#).
4. Sett inn [batteriet](#).

## Ta ut minnemodulen

**MERK:** Før du gjør noe arbeid inne i datamaskinen, må du lese sikkerhetsinformasjonen som fulgte med datamaskinen og følge trinnene i [Før du gjør noe arbeid inne i datamaskinen](#). Etter at du har gjort noe arbeid inne i datamaskinen, skal du følge instruksjonene i [Etter at du har gjort noe arbeid inne i datamaskinen](#). Se mer informasjon om gode arbeidsvaner på hjemmesiden for overholdelse av forskrifter på [www.dell.com/regulatory\\_compliance](http://www.dell.com/regulatory_compliance).

### Emner:

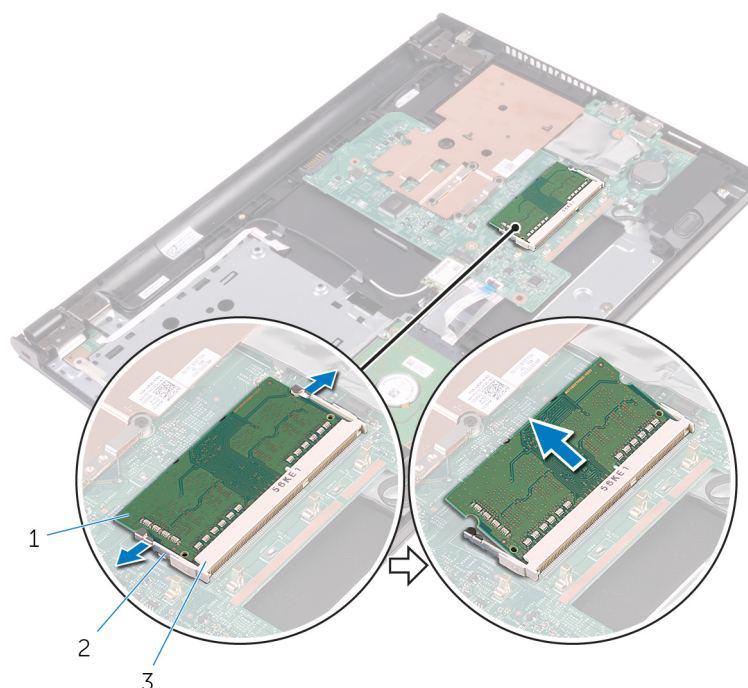
- [Før jobben](#)
- [Fremgangsmåte](#)

## Før jobben

1. Ta ut [batteriet](#)
2. Følg fremgangsmåten fra trinn 1 til trinn 3 i "[Ta ut den optiske stasjonen](#)".
3. Ta av [tastaturet](#).
4. Følg fremgangsmåten fra trinn 1 til trinn 5 i "[Ta av bunndekselet](#)".

## Fremgangsmåte

1. Bruk fingertuppene til å skille festeklemmene fra hverandre på hver ende av minnemodulsporet, helt til minnemodulen spretter opp.
2. Skyv og ta minnemodulen ut av minnemodulsporet.



- a. minnemodul
- b. festeklemmer (2)

c. minnemodulspor

## Sette inn minnemodulen

**MERK:** Før du gjør noe arbeid inne i datamaskinen, må du lese sikkerhetsinformasjonen som fulgte med datamaskinen og følge trinnene i [Før du gjør noe arbeid inne i datamaskinen](#). Etter at du har gjort noe arbeid inne i datamaskinen, skal du følge instruksjonene i [Etter at du har gjort noe arbeid inne i datamaskinen](#). Se mer informasjon om gode arbeidsvaner på hjemmesiden for overholdelse av forskrifter på [www.dell.com/regulatory\\_compliance](http://www.dell.com/regulatory_compliance).

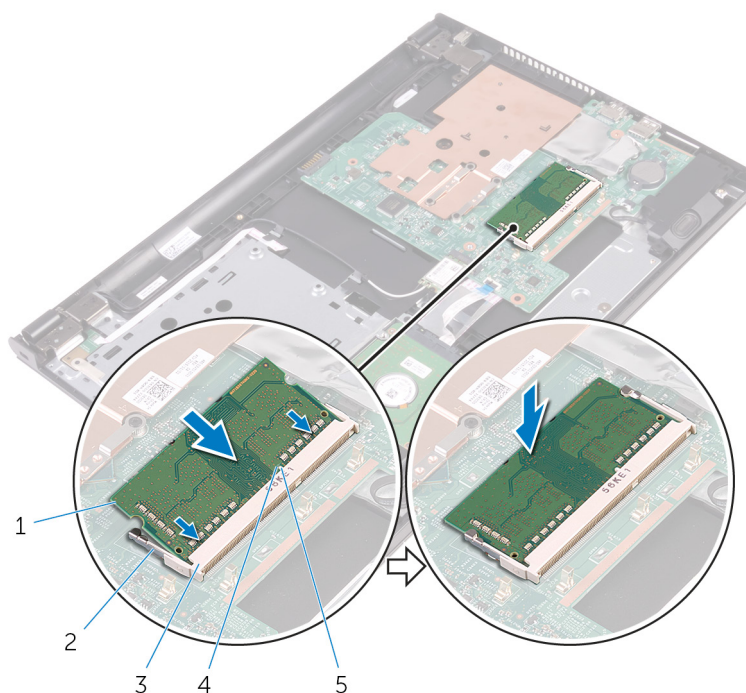
### Emner:

- [Fremgangsmåte](#)
- [Etter jobben](#)

## Fremgangsmåte

1. Juster hakket på minnemodulen med tappen på minnemodulsporet.
2. Skyv minnemodulen godt inn i kontakten i en vinkel, og trykk minnemodulen ned slik at den klikker på plass.

**MERK:** Hvis du ikke hører et klikk, må du ta ut minikortet og sette det inn på nytt.



- |                   |                     |
|-------------------|---------------------|
| 1. minnemodul     | 2. festeklemmer (2) |
| 3. minnemodulspor | 4. hakk             |
| 5. tapp           |                     |

## Etter jobben

1. Følg fremgangsmåten fra trinn 3 til trinn 7 i ["Sette på bunndekselet"](#).

2. Sett på [tastaturet](#).
3. Følg fremgangsmåten fra trinn 4 til trinn 5 i "[Sette inn den optiske stasjonen](#)".
4. Sett inn [batteriet](#).

# Ta ut trådløskortet

**MERK:** Før du gjør noe arbeid inne i datamaskinen, må du lese sikkerhetsinformasjonen som fulgte med datamaskinen og følge trinnene i [Før du gjør noe arbeid inne i datamaskinen](#). Etter at du har gjort noe arbeid inne i datamaskinen, skal du følge instruksjonene i [Etter at du har gjort noe arbeid inne i datamaskinen](#). Se mer informasjon om gode arbeidsvaner på hjemmesiden for overholdelse av forskrifter på [www.dell.com/regulatory\\_compliance](http://www.dell.com/regulatory_compliance).

## Emner:

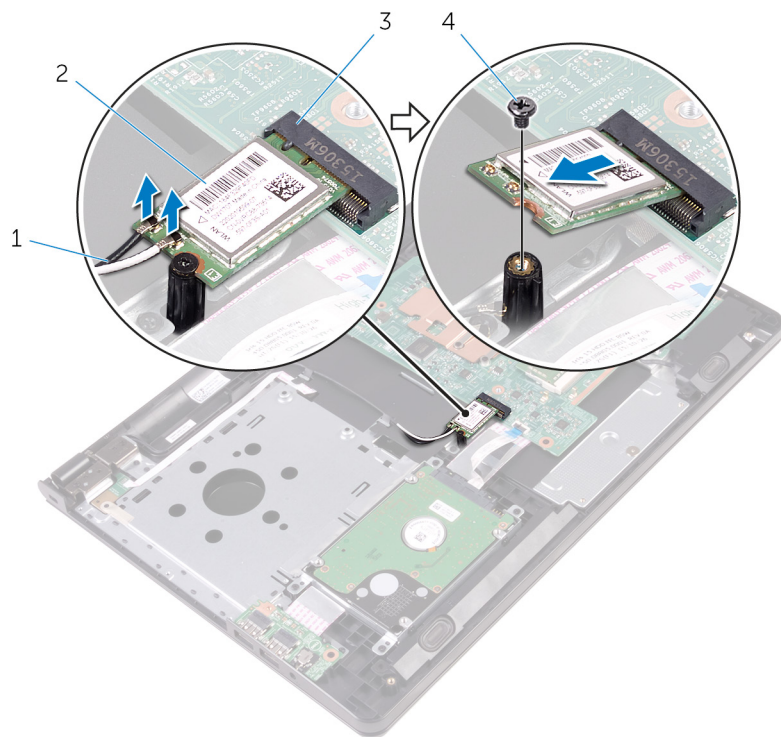
- [Før jobben](#)
- [Fremgangsmåte](#)

## Før jobben

1. Ta ut [batteriet](#)
2. Følg fremgangsmåten fra trinn 1 til trinn 3 i "[Ta ut den optiske stasjonen](#)".
3. Ta av [tastaturet](#).
4. Følg fremgangsmåten fra trinn 1 til trinn 5 i "[Ta av bunndekselet](#)".

## Fremgangsmåte

1. Koble antennekablene fra trådløskortet.
2. Skru ut skruen som fester det trådløse kortet til hovedkortet.
3. Skyv og fjern det trådløse kortet ut av sporet til trådløskortet.



1. antennekabler (2)

2. trådløskort

3. trådløskortspor

4. skrue

## Sette inn trådløskortet

**MERK:** Før du gjør noe arbeid inne i datamaskinen, må du lese sikkerhetsinformasjonen som fulgte med datamaskinen og følge trinnene i [Før du gjør noe arbeid inne i datamaskinen](#). Etter at du har gjort noe arbeid inne i datamaskinen, skal du følge instruksjonene i [Etter at du har gjort noe arbeid inne i datamaskinen](#). Se mer informasjon om gode arbeidsvaner på hjemmesiden for overholdelse av forskrifter på [www.dell.com/regulatory\\_compliance](http://www.dell.com/regulatory_compliance).

### Emner:

- [Fremgangsmåte](#)
- [Etter jobben](#)

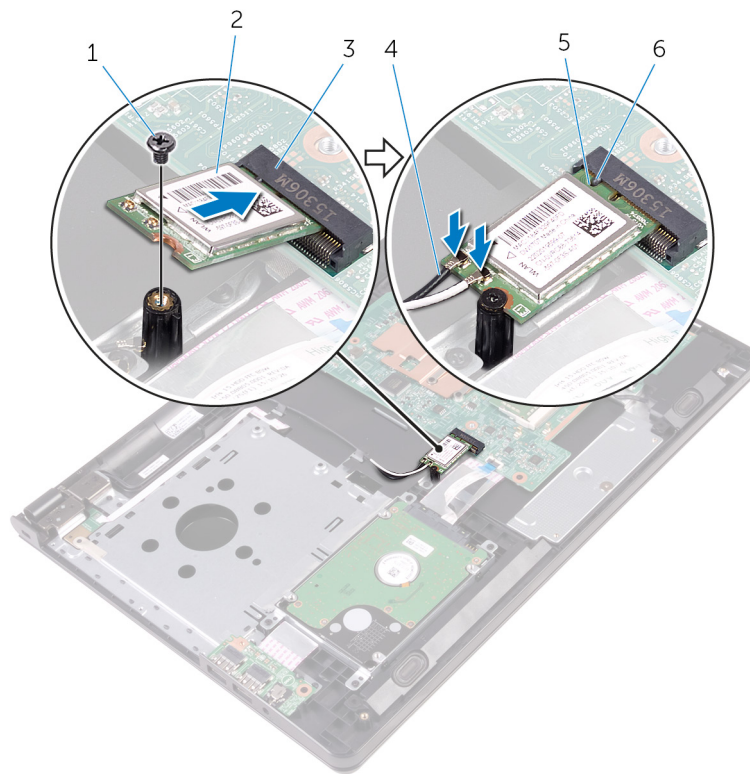
## Fremgangsmåte

**FORSIKTIG:** For å unngå skade på trådløskortet må du ikke legge noen kabler under det.

1. Juster sporet på trådløskortet med tappen på trådløskortsporet, og skyv kortet inn i sporet.
2. Trykk den andre enden av trådløskortet ned, og sett inn skruen som fester trådløskortet til hovedkortet.
3. Koble antennekablene til det trådløskortet.

Tabellen nedenfor viser fargeplanen for antennekablene til trådløskortet datamaskinen støtter.

Kontakter på det trådløskortet	Farge antennekabel
Hoved (hvit trekant)	Hvit
Hjelpekontakt (svart trekant)	Svart



- |                    |                      |
|--------------------|----------------------|
| 1. skrue           | 2. trådløskort       |
| 3. trådløskortspor | 4. antennekabler (2) |
| 5. hakk            | 6. tapp              |

## Etter jobben

1. Følg fremgangsmåten fra trinn 3 til trinn 7 i "[Sette på bunndekselet](#)".
2. Sett på [tastaturet](#).
3. Følg fremgangsmåten fra trinn 4 til trinn 5 i "[Sette inn den optiske stasjonen](#)".
4. Sett inn [batteriet](#).

# Ta ut strømknappkortet

**MERK:** Før du gjør noe arbeid inne i datamaskinen, må du lese sikkerhetsinformasjonen som fulgte med datamaskinen og følge trinnene i [Før du gjør noe arbeid inne i datamaskinen](#). Etter at du har gjort noe arbeid inne i datamaskinen, skal du følge instruksjonene i [Etter at du har gjort noe arbeid inne i datamaskinen](#). Se mer informasjon om gode arbeidsvaner på hjemmesiden for overholdelse av forskrifter på [www.dell.com/regulatory\\_compliance](http://www.dell.com/regulatory_compliance).

## Emner:

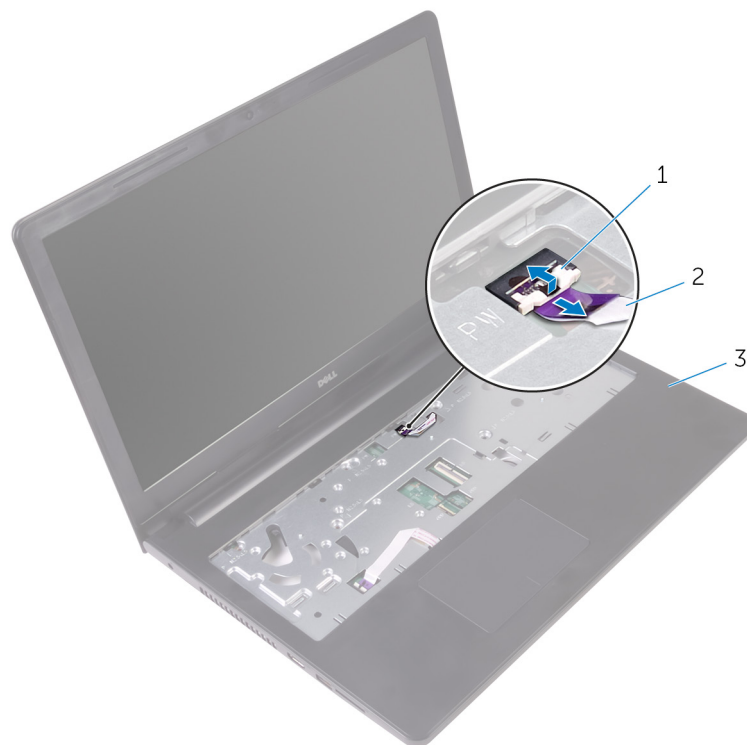
- [Før jobben](#)
- [Fremgangsmåte](#)

## Før jobben

1. Ta ut [batteriet](#)
2. Følg fremgangsmåten fra trinn 1 til trinn 3 i "[Ta ut den optiske stasjonen](#)".
3. Ta av [tastaturet](#).
4. Følg fremgangsmåten fra trinn 1 til trinn 5 i "[Ta av bunndekselet](#)".

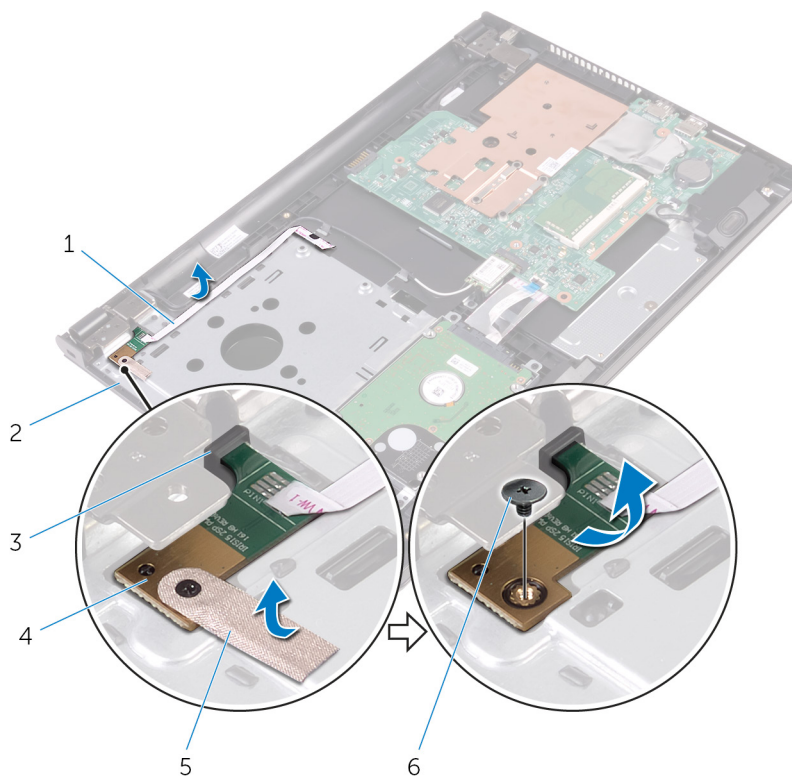
## Fremgangsmåte

1. Snu datamaskinen opp-ned, og åpne skjermen så langt som mulig.
2. Åpne låsen, og koble strømknappkortkabelen fra hovedkortet.



a. lås

- b. kabel til strømknappkort
  - c. håndleddsstøtte
3. Lukk skjermen, og snu datamaskinen.
  4. Fjern teipen som fester strømknappkortkabelen til håndleddsstøtten.
  5. Skru ut skruen som fester strømknappkortet til håndleddsstøtten.
  6. Noter deg føringen av kabelen på strømknappkortet, og fjern den fra håndleddsstøtten.
  7. Skyv og ta ut kabelen til strømknappkortet sammen med kabelen fra under tappet på håndleddsstøtten.



- |                             |                    |
|-----------------------------|--------------------|
| 1. kabel til strømknappkort | 2. håndleddsstøtte |
| 3. tapp                     | 4. strømknappkort  |
| 5. teip                     | 6. skrue           |

# Sette inn strømknappkortet

**MERK:** Før du gjør noe arbeid inne i datamaskinen, må du lese sikkerhetsinformasjonen som fulgte med datamaskinen og følge trinnene i [Før du gjør noe arbeid inne i datamaskinen](#). Etter at du har gjort noe arbeid inne i datamaskinen, skal du følge instruksjonene i [Etter at du har gjort noe arbeid inne i datamaskinen](#). Se mer informasjon om gode arbeidsvaner på hjemmesiden for overholdelse av forskrifter på [www.dell.com/regulatory\\_compliance](http://www.dell.com/regulatory_compliance).

## Emner:

- [Fremgangsmåte](#)
- [Etter jobben](#)

## Fremgangsmåte

1. Skyv strømknappkortet under tappene på håndleddstøtten, og juster skruehullet på strømknappkortet etter skruehullet på håndleddstøtten.
2. Skru inn skruen som fester strømknappkortet til håndleddstøtten.
3. Fest teipen som fester strømknappkortet til håndleddstøtten.
4. Fest strømknappkortets kabel på håndleddstøtten.
5. Skyv kabelen til strømknappkortet gjennom åpningen i håndleddstøtten.
6. Snu datamaskinen opp-ned, og åpne skjermen så langt som mulig.
7. Skyv kabelen til strømknappkortet inn i kontakten på hovedkortet, og lukk låsen for å feste kabelen.

## Etter jobben

1. Følg fremgangsmåten fra trinn 3 til trinn 7 i "[Sette på bunndekselet](#)".
2. Sett på [tastaturet](#).
3. Følg fremgangsmåten fra trinn 4 til trinn 5 i "[Sette inn den optiske stasjonen](#)".
4. Sett inn [batteriet](#).

## Ta av høyttalerne

**MERK:** Før du gjør noe arbeid inne i datamaskinen, må du lese sikkerhetsinformasjonen som fulgte med datamaskinen og følge trinnene i [Før du gjør noe arbeid inne i datamaskinen](#). Etter at du har gjort noe arbeid inne i datamaskinen, skal du følge instruksjonene i [Etter at du har gjort noe arbeid inne i datamaskinen](#). Se mer informasjon om gode arbeidsvaner på hjemmesiden for overholdelse av forskrifter på [www.dell.com/regulatory\\_compliance](http://www.dell.com/regulatory_compliance).

### Emner:

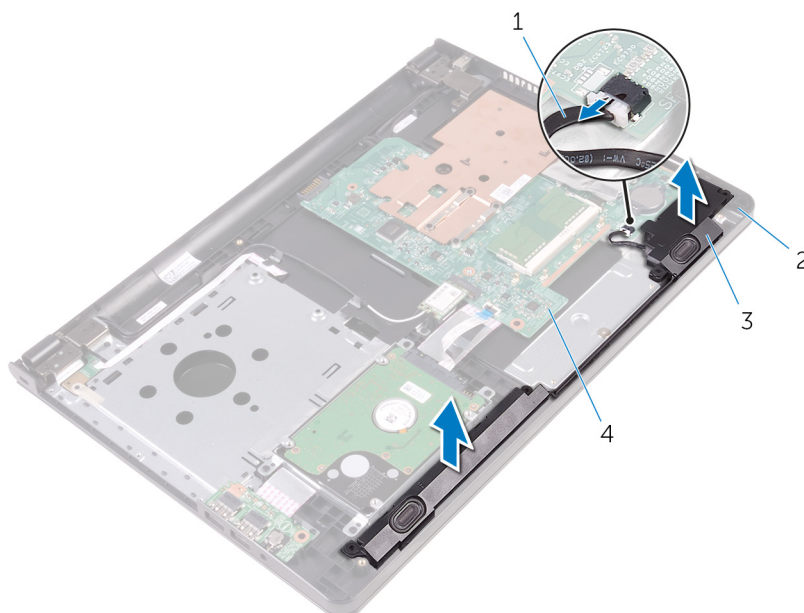
- [Før jobben](#)
- [Fremgangsmåte](#)

## Før jobben

1. Ta ut [batteriet](#)
2. Følg fremgangsmåten fra trinn 1 til trinn 3 i "[Ta ut den optiske stasjonen](#)".
3. Ta av [tastaturet](#).
4. Følg fremgangsmåten fra trinn 1 til trinn 5 i "[Ta av bunndekselet](#)".

## Fremgangsmåte

1. Koble høyttalerkabelen fra hovedkortet.
2. Merk deg hvordan høyttalerkabelen er ført, og ta kabelen ut av kabelføringene på håndleddstøtten.
3. Løft høyttalerne sammen med høyttalerkabelen vekk fra håndleddsstøtten.



1. høyttalerkabel
3. høyttalere (2)

2. håndleddstøtte
4. hovedkort

## Sette inn høyttalerne

**MERK:** Før du gjør noe arbeid inne i datamaskinen, må du lese sikkerhetsinformasjonen som fulgte med datamaskinen og følge trinnene i [Før du gjør noe arbeid inne i datamaskinen](#). Etter at du har gjort noe arbeid inne i datamaskinen, skal du følge instruksjonene i [Etter at du har gjort noe arbeid inne i datamaskinen](#). Se mer informasjon om gode arbeidsvaner på hjemmesiden for overholdelse av forskrifter på [www.dell.com/regulatory\\_compliance](http://www.dell.com/regulatory_compliance).

### Emner:

- [Fremgangsmåte](#)
- [Etter jobben](#)

## Fremgangsmåte

1. Juster høyttalerne ved å bruke justeringspostene på håndleddstøtten, og klikk høyttalerne på plass.
2. Før høyttalerkabelen gjennom kabelføringene på håndleddsstøtten.
3. Koble høyttalerkabelen til hovedkortet.

## Etter jobben

1. Følg fremgangsmåten fra trinn 3 til trinn 7 i "[Sette på bunndekselet](#)".
2. Sett på [tastaturet](#).
3. Følg fremgangsmåten fra trinn 4 til trinn 5 i "[Sette inn den optiske stasjonen](#)".
4. Sett inn [batteriet](#).

## Ta ut I/U-kortet

**MERK:** Før du gjør noe arbeid inne i datamaskinen, må du lese sikkerhetsinformasjonen som fulgte med datamaskinen og følge trinnene i [Før du gjør noe arbeid inne i datamaskinen](#). Etter at du har gjort noe arbeid inne i datamaskinen, skal du følge instruksjonene i [Etter at du har gjort noe arbeid inne i datamaskinen](#). Se mer informasjon om gode arbeidsvaner på hjemmesiden for overholdelse av forskrifter på [www.dell.com/regulatory\\_compliance](http://www.dell.com/regulatory_compliance).

### Emner:

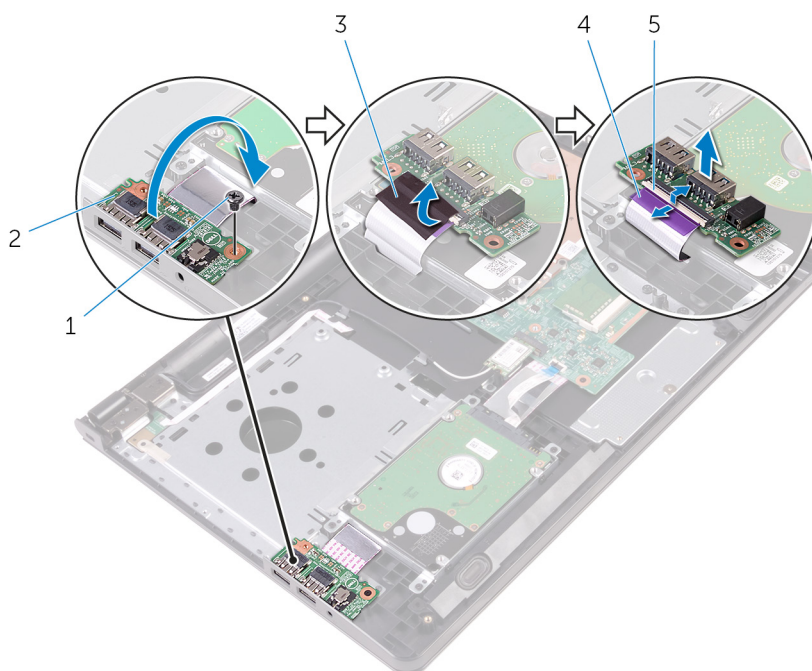
- [Før jobben](#)
- [Fremgangsmåte](#)

## Før jobben

1. Ta ut [batteriet](#)
2. Følg fremgangsmåten fra trinn 1 til trinn 3 i "[Ta ut den optiske stasjonen](#)".
3. Ta av [tastaturet](#).
4. Følg fremgangsmåten fra trinn 1 til trinn 5 i "[Ta av bunndekselet](#)".

## Fremgangsmåte

1. Skru ut skruen som fester I/U-kortet til håndleddstøtten.
2. Snu I/U-kortet opp, og fjern teipen som fester I/U-kabelen til I/U-kortet.
3. Åpne låsen, og koble fra I/U-kortkabelen fra I/U-kortet.
4. Løft I/U-kortet ut av håndleddstøtten.



1. skrue

2. I/U-kort

3. teip

4. I/U-kortkabel

5. lås

## Sette inn I/U-kortet

**MERK:** Før du gjør noe arbeid inne i datamaskinen, må du lese sikkerhetsinformasjonen som fulgte med datamaskinen og følge trinnene i [Før du gjør noe arbeid inne i datamaskinen](#). Etter at du har gjort noe arbeid inne i datamaskinen, skal du følge instruksjonene i [Etter at du har gjort noe arbeid inne i datamaskinen](#). Se mer informasjon om gode arbeidsvaner på hjemmesiden for overholdelse av forskrifter på [www.dell.com/regulatory\\_compliance](http://www.dell.com/regulatory_compliance).

### Emner:

- [Fremgangsmåte](#)
- [Etter jobben](#)

## Fremgangsmåte

1. Skyv I/U-kortkabelen inn i kontakten på I/U-kortet, og lukk låsen for å feste kabelen.
2. Fest teipen som fester I/U-kortkabelen til I/U-kortet.
3. Snu I/U-kortet, og juster skruehullene på I/U-kortet etter skruehullene på håndleddstøtten.
4. Sett inn skruen som fester I/U-kortet til håndleddstøtten.

## Etter jobben

1. Følg fremgangsmåten fra trinn 3 til trinn 7 i "[Sette på bunndekselet](#)".
2. Sett på [tastaturet](#).
3. Følg fremgangsmåten fra trinn 4 til trinn 5 i "[Sette inn den optiske stasjonen](#)".
4. Sett inn [batteriet](#).

## Ta ut klokkebatteriet

**MERK:** Før du gjør noe arbeid inne i datamaskinen, må du lese sikkerhetsinformasjonen som fulgte med datamaskinen og følge trinnene i [Før du gjør noe arbeid inne i datamaskinen](#). Etter at du har gjort noe arbeid inne i datamaskinen, skal du følge instruksjonene i [Etter at du har gjort noe arbeid inne i datamaskinen](#). Se mer informasjon om gode arbeidsvaner på hjemmesiden for overholdelse av forskrifter på [www.dell.com/regulatory\\_compliance](http://www.dell.com/regulatory_compliance).

**FORSIKTIG:** Når du tar ut klokkebatteriet, blir BIOS-innstillingene tilbakestilt til standardverdiene. Det anbefales at du noterer ned BIOS-innstillingene før du tar ut klokkebatteriet.

### Emner:

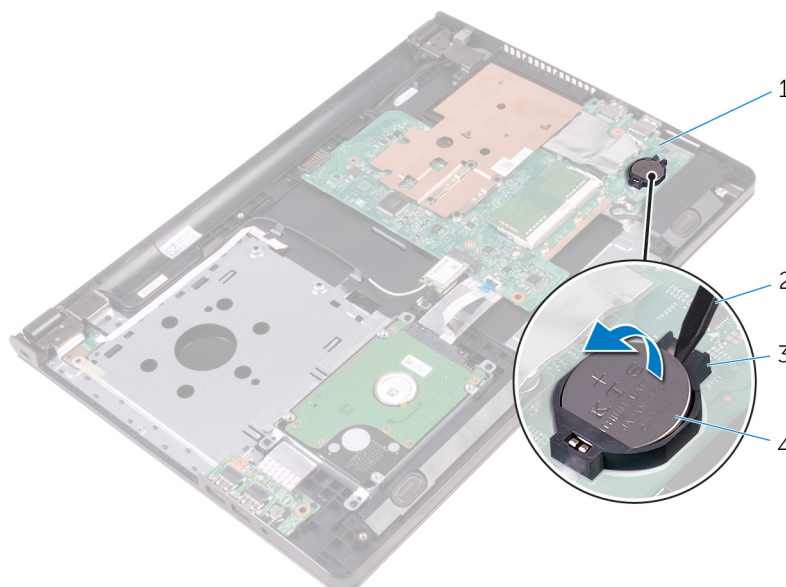
- [Før jobben](#)
- [Fremgangsmåte](#)

## Før jobben

1. Ta ut [batteriet](#)
2. Følg fremgangsmåten fra trinn 1 til trinn 3 i "[Ta ut den optiske stasjonen](#)".
3. Ta av [tastaturet](#).
4. Følg fremgangsmåten fra trinn 1 til trinn 5 i "[Ta av bunndekselet](#)".

## Fremgangsmåte

Bruk en plastspiss til å lirke klokkebatteriet forsiktig ut av batterikontakten på datamaskinbasen.



- |                   |                  |
|-------------------|------------------|
| 1. hovedkort      | 2. plastspiss    |
| 3. batterikontakt | 4. klokkebatteri |

## Sette inn klokkebatteriet

**MERK:** Før du gjør noe arbeid inne i datamaskinen, må du lese sikkerhetsinformasjonen som fulgte med datamaskinen og følge trinnene i [Før du gjør noe arbeid inne i datamaskinen](#). Etter at du har gjort noe arbeid inne i datamaskinen, skal du følge instruksjonene i [Etter at du har gjort noe arbeid inne i datamaskinen](#). Se mer informasjon om gode arbeidsvaner på hjemmesiden for overholdelse av forskrifter på [www.dell.com/regulatory\\_compliance](http://www.dell.com/regulatory_compliance).

### Emner:

- [Fremgangsmåte](#)
- [Etter jobben](#)

## Fremgangsmåte

Vend den positive siden opp, og klikk klokkebatteriet i batterikontakten på hovedkortet.

## Etter jobben

1. Følg fremgangsmåten fra trinn 3 til trinn 7 i "[Sette på bunndekselet](#)".
2. Sett på [tastaturet](#).
3. Følg fremgangsmåten fra trinn 4 til trinn 5 i "[Sette inn den optiske stasjonen](#)".
4. Sett inn [batteriet](#).

## Ta av varmeavlederen

**MERK:** Før du gjør noe arbeid inne i datamaskinen, må du lese sikkerhetsinformasjonen som fulgte med datamaskinen og følge trinnene i [Før du gjør noe arbeid inne i datamaskinen](#). Etter at du har gjort noe arbeid inne i datamaskinen, skal du følge instruksjonene i [Etter at du har gjort noe arbeid inne i datamaskinen](#). Se mer informasjon om gode arbeidsvaner på hjemmesiden for overholdelse av forskrifter på [www.dell.com/regulatory\\_compliance](http://www.dell.com/regulatory_compliance).

**MERK:** Varmeavlederenheten kan bli svært varm under normal drift. La varmeavlederen bli kald nok før du tar på den.

**FORSIKTIG:** For å sikre maksimal avkjøling av prosessoren må du ikke berøre varmeoverføringsområdene på varmeavlederen. Olje fra huden din kan redusere varmeoverføringsegenskapene til kjølepastaen.

### Emner:

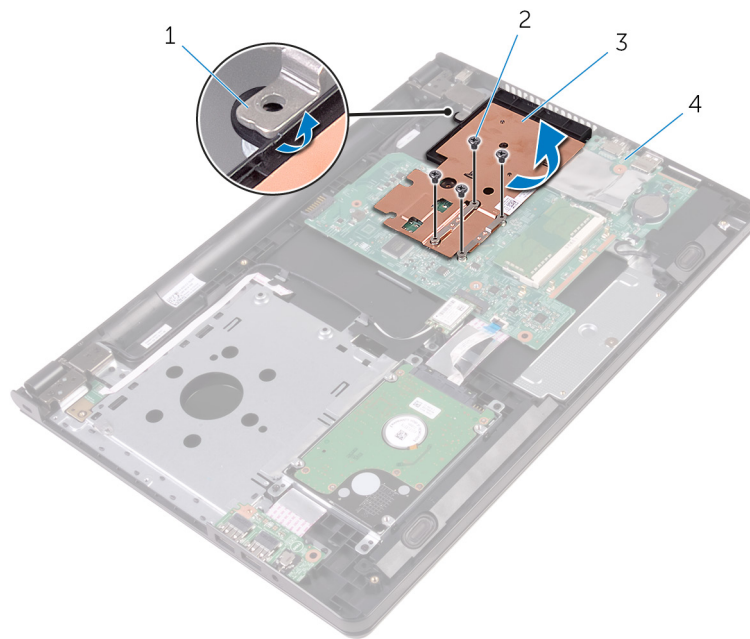
- [Før jobben](#)
- [Fremgangsmåte](#)

## Før jobben

1. Ta ut [batteriet](#)
2. Følg fremgangsmåten fra trinn 1 til trinn 3 i "[Ta ut den optiske stasjonen](#)".
3. Ta av [tastaturet](#).
4. Følg fremgangsmåten fra trinn 1 til trinn 5 i "[Ta av bunndekselet](#)".

## Fremgangsmåte

1. Skru ut skruene som fester varmeavlederen til hovedkortet.
2. Skyv for å løsne varmeavlederen fra tappen på skjermhengselet.
3. Løft varmeavlederen vekk fra hovedkortet.



1. tapp

2. skruer (4)

3. varmeavleder

4. hovedkort

## Sette inn varmeavlederen

**MERK:** Før du gjør noe arbeid inne i datamaskinen, må du lese sikkerhetsinformasjonen som fulgte med datamaskinen og følge trinnene i [Før du gjør noe arbeid inne i datamaskinen](#). Etter at du har gjort noe arbeid inne i datamaskinen, skal du følge instruksjonene i [Etter at du har gjort noe arbeid inne i datamaskinen](#). Se mer informasjon om gode arbeidsvaner på hjemmesiden for overholdelse av forskrifter på [www.dell.com/regulatory\\_compliance](http://www.dell.com/regulatory_compliance).

**FORSIKTIG:** Feil justering av varmeavlederen kan forårsake skade på hovedkortet og prosessoren.

**MERK:** Det opprinnelige smørefettet kan brukes på nytt hvis det opprinnelige hovedkortet og varmeavlederen installeres på nytt sammen. Hvis hovedkortet eller varmeavlederen skiftes ut, skal den termiske puten som følger med settet, brukes for å sikre at det oppnås termisk konduktivitet.

### Emner:

- [Fremgangsmåte](#)
- [Etter jobben](#)

## Fremgangsmåte

1. Skyv varmeavlederen under tappen på skjermhengsel, og plasser den på hovedkortet.
2. Juster skru hullene på varmeavlederen etter skru hullene på hovedkortet.
3. Skru inn skruene som fester varmeavlederen til hovedkortet.

## Etter jobben

1. Følg fremgangsmåten fra trinn 3 til trinn 7 i "[Sette på bunndekselet](#)".
2. Sett på [tastaturet](#).
3. Følg fremgangsmåten fra trinn 4 til trinn 5 i "[Sette inn den optiske stasjonen](#)".
4. Sett inn [batteriet](#).

## Fjerne hovedkortet

- MERK:** Før du gjør noe arbeid inne i datamaskinen, må du lese sikkerhetsinformasjonen som fulgte med datamaskinen og følge trinnene i [Før du gjør noe arbeid inne i datamaskinen](#). Etter at du har gjort noe arbeid inne i datamaskinen, skal du følge instruksjonene i [Etter at du har gjort noe arbeid inne i datamaskinen](#). Se mer informasjon om gode arbeidsvaner på hjemmesiden for overholdelse av forskrifter på [www.dell.com/regulatory\\_compliance](http://www.dell.com/regulatory_compliance).
- MERK:** Datamaskinens servicemerke er lagret inne i hovedkortet. Servicemerket må legges inn i BIOS-oppsettprogrammet etter at hovedkortet er byttet ut.
- MERK:** Når hovedkortet fjernes, fjernes alle endringer som er gjort til BIOS ved bruk av BIOS-oppsettprogrammet. Endringene må gjøres på nytt etter at hovedkortet er satt inn.
- MERK:** Før du kobler kablene fra hovedkortet, må du merke deg plasseringen av kontaktene, slik at du kan koble riktig til igjen etter at du har skiftet ut hovedkortet.

### Emner:

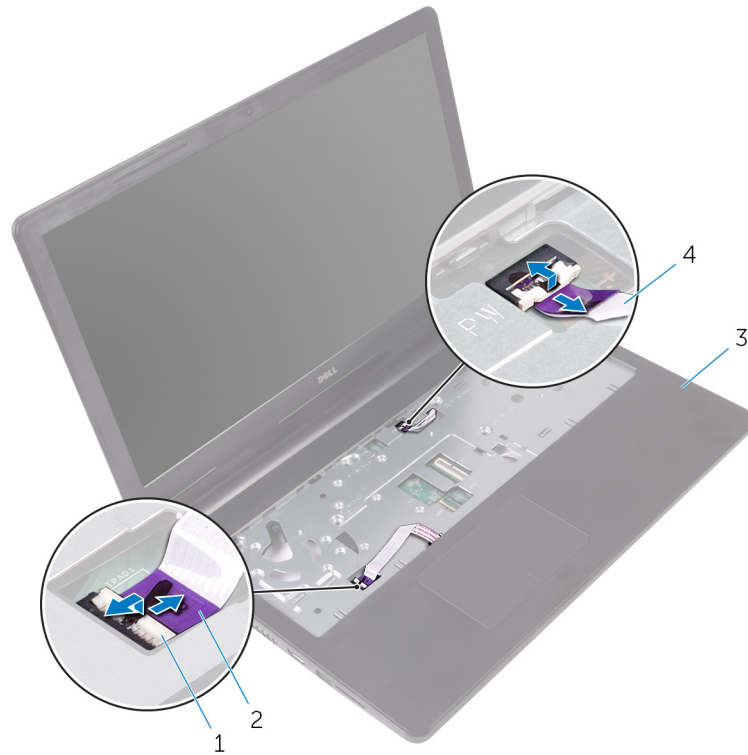
- [Før jobben](#)
- [Fremgangsmåte](#)

## Før jobben

1. Ta ut [batteriet](#)
2. Følg fremgangsmåten fra trinn 1 til trinn 3 i "[Ta ut den optiske stasjonen](#)".
3. Ta av [tastaturet](#).
4. Følg fremgangsmåten fra trinn 1 til trinn 5 i "[Ta av bunndekselet](#)".
5. Følg fremgangsmåten fra trinn 1 til trinn 3 i "[Ta ut harddisken](#)".
6. Ta ut [minnemodulen](#).
7. Ta ut [trådløskortet](#).
8. Ta ut [I/U-kortet](#).
9. Ta ut [varmeavlederen](#).

## Fremgangsmåte

1. Snu datamaskinen opp-ned, og åpne skjermen så langt som mulig.
2. Åpne låsene, og koble kablen på tastaturbakgrunnsløset og styreplatekabelen fra hovedkortet.



1. låser (2)

2. styreplatekabel

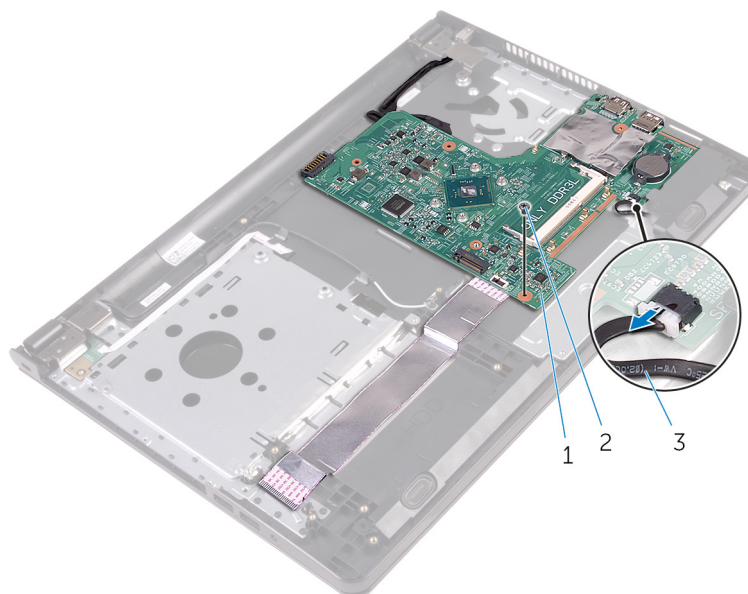
3. håndleddstøtte

4. kabel til strømknappkort

3. Lukk skjermen, og snu datamaskinen.

4. Koble høyttalerkabelen fra hovedkortet.

5. Fjern skruen som fester hovedkortet til håndleddsstøtten.

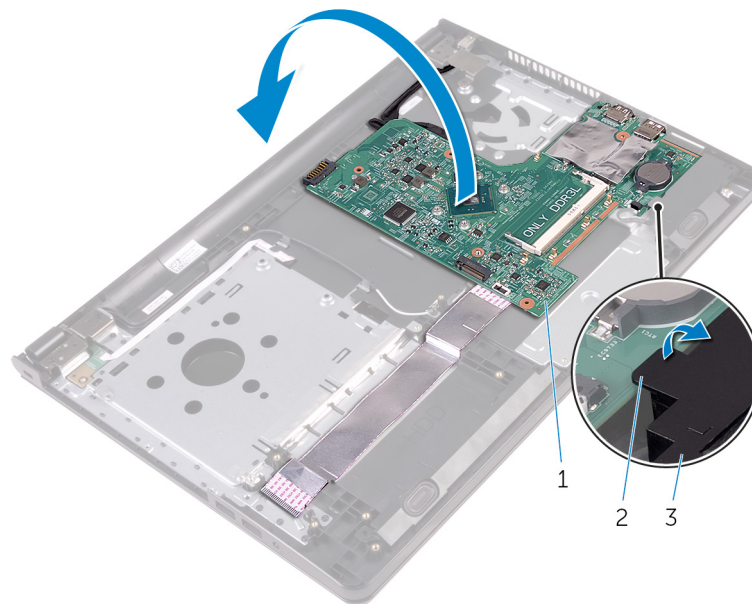


a. hovedkort

b. skrue

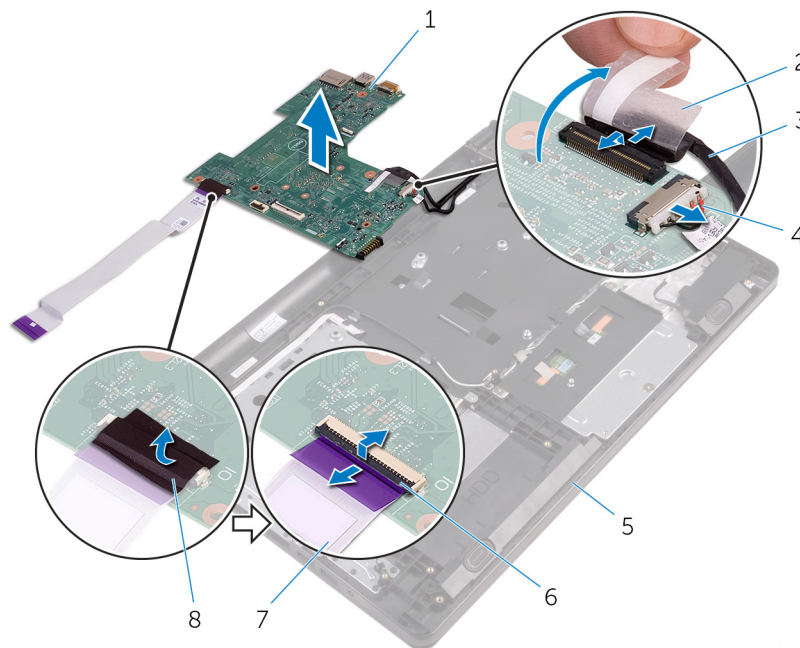
c. høyttalerkabel

6. Løft høyttaleren i en vinkel for å løsne hovedkortet.
7. Løft hovedkortet forsiktig for å løsne portene fra sporene på håndleddstøtten.
8. Snu hovedkortet.



- a. hovedkort
- b. tapp
- c. høyttaler

9. Trekk av teipen som fester I/U-kortkabelen og skjermkabelen til hovedkortet.
10. Åpne låsene, og koble I/U-kabelen og skjermkabelen fra hovedkortet.
11. Koble kabelen til strømadapterporten fra hovedkortet.
12. Løft hovedkortet av håndleddstøtten.



1. hovedkort
2. teip
3. skjermkabel
4. kabel til strømadapterport

5. håndleddstøtte

7. I/U-kortkabel

6. låser (2)

8. teip

## Sette inn hovedkortet

- MERK:** Før du gjør noe arbeid inne i datamaskinen, må du lese sikkerhetsinformasjonen som fulgte med datamaskinen og følge trinnene i [Før du gjør noe arbeid inne i datamaskinen](#). Etter at du har gjort noe arbeid inne i datamaskinen, skal du følge instruksjonene i [Etter at du har gjort noe arbeid inne i datamaskinen](#). Se mer informasjon om gode arbeidsvaner på hjemmesiden for overholdelse av forskrifter på [www.dell.com/regulatory\\_compliance](http://www.dell.com/regulatory_compliance).
- MERK:** Datamaskinens servicemerke er lagret inne i hovedkortet. Servicemerket må legges inn i BIOS-oppsettprogrammet etter at hovedkortet er byttet ut.
- MERK:** Når hovedkortet fjernes, fjernes alle endringer som er gjort til BIOS ved bruk av BIOS-oppsettprogrammet. Endringene må gjøres på nytt etter at hovedkortet er satt inn.

### Emner:

- [Fremgangsmåte](#)
- [Etter jobben](#)

## Fremgangsmåte

1. Skyv skjermkabelen og I/U-kortkabelen inn i hovedkortkontaktene, og lukk låsene for å feste kablene.
2. Fest teipen som fester skjermkabelen og I/U-kortkabelen til hovedkortet.
3. Koble kabelen til strømadapterporten til hovedkortet.
4. Snu hovedkortet.
5. Skyv portene inn i sporene på håndleddstøtten.
6. Skyv hovedkortet under tappen på venstre høyttaler, og juster skruehullet på hovedkortet etter skruehullet på håndleddstøtten.
7. Skru inn skruen som fester hovedkortet til håndleddsstøtten.
8. Koble høyttalerkabelen til hovedkortet.
9. Snu datamaskinen, og åpne skjermen så langt som mulig.
10. Skyv strømknappkortkabelen og styreplatekabelen inn i hovedkortkontaktene, og lukk låsene for å feste kablene.

## Etter jobben

1. Sett inn [varmeavlederen](#).
2. Sett inn [I/U-kortet](#).
3. Sett inn [trådløskortet](#).
4. Sett inn [minnemodulen](#).
5. Følg fremgangsmåten fra trinn 4 til trinn 6 i "[Sette inn harddisken](#)".
6. Følg fremgangsmåten fra trinn 3 til trinn 7 i "[Sette på bunndekselet](#)".
7. Følg fremgangsmåten fra trinn 4 til trinn 5 i "[Sette inn den optiske stasjonen](#)".
8. Sett på [tastaturet](#).
9. Sett inn [batteriet](#).

## Fjerne styreplaten

**MERK:** Før du gjør noe arbeid inne i datamaskinen, må du lese sikkerhetsinformasjonen som fulgte med datamaskinen og følge trinnene i [Før du gjør noe arbeid inne i datamaskinen](#). Etter at du har gjort noe arbeid inne i datamaskinen, skal du følge instruksjonene i [Etter at du har gjort noe arbeid inne i datamaskinen](#). Se mer informasjon om gode arbeidsvaner på hjemmesiden for overholdelse av forskrifter på [www.dell.com/regulatory\\_compliance](http://www.dell.com/regulatory_compliance).

### Emner:

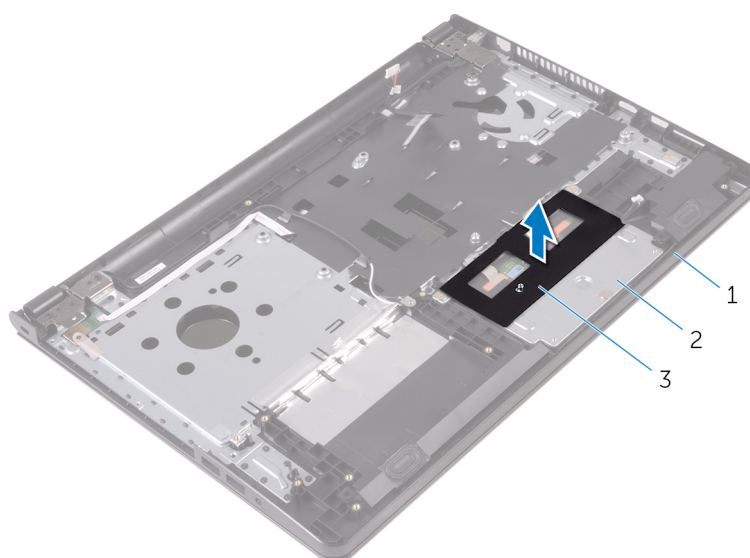
- [Før jobben](#)
- [Fremgangsmåte](#)

## Før jobben

1. Ta ut [batteriet](#)
2. Følg fremgangsmåten fra trinn 1 til trinn 3 i "[Ta ut den optiske stasjonen](#)".
3. Ta av [tastaturet](#).
4. Følg fremgangsmåten fra trinn 1 til trinn 5 i "[Ta av bunndekselet](#)".
5. Følg fremgangsmåten fra trinn 1 til trinn 3 i "[Ta ut harddisken](#)".
6. Ta ut [minnemodulen](#).
7. Ta ut [trådløskortet](#).
8. Ta ut [I/U-kortet](#).
9. Ta ut [varmeavlederen](#).
10. Ta ut [hovedkortet](#).

## Fremgangsmåte

1. Fjern teipen fra styreplatebraketten.

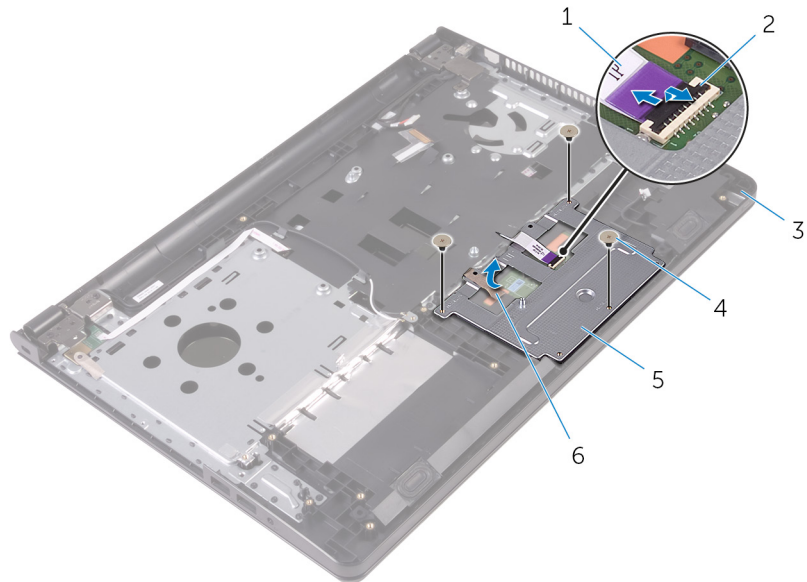


- a. håndleddstøtte

b. styreplatebrakett

c. teip

2. Skru ut skruene som fester styrebraketten til styreplaten.
3. Fjern teipen som fester styrebraketten til styreplaten.
4. Åpne låsen, og koble styreplatekabelen fra styreplaten.



1. styreplatekabel

2. lås

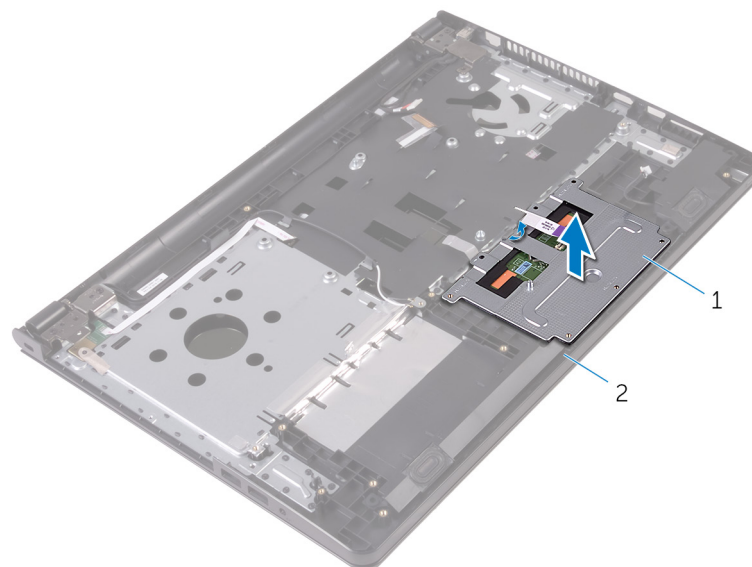
3. håndleddstøtte

4. skruer (3)

5. styreplatebrakett

6. teip

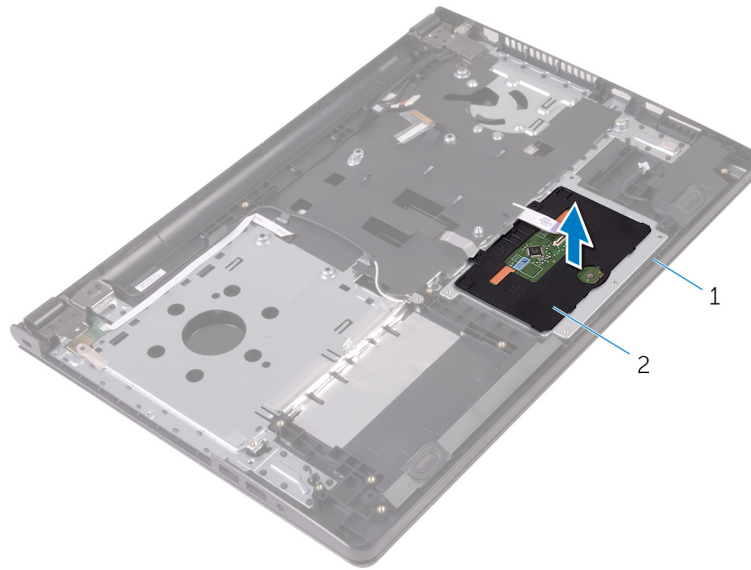
5. Løft styreplatebrakett av styreplaten.



a. styreplatebrakett

b. håndleddstøtte

6. Løft styreplaten av håndleddstøtten.



- a. håndleddstøtte
- b. styreplate

## Sette på styreplaten

**MERK:** Før du gjør noe arbeid inne i datamaskinen, må du lese sikkerhetsinformasjonen som fulgte med datamaskinen og følge trinnene i [Før du gjør noe arbeid inne i datamaskinen](#). Etter at du har gjort noe arbeid inne i datamaskinen, skal du følge instruksjonene i [Etter at du har gjort noe arbeid inne i datamaskinen](#). Se mer informasjon om gode arbeidsvaner på hjemmesiden for overholdelse av forskrifter på [www.dell.com/regulatory\\_compliance](http://www.dell.com/regulatory_compliance).

### Emner:

- [Fremgangsmåte](#)
- [Etter jobben](#)

## Fremgangsmåte

1. Plasser styreplaten på håndleddstøtten.
2. Skyv tappene på styreplatebraketten inn i sporene på håndleddstøtten.
3. Skyv styreplatekabelen inn i kontakten på styreplaten, og lukk låsen for å feste kabelen.
4. Juster skruehullene på styreplatebraketten etter skruehullene på håndleddstøtten.
5. Sett inn skruene som fester styreplatebraketten til håndleddstøtten.
6. Fest tapen over styringsplatebraketten.

## Etter jobben

1. Sett inn [varmeavlederen](#).
2. Sett inn [I/U-kortet](#).
3. Sett inn [trådløskortet](#).
4. Sett inn [minnemodulen](#).
5. Følg fremgangsmåten fra trinn 4 til trinn 6 i "[Sette inn harddisken](#)".
6. Følg fremgangsmåten fra trinn 3 til trinn 7 i "[Sette på bunndekselet](#)".
7. Følg fremgangsmåten fra trinn 4 til trinn 5 i "[Sette inn den optiske stasjonen](#)".
8. Sett på [tastaturet](#).
9. Sett inn [batteriet](#).

# Ta ut strømadapterporten

**MERK:** Før du gjør noe arbeid inne i datamaskinen, må du lese sikkerhetsinformasjonen som fulgte med datamaskinen og følge trinnene i [Før du gjør noe arbeid inne i datamaskinen](#). Etter at du har gjort noe arbeid inne i datamaskinen, skal du følge instruksjonene i [Etter at du har gjort noe arbeid inne i datamaskinen](#). Se mer informasjon om gode arbeidsvaner på hjemmesiden for overholdelse av forskrifter på [www.dell.com/regulatory\\_compliance](http://www.dell.com/regulatory_compliance).

## Emner:

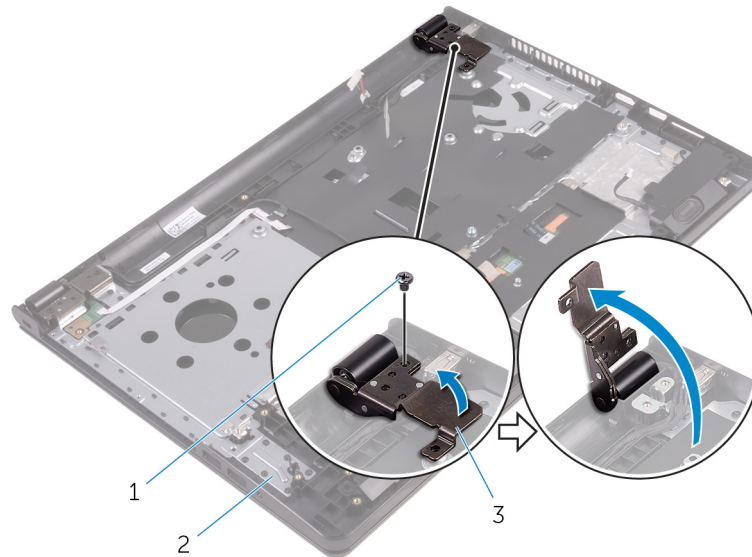
- [Før jobben](#)
- [Fremgangsmåte](#)

## Før jobben

1. Ta ut [batteriet](#)
2. Følg fremgangsmåten fra trinn 1 til trinn 3 i "[Ta ut den optiske stasjonen](#)".
3. Ta av [tastaturet](#).
4. Følg fremgangsmåten fra trinn 1 til trinn 5 i "[Ta av bunndekselet](#)".
5. Følg fremgangsmåten fra trinn 1 til trinn 3 i "[Ta ut harddisken](#)".
6. Ta ut [minnemodulen](#).
7. Ta ut [trådløskortet](#).
8. Ta ut [I/U-kortet](#).
9. Ta ut [varmeavlederen](#).
10. Ta ut [hovedkortet](#).

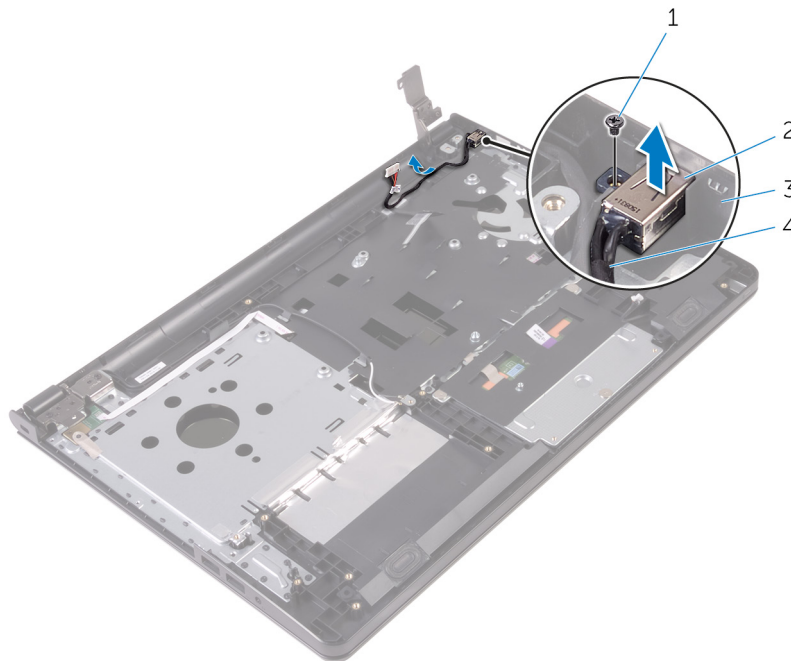
## Fremgangsmåte

1. Fjern skruen som fester skjermhengselet til håndleddsstøtten.
2. Åpne skjermhengselet i en vinkel på 90 grader.



- a. skrue
- b. håndleddstøtte
- c. skjermhengsel

3. Merk kabelføringen på strømadapterporten, og fjern kabelen fra kabelføringene.
4. Skru ut skruen som fester strømadapterporten til håndleddstøtten.
5. Løft strømadapterporten sammen med kabelen ut av håndleddstøtten.



- |                   |                               |
|-------------------|-------------------------------|
| 1. skrue          | 2. strømadapterport           |
| 3. håndleddstøtte | 4. kabel til strømadapterport |

# Sette inn strømadapterporten

**MERK:** Før du gjør noe arbeid inne i datamaskinen, må du lese sikkerhetsinformasjonen som fulgte med datamaskinen og følge trinnene i [Før du gjør noe arbeid inne i datamaskinen](#). Etter at du har gjort noe arbeid inne i datamaskinen, skal du følge instruksjonene i [Etter at du har gjort noe arbeid inne i datamaskinen](#). Se mer informasjon om gode arbeidsvaner på hjemmesiden for overholdelse av forskrifter på [www.dell.com/regulatory\\_compliance](http://www.dell.com/regulatory_compliance).

## Emner:

- [Fremgangsmåte](#)
- [Etter jobben](#)

## Fremgangsmåte

1. Skyv strømadapterporten inn i sporet på håndleddstøtten.
2. Skru inn skruen som fester strømadapterporten til håndleddsstøtten.
3. Før kablen til strømadapterporten gjennom kabelføringene på håndleddsstøtten.
4. Lukk skjermhengslet, og skru inn skruen som fester skjermhengslet til håndleddsstøtten.

## Etter jobben

1. Sett på [skjermenheten](#).
2. Sett inn [hovedkortet](#).
3. Sett inn [varmeavlederen](#).
4. Sett inn [I/U-kortet](#).
5. Sett inn [trådløskortet](#).
6. Sett inn [minnemodulen](#).
7. Følg fremgangsmåten fra trinn 4 til trinn 6 i "[Sette inn harddisken](#)".
8. Følg fremgangsmåten fra trinn 3 til trinn 7 i "[Sette på bunndekselet](#)".
9. Følg fremgangsmåten fra trinn 4 til trinn 5 i "[Sette inn den optiske stasjonen](#)".
10. Sett på [tastaturet](#).
11. Sett inn [batteriet](#).

# Ta av skjermenheten

**MERK:** Før du gjør noe arbeid inne i datamaskinen, må du lese sikkerhetsinformasjonen som fulgte med datamaskinen og følge trinnene i [Før du gjør noe arbeid inne i datamaskinen](#). Etter at du har gjort noe arbeid inne i datamaskinen, skal du følge instruksjonene i [Etter at du har gjort noe arbeid inne i datamaskinen](#). Se mer informasjon om gode arbeidsvaner på hjemmesiden for overholdelse av forskrifter på [www.dell.com/regulatory\\_compliance](http://www.dell.com/regulatory_compliance).

## Emner:

- [Før jobben](#)
- [Fremgangsmåte](#)

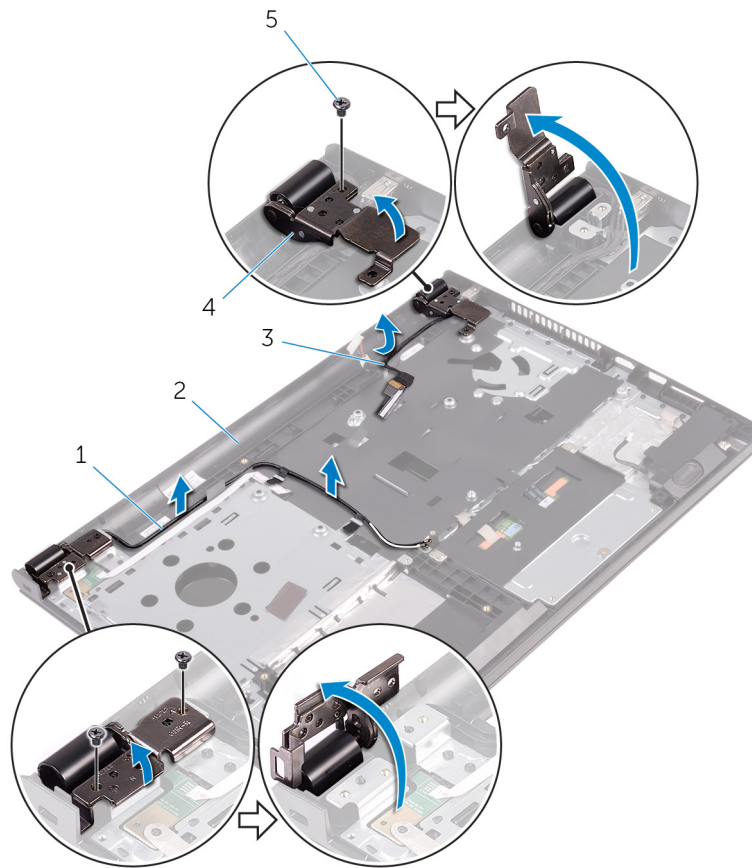
## Før jobben

**MERK:** Disse instruksjonene gjelder bare bærbare maskiner uten berørings skjerm.

1. Ta ut [batteriet](#)
2. Følg fremgangsmåten fra trinn 1 til trinn 3 i "[Ta ut den optiske stasjonen](#)".
3. Ta av [tastaturet](#).
4. Følg fremgangsmåten fra trinn 1 til trinn 5 i "[Ta av bunndekselet](#)".
5. Følg fremgangsmåten fra trinn 1 til trinn 3 i "[Ta ut harddiskene](#)".
6. Ta ut [minnemodulen](#).
7. Ta ut [trådløskortet](#).
8. Ta ut [I/U-kortet](#).
9. Ta ut [varmeavlederen](#).
10. Ta ut [hovedkortet](#).

## Fremgangsmåte

1. Fjern skruene som fester skjermhengslene til håndleddstøtten, og åpne hengslene til en vinkel på 90 grader.
2. Merk deg hvordan antennekabelen er ført, og ta kabelen ut av kabelføringene på håndleddstøtten.
3. Merk deg hvordan skjermkabelen er ført, og ta kabelen ut av kabelføringene på håndleddstøtten.



1. antennekabler (2)

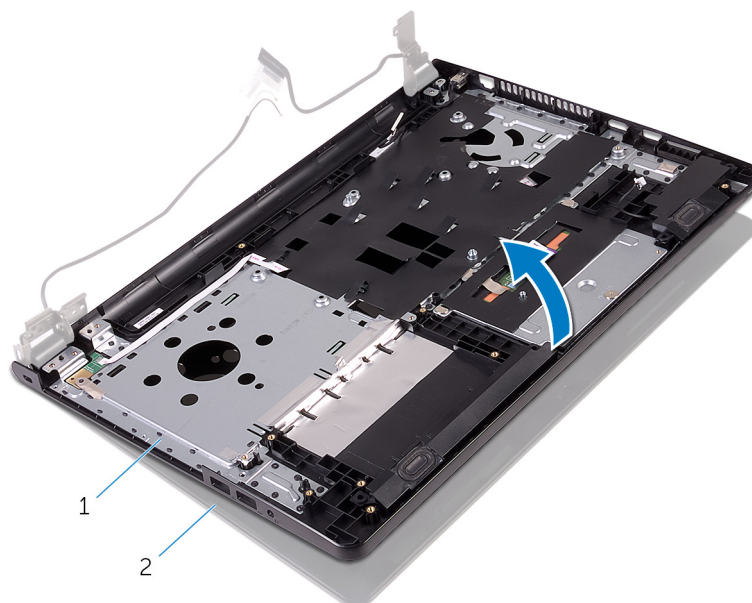
3. skjermkabel

5. skruer (3)

2. håndleddstøtte

4. skjermhengsler (2)

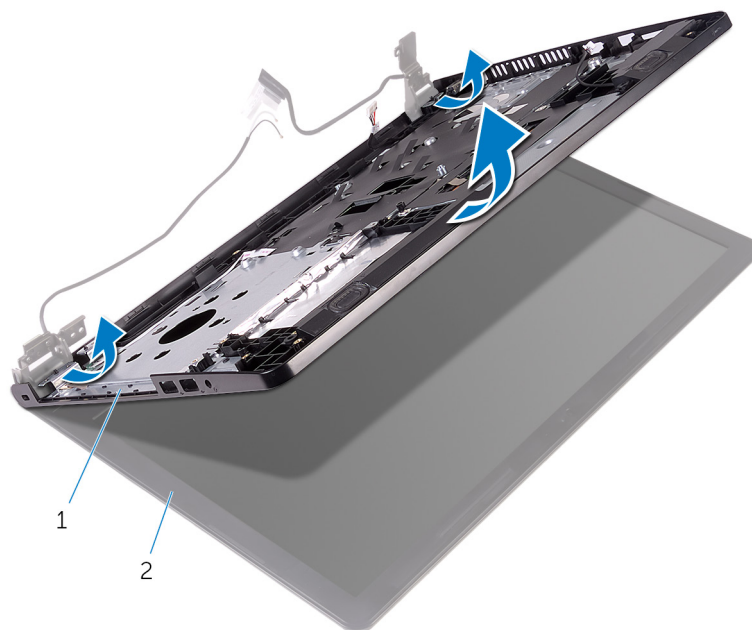
4. Åpne håndleddstøtten.



a. håndleddstøtte

b. skjermenhet

5. Løft håndleddstøtten i en vinkel vekk fra skjermenheten.



a. håndleddstøtte

b. skjermenhet

6. Plasser skjermpanelet på en ren og jevn flate.



a. skjermenhet

## Sette på skjermenheten

**MERK:** Før du gjør noe arbeid inne i datamaskinen, må du lese sikkerhetsinformasjonen som fulgte med datamaskinen og følge trinnene i [Før du gjør noe arbeid inne i datamaskinen](#). Etter at du har gjort noe arbeid inne i datamaskinen, skal du følge instruksjonene i [Etter at du har gjort noe arbeid inne i datamaskinen](#). Se mer informasjon om gode arbeidsvaner på hjemmesiden for overholdelse av forskrifter på [www.dell.com/regulatory\\_compliance](http://www.dell.com/regulatory_compliance).

### Emner:

- [Fremgangsmåte](#)
- [Etter jobben](#)

## Fremgangsmåte

1. Plasser skjermenheten på håndleddstøtten.
2. Trykk ned på skjermhengslene, og juster skruerhullene på skjermhengslene etter skruerhullene på håndleddstøtten.
3. Skru inn skruene som fester skjermhengslene til håndleddsstøtten.
4. Før skjermkabelen gjennom kabelføringene på håndleddsstøtten.
5. Før antennekablene gjennom kabelføringene på håndleddsstøtten.
6. Lukk skjermen, og snu datamaskinen.

## Etter jobben

1. Sett inn [hovedkortet](#).
2. Sett inn [varmeavlederen](#).
3. Sett inn [I/U-kortet](#).
4. Sett inn [trådløskortet](#).
5. Sett inn [minnemodulen](#).
6. Følg fremgangsmåten fra trinn 4 til trinn 6 i "[Sette inn harddisken](#)".
7. Følg fremgangsmåten fra trinn 3 til trinn 7 i "[Sette på bunndekselet](#)".
8. Følg fremgangsmåten fra trinn 4 til trinn 5 i "[Sette inn den optiske stasjonen](#)".
9. Sett på [tastaturet](#).
10. Sett inn [batteriet](#).

## Ta av skjermrammen

**MERK:** Før du gjør noe arbeid inne i datamaskinen, må du lese sikkerhetsinformasjonen som fulgte med datamaskinen og følge trinnene i [Før du gjør noe arbeid inne i datamaskinen](#). Etter at du har gjort noe arbeid inne i datamaskinen, skal du følge instruksjonene i [Etter at du har gjort noe arbeid inne i datamaskinen](#). Se mer informasjon om gode arbeidsvaner på hjemmesiden for overholdelse av forskrifter på [www.dell.com/regulatory\\_compliance](http://www.dell.com/regulatory_compliance).

### Emner:

- [Før jobben](#)
- [Fremgangsmåte](#)

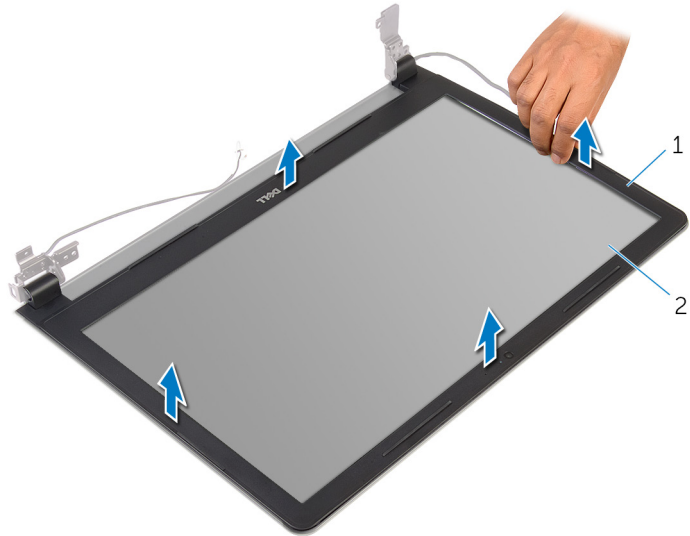
## Før jobben

**MERK:** Disse instruksjonene gjelder bare bærbare maskiner uten berørings skjerm.

1. Ta ut [batteriet](#)
2. Følg fremgangsmåten fra trinn 1 til trinn 3 i "[Ta ut den optiske stasjonen](#)".
3. Ta av [tastaturet](#).
4. Følg fremgangsmåten fra trinn 1 til trinn 5 i "[Ta av bunndekselet](#)".
5. Følg fremgangsmåten fra trinn 1 til trinn 3 i "[Ta ut harddisken](#)".
6. Ta ut [minnemodulen](#).
7. Ta ut [trådløskortet](#).
8. Ta ut [I/U-kortet](#).
9. Ta ut [varmeavlederen](#).
10. Ta ut [hovedkortet](#).
11. Ta av [skjermenheten](#).

## Fremgangsmåte

1. Bruk fingertuppene til forsiktig å lirke opp kantene på innsiden av skjermrammen.
2. Løft skjermrammen av skjermenheten.



- a. skjermramme
- b. skjermpanel

## Sette på skjermrammen

**MERK:** Før du gjør noe arbeid inne i datamaskinen, må du lese sikkerhetsinformasjonen som fulgte med datamaskinen og følge trinnene i [Før du gjør noe arbeid inne i datamaskinen](#). Etter at du har gjort noe arbeid inne i datamaskinen, skal du følge instruksjonene i [Etter at du har gjort noe arbeid inne i datamaskinen](#). Se mer informasjon om gode arbeidsvaner på hjemmesiden for overholdelse av forskrifter på [www.dell.com/regulatory\\_compliance](http://www.dell.com/regulatory_compliance).

### Emner:

- [Fremgangsmåte](#)
- [Etter jobben](#)

## Fremgangsmåte

Juster skjermrammen etter det bakre skjermdekselet, og klikk skjermrammen forsiktig på plass.

## Etter jobben

1. Sett på [skjermenheten](#).
2. Sett inn [hovedkortet](#).
3. Sett inn [varmeavlederen](#).
4. Sett inn [I/U-kortet](#).
5. Sett inn [trådløskortet](#).
6. Sett inn [minnemodulen](#).
7. Følg fremgangsmåten fra trinn 4 til trinn 6 i "[Sette inn harddisken](#)".
8. Følg fremgangsmåten fra trinn 3 til trinn 7 i "[Sette på bunndekselet](#)".
9. Følg fremgangsmåten fra trinn 4 til trinn 5 i "[Sette inn den optiske stasjonen](#)".
10. Sett på [tastaturet](#).
11. Sett inn [batteriet](#).

# Ta av skjermpanelet

**MERK:** Før du gjør noe arbeid inne i datamaskinen, må du lese sikkerhetsinformasjonen som fulgte med datamaskinen og følge trinnene i [Før du gjør noe arbeid inne i datamaskinen](#). Etter at du har gjort noe arbeid inne i datamaskinen, skal du følge instruksjonene i [Etter at du har gjort noe arbeid inne i datamaskinen](#). Se mer informasjon om gode arbeidsvaner på hjemmesiden for overholdelse av forskrifter på [www.dell.com/regulatory\\_compliance](http://www.dell.com/regulatory_compliance).

## Emner:

- [Før jobben](#)
- [Fremgangsmåte](#)

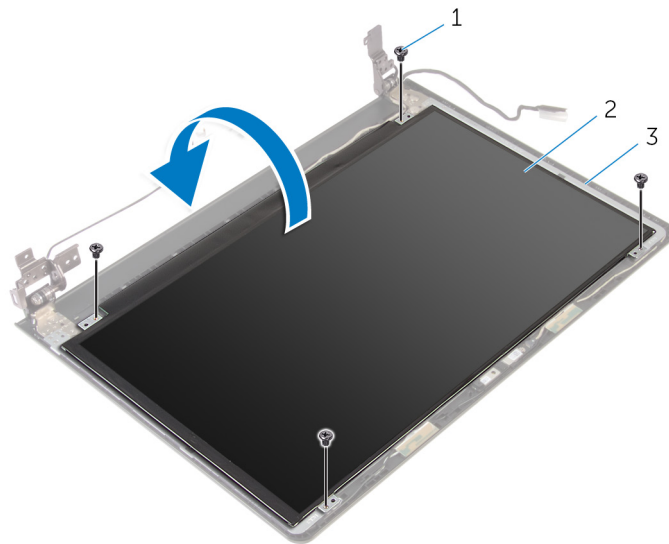
## Før jobben

**MERK:** Disse instruksjonene gjelder bare bærbare maskiner uten berørings skjerm.

1. Ta ut [batteriet](#)
2. Følg fremgangsmåten fra trinn 1 til trinn 3 i "[Ta ut den optiske stasjonen](#)".
3. Ta av [tastaturet](#).
4. Følg fremgangsmåten fra trinn 1 til trinn 5 i "[Ta av bunndekselet](#)".
5. Følg fremgangsmåten fra trinn 1 til trinn 3 i "[Ta ut harddisken](#)".
6. Ta ut [minnemodulen](#).
7. Ta ut [trådløskortet](#).
8. Ta ut [I/U-kortet](#).
9. Ta ut [varmeavlederen](#).
10. Ta ut [hovedkortet](#).
11. Ta av [skjermerheten](#).
12. Ta av [skjermmrammen](#).

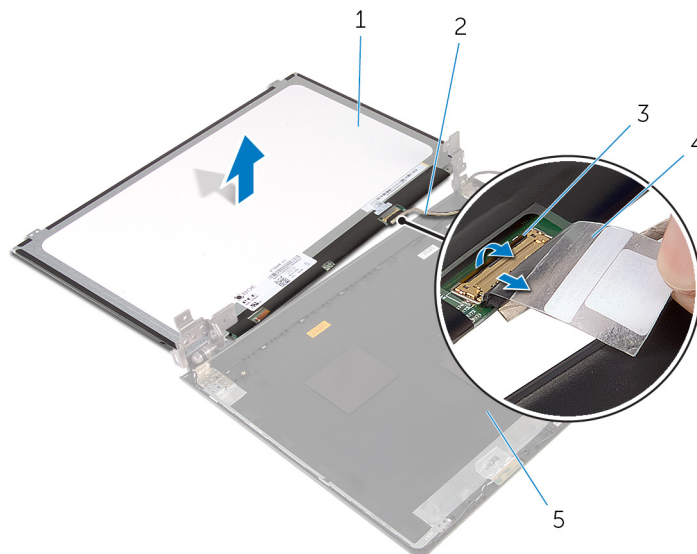
## Fremgangsmåte

1. Skru ut skruene som fester skjermpanelet til skjermens bakdeksel.
2. Snu skjermens bakdeksel.



- a. skruer (4)
- b. skjermpanel
- c. skjermens bakdeksel

3. Fjern teipen som fester skjermkabelen til skjermens bakdeksel.
4. Åpne låsen, og koble skjermkabelen fra skjermens bakdeksel.
5. Løft skjermpanelet av skjermens bakdeksel.



- |                        |                |
|------------------------|----------------|
| 1. skjermpanel         | 2. skjermkabel |
| 3. lås                 | 4. teip        |
| 5. skjermens bakdeksel |                |

## Sette på skjermpanelet

**MERK:** Før du gjør noe arbeid inne i datamaskinen, må du lese sikkerhetsinformasjonen som fulgte med datamaskinen og følge trinnene i [Før du gjør noe arbeid inne i datamaskinen](#). Etter at du har gjort noe arbeid inne i datamaskinen, skal du følge instruksjonene i [Etter at du har gjort noe arbeid inne i datamaskinen](#). Se mer informasjon om gode arbeidsvaner på hjemmesiden for overholdelse av forskrifter på [www.dell.com/regulatory\\_compliance](http://www.dell.com/regulatory_compliance).

### Emner:

- [Fremgangsmåte](#)
- [Etter jobben](#)

## Fremgangsmåte

1. Skyv skjermkabelen inn i kontakten på skjermens bakdeksel, og lukk låsen for å feste kabelen.
2. Fest teipen som fester skjermkabelen til skjermens bakdeksel.
3. Snu skjermpanelet, og plasser det på skjermens bakdeksel.
4. Juster skru hullene på skjermpanelet etter skru hullene på skjermens bakdeksel.
5. Skru inn skruene som fester skjermpanelet til skjermens bakdeksel.

## Etter jobben

1. Sett på [skjermrammen](#).
2. Sett på [skjermenheten](#).
3. Sett inn [hovedkortet](#).
4. Sett inn [varmeavlederen](#).
5. Sett inn [I/U-kortet](#).
6. Sett inn [trådløskortet](#).
7. Sett inn [minnemodulen](#).
8. Følg fremgangsmåten fra trinn 4 til trinn 6 i "[Sette inn harddisken](#)".
9. Følg fremgangsmåten fra trinn 3 til trinn 7 i "[Sette på bunndekselet](#)".
10. Følg fremgangsmåten fra trinn 4 til trinn 5 i "[Sette inn den optiske stasjonen](#)".
11. Sett på [tastaturet](#).
12. Sett inn [batteriet](#).

## Fjerne kameraet

**MERK:** Før du gjør noe arbeid inne i datamaskinen, må du lese sikkerhetsinformasjonen som fulgte med datamaskinen og følge trinnene i [Før du gjør noe arbeid inne i datamaskinen](#). Etter at du har gjort noe arbeid inne i datamaskinen, skal du følge instruksjonene i [Etter at du har gjort noe arbeid inne i datamaskinen](#). Se mer informasjon om gode arbeidsvaner på hjemmesiden for overholdelse av forskrifter på [www.dell.com/regulatory\\_compliance](http://www.dell.com/regulatory_compliance).

### Emner:

- [Før jobben](#)
- [Fremgangsmåte](#)

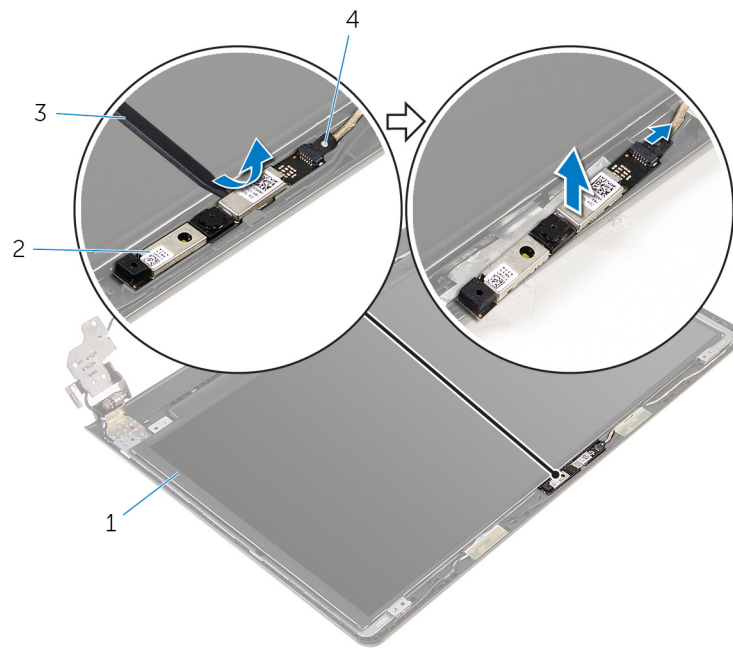
## Før jobben

**MERK:** Disse instruksjonene gjelder bare bærbare maskiner uten berørings skjerm.

1. Ta ut [batteriet](#)
2. Følg fremgangsmåten fra trinn 1 til trinn 3 i "[Ta ut den optiske stasjonen](#)".
3. Ta av [tastaturet](#).
4. Følg fremgangsmåten fra trinn 1 til trinn 5 i "[Ta av bunndekselet](#)".
5. Følg fremgangsmåten fra trinn 1 til trinn 3 i "[Ta ut harddisken](#)".
6. Ta ut [minnemodulen](#).
7. Ta ut [trådløskortet](#).
8. Ta ut [I/U-kortet](#).
9. Ta ut [varmeavlederen](#).
10. Ta ut [hovedkortet](#).
11. Ta av [skjermenheten](#).
12. Ta av [skjermrammen](#).

## Fremgangsmåte

1. Bruk plastspissen for å lirke kameraet forsiktig av skjermens bakdeksel.
2. Koble kamerakabelen fra kameraet.



1. skjermens bakdeksel
3. plastspiss

2. kamera
4. kamerakabel

## Sette inn kameraet

**MERK:** Før du gjør noe arbeid inne i datamaskinen, må du lese sikkerhetsinformasjonen som fulgte med datamaskinen og følge trinnene i [Før du gjør noe arbeid inne i datamaskinen](#). Etter at du har gjort noe arbeid inne i datamaskinen, skal du følge instruksjonene i [Etter at du har gjort noe arbeid inne i datamaskinen](#). Se mer informasjon om gode arbeidsvaner på hjemmesiden for overholdelse av forskrifter på [www.dell.com/regulatory\\_compliance](http://www.dell.com/regulatory_compliance).

### Emner:

- [Fremgangsmåte](#)
- [Etter jobben](#)

## Fremgangsmåte

1. Koble kamerakabelen til kameraet.
2. Juster kameraet etter justeringspinnene på skjermens bakdeksel, og la kameraet klikke på plass.

## Etter jobben

1. Sett på [skjermrammen](#).
2. Sett på [skjermenheten](#).
3. Sett inn [hovedkortet](#).
4. Sett inn [varmeavlederen](#).
5. Sett inn [I/U-kortet](#).
6. Sett inn [trådløskortet](#).
7. Sett inn [minnmodulen](#).
8. Følg fremgangsmåten fra trinn 4 til trinn 6 i "[Sette inn harddisken](#)".
9. Følg fremgangsmåten fra trinn 3 til trinn 7 i "[Sette på bunndekselet](#)".
10. Følg fremgangsmåten fra trinn 4 til trinn 5 i "[Sette inn den optiske stasjonen](#)".
11. Sett på [tastaturet](#).
12. Sett inn [batteriet](#).

# Ta av skjermhengslene

**MERK:** Før du gjør noe arbeid inne i datamaskinen, må du lese sikkerhetsinformasjonen som fulgte med datamaskinen og følge trinnene i [Før du gjør noe arbeid inne i datamaskinen](#). Etter at du har gjort noe arbeid inne i datamaskinen, skal du følge instruksjonene i [Etter at du har gjort noe arbeid inne i datamaskinen](#). Se mer informasjon om gode arbeidsvaner på hjemmesiden for overholdelse av forskrifter på [www.dell.com/regulatory\\_compliance](http://www.dell.com/regulatory_compliance).

## Emner:

- [Før jobben](#)
- [Fremgangsmåte](#)

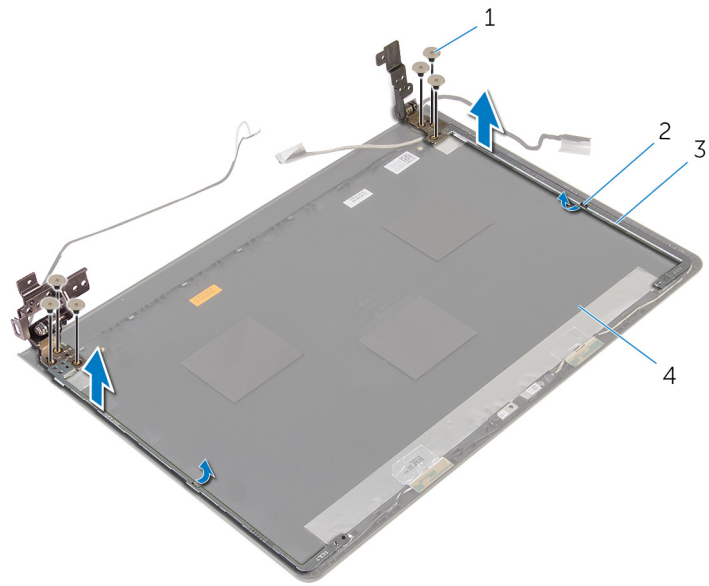
## Før jobben

**MERK:** Disse instruksjonene gjelder bare bærbare maskiner uten berøringsskjerm.

1. Ta ut [batteriet](#)
2. Følg fremgangsmåten fra trinn 1 til trinn 3 i "[Ta ut den optiske stasjonen](#)".
3. Ta av [tastaturet](#).
4. Følg fremgangsmåten fra trinn 1 til trinn 5 i "[Ta av bunndekselet](#)".
5. Følg fremgangsmåten fra trinn 1 til trinn 3 i "[Ta ut harddiskene](#)".
6. Ta ut [minnemodulen](#).
7. Ta ut [trådløskortet](#).
8. Ta ut [I/U-kortet](#).
9. Ta ut [varmeavlederen](#).
10. Ta ut [hovedkortet](#).
11. Ta ut [varmeavlederen](#).
12. Ta av [skjermrammen](#).
13. Fjern [skjermpanelet](#).

## Fremgangsmåte

1. Skru ut skruene som fester skjermhengslene til skjermens bakdeksel.
2. Løsne hengslene fra låsene, og løft skjermhengslene av skjermens bakdeksel.



1. skruer (6)

2. låser (2)

3. skjermhengsler (2)

4. skjermens bakdeksel

## Sette på skjermhengslene

**MERK:** Før du gjør noe arbeid inne i datamaskinen, må du lese sikkerhetsinformasjonen som fulgte med datamaskinen og følge trinnene i [Før du gjør noe arbeid inne i datamaskinen](#). Etter at du har gjort noe arbeid inne i datamaskinen, skal du følge instruksjonene i [Etter at du har gjort noe arbeid inne i datamaskinen](#). Se mer informasjon om gode arbeidsvaner på hjemmesiden for overholdelse av forskrifter på [www.dell.com/regulatory\\_compliance](http://www.dell.com/regulatory_compliance).

### Emner:

- [Fremgangsmåte](#)
- [Etter jobben](#)

## Fremgangsmåte

1. Skyv hengslene under sperrene på skjermens bakdeksel.
2. Juster skruehullene på skjermhengslene etter skruehullene på skjermens bakdeksel.
3. Sett inn skruene som fester skjermhengslene til skjermens bakdeksel.

## Etter jobben

1. Sett på plass [skjermpanelet](#).
2. Sett på [skjermrammen](#).
3. Sett på [skjermenheten](#).
4. Sett inn [hovedkortet](#).
5. Sett inn [varmeavlederen](#).
6. Sett inn [I/U-kortet](#).
7. Sett inn [trådløskortet](#).
8. Sett inn [minnemodulen](#).
9. Følg fremgangsmåten fra trinn 4 til trinn 6 i "[Sette inn harddisken](#)".
10. Følg fremgangsmåten fra trinn 3 til trinn 7 i "[Sette på bunndekselet](#)".
11. Følg fremgangsmåten fra trinn 4 til trinn 5 i "[Sette inn den optiske stasjonen](#)".
12. Sett på [tastaturet](#).
13. Sett inn [batteriet](#).

## Ta av håndleddstøtten

**MERK:** Før du gjør noe arbeid inne i datamaskinen, må du lese sikkerhetsinformasjonen som fulgte med datamaskinen og følge trinnene i [Før du gjør noe arbeid inne i datamaskinen](#). Etter at du har gjort noe arbeid inne i datamaskinen, skal du følge instruksjonene i [Etter at du har gjort noe arbeid inne i datamaskinen](#). Se mer informasjon om gode arbeidsvaner på hjemmesiden for overholdelse av forskrifter på [www.dell.com/regulatory\\_compliance](http://www.dell.com/regulatory_compliance).

### Emner:

- [Før jobben](#)
- [Fremgangsmåte](#)

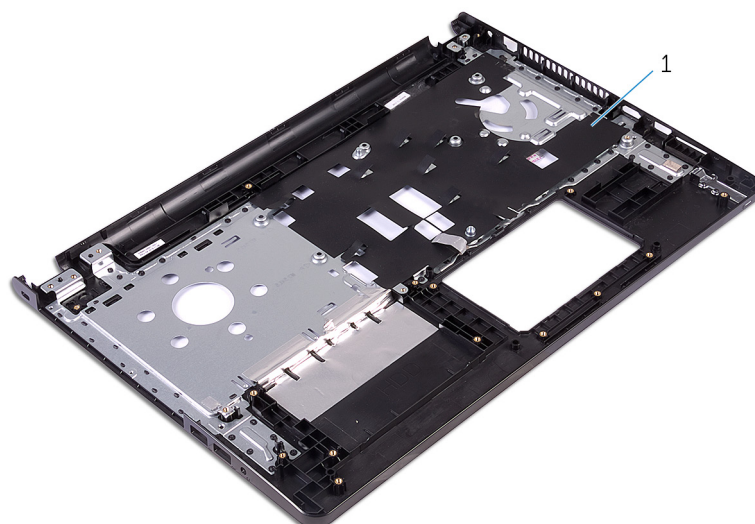
## Før jobben

**MERK:** Disse instruksjonene gjelder bare bærbare maskiner uten berørings skjerm.

1. Ta ut [batteriet](#)
2. Følg fremgangsmåten fra trinn 1 til trinn 3 i "[Ta ut den optiske stasjonen](#)".
3. Ta av [tastaturet](#).
4. Følg fremgangsmåten fra trinn 1 til trinn 5 i "[Ta av bunndekselet](#)".
5. Følg fremgangsmåten fra trinn 1 til trinn 3 i "[Ta ut harddisken](#)".
6. Ta ut [minnemodulen](#).
7. Ta ut [trådløskortet](#).
8. Ta ut [strømknappkortet](#).
9. Ta av [høytalerne](#).
10. Ta ut [I/U-kortet](#).
11. Ta ut [varmeavlederen](#).
12. Ta ut [hovedkortet](#).
13. Ta av [styreplaten](#).
14. Ta ut [strømadapterporten](#).
15. Ta av [skjermenheten](#).

## Fremgangsmåte

Hvis du har utført alle forutsetningene, står vi igjen med håndleddstøtten.



1. håndleddstøtte

# Sette på plass håndleddstøtten

**MERK:** Før du gjør noe arbeid inne i datamaskinen, må du lese sikkerhetsinformasjonen som fulgte med datamaskinen og følge trinnene i [Før du gjør noe arbeid inne i datamaskinen](#). Etter at du har gjort noe arbeid inne i datamaskinen, skal du følge instruksjonene i [Etter at du har gjort noe arbeid inne i datamaskinen](#). Se mer informasjon om gode arbeidsvaner på hjemmesiden for overholdelse av forskrifter på [www.dell.com/regulatory\\_compliance](http://www.dell.com/regulatory_compliance).

## Emner:

- [Fremgangsmåte](#)
- [Etter jobben](#)

## Fremgangsmåte

Plasser håndleddstøtten på et rent og jevnt underlag.


## Etter jobben

1. Sett på [skjermenheten](#).
2. Sett inn [strømadapterporten](#).
3. Sett på [styreplaten](#).
4. Sett inn [hovedkortet](#).
5. Sett inn [varmeavlederen](#).
6. Sett inn [I/U-kortet](#).
7. Sett inn [høytalerne](#).
8. Sett inn [strømknappkortet](#).
9. Sett inn [trådløskortet](#).
10. Sett inn [minnemodulen](#).
11. Følg fremgangsmåten fra trinn 4 til trinn 6 i "[Sette inn harddisken](#)".
12. Følg fremgangsmåten fra trinn 3 til trinn 7 i "[Sette på bunndekselet](#)".
13. Sett på [tastaturet](#).
14. Følg fremgangsmåten fra trinn 4 til trinn 5 i "[Sette inn den optiske stasjonen](#)".
15. Sett inn [batteriet](#).

## Flash-oppdatere BIOS

Det kan være nødvendig å flash-oppdatere BIOS når en oppdatering er tilgjengelig, eller når hovedkortet er blitt skiftet ut. Slik oppdaterer (Flasher) du BIOS:

1. Slå på datamaskinen.
2. Gå til **www.dell.com/support**.
3. Klikk på **Product Support** (Produktstøtte), oppgi servicekoden til datamaskinen, og klikk på **Submit** (Send).



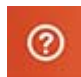
 **MERK:** Hvis du ikke har datamaskinens servicekode, kan du bruke funksjonen automatisk påvisning eller manuelt søk etter datamaskinmodellen.

4. Klikk på **Drivers & Downloads** (Drivere og nedlastinger).
5. Velg operativsystemet som er installert på din datamaskin.
6. Bla nedover på siden, og utvid **BIOS**.
7. Klikk **Download File** (last ned fil) for å laste ned den siste versjonen av BIOS til din maskin.
8. Lagre filen og så snart nedlastingen er fullført må du navigere deg fram til mappen som du lagret oppdateringsfilen til BIOS i.
9. Dobbeltklikk på ikonet til oppdateringsfilen for BIOSen, og følg veiledningen på skjermen.

## Få hjelp og kontakte Dell


### Selvhjelpsressurer


Du kan finne informasjon og få hjelp om Dells produkter og tjenester ved bruk av disse elektroniske selvhjelpsressursene:

Informasjon om Dells produkter og tjenester	<b>www.dell.com</b>
Windows 8.1 og Windows 10	Dell Help & Support (hjelp og støtte)-app 
Windows 10	Komme i gang app 
Windows 8.1	Hjelp + Tips app 
Få tilgang til hjelp i Windows 8, Windows 8.1 og Windows 10	I Windows-søk, skriv <b>Hjelp og støtte</b> , og trykk på <b>Enter</b> .
Få tilgang til hjelp i Windows 7	Klikk på <b>Start &gt; Hjelp og støtte</b> .
Online-hjelp for operativsystemet	<b>www.dell.com/support/windows</b> <b>www.dell.com/support/linux</b>
Feilsøkinginformasjon, bruksanvisninger, oppsettsinstruksjoner, produktspesifikasjoner, tekniske hjelpeblogger, drivere, programvareoppdateringer osv.	<b>www.dell.com/support</b>
Lær om operativsystemet, oppsett og bruk av datamaskinen, sikkerhetskopiering av data, diagnostikk, osv.	Se <i>Me and My Dell (Meg og min Dell)</i> på <b>www.dell.com/support/manuals</b> .

### Kontakte Dell

Se **www.dell.com/contactdell** for å kontakte Dell om salg, teknisk støtte eller problemer i forbindelse med kundetjenester.

 **MERK:** Tilgjengelighet varierer etter land og produkt, og noen tjenester er kanskje ikke tilgjengelige i ditt land.

 **MERK:** Hvis du ikke har en aktiv Internett-tilkobling, kan du finne kontaktinformasjon på fakturaen, følgeseddelen, regningen eller i Dells produktkatalog.