


**Inspiron 15**

Series 3000

**מדריך שירות (עם כונן אופטי)**



## הערות, התראות ואזהרות

**הערה**  "הערה" מציינת מידע חשוב המסייע להשתמש במחשב ביתר יעילות.

**התראה**  "התראה" מציינת נזק אפשרי לחומרה או אובדן נתונים, ומסבירה כיצד ניתן למנוע את הבעיה.

**אזהרה**  "אזהרה" מציינת אפשרות של נזק לרכוש, פגיעה גופנית או מוות.

# תוכן עניינים

7 פרק 1: לפני העבודה על חלקיו הפנימיים של המחשב.....  
7 לפני שתתחיל .....  
7 הוראות בטיחות.....  
8 כלי עבודה מומלצים.....

9 פרק 2: לאחר העבודה על חלקיו הפנימיים של המחשב.....

10 פרק 3: הסרת הסוללה.....  
10 הליך.....

11 פרק 4: החזרת הסוללה למקומה.....  
11 הליך.....

12 פרק 5: הסרת הכונן האופטי.....  
12 תנאים מוקדמים.....  
12 הליך.....

14 פרק 6: החלפת הכונן האופטי.....  
14 הליך.....  
14 דרישות לאחר התהליך.....

15 פרק 7: הסרת המקלדת.....  
15 תנאים מוקדמים.....  
15 הליך.....

17 פרק 8: החזרת המקלדת למקומה.....  
17 הליך.....  
17 דרישות לאחר התהליך.....

18 פרק 9: הסרת כיסוי הבסיס.....  
18 תנאים מוקדמים.....  
18 הליך.....

21 פרק 10: החזרת כיסוי הבסיס למקומו.....  
21 הליך.....  
21 דרישות לאחר התהליך.....

22 פרק 11: הסרת הכונן הקשיח.....  
22 תנאים מוקדמים.....  
22 הליך.....

25 פרק 12: החזרת הכונן הקשיח למקומו.....  
25 הליך.....

25 .....דרישות לאחר התהליך.....

**פרק 13: הסרת מודול הזיכרון.....**

26 .....תנאים מוקדמים.....

26.....הליך.....

**פרק 14: החזרת מודול הזיכרון למקומו.....**

28.....הליך.....

28 .....דרישות לאחר התהליך.....

**פרק 15: הסרת כרטיס האלחוט.....**

30 .....תנאים מוקדמים.....

30.....הליך.....

**פרק 16: החזרת כרטיס האלחוט למקומו.....**

32.....הליך.....

33.....דרישות לאחר התהליך.....

**פרק 17: הסרת לוח לחצן ההפעלה.....**

34 .....תנאים מוקדמים.....

34.....הליך.....

**פרק 18: החזרת לוח לחצן ההפעלה למקומו.....**

36.....הליך.....

36 .....דרישות לאחר התהליך.....

**פרק 19: הסרת הרמקולים.....**

37 .....תנאים מוקדמים.....

37.....הליך.....

**פרק 20: החזרת הרמקולים למקומם.....**

38.....הליך.....

38 .....דרישות לאחר התהליך.....

**פרק 21: הסרת לוח הקלט/פלט.....**

39 .....תנאים מוקדמים.....

39.....הליך.....

**פרק 22: החזרת לוח הקלט/פלט למקומו.....**

41 .....הליך.....

41.....דרישות לאחר התהליך.....

**פרק 23: הסרת סוללת המטבע.....**

42 .....תנאים מוקדמים.....

42.....הליך.....

**פרק 24: החזרת סוללת המטבע למקומה.....**

43.....הליך.....

43.....דרישות לאחר התהליך.....

**פרק 25: הסרת גוף הקירור**.....

44.....תנאים מוקדמים.....

44.....הליך.....

**פרק 26: החזרת גוף הקירור למקומו**.....

46.....הליך.....

46.....דרישות לאחר התהליך.....

**פרק 27: הסרת לוח המערכת**.....

47.....תנאים מוקדמים.....

47.....הליך.....

**פרק 28: החזרת לוח המערכת למקומו**.....

51.....הליך.....

51.....דרישות לאחר התהליך.....

**פרק 29: הסרת משטח המגע**.....

52.....תנאים מוקדמים.....

52.....הליך.....

**פרק 30: החזרת משטח המגע למקומו**.....

55.....הליך.....

55.....דרישות לאחר התהליך.....

**פרק 31: הסרה של יציאת מחבר מתאם החשמל**.....

56.....תנאים מוקדמים.....

56.....הליך.....

**פרק 32: החזרת יציאת מתאם החשמל למקומה**.....

58.....הליך.....

58.....דרישות לאחר התהליך.....

**פרק 33: הסרת מכלול הצג**.....

59.....תנאים מוקדמים.....

59.....הליך.....

**פרק 34: החזרת מכלול הצג למקומו**.....

62.....הליך.....

62.....דרישות לאחר התהליך.....

**פרק 35: הסרת מסגרת הצג**.....

63.....תנאים מוקדמים.....

63.....הליך.....

**פרק 36: החזרת מסגרת הצג למקומה**.....

65.....הליך.....

65 .....דרישות לאחר התהליך.....

**פרק 37: הסרת לוח הצג.....**

66 .....תנאים מוקדמים.....

66 .....הליך.....

**פרק 38: החזרת לוח הצג למקומו.....**

68 .....הליך.....

68 .....דרישות לאחר התהליך.....

**פרק 39: הסרת המצלמה.....**

69 .....תנאים מוקדמים.....

69 .....הליך.....

**פרק 40: החזרת המצלמה למקומה.....**

71 .....הליך.....

71 .....דרישות לאחר התהליך.....

**פרק 41: הסרת צירי הצג.....**

72 .....תנאים מוקדמים.....

72 .....הליך.....

**פרק 42: החזרת צירי הצג למקומם.....**

74 .....הליך.....

74 .....דרישות לאחר התהליך.....

**פרק 43: הסרת משענת כף היד.....**

75 .....תנאים מוקדמים.....

75 .....הליך.....

**פרק 44: החזרת משענת כף היד למקומה.....**

77 .....הליך.....

77 .....דרישות לאחר התהליך.....

**פרק 45: עדכון ה-BIOS.....**

**פרק 46: קבלת עזרה ופנייה אל Dell.....**

# לפני העבודה על חלקיו הפנימיים של המחשב

**הערה** ייתכן שהתמונות במסמך זה לא יהיו זהות למחשב שלך, בהתאם לתצורה שהזמנת.

## נושאים:

- לפני שתתחיל
- הוראות בטיחות
- כלי עבודה מומלצים

## לפני שתתחיל

1. שמור וסגור את כל הקבצים הפתוחים וצא מכל היישומים הפתוחים.
  2. כבה את המחשב.
    - Windows 10: לחץ או הקש על **Start (התחל)** < **החשמל** < **תמונה: לחצן ההפעלה**.
    - Windows 8.1: במסך **Start (התחל)**, לחץ או הקש על סמל ההפעלה < **Shut down (כיבוי)**.
    - Windows 7: לחץ או הקש על **Start (התחל)** < **Shut down (כיבוי)**.
- הערה** אם אתה משתמש במערכת הפעלה אחרת, עיין בתיעוד של מערכת ההפעלה שברשותך לקבלת הוראות כיבוי.
3. נתק את המחשב ואת כל ההתקנים המחוברים משקעי החשמל שלהם.
  4. נתק מהמחשב את כל הכבלים, כגון כבלי טלפון, כבלי רשת ועוד.
  5. נתק מהמחשב את כל ההתקנים והציוד ההיקפי, כגון מקלדת, עכבר, צג ועוד.
  6. הסר מהמחשב את כרטיסי המדיה ואת הדיסק האופטי, אם רלוונטי.

## הוראות בטיחות

היעזר בהוראות הבטיחות הבאות כדי להגן על המחשב מפני נזק אפשרי וכדי להבטיח את ביטחונך האישי.

**הערה** לפני העבודה על חלקיו הפנימיים של המחשב, קרא את מידע הבטיחות שצורף למחשב. לקבלת מידע נוסף על נוהלי בטיחות מומלצים, עיין בדף הבית של התאימות לתקינה בכתובת [www.dell.com/regulatory\\_compliance](http://www.dell.com/regulatory_compliance).

**הערה** נתק את כל מקורות החשמל לפני פתיחה של כיסוי המחשב או של לוחות. לאחר סיום העבודה על חלקיו הפנימיים של המחשב, החזר למקומם את כל הכיסויים, הלוחות והברגים לפני חיבור המחשב למקור חשמל.

**התראה** כדי להימנע מגרימת נזק למחשב, ודא שמשטח העבודה שטוח ונקי.

**התראה** כדי להימנע מגרימת נזק לרכיבים ולכרטיסים, יש לגעת רק בקצותיהם בעת הטיפול בהם ולהימנע מגיעה בפינים ובמגעים.

**התראה** כל פעולת פתרון בעיות או תיקון שתבצע חייבת להיות בהתאם להרשאות או להנחיות של צוות הסיוע הטכני של Dell. האחריות אינה מכסה נזק עקב שירות שאינו מורשה על ידי Dell. עיין בהוראות הבטיחות המצורפות למוצר או בכתובת [www.dell.com/regulatory\\_compliance](http://www.dell.com/regulatory_compliance).

**התראה** לפני נגיעה ברכיבים בתוך המחשב, הארק את עצמך על-ידי נגיעה במשטח מתכת לא צבוע, כגון המתכת על גב המחשב. במהלך העבודה, גע מדי פעם במשטח מתכת לא צבוע כדי לפרוק חשמל סטטי, העלול לפגוע ברכיבים פנימיים.

**התראה** בעת ניתוק כבל, יש למשוך את המחבר או את לשונית המשיכה שלו ולא את הכבל עצמו. כבלים מסוימים כוללים מחברים עם לשוניות נעילה או בורגי מארז שעליך לנתק לפני ניתוק הכבל. בעת ניתוק הכבלים, יש להקפיד שהם ישרים, כדי להימנע מעיקום פינים של מחברים. בעת חיבור הכבלים, יש לוודא שהציאות והמחברים מיושרים ופונים לכיוון הנכון.

**התראה** לחץ והוצא כל כרטיס שמותקן בקורא כרטיסי המדיה האופציונלי.

## כלי עבודה מומלצים

כדי לבצע את ההליכים המתוארים במסמך זה, ייתכן שתזדקק לכלים הבאים:

- מברג פיליפס
- להב פלסטיק

## לאחר העבודה על חלקיו הפנימיים של המחשב

**התראה** | השארת ברגים חופשיים או משוחררים בתוך המחשב עלולה לגרום נזק חמור למחשב.

1. הברג את כל הברגים חזרה למקומם ובדוק שלא נותרו ברגים חופשיים בתוך המחשב.
2. חבר את כל ההתקנים החיצוניים, פריטי הציווד ההיקפי והכבלים שהסרת לפני העבודה על המחשב.
3. החזר למקומם את כל כרטיסי המדיה, הדיסקים וכל החלקים האחרים שהסרת לפני העבודה על המחשב.
4. חבר את המחשב ואת כל ההתקנים המחוברים לשקעי החשמל שלהם.
5. הפעל את המחשב.

## הסרת הסוללה

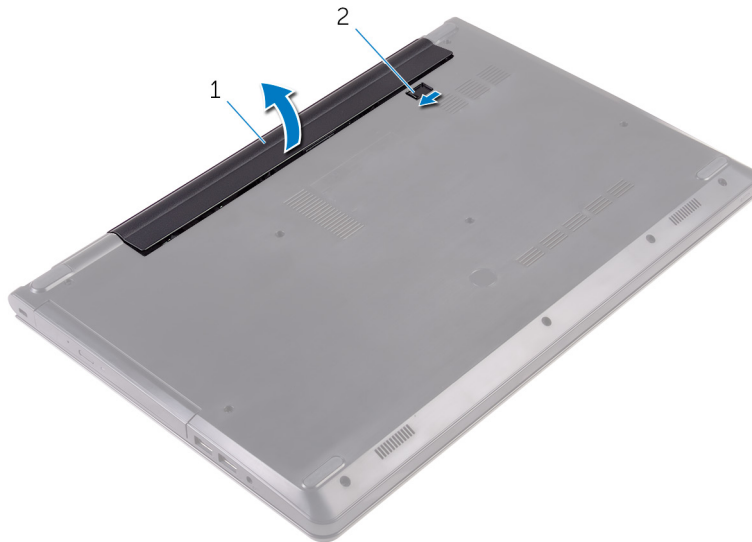
**הערה** לפני תחילת העבודה על חלקיו הפנימיים של המחשב, קרא את מידע הבטיחות שצורף למחשב ופעל על פי השלבים המפורטים בסעיף לפני העבודה על חלקיו הפנימיים של המחשב. לאחר העבודה על חלקיו הפנימיים של המחשב, בצע את ההוראות בסעיף לאחר העבודה על חלקיו הפנימיים של המחשב. לקבלת מידע נוסף על נוהלי בטיחות מומלצים, עיין בדף הבית של התאימות לתקינה בכתובת [www.dell.com/regulatory\\_compliance](http://www.dell.com/regulatory_compliance).

### נושאים:

• הליך

## הליך

1. סגור את הצג והפוך את המחשב.
2. החלק את תפסה השחרור הסוללה למצב לא נעול.
3. הרם את הסוללה בזווית, והוצא את הסוללה מתא הסוללה.



a. הסוללה

b. תפס שחרור הסוללה

4. הפוך את המחשב, פתח את הצג ולחץ על לחצן ההפעלה במשך חמש שניות כדי להאריק את לוח המערכת.

## החזרת הסוללה למקומה

**הערה** לפני תחילת העבודה על חלקיו הפנימיים של המחשב, קרא את מידע הבטיחות שצורף למחשב ופעל על פי השלבים המפורטים בסעיף לפני העבודה על חלקיו הפנימיים של המחשב. לאחר העבודה על חלקיו הפנימיים של המחשב, בצע את ההוראות בסעיף לאחר העבודה על חלקיו הפנימיים של המחשב. לקבלת מידע נוסף על נוהלי בטיחות מומלצים, עיין בדף הבית של התאימות לתקינה בכתובת [www.dell.com/regulatory\\_compliance](http://www.dell.com/regulatory_compliance).

### נושאים:

• הליך

## הליך

1. סגור את הצג והפוך את המחשב.
  2. הנח את הסוללה בתא הסוללה, והכנס את הסוללה למקומה בנקישה.
- הערה** תפס שחרור הסוללה חוזר למצב הנעילה אם הסוללה מותקנת כהלכה.

## הסרת הכונן האופטי

**הערה** לפני תחילת העבודה על חלקיו הפנימיים של המחשב, קרא את מידע הבטיחות שצורף למחשב ופעל על פי השלבים המפורטים בסעיף לפני העבודה על חלקיו הפנימיים של המחשב. לאחר העבודה על חלקיו הפנימיים של המחשב, בצע את ההוראות בסעיף לאחר העבודה על חלקיו הפנימיים של המחשב. לקבלת מידע נוסף על נוהלי בטיחות מומלצים, עיין בדף הבית של התאימות לתקינה בכתובת [www.dell.com/regulatory\\_compliance](http://www.dell.com/regulatory_compliance).

### נושאים:

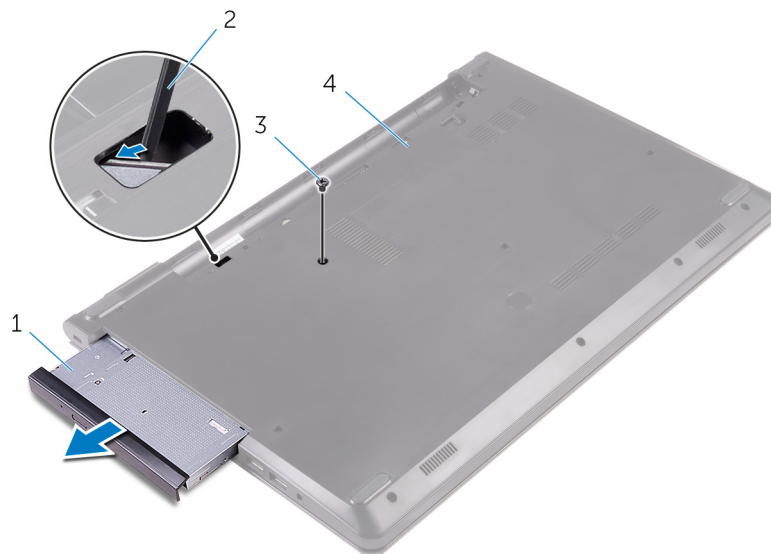
- תנאים מוקדמים
- הליך

## תנאים מוקדמים

הסר את הסוללה.

## הליך

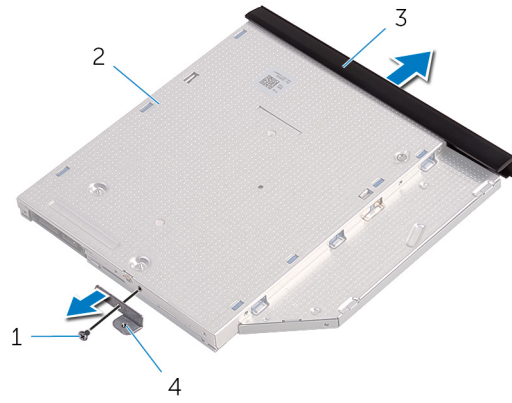
1. הסר את הבורג שמהדק את מכלול הכונן האופטי לכיסוי הבסיס.
2. השתמש בלהב פלסטיק כדי לדחוף את מכלול הכונן האופטי אל מחוץ למפרץ הכונן האופטי.
3. משוך את מכלול הכונן האופטי אל מחוץ למפרץ הכונן האופטי.



- |                     |                |
|---------------------|----------------|
| 1. מכלול כונן אופטי | 2. להב פלסטיק  |
| 3. בורג             | 4. כיסוי הבסיס |

4. הרם בזהירות את מסגרת הכונן האופטי מהכונן האופטי.
5. הסר את הברגים שמהדקים את תושבת הכונן האופטי לכונן האופטי.

**הערה** שים לב לכיוון של תושבת הכונן האופטי כך שתוכל להחזיר אותה למקומה הנכון.



- .2 כונן אופטי
- .4 תושבת הכונן האופטי

- .1 בורג
- .3 מסגרת הכונן האופטי

## החלפת הכונן האופטי

**הערה** לפני תחילת העבודה על חלקיו הפנימיים של המחשב, קרא את מידע הבטיחות שצורף למחשב ופעל על פי השלבים המפורטים בסעיף לפני העבודה על חלקיו הפנימיים של המחשב. לאחר העבודה על חלקיו הפנימיים של המחשב, בצע את ההוראות בסעיף לאחר העבודה על חלקיו הפנימיים של המחשב. לקבלת מידע נוסף על נוהלי בטיחות מומלצים, עיין בדף הבית של התאימות לתקינה בכתובת [www.dell.com/regulatory\\_compliance](http://www.dell.com/regulatory_compliance).

### נושאים:

- הליך
- דרישות לאחר התהליך

## הליך

1. יישר את חור הבורג שבתושבת הכונן האופטי מול חור הבורג שבכונן האופטי.
2. **הערה** עליך ליישר את תושבת הכונן האופטי כראוי כדי להבטיח שניתן להדק כראוי את הכונן האופטי למחשב. למציאת הכיוון הנכון, ראה שלב 5 בסעיף "הסרת הכונן האופטי".
3. החזר למקומו את הבורג שמהדק את תושבת הכונן האופטי לכונן האופטי.
4. ישר את הלשוניות שבלוח הקדמי של הכונן האופטי עם החריצים שבכונן האופטי והכנס את הלוח הקדמי של הכונן האופטי למקומו בנקישה.
5. החלק את מכלול הכונן האופטי אל תוך מפרץ הכונן האופטי.
5. הברג חזרה את הבורג שמהדק את מכלול הכונן האופטי לכיסוי הבסיס.

## דרישות לאחר התהליך

החזר את הסוללה למקומה.

## הסרת המקלדת

**הערה** לפני תחילת העבודה על חלקיו הפנימיים של המחשב, קרא את מידע הבטיחות שצורף למחשב ופעל על פי השלבים המפורטים בסעיף לפני העבודה על חלקיו הפנימיים של המחשב. לאחר העבודה על חלקיו הפנימיים של המחשב, בצע את ההוראות בסעיף לאחר העבודה על חלקיו הפנימיים של המחשב. לקבלת מידע נוסף על נוהלי בטיחות מומלצים, עיין בדף הבית של התאימות לתקינה בכתובת [www.dell.com/regulatory\\_compliance](http://www.dell.com/regulatory_compliance).

### נושאים:

- תנאים מוקדמים
- הליך

## תנאים מוקדמים

הסר את הסוללה.

## הליך

1. הפוך את המחשב ופתח את הצג.
2. באמצעות להב פלסטיק, שחרר בזהירות את הלשוניות שמהדקות את המקלדת למכלול משענת כף היד.
3. החלק את המקלדת כלפי מעלה כדי לשחרר אותה מהחריצים שבמכלול משענת כף היד.
4. הפוך בזהירות את המקלדת והנח אותה על מכלול משענת כף היד.



2. להב פלסטיק

1. לשוניות (5)

3. מקלדת

5. מכלול משענת כף היד

4. חריצים (6)

5. הרם את התפס ונתק את כבל המקלדת מלוח המערכת.



1. תפס

3. מקלדת

2. כבל מקלדת

4. מכלול משענת כף היד

6. הרם את המקלדת, יחד עם הכבלים שלה, ממכלול משענת כף היד.

## החזרת המקלדת למקומה

**הערה** לפני תחילת העבודה על חלקיו הפנימיים של המחשב, קרא את מידע הבטיחות שצורף למחשב ופעל על פי השלבים המפורטים בסעיף לפני העבודה על חלקיו הפנימיים של המחשב. לאחר העבודה על חלקיו הפנימיים של המחשב, בצע את ההוראות בסעיף לאחר העבודה על חלקיו הפנימיים של המחשב. לקבלת מידע נוסף על נוהלי בטיחות מומלצים, עיין בדף הבית של התאימות לתקינה בכתובת [www.dell.com/regulatory\\_compliance](http://www.dell.com/regulatory_compliance).

### נושאים:

- הליך
- דרישות לאחר התהליך

## הליך

1. החלק את כבל המקלדת לתוך המחבר שבלוח המערכת וסגור את התפס כדי להדק את הכבל.
2. הפוך בזהירות את המקלדת, החלק את הלשוניות שבמקלדת לתוך החריצים שבמכלול משענת כף היד והכנס את המקלדת למקומה בנקישה.
3. סגור את הצג והפוך את המחשב.

## דרישות לאחר התהליך

החזר את הסוללה למקומה.

## הסרת כיסוי הבסיס

**הערה** לפני תחילת העבודה על חלקיו הפנימיים של המחשב, קרא את מידע הבטיחות שצורף למחשב ופעל על פי השלבים המפורטים בסעיף לפני העבודה על חלקיו הפנימיים של המחשב. לאחר העבודה על חלקיו הפנימיים של המחשב, בצע את ההוראות בסעיף לאחר העבודה על חלקיו הפנימיים של המחשב. לקבלת מידע נוסף על נוהלי בטיחות מומלצים, עיין בדף הבית של התאימות לתקינה בכתובת [www.dell.com/regulatory\\_compliance](http://www.dell.com/regulatory_compliance).

### נושאים:

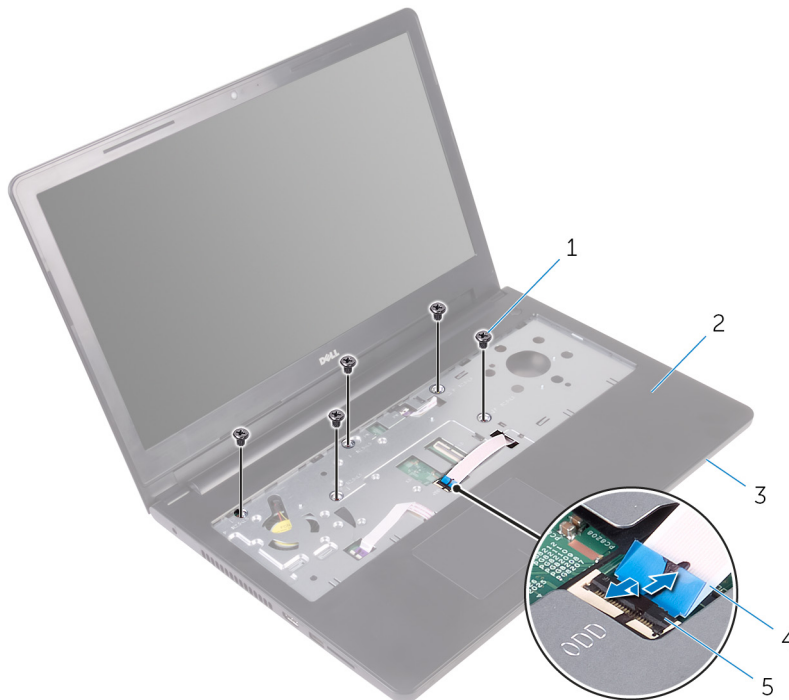
- תנאים מוקדמים
- הליך

## תנאים מוקדמים

1. הסר את הסוללה.
2. בצע את ההליך משלב 1 עד שלב 3 בסעיף "הסרת הכונן האופטי".
3. הסר את המקלדת.

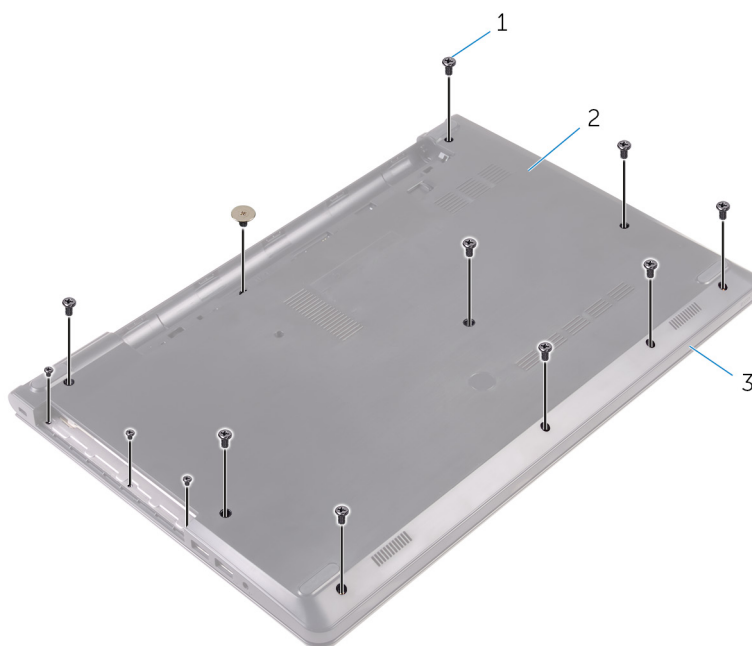
## הליך

1. פתח את הצג והסר את הברגים המהדקים את מכלול משענת כף היד אל כיסוי הבסיס מהמחבר שלו בלוח המערכת.
2. פתח את התפס ונתק את כבל הכונן האופטי מהמחבר שלו בלוח המערכת.



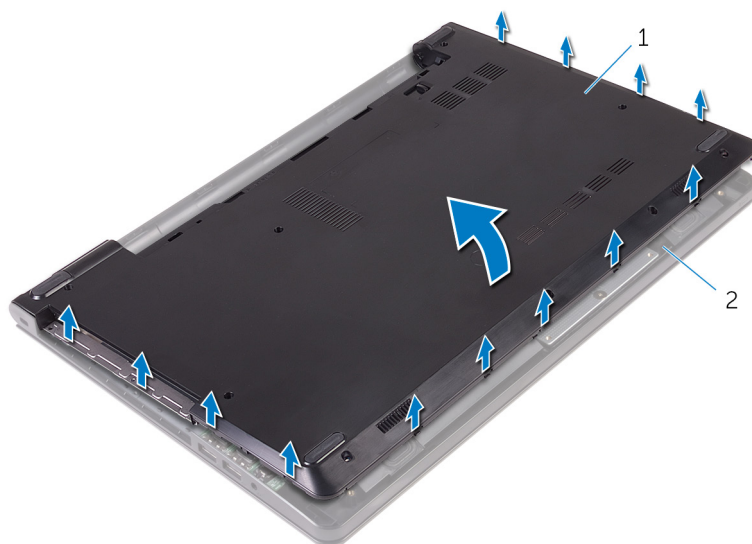
1. ברגים (5)
2. מכלול משענת כף היד
3. כיסוי הבסיס
4. כבל הכונן האופטי

- 3. סגור את הצג והפוך את המחשב.
- 4. הסר את הברגים שמהדקים את כיסוי הבסיס למכלול משענת כף היד.

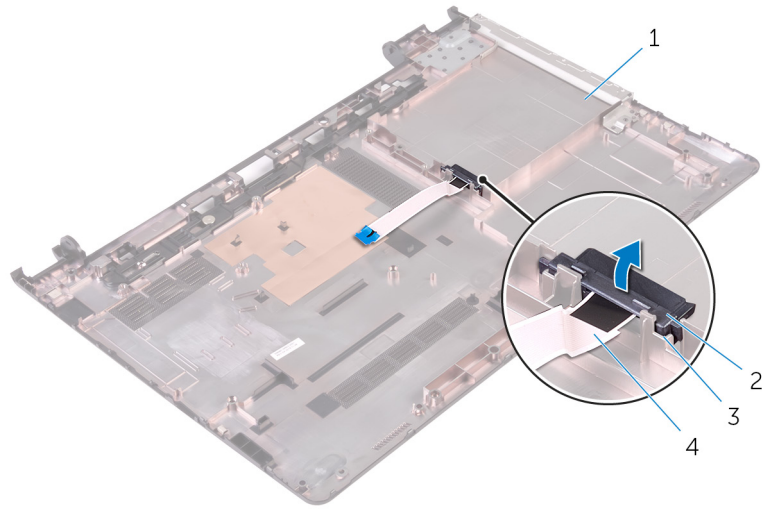


- a. ברגים (13)
- b. כיסוי הבסיס
- c. מכלול משענת כף היד

- 5. השתמש בקצות אצבעותיך כדי לשחרר בעדינות את כיסוי הבסיס ממכלול משענת כף היד.



- a. כיסוי הבסיס
- b. מכלול משענת כף היד
- 6. הפוך את כיסוי הבסיס.
- 7. שחרר את החוצץ של הכונן האופטי מהלשוניות שבכיסוי הבסיס.



2. חוצץ הכונן אופטי

4. כבל הכונן האופטי

1. כיסוי הבסיס

3. לשוניות (2)

## החזרת כיסוי הבסיס למקומו

**הערה** לפני תחילת העבודה על חלקיו הפנימיים של המחשב, קרא את מידע הבטיחות שצורף למחשב ופעל על פי השלבים המפורטים בסעיף לפני העבודה על חלקיו הפנימיים של המחשב. לאחר העבודה על חלקיו הפנימיים של המחשב, בצע את ההוראות בסעיף לאחר העבודה על חלקיו הפנימיים של המחשב. לקבלת מידע נוסף על נוהלי בטיחות מומלצים, עיין בדף הבית של התאימות לתקינה בכתובת [www.dell.com/regulatory\\_compliance](http://www.dell.com/regulatory_compliance).

### נושאים:

- הליך
- דרישות לאחר התהליך

## הליך

1. ישר את החוצץ של הכונן האופטי עם הלשוניות שבכיסוי הבסיס והכנס אותו למקומו עד שתישמע נקישה.
2. הפוך את כיסוי הבסיס.
3. יישר את הלשוניות שבכיסוי הבסיס עם החריצים שבמכלול משענת כף היד והכנס את כיסוי הבסיס למקומו עד שתישמע נקישה.
4. הברג חזרה את הברגים שמקבעים את כיסוי הבסיס למכלול משענת כף היד.
5. הפוך את המחשב.
6. פתח את הצג והברג חזרה את הברגים שמהדקים את מכלול משענת כף היד לכיסוי הבסיס.
7. החלק את כבל הכונן האופטי לתוך המחבר שלו וסגור את התפס כדי להדק את הכבל.

## דרישות לאחר התהליך

1. החזר את המקלדת למקומה.
2. בצע את ההליכים משלב 4 עד שלב 5 בסעיף "החזרת הכונן האופטי למקומו".
3. החזר את הסוללה למקומה.

## הסרת הכונן הקשיח

**הערה** לפני תחילת העבודה על חלקיו הפנימיים של המחשב, קרא את מידע הבטיחות שצורף למחשב ופעל על פי השלבים המפורטים בסעיף לפני העבודה על חלקיו הפנימיים של המחשב. לאחר העבודה על חלקיו הפנימיים של המחשב, בצע את ההוראות בסעיף לאחר העבודה על חלקיו הפנימיים של המחשב. לקבלת מידע נוסף על נוהלי בטיחות מומלצים, עיין בדף הבית של התאימות לתקינה בכתובת [www.dell.com/regulatory\\_compliance](http://www.dell.com/regulatory_compliance).

**התראה** כוננים קשיחים הם רכיבים רגישים. נקוט משנה זהירות בעת טיפול בכונן הקשיח.

**התראה** כדי להימנע מאובדן נתונים, אין להסיר את הכונן הקשיח כאשר המחשב פועל או נמצא במצב שינה.

### נושאים:

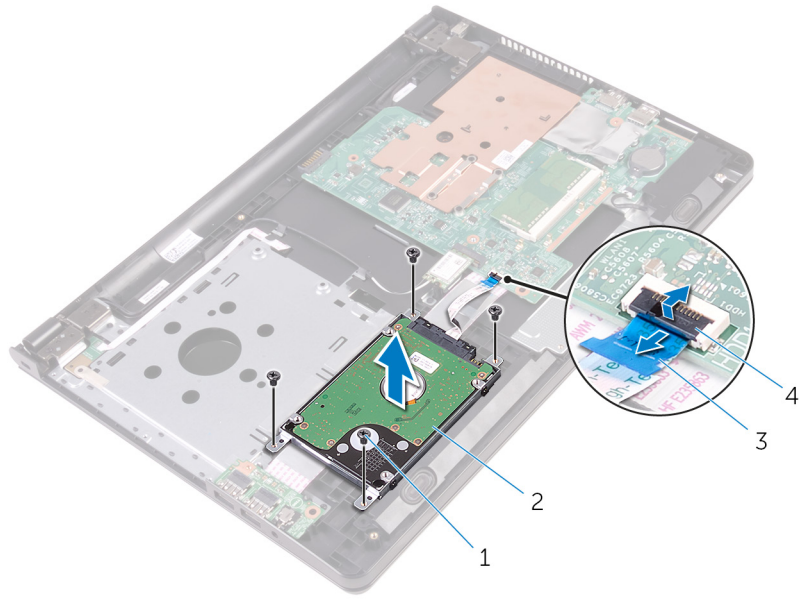
- תנאים מוקדמים
- הליך

## תנאים מוקדמים

1. הסר את הסוללה.
2. בצע את ההליך משלב 1 עד שלב 3 בסעיף "הסרת הכונן האופטי".
3. הסר את המקלדת.
4. בצע את ההליך משלב 1 עד שלב 5 בסעיף "הסרת כיסוי הבסיס".

## הליך

1. הסר את הברגים שמהדקים את מכלול הכונן הקשיח למכלול משענת כף היד.
2. הרם את התפס ונתק את כבל הכונן הקשיח מלוח המערכת.
3. הרם והוצא את מכלול הכונן הקשיח ממכלול משענת כף היד.



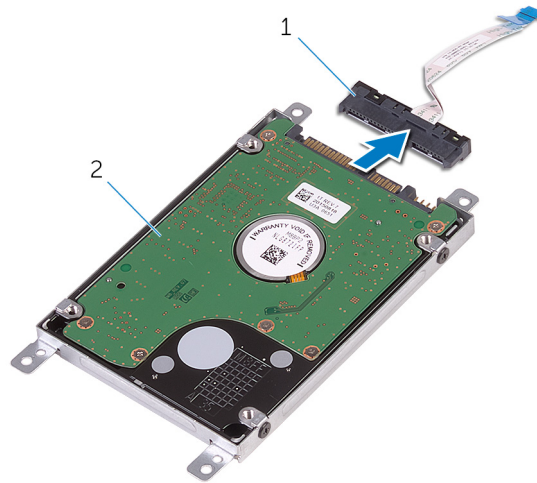
2. מכלול כונן קשיח

1. ברגים (4)

4. תפס

3. כבל הכונן הקשיח

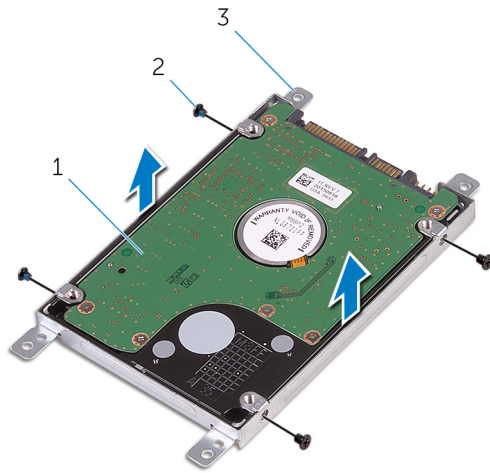
4. נתק את החוצץ ממכלול הכונן הקשיח.



a. חוצץ

b. מכלול כונן קשיח

5. הסר את הברגים שמהדקים את תושבת הכונן הקשיח לכוון הקשיח והרם את תושבת הכונן הקשיח כדי להוציאה מהכונן הקשיח.



- a. הכונן הקשיח
- b. ברגים (4)
- c. תושבת הכונן הקשיח

## החזרת הכונן הקשיח למקומו

**הערה** לפני תחילת העבודה על חלקיו הפנימיים של המחשב, קרא את מידע הבטיחות שצורף למחשב ופעל על פי השלבים המפורטים בסעיף לפני העבודה על חלקיו הפנימיים של המחשב. לאחר העבודה על חלקיו הפנימיים של המחשב, בצע את ההוראות בסעיף לאחר העבודה על חלקיו הפנימיים של המחשב. לקבלת מידע נוסף על נוהלי בטיחות מומלצים, עיין בדף הבית של התאימות לתקינה בכתובת [www.dell.com/regulatory\\_compliance](http://www.dell.com/regulatory_compliance).

**התראה** כוננים קשיחים הם רכיבים רגישים. נקוט משנה זהירות בעת טיפול בכונן הקשיח.

### נושאים:

- הליך
- דרישות לאחר התהליך

## הליך

1. ישר את חורי הברגים שבתושבת הכונן הקשיח עם חורי הברגים שבכונן הקשיח.
2. הברג חזרה את הברגים שמהדקים את תושבת הכונן הקשיח לכונן הקשיח.
3. חבר את החוצץ אל מכלול הכונן הקשיח.
4. יישר את חורי הברגים שבמכלול הכונן הקשיח עם חורי הברגים שבמכלול משענת כף היד.
5. הברג בחזרה את הברגים שמהדקים את מכלול הכונן הקשיח אל מכלול משענת כף היד.
6. החלק את כבל הכונן הקשיח לתוך המחבר שבלוח המערכת וסגור את התפס כדי להדק את הכבל.

## דרישות לאחר התהליך

1. בצע את ההליך משלב 3 עד שלב 7 בסעיף "החזרת כיסוי הבסיס למקומו".
2. החזר את המקלדת למקומה.
3. בצע את ההליכים משלב 4 עד שלב 5 בסעיף "החזרת הכונן האופטי למקומו".
4. החזר את הסוללה למקומה.

## הסרת מודול הזיכרון

**הערה** לפני תחילת העבודה על חלקיו הפנימיים של המחשב, קרא את מידע הבטיחות שצורף למחשב ופעל על פי השלבים המפורטים בסעיף לפני העבודה על חלקיו הפנימיים של המחשב. לאחר העבודה על חלקיו הפנימיים של המחשב, בצע את ההוראות בסעיף לאחר העבודה על חלקיו הפנימיים של המחשב. לקבלת מידע נוסף על נוהלי בטיחות מומלצים, עיין בדף הבית של התאימות לתקינה בכתובת [www.dell.com/regulatory\\_compliance](http://www.dell.com/regulatory_compliance).

### נושאים:

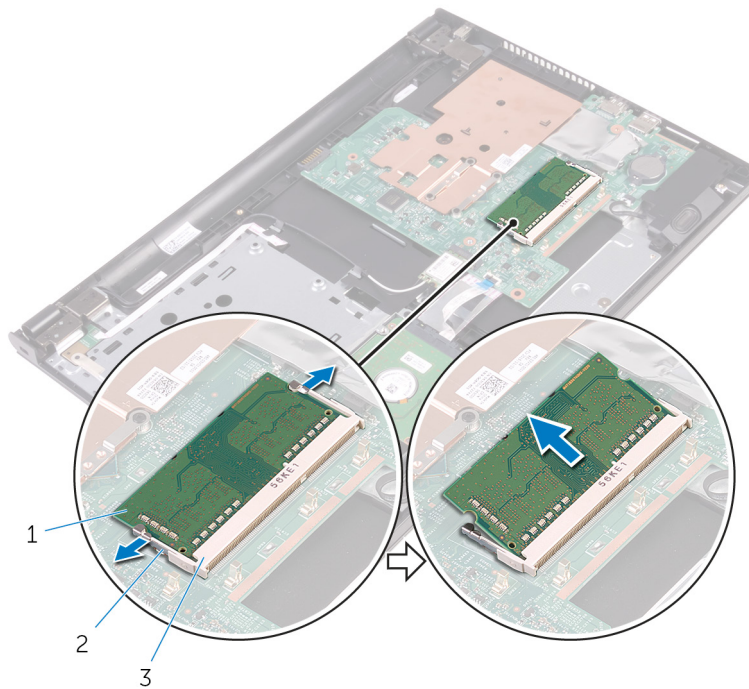
- תנאים מוקדמים
- הליך

## תנאים מוקדמים

1. הסר את הסוללה.
2. בצע את ההליך משלב 1 עד שלב 3 בסעיף "הסרת הכונן האופטי".
3. הסר את המקלדת.
4. בצע את ההליך משלב 1 עד שלב 5 בסעיף "הסרת כיסוי הבסיס".

## הליך

1. באמצעות קצות האצבעות, הפרד זה מזה את תפסי הידוק שבשני קצות חריץ מודול הזיכרון, עד שמודול הזיכרון יישלף ממקומו.
2. החלק והסר את מודול הזיכרון מחריץ מודול הזיכרון.



- a. מודול זיכרון
- b. תפסי הידוק (2)



## החזרת מודול הזיכרון למקומו

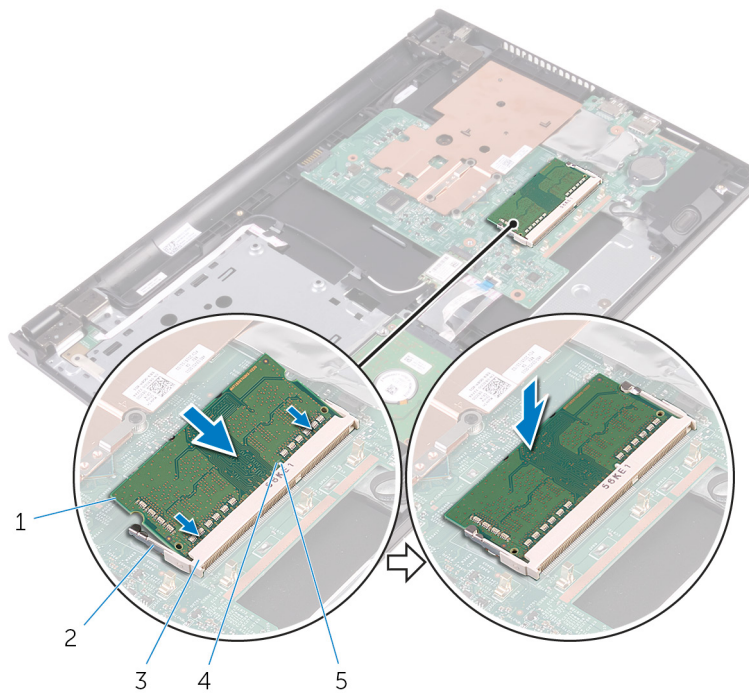
**הערה** לפני תחילת העבודה על חלקיו הפנימיים של המחשב, קרא את מידע הבטיחות שצורף למחשב ופעל על פי השלבים המפורטים בסעיף לפני העבודה על חלקיו הפנימיים של המחשב. לאחר העבודה על חלקיו הפנימיים של המחשב, בצע את ההוראות בסעיף לאחר העבודה על חלקיו הפנימיים של המחשב. לקבלת מידע נוסף על נוהלי בטיחות מומלצים, עיין בדף הבית של התאימות לתקינה בכתובת [www.dell.com/regulatory\\_compliance](http://www.dell.com/regulatory_compliance).

### נושאים:

- הליך
- דרישות לאחר התהליך

## הליך

1. ישר את החרוץ שבמודול הזיכרון עם הלשונית שבחרוץ מודול הזיכרון.
  2. החלק בחוזקה את מודול הזיכרון לתוך החרוץ בזווית ולחץ על מודול הזיכרון כלפי מטה, עד שייכנס למקומו בנקישה.
- הערה** אם אינך שומע את הנקישה, הסר את מודול הזיכרון והתקן אותו חזרה.



2. תפסי הידוק (2)
4. חרוץ

1. מודול זיכרון
3. חרוץ מודול הזיכרון
5. לשונית

## דרישות לאחר התהליך

1. בצע את ההליך משלב 3 עד שלב 7 בסעיף "החזרת כיסוי הבסיס למקומו".

2. החזר את המקלדת למקומה.
3. בצע את ההליכים משלב 4 עד שלב 5 בסעיף "החזרת הכונן האופטי למקומו".
4. החזר את הסוללה למקומה.

## הסרת כרטיס האלחוט

**הערה** לפני תחילת העבודה על חלקיו הפנימיים של המחשב, קרא את מידע הבטיחות שצורף למחשב ופעל על פי השלבים המפורטים בסעיף לפני העבודה על חלקיו הפנימיים של המחשב. לאחר העבודה על חלקיו הפנימיים של המחשב, בצע את ההוראות בסעיף לאחר העבודה על חלקיו הפנימיים של המחשב. לקבלת מידע נוסף על נוהלי בטיחות מומלצים, עיין בדף הבית של התאימות לתקינה בכתובת [www.dell.com/regulatory\\_compliance](http://www.dell.com/regulatory_compliance).

### נושאים:

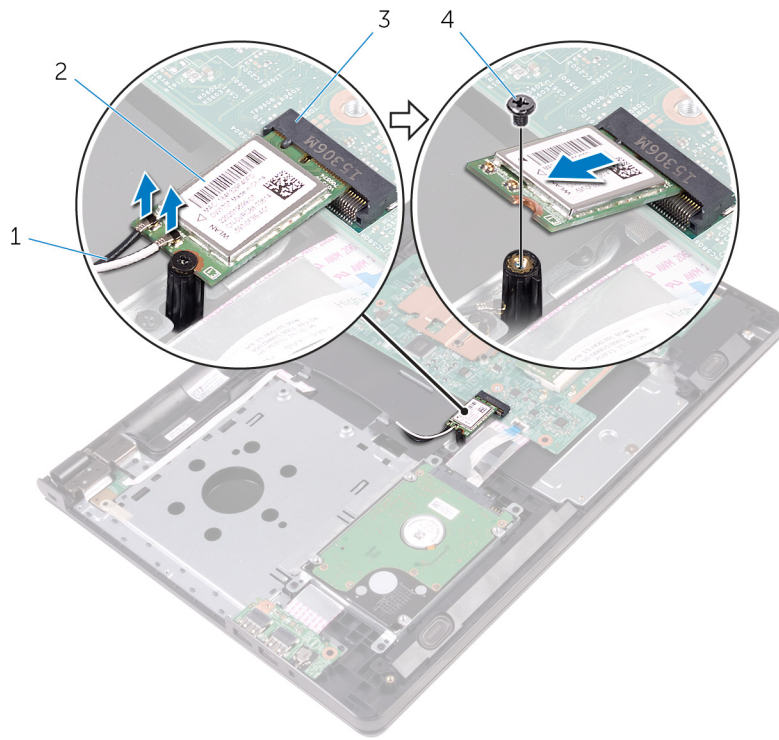
- תנאים מוקדמים
- הליך

## תנאים מוקדמים

1. הסר את הסוללה.
2. בצע את ההליך משלב 1 עד שלב 3 בסעיף "הסרת הכונן האופטי".
3. הסר את המקלדת.
4. בצע את ההליך משלב 1 עד שלב 5 בסעיף "הסרת כיסוי הבסיס".

## הליך

1. נתק את כבלי האנטנה מכרטיס האלחוט.
2. הסר את הבורג שמהדק את כרטיס האלחוט אל לוח המערכת.
3. החלק והוצא את כרטיס האלחוט מחריץ כרטיס האלחוט.



2. כרטיס אלחוט

4. בורג

1. כבלי אנטנה (2)

3. חריץ כרטיס האלחוט

## החזרת כרטיס האלחוט למקומו

**הערה** לפני תחילת העבודה על חלקיו הפנימיים של המחשב, קרא את מידע הבטיחות שצורף למחשב ופעל על פי השלבים המפורטים בסעיף לפני העבודה על חלקיו הפנימיים של המחשב. לאחר העבודה על חלקיו הפנימיים של המחשב, בצע את ההוראות בסעיף לאחר העבודה על חלקיו הפנימיים של המחשב. לקבלת מידע נוסף על נוהלי בטיחות מומלצים, עיין בדף הבית של התאימות לתקינה בכתובת [www.dell.com/regulatory\\_compliance](http://www.dell.com/regulatory_compliance).

### נושאים:

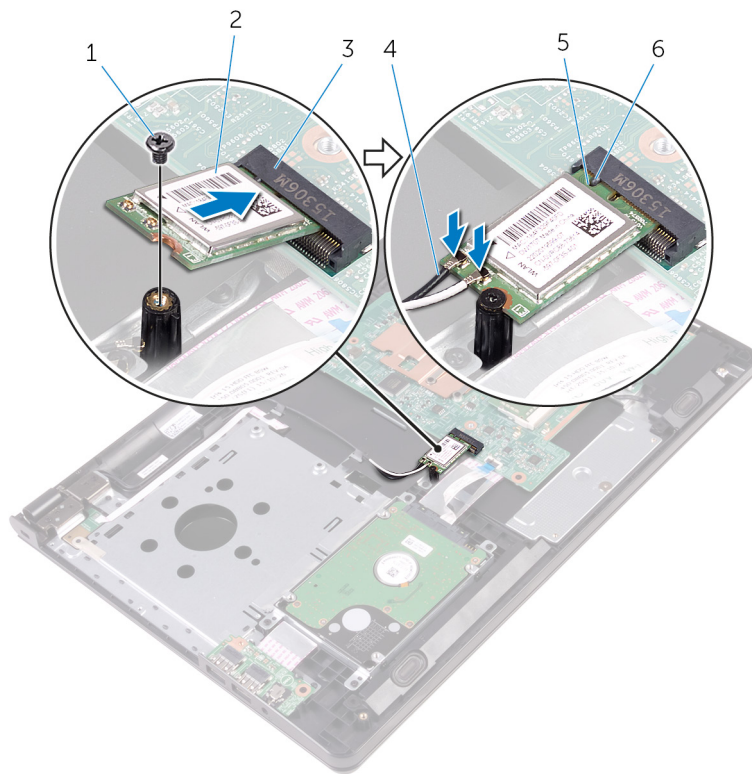
- הליך
- דרישות לאחר התהליך

## הליך

**התראה** כדי למנוע פגיעה בכרטיס האלחוט, אל תניח כבלים מתחתיו.

1. ישר את החרוץ שבכרטיס האלחוט בקו אחד עם הלשונית שבחרוץ כרטיס האלחוט והחלק את הכרטיס לתוך החרוץ.
  2. לחץ על הקצה השני של כרטיס האלחוט והברג חזרה את הבורג שמהדק את כרטיס האלחוט ללוח המערכת.
  3. חבר את כבלי האנטנה לכרטיס האלחוט.
- הטבלה הבאה מספקת את סכמת הצבעים של כבלי האנטנה עבור כרטיס האלחוט שנתמך על-ידי המחשב:

מחברים בכרטיס האלחוט	צבע כבל האנטנה
ראשי (משולש לבן)	לבן
עזר (משולש שחור)	שחור



- |                      |                   |
|----------------------|-------------------|
| 1. בורג              | 2. כרטיס אלחוט    |
| 3. חריץ כרטיס האלחוט | 4. כבלי אנטנה (2) |
| 5. חריץ              | 6. לשונית         |

## דרישות לאחר התהליך

1. בצע את ההליך משלב 3 עד שלב 7 בסעיף "החזרת כיסוי הבסיס למקומו".
2. החזר את המקלדת למקומה.
3. בצע את ההליכים משלב 4 עד שלב 5 בסעיף "החזרת הכונן האופטי למקומו".
4. החזר את הסוללה למקומה.

## הסרת לוח לחצן ההפעלה

**הערה** לפני תחילת העבודה על חלקיו הפנימיים של המחשב, קרא את מידע הבטיחות שצורף למחשב ופעל על פי השלבים המפורטים בסעיף לפני העבודה על חלקיו הפנימיים של המחשב. לאחר העבודה על חלקיו הפנימיים של המחשב, בצע את ההוראות בסעיף לאחר העבודה על חלקיו הפנימיים של המחשב. לקבלת מידע נוסף על נוהלי בטיחות מומלצים, עיין בדף הבית של התאימות לתקינה בכתובת [www.dell.com/regulatory\\_compliance](http://www.dell.com/regulatory_compliance).

### נושאים:

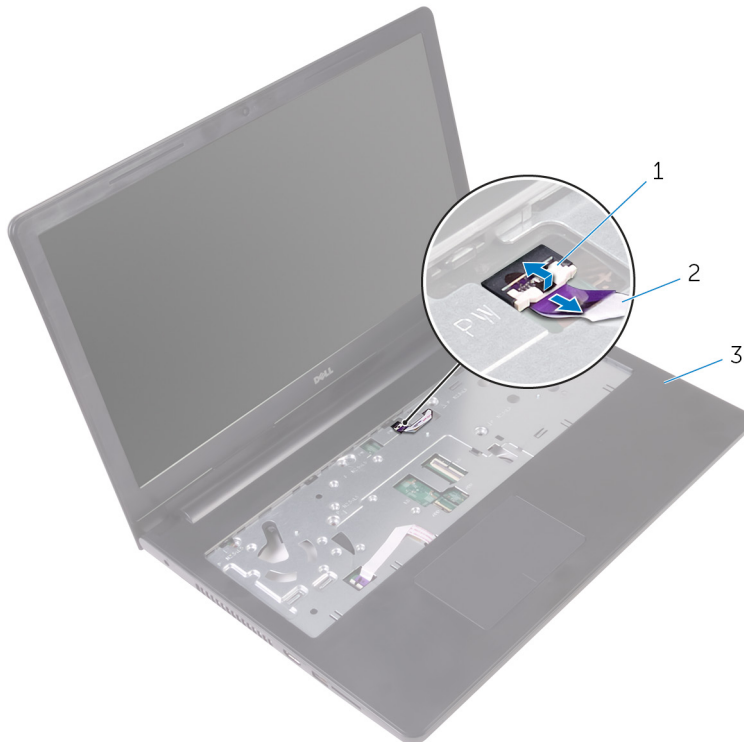
- תנאים מוקדמים
- הליך

## תנאים מוקדמים

1. הסר את הסוללה.
2. בצע את ההליך משלב 1 עד שלב 3 בסעיף "הסרת הכונן האופטי".
3. הסר את המקלדת.
4. בצע את ההליך משלב 1 עד שלב 5 בסעיף "הסרת כיסוי הבסיס".

## הליך

1. הפוך את המחשב ופתח את הצג עד הסוף.
2. פתח את התפס ונתק את כבל לוח לחצן ההפעלה מלוח המערכת.



a. תפס

b. כבל לוח לחצן הפעלה

c. מכלול משענת כף היד

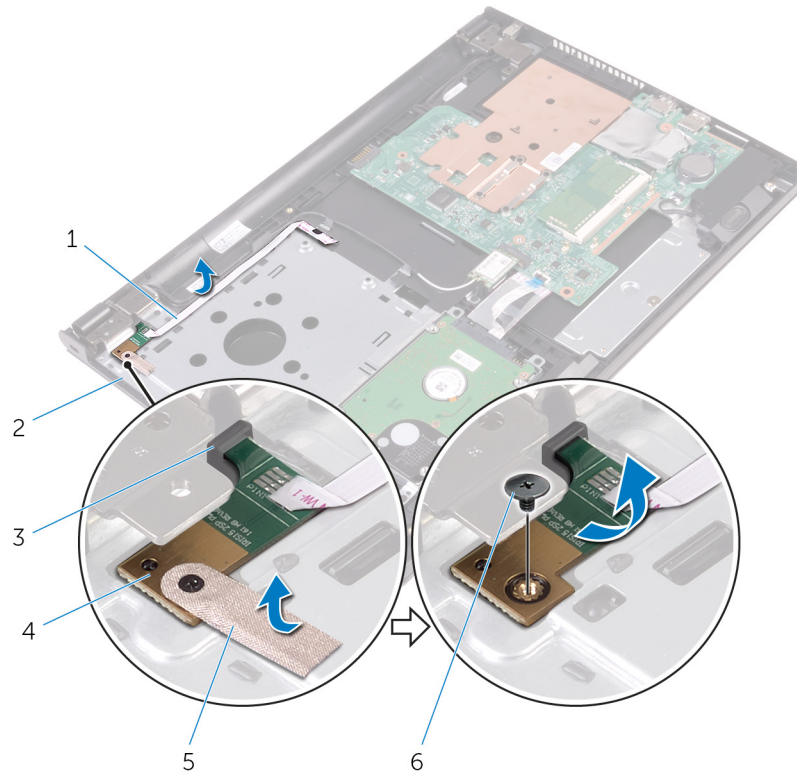
3. סגור את הצג והפוך את המחשב.

4. הצמד את סרט ההדבקה שמהדק את כבל לוח לחצן ההפעלה למכלול משענת כף היד.

5. הסר את הבורג שמצמיד את לוח לחצן ההפעלה למכלול משענת כף היד.

6. רשום את ניתוב הכבל של לוח לחצן ההפעלה וקלף אותו ממכלול משענת כף היד.

7. החלק והסר את לוח לחצן ההפעלה ביחד עם הכבל שלו ממקומם מתחת ללשונית שבמכלול משענת כף היד.



1. כבל לוח לחצן הפעלה

3. לשונית

5. סרט

2. מכלול משענת כף היד

4. לוח לחצן ההפעלה

6. בורג

## החזרת לוח לחצן ההפעלה למקומו

**הערה** לפני תחילת העבודה על חלקיו הפנימיים של המחשב, קרא את מידע הבטיחות שצורף למחשב ופעל על פי השלבים המפורטים בסעיף לפני העבודה על חלקיו הפנימיים של המחשב. לאחר העבודה על חלקיו הפנימיים של המחשב, בצע את ההוראות בסעיף לאחר העבודה על חלקיו הפנימיים של המחשב. לקבלת מידע נוסף על נוהלי בטיחות מומלצים, עיין בדף הבית של התאימות לתקינה בכתובת [www.dell.com/regulatory\\_compliance](http://www.dell.com/regulatory_compliance).

### נושאים:

- הליך
- דרישות לאחר התהליך

## הליך

1. החלק את לוח לחצן ההפעלה מתחת ללשונית שבמשענת כף היד ויישר את חור הבורג בלוח לחצן ההפעלה עם חור הבורג במשענת כף היד.
2. הברג בחזרה את הבורג שמהדק את לוח לחצן ההפעלה למכלול משענת כף היד.
3. הצמד את סרט ההדבקה שמהדק את לוח לחצן ההפעלה למכלול משענת כף היד.
4. חבר את כבל לוח לחצן ההפעלה למכלול משענת כף היד.
5. השחל את כבל לוח לחצן ההפעלה דרך החריץ שבמכלול משענת כף היד.
6. הפוך את המחשב ופתח את הצג עד הסוף.
7. החלק את כבל לוח לחצן ההפעלה לתוך המחבר שבלוח המערכת וסגור את התפס כדי להדק את הכבל למקומו.

## דרישות לאחר התהליך

1. בצע את ההליך משלב 3 עד שלב 7 בסעיף "החזרת כיסוי הבסיס למקומו".
2. החזר את המקלדת למקומה.
3. בצע את ההליכים משלב 4 עד שלב 5 בסעיף "החזרת הכונן האופטי למקומו".
4. החזר את הסוללה למקומה.

## הסרת הרמקולים

**הערה** לפני תחילת העבודה על חלקיו הפנימיים של המחשב, קרא את מידע הבטיחות שצורף למחשב ופעל על פי השלבים המפורטים בסעיף לפני העבודה על חלקיו הפנימיים של המחשב. לאחר העבודה על חלקיו הפנימיים של המחשב, בצע את ההוראות בסעיף לאחר העבודה על חלקיו הפנימיים של המחשב. לקבלת מידע נוסף על נוהלי בטיחות מומלצים, עיין בדף הבית של התאימות לתקינה בכתובת [www.dell.com/regulatory\\_compliance](http://www.dell.com/regulatory_compliance).

### נושאים:

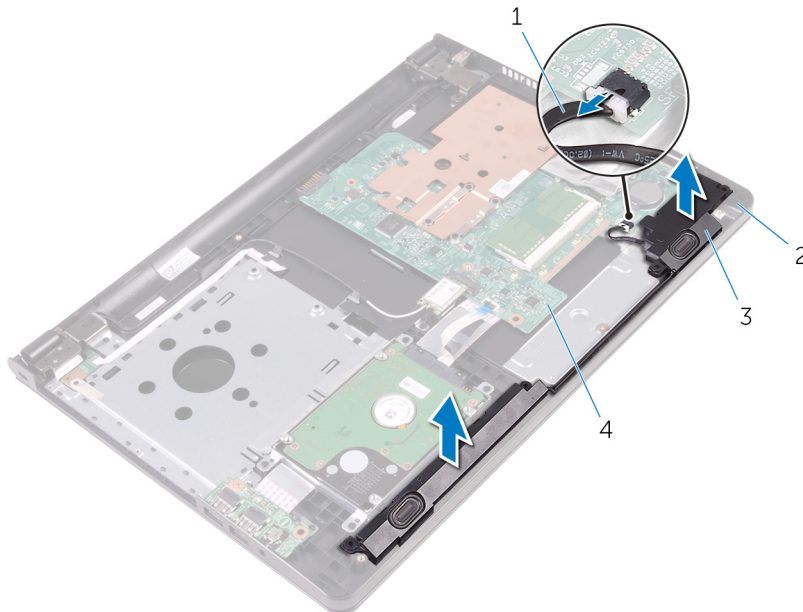
- תנאים מוקדמים
- הליך

## תנאים מוקדמים

1. הסר את הסוללה.
2. בצע את ההליך משלב 1 עד שלב 3 בסעיף "הסרת הכונן האופטי".
3. הסר את המקלדת.
4. בצע את ההליך משלב 1 עד שלב 5 בסעיף "הסרת כיסוי הבסיס".

## הליך

1. נתק את כבל הרמקול מלוח המערכת.
2. שים לב לניתוב כבל הרמקולים והסר את הכבל ממכוני הניתוב שעל מכלול משענת כף היד.
3. הרם את הרמקולים, יחד עם כבל הרמקול, והוצא אותם ממכלול משענת כף היד.



2. מכלול משענת כף היד

4. לוח המערכת

1. כבל הרמקול

3. רמקולים (2)

## החזרת הרמקולים למקומם

**הערה** לפני תחילת העבודה על חלקיו הפנימיים של המחשב, קרא את מידע הבטיחות שצורף למחשב ופעל על פי השלבים המפורטים בסעיף לפני העבודה על חלקיו הפנימיים של המחשב. לאחר העבודה על חלקיו הפנימיים של המחשב, בצע את ההוראות בסעיף לאחר העבודה על חלקיו הפנימיים של המחשב. לקבלת מידע נוסף על נוהלי בטיחות מומלצים, עיין בדף הבית של התאימות לתקינה בכתובת [www.dell.com/regulatory\\_compliance](http://www.dell.com/regulatory_compliance).

### נושאים:

- הליך
- דרישות לאחר התהליך

## הליך

1. ישר את הרמקולים באמצעות מוטות היישור שבמכלול משענת כף היד והכנס את הרמקולים למקומם בנקישה.
2. נתב את כבל הרמקולים דרך מכווני הניתוב במכלול משענת כף היד.
3. חבר את כבל הרמקול ללוח המערכת.

## דרישות לאחר התהליך

1. בצע את ההליך משלב 3 עד שלב 7 בסעיף "החזרת כיסוי הבסיס למקומו".
2. החזר את המקלדת למקומה.
3. בצע את ההליכים משלב 4 עד שלב 5 בסעיף "החזרת הכונן האופטי למקומו".
4. החזר את הסוללה למקומה.

## הסרת לוח הקלט/פלט

**הערה** לפני תחילת העבודה על חלקיו הפנימיים של המחשב, קרא את מידע הבטיחות שצורף למחשב ופעל על פי השלבים המפורטים בסעיף לפני העבודה על חלקיו הפנימיים של המחשב. לאחר העבודה על חלקיו הפנימיים של המחשב, בצע את ההוראות בסעיף לאחר העבודה על חלקיו הפנימיים של המחשב. לקבלת מידע נוסף על נוהלי בטיחות מומלצים, עיין בדף הבית של התאימות לתקינה בכתובת [www.dell.com/regulatory\\_compliance](http://www.dell.com/regulatory_compliance).

### נושאים:

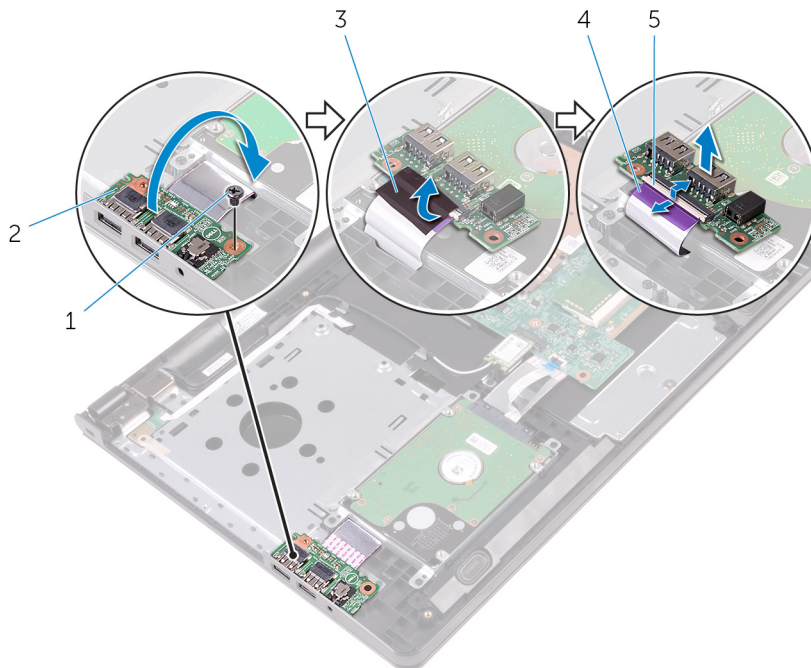
- תנאים מוקדמים
- הליך

## תנאים מוקדמים

1. הסר את הסוללה.
2. בצע את ההליך משלב 1 עד שלב 3 בסעיף "הסרת הכונן האופטי".
3. הסר את המקלדת.
4. בצע את ההליך משלב 1 עד שלב 5 בסעיף "הסרת כיסוי הבסיס".

## הליך

1. הסר את הבורג שמהדק את לוח הקלט/פלט למכלול משענת כף היד.
2. הפוך את לוח הקלט/פלט וקלף את סרט ההדבקה שמהדק את כבל לוח הקלט/פלט ללוח הקלט/פלט.
3. הרם את התפס ונתק את כבל לוח הקלט/פלט מלוח הקלט/פלט.
4. הרם והוצא את לוח הקלט/פלט ממכלול משענת כף היד.



2. לוח קלט/פלט

1. בורג

4. כבל לוח הקלט/פלט

3. סרט

5. תפס

## החזרת לוח הקלט/פלט למקומו

**הערה** לפני תחילת העבודה על חלקיו הפנימיים של המחשב, קרא את מידע הבטיחות שצורף למחשב ופעל על פי השלבים המפורטים בסעיף לפני העבודה על חלקיו הפנימיים של המחשב. לאחר העבודה על חלקיו הפנימיים של המחשב, בצע את ההוראות בסעיף לאחר העבודה על חלקיו הפנימיים של המחשב. לקבלת מידע נוסף על נוהלי בטיחות מומלצים, עיין בדף הבית של התאימות לתקינה בכתובת [www.dell.com/regulatory\\_compliance](http://www.dell.com/regulatory_compliance).

### נושאים:

- הליך
- דרישות לאחר התהליך

## הליך

1. החלק את כבל לוח הקלט/פלט לתוך המחבר שלו ולחץ על התפס כדי להדק את הכבל במקומו.
2. הצמד את הסרט הדביק שמהדק את כבל לוח הקלט/פלט ללוח הקלט/פלט.
3. הפוך את לוח הקלט/פלט וישר את חור הבורג שבלוח הקלט/פלט עם חור הבורג שבמכלול משענת כף היד.
4. הברג חזרה את הבורג שמהדק את לוח הקלט/פלט למכלול משענת כף היד.

## דרישות לאחר התהליך

1. בצע את ההליך משלב 3 עד שלב 7 בסעיף "החזרת כיסוי הבסיס למקומו".
2. החזר את המקלדת למקומה.
3. בצע את ההליכים משלב 4 עד שלב 5 בסעיף "החזרת הכונן האופטי למקומו".
4. החזר את הסוללה למקומה.

## הסרת סוללת המטבע

**הערה** לפני תחילת העבודה על חלקיו הפנימיים של המחשב, קרא את מידע הבטיחות שצורף למחשב ופעל על פי השלבים המפורטים בסעיף לפני העבודה על חלקיו הפנימיים של המחשב. לאחר העבודה על חלקיו הפנימיים של המחשב, בצע את ההוראות בסעיף לאחר העבודה על חלקיו הפנימיים של המחשב. לקבלת מידע נוסף על נוהלי בטיחות מומלצים, עיין בדף הבית של התאימות לתקינה בכתובת [www.dell.com/regulatory\\_compliance](http://www.dell.com/regulatory_compliance).

**התראה** הוצאת סוללת המטבע מאפסת את הגדרות ה-BIOS להגדרות ברירת מחדל. מומלץ לשים לב מהן הגדרות ה-BIOS הקיימות לפני הוצאת סוללת המטבע.

### נושאים:

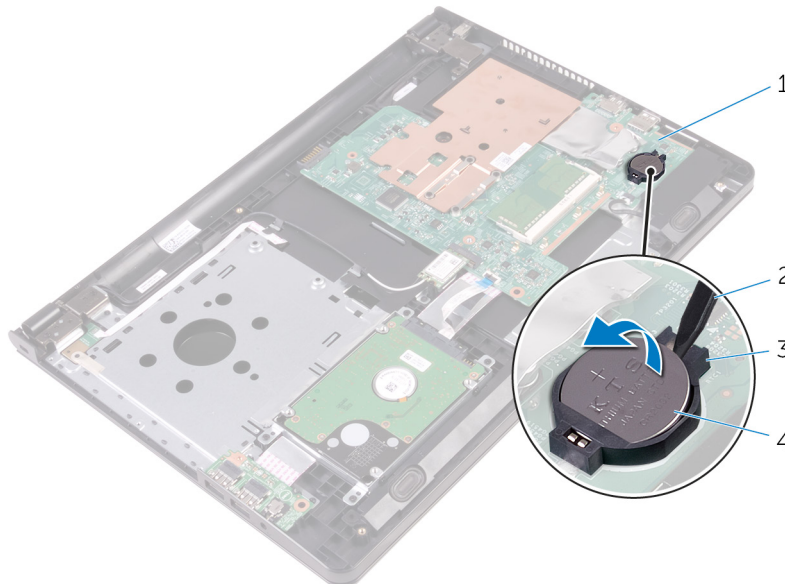
- תנאים מוקדמים
- הליך

## תנאים מוקדמים

1. הסר את הסוללה.
2. בצע את ההליך משלב 1 עד שלב 3 בסעיף "הסרת הכונן האופטי".
3. הסר את המקלדת.
4. בצע את ההליך משלב 1 עד שלב 5 בסעיף "הסרת כיסוי הבסיס".

## הליך

באמצעות להב פלסטיק, הוצא בעדינות את סוללת המטבע מתוך שקע הסוללה בלוח המערכת.



1. לוח המערכת
2. להב פלסטיק
3. שקע סוללה
4. סוללת המטבע

## החזרת סוללת המטבע למקומה

**הערה** לפני תחילת העבודה על חלקיו הפנימיים של המחשב, קרא את מידע הבטיחות שצורף למחשב ופעל על פי השלבים המפורטים בסעיף לפני העבודה על חלקיו הפנימיים של המחשב. לאחר העבודה על חלקיו הפנימיים של המחשב, בצע את ההוראות בסעיף לאחר העבודה על חלקיו הפנימיים של המחשב. לקבלת מידע נוסף על נוהלי בטיחות מומלצים, עיין בדף הבית של התאימות לתקינה בכתובת [www.dell.com/regulatory\\_compliance](http://www.dell.com/regulatory_compliance).

### נושאים:

- הליך
- דרישות לאחר התהליך

## הליך

כאשר הצד החיובי פונה כלפי מעלה, הכנס את סוללת המטבע לתוך שקע הסוללה בלוח המערכת.

## דרישות לאחר התהליך

1. בצע את ההליך משלב 3 עד שלב 7 בסעיף "החזרת כיסוי הבסיס למקומו".
2. החזר את המקלדת למקומה.
3. בצע את ההליכים משלב 4 עד שלב 5 בסעיף "החזרת הכונן האופטי למקומו".
4. החזר את הסוללה למקומה.

## הסרת גוף הקירור

**הערה** לפני תחילת העבודה על חלקיו הפנימיים של המחשב, קרא את מידע הבטיחות שצורף למחשב ופעל על פי השלבים המפורטים בסעיף לפני העבודה על חלקיו הפנימיים של המחשב. לאחר העבודה על חלקיו הפנימיים של המחשב, בצע את ההוראות בסעיף לאחר העבודה על חלקיו הפנימיים של המחשב. לקבלת מידע נוסף על נוהלי בטיחות מומלצים, עיין בדף הבית של התאימות לתקינה בכתובת [www.dell.com/regulatory\\_compliance](http://www.dell.com/regulatory_compliance).

**הערה** גוף הקירור עשוי להתחמם במהלך פעולה רגילה. המתן מספיק זמן עד שגוף הקירור יתקרר, לפני שתיגע בו.

**התראה** לקירור מרבי של המעבד, אין לגעת באזורים מעבירי החום בגוף הקירור. השמן שנמצא על העור עלול להפחית את יכולת העברת החום של המשחה התרמית.

### נושאים:

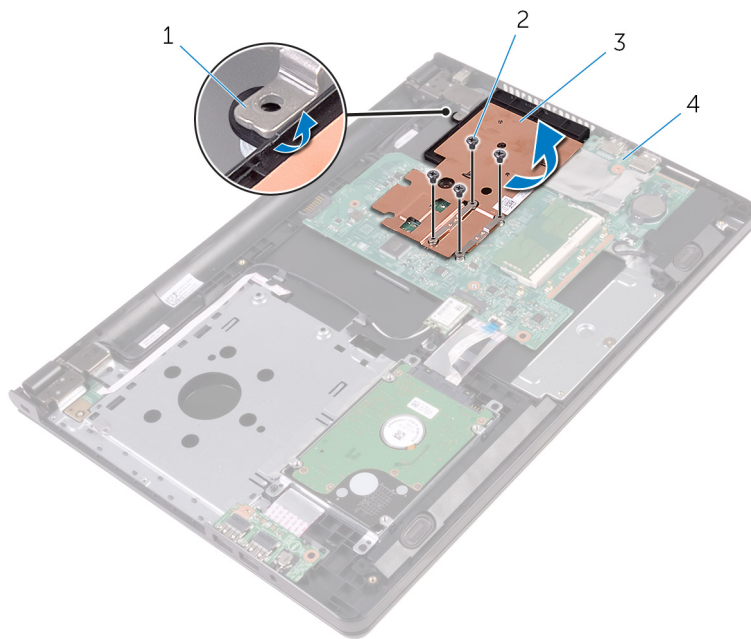
- תנאים מוקדמים
- הליך

## תנאים מוקדמים

1. הסר את הסוללה.
2. בצע את ההליך משלב 1 עד שלב 3 בסעיף "הסרת הכונן האופטי".
3. הסר את המקלדת.
4. בצע את ההליך משלב 1 עד שלב 5 בסעיף "הסרת כיסוי הבסיס".

## הליך

1. הסר את הברגים שמהדקים את גוף הקירור ללוח המערכת.
2. החלק כדי לשחרר את גוף הקירור מהלשונית שבציר הצג.
3. הרם את גוף הקירור והוצא אותו מלוח המערכת.



1. לשונית

3. גוף הקירור

2. ברגים (4)

4. לוח המערכת

## החזרת גוף הקירור למקומו

**הערה** לפני תחילת העבודה על חלקיו הפנימיים של המחשב, קרא את מידע הבטיחות שצורף למחשב ופעל על פי השלבים המפורטים בסעיף לפני העבודה על חלקיו הפנימיים של המחשב. לאחר העבודה על חלקיו הפנימיים של המחשב, בצע את ההוראות בסעיף לאחר העבודה על חלקיו הפנימיים של המחשב. לקבלת מידע נוסף על נוהלי בטיחות מומלצים, עיין בדף הבית של התאימות לתקינה בכתובת [www.dell.com/regulatory\\_compliance](http://www.dell.com/regulatory_compliance).

**התראה** יישור לא נכון של גוף הקירור עלול לגרום נזק ללוח המערכת ולמעבד.

**הערה** ניתן לעשות שימוש חוזר במשחה התרמית המקורית, בתנאי שלוח המערכת וגוף הקירור המקוריים מותקנים מחדש יחד. אם לוח המערכת או גוף הקירור מוחלפים, השתמש ברפידה התרמית הכלולה בערכה כדי להבטיח מוליכות תרמית.

### נושאים:

- הליך
- דרישות לאחר התהליך

## הליך

1. החלק את גוף הקירור מתחת ללשונית שעל ציר הצג והנח אותו על לוח המערכת.
2. יישור את הברגים שבגוף הקירור עם חורי הברגים שבלוח המערכת.
3. החזר למקומם את הברגים שמהדקים את גוף הקירור ללוח המערכת.

## דרישות לאחר התהליך

1. בצע את ההליך משלב 3 עד שלב 7 בסעיף "החזרת כיסוי הבסיס למקומו".
2. החזר את המקלדת למקומה.
3. בצע את ההליכים משלב 4 עד שלב 5 בסעיף "החזרת הכונן האופטי למקומו".
4. החזר את הסוללה למקומה.

## הסרת לוח המערכת

**הערה** לפני תחילת העבודה על חלקיו הפנימיים של המחשב, קרא את מידע הבטיחות שצורף למחשב ופעל על פי השלבים המפורטים בסעיף לפני העבודה על חלקיו הפנימיים של המחשב. לאחר העבודה על חלקיו הפנימיים של המחשב, בצע את ההוראות בסעיף לאחר העבודה על חלקיו הפנימיים של המחשב. לקבלת מידע נוסף על נוהלי בטיחות מומלצים, עיין בדף הבית של התאימות לתקינה בכתובת [www.dell.com/regulatory\\_compliance](http://www.dell.com/regulatory_compliance).

**הערה** תג השירות של המחשב מאוחסן בלוח המערכת. עליך להזין את תג השירות בתוכנית הגדרת ה-BIOS לאחר החזרת לוח המערכת למקומו.

**הערה** החזרת לוח המערכת למקומו תבטל את השינויים שביצעת ב-BIOS באמצעות תוכנית הגדרת ה-BIOS. עליך לבצע את השינויים הרצויים שוב לאחר החזרת לוח המערכת למקומו.

**הערה** לפני ניתוק הכבלים מלוח המערכת, שים לב למיקומם של המחברים, כדי שתוכל לחבר את הכבלים מחדש בצורה נכונה לאחר שתחזיר את לוח המערכת למקומו.

### נושאים:

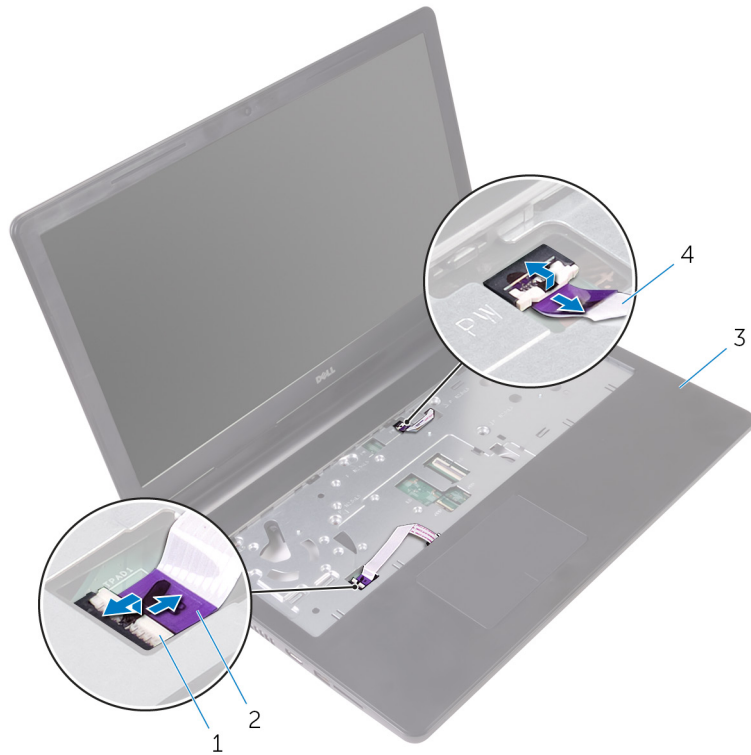
- תנאים מוקדמים
- הליך

## תנאים מוקדמים

1. הסר את הסוללה.
2. בצע את ההליך משלב 1 עד שלב 3 בסעיף "הסרת הכונן האופטי".
3. הסר את המקלדת.
4. בצע את ההליך משלב 1 עד שלב 5 בסעיף "הסרת כיסוי הבסיס".
5. בצע את ההליך משלב 1 עד שלב 3 בסעיף "הסרת הכונן הקשיח".
6. הסר את מודול הזיכרון.
7. הסר את כרטיס האלחוט.
8. הסר את לוח הקלט/פלט.
9. הסר את גוף הקירור.

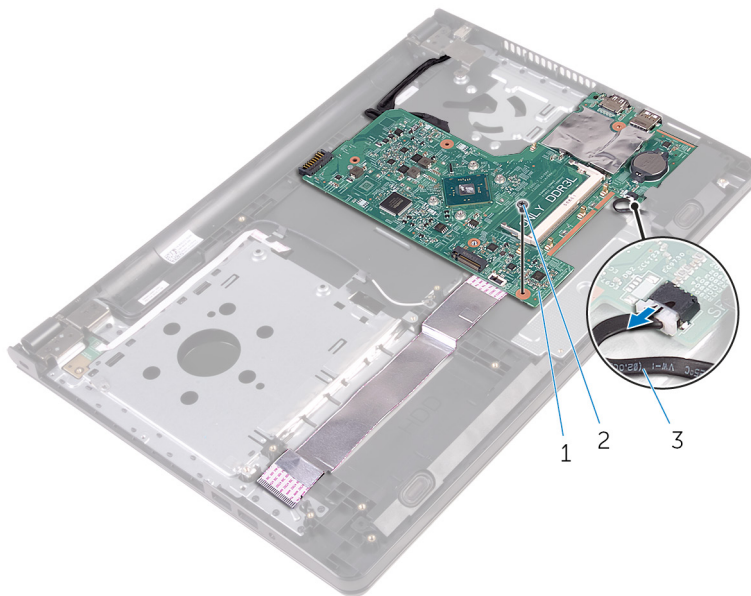
## הליך

1. הפוך את המחשב ופתח את הצג עד הסוף.
2. פתח את התפסים ונתק את כבל לוח לחצן ההפעלה ואת כבל משטח המגע מלוח המערכת.



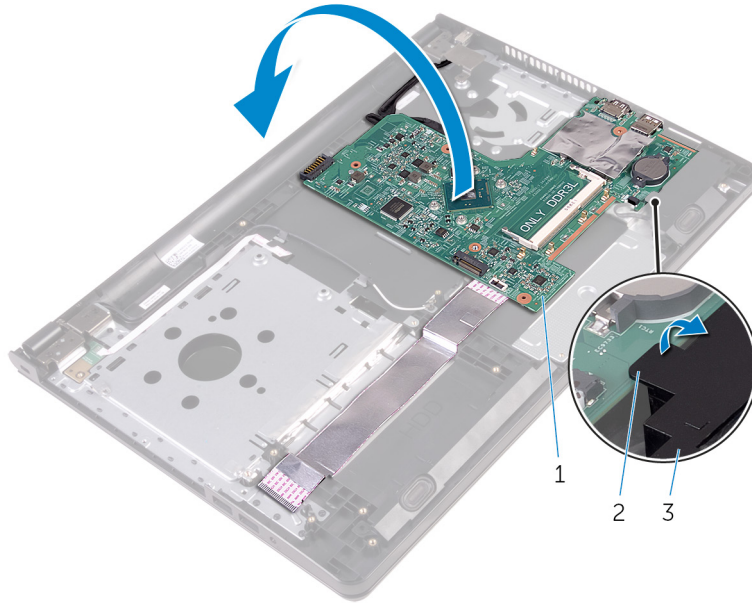
- 1. תפסים (2)
- 2. כבל משטח המגע
- 3. מכלול משענת כף היד
- 4. כבל לוח לחצן הפעלה

- 3. סגור את הצג והפוך את המחשב.
- 4. נתק את כבל הרמקול מלוח המערכת.
- 5. הסר את הבורג שמהדק את לוח המערכת למכלול משענת כף היד.



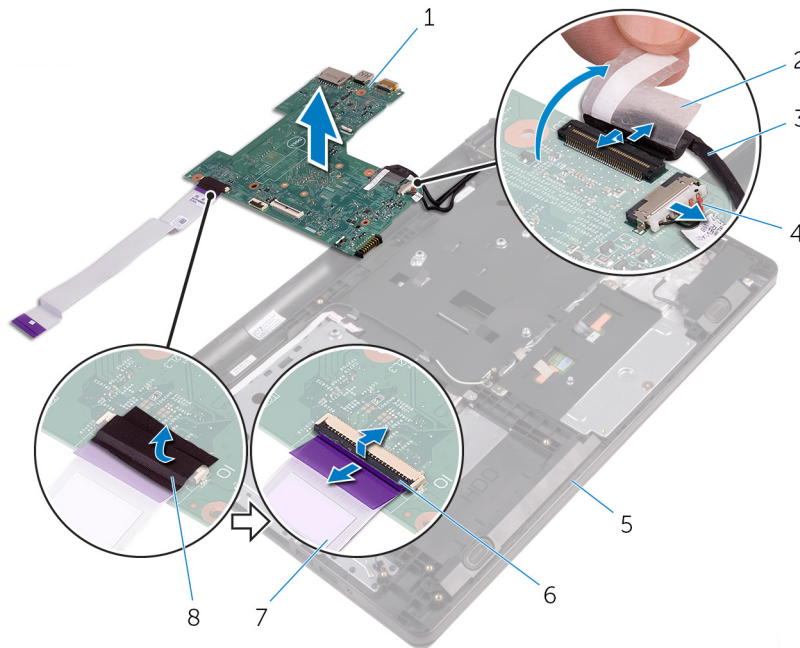
- a. לוח המערכת
- b. בורג
- c. כבל הרמקול

- 6. הרם את הרמקול בזווית והוצא אותו מלוח המערכת.
- 7. הרם בזהירות את לוח המערכת כדי לשחרר את היציאות מהחריצים שבמכלול משענת כף היד.
- 8. הפוך את לוח המערכת.



- a. לוח המערכת
- b. לשונית
- c. רמקול

- 9. קלף את הסרטים הדביקים שמהדקים את כבל לוח הקלט/פלט ואת כבל הצג ללוח המערכת.
- 10. פתח את התפסים ונתק את כבל לוח הקלט/פלט ואת כבל הצג מלוח המערכת.
- 11. נתק את כבל יציאת מתאם החשמל מלוח המערכת.
- 12. הרם והוצא את לוח המערכת ממכלול משענת כף היד.



- 1. לוח המערכת
- 2. סרט
- 3. כבל צג
- 4. כבל יציאת מתאם החשמל

5. מכלול משענת כף היד

7. כבל לוח הקלט/פלט

6. תפסים (2)

8. סרט

## החזרת לוח המערכת למקומו

**הערה** לפני תחילת העבודה על חלקיו הפנימיים של המחשב, קרא את מידע הבטיחות שצורף למחשב ופעל על פי השלבים המפורטים בסעיף לפני העבודה על חלקיו הפנימיים של המחשב. לאחר העבודה על חלקיו הפנימיים של המחשב, בצע את ההוראות בסעיף לאחר העבודה על חלקיו הפנימיים של המחשב. לקבלת מידע נוסף על נוהלי בטיחות מומלצים, עיין בדף הבית של התאימות לתקינה בכתובת [www.dell.com/regulatory\\_compliance](http://www.dell.com/regulatory_compliance).

**הערה** תג השירות של המחשב מאוחסן בלוח המערכת. עליך להזין את תג השירות בתוכנית הגדרת ה-BIOS לאחר החזרת לוח המערכת למקומו.

**הערה** החזרת לוח המערכת למקומו תבטל את השינויים שביצעת ב-BIOS באמצעות תוכנית הגדרת ה-BIOS. עליך לבצע את השינויים הרצויים שוב לאחר החזרת לוח המערכת למקומו.

### נושאים:

- הליך
- דרישות לאחר התהליך

## הליך

1. החלק את כבל הצג ואת כבל לוח הקלט/פלט לתוך המחברים שבלוח המערכת וסגור את התפסים כדי להדק את הכבלים למקומם.
2. הצמד את הסרטים הדביקים שמהדקים את כבל הצג ואת כבל לוח הקלט/פלט ללוח המערכת.
3. חבר את כבל היציאה של מתאם החשמל ללוח המערכת.
4. הפוך את לוח המערכת.
5. החלק את היציאות לתוך החריצים שבמכלול משענת כף היד.
6. החלק את לוח המערכת מתחת ללשונית שעל הרמקול השמאלי ויישר את חור הבורג שבלוח המערכת עם חור הבורג שבמכלול משענת כף היד.
7. הברג חזרה את הבורג שמהדק את לוח המערכת למכלול משענת כף היד.
8. חבר את כבל הרמקול ללוח המערכת.
9. הפוך את המחשב ופתח את הצג עד הסוף.
10. החלק את כבל לוח לחץ ההפעלה ואת כבל משטח המגע לתוך המחברים שבלוח המערכת וסגור את התפסים כדי להדק את הכבלים למקומם.

## דרישות לאחר התהליך

1. החזר את גוף הקירור למקומו.
2. החזר את לוח הקלט/פלט למקומו.
3. החזר את כרטיס האלחוט למקומו.
4. החזר את מודול הזיכרון למקומו.
5. בצע את ההליך משלב 4 עד שלב 6 בסעיף "החזרת הכונן הקשיח למקומו".
6. בצע את ההליך משלב 3 עד שלב 7 בסעיף "החזרת כיסוי הבסיס למקומו".
7. בצע את ההליכים משלב 4 עד שלב 5 בסעיף "החזרת הכונן האופטי למקומו".
8. החזר את המקלדת למקומה.
9. החזר את הסוללה למקומה.

## הסרת משטח המגע

**הערה** לפני תחילת העבודה על חלקיו הפנימיים של המחשב, קרא את מידע הבטיחות שצורף למחשב ופעל על פי השלבים המפורטים בסעיף לפני העבודה על חלקיו הפנימיים של המחשב. לאחר העבודה על חלקיו הפנימיים של המחשב, בצע את ההוראות בסעיף לאחר העבודה על חלקיו הפנימיים של המחשב. לקבלת מידע נוסף על נוהלי בטיחות מומלצים, עיין בדף הבית של התאימות לתקינה בכתובת [www.dell.com/regulatory\\_compliance](http://www.dell.com/regulatory_compliance).

### נושאים:

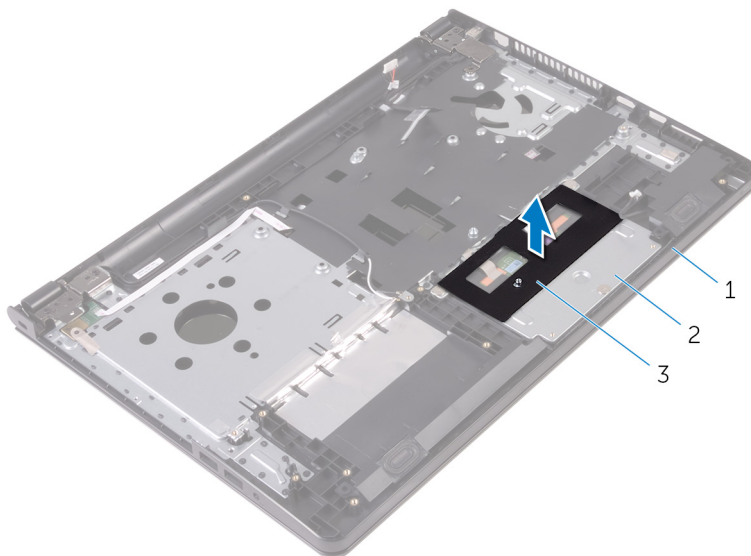
- תנאים מוקדמים
- הליך

## תנאים מוקדמים

1. הסר את הסוללה.
2. בצע את ההליך משלב 1 עד שלב 3 בסעיף "הסרת הכונן האופטי".
3. הסר את המקלדת.
4. בצע את ההליך משלב 1 עד שלב 5 בסעיף "הסרת כיסוי הבסיס".
5. בצע את ההליך משלב 1 עד שלב 3 בסעיף "הסרת הכונן הקשיח".
6. הסר את מודול הזיכרון.
7. הסר את כרטיס האלחוט.
8. הסר את לוח הקלט/פלט.
9. הסר את גוף הקירור.
10. הסר את לוח המערכת.

## הליך

1. קלף את סרט ההדבקה מתושבת משטח המגע.



a. מכלול משענת כף היד

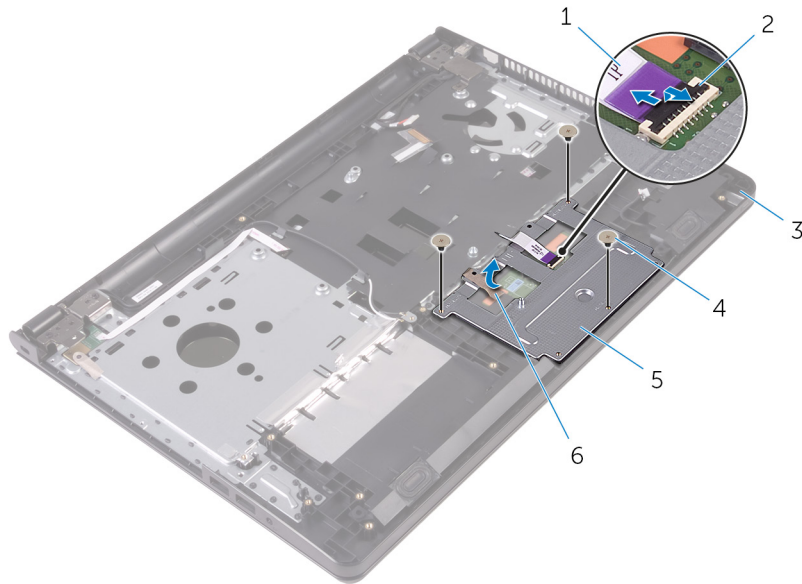
b. תושבת משטח המגע

c. סרט

2. הסר את הברגים שמהדקים את תושבת משטח המגע למשטח המגע.

3. קלף את סרט ההדבקה שמהדק את תושבת משטח המגע למשענת כף היד.

4. הרם את תפס המחבר ונתק את כבל משטח המגע ממשטח המגע.



1. כבל משטח המגע

2. תפס

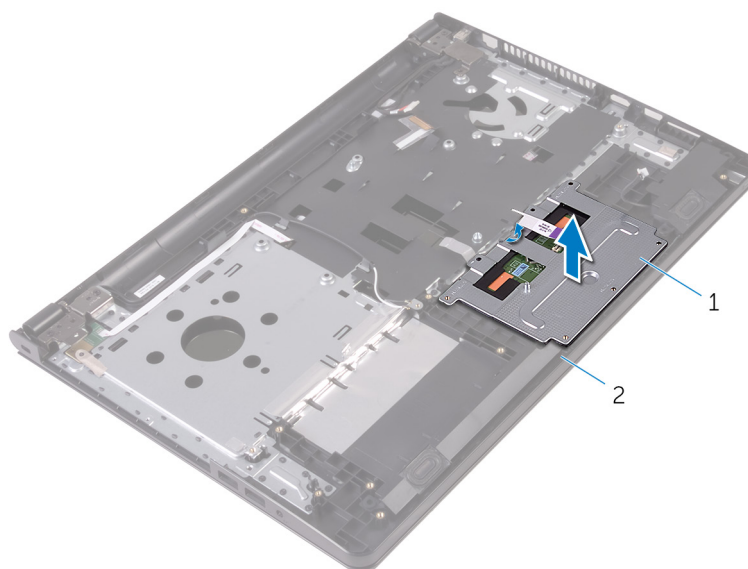
3. מכלול משענת כף היד

4. ברגים (3)

5. תושבת משטח המגע

6. סרט

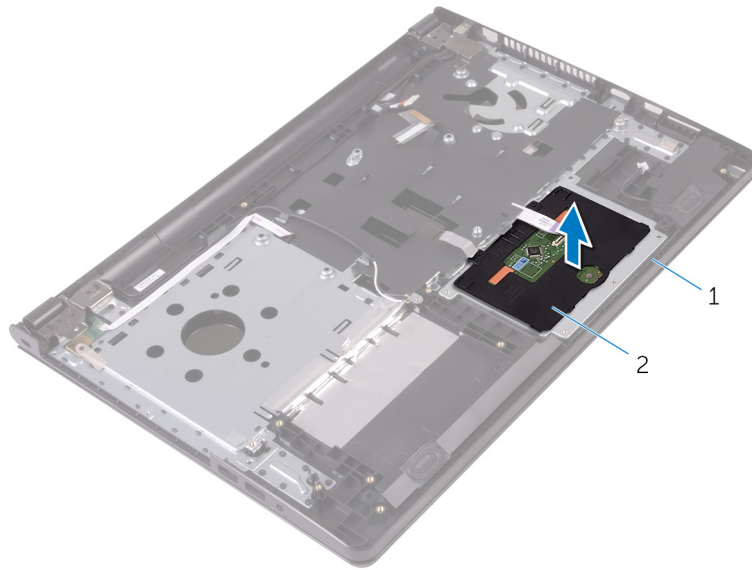
5. הרם את תושבת משטח המגע ממשטח המגע.



a. תושבת משטח המגע

b. מכלול משענת כף היד

6. הרם והוצא את משטח המגע ממכלול משענת כף היד.



- a. מכלול משענת כף היד
- b. משטח מגע

## החזרת משטח המגע למקומו

**הערה** לפני תחילת העבודה על חלקיו הפנימיים של המחשב, קרא את מידע הבטיחות שצורף למחשב ופעל על פי השלבים המפורטים בסעיף לפני העבודה על חלקיו הפנימיים של המחשב. לאחר העבודה על חלקיו הפנימיים של המחשב, בצע את ההוראות בסעיף לאחר העבודה על חלקיו הפנימיים של המחשב. לקבלת מידע נוסף על נוהלי בטיחות מומלצים, עיין בדף הבית של התאימות לתקינה בכתובת [www.dell.com/regulatory\\_compliance](http://www.dell.com/regulatory_compliance).

### נושאים:

- הליך
- דרישות לאחר התהליך

## הליך

1. הנח את משטח המגע על מכלול משענת כף היד.
2. החלק את הלשוניות שבתושבת משטח המגע לתוך החריצים שבמשענת כף היד.
3. החלק את כבל משטח המגע לתוך המחבר במשטח המגע וסגור את התפס כדי להדק את הכבל.
4. ישר את חורי הברגים של תושבת משטח המגע עם חורי הברגים שבמכלול משענת כף היד.
5. הברג חזרה את הברגים שמהדקים את תושבת משטח המגע למכלול משענת כף היד.
6. הצמד את סרט ההדבקה על גבי תושבת משטח המגע.

## דרישות לאחר התהליך

1. החזר את גוף הקירור למקומו.
2. החזר את לוח הקלט/פלט למקומו.
3. החזר את כרטיס האלחוט למקומו.
4. החזר את מודול הזיכרון למקומו.
5. בצע את ההליך משלב 4 עד שלב 6 בסעיף "החזרת הכונן הקשיח למקומו".
6. בצע את ההליך משלב 3 עד שלב 7 בסעיף "החזרת כיסוי הבסיס למקומו".
7. בצע את ההליכים משלב 4 עד שלב 5 בסעיף "החזרת הכונן האופטי למקומו".
8. החזר את המקלדת למקומה.
9. החזר את הסוללה למקומה.

## הסרה של יציאת מחבר מתאם החשמל

**הערה** לפני תחילת העבודה על חלקיו הפנימיים של המחשב, קרא את מידע הבטיחות שצורף למחשב ופעל על פי השלבים המפורטים בסעיף לפני העבודה על חלקיו הפנימיים של המחשב. לאחר העבודה על חלקיו הפנימיים של המחשב, בצע את ההוראות בסעיף לאחר העבודה על חלקיו הפנימיים של המחשב. לקבלת מידע נוסף על נוהלי בטיחות מומלצים, עיין בדף הבית של התאימות לתקינה בכתובת [www.dell.com/regulatory\\_compliance](http://www.dell.com/regulatory_compliance).

### נושאים:

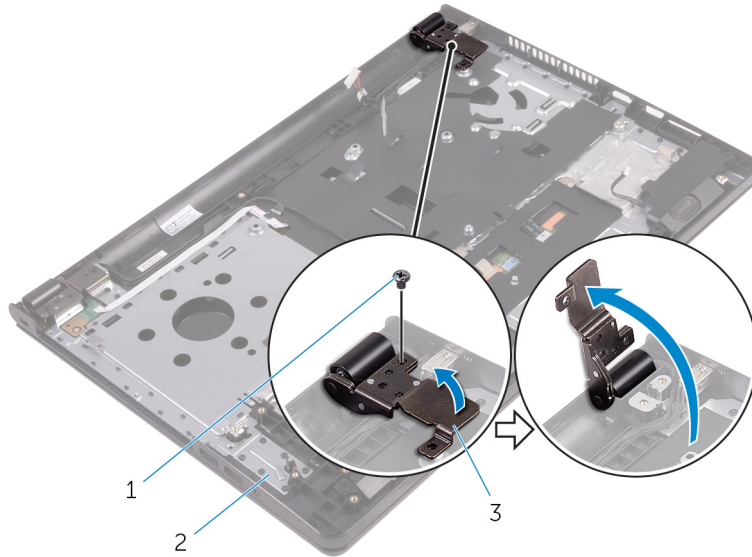
- תנאים מוקדמים
- הליך

## תנאים מוקדמים

1. הסר את הסוללה.
2. בצע את ההליך משלב 1 עד שלב 3 בסעיף "הסרת הכונן האופטי".
3. הסר את המקלדת.
4. בצע את ההליך משלב 1 עד שלב 5 בסעיף "הסרת כיסוי הבסיס".
5. בצע את ההליך משלב 1 עד שלב 3 בסעיף "הסרת הכונן הקשיח".
6. הסר את מודול הזיכרון.
7. הסר את כרטיס האלחוט.
8. הסר את לוח הקלט/פלט.
9. הסר את גוף הקירור.
10. הסר את לוח המערכת.

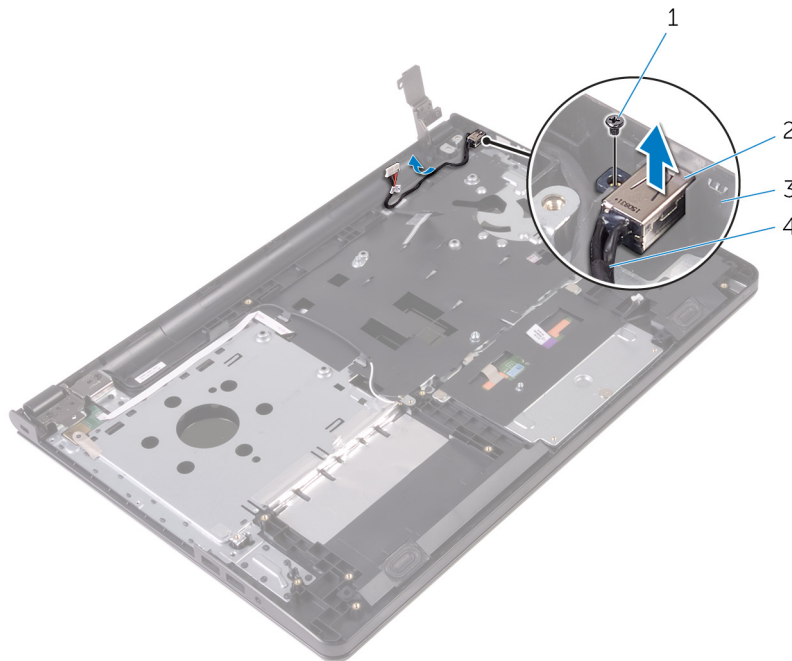
## הליך

1. הסר את הבורג שמהדק את ציר הצג למכלול משענת כף היד.
2. פתח את ציר הצג בזווית של 90 מעלות.



- a. בורג
- b. מכלול משענת כף היד
- c. ציר הצג

- 3. רשום את ניתוב כבל יציאת מתאם החשמל והוצא את הכבל ממכווני הניתוב.
- 4. הסר את הבורג המהדק את יציאת מתאם החשמל אל מכלול משענת כף היד.
- 5. הרם את יציאת מתאם החשמל, יחד עם הכבל, והוצא אותו ממכלול משענת כף היד.



- 1. בורג
- 2. יציאת מתאם חשמל
- 3. מכלול משענת כף היד
- 4. כבל יציאת מתאם החשמל

## החזרת יציאת מתאם החשמל למקומה

**הערה** לפני תחילת העבודה על חלקיו הפנימיים של המחשב, קרא את מידע הבטיחות שצורף למחשב ופעל על פי השלבים המפורטים בסעיף לפני העבודה על חלקיו הפנימיים של המחשב. לאחר העבודה על חלקיו הפנימיים של המחשב, בצע את ההוראות בסעיף לאחר העבודה על חלקיו הפנימיים של המחשב. לקבלת מידע נוסף על נוהלי בטיחות מומלצים, עיין בדף הבית של התאימות לתקינה בכתובת [www.dell.com/regulatory\\_compliance](http://www.dell.com/regulatory_compliance).

### נושאים:

- הליך
- דרישות לאחר התהליך

## הליך

1. החלק את יציאת מתאם החשמל לתוך החרוץ שבמכלול משענת כף היד.
2. החזר למקומו את הבורג המהדק את יציאת מתאם החשמל אל מכלול משענת כף היד.
3. נתב את כבל יציאת מתאם החשמל דרך מכווני הניתוב במכלול משענת כף היד.
4. סגור את ציר הצג והברג חזרה את הבורג שמהדק את ציר הצג למכלול משענת כף היד.

## דרישות לאחר התהליך

1. החזר את מכלול הצג למקומו.
2. החזר את לוח המערכת למקומו.
3. החזר את גוף הקירור למקומו.
4. החזר את לוח הקלט/פלט למקומו.
5. החזר את כרטיס האלחוט למקומו.
6. החזר את מודול הזיכרון למקומו.
7. בצע את ההליך משלב 4 עד שלב 6 בסעיף "החזרת הכונן הקשיח למקומו".
8. בצע את ההליך משלב 3 עד שלב 7 בסעיף "החזרת כיוסי הבסיס למקומו".
9. בצע את ההליכים משלב 4 עד שלב 5 בסעיף "החזרת הכונן האופטי למקומו".
10. החזר את המקלדת למקומה.
11. החזר את הסוללה למקומה.

## הסרת מכלול הצג

**הערה** לפני תחילת העבודה על חלקיו הפנימיים של המחשב, קרא את מידע הבטיחות שצורף למחשב ופעל על פי השלבים המפורטים בסעיף לפני העבודה על חלקיו הפנימיים של המחשב. לאחר העבודה על חלקיו הפנימיים של המחשב, בצע את ההוראות בסעיף לאחר העבודה על חלקיו הפנימיים של המחשב. לקבלת מידע נוסף על נוהלי בטיחות מומלצים, עיין בדף הבית של התאימות לתקינה בכתובת [www.dell.com/regulatory\\_compliance](http://www.dell.com/regulatory_compliance).

### נושאים:

- תנאים מוקדמים
- הליך

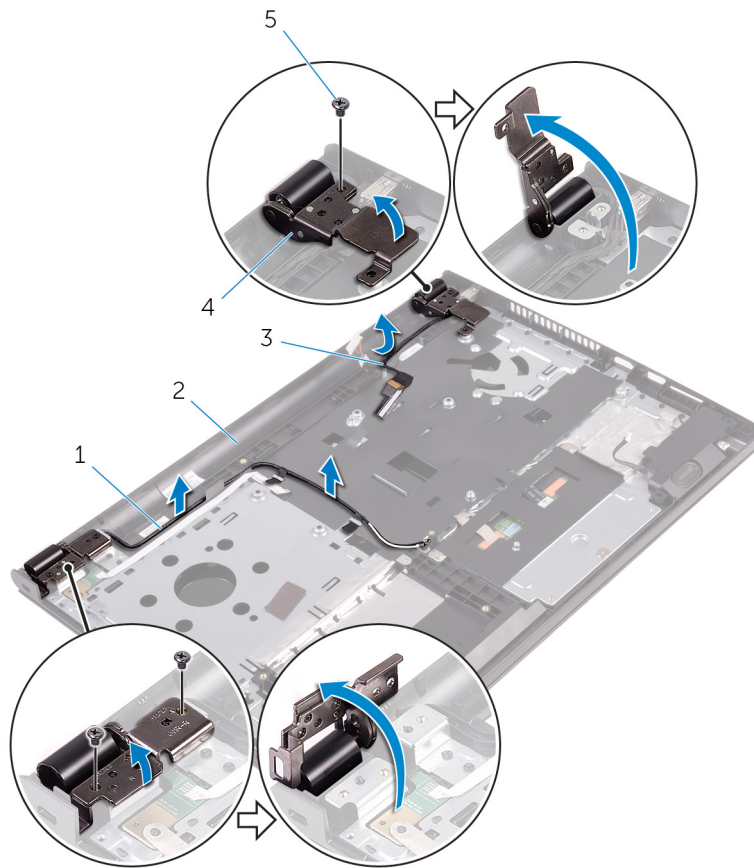
## תנאים מוקדמים

**הערה** הוראות אלו רלוונטיות רק למחשבים ניידים בעלי מסך שאינו מסך מגע.

1. הסר את הסוללה.
2. בצע את ההליך משלב 1 עד שלב 3 בסעיף "הסרת הכונן האופטי".
3. הסר את המקלדת.
4. בצע את ההליך משלב 1 עד שלב 5 בסעיף "הסרת כיסוי הבסיס".
5. בצע את ההליך משלב 1 עד שלב 3 בסעיף "הסרת הכונן הקשיח".
6. הסר את מודול הזיכרון.
7. הסר את כרטיס האלחוט.
8. הסר את לוח הקלט/פלט.
9. הסר את גוף הקירור.
10. הסר את לוח המערכת.

## הליך

1. הסר את הברגים שמהדקים את צירי הצג אל מכלול משענת כף היד ופתח את הצירים בזווית של 90 מעלות.
2. רשום את ניתוב כבל האנטנה, והוצא את הכבל ממכווני הניתוב שעל מכלול משענת כף היד.
3. רשום את ניתוב כבל הצג, והוצא את הכבל ממכווני הניתוב שעל מכלול משענת כף היד.



2. מכלול משענת כף היד

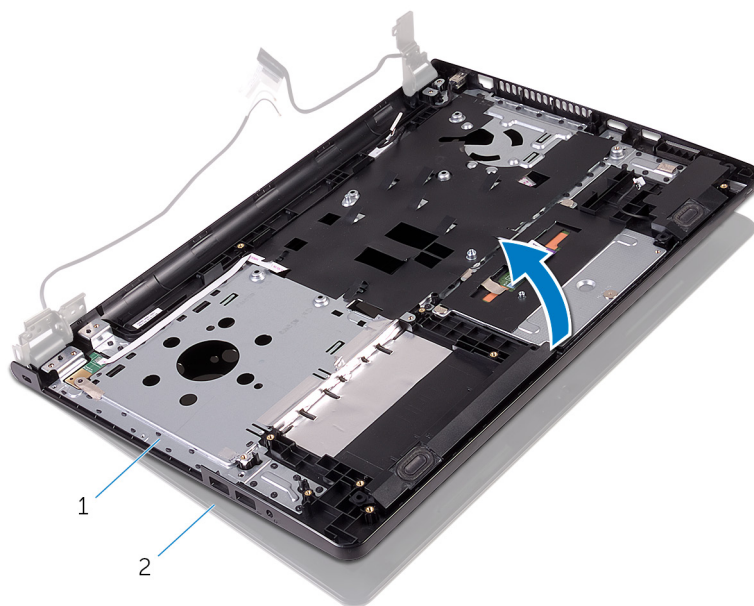
4. צירי צג (2)

1. כבלי אנטנה (2)

3. כבל צג

5. ברגים (3)

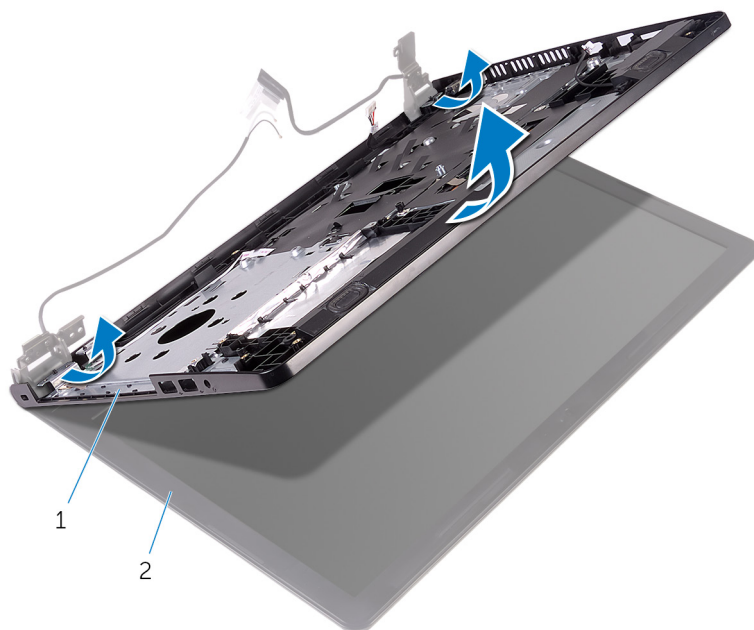
4. פתח את מכלול משענת כף היד.



a. מכלול משענת כף היד

b. מכלול הצג

5. הרם את מכלול משענת כף היד בזווית והוצא אותה ממכלול הצג.



a. מכלול משענת כף היד

b. מכלול הצג

6. הנח את מכלול הצג על משטח ישר ונקי.



a. מכלול הצג

## החזרת מכלול הצג למקומו

**הערה** לפני תחילת העבודה על חלקיו הפנימיים של המחשב, קרא את מידע הבטיחות שצורף למחשב ופעל על פי השלבים המפורטים בסעיף לפני העבודה על חלקיו הפנימיים של המחשב. לאחר העבודה על חלקיו הפנימיים של המחשב, בצע את ההוראות בסעיף לאחר העבודה על חלקיו הפנימיים של המחשב. לקבלת מידע נוסף על נוהלי בטיחות מומלצים, עיין בדף הבית של התאימות לתקינה בכתובת [www.dell.com/regulatory\\_compliance](http://www.dell.com/regulatory_compliance).

### נושאים:

- הליך
- דרישות לאחר התהליך

## הליך

1. שים את מכלול הצג על מכלול משענת כף היד.
2. סגור את צירי הצג וישר את חורי הברגים שבצירי הצג עם חורי הברגים שבמכלול משענת כף היד.
3. הברג חזרה את הברגים שמהדקים את צירי התצוגה אל מכלול משענת כף היד.
4. נתב את כבל הצג דרך מכווני הניתוב במכלול משענת כף היד.
5. נתב את כבלי האנטנה דרך מכווני הניתוב במכלול משענת כף היד.
6. סגור את הצג והפוך את המחשב.

## דרישות לאחר התהליך

1. החזר את לוח המערכת למקומו.
2. החזר את גוף הקירור למקומו.
3. החזר את לוח הקלט/פלט למקומו.
4. החזר את כרטיס האלחוט למקומו.
5. החזר את מודול הזיכרון למקומו.
6. בצע את ההליך משלב 4 עד שלב 6 בסעיף "החזרת הכונן הקשיח למקומו".
7. בצע את ההליך משלב 3 עד שלב 7 בסעיף "החזרת כיסוי הבסיס למקומו".
8. בצע את ההליכים משלב 4 עד שלב 5 בסעיף "החזרת הכונן האופטי למקומו".
9. החזר את המקלדת למקומה.
10. החזר את הסוללה למקומה.

## הסרת מסגרת הצג

**הערה** לפני תחילת העבודה על חלקיו הפנימיים של המחשב, קרא את מידע הבטיחות שצורף למחשב ופעל על פי השלבים המפורטים בסעיף לפני העבודה על חלקיו הפנימיים של המחשב. לאחר העבודה על חלקיו הפנימיים של המחשב, בצע את ההוראות בסעיף לאחר העבודה על חלקיו הפנימיים של המחשב. לקבלת מידע נוסף על נוהלי בטיחות מומלצים, עיין בדף הבית של התאימות לתקינה בכתובת [www.dell.com/regulatory\\_compliance](http://www.dell.com/regulatory_compliance).

### נושאים:

- תנאים מוקדמים
- הליך

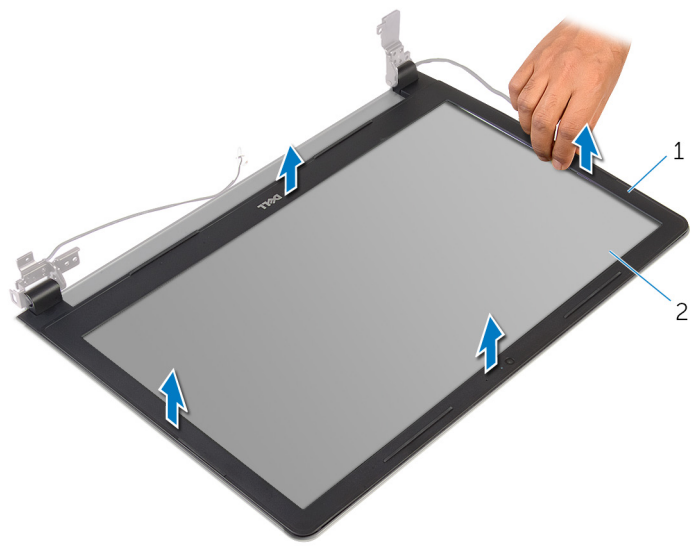
## תנאים מוקדמים

**הערה** הוראות אלו רלוונטיות רק למחשבים ניידים בעלי מסך שאינו מסך מגע.

1. הסר את הסוללה.
2. בצע את ההליך משלב 1 עד שלב 3 בסעיף "הסרת הכונן האופטי".
3. הסר את המקלדת.
4. בצע את ההליך משלב 1 עד שלב 5 בסעיף "הסרת כיסוי הבסיס".
5. בצע את ההליך משלב 1 עד שלב 3 בסעיף "הסרת הכונן הקשיח".
6. הסר את מודול הזיכרון.
7. הסר את כרטיס האלחוט.
8. הסר את לוח הקלט/פלט.
9. הסר את גוף הקירור.
10. הסר את לוח המערכת.
11. הסר את מכלול הצג.

## הליך

1. בעזרת קצות האצבעות, הרם בעדינות את השוליים הפנימיים של מסגרת הצג.
2. הרם את מסגרת הצג והוצא אותה ממכלול הצג.



a. מסגרת הצג

b. לוח הצג

## החזרת מסגרת הצג למקומה

**הערה** לפני תחילת העבודה על חלקיו הפנימיים של המחשב, קרא את מידע הבטיחות שצורף למחשב ופעל על פי השלבים המפורטים בסעיף לפני העבודה על חלקיו הפנימיים של המחשב. לאחר העבודה על חלקיו הפנימיים של המחשב, בצע את ההוראות בסעיף לאחר העבודה על חלקיו הפנימיים של המחשב. לקבלת מידע נוסף על נוהלי בטיחות מומלצים, עיין בדף הבית של התאימות לתקינה בכתובת [www.dell.com/regulatory\\_compliance](http://www.dell.com/regulatory_compliance).

### נושאים:

- הליך
- דרישות לאחר התהליך

## הליך

ישר את מסגרת הצג כנגד הכיסוי האחורי של הצג והכנס בזהירות את מסגרת הצג למקומה, עד להישמע נקישה.

## דרישות לאחר התהליך

1. החזר את מכלול הצג למקומו.
2. החזר את לוח המערכת למקומו.
3. החזר את גוף הקירור למקומו.
4. החזר את לוח הקלט/פלט למקומו.
5. החזר את כרטיס האלחוט למקומו.
6. החזר את מודול הזיכרון למקומו.
7. בצע את ההליך משלב 4 עד שלב 6 בסעיף "החזרת הכונן הקשיח למקומו".
8. בצע את ההליך משלב 3 עד שלב 7 בסעיף "החזרת כיסוי הבסיס למקומו".
9. בצע את ההליכים משלב 4 עד שלב 5 בסעיף "החזרת הכונן האופטי למקומו".
10. החזר את המקלדת למקומה.
11. החזר את הסוללה למקומה.

## הסרת לוח הצג

**הערה** לפני תחילת העבודה על חלקיו הפנימיים של המחשב, קרא את מידע הבטיחות שצורף למחשב ופעל על פי השלבים המפורטים בסעיף לפני העבודה על חלקיו הפנימיים של המחשב. לאחר העבודה על חלקיו הפנימיים של המחשב, בצע את ההוראות בסעיף לאחר העבודה על חלקיו הפנימיים של המחשב. לקבלת מידע נוסף על נוהלי בטיחות מומלצים, עיין בדף הבית של התאימות לתקינה בכתובת [www.dell.com/regulatory\\_compliance](http://www.dell.com/regulatory_compliance).

### נושאים:

- תנאים מוקדמים
- הליך

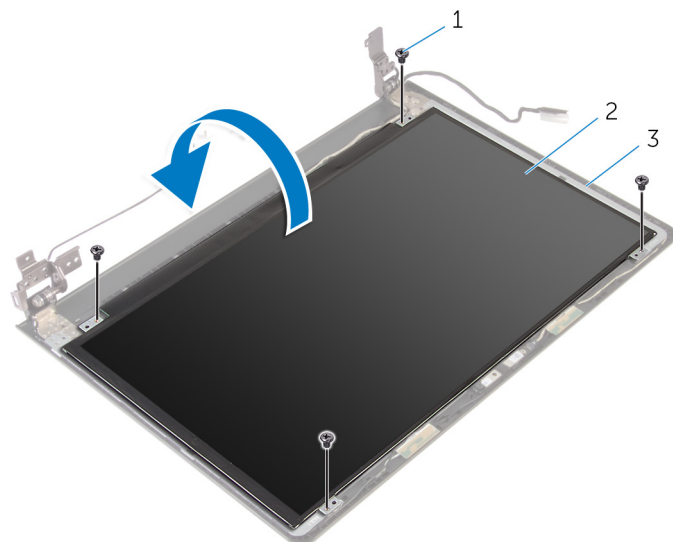
## תנאים מוקדמים

**הערה** הוראות אלו רלוונטיות רק למחשבים ניידים בעלי מסך שאינו מסך מגע.

1. הסר את הסוללה.
2. בצע את ההליך משלב 1 עד שלב 3 בסעיף "הסרת הכונן האופטי".
3. הסר את המקלדת.
4. בצע את ההליך משלב 1 עד שלב 5 בסעיף "הסרת כיסוי הבסיס".
5. בצע את ההליך משלב 1 עד שלב 3 בסעיף "הסרת הכונן הקשיח".
6. הסר את מודול הזיכרון.
7. הסר את כרטיס האלחוט.
8. הסר את לוח הקלט/פלט.
9. הסר את גוף הקירור.
10. הסר את לוח המערכת.
11. הסר את מכלול הצג.
12. הסר את מסגרת הצג.

## הליך

1. הסר את הברגים שמהדקים את לוח הצג לכיסוי האחורי של הצג.
2. הפוך את לוח הצג.



a. ברגים (4)

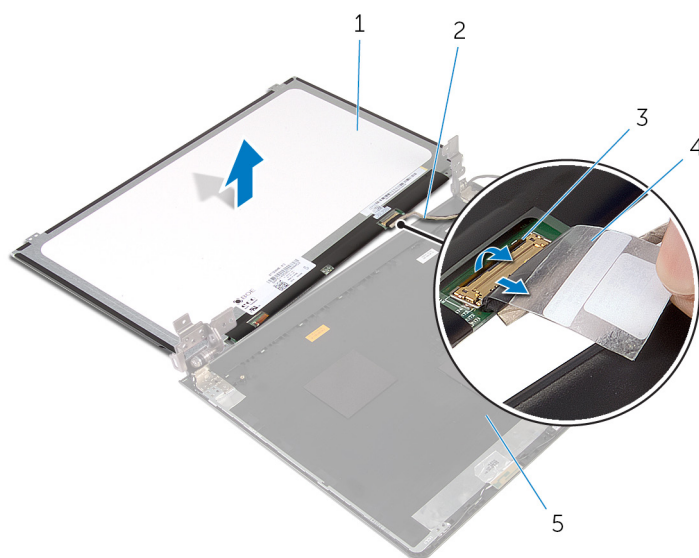
b. לוח הצג

c. הכיסוי האחורי של הצג

3. קלף את סרט ההדבקה שמהדק את כבל הצג לכיסוי האחורי של הצג.

4. הרם את התפס ונתק את כבל הצג מהכיסוי האחורי של הצג.

5. הרם את לוח הצג מהכיסוי האחורי של הצג.



2. כבל צג

4. סרט

1. לוח הצג

3. תפס

5. הכיסוי האחורי של הצג

## החזרת לוח הצג למקומו

**הערה** לפני תחילת העבודה על חלקיו הפנימיים של המחשב, קרא את מידע הבטיחות שצורף למחשב ופעל על פי השלבים המפורטים בסעיף לפני העבודה על חלקיו הפנימיים של המחשב. לאחר העבודה על חלקיו הפנימיים של המחשב, בצע את ההוראות בסעיף לאחר העבודה על חלקיו הפנימיים של המחשב. לקבלת מידע נוסף על נוהלי בטיחות מומלצים, עיין בדף הבית של התאימות לתקינה בכתובת [www.dell.com/regulatory\\_compliance](http://www.dell.com/regulatory_compliance).

### נושאים:

- הליך
- דרישות לאחר התהליך

## הליך

1. החלק את כבל הצג לתוך המחבר שבכיסוי האחורי של הצג ולחץ כלפי מטה על התפס כדי להדק את הכבל.
2. הדבק את הסרט שמהדק את כבל הצג לכיסוי האחורי של הצג.
3. הפוך את לוח הצג והנח אותו על הכיסוי האחורי של הצג.
4. ישר את חורי הברגים שבלוח הצג עם חורי הברגים שבכיסוי האחורי של הצג.
5. הברג חזרה את הברגים שמהדקים את לוח הצג לכיסוי האחורי של הצג.

## דרישות לאחר התהליך

1. החזר את מסגרת הצג למקומה.
2. החזר את מכלול הצג למקומו.
3. החזר את לוח המערכת למקומו.
4. החזר את גוף הקירור למקומו.
5. החזר את לוח הקלט/פלט למקומו.
6. החזר את כרטיס האלחוט למקומו.
7. החזר את מודול הזיכרון למקומו.
8. בצע את ההליך משלב 4 עד שלב 6 בסעיף "החזרת הכונן הקשיח למקומו".
9. בצע את ההליך משלב 3 עד שלב 7 בסעיף "החזרת כיסוי הבסיס למקומו".
10. בצע את ההליכים משלב 4 עד שלב 5 בסעיף "החזרת הכונן האופטי למקומו".
11. החזר את המקלדת למקומה.
12. החזר את הסוללה למקומה.

## הסרת המצלמה

**הערה** לפני תחילת העבודה על חלקיו הפנימיים של המחשב, קרא את מידע הבטיחות שצורף למחשב ופעל על פי השלבים המפורטים בסעיף לפני העבודה על חלקיו הפנימיים של המחשב. לאחר העבודה על חלקיו הפנימיים של המחשב, בצע את ההוראות בסעיף לאחר העבודה על חלקיו הפנימיים של המחשב. לקבלת מידע נוסף על נוהלי בטיחות מומלצים, עיין בדף הבית של התאימות לתקינה בכתובת [www.dell.com/regulatory\\_compliance](http://www.dell.com/regulatory_compliance).

### נושאים:

- תנאים מוקדמים
- הליך

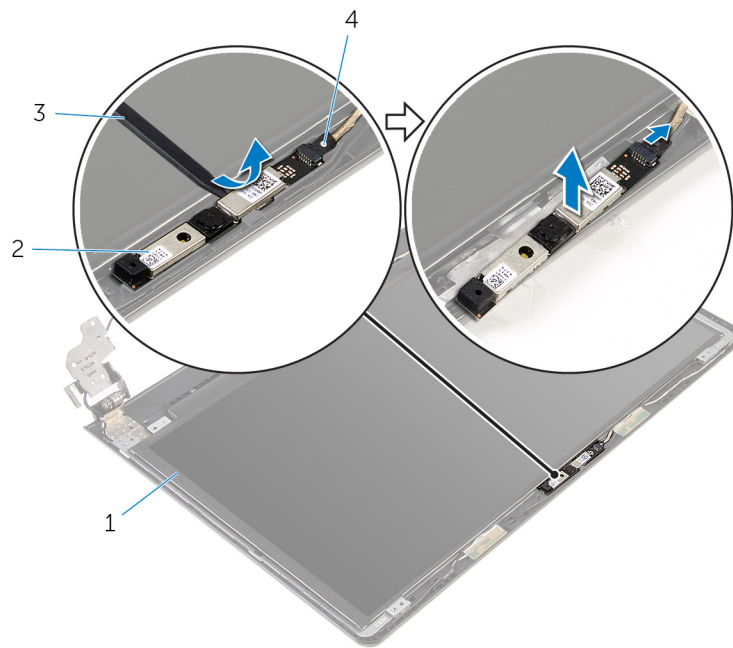
## תנאים מוקדמים

**הערה** הוראות אלו רלוונטיות רק למחשבים ניידים בעלי מסך שאינו מסך מגע.

1. הסר את הסוללה.
2. בצע את ההליך משלב 1 עד שלב 3 בסעיף "הסרת הכונן האופטי".
3. הסר את המקלדת.
4. בצע את ההליך משלב 1 עד שלב 5 בסעיף "הסרת כיסוי הבסיס".
5. בצע את ההליך משלב 1 עד שלב 3 בסעיף "הסרת הכונן הקשיח".
6. הסר את מודול הזיכרון.
7. הסר את כרטיס האלחוט.
8. הסר את לוח הקלט/פלט.
9. הסר את גוף הקירור.
10. הסר את לוח המערכת.
11. הסר את מכלול הצג.
12. הסר את מסגרת הצג.

## הליך

1. באמצעות להב פלסטיק, שחרר בעדינות את המצלמה מהכיסוי האחורי של הצג.
2. נתק את כבל המצלמה מהמצלמה.



- 2. מצלמה
- 4. כבל המצלמה

- 1. הכיסוי האחורי של הצג
- 3. להב פלסטיק

## החזרת המצלמה למקומה

**הערה** לפני תחילת העבודה על חלקיו הפנימיים של המחשב, קרא את מידע הבטיחות שצורף למחשב ופעל על פי השלבים המפורטים בסעיף לפני העבודה על חלקיו הפנימיים של המחשב. לאחר העבודה על חלקיו הפנימיים של המחשב, בצע את ההוראות בסעיף לאחר העבודה על חלקיו הפנימיים של המחשב. לקבלת מידע נוסף על נוהלי בטיחות מומלצים, עיין בדף הבית של התאימות לתקינה בכתובת [www.dell.com/regulatory\\_compliance](http://www.dell.com/regulatory_compliance).

### נושאים:

- הליך
- דרישות לאחר התהליך

## הליך

1. חבר את כבל המצלמה אל המצלמה.
2. ישר את המצלמה כלפי בליטות היישור שעל הכיסוי האחורי של הצג והכנס את המצלמה למקומה.

## דרישות לאחר התהליך

1. החזר את מסגרת הצג למקומה.
2. החזר את מכלול הצג למקומו.
3. החזר את לוח המערכת למקומו.
4. החזר את גוף הקירור למקומו.
5. החזר את לוח הקלט/פלט למקומו.
6. החזר את כרטיס האלחוט למקומו.
7. החזר את מודול הזיכרון למקומו.
8. בצע את ההליך משלב 4 עד שלב 6 בסעיף "החזרת הכונן הקשיח למקומו".
9. בצע את ההליך משלב 3 עד שלב 7 בסעיף "החזרת כיסוי הבסיס למקומו".
10. בצע את ההליכים משלב 4 עד שלב 5 בסעיף "החזרת הכונן האופטי למקומו".
11. החזר את המקלדת למקומה.
12. החזר את הסוללה למקומה.

## הסרת צירי הצג

**הערה** לפני תחילת העבודה על חלקיו הפנימיים של המחשב, קרא את מידע הבטיחות שצורף למחשב ופעל על פי השלבים המפורטים בסעיף לפני העבודה על חלקיו הפנימיים של המחשב. לאחר העבודה על חלקיו הפנימיים של המחשב, בצע את ההוראות בסעיף לאחר העבודה על חלקיו הפנימיים של המחשב. לקבלת מידע נוסף על נוהלי בטיחות מומלצים, עיין בדף הבית של התאימות לתקינה בכתובת [www.dell.com/regulatory\\_compliance](http://www.dell.com/regulatory_compliance).

### נושאים:

- תנאים מוקדמים
- הליך

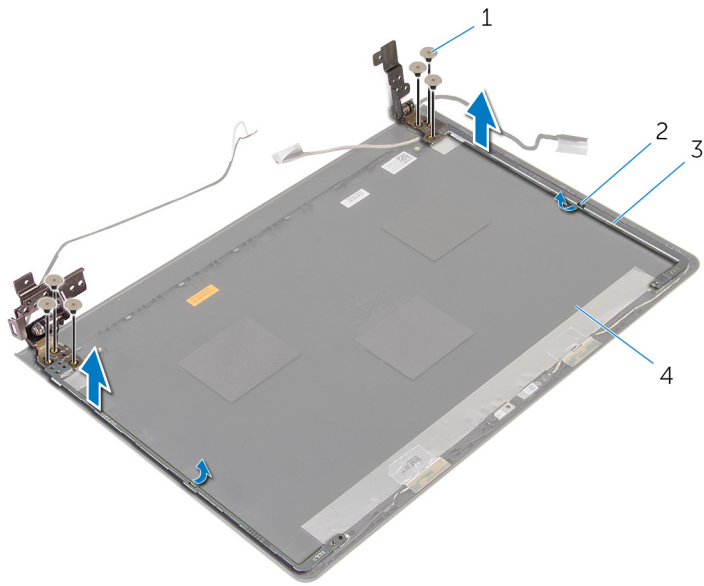
## תנאים מוקדמים

**הערה** הוראות אלו רלוונטיות רק למחשבים ניידים בעלי מסך שאינו מסך מגע.

1. הסר את הסוללה.
2. בצע את ההליך משלב 1 עד שלב 3 בסעיף "הסרת הכונן האופטי".
3. הסר את המקלדת.
4. בצע את ההליך משלב 1 עד שלב 5 בסעיף "הסרת כיסוי הבסיס".
5. בצע את ההליך משלב 1 עד שלב 3 בסעיף "הסרת הכונן הקשיח".
6. הסר את מודול הזיכרון.
7. הסר את כרטיס האלחוט.
8. הסר את לוח הקלט/פלט.
9. הסר את גוף הקירור.
10. הסר את לוח המערכת.
11. הסר את גוף הקירור.
12. הסר את מסגרת הצג.
13. הסר את לוח הצג.

## הליך

1. הסר את הברגים שמהדקים את צירי הצג לכיסוי האחורי של הצג.
2. שחרר את הצירים מהתפסים והרם את צירי הצג מהכיסוי האחורי של הצג.



1. ברגים (6)

3. צירי צג (2)

2. תפסים (2)

4. הכיסוי האחורי של הצג

## החזרת צירי הצג למקומם

**הערה** לפני תחילת העבודה על חלקיו הפנימיים של המחשב, קרא את מידע הבטיחות שצורף למחשב ופעל על פי השלבים המפורטים בסעיף לפני העבודה על חלקיו הפנימיים של המחשב. לאחר העבודה על חלקיו הפנימיים של המחשב, בצע את ההוראות בסעיף לאחר העבודה על חלקיו הפנימיים של המחשב. לקבלת מידע נוסף על נוהלי בטיחות מומלצים, עיין בדף הבית של התאימות לתקינה בכתובת [www.dell.com/regulatory\\_compliance](http://www.dell.com/regulatory_compliance).

### נושאים:

- הליך
- דרישות לאחר התהליך

## הליך

1. החלק את הצירים מתחת לתפסים שבכיסוי האחורי של הצג.
2. יישר את חורי הברגים שבצירי הצג עם חורי הברגים שבכיסוי האחורי של הצג.
3. הברג חזרה את הברגים שמהדקים את צירי הצג לכיסוי האחורי של הצג.

## דרישות לאחר התהליך

1. החזר את לוח הצג למקומו.
2. החזר את מסגרת הצג למקומה.
3. החזר את מכלול הצג למקומו.
4. החזר את לוח המערכת למקומו.
5. החזר את גוף הקירור למקומו.
6. החזר את לוח הקלט/פלט למקומו.
7. החזר את כרטיס האלחוט למקומו.
8. החזר את מודול הזיכרון למקומו.
9. בצע את ההליך משלב 4 עד שלב 6 בסעיף "החזרת הכונן הקשיח למקומו".
10. בצע את ההליך משלב 3 עד שלב 7 בסעיף "החזרת כיסוי הבסיס למקומו".
11. בצע את ההליכים משלב 4 עד שלב 5 בסעיף "החזרת הכונן האופטי למקומו".
12. החזר את המקלדת למקומה.
13. החזר את הסוללה למקומה.

## הסרת משענת כף היד

**הערה** לפני תחילת העבודה על חלקיו הפנימיים של המחשב, קרא את מידע הבטיחות שצורף למחשב ופעל על פי השלבים המפורטים בסעיף לפני העבודה על חלקיו הפנימיים של המחשב. לאחר העבודה על חלקיו הפנימיים של המחשב, בצע את ההוראות בסעיף לאחר העבודה על חלקיו הפנימיים של המחשב. לקבלת מידע נוסף על נוהלי בטיחות מומלצים, עיין בדף הבית של התאימות לתקינה בכתובת [www.dell.com/regulatory\\_compliance](http://www.dell.com/regulatory_compliance).

### נושאים:

- תנאים מוקדמים
- הליך

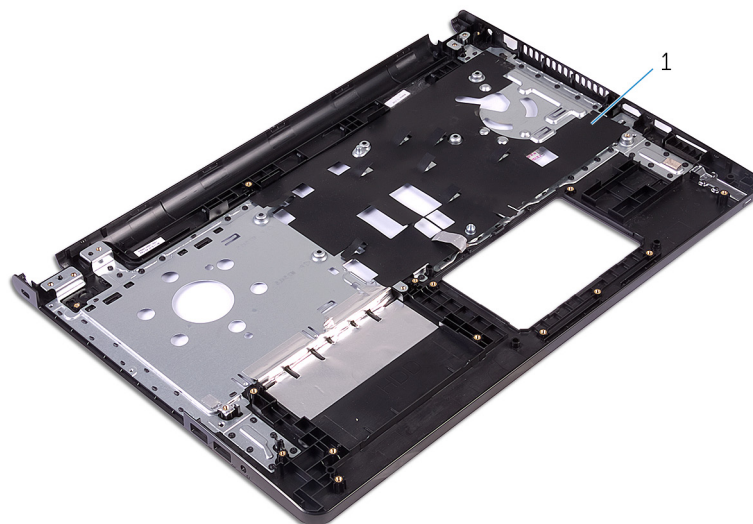
## תנאים מוקדמים

**הערה** הוראות אלו רלוונטיות רק למחשבים ניידים בעלי מסך שאינו מסך מגע.

1. הסר את הסוללה.
2. בצע את ההליך משלב 1 עד שלב 3 בסעיף "הסרת הכונן האופטי".
3. הסר את המקלדת.
4. בצע את ההליך משלב 1 עד שלב 5 בסעיף "הסרת כיסוי הבסיס".
5. בצע את ההליך משלב 1 עד שלב 3 בסעיף "הסרת הכונן הקשיח".
6. הסר את מודול הזיכרון.
7. הסר את כרטיס האלחוט.
8. הסר את לוח לחצן ההפעלה.
9. הסר את הרמקולים.
10. הסר את לוח הקלט/פלט.
11. הסר את גוף הקירור.
12. הסר את לוח המערכת.
13. הסר את משטח המגע.
14. הסר את יציאת מתאם החשמל.
15. הסר את מכלול הצג.

## הליך

לאחר ביצוע כל השלבים שבתנאים המוקדמים, נותרה בידינו משענת כף היד.



1. משענת כף היד

## החזרת משענת כף היד למקומה

**הערה** לפני תחילת העבודה על חלקיו הפנימיים של המחשב, קרא את מידע הבטיחות שצורף למחשב ופעל על פי השלבים המפורטים בסעיף לפני העבודה על חלקיו הפנימיים של המחשב. לאחר העבודה על חלקיו הפנימיים של המחשב, בצע את ההוראות בסעיף לאחר העבודה על חלקיו הפנימיים של המחשב. לקבלת מידע נוסף על נוהלי בטיחות מומלצים, עיין בדף הבית של התאימות לתקינה בכתובת [www.dell.com/regulatory\\_compliance](http://www.dell.com/regulatory_compliance).

### נושאים:

- הליך
- דרישות לאחר התהליך


## הליך

הנח את מכלול משענת כף היד על משטח ישר ונקי.

## דרישות לאחר התהליך

1. החזר את מכלול הצג למקומו.
2. החזר את יציאת מתאם החשמל למקומו.
3. החזר את משטח המגע.
4. החזר את לוח המערכת למקומו.
5. החזר את גוף הקירור למקומו.
6. החזר את לוח הקלט/פלט למקומו.
7. החזר את הרמקולים למקומם.
8. החזר את לוח לחצן ההפעלה למקומו.
9. החזר את כרטיס האלחוט למקומו.
10. החזר את מודול הזיכרון למקומו.
11. בצע את ההליך משלב 4 עד שלב 6 בסעיף "החזרת הכונן הקשיח למקומו".
12. בצע את ההליך משלב 3 עד שלב 7 בסעיף "החזרת כיסוי הבסיס למקומו".
13. החזר את המקלדת למקומה.
14. בצע את ההליכים משלב 4 עד שלב 5 בסעיף "החזרת הכונן האופטי למקומו".
15. החזר את הסוללה למקומה.



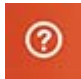
## עדכון ה- BIOS

- ייתכן שתצטרך לעדכן את ה-BIOS כאשר קיים עדכון זמין או בעת החלפת לוח המערכת. כדי לבצע עדכון של ה-BIOS:
1. הפעל את המחשב.
  2. עבור אל [www.dell.com/support](http://www.dell.com/support).
  3. לחץ על **Product Support (תמיכה במוצר)**, הזן את תג השירות של המחשב הנייד שלך, ולחץ על **Submit (שלח)**.  
 **הערה** אם אין ברשותך תג השירות, השתמש בתכונת הזיהוי האוטומטי או דפדף ומצא ידנית את דגם המחשב שברשותך.
  4. לחץ על **Drivers & Downloads (מנהלי ההתקנים וההורדות)**.
  5. בחר את מערכת ההפעלה המותקנת במחשב.
  6. גלול מטה את הדף והרחב את ה-BIOS.
  7. לחץ על **Download File** (הורד קובץ) כדי להוריד את הגרסה האחרונה של ה-BIOS עבור מחשבך.
  8. שמור את הקובץ ועם סיום ההורדה, נווט אל התיקייה שבה שמרת את קובץ העדכון של ה-BIOS.
  9. לחץ לחיצה כפולה על הסמל של קובץ עדכון ה-BIOS ופעל על פי ההוראות שבמסך.

## קבלת עזרה ופנייה אל Dell


### משאבי עזרה עצמית


ניתן לקבל מידע על המוצרים והשירותים של Dell באמצעות משאבי העזרה העצמית המקוונים הבאים:

<a href="http://www.dell.com">www.dell.com</a>	מידע על מוצרים ושירותים של Dell
יישום עזרה ותמיכה של Dell 	Windows 8.1 ו- Windows 10
יישום Get Started (התחל) 	Windows 10
יישום עזרה + עצות 	Windows 8.1
בחיפוש של Windows, הקלד <b>Help and Support</b> (עזרה ותמיכה), והקש <b>Enter</b> .	גישה לעזרה ב- Windows 8.1, Windows 8, ו- Windows 10
לחץ על <b>Start</b> (התחל) < <b>Help and Support</b> (עזרה ותמיכה).	גישה לעזרה ב- Windows 7
<a href="http://www.dell.com/support/windows">www.dell.com/support/windows</a> <a href="http://www.dell.com/support/linux">www.dell.com/support/linux</a>	עזרה מקוונת עבור מערכת ההפעלה
<a href="http://www.dell.com/support">www.dell.com/support</a>	מידע על פתרון בעיות, מדריכים למשתמש, הוראות התקנה, מפרטי מוצרים, בלוגים לסייע בנושאים טכניים, מנהלי התקנים, עדכוני תוכנה ועוד.
ראה <i>Me and My Dell</i> (אני ו- Dell שלי) באתר <a href="http://www.dell.com/support/manuals">www.dell.com/support/manuals</a>	למד על מערכת ההפעלה, הגדרת המחשב והפעלתו, גיבוי נתונים, אבחון ועוד.

### פנייה אל Dell

לפנייה אל Dell בנושא מכירות, תמיכה טכנית או שירות לקוחות, ראה [www.dell.com/contactdell](http://www.dell.com/contactdell).

 **הערה** הזמינות משתנה לפי הארץ והמוצר, וייתכן שחלק מהשירותים לא יהיו זמינים בארץ שלך.

 **הערה** אם אין ברשותך חיבור אינטרנט פעיל, תוכל למצוא פרטי יצירת קשר בחשבונת הרכישה, תעודת המשלוח, החשבון או קטלוג המוצרים של Dell.