


Inspiron 15

3000 Series

Servisní manuál (bez optické jednotky)



Poznámky, upozornění a varování

 **POZNÁMKA:** POZNÁMKA označuje důležité informace, které umožňují lepší využití počítače.

 **VÝSTRAHA: UPOZORNĚNÍ** poukazuje na možnost poškození hardwaru nebo ztráty dat a poskytuje návod, jak se danému problému vyhnout.

 **VAROVÁNÍ: VAROVÁNÍ** upozorňuje na potenciální nebezpečí poškození majetku, úrazu nebo smrti.

Kapitola 1: Před manipulací uvnitř počítače.....	7
Než začnete	7
Bezpečnostní pokyny.....	7
Doporučené nástroje.....	8
Kapitola 2: Po manipulaci uvnitř počítače.....	9
Kapitola 3: Vyjmutí baterie.....	10
Postup.....	10
Kapitola 4: Vložení baterie.....	11
Postup.....	11
Kapitola 5: Demontáž optické jednotky.....	12
Přípravné kroky.....	12
Postup.....	12
Kapitola 6: Montáž optické jednotky.....	14
Postup.....	14
Následné kroky.....	14
Kapitola 7: Demontáž klávesnice.....	15
Přípravné kroky.....	15
Postup.....	15
Kapitola 8: Instalace klávesnice.....	17
Postup.....	17
Následné kroky.....	17
Kapitola 9: Sejmutí spodního krytu.....	18
Přípravné kroky.....	18
Postup.....	18
Kapitola 10: Nasazení krytu základny.....	21
Postup.....	21
Následné kroky.....	21
Kapitola 11: Vyjmutí pevného disku.....	22
Přípravné kroky.....	22
Postup.....	22
Kapitola 12: Instalace pevného disku.....	25
Postup.....	25

Následné kroky.....	25
Kapitola 13: Vyjmutí paměťového modulu.....	26
Přípravné kroky.....	26
Postup.....	26
Kapitola 14: Instalace paměťového modulu.....	28
Postup.....	28
Následné kroky.....	28
Kapitola 15: Demontáž bezdrátové karty.....	30
Přípravné kroky.....	30
Postup.....	30
Kapitola 16: Instalace bezdrátové karty.....	32
Postup.....	32
Následné kroky.....	33
Kapitola 17: Vyjmutí desky tlačítka napájení.....	34
Přípravné kroky.....	34
Postup.....	34
Kapitola 18: Instalace desky tlačítka napájení.....	36
Postup.....	36
Následné kroky.....	36
Kapitola 19: Vyjmutí reproduktorů.....	37
Přípravné kroky.....	37
Postup.....	37
Kapitola 20: Instalace reproduktorů.....	38
Postup.....	38
Následné kroky.....	38
Kapitola 21: Vyjmutí desky V/V.....	39
Přípravné kroky.....	39
Postup.....	39
Kapitola 22: Montáž desky I/O.....	41
Postup.....	41
Následné kroky.....	41
Kapitola 23: Vyjmutí knoflíkové baterie.....	42
Přípravné kroky.....	42
Postup.....	42
Kapitola 24: Vložení knoflíkové baterie.....	43
Postup.....	43

Následné kroky.....	43
Kapitola 25: Demontáž chladiče.....	44
Přípravné kroky.....	44
Postup.....	44
Kapitola 26: Výměna chladiče.....	46
Postup.....	46
Následné kroky.....	46
Kapitola 27: Demontáž základní desky.....	47
Přípravné kroky.....	47
Postup.....	47
Kapitola 28: Montáž základní desky.....	51
Postup.....	51
Následné kroky.....	51
Kapitola 29: Vyjmutí dotykové podložky.....	52
Přípravné kroky.....	52
Postup.....	52
Kapitola 30: Instalace dotykové podložky.....	55
Postup.....	55
Následné kroky.....	55
Kapitola 31: Demontáž portu napájecího adaptéru.....	56
Přípravné kroky.....	56
Postup.....	56
Kapitola 32: Montáž portu napájecího adaptéru.....	58
Postup.....	58
Následné kroky.....	58
Kapitola 33: Demontáž sestavy displeje.....	59
Přípravné kroky.....	59
Postup.....	59
Kapitola 34: Montáž sestavy displeje.....	62
Postup.....	62
Následné kroky.....	62
Kapitola 35: Demontáž čelního krytu displeje.....	63
Přípravné kroky.....	63
Postup.....	63
Kapitola 36: Montáž rámečku displeje.....	65
Postup.....	65

Následné kroky.....	65
Kapitola 37: Demontáž panelu displeje.....	66
Přípravné kroky.....	66
Postup.....	66
Kapitola 38: Montáž panelu displeje.....	68
Postup.....	68
Následné kroky.....	68
Kapitola 39: Demontáž kamery.....	69
Přípravné kroky.....	69
Postup.....	69
Kapitola 40: Instalace kamery.....	71
Postup.....	71
Následné kroky.....	71
Kapitola 41: Demontáž závěsů displeje.....	72
Přípravné kroky.....	72
Postup.....	72
Kapitola 42: Montáž závěsů displeje.....	74
Postup.....	74
Následné kroky.....	74
Kapitola 43: Demontáž opěrky rukou.....	75
Přípravné kroky.....	75
Postup.....	75
Kapitola 44: Instalace opěrky rukou.....	77
Postup.....	77
Následné kroky.....	77
Kapitola 45: Aktualizace systému BIOS.....	78
Kapitola 46: Pomoc a kontakt na společnost Dell.....	79

Před manipulací uvnitř počítače

POZNÁMKA: Obrázky v tomto dokumentu se mohou lišit od vašeho počítače v závislosti na sestavě, kterou jste si objednali.

Témata:

- Než začnete
- Bezpečnostní pokyny
- Doporučené nástroje

Než začnete

1. Uložte a zavřete všechny otevřené soubory a ukončete všechny spuštěné aplikace.
2. Vypněte počítač.
 - Windows 10: Klikněte nebo klepněte na tlačítko **Start** > **Napájení** > **Vypnout**.
 - Windows 8.1: Na obrazovce **Start** klikněte nebo klepněte na ikonu napájení > **Vypnout**.
 - Windows 7: Klikněte nebo klepněte na položky **Start** > **Vypnout**.

POZNÁMKA: Používáte-li jiný operační systém, vyhledejte pokyny ohledně jeho vypnutí v příslušné dokumentaci.

3. Odpojte počítač a všechna připojená zařízení od elektrických zásuvek.
4. Odpojte od počítače všechny kabely (jako jsou například telefonní kabely, síťové kabely a podobně).
5. Odpojte od počítače všechna připojená periferní nebo jiná zařízení (například klávesnici, myš, monitor a podobně).
6. Vyjměte z počítače všechny paměťové karty nebo optické disky (pokud je potřeba).

Bezpečnostní pokyny

Dodržováním následujících bezpečnostních zásad zabráníte možnému poškození počítače a zajistíte vlastní bezpečnost.

POZNÁMKA: Před manipulací s vnitřními součástmi počítače si přečtěte bezpečnostní pokyny dodané s počítačem. Další informace o vzorových bezpečnostních postupech naleznete na domovské stránce Regulatory Compliance (Soulad s předpisy) na adrese www.dell.com/regulatory_compliance.

POZNÁMKA: Před otevřením panelů nebo krytu počítače odpojte všechny zdroje napájení. Po dokončení práce uvnitř počítače nainstalujte zpět všechny kryty, panely a šrouby předtím, než připojíte zdroje napájení.

VÝSTRAHA: Chcete-li předejít poškození počítače, ujistěte se, že je pracovní plocha rovná a čistá.

VÝSTRAHA: Chcete-li předejít poškození komponent a karet, manipulujte s nimi pouze za hrany a nedotýkejte se kolíků a kontaktů.

VÝSTRAHA: Odstraňování problémů a opravy smíte provádět pouze po schválení týmem technické podpory společnosti Dell nebo podle jeho pokynů. Záruka se nevztahuje na škody způsobené servisními zásadami, které nebyly společností Dell schváleny. Přečtěte si bezpečnostní pokyny, které jste obdrželi s produktem nebo které najdete na adrese www.dell.com/regulatory_compliance.

VÝSTRAHA: Před manipulací s vnitřními součástmi počítače proveďte uzemnění tím, že se dotknete nenatřené kovové plochy, jako například kovové části na zadní straně počítače. Během práce se opětovně dotýkejte nenatřené kovové plochy, abyste vybili statickou elektřinu, která by mohla interní součásti počítače poškodit.

⚠ VÝSTRAHA: Při odpojování kabelu tahejte za konektor nebo vytahovací poutko, nikoli za samotný kabel. Některé kabely mohou být opatřeny konektory se západkami nebo přitlačnými šrouby, které je třeba před odpojením kabelu uvolnit. Při odpojování kabelů udržujte konektory vyrovnané, aby nedošlo k ohnutí kolíků konektorů. Při připojování kabelů se ujistěte, že jsou porty a konektory správně otočeny a vyrovnány.

⚠ VÝSTRAHA: Stiskem vysuňte všechny karty vložené ve čtečce paměťových karet.

Doporučené nástroje

Postupy uvedené v tomto dokumentu mohou vyžadovat použití následujících nástrojů:

- křížový šroubovák
- plastová jehla

Po manipulaci uvnitř počítače

 **VÝSTRAHA:** Pokud šrouby uvnitř počítače zůstanou uvolněné nebo volně ležet, můžete počítač vážně poškodit.

1. Našroubujte všechny šrouby a ujistěte se, že žádné nezůstaly volně uvnitř počítače.
2. Připojte všechna externí zařízení, periferie a kabely, které jste odpojili před prací v počítači.
3. Vraťte zpět všechny karty, disky a ostatní části, které jste odebrali před prací v počítači.
4. Připojte počítač a všechna připojená zařízení do elektrických zásuvek.
5. Zapněte počítač.

Vyjmutí baterie

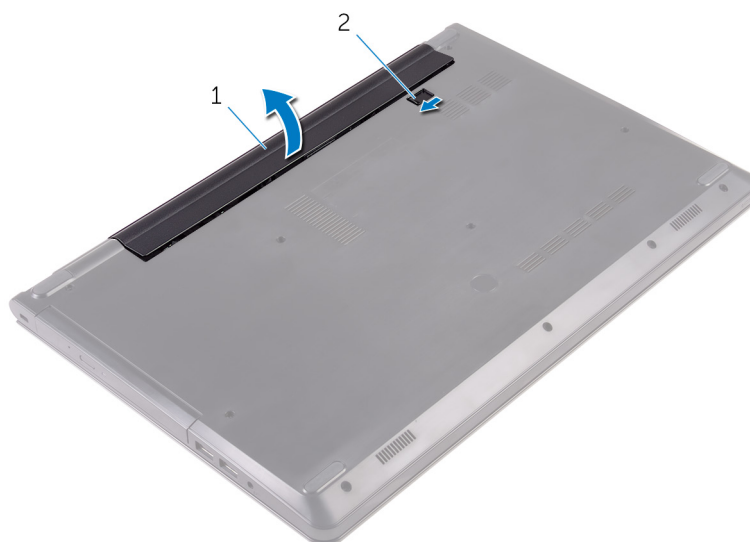
POZNÁMKA: Před manipulací uvnitř počítače si přečtěte bezpečnostní informace dodané s počítačem a postupujte podle kroků popsaných v části [Před manipulací uvnitř počítače](#). Po dokončení práce uvnitř počítače postupujte podle pokynů v části [Po dokončení práce uvnitř počítače](#). Další vzorové postupy naleznete na domovské stránce Regulatory Compliance (Soulad s předpisy) na adrese www.dell.com/regulatory_compliance.

Témata:

- [Postup](#)

Postup

1. Zavřete displej a otočte počítač spodní stranou vzhůru.
2. Přesuňte uvolňovací západku baterie do odemčené polohy.
3. Zdvihněte baterii pod úhlem a vyjměte ji z pozice pro baterii.



- a. baterie
 - b. západka pro uvolnění baterie
4. Překlopte počítač, otevřete displej a podržte tlačítko napájení po dobu pěti sekund, abyste základní desku uzemnili.

Vložení baterie

POZNÁMKA: Před manipulací uvnitř počítače si přečtěte bezpečnostní informace dodané s počítačem a postupujte podle kroků popsaných v části [Před manipulací uvnitř počítače](#). Po dokončení práce uvnitř počítače postupujte podle pokynů v části [Po dokončení práce uvnitř počítače](#). Další vzorové postupy naleznete na domovské stránce Regulatory Compliance (Soulad s předpisy) na adrese www.dell.com/regulatory_compliance.

Témata:

- [Postup](#)

Postup

1. Zavřete displej a otočte počítač spodní stranou vzhůru.
2. Umístěte baterii do její pozice a zaklapněte ji na své místo.

POZNÁMKA: Pokud byla baterie vložena správně, západka baterie se vrátí do uzamčené pozice.

Demontáž optické jednotky

POZNÁMKA: Před manipulací uvnitř počítače si přečtěte bezpečnostní informace dodané s počítačem a postupujte podle kroků popsaných v části [Před manipulací uvnitř počítače](#). Po dokončení práce uvnitř počítače postupujte podle pokynů v části [Po dokončení práce uvnitř počítače](#). Další vzorové postupy naleznete na domovské stránce Regulatory Compliance (Soulad s předpisy) na adrese www.dell.com/regulatory_compliance.

Témata:

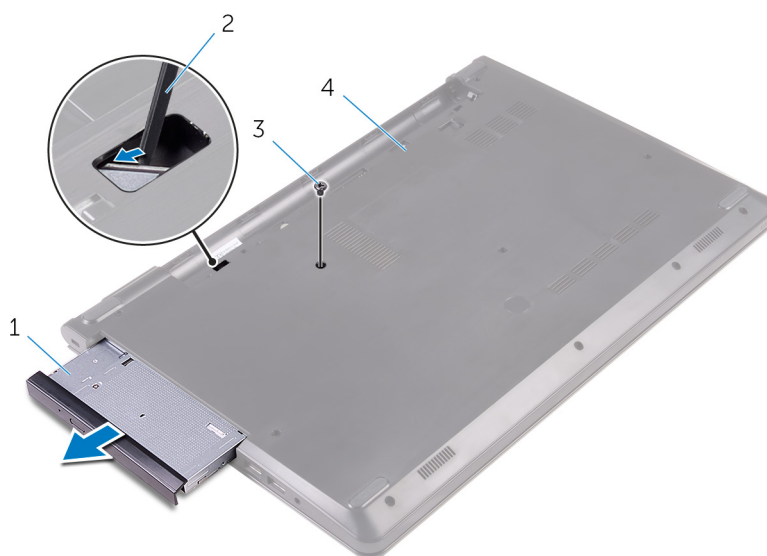
- [Přípravné kroky](#)
- [Postup](#)

Přípravné kroky

Vyjměte baterii.

Postup

1. Odšroubujte šroub připevňující sestavu optické jednotky ke spodnímu krytu.
2. Pomocí plastové jehly vytlačte sestavu optické jednotky z pozice pro optickou jednotku.
3. Vysuňte sestavu optické jednotky z pozice pro optickou jednotku.

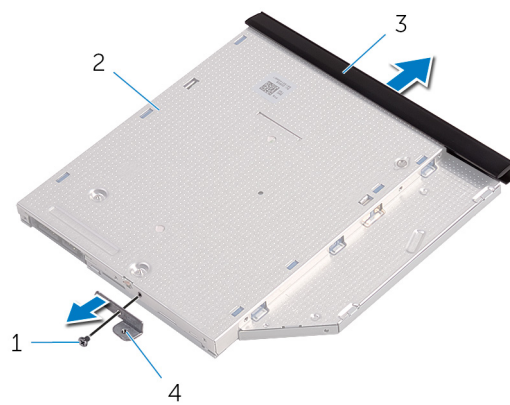


1. sestava optické jednotky
3. šroub

2. plastová jehla
4. spodní kryt

4. Jemně z optické jednotky vypáčte její rámeček.
5. Vyšroubujte šroub připevňující držák optické jednotky k optické jednotce.

POZNÁMKA: Poznačte si orientaci držáku optické jednotky, abyste ho mohli správně nainstalovat.



- 1. šroub
- 3. rámeček optické jednotky

- 2. optická mechanika
- 4. držák optické jednotky

Montáž optické jednotky

POZNÁMKA: Před manipulací uvnitř počítače si přečtěte bezpečnostní informace dodané s počítačem a postupujte podle kroků popsaných v části [Před manipulací uvnitř počítače](#). Po dokončení práce uvnitř počítače postupujte podle pokynů v části [Po dokončení práce uvnitř počítače](#). Další vzorové postupy naleznete na domovské stránce Regulatory Compliance (Soulad s předpisy) na adrese www.dell.com/regulatory_compliance.

Témata:

- [Postup](#)
- [Následné kroky](#)

Postup

1. Zarovnejte otvor pro šroub na držáku optické jednotky s otvorem pro šroub na optické jednotce.

POZNÁMKA: Pro správné upevnění optické jednotky v počítači je třeba správně zarovnat držák optické jednotky. Informace o správné orientaci naleznete v kroku 5 v části [„Demontáž optické jednotky“](#).

2. Zašroubujte šroub, který k optické jednotce připevňuje držák optické jednotky.
3. Zarovnejte západky na rámečku optické jednotky se sloty v optické jednotce a opatrně ho zacvakněte na místo.
4. Zasuňte optickou jednotku zpět do příslušné pozice.
5. Zašroubujte šroub, kterým je sestava optické jednotky připevněna ke spodnímu krytu.

Následné kroky

Vložte [baterii](#).

Demontáž klávesnice

POZNÁMKA: Před manipulací uvnitř počítače si přečtěte bezpečnostní informace dodané s počítačem a postupujte podle kroků popsaných v části [Před manipulací uvnitř počítače](#). Po dokončení práce uvnitř počítače postupujte podle pokynů v části [Po dokončení práce uvnitř počítače](#). Další vzorové postupy naleznete na domovské stránce Regulatory Compliance (Soulad s předpisy) na adrese www.dell.com/regulatory_compliance.

Témata:

- [Přípravné kroky](#)
- [Postup](#)

Přípravné kroky

Vyjměte baterii.

Postup

1. Otočte počítač a otevřete displej.
2. Pomocí plastové jehly jemně uvolněte západky, které upevňují klávesnici k sestavě opěrky rukou.
3. Vysuňte klávesnici směrem nahoru, abyste ji uvolnili ze slotů na sestavě opěrky rukou.
4. Opatrně překlňte klávesnici a položte ji na sestavu opěrky rukou.



1. západky (5)

2. plastová jehla

3. klávesnice

4. sloty (6)

5. sestava opěrky rukou

5. Otevřete západku a odpojte kabel klávesnice od základní desky.



1. západka

2. kabel klávesnice

3. klávesnice

4. sestava opěrky rukou

6. Zdvihněte klávesnici společně s kabelem ze sestavy opěrky rukou.

Instalace klávesnice

POZNÁMKA: Před manipulací uvnitř počítače si přečtěte bezpečnostní informace dodané s počítačem a postupujte podle kroků popsaných v části [Před manipulací uvnitř počítače](#). Po dokončení práce uvnitř počítače postupujte podle pokynů v části [Po dokončení práce uvnitř počítače](#). Další vzorové postupy naleznete na domovské stránce Regulatory Compliance (Soulad s předpisy) na adrese www.dell.com/regulatory_compliance.

Témata:

- [Postup](#)
- [Následné kroky](#)

Postup

1. Zasuňte kabel klávesnice do konektoru na základní desce a zajistěte jej uzavřením západky.
2. Opatrně přetočte klávesnici, zasuňte výčnělky na klávesnici do jejich slotů na opěrce rukou a zaklapněte klávesnici na místo.
3. Zavřete displej a otočte počítač spodní stranou vzhůru.

Následné kroky

Vložte [baterii](#).

Sejmutí spodního krytu

POZNÁMKA: Před manipulací uvnitř počítače si přečtěte bezpečnostní informace dodané s počítačem a postupujte podle kroků popsaných v části [Před manipulací uvnitř počítače](#). Po dokončení práce uvnitř počítače postupujte podle pokynů v části [Po dokončení práce uvnitř počítače](#). Další vzorové postupy naleznete na domovské stránce Regulatory Compliance (Soulad s předpisy) na adrese www.dell.com/regulatory_compliance.

Témata:

- [Přípravné kroky](#)
- [Postup](#)

Přípravné kroky

1. Vyměňte [baterii](#).
2. Postupujte podle kroků 1 až 3 v části „[Demontáž optické jednotky](#)“.
3. Demontujte [klávesnici](#).

Postup

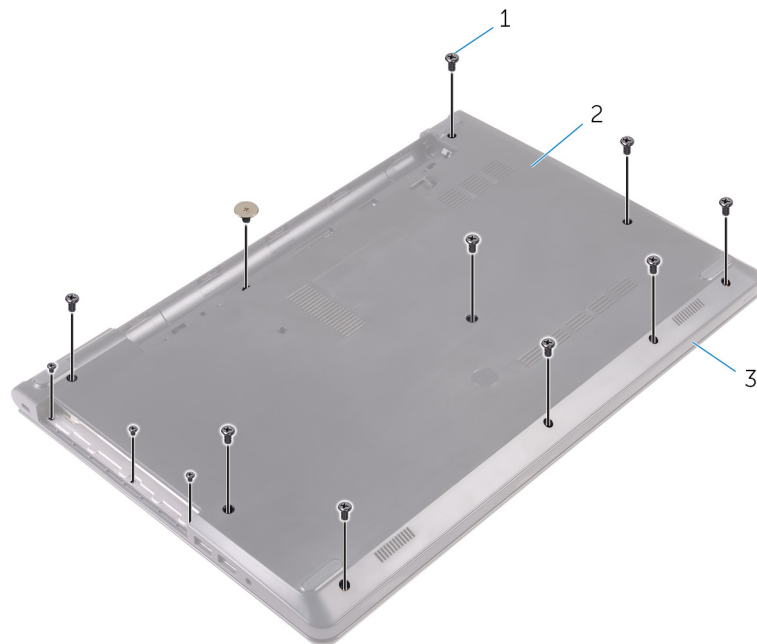
1. Otevřete displej a odstraňte šrouby, kterými je sestava opěrky rukou připevněna ke spodnímu krytu, z konektoru na základní desce.
2. Otevřete západku a odpojte kabel optické jednotky od konektoru na základní desce.



- | | |
|----------------|---------------------------|
| 1. šrouby (5) | 2. sestava opěrky rukou |
| 3. spodní kryt | 4. kabel optické jednotky |

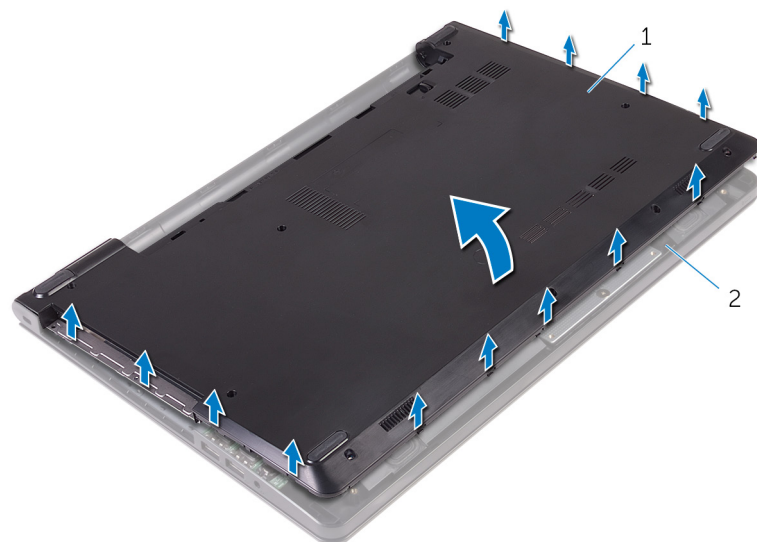
5. západka

3. Zavřete displej a otočte počítač spodní stranou vzhůru.
4. Vyšroubujte šroubky, které připevňují kryt základny k sestavě opěrky rukou.



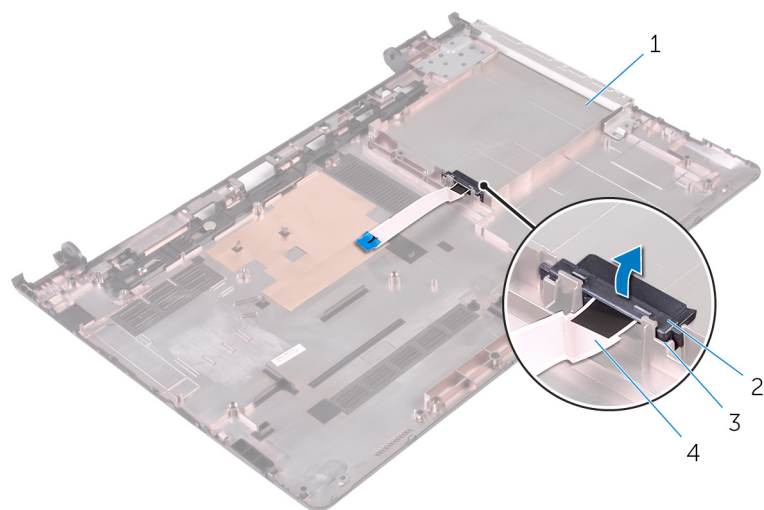
- a. šrouby (13)
- b. spodní kryt
- c. sestava opěrky rukou

5. Konečky prstů jemně vypačte spodní kryt ze sestavy opěrky rukou.



- a. spodní kryt
- b. sestava opěrky rukou

6. Otočte spodní kryt.
7. Uvolněte mezikus optické jednotky ze západek na spodním krytu.



1. spodní kryt

3. západky (2)

2. vsuvka optické jednotky

4. kabel optické jednotky

Nasazení krytu základny

POZNÁMKA: Před manipulací uvnitř počítače si přečtěte bezpečnostní informace dodané s počítačem a postupujte podle kroků popsaných v části [Před manipulací uvnitř počítače](#). Po dokončení práce uvnitř počítače postupujte podle pokynů v části [Po dokončení práce uvnitř počítače](#). Další vzorové postupy naleznete na domovské stránce Regulatory Compliance (Soulad s předpisy) na adrese www.dell.com/regulatory_compliance.

Témata:

- [Postup](#)
- [Následné kroky](#)

Postup

1. Zarovnejte mezikus optické jednotky s úchyty na spodním krytu a zacvakněte ji na místo.
2. Otočte spodní kryt.
3. Zasuňte západky na spodním krytu s otvory na sestavě opěrky rukou a zacvakněte spodní kryt na místo.
4. Zašroubujte šrouby, které připevňují kryt základny k sestavě opěrky rukou.
5. Otočte počítač spodní stranou nahoru.
6. Otevřete displej a našroubujte šrouby, kterými je sestava opěrky rukou připevněna ke spodnímu krytu.
7. Zasuňte kabel optické jednotky do konektoru a upevněte ho zajištěním západky.

Následné kroky

1. Namontujte [klávesnici](#).
2. Postupujte podle postupů od kroku 4 po krok 5 v části [Montáž optické jednotky](#).
3. Vložte [baterii](#).

Vyjmutí pevného disku

POZNÁMKA: Před manipulací uvnitř počítače si přečtěte bezpečnostní informace dodané s počítačem a postupujte podle kroků popsaných v části [Před manipulací uvnitř počítače](#). Po dokončení práce uvnitř počítače postupujte podle pokynů v části [Po dokončení práce uvnitř počítače](#). Další vzorové postupy naleznete na domovské stránce Regulatory Compliance (Soulad s předpisy) na adrese www.dell.com/regulatory_compliance.

VÝSTRAHA: Pevné disky jsou křehké. Při manipulaci s pevným diskem buďte opatrní.

VÝSTRAHA: Chcete-li předejít ztrátě dat, nevyjímejte pevný disk, pokud je počítač v režimu spánku nebo zapnutý.

Témata:

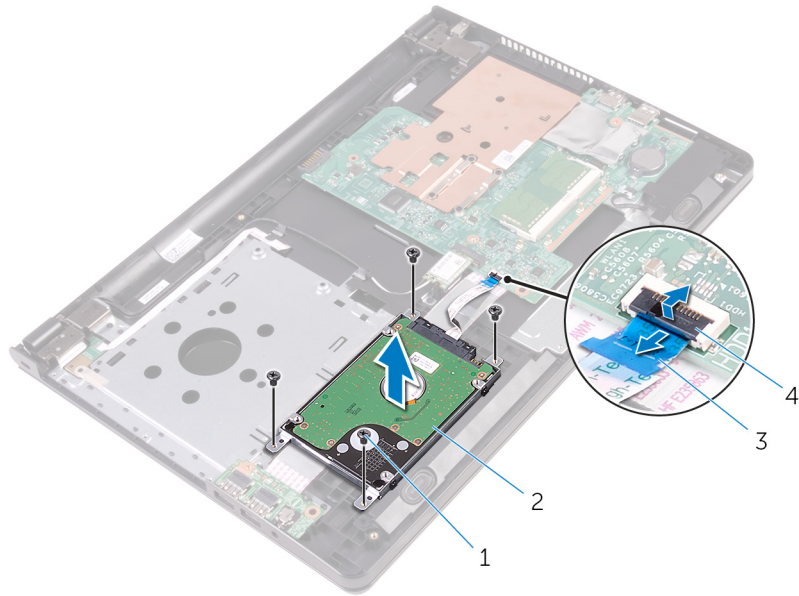
- [Přípravné kroky](#)
- [Postup](#)

Přípravné kroky

1. Vyjměte [baterii](#).
2. Postupujte podle kroků 1 až 3 v části [„Demontáž optické jednotky“](#).
3. Demontujte [klávesnici](#).
4. Postupujte podle postupu od kroku 1 po krok 5 v části [„Vyjmutí spodního krytu“](#).

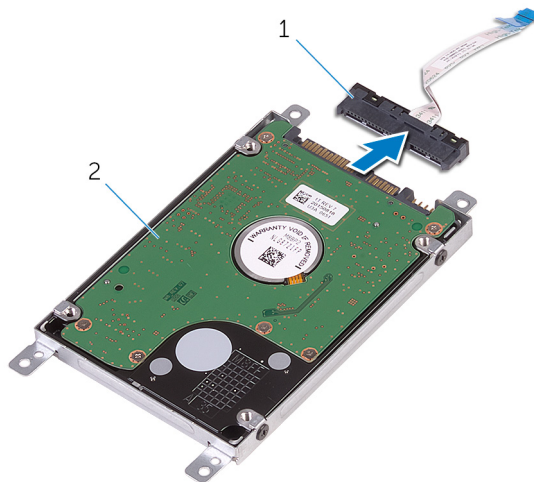
Postup

1. Vyšroubujte šrouby, které připevňují sestavu pevného disku k sestavě opěrky rukou.
2. Otevřete západku a odpojte kabel pevného disku od základní desky.
3. Zvedněte sestavu pevného disku ze sestavy opěrky rukou.



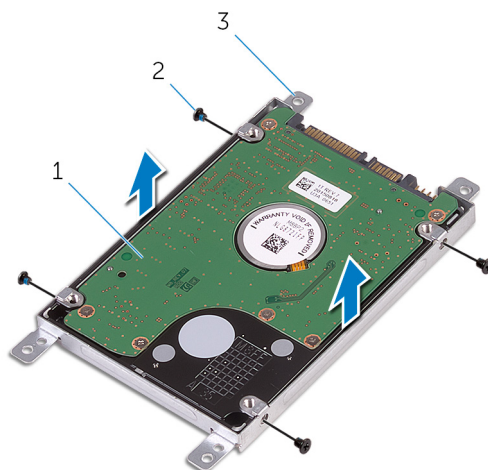
- 1. šrouby (4)
- 2. sestava pevného disku
- 3. kabel pevného desku
- 4. západka

4. Odpojte mezikus od sestavy pevného disku.



- a. mezikus
- b. sestava pevného disku

5. Vyšroubujte šrouby, kterými je připevněn držák pevného disku k pevnému disku. Poté zvedněte držák z pevného disku.



- a. pevný disk
- b. šrouby (4)
- c. držák pevného disku

Instalace pevného disku

POZNÁMKA: Před manipulací uvnitř počítače si přečtěte bezpečnostní informace dodané s počítačem a postupujte podle kroků popsaných v části [Před manipulací uvnitř počítače](#). Po dokončení práce uvnitř počítače postupujte podle pokynů v části [Po dokončení práce uvnitř počítače](#). Další vzorové postupy naleznete na domovské stránce Regulatory Compliance (Soulad s předpisy) na adrese www.dell.com/regulatory_compliance.

VÝSTRAHA: Pevné disky jsou křehké. Při manipulaci s pevným diskem buďte opatrní.

Témata:

- [Postup](#)
- [Následné kroky](#)

Postup

1. Zarovnejte zdířky pro šrouby na pevném disku se zdířkami na držáku pevného disku.
2. Zašroubujte šrouby upevňující držák pevného disku k pevnému disku.
3. Připojte mezikus k sestavě pevného disku.
4. Zarovnejte zdířky pro šroubky v sestavě pevného disku se zdířkami na sestavě opěrky rukou.
5. Zašroubujte šrouby, které připevňují sestavu pevného disku k sestavě opěrky rukou.
6. Zasuňte kabel pevného disku do konektoru na základní desce a zajistěte jej uzavřením západky.

Následné kroky

1. Postupujte podle postupu od kroku 3 po krok 7 v části [„Montáž spodního krytu“](#).
2. Namontujte [klávesnici](#).
3. Postupujte podle postupů od kroku 4 po krok 5 v části [Montáž optické jednotky](#).
4. Vložte [baterii](#).

Vyjmutí paměťového modulu

POZNÁMKA: Před manipulací uvnitř počítače si přečtěte bezpečnostní informace dodané s počítačem a postupujte podle kroků popsaných v části [Před manipulací uvnitř počítače](#). Po dokončení práce uvnitř počítače postupujte podle pokynů v části [Po dokončení práce uvnitř počítače](#). Další vzorové postupy naleznete na domovské stránce Regulatory Compliance (Soulad s předpisy) na adrese www.dell.com/regulatory_compliance.

Témata:

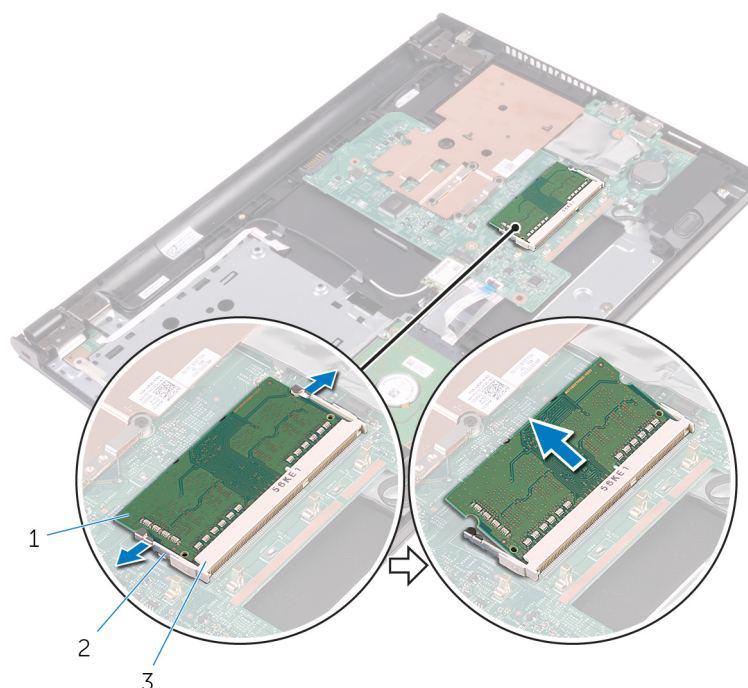
- [Přípravné kroky](#)
- [Postup](#)

Přípravné kroky

1. Vyjměte [baterii](#).
2. Postupujte podle kroků 1 až 3 v části [„Demontáž optické jednotky“](#).
3. Demontujte [klávesnici](#).
4. Postupujte podle postupu od kroku 1 po krok 5 v části [„Vyjmutí spodního krytu“](#).

Postup

1. Prsty roztáhněte pojistné svorky na každém konci slotu paměťového modulu tak, aby paměťový modul vyskočil z pozice.
2. Vysuňte paměťový modul ze slotu paměťového modulu.



- a. paměťový modul
- b. zajišťovací spony (2)

c. slot paměťového modulu

Instalace paměťového modulu

POZNÁMKA: Před manipulací uvnitř počítače si přečtěte bezpečnostní informace dodané s počítačem a postupujte podle kroků popsaných v části [Před manipulací uvnitř počítače](#). Po dokončení práce uvnitř počítače postupujte podle pokynů v části [Po dokončení práce uvnitř počítače](#). Další vzorové postupy naleznete na domovské stránce Regulatory Compliance (Soulad s předpisy) na adrese www.dell.com/regulatory_compliance.

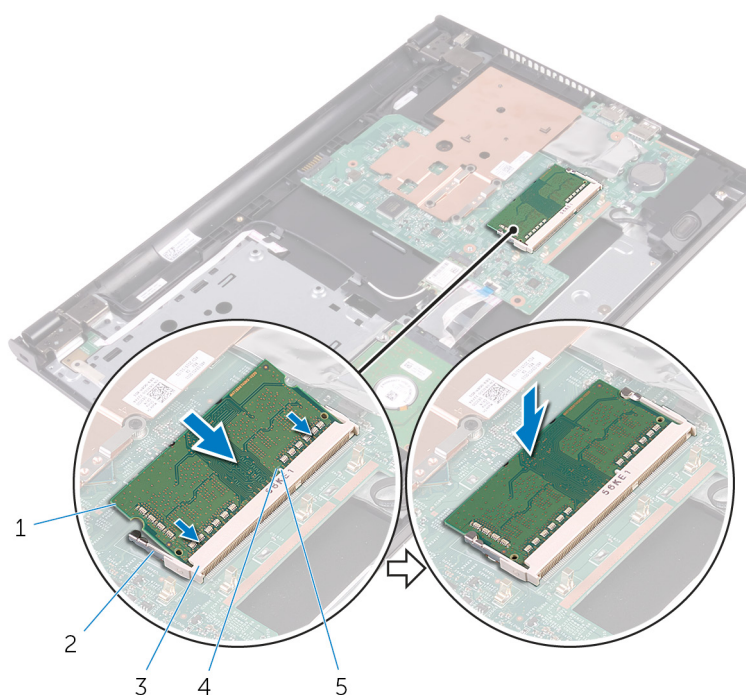
Témata:

- [Postup](#)
- [Následné kroky](#)

Postup

1. Zarovnejte zářez na hraně paměťového modulu s výčnělkem na slotu paměťového modulu.
2. Modul pevně zasuňte pod úhlem do slotu a poté modul zatlačte směrem dolů, dokud nezapadne na místo.

POZNÁMKA: Jestliže neuslyšíte cvaknutí, modul vyjměte a postup vkládání zopakujte.



- | | |
|---------------------------|--------------------------|
| 1. paměťový modul | 2. zajišťovací spony (2) |
| 3. slot paměťového modulu | 4. zářez |
| 5. západka | |

Následné kroky

1. Postupujte podle postupu od kroku 3 po krok 7 v části [„Montáž spodního krytu“](#).

2. Namontujte [klávesnici](#).
3. Postupujte podle postupů od kroku 4 po krok 5 v části [Montáž optické jednotky](#).
4. Vložte [baterii](#).

Demontáž bezdrátové karty

POZNÁMKA: Před manipulací uvnitř počítače si přečtěte bezpečnostní informace dodané s počítačem a postupujte podle kroků popsaných v části [Před manipulací uvnitř počítače](#). Po dokončení práce uvnitř počítače postupujte podle pokynů v části [Po dokončení práce uvnitř počítače](#). Další vzorové postupy naleznete na domovské stránce Regulatory Compliance (Soulad s předpisy) na adrese www.dell.com/regulatory_compliance.

Témata:

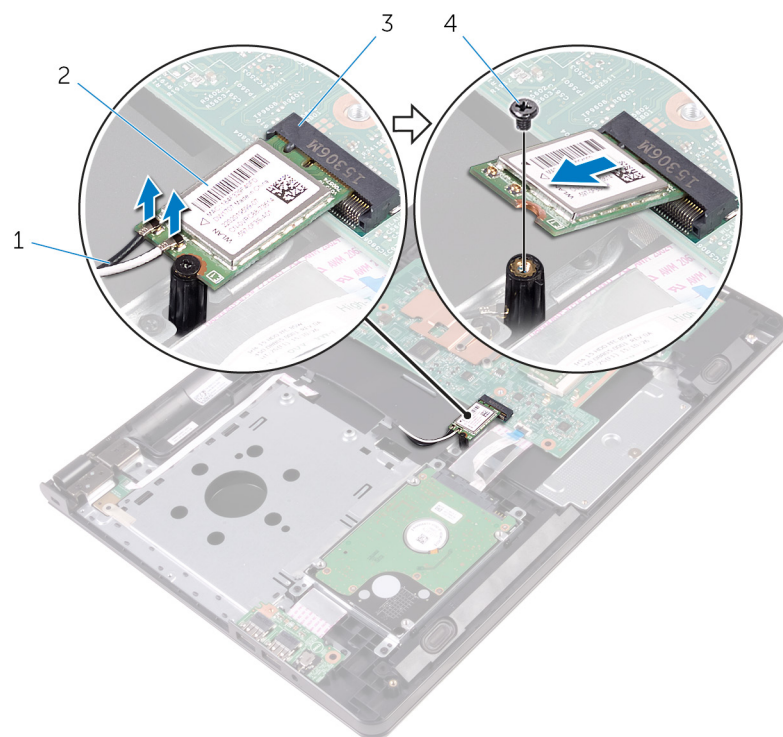
- [Přípravné kroky](#)
- [Postup](#)

Přípravné kroky

1. Vyjměte [baterii](#).
2. Postupujte podle kroků 1 až 3 v části „[Demontáž optické jednotky](#)“.
3. Demontujte [klávesnici](#).
4. Postupujte podle postupu od kroku 1 po krok 5 v části „[Vyjmutí spodního krytu](#)“.

Postup

1. Odpojte anténní kabely od bezdrátové karty.
2. Vyšroubujte šroubek, který připevňuje bezdrátovou kartu k základní desce.
3. Bezdrátovou kartu vysuňte a demontujte ze slotu pro bezdrátovou kartu.



1. anténní kabely (2)

2. bezdrátová karta

3. slot pro bezdrátovou kartu

4. šroub

Instalace bezdrátové karty

POZNÁMKA: Před manipulací uvnitř počítače si přečtěte bezpečnostní informace dodané s počítačem a postupujte podle kroků popsaných v části [Před manipulací uvnitř počítače](#). Po dokončení práce uvnitř počítače postupujte podle pokynů v části [Po dokončení práce uvnitř počítače](#). Další vzorové postupy naleznete na domovské stránce Regulatory Compliance (Soulad s předpisy) na adrese www.dell.com/regulatory_compliance.

Témata:

- [Postup](#)
- [Následné kroky](#)

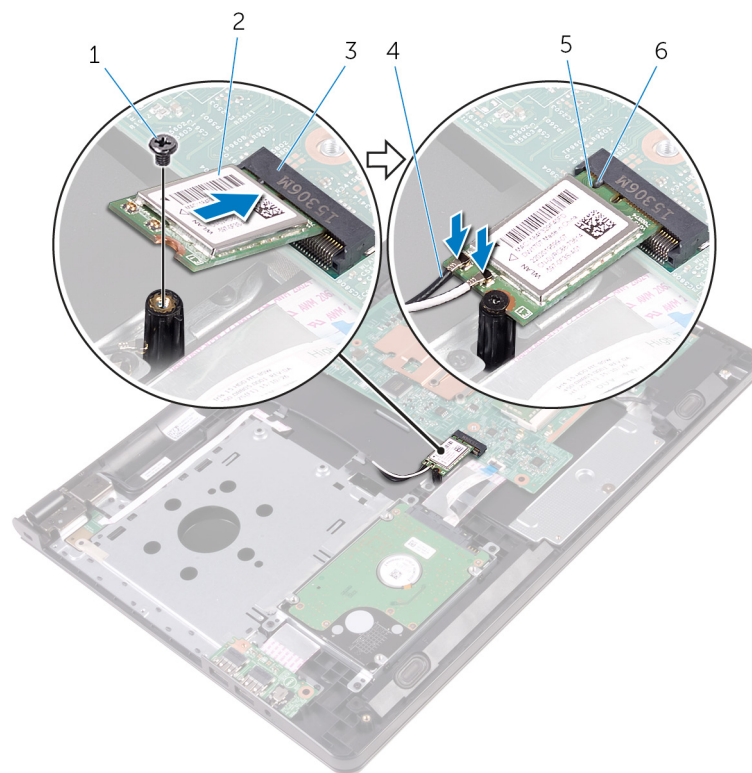
Postup

⚠ VÝSTRAHA: Abyste zamezili poškození bezdrátové karty, neumísťujte pod ni žádné kabely.

1. Zarovnejte zářez na bezdrátové kartě s výčnělkem na slotu pro bezdrátovou kartu a zasuňte kartu do slotu.
2. Zatlačte druhý konec bezdrátové karty a našroubujte zajišťovací šroub, který připevňuje kartu ke konektoru základní desky.
3. Připojte anténní kabely k bezdrátové kartě.

Následující tabulka uvádí barevné schéma anténních kabelů pro bezdrátové karty podporované tímto počítačem:

Konektory na bezdrátové kartě	Barva anténního kabelu
Hlavní (bílý trojúhelník)	Bílá
Pomocný (černý trojúhelník)	Černá



- | | |
|-------------------------------|-----------------------|
| 1. šroub | 2. bezdrátová karta |
| 3. slot pro bezdrátovou kartu | 4. anténní kabely (2) |
| 5. zářez | 6. západka |

Následné kroky

1. Postupujte podle postupu od kroku 3 po krok 7 v části „[Montáž spodního krytu](#)“.
2. Namontujte [klávesnici](#).
3. Postupujte podle postupů od kroku 4 po krok 5 v části [Montáž optické jednotky](#).
4. Vložte [baterii](#).

Vyjmutí desky tlačítka napájení

POZNÁMKA: Před manipulací uvnitř počítače si přečtěte bezpečnostní informace dodané s počítačem a postupujte podle kroků popsaných v části [Před manipulací uvnitř počítače](#). Po dokončení práce uvnitř počítače postupujte podle pokynů v části [Po dokončení práce uvnitř počítače](#). Další vzorové postupy naleznete na domovské stránce Regulatory Compliance (Soulad s předpisy) na adrese www.dell.com/regulatory_compliance.

Témata:

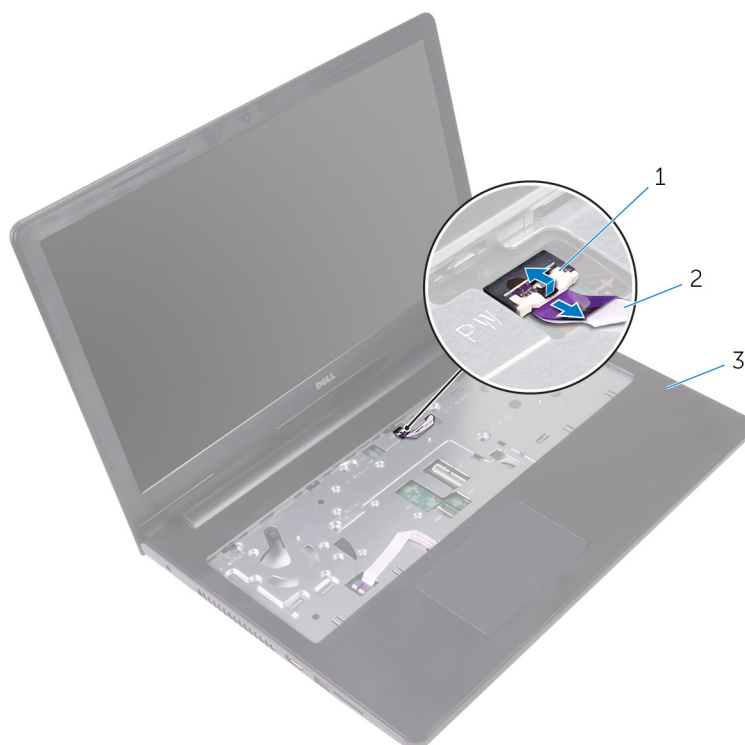
- [Přípravné kroky](#)
- [Postup](#)

Přípravné kroky

1. Vyjměte [baterii](#).
2. Postupujte podle kroků 1 až 3 v části „[Demontáž optické jednotky](#)“.
3. Demontujte [klávesnici](#).
4. Postupujte podle postupu od kroku 1 po krok 5 v části „[Vyjmutí spodního krytu](#)“.

Postup

1. Otočte počítač vzhůru nohama a otevřete displej, co nejvíce je to možné.
2. Uvolněte západku a odpojte kabel tlačítka napájení od základní desky.

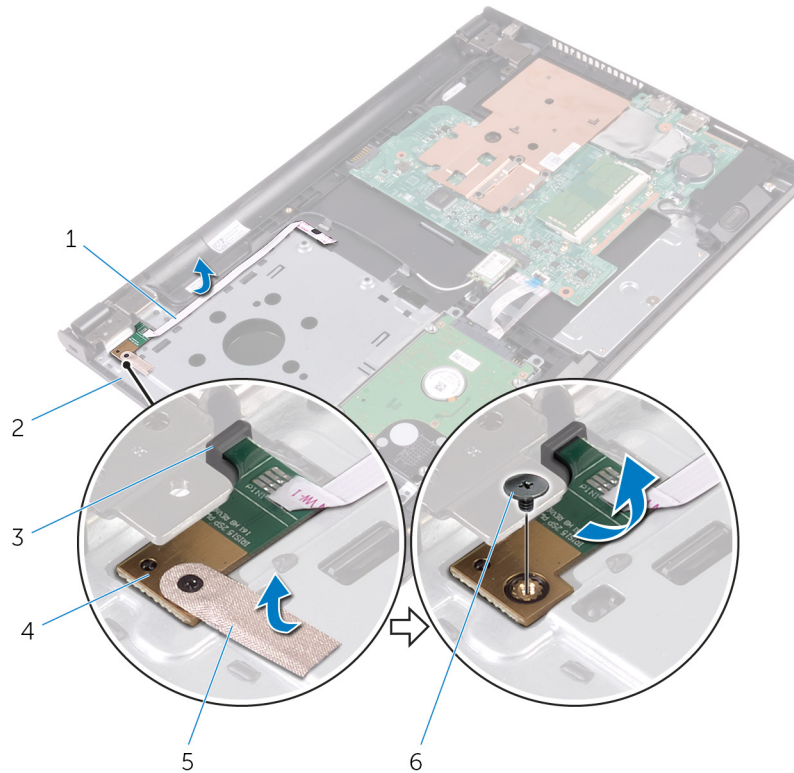


a. západka

b. kabel desky tlačítka napájení

c. sestava opěrky rukou

3. Zavřete displej a otočte počítač spodní stranou vzhůru.
4. Sloupněte pásku, kterou je deska tlačítka napájení připevněna k sestavě opěrky rukou.
5. Vyšroubujte šroub, který připevňuje desku tlačítka vypínače k sestavě opěrky rukou.
6. Poznačte si vedení kabelu desky tlačítka napájení a sloupněte ho ze sestavy opěrky rukou.
7. Vysuňte desku tlačítka napájení a společně s jejím kabelem ji vyjměte zpod výčnělku na sestavě opěrky rukou.



1. kabel desky tlačítka napájení

3. západka

5. páska

2. sestava opěrky rukou

4. desku tlačítka napájení

6. šroub

Instalace desky tlačítka napájení

POZNÁMKA: Před manipulací uvnitř počítače si přečtěte bezpečnostní informace dodané s počítačem a postupujte podle kroků popsaných v části [Před manipulací uvnitř počítače](#). Po dokončení práce uvnitř počítače postupujte podle pokynů v části [Po dokončení práce uvnitř počítače](#). Další vzorové postupy naleznete na domovské stránce Regulatory Compliance (Soulad s předpisy) na adrese www.dell.com/regulatory_compliance.

Témata:

- [Postup](#)
- [Následné kroky](#)

Postup

1. Zasuňte desku tlačítka napájení pod výčnělek na sestavě opěrky rukou a zarovnejte zdířku pro šroub na desce tlačítka napájení se zdířkou pro šroub na sestavě opěrky rukou.
2. Zašroubujte šroub, který připevňuje desku tlačítka vypínače k sestavě opěrky rukou.
3. Přilepte pásku upevňující desku tlačítka napájení k sestavě opěrky rukou.
4. Upevněte kabel desky tlačítka napájení do sestavy opěrky rukou.
5. Prostrčte kabel desky tlačítka napájení skrz otvor v sestavě opěrky rukou.
6. Otočte počítač vzhůru nohama a otevřete displej, co nejvíce je to možné.
7. Zasuňte kabel desky tlačítka napájení do konektoru na základní desce a připevněte ho pomocí západky.

Následné kroky

1. Postupujte podle postupu od kroku 3 po krok 7 v části [„Montáž spodního krytu“](#).
2. Namontujte [klávesnici](#).
3. Postupujte podle postupů od kroku 4 po krok 5 v části [Montáž optické jednotky](#).
4. Vložte [baterii](#).

Vyjmutí reproduktorů

POZNÁMKA: Před manipulací uvnitř počítače si přečtěte bezpečnostní informace dodané s počítačem a postupujte podle kroků popsaných v části [Před manipulací uvnitř počítače](#). Po dokončení práce uvnitř počítače postupujte podle pokynů v části [Po dokončení práce uvnitř počítače](#). Další vzorové postupy naleznete na domovské stránce Regulatory Compliance (Soulad s předpisy) na adrese www.dell.com/regulatory_compliance.

Témata:

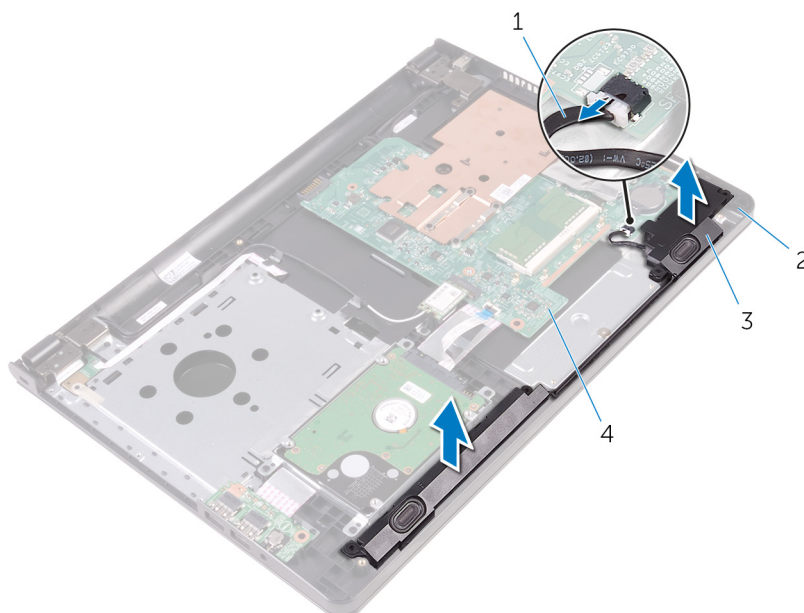
- [Přípravné kroky](#)
- [Postup](#)

Přípravné kroky

1. Vyjměte [baterii](#).
2. Postupujte podle kroků 1 až 3 v části [„Demontáž optické jednotky“](#).
3. Demontujte [klávesnici](#).
4. Postupujte podle postupu od kroku 1 po krok 5 v části [„Vyjmutí spodního krytu“](#).

Postup

1. Odpojte kabel reproduktoru od základní desky.
2. Poznačte si vedení kabelu reproduktoru a vyjměte kabel z vodiček na sestavě opěrky rukou.
3. Zdvihněte reproduktory spolu s kabelem ze sestavy opěrky rukou.



- | | |
|-----------------------|-------------------------|
| 1. kabel reproduktoru | 2. sestava opěrky rukou |
| 3. reproduktory (2) | 4. základní deska |

Instalace reproduktorů

POZNÁMKA: Před manipulací uvnitř počítače si přečtěte bezpečnostní informace dodané s počítačem a postupujte podle kroků popsaných v části [Před manipulací uvnitř počítače](#). Po dokončení práce uvnitř počítače postupujte podle pokynů v části [Po dokončení práce uvnitř počítače](#). Další vzorové postupy naleznete na domovské stránce Regulatory Compliance (Soulad s předpisy) na adrese www.dell.com/regulatory_compliance.

Témata:

- [Postup](#)
- [Následné kroky](#)

Postup

1. Zarovnejte reproduktory pomocí zarovnávacích výčnělků na sestavě opěrky rukou a zaklapněte je na místo.
2. Ved'te kabel reproduktoru vodičky na sestavě opěrky rukou.
3. Připojte kabel reproduktoru k základní desce.

Následné kroky

1. Postupujte podle postupu od kroku 3 po krok 7 v části „[Montáž spodního krytu](#)“.
2. Namontujte [klávesnici](#).
3. Postupujte podle postupů od kroku 4 po krok 5 v části [Montáž optické jednotky](#).
4. Vložte [baterii](#).

Vyjmutí desky V/V

POZNÁMKA: Před manipulací uvnitř počítače si přečtěte bezpečnostní informace dodané s počítačem a postupujte podle kroků popsaných v části [Před manipulací uvnitř počítače](#). Po dokončení práce uvnitř počítače postupujte podle pokynů v části [Po dokončení práce uvnitř počítače](#). Další vzorové postupy naleznete na domovské stránce Regulatory Compliance (Soulad s předpisy) na adrese www.dell.com/regulatory_compliance.

Témata:

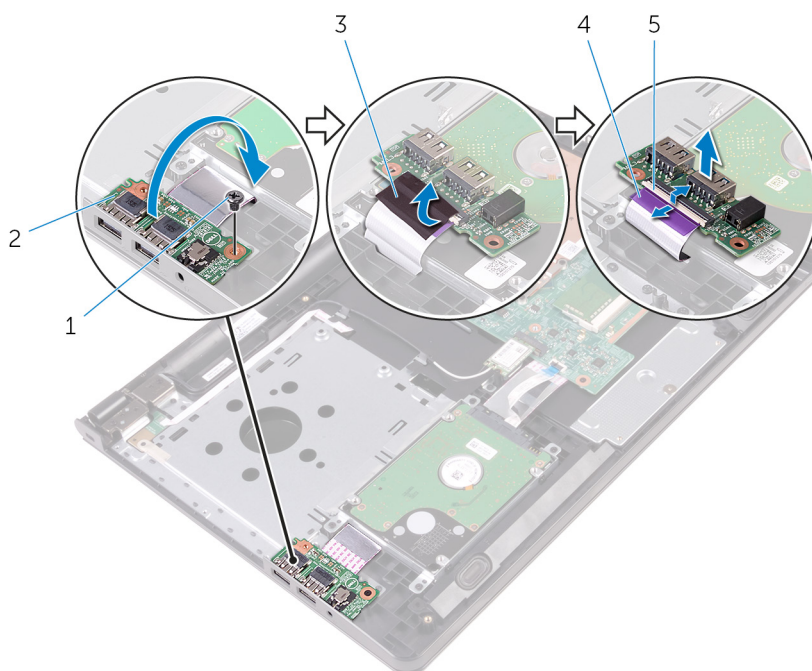
- [Přípravné kroky](#)
- [Postup](#)

Přípravné kroky

1. Vyjměte [baterii](#).
2. Postupujte podle kroků 1 až 3 v části [„Demontáž optické jednotky“](#).
3. Demontujte [klávesnici](#).
4. Postupujte podle postupu od kroku 1 po krok 5 v části [„Vyjmutí spodního krytu“](#).

Postup

1. Vyšroubujte šroub, který připevňuje desku I/O k sestavě opěrky rukou.
2. Otočte desku I/O a sloupněte pásku, kterou je kabel desky I/O připevněn k desce I/O.
3. Otevřete západku a odpojte kabel panelu I/O od desky I/O.
4. Zdvihněte desku I/O ze sestavy opěrky rukou.



1. šroub

2. deska I/O

3. páska

4. kabel desky I/O

5. západka

Montáž desky I/O

POZNÁMKA: Před manipulací uvnitř počítače si přečtěte bezpečnostní informace dodané s počítačem a postupujte podle kroků popsaných v části [Před manipulací uvnitř počítače](#). Po dokončení práce uvnitř počítače postupujte podle pokynů v části [Po dokončení práce uvnitř počítače](#). Další vzorové postupy naleznete na domovské stránce Regulatory Compliance (Soulad s předpisy) na adrese www.dell.com/regulatory_compliance.

Témata:

- [Postup](#)
- [Následné kroky](#)

Postup

1. Zasuňte kabel desky I/O do konektoru na desce I/O a připevněte kabel uzamknutím západky.
2. Přilepte pásku, kterou je kabel desky I/O připevněn k desce I/O.
3. Otočte desku I/O a zarovnejte zdiřku pro šroub na panelu I/O se zdiřkou pro šroub na sestavě opěrky rukou.
4. Zašroubujte šroub, který připevňuje desku I/O k sestavě opěrky rukou.

Následné kroky

1. Postupujte podle postupu od kroku 3 po krok 7 v části „[Montáž spodního krytu](#)“.
2. Namontujte [klávesnici](#).
3. Postupujte podle postupů od kroku 4 po krok 5 v části [Montáž optické jednotky](#).
4. Vložte [baterii](#).

Vyjmutí knoflíkové baterie

POZNÁMKA: Před manipulací uvnitř počítače si přečtěte bezpečnostní informace dodané s počítačem a postupujte podle kroků popsaných v části [Před manipulací uvnitř počítače](#). Po dokončení práce uvnitř počítače postupujte podle pokynů v části [Po dokončení práce uvnitř počítače](#). Další vzorové postupy naleznete na domovské stránce Regulatory Compliance (Soulad s předpisy) na adrese www.dell.com/regulatory_compliance.

VÝSTRAHA: Vyjmutím knoflíkové baterie dojde k vynulování nastavení systému BIOS na výchozí hodnoty. Doporučujeme, abyste si před vyjmutím knoflíkové baterie poznačili nastavení systému BIOS.

Témata:

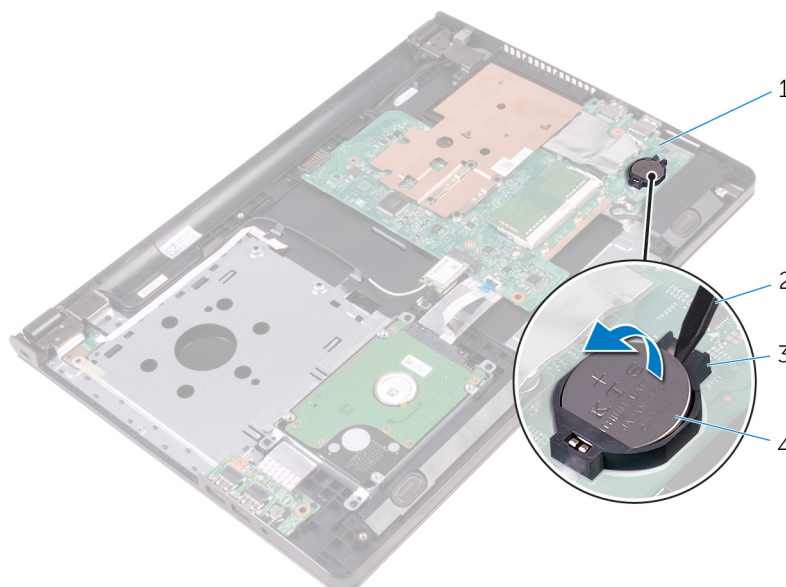
- [Přípravné kroky](#)
- [Postup](#)

Přípravné kroky

1. Vyjměte [baterii](#).
2. Postupujte podle kroků 1 až 3 v části „[Demontáž optické jednotky](#)“.
3. Demontujte [klávesnici](#).
4. Postupujte podle postupu od kroku 1 po krok 5 v části „[Vyjmutí spodního krytu](#)“.

Postup

Pomocí plastové jehly opatrně vyjměte knoflíkovou baterii ze socketu na základní desce.



- | | |
|-------------------|-----------------------|
| 1. základní deska | 2. plastová jehla |
| 3. socket baterie | 4. knoflíková baterie |

Vložení knoflíkové baterie

POZNÁMKA: Před manipulací uvnitř počítače si přečtěte bezpečnostní informace dodané s počítačem a postupujte podle kroků popsaných v části [Před manipulací uvnitř počítače](#). Po dokončení práce uvnitř počítače postupujte podle pokynů v části [Po dokončení práce uvnitř počítače](#). Další vzorové postupy naleznete na domovské stránce Regulatory Compliance (Soulad s předpisy) na adrese www.dell.com/regulatory_compliance.

Témata:

- [Postup](#)
- [Následné kroky](#)

Postup

Vložte knoflíkovou baterii znakem + nahoru do patice na základní desce.

Následné kroky

1. Postupujte podle postupu od kroku 3 po krok 7 v části „[Montáž spodního krytu](#)“.
2. Namontujte [klávesnici](#).
3. Postupujte podle postupů od kroku 4 po krok 5 v části [Montáž optické jednotky](#).
4. Vložte [baterii](#).

Demontáž chladiče

POZNÁMKA: Před manipulací uvnitř počítače si přečtěte bezpečnostní informace dodané s počítačem a postupujte podle kroků popsaných v části [Před manipulací uvnitř počítače](#). Po dokončení práce uvnitř počítače postupujte podle pokynů v části [Po dokončení práce uvnitř počítače](#). Další vzorové postupy naleznete na domovské stránce Regulatory Compliance (Soulad s předpisy) na adrese www.dell.com/regulatory_compliance.

POZNÁMKA: Chladič se může za běžného provozu zahřát. Než se dotknete chladiče, nechte ho po dostatečnou dobu vychladnout.

VÝSTRAHA: Abyste zajistili maximální chlazení procesoru, nedotýkejte se oblastí přenosu tepla na chladiči. Mastnota na vaší pokožce může snížit schopnost teplovodivé pasty přenášet teplo.

Témata:

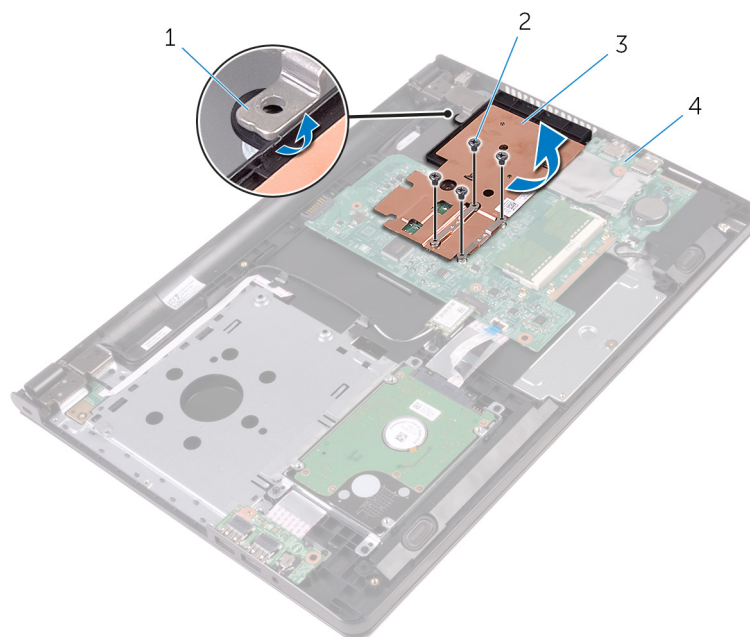
- [Přípravné kroky](#)
- [Postup](#)

Přípravné kroky

1. Vyjměte [baterii](#).
2. Postupujte podle kroků 1 až 3 v části „[Demontáž optické jednotky](#)“.
3. Demontujte [klávesnici](#).
4. Postupujte podle postupu od kroku 1 po krok 5 v části „[Vyjmutí spodního krytu](#)“.

Postup

1. Odstraňte šrouby, které připevňují chladič k základní desce.
2. Vysunutím uvolněte chladič ze západky na závěsu displeje.
3. Vyjměte chladič ze základní desky.



1. západka

3. chladič

2. šrouby (4)

4. základní deska

Výměna chladiče

POZNÁMKA: Před manipulací uvnitř počítače si přečtěte bezpečnostní informace dodané s počítačem a postupujte podle kroků popsaných v části [Před manipulací uvnitř počítače](#). Po dokončení práce uvnitř počítače postupujte podle pokynů v části [Po dokončení práce uvnitř počítače](#). Další vzorové postupy naleznete na domovské stránce Regulatory Compliance (Soulad s předpisy) na adrese www.dell.com/regulatory_compliance.

VÝSTRAHA: Nesprávné vyrovnání chladiče může poškodit základní desku a procesor.

POZNÁMKA: Originální teplovodivou pastu lze použít znovu v případě, že společně nainstalujete původní základní desku a chladič. Pokud vyměníte základní desku nebo chladič, použijte termopodložku dodanou v sadě, abyste zajistili dosažení správné teplotní vodivosti.

Témata:

- [Postup](#)
- [Následné kroky](#)

Postup

1. Zasuňte chladič pod západku na závěsu displeje a umístěte ho na základní desku.
2. Zarovnejte šroubky v chladiči s otvory na šroubky na základní desce.
3. Našroubujte šrouby, kterými je připevněn chladič k základní desce.

Následné kroky

1. Postupujte podle postupu od kroku 3 po krok 7 v části „[Montáž spodního krytu](#)“.
2. Namontujte [klávesnici](#).
3. Postupujte podle postupů od kroku 4 po krok 5 v části [Montáž optické jednotky](#).
4. Vložte [baterii](#).

Demontáž základní desky

- POZNÁMKA:** Před manipulací uvnitř počítače si přečtěte bezpečnostní informace dodané s počítačem a postupujte podle kroků popsaných v části [Před manipulací uvnitř počítače](#). Po dokončení práce uvnitř počítače postupujte podle pokynů v části [Po dokončení práce uvnitř počítače](#). Další vzorové postupy naleznete na domovské stránce Regulatory Compliance (Soulad s předpisy) na adrese www.dell.com/regulatory_compliance.
- POZNÁMKA:** Výrobní číslo vašeho počítače je umístěno na základní desce. Po výměně základní desky je nutné výrobní číslo zadat v programu pro nastavení systému BIOS.
- POZNÁMKA:** Při výměně základní desky dojde k odstranění veškerých změn, které jste v programu pro nastavení systému BIOS v tomto systému udělali. Po výměně základní desky je třeba požadované změny provést znovu.
- POZNÁMKA:** Před odpojením kabelů od systémové desky si zapamatujte jejich umístění, abyste je po výměně systémové desky zapojili správně.

Témata:

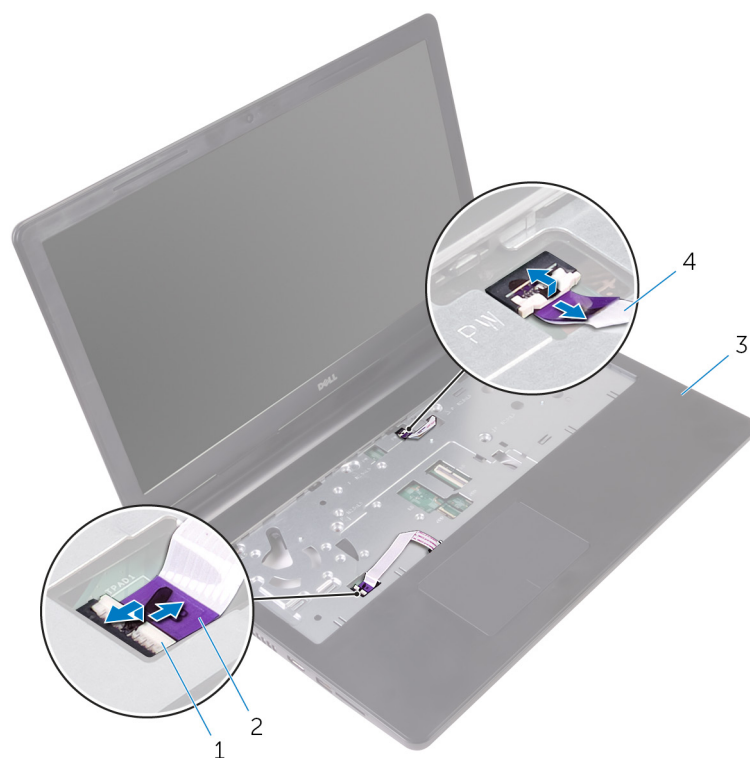
- [Přípravné kroky](#)
- [Postup](#)

Přípravné kroky

1. Vyjměte [baterii](#).
2. Postupujte podle kroků 1 až 3 v části [„Demontáž optické jednotky“](#).
3. Demontujte [klávesnici](#).
4. Postupujte podle postupu od kroku 1 po krok 5 v části [„Vyjmutí spodního krytu“](#).
5. Postupujte podle postupu od kroku 1 po krok 3 v části [„Vyjmutí pevného disku“](#).
6. Vyjměte [paměťový modul](#).
7. Demontujte [bezdrátovou kartu](#).
8. Demontujte [desku I/O](#).
9. Vyjměte [chladič](#).

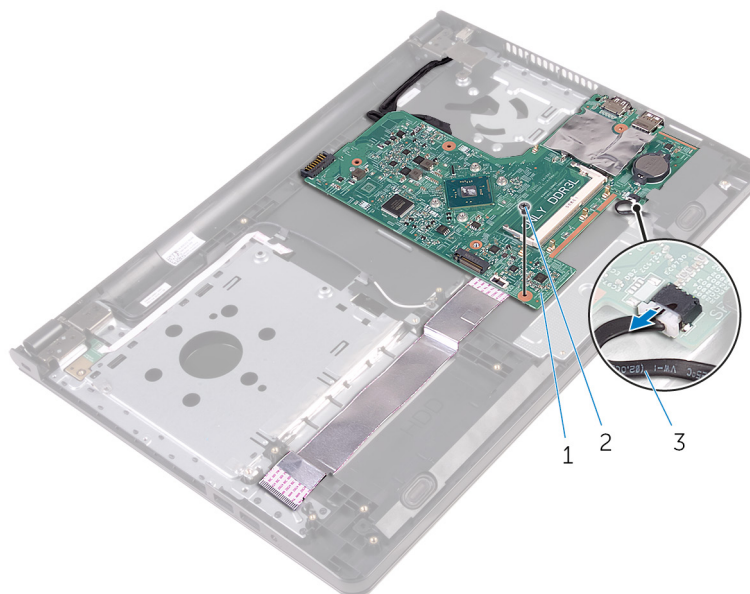
Postup

1. Otočte počítač vzhůru nohama a otevřete displej, co nejvíce je to možné.
2. Otevřete západky a odpojte kabel desky tlačítka napájení a kabel dotykové podložky od základní desky.



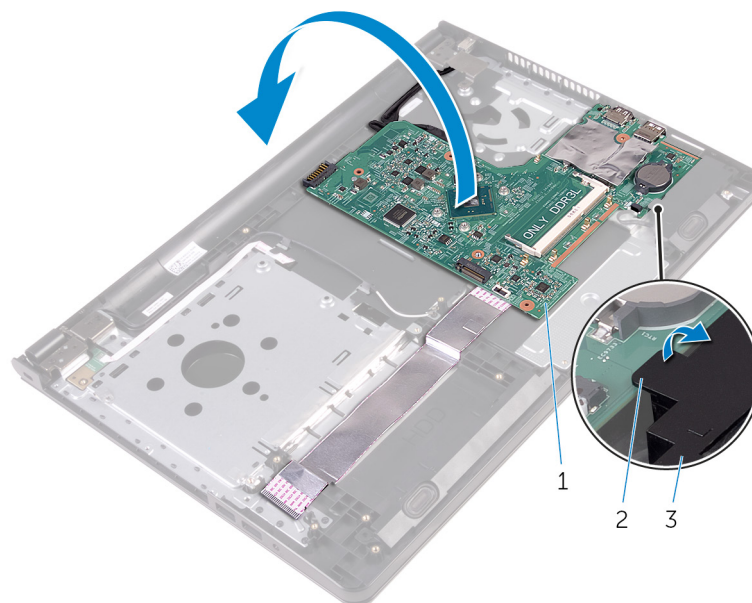
- | | |
|-------------------------|----------------------------------|
| 1. západky (2) | 2. kabel dotykové podložky |
| 3. sestava opěrky rukou | 4. kabel desky tlačítka napájení |

3. Zavřete displej a otočte počítač spodní stranou vzhůru.
4. Odpojte kabel reproduktoru od základní desky.
5. Vyšroubujte šroub, který připevňuje základní desku k sestavě opěrky rukou.



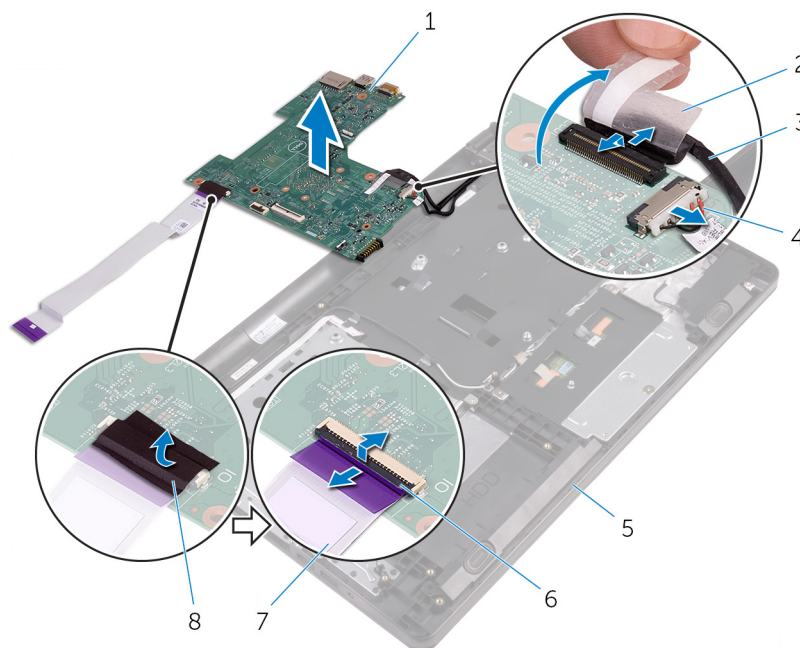
- | |
|-----------------------|
| a. základní deska |
| b. šroub |
| c. kabel reproduktoru |

6. Pod úhlem vyzvedněte reproduktor ze základní desky.
7. Opatrně zvedněte základní desku, abyste uvolnili porty ze slotů na sestavě opěrky rukou.
8. Otočte základní desku vzhůru nohama.



- a. základní deska
- b. západka
- c. reproduktor

9. Sloupněte pásky, kterými jsou kabel desky I/O a kabel displeje připevněny k základní desce.
10. Otevřete západky a odpojte kabel desky I/O a kabel displeje od základní desky.
11. Odpojte kabel portu adaptéru napájení ze základní desky.
12. Vyjměte základní desku ze sestavy opěrky rukou.



- | | |
|-------------------|------------------------------------|
| 1. základní deska | 2. páska |
| 3. kabel displeje | 4. kabel portu napájecího adaptéru |

5. sestava opěrky rukou

7. kabel desky I/O

6. západky (2)

8. páska

Montáž základní desky

- POZNÁMKA:** Před manipulací uvnitř počítače si přečtěte bezpečnostní informace dodané s počítačem a postupujte podle kroků popsaných v části [Před manipulací uvnitř počítače](#). Po dokončení práce uvnitř počítače postupujte podle pokynů v části [Po dokončení práce uvnitř počítače](#). Další vzorové postupy naleznete na domovské stránce Regulatory Compliance (Soulad s předpisy) na adrese www.dell.com/regulatory_compliance.
- POZNÁMKA:** Výrobní číslo vašeho počítače je umístěno na základní desce. Po výměně základní desky je nutné výrobní číslo zadat v programu pro nastavení systému BIOS.
- POZNÁMKA:** Při výměně základní desky dojde k odstranění veškerých změn, které jste v programu pro nastavení systému BIOS v tomto systému udělali. Po výměně základní desky je třeba požadované změny provést znovu.

Témata:

- [Postup](#)
- [Následné kroky](#)

Postup

1. Zasuňte kabel displeje a kabel desky I/O do konektorů na základní desce a připevněte je pomocí západek.
2. Nalepte pásky, kterými jsou kabel displeje a kabel desky I/O připevněny k základní desce.
3. Připojte kabel portu adaptéru napájení k základní desce.
4. Otočte základní desku vzhůru nohama.
5. Zasuňte porty do slotů v sestavě opěrky rukou.
6. Zasuňte základní desku pod výčnělek na levém reproduktoru a zarovnejte zdičku pro šroub na základní desce se zdičkou pro šroub na sestavě opěrky rukou.
7. Zašroubujte šroub, který připevňuje základní desku k sestavě opěrky rukou.
8. Připojte kabel reproduktoru k základní desce.
9. Otočte počítač vzhůru nohama a otevřete displej, co nejvíce je to možné.
10. Zasuňte kabel desky tlačítka napájení a kabel dotykové podložky do konektorů na základní desce a připevněte je pomocí západek.

Následné kroky

1. Namontujte [chladič](#).
2. Namontujte [desku I/O](#).
3. Namontujte [bezdrátovou kartu](#).
4. Vložte [paměťový modul](#).
5. Postupujte podle postupu od kroku 4 po krok 6 v části „[Instalace pevného disku](#)“.
6. Postupujte podle postupu od kroku 3 po krok 7 v části „[Montáž spodního krytu](#)“.
7. Postupujte podle postupů od kroku 4 po krok 5 v části [Montáž optické jednotky](#).
8. Namontujte [klávesnici](#).
9. Vložte [baterii](#).

Vyjmutí dotykové podložky

POZNÁMKA: Před manipulací uvnitř počítače si přečtěte bezpečnostní informace dodané s počítačem a postupujte podle kroků popsaných v části [Před manipulací uvnitř počítače](#). Po dokončení práce uvnitř počítače postupujte podle pokynů v části [Po dokončení práce uvnitř počítače](#). Další vzorové postupy naleznete na domovské stránce Regulatory Compliance (Soulad s předpisy) na adrese www.dell.com/regulatory_compliance.

Témata:

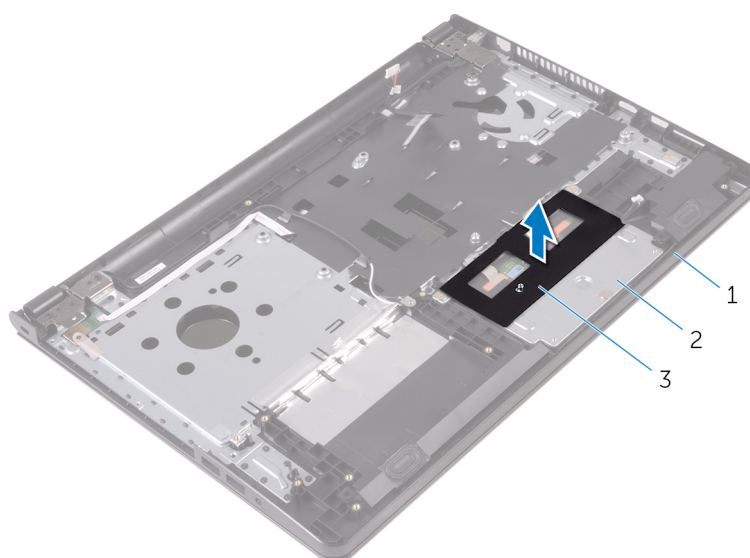
- [Přípravné kroky](#)
- [Postup](#)

Přípravné kroky

1. Vyjměte [baterii](#).
2. Postupujte podle kroků 1 až 3 v části [„Demontáž optické jednotky“](#).
3. Demontujte [klávesnici](#).
4. Postupujte podle postupu od kroku 1 po krok 5 v části [„Vyjmutí spodního krytu“](#).
5. Postupujte podle postupu od kroku 1 po krok 3 v části [„Vyjmutí pevného disku“](#).
6. Vyjměte [paměťový modul](#).
7. Demontujte [bezdrátovou kartu](#).
8. Demontujte [desku I/O](#).
9. Vyjměte [chladič](#).
10. Demontujte [základní desku](#).

Postup

1. Odlepte pásku z držáku dotykové podložky.

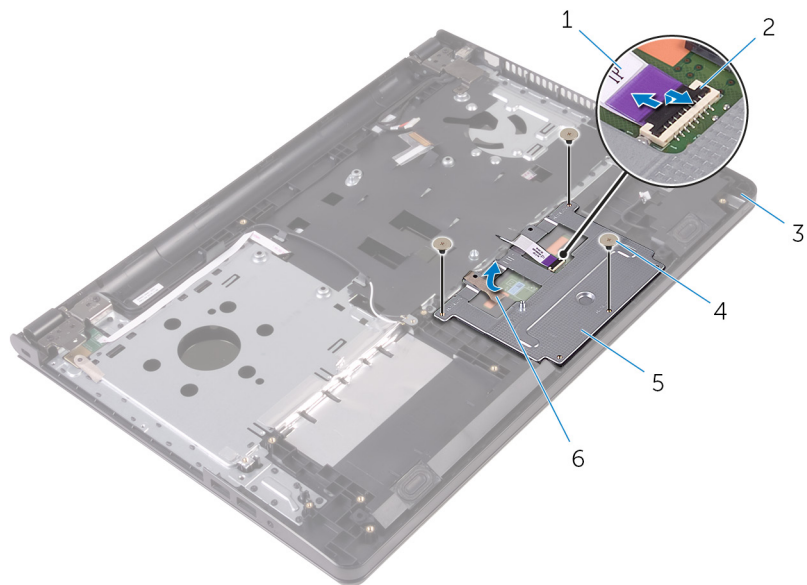


- a. sestava opěrky rukou

b. držák dotykové podložky

c. páska

2. Vyjměte šrouby upevňující držák dotykové podložky k dotykové podložce.
3. Odlepte pásku, kterou je připevněn držák dotykové podložky k dotykové podložce.
4. Otevřete západku a odpojte kabel dotykové podložky od dotykové podložky.



1. kabel dotykové podložky

2. západka

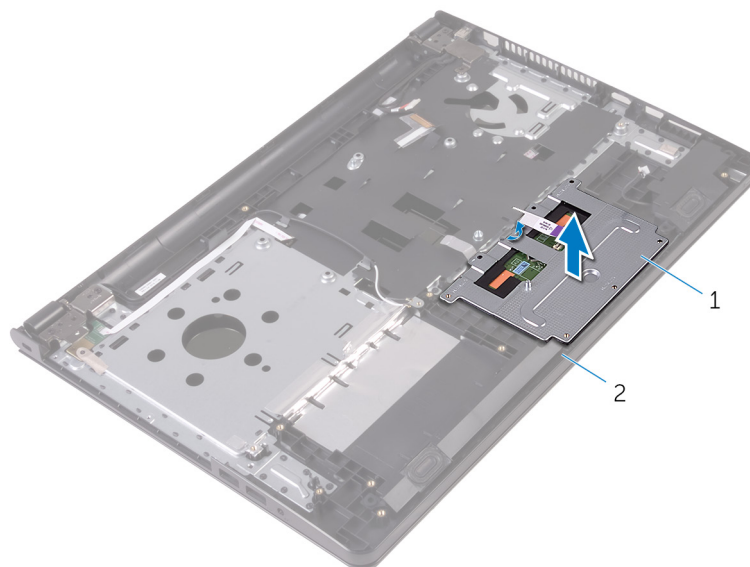
3. sestava opěrky rukou

4. šrouby (3)

5. držák dotykové podložky

6. páska

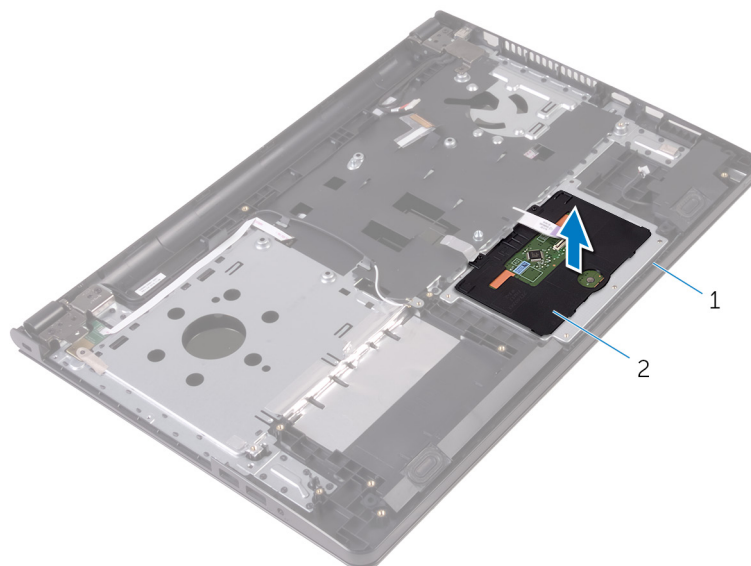
5. Zvedněte držák dotykové podložky z dotykové podložky.



a. držák dotykové podložky

b. sestava opěrky rukou

6. Zvedněte dotykovou podložku ze sestavy opěrky rukou.



- a. sestava opěrky rukou
- b. dotykové podložky,

Instalace dotykové podložky

POZNÁMKA: Před manipulací uvnitř počítače si přečtěte bezpečnostní informace dodané s počítačem a postupujte podle kroků popsaných v části [Před manipulací uvnitř počítače](#). Po dokončení práce uvnitř počítače postupujte podle pokynů v části [Po dokončení práce uvnitř počítače](#). Další vzorové postupy naleznete na domovské stránce Regulatory Compliance (Soulad s předpisy) na adrese www.dell.com/regulatory_compliance.

Témata:

- [Postup](#)
- [Následné kroky](#)

Postup

1. Umístěte dotykovou podložku na sestavu opěrky rukou.
2. Zasuňte výčnělky na držáku dotykové podložky do slotů na sestavě opěrky rukou.
3. Zasuňte kabel dotykové podložky do konektoru na dotykové podložce a zajistěte kabel uzavřením západky.
4. Zarovnejte otvory pro šrouby na držáku dotykové podložky s otvory pro šrouby na sestavě opěrky rukou.
5. Zašroubujte šrouby, které připevňují držák opěrky rukou k sestavě opěrky rukou.
6. Přilepte pásku na držák dotykové podložky.

Následné kroky

1. Namontujte [chladič](#).
2. Namontujte [desku I/O](#).
3. Namontujte [bezdrátovou kartu](#).
4. Vložte [paměťový modul](#).
5. Postupujte podle postupu od kroku 4 po krok 6 v části „[Instalace pevného disku](#)“.
6. Postupujte podle postupu od kroku 3 po krok 7 v části „[Montáž spodního krytu](#)“.
7. Postupujte podle postupů od kroku 4 po krok 5 v části [Montáž optické jednotky](#).
8. Namontujte [klávesnici](#).
9. Vložte [baterii](#).

Demontáž portu napájecího adaptéru

POZNÁMKA: Před manipulací uvnitř počítače si přečtěte bezpečnostní informace dodané s počítačem a postupujte podle kroků popsaných v části [Před manipulací uvnitř počítače](#). Po dokončení práce uvnitř počítače postupujte podle pokynů v části [Po dokončení práce uvnitř počítače](#). Další vzorové postupy naleznete na domovské stránce Regulatory Compliance (Soulad s předpisy) na adrese www.dell.com/regulatory_compliance.

Témata:

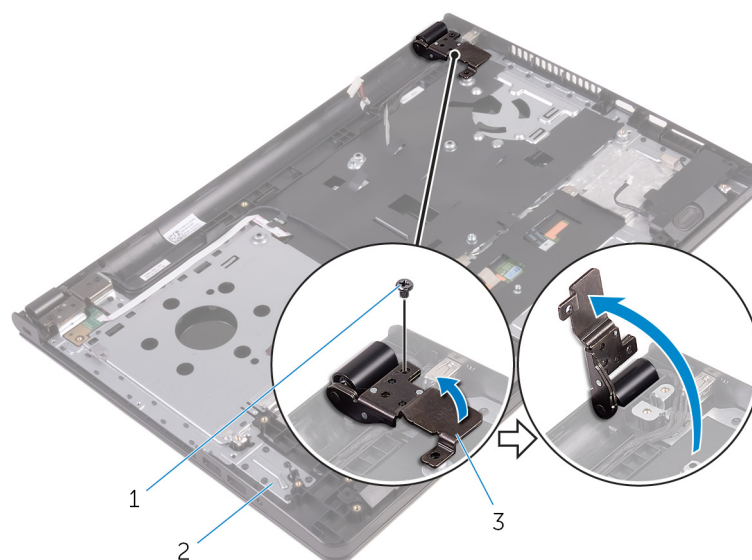
- [Přípravné kroky](#)
- [Postup](#)

Přípravné kroky

1. Vyjměte [baterii](#).
2. Postupujte podle kroků 1 až 3 v části „[Demontáž optické jednotky](#)“.
3. Demontujte [klávesnici](#).
4. Postupujte podle postupu od kroku 1 po krok 5 v části „[Vyjmutí spodního krytu](#)“.
5. Postupujte podle postupu od kroku 1 po krok 3 v části „[Vyjmutí pevného disku](#)“.
6. Vyjměte [paměťový modul](#).
7. Demontujte [bezdrátovou kartu](#).
8. Demontujte [desku I/O](#).
9. Vyjměte [chladič](#).
10. Demontujte [základní desku](#).

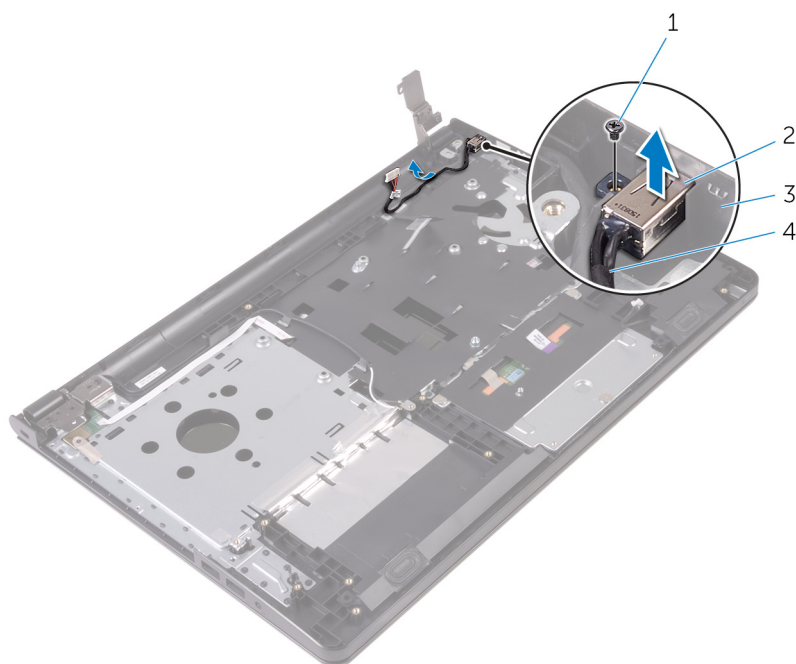
Postup

1. Vyšroubujte šroubek, který připevňuje závěs displeje k sestavě opěrky rukou.
2. Otevřete závěs displeje pod úhlem 90 stupňů.



- a. šroub
- b. sestava opěrky rukou
- c. závěs displeje

3. Poznačte si vedení kabelu portu napájecího adaptéru a vyjměte kabel z vodicích drážek.
4. Vyšroubujte šroub, který připevňuje port napájecího adaptéru k sestavě opěrky rukou.
5. Vyjměte port napájecího adaptéru spolu s kabelem ze sestavy opěrky rukou.



- 1. šroub
- 2. port napájecího adaptéru
- 3. sestava opěrky rukou
- 4. kabel portu napájecího adaptéru

Montáž portu napájecího adaptéru

POZNÁMKA: Před manipulací uvnitř počítače si přečtěte bezpečnostní informace dodané s počítačem a postupujte podle kroků popsaných v části [Před manipulací uvnitř počítače](#). Po dokončení práce uvnitř počítače postupujte podle pokynů v části [Po dokončení práce uvnitř počítače](#). Další vzorové postupy naleznete na domovské stránce Regulatory Compliance (Soulad s předpisy) na adrese www.dell.com/regulatory_compliance.

Témata:

- [Postup](#)
- [Následné kroky](#)

Postup

1. Zasuňte port napájecího adaptéru do sestavy opěrky rukou.
2. Zašroubujte šroub, který připevňuje panel tlačítka napájení k sestavě opěrky rukou.
3. Ved'te kabel portu napájecího adaptéru vodičky na sestavě opěrky rukou.
4. Zavřete závěs displeje a našroubujte šroubek, kterým je připevněn závěs displeje k sestavě opěrky rukou.

Následné kroky

1. Nasaďte [sestavu displeje](#) zpět.
2. Vložte [základní desku](#).
3. Namontujte [chladič](#).
4. Namontujte [desku I/O](#).
5. Namontujte [bezdrátovou kartu](#).
6. Vložte [paměťový modul](#).
7. Postupujte podle postupu od kroku 4 po krok 6 v části „[Instalace pevného disku](#)“.
8. Postupujte podle postupu od kroku 3 po krok 7 v části „[Montáž spodního krytu](#)“.
9. Postupujte podle postupů od kroku 4 po krok 5 v části [Montáž optické jednotky](#).
10. Namontujte [klávesnici](#).
11. Vložte [baterii](#).

Demontáž sestavy displeje

POZNÁMKA: Před manipulací uvnitř počítače si přečtěte bezpečnostní informace dodané s počítačem a postupujte podle kroků popsaných v části [Před manipulací uvnitř počítače](#). Po dokončení práce uvnitř počítače postupujte podle pokynů v části [Po dokončení práce uvnitř počítače](#). Další vzorové postupy naleznete na domovské stránce Regulatory Compliance (Soulad s předpisy) na adrese www.dell.com/regulatory_compliance.

Témata:

- [Přípravné kroky](#)
- [Postup](#)

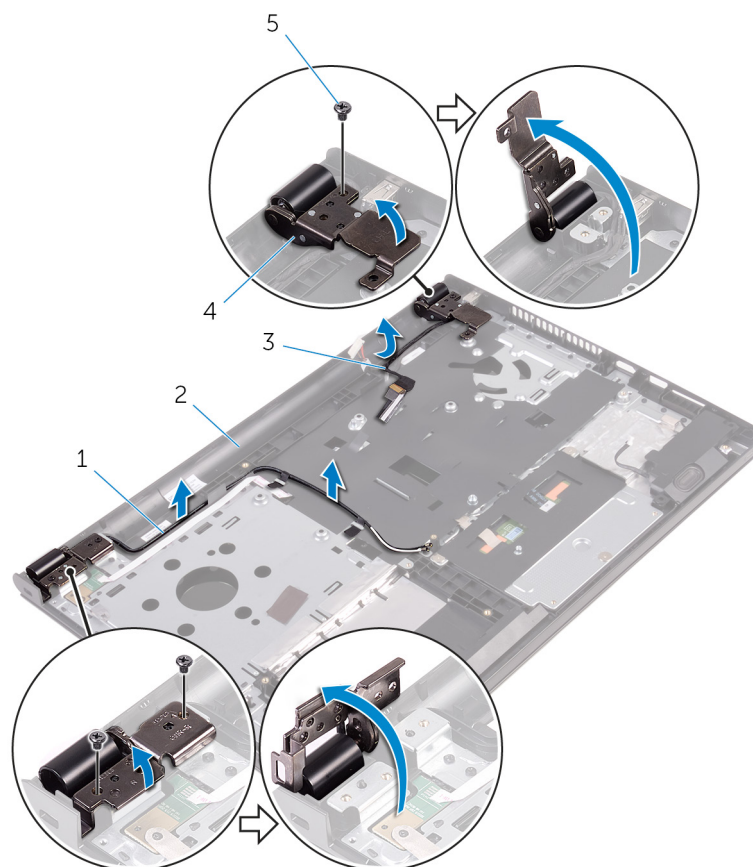
Přípravné kroky

POZNÁMKA: Tyto instrukce se vztahují pouze na notebooky bez dotykového displeje.

1. Vyjměte [baterii](#).
2. Postupujte podle kroků 1 až 3 v části [„Demontáž optické jednotky“](#).
3. Demontujte [klávesnici](#).
4. Postupujte podle postupu od kroku 1 po krok 5 v části [„Vyjmutí spodního krytu“](#).
5. Postupujte podle postupu od kroku 1 po krok 3 v části [„Vyjmutí pevného disku“](#).
6. Vyjměte [paměťový modul](#).
7. Demontujte [bezdrátovou kartu](#).
8. Demontujte [desku I/O](#).
9. Vyjměte [chladič](#).
10. Demontujte [základní desku](#).

Postup

1. Odstraňte šrouby, kterými jsou připevněny závěsy displeje k sestavě opěrky rukou a závěsy otevřete pod úhlem 90 stupňů.
2. Prohlédněte si vedení kabelu antény a odstraňte kabel z vodiček na sestavě opěrky rukou.
3. Prohlédněte si vedení kabelu displeje a odstraňte kabel z vodiček na sestavě opěrky rukou.



1. anténní kabely (2)

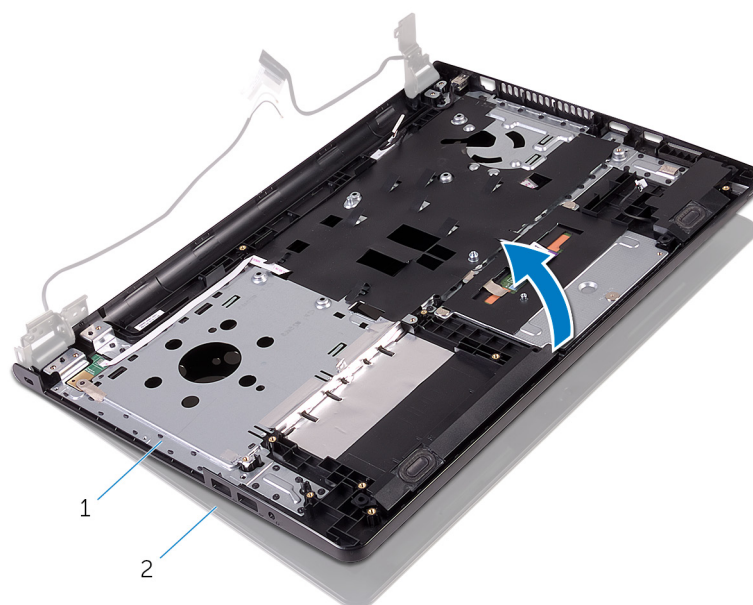
3. kabel displeje

5. šrouby (3)

2. sestava opěrky rukou

4. závěsy displeje (2)

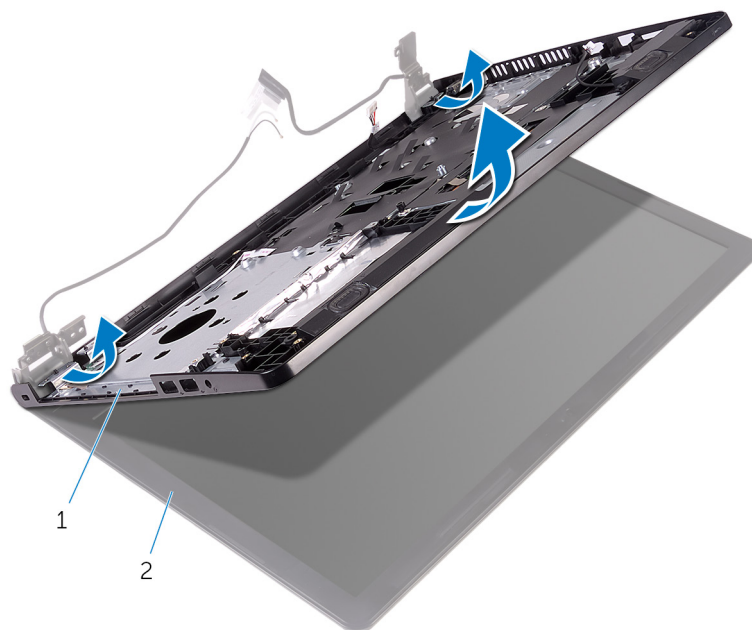
4. Otevřete sestavu opěrky rukou.



a. sestava opěrky rukou

b. sestava displeje

5. Pod úhlem vyzvedněte sestavu opěrky rukou ze sestavy displeje.



a. sestava opěrky rukou

b. sestava displeje

6. Položte sestavu displeje na čistý, plochý povrch.



a. sestava displeje

Montáž sestavy displeje

POZNÁMKA: Před manipulací uvnitř počítače si přečtěte bezpečnostní informace dodané s počítačem a postupujte podle kroků popsaných v části [Před manipulací uvnitř počítače](#). Po dokončení práce uvnitř počítače postupujte podle pokynů v části [Po dokončení práce uvnitř počítače](#). Další vzorové postupy naleznete na domovské stránce Regulatory Compliance (Soulad s předpisy) na adrese www.dell.com/regulatory_compliance.

Témata:

- [Postup](#)
- [Následné kroky](#)

Postup

1. Umístěte sestavu displeje na sestavu opěrky rukou.
2. Zavřete závěsy displeje a otvory pro šrouby na závěsech displeje zarovnejte s otvory pro šrouby na sestavě opěrky rukou.
3. Zašroubujte šrouby připevňující závěsy displeje k sestavě opěrky rukou.
4. Ved'te kabel displeje vodičky na sestavě opěrky rukou.
5. Ved'te kabely reproduktoru vodičky na sestavě opěrky rukou.
6. Zavřete displej a otočte počítač spodní stranou vzhůru.

Následné kroky

1. Vložte [základní desku](#).
2. Namontujte [chladič](#).
3. Namontujte [desku I/O](#).
4. Namontujte [bezdrátovou kartu](#).
5. Vložte [paměťový modul](#).
6. Postupujte podle postupu od kroku 4 po krok 6 v části „[Instalace pevného disku](#)“.
7. Postupujte podle postupu od kroku 3 po krok 7 v části „[Montáž spodního krytu](#)“.
8. Postupujte podle postupů od kroku 4 po krok 5 v části [Montáž optické jednotky](#).
9. Namontujte [klávesnici](#).
10. Vložte [baterii](#).

Demontáž čelního krytu displeje

POZNÁMKA: Před manipulací uvnitř počítače si přečtěte bezpečnostní informace dodané s počítačem a postupujte podle kroků popsaných v části [Před manipulací uvnitř počítače](#). Po dokončení práce uvnitř počítače postupujte podle pokynů v části [Po dokončení práce uvnitř počítače](#). Další vzorové postupy naleznete na domovské stránce Regulatory Compliance (Soulad s předpisy) na adrese www.dell.com/regulatory_compliance.

Témata:

- [Přípravné kroky](#)
- [Postup](#)

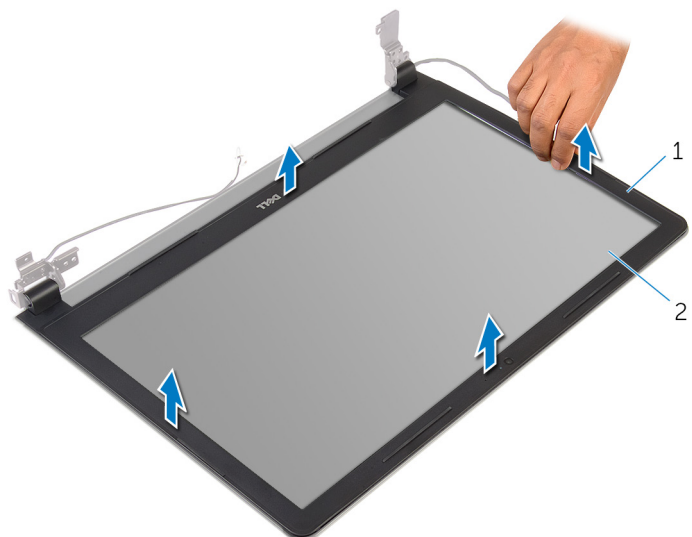
Přípravné kroky

POZNÁMKA: Tyto instrukce se vztahují pouze na notebooky bez dotykového displeje.

1. Vyjměte [baterii](#).
2. Postupujte podle kroků 1 až 3 v části [„Demontáž optické jednotky“](#).
3. Demontujte [klávesnici](#).
4. Postupujte podle postupu od kroku 1 po krok 5 v části [„Vyjmutí spodního krytu“](#).
5. Postupujte podle postupu od kroku 1 po krok 3 v části [„Vyjmutí pevného disku“](#).
6. Vyjměte [paměťový modul](#).
7. Demontujte [bezdrátovou kartu](#).
8. Demontujte [desku I/O](#).
9. Vyjměte [chladič](#).
10. Demontujte [základní desku](#).
11. Demontujte [sestavu displeje](#).

Postup

1. Opatrným páčením prsty vysuňte vnitřní okraj čelního krytu displeje.
2. Vyjměte čelní kryt displeje ze sestavy displeje.



- a. čelní kryt displeje
- b. panel displeje.

Montáž rámečku displeje

POZNÁMKA: Před manipulací uvnitř počítače si přečtěte bezpečnostní informace dodané s počítačem a postupujte podle kroků popsaných v části [Před manipulací uvnitř počítače](#). Po dokončení práce uvnitř počítače postupujte podle pokynů v části [Po dokončení práce uvnitř počítače](#). Další vzorové postupy naleznete na domovské stránce Regulatory Compliance (Soulad s předpisy) na adrese www.dell.com/regulatory_compliance.

Témata:

- [Postup](#)
- [Následné kroky](#)

Postup

Zarovnejte rámeček displeje se zadním krytem displeje a opatrně jej zaklapněte na místo.

Následné kroky

1. Nasad'te [sestavu displeje](#) zpět.
2. Vložte [základní desku](#).
3. Namontujte [chladič](#).
4. Namontujte [desku I/O](#).
5. Namontujte [bezdrátovou kartu](#).
6. Vložte [paměťový modul](#).
7. Postupujte podle postupu od kroku 4 po krok 6 v části „[Instalace pevného disku](#)“.
8. Postupujte podle postupu od kroku 3 po krok 7 v části „[Montáž spodního krytu](#)“.
9. Postupujte podle postupů od kroku 4 po krok 5 v části [Montáž optické jednotky](#).
10. Namontujte [klávesnici](#).
11. Vložte [baterii](#).

Demontáž panelu displeje

POZNÁMKA: Před manipulací uvnitř počítače si přečtěte bezpečnostní informace dodané s počítačem a postupujte podle kroků popsaných v části [Před manipulací uvnitř počítače](#). Po dokončení práce uvnitř počítače postupujte podle pokynů v části [Po dokončení práce uvnitř počítače](#). Další vzorové postupy naleznete na domovské stránce Regulatory Compliance (Soulad s předpisy) na adrese www.dell.com/regulatory_compliance.

Témata:

- [Přípravné kroky](#)
- [Postup](#)

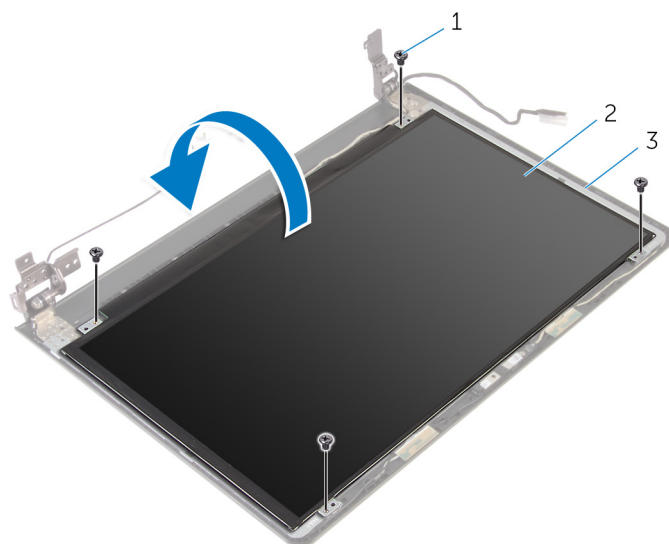
Přípravné kroky

POZNÁMKA: Tyto instrukce se vztahují pouze na notebooky bez dotykového displeje.

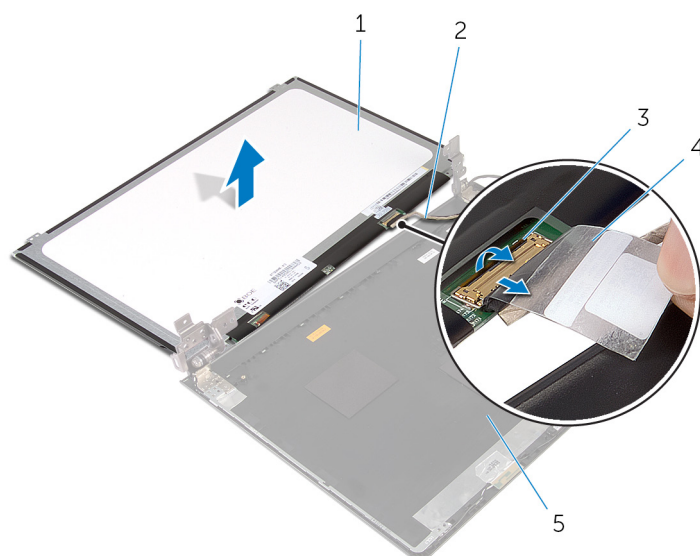
1. Vyjměte [baterii](#).
2. Postupujte podle kroků 1 až 3 v části [„Demontáž optické jednotky“](#).
3. Demontujte [klávesnici](#).
4. Postupujte podle postupu od kroku 1 po krok 5 v části [„Vyjmutí spodního krytu“](#).
5. Postupujte podle postupu od kroku 1 po krok 3 v části [„Vyjmutí pevného disku“](#).
6. Vyjměte [paměťový modul](#).
7. Demontujte [bezdrátovou kartu](#).
8. Demontujte [desku I/O](#).
9. Vyjměte [chladič](#).
10. Demontujte [základní desku](#).
11. Demontujte [sestavu displeje](#).
12. Demontujte [čelní kryt displeje \(bezel\)](#).

Postup

1. Odstraňte šrouby, které upevňují panel displeje k zadnímu krytu displeje.
2. Otočte panel displeje.



- a. šrouby (4)
 - b. panel displeje.
 - c. zadní kryt displeje
3. Odlepte pásku, kterou je kabel displeje připevněn k zadnímu krytu displeje.
 4. Otevřete západku a odpojte kabel displeje od zadního krytu displeje.
 5. Zvedněte panel displeje ze zadního krytu displeje.



1. panel displeje.
2. kabel displeje
3. západka
4. páska
5. zadní kryt displeje

Montáž panelu displeje

POZNÁMKA: Před manipulací uvnitř počítače si přečtěte bezpečnostní informace dodané s počítačem a postupujte podle kroků popsaných v části [Před manipulací uvnitř počítače](#). Po dokončení práce uvnitř počítače postupujte podle pokynů v části [Po dokončení práce uvnitř počítače](#). Další vzorové postupy naleznete na domovské stránce Regulatory Compliance (Soulad s předpisy) na adrese www.dell.com/regulatory_compliance.

Témata:

- [Postup](#)
- [Následné kroky](#)

Postup

1. Zasuňte kabel displeje do konektoru na zadním krytu displeje a zajistěte kabel uzavřením západky.
2. Přilepte pásku, která připevňuje kabel displeje k zadnímu krytu displeje.
3. Otočte panel displeje a umístěte jej na zadní kryt displeje.
4. Zarovnejte otvory pro šrouby na panelu displeje s otvory pro šrouby na zadním krytu displeje.
5. Utáhněte šrouby, které upevní panel displeje k zadnímu krytu displeje.

Následné kroky

1. Nasaďte čelní kryt (bezel) displeje.
2. Nasaďte sestavu displeje zpět.
3. Vložte základní desku.
4. Namontujte chladič.
5. Namontujte desku I/O.
6. Namontujte bezdrátovou kartu.
7. Vložte paměťový modul.
8. Postupujte podle postupu od kroku 4 po krok 6 v části „[Instalace pevného disku](#)“.
9. Postupujte podle postupu od kroku 3 po krok 7 v části „[Montáž spodního krytu](#)“.
10. Postupujte podle postupů od kroku 4 po krok 5 v části [Montáž optické jednotky](#).
11. Namontujte klávesnici.
12. Vložte baterii.

Demontáž kamery

POZNÁMKA: Před manipulací uvnitř počítače si přečtěte bezpečnostní informace dodané s počítačem a postupujte podle kroků popsaných v části [Před manipulací uvnitř počítače](#). Po dokončení práce uvnitř počítače postupujte podle pokynů v části [Po dokončení práce uvnitř počítače](#). Další vzorové postupy naleznete na domovské stránce Regulatory Compliance (Soulad s předpisy) na adrese www.dell.com/regulatory_compliance.

Témata:

- [Přípravné kroky](#)
- [Postup](#)

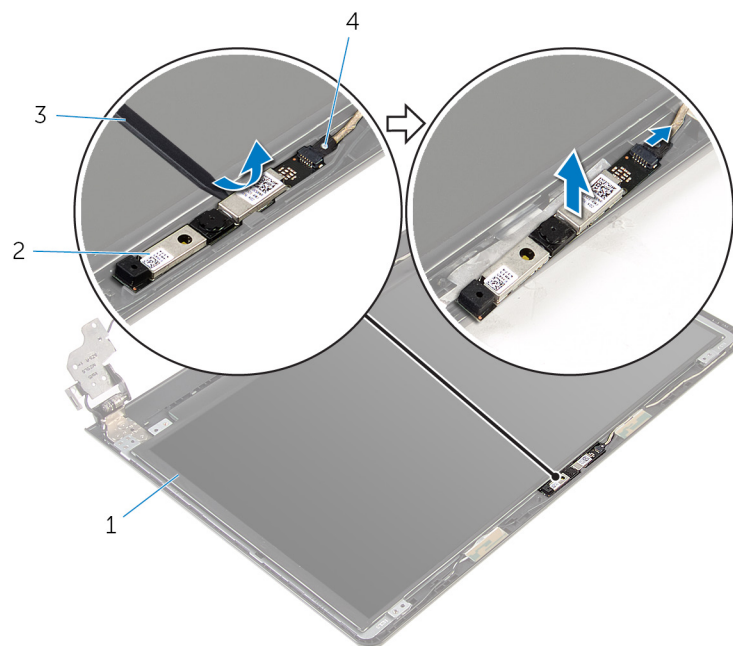
Přípravné kroky

POZNÁMKA: Tyto instrukce se vztahují pouze na notebooky bez dotykového displeje.

1. Vyjměte [baterii](#).
2. Postupujte podle kroků 1 až 3 v části [„Demontáž optické jednotky“](#).
3. Demontujte [klávesnici](#).
4. Postupujte podle postupu od kroku 1 po krok 5 v části [„Vyjmutí spodního krytu“](#).
5. Postupujte podle postupu od kroku 1 po krok 3 v části [„Vyjmutí pevného disku“](#).
6. Vyjměte [paměťový modul](#).
7. Demontujte [bezdrátovou kartu](#).
8. Demontujte [desku I/O](#).
9. Vyjměte [chladič](#).
10. Demontujte [základní desku](#).
11. Demontujte [sestavu displeje](#).
12. Demontujte [čelní kryt displeje \(bezel\)](#).

Postup

1. Jemně vypačte kameru pomocí plastové jehly ze zadního krytu displeje.
2. Odpojte kabel kamery od kamery.



1. zadní kryt displeje

2. kamera

3. plastová jehla

4. Kabel kamery

Instalace kamery

POZNÁMKA: Před manipulací uvnitř počítače si přečtěte bezpečnostní informace dodané s počítačem a postupujte podle kroků popsaných v části [Před manipulací uvnitř počítače](#). Po dokončení práce uvnitř počítače postupujte podle pokynů v části [Po dokončení práce uvnitř počítače](#). Další vzorové postupy naleznete na domovské stránce Regulatory Compliance (Soulad s předpisy) na adrese www.dell.com/regulatory_compliance.

Témata:

- [Postup](#)
- [Následné kroky](#)

Postup

1. Připojte kabel kamery ke kameře.
2. Zarovnejte kameru se zarovnávacími výčnělky na zadním krytu displeje a zacvakněte kameru na místo.

Následné kroky

1. Nasaďte čelní kryt (bezel) displeje.
2. Nasaďte sestavu displeje zpět.
3. Vložte základní desku.
4. Namontujte chladič.
5. Namontujte desku I/O.
6. Namontujte bezdrátovou kartu.
7. Vložte paměťový modul.
8. Postupujte podle postupu od kroku 4 po krok 6 v části „[Instalace pevného disku](#)“.
9. Postupujte podle postupu od kroku 3 po krok 7 v části „[Montáž spodního krytu](#)“.
10. Postupujte podle postupů od kroku 4 po krok 5 v části [Montáž optické jednotky](#).
11. Namontujte klávesnici.
12. Vložte baterii.

Demontáž závěsů displeje

POZNÁMKA: Před manipulací uvnitř počítače si přečtěte bezpečnostní informace dodané s počítačem a postupujte podle kroků popsaných v části [Před manipulací uvnitř počítače](#). Po dokončení práce uvnitř počítače postupujte podle pokynů v části [Po dokončení práce uvnitř počítače](#). Další vzorové postupy naleznete na domovské stránce Regulatory Compliance (Soulad s předpisy) na adrese www.dell.com/regulatory_compliance.

Témata:

- [Přípravné kroky](#)
- [Postup](#)

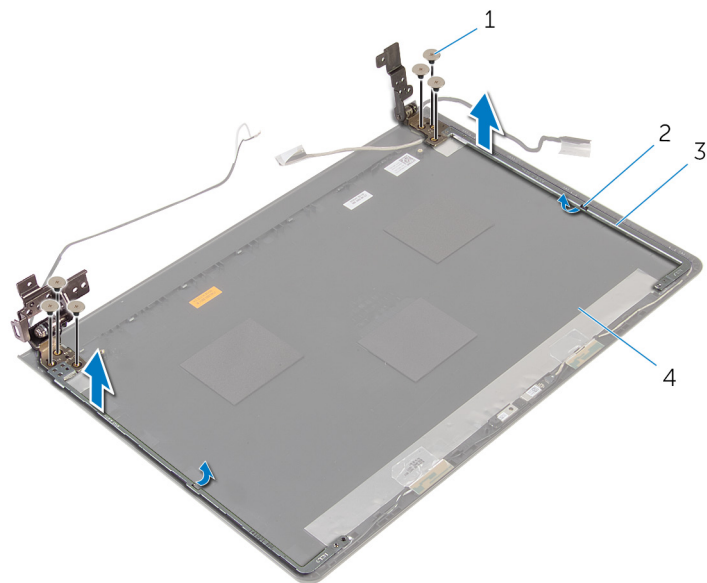
Přípravné kroky

POZNÁMKA: Tyto instrukce se vztahují pouze na notebooky bez dotykového displeje.

1. Vyjměte [baterii](#).
2. Postupujte podle kroků 1 až 3 v části [„Demontáž optické jednotky“](#).
3. Demontujte [klávesnici](#).
4. Postupujte podle postupu od kroku 1 po krok 5 v části [„Vyjmutí spodního krytu“](#).
5. Postupujte podle postupu od kroku 1 po krok 3 v části [„Vyjmutí pevného disku“](#).
6. Vyjměte [paměťový modul](#).
7. Demontujte [bezdrátovou kartu](#).
8. Demontujte [desku I/O](#).
9. Vyjměte [chladič](#).
10. Demontujte [základní desku](#).
11. Vyjměte [chladič](#).
12. Demontujte [čelní kryt displeje \(bezel\)](#).
13. Vyjměte [panel displeje](#).

Postup

1. Odstraňte šrouby, které upevňují panty displeje k zadnímu krytu displeje.
2. Uvolněte závěsy ze západek a zdvihněte závěsy displeje ze zadního krytu displeje.



1. šrouby (6)

2. západky (2)

3. závěsy displeje (2)

4. zadní kryt displeje

Montáž závěsů displeje

POZNÁMKA: Před manipulací uvnitř počítače si přečtěte bezpečnostní informace dodané s počítačem a postupujte podle kroků popsaných v části [Před manipulací uvnitř počítače](#). Po dokončení práce uvnitř počítače postupujte podle pokynů v části [Po dokončení práce uvnitř počítače](#). Další vzorové postupy naleznete na domovské stránce Regulatory Compliance (Soulad s předpisy) na adrese www.dell.com/regulatory_compliance.

Témata:

- [Postup](#)
- [Následné kroky](#)

Postup

1. Zasuňte závěsy pod západky na zadním krytu displeje.
2. Zarovnejte otvory pro šrouby v závěsech displeje s otvory pro šrouby v zadním krytu displeje.
3. Zašroubujte šrouby, které připevňují závěsy displeje k zadnímu krytu displeje.

Následné kroky

1. Nasaďte [panel displeje](#) zpět.
2. Nasaďte [čelní kryt \(bezel\) displeje](#).
3. Nasaďte [sestavu displeje](#) zpět.
4. Vložte [základní desku](#).
5. Namontujte [chladič](#).
6. Namontujte [desku I/O](#).
7. Namontujte [bezdrátovou kartu](#).
8. Vložte [paměťový modul](#).
9. Postupujte podle postupu od kroku 4 po krok 6 v části „[Instalace pevného disku](#)“.
10. Postupujte podle postupu od kroku 3 po krok 7 v části „[Montáž spodního krytu](#)“.
11. Postupujte podle postupů od kroku 4 po krok 5 v části [Montáž optické jednotky](#).
12. Namontujte [klávesnici](#).
13. Vložte [baterii](#).

Demontáž opěrky rukou

POZNÁMKA: Před manipulací uvnitř počítače si přečtěte bezpečnostní informace dodané s počítačem a postupujte podle kroků popsaných v části [Před manipulací uvnitř počítače](#). Po dokončení práce uvnitř počítače postupujte podle pokynů v části [Po dokončení práce uvnitř počítače](#). Další vzorové postupy naleznete na domovské stránce Regulatory Compliance (Soulad s předpisy) na adrese www.dell.com/regulatory_compliance.

Témata:

- [Přípravné kroky](#)
- [Postup](#)

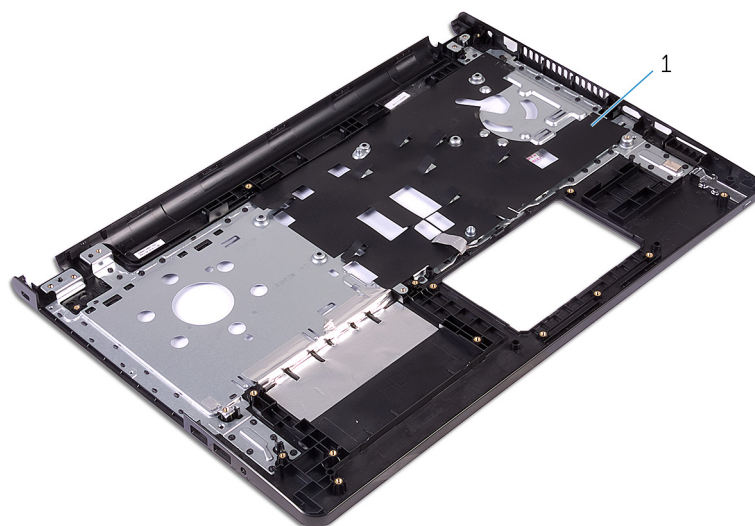
Přípravné kroky

POZNÁMKA: Tyto instrukce se vztahují pouze na notebooky bez dotykového displeje.

1. Vyjměte [baterii](#).
2. Postupujte podle kroků 1 až 3 v části [„Demontáž optické jednotky“](#).
3. Demontujte [klávesnici](#).
4. Postupujte podle postupu od kroku 1 po krok 5 v části [„Vyjmutí spodního krytu“](#).
5. Postupujte podle postupu od kroku 1 po krok 3 v části [„Vyjmutí pevného disku“](#).
6. Vyjměte [paměťový modul](#).
7. Demontujte [bezdrátovou kartu](#).
8. Demontujte [desku tlačítka napájení](#).
9. Vyjměte [reproduktory](#).
10. Demontujte [desku I/O](#).
11. Vyjměte [chladič](#).
12. Demontujte [základní desku](#).
13. Vyjměte [dotykovou podložku](#).
14. Demontujte [port napájecího adaptéru](#).
15. Demontujte [sestavu displeje](#).

Postup

Po provedení přípravných kroků zbývá pouze opěrka rukou.



1. opěrka rukou

Instalace opěrky rukou

POZNÁMKA: Před manipulací uvnitř počítače si přečtěte bezpečnostní informace dodané s počítačem a postupujte podle kroků popsaných v části [Před manipulací uvnitř počítače](#). Po dokončení práce uvnitř počítače postupujte podle pokynů v části [Po dokončení práce uvnitř počítače](#). Další vzorové postupy naleznete na domovské stránce Regulatory Compliance (Soulad s předpisy) na adrese www.dell.com/regulatory_compliance.

Témata:

- [Postup](#)
- [Následné kroky](#)

Postup

Položte opěrku rukou na čistý a plochý povrch.


Následné kroky

1. Nasad'te [sestavu displeje](#) zpět.
2. Nainstalujte [port napájecího adaptéru](#).
3. Namontujte kryt [dotykové podložky](#).
4. Vložte [základní desku](#).
5. Namontujte [chladič](#).
6. Namontujte [desku I/O](#).
7. Namontujte [reproduktory](#).
8. Proveďte instalaci [desky tlačítka napájení](#).
9. Namontujte [bezdrátovou kartu](#).
10. Vložte [paměťový modul](#).
11. Postupujte podle postupu od kroku 4 po krok 6 v části „[Instalace pevného disku](#)“.
12. Postupujte podle postupu od kroku 3 po krok 7 v části „[Montáž spodního krytu](#)“.
13. Namontujte [klávesnici](#).
14. Postupujte podle postupů od kroku 4 po krok 5 v části [Montáž optické jednotky](#).
15. Vložte [baterii](#).

Aktualizace systému BIOS

Aktualizaci systému BIOS je vhodné provést v případě, že je k dispozici jeho nová verze, nebo v případě výměny systémové desky. Postup aktualizace systému BIOS:

1. Zapněte počítač.
2. Přejděte na web **www.dell.com/support**.
3. Klikněte na možnost **Product Support** (Podpora produktu), zadejte výrobní číslo počítače a klikněte na možnost **Submit** (Odeslat).



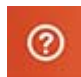
 **POZNÁMKA:** Pokud výrobní číslo nemáte k dispozici, použijte funkci automatického rozpoznání nebo ručně vyhledejte model počítače.

4. Klikněte na možnost **Drivers & Downloads** (Ovladače a soubory ke stažení).
5. Vyberte operační systém nainstalovaný v počítači.
6. Přejděte na stránce dolů a rozbalte možnost **BIOS** (Systém BIOS).
7. Klikněte na odkaz **Stahování souboru** a stáhněte si nejnovější verzi systému BIOS pro váš počítač.
8. Uložte soubor a po dokončení stahování přejděte do složky, kam jste uložili soubor s aktualizací systému BIOS.
9. Dvakrát klikněte na ikonu souboru s aktualizací systému BIOS a postupujte podle pokynů na obrazovce.

Pomoc a kontakt na společnost Dell


Zdroje pro vyhledání nápovědy

Informace a nápovědu k produktům a službám Dell můžete získat v těchto zdrojích samoobslužné pomoci.

Informace o produktech a službách společnosti Dell	www.dell.com
Operační systém Windows 8.1 a Windows 10	aplikaci Dell Help & Support 
Windows 10	Aplikace Začínáme 
Windows 8.1	Aplikace Nápověda + tipy 
Přístup k nápovědě v systémech Windows 8, Windows 8.1 a Windows 10	V hledání Windows zadejte text Nápověda podpora a poté stiskněte klávesu Enter .
Přístup k nápovědě v systému Windows 7	Klikněte na tlačítko Start > Nápověda a podpora .
Nápověda k operačnímu systému online	www.dell.com/support/windows www.dell.com/support/linux
Informace o odstraňování problémů, uživatelské příručky, pokyny nastavení, technické údaje produktu, blogy technické nápovědy, ovladače, aktualizace softwaru atd.	www.dell.com/support
Informace o operačním systému, nastavení a používání počítače, zálohování dat, diagnostice atd.	Viz část <i>Já a můj Dell</i> na webu www.dell.com/support/manuals .

Kontaktování společnosti Dell

Informace o kontaktování společnosti Dell ohledně prodeje, technické podpory a záležitostí týkajících se zákaznických služeb naleznete na webu **www.dell.com/contactdell**.

 **POZNÁMKA:** Dostupnost se liší v závislosti na zemi a produktu a některé služby nemusí být ve vaší zemi k dispozici.

 **POZNÁMKA:** Pokud nemáte aktivní internetové připojení, můžete najít kontaktní informace na nákupní faktuře, balicím seznamu, účtence nebo v katalogu produktů společnosti Dell.