

Inspiron 15

Series 3000

دليل الخدمة (مع محرك الأقراص الضوئية)



الملاحظات والتنبيهات والتحذيرات

ملاحظة: تشير كلمة "ملاحظة" إلى المعلومات المهمة التي تساعدك على تحقيق أقصى استفادة من الكمبيوتر.

تنبيه: تشير كلمة "تنبيه" إما إلى احتمال حدوث تلف بالأجهزة أو فقدان للبيانات، كما تعلمك بكيفية تجنب المشكلة.

تحذير: تشير كلمة "تحذير" إلى احتمال حدوث ضرر بالامتلاكات أو التعرض لإصابة جسدية أو الوفاة.

جدول المحتويات

7	فصل 1: قبل العمل داخل الكمبيوتر.....
7	قبل البدء.....
7	تعليمات السلامة.....
8	الأدوات الموصى باستخدامها.....
9	فصل 2: بعد العمل داخل الكمبيوتر.....
10	فصل 3: إخراج البطارية.....
10	الإجراء.....
11	فصل 4: إعادة وضع البطارية.....
11	الإجراء.....
12	فصل 5: إزالة محرك القرص الضوئي.....
12	المتطلبات الأساسية.....
12	الإجراء.....
14	فصل 6: إعادة تركيب محرك الأقراص الضوئية.....
14	الإجراء.....
14	المتطلبات التالية.....
15	فصل 7: إزالة لوحة المفاتيح.....
15	المتطلبات الأساسية.....
15	الإجراء.....
17	فصل 8: إعادة وضع لوحة المفاتيح.....
17	الإجراء.....
17	المتطلبات التالية.....
18	فصل 9: إزالة غطاء القاعدة.....
18	المتطلبات الأساسية.....
18	الإجراء.....
21	فصل 10: إعادة وضع غطاء القاعدة.....
21	الإجراء.....
21	المتطلبات التالية.....
22	فصل 11: إزالة محرك الأقراص الثابتة.....
22	المتطلبات الأساسية.....
22	الإجراء.....
24	فصل 12: إعادة وضع محرك الأقراص الثابتة.....
24	الإجراء.....

24	المتطلبات التالية
25	فصل 13: إزالة وحدة الذاكرة
25	المتطلبات الأساسية
25	الإجراء
26	فصل 14: إعادة وضع وحدة الذاكرة
26	الإجراء
26	المتطلبات التالية
28	فصل 15: إزالة البطاقة اللاسلكية
28	المتطلبات الأساسية
28	الإجراء
30	فصل 16: إعادة تركيب البطاقة اللاسلكية
30	الإجراء
31	المتطلبات التالية
32	فصل 17: إزالة لوحة زر التشغيل
32	المتطلبات الأساسية
32	الإجراء
34	فصل 18: إعادة تركيب لوحة زر التشغيل
34	الإجراء
34	المتطلبات التالية
35	فصل 19: إزالة مكبرات الصوت
35	المتطلبات الأساسية
35	الإجراء
36	فصل 20: إعادة وضع مكبرات الصوت
36	الإجراء
36	المتطلبات التالية
37	فصل 21: إزالة لوحة I/O (الإدخال/الإخراج)
37	المتطلبات الأساسية
37	الإجراء
39	فصل 22: إعادة وضع لوحة الإدخال/الإخراج
39	الإجراء
39	المتطلبات التالية
40	فصل 23: إزالة البطارية الخلية المصغرة
40	المتطلبات الأساسية
40	الإجراء
41	فصل 24: إعادة تركيب البطارية الخلية المصغرة
41	الإجراء

41	المتطلبات التالية
42	فصل 25: إزالة المشتت الحراري
42	المتطلبات الأساسية
42	الإجراء
44	فصل 26: إعادة وضع المشتت الحراري
44	الإجراء
44	المتطلبات التالية
45	فصل 27: إزالة لوحة النظام
45	المتطلبات الأساسية
45	الإجراء
49	فصل 28: إعادة تركيب لوحة النظام
49	الإجراء
49	المتطلبات التالية
50	فصل 29: إزالة لوحة اللمس
50	المتطلبات الأساسية
50	الإجراء
53	فصل 30: إعادة تركيب لوحة اللمس
53	الإجراء
53	المتطلبات التالية
54	فصل 31: إزالة منفذ مهائى التيار
54	المتطلبات الأساسية
54	الإجراء
56	فصل 32: إعادة وضع منفذ مهائى التيار
56	الإجراء
56	المتطلبات التالية
57	فصل 33: إزالة مجموعة الشاشة
57	المتطلبات الأساسية
57	الإجراء
60	فصل 34: إعادة وضع مجموعة الشاشة
60	الإجراء
60	المتطلبات التالية
61	فصل 35: إزالة إطار الشاشة
61	المتطلبات الأساسية
61	الإجراء
63	فصل 36: إعادة وضع إطار الشاشة
63	الإجراء

63 المتطلبات التالية
64	فصل 37: إزالة لوحة الشاشة
64 المتطلبات الأساسية
64 الإجراءات
66	فصل 38: إعادة وضع لوحة الشاشة
66 الإجراءات
66 المتطلبات التالية
67	فصل 39: إزالة الكاميرا
67 المتطلبات الأساسية
67 الإجراءات
69	فصل 40: إعادة وضع الكاميرا
69 الإجراءات
69 المتطلبات التالية
70	فصل 41: إزالة مفصلات الشاشة
70 المتطلبات الأساسية
70 الإجراءات
72	فصل 42: إعادة وضع مفصلات الشاشة
72 الإجراءات
72 المتطلبات التالية
73	فصل 43: إزالة مسند راحة اليد
73 المتطلبات الأساسية
73 الإجراءات
75	فصل 44: إعادة وضع مسند راحة اليد
75 الإجراءات
75 المتطلبات التالية
76	فصل 45: تحديث نظام الإدخال والإخراج الأساسي (BIOS)
77	فصل 46: الحصول على التعليمات والاتصال بشركة Dell

قبل العمل داخل الكمبيوتر

ملاحظة: قد تختلف الصور الموجودة في هذا المستند عن الكمبيوتر وذلك حسب التكوين الذي طلبته.

الموضوعات:

- قبل البدء
- تعليمات السلامة
- الأدوات الموصى باستخدامها

قبل البدء

1. احفظ جميع الملفات المفتوحة وأغلقها وقم بإنهاء جميع التطبيقات المفتوحة.
2. قم بإيقاف تشغيل الكمبيوتر.
- Windows 10: انقر فوق أو اضغط على **ابدأ** < **الطاقة** < **إيقاف التشغيل**.
- Windows 8.1: في شاشة **Start** (ابدأ)، انقر أو اضغط على رمز التيار < **Shut down** (إيقاف التشغيل).
- Windows 7: انقر أو اضغط على **Start** (ابدأ) < **Shut down** (إيقاف التشغيل).

ملاحظة: إذا كنت تستخدم نظام تشغيل آخر، فانظر مستندات نظام التشغيل لديك لمعرفة تعليمات إيقاف التشغيل.

3. قم بفصل الكمبيوتر وكافة الأجهزة المتصلة به من مأخذ التيار الكهربائي الخاصة بهم.
4. افصل كل الكابلات مثل كابلات الهاتف وكابلات الشبكة وما إلى ذلك من جهاز الكمبيوتر.
5. افصل كل الأجهزة والملحقات الطرفية المتصلة، مثل لوحات المفاتيح والماوس والشاشات وما إلى ذلك من جهاز الكمبيوتر.
6. قم بإزالة أي بطاقة وسائط وأي أقراص ضوئية من الكمبيوتر، إن وجدت.

تعليمات السلامة

استعن بتوجيهات السلامة التالية لمساعدتك على حماية الكمبيوتر من أي تلف محتمل، وللمساعدة كذلك على ضمان سلامتك الشخصية.

ملاحظة: قبل العمل داخل الكمبيوتر، اقرأ معلومات الأمان المرفقة التي تم شحنها مع الكمبيوتر. للتعرف على المعلومات الإضافية الخاصة بأفضل ممارسات الأمان، راجع الصفحة الرئيسية الخاصة بـ "التوافق التنظيمي" من خلال www.dell.com/regulatory_compliance.

ملاحظة: افصل كل مصادر التيار قبل فتح غطاء الكمبيوتر أو اللوحات. بعد الانتهاء من العمل داخل الكمبيوتر، أعد تركيب كل الاغطية واللوحات والمسامير قبل توصيل مصدر التيار.

تنبيه: لتجنب إتلاف جهاز الكمبيوتر، تأكد من أن سطح العمل مستويًا ونظيفًا.

تنبيه: لتجنب إتلاف المكونات والبطاقات، تعامل معها من الحواف وتجنب لمس المسامير واللامسات.

تنبيه: ليس عليك سوى استكشاف الأخطاء وإصلاحها والقيام بعمليات الإصلاح المصرح بها أو التي يتم توجيهك إليها من خلال فريق المساعدة الفني من Dell. حيث أن التلف الناتج من إجراء هذه الخدمة غير المخول من Dell لا يغطيه الضمان. راجع إرشادات السلامة التي يتم إرفاقها مع المنتج أو على موقع www.dell.com/regulatory_compliance.

تنبيه: قبل لمس أي شيء داخل الكمبيوتر، قم بتأريض نفسك بواسطة لمس سطح معدني غير مطلي، مثل السطح المعدني الموجود في الجزء الخلفي من الكمبيوتر. أثناء العمل، المس سطح معدني غير مطلي بشكل دوري لتفريغ الكهرباء الساكنة والتي قد تتلف المكونات الداخلية للكمبيوتر.

تنبيه: عند فصل كبل، اسحب الموصل الخاص به أو عروة السحب، وليس الكبل نفسه. بعض الكبلات تشتمل على موصلات مزودة بعروات قفل أو مسامير إبهام يجب فكها قبل فصل الكبل. عند فصل الكبلات، حافظ على محاذاتها بالتساوي لتجنب ثني أي مسامير موصلات. عند توصيل الكبلات، تأكد أن المنافذ والموصلات تم توجيهها ومحاذاتها بشكل صحيح.

تنبيه: اضغط على أي بطاقات مَرَكَبَة وأخرجها من قارئ بطاقات الوسائط.

الأدوات الموصى باستخدامها

قد تحتاج الإجراءات الواردة في هذا المستند إلى وجود الأدوات التالية:

- مفك Phillips
- مخطاط بلاستيكي

بعد العمل داخل الكمبيوتر

- ⚠️ تنبيه:** قد يؤدي ترك المسامير المنتثرة أو المفكوكة داخل الكمبيوتر إلى إلحاق الضرر بالكمبيوتر بشدة.
1. قم بإعادة تركيب جميع المسامير وتأكد من عدم وجود مسامير مفكوكة بداخل الكمبيوتر.
 2. قم بتوصيل أية أجهزة خارجية أو أجهزة طرفية وكبلات قمت بإزالتها قبل العمل في الكمبيوتر الخاص بك.
 3. أعد وضع أي بطاقات وسائط وأقراص وأي أجزاء أخرى قمت بإزالتها قبل العمل داخل الكمبيوتر.
 4. صل الكمبيوتر وجميع الأجهزة المتصلة بالمنافذ الكهربائية الخاصة بها.
 5. قم بتشغيل الكمبيوتر.

إخراج البطارية

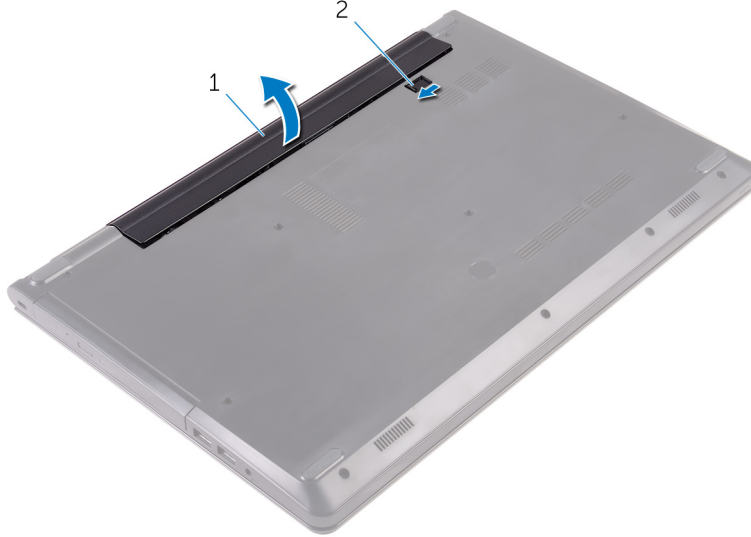
ملاحظة: قبل العمل داخل الكمبيوتر، اقرأ معلومات الأمان التي تم إرفاقها مع الكمبيوتر، واتبع الخطوات الواردة في **قبل العمل داخل الكمبيوتر**. بعد العمل داخل الكمبيوتر، اتبع التعليمات الواردة في **بعد العمل داخل الكمبيوتر**. للتعرف على المعلومات الإضافية الخاصة بأفضل ممارسات الأمان، راجع الصفحة الرئيسية الخاصة بالتوافق التنظيمي من خلال www.dell.com/regulatory_compliance.

الموضوعات:

- الإجراء

الإجراء

1. أغلق الشاشة واقرب الكمبيوتر رأساً على عقب.
2. اسحب مزلاج تحرير البطارية إلى وضع إلغاء القفل.
3. ارفع البطارية بزاوية، ثم قم بإزالة البطارية من علبة البطارية.



a. البطارية

b. مزلاج تحرير البطارية

4. اقلب الكمبيوتر وافتح الشاشة، واضغط على زر التشغيل لمدة خمس ثوانٍ لتأريض لوحة النظام.

إعادة وضع البطارية

ملاحظة: قبل العمل داخل الكمبيوتر، اقرأ معلومات الأمان التي تم إرفاقها مع الكمبيوتر، واتبع الخطوات الواردة في **قبل العمل داخل الكمبيوتر**. بعد العمل داخل الكمبيوتر، اتبع التعليمات الواردة في **بعد العمل داخل الكمبيوتر**. للتعرف على المعلومات الإضافية الخاصة بأفضل ممارسات الأمان، راجع الصفحة الرئيسية الخاصة بالتوافق التنظيمي من خلال www.dell.com/regulatory_compliance.

الموضوعات:

- الإجراءات

الإجراء

1. أغلق الشاشة واقرب الكمبيوتر رأساً على عقب.
 2. ضع البطارية في الحاوية ثم اضغط عليها لتثبيتها في مكانها.
- ملاحظة:** مزلاج تحرير البطارية يعود إلى وضع القفل إذا كانت البطارية مثبتة بشكل صحيح.

إزالة محرك القرص الضوئي

ملاحظة: قبل العمل داخل الكمبيوتر، اقرأ معلومات الأمان التي تم إرفاقها مع الكمبيوتر، واتبع الخطوات الواردة في **قبل العمل داخل الكمبيوتر**. بعد العمل داخل الكمبيوتر، اتبع التعليمات الواردة في **بعد العمل داخل الكمبيوتر**. للتعرف على المعلومات الإضافية الخاصة بأفضل ممارسات الأمان، راجع الصفحة الرئيسية الخاصة بالتوافق التنظيمي من خلال www.dell.com/regulatory_compliance.

الموضوعات:

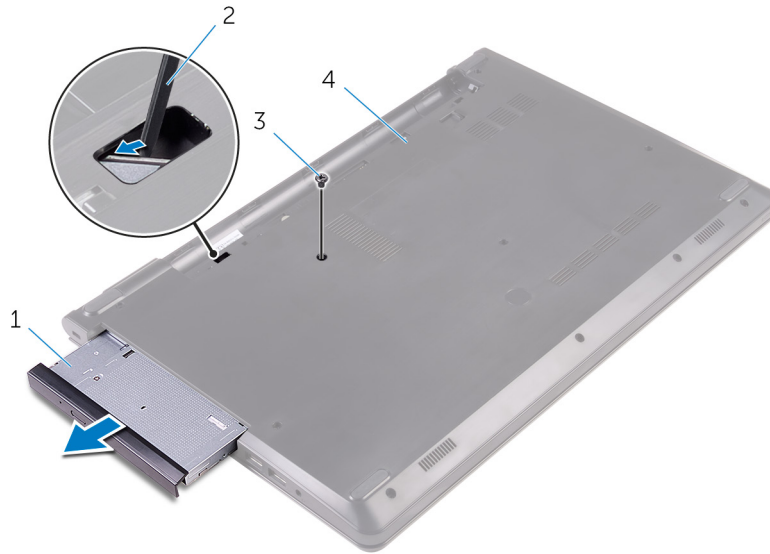
- المتطلبات الأساسية
- الإجراء

المتطلبات الأساسية

قم بإزالة البطارية.

الإجراء

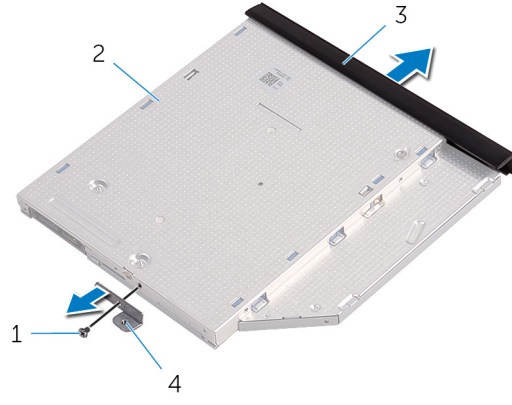
1. قم بإزالة المسمار اللولبي الذي يثبت مجموعة محرك الأقراص الضوئية في غطاء القاعدة.
2. باستخدام مخطاط بلاستيكي، ادفع مجموعة محرك الأقراص الضوئية للخارج بعيداً عن فتحة محرك الأقراص الضوئية.
3. قم بإزاحة مجموعة محرك الأقراص الضوئية خارج فتحة محرك الأقراص الضوئية.



2. مخطاط بلاستيكي
4. غطاء القاعدة

1. مجموعة محرك الأقراص الضوئية
3. المسمار

4. اسحب إطار محرك الأقراص الضوئية برفق خارج محرك الأقراص الضوئية.
 5. قم بإزالة المسمار المثبت لحامل محرك الأقراص الضوئية في محرك الأقراص الضوئية.
- ملاحظة:** لاحظ اتجاه حامل محرك الأقراص الضوئية بحيث يمكنك إعادة وضعه بشكل صحيح.



- .2 محرك الأقراص الضوئية
.4 حامل محرك الأقراص الضوئية

- .1 المسمار
.3 إطار محرك الأقراص الضوئية

إعادة تركيب محرك الأقراص الضوئية

ملاحظة: قبل العمل داخل الكمبيوتر، اقرأ معلومات الأمان التي تم إرفاقها مع الكمبيوتر، واتبع الخطوات الواردة في **قبل العمل داخل الكمبيوتر**. بعد العمل داخل الكمبيوتر، اتبع التعليمات الواردة في **بعد العمل داخل الكمبيوتر**. للتعرف على المعلومات الإضافية الخاصة بأفضل ممارسات الأمان، راجع الصفحة الرئيسية الخاصة بالتوافق التنظيمي من خلال www.dell.com/regulatory_compliance.

الموضوعات:

- الإجراء
- المتطلبات التالية

الإجراء

1. قم بمحاذاة فتحات المسامير الموجودة في حامل محرك الأقراص الضوئية مع فتحات المسامير الموجودة في محرك الأقراص الضوئية.
ملاحظة: يجب عليك محاذاة دعامة محرك الأقراص الضوئية بشكل صحيح للتأكد من تثبيت محرك الأقراص الضوئية في الكمبيوتر بشكل جيد. للتعرف على الاتجاه الصحيح، انظر الخطوة 5 في "إزالة محرك الأقراص الضوئية".
2. أعد وضع المسامير الذي يثبت حامل محرك الأقراص الضوئية بمحرك الأقراص الضوئية.
3. قم بمحاذاة الألسنة الموجودة في إطار محرك الأقراص الضوئية مع الفتحات الموجودة في محرك الأقراص الضوئية وقم بتثبيت إطار محرك الأقراص الضوئية في مكانه.
4. حرك مجموعة محرك الأقراص الضوئية داخل فتحة محرك الأقراص الضوئية.
5. أعد تركيب المسامير اللولبي الذي يثبت مجموعة محرك الأقراص الضوئية في غطاء القاعدة.

المتطلبات التالية

أعد وضع البطارية.

إزالة لوحة المفاتيح

ملاحظة: قبل العمل داخل الكمبيوتر، اقرأ معلومات الأمان التي تم إرفاقها مع الكمبيوتر، واتبع الخطوات الواردة في **قبل العمل داخل الكمبيوتر**. بعد العمل داخل الكمبيوتر، اتبع التعليمات الواردة في **بعد العمل داخل الكمبيوتر**. للتعرف على المعلومات الإضافية الخاصة بأفضل ممارسات الأمان، راجع الصفحة الرئيسية الخاصة بالتوافق التنظيمي من خلال www.dell.com/regulatory_compliance.

الموضوعات:

- المتطلبات الأساسية
- الإجراء

المتطلبات الأساسية

قم بإزالة البطارية.

الإجراء

1. اقلب الكمبيوتر وافتح الشاشة.
2. باستخدام مخطاط بلاستيكي، حرر الألسنة التي تثبت لوحة المفاتيح في مجموعة مسند راحة اليد.
3. حرك لوحة المفاتيح لأعلى لتحريرها من الفتحات الموجودة في مجموعة مسند راحة اليد.
4. اقلب لوحة المفاتيح بحرص رأساً على عقب ثم ضعها فوق مجموعة مسند راحة اليد.



2. مخطاط بلاستيكي

4. الفتحات (6)

1. الألسنة (5)

3. لوحة المفاتيح

5. مجموعة مسند راحة اليد

5. ارفع المزلاج وافصل كابل لوحة المفاتيح عن لوحة النظام.



2. كبل لوحة المفاتيح

1. المزلاج

4. مجموعة مسند راحة اليد

3. لوحة المفاتيح

6. ارفع لوحة المفاتيح مع الكبلات خارج مجموعة مسند راحة اليد.

إعادة وضع لوحة المفاتيح

ملاحظة: قبل العمل داخل الكمبيوتر، اقرأ معلومات الأمان التي تم إرفاقها مع الكمبيوتر، واتبع الخطوات الواردة في **قبل العمل داخل الكمبيوتر**. بعد العمل داخل الكمبيوتر، اتبع التعليمات الواردة في **بعد العمل داخل الكمبيوتر**. للتعرف على المعلومات الإضافية الخاصة بأفضل ممارسات الأمان، راجع الصفحة الرئيسية الخاصة بالتوافق التنظيمي من خلال www.dell.com/regulatory_compliance.

الموضوعات:

- الإجراء
- المتطلبات التالية

الإجراء

1. أدخل كابل لوحة المفاتيح في الموصل الخاص به في لوحة النظام وأغلق المزلاج لتثبيت الكابل.
2. اقلب لوحة المفاتيح بحرص رأسًا على عقب ثم قم بإزاحة العروات الموجودة في لوحة المفاتيح داخل الفتحات الموجودة في مجموعة مسند راحة اليد، وأدخل لوحة المفاتيح في مكانها.
3. أغلق الشاشة واطلب الكمبيوتر رأسًا على عقب.

المتطلبات التالية

أعد وضع البطارية.

إزالة غطاء القاعدة

ملاحظة: قبل العمل داخل الكمبيوتر، اقرأ معلومات الأمان التي تم إرفاقها مع الكمبيوتر، واتبع الخطوات الواردة في **قبل العمل داخل الكمبيوتر**. بعد العمل داخل الكمبيوتر، اتبع التعليمات الواردة في **بعد العمل داخل الكمبيوتر**. للتعرف على المعلومات الإضافية الخاصة بأفضل ممارسات الأمان، راجع الصفحة الرئيسية الخاصة بالتوافق التنظيمي من خلال www.dell.com/regulatory_compliance.

الموضوعات:

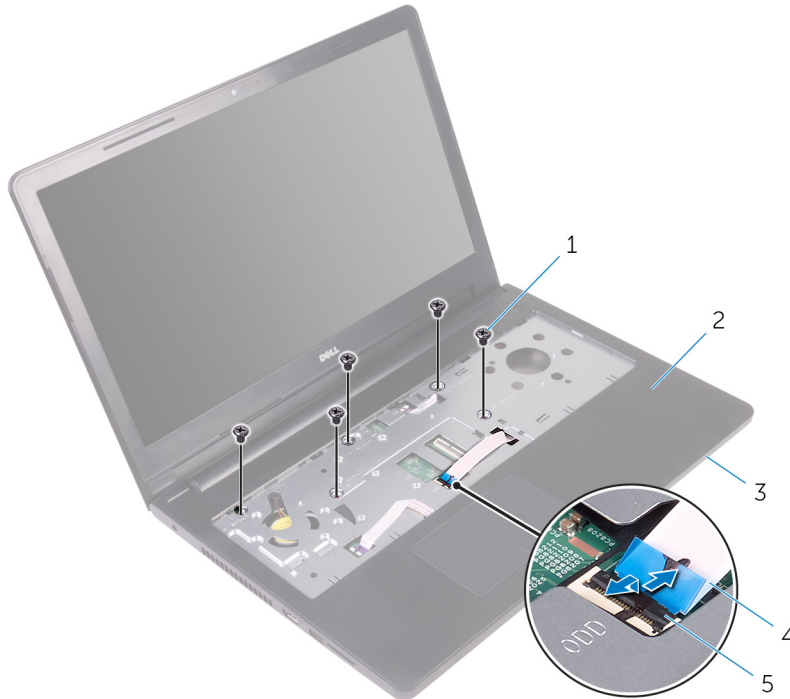
- المتطلبات الأساسية
- الإجراءات

المتطلبات الأساسية

1. قم بإزالة البطارية.
2. اتبع الإجراءات من الخطوة 1 إلى الخطوة 3 في "إزالة محرك الأقراص الضوئية".
3. قم بإزالة لوحة المفاتيح.

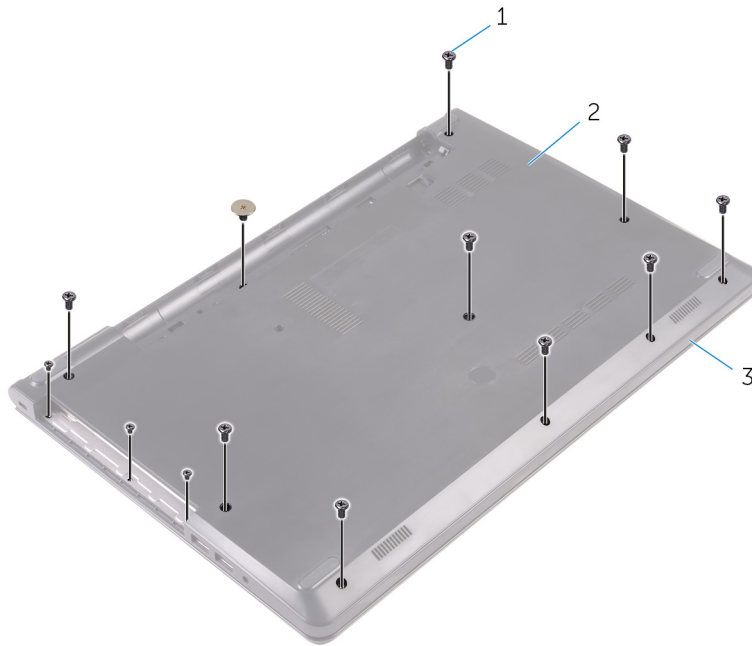
الإجراء

1. افتح الشاشة وقم بإزالة المسامير اللولبية التي تثبت مجموعة مسند راحة اليد بغطاء القاعدة من الموصل الخاص بها في لوحة النظام.
2. افتح المزلاج وافصل كابل محرك الأقراص الضوئية من الموصل الخاص به في لوحة النظام.



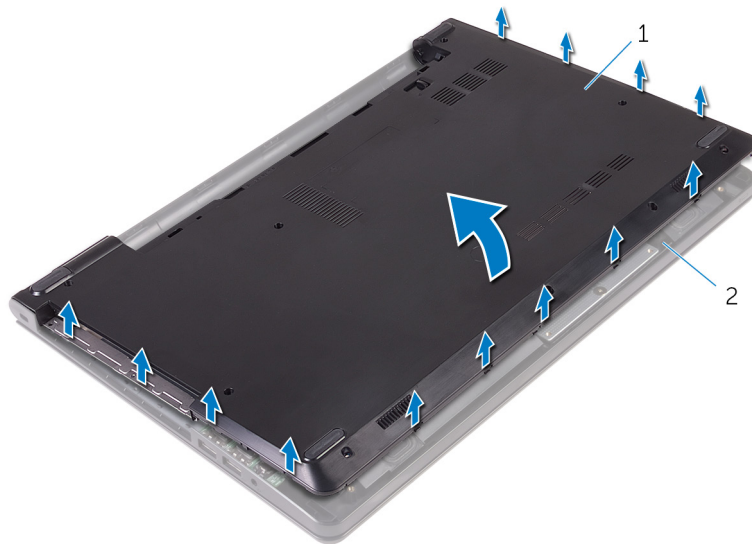
1. المسامير (5)
2. مجموعة مسند راحة اليد
3. غطاء القاعدة
4. كبل محرك الأقراص الضوئية

3. ألق الشاشة واقلب الكمبيوتر رأساً على عقب.
4. قم بإزالة المسامير المثبتة لغطاء القاعدة في مجموعة مسند راحة اليد.

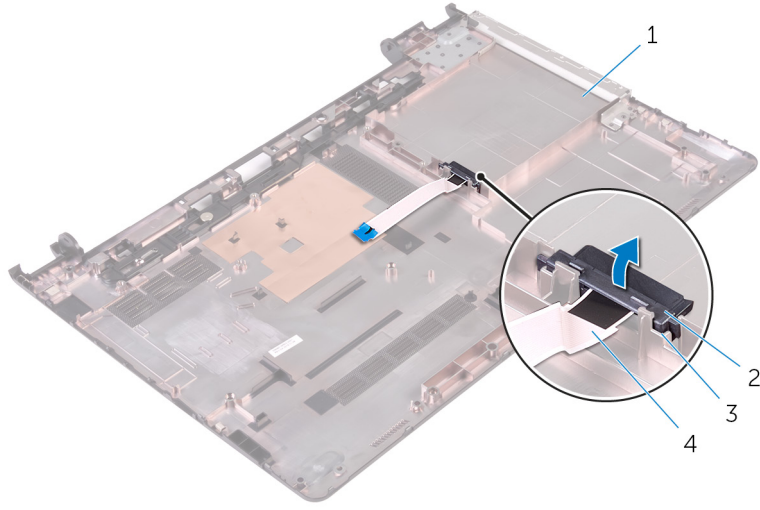


- a. المسامير (13)
- b. غطاء القاعدة
- c. مجموعة مسند راحة اليد

5. باستخدام أطراف أصابعك، ارفع غطاء القاعدة برفق بعيداً عن مجموعة راحة اليد.



- a. غطاء القاعدة
- b. مجموعة مسند راحة اليد
6. اقلب غطاء القاعدة رأساً على عقب.
7. قم بتحرير موزع محرك الأقراص الضوئية من العروات الموجودة في غطاء القاعدة.



2. موزع محرك الأقراص الضوئية

4. كبل محرك الأقراص الضوئية

1. غطاء القاعدة

3. الألسنة (2)

إعادة وضع غطاء القاعدة

ملاحظة: قبل العمل داخل الكمبيوتر، اقرأ معلومات الأمان التي تم إرفاقها مع الكمبيوتر، واتبع الخطوات الواردة في **قبل العمل داخل الكمبيوتر**. بعد العمل داخل الكمبيوتر، اتبع التعليمات الواردة في **بعد العمل داخل الكمبيوتر**. للتعرف على المعلومات الإضافية الخاصة بأفضل ممارسات الأمان، راجع الصفحة الرئيسية الخاصة بالتوافق التنظيمي من خلال www.dell.com/regulatory_compliance.

الموضوعات:

- الإجراء
- المتطلبات التالية

الإجراء

1. قم بمحاذاة موزع محرك الأقراص الضوئية مع العروات الموجودة في غطاء القاعدة ثم ضعه في مكانه.
2. اقلب غطاء القاعدة رأسًا على عقب.
3. قم بإزاحة العروات الموجودة في غطاء القاعدة إلى الفتحات الموجودة في مجموعة مسند راحة اليد وقم بتثبيت غطاء القاعدة في مكانه.
4. أعد وضع المسامير المثبتة لغطاء القاعدة في مجموعة مسند راحة اليد.
5. اقلب الكمبيوتر.
6. افتح الشاشة وأعد تركيب المسامير الملولبة التي تثبت مجموعة مسند راحة اليد في غطاء القاعدة.
7. أدخل كابل محرك الأقراص الضوئية في الموصل وأغلق المزلاج لتثبيت الكابل.

المتطلبات التالية

1. أعد وضع لوحة المفاتيح.
2. اتبع الإجراءات من الخطوة 4 إلى الخطوة 5 في "إعادة وضع محرك الأقراص الضوئية".
3. أعد وضع البطارية.

إزالة محرك الأقراص الثابتة

ملاحظة: قبل العمل داخل الكمبيوتر، اقرأ معلومات الأمان التي تم إرفاقها مع الكمبيوتر، واتبع الخطوات الواردة في **قبل العمل داخل الكمبيوتر**. بعد العمل داخل الكمبيوتر، اتبع التعليمات الواردة في **بعد العمل داخل الكمبيوتر**. للتعرف على المعلومات الإضافية الخاصة بأفضل ممارسات الأمان، راجع الصفحة الرئيسية الخاصة بالتوافق التنظيمي من خلال www.dell.com/regulatory_compliance.

تنبيه: محركات الأقراص الثابتة تكون قابلة للكسر. توخ الحذر عند التعامل مع محرك الأقراص الثابتة.

تنبيه: لتجنب فقد البيانات، لا تقم بإزالة محرك الأقراص الثابتة عندما يكون الكمبيوتر في حالة سكون أو في حالة تشغيل.

الموضوعات:

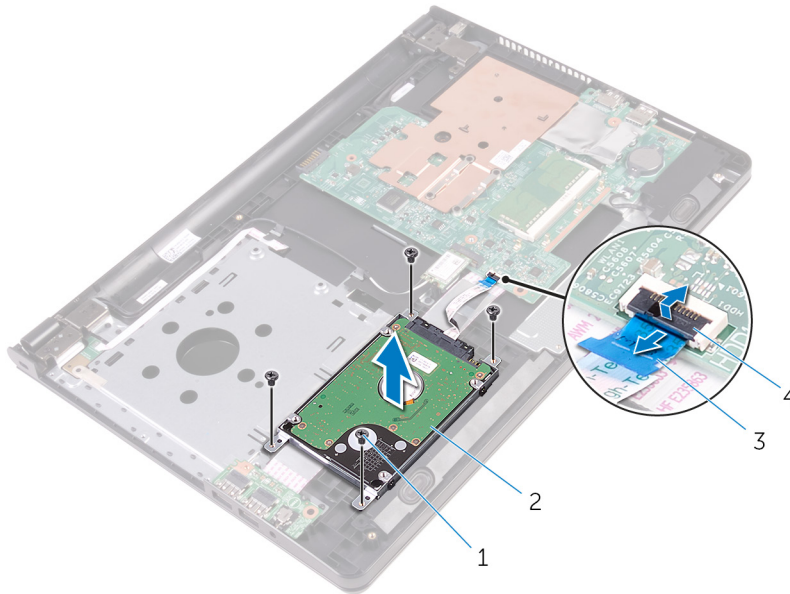
- المتطلبات الأساسية
- الإجراءات

المتطلبات الأساسية

1. قم بإزالة البطارية.
2. اتبع الإجراءات من الخطوة 1 إلى الخطوة 3 في "إزالة محرك الأقراص الضوئية".
3. قم بإزالة لوحة المفاتيح.
4. اتبع الإجراءات من الخطوة 1 إلى الخطوة 5 في "إزالة غطاء القاعدة".

الإجراء

1. قم بإزالة المسامير المثبتة لمجموعة محرك الأقراص الثابتة بمجموعة مسند راحة اليد.
2. افتح المزلاج وافصل كبل لوحة اللمس عن لوحة النظام.
3. ارفع مجموعة محرك الأقراص الثابتة إلى خارج مجموعة مسند راحة اليد.



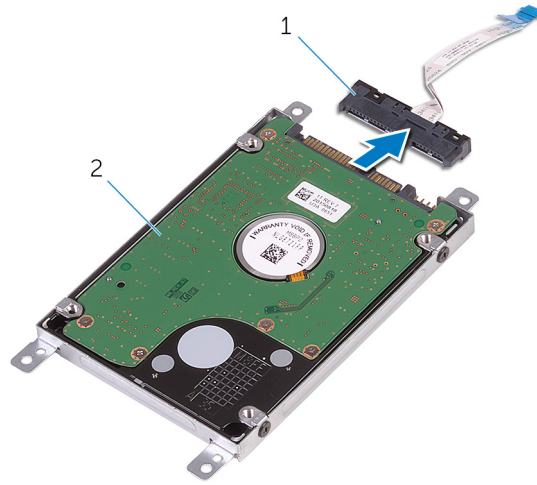
2. مجموعة محرك الأقراص الثابتة

1. المسامير اللولبية (4)

3. كبل محرك الأقراص الثابتة

4. المزلاج

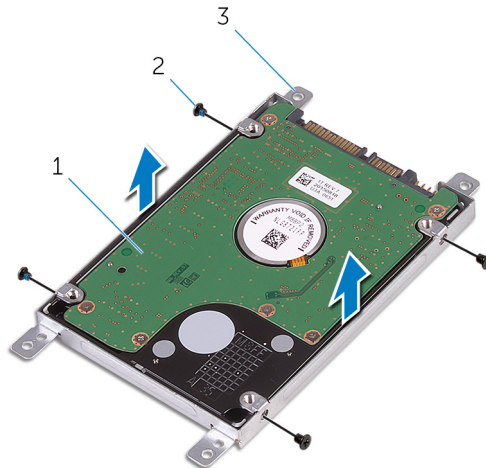
4. افصل الموزع عن مجموعة محرك الأقراص الثابتة.



a. الموزع

b. مجموعة محرك الأقراص الثابتة

5. قم بإزالة المسامير اللولبية المثبتة لدعم محرك الأقراص الثابتة في محرك الأقراص الثابتة وافصل الحامل عن محرك الأقراص الثابتة.



a. محرك الأقراص الثابتة

b. المسامير اللولبية (4)

c. حامل محرك الأقراص الثابتة

إعادة وضع محرك الأقراص الثابتة

ملاحظة: قبل العمل داخل الكمبيوتر، اقرأ معلومات الأمان التي تم إرفاقها مع الكمبيوتر، واتبع الخطوات الواردة في **قبل العمل داخل الكمبيوتر**. بعد العمل داخل الكمبيوتر، اتبع التعليمات الواردة في **بعد العمل داخل الكمبيوتر**. للتعرف على المعلومات الإضافية الخاصة بأفضل ممارسات الأمان، راجع الصفحة الرئيسية الخاصة بالتوافق التنظيمي من خلال www.dell.com/regulatory_compliance.

تنبيه: محركات الأقراص الثابتة تكون قابلة للكسر. توخ الحذر عند التعامل مع محرك الأقراص الثابتة.

الموضوعات:

- الإجراء
- المتطلبات التالية

الإجراء

1. قم بمحاذاة فتحات المسامير الموجودة في حامل محرك الأقراص الثابتة مع فتحات المسامير الموجودة في محرك الأقراص الثابتة.
2. أعد وضع المسامير اللولبية المثبتة لحامل محرك الأقراص الثابتة في محرك الأقراص الثابتة.
3. قم بتوصيل الوسيط بمجموعة محرك الأقراص الثابتة.
4. قم بمحاذاة فتحات المسامير اللولبية الموجودة في مجموعة محرك الأقراص الثابتة مع فتحات المسامير اللولبية الموجودة في مجموعة مسند راحة اليد.
5. أعد تركيب المسامير التي تثبت مجموعة محرك الأقراص الثابتة بمجموعة مسند راحة اليد.
6. قم بإزاحة كابل محرك الأقراص الثابتة إلى داخل الموصل الخاص به في لوحة النظام وأغلق المزلاج لتثبيت الكابل.

المتطلبات التالية

1. اتبع الإجراءات من الخطوة 3 إلى الخطوة 7 في "إعادة وضع غطاء القاعدة".
2. أعد وضع لوحة المفاتيح.
3. اتبع الإجراءات من الخطوة 4 إلى الخطوة 5 في "إعادة وضع محرك الأقراص الضوئية".
4. أعد وضع البطارية.

إزالة وحدة الذاكرة

ملاحظة: قبل العمل داخل الكمبيوتر، اقرأ معلومات الأمان التي تم إرفاقها مع الكمبيوتر، واتبع الخطوات الواردة في **قبل العمل داخل الكمبيوتر**. بعد العمل داخل الكمبيوتر، اتبع التعليمات الواردة في **بعد العمل داخل الكمبيوتر**. للتعرف على المعلومات الإضافية الخاصة بأفضل ممارسات الأمان، راجع الصفحة الرئيسية الخاصة بالتوافق التنظيمي من خلال www.dell.com/regulatory_compliance.

الموضوعات:

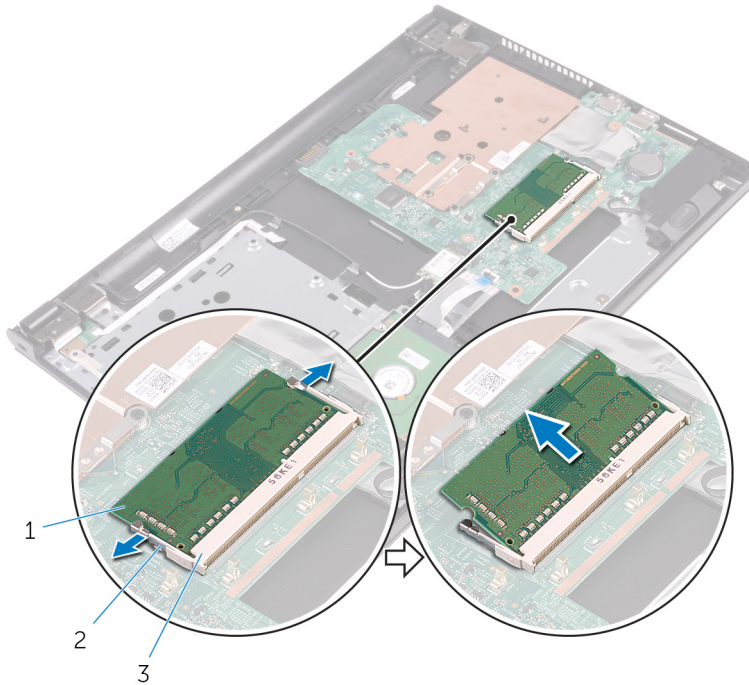
- المتطلبات الأساسية
- الإجراء

المتطلبات الأساسية

1. قم بإزالة البطارية.
2. اتبع الإجراءات من الخطوة 1 إلى الخطوة 3 في "إزالة محرك الأقراص الضوئية".
3. قم بإزالة لوحة المفاتيح.
4. اتبع الإجراءات من الخطوة 1 إلى الخطوة 5 في "إزالة غطاء القاعدة".

الإجراء

1. استخدم أطراف أصابعك لفصل مشابك التثبيت الموجودة على طرفي فتحة وحدة الذاكرة بعناية حتى تبرز وحدة الذاكرة للخارج.
2. قم بإزاحة وإزالة وحدة الذاكرة من فتحة وحدة الذاكرة.



- a. وحدة الذاكرة
- b. مشابك التثبيت (2)
- c. فتحة وحدة الذاكرة

إعادة وضع وحدة الذاكرة

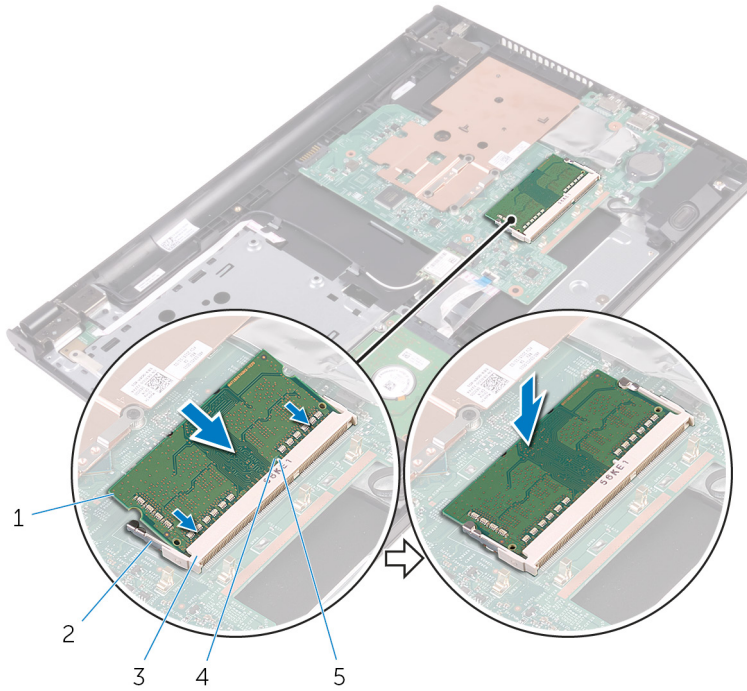
ملاحظة: قبل العمل داخل الكمبيوتر، اقرأ معلومات الأمان التي تم إرفاقها مع الكمبيوتر، واتبع الخطوات الواردة في **قبل العمل داخل الكمبيوتر**. بعد العمل داخل الكمبيوتر، اتبع التعليمات الواردة في **بعد العمل داخل الكمبيوتر**. للتعرف على المعلومات الإضافية الخاصة بأفضل ممارسات الأمان، راجع الصفحة الرئيسية الخاصة بالتوافق التنظيمي من خلال www.dell.com/regulatory_compliance.

الموضوعات:

- الإجراء
- المتطلبات التالية

الإجراء

1. قم بمحاذاة الفتحة الموجودة في وحدة الذاكرة مع اللسان الموجود في فتحة وحدة الذاكرة.
 2. قم بإزاحة وحدة الذاكرة ببنبات إلى داخل الفتحة بزاوية، واضغط على وحدة الذاكرة حتى تستقر في مكانها.
- ملاحظة:** إذا لم تسمع صوت استقرار وحدة الذاكرة في موضعها، فقم بإزالتها وإعادة تركيبها.



2. مشابك التثبيت (2)
4. السن

1. وحدة الذاكرة
3. فتحة وحدة الذاكرة
5. لسان

المتطلبات التالية

1. اتبع الإجراءات من الخطوة 3 إلى الخطوة 7 في "إعادة وضع غطاء القاعدة".
2. أعد وضع لوحة المفاتيح.

3. اتبع الإجراءات من الخطوة 4 إلى الخطوة 5 في "إعادة وضع محرك الأقراص الضوئية".
4. أعد وضع البطارية.

إزالة البطاقة اللاسلكية

ملاحظة: قبل العمل داخل الكمبيوتر، اقرأ معلومات الأمان التي تم إرفاقها مع الكمبيوتر، واتبع الخطوات الواردة في **قبل العمل داخل الكمبيوتر**. بعد العمل داخل الكمبيوتر، اتبع التعليمات الواردة في **بعد العمل داخل الكمبيوتر**. للتعرف على المعلومات الإضافية الخاصة بأفضل ممارسات الأمان، راجع الصفحة الرئيسية الخاصة بالتوافق التنظيمي من خلال www.dell.com/regulatory_compliance.

الموضوعات:

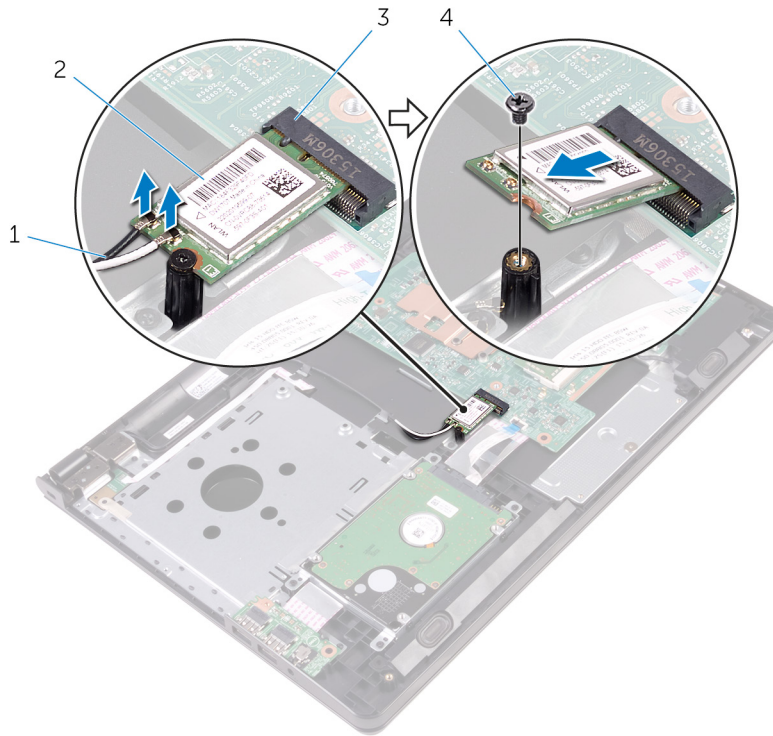
- المتطلبات الأساسية
- الإجراءات

المتطلبات الأساسية

1. قم بإزالة البطارية.
2. اتبع الإجراءات من الخطوة 1 إلى الخطوة 3 في "إزالة محرك الأقراص الضوئية".
3. قم بإزالة لوحة المفاتيح.
4. اتبع الإجراءات من الخطوة 1 إلى الخطوة 5 في "إزالة غطاء القاعدة".

الإجراء

1. قم بفصل كابلات الهوائي من البطاقة اللاسلكية.
2. قم بإزالة المسمار الذي يثبت البطاقة اللاسلكية في لوحة النظام.
3. قم بإزاحة البطاقة اللاسلكية، ثم أخرجها من فتحة البطاقة اللاسلكية.



2. البطاقة اللاسلكية

1. كبلات الهوائي (2)

3. فتحة البطاقة اللاسلكية

4. المسمار

إعادة تركيب البطاقة اللاسلكية.

ملاحظة: قبل العمل داخل الكمبيوتر، اقرأ معلومات الأمان التي تم إرفاقها مع الكمبيوتر، واتبع الخطوات الواردة في **قبل العمل داخل الكمبيوتر**. بعد العمل داخل الكمبيوتر، اتبع التعليمات الواردة في **بعد العمل داخل الكمبيوتر**. للتعرف على المعلومات الإضافية الخاصة بأفضل ممارسات الأمان، راجع الصفحة الرئيسية الخاصة بالتوافق التنظيمي من خلال www.dell.com/regulatory_compliance.

الموضوعات:

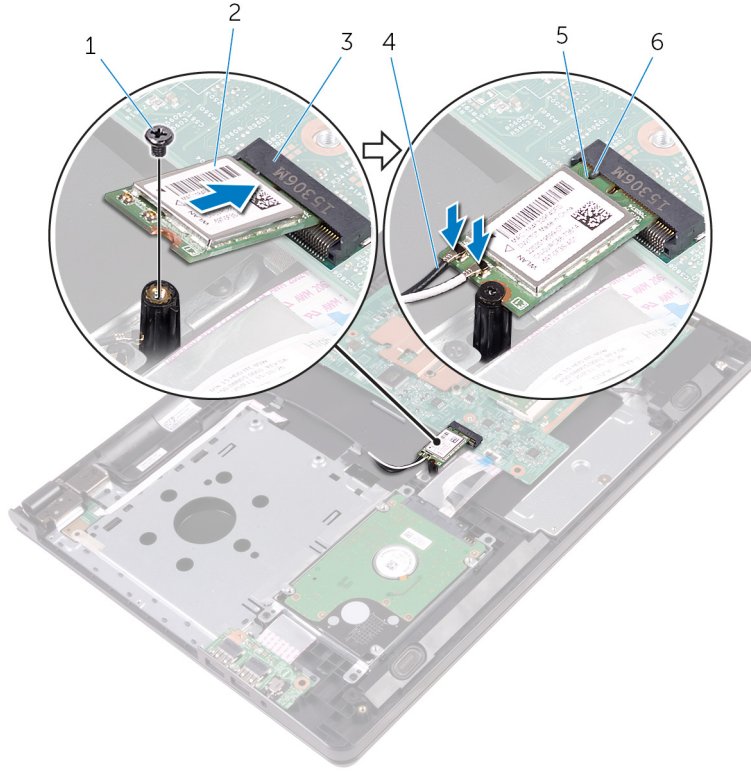
- الإجراءات
- المتطلبات التالية

الإجراء

تنبيه: لتجنب تلف البطاقة اللاسلكية، لا تضع أي كابلات أسفلها.

1. قم بمحاذاة السن الموجود على البطاقة اللاسلكية مع الألسنة الموجودة على فتحة البطاقة اللاسلكية، وأدخل البطاقة في الفتحة.
 2. اضغط على الطرف الآخر من البطاقة اللاسلكية لأسفل وأعد وضع المسمار المثبت للبطاقة اللاسلكية في لوحة النظام.
 3. قم بتوصيل كابلات الهوائي بالبطاقة اللاسلكية.
- يوضح الجدول التالي نظام ألوان كبلات الهوائي للبطاقة اللاسلكية التي يدعمها الكمبيوتر لديك:

لون كبل الهوائي	الموصلات الموجودة في البطاقة اللاسلكية
أبيض	الكبل الرئيسي (مثلث أبيض)
أسود	الكبل الإضافي (مثلث أسود)



- | | |
|---------------------------|----------------------|
| 1. المسمار | 2. البطاقة اللاسلكية |
| 3. فتحة البطاقة اللاسلكية | 4. كبلات الهوائي (2) |
| 5. السن | 6. لسان |

المتطلبات التالية

1. اتبع الإجراءات من الخطوة 3 إلى الخطوة 7 في "إعادة وضع غطاء القاعدة".
2. أعد وضع لوحة المفاتيح.
3. اتبع الإجراءات من الخطوة 4 إلى الخطوة 5 في "إعادة وضع محرك الأقراص الضوئية".
4. أعد وضع البطارية.

إزالة لوحة زر التشغيل

ملاحظة: قبل العمل داخل الكمبيوتر، اقرأ معلومات الأمان التي تم إرفاقها مع الكمبيوتر، واتبع الخطوات الواردة في **قبل العمل داخل الكمبيوتر**. بعد العمل داخل الكمبيوتر، اتبع التعليمات الواردة في **بعد العمل داخل الكمبيوتر**. للتعرف على المعلومات الإضافية الخاصة بأفضل ممارسات الأمان، راجع الصفحة الرئيسية الخاصة بالتوافق التنظيمي من خلال www.dell.com/regulatory_compliance.

الموضوعات:

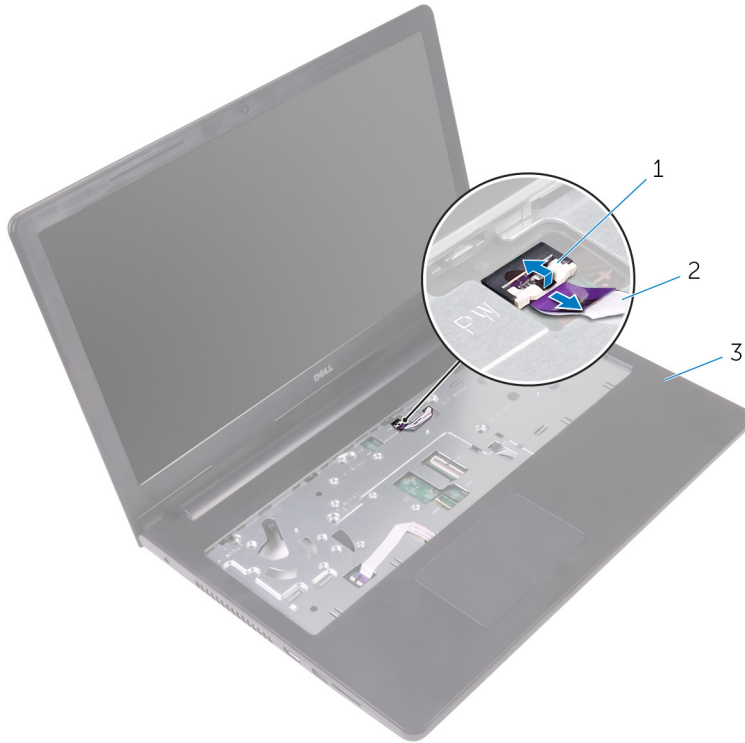
- المتطلبات الأساسية
- الإجراء

المتطلبات الأساسية

1. قم بإزالة البطارية.
2. اتبع الإجراءات من الخطوة 1 إلى الخطوة 3 في "إزالة محرك الأقراص الضوئية".
3. قم بإزالة لوحة المفاتيح.
4. اتبع الإجراءات من الخطوة 1 إلى الخطوة 5 في "إزالة غطاء القاعدة".

الإجراء

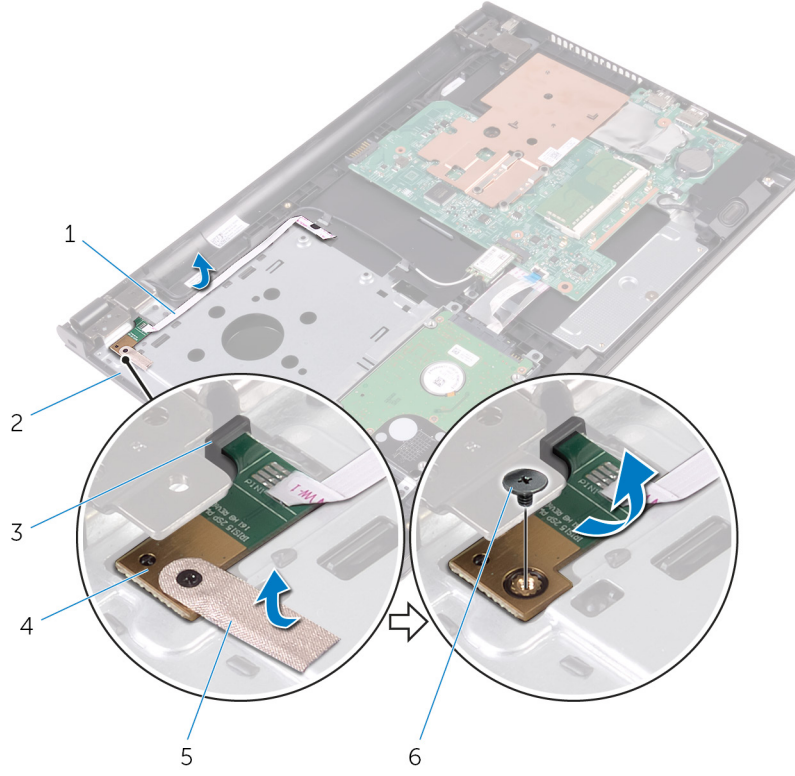
1. اقلب الكمبيوتر رأساً على عقب وافتح الشاشة إلى أقصى قدر ممكن.
2. افتح المزلاج وافصل كابل لوحة زر الطاقة عن لوحة النظام.



- a. المزلاج
b. كبل لوحة زر التيار

C. مجموعة مسند راحة اليد

3. أغلق الشاشة واقرب الكمبيوتر رأساً على عقب.
4. قم بإزالة الشريط الذي يثبت كابل لوحة زر الطاقة بمجموعة مسند راحة اليد.
5. قم بفك المسمار اللولبي الذي يثبت لوحة زر التشغيل بمجموعة مسند راحة اليد.
6. لاحظ توجيه كابل لوحة زر الطاقة، وأخرجه من مجموعة مسند راحة اليد.
7. قم بإزاحة وإزالة لوحة زر التشغيل مع الكبل الخاص به من تحت اللسان الموجود في مجموعة مسند راحة اليد.



2. مجموعة مسند راحة اليد

4. لوحة زر التيار

6. المسمار

1. كبل لوحة زر التيار

3. لسان

5. شريط

إعادة تركيب لوحة زر التشغيل

ملاحظة: قبل العمل داخل الكمبيوتر، اقرأ معلومات الأمان التي تم إرفاقها مع الكمبيوتر، واتبع الخطوات الواردة في **قبل العمل داخل الكمبيوتر**. بعد العمل داخل الكمبيوتر، اتبع التعليمات الواردة في **بعد العمل داخل الكمبيوتر**. للتعرف على المعلومات الإضافية الخاصة بأفضل ممارسات الأمان، راجع الصفحة الرئيسية الخاصة بالتوافق التنظيمي من خلال www.dell.com/regulatory_compliance.

الموضوعات:

- الإجراء
- المتطلبات التالية

الإجراء

1. قم بإزالة لوحة زر الطاقة أسفل اللسان الموجود على مسند راحة اليد وقم بمحاذاة فتحة المسمار الموجودة على لوحة زر الطاقة مع فتحة المسمار الموجودة على مسند راحة اليد.
2. أعد تركيب المسمار اللولبي الذي يثبت لوحة زر التشغيل بمجموعة مسند راحة اليد.
3. قم بلصق الشريط الذي يثبت لوحة زر التشغيل في مجموعة مسند راحة اليد.
4. اربط كبل لوحة زر التيار بمجموعة مسند راحة اليد.
5. قم بإزالة كبل لوحة زر التيار عبر الفتحة الموجودة على مجموعة مسند راحة اليد.
6. اقلب الكمبيوتر رأساً على عقب وافتح الشاشة إلى أقصى قدر ممكن.
7. قم بإزالة كابل لوحة زر الطاقة في الموصل الخاص به في لوحة النظام واغلق المزلاج لتثبيت الكابل.

المتطلبات التالية

1. اتبع الإجراءات من الخطوة 3 إلى الخطوة 7 في "إعادة وضع غطاء القاعدة".
2. أعد وضع لوحة المفاتيح.
3. اتبع الإجراءات من الخطوة 4 إلى الخطوة 5 في "إعادة وضع محرك الأقراص الضوئية".
4. أعد وضع البطارية.

إزالة مكبرات الصوت

ملاحظة: قبل العمل داخل الكمبيوتر، اقرأ معلومات الأمان التي تم إرفاقها مع الكمبيوتر، واتبع الخطوات الواردة في **قبل العمل داخل الكمبيوتر**. بعد العمل داخل الكمبيوتر، اتبع التعليمات الواردة في **بعد العمل داخل الكمبيوتر**. للتعرف على المعلومات الإضافية الخاصة بأفضل ممارسات الأمان، راجع الصفحة الرئيسية الخاصة بالتوافق التنظيمي من خلال www.dell.com/regulatory_compliance.

الموضوعات:

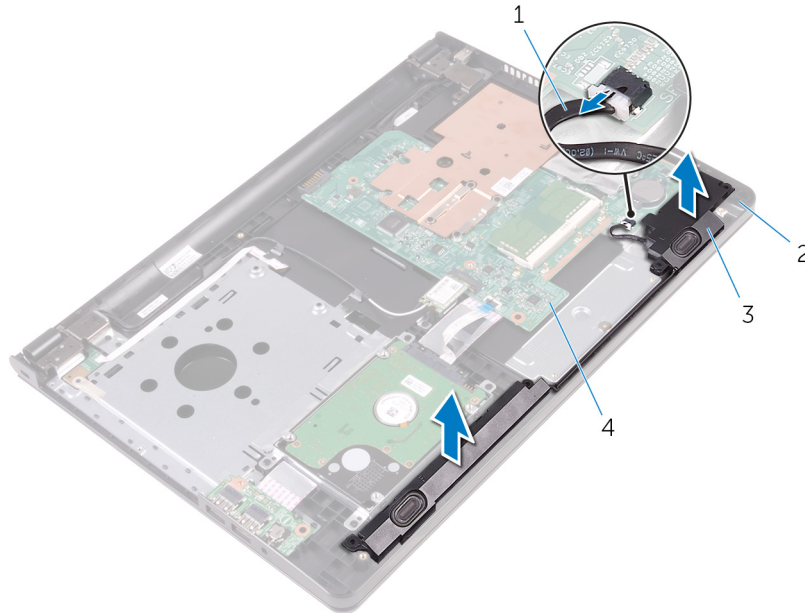
- المتطلبات الأساسية
- الإجراءات

المتطلبات الأساسية

1. قم بإزالة البطارية.
2. اتبع الإجراءات من الخطوة 1 إلى الخطوة 3 في "إزالة محرك الأقراص الضوئية".
3. قم بإزالة لوحة المفاتيح.
4. اتبع الإجراءات من الخطوة 1 إلى الخطوة 5 في "إزالة غطاء القاعدة".

الإجراء

1. افصل كبل مكبر الصوت من لوحة النظام.
2. لاحظ توجيه كبل مكبر الصوت، وقم بإزالة الكبل من أدلة التوجيه الموجودة في مجموعة مسند راحة اليد.
3. ارفع مكبرات الصوت، وكذلك الكبل الخاص بها عن مجموعة مسند راحة اليد.



1. كبل مكبر الصوت
2. مجموعة مسند راحة اليد
3. مكبرات الصوت (2)
4. لوحة النظام

إعادة وضع مكبرات الصوت

ملاحظة: قبل العمل داخل الكمبيوتر، اقرأ معلومات الأمان التي تم إرفاقها مع الكمبيوتر، واتبع الخطوات الواردة في **قبل العمل داخل الكمبيوتر**. بعد العمل داخل الكمبيوتر، اتبع التعليمات الواردة في **بعد العمل داخل الكمبيوتر**. للتعرف على المعلومات الإضافية الخاصة بأفضل ممارسات الأمان، راجع الصفحة الرئيسية الخاصة بالتوافق التنظيمي من خلال www.dell.com/regulatory_compliance.

الموضوعات:

- الإجراء
- المتطلبات التالية

الإجراء

1. قم بمحاذاة مكبرات الصوت باستخدام دعائم المحاذاة الموجودة في مجموعة مسند راحة اليد، وقم بتنصيب مكبرات الصوت في مكانها.
2. قم بتوجيه كبل مكبر الصوت عبر أدلة التوجيه الموجودة على مجموعة مسند راحة اليد.
3. صل كبل مكبر الصوت بلوحة النظام.

المتطلبات التالية

1. اتبع الإجراءات من الخطوة 3 إلى الخطوة 7 في "إعادة وضع غطاء القاعدة".
2. أعد وضع لوحة المفاتيح.
3. اتبع الإجراءات من الخطوة 4 إلى الخطوة 5 في "إعادة وضع محرك الأقراص الضوئية".
4. أعد وضع البطارية.

إزالة لوحة I/O (الإدخال/الإخراج)

ملاحظة: قبل العمل داخل الكمبيوتر، اقرأ معلومات الأمان التي تم إرفاقها مع الكمبيوتر، واتبع الخطوات الواردة في **قبل العمل داخل الكمبيوتر**. بعد العمل داخل الكمبيوتر، اتبع التعليمات الواردة في **بعد العمل داخل الكمبيوتر**. للتعرف على المعلومات الإضافية الخاصة بأفضل ممارسات الأمان، راجع الصفحة الرئيسية الخاصة بالتوافق التنظيمي من خلال www.dell.com/regulatory_compliance.

الموضوعات:

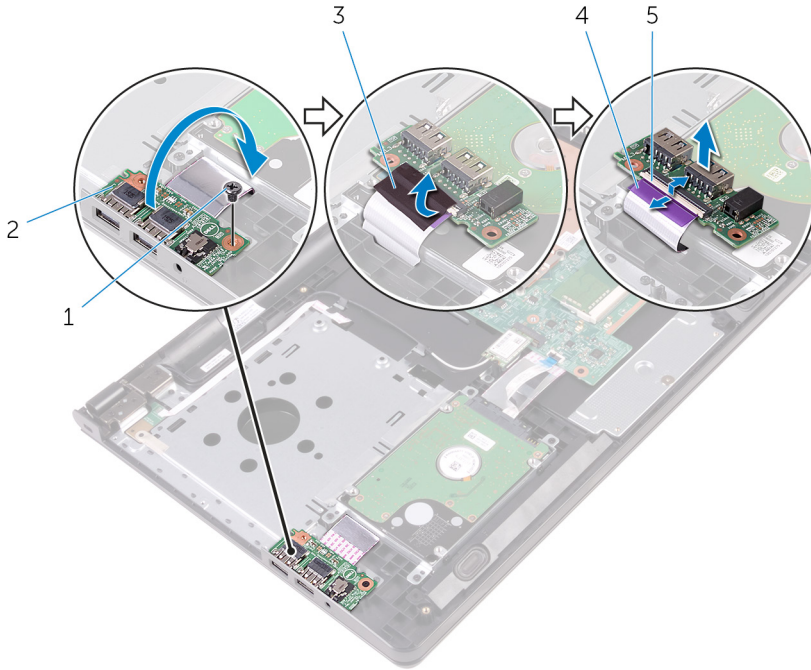
- المتطلبات الأساسية
- الإجراء

المتطلبات الأساسية

1. قم بإزالة البطارية.
2. اتبع الإجراءات من الخطوة 1 إلى الخطوة 3 في "إزالة محرك الأقراص الضوئية".
3. قم بإزالة لوحة المفاتيح.
4. اتبع الإجراءات من الخطوة 1 إلى الخطوة 5 في "إزالة غطاء القاعدة".

الإجراء

1. قم بإزالة المسمار الذي يثبت لوحة الإدخال/الإخراج بمجموعة مسند راحة اليد.
2. اقلب لوحة I/O (الإدخال/الإخراج)، ثم قم بإزالة الشريط الذي يثبت كابل لوحة I/O (الإدخال/الإخراج).
3. افتح المزلاج وافصل كبل لوحة الإدخال/الإخراج عن لوحة الإدخال/الإخراج.
4. ارفع لوحة الإدخال/الإخراج بعيدًا عن مجموعة مسند راحة اليد.



2. لوحة الإدخال/الإخراج

1. المسمار

3. شريط

5. المزلاج

4. كبل لوحة الإدخال/الإخراج

إعادة وضع لوحة الإدخال/الإخراج

ملاحظة: قبل العمل داخل الكمبيوتر، اقرأ معلومات الأمان التي تم إرفاقها مع الكمبيوتر، واتبع الخطوات الواردة في **قبل العمل داخل الكمبيوتر**. بعد العمل داخل الكمبيوتر، اتبع التعليمات الواردة في **بعد العمل داخل الكمبيوتر**. للتعرف على المعلومات الإضافية الخاصة بأفضل ممارسات الأمان، راجع الصفحة الرئيسية الخاصة بالتوافق التنظيمي من خلال www.dell.com/regulatory_compliance.

الموضوعات:

- الإجراء
- المتطلبات التالية

الإجراء

1. قم بإزالة كبل لوحة الإدخال/الإخراج في الموصل الموجود في لوحة الإدخال/إخراج واضغط على المزلاج لتثبيت الكبل.
2. ألصق الشريط المثبت لكابل لوحة الإدخال/الإخراج في لوحة I/O (الإدخال/الإخراج).
3. اقلب لوحة الإدخال/الإخراج رأسًا على عقب، ثم قم بمحاذاة فتحة المسامير الموجودة في لوحة الإدخال/الإخراج مع فتحة المسامير الموجودة في مجموعة مسند راحة اليدين.
4. أعد تركيب المسامير الذي يثبت لوحة الإدخال/الإخراج بمجموعة مسند راحة اليد.

المتطلبات التالية

1. اتبع الإجراءات من الخطوة 3 إلى الخطوة 7 في "إعادة وضع غطاء القاعدة".
2. أعد وضع لوحة المفاتيح.
3. اتبع الإجراءات من الخطوة 4 إلى الخطوة 5 في "إعادة وضع محرك الأقراص الضوئية".
4. أعد وضع البطارية.

إزالة البطارية الخلوية المصغرة

ملاحظة: قبل العمل داخل الكمبيوتر، اقرأ معلومات الأمان التي تم إرفاقها مع الكمبيوتر، واتبع الخطوات الواردة في **قبل العمل داخل الكمبيوتر**. بعد العمل داخل الكمبيوتر، اتبع التعليمات الواردة في **بعد العمل داخل الكمبيوتر**. للتعرف على المعلومات الإضافية الخاصة بأفضل ممارسات الأمان، راجع الصفحة الرئيسية الخاصة بالتوافق التنظيمي من خلال www.dell.com/regulatory_compliance.

تنبيه: يؤدي إزالة البطارية الخلوية المصغرة إلى إعادة تعيين إعدادات برنامج ضبط BIOS. ويوصى بملاحظة إعدادات برنامج ضبط BIOS قبل إزالة البطارية الخلوية المصغرة.

الموضوعات:

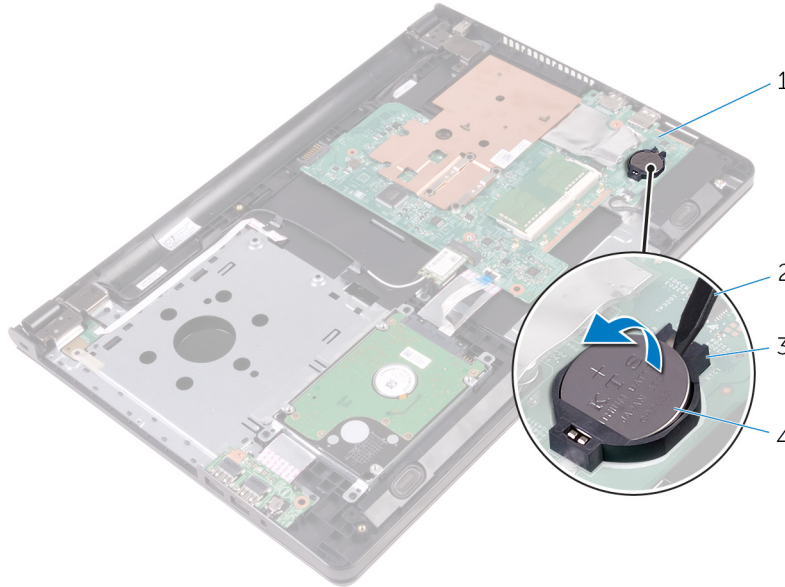
- المتطلبات الأساسية
- الإجراءات

المتطلبات الأساسية

1. قم بإزالة البطارية.
2. اتبع الإجراءات من الخطوة 1 إلى الخطوة 3 في "إزالة محرك الأقراص الضوئية".
3. قم بإزالة لوحة المفاتيح.
4. اتبع الإجراءات من الخطوة 1 إلى الخطوة 5 في "إزالة غطاء القاعدة".

الإجراء

باستخدام مخطاط بلاستيكي، ارفع البطارية الخلوية المصغرة برفق خارج مقبس البطارية الموجود على لوحة النظام.



1. لوحة النظام
2. مخطاط بلاستيكي
3. مقبس البطارية
4. البطارية الخلوية المصغرة

إعادة تركيب البطارية الخلوية المصغرة.

ملاحظة: قبل العمل داخل الكمبيوتر، اقرأ معلومات الأمان التي تم إرفاقها مع الكمبيوتر، واتبع الخطوات الواردة في **قبل العمل داخل الكمبيوتر**. بعد العمل داخل الكمبيوتر، اتبع التعليمات الواردة في **بعد العمل داخل الكمبيوتر**. للتعرف على المعلومات الإضافية الخاصة بأفضل ممارسات الأمان، راجع الصفحة الرئيسية الخاصة بالتوافق التنظيمي من خلال www.dell.com/regulatory_compliance.

الموضوعات:

- الإجراء
- المتطلبات التالية

الإجراء

مع ضبط الجانب الموجب بحيث يتجه إلى أعلى، أدخل البطارية الخلوية المصغرة داخل مقبس البطارية الموجود في لوحة النظام.

المتطلبات التالية

1. اتبع الإجراءات من الخطوة 3 إلى الخطوة 7 في "إعادة وضع غطاء القاعدة".
2. أعد وضع لوحة المفاتيح.
3. اتبع الإجراءات من الخطوة 4 إلى الخطوة 5 في "إعادة وضع محرك الأقراص الضوئية".
4. أعد وضع البطارية.

إزالة المشتت الحراري

ملاحظة: قبل العمل داخل الكمبيوتر، اقرأ معلومات الأمان التي تم إرفاقها مع الكمبيوتر، واتبع الخطوات الواردة في **قبل العمل داخل الكمبيوتر**. بعد العمل داخل الكمبيوتر، اتبع التعليمات الواردة في **بعد العمل داخل الكمبيوتر**. للتعرف على المعلومات الإضافية الخاصة بأفضل ممارسات الأمان، راجع الصفحة الرئيسية الخاصة بالتوافق التنظيمي من خلال www.dell.com/regulatory_compliance.

ملاحظة: قد يصبح المشتت الحراري ساخناً أثناء التشغيل العادي. اترك المشتت الحراري لوقت كافٍ لكي يبرد قبل محاولة لمسه.

تنبيه: لضمان الحد الأقصى من التبريد للمعالج، لا تلمس مناطق توصيل الحرارة في المشتت الحراري. يمكن أن تقلل الزيوت على بشرتك من إمكانية توصيل الحرارة للشحم الحراري.

الموضوعات:

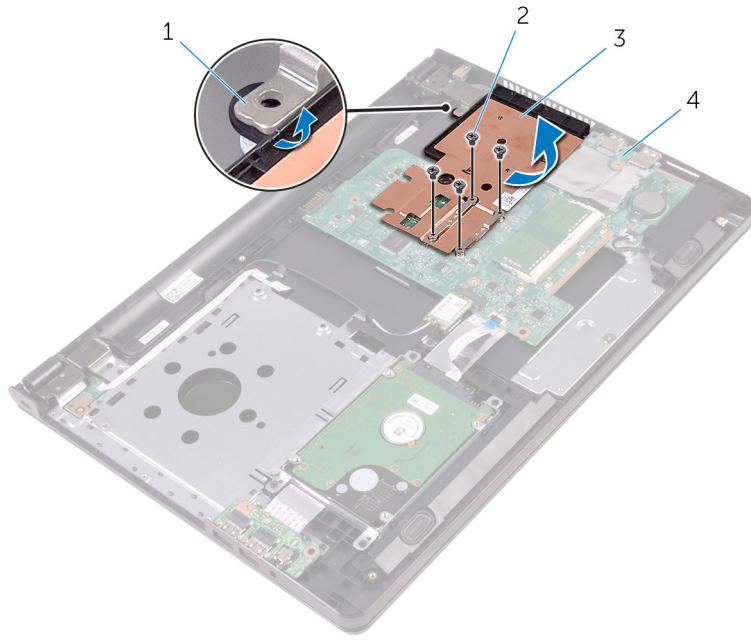
- المتطلبات الأساسية
- الإجراءات

المتطلبات الأساسية

1. قم بإزالة البطارية.
2. اتبع الإجراءات من الخطوة 1 إلى الخطوة 3 في "إزالة محرك الأقراص الضوئية".
3. قم بإزالة لوحة المفاتيح.
4. اتبع الإجراءات من الخطوة 1 إلى الخطوة 5 في "إزالة غطاء القاعدة".

الإجراء

1. قم بإزالة المسامير المثبتة للمشتت الحراري في لوحة النظام.
2. قم بإزاحة المشتت الحراري لتحريره من اللسان الموجود على مفصلة الشاشة.
3. ارفع المشتت الحراري إلى خارج لوحة النظام.



1. المسامير اللولبية (4)
2. لوحة النظام

1. لسان
3. وحدة امتصاص الحرارة

إعادة وضع المشتت الحراري

ملاحظة: قبل العمل داخل الكمبيوتر، اقرأ معلومات الأمان التي تم إرفاقها مع الكمبيوتر، واتبع الخطوات الواردة في **قبل العمل داخل الكمبيوتر**. بعد العمل داخل الكمبيوتر، اتبع التعليمات الواردة في **بعد العمل داخل الكمبيوتر**. للتعرف على المعلومات الإضافية الخاصة بأفضل ممارسات الأمان، راجع الصفحة الرئيسية الخاصة بالتوافق التنظيمي من خلال www.dell.com/regulatory_compliance.

تنبيه: قد تتسبب محاذاة المشتت الحراري بطريقة غير صحيحة في إتلاف لوحة النظام والمعالج.

ملاحظة: يمكن إعادة استخدام الشحم الحراري الأصلي إذا تمت إعادة تثبيت لوحة النظام والمشتت الحراري الأصليين معًا. أما إذا تم استبدال لوحة النظام أو المبرد الحراري، فاستخدم البطانة الحرارية التي يتم توفيرها في عبوة المنتج للتأكد من توصيل الحرارة.

الموضوعات:

- الإجراءات
- المتطلبات التالية

الإجراء

1. أزح المشتت الحراري أسفل اللسان على مفصلة الشاشة وقم بوضعه على لوحة النظام.
2. قم بمحاذاة المسامير الموجودة على المشتت الحراري مع فتحات المسامير الموجودة على لوحة النظام.
3. قم باستبدال المسامير المثبتة للمشتت الحراري في لوحة النظام.

المتطلبات التالية

1. اتبع الإجراءات من الخطوة 3 إلى الخطوة 7 في "إعادة وضع غطاء القاعدة".
2. أعد وضع لوحة المفاتيح.
3. اتبع الإجراءات من الخطوة 4 إلى الخطوة 5 في "إعادة وضع محرك الأقراص الضوئية".
4. أعد وضع البطارية.

إزالة لوحة النظام

ملاحظة: قبل العمل داخل الكمبيوتر، اقرأ معلومات الأمان التي تم إرفاقها مع الكمبيوتر، واتبع الخطوات الواردة في **قبل العمل داخل الكمبيوتر**. بعد العمل داخل الكمبيوتر، اتبع التعليمات الواردة في **بعد العمل داخل الكمبيوتر**. للتعرف على المعلومات الإضافية الخاصة بأفضل ممارسات الأمان، راجع الصفحة الرئيسية الخاصة بالتوافق التنظيمي من خلال www.dell.com/regulatory_compliance.

ملاحظة: يتم تخزين رمز الخدمة الخاص بالكمبيوتر في لوحة النظام. يجب إدخال رمز الخدمة في برنامج إعداد BIOS بعد إعادة وضع لوحة النظام.

ملاحظة: يؤدي إعادة وضع لوحة النظام إلى إزالة أية تغييرات قمت بإجرائها على BIOS باستخدام برنامج إعداد BIOS. يجب إجراء التغييرات المطلوبة مجددًا بعد إعادة وضع لوحة النظام.

ملاحظة: قبل فصل الكبلات من لوحة النظام، لاحظ موقع الموصلات بحيث يمكنك إعادة توصيل الكبلات بطريقة صحيحة بعد إعادة وضع لوحة النظام.

الموضوعات:

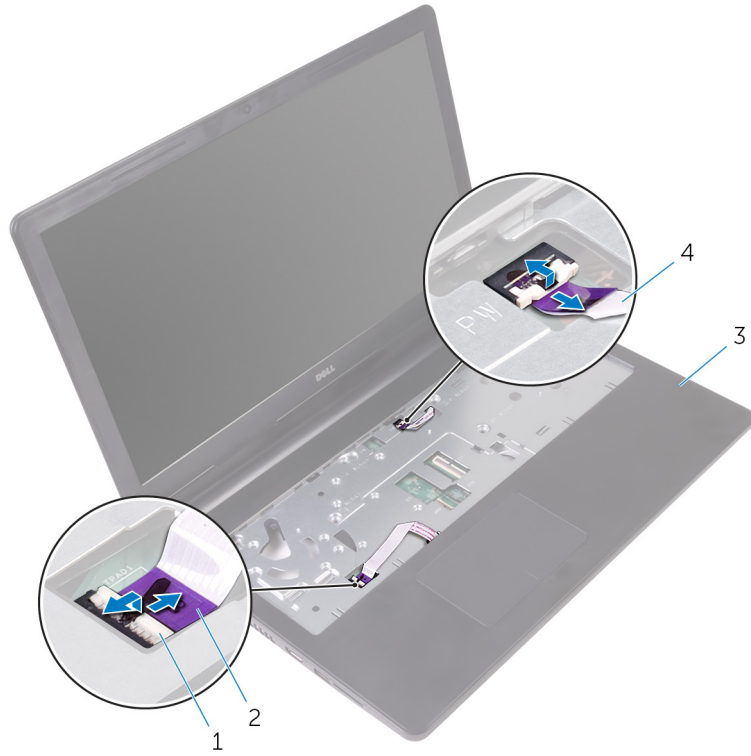
- المتطلبات الأساسية
- الإجراءات

المتطلبات الأساسية

1. قم بإزالة البطارية.
2. اتبع الإجراءات من الخطوة 1 إلى الخطوة 3 في "إزالة محرك الأقراص الضوئية".
3. قم بإزالة لوحة المفاتيح.
4. اتبع الإجراءات من الخطوة 1 إلى الخطوة 5 في "إزالة غطاء القاعدة".
5. اتبع الإجراءات من الخطوة 1 إلى 3 في "إزالة محرك الأقراص الثابتة".
6. قم بإزالة وحدة الذاكرة.
7. قم بإزالة البطاقة اللاسلكية.
8. قم بإزالة لوحة الإدخال/الإخراج.
9. قم بإزالة المشتت الحراري.

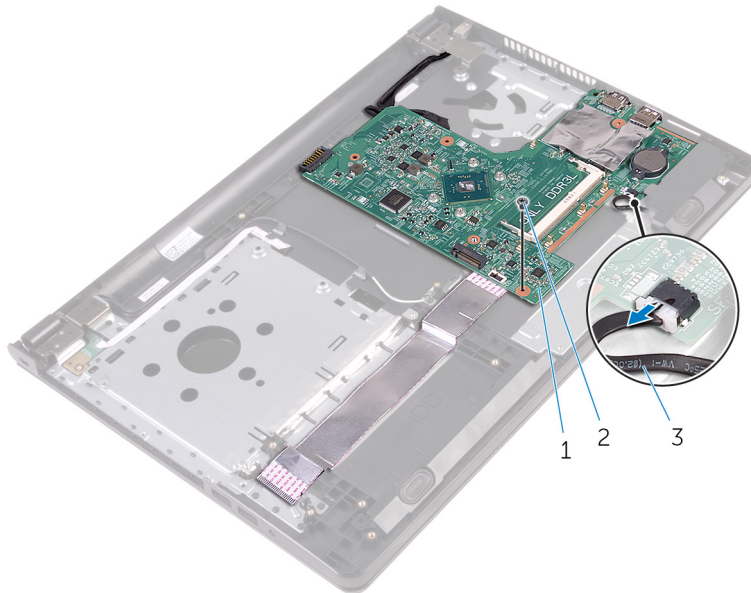
الإجراء

1. اقلب الكمبيوتر رأسًا على عقب وافتح الشاشة إلى أقصى قدر ممكن.
2. افتح المزلاج، وافصل كابل لوحة زر الطاقة وكابل لوحة اللمس من لوحة النظام.



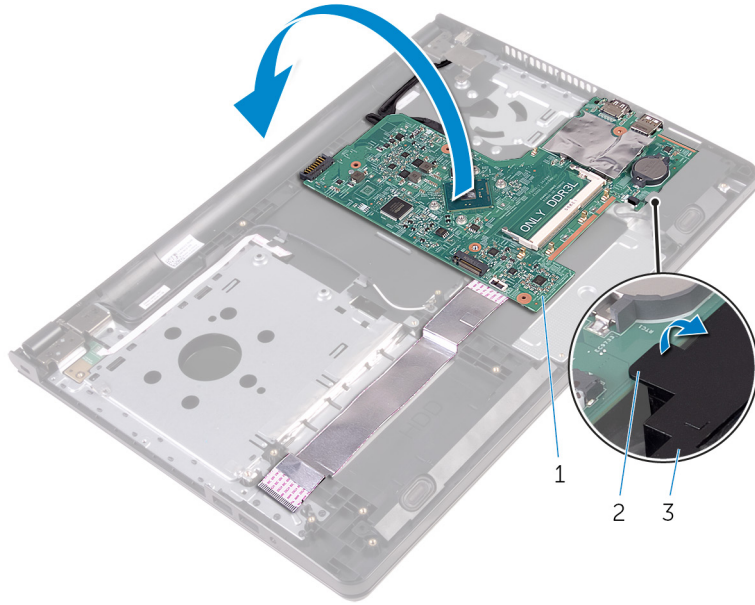
1. المزليج (2)
2. كبل لوحة اللمس
3. مجموعة مسند راحة اليد
4. كبل لوحة زر التيار

3. أغلق الشاشة واقرب الكمبيوتر رأسًا على عقب.
4. افصل كبل مكبر الصوت من لوحة النظام.
5. قم بإزالة المسمار الذي يثبت لوحة النظام بمجموعة مسند راحة اليد.



- a. لوحة النظام
- b. المسمار
- c. كبل مكبر الصوت

6. ارفع مكبر الصوت بزاوية لإخراج لوحة النظام.
7. ارفع لوحة النظام برفق لتحرير المنافذ من الفتحات الموجودة على مجموعة مسند راحة اليد.
8. اقلب لوحة النظام.

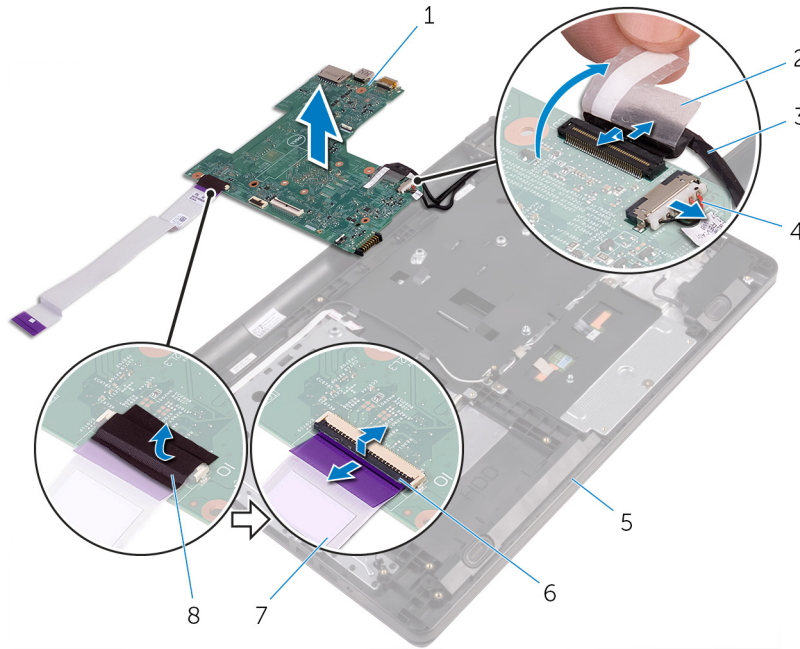


a. لوحة النظام

b. لسان

c. مكبر الصوت

9. قم بتقشير الأشرطة اللاصقة التي تثبت كابل لوحة I/O (الإدخال والإخراج) وكابل الشاشة بلوحة النظام.
10. افتح المزليج وافصل كابل لوحة I/O (الإدخال والإخراج) وكابل الشاشة من لوحة النظام.
11. افصل كبل منفذ مهايئ التيار من لوحة النظام.
12. ارفع لوحة النظام بعيدًا عن مجموعة مسند راحة اليد.



1. لوحة النظام

3. كبل الشاشة

2. شريط

4. كابل منفذ مهايئ التيار

6. المزليج (2)

8. شريط

5. مجموعة مسند راحة اليد

7. كبل لوحة الإدخال/الإخراج

إعادة تركيب لوحة النظام

ملاحظة: قبل العمل داخل الكمبيوتر، اقرأ معلومات الأمان التي تم إرفاقها مع الكمبيوتر، واتبع الخطوات الواردة في **قبل العمل داخل الكمبيوتر**. بعد العمل داخل الكمبيوتر، اتبع التعليمات الواردة في **بعد العمل داخل الكمبيوتر**. للتعرف على المعلومات الإضافية الخاصة بأفضل ممارسات الأمان، راجع الصفحة الرئيسية الخاصة بالتوافق التنظيمي من خلال www.dell.com/regulatory_compliance.

ملاحظة: يتم تخزين رمز الخدمة الخاص بالكمبيوتر في لوحة النظام. يجب إدخال رمز الخدمة في برنامج إعداد BIOS بعد إعادة وضع لوحة النظام.

ملاحظة: يؤدي إعادة وضع لوحة النظام إلى إزالة أية تغييرات قمت بإجرائها على BIOS باستخدام برنامج إعداد BIOS. يجب إجراء التغييرات المطلوبة مجددًا بعد إعادة وضع لوحة النظام.

الموضوعات:

- الإجراء
- المتطلبات التالية

الإجراء

1. قم بإزالة كابل الشاشة وكابل لوحة I/O (الإدخال/الإخراج) داخل الموصلات في لوحة النظام، وأغلق المزيج لتثبيت الكابلات.
2. قم بلمس الأشرطة التي تثبت كابل الشاشة وكابل لوحة I/O (الإدخال/الإخراج) بلوحة النظام.
3. قم بتوصيل كبل منفذ مهايئ التيار بلوحة النظام.
4. اقلب لوحة النظام.
5. قم بإزالة المنافذ إلى داخل الفتحات الموجودة في مجموعة مسند راحة اليد.
6. ادفع لوحة النظام أسفل اللسان الموجود على مكبر الصوت الأيسر وقم بمحاذاة فتحة المسمار الموجود في لوحة النظام مع فتحة المسمار الموجودة على مجموعة مسند راحة اليد.
7. أعد تركيب المسمار الذي يثبت لوحة النظام بمجموعة مسند راحة اليد.
8. صل كبل مكبر الصوت بلوحة النظام.
9. اقلب الكمبيوتر رأسًا على عقب وافتح الشاشة إلى أقصى قدر ممكن.
10. قم بإزالة كابل لوحة زر الطاقة وكبل لوحة اللمس إلى داخل الموصلات الخاصة بها في لوحة النظام، وأغلق المزيج لتثبيت الكابلات.

المتطلبات التالية

1. أعد وضع المشتت الحراري.
2. أعد وضع لوحة I/O (الإدخال/الإخراج).
3. أعد وضع البطاقة اللاسلكية.
4. أعد وضع وحدة (وحدات) الذاكرة.
5. اتبع الإجراءات من الخطوة 4 إلى الخطوة 6 في "إعادة وضع محرك الأقراص الثابتة".
6. اتبع الإجراءات من الخطوة 3 إلى الخطوة 7 في "إعادة وضع غطاء القاعدة".
7. اتبع الإجراءات من الخطوة 4 إلى الخطوة 5 في "إعادة وضع محرك الأقراص الضوئية".
8. أعد وضع لوحة المفاتيح.
9. أعد وضع البطارية.

إزالة لوحة اللمس

ملاحظة: قبل العمل داخل الكمبيوتر، اقرأ معلومات الأمان التي تم إرفاقها مع الكمبيوتر، واتباع الخطوات الواردة في **قبل العمل داخل الكمبيوتر**. بعد العمل داخل الكمبيوتر، اتبع التعليمات الواردة في **بعد العمل داخل الكمبيوتر**. للتعرف على المعلومات الإضافية الخاصة بأفضل ممارسات الأمان، راجع الصفحة الرئيسية الخاصة بالتوافق التنظيمي من خلال www.dell.com/regulatory_compliance.

الموضوعات:

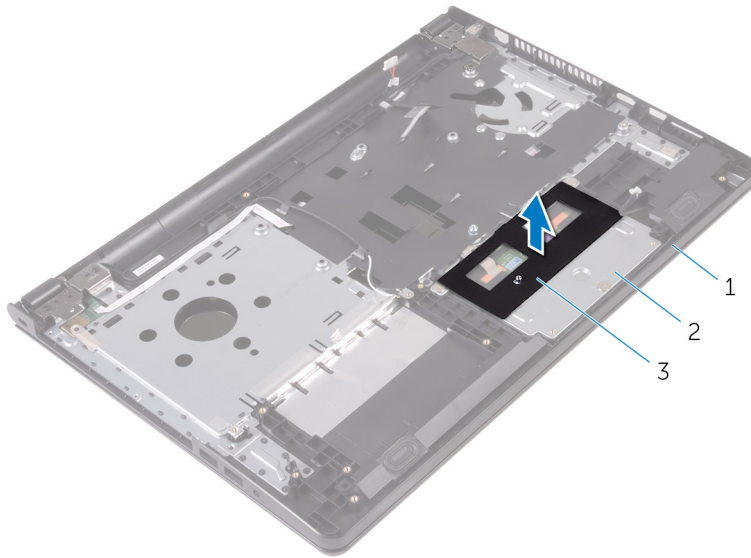
- المتطلبات الأساسية
- الإجراءات

المتطلبات الأساسية

1. قم بإزالة البطارية.
2. اتبع الإجراءات من الخطوة 1 إلى الخطوة 3 في "إزالة محرك الأقراص الضوئية".
3. قم بإزالة لوحة المفاتيح.
4. اتبع الإجراءات من الخطوة 1 إلى الخطوة 5 في "إزالة غطاء القاعدة".
5. اتبع الإجراءات من الخطوة 1 إلى 3 في "إزالة محرك الأقراص الثابتة".
6. قم بإزالة وحدة الذاكرة.
7. قم بإزالة البطاقة اللاسلكية.
8. قم بإزالة لوحة الإدخال/الإخراج.
9. قم بإزالة المشتت الحراري.
10. قم بإزالة لوحة النظام.

الإجراء

1. قم بإزالة الشريط من دعامة لوحة اللمس.



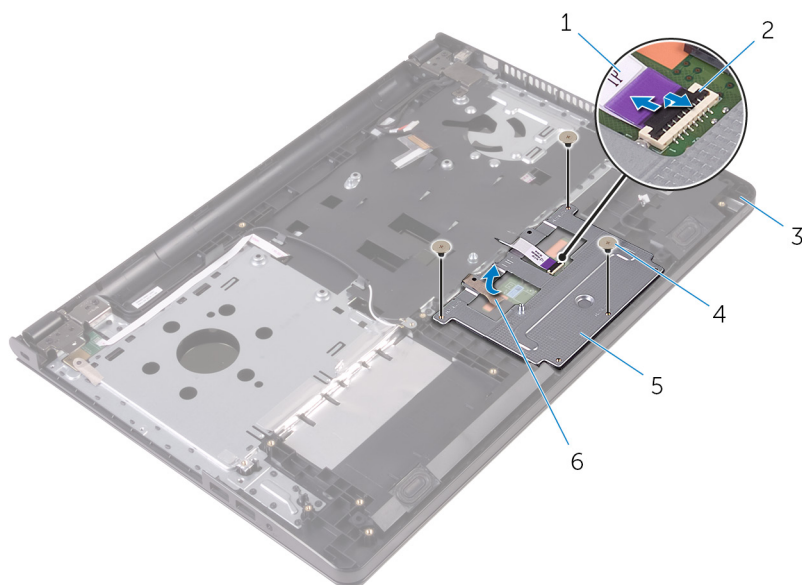
- a. مجموعة مسند راحة اليد
b. حامل لوحة اللمس

c. شريط

2. قم بإزالة المسامير التي تثبت حامل لوحة اللمس في لوحة اللمس.

3. انزع الشريط الذي يثبت دعامة لوحة اللمس بلوحة اللمس.

4. افتح المزلاج وافصل كابل لوحة اللمس عن لوحة اللمس.



2. المزلاج

4. المسامير اللولبية (3)

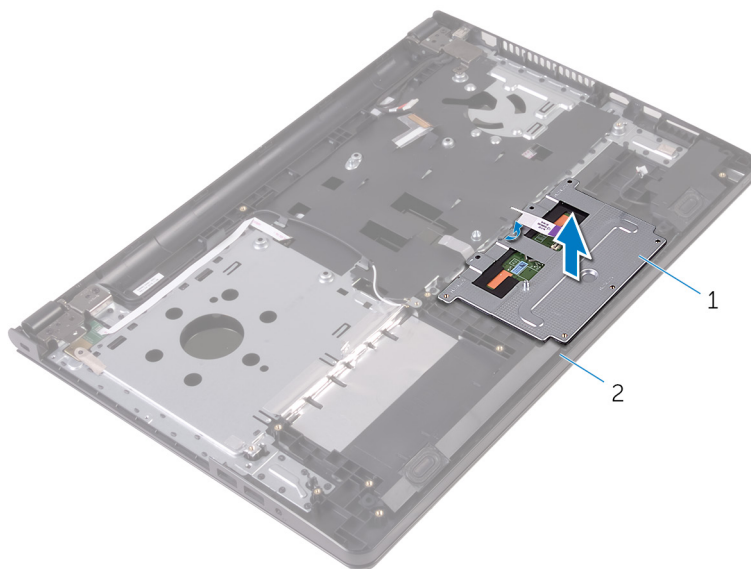
6. شريط

1. كبل لوحة اللمس

3. مجموعة مسند راحة اليد

5. حامل لوحة اللمس

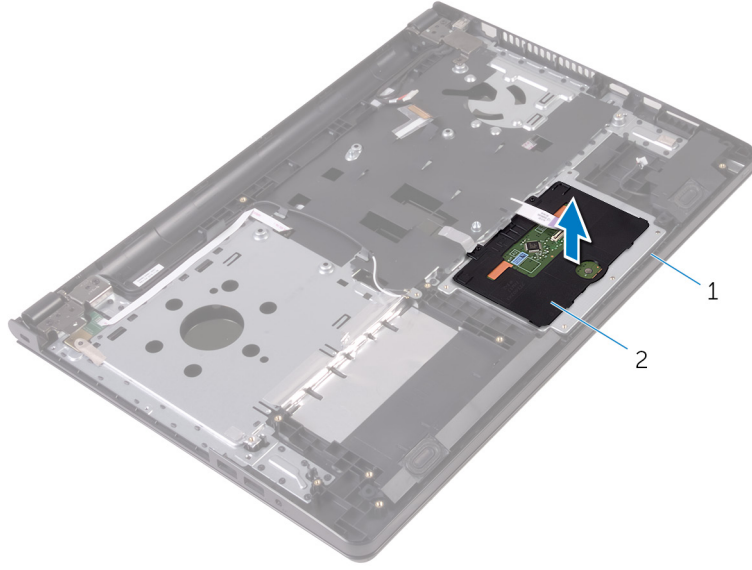
5. ارفع دعامة لوحة اللمس من لوحة اللمس.



a. حامل لوحة اللمس

b. مجموعة مسند راحة اليد

6. ارفع لوحة المفاتيح بعيداً عن مجموعة مسند راحة اليد.



a. مجموعة مسند راحة اليد

b. لوحة اللمس

إعادة تركيب لوحة اللمس

ملاحظة: قبل العمل داخل الكمبيوتر، اقرأ معلومات الأمان التي تم إرفاقها مع الكمبيوتر، واتبع الخطوات الواردة في **قبل العمل داخل الكمبيوتر**. بعد العمل داخل الكمبيوتر، اتبع التعليمات الواردة في **بعد العمل داخل الكمبيوتر**. للتعرف على المعلومات الإضافية الخاصة بأفضل ممارسات الأمان، راجع الصفحة الرئيسية الخاصة بالتوافق التنظيمي من خلال www.dell.com/regulatory_compliance.

الموضوعات:

- الإجراء
- المتطلبات التالية

الإجراء

1. ضع لوحة اللمس على مجموعة مسند راحة اليد.
2. قم بإزالة الألسنة الموجودة على دعامة لوحة اللمس في الفتحات الموجودة بمجموعة مسند راحة اليد.
3. قم بإزالة كابل لوحة اللمس داخل الموصل الموجود في لوحة اللمس وأغلق المزلاج لتثبيت الكابل.
4. قم بمحاذاة فتحات المسامير الموجودة في حامل لوحة اللمس مع فتحات المسامير الموجودة في مجموعة مسند راحة اليد.
5. قم باستبدال المسامير التي تثبت حامل لوحة اللمس بمجموعة مسند راحة اليد.
6. قم بلصق شريط حامل لوحة اللمس.

المتطلبات التالية

1. أعد وضع المشتت الحراري.
2. أعد وضع لوحة الإدخال/الإخراج.
3. أعد وضع البطاقة اللاسلكية.
4. أعد وضع وحدة (وحدات) الذاكرة.
5. اتبع الإجراءات من الخطوة 4 إلى الخطوة 6 في "إعادة وضع محرك الأقراص الثابتة".
6. اتبع الإجراءات من الخطوة 3 إلى الخطوة 7 في "إعادة وضع غطاء القاعدة".
7. اتبع الإجراءات من الخطوة 4 إلى الخطوة 5 في "إعادة وضع محرك الأقراص الضوئية".
8. أعد وضع لوحة المفاتيح.
9. أعد وضع البطارية.

إزالة منفذ مهايئ التيار

ملاحظة: قبل العمل داخل الكمبيوتر، اقرأ معلومات الأمان التي تم إرفاقها مع الكمبيوتر، واتبع الخطوات الواردة في **قبل العمل داخل الكمبيوتر**. بعد العمل داخل الكمبيوتر، اتبع التعليمات الواردة في **بعد العمل داخل الكمبيوتر**. للتعرف على المعلومات الإضافية الخاصة بأفضل ممارسات الأمان، راجع الصفحة الرئيسية الخاصة بالتوافق التنظيمي من خلال www.dell.com/regulatory_compliance.

الموضوعات:

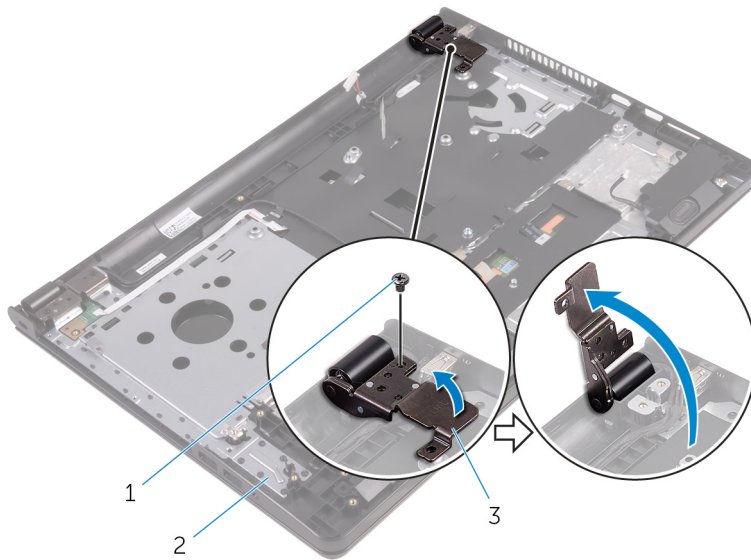
- المتطلبات الأساسية
- الإجراء

المتطلبات الأساسية

1. قم بإزالة البطارية.
2. اتبع الإجراءات من الخطوة 1 إلى الخطوة 3 في "إزالة محرك الأقراص الضوئية".
3. قم بإزالة لوحة المفاتيح.
4. اتبع الإجراءات من الخطوة 1 إلى الخطوة 5 في "إزالة غطاء القاعدة".
5. اتبع الإجراءات من الخطوة 1 إلى 3 في "إزالة محرك الأقراص الثابتة".
6. قم بإزالة وحدة الذاكرة.
7. قم بإزالة البطاقة اللاسلكية.
8. قم بإزالة لوحة I/O (الإدخال/الإخراج).
9. قم بإزالة المشتت الحراري.
10. قم بإزالة لوحة النظام.

الإجراء

1. قم بإزالة المسمار الذي يثبت مفصلة الشاشة بمجموعة مسند راحة اليد.
2. افتح مفصلة الشاشة بزاوية 90 درجة.



a. المسمار

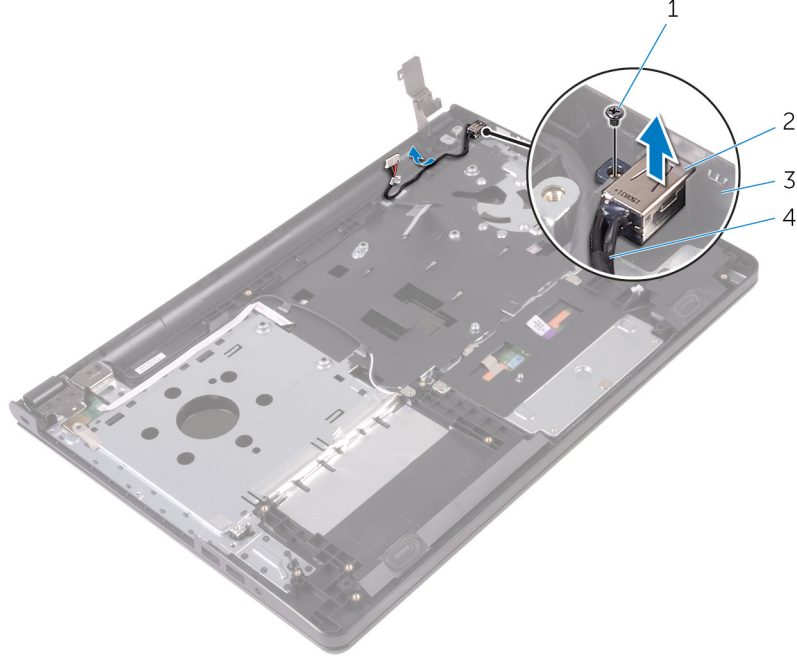
b. مجموعة مسند راحة اليد

c. مفصلة الشاشة

3. لاحظ توجيه كابل منفذ مهائى الطاقة وأخرج الكابل من أدلة التوجيه.

4. قم بإزالة المسمار الذي يثبت موصل مهئى الطاقة بمجموعة مسند راحة اليد.

5. ارفع منفذ مهائى التيار مع الكبل الخاص به بعيداً عن مجموعة مسند راحة اليد.



1. المسمار

2. منفذ مهائى التيار

3. مجموعة مسند راحة اليد

4. كابل منفذ مهائى التيار

إعادة وضع منفذ مهائى التيار

ملاحظة: قبل العمل داخل الكمبيوتر، اقرأ معلومات الأمان التي تم إرفاقها مع الكمبيوتر، واتبع الخطوات الواردة في **قبل العمل داخل الكمبيوتر**. بعد العمل داخل الكمبيوتر، اتبع التعليمات الواردة في **بعد العمل داخل الكمبيوتر**. للتعرف على المعلومات الإضافية الخاصة بأفضل ممارسات الأمان، راجع الصفحة الرئيسية الخاصة بالتوافق التنظيمي من خلال www.dell.com/regulatory_compliance.

الموضوعات:

- الإجراء
- المتطلبات التالية

الإجراء

1. قم بإزالة منفذ مهائى التيار إلى داخل الفتحة الموجودة في مجموعة مسند راحة اليد.
2. قم باستبدال المسمار اللولبي الذي يثبت موصل مهبيئ الطاقة بمجموعة مسند راحة اليد.
3. قم بتوجيه كابل منفذ مهائى الطاقة عبر أدلة التوجيه الموجودة في مجموعة مسند راحة اليد.
4. أغلق مفصلة الشاشة وأعد تركيب المسمار اللولبي الذي يثبت مفصلة الشاشة بمجموعة مسند راحة اليد.

المتطلبات التالية

1. أعد وضع مجموعة الشاشة.
2. أعد وضع لوحة النظام.
3. أعد وضع المشتت الحراري.
4. أعد وضع لوحة I/O (الإدخال/الإخراج).
5. أعد وضع البطاقة اللاسلكية.
6. أعد وضع وحدة (وحدات) الذاكرة.
7. اتبع الإجراءات من الخطوة 4 إلى الخطوة 6 في "إعادة وضع محرك الأقراص الثابتة".
8. اتبع الإجراءات من الخطوة 3 إلى الخطوة 7 في "إعادة وضع غطاء القاعدة".
9. اتبع الإجراءات من الخطوة 4 إلى الخطوة 5 في "إعادة وضع محرك الأقراص الضوئية".
10. أعد وضع لوحة المفاتيح.
11. أعد وضع البطارية.

إزالة مجموعة الشاشة

ملاحظة: قبل العمل داخل الكمبيوتر، اقرأ معلومات الأمان التي تم إرفاقها مع الكمبيوتر، واتبع الخطوات الواردة في **قبل العمل داخل الكمبيوتر**. بعد العمل داخل الكمبيوتر، اتبع التعليمات الواردة في **بعد العمل داخل الكمبيوتر**. للتعرف على المعلومات الإضافية الخاصة بأفضل ممارسات الأمان، راجع الصفحة الرئيسية الخاصة بالتوافق التنظيمي من خلال www.dell.com/regulatory_compliance.

الموضوعات:

- المتطلبات الأساسية
- الإجراء

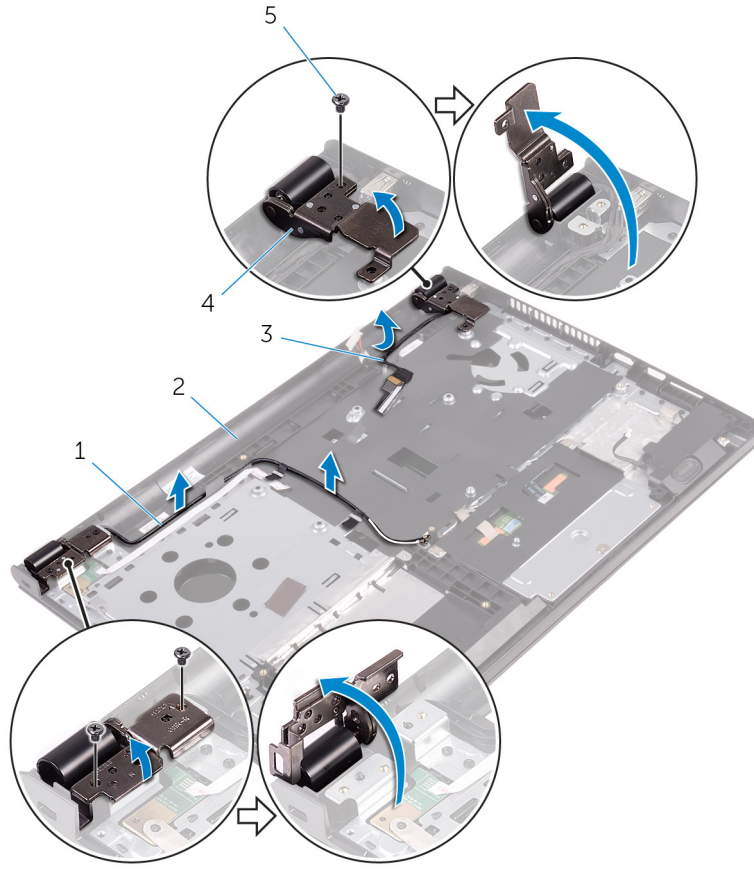
المتطلبات الأساسية

ملاحظة: تسري هذه التعليمات على أجهزة الكمبيوتر المحمول غير المزودة بشاشة تعمل باللمس فقط.

1. قم بإزالة البطارية.
2. اتبع الإجراءات من الخطوة 1 إلى الخطوة 3 في "إزالة محرك الأقراص الضوئية".
3. قم بإزالة لوحة المفاتيح.
4. اتبع الإجراءات من الخطوة 1 إلى الخطوة 5 في "إزالة غطاء القاعدة".
5. اتبع الإجراءات من الخطوة 1 إلى 3 في "إزالة محرك الأقراص الثابتة".
6. قم بإزالة وحدة الذاكرة.
7. قم بإزالة البطاقة اللاسلكية.
8. قم بإزالة لوحة الإدخال/الإخراج.
9. قم بإزالة المشتت الحراري.
10. قم بإزالة لوحة النظام.

الإجراء

1. قم بإزالة المسامير اللولبية التي تثبت مفصلات الشاشة في مجموعة مسند راحة اليد، ثم افتح المفصلات بزاوية 90 درجة.
2. لاحظ توجيه كابل الهوائي ثم قم بإزالته من أدلة التوجيه الموجودة في مجموعة مسند راحة اليد.
3. لاحظ توجيه كابل الشاشة ثم قم بإزالته من أدلة التوجيه الموجودة في مجموعة مسند راحة اليد.



2. مجموعة مسند راحة اليد

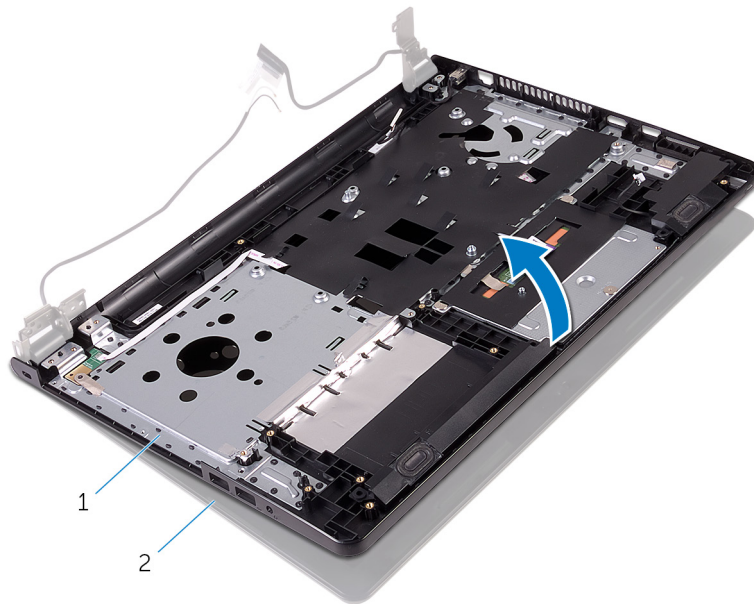
4. مفصلات الشاشة (2)

1. كبلات الهوائي (2)

3. كبل الشاشة

5. المسامير اللولبية (3)

4. افتح مجموعة مسند راحة اليد.

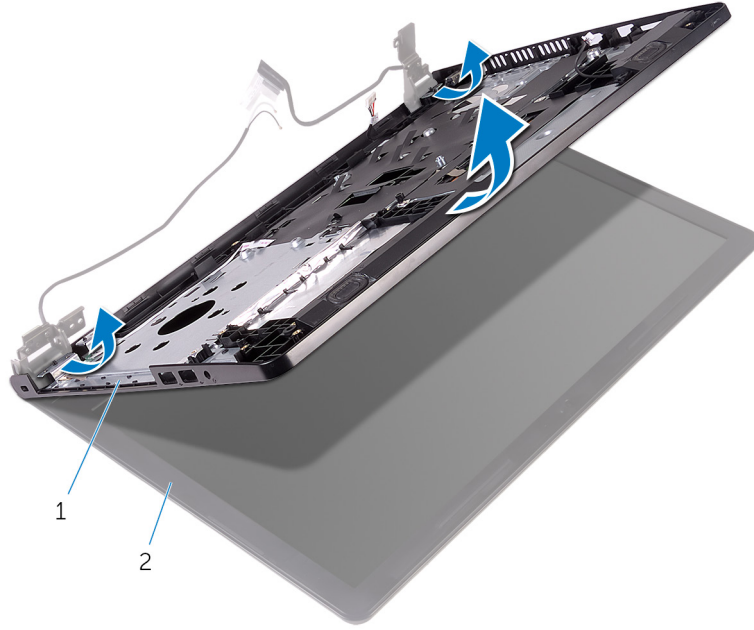


a. مجموعة مسند راحة اليد

إزالة مجموعة الشاشة

b. مجموعة الشاشة

5. ارفع مجموعة مسند راحة اليد بزاوية من مجموعة الشاشة.



a. مجموعة مسند راحة اليد

b. مجموعة الشاشة

6. ضع مجموعة الشاشة على سطح مستو ونظيف.



a. مجموعة الشاشة

إعادة وضع مجموعة الشاشة

ملاحظة: قبل العمل داخل الكمبيوتر، اقرأ معلومات الأمان التي تم إرفاقها مع الكمبيوتر، واتبع الخطوات الواردة في **قبل العمل داخل الكمبيوتر**. بعد العمل داخل الكمبيوتر، اتبع التعليمات الواردة في **بعد العمل داخل الكمبيوتر**. للتعرف على المعلومات الإضافية الخاصة بأفضل ممارسات الأمان، راجع الصفحة الرئيسية الخاصة بالتوافق التنظيمي من خلال www.dell.com/regulatory_compliance.

الموضوعات:

- الإجراء
- المتطلبات التالية

الإجراء

1. ضع مجموعة الشاشة على مجموعة مسند راحة اليد.
2. أغلق مفصلات الشاشة وقم بمحاذاة فتحات المسامير اللولبية الموجودة في مفصلات الشاشة مع فتحات المسامير اللولبية الموجودة في مجموعة مسند راحة اليد.
3. أعد تركيب المسامير اللولبية التي تثبت مفصلات الشاشة في مجموعة مسند راحة اليد.
4. قم بتوجيه كبل الشاشة عبر دلائل التوجيه الموجودة في مجموعة مسند راحة اليد.
5. قم بتوجيه كبلات الهوائي عبر أدلة التوجيه الموجودة في مجموعة مسند راحة اليد.
6. أغلق الشاشة واقلب الكمبيوتر رأسًا على عقب.

المتطلبات التالية

1. أعد وضع لوحة النظام.
2. أعد وضع المشتت الحراري.
3. أعد وضع لوحة الإدخال/الإخراج.
4. أعد وضع البطاقة اللاسلكية.
5. أعد وضع وحدة (وحدات) الذاكرة.
6. اتبع الإجراءات من الخطوة 4 إلى الخطوة 6 في "إعادة وضع محرك الأقراص الثابتة".
7. اتبع الإجراءات من الخطوة 3 إلى الخطوة 7 في "إعادة وضع غطاء القاعدة".
8. اتبع الإجراءات من الخطوة 4 إلى الخطوة 5 في "إعادة وضع محرك الأقراص الضوئية".
9. أعد وضع لوحة المفاتيح.
10. أعد وضع البطارية.

إزالة إطار الشاشة

ملاحظة: قبل العمل داخل الكمبيوتر، اقرأ معلومات الأمان التي تم إرفاقها مع الكمبيوتر، واتبع الخطوات الواردة في **قبل العمل داخل الكمبيوتر**. بعد العمل داخل الكمبيوتر، اتبع التعليمات الواردة في **بعد العمل داخل الكمبيوتر**. للتعرف على المعلومات الإضافية الخاصة بأفضل ممارسات الأمان، راجع الصفحة الرئيسية الخاصة بالتوافق التنظيمي من خلال www.dell.com/regulatory_compliance.

الموضوعات:

- المتطلبات الأساسية
- الإجراء

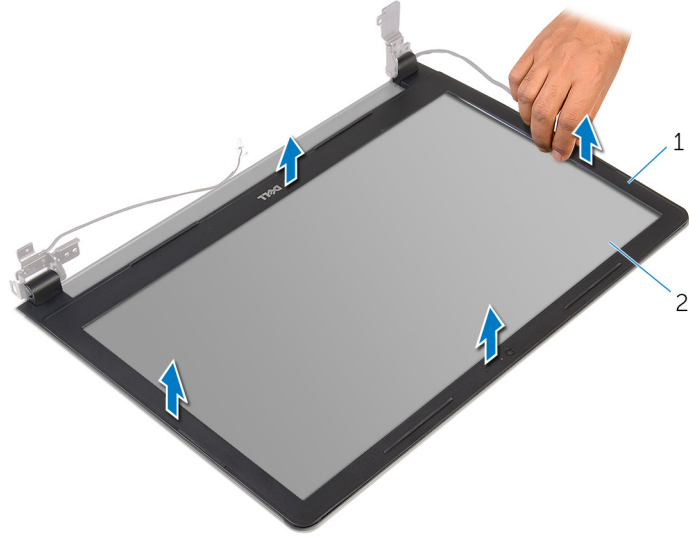
المتطلبات الأساسية

ملاحظة: تسري هذه التعليمات على أجهزة الكمبيوتر المحمول غير المزودة بشاشة تعمل باللمس فقط.

1. قم بإزالة البطارية.
2. اتبع الإجراءات من الخطوة 1 إلى الخطوة 3 في "إزالة محرك الأقراص الضوئية".
3. قم بإزالة لوحة المفاتيح.
4. اتبع الإجراءات من الخطوة 1 إلى الخطوة 5 في "إزالة غطاء القاعدة".
5. اتبع الإجراءات من الخطوة 1 إلى 3 في "إزالة محرك الأقراص الثابتة".
6. قم بإزالة وحدة الذاكرة.
7. قم بإزالة البطاقة اللاسلكية.
8. قم بإزالة لوحة الإدخال/الإخراج.
9. قم بإزالة المشتت الحراري.
10. قم بإزالة لوحة النظام.
11. قم بإزالة مجموعة الشاشة.

الإجراء

1. باستخدام أطراف أصابعك، ارفع الحواف الداخلية لإطار الشاشة بعناية.
2. ارفع إطار الشاشة عن مجموعة الشاشة.



a. إطار الشاشة

b. لوحة الشاشة

إعادة وضع إطار الشاشة

ملاحظة: قبل العمل داخل الكمبيوتر، اقرأ معلومات الأمان التي تم إرفاقها مع الكمبيوتر، واتبع الخطوات الواردة في **قبل العمل داخل الكمبيوتر**. بعد العمل داخل الكمبيوتر، اتبع التعليمات الواردة في **بعد العمل داخل الكمبيوتر**. للتعرف على المعلومات الإضافية الخاصة بأفضل ممارسات الأمان، راجع الصفحة الرئيسية الخاصة بالتوافق التنظيمي من خلال www.dell.com/regulatory_compliance.

الموضوعات:

- الإجراء
- المتطلبات التالية

الإجراء

قم بمحاذاة إطار الشاشة مع الغطاء الخلفي للشاشة وأدخل إطار الشاشة في مكانه بعناية.

المتطلبات التالية

1. أعد وضع مجموعة الشاشة.
2. أعد وضع لوحة النظام.
3. أعد وضع المشتت الحراري.
4. أعد وضع لوحة الإدخال/الإخراج.
5. أعد وضع البطاقة اللاسلكية.
6. أعد وضع وحدة (وحدات) الذاكرة.
7. اتبع الإجراءات من الخطوة 4 إلى الخطوة 6 في "إعادة وضع محرك الأقراص الثابتة".
8. اتبع الإجراءات من الخطوة 3 إلى الخطوة 7 في "إعادة وضع غطاء القاعدة".
9. اتبع الإجراءات من الخطوة 4 إلى الخطوة 5 في "إعادة وضع محرك الأقراص الضوئية".
10. أعد وضع لوحة المفاتيح.
11. أعد وضع البطارية.

إزالة لوحة الشاشة

ملاحظة: قبل العمل داخل الكمبيوتر، اقرأ معلومات الأمان التي تم إرفاقها مع الكمبيوتر، واتبع الخطوات الواردة في **قبل العمل داخل الكمبيوتر**. بعد العمل داخل الكمبيوتر، اتبع التعليمات الواردة في **بعد العمل داخل الكمبيوتر**. للتعرف على المعلومات الإضافية الخاصة بأفضل ممارسات الأمان، راجع الصفحة الرئيسية الخاصة بالتوافق التنظيمي من خلال www.dell.com/regulatory_compliance.

الموضوعات:

- المتطلبات الأساسية
- الإجراءات

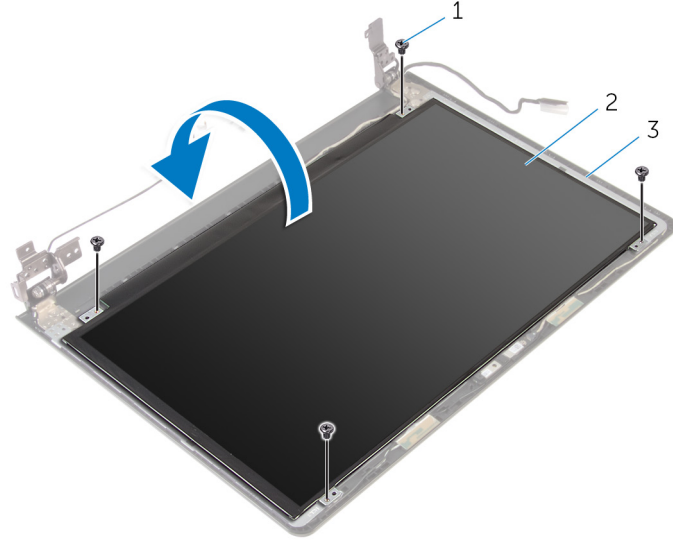
المتطلبات الأساسية

ملاحظة: تسري هذه التعليمات على أجهزة الكمبيوتر المحمول غير المزودة بشاشة تعمل باللمس فقط.

1. قم بإزالة البطارية.
2. اتبع الإجراءات من الخطوة 1 إلى الخطوة 3 في "إزالة محرك الأقراص الضوئية".
3. قم بإزالة لوحة المفاتيح.
4. اتبع الإجراءات من الخطوة 1 إلى الخطوة 5 في "إزالة غطاء القاعدة".
5. اتبع الإجراءات من الخطوة 1 إلى 3 في "إزالة محرك الأقراص الثابتة".
6. قم بإزالة وحدة الذاكرة.
7. قم بإزالة البطاقة اللاسلكية.
8. قم بإزالة لوحة الإدخال/الإخراج.
9. قم بإزالة المشتت الحراري.
10. قم بإزالة لوحة النظام.
11. قم بإزالة مجموعة الشاشة.
12. قم بإزالة إطار الشاشة.

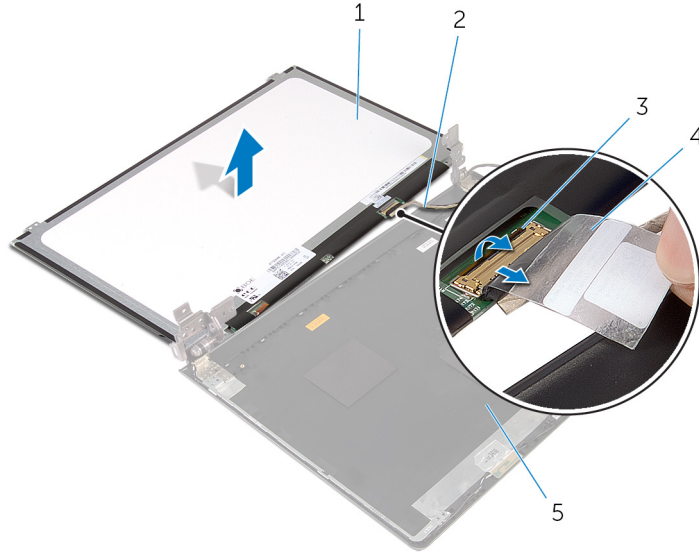
الإجراء

1. قم بإزالة المسامير المثبتة للوحة الشاشة بالغطاء الخلفي للشاشة.
2. اقلب لوحة الشاشة رأسًا على عقب.



- a. المسامير اللولبية (4)
- b. لوحة الشاشة
- c. الغطاء الخلفي للشاشة

- 3. قم بإزالة الشريط الذي يثبت كبل الشاشة بالغطاء الخلفي للشاشة.
- 4. افتح المزلاج وافصل كابل الشاشة عن الغطاء الخلفي للشاشة.
- 5. ارفع لوحة الشاشة بعيدًا عن الغطاء الخلفي للشاشة.



- 1. لوحة الشاشة
- 2. كبل الشاشة
- 3. المزلاج
- 4. شريط
- 5. الغطاء الخلفي للشاشة

إعادة وضع لوحة الشاشة

ملاحظة: قبل العمل داخل الكمبيوتر، اقرأ معلومات الأمان التي تم إرفاقها مع الكمبيوتر، واتبع الخطوات الواردة في **قبل العمل داخل الكمبيوتر**. بعد العمل داخل الكمبيوتر، اتبع التعليمات الواردة في **بعد العمل داخل الكمبيوتر**. للتعرف على المعلومات الإضافية الخاصة بأفضل ممارسات الأمان، راجع الصفحة الرئيسية الخاصة بالتوافق التنظيمي من خلال www.dell.com/regulatory_compliance.

الموضوعات:

- الإجراء
- المتطلبات التالية

الإجراء

1. قم بإزاحة كبل الشاشة داخل الموصل الموجود على الغطاء الخلفي للشاشة وأغلق المزلاج لتثبيت الكبل.
2. أعد تركيب الشريط الذي يثبت كبل الشاشة بالغطاء الخلفي للشاشة.
3. اقلب لوحة الشاشة وضعها على الغطاء الخلفي للشاشة.
4. قم بمحاذاة فتحات المسامير الموجودة في لوحة الشاشة مع فتحات المسامير الموجودة في الغطاء الخلفي للشاشة.
5. أعد تركيب المسامير المثبتة للوحة الشاشة بالغطاء الخلفي للشاشة.

المتطلبات التالية

1. أعد وضع إطار الشاشة.
2. أعد وضع مجموعة الشاشة.
3. أعد وضع لوحة النظام.
4. أعد وضع المشتت الحراري.
5. أعد وضع لوحة الإدخال/الإخراج.
6. أعد وضع البطاقة اللاسلكية.
7. أعد وضع وحدة (وحدات) الذاكرة.
8. اتبع الإجراءات من الخطوة 4 إلى الخطوة 6 في "إعادة وضع محرك الأقراص الثابتة".
9. اتبع الإجراءات من الخطوة 3 إلى الخطوة 7 في "إعادة وضع غطاء القاعدة".
10. اتبع الإجراءات من الخطوة 4 إلى الخطوة 5 في "إعادة وضع محرك الأقراص الضوئية".
11. أعد وضع لوحة المفاتيح.
12. أعد وضع البطارية.

إزالة الكاميرا

ملاحظة: قبل العمل داخل الكمبيوتر، اقرأ معلومات الأمان التي تم إرفاقها مع الكمبيوتر، واتبع الخطوات الواردة في **قبل العمل داخل الكمبيوتر**. بعد العمل داخل الكمبيوتر، اتبع التعليمات الواردة في **بعد العمل داخل الكمبيوتر**. للتعرف على المعلومات الإضافية الخاصة بأفضل ممارسات الأمان، راجع الصفحة الرئيسية الخاصة بالتوافق التنظيمي من خلال www.dell.com/regulatory_compliance.

الموضوعات:

- المتطلبات الأساسية
- الإجراء

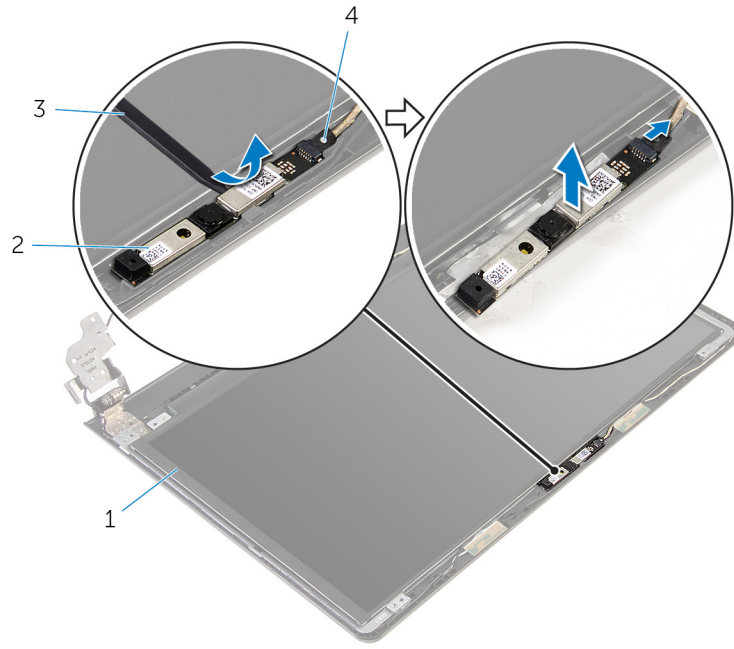
المتطلبات الأساسية

ملاحظة: تسري هذه التعليمات على أجهزة الكمبيوتر المحمول غير المزودة بشاشة تعمل باللمس فقط.

1. قم بإزالة البطارية.
2. اتبع الإجراءات من الخطوة 1 إلى الخطوة 3 في "إزالة محرك الأقراص الضوئية".
3. قم بإزالة لوحة المفاتيح.
4. اتبع الإجراءات من الخطوة 1 إلى الخطوة 5 في "إزالة غطاء القاعدة".
5. اتبع الإجراءات من الخطوة 1 إلى 3 في "إزالة محرك الأقراص الثابتة".
6. قم بإزالة وحدة الذاكرة.
7. قم بإزالة البطاقة اللاسلكية.
8. قم بإزالة لوحة الإدخال/الإخراج.
9. قم بإزالة المشتت الحراري.
10. قم بإزالة لوحة النظام.
11. قم بإزالة مجموعة الشاشة.
12. قم بإزالة إطار الشاشة.

الإجراء

1. باستخدام مخطاط بلاستيكي، ارفع الكاميرا خارج الغطاء الخلفي للشاشة برفق.
2. افصل كبل الكاميرا عن الكاميرا.



- 2. الكاميرا
- 4. كبل الكاميرا

- 1. الغطاء الخلفي للشاشة
- 3. مخطط بلاستيكي

إعادة وضع الكاميرا

ملاحظة: قبل العمل داخل الكمبيوتر، اقرأ معلومات الأمان التي تم إرفاقها مع الكمبيوتر، واتبع الخطوات الواردة في **قبل العمل داخل الكمبيوتر**. بعد العمل داخل الكمبيوتر، اتبع التعليمات الواردة في **بعد العمل داخل الكمبيوتر**. للتعرف على المعلومات الإضافية الخاصة بأفضل ممارسات الأمان، راجع الصفحة الرئيسية الخاصة بالتوافق التنظيمي من خلال www.dell.com/regulatory_compliance.

الموضوعات:

- الإجراء
- المتطلبات التالية

الإجراء

1. صل كبل الكاميرا بالكاميرا.
2. قم بمحاذاة الكاميرا مع دعائم المحاذاة الموجودة على الغطاء الخلفي للشاشة وقم بتهيئة الكاميرا في مكانها.

المتطلبات التالية

1. أعد وضع إطار الشاشة.
2. أعد وضع مجموعة الشاشة.
3. أعد وضع لوحة النظام.
4. أعد وضع المشتت الحراري.
5. أعد وضع لوحة الإدخال/الإخراج.
6. أعد وضع البطاقة اللاسلكية.
7. أعد وضع وحدة (وحدات) الذاكرة.
8. اتبع الإجراءات من الخطوة 4 إلى الخطوة 6 في "إعادة وضع محرك الأقراص الثابتة".
9. اتبع الإجراءات من الخطوة 3 إلى الخطوة 7 في "إعادة وضع غطاء القاعدة".
10. اتبع الإجراءات من الخطوة 4 إلى الخطوة 5 في "إعادة وضع محرك الأقراص الضوئية".
11. أعد وضع لوحة المفاتيح.
12. أعد وضع البطارية.

إزالة مفصلات الشاشة

ملاحظة: قبل العمل داخل الكمبيوتر، اقرأ معلومات الأمان التي تم إرفاقها مع الكمبيوتر، واتبع الخطوات الواردة في **قبل العمل داخل الكمبيوتر**. بعد العمل داخل الكمبيوتر، اتبع التعليمات الواردة في **بعد العمل داخل الكمبيوتر**. للتعرف على المعلومات الإضافية الخاصة بأفضل ممارسات الأمان، راجع الصفحة الرئيسية الخاصة بالتوافق التنظيمي من خلال www.dell.com/regulatory_compliance.

الموضوعات:

- المتطلبات الأساسية
- الإجراء

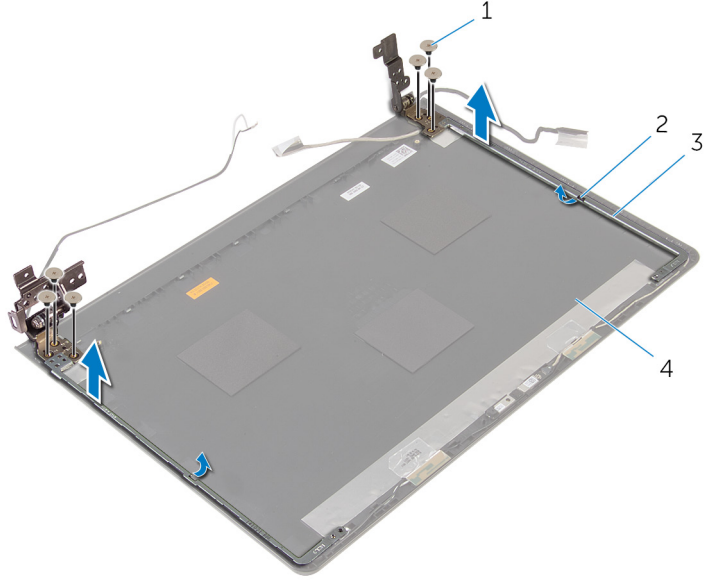
المتطلبات الأساسية

ملاحظة: تسري هذه التعليمات على أجهزة الكمبيوتر المحمول غير المزودة بشاشة تعمل باللمس فقط.

1. قم بإزالة البطارية.
2. اتبع الإجراءات من الخطوة 1 إلى الخطوة 3 في "إزالة محرك الأقراص الضوئية".
3. قم بإزالة لوحة المفاتيح.
4. اتبع الإجراءات من الخطوة 1 إلى الخطوة 5 في "إزالة غطاء القاعدة".
5. اتبع الإجراءات من الخطوة 1 إلى 3 في "إزالة محرك الأقراص الثابتة".
6. قم بإزالة وحدة الذاكرة.
7. قم بإزالة البطاقة اللاسلكية.
8. قم بإزالة لوحة الإدخال/الإخراج.
9. قم بإزالة المشتت الحراري.
10. قم بإزالة لوحة النظام.
11. قم بإزالة المشتت الحراري.
12. قم بإزالة إطار الشاشة.
13. قم بإزالة لوحة الشاشة.

الإجراء

1. قم بإزالة المسامير اللولبية المثبتة لمفصلات الشاشة في الغطاء الخلفي للشاشة.
2. حرر المفصلات من المزيج ثم ارفع مفصلات الشاشة خارج الغطاء الخلفي للشاشة.



1. المسامير (6)

3. مفصلات الشاشة (2)

2. المزليج (2)

4. الغطاء الخلفي للشاشة

إعادة وضع مفصلات الشاشة

ملاحظة: قبل العمل داخل الكمبيوتر، اقرأ معلومات الأمان التي تم إرفاقها مع الكمبيوتر، واتبع الخطوات الواردة في **قبل العمل داخل الكمبيوتر**. بعد العمل داخل الكمبيوتر، اتبع التعليمات الواردة في **بعد العمل داخل الكمبيوتر**. للتعرف على المعلومات الإضافية الخاصة بأفضل ممارسات الأمان، راجع الصفحة الرئيسية الخاصة بالتوافق التنظيمي من خلال www.dell.com/regulatory_compliance.

الموضوعات:

- الإجراء
- المتطلبات التالية

الإجراء

1. قم بإزاحة المفصلات أسفل المزيج الموجودة على الغطاء الخلفي للشاشة.
2. قم بمحاذاة فتحات المسامير اللولبية الموجودة في مفصلات الشاشة مع فتحات المسامير الموجودة في الغطاء الخلفي للشاشة.
3. أعد تركيب المسامير المثبتة لمفصلات الشاشة في الغطاء الخلفي للشاشة.

المتطلبات التالية

1. أعد وضع لوحة الشاشة.
2. أعد وضع إطار الشاشة.
3. أعد وضع مجموعة الشاشة.
4. أعد وضع لوحة النظام.
5. أعد وضع المشتت الحراري.
6. أعد وضع لوحة الإدخال/الإخراج.
7. أعد وضع البطاقة اللاسلكية.
8. أعد وضع وحدة (وحدات) الذاكرة.
9. اتبع الإجراءات من الخطوة 4 إلى الخطوة 6 في "إعادة وضع محرك الأقراص الثابتة".
10. اتبع الإجراءات من الخطوة 3 إلى الخطوة 7 في "إعادة وضع غطاء القاعدة".
11. اتبع الإجراءات من الخطوة 4 إلى الخطوة 5 في "إعادة وضع محرك الأقراص الضوئية".
12. أعد وضع لوحة المفاتيح.
13. أعد وضع البطارية.

إزالة مسند راحة اليد

ملاحظة: قبل العمل داخل الكمبيوتر، اقرأ معلومات الأمان التي تم إرفاقها مع الكمبيوتر، واتبع الخطوات الواردة في **قبل العمل داخل الكمبيوتر**. بعد العمل داخل الكمبيوتر، اتبع التعليمات الواردة في **بعد العمل داخل الكمبيوتر**. للتعرف على المعلومات الإضافية الخاصة بأفضل ممارسات الأمان، راجع الصفحة الرئيسية الخاصة بالتوافق التنظيمي من خلال www.dell.com/regulatory_compliance.

الموضوعات:

- المتطلبات الأساسية
- الإجراء

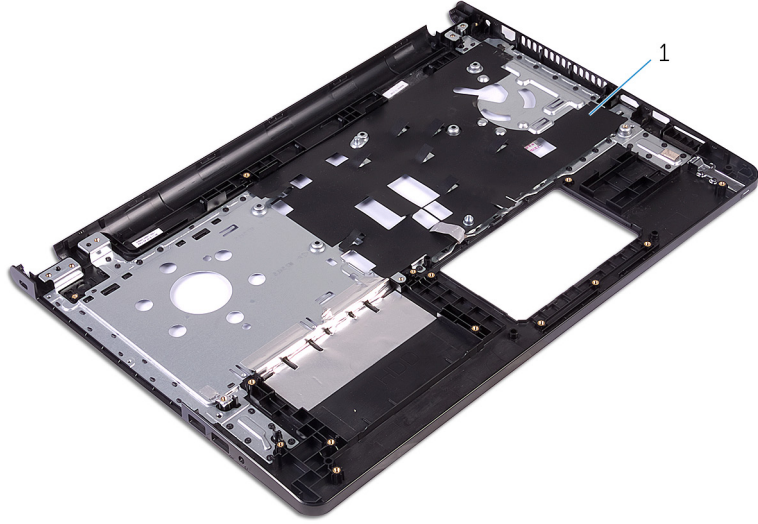
المتطلبات الأساسية

ملاحظة: تسري هذه التعليمات على أجهزة الكمبيوتر المحمول غير المزودة بشاشة تعمل باللمس فقط.

1. قم بإزالة البطارية.
2. اتبع الإجراءات من الخطوة 1 إلى الخطوة 3 في "إزالة محرك الأقراص الضوئية".
3. قم بإزالة لوحة المفاتيح.
4. اتبع الإجراءات من الخطوة 1 إلى الخطوة 5 في "إزالة غطاء القاعدة".
5. اتبع الإجراءات من الخطوة 1 إلى 3 في "إزالة محرك الأقراص الثابتة".
6. قم بإزالة وحدة الذاكرة.
7. قم بإزالة البطاقة اللاسلكية.
8. قم بإزالة لوحة زر التشغيل.
9. قم بإزالة مكبرات الصوت.
10. قم بإزالة لوحة الإدخال/الإخراج.
11. قم بإزالة المشنت الحراري.
12. قم بإزالة لوحة النظام.
13. قم بإزالة لوحة اللمس.
14. قم بإزالة منفذ مهابئ التيار.
15. قم بإزالة مجموعة الشاشة.

الإجراء

بعد تنفيذ المتطلبات الأساسية، تتبقى مجموعة مسند راحة اليد.



1. مسند راحة اليد

إعادة وضع مسند راحة اليد

ملاحظة: قبل العمل داخل الكمبيوتر، اقرأ معلومات الأمان التي تم إرفاقها مع الكمبيوتر، واتبع الخطوات الواردة في **قبل العمل داخل الكمبيوتر**. بعد العمل داخل الكمبيوتر، اتبع التعليمات الواردة في **بعد العمل داخل الكمبيوتر**. للتعرف على المعلومات الإضافية الخاصة بأفضل ممارسات الأمان، راجع الصفحة الرئيسية الخاصة بالتوافق التنظيمي من خلال www.dell.com/regulatory_compliance.

الموضوعات:

- الإجراء
- المتطلبات التالية

الإجراء

ضع مسند راحة اليد على سطح مستوٍ ونظيف.

المتطلبات التالية

1. أعد وضع مجموعة الشاشة.
2. أعد وضع منفذ مهايئ التيار.
3. استبدال لوحة اللمس.
4. أعد وضع لوحة النظام.
5. أعد وضع المشتت الحراري.
6. أعد وضع لوحة الإدخال/الإخراج.
7. أعد وضع مكبرات الصوت.
8. إعادة تركيب مجموعة زر التشغيل.
9. أعد وضع البطاقة اللاسلكية.
10. أعد وضع وحدة (وحدات) الذاكرة.
11. اتبع الإجراءات من الخطوة 4 إلى الخطوة 6 في "إعادة وضع محرك الأقراص الثابتة".
12. اتبع الإجراءات من الخطوة 3 إلى الخطوة 7 في "إعادة وضع غطاء القاعدة".
13. أعد وضع لوحة المفاتيح.
14. اتبع الإجراءات من الخطوة 4 إلى الخطوة 5 في "إعادة وضع محرك الأقراص الضوئية".
15. أعد وضع البطارية.

تحديث نظام الإدخال والإخراج الأساسي (BIOS)

- قد تحتاج إلى تحديث نظام الإدخال والإخراج الأساسي (BIOS) عندما يكون هناك تحديثًا متاحًا أو بعد إعادة تركيب لوحة النظام. لتحديث نظام الإدخال والإخراج الأساسي (BIOS):
1. ابدأ تشغيل الكمبيوتر.
 2. انتقل إلى www.dell.com/support.
 3. انقر فوق **دعم المنتج**، أدخل رقم الصيانة الخاص بالكمبيوتر المحمول، انقر فوق إرسال.
 4. انقر فوق **Drivers & Downloads** (برامج التشغيل والتنزيلات).
 5. حدد نظام التشغيل المثبت على الكمبيوتر لديك.
 6. مرر الصفحة لأسفل وقم بتوسيع **BIOS**.
 7. انقر فوق **Download File (تنزيل الملف)** لتنزيل أحدث إصدار من BIOS للكمبيوتر.
 8. قم بحفظ الملف وبمجرد اكتمال التنزيل، انتقل إلى المجلد حيث تم حفظ ملف تحديث BIOS.
 9. انقر نقرًا مزدوجًا فوق رمز ملف تحديث نظام BIOS واتبع الإرشادات التي تظهر على الشاشة.

الحصول على التعليمات والاتصال بشركة Dell

موارد المساعدة الذاتية

يمكنك الحصول على المعلومات والتعليمات بشأن منتجات Dell وخدماتها باستخدام مصادر المساعدة الذاتية هذه.

www.dell.com	معلومات حول منتجات وخدمات Dell
تطبيق Dell Help & Support 	Windows 10 و Windows 8.1
بدء تشغيل App 	Windows 10
تعليمات ومساعدة التطبيق 	:Windows 8.1
في بحث Windows، اكتب التعليمات والدعم ، ثم اضغط على Enter .	الوصول إلى تعليمات في Windows 8 و Windows 8.1 و Windows 10
انقر فوق ابدأ < التعليمات والدعم .	الوصول إلى التعليمات في نظام التشغيل Windows 7
www.dell.com/support/windows www.dell.com/support/linux	التعليمات الفورية لنظام التشغيل
www.dell.com/support	معلومات استكشاف الأخطاء وإصلاحها، وأدلة المستخدم، وتعليمات الإعداد، ومواصفات المنتج، ومدونات التعليمات الفنية، وبرامج التشغيل، وتحديثات البرامج، وهكذا
راجع أنا وجهاز Dell الخاص بي في www.dell.com/support/manuals .	تعرف على نظام التشغيل لديك، وإعداد الكمبيوتر واستخدامه، والنسخ الاحتياطي للبيانات، والتشخيصات، وهكذا.

الاتصال بشركة Dell

للاتصال بشركة Dell، أو الدعم الفني، أو مشكلات خدمة العملاء، ارجع إلى **www.dell.com/contactdell**.

ملاحظة: وتختلف حالة النوافر وفقاً للدولة والمنتج، وقد لا تتوفر بعض الخدمات في بلدك.

ملاحظة: إذا لم يكن لديك اتصال نشط بالإنترنت، فيمكنك العثور على معلومات الاتصال على فاتورة الشراء الخاصة بك أو إيصال الشحن أو الفاتورة أو كتالوج منتج Dell.