

Inspiron 7400

الإعدادات ومواصفات



الملاحظات والتنبيهات والتحذيرات

ملاحظة: تشير كلمة "ملاحظة" إلى معلومات هامة تساعدك على تحقيق أقصى استفادة من المنتج الخاص بك.

تنبيه: تشير كلمة "تنبيه" إلى احتمال حدوث تلف بالأجهزة أو فقد للبيانات وتُعلمك بكيفية تجنب المشكلة.

تحذير: تشير كلمة "تحذير" إلى احتمال حدوث تلف بالمنتجات أو وقوع إصابة شخصية أو الوفاة.

جدول المحتويات

4	فصل 1: إعداد Inspiron 7400
7	فصل 2: مناظر للطراز Inspiron 7400
7	الأيمن
7	الجزء الأيسر
8	القاعدة
9	الشاشة
10	الأسفل
11	فصل 3: مواصفات Inspiron 7400
11	الأبعاد والوزن
11	المعالج
12	مجموعة الشرائح
12	نظام التشغيل
12	الذاكرة
12	المنافذ الخارجية
13	الفتحات الداخلية
13	وحدة الاتصال اللاسلكي
14	الصوت
14	التخزين
15	ذاكرة Intel Optane طراز H10 مع وحدة تخزين محرك أقراص مزود بذاكرة مصنوعة من مكونات صلبة (اختياري)
15	قارئ بطاقة الوسائط
15	لوحة المفاتيح
16	الكاميرا
16	لوحة اللمس
17	مهايئ التيار
17	البطارية
18	الشاشة
19	قارئ بصمات الأصابع (اختياري)
19	وحدة معالجة الرسومات (GPU) — مدمجة
19	وحدة معالجة الرسومات (GPU) — المنفصلة
20	بيئة التشغيل والتخزين
21	فصل 4: شاشة عرض بالضوء الأزرق المنخفض من Dell
22	فصل 5: اختصارات لوحة المفاتيح
25	فصل 6: الحصول على المساعدة والاتصال بشركة Dell

إعداد Inspiron 7400

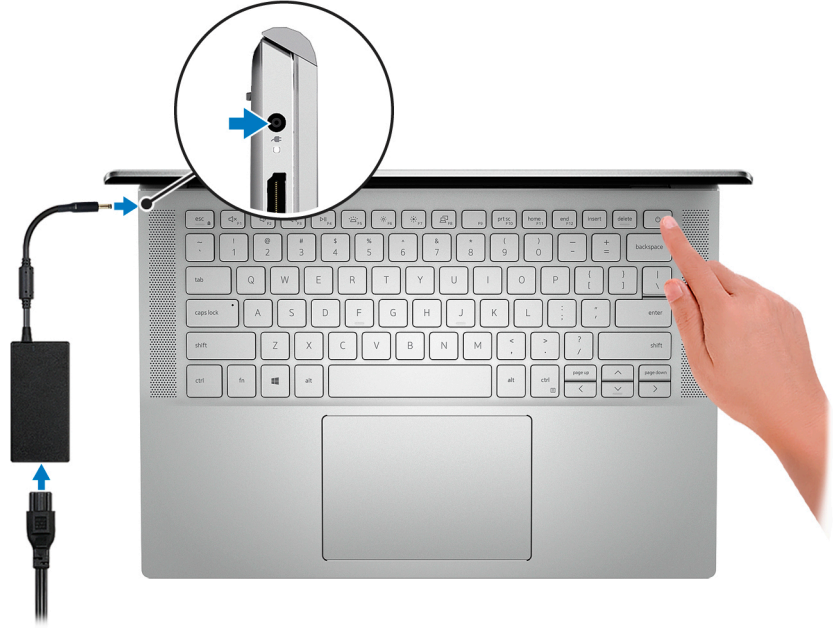
عن المهمة

ملاحظة: قد تختلف الصور الموجودة في هذا المستند عن جهاز الكمبيوتر الخاص بك وذلك حسب التكوين الذي طلبته.

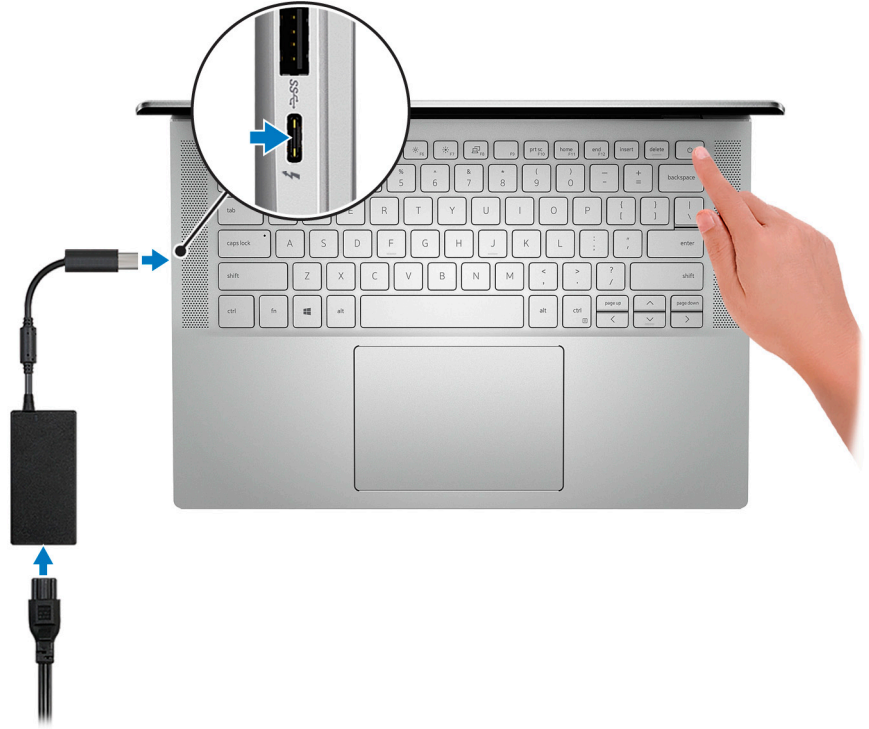
الخطوات

1. قم بتوصيل مهايئ الطاقة والضغط على زر التشغيل.

● بالنسبة لأجهزة الكمبيوتر المزودة بمهايئ أسطواني



● بالنسبة لأجهزة الكمبيوتر المزودة بمهايئ USB من النوع Type-C



2. **ملاحظة:** قد تنتقل البطارية إلى وضع توفير الطاقة أثناء الشحن للاحتفاظ بالشحن في البطارية. تأكد من توصيل مهابى الطاقة بجهاز الكمبيوتر الخاص بك عندما يكون قيد التشغيل للمرة الأولى.

2. إنهاء إعداد Windows.

اتبع الإرشادات التي تظهر على الشاشة لإتمام عملية الإعداد. عند الإعداد، توصي Dell بأن تقوم بما يلي:

- الاتصال بشبكة للحصول على تحديثات Windows.
- **ملاحظة:** في حالة الاتصال بشبكة لاسلكية آمنة، أدخل كلمة المرور الخاصة بالوصول إلى الشبكة اللاسلكية عندما يُطلب منك ذلك.
- في حالة الاتصال بالإنترنت، قم بتسجيل الدخول باستخدام حساب Microsoft أو إنشائه. إذا لم تكن متصلًا بالإنترنت، فقم بإنشاء حساب دون الاتصال.
- في شاشة الدعم والحماية، أدخل تفاصيل الاتصال الخاصة بك.

3. حدد موقع تطبيقات Dell من قائمة Start (ابدأ) بنظام التشغيل Windows واستخدمها — موصى به.

جدول 1. تحديد موقع تطبيقات Dell

الموارد	الوصف
	My Dell موقع مركزي لتطبيقات Dell الرئيسية ومقالات المساعدة وغيرها من المعلومات المهمة حول جهاز الكمبيوتر الخاص بك. يعلمك بحالة الضمان والإكسسوارات الموصى بها وتحديثات البرامج في حالة توفرها.
	SupportAssist يتعرف SupportAssist بشكل استباقي وتنبؤي على مشكلات الأجهزة والبرامج في جهاز الكمبيوتر الخاص بك، ويعمل على أتمتة عملية المشاركة مع الدعم الفني لدى Dell. وهو يعالج مشكلات الأداء والاستقرار، ويمنع تهديدات الأمان، ويرصد أعطال الأجهزة ويكتشفها. لمزيد من المعلومات، راجع "دليل مستخدم SupportAssist لأجهزة الكمبيوتر المنزلية" على www.dell.com/serviceabilitytools . انقر فوق SupportAssist ثم انقر فوق SupportAssist لأجهزة الكمبيوتر المنزلية . ملاحظة: في SupportAssist، انقر فوق تاريخ انتهاء صلاحية الضمان لتجديد أو ترقية الضمان الذي تتمتع به.
	Dell Update يعمل على تحديث جهاز الكمبيوتر لديك بالإصلاحات الحيوية وبرامج التشغيل الأحدث للجهاز فور توفرها. لمزيد من المعلومات حول استخدام Dell Update، راجع مقالة قاعدة المعارف 000149088 على الموقع www.dell.com/support .

جدول 1. تحديد موقع تطبيقات Dell (يتبع)

الموارد	الوصف
	Dell Digital Delivery يمكن تنزيل تطبيقات البرامج، التي يتم شراؤها والتي ليست مثبتة مسبقاً على الكمبيوتر لديك. لمزيد من المعلومات حول استخدام Dell Digital Delivery، راجع مقالة قاعدة المعارف 000129837 على الموقع www.dell.com/support .

مناظر للطراز Inspiron 7400

الأيمن



1. فتحة بطاقة microSD

تدعم القراءة من بطاقة microSD والكتابة عليها. يدعم جهاز الكمبيوتر أنواع البطاقات التالية:

- البطاقة الرقمية الأمانة الصغيرة (mSD)
- البطاقة الرقمية الأمانة الصغيرة عالية السعة (mSDHC)
- البطاقة الرقمية الأمانة الصغيرة الموسعة (mSDXC)

2. منفذ سماعة الرأس

لتوصيل سماعات رأس أو سماعة رأس (منفذ متعدد الوظائف لسماعة الرأس والميكروفون).

3. منفذ USB 3.2 من الجيل الأول

لتوصيل أجهزة مثل أجهزة التخزين والطابعات الخارجية. لتوفير سرعات لنقل البيانات تصل إلى 5 جيجابت/الثانية.

الجزء الأيسر



1. منفذ مهائى الطاقة

يوصل مهائى الطاقة لتوفير التيار للكمبيوتر ويقوم بشحن البطارية.

2. ضوء التيار وحالة البطارية

يشير إلى حالة التيار وحالة البطارية في جهاز الكمبيوتر.

أبيض ثابت—مهائى الطاقة متصل ويتم شحن البطارية.

كهرماني ثابت—شحن البطارية منخفض أو منخفض للغاية.

مطفأ—تم شحن البطارية بالكامل.

ملاحظة: في بعض طرز أجهزة الكمبيوتر، يتم أيضًا استخدام مصباح حالة التشغيل والبطارية لإجراء التشخيصات. لمزيد من المعلومات، راجع قسم *استكشاف المشكلات وحلها* في دليل الخدمة الخاص بجهاز الكمبيوتر لديك.

3. منفذ HDMI

لتوصيل تلفزيون أو شاشة خارجية أو أي جهاز آخر يدعم ميزة دخل HDMI. يوفر خرج الفيديو والصوت.

4. منفذ USB 3.2 من الجيل الأول

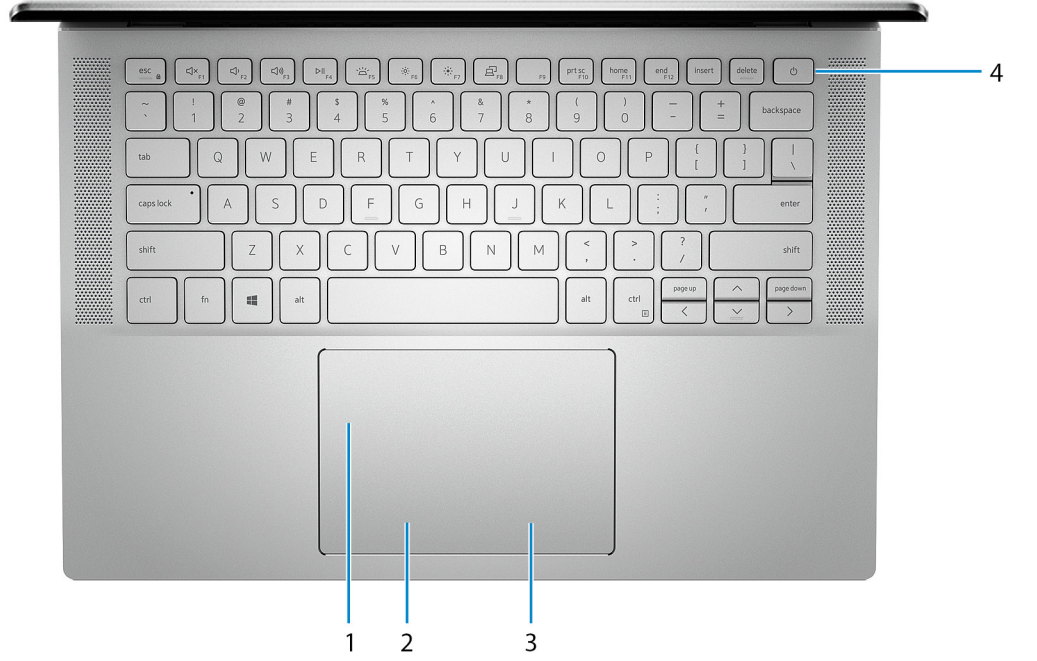
لتوصيل أجهزة مثل أجهزة التخزين والطابعات الخارجية. لتوفير سرعات لنقل البيانات تصل إلى 5 جيجابايت/الثانية.

5. منفذ Thunderbolt 4 (USB من النوع Type-C) مع Power Delivery

يدعم منفذ USB 3.2 من النوع Type-C من الجيل الثاني و Thunderbolt 4 و DisplayPort 1.4 ويمكنك أيضاً من الاتصال بشاشة خارجية باستخدام مهايئ شاشة. يوفر معدلات نقل بيانات تصل إلى 10 جيجابايت في الثانية لمنفذ USB 3.2 من الجيل الثاني وتصل إلى 40 جيجابايت في الثانية لمنفذ Thunderbolt 4. يُدعم Power Delivery الذي يمكن الإمداد بالتيار ثنائي الاتجاه بين الأجهزة. يوفر ما يصل إلى 5 فولت/3 أمبير من خرج الطاقة مما يمكن الشحن السريع.

ⓘ **ملاحظة:** يلزم توفر مهايئ (يُباع بشكل منفصل) موصل لـ USB من النوع C بمنفذ DisplayPort لتوصيل جهاز يدعم منفذ DisplayPort.

القاعدة



1. لوحة اللمس

أزح إصبعك فوق لوحة اللمس لنقل مؤشر الماوس. اضغط للنقر بالزر الأيسر واضغط بإصبعين للنقر بالزر الأيمن.

2. منطقة النقر الأيسر

اضغط للنقر بالزر الأيسر.

3. منطقة النقر الأيمن

اضغط للنقر بالزر الأيمن.

4. زر التشغيل مع قارئ بصمات الأصابع الاختياري

اضغط عليه لتشغيل الكمبيوتر إذا لم يكن قيد التشغيل، أو إذا كان في حالة السكون أو إذا كان في حالة الإسبات.

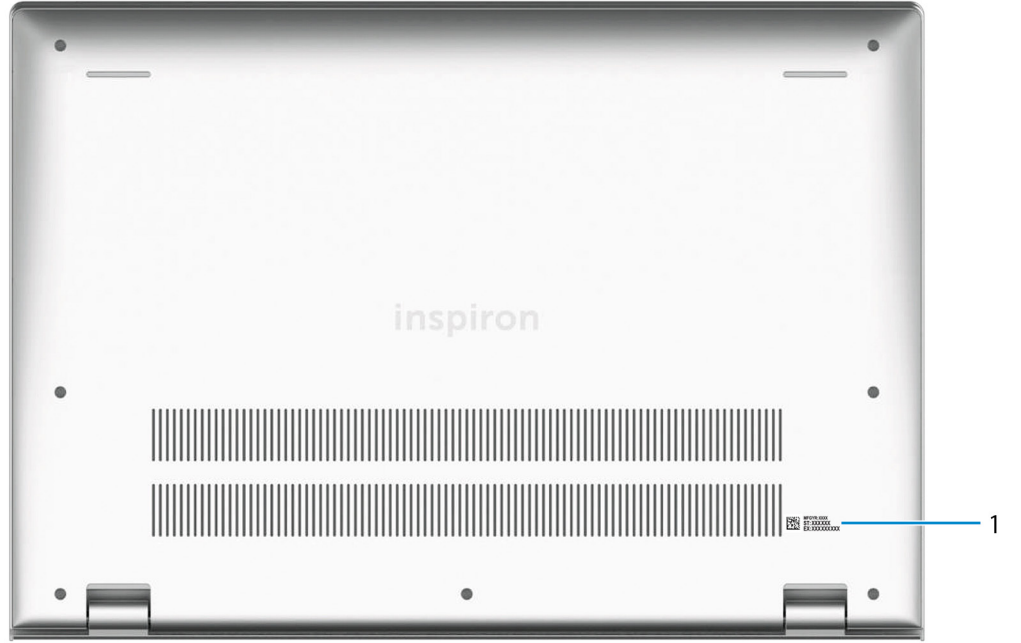
عندما يكون الكمبيوتر قيد التشغيل، اضغط على زر التشغيل لوضع الكمبيوتر في حالة السكون؛ اضغط مع الاستمرار على زر التشغيل لمدة 4 ثوانٍ لفرض إيقاف تشغيل الكمبيوتر.

إذا كان زر التشغيل مزوداً بقارئ بصمة الإصبع، فضع إصبعك على زر التشغيل لتسجيل الدخول.

ⓘ **ملاحظة:** يمكنك تخصيص سلوك زر التشغيل في Windows. لمزيد من المعلومات، راجع *Me and My Dell* على الموقع www.dell.com/support/manuals.



1. **الميكروفون الأيسر**
يوفر دخلاً رقمياً للصوت لتسجيل الصوت والمكالمات الصوتية.
2. **غطاء الخصوصية**
قم بإزاحة غطاء الخصوصية لتغطية عدسة الكاميرا وحماية خصوصيتك عندما تكون الكاميرا غير مستخدمة.
3. **الكاميرا**
يمكنك من إجراء الدردشة المرئية، والتقاط الصور، وتسجيل مقاطع الفيديو.
4. **ضوء حالة الكاميرا**
يضيء أثناء استخدام الكاميرا.
5. **الميكروفون الأيمن**
يوفر دخلاً رقمياً للصوت لتسجيل الصوت والمكالمات الصوتية.



1. ملصق رمز الصيانة

رمز الصيانة هو معرف فريد يتكون من حروف وأرقام والذي يمكن فنيّ الخدمة لدى Dell من التعرف على المكونات المادية في جهاز الكمبيوتر الخاص بك والوصول إلى معلومات الضمان.

مواصفات Inspiron 7400

الأبعاد والوزن

يسرد الجدول التالي ارتفاع وعرض وعمق ووزن الطراز Inspiron 7400.

جدول 2. الأبعاد والوزن

الوصف	القيم
الارتفاع:	
الارتفاع الأمامي	<ul style="list-style-type: none"> بالنسبة للبطاريات بقوة 52 وات في الساعة: 14.25 مم (0.56 بوصة) بالنسبة للبطاريات بقوة 78 وات في الساعة: 15.80 مم (0.62 بوصة)
الارتفاع الخلفي	<ul style="list-style-type: none"> بالنسبة للبطاريات بقوة 52 وات في الساعة: 16.75 مم (0.66 بوصة) بالنسبة للبطاريات بقوة 78 وات في الساعة: 17.75 مم (0.70 بوصة)
العرض	321.69 مم (12.66 بوصة)
العمق	224.53 مم (8.84 بوصات)
الوزن (الحد الأقصى)	<ul style="list-style-type: none"> بالنسبة للبطاريات بقوة 52 وات في الساعة: 1.35 كجم (2.98 رطل) بالنسبة للبطاريات بقوة 78 وات في الساعة: 1.55 كجم (3.42 أرطال) <p>ملاحظة: يعتمد وزن جهاز الكمبيوتر لديك على المواصفات المطلوبة والتنوع في عملية التصنيع.</p>

المعالج

يسرد الجدول التالي تفاصيل المعالجات التي يدعمها الطراز Inspiron 7400.

جدول 3. المعالج

الوصف	الخيار الأول	الخيار الثاني
نوع المعالج	Intel Core i5-1135G7 الجيل الحادي عشر	Intel Core i7-1165G7 من الجيل الحادي عشر
القدرة الكهربائية للمعالج	28 وات	28 وات
عدد مراكز المعالج	4	4
عدد خيوط معالجة المعالج	8	8
سرعة المعالج	ما يصل إلى 4.2 جيجاهرتز	ما يصل إلى 4.7 جيجاهرتز
ذاكرة التخزين المؤقت للمعالج	8 ميجابايت	12 ميجابايت
بطاقات الرسومات المدمجة	بطاقة الرسومات Intel Iris Xe	بطاقة الرسومات Intel Iris Xe

مجموعة الشرائح

يسرد الجدول التالي تفاصيل مجموعة الشرائح التي يدعمها الطراز Inspiron 7400.

جدول 4. مجموعة الشرائح

الوصف	القيم
مجموعة الشرائح	مدمجة في المعالج
المعالج	Intel Core i5/i7 الجيل الحادي عشر
عرض ناقل ذاكرة DRAM	64 بت
EPROM فلاش	32 ميجابايت
ناقل PCIe	ما يصل إلى الجيل الثالث

نظام التشغيل

يدعم Inspiron 7400 أنظمة التشغيل التالية:

- Windows 11 Home، إصدار 64 بت
- Windows 11 Pro، إصدار 64 بت
- Windows 11 Pro National Academic، إصدار 64 بت
- Windows 10 Home، إصدار 64 بت
- Windows 10 Pro، إصدار 64 بت

الذاكرة

يسرد الجدول التالي مواصفات الذاكرة للطراز Inspiron 7400.

جدول 5. مواصفات الذاكرة

الوصف	القيم
فتحات الذاكرة	ذاكرة مدمجة
نوع	LPDDR4x
سرعة الذاكرة	4267 ميجاهرتز
الحد الأقصى لتكوين الذاكرة	16 جيجابايت
الحد الأدنى لتكوين الذاكرة	8 جيجابايت
حجم الذاكرة لكل فتحة	4 جيجابايت و 8 جيجابايت
تكوينات الذاكرة المدعومة	<ul style="list-style-type: none">• 8 جيجابايت، وحدتا ذاكرة سعة الواحدة منهما 4 جيجابايت، من نوع LPDDR4x، بسرعة 4267 ميجاهرتز• 16 جيجابايت، وحدتا ذاكرة سعة الواحدة منهما 8 جيجابايت، من نوع LPDDR4x، بسرعة 4267 ميجاهرتز

المنافذ الخارجية

يسرد الجدول التالي المنافذ الخارجية الموجودة في الطراز Inspiron 7400.

جدول 6. المنافذ الخارجية

الوصف	القيم
منافذ USB	<ul style="list-style-type: none"> ● منفذ USB 3.2 من الجيل الأول ● منفذ Thunderbolt 4 واحد (من النوع Type-C) مزود بميزة توفير الطاقة <p>ملاحظة: يمكنك توصيل محطة إرساء من Dell بهذا المنفذ. لمزيد من المعلومات، راجع مقالة قاعدة المعارف 000124295 على موقع www.dell.com/support.</p>
منفذ الصوت	منفذ سماعة رأس واحد (سماعة الرأس والميكروفون متعدد الوظائف)
منفذ/منافذ الفيديو	منفذ HDMI 2.0 واحد
قارئ بطاقة الوسائط	فتحة بطاقة MicroSD واحدة
منفذ مهابئ التيار	دخل تيار مستمر واحد مقياس 4.5 مم x 2.9 مم
فتحة كابل الأمان	فتحة كبل أمان واحدة (على شكل شق)

الفتحات الداخلية

يسرد الجدول التالي الفتحات الداخلية الموجودة في الطراز Inspiron 7400.

جدول 7. الفتحات الداخلية

الوصف	القيم
M.2	<p>فتحة M.2 2230/2280 واحدة لمحرك أقراص مزود بذاكرة مصنوعة من مكونات صلبة/ذاكرة Intel Optane</p> <p>ملاحظة: لمعرفة المزيد حول ميزات الأنواع المختلفة لبطاقات M.2، راجع مقالة قاعدة المعارف 000144170 على موقع www.dell.com/support.</p>

وحدة الاتصال اللاسلكي

يسرد الجدول التالي وحدة الشبكة المحلية اللاسلكية (WLAN) المدعومة للطراز Inspiron 7400.

جدول 8. مواصفات الوحدة اللاسلكية

الوصف	القيم
رقم الطراز	Intel AX201 (Gig+)
معدل نقل البيانات	ما يصل إلى 2400 ميجابت في الثانية
نطاقات التردد المدعومة	2.4 جيجاهرتز/5 جيجاهرتز
معايير الاتصال اللاسلكي	<ul style="list-style-type: none"> ● WiFi 802.11a/b/g ● Wi-Fi 4 (WiFi 802.11n) ● Wi-Fi 5 (WiFi 802.11ac) ● Wi-Fi 6 (WiFi 802.11ax)
التشفير	<ul style="list-style-type: none"> ● WEP إصدار 64 بت/128 بت ● AES-CCMP ● TKIP
Bluetooth	Bluetooth 5.1

الصوت

يسرد الجدول التالي مواصفات الصوت للطراز Inspiron 7400.

جدول 9. مواصفات الصوت

الوصف	القيم
وحدة التحكم في الصوت	Realtek ALC3204
تحويل الاستيريو	مدعوم
واجهة الصوت الداخلية	صوت عالي الوضوح
واجهة الصوت الخارجية	مقيس صوت شامل
عدد مكبرات الصوت	اثنان
مضخم مكبر الصوت الداخلي	مدعوم (ترميز صوتي مدمج)
عناصر التحكم الخارجية في مستوى الصوت	عناصر التحكم في اختصارات لوحة المفاتيح
خرج مكبر الصوت	
	متوسط خرج مكبر الصوت
	الحد الأقصى لخرج مكبر الصوت
خرج مضخم الصوت	غير مدعوم
الميكروفون	ميكروفونات المصنوفة الرقمية

التخزين

يسرد هذا القسم خيارات التخزين الموجودة في الطراز Inspiron 7400.

يدعم الطراز Inspiron 7400 أحد تكوينات التخزين التالية:

- محرك أقراص مزود بذاكرة مصنوعة من مكونات صلبة M.2 2230 واحد
 - محرك أقراص مزود بذاكرة مصنوعة من مكونات صلبة M.2 2280 واحد/ذاكرة Intel Optane H10
- يختلف محرك الأقراص الرئيسي للطراز Inspiron 7400 حسب تكوين وحدات التخزين. فيما يخص أجهزة الكمبيوتر المزودة بمحرك أقراص M.2، يُعد محرك أقراص M.2 بمثابة محرك الأقراص الرئيسي.

جدول 10. مواصفات وحدات التخزين

نوع وحدة التخزين	نوع الواجهة	السعة
محرك الأقراص المزود بذاكرة مصنوعة من مكونات صلبة M.2 2230	PCIe NVMe من الجيل الثالث بسرعة 4x، بمعدل نقل بيانات يصل إلى 32 جيجابايت في الثانية	ما يصل إلى 512 جيجابايت
محرك الأقراص المزود بذاكرة مصنوعة من مكونات صلبة M.2 2280	PCIe NVMe من الجيل الثالث بسرعة 4x، بمعدل نقل بيانات يصل إلى 32 جيجابايت في الثانية	ما يصل إلى 2 تيرابايت
محرك أقراص مزود بذاكرة مصنوعة من مكونات صلبة M.2 2280 Intel QLC NAND	PCIe NVMe من الجيل الثالث بسرعة 4x، بمعدل نقل بيانات يصل إلى 32 جيجابايت في الثانية	سعة 512 جيجابايت
وحدة تخزين Intel Optane M.2 2280 من نوع H10	PCIe NVMe من الجيل الثالث بسرعة 4x، بمعدل نقل بيانات يصل إلى 32 جيجابايت في الثانية	سعة 512 جيجابايت

ذاكرة Intel Optane طراز H10 مع وحدة تخزين محرك أقراص مزود بذاكرة مصنوعة من مكونات صلبة (اختياري)

تستخدم تقنية Intel Optane تقنية ذاكرة XPoint ثلاثية الأبعاد وتعمل كوحدة تخزين مؤقتة ثابتة/مسرعة و/أو كجهاز تخزين حسب ذاكرة Intel Optane التي تم تركيبها في جهاز الكمبيوتر لديك.

تعمل ذاكرة Intel Optane طراز H10 مع وظائف وحدة تخزين محرك الأقراص المزود بذاكرة مصنوعة من مكونات صلبة كوحدة تخزين مؤقتة ثابتة/مسرعة (تتيح إمكانية استخدام سرعات القراءة/الكتابة المحسنة لوحدة تخزين محرك الأقراص الثابتة) وكحلول وحدات التخزين لمحرك الأقراص المزود بذاكرة مصنوعة من مكونات صلبة. لا تحل محل الذاكرة (RAM) التي تم تركيبها في جهاز الكمبيوتر ولا تضيف إليها.

جدول 11. مواصفات ذاكرة Intel Optane طراز H10 مع وحدة تخزين محرك أقراص مزود بذاكرة مصنوعة من مكونات صلبة

الوصف	القيم
الواجهة	PCIe 3 x4 NVMe ● فتحة PCIe 3 x2 واحدة لذاكرة Optane ● فتحة PCIe 3 x2 واحدة لوحدة تخزين محرك أقراص مزود بذاكرة مصنوعة من مكونات صلبة
الموصل	M.2
التصميم	2280
السعة (ذاكرة Intel Optane)	ما يصل إلى 32 جيجابايت
السعة (وحدة تخزين محرك الأقراص المزود بذاكرة مصنوعة من مكونات صلبة)	ما يصل إلى 512 جيجابايت

ملاحظة: ذاكرة Intel Optane طراز H10 مع وحدة تخزين محرك الأقراص المزود بذاكرة مصنوعة من مكونات صلبة مدعومة على أجهزة الكمبيوتر التي تليها المتطلبات التالية:

- معالج Intel Core i3/i5/i7 من الجيل التاسع أو الأعلى
- نظام التشغيل Windows 10 إصدار 64 بت أو الأعلى
- برنامج تشغيل Intel Rapid Storage Technology من الإصدار 15.9.1.1018 أو إصدار أعلى

قارئ بطاقة الوسائط

يسرد الجدول التالي بطاقات الوسائط التي يدعمها الطراز Inspiron 7400.

جدول 12. مواصفات قارئ بطاقات الوسائط

الوصف	القيم
نوع بطاقة الوسائط	فتحة بطاقة microSD واحدة
بطاقات الوسائط المدعومة	<ul style="list-style-type: none"> ● البطاقة الرقمية الأمانة الصغيرة (mSD) ● البطاقة الرقمية الأمانة الصغيرة عالية السعة (mSDHC) ● البطاقة الرقمية الأمانة الصغيرة الموسعة (mSDXC)

ملاحظة: تختلف أقصى سعة مدعومة من قارئ بطاقات الوسائط حسب مستوى بطاقة الوسائط المركبة في جهاز الكمبيوتر.

لوحة المفاتيح

يسرد الجدول التالي مواصفات لوحة المفاتيح للطراز Inspiron 7400.

جدول 13. مواصفات لوحة المفاتيح

الوصف	القيم
نوع لوحة المفاتيح	لوحة مفاتيح قياسية بإضاءة خلفية

جدول 13. مواصفات لوحة المفاتيح (يتبع)

الوصف	القيم
تخطيط لوحة المفاتيح	QWERTY
عدد المفاتيح	<ul style="list-style-type: none"> الولايات المتحدة وكندا: 81 مفتاحًا المملكة المتحدة: 82 مفتاحًا اليابان: 85 مفتاحًا
حجم لوحة المفاتيح	<p>X = تباعد بين المفاتيح مقداره 18.70 مم</p> <p>Y = تباعد بين المفاتيح مقداره 18.05 مم</p>
اختصارات لوحة المفاتيح	<p>بعض المفاتيح الموجودة في لوحة المفاتيح تكون مزودة برمزين عليها. يمكن استخدام هذه المفاتيح لكتابة حروف بديلة أو للقيام بوظائف ثانوية. لكتابة الحرف البديل، اضغط على المفتاح Shift والمفتاح المطلوب. للقيام بوظائف ثانوية، اضغط على Fn واضغط على المفتاح المطلوب.</p> <p>ملاحظة: يمكنك تحديد السلوك الرئيسي لمفاتيح الوظائف (F1 - F12) عن طريق تغيير سلوك مفاتيح الوظائف في برنامج إعداد نظام الإدخال والإخراج الأساسي (BIOS).</p> <p>لمزيد من المعلومات، راجع اختصارات لوحة المفاتيح.</p>

الكاميرا

يسرد الجدول التالي مواصفات الكاميرا للطراز Inspiron 7400.

جدول 14. مواصفات الكاميرا

الوصف	القيم
عدد الكاميرات	واحد
نوع الكاميرا	كاميرا RGB بدقة HD
موقع الكاميرا	الكاميرا الأمامية
نوع مستشعر الكاميرا	تقنية استشعار CMOS
دقة الكاميرا:	
الصورة الثابتة	0.92 ميجابكسل
الفيديو	720 × 1280 (فائقة الدقة) بسرعة 30 إطارًا في الثانية
زاوية العرض القطرية:	74.9 درجة

لوحة اللمس

يسرد الجدول التالي مواصفات لوحة اللمس للطراز Inspiron 7400.

جدول 15. مواصفات لوحة اللمس

الوصف	القيم
دقة لوحة اللمس:	
أفقية	3512
رأسية	2442

جدول 15. مواصفات لوحة اللمس (بتبع)

الوصف	القيم
أبعاد لوحة اللمس:	
أفقية	115 مم (4.53 بوصات)
رأسية	80 مم (3.15 بوصات)
إيماءات لوحة اللمس	
لمزيد من المعلومات حول إيماءات لوحة اللمس المتوفرة على نظام التشغيل Windows، راجع مقالة قاعدة المعارف رقم 4027871 على موقع support.microsoft.com .	

مهايئ التيار

يسرد الجدول التالي مواصفات مهايئ الطاقة للطراز Inspiron 7400.

جدول 16. مواصفات مهايئ التيار

الوصف	الخيار الأول	الخيار الثاني
النوع	الفئة E4 بقدره 65 وات	PECOS (USB من النوع Type-C) بقوة 65 وات
أبعاد الموصل:		
القطر الخارجي	4.50 مم	لا ينطبق
القطر الداخلي	2.90 مم	لا ينطبق
جهد الدخل	100 فولت تيار متردد – 240 فولت تيار متردد	100 فولت تيار متردد – 240 فولت تيار متردد
تردد الدخل	50 هرتز – 60 هرتز	50 هرتز – 60 هرتز
تيار الدخل (الحد الأقصى)	1.60 أمبير / 1.70 أمبير	1.70 أمبير
تيار الإخراج (مستمر)	3.34 أمبير	3 أمبير / 3.25 أمبير
جهد الخرج المقدر	19.50 فولت تيار مستمر	<ul style="list-style-type: none"> 5 فولت تيار مستمر 9 فولت تيار مستمر 15 فولت تيار مستمر 20 فولت تيار مستمر
نطاق درجة الحرارة:		
عند التشغيل	من 0 درجة مئوية إلى 40 درجة مئوية (من 32 درجة فهرنهايت إلى 104 درجات فهرنهايت)	من 0 درجة مئوية إلى 40 درجة مئوية (من 32 درجة فهرنهايت إلى 104 درجات فهرنهايت)
التخزين	من - 40 درجة مئوية إلى 70 درجة مئوية (من - 40 درجة فهرنهايت إلى 158 درجة فهرنهايت)	من - 40 درجة مئوية إلى 70 درجة مئوية (من - 40 درجة فهرنهايت إلى 158 درجة فهرنهايت)

البطارية

يسرد الجدول التالي مواصفات البطارية للطراز Inspiron 7400.

جدول 17. مواصفات البطارية

الوصف	الخيار الأول	الخيار الثاني
نوع البطارية	بطارية ليثيوم أيون "ذكية" ذات 4 خلايا، بقوة 52 وات في الساعة	بطارية ليثيوم أيون "ذكية" ذات 6 خلايا، بقوة 78 وات في الساعة

جدول 17. مواصفات البطارية (يتبع)

الوصف	الخيار الأول	الخيار الثاني
جهد البطارية	تيار مستمر بقدرة 7.60 فولت	11.40 فولت تيار مستمر
وزن البطارية (الحد الأقصى)	0.22 كجم (0.49 رطل)	0.34 كجم (0.75 رطل)
أبعاد البطارية:		
الارتفاع	257.60 مم (10.14 بوصات)	301.67 مم (11.88 بوصة)
العرض	98.60 مم (3.88 بوصات)	111.36 مم (4.38 بوصات)
العمق	4.30 مم (0.17 بوصة)	7.10 مم (0.28 بوصة)
نطاق درجة الحرارة:		
عند التشغيل	0 درجة مئوية إلى 35 درجة مئوية (32 درجة فهرنهايت إلى 95 درجة فهرنهايت)	0 درجة مئوية إلى 35 درجة مئوية (32 درجة فهرنهايت إلى 95 درجة فهرنهايت)
التخزين	من - 40 درجة مئوية إلى 65 درجة مئوية (من - 40 درجة فهرنهايت إلى 149 درجة فهرنهايت)	من - 40 درجة مئوية إلى 65 درجة مئوية (من - 40 درجة فهرنهايت إلى 149 درجة فهرنهايت)
وقت تشغيل البطارية	تتفاوت هذه المدة وفقاً لظروف التشغيل، وقد تقل بصورة ملحوظة، في ظروف معينة يتم فيها استهلاك الطاقة بشكل كبير.	تتفاوت هذه المدة وفقاً لظروف التشغيل، وقد تقل بصورة ملحوظة، في ظروف معينة يتم فيها استهلاك الطاقة بشكل كبير.
زمن شحن البطارية (تقريباً)	4 ساعات (عندما يكون جهاز الكمبيوتر مطلقاً) ملاحظة: التحكم في وقت الشحن، وفترة التشغيل، ووقت بدء التشغيل وانتهائه، وما شابه ذلك باستخدام تطبيق Dell Power Manger. لمزيد من المعلومات حول تطبيق Dell Power Manger، راجع Me and My Dell على الموقع www.dell.com	4 ساعات (عندما يكون جهاز الكمبيوتر مطلقاً) ملاحظة: التحكم في وقت الشحن، وفترة التشغيل، ووقت بدء التشغيل وانتهائه، وما شابه ذلك باستخدام تطبيق Dell Power Manger. لمزيد من المعلومات حول تطبيق Dell Power Manger، راجع Me and My Dell على الموقع www.dell.com
البطارية الخلية المصغرة	CR2032	CR2032

الشاشة

يسرد الجدول التالي مواصفات الشاشة للطرز Inspiron 7400.

جدول 18. مواصفات الشاشة

الوصف	القيم
نوع الشاشة	دقة فائقة للغاية (QHD+)
تقنية لوحة الشاشة	زاوية عرض واسعة (WVA)
أبعاد لوحة الشاشة (المنطقة النشطة):	
الارتفاع	195.12 مم (7.68 بوصات)
العرض	312.19 مم (12.29 بوصة)
الخط القطري	368.45 مم (14.50 بوصة)
الدقة الأصلية للوحة الشاشة	1600 × 2560
الإضاءة (نموذجي)	300 شمعة

جدول 18. مواصفات الشاشة (يتبع)

الوصف	القيم
ميجابكسل	4.096
مجموعة الألوان	ألوان sRGB بنسبة 100%
بكسل في البوصة (PPI)	208
نسبة التباين (الحد الأدنى)	1000:1
وقت الاستجابة (الحد الأقصى)	35 مللي ثانية
معدل التحديث	60 هرتز
زاوية العرض الأفقي	80 +/- درجة
زاوية العرض الرأسي	80 +/- درجة
المسافة بين وحدات البكسل	0.12 مم
استهلاك الطاقة (الحد الأقصى)	3 وات
ضد التوهج مع سطح لامع	ضد التوهج
خيارات اللمس	لا

قارئ بصمات الأصابع (اختياري)

يسرد الجدول التالي مواصفات قارئ بصمات الأصابع الاختياري للطرز Inspiron 7400.

جدول 19. مواصفات قارئ بصمة الإصبع

الوصف	القيم
تقنية مستشعر قارئ بصمات الأصابع	حمل سعوي
دقة مستشعر قارئ بصمات الأصابع	500 نقطة في البوصة
حجم بكسل مستشعر قارئ بصمات الأصابع	80 × 64

وحدة معالجة الرسومات (GPU) — مدمجة

يسرد الجدول التالي مواصفات وحدة معالجة الرسومات (GPU) المدمجة التي يدعمها الطراز Inspiron 7400.

جدول 20. وحدة معالجة الرسومات (GPU) — مدمجة

وحدة التحكم	حجم الذاكرة	المعالج
بطاقة الرسومات Intel Iris Xe	ذاكرة النظام المشتركة	Intel Core i5/i7 الجيل الحادي عشر

وحدة معالجة الرسومات (GPU) — المنفصلة

يسرد الجدول التالي مواصفات وحدة معالجة الرسومات (GPU) المنفصلة التي يدعمها الطراز Inspiron 7400.

جدول 21. وحدة معالجة الرسومات (GPU) — المنفصلة

وحدة التحكم	حجم الذاكرة	نوع الذاكرة
NVIDIA GeForce MX350	2 جيجابايت	GDDR5

بيئة التشغيل والتخزين

يسرد هذا الجدول مواصفات بيئة التشغيل والتخزين للطراز Inspiron 7400. مستوى المواد الملوثة المحمولة جواً: G1 كما يحدده معيار ISA-S71.04-1985

جدول 22. بيئة جهاز الكمبيوتر

الوصف	عند التشغيل	التخزين
معدل درجة الحرارة	0 درجة مئوية إلى 35 درجة مئوية (32 درجة فهرنهايت إلى 95 درجة فهرنهايت)	من - 40 درجة مئوية إلى 65 درجة مئوية (من - 40 درجة فهرنهايت إلى 149 درجة فهرنهايت)
الرطوبة النسبية (الحد الأقصى)	من 10% إلى 90% (دون تكاثف)	من 0% إلى 95% (دون تكاثف)
الاهتزاز (الحد الأقصى)*	0.66 متوسط الجزر التريبيعي للتسارع	1.30 متوسط الجزر التريبيعي للتسارع
الصددمات (الحد الأقصى)	G† 110 (وحدة تسارع جاذبية)	G 160 (وحدة تسارع جاذبية)†
نطاق الارتفاع	من 15.2 م إلى 3048 م (من -49.87 قدماً إلى 10000 م)	من 15.2 م إلى 10668 م (من 49.87 قدماً إلى 35000 م قدم)

* تم القياس باستخدام طيف من الاهتزاز العشوائي والذي يحاكي بيئة المستخدم.

† تم القياس باستخدام نبضة نصف جيبية مقدارها 2 مللي ثانية عندما يكون محرك الأقراص الثابتة قيد الاستخدام.

شاشة عرض بالضوء الأزرق المنخفض من Dell

⚠️ تحذير: قد يؤدي التعرض مدة طويلة للضوء الأزرق المنبعث من الشاشة إلى تأثيرات طويلة الأجل مثل تعب وإجهاد العينين أو إصابتهما بضرر.

الضوء الأزرق هو لون في الطيف الضوئي يحتوي على طول موجي قصير وطاقة عالية. قد يؤدي التعرض المزمّن للضوء الأزرق، خاصةً من مصادر رقمية، إلى ظهور أعراض اضطرابات النوم والتسبب في تأثيرات طويلة المدى مثل تعب العينين أو إرهاقهما أو إصابتهما بضرر.

تم تصميم الشاشة الموجودة على هذا الكمبيوتر للتقليل من حدة الضوء الأزرق والتوافق مع متطلبات TÜV Rheinland فيما يخص شاشات الإضاءة الزرقاء المنخفضة.

يتم تمكين وضع الضوء الأزرق المنخفض في المصنع، لذا لا يلزم إجراء أية تهيئة.

لتقليل مخاطر إجهاد العينين، يوصى أيضًا بالتالي:

- أبعاد الشاشة بمسافة عرض مريحة تتراوح ما بين 50 سم و70 سم (20 بوصة و28 بوصة) عن عينيك.
- أومض عينيك لترطيبهما أو بللّهما بالماء بشكل متكرر أو ضع قطرات مناسبة للعينين.
- أبعاد نظرك عن الشاشة ووجهه إلى جسم بعيد على مسافة 609.60 سم (20 قدمًا) لمدة لا تقل عن 20 ثانية خلال فترة الاستراحة.
- خصّص فترة استراحة تمتد إلى 20 دقيقة كل ساعتين.

اختصارات لوحة المفاتيح

ملاحظة: حروف لوحة المفاتيح قد تختلف استنادًا إلى تكوين لغة لوحة المفاتيح. تظل المفاتيح المستخدمة للاختصارات واحدة عبر جميع تكوينات اللغة.

بعض المفاتيح الموجودة في لوحة المفاتيح تكون مزودة برمزين عليها. يمكن استخدام هذه المفاتيح لكتابة حروف بديلة أو للقيام بوظائف ثانوية. يشير الرمز المعروض في الجزء السفلي من المفتاح إلى الحرف الذي سيتم كتابته عند الضغط على المفتاح. إذا قمت بالضغط على مفتاح Shift، فستتم كتابة الرمز المعروض على الجزء العلوي من المفتاح. على سبيل المثال، إذا ضغطت على **2**، فستتم كتابة **@**؛ وستتم كتابة **@** إذا ضغطت على **Shift + 2**.

المفاتيح F1-F12 في الصف العلوي من لوحة المفاتيح هما مفتاحا وظائف للتحكم في الوسائط المتعددة، كما هو موضح من خلال الرمز في الجزء السفلي من المفتاح. اضغط على مفتاح الوظائف لاستدعاء المهمة الممثلة بالرمز. على سبيل المثال، يؤدي الضغط على F1 إلى كتم الصوت (ارجع إلى الجدول أدناه).


ومع ذلك، إذا كانت مفاتيح الوظائف F1-F12 لازمة لتطبيقات برامج محددة، فيمكن تعطيل وظائف الوسائط المتعددة عن طريق الضغط على **fn + Esc**. وبعد ذلك، يمكن استدعاء ميزة التحكم المتعدد الوسائط عن طريق الضغط على **fn** ومفتاح الوظائف المعني. على سبيل المثال، كتم الصوت عن طريق الضغط على **fn + F1**.

ملاحظة: كما يمكنك تحديد السلوك الرئيسي لمفاتيح الوظائف (F1-F12) عن طريق تغيير سلوك مفاتيح الوظائف (**Function Key Behavior**) في برنامج إعداد نظام الإدخال والإخراج الأساسي (BIOS).

جدول 23. قائمة اختصارات لوحة المفاتيح

مفتاح الوظائف	مفتاح إعادة التعريف (للتحكم بالوسائط المتعددة)	الوظائف
	 + 	كتم الصوت
	 + 	خفض مستوى الصوت
	 + 	رفع مستوى الصوت
	 + 	تشغيل/إيقاف مؤقت
	 + 	تبديل الإضاءة الخلفية للوحة المفاتيح (اختياري) ملاحظة: تشتمل لوحات المفاتيح بدون إضاءة خلفية على مفتاح الوظائف F5 دون رمز الإضاءة الخلفية ولا يدعم وظيفة تبديل الإضاءة الخلفية للوحة المفاتيح.
	 + 	خفض مستوى السطوع
	 + 	زيادة مستوى السطوع

جدول 23. قائمة اختصارات لوحة المفاتيح (يتبع)


الوظائف	مفتاح إعادة التعريف (للتحكم بالوسائط المتعددة)	مفتاح الوظائف
التبديل إلى الشاشة الخارجية	fn + 	
شاشة الطباعة	fn + prt sc F10	prt sc F10
مفتاح Home	fn + home F11	home F11
مفتاح End	fn + end F12	end F12

كما يُستخدم مفتاح Fn مع مفاتيح محددة على لوحة المفاتيح لاستدعاء وظائف ثانوية أخرى.

جدول 24. قائمة اختصارات لوحة المفاتيح

الوظائف	مفتاح الوظائف
إيقاف مؤقت/استراحة	fn + B
التبديل بين مصباح حالة التشغيل وحالة البطارية	fn + H
تبديل قفل التمرير	fn + S
طلب النظام	fn + R
فتح قائمة التطبيقات	fn + ctrl 
تبديل قفل مفتاح fn	fn + esc 
تشغيل/إيقاف تشغيل الاتصال اللاسلكي	fn + insert
الصفحة لأعلى	fn + pg up

جدول 24. قائمة اختصارات لوحة المفاتيح (يتبع)

الوظائف	مفتاح الوظائف
الصفحة لأسفل	

الحصول على المساعدة والاتصال بشركة Dell

موارد المساعدة الذاتية

يمكنك الحصول على المعلومات والمساعدة بشأن منتجات Dell وخدماتها باستخدام مصادر المساعدة الذاتية هذه:

جدول 25. موارد المساعدة الذاتية

موقع الموارد	موارد المساعدة الذاتية
www.dell.com	معلومات حول منتجات وخدمات Dell
	تطبيق My Dell
	تلميحات
في حقل البحث بنظام التشغيل Windows، اكتب Contact Support واضغط على Enter.	الاتصال بالدعم
www.dell.com/support/windows www.dell.com/support/linux	المساعدة عبر الإنترنت لنظام التشغيل
يتم تعريف كمبيوتر Dell بشكل فريد بواسطة رمز الصيانة أو رمز الصيانة السريعة. لعرض موارد الدعم ذات الصلة بجهاز الكمبيوتر من Dell، أدخل "رمز الصيانة" أو "رمز الصيانة السريعة" على موقع www.dell.com/support . للحصول على مزيد من المعلومات حول كيفية العثور على رمز الصيانة للكمبيوتر، راجع تحديد موقع رمز الصيانة في الكمبيوتر لديك.	يمكنك الوصول إلى أفضل الحلول والتشخيصات وبرامج التشغيل والتنزيلات ومعرفة المزيد عن جهاز الكمبيوتر الخاص بك من خلال مقاطع الفيديو والأدلة والوثائق.
1. قم بالانتقال إلى www.dell.com/support . 2. في شريط القوائم الموجود في الجزء العلوي من صفحة الدعم، حدد الدعم > قاعدة المعارف. 3. في حقل "بحث" على صفحة "قاعدة المعارف"، اكتب الكلمة الأساسية أو الموضوع أو رقم الطراز، ثم انقر على أو المس رمز البحث لعرض المقالات ذات الصلة.	مقالات قاعدة معارف Dell لمجموعة متنوعة من مشكلات الكمبيوتر

الاتصال بشركة Dell

للاتصال بشركة Dell، أو الدعم الفني، أو مشكلات خدمة العملاء، ارجع إلى www.dell.com/contactdell.

ملاحظة: وتختلف حالة التوافر وفقاً للبلد/المنطقة والمنتج، وقد لا تتوفر بعض الخدمات في بلدك/منطقتك.

ملاحظة: إذا لم يكن لديك اتصال نشط بالإنترنت، فيمكنك العثور على معلومات الاتصال في فاتورة الشراء أو إيصال الشحن أو كتيب منتجات Dell.