

Inspiron 14 5000

設定和規格

電腦型號: Inspiron 14-5468
管制型號: P64G
管制類型: P64G006



註、警示與警告



註：「註」表示可以幫助您更有效地使用產品的重要資訊。



警示：「警示」表示有可能會損壞硬體或導致資料遺失，並告訴您如何避免發生此類問題。



警告：「警告」表示有可能會導致財產損失、人身傷害甚至死亡。

© 2016-2018 Dell Inc. 或其子公司。著作權所有，並保留一切權利。Dell、EMC 與其他商標均為 Dell Inc.或其子公司的商標。其他商標可能為其各自擁有者的商標。

2018 - 01

修正版 A01

目錄

設定您的電腦.....	5
視圖.....	8
正面.....	8
向左.....	8
向右.....	9
底座.....	10
顯示器.....	11
背面.....	12
規格.....	13
尺寸和重量.....	13
系統資訊.....	13
記憶體.....	13
連接埠和連接器.....	14
通訊.....	14
音訊.....	14
存放時.....	15
媒體讀卡機.....	15
鍵盤.....	15
攝影機.....	15
觸控墊.....	16
電源變壓器.....	16
電池.....	16
顯示器.....	17
影像.....	17
運算環境.....	18



鍵盤快捷鍵..... 19

獲得幫助和聯絡 Dell 公司..... 21

 自助資源..... 21

 與 Dell 公司聯絡..... 21



設定您的電腦

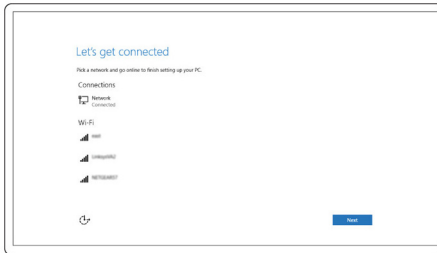
- 1 連接電源變壓器，然後按下電源按鈕



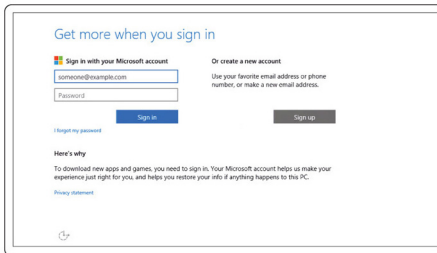
2 完成作業系統設定。

Windows :

- a) 連線至無線網路。



- b) 登入您的 Microsoft 帳號或建立新帳號。



Ubuntu:

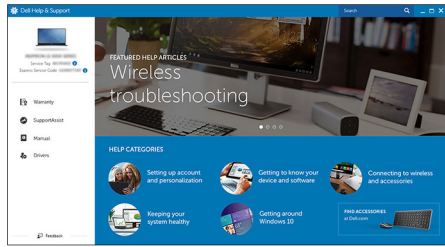
按照螢幕上的指示完成設定。

3 找到 Dell 應用程式。



註冊您的電腦

Dell 說明和支援



SupportAssist — 檢查並更新您的電腦



視圖

正面



1 電源及電池狀態指示燈/硬碟活動指示燈

表示電池充電狀態或硬碟活動。



註：按下 Fn+H 即可在電源和電池狀態指示燈及硬碟活動指示燈之間切換。

硬碟活動指示燈

當電腦從硬碟讀取或寫入時亮起。

電源及電池狀態指示燈

指出電源和電池電量狀態。

白色指示燈穩定亮起 — 電源變壓器已連接而且電池電量超過 5%。

琥珀色 — 電腦使用電池電源，而且電池電量低於 5%。

熄滅

- 已連接電源變壓器且電池已充飽電。
- 電腦使用電池電源，而且電池電量超過 5%。
- 電腦處於睡眠狀態、休眠或關機。

向左



1 電源變壓器連接埠

連接電源變壓器，為電腦供電並為電池充電。

2 網路連接埠

從路由器或寬頻數據機連接乙太網路 (RJ45) 纜線，以連線網路或網際網路。

3 HDMI 連接埠

連接電視或另一部 HDMI 輸入裝置。提供視訊和音訊輸出。

4 USB 3.0 連接埠

連接周邊裝置，例如外接式儲存裝置和印表機。提供最高 5 Gbps 的資料傳輸速度。

5 SD 卡插槽

讀取和寫入 SD 卡。

向右



1 耳麥連接埠

連接耳機或耳麥 (耳機和麥克風組合)。

2 USB 2.0 連接埠 (2)

連接周邊裝置，例如外接式儲存裝置和印表機。提供最高 480 Mbps 的資料傳輸速度。

3 光碟機

讀取和寫入光碟和 DVD。

4 安全纜線孔

連接安全纜線以防止他人未經授權移動您的電腦。

底座



1 左鍵區

按下即可按滑鼠左鍵。

2 觸控墊

在觸控墊上滑動手指即可移動滑鼠指標。輕觸以左鍵點選，或以兩根手指輕觸來以右鍵點選。

3 右鍵區

按下即可按滑鼠右鍵。

4 電源按鈕

如果電腦已關機、處於睡眠或休眠狀態，按下可啟動電腦。

如果電腦已啟動，按下可使電腦進入睡眠狀態。

按住 4 秒以強制關閉電腦。



註：您可以自訂電源按鈕的行為在電源選項。如需更多資訊，請前往 www.dell.com/support/manuals 參閱 *我和我的 Dell*。

顯示器



- 1 **左側麥克風**
在進行錄音和語音通話時，提供數位音效輸入。
- 2 **攝影機**
讓您進行視訊聊天、拍照和錄製影片。
- 3 **攝影機狀態指示燈**
當攝影機在使用中時亮起。
- 4 **右側麥克風**
在進行錄音和語音通話時，提供數位音效輸入。

背面



1 電池

為電腦供電：其可讓電腦在一定時間內不需連接電源插座即可使用。

2 法規標籤 (在電池凹槽)

包含電腦相關的法規資訊。

3 服務標籤

服務標籤是一串獨特的英數字識別碼，可讓 Dell 服務技術人員識別電腦中的硬體元件和取得保固資訊。

4 電池釋放門鎖

鎖定/解除鎖定電池凹槽中的電池。將門鎖推至解除鎖定位置，鬆開電池。

規格

尺寸和重量

高度	23.35 公釐 (0.92 吋)
寬度	345 公釐 (13.59 吋)
厚度	243 公釐 (9.57 吋)
重量 (最大)	2.11 公斤 (4.65 磅)



註：您電腦的重量依訂購的組態和製造廠商不同而有所差異。

系統資訊

電腦型號	Inspiron 14-5468
處理器	<ul style="list-style-type: none">• Intel Celeron 雙核心• 第 6 代 Intel Core i3• 第 7 代 Intel Core i3/i5/i7
晶片組	內建於處理器中

記憶體

插槽	兩個 SODIMM 插槽
類型	DDR4
速度	高達 2133 MHz
支援的組態	
每個記憶體模組插槽	2 GB、4 GB 和 8 GB
總記憶體	4 GB、6 GB 及 8 GB



連接埠和連接器

網路

一個 RJ-45 連接埠

USB

- 兩個 USB 2.0 連接埠
- 一個 USB 3.0 連接埠

音效/影像

- 一個 HDMI 連接埠
- 一個耳麥連接埠（頭戴式耳機和麥克風組合）

通訊

乙太網路

整合於主機板上的 10/100 Mbps 乙太網路控制器

無線

- Wi-Fi 802.11 交流電變壓器
- Wi-Fi 802.11b/g/n
- 藍芽 4.0/4.1/4.2
- Wi-Fi 顯示器支援 (Wi-Fi 設備)
- Miracast

音訊

控制器

具 Waves MaxxAudio 的 Realtek ALC3234

喇叭

兩個

喇叭輸出

- 平均 - 2 W
- 尖峰 - 2.2 W

麥克風

數位陣列麥克風

音量控制

媒體控制快捷鍵

存放時

介面

SATA 6 Gbps

硬碟

一個 2.5 吋磁碟機 (支援 Intel Smart Response 技術)

光碟機

一個 9.5 公釐 DVD+/-RW 光碟機

媒體讀卡機

類型

一個 SD 卡插槽

支援的插卡

- SD 卡
- SD High Capacity (SDHC)
- SD Extended Capacity (SDXC)

鍵盤

類型

非背光鍵盤

快捷鍵

鍵盤上的某些按鍵有兩個符號，這些鍵可用於輸入替代字元或執行次要功能。如要鍵入替代字元，請按下 Shift 和所需按鍵。如要執行次要功能，請按下 Fn 和所需按鍵。



註：您可以定義系統的主要行為的功能鍵 (F1 - F12)，進入 BIOS 設定程式變更功能鍵行為。

[鍵盤快捷鍵](#)

攝影機

解析度

- 靜止影像：92 萬像素



- 影像：30 fps 時為 1280 x 720 (HD)

對角線檢視角度

74 度

觸控墊

解析度

- 水平：1223
- 垂直：745

尺寸

- 高度：65 公釐 (2.56 吋)
- 寬度：105 公釐 (4.13 吋)

電源變壓器

類型	45 W	65 W
輸入電流 (最大值)	1.30 A	1.70 A
輸出電流 (連續)	2.31 A	3.34 A
輸入電壓	100 VAC - 240 VAC	
輸入頻率	50 Hz - 60 Hz	
額定輸出電壓	19.50 VDC	
溫度範圍 (運作中)	0°C 至 40°C (32°F 至 104°F)	
溫度範圍：儲存	-40°C 至 70°C (-40°F 至 158°F)	

電池

類型	4 芯「智慧型」鋰電池 (40 WHr)
操作時間	依操作情況而有所差異，在某些耗電量大的情況下會顯著縮短。
壽命 (大約)	300 個放電/充電週期
溫度範圍 (運作中)	0°C 至 35°C (32°F 至 95°F)

溫度範圍：儲存	- 40°C 至 65°C (- 40°F 至 149°F)
幣式電池	CR-2032
尺寸：	
寬度	270 公釐 (10.63 吋)
厚度	37.50 公釐 (1.47 吋)
高度	20 公釐 (0.78 吋)
重量 (最大)	0.25 公斤 (0.56 磅)
電壓	14.8 VDC

顯示器

類型	14
解析度 (最高)	1366 x 768
像素距離	0.2265 公釐
更新頻率	60 Hz
操作角度	0 度 (闔上) 至 135 度
控制項	可使用快捷鍵來控制亮度
尺寸：	
高度 (不含前蓋)	173.95 </Z2>
寬度 (不含前蓋)	309.40 </Z2>
對角線 (不含前蓋)	354.95 公釐 (13.98 吋)

影像

	內建式	分離式
控制器	<ul style="list-style-type: none"> Intel HD 顯示卡 Intel HD 圖形 520 	AMD Radeon R7 M440



	內建式	分離式
記憶體	<ul style="list-style-type: none"> Intel HD 圖形卡 620 共用系統記憶體	最高 2 GB DDR3

運算環境

空氣中懸浮污染物等級：G1 (Isa-s71.04-1985 定義)

	運作時	存放時
溫度範圍	0°C 至 35°C (32°F 至 95°F)	- 40°C 至 65°C (- 40°F 至 149°F)
相對濕度 (最大)	10% 至 90% (非冷凝)	0% 至 95% (非冷凝)
震動 (最大)*	0.66 GRMS	1.30 GRMS
撞擊 (最大)	110 G [†]	160 G [‡]
海拔高度 (最大)	- 15.2 公尺至 3048 公尺 (- 50 呎至 10,000 呎)	- 15.2 公尺至 10,668 公尺 (- 50 呎至 35,000 呎)

* 震動是使用模擬使用者環境的隨機震動頻譜測量的。




† 當硬碟在使用中，使用 2 ms 半正弦波脈衝測量。

‡ 當硬碟位於磁頭位置，使用 2 ms 半正弦波脈衝測量。

鍵盤快捷鍵

按鍵	說明
	靜音
	降低音量
	提高音量
	播放上一首曲目/上一個章節
	播放/暫停
	播放下一首曲目/下一個章節
	切換至外部顯示器
	搜尋
	降低亮度
	增加亮度
+	啟動/關閉無線功能
+	睡眠
+	在電源及電池狀態指示燈/硬碟活動指示燈之間切換
+	切換 Fn 鍵鎖定
+	移至結尾



按鍵	說明
	首頁
	下一頁
	上一頁

獲得幫助和聯絡 Dell 公司

自助資源

您可以透過下列自助資源取得 Dell 產品和服務的資訊和協助。

表 1. 自助資源。

有關 Dell 產品和服務的資訊	www.dell.com
Windows 8.1 和 Windows 10	Dell「說明與支援」應用程式 
Windows 10	「新手上路」應用程式 
Windows 8.1	「說明 + 秘訣」應用程式 
在 Windows 8、WINDOWS 8.1 和 Windows 10 中存取說明	在 Windows 搜尋，輸入 Help and Support，然後按下 Enter 鍵。
在 Windows 7 中存取說明	按一下 Start (開始) → Help and Support (說明與支援) 。
作業系統的線上說明	www.dell.com/support/windows www.dell.com/support/linux
故障排除資訊、使用手冊、設定指示、產品規格、技術說明部落格、驅動程式、軟體更新等資源	www.dell.com/support
瞭解您的作業系統、設定和使用電腦、資料備份、診斷等。	請前往 www.dell.com/support/manuals 參閱 <i>Me and My Dell (我和我的 Dell)</i> 。

與 Dell 公司聯絡

若因銷售、技術支援或客戶服務問題要聯絡 Dell 公司，請參閱 www.dell.com/contactdell。





註：服務的提供因國家/地區和產品而異，某些服務可能在您所在國家/地區並未提供。



註：如果無法連線網際網路，則可以在購買發票、包裝單、帳單或 Dell 產品目錄中找到聯絡資訊。