

Inspiron 14 5000

设置和规格

计算机型号: Inspiron 14-5468
管制型号: P64G
管制类型: P64G006



注、小心和警告



注：“注”表示帮助您更好地使用该产品的重要信息。



小心：“小心”表示可能会损坏硬件或导致数据丢失，并说明如何避免此类问题。



警告：“警告”表示可能会造成财产损失、人身伤害甚至死亡。

© 2016-2018 Dell Inc. 或其子公司。保留所有权利 Dell、EMC 和其他商标为 Dell Inc. 或其子公司的商标。其他商标均为其各自所有者的商标。

2018 - 01

Rev. A01

目录

设置您的计算机	5
视图	8
正面.....	8
左.....	8
右.....	9
基座.....	10
显示器.....	11
背面.....	12
规格	13
尺寸和重量.....	13
系统信息.....	13
内存.....	13
端口和接口.....	14
通信.....	14
音频.....	14
存储时.....	15
介质卡读取器.....	15
键盘.....	15
摄像头.....	15
触摸板.....	16
电源适配器.....	16
电池.....	16
显示器.....	17
视频.....	17
计算机环境.....	18



键盘快捷方式..... 19

获取帮助和联系 Dell..... 21

 自助资源..... 21

 联系 Dell..... 21



设置您的计算机

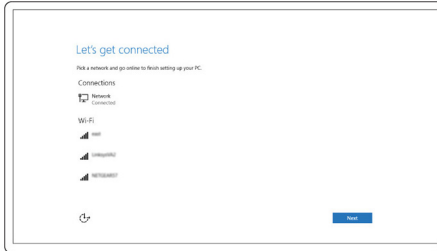
- 1 连接电源适配器，然后按下电源按钮。



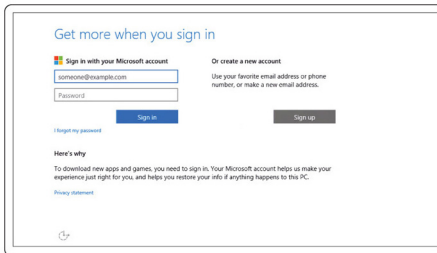
2 完成操作系统设置。

对于 Windows:

- a) 连接至无线网络。



- b) 登录您的 Microsoft 帐户或创建一个新帐户。



对于 Ubuntu:

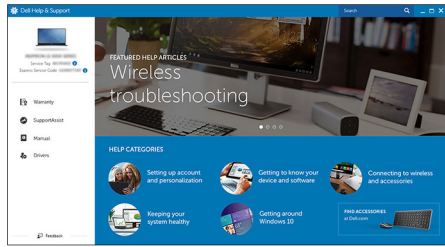
按照屏幕上的说明完成设置。

3 找到 Dell 应用程序。



注册您的计算机

Dell 帮助和支持



SupportAssist — 检查和更新您的计算机



视图

正面



1 电源和电池状态指示灯/硬盘驱动器活动指示灯

指示电池充电状态或硬盘驱动器活动。



注: 按下 Fn + H 键可在电源和电池状态指示灯与硬盘驱动器活动指示灯之间切换

硬盘驱动器活动指示灯

计算机从读取数据或写入数据到硬盘驱动器时亮起。

电源和电池状态指示灯

指示电源和电池充电状态。

稳定白色 — 电源适配器已连接且电池电量超过 5%。

琥珀色 — 计算机以电池作为电源运行且电池电量不足 5%。

Off (关)

- 电源适配器已连接并且电池已充满电。
- 计算机使用电池作为电源运行且电池电量高于 5%。
- 计算机处于睡眠状态、休眠状态或关闭。

左



1 电源适配器端口

连接电源适配器来为计算机提供电源和为电池充电。

2 网络端口

连接路由器或宽带调制解调器的以太网 (RJ45) 电缆，用于网络或 Internet 连接。

3 HDMI 端口

连接电视或其他支持 HDMI 输入的设备。提供了视频和音频输出。

4 USB 3.0 端口

连接外围设备，例如外部存储设备和打印机。提供的最高数据传输速度为 5 Gbps。

5 SD 卡插槽

针对 SD 卡进行读取和写入。

右



1 耳机端口

连接耳机或头戴式耳机（耳机和麦克风组合）。

2 USB 2.0 端口（2 个）

连接外围设备，例如外部存储设备和打印机。提供的最高数据传输速度为 480 Mbps。

3 光盘驱动器

读取和写入 CD 和 DVD。

4 安全缆线插槽

连接安全缆线以防止他人擅自移动计算机。



基座



1 左键单击区域

按下相当于左键单击。

2 触摸板

在触摸板上移动手指即可移动鼠标指针一个手指点按相当于单击鼠标左键，两根手指点按相当于单击鼠标右键。

3 右键单击区域

按下相当于单击鼠标右键。

4 电源按钮

如果计算机关闭、处于睡眠状态或处于休眠状态，按下以打开计算机。

按下可使计算机进入睡眠状态（如果它处于开启状态）。

按住 4 秒以强制关闭计算机。



注: 您可以在 **Power Options**（电源选项）中自定义电源按钮行为。有关详情，请参阅 *Me and My Dell*（我和我的 Dell），位于网站：
www.dell.com/support/manuals。

显示器



- 1 左侧麦克风**
提供了支持音频录制和语音呼叫的数字音频输入。
- 2 摄像头**
可用于视频聊天、拍摄照片以及摄制视频。
- 3 摄像头状态指示灯**
摄像头使用时亮起。
- 4 右侧麦克风**
提供了支持音频录制和语音呼叫的数字音频输入。

背面



1 电池

为计算机供电。允许计算机在有限时间内运行时无需连接至电源插座。

2 管制标签（电池槽中）

包含关于计算机的监管信息。

3 服务标签

服务标签是一个唯一的字母数字标识符，使 Dell 服务技术人员可以识别您计算机的硬件组件和获取保修信息。

4 电池释放门锁

在电池槽中锁定/解除锁定电池。将门锁滑动至解除锁定位置，以释放电池。

规格

尺寸和重量

高度	23.35 毫米 (0.92 英寸)
宽度	345 毫米 (13.59 英寸)
厚度	243 毫米 (9.57 英寸)
重量 (最大)	2.11 千克 (4.65 磅)



注: 计算机重量可能会根据订购的配置和制造偏差而异。

系统信息

计算机型号	Inspiron 14-5468
处理器	<ul style="list-style-type: none">• Intel Celeron 双核• 第 6 代 Intel Core i3 处理器• 第 7 代 Intel Core i3/i5/i7
芯片组	集成在处理器中

内存

插槽	两个 SODIMM 插槽
类型	DDR4
速度	最多 2133 MHz
支持的配置	
每个内存模块插槽	2 GB、4 GB 和 8 GB
内存总量	4 GB、6 GB 和 8 GB



端口和接口

网络

一个 RJ-45 端口

USB

- 两个 USB 2.0 端口
- 一个 USB 3.0 端口

音频/视频

- 一个 HDMI 端口
- 一个耳机端口（头戴式耳机和麦克风组合）

通信

以太网

集成在系统板上的 10/100 Mbps 以太网控制器

无线

- Wi-Fi 802.11 ac
- Wi-Fi 802.11b/g/n
- 蓝牙 4.0/4.1/4.2
- 支持 Wi - Fi 显示器（Wi-Fi 联盟）
- Miracast

音频

控制器

Realtek ALC3234（支持 Waves Maxx Audio）

扬声器

两个

扬声器输出

- 平均 - 2 W
- 峰值 - 2.2 W

麦克风

数字阵列麦克风

音量控制

媒体控制快捷键



存储时

接口

SATA 6 Gbps

硬盘驱动器

一个 2.5 英寸驱动器（支持 Intel Smart 响应技术）

光盘驱动器

一个 9.5 毫米 DVD +/-RW 驱动器

介质卡读取器

类型

一个 SD 卡插槽

支持的插卡

- SD 卡
- SD 高容量 (SDHC) 卡
- SD 扩展容量 (SDXC) 卡

键盘

类型

非背光键盘

快捷键

键盘上的某些键上标有两个符号。这些键可用于键入备用字符或执行辅助功能。要键入备用字符，请按下 Shift 键和所需的键。要执行辅助功能，请按下 Fn 和所需的键。



注：您可定义功能键 (F1-F12) 的主要行为，方法是在 BIOS 设置程序中更改 **Function Key Behavior**（功能键行为）。

[键盘快捷方式](#)

摄像头

解决方案

- 照片：92 万像素



- 视频：30 fps 时为 1280 x 720（高清）

对角线视角

74 度

触摸板

解决方案

- 水平：1223
- 垂直：745

尺寸

- 高度：65 毫米（2.56 英寸）
- 宽度：105 毫米（4.13 英寸）

电源适配器

类型	45 W	65 瓦
输入电流（最大值）	1.30 A	1.70 A
输出电流（持续）	2.31 A	3.34 A
输入电压	100 VAC - 240 VAC	
输入频率	50 Hz - 60 Hz	
额定输出电压	19.50 VDC	
温度范围：运行	0°C 至 40°C（32°F 至 104°F）	
温度范围：存储	-40 °C 至 70 °C（-40 °F 至 158 °F）	

电池

类型	4 芯“智能”锂离子电池 (40 WHr)
使用时间	电池的使用时间取决于使用条件。在某些特别耗电的情况下，电池的使用时间将明显缩短。
电池寿命（大约）	300 个放电/充电周期

温度范围：运行	0°C 至 35°C (32°F 至 95°F)
温度范围：存储	- 40°C 至 65°C (- 40°F 至 149°F)
币形电池	CR-2032
尺寸：	
宽度	270 毫米 (10.63 英寸)
厚度	37.50 毫米</Z2>
高度	20 毫米 (0.78 英寸)
重量 (最大)	0.25 千克 (0.56 磅)
电压	14.8 VDC

显示器

类型	14 英寸高清 WLED
分辨率 (最大值)	1366 X 768
像素点距	0.2265 毫米
刷新率	60 Hz
操作角度	0 度 (闭合) 至 135 度
控件	亮度可以使用快捷键控制
尺寸：	
高度 (不包括挡板)	173.95 毫米</Z2>
宽度 (不包括挡板)	309.40 毫米</Z2>
对角线 (不包括挡板)	354.95 毫米 (13.98 英寸)

视频

	集成	独立
控制器	<ul style="list-style-type: none"> Intel HD Graphics Intel HD 显卡 520 	AMD Radeon R7 M440



	集成	独立
	<ul style="list-style-type: none"> Intel HD Graphics 620 	
内存	共享系统内存	高达 2 GB DDR3

计算机环境

气载污染物级别：G1，根据 ISA-S71.04-1985 定义

	运行时	存储时
温度范围	0 °C 至 35 °C (32° F 至 95° F)	- 40°C 至 65°C (- 40°F 至 149°F)
相对湿度 (最大值)	10% 至 90% (非冷凝)	0% 至 95% (无冷凝)
振动 (最大值) *	0.66 GRMS	1.30 GRMS
撞击 (最大值)	110 G [†]	160 G [‡]
海拔高度 (最大值) :	- 15.2 米至 3048 米 (- 50 英尺至 10,000 英尺)	- 15.2 米至 10,668 米 (- 50 英尺至 35,000 英尺)

* 使用模拟用户环境的随机振动频谱测量

† 硬盘驱动器处于使用状态时使用一个 2 ms 半正弦波脉冲测量。

‡ 硬盘驱动器磁头位于停止位置时使用一个 2 ms 半正弦波脉冲测量。

键盘快捷方式

键	说明
	音频静音
	减小音量
	增加音量
	播放上一曲目/章节
	播放/暂停
	播放下一曲目/章节
	切换到外部显示器
	搜索
	降低亮度
	增加亮度
 + 	关闭/打开无线
 + 	Sleep 键
 + 	在电源和电池状态指示灯/硬盘驱动器活动指示灯之间切换
 + 	切换 Fn 键锁定
 + 	End 键



键	说明
	主页
	Page Down 键
	Page Up 键

获取帮助和联系 Dell

自助资源

使用这些自助资源，您可以获得有关 Dell 产品和服务的信息和帮助：

表. 1: 自助资源。

有关 Dell 产品和服务的信息

www.dell.com

Windows 8.1 和 Windows 10

戴尔帮助和支持应用程序



Windows 10

开始使用应用程序



Windows 8.1

帮助和提示应用程序



访问 Windows 8、Windows 8.1 和 Windows 10 中的帮助

在 Windows 搜索中，输入 Help and Support，然后按 Enter 键。

在 Windows 7 中访问帮助

单击**开始** → **帮助和支持**。

操作系统的联机帮助

www.dell.com/support/windows
www.dell.com/support/linux

故障排除信息、用户手册、设置说明、产品规格、技术帮助博客、驱动程序、软件更新等等。

www.dell.com/support

了解操作系统、设置和计算机的使用、数据备份、诊断等等。

请参阅 *Me and My Dell (我和我的 Dell)*，网址为 www.dell.com/support/manuals。

联系 Dell

如果因为销售、技术支持或客户服务问题联络 Dell，请访问 www.dell.com/contactdell。





注: 可用性会因国家和地区以及产品的不同而有所差异，某些服务可能在您所在的国家/地区不可用。



注: 如果没有活动的 Internet 连接，您可以在购货发票、装箱单、帐单或 Dell 产品目录上查找联系信息。