


# Inspiron 14 5000

## الإعدادات ومواصفات




طراز الكمبيوتر: **Inspiron 14-5468**  
النموذج الرقمي: **P64G**  
النوع الرقمي: **P64G006**

# الملاحظات والتبهيهاات والتحذيرات

 ملاحظة: تشير كلمة "ملاحظة" إلى معلومات هامة تساعدك على تحقيق أقصى استفادة من المنتج الخاص بك.

 تنبيه: تشير كلمة "تنبيه" إما إلى احتمال حدوث تلف بالأجهزة أو فقدان للبيانات، كما تعلمك بكيفية تجنب المشكلة.

 تحذير: تشير كلمة "تحذير" إلى احتمال حدوث ضرر بالمنتجات أو التعرض لإصابة جسدية أو الوفاة.

حقوق النشر © 2016-2018 لشركة Dell Inc. أو الشركات التابعة لها. جميع الحقوق محفوظة. علامة Dell و EMC والعلامات التجارية الأخرى هي علامات تجارية لشركة أو الشركات التابعة لها. والعلامات التجارية الأخرى قد تكون علامات تجارية لملاكها.

01 - 2018

مراجعة A01

# جدول المحتويات

5 ..... إعداد جهاز الكمبيوتر الخاص بك

8 ..... المناظر

8 ..... الناحية الأمامية

8 ..... الأيسر

9 ..... الأيمن

10 ..... القاعدة

11 ..... الشاشة

12 ..... الناحية الخلفية

13 ..... المواصفات

13 ..... الأبعاد والوزن

13 ..... معلومات النظام

13 ..... الذاكرة

14 ..... المنافذ والموصلات

14 ..... الاتصالات

14 ..... الصوت

15 ..... التخزين

15 ..... قارئ بطاقة الوسائط

15 ..... لوحة المفاتيح

15 ..... الكاميرا

16 ..... لوحة اللمس

16 ..... مهائى التيار

16 ..... البطارية

17 ..... الشاشة

18 ..... الفيديو

18 ..... بيئة جهاز الكمبيوتر

19 .....اختصارات لوحة المفاتيح

21 .....الحصول على المساعدة والاتصال بشركة Dell

21 .....موارد المساعدة الذاتية

22 .....الاتصال بشركة Dell

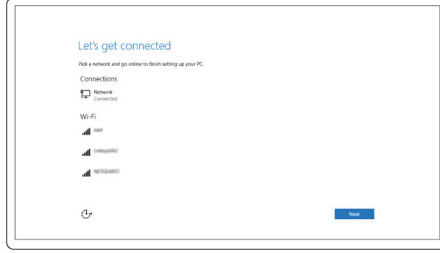


# إعداد جهاز الكمبيوتر الخاص بك

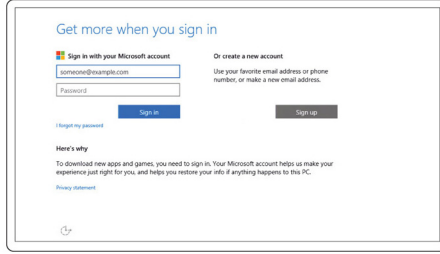
1 قم بتوصيل مهايئ التيار والضغط على زر التيار.



2 إنهاء إعداد نظام التشغيل.  
بالنسبة لنظام Windows:  
(a) الاتصال بشبكة لاسلكية.



(b) تسجيل الدخول إلى حساب Microsoft أو إنشاء حساب جديد.



بالنسبة لنظام التشغيل Ubuntu:  
اتبع الإرشادات التي تظهر على الشاشة لإنهاء عملية الإعداد.

قم بتسجيل جهاز الكمبيوتر الخاص بك



Dell Help & Support



SupportAssist — فحص وتحديث جهاز الكمبيوتر الخاص بك



# المناظر

## الناحية الأمامية



1 ضوء التيار وحالة البطارية/ضوء نشاط محرك الأقراص يشير إلى حالة شحن البطارية أو إلى نشاط محرك الأقراص.

**ملاحظة:** اضغط على **Fn+H** للتبديل بين مصباح التشغيل وحالة البطارية ومصباح نشاط محرك الأقراص الثابتة

### ضوء نشاط محرك الأقراص الثابتة

يضيء عندما يقوم جهاز الكمبيوتر بقراءة البيانات من محرك الأقراص الثابتة أو كتابتها إليه.

### ضوء التيار وحالة البطارية

يشير إلى التيار وحالة شحن البطارية.

أبيض ثابت — مهائى الطاقة متصل وشحن البطارية أكثر من 5%.

كهرمائي — جهاز الكمبيوتر يعمل على البطارية وشحن البطارية أقل من 5%.

### مطفأ

- مهائى التيار متصل والبطارية مشحونة بالكامل.
- يتم تشغيل الكمبيوتر بالبطارية، وشحن البطارية أكثر من 5%.
- جهاز الكمبيوتر في حالة السكون أو الإسبات أو قيد إيقاف التشغيل.

## الأيسر



1 منفذ مهائى التيار

يوصل مهائى التيار لتوفير التيار للكمبيوتر ويقوم بشحن البطارية.

- 2 **منفذ الشبكة**  
يوصل كبل إيثرنت (RJ45) من جهاز توجيه أو مودم واسع النطاق للشبكة أو للوصول إلى الإنترنت.
- 3 **منفذ HDMI**  
يوصل جهاز تلفاز أو أي جهاز آخر به ميزة HDMI-in مُمكنة. يوفر خرج الفيديو والصوت.
- 4 **منفذ USB 3.0**  
لتوصيل الأجهزة الطرفية مثل أجهزة التخزين والطابعات. يوفر سرعات لنقل البيانات تصل إلى 5 جيجابت/ثانية.
- 5 **فتحة بطاقة SD**  
تقوم بالقراءة من بطاقة SD وتكتب عليها.

## الأيمن



- 1 **منفذ سماعة الرأس**  
لتوصيل سماعات رأس أو سماعة رأس (منفذ متعدد الوظائف لسماعة الرأس والميكروفون).
- 2 **منافذ USB 2.0 (2)**  
لتوصيل الأجهزة الطرفية مثل أجهزة التخزين والطابعات. يوفر سرعات لنقل البيانات تصل إلى 480 ميجابت/ثانية.
- 3 **محرك الأقراص الضوئية**  
القراءة من الأقراص المضغوطة وأقراص DVD والكتابة إليها.
- 4 **فتحة كابيل الأمان**  
يوصل كابيل أمان لمنع النقل غير المسموح به للكمبيوتر.

## القاعدة



- 1 **منطقة النقر الأيسر**  
اضغط للنقر بالزر الأيسر.
  - 2 **لوحة اللمس**  
أزح إصبعك فوق لوحة اللمس لنقل مؤشر الماوس. انقر للنقر بالزر الأيسر وانقر بإصبعين للنقر بالزر الأيمن.
  - 3 **منطقة النقر الأيمن**  
اضغط للنقر بالزر الأيمن.
  - 4 **زر التشغيل**  
اضغط عليه لتشغيل الكمبيوتر إذا لم يكن قيد التشغيل، أو إذا كان في حالة السكون أو إذا كان في حالة الإسبات.  
اضغط لوضع جهاز الكمبيوتر في حالة السكون إذا كان قيد التشغيل.  
اضغط مع الاستمرار لمدة 4 ثوانٍ لفرض إيقاف تشغيل جهاز الكمبيوتر.
- ملاحظة:** يمكنك تخصيص سلوك زر التشغيل في خيارات الطاقة. لمزيد من المعلومات، انظر **Me and My Dell** في [www.dell.com/support/manuals](http://www.dell.com/support/manuals)

## الشاشة



- 1 **الميكروفون الأيسر**  
يوفر دخلاً رقمياً للصوت لتسجيل الصوت والمكالمات الصوتية.
- 2 **الكاميرا**  
يمكنك من إجراء الدردشة المرئية، والتقاط الصور، وتسجيل مقاطع الفيديو.
- 3 **ضوء حالة الكاميرا**  
يضيء أثناء استخدام الكاميرا.
- 4 **الميكروفون الأيمن**  
يوفر دخلاً رقمياً للصوت لتسجيل الصوت والمكالمات الصوتية.

## الناحية الخلفية




- 1 **البطارية**  
تزود جهاز الكمبيوتر بالطاقة. تمكن جهاز الكمبيوتر من العمل بدون توصيله بمأخذ للتيار الكهربائي لفترة محددة من الوقت.
- 2 **الملصق التنظيمي (في فتحة البطارية)**  
يحتوي على المعلومات التنظيمية الخاصة بجهاز الكمبيوتر الخاص بك.
- 3 **ملصق رمز الخدمة**  
علامة الخدمة هي معرف فريد يتكون من حروف وأرقام والذي يمكن فني الخدمة لدى Dell من التعرف على المكونات المادية في جهاز الكمبيوتر الخاص بك والوصول إلى معلومات الضمان.
- 4 **مزلاج تحرير البطارية**  
يقفل/يلغي قفل البطارية في فتحة البطارية. أزح المزلاج إلى وضع إلغاء القفل، لتحرير البطارية.

# المواصفات

## الأبعاد والوزن

الارتفاع	23.35 مم (0.92 بوصة)
العرض	345 مم (13.59 بوصة)
العمق	243 مم (9.57 بوصة)
الوزن (الحد الأقصى)	2.11 كجم (4.65 أرطال)

ملاحظة: قد يختلف وزن جهاز الكمبيوتر الخاص بك حسب التهيئة المطلوبة والتنوع في عملية التصنيع. 

## معلومات النظام

طرز جهاز الكمبيوتر المعالج	Inspiron 14-5468
مجموعة الشرائح	Intel Celeron ثنائي النواة Intel Core i3 الجيل السادس Intel Core i3/i5/i7 الجيل السابع
المدمجة في المعالج	

## الذاكرة

الفتحات	SODIMM
النوع	DDR4
السرعة	تصل إلى 2133 ميجاهرتز
التهيئات المدعومة	2 جيجابايت، و4 جيجابايت، و8 جيجابايت
لكل فتحة وحدة ذاكرة	4 جيجا بايت، و6 جيجا بايت، و8 جيجا بايت
الذاكرة الإجمالية	

## المنافذ والموصلات

منفذ RJ-45 واحد	الشبكة
منفذان USB 2.0	USB
منفذ USB 3.0 واحد	
منفذ HDMI واحد	الصوت/الفيديو
منفذ سماعة رأس واحد (سماعة الرأس والميكروفون متعدد الوظائف)	

## الاتصالات

وحدة تحكم إنترنت بسرعة 100/10 ميجابايت/ثانية مدمجة في لوحة النظام	الإنترنت
Wi-Fi 802.11 ac	الاتصال اللاسلكي
Wi-Fi 802.11b/g/n	
Bluetooth 4.0/4.1/4.2	
دعم عرض Wi-Fi (تحالف Wi-Fi Alliance)	
Miracast	

## الصوت

Waves MaxxAudio مع Realtek ALC3234	وحدة التحكم
اثنان	مكبرات الصوت
المتوسط - 2 وات	إخراج مكبرات الصوت
الذروة - 2.2 وات	
ميكروفونات المصفوفة الرقمية	Microphone
مفاتيح اختصار التحكم في الوسائط	عناصر التحكم في الصوت



## التخزين

الواجهة	6 SATA 6 جيجابايت/ثانية
محرك الأقراص الثابتة	محرك أقراص واحد مقاس 2.5 بوصة (يُدمع تقنية الاستجابة الذكية من Intel)
محرك الأقراص الضوئية	محرك أقراص DVD+/-RW واحد مقاس 9.5 مم

## قارئ بطاقة الوسائط

النوع	فتحة بطاقة SD واحدة
البطاقات المدعومة	<ul style="list-style-type: none"><li>بطاقة SD</li><li>بطاقة SD عالية السعة (SDHC)</li><li>البطاقة الرقمية الأمانة الموسعة (SDXC)</li></ul>

## لوحة المفاتيح

النوع	لوحة مفاتيح بدون إضاءة خلفية
مفاتيح الاختصار	يوجد على بعض المفاتيح الموجودة على لوحة المفاتيح لديك رمزان. يمكن استخدام هذه المفاتيح لكتابة حروف بديلة أو لأداء وظائف ثانوية. لكتابة الحرف البديل، اضغط على Shift والمفتاح المطلوب. لتنفيذ الوظائف الثانوية، اضغط على FN والمفتاح المطلوب.
	<b>ملاحظة:</b> يمكنك تحديد السلوك الرئيسي لمفاتيح الوظائف (F1-F12) عن طريق تغيير سلوك مفاتيح الوظائف (Function Key Behavior) في برنامج إعداد BIOS.

[اختصارات لوحة المفاتيح](#)

## الكاميرا

الدقة	الصورة الثابتة: 0.92 ميجابكسل
-------	-------------------------------

• الفيديو: 720 x 1280 معيار دقة HD (دقة عالية)  
بسرعة 30 إطارًا/ثانية

74 درجة

زاوية العرض القطرية

## لوحة اللمس

الدقة

• أفقي: 1223

• رأسي: 745

الأبعاد

• الارتفاع: 65 مم (2.56 بوصة)

• العرض: 105 مم (4.13 بوصة)

## مهايئ التيار

النوع

45 وات

65 وات

تيار الإدخال (الحد الأقصى)

1.30 أمبير

1.70 أمبير

تيار الإخراج (مستمر)

2.31 أمبير

3.34 أمبير

جهد الإدخال

100 فولت تيار متردد-240 فولت تيار متردد

تردد الإدخال

50 هرتز-60 هرتز

جهد الإخراج المقدر

19.50 فولت تيار مستمر

نطاق درجة الحرارة: التشغيل

من 0 إلى 40 درجة مئوية (من 32 إلى 104 درجة فهرنهايت)

نطاق درجة الحرارة: التخزين

40- درجة مئوية إلى 70 درجة مئوية (-40 درجة فهرنهايت إلى 158 درجة فهرنهايت)

## البطارية

النوع

بطارية ليثيوم أيون "ذكية" رباعية الخلايا (بقدره 40  
وات في الساعة)

زمن التشغيل

تتفاوت هذه المدة وفقاً لظروف التشغيل، وقد تنقل  
بصورة ملحوظة، في ظروف معينة يتم فيها استهلاك  
الطاقة بشكل كبير.



300 دورة إفراغ شحن/شحن  
0 °مئوية إلى 35 °مئوية (32 °مئوية نهائيت إلى  
95 °مئوية نهائيت)  
من -40 درجة مئوية إلى 65 درجة مئوية (من -  
40 درجة مئوية نهائيت إلى 149 درجة مئوية نهائيت)  
CR-2032

270 مم (10.63 بوصة)  
37.50 مم (1.47 بوصة)  
20 مم (0.78 بوصة)  
0.25 كجم (0.56 رطل)  
14.8 فولت تيار مستمر

عمر البطارية (تقريبًا)  
نطاق درجة الحرارة: التشغيل  
نطاق درجة الحرارة: التخزين  
البطارية الخلووية المصغرة

الأبعاد:

العرض  
العمق  
الارتفاع  
الوزن (الحد الأقصى)  
الجهد الكهربائي

## الشاشة

إضاءة خلفية WLED HD مقاس 14 بوصة  
768 × 1366  
0.2265 مم  
60 هرتز  
0 درجة (مغلق) إلى 135 درجة  
يمكن التحكم في درجة السطوع باستخدام مفاتيح  
الاختصار

173.95 مم (6.85 بوصة)  
309.40 مم (12.18 بوصة)  
354.95 مم (13.98)

النوع  
الدقة (أقصى حد)  
المسافة بين وحدات البكسل  
معدل التحديث  
زاوية التشغيل  
عناصر التحكم

الأبعاد:

الارتفاع (باستثناء الإطار)  
العرض (باستثناء الإطار)  
الخط القطري (باستثناء الإطار)

## الفيديو

منفصلة	مدمجة	
AMD Radeon R7 M440	الرسومات عالية الوضوح من Intel	وحدة التحكم
	Intel HD Graphics 520	
	Intel HD Graphics 620	
ما يصل إلى 2 جيجابايت DDR3	ذاكرة النظام المشتركة	الذاكرة

## بيئة جهاز الكمبيوتر

مستوى المواد الملوثة المحمولة جواً: G1 كما يحدده معيار ISA-S71.04-1985

التخزين	عند التشغيل	
من - 40 درجة مئوية إلى 65 درجة مئوية (من - 40 درجة فهرنهايت إلى 149 درجة فهرنهايت) (فهرنهايت)	0 °مئوية إلى 35 °مئوية (32 °فهرنهايت إلى 95 °فهرنهايت)	معدل درجة الحرارة
من 0% إلى 95% (بلا تكاثف) GRMS 1.30	من 10% إلى 90% (بلا تكاثف) GRMS 0.66	الرطوبة النسبية (الحد الأقصى) الاهتزاز (الحد الأقصى)*
G 160 (وحدة تسارع جاذبية)‡	G 110 (وحدة تسارع جاذبية)†	الصدمات (الحد الأقصى)
من -15.2 م إلى 10,668 م (من -50 قدم إلى 35,000 قدم)	من -15.2 م إلى 3048 م (من -50 قدم إلى 10,000 قدم)	الارتفاع (الحد الأقصى)

\* تم القياس باستخدام طيف من الاهتزاز العشوائي والذي يحاكي بيئة المستخدم.

† تم القياس باستخدام نبضة نصف جيبيية مقدارها 2 مللي ثانية عندما يكون محرك الأقراص الثابتة قيد الاستخدام.

‡ تم القياس باستخدام نبضة نصف جيبيية مقدارها 2 مللي ثانية عندما يكون قارئ محرك الأقراص الثابتة في وضع الانتظار.



# اختصارات لوحة المفاتيح

المفاتيح	الوصف
F1	كتم الصوت
F2	خفض مستوى الصوت
F3	رفع مستوى الصوت
F4	تشغيل المسار/الفصل السابق
F5	تشغيل/إيقاف مؤقت
F6	تشغيل المسار/الفصل التالي
F8	التبديل إلى الشاشة الخارجية
F9	بحث
F11	خفض مستوى السطوع
F12	زيادة مستوى السطوع
Fn + PrtScr	إيقاف تشغيل/تشغيل الاتصال اللاسلكي
Fn + Insert	السكون
Fn + H	التبديل بين ضوء التيار وحالة البطارية/ضوء نشاط محرك الأقراص الثابتة
Fn + Esc	تبديل قفل مفاتيح Fn
Fn + End	إنهاء

المفاتيح	الوصف
Fn + ← Home	الرئيسية
Fn + ↓ PgDn	صفحة لأسفل
Fn + ↑ PgUp	صفحة لأعلى

# الحصول على المساعدة والاتصال بشركة

## Dell

### موارد المساعدة الذاتية

يمكنك الحصول على المعلومات والمساعدة بشأن منتجات Dell وخدماتها باستخدام مصادر المساعدة الذاتية هذه:  
جدول 1. موارد المساعدة الذاتية.

[www.dell.com](http://www.dell.com)

معلومات حول منتجات وخدمات Dell

Windows 10 و Windows 8.1



تطبيق Dell Help & Support



تطبيق البدء

Windows 10



تطبيق Help + Tips

:Windows 8.1

في بحث Windows، اكتب Help and Support، واضغط على إدخال.

الوصول إلى تعليمات في Windows 8 و Windows 8.1 و Windows 10

انقر فوق ابدأ ← المساعدة والدعم.

الوصول إلى المساعدة في Windows 7

[www.dell.com/support/windows](http://www.dell.com/support/windows)

[www.dell.com/support/linux](http://www.dell.com/support/linux)

المساعدة عبر الإنترنت لنظام التشغيل

[www.dell.com/support](http://www.dell.com/support)

معلومات استكشاف الأخطاء وإصلاحها، وأدلة المستخدم، وتعليمات الإعداد، ومواصفات المنتج، ومدونات المساعدة الفنية، وبرامج التشغيل، وتحديثات البرامج، وما إلى ذلك.


راجع *Me and My Dell* (أنا وجهاز Dell الخاص بي) في [www.dell.com/support/manuals](http://www.dell.com/support/manuals).

تعرف على نظام التشغيل لديك، وإعداد جهاز الكمبيوتر الخاص بك واستخدامه، والنسخ الاحتياطي للبيانات، والتشخيصات، وما إلى ذلك.



## الاتصال بشركة Dell

للاتصال بشركة Dell، أو الدعم الفني، أو مشكلات خدمة العملاء، ارجع إلى [www.dell.com/contactdell](http://www.dell.com/contactdell).

ملاحظة: وتختلف حالة التوافر وفقًا للدولة والمنتج، وقد لا تتوفر بعض الخدمات في بلدك. 

ملاحظة: إذا لم يكن لديك اتصال نشط بالإنترنت، فيمكنك العثور على معلومات الاتصال على فاتورة الشراء الخاصة بك أو إيصال الشحن أو الفاتورة أو كتالوج منتج Dell. 