


# Inspiron 14 5000


## دليل الخدمة




طراز الكمبيوتر: **Inspiron 14-5468**  
النموذج الرقمي: **P64G**  
النوع الرقمي: **P64G006**

# الملاحظات والتنبيهات والتحذيرات

 ملاحظة: تشير كلمة "ملاحظة" إلى المعلومات المهمة التي تساعدك على تحقيق أقصى استفادة من الكمبيوتر.

 تنبيه: تشير كلمة "تنبيه" إما إلى احتمال حدوث تلف بالأجهزة أو فقدان للبيانات، كما تعلمك بكيفية تجنب المشكلة.

 تحذير: تشير كلمة "تحذير" إلى احتمال حدوث ضرر بالملكات أو التعرض لإصابة جسدية أو الوفاة.

حقوق الطبع والنشر © لعام 2016 محفوظة لشركة Dell Inc. جميع الحقوق محفوظة. هذا المنتج محمي بموجب حقوق الطبع والنشر وحقوق الملكية الفكرية الأمريكية والدولية. Dell وشعار Dell هما علامتان تجاريتان لشركة Dell Inc. في الولايات المتحدة و/أو نطاقات الاختصاص الأخرى، وكل العلامات والأسماء التجارية الأخرى الواردة هنا قد تكون علامات تجارية تخص الشركات ذات الصلة المالكة لها.

09 - 2016

مراجعة A00

# جدول المحتويات

## 10..... قبل العمل داخل جهاز الكمبيوتر الخاص بك

10 ..... قبل البدء

10..... تعليمات السلامة.

11 ..... الأدوات الموصى باستخدامها.

11 ..... قائمة المسامير اللولبية.

## 13..... بعد العمل داخل جهاز الكمبيوتر الخاص بك

## 14..... إخراج البطارية

14 ..... الإجراءات.

## 15..... إعادة وضع البطارية

15 ..... الإجراءات.

## 16 ..... إعادة تركيب محرك الأقراص الضوئية

16..... المتطلبات الأساسية.

16 ..... الإجراءات.

## 19..... إزالة محرك القرص الضوئي

19 ..... الإجراءات.

19..... المتطلبات التالية.

## 20 ..... إزالة لوحة المفاتيح

20 ..... المتطلبات الأساسية.

20..... الإجراءات.

**23.....إعادة وضع لوحة المفاتيح**

23.....الإجراء

23.....المتطلبات التالية

**24.....إزالة غطاء القاعدة**

24.....المتطلبات الأساسية

24.....الإجراء

**26.....إعادة وضع غطاء القاعدة**

26.....الإجراء

26.....المتطلبات التالية

**27.....إزالة البطارية الخلية المصغرة**

27.....المتطلبات الأساسية

27.....الإجراء

**29.....إعادة تركيب البطارية الخلية المصغرة**

29.....الإجراء

29.....المتطلبات التالية

**30.....إزالة محرك الأقراص الثابتة**

30.....المتطلبات الأساسية

30.....الإجراء

**33.....إعادة وضع محرك الأقراص الثابتة**

33.....الإجراء

33.....المتطلبات التالية

**34.....إزالة وحدات الذاكرة**

34.....المتطلبات الأساسية

34.....الإجراء



**36.....إعادة وضع وحدات الذاكرة**

36.....الإجراء

37.....المتطلبات التالية

**38.....إزالة البطاقة اللاسلكية**

38.....المتطلبات الأساسية

38.....الإجراء

**40.....إعادة تركيب البطاقة اللاسلكية**

40.....الإجراء

40.....المتطلبات التالية

**41.....إزالة قاعدة الكمبيوتر**

41.....المتطلبات الأساسية

41.....الإجراء

**46.....إعادة وضع قاعدة الكمبيوتر**

46.....الإجراء

46.....المتطلبات التالية

**47.....إزالة موزع محرك الأقراص الضوئية**

47.....المتطلبات الأساسية

47.....الإجراء

**49.....إعادة وضع موزع محرك الأقراص الضوئية**

49.....الإجراء

49.....المتطلبات التالية

**50.....إزالة مجموعة المشتت الحراري**

50.....المتطلبات الأساسية

50.....الإجراء

52 .....إعادة وضع مجموعة المشتت الحراري

52 .....الإجراء

52 .....المتطلبات التالية

53 .....إزالة لوحة I/O (الإدخال/الإخراج)

53 .....المتطلبات الأساسية

53 .....الإجراء

55 .....إعادة وضع لوحة الإدخال/الإخراج

55 .....الإجراء

55 .....المتطلبات التالية

56 .....إزالة لوحة النظام

56 .....المتطلبات الأساسية

56 .....الإجراء

61 .....إعادة تركيب لوحة النظام

61 .....الإجراء

62 .....المتطلبات التالية

63 .....إزالة منفذ مهائى التيار

63 .....المتطلبات الأساسية

63 .....الإجراء

65 .....إعادة وضع منفذ مهائى التيار

65 .....الإجراء

65 .....المتطلبات التالية

66 .....إزالة لوحة زر التشغيل

66 .....المتطلبات الأساسية

66 .....الإجراء



**68**.....إعادة تركيب لوحة زر التشغيل

68.....الإجراء

68.....المتطلبات التالية

**69**.....إزالة مكبرات الصوت

69.....المتطلبات الأساسية

69.....الإجراء

**71**.....إعادة وضع مكبرات الصوت

71.....الإجراء

71.....المتطلبات التالية

**72**.....إزالة مجموعة الشاشة

72.....المتطلبات الأساسية

72.....الإجراء

**76**.....إعادة وضع مجموعة الشاشة

76.....الإجراء

76.....المتطلبات التالية

**77**.....إزالة مجموعة مسند راحة اليد

77.....المتطلبات الأساسية

77.....الإجراء

**79**.....إعادة تركيب مجموعة مسند راحة اليد

79.....الإجراء

79.....المتطلبات التالية

**80**.....إزالة إطار الشاشة

80.....المتطلبات الأساسية

81.....الإجراء

**82** ..... إعادة وضع إطار الشاشة

82 ..... الإجراءات

82 ..... المتطلبات التالية

**83** ..... إزالة الكاميرا

83 ..... المتطلبات الأساسية

83 ..... الإجراءات

**85** ..... إعادة وضع الكاميرا

85 ..... الإجراءات

85 ..... المتطلبات التالية

**86** ..... إزالة لوحة الشاشة

86 ..... المتطلبات الأساسية

86 ..... الإجراءات

**89** ..... إعادة وضع لوحة الشاشة

89 ..... الإجراءات

89 ..... المتطلبات التالية

**90** ..... إزالة مفصلات الشاشة

90 ..... المتطلبات الأساسية

90 ..... الإجراءات

**92** ..... إعادة وضع مفصلات الشاشة

92 ..... الإجراءات

92 ..... المتطلبات التالية

**93** ..... إزالة كبل الشاشة

93 ..... المتطلبات الأساسية

93 ..... الإجراءات



- 95.....إعادة وضع كبل الشاشة  
95 .....الإجراء  
95.....المتطلبات التالية.
- 96.....إزالة الغطاء الخلفي للشاشة ومجموعة الهوائي  
96 .....المتطلبات الأساسية  
96.....الإجراء.
- 98.....إعادة وضع الغطاء الخلفي للشاشة ومجموعة الهوائي  
98.....الإجراء  
98.....المتطلبات التالية.
- 100 .....تحديث نظام الإدخال والإخراج الأساسي (BIOS)
- 101.....التشخيصات
- 103.....الحصول على المساعدة والاتصال بشركة Dell  
103 .....موارد المساعدة الذاتية  
103 .....الاتصال بشركة Dell

# قبل العمل داخل جهاز الكمبيوتر الخاص بك

ملاحظة: قد تختلف الصور الموجودة في هذا المستند عن جهاز الكمبيوتر الخاص بك وذلك حسب التكوين الذي طلبته.

## قبل البدء

- 1 احفظ جميع الملفات المفتوحة وأغلقها وقم بإنهاء جميع التطبيقات المفتوحة.
- 2 قم بإيقاف تشغيل جهاز الكمبيوتر الخاص بك، انقرا **بدا** → **الطاقة** → **إيقاف التشغيل**.
- 3 ملاحظة: إذا كنت تستخدم نظام تشغيل آخر، فانظر مستندات نظام التشغيل لديك لمعرفة تعليمات إيقاف التشغيل.
- 3 افصل جهاز الكمبيوتر الخاص بك وكافة الأجهزة المتصلة به من مأخذ التيار الكهربائي الخاصة بهم.
- 4 افصل كل الكابلات مثل كابلات الهاتف وكابلات الشبكة من جهاز الكمبيوتر.
- 5 افصل كل الأجهزة والملحقات الطرفية المتصلة، مثل لوحات المفاتيح والماوس والشاشات من جهاز الكمبيوتر الخاص بك.
- 6 قم بإزالة أي بطاقة وسائط وأي أقراص ضوئية من جهاز الكمبيوتر الخاص بك، إن وجدت.
- 7 أغلق الشاشة وأقلب جهاز الكمبيوتر رأسًا على عقب.

## تعليمات السلامة

استعن بتوجيهات السلامة التالية لمساعدتك على حماية جهاز الكمبيوتر الخاص بك من أي تلف محتمل، وللمساعدة كذلك على ضمان سلامتك الشخصية.

تحذير: قبل العمل داخل جهاز الكمبيوتر الخاص بك، اقرأ معلومات الأمان التي تم شحنها مع جهاز الكمبيوتر الخاص بك. للتعرف على المعلومات الإضافية الخاصة بأفضل ممارسات الأمان، راجع الصفحة الرئيسية الخاصة بالتوافق التنظيمي على الموقع [www.dell.com/regulatory\\_compliance](http://www.dell.com/regulatory_compliance).

تحذير: افصل كل مصادر التيار قبل فتح غطاء جهاز الكمبيوتر أو اللوحات. بعد الانتهاء من العمل داخل جهاز الكمبيوتر، أعد وضع كل الأغذية واللوحات والمسامير اللولبية قبل توصيل مصدر التيار الكهربائي.

تنبيه: لتجنب إتلاف جهاز الكمبيوتر، تأكد من أن سطح العمل مستويًا ونظيفًا.

تنبيه: لتجنب إتلاف المكونات والبطاقات، تعامل معها من الحواف وتجنب لمس السنون ونقاط التلامس.



تنبية: ليس عليك سوى استكشاف الأخطاء وإصلاحها والقيام بعمليات الإصلاح المصرح بها أو التي يتم توجيهك إليها من خلال فريق المساعدة الفني من Dell. حيث أن التلف الناتج عن إجراء هذه الخدمة غير المصرح بها من Dell لا يغطيه الضمان الخاص بك. راجع تعليمات السلامة التي تم شحنها مع المنتج أو على الموقع [www.dell.com/regulatory\\_compliance](http://www.dell.com/regulatory_compliance).

تنبية: قبل لمس أي شيء داخل جهاز الكمبيوتر، قم بتأريض نفسك بواسطة لمس سطح معدني غير مطلي، مثل السطح المعدني الموجود في الجزء الخلفي من جهاز الكمبيوتر. أثناء العمل، المس سطح معدني غير مطلي بشكل دوري لتفريغ الكهرباء الساكنة والتي قد تتلف المكونات الداخلية لجهاز الكمبيوتر.

تنبية: عند فصل كابل ما، اسحب الموصل الخاص به أو عروة السحب، وليس الكابل نفسه. بعض الكابلات تشتمل على موصلات مزودة بعروات قفل أو مسامير إبهام لولبية يجب فكها قبل فصل الكابل. عند فصل الكابلات، حافظ على محاذاتها بالتساوي لتجنب ثني أي من سنون الموصلات. عند توصيل الكابلات، تأكد أن المنافذ والموصلات تم توجيهها ومحاذاتها بشكل صحيح.

تنبية: اضغط على أي بطاقات مُركبة وأخرجها من قارئ بطاقات الوسائط.

## الأدوات الموصى باستخدامها

قد تحتاج الإجراءات الواردة في هذا المستند إلى وجود الأدوات التالية:

- مفك Phillips
- مخطاط بلاستيكي

## قائمة المسامير اللولبية


يوضح الجدول التالي قائمة المسامير اللولبية التي يتم استخدامها لتأمين المكونات المختلفة بالكمبيوتر.

المكون	مثبت بـ	نوع المسامير اللولبي	الكمية
مجموعة محرك الأقراص الضوئية	قاعدة جهاز الكمبيوتر	M2x5	1
حامل محرك الأقراص الضوئية	محرك الأقراص الضوئية	M2x3	2
غطاء القاعدة	قاعدة جهاز الكمبيوتر	M2.5x8	2
مجموعة محرك الأقراص الثابتة	قاعدة جهاز الكمبيوتر	M2.5x5	4
حامل محرك الأقراص الثابتة	محرك الأقراص الثابتة	M3x3	4

المكون	مثبت بـ	نوع المسمار اللولبي	الكمية
حامل البطاقة اللاسلكية	البطاقة اللاسلكية	M2x3	1
قاعدة جهاز الكمبيوتر	مجموعة مسند راحة اليد	M2.5x5	13
مجموعة المشتت الحراري	لوحة النظام	M2x3	3
لوحة I/O (الإدخال/الإخراج)	مجموعة مسند راحة اليد	M2.5x5	1
لوحة النظام	مجموعة مسند راحة اليد	M2x3	1
منفذ مهابئ التيار	مجموعة مسند راحة اليد	M2x3	1
لوحة زر التشغيل	مجموعة مسند راحة اليد	M2x2 رأس كبيرة	1
مفصلات الشاشة	مجموعة مسند راحة اليد	M2.5x5	3
لوحة الشاشة	غطاء الشاشة الخلفي	M2x3	4
مفصلات الشاشة	غطاء الشاشة الخلفي	M2.5x2.5 رأس كبيرة	6
مفصلات الشاشة	غطاء الشاشة الخلفي	M2x3	6



# بعد العمل داخل جهاز الكمبيوتر الخاص بك

تنبيه: قد يؤدي ترك المسامير اللولبية المتناثرة أو المفكوكة داخل جهاز الكمبيوتر إلى إلحاق الضرر بجهاز الكمبيوتر الخاص بك بشدة. 

- 1 قم بإعادة تركيب جميع المسامير اللولبية وتأكد من عدم وجود مسامير لولبية مفكوكة بداخل جهاز الكمبيوتر الخاص بك.
- 2 قم بتوصيل أي أجهزة خارجية أو أجهزة طرفية أو كابلات قمت بإزالتها قبل العمل داخل جهاز الكمبيوتر الخاص بك.
- 3 قم بإعادة وضع أي بطاقات وسائط أو أقراص أو أي أجزاء أخرى قمت بإزالتها قبل العمل داخل جهاز الكمبيوتر الخاص بك.
- 4 قم بتوصيل جهاز الكمبيوتر الخاص بك وجميع الأجهزة المتصلة بالمنافذ الكهربائية الخاصة بها.
- 5 قم بتشغيل جهاز الكمبيوتر الخاص بك.

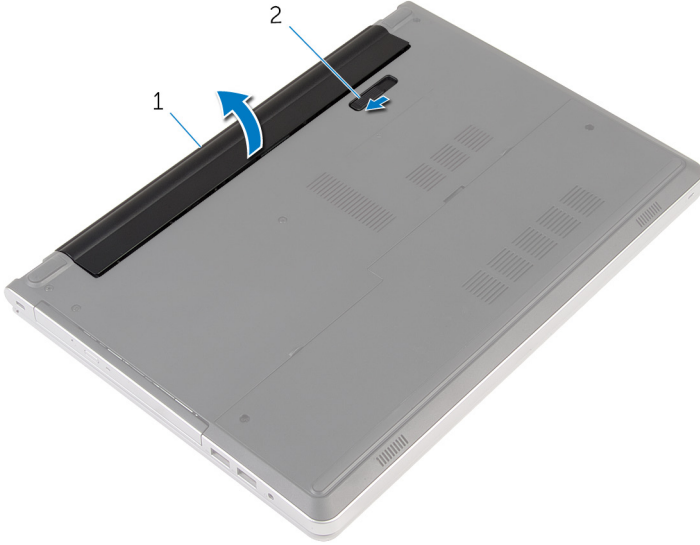
# إخراج البطارية

تحذير: قبل العمل داخل جهاز الكمبيوتر الخاص بك، اقرأ معلومات الأمان التي تم شحنها مع جهاز الكمبيوتر الخاص بك واتبع الخطوات الواردة في **قبل العمل داخل جهاز الكمبيوتر الخاص بك**. بعد العمل داخل جهاز الكمبيوتر الخاص بك، اتبع التعليمات الواردة في **بعد العمل داخل جهاز الكمبيوتر الخاص بك**. للتعرف على المعلومات الإضافية الخاصة بأفضل ممارسات الأمان، راجع الصفحة الرئيسية الخاصة بالتوافق التنظيمي على الموقع [www.dell.com/regulatory\\_compliance](http://www.dell.com/regulatory_compliance).



## الإجراء

- 1 أغلق الشاشة وأقلب الكمبيوتر رأسًا على عقب.
- 2 اسحب مزلاج تحرير البطارية إلى وضع إلغاء القفل.
- 3 ارفع البطارية بزاوية، ثم قم بإزالة البطارية من علبة البطارية.



- 1 البطارية
- 2 مزلاج تحرير البطارية
- 4 اقلب الكمبيوتر وافتح الشاشة، واضغط على زر التشغيل لمدة خمس ثوانٍ لتأريض لوحة النظام.



# إعادة وضع البطارية

تحذير: قبل العمل داخل جهاز الكمبيوتر الخاص بك، اقرأ معلومات الأمان التي تم شحنها مع جهاز الكمبيوتر الخاص بك واتبع الخطوات الواردة في **قيل العمل داخل جهاز الكمبيوتر الخاص بك**. بعد العمل داخل جهاز الكمبيوتر الخاص بك، اتبع التعليمات الواردة في **بعد العمل داخل جهاز الكمبيوتر الخاص بك**. للتعرف على المعلومات الإضافية الخاصة بأفضل ممارسات الأمان، راجع الصفحة الرئيسية الخاصة بالتوافق التنظيمي على الموقع [www.dell.com/regulatory\\_compliance](http://www.dell.com/regulatory_compliance).



## الإجراء

قم بتحريك الألسنة الموجودة في البطارية لإدخالها في الفتحات الموجودة في علبة البطارية مع خفض البطارية لتثبيتها في مكانها.

ملاحظة: مزلاج تحرير البطارية يعود إلى وضع القفل إذا كانت البطارية مثبتة بشكل صحيح.



# إعادة تركيب محرك الأقراص الضوئية

تحذير: قبل العمل داخل جهاز الكمبيوتر الخاص بك، اقرأ معلومات الأمان التي تم شحنها مع جهاز الكمبيوتر الخاص بك واتبع الخطوات الواردة في قيل العمل داخل جهاز الكمبيوتر الخاص بك. بعد العمل داخل جهاز الكمبيوتر الخاص بك، اتبع التعليمات الواردة في بعد العمل داخل جهاز الكمبيوتر الخاص بك. للتعرف على المعلومات الإضافية الخاصة بأفضل ممارسات الأمان، راجع الصفحة الرئيسية الخاصة بالتوافق التنظيمي على الموقع [www.dell.com/regulatory\\_compliance](http://www.dell.com/regulatory_compliance).



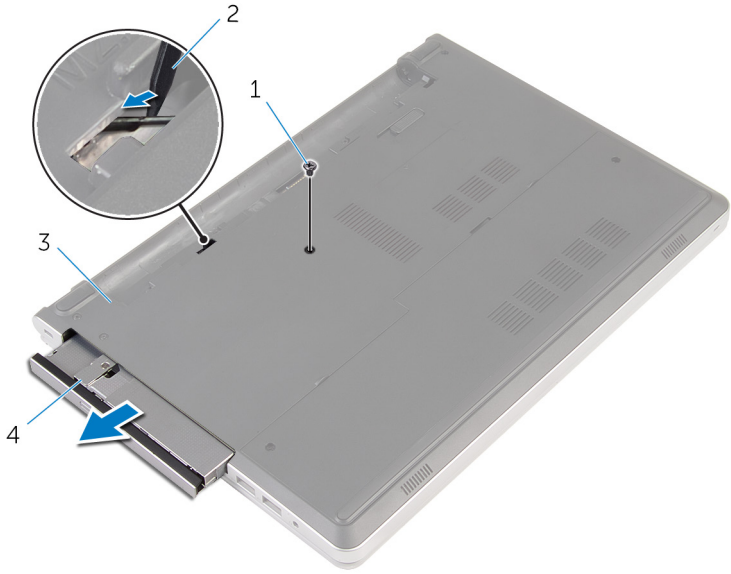
## المتطلبات الأساسية

قم بإزالة [البطارية](#).

## الإجراء

1 قم بإزالة المسمار الذي يثبت مجموعة محرك الأقراص الضوئية في قاعدة الكمبيوتر.

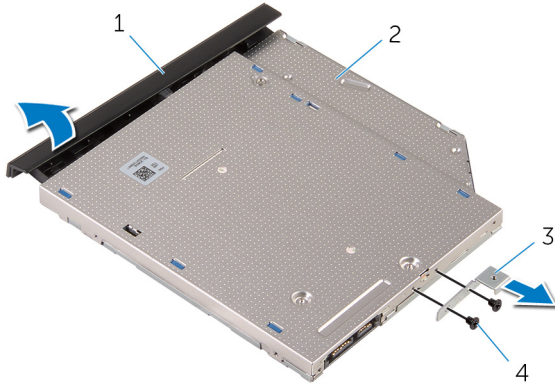
**2** باستخدام مخطاط بلاستيكي، ادفع مجموعة محرك الأقراص الضوئية للخارج بعيدًا عن حيز محرك الأقراص الضوئية.



- |   |                             |   |                 |
|---|-----------------------------|---|-----------------|
| 2 | مخطاط بلاستيكي              | 1 | المسمار         |
| 4 | مجموعة محرك الأقراص الضوئية | 3 | قاعدة الكمبيوتر |

**3** اسحب إطار محرك الأقراص الضوئية برفق وقم بإزالته من محرك الأقراص الضوئية.

4 قم بإزالة المسامير المثبت لحامل محرك الأقراص الضوئية بمحرك الأقراص الضوئية وقم بإزالة حامل محرك الأقراص الضوئية.



- |   |                           |   |                      |
|---|---------------------------|---|----------------------|
| 1 | إطار محرك الأقراص الضوئية | 2 | محرك الأقراص الضوئية |
| 3 | حامل محرك الأقراص الضوئية | 4 | المسامير (2)         |

# إزالة محرك الأقراص الضوئي

تحذير: قبل العمل داخل جهاز الكمبيوتر الخاص بك، اقرأ معلومات الأمان التي تم شحنها مع جهاز الكمبيوتر الخاص بك واتبع الخطوات الواردة في **قبل العمل داخل جهاز الكمبيوتر الخاص بك**. بعد العمل داخل جهاز الكمبيوتر الخاص بك، اتبع التعليمات الواردة في **بعد العمل داخل جهاز الكمبيوتر الخاص بك**. للتعرف على المعلومات الإضافية الخاصة بأفضل ممارسات الأمان، راجع الصفحة الرئيسية الخاصة بالتوافق التنظيمي على الموقع [www.dell.com/regulatory\\_compliance](http://www.dell.com/regulatory_compliance).



## الإجراء

- 1 قم بمحاذاة فتحات المسامير الموجودة في حامل محرك الأقراص الضوئية مع فتحات المسامير الموجودة في محرك الأقراص الضوئية.
- 2 أعد وضع المسامير المثبتة لحامل محرك الأقراص الضوئية بمحرك الأقراص الضوئية.
- 3 قم بمحاذاة الألسنة الموجودة في إطار محرك الأقراص الضوئية مع الفتحات الموجودة في مجموعة محرك الأقراص الضوئية وقم بتثبيت إطار محرك الأقراص الضوئية في مكانه.
- 4 قم بإزالة مجموعة محرك الأقراص الضوئية إلى داخل علبة محرك الأقراص الضوئية وقم بمحاذاة فتحة المسمار الموجودة في حامل محرك الأقراص الضوئية مع فتحة المسمار الموجود في قاعدة الكمبيوتر.
- 5 أعد تركيب المسمار الذي يثبت مجموعة محرك الأقراص الضوئية في قاعدة الكمبيوتر.

## المتطلبات التالية

أعد وضع البطارية.

# إزالة لوحة المفاتيح

 تحذير: قبل العمل داخل جهاز الكمبيوتر الخاص بك، اقرأ معلومات الأمان التي تم شحنها مع جهاز الكمبيوتر الخاص بك واتبع الخطوات الواردة في قيل العمل داخل جهاز الكمبيوتر الخاص بك. بعد العمل داخل جهاز الكمبيوتر الخاص بك، اتبع التعليمات الواردة في بعد العمل داخل جهاز الكمبيوتر الخاص بك. للتعرف على المعلومات الإضافية الخاصة بأفضل ممارسات الأمان، راجع الصفحة الرئيسية الخاصة بالتوافق التنظيمي على الموقع [www.dell.com/regulatory\\_compliance](http://www.dell.com/regulatory_compliance).

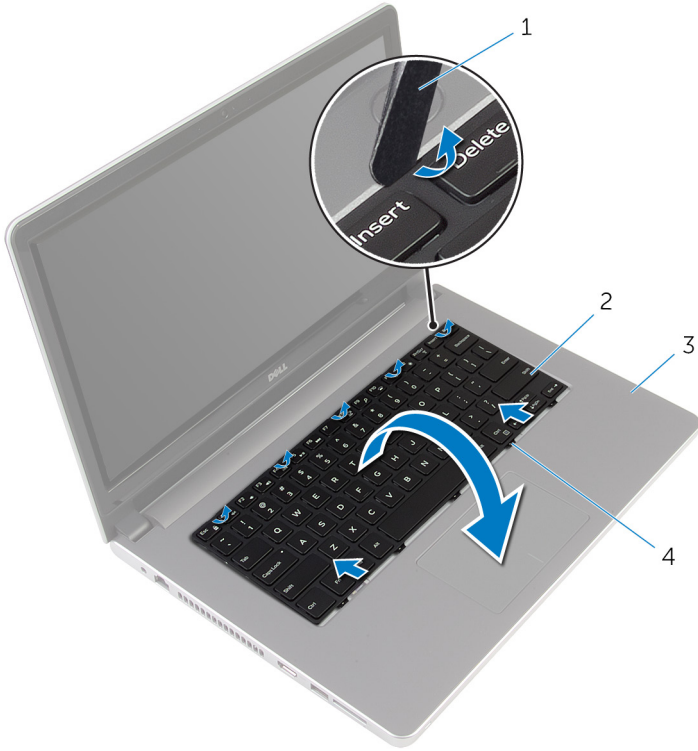
## المتطلبات الأساسية

قم بإزالة [البطارية](#).

## الإجراء

1 اقلب جهاز الكمبيوتر رأساً على عقب وافتح الشاشة إلى أقصى قدر ممكن.

2 أدخل مخطاطاً بلاستيكيًا في الجزء العلوي من لوحة المفاتيح، واستخدمه لتحرير الألسنة التي تثبت لوحة المفاتيح في مجموعة مسند راحة اليد برفق.



1 مخطاط بلاستيكي

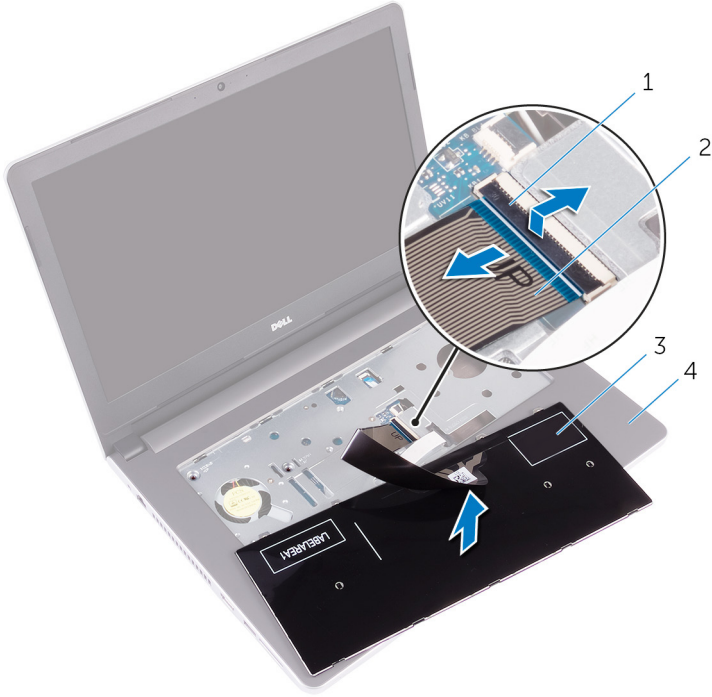
2 لوحة المفاتيح

3 مجموعة مسند راحة اليد

4 الألسنة (5)

3 اقلب لوحة المفاتيح بحرص رأسًا على عقب ثم ضعها فوق مجموعة مسند راحة اليد.

4 افتح المزلاج وافصل كابل لوحة المفاتيح عن لوحة النظام.



- |   |                       |   |               |
|---|-----------------------|---|---------------|
| 2 | كابل لوحة المفاتيح    | 1 | المزلاج       |
| 4 | مجموعة مسند راحة اليد | 3 | لوحة المفاتيح |

5 ارفع لوحة المفاتيح مع الكابلات خارج مجموعة مسند راحة اليد.

# إعادة وضع لوحة المفاتيح

تحذير: قبل العمل داخل جهاز الكمبيوتر الخاص بك، اقرأ معلومات الأمان التي تم شحنها مع جهاز الكمبيوتر الخاص بك واتبع الخطوات الواردة في **قيل العمل داخل جهاز الكمبيوتر الخاص بك**. بعد العمل داخل جهاز الكمبيوتر الخاص بك، اتبع التعليمات الواردة في **بعد العمل داخل جهاز الكمبيوتر الخاص بك**. للتعرف على المعلومات الإضافية الخاصة بأفضل ممارسات الأمان، راجع الصفحة الرئيسية الخاصة بالتوافق التنظيمي على الموقع [www.dell.com/regulatory\\_compliance](http://www.dell.com/regulatory_compliance).



## الإجراء

- 1 قم بإزاحة كابل لوحة المفاتيح إلى داخل الموصل في لوحة النظام وأغلق المزلاج لتثبيت الكابل.
- 2 اقلب لوحة المفاتيح بحرص رأساً على عقب، ثم قم بإزاحة الألسنة الموجودة في لوحة المفاتيح في الفتحات السفلية الموجودة في مجموعة مسند راحة اليد، ثم أدخل لوحة المفاتيح في مكانها.
- 3 أعلّق الشاشة وقلب جهاز الكمبيوتر رأساً على عقب.

## المتطلبات التالية

أعد وضع [البطارية](#).

# إزالة غطاء القاعدة

تحذير: قبل العمل داخل جهاز الكمبيوتر الخاص بك، اقرأ معلومات الأمان التي تم شحنها مع جهاز الكمبيوتر الخاص بك واتبع الخطوات الواردة في قبل العمل داخل جهاز الكمبيوتر الخاص بك. بعد العمل داخل جهاز الكمبيوتر الخاص بك، اتبع التعليمات الواردة في بعد العمل داخل جهاز الكمبيوتر الخاص بك. للتعرف على المعلومات الإضافية الخاصة بأفضل ممارسات الأمان، راجع الصفحة الرئيسية الخاصة بالتوافق التنظيمي على الموقع [www.dell.com/regulatory\\_compliance](http://www.dell.com/regulatory_compliance).



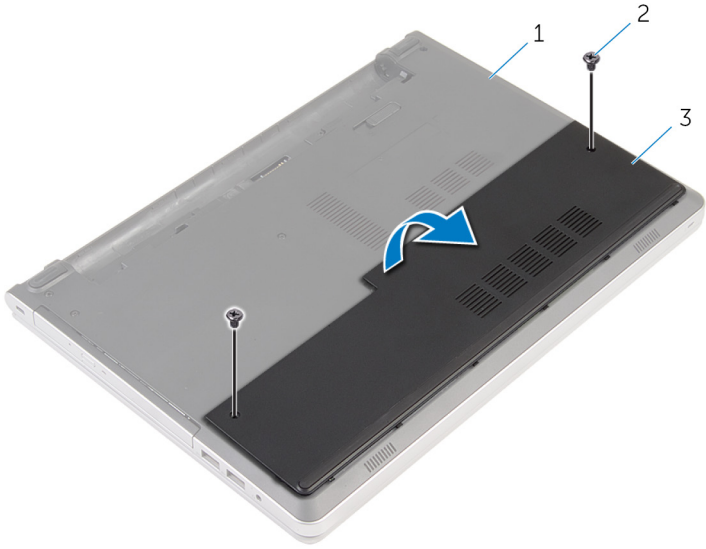
## المتطلبات الأساسية

- 1 قم بإزالة البطارية.
- 2 قم بإزالة محرك الأقراص الضوئية.
- 3 قم بإزالة غطاء القاعدة.
- 4 اتبع الإجراءات من الخطوة 1 إلى 3 في "إزالة محرك الأقراص الثابتة".
- 5 قم بإزالة البطاقة اللاسلكية.
- 6 قم بإزالة لوحة المفاتيح.

## الإجراء

- 1 قم بإزالة المسامير التي تثبت غطاء القاعدة في قاعدة الكمبيوتر.

2 باستخدام مخطاط بلاستيكي، ارفع غطاء القاعدة خارج قاعدة جهاز الكمبيوتر برفق.



2 المسامير اللولبية (2)

1 قاعدة الكمبيوتر

3 غطاء القاعدة

# إعادة وضع غطاء القاعدة

 تحذير: قبل العمل داخل جهاز الكمبيوتر الخاص بك، اقرأ معلومات الأمان التي تم شحنها مع جهاز الكمبيوتر الخاص بك واتبع الخطوات الواردة في **قيل العمل داخل جهاز الكمبيوتر الخاص بك**. بعد العمل داخل جهاز الكمبيوتر الخاص بك، اتبع التعليمات الواردة في **بعد العمل داخل جهاز الكمبيوتر الخاص بك**. للتعرف على المعلومات الإضافية الخاصة بأفضل ممارسات الأمان، راجع الصفحة الرئيسية الخاصة بالتوافق التنظيمي على الموقع [www.dell.com/regulatory\\_compliance](http://www.dell.com/regulatory_compliance).

## الإجراء

- 1 قم بتحريك الألسنة الموجودة على غطاء القاعدة إلى داخل الفتحات الموجودة في قاعدة الكمبيوتر وأدخل غطاء القاعدة في مكانه.
- 2 أعد وضع المسامير التي تثبت غطاء القاعدة في قاعدة الكمبيوتر.

## المتطلبات التالية

أعد وضع البطارية.



# إزالة البطارية الخلوية المصغرة

تحذير: قبل العمل داخل جهاز الكمبيوتر الخاص بك، اقرأ معلومات الأمان التي تم شحنها مع جهاز الكمبيوتر الخاص بك واتبع الخطوات الواردة في **قبل العمل داخل جهاز الكمبيوتر الخاص بك**. بعد العمل داخل جهاز الكمبيوتر الخاص بك، اتبع التعليمات الواردة في **بعد العمل داخل جهاز الكمبيوتر الخاص بك**. للتعرف على المعلومات الإضافية الخاصة بأفضل ممارسات الأمان، راجع الصفحة الرئيسية الخاصة بالتوافق التنظيمي على الموقع [www.dell.com/regulatory\\_compliance](http://www.dell.com/regulatory_compliance).

تنبيه: يؤدي إزالة البطارية الخلوية المصغرة إلى إعادة تعيين إعدادات برنامج ضبط BIOS. ويوصى بملاحظة إعدادات برنامج ضبط BIOS قبل إزالة البطارية الخلوية المصغرة.

## المتطلبات الأساسية

- 1 قم بإزالة [البطارية](#).
- 2 قم بإزالة [غطاء القاعدة](#).

## الإجراء

باستخدام مخطاط بلاستيكي، ارفع البطارية الخلوية المصغرة برفق خارج مقبس البطارية الموجود على لوحة النظام.



البطارية الخلوية المصغرة 2

مخاطاط بلاستيكي 1

مقبس البطارية 3



# إعادة تركيب البطارية الخلوية المصغرة.

تحذير: قبل العمل داخل جهاز الكمبيوتر الخاص بك، اقرأ معلومات الأمان التي تم شحنها مع جهاز الكمبيوتر الخاص بك واتبع الخطوات الواردة في قيل العمل داخل جهاز الكمبيوتر الخاص بك. بعد العمل داخل جهاز الكمبيوتر الخاص بك، اتبع التعليمات الواردة في بعد العمل داخل جهاز الكمبيوتر الخاص بك. للتعرف على المعلومات الإضافية الخاصة بأفضل ممارسات الأمان، راجع الصفحة الرئيسية الخاصة بالتوافق التنظيمي على الموقع [www.dell.com/regulatory\\_compliance](http://www.dell.com/regulatory_compliance).



## الإجراء

مع ضبط الجانب الموجب بحيث يتجه إلى أعلى، أدخل البطارية الخلوية المصغرة داخل مقبس البطارية الموجود في لوحة النظام.

## المتطلبات التالية

- 1 أعد وضع غطاء القاعدة.
- 2 أعد وضع البطارية.

# إزالة محرك الأقراص الثابتة

تحذير: قبل العمل داخل جهاز الكمبيوتر الخاص بك، اقرأ معلومات الأمان التي تم شحنها مع جهاز الكمبيوتر الخاص بك واتبع الخطوات الواردة في قبل العمل داخل جهاز الكمبيوتر الخاص بك. بعد العمل داخل جهاز الكمبيوتر الخاص بك، اتبع التعليمات الواردة في بعد العمل داخل جهاز الكمبيوتر الخاص بك. للتعرف على المعلومات الإضافية الخاصة بأفضل ممارسات الأمان، راجع الصفحة الرئيسية الخاصة بالتوافق التنظيمي على الموقع [www.dell.com/regulatory\\_compliance](http://www.dell.com/regulatory_compliance).



تنبيه: محركات الأقراص الثابتة تكون قابلة للكسر. توخ الحذر عند التعامل مع محرك الأقراص الثابتة.



تنبيه: لتجنب فقد البيانات، لا تقم بإزالة محرك الأقراص الثابتة عندما يكون جهاز الكمبيوتر في حالة سكون أو في حالة تشغيل.



تحذير: قبل العمل داخل جهاز الكمبيوتر الخاص بك، اقرأ معلومات الأمان التي تم شحنها مع جهاز الكمبيوتر الخاص بك واتبع الخطوات الواردة في قبل العمل داخل جهاز الكمبيوتر الخاص بك. بعد العمل داخل جهاز الكمبيوتر الخاص بك، اتبع التعليمات الواردة في بعد العمل داخل جهاز الكمبيوتر الخاص بك. للتعرف على المعلومات الإضافية الخاصة بأفضل ممارسات الأمان، راجع الصفحة الرئيسية الخاصة بالتوافق التنظيمي على الموقع [www.dell.com/regulatory\\_compliance](http://www.dell.com/regulatory_compliance).



تنبيه: محركات الأقراص الثابتة تكون قابلة للكسر. توخ الحذر عند التعامل مع محرك الأقراص الثابتة.



تنبيه: لتجنب فقد البيانات، لا تقم بإزالة محرك الأقراص الثابتة عندما يكون جهاز الكمبيوتر في حالة سكون أو في حالة تشغيل.



## المتطلبات الأساسية

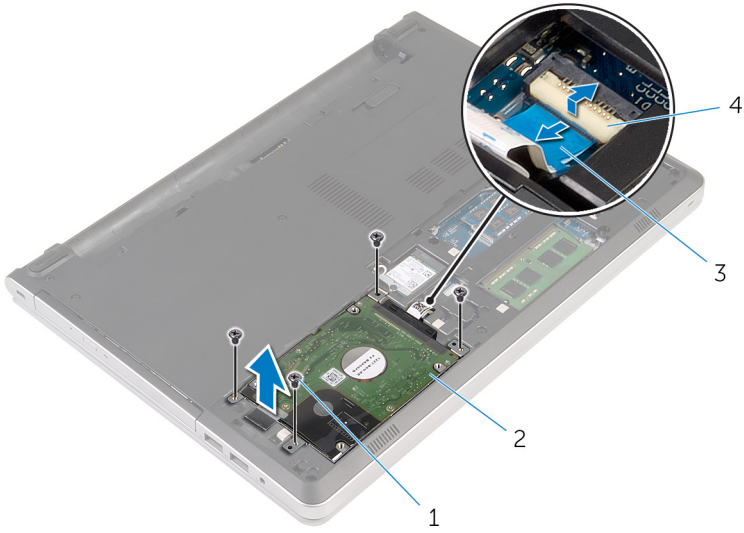
- 1 قم بإزالة البطارية.
- 2 قم بإزالة غطاء القاعدة.

## الإجراء

- 1 افتح المزلاج وافصل كبل لوحة اللمس عن لوحة النظام.
- 2 قم بإزالة المسامير التي تثبت مجموعة محرك الأقراص الثابتة بقاعدة الكمبيوتر.

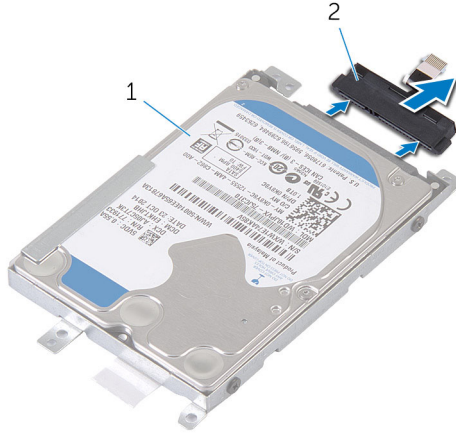


3 ارفع مجموعة محرك الأقراص الثابتة خارج قاعدة الكمبيوتر.



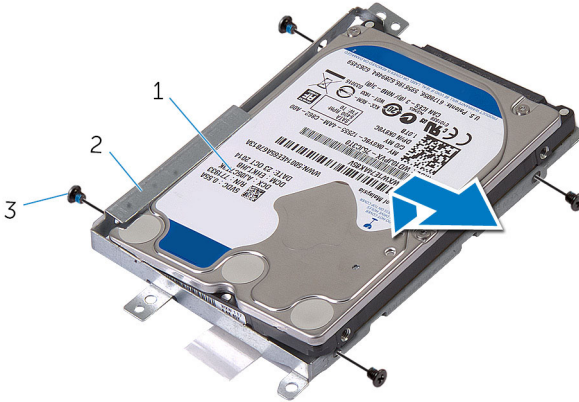
- |   |                             |
|---|-----------------------------|
| 1 | المسامير اللولبية (4)       |
| 2 | مجموعة محرك الأقراص الثابتة |
| 3 | كابل محرك الأقراص الثابتة   |
| 4 | المزلاج                     |

4 افصل موزع الأقراص الداخلية عن مجموعة محرك الأقراص الثابتة.



1 مجموعة محرك الأقراص الثابتة 2 موزع محرك الأقراص الثابتة

5 قم بإزالة المسامير المثبتة لحامل محرك الأقراص الثابتة في محرك الأقراص الثابتة، وارفع محرك الأقراص الثابتة إلى خارج حامل محرك الأقراص الثابتة.



1 محرك الأقراص الثابتة 2 حامل محرك الأقراص الثابتة  
3 المسامير اللولبية (4)



# إعادة وضع محرك الأقراص الثابتة

تحذير: قبل العمل داخل جهاز الكمبيوتر الخاص بك، اقرأ معلومات الأمان التي تم شحنها مع جهاز الكمبيوتر الخاص بك واتبع الخطوات الواردة في قبل العمل داخل جهاز الكمبيوتر الخاص بك. بعد العمل داخل جهاز الكمبيوتر الخاص بك، اتبع التعليمات الواردة في بعد العمل داخل جهاز الكمبيوتر الخاص بك. للتعرف على المعلومات الإضافية الخاصة بأفضل ممارسات الأمان، راجع الصفحة الرئيسية الخاصة بالتوافق التنظيمي على الموقع [www.dell.com/regulatory\\_compliance](http://www.dell.com/regulatory_compliance).

تنبيه: محركات الأقراص الثابتة تكون قابلة للكسر. توخ الحذر عند التعامل مع محرك الأقراص الثابتة.



## الإجراء

- 1 قم بتركيب محرك الأقراص الثابتة في حامل محرك الأقراص الثابتة.
- 2 قم بمحاذاة فتحات المسامير الموجودة في حامل محرك الأقراص الثابتة مع فتحات المسامير الموجودة في محرك الأقراص الثابتة.
- 3 أعد تركيب المسامير التي تثبت محرك الأقراص الثابتة بحامل محرك الأقراص الثابتة.
- 4 قم بتوصيل موزع محرك الأقراص الثابتة بمجموعة محرك الأقراص الثابتة.
- 5 قم بإزالة مجموعة محرك الأقراص الثابتة في إطار الكمبيوتر، ومحاذاة فتحات المسامير الموجودة على مجموعة محرك الأقراص الثابتة مع فتحات المسامير الموجودة على قاعدة الكمبيوتر.
- 6 أعد تركيب المسامير التي تثبت مجموعة محرك الأقراص الثابتة بقاعدة الكمبيوتر.
- 7 قم بتوصيل كبل محرك الأقراص الثابتة بلوحة النظام.

## المتطلبات التالية

- 1 أعد وضع غطاء القاعدة.
- 2 أعد وضع البطارية.

# إزالة وحدات الذاكرة


**تحذير:** قبل العمل داخل جهاز الكمبيوتر الخاص بك، اقرأ معلومات الأمان التي تم شحنها مع جهاز الكمبيوتر الخاص بك واتبع الخطوات الواردة في **قبل العمل داخل جهاز الكمبيوتر الخاص بك**. بعد العمل داخل جهاز الكمبيوتر الخاص بك، اتبع التعليمات الواردة في **بعد العمل داخل جهاز الكمبيوتر الخاص بك**. للتعرف على المعلومات الإضافية الخاصة بأفضل ممارسات الأمان، راجع الصفحة الرئيسية الخاصة بالتوافق التنظيمي على الموقع [www.dell.com/regulatory\\_compliance](http://www.dell.com/regulatory_compliance).



## المتطلبات الأساسية

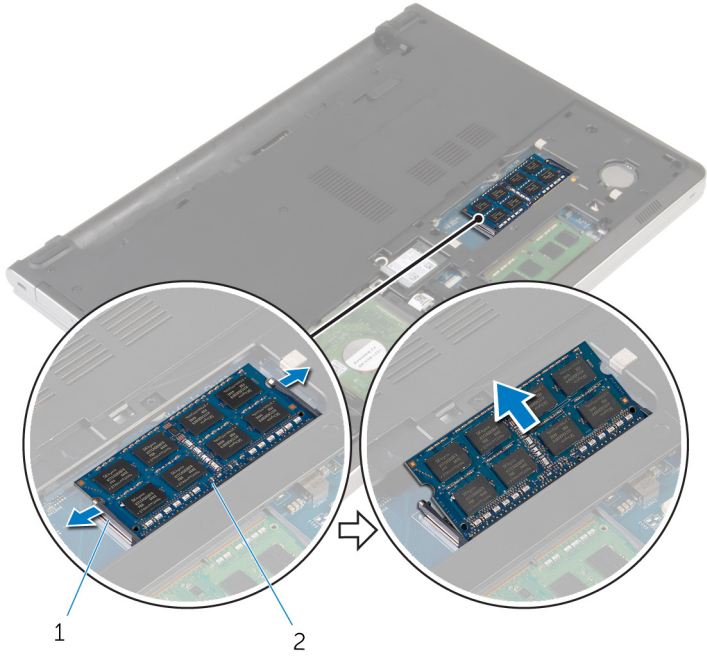
- 1 قم بإزالة [البطارية](#).
- 2 قم بإزالة [غطاء القاعدة](#).

## الإجراء

**ملاحظة:** بناء على التهيئة المطلوبة، قد تختلف وحدة الذاكرة وعدد فتحات وحدة الذاكرة على جهاز الكمبيوتر الخاص بك. 

- 1 استخدم أطراف أصابعك لفصل مشابك التثبيت الموجودة على طرفي فتحة وحدة الذاكرة بعناية حتى تبرز وحدة الذاكرة للخارج.

2 قم بإزاحة وإزالة وحدة الذاكرة من فتحة وحدة الذاكرة.



1 2

2 وحدة الذاكرة

1 مشابك التثبيت (2)

# إعادة وضع وحدات الذاكرة

تحذير: قبل العمل داخل جهاز الكمبيوتر الخاص بك، اقرأ معلومات الأمان التي تم شحنتها مع جهاز الكمبيوتر الخاص بك واتبع الخطوات الواردة في **قيل العمل داخل جهاز الكمبيوتر الخاص بك**. بعد العمل داخل جهاز الكمبيوتر الخاص بك، اتبع التعليمات الواردة في **بعد العمل داخل جهاز الكمبيوتر الخاص بك**. للتعرف على المعلومات الإضافية الخاصة بأفضل ممارسات الأمان، راجع الصفحة الرئيسية الخاصة بالتوافق التنظيمي على الموقع [www.dell.com/regulatory\\_compliance](http://www.dell.com/regulatory_compliance).

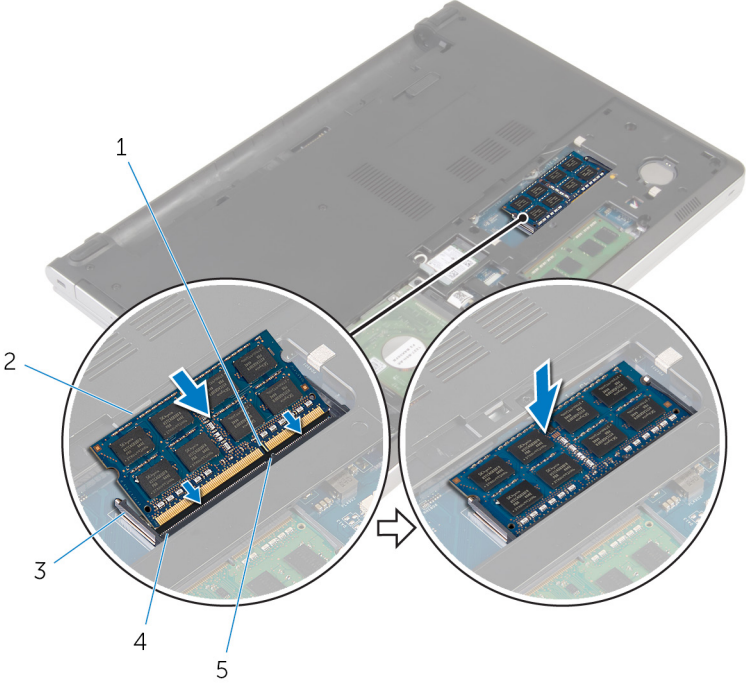


## الإجراء

1 قم بمحاذاة الفتحة الموجودة في وحدة الذاكرة مع اللسان الموجود في فتحة وحدة الذاكرة.

2 قم بإزاحة وحدة الذاكرة بثبات إلى داخل الفتحة بزواوية، واضغط برفق على وحدة الذاكرة حتى تستقر في مكانها.

ملاحظة: إذا لم تسمع صوت استقرار وحدة الذاكرة في موضعها، فقم بإزالتها وإعادة تركيبها.



2 وحدة الذاكرة  
4 فتحة وحدة الذاكرة

1 السن  
3 مشابك التثبيت  
5 لسان

## المتطلبات التالية

- 1 أعد وضع [غطاء القاعدة](#).
- 2 أعد وضع [البطارية](#).

# إزالة البطاقة اللاسلكية

تحذير: قبل العمل داخل جهاز الكمبيوتر الخاص بك، اقرأ معلومات الأمان التي تم شحنتها مع جهاز الكمبيوتر الخاص بك واتبع الخطوات الواردة في **قبل العمل داخل جهاز الكمبيوتر الخاص بك**. بعد العمل داخل جهاز الكمبيوتر الخاص بك، اتبع التعليمات الواردة في **بعد العمل داخل جهاز الكمبيوتر الخاص بك**. للتعرف على المعلومات الإضافية الخاصة بأفضل ممارسات الأمان، راجع الصفحة الرئيسية الخاصة بالتوافق التنظيمي على الموقع [www.dell.com/regulatory\\_compliance](http://www.dell.com/regulatory_compliance).



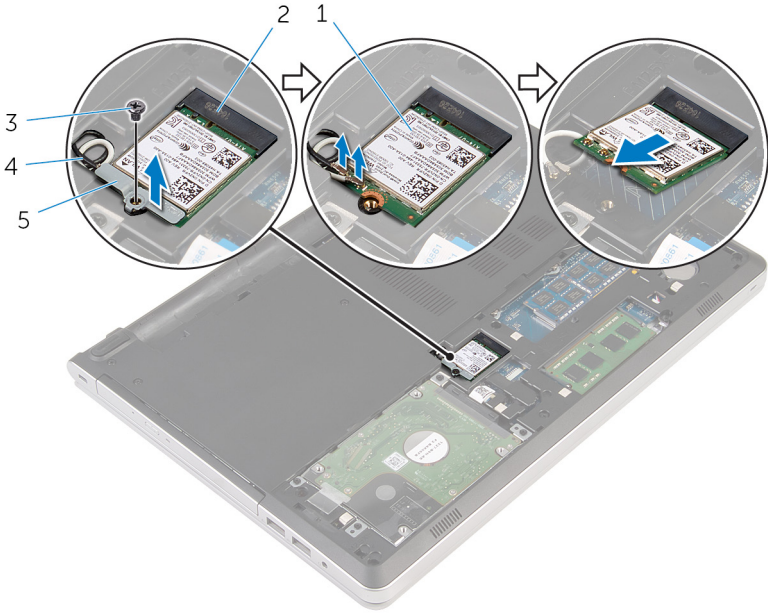
## المتطلبات الأساسية

- 1 قم بإزالة [البطارية](#).
- 2 قم بإزالة [غطاء القاعدة](#).

## الإجراء

- 1 قم بإزالة المسمار اللولبي الذي يثبت حامل البطاقة اللاسلكية بالبطاقة اللاسلكية.
- 2 ارفع حامل البطاقة اللاسلكية خارج البطاقة اللاسلكية.
- 3 قم بفصل كابلات الهوائي من البطاقة اللاسلكية.

4 قم بإزاحة البطاقة اللاسلكية، ثم أخرجها من فتحة البطاقة اللاسلكية.



2 فتحة البطاقة اللاسلكية

4 كبلات الهوائي (2)

1 البطاقة اللاسلكية

3 المسمار

5 حامل البطاقة اللاسلكية

# إعادة تركيب البطاقة اللاسلكية.

**تحذير:** قبل العمل داخل جهاز الكمبيوتر الخاص بك، اقرأ معلومات الأمان التي تم شحنتها مع جهاز الكمبيوتر الخاص بك واتبع الخطوات الواردة في **قبل العمل داخل جهاز الكمبيوتر الخاص بك**. بعد العمل داخل جهاز الكمبيوتر الخاص بك، اتبع التعليمات الواردة في **بعد العمل داخل جهاز الكمبيوتر الخاص بك**. للتعرف على المعلومات الإضافية الخاصة بأفضل ممارسات الأمان، راجع الصفحة الرئيسية الخاصة بالتوافق التنظيمي على الموقع [www.dell.com/regulatory\\_compliance](http://www.dell.com/regulatory_compliance).



## الإجراء

تنبيه: لتجنب تلف البطاقة اللاسلكية، لا تضع أي كابلات أسفلها.



- 1 قم بمحاذاة السن الموجود على البطاقة اللاسلكية مع الألسنة الموجودة على فتحة البطاقة اللاسلكية، وأدخل البطاقة في الفتحة.
- 2 قم بتوصيل كبلات الهوائي بالبطاقة اللاسلكية. يوضح الجدول التالي نظام ألوان كبلات الهوائي للبطاقة اللاسلكية التي يدعمها الكمبيوتر لديك:

الموصلات الموجودة في البطاقة اللاسلكية	لون كابل الهوائي
الكابل الرئيسي (مثلث أبيض)	أبيض
الكابل الإضافي (مثلث أسود)	أسود

- 3 قم بمحاذاة فتحة المسمار الموجودة على حامل البطاقة اللاسلكية مع فتحة المسمار الموجودة في البطاقة اللاسلكية، وأعد تركيب المسمار الذي يثبت حامل البطاقة اللاسلكية في حامل البطاقة اللاسلكية.

## المتطلبات التالية

- 1 أعد وضع غطاء القاعدة.
- 2 أعد وضع البطارية.



# إزالة قاعدة الكمبيوتر

تحذير: قبل العمل داخل جهاز الكمبيوتر الخاص بك، اقرأ معلومات الأمان التي تم شحنها مع جهاز الكمبيوتر الخاص بك واتبع الخطوات الواردة في قبل العمل داخل جهاز الكمبيوتر الخاص بك. بعد العمل داخل جهاز الكمبيوتر الخاص بك، اتبع التعليمات الواردة في بعد العمل داخل جهاز الكمبيوتر الخاص بك. للتعرف على المعلومات الإضافية الخاصة بأفضل ممارسات الأمان، راجع الصفحة الرئيسية الخاصة بالتوافق التنظيمي على الموقع [www.dell.com/regulatory\\_compliance](http://www.dell.com/regulatory_compliance).



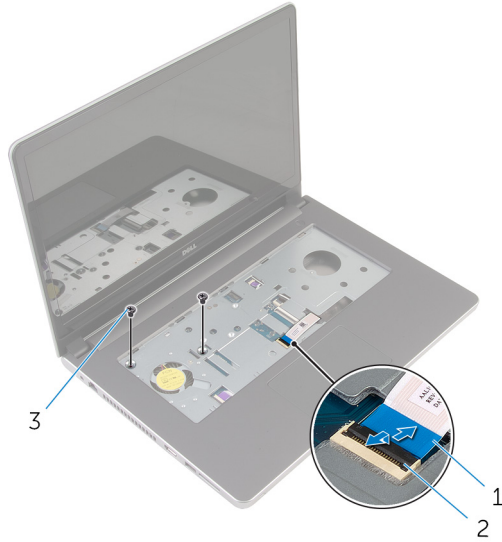
## المتطلبات الأساسية

- 1 قم بإزالة البطارية.
- 2 قم بإزالة محرك الأقراص الضوئية.
- 3 قم بإزالة غطاء القاعدة.
- 4 اتبع الإجراءات من الخطوة 1 إلى 3 في "إزالة محرك الأقراص الثابتة".
- 5 قم بإزالة البطاقة اللاسلكية.
- 6 قم بإزالة لوحة المفاتيح.

## الإجراء

- 1 افتح المزلاج وافصل كابل محرك الأقراص الضوئية عن لوحة النظام.

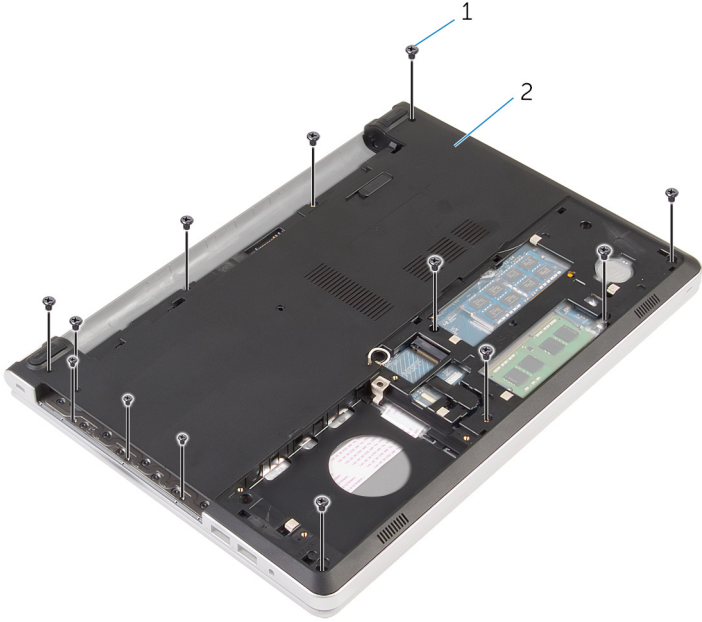
2 قم بإزالة المسامير المثبتة لقاعدة الكمبيوتر في مجموعة مسند راحة اليد.



1 كابل محرك الأقراص الضوئية  
2 المزلاج  
3 المسامير اللولبية (2)

3 أغلق الشاشة واقلب جهاز الكمبيوتر رأسًا على عقب.

4 قم بإزالة المسامير المثبتة لقاعدة الكمبيوتر في مجموعة مسند راحة اليد.

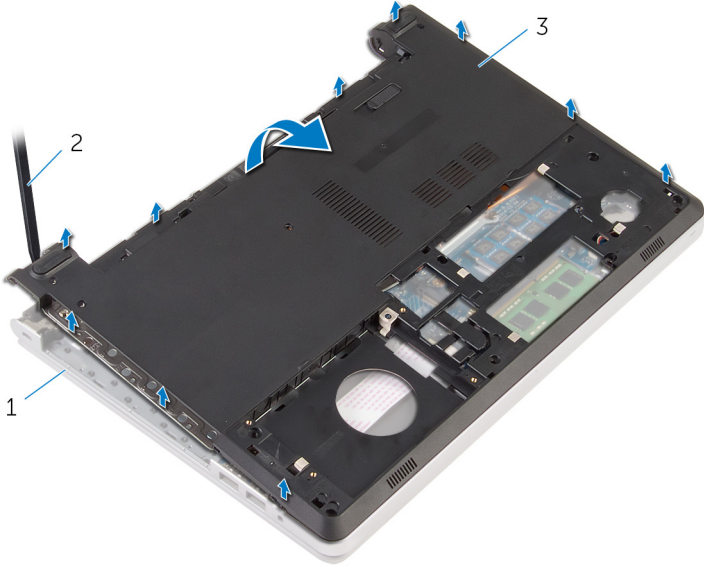


2 قاعدة الكمبيوتر

1 المسامير (13)

5 باستخدام مخطاط بلاستيكي، ارفع قاعدة الكمبيوتر من مجموعة مسند راحة اليد، بداية من المنطقة المحيطة بمفصلات الشاشة.

6 ارفع غطاء القاعدة بعيدًا عن مجموعة مسند راحة اليدين.

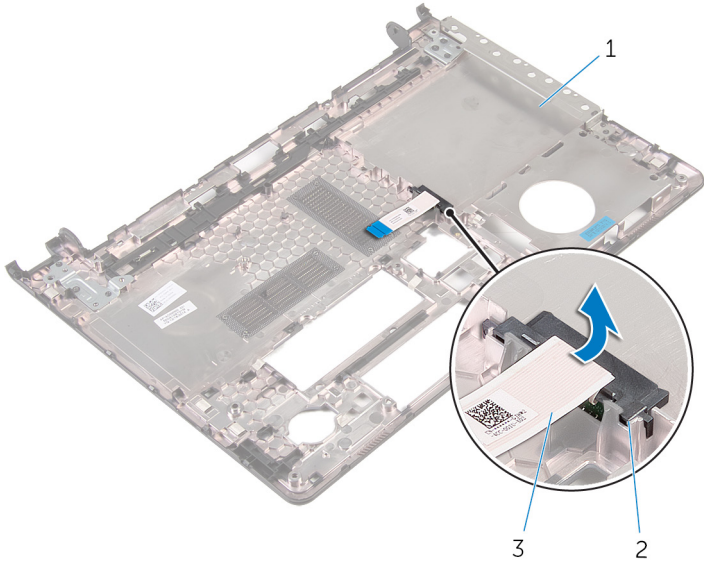


2 مخطاط بلاستيكي

1 مجموعة مسند راحة اليد

3 قاعدة الكمبيوتر

7 ارفع موزع محرك الأقراص الضوئية بمحاذاة الكبل خارج قاعدة الكمبيوتر.



2 موزع محرك الأقراص الضوئية

1 قاعدة الكمبيوتر

3 كابل محرك الأقراص الضوئية

# إعادة وضع قاعدة الكمبيوتر

تحذير: قبل العمل داخل جهاز الكمبيوتر الخاص بك، اقرأ معلومات الأمان التي تم شحنتها مع جهاز الكمبيوتر الخاص بك واتبع الخطوات الواردة في **قبل العمل داخل جهاز الكمبيوتر الخاص بك**. بعد العمل داخل جهاز الكمبيوتر الخاص بك، اتبع التعليمات الواردة في **بعد العمل داخل جهاز الكمبيوتر الخاص بك**. للتعرف على المعلومات الإضافية الخاصة بأفضل ممارسات الأمان، راجع الصفحة الرئيسية الخاصة بالتوافق التنظيمي على الموقع [www.dell.com/regulatory\\_compliance](http://www.dell.com/regulatory_compliance).



## الإجراء

- 1 قم بمحاذاة موزع محرك الأقراص الضوئية مع الفتحة الموجودة في قاعدة الكمبيوتر ثم ضعه في مكانه.
- 2 اقلب قاعدة الكمبيوتر رأساً على عقب.
- 3 قم بمحاذاة ووضع قاعدة الكمبيوتر على مجموعة مسند راحة اليد.
- 4 اضغط على قاعدة الكمبيوتر لأسفل بمحاذاة الحواف لتثبيتها في مكانها.
- 5 أعد وضع المسامير المثبتة لقاعدة الكمبيوتر في مجموعة مسند راحة اليد.
- 6 اقلب الكمبيوتر وافتح الشاشة.
- 7 أعد وضع المسامير المثبتة لقاعدة الكمبيوتر في مجموعة مسند راحة اليد.
- 8 أزح كابل محرك الأقراص الضوئية داخل الموصل الموجود في لوحة النظام وأغلق المزلاج لتثبيت الكابل.

## المتطلبات التالية

- 1 أعد وضع **لوحة المفاتيح**.
- 2 أعد وضع **البطاقة اللاسلكية**.
- 3 اتبع الإجراءات من الخطوة 5 إلى الخطوة 7 في "**إعادة وضع محرك الأقراص الثابتة**".
- 4 أعد وضع **محرك الأقراص الضوئية**.
- 5 أعد وضع **غطاء القاعدة**.
- 6 أعد وضع **البطارية**.



# إزالة موزع محرك الأقراص الضوئية

تحذير: قبل العمل داخل جهاز الكمبيوتر الخاص بك، اقرأ معلومات الأمان التي تم شحنها مع جهاز الكمبيوتر الخاص بك واتبع الخطوات الواردة في **قيل العمل داخل جهاز الكمبيوتر الخاص بك**. بعد العمل داخل جهاز الكمبيوتر الخاص بك، اتبع التعليمات الواردة في **بعد العمل داخل جهاز الكمبيوتر الخاص بك**. للتعرف على المعلومات الإضافية الخاصة بأفضل ممارسات الأمان، راجع الصفحة الرئيسية الخاصة بالتوافق التنظيمي على الموقع [www.dell.com/regulatory\\_compliance](http://www.dell.com/regulatory_compliance).



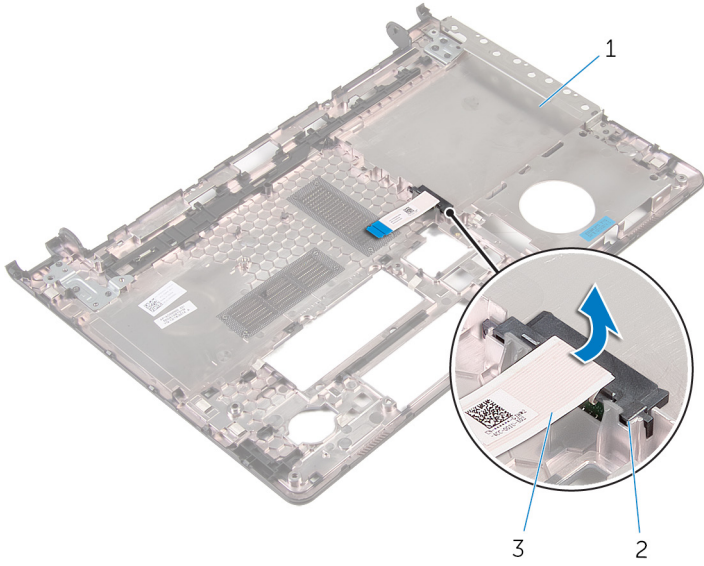
## المتطلبات الأساسية

- 1 قم بإزالة [البطارية](#).
- 2 قم بإزالة [غطاء القاعدة](#).
- 3 قم بإزالة [محرك الأقراص الضوئية](#).
- 4 اتبع الإجراءات من الخطوة 1 إلى 3 في "[إزالة محرك الأقراص الثابتة](#)".
- 5 قم بإزالة [البطاقة اللاسلكية](#).
- 6 قم بإزالة [لوحة المفاتيح](#).

## الإجراء

- 1 اتبع الإجراءات من الخطوة 1 إلى الخطوة 5 في "[إزالة محرك الأقراص الثابتة](#)".
- 2 اقلب قاعدة الكمبيوتر، ثم ضعها على سطح مستوي.

3 ارفع موزع محرك الأقراص الضوئية بمحاذاة الكبل خارج قاعدة الكمبيوتر.



2 موزع محرك الأقراص الضوئية

1 قاعدة الكمبيوتر

3 كبل محرك الأقراص الضوئية

# إعادة وضع موزع محرك الأقراص الضوئية

تحذير: قبل العمل داخل جهاز الكمبيوتر الخاص بك، اقرأ معلومات الأمان التي تم شحنها مع جهاز الكمبيوتر الخاص بك واتبع الخطوات الواردة في قبل العمل داخل جهاز الكمبيوتر الخاص بك. بعد العمل داخل جهاز الكمبيوتر الخاص بك، اتبع التعليمات الواردة في بعد العمل داخل جهاز الكمبيوتر الخاص بك. للتعرف على المعلومات الإضافية الخاصة بأفضل ممارسات الأمان، راجع الصفحة الرئيسية الخاصة بالتوافق التنظيمي على الموقع [www.dell.com/regulatory\\_compliance](http://www.dell.com/regulatory_compliance).



## الإجراء

- 1 قم بمحاذاة موزع محرك الأقراص الضوئية مع الفتحة الموجودة في قاعدة الكمبيوتر ثم ضعه في مكانه.
- 2 اتبع الإجراءات من الخطوة 1 إلى الخطوة 5 في "إعادة وضع قاعدة الكمبيوتر".

## المتطلبات التالية

- 1 أعد وضع لوحة المفاتيح.
- 2 أعد وضع البطاقة اللاسلكية.
- 3 اتبع الإجراءات من الخطوة 5 إلى الخطوة 7 في "إعادة وضع محرك الأقراص الثابتة".
- 4 أعد وضع محرك الأقراص الضوئية.
- 5 أعد وضع غطاء القاعدة.
- 6 أعد وضع البطارية.

# إزالة مجموعة المشتت الحراري

تحذير: قبل العمل داخل جهاز الكمبيوتر الخاص بك، اقرأ معلومات الأمان التي تم شحنها مع جهاز الكمبيوتر الخاص بك واتبع الخطوات الواردة في **قبل العمل داخل جهاز الكمبيوتر الخاص بك**. بعد العمل داخل جهاز الكمبيوتر الخاص بك، اتبع التعليمات الواردة في **بعد العمل داخل جهاز الكمبيوتر الخاص بك**. لتتعرف على المعلومات الإضافية الخاصة بأفضل ممارسات الأمان، راجع الصفحة الرئيسية الخاصة بالتوافق التنظيمي على الموقع [www.dell.com/regulatory\\_compliance](http://www.dell.com/regulatory_compliance).



تحذير: قد يصبح المشتت الحراري ساخناً أثناء التشغيل العادي. اترك المشتت الحراري لوقت كافٍ لكي يبرد قبل محاولة لمسها.



تنبيه: لضمان الحد الأقصى من التبريد للمعالج، لا تلمس مناطق توصيل الحرارة في المشتت الحراري. يمكن أن تقلل الزيوت على بشرتك من إمكانية توصيل الحرارة للشحم الحراري.



## المتطلبات الأساسية

- 1 قم بإزالة البطارية.
- 2 قم بإزالة غطاء القاعدة.
- 3 قم بإزالة محرك الأقراص الضوئية.
- 4 اتبع الإجراءات من الخطوة 1 إلى 3 في "إزالة محرك الأقراص الثابتة".
- 5 قم بإزالة البطاقة اللاسلكية.
- 6 قم بإزالة لوحة المفاتيح.
- 7 قم بإزالة قاعدة الكمبيوتر.

## الإجراء

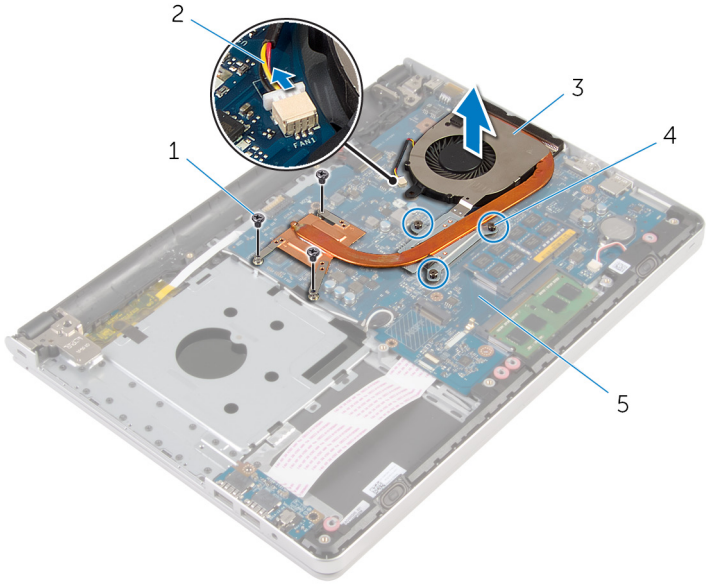
ملاحظة: قد يختلف عدد المسامير اللولبية وشكل مجموعة المشتت الحراري على جهاز الكمبيوتر الخاص بك وذلك حسب التهيئة المطلوبة.



- 1 افصل كابل المروحة من لوحة النظام.
- 2 بترتيب تسلسلي كما هو موضح على مجموعة المشتت الحراري، فك المسامير اللولبية المثبتة لمجموعة المشتت الحراري في لوحة النظام.
- 3 قم بفك المسامير المثبتة لمجموعة المشتت الحراري بلوحة النظام.



#### 4 ارفع المشتت الحراري إلى خارج لوحة النظام.



- |                       |   |                             |   |
|-----------------------|---|-----------------------------|---|
| المسامير اللولبية (3) | 1 | كابل المروحة                | 2 |
| مجموعة المشتت الحراري | 3 | مسامير التثبيت اللولبية (3) | 4 |
| لوحة النظام           | 5 |                             |   |

# إعادة وضع مجموعة المشتت الحراري

تحذير: قبل العمل داخل جهاز الكمبيوتر الخاص بك، اقرأ معلومات الأمان التي تم شحنها مع جهاز الكمبيوتر الخاص بك واتبع الخطوات الواردة في **قبل العمل داخل جهاز الكمبيوتر الخاص بك**. بعد العمل داخل جهاز الكمبيوتر الخاص بك، اتبع التعليمات الواردة في **بعد العمل داخل جهاز الكمبيوتر الخاص بك**. لتتعرف على المعلومات الإضافية الخاصة بأفضل ممارسات الأمان، راجع الصفحة الرئيسية الخاصة بالتوافق التنظيمي على الموقع [www.dell.com/regulatory\\_compliance](http://www.dell.com/regulatory_compliance).

تنبيه: قد تتسبب محاذاة المشتت الحراري بطريقة غير صحيحة في إتلاف لوحة النظام والمعالج.

ملاحظة: يمكن إعادة استخدام الشحم الحراري الأصلي إذا تمت إعادة تثبيت لوحة النظام والمروحة الأصلية معًا. أما إذا تم استبدال لوحة النظام أو المروحة، فاستخدم البطانة الحرارية التي يتم توفيرها في عبوة المنتج للتأكد من توصيل الحرارة.

## الإجراء

- 1 قم بمحاذاة فتحات المسامير الموجودة على مجموعة المشتت الحراري مع فتحات المسامير الموجودة على لوحة النظام.
- 2 بترتيب تسلسلي (كما هو موضح في مجموعة المشتت الحراري)، اربط المسامير اللولبية المثبتة لمجموعة المشتت الحراري في لوحة النظام.
- 3 أعد وضع المسامير المثبتة لمجموعة المشتت الحراري بلوحة النظام.
- 4 قم بتوصيل كبل المروحة بلوحة النظام.

## المتطلبات التالية

- 1 أعد وضع قاعدة الكمبيوتر.
- 2 أعد وضع لوحة المفاتيح.
- 3 أعد وضع البطاقة اللاسلكية.
- 4 اتبع الإجراءات من الخطوة 5 إلى الخطوة 7 في "إعادة وضع محرك الأقراص الثابتة".
- 5 أعد وضع وحدات الذاكرة.
- 6 أعد وضع محرك الأقراص الضوئية.
- 7 أعد وضع غطاء القاعدة.
- 8 أعد وضع البطارية.



# إزالة لوحة I/O (الإدخال/الإخراج)

تحذير: قبل العمل داخل جهاز الكمبيوتر الخاص بك، اقرأ معلومات الأمان التي تم شحنها مع جهاز الكمبيوتر الخاص بك واتبع الخطوات الواردة في قيل العمل داخل جهاز الكمبيوتر الخاص بك. بعد العمل داخل جهاز الكمبيوتر الخاص بك، اتبع التعليمات الواردة في بعد العمل داخل جهاز الكمبيوتر الخاص بك. للتعرف على المعلومات الإضافية الخاصة بأفضل ممارسات الأمان، راجع الصفحة الرئيسية الخاصة بالتوافق التنظيمي على الموقع [www.dell.com/regulatory\\_compliance](http://www.dell.com/regulatory_compliance).



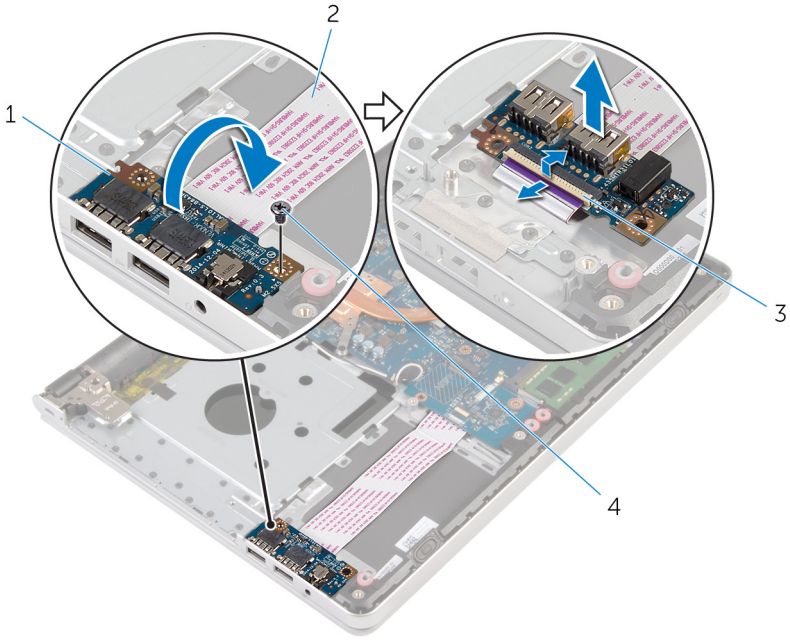
## المتطلبات الأساسية

- 1 قم بإزالة البطارية.
- 2 قم بإزالة غطاء القاعدة.
- 3 قم بإزالة محرك الأقراص الضوئية.
- 4 اتبع الإجراءات من الخطوة 1 إلى 3 في "إزالة محرك الأقراص الثابتة".
- 5 قم بإزالة البطاقة اللاسلكية.
- 6 قم بإزالة لوحة المفاتيح.
- 7 قم بإزالة قاعدة الكمبيوتر.

## الإجراء

- 1 قم بإزالة المسامير الذي يثبت لوحة الإدخال/الإخراج I/O بمجموعة مسند راحة اليد.
- 2 ارفع لوحة الإدخال/الإخراج برفق واقبلها رأساً على عقب.
- 3 افتح المزلاج وافصل كابل لوحة I/O (الإدخال/الإخراج) عن لوحة I/O (الإدخال/الإخراج).

#### 4 ارفع لوحة I/O (الإدخال/الإخراج) بعيداً عن مجموعة مسند راحة اليد.



2 كابل لوحة I/O (الإدخال/الإخراج)

1 لوحة I/O (الإدخال/الإخراج)

4 المسمار اللولبي

3 المزلاج

# إعادة وضع لوحة الإدخال/الإخراج

تحذير: قبل العمل داخل جهاز الكمبيوتر الخاص بك، اقرأ معلومات الأمان التي تم شحنها مع جهاز الكمبيوتر الخاص بك واتبع الخطوات الواردة في **قيل العمل داخل جهاز الكمبيوتر الخاص بك**. بعد العمل داخل جهاز الكمبيوتر الخاص بك، اتبع التعليمات الواردة في **بعد العمل داخل جهاز الكمبيوتر الخاص بك**. للتعرف على المعلومات الإضافية الخاصة بأفضل ممارسات الأمان، راجع الصفحة الرئيسية الخاصة بالتوافق التنظيمي على الموقع [www.dell.com/regulatory\\_compliance](http://www.dell.com/regulatory_compliance).



## الإجراء

- 1 أزح كابل لوحة الإدخال/الإخراج إلى داخل الموصل الموجود في لوحة الإدخال/الإخراج وأغلق المزلاج لتثبيت الكابل.
- 2 اقلب لوحة الإدخال/الإخراج رأساً على عقب، ثم قم بمحاذاة فتحة المسامير الموجودة في لوحة الإدخال/الإخراج مع فتحة المسامير الموجودة في مجموعة مسند راحة اليدين.
- 3 أعد تركيب المسمار اللولبي الذي يثبت لوحة I/O (الإدخال/الإخراج) في مجموعة مسند راحة اليد.

## المتطلبات التالية

- 1 أعد وضع قاعدة الكمبيوتر.
- 2 أعد وضع لوحة المفاتيح.
- 3 أعد وضع البطاقة اللاسلكية.
- 4 اتبع الإجراءات من الخطوة 5 إلى الخطوة 7 في "[إعادة وضع محرك الأقراص الثابتة](#)".
- 5 أعد وضع محرك الأقراص الضوئية.
- 6 أعد وضع غطاء القاعدة.
- 7 أعد وضع البطارية.

# إزالة لوحة النظام

**تحذير:** قبل العمل داخل جهاز الكمبيوتر الخاص بك، اقرأ معلومات الأمان التي تم شحنتها مع جهاز الكمبيوتر الخاص بك واتبع الخطوات الواردة في **قبل العمل داخل جهاز الكمبيوتر الخاص بك**. بعد العمل داخل جهاز الكمبيوتر الخاص بك، اتبع التعليمات الواردة في **بعد العمل داخل جهاز الكمبيوتر الخاص بك**. لتتعرف على المعلومات الإضافية الخاصة بأفضل ممارسات الأمان، راجع الصفحة الرئيسية الخاصة بالتوافق التنظيمي على الموقع [www.dell.com/regulatory\\_compliance](http://www.dell.com/regulatory_compliance).

**ملاحظة:** يتم تخزين رمز الخدمة الخاص بجهاز الكمبيوتر الخاص بك في لوحة النظام. يجب إدخال رمز الخدمة في برنامج إعداد BIOS بعد إعادة وضع لوحة النظام.

**ملاحظة:** يؤدي استبدال لوحة النظام إلى إزالة أية تغييرات قمت بإجرائها على BIOS باستخدام برنامج إعداد BIOS. يجب إجراء التغييرات المطلوبة مجدداً بعد استبدال لوحة النظام.

**ملاحظة:** قبل فصل الكابلات من لوحة النظام، لاحظ موقع الموصلات بحيث يمكنك إعادة توصيل الكابلات بطريقة صحيحة بعد إعادة وضع لوحة النظام.

## المتطلبات الأساسية

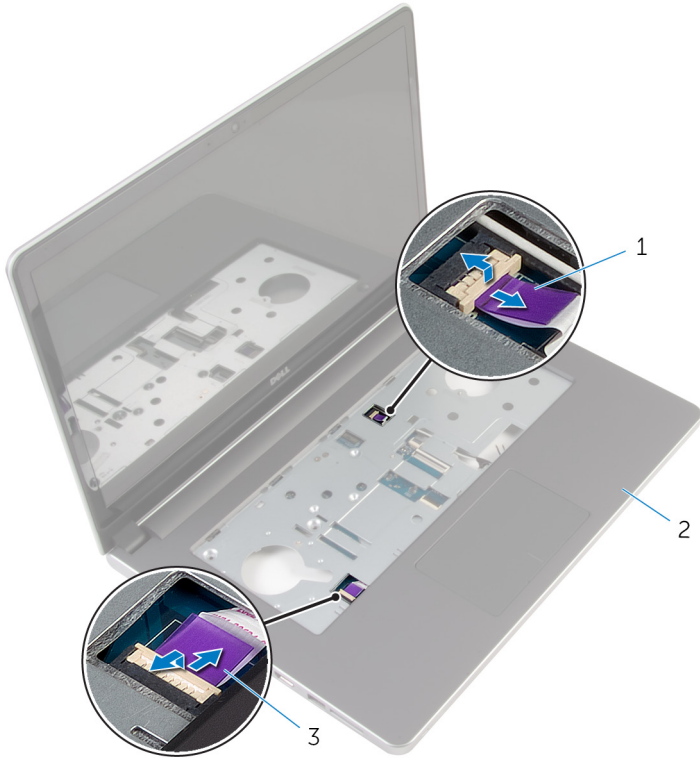
- 1 قم بإزالة البطارية.
- 2 قم بإزالة غطاء القاعدة.
- 3 قم بإزالة محرك الأقراص الضوئية.
- 4 قم بإزالة وحدات الذاكرة.
- 5 اتبع الإجراءات من الخطوة 1 إلى 3 في "إزالة محرك الأقراص الثابتة".
- 6 قم بإزالة البطاقة اللاسلكية.
- 7 قم بإزالة لوحة المفاتيح.
- 8 قم بإزالة قاعدة الكمبيوتر.
- 9 قم بإزالة مجموعة المشتت الحراري.
- 10 قم بإزالة لوحة I/O (الإدخال/الإخراج).

## الإجراء

- 1 اقلب جهاز الكمبيوتر رأساً على عقب وافتح الشاشة إلى أقصى قدر ممكن.



2 افتح المزليج وافصل كابل لوحة اللمس وكابل لوحة زر التشغيل عن لوحة النظام.



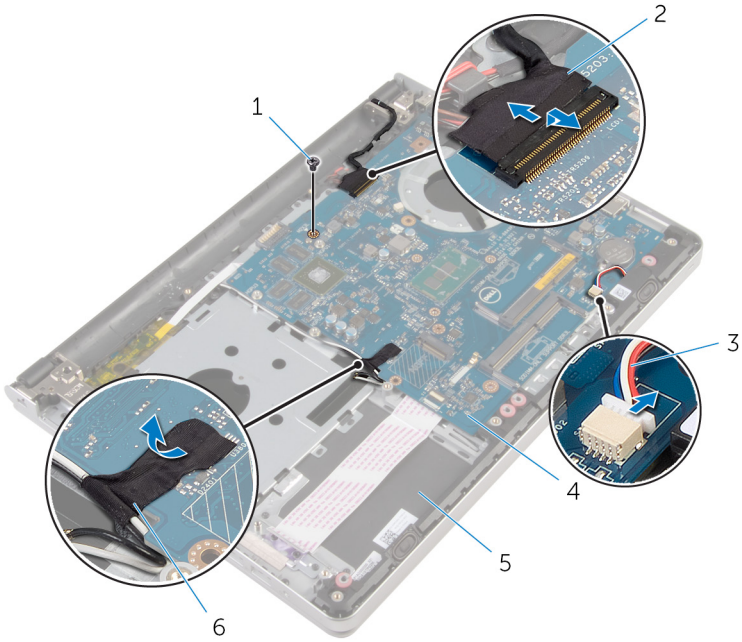
2 مجموعة مسند راحة اليد

1 كابل لوحة زر التشغيل

3 كابل لوحة اللمس

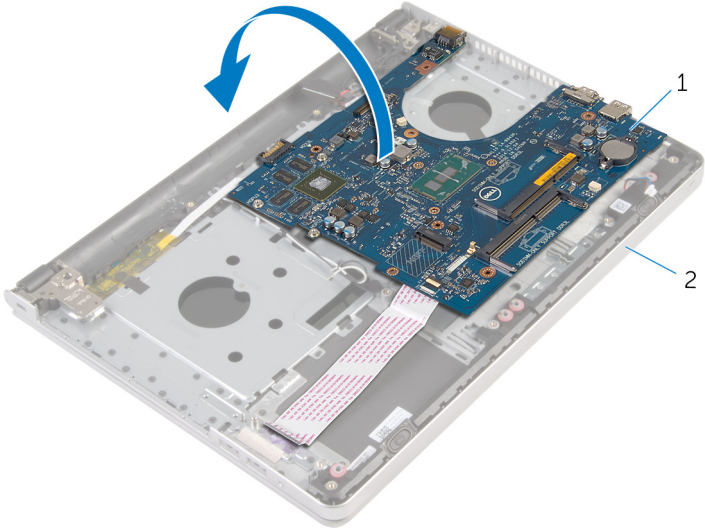
- 3 أغلق الشاشة واقلب جهاز الكمبيوتر رأسًا على عقب.
- 4 قم بفتح المزلاج وافصل كابل الشاشة عن لوحة النظام.
- 5 افصل كابل مكبر الصوت من لوحة النظام.
- 6 قم بإزالة الشريط من كبلات الهوائي.

7 قم بإزالة المسمار الذي يثبت لوحة النظام بمجموعة مسند راحة اليد.



- |                       |   |             |   |
|-----------------------|---|-------------|---|
| المسمار اللولبي       | 1 | كابل الشاشة | 2 |
| كابل مكبر الصوت       | 3 | لوحة النظام | 4 |
| مجموعة مسند راحة اليد | 5 | شريط        | 6 |

8 ارفع لوحة النظام بعيدًا عن مجموعة مسند راحة اليد وبرفق اقلب لوحة النظام.



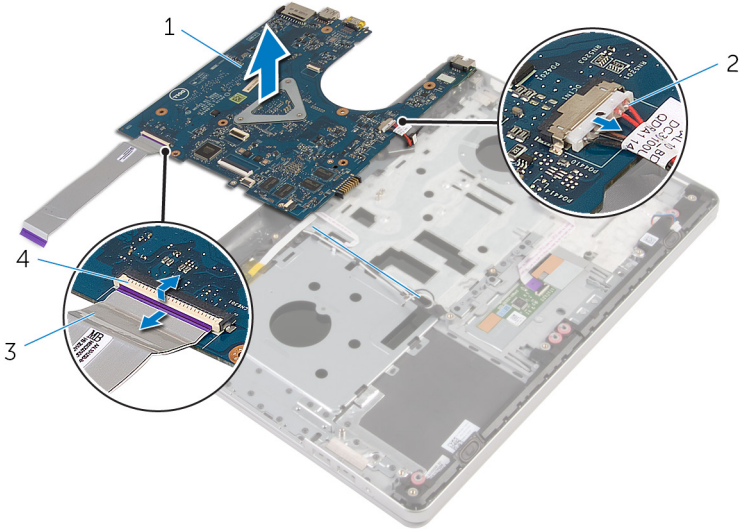
2 مجموعة مسند راحة اليد

1 لوحة النظام

9 افصل كابل منفذ مهابئ التيار من لوحة النظام.

10 افتح المزلاج وافصل كابل لوحة I/O (الإدخال/الإخراج) عن لوحة النظام.

11 ارفع لوحة النظام بعيدًا عن مجموعة مسند راحة اليد.



- |                        |   |                                 |   |
|------------------------|---|---------------------------------|---|
| كابل منفذ مهايئ التيار | 2 | لوحة النظام                     | 1 |
| المزلاج                | 4 | كابل لوحة I/O (الإدخال/الإخراج) | 3 |

# إعادة تركيب لوحة النظام

**تحذير:** قبل العمل داخل جهاز الكمبيوتر الخاص بك، اقرأ معلومات الأمان التي تم شحنها مع جهاز الكمبيوتر الخاص بك واتبع الخطوات الواردة في **قبل العمل داخل جهاز الكمبيوتر الخاص بك**. بعد العمل داخل جهاز الكمبيوتر الخاص بك، اتبع التعليمات الواردة في **بعد العمل داخل جهاز الكمبيوتر الخاص بك**. لتتعرف على المعلومات الإضافية الخاصة بأفضل ممارسات الأمان، راجع الصفحة الرئيسية الخاصة بالتوافق التنظيمي على الموقع [www.dell.com/regulatory\\_compliance](http://www.dell.com/regulatory_compliance).



ملاحظة: يتم تخزين رمز الخدمة الخاص بجهاز الكمبيوتر الخاص بك في لوحة النظام. يجب إدخال رمز الخدمة في برنامج إعداد BIOS بعد إعادة وضع لوحة النظام.



ملاحظة: يؤدي استبدال لوحة النظام إلى إزالة أية تغييرات قمت بإجرائها على BIOS باستخدام برنامج إعداد BIOS. يجب إجراء التغييرات المطلوبة مجدداً بعد استبدال لوحة النظام.



## الإجراء

- 1 قم بتوصيل كابل منفذ مهابئ التيار بلوحة النظام.
- 2 قم بإزالة كبل لوحة الإدخال/الإخراج في الموصل الموجود في لوحة النظام واضغط على المزلاج لتثبيت الكبل.
- 3 قم بتوصيل كبل منفذ مهابئ التيار بلوحة النظام.
- 4 اقلب لوحة النظام.
- 5 قم بإزالة المنافذ الموجودة في لوحة النظام داخل الفتحات الموجودة في مجموعة مسند راحة اليد، ثم ضع لوحة النظام على مجموعة مسند راحة اليد.
- 6 قم بمحاذاة فتحة المسمار الموجودة في لوحة النظام مع فتحة المسمار الموجودة في مجموعة مسند راحة اليد.
- 7 أعد تركيب المسمار اللولبي الذي يثبت لوحة النظام في مجموعة مسند راحة اليد.
- 8 قم بلمس الشريط بكبلات الهوائي.
- 9 قم بتوصيل كابل مكبر الصوت بلوحة النظام.
- 10 أزرع كبل محرك الشاشة داخل الموصل الموجود في لوحة النظام وأغلق المزلاج لتثبيت الكبل.
- 11 اقلب جهاز الكمبيوتر رأساً على عقب وافتح الشاشة إلى أقصى قدر ممكن.
- 12 قم بإزالة كابل لوحة اللمس وكابل لوحة زر التشغيل إلى داخل الموصلات الخاصة بكل منهما في لوحة النظام واضغط على المزلاج لتثبيت الكابلات.

## المتطلبات التالية

- 1 أعد وضع لوحة الإدخال/الإخراج.
- 2 أعد وضع مجموعة المشتت الحراري.
- 3 أعد وضع قاعدة الكمبيوتر.
- 4 أعد وضع لوحة المفاتيح.
- 5 أعد وضع البطاقة اللاسلكية.
- 6 اتبع الإجراءات من الخطوة 5 إلى الخطوة 7 في "إعادة وضع محرك الأقراص الثابتة".
- 7 أعد وضع وحدات الذاكرة.
- 8 أعد وضع محرك الأقراص الضوئية.
- 9 أعد وضع غطاء القاعدة.
- 10 أعد وضع البطارية.



# إزالة منفذ مهائئ التيار

تحذير: قبل العمل داخل جهاز الكمبيوتر الخاص بك، اقرأ معلومات الأمان التي تم شحنها مع جهاز الكمبيوتر الخاص بك واتبع الخطوات الواردة في قبل العمل داخل جهاز الكمبيوتر الخاص بك. بعد العمل داخل جهاز الكمبيوتر الخاص بك، اتبع التعليمات الواردة في بعد العمل داخل جهاز الكمبيوتر الخاص بك. لتتعرف على المعلومات الإضافية الخاصة بأفضل ممارسات الأمان، راجع الصفحة الرئيسية الخاصة بالتوافق التنظيمي على الموقع [www.dell.com/regulatory\\_compliance](http://www.dell.com/regulatory_compliance).



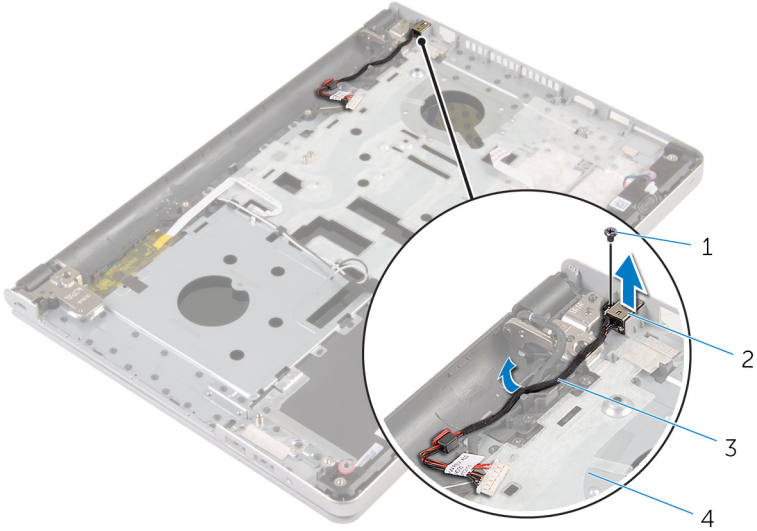
## المتطلبات الأساسية

- 1 قم بإزالة البطارية.
- 2 قم بإزالة غطاء القاعدة.
- 3 قم بإزالة محرك الأقراص الضوئية.
- 4 قم بإزالة وحدات الذاكرة.
- 5 اتبع الإجراءات من الخطوة 1 إلى 3 في "إزالة محرك الأقراص الثابتة".
- 6 قم بإزالة البطاقة اللاسلكية.
- 7 قم بإزالة لوحة المفاتيح.
- 8 قم بإزالة قاعدة الكمبيوتر.
- 9 قم بإزالة مجموعة المشتت الحراري.
- 10 قم بإزالة لوحة I/O (الإدخال/الإخراج).
- 11 قم بإزالة لوحة النظام.

## الإجراء

- 1 لاحظ توجيه كبل منفذ مهائئ التيار، وقم بإزالته من أدلة التوجيه الخاصة به في مجموعة مسند راحة اليد.
- 2 قم بإزالة المسمار الذي يثبت موصل مهئ الطاقة بمجموعة مسند راحة اليد.

3 ارفع منفذ مهايئ التيار مع كبل منفذ مهايئ التيار خارج مجموعة مسند راحة اليد.



منفذ مهايئ التيار 2  
مجموعة مسند راحة اليد 4

المسمار 1  
كابل منفذ مهايئ التيار 3

# إعادة وضع منفذ مهائئ التيار

تحذير: قبل العمل داخل جهاز الكمبيوتر الخاص بك، اقرأ معلومات الأمان التي تم شحنها مع جهاز الكمبيوتر الخاص بك واتبع الخطوات الواردة في **قيل العمل داخل جهاز الكمبيوتر الخاص بك**. بعد العمل داخل جهاز الكمبيوتر الخاص بك، اتبع التعليمات الواردة في **بعد العمل داخل جهاز الكمبيوتر الخاص بك**. للتعرف على المعلومات الإضافية الخاصة بأفضل ممارسات الأمان، راجع الصفحة الرئيسية الخاصة بالتوافق التنظيمي على الموقع [www.dell.com/regulatory\\_compliance](http://www.dell.com/regulatory_compliance).



## الإجراء

- 1 ضع منفذ مهائئ التيار داخل الفتحة الموجودة في مجموعة مسند راحة اليد.
- 2 قم بتوجيه كبل منفذ مهائئ التيار عبر أدلة التوجيه الموجودة في مجموعة مسند راحة اليد.
- 3 قم باستبدال المسمار اللولبي الذي يثبت موصل مهئ الطاقة بمجموعة مسند راحة اليد.

## المتطلبات التالية

- 1 أعد وضع لوحة النظام.
- 2 أعد وضع لوحة الإدخال/الإخراج.
- 3 أعد وضع مجموعة المشتت الحراري.
- 4 أعد وضع قاعدة الكمبيوتر.
- 5 أعد وضع لوحة المفاتيح.
- 6 أعد وضع البطاقة اللاسلكية.
- 7 اتبع الإجراءات من الخطوة 5 إلى الخطوة 7 في "إعادة وضع محرك الأقراص الثابتة".
- 8 أعد وضع وحدات الذاكرة.
- 9 أعد وضع محرك الأقراص الضوئية.
- 10 أعد وضع غطاء القاعدة.
- 11 أعد وضع البطارية.

# إزالة لوحة زر التشغيل

تحذير: قبل العمل داخل جهاز الكمبيوتر الخاص بك، اقرأ معلومات الأمان التي تم شحنها مع جهاز الكمبيوتر الخاص بك واتبع الخطوات الواردة في قبل العمل داخل جهاز الكمبيوتر الخاص بك. بعد العمل داخل جهاز الكمبيوتر الخاص بك، اتبع التعليمات الواردة في بعد العمل داخل جهاز الكمبيوتر الخاص بك. لتتعرف على المعلومات الإضافية الخاصة بأفضل ممارسات الأمان، راجع الصفحة الرئيسية الخاصة بالتوافق التنظيمي على الموقع [www.dell.com/regulatory\\_compliance](http://www.dell.com/regulatory_compliance).



## المتطلبات الأساسية

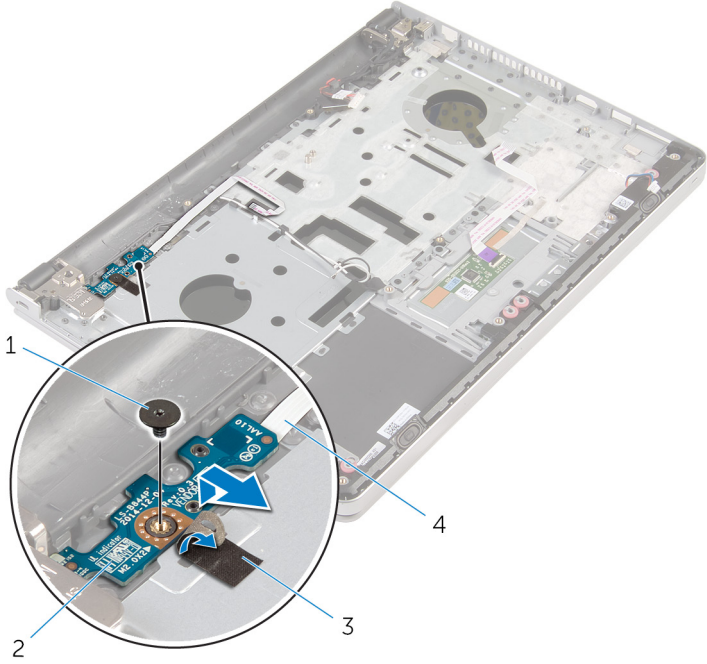
- 1 قم بإزالة البطارية.
- 2 قم بإزالة غطاء القاعدة.
- 3 قم بإزالة محرك الأقراص الضوئية.
- 4 قم بإزالة وحدات الذاكرة.
- 5 اتبع الإجراءات من الخطوة 1 إلى 3 في "إزالة محرك الأقراص الثابتة".
- 6 قم بإزالة البطاقة اللاسلكية.
- 7 قم بإزالة لوحة المفاتيح.
- 8 قم بإزالة قاعدة الكمبيوتر.
- 9 قم بإزالة مجموعة المشنت الحراري.
- 10 قم بإزالة لوحة I/O (الإدخال/الإخراج).
- 11 قم بإزالة لوحة النظام.

## الإجراء

- 1 قم بفك المسامير اللولبي الذي يثبت لوحة زر التشغيل بمجموعة مسند راحة اليد.
- 2 قم بإزالة الشريط للوصول إلى لوحة زر التشغيل.



### 3 ارفع لوحة زر التشغيل مع الكبل الخاص بها بعيدًا عن مجموعة مسند راحة اليد.



2 لوحة زر التيار  
4 كبل لوحة زر التيار

1 المسمار  
3 شريط

# إعادة تركيب لوحة زر التشغيل

تحذير: قبل العمل داخل جهاز الكمبيوتر الخاص بك، اقرأ معلومات الأمان التي تم شحنتها مع جهاز الكمبيوتر الخاص بك واتبع الخطوات الواردة في **قيل العمل داخل جهاز الكمبيوتر الخاص بك**. بعد العمل داخل جهاز الكمبيوتر الخاص بك، اتبع التعليمات الواردة في **بعد العمل داخل جهاز الكمبيوتر الخاص بك**. للتعرف على المعلومات الإضافية الخاصة بأفضل ممارسات الأمان، راجع الصفحة الرئيسية الخاصة بالتوافق التنظيمي على الموقع [www.dell.com/regulatory\\_compliance](http://www.dell.com/regulatory_compliance).



## الإجراء

- 1 قم بمحاذاة فتحة المسمار الموجودة في لوحة زر التشغيل مع فتحة المسمار الموجودة في مجموعة مسند راحة اليد.
- 2 قم بتهيئة الشريط بلوحة زر التشغيل.
- 3 أعد تركيب المسمار اللولبي الذي يثبت لوحة زر التشغيل بمجموعة مسند راحة اليد.

## المتطلبات التالية

- 1 أعد وضع لوحة النظام.
- 2 أعد وضع لوحة الإدخال/الإخراج.
- 3 أعد وضع مجموعة المشنت الحراري.
- 4 أعد وضع قاعدة الكمبيوتر.
- 5 أعد وضع لوحة المفاتيح.
- 6 أعد وضع البطاقة اللاسلكية.
- 7 اتبع الإجراءات من الخطوة 5 إلى الخطوة 7 في "إعادة وضع محرك الأقراص الثابتة".
- 8 أعد وضع وحدات الذاكرة.
- 9 أعد وضع محرك الأقراص الضوئية.
- 10 أعد وضع غطاء القاعدة.
- 11 أعد وضع البطارية.



# إزالة مكبرات الصوت

تحذير: قبل العمل داخل جهاز الكمبيوتر الخاص بك، اقرأ معلومات الأمان التي تم شحنها مع جهاز الكمبيوتر الخاص بك واتبع الخطوات الواردة في قبل العمل داخل جهاز الكمبيوتر الخاص بك. بعد العمل داخل جهاز الكمبيوتر الخاص بك، اتبع التعليمات الواردة في بعد العمل داخل جهاز الكمبيوتر الخاص بك. للتعرف على المعلومات الإضافية الخاصة بأفضل ممارسات الأمان، راجع الصفحة الرئيسية الخاصة بالتوافق التنظيمي على الموقع [www.dell.com/regulatory\\_compliance](http://www.dell.com/regulatory_compliance).



## المتطلبات الأساسية

- 1 قم بإزالة البطارية.
- 2 قم بإزالة غطاء القاعدة.
- 3 قم بإزالة محرك الأقراص الضوئية.
- 4 اتبع الإجراءات من الخطوة 1 إلى 3 في "إزالة محرك الأقراص الثابتة".
- 5 قم بإزالة البطاقة اللاسلكية.
- 6 قم بإزالة لوحة المفاتيح.
- 7 قم بإزالة قاعدة الكمبيوتر.

## الإجراء

- 1 افصل كبل مكبر الصوت من لوحة النظام.

2 ارفع مكبرات الصوت، وكذلك الكبل الخاص بها عن مجموعة مسند راحة اليد.



2 مكبرات الصوت (2)

1 كبل مكبر الصوت

3 مجموعة مسند راحة اليد

# إعادة وضع مكبرات الصوت

تحذير: قبل العمل داخل جهاز الكمبيوتر الخاص بك، اقرأ معلومات الأمان التي تم شحنتها مع جهاز الكمبيوتر الخاص بك واتبع الخطوات الواردة في قيل العمل داخل جهاز الكمبيوتر الخاص بك. بعد العمل داخل جهاز الكمبيوتر الخاص بك، اتبع التعليمات الواردة في بعد العمل داخل جهاز الكمبيوتر الخاص بك. للتعرف على المعلومات الإضافية الخاصة بأفضل ممارسات الأمان، راجع الصفحة الرئيسية الخاصة بالتوافق التنظيمي على الموقع [www.dell.com/regulatory\\_compliance](http://www.dell.com/regulatory_compliance).



## الإجراء

- 1 باستخدام دعائم المحاذاة قم بمحاذاة مكبرات الصوت ووضعها في مجموعة مسند راحة اليد.
- 2 صل كبل مكبر الصوت بلوحة النظام.

## المتطلبات التالية

- 1 أعد وضع قاعدة الكمبيوتر.
- 2 أعد وضع لوحة المفاتيح.
- 3 أعد وضع البطاقة اللاسلكية.
- 4 اتبع الإجراءات من الخطوة 5 إلى الخطوة 7 في إعادة وضع محرك الأقراص الثابتة!
- 5 أعد وضع محرك الأقراص الضوئية.
- 6 أعد وضع غطاء القاعدة.
- 7 أعد وضع البطارية.

# إزالة مجموعة الشاشة

تحذير: قبل العمل داخل جهاز الكمبيوتر الخاص بك، اقرأ معلومات الأمان التي تم شحنتها مع جهاز الكمبيوتر الخاص بك واتبع الخطوات الواردة في قبل العمل داخل جهاز الكمبيوتر الخاص بك. بعد العمل داخل جهاز الكمبيوتر الخاص بك، اتبع التعليمات الواردة في بعد العمل داخل جهاز الكمبيوتر الخاص بك. لتتعرف على المعلومات الإضافية الخاصة بأفضل ممارسات الأمان، راجع الصفحة الرئيسية الخاصة بالتوافق التنظيمي على الموقع [www.dell.com/regulatory\\_compliance](http://www.dell.com/regulatory_compliance).



## المتطلبات الأساسية

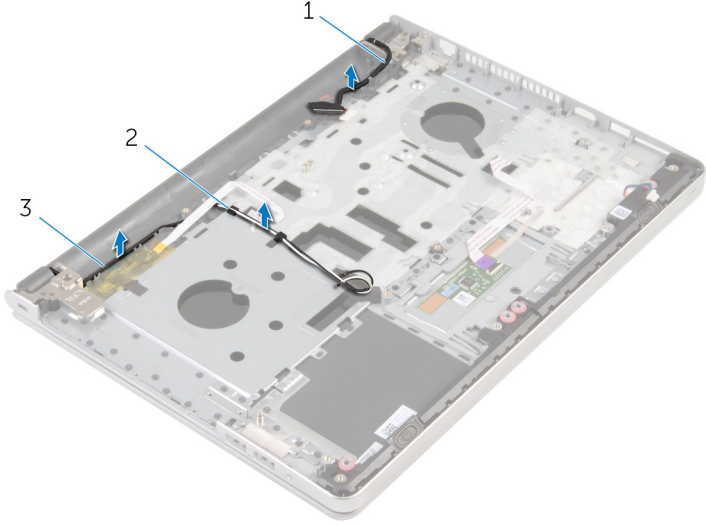
- 1 قم بإزالة البطارية.
- 2 قم بإزالة غطاء القاعدة.
- 3 قم بإزالة محرك الأقراص الضوئية.
- 4 قم بإزالة وحدات الذاكرة.
- 5 اتبع الإجراءات من الخطوة 1 إلى 3 في "إزالة محرك الأقراص الثابتة".
- 6 قم بإزالة البطاقة اللاسلكية.
- 7 قم بإزالة لوحة المفاتيح.
- 8 قم بإزالة قاعدة الكمبيوتر.
- 9 قم بإزالة مجموعة المشنت الحراري.
- 10 قم بإزالة لوحة I/O (الإدخال/الإخراج).
- 11 قم بإزالة لوحة النظام.

## الإجراء

- 1 لاحظ توجيه كبل الهوائي، و قم بإزالة كبلات الهوائي من أدلة التوجيه الموجودة في مجموعة مسند راحة اليد.



**2** لاحظ توجيه كبل الشاشة ثم قم بإزالته من دلائل التوجيه الموجودة في مجموعة مسند راحة اليد.



2 أدلة التوجيه

1 كبل الشاشة

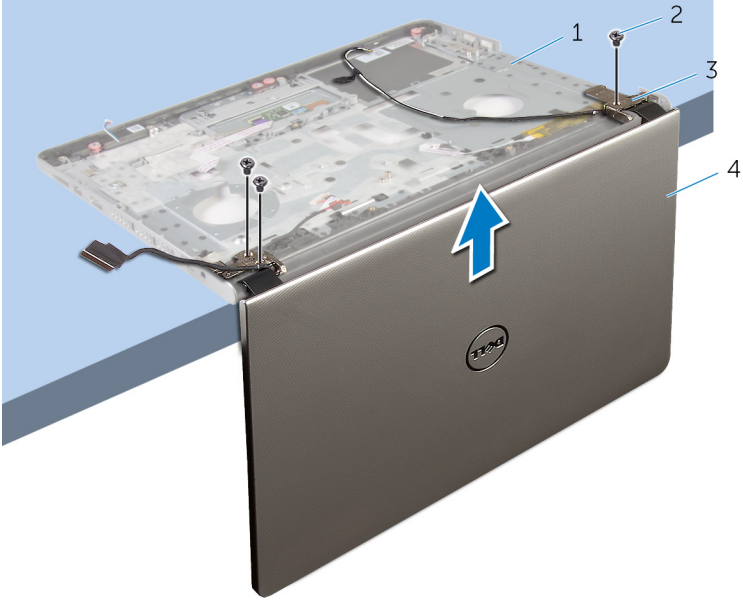
3 كبلات الهوائي (2)

**3** اقلب الكمبيوتر رأسًا على عقب وافتح الشاشة بزاوية 90 درجة.

**4** اقلب الكمبيوتر رأسًا على عقب على حافة المنضدة في وضع يتيح الوصول إلى المسامير الموجودة في مفصلات الشاشة.

**5** قم بإزالة المسامير التي تثبت مفصلات الشاشة بمجموعة مسند راحة اليد.

6 ارفع مجموعة الشاشة بعيداً عن مجموعة مسند راحة اليد.



2 المسامير اللولبية (3)

4 مجموعة الشاشة

1 قاعدة الكمبيوتر

3 مفصلات الشاشة (2)

7 ضع لوحة الشاشة على سطح مستوي ونظيف.



1 مجموعة الشاشة

# إعادة وضع مجموعة الشاشة

تحذير: قبل العمل داخل جهاز الكمبيوتر الخاص بك، اقرأ معلومات الأمان التي تم شحنها مع جهاز الكمبيوتر الخاص بك واتبع الخطوات الواردة في **قيل العمل داخل جهاز الكمبيوتر الخاص بك**. بعد العمل داخل جهاز الكمبيوتر الخاص بك، اتبع التعليمات الواردة في **بعد العمل داخل جهاز الكمبيوتر الخاص بك**. للتعرف على المعلومات الإضافية الخاصة بأفضل ممارسات الأمان، راجع الصفحة الرئيسية الخاصة بالتوافق التنظيمي على الموقع [www.dell.com/regulatory\\_compliance](http://www.dell.com/regulatory_compliance).



## الإجراء

- 1 ضع مسند راحة اليد على حافة المنضدة مع اتجاه مكبرات الصوت بعيدًا عن الحافة.
- 2 قم بمحاذاة فتحات المسامير الموجودة في مجموعة مسند راحة اليد مع فتحات المسامير الموجودة في مفصلات الشاشة.
- 3 أعد تركيب المسامير اللولبية التي تثبت مفاصل الشاشة بمجموعة مسند راحة اليد.
- 4 قم بتوجيه كبلات الهوائي عبر أدلة التوجيه الموجودة في مجموعة مسند راحة اليد.
- 5 قم بتوجيه كبل الشاشة عبر دلائل التوجيه الموجودة في مجموعة مسند راحة اليد.

## المتطلبات التالية

- 1 أعد وضع [لوحة النظام](#).
- 2 أعد وضع لوحة [الإدخال/الإخراج](#).
- 3 أعد وضع [مجموعة المشتت الحراري](#).
- 4 أعد وضع [قاعدة الكمبيوتر](#).
- 5 أعد وضع [لوحة المفاتيح](#).
- 6 أعد وضع [البطاقة اللاسلكية](#).
- 7 اتبع الإجراءات من الخطوة 5 إلى الخطوة 7 في ["إعادة وضع محرك الأقراص الثابتة"](#).
- 8 أعد وضع [وحدات الذاكرة](#).
- 9 أعد وضع [محرك الأقراص الضوئية](#).
- 10 أعد وضع [غطاء القاعدة](#).
- 11 أعد وضع [البطارية](#).



# إزالة مجموعة مسند راحة اليد

تحذير: قبل العمل داخل جهاز الكمبيوتر الخاص بك، اقرأ معلومات الأمان التي تم شحنتها مع جهاز الكمبيوتر الخاص بك واتبع الخطوات الواردة في قبل العمل داخل جهاز الكمبيوتر الخاص بك. بعد العمل داخل جهاز الكمبيوتر الخاص بك، اتبع التعليمات الواردة في بعد العمل داخل جهاز الكمبيوتر الخاص بك. لتتعرف على المعلومات الإضافية الخاصة بأفضل ممارسات الأمان، راجع الصفحة الرئيسية الخاصة بالتوافق التنظيمي على الموقع [www.dell.com/regulatory\\_compliance](http://www.dell.com/regulatory_compliance).

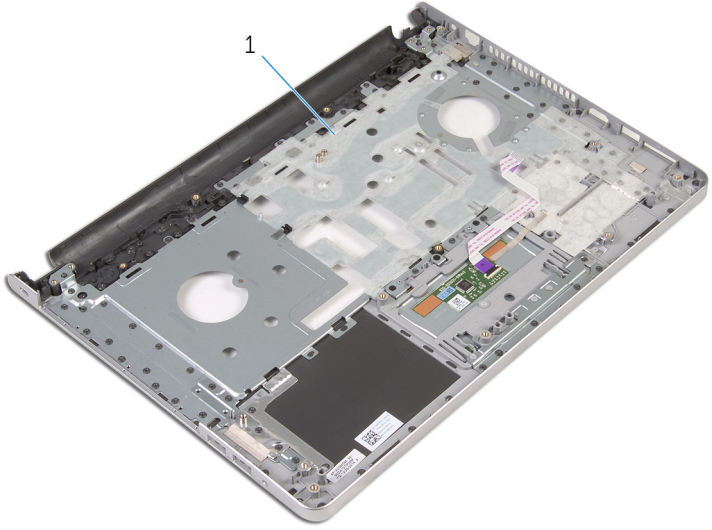


## المتطلبات الأساسية

- 1 قم بإزالة البطارية.
- 2 قم بإزالة غطاء القاعدة.
- 3 قم بإزالة محرك الأقراص الضوئية.
- 4 قم بإزالة وحدات الذاكرة.
- 5 اتبع الإجراءات من الخطوة 1 إلى 3 في "إزالة محرك الأقراص الثابتة".
- 6 قم بإزالة البطاقة اللاسلكية.
- 7 قم بإزالة لوحة المفاتيح.
- 8 قم بإزالة قاعدة الكمبيوتر.
- 9 قم بإزالة مكبرات الصوت.
- 10 قم بإزالة مجموعة المشنت الحراري.
- 11 قم بإزالة لوحة I/O (الإدخال/الإخراج).
- 12 قم بإزالة لوحة النظام.
- 13 قم بإزالة منفذ مهائئ التيار.
- 14 قم بإزالة لوحة زر التشغيل.
- 15 قم بإزالة مجموعة الشاشة.

## الإجراء

بعد تنفيذ الخطوات الموجودة في المتطلبات الأساسية، تبقى مجموعة مسند راحة اليد.



1 مجموعة مسند راحة اليد

# إعادة تركيب مجموعة مسند راحة اليد

تحذير: قبل العمل داخل جهاز الكمبيوتر الخاص بك، اقرأ معلومات الأمان التي تم شحنها مع جهاز الكمبيوتر الخاص بك واتبع الخطوات الواردة في قيل العمل داخل جهاز الكمبيوتر الخاص بك. بعد العمل داخل جهاز الكمبيوتر الخاص بك، اتبع التعليمات الواردة في بعد العمل داخل جهاز الكمبيوتر الخاص بك. للتعرف على المعلومات الإضافية الخاصة بأفضل ممارسات الأمان، راجع الصفحة الرئيسية الخاصة بالتوافق التنظيمي على الموقع [www.dell.com/regulatory\\_compliance](http://www.dell.com/regulatory_compliance).



## الإجراء

ضع مجموعة مسند راحة اليد على سطح نظيف ومستوى.

## المتطلبات التالية

- 1 أعد وضع مجموعة الشاشة.
- 2 أعد وضع لوحة زر التشغيل.
- 3 أعد وضع منفذ مهايئ التيار.
- 4 أعد وضع لوحة النظام.
- 5 أعد وضع لوحة الإدخال/الإخراج.
- 6 أعد وضع مجموعة المشنت الحراري.
- 7 أعد وضع مكبرات الصوت.
- 8 أعد وضع قاعدة الكمبيوتر.
- 9 أعد وضع لوحة المفاتيح.
- 10 أعد وضع البطاقة اللاسلكية.
- 11 اتبع الإجراءات من الخطوة 5 إلى الخطوة 7 في "إعادة وضع محرك الأقراص الثابتة".
- 12 أعد وضع وحدات الذاكرة.
- 13 أعد وضع محرك الأقراص الضوئية.
- 14 أعد وضع غطاء القاعدة.
- 15 أعد وضع البطارية.

# إزالة إطار الشاشة

تحذير: قبل العمل داخل جهاز الكمبيوتر الخاص بك، اقرأ معلومات الأمان التي تم شحنها مع جهاز الكمبيوتر الخاص بك واتبع الخطوات الواردة في قبل العمل داخل جهاز الكمبيوتر الخاص بك. بعد العمل داخل جهاز الكمبيوتر الخاص بك، اتبع التعليمات الواردة في بعد العمل داخل جهاز الكمبيوتر الخاص بك. للتعرف على المعلومات الإضافية الخاصة بأفضل ممارسات الأمان، راجع الصفحة الرئيسية الخاصة بالتوافق التنظيمي على الموقع [www.dell.com/regulatory\\_compliance](http://www.dell.com/regulatory_compliance).

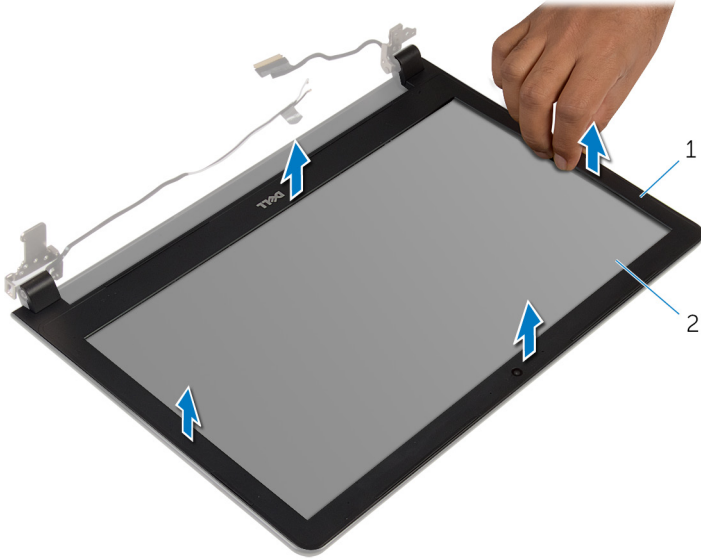


## المتطلبات الأساسية

- 1 قم بإزالة البطارية.
- 2 قم بإزالة غطاء القاعدة.
- 3 قم بإزالة محرك الأقراص الضوئية.
- 4 قم بإزالة وحدات الذاكرة.
- 5 اتبع الإجراءات من الخطوة 1 إلى 3 في "إزالة محرك الأقراص الثابتة".
- 6 قم بإزالة البطاقة اللاسلكية.
- 7 قم بإزالة لوحة المفاتيح.
- 8 قم بإزالة قاعدة الكمبيوتر.
- 9 قم بإزالة مجموعة المشتت الحراري.
- 10 قم بإزالة لوحة I/O (الإدخال/الإخراج).
- 11 قم بإزالة لوحة النظام.
- 12 قم بإزالة مجموعة الشاشة.

## الإجراء

1 باستخدام أطراف أصابعك، ارفع الحواف الداخلية لإطار الشاشة بعناية.



2 لوحة الشاشة

1 إطار الشاشة

2 ارفع إطار الشاشة عن مجموعة الشاشة.

# إعادة وضع إطار الشاشة

تحذير: قبل العمل داخل جهاز الكمبيوتر الخاص بك، اقرأ معلومات الأمان التي تم شحنها مع جهاز الكمبيوتر الخاص بك واتبع الخطوات الواردة في قبل العمل داخل جهاز الكمبيوتر الخاص بك. بعد العمل داخل جهاز الكمبيوتر الخاص بك، اتبع التعليمات الواردة في بعد العمل داخل جهاز الكمبيوتر الخاص بك. للتعرف على المعلومات الإضافية الخاصة بأفضل ممارسات الأمان، راجع الصفحة الرئيسية الخاصة بالتوافق التنظيمي على الموقع [www.dell.com/regulatory\\_compliance](http://www.dell.com/regulatory_compliance).



## الإجراء

قم بمحاذاة إطار الشاشة مع الغطاء الخلفي للشاشة وأدخل إطار الشاشة في مكانه بعناية.

## المتطلبات التالية

- 1 أعد وضع مجموعة الشاشة.
- 2 أعد وضع لوحة النظام.
- 3 أعد وضع لوحة الإدخال/الإخراج.
- 4 أعد وضع مجموعة المشتت الحراري.
- 5 أعد وضع قاعدة الكمبيوتر.
- 6 أعد وضع لوحة المفاتيح.
- 7 أعد وضع البطاقة اللاسلكية.
- 8 اتبع الإجراءات من الخطوة 5 إلى الخطوة 7 في "إعادة وضع محرك الأقراص الثابتة".
- 9 أعد وضع وحدات الذاكرة.
- 10 أعد وضع محرك الأقراص الضوئية.
- 11 أعد وضع غطاء القاعدة.
- 12 أعد وضع البطارية.

# إزالة الكاميرا

تحذير: قبل العمل داخل جهاز الكمبيوتر الخاص بك، اقرأ معلومات الأمان التي تم شحنها مع جهاز الكمبيوتر الخاص بك واتبع الخطوات الواردة في قبل العمل داخل جهاز الكمبيوتر الخاص بك. بعد العمل داخل جهاز الكمبيوتر الخاص بك، اتبع التعليمات الواردة في بعد العمل داخل جهاز الكمبيوتر الخاص بك. للتعرف على المعلومات الإضافية الخاصة بأفضل ممارسات الأمان، راجع الصفحة الرئيسية الخاصة بالتوافق التنظيمي على الموقع [www.dell.com/regulatory\\_compliance](http://www.dell.com/regulatory_compliance).



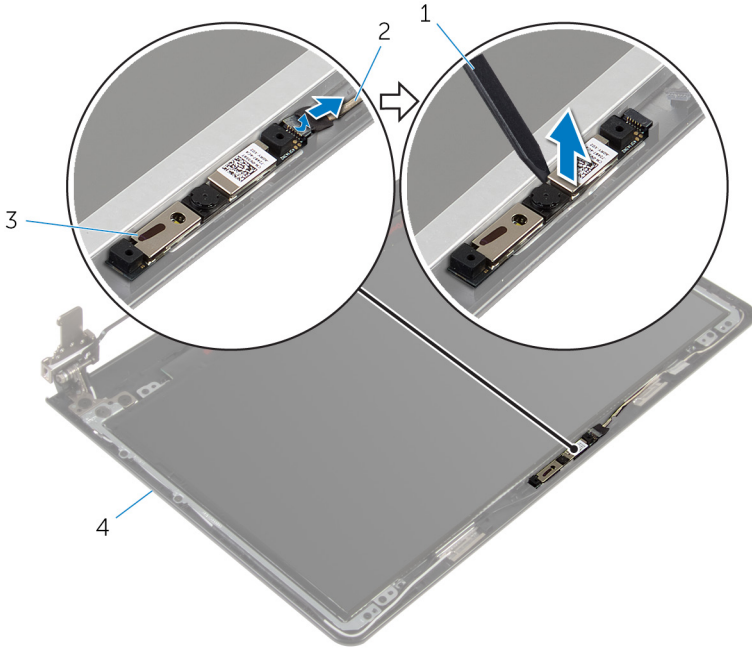
## المتطلبات الأساسية

- 1 قم بإزالة البطارية.
- 2 قم بإزالة غطاء القاعدة.
- 3 قم بإزالة محرك الأقراص الضوئية.
- 4 قم بإزالة وحدات الذاكرة.
- 5 اتبع الإجراءات من الخطوة 1 إلى 3 في "إزالة محرك الأقراص الثابتة".
- 6 قم بإزالة البطاقة اللاسلكية.
- 7 قم بإزالة لوحة المفاتيح.
- 8 قم بإزالة قاعدة الكمبيوتر.
- 9 قم بإزالة مجموعة المشتت الحراري.
- 10 قم بإزالة لوحة I/O (الإدخال/الإخراج).
- 11 قم بإزالة لوحة النظام.
- 12 قم بإزالة مجموعة الشاشة.
- 13 قم بإزالة إطار الشاشة.

## الإجراء

- 1 افصل كبل الكاميرا عن الكاميرا.

2 باستخدام مخطاط بلاستيكي، ارفع الكاميرا خارج الغطاء الخلفي للشاشة برفق.



- |   |                |   |                      |
|---|----------------|---|----------------------|
| 1 | مخطاط بلاستيكي | 2 | كبل الكاميرا         |
| 3 | الكاميرا       | 4 | الغطاء الخلفي للشاشة |

# إعادة وضع الكاميرا

تحذير: قبل العمل داخل جهاز الكمبيوتر الخاص بك، اقرأ معلومات الأمان التي تم شحنها مع جهاز الكمبيوتر الخاص بك واتبع الخطوات الواردة في قيل العمل داخل جهاز الكمبيوتر الخاص بك. بعد العمل داخل جهاز الكمبيوتر الخاص بك، اتبع التعليمات الواردة في بعد العمل داخل جهاز الكمبيوتر الخاص بك. للتعرف على المعلومات الإضافية الخاصة بأفضل ممارسات الأمان، راجع الصفحة الرئيسية الخاصة بالتوافق التنظيمي على الموقع [www.dell.com/regulatory\\_compliance](http://www.dell.com/regulatory_compliance).



## الإجراء

- 1 قم بمحاذاة الكاميرا مع الفتحة الموجودة في الغطاء الخلفي للشاشة وقم بتثبيت الكاميرا في مكانها.
- 2 صل كبل الكاميرا بالكاميرا.

## المتطلبات التالية

- 1 أعد وضع إطار الشاشة.
- 2 أعد وضع مجموعة الشاشة.
- 3 أعد وضع لوحة النظام.
- 4 أعد وضع لوحة الإدخال/الإخراج.
- 5 أعد وضع مجموعة المشتت الحراري.
- 6 أعد وضع قاعدة الكمبيوتر.
- 7 أعد وضع لوحة المفاتيح.
- 8 أعد وضع البطاقة اللاسلكية.
- 9 اتبع الإجراءات من الخطوة 5 إلى الخطوة 7 في "إعادة وضع محرك الأقراص الثابتة".
- 10 أعد وضع وحدات الذاكرة.
- 11 أعد وضع محرك الأقراص الضوئية.
- 12 أعد وضع غطاء القاعدة.
- 13 أعد وضع البطارية.

# إزالة لوحة الشاشة

تحذير: قبل العمل داخل جهاز الكمبيوتر الخاص بك، اقرأ معلومات الأمان التي تم شحنها مع جهاز الكمبيوتر الخاص بك واتبع الخطوات الواردة في قبل العمل داخل جهاز الكمبيوتر الخاص بك. بعد العمل داخل جهاز الكمبيوتر الخاص بك، اتبع التعليمات الواردة في بعد العمل داخل جهاز الكمبيوتر الخاص بك. للتعرف على المعلومات الإضافية الخاصة بأفضل ممارسات الأمان، راجع الصفحة الرئيسية الخاصة بالتوافق التنظيمي على الموقع [www.dell.com/regulatory\\_compliance](http://www.dell.com/regulatory_compliance).



## المتطلبات الأساسية

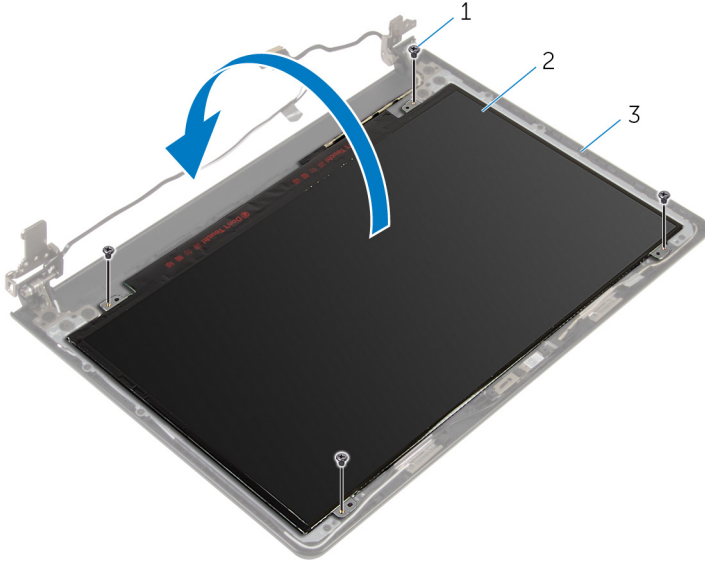
- 1 قم بإزالة البطارية.
- 2 قم بإزالة غطاء القاعدة.
- 3 قم بإزالة محرك الأقراص الضوئية.
- 4 قم بإزالة وحدات الذاكرة.
- 5 اتبع الإجراءات من الخطوة 1 إلى 3 في "إزالة محرك الأقراص الثابتة".
- 6 قم بإزالة البطاقة اللاسلكية.
- 7 قم بإزالة لوحة المفاتيح.
- 8 قم بإزالة قاعدة الكمبيوتر.
- 9 قم بإزالة مجموعة المشتت الحراري.
- 10 قم بإزالة لوحة I/O (الإدخال/الإخراج).
- 11 قم بإزالة لوحة النظام.
- 12 قم بإزالة مجموعة الشاشة.
- 13 قم بإزالة إطار الشاشة.

## الإجراء

- 1 قم بإزالة المسامير المثبتة للوحة الشاشة بالغطاء الخلفي للشاشة.



2 اقلب لوحة الشاشة رأسًا على عقب.



2 لوحة الشاشة

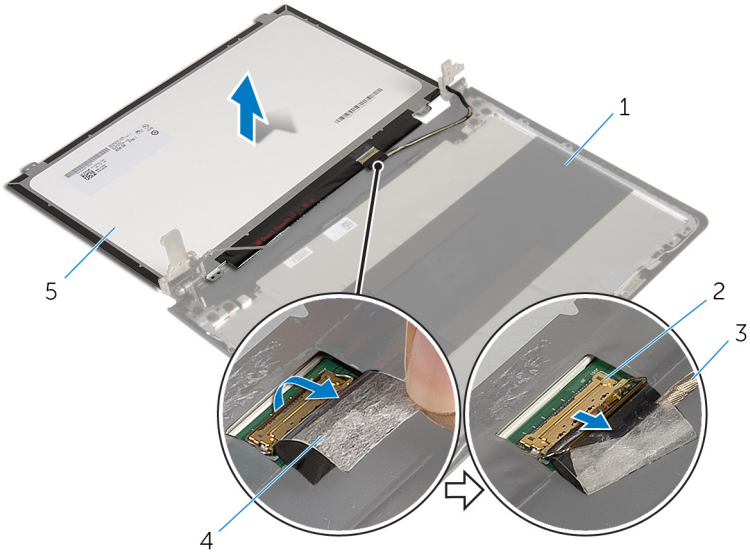
1 المسامير اللولبية (4)

3 غطاء الشاشة الخلفي

3 انزع الشريط الذي يثبت كابل الشاشة في لوحة الشاشة.

4 افتح المزلاج وافصل كابل الشاشة من لوحة الشاشة.

5 ارفع لوحة الشاشة بعيدًا عن الغطاء الخلفي للشاشة.



2 المزلاج

4 شريط

1 غطاء الشاشة الخلفي

3 كابل الشاشة

5 لوحة الشاشة

# إعادة وضع لوحة الشاشة

تحذير: قبل العمل داخل جهاز الكمبيوتر الخاص بك، اقرأ معلومات الأمان التي تم شحنها مع جهاز الكمبيوتر الخاص بك واتبع الخطوات الواردة في **قيل العمل داخل جهاز الكمبيوتر الخاص بك**. بعد العمل داخل جهاز الكمبيوتر الخاص بك، اتبع التعليمات الواردة في **بعد العمل داخل جهاز الكمبيوتر الخاص بك**. للتعرف على المعلومات الإضافية الخاصة بأفضل ممارسات الأمان، راجع الصفحة الرئيسية الخاصة بالتوافق التنظيمي على الموقع [www.dell.com/regulatory\\_compliance](http://www.dell.com/regulatory_compliance).



## الإجراء

- 1 قم بإزاحة كابل الشاشة داخل الموصل الموجود في لوحة الشاشة وقم بإغلاق المزلاج لتثبيت الكابل.
- 2 قم بلصق الشريط الذي يثبت كابل الشاشة في لوحة الشاشة.
- 3 اقلب لوحة الشاشة وضعها على الغطاء الخلفي للشاشة.
- 4 قم بمحاذاة فتحات المسامير الموجودة في لوحة الشاشة مع فتحات المسامير الموجودة في الغطاء الخلفي للشاشة.
- 5 أعد تركيب المسامير المثبتة للوحة الشاشة بالغطاء الخلفي للشاشة.

## المتطلبات التالية

- 1 أعد وضع [إطار الشاشة](#).
- 2 أعد وضع [مجموعة الشاشة](#).
- 3 أعد وضع [لوحة النظام](#).
- 4 أعد وضع لوحة [الإدخال/الإخراج](#).
- 5 أعد وضع [مجموعة المشنت الحراري](#).
- 6 أعد وضع [قاعدة الكمبيوتر](#).
- 7 أعد وضع [لوحة المفاتيح](#).
- 8 أعد وضع [البطاقة اللاسلكية](#).
- 9 اتبع الإجراءات من الخطوة 5 إلى الخطوة 7 في "[إعادة وضع محرك الأقراص الثابتة](#)".
- 10 أعد وضع [وحدات الذاكرة](#).
- 11 أعد وضع [محرك الأقراص الضوئية](#).
- 12 أعد وضع [غطاء القاعدة](#).
- 13 أعد وضع [البطارية](#).

# إزالة مفصلات الشاشة

تحذير: قبل العمل داخل جهاز الكمبيوتر الخاص بك، اقرأ معلومات الأمان التي تم شحنتها مع جهاز الكمبيوتر الخاص بك واتبع الخطوات الواردة في **قبل العمل داخل جهاز الكمبيوتر الخاص بك**. بعد العمل داخل جهاز الكمبيوتر الخاص بك، اتبع التعليمات الواردة في **بعد العمل داخل جهاز الكمبيوتر الخاص بك**. للتعرف على المعلومات الإضافية الخاصة بأفضل ممارسات الأمان، راجع الصفحة الرئيسية الخاصة بالتوافق التنظيمي على الموقع [www.dell.com/regulatory\\_compliance](http://www.dell.com/regulatory_compliance).



## المتطلبات الأساسية

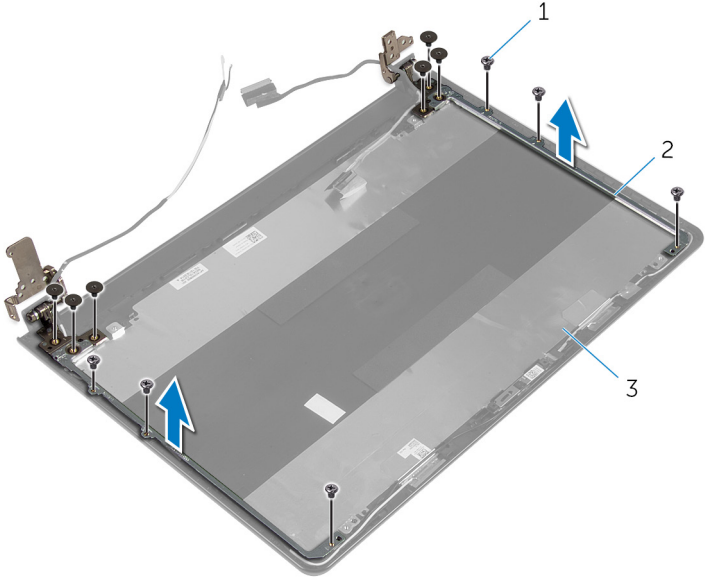
- 1 قم بإزالة [البطارية](#).
- 2 قم بإزالة [غطاء القاعدة](#).
- 3 قم بإزالة [محرك الأقراص الضوئية](#).
- 4 قم بإزالة [وحدات الذاكرة](#).
- 5 اتبع الإجراءات من الخطوة 1 إلى 3 في "[إزالة محرك الأقراص الثابتة](#)".
- 6 قم بإزالة [البطاقة اللاسلكية](#).
- 7 قم بإزالة [لوحة المفاتيح](#).
- 8 قم بإزالة [قاعدة الكمبيوتر](#).
- 9 قم بإزالة [مجموعة المشنت الحراري](#).
- 10 قم بإزالة [لوحة I/O \(الإدخال/الإخراج\)](#).
- 11 قم بإزالة [لوحة النظام](#).
- 12 قم بإزالة [مجموعة الشاشة](#).
- 13 قم بإزالة [إطار الشاشة](#).
- 14 قم بإزالة [لوحة الشاشة](#).

## الإجراء

- 1 قم بإزالة المسامير اللولبية المثبتة لمفصلات الشاشة في الغطاء الخلفي للشاشة.



2 ارفع مفصلات الشاشة خارج الغطاء الخلفي للشاشة.



2 مفصلات الشاشة (2)

1 المسامير (12)

3 الغطاء الخلفي للشاشة

# إعادة وضع مفصلات الشاشة

تحذير: قبل العمل داخل جهاز الكمبيوتر الخاص بك، اقرأ معلومات الأمان التي تم شحنتها مع جهاز الكمبيوتر الخاص بك واتبع الخطوات الواردة في قيل العمل داخل جهاز الكمبيوتر الخاص بك. بعد العمل داخل جهاز الكمبيوتر الخاص بك، اتبع التعليمات الواردة في بعد العمل داخل جهاز الكمبيوتر الخاص بك. للتعرف على المعلومات الإضافية الخاصة بأفضل ممارسات الأمان، راجع الصفحة الرئيسية الخاصة بالتوافق التنظيمي على الموقع [www.dell.com/regulatory\\_compliance](http://www.dell.com/regulatory_compliance).



## الإجراء

- 1 قم بمحاذاة فتحات المسامير اللولبية الموجودة في مفصلات الشاشة مع فتحات المسامير الموجودة في الغطاء الخلفي للشاشة.
- 2 أعد تركيب المسامير المثبتة لمفصلات الشاشة في الغطاء الخلفي للشاشة.

## المتطلبات التالية

- 1 أعد وضع لوحة الشاشة.
- 2 أعد وضع إطار الشاشة.
- 3 أعد وضع مجموعة الشاشة.
- 4 أعد وضع لوحة النظام.
- 5 أعد وضع لوحة الإدخال/الإخراج.
- 6 أعد وضع مجموعة المشتت الحراري.
- 7 أعد وضع قاعدة الكمبيوتر.
- 8 أعد وضع لوحة المفاتيح.
- 9 أعد وضع البطاقة اللاسلكية.
- 10 اتبع الإجراءات من الخطوة 5 إلى الخطوة 7 في "إعادة وضع محرك الأقراص الثابتة".
- 11 أعد وضع وحدات الذاكرة.
- 12 أعد وضع محرك الأقراص الضوئية.
- 13 أعد وضع غطاء القاعدة.
- 14 أعد وضع البطارية.



# إزالة كبل الشاشة

تحذير: قبل العمل داخل جهاز الكمبيوتر الخاص بك، اقرأ معلومات الأمان التي تم شحنها مع جهاز الكمبيوتر الخاص بك واتبع الخطوات الواردة في **قبل العمل داخل جهاز الكمبيوتر الخاص بك**. بعد العمل داخل جهاز الكمبيوتر الخاص بك، اتبع التعليمات الواردة في **بعد العمل داخل جهاز الكمبيوتر الخاص بك**. للتعرف على المعلومات الإضافية الخاصة بأفضل ممارسات الأمان، راجع الصفحة الرئيسية الخاصة بالتوافق التنظيمي على الموقع [www.dell.com/regulatory\\_compliance](http://www.dell.com/regulatory_compliance).



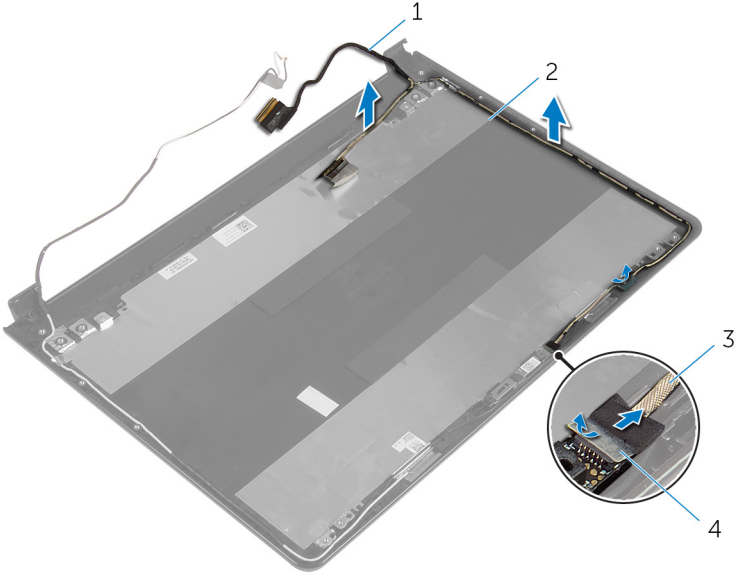
## المتطلبات الأساسية

- 1 قم بإزالة [البطارية](#).
- 2 قم بإزالة [غطاء القاعدة](#).
- 3 قم بإزالة [محرك الأقراص الضوئية](#).
- 4 قم بإزالة [وحدات الذاكرة](#).
- 5 اتبع الإجراءات من الخطوة 1 إلى 3 في ["إزالة محرك الأقراص الثابتة"](#).
- 6 قم بإزالة [البطاقة اللاسلكية](#).
- 7 قم بإزالة [لوحة المفاتيح](#).
- 8 قم بإزالة [قاعدة الكمبيوتر](#).
- 9 قم بإزالة [مجموعة المشنت الحراري](#).
- 10 قم بإزالة [لوحة I/O \(الإدخال/الإخراج\)](#).
- 11 قم بإزالة [لوحة النظام](#).
- 12 قم بإزالة [مجموعة الشاشة](#).
- 13 قم بإزالة [إطار الشاشة](#).
- 14 قم بإزالة [لوحة الشاشة](#).

## الإجراء

- 1 قم بإزالة الشريط الذي يثبت كبل الكاميرا بالغطاء الخلفي للشاشة.
- 2 افصل كبل الكاميرا عن الكاميرا.
- 3 لاحظ توجيه كبل الشاشة، وقم بإزالة كبل الشاشة من أدلة التوجيه الموجودة في الغطاء الخلفي للشاشة.

4 لاحظ توجيه كبل الكاميرا وقم بإزالة كبل الكاميرا من الغطاء الخلفي للشاشة.



2 الغطاء الخلفي للشاشة  
4 شريط

1 كبل الشاشة  
3 كبل الكاميرا

# إعادة وضع كبل الشاشة

تحذير: قبل العمل داخل جهاز الكمبيوتر الخاص بك، اقرأ معلومات الأمان التي تم شحنها مع جهاز الكمبيوتر الخاص بك واتبع الخطوات الواردة في قيد العمل داخل جهاز الكمبيوتر الخاص بك. بعد العمل داخل جهاز الكمبيوتر الخاص بك، اتبع التعليمات الواردة في بعد العمل داخل جهاز الكمبيوتر الخاص بك. للتعرف على المعلومات الإضافية الخاصة بأفضل ممارسات الأمان، راجع الصفحة الرئيسية الخاصة بالتوافق التنظيمي على الموقع [www.dell.com/regulatory\\_compliance](http://www.dell.com/regulatory_compliance).



## الإجراء

- 1 قم بتوجيه كبل الشاشة عبر ألسنة التوجيه الموجودة على الغطاء الخلفي للشاشة.
- 2 صل كبل الكاميرا بالكاميرا.
- 3 ألق الشريط الذي يثبت كبل الكاميرا في الغطاء الخلفي للشاشة.

## المتطلبات التالية

- 1 أعد وضع مفصلات الشاشة.
- 2 أعد وضع لوحة الشاشة.
- 3 أعد وضع إطار الشاشة.
- 4 أعد وضع مجموعة الشاشة.
- 5 أعد وضع لوحة النظام.
- 6 أعد وضع لوحة الإدخال/الإخراج.
- 7 أعد وضع مجموعة المشتت الحراري.
- 8 أعد وضع قاعدة الكمبيوتر.
- 9 أعد وضع لوحة المفاتيح.
- 10 أعد وضع البطاقة اللاسلكية.
- 11 اتبع الإجراءات من الخطوة 5 إلى الخطوة 7 في "إعادة وضع محرك الأقراص الثابتة".
- 12 أعد وضع وحدات الذاكرة.
- 13 أعد وضع محرك الأقراص الضوئية.
- 14 أعد وضع غطاء القاعدة.
- 15 أعد وضع البطارية.

# إزالة الغطاء الخلفي للشاشة ومجموعة الهوائي

تحذير: قبل العمل داخل جهاز الكمبيوتر الخاص بك، اقرأ معلومات الأمان التي تم شحنها مع جهاز الكمبيوتر الخاص بك واتبع الخطوات الواردة في قيل العمل داخل جهاز الكمبيوتر الخاص بك. بعد العمل داخل جهاز الكمبيوتر الخاص بك، اتبع التعليمات الواردة في بعد العمل داخل جهاز الكمبيوتر الخاص بك. للتعرف على المعلومات الإضافية الخاصة بأفضل ممارسات الأمان، راجع الصفحة الرئيسية الخاصة بالتوافق التنظيمي على الموقع [www.dell.com/regulatory\\_compliance](http://www.dell.com/regulatory_compliance).



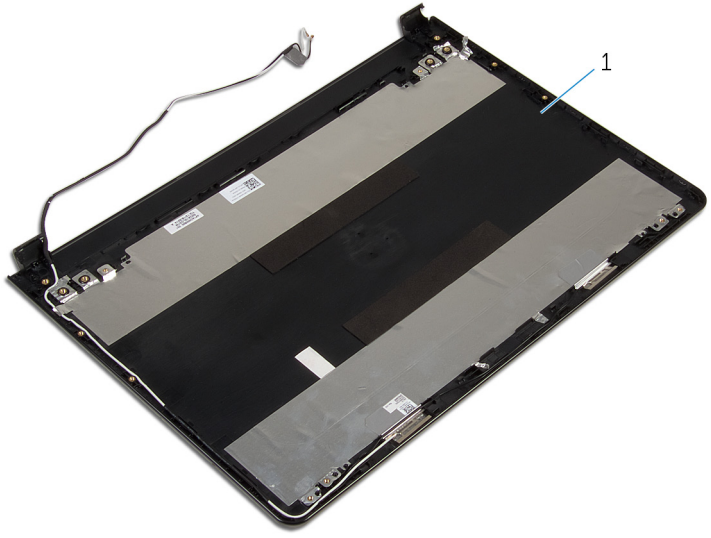
## المتطلبات الأساسية

- 1 قم بإزالة البطارية.
- 2 قم بإزالة غطاء القاعدة.
- 3 قم بإزالة محرك الأقراص الضوئية.
- 4 قم بإزالة وحدات الذاكرة.
- 5 اتبع الإجراءات من الخطوة 1 إلى 3 في "إزالة محرك الأقراص الثابتة".
- 6 قم بإزالة البطاقة اللاسلكية.
- 7 قم بإزالة لوحة المفاتيح.
- 8 قم بإزالة قاعدة الكمبيوتر.
- 9 قم بإزالة مجموعة المشتت الحراري.
- 10 قم بإزالة لوحة I/O (الإدخال/الإخراج).
- 11 قم بإزالة لوحة النظام.
- 12 قم بإزالة مجموعة الشاشة.
- 13 قم بإزالة إطار الشاشة.
- 14 قم بإزالة الكاميرا.
- 15 قم بإزالة لوحة الشاشة.
- 16 قم بإزالة كابل الشاشة.

## الإجراء

بعد تنفيذ الخطوات المذكورة في المتطلبات الأساسية، يتبقى الغطاء الخلفي للشاشة ومجموعة الهوائي.





1 الغطاء الخلفي للشاشة ومجموعة الهوائي

# إعادة وضع الغطاء الخلفي للشاشة ومجموعة الهوائي

تحذير: قبل العمل داخل جهاز الكمبيوتر الخاص بك، اقرأ معلومات الأمان التي تم شحنها مع جهاز الكمبيوتر الخاص بك واتبع الخطوات الواردة في قيل العمل داخل جهاز الكمبيوتر الخاص بك. بعد العمل داخل جهاز الكمبيوتر الخاص بك، اتبع التعليمات الواردة في بعد العمل داخل جهاز الكمبيوتر الخاص بك. للتعرف على المعلومات الإضافية الخاصة بأفضل ممارسات الأمان، راجع الصفحة الرئيسية الخاصة بالتوافق التنظيمي على الموقع [www.dell.com/regulatory\\_compliance](http://www.dell.com/regulatory_compliance).



## الإجراء

ضع الغطاء الخلفي للشاشة ومجموعة الهوائي على سطح نظيف ومستوي.

## المتطلبات التالية

- 1 أعد وضع كبل الشاشة.
- 2 أعد وضع مفصلات الشاشة.
- 3 أعد وضع لوحة الشاشة.
- 4 أعد وضع الكاميرا.
- 5 أعد وضع إطار الشاشة.
- 6 أعد وضع مجموعة الشاشة.
- 7 أعد وضع لوحة النظام.
- 8 أعد وضع لوحة الإدخال/الإخراج.
- 9 أعد وضع مجموعة المشتت الحراري.
- 10 أعد وضع قاعدة الكمبيوتر.
- 11 أعد وضع لوحة المفاتيح.
- 12 أعد وضع البطاقة اللاسلكية.
- 13 اتبع الإجراءات من الخطوة 5 إلى الخطوة 7 في "إعادة وضع محرك الأقراص الثابتة".
- 14 أعد وضع وحدات الذاكرة.
- 15 أعد وضع محرك الأقراص الضوئية.
- 16 أعد وضع غطاء القاعدة.





# تحديث نظام الإدخال والإخراج الأساسي (BIOS)

قد تحتاج إلى تحديث نظام الإدخال والإخراج الأساسي (BIOS) عندما يكون هناك تحديثًا متاحًا أو بعد إعادة تركيب لوحة النظام. لتحديث نظام الإدخال والإخراج الأساسي (BIOS):

- 1 قم بتشغيل جهاز الكمبيوتر الخاص بك.
- 2 انتقل إلى [www.dell.com/support](http://www.dell.com/support).
- 3 انقر على دعم المنتج، وأدخل علامة الخدمة الخاصة بجهاز الكمبيوتر لديك، ثم انقر على إرسال.
- 4  ملاحظة: إذا لم يكن لديك رمز الخدمة، فاستخدم ميزة الكشف التلقائي أو استعرض يدويًا طراز جهاز الكمبيوتر الخاص بك.
- 4 انقر على برامج التشغيل والتتزيلات → العثور عليها بنفسي.
- 5 حدد نظام التشغيل المثبت على جهاز الكمبيوتر الخاص بك.
- 6 مرر الصفحة لأسفل وقم بتوسيع BIOS.
- 7 انقر على تنزيل لتنزيل أحدث إصدار من BIOS لجهاز الكمبيوتر الخاص بك.
- 8 بعد اكتمال التنزيل، انتقل إلى المجلد الذي حفظت ملف تحديث BIOS بداخله.
- 9 انقر نقرًا مزدوجًا فوق رمز ملف تحديث نظام BIOS واتبع الإرشادات التي تظهر على الشاشة.

# التشخيصات

ضوء التيار وحالة البطارية/ضوء نشاط محرك الأقراص الثابتة: يشير إلى حالة شحن البطارية أو إلى نشاط محرك الأقراص الثابتة.

ملاحظة: اضغط على Fn+H لتبديل هذا الضوء بين ضوء التيار وحالة البطارية وبين ضوء نشاط محرك الأقراص الثابتة.

## ضوء نشاط محرك الأقراص الثابتة

يضيء عندما يقوم جهاز الكمبيوتر بقراءة البيانات من محرك الأقراص الثابتة أو كتابتها إليه.

## ضوء التيار وحالة البطارية

يشير إلى التيار وحالة شحن البطارية.

أبيض ثابت – مهائى التيار متصل وشحن البطارية أكثر من 5 بالمائة.

كهرماني – جهاز الكمبيوتر يعمل على البطارية وشحن البطارية أقل من 5 بالمائة.

## مطفأ

• مهائى التيار متصل والبطارية مشحونة بالكامل.

• يعمل جهاز الكمبيوتر على البطارية والبطارية مشحونة بأكثر من 5 بالمائة.

• جهاز الكمبيوتر في حالة السكون أو الإسبات أو قيد إيقاف التشغيل.

ضوء التيار وحالة البطارية يومض باللون الكهرماني مع رموز صوتية تشير إلى حالات الفشل.

على سبيل المثال، فإن ضوء التيار وحالة البطارية يومض باللون الكهرماني مرتين ثم يتوقف، ثم يومض باللون

الأبيض ثلاث مرات ثم يتوقف. يستمر نمط 2,3 هذا حتى يتم إيقاف تشغيل جهاز الكمبيوتر بما يشير إلى عدم

اكتشاف ذاكرة أو ذاكرة وصول عشوائي (RAM).

يظهر الجدول التالي أنماط الضوء المختلفة، وإلى ماذا تشير.

نمط المصابيح	وصف المشكلة
2,1	عطل في CPU
2,2	لوحة النظام: عطل في BIOS وذاكرة الوصول العشوائي (RAM)
2,3	لم يتم اكتشاف ذاكرة أو ذاكرة الوصول العشوائي (RAM)
2,4	عطل في الذاكرة أو ذاكرة الوصول العشوائي (RAM)
2,5	تم تثبيت ذاكرة غير صالحة
2,6	خطأ في لوحة النظام أو مجموعة الشرائح

وصف المشكلة	نمط المصايح
عطل في LCD	2,7
عطل في بطارية CMOS	3,1
عطل في بطاقة PCI/الفيديو	3,2
لم يتم العثور على نسخ الاسترجاع الأصلية	3,3
تم العثور على نسخ الاسترجاع الأصلية ولكنها غير صحيحة	3,4

قد يُصدر جهاز الكمبيوتر سلسلة من الأصوات أثناء بدء التشغيل إذا لم يكن بالإمكان عرض الأخطاء أو المشكلات. إن الرموز الصوتية المتكررة تساعد المستخدم على استكشاف الأخطاء وحلها بالنسبة للمشكلات في جهاز الكمبيوتر. **ضوء حالة الكاميرا:** يشير إلى ما إذا كانت الكاميرا قيد الاستخدام.

- . أبيض ثابت – الكاميرا قيد الاستخدام.
- . مطفاً – الكاميرا غير مستخدمة.

**ضوء حالة Caps Lock:** يشير إلى ما إذا كان قد تم تمكين أو تعطيل Caps Lock.

- . أبيض ثابت – تم تمكين Caps Lock.
- . مطفاً – تم تعطيل Caps Lock.

# الحصول على المساعدة والاتصال بشركة

## Dell

### موارد المساعدة الذاتية

يمكنك الحصول على المعلومات والمساعدة بشأن منتجات Dell وخدماتها باستخدام مصادر المساعدة الذاتية هذه:

[www.dell.com](http://www.dell.com)

معلومات حول منتجات وخدمات Dell



تطبيق Dell Help & Support



تطبيق البدء

في بحث Windows، اكتب Help and Support، واضغط على إدخال.

الوصول إلى التعليمات

[www.dell.com/support/windows](http://www.dell.com/support/windows)  
[www.dell.com/support/linux](http://www.dell.com/support/linux)

المساعدة عبر الإنترنت لنظام التشغيل

[www.dell.com/support](http://www.dell.com/support)

معلومات استكشاف الأخطاء وإصلاحها، وأدلة المستخدم، وتعليمات الإعداد، ومواصفات المنتج، ومدونات المساعدة الفنية، وبرامج التشغيل، وتحديثات البرامج، وما إلى ذلك.

راجع أنا وجهاز Dell الخاص بي في [www.dell.com/support/manuals](http://www.dell.com/support/manuals)

تعرف على نظام التشغيل لديك، وإعداد جهاز الكمبيوتر الخاص بك واستخدامه، والنسخ الاحتياطي للبيانات، والتشخيصات، وما إلى ذلك.

### الاتصال بشركة Dell

للاتصال بشركة Dell، أو الدعم الفني، أو مشكلات خدمة العملاء، ارجع إلى [www.dell.com/contactdell](http://www.dell.com/contactdell)

ملاحظة: وتختلف حالة التوافر وفقاً للدولة والمنتج، وقد لا تتوفر بعض الخدمات في بلدك.



ملاحظة: إذا لم يكن لديك اتصال نشط بالإنترنت، فيمكنك العثور على معلومات الاتصال على فاتورة الشراء الخاصة بك أو إيصال الشحن أو الفاتورة أو كتالوج منتج Dell. 