


# Inspiron 14 5000

## מדריך שירות



## הערות, התראות ואזהרות

**הערה** |  "הערה" מציינת מידע חשוב המסייע להשתמש במחשב ביתר יעילות.

**התראה** |  "התראה" מציינת נזק אפשרי לחומרה או אובדן נתונים, ומסבירה כיצד ניתן למנוע את הבעיה.

**אזהרה** |  "אזהרה" מציינת אפשרות של נזק לרכוש, פגיעה גופנית או מוות.

# תוכן עניינים

**פרק 1: לפני העבודה על חלקיו הפנימיים של המחשב**..... 8  
8..... לפני שתתחיל  
8..... הוראות בטיחות  
9..... כלי עבודה מומלצים

**פרק 2: לאחר העבודה על חלקיו הפנימיים של המחשב**..... 10

**פרק 3: הסרת הסוללה**..... 11  
11..... הליך

**פרק 4: החזרת הסוללה למקומה**..... 12  
12..... הליך

**פרק 5: הסרת הכונן האופטי**..... 13  
13..... תנאים מוקדמים  
13..... הליך

**פרק 6: החלפת הכונן האופטי**..... 15  
15..... הליך  
15..... דרישות לאחר התהליך

**פרק 7: הסרת המקלדת**..... 16  
16..... תנאים מוקדמים  
16..... הליך

**פרק 8: החזרת המקלדת למקומה**..... 18  
18..... הליך  
18..... דרישות לאחר התהליך

**פרק 9: הסרת כיסוי הבסיס**..... 19  
19..... תנאים מוקדמים  
19..... הליך

**פרק 10: החזרת כיסוי הבסיס למקומו**..... 20  
20..... הליך  
20..... דרישות לאחר התהליך

**פרק 11: הסרת סוללת המטבע**..... 21  
21..... תנאים מוקדמים  
21..... הליך

**פרק 12: החזרת סוללת המטבע למקומה**..... 22  
22..... הליך

22.....דרישות לאחר התהליך.....

**פרק 13: הסרת הכונן הקשיח.....**

23.....תנאים מוקדמים.....

23.....הליך.....

**פרק 14: החזרת הכונן הקשיח למקומו.....**

25.....הליך.....

25.....דרישות לאחר התהליך.....

**פרק 15: הסרת מודולי הזיכרון.....**

26.....תנאים מוקדמים.....

26.....הליך.....

**פרק 16: החזרת מודולי הזיכרון למקומם.....**

27.....הליך.....

27.....דרישות לאחר התהליך.....

**פרק 17: הסרת כרטיס האלחוט.....**

28.....תנאים מוקדמים.....

28.....הליך.....

**פרק 18: החזרת כרטיס האלחוט למקומו.....**

29.....הליך.....

29.....דרישות לאחר התהליך.....

**פרק 19: הסרת בסיס המחשב.....**

30.....תנאים מוקדמים.....

30.....הליך.....

**פרק 20: החזרת בסיס המחשב למקומו.....**

33.....הליך.....

33.....דרישות לאחר התהליך.....

**פרק 21: הסרת המפרד של הכונן האופטי.....**

34.....תנאים מוקדמים.....

34.....הליך.....

**פרק 22: החזרת כיסוי הכונן האופטי למקומו.....**

35.....הליך.....

35.....דרישות לאחר התהליך.....

**פרק 23: הסרת מכלול גוף הקירור.....**

36.....תנאים מוקדמים.....

36.....הליך.....

**פרק 24: החזרת מכלול גוף הקירור למקומו.....**

38.....הליך.....

38 .....דרישות לאחר התהליך.....

**פרק 25: הסרת לוח הקלט/פלט.....**

39 .....תנאים מוקדמים.....

39 .....הליך.....

**פרק 26: החזרת לוח הקלט/פלט למקומו.....**

41 .....הליך.....

41 .....דרישות לאחר התהליך.....

**פרק 27: הסרת לוח המערכת.....**

42 .....תנאים מוקדמים.....

42 .....הליך.....

**פרק 28: החזרת לוח המערכת למקומו.....**

46 .....הליך.....

46 .....דרישות לאחר התהליך.....

**פרק 29: הסרה של יציאת מחבר מתאם החשמל.....**

47 .....תנאים מוקדמים.....

47 .....הליך.....

**פרק 30: החזרת יציאת מתאם החשמל למקומה.....**

49 .....הליך.....

49 .....דרישות לאחר התהליך.....

**פרק 31: הסרת לוח לחצן ההפעלה.....**

50 .....תנאים מוקדמים.....

50 .....הליך.....

**פרק 32: החזרת לוח לחצן ההפעלה למקומו.....**

52 .....הליך.....

52 .....דרישות לאחר התהליך.....

**פרק 33: הסרת הרמקולים.....**

53 .....תנאים מוקדמים.....

53 .....הליך.....

**פרק 34: החזרת הרמקולים למקומם.....**

54 .....הליך.....

54 .....דרישות לאחר התהליך.....

**פרק 35: הסרת מכלול הצג.....**

55 .....תנאים מוקדמים.....

55 .....הליך.....

**פרק 36: החזרת מכלול הצג למקומו.....**

57 .....הליך.....

57.....דרישות לאחר התהליך.....

**פרק 37: הסרת מכלול משענת כף היד.....58**

58.....תנאים מוקדמים.....

58.....הליך.....

**פרק 38: החזרת מכלול משענת כף היד למקומו.....60**

60.....הליך.....

60.....דרישות לאחר התהליך.....

**פרק 39: הסרת מסגרת הצג.....61**

61.....תנאים מוקדמים.....

61.....הליך.....

**פרק 40: החזרת מסגרת הצג למקומה.....63**

63.....הליך.....

63.....דרישות לאחר התהליך.....

**פרק 41: הסרת המצלמה.....64**

64.....תנאים מוקדמים.....

64.....הליך.....

**פרק 42: החזרת המצלמה למקומה.....66**

66.....הליך.....

66.....דרישות לאחר התהליך.....

**פרק 43: הסרת לוח הצג.....67**

67.....תנאים מוקדמים.....

67.....הליך.....

**פרק 44: החזרת לוח הצג למקומו.....69**

69.....הליך.....

69.....דרישות לאחר התהליך.....

**פרק 45: הסרת צירי הצג.....70**

70.....תנאים מוקדמים.....

70.....הליך.....

**פרק 46: החזרת צירי הצג למקומם.....72**

72.....הליך.....

72.....דרישות לאחר התהליך.....

**פרק 47: הסרת כבל הצג.....73**

73.....תנאים מוקדמים.....

73.....הליך.....

**פרק 48: החזרת כבל הצג למקומו.....75**

75.....הליך.....

75.....דרישות לאחר התהליך.....

**פרק 49: הסרת הכיסוי האחורי של הצג ומכלול האנטנה.....76**

76.....תנאים מוקדמים.....

76.....הליך.....

**פרק 50: החזרת הכיסוי האחורי של הצג ומכלול האנטנה למקומם.....78**

78.....הליך.....

78.....דרישות לאחר התהליך.....

**פרק 51: עדכון ה-BIOS.....79**

**פרק 52: קבלת עזרה ופנייה אל Dell.....80**

# לפני העבודה על חלקיו הפנימיים של המחשב

**הערה** ייתכן שהתמונות במסמך זה לא יהיו זהות למחשב שלך, בהתאם לתצורה שהזמנת.

## נושאים:

- לפני שתתחיל
- הוראות בטיחות
- כלי עבודה מומלצים

## לפני שתתחיל

1. שמור וסגור את כל הקבצים הפתוחים וצא מכל היישומים הפתוחים.
2. כבה את המחשב.  
הוראת הכיבוי משתנה בהתאם למערכת ההפעלה המותקנת במחשב.
  - Windows 10: לחץ או הקש על **התחל** < **הפעלה** < **כיבוי**.
  - Windows 8.1: במסך **התחל**, לחץ או הקש על סמל ההפעלה < **כיבוי**.
  - Windows 7: לחץ או הקש על **Start** (**התחל**) < **Shut down** (**כיבוי**).

**הערה** אם אתה משתמש במערכת הפעלה אחרת, עיין בתיעוד של מערכת ההפעלה שברשותך לקבלת הוראות כיבוי.

3. נתק את המחשב ואת כל ההתקנים המחוברים משקעי החשמל שלהם.
4. נתק מהמחשב את כל הכבלים, כגון כבלי טלפון וכבלי רשת.
5. נתק מהמחשב את כל ההתקנים והציוד ההיקפי, כגון מקלדת, עכבר וצג.
6. הסר מהמחשב את כרטיסי המדיה ואת הדיסק האופטי, אם רלוונטי.

## הוראות בטיחות

היעזר בהוראות הבטיחות הבאות כדי להגן על המחשב מפני נזק אפשרי וכדי להבטיח את ביטחונך האישי.

**הערה** לפני העבודה על חלקיו הפנימיים של המחשב, קרא את מידע הבטיחות שצורף למחשב. לקבלת מידע נוסף על נוהלי בטיחות מומלצים, עיין בדף הבית של התאימות לתקינה בכתובת [www.dell.com/regulatory\\_compliance](http://www.dell.com/regulatory_compliance).

**הערה** נתק את כל מקורות החשמל לפני פתיחה של כיסוי המחשב או של לוחות. לאחר סיום העבודה על חלקיו הפנימיים של המחשב, החזר למקומם את כל הכיסויים, הלוחות והברגים לפני חיבור המחשב למקור חשמל.

**התראה** כדי להימנע מגרימת נזק למחשב, ודא שמשטח העבודה שטוח ונקי.

**התראה** כדי להימנע מגרימת נזק לרכיבים ולכרטיסים, יש לגעת רק בקצותיהם בעת הטיפול בהם ולהימנע מנגיעה בפינים ובמגעים.

**התראה** כל פעולת פתרון בעיות או תיקון שתבצע חייבת להיות בהתאם להרשאות או להנחיות של צוות הסיוע הטכני של Dell. האחריות אינה מכסה נזק עקב שירות שאינו מורשה על ידי Dell. עיין בהוראות הבטיחות המצורפות למוצר או בכתובת [www.dell.com/regulatory\\_compliance](http://www.dell.com/regulatory_compliance).

**התראה** לפני נגיעה ברכיבים בתוך המחשב, הארק את עצמך על-ידי נגיעה במשטח מתכת לא צבוע, כגון המתכת על גב המחשב. במהלך העבודה, גע מדי פעם במשטח מתכת לא צבוע כדי לפרוק חשמל סטטי, העלול לפגוע ברכיבים פנימיים.

**התראה** בעת ניתוק כבל, יש למשוך את המחבר או את לשונית המשיכה שלו ולא את הכבל עצמו. כבלים מסוימים כוללים מחברים עם לשוניות נעילה או בורגי מארז שעליך לנתק לפני ניתוק הכבל. בעת ניתוק הכבלים, יש להקפיד שהם ישרים, כדי להימנע מעיקום פינים של מחברים. בעת חיבור הכבלים, יש לוודא שהציאות והמחברים מיושרים ופונים לכיוון הנכון.

## כלי עבודה מומלצים

כדי לבצע את ההליכים המתוארים במסמך זה, ייתכן שתזדקק לכלים הבאים:

- מברג פיליפס
- להב פלסטיק

## לאחר העבודה על חלקיו הפנימיים של המחשב

**התראה** | השארת ברגים חופשיים או משוחררים בתוך המחשב עלולה לגרום נזק חמור למחשב.

1. הברג את כל הברגים חזרה למקומם ובדוק שלא נותרו ברגים חופשיים בתוך המחשב.
2. חבר את כל ההתקנים החיצוניים, הציוד ההיקפי או הכבלים שהסרת לפני העבודה על המחשב.
3. החזר למקומם את כל כרטיסי המדיה, הדיסקים וכל החלקים האחרים שהסרת לפני העבודה על המחשב.
4. חבר את המחשב ואת כל ההתקנים המחוברים לשקעי החשמל שלהם.
5. הפעל את המחשב.

## הסרת הסוללה

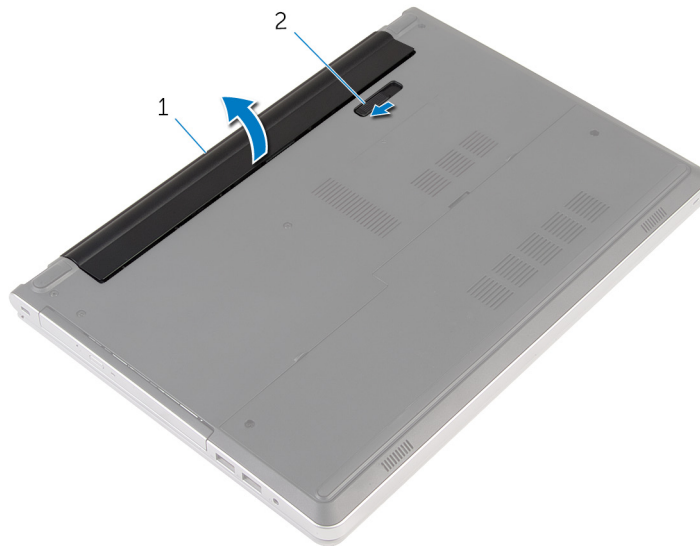
**הערה** לפני תחילת העבודה על חלקיו הפנימיים של המחשב, קרא את מידע הבטיחות שצורף למחשב ופעל על פי השלבים המפורטים בסעיף לפני העבודה על חלקיו הפנימיים של המחשב. לאחר העבודה על חלקיו הפנימיים של המחשב, בצע את ההוראות בסעיף לאחר העבודה על חלקיו הפנימיים של המחשב. לקבלת מידע נוסף על נוהלי בטיחות מומלצים, עיין בדף הבית של התאימות לתקינה בכתובת [www.dell.com/regulatory\\_compliance](http://www.dell.com/regulatory_compliance).

### נושאים:

- הליך

## הליך

1. סגור את הצג והפוך את המחשב.
2. הסט את תפסי שחרור הסוללה למצב לא נעול.
3. הרם את הסוללה בזווית, והוצא את הסוללה מתא הסוללה.



a. הסוללה

b. תפס שחרור הסוללה

4. הפוך את המחשב, פתח את הצג ולחץ על לחצן ההפעלה במשך חמש שניות כדי להאריק את לוח המערכת.

## החזרת הסוללה למקומה

**הערה** לפני תחילת העבודה על חלקיו הפנימיים של המחשב, קרא את מידע הבטיחות שצורף למחשב ופעל על פי השלבים המפורטים בסעיף לפני העבודה על חלקיו הפנימיים של המחשב. לאחר העבודה על חלקיו הפנימיים של המחשב, בצע את ההוראות בסעיף לאחר העבודה על חלקיו הפנימיים של המחשב. לקבלת מידע נוסף על נוהלי בטיחות מומלצים, עיין בדף הבית של התאימות לתקינה בכתובת [www.dell.com/regulatory\\_compliance](http://www.dell.com/regulatory_compliance).

### נושאים:

• הליך

## הליך

החלק את הלשוניות שבסוללה לתוך החריצים שבתא הסוללות ולחץ על הסוללה עד שתיכנס למקומה בנקישה. **הערה** תפס שחרור הסוללה חוזר למצב הנעילה אם הסוללה מותקנת כהלכה.

## הסרת הכונן האופטי

**הערה** לפני תחילת העבודה על חלקיו הפנימיים של המחשב, קרא את מידע הבטיחות שצורף למחשב ופעל על פי השלבים המפורטים בסעיף לפני העבודה על חלקיו הפנימיים של המחשב. לאחר העבודה על חלקיו הפנימיים של המחשב, בצע את ההוראות בסעיף לאחר העבודה על חלקיו הפנימיים של המחשב. לקבלת מידע נוסף על נוהלי בטיחות מומלצים, עיין בדף הבית של התאימות לתקינה בכתובת [www.dell.com/regulatory\\_compliance](http://www.dell.com/regulatory_compliance).

### נושאים:

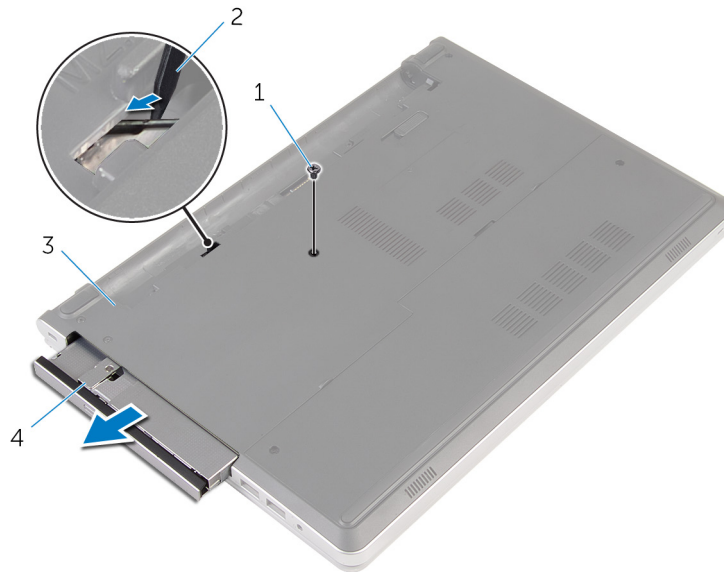
- תנאים מוקדמים
- הליך

## תנאים מוקדמים

הסר את הסוללה.

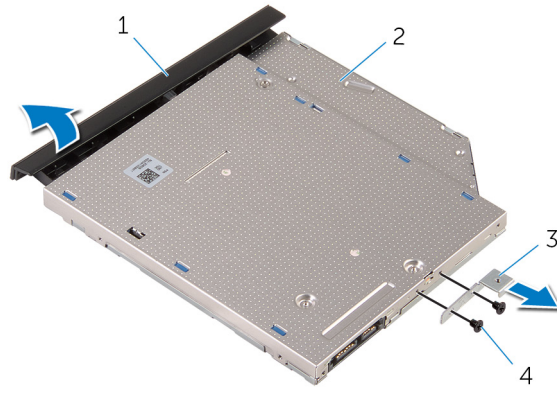
## הליך

1. הסר את הבורג שמהדק את מכלול הכונן האופטי לבסיס מחשב.
2. השתמש בלהב פלסטיק כדי להחליק את מכלול הכונן האופטי אל מחוץ לתא הכונן האופטי.



- |               |                     |
|---------------|---------------------|
| 1. בורג       | 2. להב פלסטיק       |
| 3. בסיס המחשב | 4. מכלול כונן אופטי |

3. משוך בזהירות את מסגרת הכונן האופטי והסר אותה מהכונן האופטי.
4. הסר את הברגים שמהדקים את תושבת הכונן האופטי לכונן האופטי, והסר את תושבת הכונן האופטי.



1. מסגרת הכונן האופטי

3. תושבת הכונן האופטי

2. כונן אופטי

4. ברגים (2)

## החלפת הכונן האופטי

**הערה** לפני תחילת העבודה על חלקיו הפנימיים של המחשב, קרא את מידע הבטיחות שצורף למחשב ופעל על פי השלבים המפורטים בסעיף לפני העבודה על חלקיו הפנימיים של המחשב. לאחר העבודה על חלקיו הפנימיים של המחשב, בצע את ההוראות בסעיף לאחר העבודה על חלקיו הפנימיים של המחשב. לקבלת מידע נוסף על נוהלי בטיחות מומלצים, עיין בדף הבית של התאימות לתקינה בכתובת [www.dell.com/regulatory\\_compliance](http://www.dell.com/regulatory_compliance).

### נושאים:

- הליך
- דרישות לאחר התהליך

## הליך

1. ישר את חורי הברגים שבתושבת הכונן האופטי עם חורי הברגים שבמארז.
2. החזר למקומם את הברגים שמהדקים את תושבת הכונן האופטי לכונן האופטי.
3. ישר את הלשוניות שבמסגרת הכונן האופטי עם החריצים שבמכלול הכונן האופטי והכנס את מסגרת הכונן האופטי למקומה בנקישה.
4. החלק את מכלול הכונן האופטי לתוך מפרץ הכונן האופטי ויישר את חור הבורג שבתושבת הכונן האופטי מול חור הבורג שבבסיס המחשב.
5. הברג חזרה את הבורג שמהדק את מכלול הכונן האופטי לבסיס מחשב.

## דרישות לאחר התהליך

החזר את הסוללה למקומה.

## הסרת המקלדת

**הערה** לפני תחילת העבודה על חלקיו הפנימיים של המחשב, קרא את מידע הבטיחות שצורף למחשב ופעל על פי השלבים המפורטים בסעיף לפני העבודה על חלקיו הפנימיים של המחשב. לאחר העבודה על חלקיו הפנימיים של המחשב, בצע את ההוראות בסעיף לאחר העבודה על חלקיו הפנימיים של המחשב. לקבלת מידע נוסף על נוהלי בטיחות מומלצים, עיין בדף הבית של התאימות לתקינה בכתובת [www.dell.com/regulatory\\_compliance](http://www.dell.com/regulatory_compliance).

### נושאים:

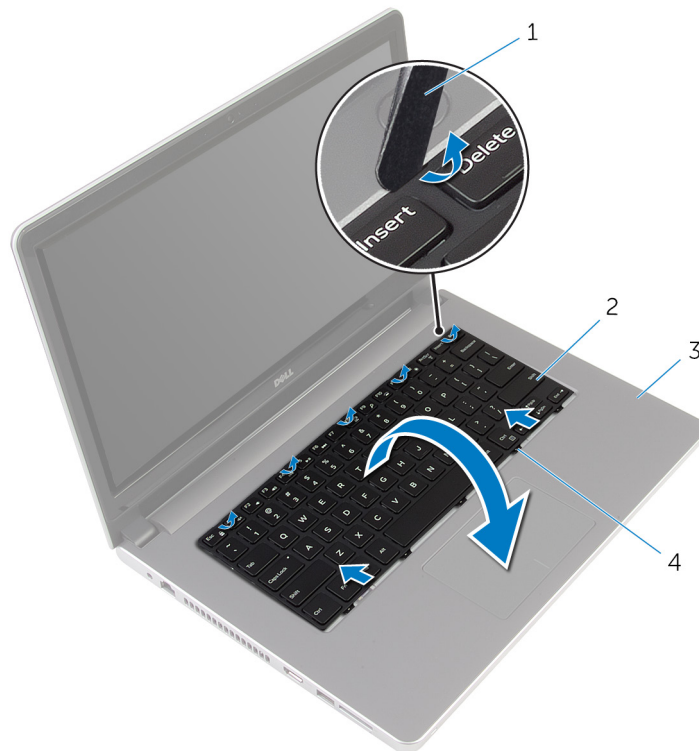
- תנאים מוקדמים
- הליך

## תנאים מוקדמים


הסר את הסוללה.

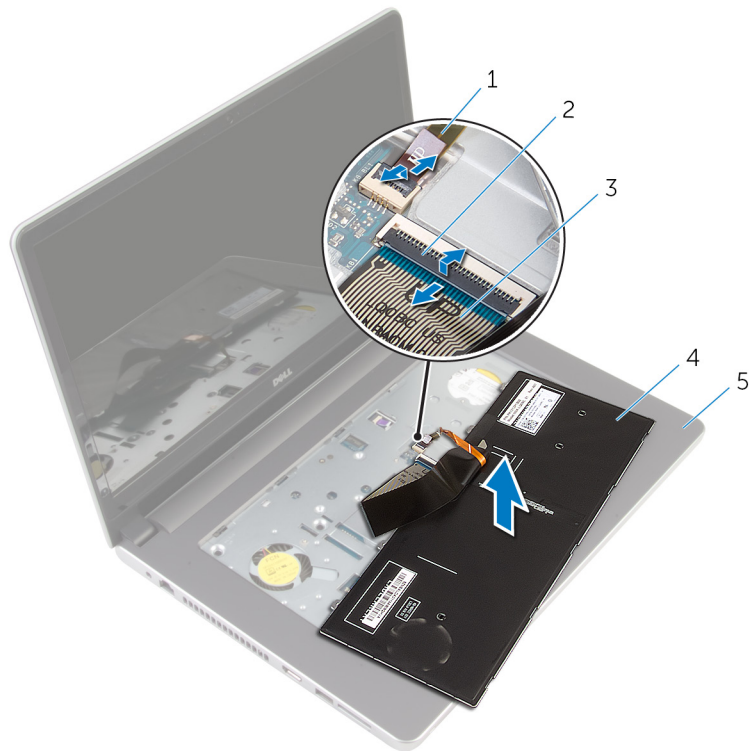
## הליך

1. הפוך את המחשב ופתח את הצג עד הסוף.
2. באמצעות להב פלסטיק, שחרר בזהירות את הלשוניות שמהדקות את המקלדת למכלול משענת כף היד.



1. להב פלסטיק
2. מקלדת
3. מכלול משענת כף היד
4. לשוניות (5)

3. הפוך בזהירות את המקלדת והנח אותה על מכלול משענת כף היד.
4. הרם את התפסים ונתק את כבל המקלדת ואת כבל התאורה האחורית של המקלדת מלוח המערכת.
- הערה  כבל התאורה האחורית של המקלדת קיים רק במחשב שכולל מקלדת עם תאורה אחורית.



1. כבל התאורה האחורית של המקלדת
2. תפס
3. כבל מקלדת
4. מקלדת
5. מכלול משענת כף היד

5. הרם את המקלדת, יחד עם הכבלים שלה, ממכלול משענת כף היד.

## החזרת המקלדת למקומה

**הערה** לפני תחילת העבודה על חלקיו הפנימיים של המחשב, קרא את מידע הבטיחות שצורף למחשב ופעל על פי השלבים המפורטים בסעיף לפני העבודה על חלקיו הפנימיים של המחשב. לאחר העבודה על חלקיו הפנימיים של המחשב, בצע את ההוראות בסעיף לאחר העבודה על חלקיו הפנימיים של המחשב. לקבלת מידע נוסף על נוהלי בטיחות מומלצים, עיין בדף הבית של התאימות לתקינה בכתובת [www.dell.com/regulatory\\_compliance](http://www.dell.com/regulatory_compliance).

### נושאים:

- הליך
- דרישות לאחר התהליך

## הליך

1. הכנס את כבל המקלדת ואת כבל התאורה האחורית של המקלדת לתוך המחברים שלהם בלוח המערכת, ולחץ על התפסים כלפי מטה כדי להדק את הכבלים למקומם.
2. הפוך בזהירות את המקלדת, החלק את הלשוניות שבמקלדת לתוך החריצים שבמכלול משענת כף היד והכנס את המקלדת למקומה בנקישה.
3. סגור את הצג והפוך את המחשב.

## דרישות לאחר התהליך

החזר את הסוללה למקומה.

## הסרת כיסוי הבסיס

**הערה** לפני תחילת העבודה על חלקיו הפנימיים של המחשב, קרא את מידע הבטיחות שצורף למחשב ופעל על פי השלבים המפורטים בסעיף לפני העבודה על חלקיו הפנימיים של המחשב. לאחר העבודה על חלקיו הפנימיים של המחשב, בצע את ההוראות בסעיף לאחר העבודה על חלקיו הפנימיים של המחשב. לקבלת מידע נוסף על נוהלי בטיחות מומלצים, עיין בדף הבית של התאימות לתקינה בכתובת [www.dell.com/regulatory\\_compliance](http://www.dell.com/regulatory_compliance).

### נושאים:

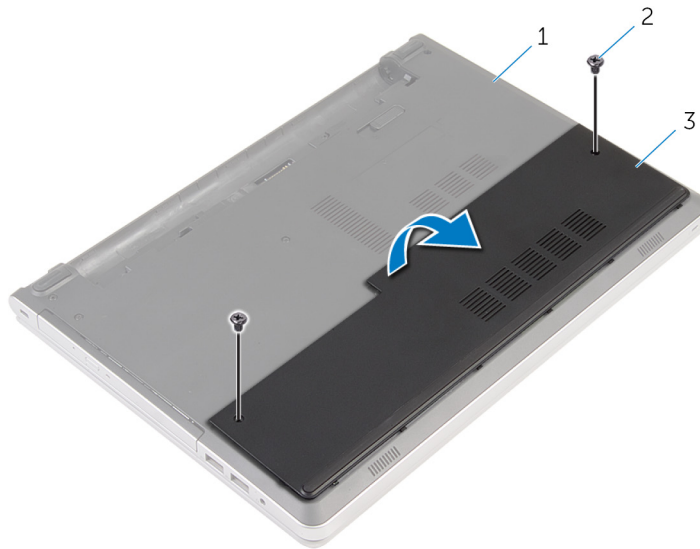
- תנאים מוקדמים
- הליך

## תנאים מוקדמים

הסר את הסוללה.

## הליך

1. הסר את הברגים שמדקים את כיסוי הבסיס לבסיס המחשב.
2. השתמש בקצות אצבעותיך כדי לשחרר בעדינות את כיסוי הבסיס מבסיס המחשב.



- a. בסיס המחשב
- b. ברגים (2)
- c. כיסוי הבסיס

## החזרת כיסוי הבסיס למקומו

**הערה** לפני תחילת העבודה על חלקיו הפנימיים של המחשב, קרא את מידע הבטיחות שצורף למחשב ופעל על פי השלבים המפורטים בסעיף לפני העבודה על חלקיו הפנימיים של המחשב. לאחר העבודה על חלקיו הפנימיים של המחשב, בצע את ההוראות בסעיף לאחר העבודה על חלקיו הפנימיים של המחשב. לקבלת מידע נוסף על נוהלי בטיחות מומלצים, עיין בדף הבית של התאימות לתקינה בכתובת [www.dell.com/regulatory\\_compliance](http://www.dell.com/regulatory_compliance).

### נושאים:

- הליך
- דרישות לאחר התהליך

## הליך

1. החלק את הלשוניות שבכיסוי הבסיס לתוך החריצים שבבסיס המחשב והכנס את כיסוי הבסיס למקומו בנקישה.
2. הברג חזרה את הברגים שמהדקים את כיסוי הבסיס לבסיס המחשב.

## דרישות לאחר התהליך

החזר את הסוללה למקומה.

## הסרת סוללת המטבע

**הערה** לפני תחילת העבודה על חלקיו הפנימיים של המחשב, קרא את מידע הבטיחות שצורף למחשב ופעל על פי השלבים המפורטים בסעיף לפני העבודה על חלקיו הפנימיים של המחשב. לאחר העבודה על חלקיו הפנימיים של המחשב, בצע את ההוראות בסעיף לאחר העבודה על חלקיו הפנימיים של המחשב. לקבלת מידע נוסף על נוהלי בטיחות מומלצים, עיין בדף הבית של התאימות לתקינה בכתובת [www.dell.com/regulatory\\_compliance](http://www.dell.com/regulatory_compliance).

**התראה** הוצאת סוללת המטבע מאפסת את הגדרות ה-BIOS להגדרות ברירת מחדל. מומלץ לשים לב מהן הגדרות ה-BIOS הקיימות לפני הוצאת סוללת המטבע.

### נושאים:

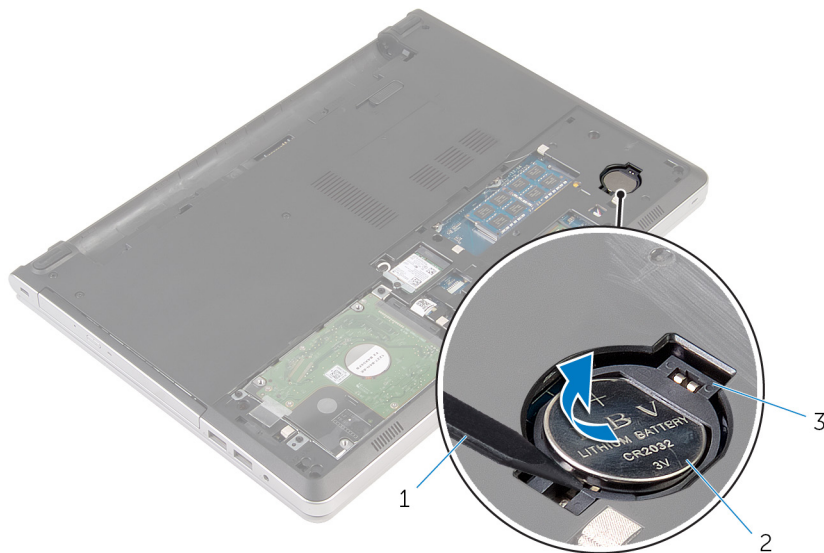
- תנאים מוקדמים
- הליך

## תנאים מוקדמים

1. הסר את הסוללה.
2. הסר את כיסוי הבסיס.

## הליך

באמצעות להב פלסטיק, הוצא בעדינות את סוללת המטבע מתוך שקע הסוללה בלוח המערכת.



1. להב פלסטיק
2. סוללת המטבע
3. שקע סוללה

## החזרת סוללת המטבע למקומה

**הערה** לפני תחילת העבודה על חלקיו הפנימיים של המחשב, קרא את מידע הבטיחות שצורף למחשב ופעל על פי השלבים המפורטים בסעיף לפני העבודה על חלקיו הפנימיים של המחשב. לאחר העבודה על חלקיו הפנימיים של המחשב, בצע את ההוראות בסעיף לאחר העבודה על חלקיו הפנימיים של המחשב. לקבלת מידע נוסף על נוהלי בטיחות מומלצים, עיין בדף הבית של התאימות לתקינה בכתובת [www.dell.com/regulatory\\_compliance](http://www.dell.com/regulatory_compliance).

### נושאים:

- הליך
- דרישות לאחר התהליך

## הליך

כאשר הצד החיובי פונה כלפי מעלה, הכנס את סוללת המטבע לתוך שקע הסוללה בלוח המערכת.

## דרישות לאחר התהליך

1. החזר את כיסוי הבסיס למקומו.
2. החזר את הסוללה למקומה.

## הסרת הכונן הקשיח

**הערה** לפני תחילת העבודה על חלקיו הפנימיים של המחשב, קרא את מידע הבטיחות שצורף למחשב ופעל על פי השלבים המפורטים בסעיף לפני העבודה על חלקיו הפנימיים של המחשב. לאחר העבודה על חלקיו הפנימיים של המחשב, בצע את ההוראות בסעיף לאחר העבודה על חלקיו הפנימיים של המחשב. לקבלת מידע נוסף על נוהלי בטיחות מומלצים, עיין בדף הבית של התאימות לתקינה בכתובת [www.dell.com/regulatory\\_compliance](http://www.dell.com/regulatory_compliance).

**התראה** כוננים קשיחים הם רכיבים רגישים. נקוט משנה זהירות בעת טיפול בכונן הקשיח.

**התראה** כדי להימנע מאובדן נתונים, אין להסיר את הכונן הקשיח כאשר המחשב פועל או נמצא במצב שינה.

### נושאים:

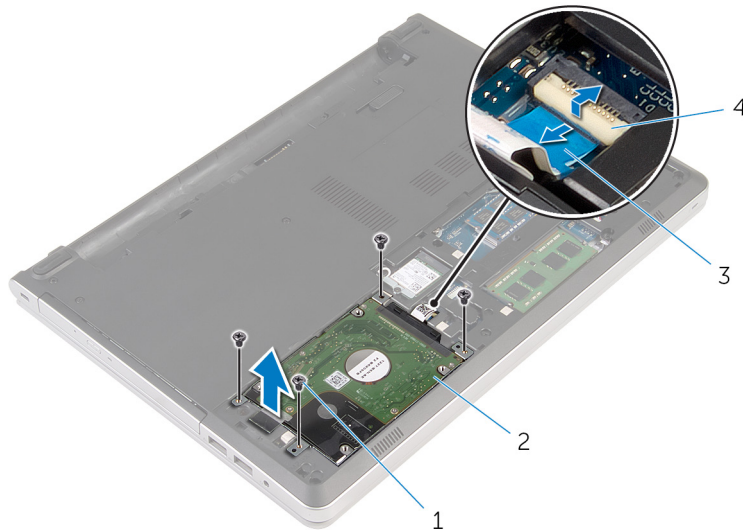
- תנאים מוקדמים
- הליך

## תנאים מוקדמים

1. הסר את הסוללה.
2. הסר את כיסוי הבסיס.

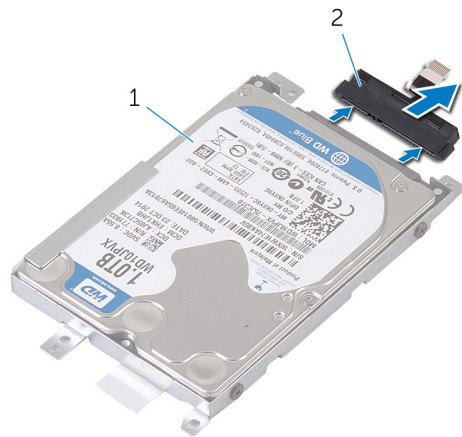
## הליך

1. הרם את התפס ונתק את כבל משטח המגע מלוח המערכת.
2. הסר את הברגים שמהדקים את מכלול הכונן הקשיח לבסיס המחשב.
3. הרם את מכלול הכונן הקשיח והוצא אותו מבסיס המחשב.



1. ברגים (4)
2. מכלול כונן קשיח
3. כבל הכונן הקשיח
4. תפס

4. נתק את חוצץ הכונן הקשיח ממכלול הכונן הקשיח.



- a. מכלול כונן קשיח
- b. חוצץ הכונן הקשיח

5. הסר את הברגים שמהדקים את תושבת הכונן הקשיח לכונן הקשיח, והרם את הכונן הקשיח כדי להוציאו מתושבת הכונן הקשיח.



- a. הכונן הקשיח
- b. תושבת הכונן הקשיח
- c. ברגים (4)

## החזרת הכונן הקשיח למקומו

**הערה** לפני תחילת העבודה על חלקיו הפנימיים של המחשב, קרא את מידע הבטיחות שצורף למחשב ופעל על פי השלבים המפורטים בסעיף לפני העבודה על חלקיו הפנימיים של המחשב. לאחר העבודה על חלקיו הפנימיים של המחשב, בצע את ההוראות בסעיף לאחר העבודה על חלקיו הפנימיים של המחשב. לקבלת מידע נוסף על נוהלי בטיחות מומלצים, עיין בדף הבית של התאימות לתקינה בכתובת [www.dell.com/regulatory\\_compliance](http://www.dell.com/regulatory_compliance).

**התראה** כוננים קשיחים הם רכיבים רגישים. נקוט משנה זהירות בעת טיפול בכונן הקשיח.

### נושאים:

- הליך
- דרישות לאחר התהליך

## הליך

1. הנח את הכונן הקשיח מעל לתושבת הכונן הקשיח.
2. ישר את חורי הברגים שבתושבת הכונן הקשיח עם חורי הברגים שבכונן הקשיח.
3. הברג חזרה את הברגים המהדקים את הכונן הקשיח לתושבת הכונן הקשיח.
4. חבר את חוצץ הכונן הקשיח למכלול הכונן הקשיח.
5. החלק את מכלול הכונן הקשיח שבבסיס ויישר את חורי הברגים שבמכלול הכונן הקשיח עם חורי הברגים שבבסיס המחשב.
6. הברג חזרה את הברגים שמהדקים את מכלול הכונן הקשיח לבסיס המחשב.
7. חבר את כבל הכונן הקשיח אל לוח המערכת.

## דרישות לאחר התהליך

1. החזר את כיסוי הבסיס למקומו.
2. החזר את הסוללה למקומה.

## הסרת מודולי הזיכרון

**הערה** לפני תחילת העבודה על חלקיו הפנימיים של המחשב, קרא את מידע הבטיחות שצורף למחשב ופעל על פי השלבים המפורטים בסעיף לפני העבודה על חלקיו הפנימיים של המחשב. לאחר העבודה על חלקיו הפנימיים של המחשב, בצע את ההוראות בסעיף לאחר העבודה על חלקיו הפנימיים של המחשב. לקבלת מידע נוסף על נוהלי בטיחות מומלצים, עיין בדף הבית של התאימות לתקינה בכתובת [www.dell.com/regulatory\\_compliance](http://www.dell.com/regulatory_compliance).

### נושאים:

- תנאים מוקדמים
- הליך

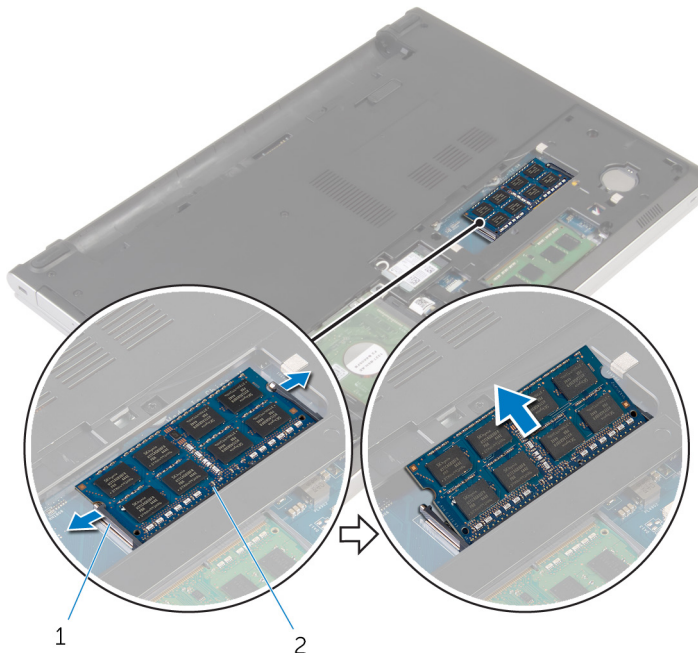
## תנאים מוקדמים

1. הסר את הסוללה.
2. הסר את כיסוי הבסיס.

## הליך

**הערה** המספר של חריצי מודול הזיכרון עשוי להיות שונה במחשב שברשותך, בהתאם לתצורה שהוזמנה.

1. היעזר בקצות האצבעות כדי להפריד זה מזה את תפסי הידוק שבשני קצות חריץ מודול הזיכרון, עד שמודול הזיכרון יישלף ממקומו.
2. החלק והסר את מודול הזיכרון מחריץ מודול הזיכרון.



- a. תפסי הידוק (2)
- b. מודול זיכרון

## החזרת מודולי הזיכרון למקומם

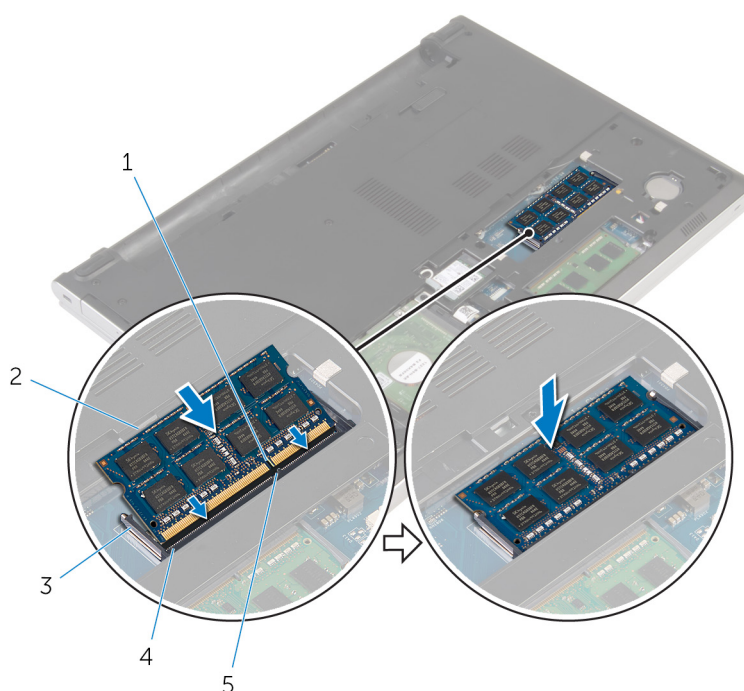
**הערה** לפני תחילת העבודה על חלקיו הפנימיים של המחשב, קרא את מידע הבטיחות שצורף למחשב ופעל על פי השלבים המפורטים בסעיף לפני העבודה על חלקיו הפנימיים של המחשב. לאחר העבודה על חלקיו הפנימיים של המחשב, בצע את ההוראות בסעיף לאחר העבודה על חלקיו הפנימיים של המחשב. לקבלת מידע נוסף על נוהלי בטיחות מומלצים, עיין בדף הבית של התאימות לתקינה בכתובת [www.dell.com/regulatory\\_compliance](http://www.dell.com/regulatory_compliance).

### נושאים:

- הליך
- דרישות לאחר התהליך

## הליך

1. ישר את חריץ שבמודול הזיכרון עם הלשונית שבחריץ מודול הזיכרון.
  2. החלק בחוזקה את מודול הזיכרון לתוך חריץ בזווית ולחץ בעדינות על מודול הזיכרון כלפי מטה, עד שייכנס למקומו בנקישה.
- הערה** אם אינך שומע את הנקישה, הסר את מודול הזיכרון והתקן אותו חזרה.



2. מודול זיכרון
4. חריץ מודול הזיכרון

1. חריץ
3. תפסי אבטחה
5. לשונית

## דרישות לאחר התהליך

1. החזר את כיסוי הבסיס למקומו.
2. החזר את הסוללה למקומה.

## הסרת כרטיס האלחוט

**הערה** לפני תחילת העבודה על חלקיו הפנימיים של המחשב, קרא את מידע הבטיחות שצורף למחשב ופעל על פי השלבים המפורטים בסעיף לפני העבודה על חלקיו הפנימיים של המחשב. לאחר העבודה על חלקיו הפנימיים של המחשב, בצע את ההוראות בסעיף לאחר העבודה על חלקיו הפנימיים של המחשב. לקבלת מידע נוסף על נוהלי בטיחות מומלצים, עיין בדף הבית של התאימות לתקינה בכתובת [www.dell.com/regulatory\\_compliance](http://www.dell.com/regulatory_compliance).

### נושאים:

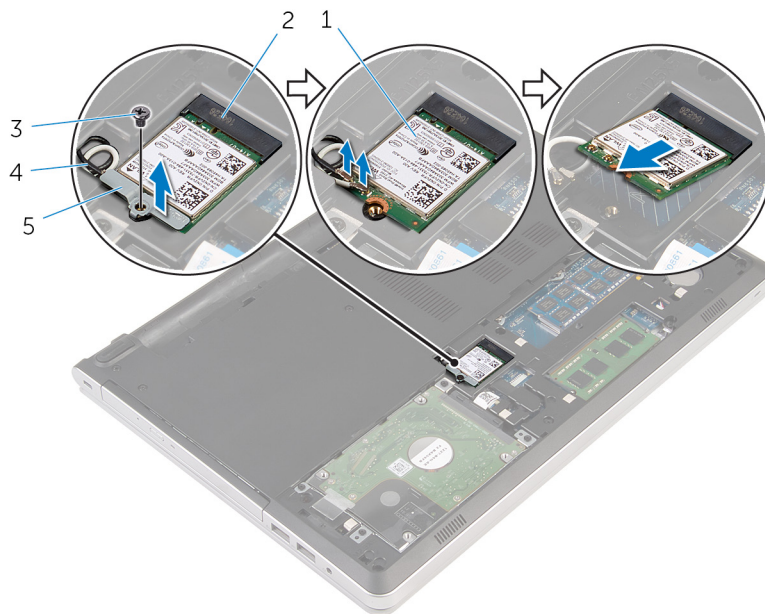
- תנאים מוקדמים
- הליך

## תנאים מוקדמים

1. הסר את הסוללה.
2. הסר את כיסוי הבסיס.

## הליך

1. הסר את הבורג שמהדק את תושבת כרטיס האלחוט לכרטיס האלחוט.
2. הרם את תושבת הכרטיס האלחוט מכרטיס האלחוט.
3. נתק את כבלי האנטנה מכרטיס האלחוט.
4. החלק והוצא את כרטיס האלחוט מחריץ כרטיס האלחוט.



- |                       |                      |
|-----------------------|----------------------|
| 1. כרטיס אלחוט        | 2. חריץ כרטיס האלחוט |
| 3. בורג               | 4. כבלי אנטנה (2)    |
| 5. תושבת כרטיס האלחוט |                      |

## החזרת כרטיס האלחוט למקומו

**הערה** לפני תחילת העבודה על חלקיו הפנימיים של המחשב, קרא את מידע הבטיחות שצורף למחשב ופעל על פי השלבים המפורטים בסעיף לפני העבודה על חלקיו הפנימיים של המחשב. לאחר העבודה על חלקיו הפנימיים של המחשב, בצע את ההוראות בסעיף לאחר העבודה על חלקיו הפנימיים של המחשב. לקבלת מידע נוסף על נוהלי בטיחות מומלצים, עיין בדף הבית של התאימות לתקינה בכתובת [www.dell.com/regulatory\\_compliance](http://www.dell.com/regulatory_compliance).

### נושאים:

- הליך
- דרישות לאחר התהליך

## הליך

**התראה** כדי למנוע פגיעה בכרטיס האלחוט, אל תניח כבלים מתחתיו.

1. ישר את החרוץ שבכרטיס האלחוט בקו אחד עם הלשונית שבחרוץ כרטיס האלחוט והחלק את הכרטיס לתוך החרוץ.
2. חבר את כבלי האנטנה לכרטיס האלחוט. הטבלה הבאה מספקת את סכמת הצבעים של כבלי האנטנה עבור כרטיס האלחוט שנתמך על-ידי המחשב:

מחברים בכרטיס האלחוט	צבע כבל האנטנה
ראשי (משולש לבן)	לבן
עזר (משולש שחור)	שחור

3. ישר את חור הבורג שבתושבת כרטיס האלחוט עם חור הבורג שבכרטיס האלחוט, והברג חזרה את הבורג שמהדק את תושבת כרטיס האלחוט לכרטיס האלחוט.

## דרישות לאחר התהליך

1. החזר את כיסוי הבסיס למקומו.
2. החזר את הסוללה למקומה.

## הסרת בסיס המחשב

**הערה** לפני תחילת העבודה על חלקיו הפנימיים של המחשב, קרא את מידע הבטיחות שצורף למחשב ופעל על פי השלבים המפורטים בסעיף לפני העבודה על חלקיו הפנימיים של המחשב. לאחר העבודה על חלקיו הפנימיים של המחשב, בצע את ההוראות בסעיף לאחר העבודה על חלקיו הפנימיים של המחשב. לקבלת מידע נוסף על נוהלי בטיחות מומלצים, עיין בדף הבית של התאימות לתקינה בכתובת [www.dell.com/regulatory\\_compliance](http://www.dell.com/regulatory_compliance).

### נושאים:

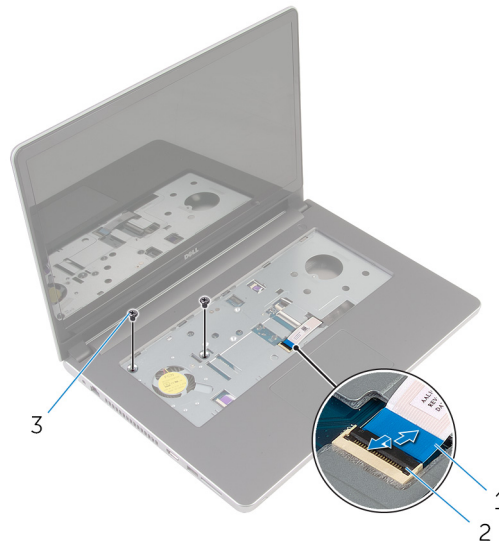
- תנאים מוקדמים
- הליך

## תנאים מוקדמים

1. הסר את הסוללה.
2. הסר את הכונן האופטי.
3. הסר את כיסוי הבסיס.
4. בצע את ההליך משלב 1 עד שלב 3 בסעיף "הסרת הכונן הקשיח".
5. הסר את כרטיס האלחוט.
6. הסר את המקלדת.

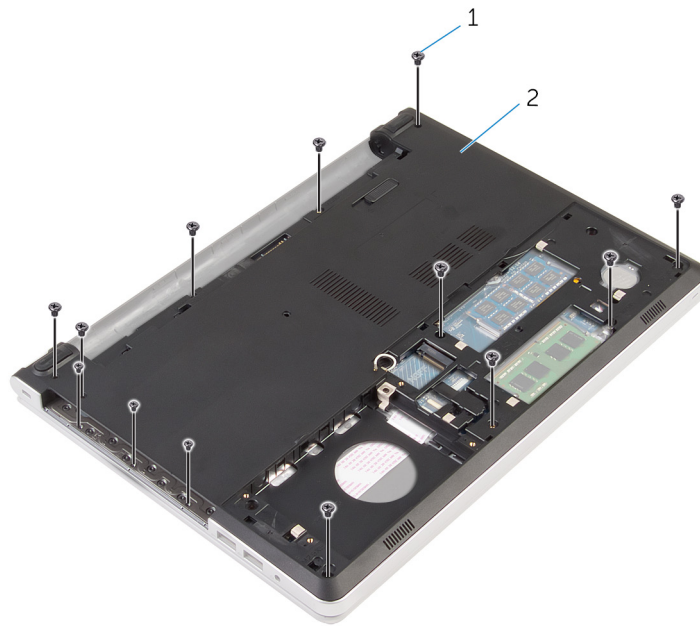
## הליך

1. הרם את התפס ונתק את כבל הכונן האופטי מלוח המערכת.
2. הסר את הברגים שמהדקים את בסיס המחשב למכלול משענת כף היד.



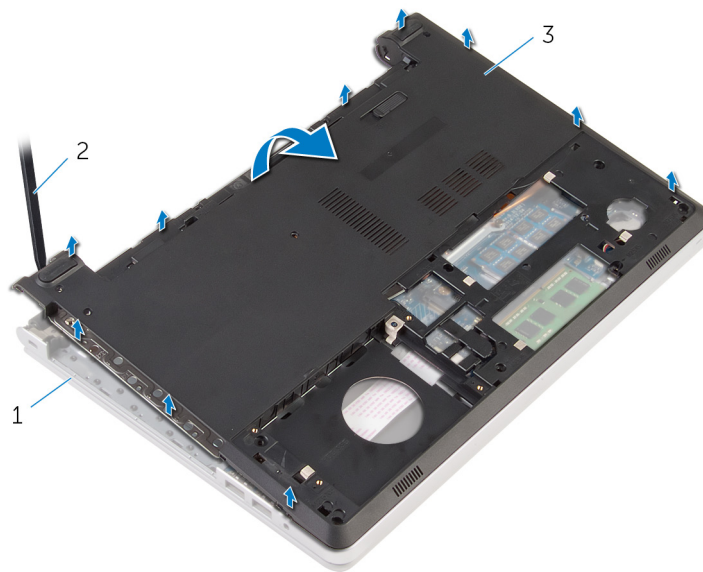
- a. כבל הכונן האופטי
- b. תפס
- c. ברגים (2)

3. סגור את הצג והפוך את המחשב.
4. הסר את הברגים שמהדקים את בסיס המחשב למכלול משענת כף היד.



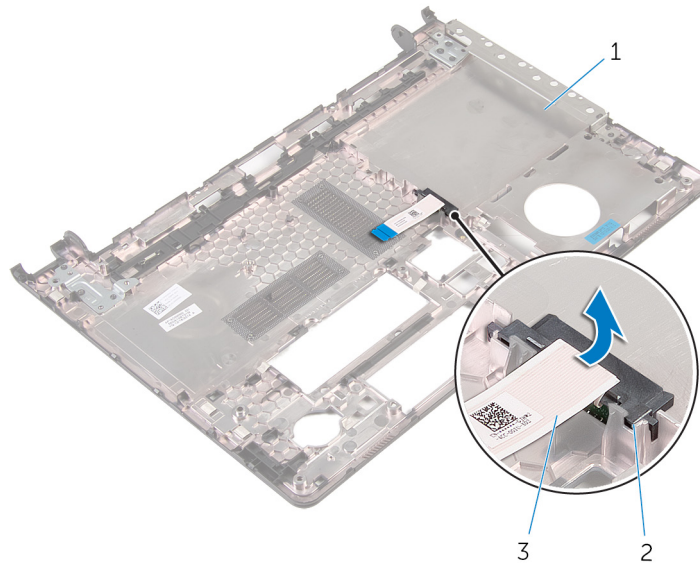
- a. ברגים (13)
- b. בסיס המחשב

- 5. באמצעות להב פלסטיק, שחרר את בסיס המחשב ממכלול משענת כף היד (התחל מהאזור שמסביב לצירי הצג).
- 6. הרם והוצא את בסיס המחשב ממכלול משענת כף היד.



- a. מכלול משענת כף היד
- b. להב פלסטיק
- c. בסיס המחשב

- 7. הרם את חוץ הכונן האופטי, יחד עם הכבל, והוצא אותו מבסיס המחשב.



- a. בסיס המחשב
- b. חוצץ הכונן האופטי
- c. כבל הכונן האופטי

## החזרת בסיס המחשב למקומו

**הערה** לפני תחילת העבודה על חלקיו הפנימיים של המחשב, קרא את מידע הבטיחות שצורף למחשב ופעל על פי השלבים המפורטים בסעיף לפני העבודה על חלקיו הפנימיים של המחשב. לאחר העבודה על חלקיו הפנימיים של המחשב, בצע את ההוראות בסעיף לאחר העבודה על חלקיו הפנימיים של המחשב. לקבלת מידע נוסף על נוהלי בטיחות מומלצים, עיין בדף הבית של התאימות לתקינה בכתובת [www.dell.com/regulatory\\_compliance](http://www.dell.com/regulatory_compliance).

### נושאים:

- הליך
- דרישות לאחר התהליך

## הליך

1. ישר את חוץ הכונן האופטי עם החרוץ שבבסיס המחשב, והכנס אותו למקומו בנקישה.
2. הפוך את בסיס המחשב.
3. ישר ומקם את בסיס המחשב על מכלול משענת כף היד.
4. לחץ על בסיס המחשב לאורך השוליים, עד שייכנס למקומו בנקישה.
5. הברג חזרה את הברגים שמהדקים את בסיס המחשב למכלול משענת כף היד.
6. הפוך את המחשב ופתח את הצג.
7. הברג חזרה את הברגים שמהדקים את בסיס המחשב למכלול משענת כף היד.
8. החלק את כבל הכונן האופטי לתוך המחבר שבלוח המערכת, ולחץ על התפס כדי להדק את הכבל.

## דרישות לאחר התהליך

1. החזר את המקלדת למקומה.
2. החזר את כרטיס האלחוט למקומו.
3. בצע את ההליך משלב 5 עד שלב 7 בסעיף "החזרת הכונן הקשיח למקומו".
4. החזר את הכונן האופטי למקומו.
5. החזר את כיסוי הבסיס למקומו.
6. החזר את הסוללה למקומה.

## הסרת המפרד של הכונן האופטי

**הערה** לפני תחילת העבודה על חלקיו הפנימיים של המחשב, קרא את מידע הבטיחות שצורף למחשב ופעל על פי השלבים המפורטים בסעיף לפני העבודה על חלקיו הפנימיים של המחשב. לאחר העבודה על חלקיו הפנימיים של המחשב, בצע את ההוראות בסעיף לאחר העבודה על חלקיו הפנימיים של המחשב. לקבלת מידע נוסף על נוהלי בטיחות מומלצים, עיין בדף הבית של התאימות לתקינה בכתובת [www.dell.com/regulatory\\_compliance](http://www.dell.com/regulatory_compliance).

### נושאים:

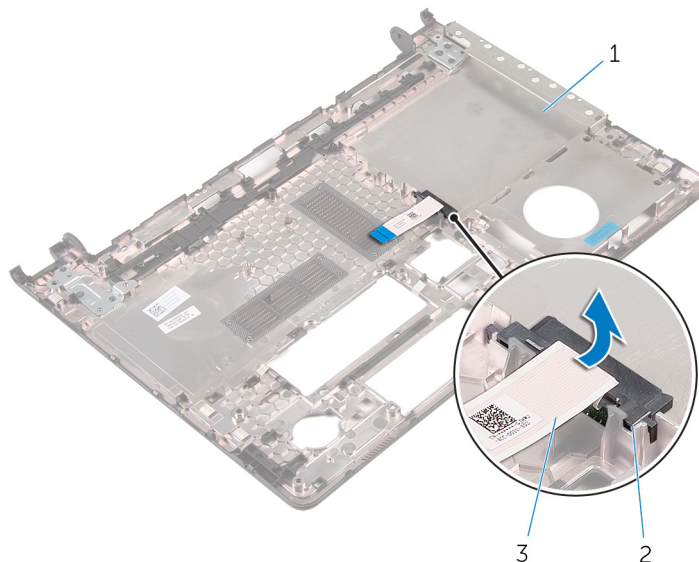
- תנאים מוקדמים
- הליך

## תנאים מוקדמים

1. הסר את הסוללה.
2. הסר את כיסוי הבסיס.
3. הסר את הכונן האופטי.
4. בצע את ההליך משלב 1 עד שלב 3 בסעיף "הסרת הכונן הקשיח".
5. הסר את כרטיס האלחוט.
6. הסר את המקלדת.

## הליך

1. בצע את ההליך משלב 1 עד שלב 5 בסעיף "הסרת בסיס המחשב".
2. הפוך את בסיס המחשב, והנח אותו על משטח ישר.
3. הרם את חוצץ הכונן האופטי, יחד עם הכבל, והוצא אותו מבסיס המחשב.



- a. בסיס המחשב
- b. חוצץ הכונן האופטי
- c. כבל הכונן האופטי

## החזרת כיסוי הכונן האופטי למקומו

**הערה** לפני תחילת העבודה על חלקיו הפנימיים של המחשב, קרא את מידע הבטיחות שצורף למחשב ופעל על פי השלבים המפורטים בסעיף לפני העבודה על חלקיו הפנימיים של המחשב. לאחר העבודה על חלקיו הפנימיים של המחשב, בצע את ההוראות בסעיף לאחר העבודה על חלקיו הפנימיים של המחשב. לקבלת מידע נוסף על נוהלי בטיחות מומלצים, עיין בדף הבית של התאימות לתקינה בכתובת [www.dell.com/regulatory\\_compliance](http://www.dell.com/regulatory_compliance).

### נושאים:

- הליך
- דרישות לאחר התהליך

## הליך

1. ישר את חוצץ הכונן האופטי עם החריץ שבבסיס המחשב, והכנס אותו למקומו בנקישה.
2. בצע את ההליך משלב 1 עד שלב 5 בסעיף "החזרת בסיס המחשב למקומו".

## דרישות לאחר התהליך

1. החזר את המקלדת למקומה.
2. החזר את כרטיס האלחוט למקומו.
3. בצע את ההליך משלב 5 עד שלב 7 בסעיף "החזרת הכונן הקשיח למקומו".
4. החזר את הכונן האופטי למקומו.
5. החזר את כיסוי הבסיס למקומו.
6. החזר את הסוללה למקומה.

## הסרת מכלול גוף הקירור

**הערה** לפני תחילת העבודה על חלקיו הפנימיים של המחשב, קרא את מידע הבטיחות שצורף למחשב ופעל על פי השלבים המפורטים בסעיף לפני העבודה על חלקיו הפנימיים של המחשב. לאחר העבודה על חלקיו הפנימיים של המחשב, בצע את ההוראות בסעיף לאחר העבודה על חלקיו הפנימיים של המחשב. לקבלת מידע נוסף על נוהלי בטיחות מומלצים, עיין בדף הבית של התאימות לתקינה בכתובת [www.dell.com/regulatory\\_compliance](http://www.dell.com/regulatory_compliance).

**הערה** גוף הקירור עשוי להתחמם במהלך פעולה רגילה. המתן מספיק זמן עד שגוף הקירור יתקרר, לפני שתיגע בו.

**התראה** לקירור מרבי של המעבד, אין לגעת באזורים מעבירי החום בגוף הקירור. השמן שנמצא על העור עלול להפחית את יכולת העברת החום של המשחה התרמית.

### נושאים:

- תנאים מוקדמים
- הליך

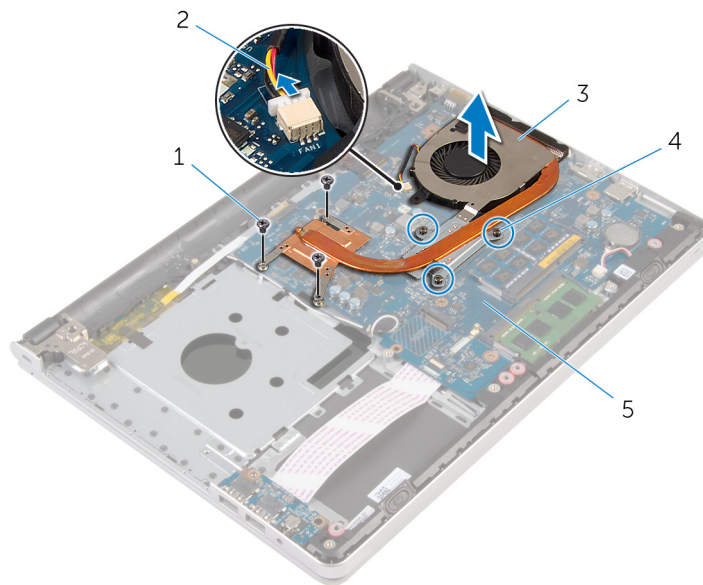
## תנאים מוקדמים

1. הסר את הסוללה.
2. הסר את כיסוי הבסיס.
3. הסר את הכונן האופטי.
4. בצע את ההליך משלב 1 עד שלב 3 בסעיף "הסרת הכונן הקשיח".
5. הסר את כרטיס האלחוט.
6. הסר את המקלדת.
7. הסר את בסיס המחשב.

## הליך

**הערה** מספר הברגים והמראה של מכלול גוף הקירור עשוי להיות שונה במחשב שברשותך, בהתאם לתצורה שהוזמנה.

1. נתק את כבל המאוורר מלוח המערכת.
2. לפי הסדר (כמצוין על מכלול גוף הקירור), שחרר את בורגי החיזוק שמהדקים את מכלול גוף הקירור ללוח המערכת.
3. הסר את הברגים המהדקים את מכלול גוף הקירור ללוח המערכת.
4. הרם את מכלול גוף הקירור והוצא אותו מלוח המערכת.



- |                     |                    |
|---------------------|--------------------|
| 1. ברגים (3)        | 2. כבל המאוורר     |
| 3. מכלול גוף הקירור | 4. בורגי חיזוק (3) |
| 5. לוח המערכת       |                    |

## החזרת מכלול גוף הקירור למקומו

**הערה** לפני תחילת העבודה על חלקיו הפנימיים של המחשב, קרא את מידע הבטיחות שצורף למחשב ופעל על פי השלבים המפורטים בסעיף לפני העבודה על חלקיו הפנימיים של המחשב. לאחר העבודה על חלקיו הפנימיים של המחשב, בצע את ההוראות בסעיף לאחר העבודה על חלקיו הפנימיים של המחשב. לקבלת מידע נוסף על נוהלי בטיחות מומלצים, עיין בדף הבית של התאימות לתקינה בכתובת [www.dell.com/regulatory\\_compliance](http://www.dell.com/regulatory_compliance).

**התראה** ישור לא נכון של גוף הקירור עלול לגרום נזק ללוח המערכת ולמעבד.

**הערה** ניתן לעשות שימוש חוזר במשחה התרמית המקורית, בתנאי שלוח המערכת והמאוורר המקוריים מותקנים מחדש יחד. אם לוח המערכת או המאוורר מוחלפים, השתמש ברפידה התרמית הכלולה בערכה כדי להבטיח מוליכות תרמית.

### נושאים:

- הליך
- דרישות לאחר התהליך

## הליך

1. ישר את חורי הברגים שבגוף הקירור עם חורי הברגים שבלוח המערכת.
2. לפי הסדר (כמצוין על מכלול גוף הקירור), הדק את בורגי החיזוק שמהדקים את מכלול גוף הקירור ללוח המערכת.
3. החזר למקומם את הברגים שמהדקים את מכלול גוף הקירור ללוח המערכת.
4. חבר את כבל המאוורר ללוח המערכת.

## דרישות לאחר התהליך

1. החזר את בסיס המחשב למקומו.
2. החזר את המקלדת למקומה.
3. החזר את כרטיס האלחוט למקומו.
4. בצע את ההליך משלב 5 עד שלב 7 בסעיף "החזרת הכונן הקשיח למקומו".
5. החזר את מודולי הזיכרון למקומם.
6. החזר את הכונן האופטי למקומו.
7. החזר את כיסוי הבסיס למקומו.
8. החזר את הסוללה למקומה.

## הסרת לוח הקלט/פלט

**הערה** לפני תחילת העבודה על חלקיו הפנימיים של המחשב, קרא את מידע הבטיחות שצורף למחשב ופעל על פי השלבים המפורטים בסעיף לפני העבודה על חלקיו הפנימיים של המחשב. לאחר העבודה על חלקיו הפנימיים של המחשב, בצע את ההוראות בסעיף לאחר העבודה על חלקיו הפנימיים של המחשב. לקבלת מידע נוסף על נוהלי בטיחות מומלצים, עיין בדף הבית של התאימות לתקינה בכתובת [www.dell.com/regulatory\\_compliance](http://www.dell.com/regulatory_compliance).

### נושאים:

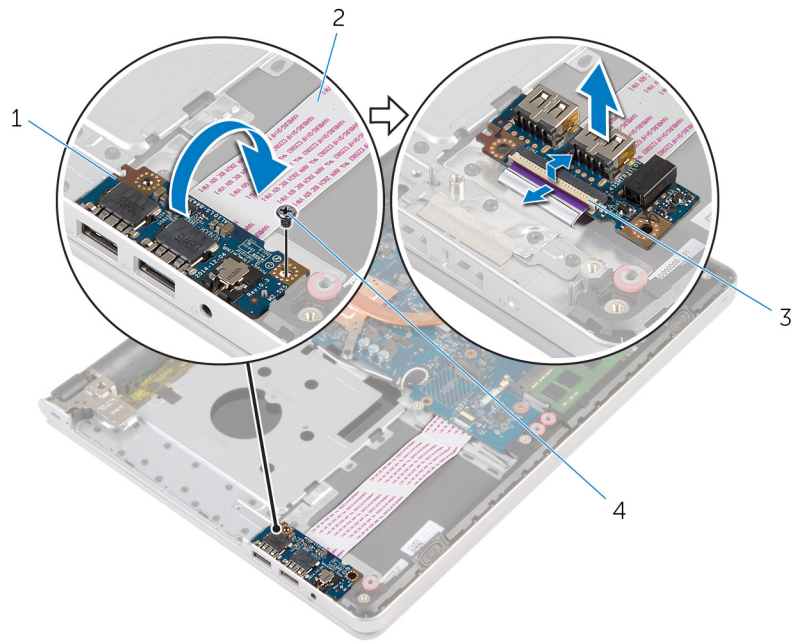
- תנאים מוקדמים
- הליך

## תנאים מוקדמים

1. הסר את הסוללה.
2. הסר את כיסוי הבסיס.
3. הסר את הכונן האופטי.
4. בצע את ההליך משלב 1 עד שלב 3 בסעיף "הסרת הכונן הקשיח".
5. הסר את כרטיס האלחוט.
6. הסר את המקלדת.
7. הסר את בסיס המחשב.

## הליך

1. הסר את הבורג שמהדק את לוח הקלט/פלט למכלול משענת כף היד.
2. הרם את לוח הקלט/פלט והפוך אותו.
3. הרם את התפס ונתק את כבל לוח הקלט/פלט מלוח הקלט/פלט.
4. הרם והוצא את לוח הקלט/פלט ממכלול משענת כף היד.



2. כבל לוח הקלט/פלט

4. בורג

1. לוח קלט/פלט

3. תפס

## החזרת לוח הקלט/פלט למקומו

**הערה** לפני תחילת העבודה על חלקיו הפנימיים של המחשב, קרא את מידע הבטיחות שצורף למחשב ופעל על פי השלבים המפורטים בסעיף לפני העבודה על חלקיו הפנימיים של המחשב. לאחר העבודה על חלקיו הפנימיים של המחשב, בצע את ההוראות בסעיף לאחר העבודה על חלקיו הפנימיים של המחשב. לקבלת מידע נוסף על נוהלי בטיחות מומלצים, עיין בדף הבית של התאימות לתקינה בכתובת [www.dell.com/regulatory\\_compliance](http://www.dell.com/regulatory_compliance).

### נושאים:

- הליך
- דרישות לאחר התהליך

## הליך

1. החלק את כבל לוח הקלט/פלט לתוך המחבר בלוח הקלט/פלט, ולחץ כלפי מטה על התפס כדי להדק את הכבל.
2. הפוך את לוח הקלט/פלט וישר את חור הבורג שבלוח הקלט/פלט עם חור הבורג שבמכלול משענת כף היד.
3. הברג חזרה את הבורג שמהדק את לוח הקלט/פלט למכלול משענת כף היד.

## דרישות לאחר התהליך

1. החזר את בסיס המחשב למקומו.
2. החזר את המקלדת למקומה.
3. החזר את כרטיס האלחוט למקומו.
4. בצע את ההליך משלב 5 עד שלב 7 בסעיף "החזרת הכונן הקשיח למקומו".
5. החזר את הכונן האופטי למקומו.
6. החזר את כיסוי הבסיס למקומו.
7. החזר את הסוללה למקומה.

## הסרת לוח המערכת

**הערה** לפני תחילת העבודה על חלקיו הפנימיים של המחשב, קרא את מידע הבטיחות שצורף למחשב ופעל על פי השלבים המפורטים בסעיף לפני העבודה על חלקיו הפנימיים של המחשב. לאחר העבודה על חלקיו הפנימיים של המחשב, בצע את ההוראות בסעיף לאחר העבודה על חלקיו הפנימיים של המחשב. לקבלת מידע נוסף על נוהלי בטיחות מומלצים, עיין בדף הבית של התאימות לתקינה בכתובת [www.dell.com/regulatory\\_compliance](http://www.dell.com/regulatory_compliance).

**הערה** תג השירות של המחשב מאוחסן בלוח המערכת. עליך להזין את תג השירות בתוכנית הגדרת ה-BIOS לאחר החזרת לוח המערכת למקומו.

**הערה** החזרת לוח המערכת למקומו תבטל את השינויים שביצעת ב-BIOS באמצעות תוכנית הגדרת ה-BIOS. עליך לבצע את השינויים הרצויים שוב לאחר החזרת לוח המערכת למקומו.

**הערה** לפני ניתוק הכבלים מלוח המערכת, שים לב למיקומם של המחברים, כדי שתוכל לחבר את הכבלים מחדש בצורה נכונה לאחר שתחזיר את לוח המערכת למקומו.

### נושאים:

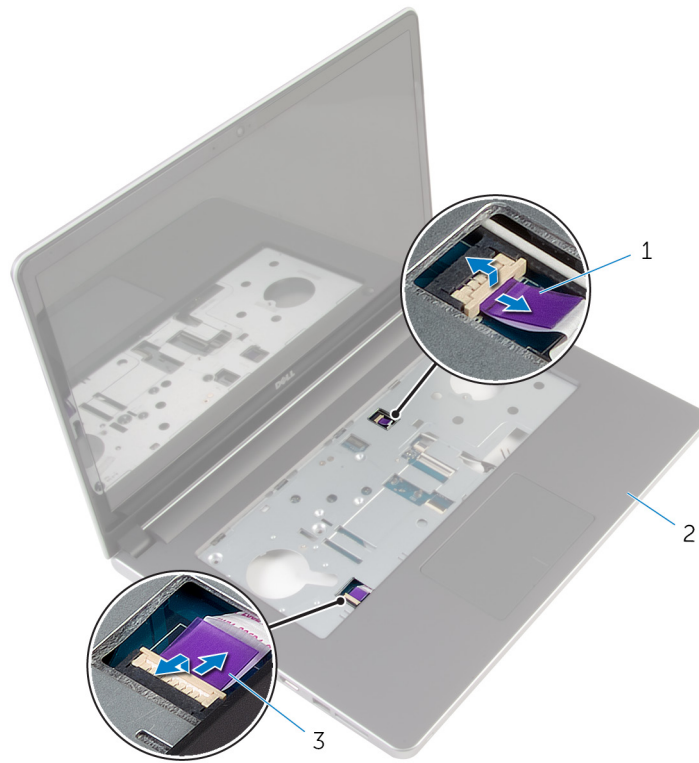
- תנאים מוקדמים
- הליך

## תנאים מוקדמים

1. הסר את הסוללה.
2. הסר את כיסוי הבסיס.
3. הסר את הכונן האופטי.
4. הסר את מודולי הזיכרון.
5. בצע את ההליך משלב 1 עד שלב 3 בסעיף "הסרת הכונן הקשיח".
6. הסר את כרטיס האלחוט.
7. הסר את המקלדת.
8. הסר את בסיס המחשב.
9. הסר את מכלול גוף הקירור.
10. הסר את לוח הקלט/פלט.

## הליך

1. הפוך את המחשב ופתח את הצג עד הסוף.
2. הרם את התפסים ונתק את כבל משטח המגע ואת כבל לוח לחצן ההפעלה מלוח המערכת.



a. כבל לוח לחצן הפעלה

b. מכלול משענת כף היד

c. כבל משטח המגע

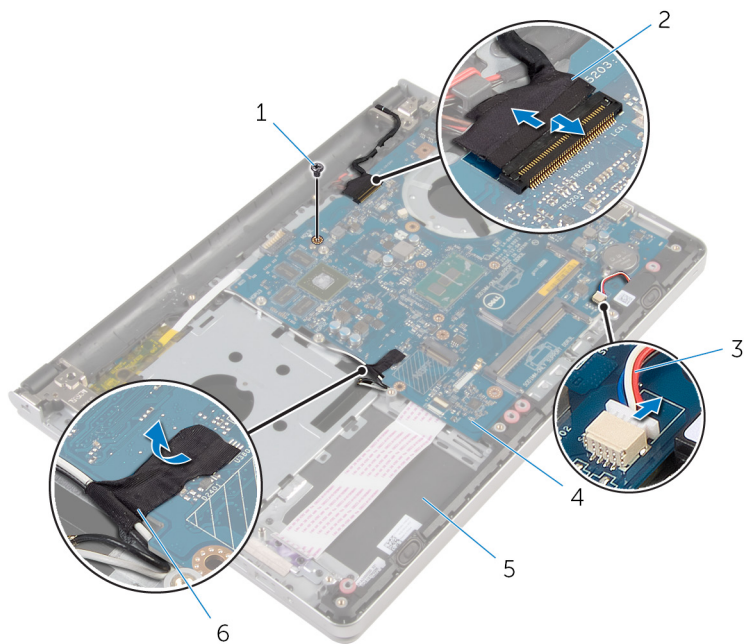
3. סגור את הצג והפוך את המחשב.

4. הרם את התפס ונתק את כבל הצג מלוח המערכת.

5. נתק את כבל הרמקול מלוח המערכת.

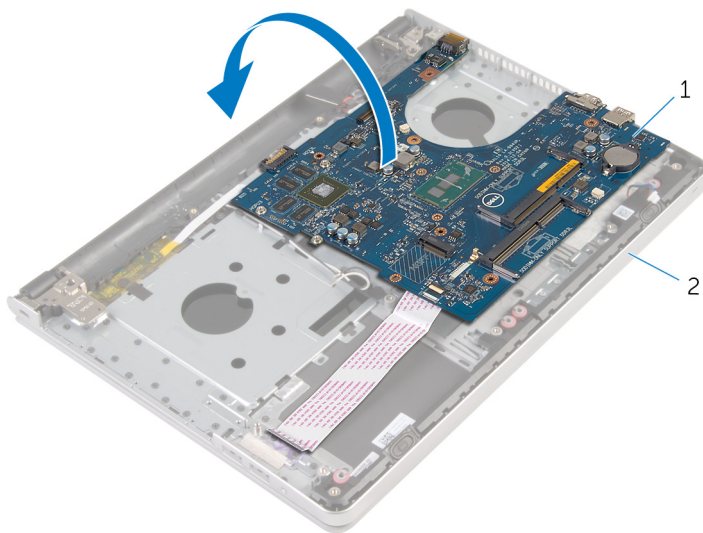
6. קלף את סרט ההדבקה מכבלי האנטנה.

7. הסר את הבורג שמהדק את לוח המערכת למכלול משענת כף היד.



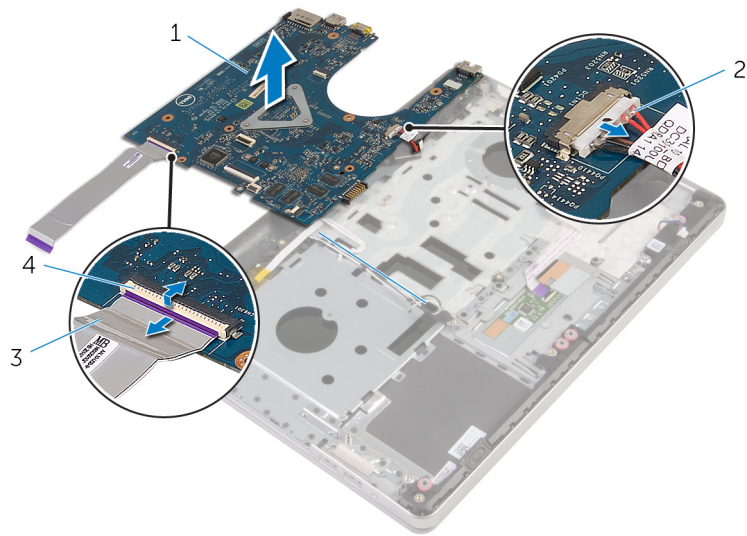
- |                       |               |
|-----------------------|---------------|
| 1. בורג               | 2. כבל צג     |
| 3. כבל הרמקול         | 4. לוח המערכת |
| 5. מכלול משענת כף היד | 6. סרט        |

8. הרם והוצא את לוח המערכת ממכלול משענת כף היד, והפוך בזהירות את לוח המערכת.



- |                       |
|-----------------------|
| a. לוח המערכת         |
| b. מכלול משענת כף היד |

9. נתק את כבל יציאת מתאם החשמל מלוח המערכת.  
 10. הרם את התפס ונתק את כבל לוח הקלט/פלט מלוח המערכת.  
 11. הרם והוצא את לוח המערכת ממכלול משענת כף היד.



2. כבל יציאת מתאם החשמל

4. תפס

1. לוח המערכת

3. כבל לוח הקלט/פלט

## החזרת לוח המערכת למקומו

**הערה** לפני תחילת העבודה על חלקיו הפנימיים של המחשב, קרא את מידע הבטיחות שצורף למחשב ופעל על פי השלבים המפורטים בסעיף לפני העבודה על חלקיו הפנימיים של המחשב. לאחר העבודה על חלקיו הפנימיים של המחשב, בצע את ההוראות בסעיף לאחר העבודה על חלקיו הפנימיים של המחשב. לקבלת מידע נוסף על נוהלי בטיחות מומלצים, עיין בדף הבית של התאימות לתקינה בכתובת [www.dell.com/regulatory\\_compliance](http://www.dell.com/regulatory_compliance).

**הערה** תג השירות של המחשב מאוחסן בלוח המערכת. עליך להזיין את תג השירות בתוכנית הגדרת ה-BIOS לאחר החזרת לוח המערכת למקומו.

**הערה** החזרת לוח המערכת למקומו תבטל את השינויים שביצעת ב-BIOS באמצעות תוכנית הגדרת ה-BIOS. עליך לבצע את השינויים הרצויים שוב לאחר החזרת לוח המערכת למקומו.

### נושאים:

- הליך
- דרישות לאחר התהליך

## הליך

1. חבר את כבל היציאה של מתאם החשמל ללוח המערכת.
2. הכנס את כבל לוח הקלט/פלט לתוך המחבר שלו בלוח המערכת, ולחץ כלפי מטה על התפס כדי להדק את הכבל.
3. חבר את כבל היציאה של מתאם החשמל ללוח המערכת
4. הפוך את לוח המערכת.
5. הכנס את היציאות שבלוח המערכת לתוך החריצים שבמכלול משענת כף היד, והנח את לוח המערכת על מכלול משענת כף היד.
6. ישר את חור הבורג שבלוח המערכת עם חור הבורג במכלול משענת כף היד.
7. הברג חזרה את הבורג שמהדק את לוח המערכת למכלול משענת כף היד.
8. הצמד את סרט ההדבקה אל כבלי האנטנה.
9. חבר את כבל הרמקול ללוח המערכת.
10. הכנס את כבל לוח הצג לתוך המחבר שלו בלוח המערכת, ולחץ כלפי מטה על התפס כדי להדק את הכבל.
11. הפוך את המחשב ופתח את הצג עד הסוף.
12. הכנס את כבל משטח המגע ואת כבל לוח לחצן ההפעלה לתוך המחברים שלהם בלוח המערכת, ולחץ כלפי מטה על התפסים כדי להדק את הכבלים למקומם.

## דרישות לאחר התהליך

1. החזר את לוח הקלט/פלט למקומו.
2. החזר את מכלול גוף הקירור למקומו.
3. החזר את בסיס המחשב למקומו.
4. החזר את המקלדת למקומה.
5. החזר את כרטיס האלחוט למקומו.
6. בצע את ההליך משלב 5 עד שלב 7 בסעיף "החזרת הכונן הקשיח למקומו".
7. החזר את מודולי הזיכרון למקומם.
8. החזר את הכונן האופטי למקומו.
9. החזר את כיסוי הבסיס למקומו.
10. החזר את הסוללה למקומה.

## הסרה של יציאת מחבר מתאם החשמל

**הערה** לפני תחילת העבודה על חלקיו הפנימיים של המחשב, קרא את מידע הבטיחות שצורף למחשב ופעל על פי השלבים המפורטים בסעיף לפני העבודה על חלקיו הפנימיים של המחשב. לאחר העבודה על חלקיו הפנימיים של המחשב, בצע את ההוראות בסעיף לאחר העבודה על חלקיו הפנימיים של המחשב. לקבלת מידע נוסף על נוהלי בטיחות מומלצים, עיין בדף הבית של התאימות לתקינה בכתובת [www.dell.com/regulatory\\_compliance](http://www.dell.com/regulatory_compliance).

### נושאים:

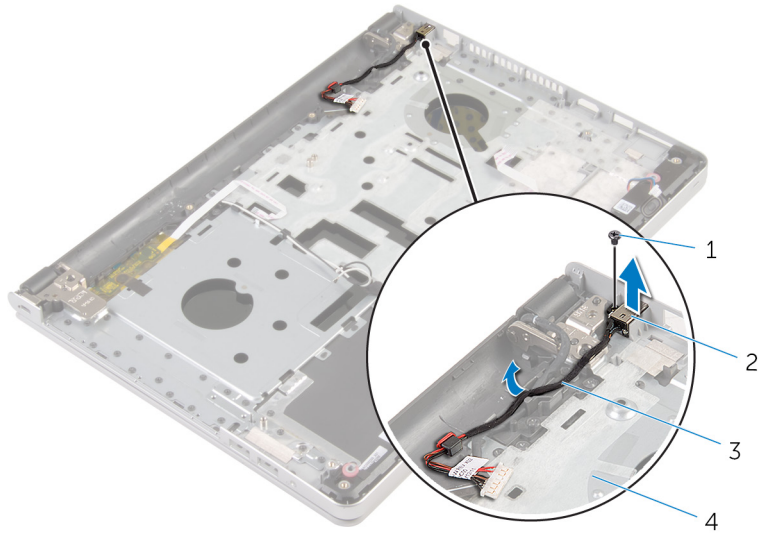
- תנאים מוקדמים
- הליך

## תנאים מוקדמים

1. הסר את הסוללה.
2. הסר את כיסוי הבסיס.
3. הסר את הכונן האופטי.
4. הסר את מודולי הזיכרון.
5. בצע את ההליך משלב 1 עד שלב 3 בסעיף "הסרת הכונן הקשיח".
6. הסר את כרטיס האלחוט.
7. הסר את המקלדת.
8. הסר את בסיס המחשב.
9. הסר את מכלול גוף הקירור.
10. הסר את לוח הקלט/פלט.
11. הסר את לוח המערכת.

## הליך

1. רשום את ניתוב הכבל של יציאת מתאם החשמל, והוצא את הכבל ממכווני הניתוב שעל מכלול משענת כף היד.
2. הסר את הבורג המהדק את יציאת מתאם החשמל אל מכלול משענת כף היד.
3. הרם את יציאת מתאם החשמל, יחד עם כבל יציאת מתאם החשמל, והוצא אותה ממכלול משענת כף היד.



1. בורג

3. כבל יציאת מתאם החשמל

2. יציאת מתאם חשמל

4. מכלול משענת כף היד

## החזרת יציאת מתאם החשמל למקומה

**הערה** לפני תחילת העבודה על חלקיו הפנימיים של המחשב, קרא את מידע הבטיחות שצורף למחשב ופעל על פי השלבים המפורטים בסעיף לפני העבודה על חלקיו הפנימיים של המחשב. לאחר העבודה על חלקיו הפנימיים של המחשב, בצע את ההוראות בסעיף לאחר העבודה על חלקיו הפנימיים של המחשב. לקבלת מידע נוסף על נוהלי בטיחות מומלצים, עיין בדף הבית של התאימות לתקינה בכתובת [www.dell.com/regulatory\\_compliance](http://www.dell.com/regulatory_compliance).

### נושאים:

- הליך
- דרישות לאחר התהליך

## הליך

1. הכנס את יציאת מתאם החשמל לחרוץ שבמכלול משענת כף היד.
2. נתב את כבל יציאת מתאם החשמל דרך מכווני הניתוב במכלול משענת כף היד.
3. החזר למקומו את הבורג המהדק את יציאת מתאם החשמל אל מכלול משענת כף היד.

## דרישות לאחר התהליך

1. החזר את לוח המערכת למקומו.
2. החזר את לוח הקלט/פלט למקומו.
3. החזר את מכלול גוף הקירור למקומו.
4. החזר את בסיס המחשב למקומו.
5. החזר את המקלדת למקומה.
6. החזר את כרטיס האלחוט למקומו.
7. בצע את ההליך משלב 5 עד שלב 7 בסעיף "החזרת הכונן הקשיח למקומו".
8. החזר את מודולי הזיכרון למקומם.
9. החזר את הכונן האופטי למקומו.
10. החזר את כיסוי הבסיס למקומו.
11. החזר את הסוללה למקומה.

## הסרת לוח לחצן ההפעלה

**הערה** לפני תחילת העבודה על חלקיו הפנימיים של המחשב, קרא את מידע הבטיחות שצורף למחשב ופעל על פי השלבים המפורטים בסעיף לפני העבודה על חלקיו הפנימיים של המחשב. לאחר העבודה על חלקיו הפנימיים של המחשב, בצע את ההוראות בסעיף לאחר העבודה על חלקיו הפנימיים של המחשב. לקבלת מידע נוסף על נוהלי בטיחות מומלצים, עיין בדף הבית של התאימות לתקינה בכתובת [www.dell.com/regulatory\\_compliance](http://www.dell.com/regulatory_compliance).

### נושאים:

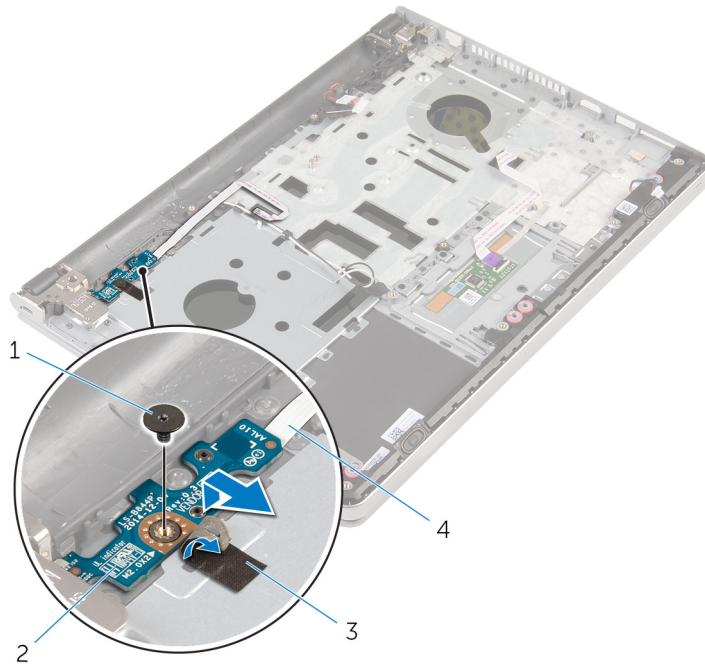
- תנאים מוקדמים
- הליך

## תנאים מוקדמים

1. הסר את הסוללה.
2. הסר את כיסוי הבסיס.
3. הסר את הכונן האופטי.
4. הסר את מודולי הזיכרון.
5. בצע את ההליך משלב 1 עד שלב 3 בסעיף "הסרת הכונן הקשיח".
6. הסר את כרטיס האלחוט.
7. הסר את המקלדת.
8. הסר את בסיס המחשב.
9. הסר את מכלול גוף הקירור.
10. הסר את לוח הקלט/פלט.
11. הסר את לוח המערכת.

## הליך

1. הסר את הבורג שמצמיד את לוח לחצן ההפעלה למכלול משענת כף היד.
2. קלף את סרט ההדבקה כדי לגשת אל לוח לחצן ההפעלה.
3. הרם את לוח לחצן ההפעלה, יחד עם הכבל שלו, והוצא אותו ממכלול משענת כף היד.



2. לוח לחצן ההפעלה

4. כבל לוח לחצן הפעלה

1. בורג

3. סרט

## החזרת לוח לחצן ההפעלה למקומו

**הערה** לפני תחילת העבודה על חלקיו הפנימיים של המחשב, קרא את מידע הבטיחות שצורף למחשב ופעל על פי השלבים המפורטים בסעיף לפני העבודה על חלקיו הפנימיים של המחשב. לאחר העבודה על חלקיו הפנימיים של המחשב, בצע את ההוראות בסעיף לאחר העבודה על חלקיו הפנימיים של המחשב. לקבלת מידע נוסף על נוהלי בטיחות מומלצים, עיין בדף הבית של התאימות לתקינה בכתובת [www.dell.com/regulatory\\_compliance](http://www.dell.com/regulatory_compliance).

### נושאים:

- הליך
- דרישות לאחר התהליך

## הליך

1. ישר את חור הבורג שבלוח לחצן ההפעלה עם חור הבורג שבמכלול משענת כף היד.
2. הצמד את סרט ההדבקה ללוח לחצן ההפעלה.
3. הברג בחזרה את הבורג שמהדק את לוח לחצן ההפעלה למכלול משענת כף היד.

## דרישות לאחר התהליך

1. החזר את לוח המערכת למקומו.
2. החזר את לוח הקלט/פלט למקומו.
3. החזר את מכלול גוף הקירור למקומו.
4. החזר את בסיס המחשב למקומו.
5. החזר את המקלדת למקומה.
6. החזר את כרטיס האלחוט למקומו.
7. בצע את ההליך משלב 5 עד שלב 7 בסעיף "החזרת הכונן הקשיח למקומו".
8. החזר את מודולי הזיכרון למקומם.
9. החזר את הכונן האופטי למקומו.
10. החזר את כיסוי הבסיס למקומו.
11. החזר את הסוללה למקומה.

## הסרת הרמקולים

**הערה** לפני תחילת העבודה על חלקיו הפנימיים של המחשב, קרא את מידע הבטיחות שצורף למחשב ופעל על פי השלבים המפורטים בסעיף לפני העבודה על חלקיו הפנימיים של המחשב. לאחר העבודה על חלקיו הפנימיים של המחשב, בצע את ההוראות בסעיף לאחר העבודה על חלקיו הפנימיים של המחשב. לקבלת מידע נוסף על נוהלי בטיחות מומלצים, עיין בדף הבית של התאימות לתקינה בכתובת [www.dell.com/regulatory\\_compliance](http://www.dell.com/regulatory_compliance).

### נושאים:

- תנאים מוקדמים
- הליך

## תנאים מוקדמים

1. הסר את הסוללה.
2. הסר את כיסוי הבסיס.
3. הסר את הכונן האופטי.
4. בצע את ההליך משלב 1 עד שלב 3 בסעיף "הסרת הכונן הקשיח".
5. הסר את כרטיס האלחוט.
6. הסר את המקלדת.
7. הסר את בסיס המחשב.

## הליך

1. נתק את כבל הרמקול מלוח המערכת.
2. הרם את הרמקולים, יחד עם כבל הרמקול, והוצא אותם ממכלול משענת כף היד.



- a. כבל הרמקול
- b. רמקולים (2)
- c. מכלול משענת כף היד

## החזרת הרמקולים למקומם

**הערה** לפני תחילת העבודה על חלקיו הפנימיים של המחשב, קרא את מידע הבטיחות שצורף למחשב ופעל על פי השלבים המפורטים בסעיף לפני העבודה על חלקיו הפנימיים של המחשב. לאחר העבודה על חלקיו הפנימיים של המחשב, בצע את ההוראות בסעיף לאחר העבודה על חלקיו הפנימיים של המחשב. לקבלת מידע נוסף על נוהלי בטיחות מומלצים, עיין בדף הבית של התאימות לתקינה בכתובת [www.dell.com/regulatory\\_compliance](http://www.dell.com/regulatory_compliance).

### נושאים:

- הליך
- דרישות לאחר התהליך

## הליך

1. השתמש בבליטות היישור כדי ליישר את הרמקולים ולהניחם על מכלול משענת כף היד.
2. חבר את כבל הרמקול ללוח המערכת.

## דרישות לאחר התהליך

1. החזר את בסיס המחשב למקומו.
2. החזר את המקלדת למקומה.
3. החזר את כרטיס האלחוט למקומו.
4. בצע את ההליך משלב 5 עד שלב 7 בסעיף "החזרת הכונן הקשיח למקומו".
5. החזר את הכונן האופטי למקומו.
6. החזר את כיסוי הבסיס למקומו.
7. החזר את הסוללה למקומה.

## הסרת מכלול הצג

**הערה** לפני תחילת העבודה על חלקיו הפנימיים של המחשב, קרא את מידע הבטיחות שצורף למחשב ופעל על פי השלבים המפורטים בסעיף לפני העבודה על חלקיו הפנימיים של המחשב. לאחר העבודה על חלקיו הפנימיים של המחשב, בצע את ההוראות בסעיף לאחר העבודה על חלקיו הפנימיים של המחשב. לקבלת מידע נוסף על נוהלי בטיחות מומלצים, עיין בדף הבית של התאימות לתקינה בכתובת [www.dell.com/regulatory\\_compliance](http://www.dell.com/regulatory_compliance).

### נושאים:

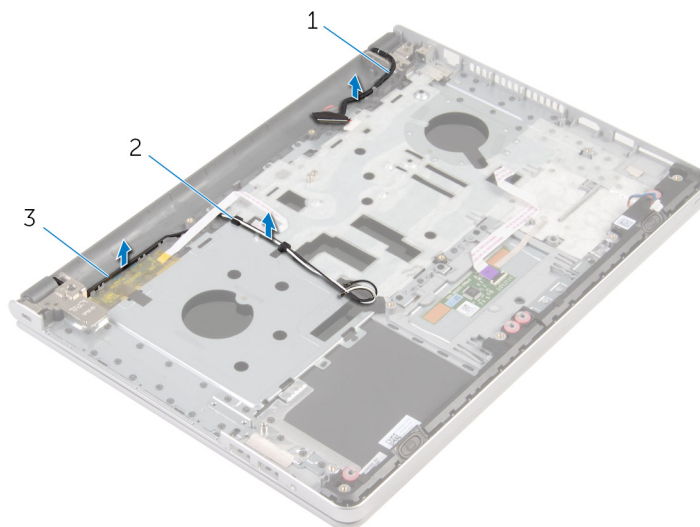
- תנאים מוקדמים
- הליך

## תנאים מוקדמים

1. הסר את הסוללה.
2. הסר את כיסוי הבסיס.
3. הסר את הכונן האופטי.
4. הסר את מודולי הזיכרון.
5. בצע את הליך משלב 1 עד שלב 3 בסעיף "הסרת הכונן הקשיח".
6. הסר את כרטיס האלחוט.
7. הסר את המקלדת.
8. הסר את בסיס המחשב.
9. הסר את מכלול גוף הקירור.
10. הסר את לוח הקלט/פלט.
11. הסר את לוח המערכת.

## הליך

1. רשום את אופן הניתוב של כבלי האנטנה, והוצא את כבלי האנטנה ממכווני הניתוב שעל מכלול משענת כף היד.
2. רשום את ניתוב כבל הצג, והוצא את הכבל ממכווני הניתוב שעל מכלול משענת כף היד.



a. כבל צג

b. מכווני ניתוב

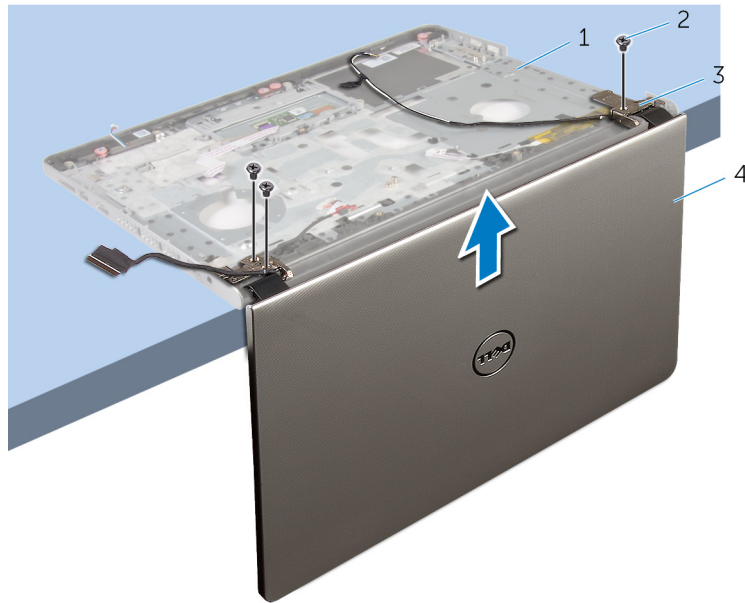
c. כבלי אנטנה (2)

3. הפוך את המחשב, ופתח את הצג בזווית של 90 מעלות.

4. הפוך את המחשב, והנח אותו בקצה השולחן, במצב המאפשר גישה לברגים שבצירי הצג.

5. הסר את הברגים שמהדקים את צירי התצוגה אל מכלול משענת כף היד.

6. הרם בזהירות את מכלול הצג ממכלול משענת כף היד.



2. ברגים (3)

4. מכלול הצג

1. בסיס המחשב

3. צירי צג (2)

7. הנח בזהירות את מכלול הצג על משטח ישר ונקי.



a. מכלול הצג

## החזרת מכלול הצג למקומו

**הערה** לפני תחילת העבודה על חלקיו הפנימיים של המחשב, קרא את מידע הבטיחות שצורף למחשב ופעל על פי השלבים המפורטים בסעיף לפני העבודה על חלקיו הפנימיים של המחשב. לאחר העבודה על חלקיו הפנימיים של המחשב, בצע את ההוראות בסעיף לאחר העבודה על חלקיו הפנימיים של המחשב. לקבלת מידע נוסף על נוהלי בטיחות מומלצים, עיין בדף הבית של התאימות לתקינה בכתובת [www.dell.com/regulatory\\_compliance](http://www.dell.com/regulatory_compliance).

### נושאים:

- הליך
- דרישות לאחר התהליך

## הליך

1. הנח את משענת כף היד בקצה השולחן, כאשר גב הרמקולים פונה לקצה.
2. ישר את חורי הברגים שבמכלול משענת כף היד עם חורי הברגים שבצירי הצג.
3. הברג את הברגים שמהדקים את צירי התצוגה אל מכלול משענת כף היד חזרה למקומם.
4. נתב את כבלי האנטנה דרך מכווני הניתוב במכלול משענת כף היד.
5. נתב את כבל הצג דרך מכווני הניתוב במכלול משענת כף היד.

## דרישות לאחר התהליך

1. החזר את לוח המערכת למקומו.
2. החזר את לוח הקלט/פלט למקומו.
3. החזר את מכלול גוף הקירור למקומו.
4. החזר את בסיס המחשב למקומו.
5. החזר את המקלדת למקומה.
6. החזר את כרטיס האלחוט למקומו.
7. בצע את ההליך משלב 5 עד שלב 7 בסעיף "החזרת הכונן הקשיח למקומו".
8. החזר את מודולי הזיכרון למקומם.
9. החזר את הכונן האופטי למקומו.
10. החזר את כיסוי הבסיס למקומו.
11. החזר את הסוללה למקומה.

## הסרת מכלול משענת כף היד

**הערה** לפני תחילת העבודה על חלקיו הפנימיים של המחשב, קרא את מידע הבטיחות שצורף למחשב ופעל על פי השלבים המפורטים בסעיף לפני העבודה על חלקיו הפנימיים של המחשב. לאחר העבודה על חלקיו הפנימיים של המחשב, בצע את ההוראות בסעיף לאחר העבודה על חלקיו הפנימיים של המחשב. לקבלת מידע נוסף על נוהלי בטיחות מומלצים, עיין בדף הבית של התאימות לתקינה בכתובת [www.dell.com/regulatory\\_compliance](http://www.dell.com/regulatory_compliance).

### נושאים:

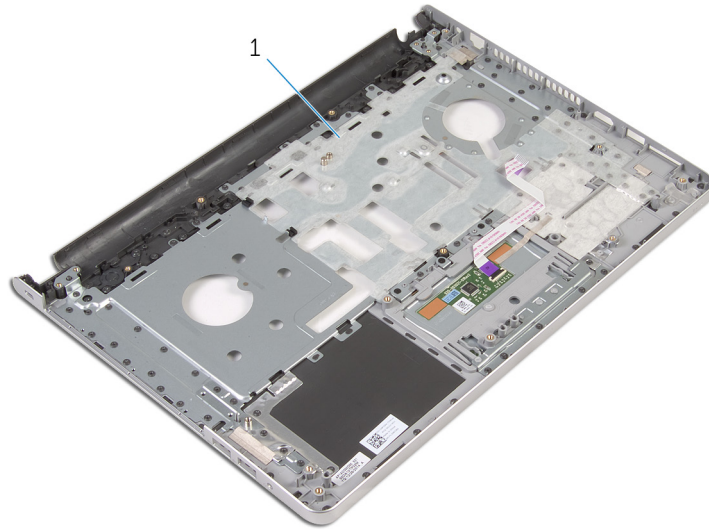
- תנאים מוקדמים
- הליך

## תנאים מוקדמים

1. הסר את הסוללה.
2. הסר את כיסוי הבסיס.
3. הסר את הכונן האופטי.
4. הסר את מודולי הזיכרון.
5. בצע את ההליך משלב 1 עד שלב 3 בסעיף "הסרת הכונן הקשיח".
6. הסר את כרטיס האלחוט.
7. הסר את המקלדת.
8. הסר את בסיס המחשב.
9. הסר את הרמקולים.
10. הסר את מכלול גוף הקירור.
11. הסר את לוח הקלט/פלט.
12. הסר את לוח המערכת.
13. הסר את יציאת מתאם החשמל.
14. הסר את לוח לחצן ההפעלה.
15. הסר את מכלול הצג.

## הליך

לאחר ביצוע השלבים שבתנאים המוקדמים, נותר בידינו מכלול משענת כף היד.



1. מכלול משענת כף היד

## החזרת מכלול משענת כף היד למקומו

**הערה** לפני תחילת העבודה על חלקיו הפנימיים של המחשב, קרא את מידע הבטיחות שצורף למחשב ופעל על פי השלבים המפורטים בסעיף לפני העבודה על חלקיו הפנימיים של המחשב. לאחר העבודה על חלקיו הפנימיים של המחשב, בצע את ההוראות בסעיף לאחר העבודה על חלקיו הפנימיים של המחשב. לקבלת מידע נוסף על נוהלי בטיחות מומלצים, עיין בדף הבית של התאימות לתקינה בכתובת [www.dell.com/regulatory\\_compliance](http://www.dell.com/regulatory_compliance).

### נושאים:

- הליך
- דרישות לאחר התהליך

## הליך

הנח את מכלול משענת כף היד על משטח ישר ונקי.

## דרישות לאחר התהליך

1. החזר את מכלול הצג למקומו.
2. החזר את לוח לחצן ההפעלה למקומו.
3. החזר את יציאת מתאם החשמל למקומו.
4. החזר את לוח המערכת למקומו.
5. החזר את לוח הקלט/פלט למקומו.
6. החזר את מכלול גוף הקירור למקומו.
7. החזר את הרמקולים למקומם.
8. החזר את בסיס המחשב למקומו.
9. החזר את המקלדת למקומה.
10. החזר את כרטיס האלחוט למקומו.
11. בצע את ההליך משלב 5 עד שלב 7 בסעיף "החזרת הכונן הקשיח למקומו".
12. החזר את מודולי הזיכרון למקומם.
13. החזר את הכונן האופטי למקומו.
14. החזר את כיסוי הבסיס למקומו.
15. החזר את הסוללה למקומה.

## הסרת מסגרת הצג

**הערה** לפני תחילת העבודה על חלקיו הפנימיים של המחשב, קרא את מידע הבטיחות שצורף למחשב ופעל על פי השלבים המפורטים בסעיף לפני העבודה על חלקיו הפנימיים של המחשב. לאחר העבודה על חלקיו הפנימיים של המחשב, בצע את ההוראות בסעיף לאחר העבודה על חלקיו הפנימיים של המחשב. לקבלת מידע נוסף על נוהלי בטיחות מומלצים, עיין בדף הבית של התאימות לתקינה בכתובת [www.dell.com/regulatory\\_compliance](http://www.dell.com/regulatory_compliance).

### נושאים:

- תנאים מוקדמים
- הליך

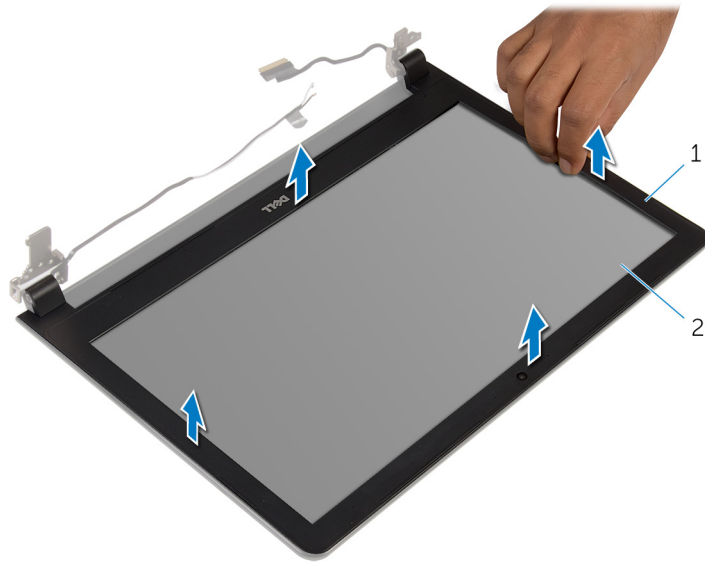
## תנאים מוקדמים

**הערה** הוראות אלו רלוונטיות רק למחשבים ניידים בעלי מסך שאינו מסך מגע.

1. הסר את הסוללה.
2. הסר את כיסוי הבסיס.
3. הסר את הכונן האופטי.
4. הסר את מודולי הזיכרון.
5. בצע את ההליך משלב 1 עד שלב 3 בסעיף "הסרת הכונן הקשיח".
6. הסר את כרטיס האלחוט.
7. הסר את המקלדת.
8. הסר את בסיס המחשב.
9. הסר את מכלול גוף הקירור.
10. הסר את לוח הקלט/פלט.
11. הסר את לוח המערכת.
12. הסר את מכלול הצג.

## הליך

1. בעזרת קצות האצבעות, הרם בעדינות את השוליים הפנימיים של מסגרת הצג.



a. מסגרת הצג

b. לוח הצג

2. הרם את מסגרת הצג והוצא אותה ממכלול הצג.

## החזרת מסגרת הצג למקומה

**הערה** לפני תחילת העבודה על חלקיו הפנימיים של המחשב, קרא את מידע הבטיחות שצורף למחשב ופעל על פי השלבים המפורטים בסעיף לפני העבודה על חלקיו הפנימיים של המחשב. לאחר העבודה על חלקיו הפנימיים של המחשב, בצע את ההוראות בסעיף לאחר העבודה על חלקיו הפנימיים של המחשב. לקבלת מידע נוסף על נוהלי בטיחות מומלצים, עיין בדף הבית של התאימות לתקינה בכתובת [www.dell.com/regulatory\\_compliance](http://www.dell.com/regulatory_compliance).

### נושאים:

- הליך
- דרישות לאחר התהליך

## הליך

ישר את מסגרת הצג כנגד הכיסוי האחורי של הצג והכנס בזהירות את מסגרת הצג למקומה, עד להישמע נקישה.

## דרישות לאחר התהליך

1. החזר את מכלול הצג למקומו.
2. החזר את לוח המערכת למקומו.
3. החזר את לוח הקלט/פלט למקומו.
4. החזר את מכלול גוף הקירור למקומו.
5. החזר את בסיס המחשב למקומו.
6. החזר את המקלדת למקומה.
7. החזר את כרטיס האלחוט למקומו.
8. בצע את ההליך משלב 5 עד שלב 7 בסעיף "החזרת הכונן הקשיח למקומו".
9. החזר את מודולי הזיכרון למקומם.
10. החזר את הכונן האופטי למקומו.
11. החזר את כיסוי הבסיס למקומו.
12. החזר את הסוללה למקומה.

## הסרת המצלמה

**הערה** לפני תחילת העבודה על חלקיו הפנימיים של המחשב, קרא את מידע הבטיחות שצורף למחשב ופעל על פי השלבים המפורטים בסעיף לפני העבודה על חלקיו הפנימיים של המחשב. לאחר העבודה על חלקיו הפנימיים של המחשב, בצע את ההוראות בסעיף לאחר העבודה על חלקיו הפנימיים של המחשב. לקבלת מידע נוסף על נוהלי בטיחות מומלצים, עיין בדף הבית של התאימות לתקינה בכתובת [www.dell.com/regulatory\\_compliance](http://www.dell.com/regulatory_compliance).

### נושאים:

- תנאים מוקדמים
- הליך

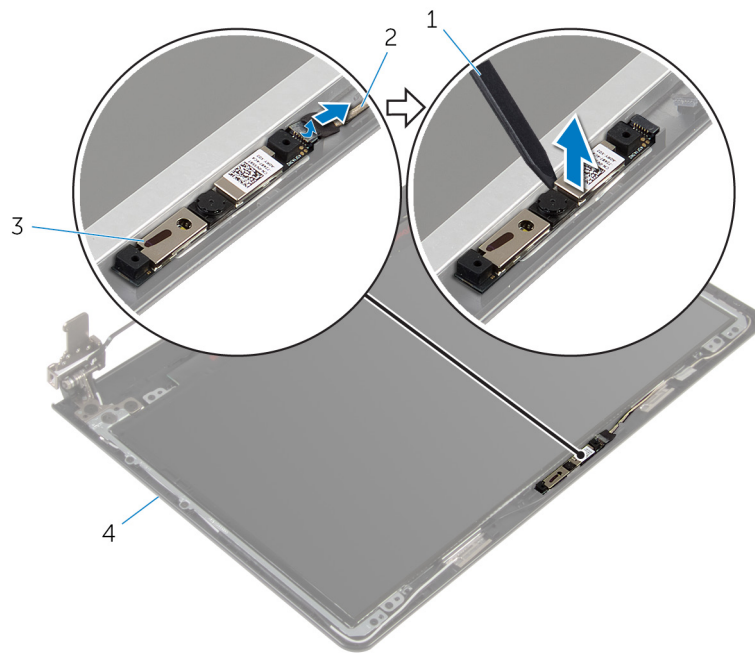
## תנאים מוקדמים

**הערה** הוראות אלו רלוונטיות רק למחשבים ניידים בעלי מסך שאינו מסך מגע.

1. הסר את הסוללה.
2. הסר את כיסוי הבסיס.
3. הסר את הכונן האופטי.
4. הסר את מודולי הזיכרון.
5. בצע את ההליך משלב 1 עד שלב 3 בסעיף "הסרת הכונן הקשיח".
6. הסר את כרטיס האלחוט.
7. הסר את המקלדת.
8. הסר את בסיס המחשב.
9. הסר את מכלול גוף הקירור.
10. הסר את לוח הקלט/פלט.
11. הסר את לוח המערכת.
12. הסר את מכלול הצג.
13. הסר את מסגרת הצג.

## הליך

1. נתק את כבל המצלמה מהמצלמה.
2. באמצעות להב פלסטיק, שחרר בעדינות את המצלמה מהכיסוי האחורי של הצג.



- 1. להב פלסטיק
- 2. כבל המצלמה
- 3. מצלמה
- 4. הכיסוי האחורי של הצג

## החזרת המצלמה למקומה

**הערה** לפני תחילת העבודה על חלקיו הפנימיים של המחשב, קרא את מידע הבטיחות שצורף למחשב ופעל על פי השלבים המפורטים בסעיף לפני העבודה על חלקיו הפנימיים של המחשב. לאחר העבודה על חלקיו הפנימיים של המחשב, בצע את ההוראות בסעיף לאחר העבודה על חלקיו הפנימיים של המחשב. לקבלת מידע נוסף על נוהלי בטיחות מומלצים, עיין בדף הבית של התאימות לתקינה בכתובת [www.dell.com/regulatory\\_compliance](http://www.dell.com/regulatory_compliance).

### נושאים:

- הליך
- דרישות לאחר התהליך

## הליך

1. ישר את המצלמה כלפי החרוץ שעל הכיסוי האחורי של הצג, והכנס את המצלמה למקומה.
2. חבר את כבל המצלמה אל המצלמה.

## דרישות לאחר התהליך

1. החזר את מסגרת הצג למקומה.
2. החזר את מכלול הצג למקומו.
3. החזר את לוח המערכת למקומו.
4. החזר את לוח הקלט/פלט למקומו.
5. החזר את מכלול גוף הקירור למקומו.
6. החזר את בסיס המחשב למקומו.
7. החזר את המקלדת למקומה.
8. החזר את כרטיס האלחוט למקומו.
9. בצע את ההליך משלב 5 עד שלב 7 בסעיף "החזרת הכונן הקשיח למקומו".
10. החזר את מודולי הזיכרון למקומם.
11. החזר את הכונן האופטי למקומו.
12. החזר את כיסוי הבסיס למקומו.
13. החזר את הסוללה למקומה.

## הסרת לוח הצג

**הערה** לפני תחילת העבודה על חלקיו הפנימיים של המחשב, קרא את מידע הבטיחות שצורף למחשב ופעל על פי השלבים המפורטים בסעיף לפני העבודה על חלקיו הפנימיים של המחשב. לאחר העבודה על חלקיו הפנימיים של המחשב, בצע את ההוראות בסעיף לאחר העבודה על חלקיו הפנימיים של המחשב. לקבלת מידע נוסף על נוהלי בטיחות מומלצים, עיין בדף הבית של התאימות לתקינה בכתובת [www.dell.com/regulatory\\_compliance](http://www.dell.com/regulatory_compliance).

### נושאים:

- תנאים מוקדמים
- הליך

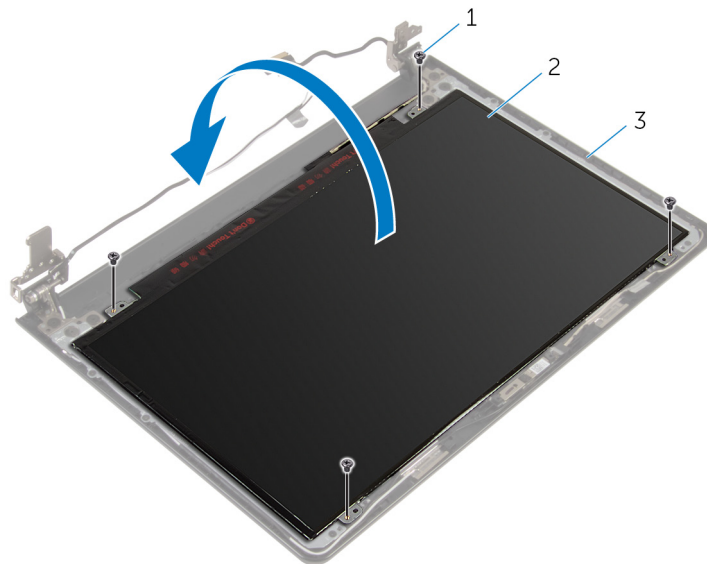
## תנאים מוקדמים

**הערה** הוראות אלו רלוונטיות רק למחשבים ניידים בעלי מסך שאינו מסך מגע.

1. הסר את הסוללה.
2. הסר את כיסוי הבסיס.
3. הסר את הכונן האופטי.
4. הסר את מודולי הזיכרון.
5. בצע את ההליך משלב 1 עד שלב 3 בסעיף "הסרת הכונן הקשיח".
6. הסר את כרטיס האלחוט.
7. הסר את המקלדת.
8. הסר את בסיס המחשב.
9. הסר את מכלול גוף הקירור.
10. הסר את לוח הקלט/פלט.
11. הסר את לוח המערכת.
12. הסר את מכלול הצג.
13. הסר את מסגרת הצג.

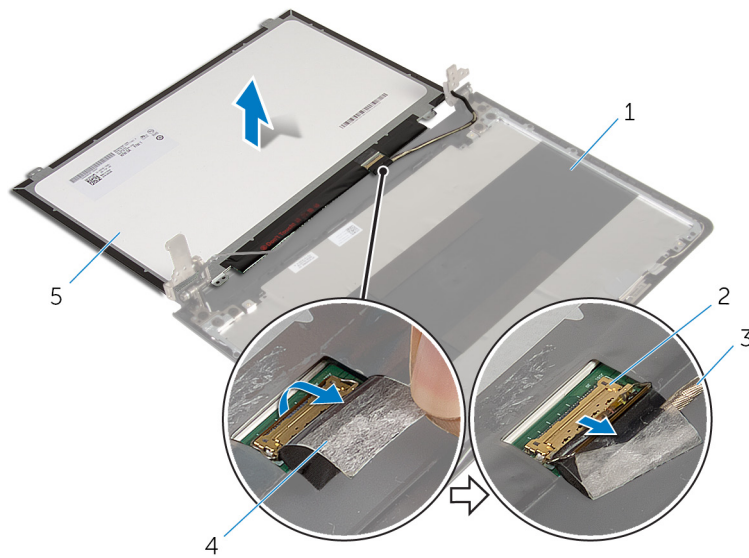
## הליך

1. הסר את הברגים שמהדקים את לוח הצג לכיסוי האחורי של הצג.
2. הפוך את לוח הצג.



- a. ברגים (4)
- b. לוח הצג
- c. הכיסוי האחורי של הצג

- 3. קלף את סרט ההדבקה שמהדק את כבל הצג ללוח הצג.
- 4. הרם את התפס ונתק את כבל הצג מלוח הצג.
- 5. הרם את לוח הצג מהכיסוי האחורי של הצג.



- 2. תפס
- 4. סרט

- 1. הכיסוי האחורי של הצג
- 3. כבל צג
- 5. לוח הצג

## החזרת לוח הצג למקומו

**הערה** לפני תחילת העבודה על חלקיו הפנימיים של המחשב, קרא את מידע הבטיחות שצורף למחשב ופעל על פי השלבים המפורטים בסעיף לפני העבודה על חלקיו הפנימיים של המחשב. לאחר העבודה על חלקיו הפנימיים של המחשב, בצע את ההוראות בסעיף לאחר העבודה על חלקיו הפנימיים של המחשב. לקבלת מידע נוסף על נוהלי בטיחות מומלצים, עיין בדף הבית של התאימות לתקינה בכתובת [www.dell.com/regulatory\\_compliance](http://www.dell.com/regulatory_compliance).

### נושאים:

- הליך
- דרישות לאחר התהליך

## הליך

1. הכנס את כבל הצג לתוך המחבר שבלוח הצג, ולחץ כלפי מטה על התפס כדי להדק את הכבל.
2. הדבק את הסרט שמהדק את כבל הצג ללוח הצג.
3. הפוך את לוח הצג והנח אותו על הכיסוי האחורי של הצג.
4. ישר את חורי הברגים שבלוח הצג עם חורי הברגים שבכיסוי האחורי של הצג.
5. הברג חזרה את הברגים שמהדקים את לוח הצג לכיסוי האחורי של הצג.

## דרישות לאחר התהליך

1. החזר את מסגרת הצג למקומה.
2. החזר את מכלול הצג למקומו.
3. החזר את לוח המערכת למקומו.
4. החזר את לוח הקלט/פלט למקומו.
5. החזר את מכלול גוף הקירור למקומו.
6. החזר את בסיס המחשב למקומו.
7. החזר את המקלדת למקומה.
8. החזר את כרטיס האלחוט למקומו.
9. בצע את ההליך משלב 5 עד שלב 7 בסעיף "החזרת הכונן הקשיח למקומו".
10. החזר את מודולי הזיכרון למקומם.
11. החזר את הכונן האופטי למקומו.
12. החזר את כיסוי הבסיס למקומו.
13. החזר את הסוללה למקומה.

## הסרת צירי הצג

**הערה** לפני תחילת העבודה על חלקיו הפנימיים של המחשב, קרא את מידע הבטיחות שצורף למחשב ופעל על פי השלבים המפורטים בסעיף לפני העבודה על חלקיו הפנימיים של המחשב. לאחר העבודה על חלקיו הפנימיים של המחשב, בצע את ההוראות בסעיף לאחר העבודה על חלקיו הפנימיים של המחשב. לקבלת מידע נוסף על נוהלי בטיחות מומלצים, עיין בדף הבית של התאימות לתקינה בכתובת [www.dell.com/regulatory\\_compliance](http://www.dell.com/regulatory_compliance).

### נושאים:

- תנאים מוקדמים
- הליך

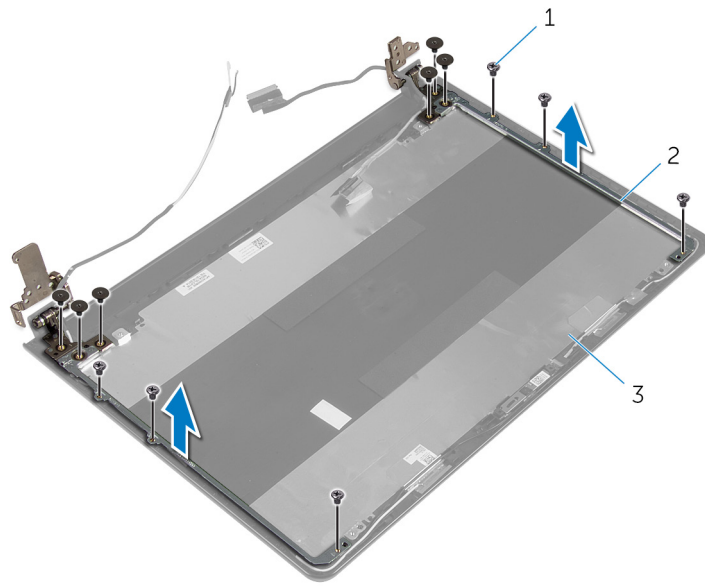
## תנאים מוקדמים

**הערה** הוראות אלו רלוונטיות רק למחשבים ניידים בעלי מסך שאינו מסך מגע.

1. הסר את הסוללה.
2. הסר את כיסוי הבסיס.
3. הסר את הכונן האופטי.
4. הסר את מודולי הזיכרון.
5. בצע את ההליך משלב 1 עד שלב 3 בסעיף "הסרת הכונן הקשיח".
6. הסר את כרטיס האלחוט.
7. הסר את המקלדת.
8. הסר את בסיס המחשב.
9. הסר את מכלול גוף הקירור.
10. הסר את לוח הקלט/פלט.
11. הסר את לוח המערכת.
12. הסר את מכלול הצג.
13. הסר את מסגרת הצג.
14. הסר את לוח הצג.

## הליך

1. הסר את הברגים שמהדקים את צירי הצג לכיסוי האחורי של הצג.
2. הרם והוצא בזהירות את צירי הצג מהכיסוי האחורי של הצג.



a. ברגים (12)

b. צירי צג (2)

c. הכיסוי האחורי של הצג

## החזרת צירי הצג למקומם

**הערה** לפני תחילת העבודה על חלקיו הפנימיים של המחשב, קרא את מידע הבטיחות שצורף למחשב ופעל על פי השלבים המפורטים בסעיף לפני העבודה על חלקיו הפנימיים של המחשב. לאחר העבודה על חלקיו הפנימיים של המחשב, בצע את ההוראות בסעיף לאחר העבודה על חלקיו הפנימיים של המחשב. לקבלת מידע נוסף על נוהלי בטיחות מומלצים, עיין בדף הבית של התאימות לתקינה בכתובת [www.dell.com/regulatory\\_compliance](http://www.dell.com/regulatory_compliance).

### נושאים:

- הליך
- דרישות לאחר התהליך

## הליך

1. יישר את חורי הברגים שבצירי הצג עם חורי הברגים שבכיסוי האחורי של הצג.
2. הברג חזרה את הברגים שמהדקים את צירי הצג לכיסוי האחורי של הצג.

## דרישות לאחר התהליך

1. החזר את לוח הצג למקומו.
2. החזר את מסגרת הצג למקומה.
3. החזר את מכלול הצג למקומו.
4. החזר את לוח המערכת למקומו.
5. החזר את לוח הקלט/פלט למקומו.
6. החזר את מכלול גוף הקירור למקומו.
7. החזר את בסיס המחשב למקומו.
8. החזר את המקלדת למקומה.
9. החזר את כרטיס האלחוט למקומו.
10. בצע את ההליך משלב 5 עד שלב 7 בסעיף "החזרת הכונן הקשיח למקומו".
11. החזר את מודולי הזיכרון למקומם.
12. החזר את הכונן האופטי למקומו.
13. החזר את כיסוי הבסיס למקומו.
14. החזר את הסוללה למקומה.

## הסרת כבל הצג

**הערה** לפני תחילת העבודה על חלקיו הפנימיים של המחשב, קרא את מידע הבטיחות שצורף למחשב ופעל על פי השלבים המפורטים בסעיף לפני העבודה על חלקיו הפנימיים של המחשב. לאחר העבודה על חלקיו הפנימיים של המחשב, בצע את ההוראות בסעיף לאחר העבודה על חלקיו הפנימיים של המחשב. לקבלת מידע נוסף על נוהלי בטיחות מומלצים, עיין בדף הבית של התאימות לתקינה בכתובת [www.dell.com/regulatory\\_compliance](http://www.dell.com/regulatory_compliance).

### נושאים:

- תנאים מוקדמים
- הליך

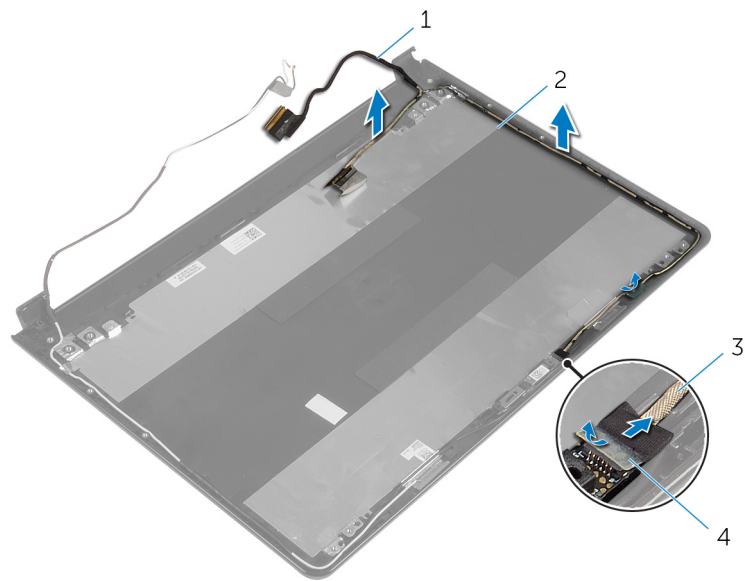
## תנאים מוקדמים

**הערה** הוראות אלו רלוונטיות רק למחשבים ניידים בעלי מסך שאינו מסך מגע.

1. הסר את הסוללה.
2. הסר את כיסוי הבסיס.
3. הסר את הכונן האופטי.
4. הסר את מודולי הזיכרון.
5. בצע את ההליך משלב 1 עד שלב 3 בסעיף "הסרת הכונן הקשיח".
6. הסר את כרטיס האלחוט.
7. הסר את המקלדת.
8. הסר את בסיס המחשב.
9. הסר את מכלול גוף הקירור.
10. הסר את לוח הקלט/פלט.
11. הסר את לוח המערכת.
12. הסר את מכלול הצג.
13. הסר את מסגרת הצג.
14. הסר את לוח הצג.

## הליך

1. קלף את סרט ההדבקה שמהדק את כבל המצלמה לכיסוי האחורי של הצג.
2. נתק את כבל המצלמה מהמצלמה.
3. רשום את ניתוב כבל הצג, והסר את כבל הצג ממכווני הניתוב שבכיסוי האחורי של הצג.
4. רשום את ניתוב כבל המצלמה, והסר את כבל המצלמה מהכיסוי האחורי של הצג.



2. הכיסוי האחורי של הצג

4. סרט

1. כבל צג

3. כבל המצלמה

## החזרת כבל הצג למקומו

**הערה** לפני תחילת העבודה על חלקיו הפנימיים של המחשב, קרא את מידע הבטיחות שצורף למחשב ופעל על פי השלבים המפורטים בסעיף לפני העבודה על חלקיו הפנימיים של המחשב. לאחר העבודה על חלקיו הפנימיים של המחשב, בצע את ההוראות בסעיף לאחר העבודה על חלקיו הפנימיים של המחשב. לקבלת מידע נוסף על נוהלי בטיחות מומלצים, עיין בדף הבית של התאימות לתקינה בכתובת [www.dell.com/regulatory\\_compliance](http://www.dell.com/regulatory_compliance).

### נושאים:

- הליך
- דרישות לאחר התהליך

## הליך

1. נתב את כבל הצג דרך מכווני הניתוב שעל הכיסוי האחורי של הצג.
2. חבר את כבל המצלמה אל המצלמה.
3. הדבק את הסרט שמהדק את כבל המצלמה לכיסוי האחורי של הצג.

## דרישות לאחר התהליך

1. החזר את צירי הצג למקומם.
2. החזר את לוח הצג למקומו.
3. החזר את מסגרת הצג למקומה.
4. החזר את מכלול הצג למקומו.
5. החזר את לוח המערכת למקומו.
6. החזר את לוח הקלט/פלט למקומו.
7. החזר את מכלול גוף הקירור למקומו.
8. החזר את בסיס המחשב למקומו.
9. החזר את המקלדת למקומה.
10. החזר את כרטיס האלחוט למקומו.
11. בצע את ההליך משלב 5 עד שלב 7 בסעיף "החזרת הכונן הקשיח למקומו".
12. החזר את מודולי הזיכרון למקומם.
13. החזר את הכונן האופטי למקומו.
14. החזר את כיסוי הבסיס למקומו.
15. החזר את הסוללה למקומה.

## הסרת הכיסוי האחורי של הצג ומכלול האנטנה

**הערה** לפני תחילת העבודה על חלקיו הפנימיים של המחשב, קרא את מידע הבטיחות שצורף למחשב ופעל על פי השלבים המפורטים בסעיף לפני העבודה על חלקיו הפנימיים של המחשב. לאחר העבודה על חלקיו הפנימיים של המחשב, בצע את ההוראות בסעיף לאחר העבודה על חלקיו הפנימיים של המחשב. לקבלת מידע נוסף על נוהלי בטיחות מומלצים, עיין בדף הבית של התאימות לתקינה בכתובת [www.dell.com/regulatory\\_compliance](http://www.dell.com/regulatory_compliance).

### נושאים:

- תנאים מוקדמים
- הליך

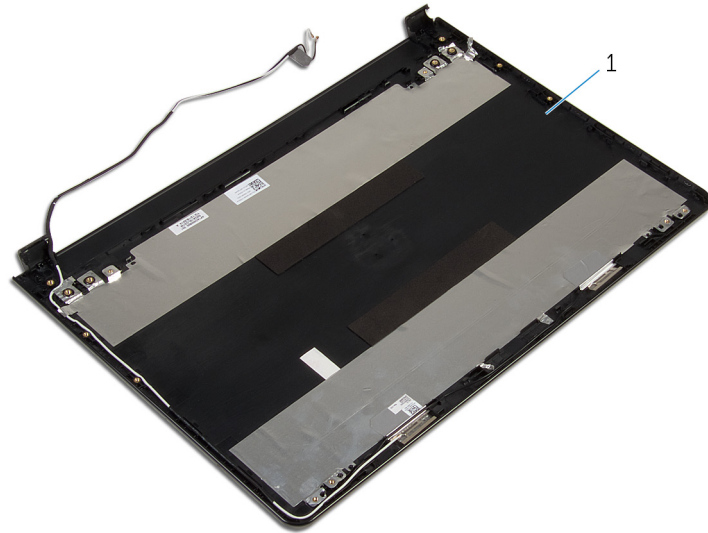
## תנאים מוקדמים

**הערה** הוראות אלו רלוונטיות רק למחשבים ניידים בעלי מסך שאינו מסך מגע.

1. הסר את הסוללה.
2. הסר את כיסוי הבסיס.
3. הסר את הכונן האופטי.
4. הסר את מודולי הזיכרון.
5. בצע את ההליך משלב 1 עד שלב 3 בסעיף "הסרת הכונן הקשיח".
6. הסר את כרטיס האלחוט.
7. הסר את המקלדת.
8. הסר את בסיס המחשב.
9. הסר את מכלול גוף הקירור.
10. הסר את לוח הקלט/פלט.
11. הסר את לוח המערכת.
12. הסר את מכלול הצג.
13. הסר את מסגרת הצג.
14. הסר את המצלמה.
15. הסר את לוח הצג.
16. הסר את כבל הצג.

## הליך

לאחר ביצוע השלבים שבתנאים המוקדמים, נותר בידינו הכיסוי האחורי של הצג ומכלול האנטנה.



1. הכיסוי האחורי של הצג ומכלול האנטנה.

# החזרת הכיסוי האחורי של הצג ומכלול האנטנה למקומם

**הערה** לפני תחילת העבודה על חלקיו הפנימיים של המחשב, קרא את מידע הבטיחות שצורף למחשב ופעל על פי השלבים המפורטים בסעיף לפני העבודה על חלקיו הפנימיים של המחשב. לאחר העבודה על חלקיו הפנימיים של המחשב, בצע את ההוראות בסעיף לאחר העבודה על חלקיו הפנימיים של המחשב. לקבלת מידע נוסף על נוהלי בטיחות מומלצים, עיין בדף הבית של התאימות לתקינה בכתובת [www.dell.com/regulatory\\_compliance](http://www.dell.com/regulatory_compliance).

## נושאים:

- הליך
- דרישות לאחר התהליך

## הליך

הנח את הכיסוי האחורי של הצג ואת מכלול האנטנה על משטח ישר ונקי.

## דרישות לאחר התהליך

1. החזר את כבל הצג למקומו.
2. החזר את צירי הצג למקומם.
3. החזר את לוח הצג למקומו.
4. החזר את המצלמה למקומה.
5. החזר את מסגרת הצג למקומה.
6. החזר את מכלול הצג למקומו.
7. החזר את לוח המערכת למקומו.
8. החזר את לוח הקלט/פלט למקומו.
9. החזר את מכלול גוף הקירור למקומו.
10. החזר את בסיס המחשב למקומו.
11. החזר את המקלדת למקומה.
12. החזר את כרטיס האלחוט למקומו.
13. בצע את ההליך משלב 5 עד שלב 7 בסעיף "החזרת הכונן הקשיח למקומו".
14. החזר את מודולי הזיכרון למקומם.
15. החזר את הכונן האופטי למקומו.
16. החזר את כיסוי הבסיס למקומו.
17. החזר את הסוללה למקומה.

## עדכון ה- BIOS



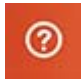
ייתכן שתצטרך לעדכן את ה-BIOS כאשר קיים עדכון זמין או בעת החלפת לוח המערכת. כדי לבצע עדכון של ה-BIOS:

1. הפעל את המחשב.
2. עבור אל [www.dell.com/support](http://www.dell.com/support).
3. לחץ על **Product Support (תמיכה במוצר)**, הזן את תג השירות של המחשב שלך, ולאחר מכן לחץ על **Submit (שלח)**.
4. לחץ על **הערה** אם אין ברשותך תג השירות, השתמש בתכונת הזיהוי האוטומטי או דפדף ומצא ידנית את דגם המחשב שברשותך.
5. לחץ על **Drivers & Downloads (מנהלי התקנים והורדות) < Find it myself (לאתר זאת בעצמי)**.
6. בחר את מערכת ההפעלה המותקנת במחשב.
7. גלול מטה את הדף והרחב את ה-BIOS.
8. לחץ על **Download (הורדה)** כדי להוריד את הגרסה האחרונה של ה-BIOS עבור מחשבך.
9. לאחר השלמת ההורדה, נווט אל התיקייה שבה שמרת את קובץ העדכון של ה-BIOS.
10. לחץ לחיצה כפולה על הסמל של קובץ עדכון ה-BIOS ופעל על פי ההוראות שבמסך.

## קבלת עזרה ופנייה אל Dell


### משאבי עזרה עצמית


ניתן לקבל מידע על המוצרים והשירותים של Dell באמצעות משאבי העזרה העצמית המקוונים הבאים:

<a href="http://www.dell.com">www.dell.com</a>	מידע על מוצרים ושירותים של Dell
יישום עזרה ותמיכה של Dell 	Windows 8.1 ו- Windows 10
יישום Get Started (התחל) 	Windows 10
יישום עזרה + עצות 	Windows 8.1
בחיפוש Windows, הקלד Help and Support (עזרה ותמיכה), והקש Enter.	גישה לעזרה ב- Windows 8.1, Windows 8, ו- Windows 10
לחץ על <b>Start (התחל) &lt; Help and Support (עזרה ותמיכה)</b> .	גישה לעזרה ב- Windows 7
<a href="http://www.dell.com/support/windows">www.dell.com/support/windows</a> <a href="http://www.dell.com/support/linux">www.dell.com/support/linux</a>	עזרה מקוונת עבור מערכת ההפעלה
<a href="http://www.dell.com/support">www.dell.com/support</a>	מידע על פתרון בעיות, מדריכים למשתמש, הוראות התקנה, מפרטי מוצרים, בלוגים לסייע בנושאים טכניים, מנהלי התקנים, עדכוני תוכנה ועוד.
ראה <i>Me and My Dell (אני ו-Dell שלי)</i> באתר <a href="http://www.dell.com/support/manuals">www.dell.com/support/manuals</a> .	למד על מערכת ההפעלה, הגדרת המחשב והפעלתו, גיבוי נתונים, אבחון ועוד.

### פנייה אל Dell

לפנייה אל Dell בנושא מכירות, תמיכה טכנית או שירות לקוחות, ראה [www.dell.com/contactdell](http://www.dell.com/contactdell).

הערה  הזמינות משתנה לפי הארץ והמוצר, וייתכן שחלק מהשירותים לא יהיו זמינים בארץ שלך.

הערה  אם אין ברשותך חיבור אינטרנט פעיל, תוכל למצוא פרטי יצירת קשר בחשבונות הרכישה, תעודת המשלוח, החשבון או קטלוג המוצרים של Dell.