



Inspiron 14 5000


Εγχειρίδιο σέρβις



Σημείωση, προσοχή και προειδοποίηση

 **ΣΗΜΕΙΩΣΗ:** Η ένδειξη ΣΗΜΕΙΩΣΗ υποδεικνύει σημαντικές πληροφορίες που σας βοηθούν να χρησιμοποιείτε καλύτερα τον υπολογιστή σας.

 **ΠΡΟΣΟΧΗ:** Η ένδειξη ΠΡΟΣΟΧΗ υποδεικνύει ότι υπάρχει κίνδυνος να προκληθεί ζημιά στο υλισμικό ή απώλεια δεδομένων και σας εξηγεί πώς μπορείτε να αποφύγετε το πρόβλημα.

 **ΠΡΟΕΙΔΟΠΟΙΗΣΗ:** Η ένδειξη ΠΡΟΕΙΔΟΠΟΙΗΣΗ υποδεικνύει ότι υπάρχει κίνδυνος να προκληθεί υλική ζημιά, τραυματισμός ή θάνατος.

Πίνακας περιεχομένων

Κεφάλαιο 1: Πριν από την εκτέλεση εργασιών στο εσωτερικό του υπολογιστή σας.....	8
Προτού ξεκινήσετε	8
Οδηγίες ασφαλείας.....	8
Συνιστώμενα εργαλεία.....	9
Κεφάλαιο 2: Μετά την εκτέλεση εργασιών στο εσωτερικό του υπολογιστή σας.....	10
Κεφάλαιο 3: Αφαίρεση της μπαταρίας.....	11
Διαδικασία.....	11
Κεφάλαιο 4: Επανατοποθέτηση της μπαταρίας.....	12
Διαδικασία.....	12
Κεφάλαιο 5: Αφαίρεση της μονάδας οπτικού δίσκου.....	13
Προαπαιτούμενες ενέργειες.....	13
Διαδικασία.....	13
Κεφάλαιο 6: Επανατοποθέτηση της μονάδας οπτικού δίσκου.....	15
Διαδικασία.....	15
Μετάπειτα απαιτούμενες ενέργειες.....	15
Κεφάλαιο 7: Αφαίρεση του πληκτρολογίου.....	16
Προαπαιτούμενες ενέργειες.....	16
Διαδικασία.....	16
Κεφάλαιο 8: Επανατοποθέτηση του πληκτρολογίου.....	18
Διαδικασία.....	18
Μετάπειτα απαιτούμενες ενέργειες.....	18
Κεφάλαιο 9: Αφαίρεση του καλύμματος της βάσης.....	19
Προαπαιτούμενες ενέργειες.....	19
Διαδικασία.....	19
Κεφάλαιο 10: Επανατοποθέτηση του καλύμματος της βάσης.....	20
Διαδικασία.....	20
Μετάπειτα απαιτούμενες ενέργειες.....	20
Κεφάλαιο 11: Αφαίρεση της μπαταρίας σε σχήμα νομίσματος.....	21
Προαπαιτούμενες ενέργειες.....	21
Διαδικασία.....	21
Κεφάλαιο 12: Επανατοποθέτηση της μπαταρίας σε σχήμα νομίσματος.....	23
Διαδικασία.....	23

Μετάπειτα απαιτούμενες ενέργειες.....	23
Κεφάλαιο 13: Αφαίρεση του σκληρού δίσκου.....	24
Προαπαιτούμενες ενέργειες.....	24
Διαδικασία.....	24
Κεφάλαιο 14: Επανατοποθέτηση του σκληρού δίσκου.....	26
Διαδικασία.....	26
Μετάπειτα απαιτούμενες ενέργειες.....	26
Κεφάλαιο 15: Αφαίρεση των μονάδων μνήμης.....	27
Προαπαιτούμενες ενέργειες.....	27
Διαδικασία.....	27
Κεφάλαιο 16: Επανατοποθέτηση των μονάδων μνήμης.....	29
Διαδικασία.....	29
Μετάπειτα απαιτούμενες ενέργειες.....	30
Κεφάλαιο 17: Αφαίρεση της κάρτας ασύρματης επικοινωνίας.....	31
Προαπαιτούμενες ενέργειες.....	31
Διαδικασία.....	31
Κεφάλαιο 18: Επανατοποθέτηση της κάρτας ασύρματης επικοινωνίας.....	33
Διαδικασία.....	33
Μετάπειτα απαιτούμενες ενέργειες.....	33
Κεφάλαιο 19: Αφαίρεση της βάσης του υπολογιστή.....	34
Προαπαιτούμενες ενέργειες.....	34
Διαδικασία.....	34
Κεφάλαιο 20: Επανατοποθέτηση της βάσης του υπολογιστή.....	37
Διαδικασία.....	37
Μετάπειτα απαιτούμενες ενέργειες.....	37
Κεφάλαιο 21: Αφαίρεση της ενδιάμεσης διάταξης της μονάδας οπτικού δίσκου.....	38
Προαπαιτούμενες ενέργειες.....	38
Διαδικασία.....	38
Κεφάλαιο 22: Επανατοποθέτηση της ενδιάμεσης διάταξης της μονάδας οπτικού δίσκου.....	40
Διαδικασία.....	40
Μετάπειτα απαιτούμενες ενέργειες.....	40
Κεφάλαιο 23: Αφαίρεση της διάταξης της ψύκτρας.....	41
Προαπαιτούμενες ενέργειες.....	41
Διαδικασία.....	41
Κεφάλαιο 24: Επανατοποθέτηση της διάταξης της ψύκτρας.....	43
Διαδικασία.....	43

Μετάπειτα απαιτούμενες ενέργειες.....	43
Κεφάλαιο 25: Αφαίρεση της πλακέτας I/O.....	44
Προαπαιτούμενες ενέργειες.....	44
Διαδικασία.....	44
Κεφάλαιο 26: Επανατοποθέτηση της πλακέτας I/O.....	46
Διαδικασία.....	46
Μετάπειτα απαιτούμενες ενέργειες.....	46
Κεφάλαιο 27: Αφαίρεση της πλακέτας συστήματος.....	47
Προαπαιτούμενες ενέργειες.....	47
Διαδικασία.....	47
Κεφάλαιο 28: Επανατοποθέτηση της πλακέτας συστήματος.....	51
Διαδικασία.....	51
Μετάπειτα απαιτούμενες ενέργειες.....	51
Κεφάλαιο 29: Αφαίρεση της θύρας του προσαρμογέα ισχύος.....	53
Προαπαιτούμενες ενέργειες.....	53
Διαδικασία.....	53
Κεφάλαιο 30: Επανατοποθέτηση της θύρας του προσαρμογέα ισχύος.....	55
Διαδικασία.....	55
Μετάπειτα απαιτούμενες ενέργειες.....	55
Κεφάλαιο 31: Αφαίρεση της πλακέτας του κουμπιού λειτουργίας.....	56
Προαπαιτούμενες ενέργειες.....	56
Διαδικασία.....	56
Κεφάλαιο 32: Επανατοποθέτηση της πλακέτας του κουμπιού λειτουργίας.....	58
Διαδικασία.....	58
Μετάπειτα απαιτούμενες ενέργειες.....	58
Κεφάλαιο 33: Αφαίρεση των ηχείων.....	59
Προαπαιτούμενες ενέργειες.....	59
Διαδικασία.....	59
Κεφάλαιο 34: Επανατοποθέτηση των ηχείων.....	61
Διαδικασία.....	61
Μετάπειτα απαιτούμενες ενέργειες.....	61
Κεφάλαιο 35: Αφαίρεση της διάταξης της οθόνης.....	62
Προαπαιτούμενες ενέργειες.....	62
Διαδικασία.....	62
Κεφάλαιο 36: Επανατοποθέτηση της διάταξης της οθόνης.....	65
Διαδικασία.....	65

Μετάπειτα απαιτούμενες ενέργειες.....	65
Κεφάλαιο 37: Αφαίρεση της διάταξης του στηρίγματος παλάμης.....	66
Προαπαιτούμενες ενέργειες.....	66
Διαδικασία.....	66
Κεφάλαιο 38: Επανατοποθέτηση της διάταξης του στηρίγματος παλάμης.....	68
Διαδικασία.....	68
Μετάπειτα απαιτούμενες ενέργειες.....	68
Κεφάλαιο 39: Αφαίρεση της στεφάνης συγκράτησης της οθόνης.....	69
Προαπαιτούμενες ενέργειες.....	69
Διαδικασία.....	69
Κεφάλαιο 40: Επανατοποθέτηση της στεφάνης συγκράτησης της οθόνης.....	71
Διαδικασία.....	71
Μετάπειτα απαιτούμενες ενέργειες.....	71
Κεφάλαιο 41: Αφαίρεση της κάμερας.....	72
Προαπαιτούμενες ενέργειες.....	72
Διαδικασία.....	72
Κεφάλαιο 42: Επανατοποθέτηση της κάμερας.....	74
Διαδικασία.....	74
Μετάπειτα απαιτούμενες ενέργειες.....	74
Κεφάλαιο 43: Αφαίρεση του πλαισίου της οθόνης.....	75
Προαπαιτούμενες ενέργειες.....	75
Διαδικασία.....	75
Κεφάλαιο 44: Επανατοποθέτηση του πλαισίου της οθόνης.....	77
Διαδικασία.....	77
Μετάπειτα απαιτούμενες ενέργειες.....	77
Κεφάλαιο 45: Αφαίρεση των μεντεσέδων της οθόνης.....	78
Προαπαιτούμενες ενέργειες.....	78
Διαδικασία.....	78
Κεφάλαιο 46: Επανατοποθέτηση των μεντεσέδων της οθόνης.....	80
Διαδικασία.....	80
Μετάπειτα απαιτούμενες ενέργειες.....	80
Κεφάλαιο 47: Αφαίρεση του καλωδίου της οθόνης.....	81
Προαπαιτούμενες ενέργειες.....	81
Διαδικασία.....	81
Κεφάλαιο 48: Επανατοποθέτηση του καλωδίου της οθόνης.....	83
Διαδικασία.....	83

Μετάπειτα απαιτούμενες ενέργειες.....	83
Κεφάλαιο 49: Αφαίρεση του καλύμματος της πίσω πλευράς της οθόνης και της διάταξης της κεραίας.....	84
Προαπαιτούμενες ενέργειες.....	84
Διαδικασία.....	84
Κεφάλαιο 50: Επανατοποθέτηση του καλύμματος της πίσω πλευράς της οθόνης και της διάταξης της κεραίας.....	86
Διαδικασία.....	86
Μετάπειτα απαιτούμενες ενέργειες.....	86
Κεφάλαιο 51: Αναβάθμιση του BIOS.....	87
Κεφάλαιο 52: Λήψη βοήθειας και επικοινωνία με την Dell.....	88

Πριν από την εκτέλεση εργασιών στο εσωτερικό του υπολογιστή σας

ΣΗΜΕΙΩΣΗ: Οι εικόνες που θα βρείτε στο έγγραφο ενδέχεται να διαφέρουν από τον υπολογιστή σας, πράγμα που εξαρτάται από τη συνδεσμολογία που παραγγείλατε.

Θέματα:

- Προτού ξεκινήσετε
- Οδηγίες ασφαλείας
- Συνιστώμενα εργαλεία

Προτού ξεκινήσετε

1. Αποθηκεύστε και κλείστε όλα τα ανοιχτά αρχεία και τερματίστε όλες τις ανοιχτές εφαρμογές.
2. Τερματίστε τη λειτουργία του υπολογιστή σας.

Η οδηγία για τον τερματισμό της λειτουργίας του υπολογιστή σας ποικίλλει και εξαρτάται από το λειτουργικό σύστημα που έχει εγκατεστημένο.

- Windows 10: Κάντε κλικ ή πατήστε στις επιλογές **Start** > **Power** > **Shut down** (Έναρξη > Κουμπί λειτουργίας > Τροφοδοσία > Τερματισμός λειτουργίας).
- Windows 8.1: Στην οθόνη **Start** (Έναρξη) κάντε κλικ ή πατήστε στις επιλογές του εικονιδίου τροφοδοσίας **Power** > **Shut down** (Τερματισμός λειτουργίας).
- Windows 7: Κάντε κλικ ή πατήστε στις επιλογές **Start** > **Shut down** (Έναρξη > Τερματισμός λειτουργίας).

ΣΗΜΕΙΩΣΗ: Αν χρησιμοποιείτε διαφορετικό λειτουργικό σύστημα, ανατρέξτε στην τεκμηρίωσή του για οδηγίες σχετικά με τον τερματισμό της λειτουργίας του.

3. Αποσυνδέστε τον υπολογιστή σας και όλες τις προσαρτημένες συσκευές από τις ηλεκτρικές τους πρίζες.
4. Αποσυνδέστε από τον υπολογιστή σας όλα τα καλώδια, π.χ. καλώδια τηλεφώνου και δικτύου.
5. Αποσυνδέστε από τον υπολογιστή σας κάθε συσκευή και περιφερειακό που έχετε προσαρτήσει, π.χ. πληκτρολόγιο, ποντίκι και οθόνη.
6. Αφαιρέστε από τον υπολογιστή σας κάθε κάρτα πολυμέσων και οπτικό δίσκο, αν υπάρχουν.

Οδηγίες ασφαλείας

Για να προστατέψετε τον υπολογιστή σας από ενδεχόμενη ζημιά και να διασφαλίσετε την ατομική σας προστασία, ακολουθήστε τις παρακάτω κατευθυντήριες οδηγίες για θέματα ασφαλείας.

ΣΗΜΕΙΩΣΗ: Διαβάστε τις οδηγίες που παραλάβατε μαζί με τον υπολογιστή σας και αφορούν θέματα ασφάλειας προτού εκτελέσετε οποιαδήποτε εργασία στο εσωτερικό του. Για περισσότερες άριστες πρακτικές σε θέματα ασφαλείας, ανατρέξτε στην αρχική σελίδα του ιστοτόπου για τη συμμόρφωση προς τις κανονιστικές διατάξεις στη διεύθυνση www.dell.com/regulatory_compliance.

ΣΗΜΕΙΩΣΗ: Αποσυνδέστε όλες τις πηγές ισχύος προτού ανοίξετε το κάλυμμα ή τα πλαίσια του υπολογιστή. Αφού τελειώσετε τις εργασίες στο εσωτερικό του υπολογιστή, επανατοποθετήστε όλα τα καλύμματα και τα πλαίσια και όλες τις βίδες προτού τον συνδέσετε στην ηλεκτρική πρίζα.

ΠΡΟΣΟΧΗ: Για να μην πάθει ζημιά ο υπολογιστής, διασφαλίστε ότι η επιφάνεια στην οποία θα εκτελέσετε τις εργασίες είναι επίπεδη και καθαρή.

⚠ **ΠΡΟΣΟΧΗ:** Για να μην πάθουν ζημιά τα εξαρτήματα και οι κάρτες, φροντίστε να τα κρατάτε από τα άκρα τους και μην αγγίζετε τις ακίδες και τις επαφές τους.

⚠ **ΠΡΟΣΟΧΗ:** Εσείς πρέπει να αναλαμβάνετε μόνο τις εργασίες αντιμετώπισης προβλημάτων και τις επισκευές για τις οποίες σας δίνει εξουσιοδότηση ή οδηγίες η ομάδα τεχνικής βοήθειας της Dell. Η εγγύησή σας δεν καλύπτει ζημιές που οφείλονται σε εργασίες συντήρησης οι οποίες δεν είναι εξουσιοδοτημένες από την Dell. Ανατρέξτε στις οδηγίες ασφαλείας που παραλάβατε μαζί με το προϊόν ή στην ιστοσελίδα www.dell.com/regulatory_compliance.

⚠ **ΠΡΟΣΟΧΗ:** Προτού αγγίξετε οτιδήποτε στο εσωτερικό του υπολογιστή σας, γειωθείτε αγγίζοντας κάποια άβαφη μεταλλική επιφάνεια, π.χ. το μέταλλο στην πίσω πλευρά του υπολογιστή. Όση ώρα εργάζεστε, φροντίστε να αγγίζετε κατά διαστήματα μια άβαφη μεταλλική επιφάνεια ώστε να φεύγει ο στατικός ηλεκτρισμός που υπάρχει κίνδυνος να προκαλέσει βλάβη στα εσωτερικά εξαρτήματα.

⚠ **ΠΡΟΣΟΧΗ:** Όταν αποσυνδέετε κάποιο καλώδιο, τραβήξτε το από τον σύνδεσμό του ή από τη συρόμενη γλωττίδα του χωρίς να τραβήξετε αυτό καθαυτό το καλώδιο. Ορισμένα καλώδια έχουν συνδέσμους με γλωττίδες κλειδώματος ή χειρόβιδες τις οποίες πρέπει να αποδεσμεύσετε προτού τα αποσυνδέσετε. Όταν αποσυνδέετε καλώδια, φροντίστε να τα κρατάτε καλά ευθυγραμμισμένα για να μη λυγίσουν οι ακίδες των συνδέσμων. Όταν συνδέετε καλώδια, φροντίστε να προσανατολίζετε και να ευθυγραμμίζετε σωστά τις θύρες και τους συνδέσμους.

⚠ **ΠΡΟΣΟΧΗ:** Πιέστε και βγάλτε κάθε εγκατεστημένη κάρτα από τη μονάδα ανάγνωσης καρτών πολυμέσων.

Συνιστώμενα εργαλεία

Για τις διαδικασίες που παρατίθενται στο έγγραφο ενδέχεται να απαιτούνται τα εξής εργαλεία:

- Σταυροκατσάβιδο
- Πλαστική σφήνα

Μετά την εκτέλεση εργασιών στο εσωτερικό του υπολογιστή σας

ΠΡΟΣΟΧΗ: Αν αφήσετε σκόρπιες ή χαλαρωμένες βίδες μέσα στον υπολογιστή σας, υπάρχει κίνδυνος να πάθει σοβαρότατη ζημιά.

1. Επανατοποθετήστε όλες τις βίδες και βεβαιωθείτε ότι δεν έχουν μείνει κάποιες σκόρπιες μέσα στον υπολογιστή σας.
2. Συνδέστε κάθε εξωτερική συσκευή, περιφερειακή συσκευή ή καλώδιο που αφαιρέσατε προτού εκτελέσετε εργασίες στον υπολογιστή σας.
3. Επανατοποθετήστε κάθε κάρτα πολυμέσων, δίσκο ή άλλο εξάρτημα που αφαιρέσατε προτού εκτελέσετε εργασίες στον υπολογιστή σας.
4. Συνδέστε τον υπολογιστή σας και όλες τις προσαρτημένες συσκευές στις ηλεκτρικές τους πρίζες.
5. Ενεργοποιήστε τον υπολογιστή σας.

Αφαίρεση της μπαταρίας

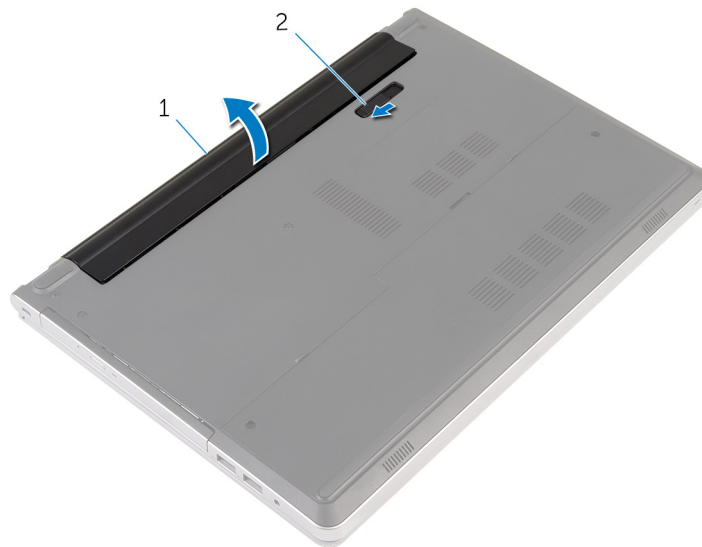
ΣΗΜΕΙΩΣΗ: Προτού εκτελέσετε οποιαδήποτε εργασία στο εσωτερικό του υπολογιστή σας, διαβάστε τις πληροφορίες που παραλάβετε μαζί του και αφορούν για θέματα ασφάλειας και ακολουθήστε τα βήματα που περιγράφει η ενότητα **Πριν από την εκτέλεση εργασιών στο εσωτερικό του υπολογιστή σας**. Μετά την εκτέλεση εργασιών στο εσωτερικό του υπολογιστή σας, ακολουθήστε τις οδηγίες που αναφέρει η ενότητα **Μετά την εκτέλεση εργασιών στο εσωτερικό του υπολογιστή σας**. Για περισσότερες άριστες πρακτικές σε θέματα ασφάλειας, ανατρέξτε στην αρχική σελίδα του ιστοτόπου για τη συμμόρφωση προς τις κανονιστικές διατάξεις στη διεύθυνση www.dell.com/regulatory_compliance.

Θέματα:

- [Διαδικασία](#)

Διαδικασία

1. Κλείστε την οθόνη και γυρίστε ανάποδα τον υπολογιστή.
2. Φέρτε συρτά το μάνταλο αποδέσμευσης της μπαταρίας στη θέση ξεκλειδώματος.
3. Σηκώστε γυρτά την μπαταρία και αφαιρέστε την από την υποδοχή της.



- a. μπαταρία
 - b. μάνταλο αποδέσμευσης μπαταρίας
4. Γυρίστε ανάποδα τον υπολογιστή, ανοίξτε την οθόνη και πιέστε το κουμπί λειτουργίας επί πέντε δευτερόλεπτα για να γειωθεί η πλακέτα συστήματος.

Επανατοποθέτηση της μπαταρίας

ΣΗΜΕΙΩΣΗ: Προτού εκτελέσετε οποιαδήποτε εργασία στο εσωτερικό του υπολογιστή σας, διαβάστε τις πληροφορίες που παραλάβετε μαζί του και αφορούν για θέματα ασφάλειας και ακολουθήστε τα βήματα που περιγράφει η ενότητα **Πριν από την εκτέλεση εργασιών στο εσωτερικό του υπολογιστή σας**. Μετά την εκτέλεση εργασιών στο εσωτερικό του υπολογιστή σας, ακολουθήστε τις οδηγίες που αναφέρει η ενότητα **Μετά την εκτέλεση εργασιών στο εσωτερικό του υπολογιστή σας**. Για περισσότερες άριστες πρακτικές σε θέματα ασφάλειας, ανατρέξτε στην αρχική σελίδα του ιστοτόπου για τη συμμόρφωση προς τις κανονιστικές διατάξεις στη διεύθυνση www.dell.com/regulatory_compliance.

Θέματα:

- [Διαδικασία](#)

Διαδικασία

Περάστε συρτά τις γλωττίδες στην μπαταρία μέσα στις υποδοχές στην υποδοχή της μπαταρίας και κουμπώστε την μπαταρία στη σωστή θέση.

ΣΗΜΕΙΩΣΗ: Αν γίνει σωστά η εγκατάσταση της μπαταρίας, το μάνταλο αποδέσμευσής της επανέρχεται στη θέση κλειδώματος.

Αφαίρεση της μονάδας οπτικού δίσκου

ΣΗΜΕΙΩΣΗ: Προτού εκτελέσετε οποιαδήποτε εργασία στο εσωτερικό του υπολογιστή σας, διαβάστε τις πληροφορίες που παραλάβετε μαζί του και αφορούν για θέματα ασφάλειας και ακολουθήστε τα βήματα που περιγράφει η ενότητα [Πριν από την εκτέλεση εργασιών στο εσωτερικό του υπολογιστή σας](#). Μετά την εκτέλεση εργασιών στο εσωτερικό του υπολογιστή σας, ακολουθήστε τις οδηγίες που αναφέρει η ενότητα [Μετά την εκτέλεση εργασιών στο εσωτερικό του υπολογιστή σας](#). Για περισσότερες άριστες πρακτικές σε θέματα ασφάλειας, ανατρέξτε στην αρχική σελίδα του ιστοτόπου για τη συμμόρφωση προς τις κανονιστικές διατάξεις στη διεύθυνση www.dell.com/regulatory_compliance.

Θέματα:

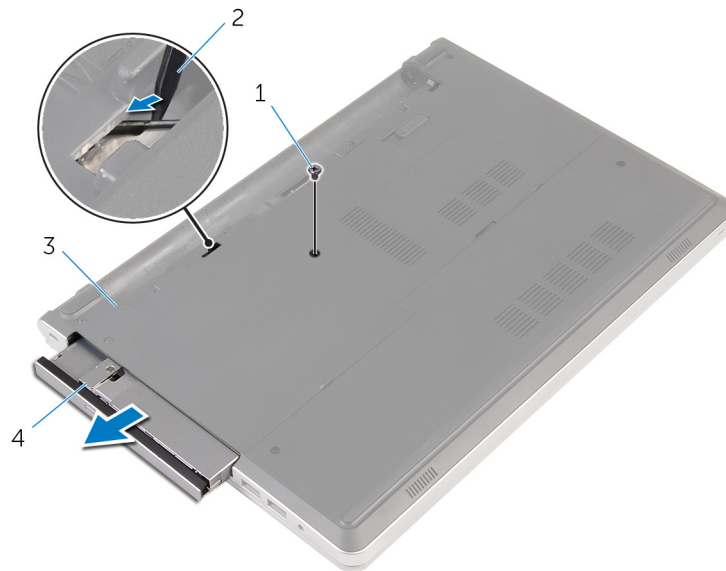
- Προαπαιτούμενες ενέργειες
- Διαδικασία

Προαπαιτούμενες ενέργειες

Αφαιρέστε την μπαταρία.

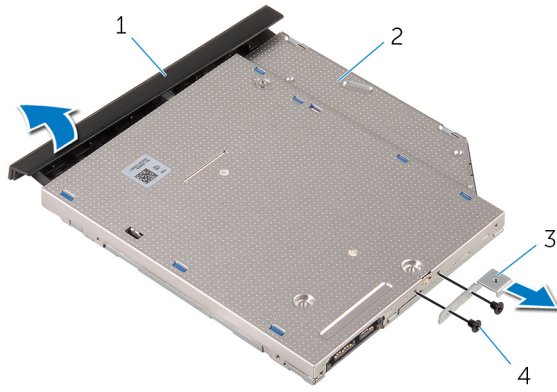
Διαδικασία

1. Αφαιρέστε τη βίδα που συγκρατεί τη διάταξη της μονάδας οπτικού δίσκου στη βάση του υπολογιστή.
2. Με μια πλαστική σφήνα αφαιρέστε συρτά τη διάταξη της μονάδας οπτικού δίσκου έξω από το φατνίο της.



- | | |
|--------------------|-----------------------------------|
| 1. βίδα | 2. πλαστική σφήνα |
| 3. βάση υπολογιστή | 4. διάταξη μονάδας οπτικού δίσκου |

3. Τραβήξτε προσεκτικά τη στεφάνη συγκράτησης της μονάδας οπτικού δίσκου και αφαιρέστε την από τη μονάδα.
4. Αφαιρέστε τις βίδες που συγκρατούν στη μονάδα οπτικού δίσκου το υποστήριγμά της και αφαιρέστε το.



1. στεφάνη συγκράτησης μονάδας οπτικού δίσκου
2. μονάδα οπτικού δίσκου
3. υποστήριγμα μονάδας οπτικού δίσκου
4. βίδες (2)

Επανατοποθέτηση της μονάδας οπτικού δίσκου

ΣΗΜΕΙΩΣΗ: Προτού εκτελέσετε οποιαδήποτε εργασία στο εσωτερικό του υπολογιστή σας, διαβάστε τις πληροφορίες που παραλάβατε μαζί του και αφορούν για θέματα ασφάλειας και ακολουθήστε τα βήματα που περιγράφει η ενότητα [Πριν από την εκτέλεση εργασιών στο εσωτερικό του υπολογιστή σας](#). Μετά την εκτέλεση εργασιών στο εσωτερικό του υπολογιστή σας, ακολουθήστε τις οδηγίες που αναφέρει η ενότητα [Μετά την εκτέλεση εργασιών στο εσωτερικό του υπολογιστή σας](#). Για περισσότερες άριστες πρακτικές σε θέματα ασφάλειας, ανατρέξτε στην αρχική σελίδα του ιστοτόπου για τη συμμόρφωση προς τις κανονιστικές διατάξεις στη διεύθυνση www.dell.com/regulatory_compliance.

Θέματα:

- Διαδικασία
- Μετέπειτα απαιτούμενες ενέργειες

Διαδικασία

1. Ευθυγραμμίστε τις οπές για τις βίδες στο υποστήριγμα της μονάδας οπτικού δίσκου με τις αντίστοιχες οπές στη μονάδα οπτικού δίσκου.
2. Επανατοποθετήστε τις βίδες που συγκρατούν στη μονάδα οπτικού δίσκου το υποστήριγμά της.
3. Ευθυγραμμίστε τις γλωττίδες στη στεφάνη συγκράτησης της μονάδας οπτικού δίσκου με τις υποδοχές στη διάταξη οπτικού δίσκου και κουμπώστε τη στεφάνη συγκράτησης της μονάδας οπτικού δίσκου στη σωστή θέση.
4. Περάστε συρτά τη διάταξη της μονάδας οπτικού δίσκου μέσα στην υποδοχή της και φροντίστε να ευθυγραμμίσετε την οπή για τη βίδα στο υποστήριγμα της μονάδας οπτικού δίσκου με την αντίστοιχη οπή στη βάση του υπολογιστή.
5. Επανατοποθετήστε τη βίδα που συγκρατεί τη διάταξη της μονάδας οπτικού δίσκου στη βάση του υπολογιστή.

Μετέπειτα απαιτούμενες ενέργειες

Επανατοποθετήστε την [μπαταρία](#).

Αφαίρεση του πληκτρολογίου

ΣΗΜΕΙΩΣΗ: Προτού εκτελέσετε οποιαδήποτε εργασία στο εσωτερικό του υπολογιστή σας, διαβάστε τις πληροφορίες που παραλάβετε μαζί του και αφορούν για θέματα ασφάλειας και ακολουθήστε τα βήματα που περιγράφει η ενότητα **Πριν από την εκτέλεση εργασιών στο εσωτερικό του υπολογιστή σας**. Μετά την εκτέλεση εργασιών στο εσωτερικό του υπολογιστή σας, ακολουθήστε τις οδηγίες που αναφέρει η ενότητα **Μετά την εκτέλεση εργασιών στο εσωτερικό του υπολογιστή σας**. Για περισσότερες άριστες πρακτικές σε θέματα ασφάλειας, ανατρέξτε στην αρχική σελίδα του ιστοτόπου για τη συμμόρφωση προς τις κανονιστικές διατάξεις στη διεύθυνση www.dell.com/regulatory_compliance.

Θέματα:

- Προαπαιτούμενες ενέργειες
- Διαδικασία

Προαπαιτούμενες ενέργειες

Αφαιρέστε την μπαταρία.

Διαδικασία

1. Γυρίστε ανάποδα τον υπολογιστή και ανοίξτε την οθόνη ως το τέρμα.
2. Με μια πλαστική σφήνα αποδεσμεύστε τις γλωττίδες που συγκρατούν το πληκτρολόγιο στη διάταξη του στηρίγματος παλάμης.



1. πλαστική σφήνα

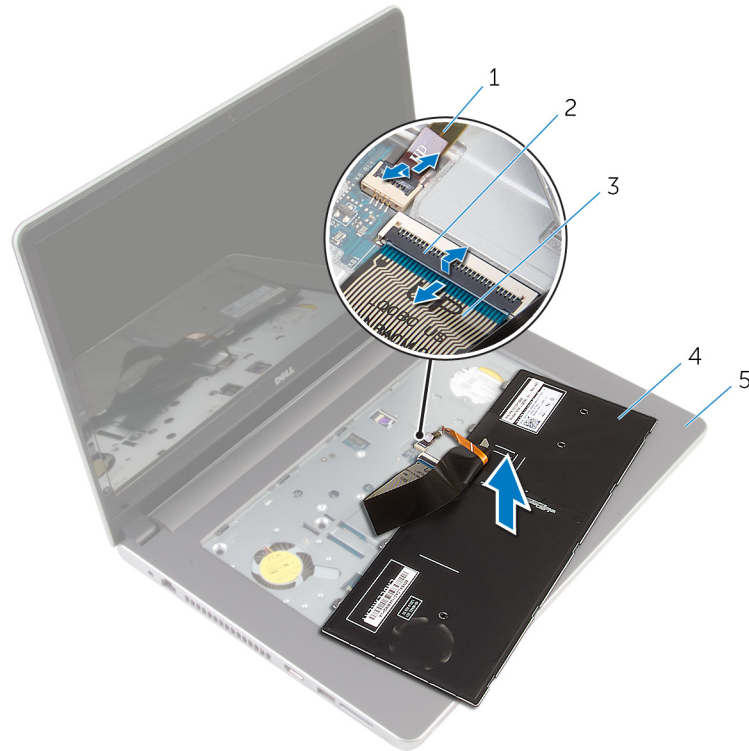
2. πληκτρολόγιο

3. διάταξη στηρίγματος παλάμης

4. γλωττίδες (5)

3. Γυρίστε προσεκτικά ανάποδα το πληκτρολόγιο και τοποθετήστε το πάνω στη διάταξη του στηρίγματος παλάμης.
4. Σηκώστε τα μάνταλα των συνδέσμων και αποσυνδέστε το καλώδιο του πληκτρολογίου και το καλώδιο του οπίσθιου φωτισμού του από την πλακέτα συστήματος.

ΣΗΜΕΙΩΣΗ: Καλώδιο οπίσθιου φωτισμού πληκτρολογίου υπάρχει μόνο αν ο φορητός υπολογιστής διαθέτει εξαρχής οπισθοφωτιζόμενο πληκτρολόγιο.



1. καλώδιο οπίσθιου φωτισμού πληκτρολογίου
2. μάνταλο
3. καλώδιο πληκτρολογίου
4. πληκτρολόγιο
5. διάταξη στηρίγματος παλάμης

5. Σηκώστε το πληκτρολόγιο μαζί με τα καλώδια και αφαιρέστε το από τη διάταξη του στηρίγματος παλάμης.

Επανατοποθέτηση του πληκτρολογίου

ΣΗΜΕΙΩΣΗ: Προτού εκτελέσετε οποιαδήποτε εργασία στο εσωτερικό του υπολογιστή σας, διαβάστε τις πληροφορίες που παραλάβετε μαζί του και αφορούν για θέματα ασφάλειας και ακολουθήστε τα βήματα που περιγράφει η ενότητα [Πριν από την εκτέλεση εργασιών στο εσωτερικό του υπολογιστή σας](#). Μετά την εκτέλεση εργασιών στο εσωτερικό του υπολογιστή σας, ακολουθήστε τις οδηγίες που αναφέρει η ενότητα [Μετά την εκτέλεση εργασιών στο εσωτερικό του υπολογιστή σας](#). Για περισσότερες άριστες πρακτικές σε θέματα ασφάλειας, ανατρέξτε στην αρχική σελίδα του ιστοτόπου για τη συμμόρφωση προς τις κανονιστικές διατάξεις στη διεύθυνση www.dell.com/regulatory_compliance.

Θέματα:

- [Διαδικασία](#)
- [Μετέπειτα απαιτούμενες ενέργειες](#)

Διαδικασία

1. Περάστε συρτά το καλώδιο του πληκτρολογίου και το καλώδιο του οπίσθιου φωτισμού του μέσα στους συνδέσμους τους στην πλακέτα συστήματος και πιέστε προς τα κάτω τα μάνταλα για να στερεώσετε τα καλώδια.
2. Γυρίστε ανάποδα το πληκτρολόγιο προσεκτικά, περάστε συρτά τις γλωττίδες του πληκτρολογίου μέσα στις υποδοχές στη διάταξη του στηρίγματος παλάμης και κουμπώστε το πληκτρολόγιο στη σωστή θέση.
3. Κλείστε την οθόνη και γυρίστε ανάποδα τον υπολογιστή.

Μετέπειτα απαιτούμενες ενέργειες

Επανατοποθετήστε την [μπαταρία](#).

Αφαίρεση του καλύμματος της βάσης

ΣΗΜΕΙΩΣΗ: Προτού εκτελέσετε οποιαδήποτε εργασία στο εσωτερικό του υπολογιστή σας, διαβάστε τις πληροφορίες που παραλάβετε μαζί του και αφορούν για θέματα ασφάλειας και ακολουθήστε τα βήματα που περιγράφει η ενότητα **Πριν από την εκτέλεση εργασιών στο εσωτερικό του υπολογιστή σας**. Μετά την εκτέλεση εργασιών στο εσωτερικό του υπολογιστή σας, ακολουθήστε τις οδηγίες που αναφέρει η ενότητα **Μετά την εκτέλεση εργασιών στο εσωτερικό του υπολογιστή σας**. Για περισσότερες άριστες πρακτικές σε θέματα ασφάλειας, ανατρέξτε στην αρχική σελίδα του ιστοτόπου για τη συμμόρφωση προς τις κανονιστικές διατάξεις στη διεύθυνση www.dell.com/regulatory_compliance.

Θέματα:

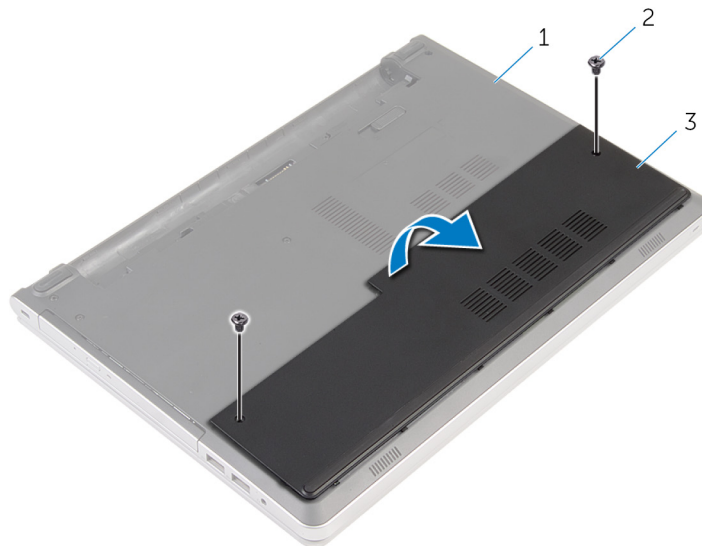
- Προαπαιτούμενες ενέργειες
- Διαδικασία

Προαπαιτούμενες ενέργειες

Αφαιρέστε την μπαταρία.

Διαδικασία

1. Αφαιρέστε τις βίδες που συγκρατούν το κάλυμμα της βάσης στη βάση του υπολογιστή.
2. Με τα δάχτυλά σας ξεσφηνώστε απαλά το κάλυμμα της βάσης και αφαιρέστε το από τη βάση του υπολογιστή.



- a. βάση υπολογιστή
- b. βίδες (2)
- c. κάλυμμα βάσης

Επανατοποθέτηση του καλύμματος της βάσης

ΣΗΜΕΙΩΣΗ: Προτού εκτελέσετε οποιαδήποτε εργασία στο εσωτερικό του υπολογιστή σας, διαβάστε τις πληροφορίες που παραλάβετε μαζί του και αφορούν για θέματα ασφάλειας και ακολουθήστε τα βήματα που περιγράφει η ενότητα [Πριν από την εκτέλεση εργασιών στο εσωτερικό του υπολογιστή σας](#). Μετά την εκτέλεση εργασιών στο εσωτερικό του υπολογιστή σας, ακολουθήστε τις οδηγίες που αναφέρει η ενότητα [Μετά την εκτέλεση εργασιών στο εσωτερικό του υπολογιστή σας](#). Για περισσότερες άριστες πρακτικές σε θέματα ασφάλειας, ανατρέξτε στην αρχική σελίδα του ιστοτόπου για τη συμμόρφωση προς τις κανονιστικές διατάξεις στη διεύθυνση www.dell.com/regulatory_compliance.

Θέματα:

- [Διαδικασία](#)
- [Μετέπειτα απαιτούμενες ενέργειες](#)

Διαδικασία

1. Περάστε συρτά τις γλωττίδες στο κάλυμμα της βάσης μέσα στις υποδοχές στη βάση του υπολογιστή και κουμπώστε το κάλυμμα της βάσης στη σωστή θέση.
2. Επανατοποθετήστε τις βίδες που συγκρατούν το κάλυμμα της βάσης στη βάση του υπολογιστή.

Μετέπειτα απαιτούμενες ενέργειες

Επανατοποθετήστε την [μπαταρία](#).

Αφαίρεση της μπαταρίας σε σχήμα νομίσματος

ΣΗΜΕΙΩΣΗ: Προτού εκτελέσετε οποιαδήποτε εργασία στο εσωτερικό του υπολογιστή σας, διαβάστε τις πληροφορίες που παραλάβατε μαζί του και αφορούν για θέματα ασφάλειας και ακολουθήστε τα βήματα που περιγράφει η ενότητα [Πριν από την εκτέλεση εργασιών στο εσωτερικό του υπολογιστή σας](#). Μετά την εκτέλεση εργασιών στο εσωτερικό του υπολογιστή σας, ακολουθήστε τις οδηγίες που αναφέρει η ενότητα [Μετά την εκτέλεση εργασιών στο εσωτερικό του υπολογιστή σας](#). Για περισσότερες άριστες πρακτικές σε θέματα ασφάλειας, ανατρέξτε στην αρχική σελίδα του ιστοτόπου για τη συμμόρφωση προς τις κανονιστικές διατάξεις στη διεύθυνση www.dell.com/regulatory_compliance.

ΠΡΟΣΟΧΗ: Κατά την αφαίρεση της μπαταρίας σε σχήμα νομίσματος, γίνεται επαναφορά των ρυθμίσεων του προγράμματος ρύθμισης BIOS στις προεπιλεγμένες τιμές τους. Συνιστούμε να σημειώσετε τις ρυθμίσεις του προγράμματος ρύθμισης του BIOS προτού αφαιρέσετε την μπαταρία σε σχήμα νομίσματος.

Θέματα:

- [Προαπαιτούμενες ενέργειες](#)
- [Διαδικασία](#)

Προαπαιτούμενες ενέργειες

1. Αφαιρέστε την [μπαταρία](#).
2. Αφαιρέστε το [κάλυμμα της βάσης](#).

Διαδικασία

Με μια πλαστική σφήνα ξεσφηνώστε απαλά την μπαταρία σε σχήμα νομίσματος από την υποδοχή της στην πλακέτα συστήματος.



1. πλαστική σφήνα
2. μπαταρία σε σχήμα νομίσματος

3. υποδοχή μπαταρίας

Επανατοποθέτηση της μπαταρίας σε σχήμα νομίσματος.

ΣΗΜΕΙΩΣΗ: Προτού εκτελέσετε οποιαδήποτε εργασία στο εσωτερικό του υπολογιστή σας, διαβάστε τις πληροφορίες που παραλάβετε μαζί του και αφορούν για θέματα ασφάλειας και ακολουθήστε τα βήματα που περιγράφει η ενότητα [Πριν από την εκτέλεση εργασιών στο εσωτερικό του υπολογιστή σας](#). Μετά την εκτέλεση εργασιών στο εσωτερικό του υπολογιστή σας, ακολουθήστε τις οδηγίες που αναφέρει η ενότητα [Μετά την εκτέλεση εργασιών στο εσωτερικό του υπολογιστή σας](#). Για περισσότερες άριστες πρακτικές σε θέματα ασφάλειας, ανατρέξτε στην αρχική σελίδα του ιστοτόπου για τη συμμόρφωση προς τις κανονιστικές διατάξεις στη διεύθυνση www.dell.com/regulatory_compliance.

Θέματα:

- [Διαδικασία](#)
- [Μετέπειτα απαιτούμενες ενέργειες](#)

Διαδικασία

Κουμπώστε την μπαταρία σε σχήμα νομίσματος με τον θετικό πόλο στραμμένο προς τα πάνω μέσα στην υποδοχή της στην πλακέτα συστήματος.

Μετέπειτα απαιτούμενες ενέργειες

1. Επανατοποθετήστε το [κάλυμμα της βάσης](#).
2. Επανατοποθετήστε την [μπαταρία](#).

Αφαίρεση του σκληρού δίσκου

ΣΗΜΕΙΩΣΗ: Προτού εκτελέσετε οποιαδήποτε εργασία στο εσωτερικό του υπολογιστή σας, διαβάστε τις πληροφορίες που παραλάβετε μαζί του και αφορούν για θέματα ασφάλειας και ακολουθήστε τα βήματα που περιγράφει η ενότητα **Πριν από την εκτέλεση εργασιών στο εσωτερικό του υπολογιστή σας**. Μετά την εκτέλεση εργασιών στο εσωτερικό του υπολογιστή σας, ακολουθήστε τις οδηγίες που αναφέρει η ενότητα **Μετά την εκτέλεση εργασιών στο εσωτερικό του υπολογιστή σας**. Για περισσότερες άριστες πρακτικές σε θέματα ασφάλειας, ανατρέξτε στην αρχική σελίδα του ιστοτόπου για τη συμμόρφωση προς τις κανονιστικές διατάξεις στη διεύθυνση www.dell.com/regulatory_compliance.

ΠΡΟΣΟΧΗ: Οι σκληροί δίσκοι είναι εύθραυστοι. Μεταχειριστείτε τους με προσοχή.

ΠΡΟΣΟΧΗ: Για να αποφευχθεί η απώλεια δεδομένων, μην αφαιρέσετε τον σκληρό δίσκο την ώρα που ο υπολογιστής είναι σε κατάσταση αναστολής λειτουργίας ή σε λειτουργία.

Θέματα:

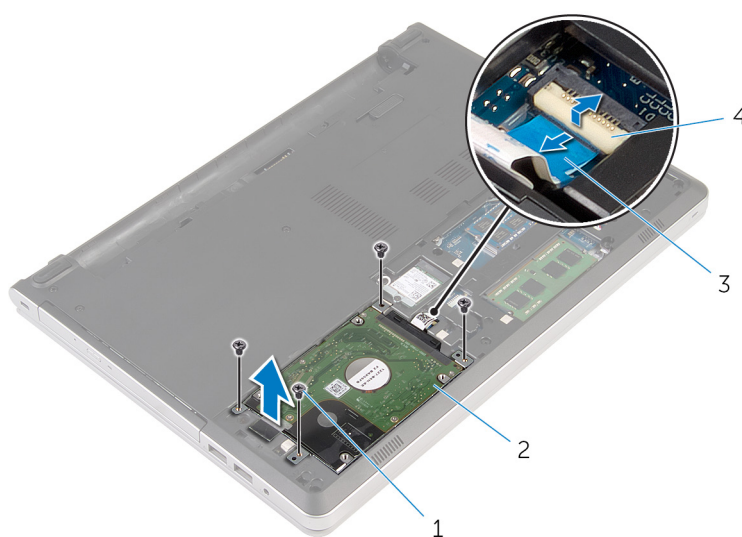
- Προαπαιτούμενες ενέργειες
- Διαδικασία

Προαπαιτούμενες ενέργειες

1. Αφαιρέστε την μπαταρία.
2. Αφαιρέστε το κάλυμμα της βάσης.

Διαδικασία

1. Σηκώστε το μάνταλο και αποσυνδέστε το καλώδιο του σκληρού δίσκου από την πλακέτα συστήματος.
2. Αφαιρέστε τις βίδες που συγκρατούν τη διάταξη του σκληρού δίσκου στη βάση του υπολογιστή.
3. Σηκώστε τη διάταξη του σκληρού δίσκου και αφαιρέστε την από τη βάση του υπολογιστή.



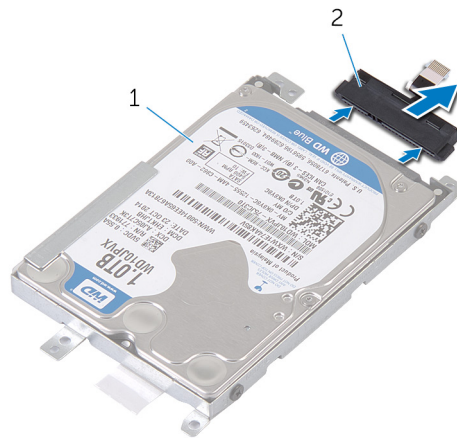
1. βίδες (4)

2. διάταξη σκληρού δίσκου

3. καλώδιο σκληρού δίσκου

4. μάνταλο

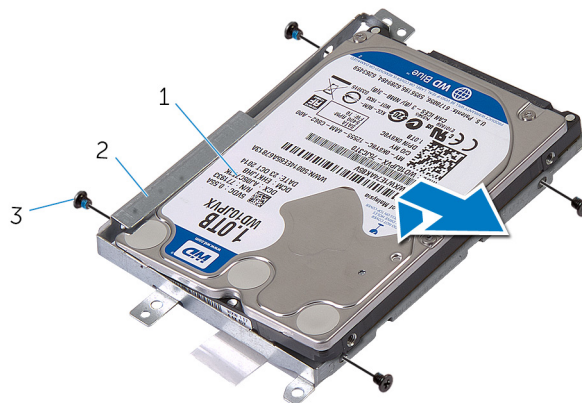
4. Αποσυνδέστε την ενδιάμεση διάταξη του σκληρού δίσκου από τη διάταξή του.



a. διάταξη σκληρού δίσκου

b. ενδιάμεση διάταξη σκληρού δίσκου

5. Αφαιρέστε τις βίδες που συγκρατούν στον σκληρό δίσκο το υποστήριγμά του και σηκώστε τον σκληρό δίσκο για να τον αποσπάσετε από το υποστήριγμά του.



a. σκληρός δίσκος

b. υποστήριγμα σκληρού δίσκου

c. βίδες (4)

Επανατοποθέτηση του σκληρού δίσκου

ΣΗΜΕΙΩΣΗ: Προτού εκτελέσετε οποιαδήποτε εργασία στο εσωτερικό του υπολογιστή σας, διαβάστε τις πληροφορίες που παραλάβετε μαζί του και αφορούν για θέματα ασφάλειας και ακολουθήστε τα βήματα που περιγράφει η ενότητα [Πριν από την εκτέλεση εργασιών στο εσωτερικό του υπολογιστή σας](#). Μετά την εκτέλεση εργασιών στο εσωτερικό του υπολογιστή σας, ακολουθήστε τις οδηγίες που αναφέρει η ενότητα [Μετά την εκτέλεση εργασιών στο εσωτερικό του υπολογιστή σας](#). Για περισσότερες άριστες πρακτικές σε θέματα ασφάλειας, ανατρέξτε στην αρχική σελίδα του ιστοτόπου για τη συμμόρφωση προς τις κανονιστικές διατάξεις στη διεύθυνση www.dell.com/regulatory_compliance.

ΠΡΟΣΟΧΗ: Οι σκληροί δίσκοι είναι εύθραυστοι. Μεταχειριστείτε τους με προσοχή.

Θέματα:

- [Διαδικασία](#)
- [Μετέπειτα απαιτούμενες ενέργειες](#)

Διαδικασία

1. Τοποθετήστε τον σκληρό δίσκο πάνω από το υποστήριγμά του.
2. Ευθυγραμμίστε τις οπές για τις βίδες στο υποστήριγμα του σκληρού δίσκου με τις αντίστοιχες οπές στον σκληρό δίσκο.
3. Επανατοποθετήστε τις βίδες που συγκρατούν τον σκληρό δίσκο στο υποστήριγμά του.
4. Συνδέστε την ενδιάμεση διάταξη του σκληρού δίσκου στη διάταξή του.
5. Τοποθετήστε τη διάταξη του σκληρού δίσκου μέσα στη βάση του υπολογιστή και ευθυγραμμίστε τις οπές τους για τις βίδες.
6. Επανατοποθετήστε τις βίδες που συγκρατούν τη διάταξη του σκληρού δίσκου στη βάση του υπολογιστή.
7. Συνδέστε το καλώδιο του σκληρού δίσκου στην πλακέτα συστήματος.

Μετέπειτα απαιτούμενες ενέργειες

1. Επανατοποθετήστε το [κάλυμμα της βάσης](#).
2. Επανατοποθετήστε την [μπαταρία](#).

Αφαίρεση των μονάδων μνήμης

ΣΗΜΕΙΩΣΗ: Προτού εκτελέσετε οποιαδήποτε εργασία στο εσωτερικό του υπολογιστή σας, διαβάστε τις πληροφορίες που παραλάβατε μαζί του και αφορούν για θέματα ασφάλειας και ακολουθήστε τα βήματα που περιγράφει η ενότητα **Πριν από την εκτέλεση εργασιών στο εσωτερικό του υπολογιστή σας**. Μετά την εκτέλεση εργασιών στο εσωτερικό του υπολογιστή σας, ακολουθήστε τις οδηγίες που αναφέρει η ενότητα **Μετά την εκτέλεση εργασιών στο εσωτερικό του υπολογιστή σας**. Για περισσότερες άριστες πρακτικές σε θέματα ασφάλειας, ανατρέξτε στην αρχική σελίδα του ιστοτόπου για τη συμμόρφωση προς τις κανονιστικές διατάξεις στη διεύθυνση www.dell.com/regulatory_compliance.

Θέματα:

- Προαπαιτούμενες ενέργειες
- Διαδικασία

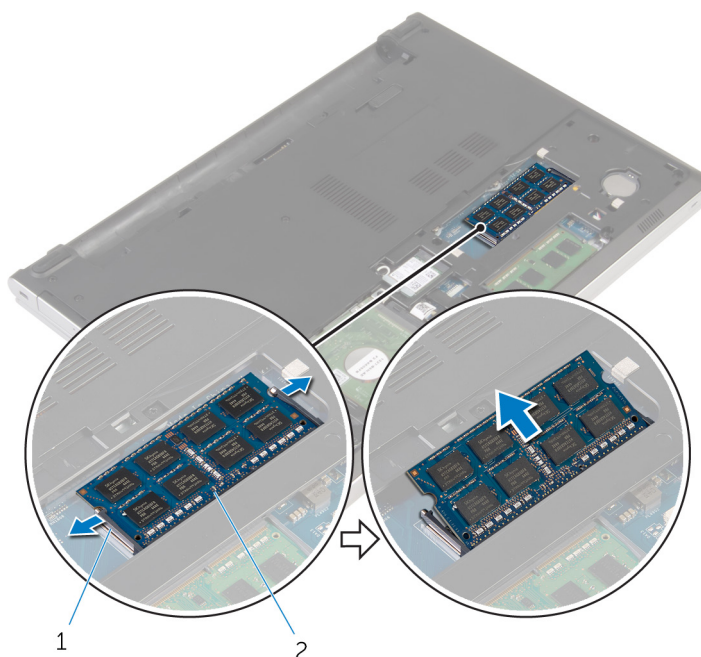
Προαπαιτούμενες ενέργειες

1. Αφαιρέστε την μπαταρία.
2. Αφαιρέστε το κάλυμμα της βάσης.

Διαδικασία

ΣΗΜΕΙΩΣΗ: Ο αριθμός υποδοχών μονάδων μνήμης ενδέχεται να είναι διαφορετικός στον υπολογιστή σας και εξαρτάται από τη συνδεσμολογία που παραγγείλατε.

1. Με τα δάχτυλά σας ανοίξτε τους συνδετήρες συγκράτησης στο κάθε άκρο της υποδοχής της μονάδας μνήμης τόσο ώστε να ανασηκωθεί η μονάδα.
2. Μετακινήστε συρτά τη μονάδα μνήμης και αφαιρέστε την από την υποδοχή της.



- a. συνδετήρες συγκράτησης (2)

b. μονάδα μνήμης

Επανατοποθέτηση των μονάδων μνήμης

ΣΗΜΕΙΩΣΗ: Προτού εκτελέσετε οποιαδήποτε εργασία στο εσωτερικό του υπολογιστή σας, διαβάστε τις πληροφορίες που παραλάβετε μαζί του και αφορούν για θέματα ασφάλειας και ακολουθήστε τα βήματα που περιγράφει η ενότητα **Πριν από την εκτέλεση εργασιών στο εσωτερικό του υπολογιστή σας**. Μετά την εκτέλεση εργασιών στο εσωτερικό του υπολογιστή σας, ακολουθήστε τις οδηγίες που αναφέρει η ενότητα **Μετά την εκτέλεση εργασιών στο εσωτερικό του υπολογιστή σας**. Για περισσότερες άριστες πρακτικές σε θέματα ασφάλειας, ανατρέξτε στην αρχική σελίδα του ιστοτόπου για τη συμμόρφωση προς τις κανονιστικές διατάξεις στη διεύθυνση www.dell.com/regulatory_compliance.

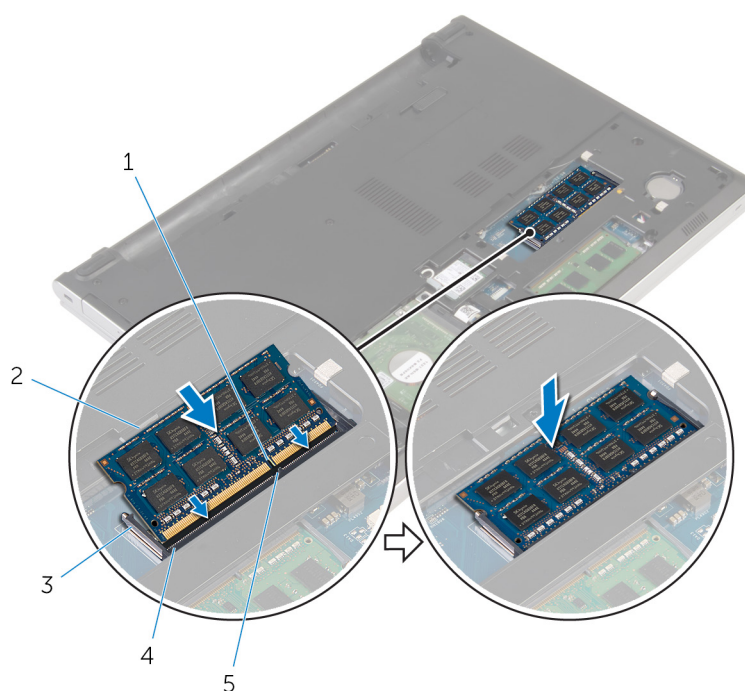
Θέματα:

- Διαδικασία
- Μετέπειτα απαιτούμενες ενέργειες

Διαδικασία

1. Ευθυγραμμίστε την εγκοπή στη μονάδα μνήμης με τη γλωττίδα στην υποδοχή της μονάδας.
2. Περάστε σταθερά, συρτά και γυρτά τη μονάδα μνήμης μέσα στην υποδοχή και πιέστε την απαλά προς τα κάτω τόσο ώστε να κουμπώσει στη σωστή θέση και να ακουστεί το χαρακτηριστικό κλικ.

ΣΗΜΕΙΩΣΗ: Αν δεν ακουστεί το χαρακτηριστικό κλικ, αφαιρέστε τη μονάδα μνήμης και εγκαταστήστε την ξανά.



- | | |
|---------------------------|---------------------------|
| 1. εγκοπή | 2. μονάδα μνήμης |
| 3. συνδετήρες συγκράτησης | 4. υποδοχή μονάδας μνήμης |
| 5. γλωττίδα | |

Μετάπειτα απαιτούμενες ενέργειες

1. Επανατοποθετήστε το κάλυμμα της βάσης.
2. Επανατοποθετήστε την μπαταρία.

Αφαίρεση της κάρτας ασύρματης επικοινωνίας

ΣΗΜΕΙΩΣΗ: Προτού εκτελέσετε οποιαδήποτε εργασία στο εσωτερικό του υπολογιστή σας, διαβάστε τις πληροφορίες που παραλάβατε μαζί του και αφορούν για θέματα ασφάλειας και ακολουθήστε τα βήματα που περιγράφει η ενότητα [Πριν από την εκτέλεση εργασιών στο εσωτερικό του υπολογιστή σας](#). Μετά την εκτέλεση εργασιών στο εσωτερικό του υπολογιστή σας, ακολουθήστε τις οδηγίες που αναφέρει η ενότητα [Μετά την εκτέλεση εργασιών στο εσωτερικό του υπολογιστή σας](#). Για περισσότερες άριστες πρακτικές σε θέματα ασφάλειας, ανατρέξτε στην αρχική σελίδα του ιστοτόπου για τη συμμόρφωση προς τις κανονιστικές διατάξεις στη διεύθυνση www.dell.com/regulatory_compliance.

Θέματα:

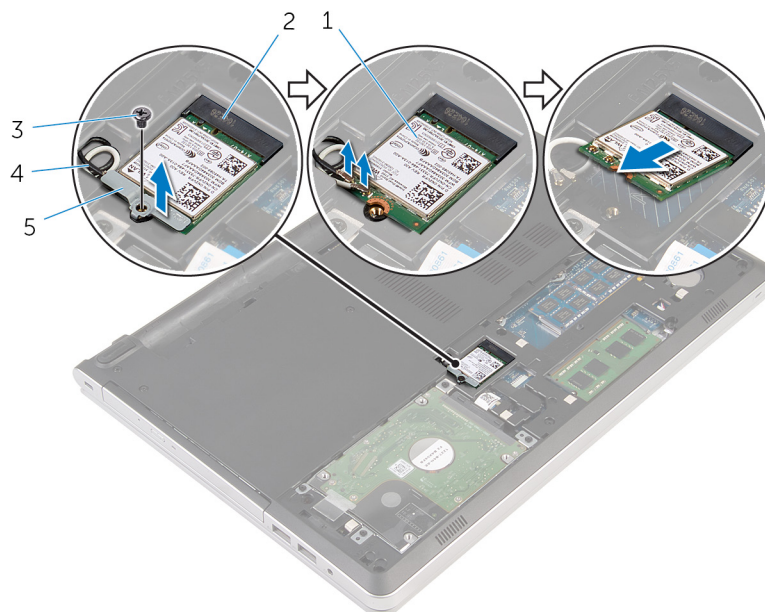
- Προαπαιτούμενες ενέργειες
- Διαδικασία

Προαπαιτούμενες ενέργειες

1. Αφαιρέστε την μπαταρία.
2. Αφαιρέστε το κάλυμμα της βάσης.

Διαδικασία

1. Αφαιρέστε τη βίδα που συγκρατεί στην κάρτα ασύρματης επικοινωνίας το υποστήριγμά της.
2. Σηκώστε το υποστήριγμα της κάρτας ασύρματης επικοινωνίας και αφαιρέστε το από την κάρτα.
3. Αποσυνδέστε τα καλώδια της κεραίας από την κάρτα ασύρματης επικοινωνίας.
4. Αφαιρέστε συρτά την κάρτα ασύρματης επικοινωνίας από την υποδοχή της.



1. κάρτα ασύρματης επικοινωνίας

2. υποδοχή κάρτας ασύρματης επικοινωνίας

3. βίδα

4. καλώδια κεραίας (2)

5. υποστήριγμα κάρτας ασύρματης επικοινωνίας

Επανατοποθέτηση της κάρτας ασύρματης επικοινωνίας.

ΣΗΜΕΙΩΣΗ: Προτού εκτελέσετε οποιαδήποτε εργασία στο εσωτερικό του υπολογιστή σας, διαβάστε τις πληροφορίες που παραλάβατε μαζί του και αφορούν για θέματα ασφάλειας και ακολουθήστε τα βήματα που περιγράφει η ενότητα [Πριν από την εκτέλεση εργασιών στο εσωτερικό του υπολογιστή σας](#). Μετά την εκτέλεση εργασιών στο εσωτερικό του υπολογιστή σας, ακολουθήστε τις οδηγίες που αναφέρει η ενότητα [Μετά την εκτέλεση εργασιών στο εσωτερικό του υπολογιστή σας](#). Για περισσότερες άριστες πρακτικές σε θέματα ασφάλειας, ανατρέξτε στην αρχική σελίδα του ιστοτόπου για τη συμμόρφωση προς τις κανονιστικές διατάξεις στη διεύθυνση www.dell.com/regulatory_compliance.

Θέματα:

- [Διαδικασία](#)
- [Μετέπειτα απαιτούμενες ενέργειες](#)

Διαδικασία

ΠΡΟΣΟΧΗ: Μην τοποθετήσετε καλώδια κάτω από την κάρτα ασύρματης επικοινωνίας για να μην πάθει ζημιά η κάρτα.

1. Ευθυγραμμίστε την εγκοπή στη κάρτα ασύρματης επικοινωνίας με τη γλωττίδα στην υποδοχή της κάρτας και περάστε συρτά την κάρτα μέσα στην υποδοχή.
2. Συνδέστε τα καλώδια της κεραίας στην κάρτα ασύρματης επικοινωνίας. Στον πίνακα που ακολουθεί παρατίθεται η χρωματική κωδικοποίηση των καλωδίων της κεραίας για την κάρτα ασύρματης επικοινωνίας που υποστηρίζει ο υπολογιστής σας:

Σύνδεσμοι στην κάρτα ασύρματης επικοινωνίας	Χρώμα καλωδίου κεραίας
Κύριος (λευκό τρίγωνο)	Λευκό
Βοηθητικός (μαύρο τρίγωνο)	Μαύρο

3. Ευθυγραμμίστε την οπή για τη βίδα στο υποστήριγμα της κάρτας ασύρματης επικοινωνίας δίσκου με την αντίστοιχη οπή στην κάρτα και επανατοποθετήστε τη βίδα που συγκρατεί στην κάρτα το υποστήριγμά της.

Μετέπειτα απαιτούμενες ενέργειες

1. Επανατοποθετήστε το [κάλυμμα της βάσης](#).
2. Επανατοποθετήστε την [μπαταρία](#).

Αφαίρεση της βάσης του υπολογιστή

ΣΗΜΕΙΩΣΗ: Προτού εκτελέσετε οποιαδήποτε εργασία στο εσωτερικό του υπολογιστή σας, διαβάστε τις πληροφορίες που παραλάβετε μαζί του και αφορούν για θέματα ασφάλειας και ακολουθήστε τα βήματα που περιγράφει η ενότητα [Πριν από την εκτέλεση εργασιών στο εσωτερικό του υπολογιστή σας](#). Μετά την εκτέλεση εργασιών στο εσωτερικό του υπολογιστή σας, ακολουθήστε τις οδηγίες που αναφέρει η ενότητα [Μετά την εκτέλεση εργασιών στο εσωτερικό του υπολογιστή σας](#). Για περισσότερες άριστες πρακτικές σε θέματα ασφάλειας, ανατρέξτε στην αρχική σελίδα του ιστοτόπου για τη συμμόρφωση προς τις κανονιστικές διατάξεις στη διεύθυνση www.dell.com/regulatory_compliance.

Θέματα:

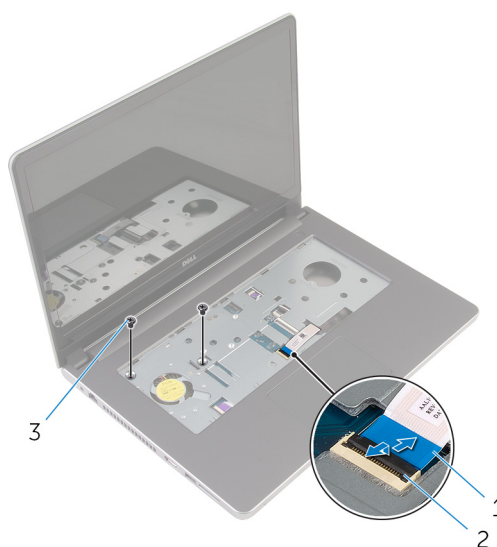
- Προαπαιτούμενες ενέργειες
- Διαδικασία

Προαπαιτούμενες ενέργειες

1. Αφαιρέστε την [μπαταρία](#).
2. Αφαιρέστε τη [μονάδα οπτικού δίσκου](#).
3. Αφαιρέστε το [κάλυμμα της βάσης](#).
4. Ακολουθήστε τη διαδικασία από το βήμα 1 έως το βήμα 3 που περιγράφονται στην ενότητα «[Αφαίρεση του σκληρού δίσκου](#)».
5. Αφαιρέστε την [κάρτα ασύρματης επικοινωνίας](#).
6. Αφαιρέστε το [πληκτρολόγιο](#).

Διαδικασία

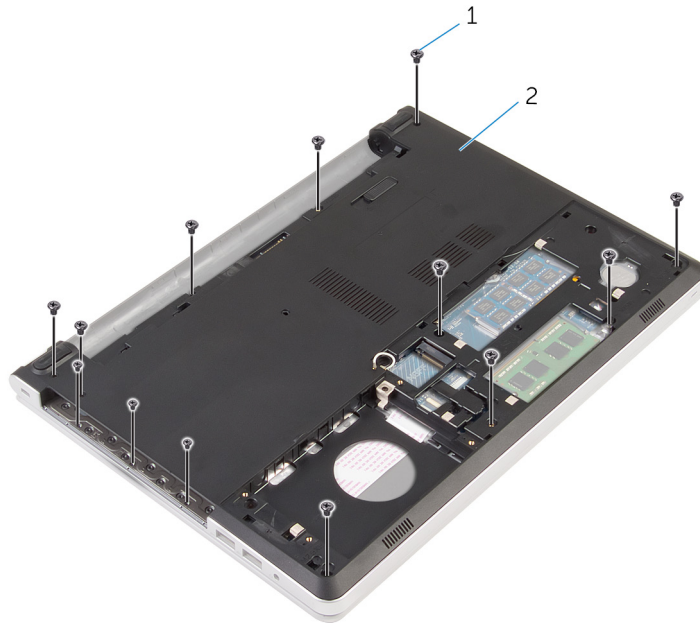
1. Σηκώστε το μάνταλο και αποσυνδέστε το καλώδιο της μονάδας οπτικού δίσκου από την πλακέτα συστήματος.
2. Αφαιρέστε τις βίδες που συγκρατούν τη βάση του υπολογιστή στη διάταξη του στηρίγματος παλάμης.



- a. καλώδιο μονάδας οπτικού δίσκου
- b. μάνταλο

c. βίδες (2)

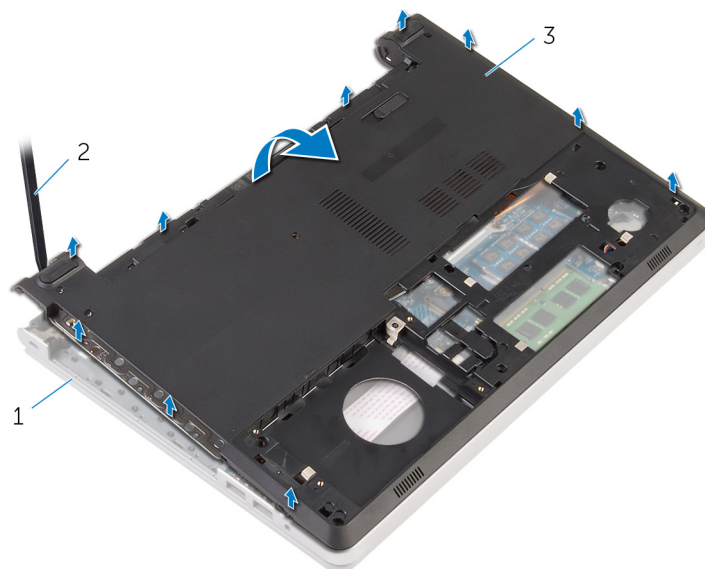
3. Κλείστε την οθόνη και γυρίστε ανάποδα τον υπολογιστή.
4. Αφαιρέστε τις βίδες που συγκρατούν τη βάση του υπολογιστή στη διάταξη του στηρίγματος παλάμης.



a. βίδες (13)

b. βάση υπολογιστή

5. Με μια πλαστική σφήνα ξεσφηνώστε τη βάση του υπολογιστή από τη διάταξη του στηρίγματος παλάμης ξεκινώντας από την περιοχή γύρω από τους μεντεσέδες της οθόνης.
6. Σηκώστε τη βάση του υπολογιστή και αφαιρέστε την από τη διάταξη του στηρίγματος παλάμης.

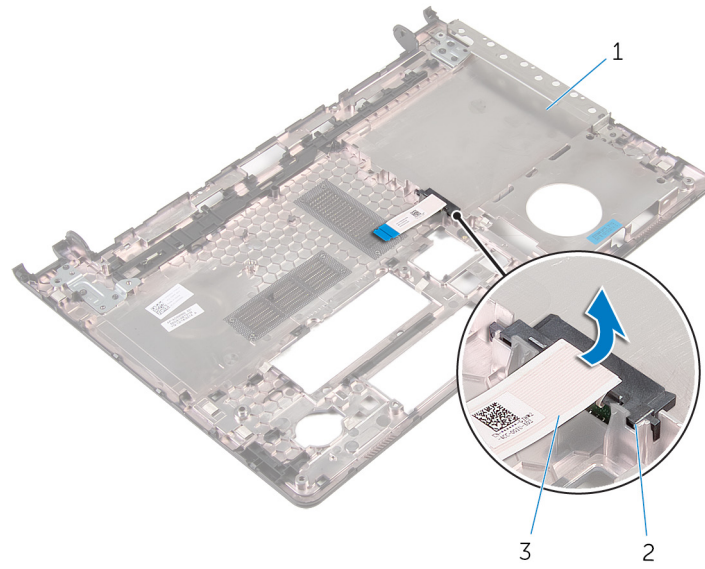


a. διάταξη στηρίγματος παλάμης

b. πλαστική σφήνα

c. βάση υπολογιστή

7. Σηκώστε την ενδιάμεση διάταξη της μονάδας οπτικού δίσκου μαζί με το καλώδιο και αφαιρέστε τα από τη βάση του υπολογιστή.



- a. βάση υπολογιστή
- b. ενδιάμεση διάταξη μονάδας οπτικού δίσκου
- c. καλώδιο μονάδας οπτικού δίσκου

Επανατοποθέτηση της βάσης του υπολογιστή

ΣΗΜΕΙΩΣΗ: Προτού εκτελέσετε οποιαδήποτε εργασία στο εσωτερικό του υπολογιστή σας, διαβάστε τις πληροφορίες που παραλάβατε μαζί του και αφορούν για θέματα ασφάλειας και ακολουθήστε τα βήματα που περιγράφει η ενότητα [Πριν από την εκτέλεση εργασιών στο εσωτερικό του υπολογιστή σας](#). Μετά την εκτέλεση εργασιών στο εσωτερικό του υπολογιστή σας, ακολουθήστε τις οδηγίες που αναφέρει η ενότητα [Μετά την εκτέλεση εργασιών στο εσωτερικό του υπολογιστή σας](#). Για περισσότερες άριστες πρακτικές σε θέματα ασφάλειας, ανατρέξτε στην αρχική σελίδα του ιστοτόπου για τη συμμόρφωση προς τις κανονιστικές διατάξεις στη διεύθυνση www.dell.com/regulatory_compliance.

Θέματα:

- [Διαδικασία](#)
- [Μετέπειτα απαιτούμενες ενέργειες](#)

Διαδικασία

1. Ευθυγραμμίστε την ενδιάμεση διάταξη της μονάδας οπτικού δίσκου με την υποδοχή στη βάση του υπολογιστή και κουμπώστε τη διάταξη στη σωστή θέση.
2. Γυρίστε ανάποδα τη βάση του υπολογιστή.
3. Ευθυγραμμίστε και τοποθετήστε τη βάση του υπολογιστή πάνω στη διάταξη του στηρίγματος παλάμης.
4. Πιέστε προς τα κάτω τη βάση του υπολογιστή κατά μήκος των άκρων της για να την κουμπώσετε στη σωστή θέση.
5. Επανατοποθετήστε τις βίδες που συγκρατούν τη βάση του υπολογιστή στη διάταξη του στηρίγματος παλάμης.
6. Γυρίστε ανάποδα τον υπολογιστή και ανοίξτε την οθόνη.
7. Επανατοποθετήστε τις βίδες που συγκρατούν τη βάση του υπολογιστή στη διάταξη του στηρίγματος παλάμης.
8. Περάστε συρτά το καλώδιο της μονάδας οπτικού δίσκου μέσα στον σύνδεσμό του στην πλακέτα συστήματος και πιέστε προς τα κάτω το μάνταλο για να στερεώσετε το καλώδιο.

Μετέπειτα απαιτούμενες ενέργειες

1. Επανατοποθετήστε το [πληκτρολόγιο](#).
2. Επανατοποθετήστε την [κάρτα ασύρματης επικοινωνίας](#).
3. Ακολουθήστε τη διαδικασία από το βήμα 5 έως το βήμα 7 που περιγράφονται στην ενότητα «[Επανατοποθέτηση του σκληρού δίσκου](#)».
4. Επανατοποθετήστε τη [μονάδα οπτικού δίσκου](#).
5. Επανατοποθετήστε το [κάλυμμα της βάσης](#).
6. Επανατοποθετήστε την [μπαταρία](#).

Αφαίρεση της ενδιάμεσης διάταξης της μονάδας οπτικού δίσκου

ΣΗΜΕΙΩΣΗ: Προτού εκτελέσετε οποιαδήποτε εργασία στο εσωτερικό του υπολογιστή σας, διαβάστε τις πληροφορίες που παραλάβετε μαζί του και αφορούν για θέματα ασφάλειας και ακολουθήστε τα βήματα που περιγράφει η ενότητα [Πριν από την εκτέλεση εργασιών στο εσωτερικό του υπολογιστή σας](#). Μετά την εκτέλεση εργασιών στο εσωτερικό του υπολογιστή σας, ακολουθήστε τις οδηγίες που αναφέρει η ενότητα [Μετά την εκτέλεση εργασιών στο εσωτερικό του υπολογιστή σας](#). Για περισσότερες άριστες πρακτικές σε θέματα ασφάλειας, ανατρέξτε στην αρχική σελίδα του ιστοτόπου για τη συμμόρφωση προς τις κανονιστικές διατάξεις στη διεύθυνση www.dell.com/regulatory_compliance.

Θέματα:

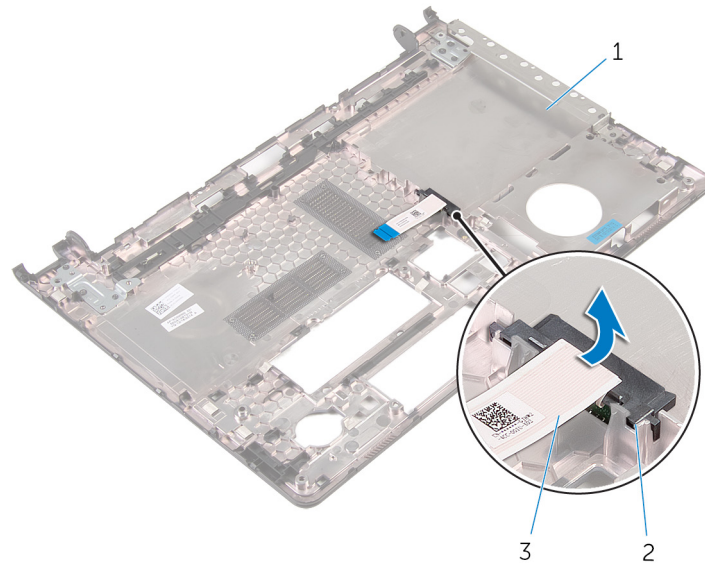
- Προαπαιτούμενες ενέργειες
- Διαδικασία

Προαπαιτούμενες ενέργειες

1. Αφαιρέστε την μπαταρία.
2. Αφαιρέστε το κάλυμμα της βάσης.
3. Αφαιρέστε τη μονάδα οπτικού δίσκου.
4. Ακολουθήστε τη διαδικασία από το βήμα 1 έως το βήμα 3 που περιγράφονται στην ενότητα «Αφαίρεση του σκληρού δίσκου».
5. Αφαιρέστε την κάρτα ασύρματης επικοινωνίας.
6. Αφαιρέστε το πληκτρολόγιο.

Διαδικασία

1. Ακολουθήστε τη διαδικασία από το βήμα 1 έως το βήμα 5 που περιγράφονται στην ενότητα «Αφαίρεση της βάσης του υπολογιστή».
2. Γυρίστε τη βάση του υπολογιστή και τοποθετήστε την επάνω σε επίπεδη επιφάνεια.
3. Σηκώστε την ενδιάμεση διάταξη της μονάδας οπτικού δίσκου μαζί με το καλώδιο και αφαιρέστε τα από τη βάση του υπολογιστή.



- a. βάση υπολογιστή
- b. ενδιάμεση διάταξη μονάδας οπτικού δίσκου
- c. καλώδιο μονάδας οπτικού δίσκου

Επανατοποθέτηση της ενδιάμεσης διάταξης της μονάδας οπτικού δίσκου

ΣΗΜΕΙΩΣΗ: Προτού εκτελέσετε οποιαδήποτε εργασία στο εσωτερικό του υπολογιστή σας, διαβάστε τις πληροφορίες που παραλάβατε μαζί του και αφορούν για θέματα ασφάλειας και ακολουθήστε τα βήματα που περιγράφει η ενότητα [Πριν από την εκτέλεση εργασιών στο εσωτερικό του υπολογιστή σας](#). Μετά την εκτέλεση εργασιών στο εσωτερικό του υπολογιστή σας, ακολουθήστε τις οδηγίες που αναφέρει η ενότητα [Μετά την εκτέλεση εργασιών στο εσωτερικό του υπολογιστή σας](#). Για περισσότερες άριστες πρακτικές σε θέματα ασφάλειας, ανατρέξτε στην αρχική σελίδα του ιστοτόπου για τη συμμόρφωση προς τις κανονιστικές διατάξεις στη διεύθυνση www.dell.com/regulatory_compliance.

Θέματα:

- Διαδικασία
- Μετέπειτα απαιτούμενες ενέργειες

Διαδικασία

1. Ευθυγραμμίστε την ενδιάμεση διάταξη της μονάδας οπτικού δίσκου με την υποδοχή στη βάση του υπολογιστή και κουμπώστε τη διάταξη στη σωστή θέση.
2. Ακολουθήστε τη διαδικασία από το βήμα 1 έως το βήμα 5 που περιγράφονται στην ενότητα [«Επανατοποθέτηση της βάσης του υπολογιστή»](#).

Μετέπειτα απαιτούμενες ενέργειες

1. Επανατοποθετήστε το [πληκτρολόγιο](#).
2. Επανατοποθετήστε την [κάρτα ασύρματης επικοινωνίας](#).
3. Ακολουθήστε τη διαδικασία από το βήμα 5 έως το βήμα 7 που περιγράφονται στην ενότητα [«Επανατοποθέτηση του σκληρού δίσκου»](#).
4. Επανατοποθετήστε τη [μονάδα οπτικού δίσκου](#).
5. Επανατοποθετήστε το [κάλυμμα της βάσης](#).
6. Επανατοποθετήστε την [μπαταρία](#).

Αφαίρεση της διάταξης της ψύκτρας

- ΣΗΜΕΙΩΣΗ:** Προτού εκτελέσετε οποιαδήποτε εργασία στο εσωτερικό του υπολογιστή σας, διαβάστε τις πληροφορίες που παραλάβετε μαζί του και αφορούν για θέματα ασφάλειας και ακολουθήστε τα βήματα που περιγράφει η ενότητα **Πριν από την εκτέλεση εργασιών στο εσωτερικό του υπολογιστή σας**. Μετά την εκτέλεση εργασιών στο εσωτερικό του υπολογιστή σας, ακολουθήστε τις οδηγίες που αναφέρει η ενότητα **Μετά την εκτέλεση εργασιών στο εσωτερικό του υπολογιστή σας**. Για περισσότερες άριστες πρακτικές σε θέματα ασφάλειας, ανατρέξτε στην αρχική σελίδα του ιστοτόπου για τη συμμόρφωση προς τις κανονιστικές διατάξεις στη διεύθυνση www.dell.com/regulatory_compliance.
- ΣΗΜΕΙΩΣΗ:** Η ψύκτρα ενδέχεται να θερμανθεί στη διάρκεια της κανονικής λειτουργίας. Προτού την αγγίξετε, αφήστε να περάσει αρκετή ώρα για να κρυώσει.
- ΠΡΟΣΟΧΗ:** Για να επιτευχθεί η μέγιστη ψύξη του επεξεργαστή, μην αγγίζετε τις περιοχές μετάδοσης θερμότητας στην ψύκτρα. Το λίπος της επιδερμίδας σας μπορεί να μειώσει την ικανότητα μεταφοράς θερμότητας της θερμοαγωγίμης πάστας.

Θέματα:

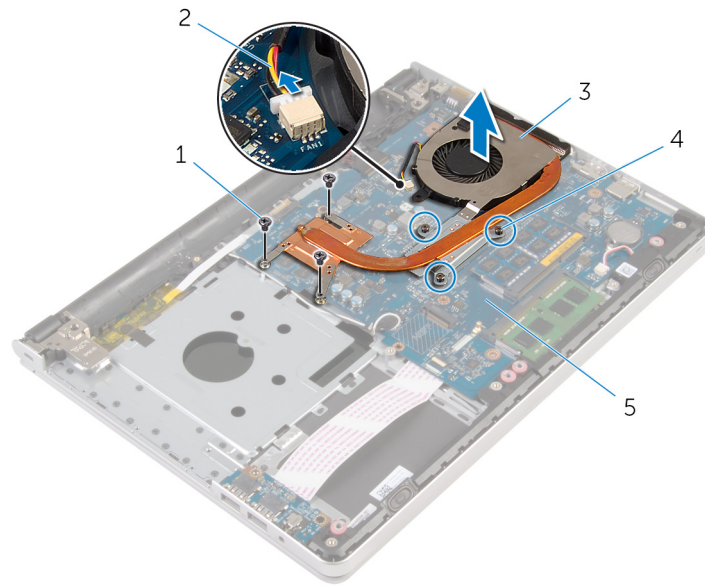
- Προαπαιτούμενες ενέργειες
- Διαδικασία

Προαπαιτούμενες ενέργειες

1. Αφαιρέστε την μπαταρία.
2. Αφαιρέστε το κάλυμμα της βάσης.
3. Αφαιρέστε τη μονάδα οπτικού δίσκου.
4. Ακολουθήστε τη διαδικασία από το βήμα 1 έως το βήμα 3 που περιγράφονται στην ενότητα «Αφαίρεση του σκληρού δίσκου».
5. Αφαιρέστε την κάρτα ασύρματης επικοινωνίας.
6. Αφαιρέστε το πληκτρολόγιο.
7. Αφαιρέστε τη βάση του υπολογιστή.

Διαδικασία

- ΣΗΜΕΙΩΣΗ:** Ο αριθμός των βιδών και η εμφάνιση της διάταξης της ψύκτρας ενδέχεται να διαφέρουν στον υπολογιστή σας και εξαρτώνται από τη συνδεσμολογία που παραγγείλατε.
1. Αποσυνδέστε το καλώδιο του ανεμιστήρα από την πλακέτα συστήματος.
 2. Χαλαρώστε τις μη αποσπώμενες βίδες που συγκρατούν τη διάταξη της ψύκτρας στην πλακέτα συστήματος τη μία μετά την άλλη με τη σειρά που υποδεικνύεται πάνω στη διάταξη.
 3. Αφαιρέστε τις βίδες που συγκρατούν τη διάταξη της ψύκτρας στην πλακέτα συστήματος.
 4. Σηκώστε τη διάταξη της ψύκτρας και αφαιρέστε την από την πλακέτα συστήματος.



1. βίδες (3)

3. διάταξη ψύκτρας

5. πλακέτα συστήματος

2. καλώδιο ανεμιστήρα

4. μη αποσπώμενες βίδες (3)

Επανατοποθέτηση της διάταξης της ψύκτρας

ΣΗΜΕΙΩΣΗ: Προτού εκτελέσετε οποιαδήποτε εργασία στο εσωτερικό του υπολογιστή σας, διαβάστε τις πληροφορίες που παραλάβετε μαζί του και αφορούν για θέματα ασφάλειας και ακολουθήστε τα βήματα που περιγράφει η ενότητα [Πριν από την εκτέλεση εργασιών στο εσωτερικό του υπολογιστή σας](#). Μετά την εκτέλεση εργασιών στο εσωτερικό του υπολογιστή σας, ακολουθήστε τις οδηγίες που αναφέρει η ενότητα [Μετά την εκτέλεση εργασιών στο εσωτερικό του υπολογιστή σας](#). Για περισσότερες άριστες πρακτικές σε θέματα ασφάλειας, ανατρέξτε στην αρχική σελίδα του ιστοτόπου για τη συμμόρφωση προς τις κανονιστικές διατάξεις στη διεύθυνση www.dell.com/regulatory_compliance.

ΠΡΟΣΟΧΗ: Αν η ψύκτρα του επεξεργαστή δεν είναι σωστά ευθυγραμμισμένη, υπάρχει κίνδυνος να πάθουν ζημιά η πλακέτα συστήματος και ο επεξεργαστής.

ΣΗΜΕΙΩΣΗ: Μπορείτε να ξαναχρησιμοποιήσετε την αρχική θερμοαγωγίμη πάστα αν επανεγκαταστήσετε μαζί την αρχική πλακέτα συστήματος και τον ανεμιστήρα. Αν έχετε αντικαταστήσει είτε την πλακέτα συστήματος είτε τον ανεμιστήρα, χρησιμοποιήστε το θερμικό υπόθεμα που θα βρείτε στο εργαλειοσύνολο για να διασφαλίσετε ότι θα επιτευχθεί η θερμική αγωγιμότητα.

Θέματα:

- [Διαδικασία](#)
- [Μετέπειτα απαιτούμενες ενέργειες](#)

Διαδικασία

1. Ευθυγραμμίστε τις οπές για τις βίδες στη διάταξη της ψύκτρας με τις αντίστοιχες οπές στην πλακέτα συστήματος.
2. Σφίξτε τις μη αποσπώμενες βίδες που συγκρατούν τη διάταξη της ψύκτρας στην πλακέτα συστήματος τη μία μετά την άλλη με τη σειρά που υποδεικνύεται πάνω στη διάταξη.
3. Επανατοποθετήστε τις βίδες που συγκρατούν τη διάταξη της ψύκτρας στην πλακέτα συστήματος.
4. Συνδέστε το καλώδιο του ανεμιστήρα στην πλακέτα συστήματος.

Μετέπειτα απαιτούμενες ενέργειες

1. Επανατοποθετήστε τη [βάση του υπολογιστή](#).
2. Επανατοποθετήστε το [πληκτρολόγιο](#).
3. Επανατοποθετήστε την [κάρτα ασύρματης επικοινωνίας](#).
4. Ακολουθήστε τη διαδικασία από το βήμα 5 έως το βήμα 7 που περιγράφονται στην ενότητα [«Επανατοποθέτηση του σκληρού δίσκου»](#).
5. Επανατοποθετήστε τις [μονάδες μνήμης](#).
6. Επανατοποθετήστε τη [μονάδα οπτικού δίσκου](#).
7. Επανατοποθετήστε το [κάλυμμα της βάσης](#).
8. Επανατοποθετήστε την [μπαταρία](#).

Αφαίρεση της πλακέτας I/O

ΣΗΜΕΙΩΣΗ: Προτού εκτελέσετε οποιαδήποτε εργασία στο εσωτερικό του υπολογιστή σας, διαβάστε τις πληροφορίες που παραλάβετε μαζί του και αφορούν για θέματα ασφάλειας και ακολουθήστε τα βήματα που περιγράφει η ενότητα [Πριν από την εκτέλεση εργασιών στο εσωτερικό του υπολογιστή σας](#). Μετά την εκτέλεση εργασιών στο εσωτερικό του υπολογιστή σας, ακολουθήστε τις οδηγίες που αναφέρει η ενότητα [Μετά την εκτέλεση εργασιών στο εσωτερικό του υπολογιστή σας](#). Για περισσότερες άριστες πρακτικές σε θέματα ασφάλειας, ανατρέξτε στην αρχική σελίδα του ιστοτόπου για τη συμμόρφωση προς τις κανονιστικές διατάξεις στη διεύθυνση www.dell.com/regulatory_compliance.

Θέματα:

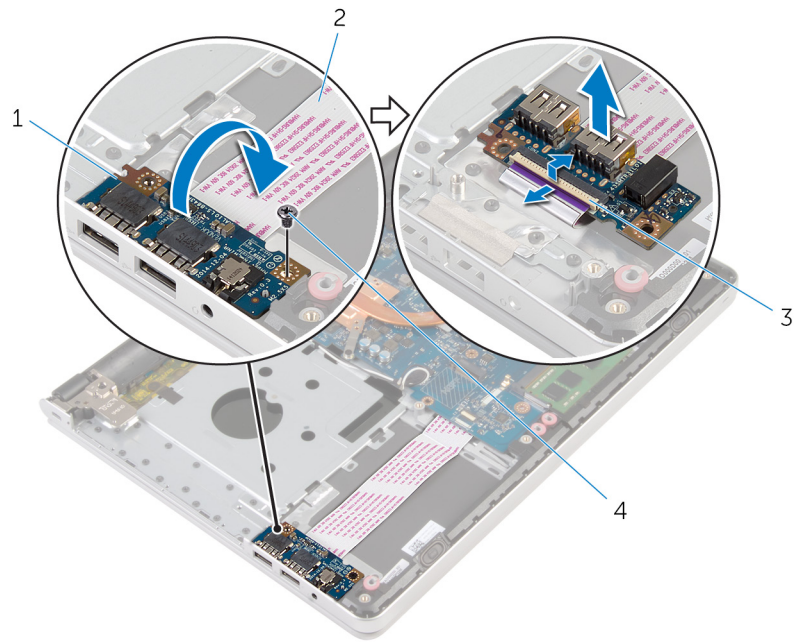
- Προαπαιτούμενες ενέργειες
- Διαδικασία

Προαπαιτούμενες ενέργειες

1. Αφαιρέστε την [μπαταρία](#).
2. Αφαιρέστε το [κάλυμμα της βάσης](#).
3. Αφαιρέστε τη [μονάδα οπτικού δίσκου](#).
4. Ακολουθήστε τη διαδικασία από το βήμα 1 έως το βήμα 3 που περιγράφονται στην ενότητα «[Αφαίρεση του σκληρού δίσκου](#)».
5. Αφαιρέστε την [κάρτα ασύρματης επικοινωνίας](#).
6. Αφαιρέστε το [πληκτρολόγιο](#).
7. Αφαιρέστε τη [βάση του υπολογιστή](#).

Διαδικασία

1. Αφαιρέστε τη βίδα που συγκρατεί την πλακέτα I/O στη διάταξη του στηρίγματος παλάμης.
2. Σηκώστε την πλακέτα I/O και γυρίστε την ανάποδα.
3. Σηκώστε το μάνταλο και αποσυνδέστε από την πλακέτα I/O το καλώδιό της.
4. Σηκώστε την πλακέτα I/O και αφαιρέστε την από τη διάταξη του στηρίγματος παλάμης.



1. πλακέτα I/O

2. καλώδιο πλακέτας I/O

3. μάνταλο

4. βίδα

Επανατοποθέτηση της πλακέτας I/O

ΣΗΜΕΙΩΣΗ: Προτού εκτελέσετε οποιαδήποτε εργασία στο εσωτερικό του υπολογιστή σας, διαβάστε τις πληροφορίες που παραλάβετε μαζί του και αφορούν για θέματα ασφάλειας και ακολουθήστε τα βήματα που περιγράφει η ενότητα **Πριν από την εκτέλεση εργασιών στο εσωτερικό του υπολογιστή σας**. Μετά την εκτέλεση εργασιών στο εσωτερικό του υπολογιστή σας, ακολουθήστε τις οδηγίες που αναφέρει η ενότητα **Μετά την εκτέλεση εργασιών στο εσωτερικό του υπολογιστή σας**. Για περισσότερες άριστες πρακτικές σε θέματα ασφάλειας, ανατρέξτε στην αρχική σελίδα του ιστοτόπου για τη συμμόρφωση προς τις κανονιστικές διατάξεις στη διεύθυνση www.dell.com/regulatory_compliance.

Θέματα:

- Διαδικασία
- Μετέπειτα απαιτούμενες ενέργειες

Διαδικασία

1. Περάστε συρτά το καλώδιο της πλακέτας I/O μέσα στον σύνδεσμό του στην πλακέτα I/O και πιέστε προς τα κάτω το μάνταλο για να στερεώσετε το καλώδιο.
2. Γυρίστε ανάποδα την πλακέτα I/O και ευθυγραμμίστε την οπή για τη βίδα στην πλακέτα I/O με την αντίστοιχη οπή στη διάταξη του στηρίγματος παλάμης.
3. Επανατοποθετήστε τη βίδα που συγκρατεί την πλακέτα I/O στη διάταξη του στηρίγματος παλάμης.

Μετέπειτα απαιτούμενες ενέργειες

1. Επανατοποθετήστε τη βάση του υπολογιστή.
2. Επανατοποθετήστε το πληκτρολόγιο.
3. Επανατοποθετήστε την κάρτα ασύρματης επικοινωνίας.
4. Ακολουθήστε τη διαδικασία από το βήμα 5 έως το βήμα 7 που περιγράφονται στην ενότητα «Επανατοποθέτηση του σκληρού δίσκου».
5. Επανατοποθετήστε τη μονάδα οπτικού δίσκου.
6. Επανατοποθετήστε το κάλυμμα της βάσης.
7. Επανατοποθετήστε την μπαταρία.

Αφαίρεση της πλακέτας συστήματος

- ΣΗΜΕΙΩΣΗ:** Προτού εκτελέσετε οποιαδήποτε εργασία στο εσωτερικό του υπολογιστή σας, διαβάστε τις πληροφορίες που παραλάβετε μαζί του και αφορούν για θέματα ασφάλειας και ακολουθήστε τα βήματα που περιγράφει η ενότητα **Πριν από την εκτέλεση εργασιών στο εσωτερικό του υπολογιστή σας**. Μετά την εκτέλεση εργασιών στο εσωτερικό του υπολογιστή σας, ακολουθήστε τις οδηγίες που αναφέρει η ενότητα **Μετά την εκτέλεση εργασιών στο εσωτερικό του υπολογιστή σας**. Για περισσότερες άριστες πρακτικές σε θέματα ασφάλειας, ανατρέξτε στην αρχική σελίδα του ιστοτόπου για τη συμμόρφωση προς τις κανονιστικές διατάξεις στη διεύθυνση www.dell.com/regulatory_compliance.
- ΣΗΜΕΙΩΣΗ:** Η ετικέτα εξυπηρέτησης του υπολογιστή σας είναι αποθηκευμένη στην πλακέτα συστήματος. Πρέπει να καταχωρίσετε την ετικέτα εξυπηρέτησης στο πρόγραμμα ρύθμισης του BIOS αφού επανατοποθετήσετε την πλακέτα συστήματος.
- ΣΗΜΕΙΩΣΗ:** Κατά την επανατοποθέτηση της πλακέτας συστήματος, καταργούνται όλες αλλαγές κάνετε στο BIOS χρησιμοποιώντας το πρόγραμμα ρύθμισής του. Πρέπει να κάνετε ξανά τις ενδεδειγμένες αλλαγές αφού επανατοποθετήσετε την πλακέτα συστήματος.
- ΣΗΜΕΙΩΣΗ:** Προτού αποσυνδέσετε τα καλώδια από την πλακέτα συστήματος, σημειώστε τη θέση των συνδέσμων ώστε να μπορείτε να επανασυνδέσετε σωστά τα καλώδια μετά την επανατοποθέτηση της πλακέτας συστήματος.

Θέματα:

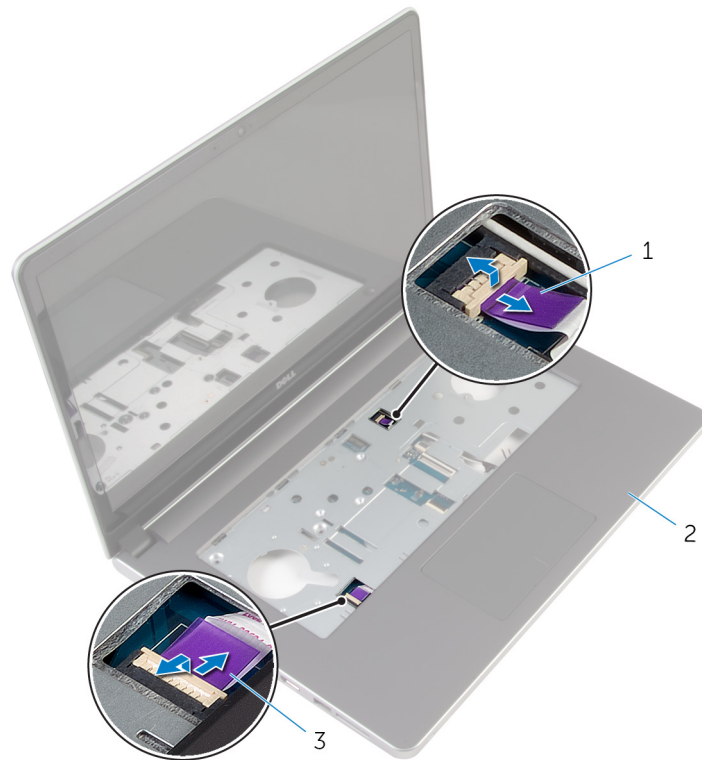
- [Προαπαιτούμενες ενέργειες](#)
- [Διαδικασία](#)

Προαπαιτούμενες ενέργειες

1. Αφαιρέστε την **μπαταρία**.
2. Αφαιρέστε το **κάλυμμα της βάσης**.
3. Αφαιρέστε τη **μονάδα οπτικού δίσκου**.
4. Αφαιρέστε τις **μονάδες μνήμης**.
5. Ακολουθήστε τη διαδικασία από το βήμα 1 έως το βήμα 3 που περιγράφονται στην ενότητα «**Αφαίρεση του σκληρού δίσκου**».
6. Αφαιρέστε την **κάρτα ασύρματης επικοινωνίας**.
7. Αφαιρέστε το **πληκτρολόγιο**.
8. Αφαιρέστε τη **βάση του υπολογιστή**.
9. Αφαιρέστε τη **διάταξη της ψύκτρας**.
10. Αφαιρέστε την **πλακέτα I/O**.

Διαδικασία

1. Γυρίστε ανάποδα τον υπολογιστή και ανοίξτε την οθόνη ως το τέρμα.
2. Σηκώστε τα μάνταλα και αποσυνδέστε το καλώδιο της επιφάνειας αφής και το καλώδιο του κουμπιού λειτουργίας από την πλακέτα συστήματος.

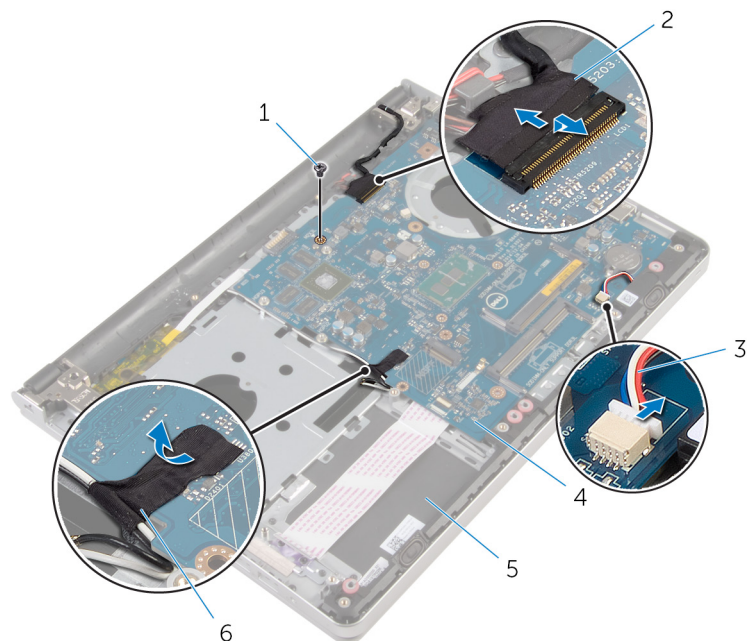


a. καλώδιο πλακέτας κουμπιού λειτουργίας

b. διάταξη στηρίγματος παλάμης

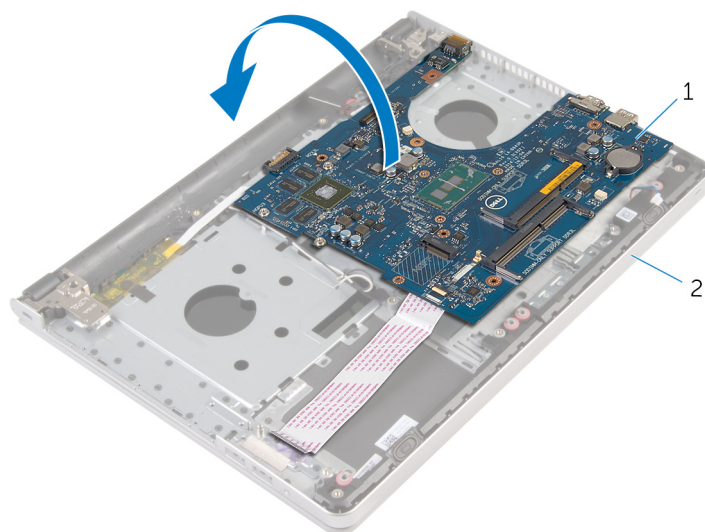
c. καλώδιο επιφάνειας αφής

3. Κλείστε την οθόνη και γυρίστε ανάποδα τον υπολογιστή.
4. Σηκώστε το μάνταλο και αποσυνδέστε το καλώδιο της οθόνης από την πλακέτα συστήματος.
5. Αποσυνδέστε το καλώδιο των ηχείων από την πλακέτα συστήματος.
6. Ξεκολλήστε την ταινία από τα καλώδια της κεραίας.
7. Αφαιρέστε τη βίδα που συγκρατεί την πλακέτα συστήματος στη διάταξη του στηρίγματος παλάμης.



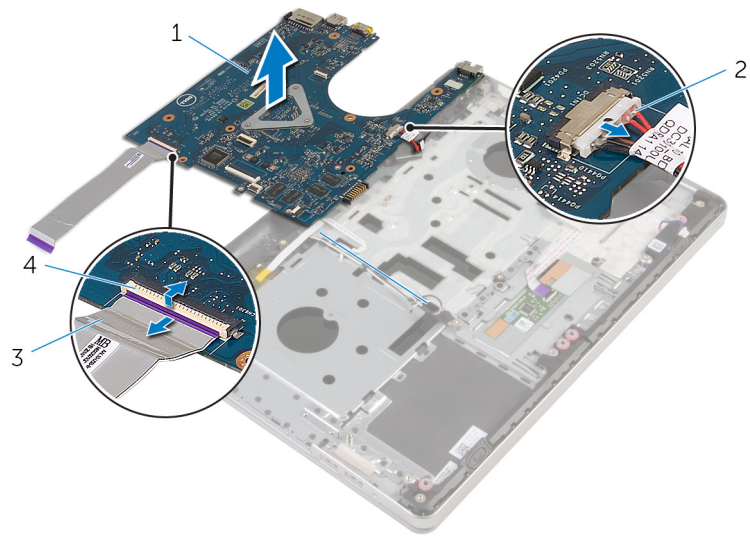
- | | |
|--------------------------------|-----------------------|
| 1. βίδα | 2. καλώδιο οθόνης |
| 3. καλώδιο ηχείων | 4. πλακέτα συστήματος |
| 5. διάταξη στηρίγματος παλάμης | 6. ταινία |

8. Σηκώστε την πλακέτα συστήματος, αφαιρέστε την από τη διάταξη του στηρίγματος παλάμης και γυρίστε ανάποδα την πλακέτα συστήματος προσεκτικά.



- a. πλακέτα συστήματος
- b. διάταξη στηρίγματος παλάμης

9. Αποσυνδέστε το καλώδιο της θύρας του προσαρμογέα ισχύος από την πλακέτα συστήματος.
10. Σηκώστε το μάνταλο και αποσυνδέστε το καλώδιο της πλακέτας I/O από την πλακέτα συστήματος.
11. Σηκώστε την πλακέτα συστήματος και αφαιρέστε την από τη διάταξη του στηρίγματος παλάμης.



1. πλακέτα συστήματος

2. καλώδιο θύρας προσαρμογέα ισχύος

3. καλώδιο πλακέτας I/O

4. μάνταλο


Επανατοποθέτηση της πλακέτας συστήματος

- ΣΗΜΕΙΩΣΗ:** Προτού εκτελέσετε οποιαδήποτε εργασία στο εσωτερικό του υπολογιστή σας, διαβάστε τις πληροφορίες που παραλάβετε μαζί του και αφορούν για θέματα ασφάλειας και ακολουθήστε τα βήματα που περιγράφει η ενότητα [Πριν από την εκτέλεση εργασιών στο εσωτερικό του υπολογιστή σας](#). Μετά την εκτέλεση εργασιών στο εσωτερικό του υπολογιστή σας, ακολουθήστε τις οδηγίες που αναφέρει η ενότητα [Μετά την εκτέλεση εργασιών στο εσωτερικό του υπολογιστή σας](#). Για περισσότερες άριστες πρακτικές σε θέματα ασφάλειας, ανατρέξτε στην αρχική σελίδα του ιστοτόπου για τη συμμόρφωση προς τις κανονιστικές διατάξεις στη διεύθυνση www.dell.com/regulatory_compliance.
- ΣΗΜΕΙΩΣΗ:** Η ετικέτα εξυπηρέτησης του υπολογιστή σας είναι αποθηκευμένη στην πλακέτα συστήματος. Πρέπει να καταχωρίσετε την ετικέτα εξυπηρέτησης στο πρόγραμμα ρύθμισης του BIOS αφού επανατοποθετήσετε την πλακέτα συστήματος.
- ΣΗΜΕΙΩΣΗ:** Κατά την επανατοποθέτηση της πλακέτας συστήματος, καταργούνται όσες αλλαγές κάνατε στο BIOS χρησιμοποιώντας το πρόγραμμα ρύθμισής του. Πρέπει να κάνετε ξανά τις ενδεδειγμένες αλλαγές αφού επανατοποθετήσετε την πλακέτα συστήματος.

Θέματα:

- [Διαδικασία](#)
- [Μετέπειτα απαιτούμενες ενέργειες](#)

Διαδικασία

1. Συνδέστε το καλώδιο της θύρας του προσαρμογέα ισχύος στην πλακέτα συστήματος.
 -  **ΠΡΟΣΟΧΗ:** Βεβαιωθείτε ότι δεν έχετε τοποθετήσει καλώδια κάτω από την πλακέτα για μην πάθει ζημιά.
2. Περάστε συρτά το καλώδιο της πλακέτας I/O μέσα στον σύνδεσμό του στην πλακέτα συστήματος και πιέστε προς τα κάτω το μάνταλο για να στερεώσετε το καλώδιο.
3. Συνδέστε το καλώδιο της θύρας του προσαρμογέα ισχύος στην πλακέτα συστήματος.
4. Γυρίστε ανάποδα την πλακέτα συστήματος.
5. Περάστε συρτά τις θύρες στην πλακέτα συστήματος μέσα στις υποδοχές στη διάταξη του στηρίγματος παλάμης και τοποθετήστε την πλακέτα συστήματος επάνω στη διάταξη του στηρίγματος παλάμης.
6. Ευθυγραμμίστε την οπή για τη βίδα στην πλακέτα I/O με την αντίστοιχη οπή στη διάταξη του στηρίγματος παλάμης.
7. Επανατοποθετήστε τη βίδα που συγκρατεί την πλακέτα συστήματος στη διάταξη του στηρίγματος παλάμης.
8. Κολλήστε την ταινία στα καλώδια της κεραίας.
9. Συνδέστε το καλώδιο των ηχείων στην πλακέτα συστήματος.
10. Περάστε συρτά το καλώδιο της οθόνης μέσα στον σύνδεσμό του στην πλακέτα συστήματος και πιέστε προς τα κάτω το μάνταλο για να στερεώσετε το καλώδιο.
11. Γυρίστε ανάποδα τον υπολογιστή και ανοίξτε την οθόνη ως το τέρμα.
12. Περάστε συρτά το καλώδιο της επιφάνειας αφής και το καλώδιο του κουμπιού λειτουργίας μέσα στους συνδέσμους τους στην πλακέτα συστήματος και πιέστε προς τα κάτω τα μάνταλα για να στερεώσετε τα καλώδια.

Μετέπειτα απαιτούμενες ενέργειες

1. Επανατοποθετήστε την [πλακέτα I/O](#).
2. Επανατοποθετήστε τη [διάταξη της ψύκτρας](#).
3. Επανατοποθετήστε τη [βάση του υπολογιστή](#).

4. Επανατοποθετήστε το **πληκτρολόγιο**.
5. Επανατοποθετήστε την **κάρτα ασύρματης επικοινωνίας**.
6. Ακολουθήστε τη διαδικασία από το βήμα 5 έως το βήμα 7 που περιγράφονται στην ενότητα «**Επανατοποθέτηση του σκληρού δίσκου**».
7. Επανατοποθετήστε τις **μονάδες μνήμης**.
8. Επανατοποθετήστε τη **μονάδα οπτικού δίσκου**.
9. Επανατοποθετήστε το **κάλυμμα της βάσης**.
10. Επανατοποθετήστε την **μπαταρία**.

Αφαίρεση της θύρας του προσαρμογέα ισχύος

ΣΗΜΕΙΩΣΗ: Προτού εκτελέσετε οποιαδήποτε εργασία στο εσωτερικό του υπολογιστή σας, διαβάστε τις πληροφορίες που παραλάβατε μαζί του και αφορούν για θέματα ασφάλειας και ακολουθήστε τα βήματα που περιγράφει η ενότητα [Πριν από την εκτέλεση εργασιών στο εσωτερικό του υπολογιστή σας](#). Μετά την εκτέλεση εργασιών στο εσωτερικό του υπολογιστή σας, ακολουθήστε τις οδηγίες που αναφέρει η ενότητα [Μετά την εκτέλεση εργασιών στο εσωτερικό του υπολογιστή σας](#). Για περισσότερες άριστες πρακτικές σε θέματα ασφάλειας, ανατρέξτε στην αρχική σελίδα του ιστοτόπου για τη συμμόρφωση προς τις κανονιστικές διατάξεις στη διεύθυνση www.dell.com/regulatory_compliance.

Θέματα:

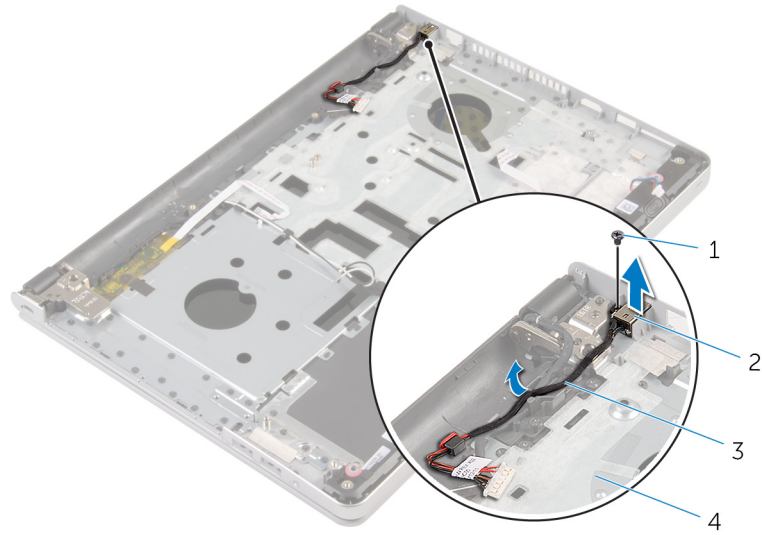
- Προαπαιτούμενες ενέργειες
- Διαδικασία

Προαπαιτούμενες ενέργειες

1. Αφαιρέστε την μπαταρία.
2. Αφαιρέστε το κάλυμμα της βάσης.
3. Αφαιρέστε τη μονάδα οπτικού δίσκου.
4. Αφαιρέστε τις μονάδες μνήμης.
5. Ακολουθήστε τη διαδικασία από το βήμα 1 έως το βήμα 3 που περιγράφονται στην ενότητα «[Αφαίρεση του σκληρού δίσκου](#)».
6. Αφαιρέστε την κάρτα ασύρματης επικοινωνίας.
7. Αφαιρέστε το πληκτρολόγιο.
8. Αφαιρέστε τη βάση του υπολογιστή.
9. Αφαιρέστε τη διάταξη της ψύκτρας.
10. Αφαιρέστε την πλακέτα I/O.
11. Αφαιρέστε την πλακέτα συστήματος.

Διαδικασία

1. Σημειώστε τη διαδρομή του καλωδίου της θύρας του προσαρμογέα ισχύος και αφαιρέστε το από τους οδηγούς της διαδρομής του πάνω στη διάταξη του στηρίγματος παλάμης.
2. Αφαιρέστε τη βίδα που συγκρατεί τη θύρα του προσαρμογέα ισχύος στη διάταξη του στηρίγματος παλάμης.
3. Σηκώστε τη θύρα του προσαρμογέα ισχύος μαζί με το καλώδιό της και αφαιρέστε τα από τη διάταξη του στηρίγματος παλάμης.



1. βίδα

3. καλώδιο θύρας προσαρμογέα ισχύος

2. θύρα προσαρμογέα ισχύος

4. διάταξη στηρίγματος παλάμης

Επανατοποθέτηση της θύρας του προσαρμογέα ισχύος

ΣΗΜΕΙΩΣΗ: Προτού εκτελέσετε οποιαδήποτε εργασία στο εσωτερικό του υπολογιστή σας, διαβάστε τις πληροφορίες που παραλάβετε μαζί του και αφορούν για θέματα ασφάλειας και ακολουθήστε τα βήματα που περιγράφει η ενότητα [Πριν από την εκτέλεση εργασιών στο εσωτερικό του υπολογιστή σας](#). Μετά την εκτέλεση εργασιών στο εσωτερικό του υπολογιστή σας, ακολουθήστε τις οδηγίες που αναφέρει η ενότητα [Μετά την εκτέλεση εργασιών στο εσωτερικό του υπολογιστή σας](#). Για περισσότερες άριστες πρακτικές σε θέματα ασφάλειας, ανατρέξτε στην αρχική σελίδα του ιστοτόπου για τη συμμόρφωση προς τις κανονιστικές διατάξεις στη διεύθυνση www.dell.com/regulatory_compliance.

Θέματα:

- Διαδικασία
- Μετέπειτα απαιτούμενες ενέργειες

Διαδικασία

1. Τοποθετήστε τη θύρα του προσαρμογέα ισχύος μέσα στην υποδοχή πάνω στη διάταξη του στηρίγματος παλάμης.
2. Περάστε το καλώδιο της θύρας του προσαρμογέα ισχύος στη διαδρομή του μέσα από τους οδηγούς της επάνω στη διάταξη του στηρίγματος παλάμης.
3. Επανατοποθετήστε τη βίδα που συγκρατεί τη θύρα του προσαρμογέα ισχύος στη διάταξη του στηρίγματος παλάμης.

Μετέπειτα απαιτούμενες ενέργειες

1. Επανατοποθετήστε την [πλακέτα συστήματος](#).
2. Επανατοποθετήστε την [πλακέτα I/O](#).
3. Επανατοποθετήστε τη [διάταξη της ψύκτρας](#).
4. Επανατοποθετήστε τη [βάση του υπολογιστή](#).
5. Επανατοποθετήστε το [πληκτρολόγιο](#).
6. Επανατοποθετήστε την [κάρτα ασύρματης επικοινωνίας](#).
7. Ακολουθήστε τη διαδικασία από το βήμα 5 έως το βήμα 7 που περιγράφονται στην ενότητα [«Επανατοποθέτηση του σκληρού δίσκου»](#).
8. Επανατοποθετήστε τις [μονάδες μνήμης](#).
9. Επανατοποθετήστε τη [μονάδα οπτικού δίσκου](#).
10. Επανατοποθετήστε το [κάλυμμα της βάσης](#).
11. Επανατοποθετήστε την [μπαταρία](#).

Αφαίρεση της πλακέτας του κουμπιού λειτουργίας

ΣΗΜΕΙΩΣΗ: Προτού εκτελέσετε οποιαδήποτε εργασία στο εσωτερικό του υπολογιστή σας, διαβάστε τις πληροφορίες που παραλάβατε μαζί του και αφορούν για θέματα ασφάλειας και ακολουθήστε τα βήματα που περιγράφει η ενότητα [Πριν από την εκτέλεση εργασιών στο εσωτερικό του υπολογιστή σας](#). Μετά την εκτέλεση εργασιών στο εσωτερικό του υπολογιστή σας, ακολουθήστε τις οδηγίες που αναφέρει η ενότητα [Μετά την εκτέλεση εργασιών στο εσωτερικό του υπολογιστή σας](#). Για περισσότερες άριστες πρακτικές σε θέματα ασφάλειας, ανατρέξτε στην αρχική σελίδα του ιστοτόπου για τη συμμόρφωση προς τις κανονιστικές διατάξεις στη διεύθυνση www.dell.com/regulatory_compliance.

Θέματα:

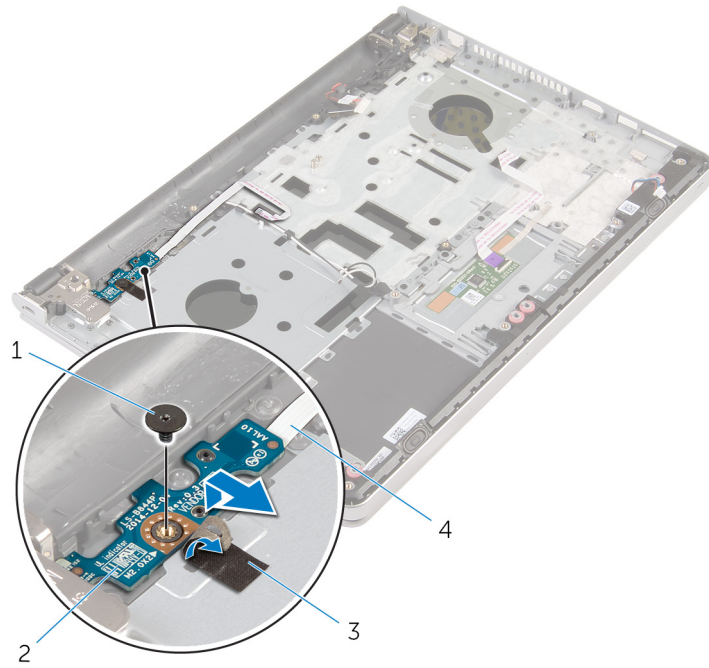
- Προαπαιτούμενες ενέργειες
- Διαδικασία

Προαπαιτούμενες ενέργειες

1. Αφαιρέστε την μπαταρία.
2. Αφαιρέστε το κάλυμμα της βάσης.
3. Αφαιρέστε τη μονάδα οπτικού δίσκου.
4. Αφαιρέστε τις μονάδες μνήμης.
5. Ακολουθήστε τη διαδικασία από το βήμα 1 έως το βήμα 3 που περιγράφονται στην ενότητα «[Αφαίρεση του σκληρού δίσκου](#)».
6. Αφαιρέστε την κάρτα ασύρματης επικοινωνίας.
7. Αφαιρέστε το πληκτρολόγιο.
8. Αφαιρέστε τη βάση του υπολογιστή.
9. Αφαιρέστε τη διάταξη της ψύκτρας.
10. Αφαιρέστε την πλακέτα I/O.
11. Αφαιρέστε την πλακέτα συστήματος.

Διαδικασία

1. Αφαιρέστε τη βίδα που συγκρατεί την πλακέτα του κουμπιού λειτουργίας στη διάταξη του στηρίγματος παλάμης.
2. Κολλήστε την ταινία για να αποκτήσετε πρόσβαση στην πλακέτα του κουμπιού λειτουργίας.
3. Σηκώστε την πλακέτα του κουμπιού λειτουργίας μαζί με το καλώδιό της και αφαιρέστε τα από τη διάταξη του στηρίγματος παλάμης.



1. βίδα

3. ταινία

2. πλακέτα κουμπιού λειτουργίας

4. καλώδιο πλακέτας κουμπιού λειτουργίας

Επανατοποθέτηση της πλακέτας του κουμπιού λειτουργίας

ΣΗΜΕΙΩΣΗ: Προτού εκτελέσετε οποιαδήποτε εργασία στο εσωτερικό του υπολογιστή σας, διαβάστε τις πληροφορίες που παραλάβετε μαζί του και αφορούν για θέματα ασφάλειας και ακολουθήστε τα βήματα που περιγράφει η ενότητα [Πριν από την εκτέλεση εργασιών στο εσωτερικό του υπολογιστή σας](#). Μετά την εκτέλεση εργασιών στο εσωτερικό του υπολογιστή σας, ακολουθήστε τις οδηγίες που αναφέρει η ενότητα [Μετά την εκτέλεση εργασιών στο εσωτερικό του υπολογιστή σας](#). Για περισσότερες άριστες πρακτικές σε θέματα ασφάλειας, ανατρέξτε στην αρχική σελίδα του ιστοτόπου για τη συμμόρφωση προς τις κανονιστικές διατάξεις στη διεύθυνση www.dell.com/regulatory_compliance.

Θέματα:

- Διαδικασία
- Μετέπειτα απαιτούμενες ενέργειες

Διαδικασία

1. Ευθυγραμμίστε την οπή για τη βίδα στην πλακέτα του κουμπιού λειτουργίας με την αντίστοιχη οπή στη διάταξη του στηρίγματος παλάμης.
2. Κολλήστε την ταινία στην πλακέτα του κουμπιού λειτουργίας.
3. Επανατοποθετήστε τη βίδα που συγκρατεί την πλακέτα κουμπιού λειτουργίας στη διάταξη του στηρίγματος παλάμης.

Μετέπειτα απαιτούμενες ενέργειες

1. Επανατοποθετήστε την [πλακέτα συστήματος](#).
2. Επανατοποθετήστε την [πλακέτα I/O](#).
3. Επανατοποθετήστε τη [διάταξη της ψύκτρας](#).
4. Επανατοποθετήστε τη [βάση του υπολογιστή](#).
5. Επανατοποθετήστε το [πληκτρολόγιο](#).
6. Επανατοποθετήστε την [κάρτα ασύρματης επικοινωνίας](#).
7. Ακολουθήστε τη διαδικασία από το βήμα 5 έως το βήμα 7 που περιγράφονται στην ενότητα «[Επανατοποθέτηση του σκληρού δίσκου](#)».
8. Επανατοποθετήστε τις [μονάδες μνήμης](#).
9. Επανατοποθετήστε τη [μονάδα οπτικού δίσκου](#).
10. Επανατοποθετήστε το [κάλυμμα της βάσης](#).
11. Επανατοποθετήστε την [μπαταρία](#).

Αφαίρεση των ηχείων

ΣΗΜΕΙΩΣΗ: Προτού εκτελέσετε οποιαδήποτε εργασία στο εσωτερικό του υπολογιστή σας, διαβάστε τις πληροφορίες που παραλάβετε μαζί του και αφορούν για θέματα ασφάλειας και ακολουθήστε τα βήματα που περιγράφει η ενότητα **Πριν από την εκτέλεση εργασιών στο εσωτερικό του υπολογιστή σας**. Μετά την εκτέλεση εργασιών στο εσωτερικό του υπολογιστή σας, ακολουθήστε τις οδηγίες που αναφέρει η ενότητα **Μετά την εκτέλεση εργασιών στο εσωτερικό του υπολογιστή σας**. Για περισσότερες άριστες πρακτικές σε θέματα ασφάλειας, ανατρέξτε στην αρχική σελίδα του ιστοτόπου για τη συμμόρφωση προς τις κανονιστικές διατάξεις στη διεύθυνση www.dell.com/regulatory_compliance.

Θέματα:

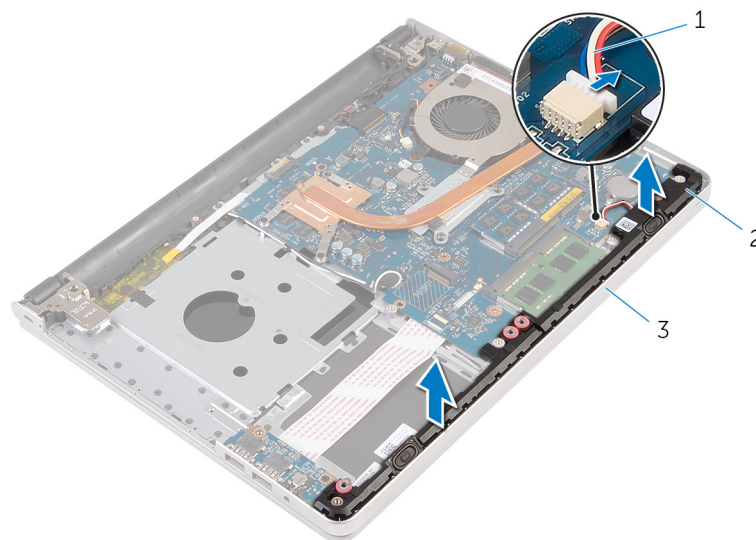
- Προαπαιτούμενες ενέργειες
- Διαδικασία

Προαπαιτούμενες ενέργειες

1. Αφαιρέστε την **μπαταρία**.
2. Αφαιρέστε το **κάλυμμα της βάσης**.
3. Αφαιρέστε τη **μονάδα οπτικού δίσκου**.
4. Ακολουθήστε τη διαδικασία από το βήμα 1 έως το βήμα 3 που περιγράφονται στην ενότητα «**Αφαίρεση του σκληρού δίσκου**».
5. Αφαιρέστε την **κάρτα ασύρματης επικοινωνίας**.
6. Αφαιρέστε το **πληκτρολόγιο**.
7. Αφαιρέστε τη **βάση του υπολογιστή**.

Διαδικασία

1. Αποσυνδέστε το καλώδιο των ηχείων από την πλακέτα συστήματος.
2. Σηκώστε τα ηχεία μαζί με το καλώδιό τους και αφαιρέστε τα από τη διάταξη του στηρίγματος παλάμης.



- a. καλώδιο ηχείων
- b. ηχεία (2)

c. διάταξη στηρίγματος παλάμης

Επανατοποθέτηση των ηχείων

ΣΗΜΕΙΩΣΗ: Προτού εκτελέσετε οποιαδήποτε εργασία στο εσωτερικό του υπολογιστή σας, διαβάστε τις πληροφορίες που παραλάβετε μαζί του και αφορούν για θέματα ασφάλειας και ακολουθήστε τα βήματα που περιγράφει η ενότητα **Πριν από την εκτέλεση εργασιών στο εσωτερικό του υπολογιστή σας**. Μετά την εκτέλεση εργασιών στο εσωτερικό του υπολογιστή σας, ακολουθήστε τις οδηγίες που αναφέρει η ενότητα **Μετά την εκτέλεση εργασιών στο εσωτερικό του υπολογιστή σας**. Για περισσότερες άριστες πρακτικές σε θέματα ασφάλειας, ανατρέξτε στην αρχική σελίδα του ιστοτόπου για τη συμμόρφωση προς τις κανονιστικές διατάξεις στη διεύθυνση www.dell.com/regulatory_compliance.

Θέματα:

- Διαδικασία
- Μετέπειτα απαιτούμενες ενέργειες

Διαδικασία

1. Χρησιμοποιώντας τα σημεία ευθυγράμμισης ευθυγραμμίστε τα ηχεία και τοποθετήστε τα πάνω στη διάταξη του στηρίγματος παλάμης.
2. Συνδέστε το καλώδιο των ηχείων στην πλακέτα συστήματος.

Μετέπειτα απαιτούμενες ενέργειες

1. Επανατοποθετήστε τη βάση του υπολογιστή.
2. Επανατοποθετήστε το πληκτρολόγιο.
3. Επανατοποθετήστε την κάρτα ασύρματης επικοινωνίας.
4. Ακολουθήστε τη διαδικασία από το βήμα 5 έως το βήμα 7 που περιγράφονται στην ενότητα «Επανατοποθέτηση του σκληρού δίσκου».
5. Επανατοποθετήστε τη μονάδα οπτικού δίσκου.
6. Επανατοποθετήστε το κάλυμμα της βάσης.
7. Επανατοποθετήστε την μπαταρία.

Αφαίρεση της διάταξης της οθόνης

ΣΗΜΕΙΩΣΗ: Προτού εκτελέσετε οποιαδήποτε εργασία στο εσωτερικό του υπολογιστή σας, διαβάστε τις πληροφορίες που παραλάβετε μαζί του και αφορούν για θέματα ασφάλειας και ακολουθήστε τα βήματα που περιγράφει η ενότητα **Πριν από την εκτέλεση εργασιών στο εσωτερικό του υπολογιστή σας**. Μετά την εκτέλεση εργασιών στο εσωτερικό του υπολογιστή σας, ακολουθήστε τις οδηγίες που αναφέρει η ενότητα **Μετά την εκτέλεση εργασιών στο εσωτερικό του υπολογιστή σας**. Για περισσότερες άριστες πρακτικές σε θέματα ασφάλειας, ανατρέξτε στην αρχική σελίδα του ιστοτόπου για τη συμμόρφωση προς τις κανονιστικές διατάξεις στη διεύθυνση www.dell.com/regulatory_compliance.

Θέματα:

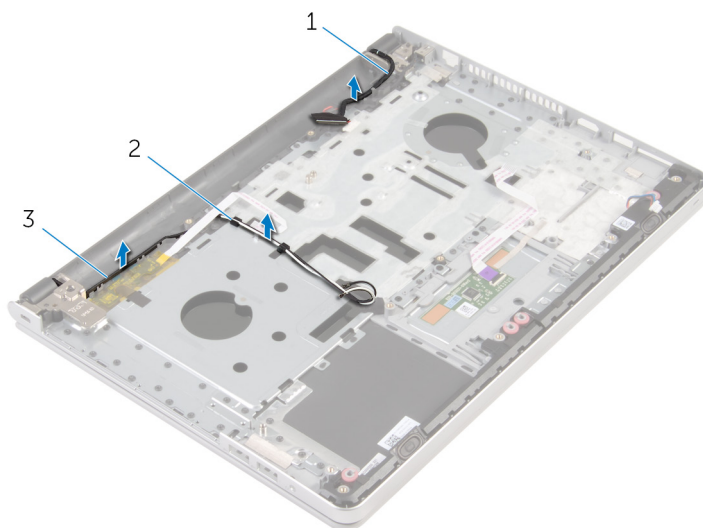
- Προαπαιτούμενες ενέργειες
- Διαδικασία

Προαπαιτούμενες ενέργειες

1. Αφαιρέστε την μπαταρία.
2. Αφαιρέστε το κάλυμμα της βάσης.
3. Αφαιρέστε τη μονάδα οπτικού δίσκου.
4. Αφαιρέστε τις μονάδες μνήμης.
5. Ακολουθήστε τη διαδικασία από το βήμα 1 έως το βήμα 3 που περιγράφονται στην ενότητα «Αφαίρεση του σκληρού δίσκου».
6. Αφαιρέστε την κάρτα ασύρματης επικοινωνίας.
7. Αφαιρέστε το πληκτρολόγιο.
8. Αφαιρέστε τη βάση του υπολογιστή.
9. Αφαιρέστε τη διάταξη της ψύκτρας.
10. Αφαιρέστε την πλακέτα I/O.
11. Αφαιρέστε την πλακέτα συστήματος.

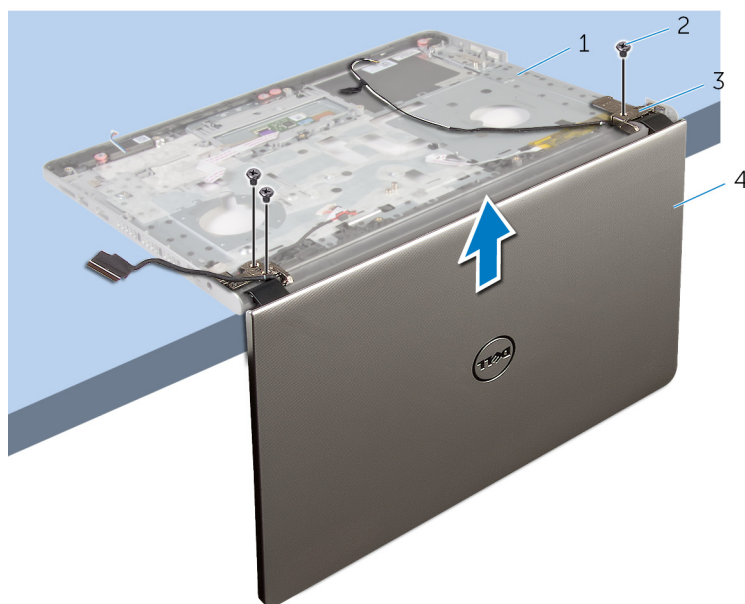
Διαδικασία

1. Σημειώστε τη διαδρομή των καλωδίων της κεραίας και αφαιρέστε τα από τους οδηγούς της διαδρομής τους επάνω στη διάταξη του στηρίγματος παλάμης.
2. Σημειώστε τη διαδρομή του καλωδίου της οθόνης και αφαιρέστε το από τους οδηγούς της διαδρομής του πάνω στη διάταξη του στηρίγματος παλάμης.



- a. καλώδιο οθόνης
- b. οδηγοί διαδρομής
- c. καλώδια κεραίας (2)

3. Γυρίστε ανάποδα τον υπολογιστή και ανοίξτε την οθόνη με κλίση 90 μοιρών.
4. Γυρίστε ανάποδα τον υπολογιστή και τοποθετήστε τον στην άκρη του τραπεζιού έτσι ώστε να μπορείτε να αποκτήσετε πρόσβαση στις βίδες στους μεντεσέδες της οθόνης.
5. Αφαιρέστε τις βίδες που συγκρατούν τους μεντεσέδες της οθόνης στη διάταξη του στηρίγματος παλάμης.
6. Σηκώστε προσεκτικά τη διάταξη της οθόνης από τη διάταξη του στηρίγματος παλάμης.



- | | |
|--------------------------|-------------------|
| 1. βάση υπολογιστή | 2. βίδες (3) |
| 3. μεντεσέδες οθόνης (2) | 4. διάταξη οθόνης |

7. Τοποθετήστε τη διάταξη της οθόνης επάνω σε καθαρή επίπεδη επιφάνεια.



a. διάταξη οθόνης

Επανατοποθέτηση της διάταξης της οθόνης

ΣΗΜΕΙΩΣΗ: Προτού εκτελέσετε οποιαδήποτε εργασία στο εσωτερικό του υπολογιστή σας, διαβάστε τις πληροφορίες που παραλάβετε μαζί του και αφορούν για θέματα ασφάλειας και ακολουθήστε τα βήματα που περιγράφει η ενότητα [Πριν από την εκτέλεση εργασιών στο εσωτερικό του υπολογιστή σας](#). Μετά την εκτέλεση εργασιών στο εσωτερικό του υπολογιστή σας, ακολουθήστε τις οδηγίες που αναφέρει η ενότητα [Μετά την εκτέλεση εργασιών στο εσωτερικό του υπολογιστή σας](#). Για περισσότερες άριστες πρακτικές σε θέματα ασφάλειας, ανατρέξτε στην αρχική σελίδα του ιστοτόπου για τη συμμόρφωση προς τις κανονιστικές διατάξεις στη διεύθυνση www.dell.com/regulatory_compliance.

Θέματα:

- [Διαδικασία](#)
- [Μετέπειτα απαιτούμενες ενέργειες](#)

Διαδικασία

1. Τοποθετήστε το στηρίγμα παλάμης στην άκρη του τραπεζιού με τα ηχεία στραμμένα μακριά από την άκρη.
2. Ευθυγραμμίστε τις οπές για τις βίδες στη διάταξη του στηρίγματος παλάμης με τις αντίστοιχες οπές στους μεντεσέδες της οθόνης.
3. Επανατοποθετήστε τις βίδες που συγκρατούν τους μεντεσέδες της οθόνης στη διάταξη του στηρίγματος παλάμης.
4. Περάστε τα καλώδια της κάμερας και της κεραίας στη διαδρομή τους μέσα από τους οδηγούς της επάνω στη διάταξη του στηρίγματος παλάμης.
5. Περάστε στη διαδρομή του το καλώδιο της οθόνης μέσα από τους οδηγούς της διαδρομής του πάνω στη διάταξη του στηρίγματος παλάμης.

Μετέπειτα απαιτούμενες ενέργειες

1. Επανατοποθετήστε την [πλακέτα συστήματος](#).
2. Επανατοποθετήστε την [πλακέτα I/O](#).
3. Επανατοποθετήστε τη [διάταξη της ψύκτρας](#).
4. Επανατοποθετήστε τη [βάση του υπολογιστή](#).
5. Επανατοποθετήστε το [πληκτρολόγιο](#).
6. Επανατοποθετήστε την [κάρτα ασύρματης επικοινωνίας](#).
7. Ακολουθήστε τη διαδικασία από το βήμα 5 έως το βήμα 7 που περιγράφονται στην ενότητα [«Επανατοποθέτηση του σκληρού δίσκου»](#).
8. Επανατοποθετήστε τις [μονάδες μνήμης](#).
9. Επανατοποθετήστε τη [μονάδα οπτικού δίσκου](#).
10. Επανατοποθετήστε το [κάλυμμα της βάσης](#).
11. Επανατοποθετήστε την [μπαταρία](#).

Αφαίρεση της διάταξης του στηρίγματος παλάμης

ΣΗΜΕΙΩΣΗ: Προτού εκτελέσετε οποιαδήποτε εργασία στο εσωτερικό του υπολογιστή σας, διαβάστε τις πληροφορίες που παραλάβετε μαζί του και αφορούν για θέματα ασφάλειας και ακολουθήστε τα βήματα που περιγράφει η ενότητα [Πριν από την εκτέλεση εργασιών στο εσωτερικό του υπολογιστή σας](#). Μετά την εκτέλεση εργασιών στο εσωτερικό του υπολογιστή σας, ακολουθήστε τις οδηγίες που αναφέρει η ενότητα [Μετά την εκτέλεση εργασιών στο εσωτερικό του υπολογιστή σας](#). Για περισσότερες άριστες πρακτικές σε θέματα ασφάλειας, ανατρέξτε στην αρχική σελίδα του ιστοτόπου για τη συμμόρφωση προς τις κανονιστικές διατάξεις στη διεύθυνση www.dell.com/regulatory_compliance.

Θέματα:

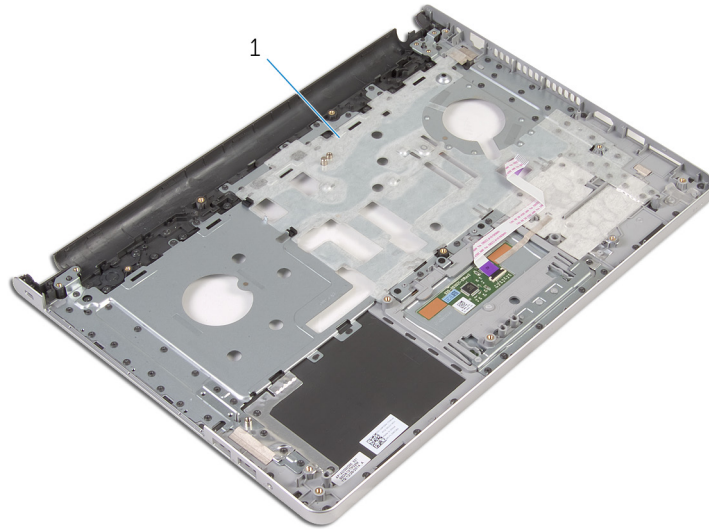
- Προαπαιτούμενες ενέργειες
- Διαδικασία

Προαπαιτούμενες ενέργειες

1. Αφαιρέστε την μπαταρία.
2. Αφαιρέστε το κάλυμμα της βάσης.
3. Αφαιρέστε τη μονάδα οπτικού δίσκου.
4. Αφαιρέστε τις μονάδες μνήμης.
5. Ακολουθήστε τη διαδικασία από το βήμα 1 έως το βήμα 3 που περιγράφονται στην ενότητα «[Αφαίρεση του σκληρού δίσκου](#)».
6. Αφαιρέστε την κάρτα ασύρματης επικοινωνίας.
7. Αφαιρέστε το πληκτρολόγιο.
8. Αφαιρέστε τη βάση του υπολογιστή.
9. Αφαιρέστε τα ηχεία.
10. Αφαιρέστε τη διάταξη της ψύκτρας.
11. Αφαιρέστε την πλακέτα I/O.
12. Αφαιρέστε την πλακέτα συστήματος.
13. Αφαιρέστε τη θύρα του προσαρμογέα ισχύος.
14. Αφαιρέστε την πλακέτα του κουμπιού λειτουργίας.
15. Αφαιρέστε τη διάταξη της οθόνης.

Διαδικασία

Αφού εκτελέσετε τα βήματα που περιλαμβάνονται στις προαπαιτούμενες ενέργειες, μένει η διάταξη του στηρίγματος παλάμης.



1. διάταξη στηρίγματος παλάμης

Επανατοποθέτηση της διάταξης του στηρίγματος παλάμης

ΣΗΜΕΙΩΣΗ: Προτού εκτελέσετε οποιαδήποτε εργασία στο εσωτερικό του υπολογιστή σας, διαβάστε τις πληροφορίες που παραλάβετε μαζί του και αφορούν για θέματα ασφάλειας και ακολουθήστε τα βήματα που περιγράφει η ενότητα [Πριν από την εκτέλεση εργασιών στο εσωτερικό του υπολογιστή σας](#). Μετά την εκτέλεση εργασιών στο εσωτερικό του υπολογιστή σας, ακολουθήστε τις οδηγίες που αναφέρει η ενότητα [Μετά την εκτέλεση εργασιών στο εσωτερικό του υπολογιστή σας](#). Για περισσότερες άριστες πρακτικές σε θέματα ασφάλειας, ανατρέξτε στην αρχική σελίδα του ιστοτόπου για τη συμμόρφωση προς τις κανονιστικές διατάξεις στη διεύθυνση www.dell.com/regulatory_compliance.

Θέματα:

- Διαδικασία
- Μετέπειτα απαιτούμενες ενέργειες

Διαδικασία

Τοποθετήστε τη διάταξη του στηρίγματος παλάμης επάνω σε καθαρή και επίπεδη επιφάνεια.

Μετέπειτα απαιτούμενες ενέργειες

1. Επανατοποθετήστε τη [διάταξη της οθόνης](#).
2. Επανατοποθετήστε την [πλακέτα του κουμπιού λειτουργίας](#).
3. Επανατοποθετήστε τη [θύρα του προσαρμογέα ισχύος](#).
4. Επανατοποθετήστε την [πλακέτα συστήματος](#).
5. Επανατοποθετήστε την [πλακέτα I/O](#).
6. Επανατοποθετήστε τη [διάταξη της ψύκτρας](#).
7. Επανατοποθετήστε τα [ηχεία](#).
8. Επανατοποθετήστε τη [βάση του υπολογιστή](#).
9. Επανατοποθετήστε το [πληκτρολόγιο](#).
10. Επανατοποθετήστε την [κάρτα ασύρματης επικοινωνίας](#).
11. Ακολουθήστε τη διαδικασία από το βήμα 5 έως το βήμα 7 που περιγράφονται στην ενότητα «[Επανατοποθέτηση του σκληρού δίσκου](#)».
12. Επανατοποθετήστε τις [μονάδες μνήμης](#).
13. Επανατοποθετήστε τη [μονάδα οπτικού δίσκου](#).
14. Επανατοποθετήστε το [κάλυμμα της βάσης](#).
15. Επανατοποθετήστε την [μπαταρία](#).

Αφαίρεση της στεφάνης συγκράτησης της οθόνης

ΣΗΜΕΙΩΣΗ: Προτού εκτελέσετε οποιαδήποτε εργασία στο εσωτερικό του υπολογιστή σας, διαβάστε τις πληροφορίες που παραλάβετε μαζί του και αφορούν για θέματα ασφάλειας και ακολουθήστε τα βήματα που περιγράφει η ενότητα [Πριν από την εκτέλεση εργασιών στο εσωτερικό του υπολογιστή σας](#). Μετά την εκτέλεση εργασιών στο εσωτερικό του υπολογιστή σας, ακολουθήστε τις οδηγίες που αναφέρει η ενότητα [Μετά την εκτέλεση εργασιών στο εσωτερικό του υπολογιστή σας](#). Για περισσότερες άριστες πρακτικές σε θέματα ασφάλειας, ανατρέξτε στην αρχική σελίδα του ιστοτόπου για τη συμμόρφωση προς τις κανονιστικές διατάξεις στη διεύθυνση www.dell.com/regulatory_compliance.

Θέματα:

- Προαπαιτούμενες ενέργειες
- Διαδικασία

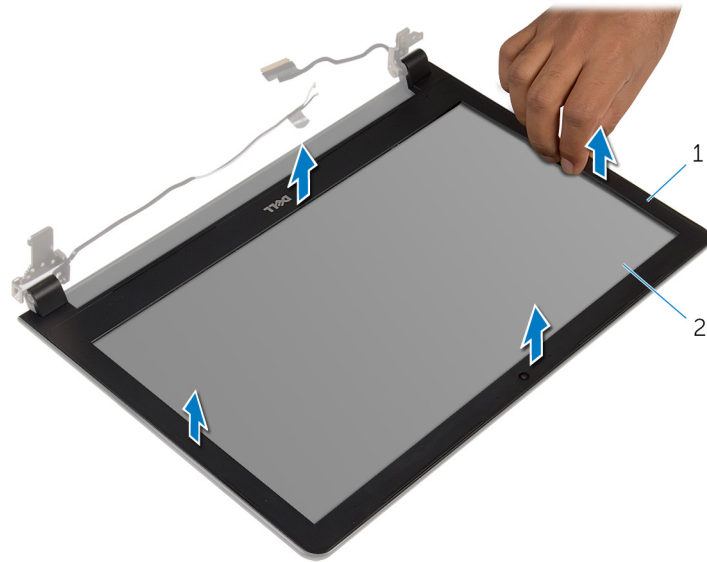
Προαπαιτούμενες ενέργειες

ΣΗΜΕΙΩΣΗ: Οι οδηγίες αυτές ισχύουν μόνο για φορητούς υπολογιστές με οθόνη που δεν διαθέτει οθόνη αφής.

1. Αφαιρέστε την [μπαταρία](#).
2. Αφαιρέστε το [κάλυμμα της βάσης](#).
3. Αφαιρέστε τη [μονάδα οπτικού δίσκου](#).
4. Αφαιρέστε τις [μονάδες μνήμης](#).
5. Ακολουθήστε τη διαδικασία από το βήμα 1 έως το βήμα 3 που περιγράφονται στην ενότητα [«Αφαίρεση του σκληρού δίσκου»](#).
6. Αφαιρέστε την [κάρτα ασύρματης επικοινωνίας](#).
7. Αφαιρέστε το [πληκτρολόγιο](#).
8. Αφαιρέστε τη [βάση του υπολογιστή](#).
9. Αφαιρέστε τη [διάταξη της ψύκτρας](#).
10. Αφαιρέστε την [πλακέτα I/O](#).
11. Αφαιρέστε την [πλακέτα συστήματος](#).
12. Αφαιρέστε τη [διάταξη της οθόνης](#).

Διαδικασία

1. Με τα δάκτυλά σας ξεσφηνώστε απαλά τα εσωτερικά άκρα της στεφάνης συγκράτησης της οθόνης.



- a. στεφάνη συγκράτησης οθόνης
 - b. πλαίσιο οθόνης
2. Σηκώστε τη στεφάνη συγκράτησης της οθόνης και αφαιρέστε την από τη διάταξη της οθόνης.

Επανατοποθέτηση της στεφάνης συγκράτησης της οθόνης

ΣΗΜΕΙΩΣΗ: Προτού εκτελέσετε οποιαδήποτε εργασία στο εσωτερικό του υπολογιστή σας, διαβάστε τις πληροφορίες που παραλάβετε μαζί του και αφορούν για θέματα ασφάλειας και ακολουθήστε τα βήματα που περιγράφει η ενότητα [Πριν από την εκτέλεση εργασιών στο εσωτερικό του υπολογιστή σας](#). Μετά την εκτέλεση εργασιών στο εσωτερικό του υπολογιστή σας, ακολουθήστε τις οδηγίες που αναφέρει η ενότητα [Μετά την εκτέλεση εργασιών στο εσωτερικό του υπολογιστή σας](#). Για περισσότερες άριστες πρακτικές σε θέματα ασφάλειας, ανατρέξτε στην αρχική σελίδα του ιστοτόπου για τη συμμόρφωση προς τις κανονιστικές διατάξεις στη διεύθυνση www.dell.com/regulatory_compliance.

Θέματα:

- Διαδικασία
- Μετέπειτα απαιτούμενες ενέργειες

Διαδικασία

Ευθυγραμμίστε τη στεφάνη συγκράτησης της οθόνης με το κάλυμμα της πίσω πλευράς της και κουμπώστε απαλά τη στεφάνη στη σωστή θέση.

Μετέπειτα απαιτούμενες ενέργειες

1. Επανατοποθετήστε τη [διάταξη της οθόνης](#).
2. Επανατοποθετήστε την [πλακέτα συστήματος](#).
3. Επανατοποθετήστε την [πλακέτα I/O](#).
4. Επανατοποθετήστε τη [διάταξη της ψύκτρας](#).
5. Επανατοποθετήστε τη [βάση του υπολογιστή](#).
6. Επανατοποθετήστε το [πληκτρολόγιο](#).
7. Επανατοποθετήστε την [κάρτα ασύρματης επικοινωνίας](#).
8. Ακολουθήστε τη διαδικασία από το βήμα 5 έως το βήμα 7 που περιγράφονται στην ενότητα «[Επανατοποθέτηση του σκληρού δίσκου](#)».
9. Επανατοποθετήστε τις [μονάδες μνήμης](#).
10. Επανατοποθετήστε τη [μονάδα οπτικού δίσκου](#).
11. Επανατοποθετήστε το [κάλυμμα της βάσης](#).
12. Επανατοποθετήστε την [μπαταρία](#).

Αφαίρεση της κάμερας

ΣΗΜΕΙΩΣΗ: Προτού εκτελέσετε οποιαδήποτε εργασία στο εσωτερικό του υπολογιστή σας, διαβάστε τις πληροφορίες που παραλάβετε μαζί του και αφορούν για θέματα ασφάλειας και ακολουθήστε τα βήματα που περιγράφει η ενότητα **Πριν από την εκτέλεση εργασιών στο εσωτερικό του υπολογιστή σας**. Μετά την εκτέλεση εργασιών στο εσωτερικό του υπολογιστή σας, ακολουθήστε τις οδηγίες που αναφέρει η ενότητα **Μετά την εκτέλεση εργασιών στο εσωτερικό του υπολογιστή σας**. Για περισσότερες άριστες πρακτικές σε θέματα ασφάλειας, ανατρέξτε στην αρχική σελίδα του ιστοτόπου για τη συμμόρφωση προς τις κανονιστικές διατάξεις στη διεύθυνση www.dell.com/regulatory_compliance.

Θέματα:

- Προαπαιτούμενες ενέργειες
- Διαδικασία

Προαπαιτούμενες ενέργειες

ΣΗΜΕΙΩΣΗ: Οι οδηγίες αυτές ισχύουν μόνο για φορητούς υπολογιστές με οθόνη που δεν διαθέτει οθόνη αφής.

1. Αφαιρέστε την μπαταρία.
2. Αφαιρέστε το κάλυμμα της βάσης.
3. Αφαιρέστε τη μονάδα οπτικού δίσκου.
4. Αφαιρέστε τις μονάδες μνήμης.
5. Ακολουθήστε τη διαδικασία από το βήμα 1 έως το βήμα 3 που περιγράφονται στην ενότητα «**Αφαίρεση του σκληρού δίσκου**».
6. Αφαιρέστε την κάρτα ασύρματης επικοινωνίας.
7. Αφαιρέστε το πληκτρολόγιο.
8. Αφαιρέστε τη βάση του υπολογιστή.
9. Αφαιρέστε τη διάταξη της ψύκτρας.
10. Αφαιρέστε την πλακέτα I/O.
11. Αφαιρέστε την πλακέτα συστήματος.
12. Αφαιρέστε τη διάταξη της οθόνης.
13. Αφαιρέστε τη στεφάνη συγκράτησης της οθόνης.

Διαδικασία

1. Αποσυνδέστε από την κάμερα το καλώδιό της.
2. Χρησιμοποιώντας πλαστική σφήνα ξεσπηνώστε απαλά την κάμερα και αφαιρέστε την από το κάλυμμα της πίσω πλευράς της οθόνης.

Επανατοποθέτηση της κάμερας

ΣΗΜΕΙΩΣΗ: Προτού εκτελέσετε οποιαδήποτε εργασία στο εσωτερικό του υπολογιστή σας, διαβάστε τις πληροφορίες που παραλάβετε μαζί του και αφορούν για θέματα ασφάλειας και ακολουθήστε τα βήματα που περιγράφει η ενότητα **Πριν από την εκτέλεση εργασιών στο εσωτερικό του υπολογιστή σας**. Μετά την εκτέλεση εργασιών στο εσωτερικό του υπολογιστή σας, ακολουθήστε τις οδηγίες που αναφέρει η ενότητα **Μετά την εκτέλεση εργασιών στο εσωτερικό του υπολογιστή σας**. Για περισσότερες άριστες πρακτικές σε θέματα ασφάλειας, ανατρέξτε στην αρχική σελίδα του ιστοτόπου για τη συμμόρφωση προς τις κανονιστικές διατάξεις στη διεύθυνση www.dell.com/regulatory_compliance.

Θέματα:

- Διαδικασία
- Μετέπειτα απαιτούμενες ενέργειες

Διαδικασία

1. Ευθυγραμμίστε την κάμερα με την υποδοχή στο κάλυμμα της πίσω πλευράς της οθόνης και κουμπώστε την κάμερα στη σωστή θέση.
2. Συνδέστε στην κάμερα το καλώδιό της.

Μετέπειτα απαιτούμενες ενέργειες

1. Επανατοποθετήστε τη στεφάνη συγκράτησης της οθόνης.
2. Επανατοποθετήστε τη διάταξη της οθόνης.
3. Επανατοποθετήστε την πλακέτα συστήματος.
4. Επανατοποθετήστε την πλακέτα I/O.
5. Επανατοποθετήστε τη διάταξη της ψύκτρας.
6. Επανατοποθετήστε τη βάση του υπολογιστή.
7. Επανατοποθετήστε το πληκτρολόγιο.
8. Επανατοποθετήστε την κάρτα ασύρματης επικοινωνίας.
9. Ακολουθήστε τη διαδικασία από το βήμα 5 έως το βήμα 7 που περιγράφονται στην ενότητα «**Επανατοποθέτηση του σκληρού δίσκου**».
10. Επανατοποθετήστε τις μονάδες μνήμης.
11. Επανατοποθετήστε τη μονάδα οπτικού δίσκου.
12. Επανατοποθετήστε το κάλυμμα της βάσης.
13. Επανατοποθετήστε την μπαταρία.

Αφαίρεση του πλαισίου της οθόνης

ΣΗΜΕΙΩΣΗ: Προτού εκτελέσετε οποιαδήποτε εργασία στο εσωτερικό του υπολογιστή σας, διαβάστε τις πληροφορίες που παραλάβετε μαζί του και αφορούν για θέματα ασφάλειας και ακολουθήστε τα βήματα που περιγράφει η ενότητα **Πριν από την εκτέλεση εργασιών στο εσωτερικό του υπολογιστή σας**. Μετά την εκτέλεση εργασιών στο εσωτερικό του υπολογιστή σας, ακολουθήστε τις οδηγίες που αναφέρει η ενότητα **Μετά την εκτέλεση εργασιών στο εσωτερικό του υπολογιστή σας**. Για περισσότερες άριστες πρακτικές σε θέματα ασφάλειας, ανατρέξτε στην αρχική σελίδα του ιστοτόπου για τη συμμόρφωση προς τις κανονιστικές διατάξεις στη διεύθυνση www.dell.com/regulatory_compliance.

Θέματα:

- Προαπαιτούμενες ενέργειες
- Διαδικασία

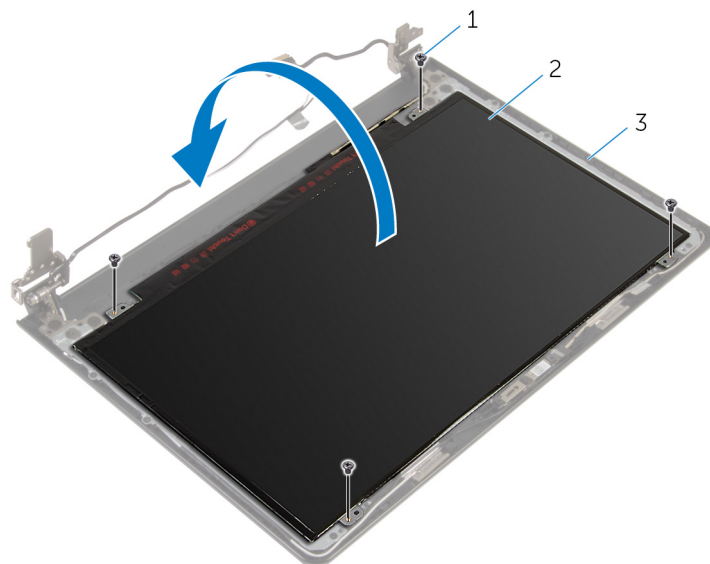
Προαπαιτούμενες ενέργειες

ΣΗΜΕΙΩΣΗ: Οι οδηγίες αυτές ισχύουν μόνο για φορητούς υπολογιστές με οθόνη που δεν διαθέτει οθόνη αφής.

1. Αφαιρέστε την μπαταρία.
2. Αφαιρέστε το κάλυμμα της βάσης.
3. Αφαιρέστε τη μονάδα οπτικού δίσκου.
4. Αφαιρέστε τις μονάδες μνήμης.
5. Ακολουθήστε τη διαδικασία από το βήμα 1 έως το βήμα 3 που περιγράφονται στην ενότητα «Αφαίρεση του σκληρού δίσκου».
6. Αφαιρέστε την κάρτα ασύρματης επικοινωνίας.
7. Αφαιρέστε το πληκτρολόγιο.
8. Αφαιρέστε τη βάση του υπολογιστή.
9. Αφαιρέστε τη διάταξη της ψύκτρας.
10. Αφαιρέστε την πλακέτα I/O.
11. Αφαιρέστε την πλακέτα συστήματος.
12. Αφαιρέστε τη διάταξη της οθόνης.
13. Αφαιρέστε τη στεφάνη συγκράτησης της οθόνης.

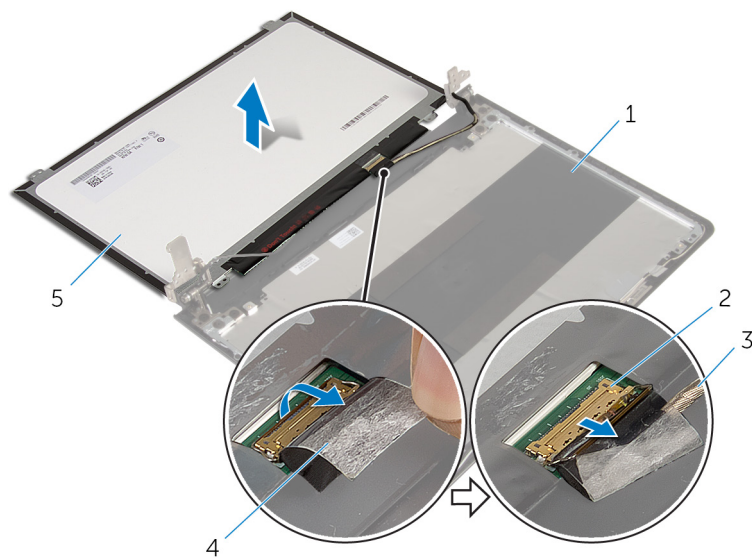
Διαδικασία

1. Αφαιρέστε τις βίδες που συγκρατούν το πλαίσιο της οθόνης στο κάλυμμα της πίσω πλευράς της.
2. Γυρίστε ανάποδα το πλαίσιο της οθόνης.



- a. βίδες (4)
- b. πλαίσιο οθόνης
- c. κάλυμμα πίσω πλευράς οθόνης

3. Ξεκολλήστε την ταινία που συγκρατεί το καλώδιο της οθόνης στο πλαίσió της.
4. Σηκώστε το μάνταλο και αποσυνδέστε το καλώδιο της οθόνης από το πλαίσió της.
5. Σηκώστε το πλαίσιο της οθόνης και αφαιρέστε το από το κάλυμμα της πίσω πλευράς της.



- 1. κάλυμμα πίσω πλευράς οθόνης
- 3. καλώδιο οθόνης
- 5. πλαίσιο οθόνης

- 2. μάνταλο
- 4. ταινία

Επανατοποθέτηση του πλαισίου της οθόνης

ΣΗΜΕΙΩΣΗ: Προτού εκτελέσετε οποιαδήποτε εργασία στο εσωτερικό του υπολογιστή σας, διαβάστε τις πληροφορίες που παραλάβετε μαζί του και αφορούν για θέματα ασφάλειας και ακολουθήστε τα βήματα που περιγράφει η ενότητα **Πριν από την εκτέλεση εργασιών στο εσωτερικό του υπολογιστή σας**. Μετά την εκτέλεση εργασιών στο εσωτερικό του υπολογιστή σας, ακολουθήστε τις οδηγίες που αναφέρει η ενότητα **Μετά την εκτέλεση εργασιών στο εσωτερικό του υπολογιστή σας**. Για περισσότερες άριστες πρακτικές σε θέματα ασφάλειας, ανατρέξτε στην αρχική σελίδα του ιστοτόπου για τη συμμόρφωση προς τις κανονιστικές διατάξεις στη διεύθυνση www.dell.com/regulatory_compliance.

Θέματα:

- Διαδικασία
- Μετέπειτα απαιτούμενες ενέργειες

Διαδικασία

1. Περάστε συρτά το καλώδιο της οθόνης μέσα στον σύνδεσμό του στο πλαίσιο της και πιέστε προς τα κάτω το μάνταλο για να στερεώσετε το καλώδιο.
2. Κολλήστε την ταινία που συγκρατεί το καλώδιο της οθόνης στο πλαίσιο της.
3. Γυρίστε ανάποδα το πλαίσιο της οθόνης και τοποθετήστε το πάνω στο κάλυμμα της πίσω πλευράς της.
4. Ευθυγραμμίστε τις οπές για τις βίδες στο πλαίσιο της οθόνης με τις αντίστοιχες οπές στο κάλυμμα της πίσω πλευράς της.
5. Επανατοποθετήστε τις βίδες που συγκρατούν το πλαίσιο της οθόνης στο κάλυμμα της πίσω πλευράς της.

Μετέπειτα απαιτούμενες ενέργειες

1. Επανατοποθετήστε τη **στεφάνη συγκράτησης της οθόνης**.
2. Επανατοποθετήστε τη **διάταξη της οθόνης**.
3. Επανατοποθετήστε την **πλακέτα συστήματος**.
4. Επανατοποθετήστε την **πλακέτα I/O**.
5. Επανατοποθετήστε τη **διάταξη της ψύκτρας**.
6. Επανατοποθετήστε τη **βάση του υπολογιστή**.
7. Επανατοποθετήστε το **πληκτρολόγιο**.
8. Επανατοποθετήστε την **κάρτα ασύρματης επικοινωνίας**.
9. Ακολουθήστε τη διαδικασία από το βήμα 5 έως το βήμα 7 που περιγράφονται στην ενότητα «**Επανατοποθέτηση του σκληρού δίσκου**».
10. Επανατοποθετήστε τις **μονάδες μνήμης**.
11. Επανατοποθετήστε τη **μονάδα οπτικού δίσκου**.
12. Επανατοποθετήστε το **κάλυμμα της βάσης**.
13. Επανατοποθετήστε την **μπαταρία**.

Αφαίρεση των μεντεσέδων της οθόνης

ΣΗΜΕΙΩΣΗ: Προτού εκτελέσετε οποιαδήποτε εργασία στο εσωτερικό του υπολογιστή σας, διαβάστε τις πληροφορίες που παραλάβετε μαζί του και αφορούν για θέματα ασφάλειας και ακολουθήστε τα βήματα που περιγράφει η ενότητα **Πριν από την εκτέλεση εργασιών στο εσωτερικό του υπολογιστή σας**. Μετά την εκτέλεση εργασιών στο εσωτερικό του υπολογιστή σας, ακολουθήστε τις οδηγίες που αναφέρει η ενότητα **Μετά την εκτέλεση εργασιών στο εσωτερικό του υπολογιστή σας**. Για περισσότερες άριστες πρακτικές σε θέματα ασφάλειας, ανατρέξτε στην αρχική σελίδα του ιστοτόπου για τη συμμόρφωση προς τις κανονιστικές διατάξεις στη διεύθυνση www.dell.com/regulatory_compliance.

Θέματα:

- Προαπαιτούμενες ενέργειες
- Διαδικασία

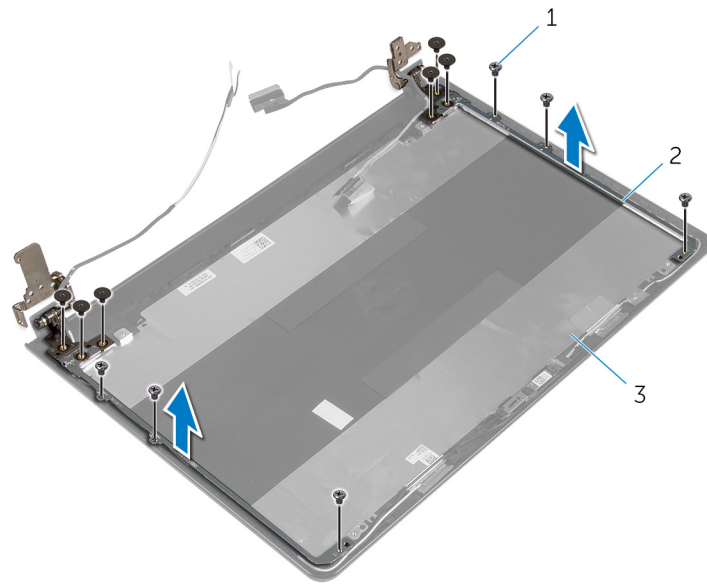
Προαπαιτούμενες ενέργειες

ΣΗΜΕΙΩΣΗ: Οι οδηγίες αυτές ισχύουν μόνο για φορητούς υπολογιστές με οθόνη που δεν διαθέτει οθόνη αφής.

1. Αφαιρέστε την μπαταρία.
2. Αφαιρέστε το κάλυμμα της βάσης.
3. Αφαιρέστε τη μονάδα οπτικού δίσκου.
4. Αφαιρέστε τις μονάδες μνήμης.
5. Ακολουθήστε τη διαδικασία από το βήμα 1 έως το βήμα 3 που περιγράφονται στην ενότητα «Αφαίρεση του σκληρού δίσκου».
6. Αφαιρέστε την κάρτα ασύρματης επικοινωνίας.
7. Αφαιρέστε το πληκτρολόγιο.
8. Αφαιρέστε τη βάση του υπολογιστή.
9. Αφαιρέστε τη διάταξη της ψύκτρας.
10. Αφαιρέστε την πλακέτα I/O.
11. Αφαιρέστε την πλακέτα συστήματος.
12. Αφαιρέστε τη διάταξη της οθόνης.
13. Αφαιρέστε τη στεφάνη συγκράτησης της οθόνης.
14. Αφαιρέστε το πλαίσιο της οθόνης.

Διαδικασία

1. Αφαιρέστε τις βίδες που συγκρατούν τους μεντεσέδες της οθόνης στο κάλυμμα της πίσω πλευράς της.
2. Σηκώστε προσεκτικά τους μεντεσέδες της οθόνης και αφαιρέστε τους από το κάλυμμα της πίσω πλευράς της.



- a. βίδες (12)
- b. μεντεσέδες οθόνης (2)
- c. κάλυμμα πίσω πλευράς οθόνης

Επανατοποθέτηση των μεντεσέδων της οθόνης

ΣΗΜΕΙΩΣΗ: Προτού εκτελέσετε οποιαδήποτε εργασία στο εσωτερικό του υπολογιστή σας, διαβάστε τις πληροφορίες που παραλάβατε μαζί του και αφορούν για θέματα ασφάλειας και ακολουθήστε τα βήματα που περιγράφει η ενότητα [Πριν από την εκτέλεση εργασιών στο εσωτερικό του υπολογιστή σας](#). Μετά την εκτέλεση εργασιών στο εσωτερικό του υπολογιστή σας, ακολουθήστε τις οδηγίες που αναφέρει η ενότητα [Μετά την εκτέλεση εργασιών στο εσωτερικό του υπολογιστή σας](#). Για περισσότερες άριστες πρακτικές σε θέματα ασφάλειας, ανατρέξτε στην αρχική σελίδα του ιστοτόπου για τη συμμόρφωση προς τις κανονιστικές διατάξεις στη διεύθυνση www.dell.com/regulatory_compliance.

Θέματα:

- Διαδικασία
- Μετέπειτα απαιτούμενες ενέργειες

Διαδικασία

1. Ευθυγραμμίστε τις οπές για τις βίδες στους μεντεσέδες της οθόνης με τις αντίστοιχες οπές στο κάλυμμα της πίσω πλευράς της.
2. Επανατοποθετήστε τις βίδες που συγκρατούν τους μεντεσέδες της οθόνης στο κάλυμμα της πίσω πλευράς της.

Μετέπειτα απαιτούμενες ενέργειες

1. Επανατοποθετήστε το πλαίσιο της οθόνης.
2. Επανατοποθετήστε τη στεφάνη συγκράτησης της οθόνης.
3. Επανατοποθετήστε τη διάταξη της οθόνης.
4. Επανατοποθετήστε την πλακέτα συστήματος.
5. Επανατοποθετήστε την πλακέτα I/O.
6. Επανατοποθετήστε τη διάταξη της ψύκτρας.
7. Επανατοποθετήστε τη βάση του υπολογιστή.
8. Επανατοποθετήστε το πληκτρολόγιο.
9. Επανατοποθετήστε την κάρτα ασύρματης επικοινωνίας.
10. Ακολουθήστε τη διαδικασία από το βήμα 5 έως το βήμα 7 που περιγράφονται στην ενότητα «[Επανατοποθέτηση του σκληρού δίσκου](#)».
11. Επανατοποθετήστε τις μονάδες μνήμης.
12. Επανατοποθετήστε τη μονάδα οπτικού δίσκου.
13. Επανατοποθετήστε το κάλυμμα της βάσης.
14. Επανατοποθετήστε την μπαταρία.

Αφαίρεση του καλωδίου της οθόνης

ΣΗΜΕΙΩΣΗ: Προτού εκτελέσετε οποιαδήποτε εργασία στο εσωτερικό του υπολογιστή σας, διαβάστε τις πληροφορίες που παραλάβετε μαζί του και αφορούν για θέματα ασφάλειας και ακολουθήστε τα βήματα που περιγράφει η ενότητα **Πριν από την εκτέλεση εργασιών στο εσωτερικό του υπολογιστή σας**. Μετά την εκτέλεση εργασιών στο εσωτερικό του υπολογιστή σας, ακολουθήστε τις οδηγίες που αναφέρει η ενότητα **Μετά την εκτέλεση εργασιών στο εσωτερικό του υπολογιστή σας**. Για περισσότερες άριστες πρακτικές σε θέματα ασφάλειας, ανατρέξτε στην αρχική σελίδα του ιστοτόπου για τη συμμόρφωση προς τις κανονιστικές διατάξεις στη διεύθυνση www.dell.com/regulatory_compliance.

Θέματα:

- Προαπαιτούμενες ενέργειες
- Διαδικασία

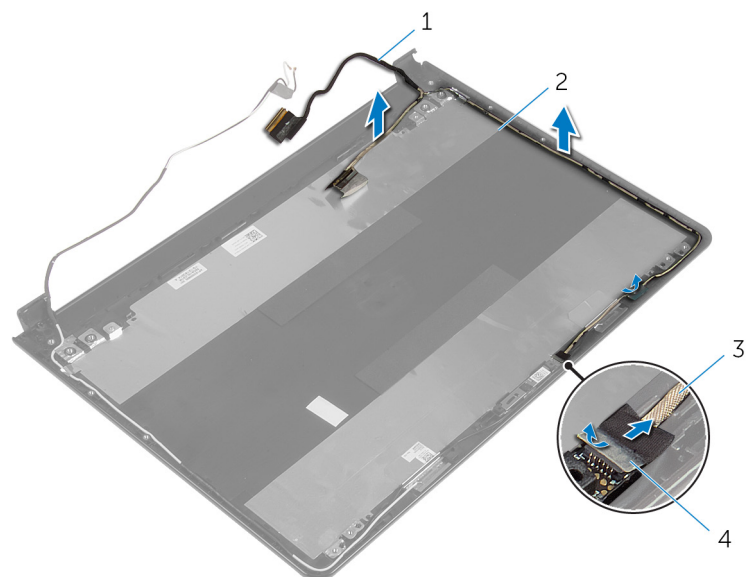
Προαπαιτούμενες ενέργειες

ΣΗΜΕΙΩΣΗ: Οι οδηγίες αυτές ισχύουν μόνο για φορητούς υπολογιστές με οθόνη που δεν διαθέτει οθόνη αφής.

1. Αφαιρέστε την μπαταρία.
2. Αφαιρέστε το κάλυμμα της βάσης.
3. Αφαιρέστε τη μονάδα οπτικού δίσκου.
4. Αφαιρέστε τις μονάδες μνήμης.
5. Ακολουθήστε τη διαδικασία από το βήμα 1 έως το βήμα 3 που περιγράφονται στην ενότητα «Αφαίρεση του σκληρού δίσκου».
6. Αφαιρέστε την κάρτα ασύρματης επικοινωνίας.
7. Αφαιρέστε το πληκτρολόγιο.
8. Αφαιρέστε τη βάση του υπολογιστή.
9. Αφαιρέστε τη διάταξη της ψύκτρας.
10. Αφαιρέστε την πλακέτα I/O.
11. Αφαιρέστε την πλακέτα συστήματος.
12. Αφαιρέστε τη διάταξη της οθόνης.
13. Αφαιρέστε τη στεφάνη συγκράτησης της οθόνης.
14. Αφαιρέστε το πλαίσιο της οθόνης.

Διαδικασία

1. Ξεκολλήστε την ταινία που συγκρατεί το καλώδιο της κάμερας στο κάλυμμα της πίσω πλευράς της οθόνης.
2. Αποσυνδέστε από την κάμερα το καλώδιό της.
3. Σημειώστε τη διαδρομή του καλωδίου της οθόνης και αφαιρέστε το από τους οδηγούς της διαδρομής του πάνω στο κάλυμμα της πίσω πλευράς της οθόνης.
4. Σημειώστε τη διαδρομή του καλωδίου της κάμερας και αφαιρέστε το από το κάλυμμα της πίσω πλευράς της οθόνης.



1. καλώδιο οθόνης

2. κάλυμμα πίσω πλευράς οθόνης

3. καλώδιο κάμερας

4. ταινία

Επανατοποθέτηση του καλωδίου της οθόνης

ΣΗΜΕΙΩΣΗ: Προτού εκτελέσετε οποιαδήποτε εργασία στο εσωτερικό του υπολογιστή σας, διαβάστε τις πληροφορίες που παραλάβετε μαζί του και αφορούν για θέματα ασφάλειας και ακολουθήστε τα βήματα που περιγράφει η ενότητα [Πριν από την εκτέλεση εργασιών στο εσωτερικό του υπολογιστή σας](#). Μετά την εκτέλεση εργασιών στο εσωτερικό του υπολογιστή σας, ακολουθήστε τις οδηγίες που αναφέρει η ενότητα [Μετά την εκτέλεση εργασιών στο εσωτερικό του υπολογιστή σας](#). Για περισσότερες άριστες πρακτικές σε θέματα ασφάλειας, ανατρέξτε στην αρχική σελίδα του ιστοτόπου για τη συμμόρφωση προς τις κανονιστικές διατάξεις στη διεύθυνση www.dell.com/regulatory_compliance.

Θέματα:

- [Διαδικασία](#)
- [Μετέπειτα απαιτούμενες ενέργειες](#)

Διαδικασία

1. Περάστε το καλώδιο της οθόνης στη διαδρομή του μέσα από τους οδηγούς της του πάνω στο κάλυμμα της πίσω πλευράς της οθόνης.
2. Συνδέστε στην κάμερα το καλώδιό της.
3. Κολλήστε την ταινία που συγκρατεί το καλώδιο της κάμερας στο κάλυμμα της πίσω πλευράς της οθόνης.

Μετέπειτα απαιτούμενες ενέργειες

1. Επανατοποθετήστε τους [μεντεσέδες της οθόνης](#).
2. Επανατοποθετήστε το [πλαίσιο της οθόνης](#).
3. Επανατοποθετήστε τη [στεφάνη συγκράτησης της οθόνης](#).
4. Επανατοποθετήστε τη [διάταξη της οθόνης](#).
5. Επανατοποθετήστε την [πλακέτα συστήματος](#).
6. Επανατοποθετήστε την [πλακέτα I/O](#).
7. Επανατοποθετήστε τη [διάταξη της ψύκτρας](#).
8. Επανατοποθετήστε τη [βάση του υπολογιστή](#).
9. Επανατοποθετήστε το [πληκτρολόγιο](#).
10. Επανατοποθετήστε την [κάρτα ασύρματης επικοινωνίας](#).
11. Ακολουθήστε τη διαδικασία από το βήμα 5 έως το βήμα 7 που περιγράφονται στην ενότητα «[Επανατοποθέτηση του σκληρού δίσκου](#)».
12. Επανατοποθετήστε τις [μονάδες μνήμης](#).
13. Επανατοποθετήστε τη [μονάδα οπτικού δίσκου](#).
14. Επανατοποθετήστε το [κάλυμμα της βάσης](#).
15. Επανατοποθετήστε την [μπαταρία](#).

Αφαίρεση του καλύμματος της πίσω πλευράς της οθόνης και της διάταξης της κεραίας

ΣΗΜΕΙΩΣΗ: Προτού εκτελέσετε οποιαδήποτε εργασία στο εσωτερικό του υπολογιστή σας, διαβάστε τις πληροφορίες που παραλάβατε μαζί του και αφορούν για θέματα ασφάλειας και ακολουθήστε τα βήματα που περιγράφει η ενότητα [Πριν από την εκτέλεση εργασιών στο εσωτερικό του υπολογιστή σας](#). Μετά την εκτέλεση εργασιών στο εσωτερικό του υπολογιστή σας, ακολουθήστε τις οδηγίες που αναφέρει η ενότητα [Μετά την εκτέλεση εργασιών στο εσωτερικό του υπολογιστή σας](#). Για περισσότερες άριστες πρακτικές σε θέματα ασφάλειας, ανατρέξτε στην αρχική σελίδα του ιστοτόπου για τη συμμόρφωση προς τις κανονιστικές διατάξεις στη διεύθυνση www.dell.com/regulatory_compliance.

Θέματα:

- Προαπαιτούμενες ενέργειες
- Διαδικασία

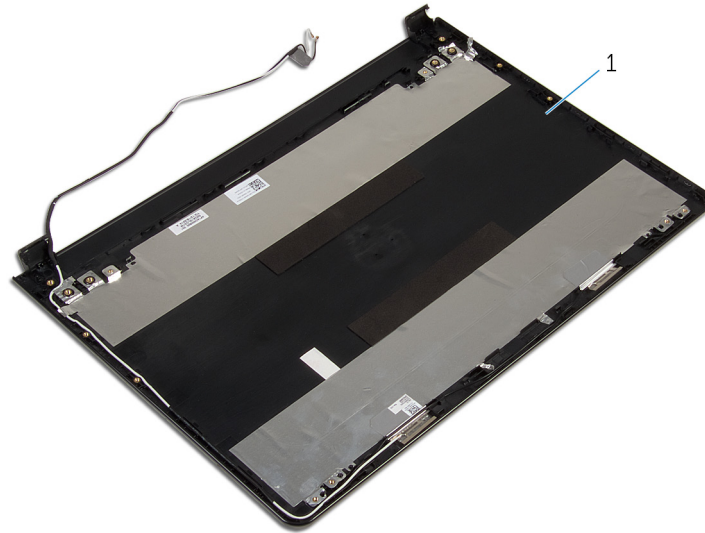
Προαπαιτούμενες ενέργειες

ΣΗΜΕΙΩΣΗ: Οι οδηγίες αυτές ισχύουν μόνο για φορητούς υπολογιστές με οθόνη που δεν διαθέτει οθόνη αφής.

1. Αφαιρέστε την μπαταρία.
2. Αφαιρέστε το κάλυμμα της βάσης.
3. Αφαιρέστε τη μονάδα οπτικού δίσκου.
4. Αφαιρέστε τις μονάδες μνήμης.
5. Ακολουθήστε τη διαδικασία από το βήμα 1 έως το βήμα 3 που περιγράφονται στην ενότητα «[Αφαίρεση του σκληρού δίσκου](#)».
6. Αφαιρέστε την κάρτα ασύρματης επικοινωνίας.
7. Αφαιρέστε το πληκτρολόγιο.
8. Αφαιρέστε τη βάση του υπολογιστή.
9. Αφαιρέστε τη διάταξη της ψύκτρας.
10. Αφαιρέστε την πλακέτα I/O.
11. Αφαιρέστε την πλακέτα συστήματος.
12. Αφαιρέστε τη διάταξη της οθόνης.
13. Αφαιρέστε τη στεφάνη συγκράτησης της οθόνης.
14. Αφαιρέστε την κάμερα.
15. Αφαιρέστε το πλαίσιο της οθόνης.
16. Αφαιρέστε το καλώδιο της οθόνης.

Διαδικασία

Αφού εκτελέσετε τα βήματα που μνημονεύονται στις προαπαιτούμενες ενέργειες, μένει η διάταξη του καλύμματος της πίσω πλευράς της οθόνης και της κεραίας.



1. διάταξη καλύμματος πίσω πλευράς οθόνης και κεραίας.

Επανατοποθέτηση του καλύμματος της πίσω πλευράς της οθόνης και της διάταξης της κεραίας

ΣΗΜΕΙΩΣΗ: Προτού εκτελέσετε οποιαδήποτε εργασία στο εσωτερικό του υπολογιστή σας, διαβάστε τις πληροφορίες που παραλάβετε μαζί του και αφορούν για θέματα ασφάλειας και ακολουθήστε τα βήματα που περιγράφει η ενότητα [Πριν από την εκτέλεση εργασιών στο εσωτερικό του υπολογιστή σας](#). Μετά την εκτέλεση εργασιών στο εσωτερικό του υπολογιστή σας, ακολουθήστε τις οδηγίες που αναφέρει η ενότητα [Μετά την εκτέλεση εργασιών στο εσωτερικό του υπολογιστή σας](#). Για περισσότερες άριστες πρακτικές σε θέματα ασφάλειας, ανατρέξτε στην αρχική σελίδα του ιστοτόπου για τη συμμόρφωση προς τις κανονιστικές διατάξεις στη διεύθυνση www.dell.com/regulatory_compliance.

Θέματα:

- [Διαδικασία](#)
- [Μετέπειτα απαιτούμενες ενέργειες](#)

Διαδικασία


Τοποθετήστε τη διάταξη του καλύμματος της πίσω πλευράς της οθόνης και της κεραίας επάνω σε καθαρή επίπεδη επιφάνεια.

Μετέπειτα απαιτούμενες ενέργειες

1. Επανατοποθετήστε το [καλώδιο της οθόνης](#).
2. Επανατοποθετήστε τους [μντεσέδες της οθόνης](#).
3. Επανατοποθετήστε το [πλαίσιο της οθόνης](#).
4. Επανατοποθετήστε την [κάμερα](#).
5. Επανατοποθετήστε τη [στεφάνη συγκράτησης της οθόνης](#).
6. Επανατοποθετήστε τη [διάταξη της οθόνης](#).
7. Επανατοποθετήστε την [πλακέτα συστήματος](#).
8. Επανατοποθετήστε την [πλακέτα I/O](#).
9. Επανατοποθετήστε τη [διάταξη της ψύκτρας](#).
10. Επανατοποθετήστε τη [βάση του υπολογιστή](#).
11. Επανατοποθετήστε το [πληκτρολόγιο](#).
12. Επανατοποθετήστε την [κάρτα ασύρματης επικοινωνίας](#).
13. Ακολουθήστε τη διαδικασία από το βήμα 5 έως το βήμα 7 που περιγράφονται στην ενότητα [«Επανατοποθέτηση του σκληρού δίσκου»](#).
14. Επανατοποθετήστε τις [μονάδες μνήμης](#).
15. Επανατοποθετήστε τη [μονάδα οπτικού δίσκου](#).
16. Επανατοποθετήστε το [κάλυμμα της βάσης](#).
17. Επανατοποθετήστε την [μπαταρία](#).

Αναβάθμιση του BIOS



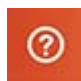
Όταν υπάρχει διαθέσιμη ενημερωμένη έκδοση ή όταν αντικαταστήσετε την πλακέτα συστήματος, ίσως χρειαστεί να αναβαθμίσετε (ενημερώσετε) το BIOS. Για την αναβάθμιση του BIOS:

1. Ενεργοποιήστε τον υπολογιστή σας.
2. Επισκεφτείτε την ιστοσελίδα www.dell.com/support.
3. Κάντε κλικ στην επιλογή **Product support (Υποστήριξη προϊόντων)**, πληκτρολογήστε την ετικέτα εξυπηρέτησης του υπολογιστή σας και ύστερα κάντε κλικ στην επιλογή **Submit (Υποβολή)**.
 **ΣΗΜΕΙΩΣΗ:** Αν δεν έχετε την ετικέτα εξυπηρέτησης, χρησιμοποιήστε τη δυνατότητα αυτόματης ανίχνευσης ή περιηγηθείτε στα μοντέλα για να βρείτε το μοντέλο του υπολογιστή σας.
4. Κάντε κλικ στις επιλογές **Drivers & downloads > Find it myself** (Προγράμματα οδήγησης & στοιχεία λήψης > Θα το βρω μόνος/-η μου).
5. Επιλέξτε το λειτουργικό σύστημα που έχετε εγκατεστημένο στον υπολογιστή σας.
6. Προχωρήστε προς τα κάτω στη σελίδα με κύλιση και αναπτύξτε την επιλογή **BIOS**.
7. Κάντε κλικ στην επιλογή **Download (Λήψη)** ώστε να προχωρήσετε στη λήψη της πιο πρόσφατα ενημερωμένης έκδοσης του BIOS για τον υπολογιστή σας.
8. Αφού ολοκληρωθεί η λήψη, πλοηγηθείτε ως τον φάκελο όπου αποθηκεύσατε το αρχείο της ενημερωμένης έκδοσης του BIOS.
9. Κάντε διπλό κλικ στο εικονίδιο του αρχείου της ενημερωμένης έκδοσης του BIOS και ακολουθήστε τις οδηγίες που θα παρουσιαστούν στην οθόνη.

Λήψη βοήθειας και επικοινωνία με την Dell



Πόροι αυτοβοήθειας

Μπορείτε να βρείτε πληροφορίες και βοήθεια για τα προϊόντα και τις υπηρεσίες της Dell χρησιμοποιώντας τους εξής πόρους αυτοβοήθειας:

Πληροφορίες για προϊόντα και υπηρεσίες της Dell	www.dell.com
Windows 8.1 και Windows 10	Εφαρμογή Dell Help & Support (Βοήθεια & υποστήριξη της Dell) 
Windows 10	Εφαρμογή Get started (Γρήγορα αποτελέσματα) 
Windows 8.1	Εφαρμογή Help + Tips (Βοήθεια και συμβουλές) 
Πρόσβαση στη βοήθεια σε Windows 8, Windows 8.1 και Windows 10	Στο πεδίο αναζήτησης στα Windows πληκτρολογήστε τη φράση Help and Support (Βοήθεια και υποστήριξη) και πιάστε το πλήκτρο Enter .
Πρόσβαση στη βοήθεια σε Windows 7	Κάντε κλικ στις επιλογές Start (Έναρξη) > Help and Support (Βοήθεια και υποστήριξη).
Διαδικτυακή βοήθεια για το λειτουργικό σύστημα	www.dell.com/support/windows www.dell.com/support/linux
Πληροφορίες για την αντιμετώπιση προβλημάτων, εγχειρίδια χρήστη, οδηγίες ρύθμισης, προδιαγραφές προϊόντων, ιστολόγια τεχνικής βοήθειας, προγράμματα οδήγησης, ενημερωμένες εκδόσεις λογισμικό και ούτω καθεξής.	www.dell.com/support
Ενημερωθείτε για το λειτουργικό σας σύστημα, τη ρύθμιση και τη χρήση του υπολογιστή σας, τη δημιουργία αντιγράφων ασφαλείας, τα διαγνωστικά και ούτω καθεξής.	Ανατρέξτε στην ενότητα <i>Me and My Dell</i> (Εγώ και η Dell μου) στην ιστοσελίδα www.dell.com/support/manuals .

Επικοινωνία με την Dell

Αν θέλετε να επικοινωνήσετε με την Dell για θέματα πωλήσεων, τεχνικής υποστήριξης ή εξυπηρέτησης πελατών, ανατρέξτε στην ιστοσελίδα www.dell.com/contactdell.

-  **ΣΗΜΕΙΩΣΗ:** Η διαθεσιμότητα ποικίλλει ανά χώρα και προϊόν και ορισμένες υπηρεσίες ενδέχεται να μην είναι διαθέσιμες στη χώρα σας.
-  **ΣΗΜΕΙΩΣΗ:** Αν δεν έχετε ενεργή σύνδεση στο Ίντερνετ, μπορείτε να βρείτε τα στοιχεία επικοινωνίας στο τιμολόγιο αγοράς, στο δελτίο αποστολής, στον λογαριασμό σας ή στον κατάλογο προϊόντων της Dell.