

Inspiron 14 5000

دليل الخدمة



الملاحظات والتنبيهات والتحذيرات

ملاحظة: تشير كلمة "ملاحظة" إلى المعلومات المهمة التي تساعدك على تحقيق أقصى استفادة من الكمبيوتر.

تنبيه: تشير كلمة "تنبيه" إما إلى احتمال حدوث تلف بالأجهزة أو فقدان للبيانات، كما تعلمك بكيفية تجنب المشكلة.

تحذير: تشير كلمة "تحذير" إلى احتمال حدوث ضرر بالامتلاكات أو التعرض لإصابة جسدية أو الوفاة.

جدول المحتويات

8	فصل 1: قبل العمل داخل جهاز الكمبيوتر الخاص بك
8	قبل البدء
8	تعليمات السلامة
9	الأدوات الموصى باستخدامها
10	فصل 2: بعد العمل داخل جهاز الكمبيوتر الخاص بك
11	فصل 3: إخراج البطارية
11	الإجراء
12	فصل 4: إعادة وضع البطارية
12	الإجراء
13	فصل 5: إزالة محرك القرص الضوئي
13	المتطلبات الأساسية
13	الإجراء
15	فصل 6: إعادة تركيب محرك الأقراص الضوئية
15	الإجراء
15	المتطلبات التالية
16	فصل 7: إزالة لوحة المفاتيح
16	المتطلبات الأساسية
16	الإجراء
18	فصل 8: إعادة وضع لوحة المفاتيح
18	الإجراء
18	المتطلبات التالية
19	فصل 9: إزالة غطاء القاعدة
19	المتطلبات الأساسية
19	الإجراء
20	فصل 10: إعادة وضع غطاء القاعدة
20	الإجراء
20	المتطلبات التالية
21	فصل 11: إزالة البطارية الخلية المصغرة
21	المتطلبات الأساسية
21	الإجراء
22	فصل 12: إعادة تركيب البطارية الخلية المصغرة
22	الإجراء

22	المتطلبات التالية
23	فصل 13: إزالة محرك الأقراص الثابتة
23	المتطلبات الأساسية
23	الإجراء
25	فصل 14: إعادة وضع محرك الأقراص الثابتة
25	الإجراء
25	المتطلبات التالية
26	فصل 15: إزالة وحدات الذاكرة
26	المتطلبات الأساسية
26	الإجراء
27	فصل 16: إعادة وضع وحدات الذاكرة
27	الإجراء
27	المتطلبات التالية
28	فصل 17: إزالة البطاقة اللاسلكية
28	المتطلبات الأساسية
28	الإجراء
29	فصل 18: إعادة تركيب البطاقة اللاسلكية
29	الإجراء
29	المتطلبات التالية
30	فصل 19: إزالة قاعدة الكمبيوتر
30	المتطلبات الأساسية
30	الإجراء
33	فصل 20: إعادة وضع قاعدة الكمبيوتر
33	الإجراء
33	المتطلبات التالية
34	فصل 21: إزالة موزع محرك الأقراص الضوئية
34	المتطلبات الأساسية
34	الإجراء
35	فصل 22: إعادة وضع موزع محرك الأقراص الضوئية
35	الإجراء
35	المتطلبات التالية
36	فصل 23: إزالة مجموعة المشتت الحراري
36	المتطلبات الأساسية
36	الإجراء
38	فصل 24: إعادة وضع مجموعة المشتت الحراري
38	الإجراء

38	المتطلبات التالية
39	فصل 25: إزالة لوحة I/O (الإدخال/الإخراج)
39	المتطلبات الأساسية
39	الإجراء
41	فصل 26: إعادة وضع لوحة الإدخال/الإخراج
41	الإجراء
41	المتطلبات التالية
42	فصل 27: إزالة لوحة النظام
42	المتطلبات الأساسية
42	الإجراء
46	فصل 28: إعادة تركيب لوحة النظام
46	الإجراء
46	المتطلبات التالية
47	فصل 29: إزالة منفذ مهابى التيار
47	المتطلبات الأساسية
47	الإجراء
49	فصل 30: إعادة وضع منفذ مهابى التيار
49	الإجراء
49	المتطلبات التالية
50	فصل 31: إزالة لوحة زر التشغيل
50	المتطلبات الأساسية
50	الإجراء
52	فصل 32: إعادة تركيب لوحة زر التشغيل
52	الإجراء
52	المتطلبات التالية
53	فصل 33: إزالة مكبرات الصوت
53	المتطلبات الأساسية
53	الإجراء
54	فصل 34: إعادة وضع مكبرات الصوت
54	الإجراء
54	المتطلبات التالية
55	فصل 35: إزالة مجموعة الشاشة
55	المتطلبات الأساسية
55	الإجراء
57	فصل 36: إعادة وضع مجموعة الشاشة
57	الإجراء

57	المتطلبات التالية
58	فصل 37: إزالة مجموعة مسند راحة اليد
58	المتطلبات الأساسية
58	الإجراء
60	فصل 38: إعادة تركيب مجموعة مسند راحة اليد
60	الإجراء
60	المتطلبات التالية
61	فصل 39: إزالة إطار الشاشة
61	المتطلبات الأساسية
61	الإجراء
63	فصل 40: إعادة وضع إطار الشاشة
63	الإجراء
63	المتطلبات التالية
64	فصل 41: إزالة الكاميرا
64	المتطلبات الأساسية
64	الإجراء
66	فصل 42: إعادة وضع الكاميرا
66	الإجراء
66	المتطلبات التالية
67	فصل 43: إزالة لوحة الشاشة
67	المتطلبات الأساسية
67	الإجراء
69	فصل 44: إعادة وضع لوحة الشاشة
69	الإجراء
69	المتطلبات التالية
70	فصل 45: إزالة مفصلات الشاشة
70	المتطلبات الأساسية
70	الإجراء
72	فصل 46: إعادة وضع مفصلات الشاشة
72	الإجراء
72	المتطلبات التالية
73	فصل 47: إزالة كبل الشاشة
73	المتطلبات الأساسية
73	الإجراء
75	فصل 48: إعادة وضع كبل الشاشة
75	الإجراء

75المتطلبات التالية

76**فصل 49: إزالة الغطاء الخلفي للشاشة ومجموعة الهوائي.**

76.....المتطلبات الأساسية

76.....الإجراء

78**فصل 50: إعادة وضع الغطاء الخلفي للشاشة ومجموعة الهوائي.**

78.....الإجراء

78.....المتطلبات التالية

79**فصل 51: تحديث نظام الإدخال والإخراج الأساسي (BIOS).**

80**فصل 52: الحصول على المساعدة والاتصال بشركة Dell.**

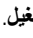

قبل العمل داخل جهاز الكمبيوتر الخاص بك

ملاحظة: قد تختلف الصور الموجودة في هذا المستند عن جهاز الكمبيوتر الخاص بك وذلك حسب التكوين الذي طلبته.

الموضوعات:

- قبل البدء
- تعليمات السلامة
- الأدوات الموصى باستخدامها

قبل البدء

1. احفظ جميع الملفات المفتوحة وأغلقها وقم بإنهاء جميع التطبيقات المفتوحة.
2. قم بإيقاف تشغيل جهاز الكمبيوتر الخاص بك.
يختلف أمر الإغلاق استنادًا إلى نظام التشغيل المثبت على جهاز الكمبيوتر الخاص بك.
- Windows 10: انقر على أو المس ابدأ <  التيار < إيقاف التشغيل.
- Windows 8.1: في شاشة ابدأ، انقر على أو المس أيقونة التيار <  إيقاف التشغيل.
- Windows 7: انقر على أو المس ابدأ < إيقاف التشغيل.

ملاحظة: إذا كنت تستخدم نظام تشغيل آخر، فانظر مستندات نظام التشغيل لديك لمعرفة تعليمات إيقاف التشغيل.

3. افصل جهاز الكمبيوتر الخاص بك وكافة الأجهزة المتصلة به من مأخذ التيار الكهربائي الخاصة بهم.
4. افصل كل الكابلات مثل كابلات الهاتف وكابلات الشبكة من جهاز الكمبيوتر.
5. افصل كل الأجهزة والملحقات الطرفية المتصلة، مثل لوحات المفاتيح والماوس والشاشات من جهاز الكمبيوتر الخاص بك.
6. قم بإزالة أي بطاقة وسائط وأي أقراص ضوئية من جهاز الكمبيوتر الخاص بك، إن وجدت.

تعليمات السلامة

استعن بتوجيهات السلامة التالية لمساعدتك على حماية جهاز الكمبيوتر الخاص بك من أي تلف محتمل، وللمساعدة كذلك على ضمان سلامتك الشخصية.

ملاحظة: قبل العمل داخل جهاز الكمبيوتر الخاص بك، اقرأ معلومات الأمان التي تم شحنها مع جهاز الكمبيوتر الخاص بك. لتتعرف على المعلومات الإضافية الخاصة بأفضل ممارسات الأمان، راجع الصفحة الرئيسية الخاصة بالتوافق التنظيمي على الموقع www.dell.com/regulatory_compliance.

ملاحظة: افصل كل مصادر التيار قبل فتح غطاء جهاز الكمبيوتر أو اللوحات. بعد الانتهاء من العمل داخل جهاز الكمبيوتر، أعد وضع كل الأغطية واللوحات والمسامير اللولبية قبل توصيل مصدر التيار الكهربائي.

تنبيه: لتجنب إتلاف جهاز الكمبيوتر، تأكد من أن سطح العمل مستويًا ونظيفًا.

تنبيه: لتجنب إتلاف المكونات والبطاقات، تعامل معها من الحواف وتجنب لمس السنون ونقاط التلامس.

تنبيه: ليس عليك سوى استكشاف الأخطاء وإصلاحها وإصلاحها وإصلاحها وإصلاحها وإصلاحها. حيث أن التلف الناتج عن إجراء هذه الخدمة غير المصرح بها من Dell لا يغطيه الضمان الخاص بك. راجع تعليمات السلامة التي تم شحنها مع المنتج أو على الموقع www.dell.com/regulatory_compliance.

تنبيه: قبل لمس أي شيء داخل جهاز الكمبيوتر، قم بتأريض نفسك بواسطة لمس سطح معدني غير مطلي، مثل السطح المعدني الموجود في الجزء الخلفي من جهاز الكمبيوتر. أثناء العمل، المس سطح معدني غير مطلي بشكل دوري لتفريغ الكهرباء الساكنة والتي قد تتلف المكونات الداخلية لجهاز الكمبيوتر.

تنبيه: عند فصل كابل ما، اسحب الموصل الخاص به أو عروة السحب، وليس الكابل نفسه. بعض الكابلات تشتمل على موصلات مزودة بعروات قفل أو مسامير إبهام لولبية يجب فكها قبل فصل الكابل. عند فصل الكابلات، حافظ على محاذاتها بالتساوي لتجنب ثني أي من سنون الموصلات. عند توصيل الكابلات، تأكد أن المنافذ والموصلات تم توجيهها ومحاذاتها بشكل صحيح.

⚠️ **تنبيه:** اضغط على أي بطاقات مُركبة وأخرجها من قارئ بطاقات الوسائط.

الأدوات الموصى باستخدامها

قد تحتاج الإجراءات الواردة في هذا المستند إلى وجود الأدوات التالية:

- مفك Phillips
- مخطاط بلاستيكي

بعد العمل داخل جهاز الكمبيوتر الخاص بك

⚠️ تنبيه: قد يؤدي ترك المسامير اللولبية المتناثرة أو المفكوكة داخل جهاز الكمبيوتر إلى إلحاق الضرر بجهاز الكمبيوتر الخاص بك بشدة.

1. قم بإعادة تركيب جميع المسامير اللولبية وتأكد من عدم وجود مسامير لولبية مفكوكة بداخل جهاز الكمبيوتر الخاص بك.
2. قم بتوصيل أي أجهزة خارجية أو أجهزة طرفية أو كابلات قمت بإزالتها قبل العمل داخل جهاز الكمبيوتر الخاص بك.
3. قم بإعادة وضع أي بطاقات وسائط أو أقراص أو أي أجزاء أخرى قمت بإزالتها قبل العمل داخل جهاز الكمبيوتر الخاص بك.
4. قم بتوصيل جهاز الكمبيوتر الخاص بك وجميع الأجهزة المتصلة بالمنافذ الكهربائية الخاصة بها.
5. قم بتشغيل جهاز الكمبيوتر الخاص بك.

إخراج البطارية

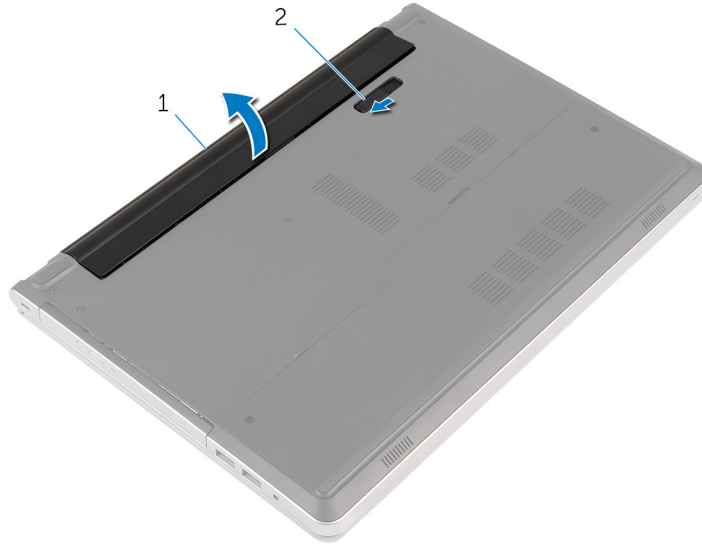
ملاحظة: قبل العمل داخل جهاز الكمبيوتر الخاص بك، اقرأ معلومات الأمان التي تم شحنها مع جهاز الكمبيوتر الخاص بك واتبع الخطوات الواردة في **قبل العمل داخل جهاز الكمبيوتر الخاص بك**. بعد العمل داخل جهاز الكمبيوتر الخاص بك، اتبع التعليمات الواردة في **بعد العمل داخل جهاز الكمبيوتر الخاص بك**. للتعرف على المعلومات الإضافية الخاصة بأفضل ممارسات الأمان، راجع الصفحة الرئيسية الخاصة بالتوافق التنظيمي على الموقع www.dell.com/regulatory_compliance.

الموضوعات:

- الإجراء

الإجراء

1. أغلق الشاشة واقرب الكمبيوتر رأساً على عقب.
2. اسحب مزلاج تحرير البطارية إلى وضع إلغاء القفل.
3. ارفع البطارية بزاوية، ثم قم بإزالة البطارية من علبة البطارية.



a. البطارية

b. مزلاج تحرير البطارية

4. اقلب الكمبيوتر وافتح الشاشة، واضغط على زر التشغيل لمدة خمس ثوانٍ لتأريض لوحة النظام.

إعادة وضع البطارية

ملاحظة: قبل العمل داخل جهاز الكمبيوتر الخاص بك، اقرأ معلومات الأمان التي تم شحنها مع جهاز الكمبيوتر الخاص بك واتبع الخطوات الواردة في **قبل العمل داخل جهاز الكمبيوتر الخاص بك**. بعد العمل داخل جهاز الكمبيوتر الخاص بك، اتبع التعليمات الواردة في **بعد العمل داخل جهاز الكمبيوتر الخاص بك**. للتعرف على المعلومات الإضافية الخاصة بأفضل ممارسات الأمان، راجع الصفحة الرئيسية الخاصة بالتوافق التنظيمي على الموقع www.dell.com/regulatory_compliance.

الموضوعات:

- الإجراء

الإجراء

قم بتحريك الألسنة الموجودة في البطارية لإدخالها في الفتحات الموجودة في علبة البطارية مع خفض البطارية لتثبيتها في مكانها. **ملاحظة:** مزلاج تحرير البطارية يعود إلى وضع القفل إذا كانت البطارية مثبتة بشكل صحيح.

إزالة محرك القرص الضوئي

ملاحظة: قبل العمل داخل جهاز الكمبيوتر الخاص بك، اقرأ معلومات الأمان التي تم شحنها مع جهاز الكمبيوتر الخاص بك واتباع الخطوات الواردة في قبل العمل داخل جهاز الكمبيوتر الخاص بك. بعد العمل داخل جهاز الكمبيوتر الخاص بك، اتبع التعليمات الواردة في بعد العمل داخل جهاز الكمبيوتر الخاص بك. للتعرف على المعلومات الإضافية الخاصة بأفضل ممارسات الأمان، راجع الصفحة الرئيسية الخاصة بالتوافق التنظيمي على الموقع www.dell.com/regulatory_compliance.

الموضوعات:

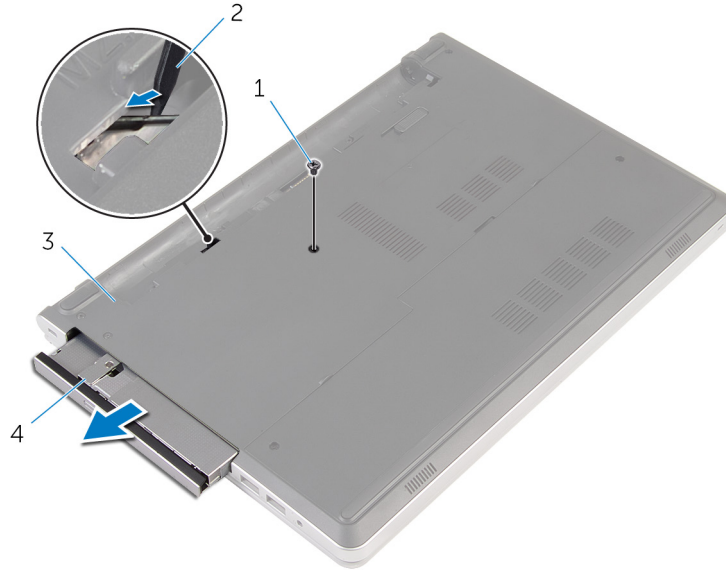
- المتطلبات الأساسية
- الإجراءات

المتطلبات الأساسية

قم بإزالة البطارية.

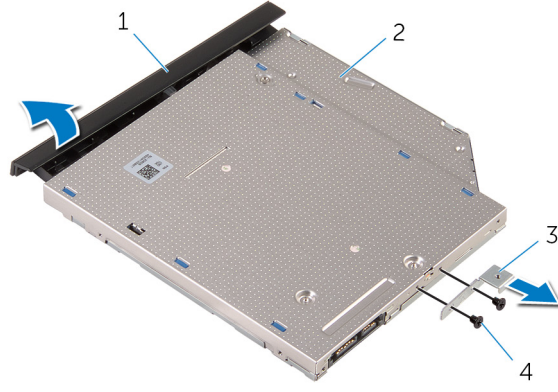
الإجراء

1. قم بإزالة المسمار الذي يثبت مجموعة محرك الأقراص الضوئية في قاعدة الكمبيوتر.
2. باستخدام مخطاط بلاستيكي، ادفع مجموعة محرك الأقراص الضوئية للخارج بعيداً عن حيز محرك الأقراص الضوئية.



1. المسمار
2. مخطاط بلاستيكي
3. قاعدة الكمبيوتر
4. مجموعة محرك الأقراص الضوئية

3. اسحب إطار محرك الأقراص الضوئية برفق وقم بإزالته من محرك الأقراص الضوئية.
4. قم بإزالة المسمار المثبت لحامل محرك الأقراص الضوئية بمحرك الأقراص الضوئية وقم بإزالة حامل محرك الأقراص الضوئية.



2. محرك الأقراص الضوئية

4. المسامير (2)

1. إطار محرك الأقراص الضوئية

3. حامل محرك الأقراص الضوئية

إعادة تركيب محرك الأقراص الضوئية

ملاحظة: قبل العمل داخل جهاز الكمبيوتر الخاص بك، اقرأ معلومات الأمان التي تم شحنها مع جهاز الكمبيوتر الخاص بك واتبع الخطوات الواردة في **قبل العمل داخل جهاز الكمبيوتر الخاص بك**. بعد العمل داخل جهاز الكمبيوتر الخاص بك، اتبع التعليمات الواردة في **بعد العمل داخل جهاز الكمبيوتر الخاص بك**. للتعرف على المعلومات الإضافية الخاصة بأفضل ممارسات الأمان، راجع الصفحة الرئيسية الخاصة بالتوافق التنظيمي على الموقع www.dell.com/regulatory_compliance.

الموضوعات:

- الإجراءات
- المتطلبات التالية

الإجراء

1. قم بمحاذاة فتحات المسامير الموجودة في حامل محرك الأقراص الضوئية مع فتحات المسامير الموجودة في محرك الأقراص الضوئية.
2. أعد وضع المسامير المثبتة لحامل محرك الأقراص الضوئية بمحرك الأقراص الضوئية.
3. قم بمحاذاة الألسنة الموجودة في إطار محرك الأقراص الضوئية مع الفتحات الموجودة في مجموعة محرك الأقراص الضوئية وقم بتثبيت إطار محرك الأقراص الضوئية في مكانه.
4. قم بإزاحة مجموعة محرك الأقراص الضوئية إلى داخل علبة محرك الأقراص الضوئية وقم بمحاذاة فتحة المسامير الموجودة في حامل محرك الأقراص الضوئية مع فتحة المسامير الموجود في قاعدة الكمبيوتر.
5. أعد تركيب المسامير الذي يثبت مجموعة محرك الأقراص الضوئية في قاعدة الكمبيوتر.

المتطلبات التالية

أعد وضع البطارية.

إزالة لوحة المفاتيح

ملاحظة: قبل العمل داخل جهاز الكمبيوتر الخاص بك، اقرأ معلومات الأمان التي تم شحنها مع جهاز الكمبيوتر الخاص بك واتبع الخطوات الواردة في قبل العمل داخل جهاز الكمبيوتر الخاص بك. بعد العمل داخل جهاز الكمبيوتر الخاص بك، اتبع التعليمات الواردة في بعد العمل داخل جهاز الكمبيوتر الخاص بك. للتعرف على المعلومات الإضافية الخاصة بأفضل ممارسات الأمان، راجع الصفحة الرئيسية الخاصة بالتوافق التنظيمي على الموقع www.dell.com/regulatory_compliance.

الموضوعات:

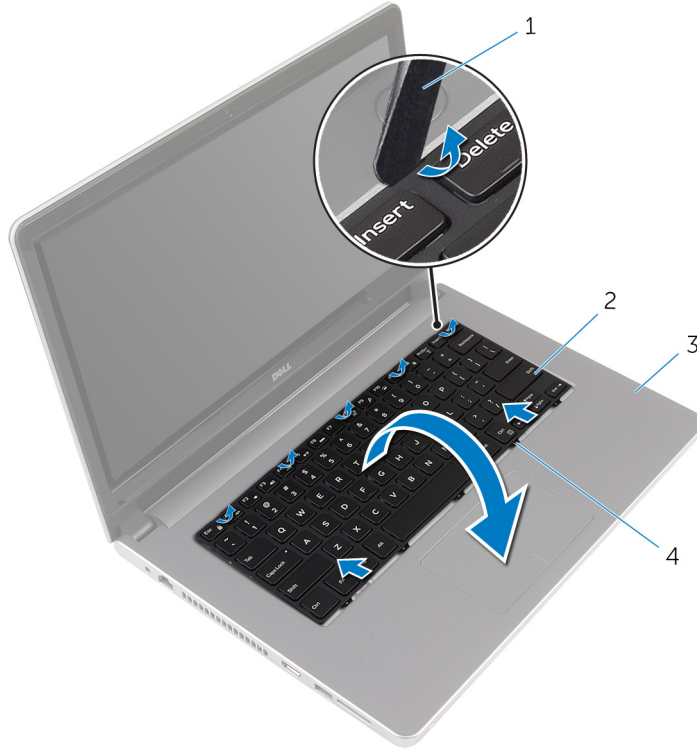
- المتطلبات الأساسية
- الإجراء

المتطلبات الأساسية

قم بإزالة البطارية.

الإجراء

1. اقلب الكمبيوتر رأسًا على عقب وافتح الشاشة إلى أقصى قدر ممكن.
2. باستخدام مخطاط بلاستيكي، حرر الألسنة التي تثبت لوحة المفاتيح في مجموعة مسند راحة اليد.



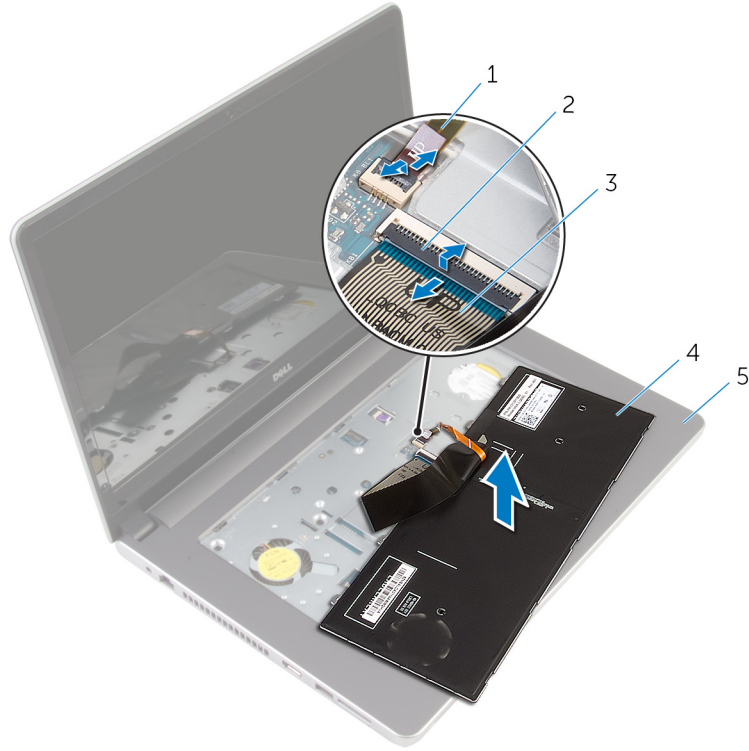
2. لوحة المفاتيح

4. الألسنة (5)

1. مخطاط بلاستيكي

3. مجموعة مسند راحة اليد

3. اقلب لوحة المفاتيح بحرص رأسًا على عقب ثم ضعها فوق مجموعة مسند راحة اليد.
4. ارفع المزلاج وافصل كبل لوحة المفاتيح وكبل الإضاءة الخلفية للوحة المفاتيح من لوحة النظام.
- ملاحظة:** يكون كبل الإضاءة الخلفية للوحة المفاتيح موجودًا فقط في حالة شحن الكمبيوتر المحمول مصحوبًا بلوحة مفاتيح ذات إضاءة خلفية.



1. كبل لوحة المفاتيح ذات الإضاءة الخلفية
2. المزلاج
3. كبل لوحة المفاتيح
4. لوحة المفاتيح
5. مجموعة مسند راحة اليد
5. ارفع لوحة المفاتيح مع الكبلات خارج مجموعة مسند راحة اليد.

إعادة وضع لوحة المفاتيح

ملاحظة: قبل العمل داخل جهاز الكمبيوتر الخاص بك، اقرأ معلومات الأمان التي تم شحنها مع جهاز الكمبيوتر الخاص بك واتبع الخطوات الواردة في **قبل العمل داخل جهاز الكمبيوتر الخاص بك**. بعد العمل داخل جهاز الكمبيوتر الخاص بك، اتبع التعليمات الواردة في **بعد العمل داخل جهاز الكمبيوتر الخاص بك**. للتعرف على المعلومات الإضافية الخاصة بأفضل ممارسات الأمان، راجع الصفحة الرئيسية الخاصة بالتوافق التنظيمي على الموقع www.dell.com/regulatory_compliance.

الموضوعات:

- الإجراء
- المتطلبات التالية

الإجراء

1. أدخل كبل لوحة المفاتيح وكبل الإضاءة الخلفية للوحة المفاتيح في الموصلات الموجودة في لوحة النظام واضغط لأسفل على المزيج لتثبيت الكبلات.
2. اقلب لوحة المفاتيح بحرص رأسًا على عقب ثم قم بإزاحة العروات الموجودة في لوحة المفاتيح داخل الفتحات الموجودة في مجموعة مسند راحة اليد، وأدخل لوحة المفاتيح في مكانها.
3. أغلق الشاشة واقلب الكمبيوتر رأسًا على عقب.

المتطلبات التالية

أعد وضع البطارية.

إزالة غطاء القاعدة

ملاحظة: قبل العمل داخل جهاز الكمبيوتر الخاص بك، اقرأ معلومات الأمان التي تم شحنها مع جهاز الكمبيوتر الخاص بك واتبع الخطوات الواردة في **قبل العمل داخل جهاز الكمبيوتر الخاص بك**. بعد العمل داخل جهاز الكمبيوتر الخاص بك، اتبع التعليمات الواردة في **بعد العمل داخل جهاز الكمبيوتر الخاص بك**. للتعرف على المعلومات الإضافية الخاصة بأفضل ممارسات الأمان، راجع الصفحة الرئيسية الخاصة بالتوافق التنظيمي على الموقع www.dell.com/regulatory_compliance.

الموضوعات:

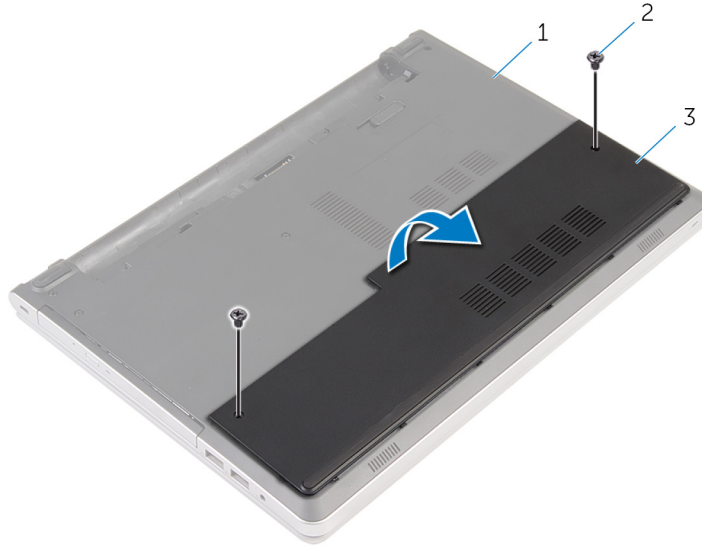
- المتطلبات الأساسية
- الإجراء

المتطلبات الأساسية

قم بإزالة البطارية.

الإجراء

1. قم بإزالة المسامير التي تثبت غطاء القاعدة في قاعدة الكمبيوتر.
2. باستخدام أطراف أصابعك، ارفع غطاء القاعدة خارج قاعدة الكمبيوتر.



- a. قاعدة الكمبيوتر
- b. المسامير (2)
- c. غطاء القاعدة

إعادة وضع غطاء القاعدة

ملاحظة: قبل العمل داخل جهاز الكمبيوتر الخاص بك، اقرأ معلومات الأمان التي تم شحنها مع جهاز الكمبيوتر الخاص بك واتبع الخطوات الواردة في **قبل العمل داخل جهاز الكمبيوتر الخاص بك**. بعد العمل داخل جهاز الكمبيوتر الخاص بك، اتبع التعليمات الواردة في **بعد العمل داخل جهاز الكمبيوتر الخاص بك**. للتعرف على المعلومات الإضافية الخاصة بأفضل ممارسات الأمان، راجع الصفحة الرئيسية الخاصة بالتوافق التنظيمي على الموقع www.dell.com/regulatory_compliance.

الموضوعات:

- الإجراء
- المتطلبات التالية

الإجراء

1. قم بتحريك الألسنة الموجودة على غطاء القاعدة إلى داخل الفتحات الموجودة في قاعدة الكمبيوتر وأدخل غطاء القاعدة في مكانه.
2. أعد وضع المسامير التي تثبت غطاء القاعدة في قاعدة الكمبيوتر.

المتطلبات التالية

أعد وضع البطارية.

إزالة البطارية الخلوية المصغرة

ملاحظة: قبل العمل داخل جهاز الكمبيوتر الخاص بك، اقرأ معلومات الأمان التي تم شحنها مع جهاز الكمبيوتر الخاص بك واتبع الخطوات الواردة في **قبل العمل داخل جهاز الكمبيوتر الخاص بك**. بعد العمل داخل جهاز الكمبيوتر الخاص بك، اتبع التعليمات الواردة في **بعد العمل داخل جهاز الكمبيوتر الخاص بك**. للتعرف على المعلومات الإضافية الخاصة بأفضل ممارسات الأمان، راجع الصفحة الرئيسية الخاصة بالتوافق التنظيمي على الموقع www.dell.com/regulatory_compliance.

تنبيه: يؤدي إزالة البطارية الخلوية المصغرة إلى إعادة تعيين إعدادات برنامج ضبط BIOS. ويوصى بملاحظة إعدادات برنامج ضبط BIOS قبل إزالة البطارية الخلوية المصغرة.

الموضوعات:

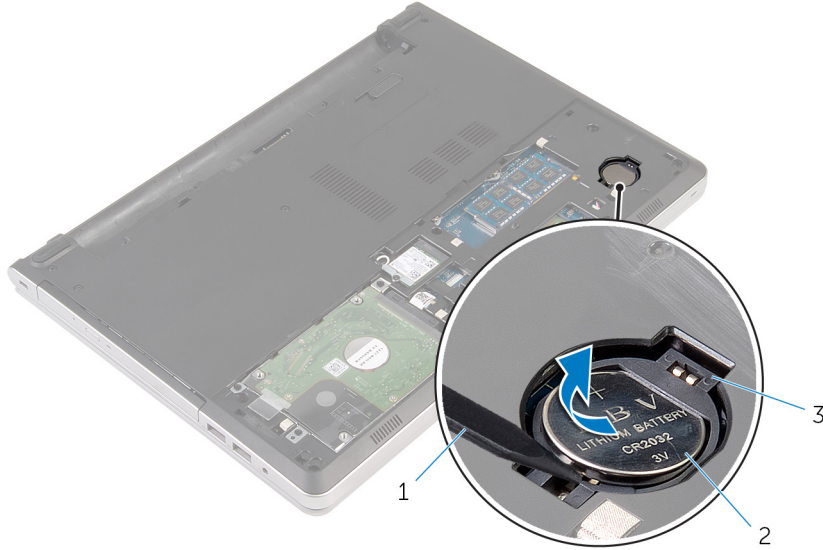
- المتطلبات الأساسية
- الإجراء

المتطلبات الأساسية

1. قم بإزالة البطارية.
2. قم بإزالة غطاء القاعدة.

الإجراء

باستخدام مخطاط بلاستيكي، ارفع البطارية الخلوية المصغرة برفق خارج مقبس البطارية الموجود على لوحة النظام.



1. مخطاط بلاستيكي
2. البطارية الخلوية المصغرة
3. مقبس البطارية

إعادة تركيب البطارية الخلوية المصغرة.

ملاحظة: قبل العمل داخل جهاز الكمبيوتر الخاص بك، اقرأ معلومات الأمان التي تم شحنها مع جهاز الكمبيوتر الخاص بك واتبع الخطوات الواردة في **قبل العمل داخل جهاز الكمبيوتر الخاص بك**. بعد العمل داخل جهاز الكمبيوتر الخاص بك، اتبع التعليمات الواردة في **بعد العمل داخل جهاز الكمبيوتر الخاص بك**. للتعرف على المعلومات الإضافية الخاصة بأفضل ممارسات الأمان، راجع الصفحة الرئيسية الخاصة بالتوافق التنظيمي على الموقع www.dell.com/regulatory_compliance.

الموضوعات:

- الإجراء
- المتطلبات التالية

الإجراء

مع ضبط الجانب الموجب بحيث يتجه إلى أعلى، أدخل البطارية الخلوية المصغرة داخل مقبس البطارية الموجود في لوحة النظام.

المتطلبات التالية

1. أعد وضع غطاء القاعدة.
2. أعد وضع البطارية.

إزالة محرك الأقراص الثابتة

ملاحظة: قبل العمل داخل جهاز الكمبيوتر الخاص بك، اقرأ معلومات الأمان التي تم شحنها مع جهاز الكمبيوتر الخاص بك واتبع الخطوات الواردة في قبل العمل داخل جهاز الكمبيوتر الخاص بك. بعد العمل داخل جهاز الكمبيوتر الخاص بك، اتبع التعليمات الواردة في بعد العمل داخل جهاز الكمبيوتر الخاص بك. للتعرف على المعلومات الإضافية الخاصة بأفضل ممارسات الأمان، راجع الصفحة الرئيسية الخاصة بالتوافق التنظيمي على الموقع www.dell.com/regulatory_compliance.

تنبيه: محركات الأقراص الثابتة تكون قابلة للكسر. توخ الحذر عند التعامل مع محرك الأقراص الثابتة.

تنبيه: لتجنب فقد البيانات، لا تقم بإزالة محرك الأقراص الثابتة عندما يكون جهاز الكمبيوتر في حالة سكون أو في حالة تشغيل.

الموضوعات:

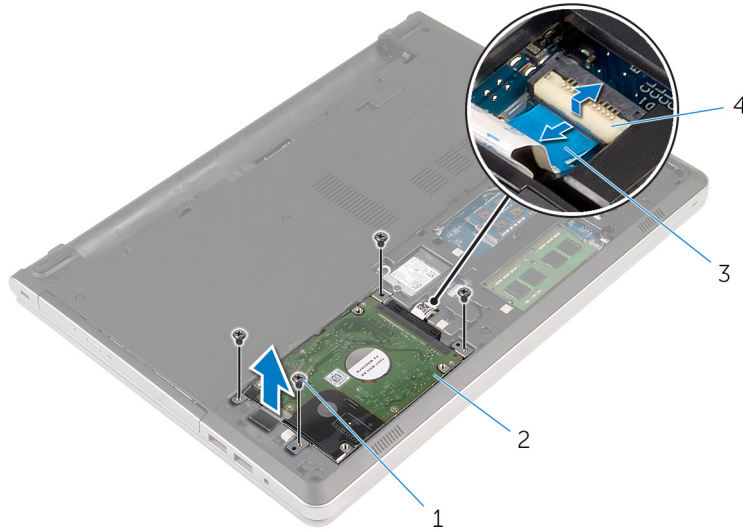
- المتطلبات الأساسية
- الإجراءات

المتطلبات الأساسية

1. قم بإزالة البطارية.
2. قم بإزالة غطاء القاعدة.

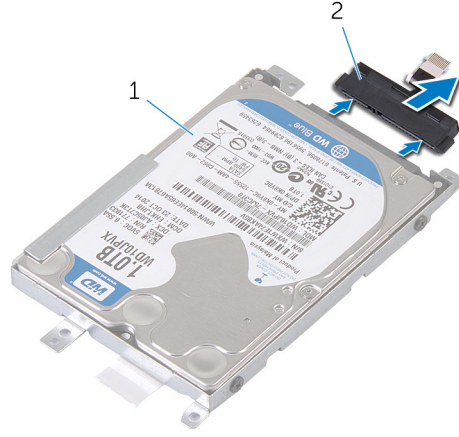
الإجراء

1. ارفع المزلاج وافصل كبل لوحة اللمس عن لوحة النظام.
2. قم بإزالة المسامير التي تثبت مجموعة محرك الأقراص الثابتة بقاعدة الكمبيوتر.
3. ارفع مجموعة محرك الأقراص الثابتة خارج قاعدة الكمبيوتر.



1. المسامير اللولبية (4)
2. مجموعة محرك الأقراص الثابتة
3. كبل محرك الأقراص الثابتة
4. المزلاج

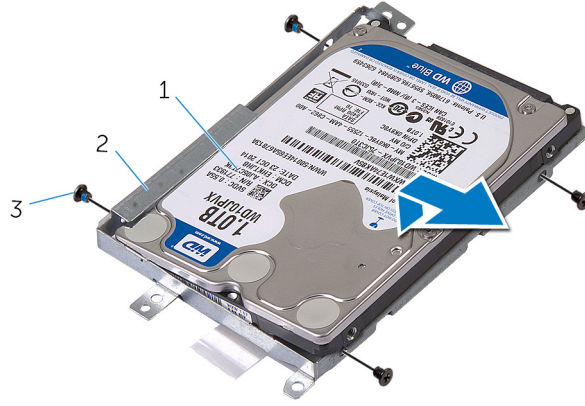
4. افصل موزع محرك الأقراص الداخلية عن مجموعة محرك الأقراص الثابتة.



a. مجموعة محرك الأقراص الثابتة

b. موزع محرك الأقراص الثابتة

5. قم بإزالة المسامير المثبتة لحامل محرك الأقراص الثابتة في محرك الأقراص الثابتة، وارف محرك الأقراص الثابتة إلى خارج حامل محرك الأقراص الثابتة.



a. محرك الأقراص الثابتة

b. حامل محرك الأقراص الثابتة

c. المسامير اللولبية (4)

إعادة وضع محرك الأقراص الثابتة

ملاحظة: قبل العمل داخل جهاز الكمبيوتر الخاص بك، اقرأ معلومات الأمان التي تم شحنها مع جهاز الكمبيوتر الخاص بك واتبع الخطوات الواردة في قبل العمل داخل جهاز الكمبيوتر الخاص بك. بعد العمل داخل جهاز الكمبيوتر الخاص بك، اتبع التعليمات الواردة في بعد العمل داخل جهاز الكمبيوتر الخاص بك. للتعرف على المعلومات الإضافية الخاصة بأفضل ممارسات الأمان، راجع الصفحة الرئيسية الخاصة بالتوافق التنظيمي على الموقع www.dell.com/regulatory_compliance.

تنبيه: محركات الأقراص الثابتة تكون قابلة للكسر. توخ الحذر عند التعامل مع محرك الأقراص الثابتة.

الموضوعات:

- الإجراء
- المتطلبات التالية

الإجراء

1. قم بتركيب محرك الأقراص الثابتة في حامل محرك الأقراص الثابتة.
2. قم بمحاذاة فتحات المسامير الموجودة في حامل محرك الأقراص الثابتة مع فتحات المسامير الموجودة في محرك الأقراص الثابتة.
3. أعد تركيب المسامير التي تثبت محرك الأقراص الثابتة بحامل محرك الأقراص الثابتة.
4. قم بتوصيل موزع محرك الأقراص الثابتة بمجموعة محرك الأقراص الثابتة.
5. قم بإزالة مجموعة محرك الأقراص الثابتة في إطار الكمبيوتر، ومحاذاة فتحات المسامير الموجودة على مجموعة محرك الأقراص الثابتة مع فتحات المسامير الموجودة على قاعدة الكمبيوتر.
6. أعد تركيب المسامير التي تثبت مجموعة محرك الأقراص الثابتة بقاعدة الكمبيوتر.
7. قم بتوصيل كبل محرك الأقراص الثابتة بلوحة النظام.

المتطلبات التالية

1. أعد وضع غطاء القاعدة.
2. أعد وضع البطارية.

إزالة وحدات الذاكرة

ملاحظة: قبل العمل داخل جهاز الكمبيوتر الخاص بك، اقرأ معلومات الأمان التي تم شحنها مع جهاز الكمبيوتر الخاص بك واتبع الخطوات الواردة في قبل العمل داخل جهاز الكمبيوتر الخاص بك. بعد العمل داخل جهاز الكمبيوتر الخاص بك، اتبع التعليمات الواردة في بعد العمل داخل جهاز الكمبيوتر الخاص بك. للتعرف على المعلومات الإضافية الخاصة بأفضل ممارسات الأمان، راجع الصفحة الرئيسية الخاصة بالتوافق التنظيمي على الموقع www.dell.com/regulatory_compliance.

الموضوعات:

- المتطلبات الأساسية
- الإجراءات

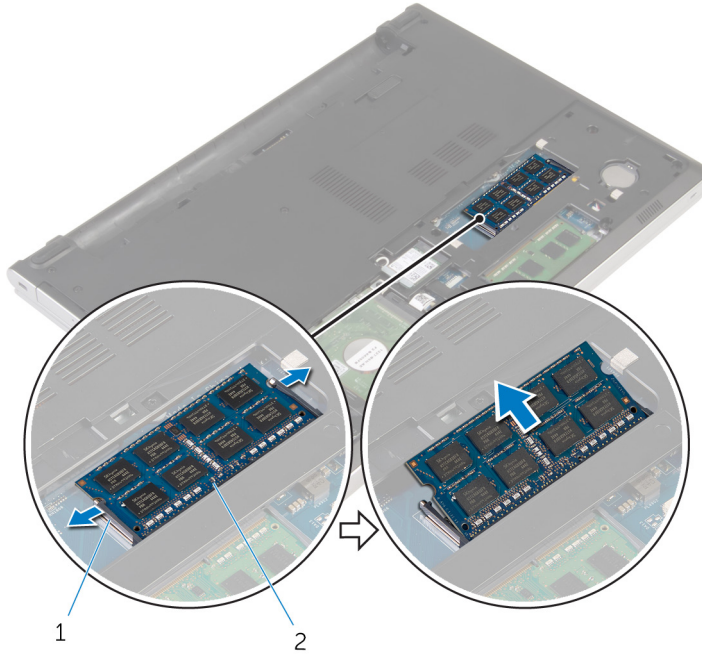
المتطلبات الأساسية

1. قم بإزالة البطارية.
2. قم بإزالة غطاء القاعدة.

الإجراء

ملاحظة: عدد فتحات وحدة الذاكرة قد تكون مختلفة في الكمبيوتر وذلك حسب التهيئة المطلوبة.

1. استخدم أطراف أصابعك لفصل مشابك التثبيت الموجودة على طرفي فتحة وحدة الذاكرة بعناية حتى تبرز وحدة الذاكرة للخارج.
2. قم بإزاحة وإزالة وحدة الذاكرة من فتحة وحدة الذاكرة.



- a. مشابك التثبيت (2)
- b. وحدة الذاكرة

إعادة وضع وحدات الذاكرة

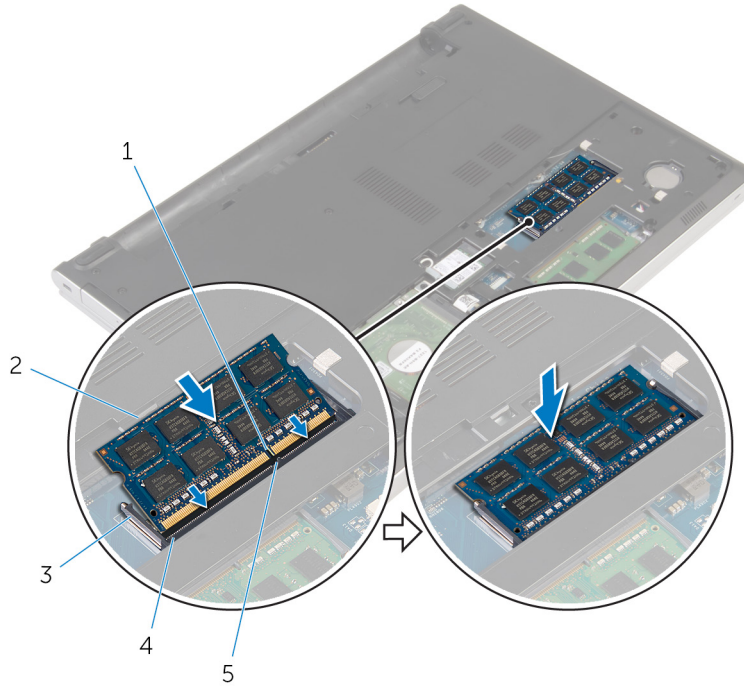
ملاحظة: قبل العمل داخل جهاز الكمبيوتر الخاص بك، اقرأ معلومات الأمان التي تم شحنها مع جهاز الكمبيوتر الخاص بك واتبع الخطوات الواردة في **قبل العمل داخل جهاز الكمبيوتر الخاص بك**. بعد العمل داخل جهاز الكمبيوتر الخاص بك، اتبع التعليمات الواردة في **بعد العمل داخل جهاز الكمبيوتر الخاص بك**. للتعرف على المعلومات الإضافية الخاصة بأفضل ممارسات الأمان، راجع الصفحة الرئيسية الخاصة بالتوافق التنظيمي على الموقع www.dell.com/regulatory_compliance.

الموضوعات:

- الإجراء
- المتطلبات التالية

الإجراء

1. قم بمحاذاة الفتحة الموجودة في وحدة الذاكرة مع اللسان الموجود في فتحة وحدة الذاكرة.
 2. قم بإزاحة وحدة الذاكرة ببنبات إلى داخل الفتحة بزاوية، واضغط برفق على وحدة الذاكرة حتى تستقر في مكانها.
- ملاحظة:** إذا لم تسمع صوت استقرار وحدة الذاكرة في موضعها، فقم بإزالتها وإعادة تركيبها.



2. وحدة الذاكرة
4. فتحة وحدة الذاكرة

1. السن
3. مشابك التثبيت
5. لسان

المتطلبات التالية

1. أعد وضع غطاء القاعدة.
2. أعد وضع البطارية.

إزالة البطاقة اللاسلكية

ملاحظة: قبل العمل داخل جهاز الكمبيوتر الخاص بك، اقرأ معلومات الأمان التي تم شحنها مع جهاز الكمبيوتر الخاص بك واتبع الخطوات الواردة في قبل العمل داخل جهاز الكمبيوتر الخاص بك. بعد العمل داخل جهاز الكمبيوتر الخاص بك، اتبع التعليمات الواردة في بعد العمل داخل جهاز الكمبيوتر الخاص بك. للتعرف على المعلومات الإضافية الخاصة بأفضل ممارسات الأمان، راجع الصفحة الرئيسية الخاصة بالتوافق التنظيمي على الموقع www.dell.com/regulatory_compliance.

الموضوعات:

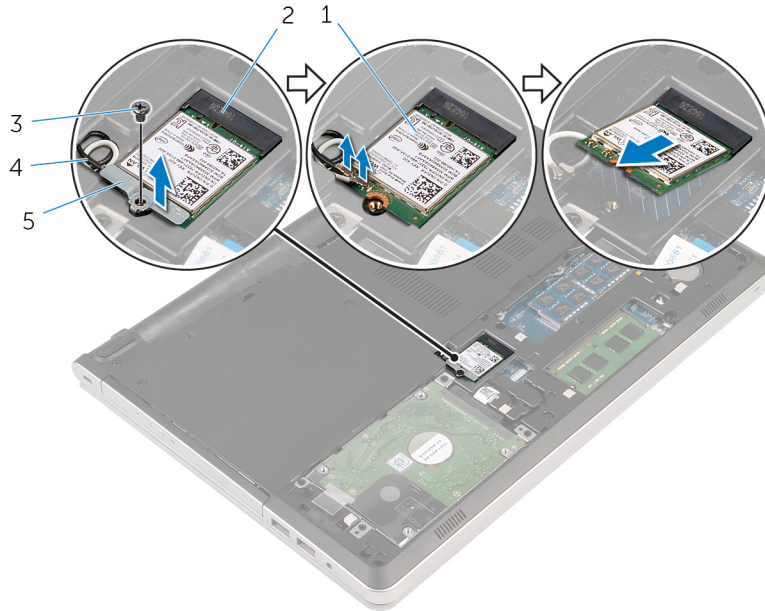
- المتطلبات الأساسية
- الإجراءات

المتطلبات الأساسية

1. قم بإزالة البطارية.
2. قم بإزالة غطاء القاعدة.

الإجراء

1. قم بإزالة المسمار اللولبي الذي يثبت حامل البطاقة اللاسلكية بالبطاقة اللاسلكية.
2. ارفع حامل البطاقة اللاسلكية خارج البطاقة اللاسلكية.
3. قم بفصل كابلات الهوائي من البطاقة اللاسلكية.
4. قم بإزاحة البطاقة اللاسلكية، ثم أخرجها من فتحة البطاقة اللاسلكية.



1. البطاقة اللاسلكية
2. فتحة البطاقة اللاسلكية
3. المسمار
4. كبلات الهوائي (2)
5. حامل البطاقة اللاسلكية

إعادة تركيب البطاقة اللاسلكية.

ملاحظة: قبل العمل داخل جهاز الكمبيوتر الخاص بك، اقرأ معلومات الأمان التي تم شحنها مع جهاز الكمبيوتر الخاص بك واتبع الخطوات الواردة في **قبل العمل داخل جهاز الكمبيوتر الخاص بك**. بعد العمل داخل جهاز الكمبيوتر الخاص بك، اتبع التعليمات الواردة في **بعد العمل داخل جهاز الكمبيوتر الخاص بك**. للتعرف على المعلومات الإضافية الخاصة بأفضل ممارسات الأمان، راجع الصفحة الرئيسية الخاصة بالتوافق التنظيمي على الموقع www.dell.com/regulatory_compliance.

الموضوعات:

- الإجراء
- المتطلبات التالية

الإجراء

تنبيه: لتجنب تلف البطاقة اللاسلكية، لا تضع أي كابلات أسفلها.

1. قم بمحاذاة السن الموجود على البطاقة اللاسلكية مع الألسنة الموجودة على فتحة البطاقة اللاسلكية، وأدخل البطاقة في الفتحة.
2. قم بتوصيل كابلات الهوائي بالبطاقة اللاسلكية. يوضح الجدول التالي نظام ألوان كابلات الهوائي للبطاقة اللاسلكية التي يدعمها الكمبيوتر لديك:

لون كابل الهوائي	الموصلات الموجودة في البطاقة اللاسلكية
أبيض	الكابل الرئيسي (مثلث أبيض)
أسود	الكابل الإضافي (مثلث أسود)

3. قم بمحاذاة فتحة المسمار الموجودة على حامل البطاقة اللاسلكية مع فتحة المسمار الموجودة في البطاقة اللاسلكية، وأعد تركيب المسمار الذي يثبت حامل البطاقة اللاسلكية في حامل البطاقة اللاسلكية.

المتطلبات التالية

1. أعد وضع غطاء القاعدة.
2. أعد وضع البطارية.

إزالة قاعدة الكمبيوتر

ملاحظة: قبل العمل داخل جهاز الكمبيوتر الخاص بك، اقرأ معلومات الأمان التي تم شحنها مع جهاز الكمبيوتر الخاص بك واتبع الخطوات الواردة في قبل العمل داخل جهاز الكمبيوتر الخاص بك. بعد العمل داخل جهاز الكمبيوتر الخاص بك، اتبع التعليمات الواردة في بعد العمل داخل جهاز الكمبيوتر الخاص بك. للتعرف على المعلومات الإضافية الخاصة بأفضل ممارسات الأمان، راجع الصفحة الرئيسية الخاصة بالتوافق التنظيمي على الموقع www.dell.com/regulatory_compliance.

الموضوعات:

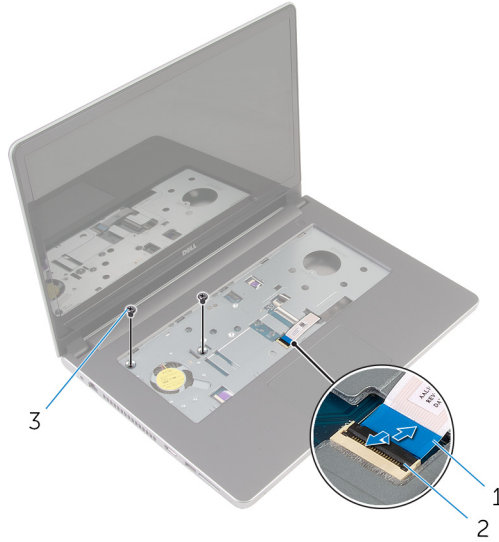
- المتطلبات الأساسية
- الإجراءات

المتطلبات الأساسية

1. قم بإزالة البطارية.
2. قم بإزالة محرك الأقراص الضوئية.
3. قم بإزالة غطاء القاعدة.
4. اتبع الإجراءات من الخطوة 1 إلى 3 في "إزالة محرك الأقراص الثابتة".
5. قم بإزالة البطاقة اللاسلكية.
6. قم بإزالة لوحة المفاتيح.

الإجراء

1. ارفع المزلاج وافصل كبل محرك الأقراص الضوئية عن لوحة النظام.
2. قم بإزالة المسامير المثبتة لقاعدة الكمبيوتر في مجموعة مسند راحة اليد.

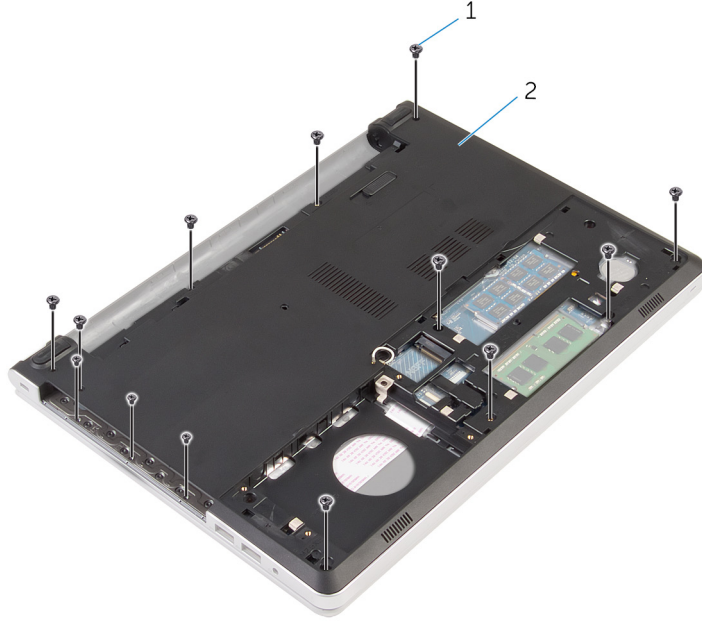


a. كبل محرك الأقراص الضوئية

b. المزلاج

c. المسامير (2)

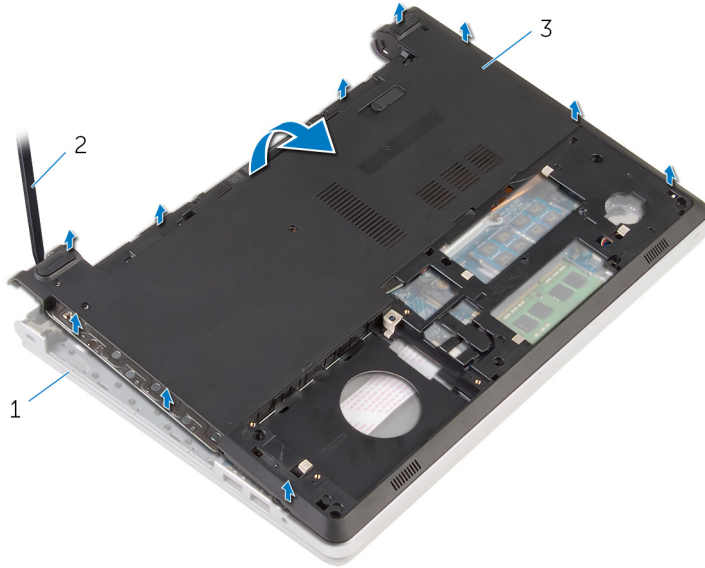
3. أغلق الشاشة واقرب الكمبيوتر رأساً على عقب.
4. قم بإزالة المسامير المثبتة لقاعدة الكمبيوتر في مجموعة مسند راحة اليد.



a. المسامير (13)

b. قاعدة الكمبيوتر

5. باستخدام مخطاط بلاستيكي، ارفع قاعدة الكمبيوتر من مجموعة مسند راحة اليد، بداية من المنطقة المحيطة بمفصلات الشاشة.
6. ارفع غطاء القاعدة بعيداً عن مجموعة مسند راحة اليدين.

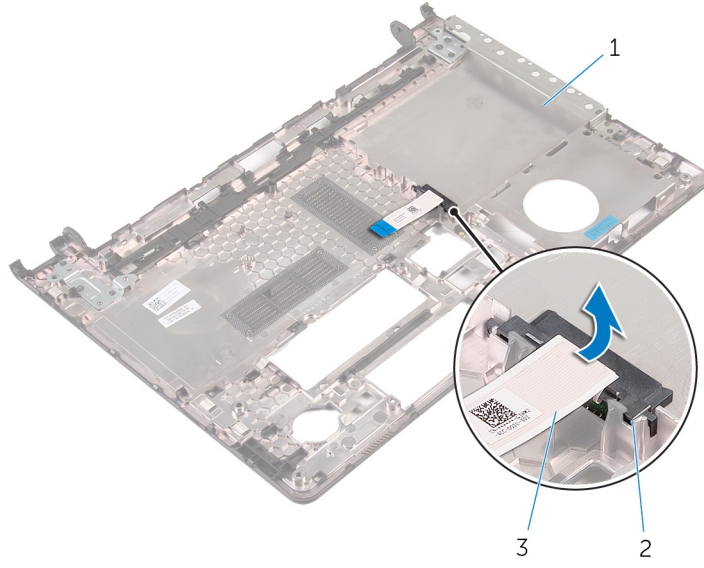


a. مجموعة مسند راحة اليد

b. مخطاط بلاستيكي

c. قاعدة الكمبيوتر

7. ارفع موزع محرك الأقراص الضوئية بمحاذاة الكبل خارج قاعدة الكمبيوتر.



- a. قاعدة الكمبيوتر
- b. موزع محرك الأقراص الضوئية
- c. كبل محرك الأقراص الضوئية

إعادة وضع قاعدة الكمبيوتر

ملاحظة: قبل العمل داخل جهاز الكمبيوتر الخاص بك، اقرأ معلومات الأمان التي تم شحنها مع جهاز الكمبيوتر الخاص بك واتبع الخطوات الواردة في **قبل العمل داخل جهاز الكمبيوتر الخاص بك**. بعد العمل داخل جهاز الكمبيوتر الخاص بك، اتبع التعليمات الواردة في **بعد العمل داخل جهاز الكمبيوتر الخاص بك**. للتعرف على المعلومات الإضافية الخاصة بأفضل ممارسات الأمان، راجع الصفحة الرئيسية الخاصة بالتوافق التنظيمي على الموقع www.dell.com/regulatory_compliance.

الموضوعات:

- الإجراء
- المتطلبات التالية

الإجراء

1. قم بمحاذاة موزع محرك الأقراص الضوئية مع الفتحة الموجودة في قاعدة الكمبيوتر ثم ضعه في مكانه.
2. اقلب قاعدة الكمبيوتر رأسًا على عقب.
3. قم بمحاذاة ووضع قاعدة الكمبيوتر على مجموعة مسند راحة اليد.
4. اضغط على قاعدة الكمبيوتر لأسفل بمحاذاة الحواف لتثبيتها في مكانها.
5. أعد وضع المسامير المثبتة لقاعدة الكمبيوتر في مجموعة مسند راحة اليد.
6. اقلب الكمبيوتر وافتح الشاشة.
7. أعد وضع المسامير المثبتة لقاعدة الكمبيوتر في مجموعة مسند راحة اليد.
8. قم بإزالة كبل محرك الأقراص الضوئية داخل الموصل الموجود في لوحة النظام واضغط على المزلاج لتثبيت الكبل.

المتطلبات التالية

1. أعد وضع لوحة المفاتيح.
2. أعد وضع البطاقة اللاسلكية.
3. اتبع الإجراءات من الخطوة 5 إلى الخطوة 7 في "إعادة وضع محرك الأقراص الثابتة".
4. أعد وضع محرك الأقراص الضوئية.
5. أعد وضع غطاء القاعدة.
6. أعد وضع البطارية.

إزالة موزع محرك الأقراص الضوئية

ملاحظة: قبل العمل داخل جهاز الكمبيوتر الخاص بك، اقرأ معلومات الأمان التي تم شحنها مع جهاز الكمبيوتر الخاص بك واتبع الخطوات الواردة في قبل العمل داخل جهاز الكمبيوتر الخاص بك. بعد العمل داخل جهاز الكمبيوتر الخاص بك، اتبع التعليمات الواردة في بعد العمل داخل جهاز الكمبيوتر الخاص بك. للتعرف على المعلومات الإضافية الخاصة بأفضل ممارسات الأمان، راجع الصفحة الرئيسية الخاصة بالتوافق التنظيمي على الموقع www.dell.com/regulatory_compliance.

الموضوعات:

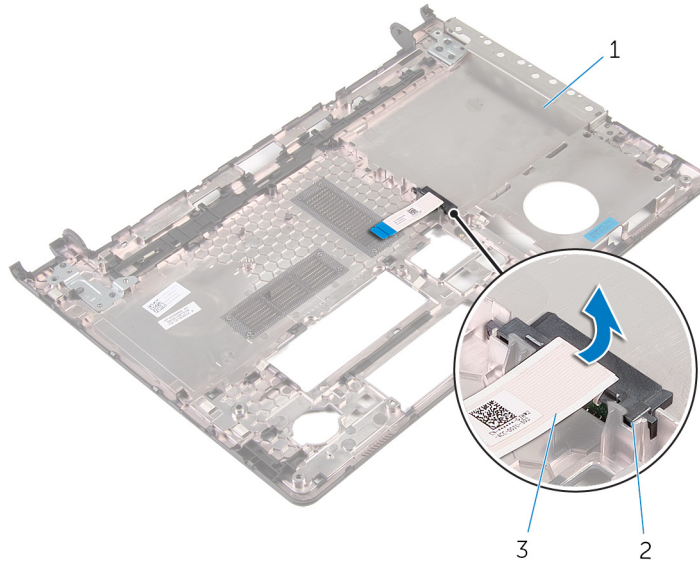
- المتطلبات الأساسية
- الإجراء

المتطلبات الأساسية

1. قم بإزالة البطارية.
2. قم بإزالة غطاء القاعدة.
3. قم بإزالة محرك الأقراص الضوئية.
4. اتبع الإجراءات من الخطوة 1 إلى 3 في "إزالة محرك الأقراص الثابتة".
5. قم بإزالة البطاقة اللاسلكية.
6. قم بإزالة لوحة المفاتيح.

الإجراء

1. اتبع الإجراءات من الخطوة 1 إلى الخطوة 5 في "إزالة محرك الأقراص الثابتة".
2. اقلب قاعدة الكمبيوتر، ثم ضعها على سطح مستو.
3. ارفع موزع محرك الأقراص الضوئية بمحاذاة الكبل خارج قاعدة الكمبيوتر.



- a. قاعدة الكمبيوتر
- b. موزع محرك الأقراص الضوئية
- c. كبل محرك الأقراص الضوئية

إعادة وضع موزع محرك الأقراص الضوئية

ملاحظة: قبل العمل داخل جهاز الكمبيوتر الخاص بك، اقرأ معلومات الأمان التي تم شحنها مع جهاز الكمبيوتر الخاص بك واتبع الخطوات الواردة في قبل العمل داخل جهاز الكمبيوتر الخاص بك. بعد العمل داخل جهاز الكمبيوتر الخاص بك، اتبع التعليمات الواردة في بعد العمل داخل جهاز الكمبيوتر الخاص بك. للتعرف على المعلومات الإضافية الخاصة بأفضل ممارسات الأمان، راجع الصفحة الرئيسية الخاصة بالتوافق التنظيمي على الموقع www.dell.com/regulatory_compliance.

الموضوعات:

- الإجراء
- المتطلبات التالية

الإجراء

1. قم بمحاذاة موزع محرك الأقراص الضوئية مع الفتحة الموجودة في قاعدة الكمبيوتر ثم ضعه في مكانه.
2. اتبع الإجراءات من الخطوة 1 إلى الخطوة 5 في "إعادة وضع قاعدة الكمبيوتر".

المتطلبات التالية

1. أعد وضع لوحة المفاتيح.
2. أعد وضع البطاقة اللاسلكية.
3. اتبع الإجراءات من الخطوة 5 إلى الخطوة 7 في "إعادة وضع محرك الأقراص الثابتة".
4. أعد وضع محرك الأقراص الضوئية.
5. أعد وضع غطاء القاعدة.
6. أعد وضع البطارية.

إزالة مجموعة المشتت الحراري

ملاحظة: قبل العمل داخل جهاز الكمبيوتر الخاص بك، اقرأ معلومات الأمان التي تم شحنها مع جهاز الكمبيوتر الخاص بك واتبع الخطوات الواردة في **قبل العمل داخل جهاز الكمبيوتر الخاص بك**. بعد العمل داخل جهاز الكمبيوتر الخاص بك، اتبع التعليمات الواردة في **بعد العمل داخل جهاز الكمبيوتر الخاص بك**. للتعرف على المعلومات الإضافية الخاصة بأفضل ممارسات الأمان، راجع الصفحة الرئيسية الخاصة بالتوافق التنظيمي على الموقع www.dell.com/regulatory_compliance.

ملاحظة: قد يصبح المشتت الحراري ساخناً أثناء التشغيل العادي. اترك المشتت الحراري لوقت كافٍ لكي يبرد قبل محاولة لمسه.

تنبيه: لضمان الحد الأقصى من التبريد للمعالج، لا تلمس مناطق توصيل الحرارة في المشتت الحراري. يمكن أن تقلل الزيوت على بشرتك من إمكانية توصيل الحرارة للشحم الحراري.

الموضوعات:

- المتطلبات الأساسية
- الإجراءات

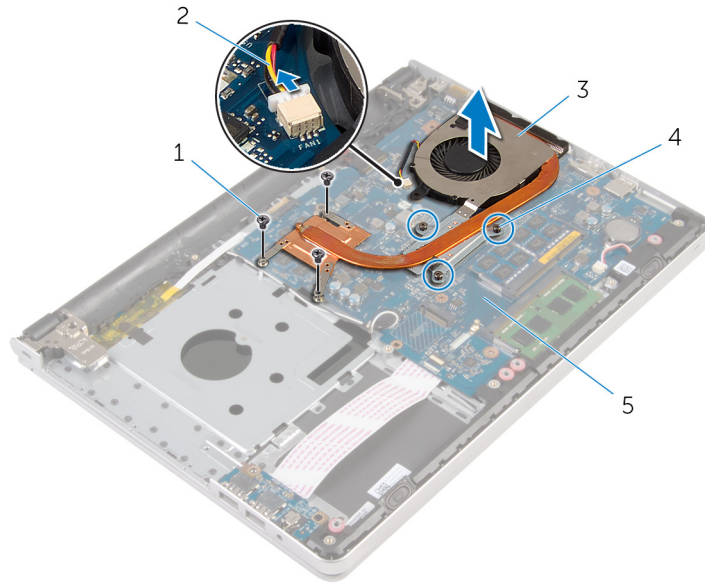
المتطلبات الأساسية

1. قم بإزالة البطارية.
2. قم بإزالة غطاء القاعدة.
3. قم بإزالة محرك الأقراص الضوئية.
4. اتبع الإجراءات من الخطوة 1 إلى 3 في "إزالة محرك الأقراص الثابتة".
5. قم بإزالة البطاقة اللاسلكية.
6. قم بإزالة لوحة المفاتيح.
7. قم بإزالة قاعدة الكمبيوتر.

الإجراء

ملاحظة: عدد المسامير وشكل مجموعة المشتت الحراري قد تكون مختلفة في الكمبيوتر وذلك حسب التهيئة المطلوبة.

1. افصل كبل المروحة عن لوحة النظام.
2. بترتيب تسلسلي (كما هو موضح في مجموعة المشتت الحراري)، فك المسامير اللولبية المثبتة لمجموعة المشتت الحراري في لوحة النظام.
3. قم بفك المسامير المثبتة لمجموعة المشتت الحراري بلوحة النظام.
4. ارفع المشتت الحراري إلى خارج لوحة النظام.



1. المسامير اللولبية (3)
2. كابل المروحة
3. مجموعة المشتت الحراري
4. مسامير التثبيت (3)
5. لوحة النظام

إعادة وضع مجموعة المشتت الحراري

ملاحظة: قبل العمل داخل جهاز الكمبيوتر الخاص بك، اقرأ معلومات الأمان التي تم شحنها مع جهاز الكمبيوتر الخاص بك واتبع الخطوات الواردة في **قيد العمل داخل جهاز الكمبيوتر الخاص بك**. بعد العمل داخل جهاز الكمبيوتر الخاص بك، اتبع التعليمات الواردة في **بعد العمل داخل جهاز الكمبيوتر الخاص بك**. للتعرف على المعلومات الإضافية الخاصة بأفضل ممارسات الأمان، راجع الصفحة الرئيسية الخاصة بالتوافق التنظيمي على الموقع www.dell.com/regulatory_compliance.

تنبيه: قد تتسبب محاذاة المشتت الحراري بطريقة غير صحيحة في إتلاف لوحة النظام والمعالج.

ملاحظة: يمكن إعادة استخدام الشحم الحراري الأصلي إذا تمت إعادة تثبيت لوحة النظام والمروحة الأصلية معًا. أما إذا تم استبدال لوحة النظام أو المروحة، فاستخدم البطانة الحرارية التي يتم توفيرها في عبوة المنتج للتأكد من توصيل الحرارة.

الموضوعات:

- الإجراءات
- المتطلبات التالية

الإجراء

1. قم بمحاذاة فتحات المسامير الموجودة على مجموعة المشتت الحراري مع فتحات المسامير الموجودة على لوحة النظام.
2. بترتيب تسلسلي (كما هو موضح في مجموعة المشتت الحراري)، اربط المسامير اللولبية المثبتة لمجموعة المشتت الحراري في لوحة النظام.
3. أعد وضع المسامير المثبتة لمجموعة المشتت الحراري بلوحة النظام.
4. قم بتوصيل كبل المروحة بلوحة النظام.

المتطلبات التالية

1. أعد وضع قاعدة الكمبيوتر.
2. أعد وضع لوحة المفاتيح.
3. أعد وضع البطاقة اللاسلكية.
4. اتبع الإجراءات من الخطوة 5 إلى الخطوة 7 في "إعادة وضع محرك الأقراص الثابتة".
5. أعد وضع وحدات الذاكرة.
6. أعد وضع محرك الأقراص الضوئية.
7. أعد وضع غطاء القاعدة.
8. أعد وضع البطارية.

إزالة لوحة I/O (الإدخال/الإخراج)

ملاحظة: قبل العمل داخل جهاز الكمبيوتر الخاص بك، اقرأ معلومات الأمان التي تم شحنها مع جهاز الكمبيوتر الخاص بك واتبع الخطوات الواردة في قبل العمل داخل جهاز الكمبيوتر الخاص بك. بعد العمل داخل جهاز الكمبيوتر الخاص بك، اتبع التعليمات الواردة في بعد العمل داخل جهاز الكمبيوتر الخاص بك. للتعرف على المعلومات الإضافية الخاصة بأفضل ممارسات الأمان، راجع الصفحة الرئيسية الخاصة بالتوافق التنظيمي على الموقع www.dell.com/regulatory_compliance.

الموضوعات:

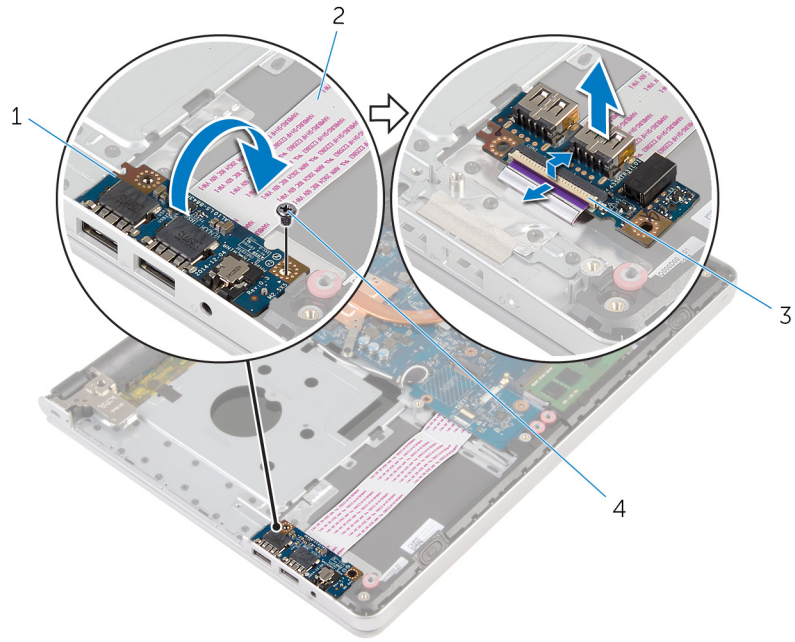
- المتطلبات الأساسية
- الإجراء

المتطلبات الأساسية

1. قم بإزالة البطارية.
2. قم بإزالة غطاء القاعدة.
3. قم بإزالة محرك الأقراص الضوئية.
4. اتبع الإجراءات من الخطوة 1 إلى 3 في "إزالة محرك الأقراص الثابتة".
5. قم بإزالة البطاقة اللاسلكية.
6. قم بإزالة لوحة المفاتيح.
7. قم بإزالة قاعدة الكمبيوتر.

الإجراء

1. قم بإزالة المسامير الذي يثبت لوحة الإدخال/الإخراج بمجموعة مسند راحة اليد.
2. ارفع لوحة الإدخال/الإخراج برفق واقليبها رأسًا على عقب.
3. ارفع المزلاج وافصل كبل لوحة الإدخال/الإخراج من لوحة الإدخال/الإخراج.
4. ارفع لوحة الإدخال/الإخراج بعيدًا عن مجموعة مسند راحة اليد.



2. كبل لوحة الإدخال/الإخراج

4. المسمار

1. لوحة الإدخال/الإخراج

3. المزلاج

إعادة وضع لوحة الإدخال/الإخراج

ملاحظة: قبل العمل داخل جهاز الكمبيوتر الخاص بك، اقرأ معلومات الأمان التي تم شحنها مع جهاز الكمبيوتر الخاص بك واتبع الخطوات الواردة في **قبل العمل داخل جهاز الكمبيوتر الخاص بك**. بعد العمل داخل جهاز الكمبيوتر الخاص بك، اتبع التعليمات الواردة في **بعد العمل داخل جهاز الكمبيوتر الخاص بك**. للتعرف على المعلومات الإضافية الخاصة بأفضل ممارسات الأمان، راجع الصفحة الرئيسية الخاصة بالتوافق التنظيمي على الموقع www.dell.com/regulatory_compliance.

الموضوعات:

- الإجراءات
- المتطلبات التالية

الإجراء

1. قم بإزالة كبل لوحة الإدخال/الإخراج إلى داخل الموصل الموجود في لوحة الإدخال/الإخراج واضغط على المزلاج لتثبيت الكبل.
2. اقلب لوحة الإدخال/الإخراج، ثم قم بمحاذاة فتحة المسمار الموجودة في لوحة الإدخال/الإخراج مع فتحة المسمار الموجودة في مسند راحة اليد.
3. أعد تركيب المسمار الذي يثبت لوحة الإدخال/الإخراج بمجموعة مسند راحة اليد.

المتطلبات التالية

1. أعد وضع قاعدة الكمبيوتر.
2. أعد وضع لوحة المفاتيح.
3. أعد وضع البطاقة اللاسلكية.
4. اتبع الإجراءات من الخطوة 5 إلى الخطوة 7 في "إعادة وضع محرك الأقراص الثابتة".
5. أعد وضع محرك الأقراص الضوئية.
6. أعد وضع غطاء القاعدة.
7. أعد وضع البطارية.

إزالة لوحة النظام

ملاحظة: قبل العمل داخل جهاز الكمبيوتر الخاص بك، اقرأ معلومات الأمان التي تم شحنها مع جهاز الكمبيوتر الخاص بك واتبع الخطوات الواردة في **قبل العمل داخل جهاز الكمبيوتر الخاص بك**. بعد العمل داخل جهاز الكمبيوتر الخاص بك، اتبع التعليمات الواردة في **بعد العمل داخل جهاز الكمبيوتر الخاص بك**. للتعرف على المعلومات الإضافية الخاصة بأفضل ممارسات الأمان، راجع الصفحة الرئيسية الخاصة بالتوافق التنظيمي على الموقع www.dell.com/regulatory_compliance.

ملاحظة: يتم تخزين رمز الخدمة الخاص بجهاز الكمبيوتر الخاص بك في لوحة النظام. يجب إدخال رمز الخدمة في برنامج إعداد BIOS بعد إعادة وضع لوحة النظام.

ملاحظة: يؤدي استبدال لوحة النظام إلى إزالة أية تغييرات قمت بإجرائها على BIOS باستخدام برنامج إعداد BIOS. يجب إجراء التغييرات المطلوبة مجددًا بعد استبدال لوحة النظام.

ملاحظة: قبل فصل الكابلات من لوحة النظام، لاحظ موقع الموصلات بحيث يمكنك إعادة توصيل الكابلات بطريقة صحيحة بعد إعادة وضع لوحة النظام.

الموضوعات:

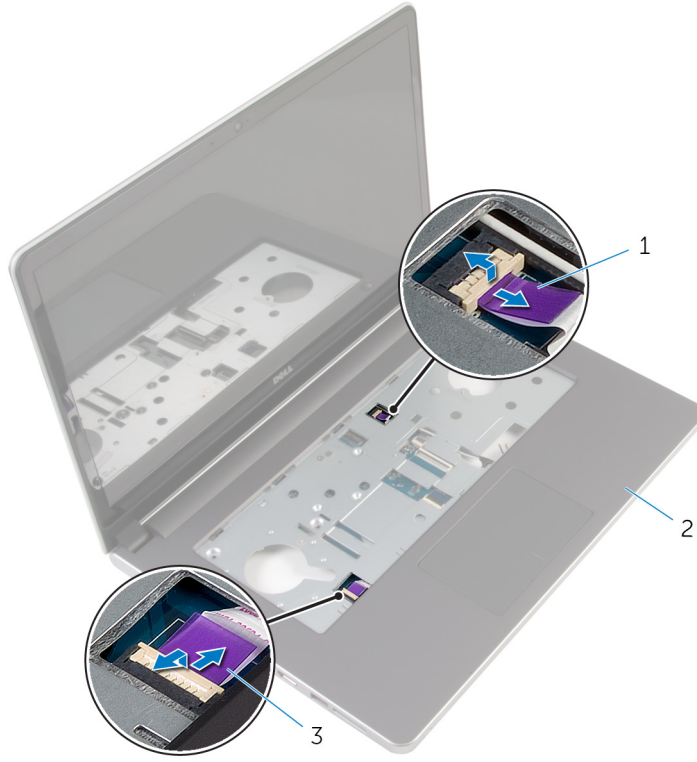
- المتطلبات الأساسية
- الإجراء

المتطلبات الأساسية

1. قم بإزالة البطارية.
2. قم بإزالة غطاء القاعدة.
3. قم بإزالة محرك الأقراص الضوئية.
4. قم بإزالة وحدات الذاكرة.
5. اتبع الإجراءات من الخطوة 1 إلى 3 في "إزالة محرك الأقراص الثابتة".
6. قم بإزالة البطاقة اللاسلكية.
7. قم بإزالة لوحة المفاتيح.
8. قم بإزالة قاعدة الكمبيوتر.
9. قم بإزالة مجموعة المشتت الحراري.
10. قم بإزالة لوحة الإدخال/الإخراج.

الإجراء

1. اقلب الكمبيوتر رأسًا على عقب وافتح الشاشة إلى أقصى قدر ممكن.
2. ارفع المزلاج، وافصل كبل لوحة اللمس وكبل لوحة زر التشغيل من لوحة النظام.



a. كبل لوحة زر التتار

b. مجموعة مسند راحة اليد

c. كبل لوحة اللمس

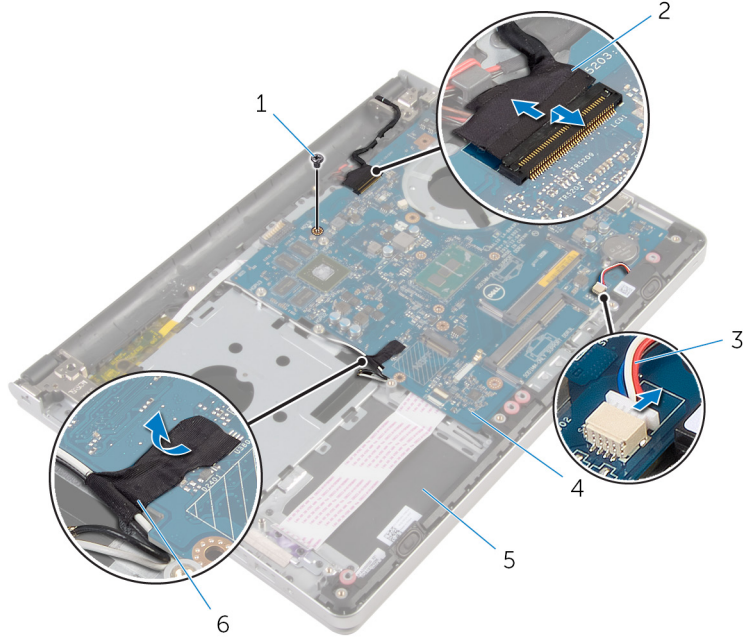
3. أغلق الشاشة واقرب الكمبيوتر رأسًا على عقب.

4. ارفع المزلاج وافصل كبل الشاشة عن لوحة النظام.

5. افصل كبل مكبر الصوت من لوحة النظام.

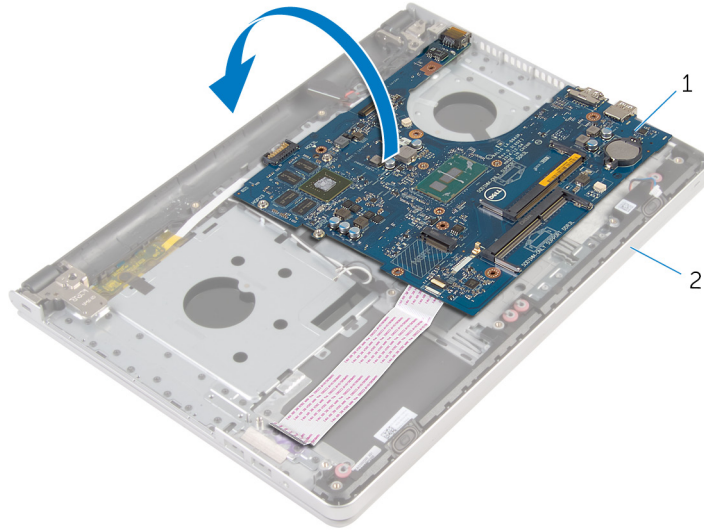
6. قم بإزالة الشريط من كبلات الهوائي.

7. قم بإزالة المسمار الذي يثبت لوحة النظام بمجموعة مسند راحة اليد.



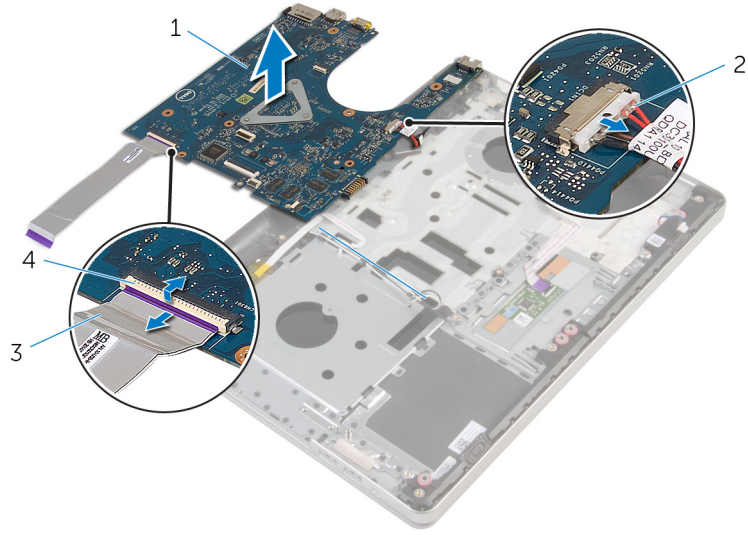
- | | |
|--------------------------|----------------|
| 1. المسمار | 2. كبل الشاشة |
| 3. كبل مكبر الصوت | 4. لوحة النظام |
| 5. مجموعة مسند راحة اليد | 6. شريط |

8. ارفع لوحة النظام بعيدًا عن مجموعة مسند راحة اليد ويرفق اقلب لوحة النظام.



- | |
|--------------------------|
| a. لوحة النظام |
| b. مجموعة مسند راحة اليد |

9. افصل كبل منفذ مهابئ التيار من لوحة النظام.
 10. ارفع المزلاج وافصل كبل لوحة الإدخال/الإخراج من لوحة النظام.
 11. ارفع لوحة النظام بعيدًا عن مجموعة مسند راحة اليد.



1. لوحة النظام

2. كابل منفذ مهابى التيار

3. كبل لوحة الإدخال/الإخراج

4. المزلاج

إعادة تركيب لوحة النظام

ملاحظة: قبل العمل داخل جهاز الكمبيوتر الخاص بك، اقرأ معلومات الأمان التي تم شحنها مع جهاز الكمبيوتر الخاص بك واتبع الخطوات الواردة في **قبل العمل داخل جهاز الكمبيوتر الخاص بك**. بعد العمل داخل جهاز الكمبيوتر الخاص بك، اتبع التعليمات الواردة في **بعد العمل داخل جهاز الكمبيوتر الخاص بك**. للتعرف على المعلومات الإضافية الخاصة بأفضل ممارسات الأمان، راجع الصفحة الرئيسية الخاصة بالتوافق التنظيمي على الموقع www.dell.com/regulatory_compliance.

ملاحظة: يتم تخزين رمز الخدمة الخاص بجهاز الكمبيوتر الخاص بك في لوحة النظام. يجب إدخال رمز الخدمة في برنامج إعداد BIOS بعد إعادة وضع لوحة النظام.

ملاحظة: يؤدي استبدال لوحة النظام إلى إزالة أية تغييرات قمت بإجرائها على BIOS باستخدام برنامج إعداد BIOS. يجب إجراء التغييرات المطلوبة مجدداً بعد استبدال لوحة النظام.

الموضوعات:

- الإجراءات
- المتطلبات التالية

الإجراء

1. توصيل كبل منفذ مهائى التيار بلوحة النظام.
2. قم بإزالة كبل لوحة الإدخال/الإخراج في الموصل الموجود في لوحة النظام واضغط على المزلاج لتثبيت الكبل.
3. قم بتوصيل كبل منفذ مهائى التيار بلوحة النظام.
4. اقلب لوحة النظام.
5. قم بإزالة المنافذ الموجودة في لوحة النظام داخل الفتحات الموجودة في مجموعة مسند راحة اليد، ثم ضع لوحة النظام على مجموعة مسند راحة اليد.
6. قم بمحاذاة فتحة المسمار الموجودة في لوحة النظام مع فتحة المسمار الموجودة في مجموعة مسند راحة اليد.
7. أعد تركيب المسمار الذي يثبت لوحة النظام بمجموعة مسند راحة اليد.
8. قم بلمس الشريط بكبلات الهوائي.
9. صل كبل مكبر الصوت بلوحة النظام.
10. أرح كبل الشاشة داخل الموصل الموجود في لوحة النظام واضغط على المزلاج لتثبيت الكبل.
11. اقلب الكمبيوتر رأساً على عقب وافتح الشاشة إلى أقصى قدر ممكن.
12. أرح كبل لوحة اللمس وكبل لوحة زر التشغيل إلى داخل الموصلات الخاصة بكل منهما في لوحة النظام واضغط على المزلاج لتثبيت الكبلات.

المتطلبات التالية

1. أعد وضع لوحة الإدخال/الإخراج.
2. أعد وضع مجموعة المشنت الحراري.
3. أعد وضع قاعدة الكمبيوتر.
4. أعد وضع لوحة المفاتيح.
5. أعد وضع البطاقة اللاسلكية.
6. اتبع الإجراءات من الخطوة 5 إلى الخطوة 7 في "إعادة وضع محرك الأقراص الثابتة".
7. أعد وضع وحدات الذاكرة.
8. أعد وضع محرك الأقراص الضوئية.
9. أعد وضع غطاء القاعدة.
10. أعد وضع البطارية.

إزالة منفذ مهائى التيار

ملاحظة: قبل العمل داخل جهاز الكمبيوتر الخاص بك، اقرأ معلومات الأمان التي تم شحنها مع جهاز الكمبيوتر الخاص بك واتبع الخطوات الواردة في قبل العمل داخل جهاز الكمبيوتر الخاص بك. بعد العمل داخل جهاز الكمبيوتر الخاص بك، اتبع التعليمات الواردة في بعد العمل داخل جهاز الكمبيوتر الخاص بك. للتعرف على المعلومات الإضافية الخاصة بأفضل ممارسات الأمان، راجع الصفحة الرئيسية الخاصة بالتوافق التنظيمي على الموقع www.dell.com/regulatory_compliance.

الموضوعات:

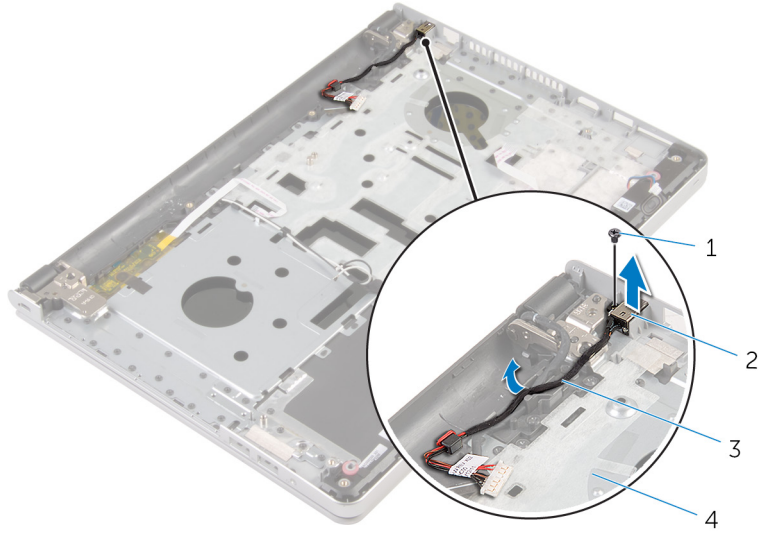
- المتطلبات الأساسية
- الإجراءات

المتطلبات الأساسية

1. قم بإزالة البطارية.
2. قم بإزالة غطاء القاعدة.
3. قم بإزالة محرك الأقراص الضوئية.
4. قم بإزالة وحدات الذاكرة.
5. اتبع الإجراءات من الخطوة 1 إلى 3 في "إزالة محرك الأقراص الثابتة".
6. قم بإزالة البطاقة اللاسلكية.
7. قم بإزالة لوحة المفاتيح.
8. قم بإزالة قاعدة الكمبيوتر.
9. قم بإزالة مجموعة المشتت الحراري.
10. قم بإزالة لوحة الإدخال/الإخراج.
11. قم بإزالة لوحة النظام.

الإجراء

1. لاحظ توجيه كبل منفذ مهائى التيار، وقم بإزالته من أدلة التوجيه الخاصة به في مجموعة مسند راحة اليد.
2. قم بإزالة المسار الذي يثبت موصل مهئى الطاقة بمجموعة مسند راحة اليد.
3. ارفع منفذ مهائى التيار مع كبل منفذ مهائى التيار خارج مجموعة مسند راحة اليد.



1. المسمار

3. كابل منفذ مهايئ التيار

2. منفذ مهايئ التيار

4. مجموعة مسند راحة اليد

إعادة وضع منفذ مهائئ التيار

ملاحظة: قبل العمل داخل جهاز الكمبيوتر الخاص بك، اقرأ معلومات الأمان التي تم شحنها مع جهاز الكمبيوتر الخاص بك واتبع الخطوات الواردة في **قبل العمل داخل جهاز الكمبيوتر الخاص بك**. بعد العمل داخل جهاز الكمبيوتر الخاص بك، اتبع التعليمات الواردة في **بعد العمل داخل جهاز الكمبيوتر الخاص بك**. للتعرف على المعلومات الإضافية الخاصة بأفضل ممارسات الأمان، راجع الصفحة الرئيسية الخاصة بالتوافق التنظيمي على الموقع www.dell.com/regulatory_compliance.

الموضوعات:

- الإجراء
- المتطلبات التالية

الإجراء

1. ضع منفذ مهائئ التيار داخل الفتحة الموجودة في مجموعة مسند راحة اليد.
2. قم بتوجيه كبل منفذ مهائئ التيار عبر أدلة التوجيه الموجودة في مجموعة مسند راحة اليد.
3. قم باستبدال المسمار اللولبي الذي يثبت موصل مهئ الطاقة بمجموعة مسند راحة اليد.

المتطلبات التالية

1. أعد وضع لوحة النظام.
2. أعد وضع لوحة الإدخال/الإخراج.
3. أعد وضع مجموعة المشتت الحراري.
4. أعد وضع قاعدة الكمبيوتر.
5. أعد وضع لوحة المفاتيح.
6. أعد وضع البطاقة اللاسلكية.
7. اتبع الإجراءات من الخطوة 5 إلى الخطوة 7 في "إعادة وضع محرك الأقراص الثابتة".
8. أعد وضع وحدات الذاكرة.
9. أعد وضع محرك الأقراص الضوئية.
10. أعد وضع غطاء القاعدة.
11. أعد وضع البطارية.

إزالة لوحة زر التشغيل

ملاحظة: قبل العمل داخل جهاز الكمبيوتر الخاص بك، اقرأ معلومات الأمان التي تم شحنها مع جهاز الكمبيوتر الخاص بك واتبع الخطوات الواردة في قبل العمل داخل جهاز الكمبيوتر الخاص بك. بعد العمل داخل جهاز الكمبيوتر الخاص بك، اتبع التعليمات الواردة في بعد العمل داخل جهاز الكمبيوتر الخاص بك. للتعرف على المعلومات الإضافية الخاصة بأفضل ممارسات الأمان، راجع الصفحة الرئيسية الخاصة بالتوافق التنظيمي على الموقع www.dell.com/regulatory_compliance.

الموضوعات:

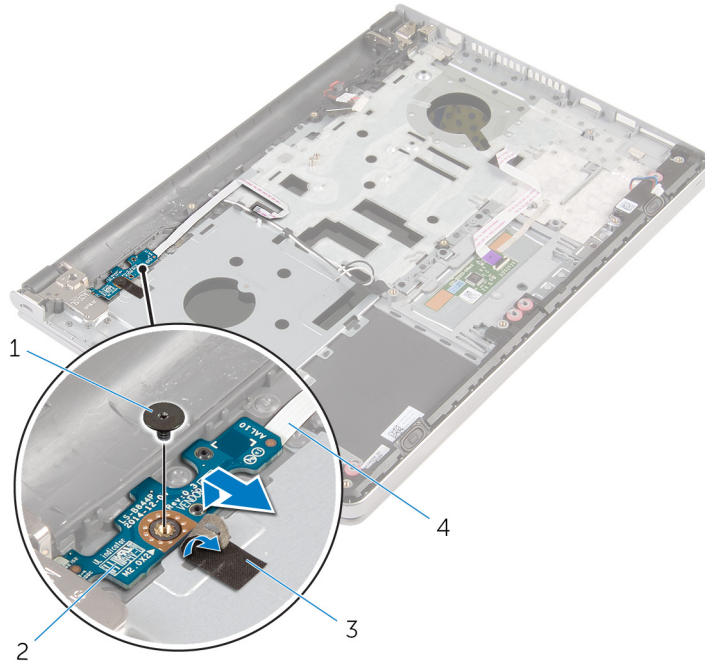
- المتطلبات الأساسية
- الإجراء

المتطلبات الأساسية

1. قم بإزالة البطارية.
2. قم بإزالة غطاء القاعدة.
3. قم بإزالة محرك الأقراص الضوئية.
4. قم بإزالة وحدات الذاكرة.
5. اتبع الإجراءات من الخطوة 1 إلى 3 في "إزالة محرك الأقراص الثابتة".
6. قم بإزالة البطاقة اللاسلكية.
7. قم بإزالة لوحة المفاتيح.
8. قم بإزالة قاعدة الكمبيوتر.
9. قم بإزالة مجموعة المشتت الحراري.
10. قم بإزالة لوحة الإدخال/الإخراج.
11. قم بإزالة لوحة النظام.

الإجراء

1. قم بفك المسامير اللولبي الذي يثبت لوحة زر التشغيل بمجموعة مسند راحة اليد.
2. قم بإزالة الشريط للوصول إلى لوحة زر التشغيل.
3. ارفع لوحة زر التشغيل مع الكبل الخاص بها بعيداً عن مجموعة مسند راحة اليد.



1. المسمار
2. لوحة زر التيار
3. شريط
4. كبل لوحة زر التيار

إعادة تركيب لوحة زر التشغيل

ملاحظة: قبل العمل داخل جهاز الكمبيوتر الخاص بك، اقرأ معلومات الأمان التي تم شحنها مع جهاز الكمبيوتر الخاص بك واتبع الخطوات الواردة في **قبل العمل داخل جهاز الكمبيوتر الخاص بك**. بعد العمل داخل جهاز الكمبيوتر الخاص بك، اتبع التعليمات الواردة في **بعد العمل داخل جهاز الكمبيوتر الخاص بك**. للتعرف على المعلومات الإضافية الخاصة بأفضل ممارسات الأمان، راجع الصفحة الرئيسية الخاصة بالتوافق التنظيمي على الموقع www.dell.com/regulatory_compliance.

الموضوعات:

- الإجراءات
- المتطلبات التالية

الإجراء

1. قم بمحاذاة فتحة المسمار الموجودة في لوحة زر التشغيل مع فتحة المسمار الموجودة في مجموعة مسند راحة اليد.
2. قم بتثبيت الشريط بلوحة زر التشغيل.
3. أعد تركيب المسمار اللولبي الذي يثبت لوحة زر التشغيل بمجموعة مسند راحة اليد.

المتطلبات التالية

1. أعد وضع لوحة النظام.
2. أعد وضع لوحة الإدخال/الإخراج.
3. أعد وضع مجموعة المشتت الحراري.
4. أعد وضع قاعدة الكمبيوتر.
5. أعد وضع لوحة المفاتيح.
6. أعد وضع البطاقة اللاسلكية.
7. اتبع الإجراءات من الخطوة 5 إلى الخطوة 7 في "إعادة وضع محرك الأقراص الثابتة".
8. أعد وضع وحدات الذاكرة.
9. أعد وضع محرك الأقراص الضوئية.
10. أعد وضع غطاء القاعدة.
11. أعد وضع البطارية.

إزالة مكبرات الصوت

ملاحظة: قبل العمل داخل جهاز الكمبيوتر الخاص بك، اقرأ معلومات الأمان التي تم شحنها مع جهاز الكمبيوتر الخاص بك واتبع الخطوات الواردة في قبل العمل داخل جهاز الكمبيوتر الخاص بك. بعد العمل داخل جهاز الكمبيوتر الخاص بك، اتبع التعليمات الواردة في بعد العمل داخل جهاز الكمبيوتر الخاص بك. للتعرف على المعلومات الإضافية الخاصة بأفضل ممارسات الأمان، راجع الصفحة الرئيسية الخاصة بالتوافق التنظيمي على الموقع www.dell.com/regulatory_compliance.

الموضوعات:

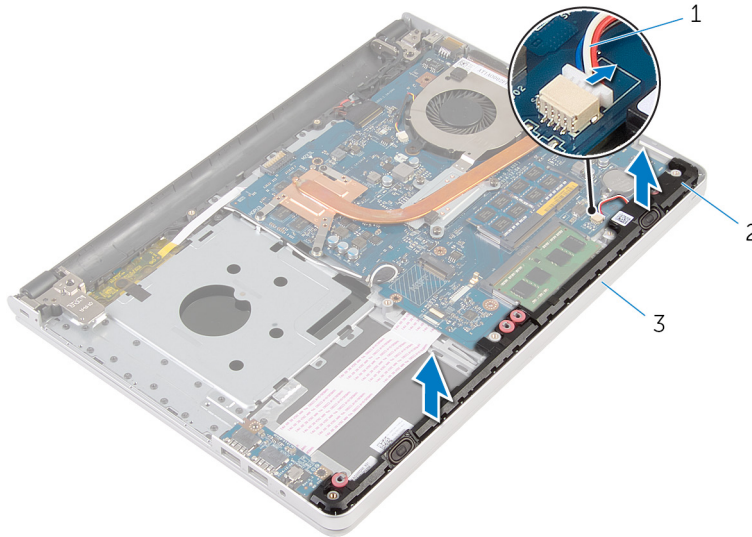
- المتطلبات الأساسية
- الإجراءات

المتطلبات الأساسية

1. قم بإزالة البطارية.
2. قم بإزالة غطاء القاعدة.
3. قم بإزالة محرك الأقراص الضوئية.
4. اتبع الإجراءات من الخطوة 1 إلى 3 في "إزالة محرك الأقراص الثابتة".
5. قم بإزالة البطاقة اللاسلكية.
6. قم بإزالة لوحة المفاتيح.
7. قم بإزالة قاعدة الكمبيوتر.

الإجراء

1. افصل كبل مكبر الصوت من لوحة النظام.
2. ارفع مكبرات الصوت، وكذلك الكبل الخاص بها عن مجموعة مسند راحة اليد.



- a. كبل مكبر الصوت
- b. مكبرات الصوت (2)
- c. مجموعة مسند راحة اليد

إعادة وضع مكبرات الصوت

ملاحظة: قبل العمل داخل جهاز الكمبيوتر الخاص بك، اقرأ معلومات الأمان التي تم شحنها مع جهاز الكمبيوتر الخاص بك واتبع الخطوات الواردة في **قبل العمل داخل جهاز الكمبيوتر الخاص بك**. بعد العمل داخل جهاز الكمبيوتر الخاص بك، اتبع التعليمات الواردة في **بعد العمل داخل جهاز الكمبيوتر الخاص بك**. للتعرف على المعلومات الإضافية الخاصة بأفضل ممارسات الأمان، راجع الصفحة الرئيسية الخاصة بالتوافق التنظيمي على الموقع www.dell.com/regulatory_compliance.

الموضوعات:

- الإجراء
- المتطلبات التالية

الإجراء

1. باستخدام دعامة المحاذاة قم بمحاذاة مكبرات الصوت ووضعها في مجموعة مسند راحة اليد.
2. صل كبل مكبر الصوت بلوحة النظام.

المتطلبات التالية

1. أعد وضع قاعدة الكمبيوتر.
2. أعد وضع لوحة المفاتيح.
3. أعد وضع البطاقة اللاسلكية.
4. اتبع الإجراءات من الخطوة 5 إلى الخطوة 7 في "إعادة وضع محرك الأقراص الثابتة".
5. أعد وضع محرك الأقراص الضوئية.
6. أعد وضع غطاء القاعدة.
7. أعد وضع البطارية.

إزالة مجموعة الشاشة

ملاحظة: قبل العمل داخل جهاز الكمبيوتر الخاص بك، اقرأ معلومات الأمان التي تم شحنها مع جهاز الكمبيوتر الخاص بك واتبع الخطوات الواردة في قبل العمل داخل جهاز الكمبيوتر الخاص بك. بعد العمل داخل جهاز الكمبيوتر الخاص بك، اتبع التعليمات الواردة في بعد العمل داخل جهاز الكمبيوتر الخاص بك. للتعرف على المعلومات الإضافية الخاصة بأفضل ممارسات الأمان، راجع الصفحة الرئيسية الخاصة بالتوافق التنظيمي على الموقع www.dell.com/regulatory_compliance.

الموضوعات:

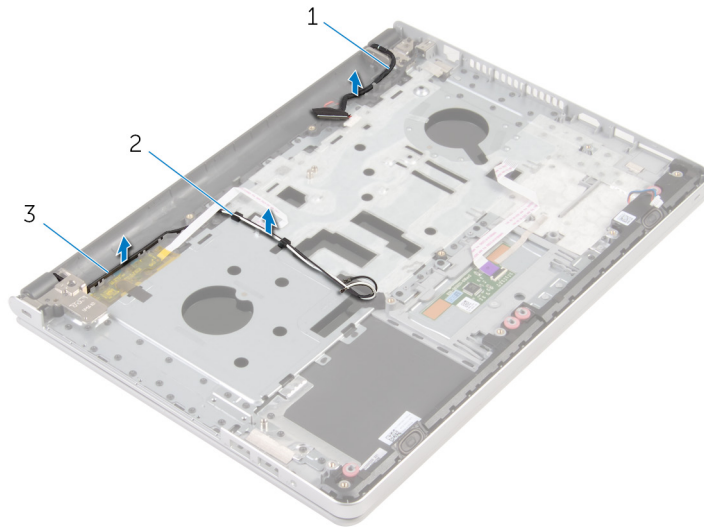
- المتطلبات الأساسية
- الإجراءات

المتطلبات الأساسية

1. قم بإزالة البطارية.
2. قم بإزالة غطاء القاعدة.
3. قم بإزالة محرك الأقراص الضوئية.
4. قم بإزالة وحدات الذاكرة.
5. اتبع الإجراءات من الخطوة 1 إلى 3 في "إزالة محرك الأقراص الثابتة".
6. قم بإزالة البطاقة اللاسلكية.
7. قم بإزالة لوحة المفاتيح.
8. قم بإزالة قاعدة الكمبيوتر.
9. قم بإزالة مجموعة المشنتت الحراري.
10. قم بإزالة لوحة الإدخال/الإخراج.
11. قم بإزالة لوحة النظام.

الإجراء

1. لاحظ توجيه كبل الهوائي، وقم بإزالة كبلات الهوائي من أدلة التوجيه الموجودة في مجموعة مسند راحة اليد.
2. لاحظ توجيه كبل الشاشة ثم قم بإزالته من دلائل التوجيه الموجودة في مجموعة مسند راحة اليد.

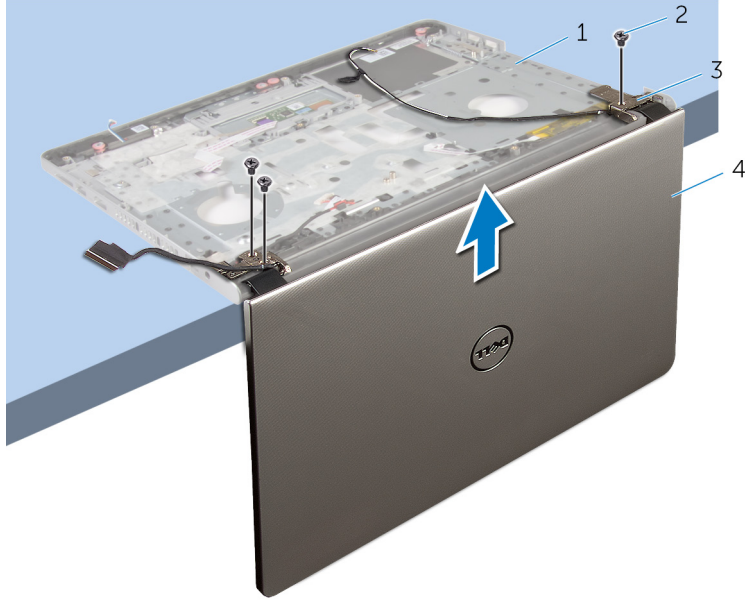


a. كبل الشاشة

b. أدلة التوجيه

c. كبلات الهوائي (2)

3. اقلب الكمبيوتر رأسًا على عقب وافتح الشاشة بزاوية 90 درجة.
4. اقلب الكمبيوتر رأسًا على عقب على حافة المنضدة في وضع يتيح الوصول إلى المسامير الموجودة في مفصلات الشاشة.
5. قم بإزالة المسامير التي تثبت مفصلات الشاشة بمجموعة مسند راحة اليد.
6. ارفع مجموعة الشاشة بعيدًا عن مجموعة مسند راحة اليد.



2. المسامير اللولبية (3)

4. مجموعة الشاشة

1. قاعدة الكمبيوتر

3. مفصلات الشاشة (2)

7. ضع لوحة الشاشة على سطح مستو ونظيف.



a. مجموعة الشاشة

إعادة وضع مجموعة الشاشة

ملاحظة: قبل العمل داخل جهاز الكمبيوتر الخاص بك، اقرأ معلومات الأمان التي تم شحنها مع جهاز الكمبيوتر الخاص بك واتبع الخطوات الواردة في **قبل العمل داخل جهاز الكمبيوتر الخاص بك**. بعد العمل داخل جهاز الكمبيوتر الخاص بك، اتبع التعليمات الواردة في **بعد العمل داخل جهاز الكمبيوتر الخاص بك**. للتعرف على المعلومات الإضافية الخاصة بأفضل ممارسات الأمان، راجع الصفحة الرئيسية الخاصة بالتوافق التنظيمي على الموقع www.dell.com/regulatory_compliance.

الموضوعات:

- الإجراء
- المتطلبات التالية

الإجراء

1. ضع مسند راحة اليد على حافة المنضدة مع اتجاه مكبرات الصوت بعيداً عن الحافة.
2. قم بمحاذاة فتحات المسامير الموجودة في مجموعة مسند راحة اليد مع فتحات المسامير الموجودة في مفصلات الشاشة.
3. أعد تركيب المسامير اللولبية التي تثبت مفاصل الشاشة بمجموعة مسند راحة اليد.
4. قم بتوجيه كبلات الهوائي عبر أدلة التوجيه الموجودة في مجموعة مسند راحة اليد.
5. قم بتوجيه كبل الشاشة عبر دلائل التوجيه الموجودة في مجموعة مسند راحة اليد.

المتطلبات التالية

1. أعد وضع لوحة النظام.
2. أعد وضع لوحة الإدخال/الإخراج.
3. أعد وضع مجموعة المشتت الحراري.
4. أعد وضع قاعدة الكمبيوتر.
5. أعد وضع لوحة المفاتيح.
6. أعد وضع البطاقة اللاسلكية.
7. اتبع الإجراءات من الخطوة 5 إلى الخطوة 7 في "إعادة وضع محرك الأقراص الثابتة".
8. أعد وضع وحدات الذاكرة.
9. أعد وضع محرك الأقراص الضوئية.
10. أعد وضع غطاء القاعدة.
11. أعد وضع البطارية.

إزالة مجموعة مسند راحة اليد

ملاحظة: قبل العمل داخل جهاز الكمبيوتر الخاص بك، اقرأ معلومات الأمان التي تم شحنها مع جهاز الكمبيوتر الخاص بك واتبع الخطوات الواردة في قبل العمل داخل جهاز الكمبيوتر الخاص بك. بعد العمل داخل جهاز الكمبيوتر الخاص بك، اتبع التعليمات الواردة في بعد العمل داخل جهاز الكمبيوتر الخاص بك. للتعرف على المعلومات الإضافية الخاصة بأفضل ممارسات الأمان، راجع الصفحة الرئيسية الخاصة بالتوافق التنظيمي على الموقع www.dell.com/regulatory_compliance.

الموضوعات:

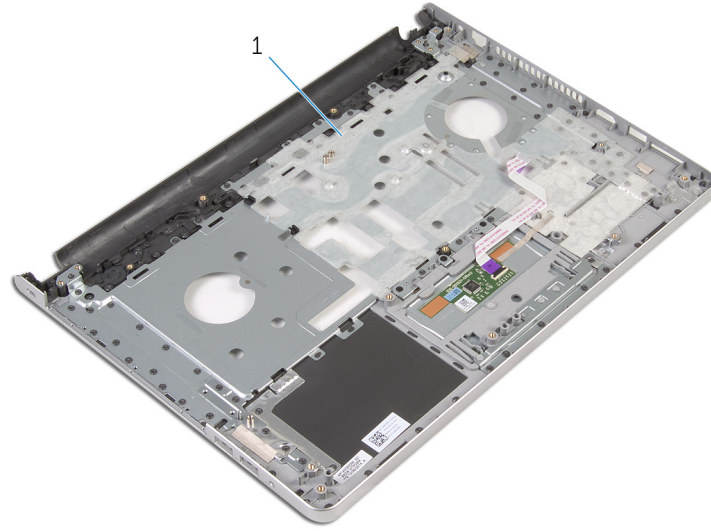
- المتطلبات الأساسية
- الإجراءات

المتطلبات الأساسية

1. قم بإزالة البطارية.
2. قم بإزالة غطاء القاعدة.
3. قم بإزالة محرك الأقراص الضوئية.
4. قم بإزالة وحدات الذاكرة.
5. اتبع الإجراءات من الخطوة 1 إلى 3 في "إزالة محرك الأقراص الثابتة".
6. قم بإزالة البطاقة اللاسلكية.
7. قم بإزالة لوحة المفاتيح.
8. قم بإزالة قاعدة الكمبيوتر.
9. قم بإزالة مكبرات الصوت.
10. قم بإزالة مجموعة المشتت الحراري.
11. قم بإزالة لوحة الإدخال/الإخراج.
12. قم بإزالة لوحة النظام.
13. قم بإزالة منفذ مهابئ التيار.
14. قم بإزالة لوحة زر التشغيل.
15. قم بإزالة مجموعة الشاشة.

الإجراء

بعد تنفيذ الخطوات الموجودة في المتطلبات الأساسية، تتبقى مجموعة مسند راحة اليد.



1. مجموعة مسند راحة اليد

إعادة تركيب مجموعة مسند راحة اليد

ملاحظة: قبل العمل داخل جهاز الكمبيوتر الخاص بك، اقرأ معلومات الأمان التي تم شحنها مع جهاز الكمبيوتر الخاص بك واتبع الخطوات الواردة في **قبل العمل داخل جهاز الكمبيوتر الخاص بك**. بعد العمل داخل جهاز الكمبيوتر الخاص بك، اتبع التعليمات الواردة في **بعد العمل داخل جهاز الكمبيوتر الخاص بك**. للتعرف على المعلومات الإضافية الخاصة بأفضل ممارسات الأمان، راجع الصفحة الرئيسية الخاصة بالتوافق التنظيمي على الموقع www.dell.com/regulatory_compliance.

الموضوعات:

- الإجراء
- المتطلبات التالية

الإجراء

ضع مجموعة مسند راحة اليد على سطح نظيف ومستوى.

المتطلبات التالية

1. أعد وضع مجموعة الشاشة.
2. أعد وضع لوحة زر التشغيل.
3. أعد وضع منفذ مهايئ التيار.
4. أعد وضع لوحة النظام.
5. أعد وضع لوحة الإدخال/الإخراج.
6. أعد وضع مجموعة المشتت الحراري.
7. أعد وضع مكبرات الصوت.
8. أعد وضع قاعدة الكمبيوتر.
9. أعد وضع لوحة المفاتيح.
10. أعد وضع البطاقة اللاسلكية.
11. اتبع الإجراءات من الخطوة 5 إلى الخطوة 7 في "إعادة وضع محرك الأقراص الثابتة".
12. أعد وضع وحدات الذاكرة.
13. أعد وضع محرك الأقراص الضوئية.
14. أعد وضع غطاء القاعدة.
15. أعد وضع البطارية.

إزالة إطار الشاشة

ملاحظة: قبل العمل داخل جهاز الكمبيوتر الخاص بك، اقرأ معلومات الأمان التي تم شحنها مع جهاز الكمبيوتر الخاص بك واتبع الخطوات الواردة في قبل العمل داخل جهاز الكمبيوتر الخاص بك. بعد العمل داخل جهاز الكمبيوتر الخاص بك، اتبع التعليمات الواردة في بعد العمل داخل جهاز الكمبيوتر الخاص بك. للتعرف على المعلومات الإضافية الخاصة بأفضل ممارسات الأمان، راجع الصفحة الرئيسية الخاصة بالتوافق التنظيمي على الموقع www.dell.com/regulatory_compliance.

الموضوعات:

- المتطلبات الأساسية
- الإجراءات

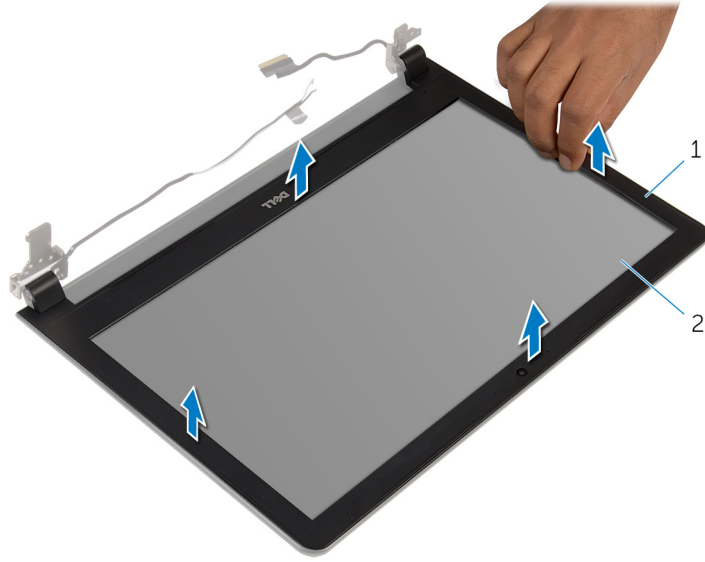
المتطلبات الأساسية

ملاحظة: تسري هذه التعليمات على أجهزة الكمبيوتر المحمول غير المزودة بشاشة تعمل باللمس فقط.

1. قم بإزالة البطارية.
2. قم بإزالة غطاء القاعدة.
3. قم بإزالة محرك الأقراص الضوئية.
4. قم بإزالة وحدات الذاكرة.
5. اتبع الإجراءات من الخطوة 1 إلى 3 في "إزالة محرك الأقراص الثابتة".
6. قم بإزالة البطاقة اللاسلكية.
7. قم بإزالة لوحة المفاتيح.
8. قم بإزالة قاعدة الكمبيوتر.
9. قم بإزالة مجموعة المشتت الحراري.
10. قم بإزالة لوحة الإدخال/الإخراج.
11. قم بإزالة لوحة النظام.
12. قم بإزالة مجموعة الشاشة.

الإجراء

1. باستخدام أطراف أصابعك، ارفع الحواف الداخلية لإطار الشاشة بعناية.



a. إطار الشاشة

b. لوحة الشاشة

2. ارفع إطار الشاشة عن مجموعة الشاشة.

إعادة وضع إطار الشاشة

ملاحظة: قبل العمل داخل جهاز الكمبيوتر الخاص بك، اقرأ معلومات الأمان التي تم شحنها مع جهاز الكمبيوتر الخاص بك واتبع الخطوات الواردة في **قبل العمل داخل جهاز الكمبيوتر الخاص بك**. بعد العمل داخل جهاز الكمبيوتر الخاص بك، اتبع التعليمات الواردة في **بعد العمل داخل جهاز الكمبيوتر الخاص بك**. للتعرف على المعلومات الإضافية الخاصة بأفضل ممارسات الأمان، راجع الصفحة الرئيسية الخاصة بالتوافق التنظيمي على الموقع www.dell.com/regulatory_compliance.

الموضوعات:

- الإجراء
- المتطلبات التالية

الإجراء

قم بمحاذاة إطار الشاشة مع الغطاء الخلفي للشاشة وأدخل إطار الشاشة في مكانه بعناية.

المتطلبات التالية

1. أعد وضع مجموعة الشاشة.
2. أعد وضع لوحة النظام.
3. أعد وضع لوحة الإدخال/الإخراج.
4. أعد وضع مجموعة المشنتت الحراري.
5. أعد وضع قاعدة الكمبيوتر.
6. أعد وضع لوحة المفاتيح.
7. أعد وضع البطاقة اللاسلكية.
8. اتبع الإجراءات من الخطوة 5 إلى الخطوة 7 في "إعادة وضع محرك الأقراص الثابتة".
9. أعد وضع وحدات الذاكرة.
10. أعد وضع محرك الأقراص الضوئية.
11. أعد وضع غطاء القاعدة.
12. أعد وضع البطارية.

إزالة الكاميرا

ملاحظة: قبل العمل داخل جهاز الكمبيوتر الخاص بك، اقرأ معلومات الأمان التي تم شحنها مع جهاز الكمبيوتر الخاص بك واتبع الخطوات الواردة في **قبل العمل داخل جهاز الكمبيوتر الخاص بك**. بعد العمل داخل جهاز الكمبيوتر الخاص بك، اتبع التعليمات الواردة في **بعد العمل داخل جهاز الكمبيوتر الخاص بك**. للتعرف على المعلومات الإضافية الخاصة بأفضل ممارسات الأمان، راجع الصفحة الرئيسية الخاصة بالتوافق التنظيمي على الموقع www.dell.com/regulatory_compliance.

الموضوعات:

- المتطلبات الأساسية
- الإجراءات

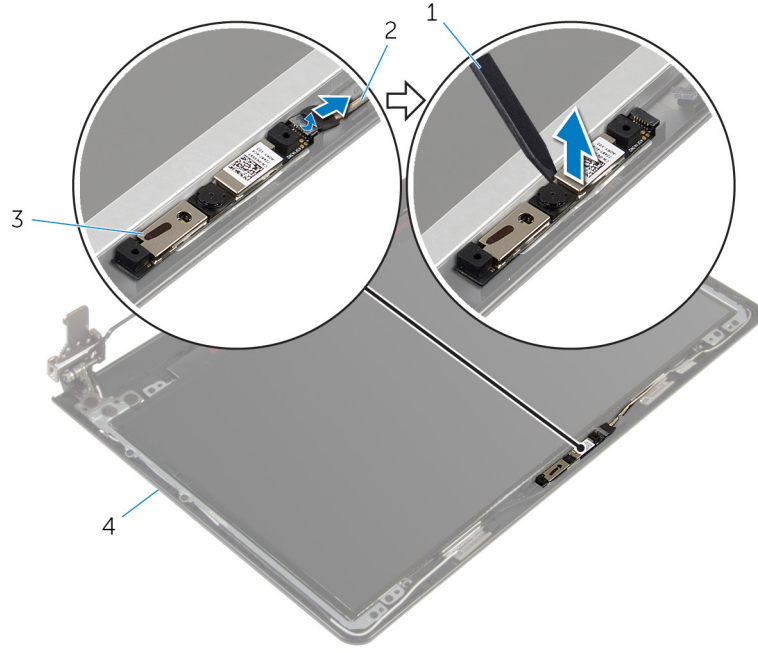
المتطلبات الأساسية

ملاحظة: تسري هذه التعليمات على أجهزة الكمبيوتر المحمول غير المزودة بشاشة تعمل باللمس فقط.

1. قم بإزالة البطارية.
2. قم بإزالة غطاء القاعدة.
3. قم بإزالة محرك الأقراص الضوئية.
4. قم بإزالة وحدات الذاكرة.
5. اتبع الإجراءات من الخطوة 1 إلى 3 في "إزالة محرك الأقراص الثابتة".
6. قم بإزالة البطاقة اللاسلكية.
7. قم بإزالة لوحة المفاتيح.
8. قم بإزالة قاعدة الكمبيوتر.
9. قم بإزالة مجموعة المشتت الحراري.
10. قم بإزالة لوحة الإدخال/الإخراج.
11. قم بإزالة لوحة النظام.
12. قم بإزالة مجموعة الشاشة.
13. قم بإزالة إطار الشاشة.

الإجراء

1. افصل كبل الكاميرا عن الكاميرا.
2. باستخدام مخطط بلاستيكي، ارفع الكاميرا خارج الغطاء الخلفي للشاشة برفق.



2. كبل الكاميرا
4. الغطاء الخلفي للشاشة

1. مخطاط بلاستيكي
3. الكاميرا

إعادة وضع الكاميرا

ملاحظة: قبل العمل داخل جهاز الكمبيوتر الخاص بك، اقرأ معلومات الأمان التي تم شحنها مع جهاز الكمبيوتر الخاص بك واتبع الخطوات الواردة في **قبل العمل داخل جهاز الكمبيوتر الخاص بك**. بعد العمل داخل جهاز الكمبيوتر الخاص بك، اتبع التعليمات الواردة في **بعد العمل داخل جهاز الكمبيوتر الخاص بك**. للتعرف على المعلومات الإضافية الخاصة بأفضل ممارسات الأمان، راجع الصفحة الرئيسية الخاصة بالتوافق التنظيمي على الموقع www.dell.com/regulatory_compliance.

الموضوعات:

- الإجراء
- المتطلبات التالية

الإجراء

1. قم بمحاذاة الكاميرا مع الفتحة الموجودة في الغطاء الخلفي للشاشة وقم بتثبيت الكاميرا في مكانها.
2. صل كبل الكاميرا بالكاميرا.

المتطلبات التالية

1. أعد وضع إطار الشاشة.
2. أعد وضع مجموعة الشاشة.
3. أعد وضع لوحة النظام.
4. أعد وضع لوحة الإدخال/الإخراج.
5. أعد وضع مجموعة المشتت الحراري.
6. أعد وضع قاعدة الكمبيوتر.
7. أعد وضع لوحة المفاتيح.
8. أعد وضع البطاقة اللاسلكية.
9. اتبع الإجراءات من الخطوة 5 إلى الخطوة 7 في "إعادة وضع محرك الأقراص الثابتة".
10. أعد وضع وحدات الذاكرة.
11. أعد وضع محرك الأقراص الضوئية.
12. أعد وضع غطاء القاعدة.
13. أعد وضع البطارية.

إزالة لوحة الشاشة

ملاحظة: قبل العمل داخل جهاز الكمبيوتر الخاص بك، اقرأ معلومات الأمان التي تم شحنها مع جهاز الكمبيوتر الخاص بك واتبع الخطوات الواردة في **قبل العمل داخل جهاز الكمبيوتر الخاص بك**. بعد العمل داخل جهاز الكمبيوتر الخاص بك، اتبع التعليمات الواردة في **بعد العمل داخل جهاز الكمبيوتر الخاص بك**. للتعرف على المعلومات الإضافية الخاصة بأفضل ممارسات الأمان، راجع الصفحة الرئيسية الخاصة بالتوافق التنظيمي على الموقع www.dell.com/regulatory_compliance.

الموضوعات:

- المتطلبات الأساسية
- الإجراءات

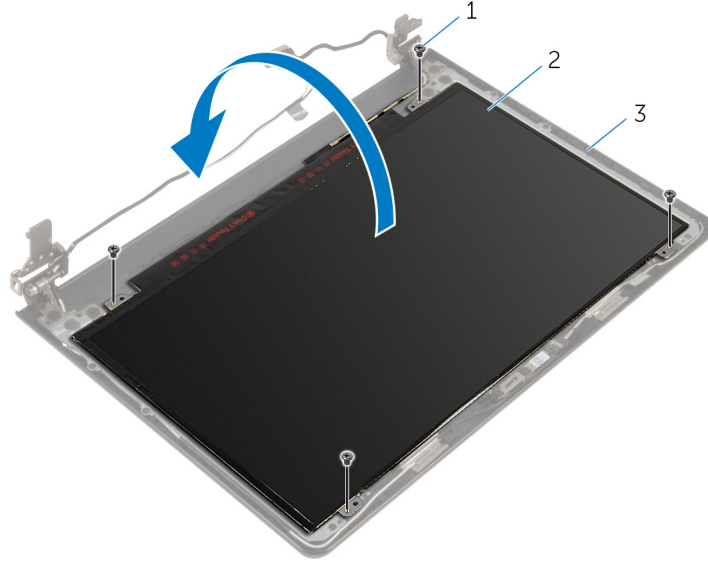
المتطلبات الأساسية

ملاحظة: تسري هذه التعليمات على أجهزة الكمبيوتر المحمول غير المزودة بشاشة تعمل باللمس فقط.

1. قم بإزالة البطارية.
2. قم بإزالة غطاء القاعدة.
3. قم بإزالة محرك الأقراص الضوئية.
4. قم بإزالة وحدات الذاكرة.
5. اتبع الإجراءات من الخطوة 1 إلى 3 في "إزالة محرك الأقراص الثابتة".
6. قم بإزالة البطاقة اللاسلكية.
7. قم بإزالة لوحة المفاتيح.
8. قم بإزالة قاعدة الكمبيوتر.
9. قم بإزالة مجموعة المشتت الحراري.
10. قم بإزالة لوحة الإدخال/الإخراج.
11. قم بإزالة لوحة النظام.
12. قم بإزالة مجموعة الشاشة.
13. قم بإزالة إطار الشاشة.

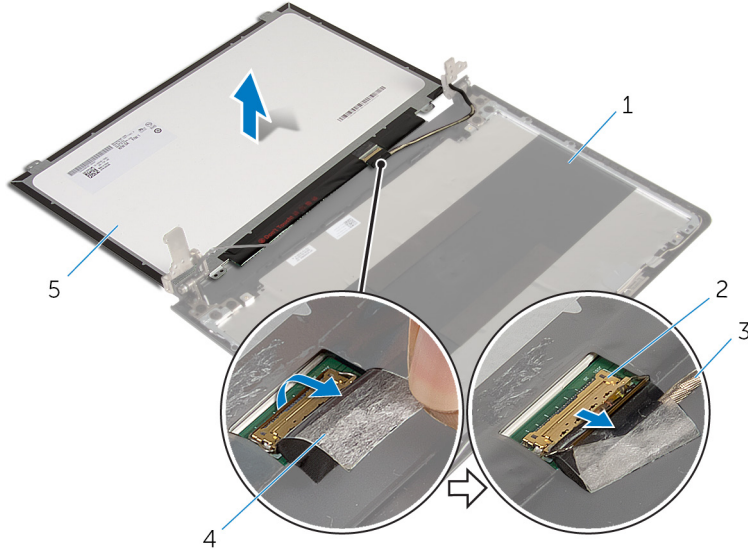
الإجراء

1. قم بإزالة المسامير المثبتة للوحة الشاشة بالغطاء الخلفي للشاشة.
2. اقلب لوحة الشاشة رأسًا على عقب.



- a. المسامير اللولبية (4)
- b. لوحة الشاشة
- c. الغطاء الخلفي للشاشة

- 3. انزع الشريط الذي يثبت كبل الشاشة بلوحة الشاشة.
- 4. ارفع المزلاج وافصل كبل الشاشة عن لوحة الشاشة.
- 5. ارفع لوحة الشاشة بعيدًا عن الغطاء الخلفي للشاشة.



2. المزلاج

4. شريط

1. الغطاء الخلفي للشاشة

3. كبل الشاشة

5. لوحة الشاشة

إعادة وضع لوحة الشاشة

ملاحظة: قبل العمل داخل جهاز الكمبيوتر الخاص بك، اقرأ معلومات الأمان التي تم شحنها مع جهاز الكمبيوتر الخاص بك واتبع الخطوات الواردة في **قبل العمل داخل جهاز الكمبيوتر الخاص بك**. بعد العمل داخل جهاز الكمبيوتر الخاص بك، اتبع التعليمات الواردة في **بعد العمل داخل جهاز الكمبيوتر الخاص بك**. للتعرف على المعلومات الإضافية الخاصة بأفضل ممارسات الأمان، راجع الصفحة الرئيسية الخاصة بالتوافق التنظيمي على الموقع www.dell.com/regulatory_compliance.

الموضوعات:

- الإجراءات
- المتطلبات التالية

الإجراء

1. قم بإزالة كبل الشاشة داخل الموصل الموجود في لوحة الشاشة واضغط على المزلاج لأسفل لتثبيت الكبل.
2. أعد تركيب الشريط الذي يثبت كبل الشاشة بلوحة الشاشة.
3. اقلب لوحة الشاشة وضعها على الغطاء الخلفي للشاشة.
4. قم بمحاذاة فتحات المسامير الموجودة في لوحة الشاشة مع فتحات المسامير الموجودة في الغطاء الخلفي للشاشة.
5. أعد تركيب المسامير المثبتة للوحة الشاشة بالغطاء الخلفي للشاشة.

المتطلبات التالية

1. أعد وضع إطار الشاشة.
2. أعد وضع مجموعة الشاشة.
3. أعد وضع لوحة النظام.
4. أعد وضع لوحة الإدخال/الإخراج.
5. أعد وضع مجموعة المشتت الحراري.
6. أعد وضع قاعدة الكمبيوتر.
7. أعد وضع لوحة المفاتيح.
8. أعد وضع البطاقة اللاسلكية.
9. اتبع الإجراءات من الخطوة 5 إلى الخطوة 7 في "إعادة وضع محرك الأقراص الثابتة".
10. أعد وضع وحدات الذاكرة.
11. أعد وضع محرك الأقراص الضوئية.
12. أعد وضع غطاء القاعدة.
13. أعد وضع البطارية.

إزالة مفصلات الشاشة

ملاحظة: قبل العمل داخل جهاز الكمبيوتر الخاص بك، اقرأ معلومات الأمان التي تم شحنها مع جهاز الكمبيوتر الخاص بك واتبع الخطوات الواردة في **قبل العمل داخل جهاز الكمبيوتر الخاص بك**. بعد العمل داخل جهاز الكمبيوتر الخاص بك، اتبع التعليمات الواردة في **بعد العمل داخل جهاز الكمبيوتر الخاص بك**. للتعرف على المعلومات الإضافية الخاصة بأفضل ممارسات الأمان، راجع الصفحة الرئيسية الخاصة بالتوافق التنظيمي على الموقع www.dell.com/regulatory_compliance.

الموضوعات:

- المتطلبات الأساسية
- الإجراءات

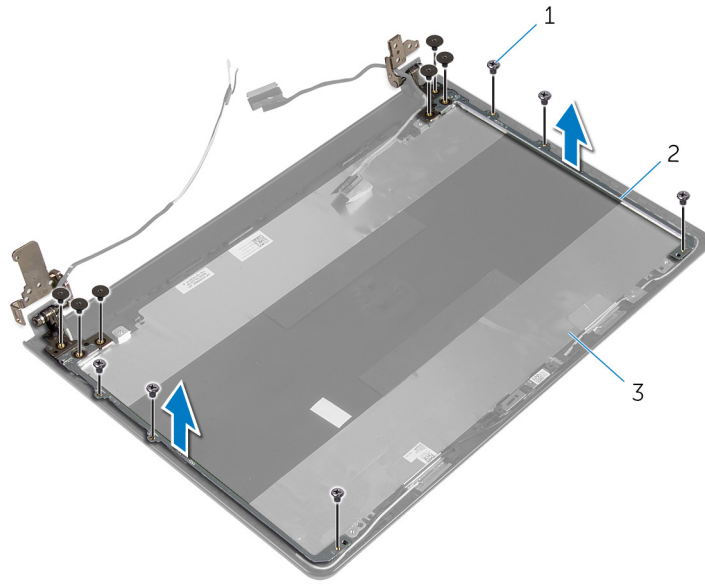
المتطلبات الأساسية

ملاحظة: تسري هذه التعليمات على أجهزة الكمبيوتر المحمول غير المزودة بشاشة تعمل باللمس فقط.

1. قم بإزالة البطارية.
2. قم بإزالة غطاء القاعدة.
3. قم بإزالة محرك الأقراص الضوئية.
4. قم بإزالة وحدات الذاكرة.
5. اتبع الإجراءات من الخطوة 1 إلى 3 في "إزالة محرك الأقراص الثابتة".
6. قم بإزالة البطاقة اللاسلكية.
7. قم بإزالة لوحة المفاتيح.
8. قم بإزالة قاعدة الكمبيوتر.
9. قم بإزالة مجموعة المشتت الحراري.
10. قم بإزالة لوحة الإدخال/الإخراج.
11. قم بإزالة لوحة النظام.
12. قم بإزالة مجموعة الشاشة.
13. قم بإزالة إطار الشاشة.
14. قم بإزالة لوحة الشاشة.

الإجراء

1. قم بإزالة المسامير اللولبية المثبتة لمفصلات الشاشة في الغطاء الخلفي للشاشة.
2. ارفع مفصلات الشاشة خارج الغطاء الخلفي للشاشة.



- a. المسامير (12)
- b. مفصلات الشاشة (2)
- c. الغطاء الخلفي للشاشة

إعادة وضع مفصلات الشاشة

ملاحظة: قبل العمل داخل جهاز الكمبيوتر الخاص بك، اقرأ معلومات الأمان التي تم شحنها مع جهاز الكمبيوتر الخاص بك واتبع الخطوات الواردة في **قبل العمل داخل جهاز الكمبيوتر الخاص بك**. بعد العمل داخل جهاز الكمبيوتر الخاص بك، اتبع التعليمات الواردة في **بعد العمل داخل جهاز الكمبيوتر الخاص بك**. للتعرف على المعلومات الإضافية الخاصة بأفضل ممارسات الأمان، راجع الصفحة الرئيسية الخاصة بالتوافق التنظيمي على الموقع www.dell.com/regulatory_compliance.

الموضوعات:

- الإجراء
- المتطلبات التالية

الإجراء

1. قم بمحاذاة فتحات المسامير اللولبية الموجودة في مفصلات الشاشة مع فتحات المسامير الموجودة في الغطاء الخلفي للشاشة.
2. أعد تركيب المسامير المثبتة لمفصلات الشاشة في الغطاء الخلفي للشاشة.

المتطلبات التالية

1. أعد وضع لوحة الشاشة.
2. أعد وضع إطار الشاشة.
3. أعد وضع مجموعة الشاشة.
4. أعد وضع لوحة النظام.
5. أعد وضع لوحة الإدخال/الإخراج.
6. أعد وضع مجموعة المشتت الحراري.
7. أعد وضع قاعدة الكمبيوتر.
8. أعد وضع لوحة المفاتيح.
9. أعد وضع البطاقة اللاسلكية.
10. اتبع الإجراءات من الخطوة 5 إلى الخطوة 7 في "إعادة وضع محرك الأقراص الثابتة".
11. أعد وضع وحدات الذاكرة.
12. أعد وضع محرك الأقراص الضوئية.
13. أعد وضع غطاء القاعدة.
14. أعد وضع البطارية.

إزالة كبل الشاشة

ملاحظة: قبل العمل داخل جهاز الكمبيوتر الخاص بك، اقرأ معلومات الأمان التي تم شحنها مع جهاز الكمبيوتر الخاص بك واتبع الخطوات الواردة في قبل العمل داخل جهاز الكمبيوتر الخاص بك. بعد العمل داخل جهاز الكمبيوتر الخاص بك، اتبع التعليمات الواردة في بعد العمل داخل جهاز الكمبيوتر الخاص بك. للتعرف على المعلومات الإضافية الخاصة بأفضل ممارسات الأمان، راجع الصفحة الرئيسية الخاصة بالتوافق التنظيمي على الموقع www.dell.com/regulatory_compliance.

الموضوعات:

- المتطلبات الأساسية
- الإجراء

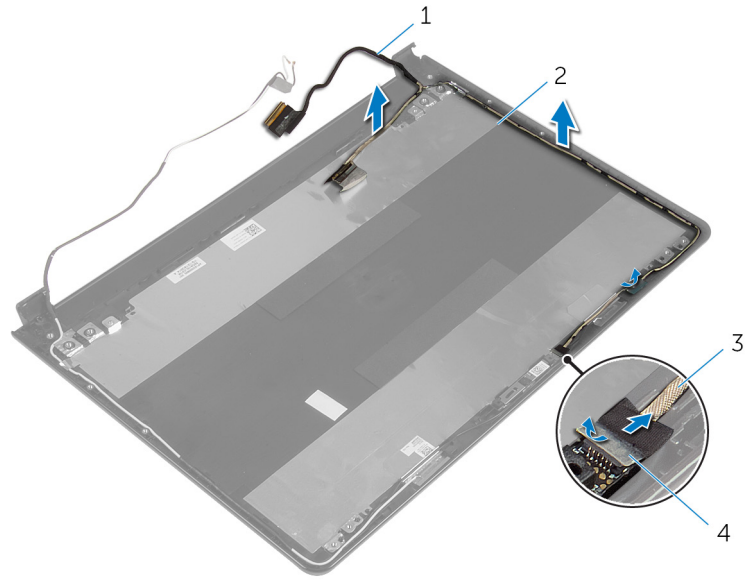
المتطلبات الأساسية

ملاحظة: تسري هذه التعليمات على أجهزة الكمبيوتر المحمول غير المزودة بشاشة تعمل باللمس فقط.

1. قم بإزالة البطارية.
2. قم بإزالة غطاء القاعدة.
3. قم بإزالة محرك الأقراص الضوئية.
4. قم بإزالة وحدات الذاكرة.
5. اتبع الإجراءات من الخطوة 1 إلى 3 في "إزالة محرك الأقراص الثابتة".
6. قم بإزالة البطاقة اللاسلكية.
7. قم بإزالة لوحة المفاتيح.
8. قم بإزالة قاعدة الكمبيوتر.
9. قم بإزالة مجموعة المشتت الحراري.
10. قم بإزالة لوحة الإدخال/الإخراج.
11. قم بإزالة لوحة النظام.
12. قم بإزالة مجموعة الشاشة.
13. قم بإزالة إطار الشاشة.
14. قم بإزالة لوحة الشاشة.

الإجراء

1. قم بإزالة الشريط الذي يثبت كبل الكاميرا بالغطاء الخلفي للشاشة.
2. افصل كبل الكاميرا عن الكاميرا.
3. لاحظ توجيه كبل الشاشة، و قم بإزالة كبل الشاشة من أدلة التوجيه الموجودة في الغطاء الخلفي للشاشة.
4. لاحظ توجيه كبل الكاميرا و قم بإزالة كبل الكاميرا من الغطاء الخلفي للشاشة.



2. الغطاء الخلفي للشاشة

4. شريط

1. كبل الشاشة

3. كبل الكاميرا

إعادة وضع كبل الشاشة

ملاحظة: قبل العمل داخل جهاز الكمبيوتر الخاص بك، اقرأ معلومات الأمان التي تم شحنها مع جهاز الكمبيوتر الخاص بك واتبع الخطوات الواردة في **قبل العمل داخل جهاز الكمبيوتر الخاص بك**. بعد العمل داخل جهاز الكمبيوتر الخاص بك، اتبع التعليمات الواردة في **بعد العمل داخل جهاز الكمبيوتر الخاص بك**. للتعرف على المعلومات الإضافية الخاصة بأفضل ممارسات الأمان، راجع الصفحة الرئيسية الخاصة بالتوافق التنظيمي على الموقع www.dell.com/regulatory_compliance.

الموضوعات:

- الإجراء
- المتطلبات التالية

الإجراء

1. قم بتوجيه كبل الشاشة عبر أسنة التوجيه الموجودة على الغطاء الخلفي للشاشة.
2. صل كبل الكاميرا بالكاميرا.
3. ألصق الشريط الذي يثبت كبل الكاميرا في الغطاء الخلفي للشاشة.

المتطلبات التالية

1. أعد وضع مفصلات الشاشة.
2. أعد وضع لوحة الشاشة.
3. أعد وضع إطار الشاشة.
4. أعد وضع مجموعة الشاشة.
5. أعد وضع لوحة النظام.
6. أعد وضع لوحة الإدخال/الإخراج.
7. أعد وضع مجموعة المشنتت الحراري.
8. أعد وضع قاعدة الكمبيوتر.
9. أعد وضع لوحة المفاتيح.
10. أعد وضع البطاقة اللاسلكية.
11. اتبع الإجراءات من الخطوة 5 إلى الخطوة 7 في "إعادة وضع محرك الأقراص الثابتة".
12. أعد وضع وحدات الذاكرة.
13. أعد وضع محرك الأقراص الضوئية.
14. أعد وضع غطاء القاعدة.
15. أعد وضع البطارية.

إزالة الغطاء الخلفي للشاشة ومجموعة الهوائي

ملاحظة: قبل العمل داخل جهاز الكمبيوتر الخاص بك، اقرأ معلومات الأمان التي تم شحنها مع جهاز الكمبيوتر الخاص بك واتبع الخطوات الواردة في قبل العمل داخل جهاز الكمبيوتر الخاص بك. بعد العمل داخل جهاز الكمبيوتر الخاص بك، اتبع التعليمات الواردة في بعد العمل داخل جهاز الكمبيوتر الخاص بك. للتعرف على المعلومات الإضافية الخاصة بأفضل ممارسات الأمان، راجع الصفحة الرئيسية الخاصة بالتوافق التنظيمي على الموقع www.dell.com/regulatory_compliance.

الموضوعات:

- المتطلبات الأساسية
- الإجراءات

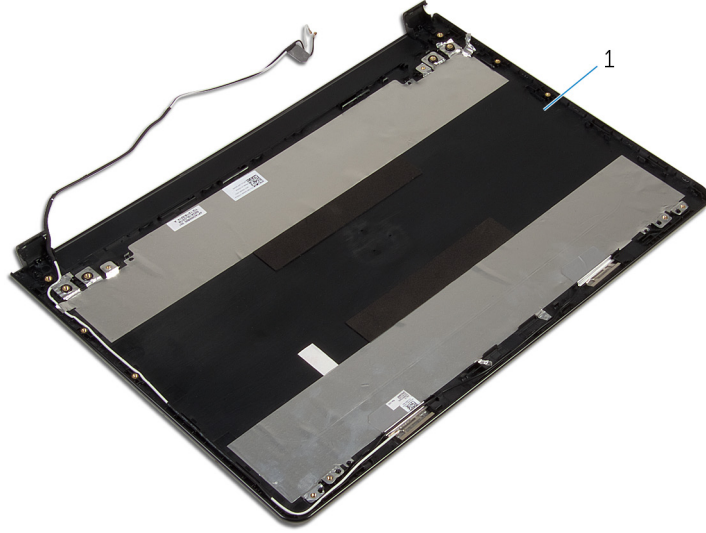
المتطلبات الأساسية

ملاحظة: تسري هذه التعليمات على أجهزة الكمبيوتر المحمول غير المزودة بشاشة تعمل باللمس فقط.

1. قم بإزالة البطارية.
2. قم بإزالة غطاء القاعدة.
3. قم بإزالة محرك الأقراص الضوئية.
4. قم بإزالة وحدات الذاكرة.
5. اتبع الإجراءات من الخطوة 1 إلى 3 في "إزالة محرك الأقراص الثابتة".
6. قم بإزالة البطاقة اللاسلكية.
7. قم بإزالة لوحة المفاتيح.
8. قم بإزالة قاعدة الكمبيوتر.
9. قم بإزالة مجموعة المشتت الحراري.
10. قم بإزالة لوحة الإدخال/الإخراج.
11. قم بإزالة لوحة النظام.
12. قم بإزالة مجموعة الشاشة.
13. قم بإزالة إطار الشاشة.
14. قم بإزالة الكاميرا.
15. قم بإزالة لوحة الشاشة.
16. قم بإزالة كبل الشاشة.

الإجراء

بعد تنفيذ الخطوات المذكورة في المتطلبات الأساسية، يتبقى الغطاء الخلفي للشاشة ومجموعة الهوائي.



1. الغطاء الخلفي للشاشة ومجموعة الهوائي

إعادة وضع الغطاء الخلفي للشاشة ومجموعة الهوائي

ملاحظة: قبل العمل داخل جهاز الكمبيوتر الخاص بك، اقرأ معلومات الأمان التي تم شحنها مع جهاز الكمبيوتر الخاص بك واتبع الخطوات الواردة في **قبل العمل داخل جهاز الكمبيوتر الخاص بك**. بعد العمل داخل جهاز الكمبيوتر الخاص بك، اتبع التعليمات الواردة في **بعد العمل داخل جهاز الكمبيوتر الخاص بك**. للتعرف على المعلومات الإضافية الخاصة بأفضل ممارسات الأمان، راجع الصفحة الرئيسية الخاصة بالتوافق التنظيمي على الموقع www.dell.com/regulatory_compliance.

الموضوعات:

- الإجراء
- المتطلبات التالية

الإجراء

ضع الغطاء الخلفي للشاشة ومجموعة الهوائي على سطح نظيف ومستوٍ.

المتطلبات التالية

1. أعد وضع كبل الشاشة.
2. أعد وضع مفصلات الشاشة.
3. أعد وضع لوحة الشاشة.
4. أعد وضع الكاميرا.
5. أعد وضع إطار الشاشة.
6. أعد وضع مجموعة الشاشة.
7. أعد وضع لوحة النظام.
8. أعد وضع لوحة الإدخال/الإخراج.
9. أعد وضع مجموعة المشنتت الحراري.
10. أعد وضع قاعدة الكمبيوتر.
11. أعد وضع لوحة المفاتيح.
12. أعد وضع البطاقة اللاسلكية.
13. اتبع الإجراءات من الخطوة 5 إلى الخطوة 7 في "إعادة وضع محرك الأقراص الثابتة".
14. أعد وضع وحدات الذاكرة.
15. أعد وضع محرك الأقراص الضوئية.
16. أعد وضع غطاء القاعدة.
17. أعد وضع البطارية.

تحديث نظام الإدخال والإخراج الأساسي (BIOS)

- قد تحتاج إلى تحديث نظام الإدخال والإخراج الأساسي (BIOS) عندما يكون هناك تحديثًا متاحًا أو بعد إعادة تركيب لوحة النظام. لتحديث BIOS:
1. قم بتشغيل جهاز الكمبيوتر الخاص بك.
 2. قم بالانتقال إلى www.dell.com/support.
 3. انقر على **Product support (دعم المنتج)**، وأدخل علامة الخدمة الخاصة بجهاز الكمبيوتر لديك، ثم انقر على **Submit (إرسال)**.
ملاحظة: إذا لم يكن لديك رمز الخدمة، فاستخدم ميزة الكشف التلقائي أو استعرض يدويًا طراز جهاز الكمبيوتر الخاص بك.
 4. قم بالنقر على **Drivers & downloads (برامج التشغيل والتنزيلات) < Find it myself (العثور عليها بنفسك)**.
 5. حدد نظام التشغيل المثبت على جهاز الكمبيوتر الخاص بك.
 6. مرر الصفحة لأسفل وقم بتوسيع **BIOS**.
 7. انقر على **Download (تنزيل)** لتنزيل أحدث إصدار من BIOS لجهاز الكمبيوتر الخاص بك.
 8. بعد اكتمال التنزيل، انتقل إلى المجلد الذي حفظت ملف تحديث BIOS بداخله.
 9. انقر نقرًا مزدوجًا فوق رمز ملف تحديث نظام BIOS واتبع الإرشادات التي تظهر على الشاشة.

الحصول على المساعدة والاتصال بشركة Dell

موارد المساعدة الذاتية

يمكنك الحصول على المعلومات والمساعدة بشأن منتجات Dell وخدماتها باستخدام مصادر المساعدة الذاتية هذه:

www.dell.com	معلومات حول منتجات وخدمات Dell
تطبيق Dell Help & Support 	Windows 10 و Windows 8.1
تطبيق البدء 	Windows 10
تعليمات ومساعدة التطبيق 	Windows 8.1:
في بحث Windows، اكتب Help and Support، واضغط على إدخال.	الوصول إلى تعليمات في Windows 8، Windows 8.1، و Windows 10
انقر فوق ابدأ < المساعدة والدعم.	الوصول إلى المساعدة في Windows 7
www.dell.com/support/windows www.dell.com/support/linux	المساعدة عبر الإنترنت لنظام التشغيل
www.dell.com/support	معلومات استكشاف الأخطاء وإصلاحها، وأدلة المستخدم، وتعليمات الإعداد، ومواصفات المنتج، ومدونات المساعدة الفنية، وبرامج التشغيل، وتحديثات البرامج، وما إلى ذلك.
راجع أنا وجهاز Dell الخاص بي في www.dell.com/support/manuals .	تعرف على نظام التشغيل لديك، وإعداد جهاز الكمبيوتر الخاص بك واستخدامه، والنسخ الاحتياطي للبيانات، والتشخيصات، وما إلى ذلك.

الاتصال بشركة Dell

للاتصال بشركة Dell، أو الدعم الفني، أو مشكلات خدمة العملاء، ارجع إلى www.dell.com/contactdell.

ملاحظة: وتختلف حالة التوافر وفقاً للدولة والمنتج، وقد لا تتوفر بعض الخدمات في بلدك.

ملاحظة: إذا لم يكن لديك اتصال نشط بالإنترنت، يمكنك العثور على معلومات الاتصال على فاتورة الشراء الخاصة بك أو إيصال الشحن أو الفاتورة أو كتالوج منتج Dell.