

Inspiron 14 5000


Service Manual



Ghi chú, thận trọng và cảnh báo

 **GHI CHÚ:** GHI CHÚ cho biết thông tin quan trọng giúp cho việc sử dụng máy tính tốt hơn.

 **THẬN TRỌNG:** THẬN TRỌNG chỉ báo khả năng xảy ra hư hỏng phần cứng hoặc mất dữ liệu và cho bạn biết cách tránh được sự cố.

 **CẢNH BÁO:** CẢNH BÁO cho biết có thể có thiệt hại về tài sản, gây thương tích hoặc tử vong ở người.

© 2016 Dell Inc. Mọi quyền đã được bảo lưu. Sản phẩm này được bảo vệ bởi các luật về bản quyền và sở hữu trí tuệ của Hoa Kỳ và quốc tế. Dell và logo Dell là các thương hiệu của Dell Inc. tại Hoa Kỳ và/hoặc các vùng tài phán khác. Tất cả các nhãn hiệu và tên gọi khác được đề cập trong đây có thể là thương hiệu của các công ty tương ứng.

1 Trước khi thao tác bên trong máy tính.....	8
Before you begin	8
Hướng dẫn an toàn.....	8
Công cụ được khuyến dùng.....	9
2 Sau khi thao tác bên trong máy tính.....	10
3 Tháo pin.....	11
Quy trình.....	11
4 Lắp lại pin.....	12
Quy trình.....	12
5 Replacing the optical drive.....	13
Điều kiện tiên quyết.....	13
Quy trình.....	13
6 Removing the optical drive.....	15
Quy trình.....	15
Sau các điều kiện tiên quyết.....	15
7 Tháo bàn phím.....	16
Điều kiện tiên quyết.....	16
Quy trình.....	16
8 Lắp lại bàn phím.....	18
Quy trình.....	18
Sau các điều kiện tiên quyết.....	18
9 Tháo nắp đế.....	19
Điều kiện tiên quyết.....	19
Quy trình.....	19
10 Lắp lại nắp đế.....	20
Quy trình.....	20
Sau các điều kiện tiên quyết.....	20
11 Tháo pin dạng đồng xu.....	21
Điều kiện tiên quyết.....	21
Quy trình.....	21
12 Lắp lại pin dạng đồng xu.....	22
Quy trình.....	22

Sau các điều kiện tiên quyết.....	22
13 Tháo ổ đĩa cứng.....	23
Điều kiện tiên quyết.....	23
Quy trình.....	23
14 Lắp lại ổ đĩa cứng.....	25
Quy trình.....	25
Sau các điều kiện tiên quyết.....	25
15 Tháo mô-đun bộ nhớ.....	26
Điều kiện tiên quyết.....	26
Quy trình.....	26
16 Lắp lại mô-đun bộ nhớ.....	27
Quy trình.....	27
Sau các điều kiện tiên quyết.....	27
17 Tháo card không dây.....	28
Điều kiện tiên quyết.....	28
Quy trình.....	28
18 Lắp lại card không dây.....	29
Quy trình.....	29
Sau các điều kiện tiên quyết.....	29
19 Tháo phần đế máy tính.....	30
Điều kiện tiên quyết.....	30
Quy trình.....	30
20 Lắp lại phần đế máy tính.....	33
Quy trình.....	33
Sau các điều kiện tiên quyết.....	33
21 Tháo bo mạch interposer ổ đĩa quang.....	34
Điều kiện tiên quyết.....	34
Quy trình.....	34
22 Lắp lại bo mạch interposer ổ đĩa quang.....	35
Quy trình.....	35
Sau các điều kiện tiên quyết.....	35
23 Tháo cụm tản nhiệt.....	36
Điều kiện tiên quyết.....	36
Quy trình.....	36
24 Lắp lại cụm tản nhiệt.....	38
Quy trình.....	38

Sau các điều kiện tiên quyết.....	38
25 Tháo bo mạch I/O.....	39
Điều kiện tiên quyết.....	39
Quy trình.....	39
26 Lắp lại bo mạch I/O.....	41
Quy trình.....	41
Sau các điều kiện tiên quyết.....	41
27 Tháo bo mạch hệ thống.....	42
Điều kiện tiên quyết.....	42
Quy trình.....	42
28 Lắp lại bo mạch hệ thống.....	45
Quy trình.....	45
Sau các điều kiện tiên quyết.....	45
29 Tháo cổng bộ chuyển đổi nguồn.....	46
Điều kiện tiên quyết.....	46
Quy trình.....	46
30 Lắp lại cổng bộ chuyển đổi nguồn.....	48
Quy trình.....	48
Sau các điều kiện tiên quyết.....	48
31 Tháo bo mạch nút nguồn.....	49
Điều kiện tiên quyết.....	49
Quy trình.....	49
32 Lắp lại bo mạch nút nguồn.....	51
Quy trình.....	51
Sau các điều kiện tiên quyết.....	51
33 Tháo loa.....	52
Điều kiện tiên quyết.....	52
Quy trình.....	52
34 Lắp lại loa.....	53
Quy trình.....	53
Sau các điều kiện tiên quyết.....	53
35 Tháo cụm màn hình.....	54
Điều kiện tiên quyết.....	54
Quy trình.....	54
36 Lắp lại cụm màn hình.....	56
Quy trình.....	56

Sau các điều kiện tiên quyết.....	56
37 Tháo cụm chỗ dựa tay.....	57
Điều kiện tiên quyết.....	57
Quy trình.....	57
38 Lắp lại cụm chỗ dựa tay.....	59
Quy trình.....	59
Sau các điều kiện tiên quyết.....	59
39 Tháo khung bezel màn hình.....	60
Điều kiện tiên quyết.....	60
Quy trình.....	60
40 Lắp lại khung bezel màn hình.....	62
Quy trình.....	62
Sau các điều kiện tiên quyết.....	62
41 Tháo camera.....	63
Điều kiện tiên quyết.....	63
Quy trình.....	63
42 Lắp lại camera.....	65
Quy trình.....	65
Sau các điều kiện tiên quyết.....	65
43 Tháo panel màn hình.....	66
Điều kiện tiên quyết.....	66
Quy trình.....	66
44 Lắp lại panel màn hình.....	68
Quy trình.....	68
Sau các điều kiện tiên quyết.....	68
45 Tháo khớp xoay màn hình.....	69
Điều kiện tiên quyết.....	69
Quy trình.....	69
46 Lắp lại khớp xoay màn hình.....	71
Quy trình.....	71
Sau các điều kiện tiên quyết.....	71
47 Tháo dây cáp màn hình.....	72
Điều kiện tiên quyết.....	72
Quy trình.....	72
48 Lắp lại dây cáp màn hình.....	74
Quy trình.....	74

Sau các điều kiện tiên quyết.....	74
49 Tháo nắp lưng màn hình và cụm ăng-ten.....	75
Điều kiện tiên quyết.....	75
Quy trình.....	75
50 Lắp lại nắp lưng màn hình và cụm ăng-ten.....	77
Quy trình.....	77
Sau các điều kiện tiên quyết.....	77
51 Cập nhật BIOS.....	78
52 Nhận trợ giúp và liên hệ với Dell.....	79

Trước khi thao tác bên trong máy tính

GHỊ CHÚ: The images in this document may differ from your computer depending on the configuration you ordered.

Các chủ đề:

- Before you begin
- Hướng dẫn an toàn
- Công cụ được khuyến dùng

Before you begin

1. Save and close all open files and exit all open applications.
2. Shut down your computer.

The shut-down instruction varies depending on the operating system installed on your computer.

- Windows 10: Click **Start** > **Power** > **Shut down**.
- Windows 8.1: On the **Start** screen, Click the power icon > **Shut down**.
- Windows 7: Click **Start** > **Shut down**.

NOTE: If you are using a different operating system, see the documentation of your operating system for shut-down instructions.

3. Disconnect your computer and all attached devices from their electrical outlets.
4. Disconnect all cables such as telephone cables and network cables, from your computer.
5. Disconnect all attached devices and peripherals, such as keyboard, mouse, and monitor, from your computer.
6. Remove any media card and optical disc from your computer, if applicable.
7. Close the display and turn the computer over.

Hướng dẫn an toàn

Sử dụng các hướng dẫn an toàn sau đây để bảo vệ máy tính của bạn khỏi các hư hỏng có thể cũng như đảm bảo an toàn cá nhân của bạn.

GHỊ CHÚ: Before working inside your computer, read the safety information that shipped with your computer. For more safety best practices, see the Regulatory Compliance home page at www.dell.com/regulatory_compliance.

GHỊ CHÚ: Disconnect all power sources before opening the computer cover or panels. After you finish working inside the computer, replace all covers, panels, and screws before connecting to the electrical outlet.

THẬN TRỌNG: To avoid damaging the computer, ensure that the work surface is flat and clean.

THẬN TRỌNG: To avoid damaging the components and cards, handle them by their edges, and avoid touching pins and contacts.

THẬN TRỌNG: You should only perform troubleshooting and repairs as authorized or directed by the Dell technical assistance team. Damage due to servicing that is not authorized by Dell is not covered by your warranty. See the safety instructions that shipped with the product or at www.dell.com/regulatory_compliance.

THẬN TRỌNG: Before touching anything inside your computer, ground yourself by touching an unpainted metal surface, such as the metal at the back of the computer. While you work, periodically touch an unpainted metal surface to dissipate static electricity, which could harm internal components.

△ **THẬN TRỌNG:** When you disconnect a cable, pull on its connector or on its pull tab, not on the cable itself. Some cables have connectors with locking tabs or thumb-screws that you must disengage before disconnecting the cable. When disconnecting cables, keep them evenly aligned to avoid bending any connector pins. When connecting cables, ensure that the ports and connectors are correctly oriented and aligned.

△ **THẬN TRỌNG:** Press and eject any installed card from the media-card reader.

Công cụ được khuyến dùng

Các quy trình trong tài liệu này có thể yêu cầu các công cụ sau:

- Tuốc-nơ-vít Phillips
- Que nhựa mũi nhọn

Sau khi thao tác bên trong máy tính

 **THẬN TRỌNG:** Leaving stray or loose screws inside your computer may severely damage your computer.

1. Lắp lại tất cả các ốc vít và đảm bảo rằng không còn ốc vít nào thất lạc bên trong máy tính của bạn.
2. Đấu nối mọi thiết bị bên ngoài, thiết bị ngoại vi và các dây cáp bạn đã tháo ra trước khi thao tác trên máy tính.
3. Lắp lại mọi thẻ nhớ, đĩa và bất cứ bộ phận nào khác mà bạn đã tháo ra trước khi thao tác trên máy tính.
4. Đấu nối máy tính và tất cả các thiết bị gắn kèm vào ổ cắm điện của chúng.
5. Bật máy tính của bạn.

Tháo pin

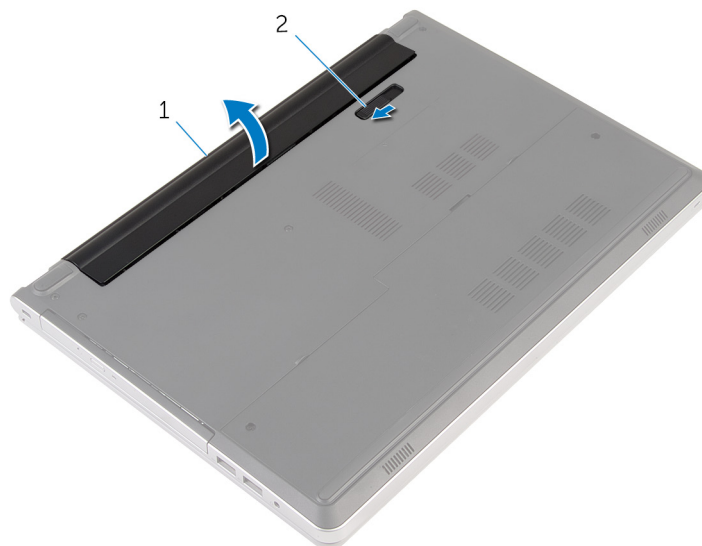
GHI CHÚ: Before working inside your computer, read the safety information that shipped with your computer and follow the steps in **Before working inside your computer**. After working inside your computer, follow the instructions in **After working inside your computer**. For more safety best practices, see the Regulatory Compliance home page at www.dell.com/regulatory_compliance.

Các chủ đề:

- Quy trình

Quy trình

1. Đóng màn hình lại và lật máy tính lên.
2. Trượt chốt nhả pin đến vị trí mở khóa.
3. Nhấc pin lên theo góc nghiêng và tháo pin ra khỏi khoang pin.



- a. pin
 - b. chốt nhả pin
4. Lật máy tính lên, mở màn hình, và nhấn nút nguồn trong khoảng năm giây để nối đất bo mạch hệ thống.

Lắp lại pin

ⓘ GHI CHÚ: Before working inside your computer, read the safety information that shipped with your computer and follow the steps in [Before working inside your computer](#). After working inside your computer, follow the instructions in [After working inside your computer](#). For more safety best practices, see the Regulatory Compliance home page at www.dell.com/regulatory_compliance.

Các chủ đề:

- [Quy trình](#)

Quy trình

Trượt các mẫu trên pin vào trong các khe trên khay pin và gắn khớp pin vào đúng vị trí.

ⓘ GHI CHÚ: Chốt nhà pin sẽ trở về vị trí khóa nếu lắp pin đúng cách.

Replacing the optical drive

GHÌ CHÚ: Before working inside your computer, read the safety information that shipped with your computer and follow the steps in **Before working inside your computer**. After working inside your computer, follow the instructions in **After working inside your computer**. For more safety best practices, see the Regulatory Compliance home page at www.dell.com/regulatory_compliance.

Các chủ đề:

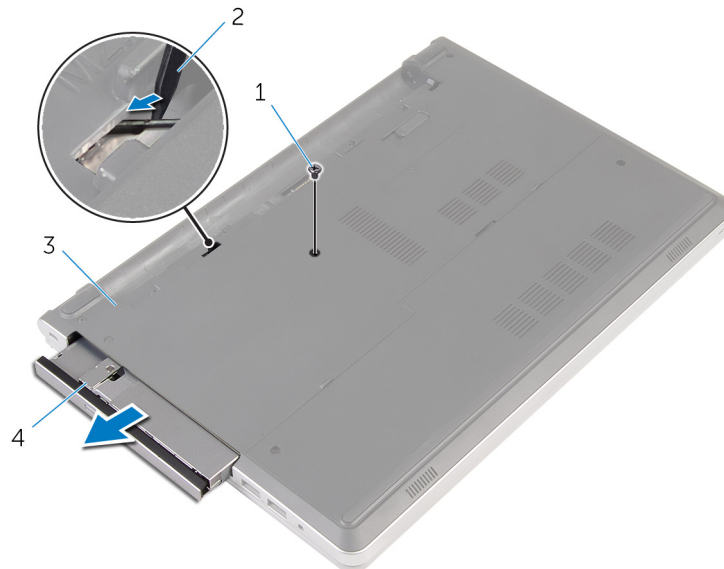
- Điều kiện tiên quyết
- Quy trình

Điều kiện tiên quyết

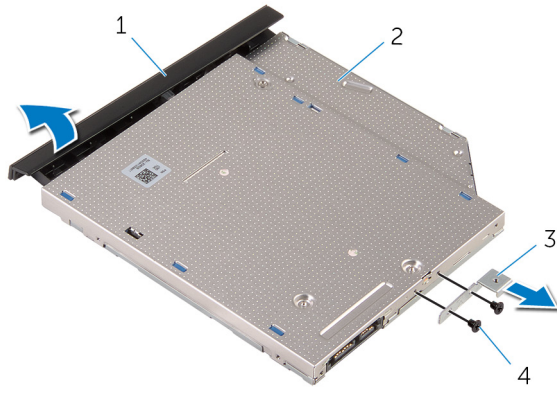
Tháo pin.

Quy trình

1. Tháo con vít đang gắn cụm ổ đĩa quang vào phần đế máy tính.
2. Dùng que nhựa mũi nhọn hãy trượt cụm ổ đĩa quang ra khỏi khoang ổ đĩa quang.



- | | |
|---------------------|----------------------|
| 1. vít | 2. que nhựa mũi nhọn |
| 3. phần đế máy tính | 4. cụm ổ đĩa quang |
3. Cẩn thận kéo khung bezel ổ đĩa quang và tháo nó ra khỏi ổ đĩa quang.
 4. Tháo các vít đang gắn tấm đậy ổ đĩa quang vào ổ đĩa quang và tháo tấm đậy ổ đĩa quang ra.



- 1. khung bezel ổ đĩa quang
- 3. tấm đậy ổ đĩa quang

- 2. ổ đĩa quang
- 4. vít (2)

Removing the optical drive

ⓘ GHI CHÚ: Before working inside your computer, read the safety information that shipped with your computer and follow the steps in **Before working inside your computer**. After working inside your computer, follow the instructions in **After working inside your computer**. For more safety best practices, see the Regulatory Compliance home page at www.dell.com/regulatory_compliance.

Các chủ đề:

- Quy trình
- Sau các điều kiện tiên quyết

Quy trình

1. Căn chỉnh các lỗ vít trên tấm đậy ổ đĩa quang với các lỗ vít trên ổ đĩa quang.
2. Lắp lại các vít để gắn tấm đậy ổ đĩa quang vào ổ đĩa quang.
3. Căn chỉnh các mẫu trên khung bezel ổ đĩa quang với các khe trên cụm ổ đĩa quang và gắn khớp khung bezel ổ đĩa quang vào đúng vị trí.
4. Trượt cụm ổ đĩa quang vào trong khay ổ đĩa quang và căn chỉnh lỗ vít trên tấm đậy ổ đĩa quang với lỗ vít trên phần đế máy tính.
5. Lắp lại con vít để gắn cụm ổ đĩa quang vào phần đế máy tính.

Sau các điều kiện tiên quyết

Lắp lại pin.

Tháo bàn phím

GHÌ CHÚ: Before working inside your computer, read the safety information that shipped with your computer and follow the steps in **Before working inside your computer**. After working inside your computer, follow the instructions in **After working inside your computer**. For more safety best practices, see the Regulatory Compliance home page at www.dell.com/regulatory_compliance.

Các chủ đề:

- Điều kiện tiên quyết
- Quy trình

Điều kiện tiên quyết

Tháo pin.

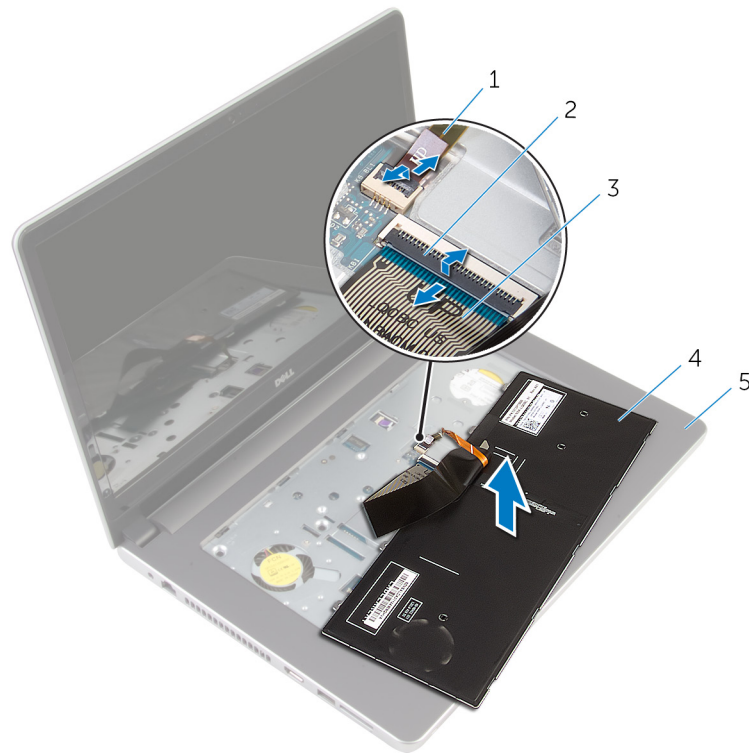
Quy trình

1. Lật máy tính lên và mở màn hình càng rộng càng tốt.
2. Dùng một que nhựa mũi nhọn nhẹ nhàng gỡ các mẫu đang giữ bàn phím gắn vào cụm chỗ dựa tay.



1. que nhựa mũi nhọn
 2. bàn phím
 3. cụm chỗ dựa tay
 4. mẫu (5)
3. Cẩn thận lật bàn phím lên và đặt nó lên cụm chỗ dựa tay.
 4. Nhấc các chốt lên rồi tháo dây cáp bàn phím và dây cáp đèn nền bàn phím ra khỏi bo mạch hệ thống.

GHỊ CHÚ: Dây cáp đèn nền bàn phím chỉ hiện diện nếu máy tính xách tay được đi kèm với bàn phím có đèn nền.



1. dây cáp đèn nền bàn phím
 2. chốt
 3. dây cáp bàn phím
 4. bàn phím
 5. cụm chỗ dựa tay
5. Nhấc bàn phím lên cùng với dây cáp ra khỏi cụm chỗ dựa tay.

Lắp lại bàn phím

GHỊ CHÚ: Before working inside your computer, read the safety information that shipped with your computer and follow the steps in **Before working inside your computer**. After working inside your computer, follow the instructions in **After working inside your computer**. For more safety best practices, see the Regulatory Compliance home page at www.dell.com/regulatory_compliance.

Các chủ đề:

- Quy trình
- Sau các điều kiện tiên quyết

Quy trình

1. Trượt dây cáp bàn phím và dây cáp đèn nền bàn phím vào trong các đầu nối của chúng trên bo mạch hệ thống và nhấn các chốt xuống để cố định dây cáp.
2. Cẩn thận lật bàn phím lên, trượt các mẫu trên bàn phím vào các khe trên cụm chỗ dựa tay, và gắn khớp bàn phím vào đúng vị trí.
3. Đóng màn hình lại và lật máy tính lên.

Sau các điều kiện tiên quyết

Lắp lại pin.

Tháo nắp đế

GHI CHÚ: Before working inside your computer, read the safety information that shipped with your computer and follow the steps in **Before working inside your computer**. After working inside your computer, follow the instructions in **After working inside your computer**. For more safety best practices, see the Regulatory Compliance home page at www.dell.com/regulatory_compliance.

Các chủ đề:

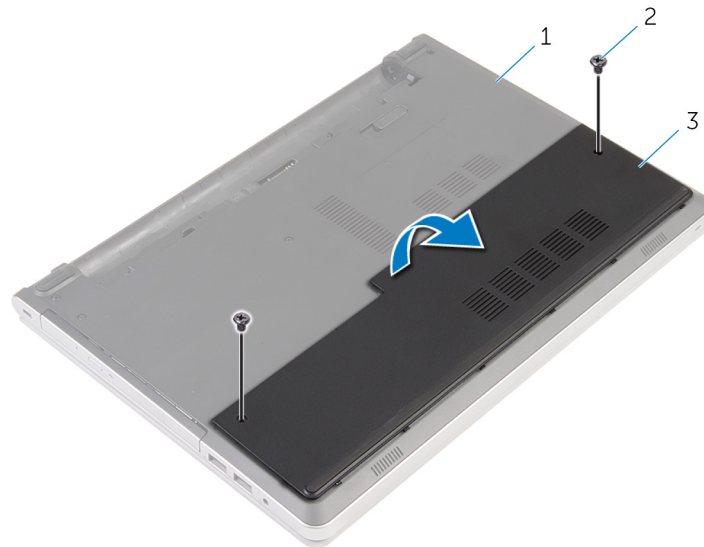
- Điều kiện tiên quyết
- Quy trình

Điều kiện tiên quyết

Tháo pin.

Quy trình

1. Tháo các vít đang gắn nắp đế vào phần đế máy tính.
2. Dùng ngón tay hãy nhẹ nhàng nạy nắp đế ra khỏi phần đế máy tính.



- a. phần đế máy tính
- b. vít (2)
- c. nắp đế

Lắp lại nắp đế

GHỊ CHÚ: Before working inside your computer, read the safety information that shipped with your computer and follow the steps in [Before working inside your computer](#). After working inside your computer, follow the instructions in [After working inside your computer](#). For more safety best practices, see the Regulatory Compliance home page at www.dell.com/regulatory_compliance.

Các chủ đề:

- Quy trình
- Sau các điều kiện tiên quyết

Quy trình

1. Trượt các mấu trên nắp đế vào trong các khe trên phần đế máy tính và gắn khớp nắp đế vào đúng vị trí.
2. Lắp lại các vít gắn nắp đế vào phần đế máy tính.

Sau các điều kiện tiên quyết

Lắp lại pin.

Tháo pin dạng đồng xu

GHÌ CHÚ: Before working inside your computer, read the safety information that shipped with your computer and follow the steps in [Before working inside your computer](#). After working inside your computer, follow the instructions in [After working inside your computer](#). For more safety best practices, see the Regulatory Compliance home page at www.dell.com/regulatory_compliance.

THẬN TRỌNG: Removing the coin-cell battery resets the BIOS setup program's settings to default. It is recommended that you note the BIOS setup program's settings before removing the coin-cell battery.

Các chủ đề:

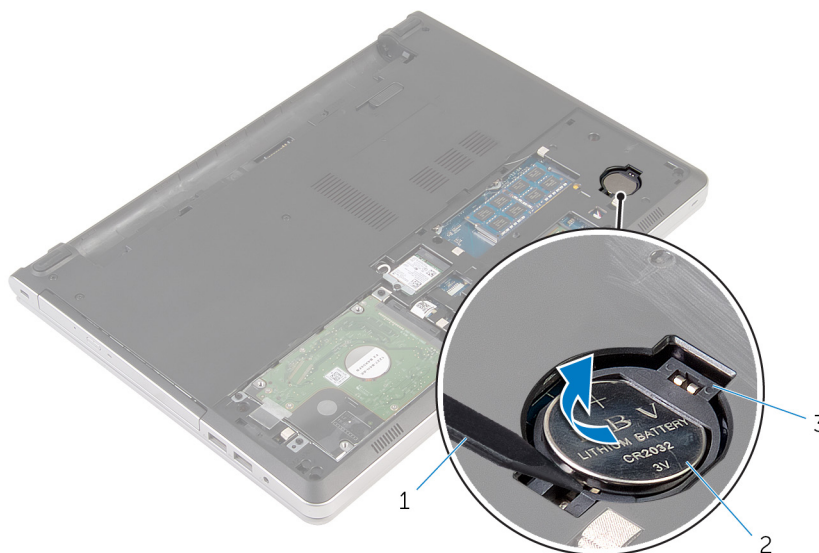
- Điều kiện tiên quyết
- Quy trình

Điều kiện tiên quyết

1. Tháo pin.
2. Tháo nắp phần đế.

Quy trình

Sử dụng que nhựa mũi nhọn, hãy nhẹ nhàng nạy pin dạng đồng xu ra khỏi ổ pin trên bo mạch hệ thống.



1. que nhựa mũi nhọn
2. pin dạng đồng xu
3. ổ pin

Lắp lại pin dạng đồng xu

ⓘ GHI CHÚ: Before working inside your computer, read the safety information that shipped with your computer and follow the steps in **Before working inside your computer**. After working inside your computer, follow the instructions in **After working inside your computer**. For more safety best practices, see the Regulatory Compliance home page at www.dell.com/regulatory_compliance.

Các chủ đề:

- Quy trình
- Sau các điều kiện tiên quyết

Quy trình

Để cực dương ngửa lên, hãy lắp pin dạng đồng xu vào ổ pin trên bo mạch hệ thống.

Sau các điều kiện tiên quyết

1. Lắp lại nắp phần đế.
2. Lắp lại pin.

Tháo ổ đĩa cứng

GHÌ CHÚ: Before working inside your computer, read the safety information that shipped with your computer and follow the steps in **Before working inside your computer**. After working inside your computer, follow the instructions in **After working inside your computer**. For more safety best practices, see the Regulatory Compliance home page at www.dell.com/regulatory_compliance.

THẬN TRỌNG: Hard drives are fragile. Exercise care when handling the hard drive.

THẬN TRỌNG: To avoid data loss, do not remove the hard drive while the computer is in sleep or on state.

Các chủ đề:

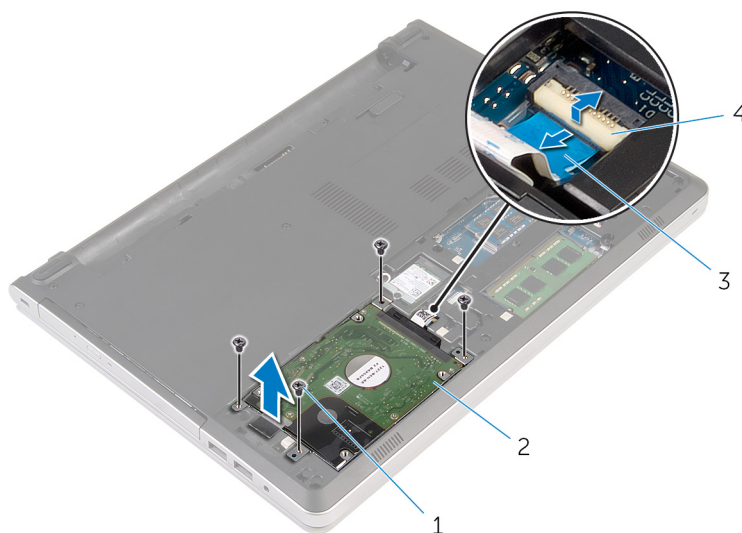
- Điều kiện tiên quyết
- Quy trình

Điều kiện tiên quyết

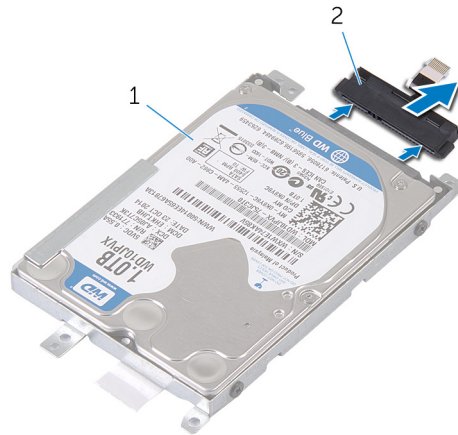
1. Tháo pin.
2. Tháo nắp phần đế.

Quy trình

1. Nhấc chốt lên và tháo cáp ổ đĩa cứng ra khỏi bo mạch hệ thống.
2. Tháo các vít gắn cụm ổ đĩa cứng vào phần đế máy tính.
3. Nhấc cụm ổ đĩa cứng ra khỏi phần đế máy tính.

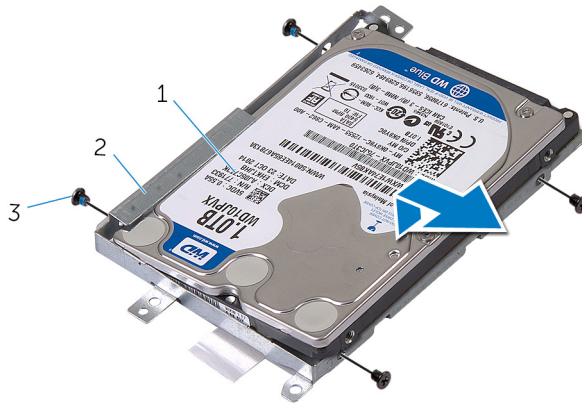


1. vít (4)
 2. cụm ổ đĩa cứng
 3. cáp ổ đĩa cứng
 4. chốt
4. Ngắt đầu nối bo mạch interposer ổ đĩa cứng ra khỏi cụm ổ đĩa cứng.



- a. cụm ổ đĩa cứng
- b. bo mạch interposer ổ đĩa cứng

5. Tháo các con vít đang gắn tấm đậy ổ đĩa cứng vào ổ đĩa cứng và nhấc ổ đĩa cứng ra khỏi tấm đậy ổ đĩa cứng.



- a. ổ đĩa cứng
- b. tấm đậy ổ đĩa cứng
- c. vít (4)

Lắp lại ổ đĩa cứng

GHÌ CHÚ: Before working inside your computer, read the safety information that shipped with your computer and follow the steps in **Before working inside your computer**. After working inside your computer, follow the instructions in **After working inside your computer**. For more safety best practices, see the Regulatory Compliance home page at www.dell.com/regulatory_compliance.

THẬN TRỌNG: Hard drives are fragile. Exercise care when handling the hard drive.

Các chủ đề:

- Quy trình
- Sau các điều kiện tiên quyết

Quy trình

1. Đặt ổ đĩa cứng lên trên tấm đệm ổ đĩa cứng.
2. Căn chỉnh các lỗ vít trên tấm đệm ổ đĩa cứng với các lỗ vít trên ổ đĩa cứng.
3. Lắp lại các vít gắn ổ đĩa cứng vào tấm đệm ổ đĩa cứng.
4. Đấu nối bo mạch interposer ổ đĩa cứng vào cụm ổ đĩa cứng.
5. Trượt cụm ổ đĩa cứng vào trong phần đế máy tính và căn chỉnh các lỗ vít trên cụm ổ đĩa cứng với các lỗ vít trên phần đế máy tính.
6. Lắp lại các vít gắn cụm ổ đĩa cứng vào phần đế máy tính.
7. Đấu nối cáp ổ đĩa cứng vào bo mạch hệ thống.

Sau các điều kiện tiên quyết

1. Lắp lại nắp phần đế.
2. Lắp lại pin.

Tháo mô-đun bộ nhớ

GHÌ CHÚ: Before working inside your computer, read the safety information that shipped with your computer and follow the steps in **Before working inside your computer**. After working inside your computer, follow the instructions in **After working inside your computer**. For more safety best practices, see the Regulatory Compliance home page at www.dell.com/regulatory_compliance.

Các chủ đề:

- Điều kiện tiên quyết
- Quy trình

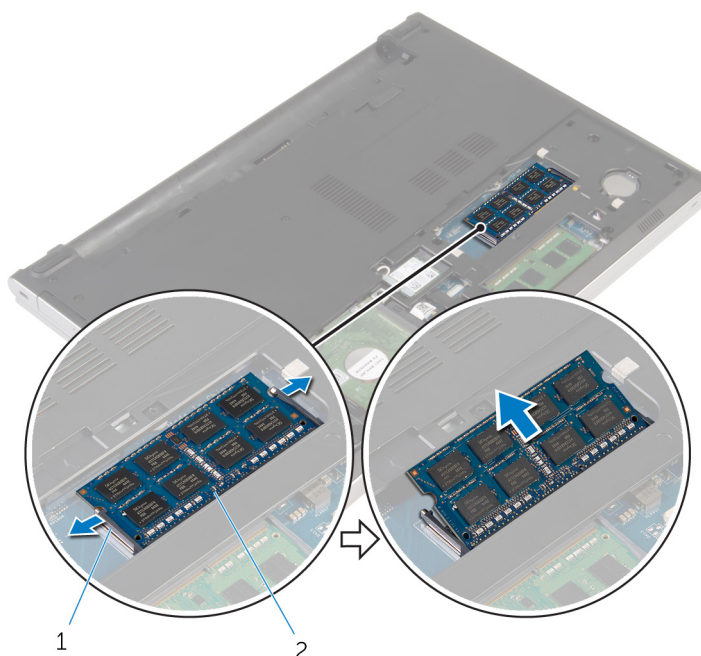
Điều kiện tiên quyết

1. Tháo pin.
2. Tháo nắp phần đế.

Quy trình

GHÌ CHÚ: Số lượng khe cắm mô-đun bộ nhớ có thể khác với máy tính của bạn tùy thuộc vào cấu hình được đặt hàng.

1. Dùng đầu ngón tay hãy đẩy các mấu giữ ở mỗi đầu khe cắm mô-đun bộ nhớ ra xa cho đến khi mô-đun bộ nhớ bật lên.
2. Trượt và tháo mô-đun bộ nhớ ra khỏi khe cắm mô-đun bộ nhớ.



- a. các mấu giữ (2)
- b. mô-đun bộ nhớ

Lắp lại mô-đun bộ nhớ

GHỊ CHÚ: Before working inside your computer, read the safety information that shipped with your computer and follow the steps in **Before working inside your computer**. After working inside your computer, follow the instructions in **After working inside your computer**. For more safety best practices, see the Regulatory Compliance home page at www.dell.com/regulatory_compliance.

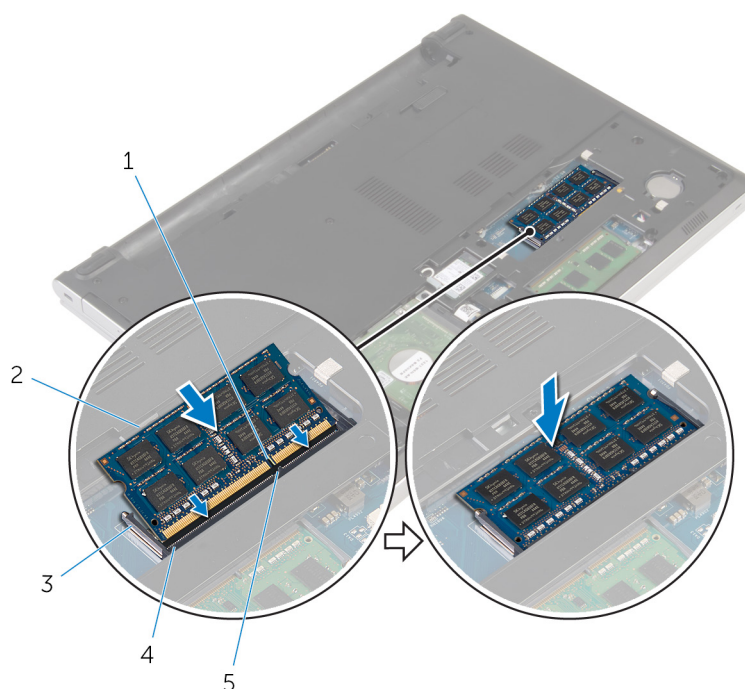
Các chủ đề:

- Quy trình
- Sau các điều kiện tiên quyết

Quy trình

- Căn chỉnh rãnh khóa trên mô-đun bộ nhớ với mấu trên khe cắm mô-đun bộ nhớ.
- Trượt mô-đun bộ nhớ vào trong khe cắm thật chắc theo góc nghiêng và nhẹ nhàng nhấn mô-đun bộ nhớ xuống đến khi nó kêu click và khớp vào vị trí.

GHỊ CHÚ: Nếu bạn không nghe tiếng click, hãy tháo mô-đun bộ nhớ ra và lắp nó lại.



- rãnh khóa
- mấu giữ
- mấu

- mô-đun bộ nhớ
- khe cắm mô-đun bộ nhớ

Sau các điều kiện tiên quyết

- Lắp lại nắp phần đế.
- Lắp lại pin.

Tháo card không dây

GHÌ CHÚ: Before working inside your computer, read the safety information that shipped with your computer and follow the steps in **Before working inside your computer**. After working inside your computer, follow the instructions in **After working inside your computer**. For more safety best practices, see the Regulatory Compliance home page at www.dell.com/regulatory_compliance.

Các chủ đề:

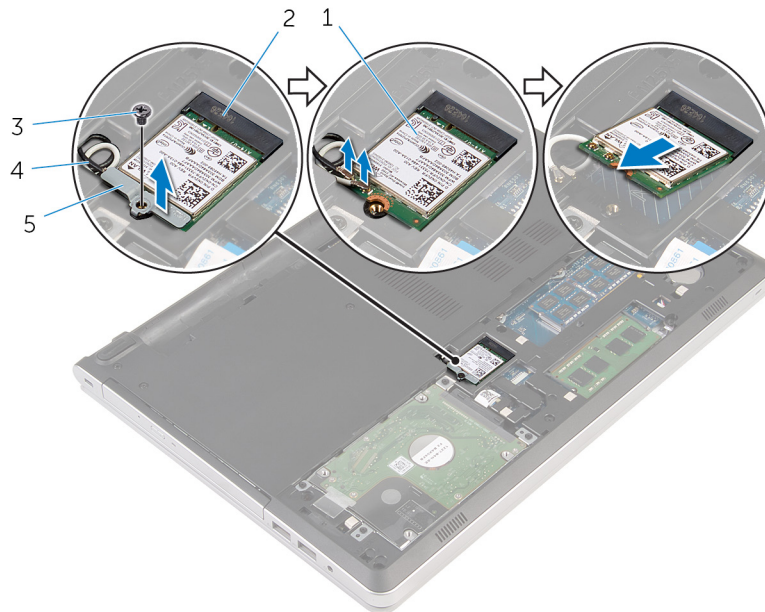
- Điều kiện tiên quyết
- Quy trình

Điều kiện tiên quyết

1. Tháo pin.
2. Tháo nắp phần đế.

Quy trình

1. Tháo con vít đang gắn tấm nẹp card không dây vào card không dây.
2. Nhấc tấm nẹp card không dây ra khỏi card không dây.
3. Ngắt đầu nối dây cáp ăng-ten ra khỏi card không dây.
4. Trượt và tháo card không dây ra khỏi khe cắm card không dây.



- | | |
|---------------------------|---------------------------|
| 1. card không dây | 2. khe cắm card không dây |
| 3. vít | 4. dây cáp ăng-ten (2) |
| 5. tấm nẹp card không dây | |

Lắp lại card không dây

GHỊ CHÚ: Before working inside your computer, read the safety information that shipped with your computer and follow the steps in **Before working inside your computer**. After working inside your computer, follow the instructions in **After working inside your computer**. For more safety best practices, see the Regulatory Compliance home page at www.dell.com/regulatory_compliance.

Các chủ đề:

- Quy trình
- Sau các điều kiện tiên quyết

Quy trình

THẬN TRỌNG: Để tránh hư hỏng card không dây, không được đặt bất cứ dây cáp nào bên dưới nó.

- Căn chỉnh rãnh khóa trên card không dây với mẫu trên khe cắm card không dây và trượt card vào trong khe cắm.
- Đấu nối các dây cáp ăng-ten vào card không dây. Bảng dưới đây cung cấp sơ đồ màu của dây cáp ăng-ten cho card không dây được máy tính của bạn hỗ trợ:

Connectors on the wireless card	Antenna-cable color
Main (white triangle)	White
Auxiliary (black triangle)	Black

- Căn chỉnh lỗ vít trên tấm nẹp card không dây với lỗ vít trên card không dây và lắp lại con vít để giữ chặt tấm nẹp card không dây vào card không dây.

Sau các điều kiện tiên quyết

- Lắp lại nắp phần đế.
- Lắp lại pin.

Tháo phần đế máy tính

GHÌ CHÚ: Before working inside your computer, read the safety information that shipped with your computer and follow the steps in **Before working inside your computer**. After working inside your computer, follow the instructions in **After working inside your computer**. For more safety best practices, see the Regulatory Compliance home page at www.dell.com/regulatory_compliance.

Các chủ đề:

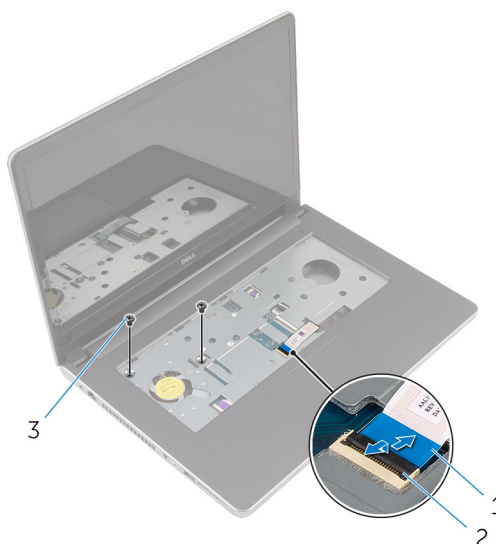
- Điều kiện tiên quyết
- Quy trình

Điều kiện tiên quyết

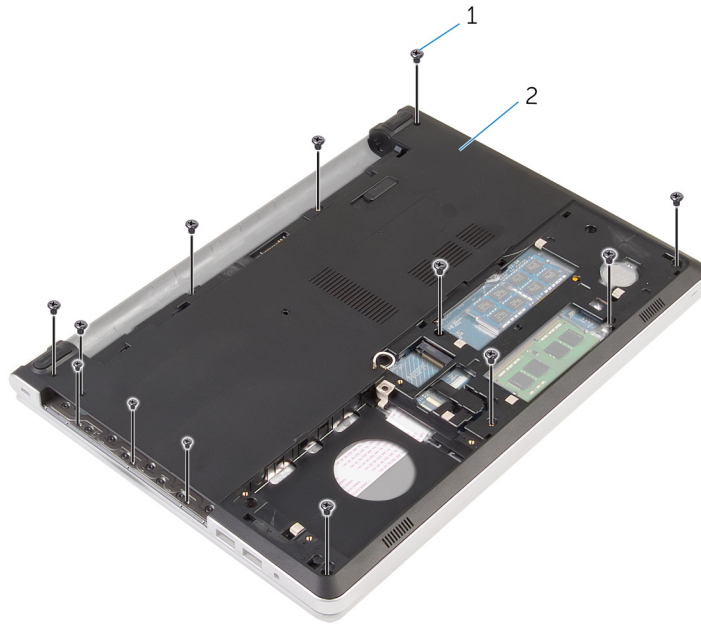
1. Tháo pin.
2. Tháo ổ đĩa quang.
3. Tháo nắp phần đế.
4. Làm theo quy trình từ bước 1 đến bước 3 trong mục “Tháo ổ đĩa cứng”.
5. Tháo card không dây.
6. Tháo bàn phím.

Quy trình

1. Nhấc chốt lên và tháo cáp ổ đĩa quang ra khỏi bo mạch hệ thống.
2. Tháo các vít đang gắn phần đế máy tính vào cụm chỗ dựa tay.

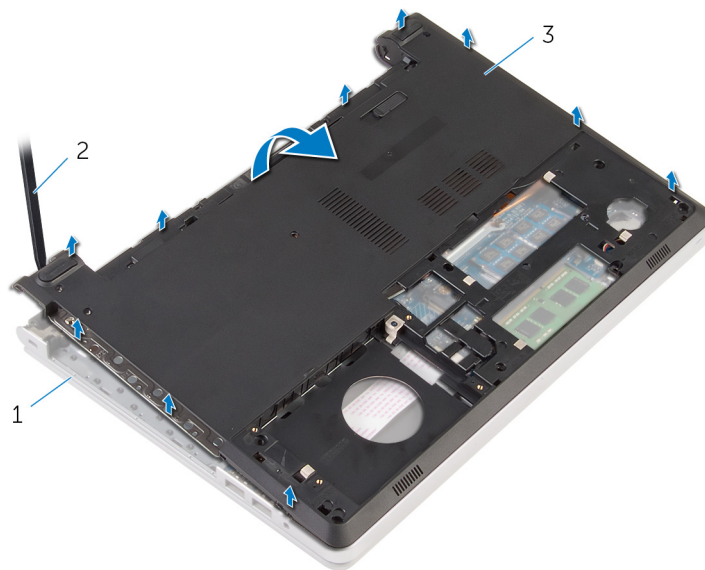


- a. dây cáp ổ đĩa quang
 - b. chốt
 - c. vít (2)
3. Đóng màn hình lại và lật máy tính lên.
 4. Tháo các vít đang gắn phần đế máy tính vào cụm chỗ dựa tay.



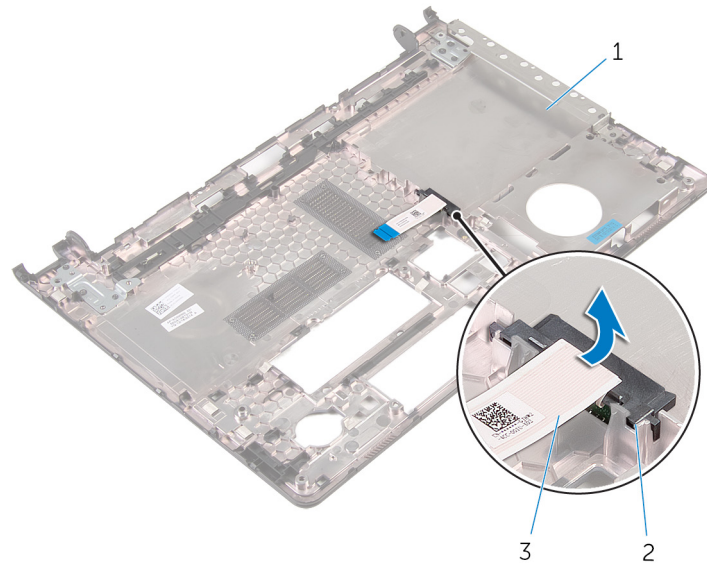
- a. vít (13)
- b. phần đế máy tính

5. Dùng que nhựa mũi nhọn hãy nạy phần đế máy tính lên khỏi cụm chỗ dựa tay, bắt đầu từ vùng quanh các khớp xoay màn hình.
6. Nhấc phần đế máy tính ra khỏi cụm chỗ dựa tay.



- a. cụm chỗ dựa tay
- b. que nhựa mũi nhọn
- c. phần đế máy tính

7. Nhấc bo mạch interposer ổ đĩa quang cùng với dây cáp ra khỏi phần đế máy tính.



- a. phần đế máy tính
- b. bo mạch interposer ổ đĩa quang
- c. dây cáp ổ đĩa quang

Lắp lại phần đế máy tính

GHỊ CHÚ: Before working inside your computer, read the safety information that shipped with your computer and follow the steps in **Before working inside your computer**. After working inside your computer, follow the instructions in **After working inside your computer**. For more safety best practices, see the Regulatory Compliance home page at www.dell.com/regulatory_compliance.

Các chủ đề:

- Quy trình
- Sau các điều kiện tiên quyết

Quy trình

1. Căn chỉnh bo mạch interposer ổ đĩa quang với khe trên phần đế máy tính và gắn khớp nó vào vị trí.
2. Lật phần đế máy tính lên.
3. Căn chỉnh và đặt phần đế máy tính lên trên cụm chỗ dựa tay.
4. Nhấn phần đế máy tính xuống dọc các mép để khớp nó vào vị trí.
5. Lắp lại các vít nhằm giữ chặt phần đế máy tính vào cụm chỗ dựa tay.
6. Lật máy tính lên và mở màn hình ra.
7. Lắp lại các vít nhằm giữ chặt phần đế máy tính vào cụm chỗ dựa tay.
8. Trượt dây cáp ổ đĩa quang vào trong đầu nối trên bo mạch hệ thống và nhấn chốt xuống để cố định dây cáp.

Sau các điều kiện tiên quyết

1. Lắp lại bàn phím.
2. Lắp lại card không dây.
3. Làm theo quy trình từ bước 5 đến bước 7 trong mục "**Lắp lại ổ đĩa cứng**".
4. Lắp lại ổ đĩa quang.
5. Lắp lại nắp phần đế.
6. Lắp lại pin.

Tháo bo mạch interposer ổ đĩa quang

GHÌ CHÚ: Before working inside your computer, read the safety information that shipped with your computer and follow the steps in **Before working inside your computer**. After working inside your computer, follow the instructions in **After working inside your computer**. For more safety best practices, see the Regulatory Compliance home page at www.dell.com/regulatory_compliance.

Các chủ đề:

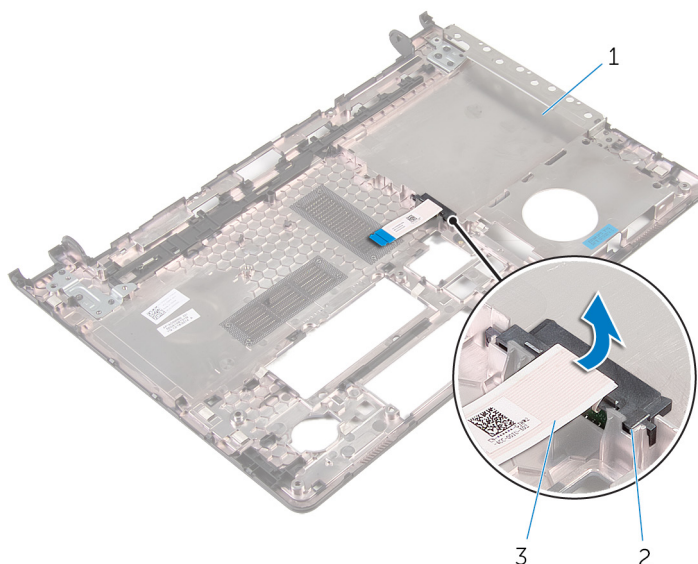
- Điều kiện tiên quyết
- Quy trình

Điều kiện tiên quyết

1. Tháo pin.
2. Tháo nắp phần đế.
3. Tháo ổ đĩa quang.
4. Làm theo quy trình từ bước 1 đến bước 3 trong mục “Tháo ổ đĩa cứng”.
5. Tháo card không dây.
6. Tháo bàn phím.

Quy trình

1. Làm theo quy trình từ bước 1 đến bước 5 trong mục “Tháo phần đế máy tính”.
2. Lật phần đế máy tính lên và đặt nó trên một bề mặt bằng phẳng.
3. Nhấc bo mạch interposer ổ đĩa quang cùng với dây cáp ra khỏi phần đế máy tính.



- a. phần đế máy tính
- b. bo mạch interposer ổ đĩa quang
- c. dây cáp ổ đĩa quang

Lắp lại bo mạch interposer ổ đĩa quang

GHI CHÚ: Before working inside your computer, read the safety information that shipped with your computer and follow the steps in **Before working inside your computer**. After working inside your computer, follow the instructions in **After working inside your computer**. For more safety best practices, see the Regulatory Compliance home page at www.dell.com/regulatory_compliance.

Các chủ đề:

- Quy trình
- Sau các điều kiện tiên quyết

Quy trình

1. Căn chỉnh bo mạch interposer ổ đĩa quang với khe trên phần đế máy tính và gắn khớp nó vào vị trí.
2. Làm theo quy trình từ bước 1 đến bước 5 trong mục “Lắp lại phần đế máy tính”.

Sau các điều kiện tiên quyết

1. Lắp lại bàn phím.
2. Lắp lại card không dây.
3. Làm theo quy trình từ bước 5 đến bước 7 trong mục “Lắp lại ổ đĩa cứng”.
4. Lắp lại ổ đĩa quang.
5. Lắp lại nắp phần đế.
6. Lắp lại pin.

Tháo cụm tản nhiệt

GHI CHÚ: Before working inside your computer, read the safety information that shipped with your computer and follow the steps in **Before working inside your computer**. After working inside your computer, follow the instructions in **After working inside your computer**. For more safety best practices, see the Regulatory Compliance home page at www.dell.com/regulatory_compliance.

GHI CHÚ: The heat sink may become hot during normal operation. Allow sufficient time for the heat sink to cool before you touch it.

THẬN TRỌNG: For maximum cooling of the processor, do not touch the heat transfer areas on the heat sink. The oils in your skin can reduce the heat transfer capability of the thermal grease.

Các chủ đề:

- Điều kiện tiên quyết
- Quy trình

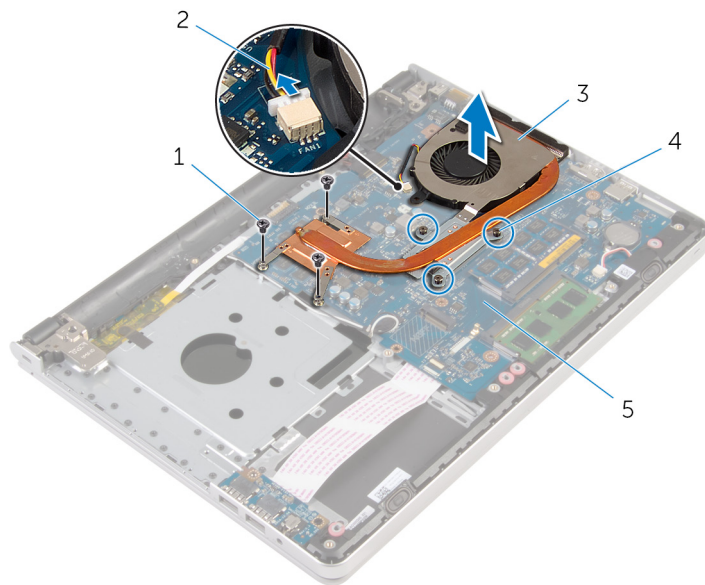
Điều kiện tiên quyết

1. Tháo pin.
2. Tháo nắp phần đế.
3. Tháo ổ đĩa quang.
4. Làm theo quy trình từ bước 1 đến bước 3 trong mục “Tháo ổ đĩa cứng”.
5. Tháo card không dây.
6. Tháo bàn phím.
7. Tháo phần đế máy tính.

Quy trình

GHI CHÚ: Số lượng vít và bề ngoài cụm tản nhiệt có thể trông khác với máy tính của bạn tùy thuộc vào cấu hình được đặt hàng.

1. Ngắt đầu nối dây cáp quạt ra khỏi bo mạch hệ thống.
2. Theo thứ tự lần lượt, như được chỉ báo trên cụm tản nhiệt, hãy nói lỏng các vít cố định đang gắn cụm tản nhiệt vào bo mạch hệ thống.
3. Tháo các vít đang gắn cụm tản nhiệt vào bo mạch hệ thống.
4. Nhấc cụm tản nhiệt ra khỏi bo mạch hệ thống.



- 1. vít (3)
- 3. cụm tản nhiệt
- 5. bo mạch hệ thống

- 2. dây cáp quạt
- 4. vít cố định (3)

Lắp lại cụm tản nhiệt

GHI CHÚ: Before working inside your computer, read the safety information that shipped with your computer and follow the steps in **Before working inside your computer**. After working inside your computer, follow the instructions in **After working inside your computer**. For more safety best practices, see the Regulatory Compliance home page at www.dell.com/regulatory_compliance.

THẬN TRỌNG: Incorrect alignment of the heat sink can damage the system board and processor.

GHI CHÚ: The original thermal grease can be reused if the original system board and fan are reinstalled together. If either the system board or the fan is replaced, use the thermal pad provided in the kit to ensure that thermal conductivity is achieved.

Các chủ đề:

- Quy trình
- Sau các điều kiện tiên quyết

Quy trình

1. Căn chỉnh các lỗ vít trên cụm tản nhiệt với các lỗ vít trên bo mạch hệ thống.
2. Theo thứ tự lần lượt, như được chỉ báo trên cụm tản nhiệt, hãy vặn chặt các vít cố định để gắn cụm tản nhiệt vào bo mạch hệ thống.
3. Lắp lại các vít để gắn cụm tản nhiệt vào bo mạch hệ thống.
4. Đấu nối dây cáp quạt vào bo mạch hệ thống.

Sau các điều kiện tiên quyết

1. Lắp lại [phần đế máy tính](#).
2. Lắp lại [bàn phím](#).
3. Lắp lại [card không dây](#).
4. Làm theo quy trình từ bước 5 đến bước 7 trong mục "[Lắp lại ổ đĩa cứng](#)".
5. Lắp lại [các mô-đun bộ nhớ](#).
6. Lắp lại [ổ đĩa quang](#).
7. Lắp lại [nắp phần đế](#).
8. Lắp lại [pin](#).

Tháo bo mạch I/O

GHI CHÚ: Before working inside your computer, read the safety information that shipped with your computer and follow the steps in **Before working inside your computer**. After working inside your computer, follow the instructions in **After working inside your computer**. For more safety best practices, see the Regulatory Compliance home page at www.dell.com/regulatory_compliance.

Các chủ đề:

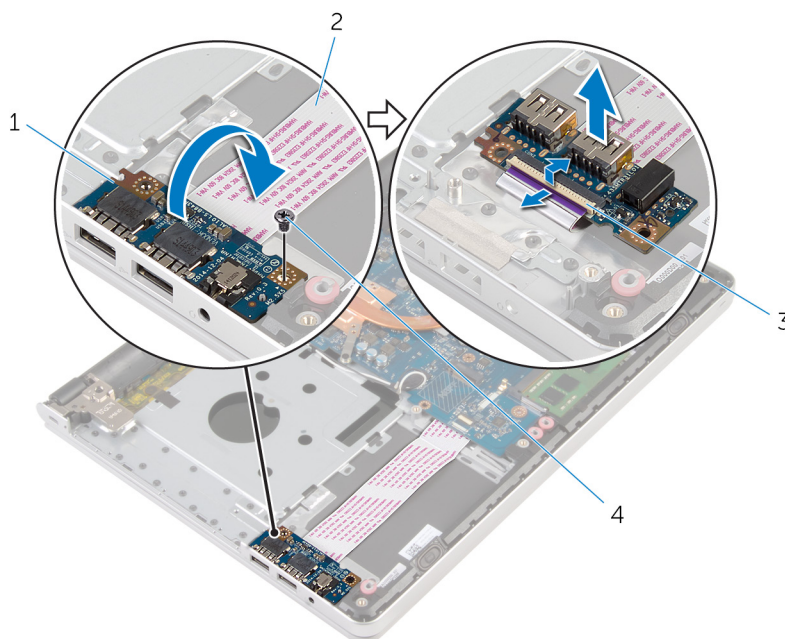
- Điều kiện tiên quyết
- Quy trình

Điều kiện tiên quyết

1. Tháo pin.
2. Tháo nắp phần đế.
3. Tháo ổ đĩa quang.
4. Làm theo quy trình từ bước 1 đến bước 3 trong mục “Tháo ổ đĩa cứng”.
5. Tháo card không dây.
6. Tháo bàn phím.
7. Tháo phần đế máy tính.

Quy trình

1. Tháo con vít đang giữ bo mạch I/O vào cụm chỗ dựa tay.
2. Nhấc bo mạch I/O ra và lật nó lại.
3. Nhấc chốt lên và tháo dây cáp bo mạch I/O ra khỏi bo mạch I/O.
4. Nhấc bo mạch I/O ra khỏi cụm chỗ dựa tay.



1. bo mạch I/O

2. dây cáp bo mạch I/O

3. chốt

4. vít

Lắp lại bo mạch I/O

GHỊ CHÚ: Before working inside your computer, read the safety information that shipped with your computer and follow the steps in **Before working inside your computer**. After working inside your computer, follow the instructions in **After working inside your computer**. For more safety best practices, see the Regulatory Compliance home page at www.dell.com/regulatory_compliance.

Các chủ đề:

- Quy trình
- Sau các điều kiện tiên quyết

Quy trình

1. Trượt dây cáp bo mạch I/O vào trong đầu nối trên bo mạch I/O và nhấn chốt xuống để cố định dây cáp.
2. Lật bo mạch I/O lại và căn chỉnh lỗ vít trên bo mạch I/O với lỗ vít trên cụm chỗ dựa tay.
3. Lắp lại con vít nhằm gắn chặt bo mạch I/O vào cụm chỗ dựa tay.

Sau các điều kiện tiên quyết

1. Lắp lại phần đế máy tính.
2. Lắp lại bàn phím.
3. Lắp lại card không dây.
4. Làm theo quy trình từ bước 5 đến bước 7 trong mục “Lắp lại ổ đĩa cứng”.
5. Lắp lại ổ đĩa quang.
6. Lắp lại nắp phần đế.
7. Lắp lại pin.

Tháo bo mạch hệ thống

- ⓘ GHI CHÚ:** Before working inside your computer, read the safety information that shipped with your computer and follow the steps in **Before working inside your computer**. After working inside your computer, follow the instructions in **After working inside your computer**. For more safety best practices, see the Regulatory Compliance home page at www.dell.com/regulatory_compliance.
- ⓘ GHI CHÚ:** Your computer's Service Tag is stored in the system board. You must enter the Service Tag in the BIOS setup program after you replace the system board.
- ⓘ GHI CHÚ:** Replacing the system board removes any changes you have made to the BIOS using the BIOS setup program. You must make the appropriate changes again after you replace the system board.
- ⓘ GHI CHÚ:** Before disconnecting the cables from the system board, note the location of the connectors so that you can reconnect the cables correctly after you replace the system board.

Các chủ đề:

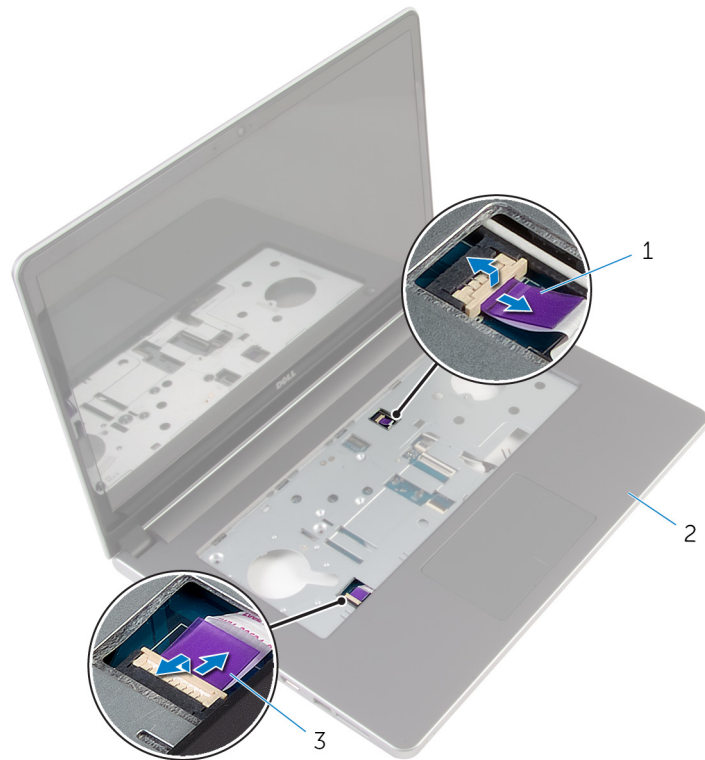
- Điều kiện tiên quyết
- Quy trình

Điều kiện tiên quyết

1. Tháo pin.
2. Tháo nắp phần đế.
3. Tháo ổ đĩa quang.
4. Tháo các mô-đun bộ nhớ.
5. Làm theo quy trình từ bước 1 đến bước 3 trong mục "Tháo ổ đĩa cứng".
6. Tháo card không dây.
7. Tháo bàn phím.
8. Tháo phần đế máy tính.
9. Tháo cụm tản nhiệt.
10. Tháo bo mạch I/O.

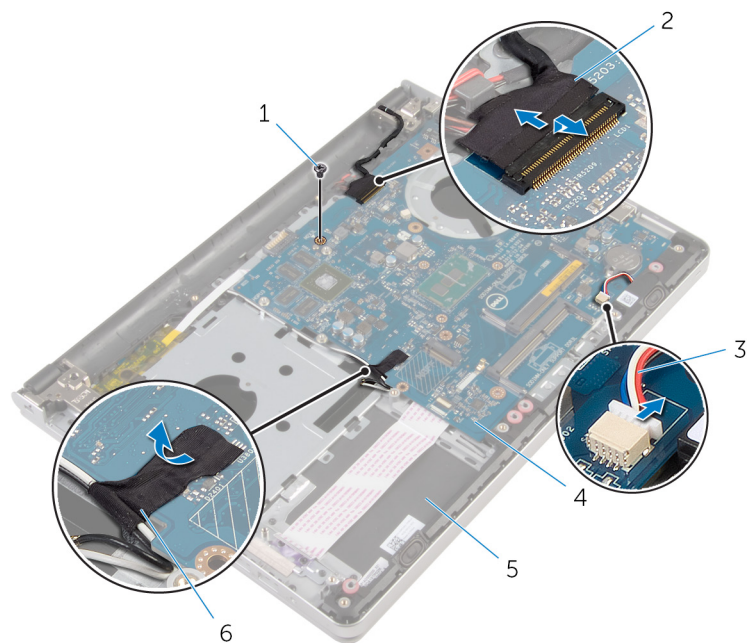
Quy trình

1. Lật máy tính lên và mở màn hình càng rộng càng tốt.
2. Nhấc các chốt lên và ngắt kết nối dây cáp bàn di chuột và dây cáp bo mạch nút nguồn ra khỏi bo mạch hệ thống.



- a. dây cáp bo mạch nút nguồn
- b. cụm chỗ dựa tay
- c. dây cáp bàn di chuột

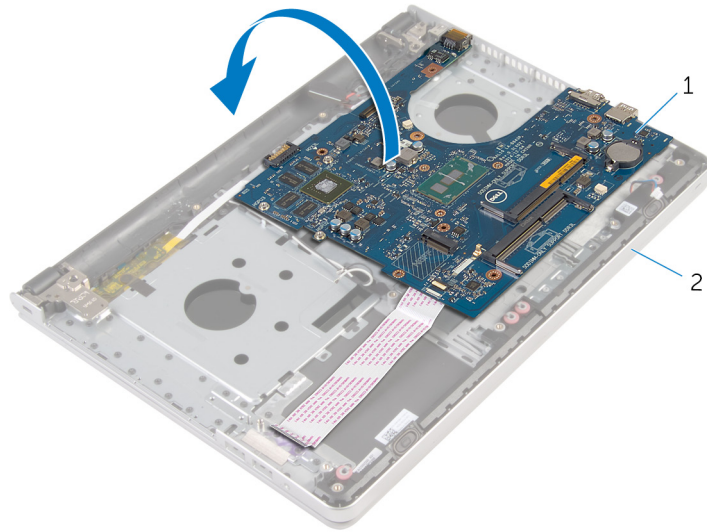
3. Đóng màn hình lại và lật máy tính lên.
4. Nhấc chốt lên và tháo dây cáp màn hình ra khỏi bo mạch hệ thống.
5. Ngắt đầu nối cáp loa ra khỏi bo mạch hệ thống.
6. Lật lớp băng dính ra khỏi các dây cáp ăng-ten.
7. Tháo con vít đang giữ chặt bo mạch hệ thống vào cụm chỗ dựa tay.



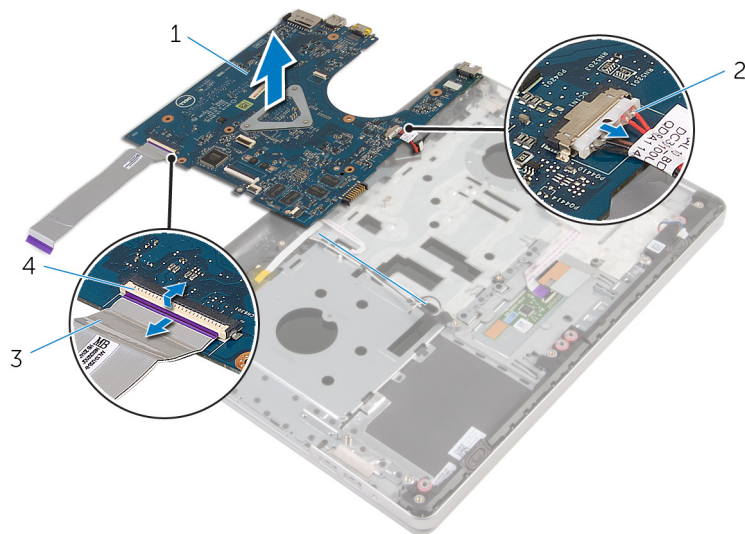
1. vít

2. cáp màn hình hiển thị

- 3. cáp loa
- 4. bo mạch hệ thống
- 5. cụm chốt dựa tay
- 6. băng
- 8. Nhấc bo mạch hệ thống ra khỏi cụm chốt dựa tay và cẩn thận lật bo mạch hệ thống lại.



- a. bo mạch hệ thống
- b. cụm chốt dựa tay
- 9. Ngắt đầu nối cáp cổng bộ chuyển đổi nguồn ra khỏi bo mạch hệ thống.
- 10. Nhấc chốt lên và tháo dây cáp bo mạch I/O ra khỏi bo mạch hệ thống.
- 11. Nhấc bo mạch hệ thống ra khỏi cụm chốt dựa tay.



- 1. bo mạch hệ thống
- 2. cáp cổng bộ chuyển đổi nguồn
- 3. dây cáp bo mạch I/O
- 4. chốt

Lắp lại bo mạch hệ thống

- GHI CHÚ:** Before working inside your computer, read the safety information that shipped with your computer and follow the steps in **Before working inside your computer**. After working inside your computer, follow the instructions in **After working inside your computer**. For more safety best practices, see the Regulatory Compliance home page at www.dell.com/regulatory_compliance.
- GHI CHÚ:** Your computer's Service Tag is stored in the system board. You must enter the Service Tag in the BIOS setup program after you replace the system board.
- GHI CHÚ:** Replacing the system board removes any changes you have made to the BIOS using the BIOS setup program. You must make the appropriate changes again after you replace the system board.

Các chủ đề:

- Quy trình
- Sau các điều kiện tiên quyết

Quy trình

1. Đầu nối dây cáp công bộ chuyển đổi nguồn vào bo mạch hệ thống.
 - THẬN TRỌNG:** Để tránh làm hỏng bo mạch hệ thống, hãy đảm bảo không đặt bất cứ dây cáp nào bên dưới bo mạch hệ thống.
2. Trượt dây cáp bo mạch I/O vào trong đầu nối của nó trên bo mạch hệ thống và nhấn chốt xuống để cố định dây cáp.
3. Đầu nối dây cáp công bộ chuyển đổi nguồn vào bo mạch hệ thống.
4. Lật bo mạch hệ thống lên.
5. Trượt các cổng trên bo mạch hệ thống vào trong các khe trên cụm chỗ dựa tay và đặt bo mạch hệ thống lên cụm chỗ dựa tay.
6. Căn chỉnh lỗ vít trên bo mạch hệ thống với lỗ vít trên cụm chỗ dựa tay.
7. Lắp lại con vít nhằm giữ chặt bo mạch hệ thống vào cụm chỗ dựa tay.
8. Dán lớp băng dính vào các dây cáp ăng-ten.
9. Đầu nối dây cáp loa vào bo mạch hệ thống.
10. Trượt dây cáp màn hình vào trong đầu nối của nó trên bo mạch hệ thống và nhấn chốt xuống để cố định dây cáp.
11. Lật máy tính lên và mở màn hình càng rộng càng tốt.
12. Trượt dây cáp bàn di chuột và dây cáp bo mạch nút nguồn vào trong các đầu nối của chúng trên bo mạch hệ thống và nhấn các chốt xuống để cố định dây cáp.

Sau các điều kiện tiên quyết

1. Lắp lại bo mạch I/O.
2. Lắp lại cụm tản nhiệt.
3. Lắp lại phần đế máy tính.
4. Lắp lại bàn phím.
5. Lắp lại card không dây.
6. Làm theo quy trình từ bước 5 đến bước 7 trong mục "**Lắp lại ổ đĩa cứng**".
7. Lắp lại các mô-đun bộ nhớ.
8. Lắp lại ổ đĩa quang.
9. Lắp lại nắp phần đế.
10. Lắp lại pin.

Tháo cổng bộ chuyển đổi nguồn

GHÌ CHÚ: Before working inside your computer, read the safety information that shipped with your computer and follow the steps in **Before working inside your computer**. After working inside your computer, follow the instructions in **After working inside your computer**. For more safety best practices, see the Regulatory Compliance home page at www.dell.com/regulatory_compliance.

Các chủ đề:

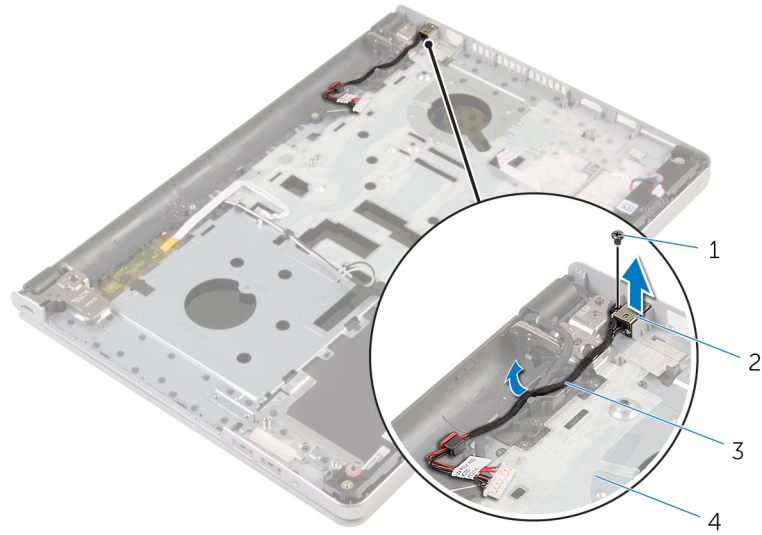
- Điều kiện tiên quyết
- Quy trình

Điều kiện tiên quyết

1. Tháo pin.
2. Tháo nắp phần đế.
3. Tháo ổ đĩa quang.
4. Tháo các mô-đun bộ nhớ.
5. Làm theo quy trình từ bước 1 đến bước 3 trong mục “Tháo ổ đĩa cứng”.
6. Tháo card không dây.
7. Tháo bàn phím.
8. Tháo phần đế máy tính.
9. Tháo cụm tản nhiệt.
10. Tháo bo mạch I/O.
11. Tháo bo mạch hệ thống.

Quy trình

1. Ghi lại cách đi dây cáp cổng bộ chuyển đổi nguồn và tháo dây cáp này ra khỏi các kẹp dẫn đi dây của nó trên cụm chỗ dựa tay.
2. Tháo con vít đang gắn cổng bộ chuyển đổi nguồn vào cụm chỗ dựa tay.
3. Nhấc cổng bộ chuyển đổi nguồn cùng với dây cáp của nó ra khỏi cụm chỗ dựa tay.



1. vít
3. cáp cổng bộ chuyển đổi nguồn

2. cổng bộ chuyển đổi nguồn
4. cụm chỗ dựa tay

Lắp lại cổng bộ chuyển đổi nguồn

GHỊ CHÚ: Before working inside your computer, read the safety information that shipped with your computer and follow the steps in **Before working inside your computer**. After working inside your computer, follow the instructions in **After working inside your computer**. For more safety best practices, see the Regulatory Compliance home page at www.dell.com/regulatory_compliance.

Các chủ đề:

- Quy trình
- Sau các điều kiện tiên quyết

Quy trình

1. Đặt cổng bộ chuyển đổi nguồn vào trong khe trên cụm chỗ dựa tay.
2. Luồn dây cáp cổng bộ chuyển đổi nguồn xuyên qua các nẹp dẫn đi dây của nó trên cụm chỗ dựa tay.
3. Lắp lại con vít nhằm gắn chặt cổng bộ chuyển đổi nguồn vào cụm chỗ dựa tay.

Sau các điều kiện tiên quyết

1. Lắp lại bo mạch hệ thống.
2. Lắp lại bo mạch I/O.
3. Lắp lại cụm tản nhiệt.
4. Lắp lại phần đế máy tính.
5. Lắp lại bàn phím.
6. Lắp lại card không dây.
7. Làm theo quy trình từ bước 5 đến bước 7 trong mục "Lắp lại ổ đĩa cứng".
8. Lắp lại các mô-đun bộ nhớ.
9. Lắp lại ổ đĩa quang.
10. Lắp lại nắp phần đế.
11. Lắp lại pin.

Tháo bo mạch nút nguồn

GHÌ CHÚ: Before working inside your computer, read the safety information that shipped with your computer and follow the steps in **Before working inside your computer**. After working inside your computer, follow the instructions in **After working inside your computer**. For more safety best practices, see the Regulatory Compliance home page at www.dell.com/regulatory_compliance.

Các chủ đề:

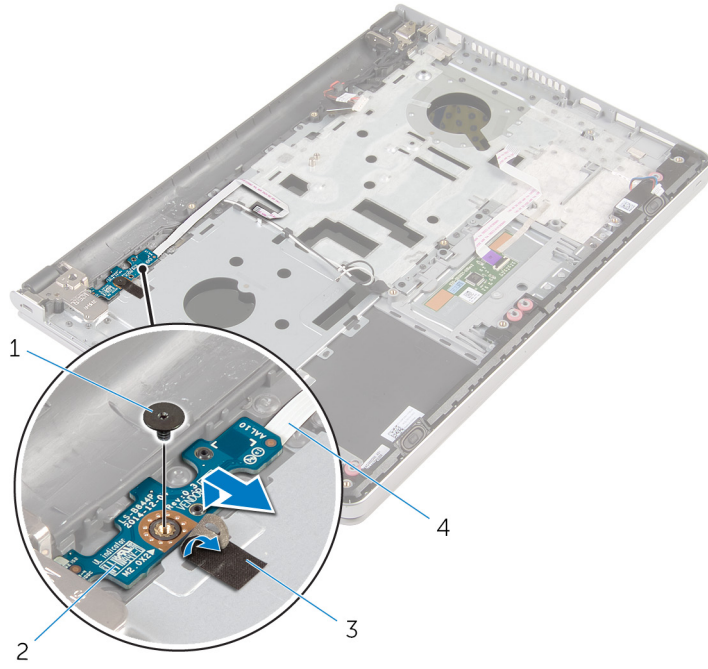
- Điều kiện tiên quyết
- Quy trình

Điều kiện tiên quyết

1. Tháo pin.
2. Tháo nắp phần đế.
3. Tháo ổ đĩa quang.
4. Tháo các mô-đun bộ nhớ.
5. Làm theo quy trình từ bước 1 đến bước 3 trong mục “Tháo ổ đĩa cứng”.
6. Tháo card không dây.
7. Tháo bàn phím.
8. Tháo phần đế máy tính.
9. Tháo cụm tản nhiệt.
10. Tháo bo mạch I/O.
11. Tháo bo mạch hệ thống.

Quy trình

1. Tháo con vít đang giữ bo mạch nút nguồn vào cụm chốt dựa tay.
2. Lật lớp băng dính để tiếp cận bo mạch nút nguồn.
3. Nhấc bo mạch nút nguồn, cùng với dây cáp của nó ra khỏi cụm chốt dựa tay.



- 1. vít
- 3. băng

- 2. bo mạch nút nguồn
- 4. dây cáp bo mạch nút nguồn

Lắp lại bo mạch nút nguồn

GHỊ CHÚ: Before working inside your computer, read the safety information that shipped with your computer and follow the steps in **Before working inside your computer**. After working inside your computer, follow the instructions in **After working inside your computer**. For more safety best practices, see the Regulatory Compliance home page at www.dell.com/regulatory_compliance.

Các chủ đề:

- Quy trình
- Sau các điều kiện tiên quyết

Quy trình

1. Căn chỉnh lỗ vít trên bo mạch nút nguồn với lỗ vít trên cụm chỗ dựa tay.
2. Dán băng dính lên bo mạch nút nguồn.
3. Lắp lại con vít nhằm gắn chặt bo mạch nút nguồn vào cụm chỗ dựa tay.

Sau các điều kiện tiên quyết

1. Lắp lại bo mạch hệ thống.
2. Lắp lại bo mạch I/O.
3. Lắp lại cụm tản nhiệt.
4. Lắp lại phần đế máy tính.
5. Lắp lại bàn phím.
6. Lắp lại card không dây.
7. Làm theo quy trình từ bước 5 đến bước 7 trong mục "Lắp lại ổ đĩa cứng".
8. Lắp lại các mô-đun bộ nhớ.
9. Lắp lại ổ đĩa quang.
10. Lắp lại nắp phần đế.
11. Lắp lại pin.

Tháo loa

GHÌ CHÚ: Before working inside your computer, read the safety information that shipped with your computer and follow the steps in **Before working inside your computer**. After working inside your computer, follow the instructions in **After working inside your computer**. For more safety best practices, see the Regulatory Compliance home page at www.dell.com/regulatory_compliance.

Các chủ đề:

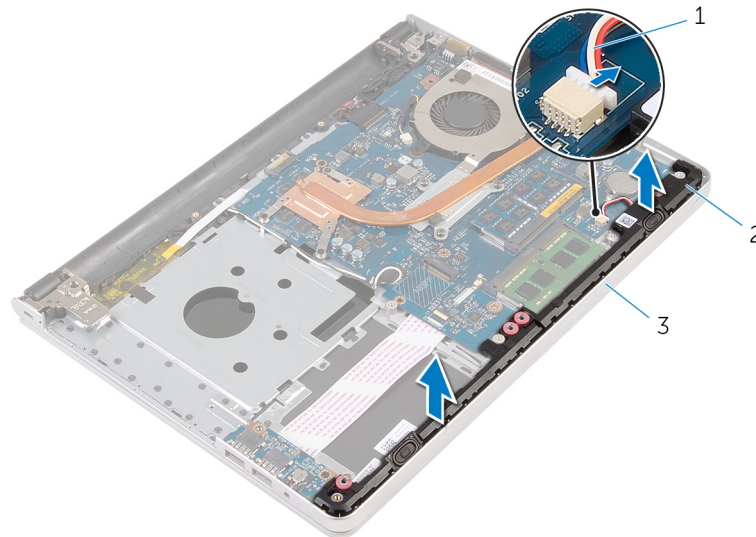
- Điều kiện tiên quyết
- Quy trình

Điều kiện tiên quyết

1. Tháo pin.
2. Tháo nắp phần đế.
3. Tháo ổ đĩa quang.
4. Làm theo quy trình từ bước 1 đến bước 3 trong mục “Tháo ổ đĩa cứng”.
5. Tháo card không dây.
6. Tháo bàn phím.
7. Tháo phần đế máy tính.

Quy trình

1. Ngắt đầu nối cáp loa ra khỏi bo mạch hệ thống.
2. Nhấc loa lên cùng với dây cáp loa ra khỏi cụm chỗ dựa tay.



- a. cáp loa
- b. loa (2)
- c. cụm chỗ dựa tay

Lắp lại loa

GHỊ CHÚ: Before working inside your computer, read the safety information that shipped with your computer and follow the steps in **Before working inside your computer**. After working inside your computer, follow the instructions in **After working inside your computer**. For more safety best practices, see the Regulatory Compliance home page at www.dell.com/regulatory_compliance.

Các chủ đề:

- Quy trình
- Sau các điều kiện tiên quyết

Quy trình

1. Dùng các mẫu định vị, hãy căn chỉnh và đặt các loa lên cụm chỗ dựa tay.
2. Đấu nối dây cáp loa vào bo mạch hệ thống.

Sau các điều kiện tiên quyết

1. Lắp lại **phần đế máy tính**.
2. Lắp lại **bàn phím**.
3. Lắp lại **card không dây**.
4. Làm theo quy trình từ bước 5 đến bước 7 trong mục "**Lắp lại ổ đĩa cứng**".
5. Lắp lại **ổ đĩa quang**.
6. Lắp lại **nắp phần đế**.
7. Lắp lại **pin**.

Tháo cụm màn hình

GHÌ CHÚ: Before working inside your computer, read the safety information that shipped with your computer and follow the steps in **Before working inside your computer**. After working inside your computer, follow the instructions in **After working inside your computer**. For more safety best practices, see the Regulatory Compliance home page at www.dell.com/regulatory_compliance.

Các chủ đề:

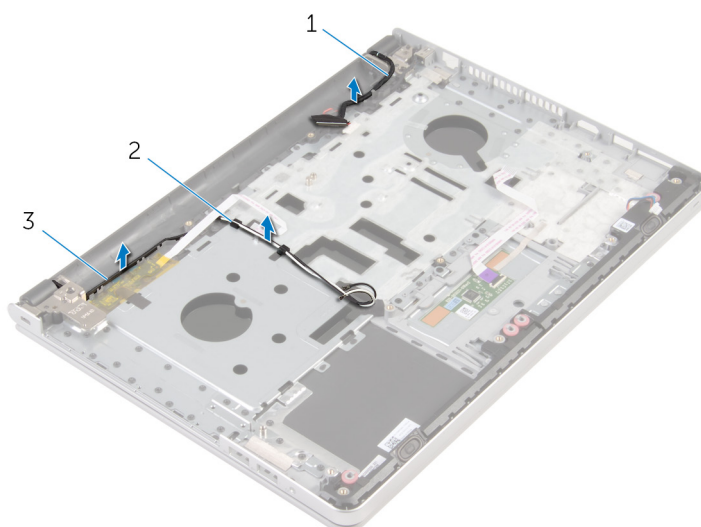
- Điều kiện tiên quyết
- Quy trình

Điều kiện tiên quyết

1. Tháo pin.
2. Tháo nắp phần đế.
3. Tháo ổ đĩa quang.
4. Tháo các mô-đun bộ nhớ.
5. Làm theo quy trình từ bước 1 đến bước 3 trong mục “Tháo ổ đĩa cứng”.
6. Tháo card không dây.
7. Tháo bàn phím.
8. Tháo phần đế máy tính.
9. Tháo cụm tản nhiệt.
10. Tháo bo mạch I/O.
11. Tháo bo mạch hệ thống.

Quy trình

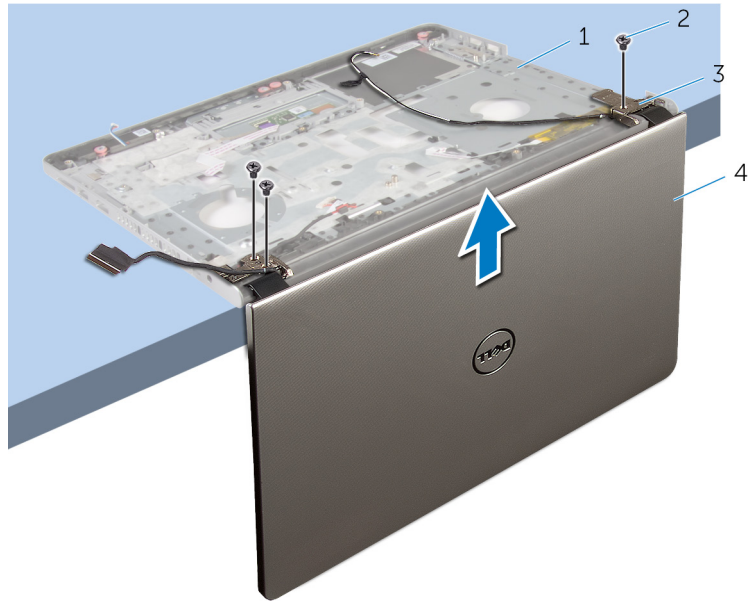
1. Ghi lại cách đi dây cáp ăng-ten và tháo các dây cáp ăng-ten ra khỏi các nẹp dẫn đi dây của nó trên cụm chỗ dựa tay.
2. Ghi lại cách đi dây cáp màn hình và tháo cáp ra khỏi các nẹp dẫn đi dây của nó trên cụm chỗ dựa tay.



- a. cáp màn hình hiển thị
- b. nẹp dẫn đi dây

c. dây cáp ăng-ten (2)

3. Lật máy tính lại và mở màn hình ra theo một góc 90 độ.
4. Lật máy tính lại và đặt nó trên mép bàn ở vị trí cho phép tiếp cận các con vít trên khớp xoay màn hình.
5. Tháo các vít đang gắn khớp xoay màn hình vào cụm chỗ dựa tay.
6. Cần thận nhắc cụm màn hình ra khỏi cụm chỗ dựa tay.



1. phần đế máy tính

2. vít (3)

3. khớp xoay màn hình (2)

4. cụm màn hình

7. Cần thận đặt cụm màn hình trên một bề mặt sạch sẽ, bằng phẳng.



a. cụm màn hình

Lắp lại cụm màn hình

GHỊ CHÚ: Before working inside your computer, read the safety information that shipped with your computer and follow the steps in **Before working inside your computer**. After working inside your computer, follow the instructions in **After working inside your computer**. For more safety best practices, see the Regulatory Compliance home page at www.dell.com/regulatory_compliance.

Các chủ đề:

- Quy trình
- Sau các điều kiện tiên quyết

Quy trình

1. Đặt chỗ dựa tay ở phần mép bàn với các loa hướng ra xa mép.
2. Căn chỉnh các lỗ vít trên cụm chỗ dựa tay với các lỗ vít trên khớp xoay màn hình.
3. Lắp lại các vít nhằm giữ chặt các khớp xoay màn hình vào cụm chỗ dựa tay.
4. Luồn các dây cáp ăng-ten xuyên qua các nẹp dẫn đi dây của nó trên cụm chỗ dựa tay.
5. Luồn dây cáp màn hình xuyên qua các nẹp dẫn đi dây của nó trên cụm chỗ dựa tay.

Sau các điều kiện tiên quyết

1. Lắp lại bo mạch hệ thống.
2. Lắp lại bo mạch I/O.
3. Lắp lại cụm tản nhiệt.
4. Lắp lại phần đế máy tính.
5. Lắp lại bàn phím.
6. Lắp lại card không dây.
7. Làm theo quy trình từ bước 5 đến bước 7 trong mục “Lắp lại ổ đĩa cứng”.
8. Lắp lại các mô-đun bộ nhớ.
9. Lắp lại ổ đĩa quang.
10. Lắp lại nắp phần đế.
11. Lắp lại pin.

Tháo cụm chỗ dựa tay

GHÌ CHÚ: Before working inside your computer, read the safety information that shipped with your computer and follow the steps in **Before working inside your computer**. After working inside your computer, follow the instructions in **After working inside your computer**. For more safety best practices, see the Regulatory Compliance home page at www.dell.com/regulatory_compliance.

Các chủ đề:

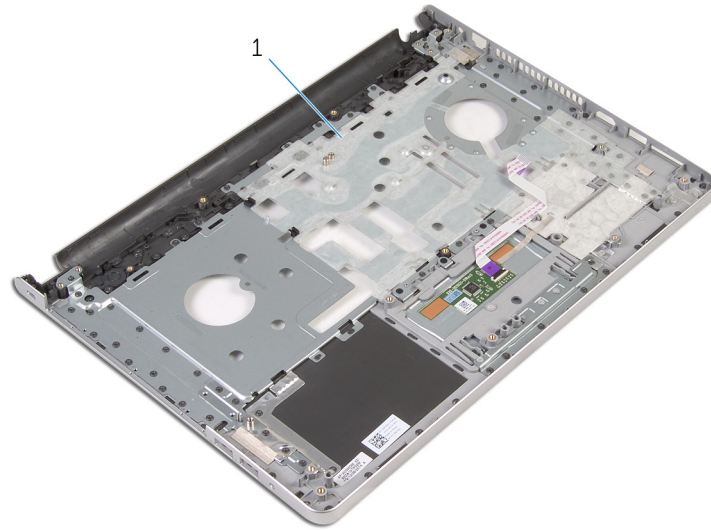
- Điều kiện tiên quyết
- Quy trình

Điều kiện tiên quyết

1. Tháo pin.
2. Tháo nắp phần đế.
3. Tháo ổ đĩa quang.
4. Tháo các mô-đun bộ nhớ.
5. Làm theo quy trình từ bước 1 đến bước 3 trong mục “Tháo ổ đĩa cứng”.
6. Tháo card không dây.
7. Tháo bàn phím.
8. Tháo phần đế máy tính.
9. Tháo loa.
10. Tháo cụm tản nhiệt.
11. Tháo bo mạch I/O.
12. Tháo bo mạch hệ thống.
13. Tháo cổng bộ chuyển đổi nguồn.
14. Tháo bo mạch nút nguồn.
15. Tháo cụm màn hình.

Quy trình

Sau khi thực hiện các bước ở mục điều kiện tiên quyết chúng ta còn chưa lại cụm chỗ dựa tay.



1. cụm chỗ dựa tay

Lắp lại cụm chỗ dựa tay

GHỊ CHÚ: Before working inside your computer, read the safety information that shipped with your computer and follow the steps in **Before working inside your computer**. After working inside your computer, follow the instructions in **After working inside your computer**. For more safety best practices, see the Regulatory Compliance home page at www.dell.com/regulatory_compliance.

Các chủ đề:

- Quy trình
- Sau các điều kiện tiên quyết

Quy trình

Đặt cụm chỗ dựa tay trên một bề mặt sạch sẽ và bằng phẳng.

Sau các điều kiện tiên quyết

1. Lắp lại cụm màn hình.
2. Lắp lại bo mạch nút nguồn.
3. Lắp lại cổng bộ chuyển đổi nguồn.
4. Lắp lại bo mạch hệ thống.
5. Lắp lại bo mạch I/O.
6. Lắp lại cụm tản nhiệt.
7. Lắp lại loa.
8. Lắp lại phần đế máy tính.
9. Lắp lại bàn phím.
10. Lắp lại card không dây.
11. Làm theo quy trình từ bước 5 đến bước 7 trong mục “Lắp lại ổ đĩa cứng”.
12. Lắp lại các mô-đun bộ nhớ.
13. Lắp lại ổ đĩa quang.
14. Lắp lại nắp phần đế.
15. Lắp lại pin.

Tháo khung bezel màn hình

GHỊ CHÚ: Before working inside your computer, read the safety information that shipped with your computer and follow the steps in **Before working inside your computer**. After working inside your computer, follow the instructions in **After working inside your computer**. For more safety best practices, see the Regulatory Compliance home page at www.dell.com/regulatory_compliance.

Các chủ đề:

- Điều kiện tiên quyết
- Quy trình

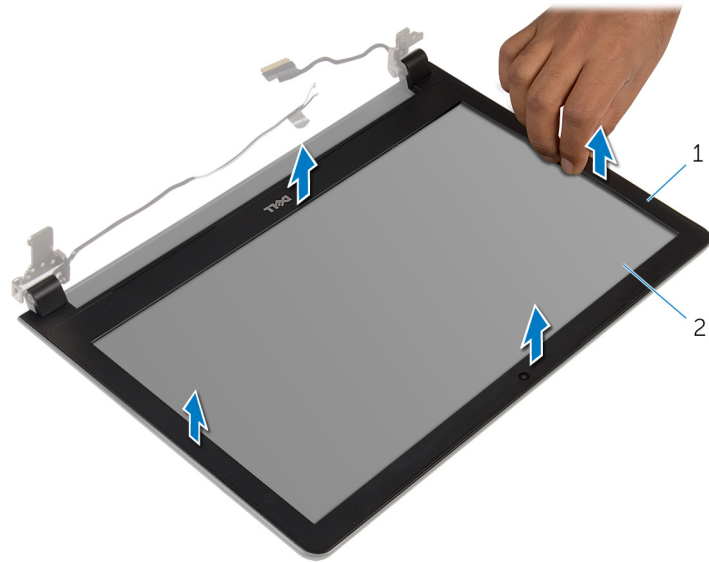
Điều kiện tiên quyết

GHỊ CHÚ: Các hướng dẫn này chỉ áp dụng cho máy tính xách tay có màn hình không cảm ứng.

1. Tháo pin.
2. Tháo nắp phần đế.
3. Tháo ổ đĩa quang.
4. Tháo các mô-đun bộ nhớ.
5. Làm theo quy trình từ bước 1 đến bước 3 trong mục “Tháo ổ đĩa cứng”.
6. Tháo card không dây.
7. Tháo bàn phím.
8. Tháo phần đế máy tính.
9. Tháo cụm tản nhiệt.
10. Tháo bo mạch I/O.
11. Tháo bo mạch hệ thống.
12. Tháo cụm màn hình.

Quy trình

1. Dùng ngón tay nhẹ nhàng nạy lên các mép bên trong của khung bezel màn hình.



- a. khung bezel màn hình
 - b. panel màn hình hiển thị
2. Nhấc khung bezel màn hình ra khỏi cụm màn hình hiển thị.

Lắp lại khung bezel màn hình

GHỊ CHÚ: Before working inside your computer, read the safety information that shipped with your computer and follow the steps in **Before working inside your computer**. After working inside your computer, follow the instructions in **After working inside your computer**. For more safety best practices, see the Regulatory Compliance home page at www.dell.com/regulatory_compliance.

Các chủ đề:

- Quy trình
- Sau các điều kiện tiên quyết

Quy trình

Căn chỉnh khung bezel màn hình với nắp lưng màn hình hiển thị và nhẹ nhàng gắn khớp khung bezel màn hình vào vị trí.

Sau các điều kiện tiên quyết

1. Lắp lại cụm màn hình.
2. Lắp lại bo mạch hệ thống.
3. Lắp lại bo mạch I/O.
4. Lắp lại cụm tản nhiệt.
5. Lắp lại phần đế máy tính.
6. Lắp lại bàn phím.
7. Lắp lại card không dây.
8. Làm theo quy trình từ bước 5 đến bước 7 trong mục “Lắp lại ổ đĩa cứng”.
9. Lắp lại các mô-đun bộ nhớ.
10. Lắp lại ổ đĩa quang.
11. Lắp lại nắp phần đế.
12. Lắp lại pin.

Tháo camera

GHỊ CHÚ: Before working inside your computer, read the safety information that shipped with your computer and follow the steps in **Before working inside your computer**. After working inside your computer, follow the instructions in **After working inside your computer**. For more safety best practices, see the Regulatory Compliance home page at www.dell.com/regulatory_compliance.

Các chủ đề:

- Điều kiện tiên quyết
- Quy trình

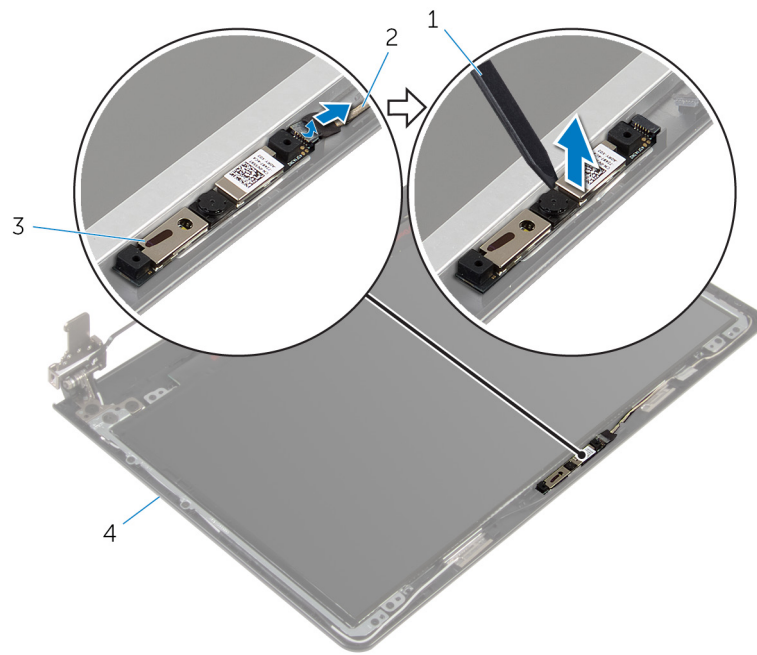
Điều kiện tiên quyết

GHỊ CHÚ: Các hướng dẫn này chỉ áp dụng cho máy tính xách tay có màn hình không cảm ứng.

1. Tháo pin.
2. Tháo nắp phần đế.
3. Tháo ổ đĩa quang.
4. Tháo các mô-đun bộ nhớ.
5. Làm theo quy trình từ bước 1 đến bước 3 trong mục “Tháo ổ đĩa cứng”.
6. Tháo card không dây.
7. Tháo bàn phím.
8. Tháo phần đế máy tính.
9. Tháo cụm tản nhiệt.
10. Tháo bo mạch I/O.
11. Tháo bo mạch hệ thống.
12. Tháo cụm màn hình.
13. Tháo khung bezel màn hình.

Quy trình

1. Ngắt đầu nối dây cáp camera ra khỏi camera.
2. Sử dụng que nhựa mũi nhọn, hãy nhẹ nhàng nạy camera ra khỏi nắp lưng màn hình.



1. que nhựa mũi nhọn
3. camera

2. dây cáp camera
4. nắp lưng màn hình

Lắp lại camera

GHỊ CHÚ: Before working inside your computer, read the safety information that shipped with your computer and follow the steps in **Before working inside your computer**. After working inside your computer, follow the instructions in **After working inside your computer**. For more safety best practices, see the Regulatory Compliance home page at www.dell.com/regulatory_compliance.

Các chủ đề:

- Quy trình
- Sau các điều kiện tiên quyết

Quy trình

1. Căn chỉnh camera theo khe trên nắp lưng màn hình và dán dính camera vào vị trí.
2. Đầu nối dây cáp camera vào camera.

Sau các điều kiện tiên quyết

1. Lắp lại khung bezel màn hình.
2. Lắp lại cụm màn hình.
3. Lắp lại bo mạch hệ thống.
4. Lắp lại bo mạch I/O.
5. Lắp lại cụm tản nhiệt.
6. Lắp lại phần đế máy tính.
7. Lắp lại bàn phím.
8. Lắp lại card không dây.
9. Làm theo quy trình từ bước 5 đến bước 7 trong mục "**Lắp lại ổ đĩa cứng**".
10. Lắp lại các mô-đun bộ nhớ.
11. Lắp lại ổ đĩa quang.
12. Lắp lại nắp phần đế.
13. Lắp lại pin.

Tháo panel màn hình

GHỊ CHÚ: Before working inside your computer, read the safety information that shipped with your computer and follow the steps in **Before working inside your computer**. After working inside your computer, follow the instructions in **After working inside your computer**. For more safety best practices, see the Regulatory Compliance home page at www.dell.com/regulatory_compliance.

Các chủ đề:

- Điều kiện tiên quyết
- Quy trình

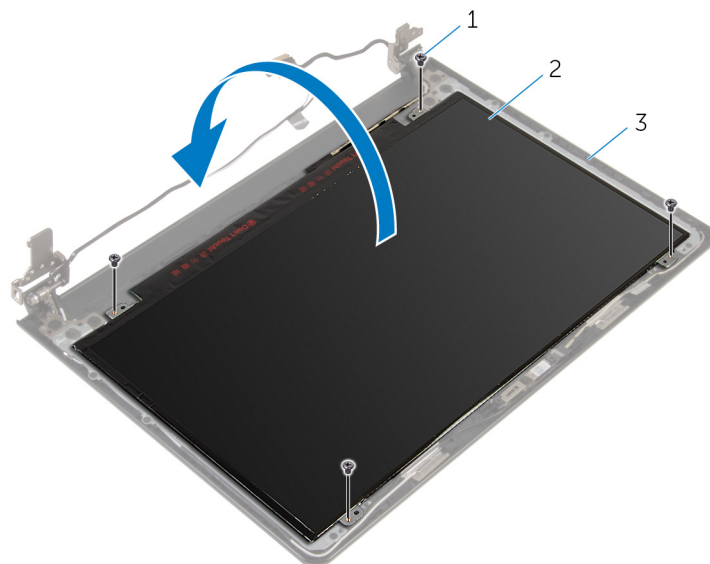
Điều kiện tiên quyết

GHỊ CHÚ: Các hướng dẫn này chỉ áp dụng cho máy tính xách tay có màn hình không cảm ứng.

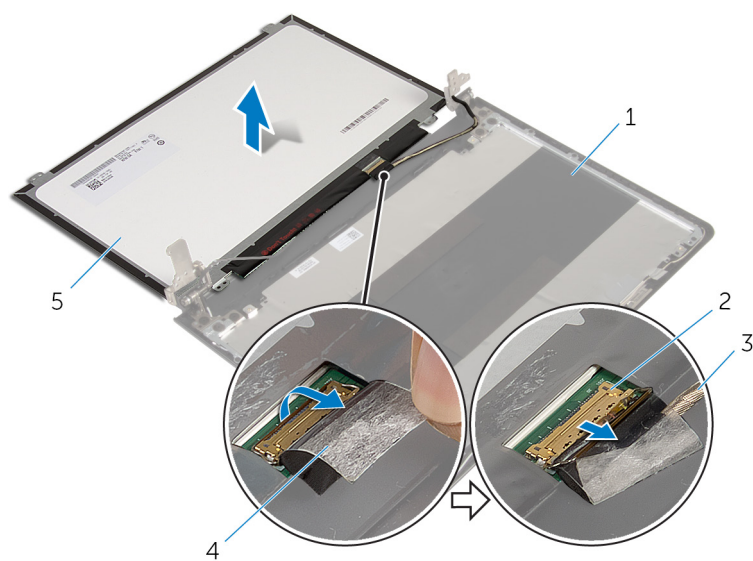
1. Tháo pin.
2. Tháo nắp phần đế.
3. Tháo ổ đĩa quang.
4. Tháo các mô-đun bộ nhớ.
5. Làm theo quy trình từ bước 1 đến bước 3 trong mục "Tháo ổ đĩa cứng".
6. Tháo card không dây.
7. Tháo bàn phím.
8. Tháo phần đế máy tính.
9. Tháo cụm tản nhiệt.
10. Tháo bo mạch I/O.
11. Tháo bo mạch hệ thống.
12. Tháo cụm màn hình.
13. Tháo khung bezel màn hình.

Quy trình

1. Tháo các vít đang gắn panel màn hình vào nắp lưng của màn hình hiển thị.
2. Lật panel màn hình lên.



- a. vít (4)
 - b. panel màn hình hiển thị
 - c. nắp lưng màn hình
3. Lật lớp băng dính đang giữ cáp màn hình vào panel màn hình.
 4. Nhấc chốt lên và tháo dây cáp màn hình ra khỏi panel màn hình.
 5. Nhấc panel màn hình ra khỏi nắp lưng màn hình.



1. nắp lưng màn hình
3. cáp màn hình hiển thị
5. panel màn hình hiển thị

2. chốt
4. băng

Lắp lại panel màn hình

GHỊ CHÚ: Before working inside your computer, read the safety information that shipped with your computer and follow the steps in **Before working inside your computer**. After working inside your computer, follow the instructions in **After working inside your computer**. For more safety best practices, see the Regulatory Compliance home page at www.dell.com/regulatory_compliance.

Các chủ đề:

- Quy trình
- Sau các điều kiện tiên quyết

Quy trình

1. Trượt dây cáp màn hình vào trong đầu nối trên panel màn hình và nhấn chốt xuống để cố định dây cáp.
2. Dán lớp băng dính để giữ cáp màn hình vào panel màn hình.
3. Lật panel màn hình lên và đặt nó trên nắp lưng màn hình.
4. Căn chỉnh các lỗ vít trên panel màn hình với các lỗ vít trên nắp lưng màn hình.
5. Lắp lại các vít để gắn panel màn hình vào nắp lưng màn hình hiển thị.

Sau các điều kiện tiên quyết

1. Lắp lại khung bezel màn hình.
2. Lắp lại cụm màn hình.
3. Lắp lại bo mạch hệ thống.
4. Lắp lại bo mạch I/O.
5. Lắp lại cụm tản nhiệt.
6. Lắp lại phần đế máy tính.
7. Lắp lại bàn phím.
8. Lắp lại card không dây.
9. Làm theo quy trình từ bước 5 đến bước 7 trong mục “Lắp lại ổ đĩa cứng”.
10. Lắp lại các mô-đun bộ nhớ.
11. Lắp lại ổ đĩa quang.
12. Lắp lại nắp phần đế.
13. Lắp lại pin.

Tháo khớp xoay màn hình

GHÌ CHÚ: Before working inside your computer, read the safety information that shipped with your computer and follow the steps in **Before working inside your computer**. After working inside your computer, follow the instructions in **After working inside your computer**. For more safety best practices, see the Regulatory Compliance home page at www.dell.com/regulatory_compliance.

Các chủ đề:

- Điều kiện tiên quyết
- Quy trình

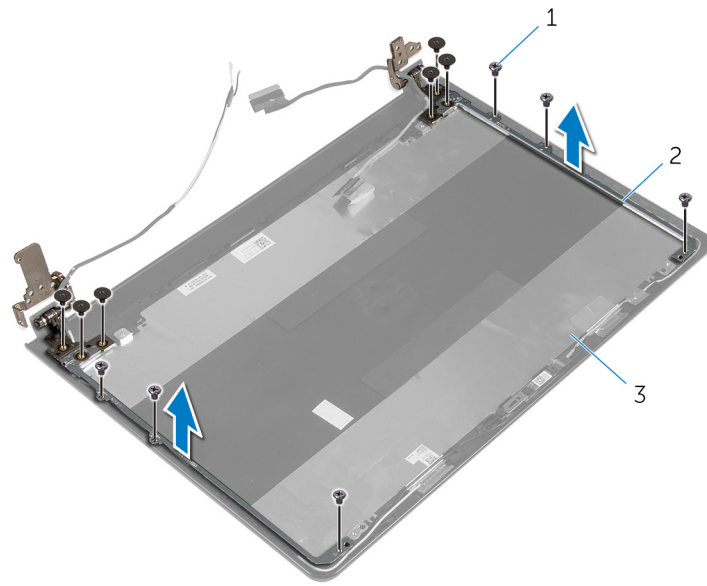
Điều kiện tiên quyết

GHÌ CHÚ: Các hướng dẫn này chỉ áp dụng cho máy tính xách tay có màn hình không cảm ứng.

1. Tháo pin.
2. Tháo nắp phần đế.
3. Tháo ổ đĩa quang.
4. Tháo các mô-đun bộ nhớ.
5. Làm theo quy trình từ bước 1 đến bước 3 trong mục “Tháo ổ đĩa cứng”.
6. Tháo card không dây.
7. Tháo bàn phím.
8. Tháo phần đế máy tính.
9. Tháo cụm tản nhiệt.
10. Tháo bo mạch I/O.
11. Tháo bo mạch hệ thống.
12. Tháo cụm màn hình.
13. Tháo khung bezel màn hình.
14. Tháo panel màn hình.

Quy trình

1. Tháo các vít đang gắn khớp xoay màn hình vào nắp lưng màn hình hiển thị.
2. Cẩn thận nhấc các khớp xoay ra khỏi nắp lưng màn hình.



- a. vít (12)
- b. khớp xoay màn hình (2)
- c. nắp lưng màn hình

Lắp lại khớp xoay màn hình

GHỊ CHÚ: Before working inside your computer, read the safety information that shipped with your computer and follow the steps in **Before working inside your computer**. After working inside your computer, follow the instructions in **After working inside your computer**. For more safety best practices, see the Regulatory Compliance home page at www.dell.com/regulatory_compliance.

Các chủ đề:

- Quy trình
- Sau các điều kiện tiên quyết

Quy trình

1. Căn chỉnh các lỗ vít trên khớp xoay màn hình với các lỗ vít trên nắp lưng màn hình.
2. Lắp lại các vít để cố định các khớp xoay màn hình vào nắp lưng màn hình hiển thị.

Sau các điều kiện tiên quyết

1. Lắp lại panel màn hình.
2. Lắp lại khung bezel màn hình.
3. Lắp lại cụm màn hình.
4. Lắp lại bo mạch hệ thống.
5. Lắp lại bo mạch I/O.
6. Lắp lại cụm tản nhiệt.
7. Lắp lại phần đế máy tính.
8. Lắp lại bàn phím.
9. Lắp lại card không dây.
10. Làm theo quy trình từ bước 5 đến bước 7 trong mục “Lắp lại ổ đĩa cứng”.
11. Lắp lại các mô-đun bộ nhớ.
12. Lắp lại ổ đĩa quang.
13. Lắp lại nắp phần đế.
14. Lắp lại pin.

Tháo dây cáp màn hình

GHỊ CHÚ: Before working inside your computer, read the safety information that shipped with your computer and follow the steps in **Before working inside your computer**. After working inside your computer, follow the instructions in **After working inside your computer**. For more safety best practices, see the Regulatory Compliance home page at www.dell.com/regulatory_compliance.

Các chủ đề:

- Điều kiện tiên quyết
- Quy trình

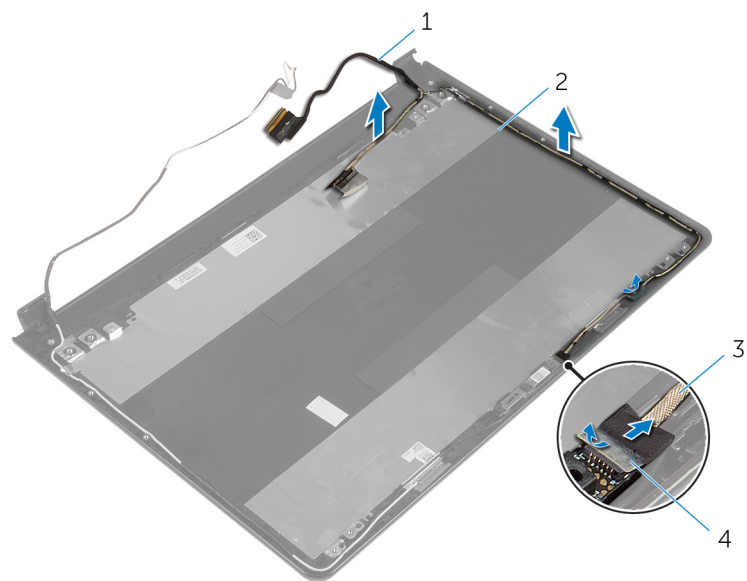
Điều kiện tiên quyết

GHỊ CHÚ: Các hướng dẫn này chỉ áp dụng cho máy tính xách tay có màn hình không cảm ứng.

1. Tháo pin.
2. Tháo nắp phần đế.
3. Tháo ổ đĩa quang.
4. Tháo các mô-đun bộ nhớ.
5. Làm theo quy trình từ bước 1 đến bước 3 trong mục “Tháo ổ đĩa cứng”.
6. Tháo card không dây.
7. Tháo bàn phím.
8. Tháo phần đế máy tính.
9. Tháo cụm tản nhiệt.
10. Tháo bo mạch I/O.
11. Tháo bo mạch hệ thống.
12. Tháo cụm màn hình.
13. Tháo khung bezel màn hình.
14. Tháo panel màn hình.

Quy trình

1. Lật lớp băng dính đang giữ cáp camera vào nắp lưng màn hình.
2. Ngắt đầu nối dây cáp camera ra khỏi camera.
3. Ghi lại cách đi dây cáp màn hình và tháo dây cáp màn hình ra khỏi các nẹp dẫn đi dây trên nắp lưng màn hình.
4. Ghi lại cách đi dây cáp camera và tháo dây cáp camera ra khỏi nắp lưng màn hình.



- 1. cáp màn hình hiển thị
- 3. dây cáp camera

- 2. nắp lưng màn hình
- 4. băng

Lắp lại dây cáp màn hình

GHỊ CHÚ: Before working inside your computer, read the safety information that shipped with your computer and follow the steps in **Before working inside your computer**. After working inside your computer, follow the instructions in **After working inside your computer**. For more safety best practices, see the Regulatory Compliance home page at www.dell.com/regulatory_compliance.

Các chủ đề:

- Quy trình
- Sau các điều kiện tiên quyết

Quy trình

1. Luồn dây cáp màn hình xuyên qua các nẹp dẫn đi dây trên nắp lưng màn hình.
2. Đấu nối dây cáp camera vào camera.
3. Dán lớp băng dính để giữ cáp camera vào nắp lưng màn hình.

Sau các điều kiện tiên quyết

1. Lắp lại khớp xoay màn hình.
2. Lắp lại panel màn hình.
3. Lắp lại khung bezel màn hình.
4. Lắp lại cụm màn hình.
5. Lắp lại bo mạch hệ thống.
6. Lắp lại bo mạch I/O.
7. Lắp lại cụm tản nhiệt.
8. Lắp lại phần đế máy tính.
9. Lắp lại bàn phím.
10. Lắp lại card không dây.
11. Làm theo quy trình từ bước 5 đến bước 7 trong mục “Lắp lại ổ đĩa cứng”.
12. Lắp lại các mô-đun bộ nhớ.
13. Lắp lại ổ đĩa quang.
14. Lắp lại nắp phần đế.
15. Lắp lại pin.

Tháo nắp lưng màn hình và cụm ăng-ten

GHỊ CHÚ: Before working inside your computer, read the safety information that shipped with your computer and follow the steps in **Before working inside your computer**. After working inside your computer, follow the instructions in **After working inside your computer**. For more safety best practices, see the Regulatory Compliance home page at www.dell.com/regulatory_compliance.

Các chủ đề:

- Điều kiện tiên quyết
- Quy trình

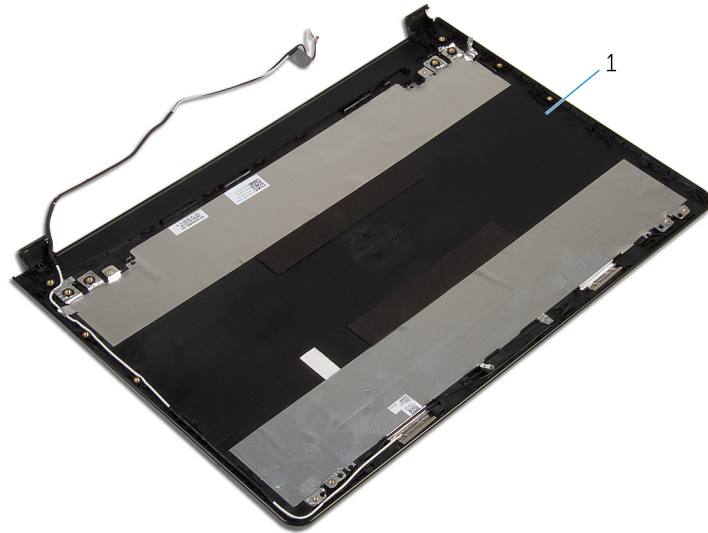
Điều kiện tiên quyết

GHỊ CHÚ: Các hướng dẫn này chỉ áp dụng cho máy tính xách tay có màn hình không cảm ứng.

1. Tháo pin.
2. Tháo nắp phần đế.
3. Tháo ổ đĩa quang.
4. Tháo các mô-đun bộ nhớ.
5. Làm theo quy trình từ bước 1 đến bước 3 trong mục “Tháo ổ đĩa cứng”.
6. Tháo card không dây.
7. Tháo bàn phím.
8. Tháo phần đế máy tính.
9. Tháo cụm tản nhiệt.
10. Tháo bo mạch I/O.
11. Tháo bo mạch hệ thống.
12. Tháo cụm màn hình.
13. Tháo khung bezel màn hình.
14. Tháo camera.
15. Tháo panel màn hình.
16. Tháo dây cáp màn hình.

Quy trình

Sau khi thực hiện các bước nêu ở mục điều kiện tiên quyết chúng ta còn chưa lại nắp lưng màn hình và cụm ăng-ten.



1. nắp lưng màn hình và cụm ăng-ten.

Lắp lại nắp lưng màn hình và cụm ăng-ten

GHỊ CHÚ: Before working inside your computer, read the safety information that shipped with your computer and follow the steps in **Before working inside your computer**. After working inside your computer, follow the instructions in **After working inside your computer**. For more safety best practices, see the Regulatory Compliance home page at www.dell.com/regulatory_compliance.

Các chủ đề:

- Quy trình
- Sau các điều kiện tiên quyết

Quy trình


Đặt nắp lưng màn hình và cụm ăng-ten lên một bề mặt sạch sẽ, bằng phẳng.

Sau các điều kiện tiên quyết

1. Lắp lại dây cáp màn hình.
2. Lắp lại khớp xoay màn hình.
3. Lắp lại panel màn hình.
4. Lắp lại camera.
5. Lắp lại khung bezel màn hình.
6. Lắp lại cụm màn hình.
7. Lắp lại bo mạch hệ thống.
8. Lắp lại bo mạch I/O.
9. Lắp lại cụm tản nhiệt.
10. Lắp lại phần đế máy tính.
11. Lắp lại bàn phím.
12. Lắp lại card không dây.
13. Làm theo quy trình từ bước 5 đến bước 7 trong mục “Lắp lại ổ đĩa cứng”.
14. Lắp lại các mô-đun bộ nhớ.
15. Lắp lại ổ đĩa quang.
16. Lắp lại nắp phần đế.
17. Lắp lại pin.

Cập nhật BIOS

Có thể bạn sẽ cần flash (cập nhật) BIOS khi có bản cập nhật hoặc khi thay thế bo mạch hệ thống. Để flash BIOS hãy:

1. Bật máy tính của bạn.
2. Truy cập vào www.dell.com/support.
3. Nhấp vào **Product Support (Hỗ trợ Sản phẩm)**, nhập vào Thẻ Dịch Vụ máy tính xách tay của bạn rồi nhấp vào **Submit (Gửi)**.
 **GHI CHÚ: Nếu bạn không có Thẻ Dịch Vụ, hãy dùng tính năng tự động phát hiện hoặc duyệt thủ công model máy tính của bạn.**
4. Nhấp vào **Drivers & downloads (Trình điều khiển & tải về) > Find it myself (Tự tôi tìm)**.
5. Chọn hệ điều hành được cài đặt trên máy tính của bạn.
6. Cuộn xuống phía dưới trang và mở rộng **BIOS**.
7. Nhấp vào **Download** để tải về phiên bản BIOS mới nhất cho máy tính của bạn.
8. Sau khi tải về xong, hãy điều hướng đến thư mục mà bạn đã lưu tập tin cập nhật BIOS.
9. Nhấp đúp vào biểu tượng tập tin cập nhật BIOS và làm theo các hướng dẫn trên màn hình.

Nhận trợ giúp và liên hệ với Dell

Các nguồn tài nguyên tự hỗ trợ

Bạn có thể lấy các thông tin và hỗ trợ về các sản phẩm và dịch vụ của Dell bằng các nguồn tài nguyên tự hỗ trợ sau:

Thông tin về các sản phẩm và dịch vụ của Dell

www.dell.com

Windows 8.1 và Windows 10

Ứng dụng Trợ giúp & Hỗ trợ Dell



Windows 10

Ứng dụng Bắt đầu



Windows 8.1

Ứng dụng Trợ giúp + Mẹo



Truy cập vào trợ giúp trong Windows 8, Windows 8.1 và Windows 10

Trong tìm kiếm Windows, hãy nhập vào **Help and Support**, và bấm Enter.

Truy cập vào trợ giúp trong Windows 7

Nhấp vào **Start > Help and Support**.

Trợ giúp trực tuyến về hệ điều hành

www.dell.com/support/windows

www.dell.com/support/linux

Thông tin về xử lý sự cố, hướng dẫn sử dụng, hướng dẫn cài đặt, thông số kỹ thuật sản phẩm, blog trợ giúp kỹ thuật, trình điều khiển, cập nhật phần mềm, và nhiều nội dung khác.

www.dell.com/support

Tìm hiểu về hệ điều hành của bạn, thiết lập và sử dụng máy tính, sao lưu dữ liệu, chẩn đoán, và nhiều nội dung khác.

Xem *Me and My Dell* tại www.dell.com/support/manuals.

Liên hệ Dell

Để liên hệ với Dell về bán hàng, hỗ trợ kỹ thuật, hoặc các vấn đề dịch vụ khách hàng, hãy xem www.dell.com/contactdell.

GHỊ CHÚ: Khả năng sẵn có sẽ thay đổi theo từng quốc gia và sản phẩm, và một số dịch vụ có thể không có sẵn ở quốc gia của bạn.

GHỊ CHÚ: Nếu không có kết nối internet hoạt động, bạn có thể tìm thấy thông tin liên hệ trên hóa đơn mua hàng, phiếu gói hàng, hóa đơn, hoặc danh mục sản phẩm của Dell.