

# Inspiron 14 5000


## Sổ tay dịch vụ



## Ghi chú, thận trọng và cảnh báo

 **GHI CHÚ:** GHI CHÚ cho biết thông tin quan trọng giúp cho việc sử dụng máy tính tốt hơn.

 **THẬN TRỌNG:** THẬN TRỌNG chỉ báo khả năng xảy ra hư hỏng phần cứng hoặc mất dữ liệu và cho bạn biết cách tránh được sự cố.

 **CẢNH BÁO:** CẢNH BÁO cho biết có thể có thiệt hại về tài sản, gây thương tích hoặc tử vong ở người.

<b>1 Trước khi thao tác bên trong máy tính.....</b>	<b>8</b>
Trước khi bạn bắt đầu.....	8
Hướng dẫn an toàn.....	8
Công cụ được khuyến dùng.....	9
<b>2 Sau khi thao tác bên trong máy tính.....</b>	<b>10</b>
<b>3 Tháo pin.....</b>	<b>11</b>
Quy trình.....	11
<b>4 Lắp lại pin.....</b>	<b>12</b>
Quy trình.....	12
<b>5 Lắp lại ổ đĩa quang.....</b>	<b>13</b>
Điều kiện tiên quyết.....	13
Quy trình.....	13
<b>6 Tháo ổ đĩa quang.....</b>	<b>15</b>
Quy trình.....	15
Sau các điều kiện tiên quyết.....	15
<b>7 Tháo bàn phím.....</b>	<b>16</b>
Điều kiện tiên quyết.....	16
Quy trình.....	16
<b>8 Lắp lại bàn phím.....</b>	<b>18</b>
Quy trình.....	18
Sau các điều kiện tiên quyết.....	18
<b>9 Tháo nắp đế.....</b>	<b>19</b>
Điều kiện tiên quyết.....	19
Quy trình.....	19
<b>10 Lắp lại nắp đế.....</b>	<b>20</b>
Quy trình.....	20
Sau các điều kiện tiên quyết.....	20
<b>11 Tháo pin dạng đồng xu.....</b>	<b>21</b>
Điều kiện tiên quyết.....	21
Quy trình.....	21
<b>12 Lắp lại pin dạng đồng xu.....</b>	<b>22</b>
Quy trình.....	22

Sau các điều kiện tiên quyết.....	22
<b>13 Tháo ổ đĩa cứng.....</b>	<b>23</b>
Điều kiện tiên quyết.....	23
Quy trình.....	23
<b>14 Lắp lại ổ đĩa cứng.....</b>	<b>25</b>
Quy trình.....	25
Sau các điều kiện tiên quyết.....	25
<b>15 Tháo mô-đun bộ nhớ.....</b>	<b>26</b>
Điều kiện tiên quyết.....	26
Quy trình.....	26
<b>16 Lắp lại mô-đun bộ nhớ.....</b>	<b>27</b>
Quy trình.....	27
Sau các điều kiện tiên quyết.....	27
<b>17 Tháo card không dây.....</b>	<b>28</b>
Điều kiện tiên quyết.....	28
Quy trình.....	28
<b>18 Lắp lại card không dây.....</b>	<b>29</b>
Quy trình.....	29
Sau các điều kiện tiên quyết.....	29
<b>19 Tháo phần đế máy tính.....</b>	<b>30</b>
Điều kiện tiên quyết.....	30
Quy trình.....	30
<b>20 Lắp lại phần đế máy tính.....</b>	<b>33</b>
Quy trình.....	33
Sau các điều kiện tiên quyết.....	33
<b>21 Tháo bo mạch interposer ổ đĩa quang.....</b>	<b>34</b>
Điều kiện tiên quyết.....	34
Quy trình.....	34
<b>22 Lắp lại bo mạch interposer ổ đĩa quang.....</b>	<b>35</b>
Quy trình.....	35
Sau các điều kiện tiên quyết.....	35
<b>23 Tháo cụm tản nhiệt.....</b>	<b>36</b>
Điều kiện tiên quyết.....	36
Quy trình.....	36
<b>24 Lắp lại cụm tản nhiệt.....</b>	<b>38</b>
Quy trình.....	38

Sau các điều kiện tiên quyết.....	38
<b>25 Tháo bo mạch I/O.....</b>	<b>39</b>
Điều kiện tiên quyết.....	39
Quy trình.....	39
<b>26 Lắp lại bo mạch I/O.....</b>	<b>41</b>
Quy trình.....	41
Sau các điều kiện tiên quyết.....	41
<b>27 Tháo bo mạch hệ thống.....</b>	<b>42</b>
Điều kiện tiên quyết.....	42
Quy trình.....	42
<b>28 Lắp lại bo mạch hệ thống.....</b>	<b>45</b>
Quy trình.....	45
Sau các điều kiện tiên quyết.....	45
<b>29 Tháo cổng bộ chuyển đổi nguồn.....</b>	<b>46</b>
Điều kiện tiên quyết.....	46
Quy trình.....	46
<b>30 Lắp lại cổng bộ chuyển đổi nguồn.....</b>	<b>48</b>
Quy trình.....	48
Sau các điều kiện tiên quyết.....	48
<b>31 Tháo bo mạch nút nguồn.....</b>	<b>49</b>
Điều kiện tiên quyết.....	49
Quy trình.....	49
<b>32 Lắp lại bo mạch nút nguồn.....</b>	<b>51</b>
Quy trình.....	51
Sau các điều kiện tiên quyết.....	51
<b>33 Tháo loa.....</b>	<b>52</b>
Điều kiện tiên quyết.....	52
Quy trình.....	52
<b>34 Lắp lại loa.....</b>	<b>53</b>
Quy trình.....	53
Sau các điều kiện tiên quyết.....	53
<b>35 Tháo cụm màn hình.....</b>	<b>54</b>
Điều kiện tiên quyết.....	54
Quy trình.....	54
<b>36 Lắp lại cụm màn hình.....</b>	<b>56</b>
Quy trình.....	56

Sau các điều kiện tiên quyết.....	56
<b>37 Tháo cụm chỗ dựa tay.....</b>	<b>57</b>
Điều kiện tiên quyết.....	57
Quy trình.....	57
<b>38 Lắp lại cụm chỗ dựa tay.....</b>	<b>59</b>
Quy trình.....	59
Sau các điều kiện tiên quyết.....	59
<b>39 Tháo khung bezel màn hình.....</b>	<b>60</b>
Điều kiện tiên quyết.....	60
Quy trình.....	60
<b>40 Lắp lại khung bezel màn hình.....</b>	<b>62</b>
Quy trình.....	62
Sau các điều kiện tiên quyết.....	62
<b>41 Tháo camera.....</b>	<b>63</b>
Điều kiện tiên quyết.....	63
Quy trình.....	63
<b>42 Lắp lại camera.....</b>	<b>65</b>
Quy trình.....	65
Sau các điều kiện tiên quyết.....	65
<b>43 Tháo panel màn hình.....</b>	<b>66</b>
Điều kiện tiên quyết.....	66
Quy trình.....	66
<b>44 Lắp lại panel màn hình.....</b>	<b>68</b>
Quy trình.....	68
Sau các điều kiện tiên quyết.....	68
<b>45 Tháo khớp xoay màn hình.....</b>	<b>69</b>
Điều kiện tiên quyết.....	69
Quy trình.....	69
<b>46 Lắp lại khớp xoay màn hình.....</b>	<b>71</b>
Quy trình.....	71
Sau các điều kiện tiên quyết.....	71
<b>47 Tháo dây cáp màn hình.....</b>	<b>72</b>
Điều kiện tiên quyết.....	72
Quy trình.....	72
<b>48 Lắp lại dây cáp màn hình.....</b>	<b>74</b>
Quy trình.....	74

Sau các điều kiện tiên quyết.....	74
<b>49 Tháo nắp lưng màn hình và cụm ăng-ten.....</b>	<b>75</b>
Điều kiện tiên quyết.....	75
Quy trình.....	75
<b>50 Lắp lại nắp lưng màn hình và cụm ăng-ten.....</b>	<b>77</b>
Quy trình.....	77
Sau các điều kiện tiên quyết.....	77
<b>51 Cập nhật BIOS.....</b>	<b>78</b>
<b>52 Nhận trợ giúp và liên hệ với Dell.....</b>	<b>79</b>

# Trước khi thao tác bên trong máy tính

**GHI CHÚ:** Các hình ảnh trong tài liệu này có thể khác với máy tính của bạn tùy thuộc vào cấu hình bạn đã đặt hàng.

## Trước khi bạn bắt đầu

### Các bước

1. Lưu và đóng tất cả các tập tin đang mở rồi thoát khỏi mọi ứng dụng đang mở.
2. Tắt máy tính.

Hướng dẫn tắt máy có thể khác tùy thuộc vào hệ điều hành được cài đặt trên máy tính của bạn.

- Windows 10: Nhấp vào **Start (Bắt Đầu)** > **Power (Nguồn)** > **Shut down (Tắt Máy)**.
- Windows 8.1: Trên màn hình **Start (Bắt Đầu)**, nhấp vào biểu tượng nguồn **Power** > **Shut down (Tắt Máy)**.
- Windows 7: Nhấp vào **Start (Bắt Đầu)** > **Shut down (Tắt Máy)**.

**GHI CHÚ:** Nếu bạn đang sử dụng hệ điều hành khác, hãy xem tài liệu hướng dẫn tắt máy dành cho hệ điều hành đó.

3. Ngắt đầu nối máy tính và tắt cả các thiết bị gắn kèm khỏi các ổ cắm điện của chúng.
4. Ngắt đầu nối tất cả các dây cáp, chẳng hạn như dây cáp điện thoại và dây cáp mạng, khỏi máy tính.
5. Ngắt đầu nối mọi thiết bị và thiết bị ngoại vi gắn kèm, ví dụ như bàn phím, chuột và màn hình khỏi máy tính của bạn.
6. Tháo mọi thẻ nhớ và đĩa quang khỏi máy tính, nếu có.
7. Đóng màn hình và lật lại máy tính.

## Hướng dẫn an toàn

Sử dụng các hướng dẫn an toàn sau đây để bảo vệ máy tính của bạn khỏi các hư hỏng có thể cũng như đảm bảo an toàn cá nhân của bạn.

**GHI CHÚ:** Trước khi thao tác bên trong máy tính, hãy đọc các thông tin an toàn đi kèm với máy tính của bạn. Để biết thêm về các quy định an toàn tốt nhất, hãy xem trang chủ về Tuân thủ quy định tại [www.dell.com/regulatory\\_compliance](http://www.dell.com/regulatory_compliance).

**GHI CHÚ:** Ngắt đầu nối tất cả các nguồn điện trước khi mở nắp máy tính hoặc các panel. Sau khi kết thúc thao tác bên trong máy tính, hãy lắp lại tất cả các nắp, panel và ốc vít trước khi đầu nối với ổ cắm điện.

**THẬN TRỌNG:** Để tránh làm hỏng máy tính, đảm bảo rằng bề mặt thao tác phải bằng phẳng và sạch sẽ.

**THẬN TRỌNG:** Để tránh làm hỏng các thành phần và card, hãy cầm giữ chúng tại mép cạnh và tránh chạm vào các chân cắm hay điểm tiếp xúc.

**THẬN TRỌNG:** Bạn chỉ nên tiến hành xử lý sự cố và sửa chữa khi được cho phép hoặc được hướng dẫn bởi đội ngũ hỗ trợ kỹ thuật của Dell. Hư hỏng do việc bảo trì không được phép của Dell không thuộc phạm vi bảo hành theo giấy bảo hành của bạn. Hãy xem các hướng dẫn an toàn đi kèm với sản phẩm hoặc tại [www.dell.com/regulatory\\_compliance](http://www.dell.com/regulatory_compliance).

**THẬN TRỌNG:** Trước khi chạm vào bất cứ thứ gì bên trong máy tính, hãy nối đất bản thân bạn bằng cách chạm vào một bề mặt kim loại chưa sơn phủ, chẳng hạn như phần kim loại ở mặt sau máy tính. Trong khi thao tác, hãy thường xuyên chạm vào một bề mặt kim loại chưa sơn phủ để khử tĩnh điện có thể gây hư hại cho các thành phần bên trong.

**THẬN TRỌNG:** Khi bạn ngắt đầu nối dây cáp, hãy cầm đầu nối hoặc mấu kéo của nó, không được cầm kéo bằng chính dây cáp đó. Một số dây cáp dùng đầu nối có mấu khóa hoặc vít tai vặn mà bạn phải nhả ra trước khi ngắt đầu nối cáp. Khi ngắt đầu nối các dây cáp, hãy căn chỉnh chúng đều nhau để tránh bẻ cong các chân cắm đầu nối. Khi đầu nối cáp, phải đảm bảo rằng các cổng và đầu nối được định hướng và căn chỉnh chính xác.

 **THẬN TRỌNG:** Nhấn và đẩy mọi thẻ đã lắp ra khỏi đầu đọc thẻ nhớ.

## Công cụ được khuyến dùng

Các quy trình trong tài liệu này có thể yêu cầu các công cụ sau:

- Tuốc-nơ-vít Phillips
- Que nhựa mũi nhọn

# Sau khi thao tác bên trong máy tính

## Về nhiệm vụ này

 **THẬN TRỌNG:** Để ốc vít thất lạc hoặc lỏng lẻo bên trong máy tính có thể gây hư hỏng nghiêm trọng máy tính của bạn.

## Các bước

1. Lắp lại tất cả các ốc vít và đảm bảo rằng không còn ốc vít nào thất lạc bên trong máy tính của bạn.
2. Đấu nối mọi thiết bị bên ngoài, thiết bị ngoại vi và các dây cáp bạn đã tháo ra trước khi thao tác trên máy tính.
3. Lắp lại mọi thẻ nhớ, đĩa và bất cứ bộ phận nào khác mà bạn đã tháo ra trước khi thao tác trên máy tính.
4. Đấu nối máy tính và tất cả các thiết bị gắn kèm vào ổ cắm điện của chúng.
5. Bật máy tính của bạn.

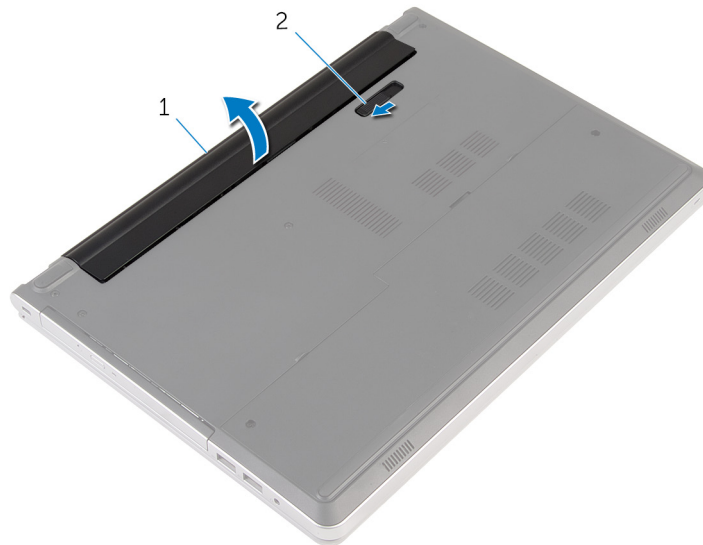
# Tháo pin

**GHI CHÚ:** Trước khi thao tác bên trong máy tính, hãy đọc các thông tin an toàn đi kèm với máy tính của bạn và làm theo các bước trong mục **Trước khi thao tác bên trong máy tính**. Sau khi thao tác bên trong máy tính, hãy làm theo các hướng dẫn trong mục **Sau khi thao tác bên trong máy tính**. Để biết thêm về các quy định an toàn tốt nhất, hãy xem trang chủ về Tuân thủ quy định tại [www.dell.com/regulatory\\_compliance](http://www.dell.com/regulatory_compliance).

## Quy trình

### Các bước

1. Đóng màn hình lại và lật máy tính lên.
2. Trượt chốt nhà pin đến vị trí mở khóa.
3. Nhấc pin lên theo góc nghiêng và tháo pin ra khỏi khoang pin.



- a. pin
- b. chốt nhà pin

4. Lật máy tính lên, mở màn hình, và nhấn nút nguồn trong khoảng năm giây để nối đất bo mạch hệ thống.

# Lắp lại pin

**GHI CHÚ:** Trước khi thao tác bên trong máy tính, hãy đọc các thông tin an toàn đi kèm với máy tính của bạn và làm theo các bước trong mục **Trước khi thao tác bên trong máy tính**. Sau khi thao tác bên trong máy tính, hãy làm theo các hướng dẫn trong mục **Sau khi thao tác bên trong máy tính**. Để biết thêm về các quy định an toàn tốt nhất, hãy xem trang chủ về Tuân thủ quy định tại [www.dell.com/regulatory\\_compliance](http://www.dell.com/regulatory_compliance).

## Quy trình

### Về nhiệm vụ này

Trượt các mẫu trên pin vào trong các khe trên khay pin và gắn khớp pin vào đúng vị trí.

**GHI CHÚ:** Chốt nhả pin sẽ trở về vị trí khóa nếu lắp pin đúng cách.

# Lắp lại ổ đĩa quang

**GHI CHÚ:** Trước khi thao tác bên trong máy tính, hãy đọc các thông tin an toàn đi kèm với máy tính của bạn và làm theo các bước trong mục **Trước khi thao tác bên trong máy tính**. Sau khi thao tác bên trong máy tính, hãy làm theo các hướng dẫn trong mục **Sau khi thao tác bên trong máy tính**. Để biết thêm về các quy định an toàn tốt nhất, hãy xem trang chủ về Tuân thủ quy định tại [www.dell.com/regulatory\\_compliance](http://www.dell.com/regulatory_compliance).

## Điều kiện tiên quyết

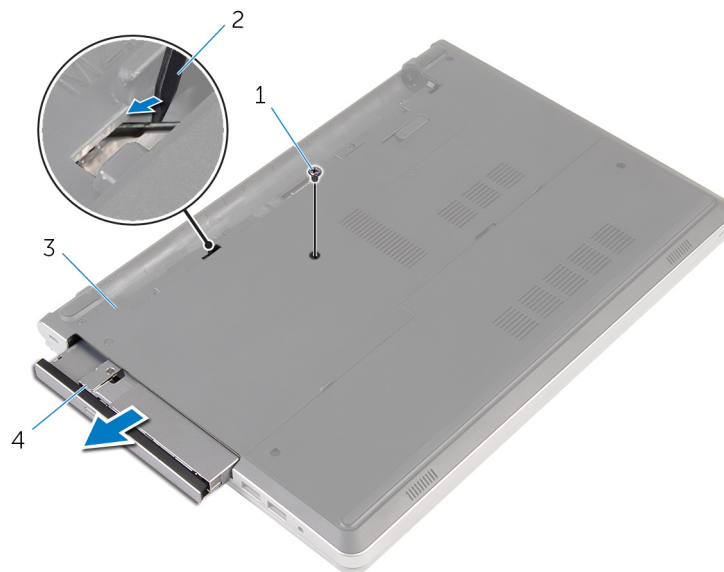
### Về nhiệm vụ này

Tháo pin.

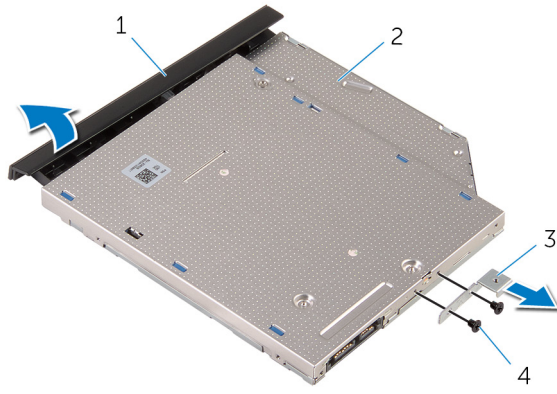
## Quy trình

### Các bước

1. Tháo con vít đang gắn cụm ổ đĩa quang vào phần đế máy tính.
2. Dùng que nhựa mũi nhọn hãy trượt cụm ổ đĩa quang ra khỏi khoang ổ đĩa quang.



- |                     |                      |
|---------------------|----------------------|
| 1. vít              | 2. que nhựa mũi nhọn |
| 3. phần đế máy tính | 4. cụm ổ đĩa quang   |
3. Cẩn thận kéo khung bezel ổ đĩa quang và tháo nó ra khỏi ổ đĩa quang.
  4. Tháo các vít đang gắn tấm đậy ổ đĩa quang vào ổ đĩa quang và tháo tấm đậy ổ đĩa quang ra.



- 1. khung bezel ổ đĩa quang
- 3. tấm đậy ổ đĩa quang

- 2. ổ đĩa quang
- 4. vít (2)

# Tháo ổ đĩa quang

**GHỊ CHÚ:** Trước khi thao tác bên trong máy tính, hãy đọc các thông tin an toàn đi kèm với máy tính của bạn và làm theo các bước trong mục **Trước khi thao tác bên trong máy tính**. Sau khi thao tác bên trong máy tính, hãy làm theo các hướng dẫn trong mục **Sau khi thao tác bên trong máy tính**. Để biết thêm về các quy định an toàn tốt nhất, hãy xem trang chủ về Tuân thủ quy định tại [www.dell.com/regulatory\\_compliance](http://www.dell.com/regulatory_compliance).

## Quy trình

### Các bước

1. Căn chỉnh các lỗ vít trên tấm đậy ổ đĩa quang với các lỗ vít trên ổ đĩa quang.
2. Lắp lại các vít để gắn tấm đậy ổ đĩa quang vào ổ đĩa quang.
3. Căn chỉnh các mấu trên khung bezel ổ đĩa quang với các khe trên cụm ổ đĩa quang và gắn khớp khung bezel ổ đĩa quang vào đúng vị trí.
4. Trượt cụm ổ đĩa quang vào trong khay ổ đĩa quang và căn chỉnh lỗ vít trên tấm đậy ổ đĩa quang với lỗ vít trên phần đế máy tính.
5. Lắp lại con vít để gắn cụm ổ đĩa quang vào phần đế máy tính.

## Sau các điều kiện tiên quyết

### Về nhiệm vụ này

Lắp lại pin.

# Tháo bàn phím

**GHI CHÚ:** Trước khi thao tác bên trong máy tính, hãy đọc các thông tin an toàn đi kèm với máy tính của bạn và làm theo các bước trong mục **Trước khi thao tác bên trong máy tính**. Sau khi thao tác bên trong máy tính, hãy làm theo các hướng dẫn trong mục **Sau khi thao tác bên trong máy tính**. Để biết thêm về các quy định an toàn tốt nhất, hãy xem trang chủ về Tuân thủ quy định tại [www.dell.com/regulatory\\_compliance](http://www.dell.com/regulatory_compliance).

## Điều kiện tiên quyết

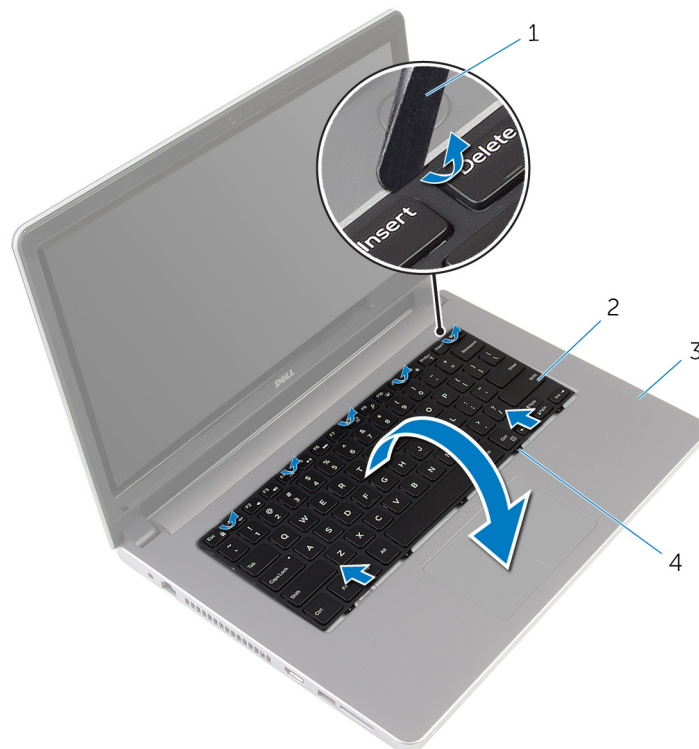
### Về nhiệm vụ này

Tháo pin.

## Quy trình

### Các bước

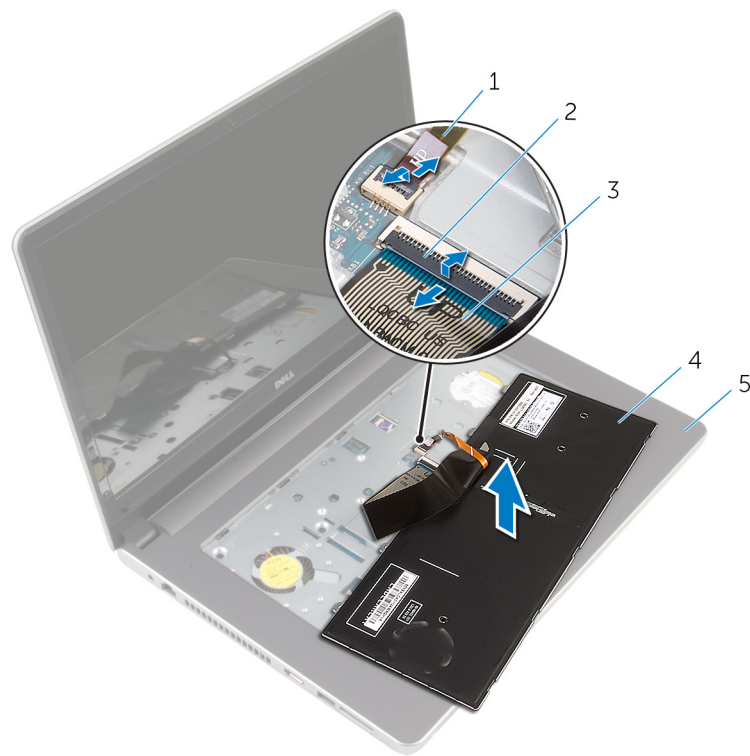
1. Lật máy tính lên và mở màn hình càng rộng càng tốt.
2. Dùng một que nhựa mũi nhọn nhẹ nhàng gỡ các mẫu đang giữ bàn phím gắn vào cụm chỗ dựa tay.



- |                      |             |
|----------------------|-------------|
| 1. que nhựa mũi nhọn | 2. bàn phím |
| 3. cụm chỗ dựa tay   | 4. mẫu (5)  |

3. Cẩn thận lật bàn phím lên và đặt nó lên cụm chỗ dựa tay.
4. Nhấc các chốt lên rồi tháo dây cáp bàn phím và dây cáp đèn nền bàn phím ra khỏi bo mạch hệ thống.

**GHỊ CHÚ:** Dây cáp đèn nền bàn phím chỉ hiện diện nếu máy tính xách tay được đi kèm với bàn phím có đèn nền.



1. dây cáp đèn nền bàn phím
3. dây cáp bàn phím
5. cụm chỗ dựa tay

2. chốt
4. bàn phím

5. Nhấc bàn phím lên cùng với dây cáp ra khỏi cụm chỗ dựa tay.

# Lắp lại bàn phím

**GHI CHÚ:** Trước khi thao tác bên trong máy tính, hãy đọc các thông tin an toàn đi kèm với máy tính của bạn và làm theo các bước trong mục **Trước khi thao tác bên trong máy tính**. Sau khi thao tác bên trong máy tính, hãy làm theo các hướng dẫn trong mục **Sau khi thao tác bên trong máy tính**. Để biết thêm về các quy định an toàn tốt nhất, hãy xem trang chủ về Tuân thủ quy định tại [www.dell.com/regulatory\\_compliance](http://www.dell.com/regulatory_compliance).

## Quy trình

### Các bước

1. Trượt dây cáp bàn phím và dây cáp đèn nền bàn phím vào trong các đầu nối của chúng trên bo mạch hệ thống và nhấn các chốt xuống để cố định dây cáp.
2. Carefully lật bàn phím lên, trượt các mẫu trên bàn phím vào các khe trên cụm chỗ dựa tay, và gắn khớp bàn phím vào đúng vị trí.
3. Đóng màn hình lại và lật máy tính lên.

## Sau các điều kiện tiên quyết

### Về nhiệm vụ này

Lắp lại pin.

# Tháo nắp đế

**GHI CHÚ:** Trước khi thao tác bên trong máy tính, hãy đọc các thông tin an toàn đi kèm với máy tính của bạn và làm theo các bước trong mục **Trước khi thao tác bên trong máy tính**. Sau khi thao tác bên trong máy tính, hãy làm theo các hướng dẫn trong mục **Sau khi thao tác bên trong máy tính**. Để biết thêm về các quy định an toàn tốt nhất, hãy xem trang chủ về Tuân thủ quy định tại [www.dell.com/regulatory\\_compliance](http://www.dell.com/regulatory_compliance).

## Điều kiện tiên quyết

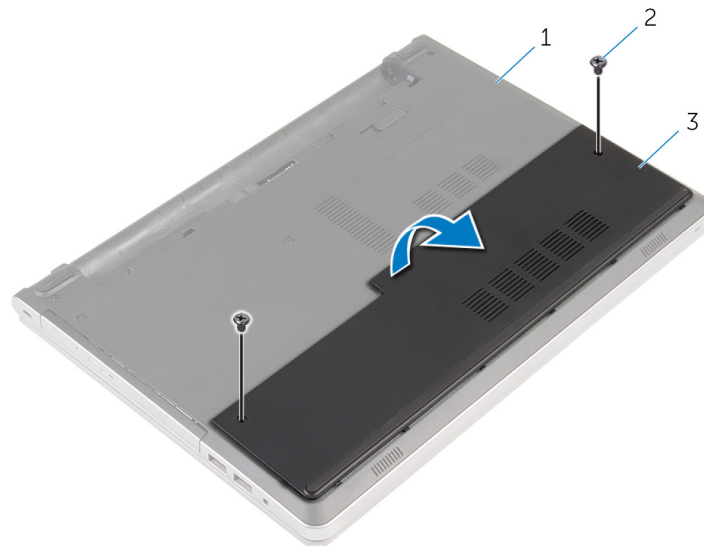
### Về nhiệm vụ này

Tháo pin.

## Quy trình

### Các bước

1. Tháo các vít đang gắn nắp đế vào phần đế máy tính.
2. Dùng ngón tay hãy nhẹ nhàng nạy nắp đế ra khỏi phần đế máy tính.



- a. phần đế máy tính
- b. vít (2)
- c. nắp đế

## Lắp lại nắp đế

**GHỊ CHÚ:** Trước khi thao tác bên trong máy tính, hãy đọc các thông tin an toàn đi kèm với máy tính của bạn và làm theo các bước trong mục **Trước khi thao tác bên trong máy tính**. Sau khi thao tác bên trong máy tính, hãy làm theo các hướng dẫn trong mục **Sau khi thao tác bên trong máy tính**. Để biết thêm về các quy định an toàn tốt nhất, hãy xem trang chủ về Tuân thủ quy định tại [www.dell.com/regulatory\\_compliance](http://www.dell.com/regulatory_compliance).

### Quy trình

#### Các bước

1. Trượt các mấu trên nắp đế vào trong các khe trên phần đế máy tính và gắn khớp nắp đế vào đúng vị trí.
2. Lắp lại các vít gắn nắp đế vào phần đế máy tính.

### Sau các điều kiện tiên quyết

#### Về nhiệm vụ này

Lắp lại pin.

## Tháo pin dạng đồng xu

**GHI CHÚ:** Trước khi thao tác bên trong máy tính, hãy đọc các thông tin an toàn đi kèm với máy tính của bạn và làm theo các bước trong mục **Trước khi thao tác bên trong máy tính**. Sau khi thao tác bên trong máy tính, hãy làm theo các hướng dẫn trong mục **Sau khi thao tác bên trong máy tính**. Để biết thêm về các quy định an toàn tốt nhất, hãy xem trang chủ về Tuân thủ quy định tại [www.dell.com/regulatory\\_compliance](http://www.dell.com/regulatory_compliance).

**THẬN TRỌNG:** Tháo pin dạng đồng xu ra sẽ thiết lập lại các cài đặt chương trình thiết lập BIOS về mặc định. Khuyến cáo bạn nên ghi lại các cài đặt của chương trình thiết lập BIOS trước khi tháo pin dạng đồng xu này ra.

### Điều kiện tiên quyết

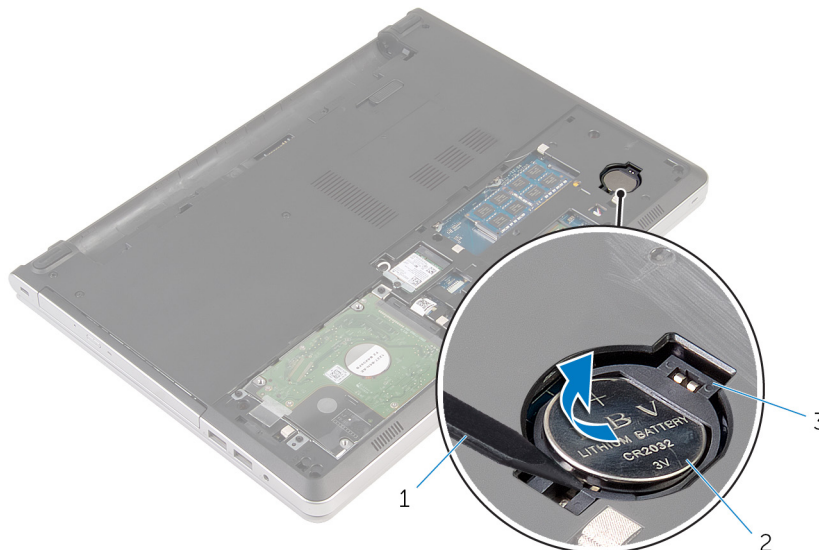
#### Các bước

1. Tháo pin.
2. Tháo nắp phần đế.

### Quy trình

#### Về nhiệm vụ này

Sử dụng que nhựa mũi nhọn, hãy nhẹ nhàng nạy pin dạng đồng xu ra khỏi ổ pin trên bo mạch hệ thống.



1. que nhựa mũi nhọn
2. pin dạng đồng xu
3. ổ pin

# Lắp lại pin dạng đồng xu

**GHI CHÚ:** Trước khi thao tác bên trong máy tính, hãy đọc các thông tin an toàn đi kèm với máy tính của bạn và làm theo các bước trong mục **Trước khi thao tác bên trong máy tính**. Sau khi thao tác bên trong máy tính, hãy làm theo các hướng dẫn trong mục **Sau khi thao tác bên trong máy tính**. Để biết thêm về các quy định an toàn tốt nhất, hãy xem trang chủ về Tuân thủ quy định tại [www.dell.com/regulatory\\_compliance](http://www.dell.com/regulatory_compliance).

## Quy trình

### Về nhiệm vụ này

Để cực dương ngửa lên, hãy lắp pin dạng đồng xu vào ổ pin trên bo mạch hệ thống.

## Sau các điều kiện tiên quyết

### Các bước

1. Lắp lại **nắp phần đế**.
2. Lắp lại **pin**.

## Tháo ổ đĩa cứng

**GHI CHÚ:** Trước khi thao tác bên trong máy tính, hãy đọc các thông tin an toàn đi kèm với máy tính của bạn và làm theo các bước trong mục **Trước khi thao tác bên trong máy tính**. Sau khi thao tác bên trong máy tính, hãy làm theo các hướng dẫn trong mục **Sau khi thao tác bên trong máy tính**. Để biết thêm về các quy định an toàn tốt nhất, hãy xem trang chủ về Tuân thủ quy định tại [www.dell.com/regulatory\\_compliance](http://www.dell.com/regulatory_compliance).

**THẬN TRỌNG:** Ổ đĩa cứng thường rất mỏng manh. Phải hết sức thận trọng khi cầm giữ ổ đĩa cứng.

**THẬN TRỌNG:** Để tránh mất dữ liệu, không được tháo ổ đĩa cứng ra trong khi máy tính đang ở trạng thái ngủ hoặc bật.

### Điều kiện tiên quyết

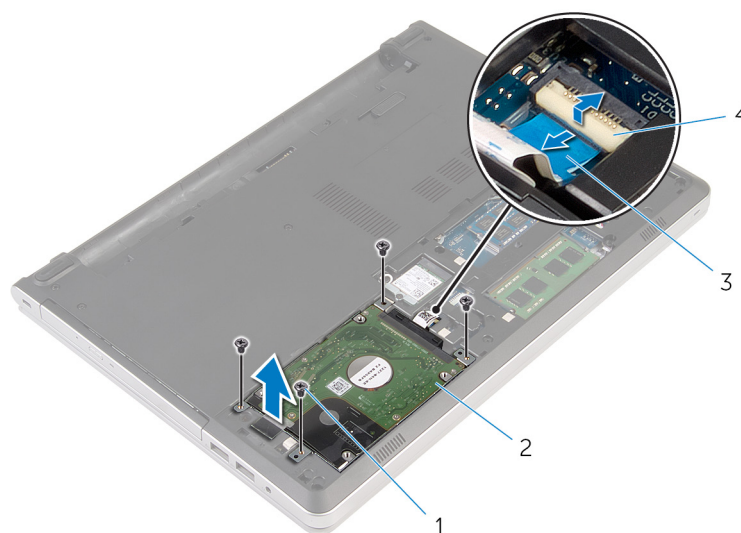
#### Các bước

1. Tháo pin.
2. Tháo nắp phần đế.

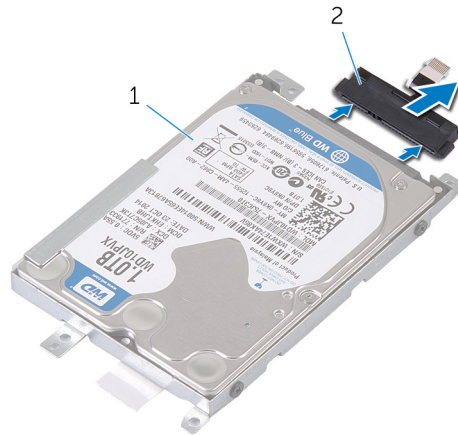
### Quy trình

#### Các bước

1. Nhấc chốt lên và tháo cáp ổ đĩa cứng ra khỏi bo mạch hệ thống.
2. Tháo các vít gắn cụm ổ đĩa cứng vào phần đế máy tính.
3. Nhấc cụm ổ đĩa cứng ra khỏi phần đế máy tính.

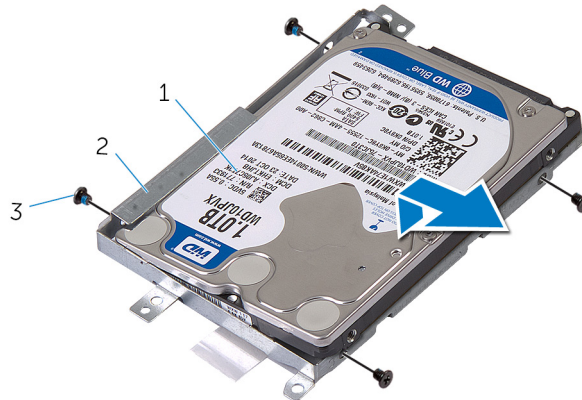


- |                   |                   |
|-------------------|-------------------|
| 1. vít (4)        | 2. cụm ổ đĩa cứng |
| 3. cáp ổ đĩa cứng | 4. chốt           |
4. Ngắt đầu nối bo mạch interposer ổ đĩa cứng ra khỏi cụm ổ đĩa cứng.



- a. cụm ổ đĩa cứng
- b. bo mạch interposer ổ đĩa cứng

5. Tháo các con vít đang gắn tấm đậy ổ đĩa cứng vào ổ đĩa cứng và nhấc ổ đĩa cứng ra khỏi tấm đậy ổ đĩa cứng.



- a. ổ đĩa cứng
- b. tấm đậy ổ đĩa cứng
- c. vít (4)

## Lắp lại ổ đĩa cứng

**GHI CHÚ:** Trước khi thao tác bên trong máy tính, hãy đọc các thông tin an toàn đi kèm với máy tính của bạn và làm theo các bước trong mục **Trước khi thao tác bên trong máy tính**. Sau khi thao tác bên trong máy tính, hãy làm theo các hướng dẫn trong mục **Sau khi thao tác bên trong máy tính**. Để biết thêm về các quy định an toàn tốt nhất, hãy xem trang chủ về Tuân thủ quy định tại [www.dell.com/regulatory\\_compliance](http://www.dell.com/regulatory_compliance).

**THẬN TRỌNG:** Ổ đĩa cứng thường rất mỏng manh. Phải hết sức thận trọng khi cầm giữ ổ đĩa cứng.

### Quy trình

#### Các bước

1. Đặt ổ đĩa cứng lên trên tấm đệm ổ đĩa cứng.
2. Căn chỉnh các lỗ vít trên tấm đệm ổ đĩa cứng với các lỗ vít trên ổ đĩa cứng.
3. Lắp lại các vít gắn ổ đĩa cứng vào tấm đệm ổ đĩa cứng.
4. Đấu nối bo mạch interposer ổ đĩa cứng vào cụm ổ đĩa cứng.
5. Trượt cụm ổ đĩa cứng vào trong phần đế máy tính và căn chỉnh các lỗ vít trên cụm ổ đĩa cứng với các lỗ vít trên phần đế máy tính.
6. Lắp lại các vít gắn cụm ổ đĩa cứng vào phần đế máy tính.
7. Đấu nối cáp ổ đĩa cứng vào bo mạch hệ thống.

### Sau các điều kiện tiên quyết

#### Các bước

1. Lắp lại nắp phần đế.
2. Lắp lại pin.

## Tháo mô-đun bộ nhớ

**GHÌ CHÚ:** Trước khi thao tác bên trong máy tính, hãy đọc các thông tin an toàn đi kèm với máy tính của bạn và làm theo các bước trong mục **Trước khi thao tác bên trong máy tính**. Sau khi thao tác bên trong máy tính, hãy làm theo các hướng dẫn trong mục **Sau khi thao tác bên trong máy tính**. Để biết thêm về các quy định an toàn tốt nhất, hãy xem trang chủ về Tuân thủ quy định tại [www.dell.com/regulatory\\_compliance](http://www.dell.com/regulatory_compliance).

### Điều kiện tiên quyết

#### Các bước

1. Tháo pin.
2. Tháo nắp phần đế.

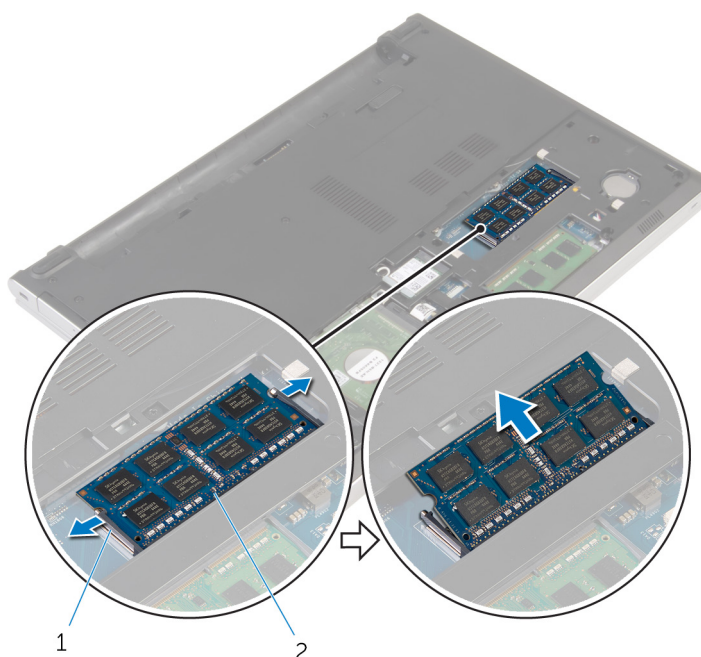
### Quy trình

#### Về nhiệm vụ này

**GHÌ CHÚ:** Số lượng khe cắm mô-đun bộ nhớ có thể khác với máy tính của bạn tùy thuộc vào cấu hình được đặt hàng.

#### Các bước

1. Dùng đầu ngón tay hãy đẩy các mấu giữ ở mỗi đầu khe cắm mô-đun bộ nhớ ra xa cho đến khi mô-đun bộ nhớ bật lên.
2. Trượt và tháo mô-đun bộ nhớ ra khỏi khe cắm mô-đun bộ nhớ.



- a. các mấu giữ (2)
- b. mô-đun bộ nhớ

## Lắp lại mô-đun bộ nhớ

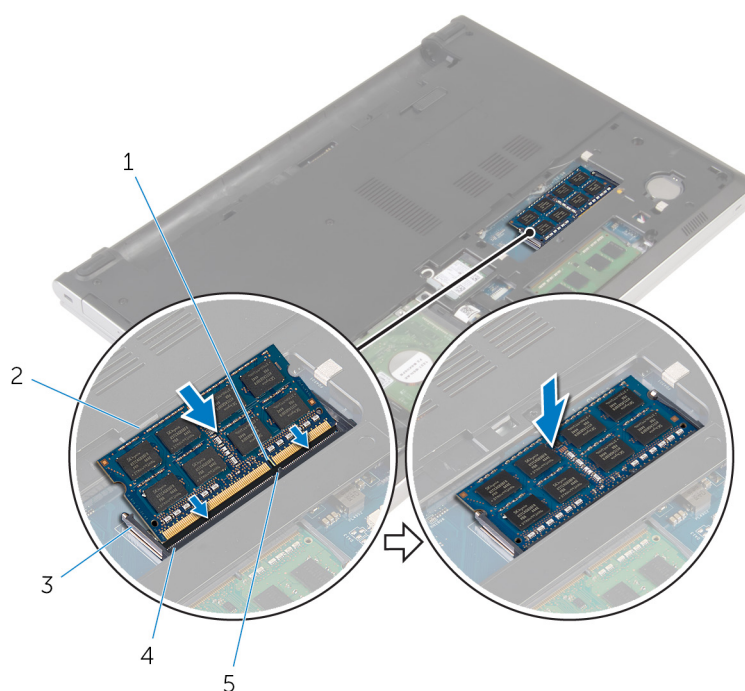
**GHỊ CHÚ:** Trước khi thao tác bên trong máy tính, hãy đọc các thông tin an toàn đi kèm với máy tính của bạn và làm theo các bước trong mục **Trước khi thao tác bên trong máy tính**. Sau khi thao tác bên trong máy tính, hãy làm theo các hướng dẫn trong mục **Sau khi thao tác bên trong máy tính**. Để biết thêm về các quy định an toàn tốt nhất, hãy xem trang chủ về Tuân thủ quy định tại [www.dell.com/regulatory\\_compliance](http://www.dell.com/regulatory_compliance).

### Quy trình

#### Các bước

1. Căn chỉnh rãnh khóa trên mô-đun bộ nhớ với mấu trên khe cắm mô-đun bộ nhớ.
2. Trượt mô-đun bộ nhớ vào trong khe cắm thật chắc theo góc nghiêng và nhẹ nhàng nhấn mô-đun bộ nhớ xuống đến khi nó kêu click và khớp vào vị trí.

**GHỊ CHÚ:** Nếu bạn không nghe tiếng click, hãy tháo mô-đun bộ nhớ ra và lắp nó lại.



1. rãnh khóa
3. mấu giữ
5. mấu

2. mô-đun bộ nhớ
4. khe cắm mô-đun bộ nhớ

### Sau các điều kiện tiên quyết

#### Các bước

1. Lắp lại nắp phần đế.
2. Lắp lại pin.

# Tháo card không dây

**GHÌ CHÚ:** Trước khi thao tác bên trong máy tính, hãy đọc các thông tin an toàn đi kèm với máy tính của bạn và làm theo các bước trong mục **Trước khi thao tác bên trong máy tính**. Sau khi thao tác bên trong máy tính, hãy làm theo các hướng dẫn trong mục **Sau khi thao tác bên trong máy tính**. Để biết thêm về các quy định an toàn tốt nhất, hãy xem trang chủ về Tuân thủ quy định tại [www.dell.com/regulatory\\_compliance](http://www.dell.com/regulatory_compliance).

## Điều kiện tiên quyết

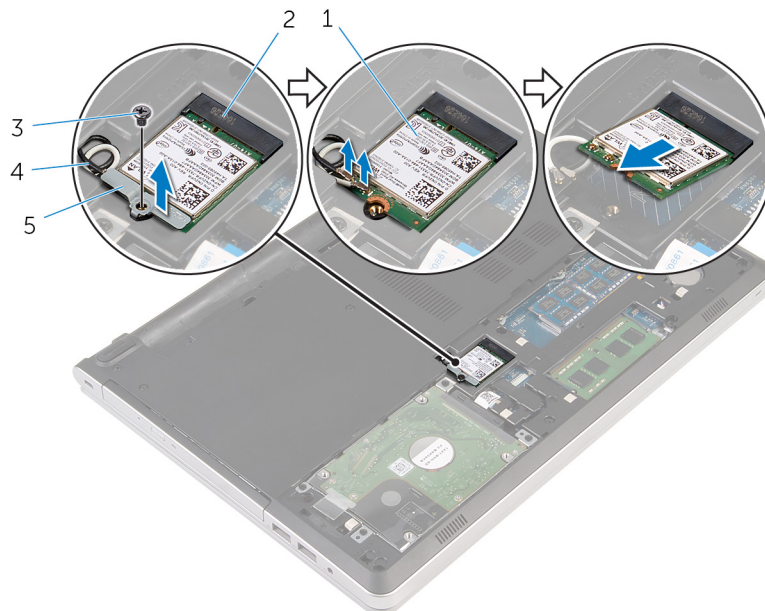
### Các bước

1. Tháo pin.
2. Tháo nắp phần đế.

## Quy trình

### Các bước

1. Tháo con vít đang gắn tấm nẹp card không dây vào card không dây.
2. Nhấc tấm nẹp card không dây ra khỏi card không dây.
3. Ngắt đầu nối dây cáp ăng-ten ra khỏi card không dây.
4. Trượt và tháo card không dây ra khỏi khe cắm card không dây.



- |                           |                           |
|---------------------------|---------------------------|
| 1. card không dây         | 2. khe cắm card không dây |
| 3. vít                    | 4. dây cáp ăng-ten (2)    |
| 5. tấm nẹp card không dây |                           |

## Lắp lại card không dây

**GHÌ CHÚ:** Trước khi thao tác bên trong máy tính, hãy đọc các thông tin an toàn đi kèm với máy tính của bạn và làm theo các bước trong mục **Trước khi thao tác bên trong máy tính**. Sau khi thao tác bên trong máy tính, hãy làm theo các hướng dẫn trong mục **Sau khi thao tác bên trong máy tính**. Để biết thêm về các quy định an toàn tốt nhất, hãy xem trang chủ về Tuân thủ quy định tại [www.dell.com/regulatory\\_compliance](http://www.dell.com/regulatory_compliance).

### Quy trình

#### Về nhiệm vụ này

**THẬN TRỌNG:** Để tránh hư hỏng card không dây, không được đặt bất cứ dây cáp nào bên dưới nó.

#### Các bước

1. Căn chỉnh rãnh khóa trên card không dây với mấu trên khe cắm card không dây và trượt card vào trong khe cắm.
2. Đấu nối các dây cáp ăng-ten vào card không dây. Bảng dưới đây cung cấp sơ đồ màu của dây cáp ăng-ten cho card không dây được máy tính của bạn hỗ trợ:

Đầu nối trên card không dây mini	Màu dây cáp ăng-ten
Dây nguồn (tam giác màu trắng)	Trắng
Dây phụ (tam giác màu đen)	Đen

3. Căn chỉnh lỗ vít trên tấm nẹp card không dây với lỗ vít trên card không dây và lắp lại con vít để giữ chặt tấm nẹp card không dây vào card không dây.

### Sau các điều kiện tiên quyết

#### Các bước

1. Lắp lại nắp phần đế.
2. Lắp lại pin.

# Tháo phần đế máy tính

**GHI CHÚ:** Trước khi thao tác bên trong máy tính, hãy đọc các thông tin an toàn đi kèm với máy tính của bạn và làm theo các bước trong mục **Trước khi thao tác bên trong máy tính**. Sau khi thao tác bên trong máy tính, hãy làm theo các hướng dẫn trong mục **Sau khi thao tác bên trong máy tính**. Để biết thêm về các quy định an toàn tốt nhất, hãy xem trang chủ về Tuân thủ quy định tại [www.dell.com/regulatory\\_compliance](http://www.dell.com/regulatory_compliance).

## Điều kiện tiên quyết

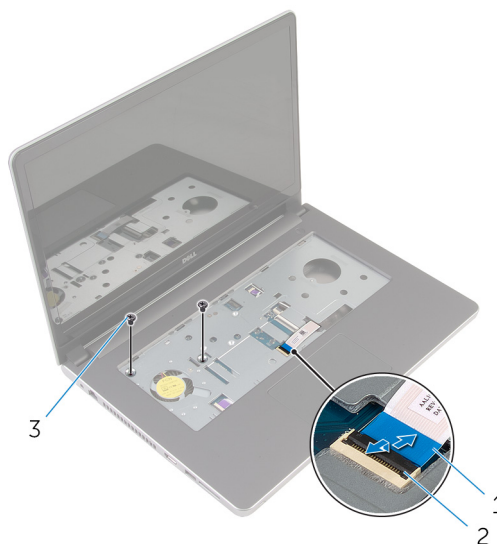
### Các bước

1. Tháo pin.
2. Tháo ổ đĩa quang.
3. Tháo nắp phần đế.
4. Làm theo quy trình từ bước 1 đến bước 3 trong mục “Tháo ổ đĩa cứng”.
5. Tháo card không dây.
6. Tháo bàn phím.

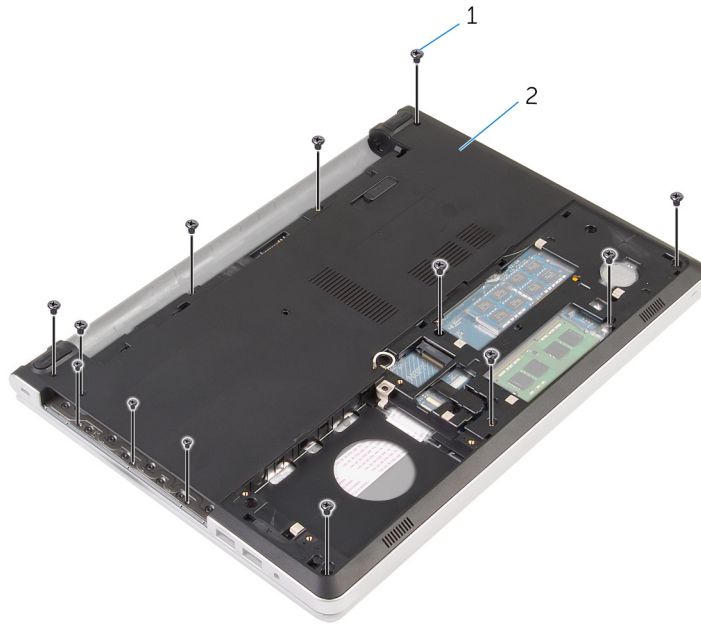
## Quy trình

### Các bước

1. Nhấc chốt lên và tháo cáp ổ đĩa quang ra khỏi bo mạch hệ thống.
2. Tháo các vít đang gắn phần đế máy tính vào cụm chỗ dựa tay.

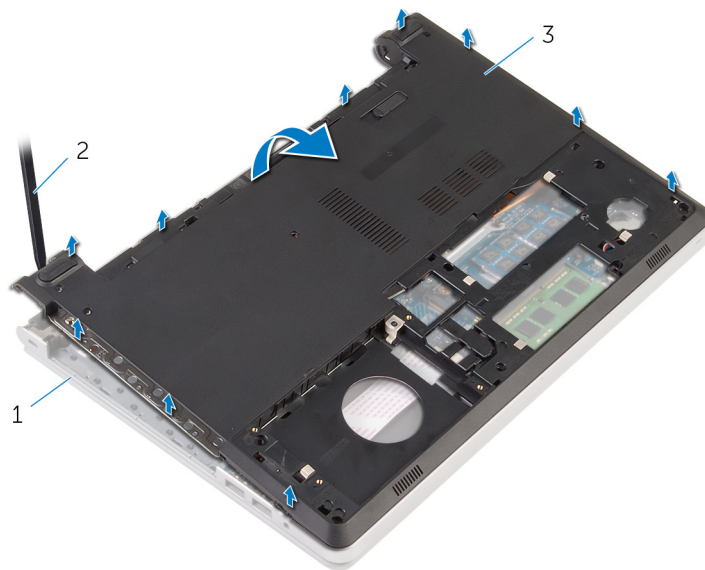


- a. dây cáp ổ đĩa quang
  - b. chốt
  - c. vít (2)
3. Đóng màn hình lại và lật máy tính lên.
  4. Tháo các vít đang gắn phần đế máy tính vào cụm chỗ dựa tay.



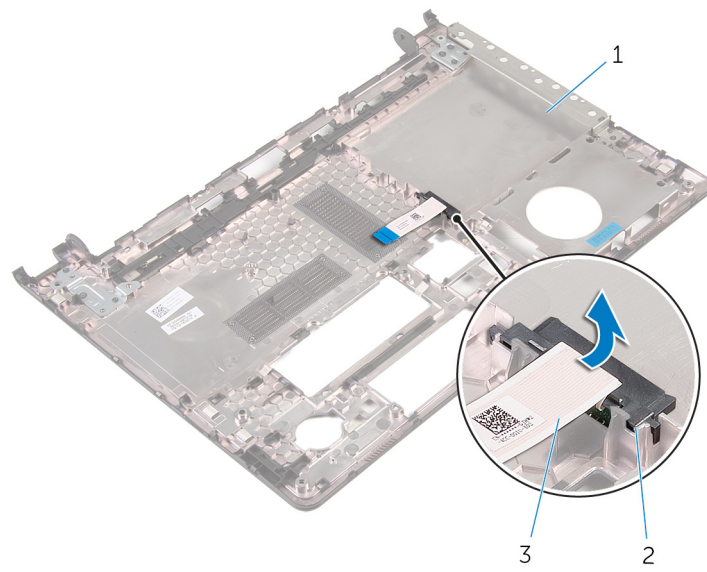
- a. vít (13)
- b. phần đế máy tính

5. Dùng que nhựa mũi nhọn hãy nạy phần đế máy tính lên khỏi cụm chỗ dựa tay, bắt đầu từ vùng quanh các khớp xoay màn hình.
6. Nhấc phần đế máy tính ra khỏi cụm chỗ dựa tay.



- a. cụm chỗ dựa tay
- b. que nhựa mũi nhọn
- c. phần đế máy tính

7. Nhấc bo mạch interposer ổ đĩa quang cùng với dây cáp ra khỏi phần đế máy tính.



- a. phần đế máy tính
- b. bo mạch interposer ổ đĩa quang
- c. dây cáp ổ đĩa quang

## Lắp lại phần đế máy tính

**GHỊ CHÚ:** Trước khi thao tác bên trong máy tính, hãy đọc các thông tin an toàn đi kèm với máy tính của bạn và làm theo các bước trong mục **Trước khi thao tác bên trong máy tính**. Sau khi thao tác bên trong máy tính, hãy làm theo các hướng dẫn trong mục **Sau khi thao tác bên trong máy tính**. Để biết thêm về các quy định an toàn tốt nhất, hãy xem trang chủ về Tuân thủ quy định tại [www.dell.com/regulatory\\_compliance](http://www.dell.com/regulatory_compliance).

### Quy trình

#### Các bước

1. Căn chỉnh bo mạch interposer ổ đĩa quang với khe trên phần đế máy tính và gắn khớp nó vào vị trí.
2. Lật phần đế máy tính lên.
3. Căn chỉnh và đặt phần đế máy tính lên trên cụm chốt dựa tay.
4. Nhấn phần đế máy tính xuống dọc các mép để khớp nó vào vị trí.
5. Lắp lại các vít nhằm giữ chặt phần đế máy tính vào cụm chốt dựa tay.
6. Lật máy tính lên và mở màn hình ra.
7. Lắp lại các vít nhằm giữ chặt phần đế máy tính vào cụm chốt dựa tay.
8. Trượt dây cáp ổ đĩa quang vào trong đầu nối trên bo mạch hệ thống và nhấn chốt xuống để cố định dây cáp.

### Sau các điều kiện tiên quyết

#### Các bước

1. Lắp lại bàn phím.
2. Lắp lại card không dây.
3. Làm theo quy trình từ bước 5 đến bước 7 trong mục "**Lắp lại ổ đĩa cứng**".
4. Lắp lại ổ đĩa quang.
5. Lắp lại nắp phần đế.
6. Lắp lại pin.

# Tháo bo mạch interposer ổ đĩa quang

**GHI CHÚ:** Trước khi thao tác bên trong máy tính, hãy đọc các thông tin an toàn đi kèm với máy tính của bạn và làm theo các bước trong mục **Trước khi thao tác bên trong máy tính**. Sau khi thao tác bên trong máy tính, hãy làm theo các hướng dẫn trong mục **Sau khi thao tác bên trong máy tính**. Để biết thêm về các quy định an toàn tốt nhất, hãy xem trang chủ về Tuân thủ quy định tại [www.dell.com/regulatory\\_compliance](http://www.dell.com/regulatory_compliance).

## Điều kiện tiên quyết

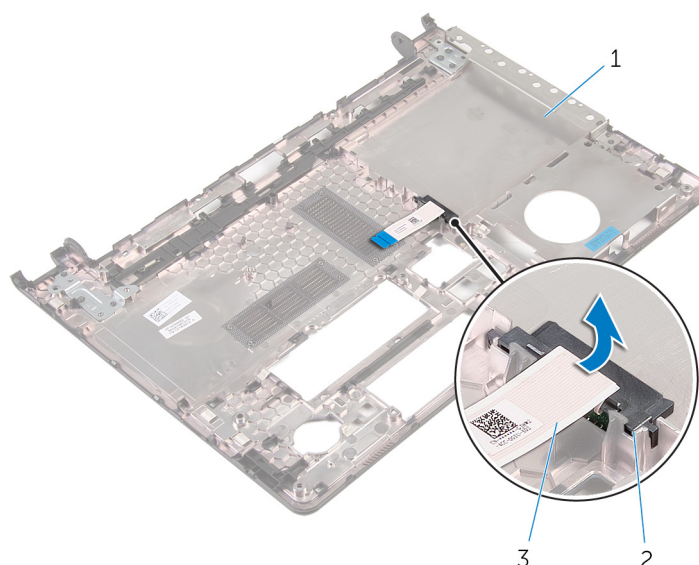
### Các bước

1. Tháo pin.
2. Tháo nắp phần đế.
3. Tháo ổ đĩa quang.
4. Làm theo quy trình từ bước 1 đến bước 3 trong mục “Tháo ổ đĩa cứng”.
5. Tháo card không dây.
6. Tháo bàn phím.

## Quy trình

### Các bước

1. Làm theo quy trình từ bước 1 đến bước 5 trong mục “Tháo phần đế máy tính”.
2. Lật phần đế máy tính lên và đặt nó trên một bề mặt bằng phẳng.
3. Nhấc bo mạch interposer ổ đĩa quang cùng với dây cáp ra khỏi phần đế máy tính.



- a. phần đế máy tính
- b. bo mạch interposer ổ đĩa quang
- c. dây cáp ổ đĩa quang

# Lắp lại bo mạch interposer ổ đĩa quang

**GHI CHÚ:** Trước khi thao tác bên trong máy tính, hãy đọc các thông tin an toàn đi kèm với máy tính của bạn và làm theo các bước trong mục **Trước khi thao tác bên trong máy tính**. Sau khi thao tác bên trong máy tính, hãy làm theo các hướng dẫn trong mục **Sau khi thao tác bên trong máy tính**. Để biết thêm về các quy định an toàn tốt nhất, hãy xem trang chủ về Tuân thủ quy định tại [www.dell.com/regulatory\\_compliance](http://www.dell.com/regulatory_compliance).

## Quy trình

### Các bước

1. Căn chỉnh bo mạch interposer ổ đĩa quang với khe trên phần đế máy tính và gắn khớp nó vào vị trí.
2. Làm theo quy trình từ bước 1 đến bước 5 trong mục “**Lắp lại phần đế máy tính**”.

## Sau các điều kiện tiên quyết

### Các bước

1. Lắp lại bàn phím.
2. Lắp lại card không dây.
3. Làm theo quy trình từ bước 5 đến bước 7 trong mục “**Lắp lại ổ đĩa cứng**”.
4. Lắp lại ổ đĩa quang.
5. Lắp lại nắp phần đế.
6. Lắp lại pin.

## Tháo cụm tản nhiệt

**GHI CHÚ:** Trước khi thao tác bên trong máy tính, hãy đọc các thông tin an toàn đi kèm với máy tính của bạn và làm theo các bước trong mục **Trước khi thao tác bên trong máy tính**. Sau khi thao tác bên trong máy tính, hãy làm theo các hướng dẫn trong mục **Sau khi thao tác bên trong máy tính**. Để biết thêm về các quy định an toàn tốt nhất, hãy xem trang chủ về Tuân thủ quy định tại [www.dell.com/regulatory\\_compliance](http://www.dell.com/regulatory_compliance).

**GHI CHÚ:** Tản nhiệt có thể nóng lên trong quá trình hoạt động bình thường. Hãy chờ đủ thời gian để bộ tản nhiệt nguội lại trước khi chạm vào nó.

**THẬN TRỌNG:** Nhằm đảm bảo làm mát tối đa cho bộ vi xử lý, không được chạm vào các vùng truyền nhiệt trên tản nhiệt. Dầu trong da tay của bạn có thể làm giảm khả năng truyền nhiệt của keo tản nhiệt.

## Điều kiện tiên quyết

### Các bước

1. Tháo pin.
2. Tháo nắp phần đế.
3. Tháo ổ đĩa quang.
4. Làm theo quy trình từ bước 1 đến bước 3 trong mục “Tháo ổ đĩa cứng”.
5. Tháo card không dây.
6. Tháo bàn phím.
7. Tháo phần đế máy tính.

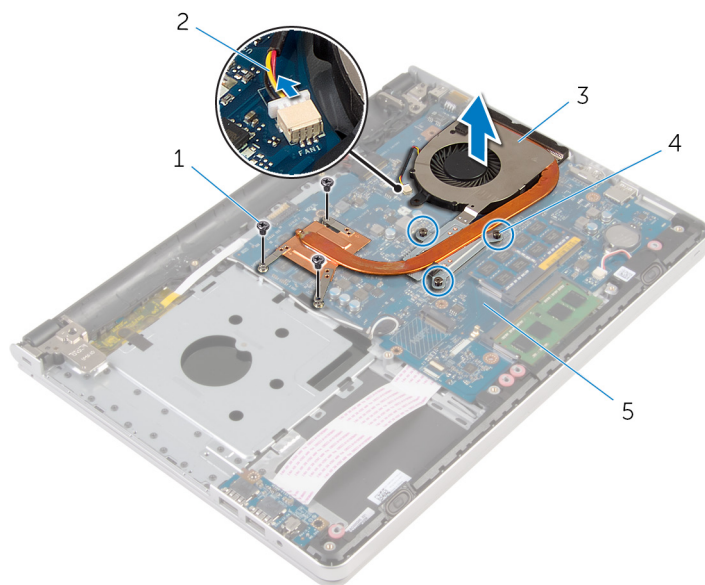
## Quy trình

### Về nhiệm vụ này

**GHI CHÚ:** Số lượng vít và bề ngoài cụm tản nhiệt có thể khác với máy tính của bạn tùy thuộc vào cấu hình được đặt hàng.

### Các bước

1. Ngắt đầu nối dây cáp quạt ra khỏi bo mạch hệ thống.
2. Theo thứ tự lần lượt, như được chỉ báo trên cụm tản nhiệt, hãy nới lỏng các vít cố định đang gắn cụm tản nhiệt vào bo mạch hệ thống.
3. Tháo các vít đang gắn cụm tản nhiệt vào bo mạch hệ thống.
4. Nhấc cụm tản nhiệt ra khỏi bo mạch hệ thống.



1. vít (3)
3. cụm tản nhiệt
5. bo mạch hệ thống

2. dây cáp quạt
4. vít cố định (3)

## Lắp lại cụm tản nhiệt

**GHÌ CHÚ:** Trước khi thao tác bên trong máy tính, hãy đọc các thông tin an toàn đi kèm với máy tính của bạn và làm theo các bước trong mục **Trước khi thao tác bên trong máy tính**. Sau khi thao tác bên trong máy tính, hãy làm theo các hướng dẫn trong mục **Sau khi thao tác bên trong máy tính**. Để biết thêm về các quy định an toàn tốt nhất, hãy xem trang chủ về Tuân thủ quy định tại [www.dell.com/regulatory\\_compliance](http://www.dell.com/regulatory_compliance).

**THẬN TRỌNG:** Căn chỉnh tản nhiệt không chính xác có thể làm hư hỏng bo mạch hệ thống và bộ xử lý.

**GHÌ CHÚ:** Có thể tái sử dụng keo tản nhiệt ban đầu nếu bo mạch hệ thống và quạt ban đầu được lắp đặt cùng nhau. Nếu bo mạch hệ thống hoặc quạt được lắp lại, hãy sử dụng tấm tản nhiệt đi kèm trong bộ dụng cụ để đảm bảo đạt được độ dẫn nhiệt cần thiết.

## Quy trình

### Các bước

1. Căn chỉnh các lỗ vít trên cụm tản nhiệt với các lỗ vít trên bo mạch hệ thống.
2. Theo thứ tự lần lượt, như được chỉ báo trên cụm tản nhiệt, hãy vặn chặt các vít cố định để gắn cụm tản nhiệt vào bo mạch hệ thống.
3. Lắp lại các vít để gắn cụm tản nhiệt vào bo mạch hệ thống.
4. Đấu nối dây cáp quạt vào bo mạch hệ thống.

## Sau các điều kiện tiên quyết

### Các bước

1. Lắp lại [phần đế máy tính](#).
2. Lắp lại [bàn phím](#).
3. Lắp lại [card không dây](#).
4. Làm theo quy trình từ bước 5 đến bước 7 trong mục "[Lắp lại ổ đĩa cứng](#)".
5. Lắp lại [các mô-đun bộ nhớ](#).
6. Lắp lại [ổ đĩa quang](#).
7. Lắp lại [nắp phần đế](#).
8. Lắp lại [pin](#).

## Tháo bo mạch I/O

**GHI CHÚ:** Trước khi thao tác bên trong máy tính, hãy đọc các thông tin an toàn đi kèm với máy tính của bạn và làm theo các bước trong mục **Trước khi thao tác bên trong máy tính**. Sau khi thao tác bên trong máy tính, hãy làm theo các hướng dẫn trong mục **Sau khi thao tác bên trong máy tính**. Để biết thêm về các quy định an toàn tốt nhất, hãy xem trang chủ về Tuân thủ quy định tại [www.dell.com/regulatory\\_compliance](http://www.dell.com/regulatory_compliance).

### Điều kiện tiên quyết

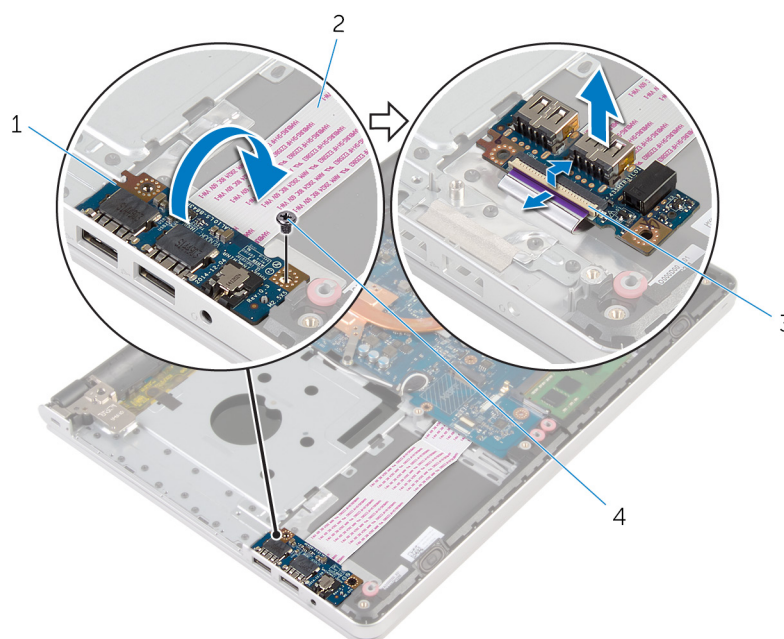
#### Các bước

1. Tháo pin.
2. Tháo nắp phần đế.
3. Tháo ổ đĩa quang.
4. Làm theo quy trình từ bước 1 đến bước 3 trong mục “Tháo ổ đĩa cứng”.
5. Tháo card không dây.
6. Tháo bàn phím.
7. Tháo phần đế máy tính.

### Quy trình

#### Các bước

1. Tháo con vít đang giữ bo mạch I/O vào cụm chỗ dựa tay.
2. Nhấc bo mạch I/O ra và lật nó lại.
3. Nhấc chốt lên và tháo dây cáp bo mạch I/O ra khỏi bo mạch I/O.
4. Nhấc bo mạch I/O ra khỏi cụm chỗ dựa tay.



1. bo mạch I/O

2. dây cáp bo mạch I/O

3. chốt

4. vít

## Lắp lại bo mạch I/O

**GHỊ CHÚ:** Trước khi thao tác bên trong máy tính, hãy đọc các thông tin an toàn đi kèm với máy tính của bạn và làm theo các bước trong mục **Trước khi thao tác bên trong máy tính**. Sau khi thao tác bên trong máy tính, hãy làm theo các hướng dẫn trong mục **Sau khi thao tác bên trong máy tính**. Để biết thêm về các quy định an toàn tốt nhất, hãy xem trang chủ về Tuân thủ quy định tại [www.dell.com/regulatory\\_compliance](http://www.dell.com/regulatory_compliance).

### Quy trình

#### Các bước

1. Trượt dây cáp bo mạch I/O vào trong đầu nối trên bo mạch I/O và nhấn chốt xuống để cố định dây cáp.
2. Lật bo mạch I/O lại và căn chỉnh lỗ vít trên bo mạch I/O với lỗ vít trên cụm chỗ dựa tay.
3. Lắp lại con vít nhằm gắn chặt bo mạch I/O vào cụm chỗ dựa tay.

### Sau các điều kiện tiên quyết

#### Các bước

1. Lắp lại phần đế máy tính.
2. Lắp lại bàn phím.
3. Lắp lại card không dây.
4. Làm theo quy trình từ bước 5 đến bước 7 trong mục "Lắp lại ổ đĩa cứng".
5. Lắp lại ổ đĩa quang.
6. Lắp lại nắp phần đế.
7. Lắp lại pin.

# Tháo bo mạch hệ thống

- GHI CHÚ:** Trước khi thao tác bên trong máy tính, hãy đọc các thông tin an toàn đi kèm với máy tính của bạn và làm theo các bước trong mục **Trước khi thao tác bên trong máy tính**. Sau khi thao tác bên trong máy tính, hãy làm theo các hướng dẫn trong mục **Sau khi thao tác bên trong máy tính**. Để biết thêm về các quy định an toàn tốt nhất, hãy xem trang chủ về Tuân thủ quy định tại [www.dell.com/regulatory\\_compliance](http://www.dell.com/regulatory_compliance).
- GHI CHÚ:** Thẻ Dịch Vụ máy tính của bạn được để trong bo mạch hệ thống. Bạn phải nhập Thẻ Dịch Vụ này trong chương trình thiết lập BIOS sau khi bạn lắp lại bo mạch hệ thống.
- GHI CHÚ:** Lắp lại bo mạch hệ thống sẽ loại bỏ bất cứ thay đổi nào bạn đã thực hiện cho BIOS bằng chương trình thiết lập BIOS. Bạn phải thực hiện lại các thay đổi thích hợp sau khi lắp lại bo mạch hệ thống.
- GHI CHÚ:** Trước khi ngắt đầu nối các dây cáp khỏi bo mạch hệ thống, hãy ghi lại vị trí các đầu nối để bạn có thể đầu nối lại các dây cáp chính xác sau khi lắp lại bo mạch hệ thống.

## Điều kiện tiên quyết

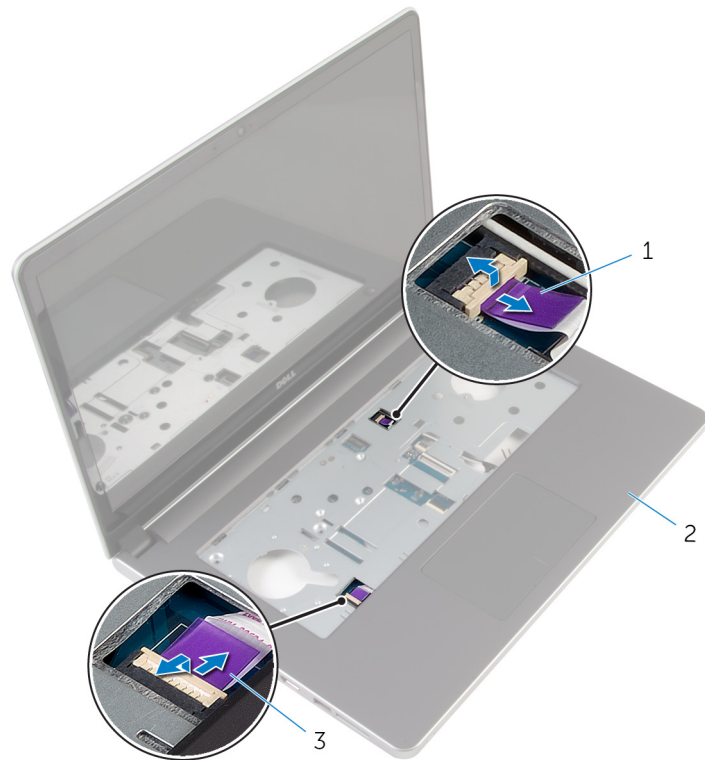
### Các bước

1. Tháo pin.
2. Tháo nắp phần đế.
3. Tháo ổ đĩa quang.
4. Tháo các mô-đun bộ nhớ.
5. Làm theo quy trình từ bước 1 đến bước 3 trong mục “Tháo ổ đĩa cứng”.
6. Tháo card không dây.
7. Tháo bàn phím.
8. Tháo phần đế máy tính.
9. Tháo cụm tản nhiệt.
10. Tháo bo mạch I/O.

## Quy trình

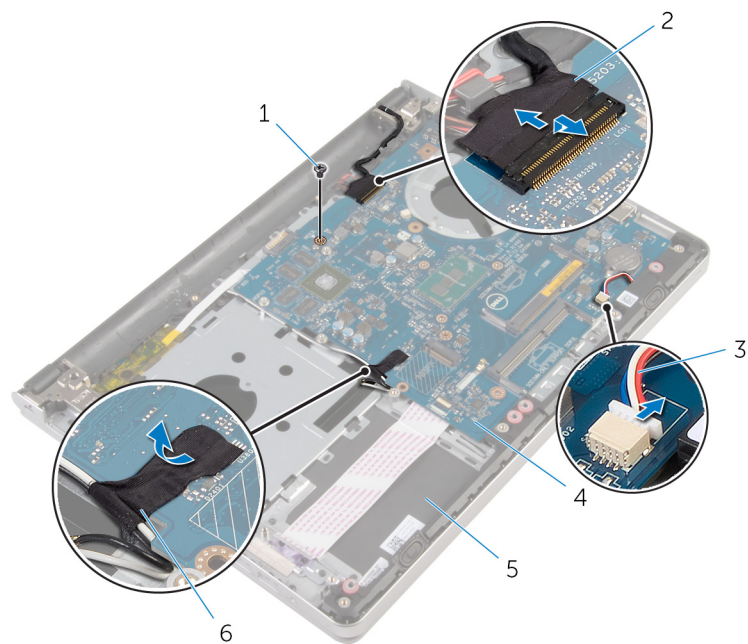
### Các bước

1. Lật máy tính lên và mở màn hình càng rộng càng tốt.
2. Nhấc các chốt lên và ngắt kết nối dây cáp bàn di chuột và dây cáp bo mạch nút nguồn ra khỏi bo mạch hệ thống.



- a. dây cáp bo mạch nút nguồn
- b. cụm chỗ dựa tay
- c. dây cáp bàn di chuột

3. Đóng màn hình lại và lật máy tính lên.
4. Nhấc chốt lên và tháo dây cáp màn hình ra khỏi bo mạch hệ thống.
5. Ngắt đầu nối cáp loa ra khỏi bo mạch hệ thống.
6. Lật lớp băng dính ra khỏi các dây cáp ăng-ten.
7. Tháo con vít đang giữ chặt bo mạch hệ thống vào cụm chỗ dựa tay.

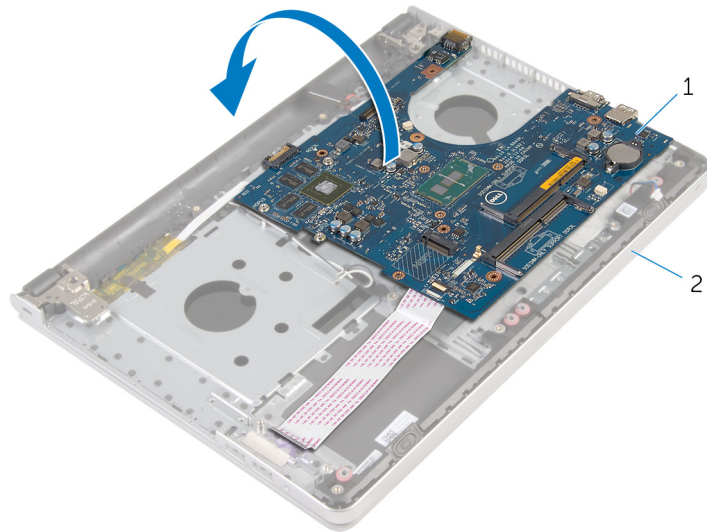


1. vít

2. cáp màn hình hiển thị

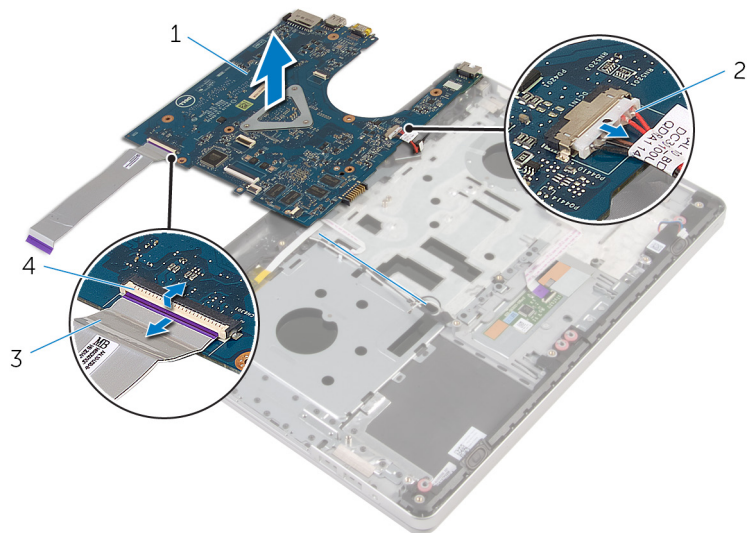
- 3. cáp loa
- 4. bo mạch hệ thống
- 5. cụm chốt dựa tay
- 6. băng

8. Nhấc bo mạch hệ thống ra khỏi cụm chốt dựa tay và cẩn thận lật bo mạch hệ thống lại.



- a. bo mạch hệ thống
- b. cụm chốt dựa tay

- 9. Ngắt đầu nối cáp cổng bộ chuyển đổi nguồn ra khỏi bo mạch hệ thống.
- 10. Nhấc chốt lên và tháo dây cáp bo mạch I/O ra khỏi bo mạch hệ thống.
- 11. Nhấc bo mạch hệ thống ra khỏi cụm chốt dựa tay.



- 1. bo mạch hệ thống
- 2. cáp cổng bộ chuyển đổi nguồn
- 3. dây cáp bo mạch I/O
- 4. chốt

# Lắp lại bo mạch hệ thống

- GHI CHÚ:** Trước khi thao tác bên trong máy tính, hãy đọc các thông tin an toàn đi kèm với máy tính của bạn và làm theo các bước trong mục **Trước khi thao tác bên trong máy tính**. Sau khi thao tác bên trong máy tính, hãy làm theo các hướng dẫn trong mục **Sau khi thao tác bên trong máy tính**. Để biết thêm về các quy định an toàn tốt nhất, hãy xem trang chủ về Tuân thủ quy định tại [www.dell.com/regulatory\\_compliance](http://www.dell.com/regulatory_compliance).
- GHI CHÚ:** Thẻ Dịch Vụ máy tính của bạn được để trong bo mạch hệ thống. Bạn phải nhập Thẻ Dịch Vụ này trong chương trình thiết lập BIOS sau khi bạn lắp lại bo mạch hệ thống.
- GHI CHÚ:** Lắp lại bo mạch hệ thống sẽ loại bỏ bất cứ thay đổi nào bạn đã thực hiện cho BIOS bằng chương trình thiết lập BIOS. Bạn phải thực hiện lại các thay đổi thích hợp sau khi lắp lại bo mạch hệ thống.

## Quy trình

### Về nhiệm vụ này

#### Các bước

1. Đầu nối dây cáp cổng bộ chuyển đổi nguồn vào bo mạch hệ thống.
  - THẬN TRỌNG:** Để tránh làm hỏng bo mạch hệ thống, hãy đảm bảo không đặt bất cứ dây cáp nào bên dưới bo mạch hệ thống.
2. Trượt dây cáp bo mạch I/O vào trong đầu nối của nó trên bo mạch hệ thống và nhấn chốt xuống để cố định dây cáp.
3. Đầu nối dây cáp cổng bộ chuyển đổi nguồn vào bo mạch hệ thống.
4. Lật bo mạch hệ thống lên.
5. Trượt các cổng trên bo mạch hệ thống vào trong các khe trên cụm chỗ dựa tay và đặt bo mạch hệ thống lên cụm chỗ dựa tay.
6. Căn chỉnh lỗ vít trên bo mạch hệ thống với lỗ vít trên cụm chỗ dựa tay.
7. Lắp lại con vít nhằm giữ chặt bo mạch hệ thống vào cụm chỗ dựa tay.
8. Dán lớp băng dính vào các dây cáp ăng-ten.
9. Đầu nối dây cáp loa vào bo mạch hệ thống.
10. Trượt dây cáp màn hình vào trong đầu nối của nó trên bo mạch hệ thống và nhấn chốt xuống để cố định dây cáp.
11. Lật máy tính lên và mở màn hình càng rộng càng tốt.
12. Trượt dây cáp bàn di chuột và dây cáp bo mạch nút nguồn vào trong các đầu nối của chúng trên bo mạch hệ thống và nhấn các chốt xuống để cố định dây cáp.

## Sau các điều kiện tiên quyết

#### Các bước

1. Lắp lại bo mạch I/O.
2. Lắp lại cụm tản nhiệt.
3. Lắp lại phần đế máy tính.
4. Lắp lại bàn phím.
5. Lắp lại card không dây.
6. Làm theo quy trình từ bước 5 đến bước 7 trong mục "**Lắp lại ổ đĩa cứng**".
7. Lắp lại các mô-đun bộ nhớ.
8. Lắp lại ổ đĩa quang.
9. Lắp lại nắp phần đế.
10. Lắp lại pin.

# Tháo cổng bộ chuyển đổi nguồn

**GHÌ CHÚ:** Trước khi thao tác bên trong máy tính, hãy đọc các thông tin an toàn đi kèm với máy tính của bạn và làm theo các bước trong mục **Trước khi thao tác bên trong máy tính**. Sau khi thao tác bên trong máy tính, hãy làm theo các hướng dẫn trong mục **Sau khi thao tác bên trong máy tính**. Để biết thêm về các quy định an toàn tốt nhất, hãy xem trang chủ về Tuân thủ quy định tại [www.dell.com/regulatory\\_compliance](http://www.dell.com/regulatory_compliance).

## Điều kiện tiên quyết

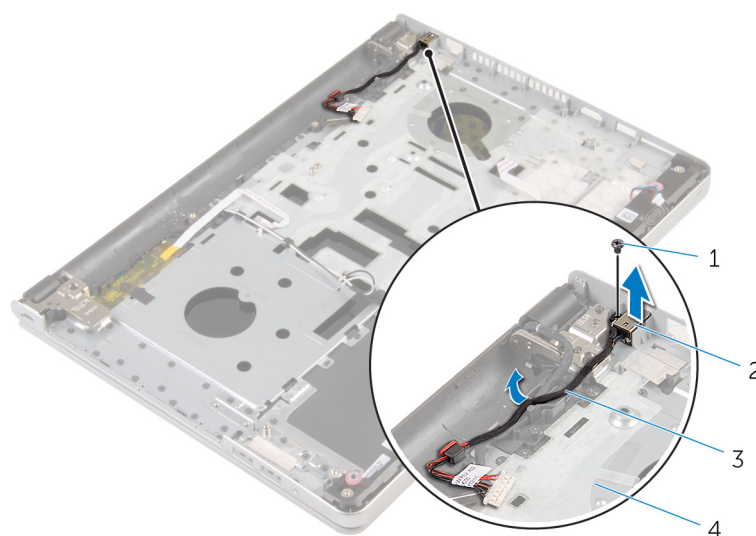
### Các bước

1. Tháo pin.
2. Tháo nắp phần đế.
3. Tháo ổ đĩa quang.
4. Tháo các mô-đun bộ nhớ.
5. Làm theo quy trình từ bước 1 đến bước 3 trong mục “Tháo ổ đĩa cứng”.
6. Tháo card không dây.
7. Tháo bàn phím.
8. Tháo phần đế máy tính.
9. Tháo cụm tản nhiệt.
10. Tháo bo mạch I/O.
11. Tháo bo mạch hệ thống.

## Quy trình

### Các bước

1. Ghi lại cách đi dây cáp cổng bộ chuyển đổi nguồn và tháo dây cáp này ra khỏi các kẹp dẫn đi dây của nó trên cụm chỗ dựa tay.
2. Tháo con vít đang gắn cổng bộ chuyển đổi nguồn vào cụm chỗ dựa tay.
3. Nhấc cổng bộ chuyển đổi nguồn cùng với dây cáp của nó ra khỏi cụm chỗ dựa tay.



1. vít

2. cổng bộ chuyển đổi nguồn

3. cáp cổng bộ chuyển đổi nguồn

4. cụm chỗ dựa tay

# Lắp lại cổng bộ chuyển đổi nguồn

**GHỊ CHÚ:** Trước khi thao tác bên trong máy tính, hãy đọc các thông tin an toàn đi kèm với máy tính của bạn và làm theo các bước trong mục **Trước khi thao tác bên trong máy tính**. Sau khi thao tác bên trong máy tính, hãy làm theo các hướng dẫn trong mục **Sau khi thao tác bên trong máy tính**. Để biết thêm về các quy định an toàn tốt nhất, hãy xem trang chủ về Tuân thủ quy định tại [www.dell.com/regulatory\\_compliance](http://www.dell.com/regulatory_compliance).

## Quy trình

### Các bước

1. Đặt cổng bộ chuyển đổi nguồn vào trong khe trên cụm chỗ dựa tay.
2. Luồn dây cáp cổng bộ chuyển đổi nguồn xuyên qua các nẹp dẫn đi dây của nó trên cụm chỗ dựa tay.
3. Lắp lại con vít nhằm gắn chặt cổng bộ chuyển đổi nguồn vào cụm chỗ dựa tay.

## Sau các điều kiện tiên quyết

### Các bước

1. Lắp lại bo mạch hệ thống.
2. Lắp lại bo mạch I/O.
3. Lắp lại cụm tản nhiệt.
4. Lắp lại phần đế máy tính.
5. Lắp lại bàn phím.
6. Lắp lại card không dây.
7. Làm theo quy trình từ bước 5 đến bước 7 trong mục “Lắp lại ổ đĩa cứng”.
8. Lắp lại các mô-đun bộ nhớ.
9. Lắp lại ổ đĩa quang.
10. Lắp lại nắp phần đế.
11. Lắp lại pin.

# Tháo bo mạch nút nguồn

**GHỊ CHÚ:** Trước khi thao tác bên trong máy tính, hãy đọc các thông tin an toàn đi kèm với máy tính của bạn và làm theo các bước trong mục **Trước khi thao tác bên trong máy tính**. Sau khi thao tác bên trong máy tính, hãy làm theo các hướng dẫn trong mục **Sau khi thao tác bên trong máy tính**. Để biết thêm về các quy định an toàn tốt nhất, hãy xem trang chủ về Tuân thủ quy định tại [www.dell.com/regulatory\\_compliance](http://www.dell.com/regulatory_compliance).

## Điều kiện tiên quyết

### Các bước

1. Tháo pin.
2. Tháo nắp phần đế.
3. Tháo ổ đĩa quang.
4. Tháo các mô-đun bộ nhớ.
5. Làm theo quy trình từ bước 1 đến bước 3 trong mục “Tháo ổ đĩa cứng”.
6. Tháo card không dây.
7. Tháo bàn phím.
8. Tháo phần đế máy tính.
9. Tháo cụm tản nhiệt.
10. Tháo bo mạch I/O.
11. Tháo bo mạch hệ thống.

## Quy trình

### Các bước

1. Tháo con vít đang giữ bo mạch nút nguồn vào cụm chốt dựa tay.
2. Lộ lớp băng dính để tiếp cận bo mạch nút nguồn.
3. Nhấc bo mạch nút nguồn, cùng với dây cáp của nó ra khỏi cụm chốt dựa tay.



# Lắp lại bo mạch nút nguồn

**GHI CHÚ:** Trước khi thao tác bên trong máy tính, hãy đọc các thông tin an toàn đi kèm với máy tính của bạn và làm theo các bước trong mục **Trước khi thao tác bên trong máy tính**. Sau khi thao tác bên trong máy tính, hãy làm theo các hướng dẫn trong mục **Sau khi thao tác bên trong máy tính**. Để biết thêm về các quy định an toàn tốt nhất, hãy xem trang chủ về Tuân thủ quy định tại [www.dell.com/regulatory\\_compliance](http://www.dell.com/regulatory_compliance).

## Quy trình

### Các bước

1. Căn chỉnh lỗ vít trên bo mạch nút nguồn với lỗ vít trên cụm chỗ dựa tay.
2. Dán băng dính lên bo mạch nút nguồn.
3. Lắp lại con vít nhằm gắn chặt bo mạch nút nguồn vào cụm chỗ dựa tay.

## Sau các điều kiện tiên quyết

### Các bước

1. Lắp lại bo mạch hệ thống.
2. Lắp lại bo mạch I/O.
3. Lắp lại cụm tản nhiệt.
4. Lắp lại phần đế máy tính.
5. Lắp lại bàn phím.
6. Lắp lại card không dây.
7. Làm theo quy trình từ bước 5 đến bước 7 trong mục "Lắp lại ổ đĩa cứng".
8. Lắp lại các mô-đun bộ nhớ.
9. Lắp lại ổ đĩa quang.
10. Lắp lại nắp phần đế.
11. Lắp lại pin.

# Tháo loa

**GHI CHÚ:** Trước khi thao tác bên trong máy tính, hãy đọc các thông tin an toàn đi kèm với máy tính của bạn và làm theo các bước trong mục **Trước khi thao tác bên trong máy tính**. Sau khi thao tác bên trong máy tính, hãy làm theo các hướng dẫn trong mục **Sau khi thao tác bên trong máy tính**. Để biết thêm về các quy định an toàn tốt nhất, hãy xem trang chủ về Tuân thủ quy định tại [www.dell.com/regulatory\\_compliance](http://www.dell.com/regulatory_compliance).

## Điều kiện tiên quyết

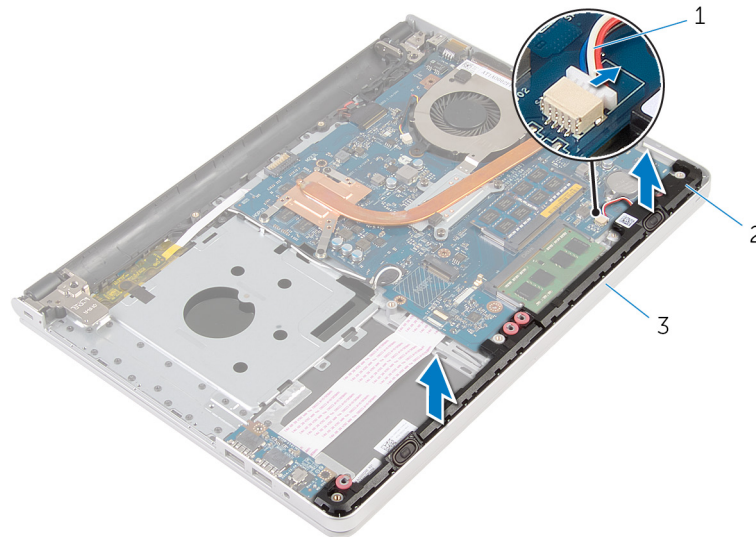
### Các bước

1. Tháo pin.
2. Tháo nắp phần đế.
3. Tháo ổ đĩa quang.
4. Làm theo quy trình từ bước 1 đến bước 3 trong mục “Tháo ổ đĩa cứng”.
5. Tháo card không dây.
6. Tháo bàn phím.
7. Tháo phần đế máy tính.

## Quy trình

### Các bước

1. Ngắt đầu nối cáp loa ra khỏi bo mạch hệ thống.
2. Nhấc loa lên cùng với dây cáp loa ra khỏi cụm chỗ dựa tay.



- a. cáp loa
- b. loa (2)
- c. cụm chỗ dựa tay

# Lắp lại loa

**GHỊ CHÚ:** Trước khi thao tác bên trong máy tính, hãy đọc các thông tin an toàn đi kèm với máy tính của bạn và làm theo các bước trong mục **Trước khi thao tác bên trong máy tính**. Sau khi thao tác bên trong máy tính, hãy làm theo các hướng dẫn trong mục **Sau khi thao tác bên trong máy tính**. Để biết thêm về các quy định an toàn tốt nhất, hãy xem trang chủ về Tuân thủ quy định tại [www.dell.com/regulatory\\_compliance](http://www.dell.com/regulatory_compliance).

## Quy trình

### Các bước

1. Dùng các mấu định vị, hãy căn chỉnh và đặt các loa lên cụm chỗ dựa tay.
2. Đấu nối dây cáp loa vào bo mạch hệ thống.

## Sau các điều kiện tiên quyết

### Các bước

1. Lắp lại phần đế máy tính.
2. Lắp lại bàn phím.
3. Lắp lại card không dây.
4. Làm theo quy trình từ bước 5 đến bước 7 trong mục "Lắp lại ổ đĩa cứng".
5. Lắp lại ổ đĩa quang.
6. Lắp lại nắp phần đế.
7. Lắp lại pin.

## Tháo cụm màn hình

**GHÌ CHÚ:** Trước khi thao tác bên trong máy tính, hãy đọc các thông tin an toàn đi kèm với máy tính của bạn và làm theo các bước trong mục **Trước khi thao tác bên trong máy tính**. Sau khi thao tác bên trong máy tính, hãy làm theo các hướng dẫn trong mục **Sau khi thao tác bên trong máy tính**. Để biết thêm về các quy định an toàn tốt nhất, hãy xem trang chủ về Tuân thủ quy định tại [www.dell.com/regulatory\\_compliance](http://www.dell.com/regulatory_compliance).

### Điều kiện tiên quyết

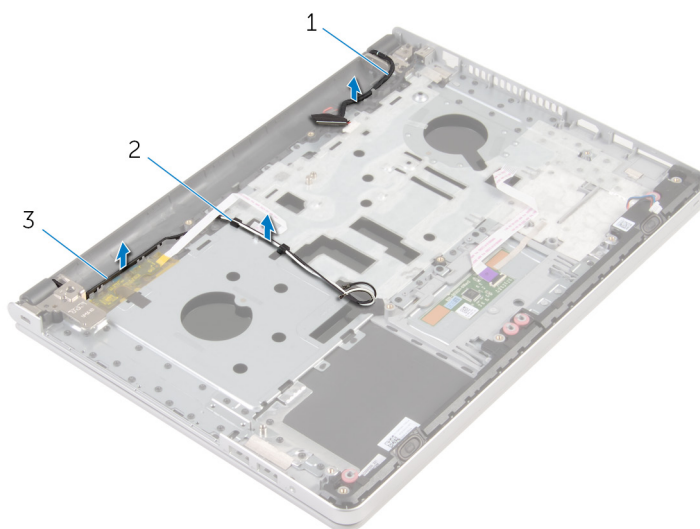
#### Các bước

1. Tháo pin.
2. Tháo nắp phần đế.
3. Tháo ổ đĩa quang.
4. Tháo các mô-đun bộ nhớ.
5. Làm theo quy trình từ bước 1 đến bước 3 trong mục “Tháo ổ đĩa cứng”.
6. Tháo card không dây.
7. Tháo bàn phím.
8. Tháo phần đế máy tính.
9. Tháo cụm tản nhiệt.
10. Tháo bo mạch I/O.
11. Tháo bo mạch hệ thống.

### Quy trình

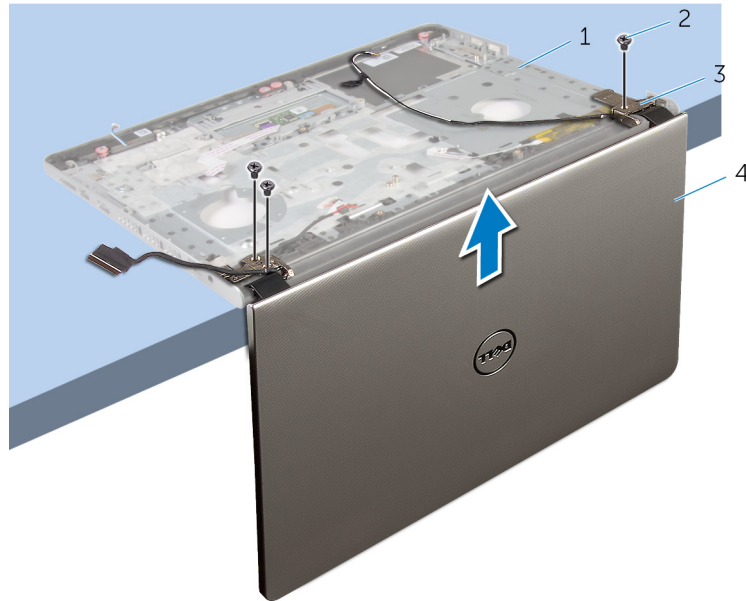
#### Các bước

1. Ghi lại cách đi dây cáp ăng-ten và tháo các dây cáp ăng-ten ra khỏi các nẹp dẫn đi dây của nó trên cụm chỗ dựa tay.
2. Ghi lại cách đi dây cáp màn hình và tháo cáp ra khỏi các nẹp dẫn đi dây của nó trên cụm chỗ dựa tay.



- a. cáp màn hình hiển thị
- b. nẹp dẫn đi dây
- c. dây cáp ăng-ten (2)

3. Lật máy tính lại và mở màn hình ra theo một góc 90 độ.
4. Lật máy tính lại và đặt nó trên mép bàn ở vị trí cho phép tiếp cận các con vít trên khớp xoay màn hình.
5. Tháo các vít đang gắn khớp xoay màn hình vào cụm chỗ dựa tay.
6. Cần thận nhắc cụm màn hình ra khỏi cụm chỗ dựa tay.



- |                           |                 |
|---------------------------|-----------------|
| 1. phần đế máy tính       | 2. vít (3)      |
| 3. khớp xoay màn hình (2) | 4. cụm màn hình |

7. Cần thận đặt cụm màn hình trên một bề mặt sạch sẽ, bằng phẳng.



- a. cụm màn hình

## Lắp lại cụm màn hình

**GHỊ CHÚ:** Trước khi thao tác bên trong máy tính, hãy đọc các thông tin an toàn đi kèm với máy tính của bạn và làm theo các bước trong mục **Trước khi thao tác bên trong máy tính**. Sau khi thao tác bên trong máy tính, hãy làm theo các hướng dẫn trong mục **Sau khi thao tác bên trong máy tính**. Để biết thêm về các quy định an toàn tốt nhất, hãy xem trang chủ về Tuân thủ quy định tại [www.dell.com/regulatory\\_compliance](http://www.dell.com/regulatory_compliance).

### Quy trình

#### Các bước

1. Đặt chỗ dựa tay ở phần mép bàn với các loa hướng ra xa mép.
2. Căn chỉnh các lỗ vít trên cụm chỗ dựa tay với các lỗ vít trên khớp xoay màn hình.
3. Lắp lại các vít nhằm giữ chặt các khớp xoay màn hình vào cụm chỗ dựa tay.
4. Luồn các dây cáp ăng-ten xuyên qua các nẹp dẫn đi dây của nó trên cụm chỗ dựa tay.
5. Luồn dây cáp màn hình xuyên qua các nẹp dẫn đi dây của nó trên cụm chỗ dựa tay.

### Sau các điều kiện tiên quyết

#### Các bước

1. Lắp lại bo mạch hệ thống.
2. Lắp lại bo mạch I/O.
3. Lắp lại cụm tản nhiệt.
4. Lắp lại phần đế máy tính.
5. Lắp lại bàn phím.
6. Lắp lại card không dây.
7. Làm theo quy trình từ bước 5 đến bước 7 trong mục "Lắp lại ổ đĩa cứng".
8. Lắp lại các mô-đun bộ nhớ.
9. Lắp lại ổ đĩa quang.
10. Lắp lại nắp phần đế.
11. Lắp lại pin.

# Tháo cụm chỗ dựa tay

**GHỊ CHÚ:** Trước khi tháo tác bên trong máy tính, hãy đọc các thông tin an toàn đi kèm với máy tính của bạn và làm theo các bước trong mục **Trước khi tháo tác bên trong máy tính**. Sau khi tháo tác bên trong máy tính, hãy làm theo các hướng dẫn trong mục **Sau khi tháo tác bên trong máy tính**. Để biết thêm về các quy định an toàn tốt nhất, hãy xem trang chủ về Tuân thủ quy định tại [www.dell.com/regulatory\\_compliance](http://www.dell.com/regulatory_compliance).

## Điều kiện tiên quyết

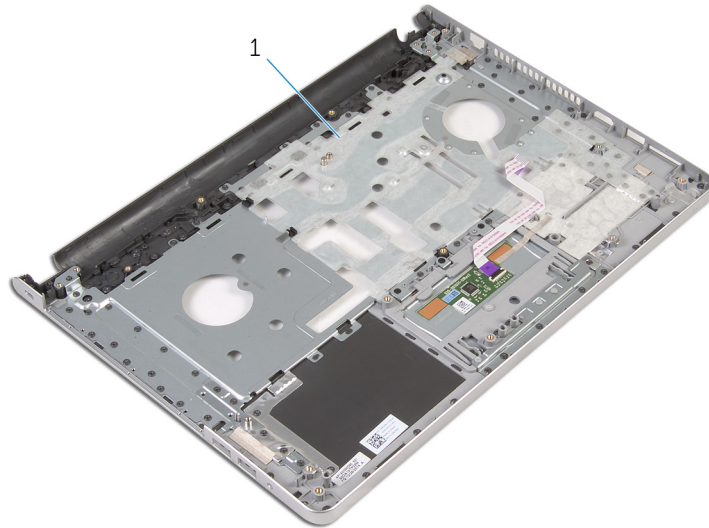
### Các bước

1. Tháo pin.
2. Tháo nắp phần đế.
3. Tháo ổ đĩa quang.
4. Tháo các mô-đun bộ nhớ.
5. Làm theo quy trình từ bước 1 đến bước 3 trong mục “Tháo ổ đĩa cứng”.
6. Tháo card không dây.
7. Tháo bàn phím.
8. Tháo phần đế máy tính.
9. Tháo loa.
10. Tháo cụm tản nhiệt.
11. Tháo bo mạch I/O.
12. Tháo bo mạch hệ thống.
13. Tháo cổng bộ chuyển đổi nguồn.
14. Tháo bo mạch nút nguồn.
15. Tháo cụm màn hình.

## Quy trình

### Về nhiệm vụ này

Sau khi thực hiện các bước ở mục điều kiện tiên quyết chúng ta còn chừa lại cụm chỗ dựa tay.



1. cụm chỗ dựa tay

# Lắp lại cụm chỗ dựa tay

**GHỊ CHÚ:** Trước khi thao tác bên trong máy tính, hãy đọc các thông tin an toàn đi kèm với máy tính của bạn và làm theo các bước trong mục **Trước khi thao tác bên trong máy tính**. Sau khi thao tác bên trong máy tính, hãy làm theo các hướng dẫn trong mục **Sau khi thao tác bên trong máy tính**. Để biết thêm về các quy định an toàn tốt nhất, hãy xem trang chủ về Tuân thủ quy định tại [www.dell.com/regulatory\\_compliance](http://www.dell.com/regulatory_compliance).

## Quy trình

### Về nhiệm vụ này

Đặt cụm chỗ dựa tay trên một bề mặt sạch sẽ và bằng phẳng.

## Sau các điều kiện tiên quyết

### Các bước

1. Lắp lại cụm màn hình.
2. Lắp lại bo mạch nút nguồn.
3. Lắp lại cổng bộ chuyển đổi nguồn.
4. Lắp lại bo mạch hệ thống.
5. Lắp lại bo mạch I/O.
6. Lắp lại cụm tản nhiệt.
7. Lắp lại loa.
8. Lắp lại phần đế máy tính.
9. Lắp lại bàn phím.
10. Lắp lại card không dây.
11. Làm theo quy trình từ bước 5 đến bước 7 trong mục "Lắp lại ổ đĩa cứng".
12. Lắp lại các mô-đun bộ nhớ.
13. Lắp lại ổ đĩa quang.
14. Lắp lại nắp phần đế.
15. Lắp lại pin.

# Tháo khung bezel màn hình

**GHỊ CHÚ:** Trước khi thao tác bên trong máy tính, hãy đọc các thông tin an toàn đi kèm với máy tính của bạn và làm theo các bước trong mục **Trước khi thao tác bên trong máy tính**. Sau khi thao tác bên trong máy tính, hãy làm theo các hướng dẫn trong mục **Sau khi thao tác bên trong máy tính**. Để biết thêm về các quy định an toàn tốt nhất, hãy xem trang chủ về Tuân thủ quy định tại [www.dell.com/regulatory\\_compliance](http://www.dell.com/regulatory_compliance).

## Điều kiện tiên quyết

Về nhiệm vụ này

**GHỊ CHÚ:** Các hướng dẫn này chỉ áp dụng cho máy tính xách tay có màn hình không cảm ứng.

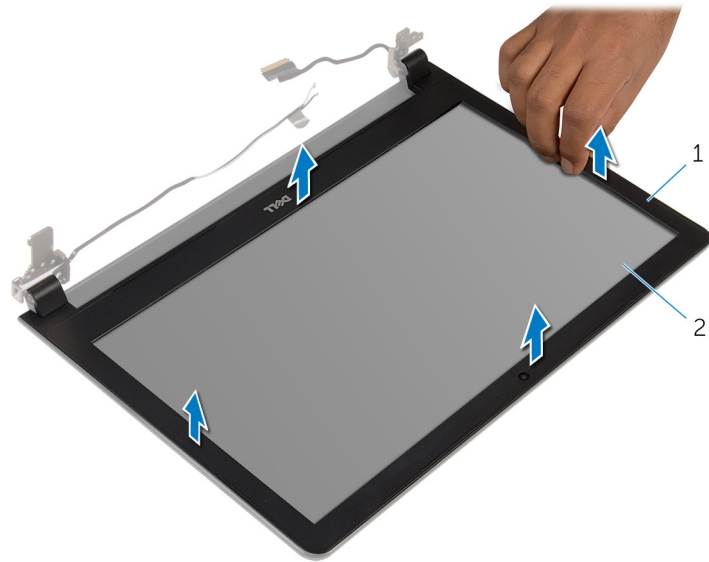
### Các bước

1. Tháo pin.
2. Tháo nắp phần đế.
3. Tháo ổ đĩa quang.
4. Tháo các mô-đun bộ nhớ.
5. Làm theo quy trình từ bước 1 đến bước 3 trong mục “Tháo ổ đĩa cứng”.
6. Tháo card không dây.
7. Tháo bàn phím.
8. Tháo phần đế máy tính.
9. Tháo cụm tản nhiệt.
10. Tháo bo mạch I/O.
11. Tháo bo mạch hệ thống.
12. Tháo cụm màn hình.

## Quy trình

### Các bước

1. Dùng ngón tay nhẹ nhàng nạy lên các mép bên trong của khung bezel màn hình.



- a. khung bezel màn hình
  - b. panel màn hình hiển thị
2. Nhấc khung bezel màn hình ra khỏi cụm màn hình hiển thị.

# Lắp lại khung bezel màn hình

**GHI CHÚ:** Trước khi thao tác bên trong máy tính, hãy đọc các thông tin an toàn đi kèm với máy tính của bạn và làm theo các bước trong mục **Trước khi thao tác bên trong máy tính**. Sau khi thao tác bên trong máy tính, hãy làm theo các hướng dẫn trong mục **Sau khi thao tác bên trong máy tính**. Để biết thêm về các quy định an toàn tốt nhất, hãy xem trang chủ về Tuân thủ quy định tại [www.dell.com/regulatory\\_compliance](http://www.dell.com/regulatory_compliance).

## Quy trình

### Về nhiệm vụ này

Căn chỉnh khung bezel màn hình với nắp lưng màn hình hiển thị và nhẹ nhàng gắn khớp khung bezel màn hình vào vị trí.

## Sau các điều kiện tiên quyết

### Các bước

1. Lắp lại **cụm màn hình**.
2. Lắp lại **bo mạch hệ thống**.
3. Lắp lại **bo mạch I/O**.
4. Lắp lại **cụm tản nhiệt**.
5. Lắp lại **phần đế máy tính**.
6. Lắp lại **bàn phím**.
7. Lắp lại **card không dây**.
8. Làm theo quy trình từ bước 5 đến bước 7 trong mục "**Lắp lại ổ đĩa cứng**".
9. Lắp lại **các mô-đun bộ nhớ**.
10. Lắp lại **ổ đĩa quang**.
11. Lắp lại **nắp phần đế**.
12. Lắp lại **pin**.

# Tháo camera

**GHỊ CHÚ:** Trước khi tháo tác bên trong máy tính, hãy đọc các thông tin an toàn đi kèm với máy tính của bạn và làm theo các bước trong mục **Trước khi tháo tác bên trong máy tính**. Sau khi tháo tác bên trong máy tính, hãy làm theo các hướng dẫn trong mục **Sau khi tháo tác bên trong máy tính**. Để biết thêm về các quy định an toàn tốt nhất, hãy xem trang chủ về Tuân thủ quy định tại [www.dell.com/regulatory\\_compliance](http://www.dell.com/regulatory_compliance).

## Điều kiện tiên quyết

### Về nhiệm vụ này

**GHỊ CHÚ:** Các hướng dẫn này chỉ áp dụng cho máy tính xách tay có màn hình không cảm ứng.

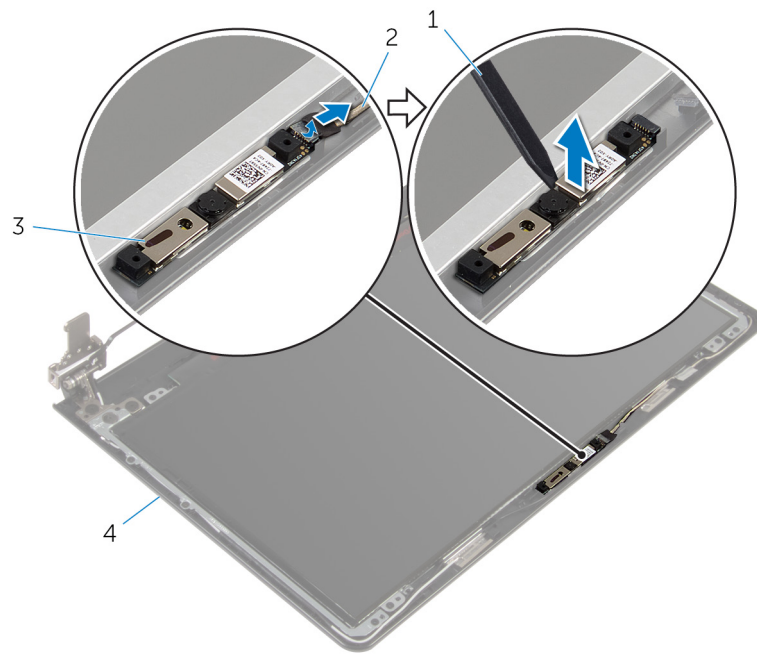
### Các bước

1. Tháo **pin**.
2. Tháo **nắp phần đế**.
3. Tháo **ổ đĩa quang**.
4. Tháo **các mô-đun bộ nhớ**.
5. Làm theo quy trình từ bước 1 đến bước 3 trong mục "**Tháo ổ đĩa cứng**".
6. Tháo **card không dây**.
7. Tháo **bàn phím**.
8. Tháo **phần đế máy tính**.
9. Tháo **cụm tản nhiệt**.
10. Tháo **bo mạch I/O**.
11. Tháo **bo mạch hệ thống**.
12. Tháo **cụm màn hình**.
13. Tháo **khung bezel màn hình**.

## Quy trình

### Các bước

1. Ngắt đầu nối dây cáp camera ra khỏi camera.
2. Sử dụng que nhựa mũi nhọn, hãy nhẹ nhàng **nạy** camera ra khỏi nắp lưng màn hình.



1. que nhựa mũi nhọn
3. camera

2. dây cáp camera
4. nắp lưng màn hình

# Lắp lại camera

**GHỊ CHÚ:** Trước khi thao tác bên trong máy tính, hãy đọc các thông tin an toàn đi kèm với máy tính của bạn và làm theo các bước trong mục **Trước khi thao tác bên trong máy tính**. Sau khi thao tác bên trong máy tính, hãy làm theo các hướng dẫn trong mục **Sau khi thao tác bên trong máy tính**. Để biết thêm về các quy định an toàn tốt nhất, hãy xem trang chủ về Tuân thủ quy định tại [www.dell.com/regulatory\\_compliance](http://www.dell.com/regulatory_compliance).

## Quy trình

### Các bước

1. Căn chỉnh camera theo khe trên nắp lưng màn hình và dán dính camera vào vị trí.
2. Đầu nối dây cáp camera vào camera.

## Sau các điều kiện tiên quyết

### Các bước

1. Lắp lại khung bezel màn hình.
2. Lắp lại cụm màn hình.
3. Lắp lại bo mạch hệ thống.
4. Lắp lại bo mạch I/O.
5. Lắp lại cụm tản nhiệt.
6. Lắp lại phần đế máy tính.
7. Lắp lại bàn phím.
8. Lắp lại card không dây.
9. Làm theo quy trình từ bước 5 đến bước 7 trong mục "Lắp lại ổ đĩa cứng".
10. Lắp lại các mô-đun bộ nhớ.
11. Lắp lại ổ đĩa quang.
12. Lắp lại nắp phần đế.
13. Lắp lại pin.

# Tháo panel màn hình

**GHỊ CHÚ:** Trước khi thao tác bên trong máy tính, hãy đọc các thông tin an toàn đi kèm với máy tính của bạn và làm theo các bước trong mục **Trước khi thao tác bên trong máy tính**. Sau khi thao tác bên trong máy tính, hãy làm theo các hướng dẫn trong mục **Sau khi thao tác bên trong máy tính**. Để biết thêm về các quy định an toàn tốt nhất, hãy xem trang chủ về Tuân thủ quy định tại [www.dell.com/regulatory\\_compliance](http://www.dell.com/regulatory_compliance).

## Điều kiện tiên quyết

Về nhiệm vụ này

**GHỊ CHÚ:** Các hướng dẫn này chỉ áp dụng cho máy tính xách tay có màn hình không cảm ứng.

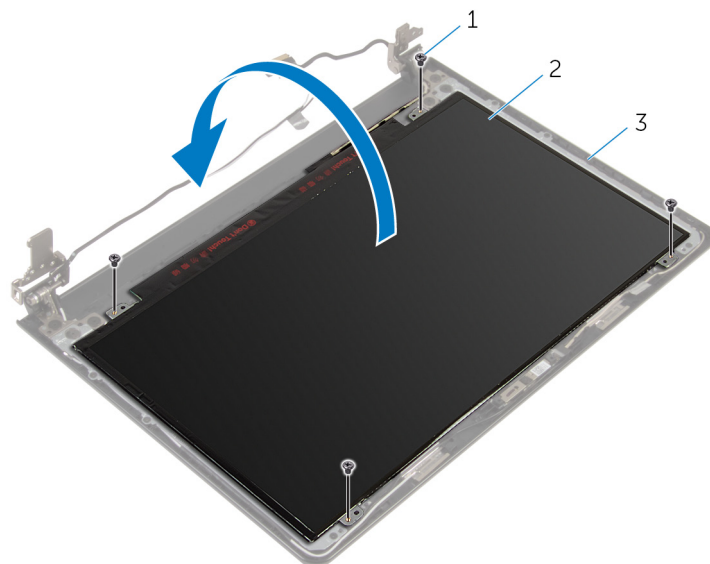
### Các bước

1. Tháo pin.
2. Tháo nắp phần đế.
3. Tháo ổ đĩa quang.
4. Tháo các mô-đun bộ nhớ.
5. Làm theo quy trình từ bước 1 đến bước 3 trong mục “Tháo ổ đĩa cứng”.
6. Tháo card không dây.
7. Tháo bàn phím.
8. Tháo phần đế máy tính.
9. Tháo cụm tản nhiệt.
10. Tháo bo mạch I/O.
11. Tháo bo mạch hệ thống.
12. Tháo cụm màn hình.
13. Tháo khung bezel màn hình.

## Quy trình

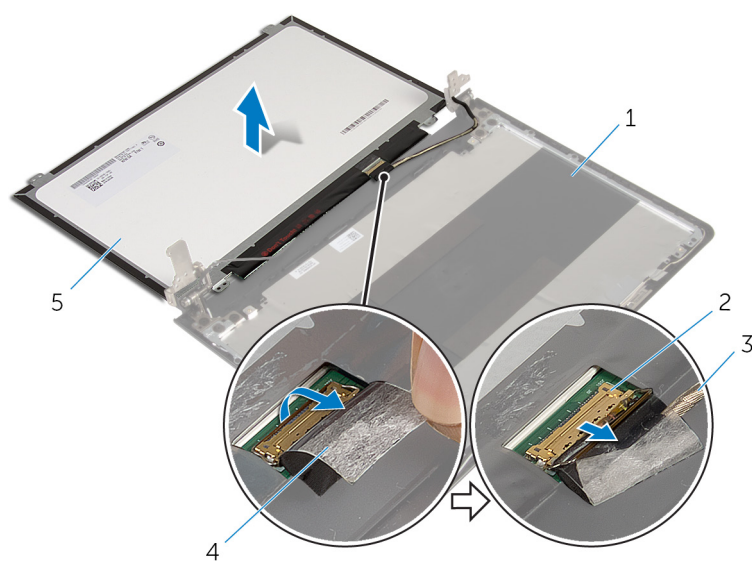
### Các bước

1. Tháo các vít đang gắn panel màn hình vào nắp lưng của màn hình hiển thị.
2. Lật panel màn hình lên.



- a. vít (4)
- b. panel màn hình hiển thị
- c. nắp lưng màn hình

3. Lột lớp băng dính đang giữ cáp màn hình vào panel màn hình.
4. Nhấc chốt lên và tháo dây cáp màn hình ra khỏi panel màn hình.
5. Nhấc panel màn hình ra khỏi nắp lưng màn hình.



1. nắp lưng màn hình
3. cáp màn hình hiển thị
5. panel màn hình hiển thị

2. chốt
4. băng

# Lắp lại panel màn hình

**GHỊ CHÚ:** Trước khi thao tác bên trong máy tính, hãy đọc các thông tin an toàn đi kèm với máy tính của bạn và làm theo các bước trong mục **Trước khi thao tác bên trong máy tính**. Sau khi thao tác bên trong máy tính, hãy làm theo các hướng dẫn trong mục **Sau khi thao tác bên trong máy tính**. Để biết thêm về các quy định an toàn tốt nhất, hãy xem trang chủ về Tuân thủ quy định tại [www.dell.com/regulatory\\_compliance](http://www.dell.com/regulatory_compliance).

## Quy trình

### Các bước

1. Trượt dây cáp màn hình vào trong đầu nối trên panel màn hình và nhấn chốt xuống để cố định dây cáp.
2. Dán lớp băng dính để giữ cáp màn hình vào panel màn hình.
3. Lật panel màn hình lên và đặt nó trên nắp lưng màn hình.
4. Căn chỉnh các lỗ vít trên panel màn hình với các lỗ vít trên nắp lưng màn hình.
5. Lắp lại các vít để gắn panel màn hình vào nắp lưng màn hình hiển thị.

## Sau các điều kiện tiên quyết

### Các bước

1. Lắp lại khung bezel màn hình.
2. Lắp lại cụm màn hình.
3. Lắp lại bo mạch hệ thống.
4. Lắp lại bo mạch I/O.
5. Lắp lại cụm tản nhiệt.
6. Lắp lại phần đế máy tính.
7. Lắp lại bàn phím.
8. Lắp lại card không dây.
9. Làm theo quy trình từ bước 5 đến bước 7 trong mục "**Lắp lại ổ đĩa cứng**".
10. Lắp lại các mô-đun bộ nhớ.
11. Lắp lại ổ đĩa quang.
12. Lắp lại nắp phần đế.
13. Lắp lại pin.

## Tháo khớp xoay màn hình

**GHI CHÚ:** Trước khi thao tác bên trong máy tính, hãy đọc các thông tin an toàn đi kèm với máy tính của bạn và làm theo các bước trong mục **Trước khi thao tác bên trong máy tính**. Sau khi thao tác bên trong máy tính, hãy làm theo các hướng dẫn trong mục **Sau khi thao tác bên trong máy tính**. Để biết thêm về các quy định an toàn tốt nhất, hãy xem trang chủ về Tuân thủ quy định tại [www.dell.com/regulatory\\_compliance](http://www.dell.com/regulatory_compliance).

### Điều kiện tiên quyết

Về nhiệm vụ này

**GHI CHÚ:** Các hướng dẫn này chỉ áp dụng cho máy tính xách tay có màn hình không cảm ứng.

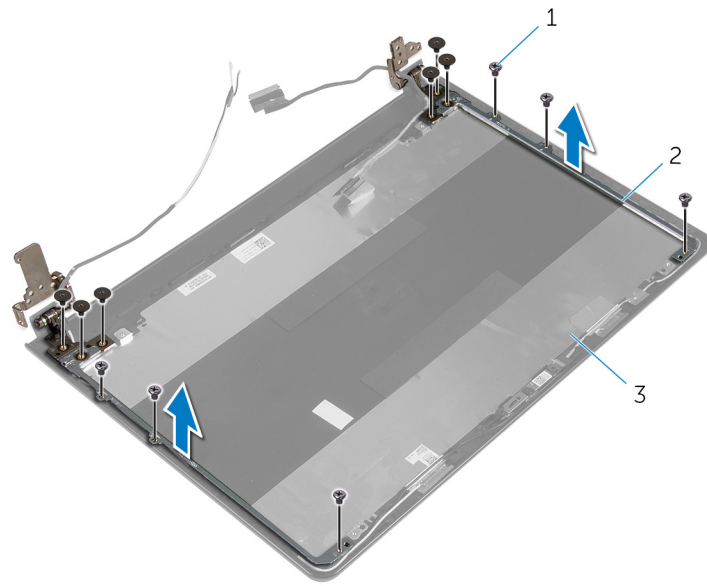
#### Các bước

1. Tháo pin.
2. Tháo nắp phần đế.
3. Tháo ổ đĩa quang.
4. Tháo các mô-đun bộ nhớ.
5. Làm theo quy trình từ bước 1 đến bước 3 trong mục "Tháo ổ đĩa cứng".
6. Tháo card không dây.
7. Tháo bàn phím.
8. Tháo phần đế máy tính.
9. Tháo cụm tản nhiệt.
10. Tháo bo mạch I/O.
11. Tháo bo mạch hệ thống.
12. Tháo cụm màn hình.
13. Tháo khung bezel màn hình.
14. Tháo panel màn hình.

### Quy trình

#### Các bước

1. Tháo các vít đang gắn khớp xoay màn hình vào nắp lưng màn hình hiển thị.
2. Cần thận nhắc các khớp xoay ra khỏi nắp lưng màn hình.



- a. vít (12)
- b. khớp xoay màn hình (2)
- c. nắp lưng màn hình

# Lắp lại khớp xoay màn hình

**GHI CHÚ:** Trước khi thao tác bên trong máy tính, hãy đọc các thông tin an toàn đi kèm với máy tính của bạn và làm theo các bước trong mục **Trước khi thao tác bên trong máy tính**. Sau khi thao tác bên trong máy tính, hãy làm theo các hướng dẫn trong mục **Sau khi thao tác bên trong máy tính**. Để biết thêm về các quy định an toàn tốt nhất, hãy xem trang chủ về Tuân thủ quy định tại [www.dell.com/regulatory\\_compliance](http://www.dell.com/regulatory_compliance).

## Quy trình

### Các bước

1. Căn chỉnh các lỗ vít trên khớp xoay màn hình với các lỗ vít trên nắp lưng màn hình.
2. Lắp lại các vít để cố định các khớp xoay màn hình vào nắp lưng màn hình hiển thị.

## Sau các điều kiện tiên quyết

### Các bước

1. Lắp lại panel màn hình.
2. Lắp lại khung bezel màn hình.
3. Lắp lại cụm màn hình.
4. Lắp lại bo mạch hệ thống.
5. Lắp lại bo mạch I/O.
6. Lắp lại cụm tản nhiệt.
7. Lắp lại phần đế máy tính.
8. Lắp lại bàn phím.
9. Lắp lại card không dây.
10. Làm theo quy trình từ bước 5 đến bước 7 trong mục "**Lắp lại ổ đĩa cứng**".
11. Lắp lại các mô-đun bộ nhớ.
12. Lắp lại ổ đĩa quang.
13. Lắp lại nắp phần đế.
14. Lắp lại pin.

# Tháo dây cáp màn hình

**GHỊ CHÚ:** Trước khi thao tác bên trong máy tính, hãy đọc các thông tin an toàn đi kèm với máy tính của bạn và làm theo các bước trong mục **Trước khi thao tác bên trong máy tính**. Sau khi thao tác bên trong máy tính, hãy làm theo các hướng dẫn trong mục **Sau khi thao tác bên trong máy tính**. Để biết thêm về các quy định an toàn tốt nhất, hãy xem trang chủ về Tuân thủ quy định tại [www.dell.com/regulatory\\_compliance](http://www.dell.com/regulatory_compliance).

## Điều kiện tiên quyết

Về nhiệm vụ này

**GHỊ CHÚ:** Các hướng dẫn này chỉ áp dụng cho máy tính xách tay có màn hình không cảm ứng.

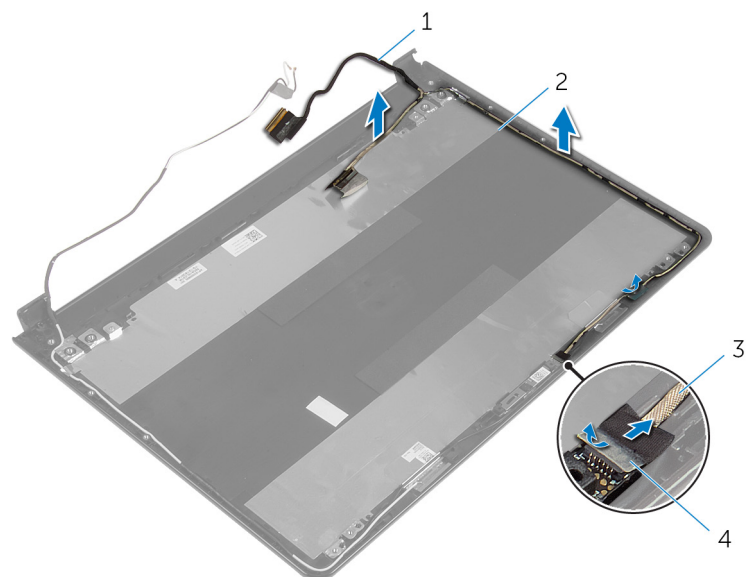
### Các bước

1. Tháo **pin**.
2. Tháo **nắp phần đế**.
3. Tháo **ổ đĩa quang**.
4. Tháo **các mô-đun bộ nhớ**.
5. Làm theo quy trình từ bước 1 đến bước 3 trong mục "**Tháo ổ đĩa cứng**".
6. Tháo **card không dây**.
7. Tháo **bàn phím**.
8. Tháo **phần đế máy tính**.
9. Tháo **cụm tản nhiệt**.
10. Tháo **bo mạch I/O**.
11. Tháo **bo mạch hệ thống**.
12. Tháo **cụm màn hình**.
13. Tháo **khung bezel màn hình**.
14. Tháo **panel màn hình**.

## Quy trình

### Các bước

1. Lật lớp băng dính đang giữ cáp camera vào nắp lưng màn hình.
2. Ngắt đầu nối dây cáp camera ra khỏi camera.
3. Ghi lại cách đi dây cáp màn hình và tháo dây cáp màn hình ra khỏi các nẹp dẫn đi dây trên nắp lưng màn hình.
4. Ghi lại cách đi dây cáp camera và tháo dây cáp camera ra khỏi nắp lưng màn hình.



- 1. cáp màn hình hiển thị
- 3. dây cáp camera

- 2. nắp lưng màn hình
- 4. băng

# Lắp lại dây cáp màn hình

**GHỊ CHÚ:** Trước khi thao tác bên trong máy tính, hãy đọc các thông tin an toàn đi kèm với máy tính của bạn và làm theo các bước trong mục **Trước khi thao tác bên trong máy tính**. Sau khi thao tác bên trong máy tính, hãy làm theo các hướng dẫn trong mục **Sau khi thao tác bên trong máy tính**. Để biết thêm về các quy định an toàn tốt nhất, hãy xem trang chủ về Tuân thủ quy định tại [www.dell.com/regulatory\\_compliance](http://www.dell.com/regulatory_compliance).

## Quy trình

### Các bước

1. Luồn dây cáp màn hình xuyên qua các nẹp dẫn đi dây trên nắp lưng màn hình.
2. Đầu nối dây cáp camera vào camera.
3. Dán lớp băng dính để giữ cáp camera vào nắp lưng màn hình.

## Sau các điều kiện tiên quyết

### Các bước

1. Lắp lại khớp xoay màn hình.
2. Lắp lại panel màn hình.
3. Lắp lại khung bezel màn hình.
4. Lắp lại cụm màn hình.
5. Lắp lại bo mạch hệ thống.
6. Lắp lại bo mạch I/O.
7. Lắp lại cụm tản nhiệt.
8. Lắp lại phần đế máy tính.
9. Lắp lại bàn phím.
10. Lắp lại card không dây.
11. Làm theo quy trình từ bước 5 đến bước 7 trong mục “Lắp lại ổ đĩa cứng”.
12. Lắp lại các mô-đun bộ nhớ.
13. Lắp lại ổ đĩa quang.
14. Lắp lại nắp phần đế.
15. Lắp lại pin.

# Tháo nắp lưng màn hình và cụm ăng-ten

**GHỊ CHÚ:** Trước khi thao tác bên trong máy tính, hãy đọc các thông tin an toàn đi kèm với máy tính của bạn và làm theo các bước trong mục **Trước khi thao tác bên trong máy tính**. Sau khi thao tác bên trong máy tính, hãy làm theo các hướng dẫn trong mục **Sau khi thao tác bên trong máy tính**. Để biết thêm về các quy định an toàn tốt nhất, hãy xem trang chủ về Tuân thủ quy định tại [www.dell.com/regulatory\\_compliance](http://www.dell.com/regulatory_compliance).

## Điều kiện tiên quyết

### Về nhiệm vụ này

**GHỊ CHÚ:** Các hướng dẫn này chỉ áp dụng cho máy tính xách tay có màn hình không cảm ứng.

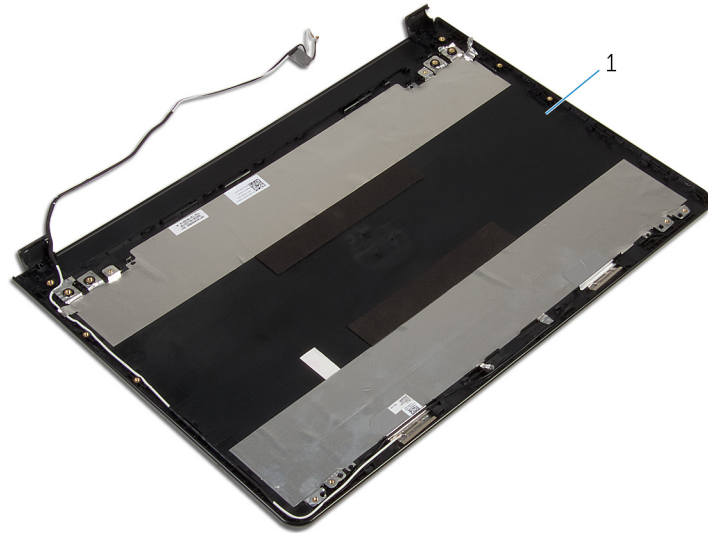
### Các bước

1. Tháo **pin**.
2. Tháo **nắp phần đế**.
3. Tháo **ổ đĩa quang**.
4. Tháo **các mô-đun bộ nhớ**.
5. Làm theo quy trình từ bước 1 đến bước 3 trong mục "**Tháo ổ đĩa cứng**".
6. Tháo **card không dây**.
7. Tháo **bàn phím**.
8. Tháo **phần đế máy tính**.
9. Tháo **cụm tản nhiệt**.
10. Tháo **bo mạch I/O**.
11. Tháo **bo mạch hệ thống**.
12. Tháo **cụm màn hình**.
13. Tháo **khung bezel màn hình**.
14. Tháo **camera**.
15. Tháo **panel màn hình**.
16. Tháo **dây cáp màn hình**.

## Quy trình

### Về nhiệm vụ này

Sau khi thực hiện các bước nêu ở mục điều kiện tiên quyết chúng ta còn chừa lại nắp lưng màn hình và cụm ăng-ten.



1. nắp lưng màn hình và cụm ăng-ten.

# Lắp lại nắp lưng màn hình và cụm ăng-ten

**GHI CHÚ:** Trước khi thao tác bên trong máy tính, hãy đọc các thông tin an toàn đi kèm với máy tính của bạn và làm theo các bước trong mục **Trước khi thao tác bên trong máy tính**. Sau khi thao tác bên trong máy tính, hãy làm theo các hướng dẫn trong mục **Sau khi thao tác bên trong máy tính**. Để biết thêm về các quy định an toàn tốt nhất, hãy xem trang chủ về Tuân thủ quy định tại [www.dell.com/regulatory\\_compliance](http://www.dell.com/regulatory_compliance).

## Quy trình

### Về nhiệm vụ này

Đặt nắp lưng màn hình và cụm ăng-ten lên một bề mặt sạch sẽ, bằng phẳng.

## Sau các điều kiện tiên quyết

### Các bước


1. Lắp lại dây cáp màn hình.
2. Lắp lại khớp xoay màn hình.
3. Lắp lại panel màn hình.
4. Lắp lại camera.
5. Lắp lại khung bezel màn hình.
6. Lắp lại cụm màn hình.
7. Lắp lại bo mạch hệ thống.
8. Lắp lại bo mạch I/O.
9. Lắp lại cụm tản nhiệt.
10. Lắp lại phần đế máy tính.
11. Lắp lại bàn phím.
12. Lắp lại card không dây.
13. Làm theo quy trình từ bước 5 đến bước 7 trong mục “Lắp lại ổ đĩa cứng”.
14. Lắp lại các mô-đun bộ nhớ.
15. Lắp lại ổ đĩa quang.
16. Lắp lại nắp phần đế.
17. Lắp lại pin.

# Cập nhật BIOS

## Về nhiệm vụ này

Có thể bạn sẽ cần flash (cập nhật) BIOS khi có bản cập nhật hoặc khi thay thế bo mạch hệ thống. Để flash BIOS hãy:



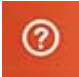
### Các bước

1. Bật máy tính của bạn.
2. Truy cập vào [www.dell.com/support](http://www.dell.com/support).
3. Nhấp vào **Product Support (Hỗ trợ Sản phẩm)**, nhập vào Thẻ Dịch Vụ máy tính xách tay của bạn rồi nhấp vào **Submit (Gửi)**.  
 **GHI CHÚ:** Nếu bạn không có Thẻ Dịch Vụ, hãy dùng tính năng tự động phát hiện hoặc duyệt thủ công model máy tính của bạn.
4. Nhấp vào **Drivers & downloads (Trình điều khiển & tải về) > Find it myself (Tự tôi tìm)**.
5. Chọn hệ điều hành được cài đặt trên máy tính của bạn.
6. Cuộn xuống phía dưới trang và mở rộng **BIOS**.
7. Nhấp vào **Download** để tải về phiên bản BIOS mới nhất cho máy tính của bạn.
8. Sau khi tải về xong, hãy điều hướng đến thư mục mà bạn đã lưu tập tin cập nhật BIOS.
9. Nhấp đúp vào biểu tượng tập tin cập nhật BIOS và làm theo các hướng dẫn trên màn hình.

## Nhận trợ giúp và liên hệ với Dell



### Các nguồn tài nguyên tự hỗ trợ

Bạn có thể lấy các thông tin và hỗ trợ về các sản phẩm và dịch vụ của Dell bằng các nguồn tài nguyên tự hỗ trợ sau:

Thông tin về các sản phẩm và dịch vụ của Dell	<a href="http://www.dell.com">www.dell.com</a>
Windows 8.1 và Windows 10	Ứng dụng Trợ giúp & Hỗ trợ Dell 
Windows 10	Ứng dụng Bắt đầu 
Windows 8.1	Ứng dụng Trợ giúp + Mẹo 
Truy cập vào trợ giúp trong Windows 8, Windows 8.1 và Windows 10	Trong tìm kiếm Windows, hãy nhập vào Help and Support, và bấm Enter.
Truy cập vào trợ giúp trong Windows 7	Nhấp vào <b>Start &gt; Help and Support</b> .
Trợ giúp trực tuyến về hệ điều hành	<a href="http://www.dell.com/support/windows">www.dell.com/support/windows</a> <a href="http://www.dell.com/support/linux">www.dell.com/support/linux</a>
Thông tin về xử lý sự cố, hướng dẫn sử dụng, hướng dẫn cài đặt, thông số kỹ thuật sản phẩm, blog trợ giúp kỹ thuật, trình điều khiển, cập nhật phần mềm, và nhiều nội dung khác.	<a href="http://www.dell.com/support">www.dell.com/support</a>
Tìm hiểu về hệ điều hành của bạn, thiết lập và sử dụng máy tính, sao lưu dữ liệu, chẩn đoán, và nhiều nội dung khác.	Xem <i>Me and My Dell</i> tại <a href="http://www.dell.com/support/manuals">www.dell.com/support/manuals</a> .

### Liên hệ Dell

Để liên hệ với Dell về bán hàng, hỗ trợ kỹ thuật, hoặc các vấn đề dịch vụ khách hàng, hãy xem [www.dell.com/contactdell](http://www.dell.com/contactdell).

-  **GHI CHÚ:** Khả năng sẵn có sẽ thay đổi theo từng quốc gia và sản phẩm, và một số dịch vụ có thể không có sẵn ở quốc gia của bạn.
-  **GHI CHÚ:** Nếu không có kết nối internet hoạt động, bạn có thể tìm thấy thông tin liên hệ trên hóa đơn mua hàng, phiếu gói hàng, hóa đơn, hoặc danh mục sản phẩm của Dell.