

جها الكمبيوتر Inspiron 5406 الذي يضم إمكانيات جهازين في جهاز واحد الإعداد والمواصفات



الملاحظات والتنبيهات والتحذيرات

ملاحظة: تشير كلمة "ملاحظة" إلى معلومات هامة تساعدك على تحقيق أقصى استفادة من المنتج الخاص بك.

تنبيه: تشير كلمة "تنبيه" إلى احتمال حدوث تلف بالأجهزة أو فقد للبيانات وتُعلمك بكيفية تجنب المشكلة.

تحذير: تشير كلمة "تحذير" إلى احتمال حدوث تلف بالممتلكات أو وقوع إصابة شخصية أو الوفاة.

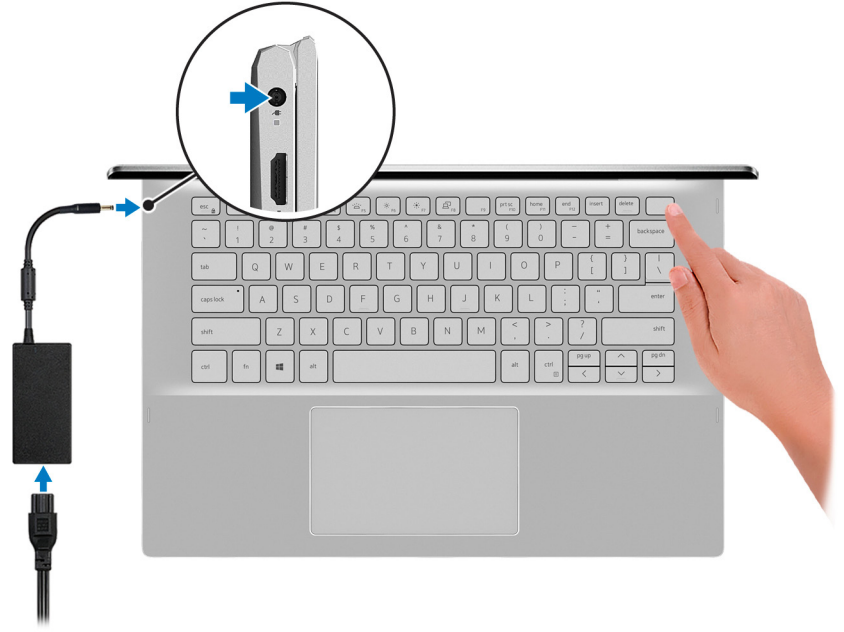
جدول المحتويات

4	فصل 1: إعداد جهاز الكمبيوتر Inspiron 5406 الذي يضم إمكانات جهازين في جهاز واحد.....
6	فصل 2: مناظر للطراز جهاز الكمبيوتر Inspiron 5406 الذي يضم إمكانات جهازين في جهاز واحد.....
6	الأيمن.....
6	الجزء الأيسر.....
7	القاعدة.....
8	الشاشة.....
9	الأسفل.....
9	الأوضاع.....
11	فصل 3: استخدام مغلاق الخصوصية.....
12	فصل 4: مواصفات جهاز الكمبيوتر Inspiron 5406 الذي يضم إمكانات جهازين في جهاز واحد.....
12	الأبعاد والوزن.....
12	المعالج.....
13	مجموعة الشرائح.....
13	نظام التشغيل.....
13	الذاكرة.....
14	المنافذ الخارجية.....
14	الفتحات الداخلية.....
14	الوحدة اللاسلكية.....
15	الصوت.....
15	التخزين.....
16	ذاكرة Intel Optane طراز H10 مع وحدة تخزين محرك أقراص مزود بذاكرة مصنوعة من مكونات صلبة.....
16	قارئ بطاقة الوسائط.....
17	لوحة المفاتيح.....
17	الكاميرا.....
18	لوحة اللمس.....
18	مهايئ التيار.....
19	البطارية.....
19	الشاشة.....
20	قارئ بصمات الأصابع.....
21	وحدة معالجة الرسومات (GPU) — مدمجة.....
21	وحدة معالجة الرسومات (GPU) — المنفصلة.....
21	بيئة التشغيل والتخزين.....
22	فصل 5: اختصارات لوحة المفاتيح.....
24	فصل 6: الحصول على المساعدة والاتصال بشركة Dell.....

إعداد جهاز الكمبيوتر Inspiron 5406 الذي يضم إمكانيات جهازين في جهاز واحد

ملاحظة: قد تختلف الصور الموجودة في هذا المستند عن جهاز الكمبيوتر الخاص بك وذلك حسب التكوين الذي طلبته.

1. قم بتوصيل مهايئ الطاقة والضغط على زر التشغيل.



ملاحظة: قد تنتقل البطارية إلى وضع توفير الطاقة أثناء الشحن للاحتفاظ بالشحن في البطارية. تأكد من توصيل مهايئ الطاقة بجهاز الكمبيوتر الخاص بك عندما يكون قيد التشغيل للمرة الأولى.



2. إنهاء إعداد Windows.

اتبع الإرشادات التي تظهر على الشاشة لإتمام عملية الإعداد. عند الإعداد، توصي Dell بأن تقوم بما يلي:

- الاتصال بشبكة للحصول على تحديثات Windows.
- ملاحظة:** في حالة الاتصال بشبكة لاسلكية آمنة، أدخل كلمة المرور الخاصة بالوصول إلى الشبكة اللاسلكية عندما يُطلب منك ذلك.
- في حالة الاتصال بالإنترنت، قم بتسجيل الدخول باستخدام حساب Microsoft أو إنشائه. إذا لم تكن متصلًا بالإنترنت، قم بإنشاء حساب دون الاتصال.
- في شاشة الدعم والحماية، أدخل تفاصيل الاتصال الخاصة بك.

3. حدد موقع تطبيقات Dell من قائمة Start (ابدأ) بنظام التشغيل Windows واستخدمها — موسى به.

جدول 1. تحديد موقع تطبيقات Dell

الموارد	الوصف
	My Dell موقع مركزي لتطبيقات Dell الرئيسية ومقالات المساعدة وغيرها من المعلومات المهمة حول جهاز الكمبيوتر الخاص بك. يعلمك بحالة الضمان والإكسسوارات الموصى بها وتحديثات البرامج في حالة توفرها.
	SupportAssist

جدول 1. تحديد موقع تطبيقات Dell (يتبع)

الموارد	الوصف
	<p>يتعرف SupportAssist بشكل استباقي وتنبؤي على مشكلات الأجهزة والبرامج في جهاز الكمبيوتر الخاص بك، ويعمل على أتمتة عملية المشاركة مع الدعم الفني لدى Dell. وهو يعالج مشكلات الأداء والاستقرار، ويمنع تهديدات الأمان، ويرصد أعطال الأجهزة ويكتشفها. لمزيد من المعلومات، راجع "دليل مستخدم SupportAssist لأجهزة الكمبيوتر المنزلية" على www.dell.com/serviceabilitytools. انقر فوق SupportAssist ثم انقر فوق SupportAssist لأجهزة الكمبيوتر المنزلية.</p> <p>ملاحظة: في SupportAssist، انقر فوق تاريخ انتهاء صلاحية الضمان لتجديد أو ترقية الضمان الذي تتمتع به.</p>
	<p>Dell Update</p> <p>يعمل على تحديث جهاز الكمبيوتر لديك بالإصلاحات الحيوية وبرامج التشغيل الأحدث للجهاز فور توفرها. لمزيد من المعلومات حول استخدام Dell Update، راجع مقالة قاعدة المعارف 000149088 على الموقع www.dell.com/support.</p>
	<p>Dell Digital Delivery</p> <p>يمكن تنزيل تطبيقات البرامج، التي يتم شراؤها والتي ليست مثبتة مسبقاً على الكمبيوتر لديك. لمزيد من المعلومات حول استخدام Dell Digital Delivery، راجع مقالة قاعدة المعارف 000129837 على الموقع www.dell.com/support.</p>

مناظر للطراز جهاز الكمبيوتر Inspiron 5406 الذي يضم إمكانيات جهازين في جهاز واحد

الأيمن



1. فتحة بطاقة SD
تقوم بالقراءة من بطاقة SD وتكتب عليها.
2. منفذ USB 3.2 من الجيل الأول
لتوصيل الأجهزة الطرفية مثل أجهزة التخزين والطابعات. لتوفير سرعات لنقل البيانات تصل إلى 5 جيجابت/الثانية.
3. منفذ سماعة الرأس
لتوصيل سماعات رأس أو سماعة رأس (منفذ متعدد الوظائف لسماعة الرأس والميكروفون).
4. فتحة كابل الأمان (إسفيني الشكل)
يوصل كابل أمان لمنع النقل غير المسموح به للكمبيوتر.

الجزء الأيسر



1. منفذ مهائى التيار
لتوصيل مهائى التيار بجهاز الكمبيوتر الخاص بك.
2. ضوء التيار وحالة البطارية
يشير إلى حالة التيار وحالة البطارية في جهاز الكمبيوتر. أبيض ثابت—مهائى التيار متصل ويتم شحن البطارية. كهربائي ثابت—شحن البطارية منخفض أو منخفض للغاية. مطفاً—تم شحن البطارية بالكامل.
3. منفذ HDMI
يوصل بتلفزيون أو جهاز مدعم بدخل HDMI. يوفر خرج الفيديو والصوت.
4. منفذ USB 3.2 من الجيل الأول

لتوصيل الأجهزة الطرفية مثل أجهزة التخزين والطابعات. لتوفير سرعات لنقل البيانات تصل إلى 5 جيجابايت/الثانية.

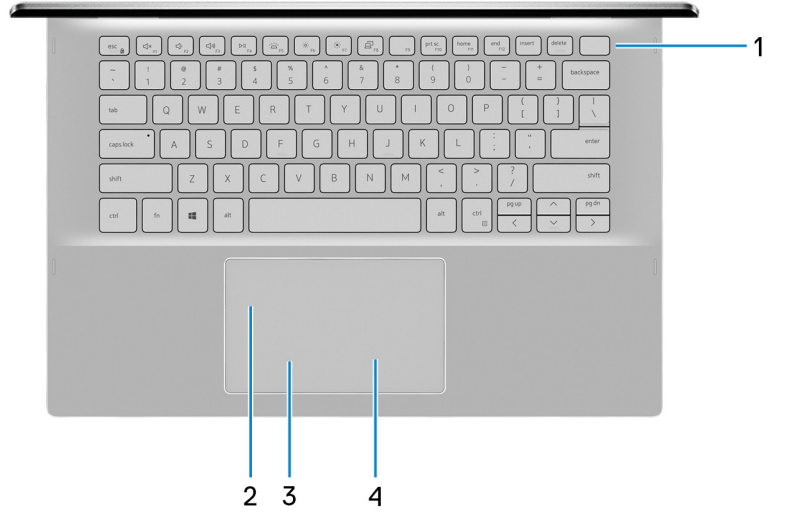
5. منفذ USB 3.2 من الجيل الثاني (من النوع C)/منفذ DisplayPort

يوصل الأجهزة الطرفية مثل أجهزة التخزين الخارجية والطابعات والشاشات الخارجية. لتوفير سرعات لنقل البيانات تصل إلى 5 جيجابايت/الثانية.

ملاحظة: يلزم توفر مهايئ (يُباع بشكل منفصل) موصل لـUSB من النوع C بمنفذ DisplayPort لتوصيل جهاز يدعم منفذ DisplayPort.

ملاحظة: يؤدي توصيل مهايئ الطاقة USB من النوع C بهذا المنفذ إلى إمداد الطاقة لجهاز الكمبيوتر الخاص بك وشحن البطارية. يمد منفذ USB من النوع C الطاقة لجهاز الكمبيوتر الخاص بك وبشحن البطارية فقط إذا كان منفذ Thunderbolt المزود بميزة توفير الطاقة مدعومًا في جهاز الكمبيوتر. لشحن جهاز الكمبيوتر الخاص بك، قم بتوصيل مهايئ التيار بالمنفذ الصحيح في جهاز الكمبيوتر.

القاعدة



1. زر التشغيل مع قارئ بصمات الأصابع الاختياري

اضغط عليه لتشغيل الكمبيوتر إذا لم يكن قيد التشغيل، أو إذا كان في حالة السكون أو إذا كان في حالة الإسبات.

عندما يكون الكمبيوتر قيد التشغيل، اضغط على زر التشغيل لوضع الكمبيوتر في حالة السكون؛ اضغط مع الاستمرار على زر التشغيل لمدة 10 ثوانٍ لفرض إيقاف تشغيل الكمبيوتر.

إذا كان زر التشغيل مزودًا بقارئ بصمة الإصبع، فضع إصبعك على زر التشغيل لتسجيل الدخول.

ملاحظة: يمكنك تخصيص سلوك زر التشغيل في Windows. لمزيد من المعلومات، راجع *Me and My Dell* على الموقع www.dell.com/support/manuals.

ملاحظة: يتوفر مصباح بيان حالة الطاقة على زر التشغيل فقط في أجهزة الكمبيوتر بدون قارئ بصمات أصابع. لن تشمل أجهزة الكمبيوتر المزودة بقارئ بصمات الأصابع المدمج في زر التشغيل على مصباح بيان حالة التشغيل الموجود في زر التشغيل.

ملاحظة: لإعادة تعيين البطارية، اضغط باستمرار على زر الطاقة لمدة 25 ثانية.

2. لوحة اللمس

أزح إصبعك فوق لوحة اللمس لنقل مؤشر الماوس. انقر للنقر بالزر الأيسر وانقر بإصبعين للنقر بالزر الأيمن.

3. منطقة النقر الأيسر

اضغط للنقر بالزر الأيسر.

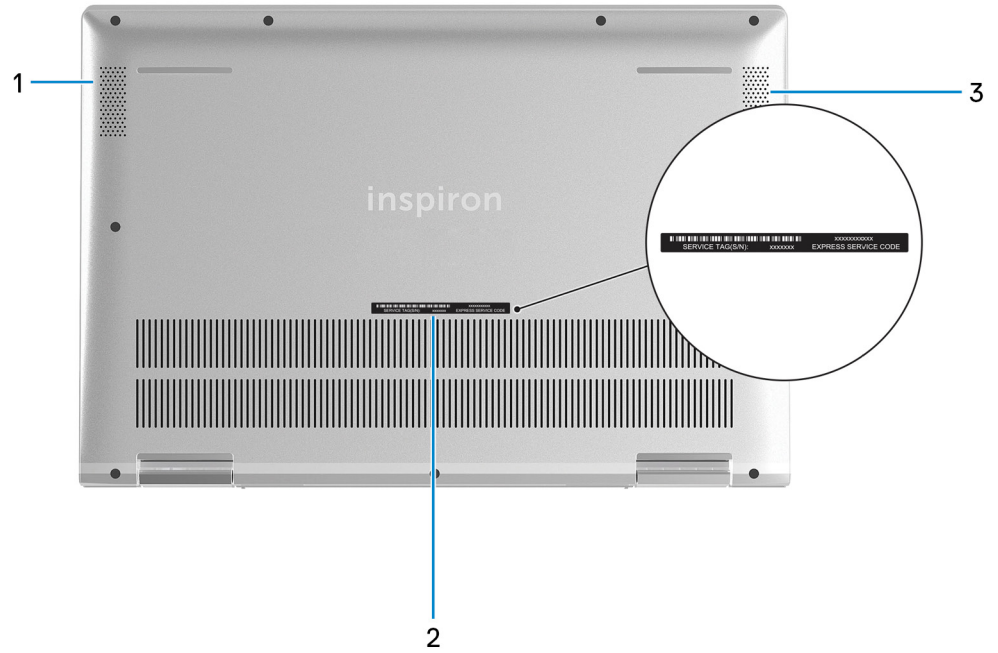
4. منطقة النقر الأيمن

اضغط للنقر بالزر الأيمن.



1. **الميكروفون الأيسر**
يوفر دخلاً رقمياً للصوت لتسجيل الصوت والمكالمات الصوتية.
2. **غطاء الخصوصية**
قم بإزاحة غطاء الخصوصية لتغطية عدسة الكاميرا وحماية خصوصيتك عندما تكون الكاميرا غير مستخدمة.
3. **الكاميرا**
يمكنك من إجراء الدردشة المرئية، والتقاط الصور، وتسجيل مقاطع الفيديو.
4. **ضوء حالة الكاميرا**
يضيء أثناء استخدام الكاميرا.
5. **الميكروفون الأيمن**
يوفر دخلاً رقمياً للصوت لتسجيل الصوت والمكالمات الصوتية.

الأسفل



1. مكبر الصوت الأيسر
يوفر إخراج الصوت.
2. ملصق رمز الصيانة
رمز الصيانة هو معرف فريد يتكون من حروف وأرقام والذي يمكن فني الخدمة لدى Dell من التعرف على المكونات المادية في جهاز الكمبيوتر الخاص بك والوصول إلى معلومات الضمان.
3. مكبر الصوت الأيمن
يوفر إخراج الصوت.

الأوضاع

الجهاز الدفترى



الكمبيوتر اللوحي



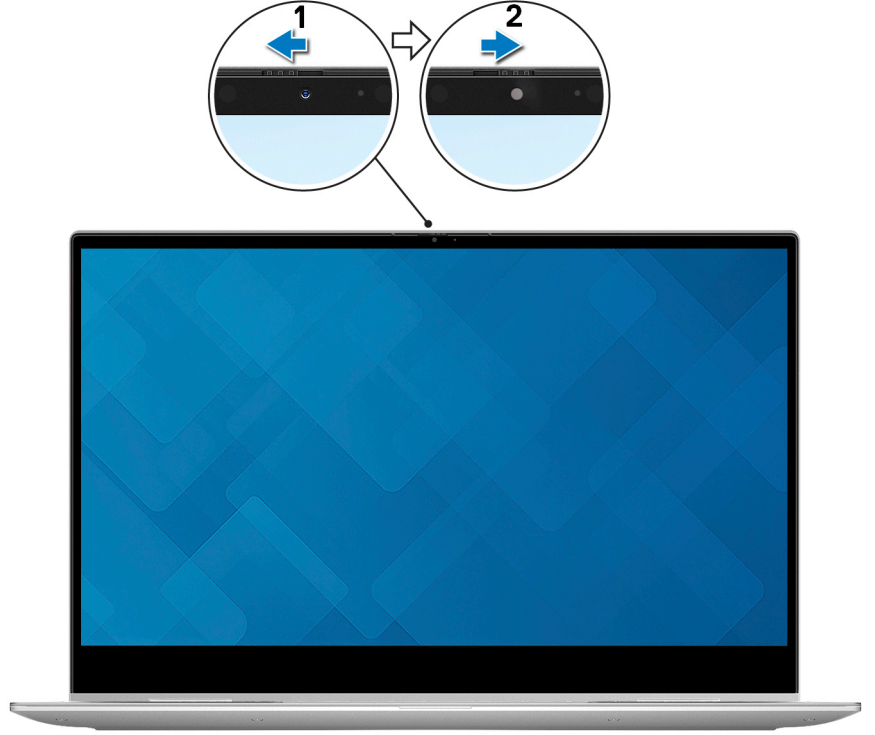
الحامل



الخيمة



استخدام مغلاق الخصوصية



1. قم بإزاحة مغلاق الخصوصية إلى اليسار للوصول إلى عدسة الكاميرا.
2. قم بإزاحة مغلاق الخصوصية إلى اليمين لتغطية عدسة الكاميرا.

مواصفات جهاز الكمبيوتر Inspiron 5406 الذي يضم إمكانيات جهازين في جهاز واحد

الأبعاد والوزن

يسرد الجدول التالي ارتفاع وعرض وعمق ووزن الطراز جهاز الكمبيوتر Inspiron 5406 الذي يضم إمكانيات جهازين في جهاز واحد.

جدول 2. الأبعاد والوزن

الوصف	القيم
الارتفاع:	
الارتفاع الأمامي	17 مم (0.67 بوصة)
الارتفاع الخلفي	18.94 مم (0.75 بوصة)
العرض	324.30 مم (12.77 بوصة)
العمق	222.90 مم (8.77 بوصة)
الوزن (الحد الأقصى)	1.72 كجم (3.79 أرطال)
<p>ملاحظة: يعتمد وزن جهاز الكمبيوتر لديك على المواصفات المطلوبة والتنوع في عملية التصنيع.</p>	

المعالج

يسرد الجدول التالي تفاصيل المعالجات التي يدعمها الطراز جهاز الكمبيوتر Inspiron 5406 الذي يضم إمكانيات جهازين في جهاز واحد.

جدول 3. المعالج

الوصف	الخيار الأول	الخيار الثاني	الخيار الثالث
نوع المعالج	Intel Core i7- 1165G7 من الجيل الحادي عشر	Intel Core i5- 1135G7 من الجيل الحادي عشر	Intel Core i3-1115G4 من الجيل الحادي عشر
القدرة الكهربائية للمعالج	15 وات	15 وات	15 وات
عدد مراكز المعالج	4	4	2
عدد خيوط معالجة المعالج	8	8	4
سرعة المعالج	ما يصل إلى 4.7 جيجاهرتز	ما يصل إلى 4.2 جيجاهرتز	ما يصل إلى 4.1 جيجاهرتز
ذاكرة التخزين المؤقت للمعالج	12 ميجابايت	8 ميجابايت	6 ميجابايت
بطاقات الرسومات المدمجة	بطاقة الرسومات Intel Iris Xe	بطاقة الرسومات Intel Iris Xe	Intel UHD Graphics

مجموعة الشرائح

يسرد الجدول التالي تفاصيل مجموعة الشرائح التي يدعمها الطراز جهاز الكمبيوتر Inspiron 5406 الذي يضم إمكانات جهازين في جهاز واحد.

جدول 4. مجموعة الشرائح

الوصف	القيم
مجموعة الشرائح	مدمج في المعالج
المعالج	Intel Core i3/i5/i7 الجيل الحادي عشر
عرض ناقل ذاكرة DRAM	64 بت
EPROM فلاش	16 + 8 ميجابايت
ناقل PCIe	ما يصل إلى الجيل الثالث

نظام التشغيل

يدعم جهاز الكمبيوتر Inspiron 5406 الذي يضم إمكانات جهازين في جهاز واحد أنظمة التشغيل التالية:

- Windows 11 Home، إصدار 64 بت
- Windows 11 Pro، إصدار 64 بت
- Windows 11 Pro National Academic، إصدار 64 بت
- Windows 11 Home National Academic، إصدار 64 بت
- Windows 11 Home في الوضع الآمن، إصدار 64 بت
- Windows 10 Home، إصدار 64 بت
- Windows 10 Pro، إصدار 64 بت

الذاكرة

يسرد الجدول التالي مواصفات الذاكرة للطراز جهاز الكمبيوتر Inspiron 5406 الذي يضم إمكانات جهازين في جهاز واحد.

جدول 5. مواصفات الذاكرة

الوصف	القيم
فتحات الذاكرة	فتحتا SODIMM
نوع	ثنائية القنوات
سرعة الذاكرة	3200 ميجاهرتز
الحد الأقصى لتكوين الذاكرة	16 جيجابايت
الحد الأدنى لتكوين الذاكرة	4 جيجابايت
حجم الذاكرة لكل فتحة	4 جيجابايت و 8 جيجابايت و 12 جيجابايت و 16 جيجابايت
تكوينات الذاكرة المدعومة	<ul style="list-style-type: none">• 4 جيجابايت، 1 وحدة سعة 4 جيجابايت، ذاكرة DDR4، بسرعة 3200 ميجاهرتز• 8 جيجابايت، 2 من الوحدات سعة كل منهما 4 جيجابايت، ذاكرة DDR4 ثنائية القنوات، بسرعة 3200 ميجاهرتز• 8 جيجابايت، 1 وحدة سعة 8 جيجابايت، ذاكرة DDR4، بسرعة 3200 ميجاهرتز• 12 جيجابايت، 1 وحدة سعة 4 جيجابايت + 1 وحدة سعة 8 جيجابايت، ذاكرة DDR4، بسرعة 3200 ميجاهرتز• 16 جيجابايت، 2 من الوحدات سعة كل منهما 8 جيجابايت، ذاكرة DDR4 ثنائية القنوات، بسرعة 3200 ميجاهرتز

جدول 5. مواصفات الذاكرة (يتبع)

الوصف	القيم
	● 16 جيجابايت، 1 وحدة سعة 16 جيجابايت، ذاكرة DDR4، بسرعة 3200 ميجاهرتز

المنافذ الخارجية

يسرد الجدول التالي المنافذ الخارجية في الطراز جها الكمبيوتر Inspiron 5406 الذي يضم إمكانات جهازين في جهاز واحد.

جدول 6. المنافذ الخارجية

الوصف	القيم
USB منافذ	● منفذ USB 3.2 من الجيل الأول ● منفذ USB 3.2 واحد من الجيل الثاني من النوع C مزود بموصل DisplayPort
منفذ الصوت	منفذ سماعة رأس واحد (سماعة الرأس والميكروفون متعدد الوظائف)
منفذ الفيديو	منفذ HDMI 1.4 واحد
قارئ بطاقة الوسائط	فتحة بطاقة SD واحدة
منفذ مهابئ التيار	دخل تيار مستمر واحد مفا 4.5 مم × 2.9 مم
الأمان	فتحة واحدة لكابل الأمان (قفل Noble)

الفتحات الداخلية

يسرد الجدول التالي الفتحات الداخلية للطراز جها الكمبيوتر Inspiron 5406 الذي يضم إمكانات جهازين في جهاز واحد.

جدول 7. الفتحات الداخلية

الوصف	القيم
M.2	● فتحة M.2 2230 واحدة لبطاقة WiFi و Bluetooth متعددة الوظائف ● فتحة M.2 2280 واحدة لمحرك أقراص مزود بذاكرة مصنوعة من مكونات صلبة/ ذاكرة Intel Optane ● ملاحظة: لمعرفة المزيد حول ميزات الأنواع المختلفة لبطاقات M.2، راجع مقالة قاعدة المعارف 000144170 على موقع www.dell.com/support .

الوحدة اللاسلكية

يسرد الجدول التالي مواصفات وحدة الشبكة المحلية اللاسلكية (WLAN) للطراز جها الكمبيوتر Inspiron 5406 الذي يضم إمكانات جهازين في جهاز واحد.

جدول 8. مواصفات الوحدة اللاسلكية

الوصف	الخيار الأول	الخيار الثاني	الخيار الثالث
رقم الطراز	Intel AX201	Intel 9560	Intel 9462
معدل نقل البيانات	ما يصل إلى 2400 ميجابت في الثانية	معدل يصل إلى 1733 ميجابت في الثانية	معدل يصل إلى 433 ميجابت في الثانية
نطاقات التردد المدعومة	2.4 جيجاهرتز/ 5 جيجاهرتز	2.4 جيجاهرتز/ 5 جيجاهرتز	2.4 جيجاهرتز/ 5 جيجاهرتز
معايير الاتصال اللاسلكي	● WiFi 802.11a/b/g ● Wi-Fi 4 (WiFi 802.11n)	● WiFi 802.11a/b/g ● Wi-Fi 4 (WiFi 802.11n)	● WiFi 802.11a/b/g ● Wi-Fi 4 (WiFi 802.11n)

جدول 8. مواصفات الوحدة اللاسلكية (يتبع)

الوصف	الخيار الأول	الخيار الثاني	الخيار الثالث
	● Wi-Fi 6 (WiFi 802.11ax)	● Wi-Fi 5 (WiFi 802.11ac)	● Wi-Fi 5 (WiFi 802.11ac)
التشفير	● WEP إصدار 64 بت/128 بت ● AES-CCMP ● TKIP	● WEP إصدار 64 بت/128 بت ● AES-CCMP ● TKIP	● WEP إصدار 64 بت/128 بت ● AES-CCMP ● TKIP
Bluetooth	Bluetooth 5.1	Bluetooth 5.0	Bluetooth 5.0

الصوت

يسرد الجدول التالي مواصفات الصوت للطراز جها الكمبيوتر Inspiron 5406 الذي يضم إمكانات جهازين في جهاز واحد.

جدول 9. مواصفات الصوت

الوصف	القيم
وحدة التحكم في الصوت	Realtek ALC3204
تحويل الاستيريو	مدعوم
واجهت الصوت الداخلية	صوت عالي الوضوح
واجهت الصوت الخارجية	مقيس صوت عالمي
عدد مكبرات الصوت	اثنان
مضخم مكبر الصوت الداخلي	مدعوم
عناصر التحكم الخارجية في مستوى الصوت	عناصر التحكم في اختصارات لوحة المفاتيح
خرج مكبر الصوت	
	متوسط خرج مكبر الصوت 2 وات
	الحد الأقصى لخرج مكبر الصوت 2.5 وات
خرج مضخم الصوت	غير مدعوم
الميكروفون	ميكروفونات ثنائية الصيغيات

التخزين

يسرد هذا القسم خيارات التخزين الموجودة في الطراز جها الكمبيوتر Inspiron 5406 الذي يضم إمكانات جهازين في جهاز واحد.

يدعم الطراز Inspiron 5406 بإمكانيات 2 في 1 أحد تكوينات التخزين التالية:

- محرك أقراص حالة ثابتة M.2 2230/2280 PCIe/NVMe واحد
- وحدة محرك أقراص مزود بذاكرة مصنوعة من مكونات صلبة M.2 2280/Intel Optane ذاكرة واحدة

جدول 10. مواصفات وحدات التخزين

نوع وحدة التخزين	نوع الواجهة	السعة
محرك أقراص مزود بذاكرة مصنوعة من مكونات صلبة واحد من نوع M.2 2230 PCIe	محرك أقراص PCIe NVMe من الجيل الثالث، بمعدل نقل بيانات يصل إلى 32 جيجابايت في الثانية	128 جيجابايت

جدول 10. مواصفات وحدات التخزين (يتبع)

نوع وحدة التخزين	نوع الواجهة	السعة
محرك أقراص مزود بذاكرة مصنوعة من مكونات صلبة واحد من نوع M.2 2230 PCIe	محرك أقراص PCIe NVMe من الجيل الثالث، بمعدل نقل بيانات يصل إلى 32 جيجابايت في الثانية	256 جيجابايت
محرك أقراص مزود بذاكرة مصنوعة من مكونات صلبة واحد من نوع M.2 2230 PCIe	محرك أقراص PCIe NVMe من الجيل الثالث، بمعدل نقل بيانات يصل إلى 32 جيجابايت في الثانية	512 كيلو بايت
محرك أقراص مزود بذاكرة مصنوعة من مكونات صلبة واحد من نوع M.2 2280 PCIe	محرك أقراص PCIe NVMe من الجيل الثالث، بمعدل نقل بيانات يصل إلى 32 جيجابايت في الثانية	256 جيجابايت
محرك أقراص مزود بذاكرة مصنوعة من مكونات صلبة واحد من نوع M.2 2280 PCIe	محرك أقراص PCIe NVMe من الجيل الثالث، بمعدل نقل بيانات يصل إلى 32 جيجابايت في الثانية	512 كيلو بايت
محرك أقراص مزود بذاكرة مصنوعة من مكونات صلبة واحد من نوع M.2 2280 PCIe	محرك أقراص PCIe NVMe من الجيل الثالث، بمعدل نقل بيانات يصل إلى 32 جيجابايت في الثانية	1 تيرابايت
محرك أقراص مزود بذاكرة مصنوعة من مكونات صلبة واحد من نوع M.2 2280 PCIe	محرك أقراص PCIe NVMe من الجيل الثالث، بمعدل نقل بيانات يصل إلى 32 جيجابايت في الثانية	2 ميغابايت

ذاكرة Intel Optane طراز H10 مع وحدة تخزين محرك أقراص مزود بذاكرة مصنوعة من مكونات صلبة

تستخدم تقنية Intel Optane تقنية ذاكرة XPoint ثلاثية الأبعاد وتعمل كوحدة تخزين مؤقت ثابتة/مسرعة و/أو كجهاز تخزين حسب ذاكرة Intel Optane التي تم تركيبها في جهاز الكمبيوتر لديك.

تعمل ذاكرة Intel Optane طراز H10 مع وحدة تخزين محرك الأقراص المزود بذاكرة مصنوعة من مكونات صلبة كوحدة تخزين مؤقت ثابتة/مسرعة (تتيح إمكانية استخدام سرعات القراءة/الكتابة المحسنة لوحدة تخزين محرك الأقراص الثابتة) وكلل للتخزين على محرك أقراص مزود بذاكرة مصنوعة من مكونات صلبة. لا تحل محل الذاكرة (RAM) التي تم تركيبها في جهاز الكمبيوتر ولا تضيف إليها.

جدول 11. مواصفات ذاكرة Intel Optane طراز H10 مع وحدة تخزين محرك أقراص مزود بذاكرة مصنوعة من مكونات صلبة

الوصف	القيم
الواجهة	PCIe x4 NVMe من الجيل الثالث
الموصل	M.2
التصميم	2280
السعة (ذاكرة Intel Optane)	ما يصل إلى 32 جيجابايت
السعة (وحدة تخزين محرك الأقراص المزود بذاكرة مصنوعة من مكونات صلبة)	ما يصل إلى 512 جيجابايت

ملاحظة: ذاكرة Intel Optane طراز H10 مع وحدة تخزين محرك الأقراص المزود بذاكرة مصنوعة من مكونات صلبة مدعومة على أجهزة الكمبيوتر التي تفي بالمتطلبات التالية:

- معالج Intel Core i3/i5/i7 من الجيل التاسع أو الأعلى
- نظام التشغيل Windows 10 إصدار 64 بت أو الأعلى
- برنامج تشغيل Intel Rapid Storage Technology من الإصدار 15.9.1.1018 أو إصدار أعلى

قارئ بطاقة الوسائط

يسرد الجدول التالي بطاقات الوسائط التي يدعمها الطراز جها الكمبيوتر Inspiron 5406 الذي يضم إمكانات جهازين في جهاز واحد.

جدول 12. مواصفات قارئ بطاقات الوسائط

الوصف	القيم
نوع بطاقة الوسائط	فتحة بطاقة SD واحدة
بطاقات الوسائط المدعومة	<ul style="list-style-type: none"> البطاقة الرقمية الأمانة (SD) البطاقة الرقمية الأمانة عالية السعة (SDHC) البطاقة الرقمية الأمانة الموسعة (SDXC)
<p>ملاحظة: تختلف أقصى سعة مدعومة من قارئ بطاقات الوسائط حسب مستوى بطاقة الوسائط المركبة في جهاز الكمبيوتر.</p>	

لوحة المفاتيح

يسرد الجدول التالي مواصفات لوحة المفاتيح للطراز جها الكمبيوتر Inspiron 5406 الذي يضم إمكانيات جهازين في جهاز واحد.

جدول 13. مواصفات لوحة المفاتيح

الوصف	القيم
نوع لوحة المفاتيح	<ul style="list-style-type: none"> لوحة مفاتيح قياسية بدون إضاءة خلفية لوحة المفاتيح ذات الإضاءة الخلفية
تخطيط لوحة المفاتيح	QWERTY
عدد المفاتيح	<ul style="list-style-type: none"> الولايات المتحدة وكندا: 81 مفتاحًا المملكة المتحدة: 82 مفتاحًا اليابان: 85 مفتاحًا
حجم لوحة المفاتيح	<p>X = تباعد بين المفاتيح مقداره 18.7 مم</p> <p>Y = تباعد بين المفاتيح مقداره 18.05 مم</p>
اختصارات لوحة المفاتيح	<p>بعض المفاتيح الموجودة في لوحة المفاتيح تكون مزودة برمزين عليها. يمكن استخدام هذه المفاتيح لكتابة حروف بديلة أو للقيام بوظائف ثانوية. لكتابة الحرف البديل، اضغط على المفتاح Shift والمفتاح المطلوب. للقيام بوظائف ثانوية، اضغط على Fn واضغط على المفتاح المطلوب.</p> <p>ملاحظة: يمكنك تحديد السلوك الرئيسي لمفاتيح الوظائف (F1 - F12) عن طريق تغيير سلوك مفاتيح الوظائف في برنامج إعداد نظام الإدخال والإخراج الأساسي (BIOS).</p> <p>لمزيد من المعلومات، راجع اختصارات لوحة المفاتيح.</p>

الكاميرا

يسرد الجدول التالي مواصفات الكاميرا للطراز جها الكمبيوتر Inspiron 5406 الذي يضم إمكانيات جهازين في جهاز واحد.

جدول 14. مواصفات الكاميرا

الوصف	القيم
عدد الكاميرات	واحد
نوع الكاميرا	كاميرا RGB بدقة HD
موقع الكاميرا	الكاميرا الأمامية
نوع مستشعر الكاميرا	تقنية استشعار CMOS
دقة الكاميرا:	

جدول 14. مواصفات الكاميرا (يتبع)

الوصف	القيم
الصورة الثابتة	0,92 ميغابكسل
الفيديو	720 x 1280 (فائقة الدقة) بسرعة 30 إطارًا في الثانية
زاوية العرض القطرية:	74.9 درجة

لوحة اللمس

يسرد الجدول التالي مواصفات لوحة اللمس للطراز جها الكمبيوتر Inspiron 5406 الذي يضم إمكانات جهازين في جهاز واحد.

جدول 15. مواصفات لوحة اللمس

الوصف	القيم
دقة لوحة اللمس:	
أفقية	1349
رأسية	929
أبعاد لوحة اللمس:	
أفقية	115 مم (4.53 بوصات)
رأسية	70 مم (2.76 بوصة)
إيماءات لوحة اللمس	لمزيد من المعلومات حول إيماءات لوحة اللمس المتوفرة على نظام التشغيل Windows، راجع مقالة قاعدة المعارف رقم 4027871 على موقع support.microsoft.com .

مهايئ التيار

يسرد الجدول التالي مواصفات مهايئ الطاقة للطراز جها الكمبيوتر Inspiron 5406 الذي يضم إمكانات جهازين في جهاز واحد.

جدول 16. مواصفات مهايئ التيار

الوصف	الخيار الأول	الخيار الثاني
النوع	45 وات	65 وات
أبعاد الموصل:		
القطر الخارجي	4.50 مم	4.50 مم
القطر الداخلي	2.90 مم	2.90 مم
جهد الدخل	100 فولت تيار متردد – 240 فولت تيار متردد	100 فولت تيار متردد – 240 فولت تيار متردد
تردد الدخل	50 هرتز – 60 هرتز	50 هرتز – 60 هرتز
تيار الدخل (الحد الأقصى)	1.30 أمبير	1.50 أمبير
تيار الإخراج (مستمر)	2.31 أمبير	3.34 أمبير
جهد الخرج المقدر	19.50 فولت تيار مستمر	19.50 فولت تيار مستمر
نطاق درجة الحرارة:		

جدول 16. مواصفات مهائى التيار (يتبع)

الوصف	الخيار الأول	الخيار الثانى
عند التشغيل	من 0 إلى 40 درجة مئوية (من 32 إلى 104 درجة فهرنهايت)	من 0 إلى 40 درجة مئوية (من 32 إلى 104 درجة فهرنهايت)
التخزين	من - 40 درجة مئوية إلى 70 درجة مئوية (من - 40 درجة فهرنهايت إلى 158 درجة فهرنهايت)	من - 40 درجة مئوية إلى 70 درجة مئوية (من - 40 درجة فهرنهايت إلى 158 درجة فهرنهايت)

البطارية

يسرد الجدول التالي مواصفات البطارية للطراز جها الكمبيوتر Inspiron 5406 الذي يضم إمكانات جهازين في جهاز واحد.

جدول 17. مواصفات البطارية

الوصف	الخيار الأول	الخيار الثانى
نوع البطارية	بطارية ليثيوم أيون "ذكية" ثلاثية الخلايا، بقوة 40 وات في الساعة	بطارية ليثيوم أيون "ذكية" رباعية الخلايا، بقوة 53 وات في الساعة
جهد البطارية	11.40 فولت تيار مستمر	15.20 فولت تيار مستمر
وزن البطارية (الحد الأقصى)	0.18 كجم (0.40 رطل)	0.23 كجم (0.51 رطل)
أبعاد البطارية:		
الارتفاع	184.10 ملم (7.25 بوصات)	239.10 ملم (9.41 بوصات)
العرض	90.73 مم (3.57 بوصات)	90.73 مم (3.57 بوصات)
العمق	5.75 ملم (0.23 بوصة)	5.75 ملم (0.23 بوصة)
نطاق درجة الحرارة:		
عند التشغيل	0 درجة مئوية إلى 35 درجة مئوية (32 درجة فهرنهايت إلى 95 درجة فهرنهايت)	0 درجة مئوية إلى 35 درجة مئوية (32 درجة فهرنهايت إلى 95 درجة فهرنهايت)
التخزين	من - 40 درجة مئوية إلى 65 درجة مئوية (من - 40 درجة فهرنهايت إلى 149 درجة فهرنهايت)	من - 40 درجة مئوية إلى 65 درجة مئوية (من - 40 درجة فهرنهايت إلى 149 درجة فهرنهايت)
وقت تشغيل البطارية	تتفاوت هذه المدة وفقاً لظروف التشغيل، وقد تقل بصورة ملحوظة، في ظروف معينة يتم فيها استهلاك الطاقة بشكل كبير.	تتفاوت هذه المدة وفقاً لظروف التشغيل، وقد تقل بصورة ملحوظة، في ظروف معينة يتم فيها استهلاك الطاقة بشكل كبير.
زمن شحن البطارية (تقريباً)	4 ساعات (عندما يكون جهاز الكمبيوتر مطفئاً)	4 ساعات (عندما يكون جهاز الكمبيوتر مطفئاً)
<p>ملاحظة: التحكم في وقت الشحن، وفترة التشغيل، ووقت بدء التشغيل وانتهائه، وما شابه ذلك باستخدام تطبيق Dell Power Manger. لمزيد من المعلومات حول تطبيق Dell Power Manger، راجع Me and My Dell على الموقع www.dell.com</p>		
البطارية الخلية المصغرة	CR2032	CR2032
<p>تنبيه: قد تختلف نطاقات درجة الحرارة أثناء التشغيل وعند التخزين فيما بين المكونات، ولذلك قد يؤثر تشغيل الجهاز أو تخزينه خارج هذه النطاقات على أداء مكونات معينة.</p>		

الشاشة

يسرد الجدول التالي مواصفات الشاشة للطراز جها الكمبيوتر Inspiron 5406 الذي يضم إمكانات جهازين في جهاز واحد.

جدول 18. مواصفات الشاشة

الوصف	الخيار الأول	الخيار الثاني
نوع الشاشة	الدقة الفائقة الكاملة (FHD)	دقة عالية (HD)
تقنية لوحة الشاشة	زاوية عرض واسعة (WVA)	كابل مزدوج مجدول
أبعاد لوحة الشاشة (المنطقة النشطة):		
الارتفاع	174 مم (6.85 بوصة)	174 مم (6.85 بوصة)
العرض	309.35 ملم (12.18 بوصة)	309.35 ملم (12.18 بوصة)
الخط القطري	355.60 مم (14.00 رطلاً)	355.60 مم (14.00 رطلاً)
الدقة الأصلية للوحة الشاشة	1080 x 1920	768 x 1366
الإضاءة (نموذجي)	220 شمعة	220 شمعة
ميجابكسل	2.074	1.05
مجموعة الألوان	NTSC (بنسبة 45% بشكل نموذجي)	NTSC (بنسبة 45% بشكل نموذجي)
بكسل في البوصة (PPI)	157	112
نسبة التباين (الحد الأدنى)	500:1	400:1
وقت الاستجابة (الحد الأقصى)	35 مللي ثانية	16 مللي ثانية
معدل التحديث	60 هرتز	60 هرتز
زاوية العرض الأفقي	80 درجة	40-/+ درجة
زاوية العرض الرأسي	80 درجة	30-/+ درجة
المسافة بين وحدات البكسل	0.16 مم	0.22 مم
استهلاك الطاقة (الحد الأقصى)	3.55 وات	3.2 وات
ضد التوهج مع سطح لامع	لامع	لامع
خيارات اللمس	نعم	نعم

قارئ بصمات الأصابع

يسرد الجدول التالي مواصفات قارئ بصمات الأصابع للطراز جها الكمبيوتر Inspiron 5406 الذي يضم إمكانات جهازين في جهاز واحد.

جدول 19. مواصفات قارئ بصمة الإصبع

الوصف	القيم
تقنية مستشعر قارئ بصمات الأصابع	حمل سعوي
دقة مستشعر قارئ بصمات الأصابع	500 نقطة في البوصة
حجم بكسل مستشعر قارئ بصمات الأصابع	64 x 80

وحدة معالجة الرسومات (GPU) — مدمجة

يسرد الجدول التالي مواصفات وحدة معالجة الرسومات (GPU) المدمجة التي يدعمها الطراز جها الكمبيوتر Inspiron 5406 الذي يضم إمكانات جهازين في جهاز واحد.

جدول 20. وحدة معالجة الرسومات (GPU) — مدمجة

وحدة التحكم	حجم الذاكرة	المعالج
Intel UHD Graphics	ذاكرة النظام المشتركة	معالجات Intel Core i3 من الجيل الحادي عشر
بطاقة الرسومات Intel Iris Xe	ذاكرة النظام المشتركة	معالجات Intel Core i5/i7 من الجيل الحادي عشر

وحدة معالجة الرسومات (GPU) — المنفصلة

يسرد الجدول التالي مواصفات وحدة معالجة الرسومات (GPU) المنفصلة التي يدعمها الطراز جها الكمبيوتر Inspiron 5406 الذي يضم إمكانات جهازين في جهاز واحد.

جدول 21. وحدة معالجة الرسومات (GPU) — المنفصلة

وحدة التحكم	حجم الذاكرة	نوع الذاكرة
NVIDIA GeForce MX 330	2 جيجابايت	GDDR5

بيئة التشغيل والتخزين

يسرد هذا الجدول مواصفات بيئة التشغيل والتخزين للطراز جها الكمبيوتر Inspiron 5406 الذي يضم إمكانات جهازين في جهاز واحد.

مستوى المواد الملوثة المحمولة جواً: G1 كما يحدده معيار ISA-S71.04-1985

جدول 22. بيئة جهاز الكمبيوتر

الوصف	عند التشغيل	التخزين
معدل درجة الحرارة	0 درجة مئوية إلى 35 درجة مئوية (32 درجة فهرنهايت إلى 95 درجة فهرنهايت)	من - 40 درجة مئوية إلى 65 درجة مئوية (من - 40 درجة فهرنهايت إلى 149 درجة فهرنهايت)
الرطوبة النسبية (الحد الأقصى)	من 10% إلى 90% (بدون تكاثف)	من 0% إلى 95% (بدون تكاثف)
الاهتزاز (الحد الأقصى)*	0.66 متوسط الجزر التريبيي للتسارع	1.30 متوسط الجزر التريبيي للتسارع
الصددمات (الحد الأقصى)	G† 110 (وحدة تسارع جاذبية)	G 160 (وحدة تسارع جاذبية)†
نطاق الارتفاع	من - 15.2 م إلى 3048 م (من - 49.87 قدمًا إلى 10000 قدم)	من - 15.2 م إلى 10668 م (من - 49.87 قدمًا إلى 35000 قدم)

* تم القياس باستخدام طيف من الاهتزاز العشوائي والذي يحاكي بيئة المستخدم.

† تم القياس باستخدام نبضة نصف جيبية مقدارها 2 مللي ثانية عندما يكون محرك الأقراص الثابتة قيد الاستخدام.

اختصارات لوحة المفاتيح

ملاحظة: حروف لوحة المفاتيح قد تختلف استنادًا إلى تكوين لغة لوحة المفاتيح. تظل المفاتيح المستخدمة للاختصارات واحدة عبر جميع تكوينات اللغة.

بعض المفاتيح الموجودة في لوحة المفاتيح تكون مزودة برمزين عليها. يمكن استخدام هذه المفاتيح لكتابة حروف بديلة أو للقيام بوظائف ثانوية. يشير الرمز المعروض في الجزء السفلي من المفتاح إلى الحرف الذي سيتم كتابته عند الضغط على المفتاح. إذا قمت بالضغط على مفتاح Shift، فستتم كتابة الرمز المعروض على الجزء العلوي من المفتاح. على سبيل المثال، إذا ضغطت على **2**، فستتم كتابة @ وستتم كتابة @ إذا ضغطت على **Shift + 2**.

المفاتيح F1-F12 في الصف العلوي من لوحة المفاتيح هما مفتاحا وظائف للتحكم في الوسائط المتعددة، كما هو موضح من خلال الرمز في الجزء السفلي من المفتاح. اضغط على مفتاح الوظائف لاستدعاء المهمة الممثلة بالرمز. على سبيل المثال، يؤدي الضغط على F1 إلى كتم الصوت (ارجع إلى الجدول أدناه).

ومع ذلك، إذا كان مفتاحا الوظائف F1-F12 لازمين لتطبيقات برامج محددة، فيمكن تعطيل وظائف الوسائط المتعددة عن طريق الضغط على **Fn + Esc**. وبعد ذلك، يمكن استدعاء التحكم في الوسائط المتعددة بالضغط على **Fn** ومن خلال مفتاح الوظائف السريع الاستجابة. على سبيل المثال، اكنم الصوت عن طريق الضغط على **Fn + F1**.

ملاحظة: كما يمكنك تحديد السلوك الرئيسي لمفاتيح الوظائف (F1-F12) عن طريق تغيير سلوك مفاتيح الوظائف (**Function Key Behavior**) في برنامج إعداد BIOS.

جدول 23. قائمة اختصارات لوحة المفاتيح

وظائف	مفتاح معاد تعريفه (للتحكم المتعدد الوسائط)	مفتاح الوظائف
كتم الصوت	Fn + 	
خفض مستوى الصوت	Fn + 	
رفع مستوى الصوت	Fn + 	
تشغيل/إيقاف مؤقت	Fn + 	
تبديل الإضاءة الخلفية للوحة المفاتيح (اختياري)	Fn + 	
خفض مستوى السطوع	Fn + 	
زيادة مستوى السطوع	Fn + 	
التبديل إلى الشاشة الخارجية	Fn + 	
شاشة الطباعة	Fn + prt sc	prt sc
الصفحة الرئيسية	Fn + home	home
إنهاء	Fn + end	end

كما يُستخدم مفتاح Fn مع مفاتيح محددة على لوحة المفاتيح لاستدعاء وظائف ثانوية أخرى.

جدول 24. قائمة اختصارات لوحة المفاتيح

الوظائف	مفتاح الوظائف
إيقاف مؤقت/استراحة	Fn + B
السكون	Fn + insert
التبديل بين مصباح التشغيل وحالة البطارية/مصباح نشاط محرك الأقراص الثابتة	Fn + H
تبديل قفل التمرير	Fn + S
طلب النظام	Fn + R
فتح قائمة التطبيقات	Fn + ctrl
تبديل قفل مفتاح Fn	Fn + esc
الصفحة لأعلى	Fn + page up
الصفحة لأسفل	Fn + page down

الحصول على المساعدة والاتصال بشركة Dell

موارد المساعدة الذاتية

يمكنك الحصول على المعلومات والمساعدة بشأن منتجات Dell وخدماتها باستخدام مصادر المساعدة الذاتية هذه:

جدول 25. موارد المساعدة الذاتية

موقع الموارد	موارد المساعدة الذاتية
www.dell.com	معلومات حول منتجات وخدمات Dell
	تطبيق My Dell
	تلميحات
في حقل البحث بنظام التشغيل Windows، اكتب Contact Support، واضغط على الزر Enter.	الاتصال بالدعم
www.dell.com/support/windows	المساعدة عبر الإنترنت لنظام التشغيل
يتم تعريف كمبيوتر Dell بشكل فريد بواسطة علامة الخدمة أو رمز الخدمة السريع. لعرض موارد الدعم ذات الصلة بجهاز الكمبيوتر من Dell، أدخل "علامة الخدمة" أو "رمز الخدمة السريعة" على موقع www.dell.com/support . للحصول على مزيد من المعلومات حول كيفية العثور على علامة الخدمة للكمبيوتر، راجع تحديد موقع علامة الخدمة في الكمبيوتر لديك.	يمكنك الوصول إلى أفضل الحلول والتشخيصات وبرامج التشغيل والتنزيلات ومعرفة المزيد عن جهاز الكمبيوتر الخاص بك من خلال مقاطع الفيديو والأدلة والوثائق.
1. قم بالانتقال إلى www.dell.com/support . 2. في شريط القوائم الموجود في الجزء العلوي من صفحة الدعم، حدد الدعم > قاعدة المعارف . 3. في حقل "بحث" على صفحة "قاعدة المعارف"، اكتب الكلمة الأساسية أو الموضوع أو رقم الطراز، ثم انقر على أو المس رمز البحث لعرض المقالات ذات الصلة.	مقالات قاعدة معارف Dell لمجموعة متنوعة من مشكلات الكمبيوتر

الاتصال بشركة Dell

للاتصال بشركة Dell، أو الدعم الفني، أو مشكلات خدمة العملاء، ارجع إلى www.dell.com/contactdell.

ملاحظة: وتختلف حالة التوافر وفقاً للبلد/المنطقة والمنتج، وقد لا تتوفر بعض الخدمات في بلدك/منطقتك.

ملاحظة: إذا لم يكن لديك اتصال نشط بالإنترنت، فيمكنك العثور على معلومات الاتصال في فاتورة الشراء أو إيصال الشحن أو كتيب منتجات Dell.