

# Inspiron 14 3000

## 設定和規格

## 註、警示與警告

 **註:**「註」表示可以幫助您更有效地使用電腦的重要資訊。

 **警示:**「警示」表示有可能會損壞硬體或導致資料遺失，並告訴您如何避免發生此類問題。

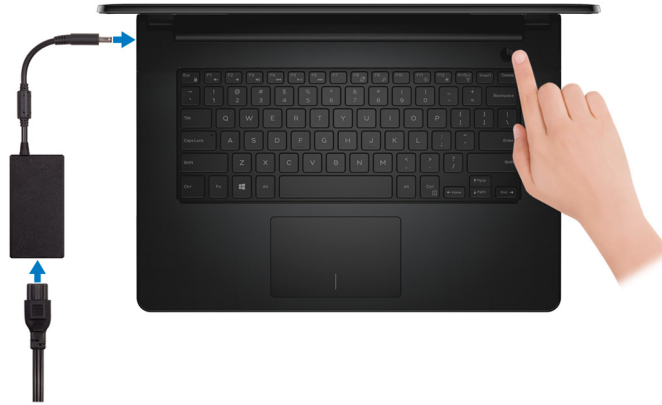
 **警告:**「警告」表示有可能會導致財產損失、人身傷害甚至死亡。

© 2016 Dell Inc. 版權所有，翻印必究。本產品受到美國及國際著作權及智慧財產權法律的保護。Dell 和 Dell 商標為 Dell Inc. 在美國和/或其他司法管轄區的商標。此處提及的所有其他標記和名稱均為其各自公司的商標。

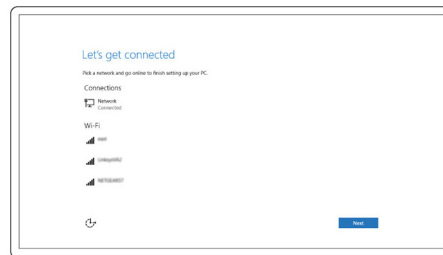
<b>1 設定您的電腦</b>	<b>4</b>
<b>2 視圖</b>	<b>6</b>
正面	6
向左	6
向右	7
底座	7
顯示器	8
<b>3 規格</b>	<b>9</b>
尺寸和重量	9
系統資訊	9
記憶體	9
連接埠和連接器	9
通訊	9
音訊	10
存放時	10
媒體讀卡機	10
鍵盤	10
攝影機	10
觸控墊	10
電源變壓器	11
電池	11
顯示器	11
影像	12
運算環境	12
<b>4 鍵盤快捷鍵</b>	<b>13</b>
<b>5 獲得幫助和聯絡 Dell 公司</b>	<b>15</b>

# 設定您的電腦

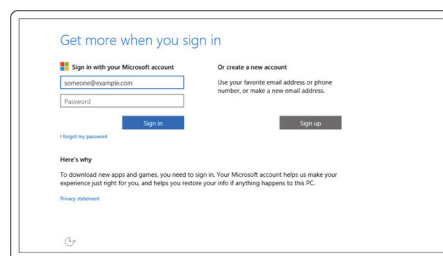
1. 連接電源變壓器，然後按下電源按鈕



2. 依照畫面上的指示完成 Windows 設定。
  - a) 連線至無線網路。



- b) 登入您的 Microsoft 帳號或建立新帳號。



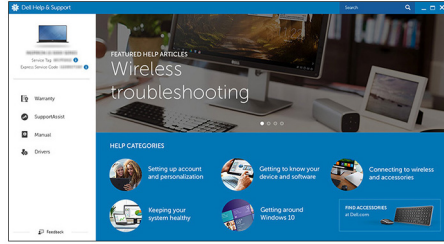
3. 找到 Dell 應用程式。



註冊您的電腦



Dell 說明和支援



SupportAssist — 檢查並更新您的電腦

## 正面



### 1. 電源及電池狀態指示燈/硬碟活動指示燈

表示電池充電狀態或硬碟活動。

**i 註:** 按下 **Fn+H** 即可在電源和電池狀態指示燈和硬碟活動指示燈之間切換。

#### 硬碟活動指示燈

當電腦從硬碟讀取或寫入時亮起。

#### 電源及電池狀態指示燈

指出電源和電池電量狀態。

**白色指示燈穩定亮起** — 電源變壓器已連接而且電池電量超過 5%。

**琥珀色** — 電腦使用電池電源，而且電池電量低於 5%。

#### 熄滅

- 已連接電源變壓器且電池已充飽電。
- 電腦使用電池電源，而且電池電量超過 5%。
- 電腦處於睡眠狀態、休眠或關機。

## 向左



### 1. 電源變壓器連接埠

連接電源變壓器，為電腦供電並為電池充電。

### 2. 網路連接埠

從路由器或寬頻數據機連接乙太網路 (RJ45) 纜線，以連上網路或取得網際網路存取。

### 3. HDMI 連接埠

連接電視或另一個啟用了 HDMI-in 的裝置。提供視訊和音訊輸出。

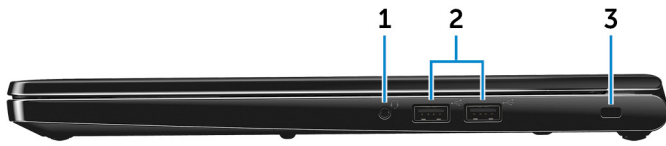
### 4. USB 3.0 連接埠

連接周邊裝置 (例如：儲存裝置、印表機等) 時，能提供最多 5 Gbps 的資料傳輸速度。

### 5. 媒體讀卡機

讀取和寫入媒體卡。

## 向右



### 1. 耳麥連接埠

連接耳機或耳麥 (耳機和麥克風組合)。

### 2. USB 2.0 連接埠 (2 個)

連接周邊裝置 (例如：儲存裝置、印表機等) 時，能提供最多 480Mbps 的資料傳輸速度。

### 3. 防盜線插槽

連接安全纜線以防止他人未經授權移動您的電腦。

## 底座



### 1. 左鍵區

按下即可按滑鼠左鍵。

### 2. 觸控墊

將手指放在觸控墊上來移動滑鼠指標，點選來按左鍵，用兩根手指點選來按右鍵。

### 3. 右鍵區

按下即可按滑鼠右鍵。

### 4. 電源按鈕

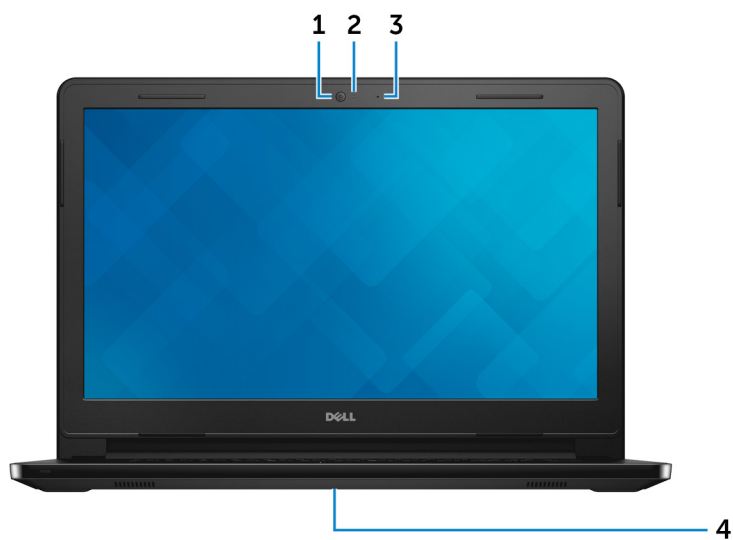
如果電腦已關機、處於睡眠或休眠狀態，按下可啟動電腦。

如果電腦已啟動，按下可使電腦進入睡眠狀態。

按住 4 秒以強制關閉電腦。

**註:** 您可以在電源選項中自訂電源按鈕的行為。如需更多資訊，請前往 [www.dell.com/support/manuals](http://www.dell.com/support/manuals) 參閱 *我和我的 Dell*。

# 顯示器



**1. 攝影機**

讓您進行視訊聊天、拍照和錄製影片。

**2. 攝影機狀態指示燈**

當攝影機在使用中時亮起。

**3. 麥克風**


在進行錄音、語音通話等操作時，提供數位音效輸入。

**4. 服務標籤**

服務標籤是一串獨特的英數字識別碼，可讓 Dell 服務技術人員識別電腦中的硬體元件和取得保固資訊。

## 尺寸和重量

高度	21.4 公釐 (0.84 吋)
寬度	345 公釐 (13.58 吋)
厚度	243 公釐 (9.57 吋)
重量 (最大)	1.90 公斤 (4.19 磅)

 註: 您電腦的重量依訂購的組態和製造廠商不同而有所差異。

## 系統資訊

電腦型號	Inspiron 14-3468
處理器	第 7 代 Intel Core i5/i7
晶片組	內建於處理器中

## 記憶體

插槽	兩個 SODIMM 插槽
類型	DDR3L
速度	1600 MHz
支援的組態	2 GB、4 GB、8 GB 和 16 GB

## 連接埠和連接器

### 外接式：

網路	一個 RJ-45 連接埠
USB	<ul style="list-style-type: none"> <li>一個 USB 3.0 連接埠</li> <li>兩個 USB 2.0 連接埠</li> </ul>
音效/影像	<ul style="list-style-type: none"> <li>一個 HDMI 連接埠</li> <li>一個耳麥 (頭戴式耳機和麥克風組合) 連接埠</li> </ul>

### 內部：

M.2 插卡	一個 Wi-Fi 和藍牙組合卡的 M.2 插槽
--------	-------------------------

## 通訊

乙太網路	整合於主機板上的 10/100 Mbps 乙太網路控制器
------	------------------------------

無線

- Wi-Fi 802.11ac
- Wi-Fi 802.11b/g/n
- 藍牙 4.0
- Miracast (選配)

## 音訊

控制器

具 Waves MaxxAudio 的 Realtek ALC3234

喇叭

兩個

喇叭輸出

- 平均 – 2 W
- 尖峰 – 2.5 W

麥克風

攝影機組件中的單數位麥克風

音量控制

媒體控制快捷鍵

## 存放時

介面

SATA 6 Gbps

硬碟

一個 2.5 吋磁碟機 (支援 Intel Rapid Storage 技術)

## 媒體讀卡機

類型

SD 卡插槽

## 鍵盤

類型

Chiclet 鍵盤

快捷鍵

鍵盤上的某些按鍵有兩個符號，這些鍵可用於輸入替代字元或執行次要功能。如要鍵入替代字元，請按下 Shift 和所需按鍵。如要執行次要功能，請按下 Fn 和所需按鍵。

**註：**您可以定義系統的主要行為的功能鍵 (F1-F12)，進入 BIOS 設定程式變更功能鍵行為。

[鍵盤快捷鍵](#)

## 攝影機

解析度

- 靜止影像：92 萬像素
- 影像：30 fps 時為 1280 x 720 (HD) (最大)

對角線檢視角度

74 度

## 觸控墊

解析度

- 水平：2040
- 垂直：1240

尺寸

- 高度：65 公釐 (2.56 吋)

- 寬度：105 公釐 (4.13 吋)

## 電源變壓器

類型	45 W	65 W
輸入電流 (最大值)	1.30 A	1.70 A
輸出電流 (連續)	2.31 A	3.34 A
輸入電壓	100 VAC–240 VAC	
輸入頻率	50 Hz–60 Hz	
額定輸出電壓	19.50 VDC	
溫度範圍 (運作中)	0°C 至 40°C (32°F 至 104°F)	
溫度範圍：儲存	-40°C 至 70°C (-40°F 至 158°F)	

## 電池

類型	<ul style="list-style-type: none"> <li>· 4 芯「智慧型」鋰電池 (40 WHr)</li> <li>· 4 電芯「智慧型」鋰離子電池 (47 WHr)</li> </ul>
操作時間	依操作情況而有所差異，在某些耗電量大的情況下會顯著縮短。
充電時間 (大約)	4 小時 (電腦關機時)
壽命 (大約)	300 個放電/充電週期
溫度範圍	<ul style="list-style-type: none"> <li>· 作業時：0°C 至 35°C (32°F 至 95°F)</li> <li>· 存放時：-40°C 至 65°C (-40°F 至 149°F)</li> </ul>
幣式電池	CR2032
電壓	14.80 VDC
重量 (最大)	0.26 公斤 (0.57 磅)
高度	20 公釐 (0.79 吋)
寬度	272.40 公釐 (10.72 吋)
厚度	49.30 公釐 (1.94 吋)

## 顯示器

類型	14 吋 HD Truelife
解析度 (最高)	1366 x 768
像素距離	0.2520 公釐
高度	225.06 公釐 (8.86 吋)
寬度	366.63 公釐 (14.43 吋)
對角線	355.60 公釐 (14.00 吋)
更新頻率	60 Hz
操作角度	0 度 (闔上) 至 135 度
控制項	可使用快捷鍵來控制亮度

# 影像

	內建式	分離式
控制器	Intel HD 圖形卡 620	AMD Radeon R5 M315
記憶體	共用系統記憶體	<ul style="list-style-type: none"><li>• 1 GB DDR3</li><li>• 2 GB DDR3</li></ul>

# 運算環境

空氣中懸浮污染物等級：G1 (Isa-s71.04-1985 定義)

	運作時	存放時
溫度範圍	0°C 至 35°C (32°F 至 95°F)	-40°C 至 65°C (-40°F 至 149°F)
相對濕度 (最大)	10% 至 90% (非冷凝)	0% 至 95% (非冷凝)
震動 (最大)*	0.66 GRMS	1.30 GRMS
撞擊 (最大)	110 G <sup>†</sup>	160 G <sup>‡</sup>
海拔高度 (最大)	- 15.2 公尺至 3048 公尺 (-50 至 10,000 呎)	- 15.2 公尺至 10,668 公尺 (-50 至 35,000 呎)

\* 震動是使用模擬使用者環境的隨機震動頻譜測量的。

† 當硬碟在使用中，使用 2 ms 半正弦波脈衝測量。

‡ 當硬碟位於磁頭位置，使用 2 ms 半正弦波脈衝測量。

# 鍵盤快捷鍵

按鍵	說明
	靜音
	降低音量
	提高音量
	播放上一首曲目/上一個章節
	播放/暫停
	播放下一首曲目/下一個章節
	切換至外部顯示器
	搜尋
	降低亮度
	增加亮度
	啟動/關閉無線功能
	暫停/中斷
	睡眠
	切換捲動鎖定
	在電源及電池狀態指示燈/硬碟活動指示燈之間切換
	系統要求
	開啟應用程式選單
	切換 Fn 鍵鎖定
	移至結尾
	首頁
	下一頁

按鍵

說明



上一頁

## 獲得幫助和聯絡 Dell 公司

### 自助資源

您可以透過下列自助資源取得 Dell 產品和服務的資訊和協助。

有關 Dell 產品和服務的資訊

[www.dell.com](http://www.dell.com)

DELL 說明和支援應用程式



「新手上路」應用程式



在 Windows 10 中取得說明  
作業系統的線上說明

在 Windows 搜尋，鍵入說明及支援，然後按下 **Enter** 鍵。

[www.dell.com/support/windows](http://www.dell.com/support/windows)

[www.dell.com/support/linux](http://www.dell.com/support/linux)

故障排除資訊、使用手冊、設定指示、產品規格、技術說明部落格、驅動程式、軟體更新等資源

[www.dell.com/support](http://www.dell.com/support)

瞭解您的作業系統、設定和使用電腦、資料備份、診斷等。

請前往 [www.dell.com/support/manuals](http://www.dell.com/support/manuals) 參閱 *我和我的 Dell*。

### 與 Dell 公司聯絡

若因銷售、技術支援或客戶服務問題要聯絡 Dell 公司，請參閱 [www.dell.com/contactdell](http://www.dell.com/contactdell)。

**① 註：**服務的提供因國家/地區和產品而異，某些服務可能在您所在國家/地區並未提供。

**① 註：**如果無法連線網際網路，則可以在購買發票、包裝單、帳單或 Dell 產品目錄中找到聯絡資訊。