

Inspiron 14 3000

دليل الخدمة



الملاحظات والتنبيهات والتحذيرات

ملاحظة: تشير كلمة "ملاحظة" إلى معلومات هامة تساعدك على تحقيق أقصى استفادة من المنتج الخاص بك.

تنبيه: تشير كلمة "تنبيه" إلى احتمال حدوث تلف بالأجهزة أو فقد للبيانات وتُعلمك بكيفية تجنب المشكلة.

تحذير: تشير كلمة "تحذير" إلى احتمال حدوث تلف بالمنتجات أو وقوع إصابة شخصية أو الوفاة.

جدول المحتويات

8	فصل 1: قبل العمل داخل جهاز الكمبيوتر الخاص بك
8	قبل البدء
8	تعليمات السلامة
8	الأدوات الموصى باستخدامها
9	قائمة المسامير اللولبية
10	فصل 2: بعد العمل داخل جهاز الكمبيوتر الخاص بك
11	فصل 3: إخراج البطارية
11	الإجراء
12	فصل 4: إعادة وضع البطارية
12	الإجراء
13	فصل 5: إزالة محرك القرص الضوئي
13	المتطلبات الأساسية
13	الإجراء
15	فصل 6: إعادة تركيب محرك الأقراص الضوئية
15	الإجراء
15	المتطلبات التالية
16	فصل 7: إزالة لوحة المفاتيح
16	المتطلبات الأساسية
16	الإجراء
18	فصل 8: إعادة وضع لوحة المفاتيح
18	الإجراء
18	المتطلبات التالية
19	فصل 9: إزالة غطاء القاعدة
19	المتطلبات الأساسية
19	الإجراء
22	فصل 10: إعادة وضع غطاء القاعدة
22	الإجراء
22	المتطلبات التالية
23	فصل 11: إزالة وحدات الذاكرة
23	المتطلبات الأساسية
23	الإجراء
24	فصل 12: إعادة وضع وحدات الذاكرة

الإجراء 24
المتطلبات التالية 24

فصل 13: إزالة محرك الأقراص الثابتة..... 25

المتطلبات الأساسية 25
الإجراء 25

فصل 14: إعادة وضع محرك الأقراص الثابتة..... 27

الإجراء 27
المتطلبات التالية 27

فصل 15: إزالة البطاقة اللاسلكية..... 28

المتطلبات الأساسية 28
الإجراء 28

فصل 16: إعادة تركيب البطاقة اللاسلكية..... 29

الإجراء 29
المتطلبات التالية 29

فصل 17: إزالة لوحة I/O (الإدخال/الإخراج)..... 30

المتطلبات الأساسية 30
الإجراء 30

فصل 18: إعادة وضع لوحة الإدخال/الإخراج..... 31

الإجراء 31
المتطلبات التالية 31

فصل 19: إزالة البطارية الخلية المصغرة..... 32

المتطلبات الأساسية 32
الإجراء 32

فصل 20: إعادة تركيب البطارية الخلية المصغرة..... 33

الإجراء 33
المتطلبات التالية 33

فصل 21: إزالة مكبرات الصوت..... 34

المتطلبات الأساسية 34
الإجراء 34

فصل 22: إعادة وضع مكبرات الصوت..... 35

الإجراء 35
المتطلبات التالية 35

فصل 23: إزالة المشتت الحراري..... 36

المتطلبات الأساسية 36
الإجراء 36

فصل 24: إعادة وضع المشتت الحراري..... 38

38	الإجراء
38	المتطلبات التالية
39	فصل 25: إزالة المروحة
39	المتطلبات الأساسية
39	الإجراء
40	فصل 26: إعادة وضع المروحة
40	الإجراء
40	المتطلبات التالية
41	فصل 27: إزالة لوحة زر التشغيل
41	المتطلبات الأساسية
41	الإجراء
42	فصل 28: إعادة تركيب لوحة زر التشغيل
42	الإجراء
42	المتطلبات التالية
43	فصل 29: إزالة مجموعة الشاشة
43	المتطلبات الأساسية
43	الإجراء
45	فصل 30: إعادة وضع مجموعة الشاشة
45	الإجراء
45	المتطلبات التالية
46	فصل 31: إزالة إطار الشاشة
46	المتطلبات الأساسية
46	الإجراء
47	فصل 32: إعادة وضع إطار الشاشة
47	الإجراء
47	المتطلبات التالية
48	فصل 33: إزالة لوحة الشاشة
48	المتطلبات الأساسية
48	الإجراء
50	فصل 34: إعادة وضع لوحة الشاشة
50	الإجراء
50	المتطلبات التالية
51	فصل 35: إزالة الكاميرا
51	المتطلبات الأساسية
51	الإجراء
52	فصل 36: إعادة وضع الكاميرا

الإجراء 52
المتطلبات التالية 52

فصل 37: إزالة مفصلات الشاشة..... 53

المتطلبات الأساسية 53
الإجراء 53

فصل 38: إعادة وضع مفصلات الشاشة..... 54

الإجراء 54
المتطلبات التالية 54

فصل 39: إزالة كبل الشاشة..... 55

المتطلبات الأساسية 55
الإجراء 55

فصل 40: إعادة وضع كبل الشاشة..... 57

الإجراء 57
المتطلبات التالية 57

فصل 41: إزالة لوحة النظام..... 58

المتطلبات الأساسية 58
الإجراء 58

فصل 42: إعادة تركيب لوحة النظام..... 61

الإجراء 61
المتطلبات التالية 61

فصل 43: إزالة لوحة اللمس..... 62

المتطلبات الأساسية 62
الإجراء 62

فصل 44: إعادة تركيب لوحة اللمس..... 64

الإجراء 64
المتطلبات التالية 64

فصل 45: إزالة منفذ مهائى التيار..... 65

المتطلبات الأساسية 65
الإجراء 65

فصل 46: إعادة وضع منفذ مهائى التيار..... 66

الإجراء 66
المتطلبات التالية 66

فصل 47: إزالة الغطاء الخلفى للشاشة ومجموعة الهوائي..... 67

المتطلبات الأساسية 67
الإجراء 67

فصل 48: إعادة وضع الغطاء الخلفى للشاشة ومجموعة الهوائي..... 68

الإجراء..... 68
المتطلبات التالية..... 68

فصل 49: إزالة مسند راحة اليد..... 69

المتطلبات الأساسية..... 69

الإجراء..... 69

فصل 50: إعادة وضع مسند راحة اليد..... 70

الإجراء..... 70

المتطلبات التالية..... 70

فصل 51: التشخيصات..... 71

فصل 52: الحصول على المساعدة والاتصال بشركة Dell..... 73

قبل العمل داخل جهاز الكمبيوتر الخاص بك

ملاحظة: قد تختلف الصور الموجودة في هذا المستند عن جهاز الكمبيوتر الخاص بك وذلك حسب التكوين الذي طلبته.

قبل البدء

1. احفظ جميع الملفات المفتوحة وأغلقها وقم بإنهاء جميع التطبيقات المفتوحة.
2. قم بإيقاف تشغيل جهاز الكمبيوتر الخاص بك. قم بالنقر على ابدأ < **التيار** < إيقاف التشغيل.
3. **ملاحظة:** إذا كنت تستخدم نظام تشغيل آخر، فانظر مستندات نظام التشغيل لديك لمعرفة تعليمات إيقاف التشغيل.
3. أفضل جهاز الكمبيوتر الخاص بك وكافة الأجهزة المتصلة به من مأخذ التيار الكهربائي الخاصة بهم.
4. افصل كل أجهزة الشبكة والملحقات الطرفية المتصلة، مثل لوحة المفاتيح والماوس والشاشة من جهاز الكمبيوتر الخاص بك.
5. قم بإزالة أي بطاقة وسائط وأي أقراص ضوئية من جهاز الكمبيوتر الخاص بك، إن وجدت.

تعليمات السلامة

استعن بتوجيهات السلامة التالية لمساعدتك على حماية جهاز الكمبيوتر الخاص بك من أي تلف محتمل، وللمساعدة كذلك على ضمان سلامتك الشخصية.

ملاحظة: قبل أن تبدأ العمل بداخل الكمبيوتر، يرجى قراءة معلومات الأمان الواردة مع جهاز الكمبيوتر. لمزيد من أفضل ممارسات السلامة، انظر الصفحة الرئيسية الخاصة بالتوافق التنظيمي على www.dell.com/regulatory_compliance.

ملاحظة: قم بفصل جميع مصادر الطاقة قبل فتح غطاء الكمبيوتر أو اللوحات. بعد الانتهاء من العمل داخل جهاز الكمبيوتر، قم بإعادة وضع جميع الأغشية واللوحات والمسامير اللولبية قبل التوصيل بمأخذ تيار كهربائي.

تنبيه: لتجنب إتلاف جهاز الكمبيوتر، تأكد من أن سطح العمل مستويًا ونظيفًا.

تنبيه: لتجنب إتلاف المكونات والبطاقات، تعامل معها من الحواف وتجنب لمس السنون ونقاط التلامس.

تنبيه: ينبغي لك فقط إجراء استكشاف الأخطاء وحلها والإصلاحات كما هو مصرح به أو موجه من قبل فريق المساعدة الفنية التابع لشركة Dell. فالتلف الناتج عن إجراء الصيانة بمعرفة شخص غير مصرح له من شركة Dell لا يغطيه الضمان. انظر تعليمات السلامة الواردة مع المنتج أو على www.dell.com/regulatory_compliance.

تنبيه: قبل لمس أي شيء بداخل الكمبيوتر، قم بتأريض نفسك عن طريق لمس سطح معدني غير مطلي، مثل السطح المعدني الموجود في الجزء الخلفي من الكمبيوتر. أثناء العمل، قم بلمس سطح معدني غير مطلي من وقت لآخر لتبديد الكهرباء الإستاتيكية، والتي قد تضر بالمكونات الداخلية.

تنبيه: عندما تقوم بفصل أحد الكابلات، قم بسحبها من الموصّل أو لسان الجذب، وليس من الكابل نفسه. تحتوي بعض الكابلات على موصلات مزودة بالسنة قفل أو مسامير لولبية إبهامية يلزم فكها قبل فصل الكابل. وعند فصل الكابلات، حافظ على محاذاتها بالتساوي لتجنب ثني أي من سنون الموصلات. وعند توصيل الكابلات، تأكد من أن المنافذ والموصلات قد تم توجيهها ومحاذاتها بشكل صحيح.

تنبيه: اضغط على أي بطاقات مركبة وأخرجها من قارئ بطاقات الوسائط.

الأدوات الموصى باستخدامها

قد تحتاج الإجراءات الواردة في هذا المستند إلى وجود الأدوات التالية:

- مفك Phillips
- مخطاط بلاستيكي

قائمة المسامير اللولبية

جدول 1. قائمة المسامير اللولبية

المكون	مثبت بـ	نوع المسمار اللولبي	الكمية	صورة مسمار لولبي
غطاء القاعدة	مجموعة مسند راحة اليد	M2.5x8	8	
غطاء القاعدة	مجموعة مسند راحة اليد	M2x5	6	
غطاء القاعدة	مجموعة مسند راحة اليد	M2x2	3	
مفصلات الشاشة	غطاء الشاشة الخلفي ومجموعة الهوائي	M2.5x2.5	6	
لوحة الشاشة	مجموعة الغطاء الخلفي للشاشة والهوائي	M2x3	4	
المروحة	مجموعة مسند راحة اليد	M2x5	2	
محرك الأقراص الثابتة	مجموعة محرك الأقراص الثابتة	M3x3	4	
حامل محرك الأقراص الثابتة	مجموعة محرك الأقراص الثابتة	M2x3	2	
المفصلات	مجموعة مسند راحة اليد	M2.5x8	3	
حامل محرك الأقراص الضوئية	محرك الأقراص الضوئية	M2x3	1	
منفذ مهابئ التيار	مجموعة مسند راحة اليد	M2x3	1	
لوحة زر التشغيل	مجموعة مسند راحة اليد	M2x2	1	
لوحة النظام	مجموعة مسند راحة اليد	M2x3	1	
اللوحة الخاصة بلوحة اللمس	مجموعة مسند راحة اليد	M2x3	6	
حامل لوحة اللمس	مجموعة مسند راحة اليد	M2x3	1	
حامل البطاقة اللاسلكية	لوحة النظام	M2x3	1	

بعد العمل داخل جهاز الكمبيوتر الخاص بك

⚠️ تنبيه: قد يؤدي ترك المسامير اللولبية المتناثرة أو المفكوكة داخل جهاز الكمبيوتر إلى إلحاق الضرر بجهاز الكمبيوتر الخاص بك بشدة.

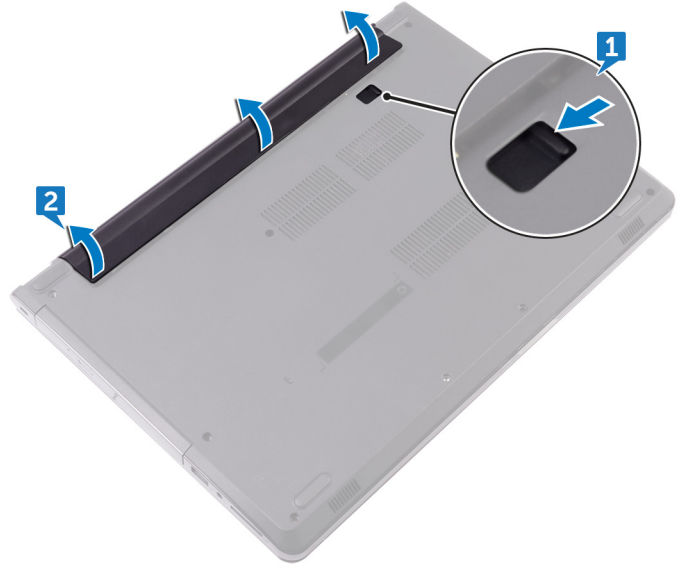
1. قم بإعادة تركيب جميع المسامير اللولبية وتأكد من عدم وجود مسامير لولبية مفكوكة بداخل جهاز الكمبيوتر الخاص بك.
2. قم بتوصيل أي أجهزة خارجية أو أجهزة طرفية أو كابلات قمت بإزالتها قبل العمل داخل جهاز الكمبيوتر الخاص بك.
3. قم بإعادة وضع أي بطاقات وسائط أو أقراص أو أي أجزاء أخرى قمت بإزالتها قبل العمل داخل جهاز الكمبيوتر الخاص بك.
4. قم بتوصيل جهاز الكمبيوتر الخاص بك وجميع الأجهزة المتصلة بالمنافذ الكهربائية الخاصة بها.
5. قم بتشغيل جهاز الكمبيوتر الخاص بك.

إخراج البطارية

ملاحظة: قبل أن تبدأ العمل بداخل جهاز الكمبيوتر، اقرأ معلومات الأمان الواردة مع جهاز الكمبيوتر واتبع الخطوات الواردة في قبل العمل داخل جهاز الكمبيوتر الخاص بك. بعد الانتهاء من العمل بداخل جهاز الكمبيوتر، اتبع التعليمات الواردة في بعد العمل داخل جهاز الكمبيوتر الخاص بك. لمزيد من أفضل ممارسات السلامة، انظر الصفحة الرئيسية الخاصة بالتوافق التنظيمي على www.dell.com/regulatory_compliance.

الإجراء

1. اقلب جهاز الكمبيوتر رأسًا على عقب وقم بإزاحة مزلاج البطارية إلى وضع إلغاء القفل. يمكنك سماع صوت نكّة عندما يتم فتح البطارية.
2. باستخدام أطراف أصابعك، ارفع البطارية بزاوية وقم بإزالة البطارية من قاعدة الكمبيوتر.



3. اقلب الكمبيوتر وافتح الشاشة، واضغط على زر التشغيل لمدة خمس ثوانٍ لتأريض لوحة النظام.

إعادة وضع البطارية

ملاحظة: قبل أن تبدأ العمل بداخل جهاز الكمبيوتر، اقرأ معلومات الأمان الواردة مع جهاز الكمبيوتر واتبع الخطوات الواردة في قبل العمل داخل جهاز الكمبيوتر الخاص بك. بعد الانتهاء من العمل بداخل جهاز الكمبيوتر، اتبع التعليمات الواردة في بعد العمل داخل جهاز الكمبيوتر الخاص بك. لمزيد من أفضل ممارسات السلامة، انظر الصفحة الرئيسية الخاصة بالتوافق التنظيمي على www.dell.com/regulatory_compliance.

الإجراء

قم بتحريك الألسنة الموجودة في البطارية لإدخالها في الفتحات الموجودة في علبة البطارية مع خفض البطارية لتثبيتها في مكانها.

إزالة محرك القرص الضوئي

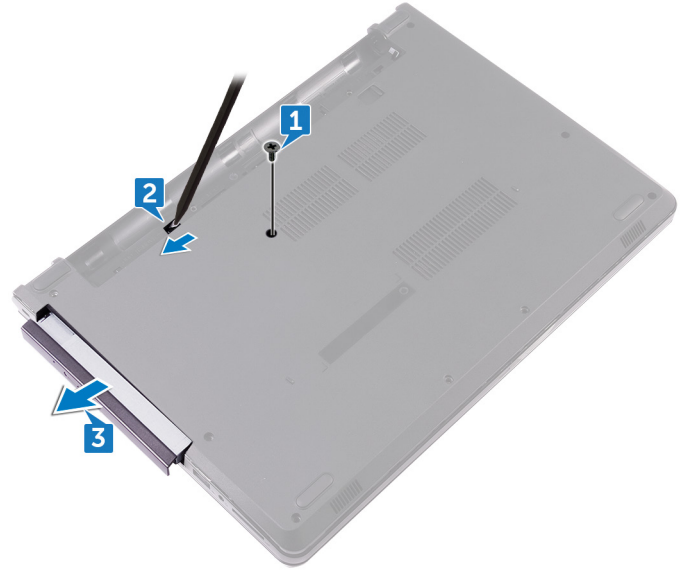
ملاحظة: قبل أن تبدأ العمل بداخل جهاز الكمبيوتر، اقرأ معلومات الأمان الواردة مع جهاز الكمبيوتر واتبع الخطوات الواردة في قبل العمل داخل جهاز الكمبيوتر الخاص بك. بعد الانتهاء من العمل بداخل جهاز الكمبيوتر، اتبع التعليمات الواردة في بعد العمل داخل جهاز الكمبيوتر الخاص بك. لمزيد من أفضل ممارسات السلامة، انظر الصفحة الرئيسية الخاصة بالتوافق التنظيمي على www.dell.com/regulatory_compliance.

المتطلبات الأساسية

قم بإزالة البطارية.

الإجراء

1. قم بإزالة المسامير اللولبية (M2x5) الذي يثبت مجموعة محرك الأقراص الضوئية في غطاء القاعدة.
2. باستخدام مخطاط بلاستيكي، ادفع لتحرير مجموعة محرك الأقراص الضوئية بعيدًا عن فتحة محرك الأقراص الضوئية.
3. قم بإزاحة مجموعة محرك الأقراص الضوئية خارج فتحة محرك الأقراص الضوئية.



4. قم بإزالة المسامير اللولبية (M2x3) المثبت لحامل محرك الأقراص الضوئية في محرك الأقراص الضوئية.
5. قم بإزالة حامل محرك الأقراص الضوئية.



6. اسحب إطار محرك الأقراص الضوئية بعناية لفصله عن محرك الأقراص الضوئية.



إعادة تركيب محرك الأقراص الضوئية

ملاحظة: قبل أن تبدأ العمل بداخل جهاز الكمبيوتر، اقرأ معلومات الأمان الواردة مع جهاز الكمبيوتر واتبع الخطوات الواردة في قبل العمل داخل جهاز الكمبيوتر الخاص بك. بعد الانتهاء من العمل بداخل جهاز الكمبيوتر، اتبع التعليمات الواردة في بعد العمل داخل جهاز الكمبيوتر الخاص بك. لمزيد من أفضل ممارسات السلامة، انظر الصفحة الرئيسية الخاصة بالتوافق التنظيمي على www.dell.com/regulatory_compliance.

الإجراء

1. قم بمحاذاة الألسنة الموجودة في إطار محرك الأقراص الضوئية مع الفتحات الموجودة في محرك الأقراص الضوئية وقم بتثبيت إطار محرك الأقراص الضوئية في مكانه.
2. قم بمحاذاة فتحات المسامير الموجودة في حامل محرك الأقراص الضوئية مع فتحات المسامير الموجودة في محرك الأقراص الضوئية.
3. قم بإعادة وضع المسامير اللولبي (M2x3) الذي يثبت حامل محرك الأقراص الضوئية بمحرك الأقراص الضوئية.
4. قم بإزاحة مجموعة محرك الأقراص الضوئية إلى داخل فتحة محرك الأقراص الضوئية وقم بمحاذاة فتحة المسامير اللولبي الموجودة في حامل محرك الأقراص الضوئية مع فتحة المسامير اللولبي الموجودة في غطاء القاعدة.
5. قم بإعادة وضع المسامير اللولبي (M2x5) الذي يثبت مجموعة محرك الأقراص الضوئية في غطاء القاعدة.

المتطلبات التالية

أعد وضع البطارية.

إزالة لوحة المفاتيح

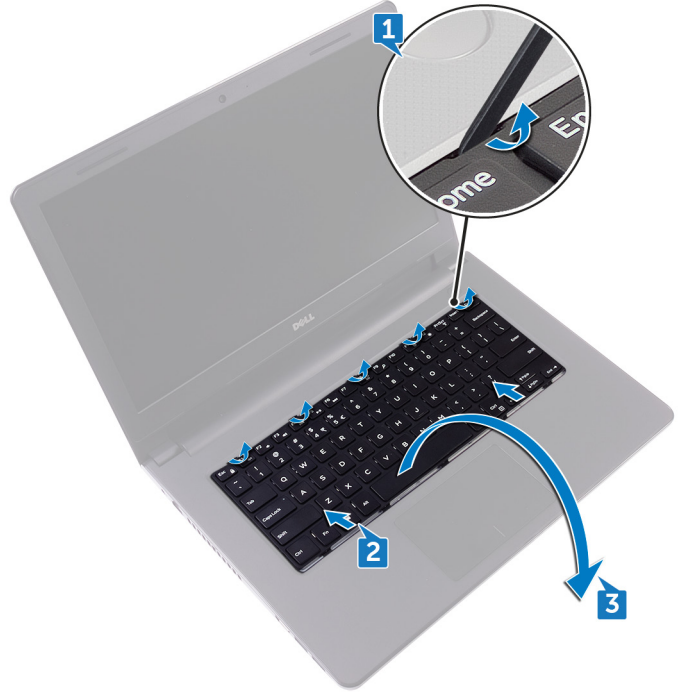
ملاحظة: قبل أن تبدأ العمل بداخل جهاز الكمبيوتر، اقرأ معلومات الأمان الواردة مع جهاز الكمبيوتر واتبع الخطوات الواردة في قبل العمل داخل جهاز الكمبيوتر الخاص بك. بعد الانتهاء من العمل بداخل جهاز الكمبيوتر، اتبع التعليمات الواردة في بعد العمل داخل جهاز الكمبيوتر الخاص بك. لمزيد من أفضل ممارسات السلامة، انظر الصفحة الرئيسية الخاصة بالتوافق التنظيمي على www.dell.com/regulatory_compliance.

المتطلبات الأساسية

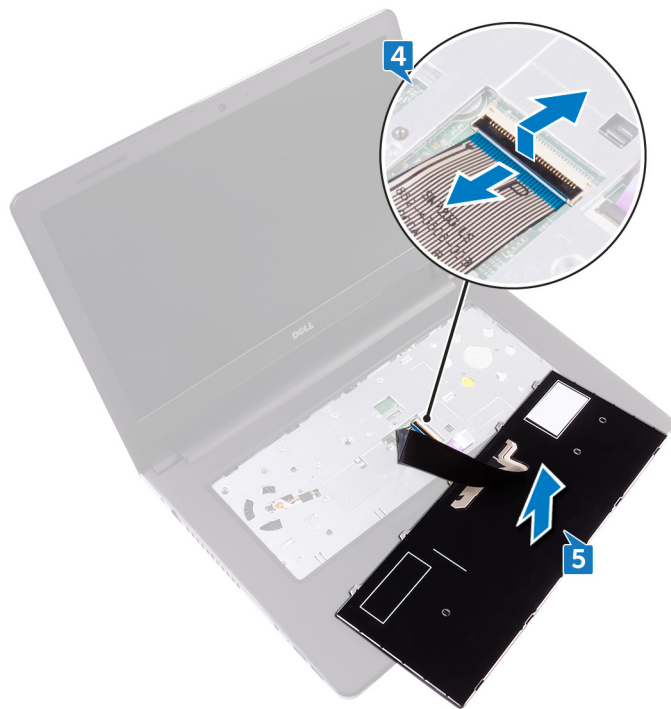
قم بإزالة البطارية.

الإجراء

1. باستخدام مخطاط بلاستيكي، حرر الألسنة التي تثبت لوحة المفاتيح في مجموعة مسند راحة اليد.
2. حرك لوحة المفاتيح لأعلى لتحريرها من الفتحات الموجودة في مجموعة مسند راحة اليد.
3. اقلب لوحة المفاتيح رأساً على عقب وقم بوضعها فوق مجموعة مسند راحة اليد.



4. افتح المزلاج وافصل كابل لوحة المفاتيح عن لوحة النظام.
5. ارفع لوحة المفاتيح بعيداً عن مجموعة مسند راحة اليد.



إعادة وضع لوحة المفاتيح

ملاحظة: قبل أن تبدأ العمل بداخل جهاز الكمبيوتر، اقرأ معلومات الأمان الواردة مع جهاز الكمبيوتر واتبع الخطوات الواردة في قبل العمل داخل جهاز الكمبيوتر الخاص بك. بعد الانتهاء من العمل بداخل جهاز الكمبيوتر، اتبع التعليمات الواردة في بعد العمل داخل جهاز الكمبيوتر الخاص بك. لمزيد من أفضل ممارسات السلامة، انظر الصفحة الرئيسية الخاصة بالتوافق التنظيمي على www.dell.com/regulatory_compliance.

الإجراء

ملاحظة: إذا قمت ب تثبيت لوحة مفاتيح جديدة، فقم بطي الكبلات بنفس الطريقة التي تم طيها على لوحة المفاتيح القديمة.

1. أدخل كابل لوحة المفاتيح في الموصل وأغلق المزلاج لتثبيت الكابل.
2. اقلب لوحة المفاتيح.
3. قم بتمرير العروات الموجودة على لوحة المفاتيح إلى داخل الفتحات الموجودة في مجموعة مسند راحة اليدين واضغط على لوحة المفاتيح لتثبيت في مكانها.

المتطلبات التالية

أعد وضع البطارية.

إزالة غطاء القاعدة

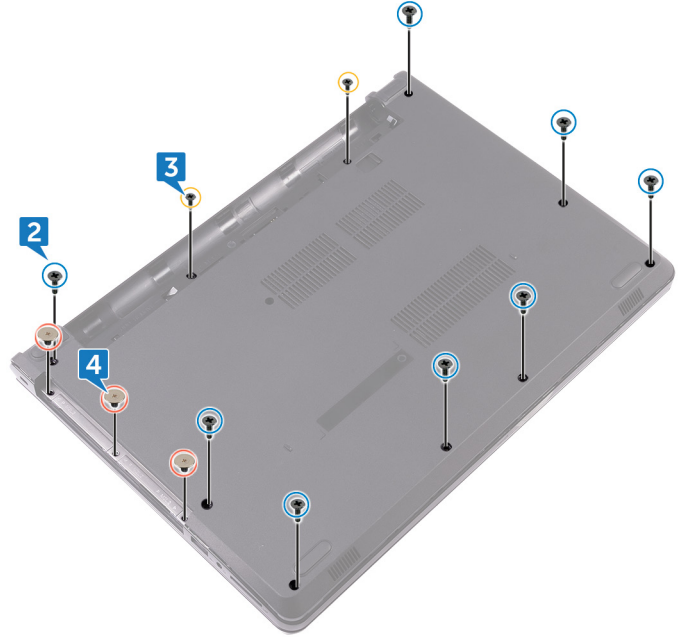
ملاحظة: قبل أن تبدأ العمل بداخل جهاز الكمبيوتر، اقرأ معلومات الأمان الواردة مع جهاز الكمبيوتر واتبع الخطوات الواردة في قبل العمل داخل جهاز الكمبيوتر الخاص بك. بعد الانتهاء من العمل بداخل جهاز الكمبيوتر، اتبع التعليمات الواردة في بعد العمل داخل جهاز الكمبيوتر الخاص بك. لمزيد من أفضل ممارسات السلامة، انظر الصفحة الرئيسية الخاصة بالتوافق التنظيمي على www.dell.com/regulatory_compliance.

المتطلبات الأساسية

1. قم بإزالة البطارية.
2. قم بإزالة محرك الأقراص الضوئية.
3. قم بإزالة لوحة المفاتيح.

الإجراء

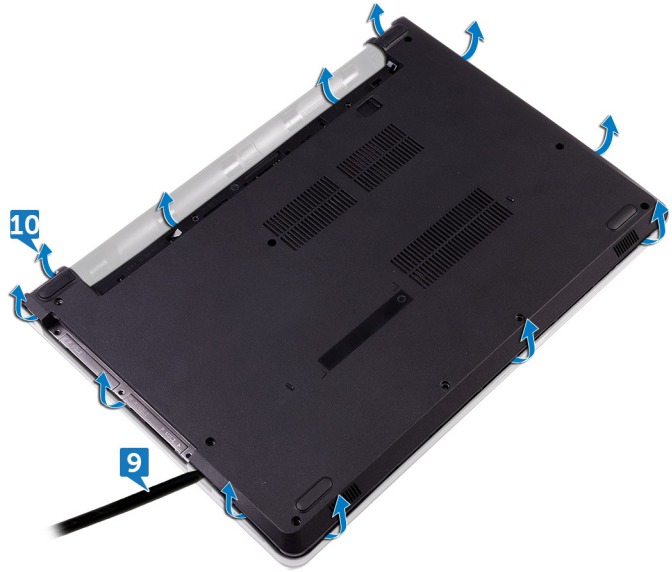
1. قم بإغلاق الشاشة واقلب جهاز الكمبيوتر رأساً على عقب.
2. قم بإزالة المسامير اللولبية الثمانية (M2.5x8) المثبتة لغطاء القاعدة في مجموعة مسند راحة اليد.
3. قم بإزالة المسامير اللولبية (M2x5) المثبتين لغطاء القاعدة في مجموعة مسند راحة اليد.
4. قم بإزالة المسامير اللولبية الثلاثة (M2x2) المثبتة لغطاء القاعدة في مجموعة مسند راحة اليد.



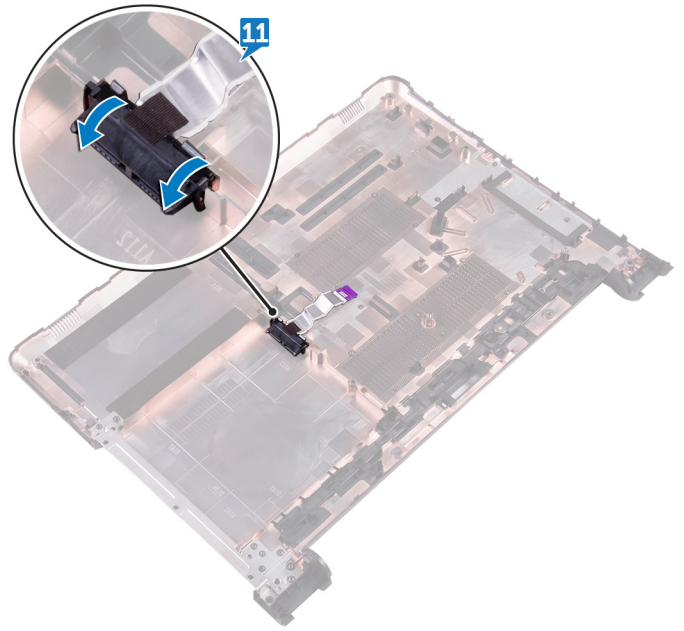
5. قم بقلب جهاز الكمبيوتر رأساً على عقب وافتح الشاشة.
6. قم بإزالة المسامير الثلاثة (M2x5) المثبتة لغطاء القاعدة في مجموعة مسند راحة اليد.
7. قم بفتح المزلاج وافصل كابل محرك الأقراص الضوئية عن لوحة النظام.



8. قم بإغلاق الشاشة واقلب جهاز الكمبيوتر رأسًا على عقب.
9. باستخدام مخطط بلاستيكي، ارفع غطاء القاعدة خارج مجموعة مسند راحة اليد.
10. ارفع غطاء القاعدة بعيدًا عن مجموعة مسند اليدين.



11. قم بتحرير موزع محرك الأفراس الضوئية من الألسنة، وقم بإزالته من غطاء القاعدة.



إعادة وضع غطاء القاعدة

ملاحظة: قبل أن تبدأ العمل بداخل جهاز الكمبيوتر، اقرأ معلومات الأمان الواردة مع جهاز الكمبيوتر واتبع الخطوات الواردة في قبل العمل داخل جهاز الكمبيوتر الخاص بك. بعد الانتهاء من العمل بداخل جهاز الكمبيوتر، اتبع التعليمات الواردة في بعد العمل داخل جهاز الكمبيوتر الخاص بك. لمزيد من أفضل ممارسات السلامة، انظر الصفحة الرئيسية الخاصة بالتوافق التنظيمي على www.dell.com/regulatory_compliance.

الإجراء

1. قم بمحاذاة موزع محرك الأقراص الضوئية مع الألسنة الموجودة في غطاء القاعدة ثم ثبته في مكانه.
2. قم بوضع غطاء القاعدة على مجموعة مسند راحة اليد وقم بتوجيه كابل محرك الأقراص الضوئية من خلال الفتحة الموجودة في مجموعة مسند راحة اليد.



3. قم بإزاحة الألسنة الموجودة في غطاء القاعدة في الفتحات الموجودة في مجموعة مسند راحة اليد وقم بتهيئة غطاء القاعدة في مكانه.
4. قم بإزاحة كبل محرك الأقراص الضوئية داخل الموصل الموجود في لوحة النظام واضغط على المزلاج لتثبيت الكبل.
5. قم بإعادة وضع المسامير اللولبية الثلاثة (M2x5) المثبتة لغطاء القاعدة في مجموعة مسند راحة اليد.
6. قم بإغلاق الشاشة وأقلب جهاز الكمبيوتر رأساً على عقب.
7. قم بإعادة وضع المسامير اللولبية الثلاثة (M2x2) المثبتة لغطاء القاعدة في مجموعة مسند راحة اليد.
8. قم بإعادة وضع المسامير اللولبية (M2x5) المثبتين لغطاء القاعدة في مجموعة مسند راحة اليد.
9. قم بإعادة وضع المسامير اللولبية الثمانية (M2.5x8) المثبتة لغطاء القاعدة في مجموعة مسند راحة اليد.

المتطلبات التالية

1. أعد وضع لوحة المفاتيح.
2. أعد وضع محرك الأقراص الضوئية.
3. أعد وضع البطارية.

إزالة وحدات الذاكرة

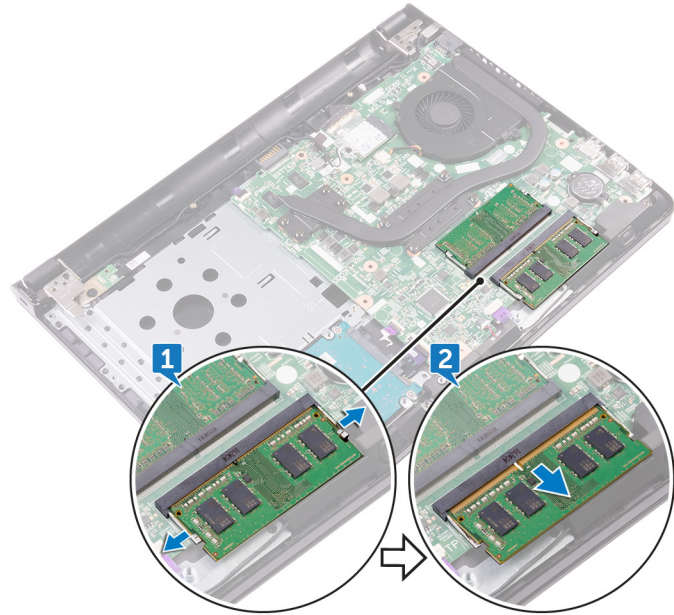
ملاحظة: قبل أن تبدأ العمل بداخل جهاز الكمبيوتر، اقرأ معلومات الأمان الواردة مع جهاز الكمبيوتر واتبع الخطوات الواردة في قبل العمل داخل جهاز الكمبيوتر الخاص بك. بعد الانتهاء من العمل بداخل جهاز الكمبيوتر، اتبع التعليمات الواردة في بعد العمل داخل جهاز الكمبيوتر الخاص بك. لمزيد من أفضل ممارسات السلامة، انظر الصفحة الرئيسية الخاصة بالتوافق التنظيمي على www.dell.com/regulatory_compliance.

المتطلبات الأساسية

1. قم بإزالة البطارية.
2. قم بإزالة محرك الأقراص الضوئية.
3. قم بإزالة لوحة المفاتيح.
4. قم بإزالة غطاء القاعدة.

الإجراء

1. استخدم أطراف أصابعك لفصل مشابك التثبيت الموجودة على طرفي فتحة وحدة الذاكرة بعناية حتى تبرز وحدة الذاكرة للخارج.
2. قم بإزالة وحدة الذاكرة من فتحة وحدة الذاكرة.

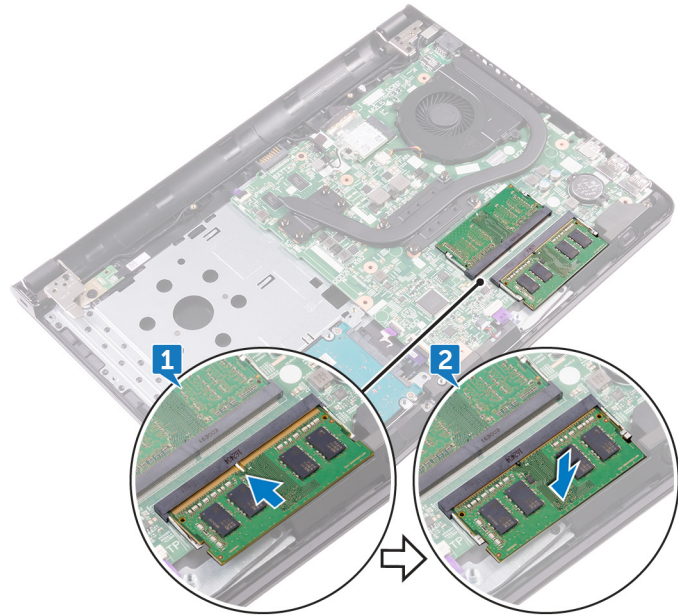


إعادة وضع وحدات الذاكرة

ملاحظة: قبل أن تبدأ العمل بداخل جهاز الكمبيوتر، اقرأ معلومات الأمان الواردة مع جهاز الكمبيوتر واتبع الخطوات الواردة في قبل العمل داخل جهاز الكمبيوتر الخاص بك. بعد الانتهاء من العمل بداخل جهاز الكمبيوتر، اتبع التعليمات الواردة في بعد العمل داخل جهاز الكمبيوتر الخاص بك. لمزيد من أفضل ممارسات السلامة، انظر الصفحة الرئيسية الخاصة بالتوافق التنظيمي على www.dell.com/regulatory_compliance.

الإجراء

1. قم بمحاذاة الفتحة الموجودة في وحدة الذاكرة مع اللسان الموجود في فتحة وحدة الذاكرة.
 2. قم بإزاحة وحدة الذاكرة بئبات إلى داخل الفتحة بزاوية، واضغط على وحدة الذاكرة حتى تستقر في مكانها.
- ملاحظة:** إذا لم تسمع صوت استقرار وحدة الذاكرة في موضعها، فقم بإزالتها وإعادة تركيبها.



المتطلبات التالية

1. أعد وضع غطاء القاعدة.
2. أعد وضع لوحة المفاتيح.
3. أعد وضع محرك الأقراص الضوئية.
4. أعد وضع البطارية.

إزالة محرك الأقراص الثابتة

ملاحظة: قبل أن تبدأ العمل بداخل جهاز الكمبيوتر، اقرأ معلومات الأمان الواردة مع جهاز الكمبيوتر واتبع الخطوات الواردة في قبل العمل داخل جهاز الكمبيوتر الخاص بك. بعد الانتهاء من العمل بداخل جهاز الكمبيوتر، اتبع التعليمات الواردة في بعد العمل داخل جهاز الكمبيوتر الخاص بك. لمزيد من أفضل ممارسات السلامة، انظر الصفحة الرئيسية الخاصة بالتوافق التنظيمي على www.dell.com/regulatory_compliance.

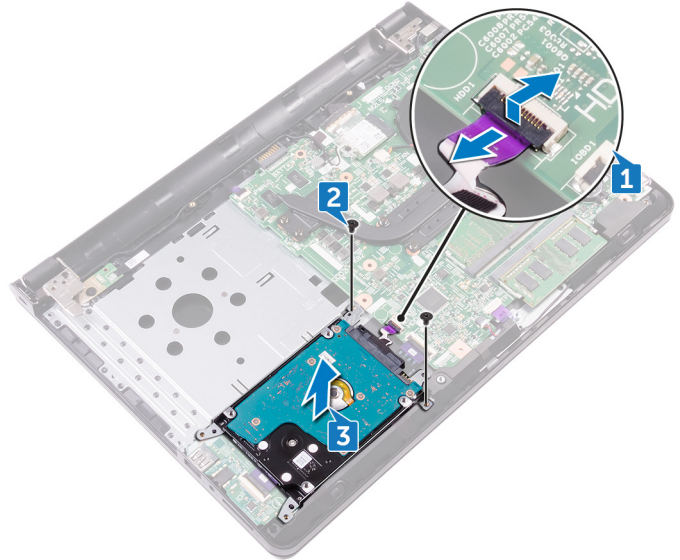
- تنبيه:** محركات الأقراص الثابتة قابلة للكسر. لذا، توخى بالغ الحذر عند التعامل مع محرك الأقراص الثابتة.
- تنبيه:** لتجنب فقد البيانات، لا تقم بإزالة محرك الأقراص الثابتة عندما يكون جهاز الكمبيوتر في حالة سكون أو في حالة تشغيل.

المتطلبات الأساسية

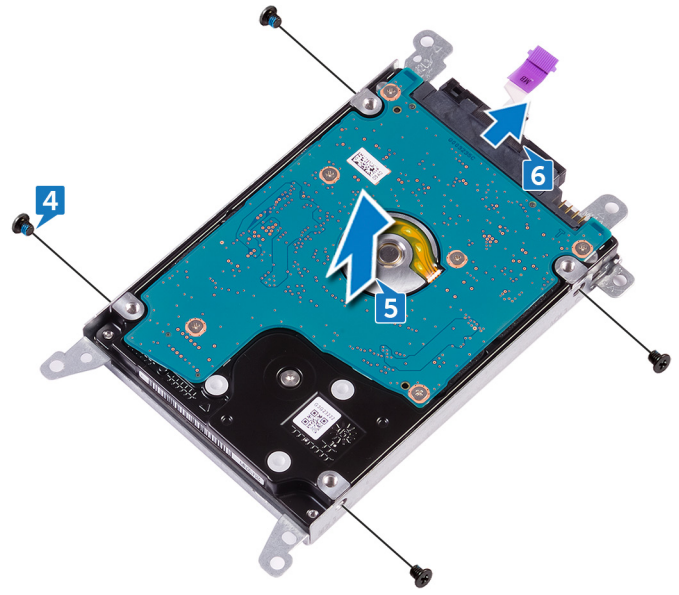
1. قم بإزالة البطارية.
2. قم بإزالة محرك الأقراص الضوئية.
3. قم بإزالة لوحة المفاتيح.
4. قم بإزالة غطاء القاعدة.

الإجراء

1. افتح المزلاج وافصل كابل محرك الأقراص الثابتة من الموصل الموجود في لوحة النظام.
2. أزل المسامير اللولبية (M2x3) المثبتين لمجموعة محرك الأقراص الثابتة في مجموعة مسند راحة اليد.
3. ارفع مجموعة محرك الأقراص الثابتة مع الكابل الخاص بها بعيدًا عن مجموعة مسند راحة اليد.



4. أزل المسامير اللولبية الأربعة (M3x3) التي تثبت حامل محرك الأقراص الثابتة في مجموعة محرك الأقراص الثابتة.
5. ارفع مجموعة محرك الأقراص الثابتة خارج حامل محرك الأقراص الثابتة.
6. افصل الموزع من محرك الأقراص الثابتة.



إعادة وضع محرك الأقراص الثابتة

ملاحظة: قبل أن تبدأ العمل بداخل جهاز الكمبيوتر، اقرأ معلومات الأمان الواردة مع جهاز الكمبيوتر واتبع الخطوات الواردة في قبل العمل داخل جهاز الكمبيوتر الخاص بك. بعد الانتهاء من العمل بداخل جهاز الكمبيوتر، اتبع التعليمات الواردة في بعد العمل داخل جهاز الكمبيوتر الخاص بك. لمزيد من أفضل ممارسات السلامة، انظر الصفحة الرئيسية الخاصة بالتوافق التنظيمي على www.dell.com/regulatory_compliance.

تنبيه: محركات الأقراص الثابتة قابلة للكسر. لذا، توخى بالغ الحذر عند التعامل مع محرك الأقراص الثابتة.

الإجراء

1. قم بتوصيل الموزع بمحرك الأقراص الثابتة.
2. قم بمحاذاة فتحات المسامير الموجودة في حامل محرك الأقراص الثابتة مع فتحات المسامير الموجودة في مجموعة محرك الأقراص الثابتة.
3. قم بإعادة وضع المسامير اللولبية الأربعة (M3x3) المثبتة لحامل محرك الأقراص الثابتة في مجموعة محرك الأقراص الثابتة.
4. قم بمحاذاة فتحات المسامير اللولبية الموجودة في مجموعة محرك الأقراص الثابتة مع فتحات المسامير اللولبية الموجودة في مجموعة مسند راحة اليد ولوحة المفاتيح.
5. قم بإعادة وضع المسامير اللولبيين (M2x3) المثبتين لمجموعة محرك الأقراص الثابتة في مجموعة مسند راحة اليد.
6. قم بإزالة كابل محرك الأقراص الضوئية داخل الموصل الموجود في لوحة النظام واضغط على المزلاج لتثبيت الكابل.

المتطلبات التالية

1. أعد وضع غطاء القاعدة.
2. أعد وضع لوحة المفاتيح.
3. أعد وضع محرك الأقراص الضوئية.
4. أعد وضع البطارية.

إزالة البطاقة اللاسلكية

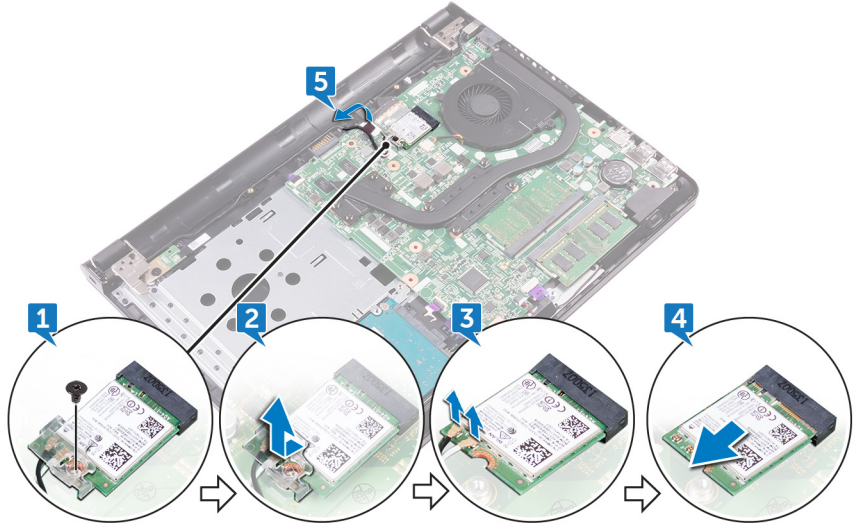
ملاحظة: قبل أن تبدأ العمل بداخل جهاز الكمبيوتر، اقرأ معلومات الأمان الواردة مع جهاز الكمبيوتر واتبع الخطوات الواردة في قبل العمل داخل جهاز الكمبيوتر الخاص بك. بعد الانتهاء من العمل بداخل جهاز الكمبيوتر، اتبع التعليمات الواردة في بعد العمل داخل جهاز الكمبيوتر الخاص بك. لمزيد من أفضل ممارسات السلامة، انظر الصفحة الرئيسية الخاصة بالتوافق التنظيمي على www.dell.com/regulatory_compliance.

المتطلبات الأساسية

1. قم بإزالة البطارية.
2. قم بإزالة محرك الأقراص الضوئية.
3. قم بإزالة لوحة المفاتيح.
4. قم بإزالة غطاء القاعدة.

الإجراء

1. قم بإزالة المسمار اللولبي (M2x3) الذي يثبت حامل البطاقة اللاسلكية في لوحة النظام.
2. قم بإزاحة حامل البطاقة اللاسلكية وإزالته.
3. افصل كابلات الهوائي من البطاقة اللاسلكية.
4. قم بإزاحة البطاقة اللاسلكية وأخرجها من فتحة البطاقة اللاسلكية.
5. انزع الشريط اللاصق الذي يثبت كبلات الهوائي بمكبر الصوت.



إعادة تركيب البطاقة اللاسلكية.

ملاحظة: قبل أن تبدأ العمل بداخل جهاز الكمبيوتر، اقرأ معلومات الأمان الواردة مع جهاز الكمبيوتر واتبع الخطوات الواردة في قبل العمل داخل جهاز الكمبيوتر الخاص بك. بعد الانتهاء من العمل بداخل جهاز الكمبيوتر، اتبع التعليمات الواردة في بعد العمل داخل جهاز الكمبيوتر الخاص بك. لمزيد من أفضل ممارسات السلامة، انظر الصفحة الرئيسية الخاصة بالتوافق التنظيمي على www.dell.com/regulatory_compliance.

الإجراء

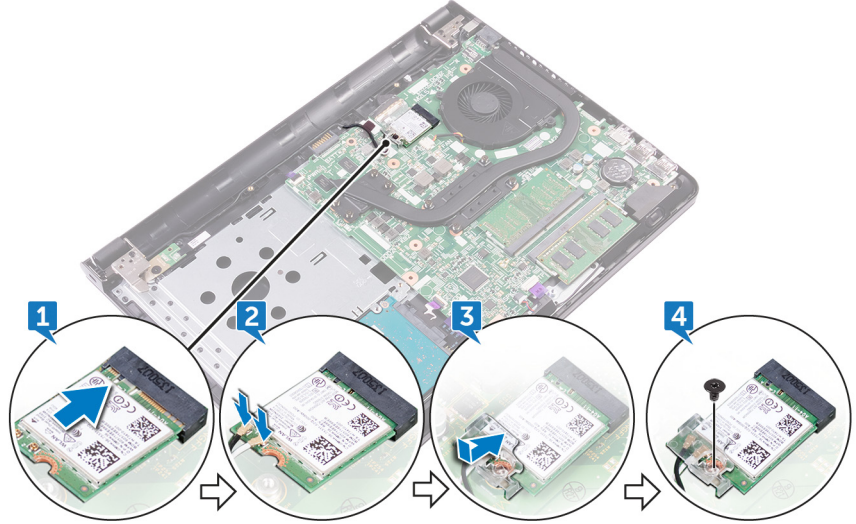
تنبيه: لتجنب تلف البطاقة اللاسلكية، لا تضع أي كابلات أسفلها.

1. قم بمحاذاة السن الموجود على البطاقة اللاسلكية مع اللسان الموجود على فتحة البطاقة اللاسلكية، وأدخل البطاقة اللاسلكية بزاوية في فتحة البطاقة اللاسلكية.
 2. قم بتوصيل كابلات الهوائي بالبطاقة اللاسلكية.
- يوضح الجدول التالي نظام ألوان كابلات الهوائي للبطاقة اللاسلكية التي يدعمها جهاز الكمبيوتر الخاص بك.

جدول 2. مخطط ألوان كابلات الهوائي للبطاقة اللاسلكية

لون كابل الهوائي	الموصلات الموجودة في البطاقة اللاسلكية
أبيض	الكابل الرئيسي (مثلث أبيض)
أسود	الكابل الإضافي (مثلث أسود)

3. قم بمحاذاة فتحة المسمار اللولبي الموجودة في حامل البطاقة اللاسلكية مع فتحة المسمار اللولبي الموجودة في البطاقة اللاسلكية.
4. قم بإعادة وضع المسمار اللولبي (M2x3) الذي يثبت حامل البطاقة اللاسلكية في البطاقة اللاسلكية ولوحة النظام.



المتطلبات التالية

1. أعد وضع غطاء القاعدة.
2. أعد وضع لوحة المفاتيح.
3. أعد وضع محرك الأقراص الضوئية.
4. أعد وضع البطارية.

إزالة لوحة I/O (الإدخال/الإخراج)

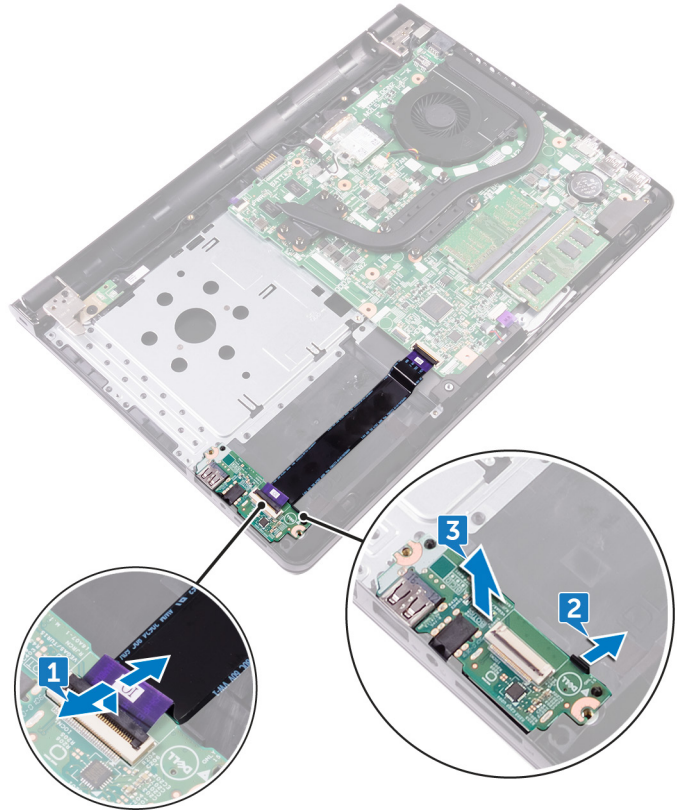
ملاحظة: قبل أن تبدأ العمل بداخل جهاز الكمبيوتر، اقرأ معلومات الأمان الواردة مع جهاز الكمبيوتر واتبع الخطوات الواردة في قبل العمل داخل جهاز الكمبيوتر الخاص بك. بعد الانتهاء من العمل بداخل جهاز الكمبيوتر، اتبع التعليمات الواردة في بعد العمل داخل جهاز الكمبيوتر الخاص بك. لمزيد من أفضل ممارسات السلامة، انظر الصفحة الرئيسية الخاصة بالتوافق التنظيمي على www.dell.com/regulatory_compliance.

المتطلبات الأساسية

1. قم بإزالة البطارية.
2. قم بإزالة محرك الأقراص الضوئية.
3. قم بإزالة لوحة المفاتيح.
4. قم بإزالة غطاء القاعدة.
5. قم بإزالة محرك الأقراص الثابتة.

الإجراء

1. افتح المزلاج وافصل كابل لوحة الإدخال/الإخراج عن لوحة الإدخال/الإخراج.
2. ادفع لسان التثبيت لتحرير لوحة الإدخال/الإخراج من مجموعة مسند راحة اليد.
3. ارفع لوحة I/O (الإدخال/الإخراج) بعيدًا عن مجموعة مسند راحة اليد.



إعادة وضع لوحة الإدخال/الإخراج

ملاحظة: قبل أن تبدأ العمل بداخل جهاز الكمبيوتر، اقرأ معلومات الأمان الواردة مع جهاز الكمبيوتر واتبع الخطوات الواردة في قبل العمل داخل جهاز الكمبيوتر الخاص بك. بعد الانتهاء من العمل بداخل جهاز الكمبيوتر، اتبع التعليمات الواردة في بعد العمل داخل جهاز الكمبيوتر الخاص بك. لمزيد من أفضل ممارسات السلامة، انظر الصفحة الرئيسية الخاصة بالتوافق التنظيمي على www.dell.com/regulatory_compliance.

الإجراء

1. باستخدام دعائم المحاذاة، ضع لوحة الإدخال/الإخراج على مجموعة مسند راحة اليد وقم بتثبيت لوحة الإدخال/الإخراج في مكانها.
2. قم بإزاحة كابل لوحة الإدخال/الإخراج I/O إلى داخل موصل لوحة الإدخال/الإخراج I/O وقم بإغلاق المزلاج لتثبيت الكابل.

المتطلبات التالية

1. أعد وضع محرك الأقراص الثابتة.
2. أعد وضع غطاء القاعدة.
3. أعد وضع لوحة المفاتيح.
4. أعد وضع محرك الأقراص الضوئية.
5. أعد وضع البطارية.

إزالة البطارية الخلوية المصغرة

ملاحظة: قبل أن تبدأ العمل بداخل جهاز الكمبيوتر، اقرأ معلومات الأمان الواردة مع جهاز الكمبيوتر واتبع الخطوات الواردة في قبل العمل داخل جهاز الكمبيوتر الخاص بك. بعد الانتهاء من العمل بداخل جهاز الكمبيوتر، اتبع التعليمات الواردة في بعد العمل داخل جهاز الكمبيوتر الخاص بك. لمزيد من أفضل ممارسات السلامة، انظر الصفحة الرئيسية الخاصة بالتوافق التنظيمي على www.dell.com/regulatory_compliance.

تنبيه: تؤدي إزالة البطارية الخلوية المصغرة إلى إعادة ضبط إعدادات برنامج إعداد BIOS إلى الإعدادات الافتراضية. يُوصى بأن تلاحظ إعدادات برنامج إعداد BIOS قبل إزالة البطارية الخلوية المصغرة.

المتطلبات الأساسية

1. قم بإزالة البطارية.
2. قم بإزالة محرك الأقراص الضوئية.
3. قم بإزالة لوحة المفاتيح.
4. قم بإزالة غطاء القاعدة.

الإجراء

باستخدام مخطاط بلاستيكي، ارفع البطارية الخلوية المصغرة برفق خارج مقبس البطارية الموجود في لوحة النظام.



إعادة تركيب البطارية الخلية المصغرة.

ملاحظة: قبل أن تبدأ العمل بداخل جهاز الكمبيوتر، اقرأ معلومات الأمان الواردة مع جهاز الكمبيوتر واتبع الخطوات الواردة في قبل العمل داخل جهاز الكمبيوتر الخاص بك. بعد الانتهاء من العمل بداخل جهاز الكمبيوتر، اتبع التعليمات الواردة في بعد العمل داخل جهاز الكمبيوتر الخاص بك. لمزيد من أفضل ممارسات السلامة، انظر الصفحة الرئيسية الخاصة بالتوافق التنظيمي على www.dell.com/regulatory_compliance.

الإجراء

مع ضبط الجانب الموجب بحيث يتجه إلى أعلى، أدخل البطارية الخلية المصغرة داخل مقبس البطارية الموجود في لوحة النظام.

المتطلبات التالية

1. أعد وضع غطاء القاعدة.
2. أعد وضع لوحة المفاتيح.
3. أعد وضع محرك الأقراص الضوئية.
4. أعد وضع البطارية.

إزالة مكبرات الصوت

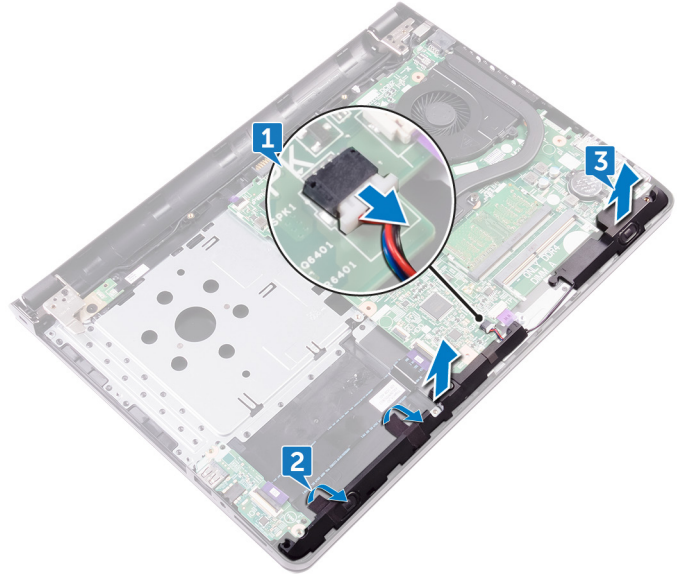
ملاحظة: قبل أن تبدأ العمل بداخل جهاز الكمبيوتر، اقرأ معلومات الأمان الواردة مع جهاز الكمبيوتر واتبع الخطوات الواردة في قبل العمل داخل جهاز الكمبيوتر الخاص بك. بعد الانتهاء من العمل بداخل جهاز الكمبيوتر، اتبع التعليمات الواردة في بعد العمل داخل جهاز الكمبيوتر الخاص بك. لمزيد من أفضل ممارسات السلامة، انظر الصفحة الرئيسية الخاصة بالتوافق التنظيمي على www.dell.com/regulatory_compliance.

المتطلبات الأساسية

1. قم بإزالة البطارية.
2. قم بإزالة محرك الأقراص الضوئية.
3. قم بإزالة لوحة المفاتيح.
4. قم بإزالة غطاء القاعدة.
5. قم بإزالة محرك الأقراص الثابتة.

الإجراء

1. افصل كابل مكبر الصوت من لوحة النظام.
2. أزل الأشرطة التي تثبت مكبر الصوت في مجموعة مسند راحة اليد.
3. ارفع مكبرات الصوت، وكذلك الكابل الخاص بها عن مجموعة مسند راحة اليد.



إعادة وضع مكبرات الصوت

ملاحظة: قبل أن تبدأ العمل بداخل جهاز الكمبيوتر، اقرأ معلومات الأمان الواردة مع جهاز الكمبيوتر واتبع الخطوات الواردة في قبل العمل داخل جهاز الكمبيوتر الخاص بك. بعد الانتهاء من العمل بداخل جهاز الكمبيوتر، اتبع التعليمات الواردة في بعد العمل داخل جهاز الكمبيوتر الخاص بك. لمزيد من أفضل ممارسات السلامة، انظر الصفحة الرئيسية الخاصة بالتوافق التنظيمي على www.dell.com/regulatory_compliance.

الإجراء

1. باستخدام دعائم المحاذاة، ضع مكبرات الصوت على مجموعة مسند راحة اليد.
2. قم بلصق الأشرطة التي تثبت مكبرات الصوت في مجموعة مسند راحة اليد.
3. قم بتوصيل كابل مكبر الصوت بلوحة النظام.

المتطلبات التالية

1. أعد وضع محرك الأقراص الثابتة.
2. أعد وضع غطاء القاعدة.
3. أعد وضع لوحة المفاتيح.
4. أعد وضع محرك الأقراص الضوئية.
5. أعد وضع البطارية.

إزالة المشتت الحرارة

ملاحظة: قبل أن تبدأ العمل بداخل جهاز الكمبيوتر، اقرأ معلومات الأمان الواردة مع جهاز الكمبيوتر واتبع الخطوات الواردة في قبل العمل داخل جهاز الكمبيوتر الخاص بك. بعد الانتهاء من العمل بداخل جهاز الكمبيوتر، اتبع التعليمات الواردة في بعد العمل داخل جهاز الكمبيوتر الخاص بك. لمزيد من أفضل ممارسات السلامة، انظر الصفحة الرئيسية الخاصة بالتوافق التنظيمي على www.dell.com/regulatory_compliance.

ملاحظة: قد يصبح المشتت الحرارة ساخناً أثناء التشغيل العادي. انتظر فترة زمنية كافية حتى يبرد المشتت الحرارة قبل أن تلمسه.

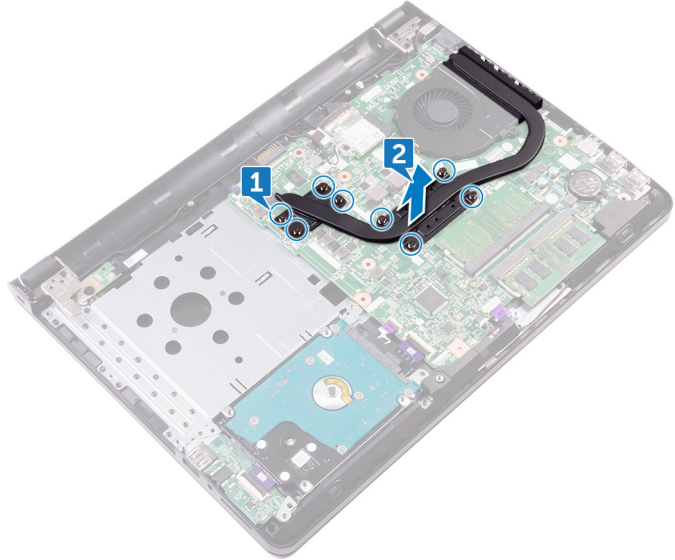
تنبيه: لضمان تبريد المعالج إلى الحد الأقصى، تجنب لمس المناطق الناقلة للحرارة الموجودة على المشتت الحرارة. يمكن أن تتسبب الزيوت الموجودة في بشرتك في الحد من قدرة الشحم الحرارة على نقل الحرارة.

المتطلبات الأساسية

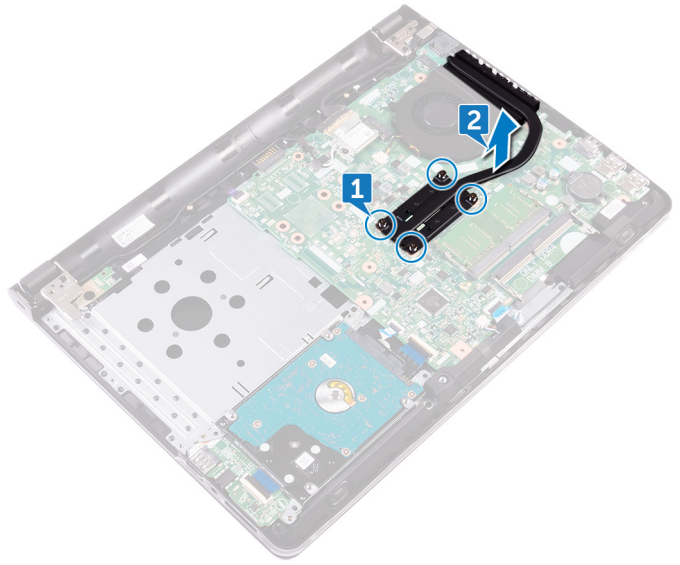
1. قم بإزالة البطارية.
2. قم بإزالة محرك الأقراص الضوئية.
3. قم بإزالة لوحة المفاتيح.
4. قم بإزالة غطاء القاعدة.

الإجراء

1. بترتيب تسلسلي، (كما هو موضح على المشتت الحرارة)، قم بفك مسامير التثبيت اللولبية التي تثبت المشتت الحرارة في لوحة النظام.
 2. ارفع المشتت الحرارة بعيداً عن لوحة النظام.
- منفصل: ثمانية مسامير تثبيت لولبية



- مدمج: أربعة مسامير تثبيت لولبية



إعادة وضع المشتت الحراري

ملاحظة: قبل أن تبدأ العمل بداخل جهاز الكمبيوتر، اقرأ معلومات الأمان الواردة مع جهاز الكمبيوتر واتبع الخطوات الواردة في قبل العمل داخل جهاز الكمبيوتر الخاص بك. بعد الانتهاء من العمل بداخل جهاز الكمبيوتر، اتبع التعليمات الواردة في بعد العمل داخل جهاز الكمبيوتر الخاص بك. لمزيد من أفضل ممارسات السلامة، انظر الصفحة الرئيسية الخاصة بالتوافق التنظيمي على www.dell.com/regulatory_compliance.

تنبيه: قد تتسبب محاذاة المشتت الحراري بطريقة غير صحيحة في إتلاف لوحة النظام والمعالج.

ملاحظة: إذا تمت إعادة وضع أي من لوحة النظام أو المشتت الحراري، فاستخدم الوسادة الحرارية/المعجون المرفق ضمن مجموعة الأدوات لضمان تحقيق التوصيل الحراري.

الإجراء

1. ضع المشتت الحراري على لوحة النظام، ثم قم بمحاذاة فتحات المسامير اللولبية الموجودة في المشتت الحراري مع فتحات المسامير اللولبية الموجودة في لوحة النظام.
2. بترتيب تسلسلي، (موضح على المشتت الحراري)، اربط المسامير اللولبية التي تثبت المشتت الحراري في لوحة النظام.

المتطلبات التالية

1. أعد وضع غطاء القاعدة.
2. أعد وضع لوحة المفاتيح.
3. أعد وضع محرك الأقراص الضوئية.
4. أعد وضع البطارية.

إزالة المروحة

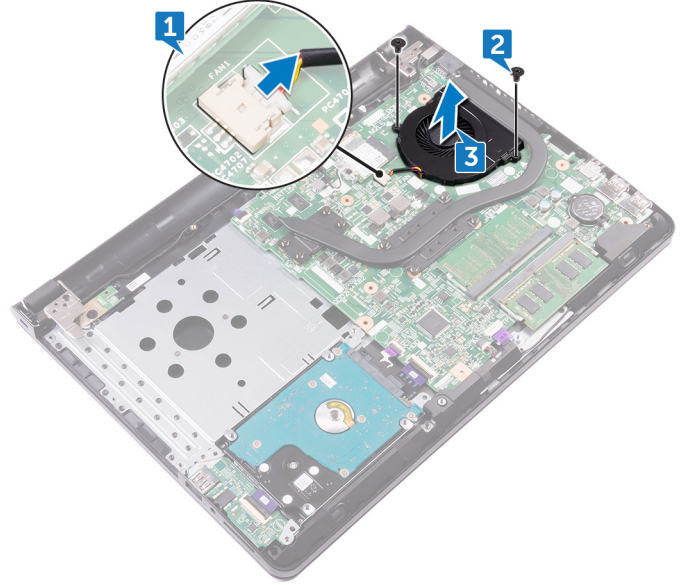
ملاحظة: قبل أن تبدأ العمل بداخل جهاز الكمبيوتر، اقرأ معلومات الأمان الواردة مع جهاز الكمبيوتر واتبع الخطوات الواردة في قبل العمل داخل جهاز الكمبيوتر الخاص بك. بعد الانتهاء من العمل بداخل جهاز الكمبيوتر، اتبع التعليمات الواردة في بعد العمل داخل جهاز الكمبيوتر الخاص بك. لمزيد من أفضل ممارسات السلامة، انظر الصفحة الرئيسية الخاصة بالتوافق التنظيمي على www.dell.com/regulatory_compliance.

المتطلبات الأساسية

1. قم بإزالة البطارية.
2. قم بإزالة محرك الأقراص الضوئية.
3. قم بإزالة لوحة المفاتيح.
4. قم بإزالة غطاء القاعدة.

الإجراء

1. افصل كابلات المروحة من لوحة النظام.
2. أزل المسمارين اللولبيين (M2x5) المثبتين للمروحة في مجموعة مسند راحة اليد.
3. ارفع المروحة بعيدًا عن مجموعة مسند راحة اليد.



إعادة وضع المروحة

ملاحظة: قبل أن تبدأ العمل بداخل جهاز الكمبيوتر، اقرأ معلومات الأمان الواردة مع جهاز الكمبيوتر واتبع الخطوات الواردة في قبل العمل داخل جهاز الكمبيوتر الخاص بك. بعد الانتهاء من العمل بداخل جهاز الكمبيوتر، اتبع التعليمات الواردة في بعد العمل داخل جهاز الكمبيوتر الخاص بك. لمزيد من أفضل ممارسات السلامة، انظر الصفحة الرئيسية الخاصة بالتوافق التنظيمي على www.dell.com/regulatory_compliance.

الإجراء

1. قم بوضع المروحة على مجموعة مسند راحة اليد.
2. قم بمحاذاة فتحات المسامير اللولبية الموجودة في المروحة مع فتحات المسامير اللولبية الموجودة في مجموعة مسند راحة اليد.
3. قم بإعادة وضع المسامير اللولبية (M2x5) المثبتين للمروحة في مجموعة مسند راحة اليد.

المتطلبات التالية

1. أعد وضع غطاء القاعدة.
2. أعد وضع لوحة المفاتيح.
3. أعد وضع محرك الأقراص الضوئية.
4. أعد وضع البطارية.

إزالة لوحة زر التشغيل

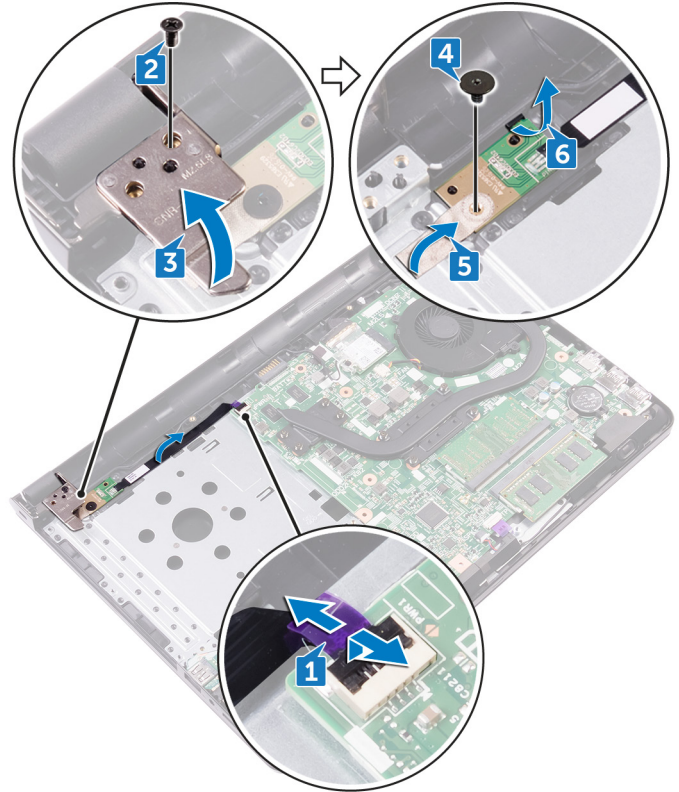
ملاحظة: قبل أن تبدأ العمل بداخل جهاز الكمبيوتر، اقرأ معلومات الأمان الواردة مع جهاز الكمبيوتر واتبع الخطوات الواردة في قبل العمل داخل جهاز الكمبيوتر الخاص بك. بعد الانتهاء من العمل بداخل جهاز الكمبيوتر، اتبع التعليمات الواردة في بعد العمل داخل جهاز الكمبيوتر الخاص بك. لمزيد من أفضل ممارسات السلامة، انظر الصفحة الرئيسية الخاصة بالتوافق التنظيمي على www.dell.com/regulatory_compliance.

المتطلبات الأساسية

1. قم بإزالة البطارية.
2. قم بإزالة محرك الأقراص الضوئية.
3. قم بإزالة لوحة المفاتيح.
4. قم بإزالة غطاء القاعدة.

الإجراء

1. قم بفتح المزلاج وافصل كابل لوحة زر التشغيل عن لوحة النظام.
2. قم بإزالة المسامير اللولبية (M2.5x8) الذي يثبت مفصلة الشاشة بمجموعة مسند راحة اليد.
3. قم برفع مفصلة الشاشة.
4. قم بإزالة المسامير اللولبية (M2x2) الذي يثبت لوحة زر التشغيل بمجموعة مسند راحة اليد.
5. قم بإزالة الشريط الذي يثبت كابل لوحة زر التشغيل بمجموعة مسند راحة اليد.
6. قم بتحريك لوحة زر التشغيل من اللسان، وارفعها مع الكابل خارج مجموعة مسند راحة اليد.



إعادة تركيب لوحة زر التشغيل

ملاحظة: قبل أن تبدأ العمل بداخل جهاز الكمبيوتر، اقرأ معلومات الأمان الواردة مع جهاز الكمبيوتر واتبع الخطوات الواردة في قبل العمل داخل جهاز الكمبيوتر الخاص بك. بعد الانتهاء من العمل بداخل جهاز الكمبيوتر، اتبع التعليمات الواردة في بعد العمل داخل جهاز الكمبيوتر الخاص بك. لمزيد من أفضل ممارسات السلامة، انظر الصفحة الرئيسية الخاصة بالتوافق التنظيمي على www.dell.com/regulatory_compliance.

الإجراء

1. قم بتمرير لوحة زر التشغيل أسفل اللسان الموجود على مجموعة مسند راحة اليد.
2. باستخدام دعامة المحاذاة، ضع لوحة زر التشغيل على مجموعة مسند راحة اليد.
3. قم بمحاذاة فتحة المسمار الموجودة في لوحة زر التشغيل مع فتحة المسمار الموجودة في مجموعة مسند راحة اليد.
4. قم بإعادة وضع المسمار اللولبي (M2x2) الذي يثبت لوحة زر التشغيل بمجموعة مسند راحة اليد.
5. قم بلصق الشريط الذي يثبت لوحة زر التشغيل في مجموعة مسند راحة اليد.
6. قم بإغلاق مفصلة الشاشة وأعد وضع المسمار اللولبي (M2.5x8) الذي يثبت مفصلة الشاشة بمجموعة مسند راحة اليد.
7. قم بتوصيل كبل لوحة زر التشغيل بلوحة النظام.

المتطلبات التالية

1. أعد وضع غطاء القاعدة.
2. أعد وضع لوحة المفاتيح.
3. أعد وضع محرك الأقراص الضوئية.
4. أعد وضع البطارية.

إزالة مجموعة الشاشة

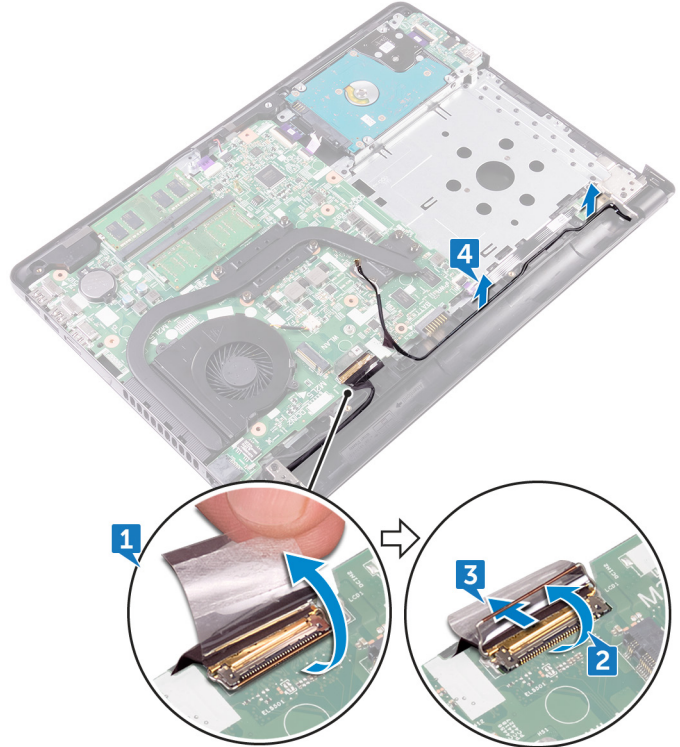
ملاحظة: قبل أن تبدأ العمل بداخل جهاز الكمبيوتر، اقرأ معلومات الأمان الواردة مع جهاز الكمبيوتر واتبع الخطوات الواردة في قبل العمل داخل جهاز الكمبيوتر الخاص بك. بعد الانتهاء من العمل بداخل جهاز الكمبيوتر، اتبع التعليمات الواردة في بعد العمل داخل جهاز الكمبيوتر الخاص بك. لمزيد من أفضل ممارسات السلامة، انظر الصفحة الرئيسية الخاصة بالتوافق التنظيمي على www.dell.com/regulatory_compliance.

المتطلبات الأساسية

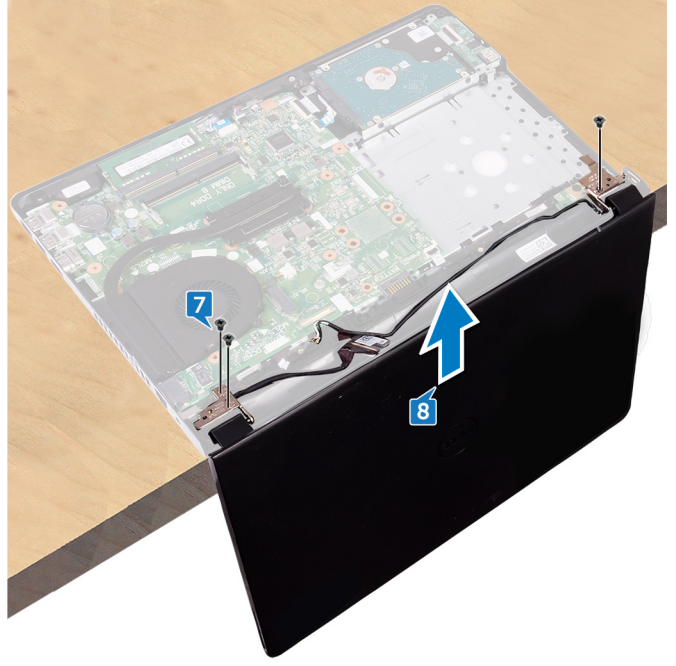
1. قم بإزالة البطارية.
2. قم بإزالة محرك الأقراص الضوئية.
3. قم بإزالة لوحة المفاتيح.
4. قم بإزالة غطاء القاعدة.
5. قم بإزالة البطاقة اللاسلكية.

الإجراء

1. أزل الشريط المثبت لكابل الشاشة في لوحة النظام.
2. افتح المزلاج الذي يثبت كابل الشاشة في مكانه.
3. افصل كابل الشاشة من لوحة النظام.
4. لاحظ توجيه كابل الهوائي، و قم بإزالة كابل الهوائي من أدلة التوجيه الموجودة في مجموعة مسند راحة اليد.



5. اقلب الكمبيوتر رأساً على عقب وافتح الشاشة بزاوية 90 درجة.
6. اقلب الكمبيوتر رأساً على عقب على حافة المنضدة في وضع يتيح الوصول إلى المسامير الموجودة في مفصلات الشاشة.
7. أزل المسامير اللولبية الثلاثة (M2.5x8) التي تثبت حوامل مفصلة الشاشة في مجموعة مسند راحة اليد.
8. ارفع مجموعة الشاشة بعيداً عن مجموعة مسند راحة اليد.



9. قم بوضع مجموعة الشاشة على سطح مستوي ونظيف بعناية.

إعادة وضع مجموعة الشاشة

ملاحظة: قبل أن تبدأ العمل بداخل جهاز الكمبيوتر، اقرأ معلومات الأمان الواردة مع جهاز الكمبيوتر واتبع الخطوات الواردة في قبل العمل داخل جهاز الكمبيوتر الخاص بك. بعد الانتهاء من العمل بداخل جهاز الكمبيوتر، اتبع التعليمات الواردة في بعد العمل داخل جهاز الكمبيوتر الخاص بك. لمزيد من أفضل ممارسات السلامة، انظر الصفحة الرئيسية الخاصة بالتوافق التنظيمي على www.dell.com/regulatory_compliance.

الإجراء

1. قم بوضع مجموعة مسند راحة اليد على حافة المنضدة.
2. قم بمحاذاة فتحات المسامير الموجودة في مجموعة مسند راحة اليد مع فتحات المسامير الموجودة في مفصلات الشاشة.
3. قم بإعادة وضع المسامير اللولبية الثلاثة (M2.5x8) المثبتة لمفصلات الشاشة في مجموعة مسند راحة اليد.
4. قم بتوجيه كابلات الهوائي عبر أدلة التوجيه الموجودة على مجموعة مسند راحة اليد.
5. قم بتوصيل كابل الشاشة من لوحة النظام.
6. قم بإغلاق المزلاج المثبت لكابل الشاشة في لوحة النظام.
7. قم بلصق الشريط الذي يقوم بتثبيت كابل الشاشة بلوحة النظام.

المتطلبات التالية

1. أعد وضع البطاقة اللاسلكية.
2. أعد وضع غطاء القاعدة.
3. أعد وضع لوحة المفاتيح.
4. أعد وضع محرك الأقراص الضوئية.
5. أعد وضع البطارية.

إزالة إطار الشاشة

ملاحظة: قبل أن تبدأ العمل بداخل جهاز الكمبيوتر، اقرأ معلومات الأمان الواردة مع جهاز الكمبيوتر واتبع الخطوات الواردة في قبل العمل داخل جهاز الكمبيوتر الخاص بك. بعد الانتهاء من العمل بداخل جهاز الكمبيوتر، اتبع التعليمات الواردة في بعد العمل داخل جهاز الكمبيوتر الخاص بك. لمزيد من أفضل ممارسات السلامة، انظر الصفحة الرئيسية الخاصة بالتوافق التنظيمي على www.dell.com/regulatory_compliance.

المتطلبات الأساسية

1. قم بإزالة البطارية.
2. قم بإزالة محرك الأقراص الضوئية.
3. قم بإزالة لوحة المفاتيح.
4. قم بإزالة غطاء القاعدة.
5. قم بإزالة البطاقة اللاسلكية.
6. قم بإزالة مجموعة الشاشة.

الإجراء

1. باستخدام أطراف أصابعك، ارفع الحافة الداخلية لإطار الشاشة بعناية.
2. ارفع إطار الشاشة خارج مجموعة الغطاء الخلفي للشاشة والهوائي.



إعادة وضع إطار الشاشة

ملاحظة: قبل أن تبدأ العمل بداخل جهاز الكمبيوتر، اقرأ معلومات الأمان الواردة مع جهاز الكمبيوتر واتبع الخطوات الواردة في قبل العمل داخل جهاز الكمبيوتر الخاص بك. بعد الانتهاء من العمل بداخل جهاز الكمبيوتر، اتبع التعليمات الواردة في بعد العمل داخل جهاز الكمبيوتر الخاص بك. لمزيد من أفضل ممارسات السلامة، انظر الصفحة الرئيسية الخاصة بالتوافق التنظيمي على www.dell.com/regulatory_compliance.

الإجراء

قم بمحاذاة إطار الشاشة مع الغطاء الخلفي للشاشة ومجموعة الهوائي وقم بتثبيت إطار الشاشة في مكانه بعناية.

المتطلبات التالية

1. أعد وضع مجموعة الشاشة.
2. أعد وضع البطاقة اللاسلكية.
3. أعد وضع غطاء القاعدة.
4. أعد وضع لوحة المفاتيح.
5. أعد وضع محرك الأقراص الضوئية.
6. أعد وضع البطارية.

إزالة لوحة الشاشة

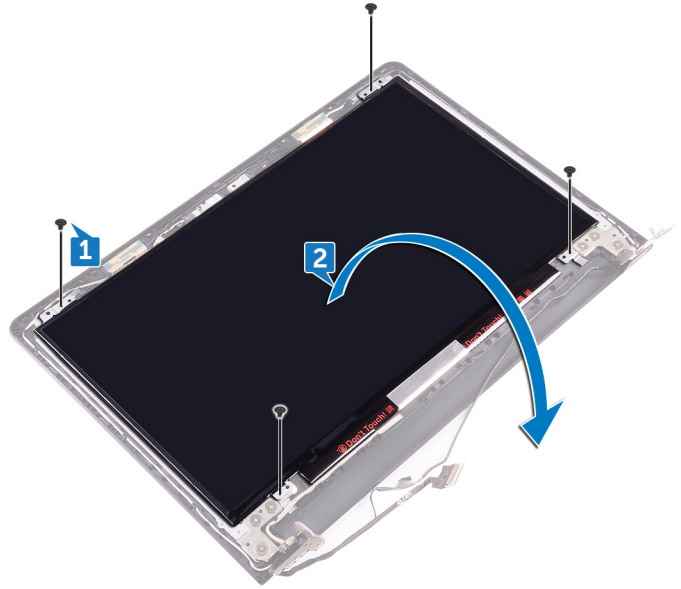
ملاحظة: قبل أن تبدأ العمل بداخل جهاز الكمبيوتر، اقرأ معلومات الأمان الواردة مع جهاز الكمبيوتر واتبع الخطوات الواردة في قبل العمل داخل جهاز الكمبيوتر الخاص بك. بعد الانتهاء من العمل بداخل جهاز الكمبيوتر، اتبع التعليمات الواردة في بعد العمل داخل جهاز الكمبيوتر الخاص بك. لمزيد من أفضل ممارسات السلامة، انظر الصفحة الرئيسية الخاصة بالتوافق التنظيمي على www.dell.com/regulatory_compliance.

المتطلبات الأساسية

1. قم بإزالة البطارية.
2. قم بإزالة محرك الأقراص الضوئية.
3. قم بإزالة لوحة المفاتيح.
4. قم بإزالة غطاء القاعدة.
5. قم بإزالة البطاقة اللاسلكية.
6. قم بإزالة مجموعة الشاشة.
7. قم بإزالة إطار الشاشة.

الإجراء

1. أزل المسامير اللولبية الأربعة (M2x3) المثبتة للوحة الشاشة في مجموعة الغطاء الخلفي للشاشة والهوائي.
2. ارفع لوحة الشاشة برفق واقبلها رأساً على عقب.



3. أزل الشريط الذي يثبت كابل الشاشة في مجموعة الغطاء الخلفي للشاشة والهوائي.
4. ارفع المزلاج وافصل كابل الشاشة عن لوحة الشاشة.
5. ارفع لوحة الشاشة بعيداً عن مجموعة الغطاء الخلفي للشاشة والهوائي.

إعادة وضع لوحة الشاشة

ملاحظة: قبل أن تبدأ العمل بداخل جهاز الكمبيوتر، اقرأ معلومات الأمان الواردة مع جهاز الكمبيوتر واتبع الخطوات الواردة في قبل العمل داخل جهاز الكمبيوتر الخاص بك. بعد الانتهاء من العمل بداخل جهاز الكمبيوتر، اتبع التعليمات الواردة في بعد العمل داخل جهاز الكمبيوتر الخاص بك. لمزيد من أفضل ممارسات السلامة، انظر الصفحة الرئيسية الخاصة بالتوافق التنظيمي على www.dell.com/regulatory_compliance.

الإجراء

1. قم بتوصيل كابل الشاشة بموصل لوحة الشاشة الموجود على لوحة الشاشة.
2. قم بإغلاق المزلاج ولصق الشريط الذي يثبت كابل الشاشة في مجموعة الغطاء الخلفي للشاشة والهوائي.
3. قم بوضع لوحة الشاشة برفق على مجموعة الغطاء الخلفي للشاشة والهوائي.
4. قم بمحاذاة فتحات المسامير اللولبية الموجودة في لوحة الشاشة مع فتحات المسامير اللولبية الموجودة في الغطاء الخلفي للشاشة ومجموعة الهوائي.
5. قم بإعادة وضع المسامير اللولبية الأربعة (M2x3) المثبتة للوحة الشاشة في مجموعة الغطاء الخلفي للشاشة والهوائي.

المتطلبات التالية

1. أعد وضع إطار الشاشة.
2. أعد وضع مجموعة الشاشة.
3. أعد وضع البطاقة اللاسلكية.
4. أعد وضع غطاء القاعدة.
5. أعد وضع لوحة المفاتيح.
6. أعد وضع محرك الأقراص الضوئية.
7. أعد وضع البطارية.

إزالة الكاميرا

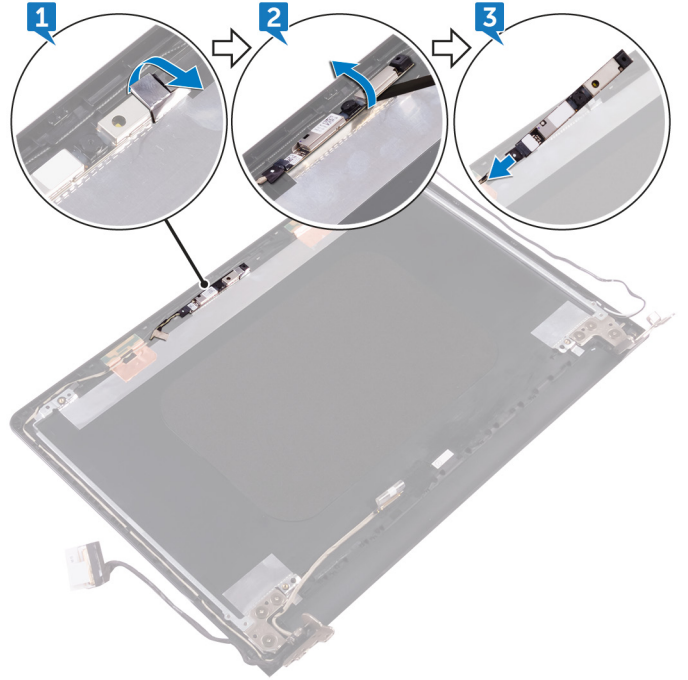
ملاحظة: قبل أن تبدأ العمل بداخل جهاز الكمبيوتر، اقرأ معلومات الأمان الواردة مع جهاز الكمبيوتر واتبع الخطوات الواردة في قبل العمل داخل جهاز الكمبيوتر الخاص بك. بعد الانتهاء من العمل بداخل جهاز الكمبيوتر، اتبع التعليمات الواردة في بعد العمل داخل جهاز الكمبيوتر الخاص بك. لمزيد من أفضل ممارسات السلامة، انظر الصفحة الرئيسية الخاصة بالتوافق التنظيمي على www.dell.com/regulatory_compliance.

المتطلبات الأساسية

1. قم بإزالة البطارية.
2. قم بإزالة محرك الأقراص الضوئية.
3. قم بإزالة لوحة المفاتيح.
4. قم بإزالة غطاء القاعدة.
5. قم بإزالة البطاقة اللاسلكية.
6. قم بإزالة مجموعة الشاشة.
7. قم بإزالة إطار الشاشة.
8. قم بإزالة لوحة الشاشة.

الإجراء

1. أزل الرقاقة من وحدة الكاميرا.
2. باستخدام مخطاط بلاستيكي، ارفع وحدة الكاميرا، ثم ارفع وحدة الكاميرا بزاوية.
3. افصل كابل الكاميرا من وحدة الكاميرا.



إعادة وضع الكاميرا

ملاحظة: قبل أن تبدأ العمل بداخل جهاز الكمبيوتر، اقرأ معلومات الأمان الواردة مع جهاز الكمبيوتر واتبع الخطوات الواردة في قبل العمل داخل جهاز الكمبيوتر الخاص بك. بعد الانتهاء من العمل بداخل جهاز الكمبيوتر، اتبع التعليمات الواردة في بعد العمل داخل جهاز الكمبيوتر الخاص بك. لمزيد من أفضل ممارسات السلامة، انظر الصفحة الرئيسية الخاصة بالتوافق التنظيمي على www.dell.com/regulatory_compliance.

الإجراء

1. قم بتوصيل كابل الكاميرا بوحدة الكاميرا.
2. باستخدام دعامة المحاذاة، ضع الكاميرا على مجموعة الغطاء الخلفي للشاشة والهوائي.
3. قم بلمس الرقاقة على وحدة الكاميرا.

المتطلبات التالية

1. أعد وضع لوحة الشاشة.
2. أعد وضع إطار الشاشة.
3. أعد وضع مجموعة الشاشة.
4. أعد وضع البطاقة اللاسلكية.
5. أعد وضع غطاء القاعدة.
6. أعد وضع لوحة المفاتيح.
7. أعد وضع محرك الأقراص الضوئية.
8. أعد وضع البطارية.

إزالة مفصلات الشاشة

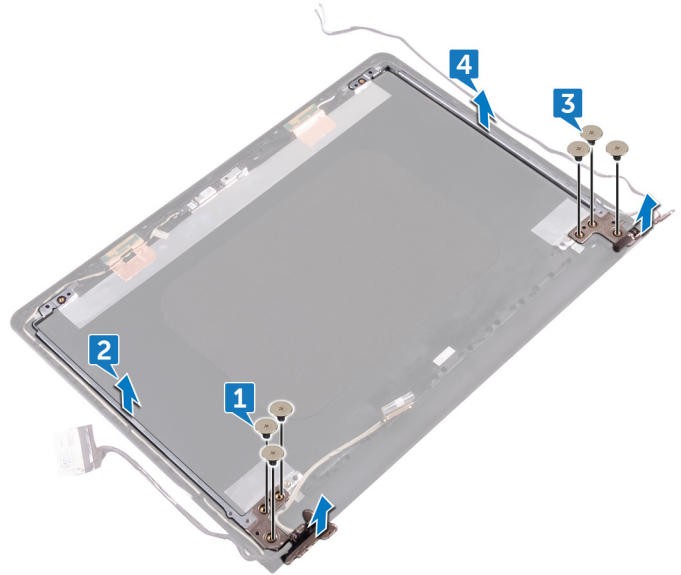
ملاحظة: قبل أن تبدأ العمل بداخل جهاز الكمبيوتر، اقرأ معلومات الأمان الواردة مع جهاز الكمبيوتر واتبع الخطوات الواردة في قبل العمل داخل جهاز الكمبيوتر الخاص بك. بعد الانتهاء من العمل بداخل جهاز الكمبيوتر، اتبع التعليمات الواردة في بعد العمل داخل جهاز الكمبيوتر الخاص بك. لمزيد من أفضل ممارسات السلامة، انظر الصفحة الرئيسية الخاصة بالتوافق التنظيمي على www.dell.com/regulatory_compliance.

المتطلبات الأساسية

1. قم بإزالة البطارية.
2. قم بإزالة محرك الأقراص الضوئية.
3. قم بإزالة لوحة المفاتيح.
4. قم بإزالة غطاء القاعدة.
5. قم بإزالة البطاقة اللاسلكية.
6. قم بإزالة مجموعة الشاشة.
7. قم بإزالة إطار الشاشة.
8. قم بإزالة لوحة الشاشة.

الإجراء

1. قم بإزالة المسامير اللولبية الثلاثة (M2.5x2.5) التي تثبت مفصلة الشاشة اليسرى في مجموعة الغطاء الخلفي للشاشة والهوائي.
2. قم برفع مفصلة الشاشة اليسرى خارج مجموعة الغطاء الخلفي للشاشة والهوائي.
3. قم بإزالة المسامير اللولبية الثلاثة (M2.5x2.5) التي تثبت مفصلة الشاشة اليمنى في مجموعة الغطاء الخلفي للشاشة والهوائي.
4. قم برفع مفصلة الشاشة اليمنى خارج مجموعة الغطاء الخلفي للشاشة والهوائي.



إعادة وضع مفصلات الشاشة

ملاحظة: قبل أن تبدأ العمل بداخل جهاز الكمبيوتر، اقرأ معلومات الأمان الواردة مع جهاز الكمبيوتر واتبع الخطوات الواردة في قبل العمل داخل جهاز الكمبيوتر الخاص بك. بعد الانتهاء من العمل بداخل جهاز الكمبيوتر، اتبع التعليمات الواردة في بعد العمل داخل جهاز الكمبيوتر الخاص بك. لمزيد من أفضل ممارسات السلامة، انظر الصفحة الرئيسية الخاصة بالتوافق التنظيمي على www.dell.com/regulatory_compliance.

الإجراء

1. قم بمحاذاة فتحات المسامير اللولبية الموجودة في مفصلات الشاشة مع فتحات المسامير اللولبية الموجودة في غطاء الشاشة الخلفي ومجموعة الهوائي.
2. قم بإعادة وضع المسامير اللولبية الستة (M2.5x2.5) التي تثبت مفصلات الشاشة في مجموعة الغطاء الخلفي للشاشة والهوائي.

المتطلبات التالية

1. أعد وضع لوحة الشاشة.
2. أعد وضع إطار الشاشة.
3. أعد وضع مجموعة الشاشة.
4. أعد وضع البطاقة اللاسلكية.
5. أعد وضع غطاء القاعدة.
6. أعد وضع لوحة المفاتيح.
7. أعد وضع محرك الأقراص الضوئية.
8. أعد وضع البطارية.

إزالة كبل الشاشة

ملاحظة: قبل أن تبدأ العمل بداخل جهاز الكمبيوتر، اقرأ معلومات الأمان الواردة مع جهاز الكمبيوتر واتبع الخطوات الواردة في قبل العمل داخل جهاز الكمبيوتر الخاص بك. بعد الانتهاء من العمل بداخل جهاز الكمبيوتر، اتبع التعليمات الواردة في بعد العمل داخل جهاز الكمبيوتر الخاص بك. لمزيد من أفضل ممارسات السلامة، انظر الصفحة الرئيسية الخاصة بالتوافق التنظيمي على www.dell.com/regulatory_compliance.

المتطلبات الأساسية

1. قم بإزالة البطارية.
2. قم بإزالة محرك الأقراص الضوئية.
3. قم بإزالة لوحة المفاتيح.
4. قم بإزالة غطاء القاعدة.
5. قم بإزالة البطاقة اللاسلكية.
6. قم بإزالة مجموعة الشاشة.
7. قم بإزالة إطار الشاشة.
8. قم بإزالة لوحة الشاشة.
9. قم بإزالة الكاميرا.

الإجراء

1. قم بإزالة المسامير اللولبية الثلاثة (M2.5x2.5) التي تثبت مفصلة الشاشة اليسرى في مجموعة الغطاء الخلفي للشاشة والهوائي.
2. قم برفع مفصلة الشاشة اليسرى خارج مجموعة الغطاء الخلفي للشاشة والهوائي.



3. لاحظ توجيه كابل الكاميرا وقم بإزالة كابل الشاشة من أدلة التوجيه الموجودة في مجموعة الغطاء الخلفي للشاشة والهوائي.
4. قم برفع كابل الشاشة خارج مجموعة الغطاء الخلفي للشاشة والهوائي.



إعادة وضع كبل الشاشة

ملاحظة: قبل أن تبدأ العمل بداخل جهاز الكمبيوتر، اقرأ معلومات الأمان الواردة مع جهاز الكمبيوتر واتبع الخطوات الواردة في قبل العمل داخل جهاز الكمبيوتر الخاص بك. بعد الانتهاء من العمل بداخل جهاز الكمبيوتر، اتبع التعليمات الواردة في بعد العمل داخل جهاز الكمبيوتر الخاص بك. لمزيد من أفضل ممارسات السلامة، انظر الصفحة الرئيسية الخاصة بالتوافق التنظيمي على www.dell.com/regulatory_compliance.

الإجراء

1. قم بتوجيه كابل الشاشة عبر أدلة التوجيه الموجودة في مجموعة الغطاء الخلفي للشاشة والهوائي.
2. قم بوضع مفصلة الشاشة اليسرى على مجموعة الغطاء الخلفي للشاشة والهوائي.
3. قم بإعادة وضع المسامير اللولبية الثلاثة (M2.5x2.5) التي تثبت مفصلة الشاشة اليسرى في مجموعة الغطاء الخلفي للشاشة والهوائي.

المتطلبات التالية

1. أعد وضع الكاميرا.
2. أعد وضع لوحة الشاشة.
3. أعد وضع إطار الشاشة.
4. أعد وضع مجموعة الشاشة.
5. أعد وضع البطاقة اللاسلكية.
6. أعد وضع غطاء القاعدة.
7. أعد وضع لوحة المفاتيح.
8. أعد وضع محرك الأقراص الضوئية.
9. أعد وضع البطارية.

إزالة لوحة النظام

ملاحظة: قبل أن تبدأ العمل بداخل جهاز الكمبيوتر، اقرأ معلومات الأمان الواردة مع جهاز الكمبيوتر واتبع الخطوات الواردة في قبل العمل داخل جهاز الكمبيوتر الخاص بك. بعد الانتهاء من العمل بداخل جهاز الكمبيوتر، اتبع التعليمات الواردة في بعد العمل داخل جهاز الكمبيوتر الخاص بك. لمزيد من أفضل ممارسات السلامة، انظر الصفحة الرئيسية الخاصة بالتوافق التنظيمي على www.dell.com/regulatory_compliance.

ملاحظة: تم تخزين رمز الخدمة الخاص بجهاز الكمبيوتر لديك في لوحة النظام. يجب عليك إدخال "رمز الخدمة" في برنامج إعداد BIOS بعد إعادة وضع لوحة النظام.

ملاحظة: إعادة وضع لوحة النظام تؤدي إلى إزالة أي تغييرات قمت بإجرائها على BIOS باستخدام برنامج إعداد BIOS. يجب عليك إجراء التغييرات المناسبة مرة أخرى بعد إعادة وضع لوحة النظام.

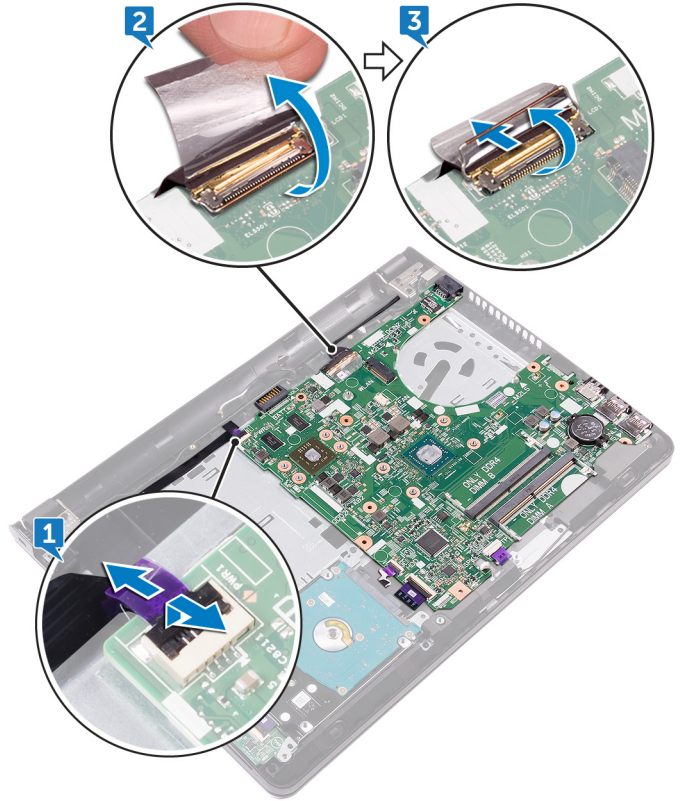
ملاحظة: قبل فصل الكابلات من لوحة النظام، لاحظ موقع الموصلات بحيث يمكنك إعادة توصيل الكابلات بطريقة صحيحة بعد إعادة وضع لوحة النظام.

المتطلبات الأساسية

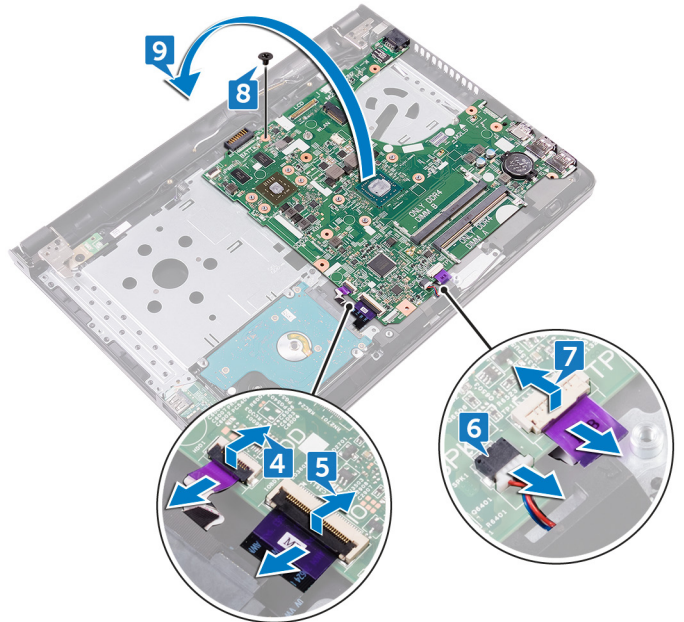
1. قم بإزالة البطارية.
2. قم بإزالة محرك الأقراص الضوئية.
3. قم بإزالة لوحة المفاتيح.
4. قم بإزالة غطاء القاعدة.
5. قم بإزالة البطاقة اللاسلكية.
6. قم بإزالة وحدات الذاكرة.
7. قم بإزالة المشتت الحراري.
8. قم بإزالة المروحة.

الإجراء

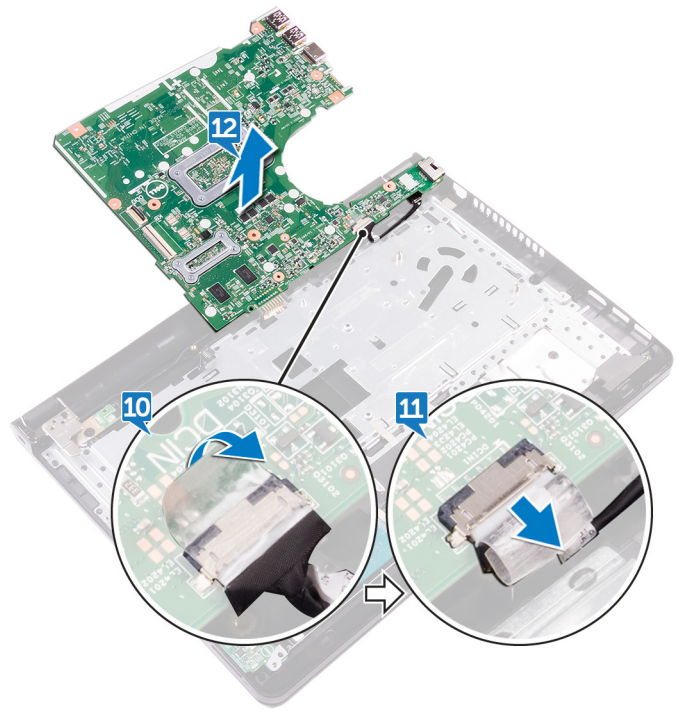
1. قم بفتح المزلاج وافصل كابل لوحة زر التشغيل عن لوحة النظام.
2. قم بإزالة الشريط المثبت لكابل الشاشة في لوحة النظام.
3. قم بفتح المزلاج وافصل كابل الشاشة عن لوحة النظام.



4. افتح المزلاج وافصل كابل محرك الأقراص الثابتة عن لوحة النظام.
5. افتح المزلاج وافصل كابل لوحة الإدخال/الإخراج عن لوحة النظام.
6. افصل كابل مكبر الصوت من لوحة النظام.
7. افتح المزلاج وافصل كابل لوحة اللمس عن لوحة النظام.
8. قم بإزالة المسمار اللولبي (M2x3) الذي يثبت لوحة النظام بمجموعة مسند راحة اليد.
9. حرر المنافذ الموجودة على لوحة النظام من الفتحات برفق واقلب لوحة النظام رأسًا على عقب بعناية.



10. أزل الشريط المثبت لكابل منفذ مهائى التيار في لوحة النظام.
11. افصل كابل منفذ مهائى التيار من لوحة النظام.
12. ارفع لوحة النظام بعيدًا عن مجموعة مسند راحة اليد.



إعادة تركيب لوحة النظام

ملاحظة: قبل أن تبدأ العمل بداخل جهاز الكمبيوتر، اقرأ معلومات الأمان الواردة مع جهاز الكمبيوتر واتبع الخطوات الواردة في قبل العمل داخل جهاز الكمبيوتر الخاص بك. بعد الانتهاء من العمل بداخل جهاز الكمبيوتر، اتبع التعليمات الواردة في بعد العمل داخل جهاز الكمبيوتر الخاص بك. لمزيد من أفضل ممارسات السلامة، انظر الصفحة الرئيسية الخاصة بالتوافق التنظيمي على www.dell.com/regulatory_compliance.

ملاحظة: تم تخزين رمز الخدمة الخاص بجهاز الكمبيوتر لديك في لوحة النظام. يجب عليك إدخال "رمز الخدمة" في برنامج إعداد BIOS بعد إعادة وضع لوحة النظام.

ملاحظة: إعادة وضع لوحة النظام تؤدي إلى إزالة أي تغييرات قمت بإجرائها على BIOS باستخدام برنامج إعداد BIOS. يجب عليك إجراء التغييرات المناسبة مرة أخرى بعد إعادة وضع لوحة النظام.

الإجراء

1. قم بتوصيل كابل منفذ مهائى التيار بلوحة النظام.
2. قم بلصق الشريط الذي يثبت كابل منفذ مهائى التيار في لوحة النظام.
3. قم بقلب لوحة النظام بعناية رأسًا على عقب.
4. باستخدام دعامة المحاذاة، ضع لوحة النظام على مجموعة مسند راحة اليد.
5. قم بمحاذاة فتحة المسمار الموجودة في لوحة النظام مع فتحة المسمار الموجودة في مجموعة مسند راحة اليد.
6. قم بإعادة وضع المسمار اللولبي (M2x3) الذي يثبت لوحة النظام في مجموعة مسند راحة اليد.
7. قم بإزاحة كابل لوحة للمس إلى داخل موصل لوحة النظام وأغلق المزلاج لتثبيت الكابل.
8. قم بتوصيل كابل مكبر الصوت بلوحة النظام.
9. قم بإزاحة كابل لوحة الإدخال/الإخراج وكابل محرك الأقراص الثابتة في الموصلين المتعلقين بهما الموجودين في لوحة النظام وأغلق المزلاج لتثبيت الكابلات.
10. قم بإزاحة كابل الشاشة داخل الموصل الموجود في لوحة النظام وأغلق المزلاج.
11. قم بلصق الشريط الذي يقوم بتثبيت كابل الشاشة بلوحة النظام.
12. قم بإزاحة كابل لوحة زر التشغيل داخل الموصل الموجود في لوحة النظام وأغلق المزلاج.

المتطلبات التالية

1. أعد وضع المروحة.
2. أعد وضع المشتت الحراري.
3. أعد وضع وحدات الذاكرة.
4. أعد وضع البطاقة اللاسلكية.
5. أعد وضع غطاء القاعدة.
6. أعد وضع لوحة المفاتيح.
7. أعد وضع محرك الأقراص الضوئية.
8. أعد وضع البطارية.

إزالة لوحة اللمس

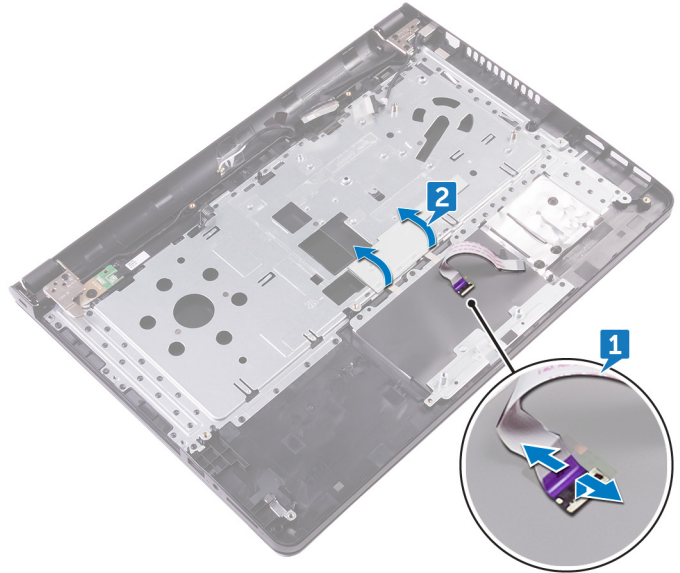
ملاحظة: قبل أن تبدأ العمل بداخل جهاز الكمبيوتر، اقرأ معلومات الأمان الواردة مع جهاز الكمبيوتر واتبع الخطوات الواردة في قبل العمل داخل جهاز الكمبيوتر الخاص بك. بعد الانتهاء من العمل بداخل جهاز الكمبيوتر، اتبع التعليمات الواردة في بعد العمل داخل جهاز الكمبيوتر الخاص بك. لمزيد من أفضل ممارسات السلامة، انظر الصفحة الرئيسية الخاصة بالتوافق التنظيمي على www.dell.com/regulatory_compliance.

المتطلبات الأساسية

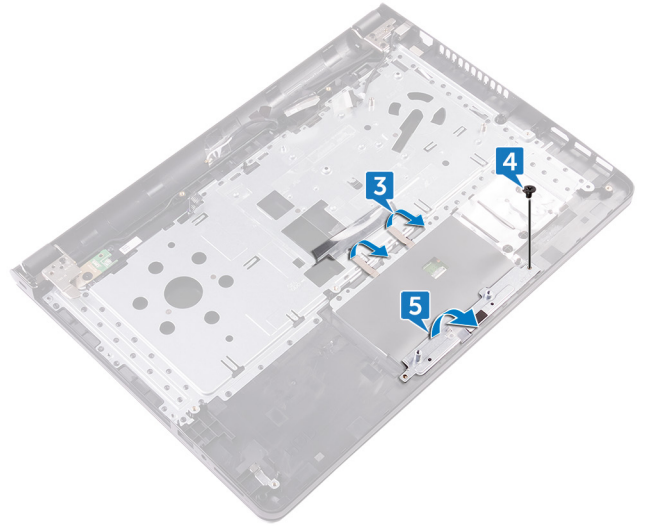
1. قم بإزالة البطارية.
2. قم بإزالة محرك الأقراص الضوئية.
3. قم بإزالة لوحة المفاتيح.
4. قم بإزالة غطاء القاعدة.
5. قم بإزالة وحدات الذاكرة.
6. قم بإزالة محرك الأقراص الثابتة.
7. قم بإزالة البطاقة اللاسلكية.
8. قم بإزالة لوحة I/O (الإدخال/الإخراج).
9. قم بإزالة مجموعة الشاشة.
10. قم بإزالة لوحة النظام.
11. قم بإزالة مكبرات الصوت.

الإجراء

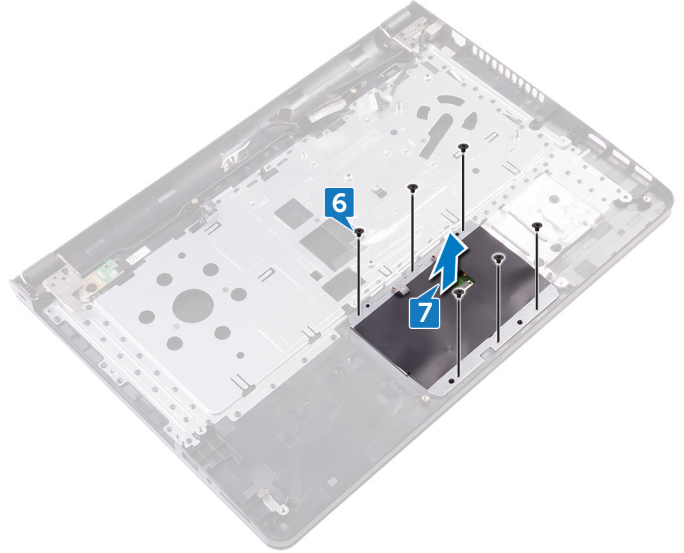
1. افتح المزلاج وافصل كابل لوحة اللمس عن لوحة اللمس.
2. ارفع الشريحة الشفافة الموجودة على مجموعة مسند راحة اليد.



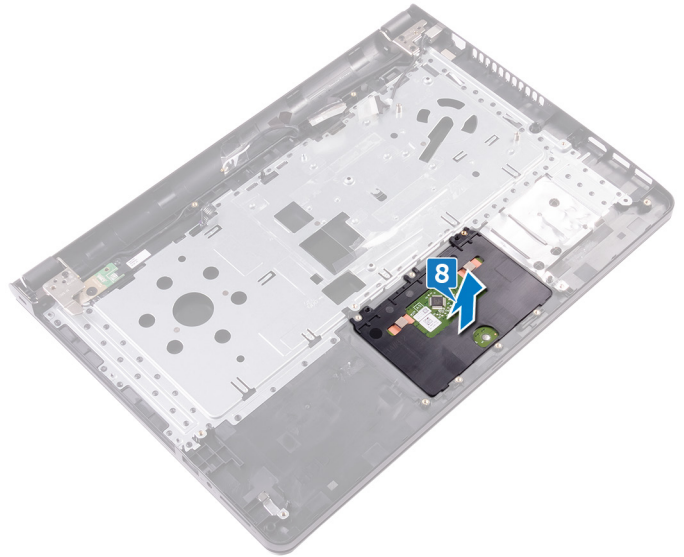
3. أزل الأشرطة التي تثبت اللوحة الخاصة بلوحة اللمس في مجموعة مسند راحة اليد.
4. أزل المسمار اللولبي (M2x3) المثبت لحامل لوحة اللمس في مجموعة مسند راحة اليد.
5. حرر حامل لوحة اللمس من اللسان، وأخرجه بزاوية.



6. أزل المسامير اللولبية الستة (M2x3) التي تثبت اللوحة الخاصة بلوحة اللمس في مجموعة مسند راحة اليد.
7. ارفع اللوحة الخاصة بلوحة اللمس بعيدًا عن مجموعة مسند راحة اليد.



8. ارفع لوحة اللمس بعيدًا عن مجموعة مسند راحة اليد.



إعادة تركيب لوحة اللمس

ملاحظة: قبل أن تبدأ العمل بداخل جهاز الكمبيوتر، اقرأ معلومات الأمان الواردة مع جهاز الكمبيوتر واتبع الخطوات الواردة في قبل العمل داخل جهاز الكمبيوتر الخاص بك. بعد الانتهاء من العمل بداخل جهاز الكمبيوتر، اتبع التعليمات الواردة في بعد العمل داخل جهاز الكمبيوتر الخاص بك. لمزيد من أفضل ممارسات السلامة، انظر الصفحة الرئيسية الخاصة بالتوافق التنظيمي على www.dell.com/regulatory_compliance.

الإجراء

1. قم بإزالة لوحة اللمس وإعادة وضعها في الفتحة الخاصة بها في مجموعة مسند راحة اليد.
2. قم بمحاذاة فتحات المسامير اللولبية الموجودة في اللوحة الخاصة بلوحة اللمس مع فتحات المسامير اللولبية الموجودة في مجموعة مسند راحة اليد.
3. قم بإعادة وضع المسامير اللولبية الستة (M2x3) المثبتة للوحة الخاصة بلوحة اللمس في مجموعة مسند راحة اليد.
4. قم بإزالة حامل لوحة اللمس بزواوية وقم بمحاذاة فتحة المسمار اللولبي الموجودة على حامل لوحة اللمس مع فتحة المسمار اللولبي الموجودة على مجموعة مسند راحة اليد.
5. قم بإعادة وضع المسمار اللولبي (M2x3) المثبت لحامل لوحة اللمس في مجموعة مسند راحة اليد.
6. قم بلصق الأشرطة التي تثبت اللوحة الخاصة بلوحة اللمس في مجموعة مسند راحة اليد وقم بتغطية الأشرطة بشريحة شفافة.
7. قم بتوصيل كابل لوحة اللمس بالموصل الخاص به وأغلق المزلاج.

المتطلبات التالية

1. أعد وضع مكبرات الصوت.
2. أعد وضع لوحة النظام.
3. أعد وضع مجموعة الشاشة.
4. أعد وضع لوحة I/O (الإدخال/الإخراج).
5. أعد وضع محرك الأقراص الثابتة.
6. أعد وضع البطاقة اللاسلكية.
7. أعد وضع وحدات الذاكرة.
8. أعد وضع غطاء القاعدة.
9. أعد وضع لوحة المفاتيح.
10. أعد وضع محرك الأقراص الضوئية.
11. أعد وضع البطارية.

إزالة منفذ مهايئ التيار

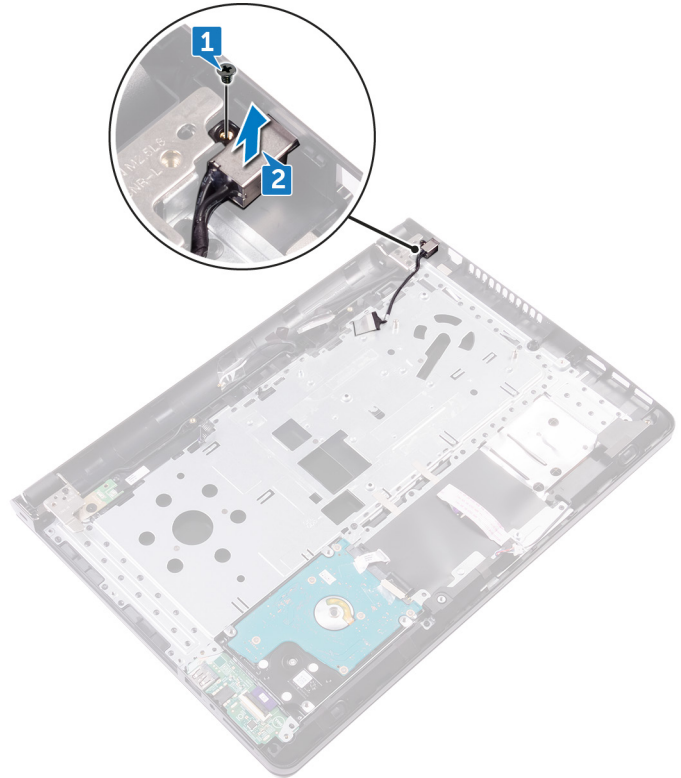
ملاحظة: قبل أن تبدأ العمل بداخل جهاز الكمبيوتر، اقرأ معلومات الأمان الواردة مع جهاز الكمبيوتر واتبع الخطوات الواردة في قبل العمل داخل جهاز الكمبيوتر الخاص بك. بعد الانتهاء من العمل بداخل جهاز الكمبيوتر، اتبع التعليمات الواردة في بعد العمل داخل جهاز الكمبيوتر الخاص بك. لمزيد من أفضل ممارسات السلامة، انظر الصفحة الرئيسية الخاصة بالتوافق التنظيمي على www.dell.com/regulatory_compliance.

المتطلبات الأساسية

1. قم بإزالة البطارية.
2. قم بإزالة محرك الأقراص الضوئية.
3. قم بإزالة لوحة المفاتيح.
4. قم بإزالة غطاء القاعدة.
5. قم بإزالة وحدات الذاكرة.
6. قم بإزالة البطاقة اللاسلكية.
7. قم بإزالة مجموعة الشاشة.
8. قم بإزالة لوحة زر التشغيل.
9. قم بإزالة لوحة النظام.

الإجراء

1. أزل المسمار اللولبي (M2x3) المثبت لمنفذ مهايئ التيار في مجموعة مسند راحة اليد.
2. ارفع منفذ مهايئ التيار مع الكابل الخاص به بعيدًا عن مجموعة مسند راحة اليد.



إعادة وضع منفذ مهايئ التيار

ملاحظة: قبل أن تبدأ العمل بداخل جهاز الكمبيوتر، اقرأ معلومات الأمان الواردة مع جهاز الكمبيوتر واتبع الخطوات الواردة في قبل العمل داخل جهاز الكمبيوتر الخاص بك. بعد الانتهاء من العمل بداخل جهاز الكمبيوتر، اتبع التعليمات الواردة في بعد العمل داخل جهاز الكمبيوتر الخاص بك. لمزيد من أفضل ممارسات السلامة، انظر الصفحة الرئيسية الخاصة بالتوافق التنظيمي على www.dell.com/regulatory_compliance.

الإجراء

1. قم بمحاذاة فتحة المسمار اللولبي الموجودة في منفذ مهايئ التيار مع فتحة المسمار اللولبي الموجودة في مجموعة مسند راحة اليد.
2. قم بإعادة وضع المسمار اللولبي (M2x3) المثبت لمنفذ مهايئ التيار في مجموعة مسند راحة اليد.

المتطلبات التالية

1. أعد وضع لوحة النظام.
2. إعادة تركيب مجموعة زر التشغيل.
3. أعد وضع مجموعة الشاشة.
4. أعد وضع البطاقة اللاسلكية.
5. أعد وضع وحدات الذاكرة.
6. أعد وضع غطاء القاعدة.
7. أعد وضع لوحة المفاتيح.
8. أعد وضع محرك الأقراص الضوئية.
9. أعد وضع البطارية.

إزالة الغطاء الخلفي للشاشة ومجموعة الهوائي

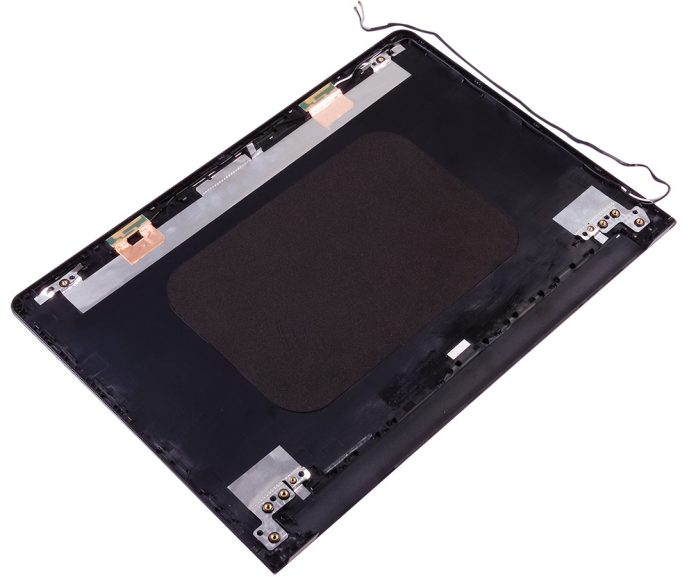
ملاحظة: قبل أن تبدأ العمل بداخل جهاز الكمبيوتر، اقرأ معلومات الأمان الواردة مع جهاز الكمبيوتر واتبع الخطوات الواردة في قبل العمل داخل جهاز الكمبيوتر الخاص بك. بعد الانتهاء من العمل بداخل جهاز الكمبيوتر، اتبع التعليمات الواردة في بعد العمل داخل جهاز الكمبيوتر الخاص بك. لمزيد من أفضل ممارسات السلامة، انظر الصفحة الرئيسية الخاصة بالتوافق التنظيمي على www.dell.com/regulatory_compliance.

المتطلبات الأساسية

1. قم بإزالة البطارية.
2. قم بإزالة محرك الأقراص الضوئية.
3. قم بإزالة لوحة المفاتيح.
4. قم بإزالة غطاء القاعدة.
5. قم بإزالة مجموعة الشاشة.
6. قم بإزالة إطار الشاشة.
7. قم بإزالة لوحة الشاشة.
8. قم بإزالة الكاميرا.
9. قم بإزالة مفصلات الشاشة.
10. قم بإزالة كابل الشاشة.

الإجراء

بعد تنفيذ الإجراءات الموجودة في المتطلبات الأساسية، يتبقى لنا الغطاء الخلفي للشاشة ومجموعة الهوائي.



إعادة وضع الغطاء الخلفي للشاشة ومجموعة الهوائي

ملاحظة: قبل أن تبدأ العمل بداخل جهاز الكمبيوتر، اقرأ معلومات الأمان الواردة مع جهاز الكمبيوتر واتبع الخطوات الواردة في قبل العمل داخل جهاز الكمبيوتر الخاص بك. بعد الانتهاء من العمل بداخل جهاز الكمبيوتر، اتبع التعليمات الواردة في بعد العمل داخل جهاز الكمبيوتر الخاص بك. لمزيد من أفضل ممارسات السلامة، انظر الصفحة الرئيسية الخاصة بالتوافق التنظيمي على www.dell.com/regulatory_compliance.

الإجراء

ضع الغطاء الخلفي للشاشة على سطح نظيف.

المتطلبات التالية

1. أعد وضع الكاميرا.
2. أعد وضع كابل الشاشة.
3. أعد وضع مفصلات الشاشة.
4. أعد وضع لوحة الشاشة.
5. أعد وضع إطار الشاشة.
6. أعد وضع مجموعة الشاشة.
7. أعد وضع غطاء القاعدة.
8. أعد وضع لوحة المفاتيح.
9. أعد وضع محرك الأقراص الضوئية.
10. أعد وضع البطارية.

إزالة مسند راحة اليد

ملاحظة: قبل أن تبدأ العمل بداخل جهاز الكمبيوتر، اقرأ معلومات الأمان الواردة مع جهاز الكمبيوتر واتبع الخطوات الواردة في قبل العمل داخل جهاز الكمبيوتر الخاص بك. بعد الانتهاء من العمل بداخل جهاز الكمبيوتر، اتبع التعليمات الواردة في بعد العمل داخل جهاز الكمبيوتر الخاص بك. لمزيد من أفضل ممارسات السلامة، انظر الصفحة الرئيسية الخاصة بالتوافق التنظيمي على www.dell.com/regulatory_compliance.

المتطلبات الأساسية

1. قم بإزالة البطارية.
2. قم بإزالة محرك الأقراص الضوئية.
3. قم بإزالة لوحة المفاتيح.
4. قم بإزالة غطاء القاعدة.
5. قم بإزالة وحدات الذاكرة.
6. قم بإزالة محرك الأقراص الثابتة.
7. قم بإزالة البطاقة اللاسلكية.
8. قم بإزالة لوحة I/O (الإدخال/الإخراج).
9. قم بإزالة مكبرات الصوت.
10. قم بإزالة المشتت الحراري.
11. قم بإزالة المروحة.
12. قم بإزالة لوحة اللمس.
13. قم بإزالة لوحة زر التشغيل.
14. قم بإزالة لوحة النظام.
15. قم بإزالة منفذ مهابى التيار.

الإجراء



بعد تنفيذ الخطوات الموجودة في المتطلبات الأساسية، يتبقى مسند راحة اليد.

إعادة وضع مسند راحة اليد

ملاحظة: قبل أن تبدأ العمل بداخل جهاز الكمبيوتر، اقرأ معلومات الأمان الواردة مع جهاز الكمبيوتر واتبع الخطوات الواردة في قبل العمل داخل جهاز الكمبيوتر الخاص بك. بعد الانتهاء من العمل بداخل جهاز الكمبيوتر، اتبع التعليمات الواردة في بعد العمل داخل جهاز الكمبيوتر الخاص بك. لمزيد من أفضل ممارسات السلامة، انظر الصفحة الرئيسية الخاصة بالتوافق التنظيمي على www.dell.com/regulatory_compliance.

الإجراء

ضع مسند راحة اليد على سطح مستوي.

المتطلبات التالية

1. أعد وضع منفذ مهابئ التيار.
2. أعد وضع لوحة النظام.
3. إعادة تركيب مجموعة زر التشغيل.
4. أعد وضع لوحة اللمس.
5. أعد وضع المروحة.
6. أعد وضع المشتت الحراري.
7. أعد وضع مكبرات الصوت.
8. أعد وضع لوحة I/O (الإدخال/الإخراج).
9. أعد وضع البطاقة اللاسلكية.
10. أعد وضع محرك الأقراص الثابتة.
11. أعد وضع وحدات الذاكرة.
12. أعد وضع غطاء القاعدة.
13. أعد وضع لوحة المفاتيح.
14. أعد وضع محرك الأقراص الضوئية.
15. أعد وضع البطارية.

التشخيصات

ضوء التيار وحالة البطارية/ضوء نشاط محرك الأقراص

يشير إلى حالة شحن البطارية أو إلى نشاط محرك الأقراص.

ملاحظة: اضغط على Fn+H لتبديل هذا الضوء بين ضوء التيار وحالة البطارية وبين ضوء نشاط محرك الأقراص الثابتة.

مصباح نشاط محرك الأقراص الثابتة

يضيء عندما يقوم جهاز الكمبيوتر بقراءة البيانات من محرك الأقراص الثابتة أو كتابتها إليه.

ضوء التيار وحالة البطارية

يشير إلى التيار وحالة شحن البطارية.

أبيض ثابت — مهابئ التيار متصل وشحن البطارية أكثر من 5 بالمائة.

كهرماني — جهاز الكمبيوتر يعمل على البطارية وشحن البطارية أقل من 5 بالمائة.

مطفأ

- مهابئ التيار متصل والبطارية مشحونة بالكامل.

- يعمل جهاز الكمبيوتر على البطارية والبطارية مشحونة بأكثر من 5 بالمائة.

- جهاز الكمبيوتر في حالة السكون أو الإسبات أو قيد إيقاف التشغيل.

ضوء التيار وحالة البطارية يومض باللون الكهرماني مع رموز صوتية تشير إلى حالات الفشل.

على سبيل المثال، يومض ضوء التيار وحالة البطارية باللون الكهرماني مرتين يتبعهما توقف مؤقت ثم يومض باللون الأبيض ثلاث مرات يتبعها توقف. ويستمر النمط 2، 3 هذا حتى يتم إيقاف تشغيل جهاز الكمبيوتر مشيرًا إلى عدم اكتشاف ذاكرة أو ذاكرة RAM.

يوضح الجدول التالي أنماط ضوء حالة البطارية والتيار المختلفة والمشكلات التي يشير إليها كل نمط ضوء.

جدول 3. أنماط الضوء

نمط الضوء	وصف المشكلة
2,1	عطل في CPU
2,2	لوحة النظام: عطل في BIOS وذاكرة الوصول العشوائي (ROM)
2,3	لم يتم اكتشاف ذاكرة أو ذاكرة الوصول العشوائي (RAM)
2,4	عطل في الذاكرة أو ذاكرة الوصول العشوائي (RAM)
2,5	تم تثبيت ذاكرة غير صالحة
2,6	خطأ في لوحة النظام أو مجموعة الشرائح
2,7	رسالة عطل في شاشة LCD - عبر SBIOS
2,8	اكتشاف عطل في مصدر الطاقة الرئيسي لشاشة LCD
3,1	عطل في بطارية CMOS
3,2	عطل في بطاقة أو شريحة PCI أو الفيديو
3,3	لم يتم العثور على نسخ استرجاع BIOS الأصلية
3,4	تم العثور على نسخ استرجاع BIOS الأصلية ولكنها غير صحيحة
3,5	عطل في مصدر الطاقة الرئيسي
3,6	Flash تلف يكتشفه SBIOS
3,7	مهلة انتظار علي للرد على رسالة HECI

ضوء حالة الكاميرا: يشير إلى ما إذا كانت الكاميرا قيد الاستخدام.

- أبيض ثابت — الكاميرا قيد الاستخدام.

- مطفاً — الكاميرا غير مستخدمة.
- ضوء حالة **Caps Lock**: يشير إلى ما إذا كان قد تم تمكين أو تعطيل Caps Lock.
- أبيض ثابت — تم تمكين Caps Lock.
- مطفاً — تم تعطيل Caps Lock.

الحصول على المساعدة والاتصال بشركة Dell

موارد المساعدة الذاتية

يمكنك الحصول على المعلومات والمساعدة بشأن منتجات Dell وخدماتها باستخدام مصادر المساعدة الذاتية هذه:

جدول 4. موارد المساعدة الذاتية

موقع الموارد	موارد المساعدة الذاتية
www.dell.com	معلومات حول منتجات وخدمات Dell
	My Dell
	تلميحات
في حقل البحث بنظام التشغيل Windows، اكتب Contact Support واضغط على الزر Enter.	الاتصال بالدعم
www.dell.com/support/windows www.dell.com/support/linux	المساعدة عبر الإنترنت لنظام التشغيل
www.dell.com/support	معلومات استكشاف الأخطاء وإصلاحها، وأدلة المستخدم، وتعليمات الإعداد، ومواصفات المنتج، ومدونات المساعدة الفنية، وبرامج التشغيل، وتحديثات البرامج، وما إلى ذلك.
1. قم بالانتقال إلى www.dell.com/support . 2. اكتب الموضوع أو الكلمة الأساسية في خانة Search (بحث). 3. انقر فوق Search (بحث) للبحث عن المقالات ذات الصلة.	مقالات قاعدة معارف Dell لمجموعة متنوعة من مشكلات الكمبيوتر.
راجع <i>Me and My Dell</i> في www.dell.com/support/manuals . لتحديد <i>Me and My Dell</i> (أنا وجهاز Dell الخاص بي) المتعلق بمنتجك، حدد منتجك من خلال أحد الإجراءات التالية: • حدد Detect Product (اكتشاف منتج). • قم بتحديد منتجك من خلال القائمة المنسدلة أسفل View Products (عرض المنتجات). • أدخل Service Tag number (رقم الخدمة) أو Product ID (معرف المنتج) في شريط البحث.	تعرف على المعلومات التالية المتعلقة بمنتجك: • مواصفات المنتج • نظام التشغيل • إعداد المنتج واستخدامه • النسخ الاحتياطي للبيانات • استكشاف الأخطاء وإصلاحها والتشخيصات • استعادة إعدادات المصنع والنظام • معلومات نظام الإدخال والإخراج الأساسي (BIOS)

الاتصال بشركة Dell

للاتصال بشركة Dell، أو الدعم الفني، أو مشكلات خدمة العملاء، ارجع إلى www.dell.com/contactdell.

ⓘ **ملاحظة:** وتختلف حالة التوافر وفقاً للدولة والمنتج، وقد لا تتوفر بعض الخدمات في بلدك.

ⓘ **ملاحظة:** إذا لم يكن لديك اتصال نشط بالإنترنت، فيمكنك العثور على معلومات الاتصال على فاتورة الشراء الخاصة بك أو إيصال الشحن أو الفاتورة أو كتالوج منتج Dell.