

جهاز الكمبيوتر Inspiron 7306 الذي يضم إمكانيات جهازين في جهاز واحد باللون الفضي الإعداد والمواصفات



الملاحظات والتنبيهات والتحذيرات

ملاحظة: تشير كلمة "ملاحظة" إلى معلومات هامة تساعدك على تحقيق أقصى استفادة من المنتج الخاص بك.

تنبيه: تشير كلمة "تنبيه" إلى احتمال حدوث تلف بالأجهزة أو فقد للبيانات وتُعلمك بكيفية تجنب المشكلة.

تحذير: تشير كلمة "تحذير" إلى احتمال حدوث تلف بالمنتجات أو وقوع إصابة شخصية أو الوفاة.

جدول المحتويات

فصل 1: إعداد جهاز الكمبيوتر Inspiron 7306 الذي يضم إمكانيات جهازين في جهاز واحد باللون الفضي..... 4

فصل 2: مناظر للطراز جهاز الكمبيوتر Inspiron 7306 الذي يضم إمكانيات جهازين في جهاز واحد باللون الفضي..... 6

6	الأيمن.....
6	الجزء الأيسر.....
7	القاعدة.....
8	الشاشة.....
9	الأسفل.....
9	الأوضاع.....

فصل 3: استخدام مغلاق الخصوصية..... 12

فصل 4: مواصفات جهاز الكمبيوتر Inspiron 7306 الذي يضم إمكانيات جهازين في جهاز واحد باللون الفضي..... 13

13	الأبعاد والوزن.....
13	المعالج.....
14	مجموعة الشرائح.....
14	نظام التشغيل.....
14	الذاكرة.....
15	المنافذ الخارجية.....
15	الفتحات الداخلية.....
15	الوحدة اللاسلكية.....
16	الصوت.....
16	التخزين.....
17	ذاكرة Intel Optane طراز H10 مع وحدة تخزين محرك أقراص مزود بذاكرة مصنوعة من مكونات صلبة (اختياري).....
17	قارئ بطاقة الوسائط.....
18	لوحة المفاتيح.....
18	الكاميرا.....
18	لوحة اللمس.....
19	مهايئ الطاقة.....
19	البطارية.....
20	الشاشة.....
21	قارئ بصمات الأصابع.....
21	وحدة معالجة الرسومات (GPU) — مدمجة.....
21	بيئة التشغيل والتخزين.....

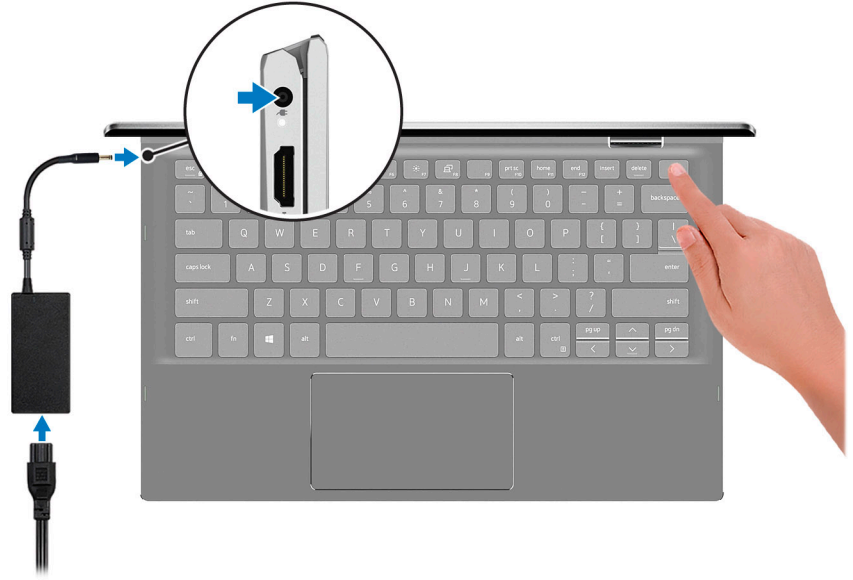
فصل 5: اختصارات لوحة المفاتيح..... 23

فصل 6: الحصول على المساعدة والاتصال بشركة Dell..... 25

إعداد جهاز الكمبيوتر Inspiron 7306 الذي يضم إمكانيات جهازين في جهاز واحد باللون الفضي

ملاحظة: قد تختلف الصور الموجودة في هذا المستند عن جهاز الكمبيوتر الخاص بك وذلك حسب التكوين الذي طلبته.

1. قم بتوصيل مهايئ الطاقة والضغط على زر التشغيل.



ملاحظة: قد تنتقل البطارية إلى وضع توفير الطاقة أثناء الشحن للاحتفاظ بالشحن في البطارية. تأكد من توصيل مهايئ الطاقة بجهاز الكمبيوتر الخاص بك عندما يكون قيد التشغيل للمرة الأولى.



2. إنهاء إعداد Windows.

اتبع الإرشادات التي تظهر على الشاشة لإتمام عملية الإعداد. عند الإعداد، توصي Dell بأن تقوم بما يلي:

- الاتصال بشبكة للحصول على تحديثات Windows.
- ملاحظة:** في حالة الاتصال بشبكة لاسلكية آمنة، أدخل كلمة المرور الخاصة بالوصول إلى الشبكة اللاسلكية عندما يُطلب منك ذلك.
- في حالة الاتصال بالإنترنت، قم بتسجيل الدخول باستخدام حساب Microsoft أو إنشائه. إذا لم تكن متصلًا بالإنترنت، فقم بإنشاء حساب دون الاتصال.
- في شاشة الدعم والحماية، أدخل تفاصيل الاتصال الخاصة بك.

3. حدد موقع تطبيقات Dell من قائمة Start (ابدأ) بنظام التشغيل Windows واستخدمها — موسى به.

جدول 1. تحديد موقع تطبيقات Dell

الموارد	الوصف
	My Dell موقع مركزي لتطبيقات Dell الرئيسية ومقالات المساعدة وغيرها من المعلومات المهمة حول جهاز الكمبيوتر الخاص بك. يعلمك بحالة الضمان والإكسسوارات الموصى بها وتحديثات البرامج في حالة توفرها.
	SupportAssist يتعرف SupportAssist بشكل استباقي وتنبؤي على مشكلات الأجهزة والبرامج في جهاز الكمبيوتر الخاص بك، ويعمل على أتمتة عملية المشاركة مع الدعم الفني لدى Dell. وهو يعالج مشكلات الأداء والاستقرار، ويمنع تهديدات الأمان، ويرصد أعطال الأجهزة ويكتشفها. لمزيد من

جدول 1. تحديد موقع تطبيقات Dell (يتبع)

الموارد	الوصف
	<p>المعلومات، راجع "دليل مستخدم SupportAssist لأجهزة الكمبيوتر المنزلية" على www.dell.com/serviceabilitytools. انقر فوق SupportAssist ثم انقر فوق SupportAssist لأجهزة الكمبيوتر المنزلية. ملاحظة: في SupportAssist، انقر فوق تاريخ انتهاء صلاحية الضمان لتجديد أو ترقية الضمان الذي تتمتع به.</p>
	<p>Dell Update يعمل على تحديث جهاز الكمبيوتر لديك بالإصلاحات الحيوية وبرامج التشغيل الأحدث للجهاز فور توفرها. لمزيد من المعلومات حول استخدام Dell Update، راجع مقالة قاعدة المعارف 000149088 على الموقع www.dell.com/support.</p>
	<p>Dell Digital Delivery يمكن تنزيل تطبيقات البرامج، التي يتم شراؤها والتي ليست مثبتة مسبقًا على الكمبيوتر لديك. لمزيد من المعلومات حول استخدام Dell Digital Delivery، راجع مقالة قاعدة المعارف 000129837 على الموقع www.dell.com/support.</p>

مناظر للطراز جهاز الكمبيوتر Inspiron 7306 الذي يضم إمكانات جهازين في جهاز واحد باللون الفضي

الأيمن



1. فتحة بطاقة microSD

تدعم القراءة من بطاقة microSD والكتابة عليها. يدعم جهاز الكمبيوتر أنواع البطاقات التالية:

- البطاقة الرقمية الأمانة الصغيرة (mSD)
- البطاقة الرقمية الأمانة الصغيرة العالية السعة (mSDHC)
- البطاقة الرقمية الأمانة الصغيرة الموسعة (mSDXC)

2. منفذ سماعة الرأس

لتوصيل سماعات رأس أو سماعة رأس (منفذ متعدد الوظائف لسماعة الرأس والميكروفون).

3. منفذ USB 3.2 من الجيل الأول

لتوصيل أجهزة مثل أجهزة التخزين والطابعات الخارجية. لتوفير سرعات لنقل البيانات تصل إلى 5 جيجابايت/الثانية.

الجزء الأيسر



1. منفذ مهائى الطاقة

لتوصيل مهائى الطاقة بجهاز الكمبيوتر الخاص بك.

2. ضوء التيار وحالة البطارية

يشير إلى حالة التيار وحالة البطارية في جهاز الكمبيوتر. أبيض ثابت—مهائى الطاقة متصل ويتم شحن البطارية. كهربائي ثابت—شحن البطارية منخفض أو منخفض للغاية. مطفاً—تم شحن البطارية بالكامل.

3. منفذ HDMI

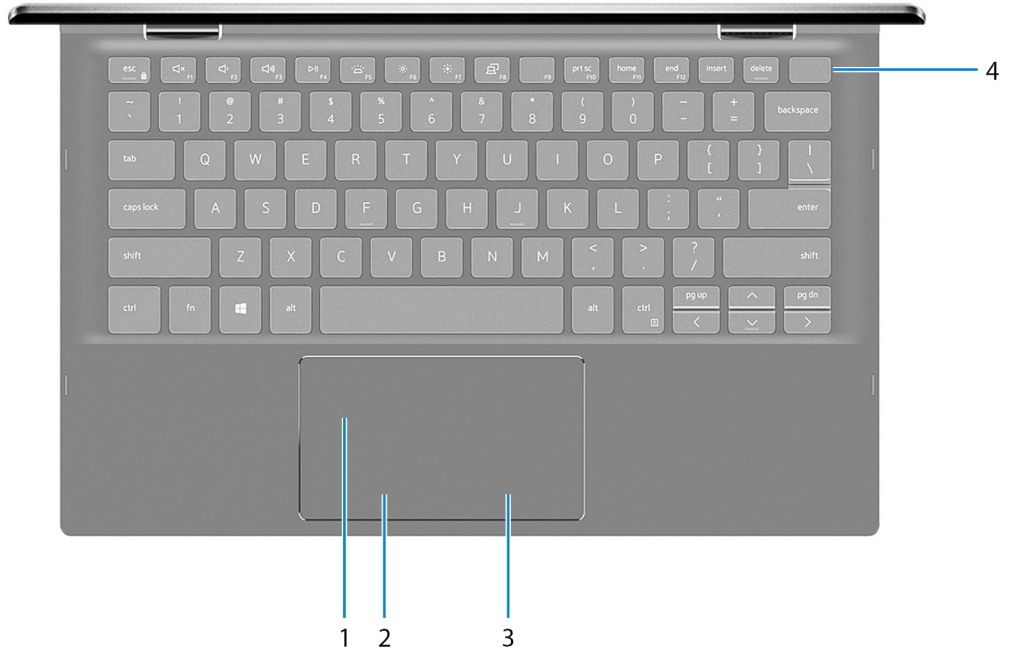
لتوصيل تلفزيون أو شاشة خارجية أو أي جهاز آخر يدعم ميزة دخل HDMI. يوفر خرج الفيديو والصوت.

4. منفذ Thunderbolt 4 USB من النوع Type-C مزود بميزة توفير الطاقة

يتيح لك Thunderbolt 4 الاتصال بشاشه خارجيه باستخدام مهايئ شاشة. يوفر معدلات نقل بيانات تصل إلى 40 جيجابايت في الثانية لـ Thunderbolt 4. يُدعم Power Delivery الذي يمكن الإمداد بالتيار ثنائي الاتجاه بين الأجهزة. يوفر ما يصل إلى 5 فولت/3 أمبير من خرج الطاقة مما يمكن الشحن السريع. **ملاحظة:** يمكنك توصيل محطة إرساء من Dell بمنافذ Thunderbolt 4. لمزيد من المعلومات، راجع مقالة قاعدة المعارف 000124295 على موقع www.dell.com/support.

ملاحظة: يلزم توفر مهايئ (يُباع بشكل منفصل) موصل لـ USB من النوع C بمنفذ DisplayPort لتوصيل جهاز يدعم منفذ DisplayPort.

القاعدة



1. لوحة اللمس

أزح إصبعك فوق لوحة اللمس لنقل مؤشر الماوس. اضغط للنقر بالزر الأيسر واضغط بإصبعين للنقر بالزر الأيمن.

2. منطقة النقر الأيسر

اضغط للنقر بالزر الأيسر.

3. منطقة النقر الأيمن

اضغط للنقر بالزر الأيمن.

4. زر التشغيل المزود بقارئ بصمات الأصابع

اضغط عليه لتشغيل الكمبيوتر إذا لم يكن قيد التشغيل، أو إذا كان في حالة السكون أو إذا كان في حالة الإسبات.

عندما يكون الكمبيوتر قيد التشغيل، اضغط على زر التشغيل لوضع الكمبيوتر في حالة السكون؛ اضغط مع الاستمرار على زر التشغيل لمدة 10 ثوانٍ لفرض إيقاف تشغيل الكمبيوتر. ضع إصبعك على زر التشغيل لتسجيل الدخول باستخدام قارئ بصمة الإصبع.

ملاحظة: يمكنك تخصيص سلوك زر التشغيل في Windows. لمزيد من المعلومات، راجع *Me and My Dell* على الموقع www.dell.com/support/manuals.



1. **الميكروفون الأيسر**
يوفر دخلاً رقمياً للصوت لتسجيل الصوت والمكالمات الصوتية.
2. **غطاء الخصوصية**
قم بإزالة غطاء الخصوصية لتغطية عدسة الكاميرا وحماية خصوصيتك عندما تكون الكاميرا غير مستخدمة.
3. **الكاميرا**
يمكنك من إجراء الدردشة المرئية، والتقاط الصور، وتسجيل مقاطع الفيديو.
4. **ضوء حالة الكاميرا**
يضيء أثناء استخدام الكاميرا.
5. **الميكروفون الأيمن**
يوفر دخلاً رقمياً للصوت لتسجيل الصوت والمكالمات الصوتية.



1. مكبر الصوت الأيسر
يوفر إخراج الصوت.
2. مكبر الصوت الأيمن
يوفر إخراج الصوت.
3. ملصق رمز الصيانة

رمز الصيانة هو معرف فريد يتكون من حروف وأرقام والذي يمكن فني الخدمة لدى Dell من التعرف على المكونات المادية في جهاز الكمبيوتر الخاص بك والوصول إلى معلومات الضمان.

الأوضاع

الجهاز الدفتري

ⓘ ملاحظة: قد تختلف الصور الموجودة في هذا المستند عن الكمبيوتر وذلك حسب التكوين الذي طلبته.



الكمبيوتر اللوحي

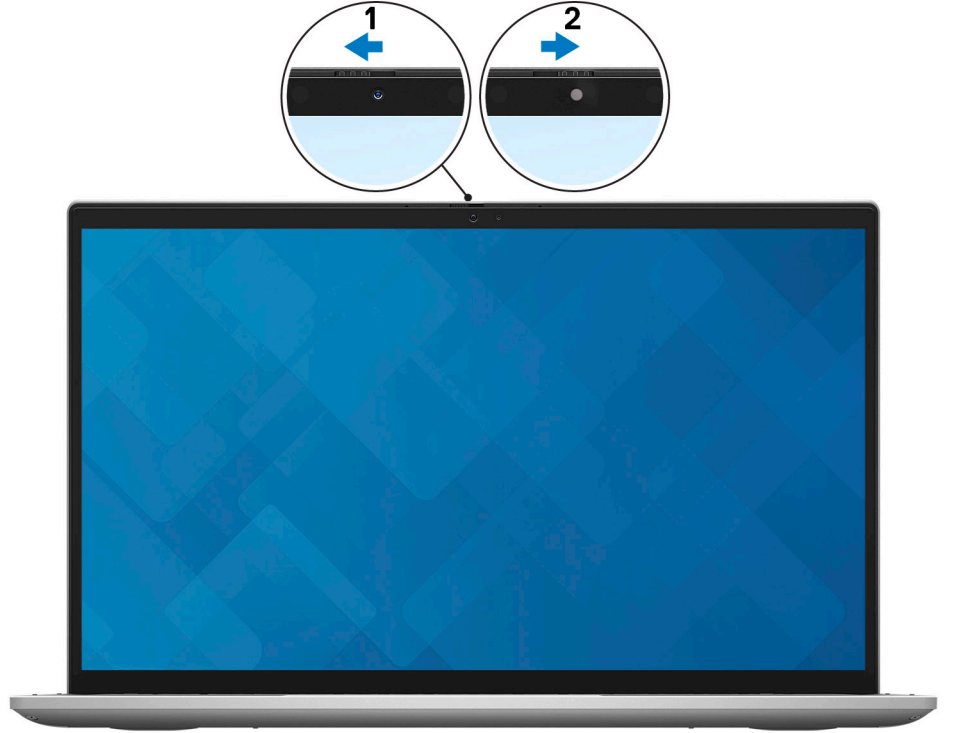


الحامل





استخدام مغلاق الخصوصية



1. قم بإزاحة مغلاق الخصوصية إلى اليسار للوصول إلى عدسة الكاميرا.
2. قم بإزاحة مغلاق الخصوصية إلى اليمين لتغطية عدسة الكاميرا.

مواصفات جهاز الكمبيوتر Inspiron 7306 الذي يضم إمكانات جهازين في جهاز واحد باللون الفضي

الأبعاد والوزن

يسرد الجدول التالي ارتفاع وعرض وعمق ووزن الطراز جهاز الكمبيوتر Inspiron 7306 الذي يضم إمكانات جهازين في جهاز واحد باللون الفضي.

جدول 2. الأبعاد والوزن

الوصف	القيم
الارتفاع:	
الارتفاع الأمامي	15.94 ملم (0.63 بوصة)
الارتفاع الخلفي	16.51 ملم (0.65 بوصة)
العرض	305.20 ملم (12.02 بوصة)
العمق	197.80 ملم (7.79 بوصات)
الوزن (الحد الأقصى)	1.30 كجم (2.87 رطل)
<p>ملاحظة: يعتمد وزن جهاز الكمبيوتر لديك على المواصفات المطلوبة والتنوع في عملية التصنيع.</p>	

المعالج

يسرد الجدول التالي تفاصيل المعالجات التي يدعمها الطراز جهاز الكمبيوتر Inspiron 7306 الذي يضم إمكانات جهازين في جهاز واحد باللون الفضي.

جدول 3. المعالج

الوصف	الخيار الأول	الخيار الثاني
نوع المعالج	Intel Core i5-1135G7 من الجيل الحادي عشر	Intel Core i7-1165G7 من الجيل الحادي عشر
القدرة الكهربائية للمعالج	15 وات	15 وات
عدد مراكز المعالج	4	4
عدد خيوط معالجة المعالج	8	8
سرعة المعالج	ما يصل إلى 4.2 جيجاهرتز	ما يصل إلى 4.7 جيجاهرتز
ذاكرة التخزين المؤقت للمعالج	8 ميجابايت	12 ميجابايت
بطاقات الرسومات المدمجة	بطاقة الرسومات Intel Iris Xe	بطاقة الرسومات Intel Iris Xe

مجموعة الشرائح

يسرد الجدول التالي تفاصيل مجموعة الشرائح التي يدعمها الطراز جهاز الكمبيوتر Inspiron 7306 الذي يضم إمكانات جهازين في جهاز واحد باللون الفضي.

جدول 4. مجموعة الشرائح

الوصف	القيم
مجموعة الشرائح	مدمج في المعالج
المعالج	Intel Core i5/i7 من الجيل الحادي عشر
عرض ناقل ذاكرة DRAM	128 بت
EPROM فلاش	16 + 8 ميجابايت
ناقل PCIe	ما يصل إلى الجيل الثالث

نظام التشغيل

يدعم جهاز الكمبيوتر Inspiron 7306 الذي يضم إمكانات جهازين في جهاز واحد باللون الفضي أنظمة التشغيل التالية:

- Windows 11 Home، إصدار 64 بت
- Windows 11 Pro، إصدار 64 بت
- Windows 11 Pro National Academic، إصدار 64 بت
- Windows 10 Home، إصدار 64 بت
- Windows 10 Pro، إصدار 64 بت

الذاكرة

يسرد الجدول التالي مواصفات الذاكرة للطراز جهاز الكمبيوتر Inspiron 7306 الذي يضم إمكانات جهازين في جهاز واحد باللون الفضي.

جدول 5. مواصفات الذاكرة

الوصف	القيم
فتحات الذاكرة	لا توجد فتحات ذاكرة ملاحظة: وحدة الذاكرة مدمجة في لوحة النظام.
نوع	ذاكرة LPDDR4x ثنائية القنوات
سرعة الذاكرة	4267 ميجاهرتز
الحد الأقصى لتكوين الذاكرة	16 جيجابايت
الحد الأدنى لتكوين الذاكرة	8 جيجابايت
حجم الذاكرة لكل فتحة	4 جيجابايت و 8 جيجابايت
تكوينات الذاكرة المدعومة	<ul style="list-style-type: none">• ذاكرة سعة 8 جيجابايت، 2 ذاكرة سعة الواحدة منهما 4 جيجابايت، من نوع LPDDR4x، بسرعة 4267 ميجاهرتز، ثنائية القنوات• ذاكرة سعة 16 جيجابايت، 2 ذاكرة سعة الواحدة منهما 8 جيجابايت، من نوع LPDDR4x، بسرعة 4267 ميجاهرتز، ثنائية القنوات

المنافذ الخارجية

يسرد الجدول التالي المنافذ الخارجية الموجودة في الطراز جهاز الكمبيوتر Inspiron 7306 الذي يضم إمكانيات جهازين في جهاز واحد باللون الفضي.

جدول 6. المنافذ الخارجية

الوصف	القيم
منافذ USB	<ul style="list-style-type: none"> ● منفذ USB 3.2 واحد من الجيل الأول ● منفذ Thunderbolt 4 واحد من النوع Type-C مزود بميزة توفير الطاقة
منفذ الصوت	منفذ سماعة رأس واحد (سماعة الرأس والميكروفون متعدد الوظائف)
منفذ الفيديو	منفذ HDMI 2.0 واحد
قارئ بطاقة الوسائط	فتحة بطاقة microSD واحدة
منفذ التركيب	غير مدعوم
منفذ مهابى التيار	دخل تيار مستمر واحد مقياس 4.5 مم x 2.9 مم
الأمان	غير مدعوم

الفتحات الداخلية

يسرد الجدول التالي الفتحات الداخلية الموجودة في الطراز جهاز الكمبيوتر Inspiron 7306 الذي يضم إمكانيات جهازين في جهاز واحد باللون الفضي.

جدول 7. الفتحات الداخلية

الوصف	القيم
M.2	<ul style="list-style-type: none"> ● فتحة M.2 2230 واحدة لبطاقة WiFi و Bluetooth متعددة الوظائف ● فتحة M.2 2280 واحدة لمحرك الأقراص المزود بذاكرة مصنوعة من مكونات صلبة/ذاكرة Intel Optane/وحدة التخزين Intel Optane <p>ملاحظة: لمعرفة المزيد حول ميزات الأنواع المختلفة لبطاقات M.2، راجع مقالة قاعدة المعارف 000144170 على موقع www.dell.com/support.</p>

الوحدة اللاسلكية

يسرد الجدول التالي وحدة الشبكة المحلية اللاسلكية (WLAN) المدعومة للطراز جهاز الكمبيوتر Inspiron 7306 الذي يضم إمكانيات جهازين في جهاز واحد باللون الفضي.

ملاحظة: وحدة الاتصال اللاسلكي مدمجة في لوحة النظام.

جدول 8. مواصفات الوحدة اللاسلكية

الوصف	القيم
رقم النموذج	Intel AX201
معدل نقل البيانات	ما يصل إلى 2400 ميجابت في الثانية
نطاقات التردد المدعومة	2.4 جيجاهرتز / 5 جيجاهرتز
معايير الاتصال اللاسلكي	<ul style="list-style-type: none"> ● WiFi 802.11a/b/g ● Wi-Fi 4 (WiFi 802.11n) ● Wi-Fi 5 (WiFi 802.11ac) ● Wi-Fi 6 (WiFi 802.11ax)
التشفير	● WEP إصدار 64 بت/128 بت

جدول 8. مواصفات الوحدة اللاسلكية (يتبع)

الوصف	القيم
	<ul style="list-style-type: none"> AES-CCMP TKIP
Bluetooth	Bluetooth 5

الصوت

يسرد الجدول التالي مواصفات الصوت للطراز جهاز الكمبيوتر Inspiron 7306 الذي يضم إمكانيات جهازين في جهاز واحد باللون الفضي.

جدول 9. مواصفات الصوت

الوصف	القيم
وحدة التحكم في الصوت	Realtek ALC3254
تحويل الاستيريو	مدعوم
واجهة الصوت الداخلية	صوت عالي الوضوح
واجهة الصوت الخارجية	مقبس صوت عالمي
عدد مكبرات الصوت	اثنان
مضخم مكبر الصوت الداخلي	مدعوم
عناصر التحكم الخارجية في مستوى الصوت	عناصر التحكم في اختصارات لوحة المفاتيح
خرج مكبر الصوت	
	متوسط خرج مكبر الصوت
	الحد الأقصى لخرج مكبر الصوت
خرج مضخم الصوت	غير مدعوم
الميكروفون	ميكروفونات ثنائية الصيغيات

التخزين

يسرد هذا القسم خيارات التخزين الموجودة في الطراز جهاز الكمبيوتر Inspiron 7306 الذي يضم إمكانيات جهازين في جهاز واحد باللون الفضي.

يدعم جهاز الكمبيوتر Inspiron 7306 الذي يضم إمكانيات جهازين في جهاز واحد باللون الفضي أحد تكوينات التخزين التالية:

- محرك أقراص مزود بذاكرة مصنوعة من مكونات صلبة M.2 2230/2280 واحد
- ذاكرة Intel Optane M.2 2280 واحدة من نوع H10
- يختلف محرك الأقراص الرئيسي لجهاز الكمبيوتر Inspiron 7306 الذي يضم إمكانيات جهازين في جهاز واحد باللون الفضي باختلاف تهيئة وحدات التخزين. فيما يخص أجهزة الكمبيوتر:
- باستخدام محرك الأقراص المزود بذاكرة مصنوعة من مكونات صلبة M.2 2230/2280، يكون محرك الأقراص المزود بذاكرة مصنوعة من مكونات صلبة هو محرك الأقراص الرئيسي
- باستخدام ذاكرة Intel Optane M.2 2280 طراز M10، تكون ذاكرة Intel Optane هي محرك الأقراص الرئيسي

جدول 10. مواصفات وحدة التخزين

نوع وحدة التخزين	نوع الواجهة	السعة
محرك أقراص مزود بذاكرة مصنوعة من مكونات صلبة M.2 2230 PCIe/NVMe واحد	PCIe NVMe من الجيل الثالث بسرعة x4، بمعدل نقل بيانات يصل إلى 32 جيجابايت في الثانية	حتى 512 جيجابايت

جدول 10. مواصفات وحدة التخزين (يتبع)

نوع وحدة التخزين	نوع الواجهة	السعة
محرك أقراص مزود بذاكرة مصنوعة من مكونات صلبة M.2 2280 PCIe/NVMe واحد	PCIe NVMe من الجيل الثالث بسرعة x4، بمعدل نقل بيانات يصل إلى 32 جيجابايت في الثانية	حتى 2 تيرابايت
ذاكرة NVMe Intel/ذاكرة M.2 2280 PCIe Optane طراز H10 واحدة مع وحدة تخزين محرك أقراص مزود بذاكرة مصنوعة من مكونات صلبة	PCIe NVMe من الجيل الثالث بسرعة x2، بمعدل نقل بيانات يصل إلى 32 جيجابايت في الثانية	حتى 1 تيرابايت

ذاكرة Intel Optane طراز H10 مع وحدة تخزين محرك أقراص مزود بذاكرة مصنوعة من مكونات صلبة (اختياري)

تستخدم تقنية Intel Optane تقنية ذاكرة XPoint ثلاثية الأبعاد وتعمل كوحدة تخزين مؤقت ثابتة/مسرعة و/أو كجهاز تخزين حسب ذاكرة Intel Optane التي تم تركيبها في جهاز الكمبيوتر لديك.

تعمل ذاكرة Intel Optane طراز H10 مع وحدة تخزين محرك الأقراص المزود بذاكرة مصنوعة من مكونات صلبة كوحدة تخزين مؤقت ثابتة/مسرعة (تتيح إمكانية استخدام سرعات القراءة/الكتابة المحسنة لوحدة تخزين محرك الأقراص الثابتة) وكلل للتخزين على محرك أقراص مزود بذاكرة مصنوعة من مكونات صلبة. لا تحل محل الذاكرة (RAM) التي تم تركيبها في جهاز الكمبيوتر ولا تضيف إليها.

جدول 11. مواصفات ذاكرة Intel Optane طراز H10 مع وحدة تخزين محرك أقراص مزود بذاكرة مصنوعة من مكونات صلبة

الوصف	القيم
الواجهة	PCIe x4 NVMe من الجيل الثالث
الموصل	M.2
التصميم	2280
السعة (ذاكرة Intel Optane)	ما يصل إلى 32 جيجابايت
السعة (وحدة تخزين محرك الأقراص المزود بذاكرة مصنوعة من مكونات صلبة)	ما يصل إلى 1 تيرابايت

ملاحظة: ذاكرة Intel Optane طراز H10 مع وحدة تخزين محرك الأقراص المزود بذاكرة مصنوعة من مكونات صلبة مدعومة على أجهزة الكمبيوتر التي تفي بالمتطلبات التالية:

- معالج Intel Core i3/i5/i7 من الجيل التاسع أو الأعلى
- نظام التشغيل Windows 10 إصدار 64 بت أو الأعلى
- برنامج تشغيل Intel Rapid Storage Technology من الإصدار 15.9.1.1018 أو إصدار أعلى

قارئ بطاقة الوسائط

يسرد الجدول التالي بطاقات الوسائط التي يدعمها الطراز جهاز الكمبيوتر Inspiron 7306 الذي يضم إمكانات جهازين في جهاز واحد باللون الفضي.

جدول 12. مواصفات قارئ بطاقات الوسائط

الوصف	القيم
نوع بطاقة الوسائط	فتحة بطاقة microSD واحدة
بطاقات الوسائط المدعومة	<ul style="list-style-type: none"> ● البطاقة الرقمية الأمانة الصغيرة (mSD) ● البطاقة الرقمية الأمانة الصغيرة العالية السعة (mSDHC) ● البطاقة الرقمية الأمانة الصغيرة الموسعة (mSDXC)
ملاحظة: تختلف أقصى سعة مدعومة من قارئ بطاقات الوسائط حسب مستوى بطاقة الوسائط المركبة في جهاز الكمبيوتر.	

لوحة المفاتيح

يسرد الجدول التالي مواصفات لوحة المفاتيح للطراز جهاز الكمبيوتر Inspiron 7306 الذي يضم إمكانيات جهازين في جهاز واحد باللون الفضي.

جدول 13. مواصفات لوحة المفاتيح

الوصف	القيم
نوع لوحة المفاتيح	لوحة المفاتيح ذات الإضاءة الخلفية
تخطيط لوحة المفاتيح	QWERTY
عدد المفاتيح	<ul style="list-style-type: none"> الولايات المتحدة وكندا: 81 مفتاحًا المملكة المتحدة: 82 مفتاحًا
حجم لوحة المفاتيح	$X =$ تباعد بين المفاتيح مقداره 18.7 مم $Y =$ تباعد بين المفاتيح مقداره 18.05 مم
اختصارات لوحة المفاتيح	<p>بعض المفاتيح الموجودة في لوحة المفاتيح تكون مزودة برمزين عليها. يمكن استخدام هذه المفاتيح لكتابة حروف بديلة أو للقيام بوظائف ثانوية. لكتابة الحرف البديل، اضغط على المفتاح Shift والمفتاح المطلوب. للقيام بوظائف ثانوية، اضغط على Fn واضغط على المفتاح المطلوب.</p> <p>ملاحظة: يمكنك تحديد السلوك الرئيسي لمفاتيح الوظائف (F1 - F12) عن طريق تغيير سلوك مفاتيح الوظائف في برنامج إعداد نظام الإدخال والإخراج الأساسي (BIOS).</p> <p>لمزيد من المعلومات، راجع اختصارات لوحة المفاتيح اختصارات لوحة المفاتيح</p>

الكاميرا

يسرد الجدول التالي مواصفات الكاميرا للطراز جهاز الكمبيوتر Inspiron 7306 الذي يضم إمكانيات جهازين في جهاز واحد باللون الفضي.

جدول 14. مواصفات الكاميرا

الوصف	القيم
عدد الكاميرات	واحد
نوع الكاميرا	كاميرا RGB بدقة HD
موقع الكاميرا	الناحية الأمامية
نوع مستشعر الكاميرا	تقنية استشعار CMOS
دقة الكاميرا:	
الصورة الثابتة	0.92 ميجابكسل
الفيديو	720 × 1280 (بدقة HD) بسرعة 30 إطارًا في الثانية
زاوية العرض القطرية:	74.9 درجة

لوحة اللمس

يسرد الجدول التالي مواصفات لوحة اللمس للطراز جهاز الكمبيوتر Inspiron 7306 الذي يضم إمكانيات جهازين في جهاز واحد باللون الفضي.

جدول 15. مواصفات لوحة اللمس

الوصف	القيم
دقة لوحة اللمس:	
أفقية	1920
رأسية	1080
أبعاد لوحة اللمس:	
أفقية	105 مم (4.13 بوصة)
رأسية	60 ملم (2.36 بوصة)
إيماءات لوحة اللمس	
لمزيد من المعلومات حول إيماءات لوحة اللمس المتوفرة على نظام التشغيل Windows، راجع مقالة قاعدة المعارف رقم 4027871 على موقع support.microsoft.com .	

مهايئ الطاقة

يسرد الجدول التالي مواصفات مهايئ الطاقة للطراز جهاز الكمبيوتر Inspiron 7306 الذي يضم إمكانيات جهازين في جهاز واحد باللون الفضي.

جدول 16. مواصفات مهايئ الطاقة

الوصف	القيم
النوع	65 وات
أبعاد الموصل:	
القطر الخارجي	4.50 مم
القطر الداخلي	2.90 مم
جهد الدخل	100 فولت تيار متردد - 240 فولت تيار متردد
تردد الدخل	50 هرتز - 60 هرتز
تيار الدخل (الحد الأقصى)	1.50 أمبير
تيار الإخراج (مستمر)	3.34 أمبير
جهد الخرج المقدر	19.50 فولت تيار مستمر
نطاق درجة الحرارة:	
عند التشغيل	من 0 إلى 40 درجة مئوية (من 32 إلى 104 درجة فهرنهايت)
التخزين	من - 40 درجة مئوية إلى 70 درجة مئوية (من - 40 درجة فهرنهايت إلى 158 درجة فهرنهايت)

البطارية

يسرد الجدول التالي مواصفات البطارية للطراز جهاز الكمبيوتر Inspiron 7306 الذي يضم إمكانيات جهازين في جهاز واحد باللون الفضي.

جدول 17. مواصفات البطارية

الوصف	القيم
نوع البطارية	بطارية ليثيوم أيون "ذكية" رباعية الخلايا، بقوة 53 وات في الساعة

جدول 17. مواصفات البطارية (يتبع)

الوصف	القيم
جهد البطارية	15.20 فولت تيار مستمر
وزن البطارية (الحد الأقصى)	0.23 كجم (0.51 رطل)
أبعاد البطارية:	
الارتفاع	5.75 ملم (0.23 بوصة)
العرض	239.10 ملم (9.41 بوصة)
العمق	90.73 مم (3.57 بوصة)
نطاق درجة الحرارة:	
عند التشغيل	0 درجة مئوية إلى 35 درجة مئوية (32 درجة فهرنهايت إلى 95 درجة فهرنهايت)
التخزين	من - 40 درجة مئوية إلى 65 درجة مئوية (من - 40 درجة فهرنهايت إلى 149 درجة فهرنهايت)
وقت تشغيل البطارية	تتفاوت هذه المدة وفقاً لظروف التشغيل، وقد تقل بصورة ملحوظة، في ظروف معينة يتم فيها استهلاك الطاقة بشكل كبير.
زمن شحن البطارية (تقريباً)	4 ساعات (عندما يكون جهاز الكمبيوتر مطلقاً)
ملاحظة: التحكم في وقت الشحن، وفترة التشغيل، ووقت بدء التشغيل وانتهائه، وما شابه ذلك باستخدام تطبيق Dell Power Manager. لمزيد من المعلومات حول تطبيق Dell Power Manager، راجع Me and My Dell على الموقع www.dell.com	
البطارية الخلية المصغرة	CR2032
⚠️ تنبيه: قد تختلف نطاقات درجة الحرارة أثناء التشغيل وعند التخزين فيما بين المكونات، ولذلك قد يؤثر تشغيل الجهاز أو تخزينه خارج هذه النطاقات على أداء مكونات معينة.	

الشاشة

يسرد الجدول التالي مواصفات الشاشة للطراز جهاز الكمبيوتر Inspiron 7306 الذي يضم إمكانات جهازين في جهاز واحد باللون الفضي.

جدول 18. مواصفات الشاشة

الوصف	القيم
نوع الشاشة	شاشة مقاس 13.3 بوصة بدقة فائقة بالكامل (FHD)
تقنية لوحة الشاشة	زاوية عرض واسعة (WVA)
أبعاد لوحة الشاشة (المنطقة النشطة):	
الارتفاع	165.24 مم (6.51 بوصة)
العرض	293.76 مم (11.57 بوصة)
الخط القطري	337.82 مم (13.30 بوصة)
الدقة الأصلية للوحة الشاشة	1080 x 1920
الإضاءة (نموذجي)	300 شمعة
ميجابكسل	2.07

جدول 18. مواصفات الشاشة (يتبع)

الوصف	القيم
مجموعة الألوان	100% (ألوان sRGB)
بكسل في البوصة (PPI)	166
نسبة التباين (الحد الأدنى)	800:1
وقت الاستجابة (الحد الأقصى)	35 مللي ثانية
معدل التحديث	60 هرتز
زاوية العرض الأفقي	+/- 80 درجة
زاوية العرض الرأسي	+/- 80 درجة
المسافة بين وحدات البكسل	0.15 مم
استهلاك الطاقة (الحد الأقصى)	1.99 وات
ضد التوهج مع سطح لامع	TrueLife
خيارات اللمس	نعم

قارئ بصمات الأصابع

يسرد الجدول التالي مواصفات قارئ بصمات الأصابع للطراز جهاز الكمبيوتر Inspiron 7306 الذي يضم إمكانيات جهازين في جهاز واحد باللون الفضي.

❶ ملاحظة: يوجد قارئ بصمات الأصابع في زر التشغيل.

جدول 19. مواصفات قارئ بصمة الإصبع

الوصف	القيم
تقنية مستشعر قارئ بصمات الأصابع	حمل سعوي
دقة مستشعر قارئ بصمات الأصابع	500 نقطة في البوصة
حجم بكسل مستشعر قارئ بصمات الأصابع	80 × 64

وحدة معالجة الرسومات (GPU) — مدمجة

يسرد الجدول التالي مواصفات وحدة معالجة الرسومات (GPU) المدمجة التي يدعمها الطراز جهاز الكمبيوتر Inspiron 7306 الذي يضم إمكانيات جهازين في جهاز واحد باللون الفضي.

جدول 20. وحدة معالجة الرسومات (GPU) — مدمجة

وحدة التحكم	حجم الذاكرة	المعالج
بطاقة الرسومات Intel Iris Xe	ذاكرة النظام المشتركة	Intel Core i5/i7 من الجيل الحادي عشر

بيئة التشغيل والتخزين

يسرد هذا الجدول مواصفات بيئة التشغيل والتخزين للطراز جهاز الكمبيوتر Inspiron 7306 الذي يضم إمكانيات جهازين في جهاز واحد باللون الفضي.

مستوى المواد الملوثة المحمولة جواً: G1 كما يحدده معيار ISA-S71.04-1985

جدول 21. بيئة جهاز الكمبيوتر

الوصف	عند التشغيل	التخزين
معدل درجة الحرارة	0 درجة مئوية إلى 35 درجة مئوية (32 درجة فهرنهايت إلى 95 درجة فهرنهايت)	من - 40 درجة مئوية إلى 65 درجة مئوية (من - 40 درجة فهرنهايت إلى 149 درجة فهرنهايت)
الرطوبة النسبية (الحد الأقصى)	من 10% إلى 90% (بدون تكاثف)	من 0% إلى 95% (بدون تكاثف)
الاهتزاز (الحد الأقصى)*	0.66 متوسط الجزر التريبيعي للتسارع	1.30 متوسط الجزر التريبيعي للتسارع
الصددمات (الحد الأقصى)	G† 110 (وحدة تسارع جاذبية)	G 160 (وحدة تسارع جاذبية)†
نطاق الارتفاع	من 15.2 م إلى 3048 م (من -49.87 قدمًا إلى 10000 قدم)	من 15.2 م إلى 10668 م (من 49.87 قدمًا إلى 35000 قدم)

* تم القياس باستخدام طيف من الاهتزاز العشوائي والذي يحاكي بيئة المستخدم.

† تم القياس باستخدام نبضة نصف جيبية مقدارها 2 مللي ثانية عندما يكون محرك الأقراص الثابتة قيد الاستخدام.

اختصارات لوحة المفاتيح

ملاحظة: حروف لوحة المفاتيح قد تختلف استنادًا إلى تكوين لغة لوحة المفاتيح. نزل المفاتيح المستخدمة للاختصارات واحدة عبر جميع تكوينات اللغة.

بعض المفاتيح الموجودة في لوحة المفاتيح تكون مزودة برمزين عليها. يمكن استخدام هذه المفاتيح لكتابة حروف بديلة أو للقيام بوظائف ثانوية. يشير الرمز المعروض في الجزء السفلي من المفتاح إلى الحرف الذي سيتم كتابته عند الضغط على المفتاح. إذا قمت بالضغط على مفتاح Shift، فستتم كتابة الرمز المعروض على الجزء العلوي من المفتاح. على سبيل المثال، إذا ضغطت على **2**، فستتم كتابة @؛ وستتم كتابة @ إذا ضغطت على **Shift + 2**.

المفاتيح F1-F12 في الصف العلوي من لوحة المفاتيح هما مفتاحا وظائف ولتحكم في الوسائط المتعددة، كما هو موضح من خلال الرمز في الجزء السفلي من المفتاح. اضغط على مفتاح الوظائف لاستدعاء المهمة الممثلة بالرمز. على سبيل المثال، يؤدي الضغط على F1 إلى كتم الصوت (ارجع إلى الجدول أدناه).

ومع ذلك، إذا كان مفتاحا الوظائف F1-F12 لازمين لتطبيقات برامج محددة، فيمكن تعطيل وظائف الوسائط المتعددة عن طريق الضغط على **Fn + Esc**. وبعد ذلك، يمكن استدعاء التحكم في الوسائط المتعددة بالضغط على **Fn** ومن خلال مفتاح الوظائف السريع الاستجابة. على سبيل المثال، اكنم الصوت عن طريق الضغط على **Fn + F1**.

ملاحظة: كما يمكنك تحديد السلوك الرئيسي لمفاتيح الوظائف (F1-F12) عن طريق تغيير سلوك مفاتيح الوظائف (**Function Key Behavior**) في برنامج إعداد نظام الإدخال والإخراج الأساسي (BIOS).

جدول 22. قائمة اختصارات لوحة المفاتيح

مفتاح الوظائف	مفتاح معاد تعريفه (للتحكم المتعدد الوسائط)	الوظائف
	Fn + 	كتم الصوت
	Fn + 	خفض مستوى الصوت
	Fn + 	رفع مستوى الصوت
	Fn + 	تشغيل/إيقاف مؤقت
	Fn + 	تبديل الإضاءة الخلفية للوحة المفاتيح (اختياري)
	Fn + 	خفض مستوى السطوع
	Fn + 	زيادة مستوى السطوع
	Fn + 	التبديل إلى الشاشة الخارجية
	Fn + prt sc F10	شاشة الطباعة
	Fn + home F11	الصفحة الرئيسية

جدول 22. قائمة اختصارات لوحة المفاتيح (يتبع)

وظائف	مفتاح معاد تعريفه (للتحكم المتعدد الوسائط)	مفتاح الوظائف
إنهاء	 + 	

كما يُستخدم مفتاح **Fn** مع مفاتيح محددة على لوحة المفاتيح لاستدعاء وظائف ثانوية أخرى.

جدول 23. قائمة اختصارات لوحة المفاتيح

وظائف	مفتاح الوظائف
إيقاف مؤقت/استراحة	 + 
السكون	 + 
التبديل بين مصباح حالة التشغيل وحالة البطارية	 + 
تبديل قفل التمرير	 + 
طلب النظام	 + 
فتح قائمة التطبيقات	 + 
تبديل قفل مفتاح Fn	 + 
الصفحة لأعلى	 + 
الصفحة لأسفل	 + 

الحصول على المساعدة والاتصال بشركة Dell

موارد المساعدة الذاتية

يمكنك الحصول على المعلومات والمساعدة بشأن منتجات Dell وخدماتها باستخدام مصادر المساعدة الذاتية هذه:

جدول 24. موارد المساعدة الذاتية

موقع الموارد	موارد المساعدة الذاتية
www.dell.com	معلومات حول منتجات وخدمات Dell
	تطبيق My Dell
	تلميحات
في حقل البحث بنظام التشغيل Windows، اكتب Contact Support، واضغط على الزر Enter.	الاتصال بالدعم
www.dell.com/support/windows	المساعدة عبر الإنترنت لنظام التشغيل
يتم تعريف كمبيوتر Dell بشكل فريد بواسطة علامة الخدمة أو رمز الخدمة السريع. لعرض موارد الدعم ذات الصلة بجهاز الكمبيوتر من Dell، أدخل "علامة الخدمة" أو "رمز الخدمة السريعة" على موقع www.dell.com/support . للحصول على مزيد من المعلومات حول كيفية العثور على علامة الخدمة للكمبيوتر، راجع تحديد موقع علامة الخدمة في الكمبيوتر لديك.	يمكنك الوصول إلى أفضل الحلول والتشخيصات وبرامج التشغيل والتنزيلات ومعرفة المزيد عن جهاز الكمبيوتر الخاص بك من خلال مقاطع الفيديو والأدلة والوثائق.
1. قم بالانتقال إلى www.dell.com/support . 2. في شريط القوائم الموجود في الجزء العلوي من صفحة الدعم، حدد الدعم > قاعدة المعارف . 3. في حقل "بحث" على صفحة "قاعدة المعارف"، اكتب الكلمة الأساسية أو الموضوع أو رقم الطراز، ثم انقر على أو المس رمز البحث لعرض المقالات ذات الصلة.	مقالات قاعدة معارف Dell لمجموعة متنوعة من مشكلات الكمبيوتر

الاتصال بشركة Dell

للاتصال بشركة Dell، أو الدعم الفني، أو مشكلات خدمة العملاء، ارجع إلى www.dell.com/contactdell.

ملاحظة: وتختلف حالة التوافر وفقاً للبلد/المنطقة والمنتج، وقد لا تتوفر بعض الخدمات في بلدك/منطقتك.

ملاحظة: إذا لم يكن لديك اتصال نشط بالإنترنت، فيمكنك العثور على معلومات الاتصال في فاتورة الشراء أو إيصال الشحن أو كتيب منتجات Dell.