

# Inspiron 5300

## الإعدادات ومواصفات



## الملاحظات والتنبيهات والتحذيرات

**ملاحظة:** تشير كلمة "ملاحظة" إلى معلومات هامة تساعدك على تحقيق أقصى استفادة من المنتج الخاص بك.

**تنبيه:** تشير كلمة "تنبيه" إلى احتمال حدوث تلف بالأجهزة أو فقد للبيانات وتُعلمك بكيفية تجنب المشكلة.

**تحذير:** تشير كلمة "تحذير" إلى احتمال حدوث تلف بالملتمكات أو وقوع إصابة شخصية أو الوفاة.

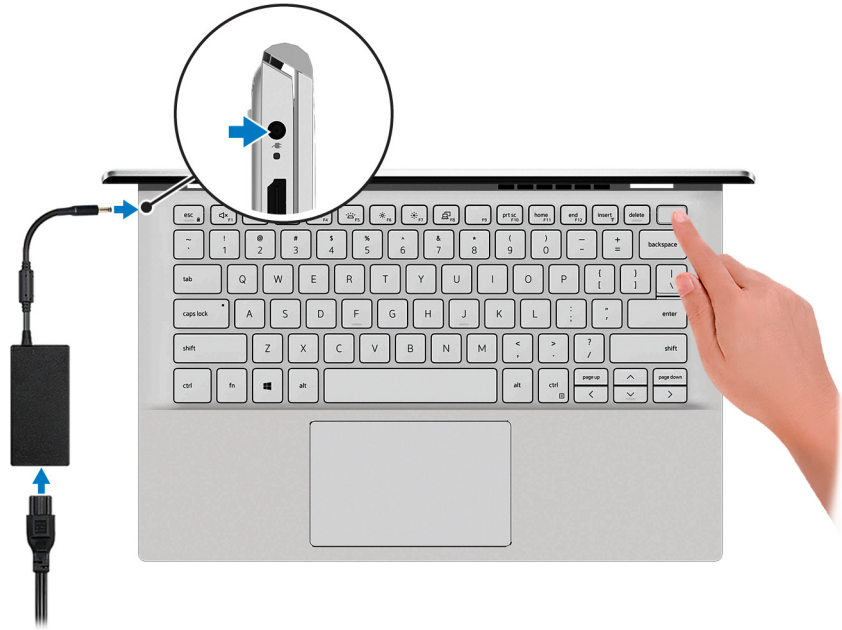
# جدول المحتويات

4	فصل 1: إعداد Inspiron 5300
6	فصل 2: مناظر للطراز Inspiron 5300
6	الأيمن
6	الجزء الأيسر
7	القاعدة
8	الشاشة
9	الأسفل
10	فصل 3: مواصفات Inspiron 5300
10	الأبعاد والوزن
10	المعالج
11	مجموعة الشرائح
11	نظام التشغيل
11	الذاكرة
12	المنافذ الخارجية
12	الفتحات الداخلية
12	الوحدة اللاسلكية
13	الصوت
13	التخزين
14	ذاكرة Intel Optane طراز H10 مع وحدة تخزين محرك أقراص مزود بذاكرة مصنوعة من مكونات صلبة (اختياري)
14	قارئ بطاقة الوسائط
15	لوحة المفاتيح
15	الكاميرا
15	لوحة اللمس
16	مهايئ التيار
16	البطارية
17	الشاشة
18	قارئ بصمات الأصابع (اختياري)
18	وحدة معالجة الرسومات (GPU) — مدمجة
18	وحدة معالجة الرسومات (GPU) — المنفصلة
19	بيئة التشغيل والتخزين
20	فصل 4: اختصارات لوحة مفاتيح Inspiron 5300
22	فصل 5: الحصول على المساعدة والاتصال بشركة Dell

# إعداد Inspiron 5300

**ملاحظة:** قد تختلف الصور الموجودة في هذا المستند عن جهاز الكمبيوتر الخاص بك وذلك حسب التكوين الذي طلبته.

1. قم بتوصيل مهايئ التيار والضغط على زر التشغيل.



**ملاحظة:** للحفاظ على طاقة البطارية، قد تدخل البطارية في وضع توفير الطاقة. قم بتوصيل مهايئ التيار، ثم اضغط على زر التشغيل لتشغيل الكمبيوتر.

2. إنهاء إعداد نظام التشغيل.

بالنسبة لنظام التشغيل **Ubuntu:**

اتبع الإرشادات التي تظهر على الشاشة لإتمام عملية الإعداد. لمزيد من المعلومات حول تثبيت نظام التشغيل Ubuntu وتكوينه، راجع مقالات قاعدة المعارف [SLN151664](http://SLN151664) و [SLN151748](http://SLN151748) على الموقع [www.dell.com/support](http://www.dell.com/support).

بالنسبة لنظام **Windows:**

اتبع الإرشادات التي تظهر على الشاشة لإتمام عملية الإعداد. عند الإعداد، توصي Dell بأن تقوم بما يلي:


الاتصال بشبكة للحصول على تحديثات Windows.

**ملاحظة:** في حالة الاتصال بشبكة لاسلكية آمنة، أدخل كلمة المرور الخاصة بالوصول إلى الشبكة اللاسلكية عندما يُطلب منك ذلك.

- في حالة الاتصال بالإنترنت، قم بتسجيل الدخول باستخدام حساب Microsoft أو إنشائه. إذا لم تكن متصلاً بالإنترنت، فقم بإنشاء حساب دون الاتصال.
- في شاشة الدعم والحماية، أدخل تفاصيل الاتصال الخاصة بك.

3. حدد موقع تطبيقات Dell من قائمة Start (ابدأ) بنظام التشغيل Windows واستخدمها — موصى به.

## جدول 1. تحديد موقع تطبيقات Dell

الموارد	الوصف
	<b>My Dell</b> موقع مركزي لتطبيقات Dell الرئيسية ومقالات المساعدة وغيرها من المعلومات المهمة حول جهاز الكمبيوتر الخاص بك. يعلمك بحالة الضمان والإكسسوارات الموصى بها وتحديثات البرامج في حالة توفرها.

جدول 1. تحديد موقع تطبيقات Dell (يتبع)

الموارد	الوصف
	<p><b>SupportAssist</b></p> <p>يعمل على التحقق من سلامة الأجهزة والبرامج الموجودة في جهاز الكمبيوتر لديك بشكل مسبق. تعمل أداة SupportAssist OS Recovery على استكشاف المشكلات المتعلقة بنظام التشغيل وإصلاحها. لمزيد من المعلومات، راجع الوثائق الخاصة بأداة SupportAssist على الموقع <a href="http://www.dell.com/support">www.dell.com/support</a>.</p> <p><b>ملاحظة:</b> في SupportAssist، انقر فوق تاريخ انتهاء صلاحية الضمان لتجديد أو ترقية الضمان الذي تتمتع به.</p>
	<p><b>تحديثات Dell</b></p> <p>يعمل على تحديث جهاز الكمبيوتر لديك بالإصلاحات الحيوية وبرامج التشغيل الأحدث للجهاز فور توفرها. لمزيد من المعلومات حول استخدام Dell Update، راجع مقالة قاعدة المعارف <a href="http://www.dell.com/support">www.dell.com/support</a> SLN305843 على الموقع.</p>
	<p><b>التسليم الرقمي من Dell</b></p> <p>يمكن تنزيل تطبيقات البرامج، التي يتم شراؤها والتي ليست مثبتة مسبقاً على الكمبيوتر لديك. لمزيد من المعلومات حول استخدام Dell Digital Delivery، راجع مقالة قاعدة المعارف <a href="http://www.dell.com/support">www.dell.com/support</a> 153764 على الموقع.</p>

## مناظر للطراز Inspiron 5300

### الموضوعات:

- الأيمن
- الجزء الأيسر
- القاعدة
- الشاشة
- الأسفل

### الأيمن



#### 1. فتحة بطاقة microSD

للقراءة من بطاقة microSD والكتابة عليها. يدعم جهاز الكمبيوتر أنواع البطاقات التالية:

- البطاقة الرقمية الأمانة الصغيرة (microSD)
- البطاقة الرقمية الأمانة الصغيرة العالية السعة (microSDHC)
- البطاقة الرقمية الأمانة الصغيرة الموسعة (microSDXC)

#### 2. منفذ سماعة الرأس

لتوصيل سماعات رأس أو سماعة رأس (منفذ متعدد الوظائف لسماعة الرأس والميكروفون).

#### 3. منفذ USB 3.2 من الجيل الأول

لتوصيل الأجهزة الطرفية مثل أجهزة التخزين والطابعات. لتوفير سرعات لنقل البيانات تصل إلى 5 جيجابت/الثانية.

### الجزء الأيسر



#### 1. منفذ مهايئ التيار

لتوصيل مهايئ التيار بجهاز الكمبيوتر الخاص بك.

#### 2. منفذ HDMI

يوصل بتلفزيون أو جهاز مدعم بدخل HDMI. يوفر خرج الفيديو والصوت.

#### 3. منفذ USB 3.2 من الجيل الأول

لتوصيل الأجهزة الطرفية مثل أجهزة التخزين والطابعات. لتوفير سرعات لنقل البيانات تصل إلى 5 جيجابت/الثانية.

#### 4. منفذ USB 3.2 من الجيل الأول (من النوع C) مزود بميزة توفير الطاقة/DisplayPort

يوصل الأجهزة الطرفية مثل أجهزة التخزين الخارجية والطابعات والشاشات الخارجية.

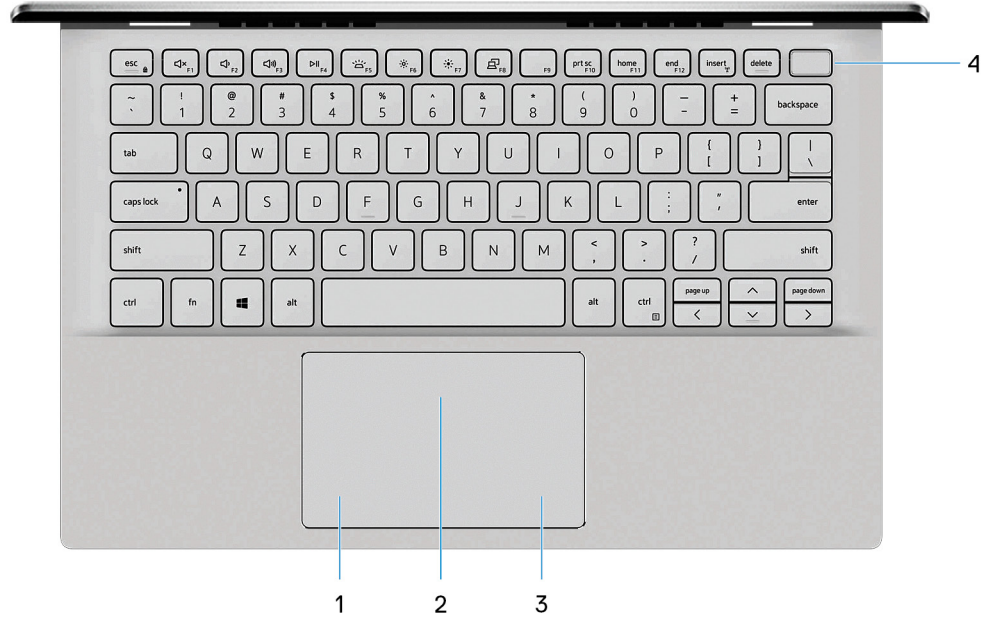
يُدعم Power Delivery الذي يمكن الإمداد بالتيار ثنائي الاتجاه بين الأجهزة. يوفر ما يصل إلى 15 وات من خرج الطاقة مما يتيح إمكانية الشحن بشكل أسرع.

**ملاحظة:**

هذا الكمبيوتر مزود بمهايئ يدعم توصيل منفذ USB من النوع C بمنفذ USB 3.0 من النوع A. استخدم هذا المهايئ لتوصيل ملحقات منفذ USB 3.0 القديمة بمنفذ USB (من النوع C) في جهاز الكمبيوتر لديك.

**ملاحظة:** يلزم توفر مهايئ (يُباع بشكل منفصل) موصل لـ USB من النوع C بمنفذ DisplayPort لتوصيل جهاز يدعم منفذ DisplayPort.

## القاعدة



1. منطقة النقر الأيسر  
اضغط للنقر بالزر الأيسر.
2. لوحة اللمس  
أزح إصبعك فوق لوحة اللمس لنقل مؤشر الماوس. انقر للنقر بالزر الأيسر وانقر بإصبعين للنقر بالزر الأيمن.
3. منطقة النقر الأيمن  
اضغط للنقر بالزر الأيمن.
4. زر التشغيل مع قارئ بصمات الأصابع الاختياري  
اضغط عليه لتشغيل الكمبيوتر إذا لم يكن قيد التشغيل، أو إذا كان في حالة السكون أو إذا كان في حالة الإسبات. عندما يكون الكمبيوتر قيد التشغيل، اضغط على زر التشغيل لوضع الكمبيوتر في حالة السكون؛ اضغط مع الاستمرار على زر التشغيل لمدة 4 ثوانٍ لفرض إيقاف تشغيل الكمبيوتر. إذا كان زر التشغيل مزودًا بقارئ بصمة الإصبع، فضع إصبعك على زر التشغيل لتسجيل الدخول.

**ملاحظة:** يمكنك تخصيص سلوك زر التشغيل في Windows. لمزيد من المعلومات، راجع *Me and My Dell* على الموقع [www.dell.com/support/](http://www.dell.com/support/manuals)

## الشاشة



1. **الميكروفون الأيسر**  
يوفر دخلاً رقمياً للصوت لتسجيل الصوت والمكالمات الصوتية.
2. **الكاميرا**  
يمكنك من إجراء الدردشة المرئية، والتقاط الصور، وتسجيل مقاطع الفيديو.
3. **ضوء حالة الكاميرا**  
يضئ أثناء استخدام الكاميرا.
4. **الميكروفون الأيمن**  
يوفر دخلاً رقمياً للصوت لتسجيل الصوت والمكالمات الصوتية.



1. مكبر الصوت الأيسر  
يوفر إخراج الصوت.
2. ملصق رمز الصيانة  
رمز الصيانة هو معرف فريد يتكون من حروف وأرقام والذي يمكن فنيّ الخدمة لدى Dell من التعرف على المكونات المادية في جهاز الكمبيوتر الخاص بك والوصول إلى معلومات الضمان.
3. مكبر الصوت الأيمن  
يوفر إخراج الصوت.

## مواصفات Inspiron 5300

### الموضوعات:

- الأبعاد والوزن
- المعالج
- مجموعة الشرائح
- نظام التشغيل
- الذاكرة
- المنافذ الخارجية
- الفتحات الداخلية
- الوحدة اللاسلكية
- الصوت
- التخزين
- ذاكرة Intel Optane طراز H10 مع وحدة تخزين محرك أقراص مزود بذاكرة مصنوعة من مكونات صلبة (اختياري)
- قارئ بطاقة الوسائط
- لوحة المفاتيح
- الكاميرا
- لوحة اللمس
- مهابئ التيار
- البطارية
- الشاشة
- قارئ بصمات الأصابع (اختياري)
- وحدة معالجة الرسومات (GPU) — مدمجة
- وحدة معالجة الرسومات (GPU) — المنفصلة
- بيئة التشغيل والتخزين

## الأبعاد والوزن

يسرد الجدول التالي ارتفاع وعرض وعمق ووزن الطراز Inspiron 5300.

### جدول 2. الأبعاد والوزن

الوصف	القيم
الارتفاع:	
الارتفاع الأمامي	13.94 مم (0.55 بوصة)
الارتفاع الخلفي	15.85 مم (0.62 بوصة)
العرض	305.96 مم (12.05 بوصة)
العمق	203.40 مم (8.01 بوصات)
الوزن (الحد الأقصى)	1.23 كجم (2.71 رطل)
<p><b>ملاحظة:</b> يعتمد وزن جهاز الكمبيوتر لديك على المواصفات المطلوبة والتنوع في عملية التصنيع.</p>	

## المعالج

يسرد الجدول التالي تفاصيل المعالجات التي يدعمها الطراز Inspiron 5300.

### جدول 3. المعالج

الوصف	الخيار الأول	الخيار الثاني	الخيار الثالث
نوع المعالج	Intel Core i3 الجيل العاشر	Intel Core i5 الجيل العاشر	Intel Core i7 الجيل العاشر
القدرة الكهربائية للمعالج	15 وات	15 وات	15 وات
عدد مراكز المعالج	2	4	4
عدد خيوط معالجة المعالج	4	8	8
سرعة المعالج	ما يصل إلى 4.1 جيجاهرتز	ما يصل إلى 4.2 جيجاهرتز	ما يصل إلى 4.9 جيجاهرتز
ذاكرة التخزين المؤقت للمعالج	4 ميغا بايت	6 جيجابايت	8 جيجابايت
بطاقات الرسومات المدمجة	Intel UHD Graphics	Intel UHD Graphics	Intel UHD Graphics

## مجموعة الشرائح

يسرد الجدول التالي تفاصيل مجموعة الشرائح التي يدعمها الطراز Inspiron 5300.

### جدول 4. مجموعة الشرائح

الوصف	القيم
مجموعة الشرائح	مدمج في المعالج
المعالج	Intel Core i3/i5/i7 الجيل العاشر
عرض ناقل ذاكرة DRAM	64 بت
EPROM فلاش	16 + 8 جيجابايت
ناقل PCIe	ما يصل إلى الجيل الثالث

## نظام التشغيل

يدعم الطراز Inspiron 5300 أنظمة التشغيل التالية:

- Windows 10 Home (إصدار 64 بت)
- Windows 10 Professional (إصدار 64 بت)
- Ubuntu 18.04 LTS (إصدار 64 بت)

## الذاكرة

يسرد الجدول التالي مواصفات الذاكرة للطراز Inspiron 5300.

### جدول 5. مواصفات الذاكرة

الوصف	القيم
فتحات الذاكرة	ذاكرة النظام المدمجة
نوع	DDR4 أحادية القناة
سرعة الذاكرة	2666 ميجاهرتز
الحد الأقصى لتكوين الذاكرة	8 جيجابايت
الحد الأدنى لتكوين الذاكرة	4 جيجابايت

## جدول 5. مواصفات الذاكرة (يتبع)

الوصف	القيم
تكوينات الذاكرة المدعومة	<ul style="list-style-type: none"> <li>4 جيجابايت، 1 وحدة سعة 4 جيجابايت، ذاكرة DDR4 أحادية القناة، بسرعة 2666 ميجاهرتز</li> <li>8 جيجابايت، 1 وحدة سعة 8 جيجابايت، ذاكرة DDR4 أحادية القناة، بسرعة 2666 ميجاهرتز</li> </ul>

## المنافذ الخارجية

يسرد الجدول التالي المنافذ الخارجية الموجودة في الطراز Inspiron 5300.

### جدول 6. المنافذ الخارجية

الوصف	القيم
منافذ USB	<ul style="list-style-type: none"> <li>منفذ USB 3.2 واحد من الجيل الأول (من النوع A)</li> <li>منفذ USB 3.2 واحد من الجيل الأول (من النوع A)</li> <li>منفذ USB 3.2 واحد من الجيل الأول (من النوع C) مع منفذ DisplayPort 1.2</li> </ul>
منفذ الصوت	منفذ سماعة رأس واحد (سماعة الرأس والميكروفون متعدد الوظائف)
منفذ الفيديو	منفذ HDMI 1.4 واحد
قارئ بطاقة الوسائط	فتحة بطاقة microSD واحدة
منفذ التركيب	غير مدعوم
منفذ مهابئ التيار	دخل تيار مستمر واحد مقاس 4.5 مم x 2.9 مم
الأمان	لا ينطبق

## الفتحات الداخلية

يسرد الجدول التالي الفتحات الداخلية الموجودة في الطراز Inspiron 5300.

### جدول 7. الفتحات الداخلية

الوصف	القيم
M.2	<p>فتحتا M.2 2230/2280 لمحركات الأقراص المزودة بذاكرة مصنوعة من مكونات صلبة</p> <p><b>ملاحظة:</b> لمعرفة المزيد حول ميزات الأنواع المختلفة لبطاقات M.2، راجع مقالة قاعدة المعارف <a href="http://www.dell.com/support">www.dell.com/support</a> على موقع <a href="http://www.dell.com/support">www.dell.com/support</a> SLN301626</p>

## الوحدة اللاسلكية

يسرد الجدول التالي مواصفات وحدة الشبكة المحلية اللاسلكية (WLAN) للطراز Inspiron 5300.

### جدول 8. مواصفات الوحدة اللاسلكية

الوصف	الخيار الأول	الخيار الثاني	الخيار الثالث
رقم الطراز	Intel AX201	Intel 9462	(Qualcomm QCA61x4A (DW1820)
معدل نقل البيانات	ما يصل إلى 2400 ميجابت في الثانية	معدل يصل إلى 433 ميجابت في الثانية	معدل يصل إلى 867 ميجابت في الثانية
نطاقات التردد المدعومة	2.4 جيجاهرتز/5 جيجاهرتز	2.4 جيجاهرتز/5 جيجاهرتز	2.4 جيجاهرتز/5 جيجاهرتز

## جدول 8. مواصفات الوحدة اللاسلكية (يتبع)

الوصف	الخيار الأول	الخيار الثاني	الخيار الثالث
معايير الاتصال اللاسلكي	WiFi 802.11a/b/g (Wi-Fi 4 (WiFi 802.11n (Wi-Fi 5 (WiFi 802.11ac (Wi-Fi 6 (WiFi 802.11ax	WiFi 802.11a/b/g (Wi-Fi 4 (WiFi 802.11n (Wi-Fi 5 (WiFi 802.11ac	WiFi 802.11a/b/g (Wi-Fi 4 (WiFi 802.11n (Wi-Fi 5 (WiFi 802.11ac
التشفير	WEP إصدار 64 بت/128 بت AES-CCMP TKIP	WEP إصدار 64 بت/128 بت AES-CCMP TKIP	WEP إصدار 64 بت/128 بت AES-CCMP TKIP
Bluetooth	Bluetooth 5.1	Bluetooth 5	Bluetooth 5

## الصوت

يسرد الجدول التالي مواصفات الصوت للطراز Inspiron 5300.

### جدول 9. مواصفات الصوت

الوصف	القيم
وحدة التحكم في الصوت	Realtek ALC3204
تحويل الاستيريو	مدعوم
واجهة الصوت الداخلية	صوت عالي الوضوح
واجهة الصوت الخارجية	مقبس صوت عالمي
عدد مكبرات الصوت	اثنان
مضخم مكبر الصوت الداخلي	مدعوم (ترميز صوتي مدمج)
عناصر التحكم الخارجية في مستوى الصوت	عناصر التحكم في اختصارات لوحة المفاتيح
خرج مكبر الصوت	
	متوسط خرج مكبر الصوت
	2 واط
	الحد الأقصى لخرج مكبر الصوت
	2.5 واط
خرج مضخم الصوت	غير مدعوم
الميكروفون	ميكروفونات ثنائية الصيغيات

## التخزين

يسرد هذا القسم خيارات التخزين الموجودة في الطراز Inspiron 5300.

يدعم الطراز Inspiron 5300 أحد تكوينات التخزين التالية:

- محرك أقراص مزود بذاكرة مصنوعة من مكونات صلبة M.2 2230 واحد
- محرك أقراص مزود بذاكرة مصنوعة من مكونات صلبة M.2 2280 واحد

يختلف محرك الأقراص الرئيسي للطراز Inspiron 5300 حسب تكوين وحدات التخزين. بالنسبة لأجهزة الكمبيوتر التي تضم محرك أقراص مزودًا بذاكرة مصنوعة من مكونات صلبة M.2 2230/2280، يكون محرك الأقراص الرئيسي هو محرك أقراص التمهيد المعين.

## جدول 10. مواصفات وحدات التخزين

نوع وحدة التخزين	نوع الواجهة	السعة
محرك الأقراص المزود بذاكرة مصنوعة من مكونات صلبة من نوع M.2 2230	PCIe NVMe من الجيل الثالث بسرعة x4، بمعدل نقل بيانات يصل إلى 32 جيجابايت في الثانية	حتى 1 تيرابايت
محرك الأقراص المزود بذاكرة مصنوعة من مكونات صلبة M.2 2280	PCIe NVMe من الجيل الثالث بسرعة x4، بمعدل نقل بيانات يصل إلى 32 جيجابايت في الثانية	حتى 1 تيرابايت

## ذاكرة Intel Optane طراز H10 مع وحدة تخزين محرك أقراص مزود بذاكرة مصنوعة من مكونات صلبة (اختياري)

تستخدم تقنية Intel Optane تقنية ذاكرة XPoint ثلاثية الأبعاد وتعمل كوحدة تخزين مؤقتة/مسرعة و/أو كجهاز تخزين حسب ذاكرة Intel Optane التي تم تركيبها في جهاز الكمبيوتر لديك.

تعمل ذاكرة Intel Optane طراز H10 مع وظائف وحدة تخزين محرك الأقراص المزود بذاكرة مصنوعة من مكونات صلبة كوحدة تخزين مؤقتة ثابتة/مسرعة (تتيح إمكانية استخدام سرعات القراءة/الكتابة المحسنة لوحدة تخزين محرك الأقراص الثابتة) وكحلول وحدات التخزين لمحرك الأقراص المزود بذاكرة مصنوعة من مكونات صلبة. لا تحل محل الذاكرة (RAM) التي تم تركيبها في جهاز الكمبيوتر ولا تضيف إليها.

## جدول 11. مواصفات ذاكرة Intel Optane طراز H10 مع وحدة تخزين محرك أقراص مزود بذاكرة مصنوعة من مكونات صلبة

الوصف	القيم
الواجهة	PCIe 3 x4 NVMe <ul style="list-style-type: none"> <li>فتحة PCIe 3 x2 واحدة لذاكرة Optane</li> <li>فتحة PCIe 3 x2 واحدة لوحدة تخزين محرك أقراص مزود بذاكرة مصنوعة من مكونات صلبة</li> </ul>
الموصل	M.2
عامل نموذج	2280
السعة (ذاكرة Intel Optane)	ما يصل إلى 32 جيجابايت
السعة (وحدة تخزين محرك الأقراص المزود بذاكرة مصنوعة من مكونات صلبة)	حتى 512 جيجابايت

**ملاحظة:** ذاكرة Intel Optane طراز H10 مع وحدة تخزين محرك الأقراص المزود بذاكرة مصنوعة من مكونات صلبة مدعومة على أجهزة الكمبيوتر التي تلبى المتطلبات التالية:

- معالج Intel Core i3/i5/i7 من الجيل التاسع أو الأعلى
- نظام التشغيل Windows 10 إصدار 64 بت أو الأعلى (تحديث بمناسبة الذكرى السنوية)
- برنامج تشغيل Intel Rapid Storage Technology من الإصدار 15.9.1.1018 أو إصدار أعلى

## قارئ بطاقة الوسائط

يسرد الجدول التالي بطاقات الوسائط التي يدعمها الطراز Inspiron 5300.

## جدول 12. مواصفات قارئ بطاقات الوسائط

الوصف	القيم
نوع بطاقة الوسائط	فتحة بطاقة microSD واحدة
بطاقات الوسائط المدعومة	البطاقة الرقمية الأمانة الصغيرة (mSD)

**ملاحظة:** تختلف أقصى سعة مدعومة من قارئ بطاقات الوسائط حسب مستوى بطاقة الوسائط المركبة في جهاز الكمبيوتر.

## لوحة المفاتيح

يسرد الجدول التالي مواصفات لوحة المفاتيح للطرز Inspiron 5300.

### جدول 13. مواصفات لوحة المفاتيح

الوصف	القيم
نوع لوحة المفاتيح	<ul style="list-style-type: none"> <li>لوحة المفاتيح ذات الإضاءة الخلفية</li> <li>لوحة مفاتيح بدون إضاءة خلفية</li> </ul>
تخطيط لوحة المفاتيح	QWERTY
عدد المفاتيح	<ul style="list-style-type: none"> <li>الولايات المتحدة وكندا: 81 مفتاحًا</li> <li>المملكة المتحدة: 82 مفتاحًا</li> <li>اليابان: 85 مفتاحًا</li> </ul>
حجم لوحة المفاتيح	<p>X = تباعد بين المفاتيح مقداره 18.70 مم</p> <p>Y = تباعد بين المفاتيح مقداره 18.05 مم</p>
اختصارات لوحة المفاتيح	<p>بعض المفاتيح الموجودة في لوحة المفاتيح تكون مزودة برمزين عليها. يمكن استخدام هذه المفاتيح لكتابة حروف بديلة أو للقيام بوظائف ثانوية. لكتابة الحرف البديل، اضغط على المفتاح Shift والمفتاح المطلوب. للقيام بوظائف ثانوية، اضغط على Fn واضغط على المفتاح المطلوب.</p> <p><b>ملاحظة:</b> يمكنك تحديد السلوك الرئيسي لمفاتيح الوظائف (F1 - F12) عن طريق تغيير سلوك مفاتيح الوظائف في برنامج إعداد BIOS.</p> <p>لمزيد من المعلومات، راجع اختصارات لوحة المفاتيح.</p>

## الكاميرا

يسرد الجدول التالي مواصفات الكاميرا للطرز Inspiron 5300.

### جدول 14. مواصفات الكاميرا

الوصف	القيم
عدد الكاميرات	كاميرا واحدة
نوع الكاميرا	كاميرا RGB بدقة HD
موقع الكاميرا	الكاميرا الأمامية
نوع مستشعر الكاميرا	تقنية استشعار CMOS
دقة الكاميرا:	
الصورة الثابتة	0.92 ميغابكسل
الفيديو	720 × 1280 (بدقة HD) بسرعة 30 إطارًا في الثانية
زاوية العرض القطرية:	74.9 درجة

## لوحة اللمس

يسرد الجدول التالي مواصفات لوحة اللمس للطرز Inspiron 5300.

## جدول 15. مواصفات لوحة اللمس

الوصف	القيم
دقة لوحة اللمس:	
أفقية	1229
رأسية	749
أبعاد لوحة اللمس:	
أفقية	105 مم (4.13 بوصات)
رأسية	65 مم (2.56 بوصة)
إيماءات لوحة اللمس	
لمزيد من المعلومات حول إيماءات لوحة اللمس لنظام التشغيل Windows 10، راجع مقالة قاعدة المعارف رقم 4027871 على موقع <a href="http://support.microsoft.com">support.microsoft.com</a> .	

## مهايئ التيار

يسرد الجدول التالي مواصفات مهايئ الطاقة للطراز Inspiron 5300.

## جدول 16. مواصفات مهايئ التيار

الوصف	الخيار الأول	الخيار الثاني
النوع	45 وات	65 وات
أبعاد الموصل:		
القطر الخارجي	4.50 مم	4.50 مم
القطر الداخلي	2.90 مم	2.90 مم
جهد الدخل	100 فولت تيار متردد - 240 فولت تيار متردد	100 فولت تيار متردد - 240 فولت تيار متردد
تردد الدخل	50 هرتز - 60 هرتز	50 هرتز - 60 هرتز
تيار الدخل (الحد الأقصى)	1.30 أمبير	1.60 أمبير
تيار الإخراج (مستمر)	2.31 أمبير	3.34 أمبير
جهد الخرج المقدر	19.50 فولت تيار مستمر	19.50 فولت تيار مستمر
نطاق درجة الحرارة:		
عند التشغيل	من 0 إلى 40 درجة مئوية (من 32 إلى 104 درجة فهرنهايت)	من 0 إلى 40 درجة مئوية (من 32 إلى 104 درجة فهرنهايت)
التخزين	من - 40 درجة مئوية إلى 70 درجة مئوية (من - 40 درجة فهرنهايت إلى 158 درجة فهرنهايت)	من - 40 درجة مئوية إلى 70 درجة مئوية (من - 40 درجة فهرنهايت إلى 158 درجة فهرنهايت)

## البطارية

يسرد الجدول التالي مواصفات البطارية للطراز Inspiron 5300.

## جدول 17. مواصفات البطارية

الوصف	الخيار الأول	الخيار الثاني
نوع البطارية	بطارية ليثيوم أيون "ذكية" ذات 3 خلايا (بقدره 40 وات في الساعة)	بطارية ليثيوم أيون "ذكية" ذات 4 خلايا (بقدره 53 وات في الساعة)

## جدول 17. مواصفات البطارية (يتبع)

الوصف	الخيار الأول	الخيار الثاني
جهد البطارية	11.40 فولت تيار مستمر	15.20 فولت تيار مستمر
وزن البطارية (الحد الأقصى)	0.18 كجم (0.40 رطل)	0.24 كجم (0.53 رطل)
أبعاد البطارية:		
الارتفاع	184.10 ملم (7.25 بوصات)	239.10 ملم (9.41 بوصات)
العرض	90.73 مم (3.57 بوصات)	90.73 مم (3.57 بوصات)
العمق	5.75 ملم (0.23 بوصة)	5.75 ملم (0.23 بوصة)
نطاق درجة الحرارة:		
عند التشغيل	0 درجة مئوية إلى 35 درجة مئوية (32 درجة فهرنهايت إلى 95 درجة فهرنهايت)	0 درجة مئوية إلى 35 درجة مئوية (32 درجة فهرنهايت إلى 95 درجة فهرنهايت)
التخزين	من - 40 درجة مئوية إلى 65 درجة مئوية (من - 40 درجة فهرنهايت إلى 149 درجة فهرنهايت)	من - 40 درجة مئوية إلى 65 درجة مئوية (من - 40 درجة فهرنهايت إلى 149 درجة فهرنهايت)
وقت تشغيل البطارية	تتفاوت هذه المدة وفقاً لظروف التشغيل، وقد تقل بصورة ملحوظة، في ظروف معينة يتم فيها استهلاك الطاقة بشكل كبير.	تتفاوت هذه المدة وفقاً لظروف التشغيل، وقد تقل بصورة ملحوظة، في ظروف معينة يتم فيها استهلاك الطاقة بشكل كبير.
زمن شحن البطارية (تقريباً)	4 ساعات (عندما يكون جهاز الكمبيوتر مطلقاً) <b>ملاحظة:</b> التحكم في وقت الشحن، وفترة التشغيل، ووقت بدء التشغيل وانتهائه، وما شابه ذلك باستخدام تطبيق Dell Power Manger. لمزيد من المعلومات حول تطبيق Dell Power Manger، راجع Me and My Dell على الموقع <a href="http://www.dell.com">www.dell.com</a>	4 ساعات (عندما يكون جهاز الكمبيوتر مطلقاً) <b>ملاحظة:</b> التحكم في وقت الشحن، وفترة التشغيل، ووقت بدء التشغيل وانتهائه، وما شابه ذلك باستخدام تطبيق Dell Power Manger. لمزيد من المعلومات حول تطبيق Dell Power Manger، راجع Me and My Dell على الموقع <a href="http://www.dell.com">www.dell.com</a>
البطارية الخلية المصغرة	CR-2032	CR-2032

## الشاشة

يسرد الجدول التالي مواصفات الشاشة للطرز Inspiron 5300.

## جدول 18. مواصفات الشاشة

الوصف	القيم
نوع الشاشة	شاشة مقاس 14 بوصة بدقة FHD
تقنية لوحة الشاشة	حد ضيق بزواوية عرض واسعة (WVA)
أبعاد لوحة الشاشة (المنطقة النشطة):	
الارتفاع	165.24 مم (6.51 بوصات)
العرض	293.76 مم (11.57 بوصة)
الخط القطري	337.82 مم (13.30 بوصة)
الدقة الأصلية للوحة الشاشة	1080 x 1920
الإضاءة (نموذجي)	300 شمعة
ميجابكسل	2.07

## جدول 18. مواصفات الشاشة (يتبع)

الوصف	القيم
مجموعة الألوان	ألوان sRGB بنسبة 95%
بكسل في البوصة (PPI)	166
نسبة التباين (الحد الأدنى)	600:1
وقت الاستجابة (الحد الأقصى)	35 مللي ثانية
معدل التحديث	60 هرتز
زاوية العرض الأفقي	80 +/- درجة
زاوية العرض الرأسي	80 +/- درجة
المسافة بين وحدات البكسل	0.153 مم x 0.153 مم
استهلاك الطاقة (الحد الأقصى)	4 وات
ضد التوهج مع سطح لامع	ضد التوهج
خيارات اللمس	لا

## قارئ بصمات الأصابع (اختياري)

يسرد الجدول التالي مواصفات قارئ بصمات الأصابع الاختياري للطراز Inspiron 5300.

### جدول 19. مواصفات قارئ بصمة الإصبع

الوصف	القيم
تقنية مستشعر قارئ بصمات الأصابع	حمل سعوي
دقه مستشعر قارئ بصمات الأصابع	500 نقطة في البوصة
منطقه مستشعر قارئ بصمات الأصابع	5.49 مم x 4.47 مم
حجم بكسل مستشعر قارئ بصمات الأصابع	88 x 108

## وحدة معالجة الرسومات (GPU) — مدمجة

يسرد الجدول التالي مواصفات وحدة معالجة الرسومات (GPU) المدمجة التي يدعمها الطراز Inspiron 5300.

### جدول 20. وحدة معالجة الرسومات (GPU) — مدمجة

وحدة التحكم	دعم الشاشة الخارجية	حجم الذاكرة	المعالج
Intel UHD Graphics	منفذ HDMI 1.4 واحد	ذاكرة النظام المشتركة	Intel Core i3/i5/i7 الجيل العاشر

## وحدة معالجة الرسومات (GPU) — المنفصلة

يسرد الجدول التالي مواصفات وحدة معالجة الرسومات (GPU) المنفصلة التي يدعمها الطراز Inspiron 5300.

### جدول 21. وحدة معالجة الرسومات (GPU) — المنفصلة

وحدة التحكم	دعم الشاشة الخارجية	حجم الذاكرة	نوع
Nvidia GeForce MX330	لا ينطبق	2 جيجابايت	DDR5

## بيئة التشغيل والتخزين

يسرد هذا الجدول مواصفات بيئة التشغيل والتخزين للطراز Inspiron 5300.

مستوى المواد الملوثة المحمولة جواً: G1 كما يحدده معيار ISA-S71.04-1985

### جدول 22. بيئة جهاز الكمبيوتر

الوصف	عند التشغيل	التخزين
معدل درجة الحرارة	من 0 إلى 40 درجة مئوية (من 32 إلى 104 درجة فهرنهايت)	من - 40 درجة مئوية إلى 65 درجة مئوية (من - 40 درجة فهرنهايت إلى 149 درجة فهرنهايت)
الرطوبة النسبية (الحد الأقصى)	من 10% إلى 90% (بلا تكاثف)	من 0% إلى 95% (بلا تكاثف)
الاهتزاز (الحد الأقصى)*	0.66 متوسط الجزر التربيعي للتسارع	1.30 متوسط الجزر التربيعي للتسارع
الصددمات (الحد الأقصى)	G 140 (وحدة تسارع جاذبية)†	G 160 (وحدة تسارع جاذبية)†
الارتفاع (الحد الأقصى)	0 م إلى 3048 م (0 قدم إلى 10000 قدم)	0 م إلى 10668 م (0 قدم إلى 35000 قدم)

\* تم القياس باستخدام طيف من الاهتزاز العشوائي والذي يحاكي بيئة المستخدم.

† تم القياس باستخدام نبضة نصف جيبية مقدارها 2 ملي ثانية عندما يكون محرك الأقراص الثابتة قيد الاستخدام.

## اختصارات لوحة مفاتيح Inspiron 5300

**ملاحظة:** حروف لوحة المفاتيح قد تختلف استنادًا إلى تكوين لغة لوحة المفاتيح. تظل المفاتيح المستخدمة للاختصارات واحدة عبر جميع تكوينات اللغة.

بعض المفاتيح الموجودة في لوحة المفاتيح تكون مزودة برمزين عليها. يمكن استخدام هذه المفاتيح لكتابة حروف بديلة أو للقيام بوظائف ثانوية. يشير الرمز المعروض في الجزء السفلي من المفتاح إلى الحرف الذي سيتم كتابته عند الضغط على المفتاح. إذا قمت بالضغط على مفتاح Shift، فستتم كتابة الرمز المعروض على الجزء العلوي من المفتاح. على سبيل المثال، إذا ضغطت على **2**، فستتم كتابة **@** وستتم كتابة **2** إذا ضغطت على **Shift + 2**.

المفاتيح من **F1** إلى **F12** في الصف العلوي من لوحة المفاتيح هي مفاتيح الوظائف الخاصة بالتحكم بالمتعدد الوسائط، كما هو موضح من خلال الرمز الموجود في الجزء السفلي من المفتاح. اضغط على مفتاح الوظائف لاستدعاء المهمة الممثلة بالرمز. على سبيل المثال، يؤدي الضغط على **F1** إلى كتم الصوت (ارجع إلى الجدول أدناه).

ومع ذلك، إذا كانت مفاتيح الوظائف من **F1** إلى **F12** لازمة لتطبيقات برامج محددة، فيمكن تعطيل وظائف الوسائط المتعددة عن طريق الضغط على **Fn + Esc**. وبعد ذلك، يمكن استدعاء ميزة التحكم بالمتعدد الوسائط عن طريق الضغط على **fn** ومفتاح الوظائف المعني. على سبيل المثال، كتم الصوت عن طريق الضغط على **fn + F1**.

**ملاحظة:** كما يمكنك تحديد السلوك الرئيسي لمفاتيح الوظائف (من **F1** إلى **F12**) عن طريق تغيير سلوك مفتاح الوظائف في برنامج إعداد **BIOS**.

### جدول 23. قائمة اختصارات لوحة المفاتيح

مفتاح الوظائف	مفتاح إعادة التعريف (للتحكم بالوسائط المتعددة)	الوظائف
	 + 	كتم الصوت
	 + 	خفض مستوى الصوت
	 + 	رفع مستوى الصوت
	 + 	تشغيل/إيقاف مؤقت
	 + 	تبديل الإضاءة الخلفية للوحة المفاتيح
	 + 	خفض مستوى السطوع
	 + 	زيادة مستوى السطوع
	 + 	التبديل إلى الشاشة الخارجية

جدول 23. قائمة اختصارات لوحة المفاتيح (يتبع)

الوظائف	مفتاح إعادة التعريف (للتحكم بالوسائط المتعددة)	مفتاح الوظائف
شاشة الطباعة	fn + prt sc F10	prt sc F10
الصفحة الرئيسية	fn + home F11	home F11
إنهاء	fn + end F12	end F12

كما يُستخدم مفتاح Fn مع مفاتيح محددة على لوحة المفاتيح لاستدعاء وظائف ثانوية أخرى.

جدول 24. قائمة اختصارات لوحة المفاتيح

الوظائف	مفتاح الوظائف
إيقاف مؤقت/استراحة	fn + B
تبديل قفل التمرير	fn + S
طلب النظام	fn + R
فتح قائمة التطبيقات	fn + ctrl
تبديل قفل مفتاح Fn	fn + esc
التبديل بين سلوك مؤشر LED الخاص بشحن البطارية ومؤشر LED الخاص بمحرك الأقراص الثابتة (HDD)	fn + H
تبديل وضع الأداء الفائق	fn + T
الرمز التعبيري (Win + نقطة .) أو Win + فاصلة منقوطة (:)	fn + مفتاح المسافة

## الحصول على المساعدة والاتصال بشركة Dell

### موارد المساعدة الذاتية

يمكنك الحصول على المعلومات والمساعدة بشأن منتجات Dell وخدماتها باستخدام مصادر المساعدة الذاتية هذه:

#### جدول 25. موارد المساعدة الذاتية

موقع الموارد	موارد المساعدة الذاتية
<a href="http://www.dell.com">www.dell.com</a>	معلومات حول منتجات وخدمات Dell
	My Dell
	تلميحات
في حقل "بحث" بنظام التشغيل Windows، اكتب Contact Support، واضغط على الزر Enter.	الاتصال بالدعم
<a href="http://www.dell.com/support/windows">www.dell.com/support/windows</a> <a href="http://www.dell.com/support/linux">www.dell.com/support/linux</a>	المساعدة عبر الإنترنت لنظام التشغيل
<a href="http://www.dell.com/support">www.dell.com/support</a>	معلومات استكشاف الأخطاء وإصلاحها، وأدلة المستخدمين، وتعليمات الإعداد، ومواصفات المنتج، ومدونات المساعدة الفنية، وبرامج التشغيل، وتحديثات البرامج، وما إلى ذلك.
1. قم بالانتقال إلى <a href="http://www.dell.com/support">www.dell.com/support</a> . 2. في شريط القوائم الموجود في الجزء العلوي من صفحة الدعم، حدد الدعم > قاعدة المعارف. 3. في حقل "بحث" على صفحة "قاعدة المعارف"، اكتب الكلمة الأساسية أو الموضوع أو رقم الطراز، ثم انقر على أو المس رمز البحث لعرض المقالات ذات الصلة.	مقالات قاعدة معارف Dell لمجموعة متنوعة من مشكلات الكمبيوتر
راجع <i>Me and My Dell</i> في <a href="http://www.dell.com/support/manuals">www.dell.com/support/manuals</a> . لتحديد <i>Me and My Dell</i> (أنا وجهاز Dell الخاص بي) المتعلق بمنتجك، حدد منتجك من خلال أحد الإجراءات التالية: • حدد اكتشاف منتج. • حدد منتجك من خلال القائمة المنسدلة ضمن عرض المنتجات. • أدخل رقم الخدمة أو معرف المنتج في شريط البحث.	تعرف على المعلومات التالية المتعلقة بمنتجك: • مواصفات المنتج • نظام التشغيل • إعداد المنتج واستخدامه • النسخ الاحتياطي للبيانات • استكشاف الأخطاء وإصلاحها والتشخيصات • استعادة إعدادات المصنع والنظام • معلومات نظام الإدخال والإخراج الأساسي (BIOS)

### الاتصال بشركة Dell

للاتصال بشركة Dell، أو الدعم الفني، أو مشكلات خدمة العملاء، ارجع إلى [www.dell.com/contactdell](http://www.dell.com/contactdell).

ⓘ ملاحظة: وتختلف حالة التوافر وفقاً للبلد/المنطقة والمنتج، وقد لا تتوفر بعض الخدمات في بلدك/منطقتك.

ⓘ ملاحظة: إذا لم يكن لديك اتصال نشط بالإنترنت، فيمكنك العثور على معلومات الاتصال في فاتورة الشراء أو إيصال الشحن أو كتيب منتجات Dell.