

# Inspiron 11

## 3000 Series

### Servicehåndbog

Computermodel: Inspiron 11-3162  
Forordningsmodel: P24T  
Forordningstype: P24T001



# Bemærk, forsigtig og advarsel

---



**BEMÆRK: BEMÆRK!** angiver vigtige oplysninger om, hvordan du bruger computeren optimalt.



**FORSIGTIG: FORSIGTIG** angiver enten en mulig beskadigelse af hardware eller tab af data og oplyser dig om, hvordan du kan undgå dette problem.



**ADVARSEL: ADVARSEL!** angiver risiko for tingskade, personskade eller død.

---

**Copyright © 2016 Dell Inc. Alle rettigheder forbeholdes.** Dette produkt er beskyttet af amerikansk og international copyright og lovgivning om immateriel ejendom. Dell™ og Dell-logoet er varemærker tilhørende Dell Inc. i Amerikas Forenede Stater og/eller andre jurisdiktioner. Alle andre mærker og navne nævnt heri, kan være varemærker for deres respektive firmaer.

2016 - 01

rev. A00

# Indholdsfortegnelse

<b>Før du udfører arbejde på computerens indvendige dele.....</b>	<b>8</b>
Før du starter .....	8
Sikkerhedsinstruktioner.....	8
Anbefalet værktøj.....	9
<b>Efter du har udført arbejde på computerens indvendige dele.....</b>	<b>10</b>
<b>Fjernelse af bunddækslet.....</b>	<b>11</b>
Procedure.....	11
<b>Sådan genmonteres bunddækslet.....</b>	<b>16</b>
Procedure.....	16
<b>Fjernelse af batteriet.....</b>	<b>17</b>
Forudsætninger.....	17
Procedure.....	17
<b>Sådan genmonteres batteriet.....</b>	<b>21</b>
Procedure.....	21
Efterfølgende forudsætninger.....	21
<b>Sådan fjernes I/O-kortet.....</b>	<b>22</b>
Forudsætninger.....	22
Procedure.....	22
<b>Sådan genmonteres I/O-kortet.....</b>	<b>25</b>
Procedure.....	25
Efterfølgende forudsætninger.....	25

<b>Sådan fjernes hukommelsesmodulet.....</b>	<b>26</b>
Forudsætninger.....	26
Procedure.....	26
<b>Sådan genmonteres hukommelsesmodulet.....</b>	<b>28</b>
Procedure.....	28
Efterfølgende forudsætninger.....	29
<b>Fjernelse harddisken.....</b>	<b>30</b>
Forudsætninger.....	30
Procedure.....	30
<b>Sådan genmonteres harddisken.....</b>	<b>33</b>
Procedure.....	33
Efterfølgende forudsætninger.....	33
<b>Fjernelse strømadapterporten.....</b>	<b>34</b>
Forudsætninger.....	34
Procedure.....	34
<b>Sådan genmonteres strømadapterporten.....</b>	<b>36</b>
Procedure.....	36
Efterfølgende forudsætninger.....	36
<b>Fjernelse af trådløs-kortet.....</b>	<b>37</b>
Forudsætninger.....	37
Procedure.....	37
<b>Genmontering af trådløs-kortet.....</b>	<b>39</b>
Procedure.....	39
Efterfølgende forudsætninger.....	40


<b>Sådan fjernes møntcellebatteriet.....</b>	<b>42</b>
Forudsætninger.....	42
Procedure.....	42
<b>Genmontering af møntcellebatteriet.....</b>	<b>44</b>
Procedure.....	44
Efterfølgende forudsætninger.....	44
<b>Fjernelse af berøringspladen.....</b>	<b>45</b>
Forudsætninger.....	45
Procedure.....	45
<b>Genmontering af berøringspladen.....</b>	<b>49</b>
Procedure.....	49
Efterfølgende forudsætninger.....	50
<b>Sådan fjernes højttaleren.....</b>	<b>51</b>
Forudsætninger.....	51
Procedure.....	51
<b>Sådan genmonteres højttaleren.....</b>	<b>53</b>
Procedure.....	53
Efterfølgende forudsætninger.....	53
<b>Sådan fjernes skærmmodulet.....</b>	<b>54</b>
Forudsætninger.....	54
Procedure.....	54
<b>Sådan genmonteres skærmmodulet.....</b>	<b>58</b>
Procedure.....	58
Efterfølgende forudsætninger.....	58

<b>Fjernelse af systemkortet.....</b>	<b>59</b>
Forudsætninger.....	59
Procedure.....	59
<b>Genmontering af systemkortet.....</b>	<b>63</b>
Procedure.....	63
Efterfølgende forudsætninger.....	63
<b>Sådan fjernes håndfladestøtten og tastaturmodulet.....</b>	<b>65</b>
Forudsætninger.....	65
Procedure.....	65
<b>Sådan genmonteres håndfladestøtten og tastaturmodulet.....</b>	<b>67</b>
Procedure.....	67
Efterfølgende forudsætninger.....	67
<b>Sådan fjernes skærmfacetten.....</b>	<b>68</b>
Forudsætninger.....	68
Procedure.....	68
<b>Sådan genmonteres skærmfacetten.....</b>	<b>71</b>
Procedure.....	71
Efterfølgende forudsætninger.....	71
<b>Sådan fjernes skærmhængslerne.....</b>	<b>72</b>
Forudsætninger.....	72
Procedure.....	72
<b>Sådan genmonteres skærmhængslerne.....</b>	<b>74</b>
Procedure.....	74
Efterfølgende forudsætninger.....	74



<b>Sådan fjernes skærmpanelet.....</b>	<b>75</b>
Forudsætninger.....	75
Procedure.....	75
<b>Genmontering skærmpanelet.....</b>	<b>78</b>
Procedure.....	78
Efterfølgende forudsætninger.....	78
<b>Sådan fjernes kameraet.....</b>	<b>79</b>
Forudsætninger.....	79
Procedure.....	79
<b>Genplacering af kameraet.....</b>	<b>82</b>
Procedure.....	82
Efterfølgende forudsætninger.....	82
<b>Fjernelse af skærmens bagdæksel og antennemodulet....</b>	<b>83</b>
Forudsætninger.....	83
Procedure.....	83
<b>Genmontering af skærmens bagdæksel og antennemodulet.....</b>	<b>85</b>
Procedure.....	85
Efterfølgende forudsætninger.....	85
<b>Sådan opdateres BIOS'en.....</b>	<b>86</b>
<b>Rekvirere hjælp og kontakte Dell.....</b>	<b>87</b>
Selv-hjælpsressourcer.....	87
Kontakt Dell.....	88


# Før du udfører arbejde på computerens indvendige dele

---

 **BEMÆRK:** Billederne i dette dokument kan afvige fra din computer afhængigt af den bestilte konfiguration.

## Før du starter


- 1 Gem og luk alle åbne filer, og luk alle åbne programmer.
- 2 Luk computeren ned.
  - Windows 10: Tryk på eller tap **Start** →  **Lukke** → **computeren**.
  - Windows 8.1: På **Startskærm billedet**, klik eller tryk på tænd/sluk-ikonet  → **Luk computeren**.
  - Windows 7: Klik eller tryk på **Start** → **Luk computeren**.

 **BEMÆRK:** Hvis du bruger et andet operativsystem, se i dokumentationen for dit operativsystem for vejledning ved nedlukning.








- 3 Tag stikkene til computeren og alle tilsluttede enheder ud af stikkontakterne.
- 4 Frakobl alle kabler så som telefonkabler, netværkskabler etc. fra computeren.
- 5 Frakobl alle tilsluttede enheder og perifert udstyr så som tastatur, mus, skærme etc. fra din computer.
- 6 Fjern alle mediekort og optiske diske fra computeren, hvis relevant.

## Sikkerhedsinstruktioner

Følg sikkerhedsinstruktionerne med henblik på din egen sikkerhed og for at beskytte computeren og arbejdsmiljøet mod mulige skader.

 **ADVARSEL:** Før du udfører arbejde på computerens indvendige dele, skal du læse den sikkerhedsinformation, der fulgte med computeren. Du kan finde yderligere oplysninger om god praksis for sikkerhed på hjemmesiden, Regulatory Compliance på [www.dell.com/regulatory\\_compliance](http://www.dell.com/regulatory_compliance).



-  **ADVARSEL:** Frakobl alle strømkilder inden du tager computerdækslet eller paneler af. Når du er færdig med at arbejde i computeren, genplacer alle dæksler, paneler og skruer, inden du tilslutter stikkontakten.
-  **FORSIGTIG:** Undgå, at computeren beskadiges ved at sikre et fladt og rent arbejdsbord.
-  **FORSIGTIG:** For at undgå at beskadige komponenter og kort, håndter dem ved kanterne og undgå at røre ved ben og kontakter.
-  **FORSIGTIG:** Du skal kun udføre fejlfinding og reparationer hvis du er autoriseret, eller under vejledning af Dells tekniske supportteam. Skader, som følge af servicering af ikke Dell-autoriserede, dækkes ikke under din garanti. Se sikkerhedsinstruktionerne der fulgte med produktet eller på [www.dell.com/regulatory\\_compliance](http://www.dell.com/regulatory_compliance).
-  **FORSIGTIG:** Inden du rører ved noget inde i computeren, skal du jorde dig selv ved at røre en umalet metaloverflade som f.eks. metallet på bagsiden af computeren. Fjern statisk elektricitet, som kan beskadige de interne komponenter, ved røre ved en umalet overflade løbende under arbejdet.
-  **FORSIGTIG:** Når du skal frakoble et kabel, træk i dets stik eller i træktappen, træk aldrig direkte i kablet. Nogle kabler har stik med låsetappe eller fingerskruer, du skal udløse dem inden du frakobler kablet. Sørg for, ved frakobling af kabler, at disse flugter jævnt for at undgå at bøje stikkens ben. Ved tilslutning af kabler, sørg for at porte og stik vender rigtigt og flugter.
-  **FORSIGTIG:** Tryk for at skubbe eventuelle installerede kort ud af mediekortlæseren.

## Anbefalet værktøj

Procedurene i dette dokument kræver eventuelt følgende værktøj:

- Philips-skruetrækker
- Fladhovedet skruetrækker
- Plastikpen

# Efter du har udført arbejde på computerens indvendige dele

---

 **FORSIGTIG: Det kan beskadige computeren alvorligt at efterlade bortkomme eller løse skruer inde i computeren.**

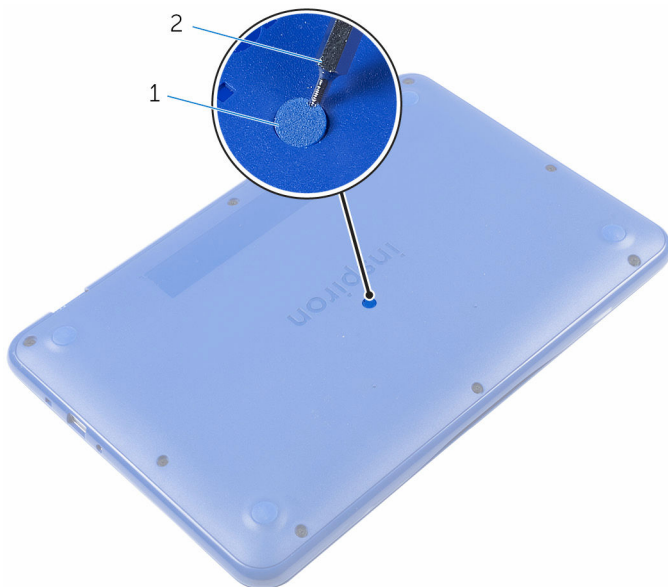
- 1 Genmonter alle skruer, og sørg for, at der ikke findes nogen løse skruer inde i computeren.
- 2 Tilslut alle eksterne enheder, perifert udstyr eller kabler, som du fjernede, før du begyndte at arbejde med computeren.
- 3 Genplacer alle mediekort, diske, eller alle andre dele, som du fjernede, før du begyndte at arbejde med computeren.
- 4 Tilslut computeren og alle tilsluttede enheder til deres stikkontakter.
- 5 Tænd computeren

# Fjernelse af bunddækslet

**!** ADVARSEL: Læs sikkerhedsinformationen der fulgte med din computer, inden du begynder at arbejde på computerens indvendige dele. Følg trinnene i, [Før du begynder at arbejde på computerens indvendige dele](#). Efter du har arbejdet inde i computeren, læs vejledningen i, [Efter arbejdet inde i din computer](#). For yderligere information om god praksis for sikkerhed se hjemmesiden, Regulatory Compliance på [www.dell.com/regulatory\\_compliance](http://www.dell.com/regulatory_compliance).

## Procedure

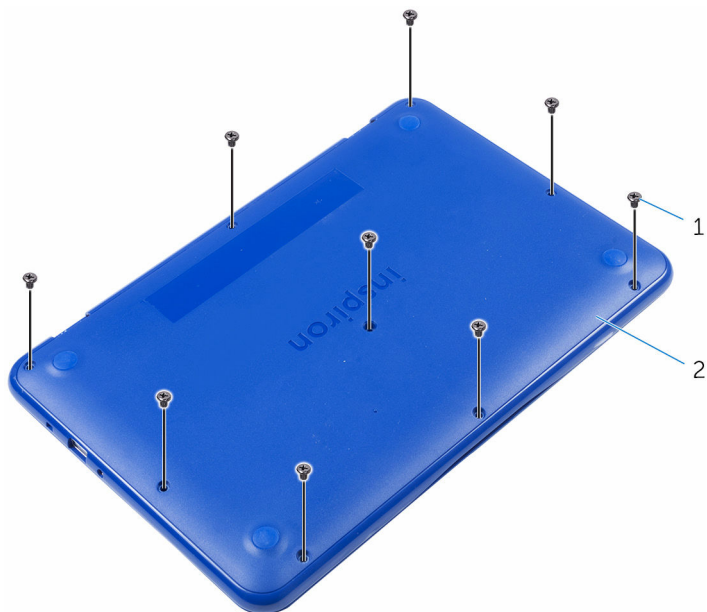
- 1 Luk skærmen, og vend computeren om.
- 2 Lirk, vha. en plastikpen, skruenhætten af bunddækselmodulet.



1 skruenhætte

2 Plastikpen

- 3** Fjern skruerne, der fastgør bunddækselmodulet til håndfladestøtten og tastaturmodulet.



1 skruer (9)

2 bunddækselmodul

- 4 Lirk den venstre side af bunddækselmodulet fri fra håndfladestøtten og tastaturmodulet.



1 håndfladestøtte og  
tastaturmodul

2 bunddækselmodul

- 5 Skub bunddækselmodul til højre og frigør det fra HDMI- og USB-portene.

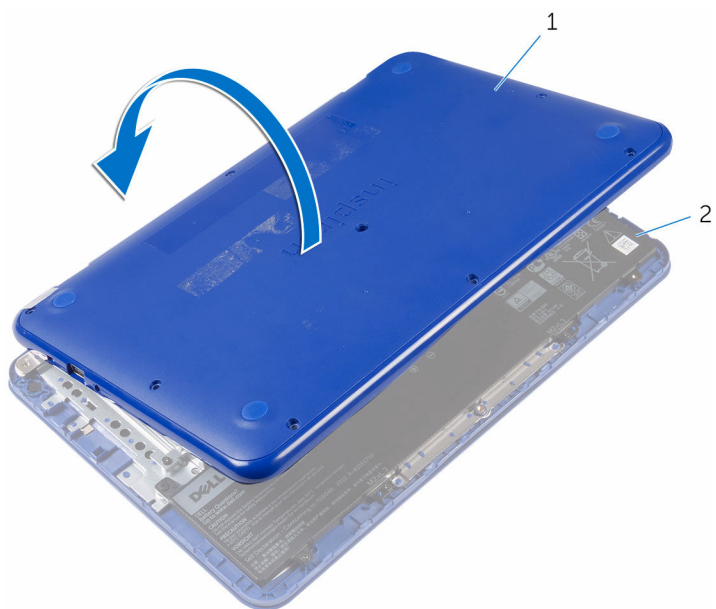


1 bunddækselmodul

2 USB-port

3 HDMI-port

6 Vend forsigtigt bunddækselmodul om.




1 bunddækselmodul

2 håndfladestøtte og  
tastaturmodul


7 Fjern [I/O-kortet](#).

# Sådan genmonteres bunddækslet

---

 **ADVARSEL:** Læs sikkerhedsinformationen der fulgte med din computer, inden du begynder at arbejde på computerens indvendige dele. Følg trinnene i, [Før du begynder at arbejde på computerens indvendige dele](#). Efter du har arbejdet inde i computeren, læs vejledningen i, [Efter arbejdet inde i din computer](#). For yderligere information om god praksis for sikkerhed se hjemmesiden, Regulatory Compliance på [www.dell.com/regulatory\\_compliance](http://www.dell.com/regulatory_compliance).

## Procedure

- 1 Genmonter [I/O-kortet](#).  
 **FORSIGTIG:** For at undgå at beskadige computeren, sørg for at USB- og HDMI-portenes udskæringer i bunddækselmodulet er korrekt rettet ind med USB- og HDMI-portene på håndfladestøtten og tastaturmodulet.
- 2 Placer bunddækselmodulet på håndfladestøtten og tastaturmodulet mens USB- og HDMI-portene rettes ind med udskæringerne i bunddækselmodulet.
- 3 Skub tapperne på bunddækselmodulet ind i åbningerne i håndfladestøtten og tastaturmodulet og klik bunddækselmodulet på plads.
- 4 Genmonter skruerne, der fastgør bunddækselmodulet til håndfladestøtten og tastaturmodulet.
- 5 Genplacer skruehætten på bunddækselmodulet.



# Fjernelse af batteriet

---



**ADVARSEL:** Læs sikkerhedsinformationen der fulgte med din computer, inden du begynder at arbejde på computerens indvendige dele. Følg trinnene i, [Før du begynder at arbejde på computerens indvendige dele](#). Efter du har arbejdet inde i computeren, læs vejledningen i, [Efter arbejdet inde i din computer](#). For yderligere information om god praksis for sikkerhed se hjemmesiden, Regulatory Compliance på [www.dell.com/regulatory\\_compliance](http://www.dell.com/regulatory_compliance).

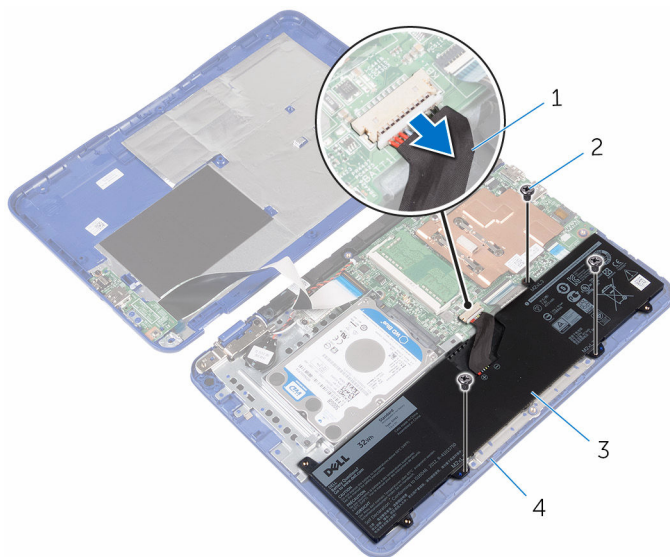
## Forudsætninger

Følg proceduren fra trin 1 til trin 6 i "[Fjernelse af bunddækslet](#)".

## Procedure

- 1 Frakobl batteriet fra systemkortet.

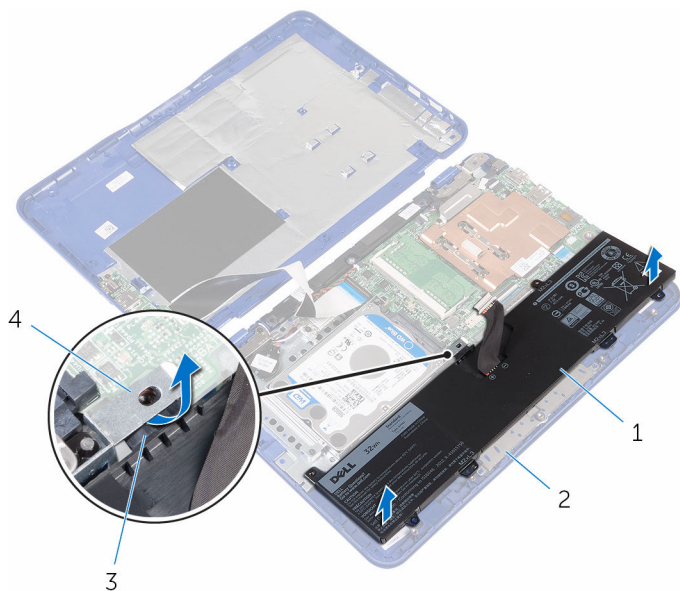
- 2** Fjern skruerne, der fastgør batteriet til håndfladestøtten og tastaturmodul.



- |   |              |   |                                  |
|---|--------------|---|----------------------------------|
| 1 | batterikabel | 2 | skruer (3)                       |
| 3 | batteri      | 4 | håndfladestøtte og tastaturmodul |

- 3** Vip batteriet (kun gældende for konfiguration med harddisk) for at frigøre tappen på batteriet fra harddiskbeslaget.

4 Løft batteriet af håndfladestøtten og tastaturmodulet.



1 batteri

2 håndfladestøtte og  
tastaturmodul

3 tap

4 harddiskbeslag

5 Følg proceduren i trin 1 i "[Fjernelse af I/O-kortet](#)".

- 6 Vend computer om, åbn skærmen, og tryk på tænd/sluk-knappen i ca. fem sekunder for at oprette jordforbindelse for systemkortet.



1 skærm

2 tænd/sluk-knap

# Sådan genmonteres batteriet

---



**ADVARSEL:** Læs sikkerhedsinformationen der fulgte med din computer, inden du begynder at arbejde på computerens indvendige dele. Følg trinnene i, [Før du begynder at arbejde på computerens indvendige dele](#). Efter du har arbejdet inde i computeren, læs vejledningen i, [Efter arbejdet inde i din computer](#). For yderligere information om god praksis for sikkerhed se hjemmesiden, Regulatory Compliance på [www.dell.com/regulatory\\_compliance](http://www.dell.com/regulatory_compliance).

## Procedure

- 1 Følg proceduren i trin 4 i "[Genmontering af I/O-kortet](#)".
- 2 Skub tappen på batteriet (kun gældende for konfiguration med harddisk) under harddiskbeslaget og placer batteriet på håndfladestøtten og tastaturmodulet.
- 3 Ret skruehullerne i batteriet ind med skruehullerne i håndfladestøtten og tastaturmodulet.
- 4 Genmonter skrueerne, der fastgør batteriet til håndfladestøtten og tastaturmodulet.
- 5 Tilslut batterikablet til systemkortet.

## Efterfølgende forudsætninger

Følg proceduren fra trin 2 til trin 5 i "[Genmontering af bunddækslet](#)".

# Sådan fjernes I/O-kortet

---



**ADVARSEL:** Læs sikkerhedsinformationen der fulgte med din computer, inden du begynder at arbejde på computerens indvendige dele. Følg trinnene i, [Før du begynder at arbejde på computerens indvendige dele](#). Efter du har arbejdet inde i computeren, læs vejledningen i, [Efter arbejdet inde i din computer](#). For yderligere information om god praksis for sikkerhed se hjemmesiden, Regulatory Compliance på [www.dell.com/regulatory\\_compliance](http://www.dell.com/regulatory_compliance).

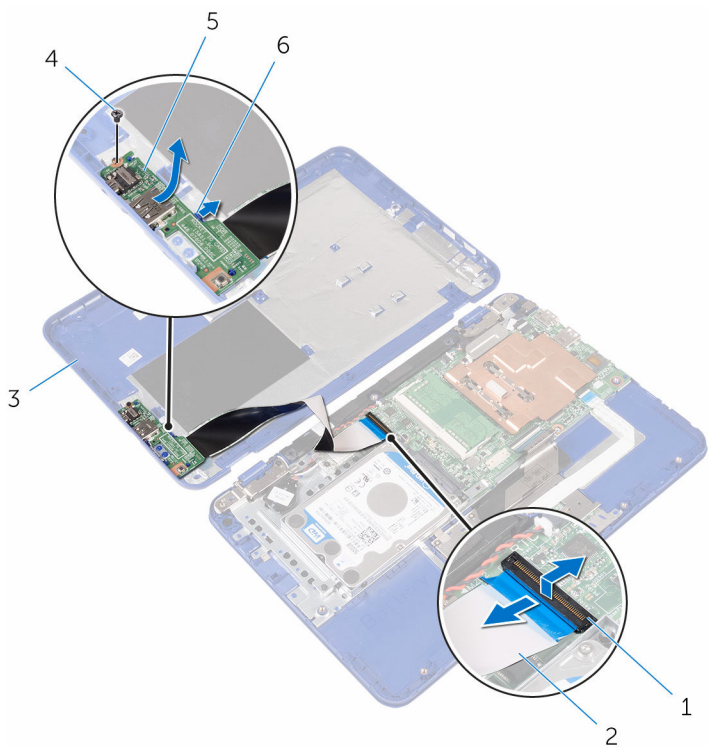
## Forudsætninger

- 1 Følg proceduren fra trin 1 til trin 6 i "[Fjernelse af bunddækslet](#)".
- 2 Fjern [batteriet](#).

## Procedure

- 1 Åbn låsen og frakobl I/O-kortets kabel fra systemkortet.
- 2 Fjern skruen, der fastgør I/O-kortet til bunddækslet.
- 3 Tryk på fastgørelsestappen for at frigøre I/O-kortet fra bunddækslet.

4 Træk og løft I/O-kortet af bunddækslet.



1 lås

3 bunddæksel

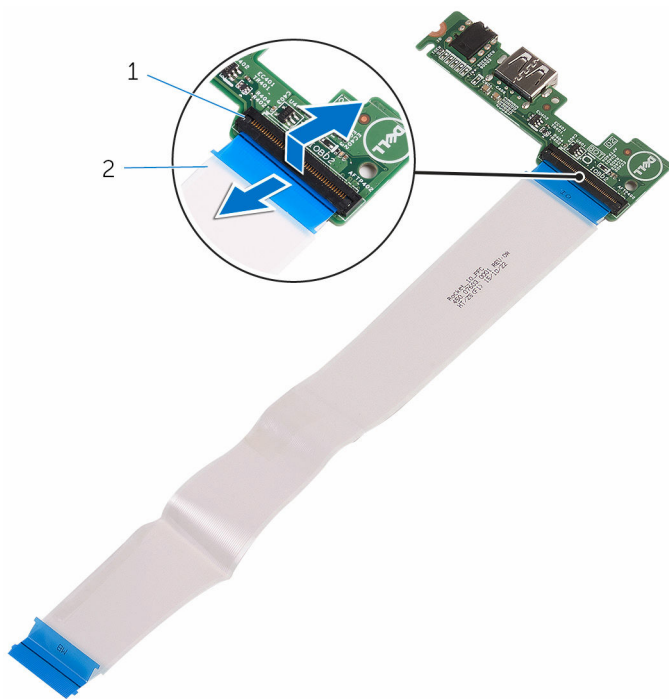
5 I/O-kort

2 I/O-kortets kabel

4 skrue

6 fastgørelsestap

5 Åbn låsen og frakobl I/O-kortets kabel fra I/O-kortet.



1 lås

2 I/O-kortets kabel



# Sådan genmonteres I/O-kortet

---



**ADVARSEL:** Læs sikkerhedsinformationen der fulgte med din computer, inden du begynder at arbejde på computerens indvendige dele. Følg trinnene i, [Før du begynder at arbejde på computerens indvendige dele](#). Efter du har arbejdet inde i computeren, læs vejledningen i, [Efter arbejdet inde i din computer](#). For yderligere information om god praksis for sikkerhed se hjemmesiden, Regulatory Compliance på [www.dell.com/regulatory\\_compliance](http://www.dell.com/regulatory_compliance).

## Procedure

- 1 Skub I/O-kortets kabel ind i stikket på I/O-kortet, og luk låsen for at fastgøre kablet.
- 2 Skub portene på I/O-kortet ind i åbningerne i bunddækslet, og klik I/O-kortet på plads.
- 3 Ret skruehullet i I/O-kortet ind med skruehullet i bunddækslet og genmonter skruen.
- 4 Skub I/O-kortets kabel ind i stikket på systemkortet, og luk låsen for at fastgøre kablet.

## Efterfølgende forudsætninger

- 1 Genmonter [batteriet](#).
- 2 Følg proceduren fra trin 2 til trin 5 i "[Genmontering af bunddækslet](#)".

# Sådan fjernes hukommelsesmodulet

---



**ADVARSEL:** Læs sikkerhedsinformationen der fulgte med din computer, inden du begynder at arbejde på computerens indvendige dele. Følg trinnene i, [Før du begynder at arbejde på computerens indvendige dele](#). Efter du har arbejdet inde i computeren, læs vejledningen i, [Efter arbejdet inde i din computer](#). For yderligere information om god praksis for sikkerhed se hjemmesiden, Regulatory Compliance på [www.dell.com/regulatory\\_compliance](http://www.dell.com/regulatory_compliance).

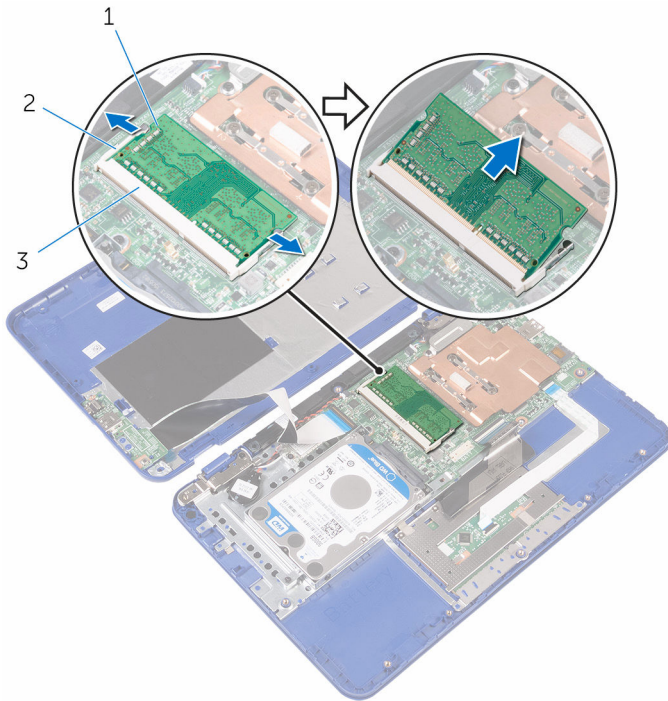
## Forudsætninger

- 1 Følg proceduren fra trin 1 til trin 6 i "[Fjernelse af bunddækslet](#)".
- 2 Fjern [batteriet](#).

## Procedure

- 1 Brug fingerspidserne til forsigtigt at adskille fastgørelsesklemmerne på hver side af hukommelsesmodulslottet, indtil modulet springer op.

2 Fjern hukommelsesmodulet fra hukommelsesmodulslottet.



1 hukommelsesmodul

2 fastgørelsesklemmer (2)

3 Hukommelsesmodulslot

# Sådan genmonteres hukommelsesmodulet

---




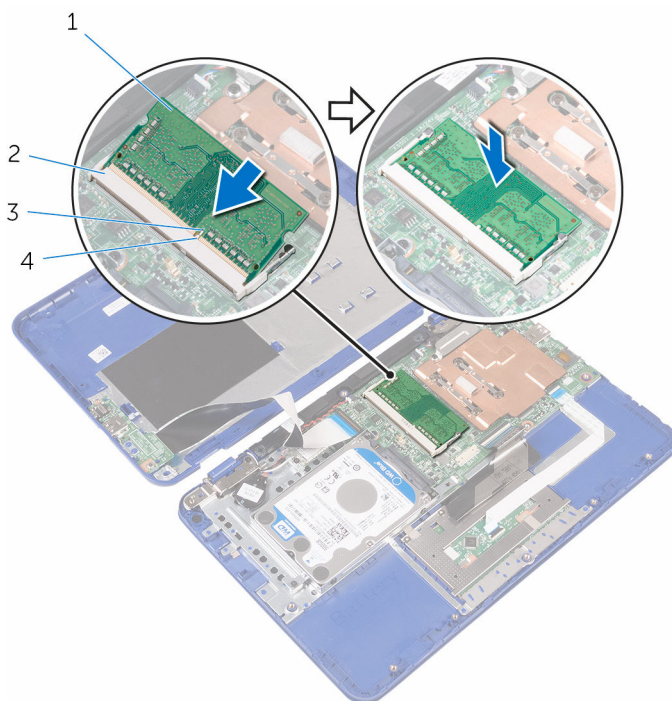
**ADVARSEL:** Læs sikkerhedsinformationen der fulgte med din computer, inden du begynder at arbejde på computerens indvendige dele. Følg trinnene i, [Før du begynder at arbejde på computerens indvendige dele](#). Efter du har arbejdet inde i computeren, læs vejledningen i, [Efter arbejdet inde i din computer](#). For yderligere information om god praksis for sikkerhed se hjemmesiden, Regulatory Compliance på [www.dell.com/regulatory\\_compliance](http://www.dell.com/regulatory_compliance).

## Procedure

- 1 Juster hukommelsesmodulets indhak med tappen på hukommelsesmodulslottet.

- 2 Skub hukommelsesmodul helt ind i dets slot i en vinkel, og tryk det ned, indtil det klikker på plads.

 **BEMÆRK:** Hvis du ikke hører et klik, skal du fjerne hukommelsesmodul og sætte det i igen.



1 hukommelsesmodul

2 Hukommelsesmodulslot

3 indhak

4 tap

## Efterfølgende forudsætninger

- 1 Genmonter [batteriet](#).
- 2 Følg proceduren fra trin 2 til trin 5 i "[Genmontering af bunddækslet](#)".

# Fjernelse harddisken

---

 **ADVARSEL:** Læs sikkerhedsinformationen der fulgte med din computer, inden du begynder at arbejde på computerens indvendige dele. Følg trinnene i, [Før du begynder at arbejde på computerens indvendige dele](#). Efter du har arbejdet inde i computeren, læs vejledningen i, [Efter arbejdet inde i din computer](#). For yderligere information om god praksis for sikkerhed se hjemmesiden, Regulatory Compliance på [www.dell.com/regulatory\\_compliance](http://www.dell.com/regulatory_compliance).

 **FORSIGTIG:** Harddiske er skrøbelige. Udvis omhyggelighed når du håndtere harddiske.

 **FORSIGTIG:** For at undgå datatab, fjern ikke harddisken mens computeren er i slumretilstand eller er tændt.

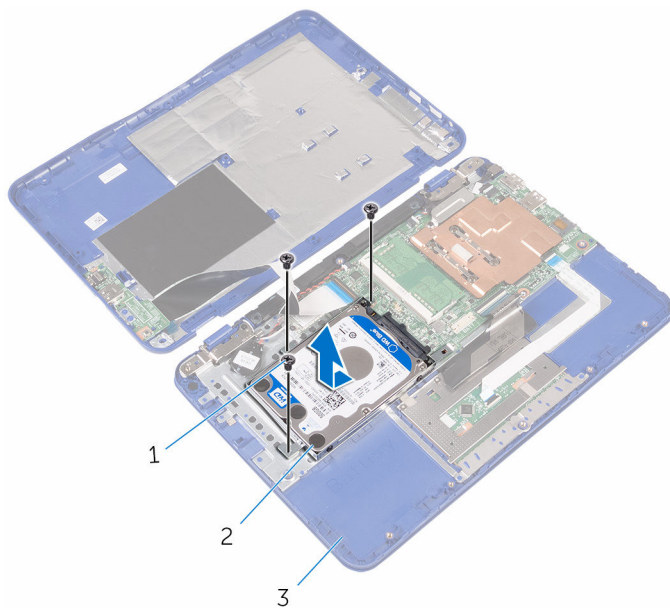
## Forudsætninger

- 1 Følg proceduren fra trin 1 til trin 6 i "[Fjernelse af bunddækslet](#)".
- 2 Fjern [batteriet](#).

## Procedure

- 1 Fjern skruerne, der fastgør harddiskmodulet til håndfladestøtten og tastaturmodulet.

- 2** Træk og løft harddiskmodulet af håndfladestøttemodulet og tastaturmodulet.



1 skruer (3)

2 harddiskmodul

3 håndfladestøtte og tastaturmodul

- 3** Fjern skruerne, der fastgør harddiskens beslag til harddisken.

4 Løft harddisken fra harddiskbeslaget.



1 harddiskbeslag


2 skruer (4)

3 harddisk



# Sådan genmonteres harddisken

---

 **ADVARSEL:** Læs sikkerhedsinformationen der fulgte med din computer, inden du begynder at arbejde på computerens indvendige dele. Følg trinnene i, [Før du begynder at arbejde på computerens indvendige dele](#). Efter du har arbejdet inde i computeren, læs vejledningen i, [Efter arbejdet inde i din computer](#). For yderligere information om god praksis for sikkerhed se hjemmesiden, Regulatory Compliance på [www.dell.com/regulatory\\_compliance](http://www.dell.com/regulatory_compliance).

 **FORSIGTIG:** Harddiske er skrøbelige. Udvis omhyggelighed når du håndterer harddiske.

## Procedure

- 1 Flugt harddiskens skruehuller med harddiskbeslagets skruehuller.
- 2 Genmonter skruerne, der fastgør harddiskbeslaget til harddisken.
- 3 Skub harddiskmodulet og tilslut det til stikket på systemkortet.
- 4 Flugt skruehullerne i harddiskmodulet med skruehullerne i håndfladestøtten og tastaturmodulet.
- 5 Genmonter skruerne, der fastgør harddiskmodulet til håndfladestøtten og tastaturmodulet.

## Efterfølgende forudsætninger

- 1 Genmonter [batteriet](#).
- 2 Følg proceduren fra trin 2 til trin 5 i "[Genmontering af bunddækslet](#)".

# Fjernelse strømadapterporten

---



**ADVARSEL:** Læs sikkerhedsinformationen der fulgte med din computer, inden du begynder at arbejde på computerens indvendige dele. Følg trinnene i, [Før du begynder at arbejde på computerens indvendige dele](#). Efter du har arbejdet inde i computeren, læs vejledningen i, [Efter arbejdet inde i din computer](#). For yderligere information om god praksis for sikkerhed se hjemmesiden, Regulatory Compliance på [www.dell.com/regulatory\\_compliance](http://www.dell.com/regulatory_compliance).

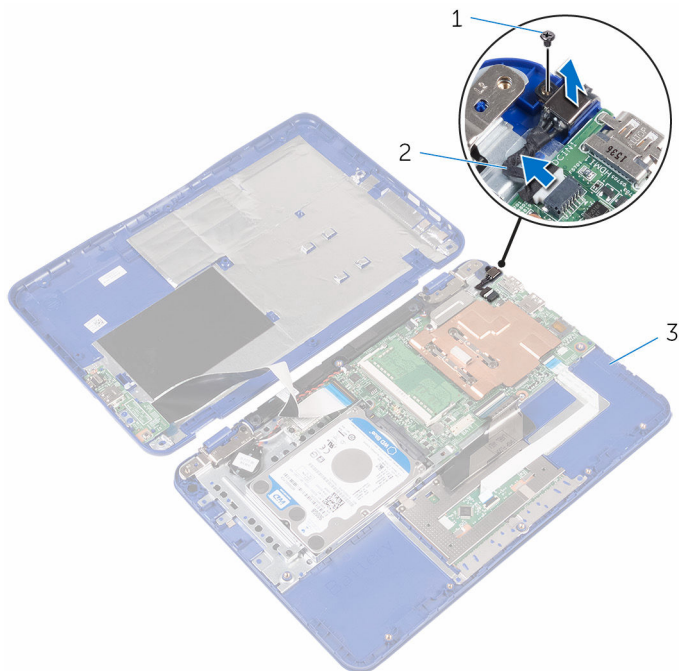
## Forudsætninger

- 1 Følg proceduren fra trin 1 til trin 6 i "[Fjernelse af bunddækslet](#)".
- 2 Fjern [batteriet](#).

## Procedure

- 1 Frakobl strømadapterportens kabel fra systemkortet.
- 2 Fjern skruen, der fastgør strømadapterporten til håndfladestøtten og tastaturmodulet.

- 3** Løft strømadapterporten og dens kabel op fra håndfladestøtten og tastaturmodulet.



1 skruer

2 strømadapterportens  
kabel

3 håndfladestøtte og  
tastaturmodul

# Sådan genmonteres strømadapterporten

---



**ADVARSEL:** Læs sikkerhedsinformationen der fulgte med din computer, inden du begynder at arbejde på computerens indvendige dele. Følg trinnene i, [Før du begynder at arbejde på computerens indvendige dele](#). Efter du har arbejdet inde i computeren, læs vejledningen i, [Efter arbejdet inde i din computer](#). For yderligere information om god praksis for sikkerhed se hjemmesiden, Regulatory Compliance på [www.dell.com/regulatory\\_compliance](http://www.dell.com/regulatory_compliance).

## Procedure

- 1 Placer strømadapterporten i dets slot på håndfladestøtten og tastaturmodulet.
- 2 Flugt strømadapterportens skruehul med skruehullet i håndfladestøtten og tastaturmodulet.
- 3 Genmonter skruen, der fastgør strømadapterporten til håndfladestøtten og tastaturmodulet.
- 4 Tilslut strømadapterportens kabel til systemkortet.

## Efterfølgende forudsætninger

- 1 Genmonter [batteriet](#).
- 2 Følg proceduren fra trin 2 til trin 5 i "[Genmontering af bunddækslet](#)".

# Fjernelse af trådløs-kortet

---



**ADVARSEL:** Læs sikkerhedsinformationen der fulgte med din computer, inden du begynder at arbejde på computerens indvendige dele. Følg trinnene i, [Før du begynder at arbejde på computerens indvendige dele](#). Efter du har arbejdet inde i computeren, læs vejledningen i, [Efter arbejdet inde i din computer](#). For yderligere information om god praksis for sikkerhed se hjemmesiden, Regulatory Compliance på [www.dell.com/regulatory\\_compliance](http://www.dell.com/regulatory_compliance).

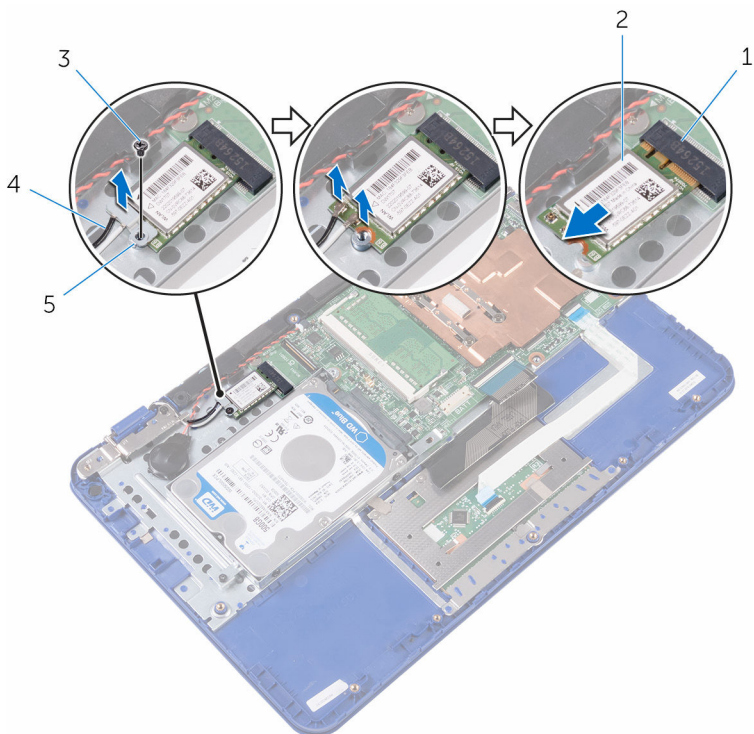
## Forudsætninger

- 1 Følg proceduren fra trin 1 til trin 6 i "[Fjernelse af bunddækslet](#)".
- 2 Fjern [batteriet](#).
- 3 Følg proceduren i trin 1 i "[Fjernelse af I/O-kortet](#)".

## Procedure

- 1 Fjern skruen, der fastgør trådløs-kortet til håndfladestøtten og tastaturmodulet.
- 2 Løft trådløs-kortets beslag fra trådløs-kortet.
- 3 Frakobl antennekablerne fra trådløs-kortet.

4 Udtræk, og fjern trådløs-kortet fra dets slot på systemkortet.



1 trådløs-kortslot

2 trådløs-kort


3 skrue

4 antennekabler (2)


5 beslag til trådløs-kort

# Genmontering af trådløskortet

---

 **ADVARSEL:** Læs sikkerhedsinformationen der fulgte med din computer, inden du begynder at arbejde på computerens indvendige dele. Følg trinnene i, [Før du begynder at arbejde på computerens indvendige dele](#). Efter du har arbejdet inde i computeren, læs vejledningen i, [Efter arbejdet inde i din computer](#). For yderligere information om god praksis for sikkerhed se hjemmesiden, Regulatory Compliance på [www.dell.com/regulatory\\_compliance](http://www.dell.com/regulatory_compliance).

## Procedure

 **FORSIGTIG:** For at undgå skader på trådløskortet, anbring ikke kabler under det.

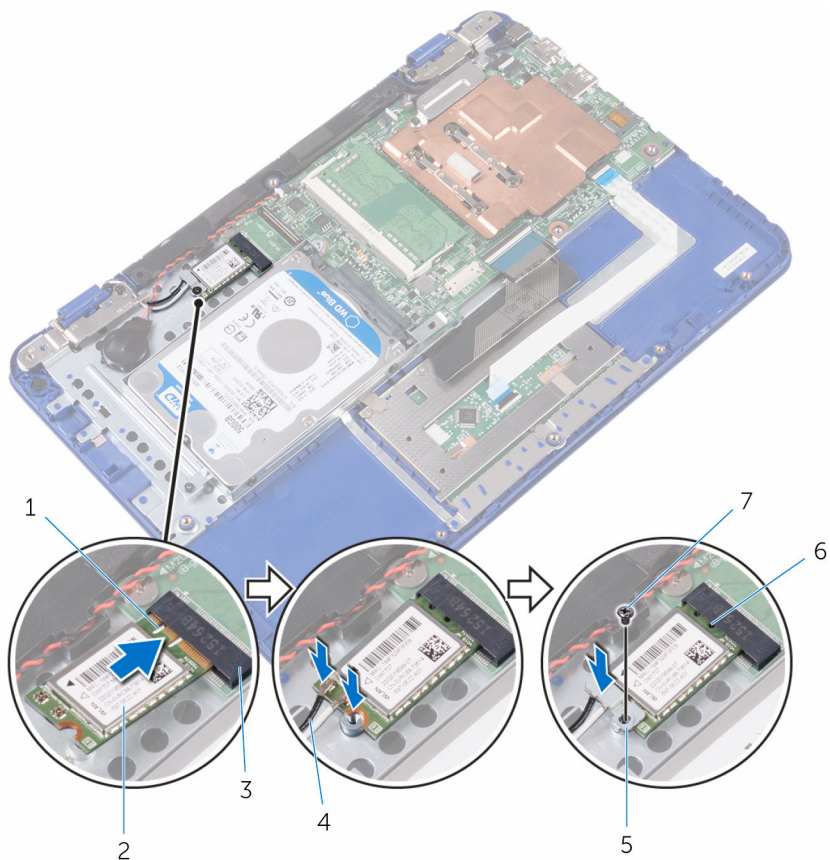
- 1 Flugt udskæringen på trådløskortet med tappen i trådløskortets slot på systemkortet.
- 2 Skub trådløskortet ind i dets slot på systemkortet.
- 3 Tilslut antennekablerne til det trådløskortet.

Følgende skema viser antennekablets farveskema for trådløskortet der understøttes af din computer.

Stik på trådløskortet	Antennekabelfarver
Hovedstik (hvid trekant)	hvid
Hjælpestik (sort trekant)	sort

- 4 Ret skruehullet i trådløskortet og dets beslag ind med skruehullet i håndfladestøttemodulet og tastaturmodulet.

- 5 Genmonter skruen, der fastgør trådløs-kortet til håndfladestøtten og tastaturmodulet.



- |   |                         |   |                   |
|---|-------------------------|---|-------------------|
| 1 | indhak                  | 2 | trådløs-kort      |
| 3 | trådløs-kortslot        | 4 | antennekabler (2) |
| 5 | beslag til trådløs-kort | 6 | tap               |
| 7 | skruer                  |   |                   |

## Efterfølgende forudsætninger



- 1 Genmonter [batteriet](#).
- 2 Følg proceduren fra trin 2 til trin 5 i "[Genmontering af bunddækslet](#)".



**3** Følg proceduren i trin 4 i "[Genmontering af I/O-kortet](#)".

# Sådan fjernes møntcellebatteriet

---

-  **ADVARSEL:** Læs sikkerhedsinformationen der fulgte med din computer, inden du begynder at arbejde på computerens indvendige dele. Følg trinnene i, [Før du begynder at arbejde på computerens indvendige dele](#). Efter du har arbejdet inde i computeren, læs vejledningen i, [Efter arbejdet inde i din computer](#). For yderligere information om god praksis for sikkerhed se hjemmesiden, Regulatory Compliance på [www.dell.com/regulatory\\_compliance](http://www.dell.com/regulatory_compliance).
-  **FORSIGTIG:** Fjernes møntcellebatteriet vil BIOS-konfigurationsprogrammernes indstillinger nulstilles til standardindstillingerne. Det anbefales, at du registrerer BIOS-indstillingerne, inden du fjerner møntcellebatteriet.

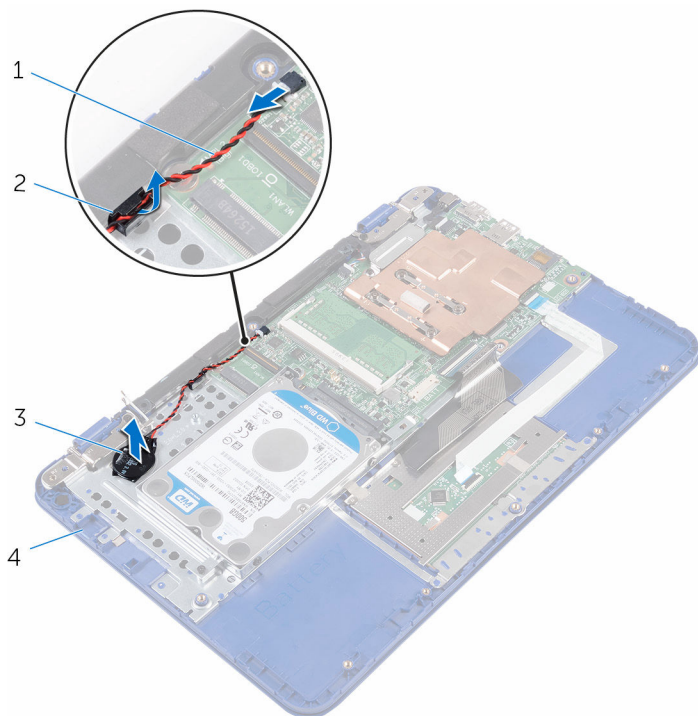
## Forudsætninger

- 1 Følg proceduren fra trin 1 til trin 6 i "[Fjernelse af bunddækslet](#)".
- 2 Fjern [batteriet](#).
- 3 Følg proceduren i trin 1 i "[Fjernelse af I/O-kortet](#)".
- 4 Fjern [trådløs-kortet](#).

## Procedure

- 1 Frakobl møntcellebatteriets kabel fra systemkortet.
- 2 Fjern møntcellebatteriets kabel fra kabelkanalen på højttaleren.

- 3** Pil forsigtigt møntcellebatteriet af og fjern det fra håndfladestøtten og tastaturmodulet.



1 møntcellebatteriets kabel

2 kabelkanal

3 møntcellebatteri

4 håndfladestøtte og  
tastaturmodul

# Genmontering af møntcellebatteriet

---



**ADVARSEL:** Læs sikkerhedsinformationen der fulgte med din computer, inden du begynder at arbejde på computerens indvendige dele. Følg trinnene i, [Før du begynder at arbejde på computerens indvendige dele](#). Efter du har arbejdet inde i computeren, læs vejledningen i, [Efter arbejdet inde i din computer](#). For yderligere information om god praksis for sikkerhed se hjemmesiden, Regulatory Compliance på [www.dell.com/regulatory\\_compliance](http://www.dell.com/regulatory_compliance).

## Procedure

- 1 Klæb møntcellebatteriet på håndfladestøtten og tastaturmodulet.
- 2 Før møntcellebatteriets kabel gennem kabelkanalen på højttaleren.
- 3 Tilslut møntcellebatteriets kabel til systemkortet.

## Efterfølgende forudsætninger

- 1 Genmonter [trådløs-kortet](#).
- 2 Følg proceduren i trin 4 i "[Genmontering af I/O-kortet](#)".
- 3 Genmonter [batteriet](#).
- 4 Følg proceduren fra trin 2 til trin 5 i "[Genmontering af bunddækslet](#)".

# Fjernelse af berøringspladen

---



**ADVARSEL:** Læs sikkerhedsinformationen der fulgte med din computer, inden du begynder at arbejde på computerens indvendige dele. Følg trinnene i, [Før du begynder at arbejde på computerens indvendige dele](#). Efter du har arbejdet inde i computeren, læs vejledningen i, [Efter arbejdet inde i din computer](#). For yderligere information om god praksis for sikkerhed se hjemmesiden, Regulatory Compliance på [www.dell.com/regulatory\\_compliance](http://www.dell.com/regulatory_compliance).

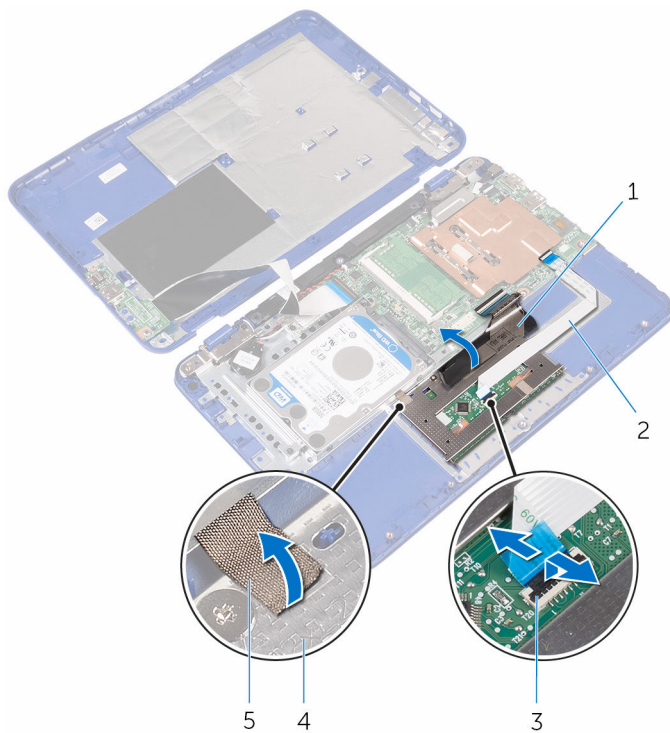
## Forudsætninger

- 1 Følg proceduren fra trin 1 til trin 6 i "[Fjernelse af bunddækslet](#)".
- 2 Fjern [batteriet](#).

## Procedure

- 1 Åbn låsen, og frakobl berøringspladens kabel fra berøringspladen.
- 2 Pil tapen af berøringspladen.

- 3 Løft tastaturkablet for at få adgang til skruerne der fastgør berøringspladen til håndfladestøtten og tastaturmodulet.



1 tastaturkabel

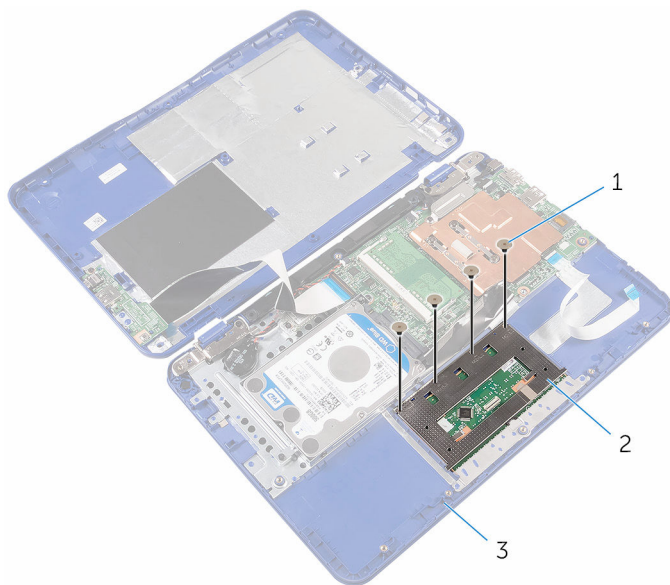
2 berøringspladens kabel

3 lås

4 berøringsplade

5 tape

- 4 Fjern skruerne, der fastgør berøringspladen til håndfladestøtten og tastaturmodul.

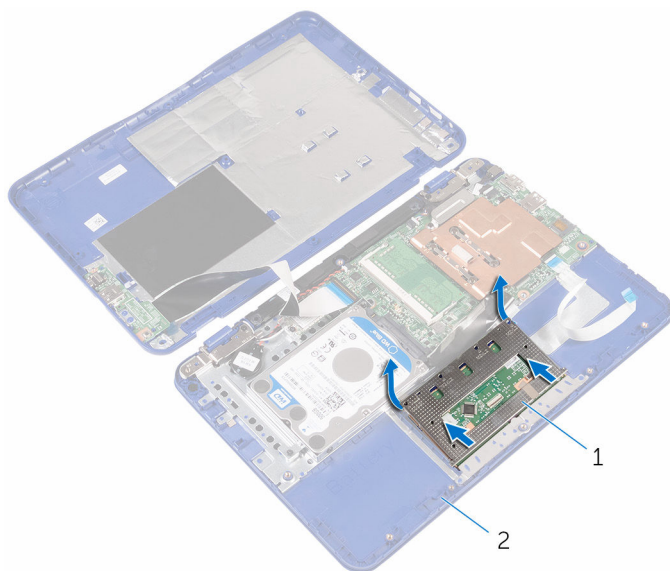


1 skruer (4)

2 berøringsplade

3 håndfladestøtte og  
tastaturmodul

- 5 Træk og løft berøringspladen af håndfladestøtten og tastaturmodulet.



1 berøringsplade

2 håndfladestøtte og  
tastaturmodul



# Genmontering af berøringspladen

---



**ADVARSEL:** Læs sikkerhedsinformationen der fulgte med din computer, inden du begynder at arbejde på computerens indvendige dele. Følg trinnene i, [Før du begynder at arbejde på computerens indvendige dele](#). Efter du har arbejdet inde i computeren, læs vejledningen i, [Efter arbejdet inde i din computer](#). For yderligere information om god praksis for sikkerhed se hjemmesiden, Regulatory Compliance på [www.dell.com/regulatory\\_compliance](http://www.dell.com/regulatory_compliance).

## Procedure

- 1 Skub tapperne på berøringspladen ind i åbningerne i håndfladestøtten og tastaturmodulet.
- 2 Flugt berøringspladens skruehuller med skruehullerne i håndfladestøtten og tastaturmodulet.
- 3 Genmonter skrueerne, der fastgør berøringspladens beslag til håndfladestøtten og tastaturmodulet.
- 4 Vend håndfladestøtten og tastaturmodulet om.

- 5 Sørg for, at der er afstand mellem mylar og håndfladestøtten og tastaturmodul.



1 Mylar

2 håndfladestøtte og  
tastaturmodul

- 6 Klæb tapen på berøringspladen.
- 7 Skub berøringspladens kabel ind i dets stik på berøringspladen, og luk låsen for at fastgøre kablet.

## Efterfølgende forudsætninger

- 1 Genmonter [batteriet](#).
- 2 Følg proceduren fra trin 2 til trin 5 i "[Genmontering af bunddækslet](#)".

# Sådan fjernes højttaleren

---



**ADVARSEL:** Læs sikkerhedsinformationen der fulgte med din computer, inden du begynder at arbejde på computerens indvendige dele. Følg trinnene i, [Før du begynder at arbejde på computerens indvendige dele](#). Efter du har arbejdet inde i computeren, læs vejledningen i, [Efter arbejdet inde i din computer](#). For yderligere information om god praksis for sikkerhed se hjemmesiden, Regulatory Compliance på [www.dell.com/regulatory\\_compliance](http://www.dell.com/regulatory_compliance).

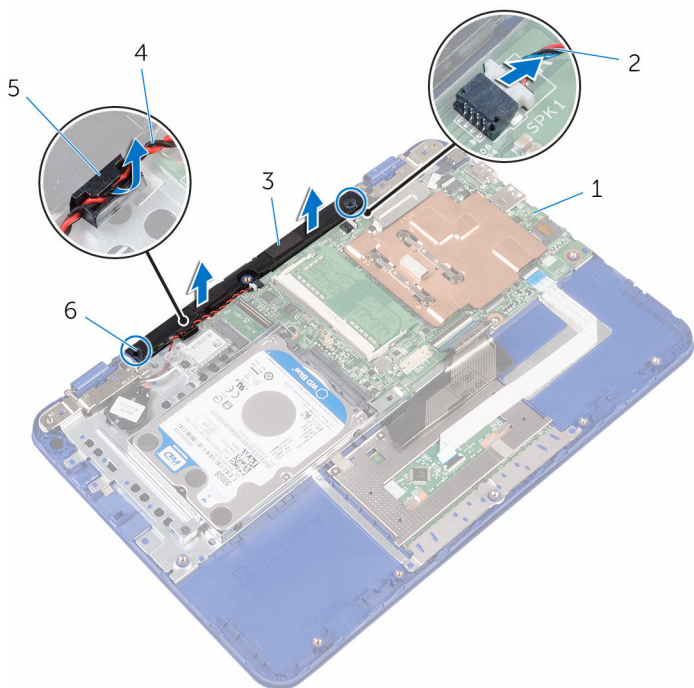
## Forudsætninger

- 1 Følg proceduren fra trin 1 til trin 6 i "[Fjernelse af bunddækslet](#)".
- 2 Fjern [batteriet](#).
- 3 Følg proceduren i trin 1 i "[Fjernelse af I/O-kortet](#)".

## Procedure

- 1 Frakobl højtalerkablet fra systemkortet.
- 2 Fjern møntcellebatteriets kabel fra kabelkanalen på højttaleren.

- 3** Frigør gummidupperne på højttaleren og løft den ud af håndfladestøtten og tastaturmodulet.



1 systemkort

2 højttalerkabel

3 højttaler

4 møntcellebatteriets kabel

5 kabelkanal

6 gummidupper (2)

# Sådan genmonteres højttaleren

---



**ADVARSEL:** Læs sikkerhedsinformationen der fulgte med din computer, inden du begynder at arbejde på computerens indvendige dele. Følg trinnene i, [Før du begynder at arbejde på computerens indvendige dele](#). Efter du har arbejdet inde i computeren, læs vejledningen i, [Efter arbejdet inde i din computer](#). For yderligere information om god praksis for sikkerhed se hjemmesiden, Regulatory Compliance på [www.dell.com/regulatory\\_compliance](http://www.dell.com/regulatory_compliance).

## Procedure

- 1 Indsæt gummidupperne i højttaleren, indsæt den i åbningerne i håndfladestøtten og tastaturmodulet og klik højttaleren på plads.
- 2 Før møntcellebatteriets kabel gennem kabelkanalen på højttaleren.
- 3 Tilslut højttalerkablet til systemkortet.

## Efterfølgende forudsætninger

- 1 Følg proceduren i trin 4 i "[Genmontering af I/O-kortet](#)".
- 2 Genmonter [batteriet](#).
- 3 Følg proceduren fra trin 2 til trin 5 i "[Genmontering af bunddækslet](#)".

# Sådan fjernes skærmmodulet

---



**ADVARSEL:** Læs sikkerhedsinformationen der fulgte med din computer, inden du begynder at arbejde på computerens indvendige dele. Følg trinnene i, [Før du begynder at arbejde på computerens indvendige dele](#). Efter du har arbejdet inde i computeren, læs vejledningen i, [Efter arbejdet inde i din computer](#). For yderligere information om god praksis for sikkerhed se hjemmesiden, Regulatory Compliance på [www.dell.com/regulatory\\_compliance](http://www.dell.com/regulatory_compliance).

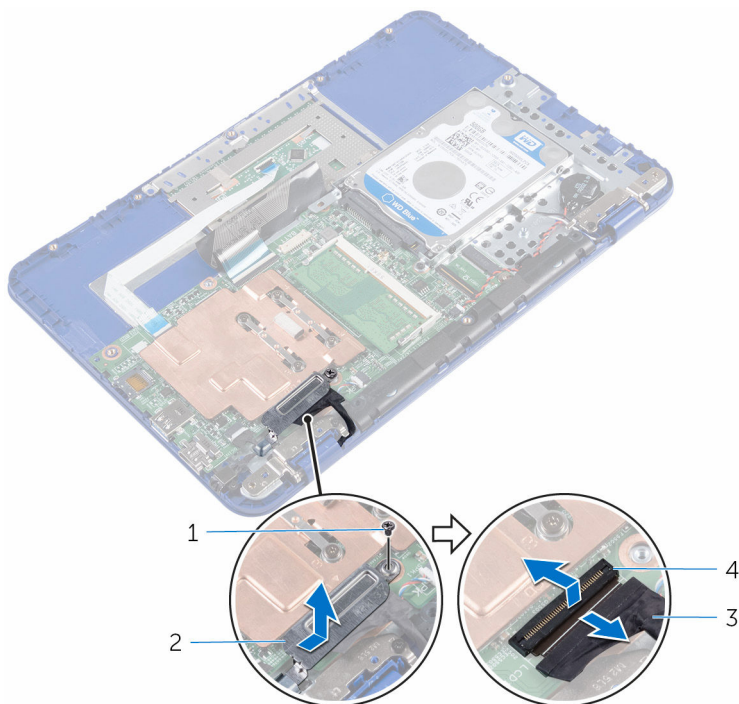
## Forudsætninger

- 1 Følg proceduren fra trin 1 til trin 6 i "[Fjernelse af bunddækslet](#)".
- 2 Fjern [batteriet](#).
- 3 Følg proceduren i trin 1 i "[Fjernelse af I/O-kortet](#)".
- 4 Fjern [trådløs-kortet](#).

## Procedure

- 1 Fjern skruen, der fastgør skærmkabelbeslaget til systemkortet.
- 2 Træk og løft skærmkabelbeslaget systemkortet.

**3** Åbn låsen og frakobl skærmerkablet fra systemkortet.



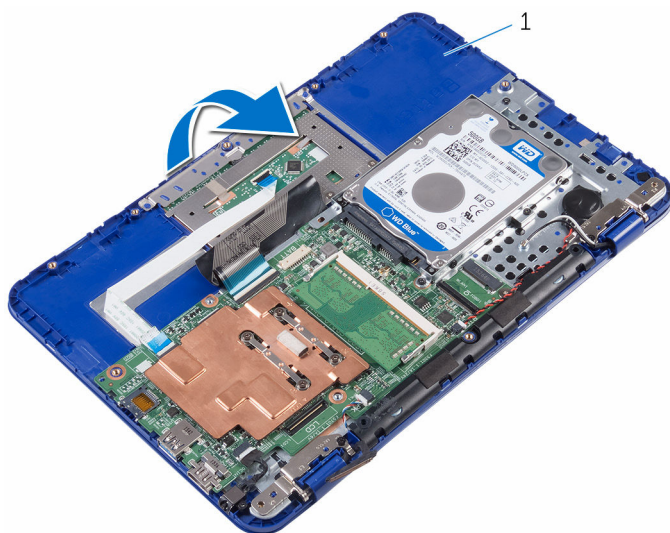
1 skrue

3 skærmerkabel

2 beslag til skærmerkabel

4 lås

- 4 Åbn håndfladestøtten og tastaturmodulet i en vinkel.

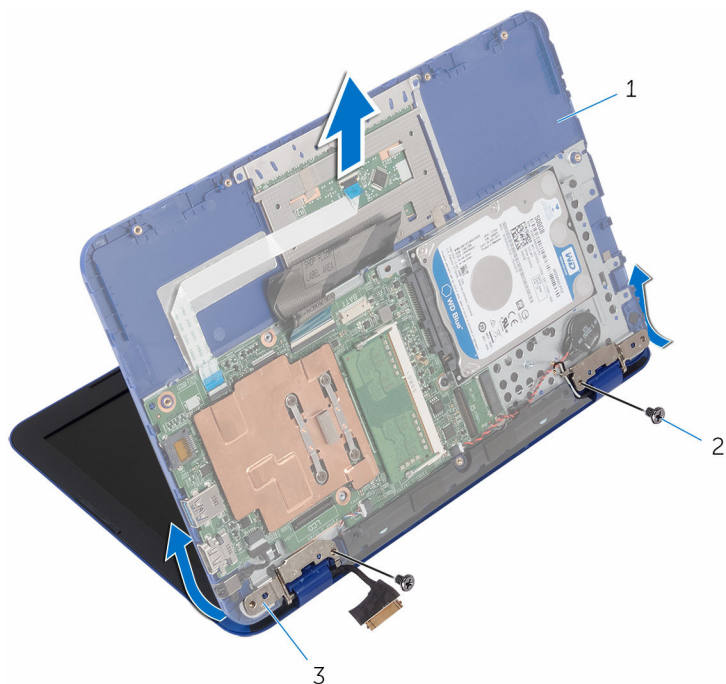


- 1 håndfladestøtte og tastaturmodul

- 5 Fjern skruerne, der fastgør skærmmodulet til håndfladestøtten og tastaturmodulet.



6 Træk og løft håndfladestøtten og tastaturmodulet af skærmmodulet.

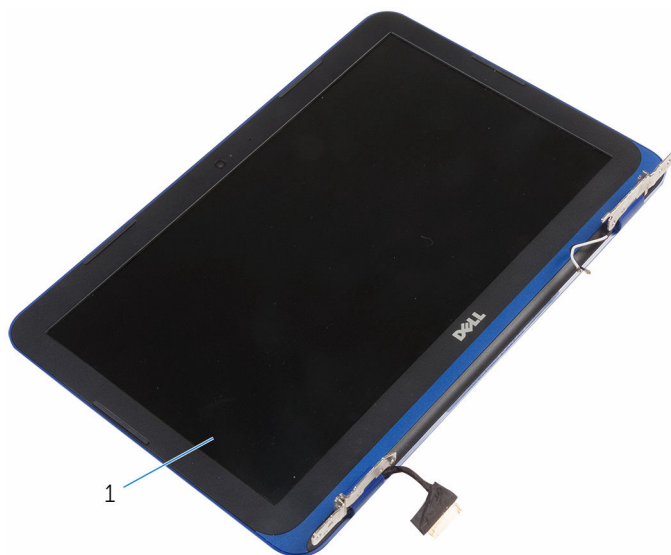


1 håndfladestøtte og tastaturmodul

2 skruer (2)

3 skærmhængsler (2)


Efter at have gennemført alle trinnene, står vi tilbage med skærmmodulet.



1 skærmmodulet

# Sådan genmonteres skærmmodulet

---

 **ADVARSEL:** Læs sikkerhedsinformationen der fulgte med din computer, inden du begynder at arbejde på computerens indvendige dele. Følg trinnene i, [Før du begynder at arbejde på computerens indvendige dele](#). Efter du har arbejdet inde i computeren, læs vejledningen i, [Efter arbejdet inde i din computer](#). For yderligere information om god praksis for sikkerhed se hjemmesiden, Regulatory Compliance på [www.dell.com/regulatory\\_compliance](http://www.dell.com/regulatory_compliance).

## Procedure

 **FORSIGTIG:** Anbring computeren på en blød og ren overflade for at undgå at ridse skærmens bagdæksel og antennemodulet.

- 1 Placer skærmmodulet på en plan, ren overflade.
- 2 Flugt skærmhængslernes skruehuller med skruehullerne i håndfladestøtten og tastaturmodulet.
- 3 Genmonter skrueerne, der fastgør skærmmodulet til håndfladestøtten og tastaturmodulet.
- 4 Skub skærmkablet ind i stikket på systemkortet, og luk låsen for at fastgøre kablet.
- 5 Skub skærmkabelbeslaget ind i åbningen i håndfladestøtte- og tastaturmodulet.
- 6 Ret skruehullet i skærmkabelbeslaget ind efter skruehullet i systemkortet.
- 7 Genmonter skruen, der fastgør skærmkabelbeslaget til systemkortet.


## Efterfølgende forudsætninger


- 1 Genmonter [trådløs-kortet](#).
- 2 Følg proceduren i trin 4 i "[Genmontering af I/O-kortet](#)".
- 3 Genmonter [batteriet](#).
- 4 Følg proceduren fra trin 2 til trin 5 i "[Genmontering af bunddækslet](#)".


# Fjernelse af systemkortet

---

 **ADVARSEL:** Læs sikkerhedsinformationen der fulgte med din computer, inden du begynder at arbejde på computerens indvendige dele. Følg trinnene i, [Før du begynder at arbejde på computerens indvendige dele](#). Efter du har arbejdet inde i computeren, læs vejledningen i, [Efter arbejdet inde i din computer](#). For yderligere information om god praksis for sikkerhed se hjemmesiden, Regulatory Compliance på [www.dell.com/regulatory\\_compliance](http://www.dell.com/regulatory_compliance).

 **BEMÆRK:** Din computers servicemærke er placeret på systemkortet. Du skal indtaste servicemærket i BIOS-installationsprogrammet, efter du har udskiftet systemkortet.

 **BEMÆRK:** Ved udskiftning af systemkortet fjernes alle ændringer, du har foretaget i BIOS under systeminstallationen. Du skal foretage de ønskede ændringer igen, efter udskiftning af systemkortet.

 **BEMÆRK:** Bemærk stikkens placering, inden du frakobler kablerne fra systemkortet, så du kan tilslutte dem korrekt igen, når du har genmonteret systemkortet.

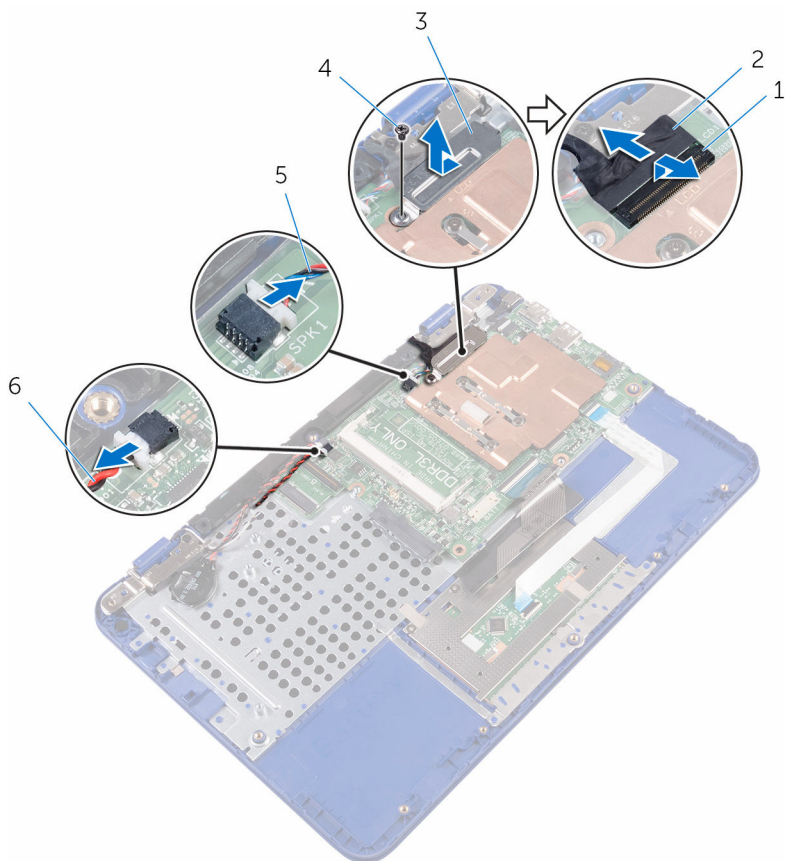
## Forudsætninger

- 1 Følg proceduren fra trin 1 til trin 6 i "[Fjernelse af bunddækslet](#)".
- 2 Følg proceduren i trin 1 i "[Fjernelse af I/O-kortet](#)".
- 3 Fjern [batteriet](#).
- 4 Fjern [hukommelsesmodulet](#).
- 5 Fjern [trådløs-kortet](#).
- 6 Fjern [harddisken](#).

## Procedure

- 1 Fjern skruen der fastgør skærmerkabelbeslaget til systemkortet, og løft skærmerkabelbeslaget af systemkortet.
- 2 Åbn låsen og frakobl skærmerkablet fra systemkortet.
- 3 Frakobl højtalerkablet fra systemkortet.

4 Frakobl møntcellebatteriets kabel fra systemkortet.



1 lås

2 skærmerkabel

3 beslag til skærmerkabel

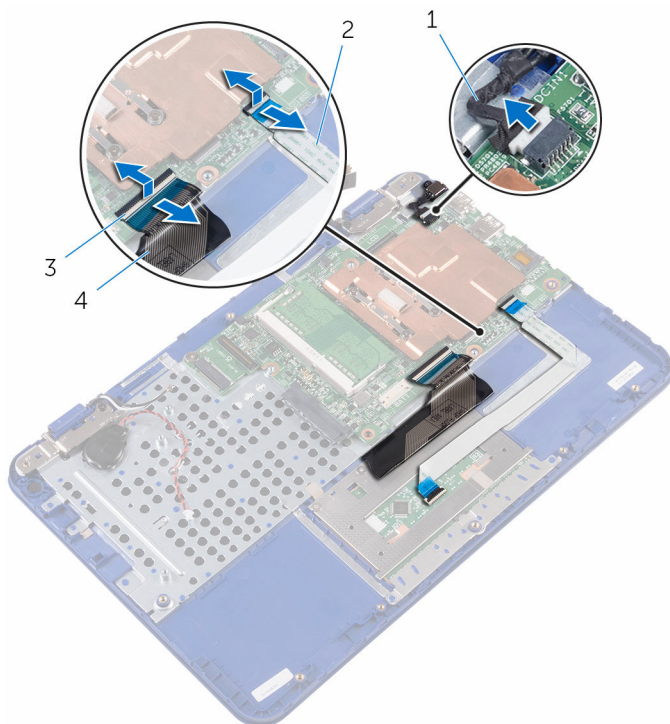
4 skrue

5 højttalerkabel

6 møntcellebatteriets kabel

5 Frakobl strømadapterportens kabel fra systemkortet.

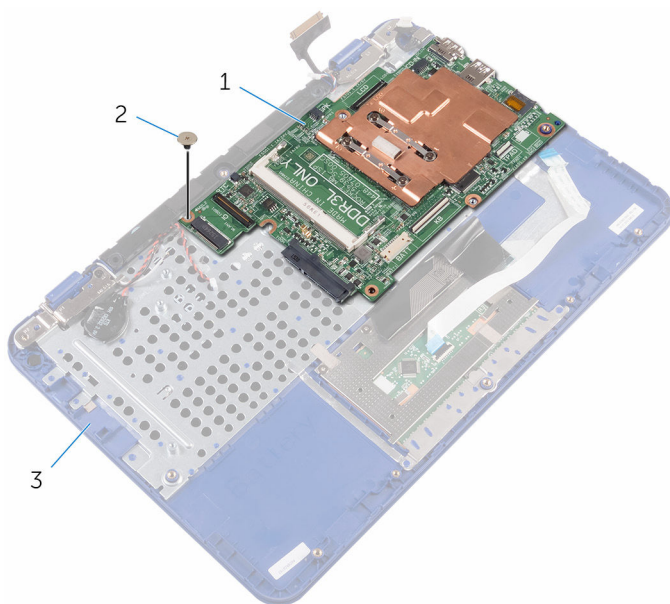
- 6 Åbn låsene og kobl kablerne til berøringspladen og tastaturet fra systemkortet.



- |   |                           |   |                        |
|---|---------------------------|---|------------------------|
| 1 | strømadapterportens kabel | 2 | berøringspladens kabel |
| 3 | låse (2)                  | 4 | tastaturkabel          |

- 7 Fjern skruen, der fastgør bundkortet til håndfladestøtten og tastaturmodulet.

8 Løft systemkortet op fra håndfladestøtten og skærmmodul.



1 systemkort

2 skrue

3 håndfladestøtte og  
tastaturmodul

# Genmontering af systemkortet

---



**ADVARSEL:** Læs sikkerhedsinformationen der fulgte med din computer, inden du begynder at arbejde på computerens indvendige dele. Følg trinene i, [Før du begynder at arbejde på computerens indvendige dele](#). Efter du har arbejdet inde i computeren, læs vejledningen i, [Efter arbejdet inde i din computer](#). For yderligere information om god praksis for sikkerhed se hjemmesiden, Regulatory Compliance på [www.dell.com/regulatory\\_compliance](http://www.dell.com/regulatory_compliance).



**BEMÆRK:** Din computers servicemærke er placeret på systemkortet. Du skal indtaste servicemærket i BIOS-installationsprogrammet, efter du har udskiftet systemkortet.



**BEMÆRK:** Ved udskiftning af systemkortet fjernes alle ændringer, du har foretaget i BIOS under systeminstallationen. Du skal foretage de ønskede ændringer igen, efter udskiftning af systemkortet.

## Procedure

- 1 Flugt systemkortets skruehuller med håndfladestøtten og tastaturmodulets skruehuller.
- 2 Genmonter skruen, der fastgør systemkortet til håndfladestøtten og tastaturmodulet.
- 3 Skub berøringspladens kabel og tastaturkablet ind i deres respektive stik, og luk låsene for at fastgøre kablerne.
- 4 Tilslut strømadapterportkablet, højttalerkablet og møntcellebatterikablet til deres stik på systemkortet.
- 5 Skub skærmkablet ind i stikket på systemkortet, og luk låsen for at fastgøre kablet.
- 6 Skub skærmkabelbeslaget ind i åbningen i håndfladestøtte- og tastaturmodulet.
- 7 Ret skruehullet i skærmkabelbeslaget ind efter skruehullet i systemkortet.
- 8 Genmonter skruen, der fastgør skærmkabelbeslaget til systemkortet.

## Efterfølgende forudsætninger

- 1 Genmonter [harddisken](#).
- 2 Genmonter [trådløs-kortet](#).

- 3 Genmonter [hukommelsesmodulet](#).
- 4 Genmonter [batteriet](#).
- 5 Følg trin 4 i "[Genmontering af I/O-kortet](#)".
- 6 Følg trin 2 til trin 5 i "[Genmontering af bunddækslet](#)".



# Sådan fjernes håndfladestøtten og tastaturmodulet

---



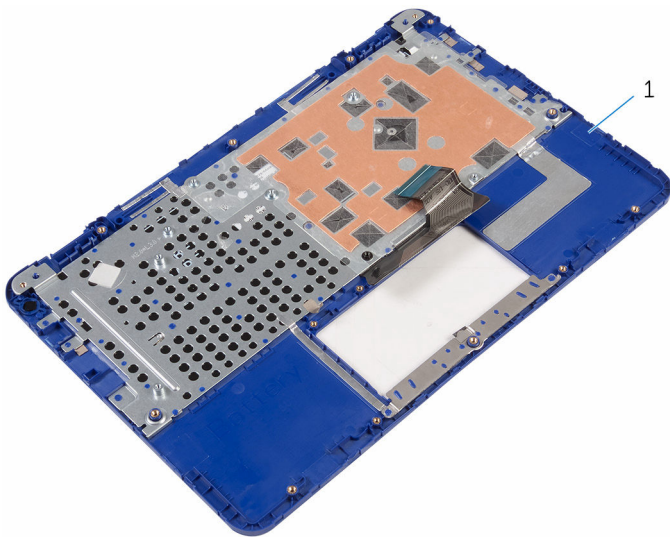
**ADVARSEL:** Læs sikkerhedsinformationen der fulgte med din computer, inden du begynder at arbejde på computerens indvendige dele. Følg trinnene i, [Før du begynder at arbejde på computerens indvendige dele](#). Efter du har arbejdet inde i computeren, læs vejledningen i, [Efter arbejdet inde i din computer](#). For yderligere information om god praksis for sikkerhed se hjemmesiden, Regulatory Compliance på [www.dell.com/regulatory\\_compliance](http://www.dell.com/regulatory_compliance).

## Forudsætninger

- 1 Følg proceduren fra trin 1 til trin 6 i "[Fjernelse af bunddækslet](#)".
- 2 Fjern [batteriet](#).
- 3 Fjern [hukommelsesmodulet](#).
- 4 Følg proceduren fra trin 1 til trin 2 i "[Fjernelse af harddisken](#)".
- 5 Fjern [strømadapterporten](#).
- 6 Fjern [trådløs-kortet](#).
- 7 Fjern [møntcellebatteriet](#).
- 8 Fjern [berøringspladen](#).
- 9 Fjern [højtaleren](#).
- 10 Fjern [skærmmodulet](#).
- 11 Fjern [systemkortet](#).

## Procedure

Efter at have udført trinnene i forudsætninger har vi håndfladestøtten og tastaturmodulet tilbage.



- 1 håndfladestøtte og tastaturmodul

# Sådan genmonteres håndfladestøtten og tastaturmodulet

---



**ADVARSEL:** Læs sikkerhedsinformationen der fulgte med din computer, inden du begynder at arbejde på computerens indvendige dele. Følg trinnene i, [Før du begynder at arbejde på computerens indvendige dele](#). Efter du har arbejdet inde i computeren, læs vejledningen i, [Efter arbejdet inde i din computer](#). For yderligere information om god praksis for sikkerhed se hjemmesiden, Regulatory Compliance på [www.dell.com/regulatory\\_compliance](http://www.dell.com/regulatory_compliance).

## Procedure

Placer håndfladestøtten og tastaturmodulet på en flad overflade med tastaturet vendende nedad.

## Efterfølgende forudsætninger

- 1 Genmonter [systemkortet](#).
- 2 Genmonter [skærmmodulet](#).
- 3 Genmonter [højtaleren](#).
- 4 Genmonter [berøringspladen](#).
- 5 Genmonter [møntcellebatteriet](#).
- 6 Genmonter [trådløs-kortet](#).
- 7 Genmonter [strømadapterporten](#).
- 8 Følg proceduren fra trin 3 til trin 5 i "[Genmontering af harddisken](#)".
- 9 Genmonter [hukommelsesmodulet](#).
- 10 Genmonter [batteriet](#).
- 11 Følg proceduren fra trin 2 til trin 5 i "[Genmontering af bunddækslet](#)".

# Sådan fjernes skærmfacetten

---



**ADVARSEL:** Læs sikkerhedsinformationen der fulgte med din computer, inden du begynder at arbejde på computerens indvendige dele. Følg trinnene i, [Før du begynder at arbejde på computerens indvendige dele](#). Efter du har arbejdet inde i computeren, læs vejledningen i, [Efter arbejdet inde i din computer](#). For yderligere information om god praksis for sikkerhed se hjemmesiden, Regulatory Compliance på [www.dell.com/regulatory\\_compliance](http://www.dell.com/regulatory_compliance).

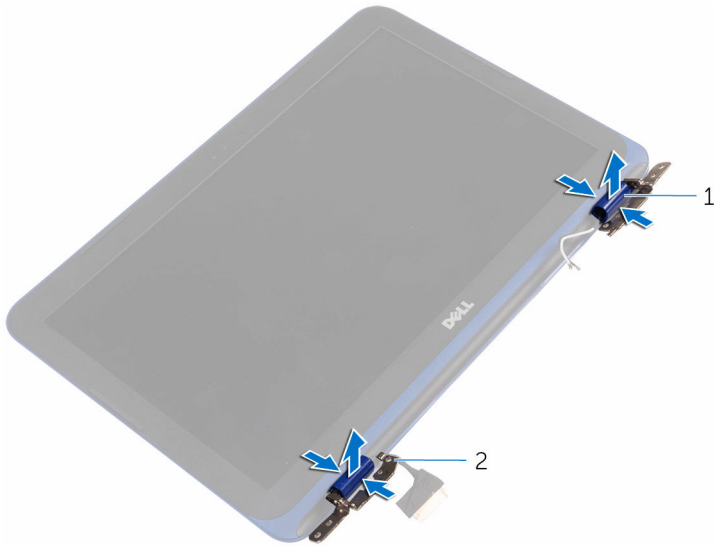
## Forudsætninger

- 1 Følg proceduren fra trin 1 til trin 6 i "[Fjernelse af bunddækslet](#)".
- 2 Fjern [batteriet](#).
- 3 Fjern [trådløs-kortet](#).
- 4 Fjern [skærmmodulet](#).

## Procedure

- 1 Tryk på hængsellågene for at frigøre skærmhængslerne.

2 Løft hængselågene af skærmhængslerne.



1 hængselåg (2)

2 skærmhængsler (2)

- 3 Brug fingerspidserne til forsigtigt at lirke og løfte skærmmfacetten af skærmens bagdæksel og antennemodul.



1 skærmmfacet

2 skærmens bagdæksel og antennemodul

# Sådan genmonteres skærmfacetten

---



**ADVARSEL:** Læs sikkerhedsinformationen der fulgte med din computer, inden du begynder at arbejde på computerens indvendige dele. Følg trinnene i, [Før du begynder at arbejde på computerens indvendige dele](#). Efter du har arbejdet inde i computeren, læs vejledningen i, [Efter arbejdet inde i din computer](#). For yderligere information om god praksis for sikkerhed se hjemmesiden, Regulatory Compliance på [www.dell.com/regulatory\\_compliance](http://www.dell.com/regulatory_compliance).

## Procedure

- 1 Ret skærmfacetten ind med skærmens bagdæksel og antennemodulet, og klik forsigtigt skærmfacetten på plads.
- 2 Genplacer hængsellågene på skærmhængslerne, og klik dem på plads.

## Efterfølgende forudsætninger

- 1 Genmonter [skærmmodulet](#).
- 2 Genmonter [trådløs-kortet](#).
- 3 Genmonter [batteriet](#).
- 4 Følg proceduren fra trin 2 til trin 5 i "[Genmontering af bunddækslet](#)".

# Sådan fjernes skærmhængslerne

---



**ADVARSEL:** Læs sikkerhedsinformationen der fulgte med din computer, inden du begynder at arbejde på computerens indvendige dele. Følg trinnene i, [Før du begynder at arbejde på computerens indvendige dele](#). Efter du har arbejdet inde i computeren, læs vejledningen i, [Efter arbejdet inde i din computer](#). For yderligere information om god praksis for sikkerhed se hjemmesiden, Regulatory Compliance på [www.dell.com/regulatory\\_compliance](http://www.dell.com/regulatory_compliance).

## Forudsætninger

- 1 Følg proceduren fra trin 1 til trin 6 i "[Fjernelse af bunddækslet](#)".
- 2 Fjern [batteriet](#).
- 3 Fjern [trådløs-kortet](#).
- 4 Fjern [skærmmodulet](#).
- 5 Fjern [skærmfacetten](#).

## Procedure

- 1 Fjern skruerne, der fastgør skærmhængslerne til skærmens bagdæksel og antennemodul.



- 2 Løft skærmhængslerne af skærmens bagdæksel og antennemodul.



1 skærmens bagdæksel og  
antennemodul

2 skruer (4)

3 skærmhængsler (2)

# Sådan genmonteres skærmhængslerne

---



**ADVARSEL:** Læs sikkerhedsinformationen der fulgte med din computer, inden du begynder at arbejde på computerens indvendige dele. Følg trinnene i, [Før du begynder at arbejde på computerens indvendige dele](#). Efter du har arbejdet inde i computeren, læs vejledningen i, [Efter arbejdet inde i din computer](#). For yderligere information om god praksis for sikkerhed se hjemmesiden, Regulatory Compliance på [www.dell.com/regulatory\\_compliance](http://www.dell.com/regulatory_compliance).

## Procedure

- 1 Flugt skærmhængslernes skruehuller med skruehullerne i skærmens bagdæksel og antennemodul.
- 2 Genmonter skrueerne, der fastgør skærmhængslerne til skærmens bagdæksel og antennemodulet.

## Efterfølgende forudsætninger

- 1 Genmonter [skærmfacetten](#).
- 2 Genmonter [skærmmodulet](#).
- 3 Genmonter [trådløs-kortet](#).
- 4 Genmonter [batteriet](#).
- 5 Følg proceduren fra trin 2 til trin 5 i "[Genmontering af bunddækslet](#)".

# Sådan fjernes skærmpanelet

---



**ADVARSEL:** Læs sikkerhedsinformationen der fulgte med din computer, inden du begynder at arbejde på computerens indvendige dele. Følg trinnene i, [Før du begynder at arbejde på computerens indvendige dele](#). Efter du har arbejdet inde i computeren, læs vejledningen i, [Efter arbejdet inde i din computer](#). For yderligere information om god praksis for sikkerhed se hjemmesiden, Regulatory Compliance på [www.dell.com/regulatory\\_compliance](http://www.dell.com/regulatory_compliance).

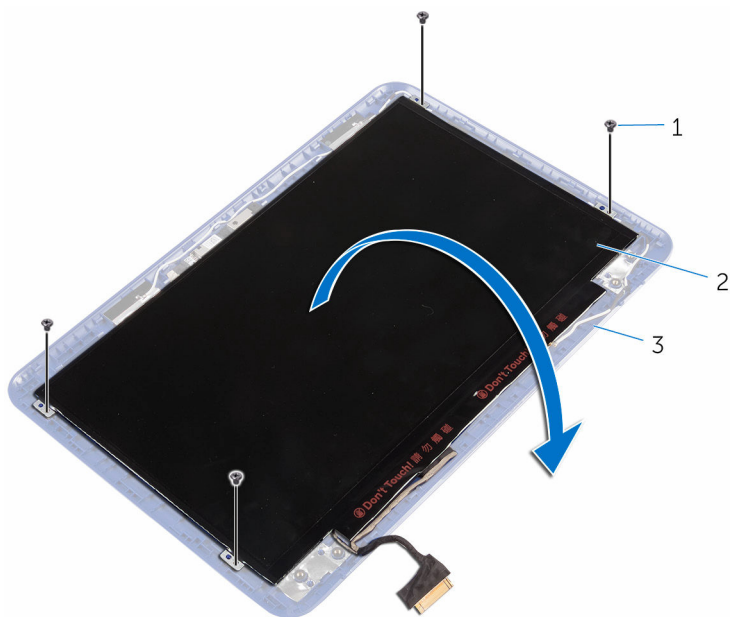
## Forudsætninger

- 1 Følg proceduren fra trin 1 til trin 6 i "[Fjernelse af bunddækslet](#)".
- 2 Fjern [batteriet](#).
- 3 Fjern [trådløs-kortet](#).
- 4 Fjern [skærmmodulet](#).
- 5 Fjern [skærmfacetten](#).

## Procedure

- 1 Fjern skruerne, der fastgør skærmpanelet til skærmens bagdæksel og antennemodul.

**2** Vend forsigtigt skærmpanelet om.



1 skruer (4)

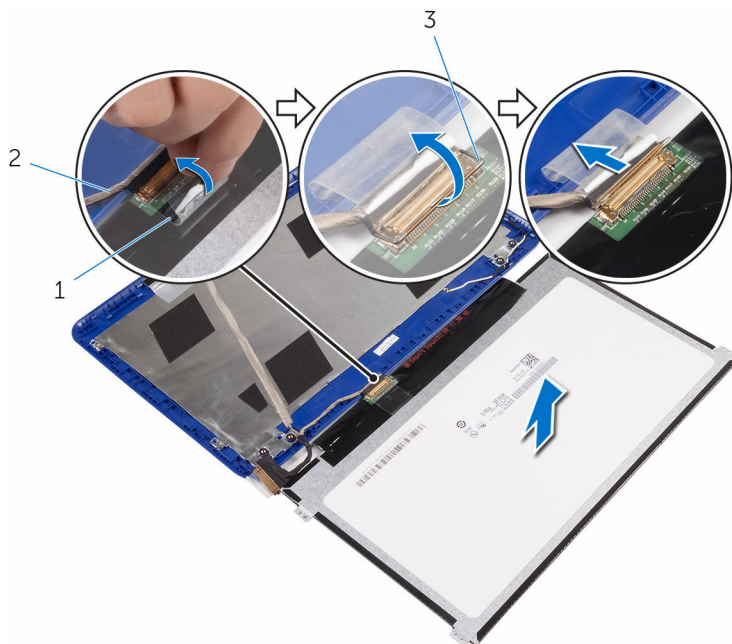
2 skærmpanel

3 skærmens bagdæksel og  
antennemodul

**3** Pil den selvklæbende tape af skærmkablet.

**4** Åbn låsen og frakobl skærmkablet.

5 Løft skærmpanelet af skærmens bagdæksel og antennemodul.



1 selvklæbende tape

2 skærmkabel

3 lås

# Genmontering skærmpanelet

---



**ADVARSEL:** Læs sikkerhedsinformationen der fulgte med din computer, inden du begynder at arbejde på computerens indvendige dele. Følg trinnene i, [Før du begynder at arbejde på computerens indvendige dele](#). Efter du har arbejdet inde i computeren, læs vejledningen i, [Efter arbejdet inde i din computer](#). For yderligere information om god praksis for sikkerhed se hjemmesiden, Regulatory Compliance på [www.dell.com/regulatory\\_compliance](http://www.dell.com/regulatory_compliance).

## Procedure


- 1 Skub skærmkablet ind i stikket på skærmpanelet, og luk låsen for at fastgøre kablet.
- 2 Klæb den selvklæbende tape på skærmkablet.
- 3 Ret skruehullerne i skærmpanelet ind med skruehullerne i skærmens bagdæksel og antennemodulet.
- 4 Genmonter skrueerne, der fastgør skærmpanelet til skærmens bagdæksel og antennemodulet.

## Efterfølgende forudsætninger

- 1 Genmonter [skærmpacetten](#).
- 2 Genmonter [skærmmodulet](#).
- 3 Genmonter [trådløs-kortet](#).
- 4 Genmonter [batteriet](#).
- 5 Følg proceduren fra trin 2 til trin 5 i "[Genmontering af bunddækslet](#)".

# Sådan fjernes kameraet


---

 **ADVARSEL:** Læs sikkerhedsinformationen der fulgte med din computer, inden du begynder at arbejde på computerens indvendige dele. Følg trinnene i, [Før du begynder at arbejde på computerens indvendige dele](#). Efter du har arbejdet inde i computeren, læs vejledningen i, [Efter arbejdet inde i din computer](#). For yderligere information om god praksis for sikkerhed se hjemmesiden, Regulatory Compliance på [www.dell.com/regulatory\\_compliance](http://www.dell.com/regulatory_compliance).

## Forudsætninger

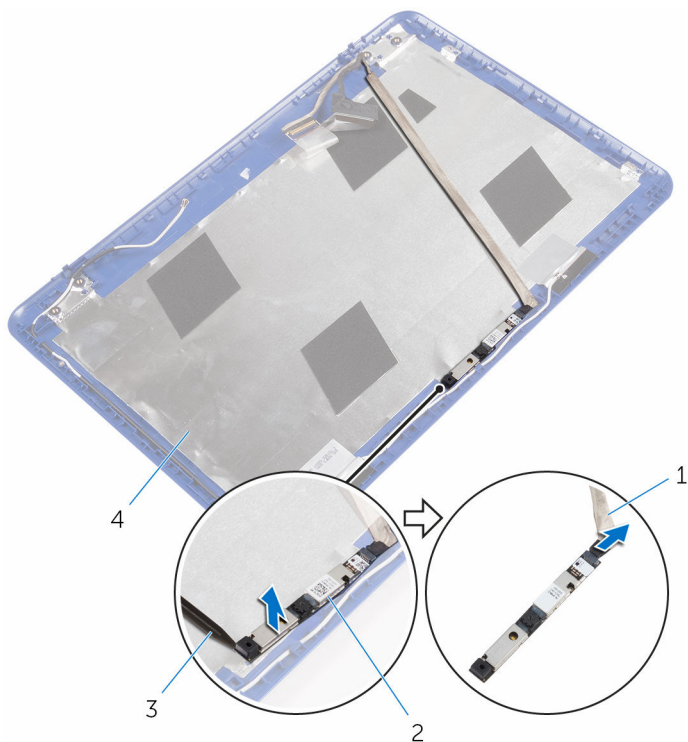
- 1 Følg proceduren fra trin 1 til trin 6 i "[Fjernelse af bunddækslet](#)".
- 2 Fjern [batteriet](#).
- 3 Fjern [trådløs-kortet](#).
- 4 Fjern [skærmhængslerne](#).
- 5 Fjern [skærmfacetten](#).
- 6 Fjern [skærmpanelet](#).

## Procedure

 **FORSIGTIG:** Anbring skærmpanelmodulet på en blød og ren overflade for at undgå at ridse skærmen.

- 1 Brug en plastikpen til forsigtigt at lirke kameraet af skærmens bagdæksel og antennemodulet.

2 Frakobl kamerakablet fra kameramodul.



1 kamerakabel

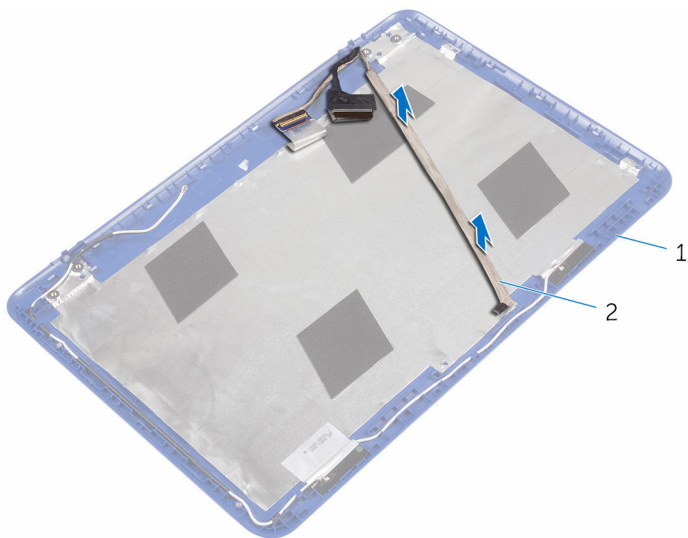
2 kamera

3 Plastikpen

4 skærmens bagdæksel og  
antennemodul



**3** Pil skærmerkablet af skærmens bagdæksel og af antennemodulet.



1 skærmens bagdæksel og antennemodul

2 skærmerkabel

# Genplacering af kameraet

---



**ADVARSEL:** Læs sikkerhedsinformationen der fulgte med din computer, inden du begynder at arbejde på computerens indvendige dele. Følg trinnene i, [Før du begynder at arbejde på computerens indvendige dele](#). Efter du har arbejdet inde i computeren, læs vejledningen i, [Efter arbejdet inde i din computer](#). For yderligere information om god praksis for sikkerhed se hjemmesiden, Regulatory Compliance på [www.dell.com/regulatory\\_compliance](http://www.dell.com/regulatory_compliance).

## Procedure

- 1 Klæb skærmkablet på skærmens bagdæksel og af antennemodulet.
- 2 Tilslut kamerakablet til kameraet.
- 3 Brug styremærkerne til at placere kameramodulet på skærmens bagdæksel og antennemodulet.
- 4 Klæb kameraet på skærmens bagdæksel og antennemodulet og klik kameraet på plads.

## Efterfølgende forudsætninger

- 1 Genmonter [skærmpanelet](#).
- 2 Genmonter [skærmfacetten](#).
- 3 Genmonter [skærmhængslerne](#).
- 4 Genmonter [trådløs-kortet](#).
- 5 Genmonter [batteriet](#).
- 6 Følg proceduren fra trin 2 til trin 5 i "[Genmontering af bunddækslet](#)".

# Fjernelse af skærmens bagdæksel og antennemodulet

---



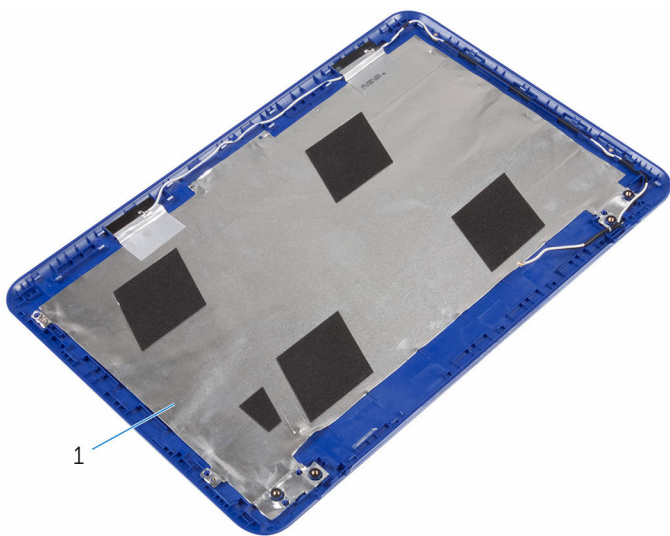
**ADVARSEL:** Læs sikkerhedsinformationen der fulgte med din computer, inden du begynder at arbejde på computerens indvendige dele. Følg trinnene i, [Før du begynder at arbejde på computerens indvendige dele](#). Efter du har arbejdet inde i computeren, læs vejledningen i, [Efter arbejdet inde i din computer](#). For yderligere information om god praksis for sikkerhed se hjemmesiden, Regulatory Compliance på [www.dell.com/regulatory\\_compliance](http://www.dell.com/regulatory_compliance).

## Forudsætninger

- 1 Følg proceduren fra trin 1 til trin 6 i "[Fjernelse af bunddækslet](#)".
- 2 Fjern [batteriet](#).
- 3 Fjern [trådløs-kortet](#).
- 4 Fjern [skærmhængslerne](#).
- 5 Fjern [skærmfacetten](#).
- 6 Fjern [skærmpanelet](#).
- 7 Fjern [kameraet](#).

## Procedure

Efter at have gennemført de forudsatte trin, står vi tilbage med skærmens bagdæksel og antennemodulet.



- 1 skærmens bagdæksel og antennemodul

# Genmontering af skærmens bagdæksel og antennemodulet

---



**ADVARSEL:** Læs sikkerhedsinformationen der fulgte med din computer, inden du begynder at arbejde på computerens indvendige dele. Følg trinnene i, [Før du begynder at arbejde på computerens indvendige dele](#). Efter du har arbejdet inde i computeren, læs vejledningen i, [Efter arbejdet inde i din computer](#). For yderligere information om god praksis for sikkerhed se hjemmesiden, Regulatory Compliance på [www.dell.com/regulatory\\_compliance](http://www.dell.com/regulatory_compliance).

## Procedure

Placer skærmens bagdæksel og antennemodulet på en plan, ren overflade.


## Efterfølgende forudsætninger

- 1 Genmonter [kameraet](#).
- 2 Genmonter [skærmpanelet](#).
- 3 Genmonter [skærmmfacetten](#).
- 4 Genmonter [skærmmhængslerne](#).
- 5 Genmonter [trådløs-kortet](#).
- 6 Genmonter [batteriet](#).
- 7 Følg proceduren fra trin 2 til trin 5 i "[Genmontering af bunddækslet](#)".

# Sådan opdateres BIOS'en

---

Du skal muligvis opdatere BIOS, når der er en opdatering tilgængelig, eller når du genmonterer systemkortet. Opdatering af BIOS:

- 1 Tænd for computeren.
- 2 Gå til [www.dell.com/support](http://www.dell.com/support).
- 3 Klik eller tap på **Product Support (Produktsupport)**, indtast din computers servicemærke og klik på **Submit (Send)**.  
 **BEMÆRK:** Hvis du ikke har servicemærket, brug autodetekteringsfunktionen eller gennemse din computermodel manuelt.
- 4 Klik eller tap på **Drivers & downloads (Drivere og overførsler)**.
- 5 Vælg det operativsystem der er installeret på din computer.
- 6 Rul ned gennem siden og udvid **BIOS**.
- 7 Klik eller tap på **Download File (Hent fil)** for at hente den seneste BIOS-version til computeren.
- 8 Efter hentning er afsluttet, naviger til mappen hvor du gemte BIOS-opdateringsfilen.
- 9 Dobbeltklik på BIOS-opdateringsfilens ikon og følg vejledningen på skærmen.

# Rekvirere hjælp og kontakte Dell

---

## Selv-hjælpsressourcer

Du kan få oplysninger og hjælp til Dell-produkter og services ved at bruge disse selv-hjælpsressourcer:

Information om Dells produkter og services

[www.dell.com](http://www.dell.com)

Windows 8.1 og Windows 10

Dell Help & Support app



Windows 10:

Kom i gang-app



Windows 8,1:

Hjælp + Tips-app



Åbner hjælp i Windows 8, Windows 8.1, og Windows 10

I Windows-søgning, skriv **Hjælp og support**, og tryk på **Enter**.

Åbner hjælp i Windows 7

Klik på **Start** → **Hjælp og support**.

Online-hjælp til operativsystem

[www.dell.com/support/windows](http://www.dell.com/support/windows)  
[www.dell.com/support/linux](http://www.dell.com/support/linux)

Fejlfindingsinformation, brugermanualer, installationsvejledning, produktspecifikationer, teknisk hjælpe-blogs, drivere, software-opdateringer, osv.

[www.dell.com/support](http://www.dell.com/support)

Lær dit operativsystem at kende, installation og brug af din computer,

Se *Me and My Dell* (Mig og mit Dell) på [www.dell.com/support/manuals](http://www.dell.com/support/manuals).

sikkerhedskopiering af data,  
diagnosticering, osv.

## Kontakt Dell

For at kontakte Dells salg, Dells tekniske support, eller Dells kundeservice se **[www.dell.com/contactdell](http://www.dell.com/contactdell)**.



**BEMÆRK:** Tilgængeligheden varierer for de enkelte lande og produkter, og nogle services findes muligvis ikke i dit land.



**BEMÆRK:** Hvis ikke du har en aktiv internetforbindelse, kan du finde kontaktinformation på din faktura, pakkens mærkat eller Dells produktkatalog.