

# Inspiron 11

## 3000 Series

# Instrukcja serwisowa

Model komputera: Inspiron 11-3162  
Model regulacji: P24T  
Typ regulacji: P24T001



# Uwagi, przestrogi i ostrzeżenia

---



**UWAGA:** Napis UWAGA wskazuje ważną informację, która pozwala lepiej wykorzystać posiadany komputer.



**OSTRZEŻENIE:** Napis PRZESTROGA informuje o sytuacjach, w których występuje ryzyko uszkodzenia sprzętu lub utraty danych, i przedstawia sposoby uniknięcia problemu.



**PRZESTROGA:** Napis OSTRZEŻENIE informuje o sytuacjach, w których występuje ryzyko uszkodzenia sprzętu, obrażeń ciała lub śmierci.

---

**Copyright © 2016 Dell Inc. Wszelkie prawa zastrzeżone.** Ten produkt jest chroniony prawem Stanów Zjednoczonych i międzynarodowym oraz prawem własności intelektualnej. Dell™ i logo Dell są znakami towarowymi firmy Dell Inc. w Stanach Zjednoczonych i/lub innych krajach. Wszystkie pozostałe marki i nazwy handlowe wymienione w niniejszym dokumencie mogą być znakami towarowymi ich odpowiednich właścicieli.

2016 - 01

Wer. A00

# Spis treści

<b>Przed przystąpieniem do serwisowania komputera.....</b>	<b>8</b>
Przed rozpoczęciem pracy .....	8
Instrukcje dotyczące bezpieczeństwa.....	8
Zalecane narzędzia.....	9
<b>Po zakończeniu serwisowania komputera.....</b>	<b>10</b>
<b>Wymontowywanie pokrywy dolnej.....</b>	<b>11</b>
Procedura.....	11
<b>Instalowanie pokrywy dolnej.....</b>	<b>16</b>
Procedura.....	16
<b>Wymontowywanie akumulatora.....</b>	<b>17</b>
Przed wykonaniem procedury.....	17
Procedura.....	17
<b>Instalowanie akumulatora.....</b>	<b>21</b>
Procedura.....	21
Po wykonaniu procedury.....	21
<b>Wymontowanie płyty we/wy.....</b>	<b>22</b>
Przed wykonaniem procedury.....	22
Procedura.....	22
<b>Instalowanie płyty we/wy.....</b>	<b>25</b>
Procedura.....	25
Po wykonaniu procedury.....	25

<b>Wymontowywanie modułu pamięci.....</b>	<b>26</b>
Przed wykonaniem procedury.....	26
Procedura.....	26
<b>Instalowanie modułu pamięci.....</b>	<b>28</b>
Procedura.....	28
Po wykonaniu procedury.....	29
<b>Wymontowywanie dysku twardego.....</b>	<b>30</b>
Przed wykonaniem procedury.....	30
Procedura.....	30
<b>Instalowanie dysku twardego.....</b>	<b>33</b>
Procedura.....	33
Po wykonaniu procedury.....	33
<b>Wymontowywanie gniazda zasilacza.....</b>	<b>34</b>
Przed wykonaniem procedury.....	34
Procedura.....	34
<b>Instalowanie gniazda zasilacza.....</b>	<b>36</b>
Procedura.....	36
Po wykonaniu procedury.....	36
<b>Wymontowywanie karty sieci bezprzewodowej.....</b>	<b>37</b>
Przed wykonaniem procedury.....	37
Procedura.....	37
<b>Instalowanie karty sieci bezprzewodowej.....</b>	<b>39</b>
Procedura.....	39
Po wykonaniu procedury.....	41

<b>Wymontowywanie baterii pastylkowej.....</b>	<b>42</b>
Przed wykonaniem procedury.....	42
Procedura.....	42
<b>Instalowanie baterii pastylkowej.....</b>	<b>44</b>
Procedura.....	44
Po wykonaniu procedury.....	44
<b>Wymontowywanie tabliczki dotykowej.....</b>	<b>45</b>
Przed wykonaniem procedury.....	45
Procedura.....	45
<b>Instalowanie tabliczki dotykowej.....</b>	<b>49</b>
Procedura.....	49
Po wykonaniu procedury.....	50
<b>Wymontowywanie głośnika.....</b>	<b>51</b>
Przed wykonaniem procedury.....	51
Procedura.....	51
<b>Instalowanie głośnika.....</b>	<b>53</b>
Procedura.....	53
Po wykonaniu procedury.....	53
<b>Wymontowywanie zestawu wyświetlacza.....</b>	<b>54</b>
Przed wykonaniem procedury.....	54
Procedura.....	54
<b>Instalowanie zestawu wyświetlacza.....</b>	<b>58</b>
Procedura.....	58
Po wykonaniu procedury.....	58

<b>Wymontowywanie płyty systemowej.....</b>	<b>59</b>
Przed wykonaniem procedury.....	59
Procedura.....	59
<b>Instalowanie płyty systemowej.....</b>	<b>63</b>
Procedura.....	63
Po wykonaniu procedury.....	63
<b>Wymontowywanie zestawu podparcia dłoni i klawiatury.....</b>	<b>65</b>
Przed wykonaniem procedury.....	65
Procedura.....	65
<b>Instalowanie zestawu podparcia dłoni i klawiatury.....</b>	<b>67</b>
Procedura.....	67
Po wykonaniu procedury.....	67
<b>Wymontowywanie osłony wyświetlacza.....</b>	<b>68</b>
Przed wykonaniem procedury.....	68
Procedura.....	68
<b>Instalowanie osłony wyświetlacza.....</b>	<b>71</b>
Procedura.....	71
Po wykonaniu procedury.....	71
<b>Wymontowywanie zawiasów wyświetlacza.....</b>	<b>72</b>
Przed wykonaniem procedury.....	72
Procedura.....	72
<b>Instalowanie zawiasów wyświetlacza.....</b>	<b>74</b>
Procedura.....	74
Po wykonaniu procedury.....	74

<b>Wymontowywanie panelu wyświetlacza.....</b>	<b>75</b>
Przed wykonaniem procedury.....	75
Procedura.....	75
<b>Instalowanie panelu wyświetlacza.....</b>	<b>78</b>
Procedura.....	78
Po wykonaniu procedury.....	78
<b>Wymontowywanie kamery.....</b>	<b>79</b>
Przed wykonaniem procedury.....	79
Procedura.....	79
<b>Instalowanie kamery.....</b>	<b>82</b>
Procedura.....	82
Po wykonaniu procedury.....	82
<b>Wymontowywanie zestawu pokrywy wyświetlacza i anteny.....</b>	<b>83</b>
Przed wykonaniem procedury.....	83
Procedura.....	83
<b>Instalowanie zestawu pokrywy wyświetlacza i anteny.....</b>	<b>85</b>
Procedura.....	85
Po wykonaniu procedury.....	85
<b>Ładowanie systemu BIOS.....</b>	<b>86</b>
<b>Uzyskiwanie pomocy i kontakt z firmą Dell.....</b>	<b>87</b>
Narzędzia pomocy technicznej do samodzielnego wykorzystania.....	87
Kontakt z firmą Dell.....	88

# Przed przystąpieniem do serwisowania komputera



---



**UWAGA:** W zależności od zamówionej konfiguracji posiadany komputer może wyglądać nieco inaczej niż na ilustracjach w tym dokumencie.

## Przed rozpoczęciem pracy

- 1 Zapisz i zamknij wszystkie otwarte pliki, a także zamknij wszystkie otwarte aplikacje.
- 2 Wyłącz komputer.

- Windows 10: kliknij lub dotknij kolejno **Start** →  **zasilania** → **wyłącz**.
- Windows 8.1: Na ekranie **Start** kliknij lub stuknij ikonę zasilania  → **Zamknij**.
- Windows 7: Kliknij lub stuknij kolejno opcje **Start** → **Zamknij**.



**UWAGA:** Jeśli używasz innego systemu operacyjnego, wyłącz komputer zgodnie z instrukcjami odpowiednimi dla tego systemu.

- 3 Odłącz komputer i wszystkie urządzenia peryferyjne od gniazdek elektrycznych.
- 4 Odłącz od komputera wszystkie kable, np. telefoniczne, sieciowe itd.
- 5 Odłącz od komputera wszystkie urządzenia peryferyjne, np. klawiaturę, mysz, monitor itd.
- 6 Wyjmij z komputera wszystkie karty pamięci i dyski optyczne.








## Instrukcje dotyczące bezpieczeństwa

Aby uchronić komputer przed uszkodzeniem i zapewnić sobie bezpieczeństwo, należy przestrzegać następujących zaleceń dotyczących bezpieczeństwa.



**PRZESTROGA:** Przed przystąpieniem do wykonywania czynności wymagających otwarcia obudowy komputera należy zapoznać się z instrukcjami dotyczącymi bezpieczeństwa dostarczonymi z komputerem. Dodatkowe zalecenia dotyczące bezpieczeństwa można znaleźć na stronie Regulatory Compliance (Informacje o zgodności z przepisami prawnymi) pod adresem [www.dell.com/regulatory\\_compliance](http://www.dell.com/regulatory_compliance).



-  **PRZESTROGA:** Przed otwarciem obudowy komputera lub zdjęciem paneli należy odłączyć wszystkie źródła zasilania. Po zakończeniu pracy należy najpierw zainstalować wszystkie pokrywy i panele oraz wkręcić śruby, a dopiero potem podłączyć komputer do gniazdka elektrycznego.
-  **OSTRZEŻENIE:** Aby uniknąć uszkodzenia komputera, należy pracować na płaskiej i czystej powierzchni.
-  **OSTRZEŻENIE:** Karty i podzespoły należy trzymać za krawędzie i unikać dotykania wtyków i złączy.
-  **OSTRZEŻENIE:** Użytkownik powinien rozwiązywać problemy i wykonywać czynności naprawcze tylko w takim zakresie, w jakim został do tego upoważniony lub poinstruowany przez zespół pomocy technicznej firmy Dell. Uszkodzenia wynikające z napraw serwisowych nieautoryzowanych przez firmę Dell nie są objęte gwarancją. Więcej informacji zawierają instrukcje dotyczące bezpieczeństwa dostarczone z tabletem i dostępne na stronie internetowej [www.dell.com/regulatory\\_compliance](http://www.dell.com/regulatory_compliance).
-  **OSTRZEŻENIE:** Przed dotknięciem jakiegokolwiek elementu wewnątrz komputera należy pozbyć się ładunków elektrostatycznych z ciała, dotykając dowolnej nielakierowanej metalowej powierzchni, np. metalowych elementów z tyłu komputera. Podczas pracy należy okresowo dotykać nielakierowanej powierzchni metalowej w celu odprowadzenia ładunków elektrostatycznych, które mogłyby spowodować uszkodzenie wewnętrznych elementów.
-  **OSTRZEŻENIE:** Przy odłączaniu kabla należy pociągnąć za wtyczkę lub uchwyt, a nie za sam kabel. Niektóre kable mają złącza z zatraskami lub nakrętki, które należy otworzyć lub odkręcić przed odłączeniem kabla. Odłączając kable, należy je trzymać w linii prostej, aby uniknąć wygięcia styków w złączach. Podłączając kable, należy zwrócić uwagę na prawidłowe zorientowanie złączy i gniazd.
-  **OSTRZEŻENIE:** Jeśli w czytniku kart pamięci znajduje się karta, należy ją nacisnąć i wyjąć.


## Zalecane narzędzia

Procedury przedstawione w tym dokumencie mogą wymagać użycia następujących narzędzi:

- Wkrętak krzyżakowy
- Wkrętak z płaskim grotem
- Rysik z tworzywa sztucznego

# Po zakończeniu serwisowania komputera

---

 **OSTRZEŻENIE:** Pozostawienie nieużywanych lub nieprzykręconych śrub wewnątrz komputera może poważnie uszkodzić komputer.

- 1 Przykręć wszystkie śruby i sprawdź, czy wewnątrz komputera nie pozostały żadne nieużywane śruby.
- 2 Podłącz do komputera wszelkie urządzenia zewnętrzne, peryferyjne i kable odłączone przed rozpoczęciem pracy.
- 3 Zainstaluj karty pamięci, dyski i wszelkie inne elementy wymontowane przed rozpoczęciem pracy.
- 4 Podłącz komputer i wszystkie urządzenia peryferyjne do gniazdek elektrycznych.
- 5 Włącz komputer.

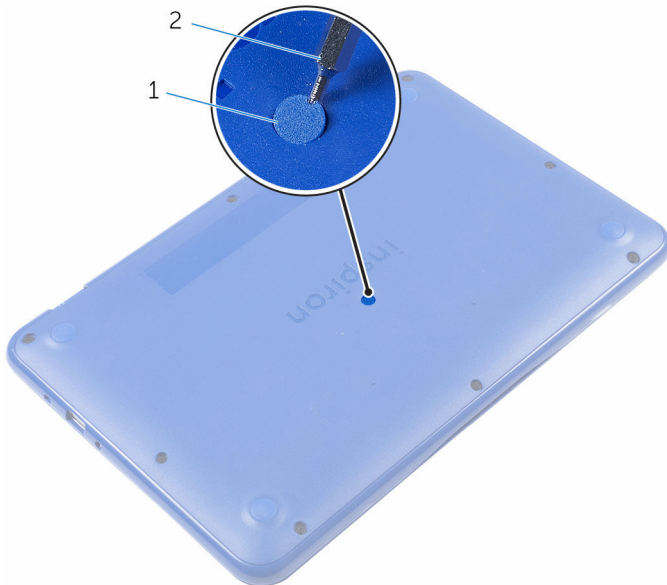
# Wymontowywanie pokrywy dolnej



**PRZESTROGA:** Przed przystąpieniem do wykonywania czynności wymagających otwarcia obudowy komputera należy zapoznać się z instrukcjami dotyczącymi bezpieczeństwa dostarczonymi z komputerem i wykonać procedurę przedstawioną w sekcji [Przed rozpoczęciem serwisowania komputera](#). Po zakończeniu pracy należy wykonać procedurę przedstawioną w sekcji [Po zakończeniu serwisowania komputera](#). Dodatkowe zalecenia dotyczące bezpieczeństwa można znaleźć na stronie Regulatory Compliance (Informacje o zgodności z przepisami prawnymi) pod adresem [www.dell.com/regulatory\\_compliance](http://www.dell.com/regulatory_compliance).

## Procedura

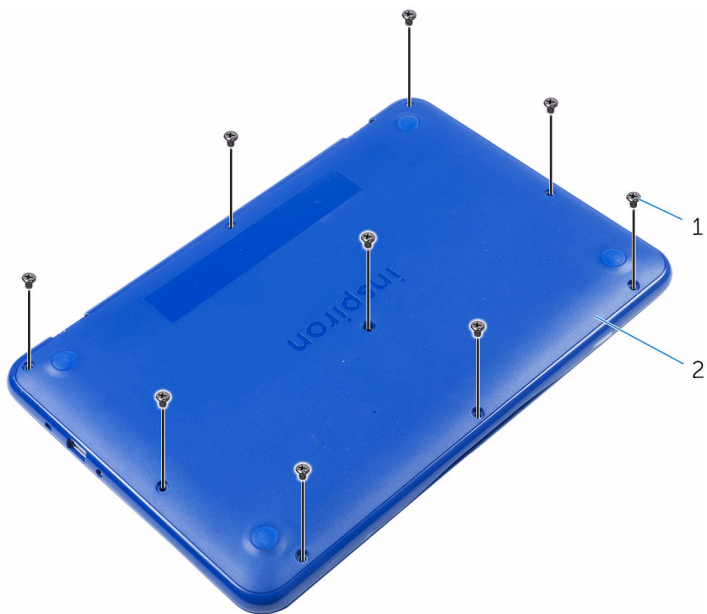
- 1 Zamknij wyświetlacz i odwróć komputer spodem do góry.
- 2 Rysikiem z tworzywa sztucznego zdejmij nakładkę śruby z zestawu pokrywy dolnej.



1 nakładka śruby

2 rysik z tworzywa sztucznego

3 Wykręć śruby mocujące zestaw pokrywy dolnej do zestawu podparcia dłoni i klawiatury.



1 śruby (9)

2 zestaw pokrywy dolnej

- 4 Podważ lewą krawędź zestawu pokrywy dolnej, aby ją uwolnić z zestawu podparcia dłoni i klawiatury.



- 1 zestaw podparcia dłoni i klawiatury      2 zestaw pokrywy dolnej

- 5 Przesuń zestaw pokrywy dolnej w prawo i uwolnij go z portów HDMI i USB.

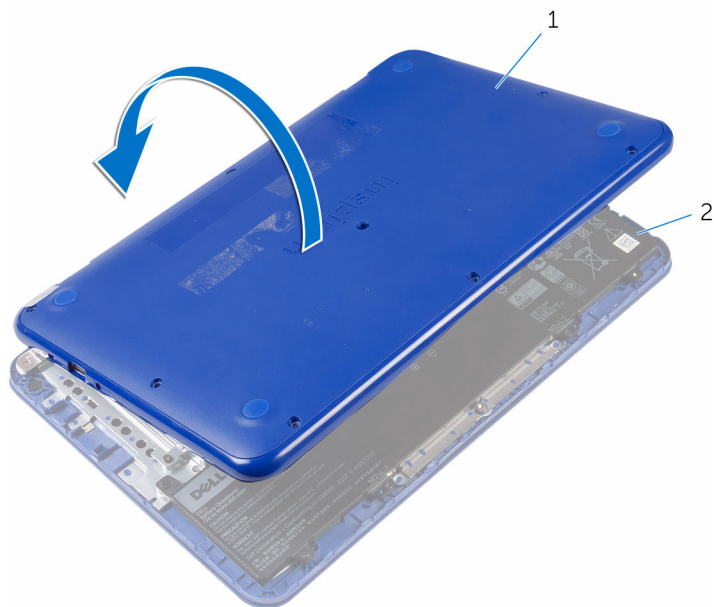


1 zestaw pokrywy dolnej

2 port USB

3 port HDMI

- 6 Ostrożnie odwróć zestaw pokrywy dolnej.




1 zestaw pokrywy dolnej

2 zestaw podparcia dłoni i klawiatury

- 7 Wymontuj [płyte we/wy](#).


# Instalowanie pokrywy dolnej

---

 **PRZESTROGA:** Przed przystąpieniem do wykonywania czynności wymagających otwarcia obudowy komputera należy zapoznać się z instrukcjami dotyczącymi bezpieczeństwa dostarczonymi z komputerem i wykonać procedurę przedstawioną w sekcji [Przed rozpoczęciem serwisowania komputera](#). Po zakończeniu pracy należy wykonać procedurę przedstawioną w sekcji [Po zakończeniu serwisowania komputera](#). Dodatkowe zalecenia dotyczące bezpieczeństwa można znaleźć na stronie Regulatory Compliance (Informacje o zgodności z przepisami prawnymi) pod adresem [www.dell.com/regulatory\\_compliance](http://www.dell.com/regulatory_compliance).

## Procedura

- 1 Zainstaluj [płytkę we/wy](#).

 **OSTRZEŻENIE:** Aby uniknąć uszkodzenia komputera, upewnij się, że wycięcia na port USB i HDMI w zestawie pokrywy dolnej są prawidłowo dopasowane do portów USB i HDMI w zestawie podparcia dłoni i klawiatury.

- 2 Umieść zestaw pokrywy dolnej w podparciu dłoni i klawiatury, dopasowując wycięcia na port USB i HDMI w zestawie pokrywy dolnej do portów USB i HDMI.
- 3 Wsuń zaczepy zestawu pokrywy dolnej do szczelin w zestawie podparcia dłoni i klawiatury, a następnie wciśnij zestaw pokrywy dolnej na miejsce.
- 4 Wkręć śruby mocujące zestaw pokrywy dolnej do zestawu podparcia dłoni i klawiatury.
- 5 Załóż nakładkę na zestaw pokrywy dolnej.



# Wymontowywanie akumulatora

---



**PRZESTROGA:** Przed przystąpieniem do wykonywania czynności wymagających otwarcia obudowy komputera należy zapoznać się z instrukcjami dotyczącymi bezpieczeństwa dostarczonymi z komputerem i wykonać procedurę przedstawioną w sekcji [Przed rozpoczęciem serwisowania komputera](#). Po zakończeniu pracy należy wykonać procedurę przedstawioną w sekcji [Po zakończeniu serwisowania komputera](#). Dodatkowe zalecenia dotyczące bezpieczeństwa można znaleźć na stronie Regulatory Compliance (Informacje o zgodności z przepisami prawnymi) pod adresem [www.dell.com/regulatory\\_compliance](http://www.dell.com/regulatory_compliance).

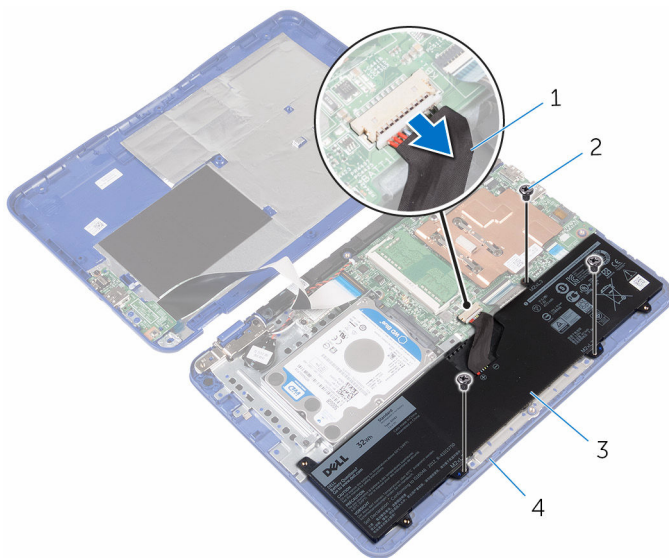
## Przed wykonaniem procedury

Wykonaj punkty od 1 do 6 procedury „[Wymontowywanie pokrywy dolnej](#)”.

## Procedura

- 1 Odłącz kabel akumulatora od płyty systemowej.

**2** Wykręć śruby mocujące akumulator do zestawu podparcia dłoni i klawiatury.



1 kabel akumulatora

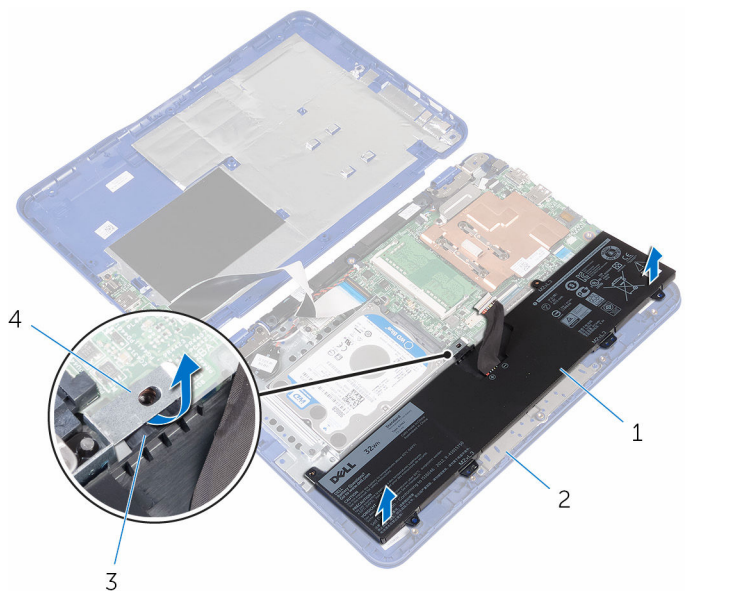
2 śruby (3)

3 akumulator

4 zestaw podparcia dłoni i klawiatury

**3** Odchyl akumulator (dotyczy tylko konfiguracji z dyskiem twardym), aby uwolnić zaczep akumulatora ze wspornika dysku twardego.

4 Wyjmij akumulator z zestawu podparcia dłoni i klawiatury.



1 akumulator

2 zestaw podparcia dłoni i klawiatury

3 zaczep

4 wspomnik dysku twardego

5 Wykonaj punkt 1 procedury „[Wymontowywanie płyty we/wy](#)”.

- 6 Odwróć komputer, otwórz wyświetlacz, a następnie naciśnij przycisk zasilania i przytrzymaj przez pięć sekund, aby odprowadzić ładunki elektryczne z płyty systemowej.



1 wyświetlacz

2 przycisk zasilania

# Instalowanie akumulatora

---



**PRZESTROGA:** Przed przystąpieniem do wykonywania czynności wymagających otwarcia obudowy komputera należy zapoznać się z instrukcjami dotyczącymi bezpieczeństwa dostarczonymi z komputerem i wykonać procedurę przedstawioną w sekcji [Przed rozpoczęciem serwisowania komputera](#). Po zakończeniu pracy należy wykonać procedurę przedstawioną w sekcji [Po zakończeniu serwisowania komputera](#). Dodatkowe zalecenia dotyczące bezpieczeństwa można znaleźć na stronie Regulatory Compliance (Informacje o zgodności z przepisami prawnymi) pod adresem [www.dell.com/regulatory\\_compliance](http://www.dell.com/regulatory_compliance).

## Procedura

- 1 Wykonaj punkt 4 procedury „[Instalowanie płyty we/wy](#)”.
- 2 Wsuń zacpek akumulatora (dotyczy tylko konfiguracji z dyskiem twardym) pod wspornik dysku twardego i umieść akumulator w zestawie zestawie podparcia dłoni i klawiatury.
- 3 Dopasuj otwory na śruby w akumulatorze do otworów w zestawie podparcia dłoni i klawiatury.
- 4 Wkręć śruby mocujące akumulator do zestawu podparcia dłoni i klawiatury.
- 5 Podłącz kabel akumulatora do płyty systemowej.

## Po wykonaniu procedury

Wykonaj punkty od 2 do 5 procedury „[Instalowanie pokrywy dolnej](#)”.

# Wymontowanie płyty we/wy

---



**PRZESTROGA:** Przed przystąpieniem do wykonywania czynności wymagających otwarcia obudowy komputera należy zapoznać się z instrukcjami dotyczącymi bezpieczeństwa dostarczonymi z komputerem i wykonać procedurę przedstawioną w sekcji [Przed rozpoczęciem serwisowania komputera](#). Po zakończeniu pracy należy wykonać procedurę przedstawioną w sekcji [Po zakończeniu serwisowania komputera](#). Dodatkowe zalecenia dotyczące bezpieczeństwa można znaleźć na stronie Regulatory Compliance (Informacje o zgodności z przepisami prawnymi) pod adresem [www.dell.com/regulatory\\_compliance](http://www.dell.com/regulatory_compliance).

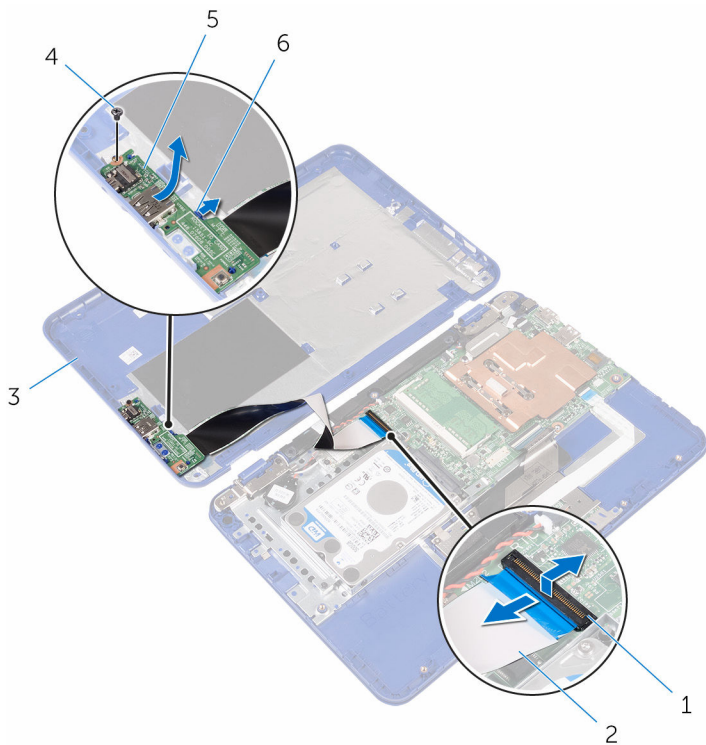
## Przed wykonaniem procedury

- 1 Wykonaj punkty od 1 do 6 procedury „[Wymontowywanie pokrywy dolnej](#)”.
- 2 Wymontuj [akumulator](#).

## Procedura

- 1 Otwórz zatrzask i odłącz kabel płyty we/wy od płyty systemowej.
- 2 Wykręć śrubę mocującą płytę we/wy do pokrywy dolnej.
- 3 Naciśnij zaczep mocujący, aby uwolnić płytę we/wy z pokrywy dolnej.

4 Przesuń i wyjmij płytę we/wy z pokrywy dolnej.



1 zatrzask

3 pokrywa dolna

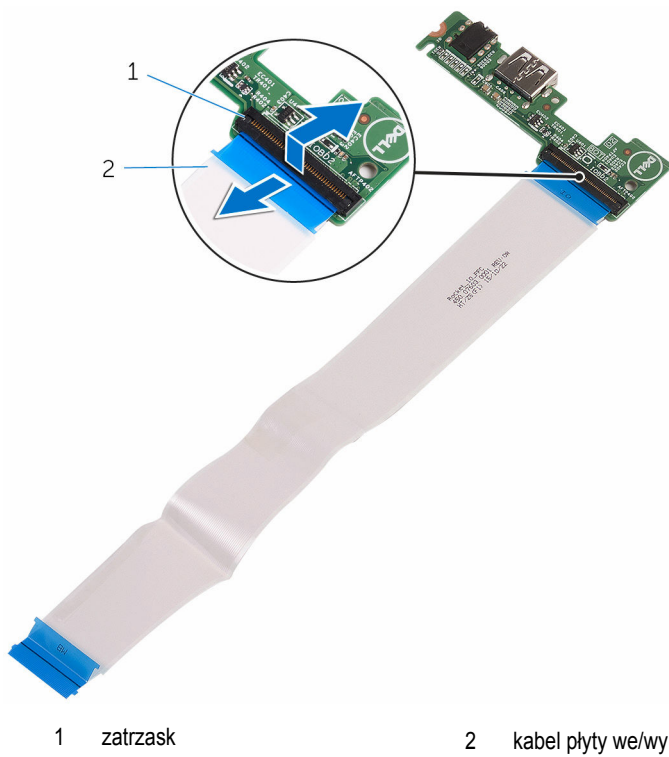
5 płyta we/wy

2 kabel płyty we/wy

4 śruba

6 zaczep mocujący

5 Otwórz zatrzask i odłącz kabel płyty we/wy.





# Instalowanie płyty we/wy

---



**PRZESTROGA:** Przed przystąpieniem do wykonywania czynności wymagających otwarcia obudowy komputera należy zapoznać się z instrukcjami dotyczącymi bezpieczeństwa dostarczonymi z komputerem i wykonać procedurę przedstawioną w sekcji [Przed rozpoczęciem serwisowania komputera](#). Po zakończeniu pracy należy wykonać procedurę przedstawioną w sekcji [Po zakończeniu serwisowania komputera](#). Dodatkowe zalecenia dotyczące bezpieczeństwa można znaleźć na stronie Regulatory Compliance (Informacje o zgodności z przepisami prawnymi) pod adresem [www.dell.com/regulatory\\_compliance](http://www.dell.com/regulatory_compliance).

## Procedura

- 1 Podłącz kabel płyty we/wy do złącza kabla płyty we/wy i zamknij zatrzask, aby zamocować kabel.
- 2 Wsuń porty na płycie we/wy do szczelin w pokrywie dolnej i wciśnij płytę we/wy na miejsce.
- 3 Dopasuj otwór na śrubę w płycie we/wy do otworu w pokrywie dolnej i wkręć śrubę.
- 4 Podłącz kabel płyty we/wy do płyty systemowej i zamknij zatrzask, aby zamocować kabel.

## Po wykonaniu procedury

- 1 Zainstaluj [akumulator](#).
- 2 Wykonaj punkty od 2 do 5 procedury „[Instalowanie pokrywy dolnej](#)”.

# Wymontowywanie modułu pamięci

---



**PRZESTROGA:** Przed przystąpieniem do wykonywania czynności wymagających otwarcia obudowy komputera należy zapoznać się z instrukcjami dotyczącymi bezpieczeństwa dostarczonymi z komputerem i wykonać procedurę przedstawioną w sekcji [Przed rozpoczęciem serwisowania komputera](#). Po zakończeniu pracy należy wykonać procedurę przedstawioną w sekcji [Po zakończeniu serwisowania komputera](#). Dodatkowe zalecenia dotyczące bezpieczeństwa można znaleźć na stronie Regulatory Compliance (Informacje o zgodności z przepisami prawnymi) pod adresem [www.dell.com/regulatory\\_compliance](http://www.dell.com/regulatory_compliance).

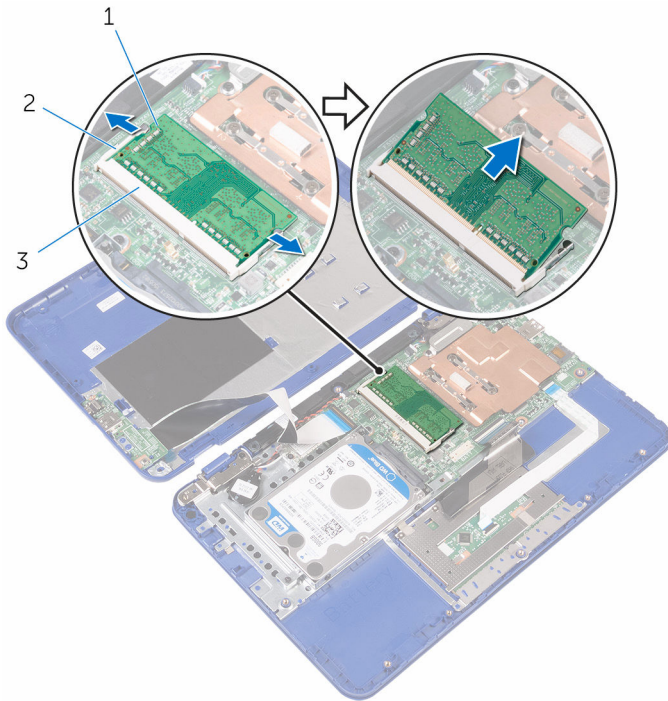
## Przed wykonaniem procedury

- 1 Wykonaj punkty od 1 do 6 procedury „[Wymontowywanie pokrywy dolnej](#)”.
- 2 Wymontuj [akumulator](#).

## Procedura

- 1 Ostrożnie rozciągnij palcami zatrzaski zabezpieczające znajdujące się na końcach każdego gniazda modułu pamięci, aż moduł odskoczy.

2 Wymij moduł pamięci z gniazda.



1 moduł pamięci

2 zaciski mocujące (2)

3 gniazdo modułu pamięci

# Instalowanie modułu pamięci

---




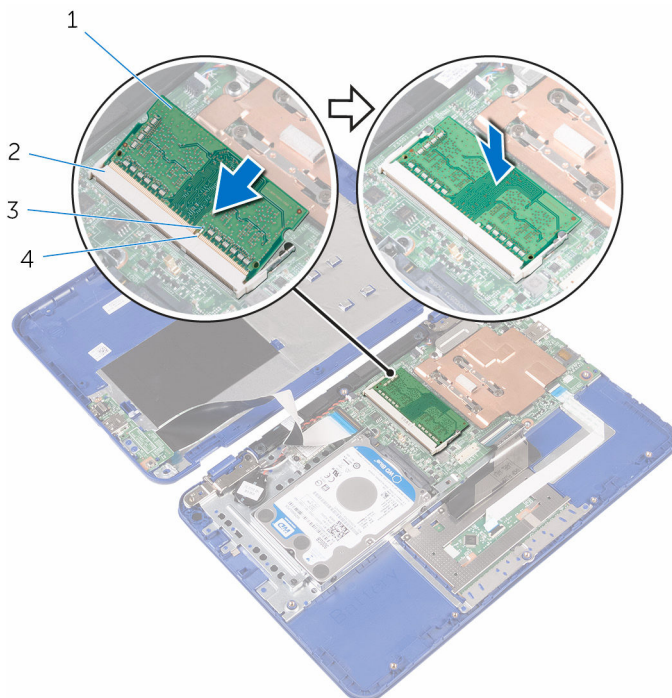
**PRZESTROGA:** Przed przystąpieniem do wykonywania czynności wymagających otwarcia obudowy komputera należy zapoznać się z instrukcjami dotyczącymi bezpieczeństwa dostarczonymi z komputerem i wykonać procedurę przedstawioną w sekcji [Przed rozpoczęciem serwisowania komputera](#). Po zakończeniu pracy należy wykonać procedurę przedstawioną w sekcji [Po zakończeniu serwisowania komputera](#). Dodatkowe zalecenia dotyczące bezpieczeństwa można znaleźć na stronie Regulatory Compliance (Informacje o zgodności z przepisami prawnymi) pod adresem [www.dell.com/regulatory\\_compliance](http://www.dell.com/regulatory_compliance).

## Procedura

- 1 Dopasuj wycięcie w module pamięci do wypustki w gnieździe.

- 2 Włóż moduł pamięci do gniazda pod kątem i dociśnij moduł pamięci, aż zostanie osadzony.

 **UWAGA:** Jeśli nie usłyszysz kliknięcia, wyjmij moduł pamięci i zainstaluj go ponownie.



1 moduł pamięci

2 gniazdo modułu pamięci

3 wycięcie




4 zaczep

## Po wykonaniu procedury

- 1 Zainstaluj [akumulator](#).
- 2 Wykonaj punkty od 2 do 5 procedury „[Instalowanie pokrywy dolnej](#)”.

# Wymontowywanie dysku twardego

---

-  **PRZESTROGA:** Przed przystąpieniem do wykonywania czynności wymagających otwarcia obudowy komputera należy zapoznać się z instrukcjami dotyczącymi bezpieczeństwa dostarczonymi z komputerem i wykonać procedurę przedstawioną w sekcji [Przed rozpoczęciem serwisowania komputera](#). Po zakończeniu pracy należy wykonać procedurę przedstawioną w sekcji [Po zakończeniu serwisowania komputera](#). Dodatkowe zalecenia dotyczące bezpieczeństwa można znaleźć na stronie Regulatory Compliance (Informacje o zgodności z przepisami prawnymi) pod adresem [www.dell.com/regulatory\\_compliance](http://www.dell.com/regulatory_compliance).
-  **OSTRZEŻENIE:** Dyski twarde są delikatne i należy obchodzić się z nimi bardzo ostrożnie.
-  **OSTRZEŻENIE:** Nie należy wyjmować dysku twardego, gdy komputer jest włączony lub w stanie uśpienia, ponieważ może to spowodować utratę danych.

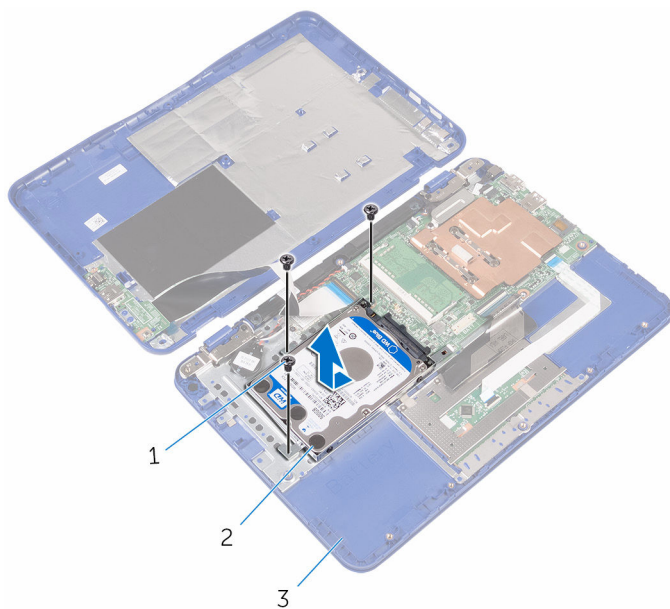
## Przed wykonaniem procedury

- 1 Wykonaj punkty od 1 do 6 procedury „[Wymontowywanie pokrywy dolnej](#)”.
- 2 Wymontuj [akumulator](#).

## Procedura

- 1 Wykręć śruby mocujące zestaw dysku twardego do zestawu podparcia dłoni i klawiatury.

- 2** Przesuń i wyjmij zestaw dysku twardego z zestawu podparcia dłoni i klawiatury.



1 śruby (3)

2 zestaw dysku twardego

3 zestaw podparcia dłoni i klawiatury

- 3** Wykręć śruby mocujące wspornik do dysku twardego.

4 Wymij dysk twardy ze wspornika.



1 wspornik dysku twardego


2 śruby (4)

3 dysk twardy



# Instalowanie dysku twardego

---

 **PRZESTROGA:** Przed przystąpieniem do wykonywania czynności wymagających otwarcia obudowy komputera należy zapoznać się z instrukcjami dotyczącymi bezpieczeństwa dostarczonymi z komputerem i wykonać procedurę przedstawioną w sekcji [Przed rozpoczęciem serwisowania komputera](#). Po zakończeniu pracy należy wykonać procedurę przedstawioną w sekcji [Po zakończeniu serwisowania komputera](#). Dodatkowe zalecenia dotyczące bezpieczeństwa można znaleźć na stronie Regulatory Compliance (Informacje o zgodności z przepisami prawnymi) pod adresem [www.dell.com/regulatory\\_compliance](http://www.dell.com/regulatory_compliance).

 **OSTRZEŻENIE:** Dyski twarde są delikatne i należy obchodzić się z nimi bardzo ostrożnie.

## Procedura

- 1 Dopasuj otwory na śruby w dysku twardym do otworów we wsporniku dysku twardego.
- 2 Wkręć śruby mocujące wspornik do dysku twardego.
- 3 Przesuń zestaw dysku twardego tak, aby go podłączyć do płyty systemowej.
- 4 Dopasuj otwory na śruby w zestawie dysku twardego do otworów w zestawie podparcia dłoni i klawiatury.
- 5 Wkręć śruby mocujące zestaw dysku twardego do zestawu podparcia dłoni i klawiatury.

## Po wykonaniu procedury

- 1 Zainstaluj [akumulator](#).
- 2 Wykonaj punkty od 2 do 5 procedury „[Instalowanie pokrywy dolnej](#)”.

# Wymontowywanie gniazda zasilacza

---



**PRZESTROGA:** Przed przystąpieniem do wykonywania czynności wymagających otwarcia obudowy komputera należy zapoznać się z instrukcjami dotyczącymi bezpieczeństwa dostarczonymi z komputerem i wykonać procedurę przedstawioną w sekcji [Przed rozpoczęciem serwisowania komputera](#). Po zakończeniu pracy należy wykonać procedurę przedstawioną w sekcji [Po zakończeniu serwisowania komputera](#). Dodatkowe zalecenia dotyczące bezpieczeństwa można znaleźć na stronie Regulatory Compliance (Informacje o zgodności z przepisami prawnymi) pod adresem [www.dell.com/regulatory\\_compliance](http://www.dell.com/regulatory_compliance).

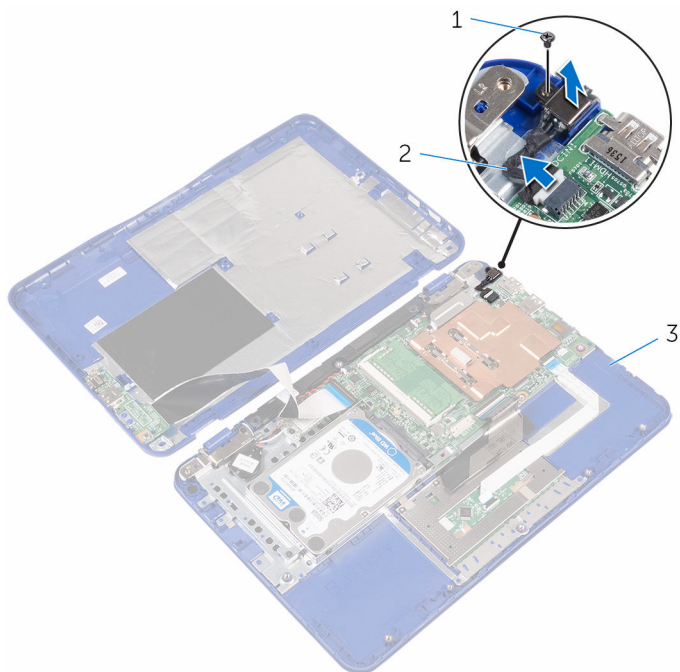
## Przed wykonaniem procedury

- 1 Wykonaj punkty od 1 do 6 procedury „[Wymontowywanie pokrywy dolnej](#)”.
- 2 Wymontuj [akumulator](#).

## Procedura

- 1 Odłącz kabel gniazda zasilacza od płyty systemowej.
- 2 Wykręć śrubę mocującą gniazdo zasilacza do zestawu podparcia dłoni i klawiatury.

3 Wyjmij gniazdo zasilacza razem z kablem z zestawu podparcia dłoni i klawiatury.



1 śruba

2 kabel gniazda zasilacza

3 zestaw podparcia dłoni i klawiatury

# Instalowanie gniazda zasilacza

---



**PRZESTROGA:** Przed przystąpieniem do wykonywania czynności wymagających otwarcia obudowy komputera należy zapoznać się z instrukcjami dotyczącymi bezpieczeństwa dostarczonymi z komputerem i wykonać procedurę przedstawioną w sekcji [Przed rozpoczęciem serwisowania komputera](#). Po zakończeniu pracy należy wykonać procedurę przedstawioną w sekcji [Po zakończeniu serwisowania komputera](#). Dodatkowe zalecenia dotyczące bezpieczeństwa można znaleźć na stronie Regulatory Compliance (Informacje o zgodności z przepisami prawnymi) pod adresem [www.dell.com/regulatory\\_compliance](http://www.dell.com/regulatory_compliance).

## Procedura

- 1 Umieść gniazdo zasilacza we wnęce w zestawie podparcia dłoni i klawiatury.
- 2 Dopasuj otwór w gnieździe zasilacza do otworu w zestawie podparcia dłoni i klawiatury.
- 3 Wkręć śrubę mocującą gniazdo zasilacza do zestawu podparcia dłoni i klawiatury.
- 4 Podłącz kabel gniazda zasilacza do płyty systemowej.

## Po wykonaniu procedury

- 1 Zainstaluj [akumulator](#).
- 2 Wykonaj punkty od 2 do 5 procedury „[Instalowanie pokrywy dolnej](#)”.

# Wymontowywanie karty sieci bezprzewodowej

---



**PRZESTROGA:** Przed przystąpieniem do wykonywania czynności wymagających otwarcia obudowy komputera należy zapoznać się z instrukcjami dotyczącymi bezpieczeństwa dostarczonymi z komputerem i wykonać procedurę przedstawioną w sekcji [Przed rozpoczęciem serwisowania komputera](#). Po zakończeniu pracy należy wykonać procedurę przedstawioną w sekcji [Po zakończeniu serwisowania komputera](#). Dodatkowe zalecenia dotyczące bezpieczeństwa można znaleźć na stronie Regulatory Compliance (Informacje o zgodności z przepisami prawnymi) pod adresem [www.dell.com/regulatory\\_compliance](http://www.dell.com/regulatory_compliance).

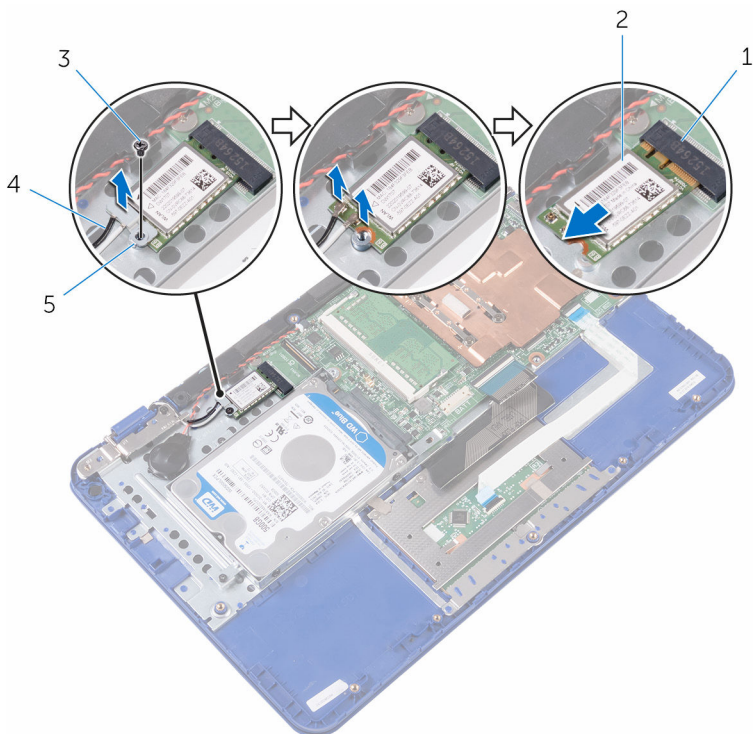
## Przed wykonaniem procedury

- 1 Wykonaj punkty od 1 do 6 procedury „[Wymontowywanie pokrywy dolnej](#)”.
- 2 Wymontuj [akumulator](#).
- 3 Wykonaj punkt 1 procedury „[Wymontowywanie płyty we/wy](#)”.

## Procedura

- 1 Wykręć śrubę mocującą kartę sieci bezprzewodowej do zestawu podparcia dłoni i klawiatury.
- 2 Zdejmij wspornik karty sieci bezprzewodowej z karty sieci bezprzewodowej.
- 3 Odłącz kable antenowe od karty sieci bezprzewodowej.

- 4 Wyjmij kartę sieci bezprzewodowej z gniazda kart sieci bezprzewodowej na płycie systemowej.



1 gniazdo karty sieci bezprzewodowej

2 karta sieci bezprzewodowej


3 śruba

4 kable antenowe (2)


5 wspornik karty sieci bezprzewodowej

# Instalowanie karty sieci bezprzewodowej

---

 **PRZESTROGA:** Przed przystąpieniem do wykonywania czynności wymagających otwarcia obudowy komputera należy zapoznać się z instrukcjami dotyczącymi bezpieczeństwa dostarczonymi z komputerem i wykonać procedurę przedstawioną w sekcji [Przed rozpoczęciem serwisowania komputera](#). Po zakończeniu pracy należy wykonać procedurę przedstawioną w sekcji [Po zakończeniu serwisowania komputera](#). Dodatkowe zalecenia dotyczące bezpieczeństwa można znaleźć na stronie Regulatory Compliance (Informacje o zgodności z przepisami prawnymi) pod adresem [www.dell.com/regulatory\\_compliance](http://www.dell.com/regulatory_compliance).

## Procedura

 **OSTRZEŻENIE:** Aby uniknąć uszkodzenia kart sieci bezprzewodowej, nie należy umieszczać pod kartą żadnych kabli.

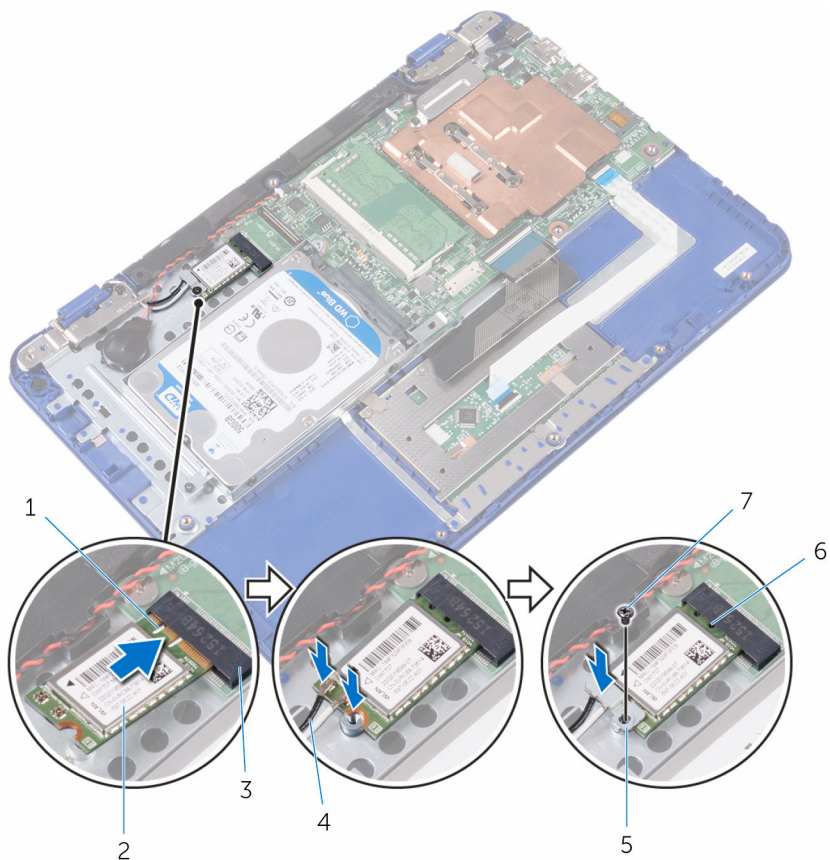
- 1 Dopasuj wycięcie na karcie sieci bezprzewodowej do wypustki w gnieździe karty na płycie systemowej.
- 2 Włóż kartę sieci bezprzewodowej do gniazda karty sieci bezprzewodowej na płycie systemowej.
- 3 Podłącz kable antenowe do karty sieci bezprzewodowej.

W poniższej tabeli przedstawiono schemat kolorów kabli antenowych poszczególnych kart sieci bezprzewodowej obsługiwanych w komputerze.

Złącza na karcie sieci bezprzewodowej	Kolor kabla antenowego
Kabel główny (biały trójkąt)	biały
Kabel pomocniczy (czarny trójkąt)	czarny

- 4 Dopasuj otwór na śrubę w karcie sieci bezprzewodowej i jej wsporniku do otworu w zestawie podparcia dłoni i klawiatury.

- 5 Wkręć śrubę mocującą kartę sieci bezprzewodowej do zestawu podparcia dłoni i klawiatury.



- |   |                                     |   |                            |
|---|-------------------------------------|---|----------------------------|
| 1 | wycięcie                            | 2 | karta sieci bezprzewodowej |
| 3 | gniazdo karty sieci bezprzewodowej  | 4 | kable antenowe (2)         |
| 5 | wspornik karty sieci bezprzewodowej | 6 | zaczep                     |
| 7 | śruba                               |   |                            |



## Po wykonaniu procedury

- 1 Zainstaluj [akumulator](#).
- 2 Wykonaj punkty od 2 do 5 procedury „[Instalowanie pokrywy dolnej](#)”.
- 3 Wykonaj punkt 4 procedury „[Instalowanie płyty we/wy](#)”.

# Wymontowywanie baterii pastylkowej

---



**PRZESTROGA:** Przed przystąpieniem do wykonywania czynności wymagających otwarcia obudowy komputera należy zapoznać się z instrukcjami dotyczącymi bezpieczeństwa dostarczonymi z komputerem i wykonać procedurę przedstawioną w sekcji [Przed rozpoczęciem serwisowania komputera](#). Po zakończeniu pracy należy wykonać procedurę przedstawioną w sekcji [Po zakończeniu serwisowania komputera](#). Dodatkowe zalecenia dotyczące bezpieczeństwa można znaleźć na stronie Regulatory Compliance (Informacje o zgodności z przepisami prawnymi) pod adresem [www.dell.com/regulatory\\_compliance](http://www.dell.com/regulatory_compliance).



**OSTRZEŻENIE:** Wyjęcie baterii pastylkowej powoduje zresetowanie ustawień systemu BIOS i przywrócenie ich domyślnych wartości. Producent zaleca zanotowanie ustawień systemu BIOS przed wyjęciem baterii pastylkowej.

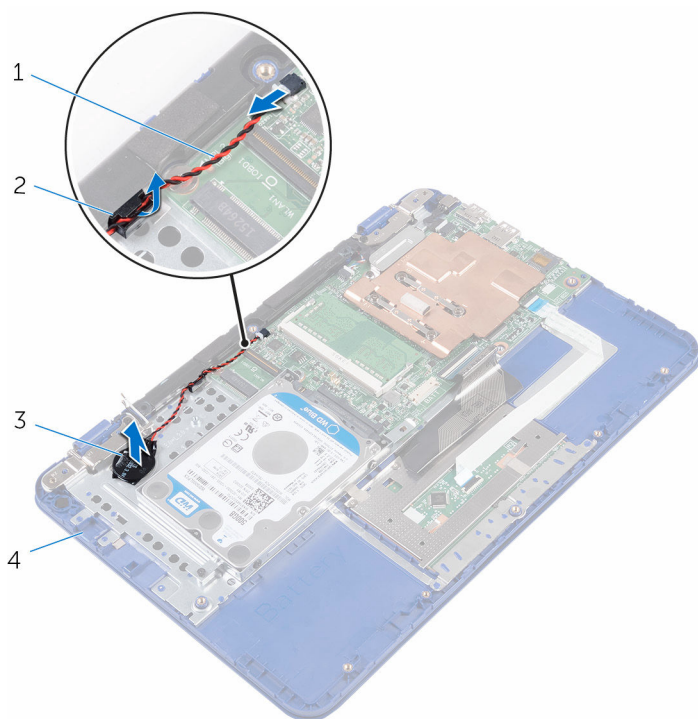
## Przed wykonaniem procedury

- 1 Wykonaj punkty od 1 do 6 procedury „[Wymontowywanie pokrywy dolnej](#)”.
- 2 Wymontuj [akumulator](#).
- 3 Wykonaj punkt 1 procedury „[Wymontowywanie płyty we/wy](#)”.
- 4 Wymontuj [kartę sieci bezprzewodowej](#).

## Procedura

- 1 Odłącz kabel baterii pastylkowej od płyty systemowej.
- 2 Wyjmij kabel baterii pastylkowej z prowadnicy na głośniku.

**3** Ostrożnie odklej i wyjmij baterię pastylkową z zestawu podparcia dłoni i klawiatury.



1 kabel baterii pastylkowej

2 prowadnica kabla

3 bateria pastylkowa

4 zestaw podparcia dłoni i klawiatury

# Instalowanie baterii pastylkowej

---



**PRZESTROGA:** Przed przystąpieniem do wykonywania czynności wymagających otwarcia obudowy komputera należy zapoznać się z instrukcjami dotyczącymi bezpieczeństwa dostarczonymi z komputerem i wykonać procedurę przedstawioną w sekcji [Przed rozpoczęciem serwisowania komputera](#). Po zakończeniu pracy należy wykonać procedurę przedstawioną w sekcji [Po zakończeniu serwisowania komputera](#). Dodatkowe zalecenia dotyczące bezpieczeństwa można znaleźć na stronie Regulatory Compliance (Informacje o zgodności z przepisami prawnymi) pod adresem [www.dell.com/regulatory\\_compliance](http://www.dell.com/regulatory_compliance).

## Procedura

- 1 Przymocuj baterię pastylkową do zestawu podparcia dłoni i klawiatury.
- 2 Umieść kabel baterii pastylkowej w prowadnicy na głośniku.
- 3 Podłącz kabel baterii pastylkowej do płyty systemowej.

## Po wykonaniu procedury

- 1 Zainstaluj [kartę sieci bezprzewodowej](#).
- 2 Wykonaj punkt 4 procedury „[Instalowanie płyty we/wy](#)”.
- 3 Zainstaluj [akumulator](#).
- 4 Wykonaj punkty od 2 do 5 procedury „[Instalowanie pokrywy dolnej](#)”.

# Wymontowywanie tabliczki dotykowej

---



**PRZESTROGA:** Przed przystąpieniem do wykonywania czynności wymagających otwarcia obudowy komputera należy zapoznać się z instrukcjami dotyczącymi bezpieczeństwa dostarczonymi z komputerem i wykonać procedurę przedstawioną w sekcji [Przed rozpoczęciem serwisowania komputera](#). Po zakończeniu pracy należy wykonać procedurę przedstawioną w sekcji [Po zakończeniu serwisowania komputera](#). Dodatkowe zalecenia dotyczące bezpieczeństwa można znaleźć na stronie Regulatory Compliance (Informacje o zgodności z przepisami prawnymi) pod adresem [www.dell.com/regulatory\\_compliance](http://www.dell.com/regulatory_compliance).

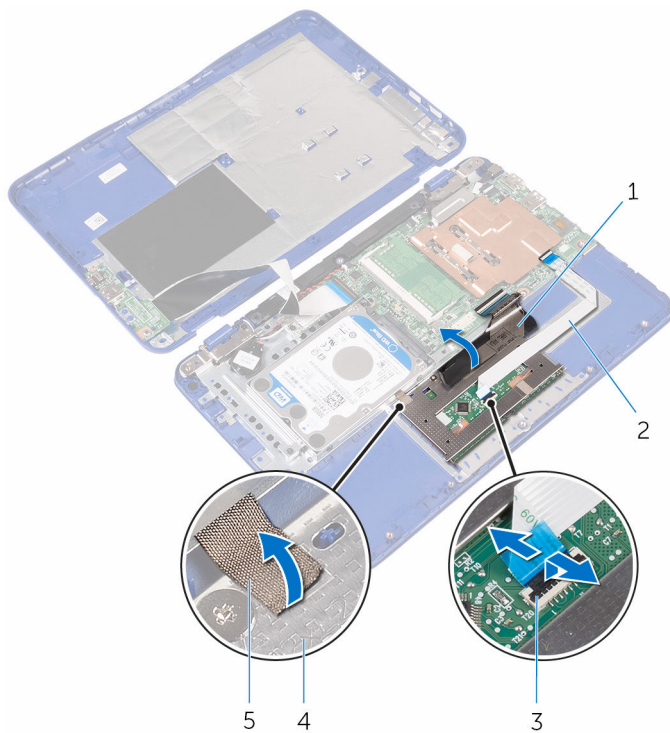
## Przed wykonaniem procedury

- 1 Wykonaj punkty od 1 do 6 procedury „[Wymontowywanie pokrywy dolnej](#)”.
- 2 Wymontuj [akumulator](#).

## Procedura

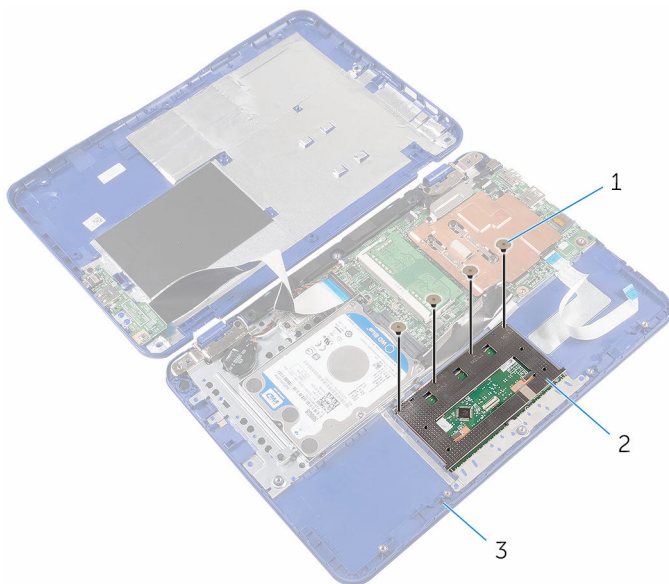
- 1 Unieś zatrzask i odłącz kabel tabliczki dotykowej od tabliczki dotykowej.
- 2 Odklej taśmę od tabliczki dotykowej.

- 3 Unieś kabel klawiatury, aby uzyskać dostęp do śrub mocujących tabliczkę dotykową do zestawu podparcia dłoni i klawiatury.



- |   |                  |   |                           |
|---|------------------|---|---------------------------|
| 1 | kabel klawiatury | 2 | kabel tabliczki dotykowej |
| 3 | zatrzask         | 4 | tabliczka dotykowa        |
| 5 | taśma            |   |                           |

- 4 Wykręć śruby mocujące tabliczkę dotykową do zestawu podparcia dłoni i klawiatury.

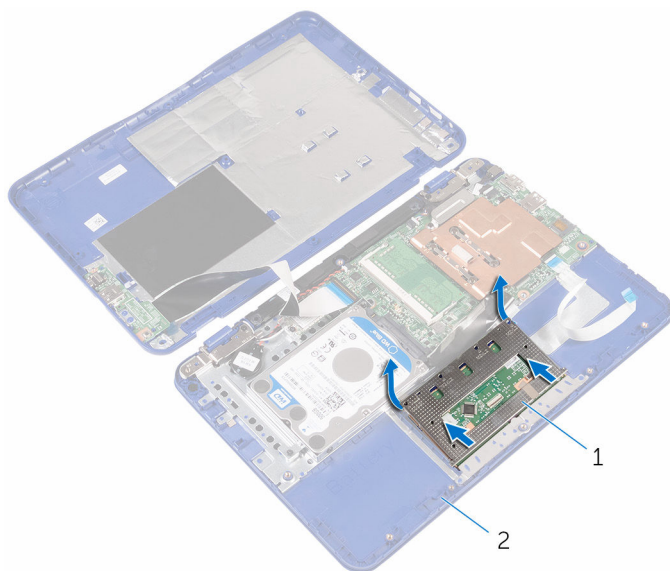


1 śruby (4)

2 tabliczka dotykowa

3 zestaw podparcia dłoni i klawiatury

- 5 Przesuń i wyjmij tabliczkę dotykową z zestawu podparcia dłoni i klawiatury.



1 tabliczka dotykowa

2 zestaw podparcia dłoni i klawiatury



# Instalowanie tabliczki dotykowej

---



**PRZESTROGA:** Przed przystąpieniem do wykonywania czynności wymagających otwarcia obudowy komputera należy zapoznać się z instrukcjami dotyczącymi bezpieczeństwa dostarczonymi z komputerem i wykonać procedurę przedstawioną w sekcji [Przed rozpoczęciem serwisowania komputera](#). Po zakończeniu pracy należy wykonać procedurę przedstawioną w sekcji [Po zakończeniu serwisowania komputera](#). Dodatkowe zalecenia dotyczące bezpieczeństwa można znaleźć na stronie Regulatory Compliance (Informacje o zgodności z przepisami prawnymi) pod adresem [www.dell.com/regulatory\\_compliance](http://www.dell.com/regulatory_compliance).

## Procedura

- 1 Umieść zaczepy tabliczki dotykowej w szczelinach w zestawie podparcia dłoni i klawiatury.
- 2 Dopasuj otwory na śruby w tabliczce dotykowej do otworów w zestawie podparcia dłoni i klawiatury.
- 3 Wkręć śruby mocujące tabliczkę dotykową do zestawu podparcia dłoni i klawiatury.
- 4 Odwróć zestaw podparcia dłoni i klawiatury.

- 5 Upewnij się, że między taśmą z mylaru a zestawem podparcia dłoni i klawiatury zostało nieco wolnego miejsca.



1 taśma z mylaru

2 zestaw podparcia dłoni i klawiatury

- 6 Przyklej taśmę do tabliczki dotykowej.
- 7 Podłącz kabel tabliczki dotykowej do złącza tabliczki dotykowej i naciśnij zatrzask złącza, aby zamocować kabel.

## Po wykonaniu procedury

- 1 Zainstaluj [akumulator](#).
- 2 Wykonaj punkty od 2 do 5 procedury „[Instalowanie pokrywy dolnej](#)”.

# Wymontowywanie głośnika

---



**PRZESTROGA:** Przed przystąpieniem do wykonywania czynności wymagających otwarcia obudowy komputera należy zapoznać się z instrukcjami dotyczącymi bezpieczeństwa dostarczonymi z komputerem i wykonać procedurę przedstawioną w sekcji [Przed rozpoczęciem serwisowania komputera](#). Po zakończeniu pracy należy wykonać procedurę przedstawioną w sekcji [Po zakończeniu serwisowania komputera](#). Dodatkowe zalecenia dotyczące bezpieczeństwa można znaleźć na stronie Regulatory Compliance (Informacje o zgodności z przepisami prawnymi) pod adresem [www.dell.com/regulatory\\_compliance](http://www.dell.com/regulatory_compliance).

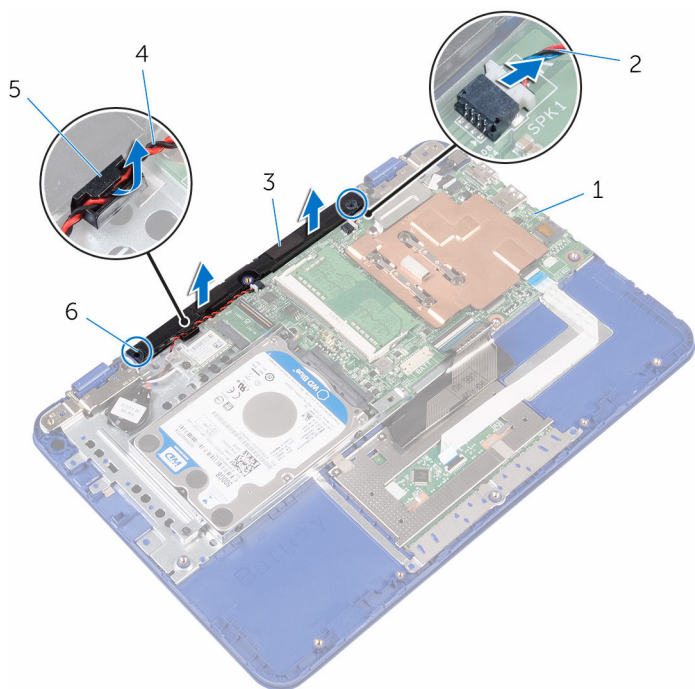
## Przed wykonaniem procedury

- 1 Wykonaj punkty od 1 do 6 procedury „[Wymontowywanie pokrywy dolnej](#)”.
- 2 Wymontuj [akumulator](#).
- 3 Wykonaj punkt 1 procedury „[Wymontowywanie płyty we/wy](#)”.

## Procedura

- 1 Odłącz kabel głośników od płyty systemowej.
- 2 Wyjmij kabel baterii pastylkowej z prowadnicy na głośniku.

- 3 Uwolnij gumowe wtyki głośnika i wyjmij głośnik z zestawu podparcia dłoni i klawiatury.



- |   |                   |   |                           |
|---|-------------------|---|---------------------------|
| 1 | płyta systemowa   | 2 | kabel głośnika            |
| 3 | głośnik           | 4 | kabel baterii pastylkowej |
| 5 | przewodnica kabla | 6 | gumowe wtyki (2)          |

# Instalowanie głośnika

---



**PRZESTROGA:** Przed przystąpieniem do wykonywania czynności wymagających otwarcia obudowy komputera należy zapoznać się z instrukcjami dotyczącymi bezpieczeństwa dostarczonymi z komputerem i wykonać procedurę przedstawioną w sekcji [Przed rozpoczęciem serwisowania komputera](#). Po zakończeniu pracy należy wykonać procedurę przedstawioną w sekcji [Po zakończeniu serwisowania komputera](#). Dodatkowe zalecenia dotyczące bezpieczeństwa można znaleźć na stronie Regulatory Compliance (Informacje o zgodności z przepisami prawnymi) pod adresem [www.dell.com/regulatory\\_compliance](http://www.dell.com/regulatory_compliance).

## Procedura

- 1 Dopasuj gumowe wtyki w głośniku do otworów w zestawie podparcia dłoni i klawiatury, a następnie wciśnij głośnik na miejsce.
- 2 Umieść kabel baterii pastylkowej w przewodnicy na głośniku.
- 3 Podłącz kabel głośnika do płyty systemowej.

## Po wykonaniu procedury

- 1 Wykonaj punkt 4 procedury „[Instalowanie płyty we/wy](#)”.
- 2 Zainstaluj [akumulator](#).
- 3 Wykonaj punkty od 2 do 5 procedury „[Instalowanie pokrywy dolnej](#)”.

# Wymontowywanie zestawu wyświetlacza

---



**PRZESTROGA:** Przed przystąpieniem do wykonywania czynności wymagających otwarcia obudowy komputera należy zapoznać się z instrukcjami dotyczącymi bezpieczeństwa dostarczonymi z komputerem i wykonać procedurę przedstawioną w sekcji [Przed rozpoczęciem serwisowania komputera](#). Po zakończeniu pracy należy wykonać procedurę przedstawioną w sekcji [Po zakończeniu serwisowania komputera](#). Dodatkowe zalecenia dotyczące bezpieczeństwa można znaleźć na stronie Regulatory Compliance (Informacje o zgodności z przepisami prawnymi) pod adresem [www.dell.com/regulatory\\_compliance](http://www.dell.com/regulatory_compliance).

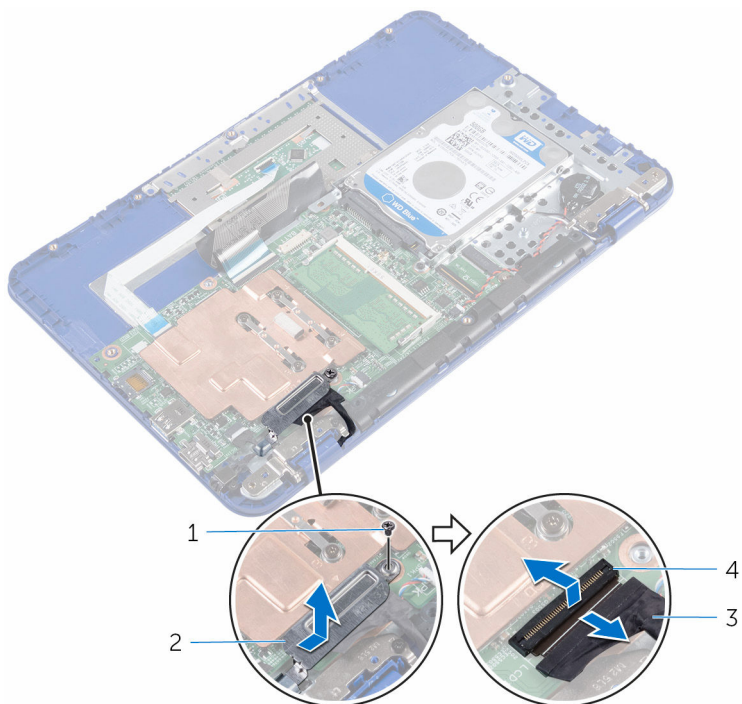
## Przed wykonaniem procedury

- 1 Wykonaj punkty od 1 do 6 procedury „[Wymontowywanie pokrywy dolnej](#)”.
- 2 Wymontuj [akumulator](#).
- 3 Wykonaj punkt 1 procedury „[Wymontowywanie płyty we/wy](#)”.
- 4 Wymontuj [kartę sieci bezprzewodowej](#).

## Procedura

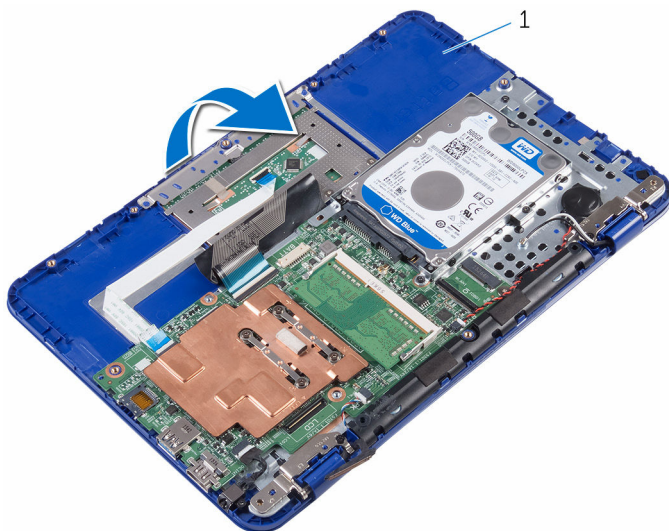
- 1 Wykręć śrubę mocującą wspornik kabla wyświetlacza do płyty systemowej.
- 2 Przesuń i zdejmij wspornik kabla wyświetlacza z płyty systemowej.

- 3 Otwórz zatrzask i odłącz kabel klawiatury od płyty systemowej.



- |   |                    |   |                             |
|---|--------------------|---|-----------------------------|
| 1 | śruba              | 2 | wspornik kabla wyświetlacza |
| 3 | kabel wyświetlacza | 4 | zatrzask                    |

- 4 Odchyl zestaw podparcia dłoni i klawiatury pod kątem.

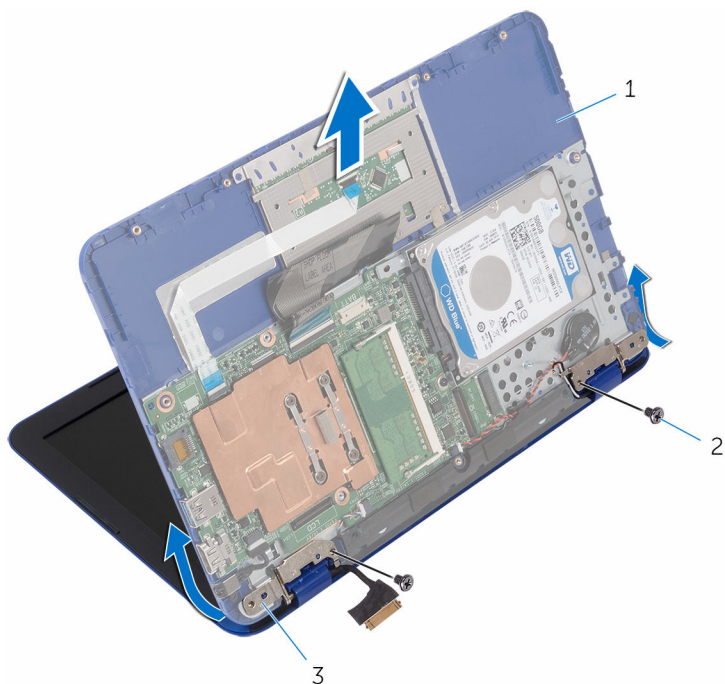


1 zestaw podparcia dłoni i klawiatury

- 5 Wykręć śruby mocujące zestaw wyświetlacza do zestawu podparcia dłoni i klawiatury.



6 Przesuń i wyjmij zestaw podparcia dłoni i klawiatury z zestawu wyświetlacza.




- 1 zestaw podparcia dłoni i klawiatury      2 śruby (2)  
3 zawiasy wyświetlacza (2)

Po wykonaniu wszystkich powyższych czynności pozostaje zestaw wyświetlacza.



- 1 zestaw wyświetlacza

# Instalowanie zestawu wyświetlacza

 **PRZESTROGA:** Przed przystąpieniem do wykonywania czynności wymagających otwarcia obudowy komputera należy zapoznać się z instrukcjami dotyczącymi bezpieczeństwa dostarczonymi z komputerem i wykonać procedurę przedstawioną w sekcji [Przed rozpoczęciem serwisowania komputera](#). Po zakończeniu pracy należy wykonać procedurę przedstawioną w sekcji [Po zakończeniu serwisowania komputera](#). Dodatkowe zalecenia dotyczące bezpieczeństwa można znaleźć na stronie Regulatory Compliance (Informacje o zgodności z przepisami prawnymi) pod adresem [www.dell.com/regulatory\\_compliance](http://www.dell.com/regulatory_compliance).

## Procedura

 **OSTRZEŻENIE:** Umieść komputer na miękkiej i czystej powierzchni, aby uniknąć zarysowania zestawu pokrywy wyświetlacza i anteny.

- 1 Połóż zestaw wyświetlacza na płaskiej i czystej powierzchni.
- 2 Dopasuj otwory na śruby w zawiasach wyświetlacza do otworów w zestawie podparcia dłoni i klawiatury.
- 3 Wkręć śruby mocujące zestaw wyświetlacza do zestawu podparcia dłoni i klawiatury.
- 4 Podłącz kabel wyświetlacza do płyty systemowej i zamknij zatrzask złącza, aby zamocować kabel.
- 5 Wsuń wspornik gniazda zasilacza do wnęki w zestawie podparcia dłoni i klawiatury.
- 6 Dopasuj otwór na śrubę we wsporniku kabla wyświetlacza do otworu w płycie systemowej.
- 7 Wkręć śrubę mocującą wspornik kabla wyświetlacza do płyty systemowej.

## Po wykonaniu procedury

- 1 Zainstaluj [kartę sieci bezprzewodowej](#).
- 2 Wykonaj punkt 4 procedury „[Instalowanie płyty we/wy](#)”.
- 3 Zainstaluj [akumulator](#).
- 4 Wykonaj punkty od 2 do 5 procedury „[Instalowanie pokrywy dolnej](#)”.

# Wymontowywanie płyty systemowej



**PRZESTROGA:** Przed przystąpieniem do wykonywania czynności wymagających otwarcia obudowy komputera należy zapoznać się z instrukcjami dotyczącymi bezpieczeństwa dostarczonymi z komputerem i wykonać procedurę przedstawioną w sekcji [Przed rozpoczęciem serwisowania komputera](#). Po zakończeniu pracy należy wykonać procedurę przedstawioną w sekcji [Po zakończeniu serwisowania komputera](#). Dodatkowe zalecenia dotyczące bezpieczeństwa można znaleźć na stronie Regulatory Compliance (Informacje o zgodności z przepisami prawnymi) pod adresem [www.dell.com/regulatory\\_compliance](http://www.dell.com/regulatory_compliance).



**UWAGA:** Znacznik serwisowy komputera znajduje się na płycie systemowej. Po wymianie płyty systemowej należy wprowadzić znacznik serwisowy w systemie BIOS.



**UWAGA:** Wymiana płyty systemowej powoduje usunięcie wszystkich zmian wprowadzonych w systemie BIOS za pomocą programu konfiguracji systemu. Po wymianie płyty systemowej trzeba ponownie wprowadzić żądane zmiany.



**UWAGA:** Przed odłączeniem kabli od płyty systemowej należy zanotować rozmieszczenie złączy, tak aby móc poprawnie podłączyć kable po wymianie płyty systemowej.

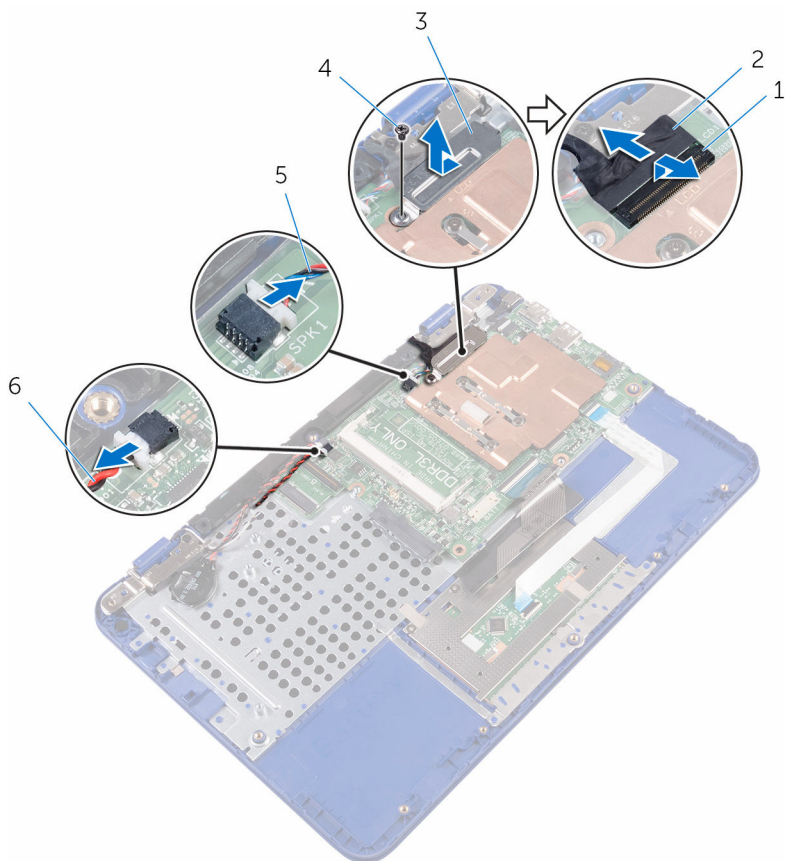
## Przed wykonaniem procedury

- 1 Wykonaj punkty od 1 do 6 procedury „[Wymontowywanie pokrywy dolnej](#)”.
- 2 Wykonaj punkt 1 procedury „[Wymontowywanie płyty we/wy](#)”.
- 3 Wymontuj [akumulator](#).
- 4 Wymontuj [moduł pamięci](#).
- 5 Wymontuj [kartę sieci bezprzewodowej](#).
- 6 Wymontuj [dysk twardy](#).

## Procedura

- 1 Wykręć śrubę mocującą wspornik kabla wyświetlacza do płyty systemowej, a następnie zdejmij wspornik kabla wyświetlacza z płyty systemowej.
- 2 Otwórz zatrzask i odłącz kabel klawiatury od płyty systemowej.
- 3 Odłącz kabel głośników od płyty systemowej.

4 Odłącz kabel baterii pastylkowej od płyty systemowej.



1 zatrzask

2 kabel wyświetlacza

3 wspornik kabla wyświetlacza

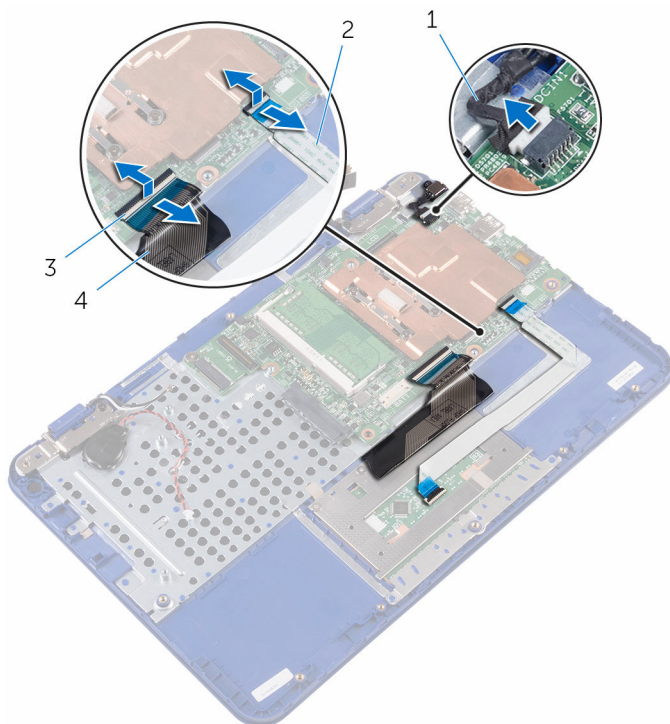
4 śruba

5 kabel głośnika

6 kabel baterii pastylkowej

5 Odłącz kabel gniazda zasilacza od płyty systemowej.

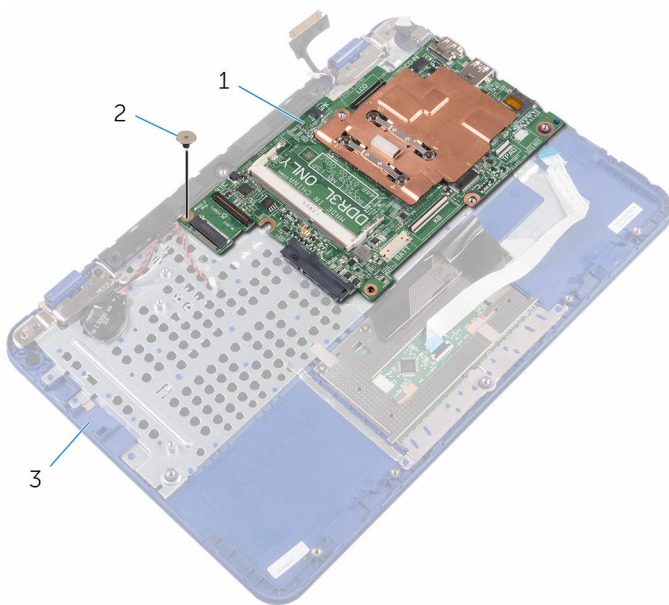
- 6 Otwórz zatrzaski i odłącz kabel tabliczki dotykowej oraz kabel klawiatury od płyty systemowej.



- |   |                         |   |                           |
|---|-------------------------|---|---------------------------|
| 1 | kabel gniazda zasilacza | 2 | kabel tabliczki dotykowej |
| 3 | zatrzaski (2)           | 4 | kabel klawiatury          |

- 7 Wykręć śrubę mocującą płytę systemową do zestawu podparcia dłoni i klawiatury.

8 Wyjmij płytę systemową z zestawu podparcia dłoni i klawiatury.




1 płyta systemowa


2 śruba


3 zestaw podparcia dłoni i klawiatury

# Instalowanie płyty systemowej

---

 **PRZESTROGA:** Przed przystąpieniem do wykonywania czynności wymagających otwarcia obudowy komputera należy zapoznać się z instrukcjami dotyczącymi bezpieczeństwa dostarczonymi z komputerem i wykonać procedurę przedstawioną w sekcji [Przed rozpoczęciem serwisowania komputera](#). Po zakończeniu pracy należy wykonać procedurę przedstawioną w sekcji [Po zakończeniu serwisowania komputera](#). Dodatkowe zalecenia dotyczące bezpieczeństwa można znaleźć na stronie Regulatory Compliance (Informacje o zgodności z przepisami prawnymi) pod adresem [www.dell.com/regulatory\\_compliance](http://www.dell.com/regulatory_compliance).

 **UWAGA:** Znacznik serwisowy komputera znajduje się na płycie systemowej. Po wymianie płyty systemowej należy wprowadzić znacznik serwisowy w systemie BIOS.

 **UWAGA:** Wymiana płyty systemowej powoduje usunięcie wszystkich zmian wprowadzonych w systemie BIOS za pomocą programu konfiguracji systemu. Po wymianie płyty systemowej trzeba ponownie wprowadzić żądane zmiany.

## Procedura

- 1 Dopasuj otwory na śruby w płycie systemowej do otworów w zestawie podparcia dłoni i klawiatury.
- 2 Wkręć śrubę mocującą płytę systemową do zestawu podparcia dłoni i klawiatury.
- 3 Podłącz kabel tabliczki dotykowej i kabel klawiatury do odpowiednich złączy i zamknij zatrzaski, aby zamocować kable.
- 4 Podłącz kabel gniazda zasilacza, kabel głośnika i kabel baterii pastylkowej do płyty systemowej.
- 5 Podłącz kabel wyświetlacza do płyty systemowej i zamknij zatrzask złącza, aby zamocować kabel.
- 6 Wsuń wspornik gniazda zasilacza do wnęki w zestawie podparcia dłoni i klawiatury.
- 7 Dopasuj otwór na śrubę we wsporniku kabla wyświetlacza do otworu w płycie systemowej.
- 8 Wkręć śrubę mocującą wspornik kabla wyświetlacza do płyty systemowej.

## Po wykonaniu procedury

- 1 Zainstaluj [dysk twardy](#).
- 2 Zainstaluj [kartę sieci bezprzewodowej](#).
- 3 Zainstaluj [moduł pamięci](#).
- 4 Zainstaluj [akumulator](#).

- 5 Wykonaj punkt 4 procedury „[Instalowanie płyty we/wy](#)”.
- 6 Wykonaj punkty od 2 do 5 procedury „[Instalowanie pokrywy dolnej](#)”.



# Wymontowywanie zestawu podparcia dłoni i klawiatury

---



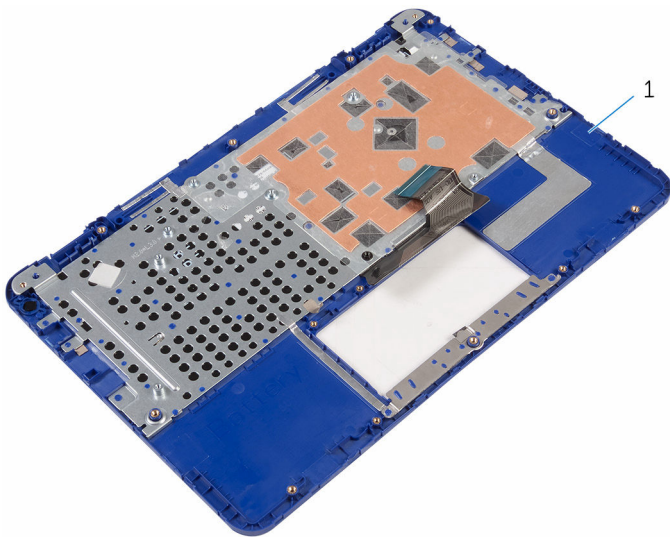
**PRZESTROGA:** Przed przystąpieniem do wykonywania czynności wymagających otwarcia obudowy komputera należy zapoznać się z instrukcjami dotyczącymi bezpieczeństwa dostarczonymi z komputerem i wykonać procedurę przedstawioną w sekcji [Przed rozpoczęciem serwisowania komputera](#). Po zakończeniu pracy należy wykonać procedurę przedstawioną w sekcji [Po zakończeniu serwisowania komputera](#). Dodatkowe zalecenia dotyczące bezpieczeństwa można znaleźć na stronie Regulatory Compliance (Informacje o zgodności z przepisami prawnymi) pod adresem [www.dell.com/regulatory\\_compliance](http://www.dell.com/regulatory_compliance).

## Przed wykonaniem procedury

- 1 Wykonaj punkty od 1 do 6 procedury „[Wymontowywanie pokrywy dolnej](#)”.
- 2 Wymontuj [akumulator](#).
- 3 Wymontuj [moduł pamięci](#).
- 4 Wykonaj punkty od 1 do 2 procedury „[Wymontowywanie dysku twardego](#)”.
- 5 Wymontuj [gniazdo zasilacza](#).
- 6 Wymontuj [kartę sieci bezprzewodowej](#).
- 7 Wymontuj [baterię pastylkową](#).
- 8 Wymontuj [tabliczkę dotykową](#).
- 9 Wymontuj [głośnik](#).
- 10 Wymontuj [zestaw wyświetlacza](#).
- 11 Wymontuj [płyte systemową](#).

## Procedura

Po wykonaniu czynności wstępnych pozostanie zestaw podparcia dłoni i klawiatury.



1 zestaw podparcia dłoni i klawiatury

# Instalowanie zestawu podparcia dłoni i klawiatury

---



**PRZESTROGA:** Przed przystąpieniem do wykonywania czynności wymagających otwarcia obudowy komputera należy zapoznać się z instrukcjami dotyczącymi bezpieczeństwa dostarczonymi z komputerem i wykonać procedurę przedstawioną w sekcji [Przed rozpoczęciem serwisowania komputera](#). Po zakończeniu pracy należy wykonać procedurę przedstawioną w sekcji [Po zakończeniu serwisowania komputera](#). Dodatkowe zalecenia dotyczące bezpieczeństwa można znaleźć na stronie Regulatory Compliance (Informacje o zgodności z przepisami prawnymi) pod adresem [www.dell.com/regulatory\\_compliance](http://www.dell.com/regulatory_compliance).

## Procedura

Umieść zestaw podparcia dłoni i klawiatury na płaskiej powierzchni, klawiaturą do dołu.

## Po wykonaniu procedury

- 1 Zainstaluj [płyte systemową](#).
- 2 Zainstaluj [zestaw wyświetlacza](#).
- 3 Zainstaluj [głośnik](#).
- 4 Zainstaluj [tabliczkę dotykową](#).
- 5 Zainstaluj [baterię pastylkową](#).
- 6 Zainstaluj [kartę sieci bezprzewodowej](#).
- 7 Zainstaluj [gniazdo zasilacza](#).
- 8 Wykonaj punkty od 3 do 5 procedury „[Instalowanie dysku twardego](#)”.
- 9 Zainstaluj [moduł pamięci](#).
- 10 Zainstaluj [akumulator](#).
- 11 Wykonaj punkty od 2 do 5 procedury „[Instalowanie pokrywy dolnej](#)”.

# Wymontowywanie osłony wyświetlacza

---



**PRZESTROGA:** Przed przystąpieniem do wykonywania czynności wymagających otwarcia obudowy komputera należy zapoznać się z instrukcjami dotyczącymi bezpieczeństwa dostarczonymi z komputerem i wykonać procedurę przedstawioną w sekcji [Przed rozpoczęciem serwisowania komputera](#). Po zakończeniu pracy należy wykonać procedurę przedstawioną w sekcji [Po zakończeniu serwisowania komputera](#). Dodatkowe zalecenia dotyczące bezpieczeństwa można znaleźć na stronie Regulatory Compliance (Informacje o zgodności z przepisami prawnymi) pod adresem [www.dell.com/regulatory\\_compliance](http://www.dell.com/regulatory_compliance).

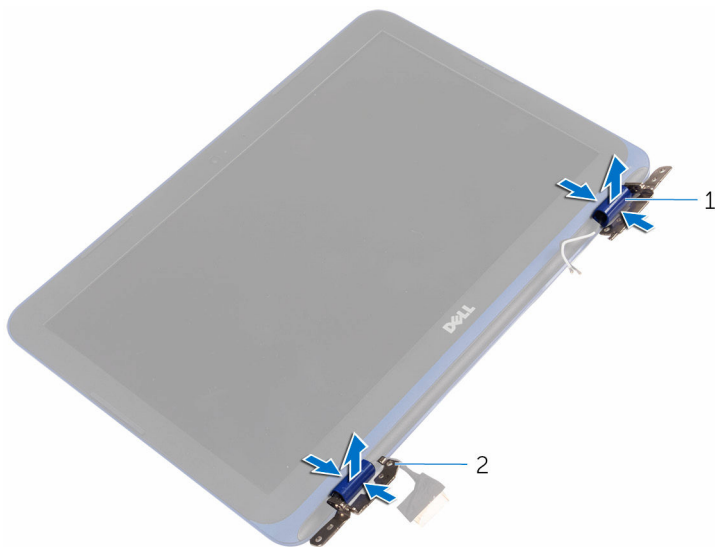
## Przed wykonaniem procedury

- 1 Wykonaj punkty od 1 do 6 procedury „[Wymontowywanie pokrywy dolnej](#)”.
- 2 Wymontuj [akumulator](#).
- 3 Wymontuj [kartę sieci bezprzewodowej](#).
- 4 Wymontuj [zestaw wyświetlacza](#).

## Procedura

- 1 Naciśnij nakładki zawiasów wyświetlacza, aby je uwolnić.

2 Zdejmij nakładki z zawiasów wyświetlacza.



1 nakładki zawiasów (2)

2 zawiasy wyświetlacza (2)

- 3 Koniuszkami palców delikatnie podważ osłonę wyświetlacza i wyjmij ją z zestawu pokrywy wyświetlacza i anteny.



1 osłona wyświetlacza

2 zestaw pokrywy wyświetlacza i anteny

# Instalowanie osłony wyświetlacza

---



**PRZESTROGA:** Przed przystąpieniem do wykonywania czynności wymagających otwarcia obudowy komputera należy zapoznać się z instrukcjami dotyczącymi bezpieczeństwa dostarczonymi z komputerem i wykonać procedurę przedstawioną w sekcji [Przed rozpoczęciem serwisowania komputera](#). Po zakończeniu pracy należy wykonać procedurę przedstawioną w sekcji [Po zakończeniu serwisowania komputera](#). Dodatkowe zalecenia dotyczące bezpieczeństwa można znaleźć na stronie Regulatory Compliance (Informacje o zgodności z przepisami prawnymi) pod adresem [www.dell.com/regulatory\\_compliance](http://www.dell.com/regulatory_compliance).

## Procedura

- 1 Dopasuj osłonę wyświetlacza do zestawu pokrywy tylnej wyświetlacza i anteny, a następnie delikatnie wciśnij osłonę na miejsce.
- 2 Załóż osłony zawiasów na zawiasy wyświetlacza i zatrzaśnij.

## Po wykonaniu procedury

- 1 Zainstaluj [zestaw wyświetlacza](#).
- 2 Zainstaluj [kartę sieci bezprzewodowej](#).
- 3 Zainstaluj [akumulator](#).
- 4 Wykonaj punkty od 2 do 5 procedury „[Instalowanie pokrywy dolnej](#)”.

# Wymontowywanie zawiasów wyświetlacza

---



**PRZESTROGA:** Przed przystąpieniem do wykonywania czynności wymagających otwarcia obudowy komputera należy zapoznać się z instrukcjami dotyczącymi bezpieczeństwa dostarczonymi z komputerem i wykonać procedurę przedstawioną w sekcji [Przed rozpoczęciem serwisowania komputera](#). Po zakończeniu pracy należy wykonać procedurę przedstawioną w sekcji [Po zakończeniu serwisowania komputera](#). Dodatkowe zalecenia dotyczące bezpieczeństwa można znaleźć na stronie Regulatory Compliance (Informacje o zgodności z przepisami prawnymi) pod adresem [www.dell.com/regulatory\\_compliance](http://www.dell.com/regulatory_compliance).

## Przed wykonaniem procedury

- 1 Wykonaj punkty od 1 do 6 procedury „[Wymontowywanie pokrywy dolnej](#)”.
- 2 Wymontuj [akumulator](#).
- 3 Wymontuj [kartę sieci bezprzewodowej](#).
- 4 Wymontuj [zestaw wyświetlacza](#).
- 5 Wymontuj [osłonę wyświetlacza](#).

## Procedura

- 1 Wykręć śruby mocujące zawiasy wyświetlacza do zestawu pokrywy wyświetlacza i anteny.



- 2 Zdejmij zawiasy z zestawu pokrywy wyświetlacza i anteny.



1 zestaw pokrywy wyświetlacza i anteny

2 śruby (4)

3 zawiasy wyświetlacza (2)

# Instalowanie zawiasów wyświetlacza

---



**PRZESTROGA:** Przed przystąpieniem do wykonywania czynności wymagających otwarcia obudowy komputera należy zapoznać się z instrukcjami dotyczącymi bezpieczeństwa dostarczonymi z komputerem i wykonać procedurę przedstawioną w sekcji [Przed rozpoczęciem serwisowania komputera](#). Po zakończeniu pracy należy wykonać procedurę przedstawioną w sekcji [Po zakończeniu serwisowania komputera](#). Dodatkowe zalecenia dotyczące bezpieczeństwa można znaleźć na stronie Regulatory Compliance (Informacje o zgodności z przepisami prawnymi) pod adresem [www.dell.com/regulatory\\_compliance](http://www.dell.com/regulatory_compliance).

## Procedura

- 1 Dopasuj otwory na śruby w zawiasach wyświetlacza do otworów w zestawie pokrywy wyświetlacza i anteny.
- 2 Wkręć śruby mocujące zawiasy wyświetlacza do zestawu pokrywy wyświetlacza i anteny.

## Po wykonaniu procedury

- 1 Zainstaluj [osłonę wyświetlacza](#).
- 2 Zainstaluj [zestaw wyświetlacza](#).
- 3 Zainstaluj [kartę sieci bezprzewodowej](#).
- 4 Zainstaluj [akumulator](#).
- 5 Wykonaj punkty od 2 do 5 procedury „[Instalowanie pokrywy dolnej](#)”.

# Wymontowywanie panelu wyświetlacza

---



**PRZESTROGA:** Przed przystąpieniem do wykonywania czynności wymagających otwarcia obudowy komputera należy zapoznać się z instrukcjami dotyczącymi bezpieczeństwa dostarczonymi z komputerem i wykonać procedurę przedstawioną w sekcji [Przed rozpoczęciem serwisowania komputera](#). Po zakończeniu pracy należy wykonać procedurę przedstawioną w sekcji [Po zakończeniu serwisowania komputera](#). Dodatkowe zalecenia dotyczące bezpieczeństwa można znaleźć na stronie Regulatory Compliance (Informacje o zgodności z przepisami prawnymi) pod adresem [www.dell.com/regulatory\\_compliance](http://www.dell.com/regulatory_compliance).

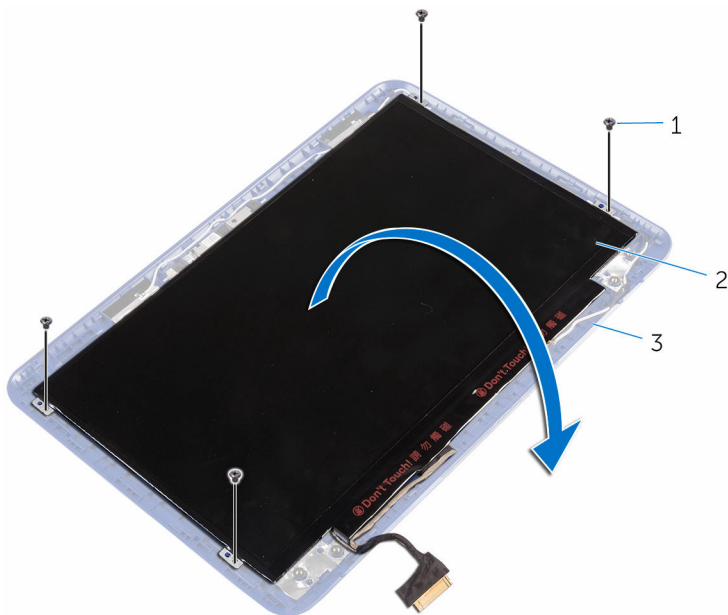
## Przed wykonaniem procedury

- 1 Wykonaj punkty od 1 do 6 procedury „[Wymontowywanie pokrywy dolnej](#)”.
- 2 Wymontuj [akumulator](#).
- 3 Wymontuj [kartę sieci bezprzewodowej](#).
- 4 Wymontuj [zestaw wyświetlacza](#).
- 5 Wymontuj [osłonę wyświetlacza](#).

## Procedura

- 1 Wykręć śruby mocujące panel wyświetlacza do zestawu pokrywy wyświetlacza i anteny.

**2** Ostrożnie odwróć panel wyświetlacza.



**1** śruby (4)

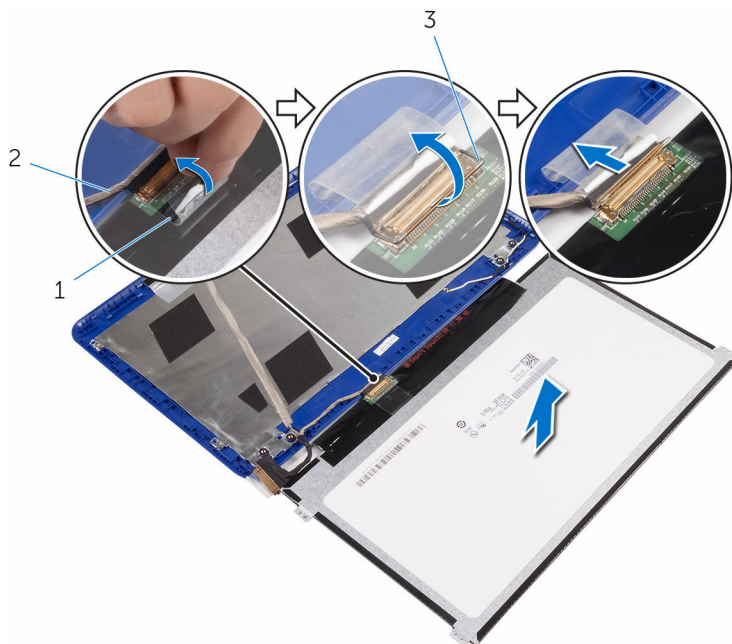
**2** panel wyświetlacza

**3** zestaw pokrywy wyświetlacza i anteny

**3** Odklej taśmę od kabla wyświetlacza.

**4** Otwórz zatrzask i odłącz kabel wyświetlacza.

5 Wyjmij panel wyświetlacza z zestawu pokrywy wyświetlacza i anteny.



1 taśma

2 kabel wyświetlacza

3 zatrzask

# Instalowanie panelu wyświetlacza

---



**PRZESTROGA:** Przed przystąpieniem do wykonywania czynności wymagających otwarcia obudowy komputera należy zapoznać się z instrukcjami dotyczącymi bezpieczeństwa dostarczonymi z komputerem i wykonać procedurę przedstawioną w sekcji [Przed rozpoczęciem serwisowania komputera](#). Po zakończeniu pracy należy wykonać procedurę przedstawioną w sekcji [Po zakończeniu serwisowania komputera](#). Dodatkowe zalecenia dotyczące bezpieczeństwa można znaleźć na stronie Regulatory Compliance (Informacje o zgodności z przepisami prawnymi) pod adresem [www.dell.com/regulatory\\_compliance](http://www.dell.com/regulatory_compliance).

## Procedura

- 1 Podłącz kabel wyświetlacza do panelu wyświetlacza i zamknij zatrzask złącza, aby zamocować kabel.
- 2 Przymocuj kabel wyświetlacza taśmą.
- 3 Dopasuj otwory na śruby w panelu wyświetlacza do otworów w zestawie pokrywy wyświetlacza i anteny.
- 4 Wkręć śruby mocujące panel wyświetlacza do zestawu pokrywy wyświetlacza i anteny.

## Po wykonaniu procedury

- 1 Zainstaluj [osłonę wyświetlacza](#).
- 2 Zainstaluj [zestaw wyświetlacza](#).
- 3 Zainstaluj [kartę sieci bezprzewodowej](#).
- 4 Zainstaluj [akumulator](#).
- 5 Wykonaj punkty od 2 do 5 procedury „[Instalowanie pokrywy dolnej](#)”.

# Wymontowywanie kamery

---



**PRZESTROGA:** Przed przystąpieniem do wykonywania czynności wymagających otwarcia obudowy komputera należy zapoznać się z instrukcjami dotyczącymi bezpieczeństwa dostarczonymi z komputerem i wykonać procedurę przedstawioną w sekcji [Przed rozpoczęciem serwisowania komputera](#). Po zakończeniu pracy należy wykonać procedurę przedstawioną w sekcji [Po zakończeniu serwisowania komputera](#). Dodatkowe zalecenia dotyczące bezpieczeństwa można znaleźć na stronie Regulatory Compliance (Informacje o zgodności z przepisami prawnymi) pod adresem [www.dell.com/regulatory\\_compliance](http://www.dell.com/regulatory_compliance).

## Przed wykonaniem procedury

- 1 Wykonaj punkty od 1 do 6 procedury „[Wymontowywanie pokrywy dolnej](#)”.
- 2 Wymontuj [akumulator](#).
- 3 Wymontuj [kartę sieci bezprzewodowej](#).
- 4 Wymontuj [zawiasy wyświetlacza](#).
- 5 Wymontuj [osłonę wyświetlacza](#).
- 6 Wymontuj [panel wyświetlacza](#).

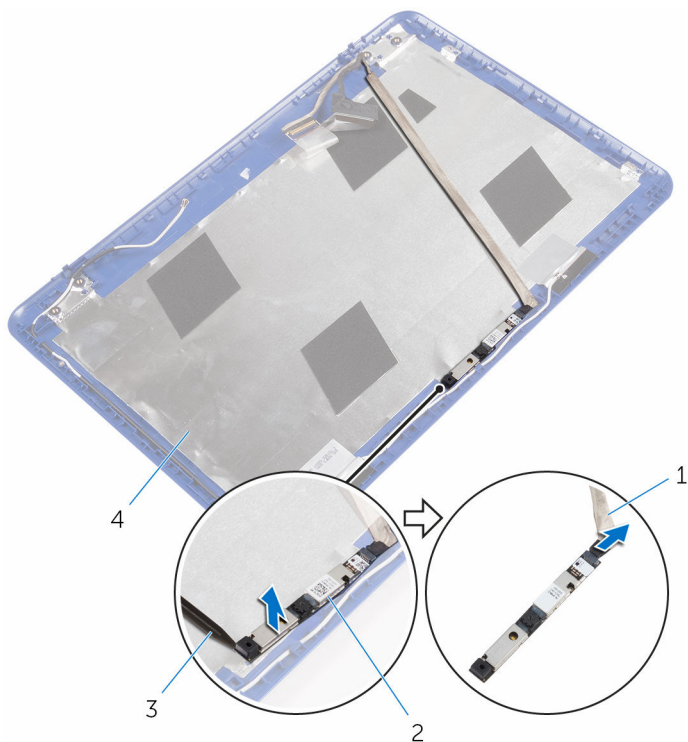
## Procedura



**OSTRZEŻENIE:** Umieść zestaw panelu wyświetlacza na miękkiej i czystej powierzchni, aby uniknąć zarysowania.

- 1 Rysikiem z tworzywa sztucznego delikatnie podważ kamerę, aby ją uwolnić z pokrywy wyświetlacza i anteny.

2 Odłącz kabel kamery od kamery.



1 kabel kamery

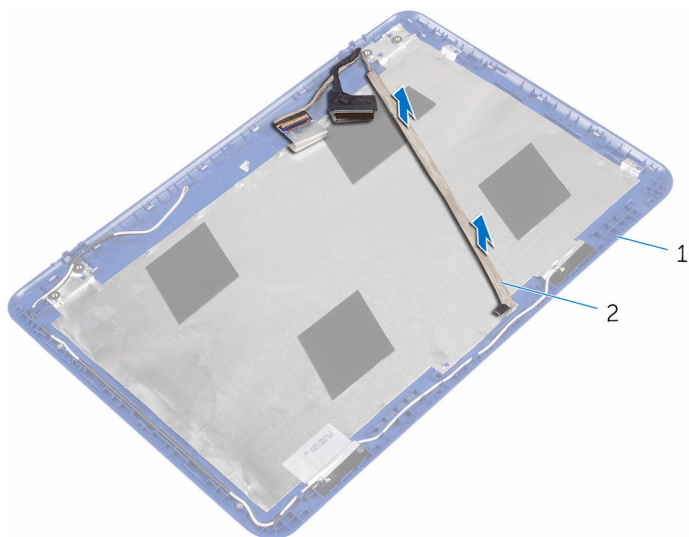
2 kamera

3 rysik z tworzywa sztucznego

4 zestaw pokrywy wyświetlacza i anteny



- 3 Odklej kabel wyświetlacza od zestawu pokrywy wyświetlacza i anteny.



1 zestaw pokrywy wyświetlacza i anteny

2 kabel wyświetlacza

# Instalowanie kamery

---



**PRZESTROGA:** Przed przystąpieniem do wykonywania czynności wymagających otwarcia obudowy komputera należy zapoznać się z instrukcjami dotyczącymi bezpieczeństwa dostarczonymi z komputerem i wykonać procedurę przedstawioną w sekcji [Przed rozpoczęciem serwisowania komputera](#). Po zakończeniu pracy należy wykonać procedurę przedstawioną w sekcji [Po zakończeniu serwisowania komputera](#). Dodatkowe zalecenia dotyczące bezpieczeństwa można znaleźć na stronie Regulatory Compliance (Informacje o zgodności z przepisami prawnymi) pod adresem [www.dell.com/regulatory\\_compliance](http://www.dell.com/regulatory_compliance).

## Procedura

- 1 Przyklej kabel wyświetlacza do zestawu pokrywy wyświetlacza i anteny.
- 2 Podłącz kabel kamery do kamery.
- 3 Umieść moduł kamery w zestawie pokrywy wyświetlacza i anteny, poślukując się prowadnicą.
- 4 Umieść moduł kamery w zestawie pokrywy wyświetlacza i anteny i wciśnij kamerę na miejsce.

## Po wykonaniu procedury

- 1 Zainstaluj [panel wyświetlacza](#).
- 2 Zainstaluj [osłonę wyświetlacza](#).
- 3 Zainstaluj [zawiasy wyświetlacza](#).
- 4 Zainstaluj [kartę sieci bezprzewodowej](#).
- 5 Zainstaluj [akumulator](#).
- 6 Wykonaj punkty od 2 do 5 procedury „[Instalowanie pokrywy dolnej](#)”.

# Wymontowywanie zestawu pokrywy wyświetlacza i anteny

---



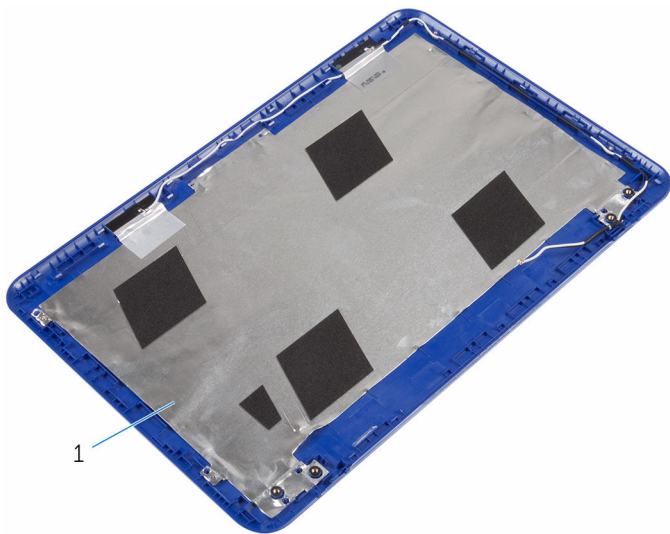
**PRZESTROGA:** Przed przystąpieniem do wykonywania czynności wymagających otwarcia obudowy komputera należy zapoznać się z instrukcjami dotyczącymi bezpieczeństwa dostarczonymi z komputerem i wykonać procedurę przedstawioną w sekcji [Przed rozpoczęciem serwisowania komputera](#). Po zakończeniu pracy należy wykonać procedurę przedstawioną w sekcji [Po zakończeniu serwisowania komputera](#). Dodatkowe zalecenia dotyczące bezpieczeństwa można znaleźć na stronie Regulatory Compliance (Informacje o zgodności z przepisami prawnymi) pod adresem [www.dell.com/regulatory\\_compliance](http://www.dell.com/regulatory_compliance).

## Przed wykonaniem procedury

- 1 Wykonaj punkty od 1 do 6 procedury „[Wymontowywanie pokrywy dolnej](#)”.
- 2 Wymontuj [akumulator](#).
- 3 Wymontuj [kartę sieci bezprzewodowej](#).
- 4 Wymontuj [zawiasy wyświetlacza](#).
- 5 Wymontuj [osłonę wyświetlacza](#).
- 6 Wymontuj [panel wyświetlacza](#).
- 7 Wymontuj [kamerę](#).

## Procedura

Po wykonaniu wstępnie wymaganych czynności pozostaje zestaw pokrywy wyświetlacza i anteny.



- 1 zestaw pokrywy wyświetlacza i anteny

# Instalowanie zestawu pokrywy wyświetlacza i anteny

---



**PRZESTROGA:** Przed przystąpieniem do wykonywania czynności wymagających otwarcia obudowy komputera należy zapoznać się z instrukcjami dotyczącymi bezpieczeństwa dostarczonymi z komputerem i wykonać procedurę przedstawioną w sekcji [Przed rozpoczęciem serwisowania komputera](#). Po zakończeniu pracy należy wykonać procedurę przedstawioną w sekcji [Po zakończeniu serwisowania komputera](#). Dodatkowe zalecenia dotyczące bezpieczeństwa można znaleźć na stronie Regulatory Compliance (Informacje o zgodności z przepisami prawnymi) pod adresem [www.dell.com/regulatory\\_compliance](http://www.dell.com/regulatory_compliance).

## Procedura

Położ zestaw tylnej pokrywy wyświetlacza i anteny na czystej, płaskiej powierzchni.

## Po wykonaniu procedury

- 1 Zainstaluj [kamerę](#).
- 2 Zainstaluj [panel wyświetlacza](#).
- 3 Zainstaluj [osłonę wyświetlacza](#).
- 4 Zainstaluj [zawiasy wyświetlacza](#).
- 5 Zainstaluj [kartę sieci bezprzewodowej](#).
- 6 Zainstaluj [akumulator](#).
- 7 Wykonaj punkty od 2 do 5 procedury „[Instalowanie pokrywy dolnej](#)”.

# Ładowanie systemu BIOS

---

Ładowanie systemu BIOS może być konieczne, kiedy jest dostępna aktualizacja lub po wymianie płyty systemowej. Wykonaj następujące czynności, aby załadować system BIOS:

- 1 Włącz komputer.
- 2 Przejdź do strony internetowej [www.dell.com/support](http://www.dell.com/support).
- 3 Kliknij lub stuknij pozycję **Product Support (Wsparcie dla produktu)**, wprowadź znacznik serwisowy komputera, a następnie kliknij przycisk **Submit (Prześlij)**.



**UWAGA:** Jeśli nie masz znacznika serwisowego, skorzystaj z funkcji automatycznego wykrywania znacznika albo ręcznie wyszukaj model swojego komputera.

- 4 Kliknij lub stuknij pozycję **Drivers & downloads (Sterowniki i pliki do pobrania)**.
- 5 Wybierz system operacyjny zainstalowany na komputerze.
- 6 Przewiń stronę w dół i rozwiń pozycję **BIOS**.
- 7 Kliknij lub stuknij przycisk **Download File (Pobierz plik)**, aby pobrać najnowszą wersję systemu BIOS dla komputera.
- 8 Po zakończeniu pobierania przejdź do folderu, w którym plik aktualizacji systemu BIOS został zapisany.
- 9 Kliknij dwukrotnie ikonę pliku aktualizacji systemu BIOS i postępuj zgodnie z instrukcjami wyświetlanymi na ekranie.

# Uzyskiwanie pomocy i kontakt z firmą Dell

---

## Narzędzia pomocy technicznej do samodzielnego wykorzystania

Aby uzyskać informacje i pomoc dotyczącą korzystania z produktów i usług firmy Dell, można skorzystać z następujących zasobów internetowych:

Informacje o produktach i usługach firmy Dell	<a href="http://www.dell.com">www.dell.com</a>
Windows 8.1 i Windows 10	Dell Help & Support (Pomoc i obsługa techniczna firmy Dell) 
Windows 10	Get started App 
Windows 8.1	Help + Tips app 
Uzyskiwanie pomocy w systemie Windows 8, Windows 8.1 i Windows 10	W usłudze wyszukiwania systemu Windows wpisz <b>Pomoc i obsługa techniczna</b> , a następnie naciśnij klawisz <b>Enter</b> .
Uzyskiwanie pomocy w systemie Windows 7	Kliknij kolejno <b>Start</b> → <b>Pomoc i obsługa techniczna</b> .
Pomoc online dla systemu operacyjnego	<a href="http://www.dell.com/support/windows">www.dell.com/support/windows</a> <a href="http://www.dell.com/support/linux">www.dell.com/support/linux</a>
Informacje o rozwiązywaniu problemów, podręczniki, instrukcje konfiguracji, dane techniczne produktów, blogi pomocy technicznej, sterowniki, aktualizacje oprogramowania itd.	<a href="http://www.dell.com/support">www.dell.com/support</a>

Informacje o systemie operacyjnym,  
konfigurowaniu i użytkowaniu komputera,  
tworzeniu kopii zapasowych danych,  
wykonywaniu procedur diagnostycznych itd.

Zobacz *Ja i mój Dell* na stronie internetowej  
[www.dell.com/support/manuals](http://www.dell.com/support/manuals).

## Kontakt z firmą Dell

Aby skontaktować się z działem sprzedaży, pomocy technicznej lub obsługi klienta firmy Dell, zobacz [www.dell.com/contactdell](http://www.dell.com/contactdell).



**UWAGA:** Dostępność usług różni się w zależności od produktu i kraju, a niektóre z nich mogą być niedostępne w Twoim regionie.



**UWAGA:** W przypadku braku aktywnego połączenia z Internetem informacje kontaktowe można znaleźć na fakturze, w dokumencie dostawy, na rachunku lub w katalogu produktów firmy Dell.