

Dell Embedded Box PC

5000

Servis El Kitabı



Notlar, dikkat edilecek noktalar ve uyarılar

 **NOT NOT**, ürününüzü daha iyi kullanmanıza yardımcı olacak önemli bilgiler sağlar.

 **DİKKAT DİKKAT**, donanım hasarı veya veri kaybı olasılığını gösterir ve sorunu nasıl önleyeceğinizi bildirir.

 **UYARI UYARI**, mülk hasarı, kişisel yaralanma veya ölüm potansiyeline işaret eder.

Telif Hakkı © 2017 Dell Inc. veya bağlı kuruluşları. Tüm hakları saklıdır. Dell, EMC ve diğer ticari markalar, Dell Inc. veya bağlı kuruluşlarının ticari markalarıdır. Diğer ticari markalar ilgili sahiplerinin ticari markaları olabilir.

1 Embedded Box PC'nizin içinde çalışmadan önce.....	9
Başlamadan önce.....	9
Güvenlik talimatları.....	9
Önerilen araçlar.....	10
Vida listesi.....	10
2 Embedded Box PC'nizin içinde çalıştıktan sonra.....	12
3 Teknik özelliklere genel bakış.....	13
Sistem Kartı Bileşenleri.....	13
4 Arka kapağı çıkarma.....	14
Yordam.....	14
5 Arka kapağı yerine takma.....	16
Yordam.....	16
6 Sabit sürücü kafesini çıkarma.....	17
Ön koşullar.....	17
Yordam.....	17
7 Sabit sürücü kafesinin takılması.....	18
Yordam.....	18
Son koşullar.....	18
8 Sürücüleri sabit sürücü kafesinden çıkarma.....	19
Ön koşullar.....	19
Yordam.....	19
Alt sürücüyü çıkarma prosedürü.....	19
9 Sürücüleri sabit sürücü kafesine takma.....	21
Yordam.....	21
Alt sürücüyü değiştirme prosedürü.....	21
Son koşullar.....	21
10 Katı hal sürücüsünü braketten çıkarma.....	22
Ön koşullar.....	22
Yordam.....	22
11 Katı hal sürücüsünü brakete takma.....	23
Yordam.....	23
Son koşullar.....	23

12 Aracı kartını çıkarma.....	24
Ön koşullar.....	24
Yordam.....	24
13 Aracı kartını yerine takma.....	25
Yordam.....	25
Son koşullar.....	25
14 PCI/PCle kartını takma.....	26
Ön koşullar.....	26
Yordam.....	26
Son koşullar.....	28
15 PCI/PCle kartını çıkarma.....	29
Ön koşullar.....	29
Yordam.....	29
16 PCIe kartını yerine takma.....	31
Yordam.....	31
Son koşullar.....	32
17 Bellek modülünü çıkarma.....	33
Ön koşullar.....	33
Yordam.....	33
18 Bellek modülünü yerine takma.....	35
Yordam.....	35
Son koşullar.....	36
19 WLAN anten konnektörlerini çıkarma.....	37
Ön koşullar.....	37
Yordam.....	37
20 WLAN anten konnektörlerini yerine takma.....	39
Yordam.....	39
Son koşullar.....	39
21 WLAN kartını çıkarma.....	40
Ön koşullar.....	40
Yordam.....	40
22 WLAN kartını yerine takma.....	42
Yordam.....	42
Son koşullar.....	43
23 WWAN anten konnektörlerini çıkarma.....	44
Ön koşullar.....	44

Yordam.....	44
24 WWAN anten konnektörlerini yerine takma.....	46
Yordam.....	46
Son koşullar.....	46
25 WWAN kartını çıkarma.....	47
Ön koşullar.....	47
Yordam.....	47
26 WWAN kartını yerine takma.....	49
Yordam.....	49
Son koşullar.....	50
27 SIM kartı çıkarma.....	51
Ön koşullar.....	51
Yordam.....	51
28 SIM kartını yerine takma.....	53
Yordam.....	53
Son koşullar.....	53
29 CANbus kablosunu çıkarma.....	55
Ön koşullar.....	55
Yordam.....	55
30 CANbus kablosunu yerine takma.....	57
Yordam.....	57
Son koşullar.....	57
31 CANbus kartını çıkarma.....	58
Ön koşullar.....	58
Yordam.....	58
32 CANbus kartını yerine takma.....	60
Yordam.....	60
Son koşullar.....	61
33 Düğme pili çıkarma.....	62
Ön koşullar.....	62
Yordam.....	62
34 Düğme pili yerine takma.....	64
Yordam.....	64
Son koşullar.....	64
35 İzinsiz giriş anahtarını çıkarma.....	65
Ön koşullar.....	65

Yordam.....	65
36 İzinsiz giriş önleme anahtarını yerine takma.....	66
Yordam.....	66
Son koşullar.....	66
37 Seri bağlantı noktalarını çıkarma.....	67
Ön koşullar.....	67
Yordam.....	67
38 Seri bağlantı noktalarını yerine takma.....	69
Yordam.....	69
Son koşullar.....	69
39 Alt kapağı çıkarma.....	70
Ön koşullar.....	70
Yordam.....	70
40 Alt kapağı yerine takma.....	71
Yordam.....	71
Son koşullar.....	71
41 Yükseltici kartı çıkarma.....	72
Ön koşullar.....	72
Yordam.....	72
42 Yükseltici kartını yerine takma.....	74
Yordam.....	74
Son koşullar.....	76
43 Isı emicisini çıkarma.....	77
Ön koşullar.....	77
Yordam.....	77
44 Isı emicisini yerine takma.....	78
Yordam.....	78
Son koşullar.....	78
45 Güç konnektörlerini çıkarma.....	79
Ön koşullar.....	79
Yordam.....	79
46 Güç konnektörlerini yerine takma.....	81
Yordam.....	81
Son koşullar.....	81
47 Üst kapağı çıkarma.....	82
Ön koşullar.....	82

Yordam.....	82
48 Üst kapağı yerine takma.....	84
Yordam.....	84
Son koşullar.....	84
49 Güç anahtarını çıkarma.....	85
Ön koşullar.....	85
Yordam.....	85
50 Güç anahtarını yerine takma.....	87
Yordam.....	87
Son koşullar.....	87
51 CPU kartını çıkarma.....	88
Ön koşullar.....	88
Yordam.....	88
52 CPU kartını yerine takma.....	89
Yordam.....	89
Son koşullar.....	89
53 Sistem kartını çıkarma.....	90
Ön koşullar.....	90
Yordam.....	90
54 Sistem kartını yerine takma.....	93
Yordam.....	93
Son koşullar.....	93
BIOS ayar programına Servis Etiketini girme.....	93
55 BIOS kurulum programı.....	94
BIOS kurulum programı'na girme.....	94
Unutulmuş parolaları temizleme.....	94
CMOS ayarlarını silme.....	95
56 Dell logo kartını çıkarma.....	97
Ön koşullar.....	97
Yordam.....	97
57 Dell logo kartını yerine takma.....	100
Yordam.....	100
Son koşullar.....	100
58 Teknoloji ve bileşenler.....	101
Güç.....	101
İşlemci.....	101
Mekanizma.....	101

Çevre birimleri.....	101
WLAN/WWAN.....	102
Zigbee.....	102
CANbus.....	102

Embedded Box PC'nizin içinde çalışmadan önce

NOT Sipariş ettiğiniz yapılandırmaya bağlı olarak bu belgedeki resimler Embedded Box PC'nizden farklı olabilir.

Konular:

- Başlamadan önce
- Güvenlik talimatları
- Önerilen araçlar
- Vida listesi

Başlamadan önce

1. Tüm açık dosyaları kaydedip kapatın ve tüm açık uygulamalardan çıkın.
2. Embedded Box PC'yi kapatın.
Kapatma talimatı Embedded Box PC'de yüklü işletim sistemine bağlı olarak değişir.
3. Embedded Box PC'yi ve tüm bağlı aygıtları elektrik prizlerinden çıkarın.
4. Embedded Box PC'den ağ kabloları gibi kabloların tümünü çıkarın.
5. Klavye, fare ve monitör gibi bağlı olan tüm aygıtların ve çevre birimlerinin Embedded Box PC ile bağlantısını kesin.
6. Embedded Box PC'nin fişini çektikten sonra, sistem kartını topraklamak için güç düğmesine basın ve yaklaşık 5 saniye basılı tutun.

Güvenlik talimatları

Embedded Box PC'nizi olası hasarlardan korumak ve kendi kişisel güvenliğinizi sağlamak için aşağıdaki güvenlik ilkelerini kullanın.

- NOT** Embedded Box PC'nizin içinde çalışmadan önce, Embedded Box PC'nizle birlikte gönderilen güvenlik bilgilerini okuyun ve **Embedded Box PC'nizin içinde çalışmadan önce** bölümünde belirtilen adımları izleyin. Embedded Box PC'nizin içinde çalıştıktan sonra **Embedded Box PC'nizin içinde çalıştıktan sonra** bölümündeki adımları izleyin. Ek güvenlik en iyi uygulama bilgileri için www.dell.com/regulatory_compliance adresindeki Regulatory Compliance (Yasal Uygunluk) Ana Sayfasına bakın.
- NOT** Embedded Box PC'nin kapağını veya panellerini açmadan önce, tüm güç kaynaklarının bağlantısını kesin. Embedded Box PC'nin içinde çalışmayı tamamladıktan sonra, elektrik prizine bağlamadan önce, tüm kapakları, panelleri ve vidaları yerlerine takın.
- DİKKAT** Tümleşik Kutu PC'nize zarar gelmesini önlemek için çalışma yüzeyinin düz ve temiz olduğundan emin olun.
- DİKKAT** Bileşenlere ve kartlara zarar gelmesini önlemek için, bunları kenarlarından tutun ve pimlere ve kontaklara dokunmaktan kaçının.
- DİKKAT** Yalnızca sorun giderme ve onarım tarafından yetkilendirilmeniz veya Dell teknik destek ekibi. Dell tarafından yetkilendirilmemiş servislerden kaynaklanan zararlar garantinizin kapsamında değildir. Güvenlik talimatlarına bakın. ile birlikte gönderilen ürün veya www.dell.com/regulatory_compliance.
- DİKKAT** Embedded Box PC'nizin içindeki herhangi bir şeye dokunmadan önce, PC'nin arkasındaki metal kısım gibi boyanmamış bir metal yüzeye dokunarak kendinizi topraklayın. Çalışırken, iç bileşenlere zarar verebilecek statik elektriği boşaltmak için, boyanmamış metal yüzeye belirli aralıklarla dokununuz.

⚠ DİKKAT Bir kabloyu çıkarırken kablonun kendisinden değil, konektör kısmından veya çekme yerinden tutarak çekin. Bazı kablolarda, kabloyu çıkarmadan önce açmanız gereken kilitleme tırnaklı veya kelebek vidalı konektörler bulunur. Kabloların bağlantısını keserken, konektör pimlerinin eğilmesini önlemek için, bunları düzgün şekilde hizalanmış tutun. Kabloları takarken, konektörlerin ve bağlantı noktalarının yönlerinin doğru olduğundan ve doğru hizalandıklarından emin olun.

⚠ DİKKAT Takılı kartı ortam kartı okuyucusundan basarak çıkarın.

Önerilen araçlar

Bu belgedeki prosedürler için aşağıdaki araçlar gerekebilir:

- Philips tornavida
- Düz uçlu tornavida
- Plastik çubuk
- Altıgen tornavida
- 8 mm açık uçlu anahtar
- 10 mm açık uçlu anahtar

Vida listesi

Aşağıdaki tablo, farklı bileşenleri Embedded Box PC'ye sabitlemek için kullanılan vidaların listesini sağlamaktadır.

Bileşen	Sabitlenme hedefi:	Vida tipi	Miktar
Logo kartı	Ön kasa	M3x5	3
Sol kasa	Ön kasa	M3x6	7
Sağ kasa	Ön kasa	M3x6	7
Sistem kartı	Ön kasa	M3x5	9
	Ön kasa	STDF(L8) HEX, M3x4	5
	Ön kasa	STDF(L15) HEX, M3x4	1
CPU kartı	Sistem kartı	STDF(L5) HEX, M2.5x4	3
	Sistem kartı	M2.5x6	2
Isı emici	CPU kartı	M3x8	4
	Sol kasa	M3x16	4
	Sağ kasa	M3x16	4
Yükseltici kart	Yükseltici kartı braketi	M3x5	2
Yükseltici kart	Sağ kasa	M3x5 havşa başlı	2
WLAN kartı	Taşıyıcı kart	M2x3	2
WWAN kartı	Taşıyıcı kart	M2x3	2
PCI kapağı	Üst PCI plakası	M3x5 havşa başlı	1
PCI kapağı	Üst PCI plakası	M3x5 havşa başlı	1
PCI braketi	Üst PCI plakası	M3x5 havşa başlı	1
DC giriş konektörü	Üst PCI plakası	M2.5x6	2
İzinsiz giriş önleme anahtarı	İzinsiz giriş önleme anahtarı braketi	M2x10	1
	Üst PCI plakası	M3x5 havşa başlı	1
VGA konektörü	Üst PCI plakası	D-sub HEX, #4-40UNCx6.3	2
CANbus kablosu	Üst PCI plakası	D-sub HEX, #4-40UNCx6.3	2

Bileşen	Sabitlenme hedefi:	Vida tipi	Miktar
Üst G/Ç plakası	Ana kasa	M3x5 havşa başlı	7
COM bağlantı noktası kablosu	Alt G/Ç plakası	D-sub HEX, #4-40UNCx6.3	8
Alt G/Ç plakası	Ana kasa	M3x5 havşa başlı	7
Lastik ayak	Arka kapak	M3x8	4
Arka kapak	Ana kasa	M3x5 havşa başlı	5
Sabit sürücü kafesi	Arka kapak	M3x5	4
Üst sabit sürücü/katı hal sürücüsü	Sabit sürücü kafesi	STDF(L5.1), M3x3	4
Alt sabit sürücü/katı hal sürücüsü	Sabit sürücü kafesi	STDF(L5.1), M3x3	4
Katı hal sürücüsü aracı kartı	Katı hal sürücü kutusu	M2x3	3
Katı-hal sürücüsü	Katı hal sürücü kutusu	M2x3	2
Duvara montaj braketi	Arka kapak	M3x8	4

Embedded Box PC'nizin içinde çalıştıktan sonra

⚠ DİKKAT Serbest kalmış veya gevşemiş vidaları Tümeşik Kutu PC'niz içinde bırakmak, Tümeşik Kutu PC'nize ciddi zarar verebilir.

1. Tüm vidaları yerlerine takın ve Embedded Box PC'nin içinde serbest vida kalmadığından emin olun.
2. Embedded Box PC'de çalışmadan önce çıkardığınız tüm harici aygıtları, çevre birimlerini veya kabloları yerlerine takın.
3. Embedded Box PC'nizi ve tüm bağlı aygıtları elektrik prizlerine takın.
4. Embedded Box PC'yi açın.

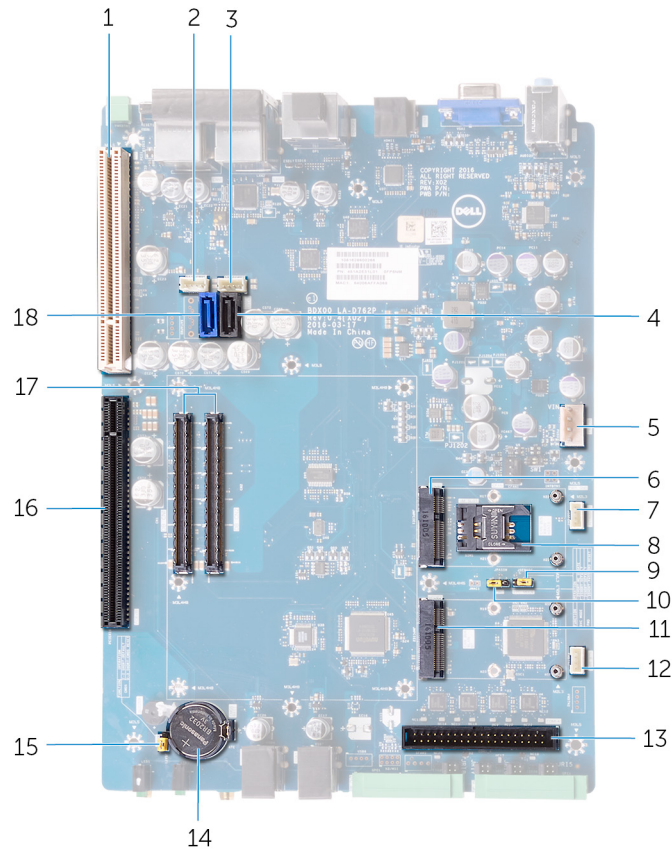
Teknik özelliklere genel bakış

NOT Embedded Box PC'nizin içinde çalışmadan önce, Embedded Box PC'nizle birlikte gönderilen güvenlik bilgilerini okuyun ve Embedded Box PC'nizin içinde çalışmadan önce bölümünde belirtilen adımları izleyin. Embedded Box PC'nizin içinde çalıştıktan sonra Embedded Box PC'nizin içinde çalıştıktan sonra bölümündeki adımları izleyin. Ek güvenlik en iyi uygulama bilgileri için www.dell.com/regulatory_compliance adresindeki Regulatory Compliance (Yasal Uygunluk) Ana Sayfasına bakın.

Konular:

- Sistem Kartı Bileşenleri

Sistem Kartı Bileşenleri



- | | |
|--|--|
| 1. PCI yuvası | 2. SATA güç konektörü bir (SATA PWR1) |
| 3. SATA güç konektörü iki (SATA PWR2) | 4. SATA veri konektörü bir (SATA2) |
| 5. güç kablosu konektörü (PWR IN) | 6. mPCIe konektörü bir (CAN BUS/WWAN) |
| 7. izinsiz giriş önleme anahtarı kablosu konektörü (INTRUSION) | 8. SIM kart yuvası (SIM SLOT) |
| 9. servis modu sıfırlama atlama teli (SVC MODE) | 10. parola sıfırlama atlama teli (PWD) |
| 11. mPCIe konektörü iki (CAN BUS/WLAN/BT) | 12. uzak güç düğmesi kablosu konektörü (PWR BTN) |
| 13. seri bağlantı noktası kablosu konektörü | 14. düğme pil yuvası |
| 15. CMOS sıfırlama atlama teli (CMOS) | 16. PCIe x16 yuvası |
| 17. CPU kartı konektörü (DB CN1 & DB CN2) | 18. SATA veri konektörü iki (SATA1) |

Arka kapağı çıkarma

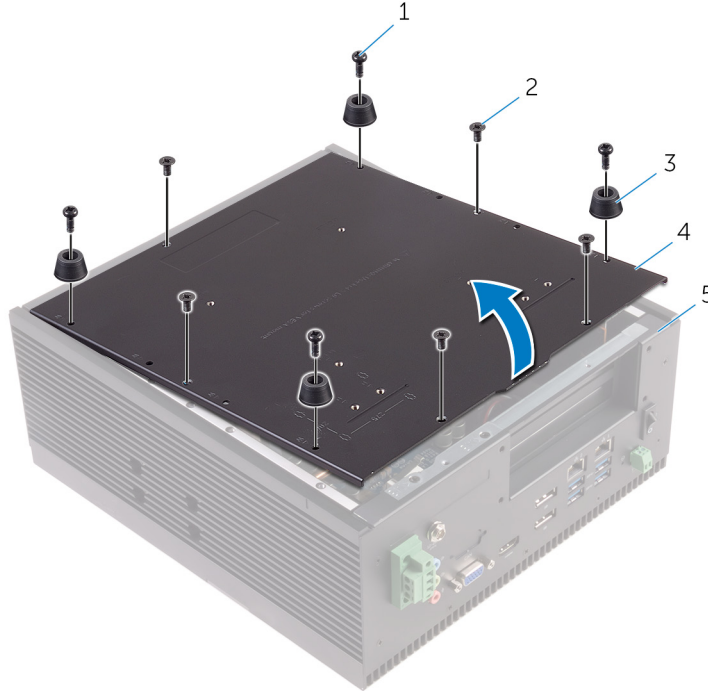
NOT Embedded Box PC'nizin içinde çalışmadan önce, Embedded Box PC'nizle birlikte gönderilen güvenlik bilgilerini okuyun ve Embedded Box PC'nizin içinde çalışmadan önce bölümünde belirtilen adımları izleyin. Embedded Box PC'nizin içinde çalıştıktan sonra Embedded Box PC'nizin içinde çalıştıktan sonra bölümündeki adımları izleyin. Ek güvenlik en iyi uygulama bilgileri için www.dell.com/regulatory_compliance adresindeki Regulatory Compliance (Yasal Uygunluk) Ana Sayfasına bakın.

Konular:

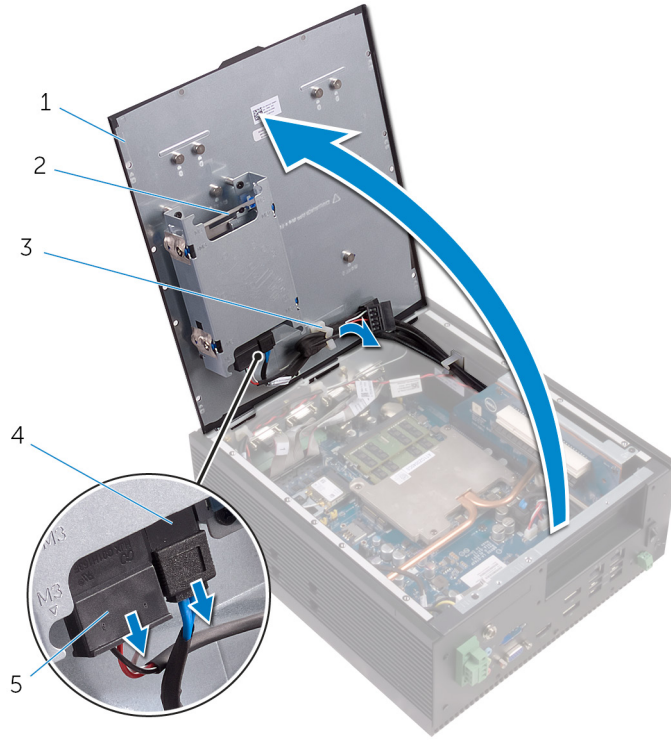
- Yordam

Yordam

1. Arka kapağı kasaya sabitleyen vidaları sökün.



1. M3x8 vidalar (4)
 2. M3x5 havşa başlı vidalar (5)
 3. İstik ayak (4)
 4. arka kapak
 5. kasa
2. Arka kapağı kasadan açın.
 3. SATA-güç ve SATA veri kablosunu sabit sürücüden veya katı hal sürücüsü aksamından çıkarın.
- NOT** Takılıysa ikinci sürücüdeki kabloları çıkarın.
4. Kabloları üst kapaktaki yönlendirme kılavuzlarından çıkarın.



1. arka kapak

3. yönlendirme kılavuzu

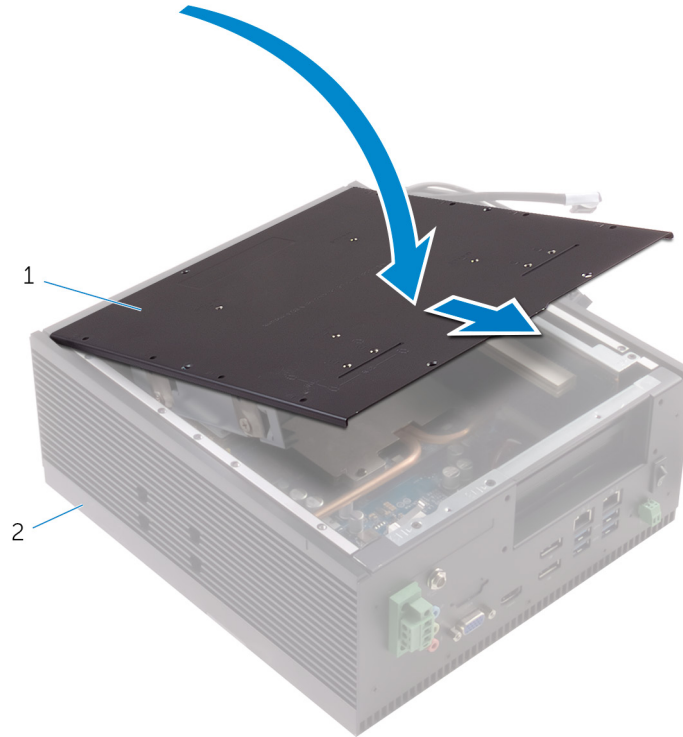
5. SATA güç kablosu

2. sabit sürücü/katı hal sürücüsü aksamı

4. SATA veri kablosu

5. Arka kapağı kısmen kapatın ve kasadaki tırnaklardan kurtaracak şekilde arka kapağı ileri doğru itin.

6. Arka kapağı kasadan kaldırın.



a. arka kapak

b. kasa

7. Bkz. Sabit sürücü kafesinin çıkarılması.

Arka kapağı yerine takma

NOT Embedded Box PC'nizin içinde çalışmadan önce, Embedded Box PC'nizle birlikte gönderilen güvenlik bilgilerini okuyun ve Embedded Box PC'nizin içinde çalışmadan önce bölümünde belirtilen adımları izleyin. Embedded Box PC'nizin içinde çalıştıktan sonra Embedded Box PC'nizin içinde çalıştıktan sonra bölümündeki adımları izleyin. Ek güvenlik en iyi uygulama bilgileri için www.dell.com/regulatory_compliance adresindeki Regulatory Compliance (Yasal Uygunluk) Ana Sayfasına bakın.

Konular:

- [Yordam](#)

Yordam

1. Sabit sürücü kafesini yerine takın.
2. Arka kapaktaki tırnakları belirli bir açıyla kasadaki yuvalara takın.
3. Arka kapağı açın.
4. SATA-güç ve SATA veri kablolarını yönlendirme kılavuzlarından geçirin.
5. SATA-güç ve SATA veri kablosunu sabit sürücüye veya katı hal sürücüsü aksamına bağlayın.
NOT İkinci sürücü takılıysa kabloları ikinci sürücüye bağlayın.
6. Arka kapağı kapatın.
7. Arka kapaktaki vida deliklerini kasadaki vida delikleriyle hizalayın.
8. Arka kapağı kasaya sabitleyen vidaları yerine takın.

Sabit sürücü kafesini çıkarma

NOT Embedded Box PC'nizin içinde çalışmadan önce, Embedded Box PC'nizle birlikte gönderilen güvenlik bilgilerini okuyun ve Embedded Box PC'nizin içinde çalışmadan önce bölümünde belirtilen adımları izleyin. Embedded Box PC'nizin içinde çalıştıktan sonra Embedded Box PC'nizin içinde çalıştıktan sonra bölümündeki adımları izleyin. Ek güvenlik en iyi uygulama bilgileri için www.dell.com/regulatory_compliance adresindeki Regulatory Compliance (Yasal Uygunluk) Ana Sayfasına bakın.

DİKKAT Sabit sürücüler/katı hal sürücüler hassastır. Katı hal sürücüsü/sabit sürücü ile çalışırken dikkatli olun.

DİKKAT Veri kaybını önlemek için sabit sürücü/katı hal sürücüsünü Embedded Box PC açıkken veya uyku modundayken çıkarmayın.

Konular:

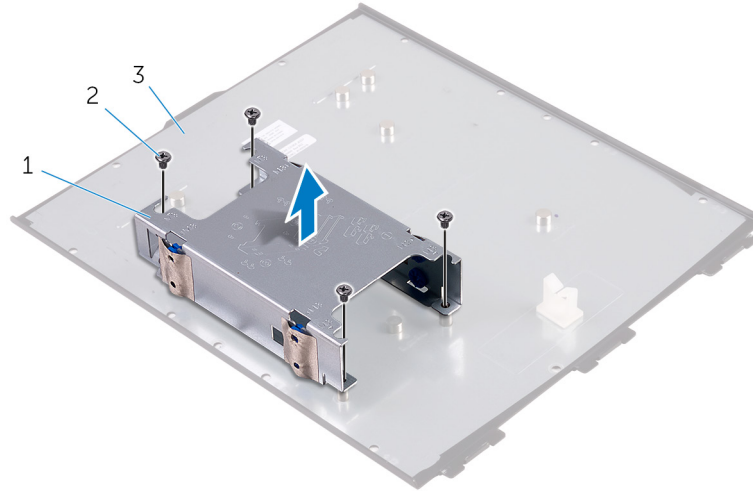
- Ön koşullar
- Yordam

Ön koşullar

"Arka kapağı çıkarma" bölümündeki adım 1'den adım 6'ya kadar olan prosedürü uygulayın.

Yordam

1. Sabit sürücü kafesini arka kapağa sabitleyen vidaları sökün.
2. Sabit sürücü kafesini arka kapaktan kaldırın.



- a. sabit sürücü kafesi
- b. M3x5 vidalar (4)
- c. arka kapak

Sabit sürücü kafesinin takılması

NOT Embedded Box PC'nizin içinde çalışmadan önce, Embedded Box PC'nizle birlikte gönderilen güvenlik bilgilerini okuyun ve **Embedded Box PC'nizin içinde çalışmadan önce** bölümünde belirtilen adımları izleyin. Embedded Box PC'nizin içinde çalıştıktan sonra **Embedded Box PC'nizin içinde çalıştıktan sonra** bölümündeki adımları izleyin. Ek güvenlik en iyi uygulama bilgileri için www.dell.com/regulatory_compliance adresindeki Regulatory Compliance (Yasal Uygunluk) Ana Sayfasına bakın.

DİKKAT Sabit sürücüler/katı hal sürücüler hassastır. Katı hal sürücüsü/sabit sürücü ile çalışırken dikkatli olun.

Konular:

- [Yordam](#)
- [Son koşullar](#)

Yordam

1. Sabit sürücü kafesi üzerindeki vida deliklerini arka kapaktaki vida delikleriyle hizalayın.
2. Sabit sürücü kafesini arka kapağa sabitleyen vidaları yerine takın.

Son koşullar

"Arka kapağı yerine takma" bölümündeki adım 2'den adım 8'e kadar olan prosedürü uygulayın.

Sürücüleri sabit sürücü kafesinden çıkarma

NOT Embedded Box PC'nizin içinde çalışmadan önce, Embedded Box PC'nizle birlikte gönderilen güvenlik bilgilerini okuyun ve Embedded Box PC'nizin içinde çalışmadan önce bölümünde belirtilen adımları izleyin. Embedded Box PC'nizin içinde çalıştıktan sonra Embedded Box PC'nizin içinde çalıştıktan sonra bölümündeki adımları izleyin. Ek güvenlik en iyi uygulama bilgileri için www.dell.com/regulatory_compliance adresindeki Regulatory Compliance (Yasal Uygunluk) Ana Sayfasına bakın.

DİKKAT Sabit sürücüler/katı hal sürücüler hassastır. Katı hal sürücüsü/sabit sürücü ile çalışırken dikkatli olun.

DİKKAT Veri kaybını önlemek için sabit sürücü/katı hal sürücüsünü Embedded Box PC açıkken veya uyku modundayken çıkarmayın.

Konular:

- Ön koşullar
- Yordam

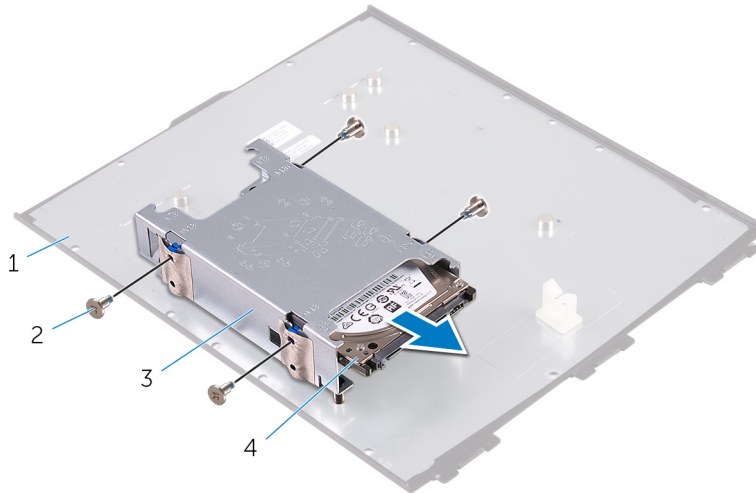
Ön koşullar

"Arka kapağı çıkarma" bölümündeki adım 1'den adım 6'ya kadar olan prosedürü uygulayın.

Yordam

NOT Embedded Box PC, sipariş edilen yapılandırmaya bağlı olarak sabit sürücü, katı hal sürücüsü ya da her ikisi ile birlikte gönderilir.

1. Üst sürücüyü sabit sürücü kafesine sabitleyen vidaları sökün.
2. Üst sürücüyü sabit sürücü kafesinden çekin.

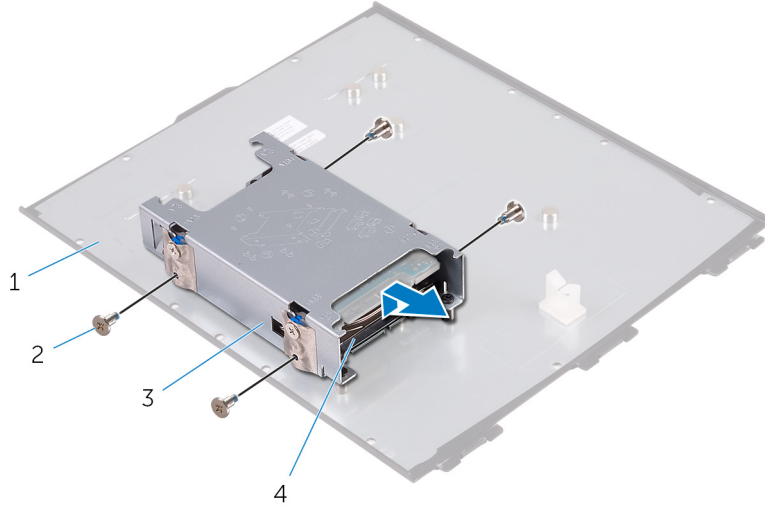


- | | |
|------------------------|-----------------------------------|
| 1. arka kapak | 2. STDF (L5.1), M3x3 vidalar (4) |
| 3. sabit sürücü kafesi | 4. sabit sürücü/katı hal sürücüsü |

Alt sürücüyü çıkarma prosedürü

1. Alt sürücüyü sabit sürücü kafesine sabitleyen vidaları sökün.

2. Alt sürücüyü sabit sürücü kafesinden kaldırarak çekin.



1. arka kapak
3. sürücü kafesi

2. STDF (L5.1), M3x3 vidalar (4)
4. sabit sürücü/katı hal sürücüsü

Sürücüleri sabit sürücü kafesine takma

NOT Embedded Box PC'nizin içinde çalışmadan önce, Embedded Box PC'nizle birlikte gönderilen güvenlik bilgilerini okuyun ve Embedded Box PC'nizin içinde çalışmadan önce bölümünde belirtilen adımları izleyin. Embedded Box PC'nizin içinde çalıştıktan sonra Embedded Box PC'nizin içinde çalıştıktan sonra bölümündeki adımları izleyin. Ek güvenlik en iyi uygulama bilgileri için www.dell.com/regulatory_compliance adresindeki Regulatory Compliance (Yasal Uygunluk) Ana Sayfasına bakın.

DİKKAT Sabit sürücüler/katı hal sürücüler hassastır. Katı hal sürücüsü/sabit sürücü ile çalışırken dikkatli olun.

Konular:

- [Yordam](#)
- [Son koşullar](#)

Yordam

NOT Embedded Box PC iki sürücü ile birlikte geldiyse ilk önce alttaki sürücünün değiştirilmesi gerekir. Daha fazla bilgi için bkz. [Alt sürücüyü değiştirme prosedürü](#).

1. Sürücüyü sabit sürücü kafesine yerleştirin.
2. Sürücüdeki vida deliklerini sabit sürücü kafesindeki vida delikleriyle hizalayın.
3. Sabit sürücüyü sabit sürücü kafesine sabitleyen vidaları yerine takın.

Alt sürücüyü değiştirme prosedürü

1. Alt sürücüyü sabit sürücü kafesinde altttaki yuvaya yerleştirin ve yerine itin.
2. Alt sürücüdeki vida deliklerini sabit sürücü kafesindeki vida delikleriyle hizalayın.
3. Alt sürücüyü sabit sürücü kafesine sabitleyen vidaları yerine takın.

Son koşullar

"Arka kapağı yerine takma" bölümündeki adım 2'den adım 8'e kadar olan prosedürü uygulayın.

Katı hal sürücüsünü braketten çıkarma

NOT Embedded Box PC'nizin içinde çalışmadan önce, Embedded Box PC'nizle birlikte gönderilen güvenlik bilgilerini okuyun ve Embedded Box PC'nizin içinde çalışmadan önce bölümünde belirtilen adımları izleyin. Embedded Box PC'nizin içinde çalıştıktan sonra Embedded Box PC'nizin içinde çalıştıktan sonra bölümündeki adımları izleyin. Ek güvenlik en iyi uygulama bilgileri için www.dell.com/regulatory_compliance adresindeki Regulatory Compliance (Yasal Uygunluk) Ana Sayfasına bakın.

DİKKAT Katı hal sürücülerini son derece hassastır. Katı hal sürücüsüyle çalışırken dikkatli olun.

Konular:

- Ön koşullar
- Yordam

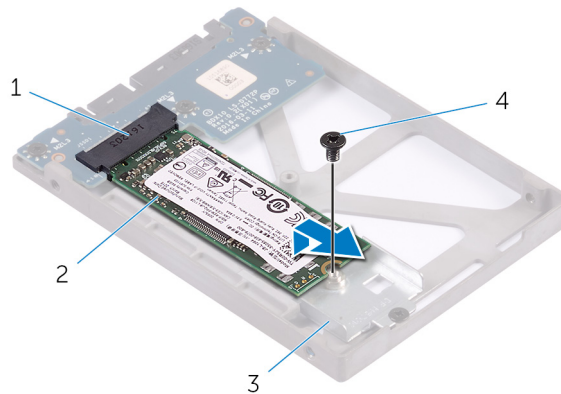
Ön koşullar

1. "Arka kapağı çıkarma" bölümündeki adım 1'den adım 6'ya kadar olan prosedürü uygulayın.
2. Sürücülerini sabit sürücü kafesinden çıkarın.

Yordam

NOT Embedded Box PC, sipariş edilen yapılandırmaya bağlı olarak sabit sürücü, katı hal sürücüsü ya da her ikisi ile birlikte gönderilir.

1. Katı hal sürücüsünü katı hal sürücü braketine sabitleyen vidayı sökün.
2. Katı hal sürücüsünü katı hal sürücü yuvasından çıkarın.



- | | |
|----------------------------|----------------------|
| 1. katı hal sürücü yuvası | 2. katı-hal sürücüsü |
| 3. katı hal sürücü braketi | 4. M2x3 vida |

Katı hal sürücüsünü brakete takma

NOT Embedded Box PC'nizin içinde çalışmadan önce, Embedded Box PC'nizle birlikte gönderilen güvenlik bilgilerini okuyun ve Embedded Box PC'nizin içinde çalışmadan önce bölümünde belirtilen adımları izleyin. Embedded Box PC'nizin içinde çalıştıktan sonra Embedded Box PC'nizin içinde çalıştıktan sonra bölümündeki adımları izleyin. Ek güvenlik en iyi uygulama bilgileri için www.dell.com/regulatory_compliance adresindeki Regulatory Compliance (Yasal Uygunluk) Ana Sayfasına bakın.

DİKKAT Katı hal sürücülerini son derece hassastır. Katı hal sürücüsüyle çalışırken dikkatli olun.

Konular:

- [Yordam](#)
- [Son koşullar](#)

Yordam

1. Katı hal sürücüsünün üzerindeki çentiği katı hal sürücüsü yuvasındaki tırnakla hizalayın.
2. Katı hal sürücüsünü düz bir şekilde yuvaya sokun ve katı hal sürücüsü üzerindeki vida deliğini katı hal sürücüsü braketindeki vida deliğiyle hizalayın.
3. Katı hal sürücüsünü katı hal sürücüsü braketine sabitleyen vidayı yerine takın.

Son koşullar

1. [Sürücülerini sabit sürücü kafesine](#) takın.
2. "[Arka kapağı yerine takma](#)" bölümündeki adım 2'den adım 8'e kadar olan prosedürü uygulayın.

Aracı kartını çıkarma

NOT Embedded Box PC'nizin içinde çalışmadan önce, Embedded Box PC'nizle birlikte gönderilen güvenlik bilgilerini okuyun ve Embedded Box PC'nizin içinde çalışmadan önce bölümünde belirtilen adımları izleyin. Embedded Box PC'nizin içinde çalıştıktan sonra Embedded Box PC'nizin içinde çalıştıktan sonra bölümündeki adımları izleyin. Ek güvenlik en iyi uygulama bilgileri için www.dell.com/regulatory_compliance adresindeki Regulatory Compliance (Yasal Uygunluk) Ana Sayfasına bakın.

Konular:

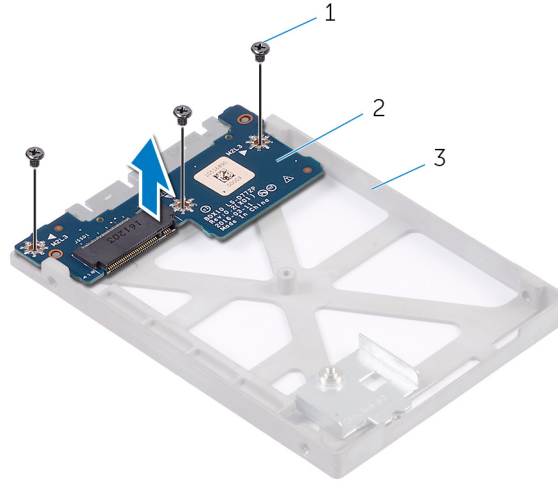
- Ön koşullar
- Yordam

Ön koşullar

1. "Arka kapağı çıkarma" bölümündeki adım 1'den adım 6'ya kadar olan prosedürü uygulayın.
2. Sürücülerini sabit sürücü kafesinden çıkarın.
3. Katı hal sürücüsünü braketinden çıkarın.

Yordam

1. Aracı kartını katı hal sürücü kartı braketine sabitleyen vidaları sökün.
2. Aracı kartını katı hal sürücü kartı braketinden kaldırın.



- a. M2x3 vidalar (3)
- b. aracı kart
- c. katı hal sürücü kartı braket

Aracı kartını yerine takma

NOT Embedded Box PC'nizin içinde çalışmadan önce, Embedded Box PC'nizle birlikte gönderilen güvenlik bilgilerini okuyun ve Embedded Box PC'nizin içinde çalışmadan önce bölümünde belirtilen adımları izleyin. Embedded Box PC'nizin içinde çalıştıktan sonra Embedded Box PC'nizin içinde çalıştıktan sonra bölümündeki adımları izleyin. Ek güvenlik en iyi uygulama bilgileri için www.dell.com/regulatory_compliance adresindeki Regulatory Compliance (Yasal Uygunluk) Ana Sayfasına bakın.

Konular:

- [Yordam](#)
- [Son koşullar](#)

Yordam

1. Aracı kartındaki vida deliklerini katı hal sürücüsü kartı braketindeki vida delikleriyle hizalayın.
2. Aracı kartını katı hal sürücüsü kartı braketine sabitleyen vidaları yerine takın.

Son koşullar

1. [Katı hal sürücüsünü brakete](#) takın.
2. [Sürücülerini sabit sürücü kafesine](#) takın.
3. "Arka kapağı yerine takma" bölümündeki adım 2'den adım 8'e kadar olan prosedürü uygulayın.

PCI/PCIe kartını takma

NOT Embedded Box PC'nizin içinde çalışmadan önce, Embedded Box PC'nizle birlikte gönderilen güvenlik bilgilerini okuyun ve Embedded Box PC'nizin içinde çalışmadan önce bölümünde belirtilen adımları izleyin. Embedded Box PC'nizin içinde çalıştıktan sonra Embedded Box PC'nizin içinde çalıştıktan sonra bölümündeki adımları izleyin. Ek güvenlik en iyi uygulama bilgileri için www.dell.com/regulatory_compliance adresindeki Regulatory Compliance (Yasal Uygunluk) Ana Sayfasına bakın.

DİKKAT PCI/PCIe kartları hassastır. Bu kartlarla çalışırken çok dikkatli olun.

Konular:

- Ön koşullar
- Yordam
- Son koşullar

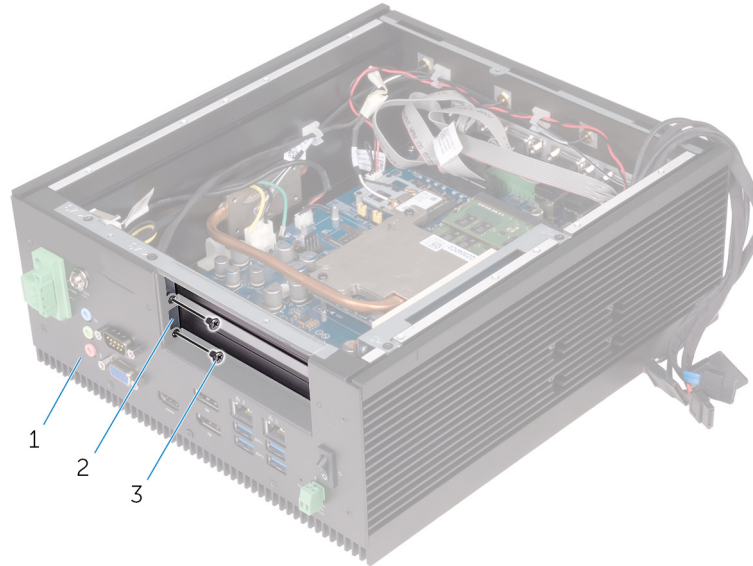
Ön koşullar

"Arka kapağı çıkarma" bölümündeki adım 1'den adım 6'ya kadar olan prosedürü uygulayın.

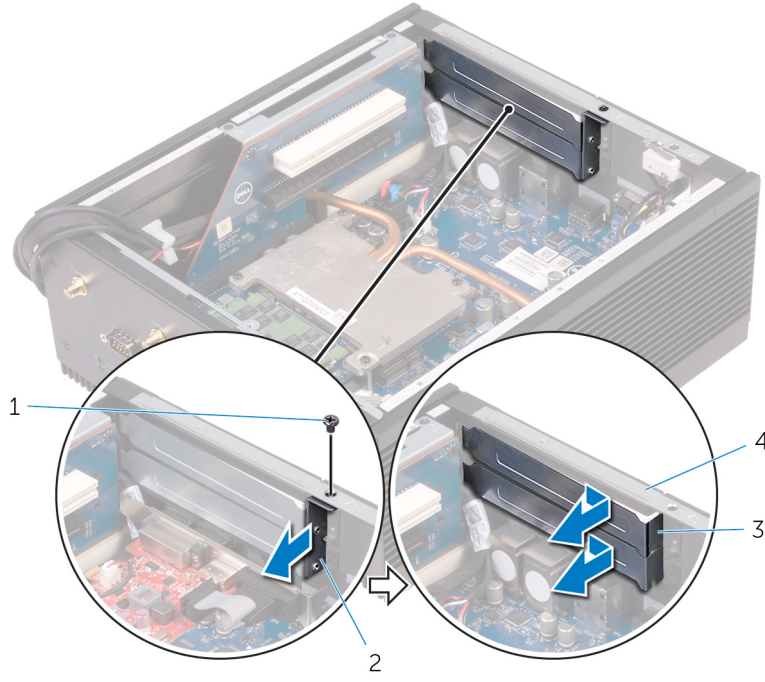
Yordam

PCI veya PCIe kartını boş bir PCI/PCIe kartı yuvasına takmak için şu adımları izleyin.

1. PCI/PCIe dolgu plakasını üst kapağa sabitleyen vidaları sökün.



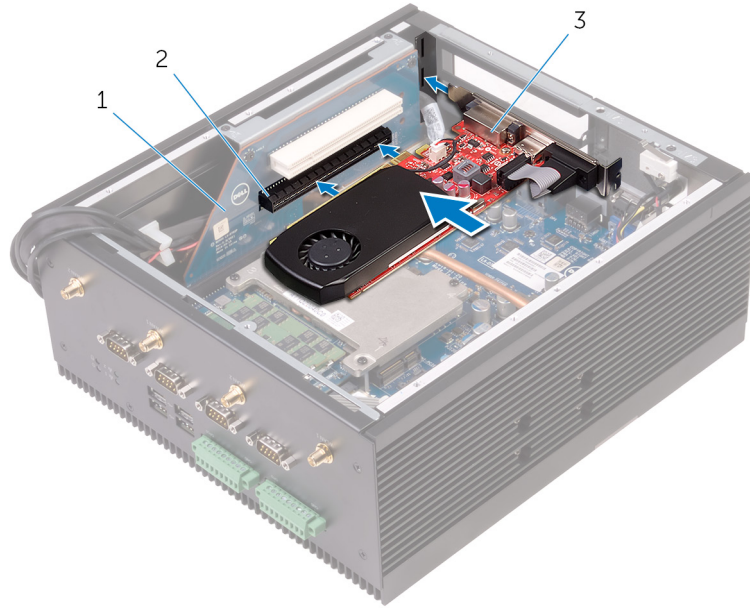
- a. kasa
 - b. PCI/PCIe dolgu plakası
 - c. M3x5 havşa başlı vidalar (2)
2. PCI/PCIe dolgu plakası braketini kasaya sabitleyen vidaları sökün.
 3. Braketi kasadan çıkarın.
 4. Dolgu plakasını kasadan çıkarın.



1. M3x5 havşa başlı vida
3. dolgu plakası

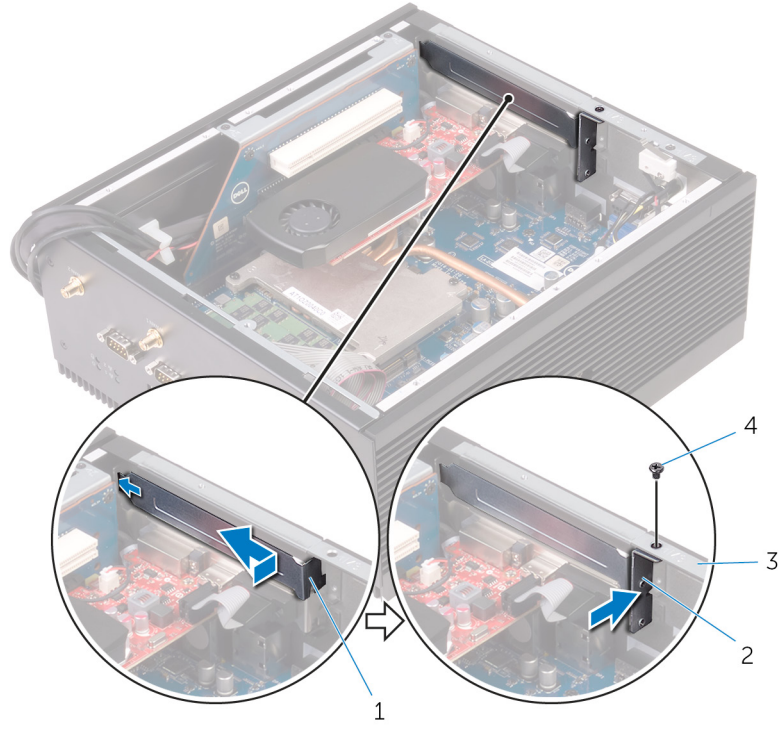
2. PCI/PCIe dolgu plakası braketi
4. kasa

5. PCIe veya PCI kartlarını yükseltici kartı üzerindeki ilgili yuvalarına takın.



- a. yükseltici kartı
- b. PCIe kartı yuvası
- c. PCIe kartı

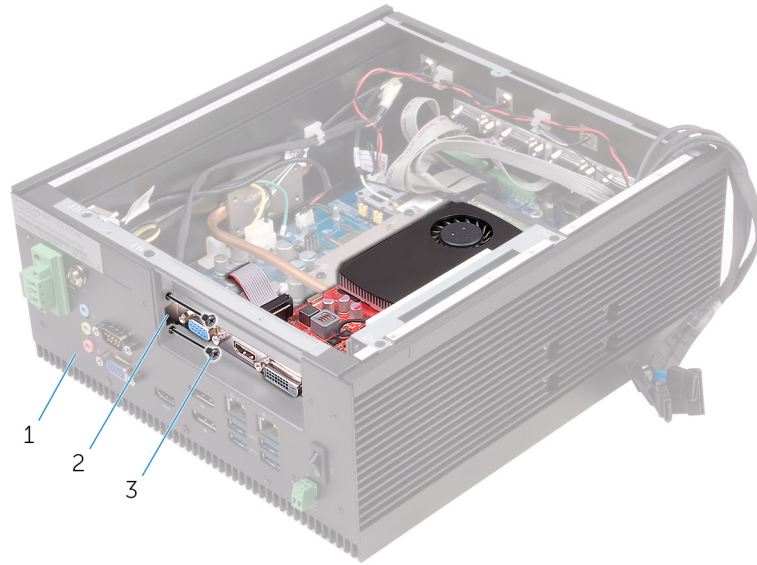
6. Boş kart yuvasına ait dolgu plakasını yerine takın.
7. Dolgu plakası braketini kasaya takın.
8. Braketi kasaya sabitleyen vidayı yerine takın.



1. dolgu braketi
3. kasa

2. destek
4. M3x5 havşa başlı vida

9. PCIe kartını ve dolgu plakasını kasaya sabitleyen vidaları yerine takın.



- a. kasa
- b. dolgu plakası
- c. M3x5 havşa başlı vidalar (2)

Son koşullar

“Arka kapağı yerine takma” bölümündeki adım 2'den adım 8'e kadar olan prosedürü uygulayın.

PCI/PCle kartını çıkarma

NOT Embedded Box PC'nizin içinde çalışmadan önce, Embedded Box PC'nizle birlikte gönderilen güvenlik bilgilerini okuyun ve Embedded Box PC'nizin içinde çalışmadan önce bölümünde belirtilen adımları izleyin. Embedded Box PC'nizin içinde çalıştıktan sonra Embedded Box PC'nizin içinde çalıştıktan sonra bölümündeki adımları izleyin. Ek güvenlik en iyi uygulama bilgileri için www.dell.com/regulatory_compliance adresindeki Regulatory Compliance (Yasal Uygunluk) Ana Sayfasına bakın.

Konular:

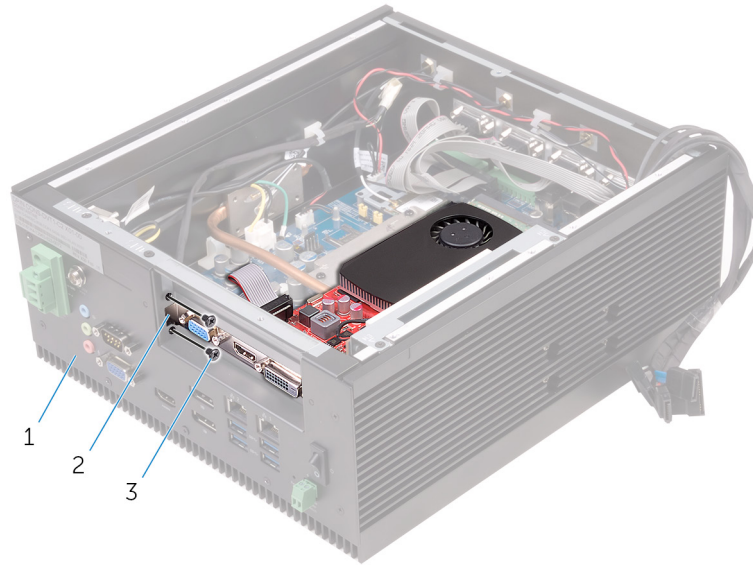
- Ön koşullar
- Yordam

Ön koşullar

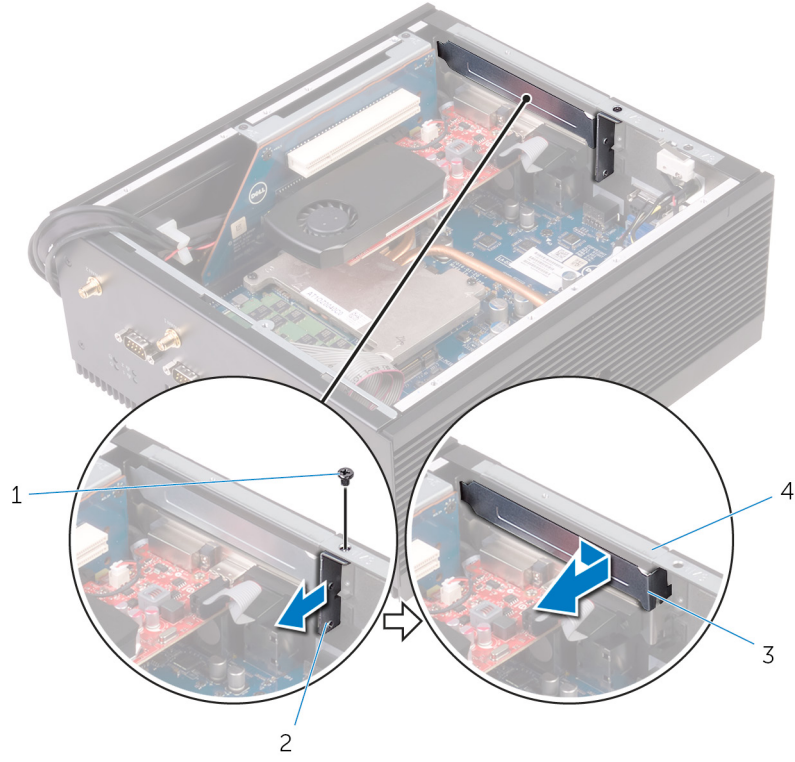
"Arka kapağı çıkarma" bölümündeki adım 1'den adım 6'ya kadar olan prosedürü uygulayın.

Yordam

1. PCI/PCle kartlarını kasaya sabitleyen vidaları sökün.



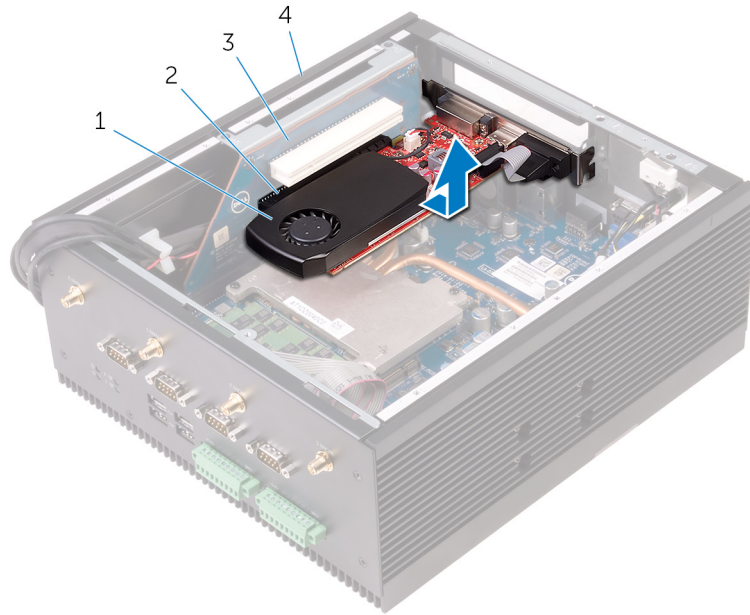
- a. kasa
 - b. PCIe kartı
 - c. M3x5 havşa başlı vidalar (2)
2. PCI/PCle dolgu plakası braketini kasaya sabitleyen vidaları sökün.
 3. Braketi kasadan çıkarın.
 4. Dolgu plakasını kasadan çıkarın.



1. M3x5 havşa bařlı vida
3. dolgu plakası

2. destek
4. kasa

5. PCI/PCIe kartını yükseltici kartındaki PCI/PCIe kartı yuvasından kurtarın ve kasadan kaldırın.



1. PCIe kartı
3. yükseltici kartı

2. PCIe kart yuvası
4. kasa

PCIe kartını yerine takma

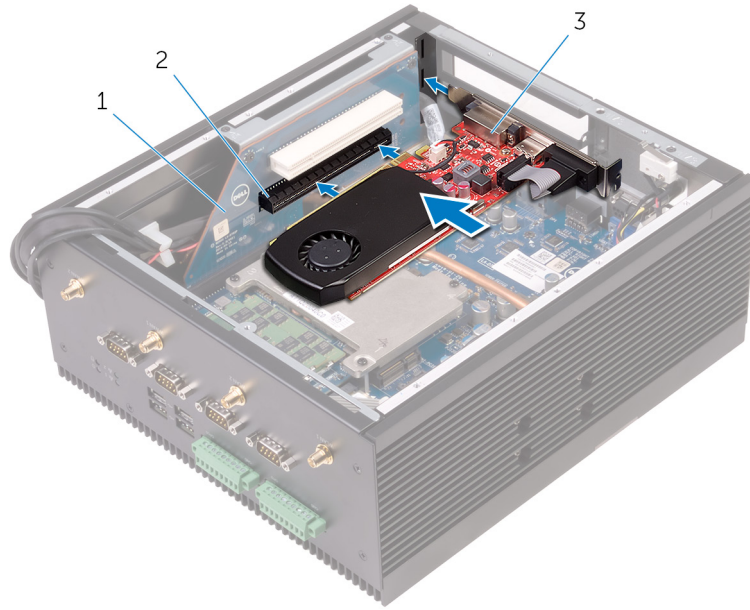
NOT Embedded Box PC'nizin içinde çalışmadan önce, Embedded Box PC'nizle birlikte gönderilen güvenlik bilgilerini okuyun ve Embedded Box PC'nizin içinde çalışmadan önce bölümünde belirtilen adımları izleyin. Embedded Box PC'nizin içinde çalıştıktan sonra Embedded Box PC'nizin içinde çalıştıktan sonra bölümündeki adımları izleyin. Ek güvenlik en iyi uygulama bilgileri için www.dell.com/regulatory_compliance adresindeki Regulatory Compliance (Yasal Uygunluk) Ana Sayfasına bakın.

Konular:

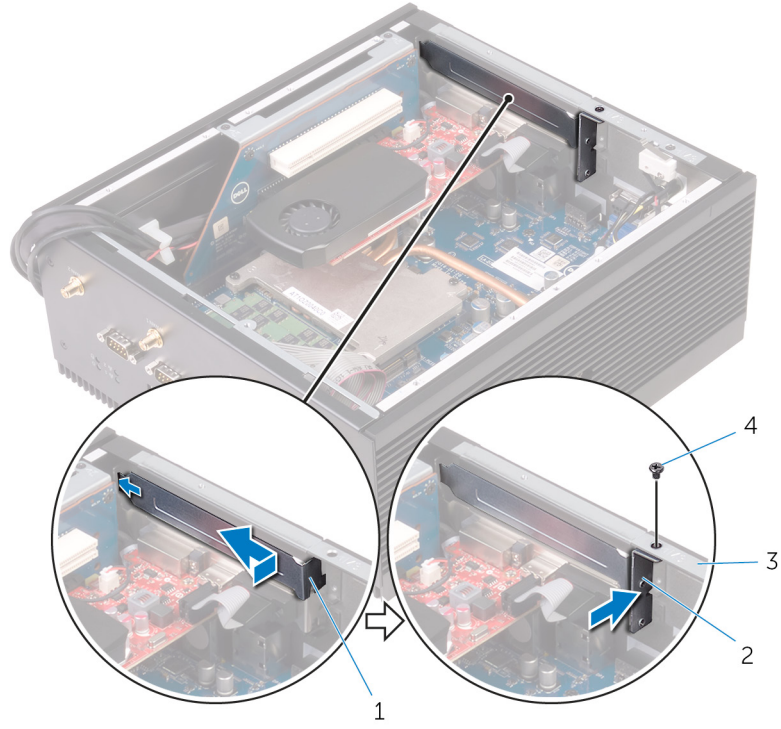
- Yordam
- Son koşullar

Yordam

1. PCI/PCIe kartlarını yükseltici kartı üzerindeki ilgili yuvalarına takın.



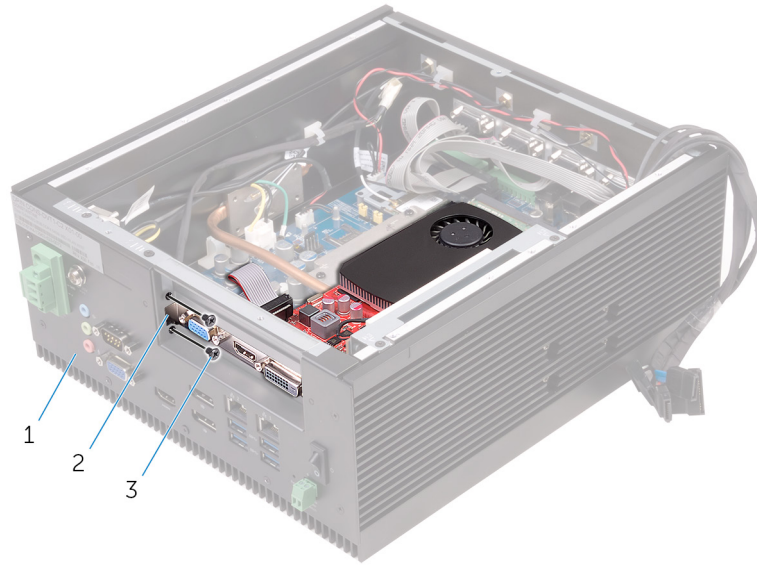
- a. yükseltici kartı
 - b. PCIe kart yuvası
 - c. PCIe kartı
2. Boş kart yuvasına ait dolgu plakasını yerine takın.
 3. Braketi kasaya takın.
 4. Braketi kasaya sabitleyen vidayı yerine takın.



1. dolgu plakası
3. kasa

2. dolgu plakası braketi
4. M3x5 havşa başlı vida

5. PCI/PCIe kartını ve dolgu plakasını kasaya sabitleyen vidaları yerine takın.



- a. kasa
- b. dolgu plakası
- c. M3x5 havşa başlı vidalar (2)

Son koşullar

“Arka kapağı yerine takma” bölümündeki adım 2'den adım 8'e kadar olan prosedürü uygulayın.

Bellek modülünü çıkarma

NOT Embedded Box PC'nizin içinde çalışmadan önce, Embedded Box PC'nizle birlikte gönderilen güvenlik bilgilerini okuyun ve **Embedded Box PC'nizin içinde çalışmadan önce** bölümünde belirtilen adımları izleyin. Embedded Box PC'nizin içinde çalıştıktan sonra **Embedded Box PC'nizin içinde çalıştıktan sonra** bölümündeki adımları izleyin. Ek güvenlik en iyi uygulama bilgileri için www.dell.com/regulatory_compliance adresindeki Regulatory Compliance (Yasal Uygunluk) Ana Sayfasına bakın.

Konular:

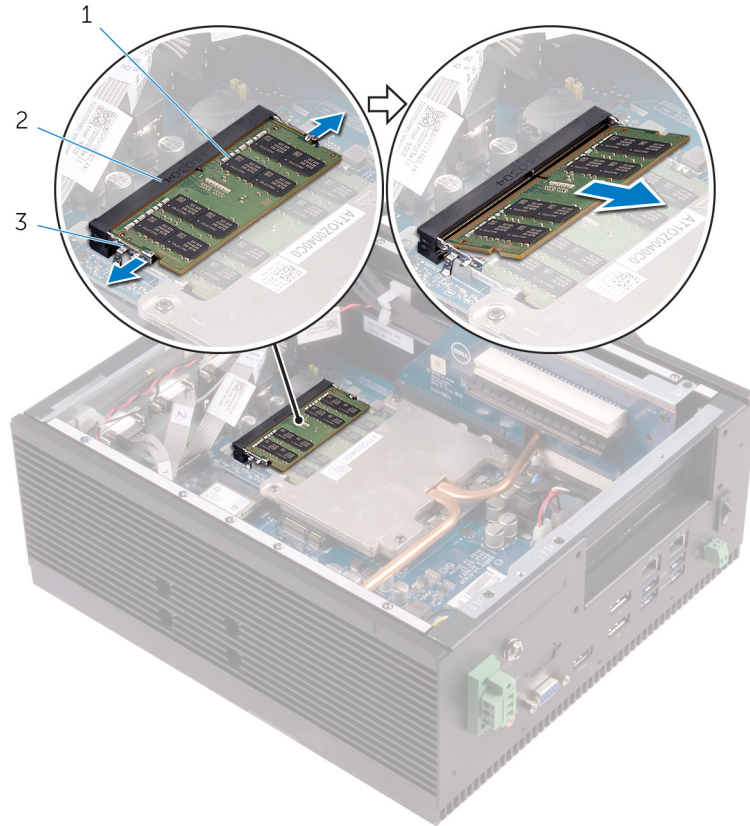
- Ön koşullar
- Yordam

Ön koşullar

1. "Arka kapağı çıkarma" bölümündeki adım 1'den adım 6'ya kadar olan prosedürü uygulayın.
2. PCI/PCIe kartını çıkarın (takılıysa).

Yordam

1. Parmak uçlarınızı kullanarak bellek modülü yuvasının her iki ucundaki emniyet klipslerini çıkana kadar dikkatlice ayırın.
2. Bellek modülünü bellek modülü yuvasından çıkarın.



- a. bellek modülü
- b. bellek modülü yuvası

c. sabitleme klipsleri (2)

Bellek modülünü yerine takma

NOT Embedded Box PC'nizin içinde çalışmadan önce, Embedded Box PC'nizle birlikte gönderilen güvenlik bilgilerini okuyun ve **Embedded Box PC'nizin içinde çalışmadan önce** bölümünde belirtilen adımları izleyin. Embedded Box PC'nizin içinde çalıştıktan sonra **Embedded Box PC'nizin içinde çalıştıktan sonra** bölümündeki adımları izleyin. Ek güvenlik en iyi uygulama bilgileri için www.dell.com/regulatory_compliance adresindeki Regulatory Compliance (Yasal Uygunluk) Ana Sayfasına bakın.

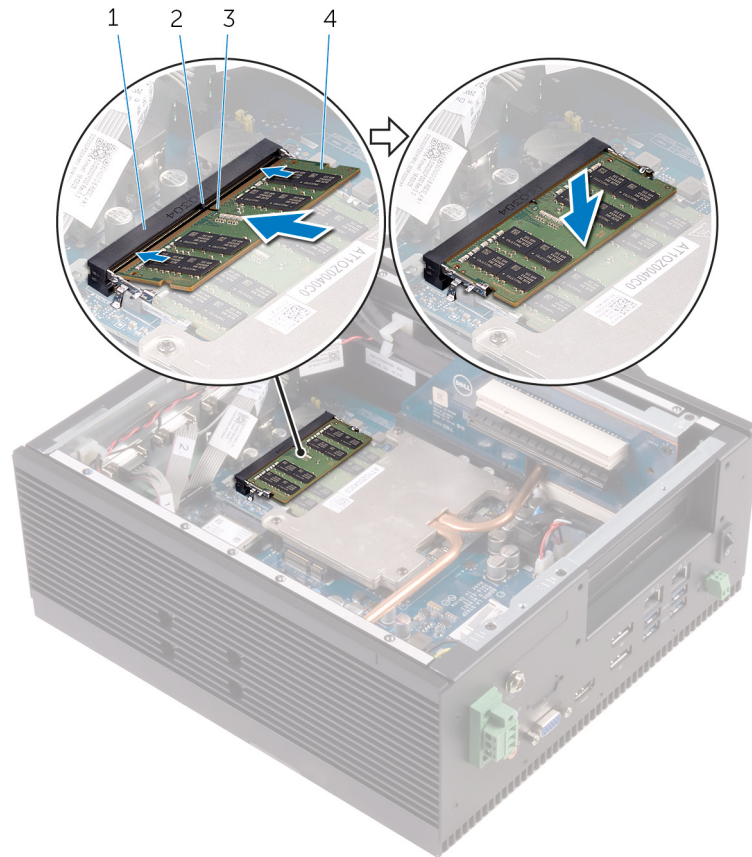
Konular:

- Yordam
- Son koşullar

Yordam

1. Bellek modülünün üstündeki çentiği, bellek modülü yuvasındaki tırnakla hizalayın.
2. Bellek modülünü açılı bir şekilde yuvaya kaydırın ve yerine oturana kadar bellek modülünü aşağıya doğru bastırın.

NOT Tık sesi duymazsanız, bellek modülünü çıkarıp yeniden takın.



1. bellek modülü yuvası
3. çentik

2. tırnak
4. bellek modülü

Son kořullar

1. PCI/PCle kartını yerine takın (gerekirse).
2. "Arka kapađı yerine takma" bölümündeki adım 2'den adım 8'e kadar olan prosedürü uygulayın.

WLAN anten konnektörlerini çıkarma

NOT Embedded Box PC'nizin içinde çalışmadan önce, Embedded Box PC'nizle birlikte gönderilen güvenlik bilgilerini okuyun ve Embedded Box PC'nizin içinde çalışmadan önce bölümünde belirtilen adımları izleyin. Embedded Box PC'nizin içinde çalıştıktan sonra Embedded Box PC'nizin içinde çalıştıktan sonra bölümündeki adımları izleyin. Ek güvenlik en iyi uygulama bilgileri için www.dell.com/regulatory_compliance adresindeki Regulatory Compliance (Yasal Uygunluk) Ana Sayfasına bakın.

Konular:

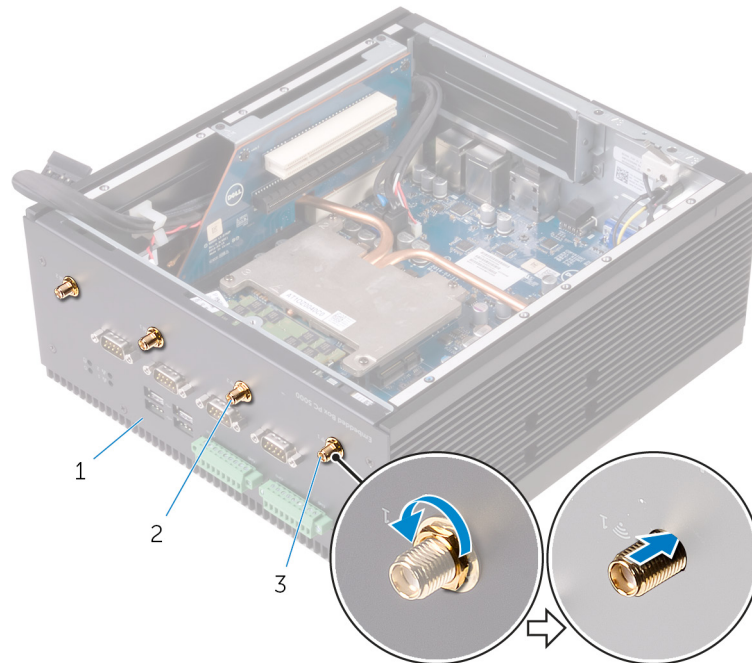
- Ön koşullar
- Yordam

Ön koşullar

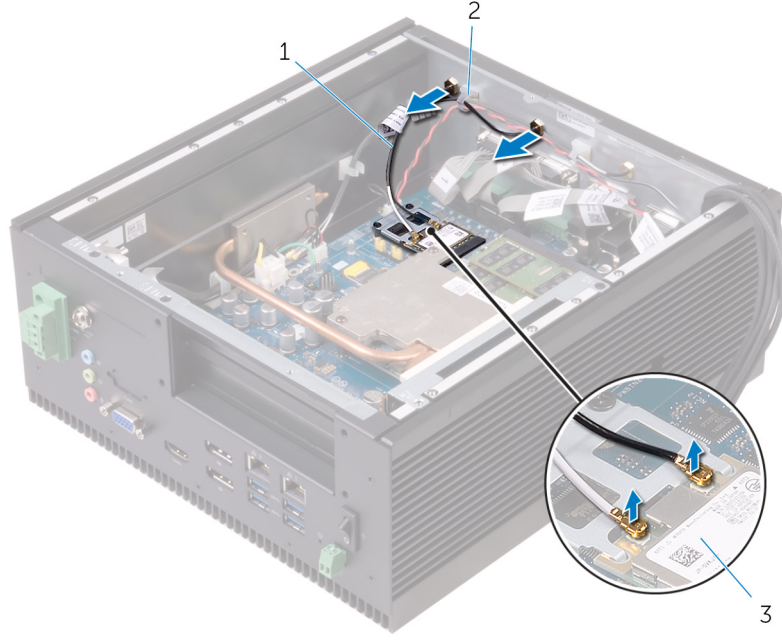
1. "Arka kapağı çıkarma" bölümündeki adım 1'den adım 6'ya kadar olan prosedürü uygulayın.
2. PCI/PCIe kartını çıkarın (takılıysa).

Yordam

1. Bir ve iki numaralı WLAN anten konnektörlerini kasaya sabitleyen somun ve rondelaları sökün.
2. WLAN anten konnektörlerini kasadan itin.



- a. kasa
 - b. WLAN anten konnektörü iki
 - c. WLAN anten konektörü bir
3. Anten kablolarını WLAN kartından çıkarın.
 4. WLAN anten kablolarını kasadaki WLAN kablosu yönlendirme kılavuzlarından çıkarın.
 5. WLAN anten kablosunu kasadan çıkarın.



- a. anten kabloları
- b. yönlendirme kılavuzu
- c. WLAN kartı

WLAN anten konnektörlerini yerine takma

NOT Embedded Box PC'nizin içinde çalışmadan önce, Embedded Box PC'nizle birlikte gönderilen güvenlik bilgilerini okuyun ve Embedded Box PC'nizin içinde çalışmadan önce bölümünde belirtilen adımları izleyin. Embedded Box PC'nizin içinde çalıştıktan sonra Embedded Box PC'nizin içinde çalıştıktan sonra bölümündeki adımları izleyin. Ek güvenlik en iyi uygulama bilgileri için www.dell.com/regulatory_compliance adresindeki Regulatory Compliance (Yasal Uygunluk) Ana Sayfasına bakın.

Konular:

- [Yordam](#)
- [Son koşullar](#)

Yordam

1. WLAN anten konnektörlerini alt kapaktaki WLAN anten konnektörü yuvalarına takın.

NOT WLAN anten konnektörlerini alt kapağın arkasında belirtilen renge göre takın.

2. WLAN anten konnektörlerini alt kapağa sabitleyen somun ve rondelaları yerine takın.
3. WLAN anten kablolarını kasadaki yönlendirme kılavuzlarından geçirin.
4. WLAN anten kablolarını WLAN kartına bağlayın.

Aşağıdaki tabloda, Embedded Box PC'nin desteklediği WLAN kartına ait anten kablosu renk şeması verilmektedir.

WLAN kartı üzerindeki konnektörler	Anten kablosu rengi
Ana (beyaz üçgen)	Beyaz
Yardımcı (siyah üçgen)	Siyah

Son koşullar

1. [PCI/PCle kartını](#) yerine takın (gerekirse).
2. "[Arka kapağı yerine takma](#)" bölümündeki adım 2'den adım 8'e kadar olan prosedürü uygulayın.

WLAN kartını çıkarma

NOT Embedded Box PC'nizin içinde çalışmadan önce, Embedded Box PC'nizle birlikte gönderilen güvenlik bilgilerini okuyun ve Embedded Box PC'nizin içinde çalışmadan önce bölümünde belirtilen adımları izleyin. Embedded Box PC'nizin içinde çalıştıktan sonra Embedded Box PC'nizin içinde çalıştıktan sonra bölümündeki adımları izleyin. Ek güvenlik en iyi uygulama bilgileri için www.dell.com/regulatory_compliance adresindeki Regulatory Compliance (Yasal Uygunluk) Ana Sayfasına bakın.

Konular:

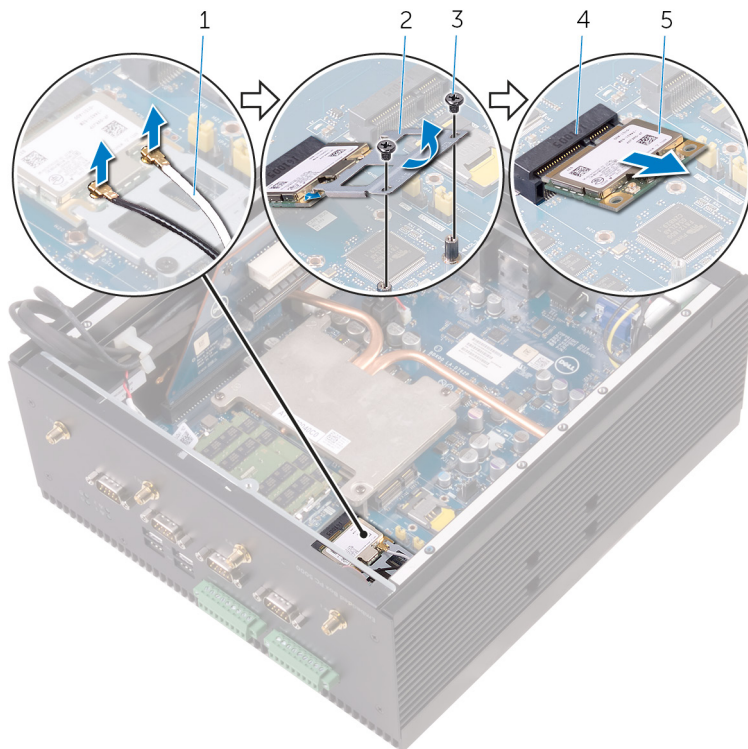
- Ön koşullar
- Yordam

Ön koşullar

1. "Arka kapağı çıkarma" bölümündeki adım 1'den adım 6'ya kadar olan prosedürü uygulayın.
2. PCI/PCIe kartını çıkarın (takılıysa).

Yordam

1. WLAN kartına takılı anten kablolarını çıkarın.
2. WLAN kartı braketini sistem kartına sabitleyen vidaları sökün.
3. WLAN kartı desteğini WLAN kartından çıkarın.
4. WLAN kartını mPCIe2 yuvasından kaydırarak çıkarın.



1. WLAN anten kabloları (2)
3. M2x3 vidalar (2)

2. WLAN kart braketi
4. mPCIe2 yuvası

5. WLAN kartı

WLAN kartını yerine takma

NOT Embedded Box PC'nizin içinde çalışmadan önce, Embedded Box PC'nizle birlikte gönderilen güvenlik bilgilerini okuyun ve Embedded Box PC'nizin içinde çalışmadan önce bölümünde belirtilen adımları izleyin. Embedded Box PC'nizin içinde çalıştıktan sonra Embedded Box PC'nizin içinde çalıştıktan sonra bölümündeki adımları izleyin. Ek güvenlik en iyi uygulama bilgileri için www.dell.com/regulatory_compliance adresindeki Regulatory Compliance (Yasal Uygunluk) Ana Sayfasına bakın.

Konular:

- [Yordam](#)
- [Son koşullar](#)

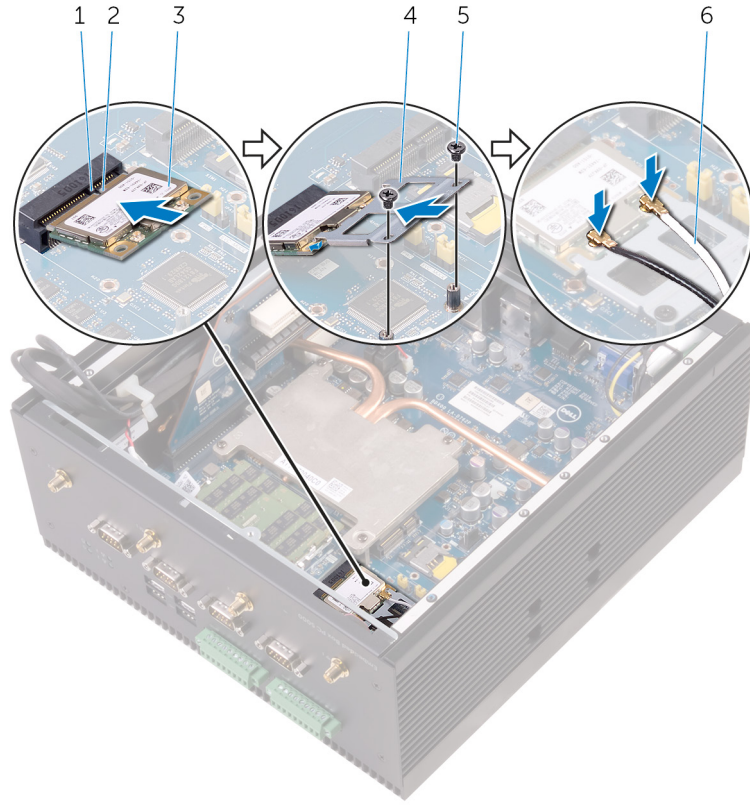
Yordam

NOT WLAN kartının hasar görmesini önlemek için altına herhangi bir kablo yerleştirmeyin.

1. WLAN kartının üzerindeki çentiği mPCI-E2 yuvası üzerindeki tırnakla hizalayın.
2. WLAN kartını belirli bir açıyla mPCI-E2 yuvasına yerleştirin.
3. WLAN kartı braketini WLAN kartına yerleştirin.
4. WLAN kartı braketi üzerindeki vida deliklerini, sistem kartındaki vida delikleriyle hizalayın.
5. WLAN kartı braketini sistem kartına sabitleyen vidaları takın.
6. Anten kablolarını WLAN kartına bağlayın.

Aşağıdaki tabloda, Embedded Box PC'nin desteklediği WLAN kartına ait anten kablosu renk şeması verilmektedir.

WLAN kartı üzerindeki konektörler	Anten kablosu rengi
Ana (beyaz üçgen)	Beyaz
Yardımcı (siyah üçgen)	Siyah



1. tırnak
3. WLAN kartı
5. M2x3 vidalar (2)

2. çentik
4. WLAN kart braketi
6. WLAN anten kabloları (2)

Son koşullar

1. PCI/PCIe kartını yerine takın (gerekirse).
2. "Arka kapağı yerine takma" bölümündeki adım 2'den adım 8'e kadar olan prosedürü uygulayın.

WWAN anten konnektörlerini çıkarma

NOT Embedded Box PC'nizin içinde çalışmadan önce, Embedded Box PC'nizle birlikte gönderilen güvenlik bilgilerini okuyun ve Embedded Box PC'nizin içinde çalışmadan önce bölümünde belirtilen adımları izleyin. Embedded Box PC'nizin içinde çalıştıktan sonra Embedded Box PC'nizin içinde çalıştıktan sonra bölümündeki adımları izleyin. Ek güvenlik en iyi uygulama bilgileri için www.dell.com/regulatory_compliance adresindeki Regulatory Compliance (Yasal Uygunluk) Ana Sayfasına bakın.

Konular:

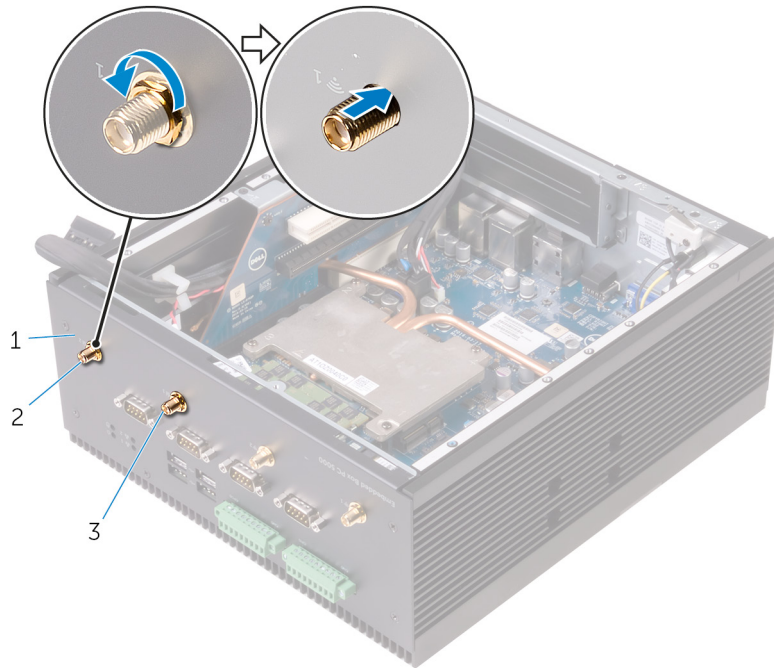
- Ön koşullar
- Yordam

Ön koşullar

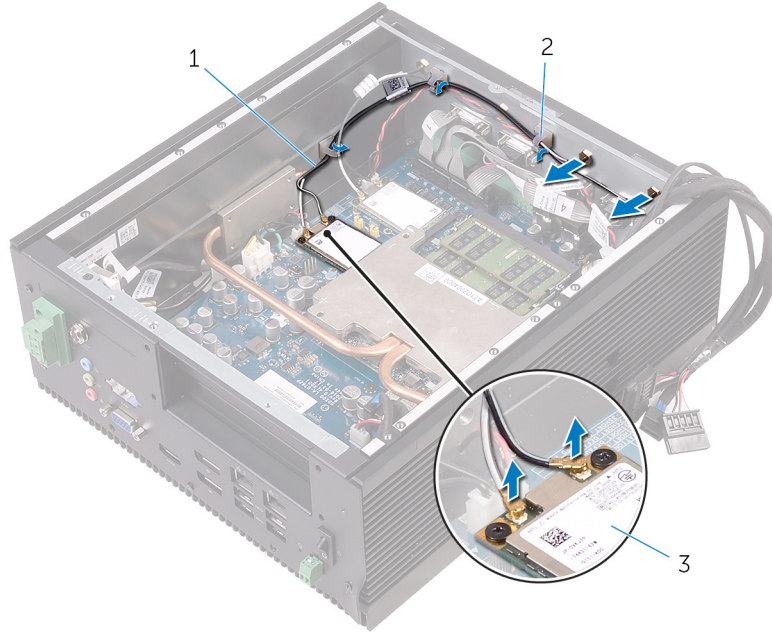
1. "Arka kapağı çıkarma" bölümündeki adım 1'den adım 6'ya kadar olan prosedürü uygulayın.
2. PCI/PCIe kartını çıkarın (takılıysa).

Yordam

1. Bir ve iki numaralı WWAN anten konnektörlerini kasaya sabitleyen somun ve rondelaları sökün.
2. WWAN anten konnektörlerini kasadan itin.



- a. kasa
 - b. WWAN anten konnektörü iki
 - c. WWAN anten konektörü bir
3. Anten kablolarını WWAN kartından ayırın.
 4. WWAN anten kablolarını kasadaki WWAN kablosu yönlendirme kılavuzlarından çıkarın.
 5. WLAN anten kablosunu kasadan çıkarın.



- a. WWAN anten kabloları (2)
- b. yönlendirme kılavuzu
- c. WWAN kartı

WWAN anten konnektörlerini yerine takma

NOT Embedded Box PC'nizin içinde çalışmadan önce, Embedded Box PC'nizle birlikte gönderilen güvenlik bilgilerini okuyun ve Embedded Box PC'nizin içinde çalışmadan önce bölümünde belirtilen adımları izleyin. Embedded Box PC'nizin içinde çalıştıktan sonra Embedded Box PC'nizin içinde çalıştıktan sonra bölümündeki adımları izleyin. Ek güvenlik en iyi uygulama bilgileri için www.dell.com/regulatory_compliance adresindeki Regulatory Compliance (Yasal Uygunluk) Ana Sayfasına bakın.

Konular:

- [Yordam](#)
- [Son koşullar](#)

Yordam

1. WWAN anten konnektörlerini alt kapaktaki WWAN anten konnektörü yuvalarına takın.

NOT WWAN anten konnektörlerini alt kapağın arkasında belirtilen renge göre takın.

2. WWAN anten konnektörlerini alt kapağa sabitleyen somun ve rondelaları yerine takın.
3. WWAN anten kablolarını kasadaki yönlendirme kılavuzlarından geçirin.
4. WWAN anten kablolarını WWAN kartına bağlayın.

Aşağıdaki tabloda, Embedded Box PC'nin desteklediği WWAN kartına ait anten kablosu renk şeması verilmektedir.

WWAN kartındaki konnektörler	Anten kablosu rengi
Ana (beyaz üçgen)	Beyaz/gri
Yardımcı (siyah üçgen)	Siyah/gri

Son koşullar

1. [PCI/PCle kartını](#) yerine takın (gerekirse).
2. “[Arka kapağı yerine takma](#)” bölümündeki adım 2'den adım 8'e kadar olan prosedürü uygulayın.

WWAN kartını çıkarma

NOT Embedded Box PC'nizin içinde çalışmadan önce, Embedded Box PC'nizle birlikte gönderilen güvenlik bilgilerini okuyun ve **Embedded Box PC'nizin içinde çalışmadan önce** bölümünde belirtilen adımları izleyin. Embedded Box PC'nizin içinde çalıştıktan sonra **Embedded Box PC'nizin içinde çalıştıktan sonra** bölümündeki adımları izleyin. Ek güvenlik en iyi uygulama bilgileri için www.dell.com/regulatory_compliance adresindeki Regulatory Compliance (Yasal Uygunluk) Ana Sayfasına bakın.

Konular:

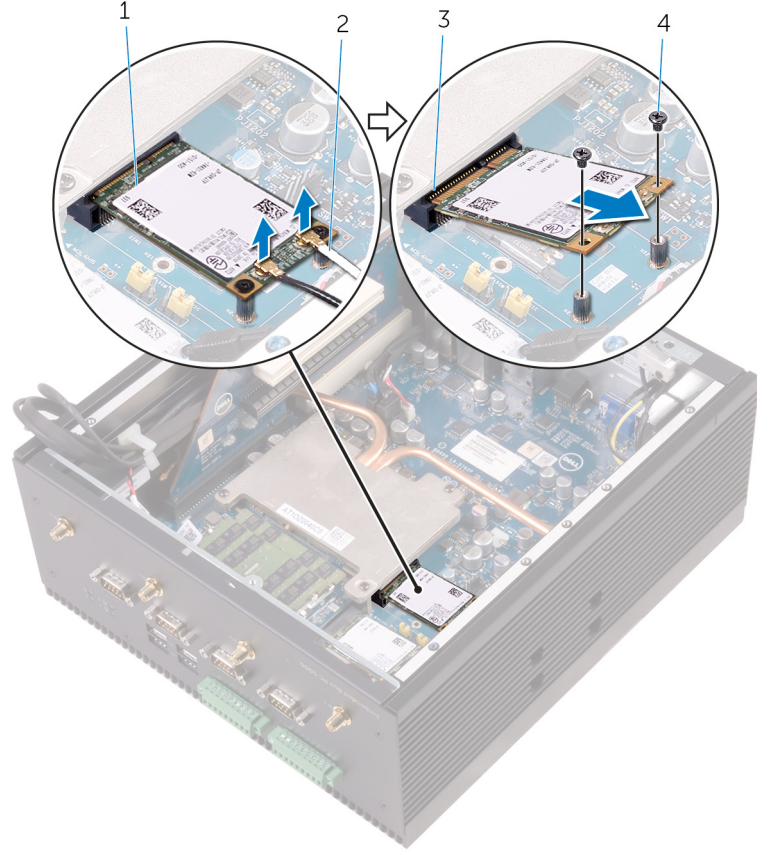
- Ön koşullar
- Yordam

Ön koşullar

1. "Arka kapağı çıkarma" bölümündeki adım 1'den adım 6'ya kadar olan prosedürü uygulayın.
2. [PCI/PCle kartını](#) çıkarın (takılıysa).

Yordam

1. WWAN kartına takılı anten kablolarını çıkarın.
2. WWAN kartını sistem kartına sabitleyen vidaları sökün.
3. WWAN kartını mPCI-E1 yuvasından kaydırarak çıkarın.



1. WWAN kartı
3. mPCIe1 yuvası

2. WWAN anten kabloları (2)
4. M2x3 vidalar (2)

WWAN kartını yerine takma

NOT Embedded Box PC'nizin içinde çalışmadan önce, Embedded Box PC'nizle birlikte gönderilen güvenlik bilgilerini okuyun ve Embedded Box PC'nizin içinde çalışmadan önce bölümünde belirtilen adımları izleyin. Embedded Box PC'nizin içinde çalıştıktan sonra Embedded Box PC'nizin içinde çalıştıktan sonra bölümündeki adımları izleyin. Ek güvenlik en iyi uygulama bilgileri için www.dell.com/regulatory_compliance adresindeki Regulatory Compliance (Yasal Uygunluk) Ana Sayfasına bakın.

Konular:

- Yordam
- Son koşullar

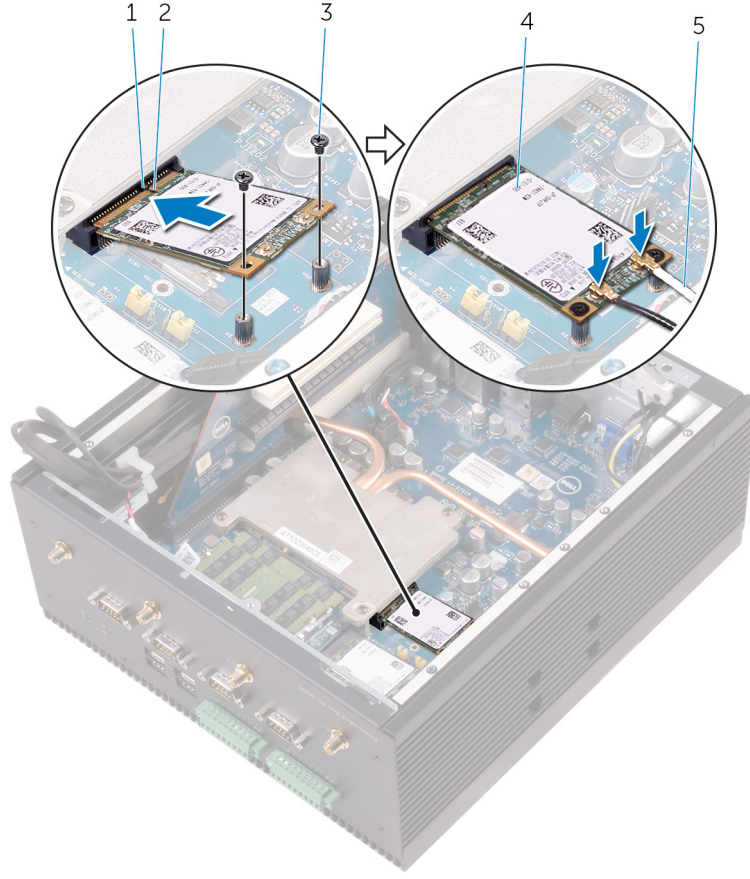
Yordam

NOT WWAN kartının hasar görmesini önlemek için kartın altına kablo yerleştirmeyin.

1. WWAN kartının üzerindeki çentiği mPCI-E1 yuvası üzerindeki tırnakla hizalayın.
2. WWAN kartını belirli bir açıyla mPCI-E1 yuvasına yerleştirin.
3. WWAN kartının üzerindeki vida deliklerini sistem kartı üzerindeki vida delikleriyle hizalayın.
4. WWAN kartını sistem kartına bağlayan vidaları takın.
5. Anten kablolarını WWAN kartına bağlayın.

Aşağıdaki tabloda, Embedded Box PC'nin desteklediği WWAN kartına ait anten kablosu renk şeması verilmektedir.

WWAN kartındaki konnektörler	Anten kablosu rengi
Ana (beyaz üçgen)	Beyaz ve gri
Yardımcı (siyah üçgen)	Siyah ve gri



1. tırnak
2. çentik
3. M2x3 vidalar (2)
4. WWAN kartı
5. WWAN anten kabloları (2)

Son koşullar

1. [PCI/PCle kartını](#) yerine takın (gerekirse).
2. "[Arka kapağı yerine takma](#)" bölümündeki adım 2'den adım 8'e kadar olan prosedürü uygulayın.

SIM kartı çıkarma

NOT Embedded Box PC'nizin içinde çalışmadan önce, Embedded Box PC'nizle birlikte gönderilen güvenlik bilgilerini okuyun ve Embedded Box PC'nizin içinde çalışmadan önce bölümünde belirtilen adımları izleyin. Embedded Box PC'nizin içinde çalıştıktan sonra Embedded Box PC'nizin içinde çalıştıktan sonra bölümündeki adımları izleyin. Ek güvenlik en iyi uygulama bilgileri için www.dell.com/regulatory_compliance adresindeki Regulatory Compliance (Yasal Uygunluk) Ana Sayfasına bakın.

Konular:

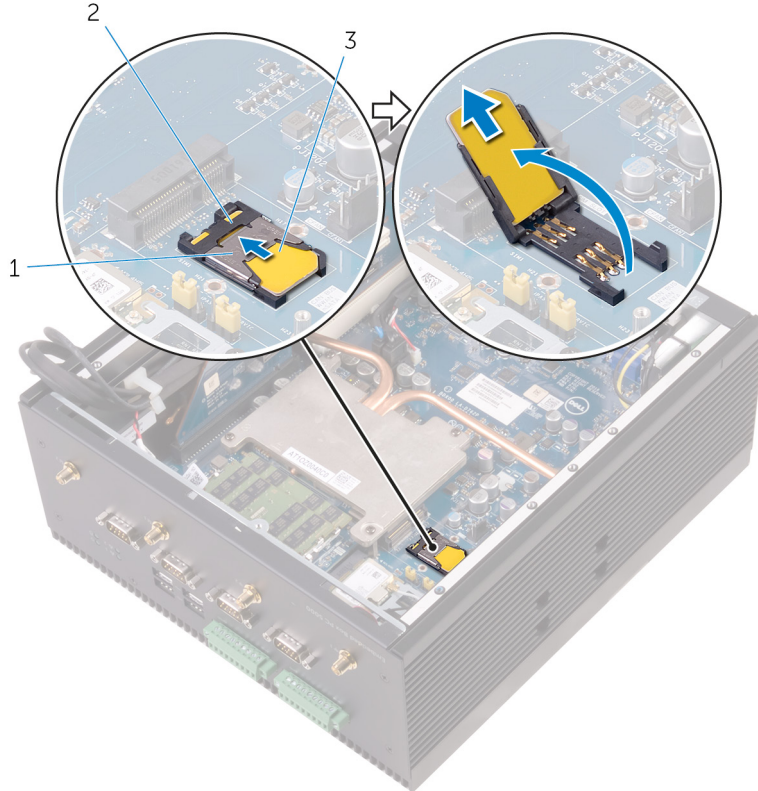
- Ön koşullar
- Yordam

Ön koşullar

1. "Arka kapağı çıkarma" bölümündeki adım 1'den adım 6'ya kadar olan prosedürü uygulayın.
2. WWAN kartını çıkarın.

Yordam

1. SIM kart yuvasını boşa çıkarmak için SIM kart yuvası kilidini mPCIE1 konnektörüne doğru kaydırın.
2. SIM kart yuvasını açın.
3. SIM kartı SIM kartı yuvasından çıkarın.



- a. SIM kart yuvası kilidi
- b. SIM kart yuvası

c. SIM kart

SIM kartını yerine takma

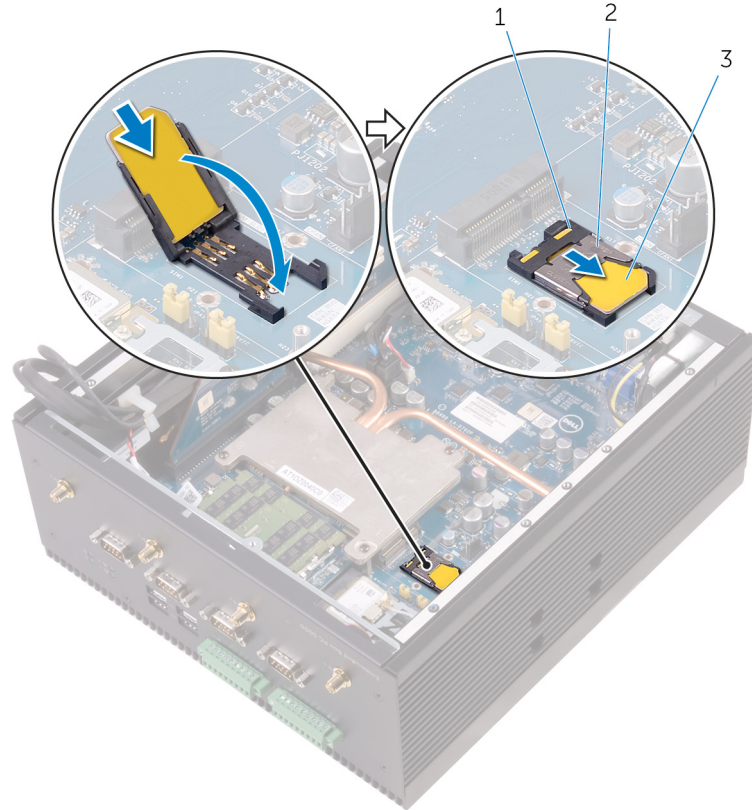
NOT Embedded Box PC'nizin içinde çalışmadan önce, Embedded Box PC'nizle birlikte gönderilen güvenlik bilgilerini okuyun ve Embedded Box PC'nizin içinde çalışmadan önce bölümünde belirtilen adımları izleyin. Embedded Box PC'nizin içinde çalıştıktan sonra Embedded Box PC'nizin içinde çalıştıktan sonra bölümündeki adımları izleyin. Ek güvenlik en iyi uygulama bilgileri için www.dell.com/regulatory_compliance adresindeki Regulatory Compliance (Yasal Uygunluk) Ana Sayfasına bakın.

Konular:

- Yordam
- Son koşullar

Yordam

1. SIM kartı, SIM kart yuvasına yerleştirin.
2. SIM kart yuvasını kapatın.
3. SIM kart yuvasını sabitlemek için SIM kart yuvası kilidini mPCIe1 konektöründen uzağa kaydırın.



- a. SIM kart yuvası
- b. SIM kart yuvası kilidi
- c. SIM kart

Son koşullar

1. WWAN kartını yerine takın.

2. “Arka kapağı yerine takma” bölümündeki adım 2'den adım 8'e kadar olan prosedürü uygulayın.

CANbus kablosunu çıkarma

NOT Embedded Box PC'nizin içinde çalışmadan önce, Embedded Box PC'nizle birlikte gönderilen güvenlik bilgilerini okuyun ve Embedded Box PC'nizin içinde çalışmadan önce bölümünde belirtilen adımları izleyin. Embedded Box PC'nizin içinde çalıştıktan sonra Embedded Box PC'nizin içinde çalıştıktan sonra bölümündeki adımları izleyin. Ek güvenlik en iyi uygulama bilgileri için www.dell.com/regulatory_compliance adresindeki Regulatory Compliance (Yasal Uygunluk) Ana Sayfasına bakın.

Konular:

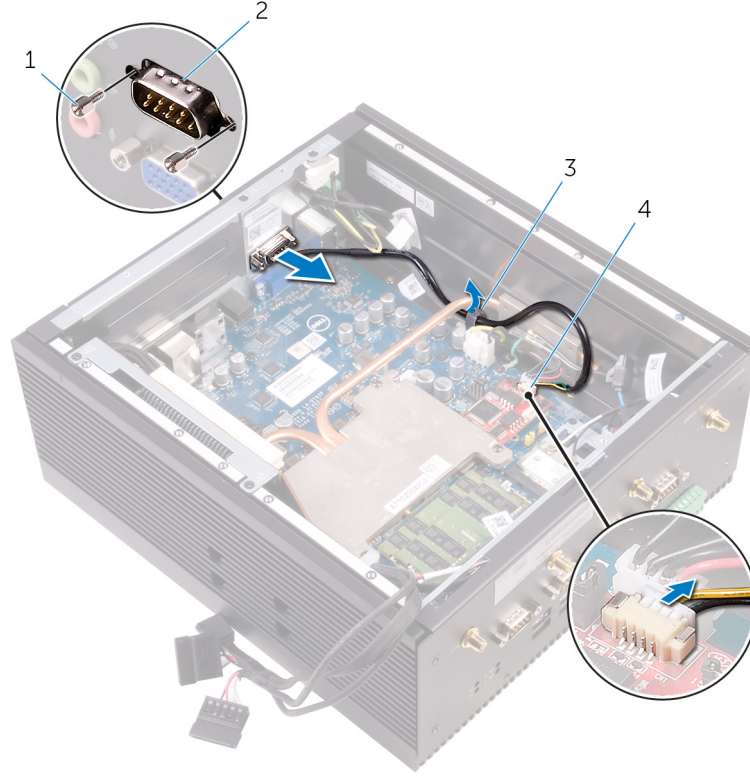
- Ön koşullar
- Yordam

Ön koşullar

1. "Arka kapağı çıkarma" bölümündeki adım 1'den adım 6'ya kadar olan prosedürü uygulayın.
2. PCI/PCIe kartını çıkarın (takılıysa).

Yordam

1. CANbus kablosunu CANbus kartındaki konnektörden çıkarın.
2. CANbus kablosunu kasa üzerindeki yönlendirme kılavuzlarından çıkarın.
3. Kabloyu ısı emicisi borusunun altından dışarı çekin.
4. CANbus bağlantı noktasını üst kapağa sabitleyen altıgen vidaları sökün.
5. CANbus kablosunu Embedded Box PC'den kaldırın.



1. #4 40UNCx6.3 altigen vidalar (2)
3. yönlendirme kılavuzları

2. CANbus bağlantı noktası
4. CANbus kablo konektörü

CANbus kablosunu yerine takma

NOT Embedded Box PC'nizin içinde çalışmadan önce, Embedded Box PC'nizle birlikte gönderilen güvenlik bilgilerini okuyun ve Embedded Box PC'nizin içinde çalışmadan önce bölümünde belirtilen adımları izleyin. Embedded Box PC'nizin içinde çalıştıktan sonra Embedded Box PC'nizin içinde çalıştıktan sonra bölümündeki adımları izleyin. Ek güvenlik en iyi uygulama bilgileri için www.dell.com/regulatory_compliance adresindeki Regulatory Compliance (Yasal Uygunluk) Ana Sayfasına bakın.

Konular:

- [Yordam](#)
- [Son koşullar](#)

Yordam

1. CANbus bağlantı noktasını üst kapaktaki CANbus yuvasına yerleştirin.
2. CANbus bağlantı noktasını üst kapağa sabitleyen altıgen vidaları yerine takın.
3. CANbus kablosunu kasa üzerindeki yönlendirme kılavuzlarından ve ısı emicisi plakasının altından geçirin.
4. CANbus kablosunu CANbus kartındaki konnektöre takın.

Son koşullar

1. [PCI/PCIe kartını](#) yerine takın (gerekirse).
2. "[Arka kapağı yerine takma](#)" bölümündeki adım 2'den adım 8'e kadar olan prosedürü uygulayın.

CANbus kartını çıkarma

NOT Embedded Box PC'nizin içinde çalışmadan önce, Embedded Box PC'nizle birlikte gönderilen güvenlik bilgilerini okuyun ve Embedded Box PC'nizin içinde çalışmadan önce bölümünde belirtilen adımları izleyin. Embedded Box PC'nizin içinde çalıştıktan sonra Embedded Box PC'nizin içinde çalıştıktan sonra bölümündeki adımları izleyin. Ek güvenlik en iyi uygulama bilgileri için www.dell.com/regulatory_compliance adresindeki Regulatory Compliance (Yasal Uygunluk) Ana Sayfasına bakın.

Konular:

- Ön koşullar
- Yordam

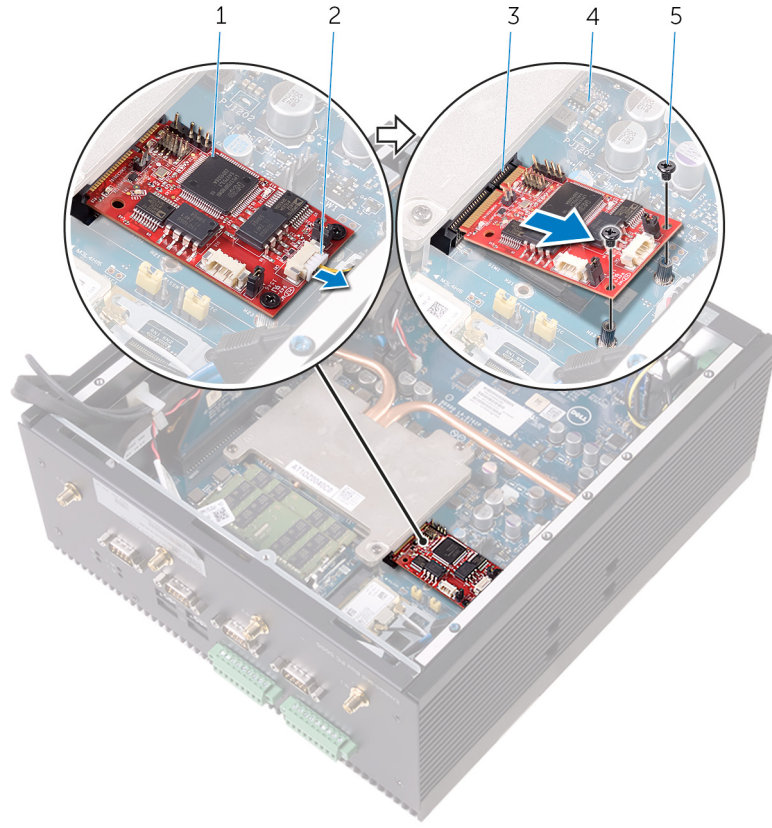
Ön koşullar

1. "Arka kapağı çıkarma" bölümündeki adım 1'den adım 6'ya kadar olan prosedürü uygulayın.
2. PCI/PCIe kartını çıkarın (takılıysa).

Yordam

NOT Embedded Box PC, sipariş edilen yapılandırmaya bağlı olarak WWAN, WLAN veya CANbus kartından oluşan bir kombinasyonla gönderilir.

1. CANbus kablosunu CANbus kartındaki konnektörden çıkarın.
2. CANbus kartını sistem kartına sabitleyen vidaları sökün.
3. CANbus kartını mPCI-E1 yuvasından kaydırarak çıkarın.



1. CANbus kartı
3. mPCIE1 yuvası
5. M2x3 vidalar (2)

2. CANbus kablosu
4. sistem kartı

CANbus kartını yerine takma

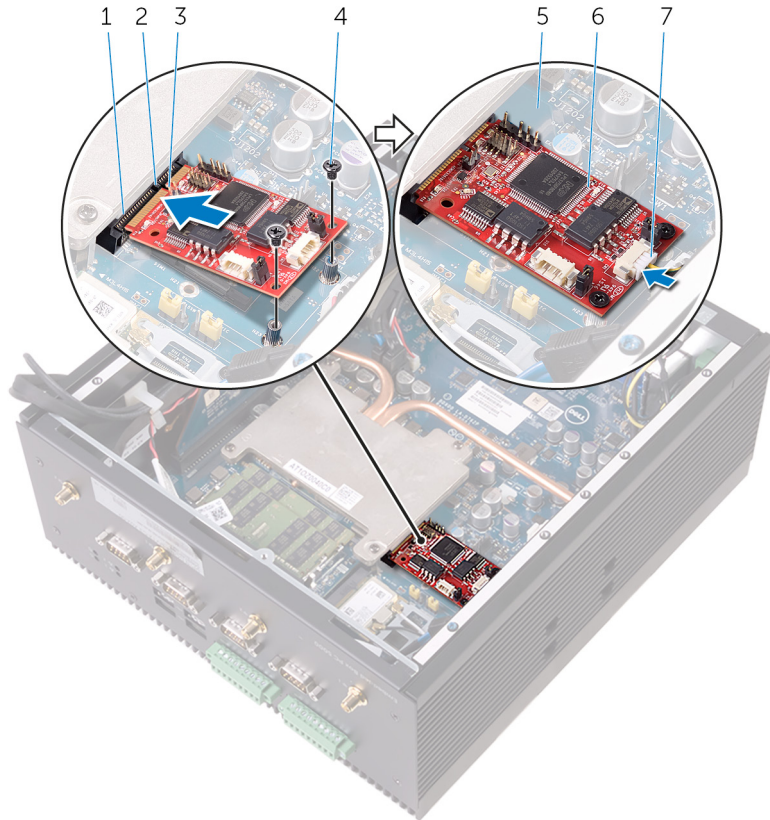
NOT Embedded Box PC'nizin içinde çalışmadan önce, Embedded Box PC'nizle birlikte gönderilen güvenlik bilgilerini okuyun ve Embedded Box PC'nizin içinde çalışmadan önce bölümünde belirtilen adımları izleyin. Embedded Box PC'nizin içinde çalıştıktan sonra Embedded Box PC'nizin içinde çalıştıktan sonra bölümündeki adımları izleyin. Ek güvenlik en iyi uygulama bilgileri için www.dell.com/regulatory_compliance adresindeki Regulatory Compliance (Yasal Uygunluk) Ana Sayfasına bakın.

Konular:

- Yordam
- Son koşullar

Yordam

1. CANbus kartının üzerindeki çentiği mPCIe1 yuvası üzerindeki tırnakla hizalayın.
2. CANbus kartını belirli bir açıyla mPCIe1 yuvasına yerleştirin.
3. CANbus kartının üzerindeki vida deliklerini sistem kartı üzerindeki vida delikleriyle hizalayın.
4. CANbus kartını sistem kartına sabitleyen vidaları yerine takın.
5. CANbus kablosunu CANbus kartındaki konnektöre takın.



- | | |
|-------------------------|---------------------|
| 1. mPCIe1 yuvası | 2. tırnak |
| 3. çentik | 4. M2x3 vidalar (2) |
| 5. sistem kartı | 6. CANbus kartı |
| 7. CANbus kartı kablosu | |

Son kořullar

1. PCI/PCle kartını yerine takın (gerekirse).
2. "Arka kapađı yerine takma" bölümündeki adım 2'den adım 8'e kadar olan prosedürü uygulayın.

Düğme pili çıkarma

NOT Embedded Box PC'nizin içinde çalışmadan önce, Embedded Box PC'nizle birlikte gönderilen güvenlik bilgilerini okuyun ve **Embedded Box PC'nizin içinde çalışmadan önce** bölümünde belirtilen adımları izleyin. Embedded Box PC'nizin içinde çalıştıktan sonra **Embedded Box PC'nizin içinde çalıştıktan sonra** bölümündeki adımları izleyin. Ek güvenlik en iyi uygulama bilgileri için www.dell.com/regulatory_compliance adresindeki Regulatory Compliance (Yasal Uygunluk) Ana Sayfasına bakın.

DİKKAT Düğme pilin çıkarılması, BIOS ayarlarını varsayılanlara sıfırlar. Düğme pili çıkarmadan önce, BIOS ayarlarını not etmeniz önerilir.

Konular:

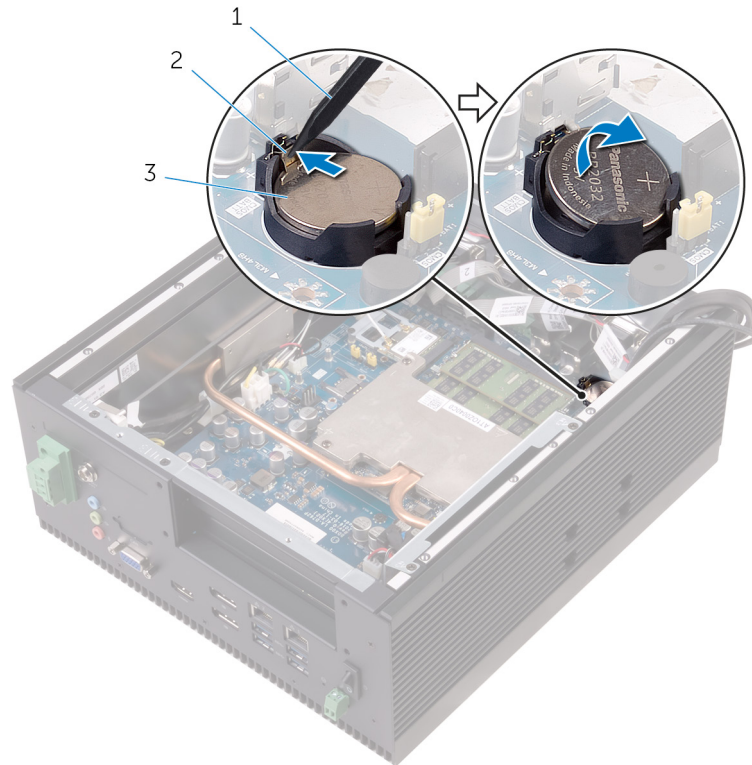
- Ön koşullar
- Yordam

Ön koşullar

1. "Arka kapağı çıkarma" bölümündeki adım 1'den adım 6'ya kadar olan prosedürü uygulayın.
2. PCI/PCIe kartını çıkarın (takılıysa).

Yordam

1. Plastik bir çubuk kullanarak pil çıkarma kolunu düğme pili açılana kadar düğme pilden uzağa doğru bastırın.
2. Düğme pili, pil yuvasından çıkarın.



- a. plastik çubuk

- b. pil ıkarma kolu
- c. dğme pil

Düğme pili yerine takma

NOT Embedded Box PC'nizin içinde çalışmadan önce, Embedded Box PC'nizle birlikte gönderilen güvenlik bilgilerini okuyun ve **Embedded Box PC'nizin içinde çalışmadan önce** bölümünde belirtilen adımları izleyin. Embedded Box PC'nizin içinde çalıştıktan sonra **Embedded Box PC'nizin içinde çalıştıktan sonra** bölümündeki adımları izleyin. Ek güvenlik en iyi uygulama bilgileri için www.dell.com/regulatory_compliance adresindeki Regulatory Compliance (Yasal Uygunluk) Ana Sayfasına bakın.

Konular:

- [Yordam](#)
- [Son koşullar](#)

Yordam

Düğme pili pozitif yönü yukarı bakacak şekilde sistem kartındaki pil yuvasına oturtun.

Son koşullar

1. [PCI/PCIe kartını](#) yerine takın (gerekirse).
2. "[Arka kapağı yerine takma](#)" bölümündeki adım 2'den adım 8'e kadar olan prosedürü uygulayın.

İzinsiz giriş anahtarını çıkarma

NOT Embedded Box PC'nizin içinde çalışmadan önce, Embedded Box PC'nizle birlikte gönderilen güvenlik bilgilerini okuyun ve Embedded Box PC'nizin içinde çalışmadan önce bölümünde belirtilen adımları izleyin. Embedded Box PC'nizin içinde çalıştıktan sonra Embedded Box PC'nizin içinde çalıştıktan sonra bölümündeki adımları izleyin. Ek güvenlik en iyi uygulama bilgileri için www.dell.com/regulatory_compliance adresindeki Regulatory Compliance (Yasal Uygunluk) Ana Sayfasına bakın.

Konular:

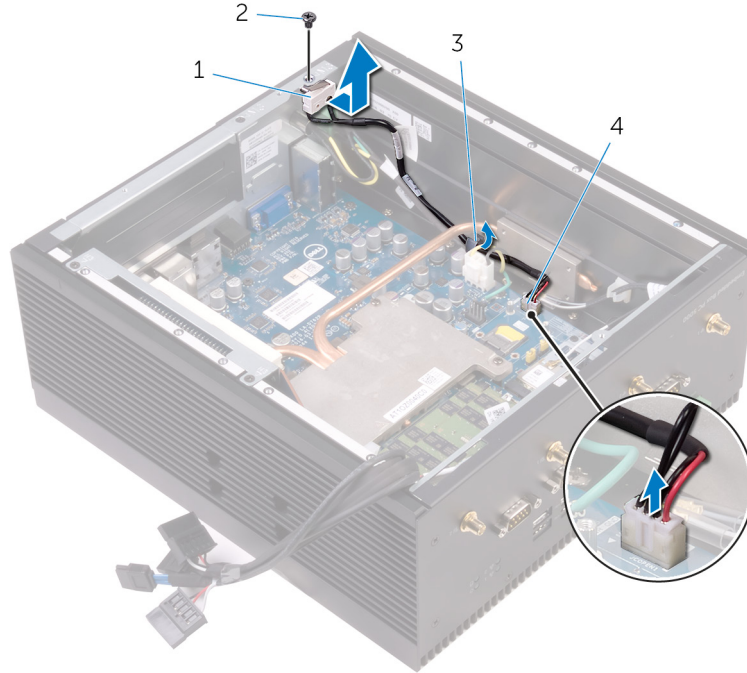
- Ön koşullar
- Yordam

Ön koşullar

1. "Arka kapağı çıkarma" bölümündeki adım 1'den adım 6'ya kadar olan prosedürü uygulayın.
2. PCI/PCIe kartını çıkarın (takılıysa).

Yordam

1. İzinsiz giriş önleme anahtarı kablosunu sistem kartındaki izinsiz giriş önleme anahtarı konnektöründen çıkarın.
2. İzinsiz giriş önleme anahtarı kablosunu kasa üzerindeki yönlendirme kılavuzlarından çıkarın.
3. Kabloyu ısı emicisi borusunun altından dışarı çekin.
4. İzinsiz giriş önleme anahtarını kasaya sabitleyen vidayı sökün.
5. İzinsiz giriş önleme anahtarını kasadan çıkarın.



- | | |
|----------------------------------|--|
| 1. izinsiz giriş önleme anahtarı | 2. M3x5 havşa başlı vida |
| 3. yönlendirme kılavuzu | 4. izinsiz giriş önleme anahtarı kablosu |

İzinsiz giriş önleme anahtarını yerine takma

NOT Embedded Box PC'nizin içinde çalışmadan önce, Embedded Box PC'nizle birlikte gönderilen güvenlik bilgilerini okuyun ve Embedded Box PC'nizin içinde çalışmadan önce bölümünde belirtilen adımları izleyin. Embedded Box PC'nizin içinde çalıştıktan sonra Embedded Box PC'nizin içinde çalıştıktan sonra bölümündeki adımları izleyin. Ek güvenlik en iyi uygulama bilgileri için www.dell.com/regulatory_compliance adresindeki Regulatory Compliance (Yasal Uygunluk) Ana Sayfasına bakın.

Konular:

- [Yordam](#)
- [Son koşullar](#)

Yordam

1. İzinsiz giriş önleme anahtarını kasaya sabitleyen vidayı yerine takın.
2. İzinsiz giriş önleme anahtarı kablosunu kasa üzerindeki yönlendirme kılavuzlarından ve ısı emicisi borusunun altından geçirin.
3. İzinsiz giriş önleme anahtarı kablosunu sistem kartındaki izinsiz giriş önleme anahtarı konektörüne bağlayın.

Son koşullar

1. [PCI/PCIe kartını](#) yerine takın (gerekirse).
2. “[Arka kapağı yerine takma](#)” bölümündeki adım 2'den adım 8'e kadar olan prosedürü uygulayın.

Seri bağlantı noktalarını çıkarma

NOT Embedded Box PC'nizin içinde çalışmadan önce, Embedded Box PC'nizle birlikte gönderilen güvenlik bilgilerini okuyun ve Embedded Box PC'nizin içinde çalışmadan önce bölümünde belirtilen adımları izleyin. Embedded Box PC'nizin içinde çalıştıktan sonra Embedded Box PC'nizin içinde çalıştıktan sonra bölümündeki adımları izleyin. Ek güvenlik en iyi uygulama bilgileri için www.dell.com/regulatory_compliance adresindeki Regulatory Compliance (Yasal Uygunluk) Ana Sayfasına bakın.

Konular:

- Ön koşullar
- Yordam

Ön koşullar

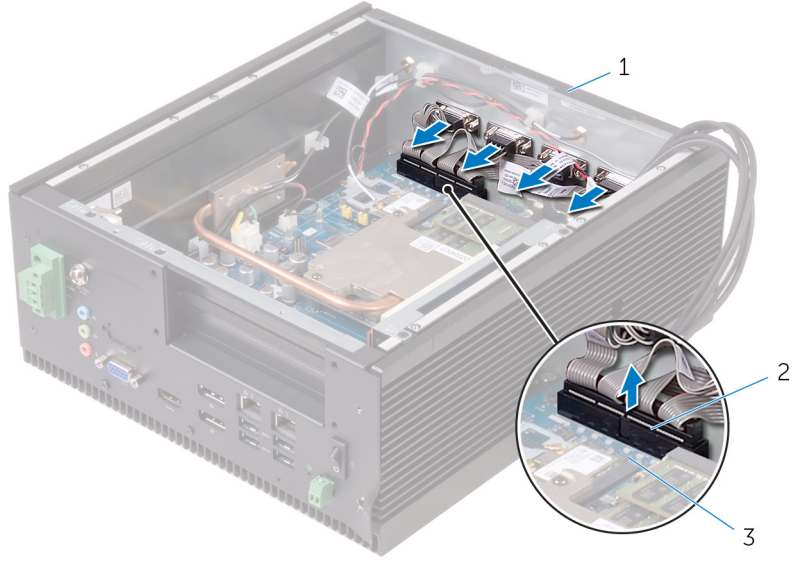
1. "Arka kapağı çıkarma" bölümündeki adım 1'den adım 6'ya kadar olan prosedürü uygulayın.
2. PCI/PCIe kartını çıkarın (takılıysa).

Yordam

1. Seri bağlantı noktalarını alt kapağa sabitleyen altıgen vidaları sökün.



- a. kasa
 - b. seri bağlantı noktaları (4)
 - c. #4 40UNCx6.3 altıgen vidalar (8)
2. Seri bağlantı noktası kablosunu sistem kartındaki konnektörden ayırın.
 3. Seri bağlantı noktası kablolarını alt kapaktan çıkarın ve kasadan kaldırın.



- a. kasa
- b. seri bağlantı noktası konektörü
- c. sistem kartı

Seri bağlantı noktalarını yerine takma

NOT Embedded Box PC'nizin içinde çalışmadan önce, Embedded Box PC'nizle birlikte gönderilen güvenlik bilgilerini okuyun ve Embedded Box PC'nizin içinde çalışmadan önce bölümünde belirtilen adımları izleyin. Embedded Box PC'nizin içinde çalıştıktan sonra Embedded Box PC'nizin içinde çalıştıktan sonra bölümündeki adımları izleyin. Ek güvenlik en iyi uygulama bilgileri için www.dell.com/regulatory_compliance adresindeki Regulatory Compliance (Yasal Uygunluk) Ana Sayfasına bakın.

Konular:

- [Yordam](#)
- [Son koşullar](#)

Yordam

1. Seri bağlantı noktası kablosunu sistem kartındaki konnektöre takın.
2. Seri bağlantı noktalarını alt kapaktaki ilgili yuvalara takın.

NOT Bağlantı noktası numarasını, kablo üzerindeki numarayla eşleştirin.

3. Seri bağlantı noktalarını alt kapağa sabitleyen altıgen vidaları yerine takın.

Son koşullar

1. [PCI/PCIe kartını](#) yerine takın (gerekirse).
2. "[Arka kapağı yerine takma](#)" bölümündeki adım 2'den adım 8'e kadar olan prosedürü uygulayın.

Alt kapağı çıkarma

NOT Embedded Box PC'nizin içinde çalışmadan önce, Embedded Box PC'nizle birlikte gönderilen güvenlik bilgilerini okuyun ve Embedded Box PC'nizin içinde çalışmadan önce bölümünde belirtilen adımları izleyin. Embedded Box PC'nizin içinde çalıştıktan sonra Embedded Box PC'nizin içinde çalıştıktan sonra bölümündeki adımları izleyin. Ek güvenlik en iyi uygulama bilgileri için www.dell.com/regulatory_compliance adresindeki Regulatory Compliance (Yasal Uygunluk) Ana Sayfasına bakın.

Konular:

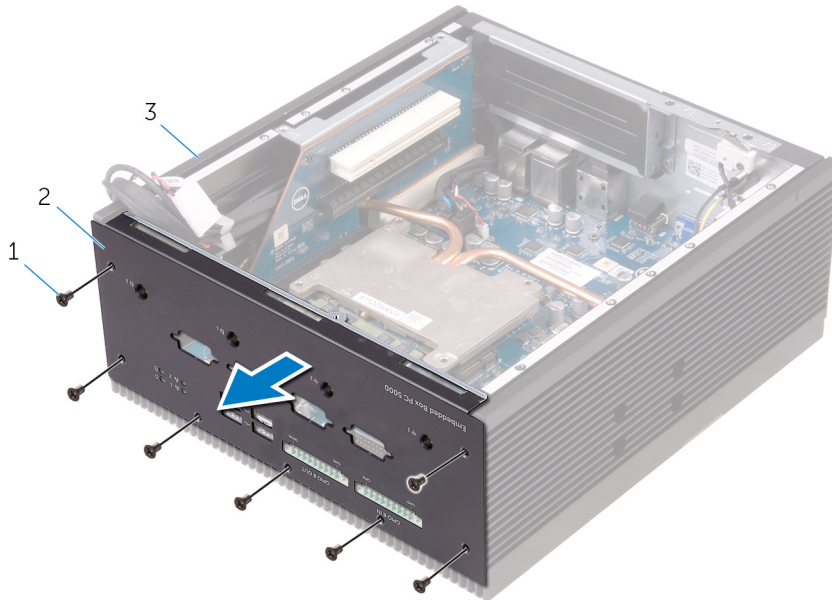
- Ön koşullar
- Yordam

Ön koşullar

1. "Arka kapağı çıkarma" bölümündeki adım 1'den adım 6'ya kadar olan prosedürü uygulayın.
2. PCI/PCIe kartını çıkarın (takılıysa).
3. WWAN anten konnektörlerini çıkarın.
4. WLAN anten konnektörlerini çıkarın.
5. Seri bağlantı noktalarını çıkarın.

Yordam

1. Üst kapağı kasaya sabitleyen vidaları çıkarın.
2. Üst kapağı kasadan çıkarın.



- a. M3x5 havşa başlı vidalar (7)
- b. alt kapak
- c. kasa

Alt kapağı yerine takma

NOT Embedded Box PC'nizin içinde çalışmadan önce, Embedded Box PC'nizle birlikte gönderilen güvenlik bilgilerini okuyun ve Embedded Box PC'nizin içinde çalışmadan önce bölümünde belirtilen adımları izleyin. Embedded Box PC'nizin içinde çalıştıktan sonra Embedded Box PC'nizin içinde çalıştıktan sonra bölümündeki adımları izleyin. Ek güvenlik en iyi uygulama bilgileri için www.dell.com/regulatory_compliance adresindeki Regulatory Compliance (Yasal Uygunluk) Ana Sayfasına bakın.

Konular:

- [Yordam](#)
- [Son koşullar](#)

Yordam

1. Sabit sürücü kafesini yerine takın.
2. Arka kapaktaki tırnakları belirli bir açıyla kasadaki yuvalara takın.
3. Arka kapağı açın.
4. SATA-güç ve SATA veri kablolarını yönlendirme kılavuzlarından geçirin.
5. SATA-güç ve SATA veri kablosunu sabit sürücüye veya katı hal sürücüsü aksamına bağlayın.

NOT İkinci sürücü takılıysa kabloları ikinci sürücüye bağlayın.

6. Arka kapağı kapatın.
7. Arka kapaktaki vida deliklerini kasadaki vida delikleriyle hizalayın.
8. Arka kapağı kasaya sabitleyen vidaları yerine takın.

Son koşullar

1. Seri bağlantı noktasını yerine takın.
2. WLAN anten konnektörlerini yerine takın.
3. WWAN anten konnektörlerini yerine takın.
4. PCI/PCle kartını yerine takın (gerekirse).
5. "Arka kapağı yerine takma" bölümündeki adım 2'den adım 8'e kadar olan prosedürü uygulayın.

Yükseltici kartı çıkarma

NOT Embedded Box PC'nizin içinde çalışmadan önce, Embedded Box PC'nizle birlikte gönderilen güvenlik bilgilerini okuyun ve Embedded Box PC'nizin içinde çalışmadan önce bölümünde belirtilen adımları izleyin. Embedded Box PC'nizin içinde çalıştıktan sonra Embedded Box PC'nizin içinde çalıştıktan sonra bölümündeki adımları izleyin. Ek güvenlik en iyi uygulama bilgileri için www.dell.com/regulatory_compliance adresindeki Regulatory Compliance (Yasal Uygunluk) Ana Sayfasına bakın.

Konular:

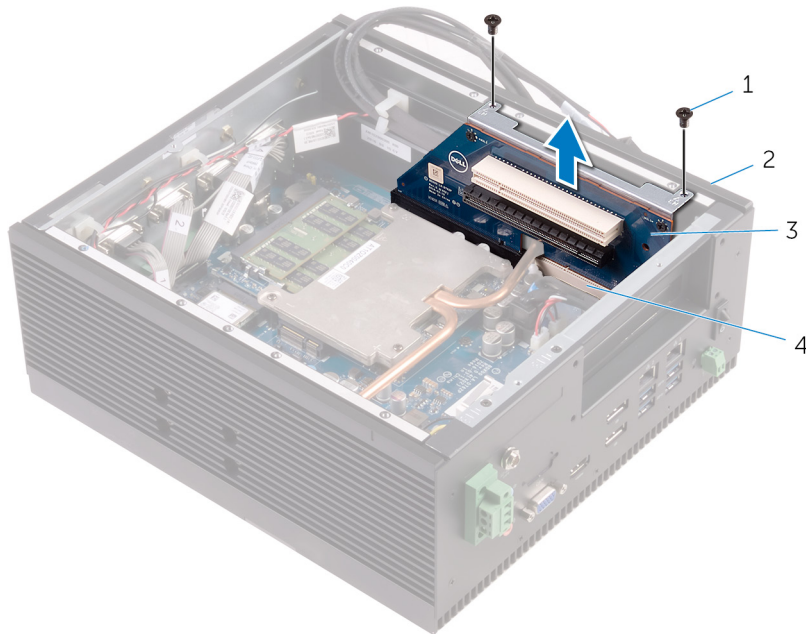
- Ön koşullar
- Yordam

Ön koşullar

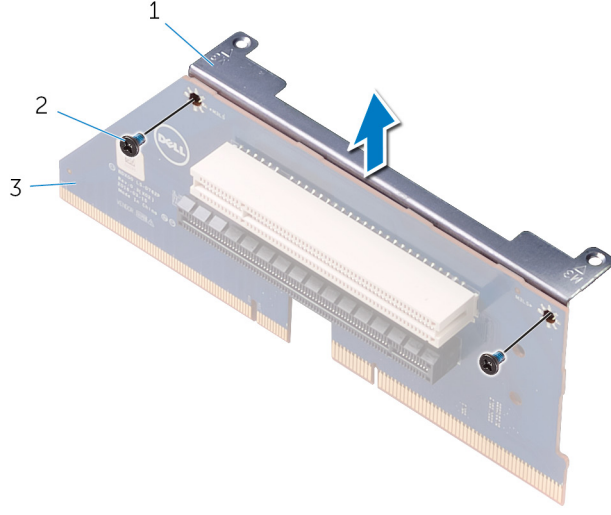
1. "Arka kapağı çıkarma" bölümündeki adım 1'den adım 6'ya kadar olan prosedürü uygulayın.
2. PCI/PCIe kartını çıkarın (takılıysa).

Yordam

1. Yükseltici kartını kasaya sabitleyen vidaları sökün.
2. Yükseltici kartını kaldırarak sistem kartından çıkarın.



- a. vidalar (2)
 - b. kasa
 - c. yükseltici kartı
3. Yükseltici kartını yükseltici kartı braketine sabitleyen vidaları sökün.
 4. Yükseltici kartı braketini yükseltici kartından çıkarın.



- a. yükseltici kartı braketi
- b. vidalar (2)
- c. yükseltici kartı

Yükseltici kartını yerine takma

- ⓘ **NOT** Embedded Box PC'nizin içinde çalışmadan önce, Embedded Box PC'nizle birlikte gönderilen güvenlik bilgilerini okuyun ve **Embedded Box PC'nizin içinde çalışmadan önce** bölümünde belirtilen adımları izleyin. Embedded Box PC'nizin içinde çalıştıktan sonra **Embedded Box PC'nizin içinde çalıştıktan sonra** bölümündeki adımları izleyin. Ek güvenlik en iyi uygulama bilgileri için www.dell.com/regulatory_compliance adresindeki Regulatory Compliance (Yasal Uygunluk) Ana Sayfasına bakın.

Konular:

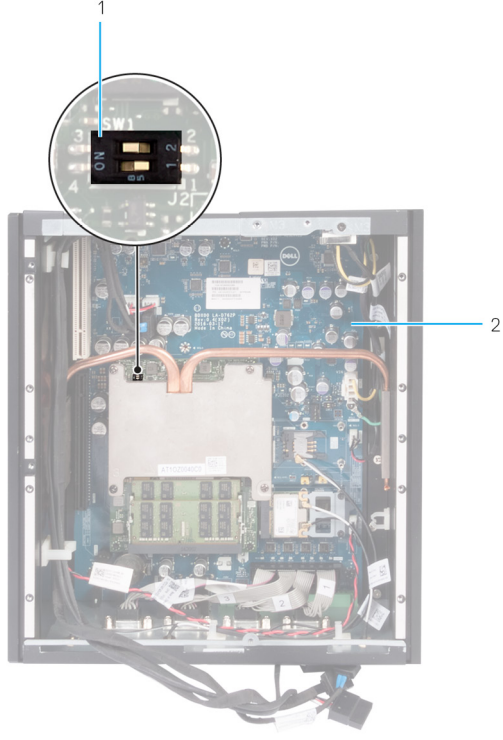
- [Yordam](#)
- [Son koşullar](#)

Yordam

- ⓘ **NOT** CPU kartındaki DIP anahtarı ayarlarını değiştirmek için **yükseltici kartını** çıkarın. DIP anahtarı ayarlarını değiştirmek için plastik bir çubuk, cımbız ya da tornavida kullanabilirsiniz.
- ⓘ **NOT** PCIe(x8) yükseltici kartını mı yoksa başka bir yükseltici kartını mı değiştirdiğinize bağlı olarak, DIP anahtarı ayarlarının aşağıdaki tabloda gösterildiği gibi olduğundan emin olun.

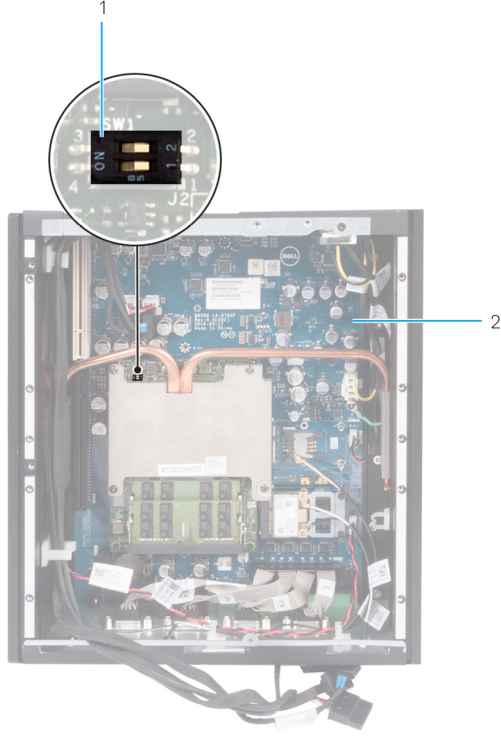
Tablo 1. DIP anahtarı ayarları

SW1	2 x PCIe(x8) kartı	Diğer yükseltici kartları
1	KAPALI	KAPALI
2	AÇIK	KAPALI



Rakam 1. İki PCIe(x8) kartının DIP anahtarı ayarları

1. DIP anahtarı
2. CPU kartı



Rakam 2. Diğer yükseltici kartlarının DIP anahtarı ayarları

1. DIP anahtarı
2. CPU kartı
1. Braket üzerindeki vida deliklerini yükseltici kartı üzerindeki vida delikleriyle hizalayın.
2. Braketi yükseltici kartına sabitleyen vidaları yerine takın.
3. Yükseltici kartı aksamını yükseltici kartı yuvasına yerleştirin.
4. Yükseltici kartı aksamını kasaya sabitleyen vidaları takın.

Son koşullar

1. [PCI/PCIe kartını](#) yerine takın (gerekirse).
2. "[Arka kapağı yerine takma](#)" bölümündeki adım 2'den adım 8'e kadar olan prosedürü uygulayın.

Isı emicisini çıkarma

NOT Embedded Box PC'nizin içinde çalışmadan önce, Embedded Box PC'nizle birlikte gönderilen güvenlik bilgilerini okuyun ve Embedded Box PC'nizin içinde çalışmadan önce bölümünde belirtilen adımları izleyin. Embedded Box PC'nizin içinde çalıştıktan sonra Embedded Box PC'nizin içinde çalıştıktan sonra bölümündeki adımları izleyin. Ek güvenlik en iyi uygulama bilgileri için www.dell.com/regulatory_compliance adresindeki Regulatory Compliance (Yasal Uygunluk) Ana Sayfasına bakın.

Konular:

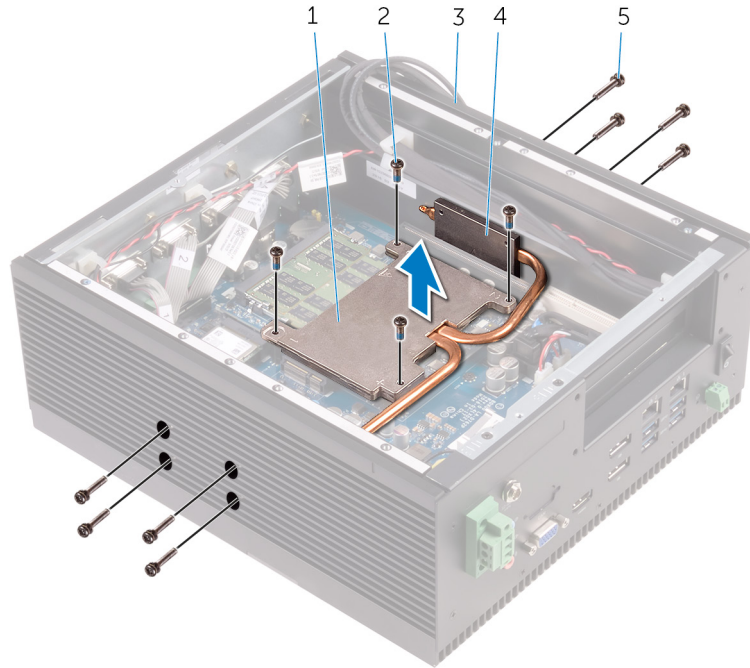
- Ön koşullar
- Yordam

Ön koşullar

1. "Arka kapağı çıkarma" bölümündeki adım 1'den adım 6'ya kadar olan prosedürü uygulayın.
2. PCI/PCIe kartını çıkarın (takılıysa).

Yordam

1. Kasa ısı emicilerini kasanın kenarlarına sabitleyen vidaları sökün.
2. Sıralı bir şekilde (ısı emicisi üzerinde gösterildiği gibi), ısı emicisini CPU kartına sabitleyen vidaları sökün.
3. Isı emicisini kaldırarak CPU kartından çıkarın.



- | | |
|--|----------------------------------|
| 1. ısı emicisi | 2. M3x8 ısı emicisi vidaları (4) |
| 3. kasa | 4. kasa ısı emicisi (2) |
| 5. M3x16 kasa ısı emicisi vidaları (8) | |

Isı emicisini yerine takma

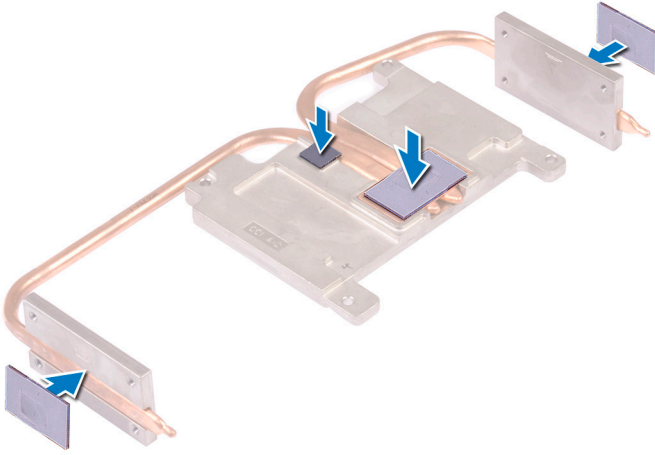
NOT Embedded Box PC'nizin içinde çalışmadan önce, Embedded Box PC'nizle birlikte gönderilen güvenlik bilgilerini okuyun ve Embedded Box PC'nizin içinde çalışmadan önce bölümünde belirtilen adımları izleyin. Embedded Box PC'nizin içinde çalıştıktan sonra Embedded Box PC'nizin içinde çalıştıktan sonra bölümündeki adımları izleyin. Ek güvenlik en iyi uygulama bilgileri için www.dell.com/regulatory_compliance adresindeki Regulatory Compliance (Yasal Uygunluk) Ana Sayfasına bakın.

Konular:

- Yordam
- Son koşullar

Yordam

1. Termal yüzeyleri ısı emicisine takın.



2. Isı emicisini CPU kartına yerleştirin.
3. Isı emicisi üzerindeki vida deliklerini CPU kartındaki vida delikleriyle hizalayın.
4. Sıralı bir şekilde (ısı emicisi üzerinde gösterilen), ısı emicisini CPU kartına sabitleyen vidaları yerine takın.
5. Kasa ısı emicilerini kasanın kenarlarına sabitleyen vidaları yerine takın.

Son koşullar

1. Yükseltici kartını yerine takın.
2. PCI/PCIe kartını yerine takın (gerekirse).
3. "Arka kapağı yerine takma" bölümündeki adım 2'den adım 9'a kadar olan prosedürü uygulayın.

Güç konnektörlerini çıkarma

NOT Embedded Box PC'nizin içinde çalışmadan önce, Embedded Box PC'nizle birlikte gönderilen güvenlik bilgilerini okuyun ve Embedded Box PC'nizin içinde çalışmadan önce bölümünde belirtilen adımları izleyin. Embedded Box PC'nizin içinde çalıştıktan sonra Embedded Box PC'nizin içinde çalıştıktan sonra bölümündeki adımları izleyin. Ek güvenlik en iyi uygulama bilgileri için www.dell.com/regulatory_compliance adresindeki Regulatory Compliance (Yasal Uygunluk) Ana Sayfasına bakın.

Konular:

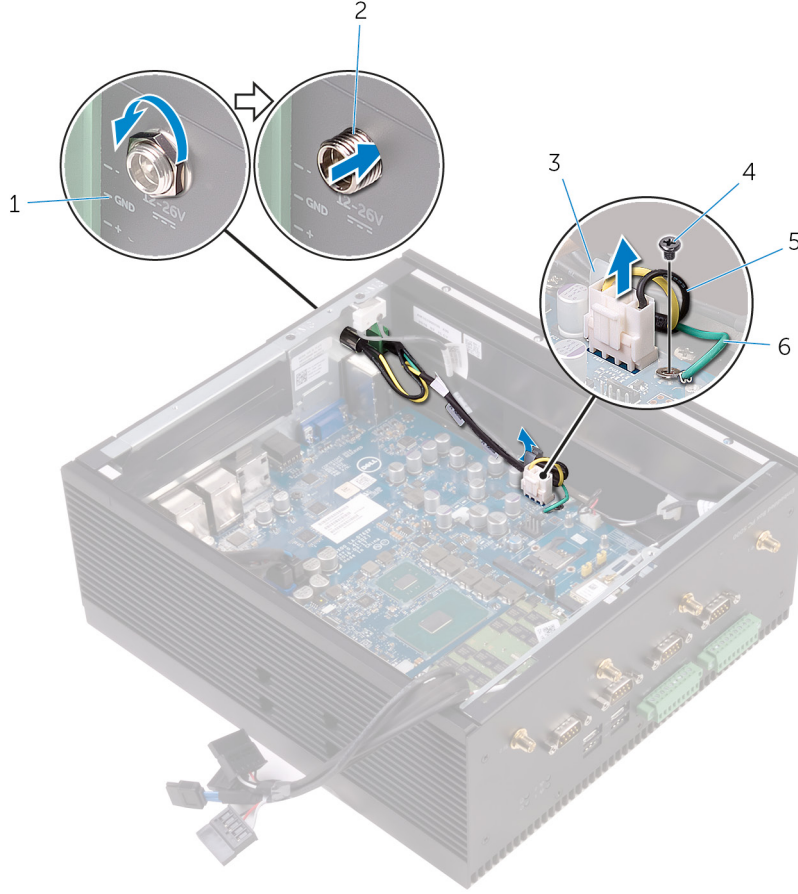
- Ön koşullar
- Yordam

Ön koşullar

1. "Arka kapağı çıkarma" bölümündeki adım 1'den adım 6'ya kadar olan prosedürü uygulayın.
2. PCI/PCle kartını çıkarın (takılıysa).
3. Isı emiciyi çıkarın.

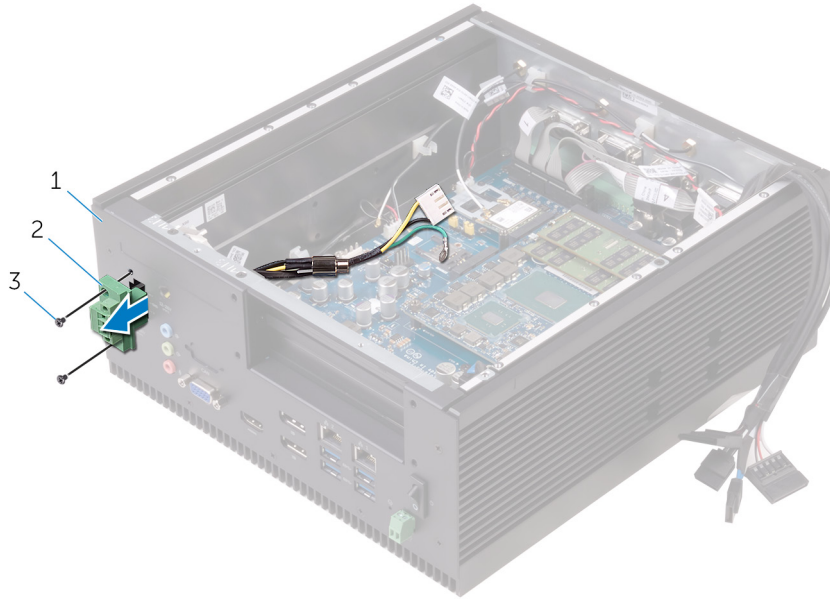
Yordam

1. Barel konnektörü kasaya sabitleyen somun ve rondelayı sökün.
2. Barel konnektörü kasa yuvasından itin.
3. Topraklama kablosunu sistem kartına sabitleyen vidayı sökün.
4. Güç kablosunu sistem kartından çıkarın.
5. Güç kablosunu sistem kartındaki yönlendirme kılavuzundan çıkarın.



- | | |
|-------------------------|-----------------------|
| 1. kasa | 2. barel konnektör |
| 3. yönlendirme kılavuzu | 4. M2.5x2 vida |
| 5. güç kablosu | 6. topraklama kablosu |

6. Güç konnektörünü kasaya sabitleyen vidaları sökün.
7. Güç kablolarını barel konnektörle birlikte kasadaki yuvadan geçirerek kasadan çıkarın.



- | |
|-----------------------|
| a. kasa |
| b. güç konnektörü |
| c. M2.5x6 vidalar (2) |

Güç konnektörlerini yerine takma

NOT Embedded Box PC'nizin içinde çalışmadan önce, Embedded Box PC'nizle birlikte gönderilen güvenlik bilgilerini okuyun ve Embedded Box PC'nizin içinde çalışmadan önce bölümünde belirtilen adımları izleyin. Embedded Box PC'nizin içinde çalıştıktan sonra Embedded Box PC'nizin içinde çalıştıktan sonra bölümündeki adımları izleyin. Ek güvenlik en iyi uygulama bilgileri için www.dell.com/regulatory_compliance adresindeki Regulatory Compliance (Yasal Uygunluk) Ana Sayfasına bakın.

Konular:

- [Yordam](#)
- [Son koşullar](#)

Yordam

1. Güç kablolarını barel konnektörle birlikte kasadaki yuvaya sokun.
2. Güç konnektörünü kasaya sabitleyen vidaları yerine takın.
3. Güç kablosunu sistem kartı üzerindeki yönlendirme kılavuzundan geçirin.
4. Güç kablosunu sistem kartına takın.
5. Topraklama kablosunu sistem kartına sabitleyen vidayı yerine takın.
6. Barel konnektörü kasaya yerleştirin.
7. Barel konnektörü kasaya sabitleyen somun ve rondelayı takın.

Son koşullar

1. [Isı emicisini](#) yerine takın.
2. [PCI/PCle kartını](#) yerine takın (gerekirse).
3. "[Arka kapağı yerine takma](#)" bölümündeki adım 2'den adım 8'e kadar olan prosedürü uygulayın.

Üst kapağı çıkarma

NOT Embedded Box PC'nizin içinde çalışmadan önce, Embedded Box PC'nizle birlikte gönderilen güvenlik bilgilerini okuyun ve Embedded Box PC'nizin içinde çalışmadan önce bölümünde belirtilen adımları izleyin. Embedded Box PC'nizin içinde çalıştıktan sonra Embedded Box PC'nizin içinde çalıştıktan sonra bölümündeki adımları izleyin. Ek güvenlik en iyi uygulama bilgileri için www.dell.com/regulatory_compliance adresindeki Regulatory Compliance (Yasal Uygunluk) Ana Sayfasına bakın.

Konular:

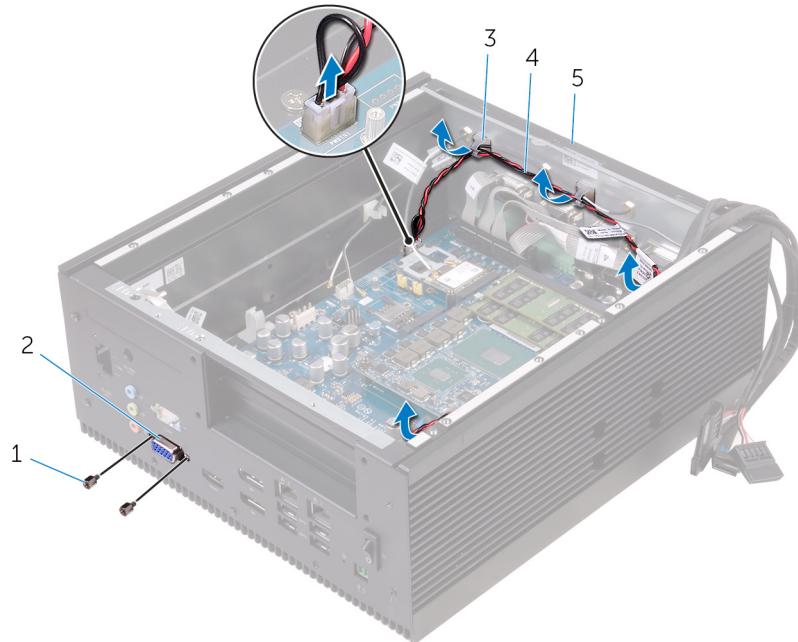
- Ön koşullar
- Yordam

Ön koşullar

1. "Arka kapağı çıkarma" bölümündeki adım 1'den adım 6'ya kadar olan prosedürü uygulayın.
2. PCI/PCIe kartını çıkarın (takılıysa).
3. CANbus kablosunu çıkarın.
4. Yükseltici kartını çıkarın.
5. Güç konnektörlerini çıkarın.

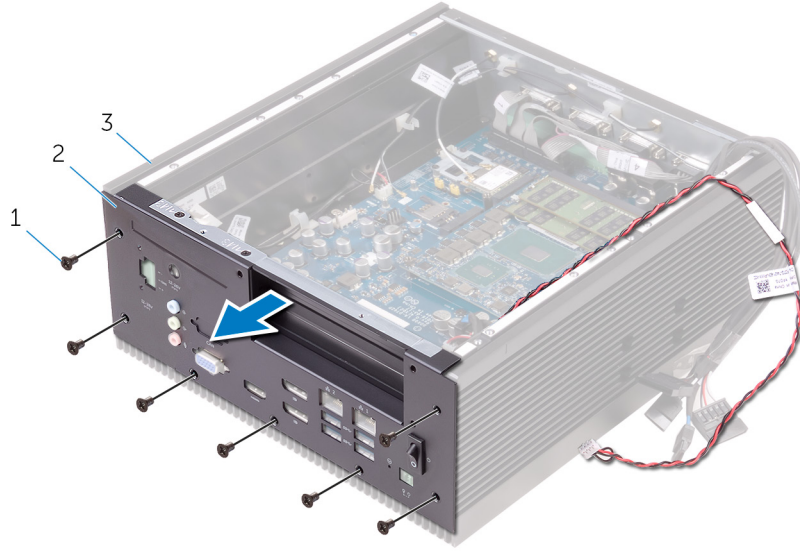
Yordam

1. Güç düğmesi kablosunu ayırın ve kasa üzerindeki yönlendirme kılavuzlarından çıkarın.
2. VGA bağlantı noktasını üst kapağa sabitleyen altıgen vidaları sökün.



- | | |
|-------------------------------------|---------------------------|
| 1. #4 40UNCx6.3 altıgen vidalar (2) | 2. VGA bağlantı noktası |
| 3. yönlendirme kılavuzları (4) | 4. güç konnektörü kablosu |
| 5. kasa | |

3. Üst kapağı kasaya sabitleyen vidaları çıkarın.
4. Üst kapağı kasadan çıkarın.



- a. M3x5 havşa başlı vidalar (7)
 - b. üst kapak
 - c. kasa
5. **Güç anahtarını** çıkarın.

Üst kapağı yerine takma

NOT Embedded Box PC'nizin içinde çalışmadan önce, Embedded Box PC'nizle birlikte gönderilen güvenlik bilgilerini okuyun ve Embedded Box PC'nizin içinde çalışmadan önce bölümünde belirtilen adımları izleyin. Embedded Box PC'nizin içinde çalıştıktan sonra Embedded Box PC'nizin içinde çalıştıktan sonra bölümündeki adımları izleyin. Ek güvenlik en iyi uygulama bilgileri için www.dell.com/regulatory_compliance adresindeki Regulatory Compliance (Yasal Uygunluk) Ana Sayfasına bakın.

Konular:

- [Yordam](#)
- [Son koşullar](#)

Yordam

1. Güç düğmesini yerine takın.
2. Üst kapağı kasaya yerleştirin ve üst kapaktaki vida deliklerini kasadaki vida delikleriyle hizalayın.
3. Üst kapağı kasaya sabitleyen vidaları yerine takın.
4. VGA bağlantı noktasını üst kapağa sabitleyen altıgen vidaları yerine takın.
5. Güç düğmesi kablosunu kasadaki yönlendirme kılavuzlarından geçirin.
6. Güç düğmesi kablosunu sistem kartındaki konnektöre takın.

Son koşullar

1. Güç konnektörlerini yerine takın.
2. Yükseltici kartını yerine takın.
3. CANbus kablosunu yerine takın.
4. PCI/PCIe kartını yerine takın (gerekirse).
5. "Arka kapağı yerine takma" bölümündeki adım 2'den adım 8'e kadar olan prosedürü uygulayın.

Güç anahtarını çıkarma

NOT Embedded Box PC'nizin içinde çalışmadan önce, Embedded Box PC'nizle birlikte gönderilen güvenlik bilgilerini okuyun ve Embedded Box PC'nizin içinde çalışmadan önce bölümünde belirtilen adımları izleyin. Embedded Box PC'nizin içinde çalıştıktan sonra Embedded Box PC'nizin içinde çalıştıktan sonra bölümündeki adımları izleyin. Ek güvenlik en iyi uygulama bilgileri için www.dell.com/regulatory_compliance adresindeki Regulatory Compliance (Yasal Uygunluk) Ana Sayfasına bakın.

Konular:

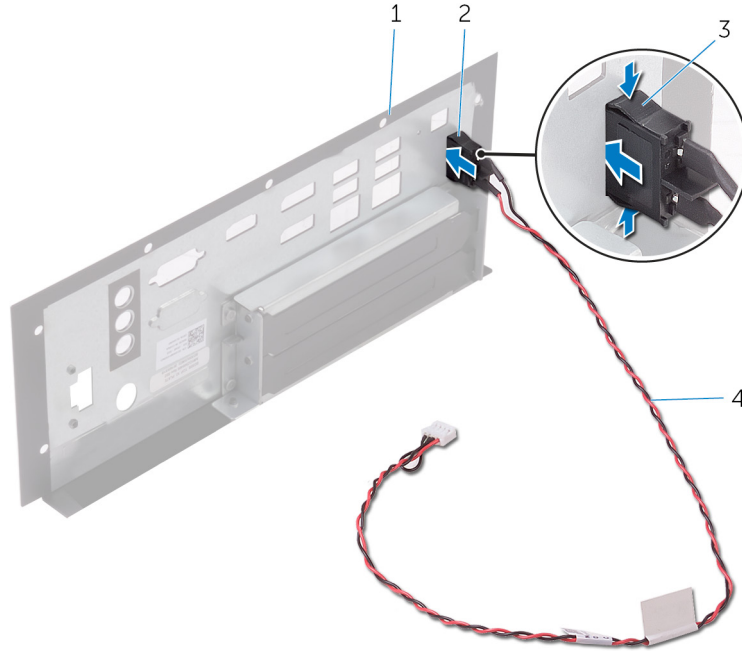
- Ön koşullar
- Yordam

Ön koşullar

1. "Arka kapağı çıkarma" bölümündeki adım 1'den adım 6'ya kadar olan prosedürü uygulayın.
2. PCI/PCIe kartını çıkarın (takılıysa).
3. CANbus kablosunu çıkarın.
4. Yükseltici kartını çıkarın.
5. Güç konnektörlerini çıkarın.
6. Üst kapağı çıkarın.

Yordam

1. Güç düğmesini üst kapaktan kurtarmak için güç düğmesi üzerindeki tırnakları bastırın.
2. Güç düğmesini ve güç düğmesi kablosunu üst kapaktaki yuvadan geçirin.



1. üst kapak

2. güç düğmesi

3. tırnaklar (2)

4. güç düğmesi kablosu

Güç anahtarını yerine takma

NOT Embedded Box PC'nizin içinde çalışmadan önce, Embedded Box PC'nizle birlikte gönderilen güvenlik bilgilerini okuyun ve Embedded Box PC'nizin içinde çalışmadan önce bölümünde belirtilen adımları izleyin. Embedded Box PC'nizin içinde çalıştıktan sonra Embedded Box PC'nizin içinde çalıştıktan sonra bölümündeki adımları izleyin. Ek güvenlik en iyi uygulama bilgileri için www.dell.com/regulatory_compliance adresindeki Regulatory Compliance (Yasal Uygunluk) Ana Sayfasına bakın.

Konular:

- [Yordam](#)
- [Son koşullar](#)

Yordam

1. Güç düğmesini ve güç düğmesi kablosunu üst kapaktaki yuvadan geçirin.
2. Güç düğmesini yuvaya itin ve düğmeyi yerine oturtun.

Son koşullar

1. Üst kapağı yerine takın.
2. Güç konnektörlerini yerine takın.
3. Yükseltici kartını yerine takın.
4. CANbus kablosunu yerine takın.
5. PCI/PCle kartını yerine takın (gerekirse).
6. "Arka kapağı yerine takma" bölümündeki adım 2'den adım 8'e kadar olan prosedürü uygulayın.

CPU kartını çıkarma

İ **NOT** Embedded Box PC'nizin içinde çalışmadan önce, Embedded Box PC'nizle birlikte gönderilen güvenlik bilgilerini okuyun ve **Embedded Box PC'nizin içinde çalışmadan önce** bölümünde belirtilen adımları izleyin. Embedded Box PC'nizin içinde çalıştıktan sonra **Embedded Box PC'nizin içinde çalıştıktan sonra** bölümündeki adımları izleyin. Ek güvenlik en iyi uygulama bilgileri için www.dell.com/regulatory_compliance adresindeki Regulatory Compliance (Yasal Uygunluk) Ana Sayfasına bakın.

Konular:

- Ön koşullar
- Yordam

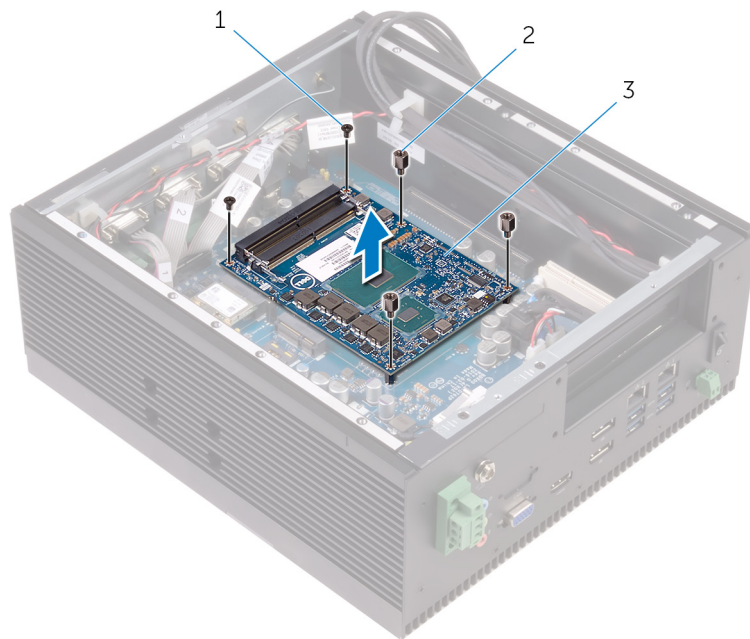
Ön koşullar

1. "Arka kapağı çıkarma" bölümündeki adım 1'den adım 6'ya kadar olan prosedürü uygulayın.
2. [PCI/PCle kartını](#) çıkarın (takılıysa).
3. [Bellek modülünü](#) çıkarın.
4. [Isı emiciyi](#) çıkarın.

Yordam

İ **NOT** CPU kartını çıkardığınızda mevcut DIP anahtarı ayarlarını not edin ve aynı DIP anahtarı ayarlarının yeni CPU kartına uygulandığından emin olun. Daha fazla bilgi için bkz. [DIP anahtarı ayarları](#).

1. CPU kartını sistem kartına bağlayan vidaları sökün.
2. CPU kartını sistem kartından kaldırın.



- a. M2.5x6 vidalar (2)
- b. STDF(L5) HEX, M2.5x4 vidalar (3)
- c. CPU kartı

CPU kartını yerine takma

NOT Embedded Box PC'nizin içinde çalışmadan önce, Embedded Box PC'nizle birlikte gönderilen güvenlik bilgilerini okuyun ve Embedded Box PC'nizin içinde çalışmadan önce bölümünde belirtilen adımları izleyin. Embedded Box PC'nizin içinde çalıştıktan sonra Embedded Box PC'nizin içinde çalıştıktan sonra bölümündeki adımları izleyin. Ek güvenlik en iyi uygulama bilgileri için www.dell.com/regulatory_compliance adresindeki Regulatory Compliance (Yasal Uygunluk) Ana Sayfasına bakın.

Konular:

- Yordam
- Son koşullar

Yordam

NOT DIP anahtarları ayarlarının yeni CPU kartına doğru uygulandığından emin olun. Daha fazla bilgi için bkz. [DIP anahtarları](#).

1. CPU kartını, sistem kartındaki CPU kartı konnektörüne yerleştirin.
2. CPU kartını dikkatli bir şekilde aşağı doğru bastırın.
3. CPU kartındaki vida deliklerini sistem kartındaki vida delikleriyle hizalayın.
4. CPU kartını sistem kartına bağlayan vidaları yerine takın.

Son koşullar

1. Isı emicisini yerine takın.
2. Bellek modülünü yerine takın.
3. PCI/PCle kartını yerine takın (gerekirse).
4. "Arka kapağı yerine takma" bölümündeki adım 2'den adım 8'e kadar olan prosedürü uygulayın.

Sistem kartını çıkarma

- i** **NOT** Embedded Box PC'nizin içinde çalışmadan önce, Embedded Box PC'nizle birlikte gönderilen güvenlik bilgilerini okuyun ve **Embedded Box PC'nizin içinde çalışmadan önce** bölümünde belirtilen adımları izleyin. Embedded Box PC'nizin içinde çalıştıktan sonra **Embedded Box PC'nizin içinde çalıştıktan sonra** bölümündeki adımları izleyin. Ek güvenlik en iyi uygulama bilgileri için www.dell.com/regulatory_compliance adresindeki Regulatory Compliance (Yasal Uygunluk) Ana Sayfasına bakın.
- i** **NOT** Embedded Box PC'nizin Servis Etiketi sistem kartında yer alır. Sistem kartını yerine taktıktan sonra Servis Etiketini sistem kurulumuna girmelisiniz.
- i** **NOT** Sistem kartını yerine takma yüklediğiniz tüm yaptığınız değişiklikleri BIOS BIOS kurulum programı. Yapmanız gerekir. uygun değişiklikleri yeniden sonra sistem kartını yerine takın.
- i** **NOT** Kabloları sistem kartından çıkarmadan önce, sistem kartını yerine geri taktıktan sonra doğru şekilde bağlayabilmeniz için, konnektörlerin yerlerini not edin.

Konular:

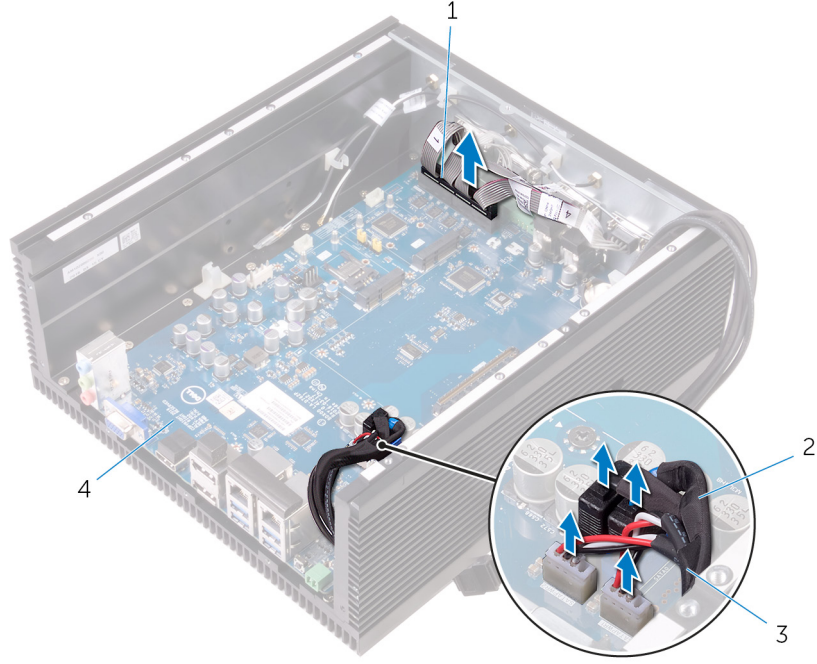
- Ön koşullar
- Yordam

Ön koşullar

1. "Arka kapağı çıkarma" bölümündeki adım 1'den adım 6'ya kadar olan prosedürü uygulayın.
2. PCI/PCle kartını çıkarın (takılıysa).
3. WLAN anten konnektörlerini çıkarın.
4. WLAN kartını çıkarın.
5. WWAN anten konnektörlerini çıkarın.
6. CANbus kartını veya WWAN kartını çıkarın.
7. SIM kartı çıkarın.
8. İzinsiz giriş önleme anahtarını çıkarın.
9. Bellek modülünü çıkarın.
10. Isı emiciyi çıkarın.
11. Yükseltici kartını çıkarın.
12. Güç konnektörlerini çıkarın.
13. "Üst kapağı çıkarma" bölümündeki adım 1'den adım 4'e kadar olan prosedürü uygulayın.
14. CPU kartını çıkarın.

Yordam

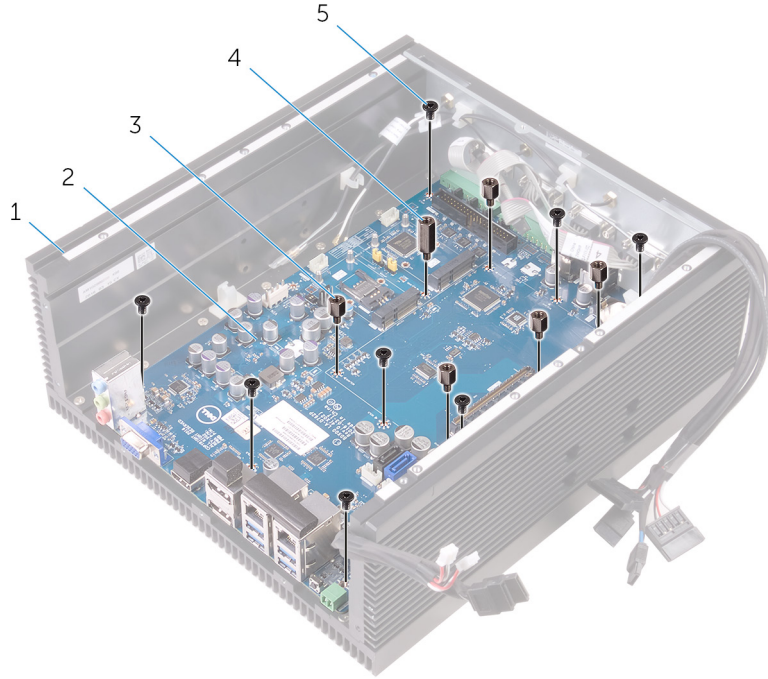
1. Seri bağlantı noktası kablosunu, SATA veri kablosunu ve SATA güç kablosunu sistem kartından çıkarın.



1. seri bağlantı noktası kablosu
3. SATA güç kablosu (2)

2. SATA veri kablosu (2)
4. sistem kartı

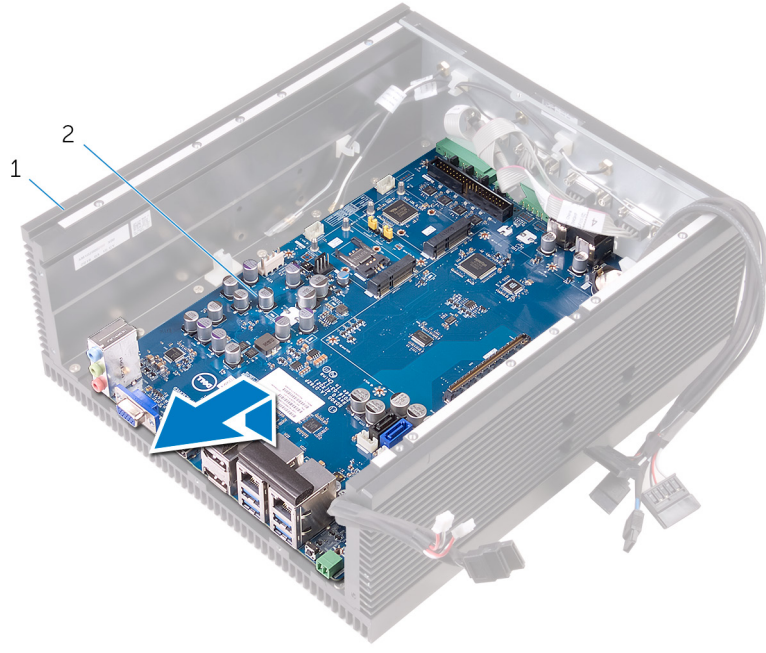
2. Sistem kartını kasaya sabitleyen vidaları çıkarın.



1. kasa
3. STDF(L8) HEX, M3x4 vidalar (5)
5. M3x5 vidalar (8)

2. sistem kartı
4. STDF(L15) HEX, M3x4 vidalar (1)

3. Sistem kartını kasadan kaldırın.



- a. kasa
- b. sistem kartı

Sistem kartını yerine takma

- i** **NOT** Embedded Box PC'nizin içinde çalışmadan önce, Embedded Box PC'nizle birlikte gönderilen güvenlik bilgilerini okuyun ve Embedded Box PC'nizin içinde çalışmadan önce bölümünde belirtilen adımları izleyin. Embedded Box PC'nizin içinde çalıştıktan sonra Embedded Box PC'nizin içinde çalıştıktan sonra bölümündeki adımları izleyin. Ek güvenlik en iyi uygulama bilgileri için www.dell.com/regulatory_compliance adresindeki Regulatory Compliance (Yasal Uygunluk) Ana Sayfasına bakın.
- i** **NOT** Embedded Box PC'nizin Servis Etiketi sistem kartında yer alır. Sistem kartını yerine taktıktan sonra Servis Etiketini sistem kurulumuna girmelisiniz.
- i** **NOT** Sistem kartını yerine takma yüklediğiniz tüm yaptığınız değişiklikleri BIOS BIOS kurulum programı. Yapmanız gerekir. uygun değişiklikleri yeniden sonra sistem kartını yerine takın.

Konular:

- [Yordam](#)
- [Son koşullar](#)
- [BIOS ayar programına Servis Etiketini girme](#)

Yordam

1. Sistem kartını kasaya yerleştirin.
2. Sistem kartındaki vida deliklerini kasadaki vida delikleriyle hizalayın.
3. Sistem kartını kasaya sabitleyen vidaları yerine takın.
4. Seri bağlantı noktası kablosunu, SATA veri kablosunu ve SATA güç kablosunu sistem kartı üzerindeki konnektörlere bağlayın.

Son koşullar

1. [CPU kartını](#) yerine takın.
2. [Üst kapağı yerine takma](#) bölümündeki adım 2'den adım 6'ya kadar olan prosedürü uygulayın.
3. [Güç konnektörlerini](#) yerine takın.
4. [Yükseltici kartını](#) yerine takın.
5. [Isı emicisini](#) yerine takın.
6. [Bellek modülünü](#) yerine takın.
7. [İzinsiz giriş önleme anahtarını](#) yerine takın.
8. [SIM kartı](#) yerine takın.
9. [CANbus kartını](#) veya [WWAN kartını](#) yerine takın.
10. [WWAN anten konnektörlerini](#) yerine takın.
11. [WLAN kartını](#) yerine takın.
12. [WLAN anten konnektörlerini](#) yerine takın.
13. [PCI/PCle kartını](#) yerine takın (gerekirse).
14. ["Arka kapağı yerine takma"](#) bölümündeki adım 2'den adım 8'e kadar olan prosedürü uygulayın.

BIOS ayar programına Servis Etiketini girme

1. Embedded Box PC'yi açın veya yeniden başlatın.
2. BIOS kurulum programına girmek için Dell logosu görüntülediğinde F2 tuşuna basın.
3. **Ana** sekmesine gidin ve **Servis Etiket Girişi** alanına Servis Etiketini girin.

BIOS kurulum programı

BIOS kurulum programı'na girme

Embedded Box PC'yi açmadan önce, klavyeyi, fareyi ve monitörü Embedded Box PC'ye bağlayın veya Embedded Box PC'yi KVM oturumu üzerinden bağlayın ya da BIOS yapılandırmasını güncellemek için Dell Wyse Cloud Client Manager'ı (CCM) veya Dell Command | Monitor'ı (DCM) kullanın.

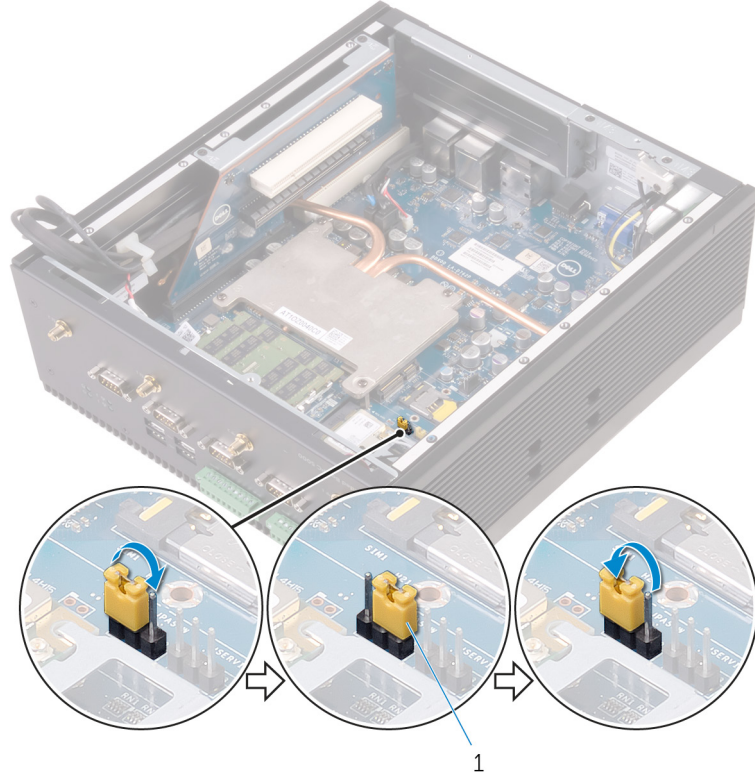
1. Embedded Box PC'yi açın (veya yeniden başlatın).
2. POST sırasında DELL logosu görüntülediğinde, F2 isteminin görünmesini bekleyin ve sonra hemen F2'ye basın.

NOT F2 istemi klavyenin başlatıldığını belirtir. Bu istem çok hızlı bir şekilde görünebilir, bu nedenle dikkatle bekleyin ve sonra F2 tuşuna basın. F2 isteminden önce F2 tuşuna basarsanız, bu tuş vuruşu kaybolur. Çok uzun süre beklerseniz ve işletim sistemi logosu görünürse masaüstünü görene kadar beklemeye devam edin. Ardından, Embedded Box PC'yi yeniden başlatın ve tekrar deneyin.

Unutulmuş parolaları temizleme

NOT Parola ayarını temizlemek için Embedded Box PC'nin elektrik prizinden çekilmiş olması gerekir.

1. "Arka kapağı çıkarma" bölümündeki adım 1'den adım 6'ya kadar olan prosedürü uygulayın.
2. Sistem kartındaki parola sıfırlama atlama telini (PWD) bulun. Bkz. "Sistem kartı bileşenleri".
3. Atlama teli kapağını 1 ve 2 numaralı pinlerden 2 ve 3 numaralı pinlere taşıyın.
4. "Arka kapağı yerine takma" bölümündeki adım 2'den adım 9'a kadar olan prosedürü uygulayın.
5. Embedded Box PC'yi açın ve parolanın temizlendiğini belirten mesaj görünene kadar bekleyin.
6. Embedded Box PC'yi kapatın.
7. Pin 2 ve 3'ten atlama teli kapağını çıkarın ve 1 ve 2 pinlerine takın.

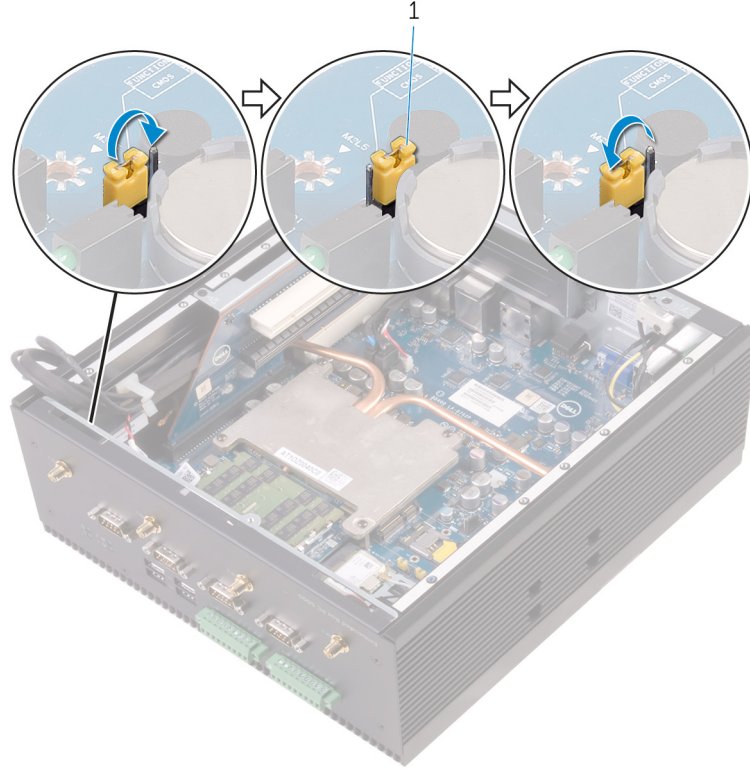


a. Atlama teli kapağı

8. “Arka kapağı yerine takma” bölümündeki adım 2’den adım 9’a kadar olan prosedürü uygulayın.

CMOS ayarlarını silme

1. “Arka kapağı çıkarma” bölümündeki adım 1’den adım 6’ya kadar olan prosedürü uygulayın.
2. Sistem kartındaki CMOS sıfırlama atlama telini (CMOS) bulun. Bkz. “Sistem kartı bileşenleri”.
3. Atlama teli kapağını 1 ve 2 numaralı pinlerden 2 ve 3 numaralı pinlere taşıyın.
4. “Arka kapağı yerine takma” bölümündeki adım 2’den adım 9’a kadar olan prosedürü uygulayın.
5. Embedded Box PC’yi açın ve CMOS ’ın temizlendiğini belirten mesaj görünene kadar bekleyin.
6. Tümleşik Kutu PC’yi kapatın.
7. Atlama teli kapağını 2 ve 3 numaralı pinlerden 1 ve 2 numaralı pinlere taşıyın.



a. Atlama fişsi

8. "Arka kapağı yerine takma" bölümündeki adım 2'den adım 8'e kadar olan prosedürü uygulayın.

Dell logo kartını çıkarma

NOT Embedded Box PC'nizin içinde çalışmadan önce, Embedded Box PC'nizle birlikte gönderilen güvenlik bilgilerini okuyun ve Embedded Box PC'nizin içinde çalışmadan önce bölümünde belirtilen adımları izleyin. Embedded Box PC'nizin içinde çalıştıktan sonra Embedded Box PC'nizin içinde çalıştıktan sonra bölümündeki adımları izleyin. Ek güvenlik en iyi uygulama bilgileri için www.dell.com/regulatory_compliance adresindeki Regulatory Compliance (Yasal Uygunluk) Ana Sayfasına bakın.

Konular:

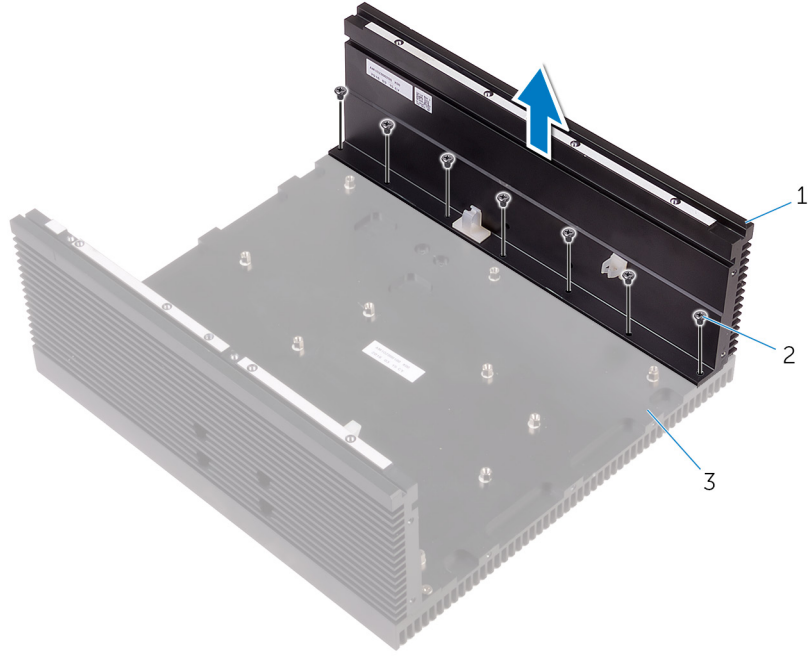
- Ön koşullar
- Yordam

Ön koşullar

1. "Arka kapağı çıkarma" bölümündeki adım 1'den adım 6'ya kadar olan prosedürü uygulayın.
2. PCI/PCIe kartını çıkarın (takılıysa).
3. WLAN anten konnektörlerini çıkarın.
4. WLAN kartını çıkarın.
5. WWAN anten konnektörlerini çıkarın.
6. CANbus kartını veya WWAN kartını çıkarın.
7. SIM kartı çıkarın.
8. İzinsiz giriş önleme anahtarını çıkarın.
9. Alt kapağı çıkarın.
10. Bellek modülünü çıkarın.
11. Isı emiciyi çıkarın.
12. Yükseltici kartını çıkarın.
13. Güç konnektörlerini çıkarın.
14. "Üst kapağı çıkarma" bölümündeki adım 1'den adım 4'e kadar olan prosedürü uygulayın.
15. CPU kartını çıkarın.

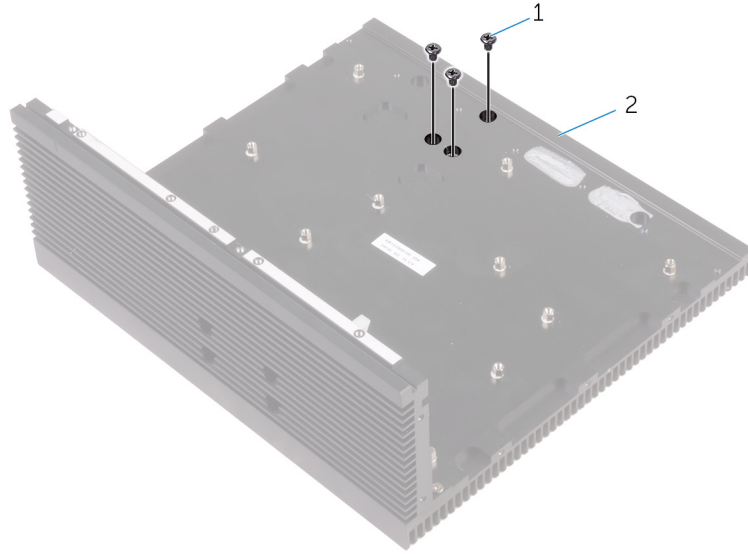
Yordam

1. Sol kasayı ön kasaya sabitleyen vidaları sökün.



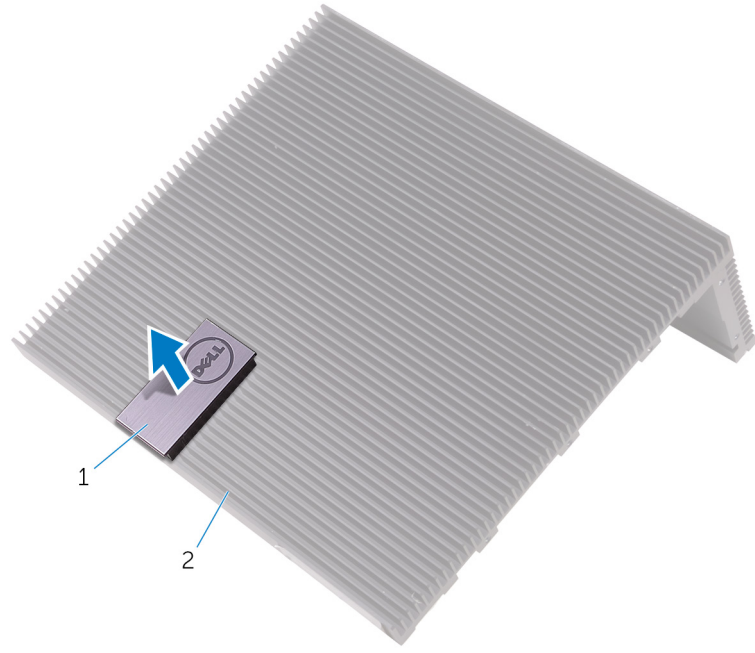
- a. sol kasa
- b. M3x6 vidalar (7)
- c. ön kasa

2. Dell Logo kartını ön kasaya sabitleyen vidaları sökün.



- a. M3x5 vidalar (3)
- b. ön kasa

3. Dell Logo kartını ön kasadan çıkarın.



- a. Dell Logo kartı
- b. ön kasa

Dell logo kartını yerine takma

NOT Embedded Box PC'nizin içinde çalışmadan önce, Embedded Box PC'nizle birlikte gönderilen güvenlik bilgilerini okuyun ve Embedded Box PC'nizin içinde çalışmadan önce bölümünde belirtilen adımları izleyin. Embedded Box PC'nizin içinde çalıştıktan sonra Embedded Box PC'nizin içinde çalıştıktan sonra bölümündeki adımları izleyin. Ek güvenlik en iyi uygulama bilgileri için www.dell.com/regulatory_compliance adresindeki Regulatory Compliance (Yasal Uygunluk) Ana Sayfasına bakın.

Konular:

- [Yordam](#)
- [Son koşullar](#)

Yordam

1. Dell logo kartını ön kasaya yerleştirin.
2. Dell Logo kartını kasaya sabitleyen vidaları yerine takın.
3. Sol kasadaki vida deliklerini ön kasadaki vida delikleriyle hizalayın.
4. Sol kasayı ön kasaya sabitleyen vidaları yerine takın.

Son koşullar

1. CPU kartını yerine takın.
2. Üst kapağı yerine takma bölümündeki adım 2'den adım 6'ya kadar olan prosedürü uygulayın.
3. Güç konnektörlerini yerine takın.
4. Yükseltici kartını yerine takın.
5. Isı emicisini yerine takın.
6. Bellek modülünü yerine takın.
7. Alt kapağı yerine takın.
8. İzinsiz giriş önleme anahtarını yerine takın.
9. SIM kartı yerine takın.
10. CANbus kartını veya WWAN kartını yerine takın.
11. WWAN anten konnektörlerini yerine takın.
12. WLAN kartını yerine takın.
13. WLAN anten konnektörlerini yerine takın.
14. PCI/PCle kartını yerine takın (gerekirse).
15. "Arka kapağı yerine takma" bölümündeki adım 2'den adım 8'e kadar olan prosedürü uygulayın.

Teknoloji ve bileşenler

Konular:

- Güç
- İşlemci
- Mekanizma
- Çevre birimleri
- WLAN/WWAN
- Zigbee
- CANbus

Güç

Dell Embedded Box PC, 12-26V DC güç adaptörü ile birlikte gönderilir.

İşlemci

Dell Embedded Box PC, Intel Celeron G3900E, Intel Core i3-6100E, Intel Core i5-6440EQ ve Intel Core i7-6820EQ işlemcisiyle birlikte gönderilir.

Mekanizma

Embedded Box PC, fansız tasarım ve kolay duvar/panel ve DIN Rayı Montajı ile kullanım için optimize edilmiştir. Konektörlere ve anahtarlara kolay erişim sağlar. Embedded Box PC ayrıca Dell markalı ve Markasız OEM Ready ön kapak sürümlerini de desteklemektedir.

Özellik	Açıklama
Ana birim	<ul style="list-style-type: none"> • Fansız tasarım için optimize edilmiştir • Kolay duvar/panel ve DIN Rayı montajı ile kullanım için optimize edilmiştir • Konektörlere ve anahtarlara kolay erişim • Dell markalı ve Markasız OEM Ready ön kapak sürümleri
Çalışma sıcaklığı	<ul style="list-style-type: none"> • Çalışma (Sabit sürücü): 0°C ila 40°C (32°F ila 104°F) • Çalışma (Katı hal sürücüsü): 0°C ila 50°C (32°F ila 122°F) • Çalışma dışı: -40°C ila 65°C (-40°F ila 149°F)
Nem	<ul style="list-style-type: none"> • Çalışma: %10 ila %90 (yoğuşmasız) • Çalışma dışı: %5 ila %95 (yoğuşmasız)
Ortam	Baz cihaz: Toza dayanıklı IP30
Montaj	<ul style="list-style-type: none"> • Duvara montaj braketi • Sistemi DIN rayına sabitleme mekanizması

Çevre birimleri

Embedded Box PC'de aşağıdaki çevre birimleri mevcuttur:

- Duvara montaj braketi
- Güç konektörü kiti
- Çok Fonksiyonlu bağlantı noktası

- Mobil Geniş Bant kartı
- Mobil WLAN kartı
- CANbus kartı
- Güç adaptörü

WLAN/WWAN

Aşağıdaki WLAN ve WWAN kartları, Embedded Box PC ile birlikte isteğe bağlı olarak sunulur:

- Çift bantlı 802.11b/g/n/ac+Bluetooth 4.1 LE
- Dell Wireless DW5580 HSPA+

Zigbee

Zigbee USB modülü, Dell Embedded Box PC için bir kablosuz ağ modülüdür.

CANbus

CANBus çekme kartı, Embedded Box PC için isteğe bağlı bir aksesuardır.