

Dell Embedded Box PC

5000

Servicehandbok



Anmärkningar, försiktighetsbeaktanden och varningar

 **OBS** OBS innehåller viktig information som hjälper dig att få ut det mesta av produkten.

 **CAUTION** VIKTIGT anger antingen risk för skada på maskinvara eller förlust av data och förklarar hur du kan undvika problemet.

 **WARNING** En WARNING visar på en potentiell risk för egendoms-, personskador eller dödsfall.

Copyright © 2017 Dell Inc. eller dess dotterbolag. Med ensamrätt. Dell, EMC och andra varumärken är varumärken som tillhör Dell Inc. eller dess dotterbolag. Andra varumärken kan vara varumärken som tillhör respektive ägare.

1 Innan du utför något arbete inuti Embedded Box PC.....	9
Innan du börjar.....	9
Säkerhetsinstruktioner.....	9
Rekommenderade verktyg.....	10
Skruvlista.....	10
2 När du har utfört något arbete inuti Embedded Box PC.....	12
3 Teknisk översikt.....	13
Komponenter på moderkortet.....	13
4 Ta bort det bakre höljet.....	14
Procedur.....	14
5 Sätta tillbaka det bakre höljet.....	16
Procedur.....	16
6 Ta bort hårddiskhållaren.....	17
Nödvändiga förhandsåtgärder.....	17
Procedur.....	17
7 Sätta tillbaka hårddiskhållaren.....	18
Procedur.....	18
Nödvändiga efterhandsåtgärder.....	18
8 Ta bort diskarna från hårddiskhållaren.....	19
Nödvändiga förhandsåtgärder.....	19
Procedur.....	19
Procedur för att ta bort den nedre disken.....	19
9 Sätta tillbaka diskarna i hårddiskhållaren.....	21
Procedur.....	21
Procedur för att sätta tillbaka den nedre disken.....	21
Nödvändiga efterhandsåtgärder.....	21
10 Ta bort halvledarenheten från fästet.....	22
Nödvändiga förhandsåtgärder.....	22
Procedur.....	22
11 Sätta tillbaka halvledarenheten i fästet.....	23
Procedur.....	23
Nödvändiga efterhandsåtgärder.....	23

12 Ta bort mellanläggskortet.....	24
Nödvändiga förhandsåtgärder.....	24
Procedur.....	24
13 Sätta tillbaka mellanläggskortet.....	25
Procedur.....	25
Nödvändiga efterhandsåtgärder.....	25
14 Installera ett PCI/PCIe-kort.....	26
Nödvändiga förhandsåtgärder.....	26
Procedur.....	26
Nödvändiga efterhandsåtgärder.....	28
15 Ta bort PCI/PCIe-kortet.....	29
Nödvändiga förhandsåtgärder.....	29
Procedur.....	29
16 Sätta tillbaka PCIe-kortet.....	31
Procedur.....	31
Nödvändiga efterhandsåtgärder.....	32
17 Ta bort minnesmodulen.....	33
Nödvändiga förhandsåtgärder.....	33
Procedur.....	33
18 Sätta tillbaka minnesmodulen.....	34
Procedur.....	34
Nödvändiga efterhandsåtgärder.....	35
19 Ta bort WLAN-antennkontaktarna.....	36
Nödvändiga förhandsåtgärder.....	36
Procedur.....	36
20 Sätta tillbaka WLAN-antennkontaktarna.....	38
Procedur.....	38
Nödvändiga efterhandsåtgärder.....	38
21 Ta bort WLAN-kortet.....	39
Nödvändiga förhandsåtgärder.....	39
Procedur.....	39
22 Sätta tillbaka WLAN-kortet.....	40
Procedur.....	40
Nödvändiga efterhandsåtgärder.....	41
23 Ta bort WWAN-antennkontaktarna.....	42
Nödvändiga förhandsåtgärder.....	42

Procedur.....	42
24 Sätta tillbaka WWAN-antennkontaktarna.....	44
Procedur.....	44
Nödvändiga efterhandsåtgärder.....	44
25 Ta bort WWAN-kortet.....	45
Nödvändiga förhandsåtgärder.....	45
Procedur.....	45
26 Sätta tillbaka WWAN-kortet.....	47
Procedur.....	47
Nödvändiga efterhandsåtgärder.....	48
27 Ta bort SIM-kortet.....	49
Nödvändiga förhandsåtgärder.....	49
Procedur.....	49
28 Sätta tillbaka SIM-kortet.....	50
Procedur.....	50
Nödvändiga efterhandsåtgärder.....	50
29 Ta bort CANbus-kabeln.....	52
Nödvändiga förhandsåtgärder.....	52
Procedur.....	52
30 Sätta tillbaka CANbus-kabeln.....	54
Procedur.....	54
Nödvändiga efterhandsåtgärder.....	54
31 Ta bort CANbus-kortet.....	55
Nödvändiga förhandsåtgärder.....	55
Procedur.....	55
32 Sätta tillbaka CANbus-kortet.....	57
Procedur.....	57
Nödvändiga efterhandsåtgärder.....	58
33 Ta bort knappcells batteriet.....	59
Nödvändiga förhandsåtgärder.....	59
Procedur.....	59
34 Sätta tillbaka knappcells batteriet.....	61
Procedur.....	61
Nödvändiga efterhandsåtgärder.....	61
35 Ta bort intrångsbrytaren.....	62
Nödvändiga förhandsåtgärder.....	62

Procedur.....	62
36 Sätta tillbaka intrångsbrytaren.....	63
Procedur.....	63
Nödvändiga efterhandsåtgärder.....	63
37 Ta bort serieportarna.....	64
Nödvändiga förhandsåtgärder.....	64
Procedur.....	64
38 Sätta tillbaka serieportarna.....	66
Procedur.....	66
Nödvändiga efterhandsåtgärder.....	66
39 Ta bort bottenkåpan.....	67
Nödvändiga förhandsåtgärder.....	67
Procedur.....	67
40 Sätta tillbaka bottenkåpan.....	68
Procedur.....	68
Nödvändiga efterhandsåtgärder.....	68
41 Ta bort expansionskortet.....	69
Nödvändiga förhandsåtgärder.....	69
Procedur.....	69
42 Sätta tillbaka expansionskortet.....	71
Procedur.....	71
Nödvändiga efterhandsåtgärder.....	73
43 Ta bort kylflänsen.....	74
Nödvändiga förhandsåtgärder.....	74
Procedur.....	74
44 Sätta tillbaka kylflänsen.....	75
Procedur.....	75
Nödvändiga efterhandsåtgärder.....	75
45 Ta bort nätkontaktorna.....	76
Nödvändiga förhandsåtgärder.....	76
Procedur.....	76
46 Sätta tillbaka nätkontaktorna.....	78
Procedur.....	78
Nödvändiga efterhandsåtgärder.....	78
47 Ta bort topphöljet.....	79
Nödvändiga förhandsåtgärder.....	79

Procedur.....	79
48 Sätta tillbaka topphölet.....	81
Procedur.....	81
Nödvändiga efterhandsåtgärder.....	81
49 Ta bort strömbrytaren.....	82
Nödvändiga förhandsåtgärder.....	82
Procedur.....	82
50 Sätta tillbaka strömbrytaren.....	83
Procedur.....	83
Nödvändiga efterhandsåtgärder.....	83
51 Ta bort processorkortet.....	84
Nödvändiga förhandsåtgärder.....	84
Procedur.....	84
52 Sätta tillbaka processorkortet.....	85
Procedur.....	85
Nödvändiga efterhandsåtgärder.....	85
53 Ta bort moderkortet.....	86
Nödvändiga förhandsåtgärder.....	86
Procedur.....	86
54 Sätta tillbaka moderkortet.....	89
Procedur.....	89
Nödvändiga efterhandsåtgärder.....	89
Ange servicenumret i BIOS-installationsprogrammet.....	89
55 BIOS-installationsprogram.....	91
Öppna BIOS-inställningsprogrammet.....	91
Rensa glömda lösenord.....	91
Återställa CMOS-inställningar.....	92
56 Ta bort skylten med Dell-logotypen.....	94
Nödvändiga förhandsåtgärder.....	94
Procedur.....	94
57 Sätta tillbaka skylten med Dell-logotypen.....	97
Procedur.....	97
Nödvändiga efterhandsåtgärder.....	97
58 Teknik och komponenter.....	98
Ström.....	98
Processor.....	98
Mekaniskt.....	98

Kringutrustning.....	98
WLAN/WWAN.....	99
Zigbee.....	99
CANbus.....	99

Innan du utför något arbete inuti Embedded Box PC

OBS Bilderna i det här dokumentet kan skilja från din Embedded Box PC beroende på konfigurationen du beställde.

Ämnen:

- Innan du börjar
- Säkerhetsinstruktioner
- Rekommenderade verktyg
- Skruvlista

Innan du börjar

1. Spara och stäng alla öppna filer samt avsluta alla öppna program.
2. Stäng av Embedded Box PC.
Avstängningsinstruktionen varierar beroende på vilket operativsystem som är installerat på din Embedded Box PC.
OBS Mer information finns i operativsystemets dokumentation för avstängningsinstruktioner.
3. Koppla bort Embedded Box PC och alla anslutna enheter från eluttagen.
4. Koppla bort alla kablar, t.ex. nätverkskablar, från Embedded Box PC.
5. Koppla bort alla anslutna enheter och all ansluten kringutrustning, t.ex. tangentbord, mus och bildskärm, från Embedded Box PC.
6. När Embedded Box PC är frånkopplad håller du strömbrytaren nedtryckt i cirka fem sekunder för att jorda moderkortet.

Säkerhetsinstruktioner

Följ dessa säkerhetsföreskrifter för att skydda Embedded Box PC och dig själv.

- OBS** Innan du utför något arbete inuti Embedded Box PC ska du läsa säkerhetsinstruktionerna som medföljde Embedded Box PC och följa stegen i [Innan du utför något arbete inuti Embedded Box PC](#). När du har utfört något arbete inuti Embedded Box PC följer du stegen i [När du har utfört något arbete inuti Embedded Box PC](#). Mer information om bästa metoder för säkert handhavande finns på hemsidan för regelefterlevnad på www.dell.com/regulatory_compliance.
- OBS** Koppla bort alla strömkällor innan du öppnar kåpan eller panelerna på Embedded Box PC. När du är klar med arbetet inuti Embedded Box PC sätter du tillbaka alla kåpor, paneler och skruvar innan du ansluter enheten till vägguttaget.
- CAUTION** Undvik att Embedded Box PC skadas genom att se till att arbetsytan är plan och ren.
- CAUTION** Undvik att komponenter och kort skadas genom att hålla dem i kanterna och undvika att vidröra stift och kontakter.
- CAUTION** Du bör endast utföra felsökning och reparationer som godkänts eller anvisats av Dells team för teknisk hjälp. Skador som uppstår till följd av service som inte har godkänts av Dell täcks inte av garantin. Se säkerhetsanvisningarna som medföljde produkten eller på www.dell.com/regulatory_compliance.
- CAUTION** Jorda dig genom att röra vid en omålad metallyta, till exempel metallen på datorns baksida, innan du rör vid något inuti Embedded Box PC. Medan du arbetar bör du med jämna mellanrum röra vid en omålad metallyta för att avleda statisk elektricitet, som kan skada de inbyggda komponenterna.
- CAUTION** När du kopplar bort en kabel ska du alltid dra i kontakten eller i dess dragflik, inte i själva kabeln. Vissa kablar har kontakter med låsflikar eller vingskruvar som måste lossas innan kabeln kan kopplas från. När du kopplar från kablar

ska du rikta in dem rakt för att undvika att kontaktstiften böjs. När du ansluter kablar ska du se till att portar och kontakter är korrekt inriktade.

 **CAUTION** Tryck in och mata ut eventuella kort från mediekortläsaren.

Rekommenderade verktyg

Procedurerna i detta dokument kan kräva att följande verktyg används:

- Krysspårmejsel
- Flat skruvmejsel
- Plastrits
- Hex-skruvmejsel
- 8 mm blocknyckel
- 10 mm blocknyckel

Skruvlista

I följande tabell visas en lista över skruvar som används för att fästa olika komponenter på Embedded Box PC.

Komponent	Sitter fast i	Skruvtyp	Kvantitet
Logotypkåpa	Chassits framsida	M3x5	3
Chassits vänstra del	Chassits framsida	M3x6	7
Chassits högra del	Chassits framsida	M3x6	7
Moderkort	Chassits framsida	M3x5	9
	Chassits framsida	STDF (L8) HEX, M3x4	5
	Chassits framsida	STDF (L15) HEX, M3x4	1
processorkort	Moderkort	STDF (L5) HEX, M2.5x4	3
	Moderkort	M2.5x6	2
Kylfläns	processorkort	M3x8	4
	Chassits vänstra del	M3x16	4
	Chassits högra del	M3x16	4
Expansionskort	Fäste för expansionskort	M3x5	2
Expansionskort	Chassits högra del	Försänkt M3x5	2
WLAN-kort	Bärarkort	M2x3	2
WWAN-kort	Bärarkort	M2x3	2
PCI-hölje	Övre PCI-platta	Försänkt M3x5	1
PCI-hölje	Övre PCI-platta	Försänkt M3x5	1
PCI-fäste	Övre PCI-platta	Försänkt M3x5	1
DC-ingång	Övre PCI-platta	M2.5x6	2
Intrångsbrytare	Intrångsbrytarfäste	M2x10	1
	Övre PCI-platta	Försänkt M3x5	1
VGA-kontakt	Övre PCI-platta	D-sub HEX, #4–40UNCx6.3	2
CANbus-kabel	Övre PCI-platta	D-sub HEX, #4–40UNCx6.3	2
Övre I/O-platta	Huvudchassi	Försänkt M3x5	7
COM-portskabel	Nedre I/O-platta	D-sub HEX, #4–40UNCx6.3	8
Nedre I/O-platta	Huvudchassi	Försänkt M3x5	7

Komponent	Sitter fast i	Skruvtyp	Kvantitet
Gummifot	Bakre hölje	M3x8	4
Bakre hölje	Huvudchassi	Försänkt M3x5	5
Hårddiskhållaren	Bakre hölje	M3x5	4
Övre hårddisk/halvledarenhet	Hårddiskhållaren	STDF(L5.1), M3x3	4
Nedre hårddisk/halvledarenhet	Hårddiskhållaren	STDF(L5.1), M3x3	4
Mellankort för halvledarenhet	Bärare för halvledarenhet	M2x3	3
Halvledarenhet	Bärare för halvledarenhet	M2x3	2
Väggmonteringsfäste	Bakre hölje	M3x8	4

När du har utfört något arbete inuti Embedded Box PC

 **CAUTION** Kvarglömda eller lösa skruvar inuti Embedded Box PC kan allvarligt skada Embedded Box PC.

1. Sätt tillbaka alla skruvar och kontrollera att inga lösa skruvar finns kvar inuti Embedded Box PC.
2. Anslut eventuella externa enheter, kringutrustning och kablar som du tog bort innan arbetet på Embedded Box PC påbörjades.
3. Anslut Embedded Box PC och alla anslutna enheter till eluttagen.
4. Slå på Embedded Box PC.

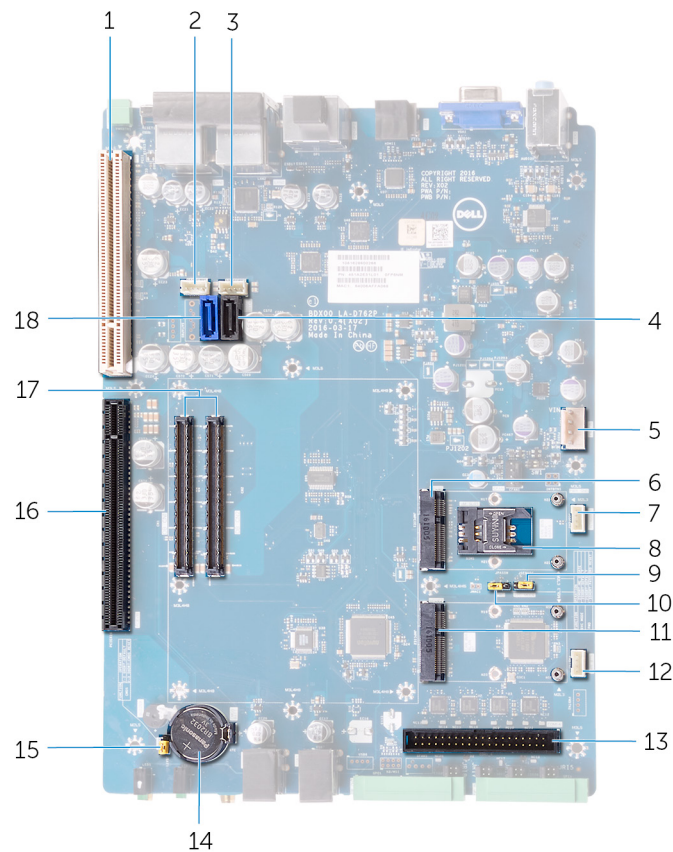
Teknisk översikt

OBS Innan du utför något arbete inuti Embedded Box PC ska du läsa säkerhetsinstruktionerna som medföljde Embedded Box PC och följa stegen i [Innan du utför något arbete inuti Embedded Box PC](#). När du har utfört något arbete inuti Embedded Box PC följer du stegen i [När du har utfört något arbete inuti Embedded Box PC](#). Mer information om bästa metoder för säkert handhavande finns på hemsidan för regelefterlevnad på www.dell.com/regulatory_compliance.

Ämnen:

- [Komponenter på moderkortet](#)

Komponenter på moderkortet



- | | |
|--|--|
| 1. PCI-kortplats | 2. SATA-nätkontakt ett (SATAPWR1) |
| 3. SATA-nätkontakt två (SATAPWR2) | 4. SATA-datakontakt ett (SATA2) |
| 5. nätkabelkontakt (PWR IN) | 6. mPCIe-kontakt ett (CAN BUS/WWAN) |
| 7. kabelkontakt för intrångsbrytare (INTRUSION) | 8. SIM-kortplats (SIM SLOT) |
| 9. bygel för återställning av serviceläge (SVC MODE) | 10. bygel för återställning av lösenord (PWD) |
| 11. mPCIe-kontakt två (CAN BUS/WLAN/BT) | 12. kontakt för fjärrströmbrytarkabel (Remote PWR BTN) |
| 13. kontakt för serieportskabel | 14. knappcells batterifack |
| 15. Bygel för CMOS-återställning (CMOS) | 16. PCIe x16-fack |
| 17. kontakt för processorkort (DB CN1 och DB CN2) | 18. SATA-datakontakt två (SATA1) |

Ta bort det bakre höljet

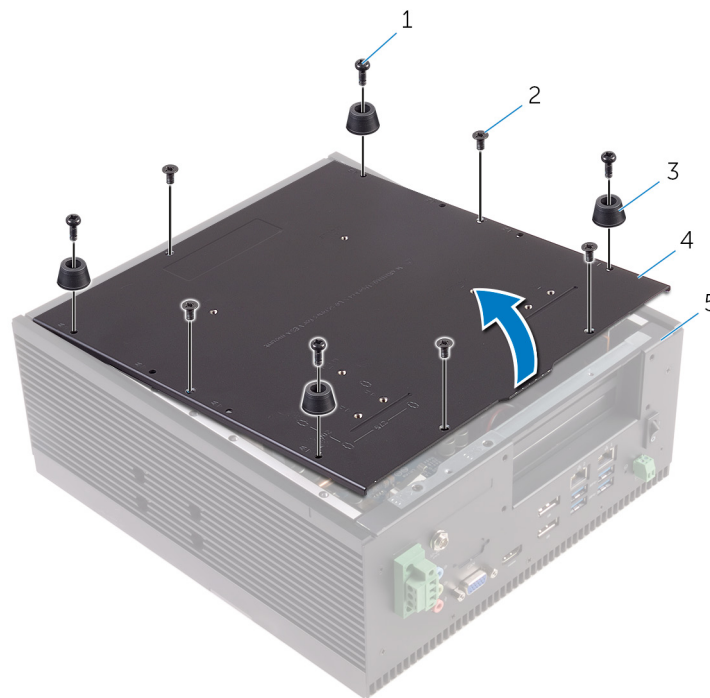
i **OBS** Innan du utför något arbete inuti Embedded Box PC ska du läsa säkerhetsinstruktionerna som medföljde Embedded Box PC och följa stegen i [Innan du utför något arbete inuti Embedded Box PC](#). När du har utfört något arbete inuti Embedded Box PC följer du stegen i [När du har utfört något arbete inuti Embedded Box PC](#). Mer information om bästa metoder för säkert handhavande finns på hemsidan för regelefterlevnad på www.dell.com/regulatory_compliance.

Ämnen:

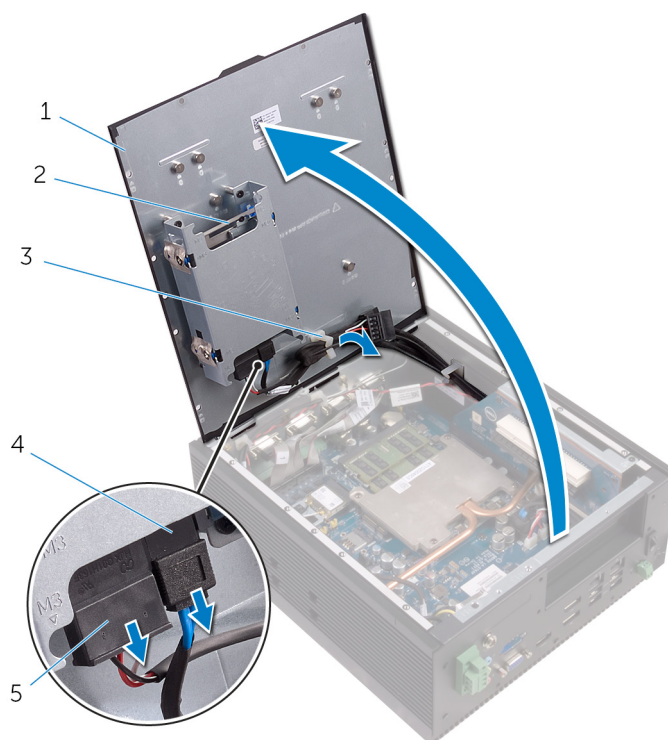
- [Procedur](#)

Procedur

1. Ta bort skruvarna som håller fast det bakre höljet på chassit.

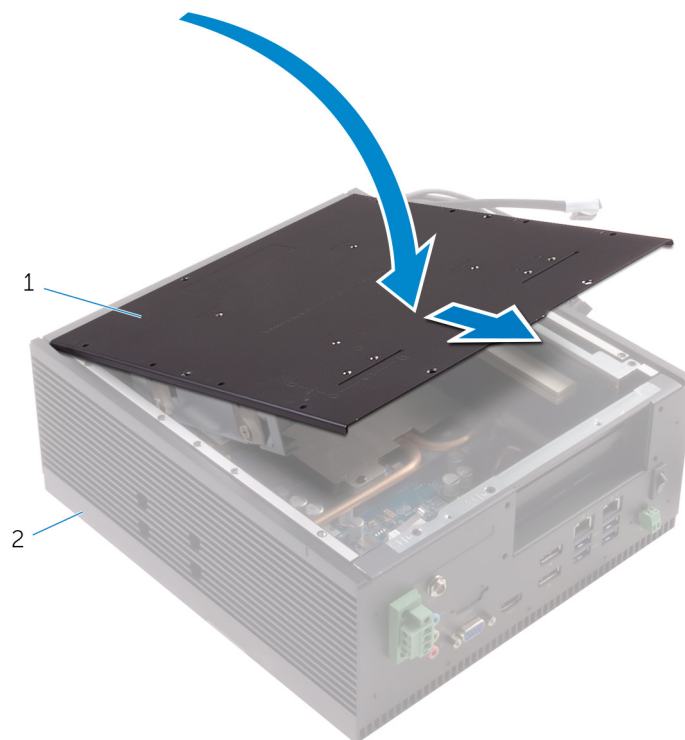


- | | |
|---------------------|-------------------------------|
| 1. M3x8-skruvar (4) | 2. försänkta M3x5-skruvar (5) |
| 3. gummifötter (4) | 4. bakre hölje |
| 5. chassi | |
2. Öppna det bakre höljet från chassit.
 3. Koppla bort SATA-nätkabeln och SATA-datakabeln från hårddisken eller halvledarenheten.
- i** **OBS** Koppla bort kablarna från den sekundära hårddisken om en sådan är installerad.
4. Ta bort kablarna från kabelhållarna på topphöljet.



- | | |
|------------------|----------------------------|
| 1. bakre hölje | 2. hårddisk/halvledarenhet |
| 3. kabelhållare | 4. SATA-datakabel |
| 5. SATA-nätkabel | |

5. Fäll ned det bakre höljet till hälften och tryck det framåt så att det lossar från flikarna på chassit.
6. Lyft bort det bakre höljet från chassit.



- | |
|----------------|
| a. bakre hölje |
| b. chassi |
7. Ta bort [hårddiskhållaren](#).

Sätta tillbaka det bakre höljet

i **OBS** Innan du utför något arbete inuti Embedded Box PC ska du läsa säkerhetsinstruktionerna som medföljde Embedded Box PC och följa stegen i [Innan du utför något arbete inuti Embedded Box PC](#). När du har utfört något arbete inuti Embedded Box PC följer du stegen i [När du har utfört något arbete inuti Embedded Box PC](#). Mer information om bästa metoder för säkert handhavande finns på hemsidan för regelefterlevnad på www.dell.com/regulatory_compliance.

Ämnen:

- [Procedur](#)

Procedur

1. Sätt tillbaka [hårddiskhållaren](#).
2. Vinkla flikarna på det bakre höljet och för in dem i öppningarna på chassit.
3. Öppna det bakre höljet.
4. Dra SATA-nätkabeln och SATA-datakabeln genom kabelhållarna.
5. Anslut SATA-nätkabeln och SATA-datakabeln till hårddisken eller halvledarenheten.
i **OBS** Anslut kablarna till den sekundära disken om en sådan är installerad.
6. Stäng det bakre höljet.
7. Rikta in skruvhålen på det bakre höljet mot skruvhålen i chassit.
8. Sätt tillbaka skruvarna som håller fast det bakre höljet på chassit.

Ta bort hårddiskhållaren

ⓘ OBS Innan du utför något arbete inuti Embedded Box PC ska du läsa säkerhetsinstruktionerna som medföljde Embedded Box PC och följa stegen i **Innan du utför något arbete inuti Embedded Box PC**. När du har utfört något arbete inuti Embedded Box PC följer du stegen i **När du har utfört något arbete inuti Embedded Box PC**. Mer information om bästa metoder för säkert handhavande finns på hemsidan för regelefterlevnad på www.dell.com/regulatory_compliance.

⚠ CAUTION Hårddiskar/halvledarenheter är ömtåliga. Var försiktig när du hanterar hårddisken/halvledarenheten.

⚠ CAUTION Undvik dataförlust genom att inte ta bort hårddisken/halvledarenheten medan Embedded Box PC är i strömsparläge eller är påslagen.

Ämnen:

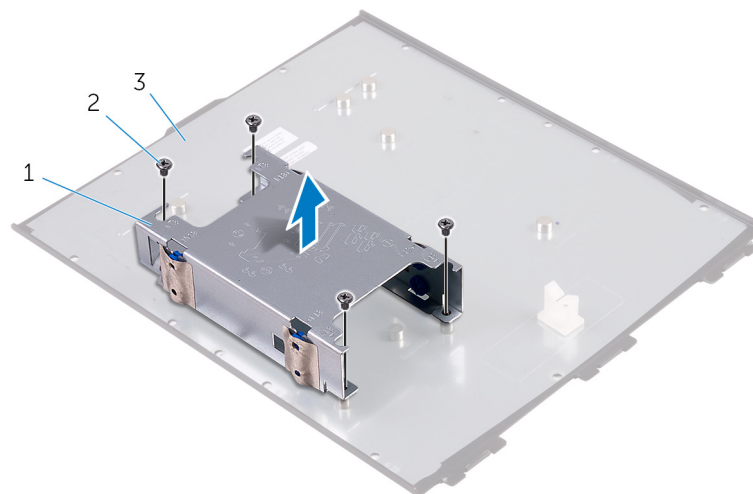
- [Nödvändiga förhandsåtgärder](#)
- [Procedur](#)

Nödvändiga förhandsåtgärder

Följ steg 1 till 6 i avsnittet "Ta bort det bakre höljet".

Procedur

1. Ta bort skruvarna som håller fast hårddiskhållaren vid det bakre höljet.
2. Lyft bort hårddiskhållaren från det bakre höljet.



- a. hårddiskhållare
- b. M3x5-skruvar (4)
- c. bakre hölje

Sätta tillbaka hårddiskhållaren

ⓘ **OBS** Innan du utför något arbete inuti Embedded Box PC ska du läsa säkerhetsinstruktionerna som medföljde Embedded Box PC och följa stegen i [Innan du utför något arbete inuti Embedded Box PC](#). När du har utfört något arbete inuti Embedded Box PC följer du stegen i [När du har utfört något arbete inuti Embedded Box PC](#). Mer information om bästa metoder för säkert handhavande finns på hemsidan för regelefterlevnad på www.dell.com/regulatory_compliance.

⚠ **CAUTION** Hårddiskar/halvledarenheter är ömtåliga. Var försiktig när du hanterar hårddisken/halvledarenheten.

Ämnen:

- [Procedur](#)
- [Nödvändiga efterhandsåtgärder](#)

Procedur

1. Rikta in skruvhålen på hårddiskhållaren mot skruvhålen i det bakre höljet.
2. Sätt tillbaka skruvarna som håller fast hårddiskhållaren i det bakre höljet.

Nödvändiga efterhandsåtgärder

Följ steg 2 till 8 i avsnittet "[Sätta tillbaka det bakre höljet](#)".

Ta bort diskarna från hårddiskhållaren

ⓘ **OBS** Innan du utför något arbete inuti Embedded Box PC ska du läsa säkerhetsinstruktionerna som medföljde Embedded Box PC och följa stegen i [Innan du utför något arbete inuti Embedded Box PC](#). När du har utfört något arbete inuti Embedded Box PC följer du stegen i [När du har utfört något arbete inuti Embedded Box PC](#). Mer information om bästa metoder för säkert handhavande finns på hemsidan för regelefterlevnad på www.dell.com/regulatory_compliance.

⚠ **CAUTION** Hårddiskar/halvledarenheter är ömtåliga. Var försiktig när du hanterar hårddisken/halvledarenheten.

⚠ **CAUTION** Undvik dataförlust genom att inte ta bort hårddisken/halvledarenheten medan Embedded Box PC är i strömsparläge eller är påslagen.

Ämnen:

- [Nödvändiga förhandsåtgärder](#)
- [Procedur](#)

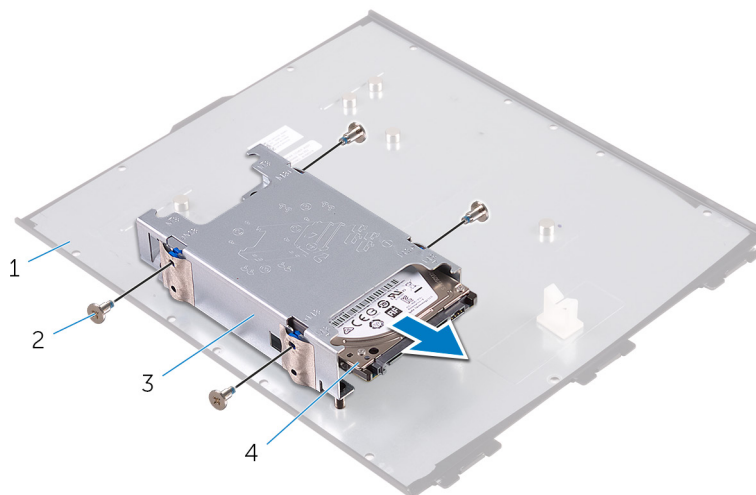
Nödvändiga förhandsåtgärder

Följ steg 1 till 6 i avsnittet "Ta bort det bakre höljet".

Procedur

ⓘ **OBS** Embedded Box PC levereras med en hårddisk eller en halvledarenhet, eller både och, beroende på vilken konfiguration som beställts.

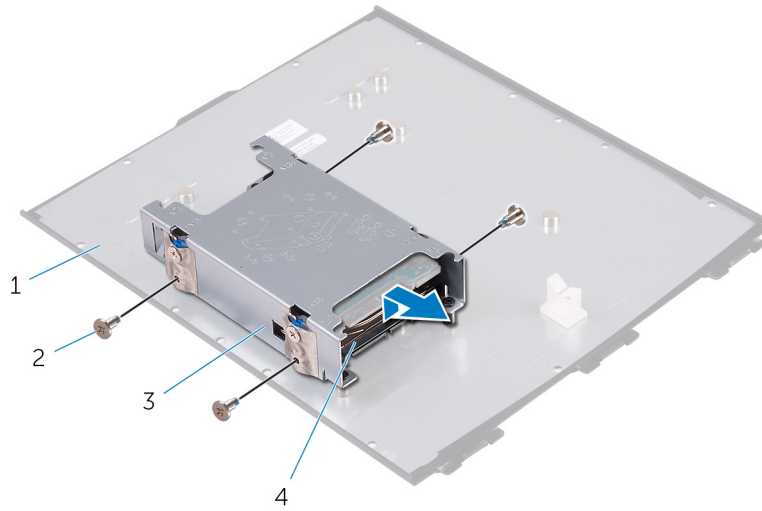
1. Ta bort skruvarna som håller fast den övre disken i hårddiskhållaren.
2. Skjut ut den övre disken från hårddiskhållaren.



- | | |
|--------------------|----------------------------------|
| 1. bakre hölje | 2. STDF (L5.1), M3x3-skruvar (4) |
| 3. hårddiskhållare | 4. hårddisk/halvledarenhet |

Procedur för att ta bort den nedre disken

1. Ta bort skruvarna som håller fast den nedre disken i hårddiskhållaren.
2. Lyft och skjut ut den nedre disken ur hårddiskhållaren.



1. bakre hölje
3. hårddiskhållare

2. STDF (L5.1), M3x3-skrudar (4)
4. hårddisk/halvledarenhet

Sätta tillbaka diskarna i hårddiskhållaren

i **OBS** Innan du utför något arbete inuti Embedded Box PC ska du läsa säkerhetsinstruktionerna som medföljde Embedded Box PC och följa stegen i [Innan du utför något arbete inuti Embedded Box PC](#). När du har utfört något arbete inuti Embedded Box PC följer du stegen i [När du har utfört något arbete inuti Embedded Box PC](#). Mer information om bästa metoder för säkert handhavande finns på hemsidan för regelefterlevnad på www.dell.com/regulatory_compliance.

Δ **CAUTION** Hårddiskar/halvledarenheter är ömtåliga. Var försiktig när du hanterar hårddisken/halvledarenheten.

Ämnen:

- [Procedur](#)
- [Nödvändiga efterhandsåtgärder](#)

Procedur

i **OBS** Om Embedded Box PC levereras med två diskar måste den nedre disken sättas tillbaka först. Mer information finns i avsnittet [Procedur för att sätta tillbaka den nedre disken](#).

1. Skjut in disken i hårddiskhållaren.
2. Rikta in skruvhålen på disken mot skruvhålen på hårddiskhållaren.
3. Sätt tillbaka skruvarna som håller fast hårddisken i hårddisklådan.

Procedur för att sätta tillbaka den nedre disken

1. Sätt i den nedre disken i den nedre platsen på hårddiskhållaren och tryck ned den i rätt läge.
2. Rikta in skruvhålen på den nedre disken mot skruvhålen på hårddiskhållaren.
3. Sätt tillbaka skruvarna som håller fast den nedre disken i hårddiskhållaren.

Nödvändiga efterhandsåtgärder

Följ steg 2 till 8 i avsnittet "[Sätta tillbaka det bakre höljet](#)".

Ta bort halvledarenheten från fästet

i **OBS** Innan du utför något arbete inuti Embedded Box PC ska du läsa säkerhetsinstruktionerna som medföljde Embedded Box PC och följa stegen i [Innan du utför något arbete inuti Embedded Box PC](#). När du har utfört något arbete inuti Embedded Box PC följer du stegen i [När du har utfört något arbete inuti Embedded Box PC](#). Mer information om bästa metoder för säkert handhavande finns på hemsidan för regelefterlevnad på www.dell.com/regulatory_compliance.

Δ **CAUTION** SSD-diskar är ömtåliga. Var försiktig när du hanterar SSD-disken.

Ämnen:

- [Nödvändiga förhandsåtgärder](#)
- [Procedur](#)

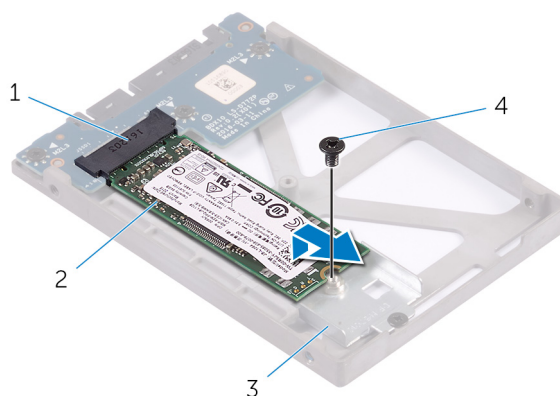
Nödvändiga förhandsåtgärder

1. Följ steg 1 till 6 i avsnittet "Ta bort det bakre höljet".
2. Ta bort diskarna från hårddiskhållaren.

Procedur

i **OBS** Embedded Box PC levereras med en hårddisk eller en halvledarenhet, eller både och, beroende på vilken konfiguration som beställts.

1. Ta bort skruven som håller fast halvledarenheten i halvledarenhetsfästet.
2. Ta bort halvledarenheten från platsen för halvledarenheten.



- | | |
|-------------------------------|-------------------|
| 1. plats för halvledarenheten | 2. halvledarenhet |
| 3. halvledarenhetsfäste | 4. M2x3-skruv |

Sätta tillbaka halvledarenheten i fästet

ⓘ **OBS** Innan du utför något arbete inuti Embedded Box PC ska du läsa säkerhetsinstruktionerna som medföljde Embedded Box PC och följa stegen i [Innan du utför något arbete inuti Embedded Box PC](#). När du har utfört något arbete inuti Embedded Box PC följer du stegen i [När du har utfört något arbete inuti Embedded Box PC](#). Mer information om bästa metoder för säkert handhavande finns på hemsidan för regelefterlevnad på www.dell.com/regulatory_compliance.

⚠ **CAUTION** SSD-diskar är ömtåliga. Var försiktig när du hanterar SSD-disken.

Ämnen:

- [Procedur](#)
- [Nödvändiga efterhandsåtgärder](#)

Procedur

1. Rikta in skåran på halvledarenheten med fliken på kontakten för halvledarenheten.
2. Skjut bestämt in halvledarenheten i facket och rikta in skruvhålet på halvledarenheten mot skruvhålet på halvledarenhetsfästet.
3. Sätt tillbaka skruven som håller fast halvledarenheten vid halvledarenhetsfästet.

Nödvändiga efterhandsåtgärder

1. Sätt tillbaka [diskarna i hårddiskhållaren](#).
2. Följ steg 2 till 8 i avsnittet "[Sätta tillbaka det bakre höljet](#)".

Ta bort mellanläggskortet

OBS Innan du utför något arbete inuti Embedded Box PC ska du läsa säkerhetsinstruktionerna som medföljde Embedded Box PC och följa stegen i **Innan du utför något arbete inuti Embedded Box PC**. När du har utfört något arbete inuti Embedded Box PC följer du stegen i **När du har utfört något arbete inuti Embedded Box PC**. Mer information om bästa metoder för säkert handhavande finns på hemsidan för regelefterlevnad på www.dell.com/regulatory_compliance.

Ämnen:

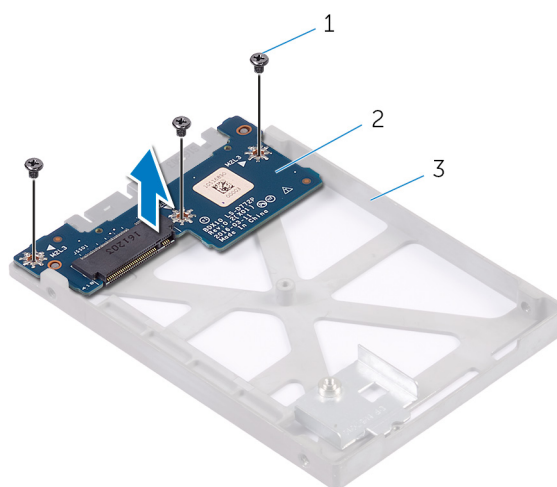
- [Nödvändiga förhandsåtgärder](#)
- [Procedur](#)

Nödvändiga förhandsåtgärder

1. Följ steg 1 till 6 i avsnittet "Ta bort det bakre höljet".
2. Ta bort [diskarna från hårddiskhållaren](#).
3. Ta bort [halvledarenheten från fästet](#).

Procedur

1. Ta bort skruvarna som håller fast mellankortet i halvledarenhetens kortfäste.
2. Lyft bort mellankortet från halvledarenhetens kortfäste.



- a. M2x3-skruvar (3)
- b. mellankort
- c. halvledarenhetens kortfäste

Sätta tillbaka mellanläggskortet

ⓘ OBS Innan du utför något arbete inuti Embedded Box PC ska du läsa säkerhetsinstruktionerna som medföljde Embedded Box PC och följa stegen i [Innan du utför något arbete inuti Embedded Box PC](#). När du har utfört något arbete inuti Embedded Box PC följer du stegen i [När du har utfört något arbete inuti Embedded Box PC](#). Mer information om bästa metoder för säkert handhavande finns på hemsidan för regelefterlevnad på www.dell.com/regulatory_compliance.

Ämnen:

- [Procedur](#)
- [Nödvändiga efterhandsåtgärder](#)

Procedur

1. Rikta in skruvhålen på mellankortet mot skruvhålen i halvledarenhetens kortfäste.
2. Sätt tillbaka skruvarna som håller fast mellankortet i halvledarenhetens kortfäste.

Nödvändiga efterhandsåtgärder

1. Sätt tillbaka [halvledarenheten](#) i fästet.
2. Sätt tillbaka [diskarna](#) i [hårddiskhållaren](#).
3. Följ steg 2 till 8 i avsnittet "[Sätta tillbaka det bakre höljet](#)".

Installera ett PCI/PCIe-kort

OBS Innan du utför något arbete inuti Embedded Box PC ska du läsa säkerhetsinstruktionerna som medföljde Embedded Box PC och följa stegen i **Innan du utför något arbete inuti Embedded Box PC**. När du har utfört något arbete inuti Embedded Box PC följer du stegen i **När du har utfört något arbete inuti Embedded Box PC**. Mer information om bästa metoder för säkert handhavande finns på hemsidan för regelefterlevnad på www.dell.com/regulatory_compliance.

CAUTION PCI/PCIe-kort är ömtåliga. Var försiktig när du hanterar korten.

Ämnen:

- [Nödvändiga förhandsåtgärder](#)
- [Procedur](#)
- [Nödvändiga efterhandsåtgärder](#)

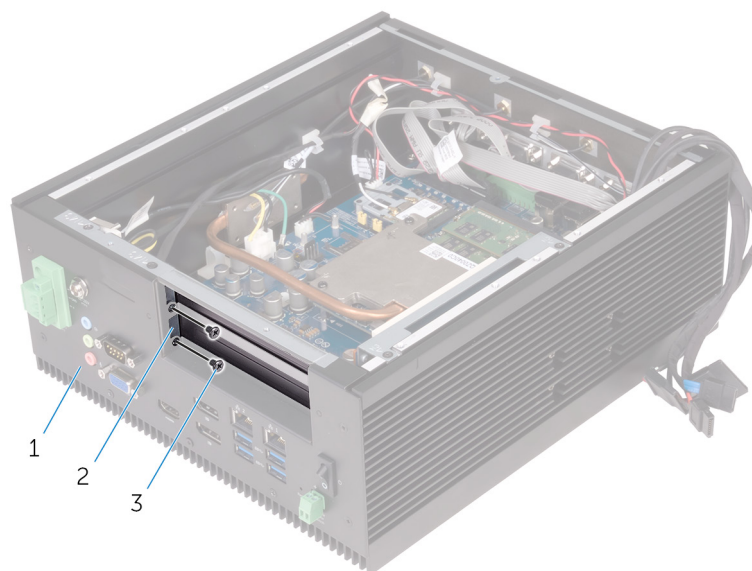
Nödvändiga förhandsåtgärder

Följ steg 1 till 6 i avsnittet "Ta bort det bakre höljet".

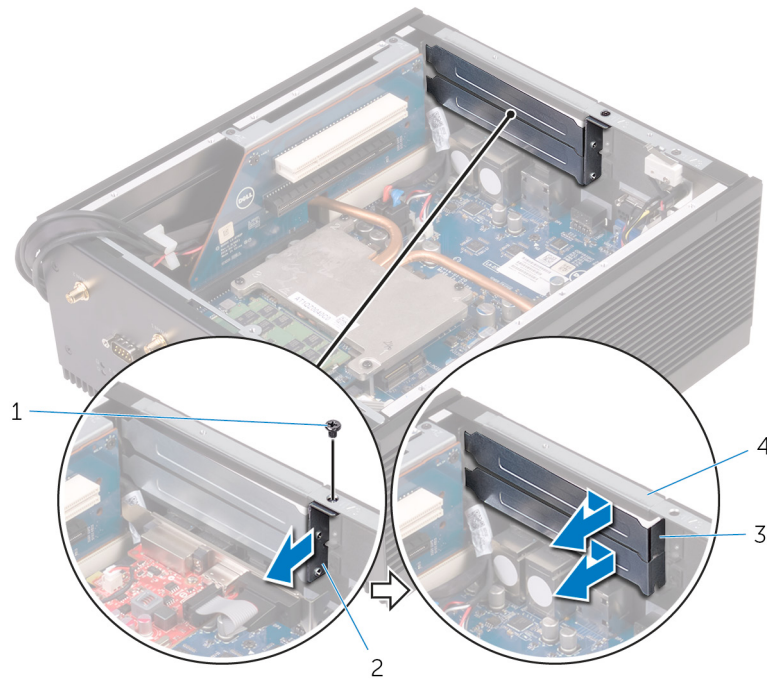
Procedur

Följ dessa steg om du vill installera ett PCI- eller PCIe-kort i en tom PCI/PCIe-kortplats.

1. Ta bort skruvarna som håller fast PCI/PCIe-utfyllnadspattan i topphöljet.



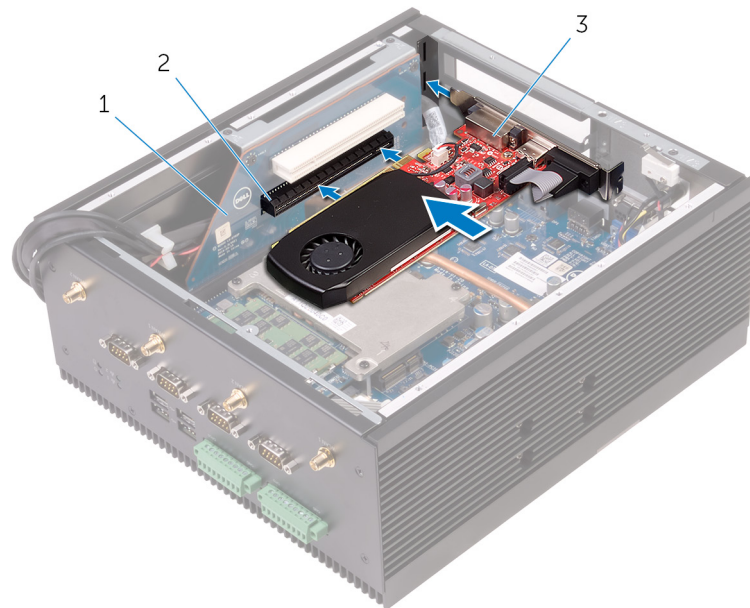
- a. chassi
 - b. PCI/PCIe-utfyllnadspatta
 - c. försänkta M3x5-skruvar (2)
2. Ta bort skruvarna som håller fast PCI/PCIe-utfyllnadspattans fäste på chassit.
 3. Ta bort fästet från chassit.
 4. Ta bort utfyllnadspattan från chassit.



- 1. försänkt M3x5-skruv
- 3. utfyllnadsplatta

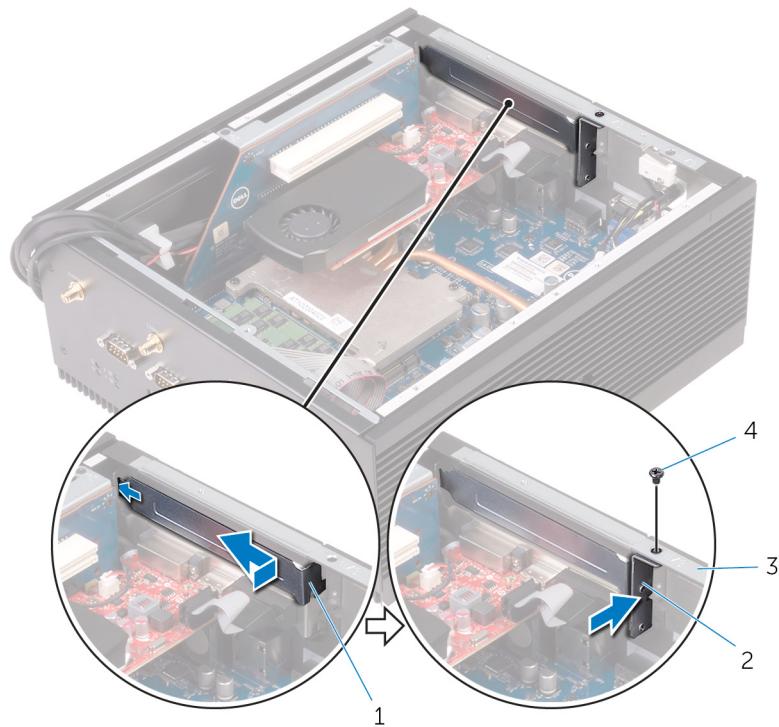
- 2. fäste för PCI/PCIe-utfyllnadsplatta
- 4. chassi

5. Installera PCIe- eller PCI-kortet i respektive kortplats på expansionskortet.



- a. expansionskort
- b. PCIe-kortplats
- c. PCIe-kort

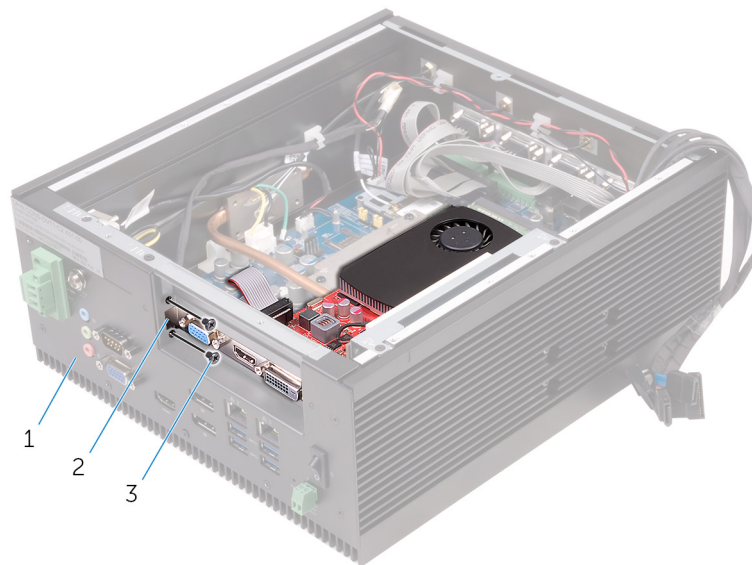
- 6. Om en kortplats är tom sätter du tillbaka utfyllnadsplattan.
- 7. Sätt tillbaka fästet för utfyllnadsplattan på chassit.
- 8. Sätt tillbaka skruven som håller fast fästet på chassit.



- 1. fäste för utfyllnadsplatta
- 3. chassi

- 2. fäste
- 4. försänkt M3x5-skruv

9. Sätt tillbaka skruvarna som håller fast PCIe-kortet och utfyllnadsplattan på chassit.



- a. chassi
- b. utfyllnadsplatta
- c. försänkta M3x5-skruvar (2)

Nödvändiga efterhandsåtgärder

Följ steg 2 till 8 i avsnittet "Sätta tillbaka det bakre höljet".

Ta bort PCI/PCIe-kortet

ⓘ OBS Innan du utför något arbete inuti Embedded Box PC ska du läsa säkerhetsinstruktionerna som medföljde Embedded Box PC och följa stegen i **Innan du utför något arbete inuti Embedded Box PC**. När du har utfört något arbete inuti Embedded Box PC följer du stegen i **När du har utfört något arbete inuti Embedded Box PC**. Mer information om bästa metoder för säkert handhavande finns på hemsidan för regelefterlevnad på www.dell.com/regulatory_compliance.

Ämnen:

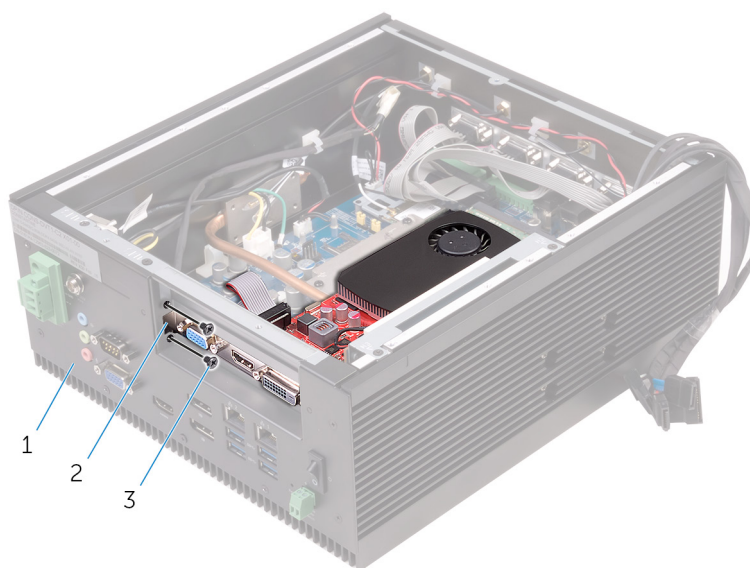
- [Nödvändiga förhandsåtgärder](#)
- [Procedur](#)

Nödvändiga förhandsåtgärder

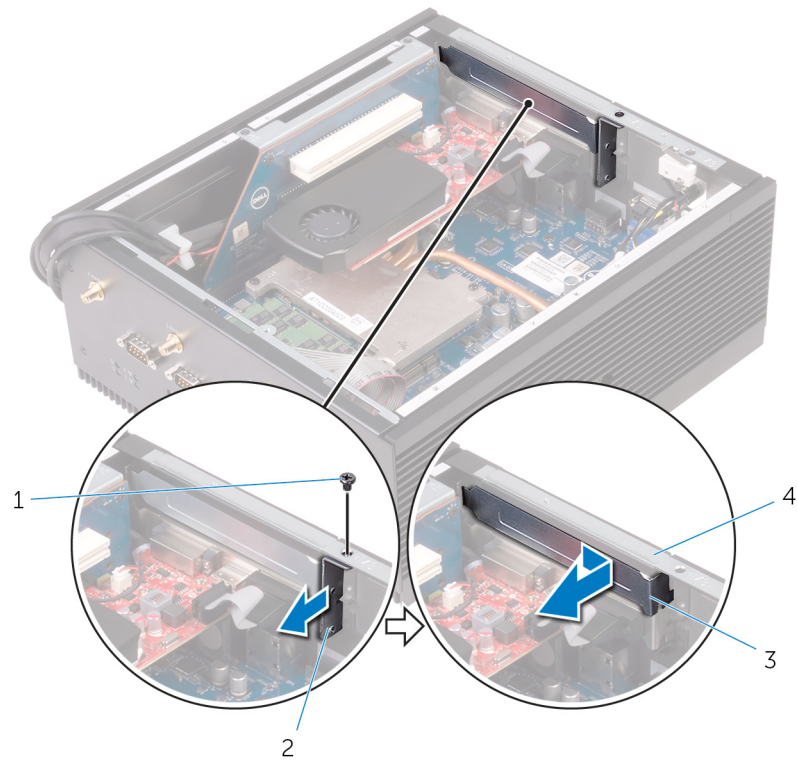
Följ steg 1 till 6 i avsnittet "Ta bort det bakre höljet".

Procedur

1. Ta bort skruvarna som håller fast PCI/PCIe-korten på chassit.



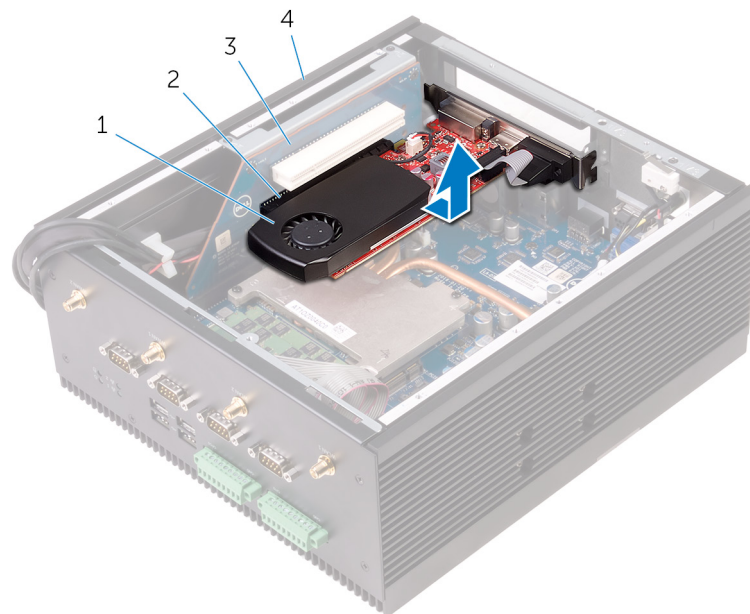
- a. chassi
 - b. PCIe-kort
 - c. försänkta M3x5-skruvar (2)
2. Ta bort skruvarna som håller fast PCI/PCIe-utfyllningsplattans fäste på chassit.
 3. Ta bort fästet från chassit.
 4. Ta bort utfyllningsplattan från chassit.



- 1. försäinkt M3x5-skruv
- 3. utfyllnadsplatta

- 2. fäste
- 4. chassi

5. Lossa PCI/PCIe-kortet från PCI/PCIe-kortplatsen på expansionskortet och lyft bort det från chassit.



- 1. PCIe-kort
- 3. expansionskort

- 2. PCIe-kortplats
- 4. chassi

Sätta tillbaka PCIe-kortet

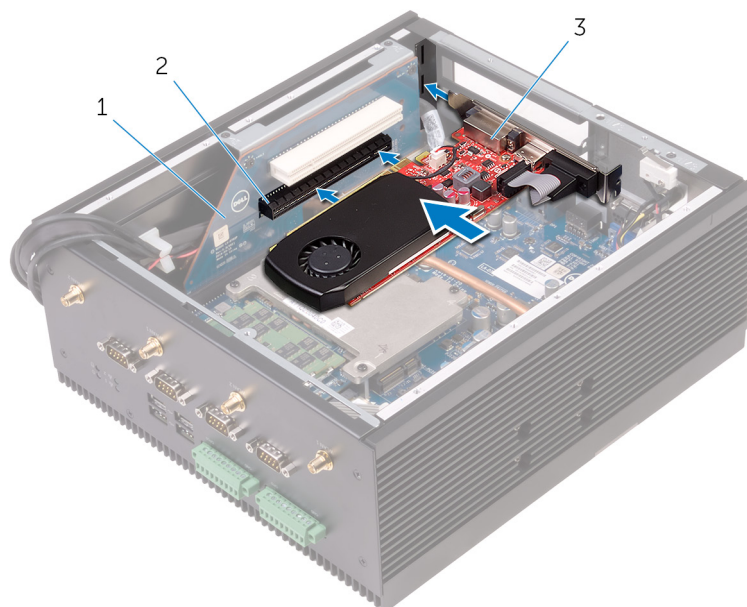
ⓘ OBS Innan du utför något arbete inuti Embedded Box PC ska du läsa säkerhetsinstruktionerna som medföljde Embedded Box PC och följa stegen i **Innan du utför något arbete inuti Embedded Box PC**. När du har utfört något arbete inuti Embedded Box PC följer du stegen i **När du har utfört något arbete inuti Embedded Box PC**. Mer information om bästa metoder för säkert handhavande finns på hemsidan för regelefterlevnad på www.dell.com/regulatory_compliance.

Ämnen:

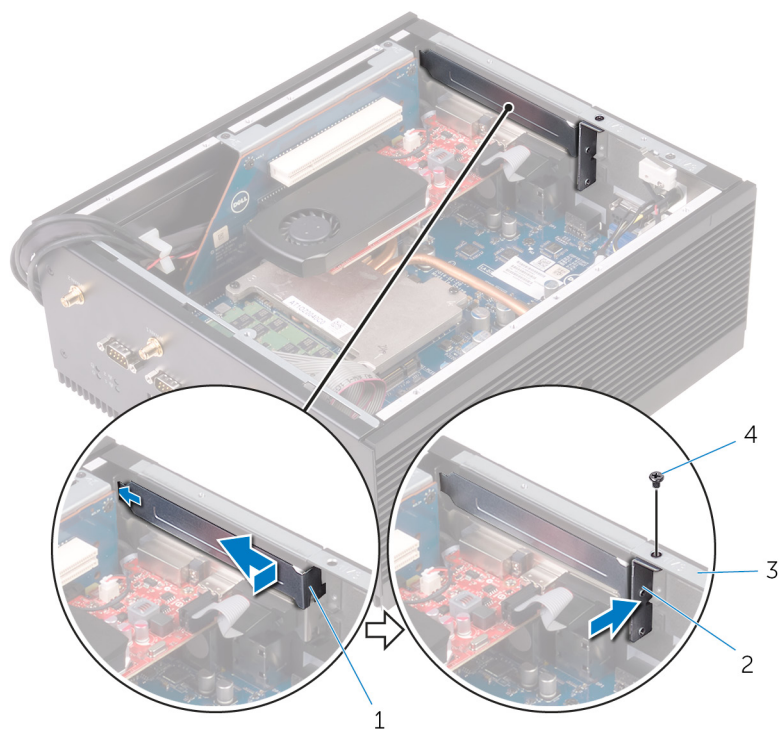
- [Procedur](#)
- [Nödvändiga efterhandsåtgärder](#)

Procedur

1. Installera PCI/PCIe-korten i respektive kortplats på expansionskortet.



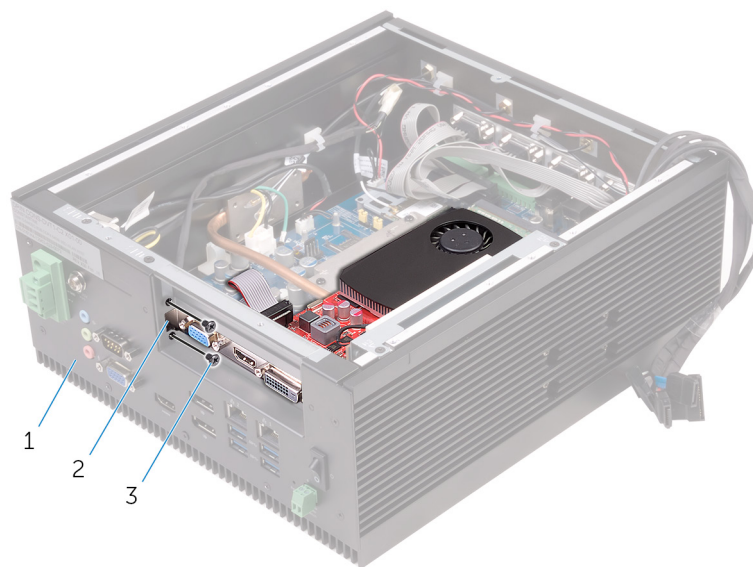
- a. expansionskort
 - b. PCIe-kortplats
 - c. PCIe-kort
2. Om en kortplats är tom sätter du tillbaka utfyllnadsplattan.
 3. Sätt tillbaka fästet på chassit.
 4. Sätt tillbaka skruven som håller fast fästet på chassit.



- 1. utfyllnadsplatta
- 3. chassi

- 2. hållare för utfyllnadsplatta
- 4. försänkt M3x5-skruv

5. Sätt tillbaka skruvarna som håller fast PCI/PCIe-kortet och utfyllnadsplattan på chassit.



- a. chassi
- b. utfyllnadsplatta
- c. försänkta M3x5-skravar (2)

Nödvändiga efterhandsåtgärder

Följ steg 2 till 8 i avsnittet "Sätta tillbaka det bakre höljet".

Ta bort minnesmodulen

ⓘ OBS Innan du utför något arbete inuti Embedded Box PC ska du läsa säkerhetsinstruktionerna som medföljde Embedded Box PC och följa stegen i **Innan du utför något arbete inuti Embedded Box PC**. När du har utfört något arbete inuti Embedded Box PC följer du stegen i **När du har utfört något arbete inuti Embedded Box PC**. Mer information om bästa metoder för säkert handhavande finns på hemsidan för regelefterlevnad på www.dell.com/regulatory_compliance.

Ämnen:

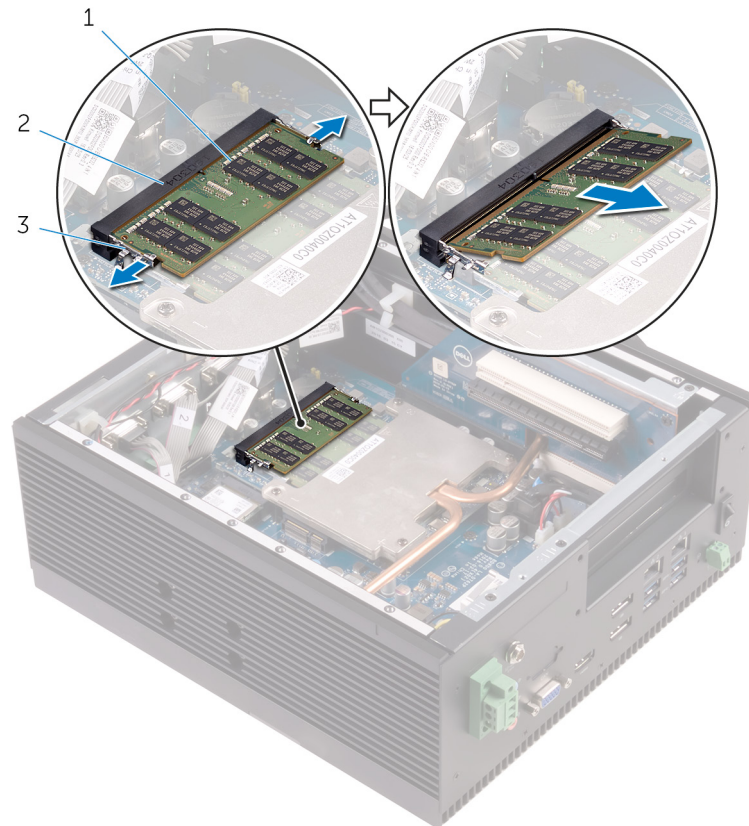
- Nödvändiga förhandsåtgärder
- Procedur

Nödvändiga förhandsåtgärder

1. Följ steg 1 till 6 i avsnittet "Ta bort det bakre höljet".
2. Ta bort PCI/PCIe-kortet (om ett sådant är installerat).

Procedur

1. Bänd isär låsklämmorna på vardera änden av minnesmodulspåret med fingertopparna tills modulen hoppar upp.
2. Ta bort minnesmodulen från minnesmodulkortplatsen.



- a. minnesmodul
- b. minnesmodulkortplats
- c. låsklämmor (2)

Sätta tillbaka minnesmodulen

i **OBS** Innan du utför något arbete inuti Embedded Box PC ska du läsa säkerhetsinstruktionerna som medföljde Embedded Box PC och följa stegen i [Innan du utför något arbete inuti Embedded Box PC](#). När du har utfört något arbete inuti Embedded Box PC följer du stegen i [När du har utfört något arbete inuti Embedded Box PC](#). Mer information om bästa metoder för säkert handhavande finns på hemsidan för regelefterlevnad på www.dell.com/regulatory_compliance.

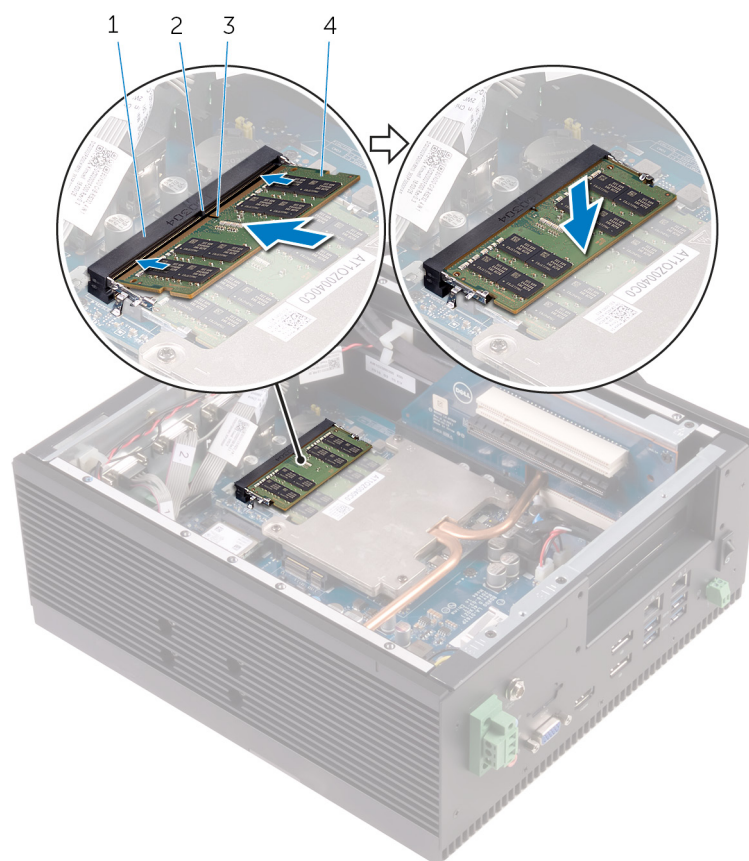
Ämnen:

- [Procedur](#)
- [Nödvändiga efterhandsåtgärder](#)

Procedur

1. Rikta in skåran på minnesmodulen med fliken på minnesmodulplatsen.
2. Vinkla minnesmodulen och tryck in den ordentligt i spåret och tryck sedan minnesmodulen nedåt tills den snäpper på plats.

i **OBS** Om du inte hör något klick tar du bort minnesmodulen och försöker igen.



1. minnesmodulkortplats
3. skåra

2. flik
4. minnesmodul

Nödvändiga efterhandsåtgärder

1. Sätt tillbaka [PCI/PCle-kortet](#) (om det behövs).
2. Följ steg 2 till 8 i avsnittet "[Sätta tillbaka det bakre höljet](#)".

Ta bort WLAN-antennkontakterna

OBS Innan du utför något arbete inuti Embedded Box PC ska du läsa säkerhetsinstruktionerna som medföljde Embedded Box PC och följa stegen i **Innan du utför något arbete inuti Embedded Box PC**. När du har utfört något arbete inuti Embedded Box PC följer du stegen i **När du har utfört något arbete inuti Embedded Box PC**. Mer information om bästa metoder för säkert handhavande finns på hemsidan för regelefterlevnad på www.dell.com/regulatory_compliance.

Ämnen:

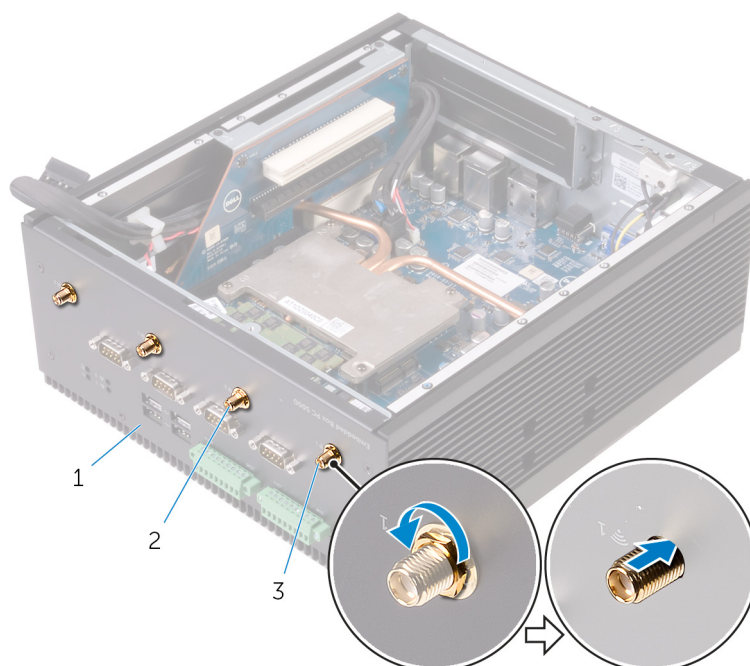
- Nödvändiga förhandsåtgärder
- Procedur

Nödvändiga förhandsåtgärder

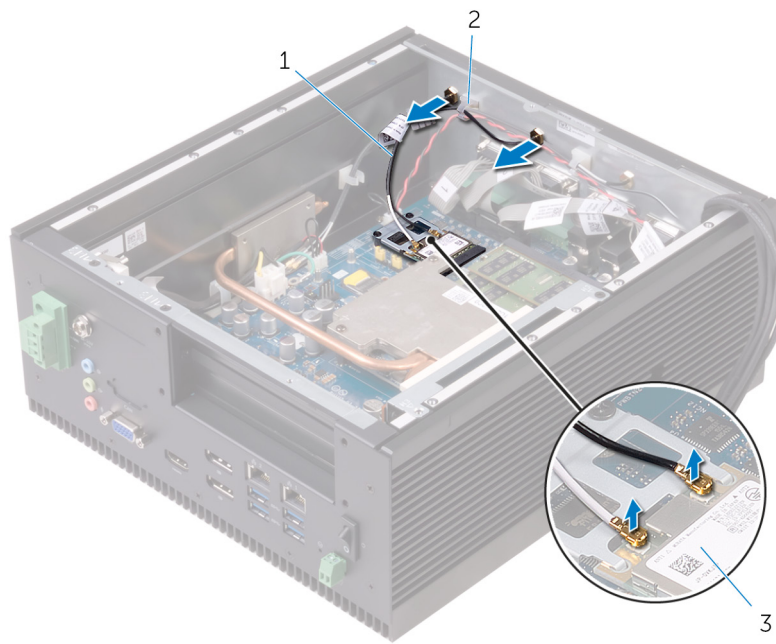
1. Följ steg 1 till 6 i avsnittet "Ta bort det bakre höljet".
2. Ta bort PCI/PCIe-kortet (om ett sådant är installerat).

Procedur

1. Ta bort muttrarna och brickorna som håller fast WLAN-antennkontakt ett och två på chassit.
2. Tryck in WLAN-antennkontakterna genom chassit.



- a. chassi
 - b. WLAN-antennkontakt två
 - c. WWAN-antennkontakt ett
3. Koppla loss antennkablarna från WLAN-kortet.
 4. Ta bort WLAN-antennkablarna från WLAN-kabelhållarna på chassit.
 5. Ta bort WLAN-antennkabeln från chassit.



- a. antennkablar
- b. kabelhållare
- c. WLAN-kort

Sätta tillbaka WLAN-antennkontakterna

i **OBS** Innan du utför något arbete inuti Embedded Box PC ska du läsa säkerhetsinstruktionerna som medföljde Embedded Box PC och följa stegen i [Innan du utför något arbete inuti Embedded Box PC](#). När du har utfört något arbete inuti Embedded Box PC följer du stegen i [När du har utfört något arbete inuti Embedded Box PC](#). Mer information om bästa metoder för säkert handhavande finns på hemsidan för regelefterlevnad på www.dell.com/regulatory_compliance.

Ämnen:

- [Procedur](#)
- [Nödvändiga efterhandsåtgärder](#)

Procedur

1. Sätt i WLAN-antennkontakterna i uttagen för WLAN-antennkontakter i bottenhöljet.

i **OBS** Sätt i WLAN-antennkontakterna med ledning av den färg som visas bakom bottenhöljet.

2. Sätt tillbaka muttrarna och brickorna som håller fast WLAN-antennkontakterna vid bottenhöljet.
3. Dra WLAN-antennkablarna genom kabelhållarna på chassit.
4. Anslut WLAN-antennkablarna till WLAN-kortet.

I följande tabell visas färgschemat för antennkablarna för WLAN-kortet som stöds av Embedded Box PC.

Kontakter på WLAN-kortet	Färg på antennkabel
Primär (vit triangel)	Vit
Sekundär (svart triangel)	Svart

Nödvändiga efterhandsåtgärder

1. Sätt tillbaka PCI/PCIe-kortet (om det behövs).
2. Följ steg 2 till 8 i avsnittet "[Sätta tillbaka det bakre höljet](#)".

Ta bort WLAN-kortet

ⓘ OBS Innan du utför något arbete inuti Embedded Box PC ska du läsa säkerhetsinstruktionerna som medföljde Embedded Box PC och följa stegen i **Innan du utför något arbete inuti Embedded Box PC**. När du har utfört något arbete inuti Embedded Box PC följer du stegen i **När du har utfört något arbete inuti Embedded Box PC**. Mer information om bästa metoder för säkert handhavande finns på hemsidan för regelefterlevnad på www.dell.com/regulatory_compliance.

Ämnen:

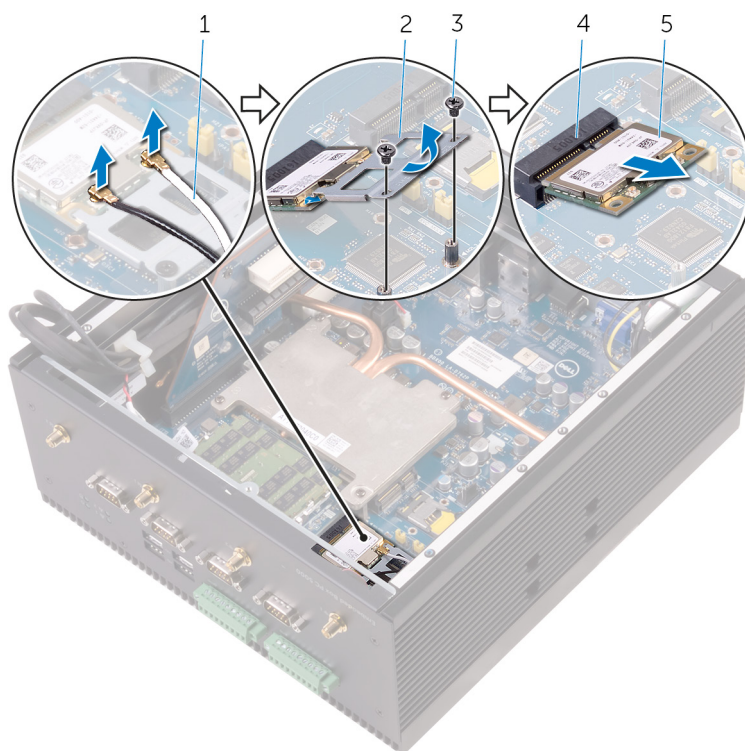
- [Nödvändiga förhandsåtgärder](#)
- [Procedur](#)

Nödvändiga förhandsåtgärder

1. Följ steg 1 till 6 i avsnittet "Ta bort det bakre höljet".
2. Ta bort [PCI/PCIe-kortet](#) (om ett sådant är installerat).

Procedur

1. Koppla loss antennkablarna som är anslutna till WLAN-kortet.
2. Ta bort skruvarna som håller fast WLAN-kortets fäste på moderkortet.
3. Ta bort WLAN-kortets fäste från WLAN-kortet.
4. Skjut ut WLAN-kortet och avlägsna det från MPCIE2-kortplatsen.



1. WLAN-antennkablar (2)
3. M2x3-skruvar (2)
5. WLAN-kort

2. WLAN-korts fäste
4. mPCIe2-kortplats

Sätta tillbaka WLAN-kortet

i **OBS** Innan du utför något arbete inuti Embedded Box PC ska du läsa säkerhetsinstruktionerna som medföljde Embedded Box PC och följa stegen i [Innan du utför något arbete inuti Embedded Box PC](#). När du har utfört något arbete inuti Embedded Box PC följer du stegen i [När du har utfört något arbete inuti Embedded Box PC](#). Mer information om bästa metoder för säkert handhavande finns på hemsidan för regelefterlevnad på www.dell.com/regulatory_compliance.

Ämnen:

- [Procedur](#)
- [Nödvändiga efterhandsåtgärder](#)

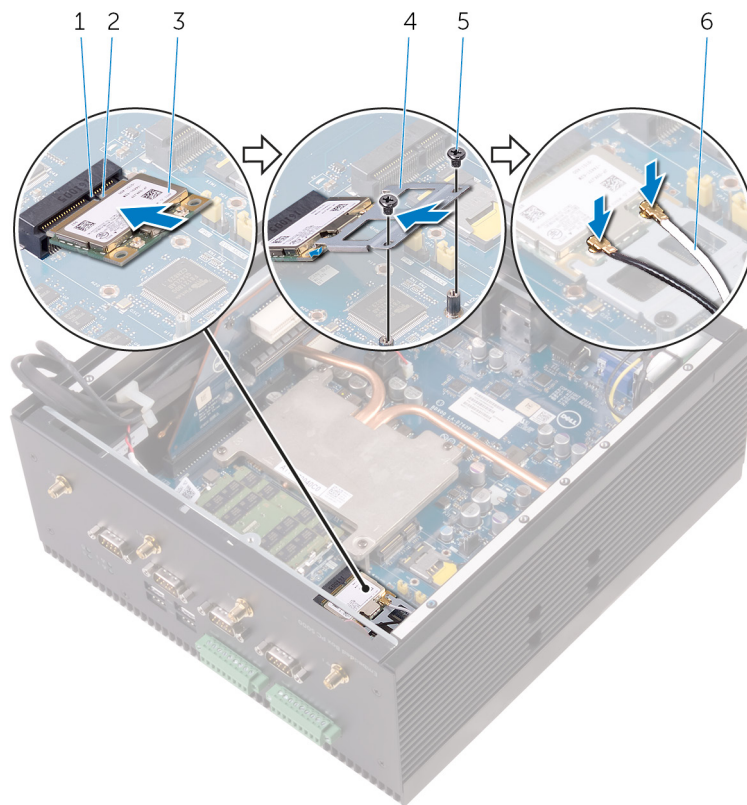
Procedur

i **OBS** Undvik att skada WLAN-kortet genom att se till att inte några kablar placeras under kortet.

1. Rikta in skåran på WLAN-kortet mot fliken på mPCIe2-kortplatsen.
2. Vinkla WLAN-kortet och skjut in det i mPCIe2-kortplatsen.
3. Sätt i WLAN-kortets fäste i WLAN-kortet.
4. Rikta in skruvhålen på WLAN-kortets fäste mot skruvhålen på moderkortet.
5. Sätt tillbaka skruvarna som håller fast WLAN-kortets fäste på moderkortet.
6. Anslut antennkablar till WLAN-kortet.

I följande tabell visas färgschemat för antennkablar för WLAN-kortet som stöds av Embedded Box PC.

Kontakter på WLAN-kortet	Färg på antennkabel
Primär (vit triangel)	Vit
Sekundär (svart triangel)	Svart



1. flik
2. skåra
3. WLAN-kort
4. WLAN-korts fäste
5. M2x3-skruvar (2)
6. WLAN-antennkablar (2)

Nödvändiga efterhandsåtgärder

1. Sätt tillbaka [PCI/PCIe-kortet](#) (om det behövs).
2. Följ steg 2 till 8 i avsnittet "[Sätta tillbaka det bakre höljet](#)".

Ta bort WWAN-antennkontaktarna

OBS Innan du utför något arbete inuti Embedded Box PC ska du läsa säkerhetsinstruktionerna som medföljde Embedded Box PC och följa stegen i **Innan du utför något arbete inuti Embedded Box PC**. När du har utfört något arbete inuti Embedded Box PC följer du stegen i **När du har utfört något arbete inuti Embedded Box PC**. Mer information om bästa metoder för säkert handhavande finns på hemsidan för regelefterlevnad på www.dell.com/regulatory_compliance.

Ämnen:

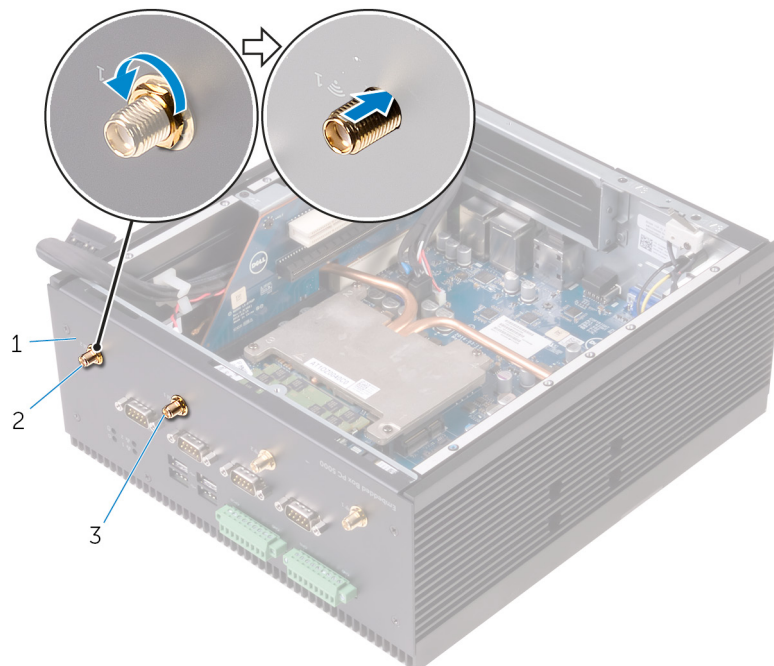
- Nödvändiga förhandsåtgärder
- Procedur

Nödvändiga förhandsåtgärder

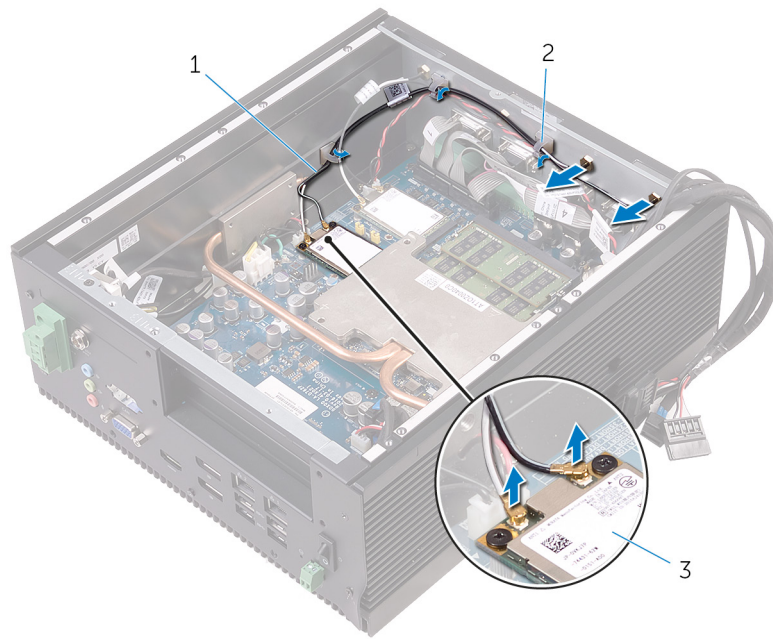
1. Följ steg 1 till 6 i avsnittet "Ta bort det bakre höljet".
2. Ta bort PCI/PCIe-kortet (om ett sådant är installerat).

Procedur

1. Ta bort muttrarna och brickorna som håller fast WWAN-antennkontakt ett och två på chassit.
2. Tryck in WWAN-antennkontaktarna genom chassit.



- a. chassi
 - b. WWAN-antennkontakt två
 - c. WWAN-antennkontakt ett
3. Koppla bort antennablarna från WWAN-kortet.
 4. Ta bort WWAN-antennablarna från WWAN-kabelhållarna på chassit.
 5. Ta bort WLAN-antennkabeln från chassit.



- a. WWAN-antennkablar (2)
- b. kabelhållare
- c. WWAN-kort

Sätta tillbaka WWAN-antennkontakterna

i **OBS** Innan du utför något arbete inuti Embedded Box PC ska du läsa säkerhetsinstruktionerna som medföljde Embedded Box PC och följa stegen i **Innan du utför något arbete inuti Embedded Box PC**. När du har utfört något arbete inuti Embedded Box PC följer du stegen i **När du har utfört något arbete inuti Embedded Box PC**. Mer information om bästa metoder för säkert handhavande finns på hemsidan för regelefterlevnad på www.dell.com/regulatory_compliance.

Ämnen:

- [Procedur](#)
- [Nödvändiga efterhandsåtgärder](#)

Procedur

1. Sätt i WWAN-antennkontakterna i uttagen för WWAN-antennkontakter i bottenhöljet.

i **OBS** Sätt i WWAN-antennkontakterna med ledning av den färg som visas bakom bottenhöljet.

2. Sätt tillbaka muttrarna och brickorna som håller fast WWAN-antennkontakterna vid bottenhöljet.
3. Dra WWAN-antennkablarna genom kabelhållarna på chassit.
4. Anslut WWAN-antennkablarna till WWAN-kortet.

I följande tabell visas färgschemat för antennkablarna för WWAN-kortet som stöds av Embedded Box PC.

Kontakter på WWAN-kortet	Färg på antennkabel
Primär (vit triangel)	Vit/grå
Sekundär (svart triangel)	Svart/grå

Nödvändiga efterhandsåtgärder

1. Sätt tillbaka PCI/PCIe-kortet (om det behövs).
2. Följ steg 2 till 8 i avsnittet "Sätta tillbaka det bakre höljet".

Ta bort WWAN-kortet

ⓘ OBS Innan du utför något arbete inuti Embedded Box PC ska du läsa säkerhetsinstruktionerna som medföljde Embedded Box PC och följa stegen i **Innan du utför något arbete inuti Embedded Box PC**. När du har utfört något arbete inuti Embedded Box PC följer du stegen i **När du har utfört något arbete inuti Embedded Box PC**. Mer information om bästa metoder för säkert handhavande finns på hemsidan för regelefterlevnad på www.dell.com/regulatory_compliance.

Ämnen:

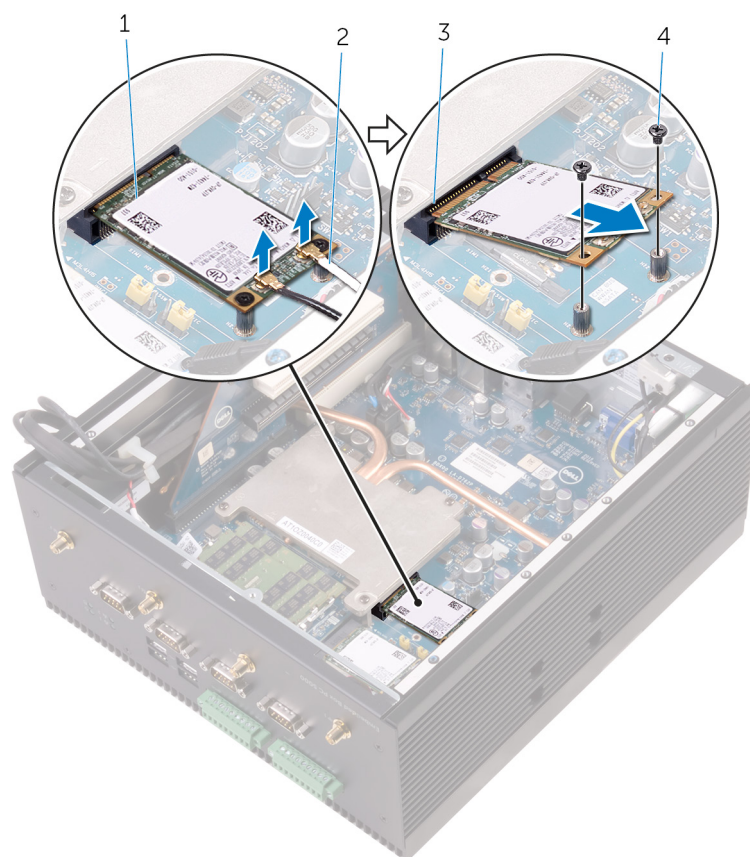
- Nödvändiga förhandsåtgärder
- Procedur

Nödvändiga förhandsåtgärder

1. Följ steg 1 till 6 i avsnittet "Ta bort det bakre höljet".
2. Ta bort **PCI/PCIe-kortet** (om ett sådant är installerat).

Procedur

1. Koppla loss antennkablarna som är anslutna till WWAN-kortet.
2. Ta bort skruvarna som håller fast WWAN-kortet på moderkortet.
3. Skjut ut WWAN-kortet och avlägsna det från MPCIE1-kortplatsen.



1. WWAN-kort

2. WWAN-antennkablar (2)

3. mPCIe1-kortplats

4. M2x3-skravar (2)

Sätta tillbaka WWAN-kortet

i **OBS** Innan du utför något arbete inuti Embedded Box PC ska du läsa säkerhetsinstruktionerna som medföljde Embedded Box PC och följa stegen i [Innan du utför något arbete inuti Embedded Box PC](#). När du har utfört något arbete inuti Embedded Box PC följer du stegen i [När du har utfört något arbete inuti Embedded Box PC](#). Mer information om bästa metoder för säkert handhavande finns på hemsidan för regelefterlevnad på www.dell.com/regulatory_compliance.

Ämnen:

- [Procedur](#)
- [Nödvändiga efterhandsåtgärder](#)

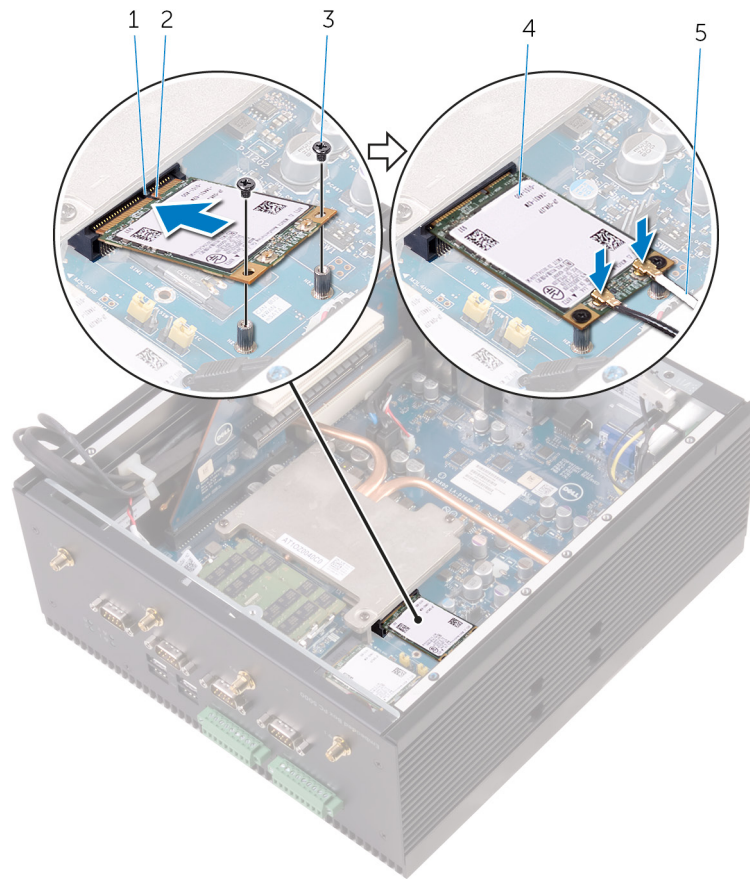
Procedur

i **OBS** Undvik att skada WWAN-kortet genom att se till att inte några kablar placeras under kortet.

1. Rikta in skåran på WWAN-kortet mot fliken på mPCI-E1-kortplatsen.
2. Vinkla WWAN-kortet och skjut in det i mPCI-E1-kortplatsen.
3. Rikta in skruvhålen på WWAN-kortet mot skruvhålen på moderkortet.
4. Sätt tillbaka skruvarna som håller fast WWAN-kortet på moderkortet.
5. Anslut antennkablar till WWAN-kortet.

I följande tabell visas färgschemat för antennkablar för WWAN-kortet som stöds av Embedded Box PC.

Kontakter på WWAN-kortet	Färg på antennkabel
Primär (vit triangel)	Vit och grå
Sekundär (svart triangel)	Svart och grå



1. fläk
2. skåra
3. M2x3-skravar (2)
4. WWAN-kort
5. WWAN-antennkablar (2)

Nödvändiga efterhandsåtgärder

1. Sätt tillbaka [PCI/PCIe-kortet](#) (om det behövs).
2. Följ steg 2 till 8 i avsnittet "[Sätta tillbaka det bakre höljet](#)".

Ta bort SIM-kortet

ⓘ OBS Innan du utför något arbete inuti Embedded Box PC ska du läsa säkerhetsinstruktionerna som medföljde Embedded Box PC och följa stegen i **Innan du utför något arbete inuti Embedded Box PC**. När du har utfört något arbete inuti Embedded Box PC följer du stegen i **När du har utfört något arbete inuti Embedded Box PC**. Mer information om bästa metoder för säkert handhavande finns på hemsidan för regelefterlevnad på www.dell.com/regulatory_compliance.

Ämnen:

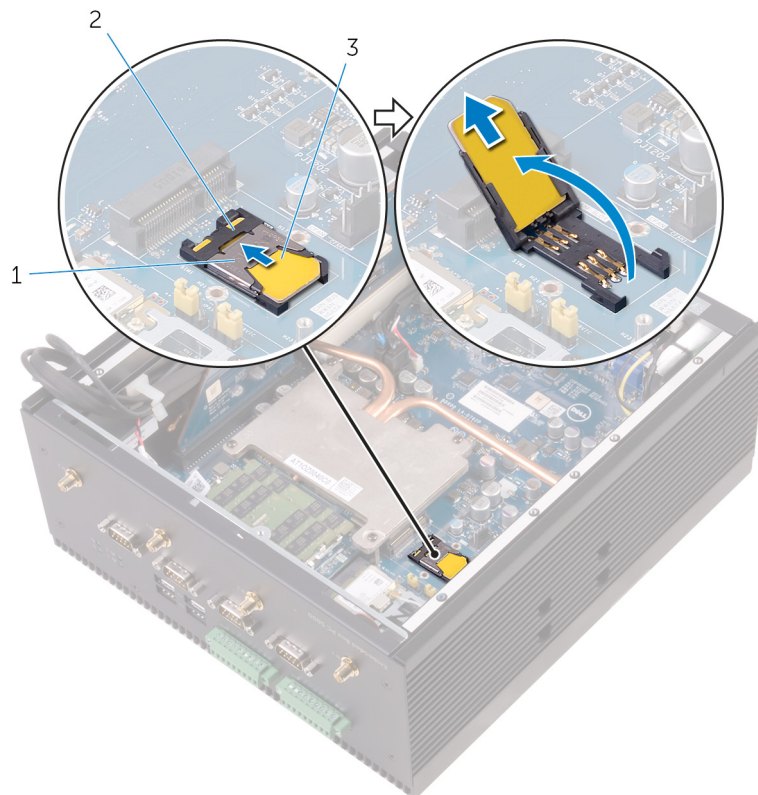
- Nödvändiga förhandsåtgärder
- Procedur

Nödvändiga förhandsåtgärder

1. Följ steg 1 till 6 i avsnittet "Ta bort det bakre höljet".
2. Ta bort WWAN-kortet.

Procedur

1. Skjut SIM-kortplatsspärren i riktning mot mPCIe1-kontakten så att SIM-kortplatsen frigörs.
2. Öppna SIM-kortplatsen.
3. Ta bort SIM-kortet från SIM-kortplatsen.



- a. SIM-kortplatsspärr
- b. SIM-kortplats
- c. SIM-kort

Sätta tillbaka SIM-kortet

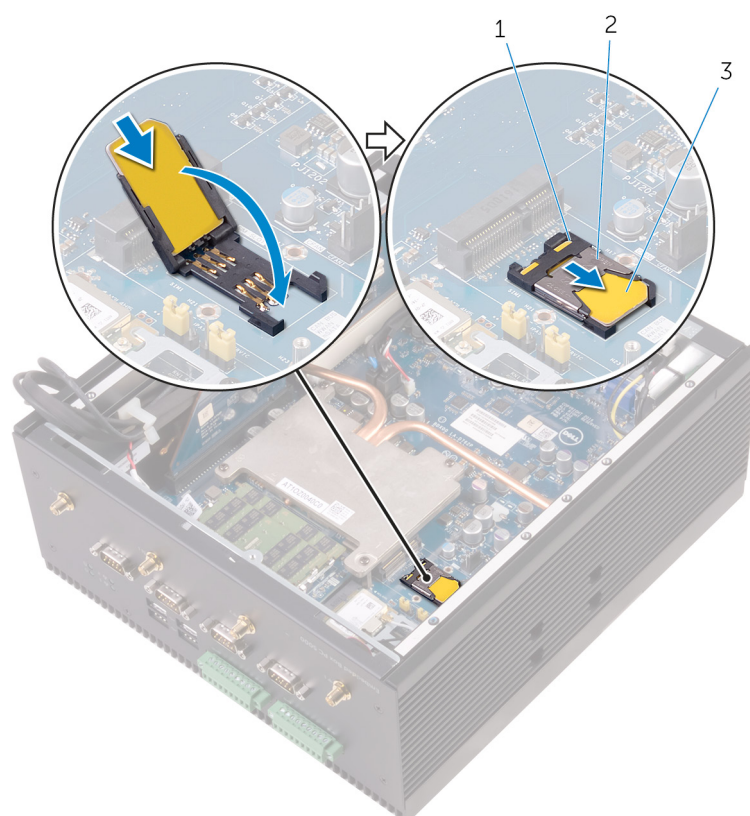
i **OBS** Innan du utför något arbete inuti Embedded Box PC ska du läsa säkerhetsinstruktionerna som medföljde Embedded Box PC och följa stegen i **Innan du utför något arbete inuti Embedded Box PC**. När du har utfört något arbete inuti Embedded Box PC följer du stegen i **När du har utfört något arbete inuti Embedded Box PC**. Mer information om bästa metoder för säkert handhavande finns på hemsidan för regelefterlevnad på www.dell.com/regulatory_compliance.

Ämnen:

- [Procedur](#)
- [Nödvändiga efterhandsåtgärder](#)

Procedur

1. Placera SIM-kortet i SIM-kortplatsen.
2. Stäng SIM-kortplatsen.
3. Skjut SIM-kortplatsspärren i riktning från mPCIe1-kontakten så att SIM-kortplatsen låses fast.



- a. SIM-kortplats
- b. SIM-kortplatsspärr
- c. SIM-kort

Nödvändiga efterhandsåtgärder

1. Sätt tillbaka [WWAN-kortet](#).

2. Följ steg 2 till 8 i avsnittet "[Sätta tillbaka det bakre höljet](#)".

Ta bort CANbus-kabeln

OBS Innan du utför något arbete inuti Embedded Box PC ska du läsa säkerhetsinstruktionerna som medföljde Embedded Box PC och följa stegen i **Innan du utför något arbete inuti Embedded Box PC**. När du har utfört något arbete inuti Embedded Box PC följer du stegen i **När du har utfört något arbete inuti Embedded Box PC**. Mer information om bästa metoder för säkert handhavande finns på hemsidan för regelefterlevnad på www.dell.com/regulatory_compliance.

Ämnen:

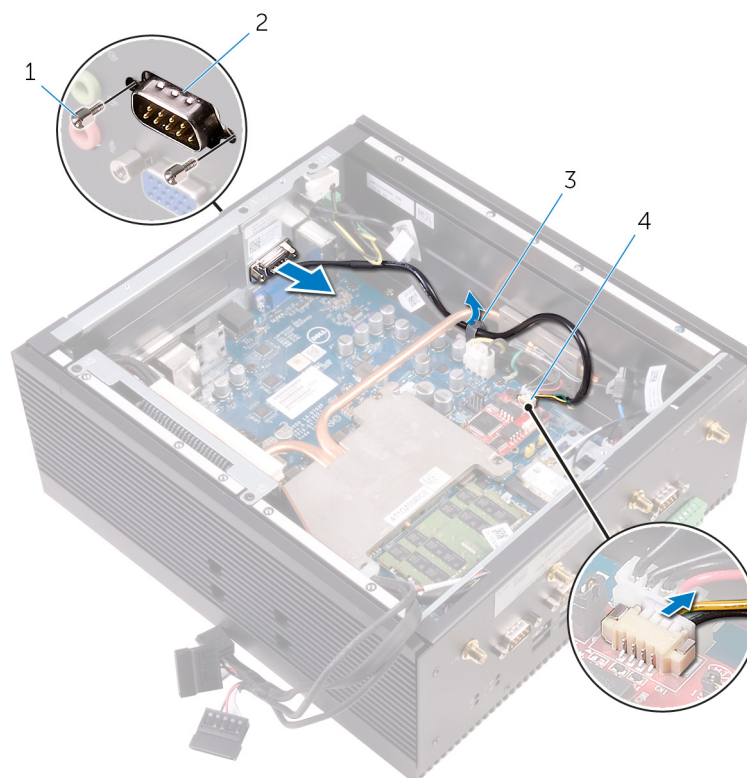
- [Nödvändiga förhandsåtgärder](#)
- [Procedur](#)

Nödvändiga förhandsåtgärder

1. Följ steg 1 till 6 i avsnittet "Ta bort det bakre höljet".
2. Ta bort [PCI/PCIe-kortet](#) (om ett sådant är installerat).

Procedur

1. Koppla loss CANbus-kabeln från kontakten på CANbus-kortet.
2. Ta bort CANbus-kabeln från kabelhållarna på chassit.
3. Skjut ut kabeln från läget under kylflänsröret.
4. Ta bort de sexkantiga skruvarna som håller fast CANbus-porten vid topphöljat.
5. Lyft bort CANbus-kabeln från Embedded Box PC.



1. sexkantiga #4 40UNCx6.3-skruvor (2)

2. CANbus-port

3. kabelhållare

4. CANbus-kabelkontakt

Sätta tillbaka CANbus-kabeln

i **OBS** Innan du utför något arbete inuti Embedded Box PC ska du läsa säkerhetsinstruktionerna som medföljde Embedded Box PC och följa stegen i [Innan du utför något arbete inuti Embedded Box PC](#). När du har utfört något arbete inuti Embedded Box PC följer du stegen i [När du har utfört något arbete inuti Embedded Box PC](#). Mer information om bästa metoder för säkert handhavande finns på hemsidan för regelefterlevnad på www.dell.com/regulatory_compliance.

Ämnen:

- [Procedur](#)
- [Nödvändiga efterhandsåtgärder](#)

Procedur

1. Placera CANbus-porten i CANbus-platsen på topphöljet.
2. Sätt tillbaka de sexkantiga skruvarna som håller fast CANbus-porten vid topphöljet.
3. Dra CANbus-kabeln genom kabelhållarna på chassit och under kylflänsplattan.
4. Anslut CANbus-kabeln till kontakten på CANbus-kortet.

Nödvändiga efterhandsåtgärder

1. Sätt tillbaka [PCI/PCIe-kortet](#) (om det behövs).
2. Följ steg 2 till 8 i avsnittet "[Sätta tillbaka det bakre höljet](#)".

Ta bort CANbus-kortet

i **OBS** Innan du utför något arbete inuti Embedded Box PC ska du läsa säkerhetsinstruktionerna som medföljde Embedded Box PC och följa stegen i [Innan du utför något arbete inuti Embedded Box PC](#). När du har utfört något arbete inuti Embedded Box PC följer du stegen i [När du har utfört något arbete inuti Embedded Box PC](#). Mer information om bästa metoder för säkert handhavande finns på hemsidan för regelefterlevnad på www.dell.com/regulatory_compliance.

Ämnen:

- [Nödvändiga förhandsåtgärder](#)
- [Procedur](#)

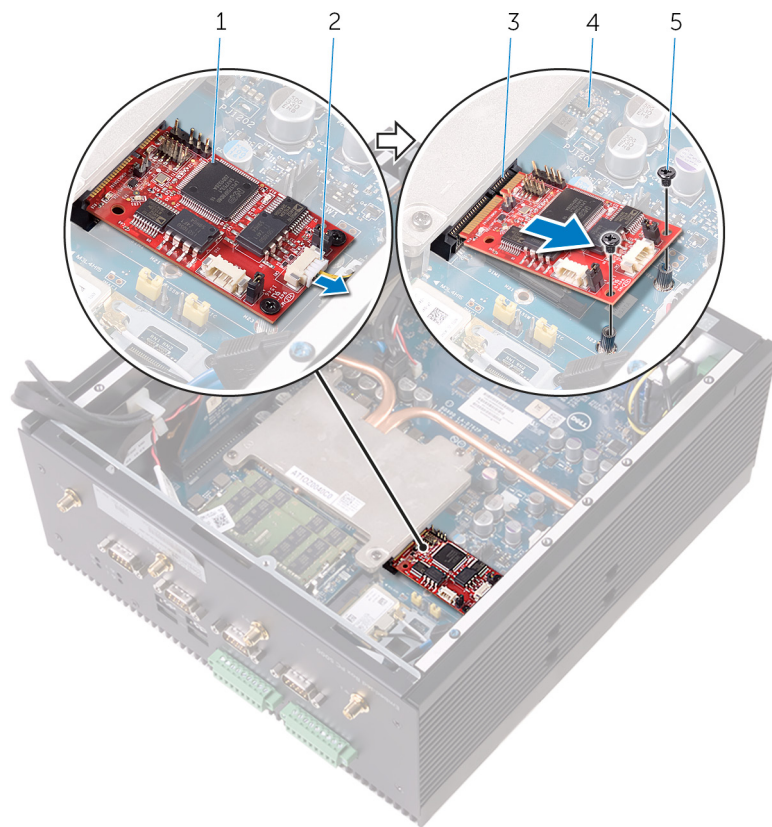
Nödvändiga förhandsåtgärder

1. Följ steg 1 till 6 i avsnittet "[Ta bort det bakre höljet](#)".
2. Ta bort [PCI/PCle-kortet](#) (om ett sådant är installerat).

Procedur

i **OBS** Embedded Box PC levereras med en kombination av WWAN-, WLAN- eller CANbus-kort beroende på vilken konfiguration som beställts.

1. Koppla loss CANbus-kabeln från kontakten på CANbus-kortet.
2. Ta bort skruvarna som håller fast CANbus-kortet på moderkortet.
3. Skjut ut CANbus-kortet och ta bort det från mPCI-E1-kortplatsen.



1. CANbus-kort
3. mPCIe1-kortplats
5. M2x3-skruvar (2)

2. CANbus-kabel
4. moderkort

Sätta tillbaka CANbus-kortet

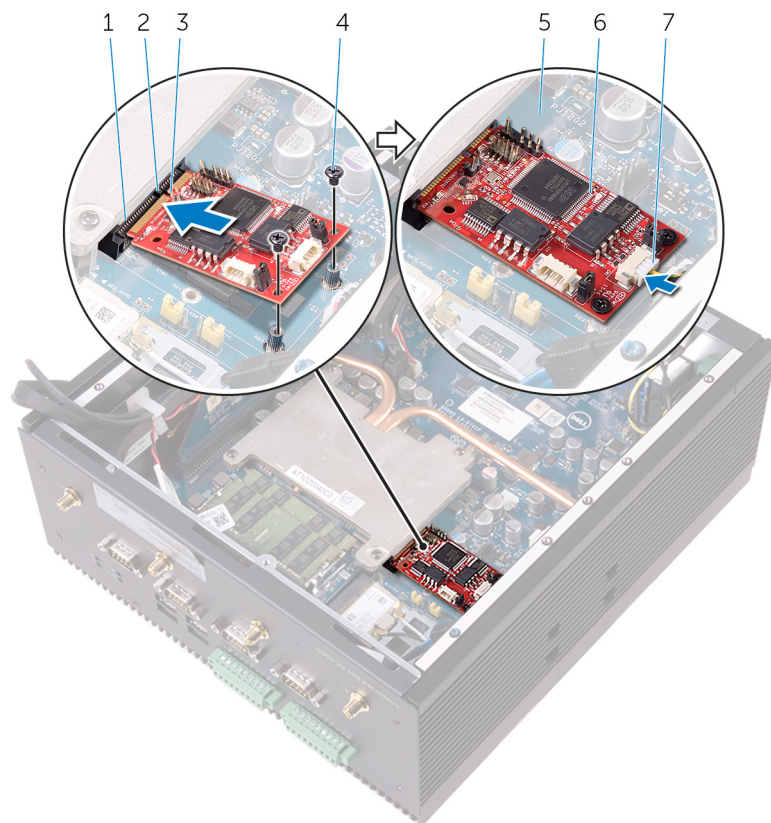
i **OBS** Innan du utför något arbete inuti Embedded Box PC ska du läsa säkerhetsinstruktionerna som medföljde Embedded Box PC och följa stegen i **Innan du utför något arbete inuti Embedded Box PC**. När du har utfört något arbete inuti Embedded Box PC följer du stegen i **När du har utfört något arbete inuti Embedded Box PC**. Mer information om bästa metoder för säkert handhavande finns på hemsidan för regelefterlevnad på www.dell.com/regulatory_compliance.

Ämnen:

- [Procedur](#)
- [Nödvändiga efterhandsåtgärder](#)

Procedur

1. Rikta in skåran på CANbus-kortet mot fliken på mPCIe1-kortplatsen.
2. Vinkla CANbus-kortet och skjut in det i mPCIe1-kortplatsen.
3. Rikta in skruvhålen på CANbus-kortet mot skruvhålen på moderkortet.
4. Sätt tillbaka skruvarna som håller fast CANbus-kortet på moderkortet.
5. Anslut CANbus-kabeln till kontakten på CANbus-kortet.



- | | |
|---------------------|---------------------|
| 1. mPCIe1-kortplats | 2. flik |
| 3. skåra | 4. M2x3-skruvar (2) |
| 5. moderkort | 6. CANbus-kort |
| 7. CANbus-kortkabel | |

Nödvändiga efterhandsåtgärder

1. Sätt tillbaka [PCI/PCle-kortet](#) (om det behövs).
2. Följ steg 2 till 8 i avsnittet "[Sätta tillbaka det bakre höljet](#)".

Ta bort knappcellsbatteriet

ⓘ OBS Innan du utför något arbete inuti Embedded Box PC ska du läsa säkerhetsinstruktionerna som medföljde Embedded Box PC och följa stegen i **Innan du utför något arbete inuti Embedded Box PC**. När du har utfört något arbete inuti Embedded Box PC följer du stegen i **När du har utfört något arbete inuti Embedded Box PC**. Mer information om bästa metoder för säkert handhavande finns på hemsidan för regelefterlevnad på www.dell.com/regulatory_compliance.

⚠ CAUTION Om du tar bort knappcellsbatteriet återställs BIOS-konfigurationsprogrammet till standardinställningarna. Vi rekommenderar att du skriver ned inställningarna för BIOS-konfigurationsprogrammet innan du tar bort knappcellsbatteriet.

Ämnen:

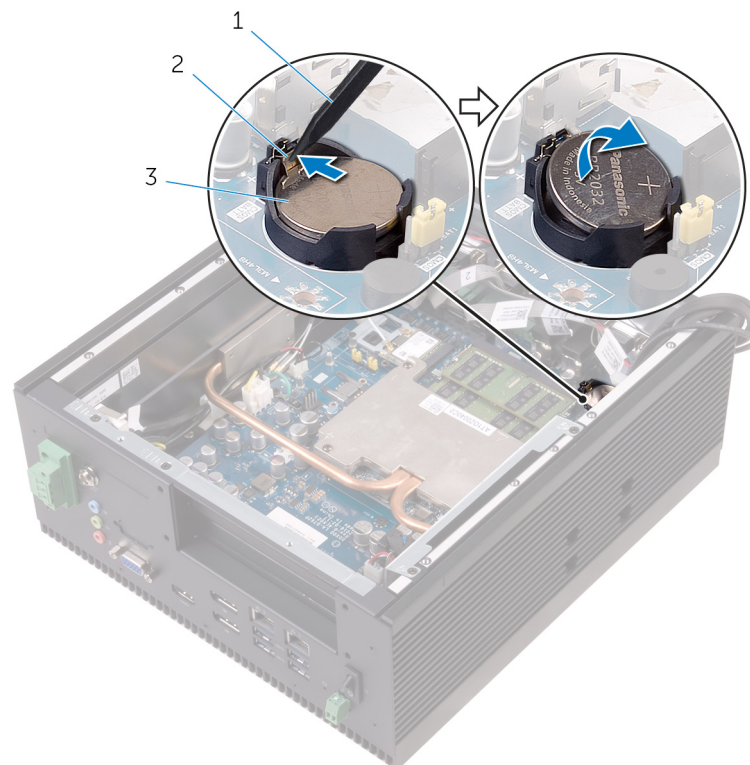
- Nödvändiga förhandsåtgärder
- Procedur

Nödvändiga förhandsåtgärder

1. Följ steg 1 till 6 i avsnittet "Ta bort det bakre höljet".
2. Ta bort **PCI/PCle-kortet** (om ett sådant är installerat).

Procedur

1. Använd en platsrits och tryck batteriets frigöringsspak i riktning från knappcellsbatteriet tills batteriet hoppar upp.
2. Lyft ut knappcellsbatteriet från sockeln.



- a. platsrits

- b. batteriets frigöringsspak
- c. knappcells batteri

Sätta tillbaka knappcellsbatteriet

ⓘ **OBS** Innan du utför något arbete inuti Embedded Box PC ska du läsa säkerhetsinstruktionerna som medföljde Embedded Box PC och följa stegen i [Innan du utför något arbete inuti Embedded Box PC](#). När du har utfört något arbete inuti Embedded Box PC följer du stegen i [När du har utfört något arbete inuti Embedded Box PC](#). Mer information om bästa metoder för säkert handhavande finns på hemsidan för regelefterlevnad på www.dell.com/regulatory_compliance.

Ämnen:

- [Procedur](#)
- [Nödvändiga efterhandsåtgärder](#)

Procedur

Vänd den positiva sidan vänd uppåt och tryck tillbaka knappcellsbatteriet i batteriplatsen på moderkortet.

Nödvändiga efterhandsåtgärder

1. Sätt tillbaka [PCI/PCIe-kortet](#) (om det behövs).
2. Följ steg 2 till 8 i avsnittet "[Sätta tillbaka det bakre höljet](#)".

Ta bort intrångsbrytaren

OBS Innan du utför något arbete inuti Embedded Box PC ska du läsa säkerhetsinstruktionerna som medföljde Embedded Box PC och följa stegen i **Innan du utför något arbete inuti Embedded Box PC**. När du har utfört något arbete inuti Embedded Box PC följer du stegen i **När du har utfört något arbete inuti Embedded Box PC**. Mer information om bästa metoder för säkert handhavande finns på hemsidan för regelefterlevnad på www.dell.com/regulatory_compliance.

Ämnen:

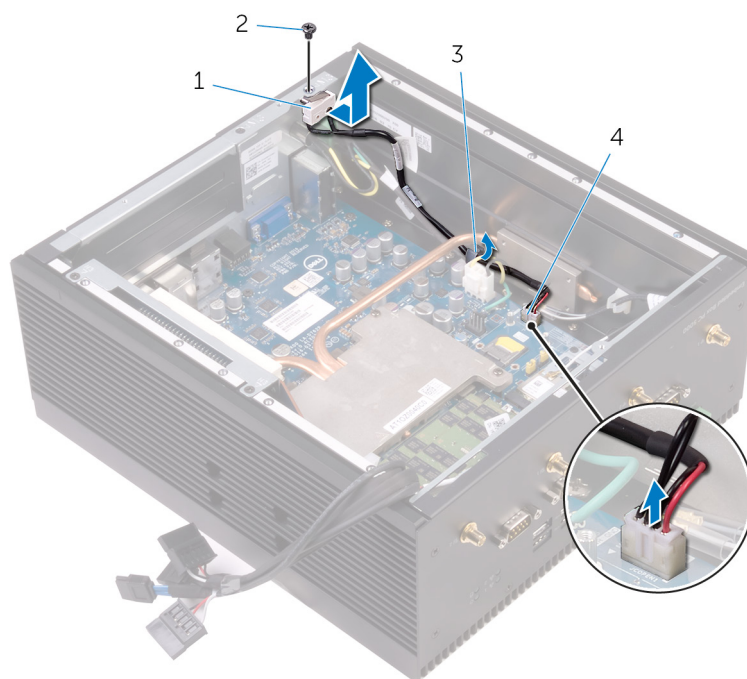
- Nödvändiga förhandsåtgärder
- Procedur

Nödvändiga förhandsåtgärder

1. Följ steg 1 till 6 i avsnittet "Ta bort det bakre höljet".
2. Ta bort PCI/PCIe-kortet (om ett sådant är installerat).

Procedur

1. Koppla bort kabeln för intrångsbrytaren från kontakten på moderkortet.
2. Ta bort kabeln för intrångsbrytaren från kabelhållarna på chassit.
3. Skjut ut kabeln från läget under kylflänsröret.
4. Ta bort skruven som håller fast intrångsbrytaren på chassit.
5. Ta bort intrångsbrytaren från chassit.



- | | |
|---------------------|------------------------------|
| 1. intrångsbrytaren | 2. försänkt M3x5-skruv |
| 3. kabelhållare | 4. kabel för intrångsbrytare |

Sätta tillbaka intrångsbrytaren

i **OBS** Innan du utför något arbete inuti Embedded Box PC ska du läsa säkerhetsinstruktionerna som medföljde Embedded Box PC och följa stegen i [Innan du utför något arbete inuti Embedded Box PC](#). När du har utfört något arbete inuti Embedded Box PC följer du stegen i [När du har utfört något arbete inuti Embedded Box PC](#). Mer information om bästa metoder för säkert handhavande finns på hemsidan för regelefterlevnad på www.dell.com/regulatory_compliance.

Ämnen:

- [Procedur](#)
- [Nödvändiga efterhandsåtgärder](#)

Procedur

1. Sätt tillbaka skruven som håller fast intrångsbrytaren på chassit.
2. Dra kabeln för intrångsbrytaren genom kabelhållarna på chassit och under kylflänsröret.
3. Anslut intrångsbrytarkabeln till intrångsbrytarkontakten på moderkortet.

Nödvändiga efterhandsåtgärder

1. Sätt tillbaka [PCI/PCIe-kortet](#) (om det behövs).
2. Följ steg 2 till 8 i avsnittet "[Sätta tillbaka det bakre höljet](#)".

Ta bort serieportarna

i **OBS** Innan du utför något arbete inuti Embedded Box PC ska du läsa säkerhetsinstruktionerna som medföljde Embedded Box PC och följa stegen i **Innan du utför något arbete inuti Embedded Box PC**. När du har utfört något arbete inuti Embedded Box PC följer du stegen i **När du har utfört något arbete inuti Embedded Box PC**. Mer information om bästa metoder för säkert handhavande finns på hemsidan för regelefterlevnad på www.dell.com/regulatory_compliance.

Ämnen:

- [Nödvändiga förhandsåtgärder](#)
- [Procedur](#)

Nödvändiga förhandsåtgärder

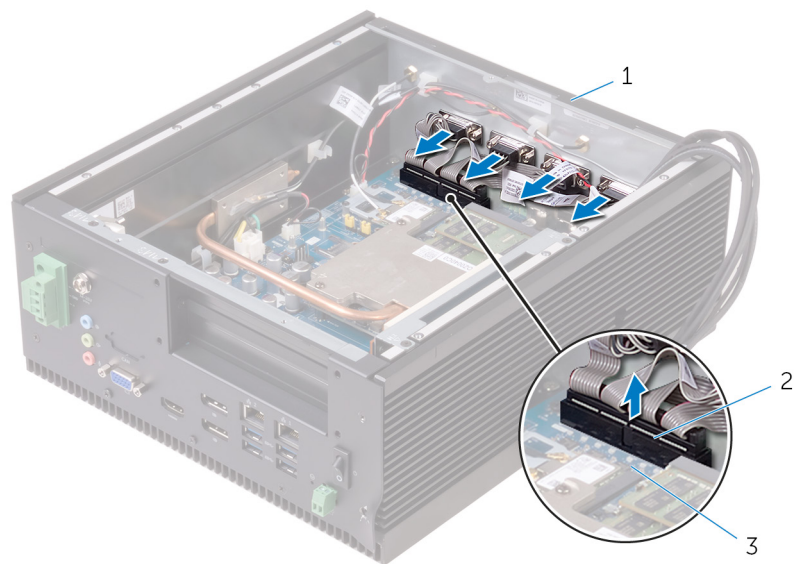
1. Följ steg 1 till 6 i avsnittet "Ta bort det bakre höljet".
2. Ta bort [PCI/PCIe-kortet](#) (om ett sådant är installerat).

Procedur

1. Ta bort de sexkantiga skruvarna som håller fast serieportarna i bottenhöljet.



- a. chassi
 - b. serieportar (4)
 - c. sexkantiga #4 40UNCx6.3-skruvar (8)
2. Koppla bort serieportskabeln från kontakten på moderkortet.
 3. Ta bort serieportskablar från bottenhöljet och lyft bort serieportarna från chassit.



- a. chassi
- b. serieportskontakt
- c. moderkort

Sätta tillbaka serieportarna

i **OBS** Innan du utför något arbete inuti Embedded Box PC ska du läsa säkerhetsinstruktionerna som medföljde Embedded Box PC och följa stegen i [Innan du utför något arbete inuti Embedded Box PC](#). När du har utfört något arbete inuti Embedded Box PC följer du stegen i [När du har utfört något arbete inuti Embedded Box PC](#). Mer information om bästa metoder för säkert handhavande finns på hemsidan för regelefterlevnad på www.dell.com/regulatory_compliance.

Ämnen:

- [Procedur](#)
- [Nödvändiga efterhandsåtgärder](#)

Procedur

1. Anslut serieportskabeln till kontakten på moderkortet.
2. Sätt i serieportarna i respektive uttag i bottenhöljet.

i **OBS** Matcha portnumret med numret på kabeln.

3. Sätt tillbaka de sexkantiga skruvarna som håller fast serieportarna vid bottenhöljet.

Nödvändiga efterhandsåtgärder

1. Sätt tillbaka [PCI/PCIe-kortet](#) (om det behövs).
2. Följ steg 2 till 8 i avsnittet "[Sätta tillbaka det bakre höljet](#)".

Ta bort bottenkåpan

OBS Innan du utför något arbete inuti Embedded Box PC ska du läsa säkerhetsinstruktionerna som medföljde Embedded Box PC och följa stegen i **Innan du utför något arbete inuti Embedded Box PC**. När du har utfört något arbete inuti Embedded Box PC följer du stegen i **När du har utfört något arbete inuti Embedded Box PC**. Mer information om bästa metoder för säkert handhavande finns på hemsidan för regelefterlevnad på www.dell.com/regulatory_compliance.

Ämnen:

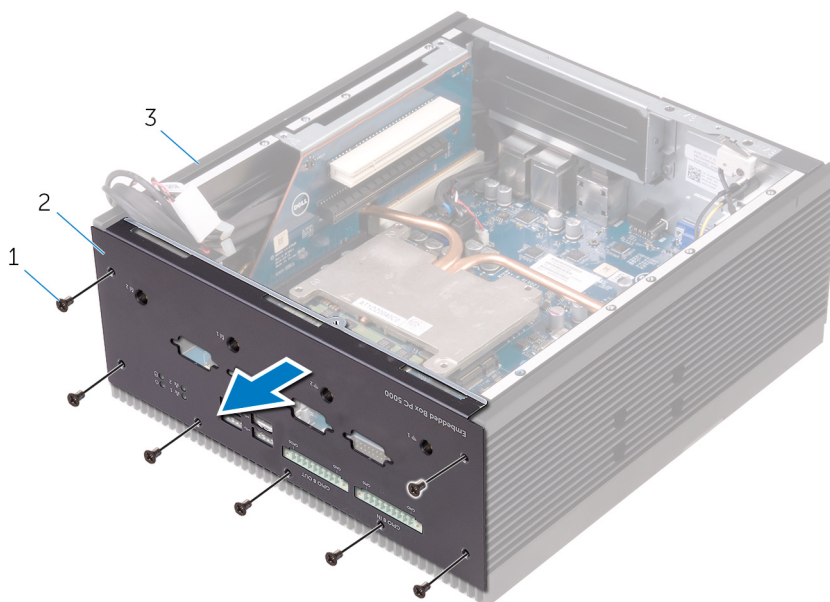
- [Nödvändiga förhandsåtgärder](#)
- [Procedur](#)

Nödvändiga förhandsåtgärder

1. Följ steg 1 till 6 i avsnittet "Ta bort det bakre höljet".
2. Ta bort [PCI/PCIe-kortet](#) (om ett sådant är installerat).
3. Ta bort [WWAN-antennkontaktarna](#).
4. Ta bort [WLAN-antennkontaktarna](#).
5. Ta bort [serieportarna](#).

Procedur

1. Ta bort skruvarna som håller fast topphöljet i chassit.
2. Ta bort topphöljet från chassit.



- a. försänkta M3x5-skruvar (7)
- b. underhöljet
- c. chassi

Sätta tillbaka bottenkåpan

i **OBS** Innan du utför något arbete inuti Embedded Box PC ska du läsa säkerhetsinstruktionerna som medföljde Embedded Box PC och följa stegen i [Innan du utför något arbete inuti Embedded Box PC](#). När du har utfört något arbete inuti Embedded Box PC följer du stegen i [När du har utfört något arbete inuti Embedded Box PC](#). Mer information om bästa metoder för säkert handhavande finns på hemsidan för regelefterlevnad på www.dell.com/regulatory_compliance.

Ämnen:

- [Procedur](#)
- [Nödvändiga efterhandsåtgärder](#)

Procedur

1. Sätt tillbaka [hårddiskhållaren](#).
2. Vinkla filikarna på det bakre höljet och för in dem i öppningarna på chassit.
3. Öppna det bakre höljet.
4. Dra SATA-nätkabeln och SATA-datakabeln genom kabelhållarna.
5. Anslut SATA-nätkabeln och SATA-datakabeln till hårddisken eller halvledarenheten.
i **OBS** Anslut kablarna till den sekundära disken om en sådan är installerad.
6. Stäng det bakre höljet.
7. Rikta in skruvhålen på det bakre höljet mot skruvhålen i chassit.
8. Sätt tillbaka skruvarna som håller fast det bakre höljet på chassit.

Nödvändiga efterhandsåtgärder

1. Sätt tillbaka [serieporten](#).
2. Sätt tillbaka [WLAN-antennkontakterna](#).
3. Sätt tillbaka [WWAN-antennkontakterna](#).
4. Sätt tillbaka [PCI/PCIe-kortet](#) (om det behövs).
5. Följ steg 2 till 8 i avsnittet "[Sätta tillbaka det bakre höljet](#)".

Ta bort expansionskortet

OBS Innan du utför något arbete inuti Embedded Box PC ska du läsa säkerhetsinstruktionerna som medföljde Embedded Box PC och följa stegen i **Innan du utför något arbete inuti Embedded Box PC**. När du har utfört något arbete inuti Embedded Box PC följer du stegen i **När du har utfört något arbete inuti Embedded Box PC**. Mer information om bästa metoder för säkert handhavande finns på hemsidan för regelefterlevnad på www.dell.com/regulatory_compliance.

Ämnen:

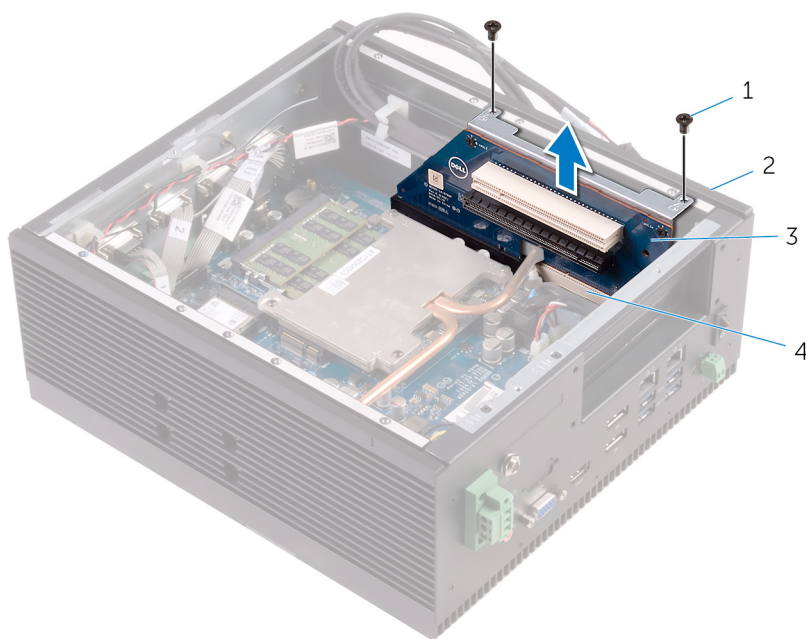
- Nödvändiga förhandsåtgärder
- Procedur

Nödvändiga förhandsåtgärder

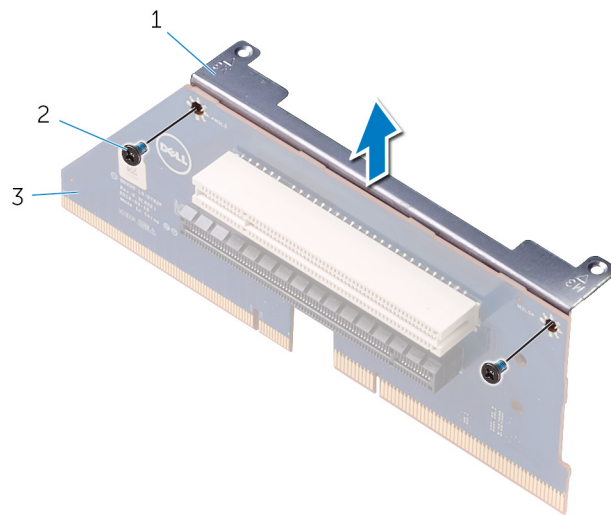
1. Följ steg 1 till 6 i avsnittet "Ta bort det bakre höljet".
2. Ta bort PCI/PCIe-kortet (om ett sådant är installerat).

Procedur

1. Ta bort skruvarna som håller fast expansionskortet på chassit.
2. Lyft bort expansionskortet från moderkortet.



- a. skruvar (2)
 - b. chassi
 - c. expansionskort
3. Ta bort skruvarna som håller fast expansionskortet i dess fäste.
 4. Ta bort fästet från expansionskortet.



- a. fäste för expansionskort
- b. skruvar (2)
- c. expansionskort

Sätta tillbaka expansionskortet

- i** **OBS** Innan du utför något arbete inuti Embedded Box PC ska du läsa säkerhetsinstruktionerna som medföljde Embedded Box PC och följa stegen i [Innan du utför något arbete inuti Embedded Box PC](#). När du har utfört något arbete inuti Embedded Box PC följer du stegen i [När du har utfört något arbete inuti Embedded Box PC](#). Mer information om bästa metoder för säkert handhavande finns på hemsidan för regelefterlevnad på www.dell.com/regulatory_compliance.

Ämnen:

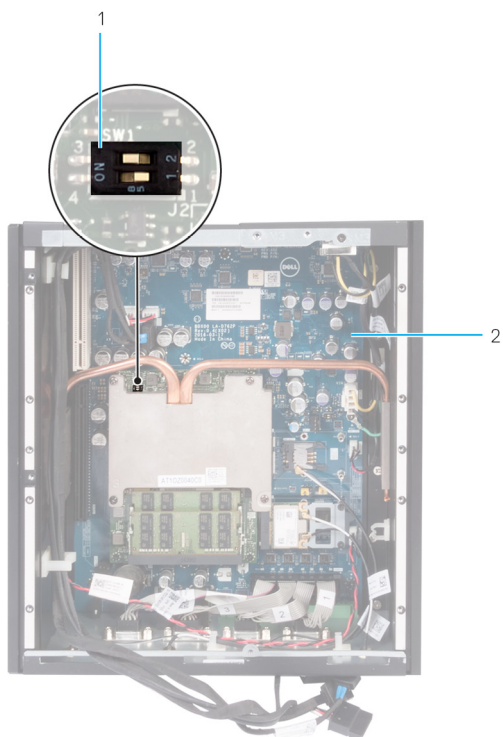
- [Procedur](#)
- [Nödvändiga efterhandsåtgärder](#)

Procedur

- i** **OBS** Ta bort **expansionskortet** för att ändra DIP-switchinställningarna på processorkortet. Du kan använda en plasstrits, en pincett eller en skruvmejsel för att ändra DIP-switchinställningarna.
- i** **OBS** DIP-switchinställningarna skiljer sig åt mellan PCIe(x8)-expansionskort och andra typer av expansionskort. Se därför till att du följer riktlinjerna i nedanstående tabell när du ställer in DIP-switcharna.

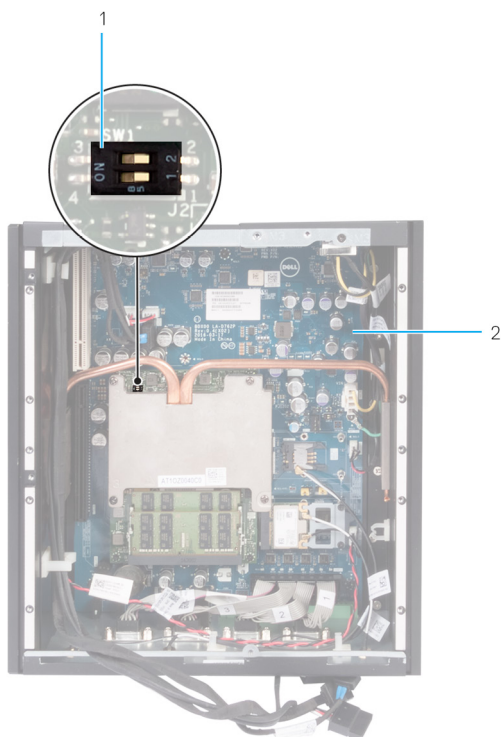
Tabell 1. DIP-switchinställningar

SW1	Två PCIe(x8)-kort	Andra expansionskort
1	AV	AV
2	PÅ	AV



Figur 1. DIP-switchinställningar med två PCIe(x8)-kort

1. DIP-switch
2. processorkort



Figur 2. DIP-switchinställningar med andra expansionskort

1. DIP-switch
 2. processorkort
1. Rikta in skruvhålen på fästet mot skruvhålen på expansionskortet.
 2. Sätt tillbaka skruvarna som håller fast fästet med expansionskortet.
 3. Sätt i expansionskortsenheten i expansionskortplatsen.
 4. Sätt tillbaka skruvarna som håller fast expansionskortsenheten på chassit.

Nödvändiga efterhandsåtgärder

1. Sätt tillbaka [PCI/PCle-kortet](#) (om det behövs).
2. Följ steg 2 till 8 i avsnittet "[Sätta tillbaka det bakre höljet](#)".

Ta bort kylflänsen

ⓘ OBS Innan du utför något arbete inuti Embedded Box PC ska du läsa säkerhetsinstruktionerna som medföljde Embedded Box PC och följa stegen i **Innan du utför något arbete inuti Embedded Box PC**. När du har utfört något arbete inuti Embedded Box PC följer du stegen i **När du har utfört något arbete inuti Embedded Box PC**. Mer information om bästa metoder för säkert handhavande finns på hemsidan för regelefterlevnad på www.dell.com/regulatory_compliance.

Ämnen:

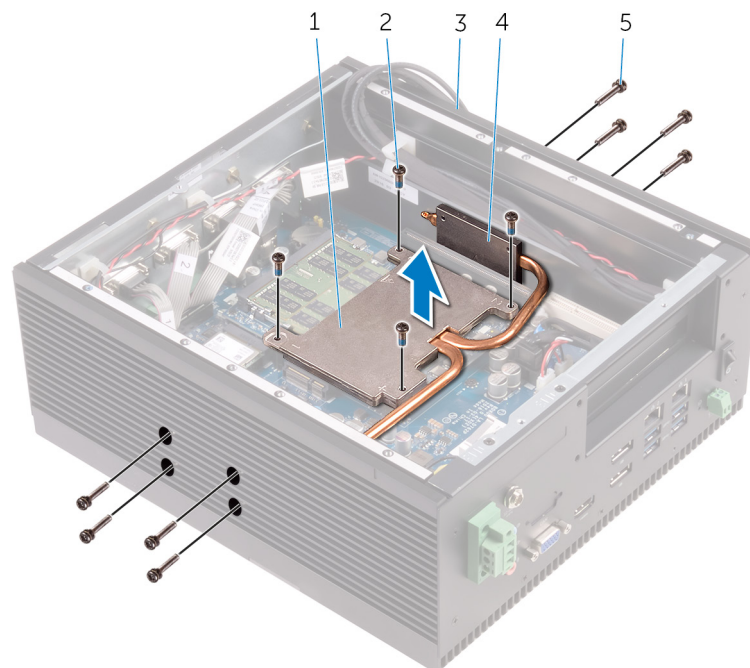
- [Nödvändiga förhandsåtgärder](#)
- [Procedur](#)

Nödvändiga förhandsåtgärder

1. Följ steg 1 till 6 i avsnittet "Ta bort det bakre höljet".
2. Ta bort [PCI/PCIe-kortet](#) (om ett sådant är installerat).

Procedur

1. Ta bort skruvarna som håller fast chassits kylflänsar på chassits sidor.
2. I den ordning som anges på kylflänsen tar du bort skruvarna som håller fast kylflänsen vid processorkortet.
3. Lyft bort kylflänsen från processorkortet.



- | | |
|---|----------------------------------|
| 1. kylfläns | 2. M3x8-skruvar för kylfläns (4) |
| 3. chassi | 4. chassikylfläns (2) |
| 5. M3x16-skruvar för chassikylfläns (8) | |

Sätta tillbaka kylflänsen

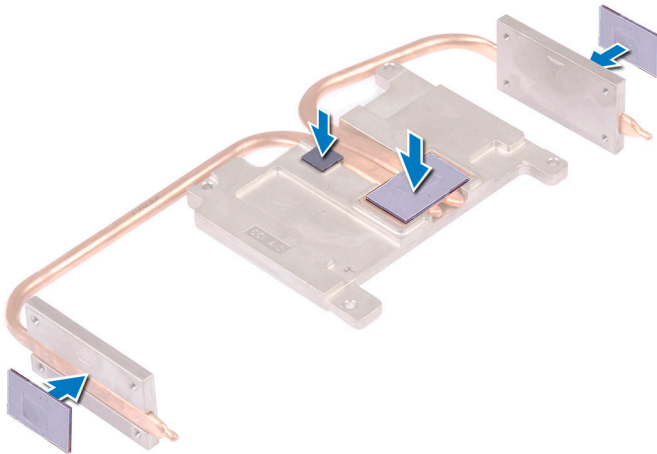
ⓘ OBS Innan du utför något arbete inuti Embedded Box PC ska du läsa säkerhetsinstruktionerna som medföljde Embedded Box PC och följa stegen i [Innan du utför något arbete inuti Embedded Box PC](#). När du har utfört något arbete inuti Embedded Box PC följer du stegen i [När du har utfört något arbete inuti Embedded Box PC](#). Mer information om bästa metoder för säkert handhavande finns på hemsidan för regelefterlevnad på www.dell.com/regulatory_compliance.

Ämnen:

- [Procedur](#)
- [Nödvändiga efterhandsåtgärder](#)

Procedur

1. Sätt tillbaka värmeplattorna på kylflänsen.



2. Placera kylflänsen på processorkortet.
3. Rikta in skruvhålen på kylflänsen mot skruvhålen på processorkortet.
4. I den ordning som anges på kylflänsen sätter du tillbaka skruvarna som håller fast kylflänsen i processorkortet.
5. Sätt tillbaka skruvarna som håller fast chassits kylflänsar på chassits sidor.

Nödvändiga efterhandsåtgärder

1. Sätt tillbaka [expansionskortet](#).
2. Sätt tillbaka [PCI/PCIe-kortet](#) (om det behövs).
3. Följ steg 2 till 9 i avsnittet "[Sätta tillbaka det bakre höljet](#)".

Ta bort nätkontakterna

i **OBS** Innan du utför något arbete inuti Embedded Box PC ska du läsa säkerhetsinstruktionerna som medföljde Embedded Box PC och följa stegen i [Innan du utför något arbete inuti Embedded Box PC](#). När du har utfört något arbete inuti Embedded Box PC följer du stegen i [När du har utfört något arbete inuti Embedded Box PC](#). Mer information om bästa metoder för säkert handhavande finns på hemsidan för regelefterlevnad på www.dell.com/regulatory_compliance.

Ämnen:

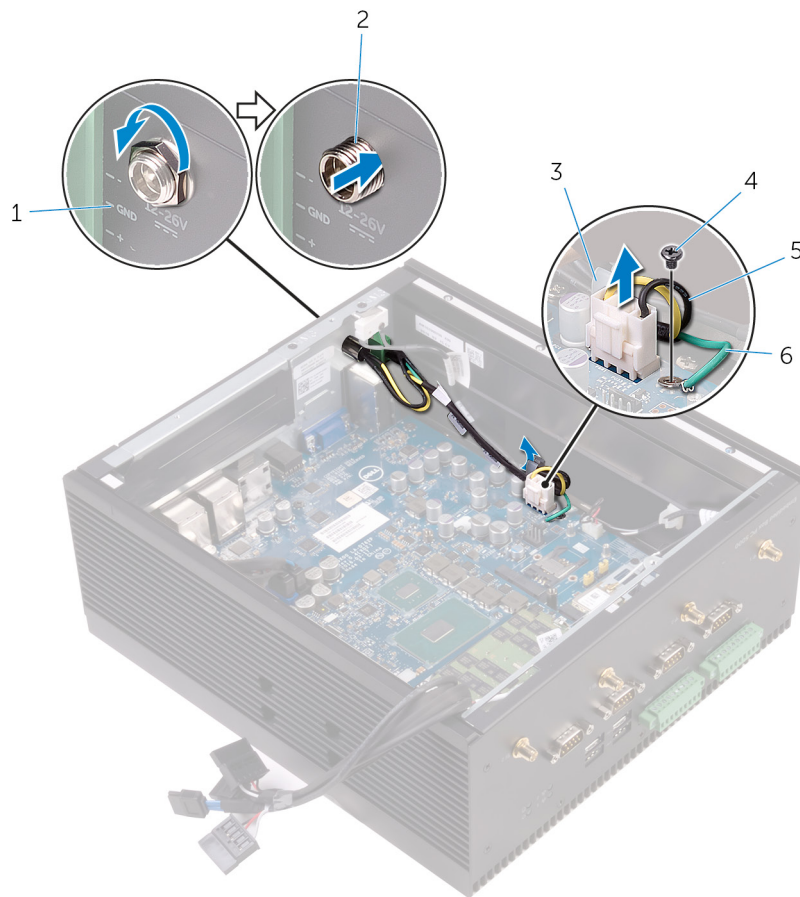
- [Nödvändiga förhandsåtgärder](#)
- [Procedur](#)

Nödvändiga förhandsåtgärder

1. Följ steg 1 till 6 i avsnittet "[Ta bort det bakre höljet](#)".
2. Ta bort [PCI/PCle-kortet](#) (om ett sådant är installerat).
3. Ta bort [kylflänsen](#).

Procedur

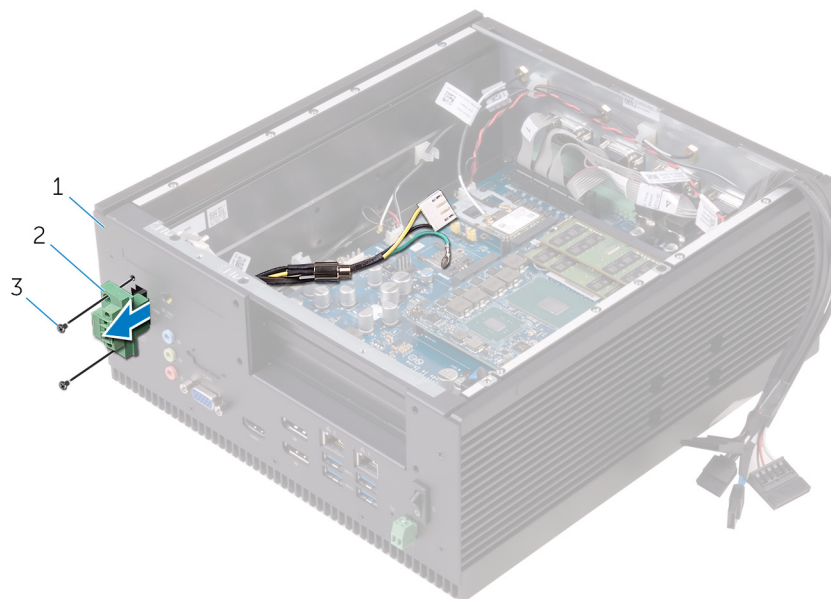
1. Ta bort muttern och brickan som håller fast cylinderkontakten på chassit.
2. Tryck cylinderkontakten genom kortplatschassit.
3. Ta bort skruven som håller fast jordkabeln på moderkortet.
4. Koppla bort nätkabeln från moderkortet.
5. Ta bort nätkabeln från kabelhållaren på moderkortet.



- 1. chassi
- 3. kabelhållare
- 5. nätkabel

- 2. cylinderkontakt
- 4. M2.5x2-skruv
- 6. jordkabel

- 6. Ta bort skruvarna som håller fast nätkontakten på chassit.
- 7. Dra nätkablarna och cylinderkontakten genom öppningen på chassit och ta bort dem från chassit.



- a. chassi
- b. nätkontakt
- c. M2.5x6-skravar (2)

Sätta tillbaka nätkontakterna

i **OBS** Innan du utför något arbete inuti Embedded Box PC ska du läsa säkerhetsinstruktionerna som medföljde Embedded Box PC och följa stegen i **Innan du utför något arbete inuti Embedded Box PC**. När du har utfört något arbete inuti Embedded Box PC följer du stegen i **När du har utfört något arbete inuti Embedded Box PC**. Mer information om bästa metoder för säkert handhavande finns på hemsidan för regelefterlevnad på www.dell.com/regulatory_compliance.

Ämnen:

- [Procedur](#)
- [Nödvändiga efterhandsåtgärder](#)

Procedur

1. För in nätkablarna och cylinderkontakten genom öppningen i chassit.
2. Sätt tillbaka skruvarna som håller fast nätkontakten på chassit.
3. Dra nätkabeln genom kabelhållaren på moderkortet.
4. Anslut nätkabeln till moderkortet.
5. Sätt tillbaka skruven som håller fast jordkabeln på moderkortet.
6. För in cylinderkontakten genom chassit.
7. Sätt tillbaka muttern och brickan som håller fast cylinderkontakten på chassit.

Nödvändiga efterhandsåtgärder

1. Sätt tillbaka [kylflänsen](#).
2. Sätt tillbaka [PCI/PCIe-kortet](#) (om det behövs).
3. Följ steg 2 till 8 i avsnittet "[Sätta tillbaka det bakre höljet](#)".

Ta bort topphöljet

i **OBS** Innan du utför något arbete inuti Embedded Box PC ska du läsa säkerhetsinstruktionerna som medföljde Embedded Box PC och följa stegen i **Innan du utför något arbete inuti Embedded Box PC**. När du har utfört något arbete inuti Embedded Box PC följer du stegen i **När du har utfört något arbete inuti Embedded Box PC**. Mer information om bästa metoder för säkert handhavande finns på hemsidan för regelefterlevnad på www.dell.com/regulatory_compliance.

Ämnen:

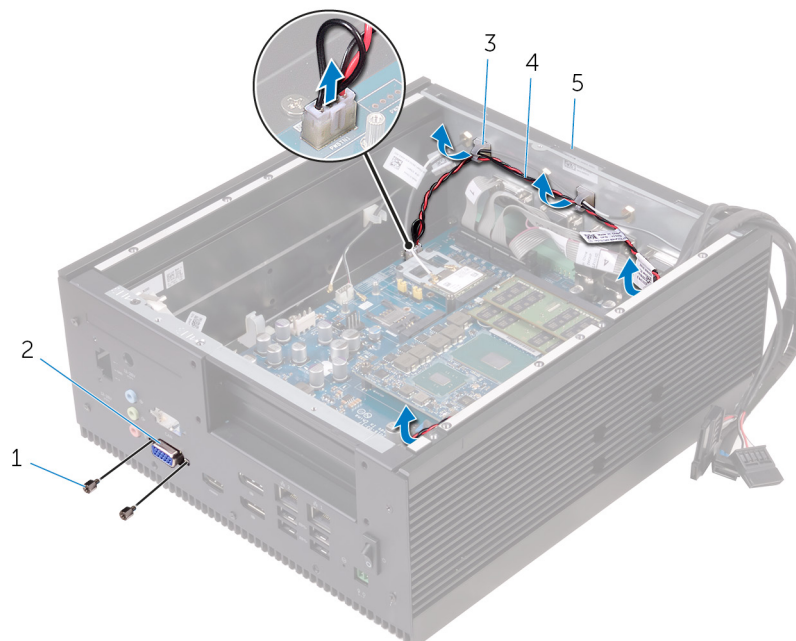
- Nödvändiga förhandsåtgärder
- Procedur

Nödvändiga förhandsåtgärder

1. Följ steg 1 till 6 i avsnittet "Ta bort det bakre höljet".
2. Ta bort PCI/PCIe-kortet (om ett sådant är installerat).
3. Ta bort CANbus-kabeln.
4. Ta bort expansionskortet.
5. Ta bort nätkontakterna.

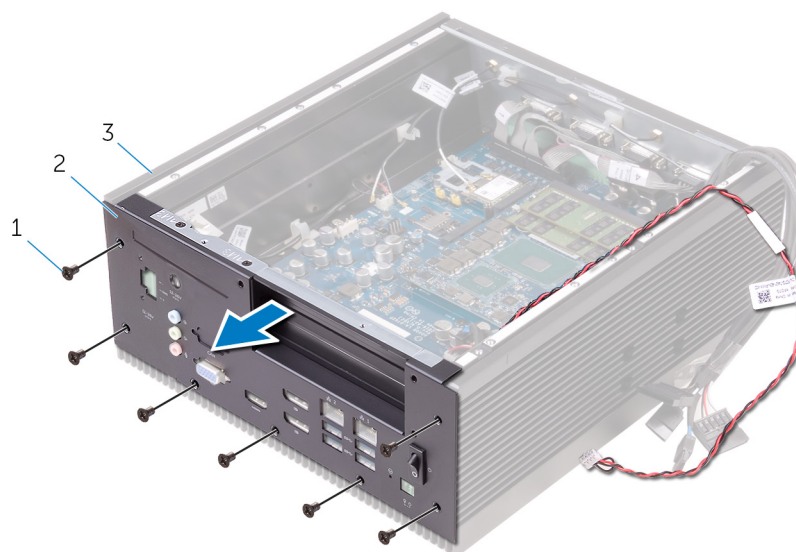
Procedur

1. Koppla bort strömbrytarkabeln och ta bort den från kabelhållarna på chassit.
2. Ta bort de sexkantiga skruvarna som håller fast VGA-porten vid topphöljet.



1. sexkantiga #4 40UNCx6.3-skrivar (2)
 2. VGA-port
 3. kabelhållare (4)
 4. nätkontaktkabel
 5. chassi
3. Ta bort skruvarna som håller fast topphöljet i chassit.

4. Ta bort topphöljat från chassit.



- a. försänkta M3x5-skruvar (7)
 - b. topphölje
 - c. chassi
5. Ta bort [strömbrytaren](#).

Sätta tillbaka topphöljet

i **OBS** Innan du utför något arbete inuti Embedded Box PC ska du läsa säkerhetsinstruktionerna som medföljde Embedded Box PC och följa stegen i [Innan du utför något arbete inuti Embedded Box PC](#). När du har utfört något arbete inuti Embedded Box PC följer du stegen i [När du har utfört något arbete inuti Embedded Box PC](#). Mer information om bästa metoder för säkert handhavande finns på hemsidan för regelefterlevnad på www.dell.com/regulatory_compliance.

Ämnen:

- [Procedur](#)
- [Nödvändiga efterhandsåtgärder](#)

Procedur

1. Sätt tillbaka [strömbrytaren](#).
2. Placera topphöljet på chassit och rikta in skruvhålen på topphöljet mot skruvhålen på chassit.
3. Sätt tillbaka skruvarna som håller fast topphöljet i chassit.
4. Sätt tillbaka de sexkantiga skruvarna som håller fast VGA-porten vid topphöljet.
5. Dra strömbrytarkabeln genom kabelhållarna på chassit.
6. Anslut strömbrytarkabeln till kontakten på moderkortet.

Nödvändiga efterhandsåtgärder

1. Sätt tillbaka [nätkontakterna](#).
2. Sätt tillbaka [expansionskortet](#).
3. Sätt tillbaka [CANbus-kabeln](#).
4. Sätt tillbaka [PCI/PCIe-kortet](#) (om det behövs).
5. Följ steg 2 till 8 i avsnittet "[Sätta tillbaka det bakre höljet](#)".

Ta bort strömbrytaren

ⓘ OBS Innan du utför något arbete inuti Embedded Box PC ska du läsa säkerhetsinstruktionerna som medföljde Embedded Box PC och följa stegen i **Innan du utför något arbete inuti Embedded Box PC**. När du har utfört något arbete inuti Embedded Box PC följer du stegen i **När du har utfört något arbete inuti Embedded Box PC**. Mer information om bästa metoder för säkert handhavande finns på hemsidan för regelefterlevnad på www.dell.com/regulatory_compliance.

Ämnen:

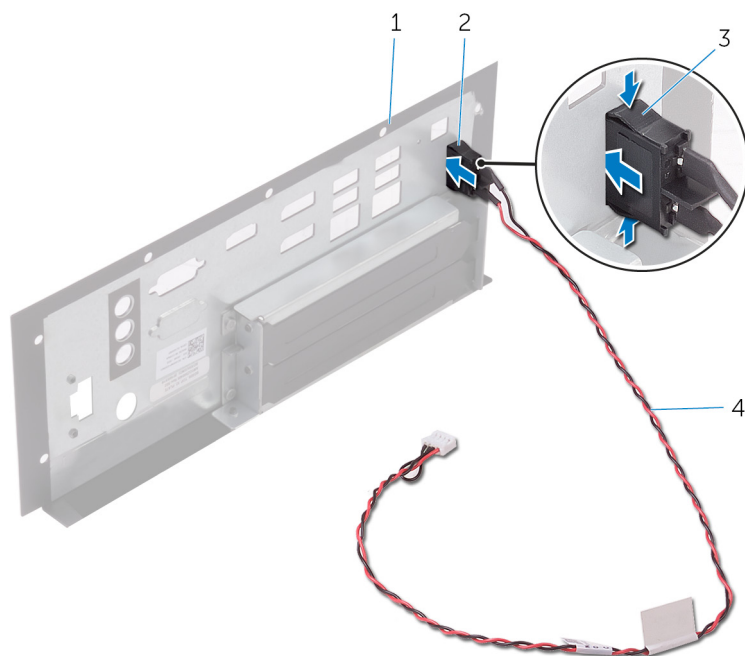
- [Nödvändiga förhandsåtgärder](#)
- [Procedur](#)

Nödvändiga förhandsåtgärder

1. Följ steg 1 till 6 i avsnittet "Ta bort det bakre höljet".
2. Ta bort [PCI/PCle-kortet](#) (om ett sådant är installerat).
3. Ta bort [CANbus-kabeln](#).
4. Ta bort [expansionskortet](#).
5. Ta bort [nätkontakterna](#).
6. Ta bort [topphöljet](#).

Procedur

1. Lossa strömbrytaren från topphöljet genom att trycka på flikarna på strömbrytaren.
2. Dra strömbrytaren och strömbrytarkabeln genom platsen på topphöljet.



1. topphölje
3. flikar (2)

2. strömbrytare
4. strömbrytare

Sätta tillbaka strömbrytaren

ⓘ **OBS** Innan du utför något arbete inuti Embedded Box PC ska du läsa säkerhetsinstruktionerna som medföljde Embedded Box PC och följa stegen i [Innan du utför något arbete inuti Embedded Box PC](#). När du har utfört något arbete inuti Embedded Box PC följer du stegen i [När du har utfört något arbete inuti Embedded Box PC](#). Mer information om bästa metoder för säkert handhavande finns på hemsidan för regelefterlevnad på www.dell.com/regulatory_compliance.

Ämnen:

- [Procedur](#)
- [Nödvändiga efterhandsåtgärder](#)

Procedur

1. Dra strömbrytaren och strömbrytarkabeln genom platsen på topphöljets.
2. Tryck in strömbrytaren i facket och se till att den snäpper på plats.

Nödvändiga efterhandsåtgärder

1. Sätt tillbaka [topphöljets](#).
2. Sätt tillbaka [nätkontaktarna](#).
3. Sätt tillbaka [expansionskortet](#).
4. Sätt tillbaka [CANbus-kabeln](#).
5. Sätt tillbaka [PCI/PCIe-kortet](#) (om det behövs).
6. Följ steg 2 till 8 i avsnittet "[Sätta tillbaka det bakre höljets](#)".

Ta bort processorkortet

i **OBS** Innan du utför något arbete inuti Embedded Box PC ska du läsa säkerhetsinstruktionerna som medföljde Embedded Box PC och följa stegen i [Innan du utför något arbete inuti Embedded Box PC](#). När du har utfört något arbete inuti Embedded Box PC följer du stegen i [När du har utfört något arbete inuti Embedded Box PC](#). Mer information om bästa metoder för säkert handhavande finns på hemsidan för regelefterlevnad på www.dell.com/regulatory_compliance.

Ämnen:

- [Nödvändiga förhandsåtgärder](#)
- [Procedur](#)

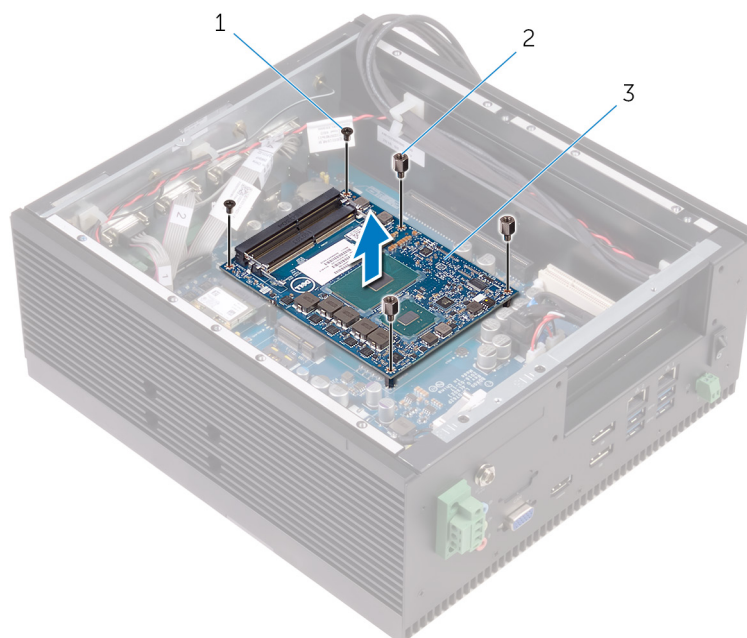
Nödvändiga förhandsåtgärder

1. Följ steg 1 till 6 i avsnittet "Ta bort det bakre höljet".
2. Ta bort [PCI/PCIe-kortet](#) (om ett sådant är installerat).
3. Ta bort [minnesmodulen](#).
4. Ta bort [kylflänsen](#).

Procedur

i **OBS** När du tar bort processorkortet ska du se efter hur DIP-switcharna är inställda och se till att du använder samma [DIP-switchinställningar](#) på det nya processorkortet. Mer information finns under [DIP-switchinställningar](#).

1. Ta bort skruvarna som håller fast processorkortet på moderkortet.
2. Lyft bort processorkortet från moderkortet.



- a. M2.5x6-skrivar (2)
- b. STDF(L5) HEX, M2.5x4-skrivar (3)
- c. processorkort

Sätta tillbaka processorkortet

i **OBS** Innan du utför något arbete inuti Embedded Box PC ska du läsa säkerhetsinstruktionerna som medföljde Embedded Box PC och följa stegen i [Innan du utför något arbete inuti Embedded Box PC](#). När du har utfört något arbete inuti Embedded Box PC följer du stegen i [När du har utfört något arbete inuti Embedded Box PC](#). Mer information om bästa metoder för säkert handhavande finns på hemsidan för regelefterlevnad på www.dell.com/regulatory_compliance.

Ämnen:

- [Procedur](#)
- [Nödvändiga efterhandsåtgärder](#)

Procedur

i **OBS** Kontrollera att DIP-switcharna är korrekt inställda på det nya processorkortet. Mer information finns under [DIP-switchinställningar](#).

1. Placera processorkortet över processorkortsuttaget på moderkortet.
2. Tryck försiktigt ned processorkortet.
3. Rikta in skruvhålen på processorkortet mot skruvhålen på moderkortet.
4. Sätt tillbaka skruvarna som håller fast processorkortet på moderkortet.

Nödvändiga efterhandsåtgärder

1. Sätt tillbaka [kylflänsen](#).
2. Sätt tillbaka [minnesmodulen](#).
3. Sätt tillbaka [PCI/PCIe-kortet](#) (om det behövs).
4. Följ steg 2 till 8 i avsnittet "[Sätta tillbaka det bakre höljet](#)".

Ta bort moderkortet

- i** **OBS** Innan du utför något arbete inuti Embedded Box PC ska du läsa säkerhetsinstruktionerna som medföljde Embedded Box PC och följa stegen i [Innan du utför något arbete inuti Embedded Box PC](#). När du har utfört något arbete inuti Embedded Box PC följer du stegen i [När du har utfört något arbete inuti Embedded Box PC](#). Mer information om bästa metoder för säkert handhavande finns på hemsidan för regelefterlevnad på www.dell.com/regulatory_compliance.
- i** **OBS** Servicenumret för Embedded Box PC är lagrat på moderkortet. Du måste ange servicenumret i BIOS-konfigurationsprogrammet när du har bytt ut moderkortet.
- i** **OBS** Alla ändringar du gjort i BIOS med BIOS-konfigurationsprogrammet tas bort om du byter ut moderkortet. Du måste göra de lämpliga ändringarna igen när du byter ut moderkortet.
- i** **OBS** Observera placeringen av kontakterna Innan du kopplar bort kablarna från moderkortet så att du kan ansluta kablarna korrekt när du sätter tillbaka moderkortet.

Ämnen:

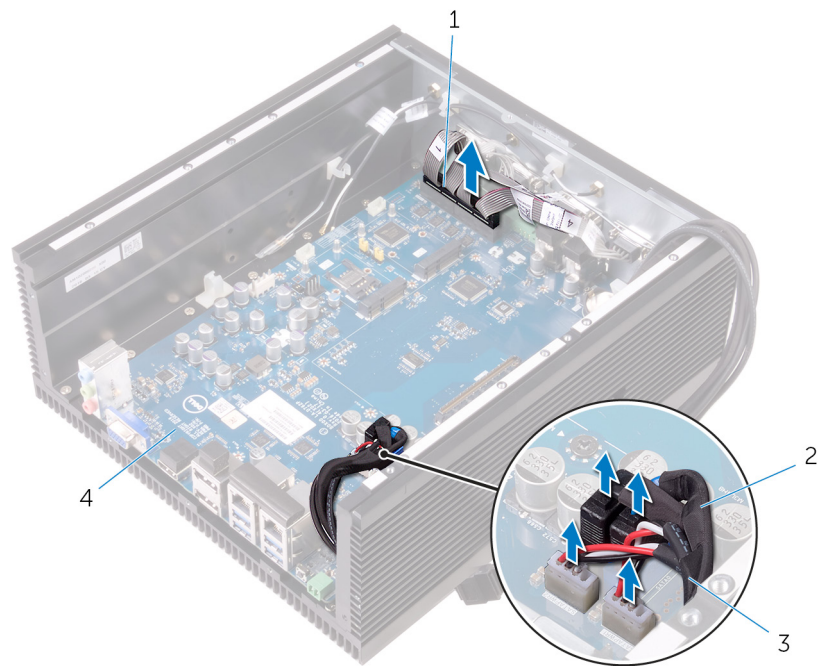
- [Nödvändiga förhandsåtgärder](#)
- [Procedur](#)

Nödvändiga förhandsåtgärder

1. Följ steg 1 till 6 i avsnittet "[Ta bort det bakre höljet](#)".
2. Ta bort [PCI/PCIe-kortet](#) (om ett sådant är installerat).
3. Ta bort [WLAN-antennkontakterna](#).
4. Ta bort [WLAN-kortet](#).
5. Ta bort [WWAN-antennkontakterna](#).
6. Ta bort [CANbus-kortet](#) eller [WWAN-kortet](#).
7. Ta bort [SIM-kortet](#).
8. Ta bort [intrångsbrytaren](#).
9. Ta bort [minnesmodulen](#).
10. Ta bort [kylflänsen](#).
11. Ta bort [expansionskortet](#).
12. Ta bort [nätkontakterna](#).
13. Följ steg 1 till 4 i avsnittet [Ta bort topphöljet](#).
14. Ta bort [processorkortet](#).

Procedur

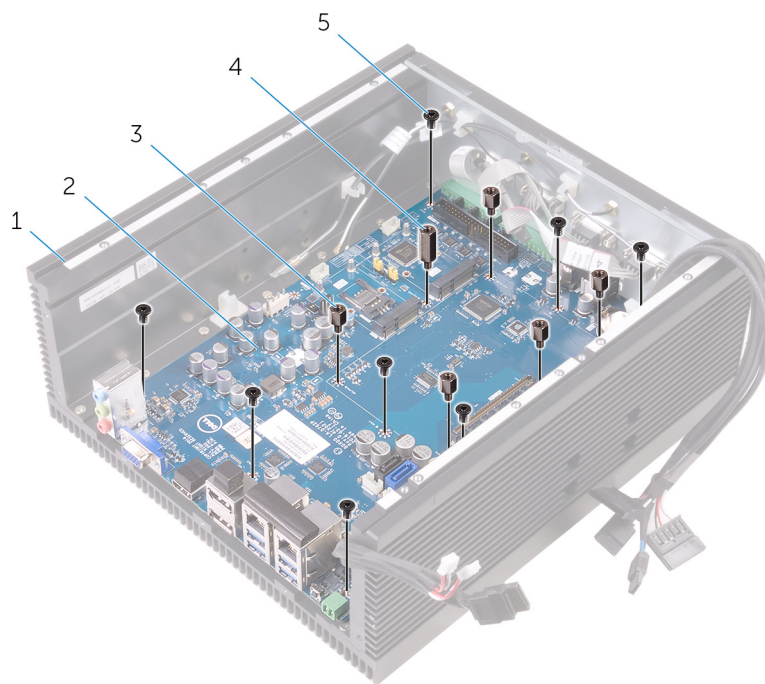
1. Koppla bort serieportskabeln, SATA-datakabeln och SATA-nätkabeln från moderkortet.



- 1. serieportskabel
- 3. SATA-nätkabel (2)

- 2. SATA-datakabel (2)
- 4. moderkort

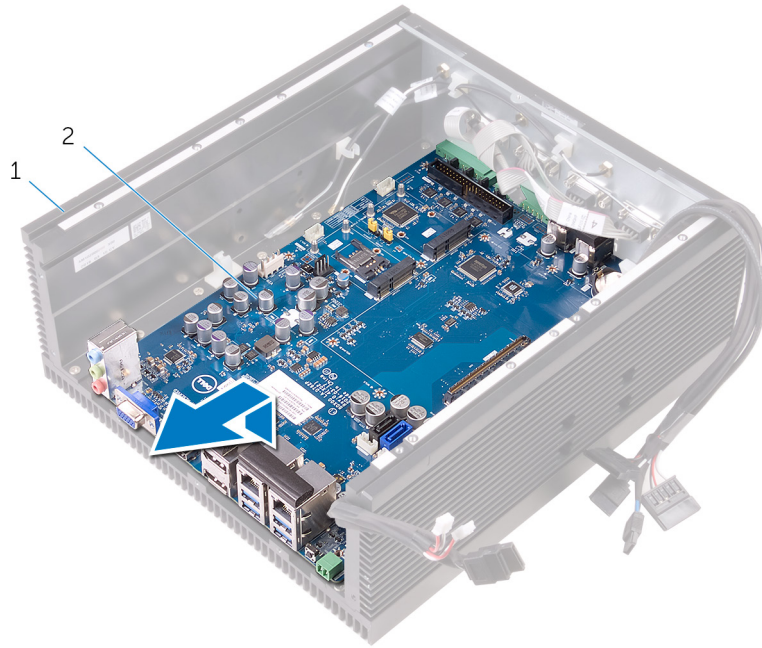
2. Ta bort skruvarna som håller fast moderkortet i chassit.



- 1. chassi
- 3. STDF(L8) HEX, M3x4-skrivar (5)
- 5. M3x5-skrivar (8)

- 2. moderkort
- 4. STDF(L15) HEX, M3x4-skrivar (1)

3. Lyft bort moderkortet från chassit.



- a. chassi
- b. moderkort

Sätta tillbaka moderkortet

- i** **OBS** Innan du utför något arbete inuti Embedded Box PC ska du läsa säkerhetsinstruktionerna som medföljde Embedded Box PC och följa stegen i [Innan du utför något arbete inuti Embedded Box PC](#). När du har utfört något arbete inuti Embedded Box PC följer du stegen i [När du har utfört något arbete inuti Embedded Box PC](#). Mer information om bästa metoder för säkert handhavande finns på hemsidan för regelefterlevnad på www.dell.com/regulatory_compliance.
- i** **OBS** Servicenumret för Embedded Box PC är lagrat på moderkortet. Du måste ange servicenumret i BIOS-konfigurationsprogrammet när du har bytt ut moderkortet.
- i** **OBS** Alla ändringar du gjort i BIOS med BIOS-konfigurationsprogrammet tas bort om du byter ut moderkortet. Du måste göra de lämpliga ändringarna igen när du byter ut moderkortet.

Ämnen:

- [Procedur](#)
- [Nödvändiga efterhandsåtgärder](#)
- [Ange servicenumret i BIOS-installationsprogrammet](#)

Procedur

1. Placera moderkortet på chassit.
2. Rikta in skruvhålen på moderkortet mot skruvhålen i chassit.
3. Sätt tillbaka skruvarna som håller fast moderkortet i chassit.
4. Anslut serieportskabeln, SATA-datakabeln och SATA-nätkabeln till kontakterna på moderkortet.

Nödvändiga efterhandsåtgärder

1. Sätt tillbaka [processorkortet](#).
2. Följ steg 2 till 6 i avsnittet [Sätta tillbaka topphöljet](#).
3. Sätt tillbaka [nätkontakterna](#).
4. Sätt tillbaka [expansionskortet](#).
5. Sätt tillbaka [kylflänsen](#).
6. Sätt tillbaka [minnesmodulen](#).
7. Sätt tillbaka [intrångsbrytaren](#).
8. Sätt tillbaka [SIM-kortet](#).
9. Sätt tillbaka [CANbus-kortet](#) eller [WWAN-kortet](#).
10. Sätt tillbaka [WWAN-antennkontakterna](#).
11. Sätt tillbaka [WWAN-kortet](#).
12. Sätt tillbaka [WLAN-antennkontakterna](#).
13. Sätt tillbaka [PCI/PCIe-kortet](#) (om det behövs).
14. Följ steg 2 till 8 i avsnittet ["Sätta tillbaka det bakre höljet"](#).

Ange servicenumret i BIOS-installationsprogrammet

1. Slå på eller starta om Embedded Box PC.
2. Tryck på F2 när DELL-logotypen visas för att öppna BIOS-inställningsprogrammet.

3. Navigera till fliken **Main (huvud)** och ange servicenumret i fältet **Service Tag Input (inmatning av servicenummer)**.

BIOS-installationsprogram

Öppna BIOS-inställningsprogrammet

Innan du aktiverar Embedded Box PC ska du ansluta tangentbordet, musen och bildskärmen till Embedded Box PC, eller ansluta Embedded Box PC via KVM-sessionen eller använda Dell Wyse Cloud Client Manager (CCM) eller Dell Command | Monitor (DCM) för att uppdatera BIOS-konfigurationen.

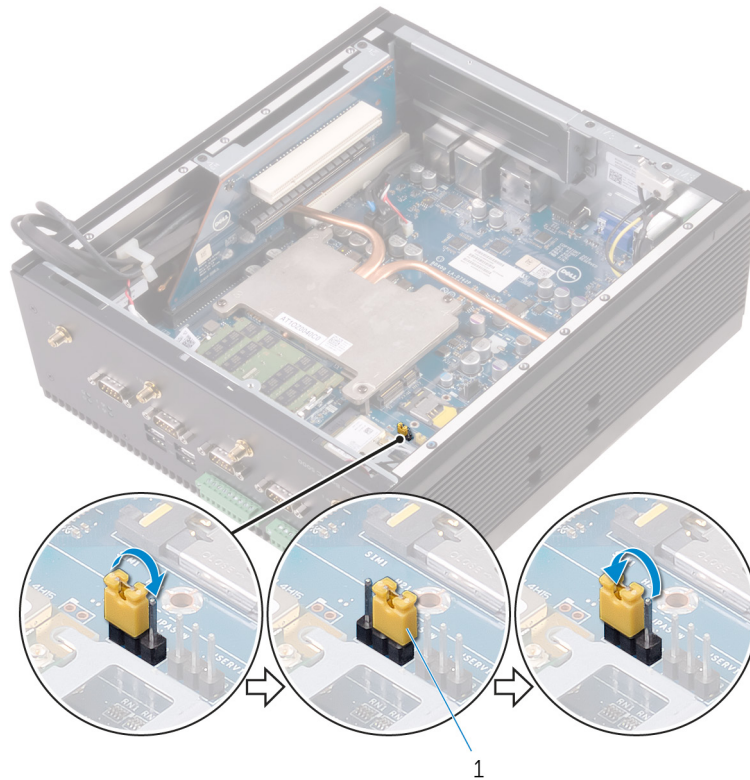
1. Slå på (eller starta om) Embedded Box PC.
2. När DELL-logotypen visas under självtestet väntar du på att F2-uppmaningen ska visas och trycker sedan omedelbart på F2.

i **OBS F2-prompten indikerar att tangentbordet är aktiverat. Det kan hända att meddelandet visas mycket snabbt, så var beredd på att det visas och tryck sedan på F2. Om du trycker på F2 före F2-prompten går den här tangenttryckningen förlorad. Om du väntar för länge och operativsystemets logotyp visas bör du vänta tills skrivbordet i visas. Starta sedan om Embedded Box PC och försök igen.**

Rensa glömda lösenord

i **OBS För att lösenordsinställningarna ska tas bort måste Embedded Box PC kopplas bort från nätuttaget.**

1. Följ steg 1 till 6 i avsnittet "[Ta bort det bakre höljet](#)".
2. Identifiera bygeln för lösenordsåterställning (PWD) på moderkortet. Se "[Komponenter på moderkortet](#)".
3. Flytta byglingskontakten från stift 1 och 2 till stift 2 och 3.
4. Följ steg 2 till 9 i avsnittet "[Sätta tillbaka det bakre höljet](#)".
5. Slå på Embedded Box PC och vänta tills det visas ett meddelande som talar om att lösenordet har raderats.
6. Stäng av Embedded Box PC.
7. Flytta byglingskontakten från stift 2 och 3 till stift 1 och 2.

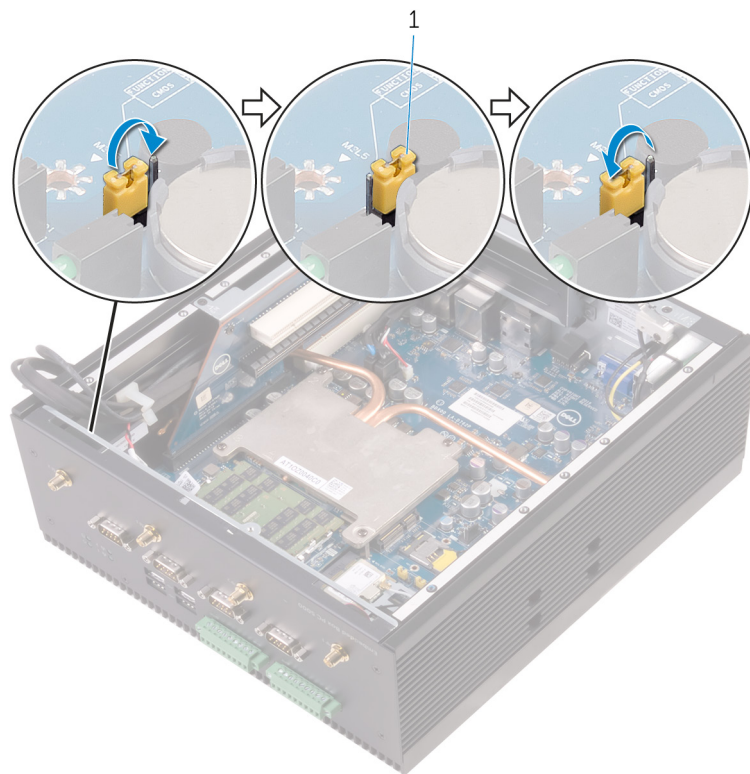


a. byglingskontakt

8. Följ steg 2 till 9 i avsnittet "Sätta tillbaka det bakre höljet".

Återställa CMOS-inställningar

1. Följ steg 1 till 6 i avsnittet "Ta bort det bakre höljet".
2. Identifiera CMOS-återställningsbygel (CMOS) på moderkortet. Se "Komponenter på moderkortet".
3. Flytta byglingskontakten från stift 1 och 2 till stift 2 och 3.
4. Följ steg 2 till 9 i avsnittet "Sätta tillbaka det bakre höljet".
5. Slå på Embedded Box PC och vänta tills det visas ett meddelande som talar om att CMOS har rensats.
6. Stäng av Embedded Box PC.
7. Flytta byglingskontakten från stift 2 och 3 till stift 1 och 2.



- a. byglingskontakt
- 8. Följ steg 2 till 8 i avsnittet "Sätta tillbaka det bakre höljet".

Ta bort skylten med Dell-logotypen

i **OBS** Innan du utför något arbete inuti Embedded Box PC ska du läsa säkerhetsinstruktionerna som medföljde Embedded Box PC och följa stegen i **Innan du utför något arbete inuti Embedded Box PC**. När du har utfört något arbete inuti Embedded Box PC följer du stegen i **När du har utfört något arbete inuti Embedded Box PC**. Mer information om bästa metoder för säkert handhavande finns på hemsidan för regelefterlevnad på www.dell.com/regulatory_compliance.

Ämnen:

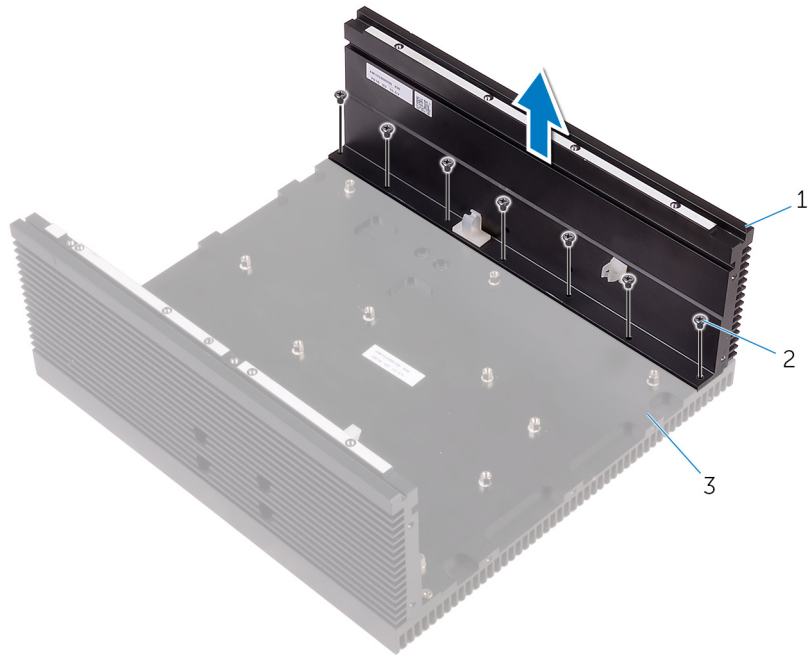
- [Nödvändiga förhandsåtgärder](#)
- [Procedur](#)

Nödvändiga förhandsåtgärder

1. Följ steg 1 till 6 i avsnittet "Ta bort det bakre höljet".
2. Ta bort [PCI/PCle-kortet](#) (om ett sådant är installerat).
3. Ta bort [WLAN-antennkontaktarna](#).
4. Ta bort [WLAN-kortet](#).
5. Ta bort [WWAN-antennkontaktarna](#).
6. Ta bort [CANbus-kortet](#) eller [WWAN-kortet](#).
7. Ta bort [SIM-kortet](#).
8. Ta bort [intrångsbrytaren](#).
9. Ta bort [bottenkåpan](#).
10. Ta bort [minnesmodulen](#).
11. Ta bort [kylflänsen](#).
12. Ta bort [expansionskortet](#).
13. Ta bort [nätkontaktarna](#).
14. Följ steg 1 till 4 i avsnittet [Ta bort topphöljet](#).
15. Ta bort [processor-kortet](#).

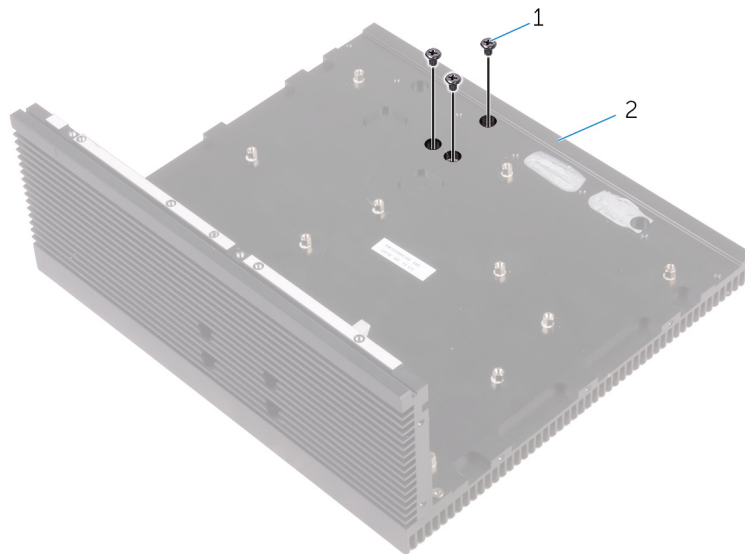
Procedur

1. Ta bort skruvarna som håller fast den vänstra delen av chassit på chassits framsida.



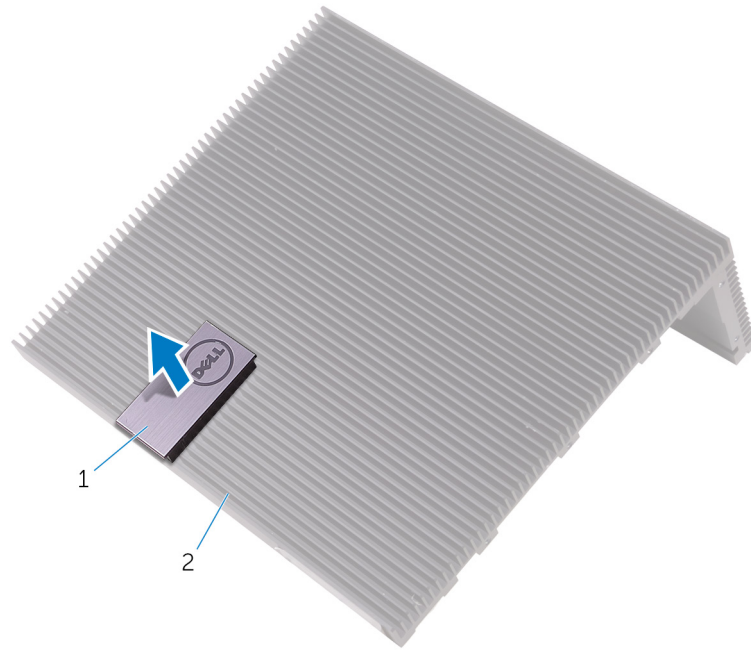
- a. chassits vänstra del
- b. M3x6-skrivar (7)
- c. chassits framsida

2. Ta bort skruvarna som håller fast skylten med Dell-logotypen på chassits framsida.



- a. M3x5-skrivar (3)
- b. chassits framsida

3. Ta bort skylten med Dell-logotypen från chassits framsida.



- a. skylt med Dell-logotyp
- b. chassits framsida

Sätta tillbaka skylten med Dell-logotypen

i **OBS** Innan du utför något arbete inuti Embedded Box PC ska du läsa säkerhetsinstruktionerna som medföljde Embedded Box PC och följa stegen i [Innan du utför något arbete inuti Embedded Box PC](#). När du har utfört något arbete inuti Embedded Box PC följer du stegen i [När du har utfört något arbete inuti Embedded Box PC](#). Mer information om bästa metoder för säkert handhavande finns på hemsidan för regelefterlevnad på www.dell.com/regulatory_compliance.

Ämnen:

- [Procedur](#)
- [Nödvändiga efterhandsåtgärder](#)

Procedur

1. Placera skylten med Dell-logotypen på chassits framsida.
2. Sätt tillbaka skruvarna som håller fast skylten med Dell-logotypen i chassit.
3. Rikta in skruvhålen på chassits vänstra del mot skruvhålen på chassits framsida.
4. Sätt tillbaka skruvarna som håller fast chassits vänstra del på chassits framsida.

Nödvändiga efterhandsåtgärder

1. Sätt tillbaka [processorkortet](#).
2. Följ steg 2 till 6 i avsnittet [Sätta tillbaka topphöljet](#).
3. Sätt tillbaka [nätkontakterna](#).
4. Sätt tillbaka [expansionskortet](#).
5. Sätt tillbaka [kylflänsen](#).
6. Sätt tillbaka [minnesmodulen](#).
7. Sätt tillbaka [bottenhöljet](#).
8. Sätt tillbaka [intrångsbrytaren](#).
9. Sätt tillbaka [SIM-kortet](#).
10. Sätt tillbaka [CANbus-kortet](#) eller [WWAN-kortet](#).
11. Sätt tillbaka [WWAN-antennkontakterna](#).
12. Sätt tillbaka [WWAN-kortet](#).
13. Sätt tillbaka [WLAN-antennkontakterna](#).
14. Sätt tillbaka [PCI/PCle-kortet](#) (om det behövs).
15. Följ steg 2 till 8 i avsnittet ["Sätta tillbaka det bakre höljet"](#).

Teknik och komponenter

Ämnen:

- Ström
- Processor
- Mekaniskt
- Kringutrustning
- WLAN/WWAN
- Zigbee
- CANbus

Ström

Dell Embedded Box PC levereras med en 12–26 V DC-adapter.

Processor

Dell Embedded Box PC levereras med processorerna Intel Celeron G3900E, Intel Core i3-6100E, Intel Core i5-6440EQ och Intel Core i7-6820EQ.

Mekaniskt

Embedded Box PC är optimerad för fläktlös design och enkel montering på en vägg/panel eller på en DIN-skena. Det är enkelt komma åt kontakter och switchar. Embedded Box PC stöder även olika versioner av OEM-färdiga versioner av det främre höljet från Dell och andra tillverkare.

Funktion	Beskrivning
Primär enhet	<ul style="list-style-type: none"> • Optimerad för fläktlös design • Optimerad för enkel montering på vägg/panel eller DIN-skena • Enkel åtkomst till kontakter och switchar • Olika versioner av OEM-beredda främre höljen från Dell och andra tillverkare
Driftstemperatur	<ul style="list-style-type: none"> • I drift (hårddisk): 0 till 40 °C (32 till 104 °F) • I drift (halvledarenhet): 0 till 50 °C (32 till 122 °F) • Ej i drift: -40 till 65 °C (-0 till 149 °F)
Fuktighet	<ul style="list-style-type: none"> • I drift: 10 till 90 % (icke-kondenserande) • Ej i drift: 5 till 95 % (icke-kondenserande)
Miljö	Basenhet: dammbeständig IP30
Montering	<ul style="list-style-type: none"> • Väggh monteringsfäste • Mekanism för säkring av systemet på DIN-skena

Kringutrustning

Följande kringutrustning är tillgänglig för Embedded Box PC:

- Väggh monteringsfäste
- Nätkontaktsats

- Flerfunktionsport
- mobilt bredbandskort
- Mobilt WLAN-kort
- CANbus-kort
- Nätadapter

WLAN/WWAN

Följande WLAN- och WWAN-kort erbjuds valfritt i Embedded Box PC:

- Dual-band 802.11b/g/n/ac+Bluetooth 4.1 LE
- Dell Wireless DW5580 HSPA+

Zigbee

ZigBee USB-modulen är en trådlös nätmodul för Dell Embedded Box PC.

CANbus

CANbus-dotterkortet är ett tillvalstillbehör för Embedded Box PC.