

Dell Embedded Box PC

5000

Servicehåndbok



Merknader, forholdsregler og advarsler

 **MERK** En merknad inneholder viktig informasjon som hjelper deg med å bruke ditt produkt mer effektivt.

 **FORSIKTIG** Angir enten potensiell fare for maskinvaren eller tap av data, og forteller hvordan du kan unngå problemet.

 **ADVARSEL** ADVARSEL angir potensiell fare for skade på eiendom, personskade eller død.

Copyright © 2017 Dell Inc. eller dets datterselskaper. Med enerett. Dell og EMC og andre varemerker er varemerker for Dell Inc. eller dets datterselskaper. Andre varemerker kan være varemerker for deres respektive eiere.

Innholdsfortegnelse

1 Før du arbeider inne i Embedded Box PC	9
Før du begynner.....	9
Sikkerhetsinstruksjoner.....	9
Anbefalte verktøy.....	10
Skrueliste.....	10
2 Etter at du har arbeidet inne i Embedded Box PC	12
3 Teknisk oversikt	13
Hovedkortkomponenter.....	13
4 Fjerne bakdekselet	14
Fremgangsmåte.....	14
5 Sette på bakdekselet	16
Fremgangsmåte.....	16
6 Ta ut harddiskrammen	17
Før jobben.....	17
Fremgangsmåte.....	17
7 Sette inn harddiskrammen	18
Fremgangsmåte.....	18
Etter jobben.....	18
8 Ta ut harddiskene fra harddiskrammen	19
Før jobben.....	19
Fremgangsmåte.....	19
Fremgangsmåte for å ta ut nederste harddisk.....	19
9 Sette inn harddiskene på harddiskrammen	21
Fremgangsmåte.....	21
Fremgangsmåte for å sette inn den nederste harddisken.....	21
Etter jobben.....	21
10 Ta ut SSD-disken fra braketten	22
Før jobben.....	22
Fremgangsmåte.....	22
11 Sette SSD-disken inn i braketten	23
Fremgangsmåte.....	23
Etter jobben.....	23

12 Ta ut mellomstykkkortet.....	24
Før jobben.....	24
Fremgangsmåte.....	24
13 Sette inn mellomstykkkortet.....	25
Fremgangsmåte.....	25
Etter jobben.....	25
14 Sette inn PCI/PCle-kortet.....	26
Før jobben.....	26
Fremgangsmåte.....	26
Etter jobben.....	28
15 Ta ut PCI/PCle-kortet.....	29
Før jobben.....	29
Fremgangsmåte.....	29
16 Sette inn PCle-kortet.....	31
Fremgangsmåte.....	31
Etter jobben.....	32
17 Ta ut minnemodulen.....	33
Før jobben.....	33
Fremgangsmåte.....	33
18 Sette inn minnemodulen.....	35
Fremgangsmåte.....	35
Etter jobben.....	36
19 Ta ut WLAN-antennekontaktene.....	37
Før jobben.....	37
Fremgangsmåte.....	37
20 Sette inn WLAN-antennekontaktene.....	39
Fremgangsmåte.....	39
Etter jobben.....	39
21 Ta ut WLAN-kortet.....	40
Før jobben.....	40
Fremgangsmåte.....	40
22 Sette inn WLAN-kortet.....	41
Fremgangsmåte.....	41
Etter jobben.....	42
23 Ta ut WWAN-antennekontaktene.....	43
Før jobben.....	43

Fremgangsmåte.....	43
24 Sette inn WWAN-antennekontaktene.....	45
Fremgangsmåte.....	45
Etter jobben.....	45
25 Ta ut WWAN-kortet.....	46
Før jobben.....	46
Fremgangsmåte.....	46
26 Sette inn WWAN-kortet.....	48
Fremgangsmåte.....	48
Etter jobben.....	49
27 Ta ut SIM-kortet.....	50
Før jobben.....	50
Fremgangsmåte.....	50
28 Sette inn SIM-kortet.....	51
Fremgangsmåte.....	51
Etter jobben.....	51
29 Ta ut CANbus-kabelen.....	53
Før jobben.....	53
Fremgangsmåte.....	53
30 Sette inn CANbus-kabelen.....	55
Fremgangsmåte.....	55
Etter jobben.....	55
31 Ta ut CANbus-kortet.....	56
Før jobben.....	56
Fremgangsmåte.....	56
32 Sette inn CANbus-kortet.....	58
Fremgangsmåte.....	58
Etter jobben.....	59
33 Ta ut knappcellebatteriet.....	60
Før jobben.....	60
Fremgangsmåte.....	60
34 Sette inn klokkebatteriet.....	62
Fremgangsmåte.....	62
Etter jobben.....	62
35 Ta ut innbruddsbryteren.....	63
Før jobben.....	63

Fremgangsmåte.....	63
36 Sette inn inntrengingsbryteren.....	64
Fremgangsmåte.....	64
Etter jobben.....	64
37 Ta ut seriellportene.....	65
Før jobben.....	65
Fremgangsmåte.....	65
38 Sette inn seriellportene.....	67
Fremgangsmåte.....	67
Etter jobben.....	67
39 Ta av bunndekslet.....	68
Før jobben.....	68
Fremgangsmåte.....	68
40 Sette på bunndekslet.....	69
Fremgangsmåte.....	69
Etter jobben.....	69
41 Ta ut ekspansjonskortet.....	70
Før jobben.....	70
Fremgangsmåte.....	70
42 Sette inn ekspansjonskortet.....	72
Fremgangsmåte.....	72
Etter jobben.....	74
43 Ta ut varmeavlederen.....	75
Før jobben.....	75
Fremgangsmåte.....	75
44 Sette inn varmeavlederen.....	76
Fremgangsmåte.....	76
Etter jobben.....	76
45 Ta ut strømkontaktene.....	77
Før jobben.....	77
Fremgangsmåte.....	77
46 Sette inn strømkontaktene.....	79
Fremgangsmåte.....	79
Etter jobben.....	79
47 Ta av toppdekslet.....	80
Før jobben.....	80

Fremgangsmåte.....	80
48 Sette tilbake toppdekslet.....	82
Fremgangsmåte.....	82
Etter jobben.....	82
49 Ta ut strømbryteren.....	83
Før jobben.....	83
Fremgangsmåte.....	83
50 Sette inn strømbryteren.....	84
Fremgangsmåte.....	84
Etter jobben.....	84
51 Ta ut CPU-kortet.....	85
Før jobben.....	85
Fremgangsmåte.....	85
52 Sette inn CPU-kortet.....	86
Fremgangsmåte.....	86
Etter jobben.....	86
53 Ta ut hovedkortet.....	87
Før jobben.....	87
Fremgangsmåte.....	87
54 Sette inn hovedkortet.....	90
Fremgangsmåte.....	90
Etter jobben.....	90
Skrive inn servicekoden i BIOS-oppsettprogrammet.....	90
55 BIOS-installasjonsprogram.....	92
Å gå inn i BIOS-installasjonsprogrammet.....	92
Slette glemte passord.....	92
Slette CMOS-innstillinger.....	93
56 Ta ut Dell-logokortet.....	95
Før jobben.....	95
Fremgangsmåte.....	95
57 Sette inn Dell-logokortet.....	98
Fremgangsmåte.....	98
Etter jobben.....	98
58 Teknologi og komponenter.....	99
Strøm.....	99
Prosesor.....	99
Mekanisk.....	99

Eksterne enheter.....	99
WLAN/WWAN.....	100
ZigBee.....	100
CANbus.....	100

Før du arbeider inne i Embedded Box PC

MERK Bildene i dette dokumentet kan avvike fra Embedded Box PC-en, og dette avhenger av konfigurasjonen du har bestilt.

Emner:

- Før du begynner
- Sikkerhetsinstruksjoner
- Anbefalte verktøy
- Skrueliste

Før du begynner

1. Lagre og lukk alle åpne filer og avslutt alle åpne programmer.
2. Slå av Embedded Box PC-en.

Instruksjonene om nedstenging varierer avhengig av operativsystemet som er installert på Embedded Box PC.

MERK Hvis du vil ha mer informasjon, kan du se dokumentasjonen for operativsystemet for å finne ut om instruksjonene for nedstenging.

3. Koble Embedded Box PC og alle tilkoblede enheter fra strømuttakene.
4. Koble fra alle kabler, som for eksempel nettverkskabler, fra Embedded Box PC.
5. Koble fra alle tilkoblede enheter og eksterne enheter, som for eksempel tastatur, mus og skjerm, fra Embedded Box PC.
6. Når Embedded Box PC er koblet fra, trykker du på og holder nede strømknappen i fem sekunder for å jorde hovedkortet.

Sikkerhetsinstruksjoner

Bruk disse retningslinjene for sikkerhet for å beskytte Embedded Box PC mot potensiell skade og verne om din egen sikkerhet..

MERK Før du arbeider inne i Embedded Box PC, må du lese sikkerhetsinformasjonen som leveres med Embedded Box PC, og følge trinnene i **Før du arbeider inne i Embedded Box PC**. Etter at du har arbeidet inne i Embedded Box PC, må du følge trinnene i **Etter at du har arbeidet inne i Embedded Box PC**. Hvis du vil ha mer informasjon om gode sikkerhetsrutiner, kan du gå til nettsiden på www.dell.com/regulatory_compliance.

MERK Koble fra alle strømkilder før du åpner Embedded Box PC-en eller panelene. Når du er ferdig med arbeidet inni Embedded Box PC-en, setter du på plass alle deksler, paneler og skruer før du kobler til strømkilden.

FORSIKTIG Sørg for at arbeidsflaten er jevn og ren slik at du ikke skader Embedded Box PC-en.

FORSIKTIG For å unngå å skade på komponenter og kort må du holde dem i kantene og unngå å berøre pinner og kontakter.

FORSIKTIG Du skal bare utføre feilsøking og reparasjoner som tillates eller anvises av Dells tekniske team. Skade forårsaket av servicearbeid som ikke er godkjent av Dell, dekkes ikke av garantien. Se sikkerhetsinstruksjonene som ble levert sammen med produktet eller på www.dell.com/regulatory_compliance.

FORSIKTIG Før du håndterer deler inne i Embedded Box PC-en, må du sørge for at du er jordet ved å berøre en umalt metallflate, for eksempel baksiden av Embedded Box PC-en. Under arbeidet må du med jevne mellomrom berøre en umalt metallflate for å lade ut statisk elektrisitet som kan skade de interne komponentene.

FORSIKTIG Når du kobler fra en kabel, må du trekke i kontakten eller i strekkavlastningsløkken og ikke i selve kabelen. Noen kabler har kontakter med låsetapper eller tommelskruser som du må løsne før du kobler fra kabelen. Når du kobler

fra kabler, må du sørge for å ha dem jevnt innrettet slik at du ikke bøyer noen av kontaktpinnene. Når du kobler til kabler, må du passe på at portene og kontaktene er riktig vei og innrettet etter hverandre.

 **FORSIKTIG** Trykk inn og løs ut eventuelle kort fra mediekortleseren.

Anbefalte verktøy

Veiledningene i dette dokumentet kan kreve at du bruker følgende verktøy:

- Stjerneskruejern
- Flatskruetrekker
- Plastspiss
- Sekskanttrekker
- 8 mm fastnøkkel
- 10 mm fastnøkkel

Skrueliste

Følgende tabell viser listen over skruene som brukes for å feste ulike komponenter til Embedded Box PC.

Komponent	Festes til	Skruetype	Antall
Logokort	Frontkabinett	M3x5	3
Venstre kabinett	Frontkabinett	M3x6	7
Høyre kabinett	Frontkabinett	M3x6	7
Hovedkort	Frontkabinett	M3x5	9
	Frontkabinett	STDF (L8) HEX, M3x4	5
	Frontkabinett	STDF (L15) HEX, M3x4	1
CPU-kort	Hovedkort	STDF (L5) HEX, M2.5x4	3
	Hovedkort	M2.5x6	2
Varmeavleder	CPU-kort	M3x8	4
	Venstre kabinett	M3x16	4
	Høyre kabinett	M3x16	4
Ekspansjonskort	Brakett for ekspansjonskort	M3x5	2
Ekspansjonskort	Høyre kabinett	Forsenket M3x5-skrue	2
WLAN-kort	Transportørkort	M2x3	2
WWAN-kort	Transportørkort	M2x3	2
PCI-deksel	Øverste PCI-plate	Forsenket M3x5-skrue	1
PCI-deksel	Øverste PCI-plate	Forsenket M3x5-skrue	1
PCI-brakett	Øverste PCI-plate	Forsenket M3x5-skrue	1
DC-inngangskontakt	Øverste PCI-plate	M2.5x6	2
innbruddsbryter	Brakett for inntrengingsbryter	M2x10	1
	Øverste PCI-plate	Forsenket M3x5-skrue	1
VGA-kontakt	Øverste PCI-plate	D-sub HEX, #4-40UNCx6.3	2
CANbus-kabel	Øverste PCI-plate	D-sub HEX, #4-40UNCx6.3	2
Øverste I/O-plate	Hovedkabinett	Forsenket M3x5-skrue	7

Komponent	Festes til	Skruetype	Antall
COM-portkabel	Nederste I/O-plate	D-sub HEX, #4-40UNCx6.3	8
Nederste I/O-plate	Hovedkabinett	Forsenket M3x5-skrue	7
Gummifot	Bakdeksel	M3x8	4
Bakdeksel	Hovedkabinett	Forsenket M3x5-skrue	5
Harddiskramme	Bakdeksel	M3x5	4
Øverste harddisk / SSD-disk	Harddiskramme	STDF(L5.1), M3x3	4
Nederste harddisk / SSD-disk	Harddiskramme	STDF(L5.1), M3x3	4
Mellomstykkekort for SSD-disk	SSD-disktransportør	M2x3	3
SSD-disk	SSD-disktransportør	M2x3	2
Brakett for veggmontering	Bakdeksel	M3x8	4

Etter at du har arbeidet inne i Embedded Box PC

 **FORSIKTIG** Løse skruer som ligger igjen inne i Embedded Box PC-en, kan skade Embedded Box PC-en.

1. Fest alle skruene, og kontroller at det ikke er noen løse skruer inne i Embedded Box PC.
2. Koble til alle eksterne enheter, periferutstyr eller kabler som ble tatt ut før du arbeidet inne i Embedded Box PC.
3. Koble Embedded Box PC og alle tilkoblede enheter til strømuttakene.
4. Slå på Embedded Box PC-en.

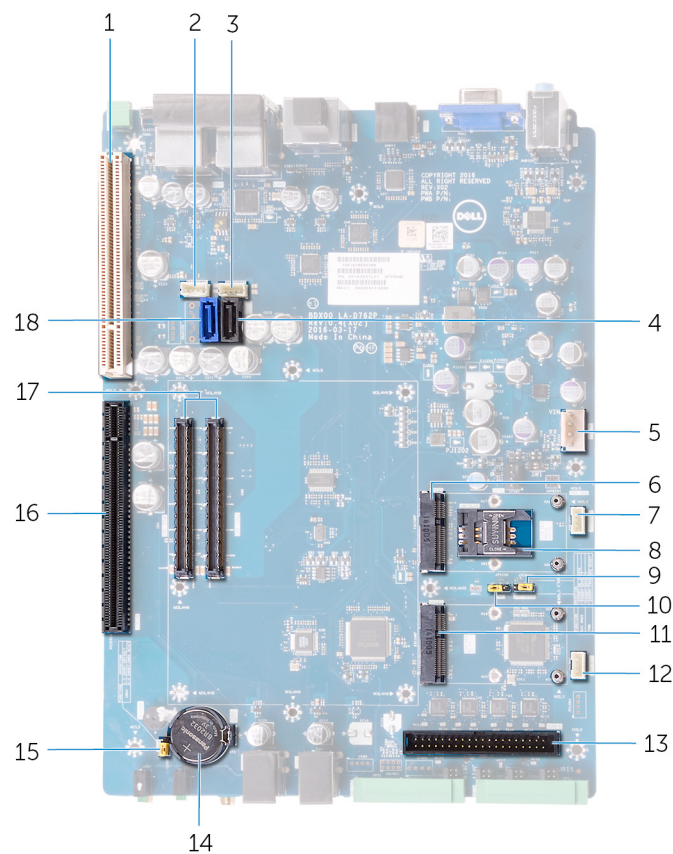
Teknisk oversikt

MERK Før du arbeider inne i Embedded Box PC, må du lese sikkerhetsinformasjonen som leveres med Embedded Box PC, og følge trinnene i **Før du arbeider inne i Embedded Box PC**. Etter at du har arbeidet inne i Embedded Box PC, må du følge trinnene i **Etter at du har arbeidet inne i Embedded Box PC**. Hvis du vil ha mer informasjon om gode sikkerhetsrutiner, kan du gå til nettsiden på www.dell.com/regulatory_compliance.

Emner:

- [Hovedkortkomponenter](#)

Hovedkortkomponenter



- | | |
|---|--|
| 1. PCI-spor | 2. SATA-strømkontakt 1 (SATAPWR1) |
| 3. SATA-strømkontakt 2 (SATAPWR2) | 4. SATA-datakontakt 1 (SATA2) |
| 5. strømkabelkontakt (PWR-INNGANG) | 6. mPCIe-kontakt 1 (CANbus/WWAN) |
| 7. kabelkontakt for inntrengingsbryteren (INNTRENGING) | 8. SIM-kortspor (SIM-SPOR) |
| 9. krysskobling for tilbakestilling av servicemodus (SVC-MODUS) | 10. krysskobling for tilbakestilling av passord (PASSWORD) |
| 11. mPCIe-kontakt 2 (CANbus/WLAN/BT) | 12. kabelkontakt for ekstern strømknapp (PWR BTN) |
| 13. kabelkontakt for seriellport | 14. holder for klokkebatteri |
| 15. krysskobling for tilbakestilling av CMOS (CMOS) | 16. PCIe x16-kontakt |
| 17. CPU-kortkontakt (DB CN1 og DB CN2) | 18. SATA-datakontakt 2 (SATA1) |

Fjerne bakdekslet

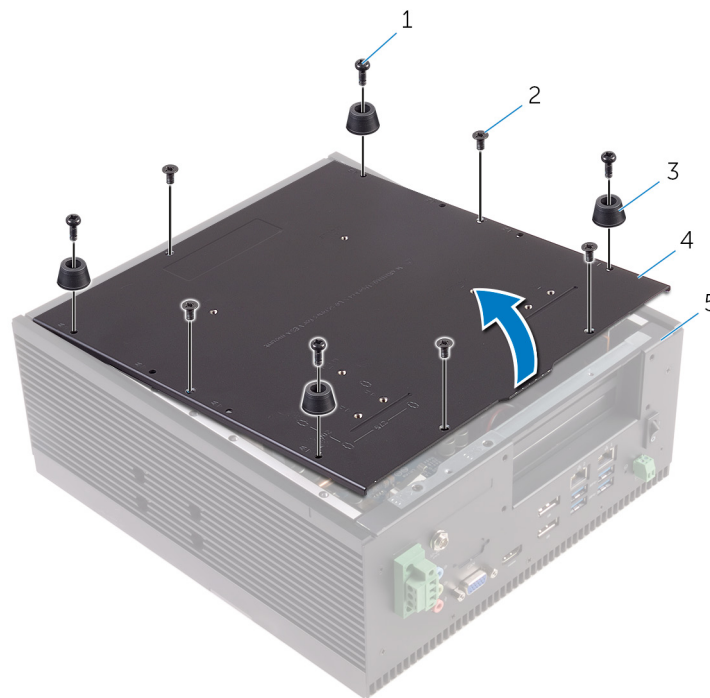
ⓘ MERK Før du arbeider inne i Embedded Box PC, må du lese sikkerhetsinformasjonen som leveres med Embedded Box PC, og følge trinnene i **Før du arbeider inne i Embedded Box PC**. Etter at du har arbeidet inne i Embedded Box PC, må du følge trinnene i **Etter at du har arbeidet inne i Embedded Box PC**. Hvis du vil ha mer informasjon om gode sikkerhetsrutiner, kan du gå til nettsiden på www.dell.com/regulatory_compliance.

Emner:

- Fremgangsmåte

Fremgangsmåte

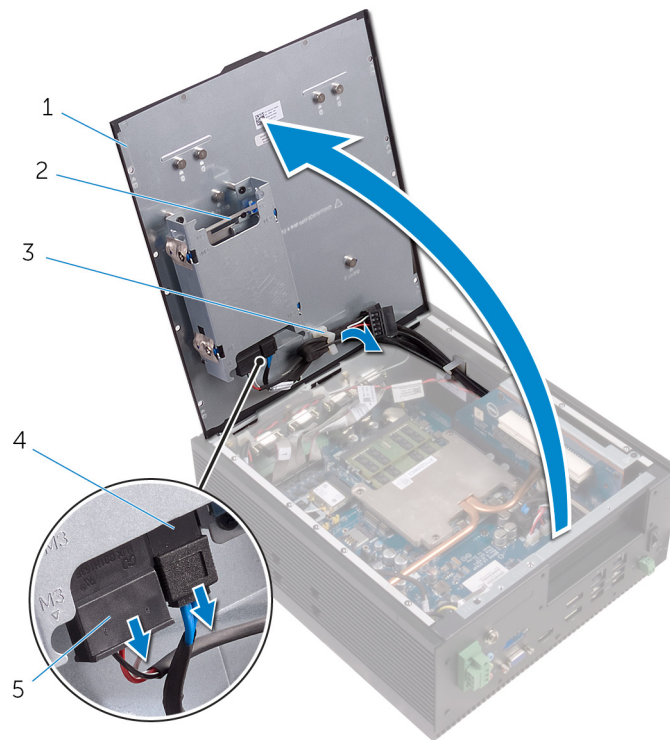
1. Fjern skruene som fester bakdekslet til kabinettet.



- | | |
|--------------------|-------------------------------|
| 1. M3x8-skruer (4) | 2. Forsenkede M3x5-skruer (5) |
| 3. gummiføtter (4) | 4. bakdeksel |
| 5. kabinett | |
2. Åpne bakdekslet fra kabinettet.
 3. Koble SATA-strømkabelen og SATA-datakabelen fra harddiskenheten eller SSD-diskenheten.

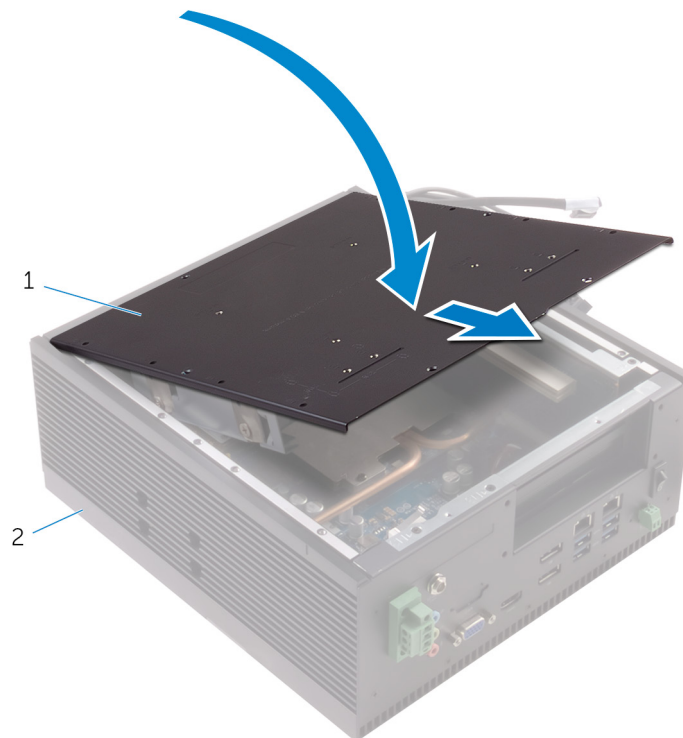
ⓘ MERK Koble kablene fra den andre harddisken, hvis den er satt inn.

4. Ta ut kablene fra kabelføringene på toppdekslet.



- | | |
|--------------------|--------------------------------|
| 1. bakdeksel | 2. harddiskenhet/SSD-diskenhet |
| 3. kabelføring | 4. SATA-datakabel |
| 5. SATA-strømkabel | |

5. Lukk bakdekslet delvis, og skyv bakdekslet fremover for å løsne det fra tappene på kabinettet.
6. Løft bakdekslet fra kabinettet.



- a. bakdeksel
- b. kabinett
7. Ta ut [harddiskrammen](#).

Sette på bakdekslet

ⓘ **MERK** Før du arbeider inne i Embedded Box PC, må du lese sikkerhetsinformasjonen som leveres med Embedded Box PC, og følge trinnene i [Før du arbeider inne i Embedded Box PC](#). Etter at du har arbeidet inne i Embedded Box PC, må du følge trinnene i [Etter at du har arbeidet inne i Embedded Box PC](#). Hvis du vil ha mer informasjon om gode sikkerhetsrutiner, kan du gå til nettsiden på www.dell.com/regulatory_compliance.

Emner:

- [Fremgangsmåte](#)

Fremgangsmåte

1. Sett inn [harddiskrammen](#).
2. Sett tappene på bakdekslet i vinkel inn i sporene på kabinettet.
3. Åpne bakdekslet.
4. Før SATA-strømkabelen og SATA-datakabelen gjennom kabelføringene.
5. Koble SATA-strømkabelen og SATA-datakabelen til harddiskenheten eller SSD-diskenheten.

ⓘ **MERK** Koble kablene til den andre harddisken, hvis den er satt inn.

6. Lukk bakdekslet.
7. Juster skruehullene på bakdekslet etter skruehullene på kabinettet.
8. Fest skruene som fester bakdekslet til kabinettet.

Ta ut harddiskrammen

ⓘ MERK Før du arbeider inne i Embedded Box PC, må du lese sikkerhetsinformasjonen som leveres med Embedded Box PC, og følge trinnene i **Før du arbeider inne i Embedded Box PC**. Etter at du har arbeidet inne i Embedded Box PC, må du følge trinnene i **Etter at du har arbeidet inne i Embedded Box PC**. Hvis du vil ha mer informasjon om gode sikkerhetsrutiner, kan du gå til nettsiden på www.dell.com/regulatory_compliance.

⚠ FORSIKTIG Harddiskene/SSD-diskene er skjøre. Vær forsiktig når du håndterer SSD-disken/harddisken.

⚠ FORSIKTIG For å unngå tap av data må du ikke ta ut harddisken/SSD-disken når Embedded Box PC er i hvilemodus eller er slått på.

Emner:

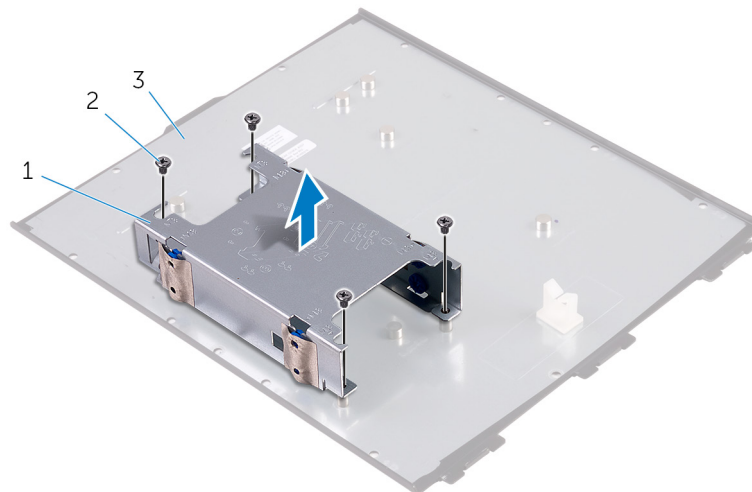
- [Før jobben](#)
- [Fremgangsmåte](#)

Før jobben

Følg trinn 1 til trinn 6 i "Ta av bakdekslet".

Fremgangsmåte

1. Fjern skruene som fester harddiskrammen til bakdekslet.
2. Løft harddiskrammen fra bakdekslet.



- a. harddiskramme
- b. M3x5-skruer (4)
- c. bakdeksel

Sette inn harddiskrammen

ⓘ **MERK** Før du arbeider inne i Embedded Box PC, må du lese sikkerhetsinformasjonen som leveres med Embedded Box PC, og følge trinnene i [Før du arbeider inne i Embedded Box PC](#). Etter at du har arbeidet inne i Embedded Box PC, må du følge trinnene i [Etter at du har arbeidet inne i Embedded Box PC](#). Hvis du vil ha mer informasjon om gode sikkerhetsrutiner, kan du gå til nettsiden på www.dell.com/regulatory_compliance.

⚠ **FORSIKTIG** Harddiskene/SSD-diskene er skjøre. Vær forsiktig når du håndterer SSD-disken/harddisken.

Emner:

- [Fremgangsmåte](#)
- [Etter jobben](#)

Fremgangsmåte

1. Juster skruehullene på harddiskrammen etter skruehullene på bakdekslet.
2. Fest skruene som fester harddiskrammen til bakdekslet.

Etter jobben

Følg trinn 2 til trinn 8 i "[Sette på bakdekslet](#)".

Ta ut harddiskene fra harddiskrammen

MERK Før du arbeider inne i Embedded Box PC, må du lese sikkerhetsinformasjonen som leveres med Embedded Box PC, og følge trinnene i **Før du arbeider inne i Embedded Box PC**. Etter at du har arbeidet inne i Embedded Box PC, må du følge trinnene i **Etter at du har arbeidet inne i Embedded Box PC**. Hvis du vil ha mer informasjon om gode sikkerhetsrutiner, kan du gå til nettsiden på www.dell.com/regulatory_compliance.

FORSIKTIG Harddiskene/SSD-diskene er skjøre. Vær forsiktig når du håndterer SSD-disken/harddisken.

FORSIKTIG For å unngå tap av data må du ikke ta ut harddisken/SSD-disken når Embedded Box PC er i hvilemodus eller er slått på.

Emner:

- [Før jobben](#)
- [Fremgangsmåte](#)

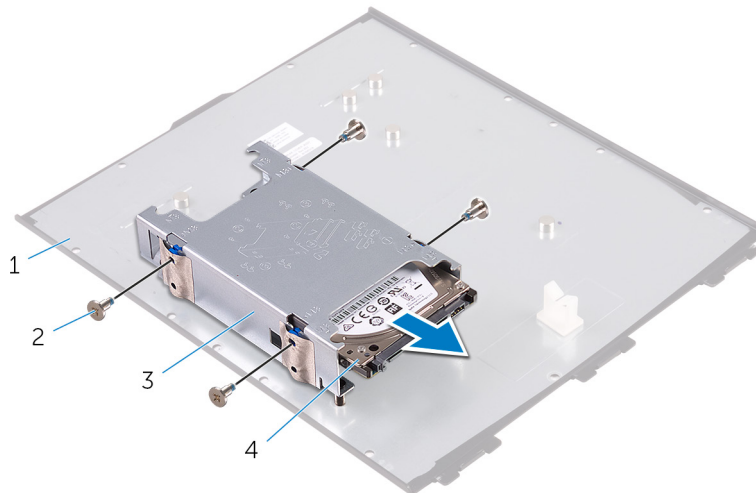
Før jobben

Følg trinn 1 til trinn 6 i "Ta av bakdekslet".

Fremgangsmåte

MERK Embedded Box PC leveres med harddisk, SSD-disk eller begge, avhengig av konfigurasjonen som er bestilt.

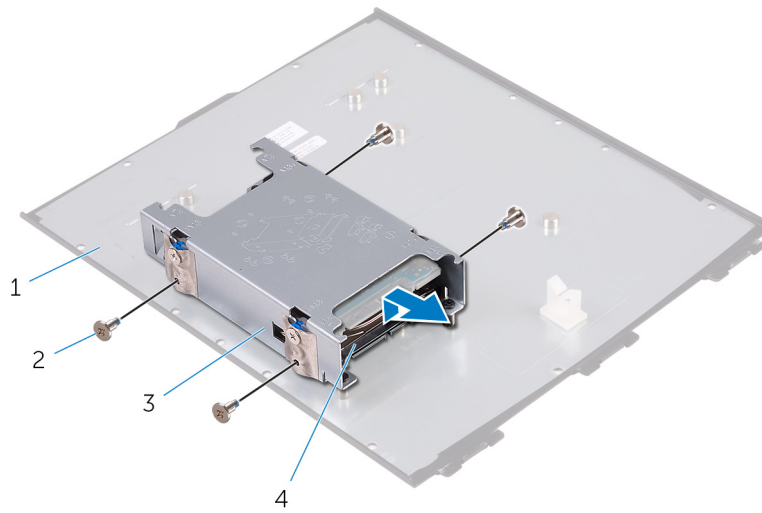
1. Fjern skruene som fester den øverste harddisken til harddiskrammen.
2. Skyv den øverste harddisken ut av harddiskrammen.



- | | |
|------------------|---------------------------------|
| 1. bakdeksel | 2. STDF (L5.1), M3x3-skruer (4) |
| 3. harddiskramme | 4. harddisk/SSD-disk |

Fremgangsmåte for å ta ut nederste harddisk

1. Fjern skruene som fester den nederste harddisken til harddiskrammen.
2. Løft og skyv den nederste harddisken ut av harddiskrammen.



- 1. bakdeksel
- 3. stasjonskasse

- 2. STDF (L5.1), M3x3-skruer (4)
- 4. harddisk/SSD-disk

Sette inn harddiskene på harddiskrammen

ⓘ **MERK** Før du arbeider inne i Embedded Box PC, må du lese sikkerhetsinformasjonen som leveres med Embedded Box PC, og følge trinnene i [Før du arbeider inne i Embedded Box PC](#). Etter at du har arbeidet inne i Embedded Box PC, må du følge trinnene i [Etter at du har arbeidet inne i Embedded Box PC](#). Hvis du vil ha mer informasjon om gode sikkerhetsrutiner, kan du gå til nettsiden på www.dell.com/regulatory_compliance.

⚠ **FORSIKTIG** Harddiskene/SSD-diskene er skjøre. Vær forsiktig når du håndterer SSD-disken/harddisken.

Emner:

- [Fremgangsmåte](#)
- [Etter jobben](#)

Fremgangsmåte

ⓘ **MERK** Hvis Embedded Box PC leveres med to harddisker, må den nederste harddisken settes inn først. Hvis du vil ha mer informasjon, kan du se [Fremgangsmåte for å sette inn den nederste harddisken](#).

1. Sett harddisken inn i harddiskrammen.
2. Juster skruehullene på harddisken etter skruehullene på harddiskrammen.
3. Fest skruene som fester harddisken til harddiskrammen.

Fremgangsmåte for å sette inn den nederste harddisken

1. Sett den nederste harddisken inn i det nederste sporet på harddiskrammen, og skyv den ned til den er på plass.
2. Juster skruehullene på den nederste harddisken etter skruehullene på harddiskrammen.
3. Fest skruene som fester den nederste harddisken til harddiskrammen.

Etter jobben

Følg trinn 2 til trinn 8 i "[Sette på bakdekslet](#)".

Ta ut SSD-disken fra braketten

ⓘ MERK Før du arbeider inne i Embedded Box PC, må du lese sikkerhetsinformasjonen som leveres med Embedded Box PC, og følge trinnene i [Før du arbeider inne i Embedded Box PC](#). Etter at du har arbeidet inne i Embedded Box PC, må du følge trinnene i [Etter at du har arbeidet inne i Embedded Box PC](#). Hvis du vil ha mer informasjon om gode sikkerhetsrutiner, kan du gå til nettsiden på www.dell.com/regulatory_compliance.

⚠ FORSIKTIG SSD-disker er skjøre. Vær forsiktig når du håndterer SSD-disken.

Emner:

- [Før jobben](#)
- [Fremgangsmåte](#)

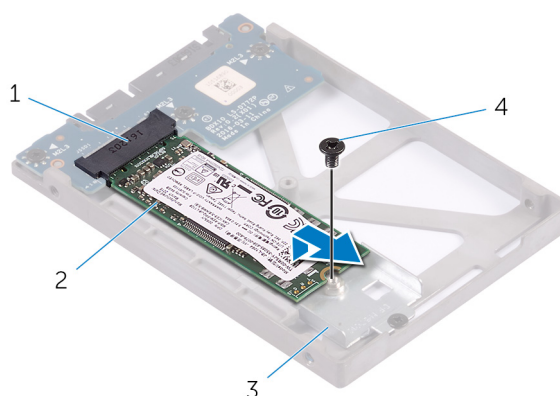
Før jobben

1. Følg trinn 1 til trinn 6 i "Ta av bakdekslet".
2. Ta ut [harddiskene fra harddiskrammen](#).

Fremgangsmåte

ⓘ MERK Embedded Box PC leveres med harddisk, SSD-disk eller begge avhengig av konfigurasjonen som er bestilt.

1. Fjern skruen som fester SSD-disken til SSD-disken.
2. Ta ut SSD-disken fra SSD-disksporet.



- | | |
|---------------------|----------------|
| 1. SSD-stasjonsspor | 2. SSD-stasjon |
| 3. SSD-brakett | 4. M2x3-skrue |

Sette SSD-disken inn i braketten

ⓘ **MERK** Før du arbeider inne i Embedded Box PC, må du lese sikkerhetsinformasjonen som leveres med Embedded Box PC, og følge trinnene i [Før du arbeider inne i Embedded Box PC](#). Etter at du har arbeidet inne i Embedded Box PC, må du følge trinnene i [Etter at du har arbeidet inne i Embedded Box PC](#). Hvis du vil ha mer informasjon om gode sikkerhetsrutiner, kan du gå til nettsiden på www.dell.com/regulatory_compliance.

⚠ **FORSIKTIG** SSD-disker er skjøre. Vær forsiktig når du håndterer SSD-disken.

Emner:

- [Fremgangsmåte](#)
- [Etter jobben](#)

Fremgangsmåte

1. Juster hakket på SSD-stasjonen etter tappen SSD-stasjonssporet.
2. Skyv SSD-disken godt inn i sporet, og juster skruehullet på SSD-disken etter skruehullet på SSD-diskbraketten.
3. Fest skruen som fester SSD-disken til SSD-diskbraketten.

Etter jobben

1. Sett inn [harddiskene](#) i [harddiskrammen](#).
2. Følg trinn 2 til trinn 8 i "[Sette på bakdekslet](#)".

Ta ut mellomstykkkortet

ⓘ MERK Før du arbeider inne i Embedded Box PC, må du lese sikkerhetsinformasjonen som leveres med Embedded Box PC, og følge trinnene i [Før du arbeider inne i Embedded Box PC](#). Etter at du har arbeidet inne i Embedded Box PC, må du følge trinnene i [Etter at du har arbeidet inne i Embedded Box PC](#). Hvis du vil ha mer informasjon om gode sikkerhetsrutiner, kan du gå til nettsiden på www.dell.com/regulatory_compliance.

Emner:

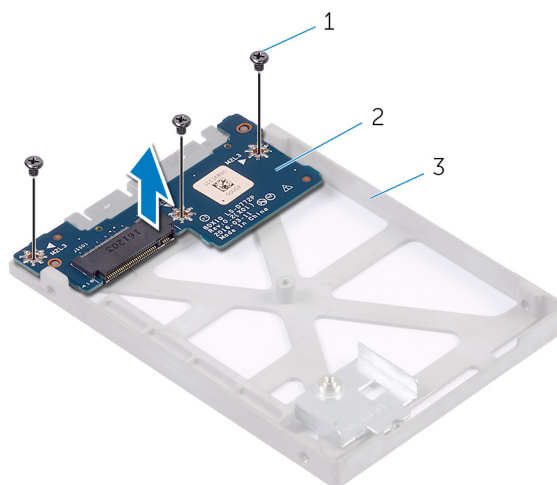
- [Før jobben](#)
- [Fremgangsmåte](#)

Før jobben

1. Følg trinn 1 til trinn 6 i "Ta av bakdekslet".
2. Ta ut [harddiskene fra harddiskrammen](#).
3. Ta ut [SSD-disken fra braketten](#)

Fremgangsmåte

1. Fjern skruene som fester mellomstykkkortet til kortbraketten for SSD-disken.
2. Løft mellomstykkkortet fra kortbraketten for SSD-disken.



- a. M2x3-skruer (3)
- b. mellomstykkkort
- c. kortbrakett for SSD-disk.

Sette inn mellomstykkkortet

ⓘ MERK Før du arbeider inne i Embedded Box PC, må du lese sikkerhetsinformasjonen som leveres med Embedded Box PC, og følge trinnene i [Før du arbeider inne i Embedded Box PC](#). Etter at du har arbeidet inne i Embedded Box PC, må du følge trinnene i [Etter at du har arbeidet inne i Embedded Box PC](#). Hvis du vil ha mer informasjon om gode sikkerhetsrutiner, kan du gå til nettsiden på www.dell.com/regulatory_compliance.

Emner:

- [Fremgangsmåte](#)
- [Etter jobben](#)

Fremgangsmåte

1. Juster skruehullene på mellomstykkkortet etter skruehullene på kortbraketten for SSD-disken.
2. Fest skruene som fester kort mellomstykkkortet til kortbraketten for SSD-disken.

Etter jobben

1. Sett inn SSD-disken i braketten.
2. Sett inn [harddiskene](#) i [harddiskrammen](#).
3. Følg trinn 2 til trinn 8 i "[Sette på bakdekslet](#)".

Sette inn PCI/PCIe-kortet

MERK Før du arbeider inne i Embedded Box PC, må du lese sikkerhetsinformasjonen som leveres med Embedded Box PC, og følge trinnene i **Før du arbeider inne i Embedded Box PC**. Etter at du har arbeidet inne i Embedded Box PC, må du følge trinnene i **Etter at du har arbeidet inne i Embedded Box PC**. Hvis du vil ha mer informasjon om gode sikkerhetsrutiner, kan du gå til nettsiden på www.dell.com/regulatory_compliance.

FORSIKTIG PCI/PCIe-kortene er skjøre. Vær forsiktig når du håndterer kortene.

Emner:

- Før jobben
- Fremgangsmåte
- Etter jobben

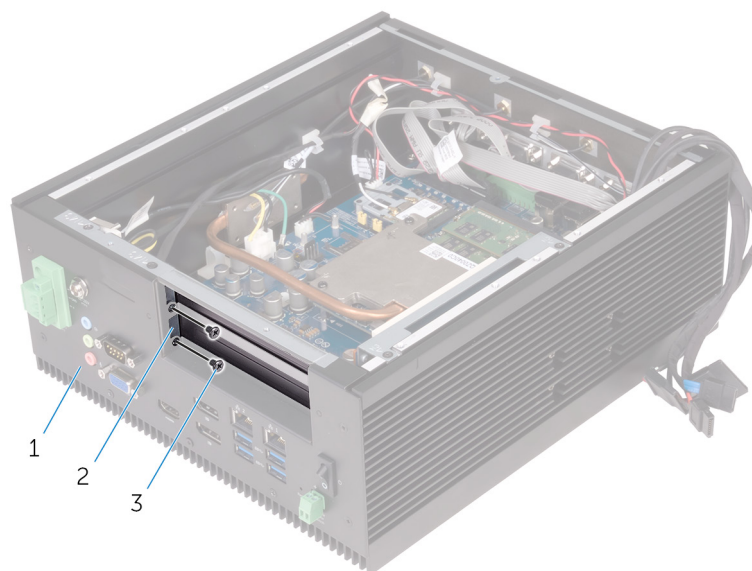
Før jobben

Følg trinn 1 til trinn 6 i "Ta av bakdekslet".

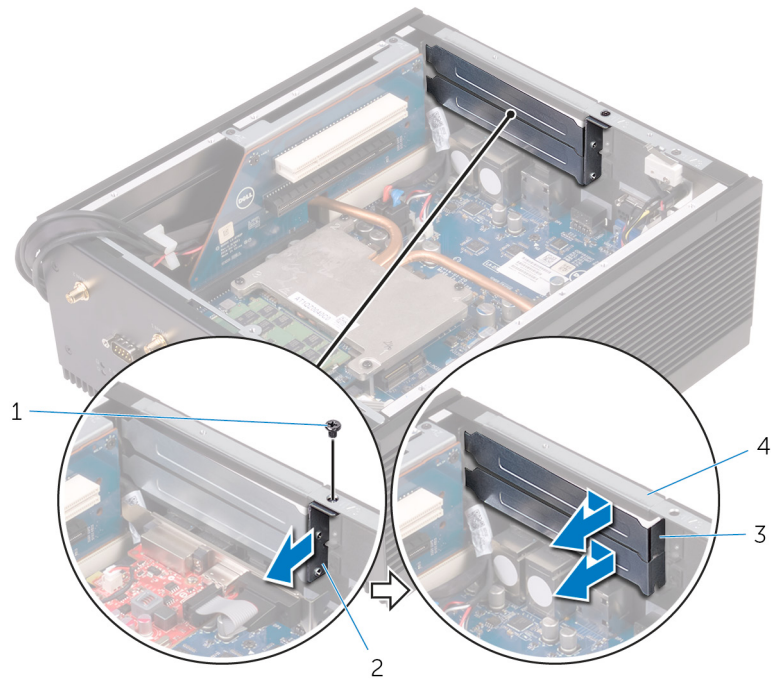
Fremgangsmåte

Følg disse trinnene for å sette inn PCI eller PCIe-kortet i et tomt PCI/PCIe-kortspor.

1. Fjern skruene som fester PCI/PCIe-støtteplaten til toppdekslet.



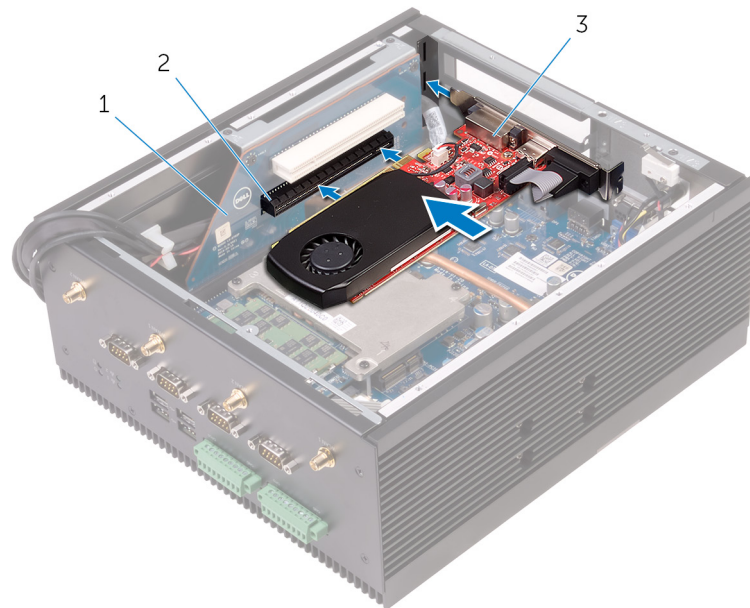
- a. kabinett
 - b. PCI/PCIe-støtteplate
 - c. Forsenkede M3x5-skruer (2)
2. Fjern skruene som fester støtteplatebraketten for PCI/PCIe til kabinettet.
 3. Ta ut braketten fra kabinettet.
 4. Ta ut støtteplaten fra kabinettet.



- 1. Forsenket M3x5-skruer
- 3. støtteplate

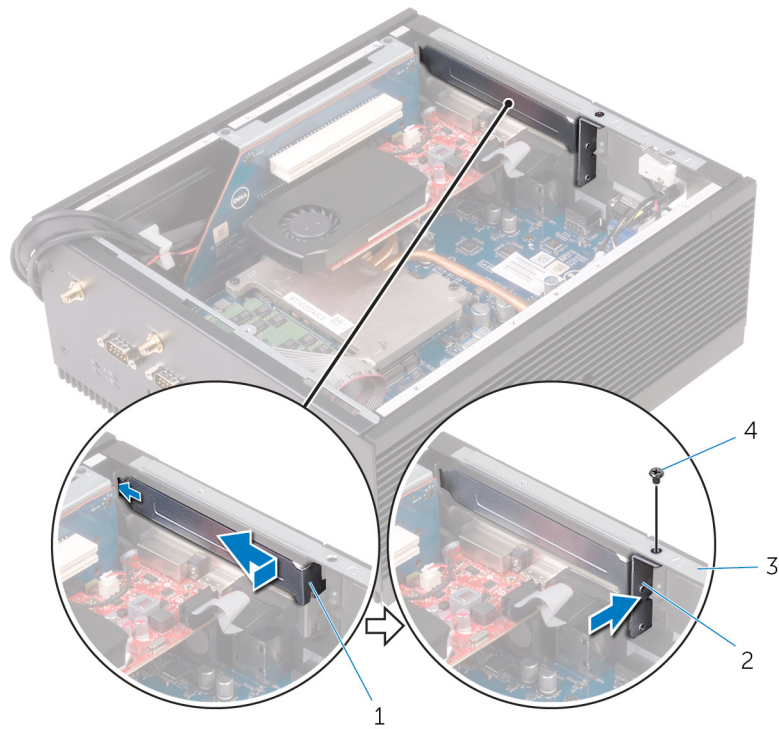
- 2. Støtteplatebrakett for PCI/PCIe
- 4. kabinett

5. Sett inn PCIe-kortet eller PCI-kortet i de respektive sporene på ekspansjonskortet.



- a. ekspansjonskort
- b. PCIe-kortspor
- c. PCIe-kort

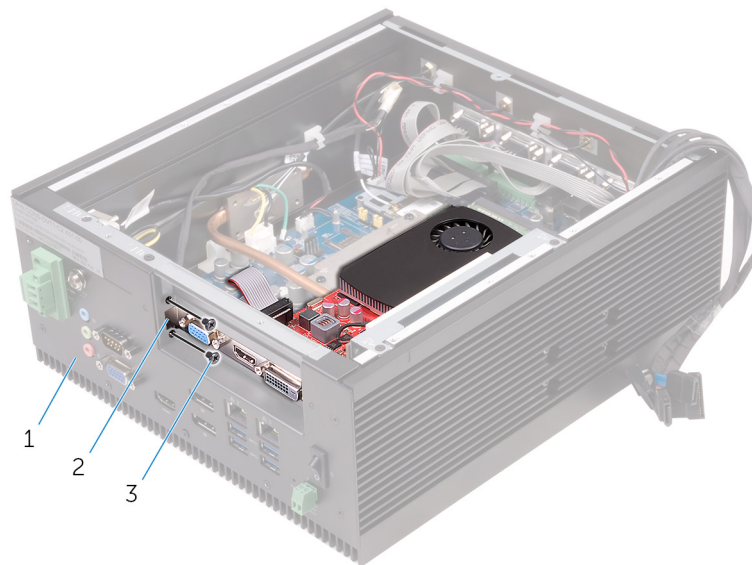
- 6. Sett inn støtteplaten for et tomt kortspor.
- 7. Sett inn støtteplatebraketten på kabinettet.
- 8. Fest skruen som fester braketten til kabinettet.



- 1. støttebrakett
- 3. kabinett

- 2. brakett
- 4. Forsenket M3x5-skrue

9. Fest skruene som fester PCIe-kortet og støtteplaten til kabinettet.



- a. kabinett
- b. støtteplate
- c. Forsenkede M3x5-skruer (2)

Etter jobben

Følg trinn 2 til trinn 8 i "Sette på bakdekslet".

Ta ut PCI/PCIe-kortet

ⓘ MERK Før du arbeider inne i Embedded Box PC, må du lese sikkerhetsinformasjonen som leveres med Embedded Box PC, og følge trinnene i **Før du arbeider inne i Embedded Box PC**. Etter at du har arbeidet inne i Embedded Box PC, må du følge trinnene i **Etter at du har arbeidet inne i Embedded Box PC**. Hvis du vil ha mer informasjon om gode sikkerhetsrutiner, kan du gå til nettsiden på www.dell.com/regulatory_compliance.

Emner:

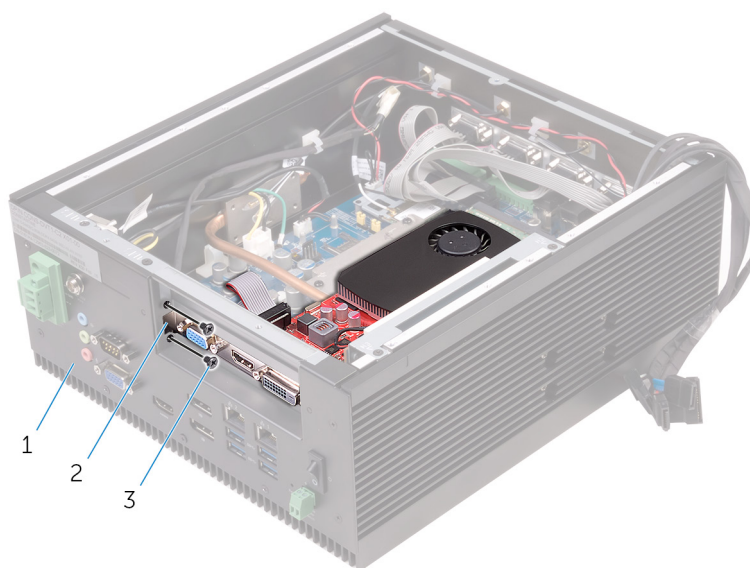
- Før jobben
- Fremgangsmåte

Før jobben

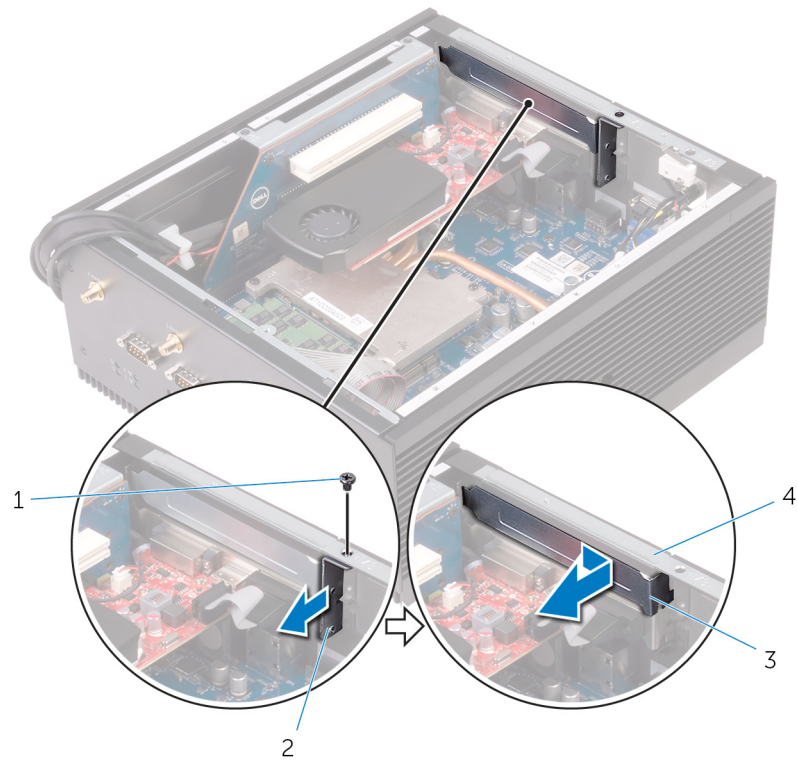
Følg trinn 1 til trinn 6 i "Ta av bakdekslet".

Fremgangsmåte

1. Fjern skruene som fester PCI/PCIe-kortene til kabinettet.



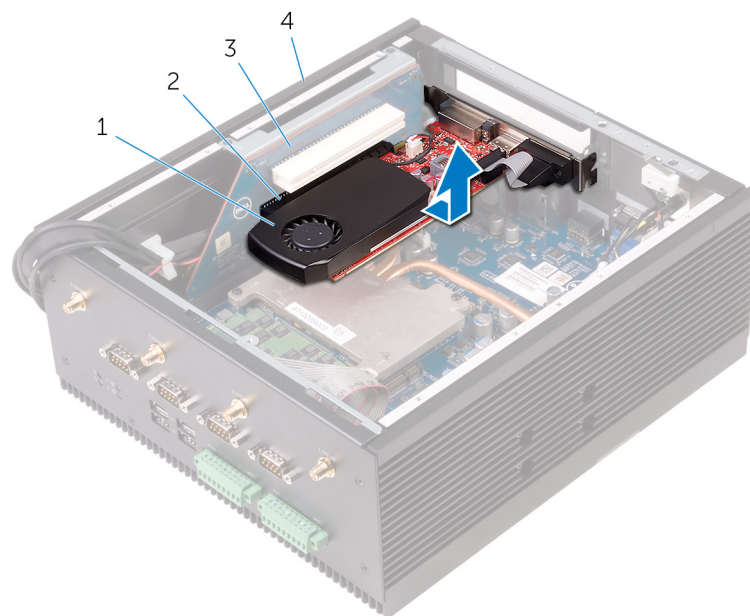
- a. kabinett
 - b. PCIe-kort
 - c. Forsenkede M3x5-skruer (2)
2. Fjern skruene som fester støtteplatebraketten for PCI/PCIe til kabinettet.
 3. Ta ut braketten fra kabinettet.
 4. Ta ut støtteplaten fra kabinettet.



- 1. Forsenket M3x5-skrue
- 3. støtteplate

- 2. brakett
- 4. kabinett

5. Løsne PCI/PCIe-kortet fra PCI/PCIe-kortsporet på ekspansjonskortet, og løft det ut av kabinettet.



- 1. PCIe-kort
- 3. ekspansjonskort

- 2. PCIe-kortspor
- 4. kabinett

Sette inn PCIe-kortet

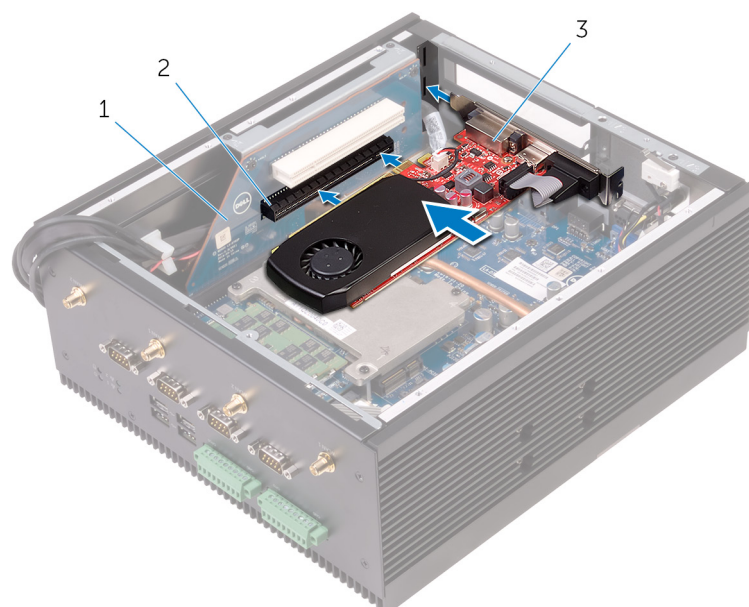
MERK Før du arbeider inne i Embedded Box PC, må du lese sikkerhetsinformasjonen som leveres med Embedded Box PC, og følge trinnene i **Før du arbeider inne i Embedded Box PC**. Etter at du har arbeidet inne i Embedded Box PC, må du følge trinnene i **Etter at du har arbeidet inne i Embedded Box PC**. Hvis du vil ha mer informasjon om gode sikkerhetsrutiner, kan du gå til nettsiden på www.dell.com/regulatory_compliance.

Emner:

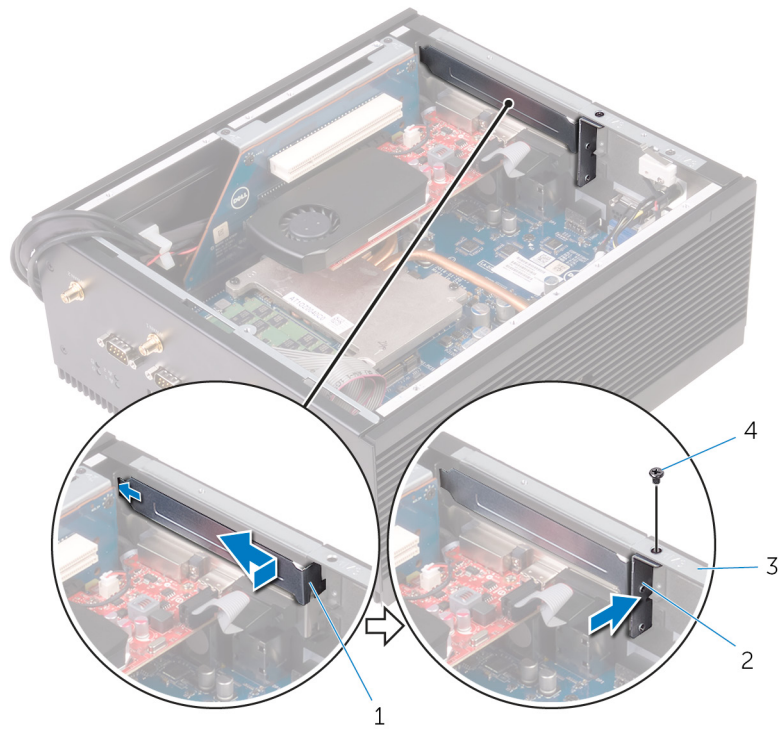
- Fremgangsmåte
- Etter jobben

Fremgangsmåte

1. Sett inn PCI/PCIe-kortene i de respektive sporene på ekspansjonskortet.



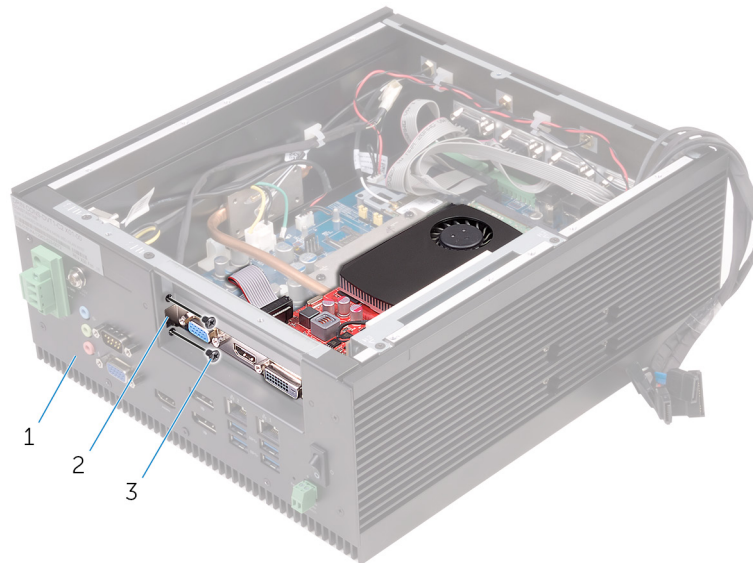
- a. ekspansjonskort
 - b. PCIe-kortspor
 - c. PCIe-kort
2. Sett inn støtteplaten for et tomt kortspor.
 3. Sett braketten på kabinettet.
 4. Fest skruen som fester braketten til kabinettet.



- 1. støtteplate
- 3. kabinett

- 2. støtteplatebrakett
- 4. Forsenket M3x5-skrue

5. Fest skruene som fester PCI/PCIe-kortet og støtteplaten til kabinettet.



- a. kabinett
- b. støtteplate
- c. Forsenkede M3x5-skruer (2)

Etter jobben

Følg trinn 2 til trinn 8 i "Sette på bakdekslet".

Ta ut minnemodulen

MERK Før du arbeider inne i Embedded Box PC, må du lese sikkerhetsinformasjonen som leveres med Embedded Box PC, og følge trinnene i **Før du arbeider inne i Embedded Box PC**. Etter at du har arbeidet inne i Embedded Box PC, må du følge trinnene i **Etter at du har arbeidet inne i Embedded Box PC**. Hvis du vil ha mer informasjon om gode sikkerhetsrutiner, kan du gå til nettsiden på www.dell.com/regulatory_compliance.

Emner:

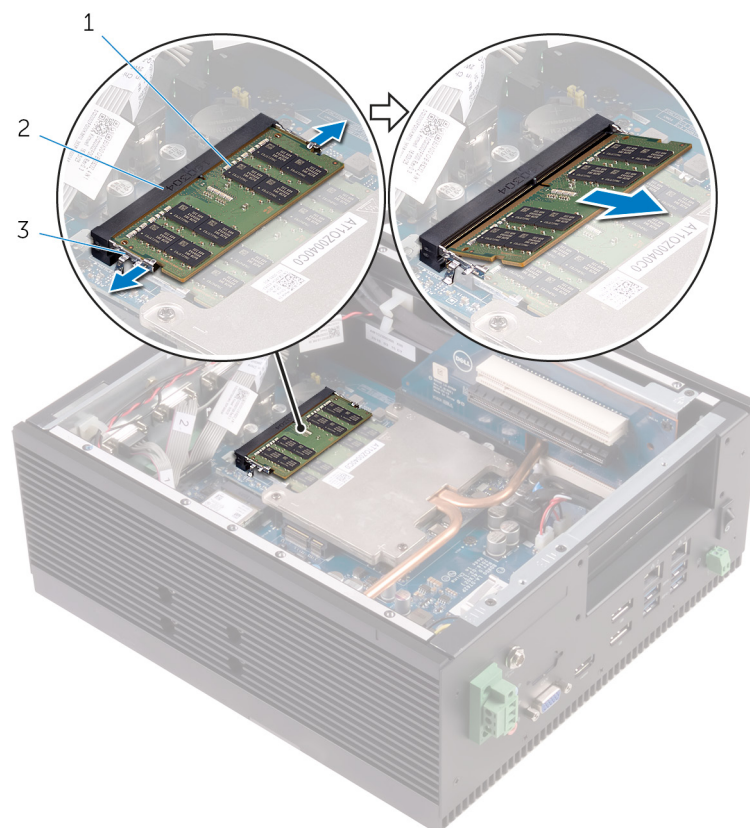
- Før jobben
- Fremgangsmåte

Før jobben

1. Følg trinn 1 til trinn 6 i "Ta av bakdekslet".
2. Ta ut PCI/PCIe-kortet (hvis det er satt inn).

Fremgangsmåte

1. Bruk fingertuppene til å skille festeklipsene forsiktig fra hverandre på hver ende av minnemodulkontakten, helt til minnemodulen spretter opp.
2. Ta minnemodulen ut av minnemodulsporet.



- a. minnemodul
- b. minnemodulspor

c. festeklemmer (2)

Sette inn minnemodulen

ⓘ **MERK** Før du arbeider inne i Embedded Box PC, må du lese sikkerhetsinformasjonen som leveres med Embedded Box PC, og følge trinnene i **Før du arbeider inne i Embedded Box PC**. Etter at du har arbeidet inne i Embedded Box PC, må du følge trinnene i **Etter at du har arbeidet inne i Embedded Box PC**. Hvis du vil ha mer informasjon om gode sikkerhetsrutiner, kan du gå til nettsiden på www.dell.com/regulatory_compliance.

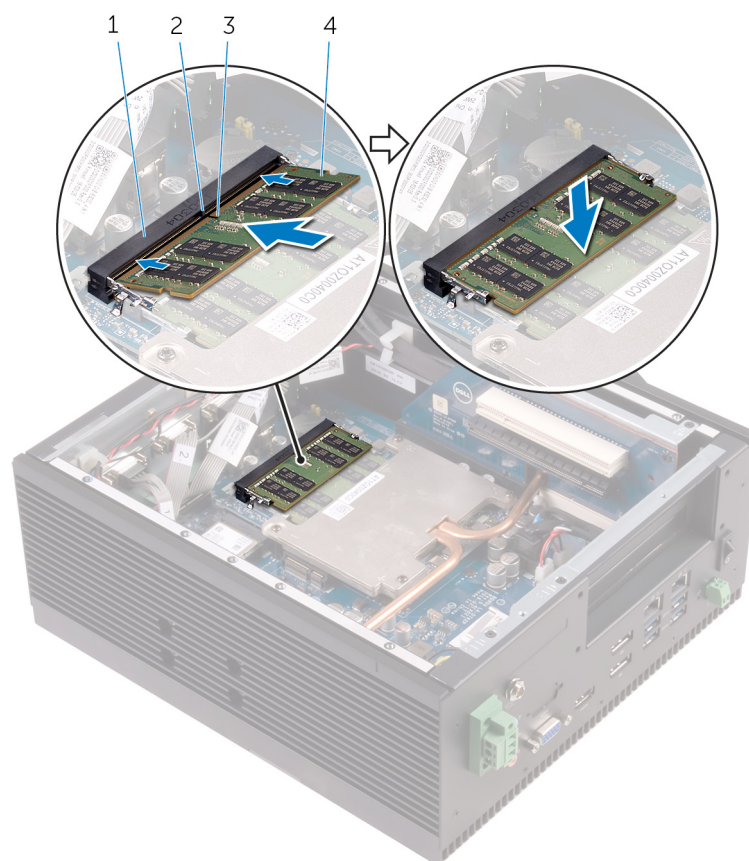
Emner:

- Fremgangsmåte
- Etter jobben

Fremgangsmåte

1. Juster hakket på minnemodulen med tappen på minnemodulsporet.
2. Skyv minnemodulen godt inn i kontakten i en vinkel, og trykk minnemodulen ned slik at den klikker på plass.

ⓘ **MERK** Hvis du ikke hører et klikk, må du ta ut minikortet og sette det inn på nytt.



1. minnemodulspor
3. hakk

2. tapp
4. minnemodul

Etter jobben

1. Sett inn [PCI/PCle-kortet](#) (om nødvendig).
2. Følg trinn 2 til trinn 8 i "[Sette på bakdekslet](#)".

Ta ut WLAN-antennekontaktene

ⓘ MERK Før du arbeider inne i Embedded Box PC, må du lese sikkerhetsinformasjonen som leveres med Embedded Box PC, og følge trinnene i **Før du arbeider inne i Embedded Box PC**. Etter at du har arbeidet inne i Embedded Box PC, må du følge trinnene i **Etter at du har arbeidet inne i Embedded Box PC**. Hvis du vil ha mer informasjon om gode sikkerhetsrutiner, kan du gå til nettsiden på www.dell.com/regulatory_compliance.

Emner:

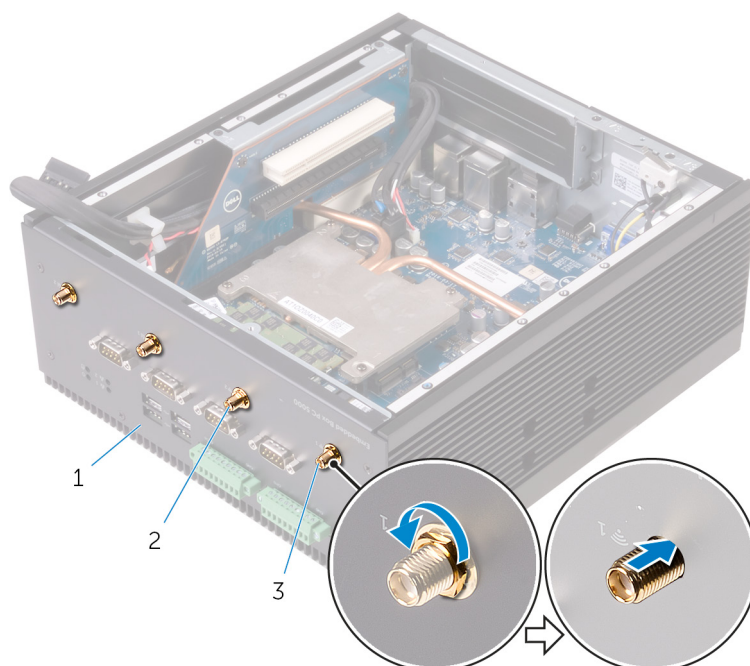
- Før jobben
- Fremgangsmåte

Før jobben

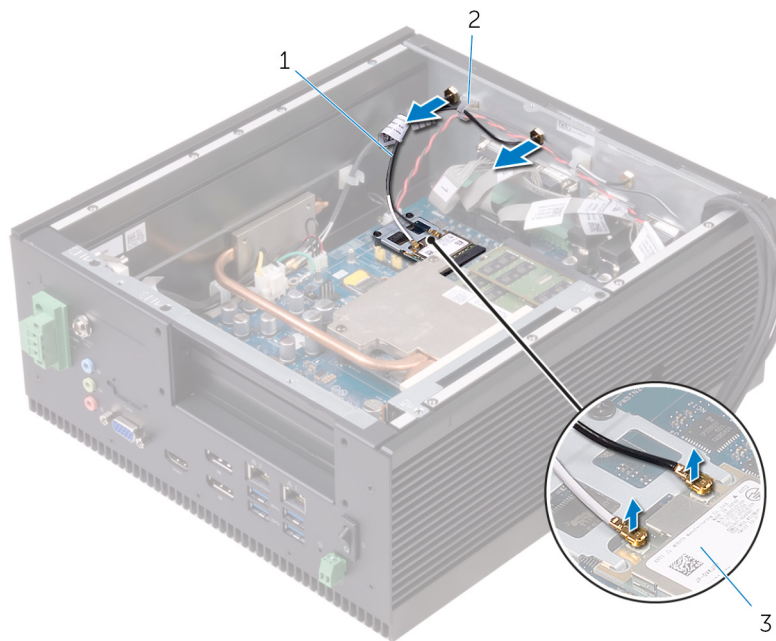
1. Følg trinn 1 til trinn 6 i "Ta av bakdekslet".
2. Ta ut PCI/PCIe-kortet (hvis det er satt inn).

Fremgangsmåte

1. Fjern mutrene og underlagsskivene som fester WWAN-antennekontakt 1 og 2 til kabinettet.
2. Skyv WLAN-antennekontaktene gjennom kabinettet.



- a. kabinett
 - b. WLAN-antennekontakt 2
 - c. WLAN-antennekontakt 1
3. Koble antennekablene fra WLAN-kortet.
 4. Ta ut WLAN-antennekablene fra kabelføringene for WLAN-kabelen på kabinettet.
 5. Ta ut WLAN-antennekabelen fra kabinettet.



- a. antennekabler
- b. kabelføring
- c. WLAN-kort

Sette inn WLAN-antennekontaktene

MERK Før du arbeider inne i Embedded Box PC, må du lese sikkerhetsinformasjonen som leveres med Embedded Box PC, og følge trinnene i [Før du arbeider inne i Embedded Box PC](#). Etter at du har arbeidet inne i Embedded Box PC, må du følge trinnene i [Etter at du har arbeidet inne i Embedded Box PC](#). Hvis du vil ha mer informasjon om gode sikkerhetsrutiner, kan du gå til nettsiden på www.dell.com/regulatory_compliance.

Emner:

- [Fremgangsmåte](#)
- [Etter jobben](#)

Fremgangsmåte

1. Sett WLAN-antennekontaktene inn i sporene for WLAN-antennekontakten på bunndekslet.

MERK Sett inn WWAN-antennekontaktene basert på fargen som er angitt bak bunndekslet.

2. Fest mutrene og underlagsskivene som fester WWAN-antennekontaktene til bunndekslet.
3. Før WWAN-antennekablene gjennom kabelføringene på kabinettet.
4. Koble WLAN-antennekablene til WLAN-kortet.

Følgende tabell inneholder fargeplanen for antennekabelen for WLAN-kortet som støttes av Embedded Box PC.

Kontakter på WLAN-kortet	Farge antennekabel
Hoved (hvit trekant)	Hvit
Hjelpkontakt (svart trekant)	Svart

Etter jobben

1. Sett inn [PCI/PCle-kortet](#) (om nødvendig).
2. Følg trinn 2 til trinn 8 i "[Sette på bakdekslet](#)".

Ta ut WLAN-kortet

ⓘ MERK Før du arbeider inne i Embedded Box PC, må du lese sikkerhetsinformasjonen som leveres med Embedded Box PC, og følge trinnene i **Før du arbeider inne i Embedded Box PC**. Etter at du har arbeidet inne i Embedded Box PC, må du følge trinnene i **Etter at du har arbeidet inne i Embedded Box PC**. Hvis du vil ha mer informasjon om gode sikkerhetsrutiner, kan du gå til nettsiden på www.dell.com/regulatory_compliance.

Emner:

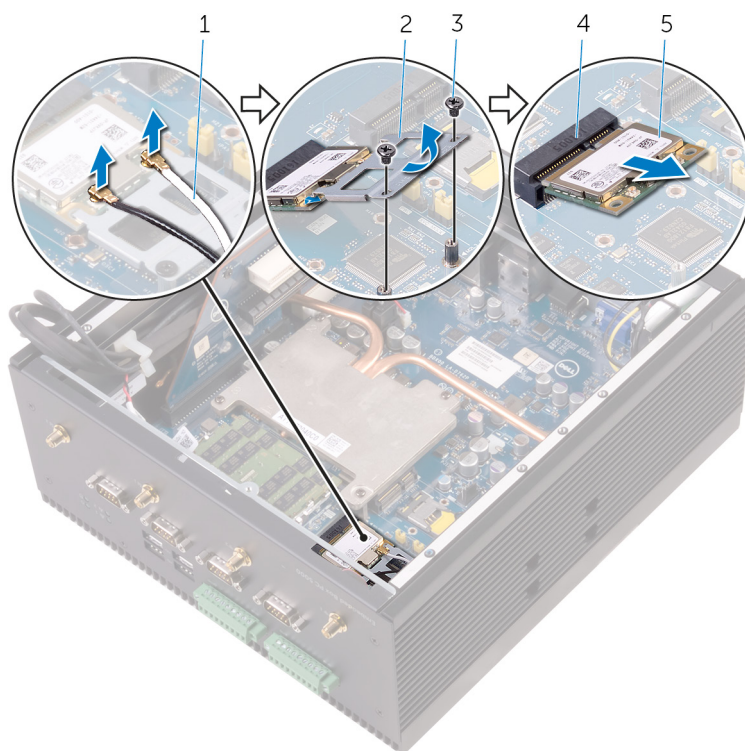
- Før jobben
- Fremgangsmåte

Før jobben

1. Følg trinn 1 til trinn 6 i "Ta av bakdekslet".
2. Ta ut PCI/PCIe-kortet (hvis det er satt inn).

Fremgangsmåte

1. Koble fra antennekablene som er koblet til WLAN-kortet.
2. Fjern skruene som fester WLAN-kortbraketten til hovedkortet.
3. Ta ut WLAN-kortbraketten fra WLAN-kortet.
4. Skyv, og ta ut WLAN-kortet fra mPCIe2-sporet.



- | | |
|---------------------------|---------------------|
| 1. WLAN-antennekabler (2) | 2. WLAN-kortbrakett |
| 3. M2x3-skruer (2) | 4. mPCIe2-spor |
| 5. WLAN-kort | |

Sette inn WLAN-kortet

ⓘ MERK Før du arbeider inne i Embedded Box PC, må du lese sikkerhetsinformasjonen som leveres med Embedded Box PC, og følge trinnene i [Før du arbeider inne i Embedded Box PC](#). Etter at du har arbeidet inne i Embedded Box PC, må du følge trinnene i [Etter at du har arbeidet inne i Embedded Box PC](#). Hvis du vil ha mer informasjon om gode sikkerhetsrutiner, kan du gå til nettsiden på www.dell.com/regulatory_compliance.

Emner:

- [Fremgangsmåte](#)
- [Etter jobben](#)

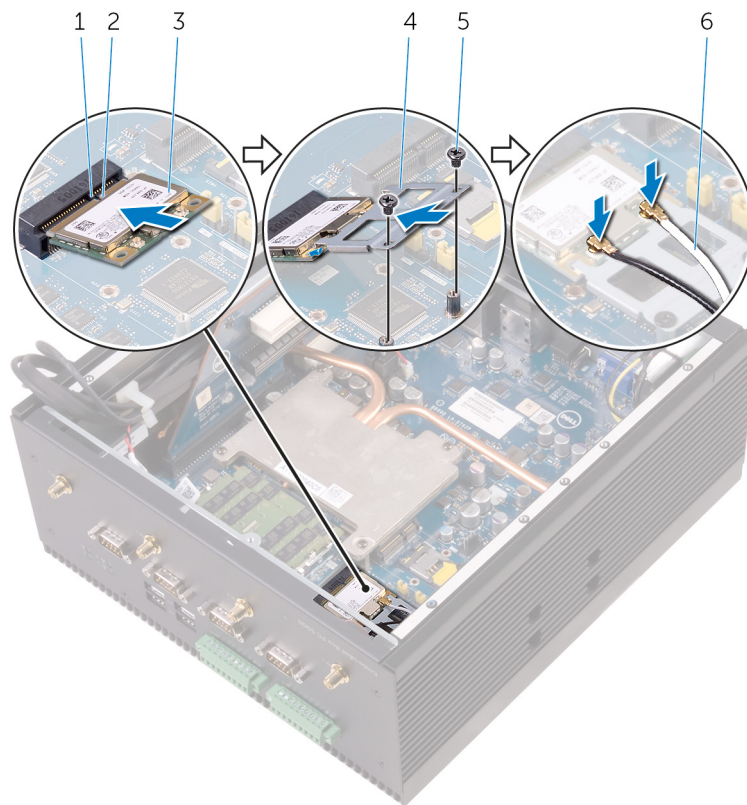
Fremgangsmåte

ⓘ MERK For å unngå skade på WLAN-kortet må du ikke legge noen kabler under det.

1. Juster hakket på WLAN-kortet etter tappen i mPCIe2-sporet.
2. Sett WLAN-kortet i vinkel inn i mPCIe2-sporet.
3. Sett WLAN-kortbraketten på WLAN-kortet.
4. Juster skruehullene på WLAN-kortbraketten etter skruehullene på hovedkortet.
5. Fest skruene som fester WLAN-kortbraketten til hovedkortet.
6. Koble antennekablene til WLAN-kortet.

Følgende tabell inneholder fargeplanen for antennekabelen for WLAN-kortet som støttes av Embedded Box PC.

Kontakter på WLAN-kortet	Farge antennekabel
Hoved (hvit trekant)	Hvit
Hjelpkontakt (svart trekant)	Svart



1. tapp
3. WLAN-kort
5. M2x3-skruer (2)

2. hakk
4. WLAN-kortbrakett
6. WLAN-antennekabler (2)

Etter jobben

1. Sett inn [PCI/PCIe-kortet](#) (om nødvendig).
2. Følg trinn 2 til trinn 8 i "[Sette på bakdekslet](#)".

Ta ut WWAN-antennekontaktene

ⓘ MERK Før du arbeider inne i Embedded Box PC, må du lese sikkerhetsinformasjonen som leveres med Embedded Box PC, og følge trinnene i **Før du arbeider inne i Embedded Box PC**. Etter at du har arbeidet inne i Embedded Box PC, må du følge trinnene i **Etter at du har arbeidet inne i Embedded Box PC**. Hvis du vil ha mer informasjon om gode sikkerhetsrutiner, kan du gå til nettsiden på www.dell.com/regulatory_compliance.

Emner:

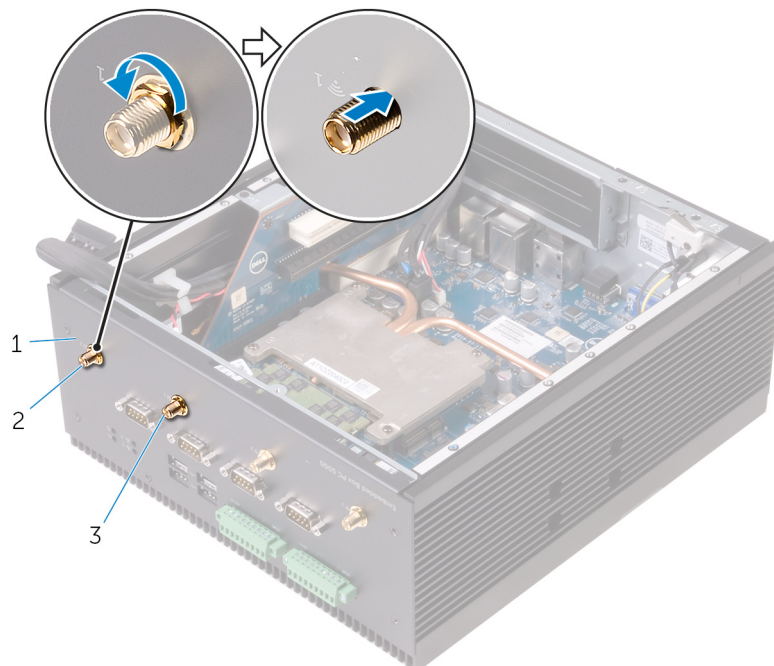
- Før jobben
- Fremgangsmåte

Før jobben

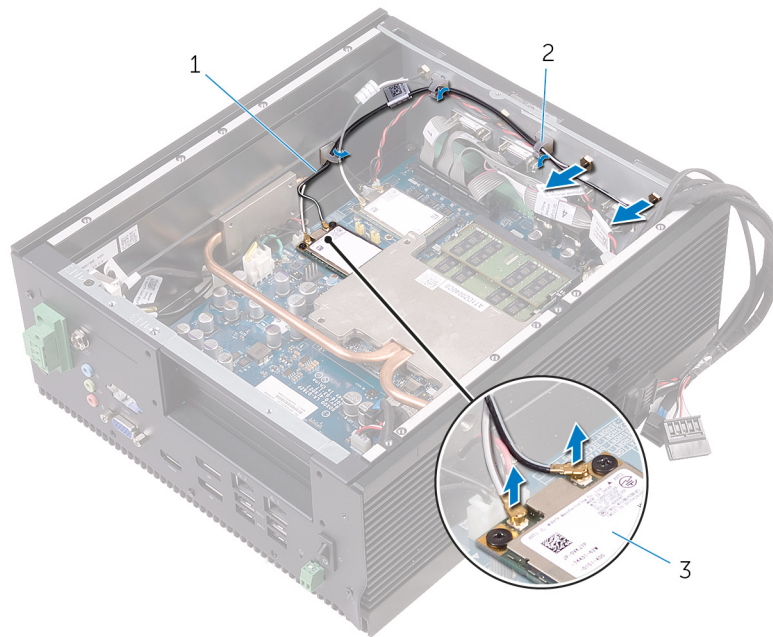
1. Følg trinn 1 til trinn 6 i "Ta av bakdekslet".
2. Ta ut PCI/PCIe-kortet (hvis det er satt inn).

Fremgangsmåte

1. Fjern mutrene og underlagsskivene som fester WWAN-antennekontakt 1 og 2 til kabinettet.
2. Trykk WWAN-antennekontaktene gjennom kabinettet.



- a. kabinett
 - b. WWAN-antennekontakt 2
 - c. WWAN-antennekontakt 1
3. Koble antennekablene fra WWAN-kortet.
 4. Ta ut WWAN-antennekablene fra WWAN-kabelføringene på kabinettet.
 5. Ta ut WLAN-antennekabelen fra kabinettet.



- a. WWAN-antennekabler (2)
- b. kabelføring
- c. WWAN-kort

Sette inn WWAN-antennekontaktene

MERK Før du arbeider inne i Embedded Box PC, må du lese sikkerhetsinformasjonen som leveres med Embedded Box PC, og følge trinnene i [Før du arbeider inne i Embedded Box PC](#). Etter at du har arbeidet inne i Embedded Box PC, må du følge trinnene i [Etter at du har arbeidet inne i Embedded Box PC](#). Hvis du vil ha mer informasjon om gode sikkerhetsrutiner, kan du gå til nettsiden på www.dell.com/regulatory_compliance.

Emner:

- [Fremgangsmåte](#)
- [Etter jobben](#)

Fremgangsmåte

1. Sett WWAN-antennekontaktene inn i sporene for WWAN-antennekontakten på bunndekslet.

MERK Sett inn WWAN-antennekontaktene basert på fargen som er angitt bak bunndekslet.

2. Fest mutrene og underlagsskivene som fester WWAN-antennekontaktene til bunndekslet.
3. Før WWAN-antennekablene gjennom kabelføringene på kabinettet.
4. Koble WWAN-antennekablene til WWAN-kortet.

Følgende tabell inneholder fargeplanen for antennekabelen for WWAN-kortet som støttes av Embedded Box PC.

Kontakter på WWAN-kortet	Farge antennekabel
Hoved (hvit trekant)	Hvit/grå
Hjelpkontakt (svart trekant)	Svart/grå

Etter jobben

1. Sett inn [PCI/PCle-kortet](#) (om nødvendig).
2. Følg trinn 2 til trinn 8 i "[Sette på bakdekslet](#)".

Ta ut WWAN-kortet

ⓘ MERK Før du arbeider inne i Embedded Box PC, må du lese sikkerhetsinformasjonen som leveres med Embedded Box PC, og følge trinnene i **Før du arbeider inne i Embedded Box PC**. Etter at du har arbeidet inne i Embedded Box PC, må du følge trinnene i **Etter at du har arbeidet inne i Embedded Box PC**. Hvis du vil ha mer informasjon om gode sikkerhetsrutiner, kan du gå til nettsiden på www.dell.com/regulatory_compliance.

Emner:

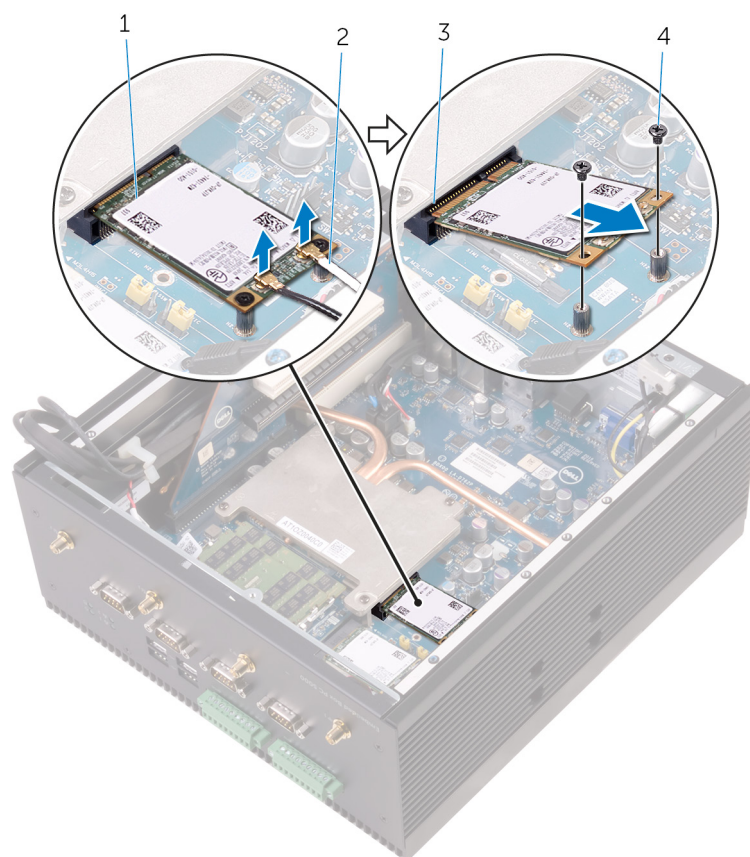
- Før jobben
- Fremgangsmåte

Før jobben

1. Følg trinn 1 til trinn 6 i "Ta av bakdekslet".
2. Ta ut PCI/PCIe-kortet (hvis det er satt inn).

Fremgangsmåte

1. Koble fra antennekablene som er koblet til WWAN-kortet.
2. Fjern skruene som fester WWAN-kortet til hovedkortet.
3. Skyv, og ta ut WWAN-kortet fra mPCIe1-sporet.



1. WWAN-kort

2. WWAN-antennekabler (2)

3. mPCIe1-spor

4. M2x3-skruer (2)

Sette inn WWAN-kortet

ⓘ MERK Før du arbeider inne i Embedded Box PC, må du lese sikkerhetsinformasjonen som leveres med Embedded Box PC, og følge trinnene i [Før du arbeider inne i Embedded Box PC](#). Etter at du har arbeidet inne i Embedded Box PC, må du følge trinnene i [Etter at du har arbeidet inne i Embedded Box PC](#). Hvis du vil ha mer informasjon om gode sikkerhetsrutiner, kan du gå til nettsiden på www.dell.com/regulatory_compliance.

Emner:

- [Fremgangsmåte](#)
- [Etter jobben](#)

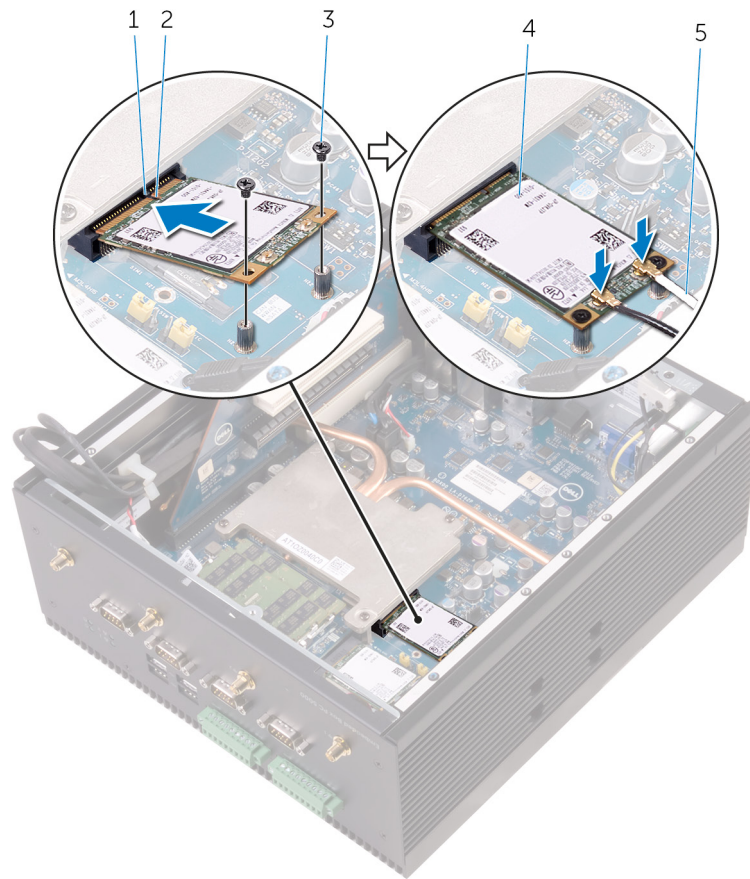
Fremgangsmåte

ⓘ MERK Ikke før noen kabler under WWAN-kortet for å unngå skade på WWAN-kortet.

1. Juster hakket på WWAN-kortet etter tappen på mPCIIE1-sporet.
2. Sett WWAN-kortet i vinkel inn i mPCIIE1-sporet.
3. Juster skruehullene på WWAN-kortet etter skruehullene på hovedkortet.
4. Fest skruene som fester WWAN-kortet til hovedkortet.
5. Koble antennekablene til WWAN-kortet.

Følgende tabell inneholder fargeplanen for antennekabelen for WWAN-kortet som støttes av Embedded Box PC.

Kontakter på WWAN-kortet	Farge antennekabel
Hoved (hvit trekant)	Hvit og grå
Hjelpekontakt (svart trekant)	Svart og grå



1. tapp
3. M2x3-skruer (2)
5. WWAN-antennekabler (2)

2. hakk
4. WWAN-kort

Etter jobben

1. Sett inn [PCI/PCle-kortet](#) (om nødvendig).
2. Følg trinn 2 til trinn 8 i "[Sette på bakdekslet](#)".

Ta ut SIM-kortet

ⓘ MERK Før du arbeider inne i Embedded Box PC, må du lese sikkerhetsinformasjonen som leveres med Embedded Box PC, og følge trinnene i **Før du arbeider inne i Embedded Box PC**. Etter at du har arbeidet inne i Embedded Box PC, må du følge trinnene i **Etter at du har arbeidet inne i Embedded Box PC**. Hvis du vil ha mer informasjon om gode sikkerhetsrutiner, kan du gå til nettsiden på www.dell.com/regulatory_compliance.

Emner:

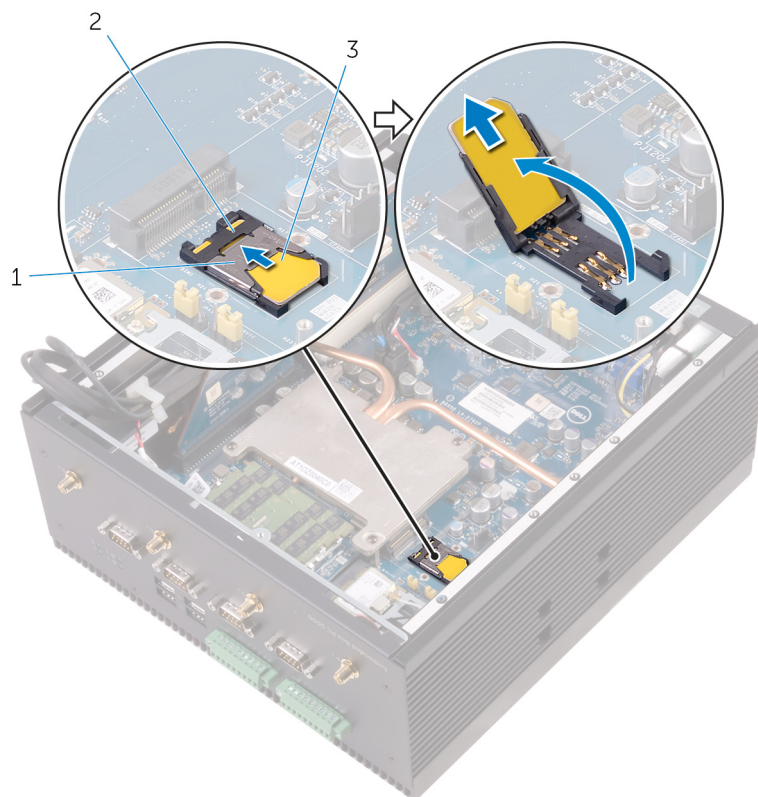
- Før jobben
- Fremgangsmåte

Før jobben

1. Følg trinn 1 til trinn 6 i "Ta av bakdekslet".
2. Ta ut WWAN-kortet.

Fremgangsmåte

1. Skyv låsen for SIM-kortsporet mot mPCI-E1-kontakten for å løsne SIM-kortsporet.
2. Åpne SIM-kortsporet.
3. Ta ut SIM-kortet fra SIM-kortsporet.



- a. Lås for SIM-kortspor
- b. SIM-kortspor
- c. SIM-kort

Sette inn SIM-kortet

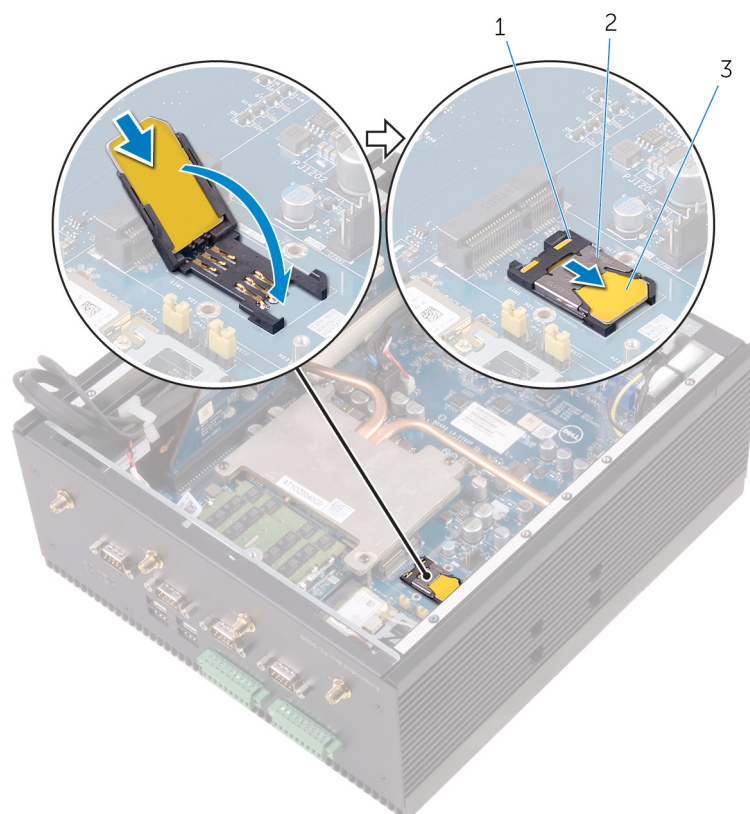
MERK Før du arbeider inne i Embedded Box PC, må du lese sikkerhetsinformasjonen som leveres med Embedded Box PC, og følge trinnene i **Før du arbeider inne i Embedded Box PC**. Etter at du har arbeidet inne i Embedded Box PC, må du følge trinnene i **Etter at du har arbeidet inne i Embedded Box PC**. Hvis du vil ha mer informasjon om gode sikkerhetsrutiner, kan du gå til nettsiden på www.dell.com/regulatory_compliance.

Emner:

- [Fremgangsmåte](#)
- [Etter jobben](#)

Fremgangsmåte

1. Sett SIM-kortet inn i SIM-kortsporet.
2. Lukk SIM-kortsporet.
3. Skyv låsen for SIM-kortsporet fra mPCI-E1-kontakten for å feste SIM-kortsporet.



- a. SIM-kortspor
- b. Lås for SIM-kortspor
- c. SIM-kort

Etter jobben

1. Sett inn ut [WWAN-kortet](#).

2. Følg trinn 2 til trinn 8 i "[Sette på bakdekslet](#)".

Ta ut CANbus-kabelen.

MERK Før du arbeider inne i Embedded Box PC, må du lese sikkerhetsinformasjonen som leveres med Embedded Box PC, og følge trinnene i **Før du arbeider inne i Embedded Box PC**. Etter at du har arbeidet inne i Embedded Box PC, må du følge trinnene i **Etter at du har arbeidet inne i Embedded Box PC**. Hvis du vil ha mer informasjon om gode sikkerhetsrutiner, kan du gå til nettsiden på www.dell.com/regulatory_compliance.

Emner:

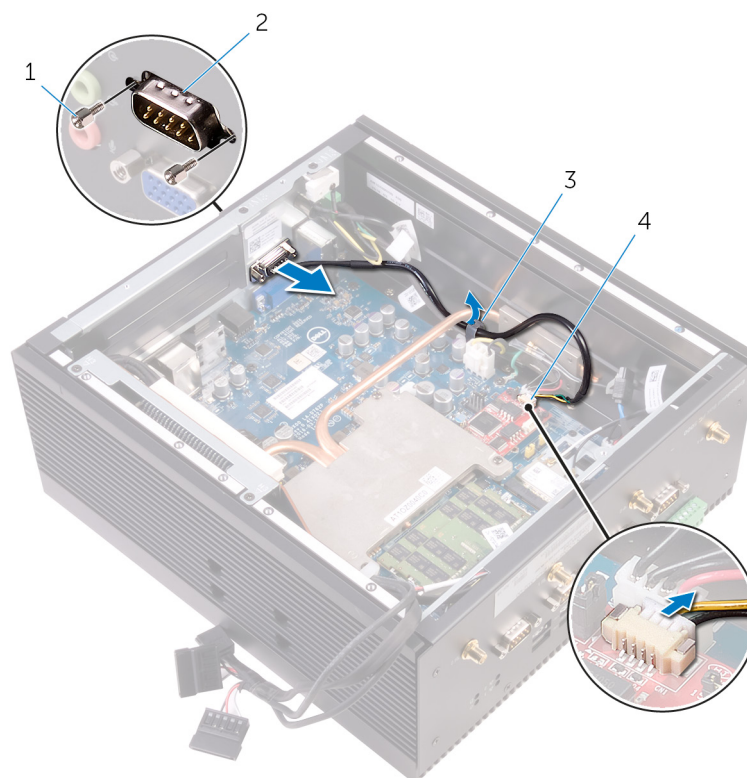
- Før jobben
- Fremgangsmåte

Før jobben

1. Følg trinn 1 til trinn 6 i "Ta av bakdekslet".
2. Ta ut PCI/PCIe-kortet (hvis det er satt inn).

Fremgangsmåte

1. Koble CANbus-kabelen fra kontakten på CANbus-kortet.
2. Ta ut CANbus-kabelen fra kabelføringene på kabinettet.
3. Skyv kabelen ut under varmeavlederrøret.
4. Fjern sekskantskruene som fester CANbus-porten til toppdekslet.
5. Løft CANbus-kabelen fra Embedded Box PC.



1. #4 40UNCx6.3-sekskantskruer (2)

2. CANbus-port

3. kabelføring

4. Kontakt for CANbus-kabel

Sette inn CANbus-kabelen.

ⓘ MERK Før du arbeider inne i Embedded Box PC, må du lese sikkerhetsinformasjonen som leveres med Embedded Box PC, og følge trinnene i [Før du arbeider inne i Embedded Box PC](#). Etter at du har arbeidet inne i Embedded Box PC, må du følge trinnene i [Etter at du har arbeidet inne i Embedded Box PC](#). Hvis du vil ha mer informasjon om gode sikkerhetsrutiner, kan du gå til nettsiden på www.dell.com/regulatory_compliance.

Emner:

- [Fremgangsmåte](#)
- [Etter jobben](#)

Fremgangsmåte

1. Sett CANbus-porten inn i CANbus-sporet på toppdekslet.
2. Fest sekskantskruene som fester CANbus-porten til toppdekslet.
3. Før CANbus-kabelen gjennom kabelføringene på kabinettet, og under varmeavlederplaten.
4. Koble CANbus-kabelen til kontakten på CANbus-kortet.

Etter jobben

1. Sett inn [PCI/PCIe-kortet](#) (om nødvendig).
2. Følg trinn 2 til trinn 8 i "[Sette på bakdekslet](#)".

Ta ut CANbus-kortet

ⓘ **MERK** Før du arbeider inne i Embedded Box PC, må du lese sikkerhetsinformasjonen som leveres med Embedded Box PC, og følge trinnene i [Før du arbeider inne i Embedded Box PC](#). Etter at du har arbeidet inne i Embedded Box PC, må du følge trinnene i [Etter at du har arbeidet inne i Embedded Box PC](#). Hvis du vil ha mer informasjon om gode sikkerhetsrutiner, kan du gå til nettsiden på www.dell.com/regulatory_compliance.

Emner:

- [Før jobben](#)
- [Fremgangsmåte](#)

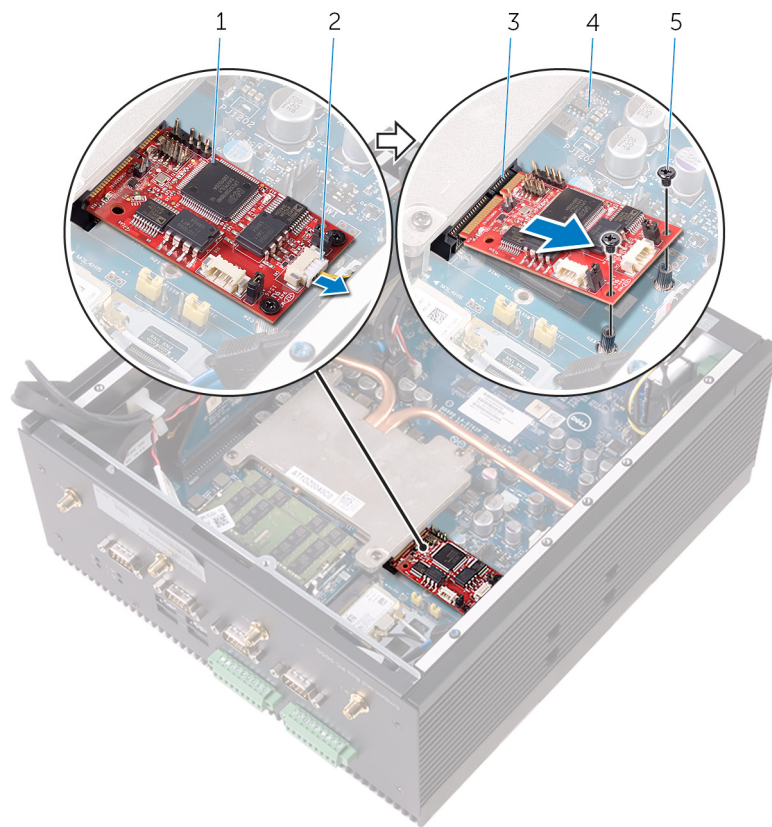
Før jobben

1. Følg trinn 1 til trinn 6 i "[Ta av bakdekslet](#)".
2. Ta ut [PCI/PCIe-kortet](#) (hvis det er satt inn).

Fremgangsmåte

ⓘ **MERK** Embedded Box PC leveres med en kombinasjon av WWAN-, WLAN- eller CANbus-kort, avhengig av konfigurasjonen som er bestilt.

1. Koble CANbus-kabelen fra kontakten på CANbus-kortet.
2. Fjern skruene som fester CANbus-kortet til hovedkortet.
3. Skyv, og ta ut CANbus-kortet fra mPCIe1-sporet.



1. CANbus-kort
3. mPCIe1-spor
5. M2x3-skruer (2)

2. CANbus-kabel
4. hovedkort

Sette inn CANbus-kortet

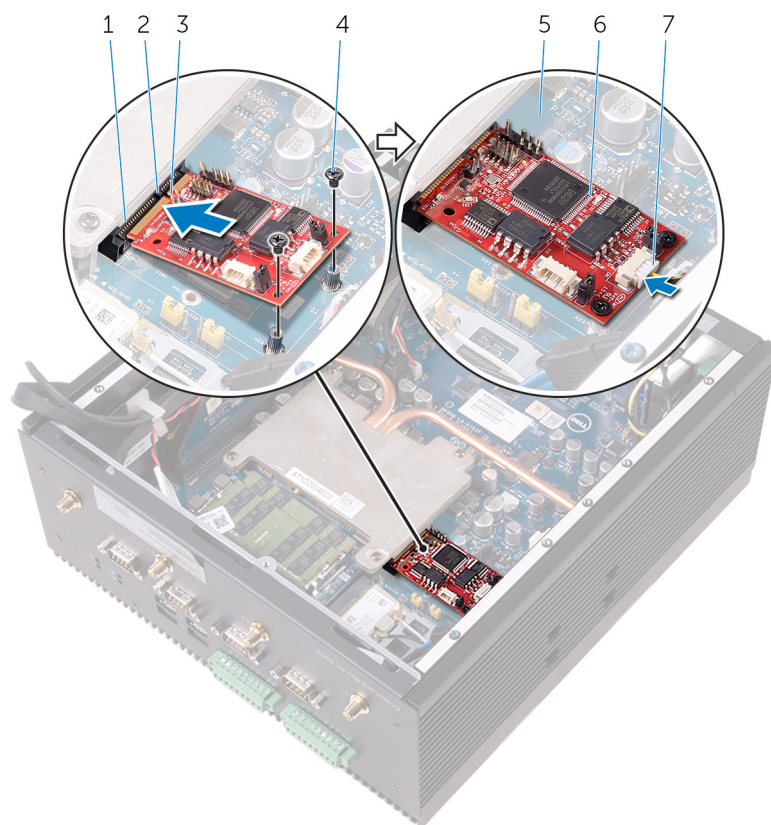
MERK Før du arbeider inne i Embedded Box PC, må du lese sikkerhetsinformasjonen som leveres med Embedded Box PC, og følge trinnene i **Før du arbeider inne i Embedded Box PC**. Etter at du har arbeidet inne i Embedded Box PC, må du følge trinnene i **Etter at du har arbeidet inne i Embedded Box PC**. Hvis du vil ha mer informasjon om gode sikkerhetsrutiner, kan du gå til nettsiden på www.dell.com/regulatory_compliance.

Emner:

- [Fremgangsmåte](#)
- [Etter jobben](#)

Fremgangsmåte

1. Juster hakket på CANbus-kortet etter tappen på mPCIIE1-sporet.
2. Sett CANbus-kortet i vinkel inn i mPCIIE1-sporet.
3. Juster skru hullene på CANbus-kortet etter skru hullene på hovedkortet.
4. Fest skruene som fester CANbus-kortet til hovedkortet.
5. Koble CANbus-kabelen til kontakten på CANbus-kortet.



- | | |
|---------------------|--------------------|
| 1. mPCIIE1-spor | 2. tapp |
| 3. hakk | 4. M2x3-skruer (2) |
| 5. hovedkort | 6. CANbus-kort |
| 7. CANbus-kortkabel | |

Etter jobben

1. Sett inn [PCI/PCle-kortet](#) (om nødvendig).
2. Følg trinn 2 til trinn 8 i "[Sette på bakdekslet](#)".

Ta ut knappcellebatteriet

MERK Før du arbeider inne i Embedded Box PC, må du lese sikkerhetsinformasjonen som leveres med Embedded Box PC, og følge trinnene i **Før du arbeider inne i Embedded Box PC**. Etter at du har arbeidet inne i Embedded Box PC, må du følge trinnene i **Etter at du har arbeidet inne i Embedded Box PC**. Hvis du vil ha mer informasjon om gode sikkerhetsrutiner, kan du gå til nettsiden på www.dell.com/regulatory_compliance.

FORSIKTIG Ved å fjerne klokkebatteriet nullstiller du innstillingene i BIOS til standardinnstillingene. Det anbefales at du noterer ned BIOS-innstillingene før du tar ut klokkebatteriet.

Emner:

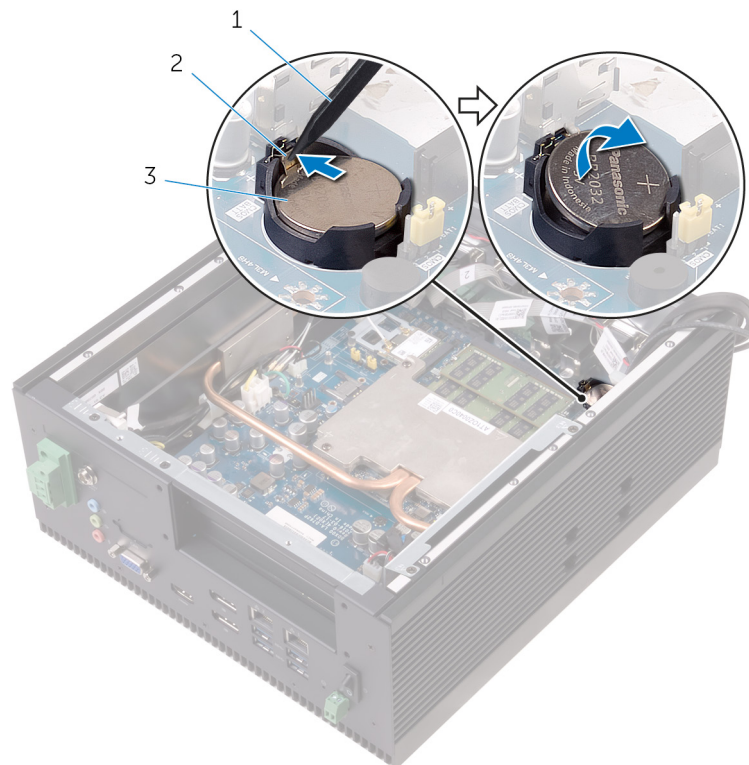
- Før jobben
- Fremgangsmåte

Før jobben

1. Følg trinn 1 til trinn 6 i "Ta av bakdekslet".
2. Ta ut PCI/PCIe-kortet (hvis det er satt inn).

Fremgangsmåte

1. Skyv batteriutløserpaken fra knappcellebatteriet til knappcellebatteriet spretter opp ved hjelp av en plastspiss.
2. Løft klokkebatteriet ut av sokkelen.



- a. plastspiss
- b. batteriutløserpak

c. klokkebatteri

Sette inn klokkebatteriet

ⓘ MERK Før du arbeider inne i Embedded Box PC, må du lese sikkerhetsinformasjonen som leveres med Embedded Box PC, og følge trinnene i [Før du arbeider inne i Embedded Box PC](#). Etter at du har arbeidet inne i Embedded Box PC, må du følge trinnene i [Etter at du har arbeidet inne i Embedded Box PC](#). Hvis du vil ha mer informasjon om gode sikkerhetsrutiner, kan du gå til nettsiden på www.dell.com/regulatory_compliance.

Emner:

- [Fremgangsmåte](#)
- [Etter jobben](#)

Fremgangsmåte

Vend den positive siden opp, og klikk klokkebatteriet i batterikontakten på hovedkortet.

Etter jobben

1. Sett inn [PCI/PCIe-kortet](#) (om nødvendig).
2. Følg trinn 2 til trinn 8 i "[Sette på bakdekslet](#)".

Ta ut innbruddsbryteren

MERK Før du arbeider inne i Embedded Box PC, må du lese sikkerhetsinformasjonen som leveres med Embedded Box PC, og følge trinnene i **Før du arbeider inne i Embedded Box PC**. Etter at du har arbeidet inne i Embedded Box PC, må du følge trinnene i **Etter at du har arbeidet inne i Embedded Box PC**. Hvis du vil ha mer informasjon om gode sikkerhetsrutiner, kan du gå til nettsiden på www.dell.com/regulatory_compliance.

Emner:

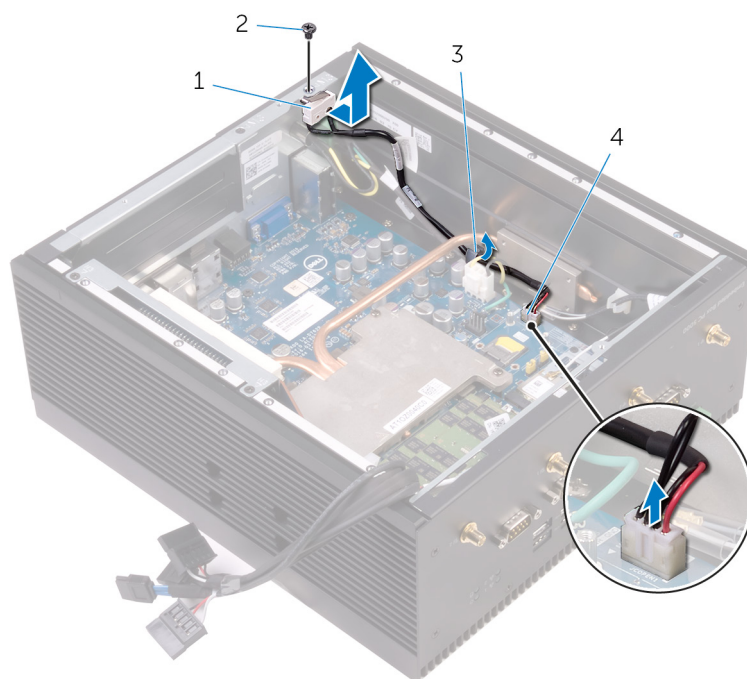
- Før jobben
- Fremgangsmåte

Før jobben

1. Følg trinn 1 til trinn 6 i "Ta av bakdekslet".
2. Ta ut PCI/PCIe-kortet (hvis det er satt inn).

Fremgangsmåte

1. Koble kabelen for inntrengingsbryteren fra kontakten for inntrengingsbryteren på hovedkortet.
2. Ta ut kabelen for inntrengingsbryteren fra kabelføringene på kabinettet.
3. Skyv kabelen ut under varmeavlederrøret.
4. Fjern skruen som fester inntrengingsbryteren til kabinettet.
5. Ta ut inntrengingsbryteren fra kabinettet.



- | | |
|--------------------|---------------------------------|
| 1. innbruddsbryter | 2. Forsenket M3x5-skrue |
| 3. kabelføring | 4. kabel for inntrengingsbryter |

Sette inn inntrengingsbryteren.

ⓘ MERK Før du arbeider inne i Embedded Box PC, må du lese sikkerhetsinformasjonen som leveres med Embedded Box PC, og følge trinnene i [Før du arbeider inne i Embedded Box PC](#). Etter at du har arbeidet inne i Embedded Box PC, må du følge trinnene i [Etter at du har arbeidet inne i Embedded Box PC](#). Hvis du vil ha mer informasjon om gode sikkerhetsrutiner, kan du gå til nettsiden på www.dell.com/regulatory_compliance.

Emner:

- [Fremgangsmåte](#)
- [Etter jobben](#)

Fremgangsmåte

1. Fest skruen som fester inntrengingsbryteren til kabinettet.
2. Før kabelen for inntrengingsbryteren gjennom kabelføringene på kabinettet og under varmeavlederrøret.
3. Koble kabelen for inntrengingsbryteren til kontakten for inntrengingsbryteren på hovedkortet.

Etter jobben

1. Sett inn [PCI/PCIe-kortet](#) (om nødvendig).
2. Følg trinn 2 til trinn 8 i "[Sette på bakdekslet](#)".

Ta ut seriellportene

ⓘ MERK Før du arbeider inne i Embedded Box PC, må du lese sikkerhetsinformasjonen som leveres med Embedded Box PC, og følge trinnene i **Før du arbeider inne i Embedded Box PC**. Etter at du har arbeidet inne i Embedded Box PC, må du følge trinnene i **Etter at du har arbeidet inne i Embedded Box PC**. Hvis du vil ha mer informasjon om gode sikkerhetsrutiner, kan du gå til nettsiden på www.dell.com/regulatory_compliance.

Emner:

- [Før jobben](#)
- [Fremgangsmåte](#)

Før jobben

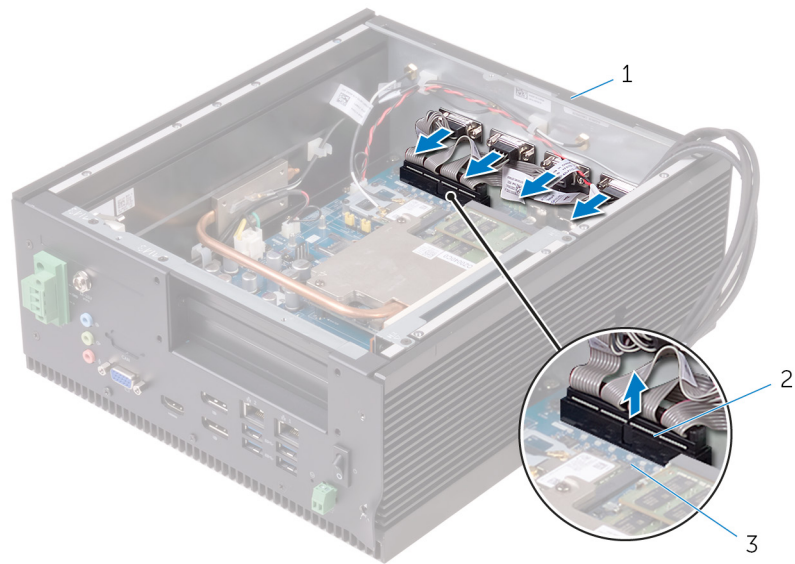
1. Følg trinn 1 til trinn 6 i "[Ta av bakdekslet](#)".
2. Ta ut [PCI/PCIe-kortet](#) (hvis det er satt inn).

Fremgangsmåte

1. Fjern sekskantskruene som fester seriellportene til bunndekslet.



- a. kabinett
 - b. seriellporter (4)
 - c. #4 40UNCx6.3-sekskantskruer (8)
2. Koble seriellportkabelen fra kontakten på hovedkortet.
 3. Ta ut seriellportkablene fra bunndekslet, og løft det fra kabinettet.



- a. kabinett
- b. seriellportkontakt
- c. hovedkort

Sette inn seriellportene

ⓘ **MERK** Før du arbeider inne i Embedded Box PC, må du lese sikkerhetsinformasjonen som leveres med Embedded Box PC, og følge trinnene i [Før du arbeider inne i Embedded Box PC](#). Etter at du har arbeidet inne i Embedded Box PC, må du følge trinnene i [Etter at du har arbeidet inne i Embedded Box PC](#). Hvis du vil ha mer informasjon om gode sikkerhetsrutiner, kan du gå til nettsiden på www.dell.com/regulatory_compliance.

Emner:

- [Fremgangsmåte](#)
- [Etter jobben](#)

Fremgangsmåte

1. Koble seriellportkabelen til kontakten på hovedkortet.
2. Sett seriellportene inn i de respektive sporene på bunndekslet.

ⓘ **MERK** **Jamfør portnummeret med nummeret på kabelen.**

3. Fest sekskantskruene som fester seriellportene til bunndekslet.

Etter jobben

1. Sett inn [PCI/PCIe-kortet](#) (om nødvendig).
2. Følg trinn 2 til trinn 8 i "[Sette på bakdekslet](#)".

Ta av bunndekselet

ⓘ MERK Før du arbeider inne i Embedded Box PC, må du lese sikkerhetsinformasjonen som leveres med Embedded Box PC, og følge trinnene i **Før du arbeider inne i Embedded Box PC**. Etter at du har arbeidet inne i Embedded Box PC, må du følge trinnene i **Etter at du har arbeidet inne i Embedded Box PC**. Hvis du vil ha mer informasjon om gode sikkerhetsrutiner, kan du gå til nettsiden på www.dell.com/regulatory_compliance.

Emner:

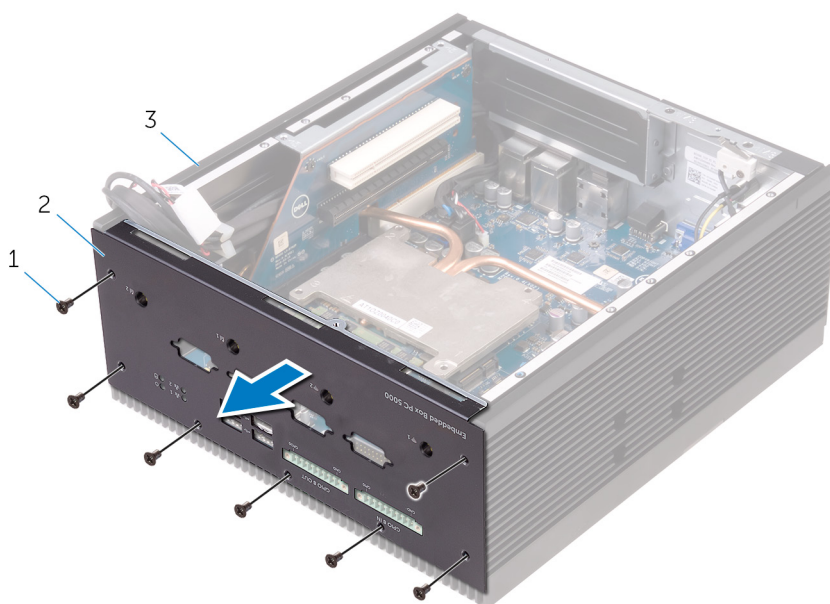
- Før jobben
- Fremgangsmåte

Før jobben

1. Følg trinn 1 til trinn 6 i "Ta av bakdekslet".
2. Ta ut PCI/PCIe-kortet (hvis det er satt inn).
3. Ta ut WWAN-antennekontaktene.
4. Ta ut WLAN-antennekontaktene.
5. Ta ut seriellportene.

Fremgangsmåte

1. Fjern skruene som fester toppdekselet til kabinettet.
2. Ta av toppdekslet fra kabinettet.



- a. Forsenkede M3x5-skruer (7)
- b. bunndeksel
- c. kabinett

Sette på bunndekslet

ⓘ **MERK** Før du arbeider inne i Embedded Box PC, må du lese sikkerhetsinformasjonen som leveres med Embedded Box PC, og følge trinnene i [Før du arbeider inne i Embedded Box PC](#). Etter at du har arbeidet inne i Embedded Box PC, må du følge trinnene i [Etter at du har arbeidet inne i Embedded Box PC](#). Hvis du vil ha mer informasjon om gode sikkerhetsrutiner, kan du gå til nettsiden på www.dell.com/regulatory_compliance.

Emner:

- [Fremgangsmåte](#)
- [Etter jobben](#)

Fremgangsmåte

1. Sett inn [harddiskrammen](#).
2. Sett tappene på bakdekslet i vinkel inn i sporene på kabinettet.
3. Åpne bakdekslet.
4. Før SATA-strømkabelen og SATA-datakabelen gjennom kabelføringene.
5. Koble SATA-strømkabelen og SATA-datakabelen til harddiskenheten eller SSD-diskenheten.

ⓘ **MERK** Koble kablene til den andre harddisken, hvis den er satt inn.

6. Lukk bakdekslet.
7. Juster skruehullene på bakdekslet etter skruehullene på kabinettet.
8. Fest skruene som fester bakdekslet til kabinettet.

Etter jobben

1. Sett inn [seriellporten](#).
2. Sett inn [WLAN-antennekontaktene](#).
3. Sett inn [WWAN-antennekontaktene](#).
4. Sett inn [PCI/PCle-kortet](#) (om nødvendig).
5. Følg trinn 2 til trinn 8 i "[Sette på bakdekslet](#)".

Ta ut ekspansjonskortet

ⓘ MERK Før du arbeider inne i Embedded Box PC, må du lese sikkerhetsinformasjonen som leveres med Embedded Box PC, og følge trinnene i **Før du arbeider inne i Embedded Box PC**. Etter at du har arbeidet inne i Embedded Box PC, må du følge trinnene i **Etter at du har arbeidet inne i Embedded Box PC**. Hvis du vil ha mer informasjon om gode sikkerhetsrutiner, kan du gå til nettsiden på www.dell.com/regulatory_compliance.

Emner:

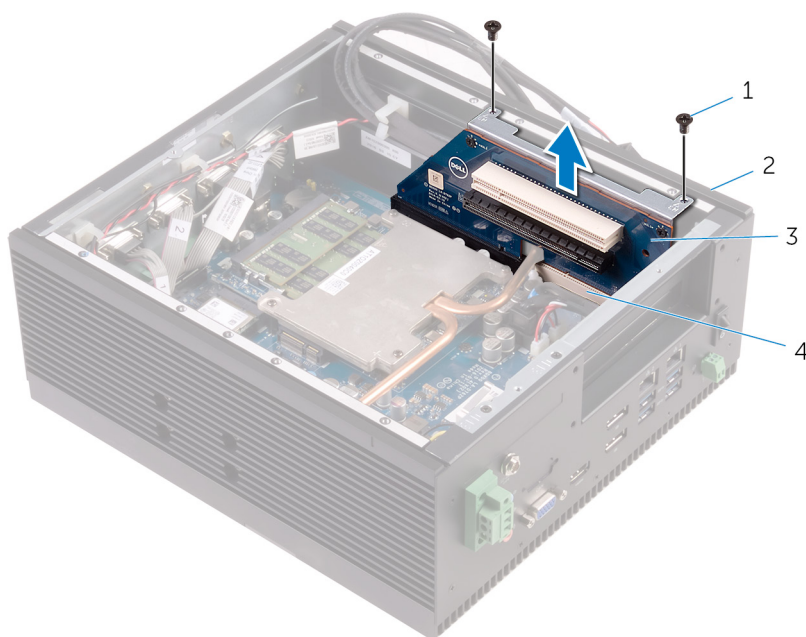
- Før jobben
- Fremgangsmåte

Før jobben

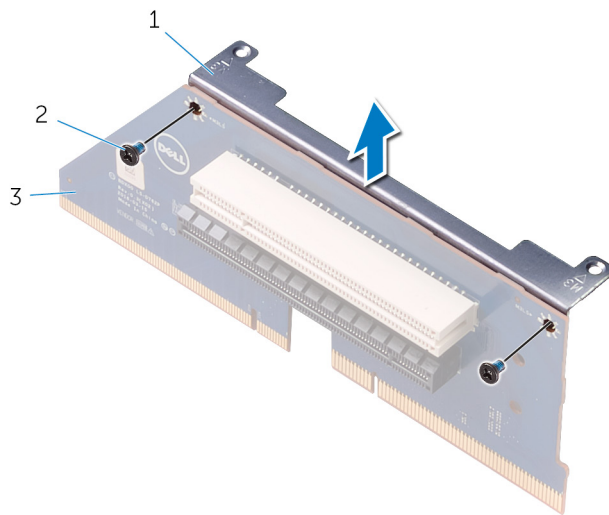
1. Følg trinn 1 til trinn 6 i "Ta av bakdekslet".
2. Ta ut PCI/PCIe-kortet (hvis det er satt inn).

Fremgangsmåte

1. Fjern skruene som fester ekspansjonskortet til kabinettet.
2. Løft ekspansjonskortet fra hovedkortet.



- a. skruer (2)
 - b. kabinett
 - c. ekspansjonskort
3. Fjern skruene som fester ekspansjonskortet til braketten for ekspansjonskortet.
 4. Ta ut braketten for ekspansjonskortet fra ekspansjonskortet.



- a. brakett for ekspansjonskort
- b. skruer (2)
- c. ekspansjonskort

Sette inn ekspansjonskortet

- ⓘ MERK** Før du arbeider inne i Embedded Box PC, må du lese sikkerhetsinformasjonen som leveres med Embedded Box PC, og følge trinnene i [Før du arbeider inne i Embedded Box PC](#). Etter at du har arbeidet inne i Embedded Box PC, må du følge trinnene i [Etter at du har arbeidet inne i Embedded Box PC](#). Hvis du vil ha mer informasjon om gode sikkerhetsrutiner, kan du gå til nettsiden på www.dell.com/regulatory_compliance.

Emner:

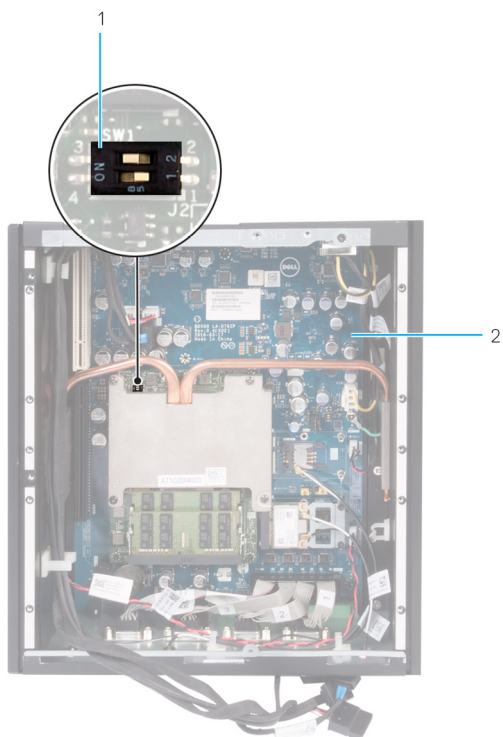
- [Fremgangsmåte](#)
- [Etter jobben](#)

Fremgangsmåte

- ⓘ MERK** Ta ut [ekspansjonskortet](#) for å endre innstillingene til DIP-bryteren på CPU-kortet. Du kan endre innstillingene til DIP-bryteren ved hjelp av en plastspiss, to pinnsetter eller skrutrekker.
- ⓘ MERK** Kontroller at innstillingene til DIP-bryteren er som vist i følgende tabell avhengig av om du skal sette inn et PCIe(x8)-ekspansjonskort eller andre ekspansjonskort.

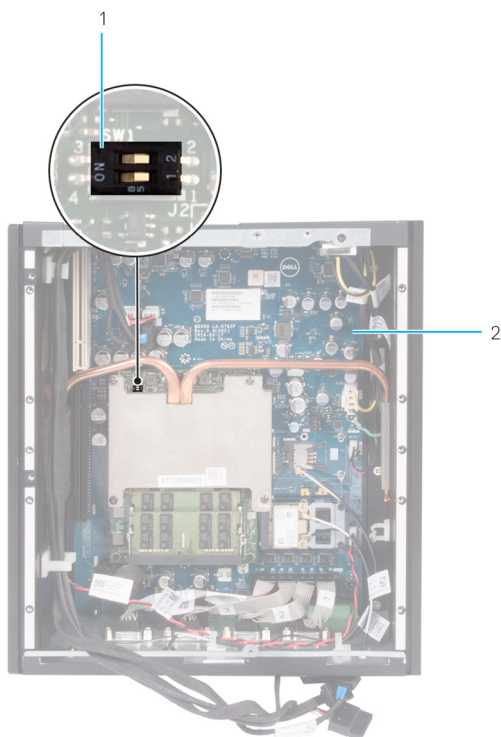
Tabell 1. Innstillinger til DIP-bryteren

SW1	2 PCIe(x8)-kort	Andre ekspansjonskort
1	OFF (AV)	OFF (AV)
2	PÅ	OFF (AV)



Figur 1. Innstillinger til DIP-bryteren med to PCIe(x8)-kort

1. DIP-bryter
2. CPU-kort



Figur 2. Innstillinger til DIP-bryteren med andre ekspansjonskort

1. DIP-bryter
 2. CPU-kort
1. Juster skruehullene på braketten etter skruehullene på ekspansjonskortet.
 2. Fest skruene som fester braketten til ekspansjonskortet.
 3. Sett inn ekspansjonskortenheten i ekspansjonskortsporet.
 4. Fest skruene som fester ekspansjonskortenheten til kabinettet.

Etter jobben

1. Sett inn [PCI/PCIe-kortet](#) (om nødvendig).
2. Følg trinn 2 til trinn 8 i "[Sette på bakdekslet](#)".

Ta ut varmeavlederen

MERK Før du arbeider inne i Embedded Box PC, må du lese sikkerhetsinformasjonen som leveres med Embedded Box PC, og følge trinnene i **Før du arbeider inne i Embedded Box PC**. Etter at du har arbeidet inne i Embedded Box PC, må du følge trinnene i **Etter at du har arbeidet inne i Embedded Box PC**. Hvis du vil ha mer informasjon om gode sikkerhetsrutiner, kan du gå til nettsiden på www.dell.com/regulatory_compliance.

Emner:

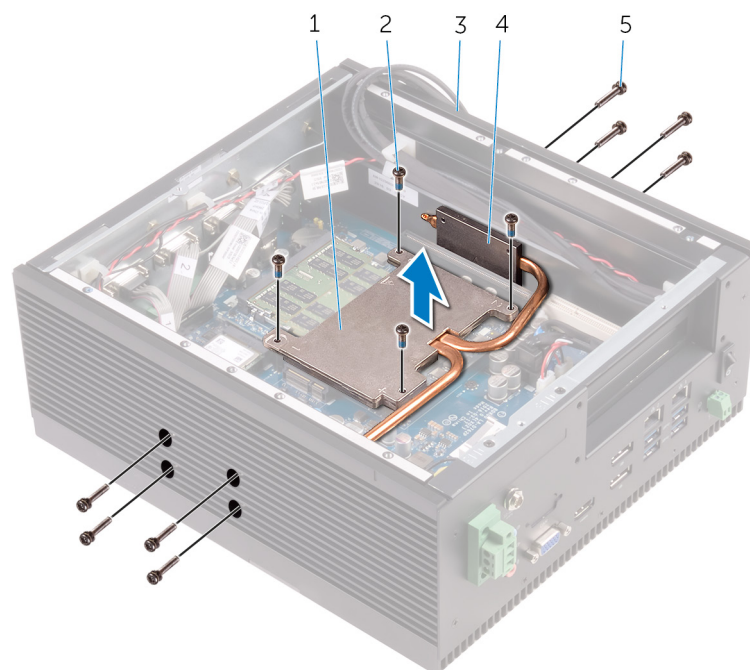
- Før jobben
- Fremgangsmåte

Før jobben

1. Følg trinn 1 til trinn 6 i "Ta av bakdekslet".
2. Ta ut PCI/PCIe-kortet (hvis det er satt inn).

Fremgangsmåte

1. Fjern skruene som fester varmeavlederne for kabinettet til sidene på kabinettet.
2. Fjern i rekkefølge (angitt på varmeavlederen), skruene som fester varmeavlederen til CPU-kortet.
3. Løft varmeavlederen fra CPU-kortet.



- | | |
|---|-------------------------------------|
| 1. varmeavleder | 2. M3x8-skruer for varmeavleder (4) |
| 3. kabinett | 4. varmeavleder for kabinett (2) |
| 5. M3x16-skruer for varmeavleder for kabinett (8) | |

Sette inn varmeavlederen

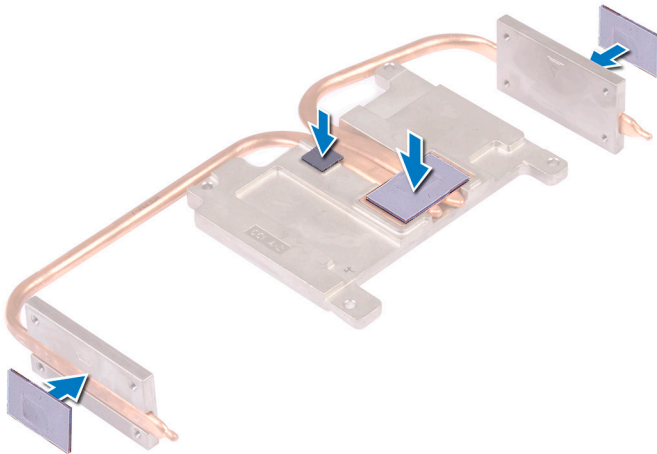
MERK Før du arbeider inne i Embedded Box PC, må du lese sikkerhetsinformasjonen som leveres med Embedded Box PC, og følge trinnene i [Før du arbeider inne i Embedded Box PC](#). Etter at du har arbeidet inne i Embedded Box PC, må du følge trinnene i [Etter at du har arbeidet inne i Embedded Box PC](#). Hvis du vil ha mer informasjon om gode sikkerhetsrutiner, kan du gå til nettsiden på www.dell.com/regulatory_compliance.

Emner:

- [Fremgangsmåte](#)
- [Etter jobben](#)

Fremgangsmåte

1. Sett inn varmeputene på varmeavlederen.



2. Sett varmeavlederen på CPU-kortet.
3. Juster skruhullene på varmeavlederen etter skruhullene på CPU-kortet.
4. Fest i rekkefølge (angitt på varmeavlederen), skruene som fester varmeavlederen til CPU-kortet.
5. Fest skruene som fester varmeavlederne for kabinettet til sidene på kabinettet.

Etter jobben

1. Sett inn [ekspansjonskortet](#).
2. Sett inn [PCI/PCle-kortet](#) (om nødvendig).
3. Følg trinn 2 til trinn 9 i sette på "[Bakdekslet](#)".

Ta ut strømkontaktene

ⓘ MERK Før du arbeider inne i Embedded Box PC, må du lese sikkerhetsinformasjonen som leveres med Embedded Box PC, og følge trinnene i [Før du arbeider inne i Embedded Box PC](#). Etter at du har arbeidet inne i Embedded Box PC, må du følge trinnene i [Etter at du har arbeidet inne i Embedded Box PC](#). Hvis du vil ha mer informasjon om gode sikkerhetsrutiner, kan du gå til nettsiden på www.dell.com/regulatory_compliance.

Emner:

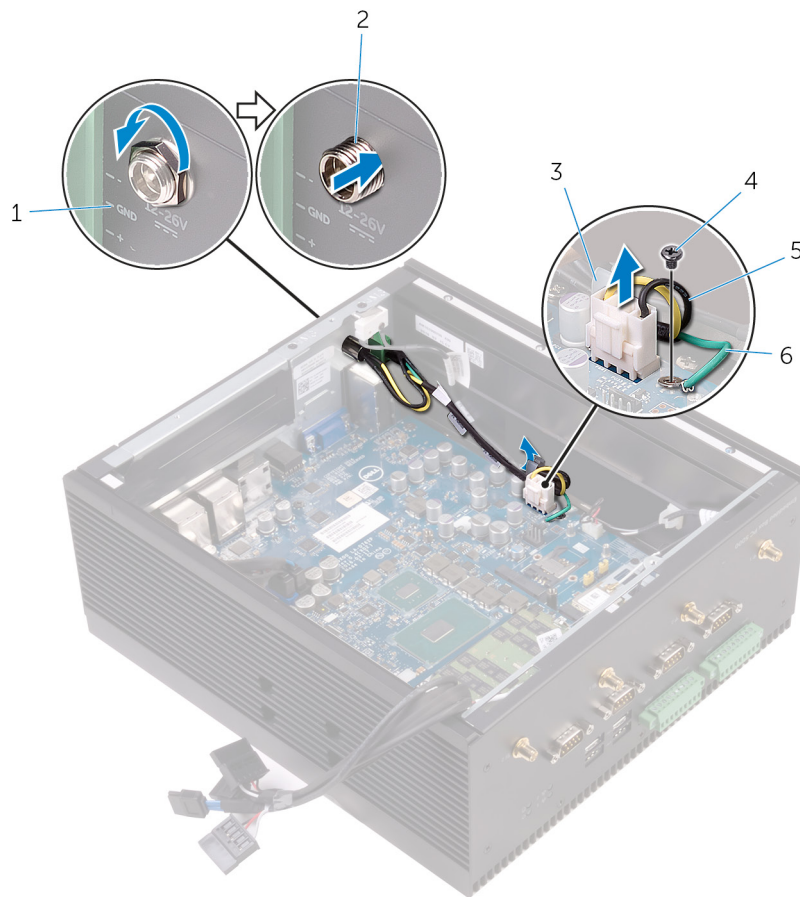
- [Før jobben](#)
- [Fremgangsmåte](#)

Før jobben

1. Følg trinn 1 til trinn 6 i "[Ta av bakdekslet](#)".
2. Ta ut [PCI/PCIe-kortet](#) (hvis det er satt inn).
3. Ta ut [varmeavlederen](#).

Fremgangsmåte

1. Ta ut mutteren og underlagsskiven som fester sylinderkontakten til kabinettet.
2. Skyv sylinderkontakten gjennom sporet på kabinettet.
3. Fjern skruen som fester jordingskabelen til hovedkortet.
4. Koble strømknappkabelen fra hovedkortet.
5. Ta ut strømkabelen fra kabelføringen på hovedkortet.



1. kabinett
3. kabelføring
5. strømkabel

2. sylinderkontakt
4. M2.5x2-skrue
6. jordingskabel

6. Fjern skruene som fester strømkontakten til kabinettet.
7. Før strømkablene sammen med sylinderkontakten gjennom sporet på kabinettet, og ta de ut fra kabinettet.



- a. kabinett
- b. strømkontakt
- c. M2.5x6-skruer (2)

Sette inn strømkontaktene

ⓘ MERK Før du arbeider inne i Embedded Box PC, må du lese sikkerhetsinformasjonen som leveres med Embedded Box PC, og følge trinnene i [Før du arbeider inne i Embedded Box PC](#). Etter at du har arbeidet inne i Embedded Box PC, må du følge trinnene i [Etter at du har arbeidet inne i Embedded Box PC](#). Hvis du vil ha mer informasjon om gode sikkerhetsrutiner, kan du gå til nettsiden på www.dell.com/regulatory_compliance.

Emner:

- [Fremgangsmåte](#)
- [Etter jobben](#)

Fremgangsmåte

1. Sett inn strømkablene sammen med sylinderkontakten gjennom sporet på kabinettet.
2. Fest skruene som fester strømkontakten til kabinettet.
3. Før strømkabelen gjennom kabelføringen på hovedkortet.
4. Koble strømkabelen til hovedkortet.
5. Fest skruen som fester jordingskabelen til hovedkortet.
6. Sett inn sylinderkontakten gjennom kabinettet.
7. Sett inn mutteren og underlagsskiven som fester sylinderkontakten til kabinettet.

Etter jobben

1. Sett inn [varmeavlederen](#).
2. Sett inn [PCI/PCIe-kortet](#) (om nødvendig).
3. Følg trinn 2 til trinn 8 i "[Sette på bakdekslet](#)".

Ta av toppdekslet

MERK Før du arbeider inne i Embedded Box PC, må du lese sikkerhetsinformasjonen som leveres med Embedded Box PC, og følge trinnene i **Før du arbeider inne i Embedded Box PC**. Etter at du har arbeidet inne i Embedded Box PC, må du følge trinnene i **Etter at du har arbeidet inne i Embedded Box PC**. Hvis du vil ha mer informasjon om gode sikkerhetsrutiner, kan du gå til nettsiden på www.dell.com/regulatory_compliance.

Emner:

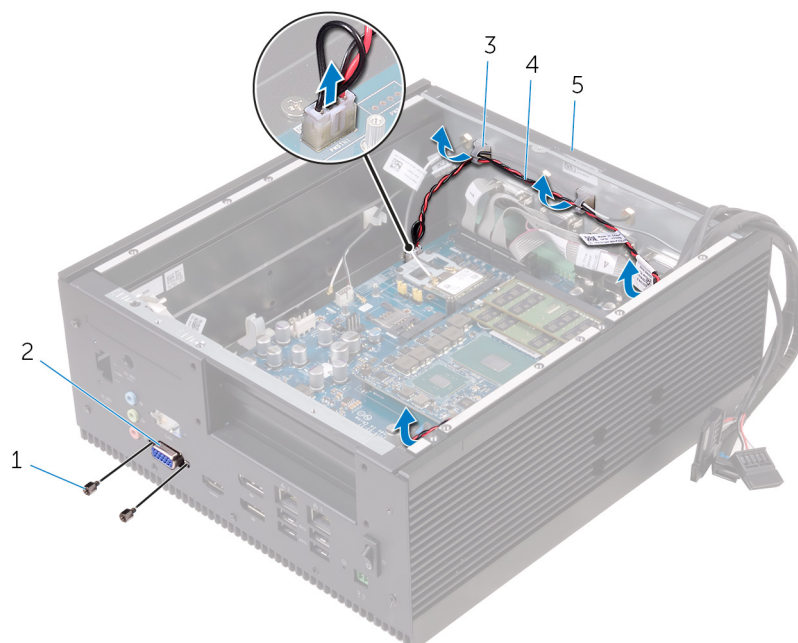
- Før jobben
- Fremgangsmåte

Før jobben

1. Følg trinn 1 til trinn 6 i "Ta av bakdekslet".
2. Ta ut PCI/PCIe-kortet (hvis det er satt inn).
3. Ta ut CANbus-kabelen.
4. Ta ut ekspansjonskortet.
5. Ta ut strømkontaktene.

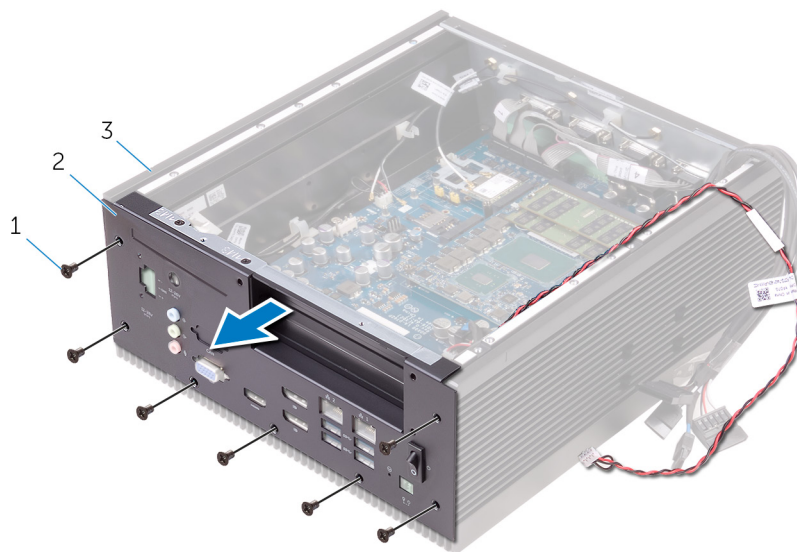
Fremgangsmåte

1. Koble fra strømbryterkabelen, og ta den ut fra kabelføringene på kabinettet.
2. Fjern sekskantskruene som fester VGA-porten til toppdekslet.



1. #4 40UNCx6.3-sekskantskruer (2)
 2. VGA-port
 3. kabelføring (4)
 4. strømkontaktkabel
 5. kabinett
3. Fjern skruene som fester toppdekslet til kabinettet.

4. Ta av toppdekslet fra kabinettet.



- a. Forsenkede M3x5-skruer (7)
 - b. toppdeksel
 - c. kabinett
5. Ta ut **strømbryteren**.

Sette tilbake toppdekslet

ⓘ MERK Før du arbeider inne i Embedded Box PC, må du lese sikkerhetsinformasjonen som leveres med Embedded Box PC, og følge trinnene i [Før du arbeider inne i Embedded Box PC](#). Etter at du har arbeidet inne i Embedded Box PC, må du følge trinnene i [Etter at du har arbeidet inne i Embedded Box PC](#). Hvis du vil ha mer informasjon om gode sikkerhetsrutiner, kan du gå til nettsiden på www.dell.com/regulatory_compliance.

Emner:

- [Fremgangsmåte](#)
- [Etter jobben](#)

Fremgangsmåte

1. Sett inn [strømbryteren](#).
2. Sett toppdekslet på kabinettet, og juster skruehullene på toppdekslet etter skruehullene på kabinettet.
3. Fest skruene som fester toppdekslet til kabinettet.
4. Fest sekskantskruene som fester VGA-porten til toppdekslet.
5. Før strømbryterkabelen gjennom kabelføringene på kabinettet.
6. Koble strømbryterkabelen til kontakten på hovedkortet.

Etter jobben

1. Sett inn [strømkontaktene](#).
2. Sett inn [ekspansjonskortet](#).
3. Sett inn [CANbus-kabelen](#).
4. Sett inn [PCI/PCle-kortet](#) (om nødvendig).
5. Følg trinn 2 til trinn 8 i "[Sette på bakdekslet](#)".

Ta ut strømbryteren

ⓘ MERK Før du arbeider inne i Embedded Box PC, må du lese sikkerhetsinformasjonen som leveres med Embedded Box PC, og følge trinnene i **Før du arbeider inne i Embedded Box PC**. Etter at du har arbeidet inne i Embedded Box PC, må du følge trinnene i **Etter at du har arbeidet inne i Embedded Box PC**. Hvis du vil ha mer informasjon om gode sikkerhetsrutiner, kan du gå til nettsiden på www.dell.com/regulatory_compliance.

Emner:

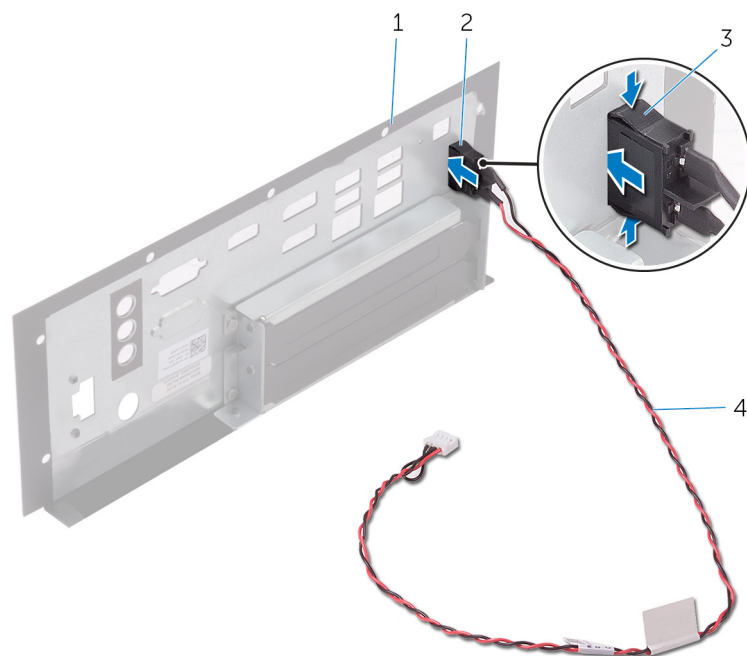
- Før jobben
- Fremgangsmåte

Før jobben

1. Følg trinn 1 til trinn 6 i "Ta av bakdekslet".
2. Ta ut PCI/PCIe-kortet (hvis det er satt inn).
3. Ta ut CANbus-kabelen.
4. Ta ut ekspansjonskortet.
5. Ta ut strømkontaktene.
6. Ta av toppdekslet.

Fremgangsmåte

1. Trykk på tappene på strømbryteren for å løsne strømbryteren fra toppdekslet.
2. Før strømbryteren og strømbryterkabelen gjennom sporet på toppdekslet.



1. toppdeksel
3. tapper (2)

2. strømbryter
4. Kabel til strømbryter

Sette inn strømbryteren

ⓘ MERK Før du arbeider inne i Embedded Box PC, må du lese sikkerhetsinformasjonen som leveres med Embedded Box PC, og følge trinnene i [Før du arbeider inne i Embedded Box PC](#). Etter at du har arbeidet inne i Embedded Box PC, må du følge trinnene i [Etter at du har arbeidet inne i Embedded Box PC](#). Hvis du vil ha mer informasjon om gode sikkerhetsrutiner, kan du gå til nettsiden på www.dell.com/regulatory_compliance.

Emner:

- [Fremgangsmåte](#)
- [Etter jobben](#)

Fremgangsmåte

1. Før strømbryteren og strømbryterkabelen gjennom sporet på toppdekslet.
2. Skyv strømbryteren inn i sporet, og klikk strømbryteren på plass.

Etter jobben

1. Sett på plass [toppdekslet](#).
2. Sett inn [strømkontaktene](#).
3. Sett inn [ekspansjonskortet](#).
4. Sett inn [CANbus-kabelen](#).
5. Sett inn [PCI/PCle-kortet](#) (om nødvendig).
6. Følg trinn 2 til trinn 8 i "[Sette på bakdekslet](#)".

Ta ut CPU-kortet

ⓘ MERK Før du arbeider inne i Embedded Box PC, må du lese sikkerhetsinformasjonen som leveres med Embedded Box PC, og følge trinnene i [Før du arbeider inne i Embedded Box PC](#). Etter at du har arbeidet inne i Embedded Box PC, må du følge trinnene i [Etter at du har arbeidet inne i Embedded Box PC](#). Hvis du vil ha mer informasjon om gode sikkerhetsrutiner, kan du gå til nettsiden på www.dell.com/regulatory_compliance.

Emner:

- [Før jobben](#)
- [Fremgangsmåte](#)

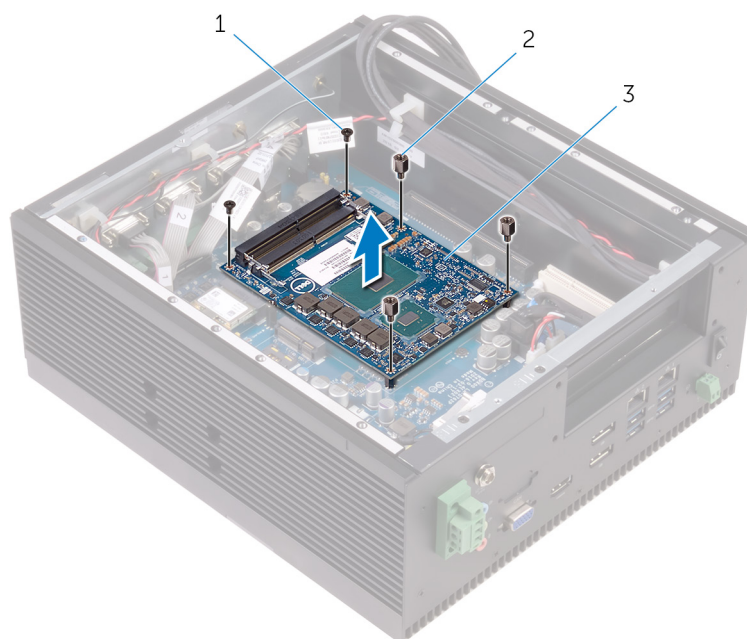
Før jobben

1. Følg trinn 1 til trinn 6 i "[Ta av bakdekslet](#)".
2. Ta ut [PCI/PCIe-kortet](#) (hvis det er satt inn).
3. Ta ut [minnemodulen](#).
4. Ta ut [varmeavlederen](#).

Fremgangsmåte

ⓘ MERK Når du tar ut CPU-kortet, må du være oppmerksom på eksisterende innstillinger for DIP-bryteren, og kontrollere at de samme innstillingene for DIP-bryteren brukes på det nye CPU-kortet. Hvis du vil ha mer informasjon, kan du se [Innstillinger for DIP-bryteren](#).

1. Fjern skruene som fester CPU-kortet til hovedkortet.
2. Løft CPU-kortet fra hovedkortet.



- a. M2.5x6-skruer (2)
- b. STDF (L5) HEX, M2.5x4-skruer (3)
- c. CPU-kort

Sette inn CPU-kortet

ⓘ **MERK** Før du arbeider inne i Embedded Box PC, må du lese sikkerhetsinformasjonen som leveres med Embedded Box PC, og følge trinnene i [Før du arbeider inne i Embedded Box PC](#). Etter at du har arbeidet inne i Embedded Box PC, må du følge trinnene i [Etter at du har arbeidet inne i Embedded Box PC](#). Hvis du vil ha mer informasjon om gode sikkerhetsrutiner, kan du gå til nettsiden på www.dell.com/regulatory_compliance.

Emner:

- [Fremgangsmåte](#)
- [Etter jobben](#)

Fremgangsmåte

ⓘ **MERK** Kontroller at innstillingene til DIP-bryteren brukes på riktig måte i det nye CPU-kortet. Hvis du vil ha mer informasjon, kan du se [Innstillinger for DIP-bryteren](#).

1. Sett CPU-kortet på CPU-kortkontakten på hovedkortet.
2. Trykk CPU-kortet forsiktig ned.
3. Juster skruehullene på CPU-kortet etter skruehullene på hovedkortet.
4. Fest skruene som fester CPU-kortet til hovedkortet.

Etter jobben

1. Sett inn [varmeavlederen](#).
2. Sett inn [minnemodulen](#).
3. Sett inn [PCI/PCle-kortet](#) (om nødvendig).
4. Følg trinn 2 til trinn 8 i "[Sette på bakdekslet](#)".

Ta ut hovedkortet

- i** **MERK** Før du arbeider inne i Embedded Box PC, må du lese sikkerhetsinformasjonen som leveres med Embedded Box PC, og følge trinnene i [Før du arbeider inne i Embedded Box PC](#). Etter at du har arbeidet inne i Embedded Box PC, må du følge trinnene i [Etter at du har arbeidet inne i Embedded Box PC](#). Hvis du vil ha mer informasjon om gode sikkerhetsrutiner, kan du gå til nettsiden på www.dell.com/regulatory_compliance.
- i** **MERK** Embedded Box PC-ens servicemerke er lagret i hovedkortet. Du må oppgi servicekoden i BIOS-oppsettprogrammet når du har satt inn hovedkortet.
- i** **MERK** Hvis du setter inn hovedkortet, fjernes alle endringene du har gjort i BIOS ved hjelp av BIOS-oppsettprogrammet. Du må gjøre de aktuelle endringer på nytt etter at du har skiftet ut hovedkortet.
- i** **MERK** Før du kobler kablene fra hovedkortet, må du merke deg plasseringen av kontaktene, slik at du kan koble riktig til igjen etter at du har skiftet ut hovedkortet.

Emner:

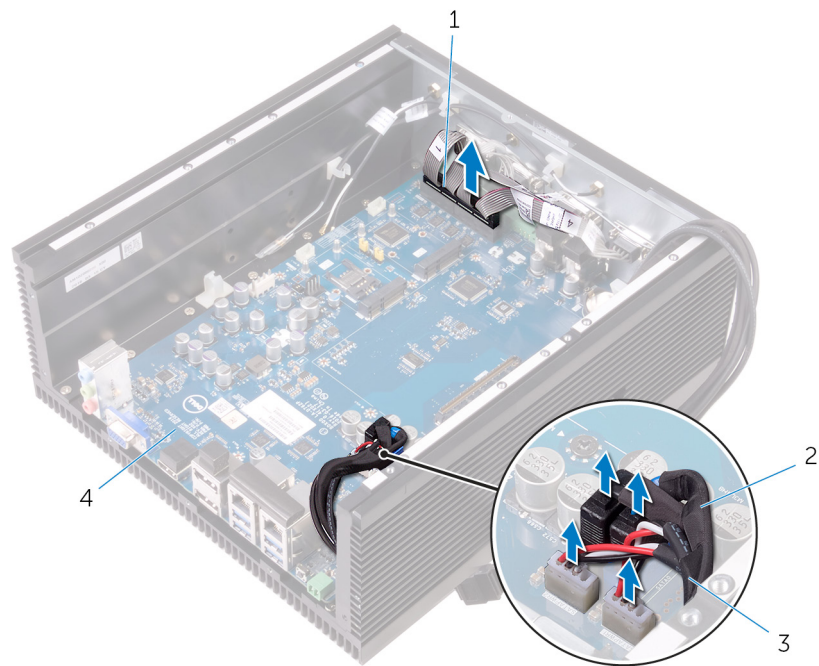
- [Før jobben](#)
- [Fremgangsmåte](#)

Før jobben

1. Følg trinn 1 til trinn 6 i "[Ta av bakdekslet](#)".
2. Ta ut [PCI/PCIe-kortet](#) (hvis det er satt inn).
3. Ta ut [WLAN-antennekontaktene](#).
4. Ta ut [WLAN-kortet](#).
5. Ta ut [WWAN-antennekontaktene](#).
6. Ta ut [CANbus-kortet](#) eller [WWAN-kortet](#).
7. Ta ut [SIM-kortet](#).
8. Ta ut [inntrengingsbryteren](#).
9. Ta ut [minnemodulen](#).
10. Ta ut [varmeavlederen](#).
11. Ta ut [ekspansjonskortet](#).
12. Ta ut [strømkontaktene](#).
13. Følg trinn 1 til trinn 4 i "[Ta av toppdekslet](#)".
14. Ta ut [CPU-kortet](#).

Fremgangsmåte

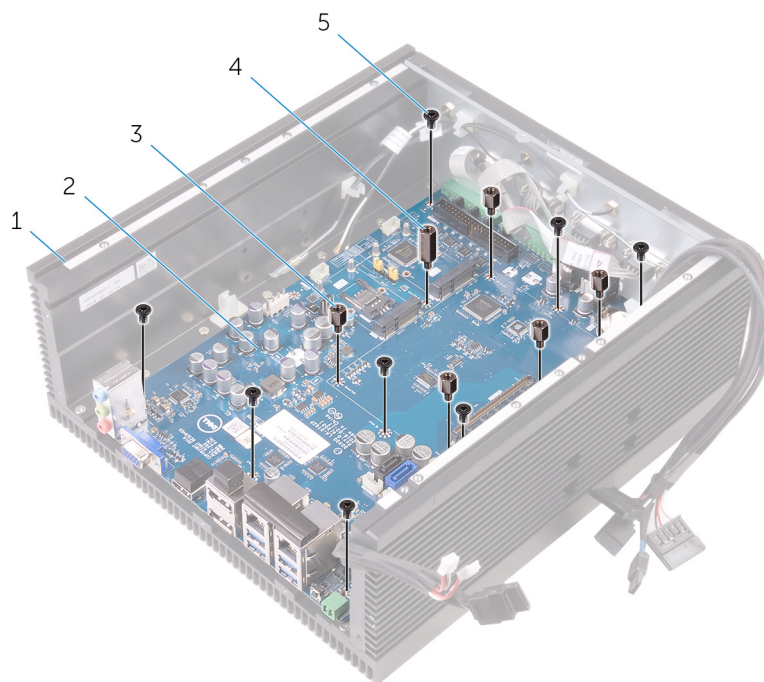
1. Koble seriellportkabelen, SATA-datakabelen og SATA-strømkabelen fra hovedkortet.



- 1. seriellportkabel
- 3. SATA-strømkabel (2)

- 2. SATA-datakabel (2)
- 4. hovedkort

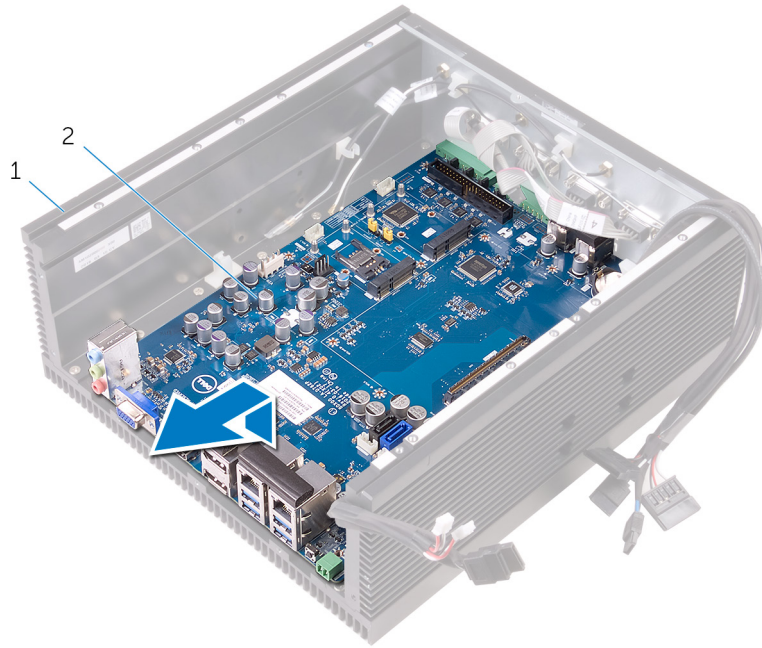
2. Skru ut skruene som fester hovedkortet til kabinettet.



- 1. kabinett
- 3. STDF(L8) HEX, M3x4-skruer (5)
- 5. M3x5-skruer (8)

- 2. hovedkort
- 4. STDF(L15) HEX, M3x4-skrue (1)

3. Løft hovedkortet fra kabinettet.



- a. kabinett
- b. hovedkort

Sette inn hovedkortet

- i** **MERK** Før du arbeider inne i Embedded Box PC, må du lese sikkerhetsinformasjonen som leveres med Embedded Box PC, og følge trinnene i [Før du arbeider inne i Embedded Box PC](#). Etter at du har arbeidet inne i Embedded Box PC, må du følge trinnene i [Etter at du har arbeidet inne i Embedded Box PC](#). Hvis du vil ha mer informasjon om gode sikkerhetsrutiner, kan du gå til nettsiden på www.dell.com/regulatory_compliance.
- i** **MERK** Embedded Box PC-ens servicemerke er lagret i hovedkortet. Du må oppgi servicekoden i BIOS-oppsettprogrammet når du har satt inn hovedkortet.
- i** **MERK** Hvis du setter inn hovedkortet, fjernes alle endringene du har gjort i BIOS ved hjelp av BIOS-oppsettprogrammet. Du må gjøre de aktuelle endringer på nytt etter at du har skiftet ut hovedkortet.

Emner:

- [Fremgangsmåte](#)
- [Etter jobben](#)
- [Skrive inn servicekoden i BIOS-oppsettprogrammet](#)

Fremgangsmåte

1. Sett hovedkortet på kabinettet.
2. Juster skruehullene på hovedkortet etter skruehullene på kabinettet.
3. Skru inn skruene som fester hovedkortet til kabinettet.
4. Koble seriellportkabelen, SATA-datakabelen og SATA-strømkabelen til kontaktene på hovedkortet.

Etter jobben

1. Sett inn [CPU-kortet](#).
2. Følg trinn 2 til trinn 6 i "[Sette på toppdekslet](#)".
3. Sett inn [strømkontaktene](#).
4. Sett inn [ekspansjonskortet](#).
5. Sett inn [varmeavlederen](#).
6. Sett inn [minnemodulen](#).
7. Sett inn [inntrengingsbryteren](#).
8. Sett inn [SIM-kortet](#).
9. Sett inn [CANbus-kortet](#) eller [WWAN-kortet](#).
10. Sett inn [WWAN-antennekontaktene](#).
11. Sett inn [WLAN-kortet](#).
12. Sett inn [WLAN-antennekontaktene](#).
13. Sett inn [PCI/PCIe-kortet](#) (om nødvendig).
14. Følg trinn 2 til trinn 8 i "[Sette på bakdekslet](#)".

Skrive inn servicekoden i BIOS-oppsettprogrammet

1. Slå på eller start Embedded Box PC på nytt.
2. Trykk på F2 når du ser DELL-logoen for å gå inn i BIOS-installasjonsprogrammet.

3. Naviger til kategorien **Main (Hoved)**, og skriv inn servicekoden i feltet **Service Tag Input(Angi servicekode)**.

BIOS-installasjonsprogram

Å gå inn i BIOS-installasjonsprogrammet

Før du slår på Embedded Box PC, må du koble tastaturet, musen og skjermen til Embedded Box PC, koble til Embedded Box PC via KVM-økten eller bruke Dell Wyse Cloud Client Manager (CCM) eller Dell-kommando | Skjerm (DCM) for å oppdatere BIOS-konfigurasjonen.

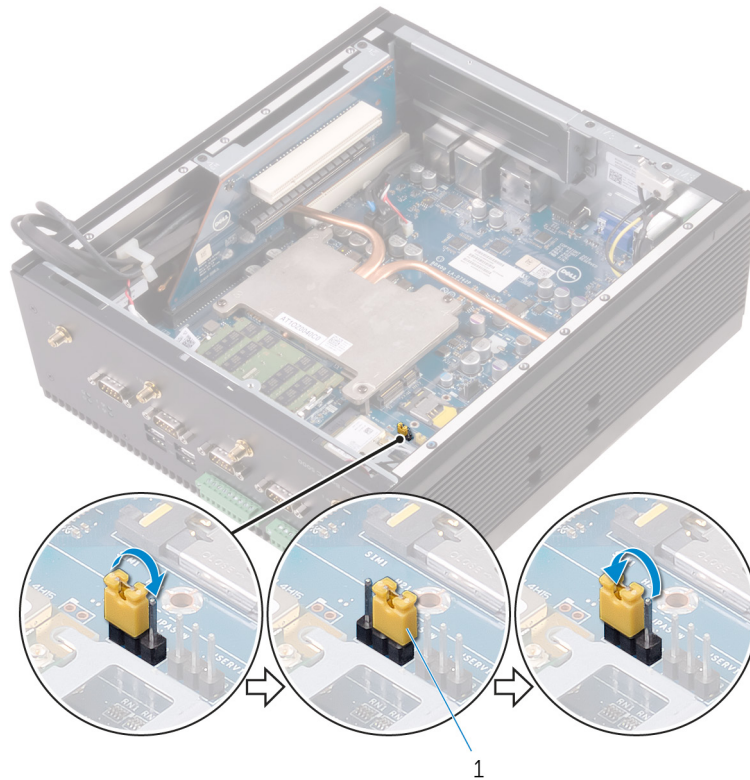
1. Slå på (eller start på nytt) Embedded Box PC.
2. Mens DELL-logoen vises under POST venter du til F2-ledeteksten vises. Trykk deretter umiddelbart på F2.

i **MERK F2-ledeteksten angir at tastaturet er initialisert. Denne ledeteksten kan vises svært raskt, så du må vente på den og deretter trykke på F2. Hvis du trykker på F2 før du får beskjed om det, går dette tastetrykket tapt. Hvis du venter for lenge og du ser logoen for operativsystemet, venter du til du ser skrivebordet. Start deretter Embedded Box PC på nytt, og prøv igjen.**

Slette glemte passord

i **MERK Embedded Box PC må kobles fra strømuttaket for å slette passordinnstillingen.**

1. Følg trinn 1 til trinn 6 i "[Ta av bakdekslet](#)".
2. Finn krysskoblingen for tilbakestilling av passord (PWD) på hovedkortet. Se "[Hoverdkortkomponenter](#)".
3. Flytt krysskoblingspluggen fra pinne 1 og 2 til pinne 2 og 3.
4. Følg trinn 2 til trinn 9 i "[Sette på bakdekslet](#)".
5. Slå på Embedded Box PC, og vent til meldingen som sier at passordet er fjernet vises.
6. Slå av Embedded Box PC-en.
7. Flytt krysskoblingspluggen fra pinne 2 og 3 til pinne 1 og 2.



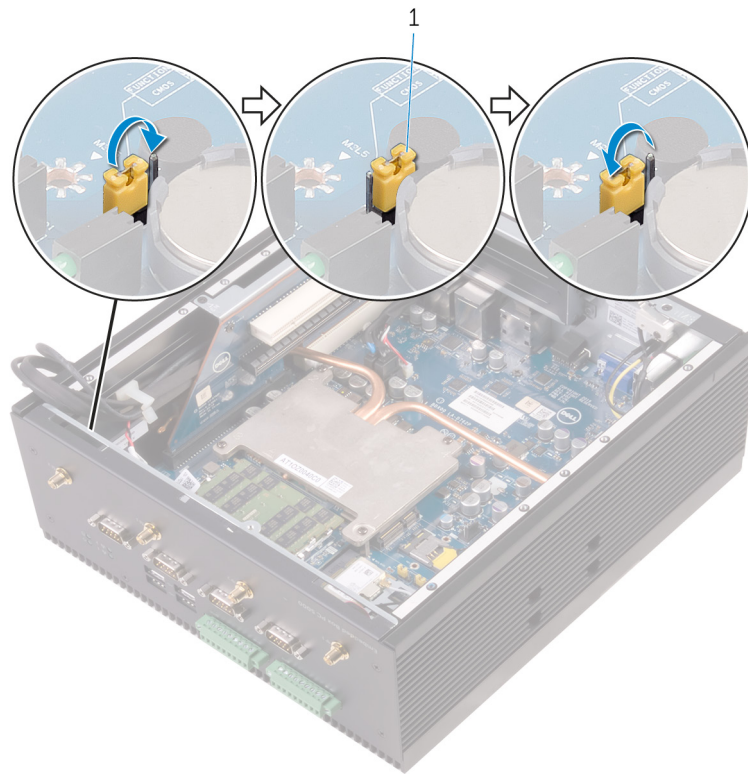
1

a. krysskoblingsplugg

8. Følg trinn 2 til trinn 9 i "[Sette på bakdekslet](#)".

Slette CMOS-innstillinger

1. Følg trinn 1 til trinn 6 i "[Ta av bakdekslet](#)".
2. Finn krysskoblingen for tilbakestilling av CMOS (CMOS) på hovedkortet. Se "[Hovedkortkomponenter](#)".
3. Flytt krysskoblingspluggen fra pinne 1 og 2 til pinne 2 og 3.
4. Følg trinn 2 til trinn 9 i "[Sette på bakdekslet](#)".
5. Slå på Embedded Box PC, og vent til meldingen som bekrefter at CMOS er slettet vises.
6. Slå av Embedded Box PC-en.
7. Flytt krysskoblingspluggen fra pinne 2 og 3 til pinne 1 og 2.



- a. krysskoblingsplugg
8. Følg trinn 2 til trinn 8 i "[Sette på bakdekslet](#)".

Ta ut Dell-logokortet

ⓘ MERK Før du arbeider inne i Embedded Box PC, må du lese sikkerhetsinformasjonen som leveres med Embedded Box PC, og følge trinnene i [Før du arbeider inne i Embedded Box PC](#). Etter at du har arbeidet inne i Embedded Box PC, må du følge trinnene i [Etter at du har arbeidet inne i Embedded Box PC](#). Hvis du vil ha mer informasjon om gode sikkerhetsrutiner, kan du gå til nettsiden på www.dell.com/regulatory_compliance.

Emner:

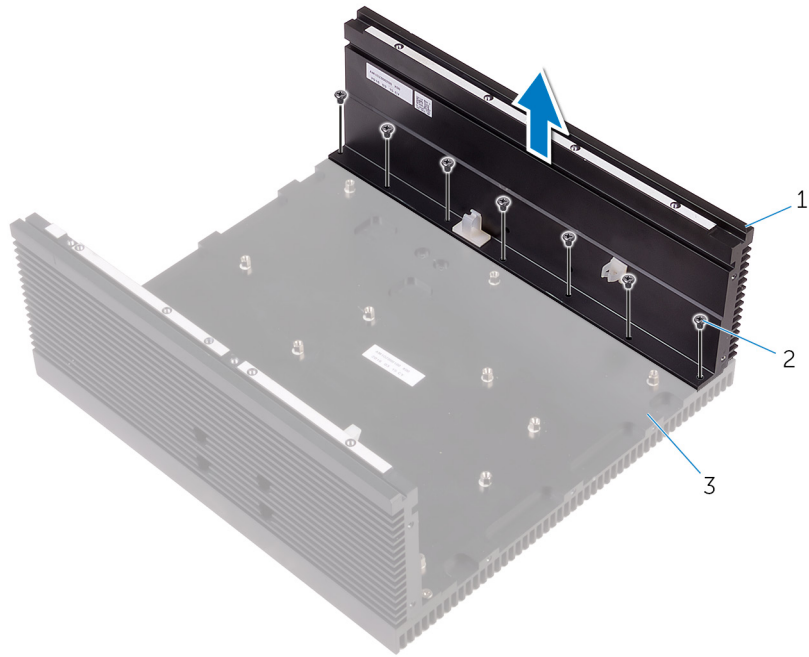
- [Før jobben](#)
- [Fremgangsmåte](#)

Før jobben

1. Følg trinn 1 til trinn 6 i "[Ta av bakdekslet](#)".
2. Ta ut [PCI/PCIe-kortet](#) (hvis det er satt inn).
3. Ta ut [WLAN-antennekontaktene](#).
4. Ta ut [WLAN-kortet](#).
5. Ta ut [WWAN-antennekontaktene](#).
6. Ta ut [CANbus-kortet](#) eller [WWAN-kortet](#).
7. Ta ut [SIM-kortet](#).
8. Ta ut [inntrengingsbryteren](#).
9. Ta av [bunndekselet](#).
10. Ta ut [minnemodulen](#).
11. Ta ut [varmeavlederen](#).
12. Ta ut [ekspansjonskortet](#).
13. Ta ut [strømkontaktene](#).
14. Følg trinn 1 til trinn 4 i "[Ta av toppdekslet](#)".
15. Ta ut [CPU-kortet](#).

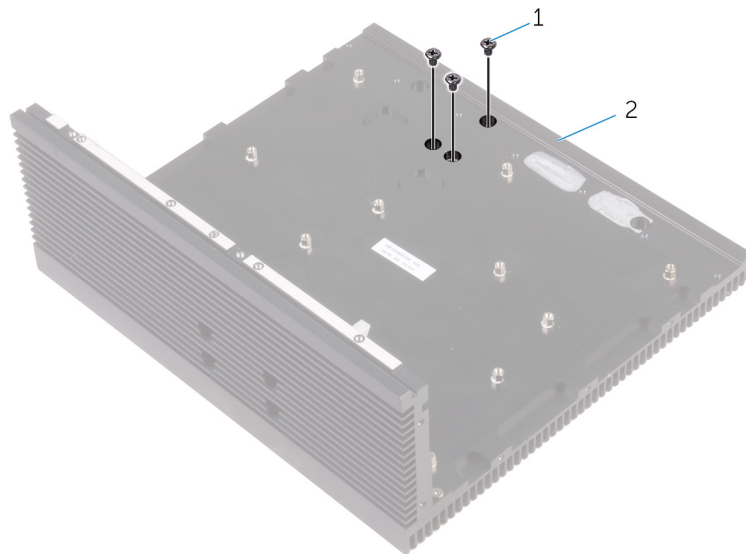
Fremgangsmåte

1. Fjern skruene som fester venstre kabinett til frontkabinettet.



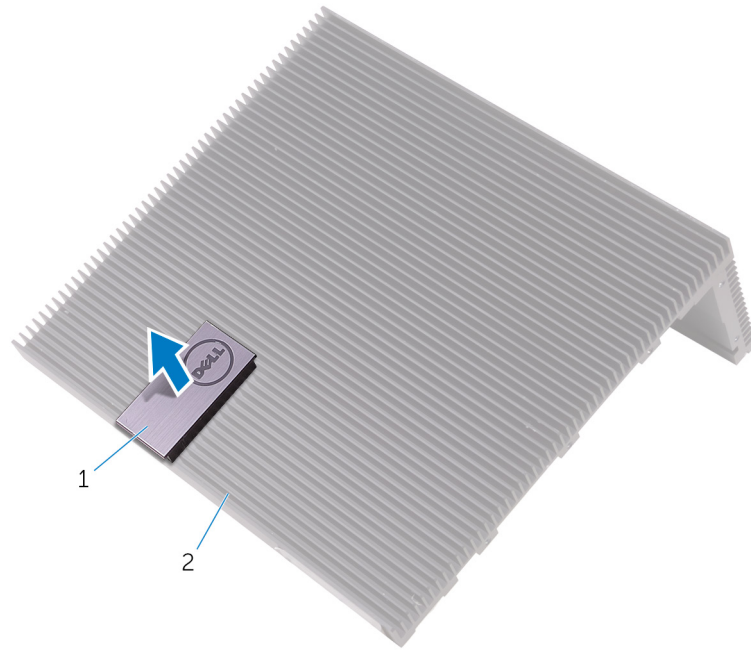
- a. venstre kabinett
- b. M3x6-skruer (7)
- c. frontkabinett

2. Fjern skruene som fester Dell-logokortet til frontkabinettet.



- a. M3x5-skruer (3)
- b. frontkabinett

3. Ta ut Dell-logokortet fra frontkabinettet.



- a. Dell-logokort
- b. frontkabinett

Sette inn Dell-logokortet

ⓘ MERK Før du arbeider inne i Embedded Box PC, må du lese sikkerhetsinformasjonen som leveres med Embedded Box PC, og følge trinnene i [Før du arbeider inne i Embedded Box PC](#). Etter at du har arbeidet inne i Embedded Box PC, må du følge trinnene i [Etter at du har arbeidet inne i Embedded Box PC](#). Hvis du vil ha mer informasjon om gode sikkerhetsrutiner, kan du gå til nettsiden på www.dell.com/regulatory_compliance.

Emner:

- [Fremgangsmåte](#)
- [Etter jobben](#)

Fremgangsmåte

1. Sett Dell-logokortet inn i frontkabinettet.
2. Fest skruene som fester Dell-logokortet til kabinettet.
3. Juster skruenhullene på venstre kabinett etter skruenhullene på frontkabinettet.
4. Fest skruene som fester venstre kabinett til frontkabinettet.

Etter jobben

1. Sett inn [CPU-kortet](#).
2. Følg trinn 2 til trinn 6 i "[Sette på toppdekslet](#)".
3. Sett inn [strømkontaktene](#).
4. Sett inn [ekspansjonskortet](#).
5. Sett inn [varmeavlederen](#).
6. Sett inn [minnemodulen](#).
7. Sett på [toppdekslet](#).
8. Sett inn [inntrengingsbryteren](#).
9. Sett inn [SIM-kortet](#).
10. Sett inn [CANbus-kortet](#) eller [WWAN-kortet](#).
11. Sett inn [WWAN-antennekontaktene](#).
12. Sett inn [WLAN-kortet](#).
13. Sett inn [WLAN-antennekontaktene](#).
14. Sett inn [PCI/PCle-kortet](#) (om nødvendig).
15. Følg trinn 2 til trinn 8 i "[Sette på bakdekslet](#)".

Teknologi og komponenter

Emner:

- Strøm
- Prosessor
- Mekanisk
- Eksterne enheter
- WLAN/WWAN
- ZigBee
- CANbus

Strøm

Dell Embedded Box PC leveres med 12–26 V DC-strømadapter.

Prosessor

Dell Embedded Box PC leveres med Intel Celeron G3900E-, Intel Core i3-6100E-, Intel Core i5-6440EQ- og Intel Core i7-6820EQ-prosessor.

Mekanisk

Embedded Box PC er optimert for vifteløs utforming, og monteres enkelt på vegg/panel ved hjelp av DIN-skinnen. Den gir enkel tilgang til kontakter og brytere. Embedded Box PC støtter også OEM-klare, Dell-merkede frontdeksler og frontdeksler fra andre produsenter enn Dell.

Funksjon	Beskrivelse
Primærenhet	<ul style="list-style-type: none"> • Optimert for vifteløs utforming • Optimert for enkel montering på vegg/skjerm ved hjelp av DIN-skinnen. • Enkel tilgang til kontakter og brytere • OEM-klare, Dell-merkede frontdekselsversjoner og frontdekselsversjoner fra andre produsenter enn Dell.
Driftstemperatur	<ul style="list-style-type: none"> • Drift (harddisk): 0 til 40 °C (32 til 104 °F) • Bruk (SSD-disk): 0 til 50 °C (32 til 122 °F) • Stillstand: -40 til 65 °C (-40 til 149 °F)
Fuktighet	<ul style="list-style-type: none"> • Drift: 10 til 90 % (ikke-kondenserende) • Stilltand: 5 til 95 % (ikke-kondenserende)
Omgivelser	Grunnleggende enhet: Motstandsdyktig mot støv, IP30
Montering	<ul style="list-style-type: none"> • Brakett for veggmontering • Mekanisme for festesystem på DIN-skinne

Eksterne enheter

Følgende eksterne enheter er tilgjengelige i Embedded Box PC:

- Brakett for veggmontering

- Strømkontaktsett
- Multifunksjonport
- Kort for mobilt bredbånd
- Kort for mobilt WLAN
- CANbus-kort
- Strømadapter

WLAN/WWAN

Følgende WLAN- og WWAN-kort tilbys som ekstrautstyr i Embedded Box PC:

- Dual-band 802.11b/g/n/ac og Bluetooth 4.1 LE
- Dell trådløs DW5580 HSPA+

ZigBee

ZigBee USB-modulen er en trådløs nettm modul for Dell Embedded Box PC.

CANbus

CANBus-tilleggs kortet er et valgfritt tilbehør for Embedded Box PC.