

מחשב Dell Embedded Box של

5000

מדריך שירות



הערה "הערה" מציינת מידע חשוב שמסייע להשתמש במוצר ביתר יעילות. 

התראה "זהירות" מציינת נזק אפשרי לחומרה או אובדן נתונים, ומסבירה כיצד ניתן למנוע את הבעיה. 

אזהרה אזהרה מציינת אפשרות לנזקי רכוש, נזקי גוף או מוות. 

9	1 לפני עבודה על החלקים הפנימיים של ה-Embedded Box PC
9	לפני שתתחיל
9	הוראות בטיחות
10	כלי עבודה מומלצים
10	רשימת ברגים
12	2 לאחר עבודה על החלקים הפנימיים של ה-Embedded Box PC
13	3 סקירה טכנית כללית
13	רכיבי לוח מערכת
14	4 הסרת הכיסוי האחורי
14	הליך
16	5 החזרת הכיסוי האחורי למקומו
16	הליך
17	6 הסרת כלוב הכונן הקשיח
17	תנאים מוקדמים
17	הליך
18	7 החזרת כלוב הכונן הקשיח למקומו
18	הליך
18	דרישות לאחר התהליך
19	8 הסרת הכוננים מכלוב הכונן הקשיח
19	תנאים מוקדמים
19	הליך
19	הליך להסרת הכונן התחתון
21	9 החזרת הכוננים לכלוב הכונן הקשיח
21	הליך
21	הליך להחלפת הכונן התחתון
21	דרישות לאחר התהליך
22	10 הסרת כונן המצב המוצק מהתושבת
22	תנאים מוקדמים
22	הליך
23	11 החזר את כונן solid-state לתושבת
23	הליך
23	דרישות לאחר התהליך

24	12 הסרת לוח החוצץ
24	תנאים מוקדמים
24	הליך
25	13 החזרת לוח החוצץ למקומו
25	הליך
25	דרישות לאחר התהליך
26	14 התקנת כרטיס PCI/PCIe
26	תנאים מוקדמים
26	הליך
28	דרישות לאחר התהליך
29	15 הסרת כרטיס ה-PCI/PCIe
29	תנאים מוקדמים
29	הליך
31	16 החזרת כרטיס PCIe
31	הליך
32	דרישות לאחר התהליך
33	17 הסרת מודול הזיכרון
33	תנאים מוקדמים
33	הליך
34	18 החזרת מודול הזיכרון למקומו
34	הליך
35	דרישות לאחר התהליך
36	19 Removing the WLAN-antenna connectors
36	תנאים מוקדמים
36	הליך
38	20 החזרת מחברי אנטנת ה-WLAN למקומם
38	הליך
38	דרישות לאחר התהליך
39	21 הסרת כרטיס ה-WLAN
39	תנאים מוקדמים
39	הליך
40	22 החזרת כרטיס ה-WLAN למקומו
40	הליך
41	דרישות לאחר התהליך
42	23 הסרת מחברי אנטנת ה-WWAN
42	תנאים מוקדמים

42	הליך
44	24 החזרת מחברי אנטנת ה-WWAN
44	הליך
44	דרישות לאחר התהליך
45	25 הסרת כרטיס ה-WWAN
45	תנאים מוקדמים
45	הליך
47	26 החזרת כרטיס ה-WWAN
47	הליך
48	דרישות לאחר התהליך
49	27 הסרת כרטיס ה-SIM
49	תנאים מוקדמים
49	הליך
50	28 החזרת כרטיס ה-SIM למקומו
50	הליך
50	דרישות לאחר התהליך
52	29 הסרת כבל ה-CANbus
52	תנאים מוקדמים
52	הליך
54	30 החזרת כבל ה-CANbus למקומו
54	הליך
54	דרישות לאחר התהליך
55	31 הסרת כרטיס ה-CANbus
55	תנאים מוקדמים
55	הליך
57	32 החזרת כרטיס ה-CANbus למקומו
57	הליך
58	דרישות לאחר התהליך
59	33 הסרת סוללת המטבע
59	תנאים מוקדמים
59	הליך
61	34 החזרת סוללת המטבע למקומה
61	הליך
61	דרישות לאחר התהליך
62	35 הסרת מתג החדירה
62	תנאים מוקדמים

62.....הליך

36 החזרת מתג החדירה למקומו.....63

63.....הליך

63.....דרישות לאחר התהליך

37 הסרת היציאות הטוריות.....64

64.....תנאים מוקדמים

64.....הליך

38 החזרת היציאות הטוריות למקומו.....66

66.....הליך

66.....דרישות לאחר התהליך

39 הסרת הכיסוי התחתון.....67

67.....תנאים מוקדמים

67.....הליך

40 החזרת הכיסוי התחתון למקומו.....68

68.....הליך

68.....דרישות לאחר התהליך

41 הסרת כרטיס ההגבהה.....69

69.....תנאים מוקדמים

69.....הליך

42 החזרת כרטיס ההגבהה למקומו.....71

71.....הליך

73.....דרישות לאחר התהליך

43 הסרת גוף הקירור.....74

74.....תנאים מוקדמים

74.....הליך

44 החזרת גוף הקירור למקומו.....75

75.....הליך

75.....דרישות לאחר התהליך

45 הסרת מחברי החשמל.....76

76.....תנאים מוקדמים

76.....הליך

46 החזרת מחברי החשמל.....78

78.....הליך

78.....דרישות לאחר התהליך

47 הסרת המכסה העליון.....79

79.....תנאים מוקדמים

79	הליך
81	48 התקנה מחדש של הכיסוי העליון
81	הליך
81	דרישות לאחר התהליך
82	49 הסרת מתג ההפעלה
82	תנאים מוקדמים
82	הליך
83	50 החזרת מתג ההפעלה
83	הליך
83	דרישות לאחר התהליך
84	51 הסרת לוח ה-CPU
84	תנאים מוקדמים
84	הליך
85	52 החזרת לוח ה-CPU למקומו
85	הליך
85	דרישות לאחר התהליך
86	53 הסרת לוח המערכת
86	תנאים מוקדמים
86	הליך
89	54 החזרת לוח המערכת למקומו
89	הליך
89	דרישות לאחר התהליך
89	הזנת תג השירות ב-BIOS
90	55 תוכנית הגדרת BIOS
90	כניסה לתוכנית ההגדרה של ה-BIOS
90	ניקוי סיסמאות שנשכחו
91	ניקוי הגדרות CMOS
93	56 Removing the Dell logo board
93	תנאים מוקדמים
93	הליך
96	57 Replacing the Dell logo board
96	הליך
96	דרישות לאחר התהליך
97	58 טכנולוגיה ורכיבים
97	חשמל
97	מעבד
97	מכני

97	היקפי
98	WLAN/WWAN
98	Zigbee
98	CANbus

לפני עבודה על החלקים הפנימיים של ה-Embedded Box PC

הערה ייתכן שהתמונות במסמך זה לא יהיו זהות ל-Embedded Box PC שלך, בהתאם לתצורה שהזמנת.

נושאים:

- לפני שתתחיל
- הוראות בטיחות
- כלי עבודה מומלצים
- רשימת ברגים

לפני שתתחיל

1. שמור וסגור את כל הקבצים הפתוחים וצא מכל היישומים הפתוחים.
2. כבה את מחשב Embedded Box PC.
3. הוראת הכיבוי משתנה בהתאם למערכת ההפעלה המותקנת ב-Embedded Box PC. **הערה** למידע נוסף בנושא הוראות הכיבוי, עיין בתיעוד של מערכת ההפעלה שברשותך.
3. נתק את ה-Embedded Box PC ואת כל המכשירים המחוברים משקעי החשמל שלהם.
4. נתק את כל הכבלים, כגון כבלי רשת, מה-Embedded Box PC.
5. נתק מה-Embedded Box PC את כל המכשירים והציוד ההיקפי, כגון מקלדת, עכבר וצג.
6. כאשר ה-Embedded Box PC מנותק מהכבלים, לחץ לחיצה ממושכת על לחצן ההפעלה למשך חמש שניות, כדי לבצע הארקה של לוח המערכת.

הוראות בטיחות

היעזר בהוראות הבטיחות הבאות כדי להגן על ה-Embedded Box PC מפני נזק אפשרי וכדי להבטיח את ביטחונך האישי.

- הערה** לפני תחילת העבודה על חלקיו הפנימיים של ה-Embedded Box PC, קרא את מידע הבטיחות שצורף אליו ופעל על פי השלבים המפורטים בסעיף לפני העבודה על חלקיו הפנימיים של ה-Embedded Box PC. לאחר עבודה על חלקיו הפנימיים של ה-Embedded Box PC, בצע את השלבים המפורטים בסעיף לאחר עבודה על חלקיו הפנימיים של ה-Embedded Box PC. לקבלת מידע נוסף על נוהלי בטיחות מומלצים, עיין בדף הבית של התאימות לתקינה בכתובת www.dell.com/regulatory_compliance.
- הערה** נתק את כל מקורות המתח לפני שאתה פותח את הכיסוי או הלוחות של מחשב Embedded Box. בסיום העבודה על החלקים הפנימיים של מחשב Embedded Box, החזר את הכיסויים, הלוחות והברגים למקומם ורק אז חבר את המכשיר לחשמל.
- התראה** כדי להימנע מגרימת נזק למחשב התיבה המוטבעת, ודא שמשטח העבודה שטוח ונקי.
- התראה** כדי להימנע מגרימת נזק לרכיבים ולכרטיסים, יש לגעת רק בקצותיהם בעת הטיפול בהם ולהימנע מגיעה בפינים ובמגעם.
- התראה** יש לבצע פתרון בעיות ותיקונים אך ורק בהרשאה או הנחיה מצוות הסיוע הטכני של Dell. האחריות אינה מכסה נזק שייגרם עקב טיפול שאינו מאושר על-ידי Dell. עיין בהוראות הבטיחות המצורפות למוצר, או בכתובת www.dell.com/regulatory_compliance.
- התראה** לפני שאתה נוגע ברכיבים פנימיים במחשב Embedded Box, הקפד לגעת במשטח מתכתי לא צבוע, כמו למשל גב המחשב. במהלך העבודה, גע מדי פעם במשטח מתכת לא צבוע כדי לפרוק כל חשמל סטטי, העלול לפגוע ברכיבים פנימיים.
- התראה** בעת ניתוק כבל, יש למשוך את המחבר או את לשונית המשיכה שלו ולא את הכבל עצמו. חלק מהכבלים כוללים מחברים עם לשוניות נעילה או בורגי מארז שעליך לנתק לפני ניתוק הכבל. בעת ניתוק הכבלים, יש להקפיד שהם ישרים, כדי להימנע מעיקום פינים של מחברים. בעת חיבור הכבלים, יש לוודא שהיציאות והמחברים מיושרים ופונים לכיוון הנכון.
- התראה** לחץ והוצא כל כרטיס שמותקן בקורא כרטיסי המדיה האופציונלי.

כלי עבודה מומלצים

כדי לבצע את ההליכים המתוארים במסמך זה, ייתכן שתזדקק לכלים הבאים:

- מברג Philips
- מברג ראש שטוח
- להב פלסטיק
- מברג משושה
- מפתח רינג פתוח 8 מ"מ
- מפתח רינג פתוח 10 מ"מ

רשימת ברגים

הטבלה הבאה מספקת רשימה של הברגים המשמשים להידוק רכיבים שונים למחשב Embedded Box.

כמות	סוג הבורג	מאובטח אל	רכיב
3	M3x5	המארז הקדמי	לוח הלוגו
7	M3x6	המארז הקדמי	צד שמאל של המארז
7	M3x6	המארז הקדמי	צד ימין של המארז
9	M3x5	המארז הקדמי	לוח המערכת
5	M3x4,STDF (L8) HEX	המארז הקדמי	
1	M3x4,STDF (L15) HEX	המארז הקדמי	
3	M 2.5 x4,STDF (L5) HEX	לוח המערכת	לוח CPU
2	M2.5x6	לוח המערכת	
4	M3x8	לוח CPU	גוף קירור
4	M3x16	צד שמאל של המארז	
4	M3x16	צד ימין של המארז	
2	M3x5	תושבת כרטיס הגבהה	כרטיס הגבהה
2	M3x5 עם ראש שקוע	צד ימין של המארז	כרטיס הגבהה
2	M2x3	לוח נשא	כרטיס WLAN
2	M2x3	לוח נשא	כרטיס ה-WWAN
1	M3x5 עם ראש שקוע	לוח PCI עליון	כיסוי PCI
1	M3x5 עם ראש שקוע	לוח PCI עליון	כיסוי PCI
1	M3x5 עם ראש שקוע	לוח PCI עליון	תושבת PCI
2	M2.5x6	לוח PCI עליון	מחבר DC-in
1	M2x10	תושבת מתג החדירה	מתג חדירה
1	M3x5 עם ראש שקוע	לוח PCI עליון	
2	40UNCx 6.3 – #4, D-sub HEX	לוח PCI עליון	מחבר VGA
2	40UNCx 6.3 – #4, D-sub HEX	לוח PCI עליון	כבל CANbus
7	M3x5 עם ראש שקוע	המארז הראשי	לוח הקלט/פלט העליון
8	40UNCx 6.3 – #4, D-sub HEX	לוח קלט/פלט תחתון	כבל יציאת COM
7	M3x5 עם ראש שקוע	המארז הראשי	לוח קלט/פלט תחתון
4	M3x8	כיסוי אחורי	רגלית גומי
5	M3x5 עם ראש שקוע	המארז הראשי	כיסוי אחורי
4	M3x5	כיסוי אחורי	כלוב כונן קשיח

כמות	סוג הבורג	מאובטח אל	רכיב
4	M3x3 ,(L 5.1) STDF	כלוב כונן קשיח	כונן קשיח/כונן solid-state עליון
4	M3x3 ,(L 5.1) STDF	כלוב כונן קשיח	כונן קשיח/כונן solid-state תחתון
3	M2x3	נשא כונן Solid-State	לוח חוצץ של כונן ה-solid-state
2	M2x3	נשא כונן Solid-State	כונן מצב מוצק
4	M3x8	כיסוי אחורי	תושבת לתלייה על הקיר

לאחר עבודה על החלקים הפנימיים של ה-Embedded Box PC

התראה | ⚠ השארת ברגים חופשיים או משוחררים בתוך מחשב התיבה המוטבעת עלולה לגרום נזק חמור למחשב התיבה המוטבעת.

1. הברג את כל הברגים חזרה למקומם ובדוק שלא נותרו ברגים חופשיים בתוך ה-Embedded Box PC.
2. חבר את כל המכשירים החיצוניים, הצידוד ההיקפי או הכבלים שהסרת לפני העבודה על ה-Embedded Box PC.
3. חבר את ה-Embedded Box PC ואת כל המכשירים המחוברים אל השקעים החשמליים שלהם.
4. הפעל את ה-Embedded Box PC.

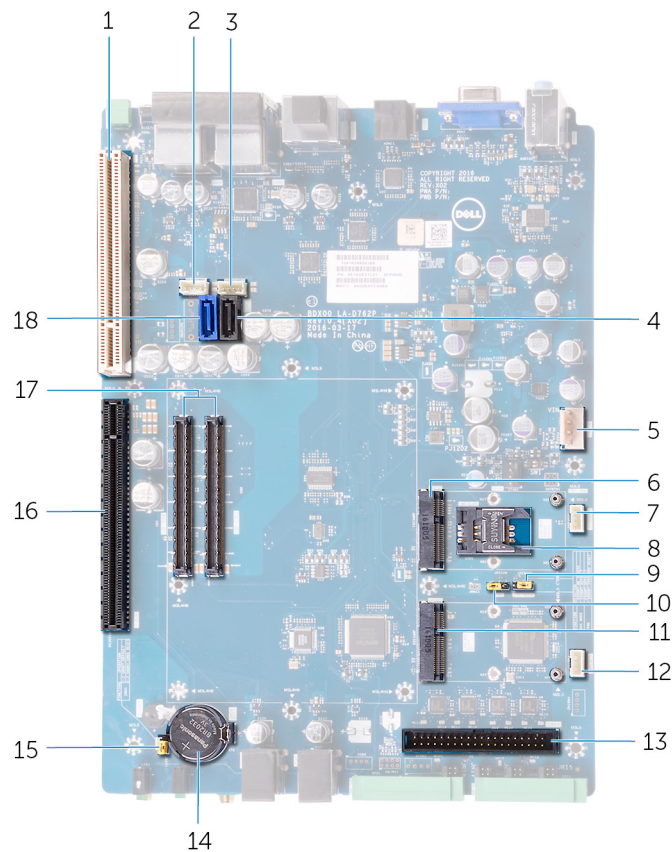
סקירה טכנית כללית

הערה לפני תחילת העבודה על חלקיו הפנימיים של ה-Embedded Box PC, קרא את מידע הבטיחות שצורף אליו ופעל על פי השלבים המפורטים בסעיף לפני העבודה על חלקיו הפנימיים של ה-Embedded Box PC. לאחר עבודה על חלקיו הפנימיים של ה-Embedded Box PC, בצע את השלבים המפורטים בסעיף לאחר עבודה על חלקיו הפנימיים של ה-Embedded Box PC. לקבלת מידע נוסף על נוהלי בטיחות מומלצים, עיין בדף הבית של התאימות לתקינה בכתובת www.dell.com/regulatory_compliance.

נושאים:

רכיבי לוח מערכת

רכיבי לוח מערכת



- | | |
|--------------------------------------|--|
| 1. חריץ PCI | 2. מחבר חשמל SATA ראשון (SATAPWR1) |
| 3. מחבר חשמל SATA שני (SATAPWR2) | 4. מחבר נתונים SATA ראשון (SATA2) |
| 5. מחבר כבל חשמל (PWR IN) | 6. מחבר mPCIe ראשון (CAN BUS/WWAN) |
| 7. מחבר כבל מתג החדירה (INTRUSION) | 8. חריץ לכרטיס SIM (SIM SLOT) |
| 9. מגשר אתחול מצב שירות (SVC MODE) | 10. מגשר איפוס סיסמה (PWD) |
| 11. מחבר mPCIe שני (CAN BUS/WLAN/BT) | 12. מחבר כבל לחצן ההפעלה מרחוק (PWR BTN) |
| 13. מחבר כבל יציאה טורית | 14. שקע סוללת מטבע |
| 15. מגשר איפוס CMOS (CMOS) | 16. חריץ PCIe16 |
| 17. מחבר לוח המעבד (DB CN1 ו-DB CN2) | 18. מחבר נתונים SATA שני (SATA1) |

הסרת הכיסוי האחורי

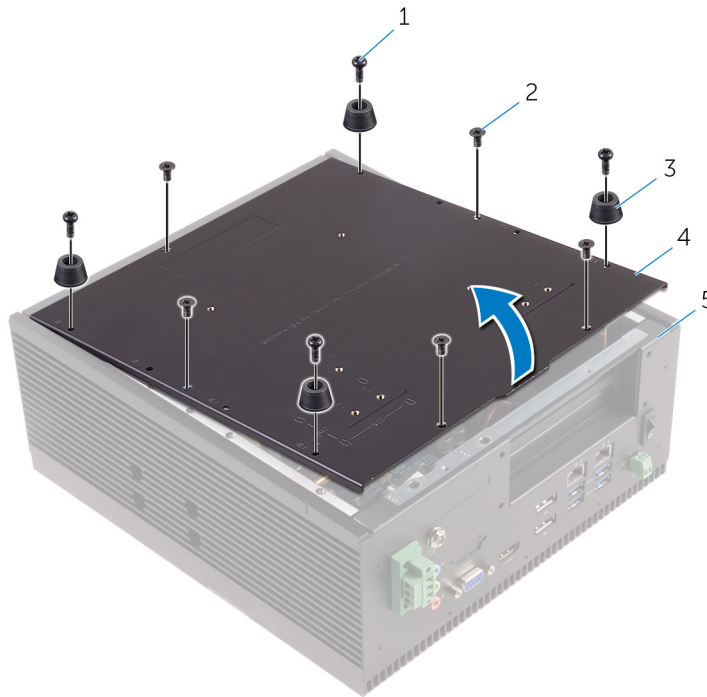
הערה לפני תחילת העבודה על חלקיו הפנימיים של ה-Embedded Box PC, קרא את מידע הבטיחות שצורף אליו ופעל על פי השלבים המפורטים בסעיף לפני העבודה על חלקיו הפנימיים של ה-Embedded Box PC. לאחר עבודה על חלקיו הפנימיים של ה-Embedded Box PC, בצע את השלבים המפורטים בסעיף לאחר עבודה על חלקיו הפנימיים של ה-Embedded Box PC. לקבלת מידע נוסף על נוהלי בטיחות מומלצים, עיין בדף הבית של התאימות לתקינה בכתובת www.dell.com/regulatory_compliance.

נושאים:

· הליך

הליך

1. הסר את הברגים המהדקים את הכיסוי האחורי למארז.



2. בורגי M3x5 ראש שקוע (5)
4. כיסוי אחורי

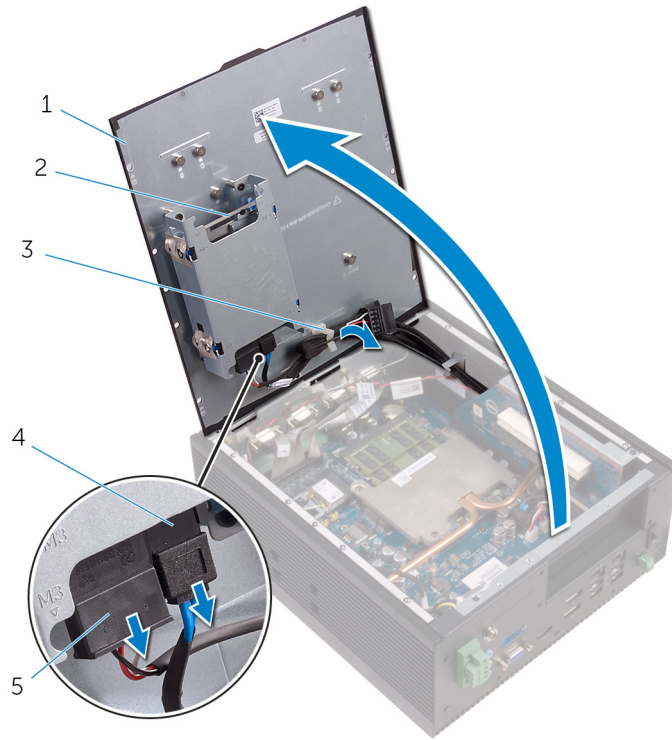
1. בורגי M3x8 (4)
3. רגליות גומי (4)
5. מארז

2. פתח את הכיסוי האחורי מהמארז.

3. נתק את כבל החשמל SATA והנתונים SATA ממכלול הכונן הקשיח או ממכלול כונן ה-solid-state.

הערה נתק את הכבלים מהכונן השני אם הוא מותקן.

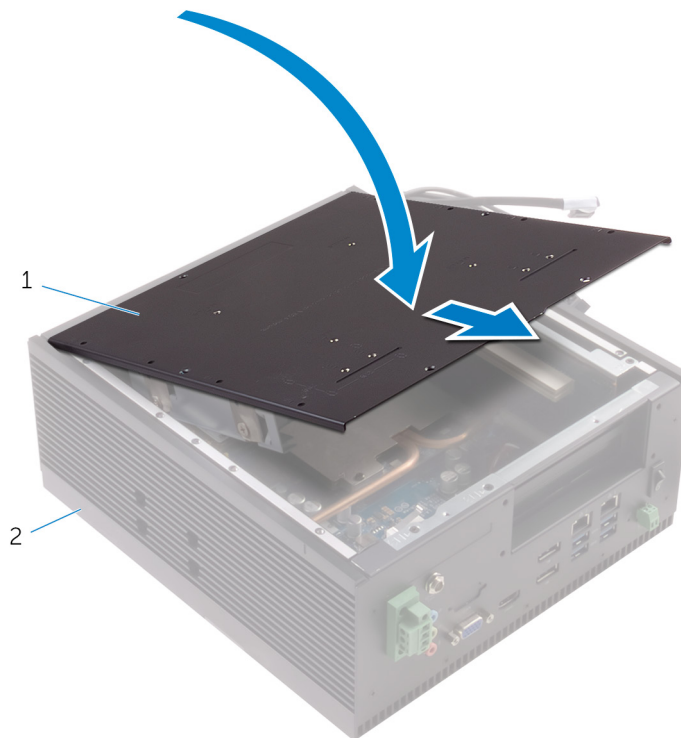
4. הסר את הכבלים ממכוני הניתוב שבכיסוי העליון.



- 2. מכלול כונן קשיח/כונן Solid-state
- 4. כבל נתונים SATA

- 1. כיסוי אחורי
- 3. מכונן ניתוב
- 5. כבל חשמל SATA

- 5. סגור את הכיסוי האחורי באופן חלקי ולחץ על הכיסוי האחורי קדימה כדי לשחרר אותו מהלשוניות שבמארז.
- 6. הרם והוצא את הכיסוי האחורי מהמארז.



- a. כיסוי אחורי
- b. מארז
- 7. הסר את הסרת כלוב הכונן הקשיח.

החזרת הכיסוי האחורי למקומו

הערה לפני תחילת העבודה על חלקיו הפנימיים של ה-Embedded Box PC, קרא את מידע הבטיחות שצורף אליו ופעל על פי השלבים המפורטים בסעיף לפני העבודה על חלקיו הפנימיים של ה-Embedded Box PC. לאחר עבודה על חלקיו הפנימיים של ה-Embedded Box PC, בצע את השלבים המפורטים בסעיף לאחר עבודה על חלקיו הפנימיים של ה-Embedded Box PC. לקבלת מידע נוסף על נוהלי בטיחות מומלצים, עיין בדף הבית של התאימות לתקינה בכתובת www.dell.com/regulatory_compliance.

נושאים:

· הליך

הליך

1. החזר את כלוב הכונן הקשיח למקומו.
2. הכנס את הלשוניות שבכיסוי האחורי בזווית לתוך החריצים שבמארז.
3. פתח את הכיסוי האחורי.
4. נתב את כבל החשמל של ה-SATA וכבל הנתונים של ה-SATA באמצעות מכווני הניתוב.
5. חבר את כבל החשמל SATA וכבל הנתונים SATA לכונן הקשיח או למכלול כונן solid-state.

הערה חבר את הכבלים לכונן השני אם הוא מותקן.

6. סגור את הכיסוי האחורי.
7. ישר את חורי הברגים שבכיסוי האחורי עם חורי הברגים במארז.
8. החזר למקומם את הברגים שמהדקים את הכיסוי האחורי למארז.

הסרת כלוב הכונן הקשיח

הערה לפני תחילת העבודה על חלקיו הפנימיים של ה-Embedded Box PC, קרא את מידע הבטיחות שצורף אליו ופעל על פי השלבים המפורטים בסעיף לפני העבודה על חלקיו הפנימיים של ה-Embedded Box PC. לאחר עבודה על חלקיו הפנימיים של ה-Embedded Box PC, בצע את השלבים המפורטים בסעיף לאחר עבודה על חלקיו הפנימיים של ה-Embedded Box PC. לקבלת מידע נוסף על נוהלי בטיחות מומלצים, עיין בדף הבית של התאימות לתקינה בכתובת www.dell.com/regulatory_compliance.

התראה כוננים קשיחים/כונני solid-state שבירים. נקוט משנה זהירות בעת טיפול בכונן solid-state/קשיח.

התראה כדי להימנע מאובדן נתונים, אין להסיר את כונן solid-state/קשיח כאשר מחשב התיבה המוטבעת פועל או נמצא במצב שינה.

נושאים:

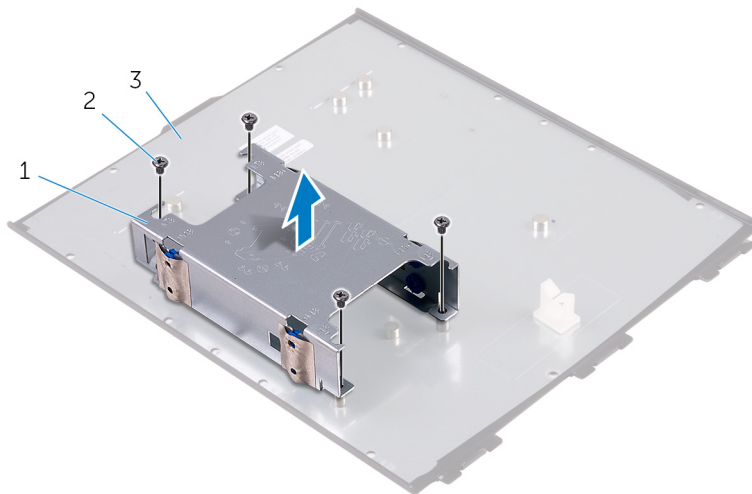
- תנאים מוקדמים
- הליך

תנאים מוקדמים

בצע שלבים 1 עד 6 בסעיף "הסרת הכיסוי האחורי".

הליך

1. הסר את הברגים המחברים את כלוב הכונן הקשיח למארז.
2. הרם את כלוב הכונן הקשיח והוצא אותו מהכיסוי האחורי.



- a. כלוב כונן קשיח
- b. בורגי M3x5 (4)
- c. כיסוי אחורי

החזרת כלוב הכונן הקשיח למקומו

הערה לפני תחילת העבודה על חלקיו הפנימיים של ה-Embedded Box PC, קרא את מידע הבטיחות שצורף אליו ופעל על פי השלבים המפורטים בסעיף לפני העבודה על חלקיו הפנימיים של ה-Embedded Box PC. לאחר עבודה על חלקיו הפנימיים של ה-Embedded Box PC, בצע את השלבים המפורטים בסעיף לאחר עבודה על חלקיו הפנימיים של ה-Embedded Box PC. לקבלת מידע נוסף על נוהלי בטיחות מומלצים, עיין בדף הבית של התאימות לתקינה בכתובת www.dell.com/regulatory_compliance.

התראה כוננים קשיחים/כונני solid-state שבירים. נקוט משנה זהירות בעת טיפול בכונן solid-state/קשיח.

נושאים:

- הליך
- דרישות לאחר התהליך

הליך

1. ישר את חורי הברגים שבכלוב הכונן הקשיח עם חורי הברגים שבכיסוי האחורי.
2. החזר למקומם את הברגים שמהדקים את כלוב הכונן הקשיח לכיסוי הקשיח.

דרישות לאחר התהליך

בצע את שלבים 2 עד 8 בסעיף "החזרת הכיסוי האחורי למקומו".

הסרת הכוננים מכלוב הכונן הקשיח

הערה לפני תחילת העבודה על חלקיו הפנימיים של ה-Embedded Box PC, קרא את מידע הבטיחות שצורף אליו ופעל על פי השלבים המפורטים בסעיף לפני העבודה על חלקיו הפנימיים של ה-Embedded Box PC. לאחר עבודה על חלקיו הפנימיים של ה-Embedded Box PC, בצע את השלבים המפורטים בסעיף לאחר עבודה על חלקיו הפנימיים של ה-Embedded Box PC. לקבלת מידע נוסף על נוהלי בטיחות מומלצים, עיין בדף הבית של התאימות לתקינה בכתובת www.dell.com/regulatory_compliance.

התראה כוננים קשיחים/כונני solid-state שבריים. נקוט משנה זהירות בעת טיפול בכונן solid-state/קשיח.

התראה כדי להימנע מאובדן נתונים, אין להסיר את כונן solid-state/קשיח כאשר מחשב התיבה המוטבעת פועל או נמצא במצב שינה.

נושאים:

- תנאים מוקדמים
- הליך

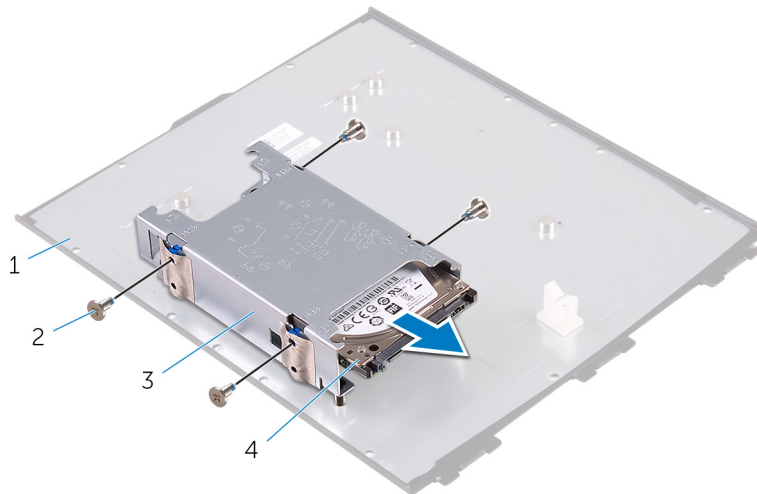
תנאים מוקדמים

בצע שלבים 1 עד 6 בסעיף "הסרת הכיסוי האחורי".

הליך

הערה מחשב Embedded Box נשלח עם כונן קשיח או עם כונן solid-state, או עם שניהם, בהתאם לתצורה שהוזמנה.

- הסר את הברגים שמהדקים את הכונן העליון לכלוב הכונן הקשיח.
- החלק את הכונן העליון אל מחוץ לכלוב הכונן הקשיח.

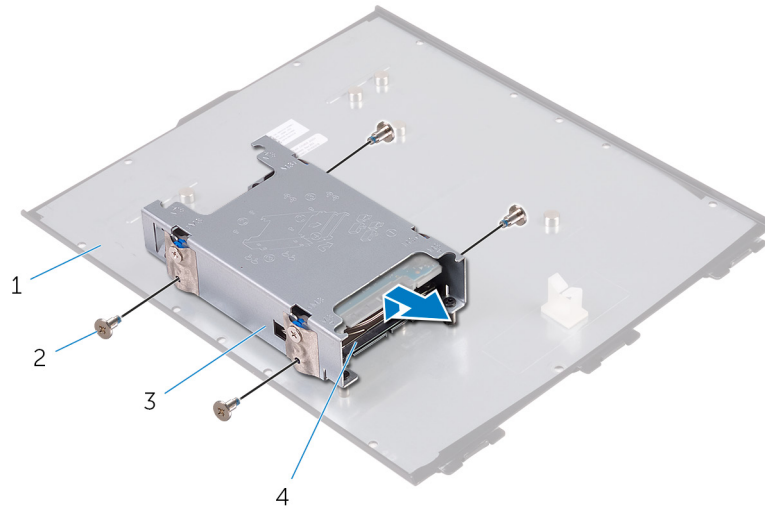


- בורגי STDF (L5.1), M3x3 (4)
- כונן קשיח/כונן solid-state

- כיסוי אחורי
- כלוב כונן קשיח

הליך להסרת הכונן התחתון

- הסר את הברגים שמהדקים את הכונן הקשיח לכלוב הכונן הקשיח.
- הרם את הכונן הקשיח והוצא אותו מתוך כלוב הכונן הקשיח.



- .2 בורגי STDF (L5.1), M3x3 (4)
- .4 כונן קשיח/כונן solid-state

- .1 כיסוי אחורי
- .3 כלוב הכונן

החזרת הכוננים לכלוב הכונן הקשיח

הערה לפני תחילת העבודה על חלקיו הפנימיים של ה-Embedded Box PC, קרא את מידע הבטיחות שצורף אליו ופעל על פי השלבים המפורטים בסעיף לפני העבודה על חלקיו הפנימיים של ה-Embedded Box PC. לאחר עבודה על חלקיו הפנימיים של ה-Embedded Box PC, בצע את השלבים המפורטים בסעיף לאחר עבודה על חלקיו הפנימיים של ה-Embedded Box PC. לקבלת מידע נוסף על נוהלי בטיחות מומלצים, עיין בדף הבית של התאימות לתקינה בכתובת www.dell.com/regulatory_compliance.

התראה כוננים קשיחים/כונני solid-state שבירים. נקוט משנה זהירות בעת טיפול בכונן solid-state/קשיח.

נושאים:

- הליך
- דרישות לאחר התהליך

הליך

הערה אם מחשב ה-Embedded Box נשלח עם שני כוננים, יש להחליף תחילה את הכונן התחתון. לקבלת מידע נוסף, ראה "הליך החלפת הכונן התחתון".

1. הכנס את הכונן לתוך כלוב הכונן הקשיח.
2. ישר את חורי הברגים שבכונן למול חורי הברגים שבכלוב הכונן הקשיח.
3. הברג חזרה את הברגים המהדקים את הכונן הקשיח לכלוב.

הליך להחלפת הכונן התחתון

1. הכנס את הכונן התחתון לתוך החריץ התחתון של כלוב הכונן הקשיח ודחף אותו למקומו בנקישה.
2. ישר את חורי הברגים שבכונן התחתון ביחס לחורי הברגים שבכלוב הכונן הקשיח.
3. החזר למקומם את הברגים שמהדקים את הכונן התחתון לכלוב הכונן הקשיח.

דרישות לאחר התהליך

בצע את שלבים 2 עד 8 בסעיף "החזרת הכיסוי האחורי למקומו".

הסרת כונן המצב המוצק מהתושבת

הערה לפני תחילת העבודה על חלקיו הפנימיים של ה-Embedded Box PC, קרא את מידע הבטיחות שצורף אליו ופעל על פי השלבים המפורטים בסעיף לפני העבודה על חלקיו הפנימיים של ה-Embedded Box PC. לאחר עבודה על חלקיו הפנימיים של ה-Embedded Box PC, בצע את השלבים המפורטים בסעיף לאחר עבודה על חלקיו הפנימיים של ה-Embedded Box PC. לקבלת מידע נוסף על נוהלי בטיחות מומלצים, עיין בדף הבית של התאימות לתקינה בכתובת www.dell.com/regulatory_compliance.

התראה כונני Solid-state הם רכיבים רגישים. נקוט משנה זהירות בעת טיפול בכונן Solid-state.

נושאים:

- תנאים מוקדמים
- הליך

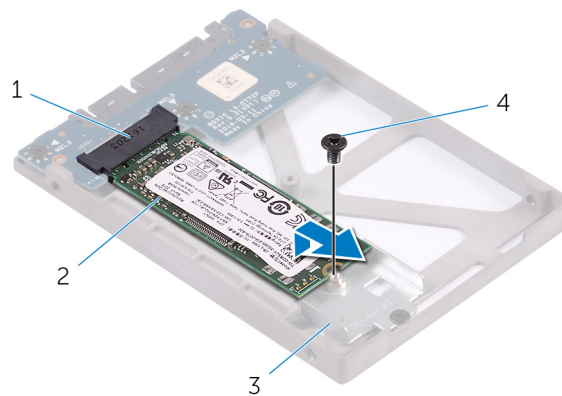
תנאים מוקדמים

1. בצע שלבים 1 עד 6 בסעיף "הסרת הכיסוי האחורי".
2. הסר את הכוננים מכלוב הכונן הקשיח.

הליך

הערה מחשב Embedded Box נשלח עם כונן קשיח או עם כונן solid-state, או עם שניהם, בהתאם לתצורה שהוזמנה.

1. הסר את הבורג שמהדק את כונן Solid-State לתושבת כונן Solid-State.
2. הוצא את כונן solid-state מחרוץ כונן solid-state.



2. כונן מצב מוצק
4. בורג 3xM2

1. חריץ של כונן מצב מוצק
3. תושבת כונן Solid-State

החזר את כונן solid-state לתושבת

הערה לפני תחילת העבודה על חלקיו הפנימיים של ה-Embedded Box PC, קרא את מידע הבטיחות שצורף אליו ופעל על פי השלבים המפורטים בסעיף לפני העבודה על חלקיו הפנימיים של ה-Embedded Box PC. לאחר עבודה על חלקיו הפנימיים של ה-Embedded Box PC, בצע את השלבים המפורטים בסעיף לאחר עבודה על חלקיו הפנימיים של ה-Embedded Box PC. לקבלת מידע נוסף על נוהלי בטיחות מומלצים, עיין בדף הבית של התאימות לתקינה בכתובת www.dell.com/regulatory_compliance.

התראה כונני Solid-state הם רכיבים רגישים. נקוט משנה זהירות בעת טיפול בכונן Solid-state.

נושאים:

- הליך
- דרישות לאחר התהליך

הליך

1. ישר את החריץ בכונן ה-solid-state עם הלשונית שבחריץ כונן זה.
2. החלק את כונן solid-state ביציבות לתוך החריץ ויישר את חור הבורג שבכונן solid-state עם חור הבורג שבתושבת כונן solid-state.
3. החזר למקומו את הבורג שמהדק את כונן Solid-State לתושבת כונן Solid-State.

דרישות לאחר התהליך

1. החזר את הכוננים אל כלוב הכונן הקשיח.
2. בצע את שלבים 2 עד 8 בסעיף "החזרת כיסוי אחורי למקומו".

הסרת לוח החוצץ

הערה לפני תחילת העבודה על חלקיו הפנימיים של ה-Embedded Box PC, קרא את מידע הבטיחות שצורף אליו ופעל על פי השלבים המפורטים בסעיף לפני העבודה על חלקיו הפנימיים של ה-Embedded Box PC. לאחר עבודה על חלקיו הפנימיים של ה-Embedded Box PC, בצע את השלבים המפורטים בסעיף לאחר עבודה על חלקיו הפנימיים של ה-Embedded Box PC. לקבלת מידע נוסף על נוהלי בטיחות מומלצים, עיין בדף הבית של התאימות לתקינה בכתובת www.dell.com/regulatory_compliance.

נושאים:

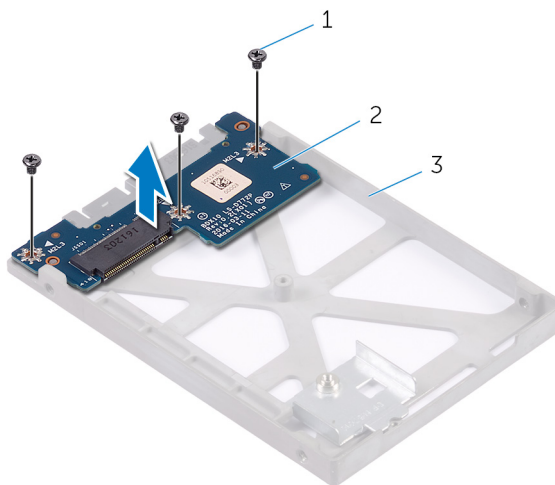
- תנאים מוקדמים
- הליך

תנאים מוקדמים

1. בצע שלבים 1 עד 6 בסעיף "הסרת הכיסוי האחורי".
2. הסר את הכוננים מכלוב הכונן הקשיח.
3. הסר את כונן solid-state מהתושבת.

הליך

1. הסר את הברגים שמהדקים את לוח החוצץ לתושבת כרטיס כונן solid-state.
2. הרם את לוח החוצץ והסר אותו מתושבת כרטיס כונן ה-solid-state.



- a. בורגי 3 (M2x3)
- b. לוח חוצץ
- c. תושבת כרטיס כונן Solid-State

החזרת לוח החוצץ למקומו

הערה לפני תחילת העבודה על חלקיו הפנימיים של ה-Embedded Box PC, קרא את מידע הבטיחות שצורף אליו ופעל על פי השלבים המפורטים בסעיף לפני העבודה על חלקיו הפנימיים של ה-Embedded Box PC. לאחר עבודה על חלקיו הפנימיים של ה-Embedded Box PC, בצע את השלבים המפורטים בסעיף לאחר עבודה על חלקיו הפנימיים של ה-Embedded Box PC. לקבלת מידע נוסף על נוהלי בטיחות מומלצים, עיין בדף הבית של התאימות לתקינה בכתובת www.dell.com/regulatory_compliance.

נושאים:

- הליך
- דרישות לאחר התהליך

הליך

1. יישר את חורי הברגים שבלוח החוצץ עם חורי הברגים שבתושבת כרטיס כונן ה-solid state.
2. הברג חזרה את הברגים שמהדקים את לוח החוצץ לתושבת כרטיס כונן ה-solid state.

דרישות לאחר התהליך

1. החזר את כונן solid-state לתושבת.
2. החזר את הכוננים אל כלוב הכונן הקשיח.
3. בצע את שלבים 2 עד 8 בסעיף "החזרת הכיסוי האחורי למקומו".

התקנת כרטיס PCI/PCIe

הערה לפני תחילת העבודה על חלקיו הפנימיים של ה-Embedded Box PC, קרא את מידע הבטיחות שצורף אליו ופעל על פי השלבים המפורטים בסעיף לפני העבודה על חלקיו הפנימיים של ה-Embedded Box PC. לאחר עבודה על חלקיו הפנימיים של ה-Embedded Box PC, בצע את השלבים המפורטים בסעיף לאחר עבודה על חלקיו הפנימיים של ה-Embedded Box PC. לקבלת מידע נוסף על נוהלי בטיחות מומלצים, עיין בדף הבית של התאימות לתקינה בכתובת www.dell.com/regulatory_compliance.

התראה כרטיסי PCI/PCIe הם שבירים. נקוט משנה זהירות בעת טיפול בכרטיסים.

נושאים:

- תנאים מוקדמים
- הליך
- דרישות לאחר התהליך

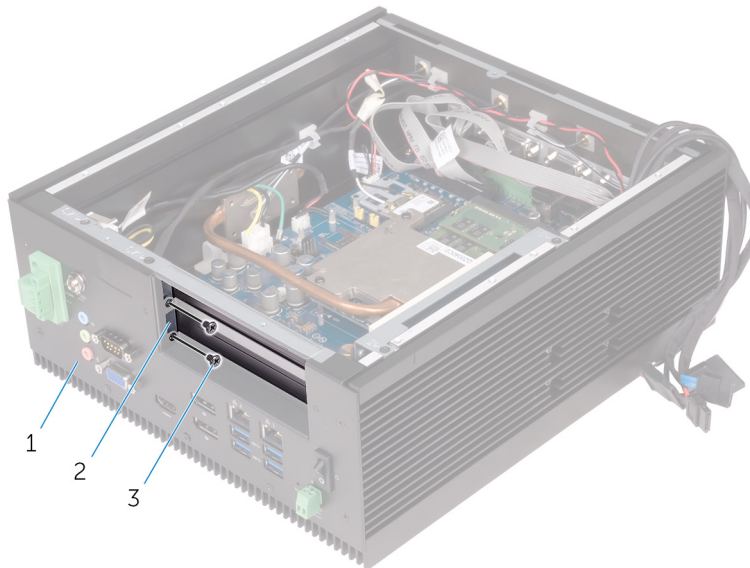
תנאים מוקדמים

בצע שלבים 1 עד 6 בסעיף "הסרת הכיסוי האחורי".

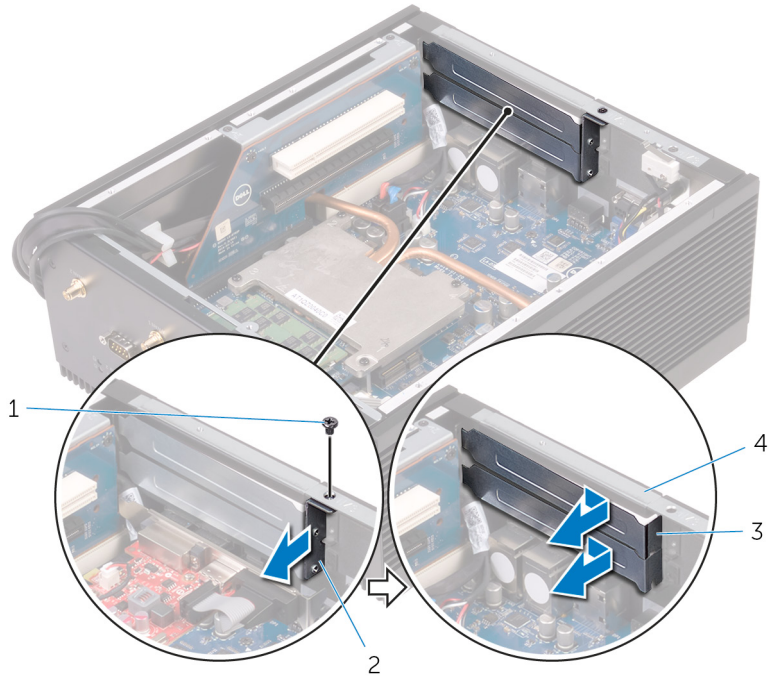
הליך

בצע את הפעולות הבאות כדי להתקין כרטיס PCI או PCIe לתוך חריץ כרטיס PCI/PCIe ריק.

1. הוצא את הברגים המהדקים את לחית מילוי PCI/PCIe לכיסוי העליון.

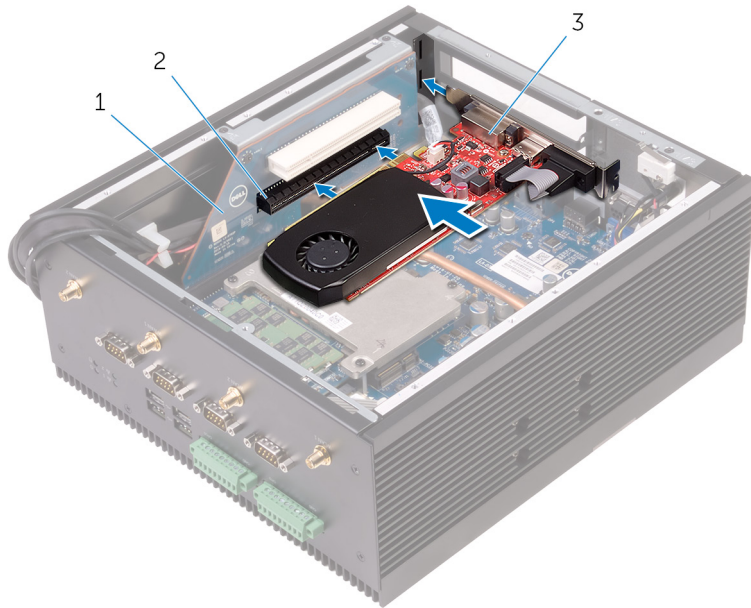


- a. מארז
 - b. לוחית מילוי PCI/PCIe
 - c. בורגי M3x5 ראש שקוע (2)
2. הוצא את הבורג שמצמיד את תושבת לוחית הכיסוי PCI/PCIe למארז.
 3. הסר את התושבת מהמארז.
 4. הסר את לוחית הכיסוי מהמארז.



1. בורג M3x5 ראש שקוע
 2. תושבת לוחית המילוי PCI/PCIe
 3. לוחית כיסוי
 4. מארז

5. התקן את כרטיסי ה-PCI או PCI-e בחריצים המתאימים שלהם בלוח כרטיס ההגבה.

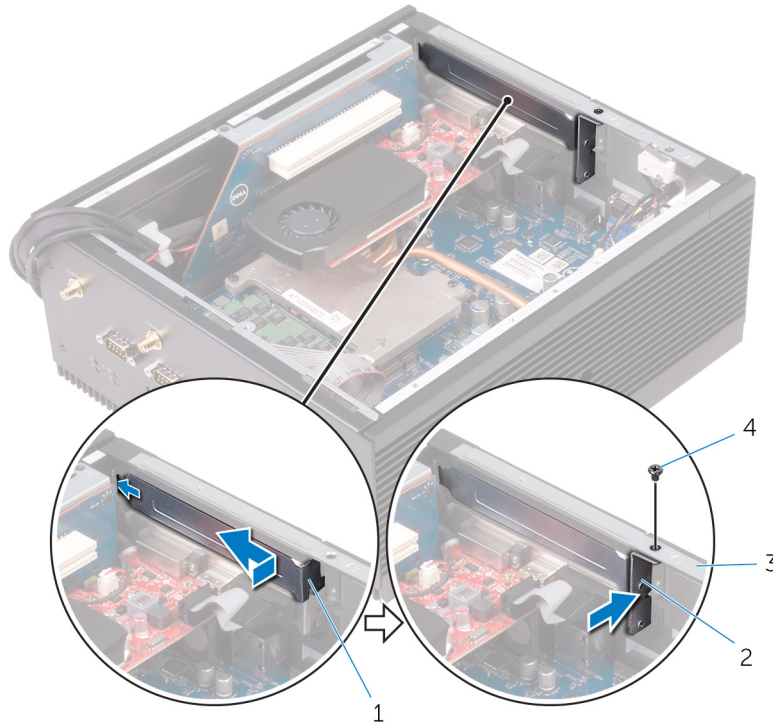


a. כרטיס הגבה
 b. חריץ כרטיס PCIe
 c. כרטיס PCIe

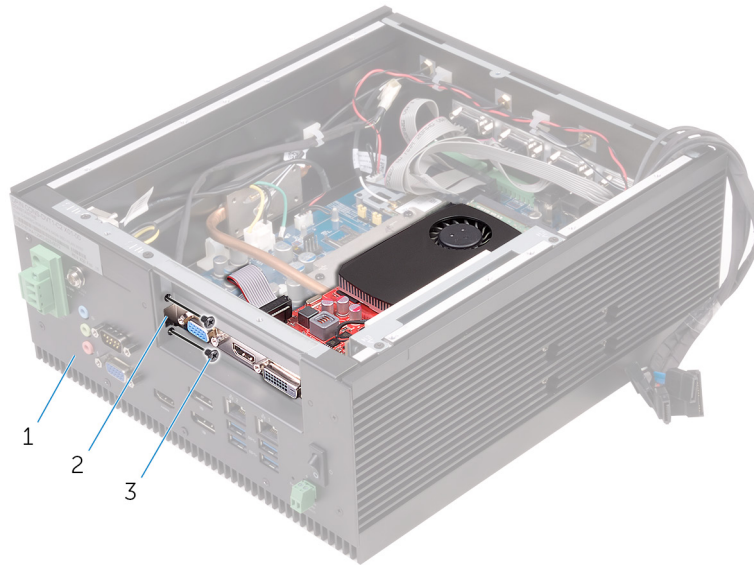
6. הברג חזרה את לוחית הכיסוי עבור חריץ כרטיס ריק.

7. החזר את תושבת לוחית הכיסוי למארז.

8. הברג חזרה את הבורג שמצמיד את התושבת למארז.



- 1. כן הרכבה זמני
 - 2. תושבת
 - 3. מארז
 - 4. בורג M3x5 ראש שקוע
9. הברג חזרה את הברגים שמהדקים את כרטיס ה-PCIe ואת לוחית הכיסוי למארז.



- a. מארז
- b. לוחית כיסוי
- c. בורגי M3x5 ראש שקוע (2)

דרישות לאחר התהליך

בצע את שלבים 2 עד 8 בסעיף "החזרת הכיסוי האחורי למקומו".

הסרת כרטיס ה-PCI/PCIe

הערה לפני תחילת העבודה על חלקיו הפנימיים של ה-Embedded Box PC, קרא את מידע הבטיחות שצורף אליו ופעל על פי השלבים המפורטים בסעיף לפני העבודה על חלקיו הפנימיים של ה-Embedded Box PC. לאחר עבודה על חלקיו הפנימיים של ה-Embedded Box PC, בצע את השלבים המפורטים בסעיף לאחר עבודה על חלקיו הפנימיים של ה-Embedded Box PC. לקבלת מידע נוסף על נוהלי בטיחות מומלצים, עיין בדף הבית של התאימות לתקינה בכתובת www.dell.com/regulatory_compliance.

נושאים:

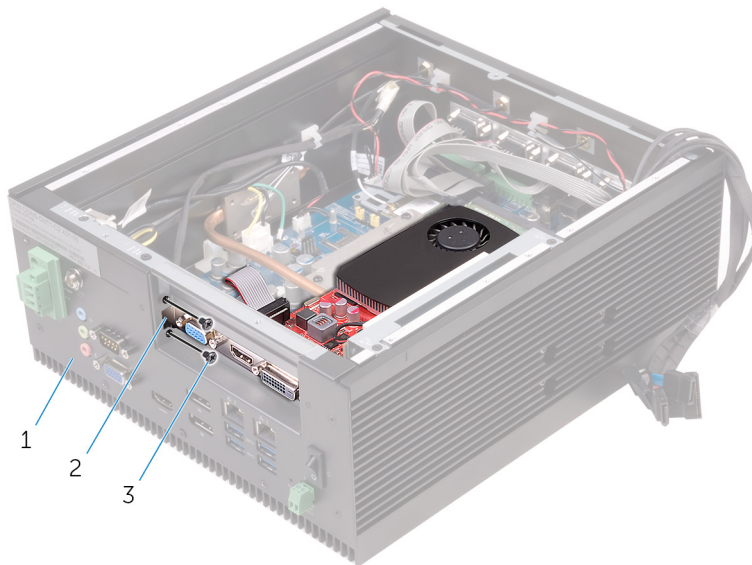
- תנאים מוקדמים
- הליך

תנאים מוקדמים

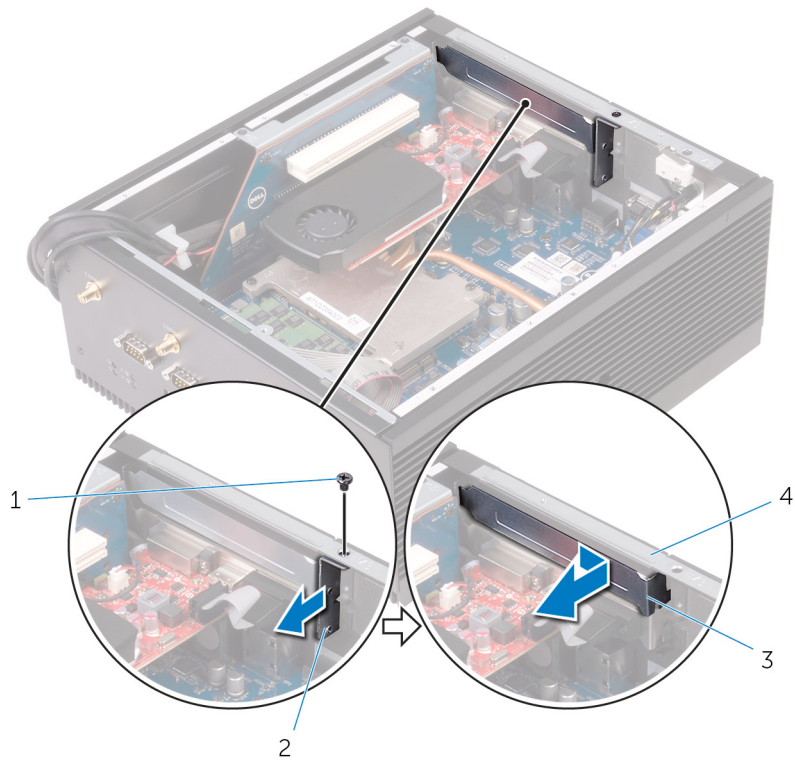
בצע שלבים 1 עד 6 בסעיף "הסרת הכיסוי האחורי".

הליך

1. הסר את הברגים שמהדקים את כרטיס ה-PCI/PCIe למארז.



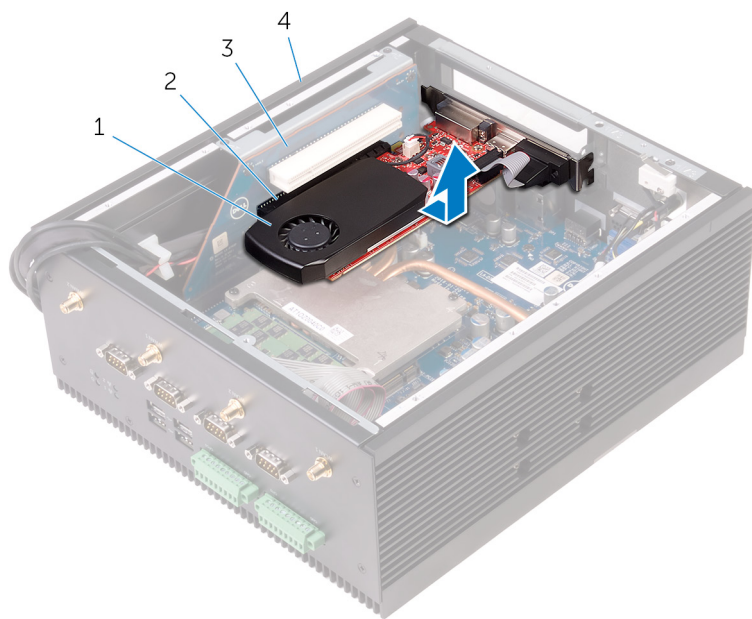
- מארז
 - כרטיס PCIe
 - בורגי M3x5 ראש שקוע (2)
- הוצא את הבורג שמצמיד את תושבת לוחית הכיסוי PCI/PCIe למארז.
 - הסר את התושבת מהמארז.
 - הסר את לוחית הכיסוי מהמארז.



- 1. בורג M3x5 ראש שקוע
- 3. לוחית כיסוי

- 2. תושבת
- 4. מארז

5. שחרר את כרטיס ה-PCI/PCIe מחריץ כרטיס ה-PCI/PCIe בכרטיס ההגבהה והרם אותו מהמארז.



- 1. כרטיס PCIe
- 3. כרטיס ההגבהה

- 2. חריץ כרטיס PCIe
- 4. מארז

החזרת כרטיס PCIe

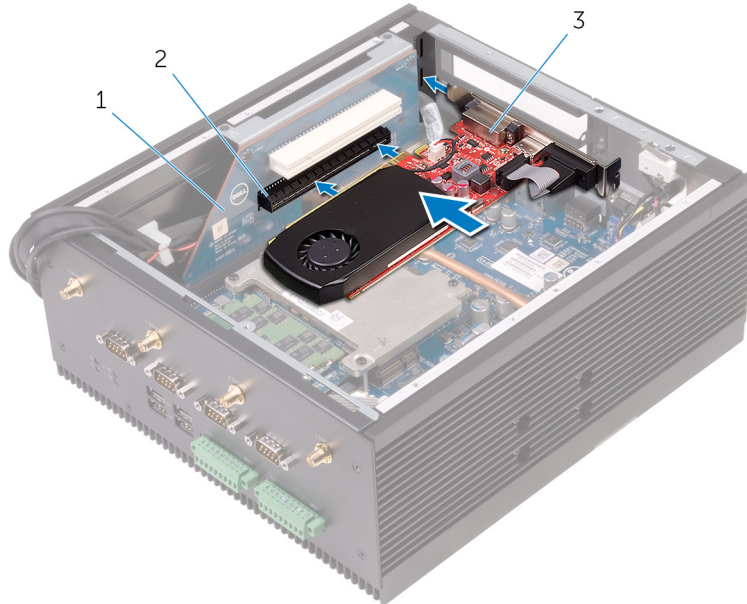
הערה לפני תחילת העבודה על חלקיו הפנימיים של ה-Embedded Box PC, קרא את מידע הבטיחות שצורף אליו ופעל על פי השלבים המפורטים בסעיף לפני העבודה על חלקיו הפנימיים של ה-Embedded Box PC. לאחר עבודה על חלקיו הפנימיים של ה-Embedded Box PC, בצע את השלבים המפורטים בסעיף לאחר עבודה על חלקיו הפנימיים של ה-Embedded Box PC. לקבלת מידע נוסף על נוהלי בטיחות מומלצים, עיין בדף הבית של התאימות לתקינה בכתובת www.dell.com/regulatory_compliance.

נושאים:

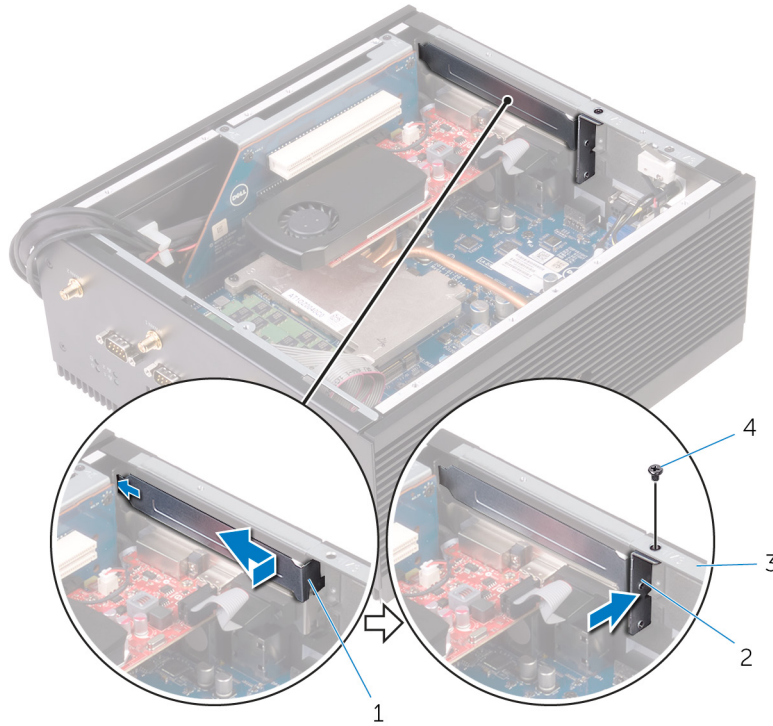
- הליך
- דרישות לאחר התהליך

הליך

1. התקן את כרטיסי PCI/PCIe בחריצים המתאימים שלהם בלוח כרטיס ההגבה.

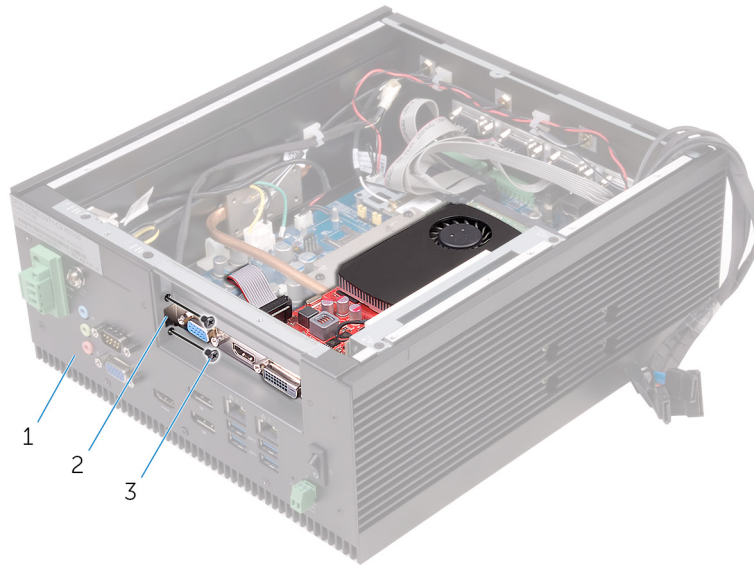


- כרטיס הגבה
 - חריץ לכרטיס PCIe
 - כרטיס PCIe
- הברג חזרה את לוחית הכיסוי עבור חריץ כרטיס ריק.
 - מקם את התושבת על המארז.
 - הברג חזרה את הבורג שמצמיד את התושבת למארז.



- 1. לוחית כיסוי
- 2. תושבת לוחית הכיסוי
- 3. מארז
- 4. בורג M3x5 ראש שקוע

5. הברג חזרה את הברגים שמהדקים את כרטיס ה-PCI/PCIe ואת לוחית הכיסוי למארז.



- a. מארז
- b. לוחית כיסוי
- c. בורגי M3x5 ראש שקוע (2)

דרישות לאחר התהליך

בצע את שלבים 2 עד 8 בסעיף "החזרת הכיסוי האחורי למקומו".

הסרת מודול הזיכרון

הערה לפני תחילת העבודה על חלקיו הפנימיים של ה-Embedded Box PC, קרא את מידע הבטיחות שצורף אליו ופעל על פי השלבים המפורטים בסעיף לפני העבודה על חלקיו הפנימיים של ה-Embedded Box PC. לאחר עבודה על חלקיו הפנימיים של ה-Embedded Box PC, בצע את השלבים המפורטים בסעיף לאחר עבודה על חלקיו הפנימיים של ה-Embedded Box PC. לקבלת מידע נוסף על נוהלי בטיחות מומלצים, עיין בדף הבית של התאימות לתקינה בכתובת www.dell.com/regulatory_compliance.

נושאים:

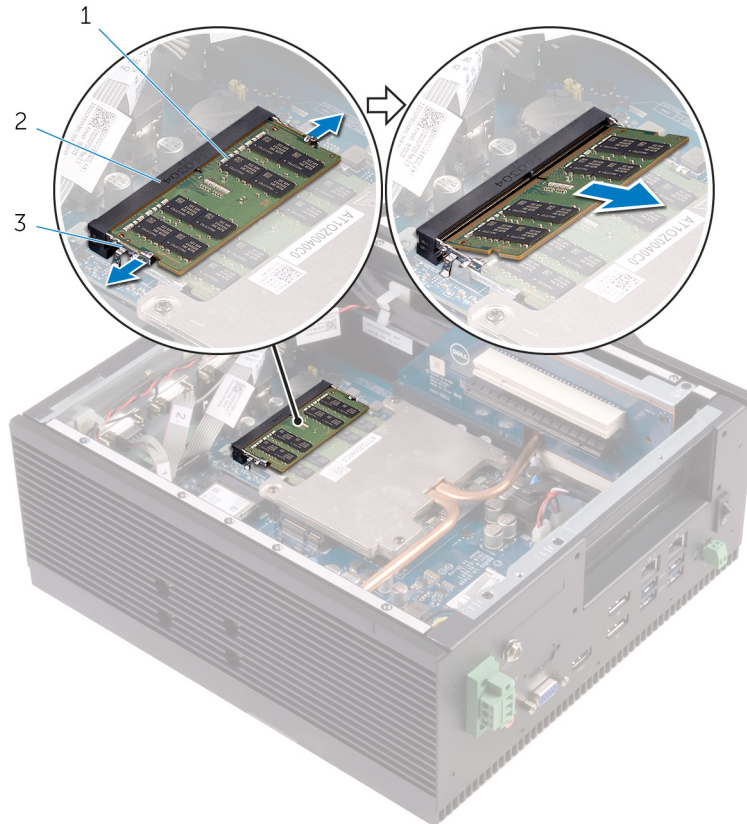
- תנאים מוקדמים
- הליך

תנאים מוקדמים

1. בצע שלבים 1 עד 6 בסעיף "הסרת הכיסוי האחורי".
2. הסר את כרטיס ה-PCI/PCIe (אם מותקן).

הליך

1. היעזר בקצות האצבעות כדי להזיז בזהירות הצידה את תפסי הידוק שבשני קצות חריץ של מודול הזיכרון, עד שמודול הזיכרון ישתחרר ממקומו.
2. הסר את מודול הזיכרון מחריץ מודול הזיכרון.



- a. מודול הזיכרון
- b. חריץ מודול הזיכרון
- c. תפסי הידוק (2)

החזרת מודול הזיכרון למקומו

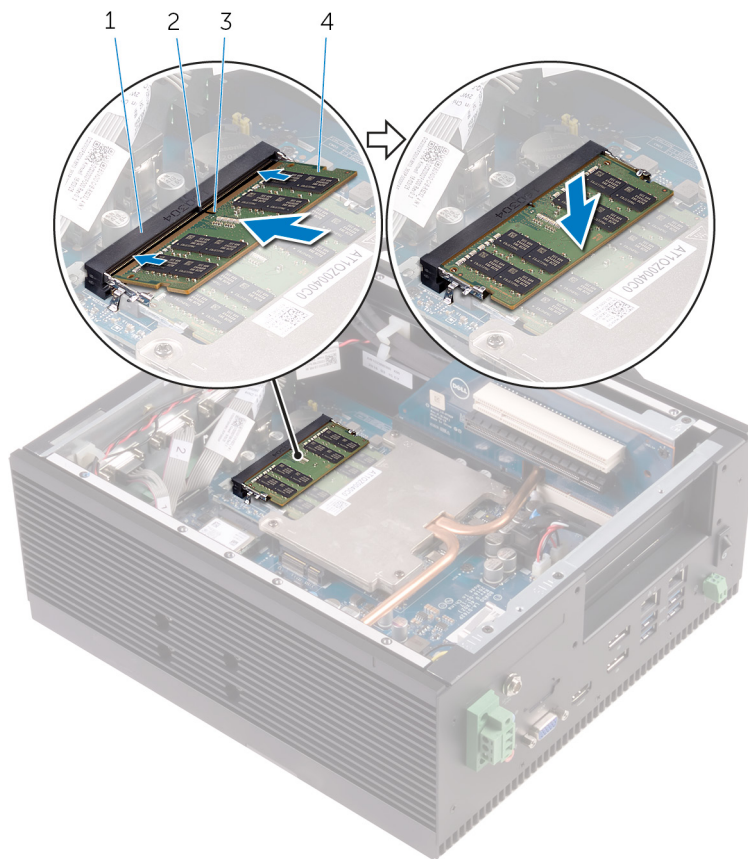
הערה לפני תחילת העבודה על חלקיו הפנימיים של ה-Embedded Box PC, קרא את מידע הבטיחות שצורף אליו ופעל על פי השלבים המפורטים בסעיף לפני העבודה על חלקיו הפנימיים של ה-Embedded Box PC. לאחר עבודה על חלקיו הפנימיים של ה-Embedded Box PC, בצע את השלבים המפורטים בסעיף לאחר עבודה על חלקיו הפנימיים של ה-Embedded Box PC. לקבלת מידע נוסף על נוהלי בטיחות מומלצים, עיין בדף הבית של התאימות לתקינה בכתובת www.dell.com/regulatory_compliance.

נושאים:

- הליך
- דרישות לאחר התהליך

הליך

1. ישר את חריץ שבמודול הזיכרון עם הלשונית שבחריץ מודול הזיכרון.
 2. החלק בחוזקה את מודול הזיכרון לתוך חריץ בזווית ולחץ על מודול הזיכרון כלפי מטה, עד שייכנס בנקישה למקומו.
- הערה** אם אינך שומע את הנקישה, הסר את מודול הזיכרון והתקן אותו חזרה.



2. לשונית
4. מודול הזיכרון

1. חריץ מודול הזיכרון
3. חריץ

דרישות לאחר התהליך

1. החזר את כרטיס ה-PCI/PCIe (אם יש צורך).
2. בצע את שלבים 2 עד 8 בסעיף "החזרת הכיסוי האחורי למקומו".

Removing the WLAN-antenna connectors

הערה לפני תחילת העבודה על חלקיו הפנימיים של ה-Embedded Box PC, קרא את מידע הבטיחות שצורף אליו ופעל על פי השלבים המפורטים בסעיף לפני העבודה על חלקיו הפנימיים של ה-Embedded Box PC. לאחר עבודה על חלקיו הפנימיים של ה-Embedded Box PC, בצע את השלבים המפורטים בסעיף לאחר עבודה על חלקיו הפנימיים של ה-Embedded Box PC. לקבלת מידע נוסף על נוהלי בטיחות מומלצים, עיין בדף הבית של התאימות לתקינה בכתובת www.dell.com/regulatory_compliance.

נושאים:

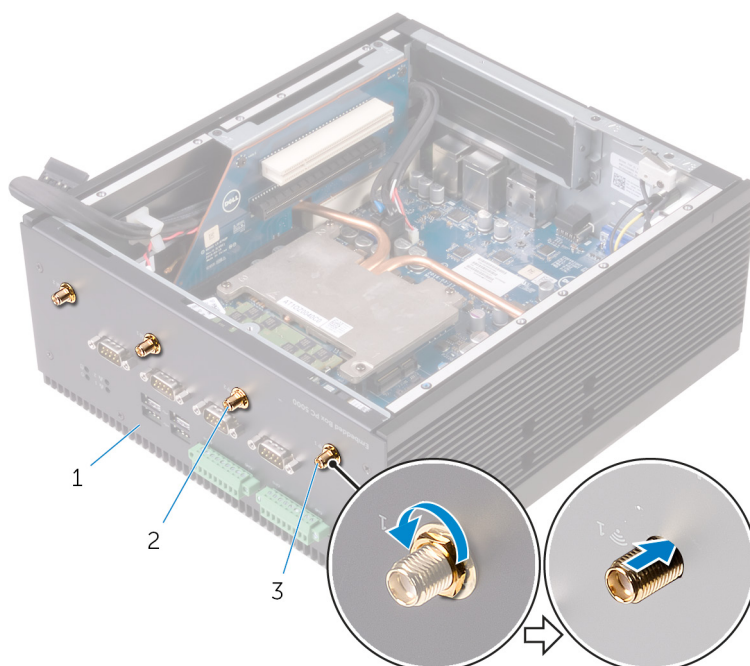
- תנאים מוקדמים
- הליך

תנאים מוקדמים

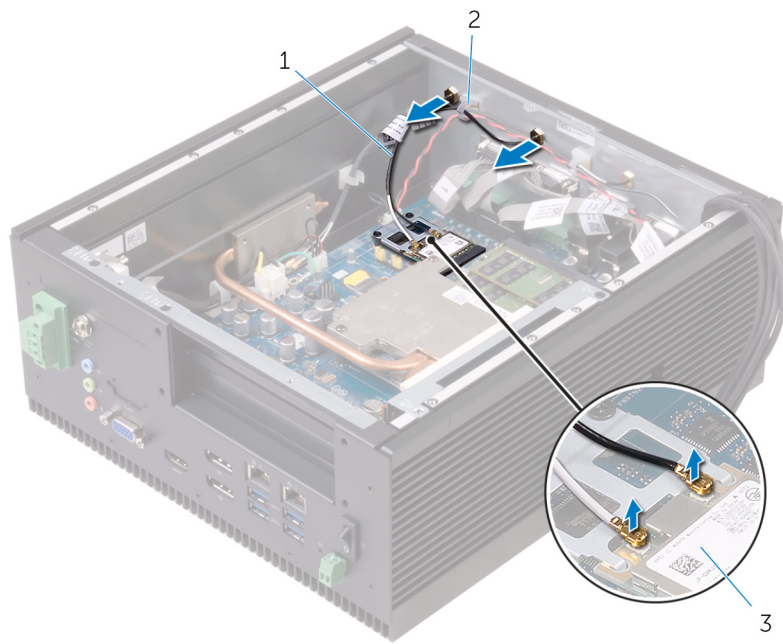
1. בצע שלבים 1 עד 6 בסעיף "הסרת הכיסוי האחורי".
2. הסר את כרטיס ה-PCI/PCIe (אם מותקן).

הליך

1. הוצא את האומים והשייבות שמהדקים את מחברי אנטנת ה-WLAN אחד ושניים למארז.
2. דחוף את מחברי אנטנת ה-WLAN דרך המארז.



- a. מארז
 - b. מחברי אנטנת WWAN שתיים
 - c. מחברי אנטנת WLAN אחת
3. נתק את כבלי האנטנה מכרטיס ה-WLAN.
 4. הוצא את כבלי אנטנת ה-WLAN ממכוני הניתוב של כבל ה-WLAN שבמארז.
 5. הסר את כבל אנטנת ה-WLAN מהמארז.



- a. כבלי אנטנה
- b. מכון ניתוב
- c. כרטיס WLAN

החזרת מחברי אנטנת ה-WLAN למקומם

הערה לפני תחילת העבודה על חלקיו הפנימיים של ה-Embedded Box PC, קרא את מידע הבטיחות שצורף אליו ופעל על פי השלבים המפורטים בסעיף לפני העבודה על חלקיו הפנימיים של ה-Embedded Box PC. לאחר עבודה על חלקיו הפנימיים של ה-Embedded Box PC, בצע את השלבים המפורטים בסעיף לאחר עבודה על חלקיו הפנימיים של ה-Embedded Box PC. לקבלת מידע נוסף על נוהלי בטיחות מומלצים, עיין בדף הבית של התאימות לתקינה בכתובת www.dell.com/regulatory_compliance.

נושאים:

- הליך
- דרישות לאחר התהליך

הליך

1. הכנס את מחברי אנטנת ה-WLAN לחריצי מחבר אנטנת ה-WLAN בכיסוי התחתון.
 2. **הערה** הכנס את מחברי אנטנת ה-WLAN בהתאם לצבע המצוין מאחורי הכיסוי התחתון.
 3. הברג חזרה את האומים והשייבות שמהדקים את מחברי אנטנת ה-WLAN לכיסוי התחתון.
 4. נתב את כבלי אנטנת ה-WLAN דרך מכווני הניתוב שמארז. חבר את כבלי אנטנת ה-WLAN לכרטיס WLAN.
- הטבלה הבאה מספקת את סכמת הצבעים של כבלי האנטנה עבור כרטיס ה-WLAN שנתמים על-ידי מחשב Embedded Box.

מחברים בכרטיס ה-WLAN	צבע כבל האנטנה
ראשי (משולש לבן)	לבן
עזר (משולש שחור)	שחור

דרישות לאחר התהליך

1. החזר את כרטיס ה-PCI/PCIe (אם יש צורך).
2. בצע את שלבים 2 עד 8 בסעיף "החזרת הכיסוי האחורי למקומו".

הסרת כרטיס ה-WLAN

הערה לפני תחילת העבודה על חלקיו הפנימיים של ה-Embedded Box PC, קרא את מידע הבטיחות שצורף אליו ופעל על פי השלבים המפורטים בסעיף לפני העבודה על חלקיו הפנימיים של ה-Embedded Box PC. לאחר עבודה על חלקיו הפנימיים של ה-Embedded Box PC, בצע את השלבים המפורטים בסעיף לאחר עבודה על חלקיו הפנימיים של ה-Embedded Box PC. לקבלת מידע נוסף על נוהלי בטיחות מומלצים, עיין בדף הבית של התאימות לתקינה בכתובת www.dell.com/regulatory_compliance.

נושאים:

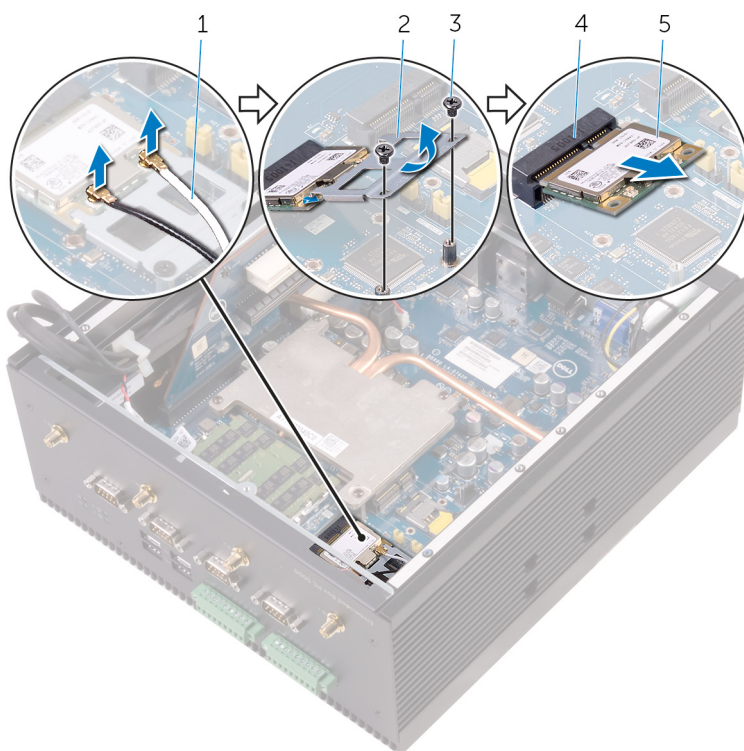
- תנאים מוקדמים
- הליך

תנאים מוקדמים

1. בצע שלבים 1 עד 6 בסעיף "הסרת הכיסוי האחורי".
2. הסר את כרטיס ה-PCI/PCIe (אם מותקן).

הליך

1. נתק את כבלי האנטנה המחוברים לכרטיס ה-WLAN.
2. הסר את הברגים שמהדקים את תושבת כרטיס ה-WLAN אל לוח המערכת.
3. הסר את תושבת כרטיס ה-WLAN מכרטיס ה-WLAN.
4. החלק והוצא את כרטיס ה-WLAN מחרוץ ה-mPCIe2.



2. תושבת כרטיס ה-WLAN
4. חרוץ mPCIe2

1. כבלי אנטנת WLAN (2)
3. בורגי (2) M2x3
5. כרטיס WLAN

החזרת כרטיס ה-WLAN למקומו

הערה לפני תחילת העבודה על חלקיו הפנימיים של ה-Embedded Box PC, קרא את מידע הבטיחות שצורף אליו ופעל על פי השלבים המפורטים בסעיף לפני העבודה על חלקיו הפנימיים של ה-Embedded Box PC. לאחר עבודה על חלקיו הפנימיים של ה-Embedded Box PC, בצע את השלבים המפורטים בסעיף לאחר עבודה על חלקיו הפנימיים של ה-Embedded Box PC. לקבלת מידע נוסף על נוהלי בטיחות מומלצים, עיין בדף הבית של התאימות לתקינה בכתובת www.dell.com/regulatory_compliance.

נושאים:

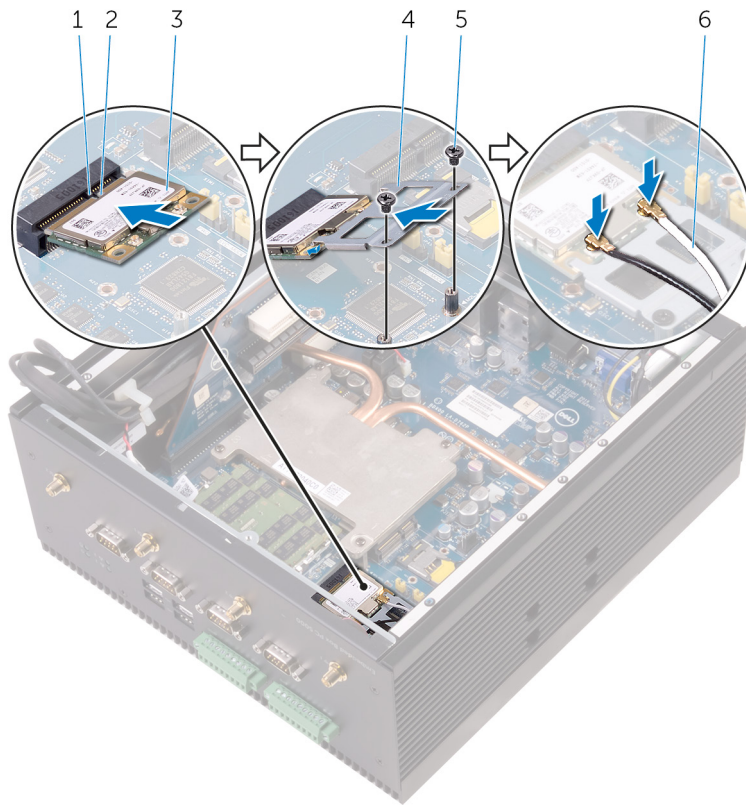
- הליך
- דרישות לאחר התהליך

הליך

הערה כדי למנוע פגיעה בכרטיס ה-WLAN, אל תניח כבלים מתחתיו.

1. ישר את החריץ בכרטיס ה-WLAN עם הלשונית שבחריץ ה-mPCIe2.
 2. הכנס את כרטיס ה-WLAN בזווית לתוך חריץ ה-mPCIe2.
 3. הכנס את תושבת כרטיס ה-WLAN אל כרטיס ה-WLAN.
 4. ישר את חורי הברגים שבתושבת כרטיס ה-WLAN עם חורי הברגים שבלוח המערכת.
 5. החזר למקומם את הברגים שמהדקים את תושבת כרטיס ה-WLAN אל לוח המערכת.
 6. חבר את כבלי האנטנה אל כרטיס ה-WLAN.
- הטבלה הבאה מספקת את סכמת הצבעים של כבלי האנטנה עבור כרטיס ה-WLAN שנתמים על-ידי מחשב Embedded Box.

מחברים בכרטיס ה-WLAN	צבע כבל האנטנה
ראשי (משולש לבן)	לבן
עזר (משולש שחור)	שחור



- 2. חריץ
- 4. תושבת כרטיס ה-WLAN
- 6. כבלי אנטנת WLAN (2)

- 1. לשונית
- 3. כרטיס WLAN
- 5. בורגי (2 M2x3)

דרישות לאחר התהליך

- 1. החזר את כרטיס ה-PCI/PCIe (אם יש צורך).
- 2. בצע את שלבים 2 עד 8 בסעיף "החזרת הכיסוי האחורי למקומו".

הסרת מחברי אנטנת ה-WWAN

הערה לפני תחילת העבודה על חלקיו הפנימיים של ה-Embedded Box PC, קרא את מידע הבטיחות שצורף אליו ופעל על פי השלבים המפורטים בסעיף לפני העבודה על חלקיו הפנימיים של ה-Embedded Box PC. לאחר עבודה על חלקיו הפנימיים של ה-Embedded Box PC, בצע את השלבים המפורטים בסעיף לאחר עבודה על חלקיו הפנימיים של ה-Embedded Box PC. לקבלת מידע נוסף על נוהלי בטיחות מומלצים, עיין בדף הבית של התאימות לתקינה בכתובת www.dell.com/regulatory_compliance.

נושאים:

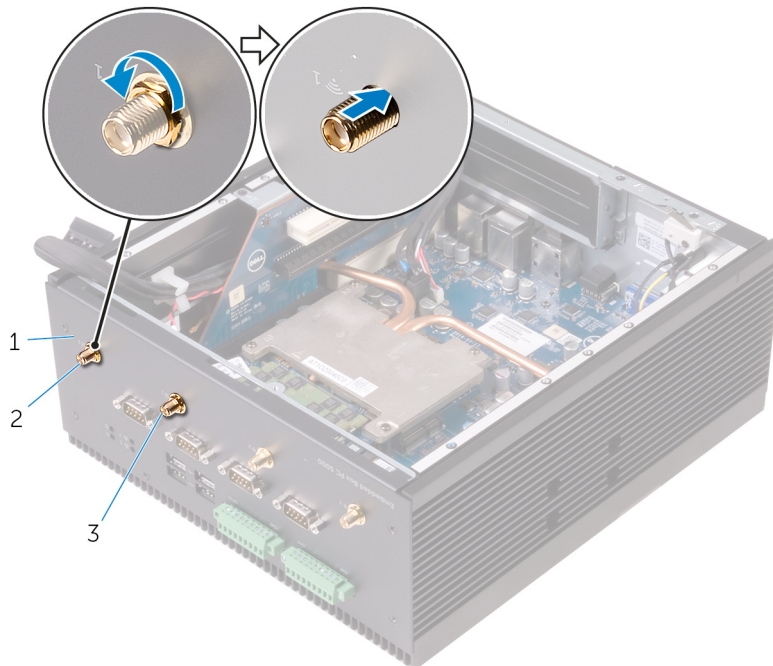
- תנאים מוקדמים
- הליך

תנאים מוקדמים

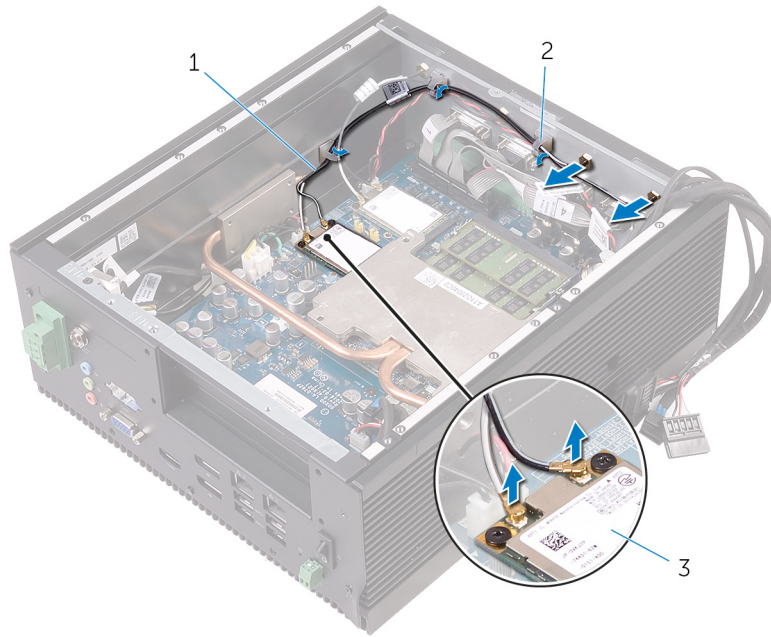
1. בצע שלבים 1 עד 6 בסעיף "הסרת הכיסוי האחורי".
2. הסר את כרטיס ה-PCI/PCIe (אם מותקן).

הליך

1. הסר את האומים והשייבות שמהדקים את מחברי אנטנת ה-WWAN הראשון והשני למארז.
2. דחף את מחברי אנטנת ה-WWAN דרך המארז.



- a. מארז
 - b. מחבר אנטנת WWAN שני
 - c. מחבר אנטנת WWAN ראשון
3. נתק את כבלי האנטנה מכרטיס ה-WWAN.
 4. הוצא את כבלי אנטנת ה-WWAN ממכווני הניתוב של כבל ה-WWAN שבמארז.
 5. הסר את כבל אנטנת ה-WLAN מהמארז.



- a. כבלי אנטנת WWAN (2)
- b. מכוון ניתוב
- c. כרטיס ה-WWAN

החזרת מחברי אנטנת ה-WWAN

הערה לפני תחילת העבודה על חלקיו הפנימיים של ה-Embedded Box PC, קרא את מידע הבטיחות שצורף אליו ופעל על פי השלבים המפורטים בסעיף לפני העבודה על חלקיו הפנימיים של ה-Embedded Box PC. לאחר עבודה על חלקיו הפנימיים של ה-Embedded Box PC, בצע את השלבים המפורטים בסעיף לאחר עבודה על חלקיו הפנימיים של ה-Embedded Box PC. לקבלת מידע נוסף על נוהלי בטיחות מומלצים, עיין בדף הבית של התאימות לתקינה בכתובת www.dell.com/regulatory_compliance.

נושאים:

- הליך
- דרישות לאחר התהליך

הליך

1. הכנס את מחברי אנטנת ה-WWAN לחריצי מחבר אנטנת ה-WWAN בכיסוי התחתון.
2. **הערה** הכנס את מחברי אנטנת ה-WWAN בהתאם לצבע המצוין מאחורי הכיסוי התחתון.
3. הברג חזרה את האומים והדסקיות שמהדקים את מחברי אנטנת ה-WWAN לכיסוי התחתון.
4. נתב את כבלי אנטנת ה-WWAN דרך מכווני הניתוב שמארז. חבר את כבלי אנטנת ה-WWAN אל כרטיס ה-WWAN. הטבלה הבאה מספקת את סכמת הצבעים של כבלי האנטנה עבור כרטיס ה-WWAN שנתמך על-ידי מחשב Embedded Box.

מחברים בכרטיס ה-WWAN	צבע כבל האנטנה
ראשי (משולש לבן)	לבן/אפור
עזר (משולש שחור)	שחור/אפור

דרישות לאחר התהליך

1. החזר את כרטיס ה-PCI/PCIe (אם יש צורך).
2. בצע את שלבים 2 עד 8 בסעיף "החזרת הכיסוי האחורי למקומו".

הסרת כרטיס ה-WWAN

הערה לפני תחילת העבודה על חלקיו הפנימיים של ה-Embedded Box PC, קרא את מידע הבטיחות שצורף אליו ופעל על פי השלבים המפורטים בסעיף לפני העבודה על חלקיו הפנימיים של ה-Embedded Box PC. לאחר עבודה על חלקיו הפנימיים של ה-Embedded Box PC, בצע את השלבים המפורטים בסעיף לאחר עבודה על חלקיו הפנימיים של ה-Embedded Box PC. לקבלת מידע נוסף על נוהלי בטיחות מומלצים, עיין בדף הבית של התאימות לתקינה בכתובת www.dell.com/regulatory_compliance.

נושאים:

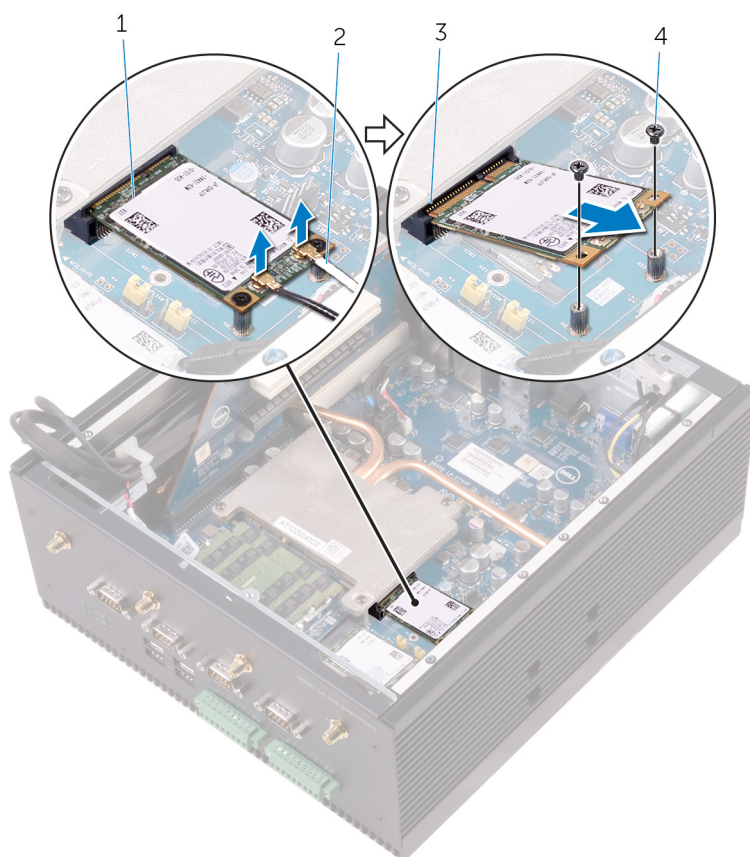
- תנאים מוקדמים
- הליך

תנאים מוקדמים

1. בצע שלבים 1 עד 6 בסעיף "הסרת הכיסוי האחורי".
2. הסר את כרטיס ה-PCI/PCIe (אם מותקן).

הליך

1. נתק את כבלי האנטנה המחוברים לכרטיס ה-WWAN.
2. הוצא את הבורג שמהדק את כרטיס ה-WWAN ללוח המערכת.
3. החלק והוצא את כרטיס ה-WWAN מחרוץ ה-mPCIe1.



2. כבלי אנטנת WWAN (2)

1. כרטיס ה-WWAN

החזרת כרטיס ה-WWAN

הערה לפני תחילת העבודה על חלקיו הפנימיים של ה-Embedded Box PC, קרא את מידע הבטיחות שצורף אליו ופעל על פי השלבים המפורטים בסעיף לפני העבודה על חלקיו הפנימיים של ה-Embedded Box PC. לאחר עבודה על חלקיו הפנימיים של ה-Embedded Box PC, בצע את השלבים המפורטים בסעיף לאחר עבודה על חלקיו הפנימיים של ה-Embedded Box PC. לקבלת מידע נוסף על נוהלי בטיחות מומלצים, עיין בדף הבית של התאימות לתקינה בכתובת www.dell.com/regulatory_compliance.

נושאים:

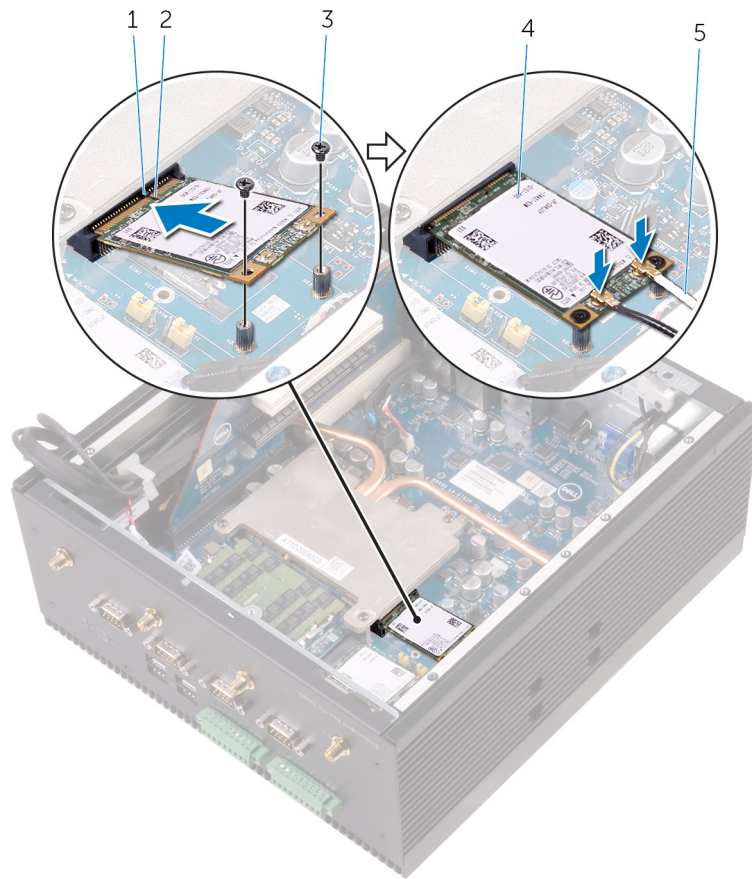
- הליך
- דרישות לאחר התהליך

הליך

הערה כדי למנוע פגיעה בכרטיס ה-WWAN, אל תניח כבלים מתחתיו.

1. ישר את החריץ בכרטיס ה-WWAN עם הלשונית שבחריץ ה-PCIE1.m.
 2. הכנס את כרטיס ה-WWAN בזווית לתוך חריץ ה-PCIE1.m.
 3. ישר את חורי הברגים שבכרטיס ה-WWAN עם חורי הברגים שבלוח המערכת.
 4. החזר למקומם את הברגים שמהדקים את כרטיס ה-WWAN ללוח המערכת.
 5. חבר את כבלי האנטנה אל כרטיס ה-WWAN.
- הטבלה הבאה מספקת את סכמת הצבעים של כבלי האנטנה עבור כרטיס ה-WWAN שנתמך על-ידי מחשב Embedded Box.

צבע כבל האנטנה	מחברים בכרטיס ה-WWAN
לבן ואפור	ראשי (משולש לבן)
שחור ואפור	עזר (משולש שחור)



- 2. חריץ
- 4. כרטיס ה-WWAN

- 1. לשונית
- 3. בורגי (2 M2x3)
- 5. כבלי אנטנת WWAN (2)

דרישות לאחר התהליך

- 1. החזר את כרטיס ה-PCI/PCIe (אם יש צורך).
- 2. בצע את שלבים 2 עד 8 בסעיף "החזרת הכיסוי האחורי למקומו".

הסרת כרטיס ה-SIM

הערה לפני תחילת העבודה על חלקיו הפנימיים של ה-Embedded Box PC, קרא את מידע הבטיחות שצורף אליו ופעל על פי השלבים המפורטים בסעיף לפני העבודה על חלקיו הפנימיים של ה-Embedded Box PC. לאחר עבודה על חלקיו הפנימיים של ה-Embedded Box PC, בצע את השלבים המפורטים בסעיף לאחר עבודה על חלקיו הפנימיים של ה-Embedded Box PC. לקבלת מידע נוסף על נוהלי בטיחות מומלצים, עיין בדף הבית של התאימות לתקינה בכתובת www.dell.com/regulatory_compliance.

נושאים:

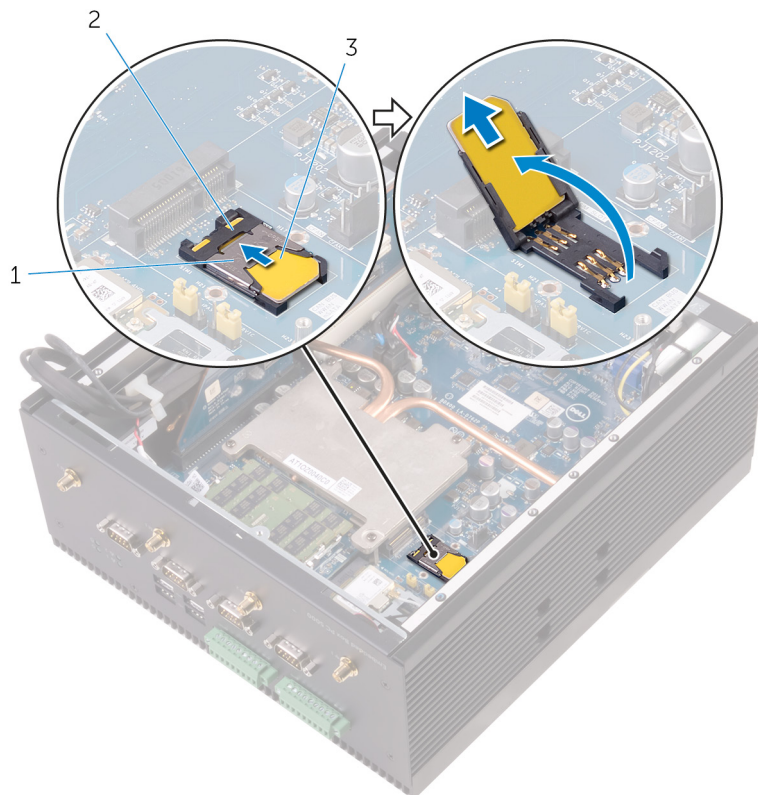
- תנאים מוקדמים
- הליך

תנאים מוקדמים

1. בצע שלבים 1 עד 6 בסעיף "הסרת הכיסוי האחורי".
2. הסר את כרטיס ה-WWAN.

הליך

1. החלק את מנעול החרוץ של כרטיס ה-SIM לכיוון מחבר mPCIe1, כדי לשחרר את כרטיס ה-SIM.
2. פתח את חרוץ כרטיס ה-SIM.
3. הסר את כרטיס ה-SIM מחרוץ כרטיס ה-SIM.



- a. מנעול חרוץ לכרטיס SIM
- b. חרוץ לכרטיס SIM
- c. כרטיס SIM

החזרת כרטיס ה-SIM למקומו

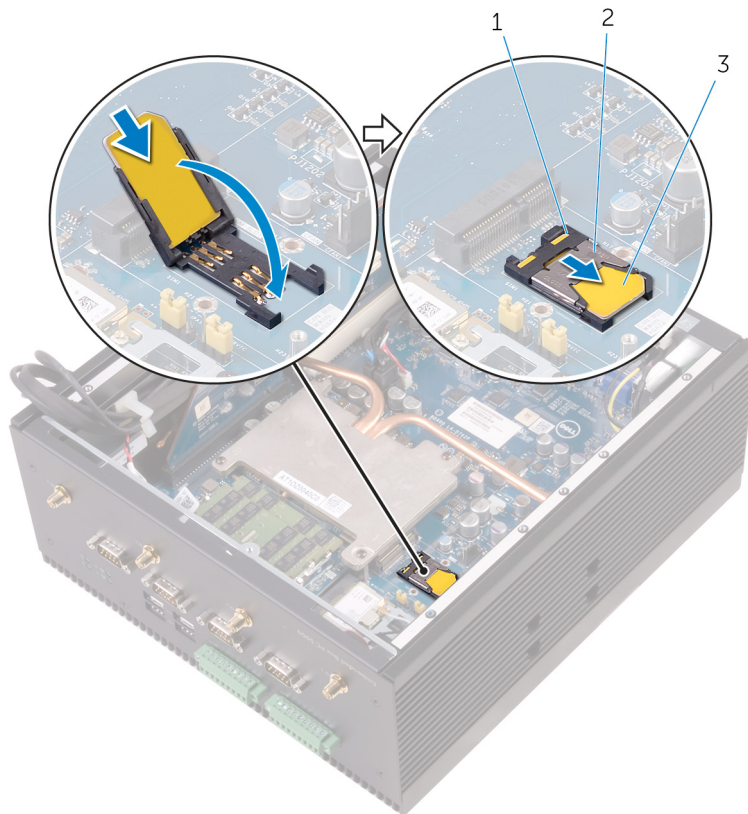
הערה לפני תחילת העבודה על חלקיו הפנימיים של ה-Embedded Box PC, קרא את מידע הבטיחות שצורף אליו ופעל על פי השלבים המפורטים בסעיף לפני העבודה על חלקיו הפנימיים של ה-Embedded Box PC. לאחר עבודה על חלקיו הפנימיים של ה-Embedded Box PC, בצע את השלבים המפורטים בסעיף לאחר עבודה על חלקיו הפנימיים של ה-Embedded Box PC. לקבלת מידע נוסף על נוהלי בטיחות מומלצים, עיין בדף הבית של התאימות לתקינה בכתובת www.dell.com/regulatory_compliance.

נושאים:

- הליך
- דרישות לאחר התהליך

הליך

1. הכנס את כרטיס ה-SIM לתוך חריץ כרטיס ה-SIM.
2. סגור את חריץ כרטיס ה-SIM.
3. החלק את מנעול חריץ כרטיס ה-SIM ממחבר ה-mPCIe כדי להדק את חריץ כרטיס ה-SIM למקומו.



- a. חריץ לכרטיס SIM
- b. מנעול חריץ לכרטיס SIM
- c. כרטיס SIM

דרישות לאחר התהליך

1. החזר את כרטיס ה-WWAN למקומו.

2. בצע את שלבים 2 עד 8 בסעיף "החזרת כרטיס אחורי למקומו".

הסרת כבל ה-CANbus

הערה לפני תחילת העבודה על חלקיו הפנימיים של ה-Embedded Box PC, קרא את מידע הבטיחות שצורף אליו ופעל על פי השלבים המפורטים בסעיף לפני העבודה על חלקיו הפנימיים של ה-Embedded Box PC. לאחר עבודה על חלקיו הפנימיים של ה-Embedded Box PC, בצע את השלבים המפורטים בסעיף לאחר עבודה על חלקיו הפנימיים של ה-Embedded Box PC. לקבלת מידע נוסף על נוהלי בטיחות מומלצים, עיין בדף הבית של התאימות לתקינה בכתובת www.dell.com/regulatory_compliance.

נושאים:

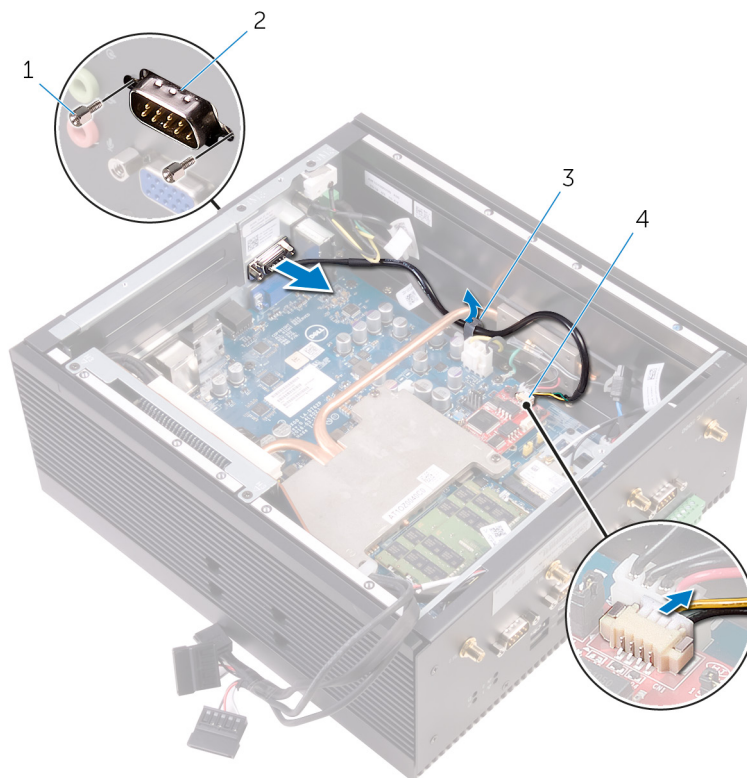
- תנאים מוקדמים
- הליך

תנאים מוקדמים

1. בצע שלבים 1 עד 6 בסעיף "הסרת הכיסוי האחורי".
2. הסר את כרטיס ה-PCI/PCIe (אם מותקן).

הליך

1. נתק את כבל ה-CANbus מהמחבר בכרטיס ה-CANbus.
2. הסר את כבל ה-CANbus ממכון הניתוב של המארז.
3. החלק את הכבל החוצה מתוך צינור גוף הקירור.
4. הסר את הברגים המשושים שמהדקים את יציאת ה-CANbus אל הכיסוי העליון.
5. הרם את כבל ה-CANbus ממחשב ה-Embedded Box.



2. יציאת CANbus

1. ברגים משושים מס' 4 מסוג 40UNCx6.3 (2)

החזרת כבל ה-CANbus למקומו

הערה לפני תחילת העבודה על חלקיו הפנימיים של ה-Embedded Box PC, קרא את מידע הבטיחות שצורף אליו ופעל על פי השלבים המפורטים בסעיף לפני העבודה על חלקיו הפנימיים של ה-Embedded Box PC. לאחר עבודה על חלקיו הפנימיים של ה-Embedded Box PC, בצע את השלבים המפורטים בסעיף לאחר עבודה על חלקיו הפנימיים של ה-Embedded Box PC. לקבלת מידע נוסף על נוהלי בטיחות מומלצים, עיין בדף הבית של התאימות לתקינה בכתובת www.dell.com/regulatory_compliance.

נושאים:

- הליך
- דרישות לאחר התהליך

הליך

1. הכנס את יציאת CANbus לתוך חריץ ה-CANbus שבכיסוי העליון.
2. הברג חזרה את הברגים שמהדקים את יציאת CANbus לכיסוי העליון.
3. נתב את כבל ה-CANbus דרך מכווני הניתוב שבמארז ומתחת ללוחית גוף הקירור.
4. חבר את כבל ה-CANbus למחבר בכרטיס CANbus.

דרישות לאחר התהליך

1. החזר את כרטיס ה-PCI/PCIe (אם יש צורך).
2. בצע את שלבים 2 עד 8 בסעיף "החזרת הכיסוי האחורי למקומו".

הסרת כרטיס ה-CANbus

הערה לפני תחילת העבודה על חלקיו הפנימיים של ה-Embedded Box PC, קרא את מידע הבטיחות שצורף אליו ופעל על פי השלבים המפורטים בסעיף לפני העבודה על חלקיו הפנימיים של ה-Embedded Box PC. לאחר עבודה על חלקיו הפנימיים של ה-Embedded Box PC, בצע את השלבים המפורטים בסעיף לאחר עבודה על חלקיו הפנימיים של ה-Embedded Box PC. לקבלת מידע נוסף על נוהלי בטיחות מומלצים, עיין בדף הבית של התאימות לתקינה בכתובת www.dell.com/regulatory_compliance.

נושאים:

- תנאים מוקדמים
- הליך

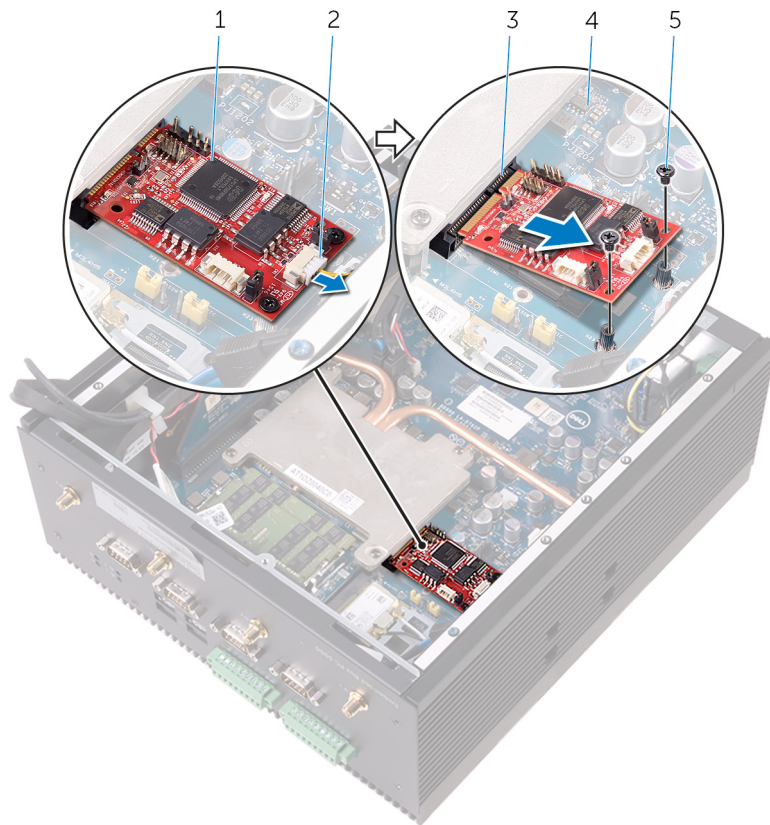
תנאים מוקדמים

1. בצע שלבים 1 עד 6 בסעיף "הסרת הכיסוי האחורי".
2. הסר את כרטיס ה-PCI/PCIe (אם מותקן).

הליך

הערה מחשב התיבה המוטבעת נשלח או עם שילוב של WWAN, WLAN או CANbus, בהתאם לתצורה שהוזמנה.

1. נתק את כבל ה-CANbus מהמחבר בכרטיס ה-CANbus.
2. הוצא את הברגים המצמידים את כרטיס ה-CANbus אל לוח המערכת.
3. החלק והוצא את כרטיס ה-CANbus מחריץ ה-mPCIe1.



1. כרטיס CANbus
 2. כבל CANbus
 3. חריץ mPCIe1
 4. לוח המערכת

1. כרטיס CANbus
 2. כבל CANbus
 3. חריץ mPCIe1
 4. לוח המערכת
 5. בורגי (2 M2x3)

החזרת כרטיס ה-CANbus למקומו

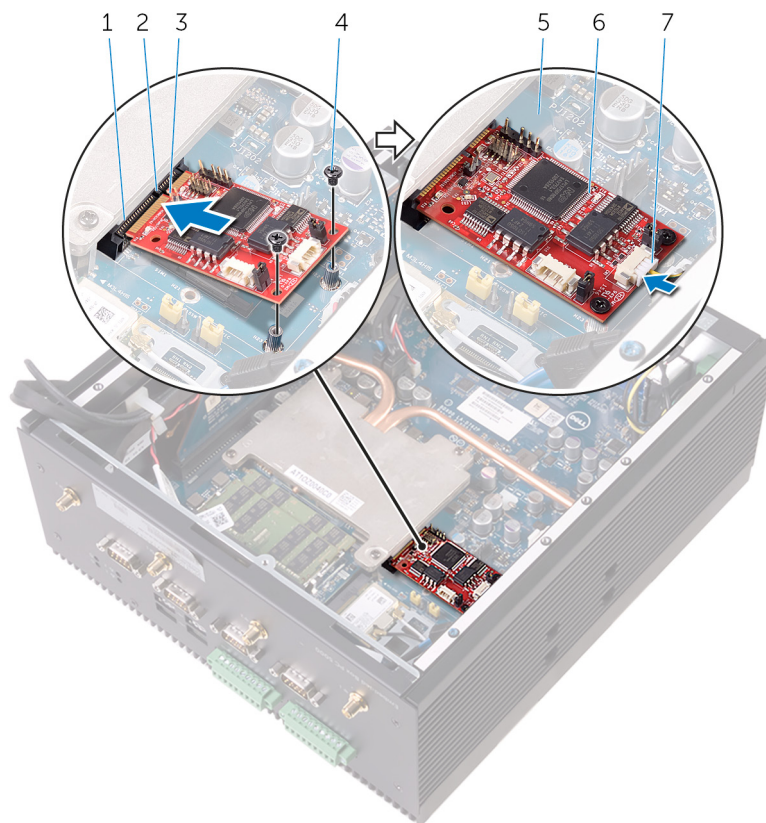
הערה לפני תחילת העבודה על חלקיו הפנימיים של ה-Embedded Box PC, קרא את מידע הבטיחות שצורף אליו ופעל על פי השלבים המפורטים בסעיף לפני העבודה על חלקיו הפנימיים של ה-Embedded Box PC. לאחר עבודה על חלקיו הפנימיים של ה-Embedded Box PC, בצע את השלבים המפורטים בסעיף לאחר עבודה על חלקיו הפנימיים של ה-Embedded Box PC. לקבלת מידע נוסף על נוהלי בטיחות מומלצים, עיין בדף הבית של התאימות לתקינה בכתובת www.dell.com/regulatory_compliance.

נושאים:

- הליך
- דרישות לאחר התהליך

הליך

1. ישר את החריץ בכרטיס ה-CANbus עם הלשונית שבחריץ ה-mPCIe1.
2. הכנס את כרטיס ה-CANbus בזווית לתוך חריץ ה-mPCIe1.
3. ישר את חורי הברגים שבכרטיס ה-CANbus עם חורי הברגים שבלוח המערכת.
4. הברג חזרה את הברגים שמהדקים את כרטיס ה-CANbus ללוח המערכת.
5. חבר את כבל ה-CANbus למחבר בכרטיס ה-CANbus.



2. לשונית
4. בורגי (2 M2x3)
6. כרטיס CANbus

1. חריץ mPCIe1
3. חריץ
5. לוח המערכת
7. כבל כרטיס ה-CANbus

דרישות לאחר התהליך

1. החזר את כרטיס ה-PCI/PCIe (אם יש צורך).
2. בצע את שלבים 2 עד 8 בסעיף "החזרת הכיסוי האחורי למקומו".

הסרת סוללת המטבע

הערה לפני תחילת העבודה על חלקיו הפנימיים של ה-Embedded Box PC, קרא את מידע הבטיחות שצורף אליו ופעל על פי השלבים המפורטים בסעיף לפני העבודה על חלקיו הפנימיים של ה-Embedded Box PC. לאחר עבודה על חלקיו הפנימיים של ה-Embedded Box PC, בצע את השלבים המפורטים בסעיף לאחר עבודה על חלקיו הפנימיים של ה-Embedded Box PC. לקבלת מידע נוסף על נוהלי בטיחות מומלצים, עיין בדף הבית של התאימות לתקינה בכתובת www.dell.com/regulatory_compliance.

התראה הסרת סוללת המטבע מאפסת את ההגדרות של תוכנית התקנת ה-BIOS להגדרות ברירת מחדל. מומלץ לשים לב מהן ההגדרות של תוכנת התקנת ה-BIOS הקיימות לפני הוצאת סוללת המטבע.

נושאים:

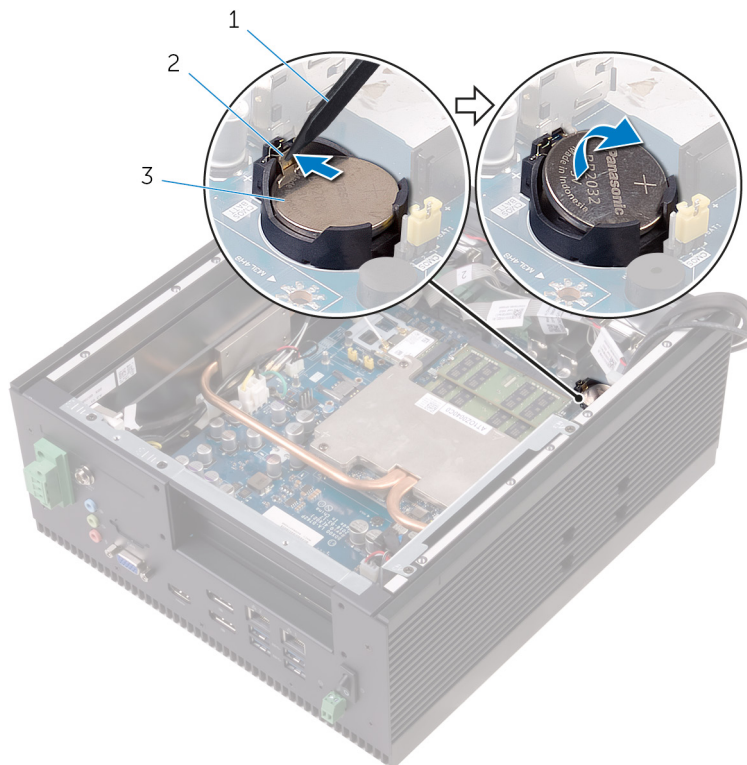
- תנאים מוקדמים
- הליך

תנאים מוקדמים

1. בצע שלבים 1 עד 6 בסעיף "הסרת הכיסוי האחורי".
2. הסר את כרטיס ה-PCI/PCle (אם מותקן).

הליך

1. באמצעות להב פלסטיק, לחץ על ידית שחרור הסוללה והרחק אותה מסוללת המטבע עד שסוללת המטבע תקפוץ ממקומה.
2. הרם את סוללת המטבע והוצא אותה מהשקע שמיועד לה.



- a. להב פלסטיק
- b. ידית שחרור סוללה

החזרת סוללת המטבע למקומה

הערה לפני תחילת העבודה על חלקיו הפנימיים של ה-Embedded Box PC, קרא את מידע הבטיחות שצורף אליו ופעל על פי השלבים המפורטים בסעיף לפני העבודה על חלקיו הפנימיים של ה-Embedded Box PC. לאחר עבודה על חלקיו הפנימיים של ה-Embedded Box PC, בצע את השלבים המפורטים בסעיף לאחר עבודה על חלקיו הפנימיים של ה-Embedded Box PC. לקבלת מידע נוסף על נוהלי בטיחות מומלצים, עיין בדף הבית של התאימות לתקינה בכתובת www.dell.com/regulatory_compliance.

נושאים:

- הליך
- דרישות לאחר התהליך

הליך

כאשר הצד החיובי פונה כלפי מעלה, הכנס את סוללת המטבע לתוך שקע הסוללה בלוח המערכת.

דרישות לאחר התהליך

1. החזר את כרטיס ה-PCI/PCIe (אם יש צורך).
2. בצע את שלבים 2 עד 8 בסעיף "החזרת הכיסוי האחורי למקומו".

הסרת מתג החדירה

הערה לפני תחילת העבודה על חלקיו הפנימיים של ה-Embedded Box PC, קרא את מידע הבטיחות שצורף אליו ופעל על פי השלבים המפורטים בסעיף לפני העבודה על חלקיו הפנימיים של ה-Embedded Box PC. לאחר עבודה על חלקיו הפנימיים של ה-Embedded Box PC, בצע את השלבים המפורטים בסעיף לאחר עבודה על חלקיו הפנימיים של ה-Embedded Box PC. לקבלת מידע נוסף על נוהלי בטיחות מומלצים, עיין בדף הבית של התאימות לתקינה בכתובת www.dell.com/regulatory_compliance.

נושאים:

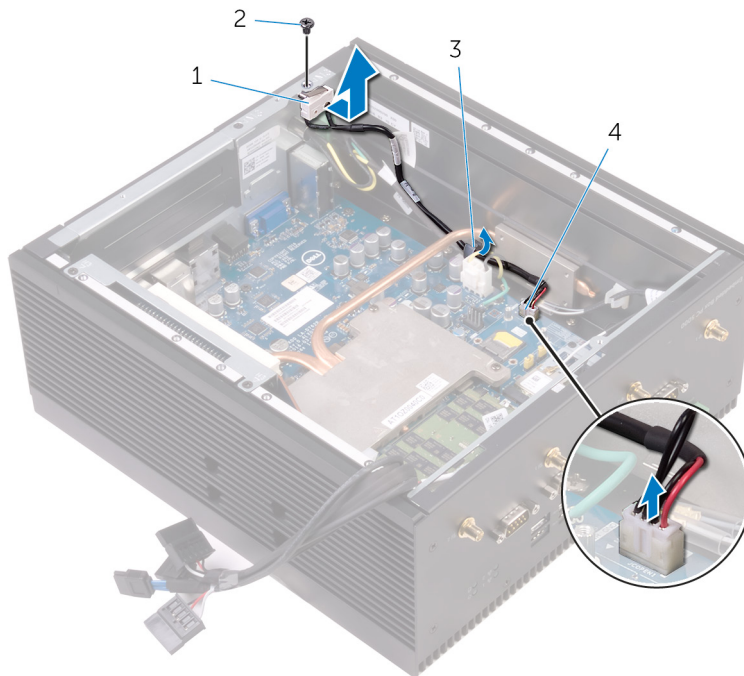
- תנאים מוקדמים
- הליך

תנאים מוקדמים

1. בצע שלבים 1 עד 6 בסעיף "הסרת הכיסוי האחורי".
2. הסר את כרטיס ה-PCI/PCIe (אם מותקן).

הליך

1. נתק את כבל מתג החדירה ממחבר לוח החדירה שבלוח המערכת.
2. הסר את כבל מתג החדירה ממכוון הניתוב של המארז.
3. החלק את הכבל החוצה מתוך צינור גוף הקירור.
4. הסר את הבורג שמהדק את מתג החדירה למארז.
5. הסר את מתג החדירה מהמארז.



2. בורג M3x5 ראש שקוע
4. כבל מתג חדירה

1. מתג החדירה
3. מכוון ניתוב

החזרת מתג החדירה למקומו

הערה לפני תחילת העבודה על חלקיו הפנימיים של ה-Embedded Box PC, קרא את מידע הבטיחות שצורף אליו ופעל על פי השלבים המפורטים בסעיף לפני העבודה על חלקיו הפנימיים של ה-Embedded Box PC. לאחר עבודה על חלקיו הפנימיים של ה-Embedded Box PC, בצע את השלבים המפורטים בסעיף לאחר עבודה על חלקיו הפנימיים של ה-Embedded Box PC. לקבלת מידע נוסף על נוהלי בטיחות מומלצים, עיין בדף הבית של התאימות לתקינה בכתובת www.dell.com/regulatory_compliance.

נושאים:

- הליך
- דרישות לאחר התהליך

הליך

1. החזר את הבורג שמהדק את מתג החדירה למארז.
2. נתב את כבל מתג החדירה דרך מכווני הניתוב שבמארז ומתחת לצינור גוף הקירור.
3. חבר את כבל מתג החדירה למחבר מתג-החדירה שבלוח המערכת.

דרישות לאחר התהליך

1. החזר את כרטיס ה-PCI/PCIe (אם יש צורך).
2. בצע את שלבים 2 עד 8 בסעיף "החזרת הכיסוי האחורי למקומו".

הסרת היציאות הטוריות

הערה לפני תחילת העבודה על חלקיו הפנימיים של ה-Embedded Box PC, קרא את מידע הבטיחות שצורף אליו ופעל על פי השלבים המפורטים בסעיף לפני העבודה על חלקיו הפנימיים של ה-Embedded Box PC. לאחר עבודה על חלקיו הפנימיים של ה-Embedded Box PC, בצע את השלבים המפורטים בסעיף לאחר עבודה על חלקיו הפנימיים של ה-Embedded Box PC. לקבלת מידע נוסף על נוהלי בטיחות מומלצים, עיין בדף הבית של התאימות לתקינה בכתובת www.dell.com/regulatory_compliance.

נושאים:

- תנאים מוקדמים
- הליך

תנאים מוקדמים

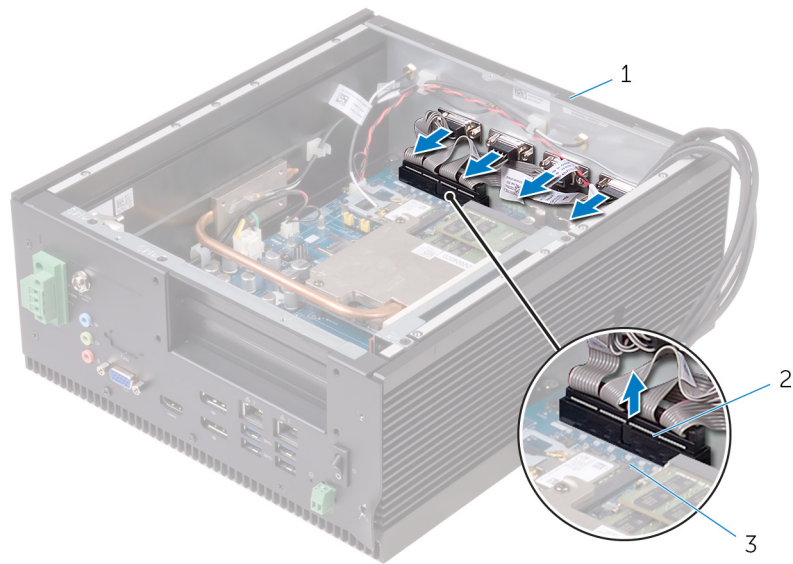
1. בצע שלבים 1 עד 6 בסעיף "הסרת הכיסוי האחורי".
2. הסר את כרטיס ה-PCI/PCIe (אם מותקן).

הליך

1. הסר את הברגים המשושים שמהדקים את היציאות הטוריות לכיסוי התחתון.



- a. מארז
 - b. יציאה טורית (4)
 - c. ברגים משושים מס' 4 40UNCx6.3 (8)
2. נתק את כבל היציאה הטורית מהמחבר בלוח המערכת.
 3. הסר את כבלי היציאה הטורית מהכיסוי התחתון והרם אותם מהמארז.



- a. מארז
- b. מחבר יציאה טורית
- c. לוח המערכת

החזרת היציאות הטוריות למקומן

הערה לפני תחילת העבודה על חלקיו הפנימיים של ה-Embedded Box PC, קרא את מידע הבטיחות שצורף אליו ופעל על פי השלבים המפורטים בסעיף לפני העבודה על חלקיו הפנימיים של ה-Embedded Box PC. לאחר עבודה על חלקיו הפנימיים של ה-Embedded Box PC, בצע את השלבים המפורטים בסעיף לאחר עבודה על חלקיו הפנימיים של ה-Embedded Box PC. לקבלת מידע נוסף על נוהלי בטיחות מומלצים, עיין בדף הבית של התאימות לתקינה בכתובת www.dell.com/regulatory_compliance.

נושאים:

- הליך
- דרישות לאחר התהליך

הליך

1. חבר את הכבל של היציאה הטורית למחבר בלוח המערכת.
2. הכנס את היציאות הטוריות לתוך החריצים המתאימים שבכיסוי התחתון.
3. **הערה** התאם את מספר היציאה עם המספר בכבל. החזר למקומם את הברגים שמהדקים את היציאות הטוריות לכיסוי התחתון.

דרישות לאחר התהליך

1. החזר את כרטיס ה-PCI/PCIe (אם יש צורך).
2. בצע את שלבים 2 עד 8 בסעיף "החזרת הכיסוי האחורי למקומו".

הסרת הכיסוי התחתון

הערה לפני תחילת העבודה על חלקיו הפנימיים של ה-Embedded Box PC, קרא את מידע הבטיחות שצורף אליו ופעל על פי השלבים המפורטים בסעיף לפני העבודה על חלקיו הפנימיים של ה-Embedded Box PC. לאחר עבודה על חלקיו הפנימיים של ה-Embedded Box PC, בצע את השלבים המפורטים בסעיף לאחר עבודה על חלקיו הפנימיים של ה-Embedded Box PC. לקבלת מידע נוסף על נוהלי בטיחות מומלצים, עיין בדף הבית של התאימות לתקינה בכתובת www.dell.com/regulatory_compliance.

נושאים:

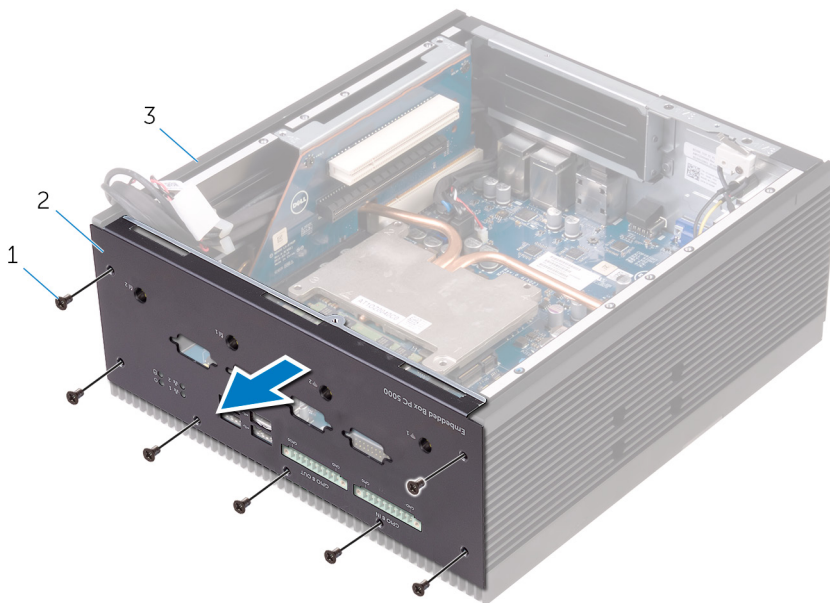
- תנאים מוקדמים
- הליך

תנאים מוקדמים

1. בצע שלבים 1 עד 6 בסעיף "הסרת הכיסוי האחורי".
2. הסר את כרטיס ה-PCI/PCIe (אם מותקן).
3. הסר את מחברי אנטנת ה-WWAN.
4. הסר את מחברי אנטנת ה-WLAN.
5. הסר את היציאות הטוריות.

הליך

1. הוצא את הברגים שמהדקים את הכיסוי העליון למארז.
2. הסר את הכיסוי העליון מהמארז.



- a. בורגי M3x5 ראש שקוע (7)
- b. כיסוי תחתון
- c. מארז

החזרת הכיסוי התחתון למקומו

הערה לפני תחילת העבודה על חלקיו הפנימיים של ה-Embedded Box PC, קרא את מידע הבטיחות שצורף אליו ופעל על פי השלבים המפורטים בסעיף לפני העבודה על חלקיו הפנימיים של ה-Embedded Box PC. לאחר עבודה על חלקיו הפנימיים של ה-Embedded Box PC, בצע את השלבים המפורטים בסעיף לאחר עבודה על חלקיו הפנימיים של ה-Embedded Box PC. לקבלת מידע נוסף על נוהלי בטיחות מומלצים, עיין בדף הבית של התאימות לתקינה בכתובת www.dell.com/regulatory_compliance.

נושאים:

- הליך
- דרישות לאחר התהליך

הליך

1. החזר את כלוב הכונן הקשיח למקומו.
2. הכנס את הלשוניות שבכיסוי האחורי בזווית לתוך החריצים שבמארז.
3. פתח את הכיסוי האחורי.
4. נתב את כבל החשמל של ה-SATA וכבל הנתונים של ה-SATA באמצעות מכווני הניתוב.
5. חבר את כבל החשמל SATA וכבל הנתונים SATA לכונן הקשיח או למכלול כונן solid-state.

הערה חבר את הכבלים לכונן השני אם הוא מותקן.

6. סגור את הכיסוי האחורי.
7. ישר את חורי הברגים שבכיסוי האחורי עם חורי הברגים במארז.
8. החזר למקומם את הברגים שמהדקים את הכיסוי האחורי למארז.

דרישות לאחר התהליך

1. החזרת היציאה הטורית למקומה.
2. החזר את מחברי אנטנת ה-WLAN למקומם.
3. החזר את מחברי אנטנת ה-WWAN למקומם.
4. החזר את כרטיס ה-PCI/PCIe (אם יש צורך).
5. בצע את שלבים 2 עד 8 בסעיף "החזרת כיסוי אחורי למקומו".

הסרת כרטיס ההגבהה

הערה לפני תחילת העבודה על חלקיו הפנימיים של ה-Embedded Box PC, קרא את מידע הבטיחות שצורף אליו ופעל על פי השלבים המפורטים בסעיף לפני העבודה על חלקיו הפנימיים של ה-Embedded Box PC. לאחר עבודה על חלקיו הפנימיים של ה-Embedded Box PC, בצע את השלבים המפורטים בסעיף לאחר עבודה על חלקיו הפנימיים של ה-Embedded Box PC. לקבלת מידע נוסף על נוהלי בטיחות מומלצים, עיין בדף הבית של התאימות לתקינה בכתובת www.dell.com/regulatory_compliance.

נושאים:

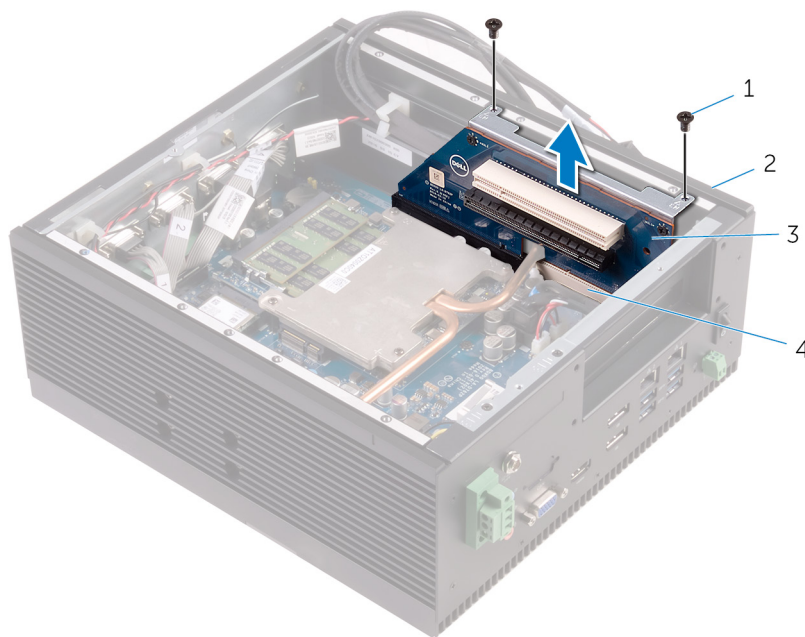
- תנאים מוקדמים
- הליך

תנאים מוקדמים

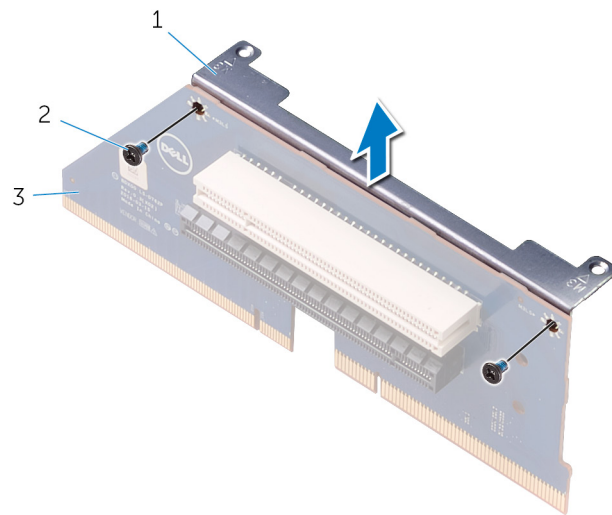
1. בצע שלבים 1 עד 6 בסעיף "הסרת הכיסוי האחורי".
2. הסר את כרטיס ה-PCI/PCIe (אם מותקן).

הליך

1. הסר את הברגים שמהדקים את כרטיס ההגבהה למארז.
2. הרם את כרטיס ההגבהה והוצא אותו מלוח המערכת.



- a. ברגים (2)
- b. מארז
- c. כרטיס ההגבהה
3. הסר את הברגים שמהדקים את כרטיס ההגבהה לתושבת כרטיס ההגבהה.
4. הסר את תושבת כרטיס ההגבהה מכרטיס ההגבהה.



- a. תושבת כרטיס ההגבהה
- b. ברגים (2)
- c. כרטיס הגבהה

החזרת כרטיס ההגבהה למקומו.

הערה לפני תחילת העבודה על חלקיו הפנימיים של ה-Embedded Box PC, קרא את מידע הבטיחות שצורף אליו ופעל על פי השלבים המפורטים בסעיף לפני העבודה על חלקיו הפנימיים של ה-Embedded Box PC. לאחר עבודה על חלקיו הפנימיים של ה-Embedded Box PC, בצע את השלבים המפורטים בסעיף לאחר עבודה על חלקיו הפנימיים של ה-Embedded Box PC. לקבלת מידע נוסף על נוהלי בטיחות מומלצים, עיין בדף הבית של התאימות לתקינה בכתובת www.dell.com/regulatory_compliance.

נושאים:

- הליך
- דרישות לאחר התהליך

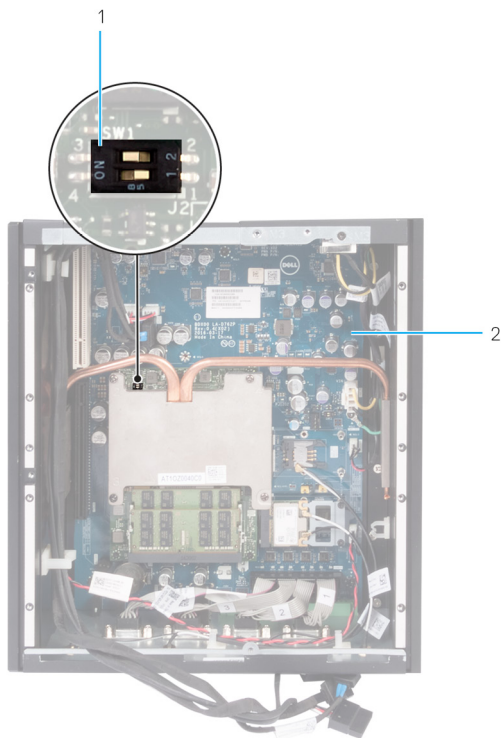
הליך

הערה הסר את כרטיס ההגבהה כדי לשנות את הגדרות מתג DIP בלוח ה-CPU. באפשרותך להשתמש בלהב פלסטיק, בפינצטה או במברג כדי לשנות את הגדרות מתג DIP.

הערה בהתאם לשאלה אם אתה מחליף כרטיס הגבהה של PCIe (x8) או כרטיסי הגבהה אחרים, ודא שהגדרות מתג ה-DIP מוצגות בטבלה הבאה.

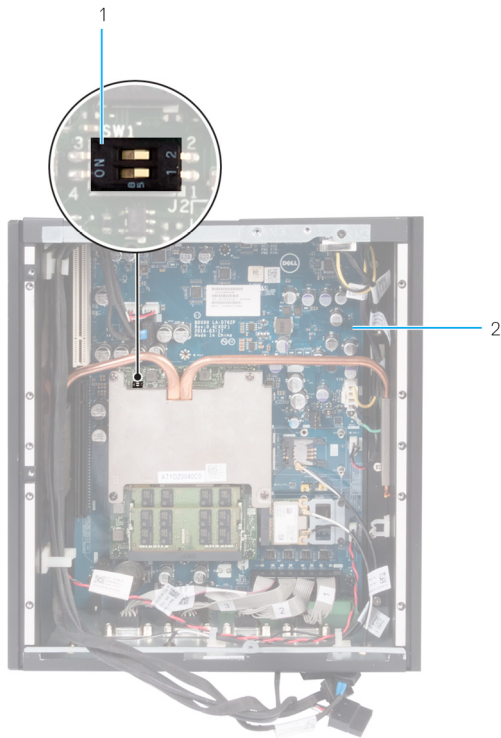
טבלה 1. הגדרות מתג DIP

כרטיסי הגבהה אחרים	2 כרטיסי PCIe (x8)	SW1
OFF (כבוי)	OFF (כבוי)	1
OFF (כבוי)	ON (פועל)	2



איור 1. הגדרות מתג DIP עם שני כרטיסי PCIe (x8)

- 1. מתג DIP
- 2. לוח CPU



איור 2. הגדרות מתג DIP עם הגבהה אחרים

1. מתג DIP
 2. לוח CPU
1. ישר את חורי הברגים בתושבת ביחס לחורי הברגים בכרטיס ההגבהה.
 2. הברג חזרה את הברגים המקבעים את התושבת לכרטיס ההגבהה.
 3. הכנס את מכלול כרטיס ההגבהה לחריץ כרטיס ההגבהה.
 4. החזר למקומם את הברגים שמהדקים את תושבת כרטיס ההגבהה למארז.

דרישות לאחר התהליך

1. החזר את כרטיס ה-PCI/PCIe (אם יש צורך).
2. בצע את שלבים 2 עד 8 בסעיף "החזרת הכיסוי האחורי למקומו".

הסרת גוף הקירור

הערה לפני תחילת העבודה על חלקיו הפנימיים של ה-Embedded Box PC, קרא את מידע הבטיחות שצורף אליו ופעל על פי השלבים המפורטים בסעיף לפני העבודה על חלקיו הפנימיים של ה-Embedded Box PC. לאחר עבודה על חלקיו הפנימיים של ה-Embedded Box PC, בצע את השלבים המפורטים בסעיף לאחר עבודה על חלקיו הפנימיים של ה-Embedded Box PC. לקבלת מידע נוסף על נוהלי בטיחות מומלצים, עיין בדף הבית של התאימות לתקינה בכתובת www.dell.com/regulatory_compliance.

נושאים:

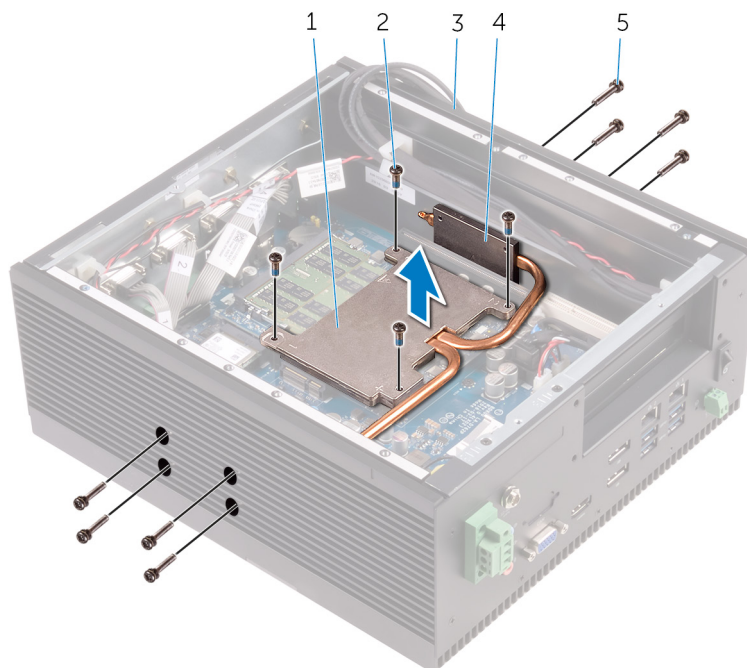
- תנאים מוקדמים
- הליך

תנאים מוקדמים

1. בצע שלבים 1 עד 6 בסעיף "הסרת הכיסוי האחורי".
2. הסר את כרטיס ה-PCI/PCIe (אם מותקן).

הליך

1. הסר את הברגים שמהדקים את גופי קירור המארז לצידי המארז.
2. לפי הסדר (המופיע על-גבי גוף הקירור), הסר את הברגים שמהדקים את גוף הקירור ללוח ה-CPU.
3. הרם את גוף הקירור והוצא אותו מלוח ה-CPU.



2. בורגי גוף קירור M3x8 (4)
4. גוף הקירור של המארז (2)

1. גוף הקירור
3. מארז
5. בורגי גוף הקירור של המארז M3x16 (8)

החזרת גוף הקירור למקומו

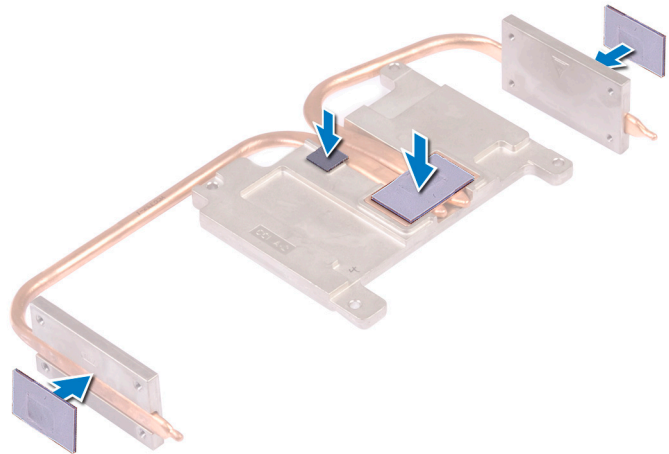
הערה לפני תחילת העבודה על חלקיו הפנימיים של ה-Embedded Box PC, קרא את מידע הבטיחות שצורף אליו ופעל על פי השלבים המפורטים בסעיף לפני העבודה על חלקיו הפנימיים של ה-Embedded Box PC. לאחר עבודה על חלקיו הפנימיים של ה-Embedded Box PC, בצע את השלבים המפורטים בסעיף לאחר עבודה על חלקיו הפנימיים של ה-Embedded Box PC. לקבלת מידע נוסף על נוהלי בטיחות מומלצים, עיין בדף הבית של התאימות לתקינה בכתובת www.dell.com/regulatory_compliance.

נושאים:

- הליך
- דרישות לאחר התהליך

הליך

1. החזר את הרפידות התרמיות לגוף הקירור.



2. הנח את גוף הקירור על לוח המעבד.
3. ישר את חורי הברגים שבגוף הקירור עם חורי הברגים שבלוח המעבד.
4. לפי הסדר (המופיע על-גבי גוף הקירור), הברג בחזרה את הברגים שמהדקים את גוף הקירור ללוח המעבד.
5. הברג חזרה את הברגים שמהדקים את גופי חימום המארז לצידו המארז.

דרישות לאחר התהליך

1. החזר את כרטיס ההגבה למקומו.
2. החזר את כרטיס ה-PCI/PCIe (אם יש צורך).
3. בצע את שלבים 2 עד 9 בסעיף "החזרת הכיסוי האחורי למקומו".

הסרת מחברי החשמל

הערה לפני תחילת העבודה על חלקיו הפנימיים של ה-Embedded Box PC, קרא את מידע הבטיחות שצורף אליו ופעל על פי השלבים המפורטים בסעיף לפני העבודה על חלקיו הפנימיים של ה-Embedded Box PC. לאחר עבודה על חלקיו הפנימיים של ה-Embedded Box PC, בצע את השלבים המפורטים בסעיף לאחר עבודה על חלקיו הפנימיים של ה-Embedded Box PC. לקבלת מידע נוסף על נוהלי בטיחות מומלצים, עיין בדף הבית של התאימות לתקינה בכתובת www.dell.com/regulatory_compliance.

נושאים:

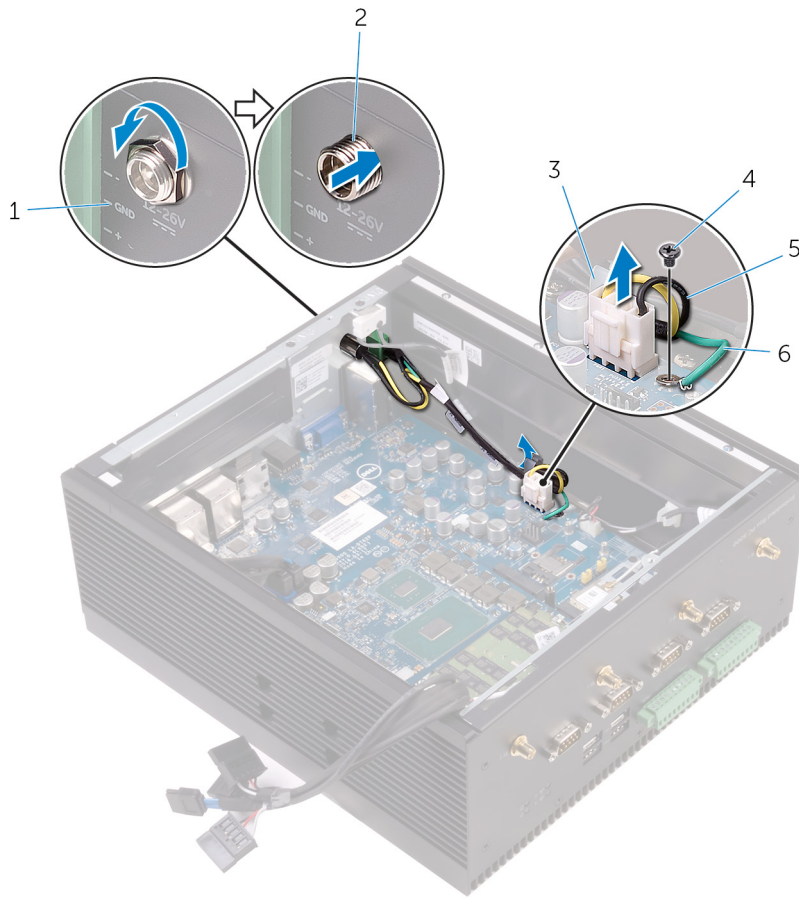
- תנאים מוקדמים
- הליך

תנאים מוקדמים

1. בצע שלבים 1 עד 6 בסעיף "הסרת הכיסוי האחורי".
2. הסר את כרטיס ה-PCI/PCIe (אם מותקן).
3. הסר את גוף הקירור.

הליך

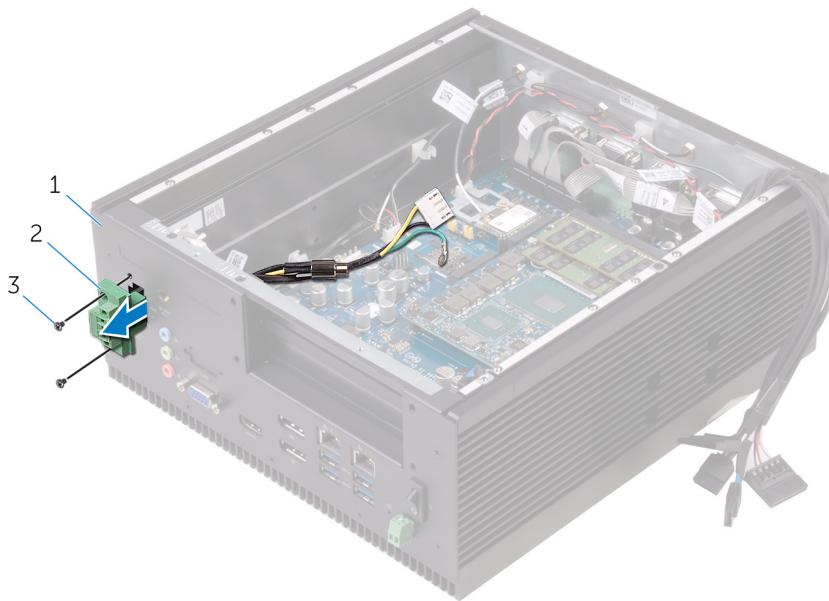
1. הסר את האום והדסקית שמהדקים את מחבר ה-barrel למארז.
2. דחף את מחבר ה-barrel דרך מארז החריץ.
3. הסר את הבורג שמהדק את כבל ההארכה ללוח המערכת.
4. נתק את כבל החשמל מלוח המערכת.
5. הסר את כבל החשמל ממכוון הניתוב שבלוח המערכת.



- .2 מחבר barrel
- .4 בורג M2.5x2
- .6 כבל הארקה

- .1 מארז
- .3 מכוון ניתוב
- .5 כבל חשמל

- .6 הסר את הברגים שמהדקים את מחבר החשמל למארז.
- .7 נתב את כבלי החשמל יחד עם מחבר ה-barrel דרך חריץ שבמארז והסר אותו מהמארז.



- .a מארז
- .b מחבר חשמל
- .c בורגי M2.5x6 (2)

החזרת מחברי החשמל

הערה לפני תחילת העבודה על חלקיו הפנימיים של ה-Embedded Box PC, קרא את מידע הבטיחות שצורף אליו ופעל על פי השלבים המפורטים בסעיף לפני העבודה על חלקיו הפנימיים של ה-Embedded Box PC. לאחר עבודה על חלקיו הפנימיים של ה-Embedded Box PC, בצע את השלבים המפורטים בסעיף לאחר עבודה על חלקיו הפנימיים של ה-Embedded Box PC. לקבלת מידע נוסף על נוהלי בטיחות מומלצים, עיין בדף הבית של התאימות לתקינה בכתובת www.dell.com/regulatory_compliance.

נושאים:

- הליך
- דרישות לאחר התהליך

הליך

1. הכנס את כבלי החשמל יחד עם מחבר barrel דרך החריץ שבמארז.
2. הברג חזרה את הברגים שמהדקים את מחבר החשמל למארז.
3. נתב את כבל החשמל דרך מכוון הניתוב שבלוח המערכת.
4. חבר את כבל החשמל אל לוח המערכת.
5. הברג חזרה למקומו את הבורג שמהדק את כבל ההארקה ללוח המערכת.
6. הכנס את מחבר ה-barrel דרך המארז.
7. הברג חזרה את האום והשייבה שמהדקים את מחבר barrel למארז.

דרישות לאחר התהליך

1. החזר את גוף הקירור למקומו.
2. החזר את כרטיסי ה-PCI/PCIe (אם יש צורך).
3. בצע את שלבים 2 עד 8 בסעיף "החזרת הכיסוי האחורי למקומו".

הסרת המכסה העליון

הערה לפני תחילת העבודה על חלקיו הפנימיים של ה-Embedded Box PC, קרא את מידע הבטיחות שצורף אליו ופעל על פי השלבים המפורטים בסעיף לפני העבודה על חלקיו הפנימיים של ה-Embedded Box PC. לאחר עבודה על חלקיו הפנימיים של ה-Embedded Box PC, בצע את השלבים המפורטים בסעיף לאחר עבודה על חלקיו הפנימיים של ה-Embedded Box PC. לקבלת מידע נוסף על נוהלי בטיחות מומלצים, עיין בדף הבית של התאימות לתקינה בכתובת www.dell.com/regulatory_compliance.

נושאים:

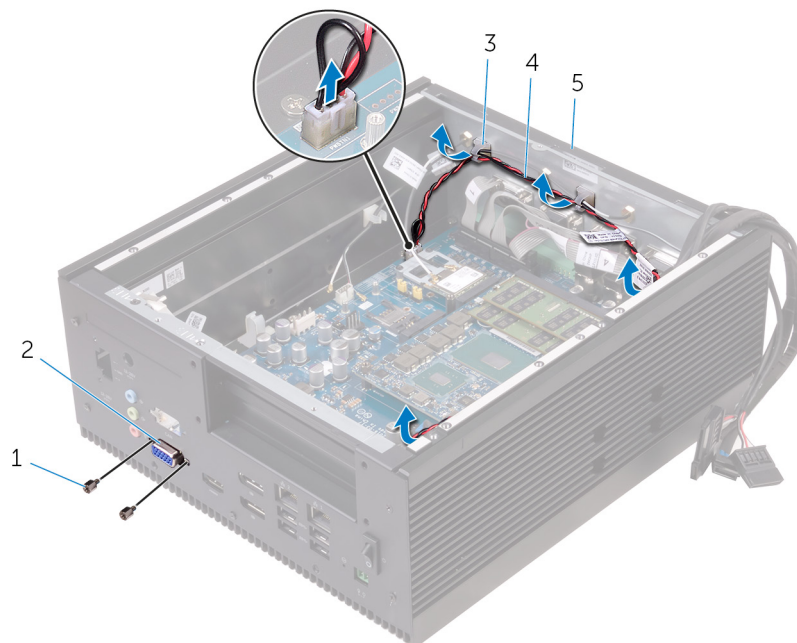
- תנאים מוקדמים
- הליך

תנאים מוקדמים

1. בצע שלבים 1 עד 6 בסעיף "הסרת הכיסוי האחורי".
2. הסר את כרטיס ה-PCI/PCIe (אם מותקן).
3. הסר את כבל ה-CANbus.
4. הסר את כרטיס ההגבה.
5. הסר את מחברי החשמל.

הליך

1. נתק את כבל מתג ההפעלה ואז הסר אותו ממכווני הניתוב שבמארז.
2. הסר את הברגים המשושים שמהדקים את יציאת ה-VGA אל הכיסוי העליון.

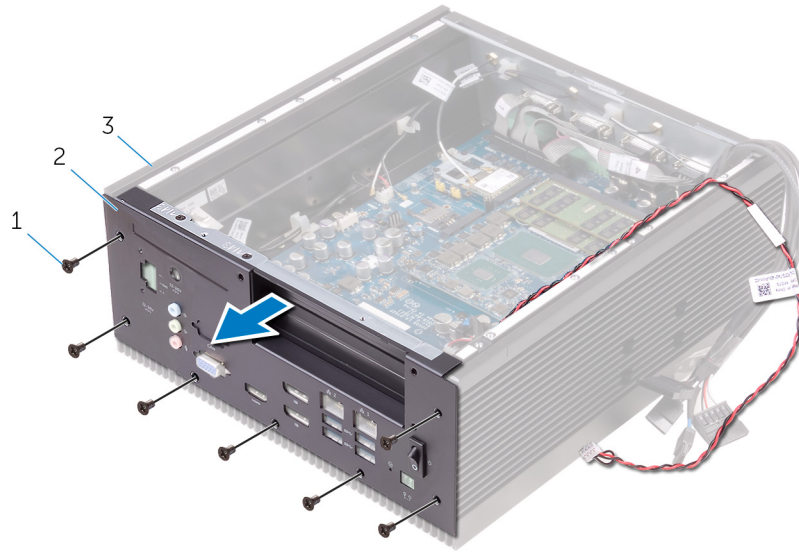


2. יציאת VGA
4. כבל מחבר החשמל

1. ברגים משושים מס' 4 מסוג 40UNCx6.3 (2)
3. מכווני ניתוב (4)
5. מארז

3. הוצא את הברגים שמהדקים את הכיסוי העליון למארז.

4. הסר את הכיסוי העליון מהמארז.



- a. בורגי M3x5 ראש שקוע (7)
 - b. כיסוי עליון
 - c. מארז
5. הסר את מתג ההפעלה.

התקנה מחדש של הכיסוי העליון

הערה לפני תחילת העבודה על חלקיו הפנימיים של ה-Embedded Box PC, קרא את מידע הבטיחות שצורף אליו ופעל על פי השלבים המפורטים בסעיף לפני העבודה על חלקיו הפנימיים של ה-Embedded Box PC. לאחר עבודה על חלקיו הפנימיים של ה-Embedded Box PC, בצע את השלבים המפורטים בסעיף לאחר עבודה על חלקיו הפנימיים של ה-Embedded Box PC. לקבלת מידע נוסף על נוהלי בטיחות מומלצים, עיין בדף הבית של התאימות לתקינה בכתובת www.dell.com/regulatory_compliance.

נושאים:

- הליך
- דרישות לאחר התהליך

הליך

1. החזר את מתג ההפעלה.
2. הנח את הכיסוי העליון על המארז ויישר את חורי הברגים שבכיסוי העליון עם חורי הברגים שבמארז.
3. הברג חזרה את הברגים שמהדקים את הכיסוי העליון למארז.
4. הברג חזרה את הברגים המשושים שמהדקים את יציאת ה-VGA אל הכיסוי העליון.
5. נתב את כבל לחצן ההפעלה דרך מכווני הניתוב שבמארז.
6. חבר את כבל מתג ההפעלה למחבר בלוח המערכת.

דרישות לאחר התהליך

1. החזר את מחברי החשמל למקומם.
2. החזר את כרטיס ההגבהה למקומו.
3. החזר את כבל ה-CANbus.
4. החזר את כרטיס ה-PCI/PCIe (אם יש צורך).
5. בצע את שלבים 2 עד 8 בסעיף "החזרת הכיסוי האחורי למקומו".

הסרת מתג ההפעלה

הערה לפני תחילת העבודה על חלקיו הפנימיים של ה-Embedded Box PC, קרא את מידע הבטיחות שצורף אליו ופעל על פי השלבים המפורטים בסעיף לפני העבודה על חלקיו הפנימיים של ה-Embedded Box PC. לאחר עבודה על חלקיו הפנימיים של ה-Embedded Box PC, בצע את השלבים המפורטים בסעיף לאחר עבודה על חלקיו הפנימיים של ה-Embedded Box PC. לקבלת מידע נוסף על נוהלי בטיחות מומלצים, עיין בדף הבית של התאימות לתקינה בכתובת www.dell.com/regulatory_compliance.

נושאים:

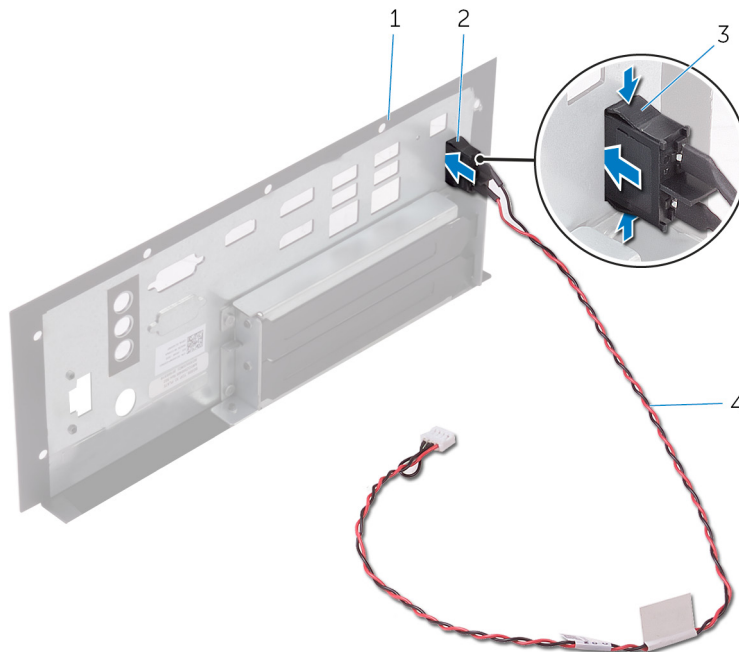
- תנאים מוקדמים
- הליך

תנאים מוקדמים

1. בצע שלבים 1 עד 6 בסעיף "הסרת הכיסוי האחורי".
2. הסר את כרטיס ה-PCI/PCIe (אם מותקן).
3. הסר את כבל ה-CANbus.
4. הסר את כרטיס ההגבה.
5. הסר את מחברי החשמל.
6. הסר את הכיסוי העליון.

הליך

1. כדי לשחרר את מתג ההפעלה מהכיסוי העליון, הקש על הלשוניות שבמתג ההפעלה.
2. נתב את מתג ההפעלה וכבל מתג ההפעלה דרך חריץ שבכיסוי העליון.



2. מתג הפעלה
4. כבל מתג ההפעלה

1. כיסוי עליון
3. לשוניות (2)

החזרת מתג ההפעלה

הערה לפני תחילת העבודה על חלקיו הפנימיים של ה-Embedded Box PC, קרא את מידע הבטיחות שצורף אליו ופעל על פי השלבים המפורטים בסעיף לפני העבודה על חלקיו הפנימיים של ה-Embedded Box PC. לאחר עבודה על חלקיו הפנימיים של ה-Embedded Box PC, בצע את השלבים המפורטים בסעיף לאחר עבודה על חלקיו הפנימיים של ה-Embedded Box PC. לקבלת מידע נוסף על נוהלי בטיחות מומלצים, עיין בדף הבית של התאימות לתקינה בכתובת www.dell.com/regulatory_compliance.

נושאים:

- הליך
- דרישות לאחר התהליך

הליך

1. נתב את מתג ההפעלה וכבל מתג ההפעלה דרך החרוץ שבכיסוי העליון.
2. דחף את מתג ההפעלה לתוך החרוץ והכנס את מתג ההפעלה למקומו בנקישה.

דרישות לאחר התהליך

1. החזר את הכיסוי העליון למקומו.
2. החזר את מחברי החשמל למקומם.
3. החזר את כרטיס ההגבהה למקומו.
4. החזר את כבל ה-CANbus.
5. החזר את כרטיס ה-PCI/PCIe (אם יש צורך).
6. בצע את שלבים 2 עד 8 בסעיף "החזרת הכיסוי האחורי למקומו".

הסרת לוח ה-CPU

הערה לפני תחילת העבודה על חלקיו הפנימיים של ה-Embedded Box PC, קרא את מידע הבטיחות שצורף אליו ופעל על פי השלבים המפורטים בסעיף לפני העבודה על חלקיו הפנימיים של ה-Embedded Box PC. לאחר עבודה על חלקיו הפנימיים של ה-Embedded Box PC, בצע את השלבים המפורטים בסעיף לאחר עבודה על חלקיו הפנימיים של ה-Embedded Box PC. לקבלת מידע נוסף על נוהלי בטיחות מומלצים, עיין בדף הבית של התאימות לתקינה בכתובת www.dell.com/regulatory_compliance.

נושאים:

- תנאים מוקדמים
- הליך

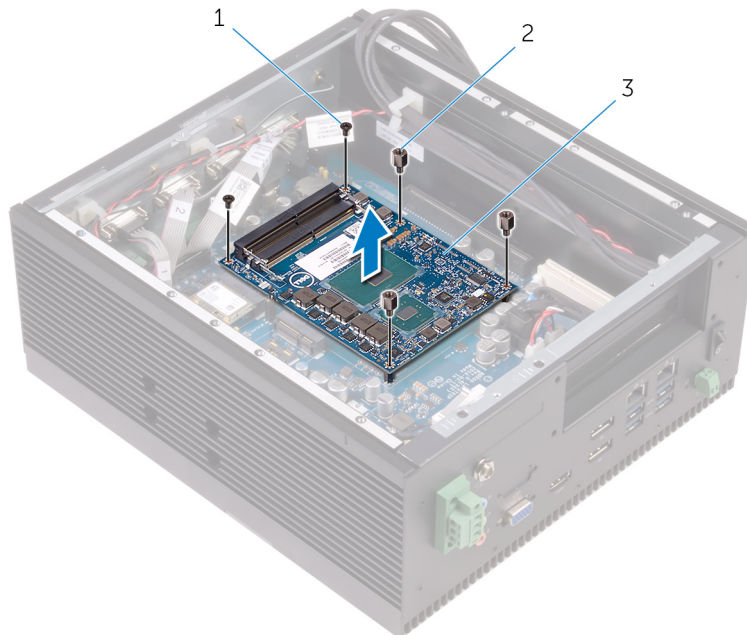
תנאים מוקדמים

1. בצע שלבים 1 עד 6 בסעיף "הסרת הכיסוי האחורי".
2. הסר את כרטיס ה-PCI/PCIe (אם מותקן).
3. הסר את מודול הזיכרון.
4. הסר את גוף הקירור.

הליך

הערה בעת הסרת לוח ה-CPU, רשום לפניך את הגדרות מתג ה-DIP הקיימות וודא שאותן הגדרות מתג DIP מוחלות על לוח ה-CPU החדש. לקבלת מידע נוסף, עיין ב-הגדרות מתג DIP.

1. הסר את הברגים שמהדקים את לוח ה-CPU ללוח המערכת.
2. הרם והוצא את לוח ה-CPU מלוח המערכת.



- a. בורגי M2.5x6 (2)
- b. בורגי M2.5x4, STDF(L5) HEX (3)
- c. לוח CPU

החזרת לוח ה-CPU למקומו

הערה לפני תחילת העבודה על חלקיו הפנימיים של ה-Embedded Box PC, קרא את מידע הבטיחות שצורף אליו ופעל על פי השלבים המפורטים בסעיף לפני העבודה על חלקיו הפנימיים של ה-Embedded Box PC. לאחר עבודה על חלקיו הפנימיים של ה-Embedded Box PC, בצע את השלבים המפורטים בסעיף לאחר עבודה על חלקיו הפנימיים של ה-Embedded Box PC. לקבלת מידע נוסף על נוהלי בטיחות מומלצים, עיין בדף הבית של התאימות לתקינה בכתובת www.dell.com/regulatory_compliance.

נושאים:

- הליך
- דרישות לאחר התהליך

הליך

הערה ודא שהגדרות מתג ה-DIP מוחלות כראוי בלוח ה-CPU החדש. לקבלת מידע נוסף, עיין ב-הגדרות מתג DIP.

1. הנח את לוח ה-CPU על מחבר לוח המעבד בלוח המערכת.
2. בזהירות, לחץ למטה על לוח המעבד.
3. ישר את חורי הברגים שבמסגרת לוח המעבד עם חורי הברגים שבלוח המערכת.
4. החזר למקומם את הברגים שמהדקים את לוח המעבד ללוח המערכת.

דרישות לאחר התהליך

1. החזר את גוף הקירור למקומו.
2. החזר את מודול הזיכרון למקומו.
3. החזר את כרטיס ה-PCI/PCIe (אם יש צורך).
4. בצע את שלבים 2 עד 8 בסעיף "החזרת כיסוי אחורי למקומו".

הסרת לוח המערכת

הערה לפני תחילת העבודה על חלקיו הפנימיים של ה-Embedded Box PC, קרא את מידע הבטיחות שצורף אליו ופעל על פי השלבים המפורטים בסעיף **לפני העבודה על חלקיו הפנימיים של ה-Embedded Box PC**. לאחר עבודה על חלקיו הפנימיים של ה-Embedded Box PC, בצע את השלבים המפורטים בסעיף **לאחר עבודה על חלקיו הפנימיים של ה-Embedded Box PC**. לקבלת מידע נוסף על נוהלי בטיחות מומלצים, עיין בדף הבית של התאימות לתקינה בכתובת www.dell.com/regulatory_compliance.

הערה תג השירות של מחשב Embedded Box שמור בלוח המערכת. עליך להזין את תג השירות בתוכנית התקנת ה-BIOS לאחר שתחזיר את לוח המערכת למקומו.

הערה החזרת לוח המערכת למקומו תבטל את השינויים שביצעת ב-BIOS באמצעות תוכנית ההתקנה. עליך לבצע את השינויים המתאימים שוב לאחר החזרת לוח המערכת.

הערה לפני ניתוק הכבלים מלוח המערכת, שים לב למיקומם של המחברים, כדי שתוכל לחבר את הכבלים מחדש בצורה נכונה לאחר שתחזיר את לוח המערכת למקומו.

נושאים:

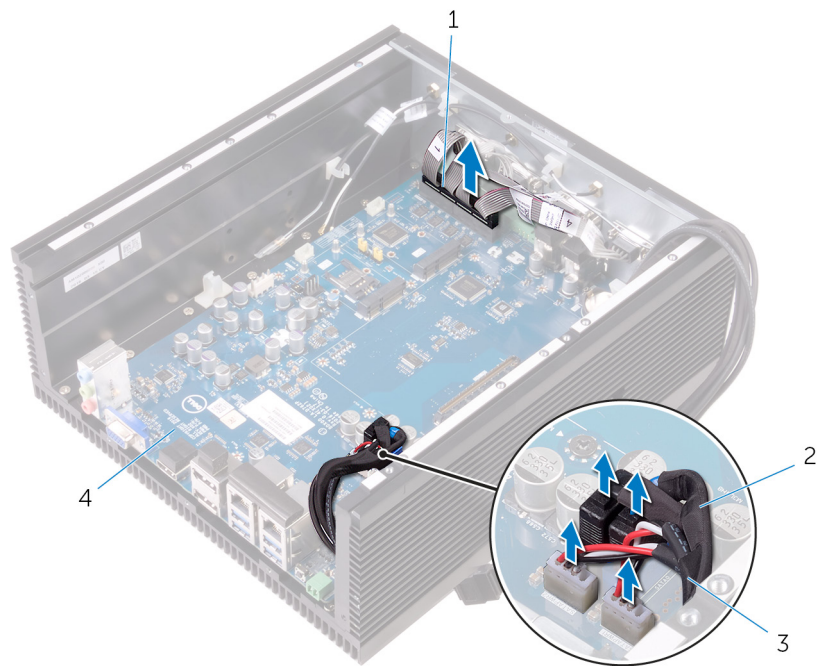
- תנאים מוקדמים
- הליך

תנאים מוקדמים

1. בצע שלבים 1 עד 6 בסעיף "הסרת הכיסוי האחורי".
2. הסר את כרטיס ה-PCI/PCIe (אם מותקן).
3. הסר את מחברי אנטנת ה-WLAN.
4. הסר את כרטיס ה-WLAN.
5. הסר את מחברי אנטנת ה-WWAN.
6. הסר את כרטיס ה-CANbus או את כרטיס ה-WWAN.
7. הסר את כרטיס ה-SIM.
8. הסר את מתג החדירה.
9. הסר את מודול הזיכרון.
10. הסר את גוף הקירור.
11. הסר את כרטיס ההגבהה.
12. הסר את מחברי החשמל.
13. בצע את שלבים 1 עד 4 בסעיף **הסרת הכיסוי העליון**.
14. הסר את לוח ה-CPU.

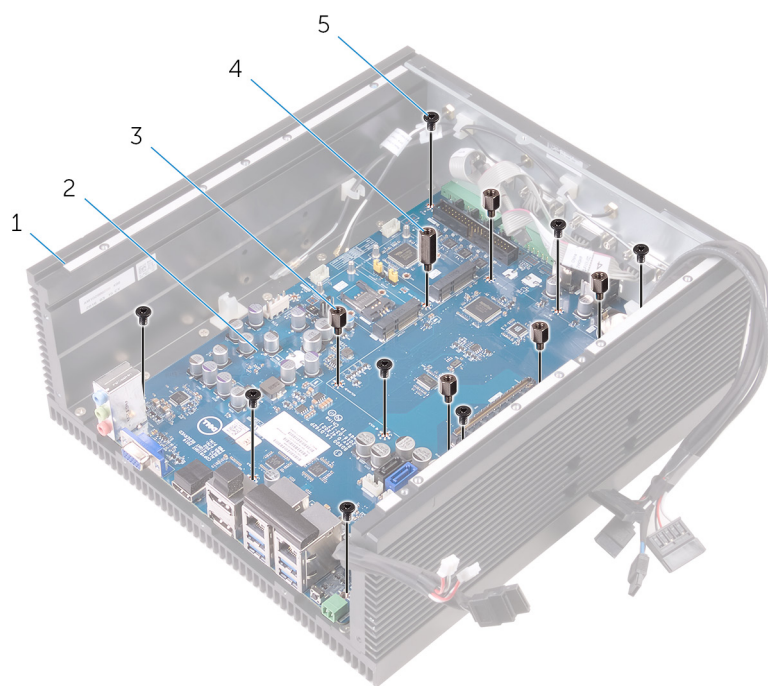
הליך

1. נתק את כבל היציאה הטורית, כבל הנתונים SATA וכבל החשמל SATA מלוח המערכת.



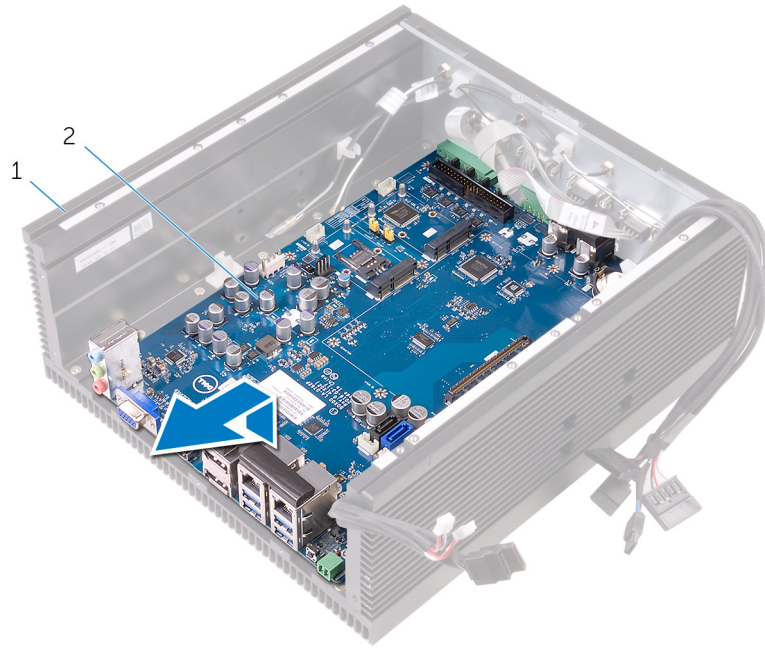
- .2 כבל נתונים SATA (2)
- .4 לוח המערכת

- .1 כבל יציאה טורית
- .3 כבל חשמל SATA (2)
- .2 הסר את הברגים שמהדקים את לוח המערכת למארז.



- .2 לוח המערכת
- .4 בורגי M3x4, HEX (L15) STDF (1)

- .1 מארז
- .3 בורגי M3x4, HEX (L8) STDF (5)
- .5 בורגי M3x5 (8)
- .3 הסר את לוח המערכת מהמארז.



- a. מארז
- b. לוח המערכת

החזרת לוח המערכת למקומו

הערה לפני תחילת העבודה על חלקיו הפנימיים של ה-Embedded Box PC, קרא את מידע הבטיחות שצורף אליו ופעל על פי השלבים המפורטים בסעיף לפני העבודה על חלקיו הפנימיים של ה-Embedded Box PC. לאחר עבודה על חלקיו הפנימיים של ה-Embedded Box PC, בצע את השלבים המפורטים בסעיף לאחר עבודה על חלקיו הפנימיים של ה-Embedded Box PC. לקבלת מידע נוסף על נוהלי בטיחות מומלצים, עיין בדף הבית של התאימות לתקינה בכתובת www.dell.com/regulatory_compliance.

הערה תג השירות של מחשב Embedded Box שמור בלוח המערכת. עליך להזין את תג השירות בתוכנית התקנת ה-BIOS לאחר שתחזיר את לוח המערכת למקומו.

הערה החזרת לוח המערכת למקומו תבטל את השינויים שביצעת ב-BIOS באמצעות תוכנית ההתקנה. עליך לבצע את השינויים המתאימים שוב לאחר החזרת לוח המערכת.

נושאים:

- הליך
- דרישות לאחר התהליך
- הזנת תג השירות ב-BIOS

הליך

1. הנח את לוח המערכת על המארז.
2. יישר את חורי הברגים שבלוח המערכת עם חורי הברגים שבמארז.
3. החזר למקומם את הברגים שמהדקים את לוח המערכת למארז.
4. חבר את כבל היציאה הטורית, כבל נתוני SATA וכבל החשמל SATA למחברים בלוח המערכת.

דרישות לאחר התהליך

1. החזר את לוח ה-CPU למקומו.
2. בצע את שלבים 2 עד 6 בסעיף החזרת כיסוי עליון למקומו.
3. החזר את מחברי החשמל למקומם.
4. החזר את כרטיס ההגבה למקומו.
5. החזר את גוף הקירור למקומו.
6. החזר את מודול הזיכרון למקומו.
7. החזר את מתג החדירה למקומו.
8. החזר את כרטיס ה-SIM למקומו.
9. החזר את כרטיס ה-CANbus או כרטיס ה-WWAN.
10. החזר את מחברי אנטנת ה-WWAN למקומם.
11. החזר את כרטיס ה-WLAN למקומו.
12. החזר את מחברי אנטנת ה-WLAN למקומם.
13. החזר את כרטיס ה-PCI/PCIe (אם יש צורך).
14. בצע את שלבים 2 עד 8 בסעיף "החזרת הכיסוי האחורי למקומו".

הזנת תג השירות ב-BIOS

1. הפעלה או כיבוי של ה-Embedded Box PC.
2. הקש F2 כאשר הלוגו של Dell מופיע, כדי להיכנס לתוכנית הגדרת ה-BIOS.
3. נווט לכרטיסייה **Main (ראשי)** והזן את תג השירות בשדה **Service Tag Input (הזנת תג שירות)**.

תוכנית הגדרת BIOS

כניסה לתוכנית ההגדרה של ה-BIOS

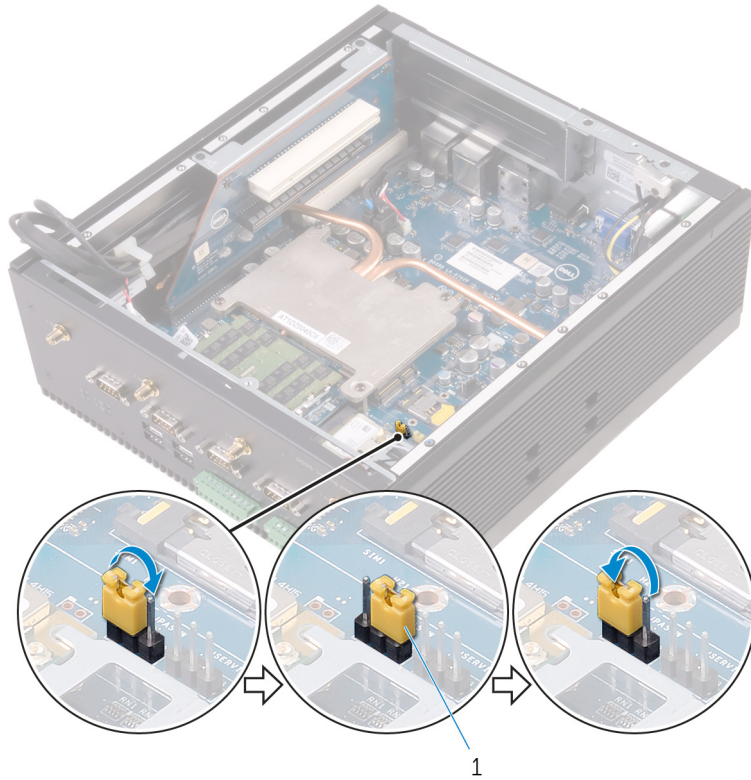
לפני שתפעיל את ה-Embedded Box PC, חבר אליו מקלדת, עכבר וצג או חבר אותו באמצעות הפעלת KVM, או השתמש ב-Cloud Client Manager (CCM) של Dell Wyse, או ב-Dell Command | Monitor (DCM) כדי לעדכן את תצורת ה-BIOS.

1. הפעל (או הפעל מחדש) את ה-Embedded Box PC.
 2. במהלך שלב ה-POST, כאשר הסמל של DELL מוצג, המתן להופעתה של ההנחיה להקיש F2 והקש מיד F2.
- הערה** כשהמערכת מציגה את ההנחיה ללחוץ על F2, משמעות הדבר היא שהמקלדת אותחלה. הנחיה זו עשויה להופיע במהירות רבה, כך שעליך לשים לב להצגתה ואז להקיש F2. אם תקיש על F2 לפני קבלת ההנחיה, המערכת לא תקלוט את ההקשה. אם המתנת זמן רב מדי, וכבר מוצג לך הלוגו של מערכת הפעלה, המשך להמתין עד ששולחן העבודה יוצג. לאחר מכן, הפעל מחדש את ה-Embedded Box PC ונסה שוב.

ניקוי סיסמאות שנשכחו

הערה יש לנתק את מחשב Embedded Box משקע החשמל כדי למחוק את הגדרות הסיסמה.

1. בצע שלבים 1 עד 6 בסעיף "הסרת הסיסמי האחורי".
2. אתר את מגשר איפוס הסיסמה (PWD) בלוח המערכת. ראה 'רכיבי לוח המערכת'.
3. הזז את תקע המגשר מפינים 1 ו-2 ל-2 ו-3.
4. בצע את שלבים 2 עד 9 בסעיף "החזרת הסיסמי האחורי למקומו".
5. הפעל את מחשב Embedded Box והמתן עד להודעה שמציינת כי הסיסמה נוקתה.
6. כבה את מחשב Embedded Box.
7. הזז את תקע המגשר מפינים 2 ו-3 והחזר אותו לפינים 1 ו-2.

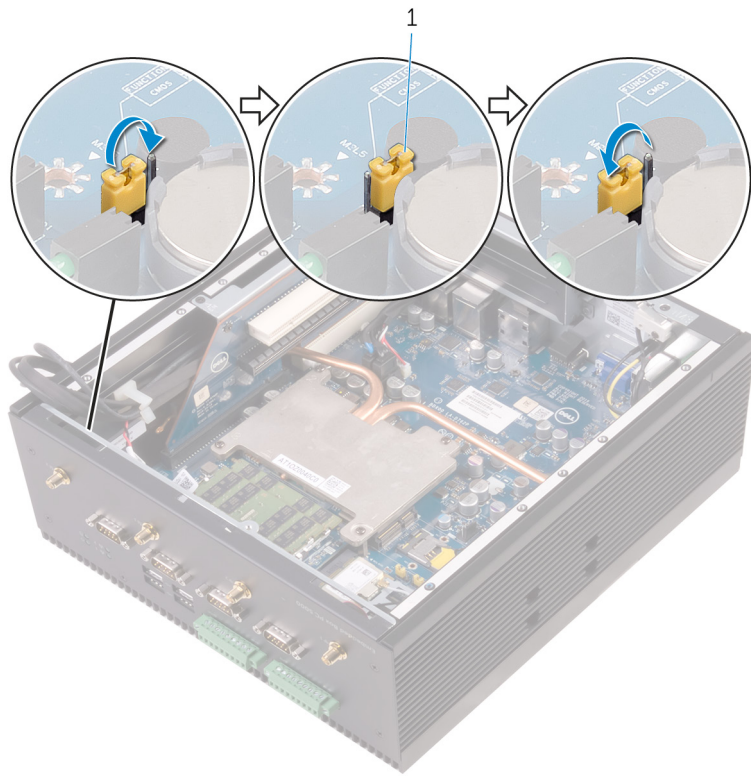


a. תקע מגשר

8. בצע את שלבים 2 עד 9 בסעיף "החזרת הכיסוי האחורי למקומו".

ניקוי הגדרות CMOS

1. בצע שלבים 1 עד 6 בסעיף "הסרת הכיסוי האחורי".
2. אתר את מגשר איפוס ה-CMOS (CMOS) בלוח המערכת. ראה 'רכיבי לוח המערכת'.
3. הזז את תקע המגשר מפינים 1 ו-2 ל-2 ו-3.
4. בצע את שלבים 2 עד 9 בסעיף "החזרת הכיסוי האחורי למקומו".
5. הפעל את מחשב ה-Embedded Box והמתן עד להודעה שמציינת שה-CMOS נוקה.
6. כבה את מחשב Embedded Box.
7. הזז את תקע המגשר מפינים 2 ו-3 לפינים 1 ו-2.



a. תקע מגשר
8. בצע את שלבים 2 עד 8 בסעיף "החזרת הכיסוי האחורי למקומו".

Removing the Dell logo board

הערה לפני תחילת העבודה על חלקיו הפנימיים של ה-Embedded Box PC, קרא את מידע הבטיחות שצורף אליו ופעל על פי השלבים המפורטים בסעיף לפני העבודה על חלקיו הפנימיים של ה-Embedded Box PC. לאחר עבודה על חלקיו הפנימיים של ה-Embedded Box PC, בצע את השלבים המפורטים בסעיף לאחר עבודה על חלקיו הפנימיים של ה-Embedded Box PC. לקבלת מידע נוסף על נוהלי בטיחות מומלצים, עיין בדף הבית של התאימות לתקינה בכתובת www.dell.com/regulatory_compliance.

נושאים:

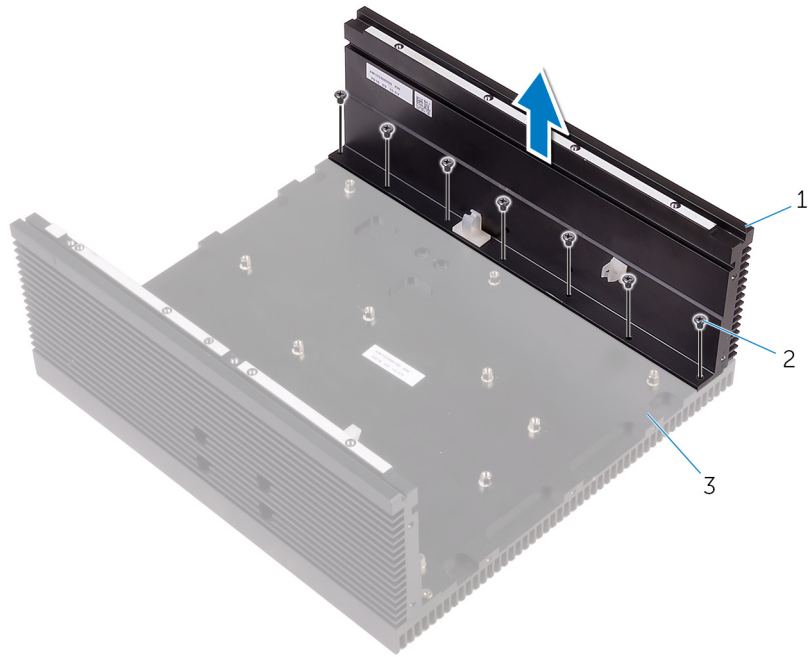
- תנאים מוקדמים
- הליך

תנאים מוקדמים

1. בצע שלבים 1 עד 6 בסעיף "הסרת הכיסוי האחורי".
2. הסר את כרטיס ה-PCI/PCle (אם מותקן).
3. הסר את מחברי אנטנת ה-WLAN.
4. הסר את כרטיס ה-WLAN.
5. הסר את מחברי אנטנת ה-WWAN.
6. הסר את כרטיס ה-CANbus או את כרטיס ה-WWAN.
7. הסר את כרטיס ה-SIM.
8. הסר את מתג החדירה.
9. הסר את הכיסוי התחתון.
10. הסר את מודול הזיכרון.
11. הסר את גוף הקירור.
12. הסר את כרטיס ההגבהה.
13. הסר את מחברי החשמל.
14. בצע את שלבים 1 עד 4 בסעיף הסרת הכיסוי העליון.
15. הסר את לוח ה-CPU.

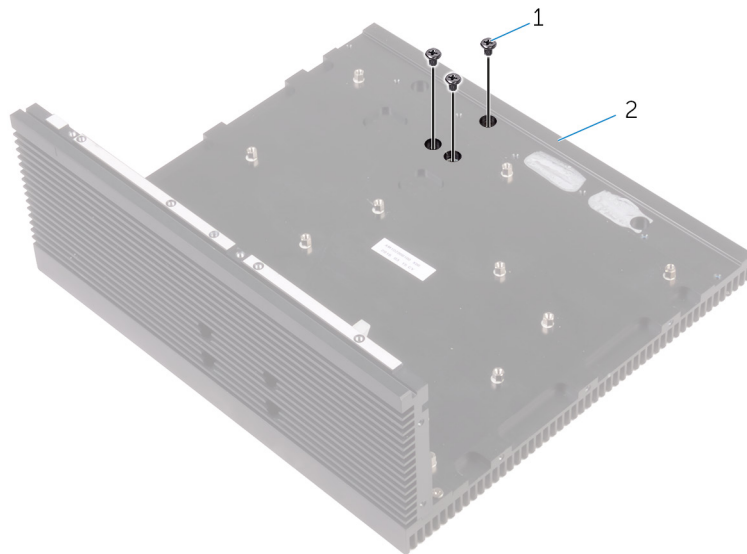
הליך

1. הסר את הברגים שמהדקים את המארז השמאלי למארז הקדמי.



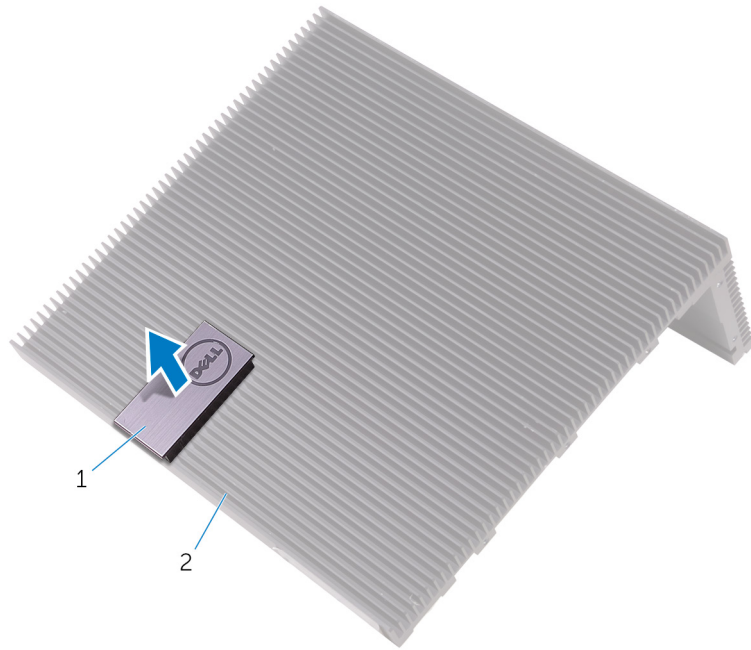
- a. צד שמאל של המארז
- b. בורגי M3x6 (7)
- c. המארז הקדמי

2. הסר את הברגים שמהדקים את לוחית סמל Dell למארז הקדמי.



- a. בורגי M3x5 (3)
- b. המארז הקדמי

3. הסר את לוח הלוגו Dell מהמארז הקדמי.



- a. לוח הלוגו Dell
- b. המארז הקדמי

Replacing the Dell logo board

הערה לפני תחילת העבודה על חלקיו הפנימיים של ה-Embedded Box PC, קרא את מידע הבטיחות שצורף אליו ופעל על פי השלבים המפורטים בסעיף לפני העבודה על חלקיו הפנימיים של ה-Embedded Box PC. לאחר עבודה על חלקיו הפנימיים של ה-Embedded Box PC, בצע את השלבים המפורטים בסעיף לאחר עבודה על חלקיו הפנימיים של ה-Embedded Box PC. לקבלת מידע נוסף על נוהלי בטיחות מומלצים, עיין בדף הבית של התאימות לתקינה בכתובת www.dell.com/regulatory_compliance.

נושאים:

- הליך
- דרישות לאחר התהליך

הליך

1. הנח את לוח סמליל Dell בתוך המארז הקדמי.
2. החזר למקומם את הברגים שמהדקים את לוח סמליל Dell למארז.
3. ישר את חורי הברגים שבמאוורר השמאלי עם חורי הברגים שבמארז הקדמי.
4. הברג חזרה את הברגים שמהדקים את המארז השמאלי למארז הקדמי.

דרישות לאחר התהליך

1. החזר את לוח ה-CPU למקומו.
2. בצע את שלבים 2 עד 6 בסעיף החזרת הכיסוי העליון למקומו.
3. החזר את מחברי החשמל למקומם.
4. החזר את כרטיס ההגבהה למקומו.
5. החזר את גוף הקירור למקומו.
6. החזר את מודול הזיכרון למקומו.
7. החזר את הכיסוי התחתון למקומו.
8. החזר את מתג החדירה למקומו.
9. החזר את כרטיס ה-SIM למקומו.
10. החזר את כרטיס ה-CANbus או כרטיס ה-WWAN.
11. החזר את מחברי אנטנת ה-WWAN למקומם.
12. החזר את כרטיס ה-WLAN למקומו.
13. החזר את מחברי אנטנת ה-WLAN למקומם.
14. החזר את כרטיס ה-PCI/PCIe (אם יש צורך).
15. בצע את שלבים 2 עד 8 בסעיף "החזרת כיסוי אחורי למקומו".

טכנולוגיה ורכיבים

נושאים:

- חשמל
- מעבד
- מכני
- היקפי
- WLAN/WWAN
- Zigbee
- CANbus

חשמל

מחשב Dell Embedded Box של Dell נמכר כאשר מותקן בו מתאם חשמל 12-26V DC.

מעבד

מחשב Dell Embedded Box נשלח עם מעבד Intel Core i7-6820EQ, Intel Core i5-6440EQ, Intel Core i3-6100E, Intel Celeron G3900E.

מכני

מחשב Embedded Box ממוטב לעיצוב ללא מאוורר, והתקנה קלה על הקיר/לוח ומסילת DIN. הוא מספק גישה קלה למחברים ולמתגים. מחשב Embedded Box גם תומך בגרסאות הכיסוי קדמי מסוג OEM Ready ממותג Dell ולא ממותגות.

מאפיינים	תיאור
יחידה ראשית	<ul style="list-style-type: none"> · עיצוב אופטימאלי ללא מאוורר · מותאם באופן אופטימאלי לתלייה פשוטה על קיר/לוח ולהרכבה על מסילות בתקן DIN. · גישה נוחה למחברים ולמתגים · גרסאות כיסוי קדמי מוכן OME ממותגות ושאינן ממותגות Dell.
טמפרטורת פעולה	<ul style="list-style-type: none"> · הפעלה (כונן קשיח): 0°C עד 40°C (32°F עד 104°F) · הפעלה (כונן Solid-state): 0°C עד 50°C (32°F עד 122°F) · לא בפעולה: -40°C צלזיוס עד 65°C צלזיוס (-40° פרנהייט עד 149° פרנהייט)
לחות	<ul style="list-style-type: none"> · תפעול: 10% עד 90% (ללא התעבות) · מצב לא פעיל: 5% עד 95% (ללא התעבות)
סביבתי	<ul style="list-style-type: none"> · התקן בסיס: IP30 עמיד לאבק
הרכבה	<ul style="list-style-type: none"> · תושבת לתלייה על הקיר · מנגנון אבטחת המערכת במסילת DIN

היקפי

הצידוד ההיקפי הבא זמין במחשב Embedded Box:

- תושבת לתלייה על הקיר
- ערכת מחבר חשמל
- יציאה רב-תכליתית

- כרטיס Mobile Broadband
- כרטיס WLAN נייד
- כרטיס CANbus
- מתאם מתח

WLAN/WWAN

כרטיסי ה-WLAN וה-WWAN הבאים מוצעים באופן אופציונלי ב-Embedded Box PC:

- פס כפול Bluetooth 4.1 LE+802.11b/g/n/ac
- Dell Wireless DW5580 HSPA+

Zigbee

מודול ה-USB של ZigBee הוא מודול של רשת מארג אלחוטית עבור Dell Embedded Box PC.

CANbus

כרטיס הבת של CANBus הוא אביזר אופציונלי ל-Embedded Box PC.