

Dell Embedded Box PC


5000

Servisní příručka



Poznámky, upozornění a varování

 **POZNÁMKA** POZNÁMKA označuje důležité informace, které umožňují lepší využití produktu.

 **VÝSTRAHA UPOZORNĚNÍ** varuje před možným poškozením hardwaru nebo ztrátou dat a obsahuje pokyny, jak těmto problémům předejít.

 **VAROVÁNÍ** VAROVÁNÍ upozorňuje na potenciální poškození majetku a riziko úrazu nebo smrti.

Copyright © 2017 Dell Inc. nebo dceřiné společnosti. Všechna práva vyhrazena. Dell, EMC a ostatní ochranné známky jsou ochranné známky společnosti Dell Inc. nebo dceřiných společností. Ostatní ochranné známky mohou být ochranné známky svých vlastníků.

| | |
|---|-----------|
| 1 Před prací uvnitř zařízení Embedded Box PC..... | 9 |
| Než začnete..... | 9 |
| Bezpečnostní pokyny..... | 9 |
| Doporučené nástroje..... | 10 |
| Seznam šroubů..... | 10 |
| 2 Po práci uvnitř zařízení Embedded Box PC..... | 12 |
| 3 Technický přehled..... | 13 |
| Součásti základní desky..... | 13 |
| 4 Demontáž zadního krytu..... | 14 |
| Postup..... | 14 |
| 5 Montáž zadního krytu..... | 16 |
| Postup..... | 16 |
| 6 Vyjmutí ochranné skříně pevného disku..... | 17 |
| Přípravné kroky..... | 17 |
| Postup..... | 17 |
| 7 Montáž ochranné klece pevného disku..... | 18 |
| Postup..... | 18 |
| Následné kroky..... | 18 |
| 8 Demontáž disků z klece pevného disku..... | 19 |
| Přípravné kroky..... | 19 |
| Postup..... | 19 |
| Postup demontáže spodního disku..... | 19 |
| 9 Montáž pevných disků do klece pevného disku..... | 21 |
| Postup..... | 21 |
| Postup montáže spodního disku..... | 21 |
| Následné kroky..... | 21 |
| 10 Demontáž disku SSD z držáku..... | 22 |
| Přípravné kroky..... | 22 |
| Postup..... | 22 |
| 11 Montáž disku SSD do držáku..... | 23 |
| Postup..... | 23 |
| Následné kroky..... | 23 |

| | |
|--|-----------|
| 12 Demontáž desky mezikusu..... | 24 |
| Přípravné kroky..... | 24 |
| Postup..... | 24 |
| 13 Montáž desky mezikusu..... | 25 |
| Postup..... | 25 |
| Následné kroky..... | 25 |
| 14 Montáž karty PCI/PCIe..... | 26 |
| Přípravné kroky..... | 26 |
| Postup..... | 26 |
| Následné kroky..... | 28 |
| 15 Demontáž karty PCI/PCIe..... | 29 |
| Přípravné kroky..... | 29 |
| Postup..... | 29 |
| 16 Montáž karty PCIe..... | 31 |
| Postup..... | 31 |
| Následné kroky..... | 32 |
| 17 Vyjmutí paměťového modulu..... | 33 |
| Přípravné kroky..... | 33 |
| Postup..... | 33 |
| 18 Montáž paměťového modulu..... | 35 |
| Postup..... | 35 |
| Následné kroky..... | 36 |
| 19 Demontáž anténních konektorů WLAN..... | 37 |
| Přípravné kroky..... | 37 |
| Postup..... | 37 |
| 20 Montáž anténních konektorů WLAN..... | 39 |
| Postup..... | 39 |
| Následné kroky..... | 39 |
| 21 Vyjmutí karty WLAN..... | 40 |
| Přípravné kroky..... | 40 |
| Postup..... | 40 |
| 22 Montáž karty WLAN..... | 42 |
| Postup..... | 42 |
| Následné kroky..... | 43 |
| 23 Demontáž anténních konektorů WWAN..... | 44 |
| Přípravné kroky..... | 44 |

| | |
|--|-----------|
| Postup..... | 44 |
| 24 Montáž anténních konektorů WWAN..... | 46 |
| Postup..... | 46 |
| Následné kroky..... | 46 |
| 25 Vyjmutí karty WWAN..... | 47 |
| Přípravné kroky..... | 47 |
| Postup..... | 47 |
| 26 Montáž karty WWAN..... | 49 |
| Postup..... | 49 |
| Následné kroky..... | 50 |
| 27 Vyjmutí karty SIM..... | 51 |
| Přípravné kroky..... | 51 |
| Postup..... | 51 |
| 28 Montáž karty SIM..... | 53 |
| Postup..... | 53 |
| Následné kroky..... | 53 |
| 29 Demontáž kabelu CANbus..... | 55 |
| Přípravné kroky..... | 55 |
| Postup..... | 55 |
| 30 Montáž kabelu CANbus..... | 57 |
| Postup..... | 57 |
| Následné kroky..... | 57 |
| 31 Demontáž karty CANbus..... | 58 |
| Přípravné kroky..... | 58 |
| Postup..... | 58 |
| 32 Montáž karty CANbus..... | 60 |
| Postup..... | 60 |
| Následné kroky..... | 61 |
| 33 Vyjmutí knoflíkové baterie..... | 62 |
| Přípravné kroky..... | 62 |
| Postup..... | 62 |
| 34 Vložení knoflíkové baterie..... | 64 |
| Postup..... | 64 |
| Následné kroky..... | 64 |
| 35 Demontáž spínače detekce vniknutí do šasi..... | 65 |
| Přípravné kroky..... | 65 |

| | |
|--|-----------|
| Postup..... | 65 |
| 36 Montáž spínače detekce vniknutí do šasi..... | 66 |
| Postup..... | 66 |
| Následné kroky..... | 66 |
| 37 Demontáž sériových portů..... | 67 |
| Přípravné kroky..... | 67 |
| Postup..... | 67 |
| 38 Montáž sériových portů..... | 69 |
| Postup..... | 69 |
| Následné kroky..... | 69 |
| 39 Sejmutí spodního krytu..... | 70 |
| Přípravné kroky..... | 70 |
| Postup..... | 70 |
| 40 Montáž spodního krytu..... | 71 |
| Postup..... | 71 |
| Následné kroky..... | 71 |
| 41 Demontáž karty expandéru..... | 72 |
| Přípravné kroky..... | 72 |
| Postup..... | 72 |
| 42 Montáž karty expandéru..... | 74 |
| Postup..... | 74 |
| Následné kroky..... | 76 |
| 43 Demontáž chladiče..... | 77 |
| Přípravné kroky..... | 77 |
| Postup..... | 77 |
| 44 Montáž chladiče..... | 78 |
| Postup..... | 78 |
| Následné kroky..... | 78 |
| 45 Demontáž napájecích konektorů..... | 79 |
| Přípravné kroky..... | 79 |
| Postup..... | 79 |
| 46 Montáž napájecích konektorů..... | 81 |
| Postup..... | 81 |
| Následné kroky..... | 81 |
| 47 Sejmutí horního krytu..... | 82 |
| Přípravné kroky..... | 82 |

| | |
|--|------------|
| Postup..... | 82 |
| 48 Nasazení horního krytu..... | 84 |
| Postup..... | 84 |
| Následné kroky..... | 84 |
| 49 Vyjmutí síťového spínače..... | 85 |
| Přípravné kroky..... | 85 |
| Postup..... | 85 |
| 50 Montáž vypínače..... | 87 |
| Postup..... | 87 |
| Následné kroky..... | 87 |
| 51 Demontáž desky CPU..... | 88 |
| Přípravné kroky..... | 88 |
| Postup..... | 88 |
| 52 Montáž desky CPU..... | 89 |
| Postup..... | 89 |
| Následné kroky..... | 89 |
| 53 Demontáž základní desky..... | 90 |
| Přípravné kroky..... | 90 |
| Postup..... | 90 |
| 54 Montáž základní desky..... | 93 |
| Postup..... | 93 |
| Následné kroky..... | 93 |
| Zadání výrobního čísla do programu pro nastavení systému BIOS..... | 93 |
| 55 Program pro nastavení systému BIOS..... | 95 |
| Spuštění programu pro nastavení systému BIOS..... | 95 |
| Vymazání zapomenutých hesel..... | 95 |
| Vymazání nastavení CMOS..... | 96 |
| 56 Demontáž desky loga Dell..... | 98 |
| Přípravné kroky..... | 98 |
| Postup..... | 98 |
| 57 Montáž desky loga Dell..... | 101 |
| Postup..... | 101 |
| Následné kroky..... | 101 |
| 58 Technologie a součásti..... | 102 |
| Napájení..... | 102 |
| Procesor..... | 102 |
| Mechanické vlastnosti..... | 102 |

| | |
|-------------------------|-----|
| Periferní zařízení..... | 102 |
| WLAN/WWAN..... | 103 |
| Zigbee..... | 103 |
| CANbus..... | 103 |

Před prací uvnitř zařízení Embedded Box PC

POZNÁMKA Obrázky v tomto dokumentu se mohou lišit od vašeho zařízení Embedded Box PC v závislosti na konfiguraci, kterou jste si objednali.

Témata:

- Než začnete
- Bezpečnostní pokyny
- Doporučené nástroje
- Seznam šroubů

Než začnete

1. Uložte a zavřete všechny otevřené soubory a ukončete všechny spuštěné aplikace.
2. Vypněte zařízení Embedded Box PC.
Pokyny k vypnutí se liší v závislosti na operačním systému nainstalovaném v zařízení Embedded Box PC.

POZNÁMKA Další informace a pokyny k vypnutí najdete v dokumentaci k operačnímu systému.

3. Odpojte zařízení Embedded Box PC a všechna připojená zařízení z elektrických zásuvek.
4. Odpojte od zařízení Embedded Box PC všechny kabely, například síťové kabely.
5. Odpojte od zařízení Embedded Box PC všechna připojená zařízení a periferní zařízení, například klávesnici, myš a monitor.
6. Po odpojení zařízení Embedded Box PC uzemněte základní desku stisknutím tlačítka napájení a jeho přidržením po dobu 5 sekund.

Bezpečnostní pokyny

Dodržováním následujících bezpečnostních zásad zabráníte možnému poškození zařízení Embedded Box PC a zajistíte vlastní bezpečnost.

POZNÁMKA Před manipulací s vnitřními částmi zařízení Embedded Box PC si přečtěte bezpečnostní informace dodané se zařízením Embedded Box PC a postupujte podle kroků popsanych v části **Před manipulací uvnitř zařízení Embedded Box PC**. Po dokončení práce uvnitř zařízení Embedded Box PC postupujte podle pokynů v části **Po manipulaci uvnitř zařízení Embedded Box PC**. Další informace o vzorových postupech v oblasti bezpečnosti naleznete na domovské stránce Regulatory Compliance (Soulad s předpisy) na adrese www.dell.com/regulatory_compliance.

POZNÁMKA Než otevřete kryt počítače Embedded Box PC nebo jeho panely, odpojte veškeré zdroje napájení. Poté co dokončíte práci uvnitř počítače Embedded Box PC, namontujte všechny kryty, panely a šrouby a teprve poté připojte počítač k elektrické zásuvce.

VÝSTRAHA Chcete-li předejít poškození zařízení Embedded Box PC, ujistěte se, že je pracovní plocha rovná a čistá.

VÝSTRAHA Abyste předešli poškození komponent a karet, držte je vždy pouze za hrany a nedotýkejte se jejich kolíků a kontaktů.

VÝSTRAHA Odstraňování problémů a opravy byste měli provádět pouze po autorizaci nebo výzvě tým technické pomoci Dell. Na škody způsobené neoprávněným servisním zásahem se nevztahuje záruka. Více informací najdete v bezpečnostních pokynech dodávaných s produktem nebo na adrese www.dell.com/regulatory_compliance.

VÝSTRAHA Dříve, než se dotknete některé části uvnitř počítače Embedded Box PC, odved'te elektrostatický náboj z vašeho těla tím, že se dotknete kovového předmětu, například některé kovové části na zadní straně počítače Embedded Box PC. Během manipulace se opakovaně dotýkejte nenatřeného kovového povrchu, abyste odvedli potenciální elektrostatický náboj, který může poškodit vnitřní součásti.

⚠ VÝSTRAHA Při odpojování kabelu tahejte za konektor nebo pásek pro vytahování, nikoli za samotný kabel. Některé kabely mohou být opatřeny konektory se západkami nebo přítláčnými šrouby, které je třeba před odpojením kabelu uvolnit. Při odpojování kabelů postupujte opatrně, aby nedošlo k ohnutí kolíků. Při připojování kabelů se ujistěte, že jsou porty a konektory správně otočeny a vyrovnány.

⚠ VÝSTRAHA Stiskem vysuňte všechny karty vložené ve čteče paměťových karet.

Doporučené nástroje

Postupy uvedené v tomto dokumentu mohou vyžadovat použití následujících nástrojů:

- křížový šroubovák
- plochý šroubovák
- plastová jehla
- imbus
- 8mm otevřený klíč
- 10 mm otevřený klíč

Seznam šroubů

V následující tabulce je uveden seznam šroubů, kterými se k počítači Embedded Box PC připevňují různé komponenty.

| Součástka | Připevněna k | Typ šroubu | Množství |
|--|--|--------------------------------|----------|
| Deska loga | Přední část šasi | M3x5 | 3 |
| Levá část šasi | Přední část šasi | M3x6 | 7 |
| Pravá část šasi | Přední část šasi | M3x6 | 7 |
| Základní deska | Přední část šasi | M3x5 | 9 |
| | Přední část šasi | STDF(L8) HEX, M3x4 | 5 |
| | Přední část šasi | STDF(L15) HEX, M3x4 | 1 |
| Deska CPU | Základní deska | STDF(L5) HEX, M2.5x4 | 3 |
| | Základní deska | M2,5x6 | 2 |
| Chladič | Deska CPU | M3x8 | 4 |
| | Levá část šasi | M3x16 | 4 |
| | Pravá část šasi | M3x16 | 4 |
| Karta expandéru | Držák karty expandéru | M3x5 | 2 |
| Karta expandéru | Pravá část šasi | Šroub M3x5 se zápustnou hlavou | 2 |
| Karta WLAN | Deska nosiče | M2x3 | 2 |
| karta WWAN | Deska nosiče | M2x3 | 2 |
| Kryt PCI | Horní deska PCI | Šroub M3x5 se zápustnou hlavou | 1 |
| Kryt PCI | Horní deska PCI | Šroub M3x5 se zápustnou hlavou | 1 |
| Držák PCI | Horní deska PCI | Šroub M3x5 se zápustnou hlavou | 1 |
| Vstupní konektor stejnosměrného napájení | Horní deska PCI | M2,5x6 | 2 |
| Spínač detekce vniknutí do šasi | Držák spínače detekce vniknutí do šasi | M2x10 | 1 |
| | Horní deska PCI | Šroub M3x5 se zápustnou hlavou | 1 |
| Konektor VGA | Horní deska PCI | D-sub HEX, #4–40UNCx6,3 | 2 |
| Kabel CANbus | Horní deska PCI | D-sub HEX, #4–40UNCx6,3 | 2 |

| Součástka | Připevněna k | Typ šroubu | Množství |
|------------------------------|------------------------------|--------------------------------|-----------------|
| Horní deska I/O | Hlavní šasi | Šroub M3x5 se zápustnou hlavou | 7 |
| Kabel portu COM | Dolní deska I/O | D-sub HEX, #4-40UNCx6,3 | 8 |
| Dolní deska I/O | Hlavní šasi | Šroub M3x5 se zápustnou hlavou | 7 |
| Gumová patka | Zadní kryt | M3x8 | 4 |
| Zadní kryt | Hlavní šasi | Šroub M3x5 se zápustnou hlavou | 5 |
| Ochranná skříň pevného disku | Zadní kryt | M3x5 | 4 |
| Horní pevný disk / disk SSD | Ochranná skříň pevného disku | STDF(L5.1), M3x3 | 4 |
| Dolní pevný disk / disk SSD | Ochranná skříň pevného disku | STDF(L5.1), M3x3 | 4 |
| Deska mezikusu disku SSD | Nosič disku SSD | M2x3 | 3 |
| Disk SSD | Nosič disku SSD | M2x3 | 2 |
| Držák pro upevnění na zeď | Zadní kryt | M3x8 | 4 |

Po práci uvnitř zařízení Embedded Box PC

⚠ VÝSTRAHA Neponechávejte v zařízení Embedded Box PC volně položené nebo neutažené šrouby, neboť by mohly zařízení vážně poškodit.

1. Našroubujte všechny šrouby a ujistěte se, že žádné nezůstaly volně uvnitř zařízení Embedded Box PC.
2. Připojte všechna externí zařízení, periferní zařízení a kabely, které jste odpojili před prací uvnitř zařízení Embedded Box PC.
3. Připojte zařízení Embedded Box PC a všechna připojená zařízení do elektrických zásuvek.
4. Zapněte zařízení Embedded Box PC.

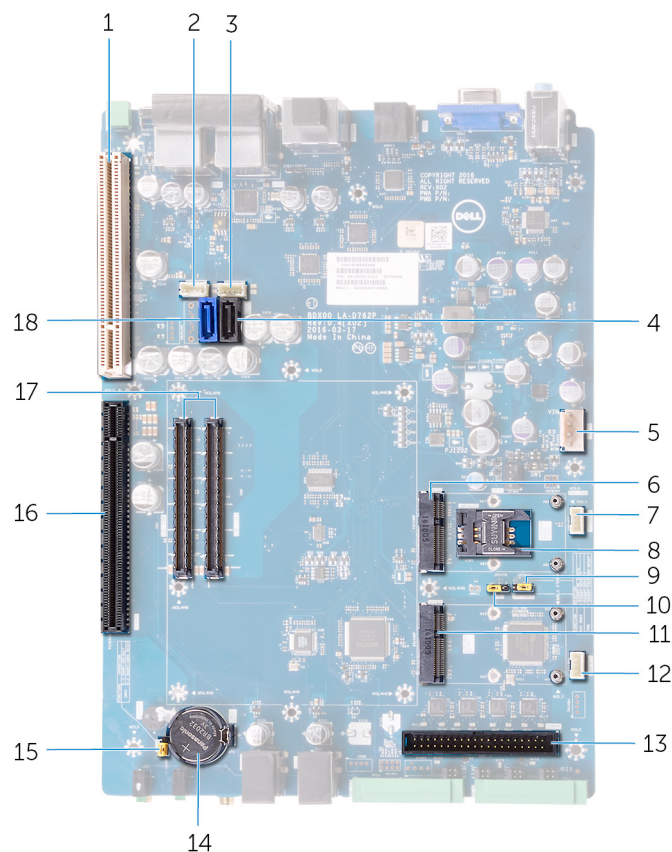
Technický přehled

POZNÁMKA Před manipulací s vnitřními částmi zařízení Embedded Box PC si přečtěte bezpečnostní informace dodané se zařízením Embedded Box PC a postupujte podle kroků popsaných v části **Před manipulací uvnitř zařízení Embedded Box PC**. Po dokončení práce uvnitř zařízení Embedded Box PC postupujte podle pokynů v části **Po manipulaci uvnitř zařízení Embedded Box PC**. Další informace o vzorových postupech v oblasti bezpečnosti naleznete na domovské stránce Regulatory Compliance (Soulad s předpisy) na adrese www.dell.com/regulatory_compliance.

Témata:

- Součásti základní desky

Součásti základní desky



- | | |
|---|---|
| 1. Slot PCI | 2. napájecí konektor SATA 1 (SATAPWR1) |
| 3. napájecí konektor SATA 2 (SATAPWR2) | 4. datový konektor SATA 1 (SATA2) |
| 5. konektor napájecího kabelu (PWR IN) | 6. konektor mPCIe 1 (CAN BUS / WWAN) |
| 7. konektor kabelu spínače detekce vniknutí do šasi (INTRUSION) | 8. slot pro karty SIM (SIM SLOT) |
| 9. resetovací propojka servisního režimu (SVC MODE) | 10. zkratovací propojka vymazání hesla (PWD) |
| 11. konektor mPCIe 2 (CAN BUS / WLAN / BT) | 12. konektor kabelu vzdáleného vypínače (PWR BTN) |
| 13. konektor kabelu sériového portu | 14. patice knoflíkové baterie |
| 15. zkratovací propojka vymazání paměti CMOS (CMOS) | 16. slot PClex16 |
| 17. konektor desky CPU (DB CN1 a DB CN2) | 18. Datový konektor SATA 2 (SATA1) |

Demontáž zadního krytu

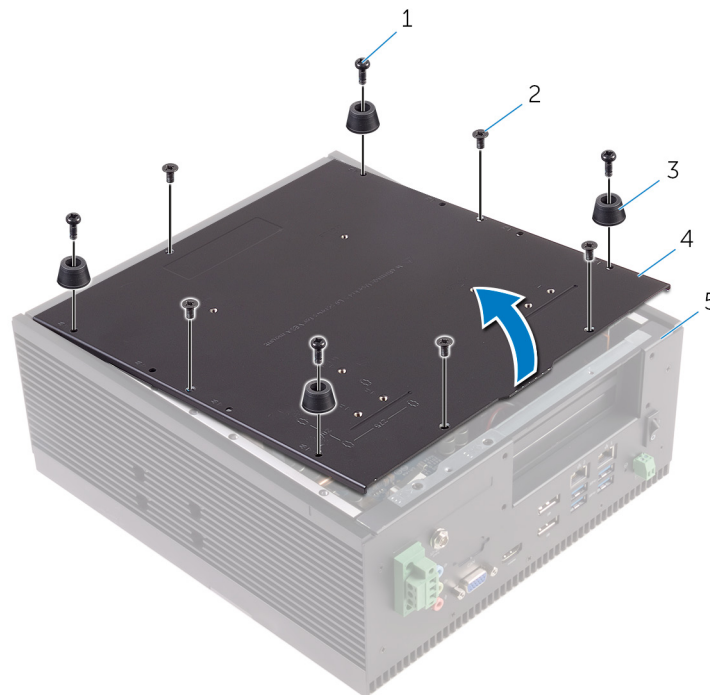
POZNÁMKA Před manipulací s vnitřními částmi zařízení Embedded Box PC si přečtěte bezpečnostní informace dodané se zařízením Embedded Box PC a postupujte podle kroků popsaných v části **Před manipulací uvnitř zařízení Embedded Box PC**. Po dokončení práce uvnitř zařízení Embedded Box PC postupujte podle pokynů v části **Po manipulaci uvnitř zařízení Embedded Box PC**. Další informace o vzorových postupech v oblasti bezpečnosti naleznete na domovské stránce Regulatory Compliance (Soulad s předpisy) na adrese www.dell.com/regulatory_compliance.

Témata:

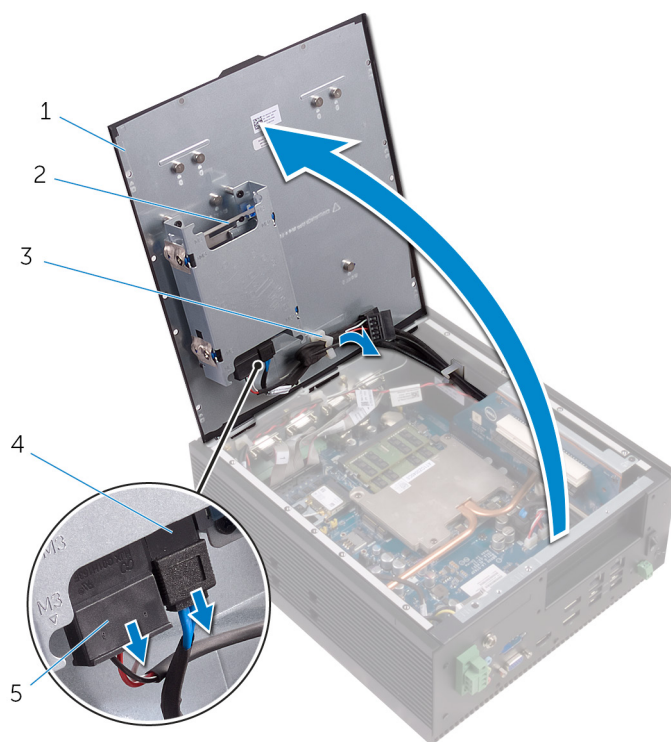
- Postup

Postup

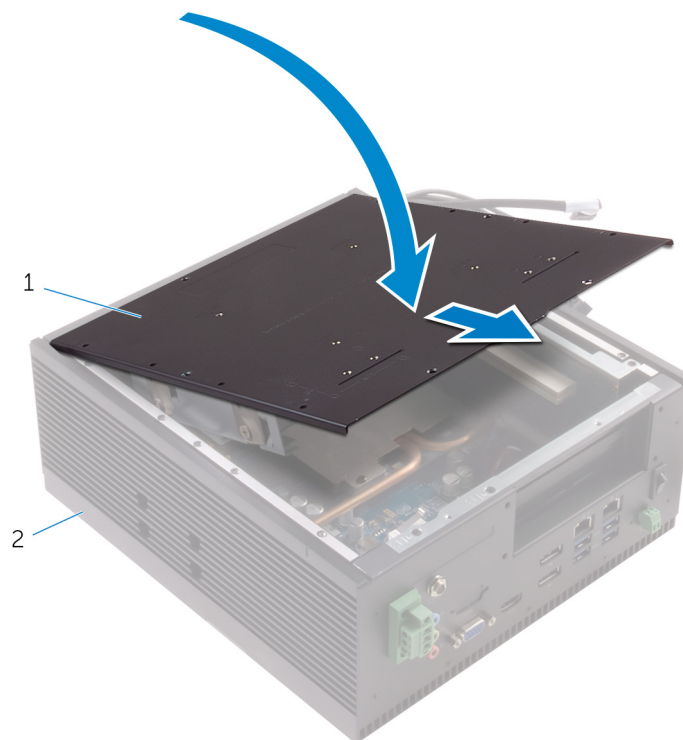
1. Vyšroubujte šrouby, kterými je zadní kryt připevněn k šasi.



- | | |
|------------------------------|--|
| 1. Šrouby M3x8 (4) | 2. Šrouby M3x5 se zápuštnou hlavou (5) |
| 3. pryžové montážní nohy (4) | 4. zadní kryt |
| 5. šasi | |
2. Otevřete zadní kryt šasi.
 3. Odpojte napájecí a datový kabel SATA od sestavy pevného disku nebo disku SSD.
- POZNÁMKA** Odpojte kabely od druhého disku, je-li nainstalovaný.
4. Vyjměte kabely z vodiček na horním krytu.



- | | |
|------------------------|--------------------------------------|
| 1. zadní kryt | 2. sestava pevného disku / disku SSD |
| 3. vodítko | 4. Datový kabel SATA |
| 5. Napájecí kabel SATA | |
5. Zavřete trochu zadní kryt a posunutím dopředu jej uvolněte z výčnělků na šasi.
6. Zvedněte zadní kryt ze šasi.



- a. zadní kryt
b. šasi
7. Vyjměte **klec pevného disku**.

Montáž zadního krytu

POZNÁMKA Před manipulací s vnitřními částmi zařízení Embedded Box PC si přečtěte bezpečnostní informace dodané se zařízením Embedded Box PC a postupujte podle kroků popsaných v části **Před manipulací uvnitř zařízení Embedded Box PC**. Po dokončení práce uvnitř zařízení Embedded Box PC postupujte podle pokynů v části **Po manipulaci uvnitř zařízení Embedded Box PC**. Další informace o vzorových postupech v oblasti bezpečnosti naleznete na domovské stránce Regulatory Compliance (Soulad s předpisy) na adrese www.dell.com/regulatory_compliance.

Témata:

- [Postup](#)

Postup

1. Namontujte [klec pevného disku](#).
2. Vložte výčnělky na zadním krytu zešíkma do slotů na šasi.
3. Otevřete zadní kryt.
4. Protáhněte napájecí a datový kabel SATA skrze vodítka.
5. Připojte napájecí a datový kabel SATA k sestavě pevného disku nebo disku SSD.

POZNÁMKA Připojte kabely k druhému disku, je-li nainstalovaný.

6. Zavřete zadní kryt.
7. Zarovnejte otvory pro šrouby na zadním krytu s otvory pro šrouby v šasi.
8. Zašroubujte šrouby, které upevňují zadní kryt k šasi.

Vyjmutí ochranné skříně pevného disku

POZNÁMKA Před manipulací s vnitřními částmi zařízení Embedded Box PC si přečtěte bezpečnostní informace dodané se zařízením Embedded Box PC a postupujte podle kroků popsaných v části **Před manipulací uvnitř zařízení Embedded Box PC**. Po dokončení práce uvnitř zařízení Embedded Box PC postupujte podle pokynů v části **Po manipulaci uvnitř zařízení Embedded Box PC**. Další informace o vzorových postupech v oblasti bezpečnosti naleznete na domovské stránce Regulatory Compliance (Soulad s předpisy) na adrese www.dell.com/regulatory_compliance.

VÝSTRAHA Pevné disky a disky SSD jsou křehké. Při manipulaci s diskem SSD, resp. pevným diskem buďte opatrní.

VÝSTRAHA Chcete-li předejít ztrátě dat, nevyjímejte pevný disk / disk SSD, pokud je zařízení Embedded Box PC v režimu spánku nebo zapnuté.

Témata:

- [Přípravné kroky](#)
- [Postup](#)

Přípravné kroky

Proveďte kroky 1 až 6 popsané v části [Demontáž zadního krytu](#).

Postup

1. Vyšroubujte šrouby, kterými je klec pevného disku připevněna k zadnímu krytu.
2. Zvedněte klec pevného disku ze zadního krytu.



- a. ochranná skříň pevného disku
- b. 4 šrouby M3x5
- c. zadní kryt

Montáž ochranné klece pevného disku

POZNÁMKA Před manipulací s vnitřními částmi zařízení Embedded Box PC si přečtěte bezpečnostní informace dodané se zařízením Embedded Box PC a postupujte podle kroků popsaných v části **Před manipulací uvnitř zařízení Embedded Box PC**. Po dokončení práce uvnitř zařízení Embedded Box PC postupujte podle pokynů v části **Po manipulaci uvnitř zařízení Embedded Box PC**. Další informace o vzorových postupech v oblasti bezpečnosti naleznete na domovské stránce Regulatory Compliance (Soulad s předpisy) na adrese www.dell.com/regulatory_compliance.

VÝSTRAHA Pevné disky a disky SSD jsou křehké. Při manipulaci s diskem SSD, resp. pevným diskem buďte opatrní.

Témata:

- [Postup](#)
- [Následné kroky](#)

Postup

1. Zarovnejte otvory pro šrouby v držáku pevného disku s otvory pro šrouby na zadním krytu.
2. Zašroubujte šrouby, kterými je klec pevného disku připevněna k zadnímu krytu.

Následné kroky

Provedte kroky 2 až 8 popsané v části [Montáž zadního krytu](#).

Demontáž disků z klece pevného disku

POZNÁMKA Před manipulací s vnitřními částmi zařízení Embedded Box PC si přečtěte bezpečnostní informace dodané se zařízením Embedded Box PC a postupujte podle kroků popsaných v části **Před manipulací uvnitř zařízení Embedded Box PC**. Po dokončení práce uvnitř zařízení Embedded Box PC postupujte podle pokynů v části **Po manipulaci uvnitř zařízení Embedded Box PC**. Další informace o vzorových postupech v oblasti bezpečnosti naleznete na domovské stránce Regulatory Compliance (Soulad s předpisy) na adrese www.dell.com/regulatory_compliance.

VÝSTRAHA Pevné disky a disky SSD jsou křehké. Při manipulaci s diskem SSD, resp. pevným diskem buďte opatrní.

VÝSTRAHA Chcete-li předejít ztrátě dat, nevyjímajte pevný disk / disk SSD, pokud je zařízení Embedded Box PC v režimu spánku nebo zapnuté.

Témata:

- Přípravné kroky
- Postup

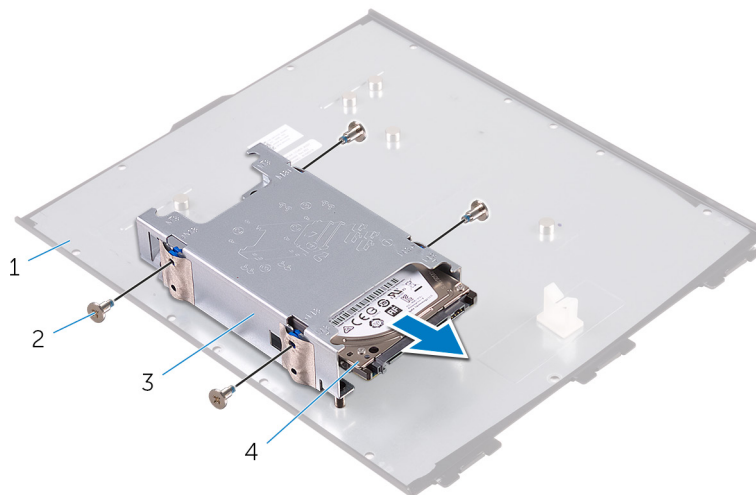
Přípravné kroky

Provedte kroky 1 až 6 popsané v části [Demontáž zadního krytu](#).

Postup

POZNÁMKA Zařízení Embedded Box PC se v závislosti na objednané konfiguraci dodává s pevným diskem, diskem SSD nebo oběma.

1. Vyšroubujte šrouby, které připevňují horní pevný disk ke kleci pevného disku.
2. Vysuňte horní pevný disk z klece pevného disku.

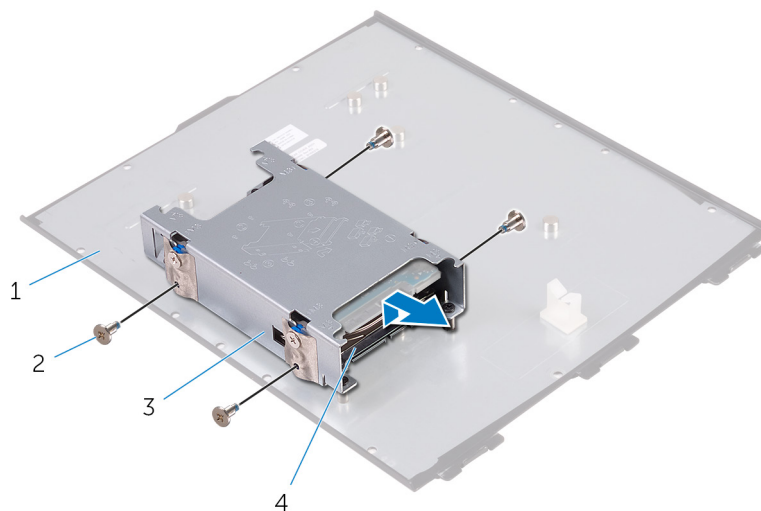


- | | |
|---------------------------------|-------------------------------|
| 1. zadní kryt | 2. 4 šrouby STDF (L5,1), M3x3 |
| 3. ochranná skříň pevného disku | 4. pevný disk / disk SSD |

Postup demontáže spodního disku

1. Vyšroubujte šrouby, které připevňují spodní disk ke kleci pevného disku.

2. Zvedněte a vysuňte spodní pevný disk z klece pevného disku.



- 1. zadní kryt
- 3. klec disku

- 2. 4 šrouby STDF (L5,1), M3x3
- 4. pevný disk / disk SSD

Montáž pevných disků do klece pevného disku

POZNÁMKA Před manipulací s vnitřními částmi zařízení Embedded Box PC si přečtěte bezpečnostní informace dodané se zařízením Embedded Box PC a postupujte podle kroků popsanych v části [Před manipulací uvnitř zařízení Embedded Box PC](#). Po dokončení práce uvnitř zařízení Embedded Box PC postupujte podle pokynů v části [Po manipulaci uvnitř zařízení Embedded Box PC](#). Další informace o vzorových postupech v oblasti bezpečnosti naleznete na domovské stránce Regulatory Compliance (Soulad s předpisy) na adrese www.dell.com/regulatory_compliance.

VÝSTRAHA Pevné disky a disky SSD jsou křehké. Při manipulaci s diskem SSD, resp. pevným diskem buďte opatrní.

Témata:

- [Postup](#)
- [Následné kroky](#)

Postup

POZNÁMKA Jestliže se počítač Embedded Box PC dodává se dvěma disky, je třeba nejprve namontovat spodní disk. Více informací naleznete v části [Postup při montáži spodního disku](#).

1. Vložte disk do držáku pevného disku.
2. Vyrovnajte otvory pro šrouby na disku s otvory v kleci pevného disku.
3. Zašroubujte šroubky, které připevňují pevný disk k držáku pevného disku.

Postup montáže spodního disku

1. Vložte spodní disk do spodního slotu v kleci pevného disku a zatlačte jej na místo.
2. Vyrovnajte otvory pro šrouby na spodním disku s otvory v kleci pevného disku.
3. Zašroubujte šrouby, které připevňují spodní disk ke kleci pevného disku.

Následné kroky

Provedte kroky 2 až 8 popsané v části [Montáž zadního krytu](#).

Demontáž disku SSD z držáku

POZNÁMKA Před manipulací s vnitřními částmi zařízení Embedded Box PC si přečtěte bezpečnostní informace dodané se zařízením Embedded Box PC a postupujte podle kroků popsaných v části **Před manipulací uvnitř zařízení Embedded Box PC**. Po dokončení práce uvnitř zařízení Embedded Box PC postupujte podle pokynů v části **Po manipulaci uvnitř zařízení Embedded Box PC**. Další informace o vzorových postupech v oblasti bezpečnosti naleznete na domovské stránce Regulatory Compliance (Soulad s předpisy) na adrese www.dell.com/regulatory_compliance.

VÝSTRAHA Disky SSD jsou křehké. Při manipulaci s diskem SSD buďte opatrní.

Témata:

- Přípravné kroky
- Postup

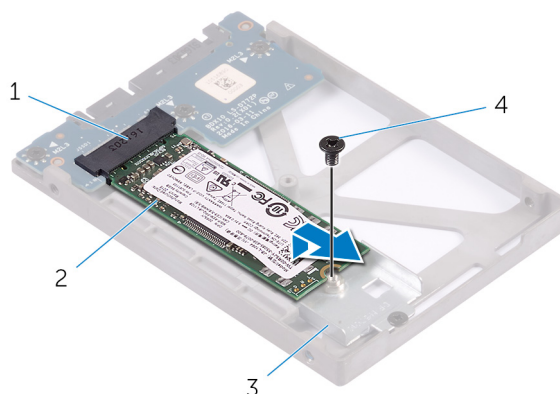
Přípravné kroky

1. Proved'te kroky 1 až 6 popsané v části **Demontáž zadního krytu**.
2. Vyjměte disky z klece pevného disku.

Postup

POZNÁMKA Zařízení Embedded Box PC se v závislosti na objednané konfiguraci dodává s pevným diskem, diskem SSD nebo oběma.

1. Vyšroubujte šroub, kterým je disk SSD připevněn k držáku disku SSD.
2. Vyjměte disk SSD ze slotu disku SSD.



- | | |
|--------------------|---------------|
| 1. slot disku SSD | 2. disk SSD |
| 3. držák disku SSD | 4. šroub M2x3 |

Montáž disku SSD do držáku

POZNÁMKA Před manipulací s vnitřními částmi zařízení Embedded Box PC si přečtěte bezpečnostní informace dodané se zařízením Embedded Box PC a postupujte podle kroků popsaných v části [Před manipulací uvnitř zařízení Embedded Box PC](#). Po dokončení práce uvnitř zařízení Embedded Box PC postupujte podle pokynů v části [Po manipulaci uvnitř zařízení Embedded Box PC](#). Další informace o vzorových postupech v oblasti bezpečnosti naleznete na domovské stránce Regulatory Compliance (Soulad s předpisy) na adrese www.dell.com/regulatory_compliance.

VÝSTRAHA Disky SSD jsou křehké. Při manipulaci s diskem SSD buďte opatrní.

Témata:

- [Postup](#)
- [Následné kroky](#)

Postup

1. Zarovnejte drážky na disku SSD s výstupkem na slotu disku SSD.
2. Zasuňte disk SSD pevně do slotu a zarovnejte otvor pro šroub na disku SSD s otvorem pro šroub na držáku disku SSD.
3. Našroubujte šroub, kterým je disk SSD připevněn k držáku disku SSD.

Následné kroky

1. Namontujte [disky do klece pevného disku](#).
2. Proved'te kroky 2 až 8 popsané v části [Montáž zadního krytu](#).

Demontáž desky mezikusu

POZNÁMKA Před manipulací s vnitřními částmi zařízení Embedded Box PC si přečtěte bezpečnostní informace dodané se zařízením Embedded Box PC a postupujte podle kroků popsaných v části **Před manipulací uvnitř zařízení Embedded Box PC**. Po dokončení práce uvnitř zařízení Embedded Box PC postupujte podle pokynů v části **Po manipulaci uvnitř zařízení Embedded Box PC**. Další informace o vzorových postupech v oblasti bezpečnosti naleznete na domovské stránce Regulatory Compliance (Soulad s předpisy) na adrese www.dell.com/regulatory_compliance.

Témata:

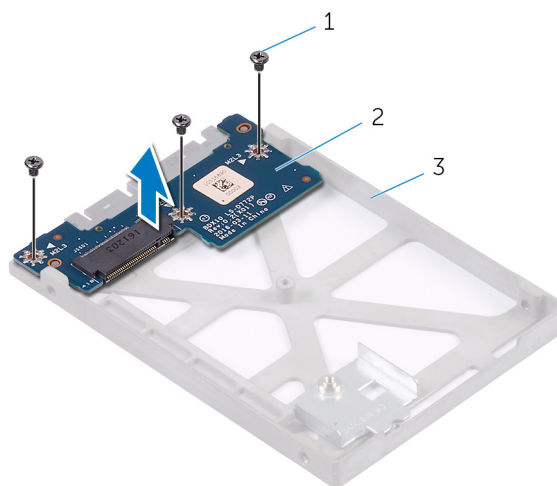
- Přípravné kroky
- Postup

Přípravné kroky

1. Proveďte kroky 1 až 6 popsané v části **Demontáž zadního krytu**.
2. Vyjměte disky z klece pevného disku.
3. Vyjměte disk SSD z držáku.

Postup

1. Vyšroubujte šrouby, kterými je deska mezikusu připevněna k držáku disku SSD.
2. Zvedněte desku mezikusu ven z držáku disku SSD.



- a. 3 šrouby M2x3
- b. deska mezikusu
- c. držák disku SSD

Montáž desky mezikusu

POZNÁMKA Před manipulací s vnitřními částmi zařízení Embedded Box PC si přečtěte bezpečnostní informace dodané se zařízením Embedded Box PC a postupujte podle kroků popsaných v části [Před manipulací uvnitř zařízení Embedded Box PC](#). Po dokončení práce uvnitř zařízení Embedded Box PC postupujte podle pokynů v části [Po manipulaci uvnitř zařízení Embedded Box PC](#). Další informace o vzorových postupech v oblasti bezpečnosti naleznete na domovské stránce Regulatory Compliance (Soulad s předpisy) na adrese www.dell.com/regulatory_compliance.

Témata:

- [Postup](#)
- [Následné kroky](#)

Postup

1. Zarovnejte otvory pro šrouby na desce mezikusu s otvory v držáku disku SSD.
2. Zašroubujte šrouby, kterými je deska mezikusu připevněna k držáku disku SSD.

Následné kroky

1. Namontujte [disk SSD do držáku](#).
2. Namontujte [disky do klece pevného disku](#).
3. Proveďte kroky 2 až 8 popsané v části [Montáž zadního krytu](#).

Montáž karty PCI/PCle

POZNÁMKA Před manipulací s vnitřními částmi zařízení Embedded Box PC si přečtěte bezpečnostní informace dodané se zařízením Embedded Box PC a postupujte podle kroků popsaných v části **Před manipulací uvnitř zařízení Embedded Box PC**. Po dokončení práce uvnitř zařízení Embedded Box PC postupujte podle pokynů v části **Po manipulaci uvnitř zařízení Embedded Box PC**. Další informace o vzorových postupech v oblasti bezpečnosti naleznete na domovské stránce Regulatory Compliance (Soulad s předpisy) na adrese www.dell.com/regulatory_compliance.

VÝSTRAHA Karty PCI/PCle jsou křehké. Při manipulaci s kartami buďte opatrní.

Témata:

- Přípravné kroky
- Postup
- Následné kroky

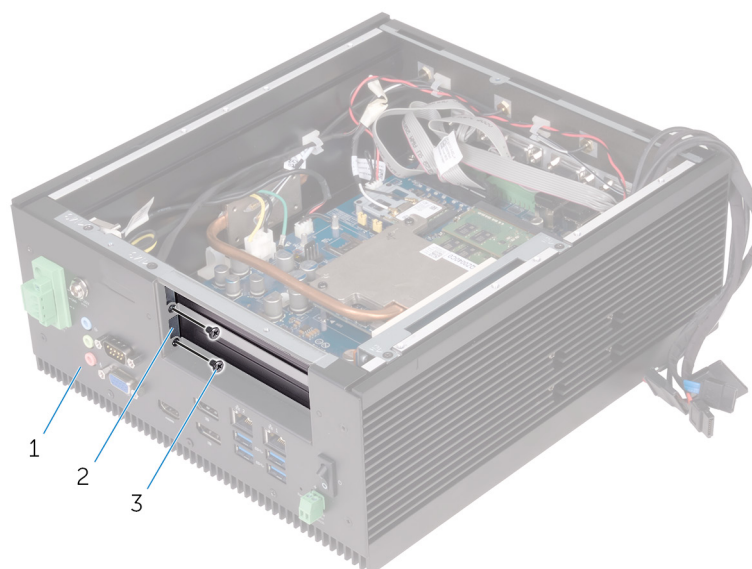
Přípravné kroky

Proveďte kroky 1 až 6 popsané v části [Demontáž zadního krytu](#).

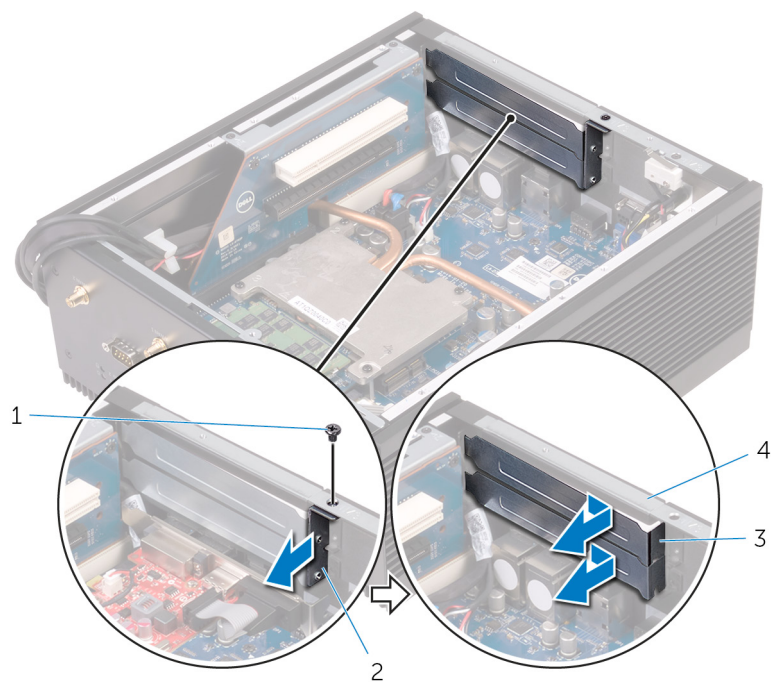
Postup

Postupujte podle návodu na montáž karty PCI nebo PCIe do prázdného slotu na kartu PCI/PCle.

1. Vyšroubujte šrouby, které připevňují výplň PCI/PCle k hornímu krytu.



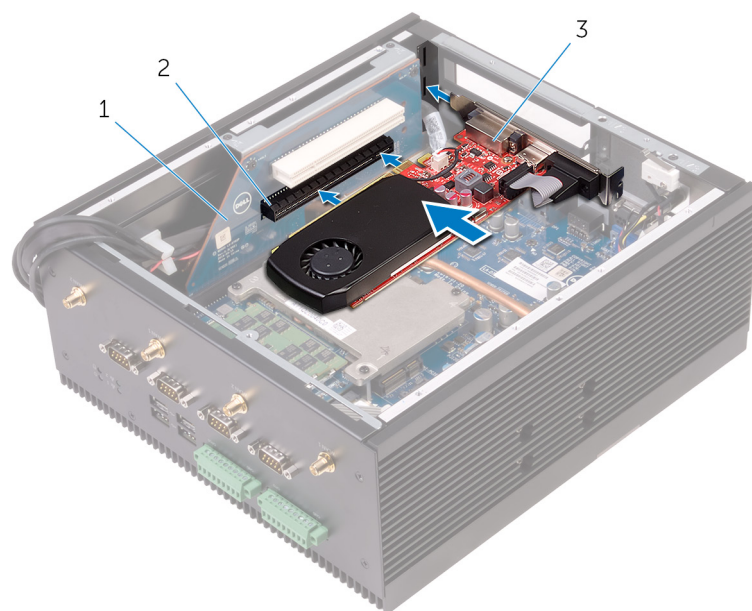
- a. šasi
 - b. Výplň PCI/PCle
 - c. Šrouby M3x5 se záпустnou hlavou (2)
2. Vyšroubujte šrouby, které připevňují držák výplně PCI/PCle k šasi.
 3. Vyjměte držák ze šasi.
 4. Vyjměte výplň ze šasi.



1. Šroub M3x5 se zápustnou hlavou
3. výplň

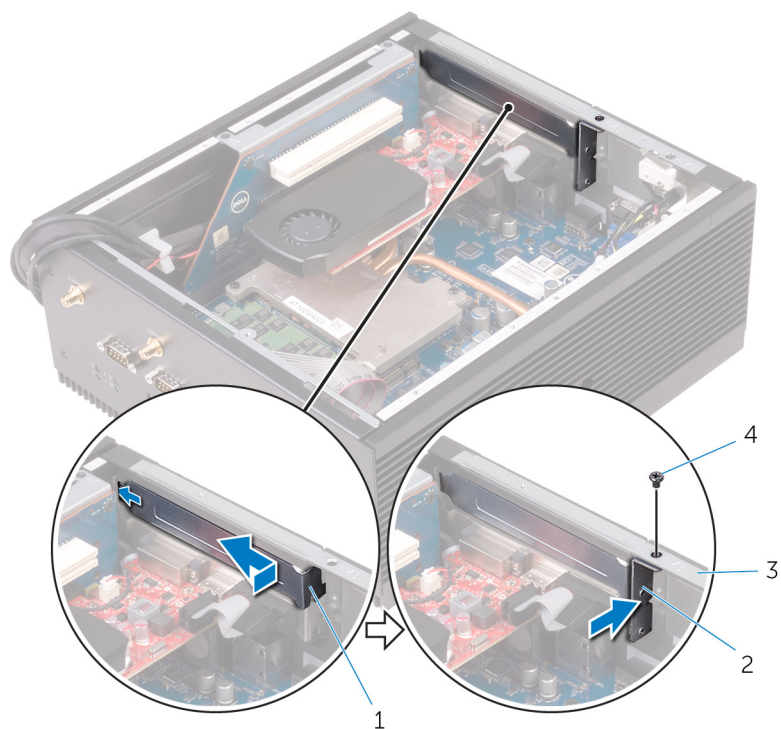
2. Držák výplně PCI/PCIe
4. šasi

5. Namontujte karty PCI nebo PCIe do příslušných slotů na desce expandéru.



- a. karta expandéru
- b. slot na kartu PCIe
- c. karta PCIe

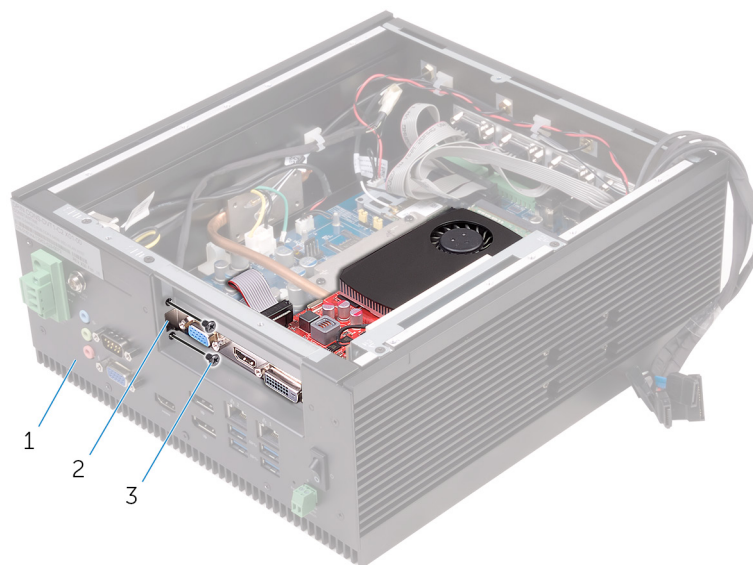
6. Vložte výplň do prázdného slotu na kartu.
7. Namontujte držák výplně na šasi.
8. Namontujte šroub, který upevňuje držák k šasi.



- 1. držák výplně
- 3. šasi

- 2. držák
- 4. Šroub M3x5 se záпустnou hlavou

9. Zašroubujte šrouby, jimiž jsou karta PCIe a výplň připevněny k šasi.



- a. šasi
- b. výplň
- c. Šrouby M3x5 se záпустnou hlavou (2)

Následné kroky

Proveďte kroky 2 až 8 popsané v části [Montáž zadního krytu](#).

Demontáž karty PCI/PCIe

POZNÁMKA Před manipulací s vnitřními částmi zařízení Embedded Box PC si přečtěte bezpečnostní informace dodané se zařízením Embedded Box PC a postupujte podle kroků popsaných v části **Před manipulací uvnitř zařízení Embedded Box PC**. Po dokončení práce uvnitř zařízení Embedded Box PC postupujte podle pokynů v části **Po manipulaci uvnitř zařízení Embedded Box PC**. Další informace o vzorových postupech v oblasti bezpečnosti naleznete na domovské stránce Regulatory Compliance (Soulad s předpisy) na adrese www.dell.com/regulatory_compliance.

Témata:

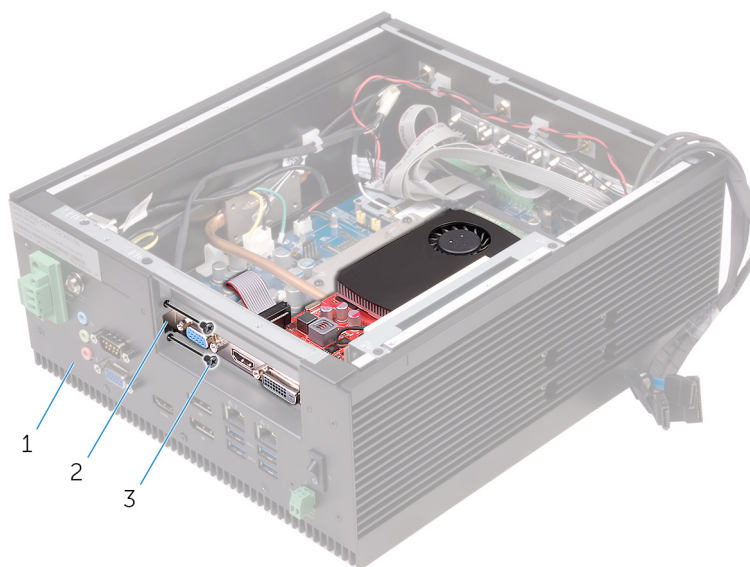
- Přípravné kroky
- Postup

Přípravné kroky

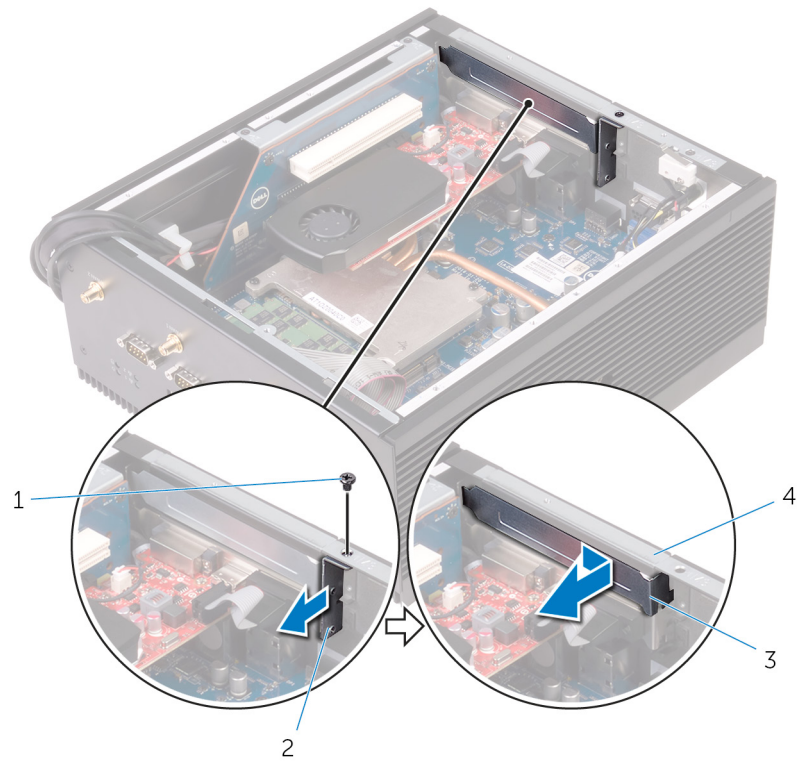
Proveďte kroky 1 až 6 popsané v části [Demontáž zadního krytu](#).

Postup

1. Vyjměte šrouby připevňující karty PCI/PCIe k šasi.



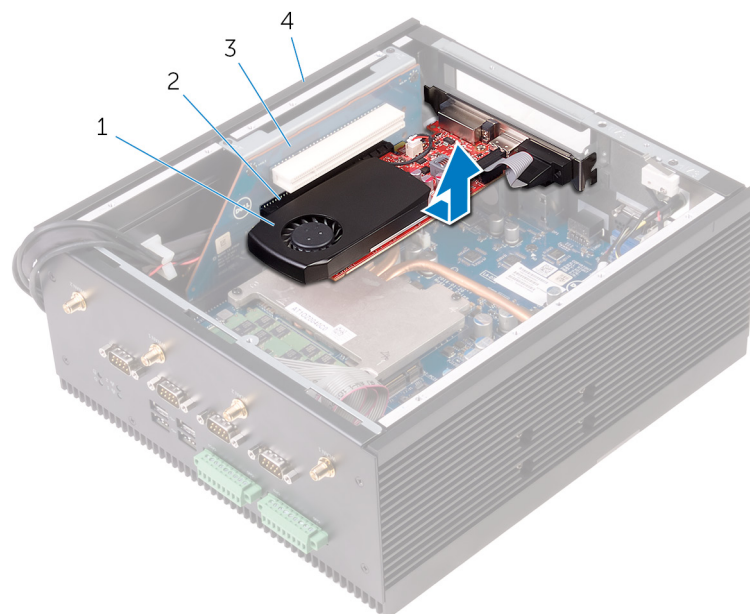
- a. šasi
 - b. karta PCIe
 - c. 2 šrouby M3x5 se zápustnou hlavou
2. Vyšroubujte šrouby, které připevňují držák výplně PCI/PCIe k šasi.
 3. Vyjměte držák ze šasi.
 4. Vyjměte výplň ze šasi.



- 1. Šroub M3x5 se zápuštnou hlavou
- 3. výplň

- 2. držák
- 4. šasi

5. Vyměňte kartu PCI/PCIe ze slotu na kartu PCI/PCIe na kartě expandéru a zvedněte ji ze šasi.



- 1. karta PCIe
- 3. karta expandéru

- 2. slot na kartu PCIe
- 4. šasi

Montáž karty PCIe

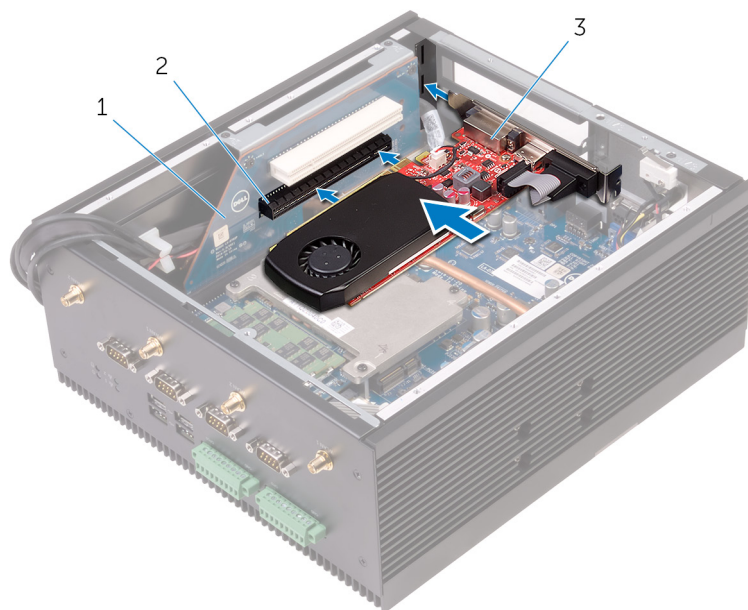
POZNÁMKA Před manipulací s vnitřními částmi zařízení Embedded Box PC si přečtěte bezpečnostní informace dodané se zařízením Embedded Box PC a postupujte podle kroků popsaných v části **Před manipulací uvnitř zařízení Embedded Box PC**. Po dokončení práce uvnitř zařízení Embedded Box PC postupujte podle pokynů v části **Po manipulaci uvnitř zařízení Embedded Box PC**. Další informace o vzorových postupech v oblasti bezpečnosti naleznete na domovské stránce Regulatory Compliance (Soulad s předpisy) na adrese www.dell.com/regulatory_compliance.

Témata:

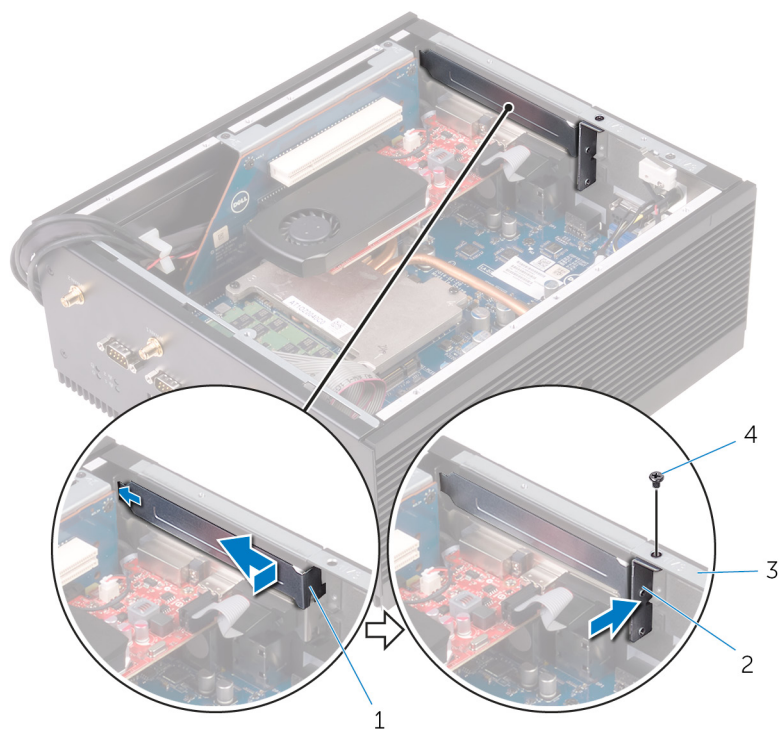
- Postup
- Následné kroky

Postup

1. Namontujte karty PCI/PCIe do příslušných slotů na desce expandéru.



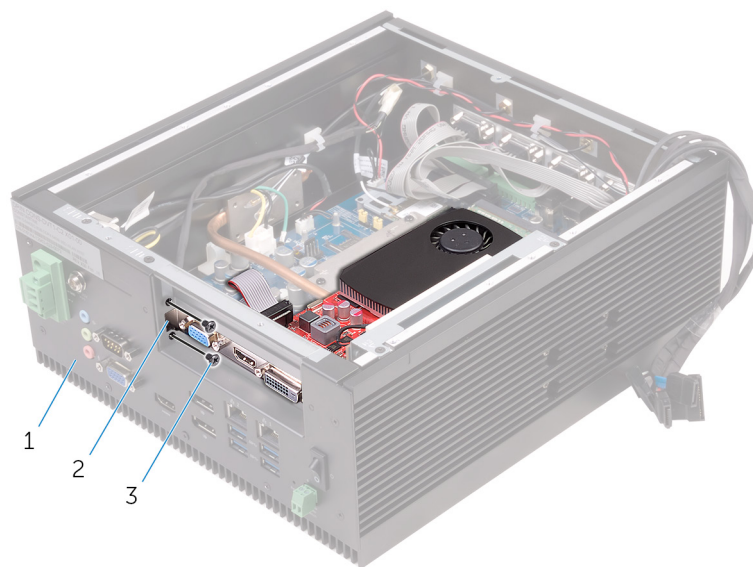
- a. karta expandéru
 - b. Slot karty PCIe
 - c. karta PCIe
2. Vložte výplň do prázdného slotu na kartu.
 3. Namontujte držák na šasi.
 4. Namontujte šroub, který upevňuje držák k šasi.



- 1. výplň
- 3. šasi

- 2. držák výplně
- 4. šroub M3x5 se záпустnou hlavou

5. Zašroubujte šrouby, jimiž je karta PCI/PCIe a výplň připevněna k šasi.



- a. šasi
- b. výplň
- c. 2 šrouby M3x5 se záпустnou hlavou

Následné kroky

Proveďte kroky 2 až 8 popsané v části [Montáž zadního krytu](#).

Vyjmutí paměťového modulu

- POZNÁMKA** Před manipulací s vnitřními částmi zařízení Embedded Box PC si přečtěte bezpečnostní informace dodané se zařízením Embedded Box PC a postupujte podle kroků popsaných v části **Před manipulací uvnitř zařízení Embedded Box PC**. Po dokončení práce uvnitř zařízení Embedded Box PC postupujte podle pokynů v části **Po manipulaci uvnitř zařízení Embedded Box PC**. Další informace o vzorových postupech v oblasti bezpečnosti naleznete na domovské stránce Regulatory Compliance (Soulad s předpisy) na adrese www.dell.com/regulatory_compliance.

Témata:

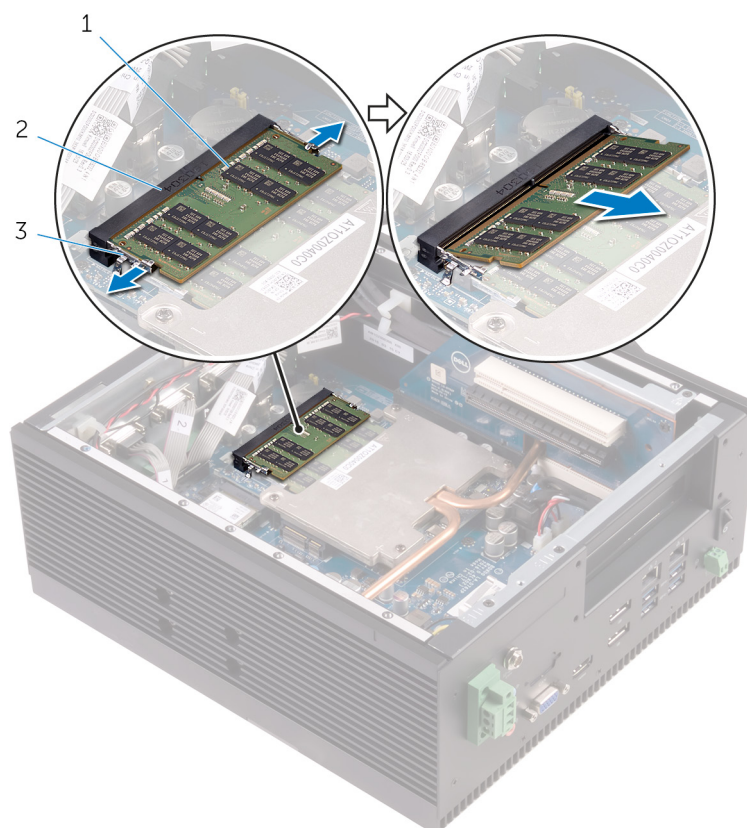
- Přípravné kroky
- Postup

Přípravné kroky

1. Proved'te kroky 1 až 6 popsané v části **Demontáž zadního krytu**.
2. Vyjměte kartu PCI/PCIe (je-li nainstalována).

Postup

1. Prsty opatrně roztáhněte zajišťovací spony na každém konci slotu paměťového modulu tak, aby modul lehce vyskočil.
2. Vyjměte paměťový modul ze slotu paměťového modulu.



- a. paměťový modul
- b. slot paměťového modulu

c. zajišťovací spony (2)

Montáž paměťového modulu

POZNÁMKA Před manipulací s vnitřními částmi zařízení Embedded Box PC si přečtěte bezpečnostní informace dodané se zařízením Embedded Box PC a postupujte podle kroků popsaných v části **Před manipulací uvnitř zařízení Embedded Box PC**. Po dokončení práce uvnitř zařízení Embedded Box PC postupujte podle pokynů v části **Po manipulaci uvnitř zařízení Embedded Box PC**. Další informace o vzorových postupech v oblasti bezpečnosti naleznete na domovské stránce Regulatory Compliance (Soulad s předpisy) na adrese www.dell.com/regulatory_compliance.

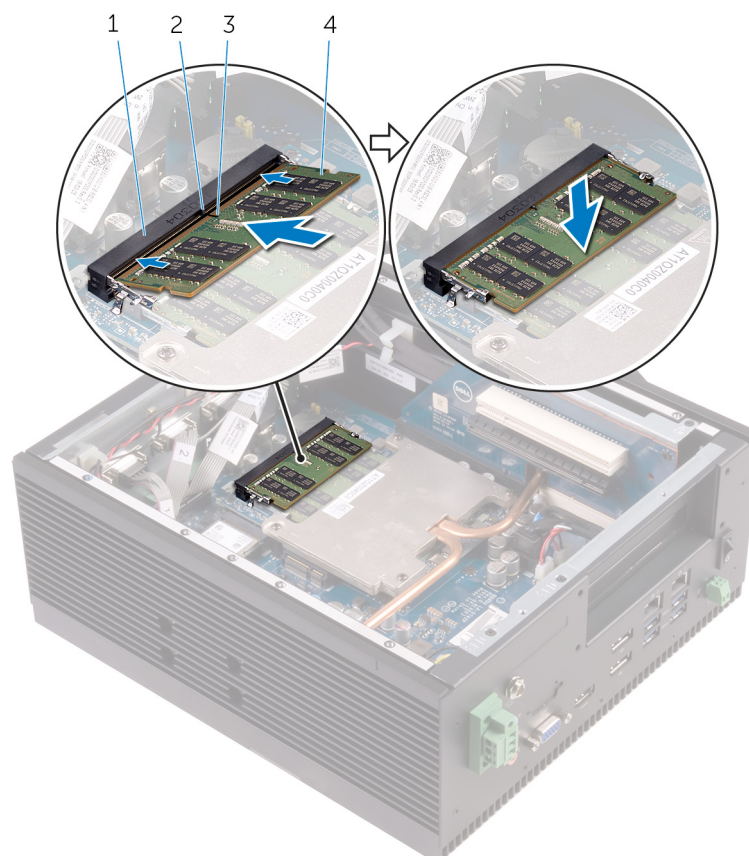
Témata:

- Postup
- Následné kroky

Postup

1. Zarovnejte zářez na hraně paměťového modulu s výčnělkem na slotu paměťového modulu.
2. Modul pevně zasuňte pod úhlem do slotu a poté modul zatlačte směrem dolů, dokud nezapadne na místo.

POZNÁMKA Jestliže neuslyšíte cvaknutí, modul vyjměte a postup vkládání zopakujte.



1. slot paměťového modulu
3. zářez

2. západka
4. paměťový modul

Následné kroky

1. Namontujte [kartu PCI/PCIe](#) (je-li třeba).
2. Proved'te kroky 2 až 8 popsané v části [Montáž zadního krytu](#).

Demontáž anténních konektorů WLAN

POZNÁMKA Před manipulací s vnitřními částmi zařízení Embedded Box PC si přečtěte bezpečnostní informace dodané se zařízením Embedded Box PC a postupujte podle kroků popsaných v části **Před manipulací uvnitř zařízení Embedded Box PC**. Po dokončení práce uvnitř zařízení Embedded Box PC postupujte podle pokynů v části **Po manipulaci uvnitř zařízení Embedded Box PC**. Další informace o vzorových postupech v oblasti bezpečnosti naleznete na domovské stránce Regulatory Compliance (Soulad s předpisy) na adrese www.dell.com/regulatory_compliance.

Témata:

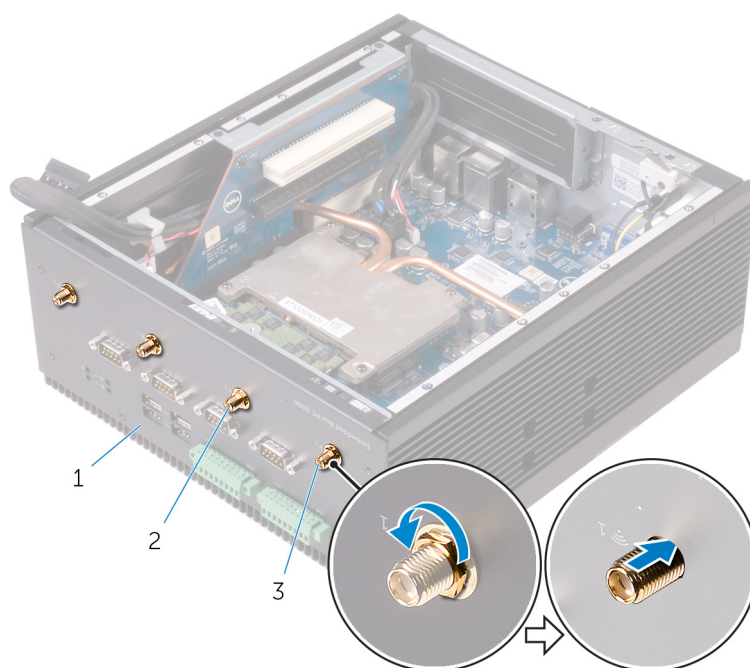
- Přípravné kroky
- Postup

Přípravné kroky

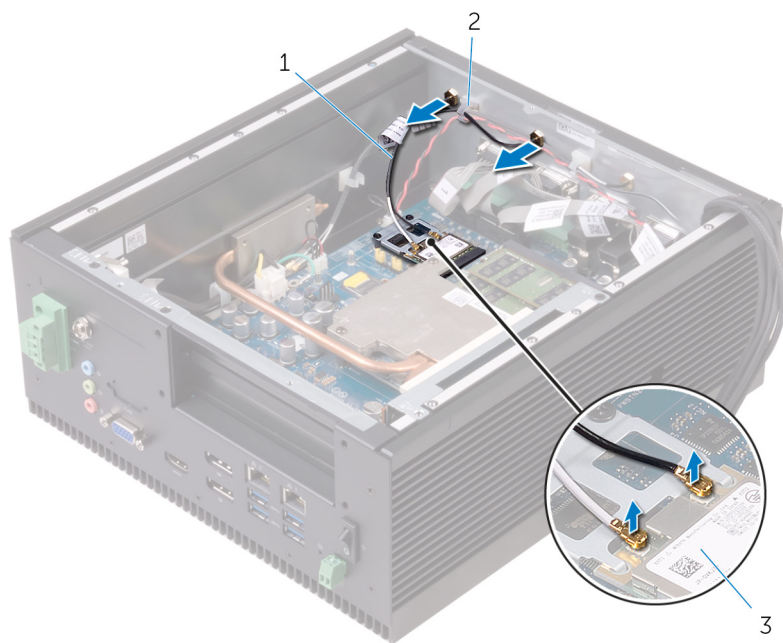
1. Proved'te kroky 1 až 6 popsané v části **Demontáž zadního krytu**.
2. Vyjměte kartu PCI/PCIe (je-li nainstalována).

Postup

1. Vyjměte matice a podložky, jimiž jsou anténní konektory WLAN 1 a 2 připevněny k šasi.
2. Prostrčte anténní konektory WLAN skrze šasi.



- a. šasi
 - b. Anténní konektory WLAN 1
 - c. Anténní konektory WLAN 2
3. Odpojte kabely antény od karty WLAN.
 4. Vyjměte anténní kabely WLAN z vodiček pro kabely WLAN na šasi.
 5. Vyjměte anténní kabel WLAN ze šasi.



- a. kabely antény
- b. vodítko
- c. Karta WLAN

Montáž anténních konektorů WLAN

- POZNÁMKA** Před manipulací s vnitřními částmi zařízení Embedded Box PC si přečtěte bezpečnostní informace dodané se zařízením Embedded Box PC a postupujte podle kroků popsaných v části **Před manipulací uvnitř zařízení Embedded Box PC**. Po dokončení práce uvnitř zařízení Embedded Box PC postupujte podle pokynů v části **Po manipulaci uvnitř zařízení Embedded Box PC**. Další informace o vzorových postupech v oblasti bezpečnosti naleznete na domovské stránce Regulatory Compliance (Soulad s předpisy) na adrese www.dell.com/regulatory_compliance.

Témata:

- [Postup](#)
- [Následné kroky](#)

Postup

1. Vložte anténní konektory WLAN do slotů pro anténní konektory WLAN na spodním krytu.

POZNÁMKA Vložte anténní konektory WLAN podle barvy uvedené za spodním krytem.

2. Namontujte matice a podložky, jimiž jsou anténní konektory WLAN připevněny ke spodnímu krytu.
3. Ved'te anténní kabely WLAN vodičky na šasi počítače.
4. Připojte anténní kabely WLAN ke kartě WLAN.
Následující tabulka uvádí barevné schéma anténních kabelů pro karty WLAN podporované počítačem Embedded Box PC.

| Konektory na kartě WLAN | Barva anténního kabelu |
|-----------------------------|------------------------|
| Hlavní (bílý trojúhelník) | Bílá |
| Pomocný (černý trojúhelník) | Černá |

Následné kroky

1. Namontujte [kartu PCI/PCle](#) (je-li třeba).
2. Proved'te kroky 2 až 8 popsané v části [Montáž zadního krytu](#).

Vyjmutí karty WLAN

- POZNÁMKA** Před manipulací s vnitřními částmi zařízení Embedded Box PC si přečtěte bezpečnostní informace dodané se zařízením Embedded Box PC a postupujte podle kroků popsaných v části **Před manipulací uvnitř zařízení Embedded Box PC**. Po dokončení práce uvnitř zařízení Embedded Box PC postupujte podle pokynů v části **Po manipulaci uvnitř zařízení Embedded Box PC**. Další informace o vzorových postupech v oblasti bezpečnosti naleznete na domovské stránce Regulatory Compliance (Soulad s předpisy) na adrese www.dell.com/regulatory_compliance.

Témata:

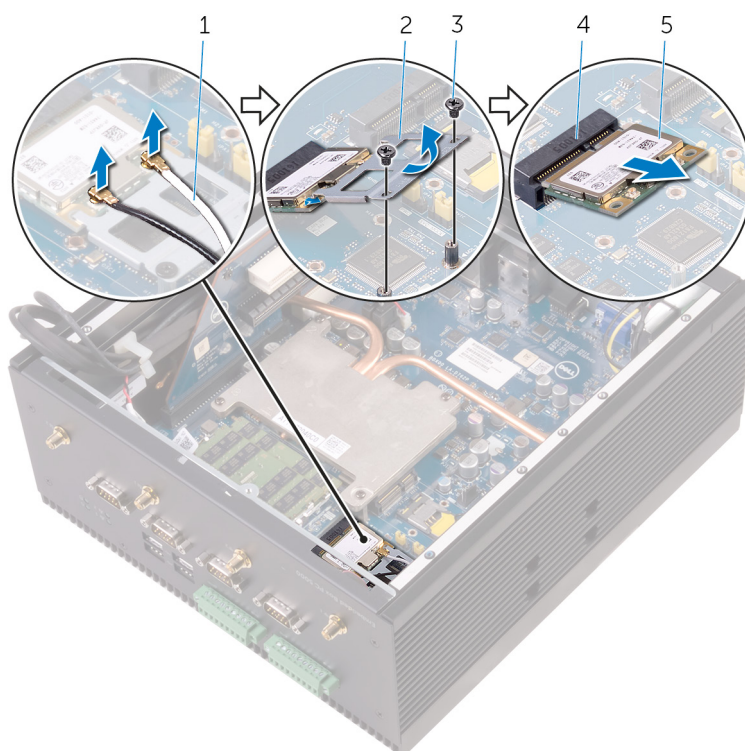
- Přípravné kroky
- Postup

Přípravné kroky

1. Proved'te kroky 1 až 6 popsané v části **Demontáž zadního krytu**.
2. Vyjměte kartu PCI/PCIe (je-li nainstalována).

Postup

1. Odpojte anténní kabely připojené ke kartě WLAN.
2. Vyšroubujte šrouby, jimiž je držák karty WLAN připevněn k základní desce.
3. Sejměte držák karty WLAN z karty WLAN.
4. Vysuňte a vyjměte kartu WLAN ze slotu mPCIe2.



1. 2 anténní kabely WLAN
3. 2 šrouby M2x3

2. Držák karty WLAN
4. slot mPCIe2

5. Karta WLAN

Montáž karty WLAN

- POZNÁMKA** Před manipulací s vnitřními částmi zařízení Embedded Box PC si přečtěte bezpečnostní informace dodané se zařízením Embedded Box PC a postupujte podle kroků popsaných v části **Před manipulací uvnitř zařízení Embedded Box PC**. Po dokončení práce uvnitř zařízení Embedded Box PC postupujte podle pokynů v části **Po manipulaci uvnitř zařízení Embedded Box PC**. Další informace o vzorových postupech v oblasti bezpečnosti naleznete na domovské stránce Regulatory Compliance (Soulad s předpisy) na adrese www.dell.com/regulatory_compliance.

Témata:

- [Postup](#)
- [Následné kroky](#)

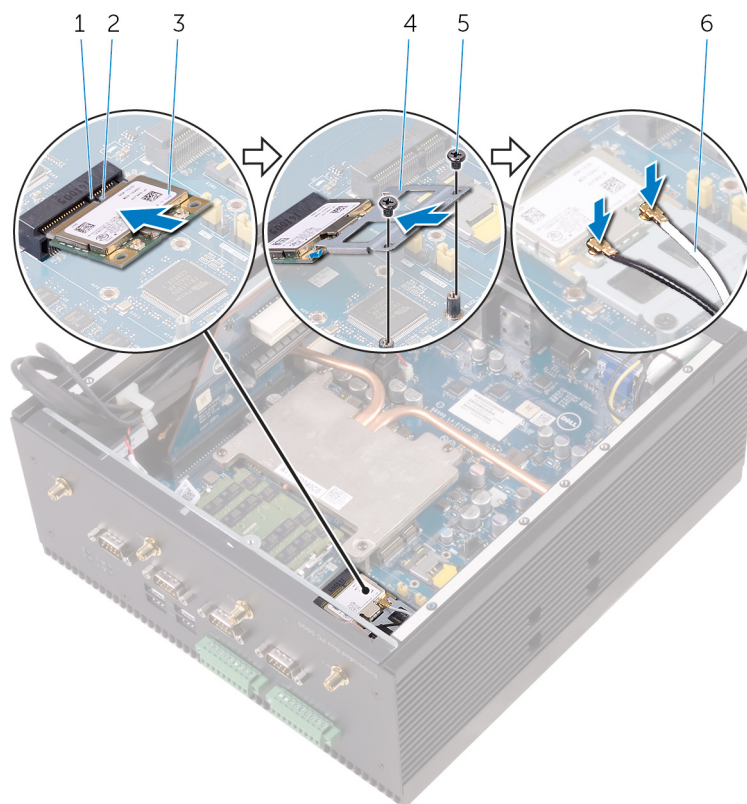
Postup

- POZNÁMKA** Abyste zamezili poškození karty WLAN, neumísťujte pod ni žádné kabely.

1. Zarovnejte drážku na kartě WLAN s výstupkem na slotu mPCIIE2.
2. Vložte pod úhlem kartu WLAN do slotu mPCIIE2.
3. Umístěte držák karty WLAN na kartu WLAN.
4. Zarovnejte otvory pro šrouby na držáku karty WLAN s otvory pro šrouby na základní desce.
5. Zašroubujte šrouby, jimiž je držák karty WLAN připevněn k základní desce.
6. Připojte kabely antény ke kartě WLAN.

Následující tabulka uvádí barevné schéma anténních kabelů pro karty WLAN podporované počítačem Embedded Box PC.

| Konektory na kartě WLAN | Barva anténního kabelu |
|-----------------------------|------------------------|
| Hlavní (bílý trojúhelník) | Bílá |
| Pomocný (černý trojúhelník) | Černá |



1. západka
3. Karta WLAN
5. 2 šrouby M2x3

2. zářez
4. Držák karty WLAN
6. 2 anténní kabely WLAN

Následné kroky

1. Namontujte [karty PCI/PCIe](#) (je-li třeba).
2. Proved'te kroky 2 až 8 popsané v části [Montáž zadního krytu](#).

Demontáž anténních konektorů WWAN

POZNÁMKA Před manipulací s vnitřními částmi zařízení Embedded Box PC si přečtěte bezpečnostní informace dodané se zařízením Embedded Box PC a postupujte podle kroků popsaných v části **Před manipulací uvnitř zařízení Embedded Box PC**. Po dokončení práce uvnitř zařízení Embedded Box PC postupujte podle pokynů v části **Po manipulaci uvnitř zařízení Embedded Box PC**. Další informace o vzorových postupech v oblasti bezpečnosti naleznete na domovské stránce Regulatory Compliance (Soulad s předpisy) na adrese www.dell.com/regulatory_compliance.

Témata:

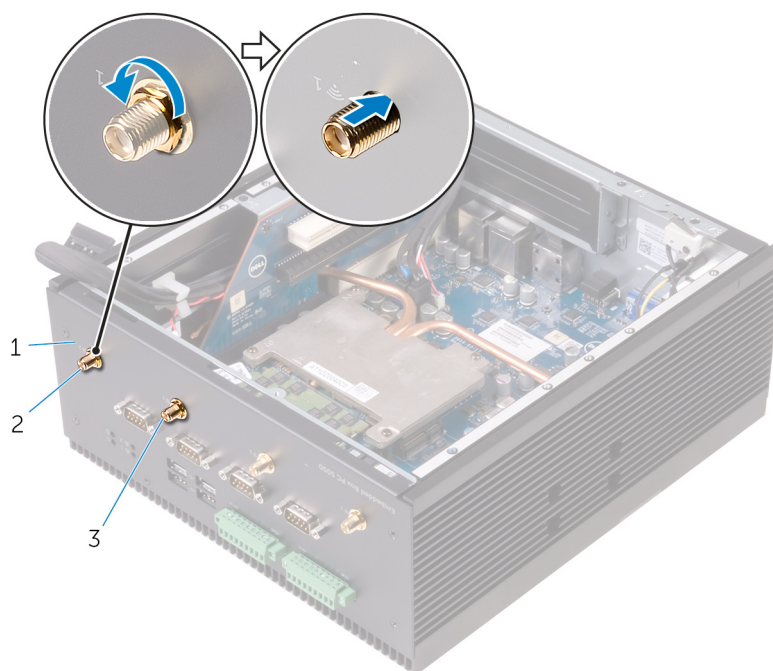
- Přípravné kroky
- Postup

Přípravné kroky

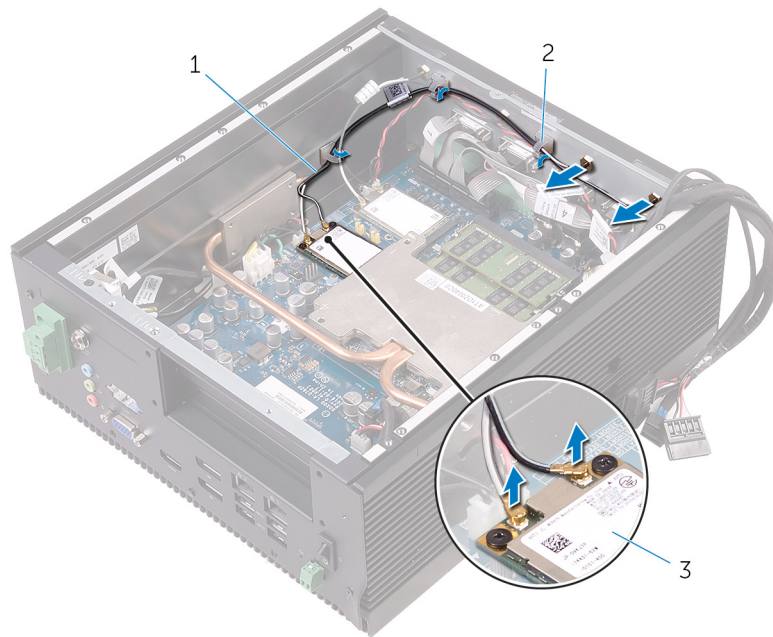
1. Proved'te kroky 1 až 6 popsané v části **Demontáž zadního krytu**.
2. Vyjměte kartu PCI/PCIe (je-li nainstalována).

Postup

1. Vyjměte matice a podložky, jimiž jsou anténní konektory WWAN 1 a 2 připevněny k šasi.
2. Prostrčte anténní konektory WWAN skrze šasi.



- a. šasi
 - b. Anténní konektor WWAN 1
 - c. Anténní konektor WWAN 2
3. Odpojte kabely antény od karty WWAN.
 4. Vyjměte anténní kabely WWAN z vodiček pro kabely WWAN na šasi.
 5. Vyjměte anténní kabel WLAN ze šasi.



- a. 2 anténní kabely WWAN
- b. vodítko
- c. karta WWAN

Montáž anténních konektorů WWAN

- POZNÁMKA** Před manipulací s vnitřními částmi zařízení Embedded Box PC si přečtěte bezpečnostní informace dodané se zařízením Embedded Box PC a postupujte podle kroků popsaných v části **Před manipulací uvnitř zařízení Embedded Box PC**. Po dokončení práce uvnitř zařízení Embedded Box PC postupujte podle pokynů v části **Po manipulaci uvnitř zařízení Embedded Box PC**. Další informace o vzorových postupech v oblasti bezpečnosti naleznete na domovské stránce Regulatory Compliance (Soulad s předpisy) na adrese www.dell.com/regulatory_compliance.

Témata:

- [Postup](#)
- [Následné kroky](#)

Postup

1. Vložte anténní konektory WWAN do slotů pro anténní konektory WWAN na spodním krytu.

POZNÁMKA Vložte anténní konektory WWAN podle barvy uvedené za spodním krytem.

2. Namontujte matice a podložky, jimiž jsou anténní konektory WWAN připevněny ke spodnímu krytu.
3. Ved'te anténní kabely WWAN vodičky na šasi.
4. Připojte anténní kabely WWAN ke kartě WWAN.

Následující tabulka uvádí barevné schéma anténních kabelů pro karty WWAN podporované počítačem Embedded Box PC.

| Konektory na kartě WWAN | Barva anténního kabelu |
|-----------------------------|------------------------|
| Hlavní (bílý trojúhelník) | Bílá/šedá |
| Pomocný (černý trojúhelník) | Černá/šedá |

Následné kroky

1. Namontujte [kartu PCI/PCIe](#) (je-li třeba).
2. Proved'te kroky 2 až 8 popsané v části [Montáž zadního krytu](#).

Vyjmutí karty WWAN

POZNÁMKA Před manipulací s vnitřními částmi zařízení Embedded Box PC si přečtěte bezpečnostní informace dodané se zařízením Embedded Box PC a postupujte podle kroků popsaných v části **Před manipulací uvnitř zařízení Embedded Box PC**. Po dokončení práce uvnitř zařízení Embedded Box PC postupujte podle pokynů v části **Po manipulaci uvnitř zařízení Embedded Box PC**. Další informace o vzorových postupech v oblasti bezpečnosti naleznete na domovské stránce Regulatory Compliance (Soulad s předpisy) na adrese www.dell.com/regulatory_compliance.

Témata:

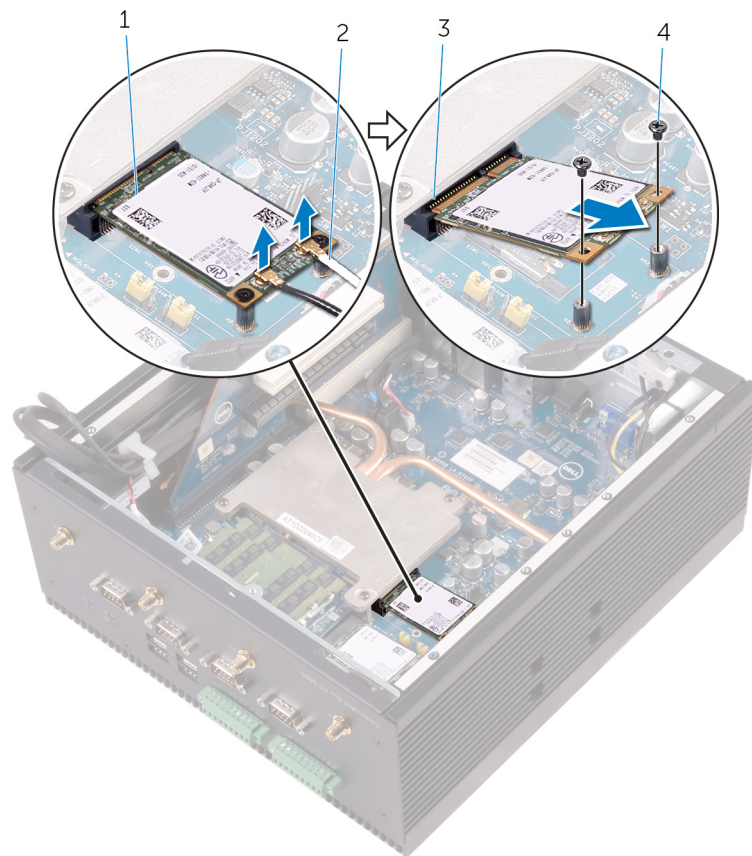
- [Přípravné kroky](#)
- [Postup](#)

Přípravné kroky

1. Proveďte kroky 1 až 6 popsané v části [Demontáž zadního krytu](#).
2. Vyjměte [kartu PCI/PCle](#) (je-li nainstalována).

Postup

1. Odpojte anténní kabely připojené ke kartě WWAN.
2. Uvolněte šrouby upevňující kartu WWAN k základní desce.
3. Vysuňte a vyjměte kartu WWAN ze slotu mPCIEx1.



1. karta WWAN
3. slot mPCIe1

2. 2 anténní kabely WWAN
4. 2 šrouby M2x3

Montáž karty WWAN

POZNÁMKA Před manipulací s vnitřními částmi zařízení Embedded Box PC si přečtěte bezpečnostní informace dodané se zařízením Embedded Box PC a postupujte podle kroků popsaných v části **Před manipulací uvnitř zařízení Embedded Box PC**. Po dokončení práce uvnitř zařízení Embedded Box PC postupujte podle pokynů v části **Po manipulaci uvnitř zařízení Embedded Box PC**. Další informace o vzorových postupech v oblasti bezpečnosti naleznete na domovské stránce Regulatory Compliance (Soulad s předpisy) na adrese www.dell.com/regulatory_compliance.

Témata:

- [Postup](#)
- [Následné kroky](#)

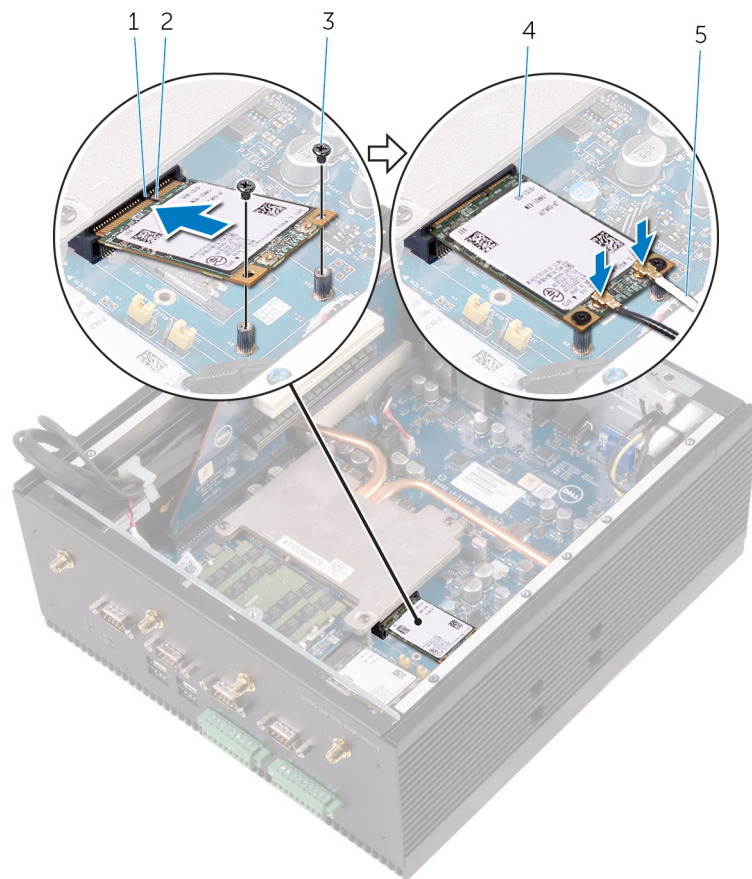
Postup

POZNÁMKA Abyste zamezili poškození karty WWAN, neumísťujte pod ni žádné kabely.

1. Zarovnejte drážku na kartě WWAN s výstupkem na slotu mPCIIE1.
2. Vložte pod úhlem kartu WWAN do slotu mPCIIE1.
3. Otvory pro šrouby na kartě WWAN zarovnejte s otvory pro šrouby na základní desce.
4. Zašroubujte šrouby, jimiž je karta WWAN připevněna k základní desce.
5. Připojte kabely antény ke kartě WWAN.

Následující tabulka uvádí barevné schéma anténních kabelů pro karty WWAN podporované počítačem Embedded Box PC.

| Konektory na kartě WWAN | Barva anténního kabelu |
|-----------------------------|------------------------|
| Hlavní (bílý trojúhelník) | Bílá a šedá |
| Pomocný (černý trojúhelník) | Černá a šedá |



1. západka
3. 2 šrouby M2x3
5. anténní kabely WWAN (2)

2. zářez
4. karta WWAN

Následné kroky

1. Namontujte [kardu PCI/PCIe](#) (je-li třeba).
2. Proved'te kroky 2 až 8 popsané v části [Montáž zadního krytu](#).

Vyjmutí karty SIM

POZNÁMKA Před manipulací s vnitřními částmi zařízení Embedded Box PC si přečtěte bezpečnostní informace dodané se zařízením Embedded Box PC a postupujte podle kroků popsaných v části **Před manipulací uvnitř zařízení Embedded Box PC**. Po dokončení práce uvnitř zařízení Embedded Box PC postupujte podle pokynů v části **Po manipulaci uvnitř zařízení Embedded Box PC**. Další informace o vzorových postupech v oblasti bezpečnosti naleznete na domovské stránce Regulatory Compliance (Soulad s předpisy) na adrese www.dell.com/regulatory_compliance.

Témata:

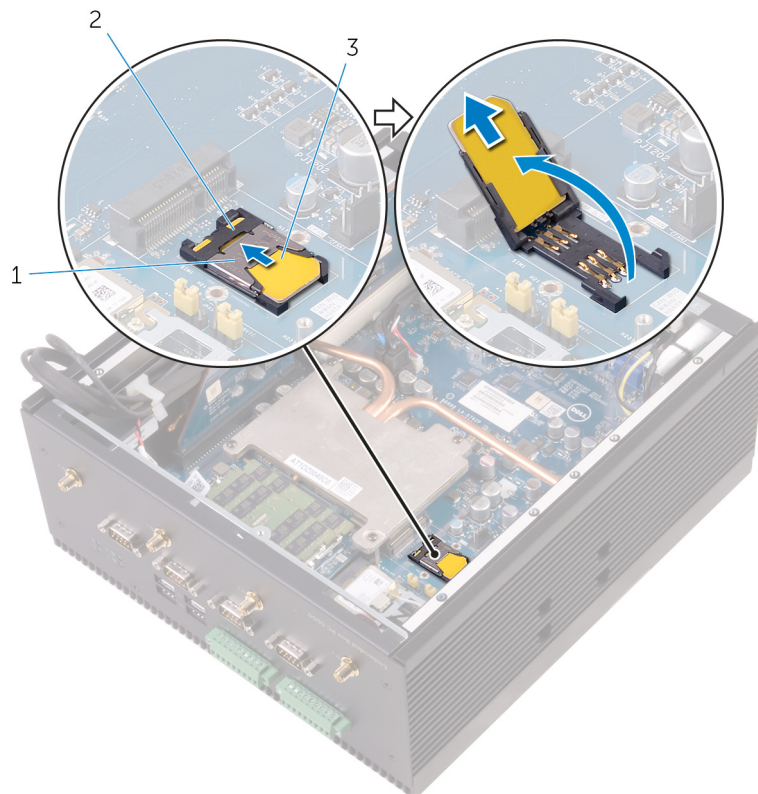
- Přípravné kroky
- Postup

Přípravné kroky

1. Proved'te kroky 1 až 6 popsané v části **Demontáž zadního krytu**.
2. Vyjměte kartu WWAN.

Postup

1. Posuňte zámek slotu na kartu SIM směrem ke konektoru mPCIe1 a uvolněte slot na kartu SIM.
2. Otevřete slot na kartu SIM.
3. Vyjměte kartu SIM ze slotu na kartu SIM.



- a. Zámek slotu na kartu SIM
- b. Slot na kartu SIM

c. karta SIM

Montáž karty SIM

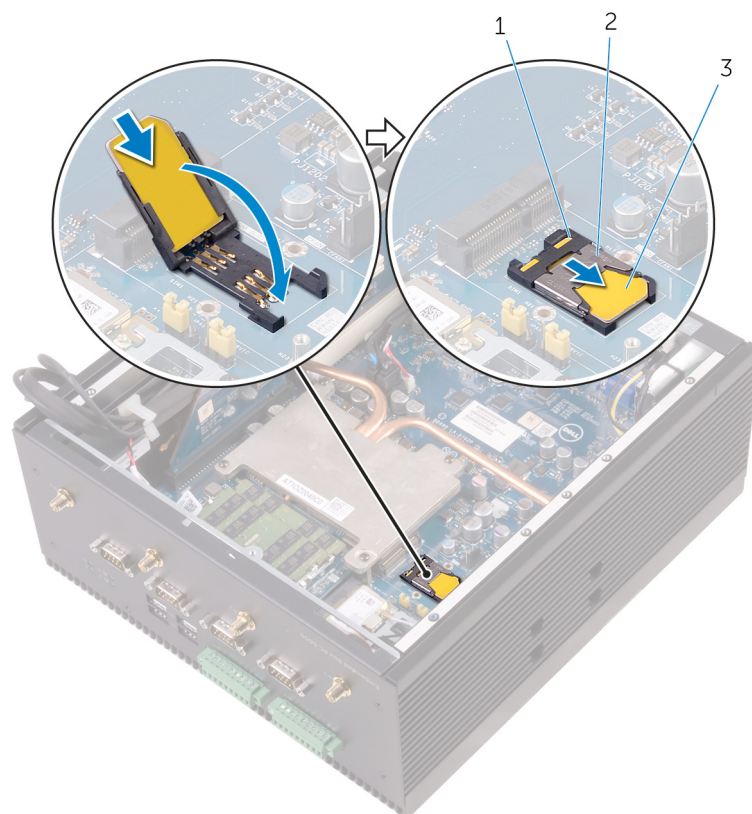
POZNÁMKA Před manipulací s vnitřními částmi zařízení Embedded Box PC si přečtěte bezpečnostní informace dodané se zařízením Embedded Box PC a postupujte podle kroků popsaných v části **Před manipulací uvnitř zařízení Embedded Box PC**. Po dokončení práce uvnitř zařízení Embedded Box PC postupujte podle pokynů v části **Po manipulaci uvnitř zařízení Embedded Box PC**. Další informace o vzorových postupech v oblasti bezpečnosti naleznete na domovské stránce Regulatory Compliance (Soulad s předpisy) na adrese www.dell.com/regulatory_compliance.

Témata:

- [Postup](#)
- [Následné kroky](#)

Postup

1. Vložte kartu SIM do slotu na kartu SIM.
2. Zavřete slot na kartu SIM.
3. Posuňte zámek slotu na kartu SIM od konektoru mPCIe1 a zajistěte slot na kartu SIM.



- a. Slot na kartu SIM
- b. Zámek slotu na kartu SIM
- c. Karta SIM

Následné kroky

1. Vložte [kارتu WWAN](#).

2. Proveďte kroky 2 až 8 popsané v části [Montáž zadního krytu](#).

Demontáž kabelu CANbus

POZNÁMKA Před manipulací s vnitřními částmi zařízení Embedded Box PC si přečtěte bezpečnostní informace dodané se zařízením Embedded Box PC a postupujte podle kroků popsaných v části **Před manipulací uvnitř zařízení Embedded Box PC**. Po dokončení práce uvnitř zařízení Embedded Box PC postupujte podle pokynů v části **Po manipulaci uvnitř zařízení Embedded Box PC**. Další informace o vzorových postupech v oblasti bezpečnosti naleznete na domovské stránce Regulatory Compliance (Soulad s předpisy) na adrese www.dell.com/regulatory_compliance.

Témata:

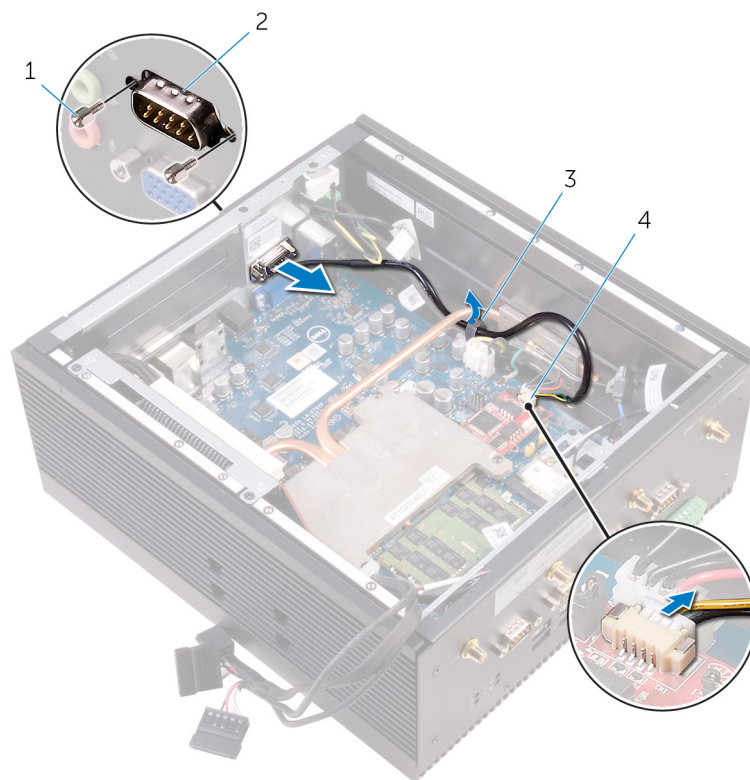
- [Přípravné kroky](#)
- [Postup](#)

Přípravné kroky

1. Proved'te kroky 1 až 6 popsané v části [Demontáž zadního krytu](#).
2. Vyjměte [kartu PCI/PCIe](#) (je-li nainstalována).

Postup

1. Odpojte kabel CANbus od konektoru na kartě CANbus.
2. Vyjměte kabel CANbus z vodiček na šasi.
3. Vysuňte kabel zpod chladicího vedení.
4. Vyšroubujte šestihranné šrouby připevňující port CANbus k hornímu krytu.
5. Zvedněte kabel CANbus z počítače Embedded Box PC.



1. 2 šestihránné šrouby #4 40UNCx6,3
3. vodička

2. Port CANbus
4. konektor kabelu CANbus

Montáž kabelu CANbus

POZNÁMKA Před manipulací s vnitřními částmi zařízení Embedded Box PC si přečtěte bezpečnostní informace dodané se zařízením Embedded Box PC a postupujte podle kroků popsaných v části **Před manipulací uvnitř zařízení Embedded Box PC**. Po dokončení práce uvnitř zařízení Embedded Box PC postupujte podle pokynů v části **Po manipulaci uvnitř zařízení Embedded Box PC**. Další informace o vzorových postupech v oblasti bezpečnosti naleznete na domovské stránce Regulatory Compliance (Soulad s předpisy) na adrese www.dell.com/regulatory_compliance.

Témata:

- [Postup](#)
- [Následné kroky](#)

Postup

1. Vložte port CANbus do slotu CANbus na horním krytu.
2. Zašroubujte šestihranné šrouby připevňující port CANbus k hornímu krytu.
3. Protáhněte kabel CANbus skrze vodítka na šasi a pod chladičí deskou.
4. Připojte kabel CANbus ke konektoru na kartě CANbus.

Následné kroky

1. Namontujte [kartu PCI/PCIe](#) (je-li třeba).
2. Proved'te kroky 2 až 8 popsané v části [Montáž zadního krytu](#).

Demontáž karty CANbus

POZNÁMKA Před manipulací s vnitřními částmi zařízení Embedded Box PC si přečtěte bezpečnostní informace dodané se zařízením Embedded Box PC a postupujte podle kroků popsaných v části **Před manipulací uvnitř zařízení Embedded Box PC**. Po dokončení práce uvnitř zařízení Embedded Box PC postupujte podle pokynů v části **Po manipulaci uvnitř zařízení Embedded Box PC**. Další informace o vzorových postupech v oblasti bezpečnosti naleznete na domovské stránce Regulatory Compliance (Soulad s předpisy) na adrese www.dell.com/regulatory_compliance.

Témata:

- [Přípravné kroky](#)
- [Postup](#)

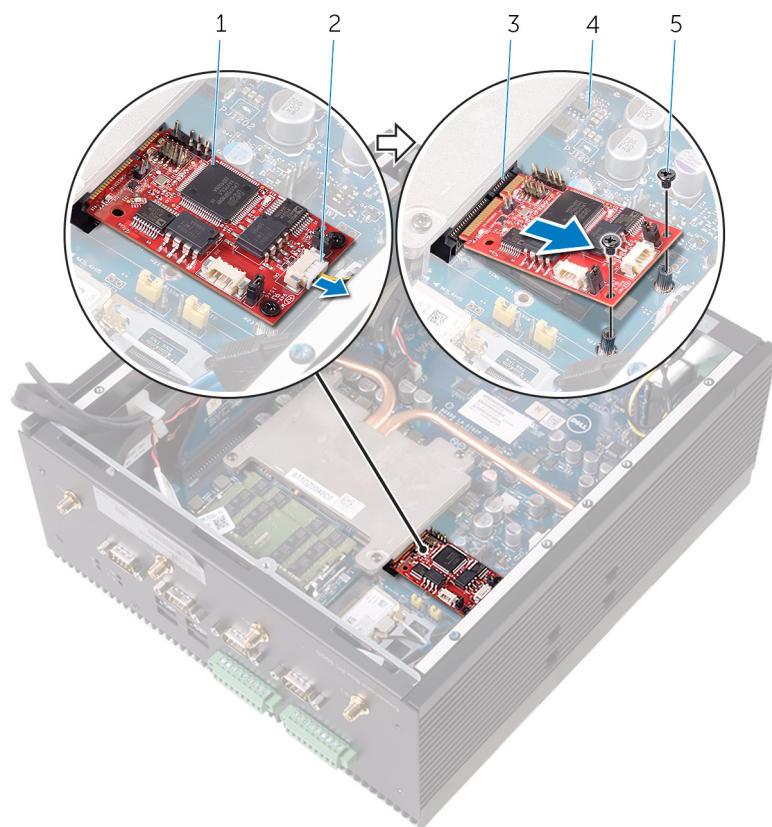
Přípravné kroky

1. Proved'te kroky 1 až 6 popsané v části [Demontáž zadního krytu](#).
2. Vyjměte [karty PCI/PCIe](#) (je-li nainstalována).

Postup

POZNÁMKA Počítač Embedded Box PC se dodává s kombinací karet WWAN, WLAN nebo CANbus, v závislosti na objednané konfiguraci.

1. Odpojte kabel CANbus od konektoru na kartě CANbus.
2. Uvolněte šrouby upevňující kartu CANbus k základní desce.
3. Vysuňte a vyjměte kartu CANbus ze slotu mPCIe1.



1. Karta CANbus
3. slot mPCIe1
5. 2 šrouby M2x3

2. Kabel CANbus
4. základní deska

Montáž karty CANbus

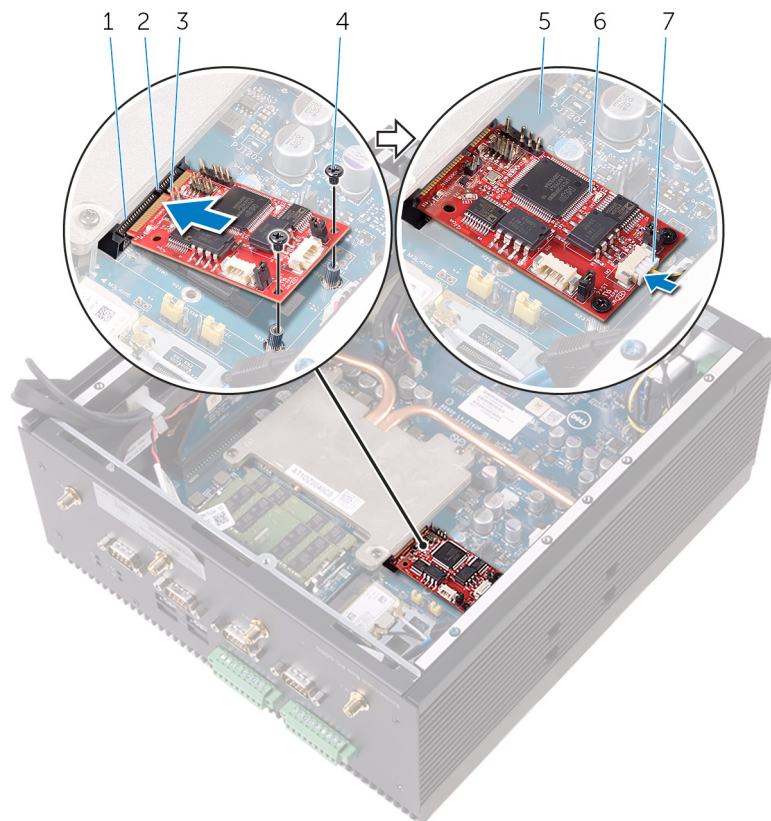
POZNÁMKA Před manipulací s vnitřními částmi zařízení Embedded Box PC si přečtěte bezpečnostní informace dodané se zařízením Embedded Box PC a postupujte podle kroků popsaných v části **Před manipulací uvnitř zařízení Embedded Box PC**. Po dokončení práce uvnitř zařízení Embedded Box PC postupujte podle pokynů v části **Po manipulaci uvnitř zařízení Embedded Box PC**. Další informace o vzorových postupech v oblasti bezpečnosti naleznete na domovské stránce Regulatory Compliance (Soulad s předpisy) na adrese www.dell.com/regulatory_compliance.

Témata:

- Postup
- Následné kroky

Postup

1. Zarovnejte drážku na kartě CANbus s výstupkem na slotu mPCIIE1.
2. Vložte kartu CANbus zešíkma do slotu mPCIIE1.
3. Otvory pro šrouby na kartě CANbus zarovnejte s otvory pro šrouby na základní desce.
4. Zašroubujte šrouby upevňující kartu CANbus k základní desce.
5. Připojte kabel CANbus ke konektoru na kartě CANbus.



- | | |
|-----------------------|------------------|
| 1. slot mPCIIE1 | 2. západka |
| 3. zářez | 4. 2 šrouby M2x3 |
| 5. základní deska | 6. Karta CANbus |
| 7. Kabel karty CANbus | |

Následné kroky

1. Namontujte [karty PCI/PCle](#) (je-li třeba).
2. Proved'te kroky 2 až 8 popsané v části [Montáž zadního krytu](#).

Vyjmutí knoflíkové baterie

POZNÁMKA Před manipulací s vnitřními částmi zařízení Embedded Box PC si přečtěte bezpečnostní informace dodané se zařízením Embedded Box PC a postupujte podle kroků popsaných v části **Před manipulací uvnitř zařízení Embedded Box PC**. Po dokončení práce uvnitř zařízení Embedded Box PC postupujte podle pokynů v části **Po manipulaci uvnitř zařízení Embedded Box PC**. Další informace o vzorových postupech v oblasti bezpečnosti naleznete na domovské stránce Regulatory Compliance (Soulad s předpisy) na adrese www.dell.com/regulatory_compliance.

VÝSTRAHA Vyjmutím knoflíkové baterie dojde k obnovení nastavení systému BIOS na výchozí hodnoty. Doporučujeme, abyste si před vyjmutím knoflíkové baterie poznačili nastavení systému BIOS.

Témata:

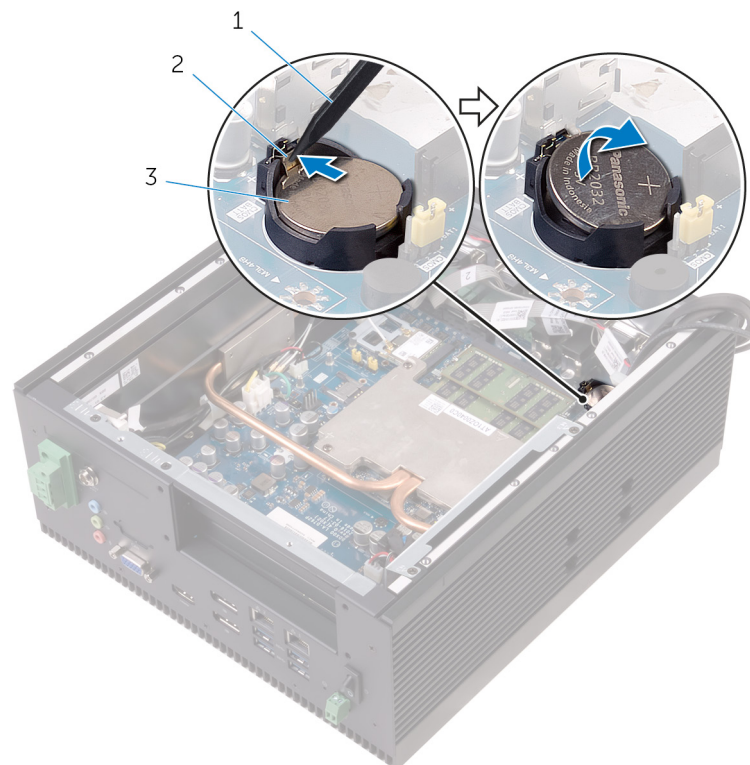
- Přípravné kroky
- Postup

Přípravné kroky

1. Proveďte kroky 1 až 6 popsané v části **Demontáž zadního krytu**.
2. Vyjměte **kartu PCI/PCle** (je-li nainstalována).

Postup

1. Pomocí plastové jehly stiskněte páčku k uvolnění baterie směrem od knoflíkové baterie, až baterie vyskočí ven.
2. Vyjměte knoflíkovou baterii z patice.



- a. plastová jehla

- b. páčka pro uvolnění baterie
- c. knoflíková baterie

Vložení knoflíkové baterie

POZNÁMKA Před manipulací s vnitřními částmi zařízení Embedded Box PC si přečtěte bezpečnostní informace dodané se zařízením Embedded Box PC a postupujte podle kroků popsaných v části **Před manipulací uvnitř zařízení Embedded Box PC**. Po dokončení práce uvnitř zařízení Embedded Box PC postupujte podle pokynů v části **Po manipulaci uvnitř zařízení Embedded Box PC**. Další informace o vzorových postupech v oblasti bezpečnosti naleznete na domovské stránce Regulatory Compliance (Soulad s předpisy) na adrese www.dell.com/regulatory_compliance.

Témata:

- [Postup](#)
- [Následné kroky](#)

Postup

Vložte knoflíkovou baterii znakem + nahoru do patice na základní desce.

Následné kroky

1. Namontujte [kartu PCI/PCIe](#) (je-li třeba).
2. Proved'te kroky 2 až 8 popsané v části [Montáž zadního krytu](#).

Demontáž spínače detekce vniknutí do šasi

POZNÁMKA Před manipulací s vnitřními částmi zařízení Embedded Box PC si přečtěte bezpečnostní informace dodané se zařízením Embedded Box PC a postupujte podle kroků popsaných v části **Před manipulací uvnitř zařízení Embedded Box PC**. Po dokončení práce uvnitř zařízení Embedded Box PC postupujte podle pokynů v části **Po manipulaci uvnitř zařízení Embedded Box PC**. Další informace o vzorových postupech v oblasti bezpečnosti naleznete na domovské stránce Regulatory Compliance (Soulad s předpisy) na adrese www.dell.com/regulatory_compliance.

Témata:

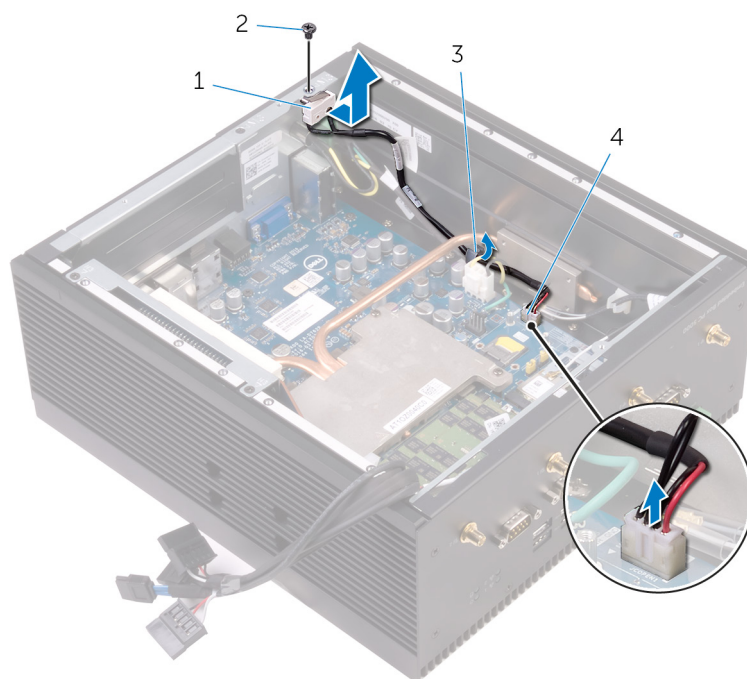
- Přípravné kroky
- Postup

Přípravné kroky

1. Proved'te kroky 1 až 6 popsané v části **Demontáž zadního krytu**.
2. Vyjměte kartu PCI/PCIe (je-li nainstalována).

Postup

1. Odpojte kabel spínače detekce vniknutí do šasi od konektoru na základní desce.
2. Vyjměte kabel spínače detekce vniknutí do šasi z vodiček na šasi.
3. Vysuňte kabel zpod chladicího vedení.
4. Demontujte šroub, jímž je spínač detekce vniknutí do šasi připevněn k šasi.
5. Vyjměte ze šasi spínač detekce proti vniknutí.



1. Spínač detekce vniknutí do šasi
3. vodičko

2. šroub M3x5 se zápustnou hlavou
4. kabel spínače vniknutí do šasi

Montáž spínače detekce vniknutí do šasi

POZNÁMKA Před manipulací s vnitřními částmi zařízení Embedded Box PC si přečtěte bezpečnostní informace dodané se zařízením Embedded Box PC a postupujte podle kroků popsaných v části [Před manipulací uvnitř zařízení Embedded Box PC](#). Po dokončení práce uvnitř zařízení Embedded Box PC postupujte podle pokynů v části [Po manipulaci uvnitř zařízení Embedded Box PC](#). Další informace o vzorových postupech v oblasti bezpečnosti naleznete na domovské stránce Regulatory Compliance (Soulad s předpisy) na adrese www.dell.com/regulatory_compliance.

Témata:

- [Postup](#)
- [Následné kroky](#)

Postup

1. Zašroubujte šroub, jímž je spínač detekce vniknutí do šasi připevněn k šasi.
2. Protáhněte kabel spínače detekce vniknutí do šasi skrze vodička na šasi a pod vedením chladiče.
3. Připojte kabel spínače detekce vniknutí do šasi k příslušnému konektoru na základní desce.

Následné kroky

1. Namontujte [kartu PCI/PCIe](#) (je-li třeba).
2. Proveďte kroky 2 až 8 popsané v části [Montáž zadního krytu](#).

Demontáž sériových portů

POZNÁMKA Před manipulací s vnitřními částmi zařízení Embedded Box PC si přečtěte bezpečnostní informace dodané se zařízením Embedded Box PC a postupujte podle kroků popsaných v části **Před manipulací uvnitř zařízení Embedded Box PC**. Po dokončení práce uvnitř zařízení Embedded Box PC postupujte podle pokynů v části **Po manipulaci uvnitř zařízení Embedded Box PC**. Další informace o vzorových postupech v oblasti bezpečnosti naleznete na domovské stránce Regulatory Compliance (Soulad s předpisy) na adrese www.dell.com/regulatory_compliance.

Témata:

- Přípravné kroky
- Postup

Přípravné kroky

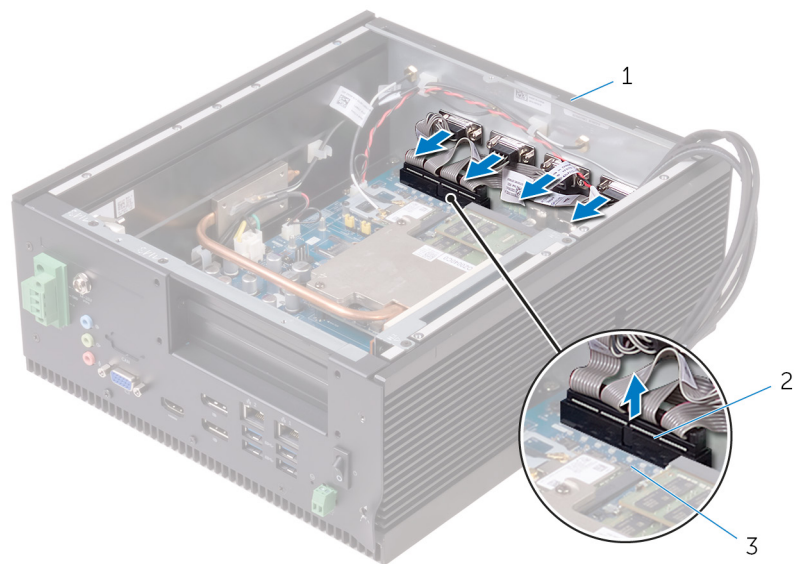
1. Proveďte kroky 1 až 6 popsané v části **Demontáž zadního krytu**.
2. Vyjměte kartu PCI/PCIe (je-li nainstalována).

Postup

1. Vyšroubujte šestihřanné šrouby připevňující sériové porty ke spodnímu krytu.



- a. šasi
 - b. 4 sériové porty
 - c. 8 šestihřanné šrouby #4 40UNCx6,3
2. Odpojte kabel sériového portu od konektoru na základní desce.
 3. Vyjměte kabely sériových portů ze spodního krytu a zvedněte je ze šasi.



- a. šasi
- b. konektor sériového portu
- c. základní deska

Montáž sériových portů

POZNÁMKA Před manipulací s vnitřními částmi zařízení Embedded Box PC si přečtěte bezpečnostní informace dodané se zařízením Embedded Box PC a postupujte podle kroků popsaných v části **Před manipulací uvnitř zařízení Embedded Box PC**. Po dokončení práce uvnitř zařízení Embedded Box PC postupujte podle pokynů v části **Po manipulaci uvnitř zařízení Embedded Box PC**. Další informace o vzorových postupech v oblasti bezpečnosti naleznete na domovské stránce Regulatory Compliance (Soulad s předpisy) na adrese www.dell.com/regulatory_compliance.

Témata:

- [Postup](#)
- [Následné kroky](#)

Postup

1. Připojte kabel sériového portu ke konektoru na základní desce.
2. Vložte sériové porty do příslušných slotů na spodním krytu.

POZNÁMKA Číslo portu musí odpovídat číslu na kabelu.

3. Zašroubujte šestihranné šrouby připevňující sériové porty ke spodnímu krytu.

Následné kroky

1. Namontujte [kارتu PCI/PCIe](#) (je-li třeba).
2. Proveďte kroky 2 až 8 popsané v části [Montáž zadního krytu](#).

Sejmutí spodního krytu

POZNÁMKA Před manipulací s vnitřními částmi zařízení Embedded Box PC si přečtěte bezpečnostní informace dodané se zařízením Embedded Box PC a postupujte podle kroků popsaných v části **Před manipulací uvnitř zařízení Embedded Box PC**. Po dokončení práce uvnitř zařízení Embedded Box PC postupujte podle pokynů v části **Po manipulaci uvnitř zařízení Embedded Box PC**. Další informace o vzorových postupech v oblasti bezpečnosti naleznete na domovské stránce Regulatory Compliance (Soulad s předpisy) na adrese www.dell.com/regulatory_compliance.

Témata:

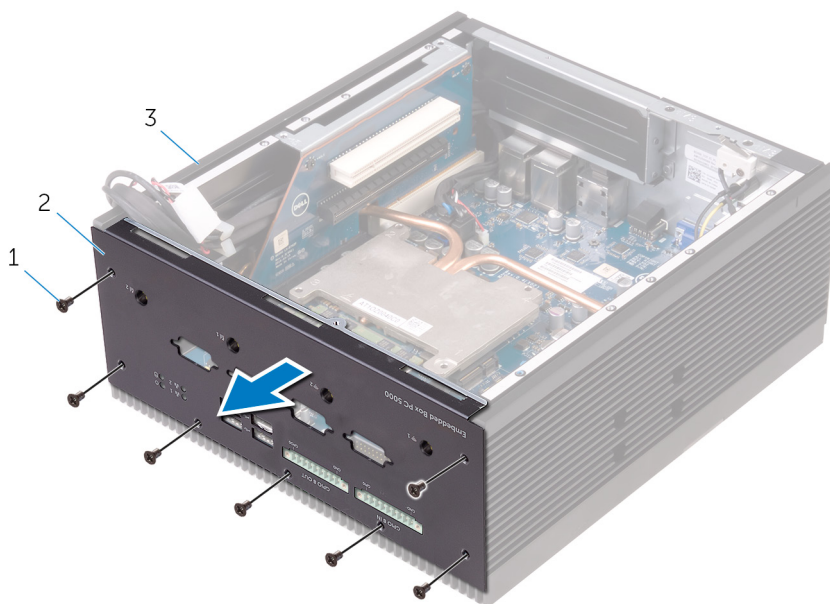
- Přípravné kroky
- Postup

Přípravné kroky

1. Proved'te kroky 1 až 6 popsané v části **Demontáž zadního krytu**.
2. Vyjměte kartu PCI/PCIe (je-li nainstalována).
3. Vyjměte anténní konektory WWAN.
4. Vyjměte anténní konektory WLAN.
5. Vyjměte sériové porty.

Postup

1. Vyšroubujte šrouby, které upevňují horní kryt ke skříni počítače.
2. Vyjměte horní kryt ze šasi.



- a. 7 šrouby M3x5 se zápustnou hlavou
- b. dolní kryt,
- c. šasi

Montáž spodního krytu

POZNÁMKA Před manipulací s vnitřními částmi zařízení Embedded Box PC si přečtěte bezpečnostní informace dodané se zařízením Embedded Box PC a postupujte podle kroků popsaných v části **Před manipulací uvnitř zařízení Embedded Box PC**. Po dokončení práce uvnitř zařízení Embedded Box PC postupujte podle pokynů v části **Po manipulaci uvnitř zařízení Embedded Box PC**. Další informace o vzorových postupech v oblasti bezpečnosti naleznete na domovské stránce Regulatory Compliance (Soulad s předpisy) na adrese www.dell.com/regulatory_compliance.

Témata:

- [Postup](#)
- [Následné kroky](#)

Postup

1. Namontujte [klec pevného disku](#).
2. Vložte výčnělky na zadním krytu zešíkma do slotů na šasi.
3. Otevřete zadní kryt.
4. Protáhněte napájecí a datový kabel SATA skrze vodítka.
5. Připojte napájecí a datový kabel SATA k sestavě pevného disku nebo disku SSD.

POZNÁMKA Připojte kabely k druhému disku, je-li nainstalovaný.

6. Zavřete zadní kryt.
7. Zarovnejte otvory pro šrouby na zadním krytu s otvory pro šrouby v šasi.
8. Zašroubujte šrouby, které upevňují zadní kryt k šasi.

Následné kroky

1. Namontujte [sériový port](#).
2. Namontujte [anténní konektory WLAN](#).
3. Namontujte [anténní konektory WWAN](#).
4. Namontujte [kartu PCI/PCIe](#) (je-li třeba).
5. Proved'te kroky 2 až 8 popsané v části [Montáž zadního krytu](#).

Demontáž karty expandéru

POZNÁMKA Před manipulací s vnitřními částmi zařízení Embedded Box PC si přečtěte bezpečnostní informace dodané se zařízením Embedded Box PC a postupujte podle kroků popsaných v části **Před manipulací uvnitř zařízení Embedded Box PC**. Po dokončení práce uvnitř zařízení Embedded Box PC postupujte podle pokynů v části **Po manipulaci uvnitř zařízení Embedded Box PC**. Další informace o vzorových postupech v oblasti bezpečnosti naleznete na domovské stránce Regulatory Compliance (Soulad s předpisy) na adrese www.dell.com/regulatory_compliance.

Témata:

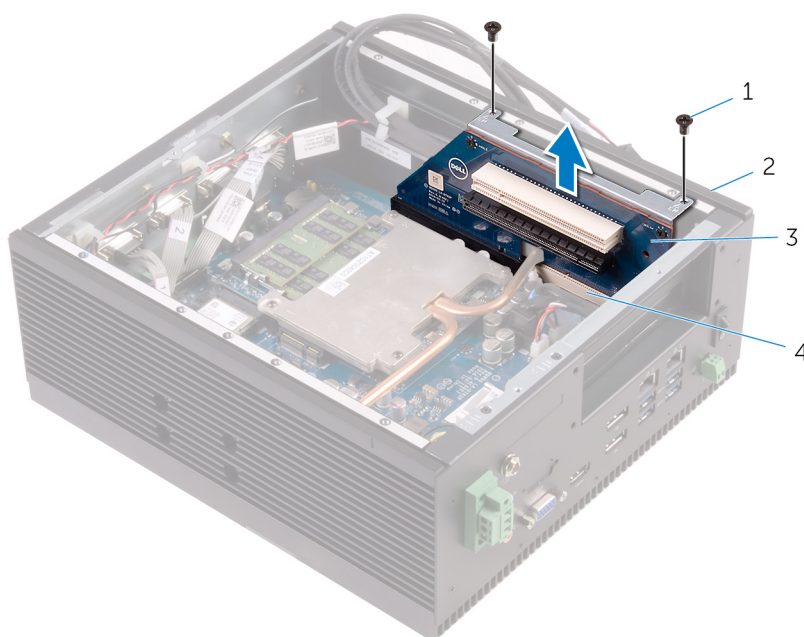
- Přípravné kroky
- Postup

Přípravné kroky

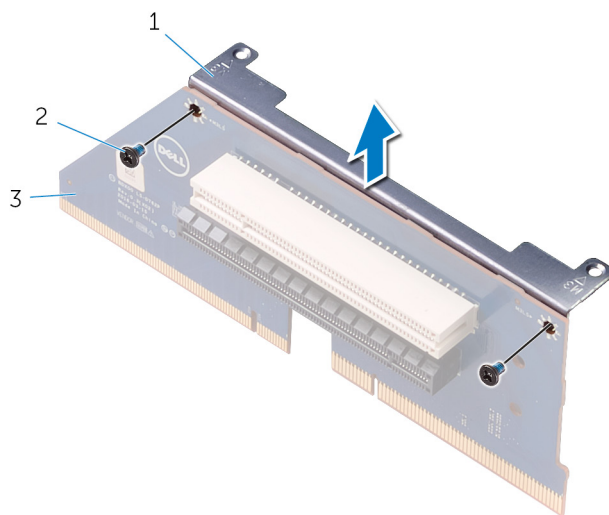
1. Proveďte kroky 1 až 6 popsané v části [Demontáž zadního krytu](#).
2. Vyjměte kartu PCI/PCIe (je-li nainstalována).

Postup

1. Vyšroubujte šrouby zajišťující kartu expandéru k šasi.
2. Zvedněte kartu expandéru ze základní desky.



- a. šrouby (2)
 - b. šasi
 - c. karta expandéru
3. Vyšroubujte šrouby zajišťující kartu expandéru k držáku karty expandéru.
 4. Sejměte držák karty expandéru z karty expandéru.



- a. držák karty expandéru
- b. šrouby (2)
- c. karta expandéru

Montáž karty expandéru

- POZNÁMKA** Před manipulací s vnitřními částmi zařízení Embedded Box PC si přečtěte bezpečnostní informace dodané se zařízením Embedded Box PC a postupujte podle kroků popsaných v části **Před manipulací uvnitř zařízení Embedded Box PC**. Po dokončení práce uvnitř zařízení Embedded Box PC postupujte podle pokynů v části **Po manipulaci uvnitř zařízení Embedded Box PC**. Další informace o vzorových postupech v oblasti bezpečnosti naleznete na domovské stránce Regulatory Compliance (Soulad s předpisy) na adrese www.dell.com/regulatory_compliance.

Témata:

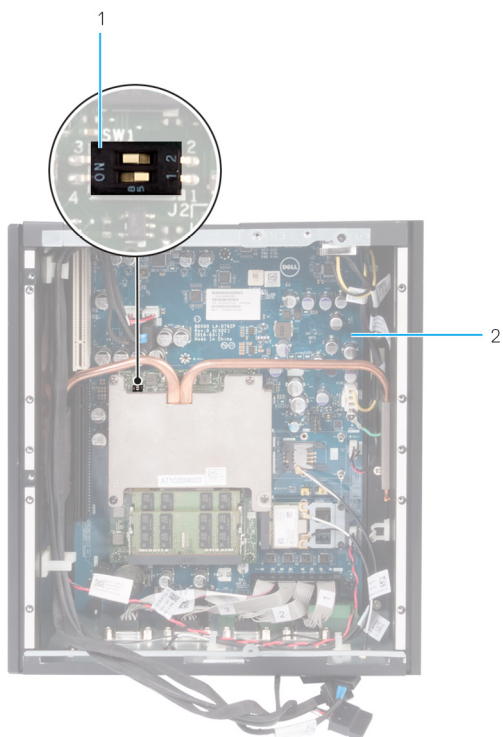
- Postup
- Následné kroky

Postup

- POZNÁMKA** Vyjměte **kartu expandéru**, aby bylo možné upravit nastavení přepínače DIP na desce CPU. K úpravě nastavení přepínače DIP je možné použít plastový nástroj, pinzetu nebo šroubovák.
- POZNÁMKA** Podle toho, jestli instalujete kartu expandéru PCIe(x8), nebo jiné karty expandéru, je třeba ověřit, že nastavení přepínače DIP odpovídají následující tabulce.

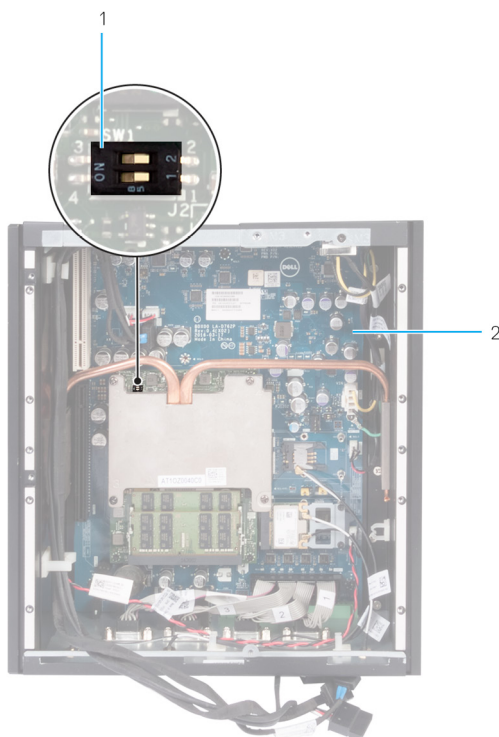
Tabulka 1. Nastavení přepínače DIP

| SW1 | 2x karta PCIe (x8) | Ostatní karty expandéru |
|-----|--------------------|-------------------------|
| 1 | VYP | VYP |
| 2 | ZAP | VYP |



Obrázek 1. Nastavení přepínače DIP se dvěma kartami PCIe (x8)

1. Přepínač DIP
2. Deska CPU



Obrázek 2. Nastavení přepínače DIP s ostatními kartami expandéru

1. Přepínač DIP
 2. Deska CPU
1. Otvory pro šrouby na držáku zarovnejte s otvory pro šrouby na kartě expandéru.
 2. Zašroubujte šrouby, jimiž je držák připevněn ke kartě expandéru.
 3. Vložte sestavu karty expandéru do slotu na kartu expandéru.
 4. Zašroubujte šrouby upevňující sestavu karty expandéru k šasi.

Následné kroky

1. Namontujte [karty PCI/PCIe](#) (je-li třeba).
2. Proved'te kroky 2 až 8 popsané v části [Montáž zadního krytu](#).

Demontáž chladiče

POZNÁMKA Před manipulací s vnitřními částmi zařízení Embedded Box PC si přečtěte bezpečnostní informace dodané se zařízením Embedded Box PC a postupujte podle kroků popsaných v části **Před manipulací uvnitř zařízení Embedded Box PC**. Po dokončení práce uvnitř zařízení Embedded Box PC postupujte podle pokynů v části **Po manipulaci uvnitř zařízení Embedded Box PC**. Další informace o vzorových postupech v oblasti bezpečnosti naleznete na domovské stránce Regulatory Compliance (Soulad s předpisy) na adrese www.dell.com/regulatory_compliance.

Témata:

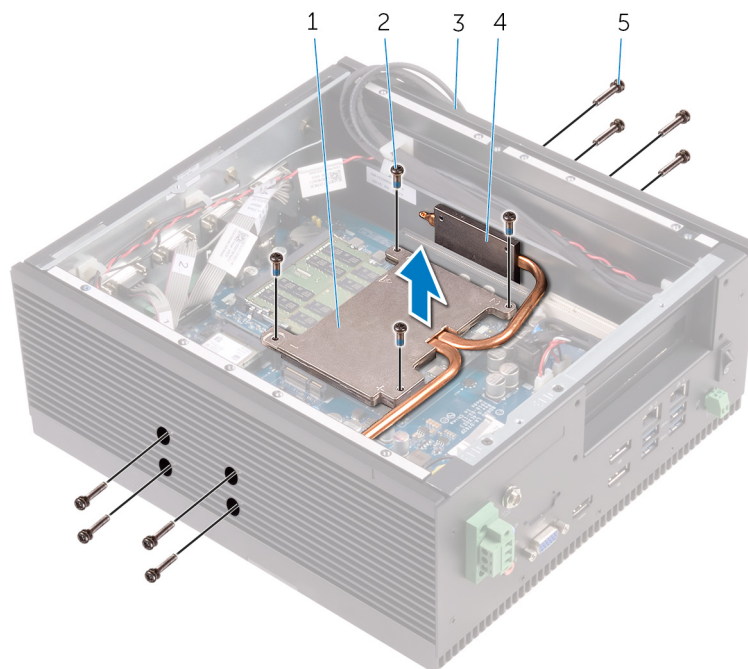
- Přípravné kroky
- Postup

Přípravné kroky

1. Proved'te kroky 1 až 6 popsané v části **Demontáž zadního krytu**.
2. Vyjměte kartu PCI/PCIe (je-li nainstalována).

Postup

1. Vyšroubujte šrouby, jimiž jsou chladiče šasi připevněny k bočním stranám šasi.
2. Postupně (podle pořadí vyznačeného na chladiči) vyšroubujte šrouby, jimiž je chladič připevněn k desce CPU.
3. Vyjměte chladič z desky CPU.



- | | |
|------------------------------------|------------------------------|
| 1. chladič | 2. 4 šrouby M3x8 pro chladič |
| 3. šasi | 4. 2 šrouby pro chladič šasi |
| 5. 8 šroubů M3x16 pro chladič šasi | |

Montáž chladiče

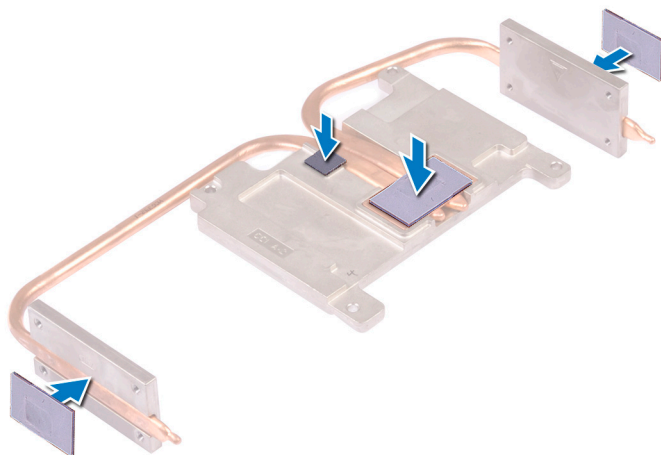
POZNÁMKA Před manipulací s vnitřními částmi zařízení Embedded Box PC si přečtěte bezpečnostní informace dodané se zařízením Embedded Box PC a postupujte podle kroků popsaných v části **Před manipulací uvnitř zařízení Embedded Box PC**. Po dokončení práce uvnitř zařízení Embedded Box PC postupujte podle pokynů v části **Po manipulaci uvnitř zařízení Embedded Box PC**. Další informace o vzorových postupech v oblasti bezpečnosti naleznete na domovské stránce Regulatory Compliance (Soulad s předpisy) na adrese www.dell.com/regulatory_compliance.

Témata:

- [Postup](#)
- [Následné kroky](#)

Postup

1. Namontujte tepelné podložky na chladič.



2. Umístěte chladič na desku CPU.
3. Zarovnejte otvory pro šrouby na chladiči s otvory pro šrouby na desce CPU.
4. Postupně (podle pořadí vyznačeného na chladiči) zašroubujte šrouby, jimiž je chladič připevněn k desce CPU.
5. Zašroubujte šrouby, jimiž jsou chladiče šasi připevněny k bočním stranám šasi.

Následné kroky

1. Namontujte [kartu expandéru](#).
2. Namontujte [kartu PCI/PCIe](#) (je-li třeba).
3. Postupujte podle kroků 2 až 9 v části věnované montáži [zadního krytu](#).

Demontáž napájecích konektorů

POZNÁMKA Před manipulací s vnitřními částmi zařízení Embedded Box PC si přečtěte bezpečnostní informace dodané se zařízením Embedded Box PC a postupujte podle kroků popsaných v části **Před manipulací uvnitř zařízení Embedded Box PC**. Po dokončení práce uvnitř zařízení Embedded Box PC postupujte podle pokynů v části **Po manipulaci uvnitř zařízení Embedded Box PC**. Další informace o vzorových postupech v oblasti bezpečnosti naleznete na domovské stránce Regulatory Compliance (Soulad s předpisy) na adrese www.dell.com/regulatory_compliance.

Témata:

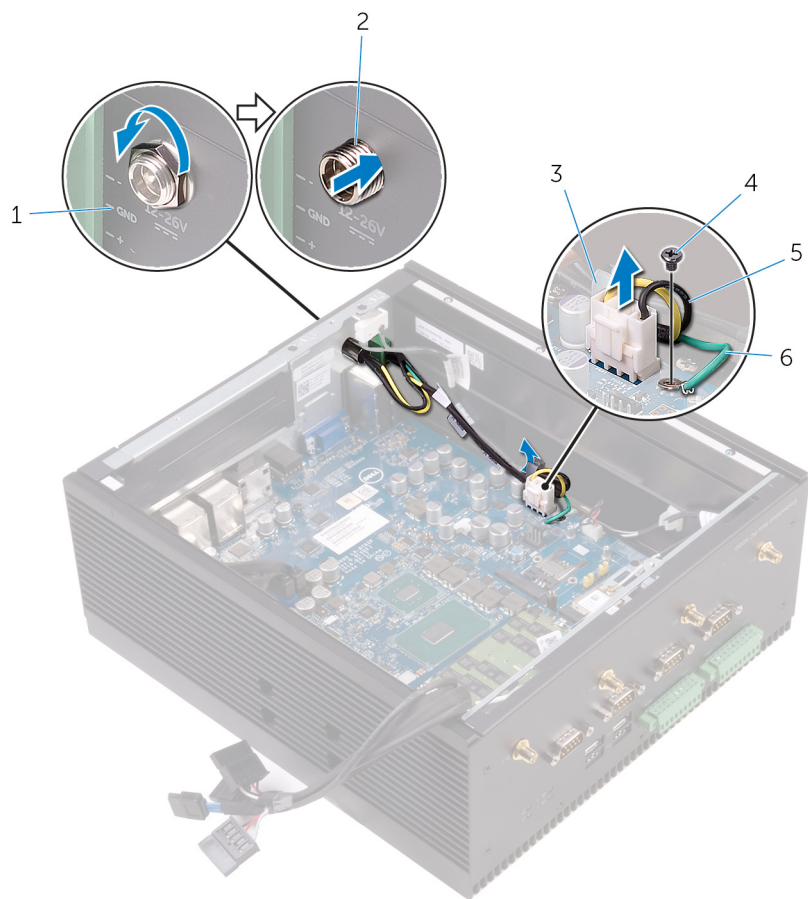
- [Přípravné kroky](#)
- [Postup](#)

Přípravné kroky

1. Proveďte kroky 1 až 6 popsané v části [Demontáž zadního krytu](#).
2. Vyjměte [kartu PCI/PCIe](#) (je-li nainstalována).
3. Vyjměte [chladič](#).

Postup

1. Vyšroubujte matici a podložku přidržující válcový konektor k šasi.
2. Protáhněte válcový konektor skrze slot v šasi.
3. Vyšroubujte šroub, kterým je připevněn zemnicí kabel k základní desce.
4. Odpojte napájecí kabel od základní desky.
5. Vyjměte napájecí kabel z vodítka na základní desce.



- | | |
|-------------------|---------------------|
| 1. šasi | 2. válcový konektor |
| 3. vodičko | 4. Šroub M2.5x2 |
| 5. napájecí kabel | 6. zemnicí kabel |

6. Vyšroubujte šrouby přidržující napájecí konektor k šasi.
7. Protáhněte napájecí kabely spolu s válcovým konektorem skrze slot na šasi a vyjměte je ze šasi.



- | |
|----------------------|
| a. šasi |
| b. napájecí konektor |
| c. 2 šrouby M2,5x6 |

Montáž napájecích konektorů

POZNÁMKA Před manipulací s vnitřními částmi zařízení Embedded Box PC si přečtěte bezpečnostní informace dodané se zařízením Embedded Box PC a postupujte podle kroků popsaných v části **Před manipulací uvnitř zařízení Embedded Box PC**. Po dokončení práce uvnitř zařízení Embedded Box PC postupujte podle pokynů v části **Po manipulaci uvnitř zařízení Embedded Box PC**. Další informace o vzorových postupech v oblasti bezpečnosti naleznete na domovské stránce Regulatory Compliance (Soulad s předpisy) na adrese www.dell.com/regulatory_compliance.

Témata:

- [Postup](#)
- [Následné kroky](#)

Postup

1. Vložte napájecí kabely spolu s válcovým konektorem do slotu na šasi.
2. Zašroubujte šrouby přidržující napájecí konektor k šasi.
3. Ved'te napájecí kabel vodičky na základní desce.
4. Připojte napájecí kabel k základní desce.
5. Zašroubujte šroub, kterým je připevněn zemnicí kabel k základní desce.
6. Vložte válcový konektor do šasi.
7. Zašroubujte matici a podložku přidržující válcový konektor k šasi.

Následné kroky

1. Namontujte [chladič](#).
2. Namontujte [kartu PCI/PCIe](#) (je-li třeba).
3. Proved'te kroky 2 až 8 popsané v části [Montáž zadního krytu](#).

Sejmutí horního krytu

POZNÁMKA Před manipulací s vnitřními částmi zařízení Embedded Box PC si přečtěte bezpečnostní informace dodané se zařízením Embedded Box PC a postupujte podle kroků popsaných v části **Před manipulací uvnitř zařízení Embedded Box PC**. Po dokončení práce uvnitř zařízení Embedded Box PC postupujte podle pokynů v části **Po manipulaci uvnitř zařízení Embedded Box PC**. Další informace o vzorových postupech v oblasti bezpečnosti naleznete na domovské stránce Regulatory Compliance (Soulad s předpisy) na adrese www.dell.com/regulatory_compliance.

Témata:

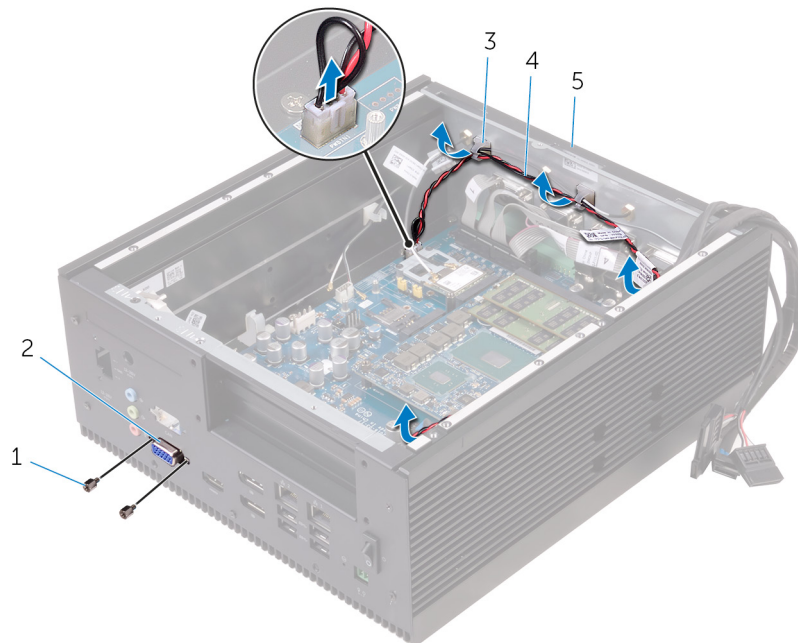
- Přípravné kroky
- Postup

Přípravné kroky

1. Proved'te kroky 1 až 6 popsané v části **Demontáž zadního krytu**.
2. Vyjměte kartu PCI/PCIe (je-li nainstalována).
3. Vyjměte kabel CANbus.
4. Vyjměte kartu expandéru.
5. Vyjměte napájecí konektory.

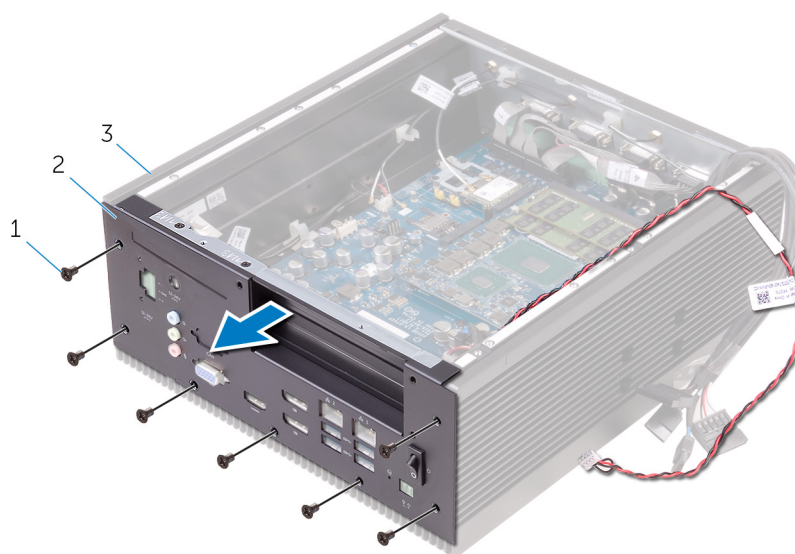
Postup

1. Odpojte kabel vypínače a vyjměte jej z vodiček na šasi.
2. Vyšroubujte šestihřanné šrouby připevňující konektor VGA k hornímu krytu.



- | | |
|--------------------------------------|-------------------------------|
| 1. 2 šestihřanné šrouby #4 40UNCx6,3 | 2. Port VGA |
| 3. vodička (4) | 4. kabel napájecího konektoru |
| 5. šasi | |

3. Vyšroubujte šrouby, které upevňují horní kryt ke skříni počítače.
4. Vyměňte horní kryt ze šasi.



- a. 7 šrouby M3x5 se zápustnou hlavou
 - b. horní kryt
 - c. šasi
5. Vyměňte vypínač.

Nasazení horního krytu

POZNÁMKA Před manipulací s vnitřními částmi zařízení Embedded Box PC si přečtěte bezpečnostní informace dodané se zařízením Embedded Box PC a postupujte podle kroků popsaných v části **Před manipulací uvnitř zařízení Embedded Box PC**. Po dokončení práce uvnitř zařízení Embedded Box PC postupujte podle pokynů v části **Po manipulaci uvnitř zařízení Embedded Box PC**. Další informace o vzorových postupech v oblasti bezpečnosti naleznete na domovské stránce Regulatory Compliance (Soulad s předpisy) na adrese www.dell.com/regulatory_compliance.

Témata:

- [Postup](#)
- [Následné kroky](#)

Postup

1. Namontujte [vypínač](#).
2. Položte horní kryt na šasi a zarovnejte otvory pro šrouby na horním krytu s otvory pro šrouby na šasi.
3. Nasadte zpět šrouby, které upevňují horní kryt ke skříni počítače.
4. Zašroubujte šestihranné šrouby připevňující port VGA k hornímu krytu.
5. Protáhněte kabel vypínače vodičky na šasi.
6. Připojte kabel vypínače ke konektoru na základní desce.

Následné kroky

1. Namontujte [napájecí konektory](#).
2. Namontujte [kartu expandéru](#).
3. Vložte [kabel CANbus](#).
4. Namontujte [kartu PCI/PCIe](#) (je-li třeba).
5. Proved'te kroky 2 až 8 popsané v části [Montáž zadního krytu](#).

Vyjmutí síťového spínače

POZNÁMKA Před manipulací s vnitřními částmi zařízení Embedded Box PC si přečtěte bezpečnostní informace dodané se zařízením Embedded Box PC a postupujte podle kroků popsaných v části **Před manipulací uvnitř zařízení Embedded Box PC**. Po dokončení práce uvnitř zařízení Embedded Box PC postupujte podle pokynů v části **Po manipulaci uvnitř zařízení Embedded Box PC**. Další informace o vzorových postupech v oblasti bezpečnosti naleznete na domovské stránce Regulatory Compliance (Soulad s předpisy) na adrese www.dell.com/regulatory_compliance.

Témata:

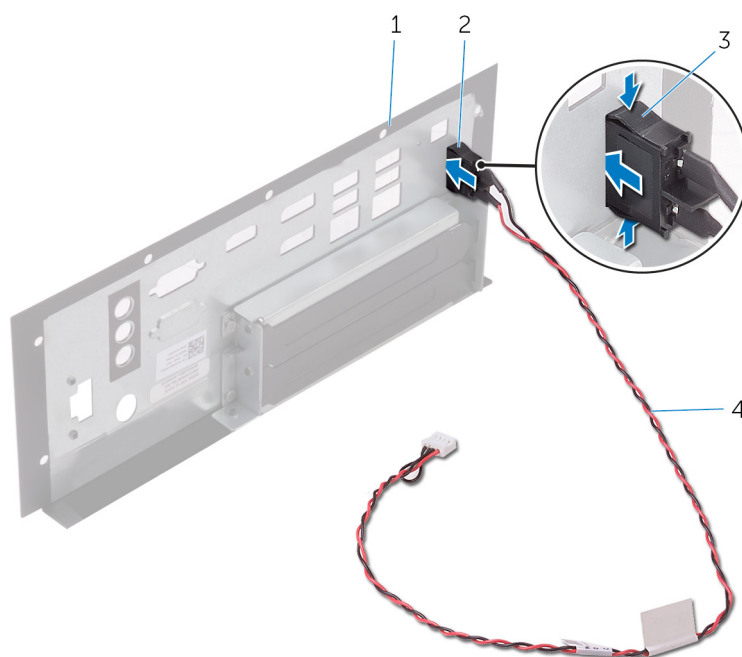
- Přípravné kroky
- Postup

Přípravné kroky

1. Proved'te kroky 1 až 6 popsané v části **Demontáž zadního krytu**.
2. Vyjměte kartu PCI/PCIe (je-li nainstalována).
3. Vyjměte kabel CANbus.
4. Vyjměte kartu expandéru.
5. Vyjměte napájecí konektory.
6. Sejměte horní kryt.

Postup

1. Stisknutím výčnělků na vypínači uvolněte vypínač z horního krytu.
2. Protáhněte vypínač a jeho kabel skrze slot na horním krytu.



1. horní kryt

2. vypínač

3. 2 západky

4. kabel vypínače

Montáž vypínače

POZNÁMKA Před manipulací s vnitřními částmi zařízení Embedded Box PC si přečtěte bezpečnostní informace dodané se zařízením Embedded Box PC a postupujte podle kroků popsaných v části **Před manipulací uvnitř zařízení Embedded Box PC**. Po dokončení práce uvnitř zařízení Embedded Box PC postupujte podle pokynů v části **Po manipulaci uvnitř zařízení Embedded Box PC**. Další informace o vzorových postupech v oblasti bezpečnosti naleznete na domovské stránce Regulatory Compliance (Soulad s předpisy) na adrese www.dell.com/regulatory_compliance.

Témata:

- [Postup](#)
- [Následné kroky](#)

Postup

1. Protáhněte vypínač a jeho kabel skrze slot na horním krytu.
2. Zatlačte vypínač do slotu a zacvakněte jej na místo.

Následné kroky

1. Nasaďte [horní kryt](#).
2. Namontujte [napájecí konektory](#).
3. Namontujte [kartu expandéru](#).
4. Vložte [kabel CANbus](#).
5. Namontujte [kartu PCI/PCle](#) (je-li třeba).
6. Proved'te kroky 2 až 8 popsané v části [Montáž zadního krytu](#).

Demontáž desky CPU

- POZNÁMKA** Před manipulací s vnitřními částmi zařízení Embedded Box PC si přečtěte bezpečnostní informace dodané se zařízením Embedded Box PC a postupujte podle kroků popsaných v části **Před manipulací uvnitř zařízení Embedded Box PC**. Po dokončení práce uvnitř zařízení Embedded Box PC postupujte podle pokynů v části **Po manipulaci uvnitř zařízení Embedded Box PC**. Další informace o vzorových postupech v oblasti bezpečnosti naleznete na domovské stránce Regulatory Compliance (Soulad s předpisy) na adrese www.dell.com/regulatory_compliance.

Témata:

- Přípravné kroky
- Postup

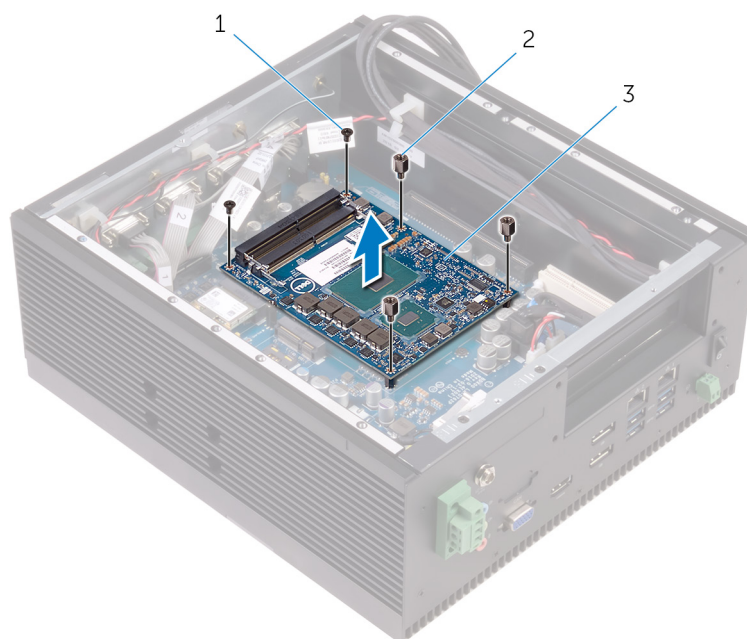
Přípravné kroky

1. Proved'te kroky 1 až 6 popsané v části **Demontáž zadního krytu**.
2. Vyjměte kartu PCI/PCIe (je-li nainstalována).
3. Vyjměte paměťový modul.
4. Vyjměte chladič.

Postup

- POZNÁMKA** Při demontáži desky CPU si poznačte aktuální nastavení přepínače DIP a nezapomeňte stejně nastavit novou desku CPU. Další informace naleznete v části **Nastavení přepínače DIP**.

1. Vyjměte šrouby, kterými je deska CPU připevněna k základní desce.
2. Zvedněte desku CPU ze základní desky.



- a. 2 šrouby M2,5x6
- b. 3 šrouby STDF(L5) HEX, M2,5x4
- c. Deska CPU

Montáž desky CPU

POZNÁMKA Před manipulací s vnitřními částmi zařízení Embedded Box PC si přečtěte bezpečnostní informace dodané se zařízením Embedded Box PC a postupujte podle kroků popsaných v části **Před manipulací uvnitř zařízení Embedded Box PC**. Po dokončení práce uvnitř zařízení Embedded Box PC postupujte podle pokynů v části **Po manipulaci uvnitř zařízení Embedded Box PC**. Další informace o vzorových postupech v oblasti bezpečnosti naleznete na domovské stránce Regulatory Compliance (Soulad s předpisy) na adrese www.dell.com/regulatory_compliance.

Témata:

- [Postup](#)
- [Následné kroky](#)

Postup

POZNÁMKA Ověřte, že nastavení přepínače DIP je na nové desce CPU provedeno správně. Další informace naleznete v části **Nastavení přepínače DIP**.

1. Vložte desku CPU do konektoru pro desku CPU na základní desce.
2. Opatrně desku CPU zatlačte dolů.
3. Otvory pro šrouby na desce CPU zarovnejte s otvory pro šrouby na základní desce.
4. Zašroubujte šrouby, kterými je deska CPU připevněna k základní desce.

Následné kroky

1. Namontujte [chladič](#).
2. Vložte [paměťový modul](#).
3. Namontujte [kartu PCI/PCIe](#) (je-li třeba).
4. Proved'te kroky 2 až 8 popsané v části [Montáž zadního krytu](#).

Demontáž základní desky

- POZNÁMKA** Před manipulací s vnitřními částmi zařízení Embedded Box PC si přečtěte bezpečnostní informace dodané se zařízením Embedded Box PC a postupujte podle kroků popsaných v části **Před manipulací uvnitř zařízení Embedded Box PC**. Po dokončení práce uvnitř zařízení Embedded Box PC postupujte podle pokynů v části **Po manipulaci uvnitř zařízení Embedded Box PC**. Další informace o vzorových postupech v oblasti bezpečnosti naleznete na domovské stránce Regulatory Compliance (Soulad s předpisy) na adrese www.dell.com/regulatory_compliance.
- POZNÁMKA** Výrobní číslo počítače Embedded Box PC je součástí základní desky počítače. Po výměně základní desky je třeba v nastavení systému BIOS zadat výrobní číslo.
- POZNÁMKA** Výměnou základní desky dojde k odstranění všech změn, které jste v systému BIOS pomocí programu pro jeho nastavení provedli. Po výměně základní desky musíte příslušné změny provést znovu.
- POZNÁMKA** Před odpojením kabelů od systémové desky si zapamatujte jejich umístění, abyste je po výměně systémové desky zapojili správně.

Témata:

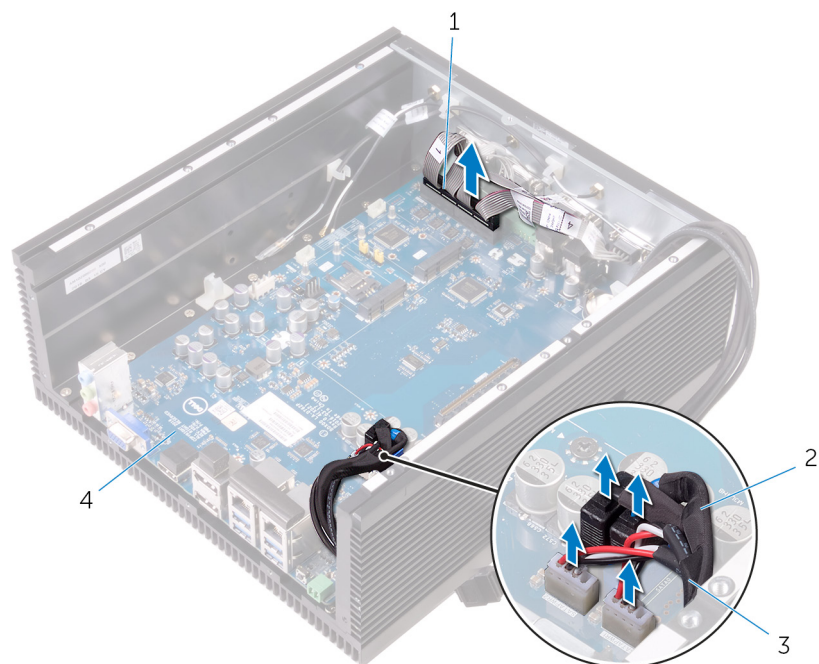
- [Přípravné kroky](#)
- [Postup](#)

Přípravné kroky

1. Proved'te kroky 1 až 6 popsané v části [Demontáž zadního krytu](#).
2. Vyjměte kartu PCI/PCIe (je-li nainstalována).
3. Vyjměte anténní konektory WLAN.
4. Vyjměte kartu WLAN.
5. Vyjměte anténní konektory WWAN.
6. Vyjměte kartu CANbus nebo kartu WWAN.
7. Vyjměte kartu SIM.
8. Vyjměte spínač detekce vniknutí do šasi.
9. Vyjměte paměťový modul.
10. Vyjměte chladič.
11. Vyjměte kartu expandéru.
12. Vyjměte napájecí konektory.
13. Proved'te kroky 1 až 4 popsané v části [Demontáž horního krytu](#).
14. Vyjměte desku CPU.

Postup

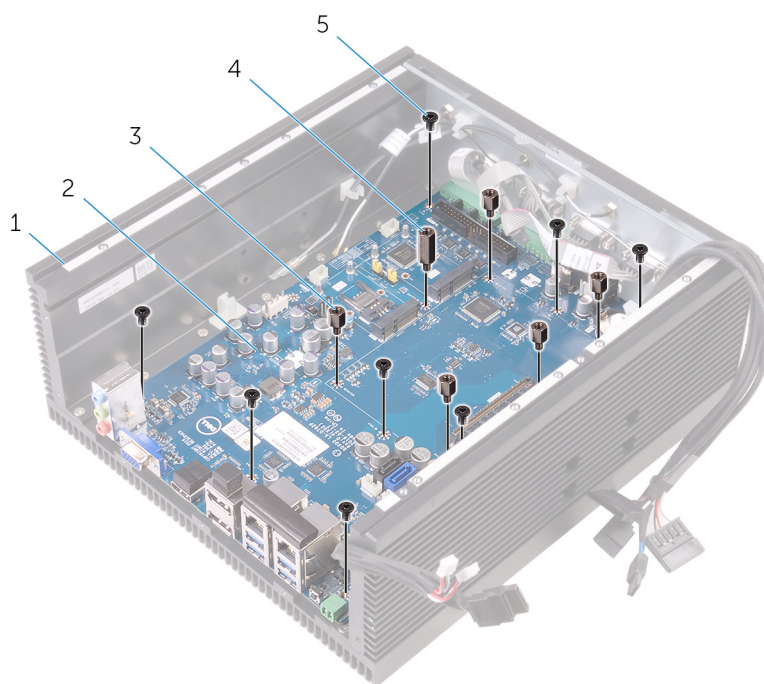
1. Odpojte kabel sériového portu, datový kabel SATA a napájecí kabel SATA od základní desky.



- 1. kabel sériového portu
- 3. 2 napájecí kabely SATA

- 2. 2 datové kabely SATA
- 4. základní deska

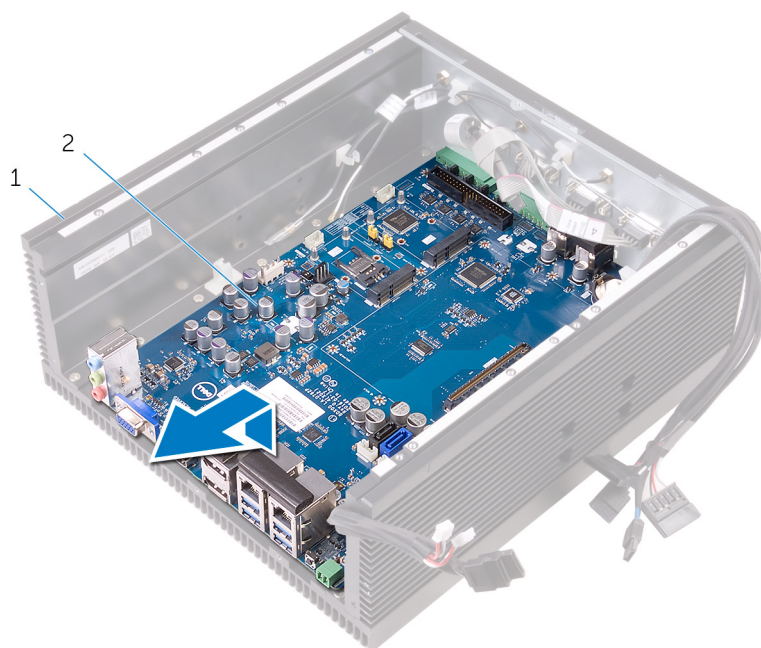
2. Vyměňte šrouby, které upevňují základní desku k šasi.



- 1. šasi
- 3. 5 šroubů STDF(L8) HEX, M3x4
- 5. 8 šroubů M3x5

- 2. základní deska
- 4. 1 šroub STDF(L15) HEX, M3x4

3. Vyměňte základní desku ze šasi.



- a. šasi
- b. základní deska

Montáž základní desky

- i **POZNÁMKA** Před manipulací s vnitřními částmi zařízení Embedded Box PC si přečtěte bezpečnostní informace dodané se zařízením Embedded Box PC a postupujte podle kroků popsaných v části [Před manipulací uvnitř zařízení Embedded Box PC](#). Po dokončení práce uvnitř zařízení Embedded Box PC postupujte podle pokynů v části [Po manipulaci uvnitř zařízení Embedded Box PC](#). Další informace o vzorových postupech v oblasti bezpečnosti naleznete na domovské stránce Regulatory Compliance (Soulad s předpisy) na adrese www.dell.com/regulatory_compliance.
- i **POZNÁMKA** Výrobní číslo počítače Embedded Box PC je součástí základní desky počítače. Po výměně základní desky je třeba v nastavení systému BIOS zadat výrobní číslo.
- i **POZNÁMKA** Výměnou základní desky dojde k odstranění všech změn, které jste v systému BIOS pomocí programu pro jeho nastavení provedli. Po výměně základní desky musíte příslušné změny provést znovu.

Témata:

- [Postup](#)
- [Následné kroky](#)
- [Zadání výrobního čísla do programu pro nastavení systému BIOS](#)

Postup

1. Umístěte základní desku do šasi.
2. Zarovnejte otvory pro šrouby v základní desce s otvory pro šrouby v šasi počítače.
3. Namontujte šrouby, které zajišťují základní desku k šasi.
4. Připojte kabel sériového portu, datový kabel SATA a napájecí kabel SATA ke konektorům na základní desce.

Následné kroky

1. Vložte [desku CPU](#).
2. Proved'te kroky 2 až 6 popsané v části [Montáž horního krytu](#).
3. Namontujte [napájecí konektory](#).
4. Namontujte [kartu expandéru](#).
5. Namontujte [chladič](#).
6. Vložte [paměťový modul](#).
7. Namontujte [spínač detekce vniknutí do šasi](#).
8. Vložte [kartu SIM](#).
9. Vložte [kartu CANbus](#) nebo [kartu WWAN](#).
10. Namontujte [anténní konektory WWAN](#).
11. Vložte [kartu WLAN](#).
12. Namontujte [anténní konektory WLAN](#).
13. Namontujte [kartu PCI/PCIe](#) (je-li třeba).
14. Proved'te kroky 2 až 8 popsané v části [Montáž zadního krytu](#).

Zadání výrobního čísla do programu pro nastavení systému BIOS

1. Slouží k zapnutí nebo restartu zařízení Embedded Box PC.

2. Když se zobrazí logo Dell, stisknutím klávesy F2 přejdete do programu pro nastavení systému BIOS.
3. Přejděte na kartu **Main** a do pole **Service Tag Input** zadejte výrobní číslo.

Program pro nastavení systému BIOS

Spuštění programu pro nastavení systému BIOS

Před zapnutím zařízení Embedded Box PC připojte klávesnici, myš a monitor, případně připojte zařízení Embedded Box PC prostřednictvím relace KVM, případně použijte nástroj Dell Wyse Cloud Client Manager (CCM) nebo Dell Command | Monitor (DCM) a proveďte aktualizaci konfigurace systému BIOS.

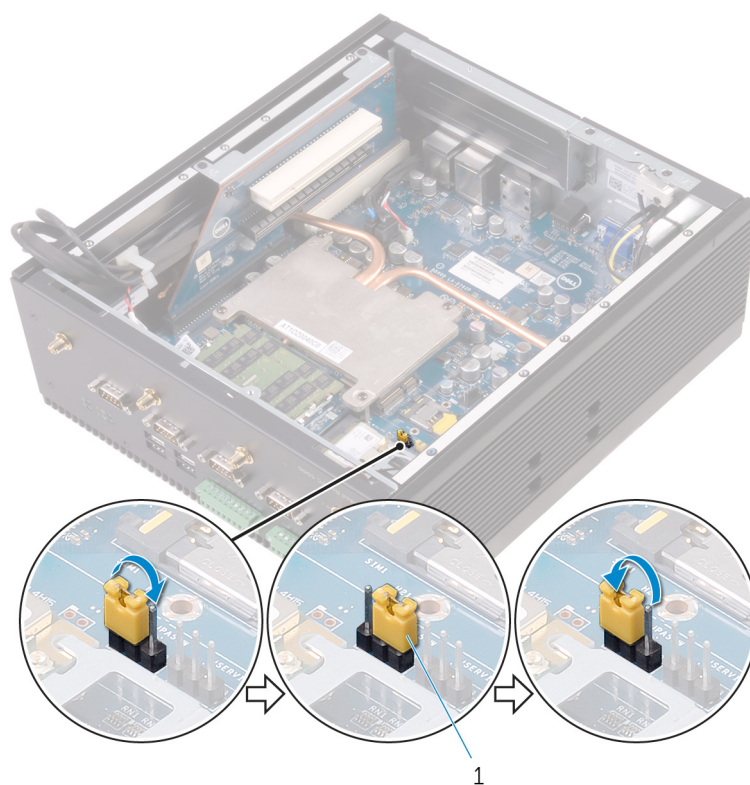
1. Slouží k zapnutí (nebo restartu) zařízení Embedded Box PC.
2. Během testu POST, při zobrazení loga DELL vyčkejte na zobrazení výzvy ke stisknutí klávesy F2 a poté ihned stiskněte klávesu F2.

i **POZNÁMKA** Výzva F2 označuje, že se inicializovala klávesnice. Tato výzva se může zobrazit velmi rychle, proto musíte obrazovku pečlivě sledovat a poté ihned stisknout klávesu F2. Jestliže stisknete klávesu F2 před zobrazením výzvy o stisknutí F2, nebude mít stisknutí žádný účinek. Pokud čekáte příliš dlouho a objeví se logo operačního systému, počkejte, dokud se nezobrazí plocha. Poté zařízení Embedded Box PC restartujte a opakujte uvedený postup.

Vymazání zapomenutých hesel

i **POZNÁMKA** Počítač Embedded Box PC je nutné při mazání nastaveného hesla odpojit od napájení.

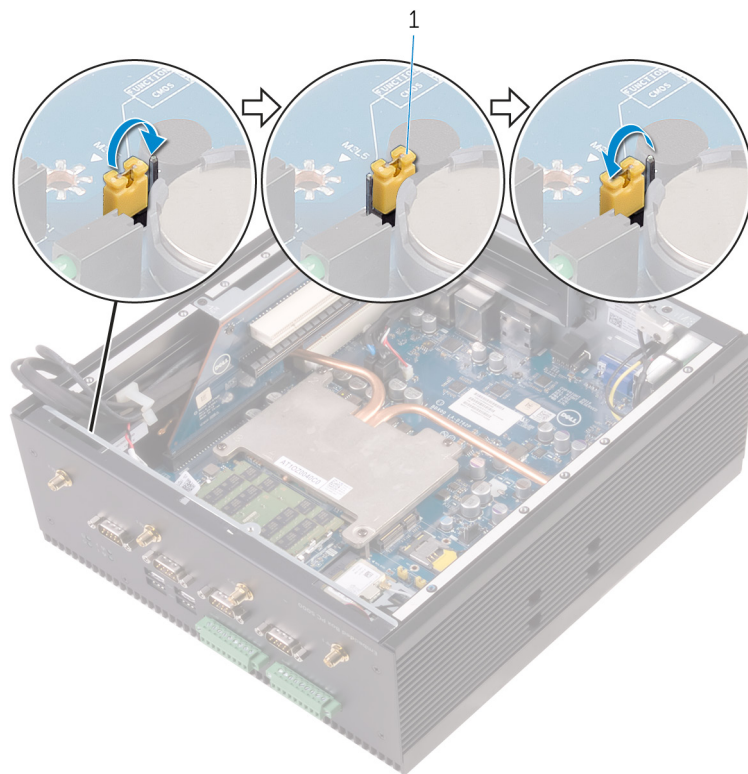
1. Proveďte kroky 1 až 6 popsané v části [Demontáž zadního krytu](#).
2. Vyhledejte propojku vymazání hesla (PWD) na základní desce. Viz [Součásti základní desky](#).
3. Přesuňte propojku z kolíků 1 a 2 na kolíky 2 a 3.
4. Proveďte kroky 2 až 9 popsané v části [Montáž zadního krytu](#).
5. Zapněte počítač Embedded Box PC a vyčkejte, dokud se nezobrazí zpráva, že heslo bylo vymazáno.
6. Vypněte zařízení Embedded Box PC.
7. Přesuňte propojku z kolíků 2 a 3 a nasadte ji na kolíky 1 a 2.



- a. propojovací zástrčka
8. Proveďte kroky 2 až 9 popsané v části [Montáž zadního krytu](#).

Vymazání nastavení CMOS

1. Proveďte kroky 1 až 6 popsané v části [Demontáž zadního krytu](#).
2. Najděte resetovací propojku paměti CMOS (CMOS) na základní desce. Viz [Součásti základní desky](#).
3. Přesuňte propojku z kolíků 1 a 2 na kolíky 2 a 3.
4. Proveďte kroky 2 až 9 popsané v části [Montáž zadního krytu](#).
5. Zapněte počítač Embedded Box PC a vyčkejte, dokud se nezobrazí zpráva, že paměť CMOS byla vymazána.
6. Vypněte zařízení Embedded Box PC.
7. Přesuňte propojku z kolíků 2 a 3 na kolíky 1 a 2.



- a. propojovací zástrčka
8. Proveďte kroky 2 až 8 popsané v části [Montáž zadního krytu](#).

Demontáž desky loga Dell

POZNÁMKA Před manipulací s vnitřními částmi zařízení Embedded Box PC si přečtěte bezpečnostní informace dodané se zařízením Embedded Box PC a postupujte podle kroků popsaných v části **Před manipulací uvnitř zařízení Embedded Box PC**. Po dokončení práce uvnitř zařízení Embedded Box PC postupujte podle pokynů v části **Po manipulaci uvnitř zařízení Embedded Box PC**. Další informace o vzorových postupech v oblasti bezpečnosti naleznete na domovské stránce Regulatory Compliance (Soulad s předpisy) na adrese www.dell.com/regulatory_compliance.

Témata:

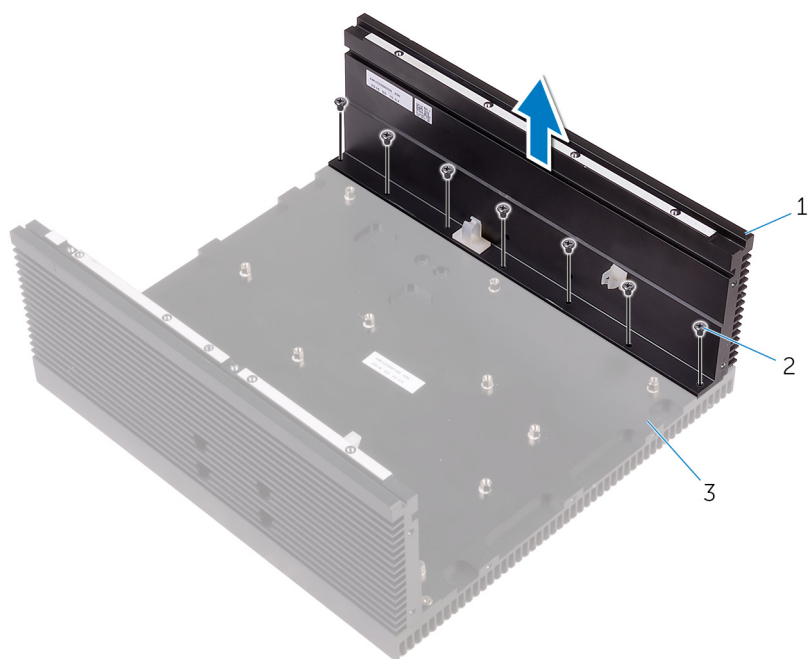
- Přípravné kroky
- Postup

Přípravné kroky

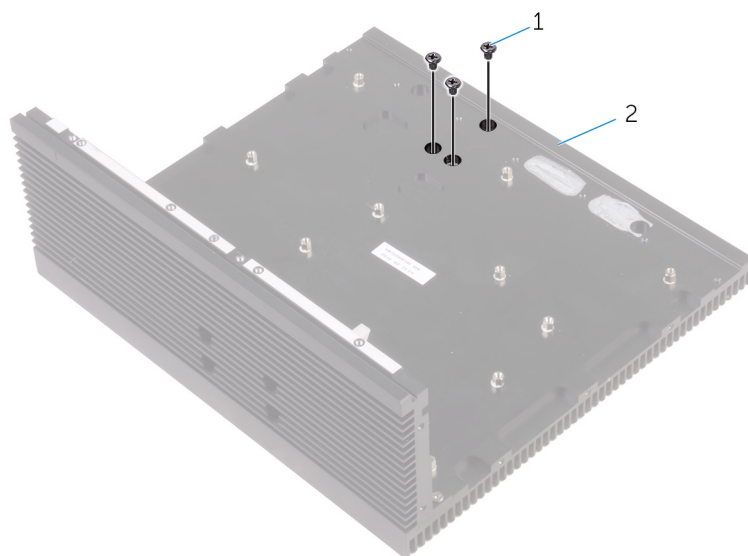
1. Proved'te kroky 1 až 6 popsané v části [Demontáž zadního krytu](#).
2. Vyjměte kartu PCI/PCle (je-li nainstalována).
3. Vyjměte anténní konektory WLAN.
4. Vyjměte kartu WLAN.
5. Vyjměte anténní konektory WWAN.
6. Vyjměte kartu CANbus nebo kartu WWAN.
7. Vyjměte kartu SIM.
8. Vyjměte spínač detekce vniknutí do šasi.
9. Sejměte spodní kryt.
10. Vyjměte paměťový modul.
11. Vyjměte chladič.
12. Vyjměte kartu expandéru.
13. Vyjměte napájecí konektory.
14. Proved'te kroky 1 až 4 popsané v části [Demontáž horního krytu](#).
15. Vyjměte desku CPU.

Postup

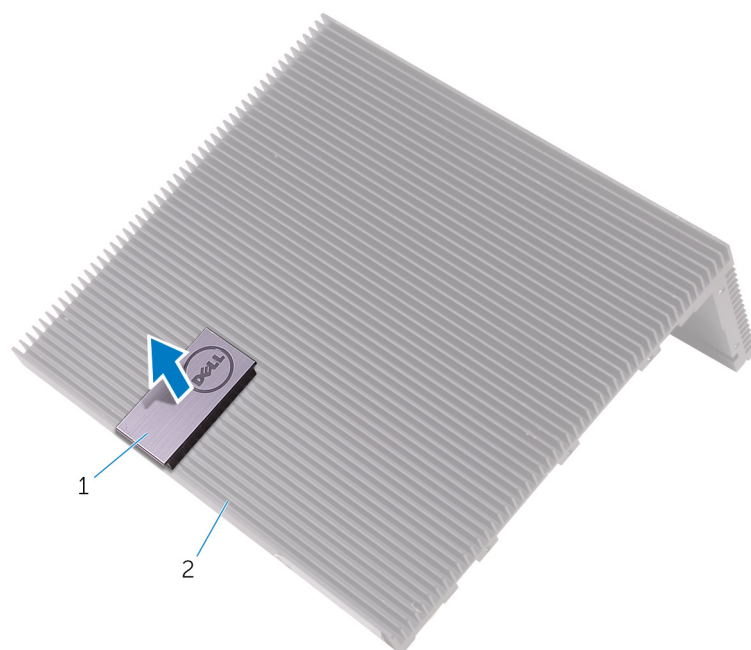
1. Vyšroubujte šrouby, které upevňují levé šasi k přednímu šasi.



- a. levá část šasi
 - b. 7 šrouby M3x6
 - c. přední část šasi
2. Vyšroubujte šrouby, které upevňují desku loga Dell k přednímu šasi.



- a. 3 šrouby M3x5
 - b. přední část šasi
3. Vyjměte desku loga Dell z předního šasi.



- a. Deska loga Dell
- b. přední část šasi

Montáž desky loga Dell

POZNÁMKA Před manipulací s vnitřními částmi zařízení Embedded Box PC si přečtěte bezpečnostní informace dodané se zařízením Embedded Box PC a postupujte podle kroků popsaných v části **Před manipulací uvnitř zařízení Embedded Box PC**. Po dokončení práce uvnitř zařízení Embedded Box PC postupujte podle pokynů v části **Po manipulaci uvnitř zařízení Embedded Box PC**. Další informace o vzorových postupech v oblasti bezpečnosti naleznete na domovské stránce Regulatory Compliance (Soulad s předpisy) na adrese www.dell.com/regulatory_compliance.

Témata:

- [Postup](#)
- [Následné kroky](#)

Postup

1. Vložte desku loga Dell do přední části šasi.
2. Zašroubujte šrouby, které upevňují desku loga Dell k šasi.
3. Zarovnejte otvory pro šrouby v levé části šasi s otvory pro šrouby v přední části šasi.
4. Zašroubujte šrouby, které upevňují levou část šasi k přední části šasi.

Následné kroky

1. Vložte [desku CPU](#).
2. Proved'te kroky 2 až 6 popsané v části [Montáž horního krytu](#).
3. Namontujte [napájecí konektory](#).
4. Namontujte [kartu expandéru](#).
5. Namontujte [chladič](#).
6. Vložte [paměťový modul](#).
7. Nasaďte [dolní kryt](#).
8. Namontujte [spínač detekce vniknutí do šasi](#).
9. Vložte [kartu SIM](#).
10. Vložte [kartu CANbus](#) nebo [kartu WWAN](#).
11. Namontujte [anténní konektory WWAN](#).
12. Vložte [kartu WLAN](#).
13. Namontujte [anténní konektory WLAN](#).
14. Namontujte [kartu PCI/PCIe](#) (je-li třeba).
15. Proved'te kroky 2 až 8 popsané v části [Montáž zadního krytu](#).

Technologie a součásti

Témata:

- Napájení
- Procesor
- Mechanické vlastnosti
- Periferní zařízení
- WLAN/WWAN
- Zigbee
- CANbus

Napájení

Počítač Dell Embedded Box PC se dodává se stejnosměrným 12–26V napájecím adaptérem.

Procesor

Počítač Dell Embedded Box PC se dodává s procesory Intel Celeron G3900E, Intel Core i3-6100E, Intel Core i5-6440EQ a Intel Core i7-6820EQ.

Mechanické vlastnosti

Počítač Embedded Box PC je optimalizován pro provoz bez ventilátoru a snadnou montáž na stěnu, panel či lištu DIN. Nabízí snadný přístup ke konektorům a spínačům. Počítač Embedded Box PC rovněž podporuje verze předního krytu se značkou Dell i bez ní, s přípravou na OEM.

| Funkce | Popis |
|-------------------|---|
| Primární jednotka | <ul style="list-style-type: none"> • Optimalizováno pro provoz bez ventilátoru • Optimalizováno pro snadnou montáž na stěnu, panel či lištu DIN • Snadný přístup ke konektorům a spínačům • Verze předního krytu se značkou Dell i bez ní, s přípravou na OEM |
| Provozní teplota | <ul style="list-style-type: none"> • Provozní (pevný disk): 0 až 40 °C (32 až 104 °F) • Provozní (disk SSD): 0 až 50 °C (32 až 122 °F) • Neprovozní: –40 °C až 65 °C (–40 °F až 149 °F) |
| Vlhkost | <ul style="list-style-type: none"> • Provozní: 10 až 90 % (bez kondenzace) • Neprovozní: 5 až 95 % (nekondenzující) |
| Prostředí | Základní zařízení: odolnost proti prachu, IP30 |
| Montáž | <ul style="list-style-type: none"> • Držák pro upevnění na zeď • Mechanismus pro uchycení systému na lištu DIN |

Periferní zařízení

V počítači Embedded Box PC jsou k dispozici následující periferní zařízení:

- Držák pro upevnění na zeď
- Sada konektoru napájení

- Multifunkční port
- Karta pro mobilní širokopásmové připojení
- Mobilní karta WLAN
- Karta CANbus
- Napájecí adaptér

WLAN/WWAN

Následující karty WLAN a WWAN představují volitelnou nabídku pro zařízení Embedded Box PC:

- Dvoupásmový modul 802.11b/g/n/ac + Bluetooth 4.1 LE
- Bezdrátový modul Dell DW5580 HSPA+

Zigbee

USB Zigbee je bezdrátový modul pro sítě z okruhů pro zařízení Dell Embedded Box PC.

CANbus

Dceřiná karta CANBus představuje volitelné příslušenství pro zařízení Embedded Box PC.