

Dell Embedded Box PC

5000

دليل الخدمة



ملاحظة تشير كلمة "ملاحظة" إلى معلومات هامة تساعدك على تحقيق أقصى استفادة من المنتج الخاص بك.

تنبيه تشير كلمة "تنبيه" إلى احتمال حدوث تلف بالأجهزة أو فقد للبيانات وتعلمك بكيفية تجنب المشكلة.

تحذير تشير كلمة "تحذير" إلى احتمال حدوث تلف بالممتلكات أو وقوع إصابة شخصية أو الوفاة.

جدول المحتويات

9	1 قبل العمل داخل جهاز كمبيوتر Embedded Box الخاص بك
9	قبل البدء
9	إرشادات الأمان
10	الأدوات الموصى باستخدامها
10	قائمة المسامير اللولبية
12	2 بعد العمل داخل جهاز كمبيوتر Embedded Box الخاص بك
13	3 معاينة فنية
13	مكونات لوحة النظام
14	4 إزالة الغطاء الخلفي
14	الإجراء
17	5 إعادة وضع الغطاء الخلفي
17	الإجراء
18	6 إزالة حاوية محرك الأقراص الثابتة
18	المتطلبات الأساسية
18	الإجراء
19	7 إعادة تركيب حاوية محرك الأقراص الثابتة
19	الإجراء
19	المتطلبات التالية
20	8 إزالة محركات الأقراص من علبة محرك الأقراص الثابتة
20	المتطلبات الأساسية
20	الإجراء
20	الإجراء اللازم لإزالة محرك الأقراص السفلي
22	9 إعادة وضع محركات الأقراص في علبة محرك الأقراص الثابتة
22	الإجراء
22	الإجراء اللازم لإعادة وضع محرك الأقراص السفلي
22	المتطلبات التالية
23	10 إزالة محرك الأقراص المزود بذاكرة مصنوعة من مكونات صلبة من الدعامة
23	المتطلبات الأساسية
23	الإجراء
24	11 إعادة وضع محرك الأقراص المزود بذاكرة مصنوعة من مكونات صلبة في الدعامة
24	الإجراء
24	المتطلبات التالية

25	12 إزالة لوحة الموزع.
25	المتطلبات الأساسية
25	الإجراء
26	13 إعادة وضع لوحة الموزع
26	الإجراء
26	المتطلبات التالية
27	14 تركيب بطاقة PCI/PCIe
27	المتطلبات الأساسية
27	الإجراء
29	المتطلبات التالية
30	15 إزالة بطاقة PCI/PCIe
30	المتطلبات الأساسية
30	الإجراء
32	16 إعادة وضع بطاقة PCIe
32	الإجراء
33	المتطلبات التالية
34	17 إزالة وحدة الذاكرة
34	المتطلبات الأساسية
34	الإجراء
35	18 إعادة تركيب وحدة الذاكرة
35	الإجراء
36	المتطلبات التالية
37	19 إزالة موصلات هوائي WLAN
37	المتطلبات الأساسية
37	الإجراء
39	20 إعادة وضع موصلات هوائي WLAN
39	الإجراء
39	المتطلبات التالية
40	21 إزالة بطاقة WLAN
40	المتطلبات الأساسية
40	الإجراء
41	22 إعادة وضع بطاقة WLAN
41.....	الإجراء
42	المتطلبات التالية
43	23 إزالة موصلات هوائي WWAN
43	المتطلبات الأساسية

43	الإجراء
24	إعادة وضع موصلات هوائي WWAN
45	الإجراء
45	المتطلبات التالية
25	إزالة بطاقة WWAN
46	المتطلبات الأساسية
46	الإجراء
26	أعد وضع بطاقة WWAN
48	الإجراء
49	المتطلبات التالية
27	إزالة بطاقة SIM
50	المتطلبات الأساسية
50	الإجراء
28	إعادة وضع بطاقة SIM
51	الإجراء
51	المتطلبات التالية
29	إزالة كابل CANbus
53	المتطلبات الأساسية
53	الإجراء
30	إعادة وضع كابل CANbus
55	الإجراء
55	المتطلبات التالية
31	إزالة بطاقة CANbus
56	المتطلبات الأساسية
56	الإجراء
32	إعادة وضع بطاقة CANbus
58	الإجراء
59	المتطلبات التالية
33	إزالة البطارية الخلووية المصغرة
60	المتطلبات الأساسية
60	الإجراء
34	إعادة تركيب البطارية الخلووية المصغرة
62	الإجراء
62	المتطلبات التالية
35	إزالة مفتاح أداة اكتشاف التطفل
63	المتطلبات الأساسية

63	الإجراء
36	إعادة وضع مفتاح أداة اكتشاف التطفل
64	الإجراء
64	المتطلبات التالية
37	إزالة المنافذ التسلسلية
65	المتطلبات الأساسية
65	الإجراء
38	إعادة وضع المنافذ التسلسلية
67	الإجراء
67	المتطلبات التالية
39	إزالة الغطاء السفلي
68	المتطلبات الأساسية
68	الإجراء
40	إعادة وضع الغطاء السفلي
69	الإجراء
69	المتطلبات التالية
41	إزالة البطاقة المزودة برافعة
70	المتطلبات الأساسية
70	الإجراء
42	إعادة وضع البطاقة المزودة برافعة
72	الإجراء
74	المتطلبات التالية
43	إزالة المشتت الحرارة
75	المتطلبات الأساسية
75	الإجراء
44	إعادة وضع المشتت الحرارة
76	الإجراء
76	المتطلبات التالية
45	إزالة موصلات التيار
77	المتطلبات الأساسية
77	الإجراء
46	إعادة وضع موصلات التيار
79	الإجراء
79	المتطلبات التالية
47	إزالة الغطاء العلوي
80	المتطلبات الأساسية

80	الإجراء
48	إعادة وضع الغطاء العلوي
82	الإجراء
82	المتطلبات التالية
49	إزالة مفتاح التشغيل
83	المتطلبات الأساسية
83	الإجراء
50	إعادة وضع مفتاح التشغيل
84	الإجراء
84	المتطلبات التالية
51	إزالة لوحة وحدة المعالجة المركزية
85	المتطلبات الأساسية
85	الإجراء
52	إعادة وضع لوحة وحدة المعالجة المركزية
86	الإجراء
86	المتطلبات التالية
53	إزالة لوحة النظام
87	المتطلبات الأساسية
87	الإجراء
54	إعادة وضع لوحة النظام
90	الإجراء
90	المتطلبات التالية
90	إدخال رمز الخدمة في برنامج إعداد BIOS
55	برنامج إعداد BIOS
91	الدخول إلى برنامج إعداد BIOS
91	مسح كلمات المرور المنسية
92	مسح إعدادات CMOS
56	إزالة لوحة شعار Dell
94	المتطلبات الأساسية
94	الإجراء
57	إعادة وضع لوحة شعار Dell
97	الإجراء
97	المتطلبات التالية
58	التكنولوجيا والمكونات
98	تيار
98	المعالج
98	النظام الميكانيكي

98	الأجهزة الطرفية
99	WLAN/WWAN
99	Zigbee
99	CANbus

قبل العمل داخل جهاز كمبيوتر Embedded Box الخاص بك

ملاحظة قد تختلف الصور الموجودة في هذا المستند عن الكمبيوتر Embedded Box وذلك حسب التكوين الذي طلبته.

الموضوعات:

- قبل البدء
- إرشادات الأمان
- الأدوات الموصى باستخدامها
- قائمة المسامير اللولبية

قبل البدء

1. احفظ جميع الملفات المفتوحة وأغلقها وقم بإنهاء جميع التطبيقات المفتوحة.
2. قم بإيقاف تشغيل جهاز Embedded Box PC.
- تختلف تعليمات إيقاف التشغيل استنادًا إلى نظام التشغيل المثبت على جهاز كمبيوتر Embedded Box الخاص بك.
- ملاحظة لمزيد من المعلومات، راجع وثائق نظام التشغيل الخاص بك لمعرفة تعليمات إيقاف التشغيل.
3. افصل جهاز كمبيوتر Embedded Box الخاص بك وجميع الأجهزة المتصلة بالمأخذ الكهربائية الخاصة بها.
4. افصل كل الكابلات مثل كابلات الشبكة عن جهاز كمبيوتر Embedded Box.
5. افصل كل الأجهزة والملحقات الطرفية المتصلة، مثل لوحة المفاتيح والماوس والشاشة، عن جهاز كمبيوتر Embedded Box الخاص بك.
6. بعد فصل جهاز كمبيوتر Embedded Box، اضغط مع الاستمرار على زر التشغيل لمدة 5 ثوانٍ لعزل لوحة النظام أرضيًا.

إرشادات الأمان

استعن بتوجيهات السلامة التالية لحماية جهاز كمبيوتر Embedded Box من أي تلف محتمل وضمان سلامتك الشخصية.

ملاحظة قبل العمل داخل جهاز كمبيوتر Embedded Box الخاص بك، اقرأ معلومات السلامة المرفقة مع جهاز كمبيوتر Embedded Box الخاص بك واتبع الخطوات الواردة في قبل العمل داخل جهاز كمبيوتر Embedded Box الخاص بك. بعد العمل داخل جهاز كمبيوتر Embedded Box الخاص بك، اتبع الخطوات الواردة في بعد العمل داخل جهاز كمبيوتر Embedded Box. لمزيد من أفضل ممارسات السلامة، انظر الصفحة الرئيسية الخاصة بالتوافق التنظيمي على www.dell.com/regulatory_compliance.

ملاحظة قم بفصل جميع مصادر الطاقة قبل فتح غطاء جهاز Embedded Box PC أو اللوحات. بعد الانتهاء من العمل داخل جهاز Embedded Box PC، قم بإعادة وضع جميع الأغطية واللوحات والمسامير اللولبية قبل التوصيل بمأخذ تيار كهربائي.

تنبيه لتجنب إتلاف جهاز الكمبيوتر Embedded Box، تأكد من أن سطح العمل مستويًا ونظيفًا.

تنبيه لتجنب إتلاف المكونات والبطاقات، تعامل معها من الحواف وتجنب لمس السنون ونقاط التلامس.

تنبيه ينبغي لك فقط إجراء استكشاف الأخطاء وحلها والإصلاحات كما هو مصرح به أو موجه من قبل فريق المساعدة الفنية التابع لشركة Dell. فالتلف الناتج عن إجراء الصيانة بمعرفة شخص غير مصرح له من شركة Dell لا يغطيه الضمان. انظر تعليمات السلامة الواردة مع المنتج أو على www.dell.com/regulatory_compliance.

تنبيه قبل لمس أي شيء بداخل جهاز Embedded Box PC، قم بتأريض نفسك عن طريق لمس سطح معدني غير مطلي، مثل السطح المعدني الموجود في الجزء الخلفي من هذا الجهاز. أثناء العمل، قم بلمس سطح معدني غير مطلي من وقت لآخر لتبديد الكهرباء الإستاتيكية، والتي قد تضر بالمكونات الداخلية.

تنبيه عندما تقوم بفصل أحد الكابلات، قم بسحبها من الموصل أو لسان الجذب، وليس من الكابل نفسه. تحتوي بعض الكابلات على موصلات مزودة بالسنة قفل أو مسامير لولبية إبهامية يلزم فكها قبل فصل الكابل. وعند فصل الكابلات، حافظ على محاذاتها بالتساوي لتجنب ثني أي من سنون الموصلات. وعند توصيل الكابلات، تأكد من أن المنافذ والموصلات قد تم توجيهها ومحاذاتها بشكل صحيح.

تنبيه اضغط على أي بطاقات مركبة وأخرجها من قارئ بطاقات الوسائط.

الأدوات الموصى باستخدامها

قد تحتاج الإجراءات الواردة في هذا المستند إلى وجود الأدوات التالية:

- مفك فيليبس
- مفك مسطح
- مخطاط بلاستيكي
- مفك سداسي
- مفتاح ربط مفتوح الفك 8 مم
- مفتاح ربط مفتوح الفك 10 مم

قائمة المسامير اللولبية

يقدم الجدول التالي قائمة المسامير اللولبية التي يتم استخدامها لتثبيت مكونات مختلفة في جهاز كمبيوتر Embedded Box.

الكمية	نوع المسامير اللولبي	مثبت بـ	المكون
3	M3x5	الهيكل الأمامي	لوحة الشعار
7	M3x6	الهيكل الأمامي	الهيكل الأيسر
7	M3x6	الهيكل الأمامي	الهيكل الأيمن
9	M3x5	الهيكل الأمامي	لوحة النظام
5	M3x4 (L8) STDF سداسية، المسامير اللولبية	الهيكل الأمامي	
1	M3x4 (L15) STDF سداسية، المسامير اللولبية	الهيكل الأمامي	
3	M2.5x4 (L5) STDF سداسية، المسامير اللولبية	لوحة النظام	لوحة وحدة المعالجة المركزية
2	M2.5x6	لوحة النظام	
4	M3x8	لوحة وحدة المعالجة المركزية	المشتت الحراري
4	M3x16	الهيكل الأيسر	
4	M3x16	الهيكل الأيمن	
2	M3x5	دعامة البطاقة المزودة برافعة	بطاقة مزودة برافعة
2	M3x5	المسامير اللولبية الغاطس	بطاقة مزودة برافعة
2	M2x3	لوحة الحامل	بطاقة WLAN
2	M2x3	لوحة الحامل	بطاقة WWAN
1	M3x5	المسامير اللولبية الغاطس	غطاء بطاقة PCI
1	M3x5	المسامير اللولبية الغاطس	غطاء بطاقة PCI
1	M3x5	المسامير اللولبية الغاطس	دعامة PCI
2	M2.5x6	لوحة PCI العلوية	موصل دخل التيار المستمر
1	M2x10	دعامة مفتاح أداة اكتشاف التطفل	مفتاح أداة اكتشاف التطفل
1	M3x5	المسامير اللولبية الغاطس	لوحة PCI العلوية
2	سداسي شديد الصغر على شكل حرف D، مسامير لولبي #4-40UNCx6.3	لوحة PCI العلوية	موصل VGA
2	سداسي شديد الصغر على شكل حرف D، مسامير لولبي #4-40UNCx6.3	لوحة PCI العلوية	كابيل CANbus
7	M3x5	المسامير اللولبية الغاطس	لوحة وحدة الإدخال/الإخراج العلوية
8	سداسي شديد الصغر على شكل حرف D، مسامير لولبي #4-40UNCx6.3	لوحة وحدة الإدخال/الإخراج السفلية	كابيل منفذ COM
7	M3x5	المسامير اللولبية الغاطس	لوحة وحدة الإدخال/الإخراج السفلية
4	M3x8	الغطاء الخلفي	القدم المطاطية
5	M3x5	المسامير اللولبية الغاطس	الغطاء الخلفي

المكون	مثبت بـ	نوع المسمار اللولبي	الكمية
علبة محرك الأقراص الثابتة	الغطاء الخلفي	M3x5	4
محرك الأقراص الثابتة/محرك الأقراص المزود بذاكرة مصنوعة من مكونات صلبة العلوي	علبة محرك الأقراص الثابتة	(STDF (L5.1)، المسامير اللولبية M3x3	4
محرك الأقراص الثابتة/محرك الأقراص المزود بذاكرة مصنوعة من مكونات صلبة السفلي	علبة محرك الأقراص الثابتة	(STDF (L5.1)، المسامير اللولبية M3x3	4
لوحة موزع محرك الأقراص المزود بذاكرة مصنوعة من مكونات صلبة	حامل محرك الأقراص المزود بذاكرة مصنوعة من مكونات صلبة	M2x3	3
محرك أقراص مزود بذاكرة مصنوعة من مكونات صلبة	حامل محرك الأقراص المزود بذاكرة مصنوعة من مكونات صلبة	M2x3	2
دعامة التركيب على الحائط	الغطاء الخلفي	M3x8	4

بعد العمل داخل جهاز كمبيوتر Embedded Box الخاص بك

⚠️ تنبيه قد يؤدي ترك المسامير المنتثرة أو المفكوكة داخل الكمبيوتر Embedded Box إلى إلحاق ضرر بالغ بالكمبيوتر Embedded Box.

1. أعد وضع جميع المسامير وتأكد من عدم وجود مسامير مفكوكة بداخل جهاز كمبيوتر Embedded Box.
2. قم بتوصيل أي أجهزة خارجية أو أجهزة طرفية أو كابلات قمت بإزالتها قبل العمل داخل جهاز كمبيوتر Embedded Box.
3. قم بتوصيل جهاز كمبيوتر Embedded Box الخاص بك وجميع الأجهزة المتصلة بالمأخذ الكهربائية الخاصة بها.
4. قم بتشغيل جهاز كمبيوتر Embedded Box.

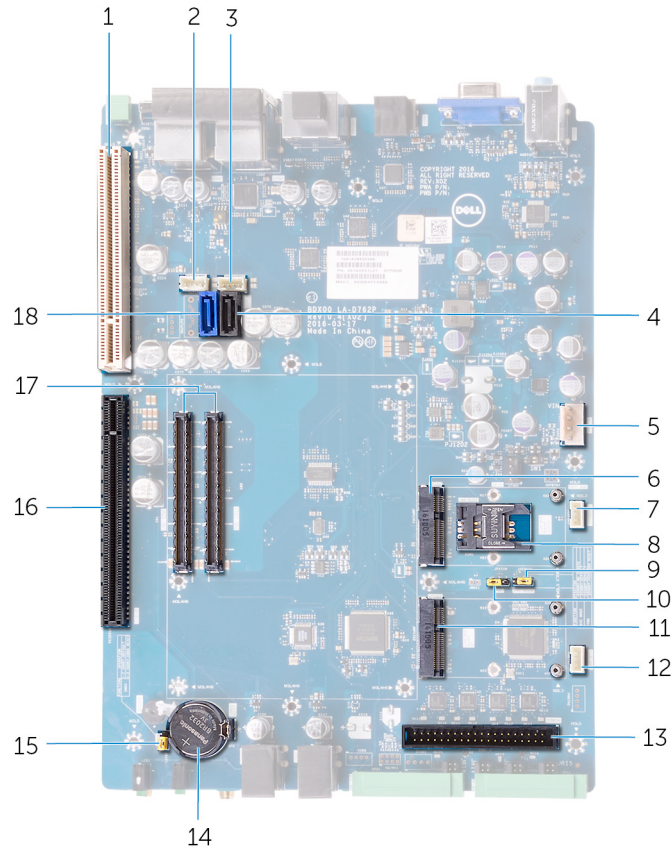
معاينة فنية

ملاحظة قبل العمل داخل جهاز كمبيوتر Embedded Box الخاص بك، اقرأ معلومات السلامة المرفقة مع جهاز كمبيوتر Embedded Box الخاص بك واتبع الخطوات الواردة في قبل العمل داخل جهاز كمبيوتر Embedded Box الخاص بك. بعد العمل داخل جهاز كمبيوتر Embedded Box الخاص بك، اتبع الخطوات الواردة في بعد العمل داخل جهاز كمبيوتر Embedded Box. لمزيد من أفضل ممارسات السلامة، انظر الصفحة الرئيسية الخاصة بالتوافق التنظيمي على www.dell.com/regulatory_compliance.

الموضوعات:

مكونات لوحة النظام

مكونات لوحة النظام



- | | |
|--|--|
| 1. فتحة PCI | 2. موصل تيار SATA الأول (SATA PWR1) |
| 3. موصل تيار SATA الثاني (SATA PWR2) | 4. موصل بيانات SATA الأول (SATA2) |
| 5. موصل كابل التيار (PWR IN) | 6. موصل mPCIe الأول (CAN BUS/WWAN) |
| 7. موصل كابل مفتاح أداء اكتشاف التطفل (INTRUSION) | 8. فتحة بطاقة (SIM) (SIM SLOT) |
| 9. وصلة إعادة تعيين وضع الخدمة (SVC MODE) | 10. وصلة إعادة تعيين كلمة المرور (PWD) |
| 11. موصل mPCIe الثاني (CAN BUS/WLAN/BT) | 12. موصل كابل زر التشغيل عن بُعد (PWR BTN) |
| 13. موصل كابل المنفذ التسلسلي | 14. مقبس بطارية الخلية المصغرة |
| 15. وصلة إعادة تعيين CMOS (CMOS) | 16. فتحة PClex16 |
| 17. موصل لوحة وحدة المعالجة المركزية (DB CN2 و DB CN1) | 18. موصل بيانات SATA الثاني (SATA1) |

إزالة الغطاء الخلفي

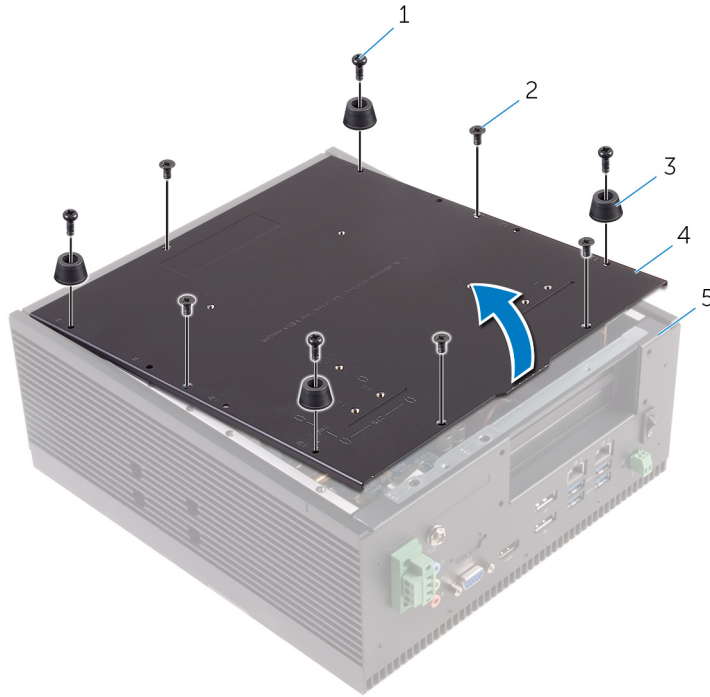
ملاحظة قبل العمل داخل جهاز كمبيوتر Embedded Box الخاص بك، اقرأ معلومات السلامة المرفقة مع جهاز كمبيوتر Embedded Box الخاص بك واتبع الخطوات الواردة في قبل العمل داخل جهاز كمبيوتر Embedded Box الخاص بك. بعد العمل داخل جهاز كمبيوتر Embedded Box الخاص بك، اتبع الخطوات الواردة في بعد العمل داخل جهاز كمبيوتر Embedded Box. لمزيد من أفضل ممارسات السلامة، انظر الصفحة الرئيسية الخاصة بالتوافق التنظيمي على www.dell.com/regulatory_compliance.

الموضوعات:

الإجراء

الإجراء

1. قم بإزالة المسامير اللولبية المثبتة للغطاء الخلفي في الهيكل.



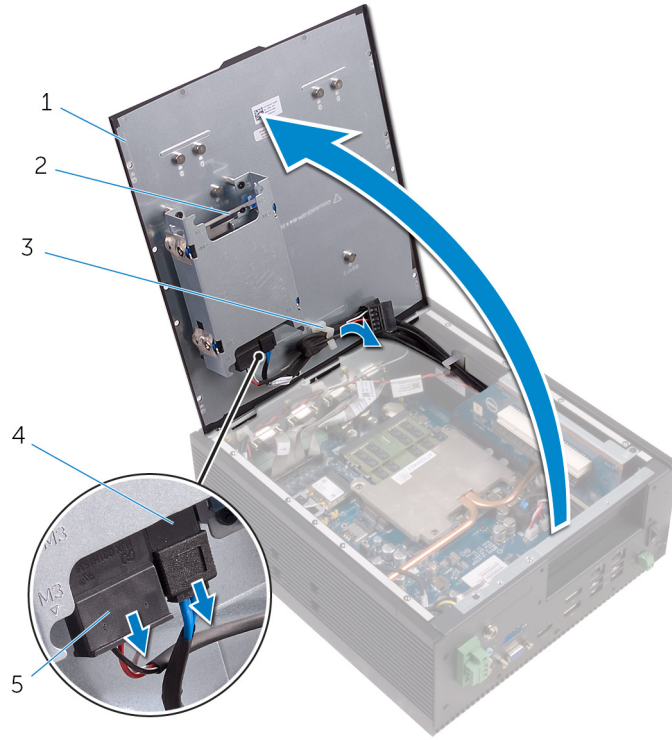
2. المسامير اللولبية الغاطسة (5 M3x5)
4. الغطاء الخلفي

1. المسامير اللولبية (4 M3x8)
3. الأقدام المطاطية (4)
5. الهيكل

2. افتح الغطاء الخلفي من الهيكل.
3. افصل كابل تيار SATA وكابل بيانات SATA عن مجموعة محرك الأقراص الثابتة أو مجموعة محرك الأقراص المزود بذاكرة مصنوعة من مكونات صلبة.

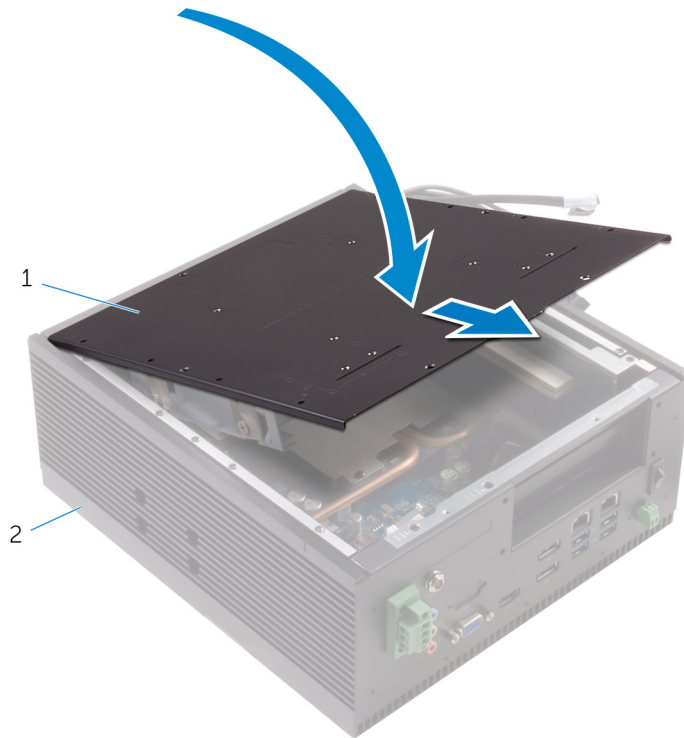
ملاحظة افصل الكابلات عن محرك الأقراص الثاني، في حالة تركيبه.

4. قم بإزالة الكابلات من أدلة التوجيه الموجودة على الغطاء العلوي.



1. الغطاء الخلفي
2. مجموعة محرك الأقراص /محرك الأقراص المزود بذاكرة مصنوعة من مكونات صلبة
3. دليل التوجيه
4. كابل تيار SATA

5. ألق الغطاء الخلفي جزئيًا وادفع الغطاء الخلفي للأمام لتحريره من الألسنة الموجودة في الهيكل.
6. ارفع الغطاء الخلفي عن الهيكل.



a. الغطاء الخلفي
b. الهيكل

7. قم بإزالة غطاء محرك الأقراص الثابتة.

إعادة وضع الغطاء الخلفي

ملاحظة قبل العمل داخل جهاز كمبيوتر **Embedded Box** الخاص بك، اقرأ معلومات السلامة المرفقة مع جهاز كمبيوتر **Embedded Box** الخاص بك واتبع الخطوات الواردة في قبل العمل داخل جهاز كمبيوتر **Embedded Box** الخاص بك. بعد العمل داخل جهاز كمبيوتر **Embedded Box** الخاص بك، اتبع الخطوات الواردة في بعد العمل داخل جهاز كمبيوتر **Embedded Box**. لمزيد من أفضل ممارسات السلامة، انظر الصفحة الرئيسية الخاصة بالتوافق التنظيمي على www.dell.com/regulatory_compliance.

الموضوعات:

الإجراء

الإجراء

1. أعد تركيب حاوية محرك الأقراص الثابتة.
2. أدخل الألسنة الموجودة في الغطاء الخلفي بزواوية في الفتحات الموجودة في الهيكل.
3. افتح الغطاء الخلفي.
4. قم بتوجيه كابل تيار SATA وكابل بيانات SATA عبر أدلة التوجيه.
5. قم بتوصيل كابل تيار SATA وكابل بيانات SATA بمجموعة محرك الأقراص الثابتة أو مجموعة محرك الأقراص المزودة بذاكرة مصنوعة من مكونات صلبة.

ملاحظة قم بتوصيل الكابلات بمحرك الأقراص الثاني، في حالة تركيبه.

6. أغلق الغطاء الخلفي.
7. قم بمحاذاة فتحات المسامير اللولبية الموجودة في الغطاء الخلفي مع فتحات المسامير اللولبية الموجودة في الهيكل.
8. أعد وضع المسامير اللولبية التي تثبت الغطاء الخلفي بالهيكل.

إزالة حاوية محرك الأقراص الثابتة

ملاحظة قبل العمل داخل جهاز كمبيوتر Embedded Box الخاص بك، اقرأ معلومات السلامة المرفقة مع جهاز كمبيوتر Embedded Box الخاص بك واتبع الخطوات الواردة في قبل العمل داخل جهاز كمبيوتر Embedded Box الخاص بك. بعد العمل داخل جهاز كمبيوتر Embedded Box الخاص بك، اتبع الخطوات الواردة في بعد العمل داخل جهاز كمبيوتر Embedded Box. لمزيد من أفضل ممارسات السلامة، انظر الصفحة الرئيسية الخاصة بالتوافق التنظيمي على www.dell.com/regulatory_compliance.

تنبيه محركات الأقراص الثابتة/محركات الأقراص المزودة بذاكرة مصنوعة من مكونات صلبة قابلة للكسر. توخ العناية عند التعامل معها.

تنبيه لتجنب فقدان البيانات، لا تقم بإزالة محرك الأقراص الثابتة/المزود بذاكرة مصنوعة من مكونات صلبة مع وجود كمبيوتر Embedded Box في حالة سكون أو في حالة تشغيل.

الموضوعات:

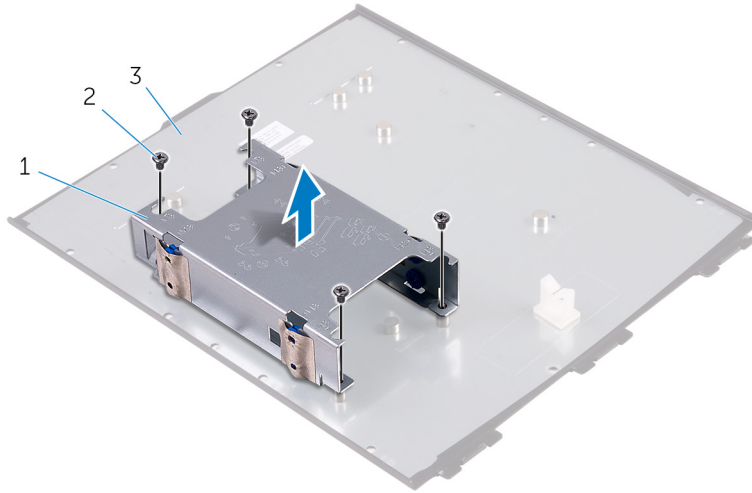
- المتطلبات الأساسية
- الإجراء

المتطلبات الأساسية

اتبع الإجراءات من الخطوة 1 إلى الخطوة 6 في "إزالة الغطاء الخلفي".

الإجراء

1. قم بإزالة المسامير اللولبية التي تثبت علبة محرك الأقراص الثابتة بالغطاء الخلفي.
2. ارفع علبة محرك الأقراص الثابتة عن الغطاء الخلفي.



- a. حاوية محرك الأقراص الثابتة
- b. المسامير اللولبية M3x5 (4)
- c. الغطاء الخلفي

إعادة تركيب حاوية محرك الأقراص الثابتة

ملاحظة قبل العمل داخل جهاز كمبيوتر **Embedded Box** الخاص بك، اقرأ معلومات السلامة المرفقة مع جهاز كمبيوتر **Embedded Box** الخاص بك واتبع الخطوات الواردة في قبل العمل داخل جهاز كمبيوتر **Embedded Box** الخاص بك. بعد العمل داخل جهاز كمبيوتر **Embedded Box** الخاص بك، اتبع الخطوات الواردة في بعد العمل داخل جهاز كمبيوتر **Embedded Box**. لمزيد من أفضل ممارسات السلامة، انظر الصفحة الرئيسية الخاصة بالتوافق التنظيمي على www.dell.com/regulatory_compliance.

تنبيه محركات الأقراص الثابتة/محركات الأقراص المزودة بذاكرة مصنوعة من مكونات صلبة قابلة للكسر. توخ العناية عند التعامل معها.

الموضوعات:

- . الإجراءات
- . المتطلبات التالية

الإجراء

1. قم بمحاذاة فتحات المسامير اللولبية الموجودة في علبة محرك الأقراص الثابتة مع فتحات المسامير اللولبية الموجودة في الغطاء الخلفي.
2. أعد وضع المسامير اللولبية المثبتة لعلبة محرك الأقراص الثابتة في الغطاء الخلفي.

المتطلبات التالية

اتبع الإجراءات من الخطوة 2 إلى الخطوة 8 في "إعادة وضع الغطاء الخلفي".

إزالة محركات الأقراص من علبة محرك الأقراص الثابتة

ملاحظة قبل العمل داخل جهاز كمبيوتر **Embedded Box** الخاص بك، اقرأ معلومات السلامة المرفقة مع جهاز كمبيوتر **Embedded Box** الخاص بك واتبع الخطوات الواردة في قبل العمل داخل جهاز كمبيوتر **Embedded Box** الخاص بك. بعد العمل داخل جهاز كمبيوتر **Embedded Box** الخاص بك، اتبع الخطوات الواردة في بعد العمل داخل جهاز كمبيوتر **Embedded Box**. لمزيد من أفضل ممارسات السلامة، انظر الصفحة الرئيسية الخاصة بالتوافق التنظيمي على www.dell.com/regulatory_compliance.

تنبيه محركات الأقراص الثابتة/محركات الأقراص المزودة بذاكرة مصنوعة من مكونات صلبة قابلة للكسر. توخ العناية عند التعامل معها.

تنبيه لتجنب فقدان البيانات، لا تقم بإزالة محرك الأقراص الثابتة/المزود بذاكرة مصنوعة من مكونات صلبة مع وجود كمبيوتر **Embedded Box** في حالة سكون أو في حالة تشغيل.

الموضوعات:

- المتطلبات الأساسية
- الإجراء

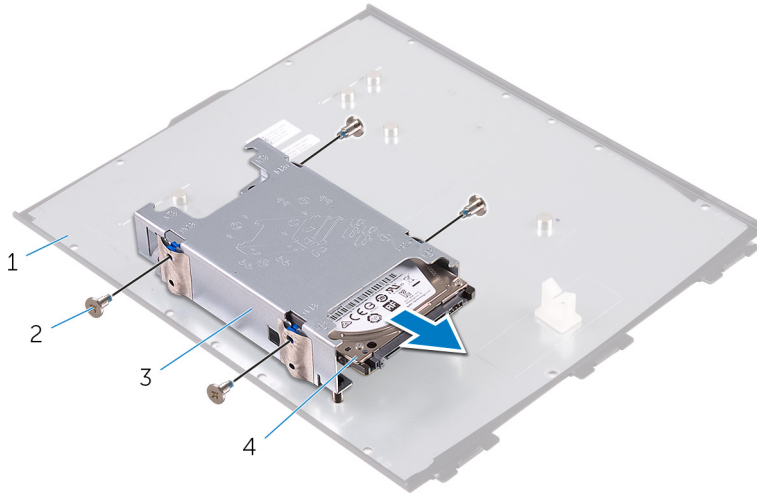
المتطلبات الأساسية

اتبع الإجراءات من الخطوة 1 إلى الخطوة 6 في "إزالة الغطاء الخلفي".

الإجراء

ملاحظة جهاز الكمبيوتر **Embedded Box** مزود بمحرك أقراص ثابتة أو محرك الأقراص المزود بذاكرة مصنوعة من مكونات صلبة وفقاً للمواصفات المطلوبة.

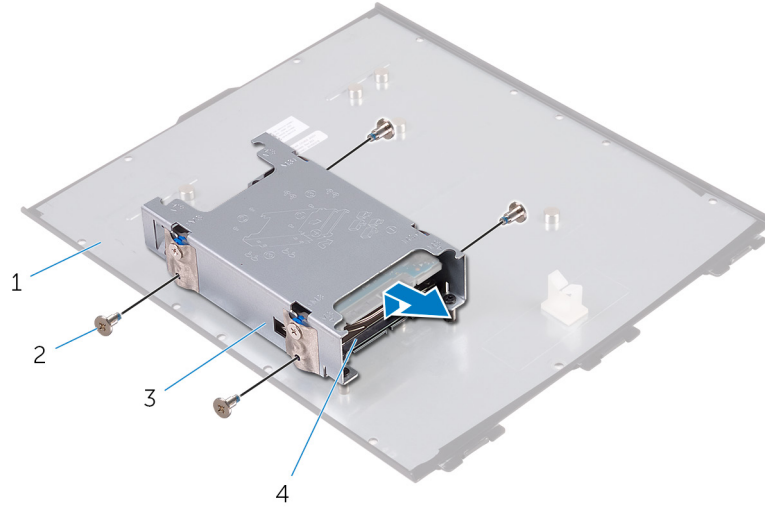
1. قم بإزالة المسامير اللولبية التي تثبت محرك الأقراص الثابتة بعلبة محرك الأقراص الثابتة.
2. قم بإزاحة محرك الأقراص العلوي خارج علبة محرك الأقراص الثابتة.



1. الغطاء الخلفي
2. علبة محرك الأقراص الثابتة
3. (STDF (L5.1)، المسامير اللولبية (4) (M3x3)
4. محرك أقراص ثابتة/محرك أقراص مزود بذاكرة مصنوعة من مكونات صلبة

الإجراء اللازم لإزالة محرك الأقراص السفلي

1. قم بإزالة المسامير اللولبية التي تثبت محرك الأقراص الثابتة السفلي بعلبة محرك الأقراص الثابتة.
2. ارفع محرك الأقراص السفلي وقم بإزاحته إلى خارج علبة محرك الأقراص الثابتة.



1. الغطاء الخلفي
2. STDF (L5.1)، المسامير اللولبية (4 M3x3)
3. علبة محرك الأقراص
4. محرك أقراص ثابتة/محرك أقراص مزود بذاكرة مصنوعة من مكونات صلبة

1. الغطاء الخلفي
3. علبة محرك الأقراص

إعادة وضع محركات الأقراص في علبة محرك الأقراص الثابتة

ملاحظة قبل العمل داخل جهاز كمبيوتر **Embedded Box** الخاص بك، اقرأ معلومات السلامة المرفقة مع جهاز كمبيوتر **Embedded Box** الخاص بك واتبع الخطوات الواردة في قبل العمل داخل جهاز كمبيوتر **Embedded Box** الخاص بك. بعد العمل داخل جهاز كمبيوتر **Embedded Box** الخاص بك، اتبع الخطوات الواردة في بعد العمل داخل جهاز كمبيوتر **Embedded Box**. لمزيد من أفضل ممارسات السلامة، انظر الصفحة الرئيسية الخاصة بالتوافق التنظيمي على www.dell.com/regulatory_compliance.

تنبيه محركات الأقراص الثابتة/محركات الأقراص المزودة بذاكرة مصنوعة من مكونات صلبة قابلة للكسر. توخ العناية عند التعامل معها.

الموضوعات:

- الإجراء
- المتطلبات التالية

الإجراء

ملاحظة إذا كان جهاز كمبيوتر **Embedded Box** مزودًا بمحركي أقراص، فيجب استبدال محرك الأقراص السفلي أولاً. للحصول على مزيد من المعلومات، راجع الإجراء **اللازم لاستبدال محرك الأقراص السفلي**.

1. أدخل محرك الأقراص في علبة محرك الأقراص الثابتة.
2. قم بمحاذاة فتحات المسامير اللولبية الموجودة في محرك الأقراص مع فتحات المسامير اللولبية الموجودة في علبة محرك الأقراص الثابتة.
3. أعد وضع المسامير اللولبية المثبتة لمحرك الأقراص الثابتة في علبة محرك الأقراص الثابتة.

الإجراء اللازم لإعادة وضع محرك الأقراص السفلي

1. أدخل محرك الأقراص السفلي في الفتحة السفلية لعلبة محرك الأقراص الثابتة واضغط عليه ليستقر في مكانه.
2. قم بمحاذاة فتحات المسامير اللولبية الموجودة في محرك الأقراص السفلي مع فتحات المسامير اللولبية الموجودة في دعامة محرك الأقراص الثابتة.
3. أعد وضع المسامير اللولبية المثبتة لمحرك الأقراص السفلي في علبة محرك الأقراص الثابتة.

المتطلبات التالية

اتبع الإجراءات من الخطوة 2 إلى الخطوة 8 في "إعادة وضع الغطاء الخلفي".

إزالة محرك الأقراص المزود بذاكرة مصنوعة من مكونات صلبة من الدعامة

ملاحظة قبل العمل داخل جهاز كمبيوتر **Embedded Box** الخاص بك، اقرأ معلومات السلامة المرفقة مع جهاز كمبيوتر **Embedded Box** الخاص بك واتبع الخطوات الواردة في قبل العمل داخل جهاز كمبيوتر **Embedded Box** الخاص بك. بعد العمل داخل جهاز كمبيوتر **Embedded Box** الخاص بك، اتبع الخطوات الواردة في بعد العمل داخل جهاز كمبيوتر **Embedded Box**. لمزيد من أفضل ممارسات السلامة، انظر الصفحة الرئيسية الخاصة بالتوافق التنظيمي على www.dell.com/regulatory_compliance.

تنبيه محركات أقراص الحالة الثابتة قابلة للكسر. ولذا توخ الحذر عند التعامل معها.

الموضوعات:

- المتطلبات الأساسية
- الإجراء

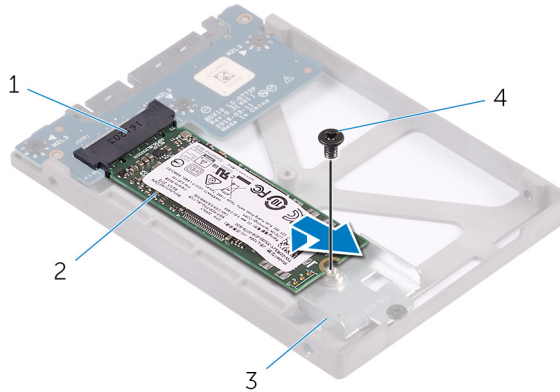
المتطلبات الأساسية

1. اتبع الإجراءات من الخطوة 1 إلى الخطوة 6 في "إزالة الغطاء الخلفي".
2. قم بإزالة محركات الأقراص من علبة محرك الأقراص الثابتة.

الإجراء

ملاحظة جهاز الكمبيوتر **Embedded Box** مزود بمحرك أقراص ثابتة أو محرك الأقراص المزود بذاكرة مصنوعة من مكونات صلبة وفقاً للمواصفات المطلوبة.

1. قم بإزالة المسامير اللولبية المثبت لمحرك القرص الثابت في حامل القرص الثابت.
2. قم بإزالة محرك الأقراص المزود بذاكرة مصنوعة من مكونات صلبة من فتحة محرك الأقراص المزود بذاكرة مصنوعة من مكونات صلبة.



1. فتحة محرك أقراص الحالة الثابتة
2. حامل محرك أقراص الحالة الثابتة
3. فتحة محرك أقراص الحالة الثابتة
4. مسامير لولبية M2x3

1. فتحة محرك أقراص الحالة الثابتة
2. حامل محرك أقراص الحالة الثابتة
3. حامل محرك أقراص الحالة الثابتة
4. مسامير لولبية M2x3

إعادة وضع محرك الأقراص المزود بذاكرة مصنوعة من مكونات صلبة في الدعامة

ملاحظة قبل العمل داخل جهاز كمبيوتر Embedded Box الخاص بك، اقرأ معلومات السلامة المرفقة مع جهاز كمبيوتر Embedded Box الخاص بك واتبع الخطوات الواردة في قبل العمل داخل جهاز كمبيوتر Embedded Box الخاص بك. بعد العمل داخل جهاز كمبيوتر Embedded Box الخاص بك، اتبع الخطوات الواردة في بعد العمل داخل جهاز كمبيوتر Embedded Box. لمزيد من أفضل ممارسات السلامة، انظر الصفحة الرئيسية الخاصة بالتوافق التنظيمي على www.dell.com/regulatory_compliance.

تنبيه محركات أقراص الحالة الثابتة قابلة للكسر. ولذا توخ الحذر عند التعامل معها.

الموضوعات:

- الإجراءات
- المتطلبات التالية

الإجراء

1. قم بمحاذاة السن الموجود في محرك الأقراص المزود بذاكرة مصنوعة من مكونات صلبة مع اللسان الموجود في فتحة محرك الأقراص المزود بذاكرة مصنوعة من مكونات صلبة.
2. قم بإزاحة محرك الأقراص الثابتة بقوة إلى داخل الفتحة، ثم قم بمحاذاة فتحة المسار اللولبي الموجودة في محرك الأقراص الثابتة مع فتحة المسار اللولبي الموجودة في دعامة محرك الأقراص المزود بذاكرة مصنوعة من مكونات صلبة.
3. أعد وضع المسار اللولبي المثبت لمحرك الأقراص المزود بذاكرة مصنوعة من مكونات صلبة في دعامة محرك الأقراص المزود بذاكرة مصنوعة من مكونات صلبة.

المتطلبات التالية

1. أعد وضع محركات الأقراص في علبة محرك الأقراص الثابتة.
2. اتبع الإجراءات من الخطوة 2 إلى الخطوة 8 في "إعادة وضع الغطاء الخلفي".

ازالة لوحة الموزع

ملاحظة قبل العمل داخل جهاز كمبيوتر Embedded Box الخاص بك، اقرأ معلومات السلامة المرفقة مع جهاز كمبيوتر Embedded Box الخاص بك واتبع الخطوات الواردة في قبل العمل داخل جهاز كمبيوتر Embedded Box الخاص بك. بعد العمل داخل جهاز كمبيوتر Embedded Box الخاص بك، اتبع الخطوات الواردة في بعد العمل داخل جهاز كمبيوتر Embedded Box. لمزيد من أفضل ممارسات السلامة، انظر الصفحة الرئيسية الخاصة بالتوافق التنظيمي على www.dell.com/regulatory_compliance.

الموضوعات:

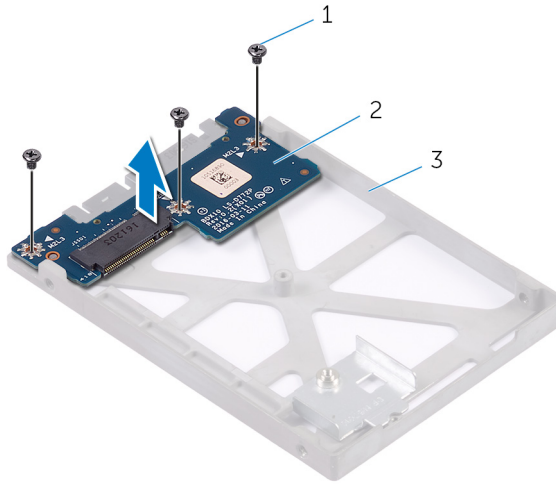
- المتطلبات الأساسية
- الإجراء

المتطلبات الأساسية

1. اتبع الإجراءات من الخطوة 1 إلى الخطوة 6 في "إزالة الغطاء الخلفي".
2. قم بإزالة محركات الأقراص من علبة محرك الأقراص الثابتة.
3. قم بإزالة محرك الأقراص المزود بذاكرة مصنوعة من مكونات صلبة من الدعامة.

الإجراء

1. قم بإزالة المسامير اللولبية المثبتة للوحة الموزع في دعامة بطاقة محرك الأقراص المزود بذاكرة مصنوعة من مكونات صلبة.
2. ارفع لوحة الموزع عن دعامة بطاقة محرك الأقراص المزود بذاكرة مصنوعة من مكونات صلبة.



- a. مسامير لولبية (3 M2x3)
- b. لوحة الموزع
- c. دعامة بطاقة محرك الأقراص المزود بذاكرة مصنوعة من مكونات صلبة.

إعادة وضع لوحة الموزع

ملاحظة قبل العمل داخل جهاز كمبيوتر **Embedded Box** الخاص بك، اقرأ معلومات السلامة المرفقة مع جهاز كمبيوتر **Embedded Box** الخاص بك واتبع الخطوات الواردة في قبل العمل داخل جهاز كمبيوتر **Embedded Box** الخاص بك. بعد العمل داخل جهاز كمبيوتر **Embedded Box** الخاص بك، اتبع الخطوات الواردة في بعد العمل داخل جهاز كمبيوتر **Embedded Box**. لمزيد من أفضل ممارسات السلامة، انظر الصفحة الرئيسية الخاصة بالتوافق التنظيمي على www.dell.com/regulatory_compliance.

الموضوعات:

- الإجراءات
- المتطلبات التالية

الإجراء

1. قم بمحاذاة فتحات المسامير اللولبية الموجودة في لوحة الموزع مع فتحات المسامير اللولبية الموجودة في دعامة محرك الأقراص المزود بذاكرة مصنوعة من مكونات صلبة.
2. أعد وضع المسامير اللولبية المثبتة للوحة الموزع في دعامة بطاقة محرك الأقراص المزود بذاكرة مصنوعة من مكونات صلبة.

المتطلبات التالية

1. أعد وضع محرك الأقراص المزود بذاكرة مصنوعة من مكونات صلبة في الدعامة.
2. أعد وضع محركات الأقراص في علبة محرك الأقراص الثابتة.
3. اتبع الإجراءات من الخطوة 2 إلى الخطوة 8 في "إعادة وضع الغطاء الخلفي".

تركيب بطاقة PCI/PCIe

ملاحظة قبل العمل داخل جهاز كمبيوتر Embedded Box الخاص بك، اقرأ معلومات السلامة المرفقة مع جهاز كمبيوتر Embedded Box الخاص بك واتبع الخطوات الواردة في قبل العمل داخل جهاز كمبيوتر Embedded Box الخاص بك. بعد العمل داخل جهاز كمبيوتر Embedded Box الخاص بك، اتبع الخطوات الواردة في بعد العمل داخل جهاز كمبيوتر Embedded Box. لمزيد من أفضل ممارسات السلامة، انظر الصفحة الرئيسية الخاصة بالتوافق التنظيمي على www.dell.com/regulatory_compliance.

تنبيه تعد بطاقات PCI/PCIe قابلة للكسر. توخ العناية عند التعامل مع البطاقات.

الموضوعات:

- . المتطلبات الأساسية
- . الإجراءات
- . المتطلبات التالية

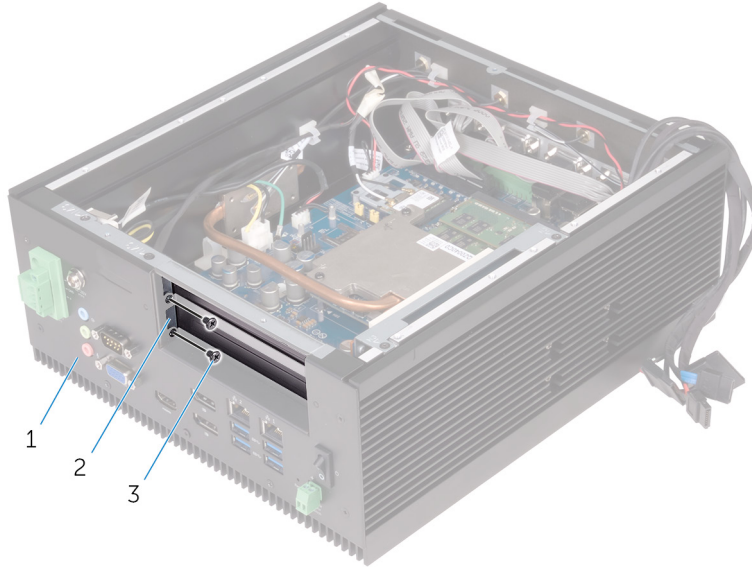
المتطلبات الأساسية

اتبع الإجراءات من الخطوة 1 إلى الخطوة 6 في "إزالة الغطاء الخلفي".

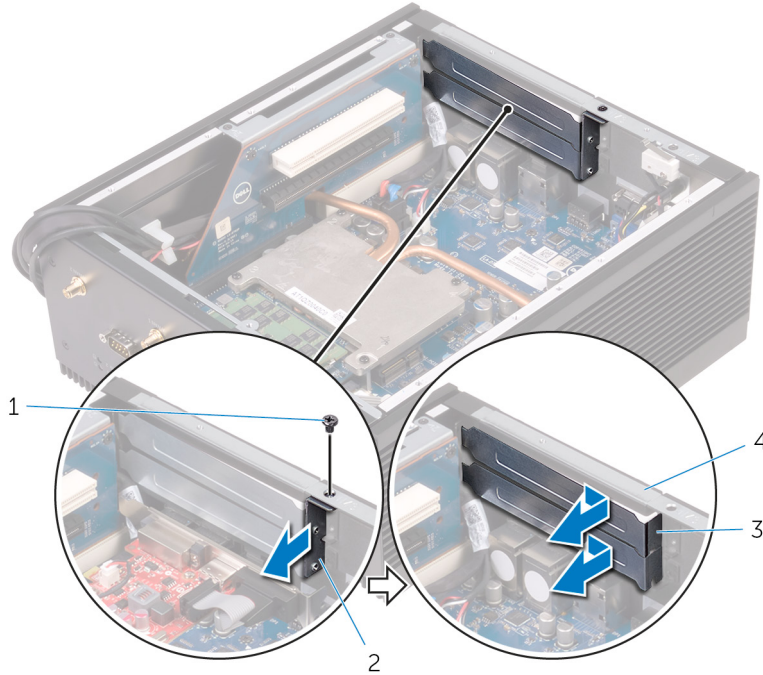
الإجراء

اتبع هذه الخطوات لتركيب بطاقة PCI أو PCIe في فتحة بطاقة PCI/PCIe الفارغة.

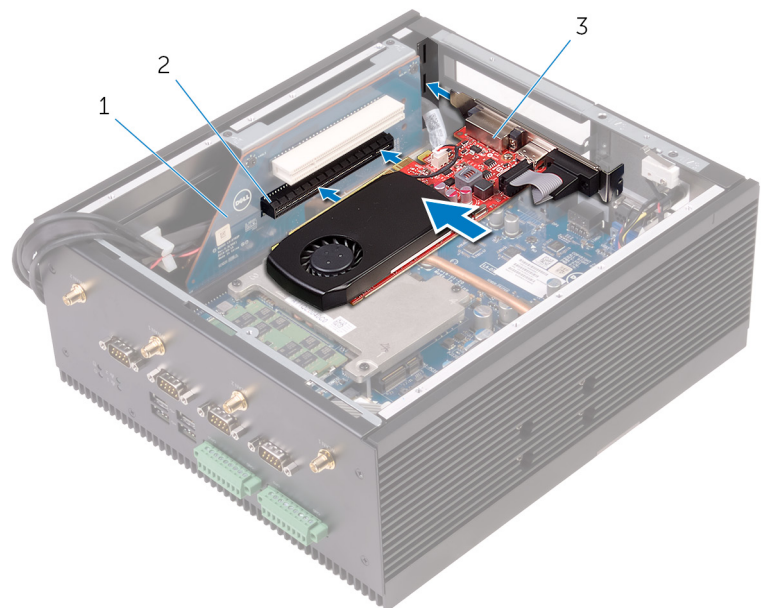
1. قم بإزالة المسامير اللولبية المثبتة للوحة تعبئة PCI/PCIe بالغطاء العلوي.



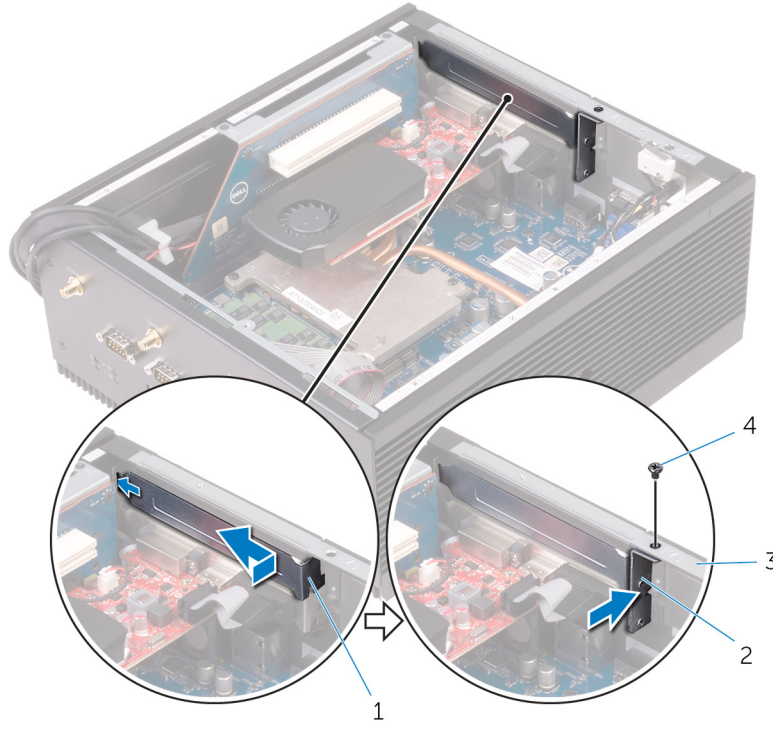
- a. الهيكل
 - b. لوحة تعبئة بطاقة PCI/PCIe
 - c. المسامير اللولبية الغاطسة (2 M3x5)
2. قم بإزالة المسامير اللولبية المثبتة لدعم لوحة تعبئة PCI/PCIe بالهيكل.
 3. قم بإزالة الدعامة من الهيكل.
 4. قم بإزالة لوحة التعبئة من الهيكل.



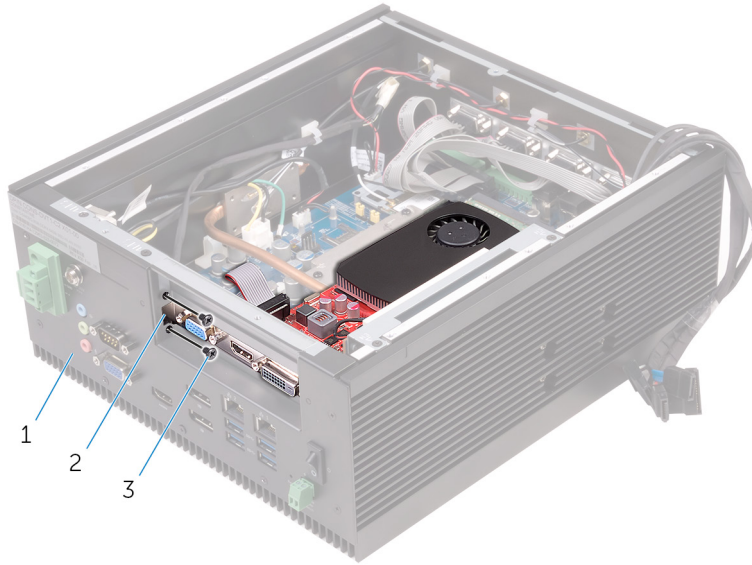
- 1. المسمار اللولبي الغاطس M3x5
- 2. دعامة لوحة تعبئة بطاقة PCI/PCIe
- 3. لوحة التعبئة
- 4. الهيكل
- 5. قم بتركيب بطاقات PCI أو PCIe في الفتحات الخاصة بها في اللوحة الرافعة.



- a. بطاقة مزودة برافعة
- b. فتحة بطاقة PCIe
- c. بطاقة PCIe
- 6. أعد وضع لوحة التعبئة لفتحة البطاقة الفارغة.
- 7. أعد وضع دعامة لوحة التعبئة في الهيكل.
- 8. أعد وضع المسمار اللولبي الذي يثبت الدعامة في الهيكل.



1. دعامة التعبئة
 2. الحامل
 3. الهيكل
 4. المسمار اللولبية الغاطس M3x5
9. أعد وضع المسامير اللولبية المثبتة لبطاقة PCIe ولوحة التعبئة بالهيكل.



- a. الهيكل
 b. لوحة التعبئة
 c. المسمار اللولبية الغاطسة (2) M3x5

المتطلبات التالية

اتبع الإجراءات من الخطوة 2 إلى الخطوة 8 في "إعادة وضع الغطاء الخلفي".

إزالة بطاقة PCI/PCIe

ملاحظة قبل العمل داخل جهاز كمبيوتر Embedded Box الخاص بك، اقرأ معلومات السلامة المرفقة مع جهاز كمبيوتر Embedded Box الخاص بك واتبع الخطوات الواردة في قبل العمل داخل جهاز كمبيوتر Embedded Box الخاص بك. بعد العمل داخل جهاز كمبيوتر Embedded Box الخاص بك، اتبع الخطوات الواردة في بعد العمل داخل جهاز كمبيوتر Embedded Box. لمزيد من أفضل ممارسات السلامة، انظر الصفحة الرئيسية الخاصة بالتوافق التنظيمي على www.dell.com/regulatory_compliance.

الموضوعات:

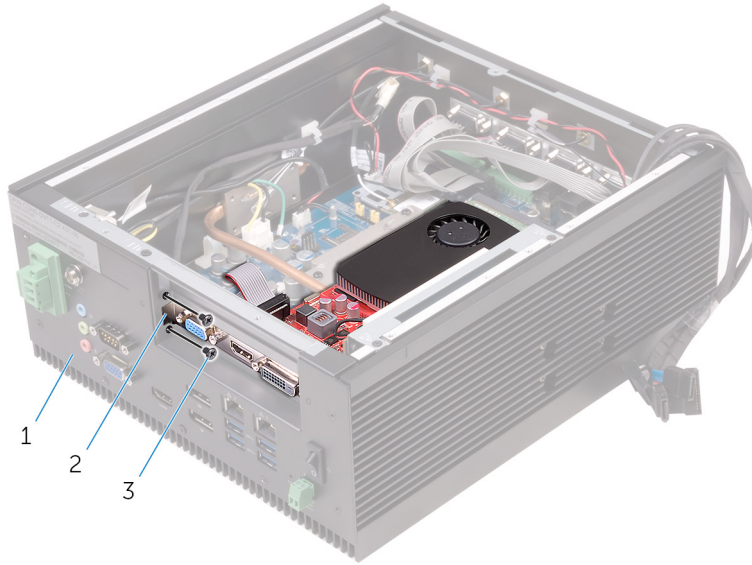
- . المتطلبات الأساسية
- . الإجراءات

المتطلبات الأساسية

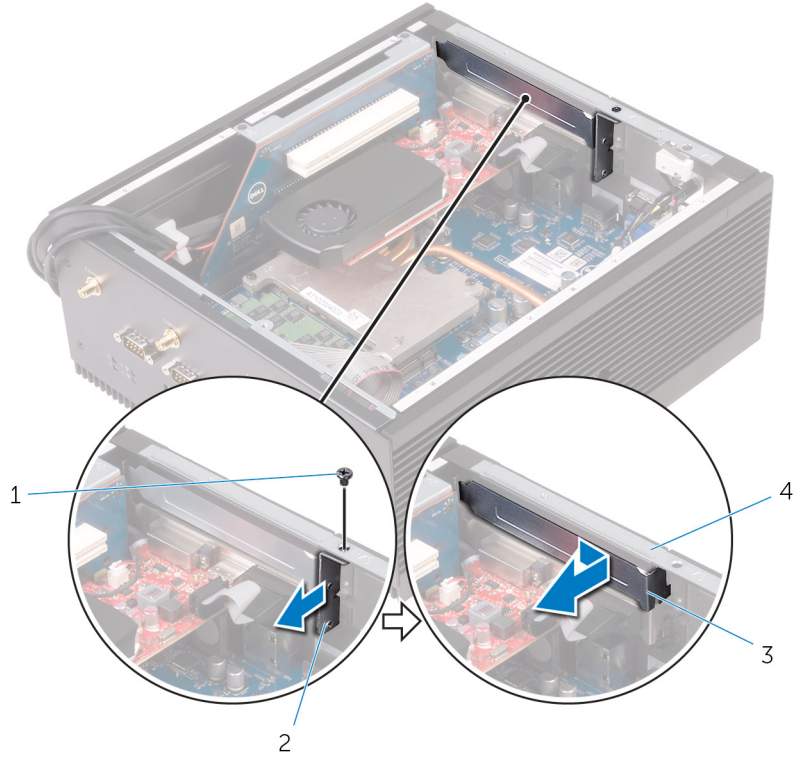
اتبع الإجراءات من الخطوة 1 إلى الخطوة 6 في "إزالة الغطاء الخلفي".

الإجراء

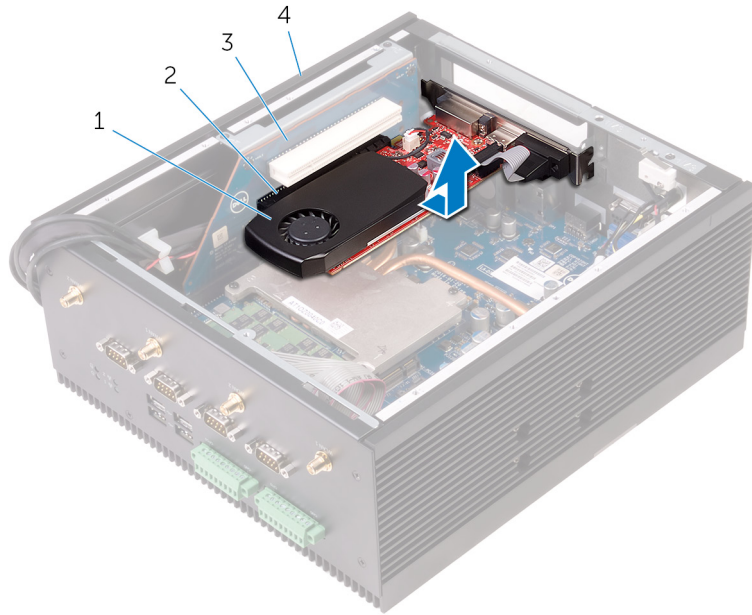
1. قم بإزالة المسامير اللولبية التي تثبت بطاقات PCI/PCIe في الهيكل.



- الهيكل
 - بطاقة PCIe
 - المسامير اللولبية الغاطسة (2 M3x5)
- قم بإزالة المسامير اللولبية المثبتة لدعم لوحة تعبئة PCI/PCIe بالهيكل.
 - قم بإزالة الدعامة من الهيكل.
 - قم بإزالة لوحة التعبئة من الهيكل.



- 1. المسمار اللولبي الغاطس M3x5
- 3. لوحة التعبئة
- 2. الحامل
- 4. الهيكل
- 5. حرر بطاقة PCI/PCIe من فتحة بطاقة PCI/PCIe الموجودة في البطاقة المزودة برافعة، وارفعها عن الهيكل.



- 1. بطاقة PCIe
- 3. بطاقة مزودة برافعة
- 2. فتحة بطاقة PCIe
- 4. الهيكل

إعادة وضع بطاقة PCIe

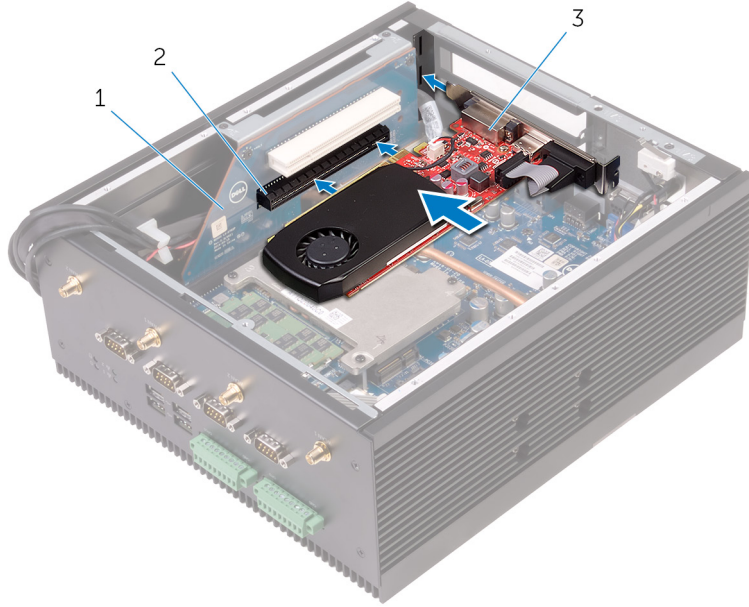
ملاحظة قبل العمل داخل جهاز كمبيوتر Embedded Box الخاص بك، اقرأ معلومات السلامة المرفقة مع جهاز كمبيوتر Embedded Box الخاص بك واتبع الخطوات الواردة في قبل العمل داخل جهاز كمبيوتر Embedded Box الخاص بك. بعد العمل داخل جهاز كمبيوتر Embedded Box الخاص بك، اتبع الخطوات الواردة في بعد العمل داخل جهاز كمبيوتر Embedded Box. لمزيد من أفضل ممارسات السلامة، انظر الصفحة الرئيسية الخاصة بالتوافق التنظيمي على www.dell.com/regulatory_compliance.

الموضوعات:

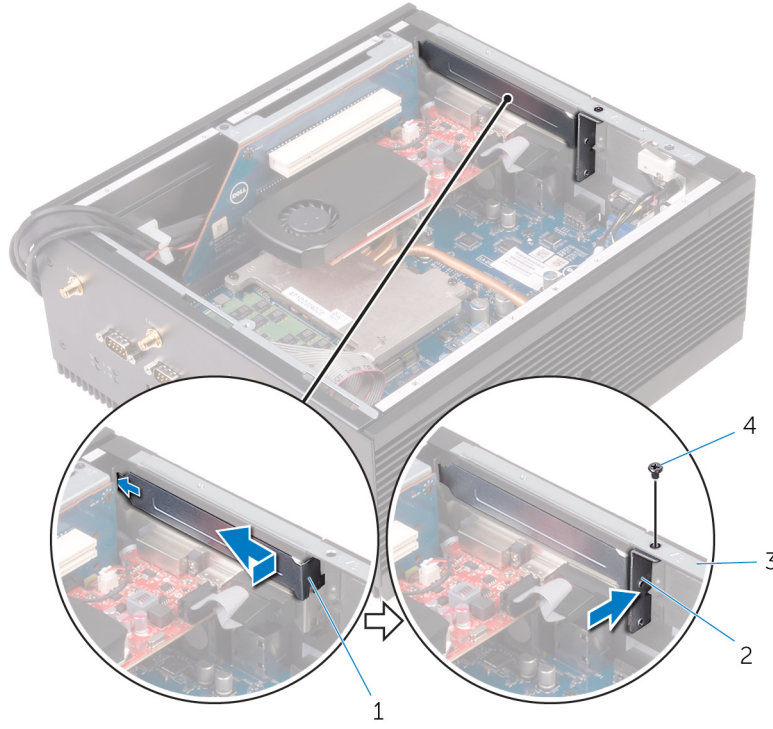
- الإجراء
- المتطلبات التالية

الإجراء

1. قم بتركيب بطاقات PCI/PCIe في الفتحات الخاصة بها في اللوحة الراجعة.

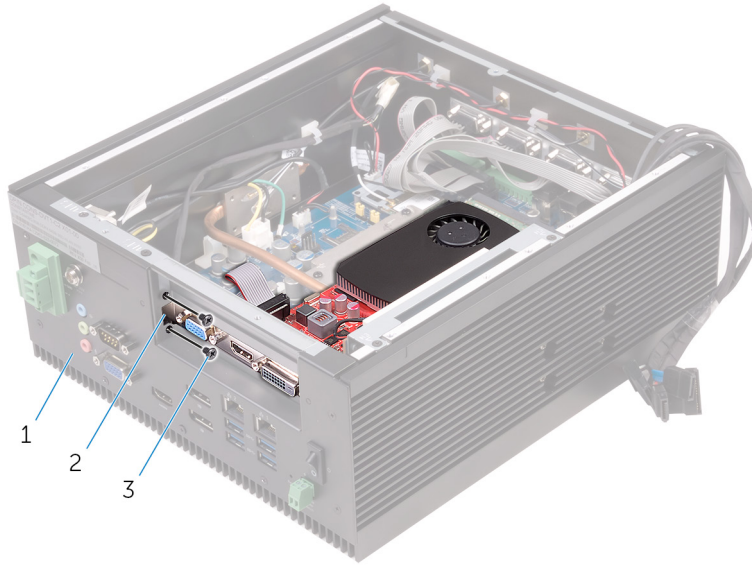


- بطاقة مزودة برافعة
 - فتحة بطاقة PCIe
 - بطاقة PCIe
- أعد وضع لوحة التعبئة لفتحة البطاقة الفارغة.
 - أعد وضع الدعامه في الهيكل.
 - أعد وضع المسمار اللولبي الذي يثبت الدعامه في الهيكل.



1. لوحة التعبنة
2. دعامة لوحة التعبنة
3. الهيكل
4. المسمار اللولبي الغاطس M3x5

5. أعد وضع المسامير اللولبية المثبتة لبطاقة PCI/PCIe و لوحة التعبنة بالهيكل.



- a. الهيكل
- b. لوحة التعبنة
- c. المسامير اللولبية الغاطسة (2 M3x5)

المتطلبات التالية

اتبع الإجراءات من الخطوة 2 إلى الخطوة 8 في "إعادة وضع الغطاء الخلفي".

إزالة وحدة الذاكرة

ملاحظة قبل العمل داخل جهاز كمبيوتر Embedded Box الخاص بك، اقرأ معلومات السلامة المرفقة مع جهاز كمبيوتر Embedded Box الخاص بك واتبع الخطوات الواردة في قبل العمل داخل جهاز كمبيوتر Embedded Box الخاص بك. بعد العمل داخل جهاز كمبيوتر Embedded Box الخاص بك، اتبع الخطوات الواردة في بعد العمل داخل جهاز كمبيوتر Embedded Box. لمزيد من أفضل ممارسات السلامة، انظر الصفحة الرئيسية الخاصة بالتوافق التنظيمي على www.dell.com/regulatory_compliance.

الموضوعات:

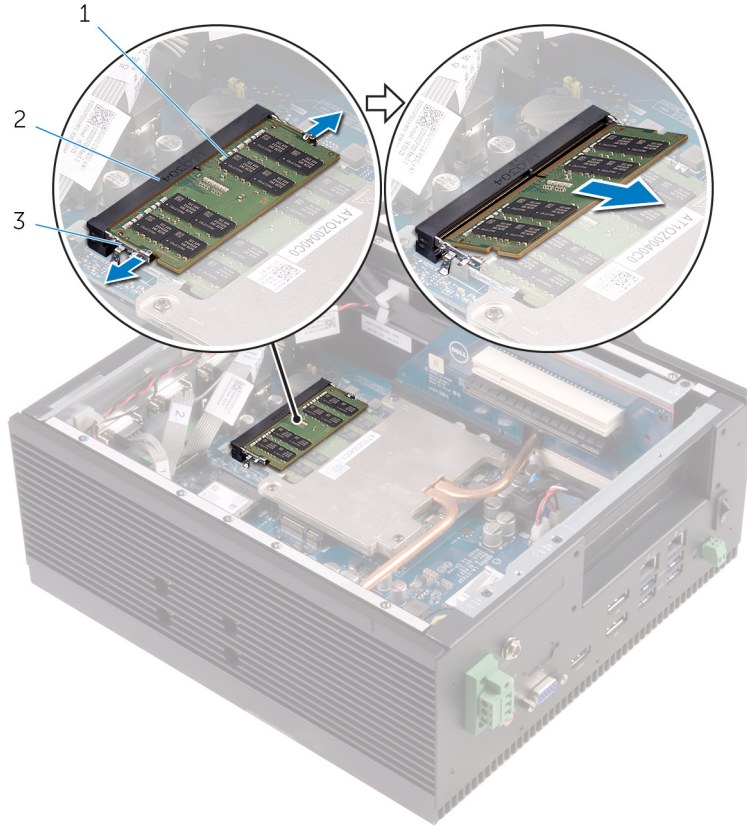
- المتطلبات الأساسية
- الإجراء

المتطلبات الأساسية

1. اتبع الإجراءات من الخطوة 1 إلى الخطوة 6 في "إزالة الغطاء الخلفي".
2. قم بإزالة بطاقة PCI/PCIe (في حالة تركيبها).

الإجراء

1. استخدم أطراف أصابعك لفصل مشابك التثبيت الموجودة على طرفي فتحة وحدة الذاكرة بعناية حتى تبرز وحدة الذاكرة للخارج.
2. قم بإزالة وحدة الذاكرة من فتحة وحدة الذاكرة.



- a. وحدة الذاكرة
- b. فتحة وحدة الذاكرة
- c. مشابك التثبيت (2)

إعادة تركيب وحدة الذاكرة

ملاحظة قبل العمل داخل جهاز كمبيوتر Embedded Box الخاص بك، اقرأ معلومات السلامة المرفقة مع جهاز كمبيوتر Embedded Box الخاص بك واتبع الخطوات الواردة في قبل العمل داخل جهاز كمبيوتر Embedded Box الخاص بك. بعد العمل داخل جهاز كمبيوتر Embedded Box الخاص بك، اتبع الخطوات الواردة في بعد العمل داخل جهاز كمبيوتر Embedded Box. لمزيد من أفضل ممارسات السلامة، انظر الصفحة الرئيسية الخاصة بالتوافق التنظيمي على www.dell.com/regulatory_compliance.

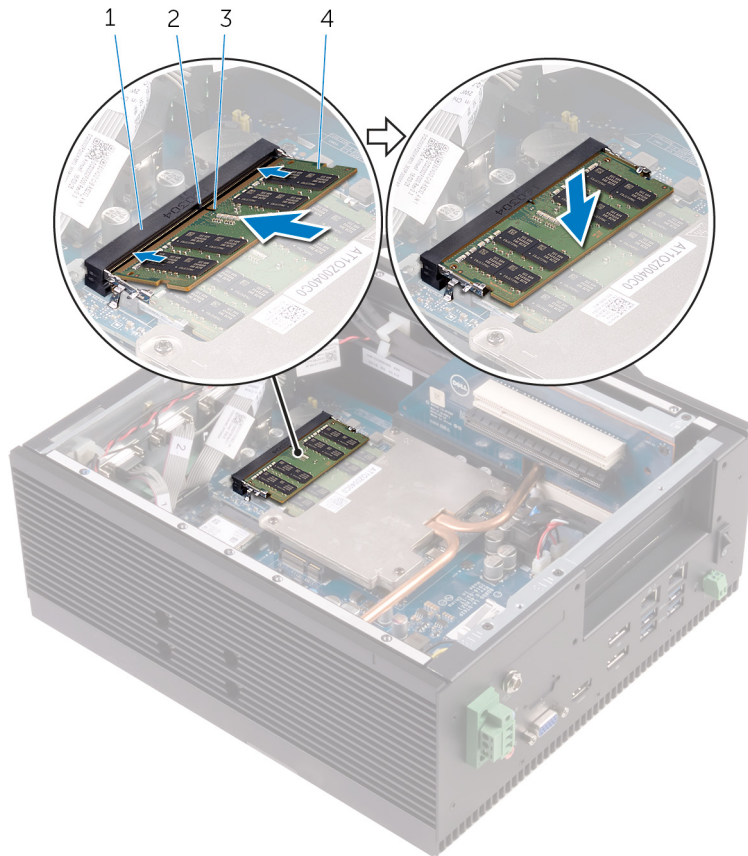
الموضوعات:

- الإجراء
- المتطلبات التالية

الإجراء

1. قم بمحاذاة الفتحة الموجودة في وحدة الذاكرة مع اللسان الموجود في فتحة وحدة الذاكرة.
2. قم بإزاحة وحدة الذاكرة ببنبات إلى داخل الفتحة بزاوية، واضغط على وحدة الذاكرة حتى تستقر في مكانها.

ملاحظة إذا لم تسمع صوت استقرار وحدة الذاكرة في موضعها، فقم بإزالتها وإعادة تركيبها.



2. لسان
4. وحدة الذاكرة

1. فتحة وحدة الذاكرة
3. السن

المتطلبات التالية

1. أعد وضع بطاقة PCI/PCIe (إذا لزم الأمر).
2. اتبع الإجراءات من الخطوة 2 إلى الخطوة 8 في "إعادة وضع الغطاء الخلفي".

إزالة موصلات هوائي WLAN

ملاحظة قبل العمل داخل جهاز كمبيوتر Embedded Box الخاص بك، اقرأ معلومات السلامة المرفقة مع جهاز كمبيوتر Embedded Box الخاص بك واتبع الخطوات الواردة في قبل العمل داخل جهاز كمبيوتر Embedded Box الخاص بك. بعد العمل داخل جهاز كمبيوتر Embedded Box الخاص بك، اتبع الخطوات الواردة في بعد العمل داخل جهاز كمبيوتر Embedded Box. لمزيد من أفضل ممارسات السلامة، انظر الصفحة الرئيسية الخاصة بالتوافق التنظيمي على www.dell.com/regulatory_compliance.

الموضوعات:

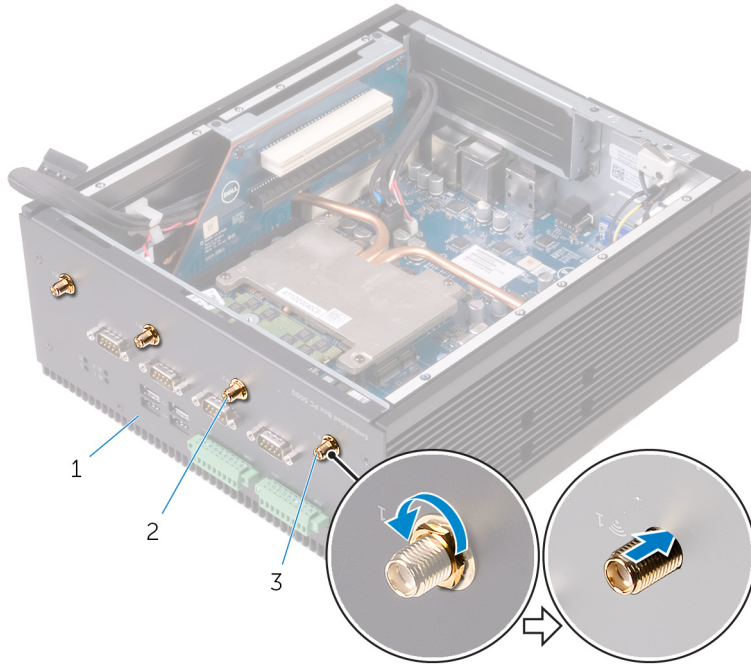
- المتطلبات الأساسية
- الإجراء

المتطلبات الأساسية

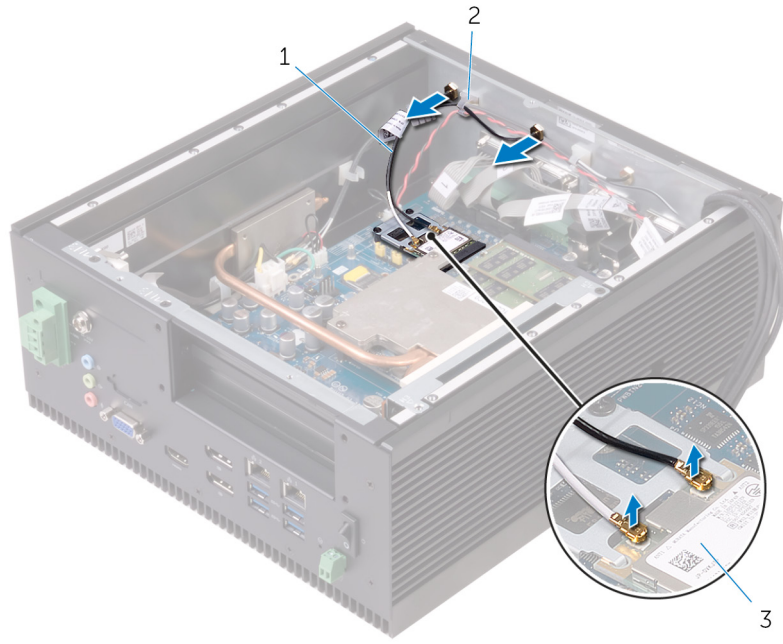
1. اتبع الإجراءات من الخطوة 1 إلى الخطوة 6 في "إزالة الغطاء الخلفي".
2. قم بإزالة بطاقة PCI/PCIe (في حالة تركيبها).

الإجراء

1. قم بإزالة الصواميل والوردات المثبتة للموصلين الهوائيين الأول والثاني بالهيكل.
2. ادفع موصلات هوائي شبكة WLAN عبر الهيكل.



- a. الهيكل
 - b. موصل هوائي WLAN الثاني
 - c. موصل هوائي WLAN الأول
3. افصل كابلات الهوائي عن بطاقة WLAN.
 4. قم بإزالة كابلات هوائي WLAN من أدلة توجيه كابل WLAN الموجودة على الهيكل.
 5. قم بإزالة كابل هوائي WLAN خارج الهيكل.



- a. كابلات الهوائي
- b. دليل التوجيه
- c. بطاقة WLAN

إعادة وضع موصلات هوائي WLAN

ملاحظة قبل العمل داخل جهاز كمبيوتر **Embedded Box** الخاص بك، اقرأ معلومات السلامة المرفقة مع جهاز كمبيوتر **Embedded Box** الخاص بك واتبع الخطوات الواردة في قبل العمل داخل جهاز كمبيوتر **Embedded Box** الخاص بك. بعد العمل داخل جهاز كمبيوتر **Embedded Box** الخاص بك، اتبع الخطوات الواردة في بعد العمل داخل جهاز كمبيوتر **Embedded Box**. لمزيد من أفضل ممارسات السلامة، انظر الصفحة الرئيسية الخاصة بالتوافق التنظيمي على www.dell.com/regulatory_compliance.

الموضوعات:

- الإجراء
- المتطلبات التالية

الإجراء

1. أدخل موصلات هوائي WLAN في فتحات موصل هوائي WLAN الموجودة في الغطاء السفلي.

ملاحظة أدخل موصلات هوائي WLAN استناداً إلى اللون المبين خلف الغطاء السفلي.

2. أعد وضع الصواميل والورادات المثبتة لموصلات هوائي WLAN في الغطاء السفلي.

3. قم بتوجيه كابلات هوائي WLAN عبر أدلة التوجيه الموجودة في الهيكل.

4. قم بتوصيل كابلات هوائي WLAN ببطاقة WLAN.

يقدم الجدول التالي نظام ألوان كابل الهوائي لبطاقة WLAN المدعومة بجهاز كمبيوتر **Embedded Box**.

لون كابل الهوائي	الموصلات الموجودة على بطاقة الشبكة المحلية اللاسلكية (WLAN)
أبيض	الكابل الرئيسي (مثلث أبيض)
أسود	الكابل الإضافي (مثلث أسود)

المتطلبات التالية

- أعد وضع بطاقة PCI/PCIe (إذا لزم الأمر).
- اتبع الإجراءات من الخطوة 2 إلى الخطوة 8 في "إعادة وضع الغطاء الخلفي".

إزالة بطاقة WLAN

ملاحظة قبل العمل داخل جهاز كمبيوتر Embedded Box الخاص بك، اقرأ معلومات السلامة المرفقة مع جهاز كمبيوتر Embedded Box الخاص بك واتبع الخطوات الواردة في قبل العمل داخل جهاز كمبيوتر Embedded Box الخاص بك. بعد العمل داخل جهاز كمبيوتر Embedded Box الخاص بك، اتبع الخطوات الواردة في بعد العمل داخل جهاز كمبيوتر Embedded Box. لمزيد من أفضل ممارسات السلامة، انظر الصفحة الرئيسية الخاصة بالتوافق التنظيمي على www.dell.com/regulatory_compliance.

الموضوعات:

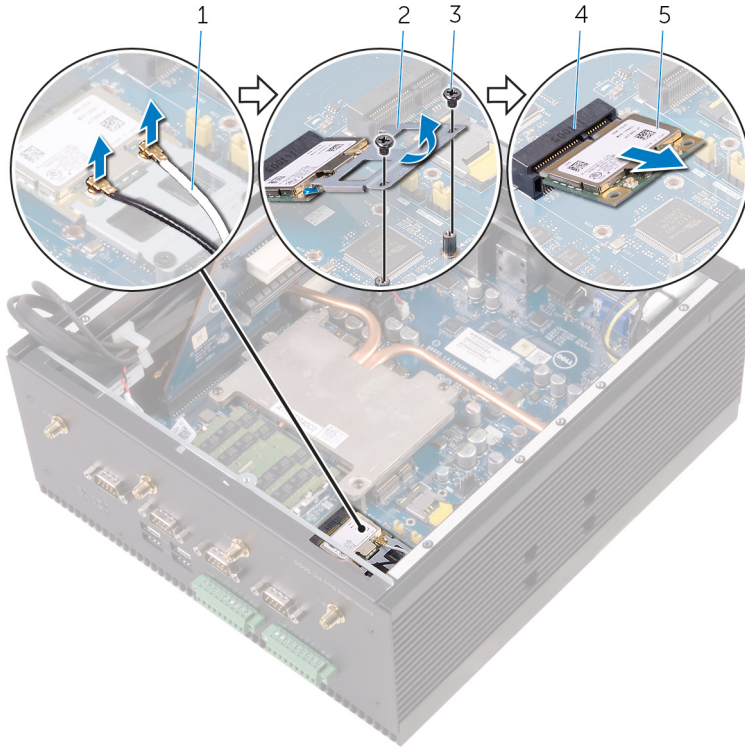
- المتطلبات الأساسية
- الإجراء

المتطلبات الأساسية

1. اتبع الإجراءات من الخطوة 1 إلى الخطوة 6 في "إزالة الغطاء الخلفي".
2. قم بإزالة بطاقة PCI/PCIe (في حالة تركيبها).

الإجراء

1. افصل كابلات الهوائي الموصلة ببطاقة WLAN.
2. قم بإزالة المسامير اللولبية المثبتة لدعم بطاقة WLAN بلوحة النظام.
3. قم بإزالة دعامة بطاقة WLAN من بطاقة WLAN.
4. قم بإزاحة بطاقة WLAN وإزالتها من فتحة بطاقة mPCIe2.



2. دعامة بطاقة WLAN
4. فتحة mPCIe2

1. كابلات هوائي (2) WLAN
3. مسامير لولبية (2) M2x3
5. بطاقة WLAN

إعادة وضع بطاقة WLAN

ملاحظة قبل العمل داخل جهاز كمبيوتر **Embedded Box** الخاص بك، اقرأ معلومات السلامة المرفقة مع جهاز كمبيوتر **Embedded Box** الخاص بك واتبع الخطوات الواردة في **قيل العمل داخل جهاز كمبيوتر Embedded Box الخاص بك**. بعد العمل داخل جهاز كمبيوتر **Embedded Box** الخاص بك، اتبع الخطوات الواردة في **بعد العمل داخل جهاز كمبيوتر Embedded Box**. لمزيد من أفضل ممارسات السلامة، انظر الصفحة الرئيسية الخاصة بالتوافق التنظيمي على www.dell.com/regulatory_compliance.

الموضوعات:

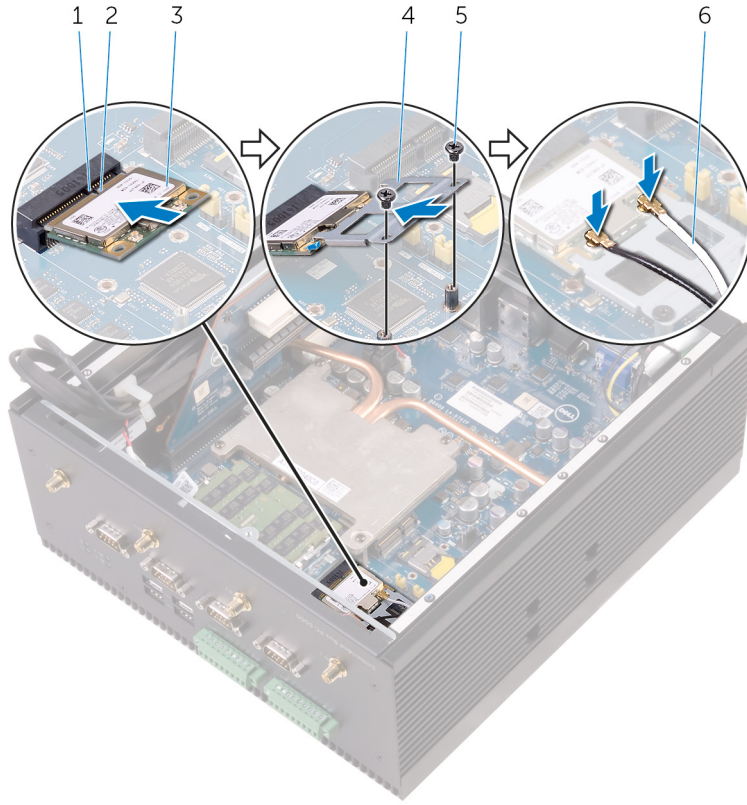
- الإجراء
- المتطلبات التالية

الإجراء

ملاحظة لتجنب تلف بطاقة الشبكة اللاسلكية لا تضع أي كبلات أسفلها.

1. قم بمحاذاة السن الموجود في بطاقة WLAN مع اللسان الموجود في فتحة mPCIe2.
 2. أدخل بطاقة WLAN بزاوية في فتحة mPCIe2.
 3. أدخل دعامة بطاقة WLAN في بطاقة WLAN.
 4. قم بمحاذاة فتحات المسامير اللولبية الموجودة في دعامة بطاقة WLAN مع فتحات المسامير اللولبية الموجودة في لوحة النظام.
 5. أعد وضع المسامير اللولبية المثبتة لدعامة بطاقة WLAN بلوحة النظام.
 6. صل كابلات الهوائي ببطاقة WLAN.
- يقدم الجدول التالي نظام ألوان كابل الهوائي لبطاقة WLAN المدعومة بجهاز كمبيوتر Embedded Box.

لون كابل الهوائي	الموصلات الموجودة على بطاقة الشبكة المحلية اللاسلكية (WLAN)
أبيض	الكابل الرئيسي (مثلث أبيض)
أسود	الكابل الإضافي (مثلث أسود)



1. لسان
2. بطاقة WLAN
3. مسامير لولبية (2 M2x3)
4. السن
5. دعامة بطاقة WLAN
6. كابلات هوائي (2 WLAN)

1. لسان
2. بطاقة WLAN
3. مسامير لولبية (2 M2x3)
4. السن
5. دعامة بطاقة WLAN
6. كابلات هوائي (2 WLAN)

المتطلبات التالية

1. أعد وضع بطاقة PCI/PCIe (إذا لزم الأمر).
2. اتبع الإجراءات من الخطوة 2 إلى الخطوة 8 في "إعادة وضع الغطاء الخلفي".

إزالة موصلات هوائي WWAN

ملاحظة قبل العمل داخل جهاز كمبيوتر Embedded Box الخاص بك، اقرأ معلومات السلامة المرفقة مع جهاز كمبيوتر Embedded Box الخاص بك واتبع الخطوات الواردة في قبل العمل داخل جهاز كمبيوتر Embedded Box الخاص بك. بعد العمل داخل جهاز كمبيوتر Embedded Box الخاص بك، اتبع الخطوات الواردة في بعد العمل داخل جهاز كمبيوتر Embedded Box. لمزيد من أفضل ممارسات السلامة، انظر الصفحة الرئيسية الخاصة بالتوافق التنظيمي على www.dell.com/regulatory_compliance.

الموضوعات:

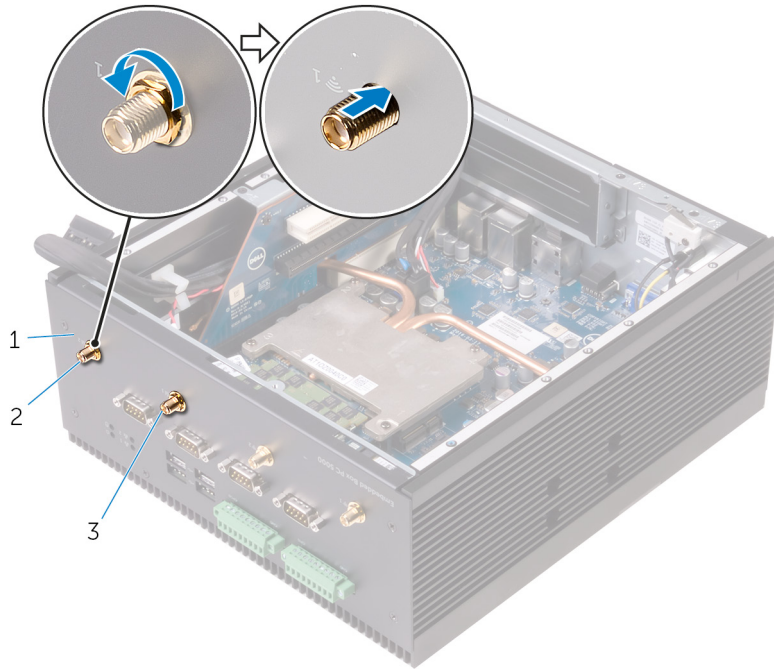
- المتطلبات الأساسية
- الإجراء

المتطلبات الأساسية

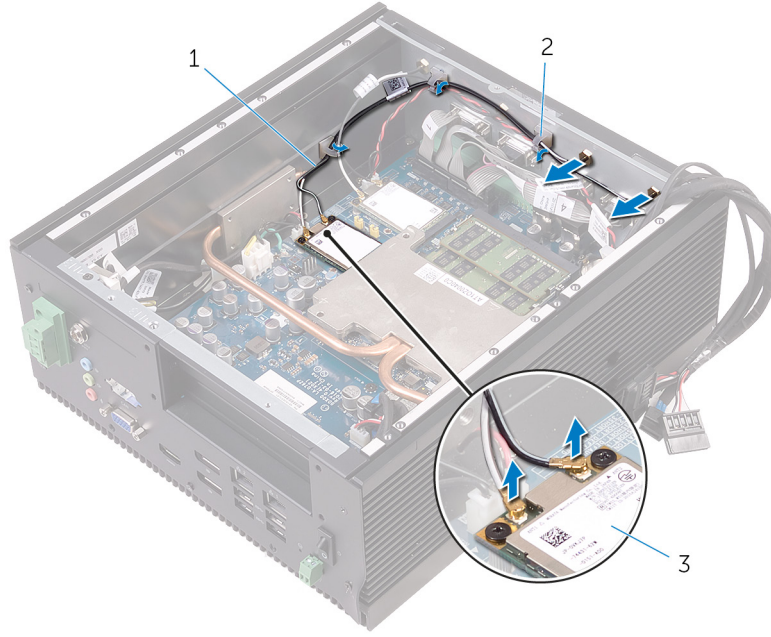
1. اتبع الإجراءات من الخطوة 1 إلى الخطوة 6 في "إزالة الغطاء الخلفي".
2. قم بإزالة بطاقة PCI/PCIe (في حالة تركيبها).

الإجراء

1. قم بإزالة الصواميل والوردات المثبتة للموصلين الهوائيين الأول والثاني بالهيكل.
2. ادفع موصلات هوائي شبكة WWAN عبر الهيكل.



- a. الهيكل
 - b. موصل هوائي WWAN الثاني
 - c. موصل هوائي WWAN الأول
3. افصل كبلات الهوائي من بطاقة WWAN.
 4. قم بإزالة كابلات هوائي WWAN من أدلة توجيه كابل WWAN الموجودة على الهيكل.
 5. قم بإزالة كابل هوائي WLAN خارج الهيكل.



- a. كابلات هوائي (2 WWAN)
- b. دليل التوجيه
- c. بطاقة WWAN

إعادة وضع موصلات هوائي WWAN

ملاحظة قبل العمل داخل جهاز كمبيوتر **Embedded Box** الخاص بك، اقرأ معلومات السلامة المرفقة مع جهاز كمبيوتر **Embedded Box** الخاص بك واتبع الخطوات الواردة في قبل العمل داخل جهاز كمبيوتر **Embedded Box** الخاص بك. بعد العمل داخل جهاز كمبيوتر **Embedded Box** الخاص بك، اتبع الخطوات الواردة في بعد العمل داخل جهاز كمبيوتر **Embedded Box**. لمزيد من أفضل ممارسات السلامة، انظر الصفحة الرئيسية الخاصة بالتوافق التنظيمي على www.dell.com/regulatory_compliance.

الموضوعات:

- الإجراء
- المتطلبات التالية

الإجراء

1. أدخل موصلات هوائي WWAN في فتحات موصل هوائي WWAN الموجودة في الغطاء السفلي.

ملاحظة أدخل موصلات هوائي WWAN استناداً إلى اللون المبين خلف الغطاء السفلي.

2. أعد وضع الصواميل والورادات المثبتة لموصلات هوائي WWAN في الغطاء السفلي.

3. قم بتوجيه كابلات هوائي WWAN عبر أدلة التوجيه الموجودة في الهيكل.

4. قم بتوصيل كابلات هوائي WWAN ببطاقة WWAN.

يقدم الجدول التالي نظام ألوان كابل الهوائي لبطاقة WWAN المدعومة بجهاز كمبيوتر Embedded Box.

لون كابل الهوائي	الموصلات الموجودة على بطاقة الشبكة المحلية اللاسلكية (WWAN)
أبيض/رمادي	الكابل الرئيسي (مثلث أبيض)
أسود/رمادي	الكابل الإضافي (مثلث أسود)

المتطلبات التالية

1. أعد وضع بطاقة PCI/PCIe (إذا لزم الأمر).
2. اتبع الإجراءات من الخطوة 2 إلى الخطوة 8 في "إعادة وضع الغطاء الخلفي".

إزالة بطاقة WWAN

ملاحظة قبل العمل داخل جهاز كمبيوتر Embedded Box الخاص بك، اقرأ معلومات السلامة المرفقة مع جهاز كمبيوتر Embedded Box الخاص بك واتبع الخطوات الواردة في قبل العمل داخل جهاز كمبيوتر Embedded Box الخاص بك. بعد العمل داخل جهاز كمبيوتر Embedded Box الخاص بك، اتبع الخطوات الواردة في بعد العمل داخل جهاز كمبيوتر Embedded Box. لمزيد من أفضل ممارسات السلامة، انظر الصفحة الرئيسية الخاصة بالتوافق التنظيمي على www.dell.com/regulatory_compliance.

الموضوعات:

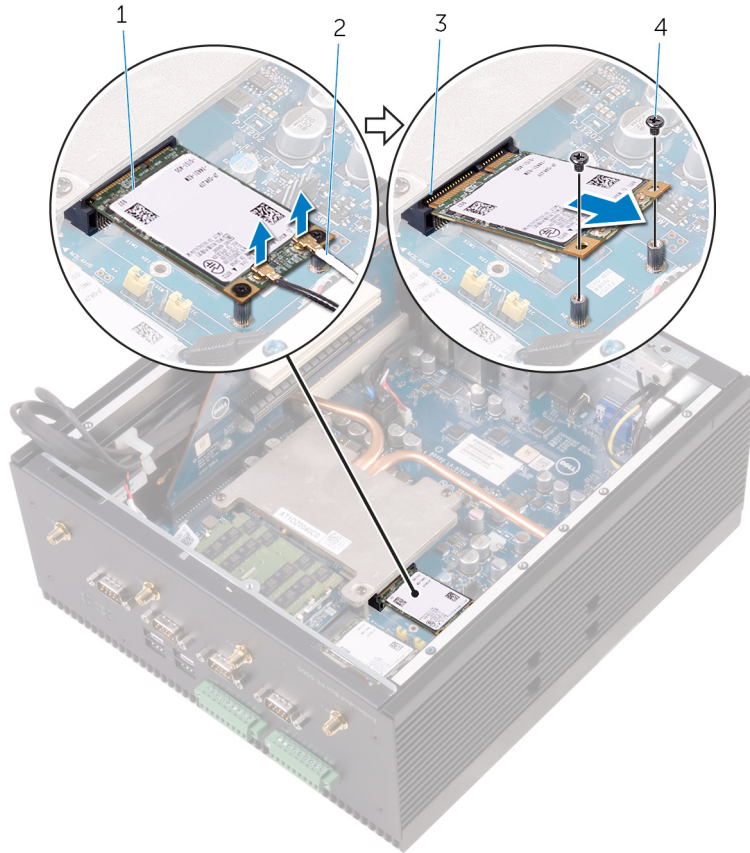
- . المتطلبات الأساسية
- . الإجراء

المتطلبات الأساسية

1. اتبع الإجراءات من الخطوة 1 إلى الخطوة 6 في "إزالة الغطاء الخلفي".
2. قم بإزالة بطاقة PCI/PCIe (في حالة تركيبها).

الإجراء

1. افصل كابلات الهوائي الموصلة ببطاقة WWAN.
2. قم بإزالة المسامير اللولبية المثبتة لبطاقة WWAN في لوحة النظام.
3. قم بإزاحة بطاقة WWAN وإزالتها من فتحة بطاقة mPCIe1.



2. كابلات هوائي (2 WWAN)

1. بطاقة WWAN

3. فتحة mPCIe1

4. مسامير لولبية (2 M2x3)

أعد وضع بطاقة WWAN

ملاحظة قبل العمل داخل جهاز كمبيوتر **Embedded Box** الخاص بك، اقرأ معلومات السلامة المرفقة مع جهاز كمبيوتر **Embedded Box** الخاص بك واتبع الخطوات الواردة في قِبل العمل داخل جهاز كمبيوتر **Embedded Box** الخاص بك. بعد العمل داخل جهاز كمبيوتر **Embedded Box** الخاص بك، اتبع الخطوات الواردة في بعد العمل داخل جهاز كمبيوتر **Embedded Box**. لمزيد من أفضل ممارسات السلامة، انظر الصفحة الرئيسية الخاصة بالتوافق التنظيمي على www.dell.com/regulatory_compliance.

الموضوعات:

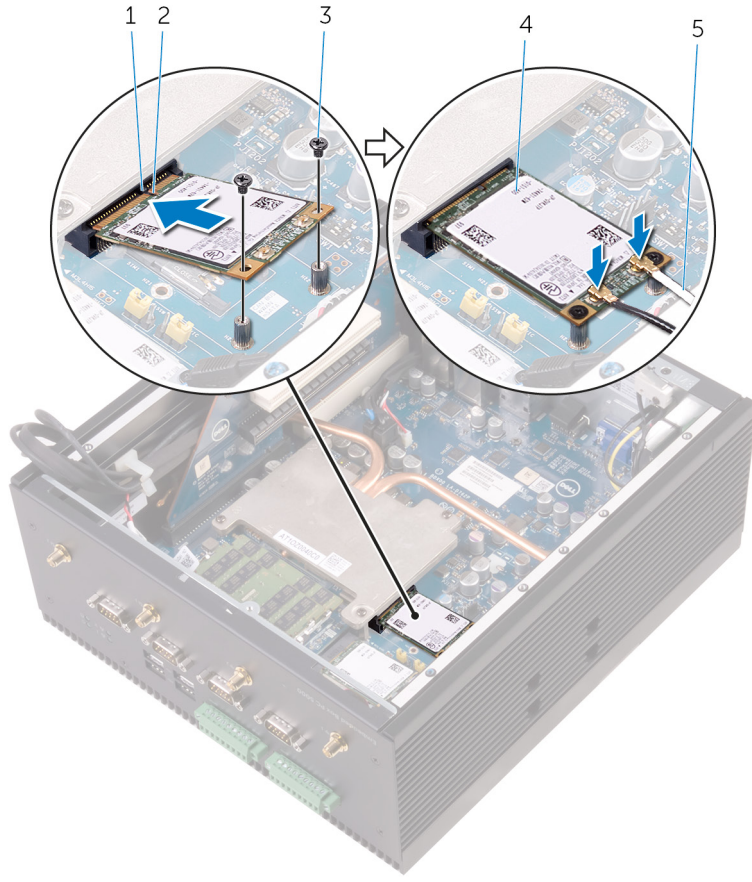
- الإجراء
- المتطلبات التالية

الإجراء

ملاحظة لتجنب تلف بطاقة **WWAN**، لا تضع أي كابلات أسفلها.

1. قم بمحاذاة السن الموجود في بطاقة **WWAN** مع اللسان الموجود في فتحة **mPCIe1**.
 2. أدخل بطاقة **WWAN** بزاوية في فتحة **mPCIe1**.
 3. قم بمحاذاة فتحات المسامير اللولبية الموجودة في بطاقة محرك **WWAN** مع فتحات المسامير اللولبية الموجودة في لوحة النظام.
 4. أعد وضع المسامير اللولبية المثبتة لبطاقة **WWAN** في لوحة النظام.
 5. صل كابلات الهوائي ببطاقة **WWAN**.
- يقدم الجدول التالي نظام ألوان كابل الهوائي لبطاقة **WWAN** المدعومة بجهاز كمبيوتر **Embedded Box**.

لون كابل الهوائي	الموصلات الموجودة على بطاقة الشبكة المحلية اللاسلكية (WWAN)
أبيض ورمادي	الكابل الرئيسي (مثلث أبيض)
أسود ورمادي	الكابل الإضافي (مثلث أسود)



2. السن
4. بطاقة WWAN

1. لسان
3. مسامير لولبية (2 M2x3)
5. كابلات هوائي (2 WWAN)

المتطلبات التالية

1. أعد وضع بطاقة PCI/PCIe (إذا لزم الأمر).
2. اتبع الإجراءات من الخطوة 2 إلى الخطوة 8 في "إعادة وضع الغطاء الخلفي".

إزالة بطاقة SIM

ملاحظة قبل العمل داخل جهاز كمبيوتر Embedded Box الخاص بك، اقرأ معلومات السلامة المرفقة مع جهاز كمبيوتر Embedded Box الخاص بك واتبع الخطوات الواردة في قبل العمل داخل جهاز كمبيوتر Embedded Box الخاص بك. بعد العمل داخل جهاز كمبيوتر Embedded Box الخاص بك، اتبع الخطوات الواردة في بعد العمل داخل جهاز كمبيوتر Embedded Box. لمزيد من أفضل ممارسات السلامة، انظر الصفحة الرئيسية الخاصة بالتوافق التنظيمي على www.dell.com/regulatory_compliance.

الموضوعات:

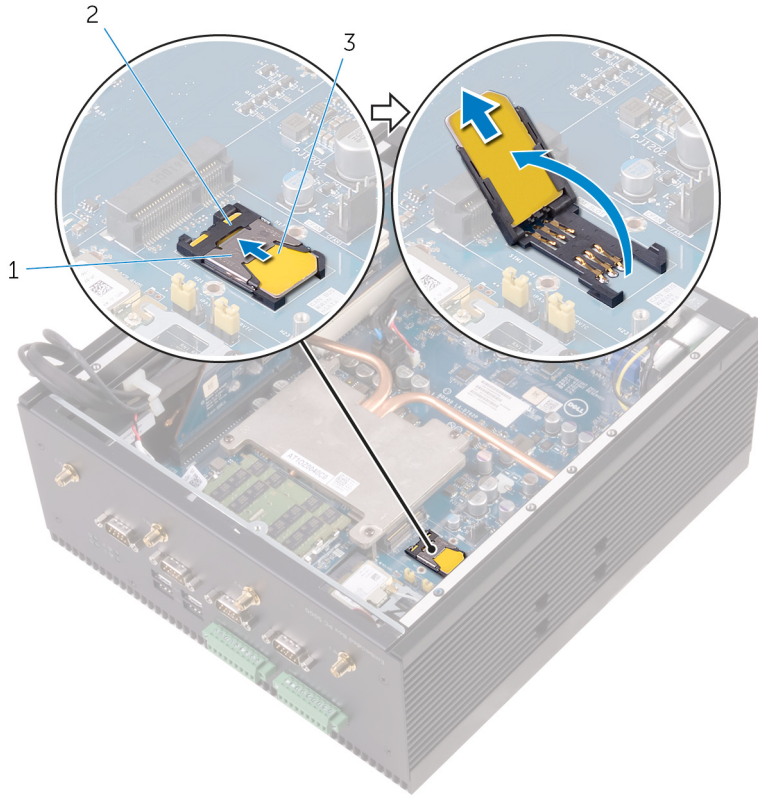
- المتطلبات الأساسية
- الإجراء

المتطلبات الأساسية

1. اتبع الإجراءات من الخطوة 1 إلى الخطوة 6 في "إزالة الغطاء الخلفي".
2. قم بإزالة بطاقة WLAN.

الإجراء

1. قم بإزالة قفل فتحة بطاقة SIM باتجاه موصل mPCIe1، لتحرير فتحة بطاقة SIM.
2. افتح فتحة بطاقة SIM.
3. قم بإزالة بطاقة SIM من فتحة بطاقة SIM.



- a. قفل فتحة بطاقة SIM
- b. فتحة بطاقة SIM
- c. بطاقة SIM

إعادة وضع بطاقة SIM

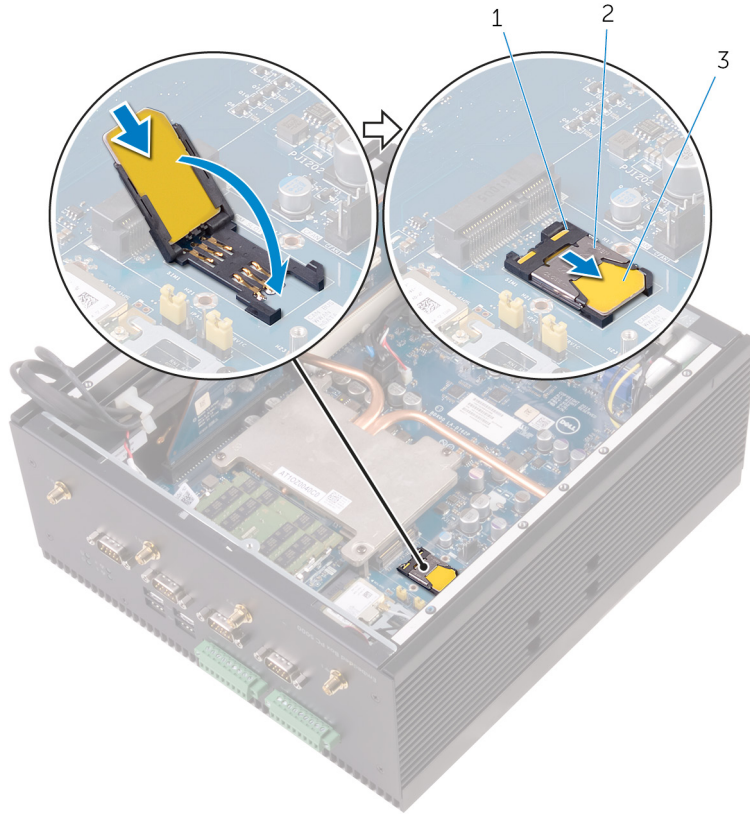
❶ ملاحظة قبل العمل داخل جهاز كمبيوتر Embedded Box الخاص بك، اقرأ معلومات السلامة المرفقة مع جهاز كمبيوتر Embedded Box الخاص بك واتبع الخطوات الواردة في قبل العمل داخل جهاز كمبيوتر Embedded Box الخاص بك. بعد العمل داخل جهاز كمبيوتر Embedded Box الخاص بك، اتبع الخطوات الواردة في بعد العمل داخل جهاز كمبيوتر Embedded Box. لمزيد من أفضل ممارسات السلامة، انظر الصفحة الرئيسية الخاصة بالتوافق التنظيمي على www.dell.com/regulatory_compliance.

الموضوعات:

- الإجراء
- المتطلبات التالية

الإجراء

1. ضع بطاقة SIM داخل فتحة بطاقة SIM.
2. أغلق فتحة بطاقة SIM.
3. قم بإزالة قفل فتحة بطاقة SIM بعيدًا عن موصل mPCIIE1 لثبيت فتحة بطاقة SIM.



- a. فتحة بطاقة SIM
- b. قفل فتحة بطاقة SIM
- c. بطاقة SIM

المتطلبات التالية

1. أعد وضع بطاقة WWAN.

2. اتبع الإجراءات من الخطوة 2 إلى الخطوة 8 في "إعادة وضع الغطاء الخلفي".

إزالة كابل CANbus

ملاحظة قبل العمل داخل جهاز كمبيوتر Embedded Box الخاص بك، اقرأ معلومات السلامة المرفقة مع جهاز كمبيوتر Embedded Box الخاص بك واتبع الخطوات الواردة في قِبل العمل داخل جهاز كمبيوتر Embedded Box الخاص بك. بعد العمل داخل جهاز كمبيوتر Embedded Box الخاص بك، اتبع الخطوات الواردة في بعد العمل داخل جهاز كمبيوتر Embedded Box. لمزيد من أفضل ممارسات السلامة، انظر الصفحة الرئيسية الخاصة بالتوافق التنظيمي على www.dell.com/regulatory_compliance.

الموضوعات:

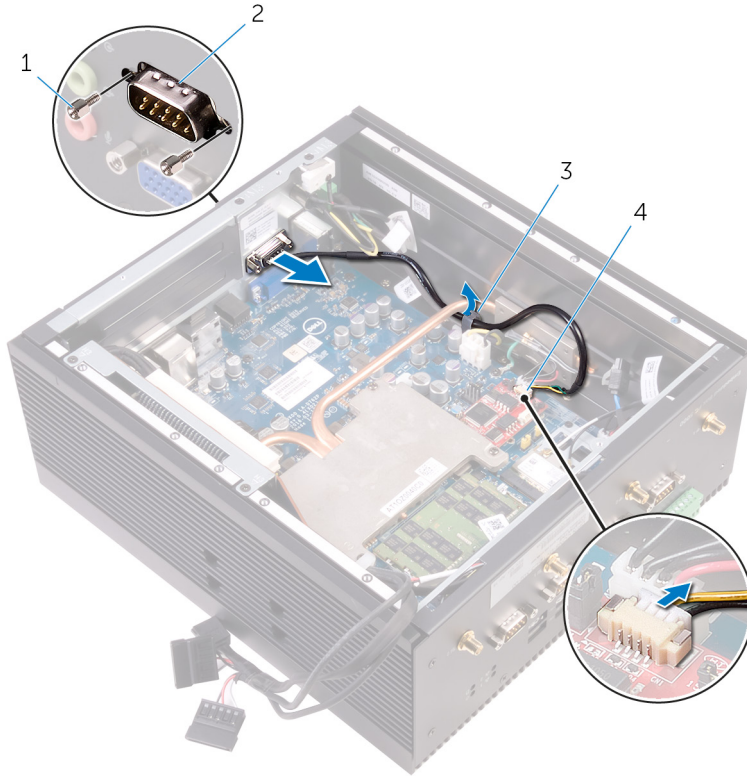
- المتطلبات الأساسية
- الإجراء

المتطلبات الأساسية

1. اتبع الإجراءات من الخطوة 1 إلى الخطوة 6 في "إزالة الغطاء الخلفي".
2. قم بإزالة بطاقة PCI/PCIe (في حالة تركيبها).

الإجراء

1. افصل كابل CANbus عن الموصل الموجود في بطاقة CANbus.
2. قم بإزالة كابل CANbus من أدلة التوجيه الموجودة في الهيكل.
3. قم بإزاحة الكابل إلى الخارج من أسفل قناة المشتت الحراري.
4. قم بإزالة المسامير اللولبية السداسية التي تثبت منفذ CANbus بالغطاء العلوي.
5. ارفع كابل CANbus عن جهاز كمبيوتر Embedded Box.



2. منفذ CANbus

1. المسامير اللولبية السداسية #4 (2 40UNCx6.3)

إعادة وضع كابِل CANbus

ملاحظة قبل العمل داخل جهاز كمبيوتر **Embedded Box** الخاص بك، اقرأ معلومات السلامة المرفقة مع جهاز كمبيوتر **Embedded Box** الخاص بك واتبع الخطوات الواردة في قِبل العمل داخل جهاز كمبيوتر **Embedded Box** الخاص بك. بعد العمل داخل جهاز كمبيوتر **Embedded Box** الخاص بك، اتبع الخطوات الواردة في بعد العمل داخل جهاز كمبيوتر **Embedded Box**. لمزيد من أفضل ممارسات السلامة، انظر الصفحة الرئيسية الخاصة بالتوافق التنظيمي على www.dell.com/regulatory_compliance.

الموضوعات:

- الإجراء
- المتطلبات التالية

الإجراء

1. ضع منفذ CANbus داخل فتحة CANbus الموجودة في الغطاء العلوي.
2. أعد وضع المسامير اللولبية السداسية التي تثبت منفذ CANbus بالغطاء العلوي.
3. قم بتوجيه كابل CANbus عبر أدلة التوجيه الموجودة على الهيكل وتحت لوحة المشنتت الحراري.
4. قم بتوصيل كابل CANbus بالموصل الموجود في بطاقة CANbus.

المتطلبات التالية

1. أعد وضع بطاقة PCI/PCIe (إذا لزم الأمر).
2. اتبع الإجراءات من الخطوة 2 إلى الخطوة 8 في "إعادة وضع الغطاء الخلفي".

إزالة بطاقة CANbus

ملاحظة قبل العمل داخل جهاز كمبيوتر **Embedded Box** الخاص بك، اقرأ معلومات السلامة المرفقة مع جهاز كمبيوتر **Embedded Box** الخاص بك واتبع الخطوات الواردة في قِبل العمل داخل جهاز كمبيوتر **Embedded Box** الخاص بك. بعد العمل داخل جهاز كمبيوتر **Embedded Box** الخاص بك، اتبع الخطوات الواردة في بعد العمل داخل جهاز كمبيوتر **Embedded Box**. لمزيد من أفضل ممارسات السلامة، انظر الصفحة الرئيسية الخاصة بالتوافق التنظيمي على www.dell.com/regulatory_compliance.

الموضوعات:

- . المتطلبات الأساسية
- . الإجراءات

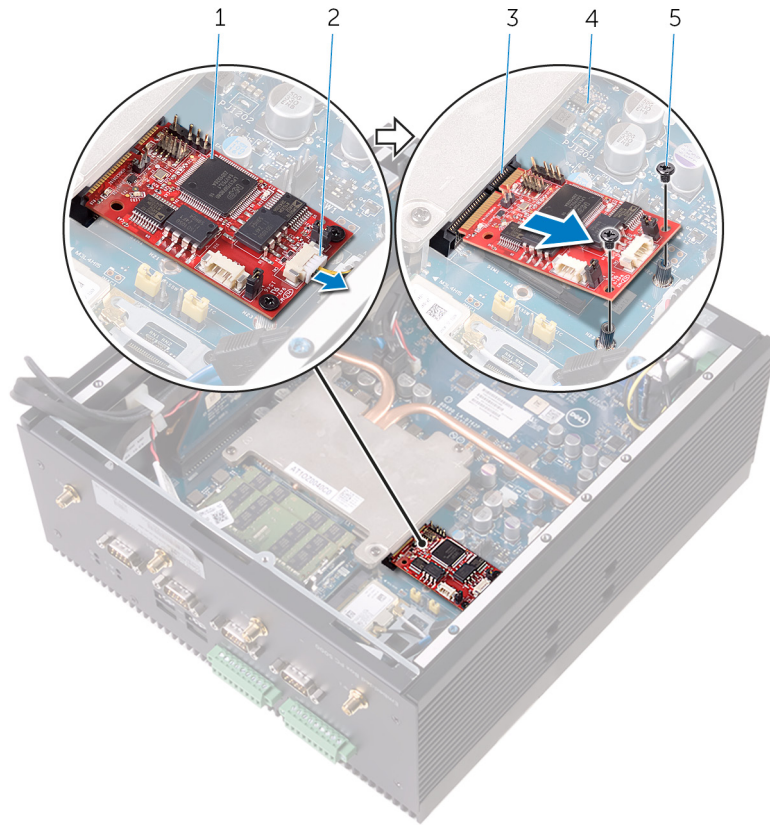
المتطلبات الأساسية

1. اتبع الإجراءات من الخطوة 1 إلى الخطوة 6 في "إزالة الغطاء الخلفي".
2. قم بإزالة بطاقة **PCI/PCIe** (في حالة تركيبها).

الإجراء

ملاحظة جهاز الكمبيوتر **Embedded Box** مزود بمجموعة بطاقة **WWAN** أو **WLAN** أو **CANbus** بناءً على المواصفات المطلوبة.

1. افصل كابلات **CANbus** عن الموصل الموجود في بطاقة **CANbus**.
2. قم بإزالة المسامير اللولبية المثبتة لبطاقة **CANbus** في لوحة النظام.
3. قم بإزاحة بطاقة **CANbus** وإزالتها من فتحة بطاقة **mPCIe1**.



2. كابل CANbus
4. لوحة النظام

1. بطاقة CANbus
3. فتحة mPCIe1
5. مسامير لولبية (2 M2x3)

إعادة وضع بطاقة CANbus

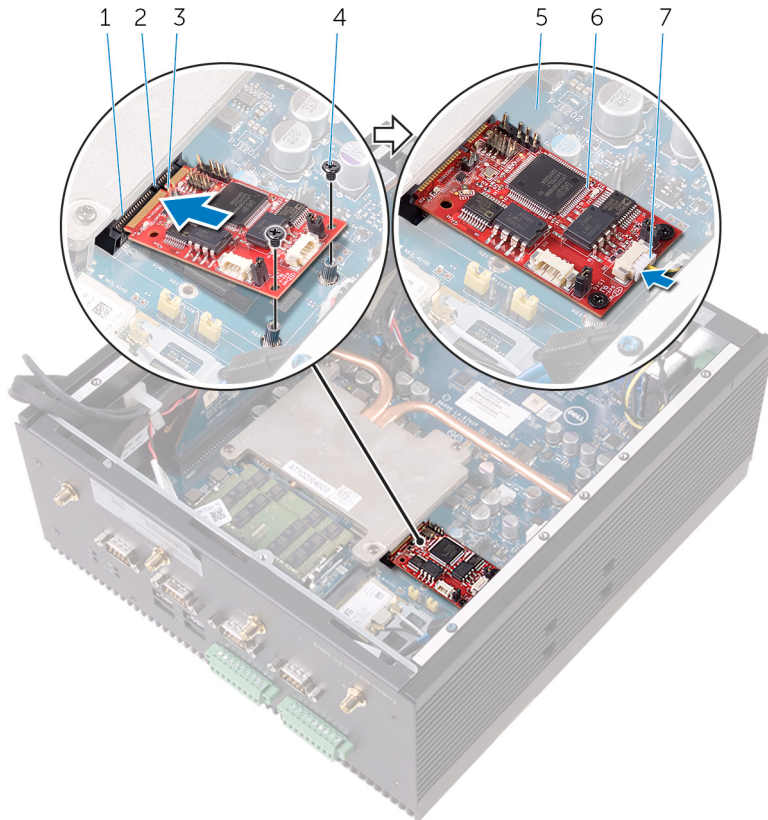
❶ ملاحظة قبل العمل داخل جهاز كمبيوتر Embedded Box الخاص بك، اقرأ معلومات السلامة المرفقة مع جهاز كمبيوتر Embedded Box الخاص بك واتبع الخطوات الواردة في قبل العمل داخل جهاز كمبيوتر Embedded Box الخاص بك. بعد العمل داخل جهاز كمبيوتر Embedded Box الخاص بك، اتبع الخطوات الواردة في بعد العمل داخل جهاز كمبيوتر Embedded Box. لمزيد من أفضل ممارسات السلامة، انظر الصفحة الرئيسية الخاصة بالتوافق التنظيمي على www.dell.com/regulatory_compliance.

الموضوعات:

- الإجراء
- المتطلبات التالية

الإجراء

1. قم بمحاذاة السن الموجود في بطاقة CANbus مع اللسان الموجود في فتحة mPCIe1.
2. أدخل بطاقة CANbus بزاوية في فتحة mPCIe1.
3. قم بمحاذاة فتحات المسامير اللولبية الموجودة في بطاقة CANbus مع فتحات المسامير اللولبية الموجودة في لوحة النظام.
4. أعد وضع المسامير اللولبية المثبتة لبطاقة CANbus في لوحة النظام.
5. قم بتوصيل كابل CANbus بالموصل الموجود في بطاقة CANbus.



- | | |
|----------------------|-----------------------------|
| 1. فتحة mPCIe1 | 2. لسان |
| 3. السن | 4. مسامير لولبية (2) (M2x3) |
| 5. لوحة النظام | 6. بطاقة CANbus |
| 7. كابل بطاقة CANbus | |

المتطلبات التالية

1. أعد وضع بطاقة PCI/PCIe (إذا لزم الأمر).
2. اتبع الإجراءات من الخطوة 2 إلى الخطوة 8 في "إعادة وضع الغطاء الخلفي".

إزالة البطارية الخلوية المصغرة

ملاحظة قبل العمل داخل جهاز كمبيوتر Embedded Box الخاص بك، اقرأ معلومات السلامة المرفقة مع جهاز كمبيوتر Embedded Box الخاص بك واتبع الخطوات الواردة في قِبل العمل داخل جهاز كمبيوتر Embedded Box الخاص بك. بعد العمل داخل جهاز كمبيوتر Embedded Box الخاص بك، اتبع الخطوات الواردة في بعد العمل داخل جهاز كمبيوتر Embedded Box. لمزيد من أفضل ممارسات السلامة، انظر الصفحة الرئيسية الخاصة بالتوافق التنظيمي على www.dell.com/regulatory_compliance.

تنبيه تؤدي إزالة البطارية الخلوية المصغرة إلى إعادة ضبط إعدادات برنامج إعداد BIOS إلى الإعدادات الافتراضية. يُوصى بأن تلاحظ إعدادات برنامج إعداد BIOS قبل إزالة البطارية الخلوية المصغرة.

الموضوعات:

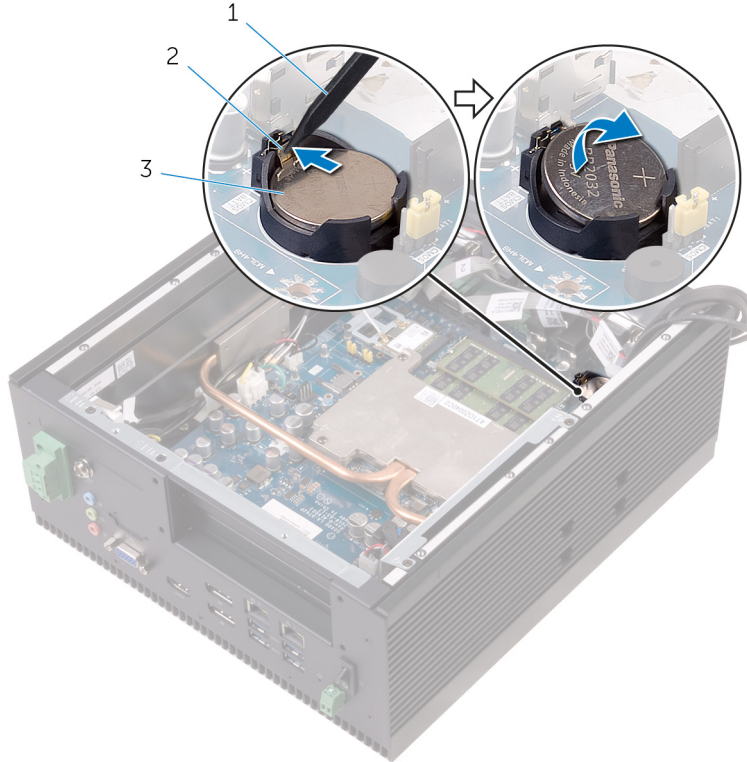
- المتطلبات الأساسية
- الإجراءات

المتطلبات الأساسية

1. اتبع الإجراءات من الخطوة 1 إلى الخطوة 6 في "إزالة الغطاء الخلفي".
2. قم بإزالة بطاقة PCI/PCIe (في حالة تركيبها).

الإجراء

1. باستخدام مخطاط بلاستيكي، ادفع ذراع تحرير البطارية بعيداً عن البطارية الخلوية المصغرة حتى تنبثق البطارية الخلوية المصغرة.
2. ارفع البطارية الخلوية المصغرة من المقبس الخاص بها.



- a. مخطاط بلاستيكي
- b. ذراع تحرير البطارية

إعادة تركيب البطارية الخلوية المصغرة.

ملاحظة قبل العمل داخل جهاز كمبيوتر **Embedded Box** الخاص بك، اقرأ معلومات السلامة المرفقة مع جهاز كمبيوتر **Embedded Box** الخاص بك واتبع الخطوات الواردة في قِبل العمل داخل جهاز كمبيوتر **Embedded Box** الخاص بك. بعد العمل داخل جهاز كمبيوتر **Embedded Box** الخاص بك، اتبع الخطوات الواردة في بعد العمل داخل جهاز كمبيوتر **Embedded Box**. لمزيد من أفضل ممارسات السلامة، انظر الصفحة الرئيسية الخاصة بالتوافق التنظيمي على www.dell.com/regulatory_compliance.

الموضوعات:

- الإجراءات
- المتطلبات التالية

الإجراء

مع ضبط الجانب الموجب بحيث يتجه إلى أعلى، أدخل البطارية الخلوية المصغرة داخل مقبس البطارية الموجود في لوحة النظام.

المتطلبات التالية

1. أعد وضع بطاقة **PCI/PCIe** (إذا لزم الأمر).
2. اتبع الإجراءات من الخطوة 2 إلى الخطوة 8 في "إعادة وضع الغطاء الخلفي".

إزالة مفتاح أداة اكتشاف التطفل

ملاحظة قبل العمل داخل جهاز كمبيوتر Embedded Box الخاص بك، اقرأ معلومات السلامة المرفقة مع جهاز كمبيوتر Embedded Box الخاص بك واتبع الخطوات الواردة في قبل العمل داخل جهاز كمبيوتر Embedded Box الخاص بك. بعد العمل داخل جهاز كمبيوتر Embedded Box الخاص بك، اتبع الخطوات الواردة في بعد العمل داخل جهاز كمبيوتر Embedded Box. لمزيد من أفضل ممارسات السلامة، انظر الصفحة الرئيسية الخاصة بالتوافق التنظيمي على www.dell.com/regulatory_compliance.

الموضوعات:

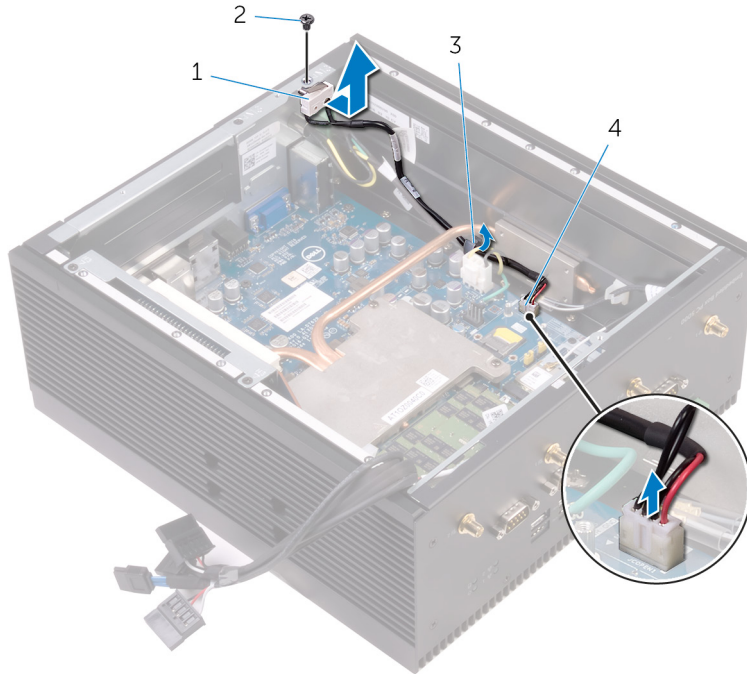
- المتطلبات الأساسية
- الإجراء

المتطلبات الأساسية

1. اتبع الإجراءات من الخطوة 1 إلى الخطوة 6 في "إزالة الغطاء الخلفي".
2. قم بإزالة بطاقة PCI/PCIe (في حالة تركيبها).

الإجراء

1. افصل كابلات مفتاح أداة اكتشاف التطفل عن موصل مفتاح أداة اكتشاف التطفل الموجود في لوحة النظام.
2. قم بإزالة كابلات مفتاح أداة اكتشاف التطفل من أدلة التوجيه الموجودة على الهيكل.
3. قم بإزاحة الكابلات إلى الخارج من أسفل قناة المشتت الحراري.
4. قم بإزالة المسمار اللولبي الذي يثبت مفتاح أداة اكتشاف التطفل بالهيكل.
5. قم بإزالة مفتاح أداة اكتشاف التطفل من الهيكل.



2. المسمار اللولبي الغاطس M3x5
4. كابل أداة اكتشاف التطفل

1. مفتاح أداة اكتشاف التطفل
3. دليل التوجيه

إعادة وضع مفتاح أداة اكتشاف التطفل

① ملاحظة قبل العمل داخل جهاز كمبيوتر Embedded Box الخاص بك، اقرأ معلومات السلامة المرفقة مع جهاز كمبيوتر Embedded Box الخاص بك واتبع الخطوات الواردة في قبل العمل داخل جهاز كمبيوتر Embedded Box الخاص بك. بعد العمل داخل جهاز كمبيوتر Embedded Box الخاص بك، اتبع الخطوات الواردة في بعد العمل داخل جهاز كمبيوتر Embedded Box. لمزيد من أفضل ممارسات السلامة، انظر الصفحة الرئيسية الخاصة بالتوافق التنظيمي على www.dell.com/regulatory_compliance.

الموضوعات:

- الإجراءات
- المتطلبات التالية

الإجراء

1. أعد وضع المسمار اللولبي الذي يثبت مفتاح أداة اكتشاف التطفل بالهيكل.
2. قم بتوجيه كابل مفتاح أداة اكتشاف التطفل عبر أدلة التوجيه الموجودة على الهيكل وتحت قناة المشنتت الحراري.
3. قم بتوصيل كابل مفتاح أداة اكتشاف التطفل بموصل مفتاح أداة اكتشاف التطفل الموجود في لوحة النظام.

المتطلبات التالية

1. أعد وضع بطاقة PCI/PCIe (إذا لزم الأمر).
2. اتبع الإجراءات من الخطوة 2 إلى الخطوة 8 في "إعادة وضع الغطاء الخلفي".

إزالة المنافذ التسلسلية

ملاحظة قبل العمل داخل جهاز كمبيوتر Embedded Box الخاص بك، اقرأ معلومات السلامة المرفقة مع جهاز كمبيوتر Embedded Box الخاص بك واتبع الخطوات الواردة في قِبل العمل داخل جهاز كمبيوتر Embedded Box الخاص بك. بعد العمل داخل جهاز كمبيوتر Embedded Box الخاص بك، اتبع الخطوات الواردة في بعد العمل داخل جهاز كمبيوتر Embedded Box. لمزيد من أفضل ممارسات السلامة، انظر الصفحة الرئيسية الخاصة بالتوافق التنظيمي على www.dell.com/regulatory_compliance.

الموضوعات:

- . المتطلبات الأساسية
- . الإجراءات

المتطلبات الأساسية

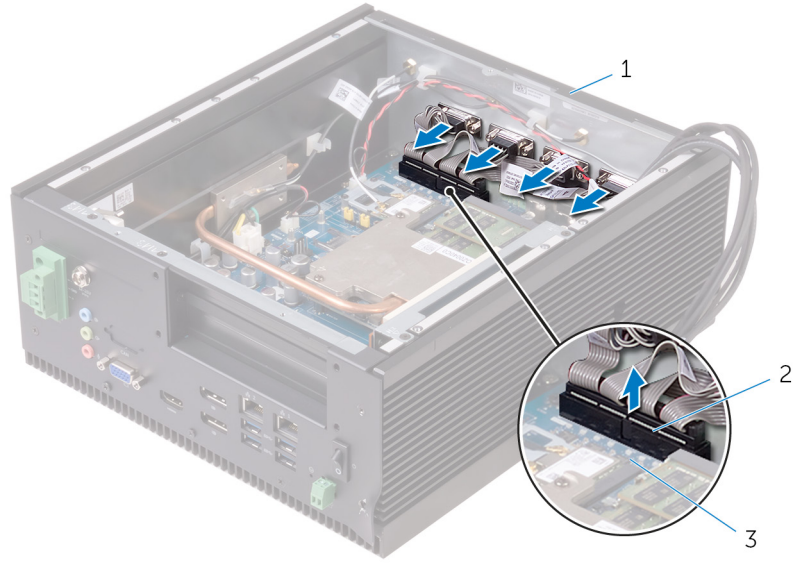
1. اتبع الإجراءات من الخطوة 1 إلى الخطوة 6 في "إزالة الغطاء الخلفي".
2. قم بإزالة بطاقة PCI/PCIe (في حالة تركيبها).

الإجراء

1. قم بإزالة المسامير اللولبية السداسية التي تثبت المنافذ التسلسلية بالغطاء السفلي.



- a. الهيكل
 - b. المنافذ التسلسلية (4)
 - c. المسامير اللولبية السداسية #4 (8 40UNCx6.3)
2. افصل كابل المنفذ التسلسلي عن الموصل الموجود في لوحة النظام.
 3. قم بإزالة كابلات المنفذ التسلسلي من الغطاء السفلي وارفعه عن الهيكل.



- a. الهيكل
- b. موصل المنفذ التسلسلي
- c. لوحة النظام

إعادة وضع المنافذ التسلسلية

ملاحظة قبل العمل داخل جهاز كمبيوتر **Embedded Box** الخاص بك، اقرأ معلومات السلامة المرفقة مع جهاز كمبيوتر **Embedded Box** الخاص بك واتبع الخطوات الواردة في قبل العمل داخل جهاز كمبيوتر **Embedded Box** الخاص بك. بعد العمل داخل جهاز كمبيوتر **Embedded Box** الخاص بك، اتبع الخطوات الواردة في بعد العمل داخل جهاز كمبيوتر **Embedded Box**. لمزيد من أفضل ممارسات السلامة، انظر الصفحة الرئيسية الخاصة بالتوافق التنظيمي على www.dell.com/regulatory_compliance.

الموضوعات:

- الإجراءات
- المتطلبات التالية

الإجراء

1. قم بتوصيل كابل المنفذ التسلسلي بالموصل الموجود في لوحة النظام.
2. أدخل المنافذ التسلسلية في الفتحات الخاصة بها الموجودة في الغطاء السفلي.
3. أعد وضع المسامير اللولبية السداسية التي تثبت المنافذ التسلسلية بالغطاء السفلي.

المتطلبات التالية

1. أعد وضع بطاقة **PCI/PCIe** (إذا لزم الأمر).
2. اتبع الإجراءات من الخطوة 2 إلى الخطوة 8 في "إعادة وضع الغطاء الخلفي".

إزالة الغطاء السفلي

ملاحظة قبل العمل داخل جهاز كمبيوتر Embedded Box الخاص بك، اقرأ معلومات السلامة المرفقة مع جهاز كمبيوتر Embedded Box الخاص بك واتبع الخطوات الواردة في قبل العمل داخل جهاز كمبيوتر Embedded Box الخاص بك. بعد العمل داخل جهاز كمبيوتر Embedded Box الخاص بك، اتبع الخطوات الواردة في بعد العمل داخل جهاز كمبيوتر Embedded Box. لمزيد من أفضل ممارسات السلامة، انظر الصفحة الرئيسية الخاصة بالتوافق التنظيمي على www.dell.com/regulatory_compliance.

الموضوعات:

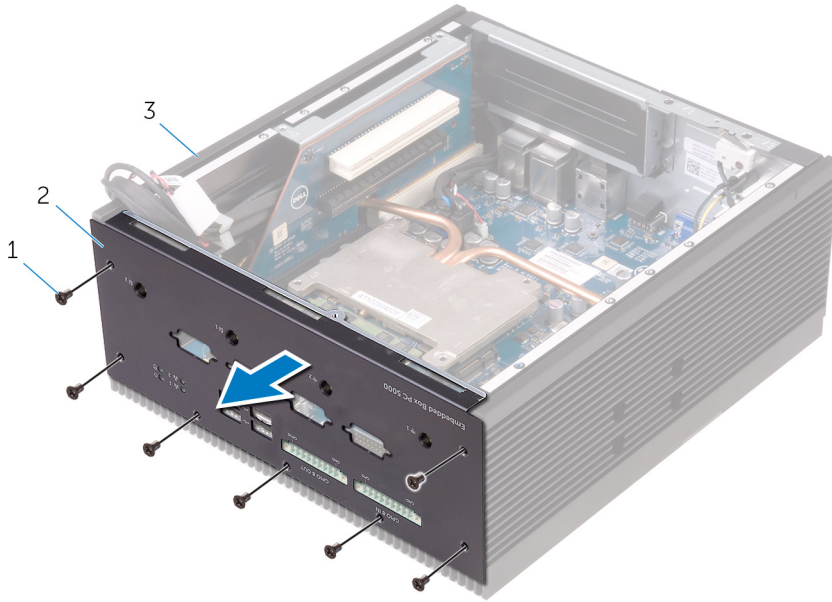
- . المتطلبات الأساسية
- . الإجراء

المتطلبات الأساسية

1. اتبع الإجراءات من الخطوة 1 إلى الخطوة 6 في "إزالة الغطاء الخلفي".
2. قم بإزالة بطاقة PCI/PCIe (في حالة تركيبها).
3. قم بإزالة موصلات هوائي WWAN.
4. قم بإزالة موصلات هوائي WLAN.
5. قم بإزالة المنافذ التسلسلية.

الإجراء

1. قم بإزالة المسامير اللولبية المثبتة للغطاء العلوي في الهيكل.
2. قم بإزالة الغطاء العلوي من الهيكل.



- a. المسامير اللولبية الغاطسة (7 M3x5)
- b. الغطاء السفلي
- c. الهيكل

إعادة وضع الغطاء السفلي

ملاحظة قبل العمل داخل جهاز كمبيوتر Embedded Box الخاص بك، اقرأ معلومات السلامة المرفقة مع جهاز كمبيوتر Embedded Box الخاص بك واتبع الخطوات الواردة في قِبل العمل داخل جهاز كمبيوتر Embedded Box الخاص بك. بعد العمل داخل جهاز كمبيوتر Embedded Box الخاص بك، اتبع الخطوات الواردة في بعد العمل داخل جهاز كمبيوتر Embedded Box. لمزيد من أفضل ممارسات السلامة، انظر الصفحة الرئيسية الخاصة بالتوافق التنظيمي على www.dell.com/regulatory_compliance.

الموضوعات:

- الإجراء
- المتطلبات التالية

الإجراء

1. أعد تركيب حاوية محرك الأقراص الثابتة.
 2. أدخل الألسنة الموجودة في الغطاء الخلفي بزواوية في الفتحات الموجودة في الهيكل.
 3. افتح الغطاء الخلفي.
 4. قم بتوجيه كابل تيار SATA وكابل بيانات SATA عبر أدلة التوجيه.
 5. قم بتوصيل كابل تيار SATA وكابل بيانات SATA بمجموعة محرك الأقراص الثابتة أو مجموعة محرك الأقراص المزودة بذاكرة مصنوعة من مكونات صلبة.
- ملاحظة** قم بتوصيل الكابلات بمحرك الأقراص الثاني، في حالة تركيبه.
6. أغلق الغطاء الخلفي.
 7. قم بمحاذاة فتحات المسامير اللولبية الموجودة في الغطاء الخلفي مع فتحات المسامير اللولبية الموجودة في الهيكل.
 8. أعد وضع المسامير اللولبية التي تثبت الغطاء الخلفي بالهيكل.

المتطلبات التالية

1. أعد وضع المنفذ التسلسلي.
2. أعد وضع موصلات هوائي WLAN.
3. أعد وضع موصلات هوائي WWAN.
4. أعد وضع بطاقة PCI/PCIe (إذا لزم الأمر).
5. اتبع الإجراءات من الخطوة 2 إلى الخطوة 8 في "إعادة وضع الغطاء الخلفي".

إزالة البطاقة المزودة برافعة

ملاحظة قبل العمل داخل جهاز كمبيوتر Embedded Box الخاص بك، اقرأ معلومات السلامة المرفقة مع جهاز كمبيوتر Embedded Box الخاص بك واتبع الخطوات الواردة في قبل العمل داخل جهاز كمبيوتر Embedded Box الخاص بك. بعد العمل داخل جهاز كمبيوتر Embedded Box الخاص بك، اتبع الخطوات الواردة في بعد العمل داخل جهاز كمبيوتر Embedded Box. لمزيد من أفضل ممارسات السلامة، انظر الصفحة الرئيسية الخاصة بالتوافق التنظيمي على www.dell.com/regulatory_compliance.

الموضوعات:

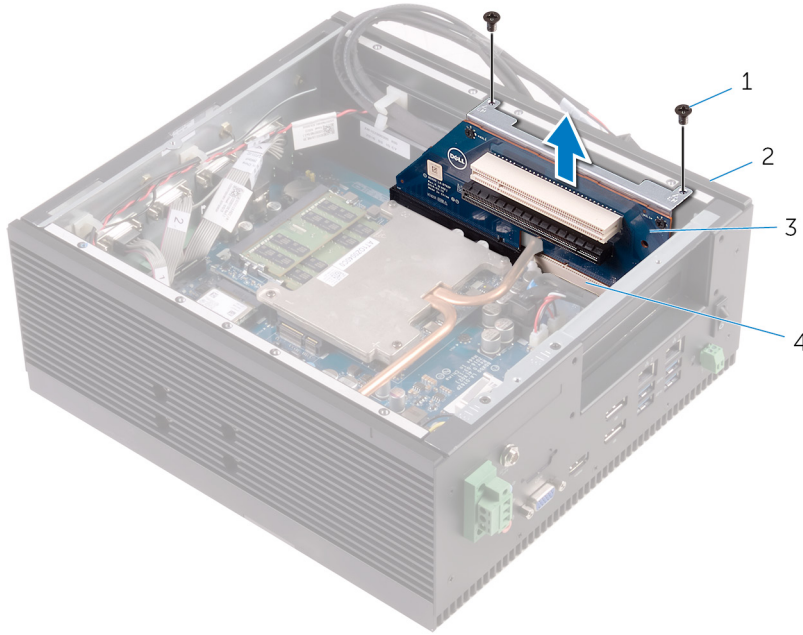
- . المتطلبات الأساسية
- . الإجراءات

المتطلبات الأساسية

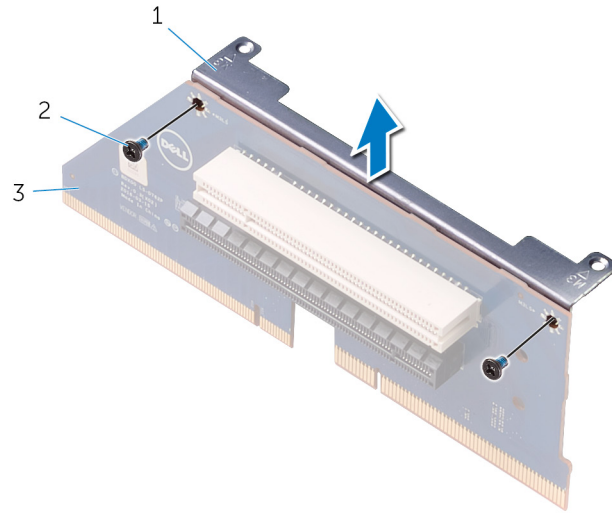
1. اتبع الإجراءات من الخطوة 1 إلى الخطوة 6 في "إزالة الغطاء الخلفي".
2. قم بإزالة بطاقة PCI/PCIe (في حالة تركيبها).

الإجراء

1. قم بإزالة المسامير اللولبية اللذين يثبتان البطاقة المزودة برافعة PSU في الهيكل.
2. ارفع البطاقة عن لوحة النظام.



- a. المسامير اللولبية (2)
 - b. الهيكل
 - c. بطاقة مزودة برافعة
3. قم بإزالة المسامير اللولبية المثبتة للبطاقة المزودة برافعة في دعامة البطاقة المزودة برافعة.
 4. قم بإزالة دعامة البطاقة المزودة برافعة من البطاقة المزودة برافعة.



- a. دعامة البطاقة المزودة برافعة
- b. المسامير اللولبية (2)
- c. بطاقة مزودة برافعة

إعادة وضع البطاقة المزودة برافعة

ملاحظة قبل العمل داخل جهاز كمبيوتر **Embedded Box** الخاص بك، اقرأ معلومات السلامة المرفقة مع جهاز كمبيوتر **Embedded Box** الخاص بك واتبع الخطوات الواردة في قِبل العمل داخل جهاز كمبيوتر **Embedded Box** الخاص بك. بعد العمل داخل جهاز كمبيوتر **Embedded Box** الخاص بك، اتبع الخطوات الواردة في بعد العمل داخل جهاز كمبيوتر **Embedded Box**. لمزيد من أفضل ممارسات السلامة، انظر الصفحة الرئيسية الخاصة بالتوافق التنظيمي على www.dell.com/regulatory_compliance.

الموضوعات:

- الإجراء
- المتطلبات التالية

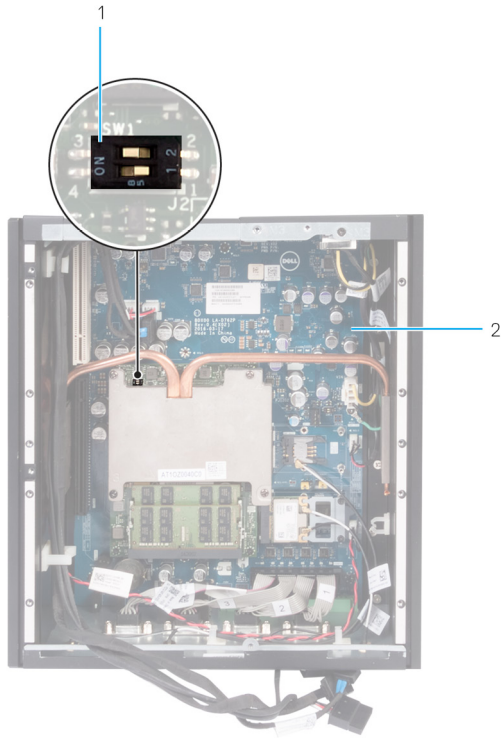
الإجراء

ملاحظة قم بإزالة البطاقة المزودة برافعة لتعديل إعدادات محول **DIP** في لوحة وحدة المعالجة المركزية (**CPU**). يمكنك استخدام مخطاط بلاستيكي أو زوج من الملاقط أو مفك لتعديل إعدادات محول **DIP**.

ملاحظة وفقاً للبطاقة المزودة برافعة (**PCIe x8**) أو أي من البطاقات الأخرى المزودة برافعة التي تعتمد إلى تركيبها، تأكد من تعيين إعدادات محول **DIP** على النحو المبين في الجدول التالي.

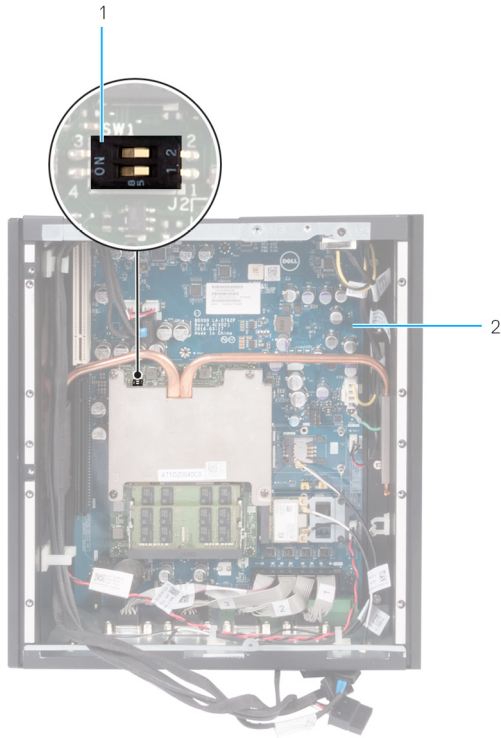
جدول 1. إعدادات محول **DIP**

بطاقات أخرى مزودة برافعة	2 من بطاقات (PCIe x8)	SW1
إيقاف تشغيل	إيقاف تشغيل	1
إيقاف تشغيل	تشغيل	2



شكل 1. إعدادات محول DIP باستخدام بطاقتي (x8 PCIe)

1. محول DIP
2. لوحة وحدة المعالجة المركزية



شكل 2. إعدادات محول DIP باستخدام بطاقات أخرى مزودة برافعة

1. محول DIP
2. لوحة وحدة المعالجة المركزية
1. قم بمحاذاة فتحات المسامير اللولبية الموجودة في الدعامة مع فتحات المسامير اللولبية الموجودة في البطاقة المزودة برافعة.
2. أعد وضع المسامير اللولبية المثبتة للدعامة مع البطاقة المزودة برافعة.
3. أدخل مجموعة البطاقة المزودة برافعة في فتحة البطاقة المزودة برافعة.
4. أعد وضع المسامير اللولبية المثبتة لمجموعة البطاقة المزودة برافعة في الهيكل.

المتطلبات التالية

1. أعد وضع بطاقة PCI/PCIe (إذا لزم الأمر).
2. اتبع الإجراءات من الخطوة 2 إلى الخطوة 8 في "إعادة وضع الغطاء الخلفي".

إزالة المشتت الحراري

ملاحظة قبل العمل داخل جهاز كمبيوتر Embedded Box الخاص بك، اقرأ معلومات السلامة المرفقة مع جهاز كمبيوتر Embedded Box الخاص بك واتبع الخطوات الواردة في قبل العمل داخل جهاز كمبيوتر Embedded Box الخاص بك. بعد العمل داخل جهاز كمبيوتر Embedded Box الخاص بك، اتبع الخطوات الواردة في بعد العمل داخل جهاز كمبيوتر Embedded Box. لمزيد من أفضل ممارسات السلامة، انظر الصفحة الرئيسية الخاصة بالتوافق التنظيمي على www.dell.com/regulatory_compliance.

الموضوعات:

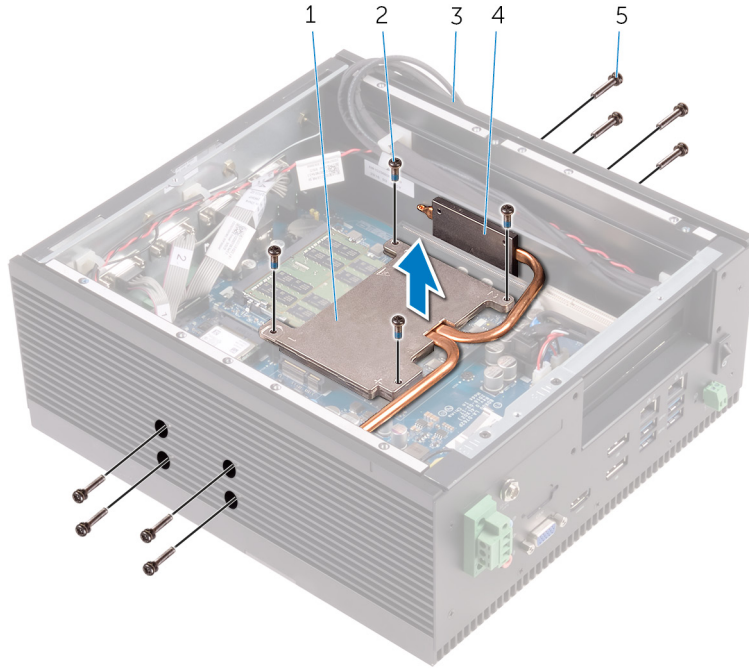
- المتطلبات الأساسية
- الإجراء

المتطلبات الأساسية

1. اتبع الإجراءات من الخطوة 1 إلى الخطوة 6 في "إزالة الغطاء الخلفي".
2. قم بإزالة بطاقة PCI/PCIe (في حالة تركيبها).

الإجراء

1. قم بإزالة المسامير اللولبية المثبتة لوحدة المشتت الحراري في جوانب الهيكل.
2. بالترتيب التسلسلي (الموضح على المشتت الحراري)، قم بإزالة المسامير اللولبية المثبتة للمشتت الحراري في لوحة وحدة المعالجة المركزية.
3. ارفع المشتت الحراري عن لوحة وحدة المعالجة المركزية.



1. المشتت الحراري
2. المسامير اللولبية M3x8 للمشتت الحراري (4)
3. الهيكل
4. المشتت الحراري للهيكل (2)
5. المسامير اللولبية M3x16 للمشتت الحراري للهيكل (8)

إعادة وضع المشتت الحراري

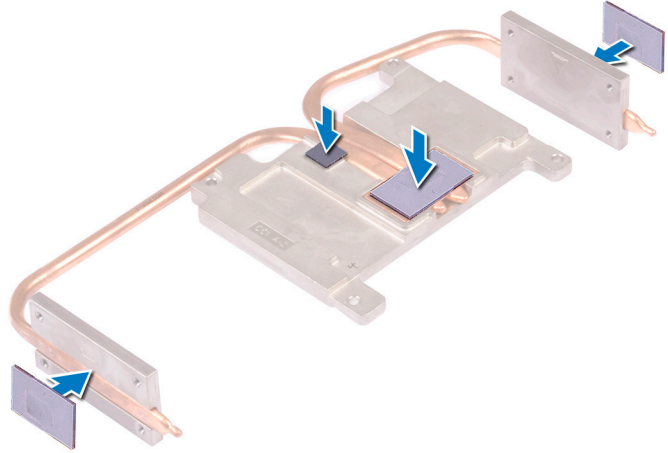
❶ ملاحظة قبل العمل داخل جهاز كمبيوتر Embedded Box الخاص بك، اقرأ معلومات السلامة المرفقة مع جهاز كمبيوتر Embedded Box الخاص بك واتبع الخطوات الواردة في قبل العمل داخل جهاز كمبيوتر Embedded Box الخاص بك. بعد العمل داخل جهاز كمبيوتر Embedded Box الخاص بك، اتبع الخطوات الواردة في بعد العمل داخل جهاز كمبيوتر Embedded Box. لمزيد من أفضل ممارسات السلامة، انظر الصفحة الرئيسية الخاصة بالتوافق التنظيمي على www.dell.com/regulatory_compliance.

الموضوعات:

- الإجراءات
- المتطلبات التالية

الإجراء

1. أعد وضع اللوحات الحرارية في المشتت الحراري.



2. ضع المشتت الحراري في لوحة وحدة المعالجة المركزية.
3. قم بمحاذاة فتحات المسامير اللولبية الموجودة في المشتت الحراري مع فتحات المسامير اللولبية الموجودة في لوحة النظام وحدة المعالجة المركزية.
4. بالترتيب التسلسلي (الموضح على المشتت الحراري)، أعد وضع المسامير اللولبية التي تثبت المشتت الحراري بلوحة وحدة المعالجة المركزية.
5. أعد وضع المسامير اللولبية المثبتة لوحدة المشتت الحراري في جوانب الهيكل.

المتطلبات التالية

1. أعد وضع البطاقة المزودة برافعة.
2. أعد وضع بطاقة PCI/PCIe (إذا لزم الأمر).
3. اتبع الإجراءات من الخطوة 2 إلى الخطوة 9 في "إعادة وضع الغطاء الخلفي".

إزالة موصلات التيار

ملاحظة قبل العمل داخل جهاز كمبيوتر **Embedded Box** الخاص بك، اقرأ معلومات السلامة المرفقة مع جهاز كمبيوتر **Embedded Box** الخاص بك واتبع الخطوات الواردة في قِبل العمل داخل جهاز كمبيوتر **Embedded Box** الخاص بك. بعد العمل داخل جهاز كمبيوتر **Embedded Box** الخاص بك، اتبع الخطوات الواردة في بعد العمل داخل جهاز كمبيوتر **Embedded Box**. لمزيد من أفضل ممارسات السلامة، انظر الصفحة الرئيسية الخاصة بالتوافق التنظيمي على www.dell.com/regulatory_compliance.

الموضوعات:

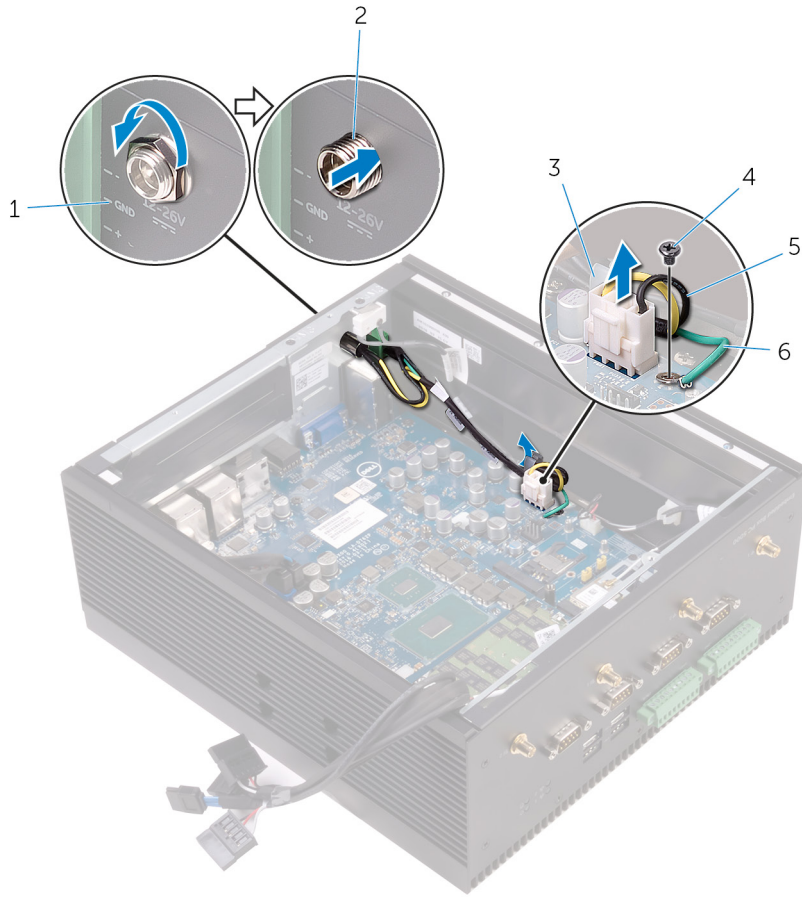
- المتطلبات الأساسية
- الإجراء

المتطلبات الأساسية

1. اتبع الإجراءات من الخطوة 1 إلى الخطوة 6 في "إزالة الغطاء الخلفي".
2. قم بإزالة بطاقة PCI/PCIe (في حالة تركيبها).
3. قم بإزالة المشنت الحراري.

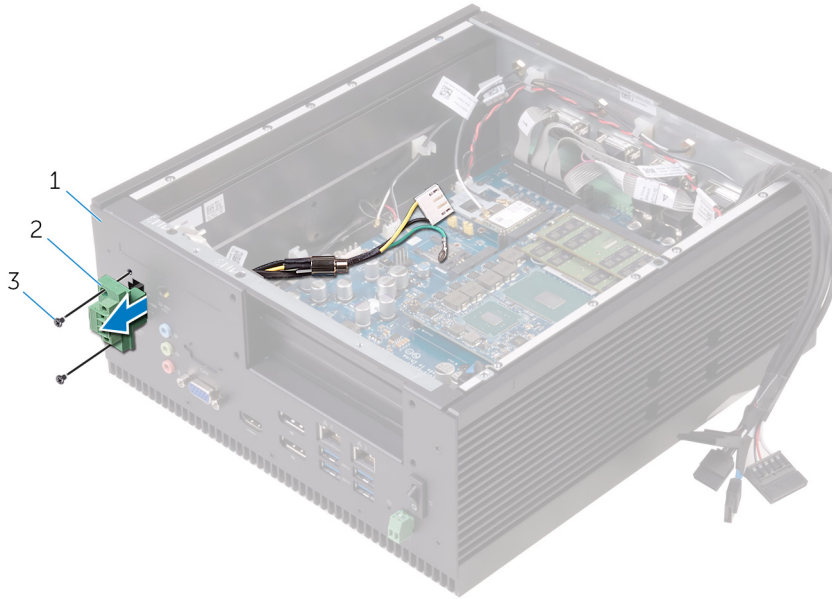
الإجراء

1. قم بإزالة الصامولة والوردة المثبتين للموصل الأسطواني بالهيكل.
2. ادفع الموصل الأسطواني عبر هيكل الفتحة.
3. قم بإزالة المسمار اللولبي الذي يثبت كابل التأريض في لوحة النظام.
4. افصل كابل التيار عن لوحة النظام.
5. قم بإزالة كابل التيار من دليل التوجيه الموجود على لوحة النظام.



- 1. الهيكل
- 2. الموصل الأسطواني
- 3. دليل التوجيه
- 4. مسمار لولبي M2.5x2
- 5. كابل الطاقة
- 6. كابل التأريض

- 6. قم بإزالة المسامير اللولبية التي تثبت موصل التيار بالهيكل.
- 7. قم بتوجيه كابلات التيار مع الموصل الأسطواني عبر الفتحة الموجودة في الهيكل، وقم بإزالته من الهيكل.



- a. الهيكل
- b. موصل الطاقة
- c. المسامير اللولبية (2) (M2.5x6)

إعادة وضع موصلات التيار

ملاحظة قبل العمل داخل جهاز كمبيوتر **Embedded Box** الخاص بك، اقرأ معلومات السلامة المرفقة مع جهاز كمبيوتر **Embedded Box** الخاص بك واتبع الخطوات الواردة في قبل العمل داخل جهاز كمبيوتر **Embedded Box** الخاص بك. بعد العمل داخل جهاز كمبيوتر **Embedded Box** الخاص بك، اتبع الخطوات الواردة في بعد العمل داخل جهاز كمبيوتر **Embedded Box**. لمزيد من أفضل ممارسات السلامة، انظر الصفحة الرئيسية الخاصة بالتوافق التنظيمي على www.dell.com/regulatory_compliance.

الموضوعات:

- الإجراءات
- المتطلبات التالية

الإجراء

1. أدخل كابلات التيار مع الموصل الأسطواني عبر الفتحة الموجودة في الهيكل.
2. أعد وضع المسامير اللولبية التي تثبت موصل التيار بالهيكل.
3. قم بتوجيه كابل التيار عبر دليل التوجيه الموجود على لوحة النظام.
4. قم بتوصيل كابل التيار بلوحة النظام.
5. أعد وضع المسامير اللولبية الذي يثبت كابل التأريض في لوحة النظام.
6. أدخل الموصل الأسطواني عبر الهيكل.
7. أعد وضع الصامولة والوردة المثبتين للموصل الأسطواني بالهيكل.

المتطلبات التالية

1. أعد وضع المشتت الحراري.
2. أعد وضع بطاقة PCI/PCIe (إذا لزم الأمر).
3. اتبع الإجراءات من الخطوة 2 إلى الخطوة 8 في "إعادة وضع الغطاء الخلفي".

إزالة الغطاء العلوي

❶ ملاحظة قبل العمل داخل جهاز كمبيوتر Embedded Box الخاص بك، اقرأ معلومات السلامة المرفقة مع جهاز كمبيوتر Embedded Box الخاص بك واتبع الخطوات الواردة في قبل العمل داخل جهاز كمبيوتر Embedded Box الخاص بك. بعد العمل داخل جهاز كمبيوتر Embedded Box الخاص بك، اتبع الخطوات الواردة في بعد العمل داخل جهاز كمبيوتر Embedded Box. لمزيد من أفضل ممارسات السلامة، انظر الصفحة الرئيسية الخاصة بالتوافق التنظيمي على www.dell.com/regulatory_compliance.

الموضوعات:

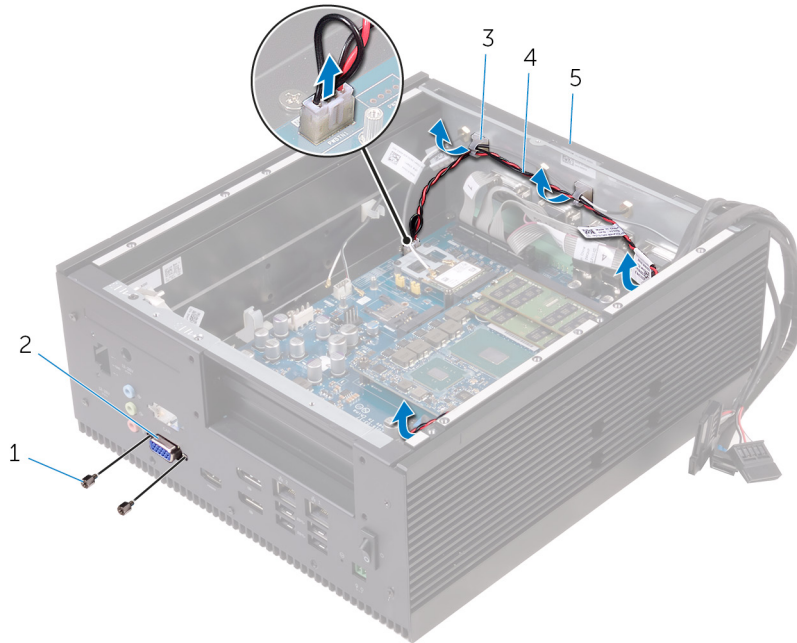
- . المتطلبات الأساسية
- . الإجراءات

المتطلبات الأساسية

1. اتبع الإجراءات من الخطوة 1 إلى الخطوة 6 في "إزالة الغطاء الخلفي".
2. قم بإزالة بطاقة PCI/PCIe (في حالة تركيبها).
3. قم بإزالة كابل CANbus.
4. قم بإزالة البطاقة المزودة برافعة.
5. قم بإزالة موصلات التيار.

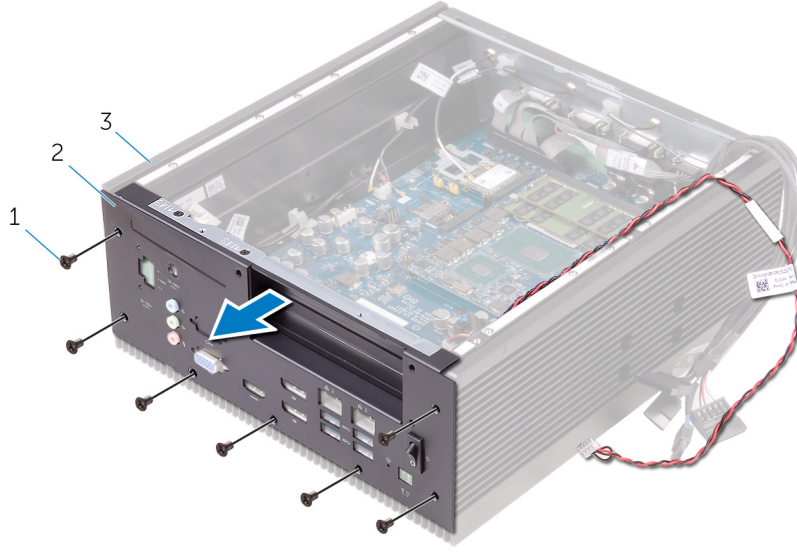
الإجراء

1. افصل مفتاح التشغيل، ثم قم بإزالته من أدلة التوجيه الموجودة على الهيكل.
2. قم بإزالة المسامير اللولبية السداسية التي تثبت منفذ VGA بالغطاء العلوي.



1. المسامير اللولبية السداسية #2 (40UNCx6.3)
2. منفذ VGA
3. أدلة التوجيه (4)
4. كابل موصل التيار
5. الهيكل
3. قم بإزالة المسامير اللولبية المثبتة للغطاء العلوي في الهيكل.

4. قم بإزالة الغطاء العلوي من الهيكل.



- a. المسامير اللولبية الغاطسة (7 M3x5)
 - b. الغطاء العلوي
 - c. الهيكل
5. قم بإزالة مفتاح التشغيل.

إعادة وضع الغطاء العلوي

ملاحظة قبل العمل داخل جهاز كمبيوتر **Embedded Box** الخاص بك، اقرأ معلومات السلامة المرفقة مع جهاز كمبيوتر **Embedded Box** الخاص بك واتبع الخطوات الواردة في قِبل العمل داخل جهاز كمبيوتر **Embedded Box** الخاص بك. بعد العمل داخل جهاز كمبيوتر **Embedded Box** الخاص بك، اتبع الخطوات الواردة في بعد العمل داخل جهاز كمبيوتر **Embedded Box**. لمزيد من أفضل ممارسات السلامة، انظر الصفحة الرئيسية الخاصة بالتوافق التنظيمي على www.dell.com/regulatory_compliance.

الموضوعات:

- الإجراءات
- المتطلبات التالية

الإجراء

1. أعد وضع مفتاح التشغيل.
2. ضع الغطاء العلوي في الهيكل، وقم بمحاذاة فتحات المسامير اللولبية الموجودة في الغطاء العلوي مع فتحات المسامير اللولبية الموجودة في الهيكل.
3. أعد وضع المسامير اللولبية التي تثبت الغطاء العلوي بالهيكل.
4. أعد وضع المسامير اللولبية السداسية التي تثبت منفذ VGA بالغطاء العلوي.
5. قم بتوجيه كابل مفتاح التشغيل عبر أدلة التوجيه الموجودة في الهيكل.
6. قم بتوصيل كابل مفتاح التشغيل بالموصل الموجود في لوحة النظام.

المتطلبات التالية

1. أعد وضع موصلات التيار.
2. أعد وضع البطاقة المزودة برافعة.
3. أعد وضع كابل CANbus.
4. أعد وضع بطاقة PCI/PCIe (إذا لزم الأمر).
5. اتبع الإجراءات من الخطوة 2 إلى الخطوة 8 في "إعادة وضع الغطاء الخلفي".

إزالة مفتاح التشغيل

ملاحظة قبل العمل داخل جهاز كمبيوتر Embedded Box الخاص بك، اقرأ معلومات السلامة المرفقة مع جهاز كمبيوتر Embedded Box الخاص بك واتبع الخطوات الواردة في قبل العمل داخل جهاز كمبيوتر Embedded Box الخاص بك. بعد العمل داخل جهاز كمبيوتر Embedded Box الخاص بك، اتبع الخطوات الواردة في بعد العمل داخل جهاز كمبيوتر Embedded Box. لمزيد من أفضل ممارسات السلامة، انظر الصفحة الرئيسية الخاصة بالتوافق التنظيمي على www.dell.com/regulatory_compliance.

الموضوعات:

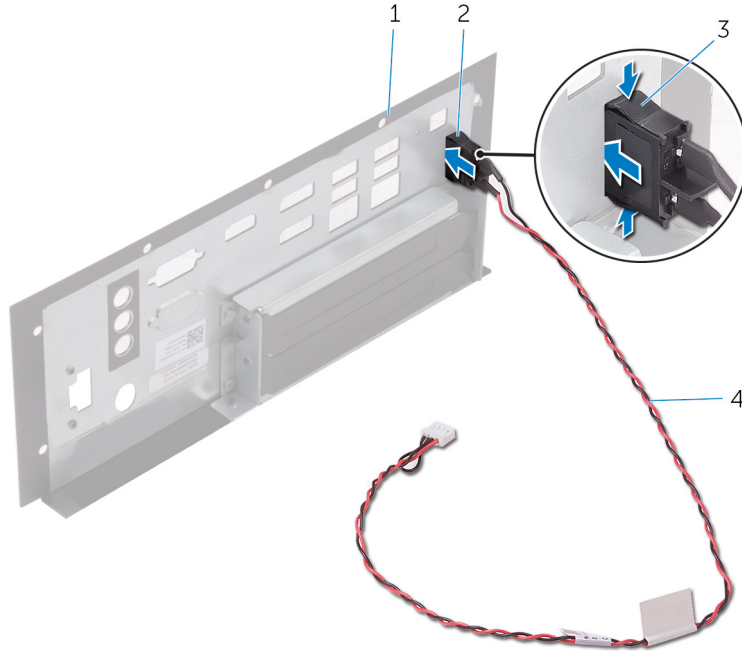
- . المتطلبات الأساسية
- . الإجراءات

المتطلبات الأساسية

1. اتبع الإجراءات من الخطوة 1 إلى الخطوة 6 في "إزالة الغطاء الخلفي".
2. قم بإزالة بطاقة PCI/PCIe (في حالة تركيبها).
3. قم بإزالة كابل CANbus.
4. قم بإزالة البطاقة المزودة برافعة.
5. قم بإزالة موصلات التيار.
6. قم بإزالة الغطاء العلوي.

الإجراء

1. تحرير مفتاح التشغيل من الغطاء العلوي، اضغط على الألسنة الموجودة في مفتاح التشغيل.
2. قم بتوجيه مفتاح التشغيل وكابل مفتاح التشغيل عبر الفتحة الموجودة في الغطاء العلوي.



2. مفتاح التشغيل
4. كابل مفتاح التشغيل

1. الغطاء العلوي
3. الألسنة (2)

إعادة وضع مفتاح التشغيل

ملاحظة قبل العمل داخل جهاز كمبيوتر Embedded Box الخاص بك، اقرأ معلومات السلامة المرفقة مع جهاز كمبيوتر Embedded Box الخاص بك واتبع الخطوات الواردة في قِبل العمل داخل جهاز كمبيوتر Embedded Box الخاص بك. بعد العمل داخل جهاز كمبيوتر Embedded Box الخاص بك، اتبع الخطوات الواردة في بعد العمل داخل جهاز كمبيوتر Embedded Box. لمزيد من أفضل ممارسات السلامة، انظر الصفحة الرئيسية الخاصة بالتوافق التنظيمي على www.dell.com/regulatory_compliance.

الموضوعات:

- . الإجراء
- . المتطلبات التالية

الإجراء

1. قم بتوجيه مفتاح التشغيل وكابل مفتاح التشغيل عبر الفتحة الموجودة في الغطاء العلوي.
2. اضغط على مفتاح التشغيل في الفتحة وقم بتثبيت مفتاح التشغيل في مكانه.

المتطلبات التالية

1. أعد تركيب الغطاء العلوي.
2. أعد وضع موصلات التيار.
3. أعد وضع البطاقة المزودة برافعة.
4. أعد وضع كابل CANbus.
5. أعد وضع بطاقة PCI/PCIe (إذا لزم الأمر).
6. اتبع الإجراءات من الخطوة 2 إلى الخطوة 8 في "إعادة وضع الغطاء الخلفي".

إزالة لوحة وحدة المعالجة المركزية

ملاحظة قبل العمل داخل جهاز كمبيوتر Embedded Box الخاص بك، اقرأ معلومات السلامة المرفقة مع جهاز كمبيوتر Embedded Box الخاص بك واتبع الخطوات الواردة في قِبل العمل داخل جهاز كمبيوتر Embedded Box الخاص بك. بعد العمل داخل جهاز كمبيوتر Embedded Box الخاص بك، اتبع الخطوات الواردة في بعد العمل داخل جهاز كمبيوتر Embedded Box. لمزيد من أفضل ممارسات السلامة، انظر الصفحة الرئيسية الخاصة بالتوافق التنظيمي على www.dell.com/regulatory_compliance.

الموضوعات:

- المتطلبات الأساسية
- الإجراء

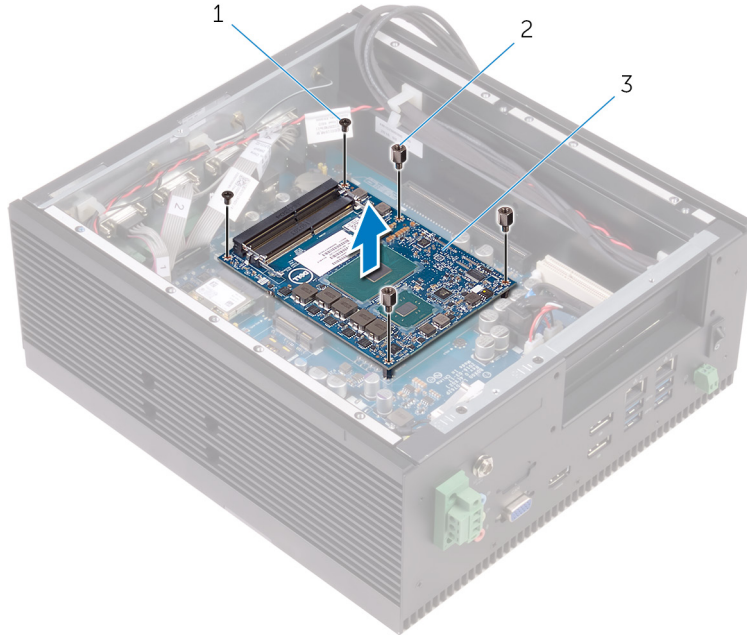
المتطلبات الأساسية

1. اتبع الإجراءات من الخطوة 1 إلى الخطوة 6 في "إزالة الغطاء الخلفي".
2. قم بإزالة بطاقة PCI/PCIe (في حالة تركيبها).
3. قم بإزالة وحدة الذاكرة.
4. قم بإزالة المشتت الحراري.

الإجراء

ملاحظة عند إزالة لوحة وحدة المعالجة المركزية (CPU)، قم بتدوين إعدادات محول DIP الموجودة وتأكد من تطبيق إعدادات محول DIP على لوحة وحدة المعالجة المركزية الجديدة. لمزيد من المعلومات، راجع إعدادات محول DIP.

1. قم بإزالة المسامير اللولبية المثبتة للوحة وحدة المعالجة المركزية في لوحة النظام.
2. ارفع لوحة وحدة المعالجة المركزية عن لوحة النظام.



- a. المسامير اللولبية (2 M2.5x6)
- b. سداسية، المسامير اللولبية (3 M2.5x4) (STDF (L5
- c. لوحة وحدة المعالجة المركزية

إعادة وضع لوحة وحدة المعالجة المركزية

ملاحظة قبل العمل داخل جهاز كمبيوتر Embedded Box الخاص بك، اقرأ معلومات السلامة المرفقة مع جهاز كمبيوتر Embedded Box الخاص بك واتبع الخطوات الواردة في قبل العمل داخل جهاز كمبيوتر Embedded Box الخاص بك. بعد العمل داخل جهاز كمبيوتر Embedded Box الخاص بك، اتبع الخطوات الواردة في بعد العمل داخل جهاز كمبيوتر Embedded Box. لمزيد من أفضل ممارسات السلامة، انظر الصفحة الرئيسية الخاصة بالتوافق التنظيمي على www.dell.com/regulatory_compliance.

الموضوعات:

- الإجراء
- المتطلبات التالية

الإجراء

ملاحظة تأكد من تطبيق إعدادات محول DIP بشكل صحيح في لوحة وحدة المعالجة المركزية (CPU) الجديدة. لمزيد من المعلومات، راجع إعدادات محول DIP.

1. ضع لوحة وحدة المعالجة المركزية (CPU) في موصل لوحة وحدة المعالجة المركزية بلوحة النظام.
2. اضغط على لوحة وحدة المعالجة المركزية (CPU) بعناية.
3. قم بمحاذاة فتحات المسامير اللولبية الموجودة في لوحة وحدة المعالجة المركزية مع فتحات المسامير اللولبية الموجودة في لوحة النظام.
4. أعد وضع المسامير اللولبية التي تثبت لوحة وحدة المعالجة المركزية في لوحة النظام.

المتطلبات التالية

1. أعد وضع المشتت الحراري.
2. أعد وضع وحدة الذاكرة.
3. أعد وضع بطاقة PCI/PCIe (إذا لزم الأمر).
4. اتبع الإجراءات من الخطوة 2 إلى الخطوة 8 في "إعادة وضع الغطاء الخلفي".

إزالة لوحة النظام

ملاحظة قبل العمل داخل جهاز كمبيوتر Embedded Box الخاص بك، اقرأ معلومات السلامة المرفقة مع جهاز كمبيوتر Embedded Box الخاص بك واتبع الخطوات الواردة في قِبل العمل داخل جهاز كمبيوتر Embedded Box الخاص بك. بعد العمل داخل جهاز كمبيوتر Embedded Box الخاص بك، اتبع الخطوات الواردة في بعد العمل داخل جهاز كمبيوتر Embedded Box. لمزيد من أفضل ممارسات السلامة، انظر الصفحة الرئيسية الخاصة بالتوافق التنظيمي على www.dell.com/regulatory_compliance.

ملاحظة تم تخزين رمز الخدمة الخاص بجهاز Embedded Box PC لديك في لوحة النظام. يجب عليك إدخال "رمز الخدمة" في برنامج إعداد BIOS بعد إعادة وضع لوحة النظام.

ملاحظة إعادة وضع لوحة النظام تؤدي إلى إزالة أي تغييرات قمت بإجرائها على BIOS باستخدام برنامج إعداد BIOS. يجب عليك إجراء التغييرات المناسبة مرة أخرى بعد إعادة وضع لوحة النظام.

ملاحظة قبل فصل الكابلات من لوحة النظام، لاحظ موقع الموصلات بحيث يمكنك إعادة توصيل الكابلات بطريقة صحيحة بعد إعادة وضع لوحة النظام.

الموضوعات:

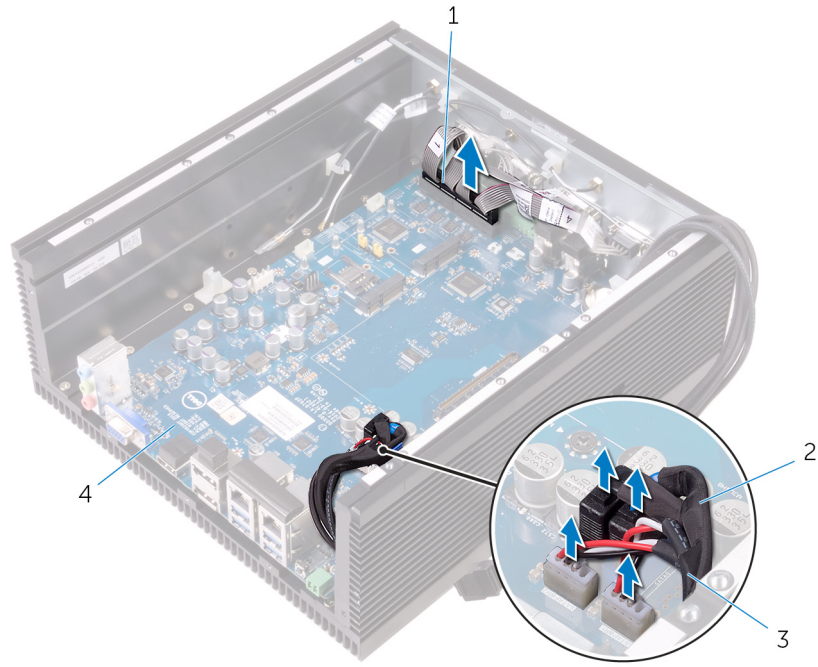
- المتطلبات الأساسية
- الإجراءات

المتطلبات الأساسية

1. اتبع الإجراءات من الخطوة 1 إلى الخطوة 6 في "إزالة الغطاء الخلفي".
2. قم بإزالة بطاقة PCI/PCIe (في حالة تركيبها).
3. قم بإزالة موصلات هوائي WLAN.
4. إزالة بطاقة WLAN.
5. قم بإزالة موصلات هوائي WWAN.
6. قم بإزالة بطاقة CANbus أو بطاقة WWAN.
7. قم بإزالة بطاقة SIM.
8. قم بإزالة مفتاح أداة اكتشاف التطفل.
9. قم بإزالة وحدة الذاكرة.
10. قم بإزالة المشتت الحراري.
11. قم بإزالة البطاقة المزودة برافعة.
12. قم بإزالة موصلات التيار.
13. اتبع الخطوات من الخطوة 1 إلى الخطوة 4 في إزالة الغطاء العلوي.
14. قم بإزالة لوحة وحدة المعالجة المركزية.

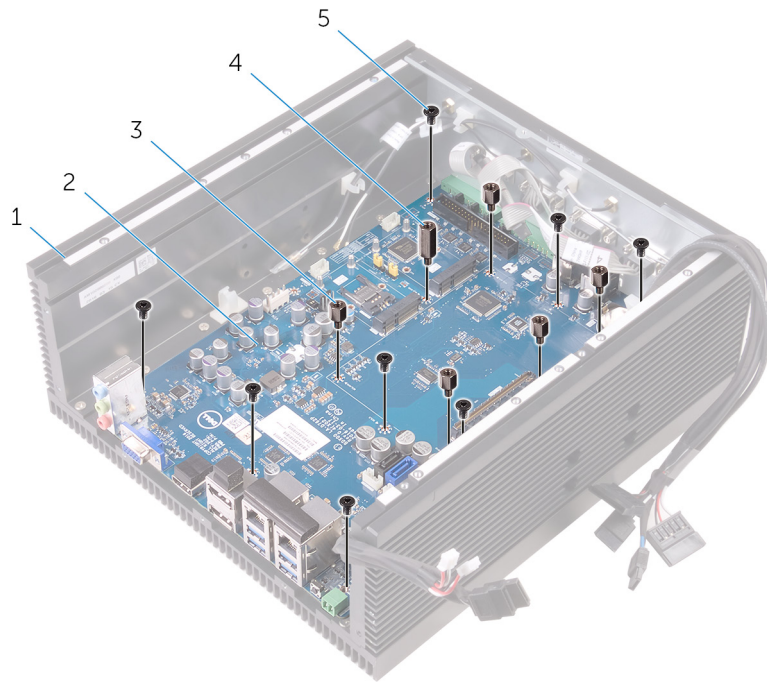
الإجراء

1. افصل كابل المنفذ التسلسلي وكابل بيانات SATA وكابل تيار SATA عن لوحة النظام.



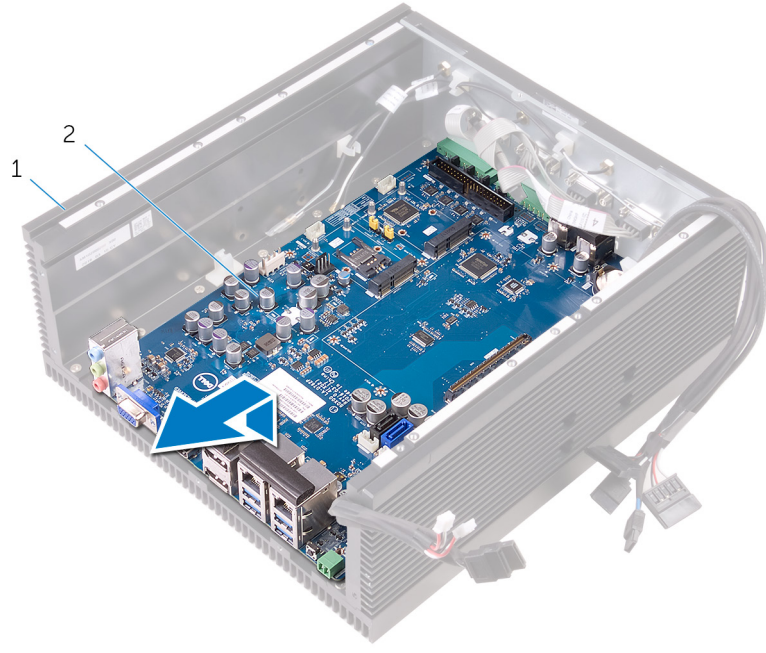
- 1. كابل المنفذ التسلسلي
- 2. كابل تيار (SATA 2)
- 3. قفك المسامير المثبتة للوحة النظام في الهيكل.
- 4. لوحة النظام
- 4. كابل بيانات (SATA 2)

- 1. كابل المنفذ التسلسلي
- 2. قفك المسامير المثبتة للوحة النظام في الهيكل.
- 3. كابل تيار (SATA 2)



- 1. الهيكل
- 2. لوحة النظام
- 3. ارفع لوحة النظام عن الهيكل.
- 4. سداسية (STDF (L15 المسامير اللولبية (1 M3x4)

- 1. الهيكل
- 2. ارفع لوحة النظام عن الهيكل.
- 3. سداسية (STDF (L8 المسامير اللولبية (5 M3x4)
- 4. سداسية (STDF (L15 المسامير اللولبية (1 M3x4)
- 5. المسامير اللولبية (8 M3x5)



- .a الهيكل
- .b لوحة النظام

إعادة وضع لوحة النظام

ملاحظة قبل العمل داخل جهاز كمبيوتر Embedded Box الخاص بك، اقرأ معلومات السلامة المرفقة مع جهاز كمبيوتر Embedded Box الخاص بك واتبع الخطوات الواردة في قبل العمل داخل جهاز كمبيوتر Embedded Box الخاص بك. بعد العمل داخل جهاز كمبيوتر Embedded Box الخاص بك، اتبع الخطوات الواردة في بعد العمل داخل جهاز كمبيوتر Embedded Box. لمزيد من أفضل ممارسات السلامة، انظر الصفحة الرئيسية الخاصة بالتوافق التنظيمي على www.dell.com/regulatory_compliance.

ملاحظة تم تخزين رمز الخدمة الخاص بجهاز Embedded Box PC لديك في لوحة النظام. يجب عليك إدخال "رمز الخدمة" في برنامج إعداد BIOS بعد إعادة وضع لوحة النظام.

ملاحظة إعادة وضع لوحة النظام تؤدي إلى إزالة أي تغييرات قمت بإجرائها على BIOS باستخدام برنامج إعداد BIOS. يجب عليك إجراء التغييرات المناسبة مرة أخرى بعد إعادة وضع لوحة النظام.

الموضوعات:

- الإجراءات
- المتطلبات التالية
- إدخال رمز الخدمة في برنامج إعداد BIOS

الإجراء

1. ضع لوحة النظام على الهيكل.
2. قم بمحاذاة فتحات المسامير اللولبية الموجودة في لوحة النظام مع فتحات المسامير اللولبية الموجودة بالهيكل.
3. أعد تركيب المسامير اللولبية التي تثبت لوحة النظام بالهيكل.
4. قم بتوصيل كابل المنفذ التسلسلي وكابل بيانات SATA وكابل تيار SATA بالموصلات الموجودة في لوحة النظام.

المتطلبات التالية

1. أعد وضع لوحة وحدة المعالجة المركزية.
2. اتبع الإجراءات من الخطوة 2 إلى الخطوة 6 في إعادة وضع الغطاء الخلفي.
3. أعد وضع موصلات التيار.
4. أعد وضع البطاقة المزودة برافعة.
5. أعد وضع المشتت الحراري.
6. أعد وضع وحدة الذاكرة.
7. أعد وضع مفتاح أداة اكتشاف التطفل.
8. أعد وضع بطاقة SIM.
9. أعد وضع بطاقة CANbus أو بطاقة WWAN.
10. أعد وضع موصلات هوائي WWAN.
11. أعد وضع بطاقة WLAN.
12. أعد وضع موصلات هوائي WLAN.
13. أعد وضع بطاقة PCI/PCIe (إذا لزم الأمر).
14. اتبع الإجراءات من الخطوة 2 إلى الخطوة 8 في "إعادة وضع الغطاء الخلفي".

إدخال رمز الخدمة في برنامج إعداد BIOS

1. قم بتشغيل أو إعادة تشغيل جهاز كمبيوتر Embedded Box.
2. اضغط على F2 عندما يظهر شعار Dell لدخول برنامج إعداد BIOS.
3. انتقل إلى علامة تبويب Main (الرئيسية) وأدخل رمز الخدمة في حقل Service Tag Input (إدخال رمز الخدمة).

برنامج إعداد BIOS

الدخول إلى برنامج إعداد BIOS

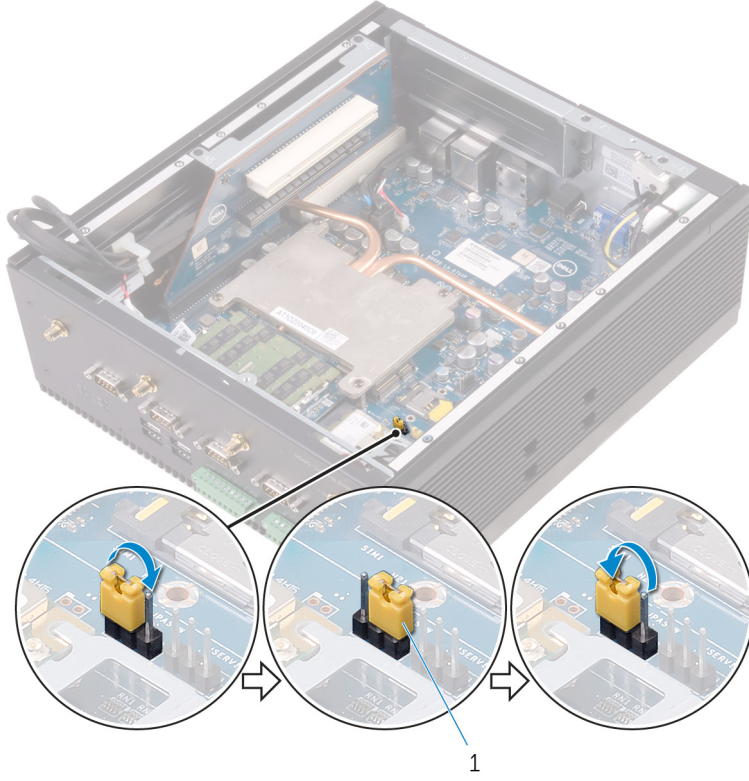
قبل تشغيل جهاز كمبيوتر Embedded Box، قم بتوصيل لوحة المفاتيح والماوس والشاشة بجهاز كمبيوتر Embedded Box أو قم بتوصيل جهاز كمبيوتر Embedded Box عبر جلسة KVM أو استخدم (Cloud Client Manager (CCM من Dell Wyse أو Dell Command | Monitor (DCM) لتحديث تهيئة نظام الإدخال والإخراج الأساسي (BIOS).

1. قم بتشغيل (أو إعادة تشغيل) جهاز كمبيوتر Embedded Box.
 2. أثناء اختبار التشغيل الذاتي (POST)، وعند ظهور شعار DELL، انتظر لحين ظهور الموجه F2، ثم اضغط على F2 على الفور.
- ملاحظة** تشير المطالبة بالضغط على F2 إلى أنه تم بدء تشغيل لوحة المفاتيح. قد تظهر هذه المطالبة بسرعة فائقة، ولذا يجب أن تترقب ظهورها، ثم اضغط على مفتاح F2. إذا قمت بالضغط على F2 قبل مطالبتك بالضغط على F2، فلن يكون للضغط على هذا المفتاح أي تأثير. إذا طال انتظارك وظهر شعار نظام التشغيل، فواصل الانتظار حتى يظهر أمامك سطح المكتب. بعد ذلك، أعد تشغيل جهاز كمبيوتر Embedded Box وحاول مرة أخرى.

مسح كلمات المرور المنسية

ملاحظة يجب فصل جهاز كمبيوتر Embedded Box من المأخذ الكهربائي لمسح إعداد كلمة المرور.

1. اتبع الإجراءات من الخطوة 1 إلى الخطوة 6 في "إزالة الغطاء الخلفي".
2. حدد موقع وصلة إعادة تعيين كلمة المرور (PWD) في لوحة النظام. راجع "مكونات لوحة النظام".
3. حرّك قابس وصلة المرور من السنين 1 و2 إلى السنين 2 و3.
4. اتبع الإجراءات من الخطوة 2 إلى الخطوة 9 في "إعادة وضع الغطاء الخلفي".
5. قم بتشغيل جهاز كمبيوتر Embedded Box، وانتظر حتى تظهر رسالة تفيد بمسح كلمة المرور.
6. قم بإيقاف تشغيل جهاز Embedded Box PC.
7. حرّك قابس الوصلة من السنين 2 و3 وأعد وضعه في السنين 1 و2.

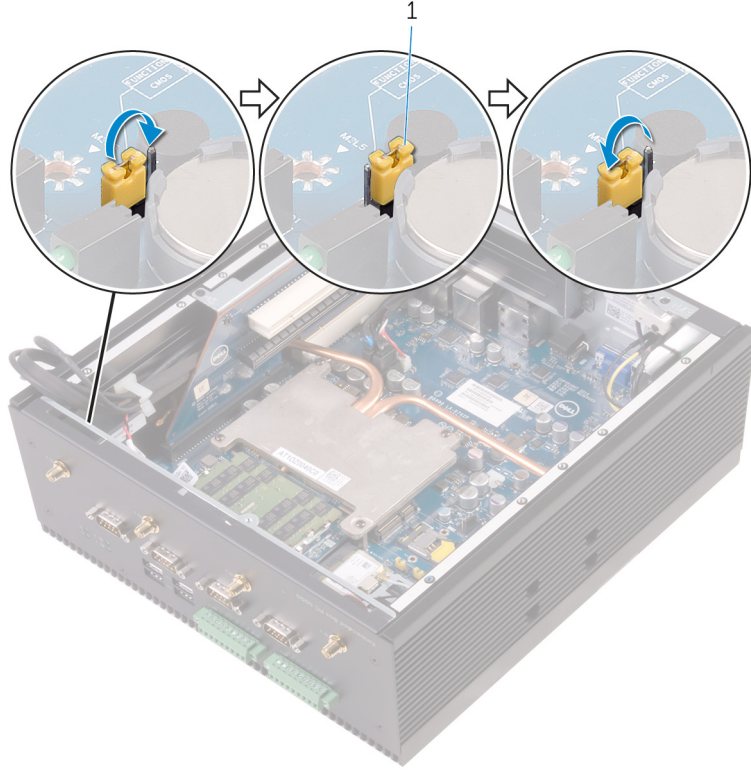


a. مقبس الوصلة

8. اتبع الإجراءات من الخطوة 2 إلى الخطوة 9 في "إعادة وضع الغطاء الخلفي".

مسح إعدادات CMOS

1. اتبع الإجراءات من الخطوة 1 إلى الخطوة 6 في "إزالة الغطاء الخلفي".
2. حدد موقع وصلة إعادة تعيين (CMOS) CMOS في لوحة النظام. راجع "مكونات لوحة النظام".
3. حرّك قابس وصلة المرور من السنين 1 و2 إلى السنين 2 و3.
4. اتبع الإجراءات من الخطوة 2 إلى الخطوة 9 في "إعادة وضع الغطاء الخلفي".
5. قم بتشغيل جهاز كمبيوتر Embedded Box، وانتظر حتى تظهر رسالة تفيد بمسح CMOS.
6. قم بإيقاف تشغيل جهاز Embedded Box PC.
7. حرّك قابس وصلة المرور من السنين 2 و3 إلى السنين 1 و2.



- a. مقبس الوصلة
8. اتبع الإجراءات من الخطوة 2 إلى الخطوة 8 في "إعادة وضع الغطاء الخلفي".

إزالة لوحة شعار Dell

ملاحظة قبل العمل داخل جهاز كمبيوتر Embedded Box الخاص بك، اقرأ معلومات السلامة المرفقة مع جهاز كمبيوتر Embedded Box الخاص بك واتبع الخطوات الواردة في قبل العمل داخل جهاز كمبيوتر Embedded Box الخاص بك. بعد العمل داخل جهاز كمبيوتر Embedded Box الخاص بك، اتبع الخطوات الواردة في بعد العمل داخل جهاز كمبيوتر Embedded Box. لمزيد من أفضل ممارسات السلامة، انظر الصفحة الرئيسية الخاصة بالتوافق التنظيمي على www.dell.com/regulatory_compliance.

الموضوعات:

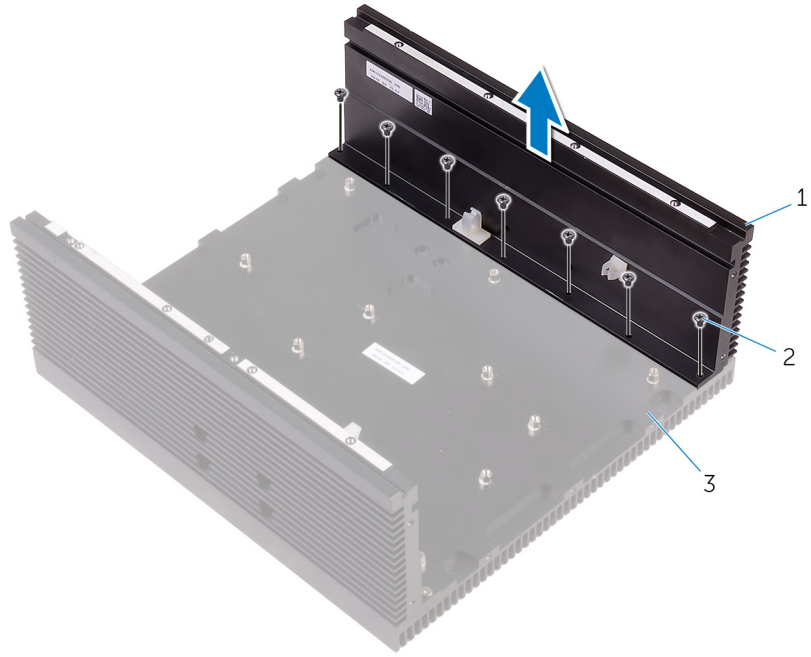
- المتطلبات الأساسية
- الإجراء

المتطلبات الأساسية

1. اتبع الإجراءات من الخطوة 1 إلى الخطوة 6 في "إزالة الغطاء الخلفي".
2. قم بإزالة بطاقة PCI/PCIe (في حالة تركيبها).
3. قم بإزالة موصلات هوائي WLAN.
4. إزالة بطاقة WLAN.
5. قم بإزالة موصلات هوائي WWAN.
6. قم بإزالة بطاقة CANbus أو بطاقة WWAN.
7. قم بإزالة بطاقة SIM.
8. قم بإزالة مفتاح أداة اكتشاف التطفل.
9. قم بإزالة الغطاء السفلي.
10. قم بإزالة وحدة الذاكرة.
11. قم بإزالة المشتت الحراري.
12. قم بإزالة البطاقة المزودة برافعة.
13. قم بإزالة موصلات التيار.
14. اتبع الخطوات من الخطوة 1 إلى الخطوة 4 في إزالة الغطاء العلوي.
15. قم بإزالة لوحة وحدة المعالجة المركزية.

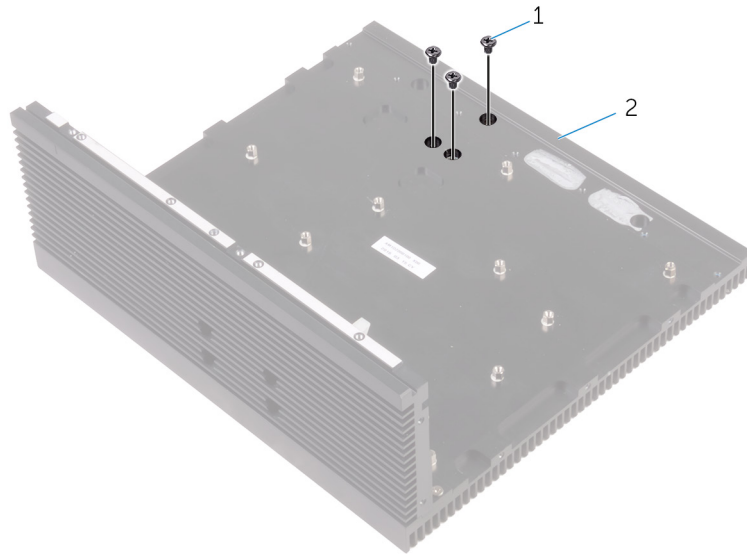
الإجراء

1. قم بإزالة المسامير اللولبية التي تثبت الهيكل الأيسر بالهيكل الأمامي.



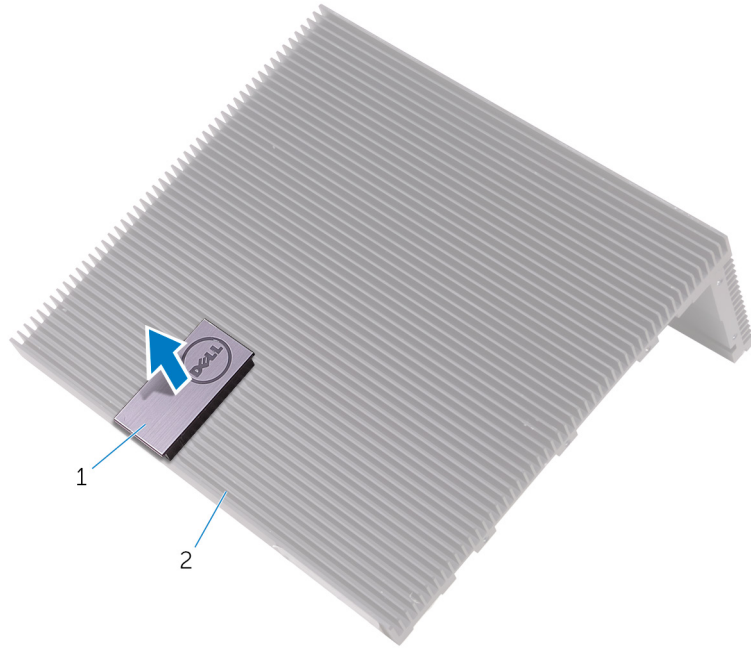
- a. الهيكل الأيسر
- b. المسامير اللولبية (7 M3x6)
- c. الهيكل الأمامي

2. قم بإزالة المسامير اللولبية التي تثبت لوحة شعار Dell في الهيكل الأمامي.



- a. المسامير اللولبية M3x5 (3)
- b. الهيكل الأمامي

3. قم بإزالة لوحة شعار Dell من الهيكل الأمامي.



- a. لوحة شعاع Dell
- b. الهيكل الأمامي

إعادة وضع لوحة شعار Dell

ملاحظة قبل العمل داخل جهاز كمبيوتر Embedded Box الخاص بك، اقرأ معلومات السلامة المرفقة مع جهاز كمبيوتر Embedded Box الخاص بك واتبع الخطوات الواردة في قبل العمل داخل جهاز كمبيوتر Embedded Box الخاص بك. بعد العمل داخل جهاز كمبيوتر Embedded Box الخاص بك، اتبع الخطوات الواردة في بعد العمل داخل جهاز كمبيوتر Embedded Box. لمزيد من أفضل ممارسات السلامة، انظر الصفحة الرئيسية الخاصة بالتوافق التنظيمي على www.dell.com/regulatory_compliance.

الموضوعات:

- الإجراء
- المتطلبات التالية

الإجراء

1. ضع لوحة شعار Dell في الهيكل الأمامي.
2. أعد وضع المسامير اللولبية التي تثبت لوحة شعار Dell في الهيكل.
3. قم بمحاذاة فتحات المسامير اللولبية الموجودة في الهيكل الأيسر مع فتحات المسامير اللولبية الموجودة في الهيكل الأمامي.
4. أعد وضع المسامير اللولبية التي تثبت الهيكل الأيسر بالهيكل الأمامي.

المتطلبات التالية

1. أعد وضع لوحة وحدة المعالجة المركزية.
2. اتبع الإجراءات من الخطوة 2 إلى الخطوة 6 في إعادة وضع الغطاء الخلفي.
3. أعد وضع موصلات التيار.
4. أعد وضع البطاقة المزودة برافعة.
5. أعد وضع المشتت الحراري.
6. أعد وضع وحدة الذاكرة.
7. أعد وضع الغطاء السفلي.
8. أعد وضع مفتاح أداة اكتشاف التطفل.
9. أعد وضع بطاقة SIM.
10. أعد وضع بطاقة CANbus أو بطاقة WWAN.
11. أعد وضع موصلات هوائي WWAN.
12. أعد وضع بطاقة WLAN.
13. أعد وضع موصلات هوائي WLAN.
14. أعد وضع بطاقة PCI/PCIe (إذا لزم الأمر).
15. اتبع الإجراءات من الخطوة 2 إلى الخطوة 8 في إعادة وضع الغطاء الخلفي.

التكنولوجيا والمكونات

الموضوعات:

- تيار
- المعالج
- النظام الميكانيكي
- الأجهزة الطرفية
- WLAN/WWAN
- Zigbee
- CANbus

تيار

جهاز الكمبيوتر Embedded Box PC من Dell مزود بمهايئ طاقة تيار مستمر بقدرة 12 - 26 فولت.

المعالج

جهاز الكمبيوتر Embedded Box PC من Dell مزود بمعالج Intel Celeron G3900E و Intel Core i3-6100E و Intel Core i5-6440EQ و Intel Core i7-6820EQ.

النظام الميكانيكي

تم تحسين جهاز كمبيوتر Embedded Box لتصميم بدون مراوح واستخدام التركيب السهل على حائط/لوحة وقضيب DIN. ويوفر وصولاً سهلاً إلى الموصلات والمحولات. كما يدعم جهاز كمبيوتر Embedded Box إصدارات الغطاء الأمامي الجاهز من الشركة المصنعة للمعدات الأصلية التي تحمل علامة Dell التجارية وغيرها.

الميزة	الوصف
الوحدة الرئيسية	<ul style="list-style-type: none"> تم تحسينه لتصميم بدون مراوح تم تحسينه للتركيب السهل على حائط/لوحة وقضيب DIN سهولة الوصول إلى الموصلات والمحولات إصدارات الغطاء الأمامي الجاهز من الشركة المصنعة للمعدات الأصلية التي تحمل علامة Dell التجارية وغيرها
درجة حرارة التشغيل	<ul style="list-style-type: none"> أثناء التشغيل (محرك الأقراص الثابتة): من 0 درجة مئوية إلى 40 درجة مئوية (من 32 درجة فهرنهايت إلى 104 درجات فهرنهايت) أثناء التشغيل (محرك الأقراص المزود بذاكرة مصنوعة من مكونات صلبة): من 0 درجة مئوية إلى 50 درجة مئوية (من 32 درجة فهرنهايت إلى 122 درجة فهرنهايت) عند عدم التشغيل: من - 40 درجة مئوية إلى 65 درجة مئوية (من - 40 درجة فهرنهايت إلى 149 درجة فهرنهايت)
الرطوبة	<ul style="list-style-type: none"> أثناء التشغيل: من 10% إلى 90% (دون تكاثف) عند عدم التشغيل: من 5% إلى 95% (دون تكاثف)
المواصفات البيئية	<ul style="list-style-type: none"> الجهاز الأساسي: مقاوم للأتربة بمقياس IP30
التركيب	<ul style="list-style-type: none"> دعامة التركيب على الحائط آلية تثبيت النظام على قضيب DIN

الأجهزة الطرفية

تتوفر الأجهزة الطرفية التالية في جهاز كمبيوتر Embedded Box PC:

- دعامة التركيب على الحائط
- مجموعة أدوات موصل التيار
- منفذ متعدد الوظائف
- بطاقة التردد الواسع النطاق للأجهزة المحمولة
- بطاقة WLAN للأجهزة المحمولة
- بطاقة CANbus
- مهائى التيار

WLAN/WWAN

تتوفر بطاقات WLAN و WWAN التالية بشكل اختياري في جهاز كمبيوتر Embedded Box:

- بطاقة ثنائية النطاقات بمعيار 802.11b/g/n/ac + تقنية 4.1 LE Bluetooth
- بطاقة تدعم الاتصال اللاسلكي HSPA+ DW5580 من Dell

Zigbee

تعد وحدة USB بروتوكول Zigbee وحدة شبكية لاسلكية لجهاز كمبيوتر Embedded Box من Dell.

CANbus

تعد بطاقة CANBus الفرعية ملحقاتًا اختياريًا لجهاز كمبيوتر Embedded Box.