




محطة الإرساء اللاسلكي من Dell
15WLD



الملاحظات والتنبيهات والتحذيرات

 ملاحظة: تشير كلمة "ملاحظة" إلى المعلومات المهمة التي تساعدك على تحقيق أقصى استفادة من الكمبيوتر.

 تنبيه: تشير كلمة "تنبيه" إما إلى احتمال حدوث تلف بالاجهزة أو فقدان للبيانات، كما تملك بكيفية تجنب المشكلة.

 تحذير: تشير كلمة "تحذير" إلى احتمال حدوث ضرر بالمتكبات أو التعرض لإصابة جسدية أو الوفاة.

حقوق الطبع والنشر © لعام 2015 لشركة Dell Inc. جميع الحقوق محفوظة. هذا المنتج محمي بموجب حقوق الطبع والنشر وحقوق الملكية الفكرية الأمريكية والبولية . Dell Inc و شعار Dell هما علامتان تجاريتان لشركة Dell Inc. في الولايات المتحدة و/أو نطاقات الاختصاص الأخرى، وكل العلامات والأسماء التجارية الأخرى الواردة هنا قد تكون علامات تجارية تخص الشركات ذات الصلة المألوفة لها.

02 - 2015

مراجعة A00

جدول المحتويات

4	1 مقدمة
4	محتويات العبوة
6	التعرف على الأجزاء والميزات
7	زر إقران/اتصال/قطع الاتصال
7	قفل Kensington
8	زر إعادة الضغط
8	متطلبات الأجهزة
9	2 الإعداد السريع للأجهزة
10	3 مؤشرات حالة LED
10	محاكي التيار LED
10	مؤشر حالة الإرساء
10	زر إقران/اتصال/قطع الاتصال
11	موصلات الإدخال/الإخراج في 15Dell Wireless Docking Station WLD
12	إعادة ضبط 15Dell Wireless Docking Station WLD
13	4 الاتصال بـ Intel Wireless Dock Manager
18	5 تكوين الأداة المساعدة Intel HD Graphics
18	في حالة توصيل شاشتين، اتبع الخطوات التالية:
20	في حالة توصيل ثلاث شاشات، اتبع الخطوات التالية:
25	6 تحديث برنامج Dell Wireless Docking Station
30	7 استكشاف أخطاء 15Dell Wireless Docking Station WLD وإصلاحها
30	العلامات والحلول
32	8 المواصفات الفنية
32	مواصفات المنتج
32	مواصفات الإرساء
33	جدول دقة شاشة العرض


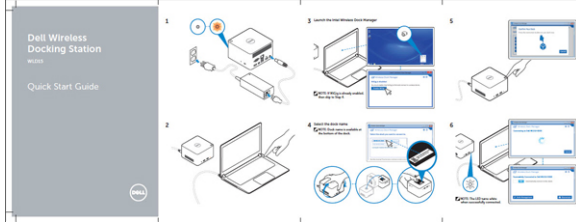
1

مقدمة

Dell Wireless Docking Station WLD15 عبارة عن جهاز يربط كل الأجهزة الإلكترونية بالكمبيوتر المحمول باستخدام واجهة WiGig. عندما تقوم بتوصيل الكمبيوتر المحمول بمحطة الارساء، يمكنك الوصول إلى كل الأجهزة الطرفية مثل الماوس أو لوحة المفاتيح، مكبرات الصوت الاستريو ومحرك الأقراص الخارجي، وشاشات العرض الكبيرة دون الحاجة توصيل كل واحد بالكمبيوتر المحمول.

محتويات العبوة

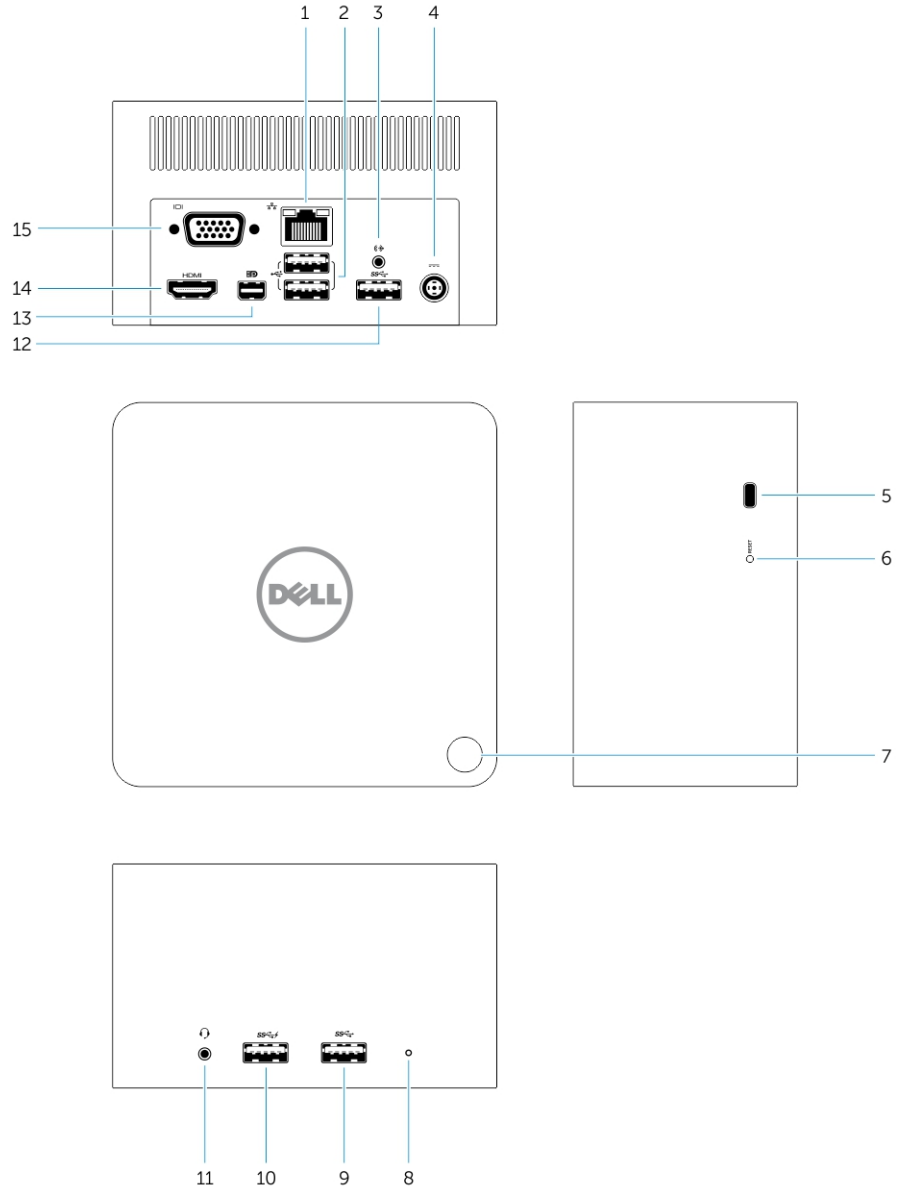
يتم شحن محطة الارساء بالمكونات الموضحة أدناه. تأكد من استلامك لجميع المكونات والاتصال بشركة Dell (راجع فاتورتك لمعرفة معلومات الاتصال) في حالة فقدان أي شيء.

<p>الارساء اللاسلكي مهاي التيار سلك التيار</p>	
<p>دليل الإعداد السريع (QSG)</p>	

معلومات الامان والمعلومات البيئية والتنظيية



التعرف على الاجزاء والميزات

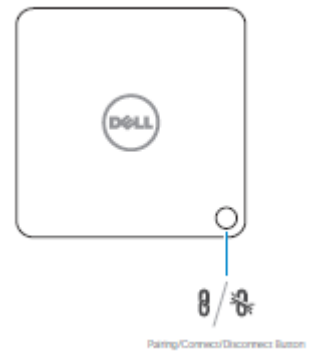


شكل 1. التعرف على الاجزاء والميزات

1. منفذ RJ-45
2. منفذان USB 2.0
3. خرج مكبر الصوت
4. موصل DC-in
5. قفل Kensington
6. زر إعادة الضبط

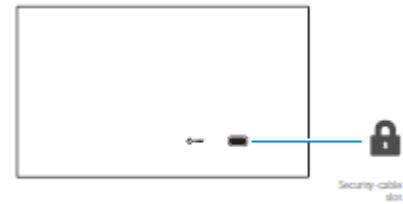
7. زر الإقران/الاتصال/السكون/التنشيط
8. مؤشر حالة الإضاءة
9. موصل USB 3.0
10. موصل USB 3.0 باستخدام PowerShare
11. موصل سماعة الرأس
12. منفذ USB 3.0
13. منفذ شاشة مصغر
14. منفذ HDMI
15. منفذ VGA

زر إقران/اتصال/قطع الاتصال



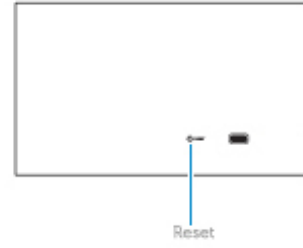
شكل 2. زر إقران/اتصال/قطع الاتصال

قفل Kensington



شكل 3. قفل Kensington

زر إعادة الضبط



شكل 4. زر إعادة الضبط

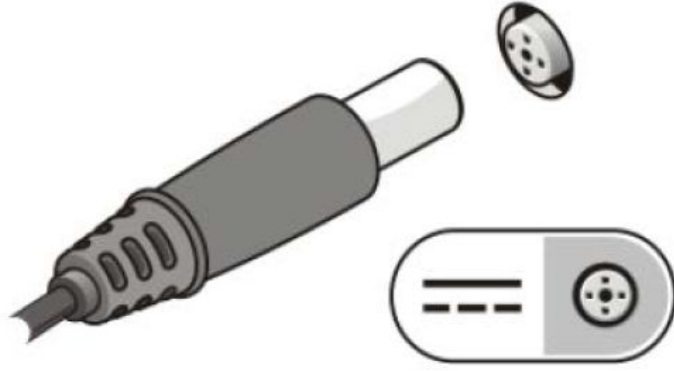
متطلبات الأجهزة

قبل استخدام محطة الإرساء، تأكد من أن الكمبيوتر الدفتري أو الكمبيوتر الشخصي مزود بوحدة WiGig وهوائي لفك التشفير للاتصال اللاسلكي من واحد إلى واحد.

2

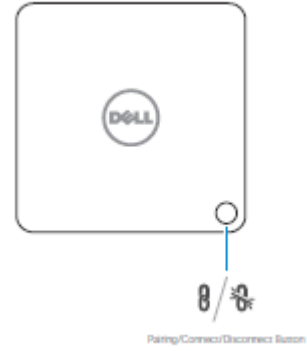
الإعداد السريع للأجهزة

1. تم توصيل محاق التيار المتردد بموصل التيار المتردد في Dell Wireless Docking Station WLD15 وبالمقبس الكهربائي.



شكل 5. محاق التيار المتردد

2. اضغط على زر إقران/اتصال/قطع الاتصال.



شكل 6. اضغط على زر إقران/اتصال/قطع الاتصال

3

LED مؤشرات حالة

LED مهاي التيار

يضيء مؤشر LED الموجود في موصل مهاي التيار بلون أبيض عند إمداد التيار.

مؤشر حالة الإرساء

جدول 1. مؤشرات LED لمحلة الإرساء

سلوك مؤشر LED	حالة
كهرماني ثابت	قطع الاتصال
أبيض ثابت	متصل
كهرماني/أبيض - وميض بديل بين الأبيض والكهرماني.	خطأ (فشل الإجمرة)
كهرماني - وميض سريع.	الإجمرة/الاتصال
أبيض وامض	ترقية البرنامج الثابت

جدول 2. مؤشرات RJ-45 LED

مؤشر نشاط Ethernet	مؤشرات سرعة الارتباط
أصفر وامض	10 ميجابايت = أخضر
	100 ميجابايت = برتقالي
	1 ميجابايت = أخضر + برتقالي

زر إقران/اتصال/قطع الاتصال

زر الإقران هو طريقة سهلة للمستخدم لإقران واتصال و قطع اتصال محطة الإرساء عن الكمبيوتر المحمول. ويمكن استخدامها أيضًا لتحويل الكمبيوتر المحمول إلى "وضع السكون" و "التنشيط".

الوظيفة	حالة الإرساء	الإجراء	التأثير
الإقران الأولي	محطة الإرساء غير متصلة وليس مقترنة.	ضغطه قصيرة	اكتمال الإقران والاتصال بمحطة الإرساء.
انتقل إلى وضع السكون	الإرساء متصل	ضغطه قصيرة	يدخل الكمبيوتر المحمول في وضع السكون.


الوظيفة	حالة الإرساء	الإجراء	التأثير
			 ملاحظة: يجب تكوين خيارات الطاقة للكمبيوتر المحمول لدعم هذه الوظيفة.
قطع الاتصال (إلغاء إرساء)	الإرساء متصل	ضغطه طويلة (أطول من ثانيتين)	ينفصل عن محطة الإرساء.  ملاحظة: مؤشر LED لمحطة الإرساء يتحول إلى لون كهربائي للإشارة إلى قطع الاتصال الناجح.
استئناف من وضع الانتظار	الإرساء متصل	ضغطه قصيرة	الكمبيوتر المحمول في وضع "نشط/تنبيه".
تنشيط الشاشة	لا يوجد محطة إرساء في المدى.	ضغطه قصيرة	يقوم بتنشيط الشاشة.  ملاحظة: لا يوجد اتصال إرساء نشط في هذه الحالة.

Dell Wireless Docking Station WLD15 موصلات الإدخال/الإخراج في

Dell Wireless Docking Station WLD15 تتضمن موصلات الإدخال/الإخراج التالية:

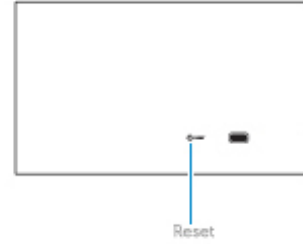
<ul style="list-style-type: none"> • mini DisplayPort x 1 • HDMI x 1 • VGA x 1 	منافذ الفيديو
<ul style="list-style-type: none"> • موصل (2 USB 3.0) • USB 3.0 PowerShare x 1 • USB 2.0 x 2 • Gigabit Ethernet (RJ-45) x 1 • موصل سماعة الرأس 1 X • موصل خرج 1 X 	منافذ الإدخال/الإخراج

إذا كان الارتباط اللاسلكي بين الكمبيوتر المحمول و Dell Wireless Docking Station ضعيفًا، فقم بتحريك الكمبيوتر المحمول بالقرب من Dell Wireless Docking Station أو قم بتدوير الكمبيوتر المحمول للبحث عن موقع ذي رابط لاسلكي أقوى. على سبيل المثال، إذا اكتشفت أن قوة الإشارة اللاسلكية انخفضت عند إغلاق غطاء الكمبيوتر المحمول، فيمكنك فتح غطاء الكمبيوتر المحمول للبحث عن أفضل استقبال.

 **ملاحظة:** الاتصال اللاسلكي يعمل بشكل أفضل إذا كان غطاء الكمبيوتر المحمول (جانب الشعاع) يواجه الجانب الأمامي لمحطة الإرساء مباشرةً وهناك خط رؤية بين الكمبيوتر المحمول ومحطة الإرساء.



إعادة ضبط Dell Wireless Docking Station WLD15

لإعادة التعمين إلى إعدادات المصنع الافتراضية، قم أولاً بإيقاف تشغيل محطة الإرساء، واضغط على زر إعادة التعمين لأكثر من 2 ثوانٍ، ثم قم بتشغيل محطة الإرساء.



شكل 7. إعادة تعين

زر إعادة التعمين مخصص للاستعادة من الحالات غير المرغوب فيه. حيث يقوم باستعادة الملفات الافتراضية وإصدار البرنامج الثابت للمصنع. يوضح الجدول التالي وظيفة زر إعادة التعمين:

الوظيفة	الإجراء	التأثير
استعادة ملفات	ضغطه طويلاً (أكبر من ثائتين)	استعادة جميع الملفات إلى إعدادات المصنع الافتراضية.  ملاحظة: لم يتم تغيير إصدار البرنامج الثابت في هذه العملية.
استعادة إصدار المصنع والإعدادات الافتراضية	اضغط اثناء تشغيل محطة الإرساء.	استعادة إصدار المصنع المحفوظ.  ملاحظة: تقوم هذه العملية باستعادة إصدار البرنامج الثابت، واستعادة جميع الملفات الافتراضية، وحذف كل ملفات التعريف المحددة مسبقاً.

4

الاتصال به Intel Wireless Dock Manager

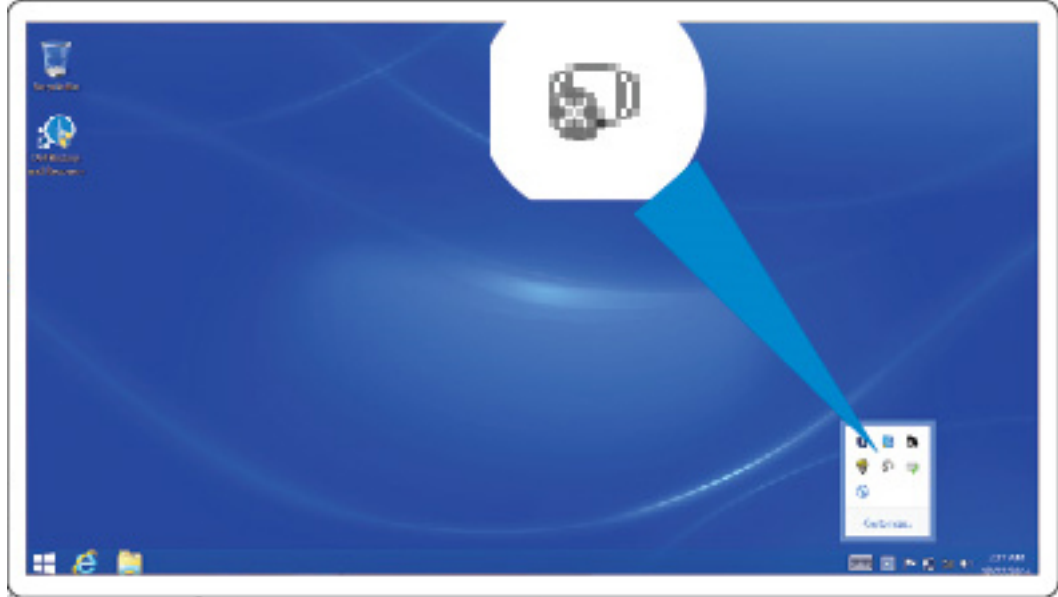
ر عبارة عن برنامج سهل الاستخدام يتيح لك إمكانية الاتصال به Dell Wireless Docking Station WLD15. يستخدم Wireless Dock Manager تقنية ر من WiGig لتعزيز التقنية الاحدث في نقل البيانات لاسلكيًا. باستخدام هذا البرنامج، يمكنك الاستمتاع بالبيانات اللاسلكية عالية السرعة ونقل الصوت والفيديو بين الكمبيوتر الشخصي/الكمبيوتر المحمول وDell Wireless Docking Station بأمان. يدعم البرنامج إقران حماية WPS.

بمجرد تأسيس اتصال بين الكمبيوتر الشخصي/الكمبيوتر المحمول وDell Wireless Docking Station، تكون كل الأجهزة مثل الماوس ولوحة المفاتيح ومكبرات الصوت الاستريو وأجهزة العرض ومحركات الأقراص الثابتة الخارجية، وغيرها من الأجهزة المتصلة بمحطة الايساء متوفرة لك. يمكنك الوصول إليها لاسلكيًا عن طريق استخدام الكمبيوتر الشخصي/الكمبيوتر المحمول. مدير الأجهزة في الكمبيوتر الشخصي/الكمبيوتر المحمول يعرض كل الأجهزة المتصلة به Dell Wireless Docking Station كما لو كانت متصلة بالكمبيوتر الشخصي/الكمبيوتر المحمول.

توضح الاسماء التالية بالتفصيل كيفية تكوين برنامج Intel Wireless Dock Manager، والاتصال به Intel Wireless Dock Manager واستخدام الأجهزة المتصلة بمحطة الايساء.

ملاحظة: برنامج Intel Wireless Dock Manager مثبت مسبقًا على الكمبيوتر.

1. تم بتشغيل the Intel Wireless Dock Manager.



شكل 8. تم بتشغيل the Intel Wireless Dock Manager.

2. في حالة تعطيله، يرجى تمكين WiGig.



شكل 9. تمكين WiGig

3. انقر فوق الرمز الموجود في شريط المهام كما هو موضح للاتصال بـ Wireless Docking Station.



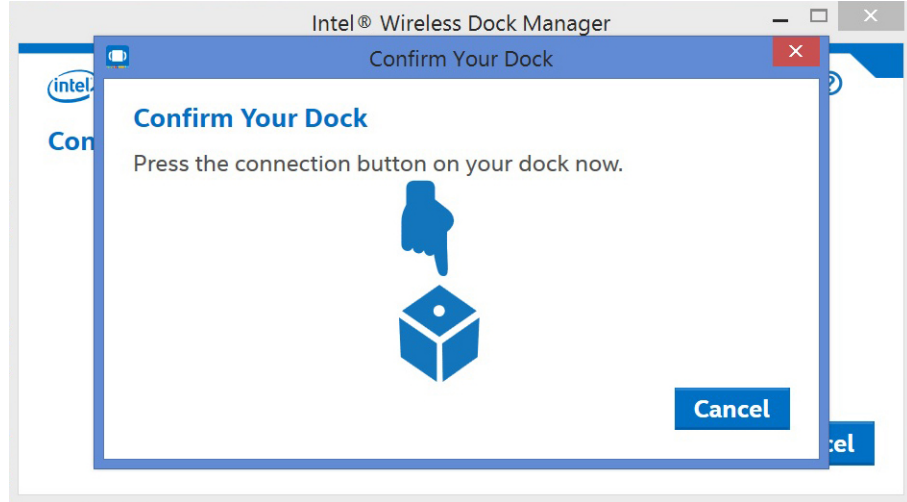
شكل 10. محطات الايساء المتوفرة للاتصال

4. حدد محطة الايساء التي تريد الاتصال بها.



شكل 11. حدد محطة الايساء التي تريد الاتصال بها

5. اضغط على زر الاتصال على Wireless Docking Station للتأكيد.



شكل 12. تم التأكيد، ثم اضغط على زر الاتصال

6. أنت الآن متصل بـ Dell Wireless Docking Station WLD15. ويمكنك أيضًا تمكين نعم للاتصال تلقائيًا بمحطة الأرساء هذه في محاولات متتالية.



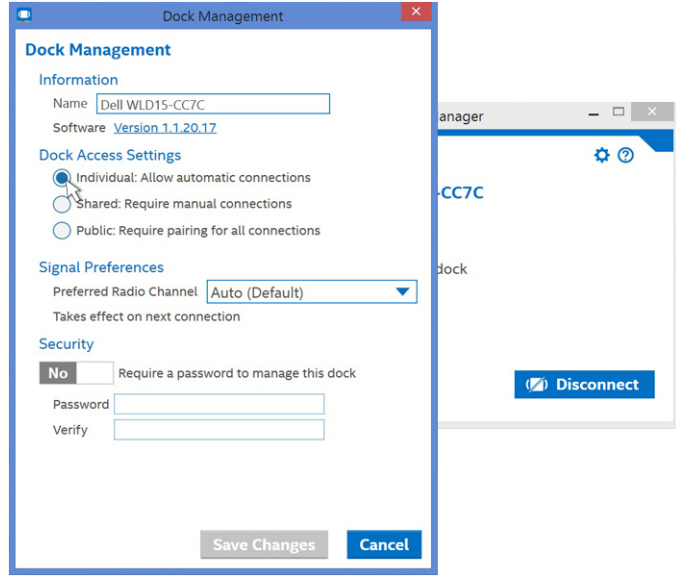
شكل 13. تم الاتصال بنجاح

7. إذا لم تكن ترغب في الاتصال التلقائي في محالات تالية، فيمكنك تعطيله عن طريق سحب الزر إلى لا.



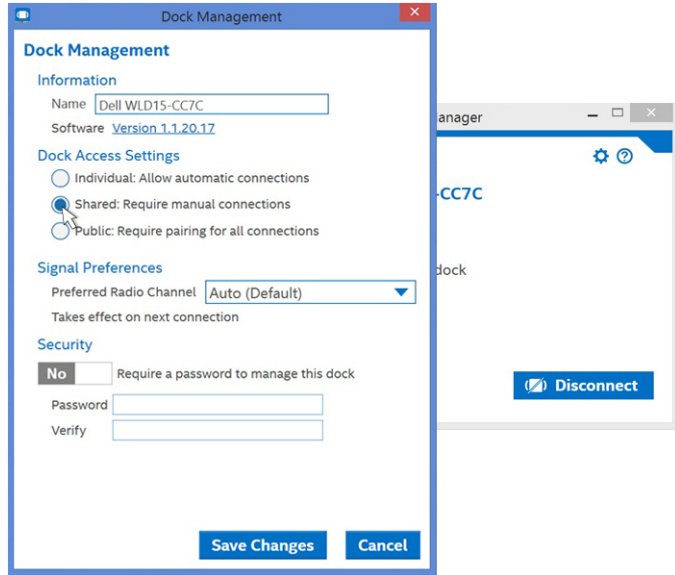
شكل 14. اختر "لا" لعدم الاتصال تلقائياً

8. انقر فوق علامة تبويب Dock Management (إدارة الايساء) لتكوين Intel Wireless Dock Manager. يمكنك تخصيص إعدادات الوصول لمخطة الايساء إلى اتصالات فردية أو مشتركة أو عامة. تحديد فردية يتيح الاتصالات التلقائية. بعد الإقران الأولي، ستستخدم كل محاولة اتصال تالية محتوى الإقران من ملف تعريف مخزن.



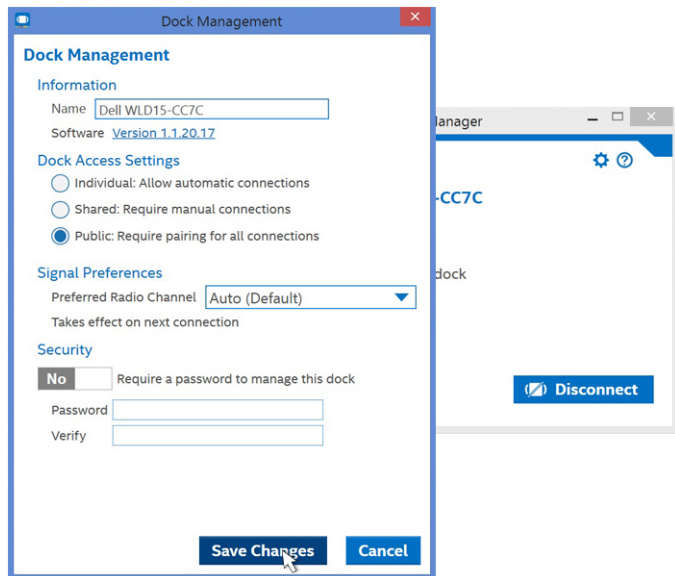
شكل 15. إدارة الايساء

تحديد مشتركة يتطلب منك تحديد مخطة الايساء المستهدفة يدوياً من لائحة المسح للاتصال. بعد الإقران الأولي، كل محاولة اتصال تالية ستستخدم محتوى الإقران من ملف التعريف المخزن.




شكل 16. إدارة الأيساء - مشتركة

تحديد عامة يتطلب دوماً إقران WPS.



شكل 17. إدارة الأيساء - عامة

يمكنك أيضاً تعيين كلمة مرور لحماية إعدادات محطة الأيساء.

تنبيه: إذا نسيت كلمة المرور الخاصة بك، يجب عليك الرجوع إلى إعدادات المصنع الافتراضية بأكملها. 

5

Intel HD Graphics تكوين الالة المساعدة

تتيح لك الالة المساعدة Intel HD Graphics تكوين عدة شاشات. يمكنك توصيل شاشتين أو أكثر، ولكن يمكنك تمكين شاشتين نشطتين خارجيتين فقط في آن واحد.

في حالة توصيل شاشتين، اتبع الخطوات التالية

1. انقر فوق رمز القائمة على شريط المهام.



شكل 18. الالة المساعدة Intel HD Graphics

2. انقر فوق الالة المساعدة Intel HD Graphics في شريط المهام كما هو موضح هنا



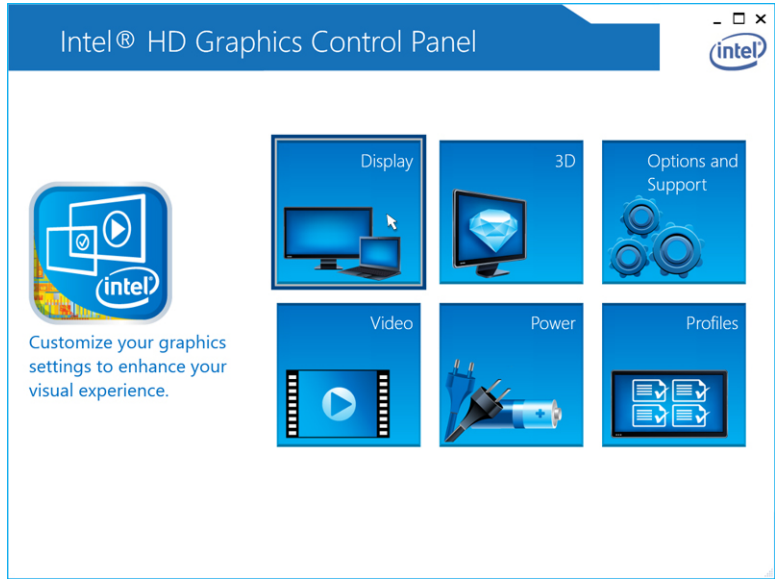
شكل 19. الالة المساعدة Intel HD Graphics

3. انقر فوق خصائص الرسومات.



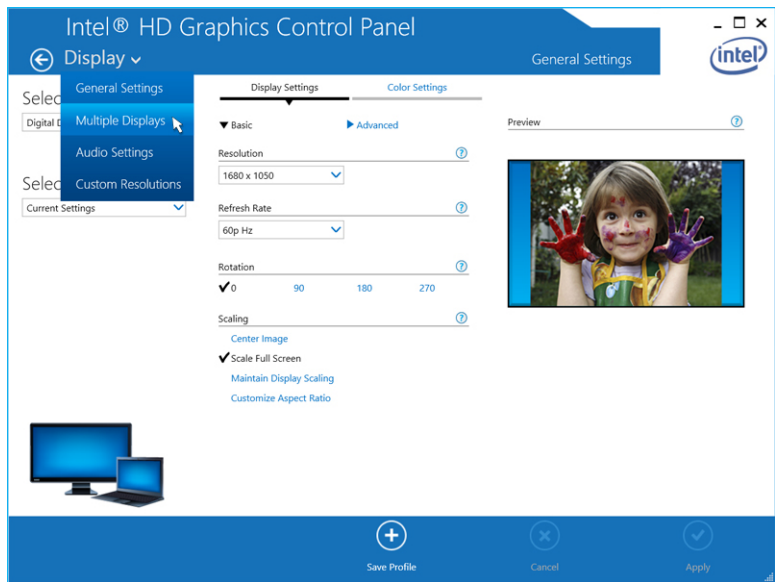
شكل 20. خصائص الرسومات.

4. انقر فوق الشاشة.



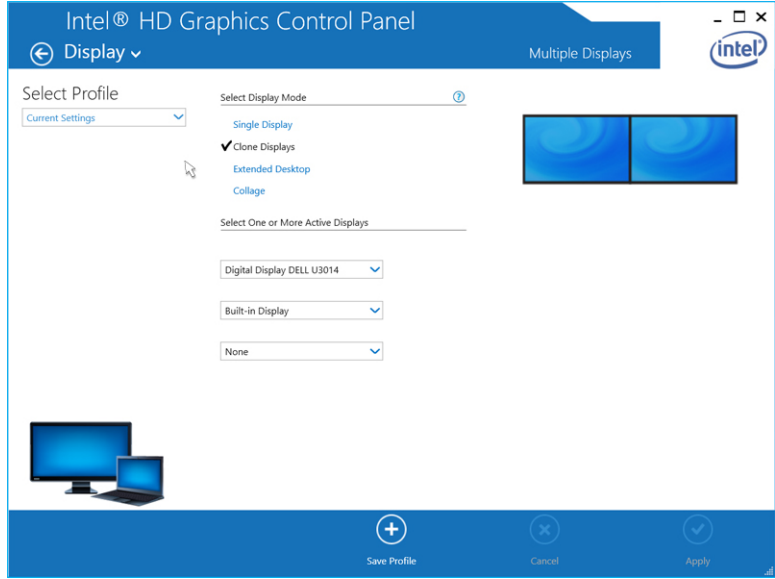
شكل 21. الشاشة

5. انقر فوق الشاشة ثم حدد عدة شاشات.



شكل 22. عدة شاشات

6. حدد وضع العرض المفضل لديك.



شكل 23. وضع العرض

في حالة توصيل ثلاث شاشات، اتبع الخطوات التالية

1. انقر فوق الاداة المساعدة Intel HD Graphics.



شكل 24. رمز Intel HD على شريط المهام

2. حدد مخطط DisplayPort.

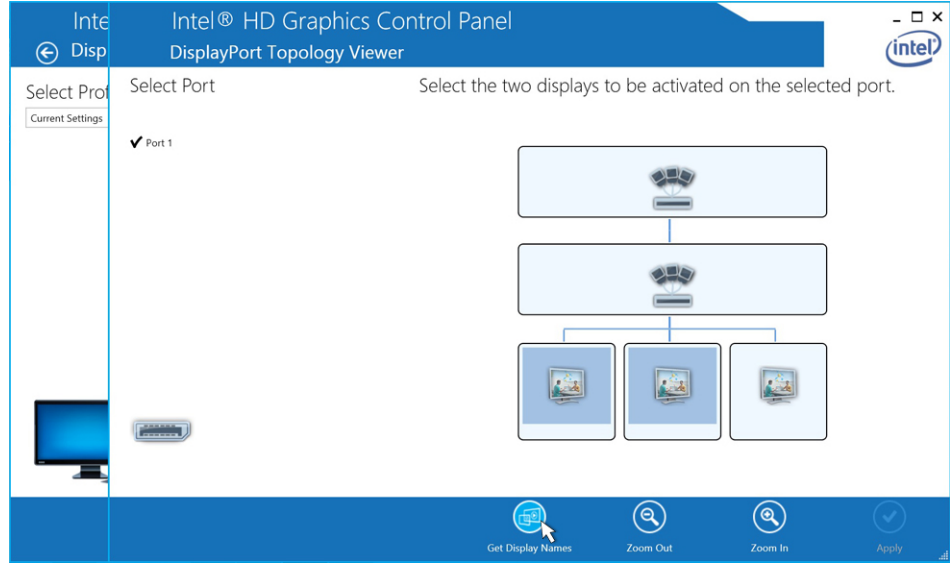


شكل 25. حدد مخطط DisplayPort

3. حدد منفذ.

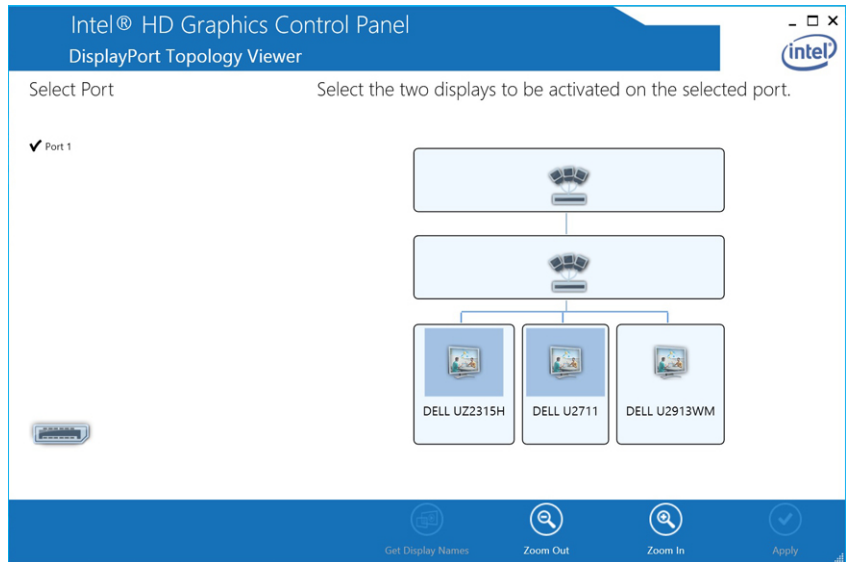
سيتم عرض الشاشات.

4. انقر فوق جلب اسماء الشاشة.



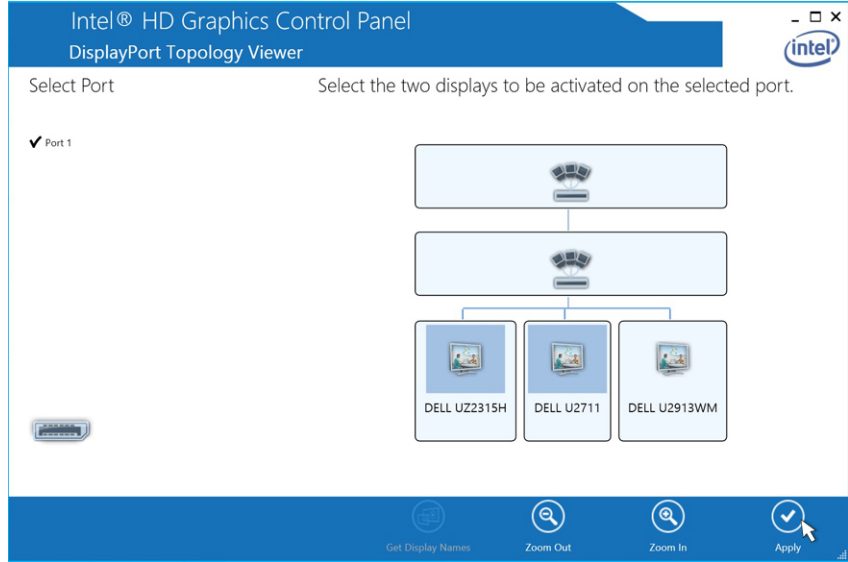
شكل 26. أسماء الشاشة

5. يتم عرض أرقام طراز الشاشات.



شكل 27. الأسماء المعروضة

6. حدد أي شاشتين وانقر فوق تطبيق.



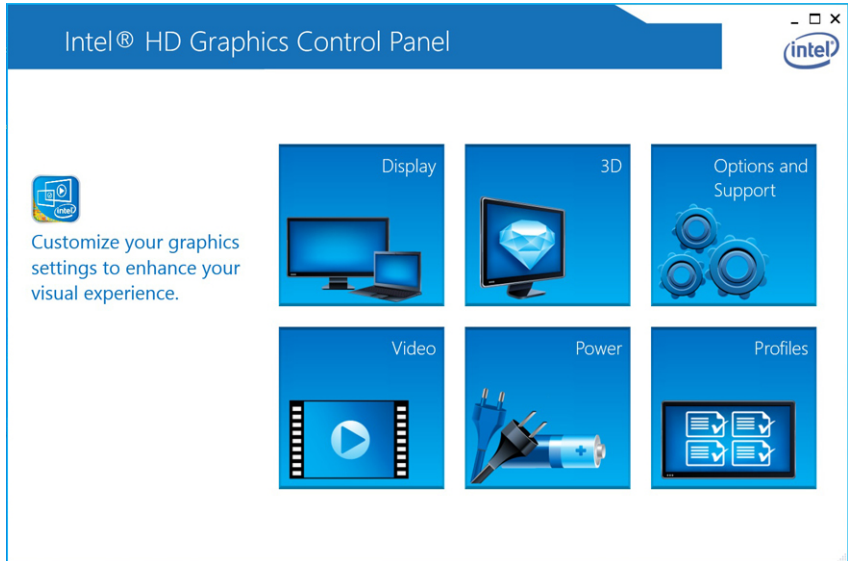
شكل 28. حدد الشاشة ثم انقر فوق تطبيق

7. انقر فوق خصائص الرسومات.

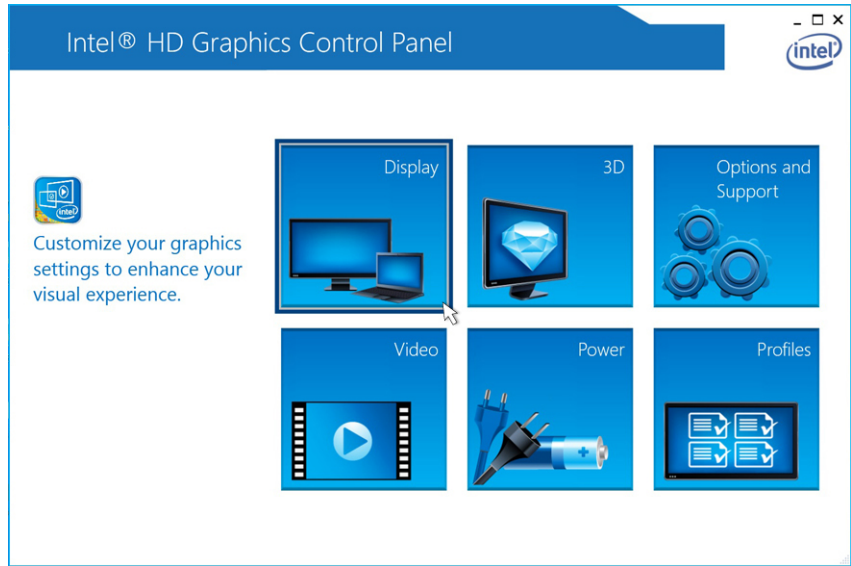


شكل 29. حدد خصائص Intel HD Graphics

8. Intel HD Graphics تظهر لوحة تحكم.

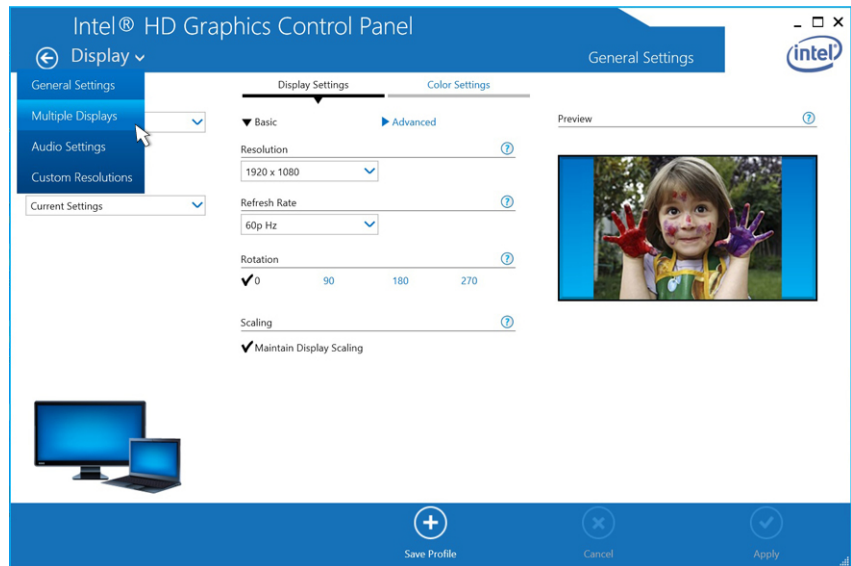


شكل 30. Intel HD لوحة تحكم



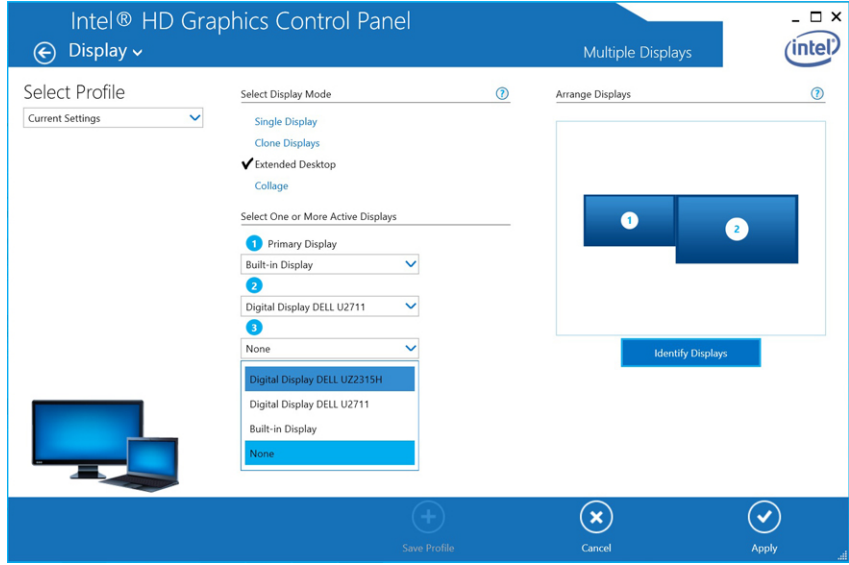
شكل 31. حدد الشاشة

10. حدد شاشات متعددة.



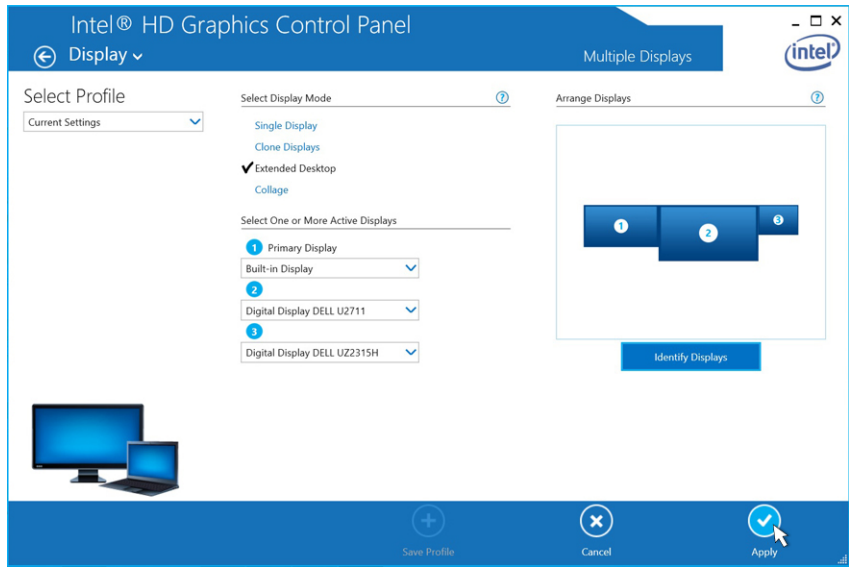
شكل 32. حدد شاشات متعددة

11. حدد وضع العرض المفضل لديك.



شكل 33. حدد الشاشة 3

12. انقر فوق تطبيق.



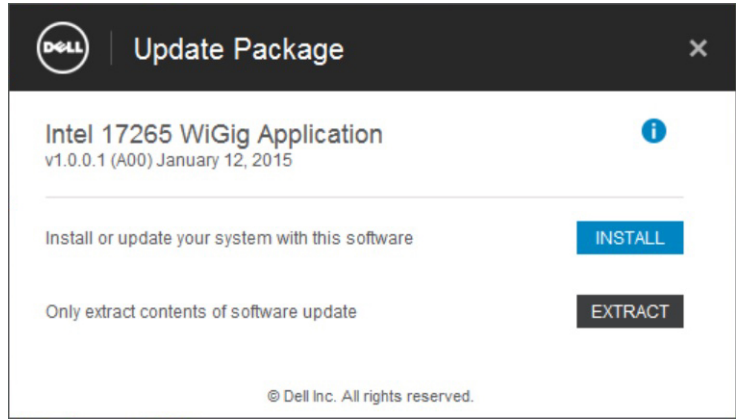
شكل 34. تطبيق

ملاحظة: ارجع إلى إعدادات عامة لتكوين دقة كل شاشة. يجب ألا يزيد الحد الأقصى لدقة شاشتين نشطتين عن 1200 × 1920 أو تبعا للدقة المدعومة للشاشة. يرجى الرجوع إلى [جدول دقة الشاشة](#) في قسم المواصفات الفنية من دليل المستخدم هذا

6

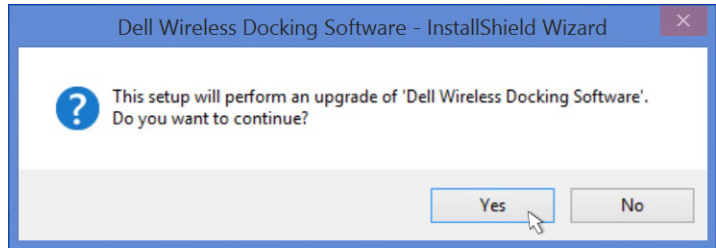
تحديث برنامج Dell Wireless Docking Station

1. لتحديث برنامج Dell Wireless Docking Station، في مربع حوار تحديث الحزمة، انقر فوق تثبيت.



شكل 35. تثبيت أو استخراج

2. يظهر مربع الحوار برنامج Dell Wireless Docking - معالج InstallShield. انقر فوق نعم.



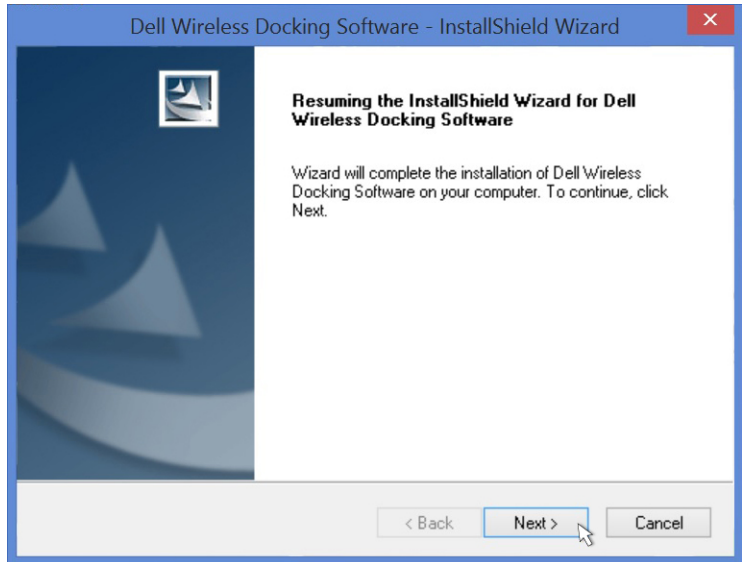
شكل 36. انقر فوق نعم للتثبيت

يشير مربع الحوار برنامج Dell Wireless Docking - معالج InstallShield إلى أن التثبيت قيد التقدم.



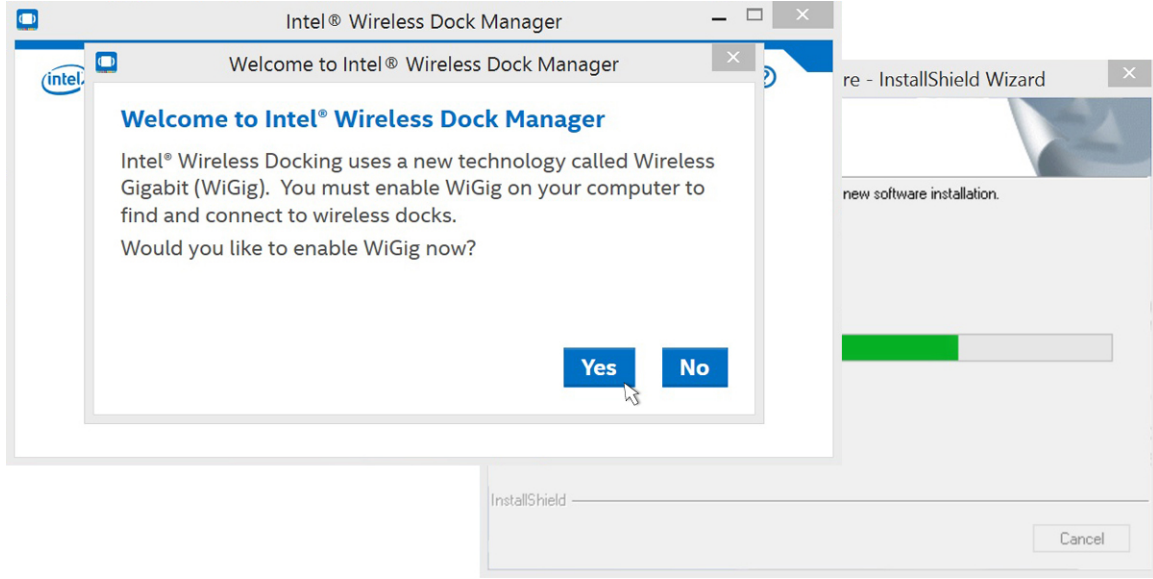
شكل 37. إعداد التثبيت

3. في مربع الحوار برنامج Dell Wireless Docking – معالج InstallShield ، انقر فوق التالي.



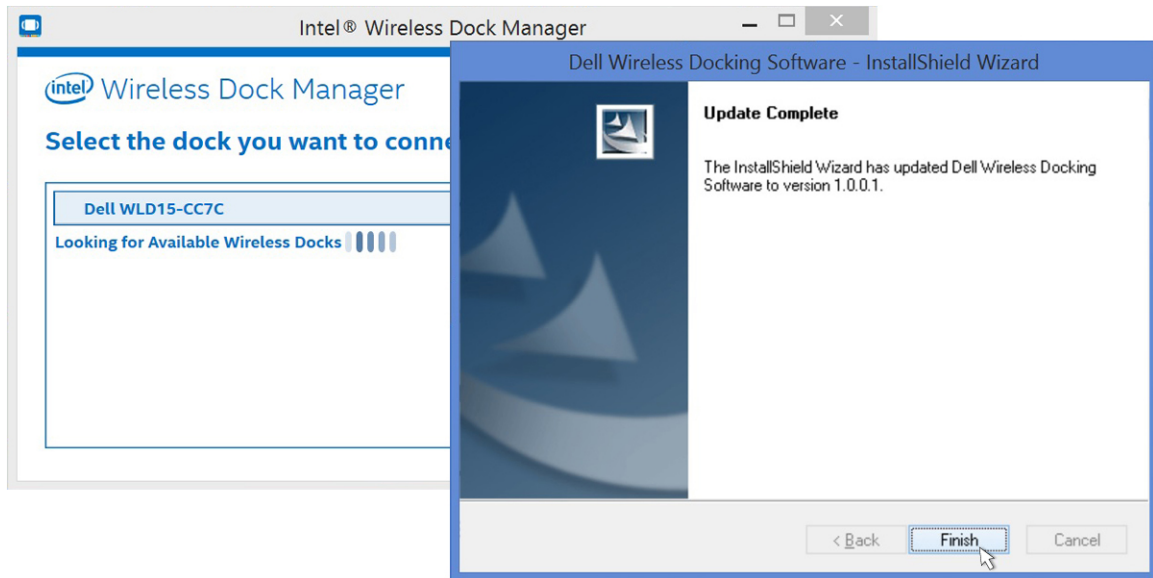
شكل 38. انقر فوق نعم للاستمرار

4. لتككين WiGig ، في مربع الحوار مرحبًا في Intel Wireless Dock Manager ، انقر فوق نعم.



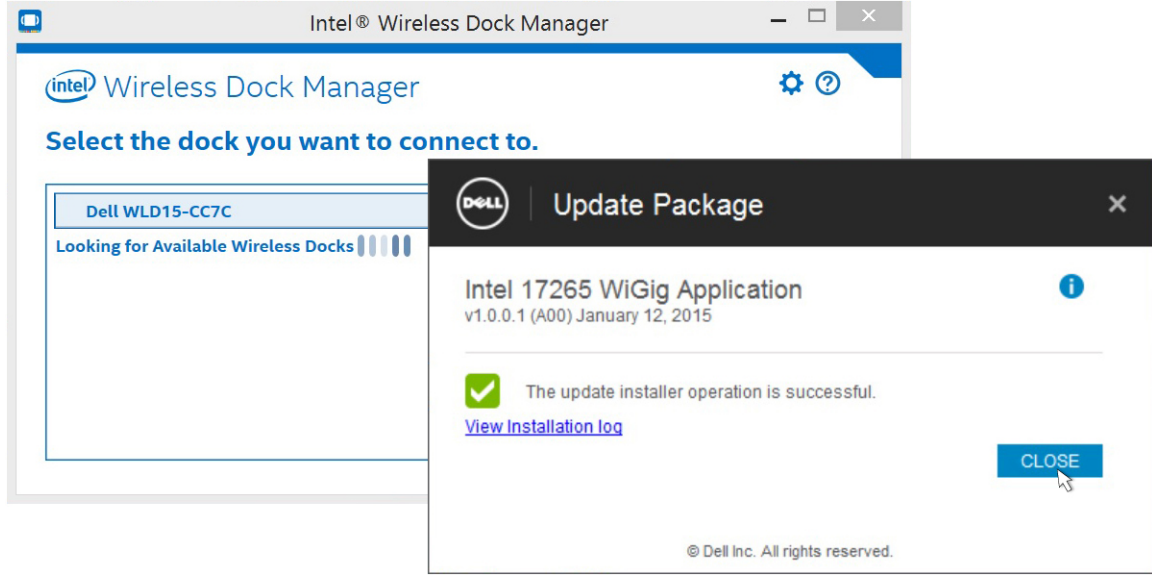
شكل 39. انقر فوق نعم لتمكين WiGig

5. في مربع الحوار برنامج Dell Wireless Docking - معالج InstallShield. انقر فوق إنهاء.



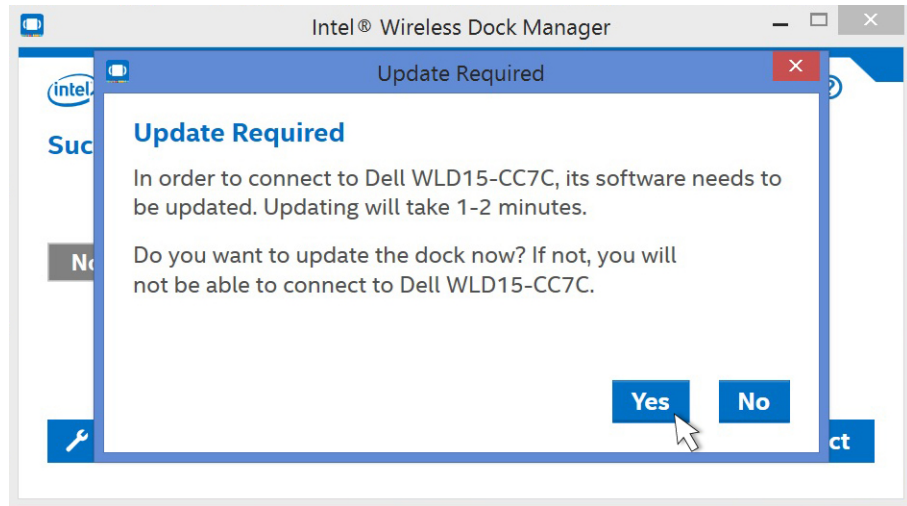
شكل 40. انقر فوق إنهاء

6. تظهر رسالة تشير إلى أن البرنامج تم تحديثه بنجاح. انقر فوق إغلاق.



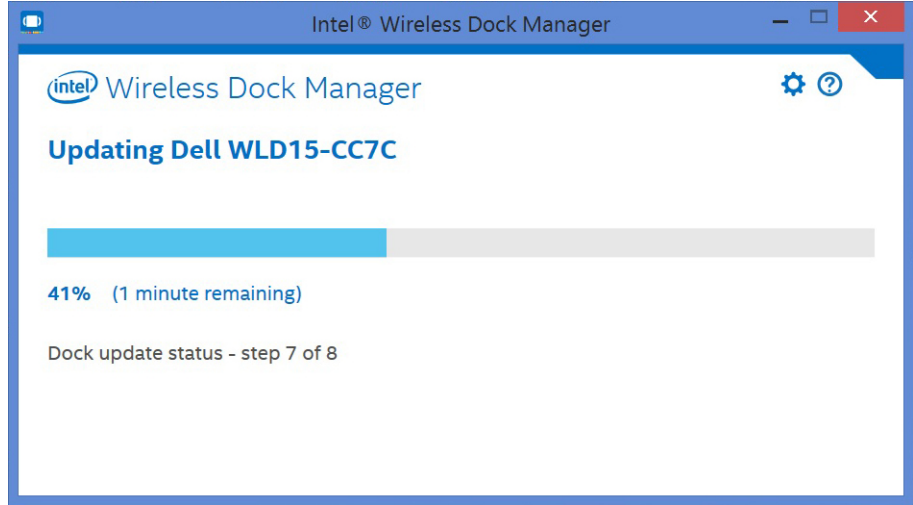
شكل 41. ناهج

7. عند الاتصال بمحطة الإرساء، قد تظهر رسالة تسأل إذا كنت تريد تحديث البرامج الثابتة لمحطة الإرساء. انقر فوق نعم.



شكل 42. انقر فوق نعم لتحديث برامج التشغيل

تشير صفحة Intel Wireless Dock Manager إلى أن تحديث Dell WLD15 قيد التقدم.



شكل 43. التحديث قيد التقدم

7

Dell Wireless Docking Station استكشاف أخطاء WLD15 وإصلاحها

العلامات والحلول

العلامات	الحلول المقترحة
1. لا يوجد فيديو على الشاشات متصل بمنفذ HDMI، أو miniDP أو VGA في محطة الإرساء اللاسلكي.	<ul style="list-style-type: none"> تأكد من أن الكمبيوتر المحمول متصلاً بمحطة الإرساء لقطع الاتصال وإعادة الاتصال بمحطة الإرساء. تأكد من أن كبل الفيديو المتصل باللوحة مثبت بإحكام في منفذ الفيديو في محطة الإرساء، ومن تعيين إعدادات إخراج شاشة العرض بمنفذ الإخراج الصحيح. قد يرجع السبب إلى أن الشاشة (الشاشات) تدعم دقة أعلى من الدقة التي يدعمها اتصال WiGig. في لوحة تحكم Intel Graphics، ضمن الإعدادات العامة، تأكد من تعيين الدقة إلى 1920 × 1200 أو 1920 × 1080 عند 59 هرتز أو 60 هرتز للشاشات. في حالة عرض شاشة واحدة فقط، مع عدم عرض الشاشة الأخرى، فانتقل إلى لوحة تحكم Intel Graphics ضمن شاشات ممتدة، ثم حدد الإخراج للشاشة الثانية. في حالة توصيل ثلاث شاشات عرض في محطة الإرساء، فإن محطة الإرساء ستدعم شاشتين خارجيتين بحد أقصى. يرجى الرجوع إلى القسم في دليل المستخدم الذي يوضح كيفية اختيار وتنشيط الشاشات المطلوبة. في حالة اتصال الشاشة بمحطة إرساء، قد يتم تعطيل خرج الفيديو في الكمبيوتر المحمول. راجع دليل مستخدم الكمبيوتر المحمول أو اتصل بالشركة المصنعة للكمبيوتر المحمول للحصول على المساعدة بشأن تمكين هذه الميزة.
2. الفيديو على الشاشة مشوه أو متقطع.	<ul style="list-style-type: none"> تأكد من أن كبل الفيديو المتصل باللوحة مثبت بمنفذ الفيديو في محطة الإرساء بإحكام. عندما تكون الشاشة مشوهة أو متقطعة، يرجى إعادة تعيين الشاشة لاستعادتها إلى الإعدادات الأصلية. يمكنك إعادة ضبط الشاشة بالضغط على زر التأئة في الشاشة نفسها، وتحديد استعادة إعدادات المصنع أو أفضل الشاشة عن محطة الإرساء. وقم بإيقاف التشغيل وإعادة التشغيل لإعادة التعيين.
3. الفيديو في الشاشة المتصلة لا يعرض كشاشة ممتدة.	<ul style="list-style-type: none"> تأكد من أن Intel HD Graphics مثبتة في إدارة الأجهزة في Windows. افتح لوحة تحكم Intel HD Graphics وانتقل إلى شاشات ممتدة لضبط الشاشة إلى الوضع الممتد.
4. موصل الصوت لا يعمل أو هناك تأخر في الصوت.	<ul style="list-style-type: none"> تأكد من اختيار جهاز التشغيل الصحيح في الكمبيوتر المحمول. يقفل السبب الأكثر احتمالاً لمشكلات خرج الصوت في محطة الإرساء في وجود موصل خرج صوت مبيء. أولاً، حاول إيقاف التشغيل ثم إعادة التشغيل في محطة الإرساء. إذا فشل ذلك، حاول إعادة توصيل كبل الصوت في محطة الإرساء من خرج الساعة الخارجية. تأكد من وضع الكمبيوتر المحمول بالقرب من محطة الإرساء لتجنب تأخر الصوت. كما يرجى الترقية إلى أحدث برامج تشغيل الصوت.

العلامات	الحلول المقترحة
5. منافذ USB لا تعمل على محطة الإرساء.	<ul style="list-style-type: none"> تأكد من أن الكمبيوتر المحمول متصلاً بمحطة الإرساء. حاول قطع الاتصال وإعادة الاتصال مع محطة الإرساء مجدداً. الحصص منافذ USB. حاول توصيل جهاز USB في منفذ آخر. يرجى التأكد من ظهور الجهاز المتصل في إدارة الأجهزة في Windows.
6. لا يظهر محتوى HDCP على الشاشة المتصلة.	<ul style="list-style-type: none"> محطة الإرساء اللاسلكية لا تدعم محتوى HDCP.
7. منفذ LAN لا يعمل.	<ul style="list-style-type: none"> تأكد من أن اتصالات كبل إيثرنت مثبتة في جدار الحماية أو الموزع أو محطة العمل. تأكد من تثبيت وحدة تحكم Realtek Gigabit Ethernet في إدارة الأجهزة في Windows. يرجى إعادة تثبيت برنامج تشغيل Realtek Ethernet أو برنامج Dell Wireless Docking من dell.com/support.
8. لا يتم تحميل Wireless Dock Manager.	<ul style="list-style-type: none"> تأكد من أن Intel Wireless Dock Manager مثبت في الكمبيوتر المحمول أو أبحث عن برنامج Intel Wireless Dock Manager. مدير الأجهزة يجب أن يعرض محايث الشبكة - <ul style="list-style-type: none"> Intel Tri-Band Wireless-AC 17625 مدير الأجهزة يجب أن يعرض: برامج تشغيل Intel Wireless Gigabit 17625 - <ul style="list-style-type: none"> برنامج تشغيل جهاز Intel Wireless Gigabit 17625 برنامج تشغيل وضع مستخدم Intel Wireless Gigabit 17625 أعد تثبيت حزمة برنامج Dell Wireless Docking من dell.com/support.
9. لا يتم تأسيس اتصال WiGig.	<ul style="list-style-type: none"> في حالة استخدام محطة الإرساء، لن يستطيع المستخدمون الآخرون البحث عنها أو الاتصال بها. في حالة عدم استخدام الإرساء بواسطة كيبوتر آخر، يمكنك التحقق من العناصر التالية: <ul style="list-style-type: none"> يجب أن يظهر مؤشر LED لمحطة الإرساء بلون كهروماني. تم بتقريب الكمبيوتر من محطة الإرساء، وتأكد من عدم وجود أي شيء بين الكمبيوتر ومحطة الإرساء. يجب أن يكون لون LED أبيض عند تأسيس اتصال WiGig. حزمة برامج وبرنامج تشغيل Dell Wireless Docking قد تكون قديمة، قم بتنزيل حزمة برنامج التشغيل الأحدث من Dell.com/support.
10. انخفاض مستوى أداء إشارة الإرساء.	<ul style="list-style-type: none"> تأكد من وجود خط رؤية واضح بين الكمبيوتر المحمول ومحطة الإرساء. اجعل الكمبيوتر قريباً من محطة الإرساء. تأكد من عدم وجود أي شيء عائق بين محطة الإرساء والكمبيوتر المحمول.
11. لا يوجد اتصال الإرساء في بيئة سابقة لنظام التشغيل.	<ul style="list-style-type: none"> محطة الإرساء لا يدعم بيئة سابقة لنظام التشغيل.
12. ضوء المروحة من محطة الإرساء في وضع غير متصل.	<ul style="list-style-type: none"> محطة الإرساء "تستمع" إلى أجهزة الكمبيوتر التي تريد الاقتران بها بشكل متواصل. سيتم تشغيل المروحة في محطة الإرساء أحياناً للحفاظ على درجة الحرارة في محطة الإرساء.
13. تطبيق الشاشة Dell Display Manager لا يعمل مع محطة الإرساء اللاسلكية.	<ul style="list-style-type: none"> تطبيق DDM غير مدعوم مع حل إصدار WiGig الحالي.

المواصفات الفنية

مواصفات المنتج

مواصفات الايساء

<ul style="list-style-type: none"> • Intel WiGig 1.1 • IEEE 802.11ad 	قياسي
<ul style="list-style-type: none"> • mini DisplayPort x 1 (يدعم DP 1.2) • HDMI x 1 (يدعم HDMI 1.4) • منفذ VGA X 1 	منافذ الفيديو
<ul style="list-style-type: none"> • موصل سماعة الرأس 1 X • خرج مكبر الصوت 1 X 	منافذ IO
<ul style="list-style-type: none"> • M LAN Port x 1 10/100/1000 	منفذ الشبكة
<ul style="list-style-type: none"> • منفذ USB 3.0 اماميين (واحد مع PowerShare) • منفذ USB 3.0 خلفي • منفذ USB 2.0 خلفيين 	منافذ USB
<ul style="list-style-type: none"> • إقران/اتصال/قطع اتصال • إعادة تعيين 	أزرار
<ul style="list-style-type: none"> • مؤشر الحالة اللاسلكية • - وضع بحث/غير متصل - كهربائي • - وضع متصل - أبيض • خطأ: أبيض وكهربائي • إقران: كهربائي وامض • ترقية البرنامج الثابت: أبيض وامض 	مؤشرات LED

التشغيل: 0 درجة مئوية إلى 35 درجة مئوية	درجة الحرارة	الخصائص البيئية
في حالة عدم التشغيل: • أثناء التخزين: -20 درجة مئوية إلى 60 درجة مئوية (-4 درجة فهرنهايت إلى 140 درجة فهرنهايت) • الشحن: -20 درجة مئوية إلى 60 درجة مئوية (-4 درجة فهرنهايت إلى 140 درجة فهرنهايت)		
التشغيل: من 10% إلى 80% (دون تكاليف)	الرطوبة	
في حالة عدم التشغيل: • التشغيل: من 5% إلى 90% (دون تكاليف) • الشحن: من 5% إلى 90% (دون تكاليف)		
التيار المتردد 100~240 فولت		جهد إدخال محامى التيار
19.5 فولت / 3.34 أمبير		جهد إخراج محامى التيار
4.384 وات		متوسط استهلاك الطاقة
5.8 وات		استهلاك الطاقة للشبكة في وضع الاستعداد
120 م x 70 م x 70 م		الابعاد
363.42 جم		الوزن

جدول دقة شاشة العرض

جدول 3. جدول دقة شاشة العرض

لا توجد منافذ فيديو متصلة	*VGA	HDMI	MiniDP
مفرد	x 1600 p60 2560	غير متصل	غير متصل
مفرد	غير متصل	x 1600 p60 2560	غير متصل
مفرد	غير متصل	غير متصل	x 1600 p60 2560
العرض الشائى	x 1200 p60 1920	غير متصل	غير متصل
العرض الشائى	x 1200 p60 1920	غير متصل	x 1200 p60 1920
العرض الشائى	غير متصل	x 1200 p60 1920	x 1200 p60 1920

 **ملاحظة:** في حالة استخدام شاشات ذات دقة أعلى، فسيقوم برنامج تشغيل Intel Graphics باتخاذ القرار وفقًا لمواصفات الشاشة ونطاق WiGig الترددي المتاح و تكوينات الشاشة. تكون بعض أنواع الدقة غير مدعومة، وسيتم إزالتها من لوحة تحكم وسائط Intel Graphics.