

Venue 8 Pro

Guia do usuário - Windows 8



Notas, avisos e advertências

 **NOTA:** Uma NOTA indica informações importantes que ajudam você a usar melhor os recursos do seu tablet.

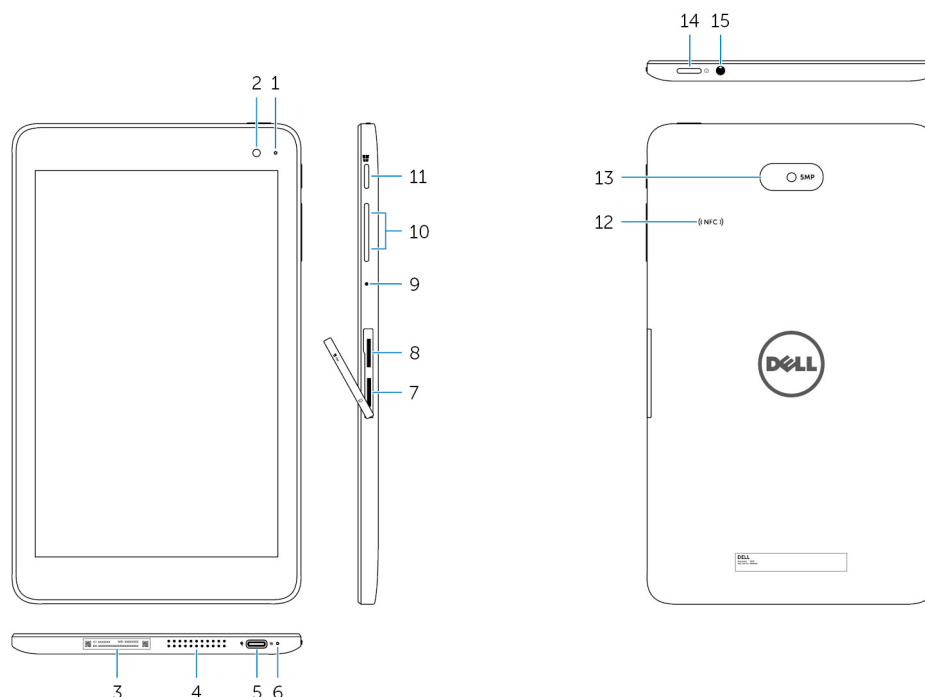
 **CUIDADO:** Um AVISO indica possíveis danos ao hardware ou perda de dados e ensina como evitar o problema.

 **ATENÇÃO:** Uma ADVERTÊNCIA indica possíveis danos à propriedade, risco de lesões corporais ou mesmo risco de vida.

1 Recursos	5
2 Como configurar o seu tablet	7
Como carregar o tablet	7
Comportamento da luz de status de energia e carga da bateria	7
Ícones de luz de status de energia e carga da bateria	8
Como ligar o tablet	8
Como inserir um cartão micro-SIM	8
Como remover o cartão micro-SIM	9
Como inserir um cartão microSD	9
Como remover o cartão microSD	10
Como usar fones de ouvido	11
3 Como usar o seu tablet	12
Como desligar o seu tablet	12
Usando o botão liga/desliga na tela Iniciar	12
Usando o menu de botões	12
Usando o botão liga/desliga	12
Como desligar a tela	12
Usando o menu de botões	12
Usando o botão liga/desliga	12
Tela Iniciar	12
Wi-Fi	13
Como ligar ou desligar o Wi-Fi	13
Como conectar-se em uma rede	13
Configuração de banda larga móvel	13
Como ligar ou desligar a banda larga móvel	13
Como conectar-se em uma rede	13
Bluetooth	14
Como ligar ou desligar o Bluetooth	14
Como emparelhar com dispositivos habilitados para Bluetooth	14
Orientação da tela	14
Bloqueio/desbloqueio da orientação da tela	14
Como ajustar o brilho da tela	14
Ajuste automático	15
Como sincronizar seu tablet	15
Como restaurar o sistema operacional	15
Como atualizar o seu tablet	15
Como redefinir o tablet	16
Gestos	16
4 Solução de problemas	18
Problema da bateria	18
Problemas de rede	18

Problema da tela sensível ao toque.....	19
Problema do sistema.....	19
5 Como entrar no programa de configuração do BIOS.....	21
Com teclado.....	21
Sem teclado.....	21
6 Especificações.....	22
7 Obter ajuda	24
8 Entrar em contato com a Dell.....	25
9 Como localizar a etiqueta de serviço e o código de serviço expresso.....	26

Recursos



Recurso

1.	Luz de status da câmera	Acende-se quando a câmera frontal ou traseira está em uso.
2.	Câmera frontal	Permite que você capture fotos e grave vídeos.
3.	Etiqueta do rótulo de serviço	Fornece a etiqueta de serviço e código de serviço expresso necessário quando entrar em contato com a Dell.
4.	Alto-falante	Fornece saída de áudio.
5.	USB 3.0 e porta do adaptador de energia (USB-C)	Conecte o adaptador de energia para fornecer energia ao seu tablet e carregar a bateria. Conecte os periféricos como dispositivos de armazenamento, impressoras, monitores e assim por diante. Fornece velocidades de transferência de dados de até 5 Gbps.
		NOTA: Você precisa usar transformadores (vendidos separadamente) para fazer a conexão de dispositivos USB, HDMI e DisplayPort padrão.
6.	Luzes de status de energia e carga da bateria	Indica o estado de energia e status de carregamento da bateria do tablet.
7.	Slot de cartão micro-SIM	Insira um cartão micro-SIM para conectar-se a uma rede de banda larga móvel.
8.	Slot de cartão microSD	Insira um cartão microSD para expandir a capacidade de armazenamento do tablet. O tablet suporta um cartão microSD com capacidade até 128 GB.
9.	Microfone	Fornece entrada de som para gravação de áudio, chamadas de voz, e assim por diante.
10.	Botões de controle de volume (2)	Pressione para aumentar ou diminuir o volume.

Recurso

- | | | |
|-----|-------------------------------|--|
| 11. | Botão do Windows | <ul style="list-style-type: none">• Pressione para abrir a tela Iniciar do Windows.• Pressione para acesso rápido ao aplicativo mais recentemente usado ou tela mais recentemente usada. |
| 12. | Área do sensor NFC (opcional) | O recurso Near Field Communication (NFC) permite compartilhar arquivos sem fios com outros dispositivos NFC compatíveis. |
| 13. | Câmera traseira | Permite que você capture fotos e grave vídeos. |
| 14. | Botão liga/desliga | <ul style="list-style-type: none">• Pressione e mantenha pressionado durante 2 segundos para ligar o tablet se ele está desligado.• Pressione este botão para ligar o tablet se ele está em estado de suspensão.• Pressione para colocar o tablet em estado de suspensão se ele está ligado. |
| 15. | Porta de fones de ouvido | Conecte um fone de ouvido, um microfone, ou uma combinação de fone de ouvido e microfone (fone de ouvido). |

Como configurar o seu tablet

⚠ ATENÇÃO: Antes de iniciar qualquer procedimento desta seção, leia as informações de segurança que acompanham o seu tablet. Para obter informações adicionais sobre as melhores práticas, consulte www.dell.com/regulatory_compliance.

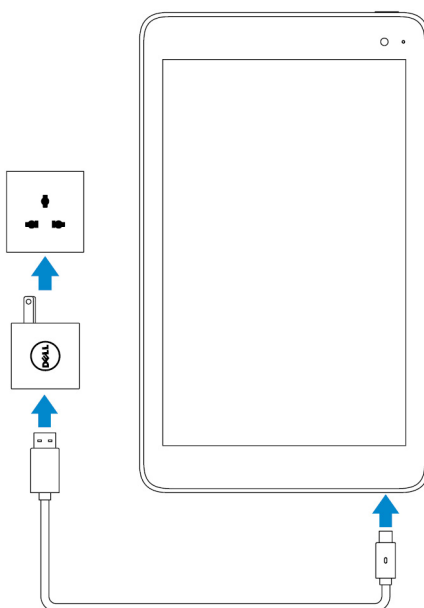
Como carregar o tablet

⚠ CUIDADO: Carregue a bateria em uma temperatura ambiental de 0°C a 35°C (32°F a 95°F).

⚠ CUIDADO: Use somente o adaptador de energia fornecido para carregar o tablet. O uso de adaptadores de energia ou cabos não autorizados podem danificar gravemente o tablet.

i NOTA: A bateria não está totalmente carregada quando você desempacota seu tablet.

1. Conecte o cabo de alimentação no adaptador de alimentação.
2. Conecte o adaptador de energia na porta do adaptador de energia do tablet.
3. Conecte o adaptador de alimentação em uma tomada elétrica e carregue o tablet até que a bateria esteja completamente carregada.



i NOTA: Uma bateria totalmente descarregada leva cerca de 4 a 5 horas para uma carga completa.

Comportamento da luz de status de energia e carga da bateria

Você pode verificar o status de energia e carga da bateria usando a luz de status de carregamento da bateria ou o ícone de bateria exibido na parte inferior da área de trabalho do Windows:

Comportamento

Branco contínuo

Âmbar contínuo

Descrição

A bateria está sendo carregada.






A carga da bateria atingiu um nível crítico e o tablet está desligado.

NOTA: Se você tentar ligar o tablet quando a carga da bateria está criticamente baixa e a bateria está insuficientemente carregada, o logotipo da Dell pisca na tela, a luz de status de carregamento da bateria acende-se durante 2 segundos e, em seguida, o tablet é desligado.

Apagado

A bateria não está sendo carregada ou a bateria está completamente carregada.

Ícones de luz de status de energia e carga da bateria

Ícone	Descrição
	Tablet está conectado a uma fonte de energia e a bateria está completamente carregada.
	Tablet está conectado a uma fonte de energia e a bateria está sendo carregada.
	O tablet em execução usando a bateria, e a bateria está descarregando.
	O tablet em execução usando a bateria e a carga da bateria está baixa.
	Tablet está em execução usando a bateria e a carga da bateria está criticamente baixa.

Como ligar o tablet

Ao ligar o tablet pela primeira vez, você precisa concluir a configuração do Windows para começar a usar o seu tablet. Para obter mais informações, consulte o Guia de Início Rápido fornecido com o tablet.

1. Pressione e mantenha pressionado o botão liga/desliga durante 2 segundos para ligar o tablet. A tela de bloqueio é exibida.
2. Passe o dedo para cima na parte inferior da tela para alternar para a tela de login, selecione a sua conta e digite sua senha de login do Windows.

NOTA: Se a tela de login não estiver ativada, a tela de Iniciar aparece quando você passa o dedo para cima na tela de bloqueio.



O tablet está pronto para uso quando a tela Iniciar do Windows é exibida.

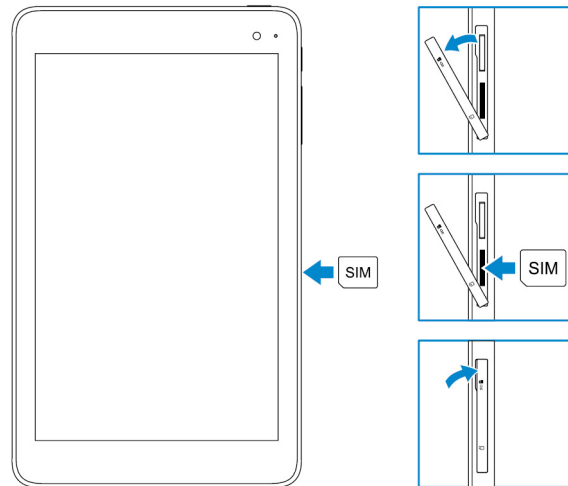
Como inserir um cartão micro-SIM

1. Abra a tampa do slot e localize o slot para cartão micro-SIM.

CAUIDADO: Certifique-se de que o cartão micro-SIM está alinhado, conforme exibido na imagem.

2. Insira o cartão micro-SIM dentro do slot de cartão até que ele se encaixe no lugar.

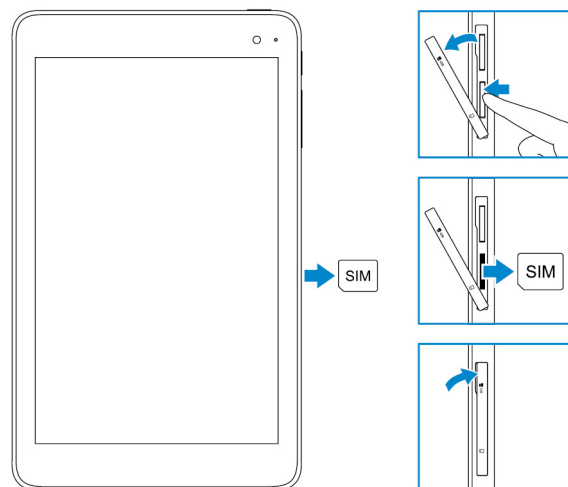
3. Feche a tampa do slot.



Como remover o cartão micro-SIM

⚠ CUIDADO: Remover o cartão micro-SIM enquanto ele está em uso pode causar a perda de dados ou resultar em erros nos aplicativos.

1. Abra a tampa do slot.
2. Pressione o cartão micro-SIM para dentro e libere-o. O cartão micro-SIM se solta.
3. Deslize o cartão micro-SIM, removendo-o do slot.
4. Feche a tampa do slot.



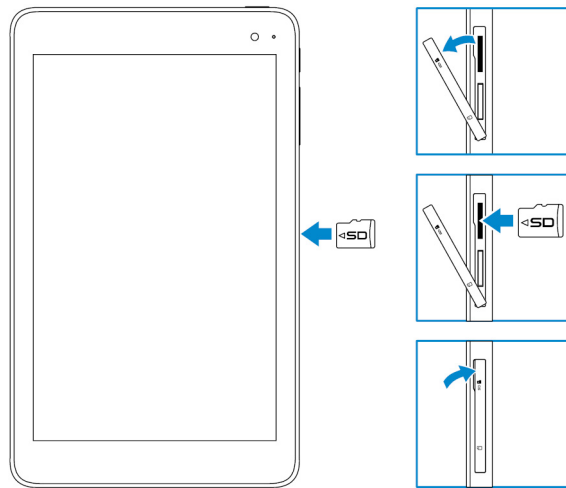
Como inserir um cartão microSD

i | NOTA: Desligue o dispositivo antes de inserir o cartão microSD.

1. Abra a tampa do slot e localize o slot para cartão microSD.


⚠ CUIDADO: Certifique-se de que o cartão microSD está alinhado conforme exibido na imagem.

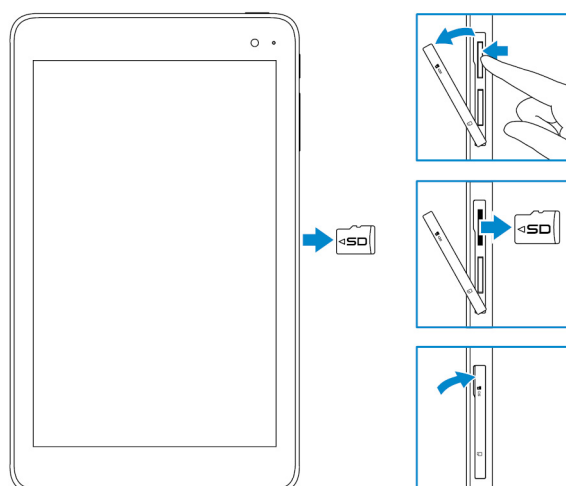
2. Insira o cartão microSD no slot de cartão até que ele se encaixe no lugar.
3. Feche a tampa do slot.



Como remover o cartão microSD

⚠ CUIDADO: Remover o cartão microSD enquanto ele está em uso pode causar a perda de dados ou resultar em erros nos aplicativos.

1. Na área de notificação no canto inferior direito da área de trabalho do Windows, toque em:  (Remover hardware com segurança e ejetar mídia).
 - i** **NOTA:** Se você não vir Remover hardware com segurança e ejetar mídia, toque em **Mostrar ícones ocultos para mostrar todos os ícones na área de notificação.**
2. Toque em **Ejetar cartão de memória SD**. Uma mensagem é exibida confirmando que o cartão microSD pode ser removido de forma segura.
 - i** **NOTA:** Se uma mensagem de aviso for exibida indicando que o cartão microSD não pode ser removido, certifique-se de que todas as transferências de dados que envolvem o cartão microSD foram concluídas.
3. Abra a tampa do slot.
4. Pressione o cartão microSD para dentro e libere-o. O cartão microSD se solta.
5. Deslize o cartão microSD, removendo-o do slot.
6. Feche a tampa do slot.



Como usar fones de ouvido

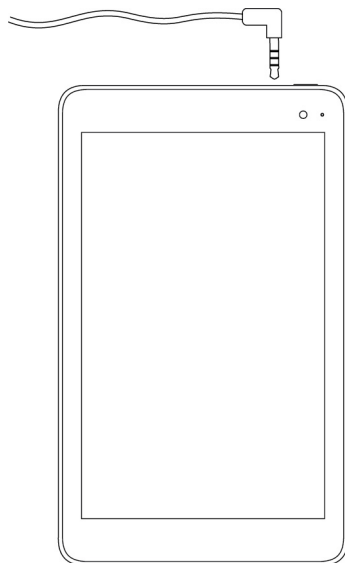
⚠️ ATENÇÃO: Ouvir música com volume elevado durante um longo período de tempo pode levar a perda de audição.

Você pode conectar um fone de ouvido, fones de ouvido, microfones, ou outro equipamento de áudio na porta do fone de ouvido do seu tablet.

1. Conecte os fones de ouvido na porta do fone de ouvido no tablet.
2. Insira os fones nos ouvidos e ajuste o volume para um nível confortável.

⚠️ CUIDADO: Para evitar danos ao fones de ouvido ao desconectá-los do tablet, puxe o conector, e não o cabo.

📄 NOTA: Quando você conecta um dispositivo de áudio na saída de fone de ouvido, o alto-falante integrado no seu tablet é silenciado automaticamente.



Como usar o seu tablet



 **NOTA:** Para obter informações detalhadas sobre o uso do Windows, consulte [Como obter ajuda](#).

Como desligar o seu tablet

Usando o botão liga/desliga na tela Iniciar

No canto direito superior da tela Iniciar, toque no botão liga/desliga  → **Desligar**.

Usando o menu de botões


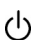
1. Passe o dedo na borda direita da tela para acessar o menu de botões.
2. No menu de botões, toque em **Configurações**  → **Energia**  → **Desligar** para desligar o tablet.

Usando o botão liga/desliga

1. Pressione e mantenha pressionado o botão liga/desliga por pelo menos 4 segundos.
2. Passe o dedo para baixo na tela de confirmação de desligamento para desligar o tablet.

Como desligar a tela

Usando o menu de botões

1. Passe o dedo na borda direita da tela para acessar o menu de botões.
2. Toque em **Configurações**  → **Energia**  → **Espera** para desligar a tela.

 **NOTA:** Se o tablet está em um estado de espera, pressione o botão liga/desliga ou o botão do Windows para ligar a tela.

Usando o botão liga/desliga

Pressione o botão liga/desliga para desligar a tela.

Tela Iniciar

A tela Iniciar exibe ladrilhos que agem como atalhos para aplicativos instalados.





Ladrilhos na tela Iniciar mudam e atualizam-se em tempo real para mostrar atualizações de notícias e esportes, clima, redes sociais, e assim por diante.



Você pode personalizar a tela Iniciar, colando os seus aplicativos favoritos como ladrilhos, definindo a sua imagem favorita como papel de parede, e assim por diante.

Wi-Fi

Como ligar ou desligar o Wi-Fi

1. Passe o dedo na borda direita da tela para acessar os botões.
2. Toque em **Configurações**  → ícone de rede sem fio .
3. Mova o controle deslizante do **Wi-Fi** para a direita ou para a esquerda para ligar ou desligar o Wi-Fi.


Como conectar-se em uma rede

1. Passe o dedo na borda direita da tela para acessar o menu de botões.
2. Toque em **Configurações**  → ícone de rede sem fio .
3. Selecione uma rede disponível na lista e toque em **Conectar**.


 **NOTA:** Se estiver se conectando a uma rede protegida, digite a chave de segurança quando você for solicitado.

Configuração de banda larga móvel

Como ligar ou desligar a banda larga móvel


1. Passe o dedo na borda direita da tela para acessar o menu de botões.
2. Toque em **Configurações**  → **Alterar configurações do PC** → **Redes**.
3. Sob **Redes**, mova o dedo o botão deslizante **Banda larga móvel** para a direita ou para a esquerda para ligar ou desligar a banda larga móvel.

Como conectar-se em uma rede

1. Passe o dedo na borda direita da tela para acessar o menu de botões.
2. Na área de notificações, toque no ícone de rede .
3. Toque em uma rede disponível da lista e toque em **Conectar**.




Bluetooth

Como ligar ou desligar o Bluetooth

1. Passe o dedo na borda direita da tela para acessar o menu de botões.
2. Toque em **Configurações**  → **Alterar configurações de PC e dispositivos** → **Bluetooth**.
3. Mova o controle deslizante do Bluetooth para a direita ou para a esquerda para desligar ou ligar o Bluetooth.


Como emparelhar com dispositivos habilitados para Bluetooth

 **NOTA: Conexão Bluetooth entre o tablet e dispositivos Apple não é suportada.**




1. Passe o dedo na borda direita da tela para acessar o menu de botões.
2. Toque em **Configurações**  → **Alterar configurações de PC e dispositivos** → **Bluetooth**.
3. Certifique-se que o Bluetooth está ativado.
4. Na lista de dispositivos, toque em o dispositivo com o qual você deseja emparelhar e toque **Emparelhar**.
 -  **NOTA: Pode demorar alguns segundos até que o dispositivo seja exibido na lista. Se o dispositivo não é exibido, certifique-se de que ele está no modo de emparelhamento e dentro do alcance do Bluetooth.**
5. Se necessário, verifique se a senha do Bluetooth que aparece no tablet e o dispositivo habilitado para Bluetooth são as mesmas.
6. Confirme o processo de emparelhamento tanto no tablet como no dispositivo.
 -  **NOTA: Depois que um dispositivo está conectado com sucesso com o tablet, ele se conecta automaticamente com o tablet quando o Bluetooth está ativado em ambos os tablet e dispositivo e eles estão no alcance do Bluetooth.**

Orientação da tela



Para uma experiência de visualização ideal, a orientação da tela muda automaticamente para retrato ou paisagem, dependendo de como você segura o tablet. Você pode desativar a rotação de tela automática e bloquear a tela no modo retrato ou paisagem.

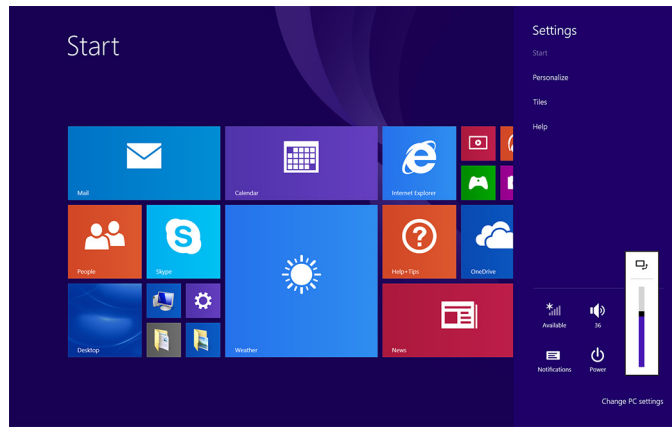
 **NOTA: Alguns aplicativos podem não oferecer suporte a rotação de tela automática e são criados para funcionar apenas em uma única orientação.**

Bloqueio/desbloqueio da orientação da tela

1. Alterar a tela para a orientação pretendida.
2. Passe o dedo na borda direita da tela para acessar os botões.
3. Toque em **Configurações**  → **Tela**.
4. Toque em  Para travar a orientação da tela, ou toque em  para desbloquear a orientação da tela.


Como ajustar o brilho da tela

1. Passe o dedo na borda direita da tela para acessar o menu de botões.
2. Toque em **Configurações**  → **Tela** .
3. Mova o controle deslizante para cima ou para baixo para ajustar o brilho da tela.





Ajuste automático

Para ativar ou desativar o ajuste automático do brilho da tela:


1. Passe o dedo na borda direita da tela para acessar o menu de botões.
2. Toque em **Configurações**  → **Alterar configurações do PC** → **PC e dispositivos** → **Energia e suspensão**.
3. Use o controle deslizante **Ajustar o brilho da tela automaticamente** para ativar ou desativar o ajuste de brilho automático.

Como sincronizar seu tablet

Quando você usa a sua conta da Microsoft para fazer login em dispositivos Windows 8.1, as configurações como, por exemplo, histórico do navegador, configurações do Windows e de aplicativos, tela Iniciar, e arquivos pessoais são automaticamente sincronizados.

 **NOTA:** Para sincronizar, os dispositivos devem ser conectados à Internet. Se você estiver usando uma conta local, alterne para uma conta da Microsoft para ativar a sincronização. Toque em **Configurações**  → **Alterar configurações do PC** → **Contas** → **Conectar uma conta da Microsoft**.


Para personalizar as configurações de sincronização:


1. Passe o dedo na borda direita da tela para acessar o menu de botões.
2. Toque em **Configurações**  → **Alterar configurações do PC** → **OneDrive** → **Configurações de sincronização**.

Como restaurar o sistema operacional

Talvez seja necessário reinstalar o sistema operacional se o seu tablet não estiver respondendo, se comportando inesperadamente, ou tiver outros problemas relacionados ao software. Você pode escolher para salvar seus arquivos pessoais ao restaurar ou você pode devolver o sistema operacional no estado que recebeu da Dell.

Como atualizar o seu tablet

 **CAUIDADO:** É recomendável que você faça o backup dos dados antes de atualizar o seu tablet.

Atualizando o seu tablet restaura o Windows para as configurações originais de fábrica sem excluir seus arquivos pessoais, aplicativos instalados do Windows Store, ou configurações de personalização. Toque em **Configurações**  → **Alterar configurações de PC** → **Atualizar e recuperar** → **Recuperar**.

1. Passe o dedo na borda direita da tela para acessar os botões.
2. Em **Atualizar seu PC sem afetar seus arquivos**, toque em **Noções Básicas**.
3. Leia a advertência e toque em **Avançar**.

NOTA: Aplicativos instalados a partir do Windows Store são reinstalados automaticamente após a atualização for concluída. Aplicativos instalados de fontes que não sejam o Windows Store são removidos e têm que ser instalados manualmente.

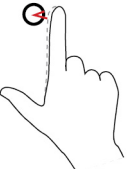

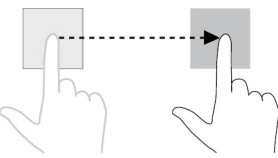
Como redefinir o tablet

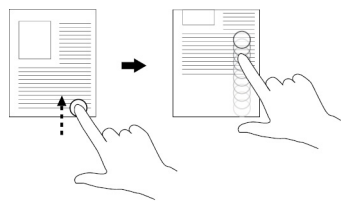
CAUIDADO: Faça o backup de todos os dados necessários antes de continuar.

Redefinir o tablet apaga todos os dados do seu tablet, incluindo a configuração da sua conta, aplicativos, músicas, fotos, e arquivos, e retorna o Windows para as configurações originais de fábrica.

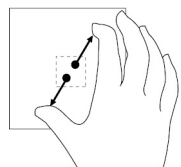
1. Passe o dedo na borda direita da tela para acessar o menu de botões.
2. Toque em **Configurações** → **Alterar configurações de PC** → **Atualizar e recuperar** → **Recuperar**.
3. Em **Remover tudo e reinstalar o Windows**, toque em **Noções Básicas**.
4. Leia a advertência e toque em **Avançar**.

Gestos

Gestos	Funções
Toque Toque com cuidado a tela com a ponta do dedo. 	<ul style="list-style-type: none">• Selecione os itens na tela, incluindo opções, entradas, imagens e ícones.• Iniciar aplicativos.• Botões de toque na tela• Digite texto usando o teclado virtual.
Tocar e segurar Toque e segure o seu dedo na tela. 	<ul style="list-style-type: none">• Exibir informações detalhadas sobre um item.• Abra o menu contextual de um item para realizar outras ações.
Arrastar <ol style="list-style-type: none">1. Toque e segure o dedo sobre um item na tela.2. Mantendo o dedo em contato com a tela, mova a ponta do dedo para o local desejado.3. Tire o seu dedo da tela para soltar o item no local desejado. 	Mova itens como imagens e ícones na tela.
Passe o dedo ou deslize Mova o dedo em uma direção vertical ou horizontal sobre a tela.	<ul style="list-style-type: none">• Role pela tela Iniciar, páginas da Web, fotos, entradas, fotos, contatos, e assim por diante.• Fechar um aplicativo (Passe o dedo no aplicativo até a parte inferior da tela).

Gestos**Funções****Aumentar o zoom**

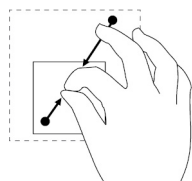
Toque a tela com dois dedos e, em seguida, afaste os dedos.



Ampliar a visualização de uma imagem ou página da Web.

Diminuir o zoom

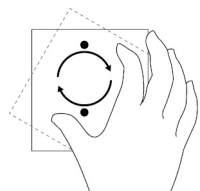
Toque a tela com dois dedos e, em seguida, junte os dedos.



Reduzir a visualização de uma imagem ou página da Web.

Gire

Toque a tela com dois dedos ou mais e, em seguida, mova os dedos em um arco no sentido horário ou no sentido anti-horário.



Gire um objeto 90 graus.

Solução de problemas

Problema da bateria

Problemas	Possíveis causas:	Possíveis soluções
A bateria não carrega	As conexões dos cabos podem estar soltas.	<ol style="list-style-type: none"> 1. Verifique os cabos, conectores e adaptador de energia para assegurar uma conectividade adequada. 2. Verifique se a tomada de parede está funcionando, conectando-se outro dispositivo.
	A temperatura do tablet está abaixo de 0°C (32°F) ou acima de 35°C (95°F).	Carregue a bateria em uma temperatura ambiental entre 0°C e 35°C (32°F e 95°F).
	A bateria ou o adaptador de alimentação está danificado.	Entre em contato com a Dell. Consulte Como entrar em contato com a Dell .
A bateria não carrega quando a carga da bateria está em 95% a 99%	A bateria está em modo de manutenção para ajudar a prolongar a vida útil da bateria.	<ul style="list-style-type: none"> • Deixe a bateria se esgotar até que a carga da bateria caia abaixo de 95%. • Reinicie o tablet. Consulte Como desligar o tablet e Como ligar o tablet.
A bateria esgota rapidamente mesmo quando o tablet está no modo de espera	Se o tablet não está no alcance de uma rede que ele pode se conectar, o tablet continua enviando sinais para localizar uma estação base e descarrega a bateria.	<ul style="list-style-type: none"> • Desligue temporariamente o tablet. • Mova o tablet para o alcance de uma rede que ele possa conectar, ou desligue temporariamente a conexão de rede sem fio no seu tablet. • Desative o Wi-Fi ou a banda larga móvel quando não estiver no alcance de redes sem fio. • Habilite o modo avião.
Os valores de carga da bateria não são precisos	Mova o tablet para o alcance de uma rede que ele possa conectar, ou desligue temporariamente a conexão de rede sem fio no seu tablet.	<ul style="list-style-type: none"> • Pressione e mantenha pressionado o botão liga/desliga por 10 segundos para desligar o tablet de forma forçada, e forçar o sistema para obter um novo ponto de referência para o valor da carga da bateria (não siga o processo de desligamento regular do Windows). • Execute um ciclo de carga/descarga completo da bateria para recalibrar o valor da carga da bateria, carregando o tablet até que a bateria esteja completamente carregada e execute a energia da bateria até o tablet desligar.
A bateria está completamente carregada (carga da bateria está em 100%, mas a luz de status do carregamento da bateria está acesa)		
Carga da bateria pula de 90% a 100% quando a bateria está sendo carregada		

Problemas de rede

Problemas	Possíveis causas:	Possíveis soluções
-----------	-------------------	--------------------

Não há conexão de rede sem fio		<ul style="list-style-type: none"> Verifique se o rádio sem fio está ligado. Consulte Wi-Fi. Tente colocar-se mais perto do ponto de acesso sem fio.
Conexões à Internet lentas	A intensidade do sinal de rede não é suficientemente forte.	Entre em contato com o seu provedor de serviço de Internet (ISP).
Não é possível emparelhar com um dispositivo Bluetooth		<ul style="list-style-type: none"> Certifique que ambos os Bluetooth estão ativados no tablet e no dispositivo que você está tentando emparelhar. Certifique-se de que estão dentro do alcance do Bluetooth.

Problema da tela sensível ao toque

Problemas	Possíveis causas:	Possíveis soluções
Tela sensível ao toque responde lentamente ou de forma incorreta	<ul style="list-style-type: none"> A tela está suja. Uma tampa protetora pode impedir que o tablet reconheça as suas entradas. 	<ul style="list-style-type: none"> Umedeça um pano macio que não solte fiapos com água ou com um produto para limpeza de tela e limpe a superfície do tablet até que ele fique limpo. Não deixe a água do pano penetrar as portas do tablet ou os botões. Umedeça um pano macio que não solte fiapos com água ou com um produto para limpeza de tela e limpe a superfície do tablet até que ele fique limpo. Não deixe a água do pano penetrar as portas do tablet ou os botões.

Problema do sistema

Problemas	Possíveis causas:	Possíveis soluções
Tablet não liga	A bateria está completamente descarregada.	<ul style="list-style-type: none"> Carregue o tablet durante pelo menos 4 horas. Pressione e mantenha pressionado o botão liga/desliga por 2 segundos.
Tablet não desliga		Pressione e mantenha pressionado o botão liga/desliga por 10 segundos para desligar o tablet de forma forçada.
Tablet bloqueia		Pressione e mantenha pressionado o botão liga/desliga por 10 segundos para desligar o tablet de forma forçada.
Tablet não está respondendo ou tem um comportamento inesperado		<ul style="list-style-type: none"> Reinicie o tablet. Consulte Como desligar o tablet e Como ligar o tablet. Atualize o tablet. Consulte Como restaurar o sistema operacional.
Tablet não pode inicializar o Windows		Entre em contato com o serviço de suporte da Dell. Vá para www.dell.com/contactdell .

Software ou recurso não está funcionando como o esperado		As atualizações de software podem ter sido obtidas por download em segundo plano. Reinicie o tablet.
--	--	--

Como entrar no programa de configuração do BIOS

Com teclado

1. Conecte seu tablet no acoplamento do teclado ou conecte um teclado compatível com USB para o seu tablet.
2. Pressione o botão liga/desliga para ligar o tablet.
3. Quando o logotipo da Dell for exibido, pressione F2.

Sem teclado

1. Pressione o botão liga/desliga para ligar o tablet.
2. Pressione e mantenha pressionado o botão de Subir volume quando o logotipo da Dell for exibido na tela.
3. Quando o menu de seleção de inicialização F12 aparecer, selecione **Configuração do BIOS** usando o botão de volume para cima.
4. Pressione o botão de volume para cima para entrar no programa de configuração do BIOS.

Especificações

Dimensões e peso		
Altura		216 mm (8,50 pol.)
Largura		130 mm (5,11 pol.)
Profundidade		9,45 mm (0,37 pol.)
Peso (máximo):		
	WiFi	0,395 kg (0,87 lb)
	WWAN	0,405 kg (0,89 lb)

Informações do sistema		
Processador		Intel Cherry Trail-T CPU Z8500
Sistema operacional		<ul style="list-style-type: none"> · Windows 8.1 · Windows 10
RAM		LPDDR3
De armazenamento		<ul style="list-style-type: none"> · 32 GB eMMC · 64 GB eMMC

Memória		
Tipo		LPDDR3
Velocidade		1600 MHz
Configurações suportadas		2 GB e 4 GB

Portas e conectores		
Audio		Uma porta do headset (fone de ouvido e microfone combinadas)
Cartão microSD		Um slot para cartão microSD
Cartão micro-SIM		Um slot para cartão micro-SIM
USB		Um USB tipo C

Comunicação		
Wi-Fi		Dual band 802.11 b/g/n/CA
Bluetooth		Bluetooth 4,1 LE

Tela		
	8" WXGA	8" WUXGA
Tipo	LCD TFT (tecnologia ângulo de visão amplo)	LCD TFT (tecnologia ângulo de visão amplo)
Luminância (típico)	400 nits	400 nits
Dimensões:		

Tela			
	Altura (máxima)	184,90 mm (7,28 pol.)	184,90 mm (7,28 pol.)
	Largura (máxima)	114,90 mm (4,52 pol.)	114,90 mm (4,52 pol.)
	Diagonal	203,20 mm (8 pol.)	203,20 mm (8 pol.)
Resolução nativa		800 X 1280	1200 X 1920
Megapixels		1,0	2,3
Pixels por polegada (PPI)		189	283
Taxa de contraste (mínimo)		800:1	800:1
Tempo de resposta (máximo)		30 ms	30 ms
Taxa de atualização		60 Hz	60 Hz
Profundidade de cores		True (Verdadeiro) 8 bits	True (Verdadeiro) 8 bits

Câmera		
Tipo de webcam	Câmera voltada para a frente	Câmera voltada para a trás
Tipo de câmera	FHD foco fixo	5 M foco automático
Tipo de sensor	Tecnologia do sensor CMOS	Tecnologia do sensor CMOS
Resolução de vídeo de movimento	Até 1920 x 1080 (2,1 MP)	Até 1920 x 1080 (2,1 MP)
Resolução de imagem parada	Até 1920 x 1080 (2,1 MP)	Até 2592 x 1944 (5 MP)
Taxa de criação	Até 30 quadros por segundo	Até 30 quadros por segundo


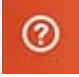
Adaptador de energia	
Tensão de entrada	100 VAC a 240 VAC
Frequência de entrada	50 Hz–60 Hz
Corrente de entrada	0,3 A
Corrente de saída	2,0 A
Tensão nominal de saída	5,0 VCC
Faixa de temperatura:	
De operação	0 °C a 40 °C (32 °F a 104 °F)
De armazenamento	-40°C a 70°C (-40°F a 158°F)

Requisitos ambientais	
Faixa de temperatura:	
De operação	0°C a 35°C (32°F a 95°F)
Não operacional	-40°C a 65°C (-40°F a 149°F)
Umidade relativa (máxima):	
De operação	10% a 90% (sem condensação)
Não operacional	5% a 95% (sem condensação)
Altitude (máxima, sem pressão):	
De operação	-15,20 m a 3048 m (-50 pés a 10.000 pés)
De armazenamento	-15,20 m a 10.668 m (-50 pés a 35.000 pés)

Obter ajuda

Recursos de auto-ajuda

Você pode obter informações e ajuda sobre produtos e serviços da Dell, usando estes recursos de auto-ajuda:


Informações sobre produtos e serviços da Dell	www.dell.com
Aplicativo Dell Help & Support	
Aplicativo Help + Tips	
Como acessar ajuda	Na pesquisa do Windows, digite Ajuda e Suporte e pressione Enter .
Ajuda online para sistema operacional	www.dell.com/support/windows www.dell.com/support/linux
Informações sobre solução de problemas, manuais de usuário, instruções de configuração, especificações do produto, blogs de ajuda técnica, drivers, atualizações de software, e assim por diante	www.dell.com/support
Saiba mais sobre o seu sistema operacional, como configurar e usar o seu tablet, backup de dados, diagnóstico, e assim por diante.	Consulte <i>Eu e meu Dell</i> em www.dell.com/support/manuals (em inglês).

Entrar em contato com a Dell

Para entrar em contato com a Dell para tratar de assuntos de vendas, suporte técnico ou serviço de atendimento ao cliente:

1. Acesse www.dell.com/contactdell.
2. Encontre o seu país ou região no menu suspenso na parte inferior da página.
3. Selecione o link de serviço ou suporte adequado com base na sua necessidade ou escolha o método para entrar em contato com a Dell que seja conveniente para você.

A Dell fornece várias opções de suporte e serviço on-line ou por telefone. A disponibilidade varia de acordo com o país e com o produto, e alguns serviços podem não estar disponíveis em sua região.

 **NOTA: Se não tiver uma conexão Internet ativa, você pode encontrar as informações de contato na sua fatura, nota de expedição, nota de compra ou no catálogo de produtos Dell.**

Como localizar a etiqueta de serviço e o código de serviço expresso

Você precisa fornecer a etiqueta de serviço e o código de serviço expresso do seu tablet quando entrar em contato com a Dell para obter assistência técnica ou serviço de atendimento ao cliente.

NOTA: Os sistemas de telefone solicitam que você digite o código de serviço expresso que ajuda no roteamento eficiente da sua chamada.

A etiqueta de serviço e o código de serviço expresso para o tablet estão localizados em uma etiqueta na parte inferior do tablet.

