

Venue 8 Pro

מדריך למשתמש - Windows 10



הערה "הערה" מציינת מידע חשוב המסייע להשתמש במחשב הלוח ביתר יעילות. 

התראה "התראה" מציינת נזק אפשרי לחומרה או אובדן נתונים, ומסבירה כיצד ניתן למנוע את הבעיה. 

אזהרה "אזהרה" מציינת אפשרות של נזק לרכוש, פגיעה גופנית או מוות. 

5	1 תכונות
7	2 התקנת מחשב הלוח
7	טעינת מחשב הלוח
7	התנהגות נורית מצב הפעלה וטעינת סוללה
8	סמלי נורית מצב הפעלה וטעינת סוללה
8	הפעלת מחשב הלוח
8	הכנסת כרטיס micro-SIM
9	הסרת כרטיס ה-micro-SIM
9	הכנסת כרטיס microSD
10	הסרת כרטיס ה-microSD
10	שימוש באוזניות
12	3 השימוש במחשב הלוח
12	כיבוי מחשב הלוח
12	שימוש בלחצן ההפעלה במסך ההתחלה
12	באמצעות לחצן ההפעלה
12	כיבוי המסך
12	שימוש בלחצן ההפעלה במסך ההתחלה
12	באמצעות לחצן ההפעלה
12	מסך ההתחלה
13	Wi-Fi
13	הפעלת או כיבוי של Wi-Fi
13	חיבור לרשת
13	הגדרת פס רחב נייד
13	Bluetooth
13	הפעלה או כיבוי של Bluetooth
13	שיוך להתקנים מאופשרי Bluetooth
14	כיוון המסך
14	נעילה או ביטול נעילה של כיוון המסך
14	כוונן בהירות המסך
14	כוונן אוטומטי
14	סנכרון מחשב הלוח
14	שחזור מערכת ההפעלה
14	איפוס מחשב הלוח
15	מחוות
17	4 פתרון בעיות
17	בעיית סוללה
17	בעיית רשת
18	בעיה במסך המגע
18	בעיית מערכת
19	5 הזנת תוכנית ההגדרה של ה-BIOS

19..... עם מקלדת.

19..... ללא המקלדת.

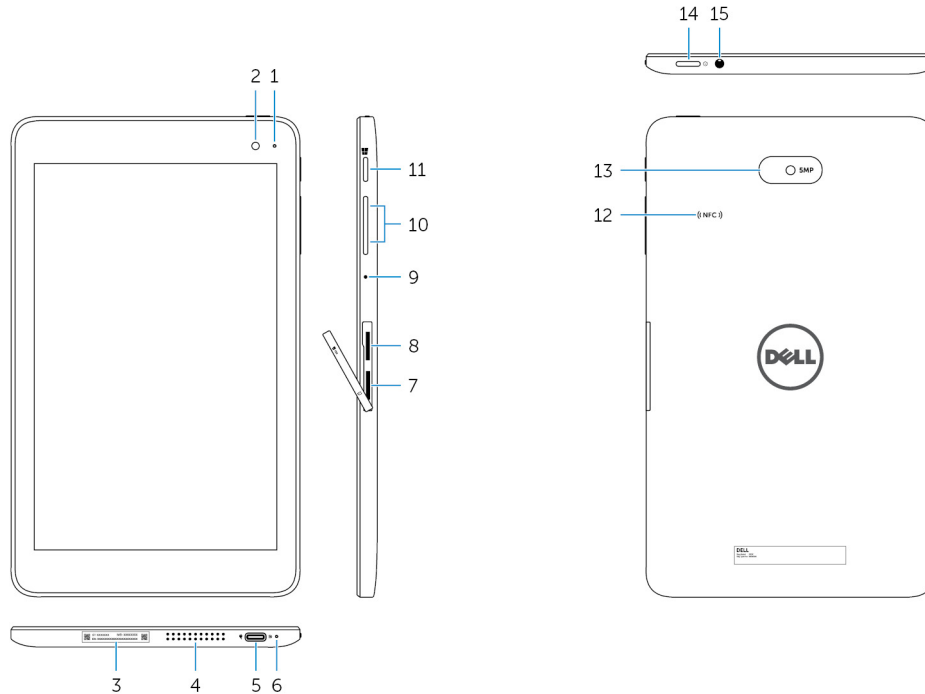
20 **6 מפרט**

22 **7 קבלת עזרה**

22..... Dell פנייה אל

23..... **8 איתור תג השירות או קוד השירות המהיר**

תכונות



תכונה

מאירה כאשר המצלמה הקדמית או המצלמה האחורית נמצאות בשימוש.	1. נורית מצב מצלמה
מאפשרת ללכוד תמונות ולהקליט סרטונים.	2. Front camera (מצלמה קדמית)
מספק את תג השירות ואת קוד השירות המהיר הדרושים בעת פנייה אל Dell.	3. תווית תג שירות
מספק פלט שמע.	4. רמקול
חבר את מתאם הזרם כדי לספק חשמל למחשב הלוח ולטעון את הסוללה. חבר ציוד היקפי כגון התקני אחסון, מדפסות, צגים וכן הלאה. מספק מהירויות העברת נתונים של עד 5 גיגה-בתים לשנייה.	5. USB 3.0 ויציאת מתאם זרם (USB-C)
הערה עליך להשתמש בממירים (נמכרים בנפרד) כדי לחבר התקני USB, HDMI ו-DisplayPort סטנדרטיים.	
מציינת את מצב הפעלה ואת מצב טעינת הסוללה של מחשב הלוח.	6. נורית מצב הפעלה וטעינת סוללה.
הכנס כרטיס micro-SIM כדי להתחבר לרשת פס רחב נייד.	7. חריץ לכרטיס micro-SIM
הכנס כרטיס microSD כדי להרחיב את קיבולת האחסון של מחשב הלוח. מחשב הלוח תומך בכרטיס microSD עם קיבולת של עד 128 גיגה-בתים.	8. חריץ לכרטיס microSD
מספק קלט צליל להקלטת שמע, שיחות קוליות וכו'.	9. Microphone
הקש כדי להגביר או להנמיך את עוצמת הקול.	10. לחצני בקרת עוצמת קול (2)
<ul style="list-style-type: none"> הקש כדי לפתוח את מסך ההתחלה של Windows. הקש על גישה מהירה כדי להגיע ליישום שהשתמשת בו לאחרונה או למסך שהשתמשת בו לאחרונה. 	11. לחצן Windows
תכונת Near Field Communication מאפשרת לך לשתף קבצים באופן אלחוטי עם התקנים תואמי NFC אחרים.	12. אזור חיישן NFC (אופציונלי)
מאפשרת ללכוד תמונות ולהקליט סרטונים.	13. Rear camera (מצלמה אחורית)

-
- | | | |
|-----|---------------|---|
| 14. | לחצן הפעלה | <ul style="list-style-type: none">· לחץ לחיצה ארוכה למשך 2 שניות כדי להפעיל את מחשב הלוח אם הוא כבוי.· לחץ כדי להפעיל את מחשב הלוח אם הוא במצב שינה.· הקש כדי להעביר את מחשב הלוח למצב שינה אם הוא מופעל. |
| 15. | יציאת אוזנייה | חבר אוזניות, מיקרופון, או שילוב של אוזניות ומיקרופון (אוזנייה). |

התקנת מחשב הלוח

אזהרה לפני שתתחיל לבצע הליך כלשהו בסעיף זה, קרא את מידע הבטיחות המצורף למחשב הלוח שברשותך. לקבלת מידע נוסף על שיטות העבודה המומלצות עבור אל www.dell.com/regulatory_compliance.

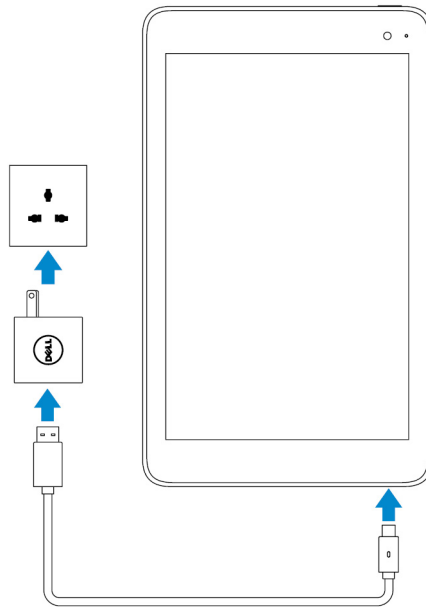
טעינת מחשב הלוח

התראה טען את הסוללה בטמפרטורת סביבה של 0° עד 35° צלזיוס (32° עד 95° פרנהייט).

התראה השתמש אך ורק במתאם הזרם המצורף כדי להטעין את מחשב הלוח. שימוש במתאמי מתח או כבלים לא מורשים עלול לגרום נזק רב למחשב הלוח.

הערה לאחר הוצאת מחשב הלוח מהאריזה ייתכן שהסוללה לא טעונה לגמרי.

1. חבר את כבל החשמל למתאם המתח.
2. חבר את מתאם הזרם ליציאת מתאם הזרם במחשב הלוח.
3. חבר את מתאם המתח לשקע חשמלי וטען את מחשב הלוח עד שהסוללה טעונה לגמרי.



הערה טעינת סוללה מרוקנת לגמרי עשויה לקחת בין 4 ל-5 שעות עד טעינה מלאה.

התנהגות נורית מצב הפעלה וטעינת סוללה

באפשרותך לבדוק את טעינת ההפעלה ואת מצב טעינת הסוללה מנורית מצב טעינת הסוללה או מסמל הסוללה שמוצג בתחתית של שולחן העבודה של Windows:






תיאור	התנהגות
סוללה נטענת	לבן קבוע
הסוללה כמעט ריקה ומחשב הלוח כבוי.	כתום קבוע

הערה אם תנסה להפעיל את מחשב הלוח כאשר הסוללה כמעט ריקה והסוללה לא נטענת כהלכה, הלוגו של Dell מהבהב על המסך, נורית מצב טעינת הסוללה מאירה לשתי שניות ולאחר מכן מחשב הלוח נכבה.

הסוללה לא נטענת או שהסוללה טעונה לגמרי.

כבויה

סמלי נורית מצב הפעלה וטעינת סוללה

Icon	תיאור
	מחשב הלוח מחובר לחשמל והסוללה טעונה במלואה.
	מחשב הלוח מחובר לחשמל והסוללה נטענת.
	מחשב הלוח פועל באמצעות מתח הסוללה והסוללה מתרוקנת.
	מחשב הלוח פועל באמצעות מתח הסוללה וטעינת הסוללה נמוכה.
	מחשב הלוח פועל באמצעות מתח הסוללה והסוללה כמעט ריקה.

הפעלת מחשב הלוח

כאשר אתה מפעיל את מחשב הלוח בפעם הראשונה, עליך לסיים את התקנת Windows כדי להתחיל להשתמש במחשב הלוח. לקבלת מידע נוסף, עיין במדריך להתחלה מהירה שבתיעוד המצורף אל מחשב הלוח.

1. לחץ לחיצה ארוכה על לחצן ההפעלה למשך 2 שניות כדי להפעיל מחשב הלוח. מסך הנעילה יופיע.
2. החלק למעלה מהחלק התחתון של הצג כדי להחליף למסך הכניסה. בחר את החשבון שלך והזן את הסיסמה כדי להתחבר ל-Windows.

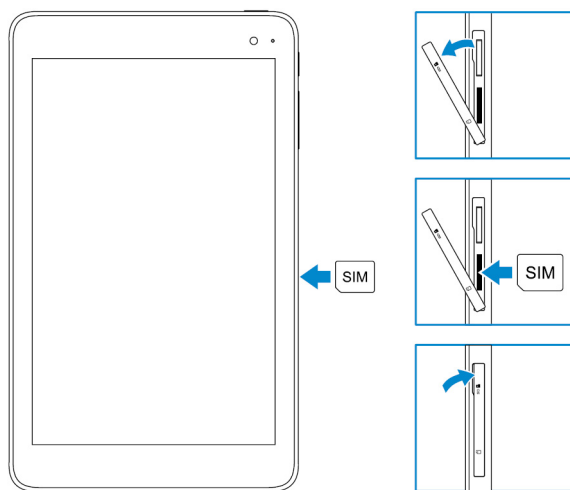
הערה אם מסך הכניסה אינו מופעל, מסך ההתחלה יופיע כשתחליק מעלה על מסך הנעילה.



מחשב הלוח מוקלשיושם כאשר מסך ההתחלה של Windows מוצג.

הכנסת כרטיס micro-SIM

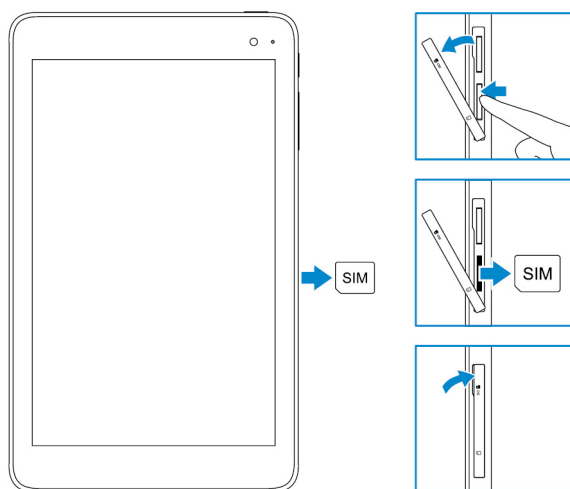
1. פתח את מכסה החרוץ ואתר את חרוץ כרטיס ה-micro-SIM.
2. הכנס את כרטיס ה-micro-SIM לחרוץ הכרטיס עד שייכנס למקומו בנקישה.
3. סגור את מכסה החרוץ.



הסרת כרטיס ה-micro-SIM

התראה ⚠ הסרת כרטיס micro-SIM כאשר הוא נמצא בשימוש עלולה לגרום לאובדן נתונים או לשגיאות ביישום.

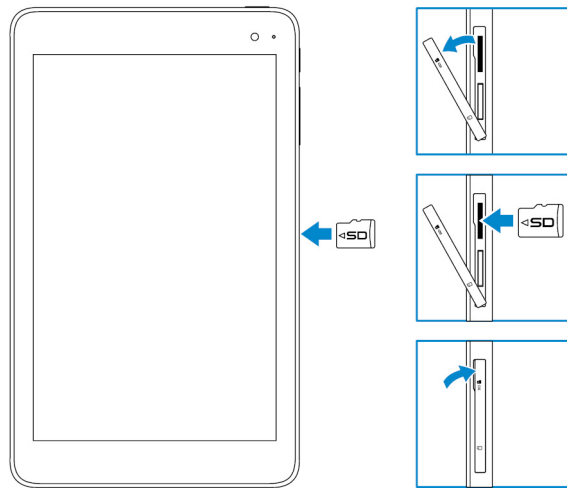
1. פתח את מכסה החרוץ.
2. לחץ על כרטיס ה-micro-SIM כלפי פנים ושחרר אותו.
3. החלק את כרטיס ה-micro-SIM אל מחוץ לחרוץ.
4. סגור את מכסה החרוץ.



הכנסת כרטיס microSD

הערה ⓘ כבה את מחשב הלוח לפני הכנסת כרטיס microSD.

1. פתח את מכסה החרוץ ואתר את חרוץ כרטיס ה-microSD.
- התראה** ⚠ ודא שכרטיס ה-microSD מיושר כפי שמוצג באיור.
2. הכנס את כרטיס ה-microSD לתוך החרוץ עד שיינעל במקומו.
3. סגור את מכסה החרוץ.



הסרת כרטיס ה-microSD

⚠ התראה הסרת כרטיס ה-microSD כאשר הוא נמצא בשימוש עלולה לגרום לאובדן נתונים או לשגיאות ביישום.

1. באזור ההודעות שבחלק השמאלי התחתון של שולחן העבודה של Windows, הקש על הסרת החומרה והוצאת המדיה בבטחה. **הערה** אם אינך רואה את הסמל הסרת החומרה והוצאת המדיה בבטחה, הקש על הצג סמלים מוסתרים כדי להציג את כל הסמלים באזור ההודעות. **i**

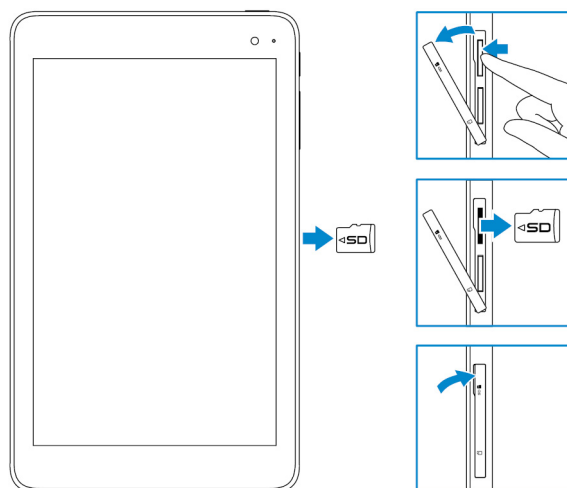
2. הקש על הוצא את כרטיס זיכרון SD. מופיעה הודעה המאשרת כי ניתן להסיר בבטחה את כרטיס ה-microSD. **הערה** אם מופיעה הודעת אזהרה המציינת שלא ניתן להסיר את כרטיס ה-microSD, ודא שכל העברות הנתונים הקשורות לכרטיס ה-microSD הושלמו. **i**

3. פתח את מכסה החרוץ.

4. לחץ על כרטיס ה-microSD כלפי פנים ושחרר אותו. כרטיס ה-microSD ישתחרר ממקומו.

5. החלק את כרטיס ה-microSD אל מחוץ לחרוץ.

6. סגור את מכסה החרוץ.



שימוש באוזניות

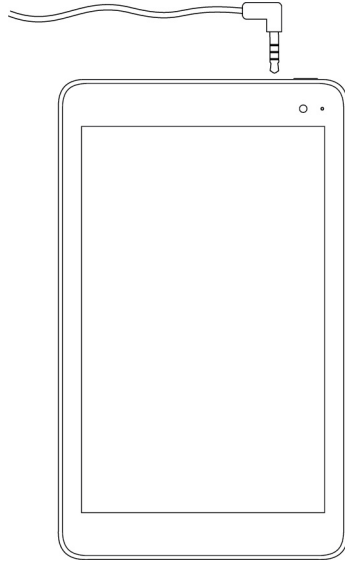
⚠ אזהרה האזנה לשמע בעוצמה גבוהה במשך זמן רב יכולה לגרום לאובדן שמיעה.

באפשרותך לחבר דיבורית, אוזניות, מיקרופון, או ציוד שמע אחר ליציאת הדיבורית של מחשב הלוח שלך.

1. חבר אוזניות ליציאת הדיבורית שבמחשב הלוח.
2. הכנס את האוזניות לאוזניים וכונן את עוצמת הקול לרמה נוחה.

התראה כדי למנוע נזק לאוזניות בעת ניתוקן ממחשב הלוח, משוך את המחבר ולא את הכבל.

הערה בעת חיבור התקן שמע ליציאת הדיבורית, הרמקול המשולב במחשב הלוח שלך מושתק באופן אוטומטי.

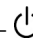


השימוש במחשב הלוח

 **הערה** לקבלת מידע מפורט על שימוש ב-Windows, ראה קבלת עזרה.

כיבוי מחשב הלוח

שימוש בלחצן ההפעלה במסך ההתחלה

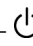

1. הקש על התחל.
2. הקש על לחצן ההפעלה  ← **כיבוי** כדי לכבות את מחשב הלוח.

באמצעות לחצן ההפעלה

1. לחץ לחיצה ארוכה על לחצן ההפעלה למשך 4 שניות לפחות.
2. החלק מטה את מסך אישור הכיבוי כדי לכבות את מחשב הלוח.

כיבוי המסך


שימוש בלחצן ההפעלה במסך ההתחלה

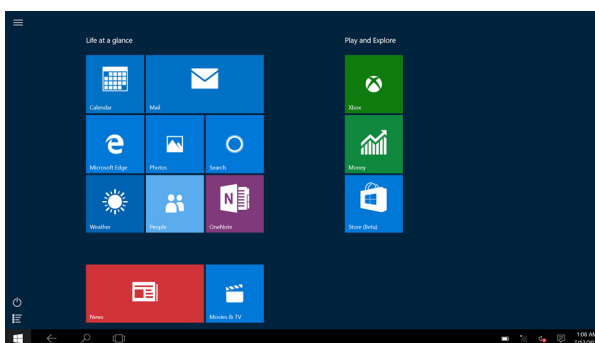
1. הקש על התחל.
 2. הקש על לחצן ההפעלה  ← **Sleep (שינה)** לכיבוי המסך.
-  **הערה** אם מחשב הלוח נמצא במצב המתנה, לחץ על לחצן ההפעלה או על לחצן Windows כדי להפעיל את המסך.

באמצעות לחצן ההפעלה

לחץ על לחצן ההפעלה כדי לכבות את המסך.

מסך ההתחלה


מסך ההתחלה מציג אריחים שמתפקדים כקיצורי דרך ליישומים מותקנים.  **הערה** באפשרותך להשבית או להפעיל מצב מחשב לוח באמצעות הסמל שבמרכז הפעולות. בנוסף, באפשרותך לבחור לעבור באופן אוטומטי למצב מחשב כאשר מחשב הלוח מעוגן. במצב מחשב, מסך ההתחלה מוחלף בתפריט ההתחלה. כדי ללמוד עוד על השימוש ב-Windows, ראה קבלת עזרה.




אריחים במסך ההתחלה משתנים ומתעדכנים בזמן אמת כדי להציג עדכונים חדשים וספורט, עדכוני מזג אוויר, עדכונים של רשתות חברתיות ועוד. בנוסף, באפשרותך להתאים אישית את מסך ההתחלה על ידי הצמדת היישומים המועדפים שלך כאריחים, הגדרת תמונה אהובה כטפט ועוד.

Wi-Fi


הפעלת או כיבוי של Wi-Fi

1. החלק פנימה מהקצה הימני של הצג, כדי לגשת למרכז הפעולות.
2. הקש על  להפעיל או לכבות את Wi-Fi.

חיבור לרשת


1. הקש על סמל Wi-Fi  בפינה השמאלית התחתונה של המסך.
2. ברשימת הרשתות הזמינות, הקש על הרשת שברצונך להתחבר אליה, ולאחר מכן הקש על **התחבר**.

הגדרת פס רחב נייד

1. הקש על **רשת**  בפינה השמאלית התחתונה של המסך.
2. **בסולר** הקש על ספק הרשת הרחבה הניידת שלך ולאחר מכן הקש על **התחבר**.
3. באפשרויות מתקדמות הקש על **התחבר**.


Bluetooth

הפעלה או כיבוי של Bluetooth

1. החלק פנימה מהקצה הימני של הצג, כדי לגשת למרכז הפעולות.
2. הקש על **Bluetooth**  כדי להפעיל או לכבות Bluetooth.

שיוך להתקנים מאפשרי Bluetooth

הערה  חיבור Bluetooth בין מחשב הלוח לבין התקני Apple אינו נתמך.

1. הפעל את Bluetooth. לקבלת מידע נוסף, ראה **הפעלה/כיבוי של Bluetooth**.
2. החלק פנימה מהקצה הימני של הצג, כדי לגשת למרכז הפעולות.
3. לחץ לחיצה ארוכה על **Bluetooth**  ולאחר מכן הקש על **עבור אל הגדרות**.
4. מרשימת ההתקנים, הקש על ההתקן שברצונך לשייך אליו, והקש על **שיוך**.
5. במידת הצורך, ודא שסיסמת Bluetooth שמופיעה במחשב הלוח ובהתקן מאפשר Bluetooth זהה.
6. אשר את תהליך השיוך גם במחשב הלוח וגם בהתקן.


הערה לאחר שההתקן שויך בהצלחה למחשב הלוח, הוא מתחבר באופן אוטומטי למחשב הלוח כאשר Bluetooth מופעל גם במחשב הלוח וגם בהתקן והם נמצאים בטווח Bluetooth.

כיוון המסך


לקבלת חוויית צפייה מיטבית, כיוון המסך משתנה באופן אוטומטי לתצוגה לאורך או לרוחב בהתאם לאופן שאתה מחזיק את מחשב הלוח. באפשרותך להשבית את סיבוב המסך האוטומטי ולנעול את המסך במצב תצוגה לאורך או לרוחב.

הערה ייתכן שחלק מהיישומים לא יתמכו בסיבוב מסך אוטומטי ונועדו לעבוד בכיוון אחד בלבד.

נעילה או ביטול נעילה של כיוון המסך


1. החלק פנימה מהקצה הימני של הצג, כדי לגשת למרכז הפעולות.
2. הקש על  כדי לנעול או לבטל את נעילת כיוון המסך.

כוונן בהירות המסך

1. החלק פנימה מהקצה הימני של הצג, כדי לגשת למרכז הפעולות.
2. הקש על סמל הבהירות  כדי לשנות את בהירות המסך.

כוונן אוטומטי


להפעיל או להשבית כוונן בהירות מסך אוטומטי:


1. החלק פנימה מהקצה הימני של הצג, כדי לגשת למרכז הפעולות.
2. הקש על כל ההגדרות  ← מערכת ← צג.
3. השתמש במחוון התאם את בהירות המסך שלי באופן אוטומטי כדי להפעיל או להשבית את כוונן הבהירות האוטומטית.

הערה באפשרותך גם להשתמש במחוון רמת הבהירות כדי לכוון את הבהירות באופן ידני.

סנכרון מחשב הלוח

כאשר אתה משתמש בחשבון Microsoft כדי להיכנס להתקנים, ההגדרות כגון הגדרות Windows ויישומים, והקבצים האישיים מסונכרנים באופן אוטומטי.

הערה כדי לסנכרן, ההתקנים חייבים להיות מחוברים לאינטרנט. אם אתה משתמש בחשבון מקומי, החלף לחשבון Microsoft כדי לאפשר סנכרון. במסך הגדרות הקש על חשבונות . במסך חשבונות הקש על נהל את חשבון Microsoft כדי להחליף את חשבון Microsoft.

1. כדי להתאים אישית את סנכרון הגדרות:
1. החלק פנימה מהקצה הימני של הצג, כדי לגשת למרכז הפעולות.
2. הקש על כל ההגדרות .
3. במסך חשבונות הקש על סנכרן את ההגדרות שלך כדי לראות אפשרויות לסנכרון הנתונים וההגדרות שלך.

שחזור מערכת ההפעלה


ייתכן שיהיה עליך להתקין מחדש את מערכת ההפעלה אם מחשב הלוח אינו מגיב, מתנהג באופן בלתי צפוי, או יש לו בעיות אחרות הקשורות לתוכנה. באפשרותך לבחור לשמור קבצים אישיים בעת השחזור או שניתן להחזיר את מערכת ההפעלה למצב שקיבלת אותו מ-Dell.

איפוס מחשב הלוח

התראה גבה את כל הנתונים הדרושים לפני שתמשיך. 

באפשרותך לאפס את מחשב הלוח כדי לשחזר אותו למצב שבו קיבלת אותו או שבאפשרותך לבחור לשמור את הקבצים.

1. החלק פנימה מהקצה הימני של הצג, כדי לגשת למרכז הפעולות.

2. הקש על כל ההגדרות  ← עדכונים ואבטחה ← שחזור.

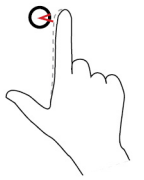

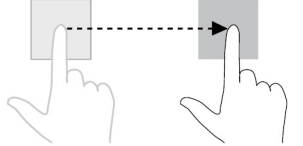
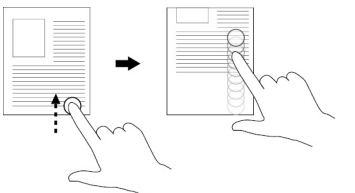
3. באפס מחשב זה, הקש על התחל בעבודה.

4. בחר שמור על הקבצים שלי או הסר הכל.

i הערה האפשרות שמור על הקבצים שלי מסירה יישומים והגדרות, אך שומרת על הקבצים האישיים. האפשרות הסר הכל מסירה את כל הקבצים האישיים, היישומים וההגדרות.

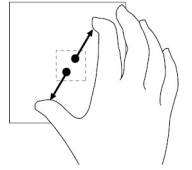
5. בצע את ההוראות המופיעות על המסך.

מחוות

מחוות	פונקציות
מגע הקש בעדינות על הצג בקצה האצבע. 	<ul style="list-style-type: none">בחר פריטים במסך, כולל אפשרויות, ערכים, תמונות וסמלים.התחל יישומים.גע בלחצנים שבמסך.הזן טקסט באמצעות המקלדת שבמסך.
גע והחזק גע והשאר את האצבע על הצג. 	<ul style="list-style-type: none">הצג מידע מפורט על פריט.פתח תפריט תלוי הקשר של פריט לביצוע פעולות נוספות.
גרור 1. גע והשאר את האצבע על פריט במסך. 2. כשהאצבע עדיין נוגעת בצג, הזז את קצה האצבע למיקום הרצוי. 3. סלק את האצבע מהצג כדי לשחרר את הפריט במיקום הרצוי. 	הזז פריטים כגון תמונות וסמלים במסך.
החלק הזז את האצבע על פני הצג בכיוון אופקי או אנכי. 	<ul style="list-style-type: none">גלול במסך ההתחלה, בדפי אינטרנט, ברשימות, בערכים, בתמונות, באנשי קשר ועוד.סגור יישום (החלק את היישום לתחתית הצג).
הגדל תצוגה גע במסך בשתי אצבעות ולאחר מכן הרחק את האצבעות זו מזו.	הגדל את התצוגה של תמונה או דף אינטרנט.

פונקציות

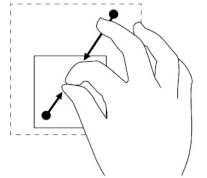
מחוות



הקטן את התצוגה של תמונה או דף אינטרנט.

הקטן תצוגה

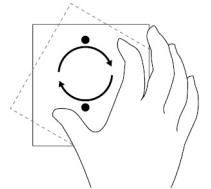
גע במסך בשתי אצבעות ולאחר מכן קרב את האצבעות זו לזו.



סובב אובייקט ב-90 מעלות.

סובב

גע במסך בשתי אצבעות או יותר ולאחר מכן הזז אותן בקשת עם או נגד כיוון השעון.



פתרון בעיות

בעיית סוללה

בעיות	גורמים אפשריים	פתרונות אפשריים
הסוללה לא נטענת	ייתכן שחיבורי הכבלים רופפים.	1. בדוק את הכבל, המחברים, ומתאם הזרם כדי להבטיח קישוריות טובה. 2. ודא כי השקע בקיר מתפקד על ידי חיבור התקן אחר.
	טמפרטורת הלוח היא מתחת ל-0° צלזיוס (32° פרנהייט) או גבוהה מ-35° צלזיוס (95° פרנהייט).	טען את הסוללה בטמפרטורת סביבה שבין 0° עד 35° צלזיוס (32° עד 95° פרנהייט).
	הסוללה או מתאם המתח ניזוקו.	פנה אל Dell. ראה פנייה אל Dell.
טעינת הסוללה אינה פועלת כאשר טעינת הסוללה היא 95% עד 99%	הסוללה נמצאת במצב תחזוקה כדי להאריך את חיי הסוללה.	<ul style="list-style-type: none"> אפשר לסוללה להתרוקן עד שטעינת הסוללה תרד מתחת ל-95%. הפעל מחדש את מחשב הלוח. ראה כיבוי מחשב הלוח שלך והפעלת מחשב הלוח.
הסוללה מתרוקנת במהירות, גם כשמחשב הלוח במצב המתנה	אם מחשב הלוח נמצא מחוץ לטווח של רשת שהוא יכול להתחבר אליה, מחשב הלוח ממשיך לנסות ולאתר את תחנת הבסיס ומרוקן את הסוללה.	<ul style="list-style-type: none"> כבה את מחשב הלוח זמנית. העבר את מחשב הלוח לטווח של רשת שהוא יכול להתחבר אליה, או כבה זמנית את החיבור האלחוטי במחשב הלוח. להשבית את Wi-Fi או את הפס הרחב הנייד כאשר אינם בטווח של רשתות אלחוטיות. הפעל מצב טיסה.
ערכי טעינת הסוללה אינם מדויקים	העבר את מחשב הלוח לטווח של רשת שהוא יכול להתחבר אליה, או כבה זמנית את החיבור האלחוטי במחשב הלוח.	<ul style="list-style-type: none"> לחץ לחיצה ארוכה על לחצן ההפעלה למשך 10 שניות כדי לכבות מאופן מאולץ את מחשב הלוח, ולכפות על המערכת לקבל נקודת סימוכין חדשה עבור ערך טעינת הסוללה (אל תבצע את הליך הכיבוי הרגיל של Windows) בצע מחזור טעינה/ריקון מלא של הסוללה כדי לכייל מחדש את ערך טעינת הסוללה באמצעות טעינת המחשב הנייד עד שהסוללה טעונה לחלוטין והרץ את מתח הסוללה עד שמחשב הלוח יכבה את עצמו.
הסוללה טעונה לגמרי (טעינת הסוללה 100%) אך נורית מצב טעינת הסוללה דולקת		
טעינת הסוללה קופצת מ-90% ל-100% עד שהסוללה נטענת		

בעיית רשת

בעיות	גורמים אפשריים	פתרונות אפשריים
אין חיבור אלחוטי		<ul style="list-style-type: none"> בדוק אם הרדיו האלחוטי פועל. ראה Wi-Fi. נסה להתקרב לנקודת הגישה האלחוטית.
חיבורים איטיים לאינטרנט	עוצמת האות לא חזקה דיה.	צור קשר עם ספק שירותי האינטרנט שלך (ISP).
לא ניתן לבצע שיוך להתקן Bluetooth.		<ul style="list-style-type: none"> ודא ש-Bluetooth מאופשר גם במחשב הנייד וגם בהתקן שאליו אתה מנסה לשייך. ודא שהם בתוך טווח Bluetooth.

בעיה במסך המגע

בעיות	גורמים אפשריים	פתרונות אפשריים
מסך המגע מגיב לאט או שלא כמצופה	<ul style="list-style-type: none"> המסך מלוכלך. כיסוי מגן עשוי למנוע ממחשב הלוח לזהות את הקלט שלך. 	<ul style="list-style-type: none"> הרטב מעט מטלית לחה וחלקה מסיבים במעט מים או חומר ניקוי לצגים, ונגב את משטח מחשב הלוח עד שיהיה נקי. אל תיתן למים מהמטלית לטפטף לתוך יציאות מחשב הלוח או לתוך הלחצנים. הרטב מעט מטלית לחה וחלקה מסיבים במעט מים או חומר ניקוי לצגים, ונגב את משטח מחשב הלוח עד שיהיה נקי. אל תיתן למים מהמטלית לטפטף לתוך יציאות מחשב הלוח או לתוך הלחצנים.

בעיית מערכת

בעיות	גורמים אפשריים	פתרונות אפשריים
מחשב הלוח לא נדלק	הסוללה ריקה לגמרי.	<ul style="list-style-type: none"> טען את מחשב הלוח במשך 4 שעות לפחות. לחץ לחיצה ארוכה על לחצן ההפעלה למשך שתי שניות.
מחשב הלוח לא כבה		לחץ לחיצה ארוכה על לחצן ההפעלה למשך 10 שניות כדי לכבות את מחשב הלוח בכוח.
מחשב הלוח ננעל		לחץ לחיצה ארוכה על לחצן ההפעלה למשך 10 שניות כדי לכבות את מחשב הלוח בכוח.
מחשב הלוח אינו מגיב או מתנהג באופן בלתי צפוי		<ul style="list-style-type: none"> הפעל מחדש את מחשב הלוח. ראה כיבוי מחשב הלוח שלך והפעלת מחשב הלוח. רענן את מחשב הלוח. ראה שחזור מערכת ההפעלה.
לא ניתן לאתחל את מחשב הלוח ל-Windows		ליצירת קשר עם שירות התמיכה של Dell. עבור אל www.dell.com/contactdell .
התוכנה או התכונות אינן פועלות כמצופה		ייתכן שעדכוני תוכנה הורדו ברקע. הפעל מחדש את מחשב הלוח.

הזנת תוכנית ההגדרה של ה-BIOS

עם מקלדת

1. חבר את מחשב הלוח למקלדת העגינה או חבר מקלדת תומכת USB למחשב הלוח.
2. לחץ על לחצן ההפעלה כדי להפעיל את מחשב הלוח.
3. כאשר מופיע הלוגו Dell הקש F2.

ללא המקלדת

1. לחץ על לחצן ההפעלה כדי להפעיל את מחשב הלוח.
2. לחץ לחיצה ארוכה על לחצן הגברת עוצמת הקול כשהלוגו של Dell מופיע במסך.
3. כאשר תפריט בחירת האתחול F12 מופיע, בחר **BIOS Setup** באמצעות לחצן הגברת עוצמת קול.
4. לחץ על לחצן הגברת עוצמת הקול כדי להזין את תוכנית ההגדרה (Setup) של ה-BIOS.

מפרט

מידות ומשקל	
216 מ"מ (8.50 אינץ')	Height (גובה)
130 מ"מ (5.11 אינץ')	Width (רוחב)
9.45 מ"מ (0.37 אינץ')	עומק
	משקל (מרבי):
0.395 ק"ג (0.87 ליברות)	WiFi
0.405 ק"ג (0.89 ליברות)	WWAN

פרטי מערכת	
Intel Cherry Trail-T CPU Z8500	Processor (מעבד)
Windows 8.1 Windows 10	מערכת הפעלה
LPDDR3	RAM
זיכרון eMMC של 32 גיגה-בתים זיכרון eMMC של 64 גיגה-בתים	Storage (אחסון)

Memory (זיכרון)	
LPDDR3	Type (סוג)
1600 MHz	מהירות
2 גיגה-בתים ו-4 גיגה-בתים	תצורות נתמכות

יציאות ומחברים	
יציאת אוזניים אחת (שילוב של אוזניות ומיקרופון)	Audio (שמע)
חריץ לכרטיס microSD אחד	כרטיס microSD
חריץ לכרטיס micro-SIM אחד	כרטיס micro-SIM
USB אחד מסוג C	USB

Communications (תקשורת)	
פס כפול 802.11b/g/n/ac	Wi-Fi
Bluetooth 4.1 LE	Bluetooth

Display (צג)	
WUXGA "8	WXGA "8
TFT LCD (טכנולוגיה של זווית בתצוגה רחבה)	TFT LCD (טכנולוגיה של זווית בתצוגה רחבה)
400 nits	400 nits
	Dimensions (מידות):

Display (צג)			
גובה (מרבי)	184.90 מ"מ (7.28 אינץ')	184.90 מ"מ (7.28 אינץ')	184.90 מ"מ (7.28 אינץ')
רוחב (מרבי)	114.90 מ"מ (4.52 אינץ')	114.90 מ"מ (4.52 אינץ')	114.90 מ"מ (4.52 אינץ')
Diagonal (אלכסון)	203.20 מ"מ (8 אינץ')	203.20 מ"מ (8 אינץ')	203.20 מ"מ (8 אינץ')
רזולוציה מקורית	800 X 1280	1200 X 1920	
מגה-פיקסל	1.0	2.3	
פיקסלים לאינץ' (PPI)	189	283	
יחס ניגודיות (מינימום)	800:1	800:1	
מן תגובה (מרבי)	30 אלפיות השנייה	30 אלפיות השנייה	
Refresh rate (בהירות מרבית)	60 Hz	60 Hz	
עומק צבע	8 סיביות True	8 סיביות True	

מצלמה		
סוג מצלמת אינטרנט	המצלמה שפונה לחזית	המצלמה שפונה לאחור
סוג המצלמה	מיקוד ב-FHD קבוע	M 5 של מיקוד אוטומטי
סוג חיישן	טכנולוגיית חיישן CMOS	טכנולוגיית חיישן CMOS
רזולוציה של וידאו בתנועה	עד 1080 X 1920 (MP 2.1)	עד 1080 X 1920 (MP 2.1)
רזולוציה של תמונת סטילס	עד 1080 X 1920 (MP 2.1)	עד 1944 X 2592 (MP 5)
קצב הדמיה	עד 30 מסגרות בשנייה	עד 30 מסגרות בשנייה



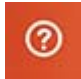
מתאם מתח	
Input voltage (מתח כניסה)	100-240 וולט ז"ח
Input frequency (תדר כניסה)	50 הרץ-60 הרץ
זרם כניסה	0.3 אמפר
זרם יציאה	2.0 אמפר
Rated output voltage (מתח יציאה נקוב)	5.0 וולט ז"ח
Temperature range (טווח טמפרטורות):	
Operating (בהפעלה)	0° עד 40° צ' (32° עד 104° פ')
Storage (אחסון)	-40° עד 70° צלזיוס (-40° עד 158° פרנהייט)

דרישות סביבתיות	
Temperature range (טווח טמפרטורות):	
Operating (בהפעלה)	0° עד 35° צלזיוס (32° עד 95° פרנהייט)
Non-operating (לא בהפעלה)	-40° עד 65° צלזיוס (-40° עד 149° פרנהייט)
Relative humidity (maximum) (לחות יחסית (מקסימום)):	
Operating (בהפעלה)	10% עד 90% (ללא התעבות)
Non-operating (לא בהפעלה)	5% עד 95% (ללא התעבות)
גובה (מרבי, לא מווסת):	
Operating (בהפעלה)	15.20 מ' עד 3048 מ' (-50 רגל עד 10,000 רגל)
Storage (אחסון)	15.20 מ' עד 10,668 מ' (-50 רגל עד 35,000 רגל)

קבלת עזרה

משאבי עזרה עצמית

ניתן לקבל מידע על המוצרים והשירותים של Dell באמצעות משאבי העזרה העצמית המקוונים הבאים:

www.dell.com	מידע על מוצרים ושירותים של Dell
	יישום עזרה ותמיכה של Dell
	יישום Get Started (התחל)
	יישום עזרה + עצות
בחיפוש של Windows, הקלד עזרה ותמיכה, והקש Enter .	גישה לעזרה
www.dell.com/support/windows	עזרה מקוונת עבור מערכת ההפעלה
www.dell.com/support	מידע על פתרון בעיות, מדריכים למשתמש, הוראות התקנה, מפרטי מוצרים, בלוגים לסייע בנושאים טכניים, מנהלי התקנים, עדכוני תוכנה ועוד.
ראה <i>Me and My Dell</i> (אני ו-Dell שלי) באתר www.dell.com/support/manuals	למד על מערכת ההפעלה, הגדרת מחשב הלוח והפעלתו, גיבוי נתונים, אבחון ועוד.

פנייה אל Dell

לפנייה אל Dell עם בעיות בנושאי מכירות, תמיכה טכנית או שירות לקוחות:

1. עבור אל www.dell.com/contactdell.
 2. ברר פרטים לגבי הארץ או האזור שלך ברשימה הנפתחת **Choose A Country/Region** (בחר ארץ/אזור) בחלק התחתון של הדף.
 3. בחר את קישור השירות או התמיכה המתאים לצרכיך או בחר בשיטת הפנייה הנוחה לך אל חברת Dell.
- חברת Dell מציעה כמה אפשרויות לתמיכה ולשירות באינטרנט ובטלפון. הזמינות משתנה בהתאם לארץ ולמוצר; ייתכן ששירותים מסוימים לא יהיו זמינים באזורך.
- הערה** אם אין ברשותך חיבור אינטרנט פעיל, תוכל למצוא פרטי יצירת קשר בחשבונת הרכישה, תעודת המשלוח, החשבון או קטלוג המוצרים של Dell.

איתור תג השירות או קוד השירות המהיר

עליך לספק את תג השירות וקוד השירות המהיר של מחשב הלוח כשאתה יוצר קשר עם חברת Dell לקבלת שירות לקוחות או סיוע טכני. **הערה** מערכות הטלפון מבקשות להזין את קוד השירות המהיר שמסייע בפתרון ניתוב השיחה שלך ביעילות.

תג השירות וקוד השירות המהיר עבור מחשב הלוח ממוקמים על תווית בחלק התחתון של מחשב הלוח.

