

Dell Edge Gateway




Řada 5000

Servisní příručka

Model počítače: Dell Edge Gateway 5000/5100
Regulační model: N01G/N02G
Regulační typ: N01G001/N02G001



Poznámky, upozornění a varování

-  **POZNÁMKA:** POZNÁMKA označuje důležité informace, které pomáhají lepšímu využití produktu.
-  **UPOZORNĚNÍ:** UPOZORNĚNÍ poukazuje na možnost poškození hardwaru nebo ztráty dat a poskytuje návod, jak se danému problému vyhnout.
-  **VAROVÁNÍ:** VAROVÁNÍ upozorňuje na potenciální nebezpečí poškození majetku, úrazu nebo smrti.

© 2015–2018 Dell Inc. nebo její dceřiné společnosti. Všechna práva vyhrazena. Dell, EMC a ostatní ochranné známky jsou ochranné známky společnosti Dell Inc. nebo dceřiných společností. Ostatní ochranné známky mohou být ochranné známky svých vlastníků.

2018 - 08

Rev. A02

Obsah

1 Před manipulací uvnitř počítače.....	6
Než začnete	6
Bezpečnostní pokyny.....	6
Doporučené nástroje.....	7
2 Po manipulaci uvnitř počítače.....	8
3 Technický přehled.....	9
Součásti základní desky.....	9
4 Odstranění znaku.....	10
Postup.....	10
5 Připevnění znaku.....	11
Postup.....	11
6 Sejmutí horního krytu.....	12
Postup.....	12
7 Nasazení horního krytu.....	14
Postup.....	14
8 Demontáž disku SSD.....	15
Přípravné kroky.....	15
Postup.....	15
9 Montáž disku SSD.....	17
Postup.....	17
Následné kroky.....	17
10 Demontáž bezdrátové karty.....	18
Přípravné kroky.....	18
Postup.....	18
11 Instalace bezdrátové karty.....	19
Postup.....	19
Následné kroky.....	19
12 Demontáž karty pro mobilní širokopásmové připojení.....	20
Přípravné kroky.....	20
Postup.....	20
13 Montáž karty pro mobilní širokopásmové připojení.....	22

Postup.....	22
Následné kroky.....	22
14 Vyjmutí knoflíkové baterie.....	23
Přípravné kroky.....	23
Postup.....	23
15 Vložení knoflíkové baterie.....	24
Postup.....	24
Následné kroky.....	24
16 Demontáž základního rámu.....	25
Přípravné kroky.....	25
Postup.....	25
17 Montáž základního rámu.....	28
Postup.....	28
Následné kroky.....	28
18 Demontáž spojovacího panelu DIP.....	29
Přípravné kroky.....	29
Postup.....	29
19 Montáž spojovacího panelu DIP.....	31
Postup.....	31
Následné kroky.....	31
20 Vyjmutí desky indikátoru stavu.....	32
Přípravné kroky.....	32
Postup.....	32
21 Montáž desky indikátoru stavů.....	33
Postup.....	33
Následné kroky.....	33
22 Demontáž základní desky.....	34
Přípravné kroky.....	34
Postup.....	34
23 Montáž základní desky.....	37
Postup.....	37
Následné kroky.....	37
Zadání servisního označení do programu pro nastavení systému BIOS.....	37
24 Program nastavení systému BIOS.....	38
Přehled systému BIOS.....	38
Přístup k programu nastavení systému BIOS.....	38

Vymazání nastavení CMOS.....	38
Vymazání zapomenutých hesel.....	39

Před manipulací uvnitř počítače

 **POZNÁMKA:** Obrázky v tomto dokumentu se mohou lišit od vašeho počítače v závislosti na sestavě, kterou jste si objednali.

Než začnete

1. Uložte a zavřete všechny otevřené soubory a ukončete všechny spuštěné aplikace.
2. Vypněte systém.









Pokyny k vypnutí se liší v závislosti na operačním systému nainstalovaném v počítači.

 **POZNÁMKA:** Další informace a pokyny k vypnutí najdete v dokumentaci k operačnímu systému.

3. Odpojte počítač a všechna připojená zařízení od elektrických zásuvek.
4. Odpojte od systému všechny kabely (například síťový kabel atp.).
5. Odpojte od systému všechna připojená periferní nebo jiná zařízení (například klávesnici, myš, monitor a podobně).
6. Po odpojení systému uzemněte základní desku stisknutím tlačítka napájení a jeho přidržením po dobu 5 sekund.

Bezpečnostní pokyny

Dodržováním následujících bezpečnostních zásad zabráníte možnému poškození počítače a zajistíte vlastní bezpečnost.

-  **VAROVÁNÍ:** Před manipulací uvnitř počítače si přečtěte bezpečnostní informace dodané s počítačem. Další informace o vzorových postupech v oblasti bezpečnosti naleznete na domovské stránce Regulatory Compliance (Soulad s předpisy) na adrese www.dell.com/regulatory_compliance.
-  **VAROVÁNÍ:** Než otevřete kryt počítače nebo jeho panely, odpojte veškeré zdroje napájení. Poté co dokončíte práci uvnitř počítače, namontujte všechny kryty, panely a šrouby a teprve poté připojte počítač k elektrické zásuvce.
-  **UPOZORNĚNÍ:** Chcete-li předejít poškození počítače, ujistěte se, že je pracovní plocha rovná a čistá.
-  **UPOZORNĚNÍ:** Abyste předešli poškození komponent a karet, držte je vždy pouze za hrany a nedotýkejte se jejich kolíků a kontaktů.
-  **UPOZORNĚNÍ:** Odstraňování problémů a opravy byste měli provádět pouze po autorizaci nebo výzvě tým technické pomoci Dell. Na škody způsobené neoprávněným servisním zásahem se nevztahuje záruka. Více informací najdete v bezpečnostních pokynech dodávaných s produktem nebo na adrese www.dell.com/regulatory_compliance.
-  **UPOZORNĚNÍ:** Dříve, než se dotknete některé části uvnitř počítače, odvedte elektrostatický náboj z vašeho těla tím, že se dotknete kovového předmětu, například některé kovové části na zadní straně počítače. Během manipulace se opakovaně dotýkejte nenatřeného kovového povrchu, abyste odvedli potenciální elektrostatický náboj, který může poškodit vnitřní součásti.
-  **UPOZORNĚNÍ:** Při odpojování kabelu tahejte za konektor nebo pásek pro vytahování, nikoli za samotný kabel. Některé kabely mohou být opatřeny konektory se západkami nebo přítlačnými šrouby, které je třeba před odpojením kabelu uvolnit. Při odpojování kabelů postupujte opatrně, aby nedošlo k ohnutí kolíků. Při připojování kabelů se ujistěte, že jsou porty a konektory správně otočeny a vyrovnány.
-  **UPOZORNĚNÍ:** Stiskem vysuňte všechny karty vložené ve čteče paměťových karet.

Doporučené nástroje

Postupy uvedené v tomto dokumentu mohou vyžadovat použití následujících nástrojů:

- křížový šroubovák,
- plochý šroubovák,
- plastová jehla
- imbus,
- 8mm otevírací klíč
- Kleště

Po manipulaci uvnitř počítače

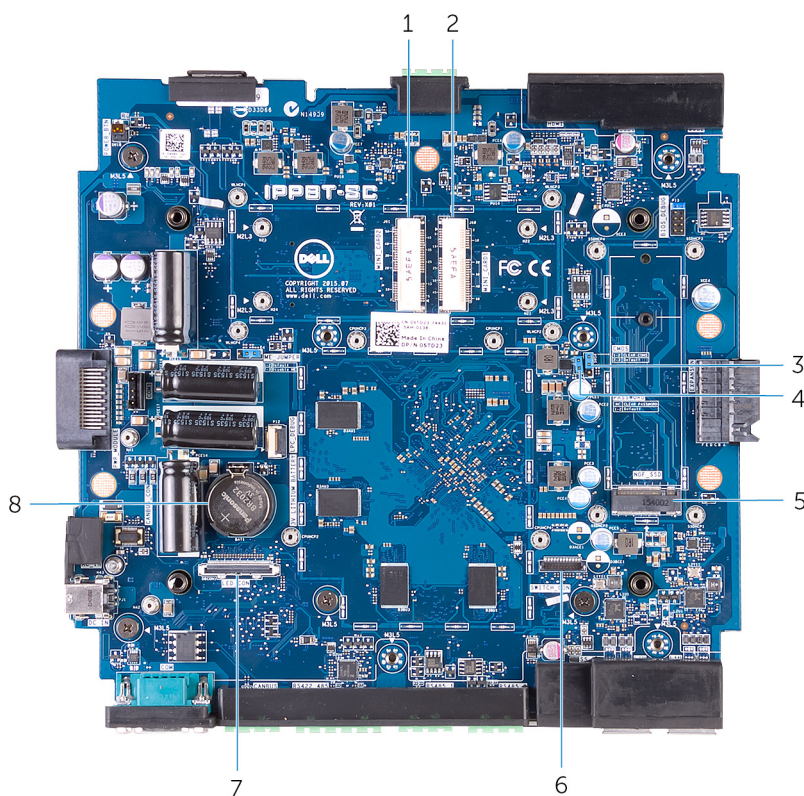
 **UPOZORNĚNÍ: Pokud šrouby uvnitř počítače zůstanou uvolněné nebo volně ležet, můžete počítač vážně poškodit.**

1. Našroubujte všechny šrouby a ujistěte se, že žádné nezůstaly volně uvnitř počítače.
2. Připojte všechna externí zařízení, periferní zařízení a kabely, které jste odpojili před prací uvnitř počítače.
3. Vraťte zpět všechny karty, disky a ostatní části, které jste odebrali před prací v počítači.
4. Připojte počítač a všechna připojená zařízení do elektrických zásuvek.
5. Zapněte počítač.

Technický přehled

VAROVÁNÍ: Před manipulací s vnitřními částmi počítače si přečtěte bezpečnostní informace dodané s počítačem a postupujte podle kroků popsaných v části [Před manipulací uvnitř počítače](#). Po dokončení práce uvnitř počítače postupujte podle pokynů v části [Po manipulaci uvnitř počítače](#). Další informace o vzorových postupech v oblasti bezpečnosti naleznete na domovské stránce Regulatory Compliance (Soulad s předpisy) na adrese www.dell.com/regulatory_compliance.

Součásti základní desky



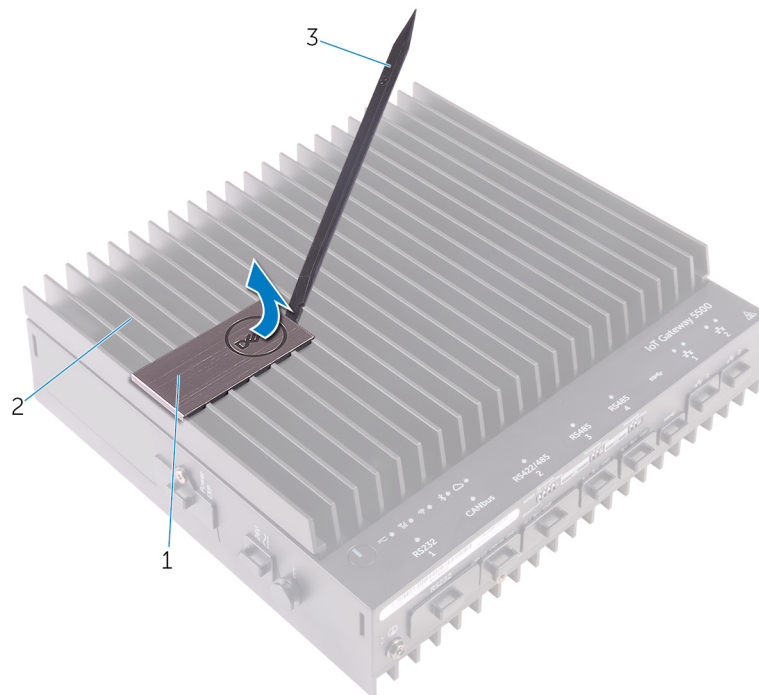
- | | |
|--|---|
| 1. mobilní širokopásmový konektor (MINI_CARD2) | 2. konektor bezdrátové karty (MINI_CARD1) |
| 3. zkratovací propojka vymazání paměti CMOS (CMOS) | 4. zkratovací propojka vymazání hesla (PASSWORD) |
| 5. slot disku SSD (NGf_SSD) | 6. konektor spojovacího panelu DIP (SWITCH_CON) |
| 7. kabel panelu indikátorů stavu (LED_CON) | 8. socket knoflíkové baterie (3V LITHIUM BATTERY) |

Odstranění znaku

VAROVÁNÍ: Před manipulací s vnitřními částmi počítače si přečtěte bezpečnostní informace dodané s počítačem a postupujte podle kroků popsaných v části [Před manipulací uvnitř počítače](#). Po dokončení práce uvnitř počítače postupujte podle pokynů v části [Po manipulaci uvnitř počítače](#). Další informace o vzorových postupech v oblasti bezpečnosti naleznete na domovské stránce Regulatory Compliance (Soulad s předpisy) na adrese www.dell.com/regulatory_compliance.

Postup

1. Položte systém na čistý, rovný povrch.
2. Pomocí plastové jehly opatrně uvolněte znak z horního krytu.



1. znak
2. horní kryt
3. plastová jehla

Přípevnění znaku



VAROVÁNÍ: Před manipulací s vnitřními částmi počítače si přečtěte bezpečnostní informace dodané s počítačem a postupujte podle kroků popsaných v části [Před manipulací uvnitř počítače](#). Po dokončení práce uvnitř počítače postupujte podle pokynů v části [Po manipulaci uvnitř počítače](#). Další informace o vzorových postupech v oblasti bezpečnosti naleznete na domovské stránce Regulatory Compliance (Soulad s předpisy) na adrese www.dell.com/regulatory_compliance.

Postup

Položte znak na horní kryt a zacvakněte jej na místo.

Sejmutí horního krytu

VAROVÁNÍ: Před manipulací s vnitřními částmi počítače si přečtěte bezpečnostní informace dodané s počítačem a postupujte podle kroků popsaných v části [Před manipulací uvnitř počítače](#). Po dokončení práce uvnitř počítače postupujte podle pokynů v části [Po manipulaci uvnitř počítače](#). Další informace o vzorových postupech v oblasti bezpečnosti naleznete na domovské stránce Regulatory Compliance (Soulad s předpisy) na adrese www.dell.com/regulatory_compliance.

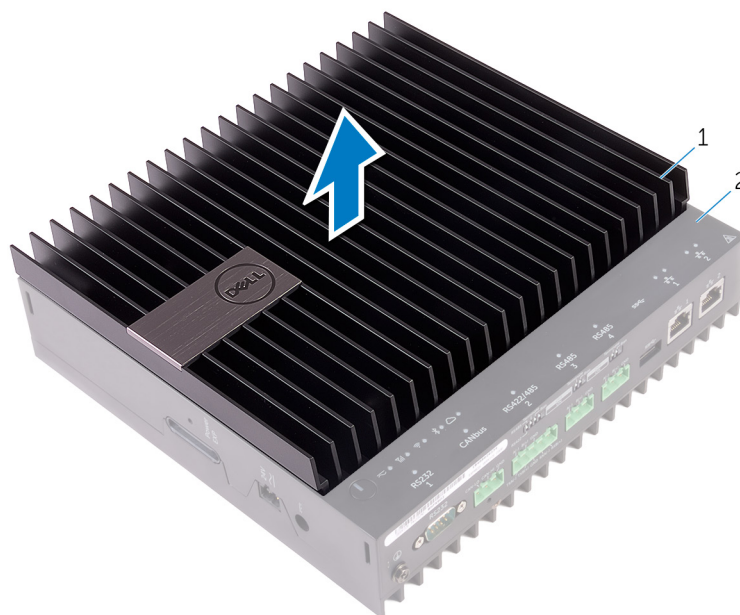
Postup

1. Položte systém na čistý, rovný povrch.
2. Povolte šroub, který zajišťuje horní kryt k základně počítače.



1. horní kryt
2. jisticí šroub
3. základna počítače


3. Sejměte spodní kryt ze základny počítače.



1. horní kryt

2. základna počítače

Nasazení horního krytu

 **VAROVÁNÍ:** Před manipulací s vnitřními částmi počítače si přečtěte bezpečnostní informace dodané s počítačem a postupujte podle kroků popsaných v části [Před manipulací uvnitř počítače](#). Po dokončení práce uvnitř počítače postupujte podle pokynů v části [Po manipulaci uvnitř počítače](#). Další informace o vzorových postupech v oblasti bezpečnosti naleznete na domovské stránce Regulatory Compliance (Soulad s předpisy) na adrese www.dell.com/regulatory_compliance.

Postup

1. Zasuňte západky na horním krytu do otvorů v základně systému a opatrně zasuňte horní kryt na místo.
2. Utáhněte šroub, který připevňuje horní kryt k základně systému.

Demontáž disku SSD

VAROVÁNÍ: Před manipulací s vnitřními částmi počítače si přečtěte bezpečnostní informace dodané s počítačem a postupujte podle kroků popsaných v části [Před manipulací uvnitř počítače](#). Po dokončení práce uvnitř počítače postupujte podle pokynů v části [Po manipulaci uvnitř počítače](#). Další informace o vzorových postupech v oblasti bezpečnosti naleznete na domovské stránce Regulatory Compliance (Soulad s předpisy) na adrese www.dell.com/regulatory_compliance.

UPOZORNĚNÍ: Disky SSD jsou křehké. Při manipulaci s diskem SSD buďte opatrní.

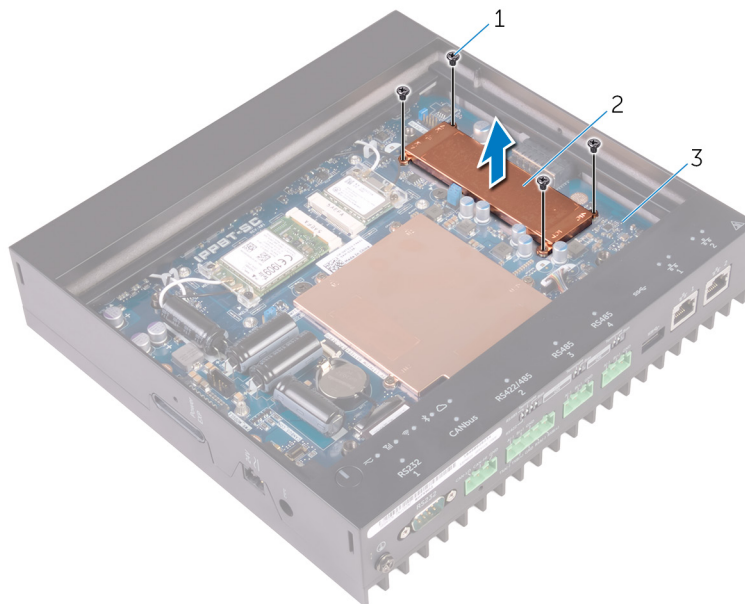
UPOZORNĚNÍ: Chcete-li předejít ztrátě dat, nevyjímejte jednotku SSD, pokud je počítač v režimu spánku nebo zapnutý.

Přípravné kroky

Sejměte [horní kryt](#).

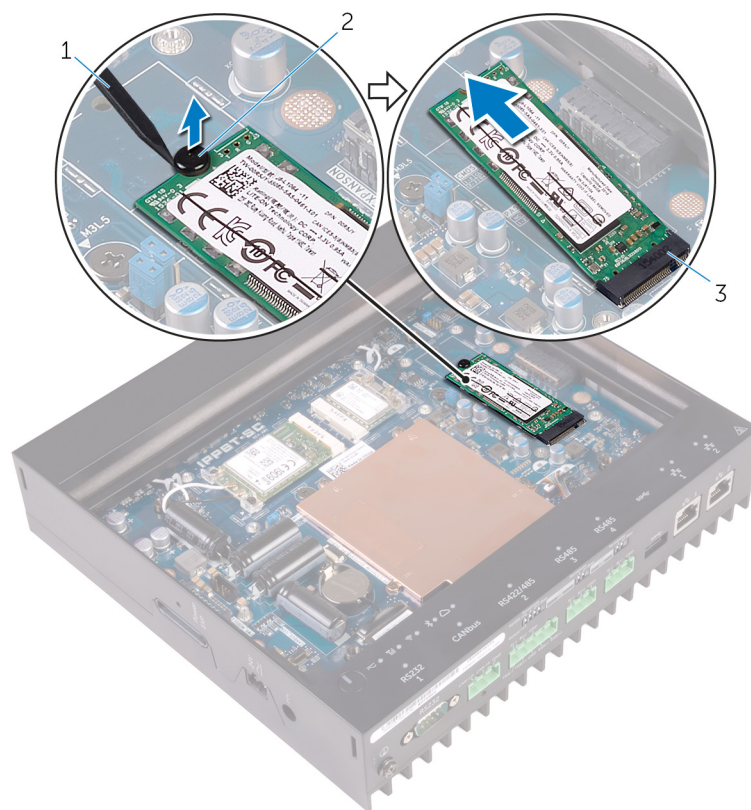
Postup

1. Vyšroubujte šrouby, které připevňují tepelný štít disku SSD k systémové desce.
2. Nadzvedněte tepelný štít disku SSD ze základní desky.



1. šrouby (4)
2. tepelný štít disku SSD
3. základní deska


3. Za pomoci plastové jehly odeberte plastový ochranný kroužek, kterým je disk SSD připevněn k základně počítače.
4. Vysuňte disk SSD ze slotu disku SSD.



1. plastová jehla
3. slot disku SSD

2. plastový ochranný kroužek

Montáž disku SSD

 **VAROVÁNÍ:** Před manipulací s vnitřními částmi počítače si přečtěte bezpečnostní informace dodané s počítačem a postupujte podle kroků popsaných v části [Před manipulací uvnitř počítače](#). Po dokončení práce uvnitř počítače postupujte podle pokynů v části [Po manipulaci uvnitř počítače](#). Další informace o vzorových postupech v oblasti bezpečnosti naleznete na domovské stránce Regulatory Compliance (Soulad s předpisy) na adrese www.dell.com/regulatory_compliance.

 **UPOZORNĚNÍ:** Disky SSD jsou křehké. Při manipulaci s diskem SSD buďte opatrní.

Postup

1. Zasuňte disk SSD do slotu disku SSD.
2. Vyměňte plastový kroužek, který připevňuje disk SSD k základně počítače.
3. Umístěte tepelný štít disku SSD na základní desku.
4. Namontujte zpět šrouby, které připevňují tepelný štít disku SSD k základní desce.
5. Nalepte tepelné podložky na tepelný štít disku SSD.

Následné kroky

Nasad'te [horní kryt](#).

Demontáž bezdrátové karty

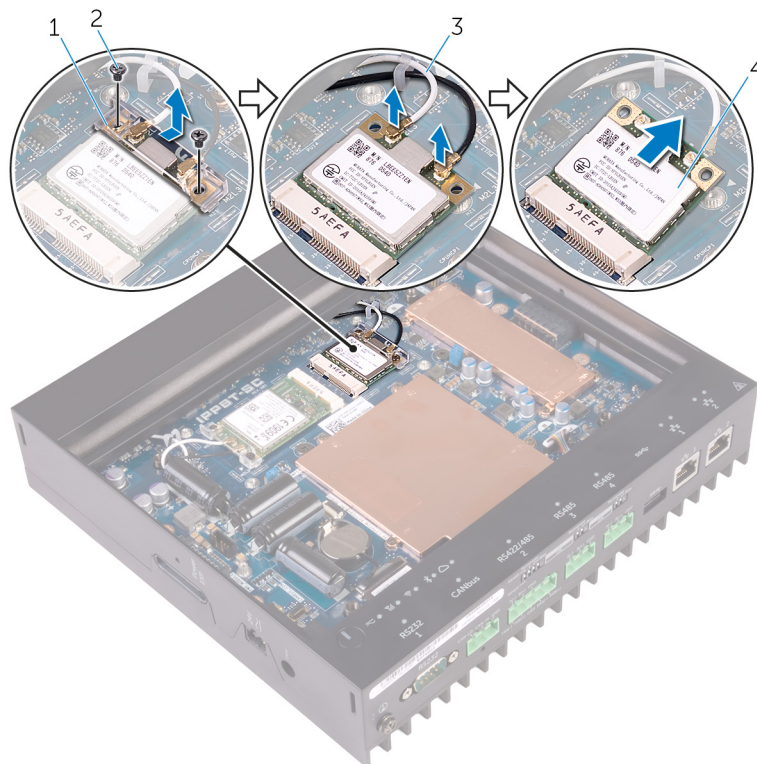
VAROVÁNÍ: Před manipulací s vnitřními částmi počítače si přečtěte bezpečnostní informace dodané s počítačem a postupujte podle kroků popsaných v části [Před manipulací uvnitř počítače](#). Po dokončení práce uvnitř počítače postupujte podle pokynů v části [Po manipulaci uvnitř počítače](#). Další informace o vzorových postupech v oblasti bezpečnosti naleznete na domovské stránce Regulatory Compliance (Soulad s předpisy) na adrese www.dell.com/regulatory_compliance.

Přípravné kroky

Sejměte [horní kryt](#).

Postup


1. Vyšroubujte šrouby, kterými se připevňuje držák a bezdrátová karta k základní desce.
2. Ze základní desky demontujte držák.
3. Odpojte anténní kabely od bezdrátové karty.
4. Vysuňte a vyjměte bezdrátovou kartu ze slotu karty.



1. držák bezdrátové karty
2. šrouby (2)
3. anténní kabely (2)

4. bezdrátová karta

Instalace bezdrátové karty

 **VAROVÁNÍ:** Před manipulací s vnitřními částmi počítače si přečtěte bezpečnostní informace dodané s počítačem a postupujte podle kroků popsaných v části [Před manipulací uvnitř počítače](#). Po dokončení práce uvnitř počítače postupujte podle pokynů v části [Po manipulaci uvnitř počítače](#). Další informace o vzorových postupech v oblasti bezpečnosti naleznete na domovské stránce Regulatory Compliance (Soulad s předpisy) na adrese www.dell.com/regulatory_compliance.

Postup

 **UPOZORNĚNÍ:** Abyste zamezili poškození bezdrátové karty, neumísťujte pod ni žádné kabely.

1. Zarovnejte drážku na bezdrátové kartě s výstupkem na slotu karty.
2. Zasuňte bezdrátovou kartu do slotu bezdrátové karty.
3. Připojte anténní kabely k bezdrátové kartě.

Následující tabulka uvádí barevné schéma anténních kabelů pro bezdrátové karty podporované tímto počítačem.

Konektory na bezdrátové kartě	Barva anténního kabelu
Hlavní (bílý trojúhelník)	bílá
Pomocný (černý trojúhelník)	černá

4. Zašroubujte šroubky, které připevňují bezdrátovou kartu a držák k základní desce.

Následné kroky

Nasadte [horní kryt](#).

Demontáž karty pro mobilní širokopásmové připojení

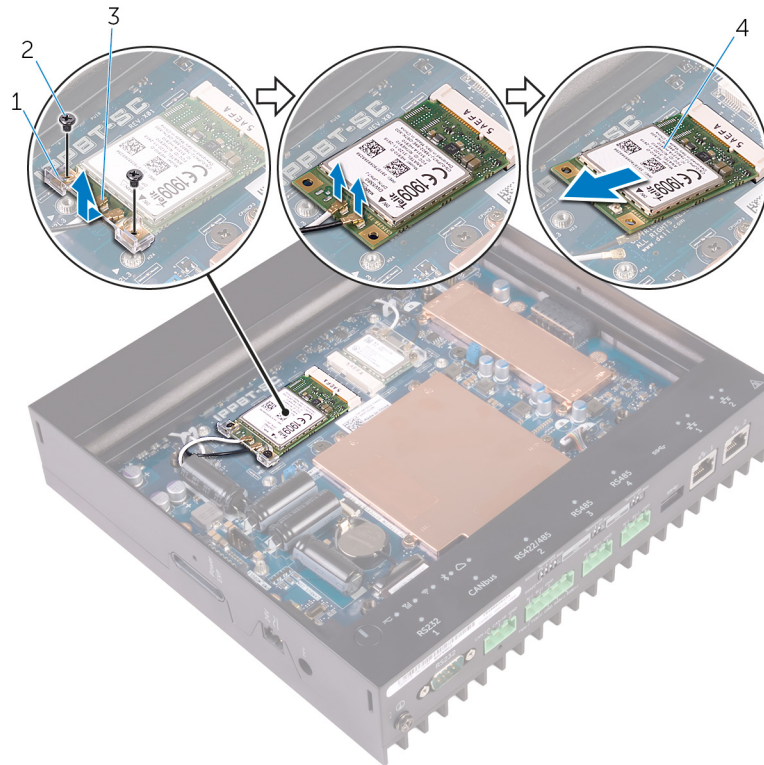
VAROVÁNÍ: Před manipulací s vnitřními částmi počítače si přečtěte bezpečnostní informace dodané s počítačem a postupujte podle kroků popsaných v části [Před manipulací uvnitř počítače](#). Po dokončení práce uvnitř počítače postupujte podle pokynů v části [Po manipulaci uvnitř počítače](#). Další informace o vzorových postupech v oblasti bezpečnosti naleznete na domovské stránce Regulatory Compliance (Soulad s předpisy) na adrese www.dell.com/regulatory_compliance.

Přípravné kroky

Sejměte [horní kryt](#).

Postup

1. Vyšroubujte šrouby, kterými je připevněn držák karty pro mobilní širokopásmové připojení k základní desce.
2. Vyměňte držák ze základní desky.
3. Odpojte anténní kabely od karty pro mobilní širokopásmové připojení.
4. Kartu pro mobilní širokopásmové připojení vysuňte a vyjměte ze slotu pro kartu pro mobilní širokopásmové připojení.



1. držák karty pro mobilní širokopásmové připojení

2. šrouby (2)

3. anténny kabely (2)

4. karta pro mobilní širokopásmové připojení

Montáž karty pro mobilní širokopásmové připojení

VAROVÁNÍ: Před manipulací s vnitřními částmi počítače si přečtěte bezpečnostní informace dodané s počítačem a postupujte podle kroků popsaných v části [Před manipulací uvnitř počítače](#). Po dokončení práce uvnitř počítače postupujte podle pokynů v části [Po manipulaci uvnitř počítače](#). Další informace o vzorových postupech v oblasti bezpečnosti naleznete na domovské stránce Regulatory Compliance (Soulad s předpisy) na adrese www.dell.com/regulatory_compliance.

Postup

UPOZORNĚNÍ: Abyste zamezili poškození karty pro mobilní širokopásmové připojení, neumísťujte pod ni žádné kabely.

1. Zarovnejte zářez na kartě pro mobilní širokopásmové připojení s výstupkem na slotu pro kartu pro mobilní širokopásmové připojení.
2. Vložte kartu pro mobilní širokopásmové připojení do slotu pro kartu pro mobilní širokopásmové připojení.
3. Připojte anténní kabely ke kartě pro mobilní širokopásmové připojení.

Následující tabulka uvádí barevné schéma anténních kabelů pro bezdrátové karty podporované tímto počítačem.

Konektory na kartě pro mobilní širokopásmové připojení	Barva anténního kabelu
Hlavní (bílý trojúhelník)	bílá
Pomocný (černý trojúhelník)	černá

4. Umístěte držák karty pro mobilní širokopásmové připojení na základní desku.
5. Zašroubujte šroub, který připevňuje držák karty pro mobilní širokopásmové připojení k základní desce.

Následné kroky

Nasad'te [horní kryt](#).

Vyjmutí knoflíkové baterie

VAROVÁNÍ: Před manipulací s vnitřními částmi počítače si přečtěte bezpečnostní informace dodané s počítačem a postupujte podle kroků popsaných v části [Před manipulací uvnitř počítače](#). Po dokončení práce uvnitř počítače postupujte podle pokynů v části [Po manipulaci uvnitř počítače](#). Další informace o vzorových postupech v oblasti bezpečnosti naleznete na domovské stránce Regulatory Compliance (Soulad s předpisy) na adrese www.dell.com/regulatory_compliance.

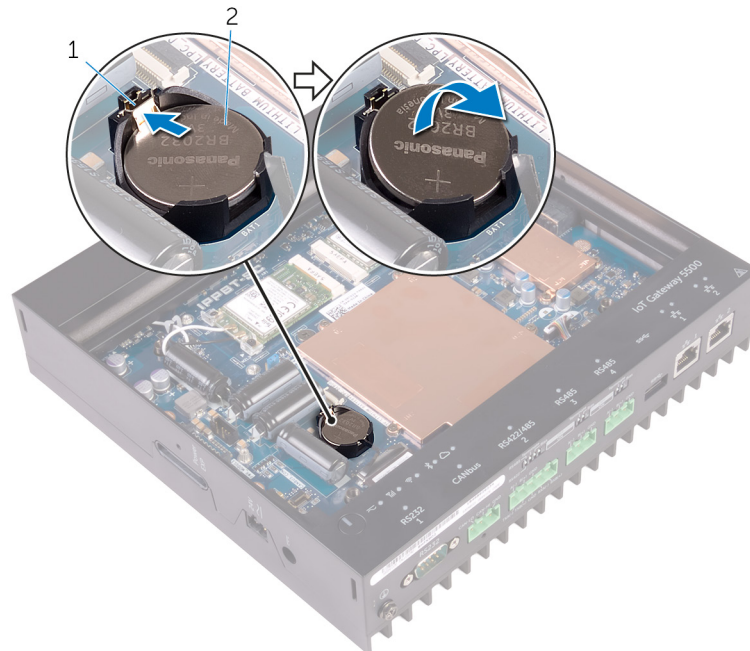
UPOZORNĚNÍ: Vyjmutím knoflíkové baterie dojde k obnovení nastavení systému BIOS na výchozí hodnoty. Doporučujeme, abyste si před vyjmutím knoflíkové baterie poznačili nastavení systému BIOS.

Přípravné kroky

Sejměte [horní kryt](#).


Postup

1. Stiskněte páčku k uvolnění baterie směrem od knoflíkové baterie, až baterie vyskočí ven.



1. páčka pro uvolnění baterie
 2. knoflíková baterie
2. Vyjměte knoflíkovou baterii z patice.

Vložení knoflíkové baterie

 **VAROVÁNÍ:** Před manipulací s vnitřními částmi počítače si přečtěte bezpečnostní informace dodané s počítačem a postupujte podle kroků popsaných v části [Před manipulací uvnitř počítače](#). Po dokončení práce uvnitř počítače postupujte podle pokynů v části [Po manipulaci uvnitř počítače](#). Další informace o vzorových postupech v oblasti bezpečnosti naleznete na domovské stránce Regulatory Compliance (Soulad s předpisy) na adrese www.dell.com/regulatory_compliance.

Postup

Vložte knoflíkovou baterii znakem + nahoru do patice na základně počítače.

Následné kroky

Nasad'te [horní kryt](#).

Demontáž základního rámu

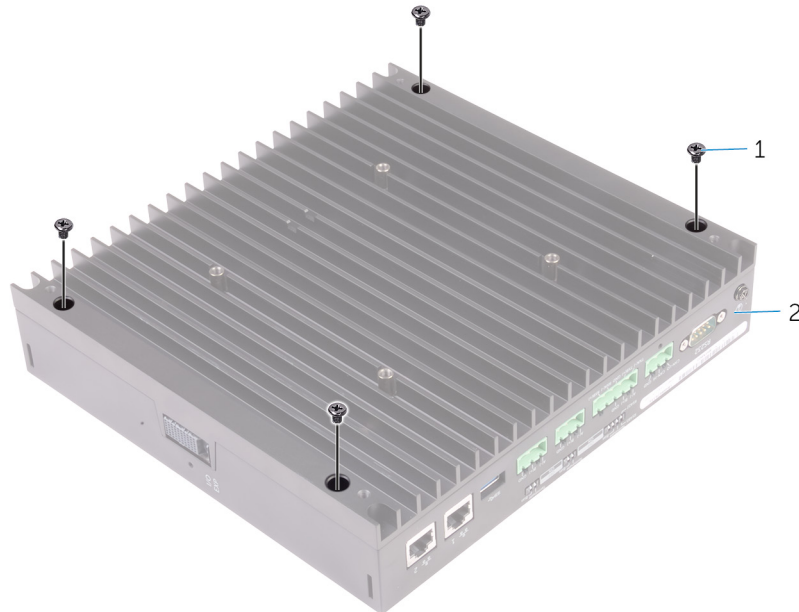
VAROVÁNÍ: Před manipulací s vnitřními částmi počítače si přečtěte bezpečnostní informace dodané s počítačem a postupujte podle kroků popsaných v části [Před manipulací uvnitř počítače](#). Po dokončení práce uvnitř počítače postupujte podle pokynů v části [Po manipulaci uvnitř počítače](#). Další informace o vzorových postupech v oblasti bezpečnosti naleznete na domovské stránce Regulatory Compliance (Soulad s předpisy) na adrese www.dell.com/regulatory_compliance.

Přípravné kroky

1. Sejměte [horní kryt](#).
2. Demontujte [bezdrátovou kartu](#).
3. Demontujte [karty pro mobilní širokopásmové připojení](#).

Postup

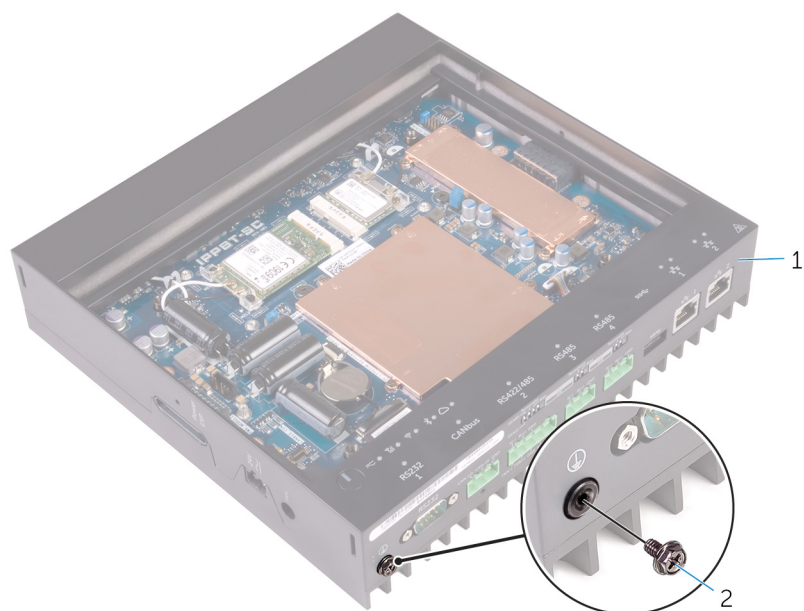
1. Otočte systém dnem vzhůru.
2. Vyšroubujte šrouby, které připevňují spodní kryt k základnímu rámu.



1. šrouby (4)

2. základní rám

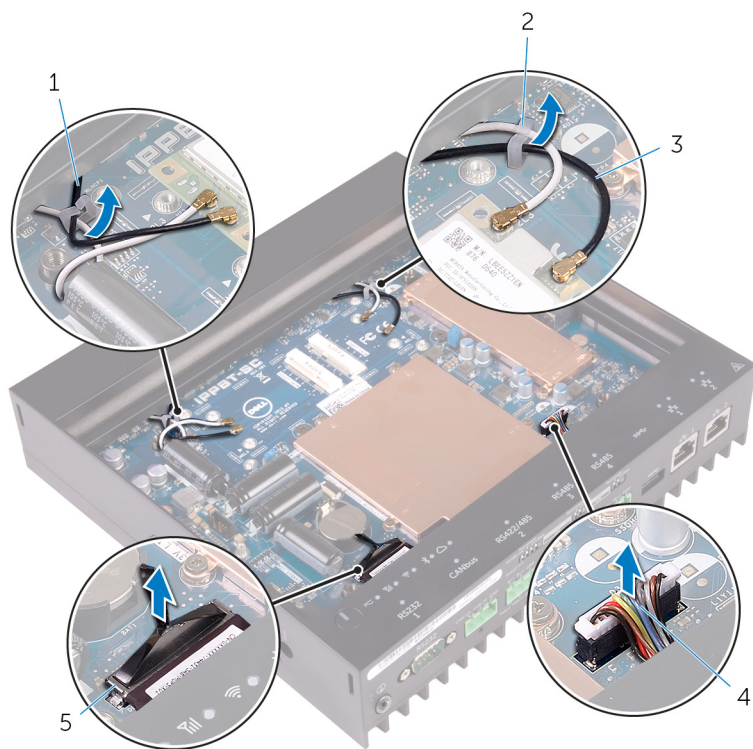
3. Otočte systém vzhůru nohama.
4. Odšroubujte šroubek ze zemnicího portu systému.



1. základní rám

2. šroub zemnicího portu systému

- 5. Vyberte kabely bezdrátové karty a kabely mobilní širokopásmové karty z vodítek.
- 6. Odpojte kabel spojovacího panelu DIP a kabel panelu indikátorů stavu od základní desky.



1. kabely mobilní širokopásmové karty (2)

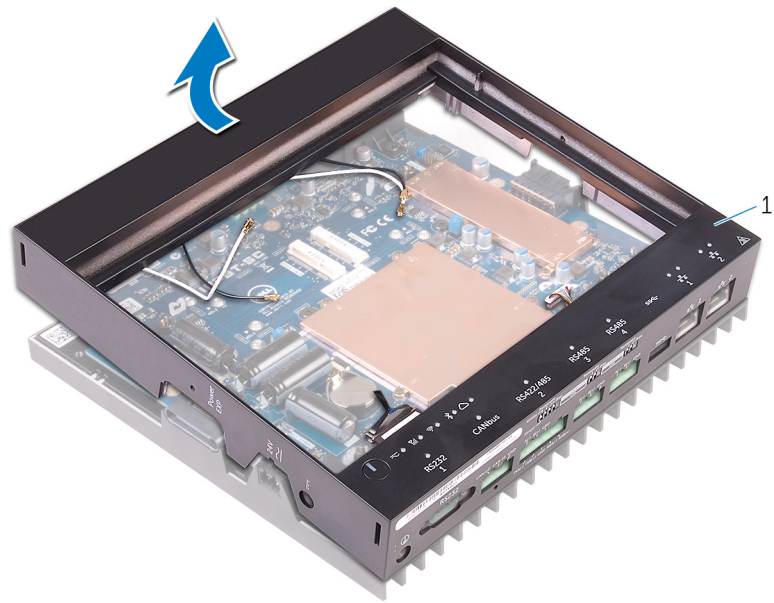
2. vodička (2)

3. kabely bezdrátové karty (2)

4. kabel spojovacího panelu DIP


5. kabel panelu indikátorů stavu

- 7. Odeberte základní rám z dolního krytu.



1. základní rám

Montáž základního rámu

 **VAROVÁNÍ:** Před manipulací s vnitřními částmi počítače si přečtěte bezpečnostní informace dodané s počítačem a postupujte podle kroků popsaných v části [Před manipulací uvnitř počítače](#). Po dokončení práce uvnitř počítače postupujte podle pokynů v části [Po manipulaci uvnitř počítače](#). Další informace o vzorových postupech v oblasti bezpečnosti naleznete na domovské stránce Regulatory Compliance (Soulad s předpisy) na adrese www.dell.com/regulatory_compliance.

Postup

1. Položte základní rám na dolní kryt.
2. Připojte kabel spojovacího panelu DIP a kabel panelu indikátorů stavu k základní desce.
3. Ved'te kabely bezdrátové karty a kabely mobilní širokopásmové karty přes vodička.
4. Namontujte šroub zemnicího portu systému.
5. Otočte systém vzhůru nohama.
6. Zašroubujte šrouby, které připevňují spodní kryt k základnímu rámu.
7. Otočte systém do základní polohy.

Následné kroky

1. Namontujte [kartu pro mobilní širokopásmové připojení](#).
2. Namontujte [bezdrátovou kartu](#).
3. Nasad'te [horní kryt](#).

Demontáž spojovacího panelu DIP

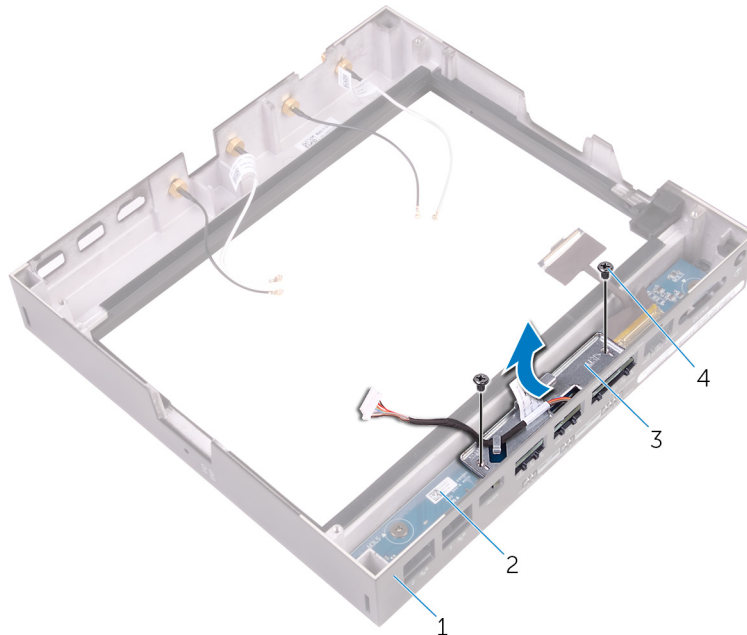
VAROVÁNÍ: Před manipulací s vnitřními částmi počítače si přečtěte bezpečnostní informace dodané s počítačem a postupujte podle kroků popsaných v části [Před manipulací uvnitř počítače](#). Po dokončení práce uvnitř počítače postupujte podle pokynů v části [Po manipulaci uvnitř počítače](#). Další informace o vzorových postupech v oblasti bezpečnosti naleznete na domovské stránce Regulatory Compliance (Soulad s předpisy) na adrese www.dell.com/regulatory_compliance.

Přípravné kroky

1. Sejměte [horní kryt](#).
2. Demontujte [bezdrátovou kartu](#).
3. Demontujte [karty pro mobilní širokopásmové připojení](#).
4. Demontujte [základní rám](#).

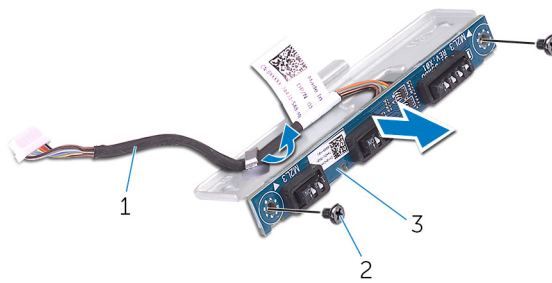
Postup

1. Odmontujte šrouby upevňující spojovací panel DIP k panelu indikátorů stavu.
2. Demontujte spojovací panel DIP z panelu indikátorů.



- | | |
|----------------------------------|---------------------------|
| 1. základní rám | 2. panel indikátorů stavu |
| 3. montáž spojovacího panelu DIP | 4. šrouby (2) |


3. Odšroubujte šrouby upevňující spojovací panel DIP ke kovovému rámu.
4. Demontujte spojovací panel DIP z kovového rámu.



1. kabel spojovacího panelu DIP
3. spojovací panel DIP

2. šrouby (2)

Montáž spojovacího panelu DIP

 **VAROVÁNÍ:** Před manipulací s vnitřními částmi počítače si přečtěte bezpečnostní informace dodané s počítačem a postupujte podle kroků popsaných v části [Před manipulací uvnitř počítače](#). Po dokončení práce uvnitř počítače postupujte podle pokynů v části [Po manipulaci uvnitř počítače](#). Další informace o vzorových postupech v oblasti bezpečnosti naleznete na domovské stránce Regulatory Compliance (Soulad s předpisy) na adrese www.dell.com/regulatory_compliance.

Postup

1. Vložte spojovací panel DIP na kovový rám.
2. Demontujte šrouby upevňující spojovací panel DIP ke kovovému rámu.
3. Umístěte spojovací panel DIP na panel indikátorů.
4. Namontujte šrouby upevňující spojovací panel DIP k panelu indikátorů.

Následné kroky

1. Namontujte [základní rám](#).
2. Namontujte [kartu pro mobilní širokopásmové připojení](#).
3. Namontujte [bezdrátovou kartu](#).
4. Nasadte [horní kryt](#).

Vyjmutí desky indikátoru stavu

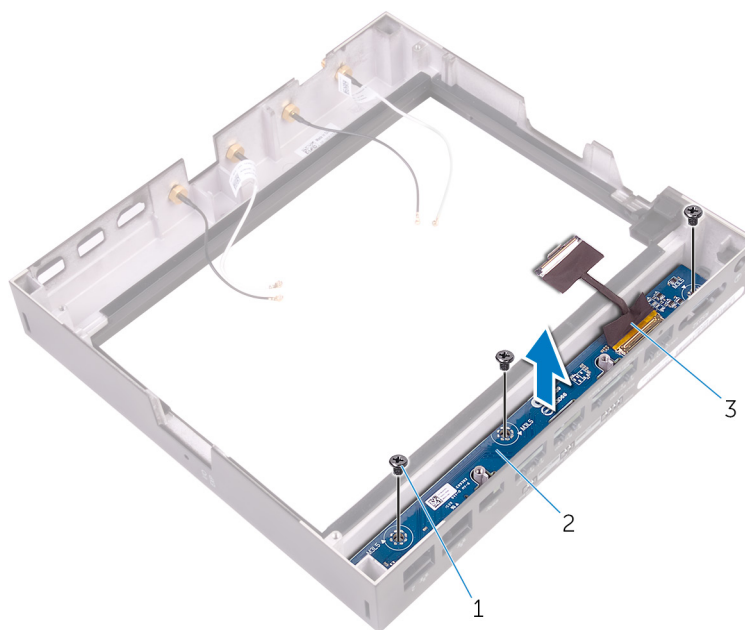
VAROVÁNÍ: Před manipulací s vnitřními částmi počítače si přečtěte bezpečnostní informace dodané s počítačem a postupujte podle kroků popsaných v části [Před manipulací uvnitř počítače](#). Po dokončení práce uvnitř počítače postupujte podle pokynů v části [Po manipulaci uvnitř počítače](#). Další informace o vzorových postupech v oblasti bezpečnosti naleznete na domovské stránce Regulatory Compliance (Soulad s předpisy) na adrese www.dell.com/regulatory_compliance.

Přípravné kroky

1. Sejměte [horní kryt](#).
2. Demontujte [bezdrátovou kartu](#).
3. Demontujte [kارتu pro mobilní širokopásmové připojení](#).
4. Demontujte [základní rám](#).
5. Demontujte [spojovací panel DIP](#).


Postup

1. Vyšroubujte šrouby, které připevňují panel indikátorů stavu k základnímu rámu.
2. Vyjměte panel indikátorů stavu ze základního rámu.



- | | |
|----------------------------------|---------------------------|
| 1. šrouby (3) | 2. panel indikátorů stavu |
| 3. kabel panelu indikátorů stavu | |

Montáž desky indikátoru stavů

 **VAROVÁNÍ:** Před manipulací s vnitřními částmi počítače si přečtěte bezpečnostní informace dodané s počítačem a postupujte podle kroků popsaných v části [Před manipulací uvnitř počítače](#). Po dokončení práce uvnitř počítače postupujte podle pokynů v části [Po manipulaci uvnitř počítače](#). Další informace o vzorových postupech v oblasti bezpečnosti naleznete na domovské stránce Regulatory Compliance (Soulad s předpisy) na adrese www.dell.com/regulatory_compliance.

Postup

1. Vložte panel indikátorů stavu do základního rámu.
2. Zašroubujte šrouby, které připevňují panel indikátorů stavu k základnímu rámu.

Následné kroky

1. Namontujte [spojovací panel DIP](#).
2. Namontujte [základní rám](#).
3. Namontujte [kartu pro mobilní širokopásmové připojení](#).
4. Namontujte [bezdrátovou kartu](#).
5. Nasaďte [horní kryt](#).

Demontáž základní desky

VAROVÁNÍ: Před manipulací s vnitřními částmi počítače si přečtěte bezpečnostní informace dodané s počítačem a postupujte podle kroků popsaných v části [Před manipulací uvnitř počítače](#). Po dokončení práce uvnitř počítače postupujte podle pokynů v části [Po manipulaci uvnitř počítače](#). Další informace o vzorových postupech v oblasti bezpečnosti naleznete na domovské stránce Regulatory Compliance (Soulad s předpisy) na adrese www.dell.com/regulatory_compliance.

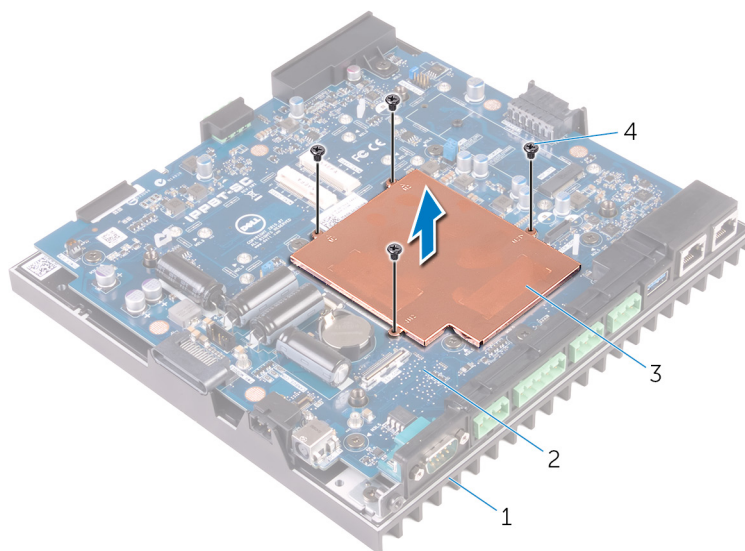
- POZNÁMKA:** Servisní označení počítače je uloženo na základní desce. Po výměně základní desky je třeba v nastavení systému BIOS zadat výrobní číslo.
- POZNÁMKA:** Výměnou základní desky dojde k odstranění všech změn, které jste v systému BIOS pomocí programu pro jeho nastavení provedli. Po výměně základní desky musíte příslušné změny provést znovu.
- POZNÁMKA:** Před odpojením kabelů od systémové desky si zapamatujte jejich umístění, abyste je po výměně systémové desky zapojili správně.

Přípravné kroky

1. Sejměte [horní kryt](#).
2. Demontujte [bezdrátovou kartu](#).
3. Demontujte [kartu pro mobilní širokopásmové připojení](#).
4. Demontujte [základní rám](#).

Postup

1. Odšroubujte šrouby, kterými je připevněn tepelný štít k základní desce.
2. Vyměňte tepelný štít ze základní desky.



1. základní rám

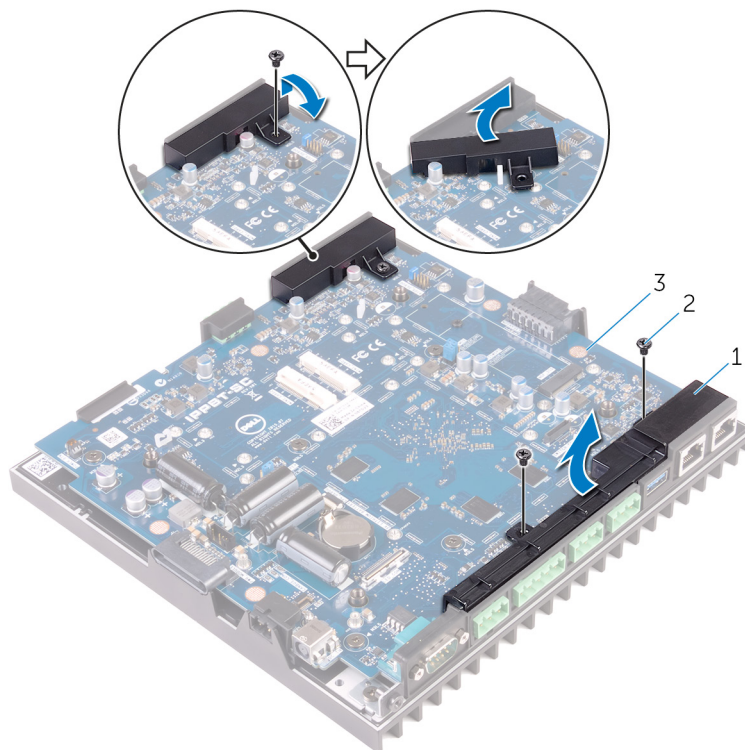
2. základní deska

3. tepelný štít

4. šrouby (4)

3. Vyšroubujte šrouby, které připevňují kryty portů I/O k základnímu rámu.

4. Odeberte kryt portů I/O ze základní desky.

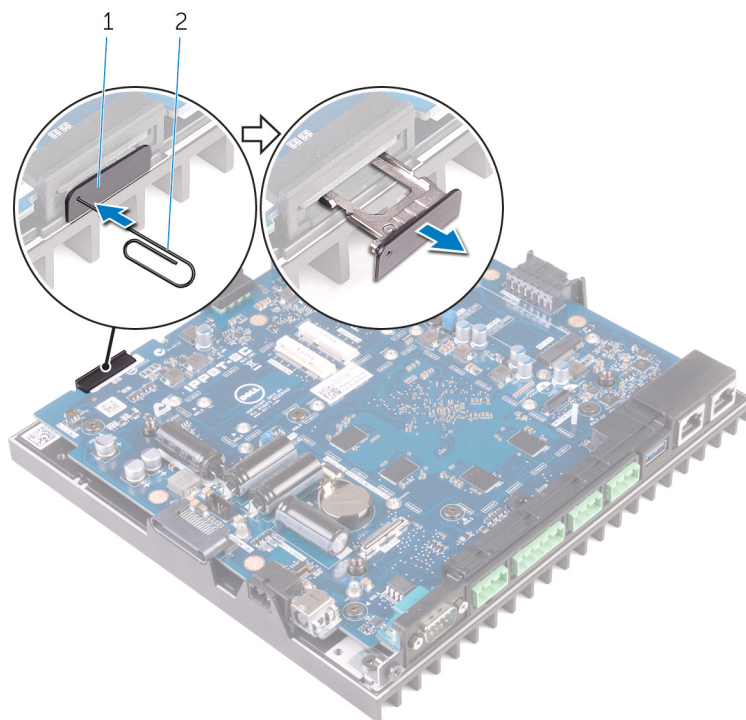


1. kryty portů I/O (2)

2. šrouby (3)

3. základní deska

5. Pomocí svorky na papír nebo nástroje na vyjmutí karty SIM vytáhněte držák karty SIM ze základní desky.

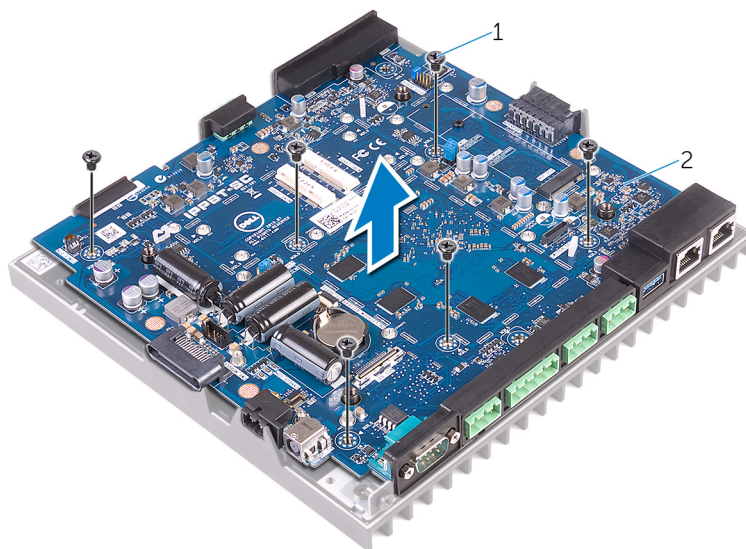


1. držák karty SIM

2. svorka na papír

6. Vyšroubujte šrouby, které připevňují základní desku k základnímu rámu.


7. Zvedněte základní desku a vyjměte ji ze základního rámu.





1. šrouby (6)

2. základní deska

Montáž základní desky

 **VAROVÁNÍ:** Před manipulací s vnitřními částmi počítače si přečtěte bezpečnostní informace dodané s počítačem a postupujte podle kroků popsaných v části [Před manipulací uvnitř počítače](#). Po dokončení práce uvnitř počítače postupujte podle pokynů v části [Po manipulaci uvnitř počítače](#). Další informace o vzorových postupech v oblasti bezpečnosti naleznete na domovské stránce Regulatory Compliance (Soulad s předpisy) na adrese www.dell.com/regulatory_compliance.

-  **POZNÁMKA:** Servisní označení počítače je uloženo na základní desce. Po výměně základní desky je třeba v nastavení systému BIOS zadat výrobní číslo.
-  **POZNÁMKA:** Výměnou základní desky dojde k odstranění všech změn, které jste v systému BIOS pomocí programu pro jeho nastavení provedli. Po výměně základní desky musíte příslušné změny provést znovu.

Postup

1. Umístěte základní desku na rám základny.
2. Zašroubujte šrouby, které připevňují základní desku k rámu základny.
3. Namontujte na základní desku držák karty SIM.
4. Položte kryt portů I/O na základní desku.
5. Našroubujte zpět šrouby, které připevňují kryty portů I/O k základní desce.
6. Položte tepelný štít na základní desku.
7. Našroubujte šrouby, kterými je připevněn tepelný štít k základní desce.
8. Nalepte tepelné podložky na komponenty základní desky a tepelný štít paměti.

Následné kroky

1. Namontujte [základní rám](#).
2. Namontujte [karty pro mobilní širokopásmové připojení](#).
3. Namontujte [bezdrátovou kartu](#).
4. Nasadte [horní kryt](#).

Zadání servisního označení do programu pro nastavení systému BIOS

1. Zapněte nebo restartujte počítač.
2. Když se zobrazí logo Dell, stisknutím klávesy F2 přejdete do programu pro nastavení systému BIOS.
3. Přejděte na **hlavní kartu** a do pole **Service Tag Input (Zadání servisního označení)** zadejte servisní označení.

 **POZNÁMKA:** Výrobní číslo je alfanumerický identifikátor, který najdete na zadní straně počítače.

Program nastavení systému BIOS

Přehled systému BIOS

UPOZORNĚNÍ: Pokud nejste odborným uživatelem počítače, nastavení konfiguračního programu BIOS neměňte. Některé změny by mohly způsobit nesprávnou funkci počítače.

POZNÁMKA: Než začnete používat konfigurační program systému BIOS, doporučuje se zapsat si informace z obrazovek tohoto programu pro pozdější potřebu.

Konfigurační program BIOS použijte, když chcete:

- získat informace o hardwaru nainstalovaném v počítači, například o množství paměti RAM a velikosti pevného disku,
- změnit informace o konfiguraci systému,
- nastavit nebo změnit uživatelské možnosti, například heslo uživatele, typ nainstalovaného pevného disku a zapnutí nebo vypnutí základních zařízení.

Přístup k programu nastavení systému BIOS

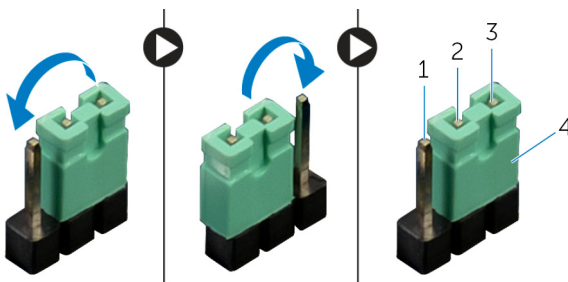
1. Zapněte (nebo restartujte) počítač.
2. Během testu POST, při zobrazení loga DELL vyčkejte na zobrazení výzvy ke stisknutí klávesy F2 a poté ihned stiskněte klávesu F2.

POZNÁMKA: Výzva F2 signalizuje, že probíhá inicializace klávesnice. Tato výzva se může zobrazit velmi rychle, je tedy nutné se na ni připravit a poté stisknout klávesu F2. Pokud klávesu F2 stisknete před zobrazením výzvy F2, nebude stisk zaregistrován. Pokud čekáte příliš dlouho a zobrazí se logo operačního systému, počkejte, dokud se nezobrazí plocha. Poté počítač vypněte a opakujte postup.

Vymazání nastavení CMOS

VAROVÁNÍ: Před manipulací s vnitřními částmi počítače si přečtěte bezpečnostní informace dodané s počítačem a postupujte podle kroků popsaných v části [Před manipulací uvnitř počítače](#). Po dokončení práce uvnitř počítače postupujte podle pokynů v části [Po manipulaci uvnitř počítače](#). Další informace o vzorových postupech v oblasti bezpečnosti naleznete na domovské stránce Regulatory Compliance (Soulad s předpisy) na adrese www.dell.com/regulatory_compliance.

1. Sejměte [horní kryt](#).
2. Vyhledejte propojku vymazání hesla (PASSWORD) na základní desce. Viz „[Součásti základní desky](#)“.
3. Odpojte spojovací zástrčku z kolíků 2 a 3 a nasadte ji na kolíky 1 a 2.
4. Vyčkejte asi pět sekund na vymazání nastavení CMOS.
5. Odpojte spojovací zástrčku z kolíků 1 a 2 a nasadte ji na kolíky 2 a 3.



1. kolík 1
3. kolík 3

2. kolík 2
4. propojovací zástrčka

6. Nasad'te [horní kryt](#).

Vymazání zapomenutých hesel



VAROVÁNÍ: Před manipulací s vnitřními součástmi počítače si přečtete bezpečnostní pokyny dodané s počítačem a dodržujte postup v příručce [Before You Begin](#). Další informace o vzorových bezpečnostních postupech najdete na stránkách souladu s předpisy dell.com/regulatory_compliance.



POZNÁMKA: Před vymazáním nastavení CMOS musí být počítač odpojen od elektrické sítě.

1. Sejměte [horní kryt](#).
2. Vyhledejte propojku vymazání hesla (PASSWORD) na základní desce. Viz „[Součásti základní desky](#)“.
3. Vytažení propojovací zástrčky
4. Vyčkejte asi pět sekund na vymazání nastavení hesla.
5. Zasuňte propojovací zástrčku.
6. Nasad'te [horní kryt](#).